

# MINISTERSTWO ROLNICTWA I ROZWOJU WSI

## ZINTEGROWANY SYSTEM ROLNICZEJ INFORMACJI RYNKOWEJ

(podstawa prawna: Ustawa o rolniczych badaniach rynkowych z dnia 30 marca 2001 r. z późn. zm.)



### *Rynek cukru*

NR 3/2014

24 kwietnia 2014 r.

*Notowania za okres: styczeń - marzec 2014 r.*

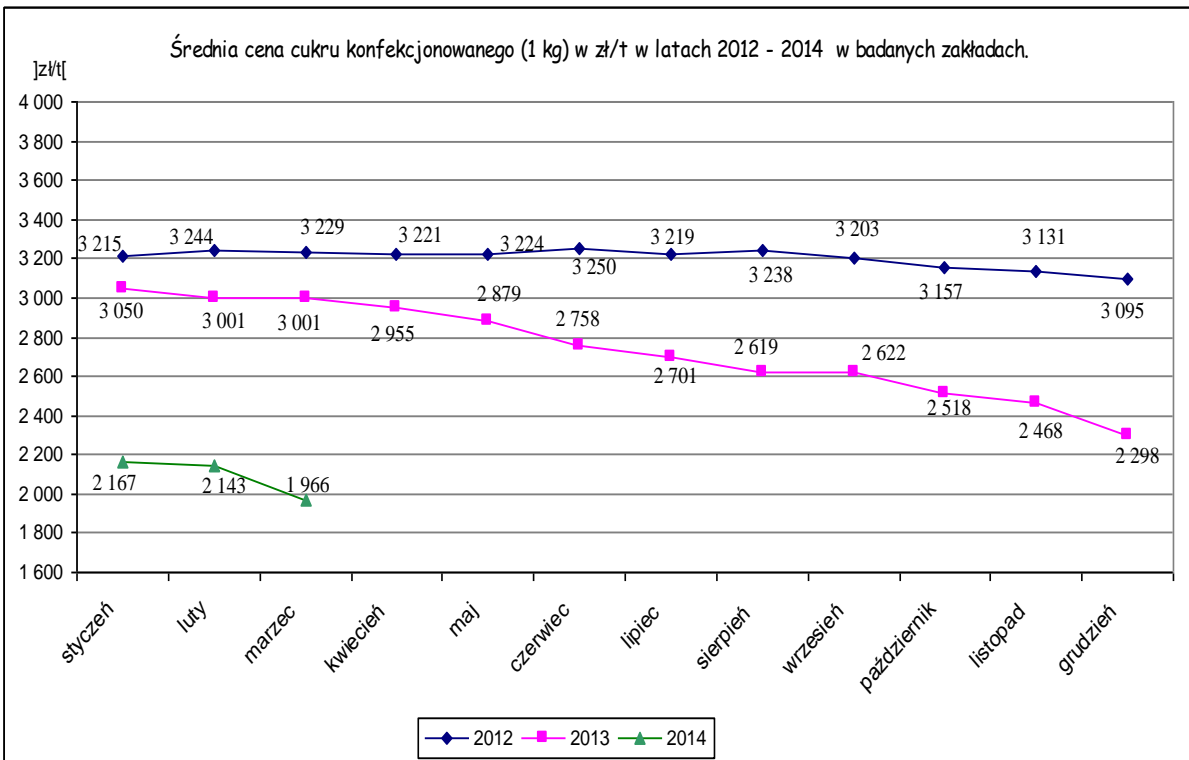
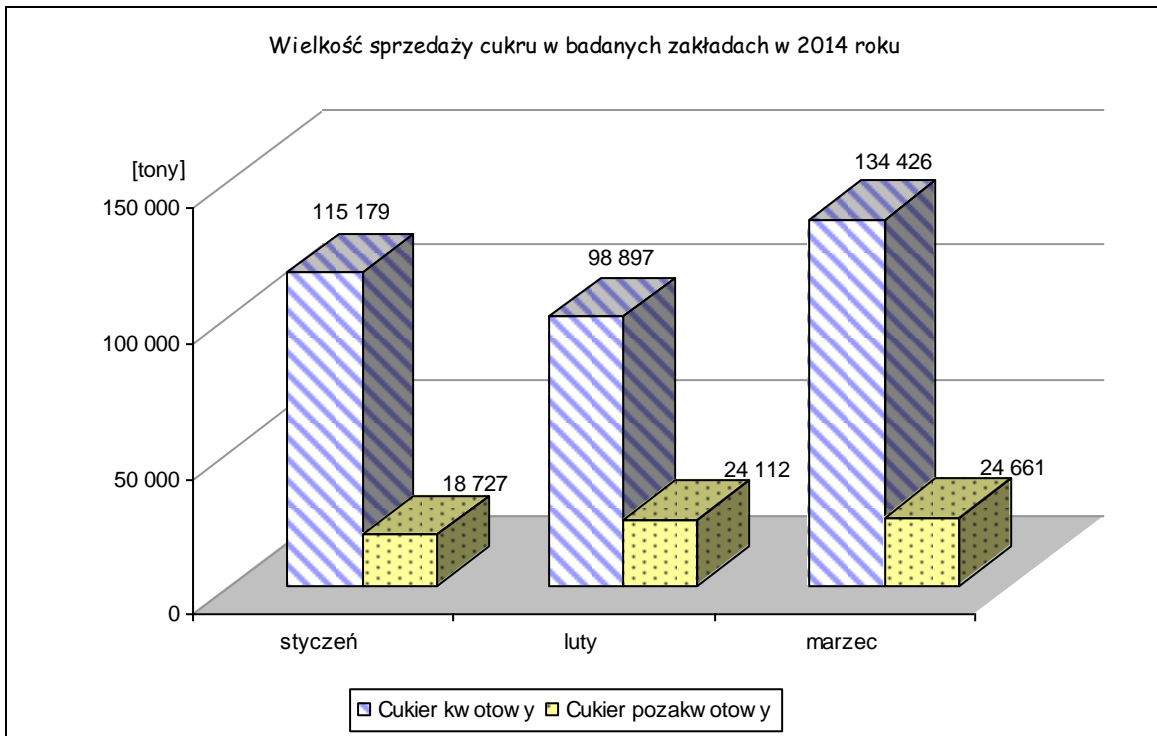
Badanie cen sprzedaży i wielkości obrotu cukrem prowadzone jest we wszystkich zakładach produkujących cukier, na podstawie rozporządzenia MRiRW z dnia 22 lipca 2011 r. w sprawie zbierania danych rynkowych (Dz. U. Nr 160, poz. 960 z 2011 r.)

**Cena sprzedaży** cukru konfekcjonowanego **ca 1 kg**, wyrażona w **zł/t**, określona jest jako średnia cena **netto** otrzymywana przez producentów w okresie zbierania danych rynkowych. Okres zbierania danych obejmuje miesiąc kalendarzowy, a cykl publikacji jest miesięczny.

*Tab. 1. Sprzedaż cukru i średnia cena netto sprzedaży cukru (ca 1 kg w zł/t) wyprodukowanego w okresie styczeń - marzec 2014 r.*

Miesiąc	Cukier kwotowy				Cukier pozakwotowy
	Sprzedaż - ilość ton	* średnia cena ca 1 kg w zł/t	Zmiana ceny [%]		
			miesięczna	roczna	
styczeń 2014	115 179	2 167	-5,7	-29,0	18 727
luty 2014	98 897	2 143	-1,1	-28,6	24 112
marzec 2014	134 426	1 966	-8,3	-34,5	24 661

\*cena cukru liczona jest jako średnia ważona cen cukru konfekcjonowanego ca 1 kg przekazywanych przez producentów w okresie zbierania danych rynkowych



Tab. 2 Handel zagraniczny cukrem (kod CN 1701) - SAD+INTRASTAT  
Dane są w trakcie weryfikacji i mogą być obciążone istotnymi błędami!

<b>EKSPORT</b>					
II 2013 r.			II 2014 r.		
Kraj	Wartość [mln EUR]	Wolumen [tys. ton]	Kraj	Wartość [mln EUR]	Wolumen [tys. ton]
<b>Ogółem</b>	<b>47,9</b>	<b>80,0</b>	<b>Ogółem</b>	<b>44,2</b>	<b>79,6</b>
w tym:			w tym:		
<b>UE-28</b>	<b>41,0</b>	<b>62,3</b>	<b>UE-28</b>	<b>31,9</b>	<b>42,0</b>
w tym:			w tym:		
Niemcy	13,9	18,3	Niemcy	12,8	17,6
Austria	3,2	10,2	Słowacja	4,3	4,1
Słowacja	7,5	9,9	Litwa	2,2	3,8
Węgry	3,2	6,1	Republika Czeska	2,2	3,5
<b>kraje trzecie</b>	<b>6,9</b>	<b>17,7</b>	<b>kraje trzecie</b>	<b>12,3</b>	<b>37,6</b>
w tym:			w tym:		
Izrael	3,0	7,6	Kazachstan	3,5	10,7
Rosja	1,0	2,6	Egipt	1,9	6,3
Kazachstan	0,6	1,7	Izrael	2,0	6,0
Mołdowa	0,6	1,6	Rosja	1,3	3,8
<b>IMPORT</b>					
II 2013 r.			II 2014 r.		
Kraj	Wartość [mln EUR]	Wolumen [tys. ton]	Kraj	Wartość [mln EUR]	Wolumen [tys. ton]
<b>Ogółem</b>	<b>20,2</b>	<b>29,1</b>	<b>Ogółem</b>	<b>9,4</b>	<b>14,4</b>
w tym:			w tym:		
<b>UE-28</b>	<b>2,6</b>	<b>2,9</b>	<b>UE-28</b>	<b>7,7</b>	<b>11,9</b>
w tym:			w tym:		
Niemcy	1,3	1,7	Niemcy	2,6	4,2
Słowacja	0,3	0,4	Francja	2,7	4,1
Republika Czeska	0,2	0,2	Szwecja	1,2	2,0
Belgia	0,3	0,2	Republika Czeska	0,7	1,2
<b>kraje trzecie</b>	<b>17,6</b>	<b>26,2</b>	<b>kraje trzecie</b>	<b>1,7</b>	<b>2,5</b>
w tym:			w tym:		
Mozambik	13,7	19,8	Mauritius	0,9	1,0
Brazylia	2,5	4,4	Brazylia	0,3	0,5
Mołdowa	0,4	0,6	Stany Zjednoczone Ameryki	0,3	0,4

Źródło danych: Ministerstwo Finansów

Biuletyn „Rynek cukru” ukazuje się co miesiąc, w czwartek o godz. 13<sup>00</sup>.

**Wydawca:** Ministerstwo Rolnictwa i Rozwoju Wsi

Departament Rynków Rolnych

Wydział Informacji Rynkowej i Statystyki Rolnej

ul. Wspólna 30, 00-930 Warszawa

tel. 22 623-14-07, fax 22 623-16-05

Autor: Marta Wróblewska, e-mail: [Marta.Wroblewska@minrol.gov.pl](mailto:Marta.Wroblewska@minrol.gov.pl)

**Warunki otrzymywania biuletynu:**

Biuletyn jest udostępniany wszystkim zainteresowanym bezpłatnie.