

# MINISTERSTWO ROLNICTWA I ROZWOJU WSI

## ZINTEGROWANY SYSTEM ROLNICZEJ INFORMACJI RYNKOWEJ

(podstawa prawna: Ustawa o rolniczych badaniach rynkowych z dnia 30 marca 2001 r. z późn. zm.)



### Rynek cukru

NR 4/2013

23 maja 2013 r.

Notowania za okres: luty - kwiecień 2013 r.

Badanie cen sprzedaży i wielkości obrotu cukrem prowadzone jest we wszystkich zakładach produkujących cukier, na podstawie rozporządzenia MRiRW z dnia 22 lipca 2011 r. w sprawie zbierania danych rynkowych (Dz. U. Nr 160, poz. 960 z 2011 r.)

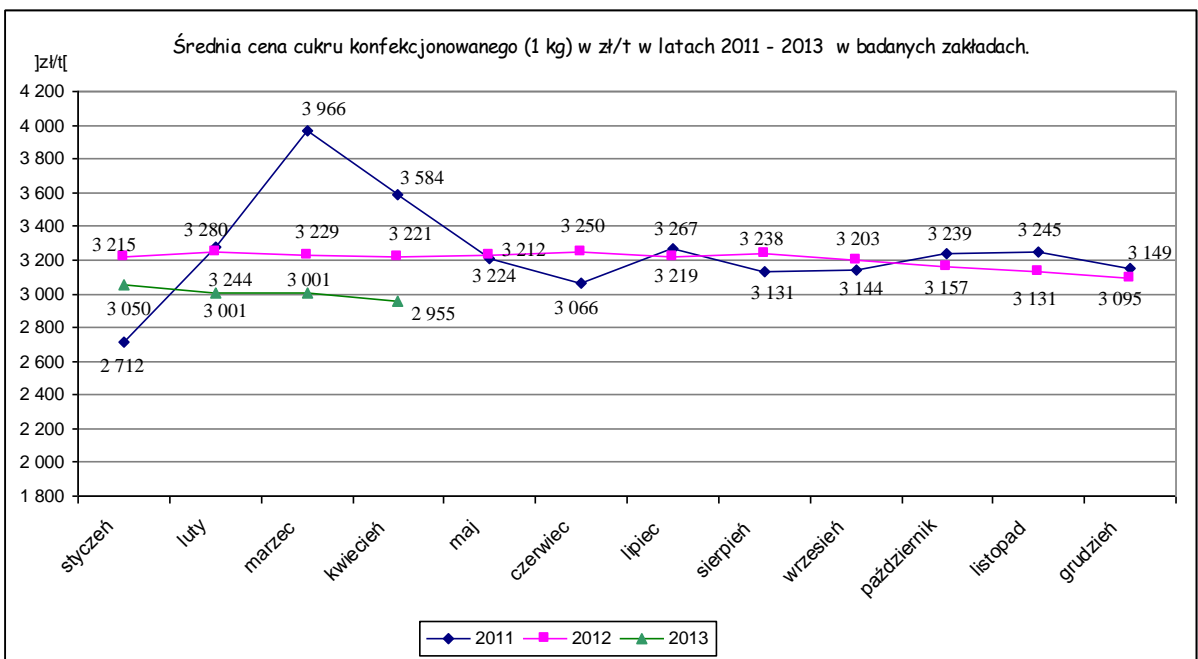
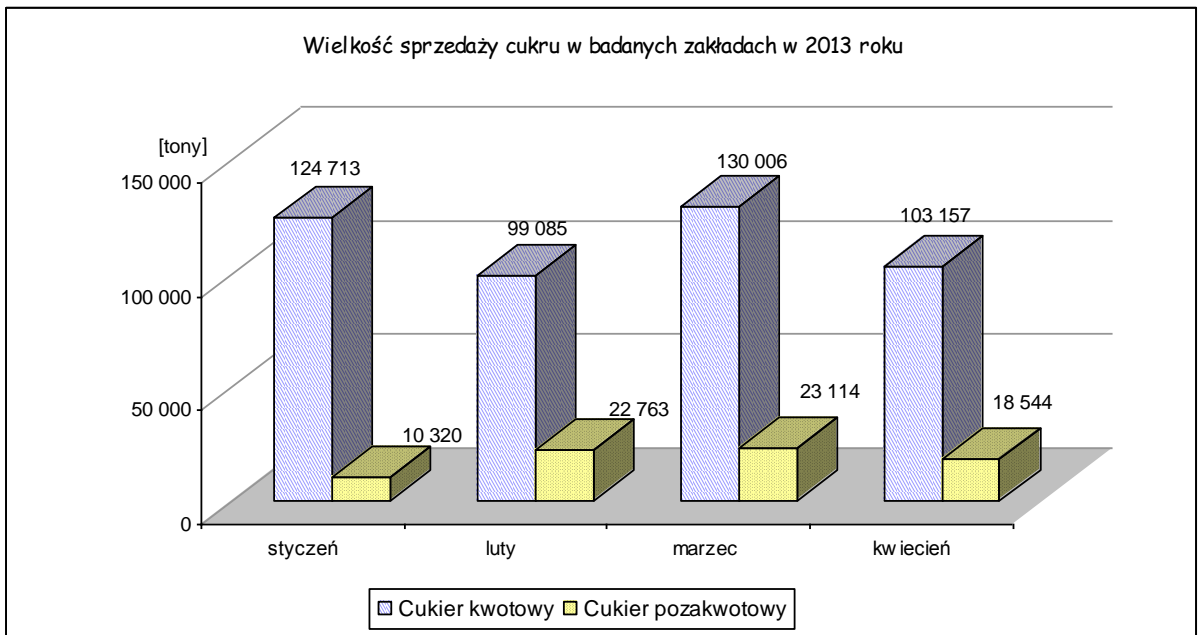
**Cena sprzedaży** cukru konfekcjonowanego **ca 1 kg**, wyrażona w **zł/t**, określona jest jako średnia cena **netto** otrzymywana przez producentów w okresie zbierania danych rynkowych. Okres zbierania danych obejmuje miesiąc kalendarzowy, a cykl publikacji jest miesięczny.

Prezentacja w podziale na cukier kwotowy i pozakwotowy wynika z rozporządzenia Rady (WE) Nr 1234/2007 z dnia 22 października 2007 r. (Dz.U.L 299 z dnia 16 listopada 2007 r.) dotyczącego wspólnej organizacji rynków rolnych oraz przepisów szczegółowych dotyczących niektórych produktów rolnych („rozporządzenie o jednolitej wspólnej organizacji rynku”).

Tab. 1. Sprzedaż cukru i średnia cena netto sprzedaży cukru (ca 1 kg w zł/t) wyprodukowanego w okresie luty - kwiecień 2013 r.

Miesiąc	Cukier kwotowy				Cukier pozakwotowy
	Sprzedaż - ilość ton	* średnia cena ca 1 kg w zł/t	Zmiana ceny [%]		Sprzedaż - ilość ton
			miesięczna	roczna	
luty 2013	99 085	3 001	-1,6	-7,5	22 763
marzec 2013	130 006	3 001	0,0	-7,1	23 114
kwiecień 2013	103 157	2 955	-1,5	-8,3	18 544

\*cena cukru liczona jest jako średnia ważona cen cukru konfekcjonowanego ca 1 kg przekazywanych przez producentów w okresie zbierania danych rynkowych



Tab. 2 Handel zagraniczny cukrem (kod CN 1701)

Dane są w trakcie weryfikacji i mogą być obciążone istotnymi błędami!

<b>EKSPORT</b>					
<b>I-III 2012 r.</b>			<b>I-III 2013 r.</b>		
<b>Kraj</b>	<b>Wartość [mln EUR]</b>	<b>Wolumen [tys.ton]</b>	<b>Kraj</b>	<b>Wartość [mln EUR]</b>	<b>Wolumen [tys. ton]</b>
<b>Ogółem</b>	<b>98,9</b>	<b>151,4</b>	<b>Ogółem</b>	<b>72,3</b>	<b>113,7</b>
			w tym:		
<b>UE-27</b>	<b>65,2</b>	<b>83,2</b>	<b>UE-27</b>	<b>57,1</b>	<b>75,8</b>
w tym:			w tym:		
Niemcy	20,4	27,3	Niemcy	23,5	30,9
Słowacja	13,1	16,3	Słowacja	10,0	12,9
Republika Czeska	10,0	12,3	Grecja	4,3	7,8
Litwa	8,4	11,0	<b>kraje trzecie</b>	<b>15,2</b>	<b>37,9</b>
<b>kraje trzecie</b>	<b>33,7</b>	<b>68,2</b>	w tym:		
w tym:			Izrael	4,2	10,5
Izrael	11,4	22,9	Syria	3,4	8,2
Syria	9,6	19,2	Rosja	2,8	7,1
Rosja	4,5	9,3	Kazachstan	1,6	4,2

<b>IMPORT</b>					
<b>I-III 2012 r.</b>			<b>I-III 2013 r.</b>		
<b>Kraj</b>	<b>Wartość [mln EUR]</b>	<b>Wolumen [tys. ton]</b>	<b>Kraj</b>	<b>Wartość [mln EUR]</b>	<b>Wolumen [tys. ton]</b>
<b>Ogółem</b>	<b>25,2</b>	<b>37,9</b>	<b>Ogółem</b>	<b>23,7</b>	<b>34,6</b>
w tym:			w tym:		
<b>UE-27</b>	<b>6,8</b>	<b>8,2</b>	<b>UE-27</b>	<b>3,8</b>	<b>4,3</b>
w tym:			w tym:		
Francja	1,9	2,6	Niemcy	1,9	2,3
Republika Czeska	1,5	1,8	Słowacja	0,4	0,6
Słowacja	1,1	1,5	Republika Czeska	0,4	0,4
Niemcy	0,8	0,8	<b>kraje trzecie</b>	<b>19,9</b>	<b>30,3</b>
<b>kraje trzecie</b>	<b>18,4</b>	<b>29,7</b>	w tym:		
w tym:			Mozambik	13,7	19,8
Kuba	15,7	25,9	Brazylia	3,3	6,0

Źródło danych: Ministerstwo Finansów

Biuletyn „Rynek cukru” ukazuje się co miesiąc, w czwartek o godz. 13<sup>00</sup>.

**Wydawca:** Ministerstwo Rolnictwa i Rozwoju Wsi

Departament Rynków Rolnych

Wydział Informacji Rynkowej i Statystyki Rolnej

ul. Wspólna 30, 00-930 Warszawa

tel. 22 623-14-07, fax 22 623-27-06

Autor: Marta Wróblewska, e-mail: [Marta.Wroblewska@minrol.gov.pl](mailto:Marta.Wroblewska@minrol.gov.pl)

**Warunki otrzymywania biuletynu:**

Biuletyn jest udostępniany wszystkim zainteresowanym bezpłatnie.