

MINISTERSTWO ROLNICTWA I ROZWOJU WSI

ZINTEGROWANY SYSTEM ROLNICZEJ INFORMACJI RYNKOWEJ

(podstawa prawna: Ustawa o rolniczych badaniach rynkowych z dnia 30 marca 2001 r. z późn. zm.)



Rynek cukru

NR 8/2013

24 września 2013 r.

Notowania za okres: czerwiec - sierpień 2013 r.

Badanie cen sprzedaży i wielkości obrotu cukrem prowadzone jest we wszystkich zakładach produkujących cukier, na podstawie rozporządzenia MRiRW z dnia 22 lipca 2011 r. w sprawie zbierania danych rynkowych (Dz. U. Nr 160, poz. 960 z 2011 r.)

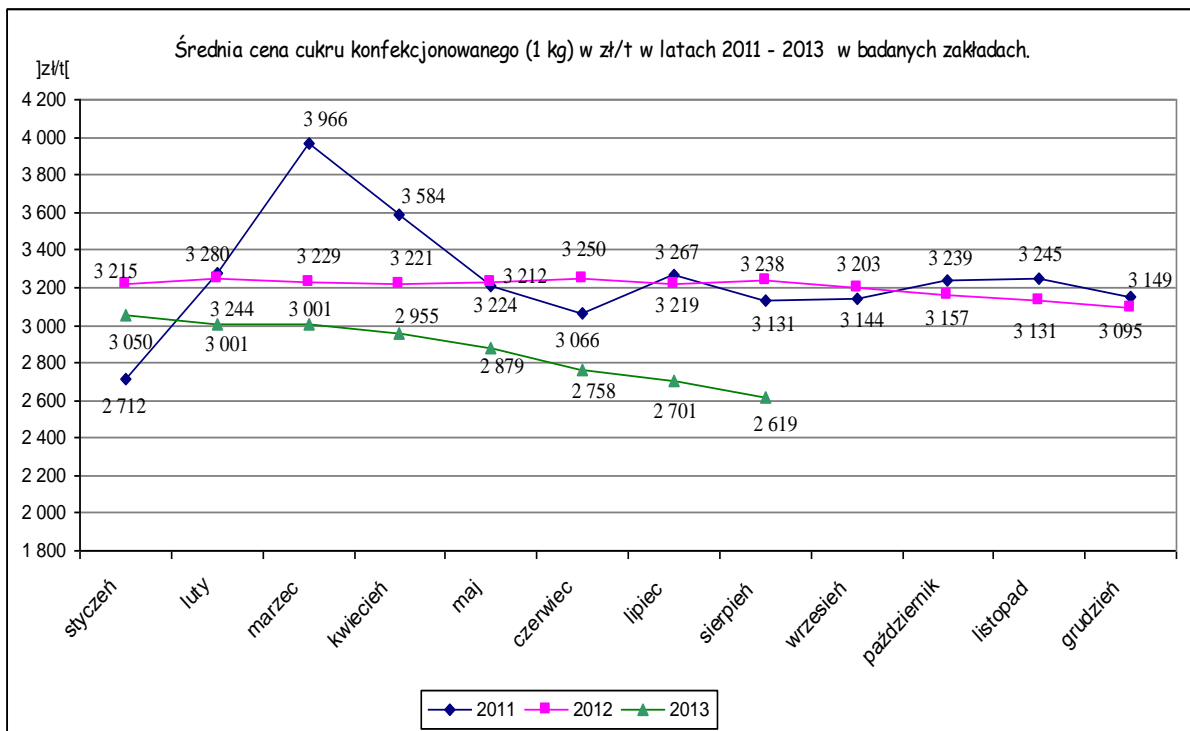
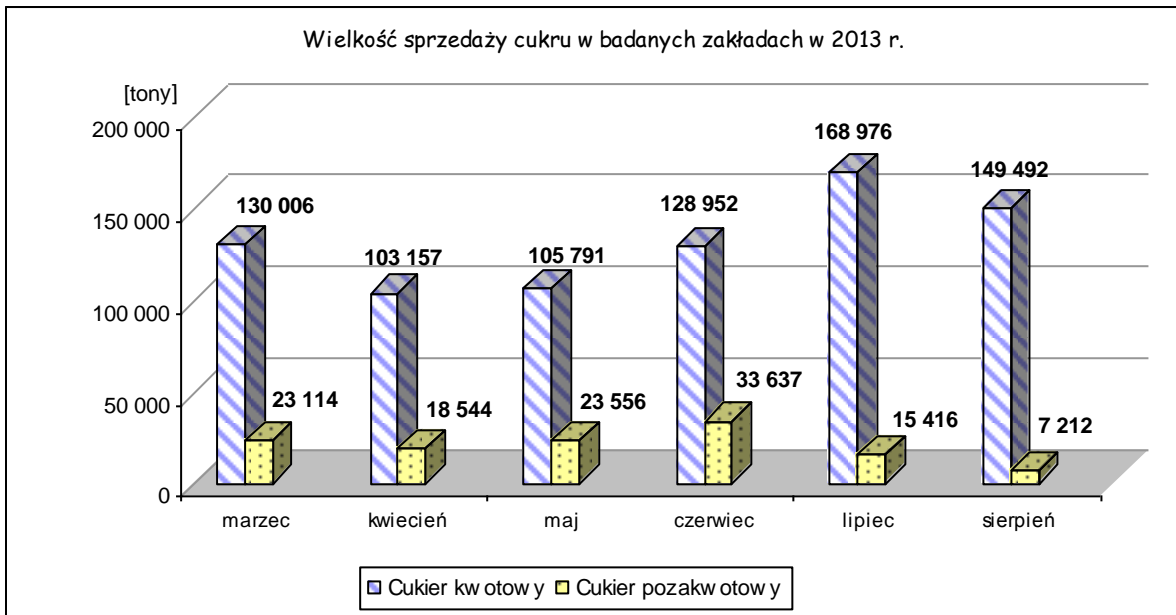
Cena sprzedaży cukru konfekcjonowanego **ca 1 kg**, wyrażona w **zł/t**, określona jest jako średnia cena **netto** otrzymywana przez producentów w okresie zbierania danych rynkowych. Okres zbierania danych obejmuje miesiąc kalendarzowy, a cykl publikacji jest miesięczny.

Prezentacja w podziale na cukier kwotowy i pozakwotowy wynika z rozporządzenia Rady (WE) Nr 1234/2007 z dnia 22 października 2007 r. (Dz.U.L 299 z dnia 16 listopada 2007 r.) dotyczącego wspólnej organizacji rynków rolnych oraz przepisów szczegółowych dotyczących niektórych produktów rolnych („rozporządzenie o jednolitej wspólnej organizacji rynku”).

Tab. 1. Sprzedaż cukru i średnia cena netto sprzedaży cukru (ca 1 kg w zł/t) wyprodukowanego w okresie czerwiec - sierpień 2013 r.

Miesiąc	Cukier kwotowy				Cukier pozakwotowy
	Sprzedaż - ilość ton	* średnia cena ca 1 kg w zł/t	Zmiana ceny [%]		Sprzedaż - ilość ton
			miesięczna	roczna	
czerwiec 2013	128 952	2 758	-4,2	-15,1	33 637
lipiec 2013	168 976	2 701	-2,1	-16,1	15 416
sierpień 2013	149 492	2 619	-3,0	-19,1	7 212

*cena cukru liczona jest jako średnia ważona cen cukru konfekcjonowanego ca 1 kg przekazywanych przez producentów w okresie zbierania danych rynkowych



Tab. 2 Handel zagraniczny cukrem (kod CN 1701) - SAD+INTRASTAT

Dane za 2013 r. są w trakcie weryfikacji i mogą być obciążone istotnymi błędami!

Dane za 2012 r. są ostateczne!

EKSPORT					
I-VII 2012 r.			I-VII 2013 r.		
Kraj	Wartość [mln EUR]	Wolumen [tys.ton]	Kraj	Wartość [mln EUR]	Wolumen [tys. ton]
Ogółem	233,3	354,6	Ogółem	176,7	276,3
w tym:			w tym:		
UE-27	158,7	198,7	UE-28	141,7	191,0
w tym:			w tym:		
Niemcy	43,0	56,8	Niemcy	50,5	66,7
Słowacja	37,3	45,8	Słowacja	22,7	30,3
Republika Czeska	24,1	29,2	Litwa	13,0	17,9
Litwa	21,3	27,5	Republika Czeska	13,3	17,2
kraje trzecie	74,6	155,9	kraje trzecie	35,0	85,3
w tym:			w tym:		
Syria	24,0	49,5	Izrael	12,2	29,7
Izrael	15,5	31,4	Rosja	5,5	13,5
Rosja	8,7	18,3	Syria	5,4	12,9
Kazachstan	5,8	12,9	Liban	3,2	7,7
IMPORT					
I-VII 2012 r.			I-VII 2013 r.		
Kraj	Wartość [mln EUR]	Wolumen [tys. ton]	Kraj	Wartość [mln EUR]	Wolumen [tys. ton]
Ogółem	106,2	162,2	Ogółem	88,5	150,0
w tym:			w tym:		
UE-27	18,6	22,2	UE-28	13,2	16,4
w tym:			w tym:		
Francja	5,6	7,3	Niemcy	4,1	5,3
Republika Czeska	5,4	6,5	Francja	2,2	3,2
Słowacja	2,9	3,6	Republika Czeska	1,7	2,1
Niemcy	2,2	2,1	kraje trzecie	75,3	133,6
kraje trzecie	87,6	140,0	w tym:		
w tym:			Brazylia	20,8	47,7
Kuba	39,7	74,1	Kuba	16,3	27,8
Jamajka	16,2	22,5	Sudan	17,5	27,3
Sudan	14,6	20,8	Mozambik	13,7	19,8

Źródło danych: Ministerstwo Finansów

Biuletyn „Rynek cukru” ukazuje się co miesiąc, w czwartek o godz. 13⁰⁰.

Wydawca: Ministerstwo Rolnictwa i Rozwoju Wsi

Departament Rynków Rolnych

Wydział Informacji Rynkowej i Statystyki Rolnej

ul. Wspólna 30, 00-930 Warszawa

tel. 22 623-14-07, fax 22 623-27-06

Autor: Marta Wróblewska, e-mail: Marta.Wroblewska@minrol.gov.pl

Warunki otrzymywania biuletynu:

Biuletyn jest udostępniany wszystkim zainteresowanym bezpłatnie.