

# MINISTERSTWO ROLNICTWA I ROZWOJU WSI

## ZINTEGROWANY SYSTEM ROLNICZEJ INFORMACJI RYNKOWEJ

(Podstawa prawna: Ustawa o rolniczych badaniach rynkowych z dnia 30 marca 2001 r. z późn. zm.)



### *Rynek cukru*

NR 9/2005

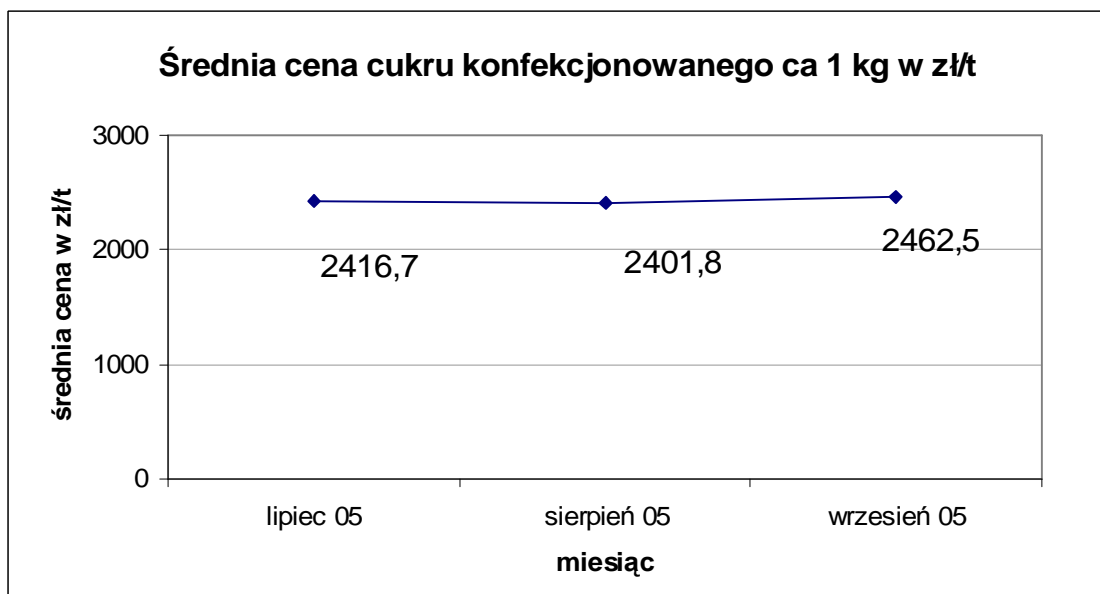
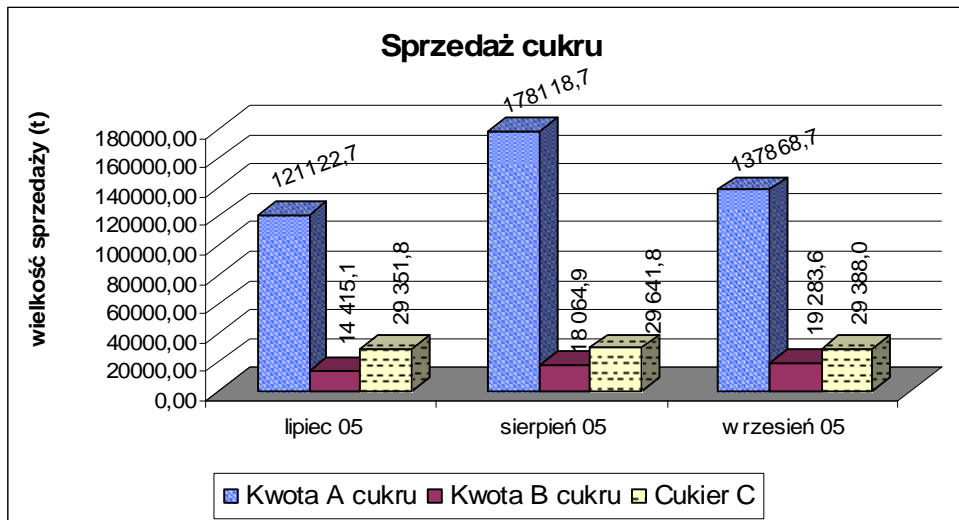
*Notowania za okres: lipiec- wrzesień 2005.*

Badanie cen sprzedaży i wielkości obrotu cukrem prowadzone jest we wszystkich zakładach produkcji cukru. Cena sprzedaży cukru konfekcjonowanego, wyrażona w zł/t określona jest jako średnia cena netto otrzymana przez producentów w okresie zbierania danych rynkowych. Okres zbierania danych obejmuje miesiąc kalendarzowy, a cykl publikacji jest miesięczny. Prezentacja w podziale na kwoty A i B oraz cukier C, wynika z rozporządzenia Rady (WE) Nr 1260/2001 z dnia 19 czerwca 2001r. dotyczącego wspólnej organizacji rynków w sektorze cukru (Dz.U.L 178 z dnia 30.06.2001r.- str.: 1 - 45) oraz rozporządzenia MRiRW z dnia 13 sierpnia 2004 r. w sprawie zbierania danych rynkowych (Dz. U. Nr 192, poz. 1971 z 2004 r.).

*Tablica 1. Sprzedaż cukru i średnia cena sprzedaży cukru wyprodukowanego w ramach kwoty A (ca 1 kg w zł/t) w okresie lipiec – wrzesień 2005.*

miesiąc	kwota A cukru		kwota B cukru	cukier C
	Sprzedaż - ilość ton	*średnia cena ca 1 kg w zł/t	Sprzedaż – ilość ton	
Lipiec 2005	121.122,70	2.416,7	14.415,06	29.351,79
Sierpień 2005	178.118,70	2.401,8	18.064,92	29.641,75
Wrzesień 2005	137.868,69	2.462,5	19.283,55	29.388,00

\*cena cukru liczona jest jako średnia ważona cen cukru konfekcjonowanego ca 1 kg przekazywanych przez producentów w okresie zbierania danych rynkowych



**Wydawca:**

Ministerstwo Rolnictwa i Rozwoju Wsi  
 Departament Wspólnej Organizacji Rynków Rolnych  
 Wydział Informacji Rynkowej i Statystyki Rolnej  
 ul. Wspólna 30, 00-930 Warszawa  
 tel. (0-22) 623-11-00, fax (0-22) 623-27-06  
 Autor: Marcin Pelczarski , e-mail : [Marcin.Pelczarski@minrol.gov.pl](mailto:Marcin.Pelczarski@minrol.gov.pl)