

ZINTEGROWANY SYSTEM ROLNICZEJ INFORMACJI RYNKOWEJ

(podstawa prawna: ustawa o rolniczych badaniach rynkowych z dnia 30 marca 2001 r.)

**RYNEK MIĘSA DROBIOWEGO**



Nr 2/2012  
19 stycznia 2012 r.

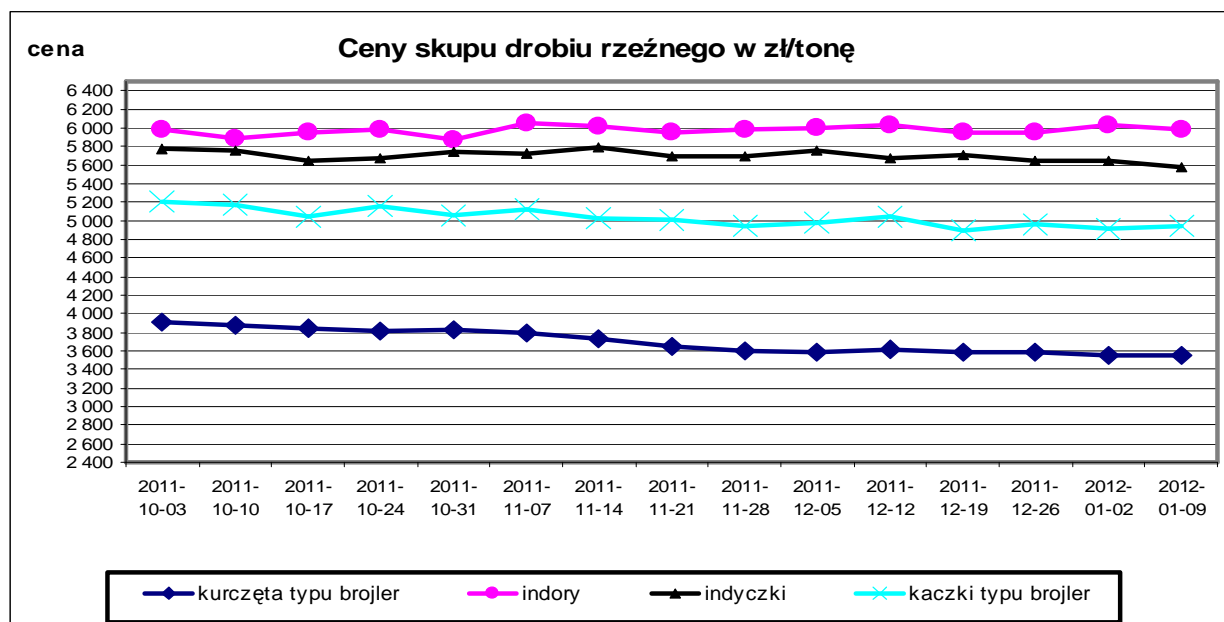
**NOTOWANIA Z OKRESU: 9-15.01.2012r.**

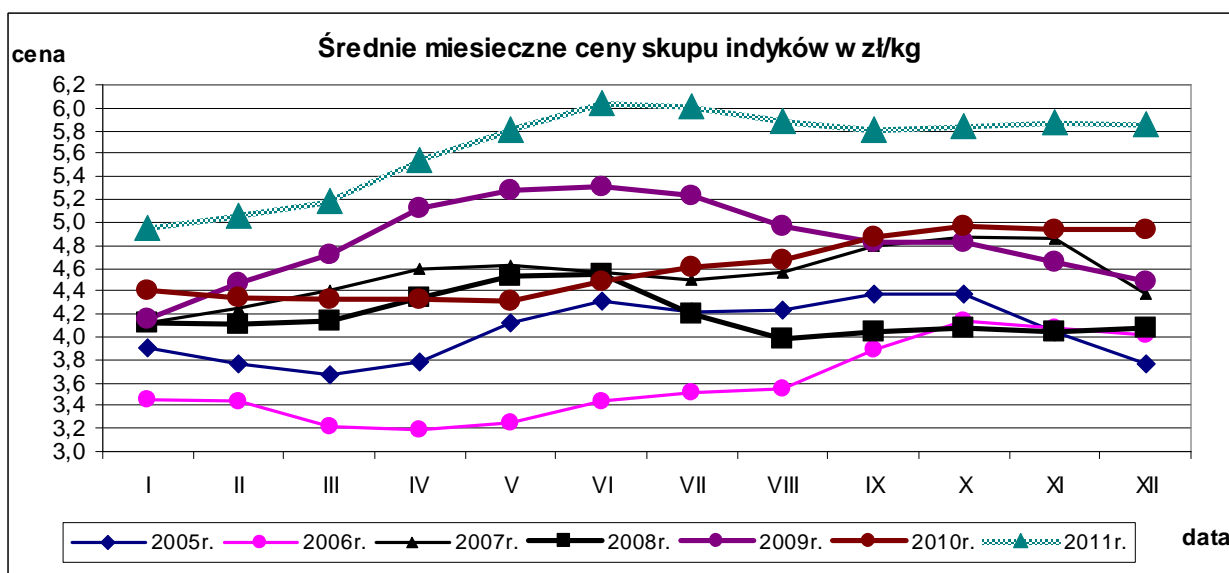
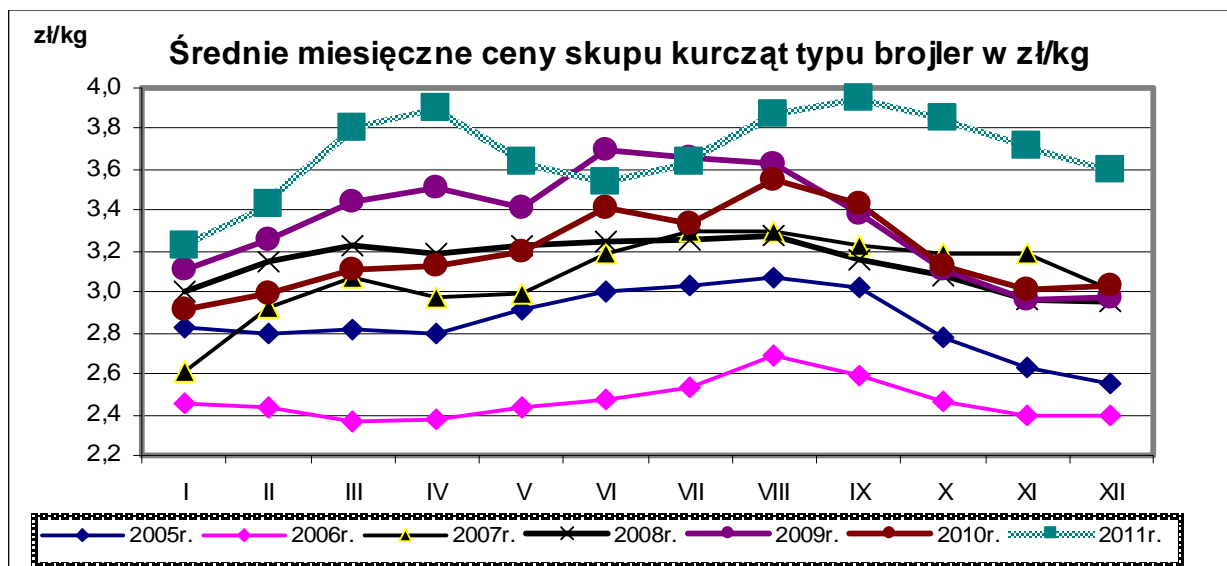
*Badanie cen skupu i sprzedaży prowadzone jest na reprezentatywnej próbie, natomiast cen giełdowych na wybranych giełdach towarowych. Średnie ceny netto liczone są jako średnia ważona.*

**Średnie ceny skupu w zakładach drobiarskich**

*Z uwagi na zbyt małą ilość podmiotów przesyłających dane nie prezentujemy cen towarów we wszystkich regionach (nie identyfikowalność danych rynkowych).*

TOWAR	POLSKA		MAKROREGIONY*							
	cena w zł/tonę	Zmiana ceny [%]	PÓLNOCNY		CENTRALNY		POŁUD-WSCHOD		ZACHODNI	
			cena w zł/tonę	Zmiana ceny [%]	cena w zł/tonę	Zmiana ceny [%]	cena w zł/tonę	Zmiana ceny [%]	cena w zł/tonę	Zmiana ceny [%]
kurczęta typu brojler	3 543,3	-0,1	3 616,4	-1,9	3 522,6	0,7	3 496,3	-1,3	3 554,3	0,0
indory	5 982,0	-0,8	6 020,1	-0,2	5 870,0	-2,7			5 922,2	-1,6
indyczki	5 568,3	-1,2	5 483,4	-1,0	5 686,0	-0,8	5 707,4	-2,0	5 610,5	-1,8
kaczki typu brojler	4 938,2	0,7								
gęsi typu brojler										
gęsi tuczone										
kury nieśne ze stad reprodukcyjnych										
kury nieśne ze stad towarowych	1 772,0	-3,9								
kury mięsne ze stad reprodukcyjnych	2 763,2	-3,4								
kury mięsne ze stad towarowych										





Porównanie aktualnych cen skupu i sprzedaży drobiu (9-15.01.2012r) z cenami w analogicznym okresie roku 2011 i ubiegłym tygodniem.

Towar	CENA [zł/kg]					OBROTY	
	15.01.2012	8.01.2012	16.01.2011	Zmiana tygodniowa	Zmiana roczna	Zmiana tygodniowa	Zmiana roczna
<b>Średnie ceny skupu drobiu rzeźnego</b>							
Kurczęta typu brojler	3,54	3,55	3,31	-0,1%	7,0%	↔	↑
Indory	5,98	6,03	4,95	-0,8%	20,8%	↓	↑
Indyczki	5,57	5,63	4,92	-1,2%	13,2%	↑	↓
Kaczki typu brojler	4,94	4,90	4,68	0,7%	5,5%	↓	↔
<b>Średnie ceny sprzedaży drobiu rzeźnego</b>							
Tuszki kurcząt patroszonych 65%	5,31	5,40	5,28	-1,7%	0,6%	↔	↓
Ćwiartki z kurczaka	4,23	4,38	3,98	-3,3%	6,3%	↓	↑
Filety z piersi kurczaka	13,89	14,05	13,11	-1,1%	5,9%	↓	↑
Filety z piersi indyka	16,50	17,02	14,32	-3,0%	15,2%	↑	↓
Skrzydła z indyka	5,81	5,88	4,95	-1,2%	17,4%	↓	↓
Udźce z indyka	9,72	9,71	8,05	0,1%	20,7%	↓	↓
Podudzia z indyka	5,43	5,66	4,95	-4,1%	9,7%	↑	↔

## Średnie miesięczne ceny skupu kurcząt i indyków ( typ brojler, w zł/kg)

Miesiące/ Regiony	KURCZĘTA				
	POLSKA	Północny	Centralny	Poł-wsch	Zachodni
I 2011	3,23	3,26	3,22	3,25	3,21
II 2011	3,44	3,44	3,44	3,52	3,41
III 2011	3,80	3,80	3,79	3,81	3,81
IV 2011	3,91	3,89	3,92	3,94	3,88
V 2011	3,64	3,73	3,60	3,61	3,67
VI 2011	3,54	3,61	3,51	3,62	3,55
VII 2011	3,62	3,64	3,64	3,65	3,57
VIII 2011	3,87	3,86	3,88	3,91	3,83
IX 2011	3,95	3,99	3,96	3,95	3,93
X 2011	3,85	3,90	3,83	3,87	3,87
XI 2011	3,72	3,80	3,69	3,71	3,72
XII 2011	3,59	3,69	3,56	3,63	3,59
	INDYKI				
	POLSKA	Północny	Centralny	Poł-wsch	Zachodni
I 2011	4,96	4,95	4,89	4,92	4,99
II 2011	5,06	5,06	5,05	4,97	5,06
III 2011	5,19	5,20	5,22	5,21	5,14
IV 2011	5,55	5,60	5,58	5,57	5,39
V 2011	5,81	5,82	5,95	5,91	5,67
VI 2011	6,04	6,08	6,12	6,10	5,91
VII 2011	6,01	6,07	5,95	5,85	5,81
VIII 2011	5,89	5,88	5,77	5,79	5,95
IX 2011	5,81	5,74	5,87	5,95	5,95
X 2011	5,84	5,76	5,95	5,93	5,98
XI 2011	5,87	5,81	5,91	5,93	5,98
XII 2011	5,86	5,85	5,85	5,66	5,91

## Średnie ceny sprzedaży w zakładach drobiarskich

Ceny sprzedaży mięsa drobiowego za okres:

2012-01-09 - 2012-01-15

TOWAR	POLSKA		MAKROREGIONY*							
			PÓLNOCNY		CENTRALNY		POLUD-WSHOD		ZACHODNI	
	cena w zł/tonie	Zmiana ceny [%]	cena w zł/tonie	Zmiana ceny [%]	cena w zł/tonie	Zmiana ceny [%]	cena w zł/tonie	Zmiana ceny [%]	cena w zł/tonie	Zmiana ceny [%]
tuszki kurcząt patroszonych 65% bez szyj	6 566	-0,3	6 483	-4,6	6 280	-1,2			6 691	0,4
tuszki kurcząt patroszonych 65% z szyjami	5 249	-2,0	5 676	-3,6	5 147	-2,4	5 189	-2,5	5 584	0,0
tuszki indyków patroszonych 73%	9 382	1,8	9 253	-1,4	10 983	5,5			9 149	0,6
ćwiartki z kurczaka	4 231	-3,3	4 286	-4,0	4 283	-5,0	4 845	-6,5	4 086	-1,2
skrzydła z kurczaka	5 227	-2,4	6 017	1,2	4 176	-9,5	4 823	13,0	5 669	-0,8
filety z piersi kurczaka	13 887	-1,1	13 269	-3,3	13 182	-1,0	12 817	-4,5	15 012	-0,7
nogi z kurczaka	6 344	2,1	6 612	-3,9	6 484	0,3	7 201	2,4	6 191	3,6
podudzia z kurczaka	7 321	-0,2	7 205	-2,2	7 613	0,6	7 079	-2,6	7 259	2,1
uda z kurczaka	6 476	-0,8	6 496	-2,2	6 475	1,0	6 724	7,4	6 411	-3,7
filety z piersi indyka	16 498	-3,0	16 157	-3,2	16 772	-1,6	16 439	-2,9	17 220	-4,6
skrzydła z indyka	5 812	-1,2	5 611	-1,2	6 144	-1,7	5 893	-0,5	6 029	-1,0
udźce z indyka	9 716	0,1	9 567	0,8	9 672	0,4	9 664	0,7	10 215	-1,9
podudzia z indyka	5 429	-4,1	5 412	-4,1	5 322	0,3			5 466	-4,1
wątroby z kurczaka	3 662	-2,6	3 814	-2,5	3 287	-2,9	4 802	-7,3	3 879	1,4
wątroby z indyka	5 526	-0,2	5 371	-1,5	5 695	-5,0			5 758	3,9

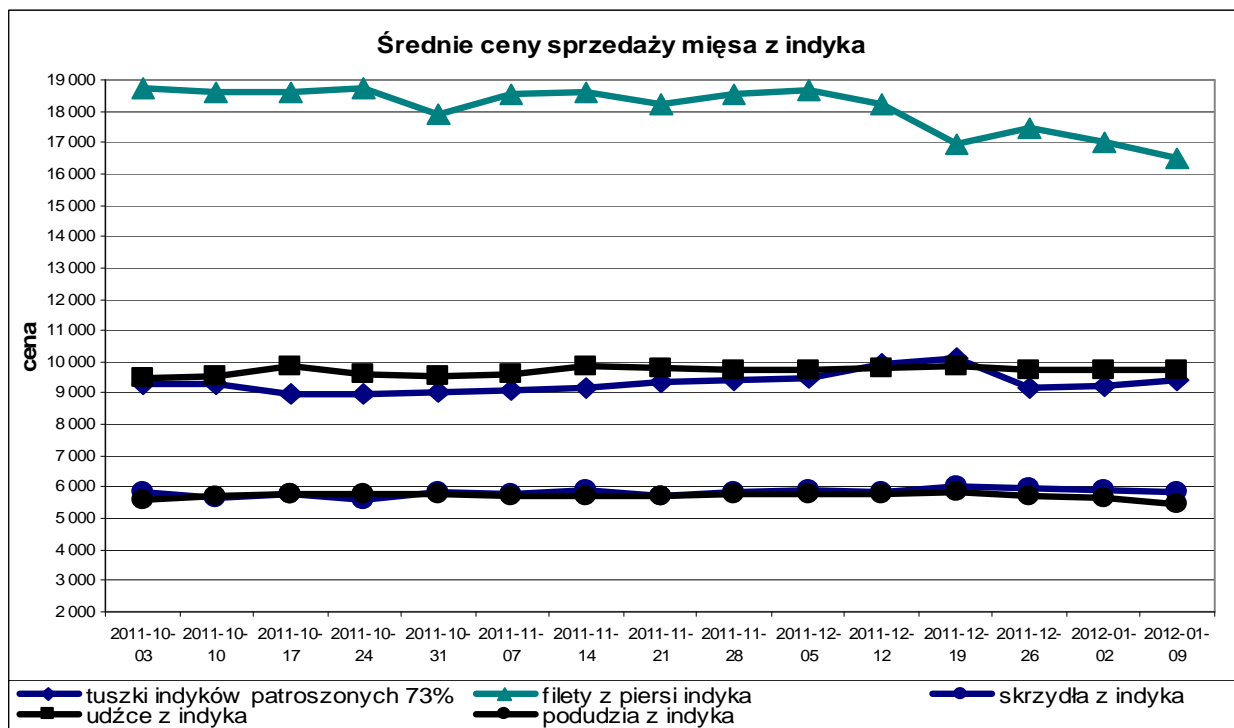
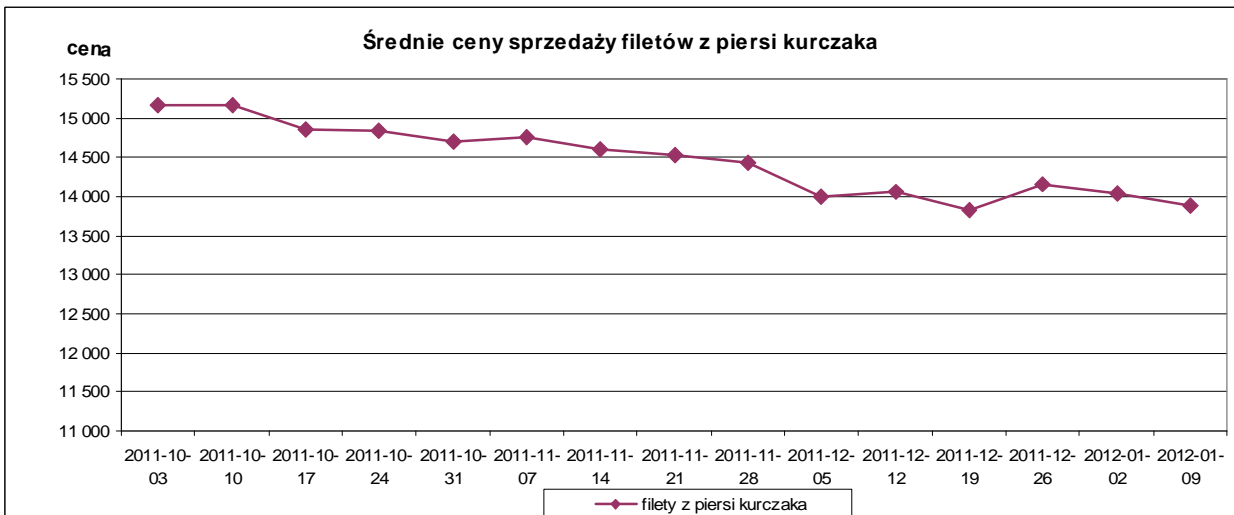
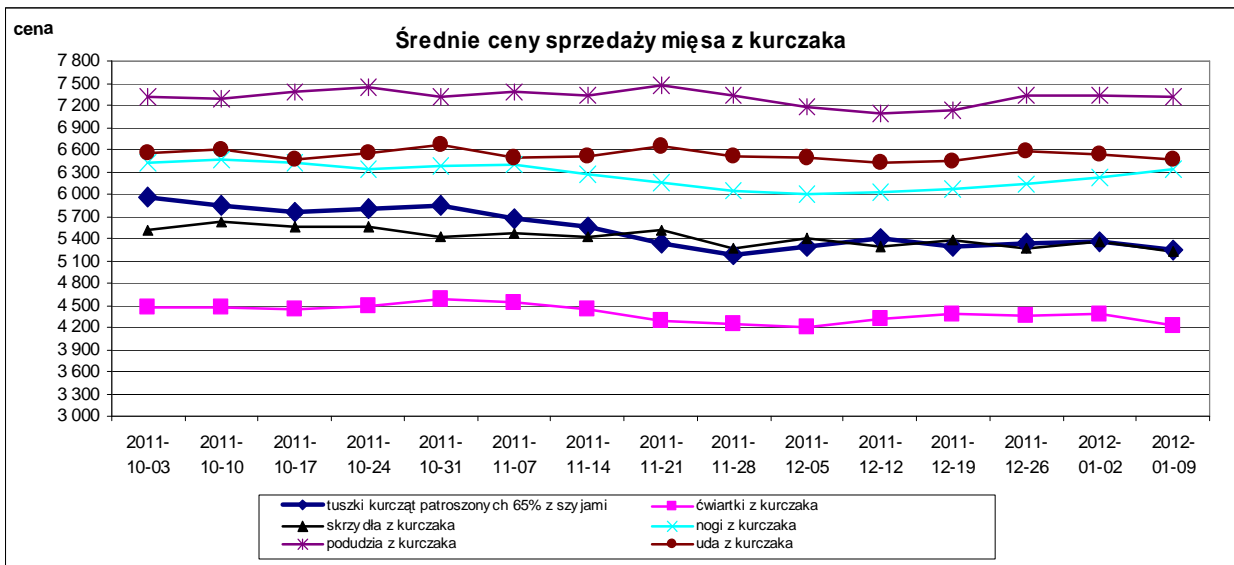
## Ceny sprzedaży mięsa drobiowego (LUZEM) za okres:

2012-01-09 - 2012-01-15

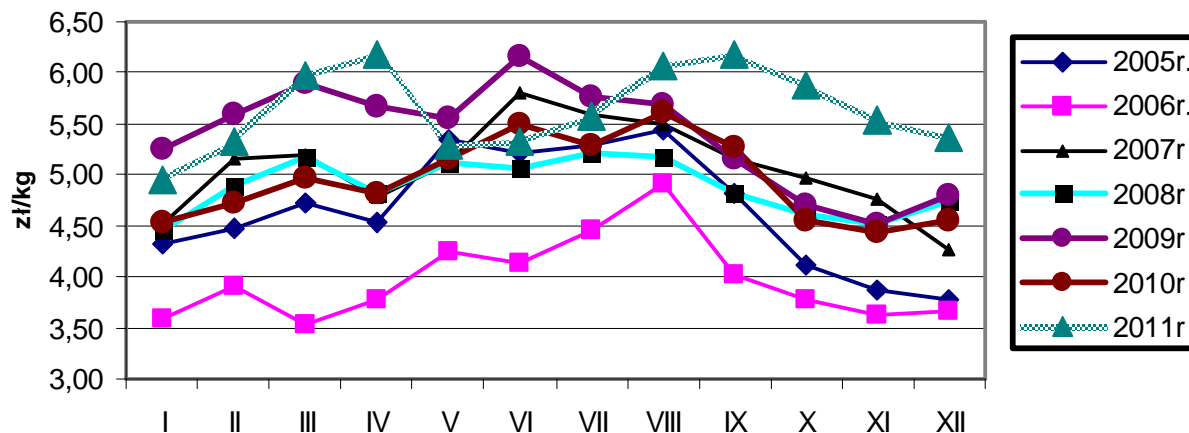
TOWAR	POLSKA		MAKROREGIONY*							
			PÓLNOCNY		CENTRALNY		POŁUD-WSHOD		ZACHODNI	
	cena w zł/tonę	Zmiana ceny [%]	cena w zł/tonę	Zmiana ceny [%]	cena w zł/tonę	Zmiana ceny [%]	cena w zł/tonę	Zmiana ceny [%]	cena w zł/tonę	Zmiana ceny [%]
tuszki kurcząt patroszonych 65% bez szyj	6 566,0	-0,3	6 482,8	-4,6	6 280,4	-1,2			6 690,8	0,4
tuszki kurcząt patroszonych 65% z szyjami	5 165,7	-2,0	5 488,9	-4,0	5 082,4	-2,6	5 095,4	-2,9	5 487,9	0,5
tuszki indyków patroszonych 73%	9 212,0	0,6	9 252,6	-1,4	9 840,3	-1,3			9 149,4	0,6
ćwiartki z kurczaka	4 071,2	-3,5	3 986,3	-4,7	4 053,7	-6,1	4 853,5	-7,3	4 033,6	-0,2
skrzydła z kurczaka	5 186,2	-2,9	6 011,0	1,5	3 985,6	-10,0	4 738,3	14,6	5 663,8	-1,3
filety z piersi kurczaka	13 556,6	-1,0	12 678,8	-6,0	12 152,0	-1,4	12 494,8	-5,6	15 087,7	-0,9
nogi z kurczaka	6 140,5	0,9	6 527,7	-2,8	6 099,0	-3,7	6 404,0	0,6	6 088,0	3,6
podudzia z kurczaka	6 617,4	-0,1	6 445,1	-3,8	7 057,7	0,9	6 927,9	0,0	6 289,4	1,3
uda z kurczaka	5 803,0	-1,9	5 942,8	-4,3	5 758,4	1,2	6 389,4	8,6	5 596,2	-5,6
filety z piersi indyka	16 567,3	-2,9	16 359,8	-3,2	16 630,8	-2,1	16 438,6	-2,9	17 147,5	-2,7
skrzydła z indyka	5 757,4	-1,1	5 515,1	-1,0	6 090,9	-1,6	5 893,4	-0,5	6 019,8	-1,0
udźce z indyka	9 792,4	-0,8	9 689,0	-0,3	9 648,8	0,4	9 663,7	0,7	10 198,8	-2,0
podudzia z indyka	5 272,7	-4,3	5 145,5	-3,9	5 114,4	-0,4			5 458,8	-3,9
wątroby z kurczaka	3 523,1	-3,0	3 655,0	-4,6	3 174,1	-2,0	4 970,2	-7,7	3 655,8	0,5
wątroby z indyka	5405,2	0,2	5203,5	-1,4	5476,1	-0,1			5653,0	2,8

## Ceny sprzedaży mięsa drobiowego (KONFEKCYJONOWANE) za okres: 9-15.01.2012

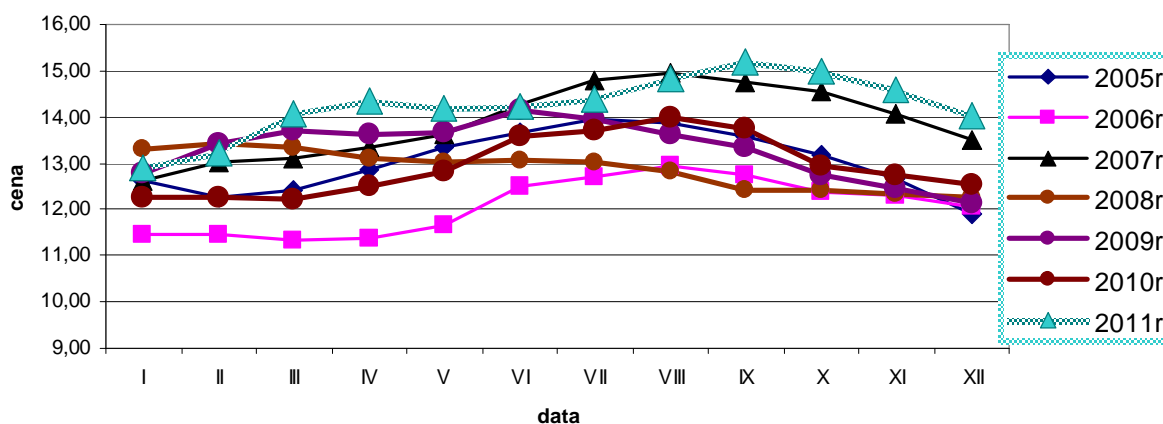
TOWAR	POLSKA		MAKROREGIONY*							
			PÓLNOCNY		CENTRALNY		POŁUD-WSHOD		ZACHODNI	
	cena w zł/tonę	Zmiana ceny [%]	cena w zł/tonę	Zmiana ceny [%]	cena w zł/tonę	Zmiana ceny [%]	cena w zł/tonę	Zmiana ceny [%]	cena w zł/tonę	Zmiana ceny [%]
tuszki kurcząt patroszonych 65% bez szyj										
tuszki kurcząt patroszonych 65% z szyjami	6 422,4	-1,6	6 491,1	-2,0	6 700,3	-2,0	5 898,4	-1,3	6 476,3	-0,2
tuszki indyków patroszonych 73%										
ćwiartki z kurczaka	5 631,6	4,4	5 645,8	3,5	5 694,9	0,8	4 773,6	1,0	5 700,8	12,1
skrzydła z kurczaka	5 809,0	5,1	6 125,4	-4,3	6 077,5	2,7	5 201,1	7,4	5 804,4	10,2
filety z piersi kurczaka	14 570,9	-1,0	13 764,5	-1,7	15 094,8	-0,2	14 170,4	-1,4	14 758,2	-0,8
nogi z kurczaka	7 750,1	4,0	7 784,7	-4,9	7 746,4	-1,3	9 026,3	-9,1	7 474,5	7,5
podudzia z kurczaka	7 953,5	0,4	7 942,5	-2,0	7 897,5	-0,6	7 634,1	-1,5	8 054,6	3,2
uda z kurczaka	7 139,9	-0,6	7 062,2	-1,6	7 121,0	-0,6	7 204,0	0,4	7 207,0	-0,1
filety z piersi indyka	16 322,5	-3,2	15 651,9	-2,6					17 332,2	-11,0
skrzydła z indyka	6 868,1	-0,4	6 795,5	0,0					6 683,4	-1,5
udźce z indyka	8 468,0	2,6	8 224,6	1,0					11 399,1	4,1
podudzia z indyka	7 424,8	-1,5	7 428,2	-1,2					6 751,3	-11,9
wątroby z kurczaka	4 837,3	0,4	4 190,8	2,8	5 298,1	-0,6	3 306,7	4,3	5 517,1	-1,1
wątroby z indyka	6 097,9	-7,2	5 808,0	-5,6						



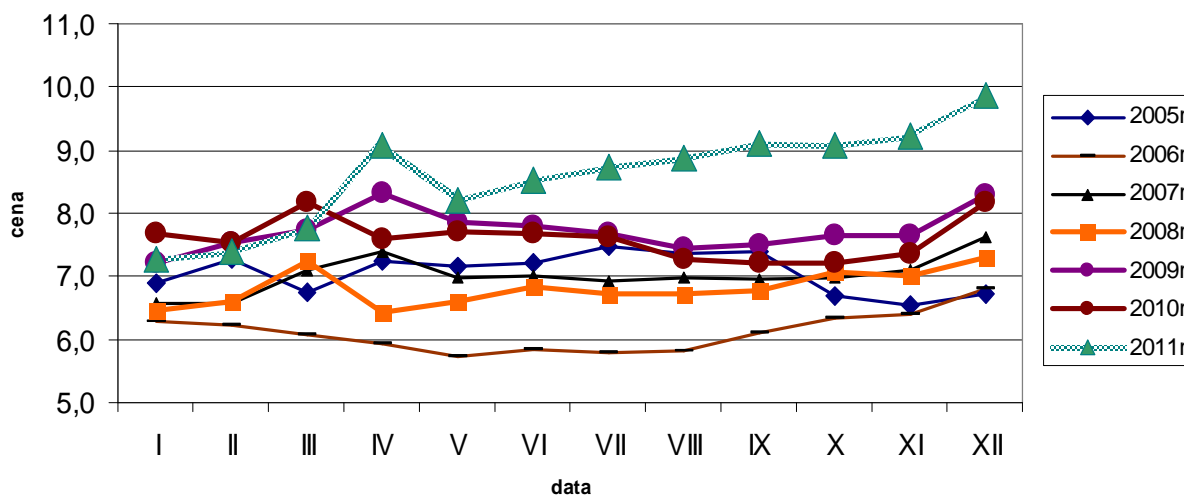
### Średnie ceny sprzedaży tuszki z kurczaka 65% w zł/kg

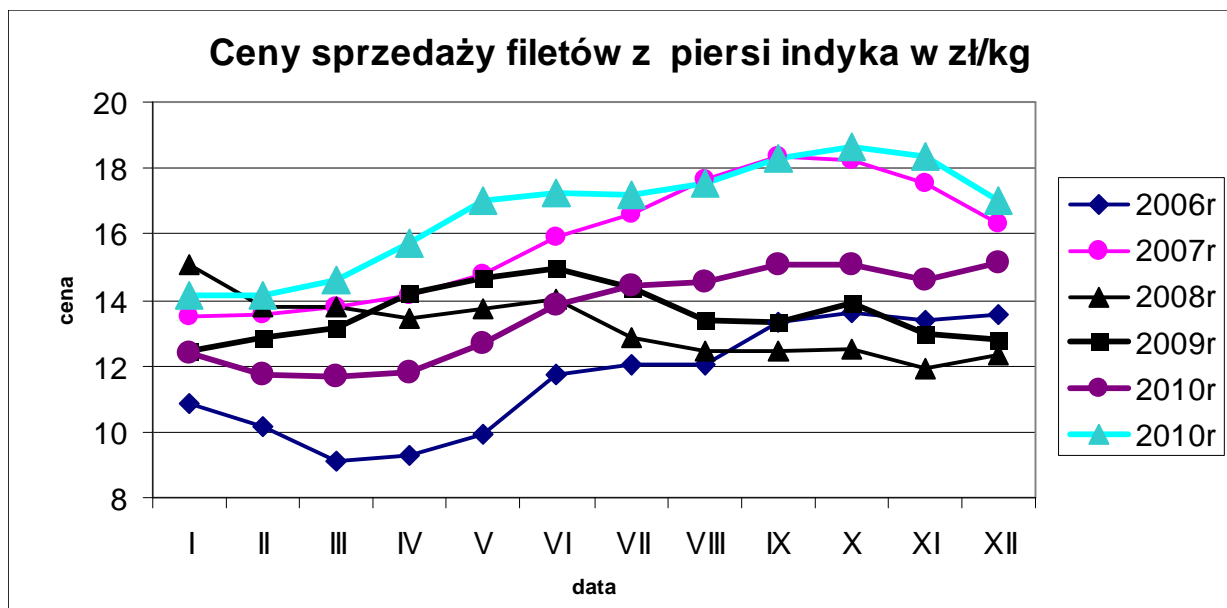


### Ceny sprzedaży filetów z piersi kurczaka w zł/kg



### Ceny sprzedaży tuszki z indyka w zł/kg





**Średnie miesięczne ceny sprzedaży kurczaków i indyków (w zł/kg)**

**KURCZAKI**

Miesiące/ Regiony	POLSKA	Północny	Centralny	Poł-wsch	Zachodni
I 2011	4,95	5,09	4,87	4,98	5,13
II 2011	5,33	5,43	5,29	5,48	5,35
III 2011	5,98	6,08	5,94	5,99	6,05
IV 2011	6,18	6,24	6,14	6,19	6,29
V 2011	5,29	5,62	5,15	5,20	5,74
VI 2011	5,32	5,58	5,23	5,30	5,61
VII 2011	5,58	5,92	5,52	5,50	5,74
VIII 2011	6,07	6,23	6,02	6,07	6,19
IX 2011	6,17	6,41	6,13	6,19	6,27
X 2011	5,87	6,13	5,79	5,88	6,10
XI 2011	5,53	5,97	5,44	5,54	5,77
XII 2011	5,37	5,82	5,29	5,32	5,60

**INDYKI**

	POLSKA	Północny	Centralny	Poł-wsch	Zachodni
I 2011	7,27	n	n	n	n
II 2011	7,38	n	n	n	n
III 2011	7,76	n	n	n	n
IV 2011	9,08	n	n	n	n
V 2011	8,19	n	n	n	n
VI 2011	8,53	n	n	n	n
VII 2011	8,72	n	n	n	n
VIII 2011	8,88	n	n	n	n
IX 2011	9,12	n	n	n	n
X 2011	9,08	n	n	n	n
XI 2011	9,22	n	n	n	n
XII 2011	9,85	n	n	n	n

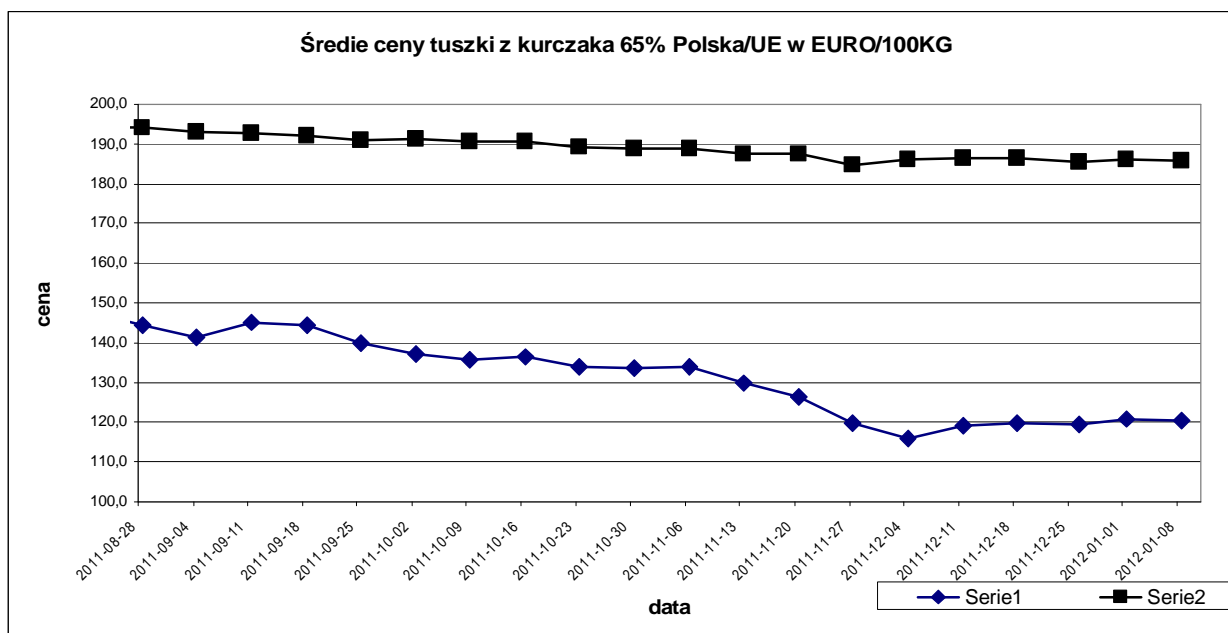
Srednie ceny sprzedazy miesa z kurczaka  
tuszka kurczaka 65%  
(w euro i walucie krajowej za 100 kg)

		23-10-11	30-10-11	6-11-11	13-11-11	20-11-11	27-11-11	4-12-11	11-12-11	18-12-11	25-12-11	1-01-12	8-01-12	zmiany 1 mc
BELGIA	EUR	183,0	178,0	175,0	171,0	171,0	171,0	171,0	171,0	168,0	161,0	163,0	166,0	1,8%
BULGARIA	EUR	152,8	149,2	136,7	144,2	148,0	151,3	144,6	129,6	136,4	124,4	153,4	153,4	
	BGN	298,8	291,8	267,4	282,1	289,5	295,9	282,8	253,5	266,8	243,2	300,0	300,0	
CZECHY	EUR	176,7	177,2	178,0	170,7	166,3	169,8	169,5	174,6	168,4	170,8	170,2	167,3	-1,7%
	CZK	4396,5	4406,8	4439,7	4328,9	4263,5	4365,0	4319,5	4417,8	4295,7	4368,0	4395,7	4311,6	-1,9%
DANIA	EUR	248,6	248,6	254,5	230,5	263,6	227,7	262,1	266,2	272,3	261,5	254,6	254,6	
	DKK	1851,0	1851,0	1894,0	1716,0	1962,0	1694,0	1949,0	1979,0	2024,0	1944,0	1893,0	1893,0	
NIEMCY	EUR	256,0	256,0	256,0	256,0	256,0	256,0	255,0	255,0	255,0	255,0	255,0	254,0	-0,4%
ESTONIA	EUR													
GRECJA	EUR	213,1	213,1	213,1	211,9	212,0	212,0	212,0	212,0	211,9	211,8	211,8	211,8	
HISZPANIA	EUR	187,7	187,7	188,9	188,9	186,1	182,8	182,5	177,7	176,0	175,9	181,2	181,8	0,3%
FRANCJA	EUR	225,0	225,0	225,0	225,0	225,0	225,0	225,0	225,0	225,0	225,0	225,0	225,0	
IRLANDIA	EUR	180,0	180,0	180,0	180,0	180,0	180,0	180,0	180,0	180,0	180,0	180,0	180,0	0,0%
WLOCHY	EUR	225,0	225,0	225,0	225,0	225,0	225,0	225,0	225,0	225,0	220,0	220,0	220,0	0,0%
CYPR	EUR	247,4	247,4	248,0	248,0	248,1	248,1	248,1	248,1	248,1	248,1	248,0	247,9	0,0%
LOTWA	EUR	188,6	180,0	165,0	169,4	195,9	160,9	177,1	172,5	190,8	181,5	182,0	183,4	0,8%
	LVL	133,0	126,8	116,0	119,0	137,5	112,9	123,5	120,4	133,1	126,5	127,0	128,2	0,9%
LITWA	EUR	156,8	156,8	152,9	156,9	156,6	157,7	156,4	155,4	155,5	155,7	156,9	156,9	
	LTL	541,3	541,5	528,1	541,8	540,7	544,6	540,2	536,4	536,9	537,8	541,7	541,7	
WĘGRY	EUR	150,8	149,8	144,9	140,1	142,5	141,4	142,4	147,0	145,0	143,5	143,1	141,3	
	HUF	44676,1	44810,9	44096,8	43248,0	44317,7	43743,3	43643,1	44369,9	44096,8	43665,0	44288,9	44866,0	
MALTA	EUR	202,8	202,8	202,8	202,8	202,8	202,8	202,8	202,8	202,8	202,8	202,8	202,8	0,0%
HOLANDIA	EUR	198,0	198,0	198,0	198,0	198,0	198,0	198,0	198,0	198,0	198,0	198,0	198,0	
AUSTRIA	EUR	192,2	191,1	191,0	191,9	192,3	193,0	192,6	192,9	193,2	192,2	191,3	191,5	0,1%
POLSKA	EUR	134,1	133,8	133,9	130,0	126,5	119,7	116,0	119,1	119,9	119,5	120,9	120,5	-0,4%
	PLN	583,3	583,3	585,1	570,1	559,0	535,7	522,4	533,8	542,8	532,9	536,2	540,3	0,8%
PORTUGALIA	EUR	171,0	168,0	166,0	164,0	159,0	144,0	159,0	170,0	178,0	175,0	163,0	155,0	-4,9%
RUMUNIA	EUR	156,6	157,3	157,4	156,9	156,5	155,9	156,0	156,9	156,6	158,3	158,5	154,4	-2,6%
	RON	679,0	680,0	684,0	683,0	682,0	680,0	680,0	682,0	680,0	682,0	682,0	669,0	-1,9%
SLOWENIA	EUR	209,6	215,7	204,8	198,4	218,0	211,4	207,7	213,3	216,6	208,4	213,3	219,3	2,8%
SLOWACJA	EUR	181,5	185,3	187,8	188,0	188,4	186,8	180,9	176,4	191,2	184,5	188,5	177,7	-5,7%
FINLANDIA	EUR	248,5	249,6	249,2	249,0	249,5	249,9	250,6	251,5	250,4	251,2	251,3	253,4	0,8%
SZWECJA	EUR	212,0	221,5	221,0	220,5	222,5	206,8	251,3	230,5	226,5	227,2	227,0	212,8	-6,2%
	SEK	1935,0	2009,0	2002,0	2002,0	2033,0	1906,0	2304,0	2083,0	2050,0	2002,0	2031,0	1891,0	-6,9%
ANGLIA	EUR	142,7	142,3	143,0	144,3	144,5	143,9	144,2	144,4	146,5	148,0	148,2	148,2	
	GBP	124,4	124,3	123,7	123,7	123,7	123,7	123,7	123,7	123,7	123,7	123,7	123,7	
EU	EUR	189,09	188,85	188,73	187,38	187,47	184,89	186,18	186,31	186,53	185,50	186,25	185,68	-0,3%

Srednie miesieczne ceny sprzedazy miesa z kurczaka  
tuszka kurczaka 65%  
(w euro i walucie krajowej za 100 kg)

		XII. 10r	I. 11r	II. 11r	III. 11r	IV. 11r	V. 11r	VI. 11r	VII. 11r	VIII. 11r	IX. 11r	X. 11r	XII. 11r	XI. 11r	zmiana - 1 rok
		no price communicated													
BELGIA	EUR	170,0	171,9	172,4	178,7	185,6	178,1	168,5	168,7	175,5	179,2	179,0	171,8	166,5	-2,0
BULGARIA	EUR	146,9	142,0	146,1	142,4	156,8	149,6	150,1	150,2	143,7	145,3	149,3	145,3	136,5	-7,1
	BGN	287,3	277,6	285,7	278,6	306,7	292,5	293,5	293,7	281,1	284,1	291,9	284,2	267,0	-7,1
CZECHY	EUR	175,4	182,0	182,4	180,4	183,7	179,4	182,1	180,1	179,4	180,8	177,5	170,8	170,8	-2,6
	CZK	4410,8	4458,9	4428,2	4400,0	4466,0	4371,1	4424,0	4383,7	4356,4	4434,9	4407,6	4343,3	4362,1	-1,1
DANIA	EUR	211,3	208,7	215,0	214,4	215,0	226,4	234,9	230,8	249,1	242,9	244,8	245,5	263,7	24,8
	DKK	1574,8	1555,4	1602,6	1599,2	1603,4	1688,0	1751,6	1720,7	1855,8	1808,5	1822,3	1827,2	1960,7	24,5
NIEMCY	EUR	249,8	250,0	249,0	250,4	252,6	254,5	256,6	256,3	256,0	256,0	256,0	255,9	255,0	2,1
ESTONIA	EUR														0,0
	EEK														0,0
GRECJA	EUR	212,5	211,4	212,0	212,4	213,0	212,9	216,0	215,8	214,3	213,8	213,1	212,2	211,9	-0,3
HISZPANIA	EUR	168,3	160,5	165,0	166,1	171,5	184,0	191,5	197,4	199,6	201,5	192,7	186,2	178,2	5,9
FRANCJA	EUR	210,0	216,6	220,0	220,0	220,0	223,7	225,0	225,0	225,0	225,0	225,0	225,0	225,0	7,1
IRLANDIA	EUR	180,0	180,0	180,0	180,0	180,0	180,0	180,0	180,0	180,0	180,0	180,0	180,0	180,0	0,0
WLOCHY	EUR	201,3	201,9	191,3	195,5	207,8	216,5	218,2	215,6	222,8	223,7	225,3	225,0	222,9	10,8
CYPR	EUR	245,2	245,9	245,4	245,7	247,3	246,7	247,2	247,4	247,4	247,4	247,4	248,1	248,1	1,2
LITWA	EUR	178,0	176,7	185,4	168,3	172,0	167,3	167,9	168,9	169,8	174,7	179,5	173,5	181,1	1,7
	LVL	126,3	124,4	130,5	119,0	122,0	118,7	119,1	119,8	120,4	123,9	126,8	121,7	126,3	0,0
LOTWA	EUR	143,7	140,7	144,4	153,0	155,2	151,7	152,8	155,5	153,4	157,2	156,7	156,2	155,9	8,5
	LTL	496,1	486,0	498,5	528,1	536,0	523,6	527,7	537,1	529,6	542,9	541,0	539,3	538,3	8,5
WĘGRY	EUR	167,3	167,3	168,7	170,3	175,2	173,5	178,4	175,5	170,8	162,0	152,3	142,1	144,4	-13,7
	HUF	46453,2	46100,4	45750,7	46166,5	46483,4	46289,2	47595,3	46940,7	46560,8	45959,1	45099,3	43822,4	44039,6	-5,2
MALTA	EUR	196,9	197,8	198,7	199,1	199,1	201,1	199,1	199,5	201,3	202,4	202,8	202,8	202,8	3,0
HOLANDIA	EUR	181,0	178,9	182,0	187,1	195,5	196,8	190,2	183,5	189,6	193,0	197,7	198,0	198,0	9,4
AUSTRIA	PLN	192,1	191,7	190,6	190,8	190,6	191,7	192,8	193,4	194,0	192,4	192,9	192,1	192,5	0,2
POLSKA	EUR	112,7	126,2	137,2	149,1	154,9	135,6	134,1	138,8	148,0	141,9	135,1	126,2	119,3	5,9
	PLN	450,8	491,3	538,7	598,8	614,7	534,0	531,9	554,5	609,5	613,9	589,1	557,7	534,6	18,6
PORTUGALIA	EUR	165,1	156,8	163,9	151,7	177,8	181,5	161,8	175,0	216,4	200,9	176,5	158,1	170,2	3,1
RUMUNIA	EUR	155,9	155,6	156,6	161,8	167,8	170,0	164,4	159,6	158,5	157,8	157,0	156,6	157,3	1,0
	RON	669,2	663,4	665,3	674,0	688,1	699,4	688,6	676,2	674,0	675,2	679,1	682,0	681,3	1,8
SLOWENIA	EUR	191,1	193,8	195,7	196,8	194,5	193,7	192,8	196,6	196,4	200,2	207,3	208,2	212,2	11,0
SLOWACJA	EUR	169,2	170,4	168,0	171,8	177,0	179,9	180,4	180,1	178,3	182,3	182,2	187,1	184,5	9,0
FINLANDIA	EUR	237,4	236,2	241,7	246,0	249,5	248,9	249,3	250,2	252,3	249,5	248,9	249,5	251,0	5,7
SZWECJA	EUR	216,9	215,0	214,0	214,3	223,7	218,7	220,1	214,8	22					





## HANDEL ZAGRANICZNY

UWAGA: Dane w trakcie weryfikacji - mogą być obciążone istotnymi błędami

### OGÓLEM

CN	Nazwa towaru	EKSPORT/WYWÓZ					
		Wartość [tys. EUR]		Wartość [tys. PLN]		Wolumen [tony]	
		I-XI 2010r.	I-XI 2011r.*	I-XI 2010r.	I-XI 2011r.*	I-XI 2010r.	I-XI 2011r.*
<b>RAZEM drób żywy i mięso</b>		<b>689 920</b>	<b>840 067</b>	<b>2 758 595</b>	<b>3 428 060</b>	<b>386 194</b>	<b>404 487</b>
0105	Drób żywy	28 262	30 361	113 323	123 307	10 879	9 147
0207	Mięso drobiowe	661 658	809 706	2 645 272	3 304 753	375 315	395 340

IMPORT/PRZYWÓZ						SALDO	
Wartość [tys. EUR]		Wartość [tys. PLN]		Wolumen [tony]		Wartość [tys. EUR]	
I-XI 2010r.	I-XI 2011r.*	I-XI 2010r.	I-XI 2011r.*	I-XI 2010r.	I-XI 2011r.*	I-XI 2010r.	I-XI 2011r.*
<b>95 571</b>	<b>105 585</b>	<b>382 520</b>	<b>426 929</b>	<b>71 663</b>	<b>77 494</b>	<b>594 349</b>	<b>734 482</b>
62 078	73 343	248 638	296 046	40 643	49 097	-33 816	-42 982
33 493	32 242	133 882	130 883	31 020	28 397	628 165	777 464

## UNIA EUROPEJSKA-27

CN	Nazwa towaru	EKSPORT/WYWÓZ					
		Wartość [tys. EUR]		Wartość [tys. PLN]		Wolumen [tony]	
		I-XI 2010r.	I-XI 2011r.*	I-XI 2010r.	I-XI 2011r.*	I-XI 2010r.	I-XI 2011r.*
<b>RAZEM drób żywy i mięso</b>		<b>608 441</b>	<b>757 312</b>	<b>2 432 125</b>	<b>3 090 866</b>	<b>304 216</b>	<b>326 270</b>
0105	Drób żywy	12 657	12 749	50 823	51 823	9 239	7 538
0207	Mięso drobiowe	595 784	744 563	2 381 302	3 039 043	294 977	318 732

IMPORT/PRZYWÓZ						SALDO	
Wartość [tys. EUR]		Wartość [tys. PLN]		Wolumen [tony]		Wartość [tys. EUR]	
I-XI 2010r.	I-XI 2011r.*	I-XI 2010r.	I-XI 2011r.*	I-XI 2010r.	I-XI 2011r.*	I-XI 2010r.	I-XI 2011r.*
<b>94 847</b>	<b>104 660</b>	<b>379 627</b>	<b>423 138</b>	<b>71 413</b>	<b>77 409</b>	<b>513 557</b>	<b>652 652</b>
61 945	72 706	248 112	293 429	40 634	49 071	-49 289	-59 957
32 902	31 954	131 515	129 709	30 779	28 338	562 846	712 609

## Mięso drobiowe - kod CN 0207

### WAŻNIEJSZE KRAJE

EKSPORT							
I-XI 2010r				I-XI 2011r			
Kraj	Wartość [tys. EUR]	Wartość [tys. PLN]	Wolumen [tony]	Kraj	Wartość [tys. EUR]	Wartość [tys. PLN]	Wolumen [tony]
<b>OGÓLEM</b>	<b>661 658</b>	<b>2 645 395</b>	<b>375 315</b>	<b>OGÓLEM</b>	<b>809 706</b>	<b>3 304 753</b>	<b>395 340</b>
Niemcy	202 984	810 272	73 104	Niemcy	257 845	1 062 312	73 368
Wielka Brytania	95 071	379 955	34 756	Wielka Brytania	111 703	455 522	36 297
Republika Czeska	65 954	263 930	39 032	Republika Czeska	75 830	307 260	40 483
Niderlandy	41 715	166 936	28 563	Francja	53 455	217 046	21 761
Francja	40 286	161 211	18 142	Niderlandy	52 623	212 768	31 940
Słowacja	34 235	136 829	24 086	Słowacja	37 906	153 830	24 434
Hongkong	24 382	97 629	28 497	Hiszpania	28 205	115 213	14 052
Litwa	15 240	61 053	12 115	Hongkong	24 684	101 097	26 988
Belgia	15 004	60 004	5 541	Austria	19 301	77 698	5 492
Austria	13 597	54 444	4 787	Belgia	16 729	68 056	5 284
Hiszpania	12 342	49 316	9 612	Litwa	16 365	66 483	11 529
Irlandia	9 957	39 825	3 175	Dania	14 451	58 575	10 737
Benin	9 946	39 885	9 694	Benin	14 357	58 309	11 811
Bułgaria	9 072	36 200	10 517	Bułgaria	13 174	53 403	13 388
Dania	8 810	35 287	7 687	Węgry	9 848	39 798	9 637
Rosja	8 777	35 439	7 572	Irlandia	9 835	39 867	2 837

\* - Dane wstępne

## Mięso drobiowe - kod CN 0207

### WAŻNIEJSZE KRAJE

IMPORT							
I-XI 2010r				I-XI 2011r			
Kraj	Wartość [tys. EUR]	Wartość [tys. PLN]	Wolumen [tony]	Kraj	Wartość [tys. EUR]	Wartość [tys. PLN]	Wolumen [tony]
<b>OGÓLEM</b>	<b>33 493</b>	<b>133 882</b>	<b>31 020</b>	<b>OGÓLEM</b>	<b>32 242</b>	<b>130 883</b>	<b>28 397</b>
Słowacja	6 682	26 571	4 893	Niderlandy	6 696	27 114	5 080
Niemcy	5 546	22 215	5 870	Niemcy	6 005	24 411	7 089
Niderlandy	5 239	20 950	5 282	Wielka Brytania	5 448	22 164	4 175
Wielka Brytania	5 139	20 560	4 296	Włochy	4 336	17 562	3 514
Włochy	2 746	10 982	2 745	Słowacja	3 030	12 324	1 493
Portugalia	2 053	8 196	741	Węgry	2 227	9 086	3 683
Francja	1 421	5 679	1 714	Portugalia	1 118	4 522	294
Belgia	1 030	4 149	2 011	Francja	834	3 406	908
Węgry	892	3 565	1 179	Dania	662	2 641	483
Republika Czeska	833	3 345	693	Hiszpania	393	1 580	225
Brazylia	472	1 896	218	Finlandia	247	991	234
Szwecja	451	1 825	651	Belgia	225	904	350
Hiszpania	367	1 456	250	Estonia	212	860	232
Dania	133	539	100	Tajlandia	191	773	29
Słowenia	128	507	96	Republika Czeska	153	620	210
Tajlandia	113	449	20	Litwa	104	432	57

**drób żywy - kod CN 0105****WAŻNIEJSZE KRAJE**

<b>EKSPORT</b>							
<b>I-XI 2010r</b>				<b>I-XI 2011r</b>			
<b>Kraj</b>	<b>Wartość [tys. EUR]</b>	<b>Wartość [tys. PLN]</b>	<b>Wolumen [tony]</b>	<b>Kraj</b>	<b>Wartość [tys. EUR]</b>	<b>Wartość [tys. PLN]</b>	<b>Wolumen [tony]</b>
<b>OGÓLEM</b>	<b>28 262</b>	<b>113 323</b>	<b>10 879</b>	<b>OGÓLEM</b>	<b>30 361</b>	<b>123 307</b>	<b>9 147</b>
Ukraina	10 880	43 560	1 366	Ukraina	9 581	38 786	1 157
Niemcy	9 623	38 674	8 397	Niemcy	8 595	34 934	6 070
Rosja	2 640	10 565	85	Rosja	4 987	20 270	186
Białoruś	1 769	7 078	184	Litwa	2 796	11 399	607
Litwa	1 671	6 680	128	Białoruś	2 276	9 321	256
Niderlandy	510	2 052	572	Niderlandy	504	2 044	502
Francja	407	1 629	85	Republika Czeska	350	1 415	39
Węgry	159	648	23	Syria	265	1 033	2
Syria	145	589	1	Egipt	240	1 002	5
Serbia	126	520	2	Francja	239	964	72
Słowacja	90	358	3	Słowacja	208	832	194

**drób żywy - kod CN 0105****WAŻNIEJSZE KRAJE**

<b>IMPORT</b>							
<b>I-XI 2010r</b>				<b>I-XI 2011r</b>			
<b>Kraj</b>	<b>Wartość [tys. EUR]</b>	<b>Wartość [tys. PLN]</b>	<b>Wolumen [tony]</b>	<b>Kraj</b>	<b>Wartość [tys. EUR]</b>	<b>Wartość [tys. PLN]</b>	<b>Wolumen [tony]</b>
<b>OGÓLEM</b>	<b>62 078</b>	<b>248 638</b>	<b>40 643</b>	<b>OGÓLEM</b>	<b>73 343</b>	<b>296 046</b>	<b>49 097</b>
Republika Czeska	15 309	61 219	11 840	Republika Czeska	17 615	71 231	14 139
Niemcy	13 808	55 393	6 349	Niemcy	16 606	67 055	8 560
Niderlandy	9 875	39 648	9 008	Słowacja	11 750	47 252	12 823
Słowacja	8 495	34 021	9 740	Niderlandy	9 594	38 671	8 219
Francja	5 524	22 032	331	Francja	4 903	19 738	770
Dania	2 503	10 052	307	Austria	2 713	11 024	101
Austria	1 911	7 646	74	Dania	2 270	9 220	225
Litwa	1 490	5 952	2 156	Litwa	2 187	8 772	2 770
Włochy	1 450	5 818	96	Węgry	1 880	7 571	1 282
Wielka Brytania	824	3 305	9	Włochy	1 829	7 378	125
Węgry	676	2 704	609	Wielka Brytania	1 284	5 225	14

**\* - Dane wstępne**

Źródło: Ministerstwo Finansów

wykonała: M. Czeżko

Biuletyn „Rynek mięsa drobiowego” ukazuje się w każdy czwartek o godz. 13<sup>00</sup>.**Wydawca:**

Ministerstwo Rolnictwa i Rozwoju Wsi, Departament Rynków Rolnych

ul. Wspólna 30

00-930 Warszawa

tel. (022) 623-16-06

fax (022) 623-27-06

Internet: [strona ZSRiR](#)**Autor:**Małgorzata Czeżko, tel. (022) 623-16-06; E-mail: [Małgorzata.Czeżko@minrol.gov.pl](mailto:Malgorzata.Czeżko@minrol.gov.pl)**Warunki otrzymania biuletynu:**

Biuletyn udostępniany jest wszystkim zainteresowanym bezpłatnie.