

RYNEK MIĘSA DROBIOWEGO



Nr 3/2013

24 stycznia 2013 r.

NOTOWANIA Z OKRESU:14-20.01.2013r.

Badanie cen skupu i sprzedaży prowadzone jest na reprezentatywnej próbie, natomiast cen giełdowych na wybranych giełdach towarowych. Średnie ceny netto liczone są jako średnia ważona.

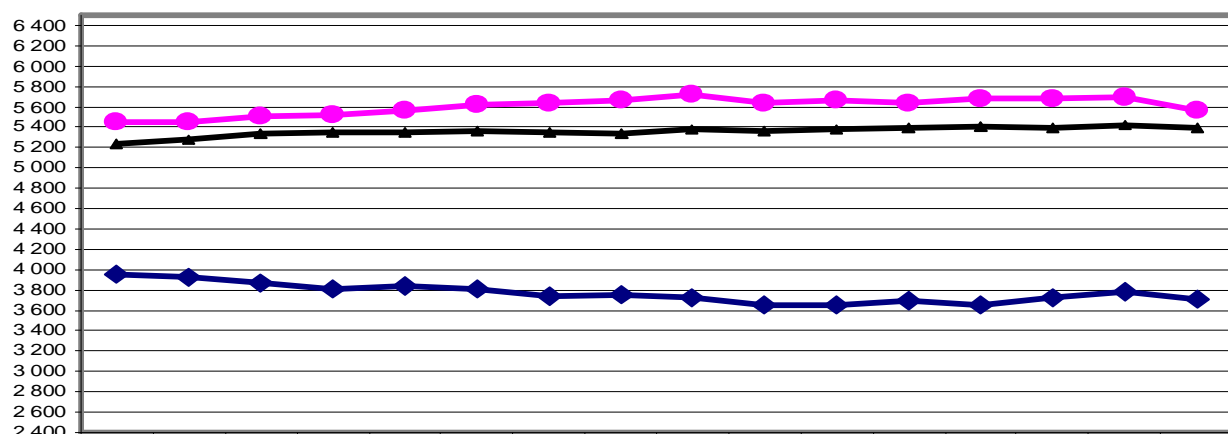
Średnie ceny skupu w zakładach drobiarskich

Z uwagi na zbyt małą ilość podmiotów przesyłających dane nie prezentujemy cen towarów we wszystkich regionach (nieidentyfikowalność danych rynkowych).

TOWAR	POLSKA		MAKROREGIONY*							
			PÓLNOCNY		CENTRALNY		POŁUD-WSCHOD		ZACHODNI	
	cena w zł/tonę	Zmiana ceny [%]	cena w zł/tonę	Zmiana ceny [%]	cena w zł/tonę	Zmiana ceny [%]	cena w zł/tonę	Zmiana ceny [%]	cena w zł/tonę	Zmiana ceny [%]
kurczęta typu brojler	3 709,7	-2,0	3 882,4	-0,7	3 621,8	-3,1	3 760,3	-3,4	3 749,7	-0,5
indyory	5 565,3	-2,3	5 619,9	-2,6	5 830,0	1,4			5 436,4	-2,0
indyczki	5 394,5	-0,6	5 285,4	-0,8	5 585,7	1,2			5 377,7	-0,9
kaczki typu brojler	5 337,2	-5,3								
gęsi typu brojler										
gęsi tuczone										
kury nieśne ze stad reprodukcyjnych										
kury nieśne ze stad towarowych	1 930,0	-3,5								
kury mięsne ze stad reprodukcyjnych.										
kury mięsne ze stad towarowych.										

cena

Ceny skupu drobiu rzeźnego w zł/tonę



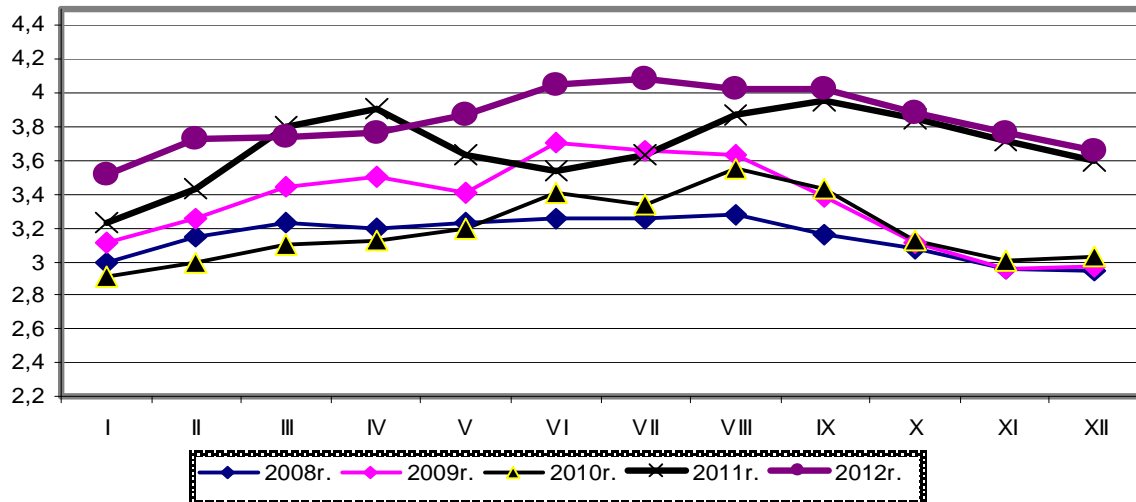
kurczęta typu brojler

indyory

indyczki

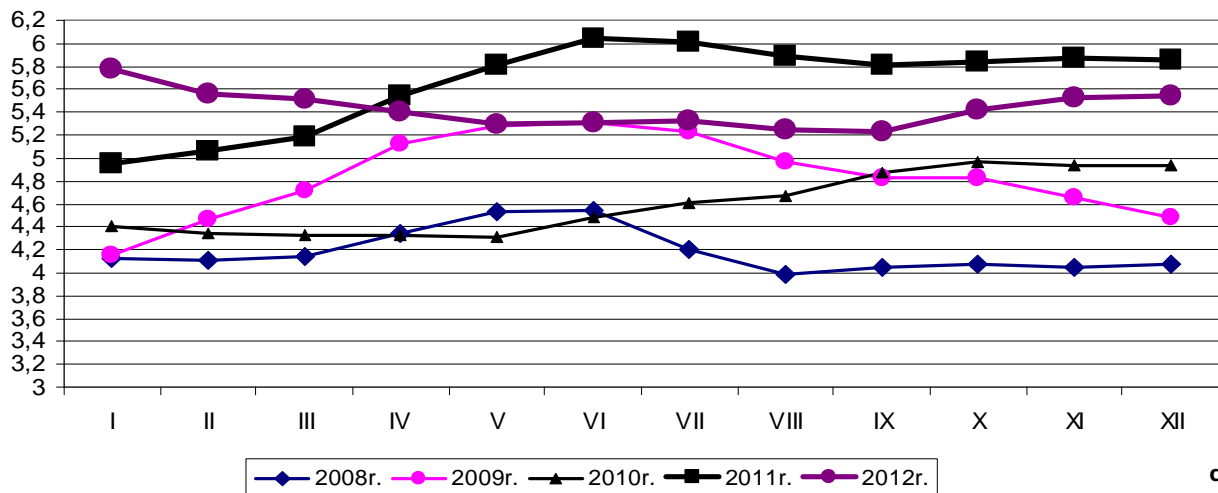
zł/kg

Średnie miesięczne ceny skupu kurcząt typu brojler w zł/kg



cena

Średnie miesięczne ceny skupu indyków w zł/kg



data

Porównanie aktualnych cen skupu i sprzedaży drobiu (14-20.01.2013r) z cenami w analogicznym okresie roku 2012 i ubiegłym tygodniem.

Towar	CENA [zł/kg]					OBROTY	
	20.01.2013	13.01.2013	22.01.2012	Zmiana tygodniowa	Zmiana roczna	Zmiana tygodniowa	Zmiana roczna
Srednie ceny skupu drobiu rzeźnego							
Kurczęta typu brojler	3,71	3,79	3,48	-2,0%	6,6%	↓	↓
Indory	5,57	5,70	5,86	-2,3%	-5,0%	↑	↑
Indyczki	5,39	5,43	5,50	-0,6%	-1,9%	↓	↑
Kaczki typu brojler	5,34	5,64	5,04	-5,3%	5,9%	↑	↑
Tuszki kurcząt patroszonych 65%	5,37	5,71	5,08	-6,0%	5,7%	↓	↓
Ćwiartki z kurczaka	4,62	4,68	4,24	-1,2%	9,0%	↓	↓
Filety z piersi kurczaka	13,22	13,44	13,79	-1,6%	-4,1%	↑	↑
Filety z piersi indyka	14,61	14,85	15,89	-1,6%	-8,0%	↓	↓
Skrzydła z indyka	5,91	5,84	5,80	1,2%	1,8%	↑	↔
Udźce z indyka	9,47	9,65	9,44	-1,9%	0,3%	↓	↔
Podudzia z indyka	5,40	5,36	5,56	0,7%	-2,9%	↓	↑

Średnie miesięczne ceny skupu kurcząt i indyków (typ brojler, w zł/kg)

Miesiące/ Regiony	KURCZĘTA				
	POLSKA	Północny	Centralny	Poł-wsch	Zachodni
I 2012	3,52	3,64	3,49	3,49	3,53
II 2012	3,73	3,81	3,71	3,74	3,71
III 2012	3,74	3,80	3,73	3,75	3,73
IV 2012	3,77	3,82	3,77	3,79	3,73
V 2012	3,87	3,94	3,89	3,89	3,80
VI 2012	4,05	4,13	4,08	4,11	3,94
VII 2012	4,08	4,18	4,07	4,10	4,04
VIII 2012	4,02	4,12	4,00	4,06	4,01
IX 2012	4,02	4,08	3,98	4,04	4,04
X 2012	3,88	3,96	3,84	3,88	3,92
XI 2012	3,76	3,85	3,70	3,72	3,84
XII 2012	3,66	3,78	3,60	3,62	3,72
	INDYKI				
	POLSKA	Północny	Centralny	Poł-wsch	Zachodni
I 2012	5,78	5,77	5,72	5,68	5,85
II 2012	5,56	5,55	5,44	5,47	5,69
III 2012	5,52	5,51	5,51	5,47	5,62
IV 2012	5,40	5,36	5,45	5,40	5,51
V 2012	5,30	5,22	5,30	5,30	5,49
VI 2012	5,31	5,21	5,33	5,36	5,50
VII 2012	5,33	5,25	5,26	5,23	5,52
VIII 2012	5,25	5,20	5,06	5,05	5,48
IX 2012	5,24	5,20	5,20	5,23	5,37
X 2012	5,42	5,42	5,40	5,35	5,44
XI 2012	5,53	5,61	5,48	5,43	5,41
XII 2012	5,55	5,61	5,49	5,38	5,46

Średnie ceny sprzedaży w zakładach drobiarskich

Ceny sprzedaży mięsa drobiowego za okres:

2013-01-14 - 2013-01-20

TOWAR	POLSKA		MAKROREGIONY*							
			PÓLNOCNY		CENTRALNY		POŁUD-WSHOD		ZACHODNI	
	cena w zł/tonę	Zmiana ceny [%]	cena w zł/tonę	Zmiana ceny [%]	cena w zł/tonę	Zmiana ceny [%]	cena w zł/tonę	Zmiana ceny [%]	cena w zł/tonę	Zmiana ceny [%]
tuszki kurcząt patroszonych 65% bez szyj	6 401	1,0	6 848	-2,6	6 501	0,6			6 076	0,0
tuszki kurcząt patroszonych 65% z szyjami	5 345	-6,1	5 545	-6,3	5 256	-6,3	5 425	-5,0	5 637	-5,6
tuszki indyków patroszonych 73%	8 392	0,4	9 436	4,7					8 243	0,5
ćwiartki z kurczaka	4 621	-1,2	4 501	-6,1	4 437	-4,9	4 665	-3,0	4 879	5,7
skrzydła z kurczaka	5 353	0,5	5 761	3,5	4 658	1,8	4 292	-6,7	6 216	0,4
filety z piersi kurczaka	13 222	-1,6	12 963	1,3	12 837	-1,0	12 344	-1,9	14 435	-0,8
nogi z kurczaka	6 440	-0,7	6 364	-8,1	6 736	-0,4	6 981	-7,3	6 336	1,1
podudzia z kurczaka	6 977	-3,9	6 989	-2,3	7 173	-3,2	6 466	-10,5	6 827	-4,9
uda z kurczaka	6 330	-4,1	6 579	-0,9	6 439	-4,7	6 743	2,5	5 983	-6,0
filety z piersi indyka	14 613	-1,6	14 529	-0,9	15 087	-5,6	14 276	-1,6	14 588	-0,4
skrzydła z indyka	5 905	1,1	6 013	2,3	5 712	-0,6	5 864	3,3	5 832	-0,1
udźce z indyka	9 466	-1,9	9 122	-3,8	9 282	-1,9	9 684	1,0	10 136	0,4
podudzia z indyka	5 400	0,7	6 117	11,2	5 914	6,0			5 244	-0,1
wątroby z kurczaka	3 855	1,3	3 783	0,7	3 671	4,8	4 807	2,2	3 844	-4,4
wątroby z indyka	5 485	-1,8	5 416	-0,7	5 786	-0,4			5 499	-3,7

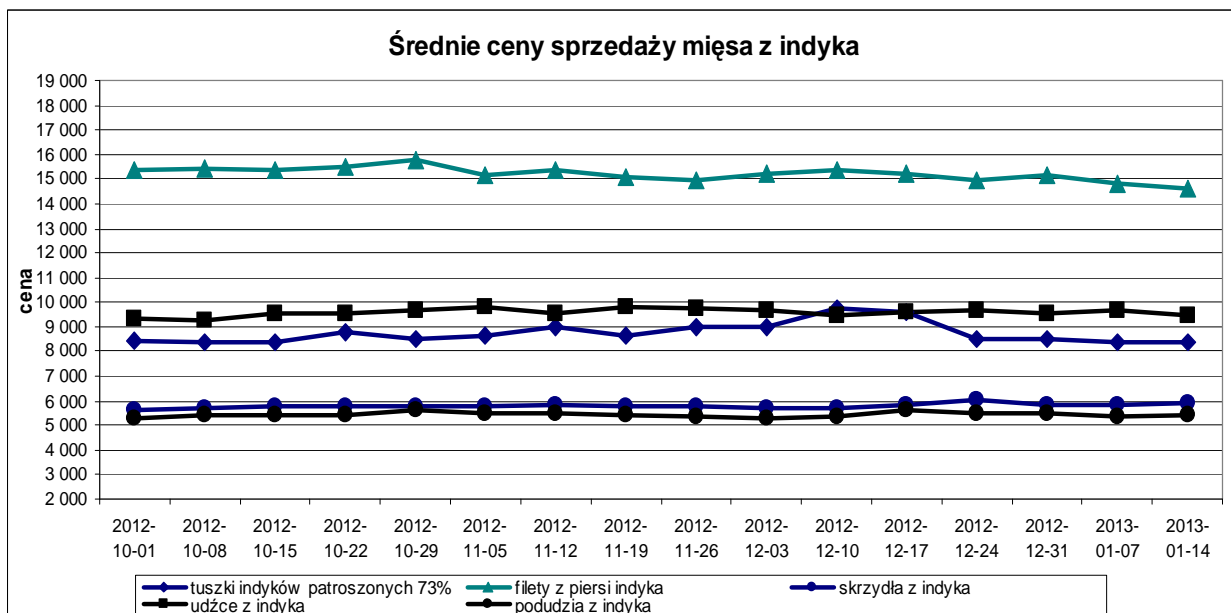
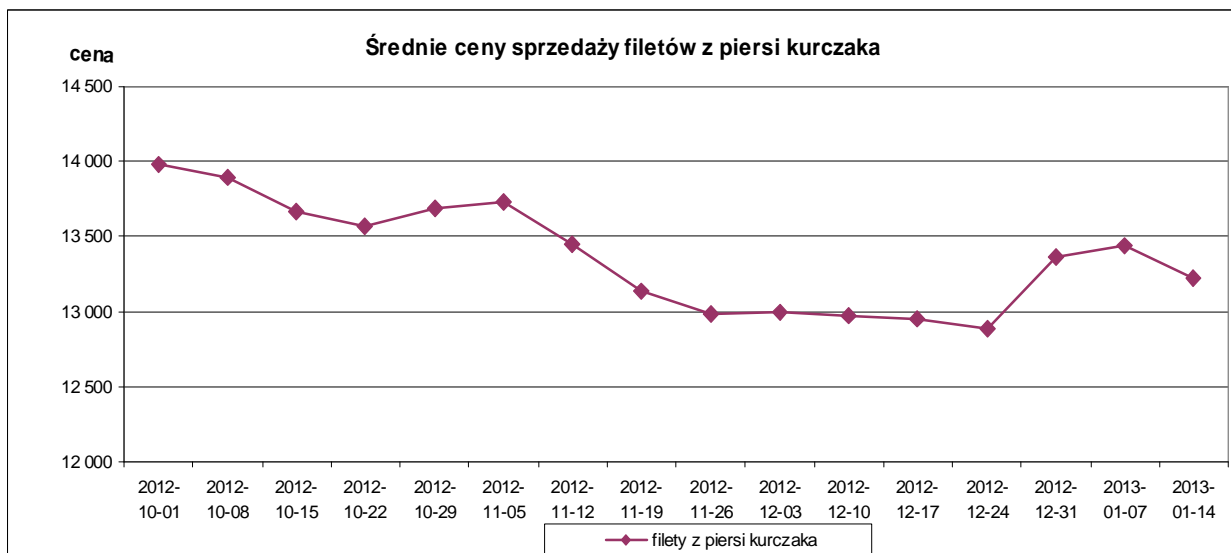
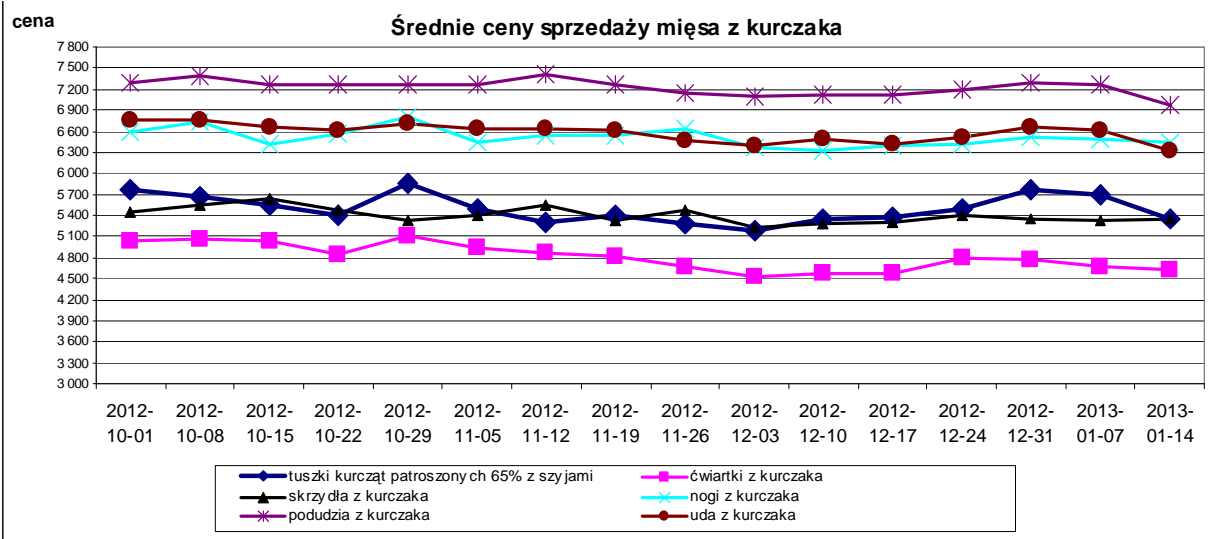
Ceny sprzedaży mięsa drobiowego (LUZEM) za okres:

2013-01-14 - 2013-01-20

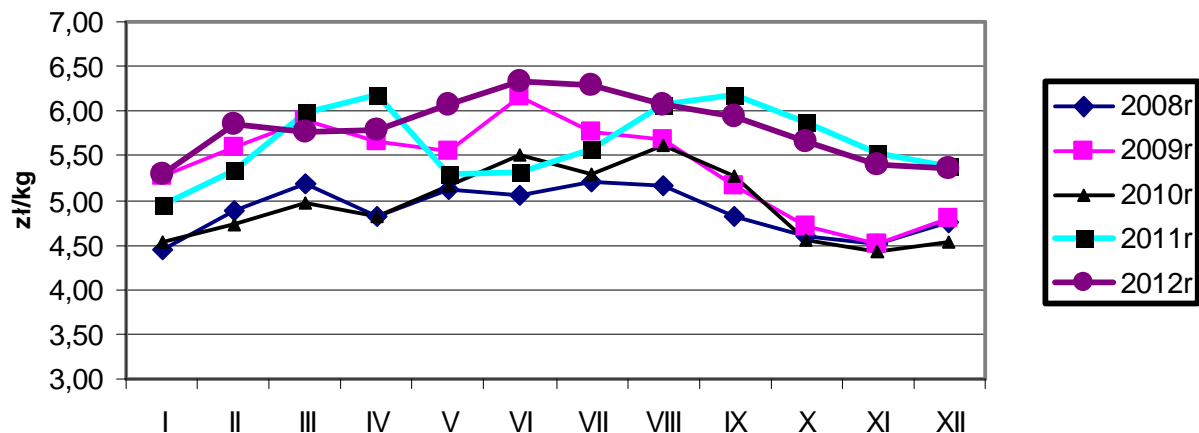
TOWAR	POLSKA		MAKROREGIONY*							
			PÓŁNOCNY		CENTRALNY		POŁUD-WSHOD		ZACHODNI	
	cena w zł/tonę	Zmiana ceny [%]	cena w zł/tonę	Zmiana ceny [%]	cena w zł/tonę	Zmiana ceny [%]	cena w zł/tonę	Zmiana ceny [%]	cena w zł/tonę	Zmiana ceny [%]
tuszki kurcząt patroszonych 65% bez szyj	6 401,0	1,0	6 847,8	-2,6	6 501,2	0,6			6 076,2	0,0
tuszki kurcząt patroszonych 65% z szyjami	5 258,7	-6,5	5 503,4	-6,4	5 189,5	-6,8	5 315,8	-5,2	5 477,2	-6,2
tuszki indyków patroszonych 73%	8 391,9	0,4	9 436,4	4,7					8 243,4	0,5
ćwiartki z kurczaka	4 468,4	-1,5	4 275,7	-7,5	4 246,2	-4,9	4 396,0	-8,3	4 817,6	7,2
skrzydła z kurczaka	5 329,9	0,7	5 742,4	4,0	4 522,4	0,9	4 172,9	-7,6	6 242,2	0,3
filety z piersi kurczaka	12 902,9	-1,0	12 803,9	2,8	11 880,6	0,2	12 254,0	-6,5	14 553,6	0,2
nogi z kurczaka	6 334,1	0,0	6 287,7	-8,0	6 473,9	0,9	6 541,9	-3,5	6 299,2	1,1
podudzia z kurczaka	6 439,9	-3,0	6 468,6	-4,3	6 698,0	-1,8	6 207,0	-10,2	6 262,6	-2,4
uda z kurczaka	5 869,8	-6,9	6 401,0	-2,7	6 161,6	-8,2	6 406,8	2,4	5 320,3	-1,3
filety z piersi indyka	14 361,5	-0,3	14 346,7	-0,2	14 217,3	-1,3	14 275,9	-1,6	14 432,4	0,0
skrzydła z indyka	5 809,3	1,3	5 867,7	3,1	5 630,3	-0,8	5 863,6	3,3	5 810,8	-0,1
udźce z indyka	9 548,6	-2,2	9 204,4	-4,6	9 255,1	-1,6	9 683,8	1,0	10 131,9	0,4
podudzia z indyka	5 327,0	0,5	5 780,5	8,0	5 729,8	5,8			5 240,3	0,0
wątroby z kurczaka	3 700,0	2,5	3 768,9	0,9	3 463,4	4,9	4 926,3	2,0	3 630,2	-1,9
wątroby z indyka	5387,4	0,1	5409,5	1,5	5287,3	-0,3			5416,4	-1,4

Ceny sprzedaży mięsa drobiowego (KONFEKcjonowane) za okres: 14-20.01.2013

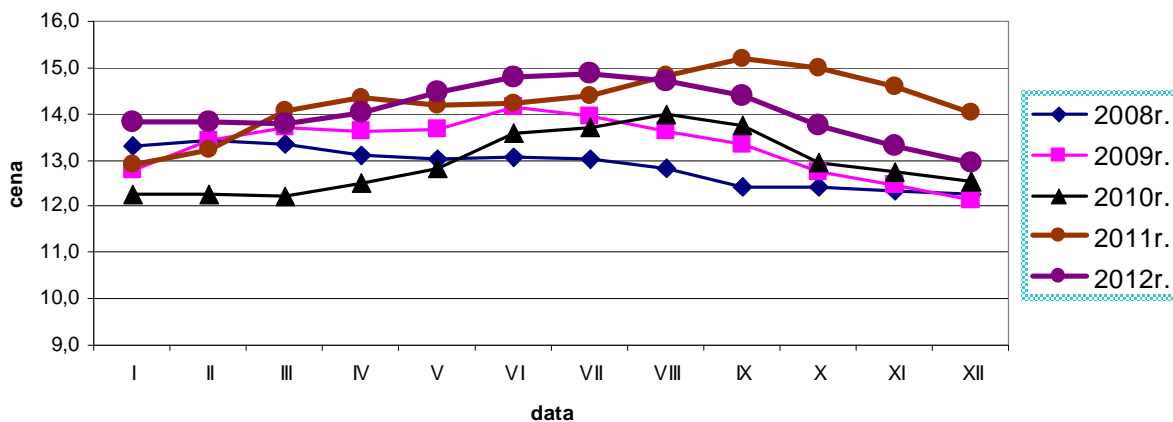
TOWAR	POLSKA		MAKROREGIONY*							
			PÓŁNOCNY		CENTRALNY		POŁUD-WSHOD		ZACHODNI	
	cena w zł/tonę	Zmiana ceny [%]	cena w zł/tonę	Zmiana ceny [%]	cena w zł/tonę	Zmiana ceny [%]	cena w zł/tonę	Zmiana ceny [%]	cena w zł/tonę	Zmiana ceny [%]
tuszki kurcząt patroszonych 65% bez szyj										
tuszki kurcząt patroszonych 65% z szyjami	6 576,2	-0,6	6 405,6	1,0	6 656,2	0,3	6 311,1	-2,7	6 743,5	0,3
tuszki indyków patroszonych 73%										
ćwiartki z kurczaka	5 659,6	0,0	5 623,6	-1,0	5 682,1	-1,6	5 740,0	10,8	5 583,4	1,0
skrzydła z kurczaka	5 662,1	-2,1	5 962,3	0,2	5 984,9	-1,2	5 259,4	-4,3	5 356,6	-1,6
filety z piersi kurczaka	13 879,0	-1,7	13 333,9	-2,8	14 386,4	-0,8	12 557,2	4,3	14 140,2	-3,1
nogi z kurczaka	7 850,0	-1,5	8 429,3	0,8	7 768,5	-3,9	10 444,1	0,9	7 448,6	4,3
podudzia z kurczaka	7 498,6	-2,6	7 448,8	0,5	7 490,2	-2,9	7 711,5	-3,3	7 540,6	-4,2
uda z kurczaka	6 727,6	-1,6	6 719,4	0,4	6 589,3	-3,0	7 449,6	-1,5	6 936,0	-0,3
filety z piersi indyka	15 132,2	-3,5	14 784,7	-1,6					15 149,5	-1,6
skrzydła z indyka	6 793,9	1,3	6 726,2	1,2					6 817,1	-0,3
udźce z indyka	8 870,5	0,0	8 818,9	0,1					11 021,7	2,4
podudzia z indyka	6 824,3	-1,7	6 699,7	-2,0					6 616,9	-0,5
wątroby z kurczaka	5 235,3	-3,1	3 888,9	-2,2	5 697,8	-0,7	3 346,3	1,0	5 512,0	-3,8
wątroby z indyka	5 986,6	-11,9	5 433,1	-10,0					6 786,6	-10,3



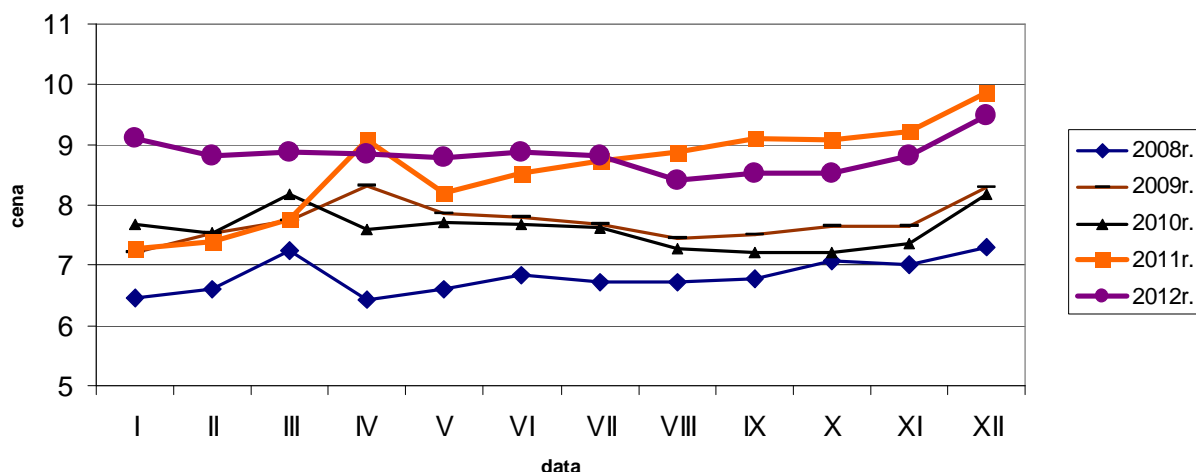
Średnie ceny sprzedaży tuszki z kurczaka 65% w zł/kg

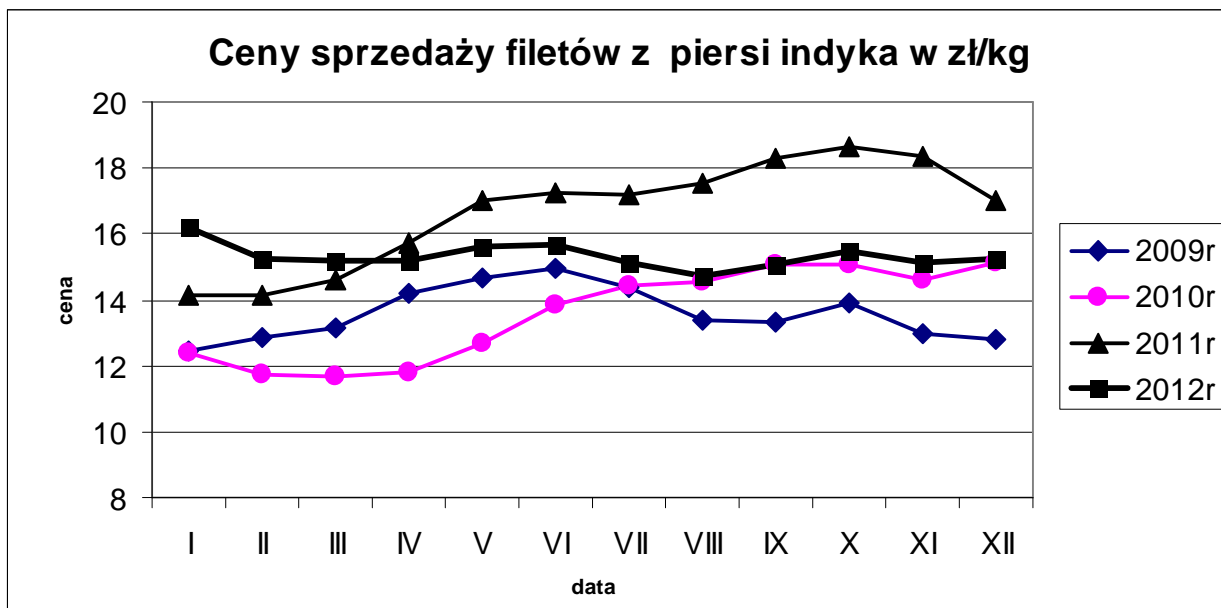


Ceny sprzedaży filetów z piersi kurczaka w zł/kg



Ceny sprzedaży tuszki z indyka w zł/kg





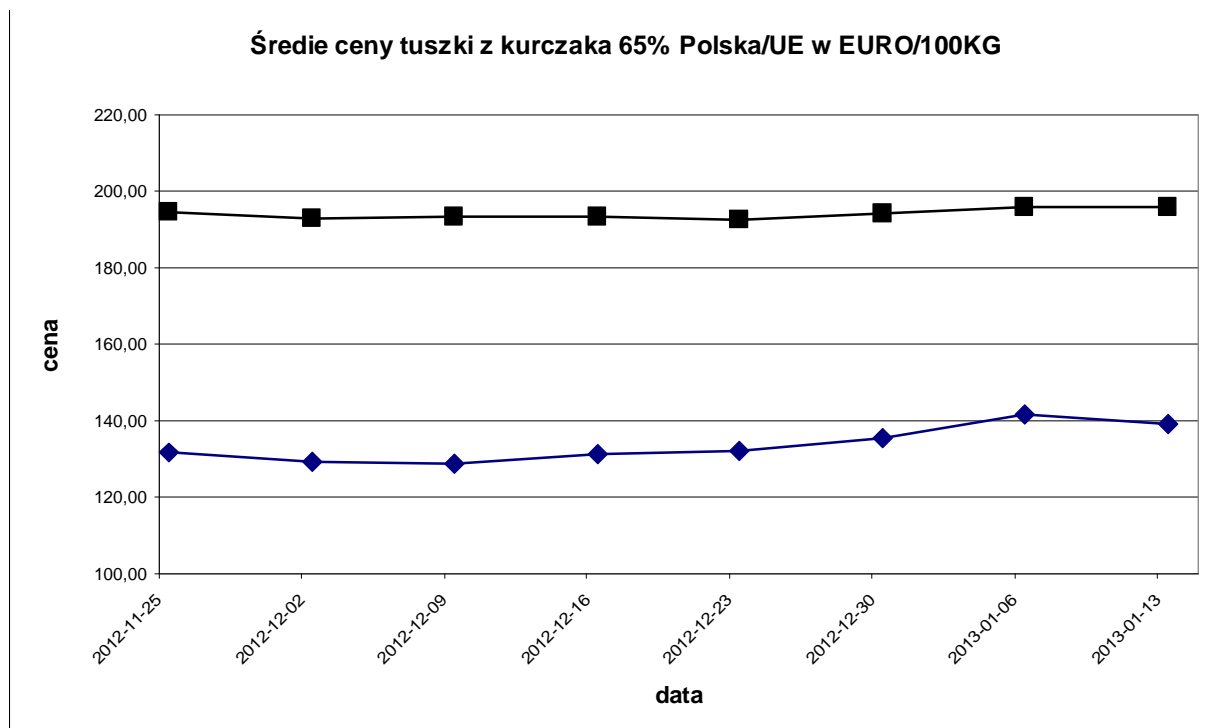
Średnie miesięczne ceny sprzedaży kurczaków i indyków (w zł/kg)

KURCZAKI

Miesiące/ Regiony	POLSKA	Północny	Centralny	Poł-wsch	Zachodni
I 2012	5,29	5,71	5,17	5,21	5,67
II 2012	5,86	6,10	5,77	5,85	6,09
III 2012	5,77	6,03	5,68	5,77	5,97
IV 2012	5,79	6,01	5,70	5,78	6,08
V 2012	6,06	6,31	6,00	6,05	6,23
VI 2012	6,34	6,56	6,26	6,41	6,54
VII 2012	6,29	6,66	6,24	6,27	6,44
VIII 2012	6,06	6,39	5,99	6,07	6,30
IX 2012	5,95	6,32	5,89	5,89	6,20
X 2012	5,67	5,97	5,61	5,67	5,90
XI 2012	5,39	5,78	5,34	5,31	5,67
XII 2012	5,35	5,71	5,30	5,26	5,62

INDYKI

	POLSKA	Północny	Centralny	Poł-wsch	Zachodni
I 2012	9,10	n	n	n	n
II 2012	8,83	n	n	n	n
III 2012	8,86	n	n	n	n
IV 2012	8,84	n	n	n	n
V 2012	8,79	n	n	n	n
VI 2012	8,87	n	n	n	n
VII 2012	8,81	n	n	n	n
VIII 2012	8,41	n	n	n	n
IX 2012	8,52	n	n	n	n
X 2012	8,51	n	n	n	n
XI 2012	8,81	n	n	n	n
XII 2012	9,50	n	n	n	n



Polski eksport, import mięsa drobiowego i podrobów (0207) i drobiu żywego (0105) za okres I-XI 2012r
(dane wstępne w trakcie weryfikacji-mogą być obarczone błędami)

HANDEL ZAGRANICZNY

Mięso drobiowe - kod CN 0207

WAŻNIEJSZE KRAJE

EKSPORT							
I-XI 2011r				I-XI 2012r			
Kraj	Wartość [tys. EUR]	Wartość [tys. PLN]	Wolumen [tony]	Kraj	Wartość [tys. EUR]	Wartość [tys. PLN]	Wolumen [tony]
OGÓLEM	821 944	3 356 478	402 815	OGÓLEM	940 143	3 955 648	477 374
Niemcy	261 622	1 078 578	73 593	Niemcy	267 526	1 122 188	86 170
Wielka Brytania	113 798	464 496	36 918	Wielka Brytania	123 850	521 515	43 731
Republika Czeska	79 721	323 148	42 906	Republika Czeska	86 770	365 696	47 010
Francja	54 848	222 727	22 309	Francja	71 920	303 157	30 468
Niderlandy	53 646	216 990	33 171	Niderlandy	61 535	258 976	38 015
Słowacja	36 885	149 947	25 381	Słowacja	46 082	194 143	31 634
Hiszpania	28 768	117 644	14 275	Hiszpania	38 692	163 558	17 313
Hongkong	24 668	100 868	26 941	Bułgaria	25 004	105 086	22 729
Austria	19 070	76 688	5 482	Litwa	23 746	100 200	17 766
Belgia	16 728	68 048	5 309	Hongkong	23 601	99 408	17 750
Litwa	16 497	67 045	11 667	Belgia	20 544	86 601	6 814
Dania	14 648	59 499	10 893	Benin	20 384	85 625	15 336
Benin	14 361	58 309	11 811	Dania	15 228	64 041	9 898
Bułgaria	13 366	54 222	13 964	Węgry	14 316	60 025	9 941
Węgry	10 151	41 153	10 127	Rumunia	13 330	56 061	10 917
Irlandia	9 828	39 837	2 837	Austria	11 240	47 491	5 041

dane wstępne

Mięso drobiowe - kod CN 0207

WAŻNIEJSZE KRAJE

IMPORT							
I-XI 2011r				I-XI 2012r			
Kraj	Wartość [tys. EUR]	Wartość [tys. PLN]	Wolumen [tony]	Kraj	Wartość [tys. EUR]	Wartość [tys. PLN]	Wolumen [tony]
OGÓLEM	32 412	131 493	29 675	OGÓLEM	34 103	142 989	37 179
Niderlandy	6 966	28 281	5 693	Niemcy	8 195	34 560	10 929
Niemcy	6 151	25 036	7 456	Włochy	7 812	32 605	4 965
Wielka Brytania	5 415	22 031	4 139	Wielka Brytania	5 417	22 782	5 675
Włochy	4 506	18 232	3 648	Węgry	4 469	18 667	5 373
Słowacja	2 310	9 244	1 115	Niderlandy	4 408	18 399	6 352
Węgry	2 183	8 912	3 695	Francja	815	3 420	662
Francja	1 199	4 950	1 312	Finlandia	454	1 913	464
Portugalia	954	3 809	245	Litwa	424	1 808	375
Dania	663	2 643	483	Dania	286	1 194	196
Hiszpania	441	1 757	245	Hiszpania	255	1 072	509
Finlandia	327	1 305	300	Belgia	225	939	385
Belgia	220	879	334	Estonia	222	943	273
Estonia	213	861	232	Republika Czeska	216	898	275
Tajlandia	190	768	29	Portugalia	202	848	78
Republika Czeska	178	732	304	Słowacja	192	792	242
Litwa	124	511	78	Irlandia	179	748	190

dane wstępne

drób żywy - kod CN 0105

WAŻNIEJSZE KRAJE

EKSPORT							
I-XI 2011r				I-XI 2012r			
Kraj	Wartość [tys. EUR]	Wartość [tys. PLN]	Wolumen [tony]	Kraj	Wartość [tys. EUR]	Wartość [tys. PLN]	Wolumen [tony]
OGÓLEM	31 038	126 445	9 591	OGÓLEM	40 123	168 963	11 540
Niemcy	9 995	41 028	7 074	Ukraina	15 575	65 469	1 945
Ukraina	9 584	38 786	1 157	Niemcy	11 686	49 422	8 050
Rosja	4 988	20 270	186	Rosja	4 568	19 215	162
Litwa	2 708	11 044	590	Białoruś	4 519	18 948	500
Białoruś	2 277	9 321	256	Litwa	3 086	13 001	836
Republika Czeska	353	1 428	41	Republika Czeska	201	847	10

drób żywy - kod CN 0105

WAŻNIEJSZE KRAJE

IMPORT							
I-XI 2011r				I-XI 2012r			
Kraj	Wartość [tys. EUR]	Wartość [tys. PLN]	Wolumen [tony]	Kraj	Wartość [tys. EUR]	Wartość [tys. PLN]	Wolumen [tony]
OGÓLEM	79 619	321 882	53 818	OGÓLEM	80 985	341 599	53 105
Republika Czeska	17 715	71 658	14 174	Niemcy	16 969	71 669	7 586
Niemcy	17 435	70 543	8 637	Republika Czeska	15 336	64 670	11 756
Słowacja	13 307	53 974	14 699	Słowacja	14 452	60 856	16 093
Niderlandy	11 344	45 796	10 790	Niderlandy	13 669	57 504	11 962
Francja	4 853	19 536	766	Francja	6 560	27 793	902
Wielka Brytania	3 054	12 127	18	Wielka Brytania	3 107	13 211	73
Austria	2 748	11 172	102	Dania	2 910	12 277	333
Dania	2 272	9 230	225	Austria	2 348	9 953	127
Litwa	2 186	8 763	2 764	Węgry	1 753	7 261	1 373
Węgry	2 113	8 578	1 445	Litwa	1 709	7 215	2 721
Włochy	1 797	7 237	123	Włochy	1 240	5 260	72

* - Dane wstępne

Źródło: Ministerstwo Finansów

wykonała.M.Czeczko

Biuletyn „*Rynek mięsa drobiowego*” ukazuje się w każdy czwartek o godz. 13⁰⁰.

Wydawca:

Ministerstwo Rolnictwa i Rozwoju Wsi, Departament Rynków Rolnych

ul. Wspólna 30

00-930 Warszawa

tel. (022) 623-16-06

fax (022) 623-27-06

Internet: [strona ZSRiR](#)

Autor:

Małgorzata Czeczko, tel. (022) 623-16-06; E-mail: [Małgorzata.Czeczko@minrol.gov.pl](mailto:Malgorzata.Czeczko@minrol.gov.pl)

Warunki otrzymania biuletynu:

Biuletyn udostępniany jest wszystkim zainteresowanym bezpłatnie.