

RYNEK MIĘSA DROBIOWEGO



Nr 6/2011
17 lutego 2011 r.

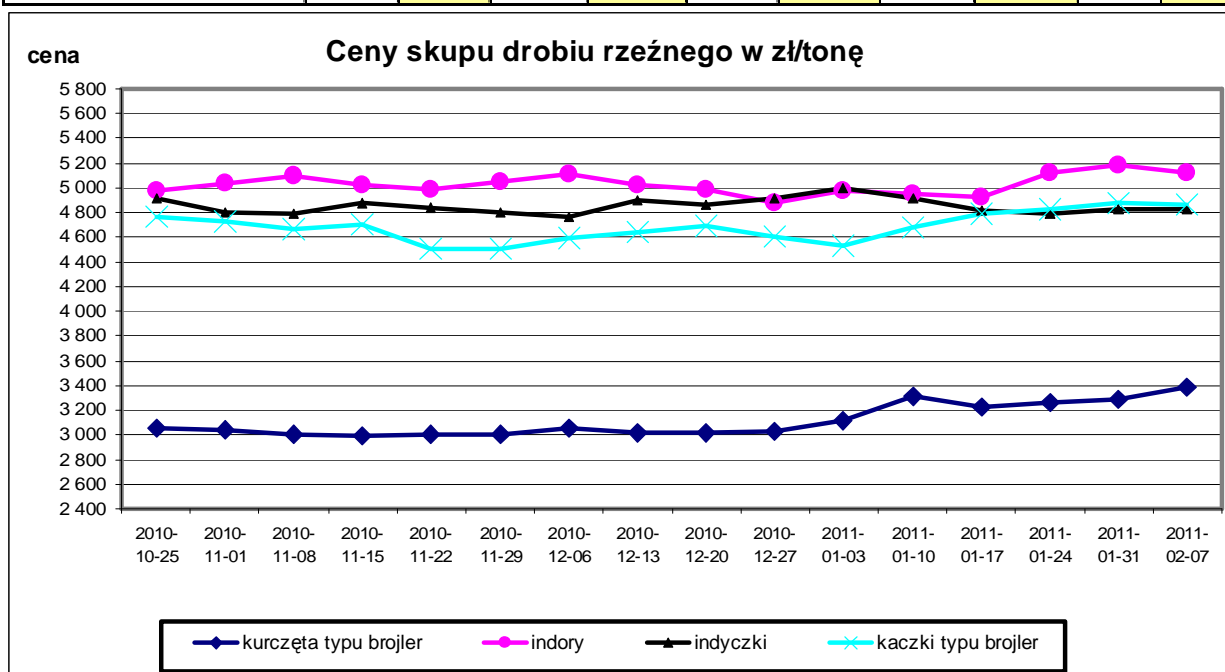
NOTOWANIA Z OKRESU: 7-13.02.2011r.

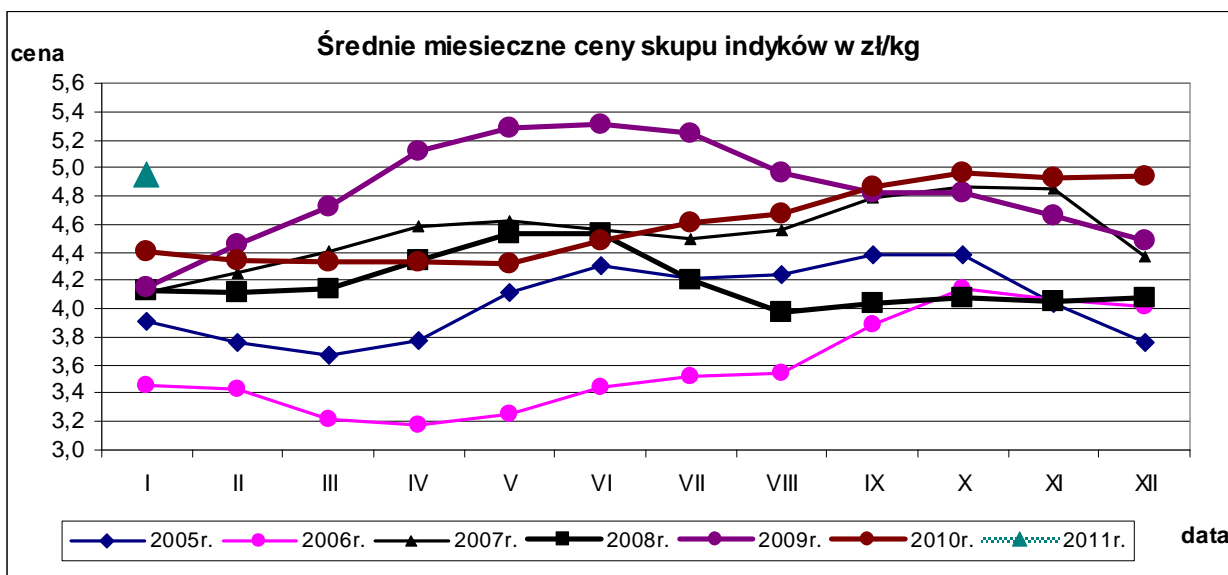
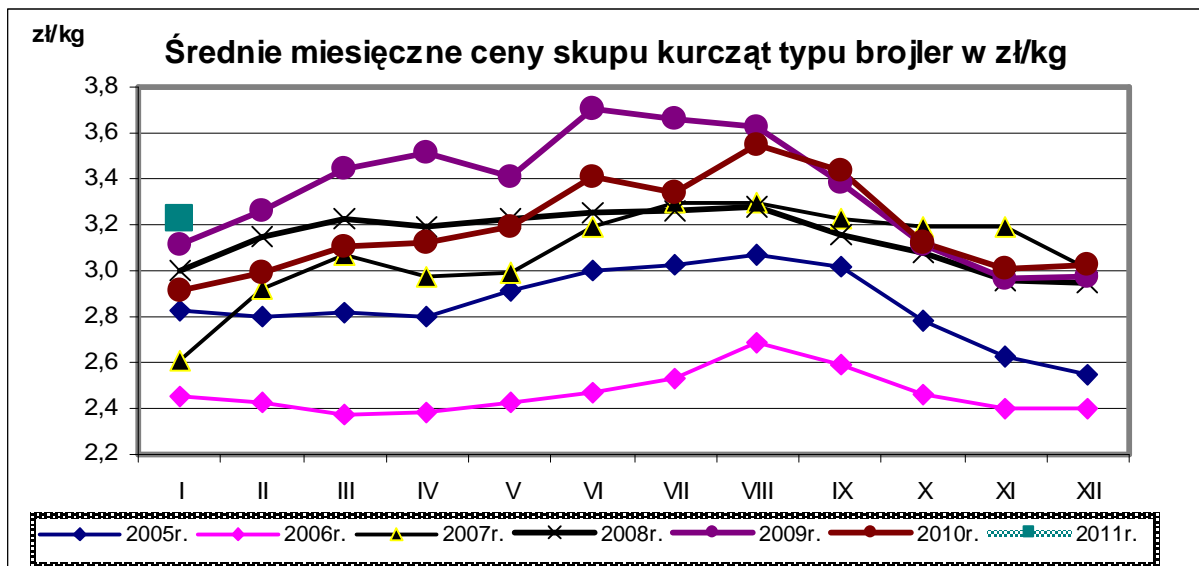
Badanie cen skupu i sprzedaży prowadzone jest na reprezentatywnej próbie, natomiast cen giełdowych na wybranych giełdach towarowych. Średnie ceny netto liczone są jako średnia ważona.

Średnie ceny skupu w zakładach drobiarskich

Z uwagi na zbyt małą ilość podmiotów przesyłających dane nie prezentujemy cen towarów we wszystkich regionach (nie identyfikowalność danych rynkowych).

TOWAR	POLSKA		MAKROREGIONY*							
			PÓŁNOCNY		CENTRALNY		POŁUD-WSCHOD		ZACHODNI	
	cena w zł/tonę	Zmiana ceny [%]	cena w zł/tonę	Zmiana ceny [%]	cena w zł/tonę	Zmiana ceny [%]	cena w zł/tonę	Zmiana ceny [%]	cena w zł/tonę	Zmiana ceny [%]
kurczęta typu brojler	3 384,6	3,2	3 403,6	2,1	3 388,7	4,2	3 416,4	1,9	3 358,0	2,2
indy	5 127,9	-1,1	5 103,3	-2,0					5 178,6	0,8
indyczki	4 828,2	0,0	4 722,9	0,7	4 969,3	-0,1	4 961,1	0,2	4 889,3	0,6
kaczki typu brojler	4 863,6	-0,3								
gęsi typu brojler										
gęsi tuczone										
kury nieśne ze stad reprodukcyjnych										
kury nieśne ze stad towarowych	1 346,0	4,9			1 291,6	1,1				
kury mięsne ze stad reprodukcyjnych	2 251,1	0,2			2 322,9	3,7	2 230,0	-0,9		
kury mięsne ze stad towarowych										





Porównanie aktualnych cen skupu i sprzedaży drobiu (7-13.02.11r) z cenami w analogicznym okresie roku 2010 i ubiegłym tygodniem.

Towar	CENA [zł/kg]					OBROTY	
	13.02.2011	06.02.2011	14.02.2010	Zmiana tygodniowa	Zmiana roczna	Zmiana tygodniowa	Zmiana roczna
Średnie ceny skupu drobiu rzeźnego							
Kurczęta typu brojler	3,38	3,28	2,98	3,2%	13,6%	↓	↑
Indory	5,13	5,18	4,47	-1,0%	14,7%	↓	↑
Indyczki	4,83	4,83	4,19	0,0%	15,2%	↑	↓
Kaczki typu brojler	4,86	4,88	4,39	-0,3%	10,8%	↑	↓
Tuszki kurcząt patroszonych 65%	5,21	4,85	4,96	7,6%	5,1%	↑	↑
Ćwiartki z kurczaka	3,82	3,70	3,99	3,4%	-4,2%	↓	↑
Filety z piersi kurczaka	13,13	13,01	12,32	0,9%	9,7%	↓	↑
Filety z piersi indyka	14,13	14,18	11,97	-0,3%	18,0%	↔	↑
Skrzydła z indyka	5,18	5,05	4,83	2,6%	7,3%	↑	↑
Udźce z indyka	8,33	8,20	8,09	1,6%	3,0%	↔	↓
Podudzia z indyka	5,13	5,15	4,54	-0,4%	12,9%	↑	↓

Średnie miesięczne ceny skupu kurcząt i indyków (typ brojler, w zł/kg)

Miesiące/ Regiony	KURCZĘTA				
	POLSKA	Północny	Centralny	Poł-wsch	Zachodni
I 2011	3,23	3,26	3,22	3,25	3,21
	INDYKI				
	POLSKA	Północny	Centralny	Poł-wsch	Zachodni
I 2011	4,96	4,95	4,89	4,92	4,99

Średnie ceny sprzedaży w zakładach drobiarskich

Ceny sprzedaży mięsa drobiowego za okres:

2011-02-07 - 2011-02-13

TOWAR	POLSKA		MAKROREGIONY*							
			PÓLNOCNY		CENTRALNY		POŁUD-WSHOD		ZACHODNI	
	cena w zł/tonne	Zmiana ceny [%]	cena w zł/tonne	Zmiana ceny [%]	cena w zł/tonne	Zmiana ceny [%]	cena w zł/tonne	Zmiana ceny [%]	cena w zł/tonne	Zmiana ceny [%]
tuszki kurcząt patroszonych 65% bez szyj	5 610	2,8	5 505	-4,6	5 521	2,6			5 738	4,0
tuszki kurcząt patroszonych 65% z szyjami	5 199	7,6	5 305	7,7	5 152	8,4	5 275	5,4	5 272	6,8
tuszki indyków patroszonych 73%	7 504	3,0	8 268	-1,8					7 290	3,5
ćwiartki z kurczaka	3 822	3,4	3 930	4,6	3 941	5,7	4 294	5,7	3 661	1,4
skrzydła z kurczaka	4 663	2,8	5 310	10,0	3 990	3,2	4 322	0,7	5 002	1,6
filety z piersi kurczaka	13 127	0,9	12 774	1,2	12 923	1,4	13 108	0,1	13 479	0,7
nogi z kurczaka	5 891	7,8	6 129	12,2	6 192	1,0	7 196	-0,9	5 690	8,0
podudzia z kurczaka	6 658	-3,2	6 454	-1,6	7 022	-3,7	7 370	-0,2	6 232	-5,7
uda z kurczaka	5 763	-1,0	5 842	-1,0	5 650	-2,2	5 990	-3,7	5 793	0,9
filety z piersi indyka	14 129	-0,3	14 140	0,1	12 887	-2,1	14 254	1,4	14 355	-0,9
skrzydła z indyka	5 183	2,6	5 308	5,2	5 277	1,8	5 103	1,3	5 000	-0,3
udźce z indyka	8 334	1,6	7 977	1,9	8 432	1,6	8 193	-1,3	8 936	0,0
podudzia z indyka	5 125	-0,4	5 444	1,2	5 639	9,8	5 115	2,3	4 912	-2,5
wątroby z kurczaka	3 881	4,1	4 281	6,7	3 688	2,2	4 932	1,5	3 720	6,2
wątroby z indyka	4 869	4,1	4 802	5,0	5 611	6,6			4 749	1,7

Ceny sprzedaży mięsa drobiowego (LUZEM) za okres:

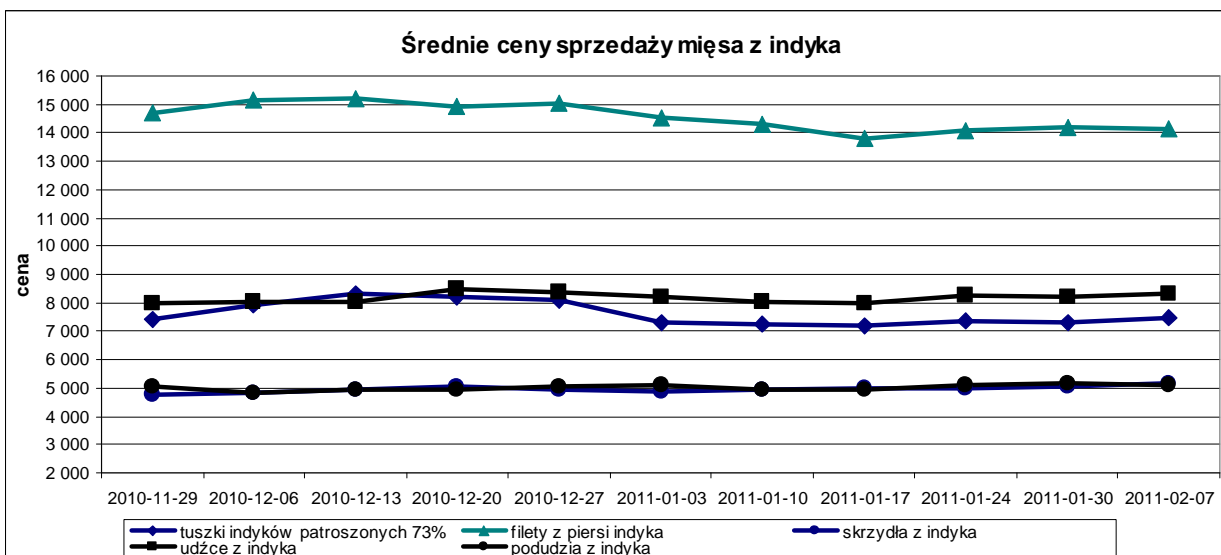
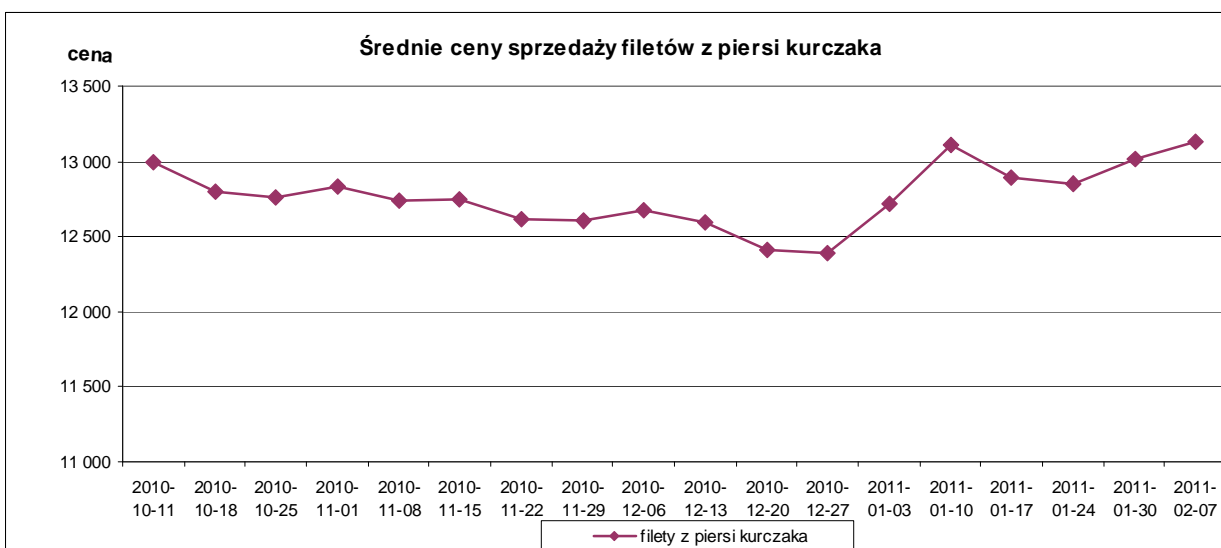
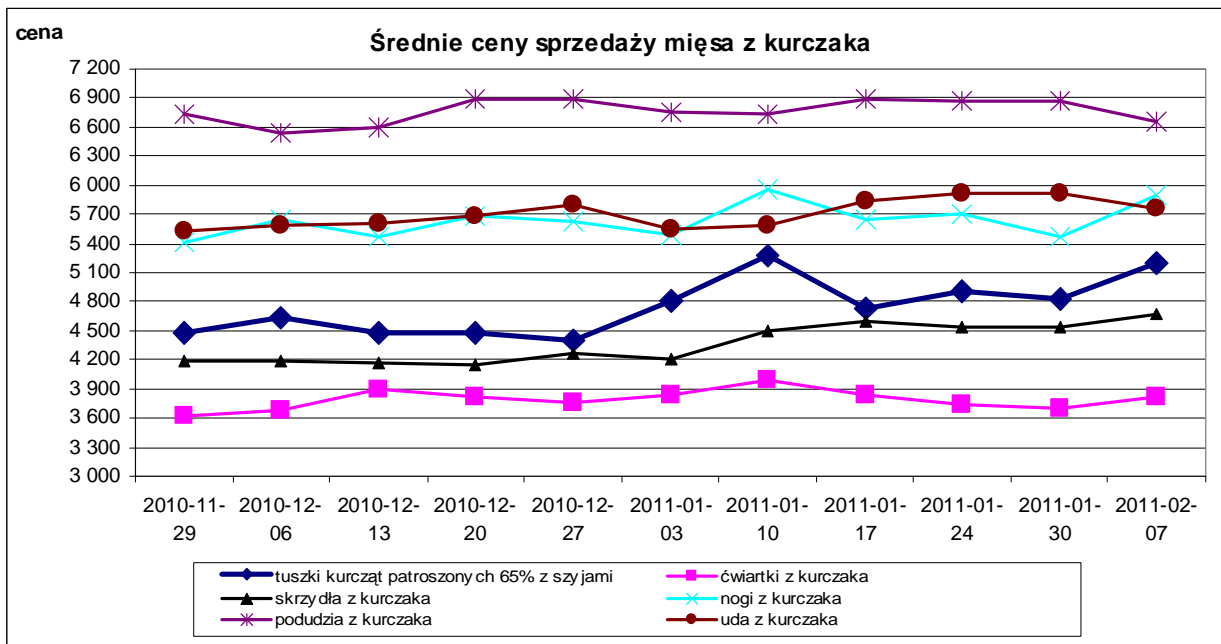
2011-02-07 - 2011-02-13

TOWAR	POLSKA		MAKROREGIONY*							
	cena w zł/tonę	Zmiana ceny [%]	PÓLNOCNY		CENTRALNY		POŁUD-WSHOD		ZACHODNI	
			cena w zł/tonę	Zmiana ceny [%]	cena w zł/tonę	Zmiana ceny [%]	cena w zł/tonę	Zmiana ceny [%]	cena w zł/tonę	Zmiana ceny [%]
tuszki kurcząt patroszonych 65% bez szyj	5 532,1	1,3	5 505,0	-4,6	5 521,5	2,6			5 559,7	0,7
tuszki kurcząt patroszonych 65% z szyjami	5 163,9	8,7	5 253,4	9,4	5 126,8	8,8	5 201,3	5,8	5 249,3	9,9
tuszki indyków patroszonych 73%	7 471,7	3,1	8 268,4	-1,8					7 289,7	3,5
ćwiartki z kurczaka	3 714,9	4,2	3 809,5	6,9	3 798,3	6,6	4 277,2	6,1	3 577,0	2,0
skrzydła z kurczaka	4 557,6	2,8	5 202,3	11,9	3 810,7	3,2	4 236,7	1,9	4 972,9	1,0
filety z piersi kurczaka	12 915,0	0,6	12 430,8	2,0	12 268,8	0,8	12 983,9	-0,2	13 530,1	0,2
nogi z kurczaka	5 610,4	8,5	5 952,3	14,0	5 778,0	2,0	6 420,0	0,2	5 466,7	8,5
podudzia z kurczaka	6 112,5	-6,4	5 895,9	-4,3	6 591,7	-8,3	7 069,7	2,0	5 659,6	-5,5
uda z kurczaka	5 388,1	-1,8	5 319,4	-4,1	5 345,2	-3,1	5 498,7	2,0	5 457,0	0,5
filety z piersi indyka	14 030,8	-0,8	14 033,8	-0,9	12 634,5	-1,8	14 253,8	1,4	14 294,6	-0,7
skrzydła z indyka	5 126,8	2,8	5 227,4	5,5	5 128,9	1,5	5 103,1	1,3	5 006,8	0,0
udźce z indyka	8 353,2	1,8	7 998,7	2,2	8 385,1	1,4	8 193,3	-1,3	8 932,1	-0,1
podudzia z indyka	5 003,3	-0,7	5 140,3	0,9	5 366,0	8,4	5 115,0	2,3	4 908,9	-2,3
wątroby z kurczaka	3 750,6	3,7	4 103,1	5,0	3 560,8	2,1	5 562,8	-0,4	3 553,8	6,3
wątroby z indyka	4 658,7	3,5	4 723,2	4,3	4 904,4	14,5			4 495,6	0,3

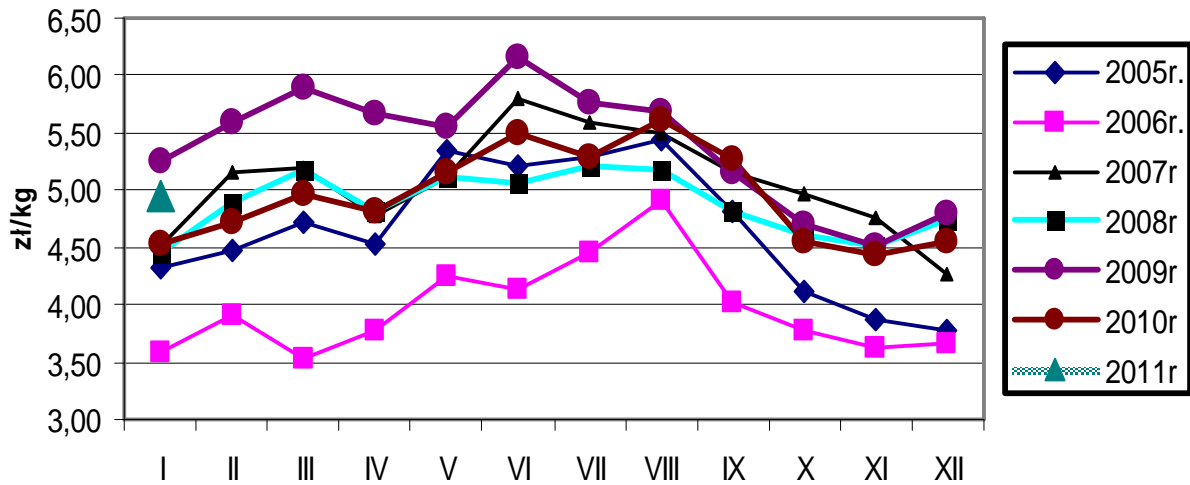
Ceny sprzedaży mięsa drobiowego (KONFEKCYJONOWANE) za okres:

2011-02-07 - 2011-02-13

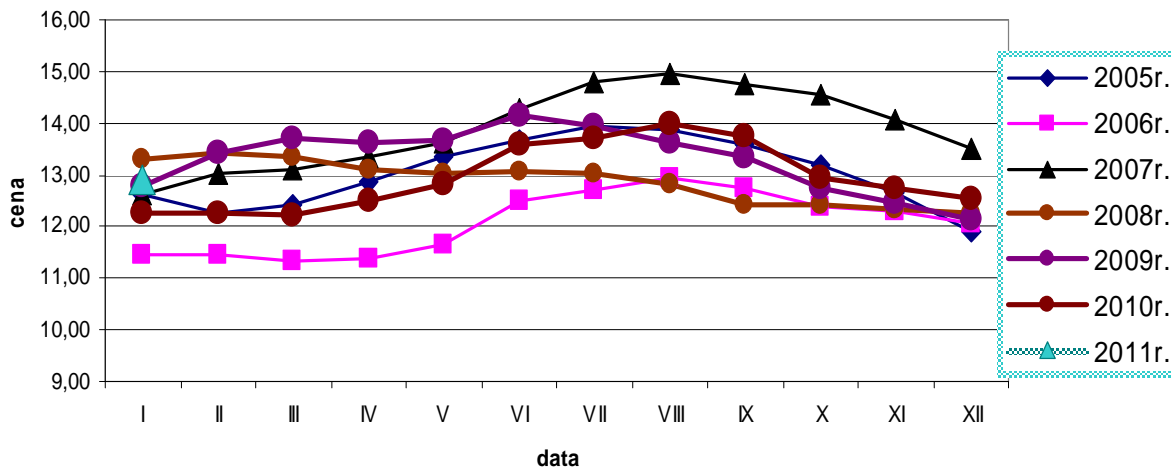
TOWAR	POLSKA		MAKROREGIONY*							
	cena w zł/tonę	Zmiana ceny [%]	PÓLNOCNY		CENTRALNY		POŁUD-WSHOD		ZACHODNI	
			cena w zł/tonę	Zmiana ceny [%]	cena w zł/tonę	Zmiana ceny [%]	cena w zł/tonę	Zmiana ceny [%]	cena w zł/tonę	Zmiana ceny [%]
tuszki kurcząt patroszonych 65% bez szyj										
tuszki kurcząt patroszonych 65% z szyjami	5 582,0	-0,7	5 568,2	0,2	5 728,9	-0,1	5 713,2	3,3	5 388,6	-3,8
tuszki indyków patroszonych 73%										
ćwiartki z kurczaka	4 476,2	3,4	4 535,3	7,1	4 554,7	2,4	4 404,3	3,8	4 375,6	2,2
skrzydła z kurczaka	5 356,5	3,5	5 544,4	4,4	5 406,7	-1,3	4 771,9	-4,4	5 313,0	7,5
filety z piersi kurczaka	13 420,0	1,2	13 029,9	1,2	13 662,3	0,6	13 701,9	1,7	13 384,7	1,5
nogi z kurczaka	6 732,5	2,1	6 540,7	3,9	7 237,4	-4,2	7 960,6	-1,6	6 494,7	3,3
podudzia z kurczaka	7 239,1	2,0	6 976,8	2,0	7 363,9	0,2	7 739,3	-2,6	7 205,1	3,9
uda z kurczaka	6 110,6	0,6	6 268,0	0,5	5 965,6	-0,3	7 007,5	-3,4	6 015,2	1,6
filety z piersi indyka	14 354,0	0,7	14 239,0	1,0	16 333,1	0,6			15 079,6	-1,2
skrzydła z indyka	5 739,9	-3,3	5 852,3	0,2	6 933,4	0,1			4 896,3	-9,9
udźce z indyka	7 919,7	-2,4	7 694,5	-2,7	9 878,1	-1,2			9 508,8	9,0
podudzia z indyka	6 927,8	-0,7	6 979,4	-0,9	6 988,2	-0,1			5 611,6	-12,7
wątroby z kurczaka	4 639,1	3,8	4 985,4	6,4	5 317,4	1,2	3 948,8	4,4	4 553,3	3,3
wątroby z indyka	5 754,9	4,6	5 024,3	6,1	8 343,8	-0,9			6 476,3	5,0



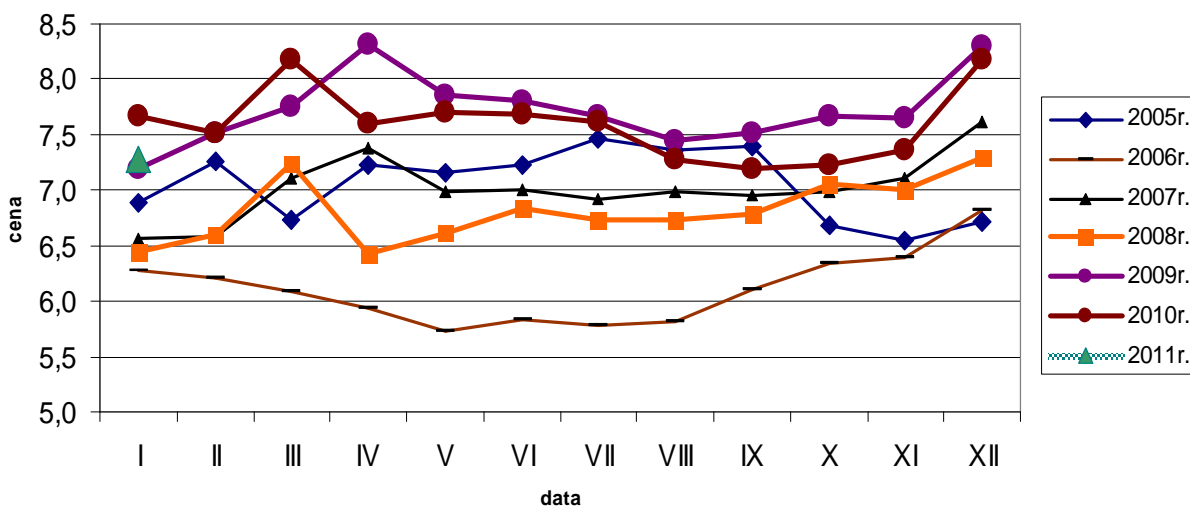
Średnie ceny sprzedaży tuszki z kurczaka 65% w zł/kg



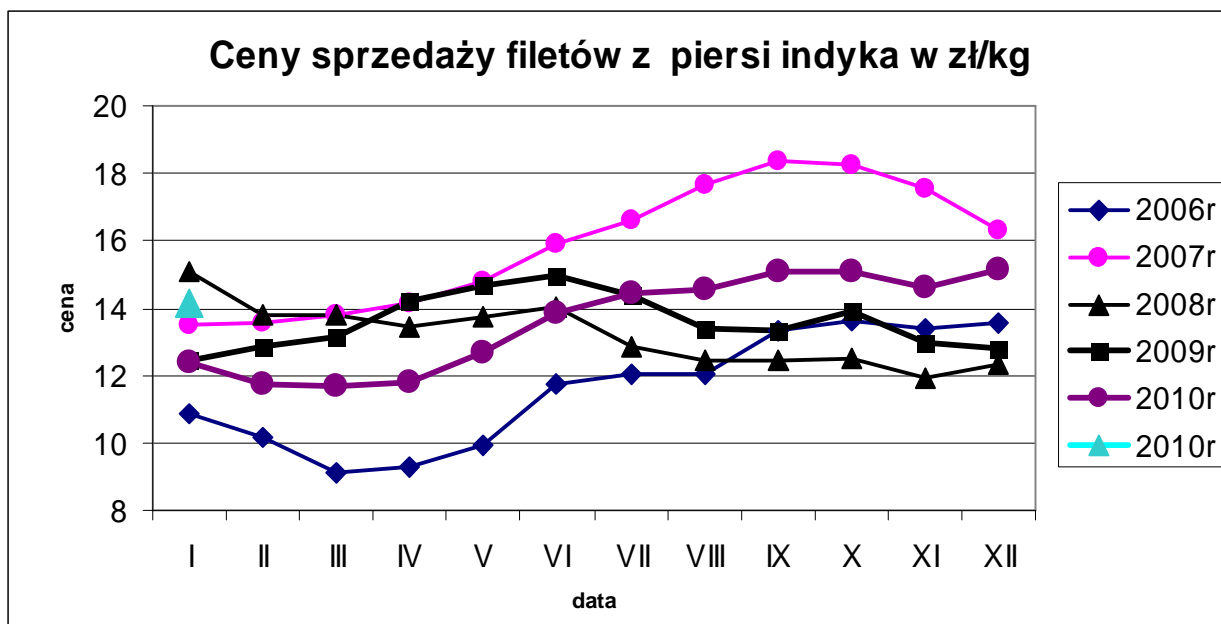
Ceny sprzedaży filetów z piersi kurczaka w zł/kg



Ceny sprzedaży tuszki z indyka w zł/kg



Ceny sprzedaży filetów z piersi indyka w zł/kg



Średnie miesięczne ceny sprzedaży kurczaków i indyków (w zł/kg)

KURCZAKI

Miesiące/ Regiony	POLSKA	Północny	Centralny	Poł-wsch	Zachodni
I 2011	4,95	5,09	4,87	4,98	5,13

INDYKI

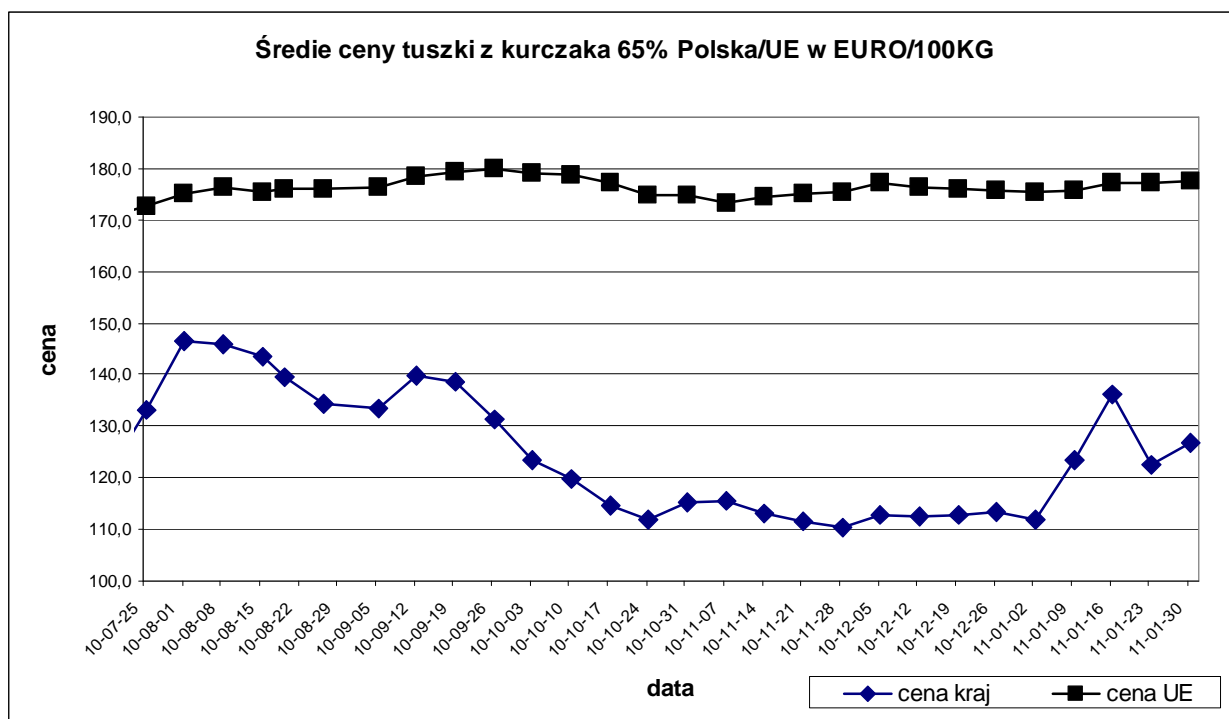
Miesiące/ Regiony	POLSKA	Północny	Centralny	Poł-wsch	Zachodni
I 2011	7,27	n	n	n	n

Średnie ceny sprzedaży mięsa z kurczaka
tuszką kurczaka 65%
(w euro i walucie krajowej za 100 kg)

		14-11-10	21-11-10	28-11-10	5-12-10	12-12-10	19-12-10	26-12-10	2-01-11	9-01-11	16-01-11	23-01-11	30-01-11	zmiany 1 mc
BELGIA	EUR	158,0	163,0	163,0	166,0	168,0	171,0	171,0	174,0	174,0	174,0	174,0	166,0	-4,6
BULGARIA	EUR	142,0	143,9	137,1	151,1	129,8	150,8	149,3	157,8	152,1	131,4	142,2	138,2	-2,8
	BGN	277,7	281,4	268,2	295,5	253,9	295,0	292,0	308,6	297,6	256,9	278,1	270,3	-2,8
CZECHY	EUR	180,0	174,4	178,6	180,6	179,4	167,5	174,8	176,5	177,7	180,2	186,4	185,0	-0,8
	CZK	4429,4	4298,1	4413,2	4499,4	4502,6	4216,3	4419,3	4454,4	4409,8	4409,8	4534,4	4484,5	-1,1
DANIA	EUR	214,5	193,6	211,1	213,9	210,1	218,7	204,4	209,7	209,7	209,9	206,3	206,3	0,0
	DKK	1599,0	1443,0	1574,0	1594,0	1566,0	1630,0	1523,0	1563,0	1563,0	1564,0	1537,0	1537,0	0,0
NIEMCY	EUR	250,0	250,0	250,0	249,0	250,0	250,0	250,0	250,0	250,0	250,0	250,0	250,0	0,0
ESTONIA	EUR													0,0
	EEK													0,0
GRECJA	EUR	213,0	213,0	213,0	213,0	213,0	213,0	213,0	210,0	210,0	212,0	212,0	212,0	0,0
HISZPANIA	EUR	169,7	169,7	168,1	173,8	168,4	165,9	166,9	168,1	158,5	156,1	161,5	163,6	1,3
FRANCJA	EUR	207,0	210,0	210,0	210,0	210,0	210,0	210,0	210,0	210,0	218,0	220,0	220,0	0,0
IRLANDIA	EUR	180,0	180,0	180,0	180,0	180,0	180,0	180,0	180,0	180,0	180,0	180,0	180,0	0,0
WŁOCHY	EUR	193,8	196,3	196,3	201,3	201,3	201,3	201,3	201,3	201,3	201,3	201,3	203,8	1,2
CYPR	EUR	245,7	245,7	245,7	245,2	245,2	245,2	245,2	245,4	245,4	245,4	246,6	246,2	-0,2
LITWA	EUR	153,5	194,4	195,6	201,3	197,3	175,1	158,8	158,9	197,7	168,5	157,6	184,9	17,3
	LVL	108,9	137,9	138,8	142,9	140,0	124,3	112,6	112,7	139,5	118,2	110,7	130,2	17,6
ŁOTWA	EUR	143,8	142,3	143,6	144,6	150,5	140,3	142,6	139,6	141,5	144,1	139,8	137,7	-1,5
	LTL	496,7	491,3	495,9	499,2	519,7	484,3	492,3	481,9	488,7	497,5	482,8	475,4	-1,5
WEGRY	EUR	170,9	171,0	169,1	173,3	168,8	171,4	168,0	152,7	167,5	167,5	168,9	168,2	-0,4
	HUF	46981,2	47182,6	46742,6	48515,8	46995,2	47195,0	46477,8	42558,8	46418,0	46424,9	46317,5	45989,3	-0,7
MALTA	EUR	194,8	194,8	194,8	194,8	194,8	194,8	200,3	200,3	200,3	200,3	195,3	195,3	0,0
HOLANDIA	EUR	181,0	181,0	181,0	181,0	181,0	181,0	181,0	181,0	181,0	178,0	178,0	178,0	0,0
AUSTRIA	EUR	192,5	192,2	197,2	191,4	191,6	191,4	193,3	192,8	191,8	190,9	192,7	191,4	-0,7
POLSKA	EUR	113,0	111,6	110,2	112,7	112,6	112,8	113,4	112,0	123,4	136,3	122,5	126,8	3,5
	PLN	442,7	439,3	438,3	453,2	453,2	450,5	451,4	444,8	482,8	528,3	475,1	493,3	3,8
PORTUGALIA	EUR	154,0	163,0	166,0	166,0	166,0	166,0	164,0	163,0	155,0	159,0	158,0	153,0	-3,2
RUMUNIA	EUR	157,2	157,4	156,6	155,3	155,8	156,6	156,2	155,1	154,1	155,9	156,3	156,2	0,0
	RON	674,0	676,0	674,0	668,0	670,0	672,0	670,0	664,0	657,0	664,0	666,0	666,0	0,0
SŁOWENIA	EUR	178,7	189,8	193,9	190,7	184,5	193,0	194,7	193,4	208,1	193,2	180,6	192,9	6,8
SŁOWACJA	EUR	168,5	157,3	175,7	162,8	174,1	160,9	178,1	168,3	162,7	177,2	173,5	169,1	-2,6
FINLANDIA	EUR	236,1	236,2	238,6	238,1	237,8	238,1	235,2	238,2	237,5	234,8	236,0	235,4	-0,3
SZWECJA	EUR	212,8	206,9	214,6	217,3	221,2	217,2	206,7	224,4	214,6	216,3	215,9	209,9	-2,8
	SEK	1983,0	1940,0	2003,0	1995,0	2017,0	1972,0	1858,0	2016,0	1919,0	1929,0	1931,0	1866,0	-3,4
ANGLIA	EUR	130,7	132,7	133,5	132,9	133,9	132,8	132,5	130,0	130,9	130,9	130,9	130,9	0,0
	GBP	112,1	113,0	113,2	112,2	112,7	112,6	112,5	111,3	111,3	111,3	111,3	111,3	0,0
EU	EUR	174,46	175,01	175,52	177,17	176,32	175,96	175,76	175,32	175,59	177,30	177,09	177,45	0,2%

Średnie miesięczne ceny sprzedaży mięsa z kurczaka
tuszka kurczaka 65%
(w euro i walucie krajowej za 100 kg)

		XII 09	I 10	II 10	III 10	IV 10	V 10	VI 10	VII 10	VIII 10	IX 10	X 10	XI 10	XII 10	zmiana - 1 rok
BELGIA	EUR	149,4	164,5	152,5	157,8	156,9	161,1	168,2	177,3	177,7	170,8	158,2	159,9	170,0	13,8
BUŁGARIA	EUR	134,2	129,4	122,4	128,0	124,3	132,7	138,4	145,9	139,1	140,9	136,1	138,4	146,9	9,5
	BGN	262,4	253,0	239,5	250,3	243,0	259,4	270,6	285,3	272,1	275,6	266,3	270,6	287,3	9,5
CZECHY	EUR	171,4	168,5	169,4	167,1	165,9	165,2	166,1	167,9	174,3	174,6	178,5	178,2	175,4	2,3
	CZK	4472,9	4411,8	4402,2	4269,4	4198,8	4244,2	4282,6	4257,2	4323,3	4305,8	4380,4	4390,5	4410,8	-1,4
DANIA	EUR	182,0	190,1	171,7	188,0	192,9	192,6	188,1	196,2	197,1	201,9	215,1	207,4	211,3	16,1
	DKK	1354,1	1415,0	1278,0	1398,7	1435,8	1433,1	1399,6	1462,2	1468,7	1503,7	1603,7	1545,9	1574,8	16,3
NIEMCY	EUR	249,0	241,5	240,0	240,0	241,3	242,9	243,8	244,6	245,2	249,7	250,0	249,9	249,8	0,3
ESTONIA	EUR	164,2													0,0
	EEK	2569,6													0,0
GRECJA	EUR	223,1	225,4	224,5	221,8	216,8	214,8	210,0	210,0	210,0	210,0	210,0	212,3	212,5	-4,7
HISZPANIA	EUR	134,3	133,5	135,5	147,2	148,6	130,3	134,8	157,4	169,1	182,8	189,0	170,2	168,3	25,3
FRANCJA	EUR	195,0	191,6	176,5	175,0	175,8	189,5	195,0	195,0	195,2	203,8	205,0	208,1	210,0	7,7
IRLANDIA	EUR	181,0	181,5	182,0	182,0	182,0	182,0	182,0	181,2	180,0	180,0	180,0	180,0	180,0	-0,6
WŁOCHY	EUR	167,2	162,5	141,3	164,6	175,0	160,4	174,7	180,0	184,2	188,8	185,4	192,8	201,3	20,4
CYPR	EUR	238,0	238,0	237,8	237,3	237,3	234,6	235,4	238,2	238,2	243,9	245,0	245,6	245,2	3,0
LITWA	EUR	153,8	158,2	158,3	168,0	153,7	159,9	170,9	153,2	164,1	167,9	182,0	176,8	178,0	15,8
	LVL	108,8	112,1	112,2	119,0	108,8	113,1	121,0	108,6	116,2	119,0	129,1	125,5	126,3	16,1
ŁOTWA	EUR	144,1	143,4	137,2	135,9	142,3	144,0	147,9	148,9	148,6	149,2	146,6	143,8	143,7	-0,3
	LTL	497,5	495,1	473,8	469,1	491,4	497,1	510,5	514,2	513,0	515,3	506,1	496,7	496,1	-0,3
WĘGRY	EUR	174,4	174,4	171,1	170,7	171,9	165,1	165,0	164,5	167,1	166,1	173,5	171,9	167,3	-4,1
	HUF	47655,5	47047,6	46431,3	45312,8	45605,9	45628,4	46449,5	46681,5	47017,5	46887,9	47588,0	47315,3	46453,2	-2,5
MALTA	EUR	190,5	190,5	190,5	191,8	190,5	188,1	190,3	194,8	194,5	194,3	194,4	194,8	200,3	5,1
HOLANDIA	EUR	118,7	138,5	147,5	156,6	160,0	167,1	171,0	183,2	186,5	190,0	183,2	181,0	181,0	52,5
AUSTRIA	PLN	190,0	189,7	188,2	189,1	187,3	187,9	187,8	187,2	187,8	187,0	188,7	192,9	192,1	1,1
POLSKA	EUR	116,4	112,4	120,5	127,1	125,5	126,9	133,1	129,2	140,5	134,2	116,1	112,6	112,7	-3,2
	PLN	482,7	458,6	484,5	494,5	486,1	514,1	546,6	527,5	560,7	531,0	459,0	444,4	450,8	-6,6
PORTUGALIA	EUR	125,9	153,9	148,8	158,6	174,7	165,3	163,8	158,3	191,7	182,7	171,9	159,7	165,1	31,1
RUMUNIA	EUR	152,6	153,8	153,1	151,3	147,7	146,6	143,6	143,1	149,7	154,4	158,7	157,0	155,9	2,1
	RON	645,6	638,0	631,0	618,8	609,4	611,8	608,3	610,6	634,6	658,2	679,0	674,3	669,2	3,6
SLOWENIA	EUR	184,9	195,7	194,7	195,3	195,3	189,1	191,5	192,5	198,1	192,0	187,8	189,5	191,1	3,4
SŁOWACJA	EUR	171,4	167,4	168,8	168,1	165,7	168,3	170,3	167,7	172,4	177,2	170,0	168,2	169,2	-1,2
FINLANDIA	EUR	243,7	247,9	246,0	243,9	246,4	248,7	238,5	238,5	239,0	238,8	239,3	237,1	237,4	-2,6
SZWECJA	EUR	182,6	186,4	188,4	193,9	193,1	193,1	198,6	198,1	205,2	206,1	208,2	211,0	216,9	18,8
	SEK	1902,1	1903,0	1875,8	1884,8	1868,5	1866,6	1901,6	1880,5	1934,0	1903,9	1930,6	1966,8	1967,2	3,4
ANGLIA	EUR	119,1	117,7	123,7	121,2	126,0	131,2	136,6	133,3	132,3	132,2	128,8	129,7	129,7	8,9
	GBP	107,2	104,0	108,3	109,2	110,5	112,7	113,3	111,3	109,1	110,8	112,7	112,9	112,9	5,4
UE	EUR	157,7	158,7	156,2	161,3	163,7	163,0	167,3	171,2	175,8	178,7	176,6	174,5	175,7	11,4



HANDEL ZAGRANICZNY

Wykorzystanie możliwe wyłącznie z podaniem źródła

UWAGA: Dane w trakcie weryfikacji - mogą być obarczone istotnymi błędami

OGÓŁEM

CN	Nazwa towaru	EKSPORT/WYWÓZ					
		Wartość [tys. EUR]		Wartość [tys. PLN]		Wolumen [tony]	
		2009r.	2010r.*	2009r.	2010r.*	2009r.	2010r.*
RAZEM drób żywy i mięso		618 530	744 373	2 657 797	2 973 728	325 751	411 704
0105	Drób żywy	31 982	29 434	138 514	117 864	10 189	10 448
0207	Mięso drobiowe	586 548	714 939	2 519 283	2 855 864	315 562	401 256

IMPORT/PRZYWÓZ						SALDO	
Wartość [tys. EUR]		Wartość [tys. PLN]		Wolumen [tony]		Wartość [tys. EUR]	
2009r.	2010r.*	2009r.	2010r.*	2009r.	2010r.*	2009r.	2010r.*
95 722	99 042	413 418	396 012	69 815	74 759	522 808	645 332
54 664	63 720	235 497	254 931	31 143	42 408	-22 682	-34 285
41 058	35 322	177 921	141 081	38 672	32 351	545 490	679 617

UNIA EUROPEJSKA-27

CN	Nazwa towaru	EKSPORT/WYWÓZ					
		Wartość [tys. EUR]		Wartość [tys. PLN]		Wolumen [tony]	
		2009r.	2010r.*	2009r.	2010r.*	2009r.	2010r.*
RAZEM drób żywy i mięso		550 931	655 084	2 366 954	2 616 418	270 173	321 791
0105	Drób żywy	11 407	12 346	49 306	49 505	7 752	8 664
0207	Mięso drobiowe	539 524	642 738	2 317 648	2 566 913	262 421	313 127

* - Dane wstępne

Źródło: Ministerstwo Finansów

IMPORT/PRZYWÓZ						SALDO	
Wartość [tys. EUR]		Wartość [tys. PLN]		Wolumen [tony]		Wartość [tys. EUR]	
2009r.	2010r.*	2009r.	2010r.*	2009r.	2010r.*	2009r.	2010r.*
94 330	98 079	407 313	392 175	69 163	74 466	456 602	557 004
54 576	63 451	235 139	253 869	31 142	42 399	-43 169	-51 105
39 754	34 628	172 174	138 306	38 021	32 067	499 771	608 109

Mięso drobiowe - kod CN 0207**WAŻNIEJSZE KRAJE**

EKSPORT							
2009r				2010r*			
Kraj	Wartość [tys. EUR]	Wartość [tys. PLN]	Wolumen [tony]	Kraj	Wartość [tys. EUR]	Wartość [tys. PLN]	Wolumen [tony]
OGÓLEM	586 548	2 519 283	315 562	OGÓLEM	714 939	2 855 864	401 256
Niemcy	188 864	807 760	69 030	Niemcy	217 170	866 275	77 697
Republika Czeska	74 375	320 192	42 436	Wielka Brytania	105 695	421 957	38 391
Wielka Brytania	71 816	308 907	28 288	Republika Czeska	73 079	292 084	42 730
Niderlandy	38 962	167 966	24 071	Niderlandy	45 196	180 689	30 047
Francja	37 267	160 545	16 050	Francja	43 340	173 285	19 733
Słowacja	21 831	93 876	17 378	Słowacja	35 226	140 726	24 459
Litwa	16 813	72 326	13 448	Hongkong	27 196	108 748	31 411
Hongkong	16 092	68 578	15 489	Litwa	17 966	71 832	13 661
Belgia	16 042	69 182	6 402	Austria	16 123	64 426	5 457
Austria	13 484	58 139	4 740	Belgia	15 379	61 493	5 752
Rumunia	8 484	36 526	7 906	Hiszpania	11 720	46 836	8 786
Irlandia	8 341	35 982	2 781	Benin	10 845	43 435	10 599
Hiszpania	8 319	35 906	5 331	Irlandia	10 195	40 765	3 304
Dania	8 203	35 182	4 891	Dania	9 968	39 866	8 207
Ukraina	6 675	28 957	11 746	Rosja	8 981	36 244	7 789
Łotwa	5 102	22 095	4 123	Bułgaria	8 544	34 101	9 955

* - Dane wstępne

Mięso drobiowe - kod CN 0207**WAŻNIEJSZE KRAJE**

IMPORT							
2009r				2010r*			
Kraj	Wartość [tys. EUR]	Wartość [tys. PLN]	Wolumen [tony]	Kraj	Wartość [tys. EUR]	Wartość [tys. PLN]	Wolumen [tony]
OGÓLEM	41 058	177 921	38 672	OGÓLEM	35 322	141 081	32 351
Niemcy	9 655	41 710	10 199	Słowacja	6 743	26 813	4 839
Niderlandy	6 924	29 860	4 743	Niemcy	5 804	23 228	6 029
Wielka Brytania	6 684	28 878	6 665	Niderlandy	5 720	22 857	5 888
Włochy	4 093	17 908	3 443	Wielka Brytania	5 492	21 965	4 698
Francja	3 255	14 146	4 666	Włochy	3 052	12 199	3 018
Węgry	1 966	8 561	1 304	Portugalia	2 138	8 532	769
Belgia	1 733	7 411	2 943	Francja	1 551	6 195	1 801
Słowacja	1 518	6 631	684	Belgia	1 219	4 895	2 029
Portugalia	1 082	4 745	483	Węgry	991	3 957	1 356
Brazylia	976	4 314	470	Republika Czeska	886	3 555	792
Hiszpania	849	3 646	734	Brazylia	557	2 234	253
Republika Czeska	685	2 946	784	Hiszpania	389	1 545	260
Austria	311	1 372	485	Dania	147	592	108
Dania	245	1 084	222	Słowenia	128	507	96
Finlandia	193	843	182	Tajlandia	118	468	22
Irlandia	180	770	255	Litwa	112	443	148

drób żywy - kod CN 0105**WAŻNIEJSZE KRAJE**

EKSPORT							
2009r				2010r*			
Kraj	Wartość [tys. EUR]	Wartość [tys. PLN]	Wolumen [tony]	Kraj	Wartość [tys. EUR]	Wartość [tys. PLN]	Wolumen [tony]
OGÓLEM	31 982	138 514	10 189	OGÓLEM	29 434	117 864	10 448
Ukraina	15 461	66 937	2 108	Ukraina	11 961	47 829	1 485
Niemcy	8 919	38 363	7 464	Niemcy	9 295	37 294	7 812
Rosja	3 322	14 586	206	Rosja	2 862	11 445	91
Litwa	1 556	6 770	137	Białoruś	1 948	7 787	204
Białoruś	1 121	4 827	103	Litwa	1 679	6 709	134
Syria	269	1 149	3	Niderlandy	510	2 052	572
Francja	244	1 089	34	Francja	471	1 882	90
Niderlandy	190	832	18	Węgry	159	648	23
Łotwa	180	815	18	Syria	145	589	1
Tajlandia	169	724	10	Serbia	126	520	2

drób żywy - kod CN 0105**WAŻNIEJSZE KRAJE**

IMPORT							
2009r				2010r*			
Kraj	Wartość [tys. EUR]	Wartość [tys. PLN]	Wolumen [tony]	Kraj	Wartość [tys. EUR]	Wartość [tys. PLN]	Wolumen [tony]
OGÓLEM	54 664	235 497	31 143	OGÓLEM	63 720	254 931	42 408
Niemcy	11 614	49 889	4 501	Republika Czeska	15 966	63 807	12 088
Republika Czeska	10 973	47 359	8 090	Niemcy	14 007	56 170	6 591
Niderlandy	8 572	36 968	6 916	Niderlandy	10 157	40 691	9 647
Słowacja	7 898	33 966	7 724	Słowacja	9 302	37 197	10 818
Francja	5 886	25 524	356	Francja	5 210	20 745	375
Dania	3 338	14 373	366	Dania	2 756	11 050	323
Węgry	2 320	9 990	1 955	Austria	2 006	8 022	104
Austria	1 594	6 841	69	Włochy	1 717	6 873	113
Włochy	1 129	4 871	88	Litwa	1 253	5 016	1 562
Litwa	967	4 191	1 006	Węgry	818	3 257	673

Biuletyn „*Rynek mięsa drobiowego*” ukazuje się w każdy czwartek o godz. 13⁰⁰.

Wydawca:

Ministerstwo Rolnictwa i Rozwoju Wsi, Departament Rynków Rolnych

ul. Wspólna 30

00-930 Warszawa

tel. (022) 623-16-06

fax (022) 623-27-06

Internet: [strona ZSRiR](#)

Autor:

Małgorzata Czeżko, tel. (022) 623-16-06; E-mail: Małgorzata.Czeżko@minrol.gov.pl

Warunki otrzymywania biuletynu:

Biuletyn udostępniany jest wszystkim zainteresowanym bezpłatnie.