

ZINTEGROWANY SYSTEM ROLNICZEJ INFORMACJI RYNKOWEJ

(podstawa prawna: ustawa o rolniczych badaniach rynkowych z dnia 30 marca 2001 r.)

RYNEK MIĘSA DROBIOWEGO



Nr 8/2012
1 marca 2012 r.

NOTOWANIA Z OKRESU: 20-26.02.2012r.

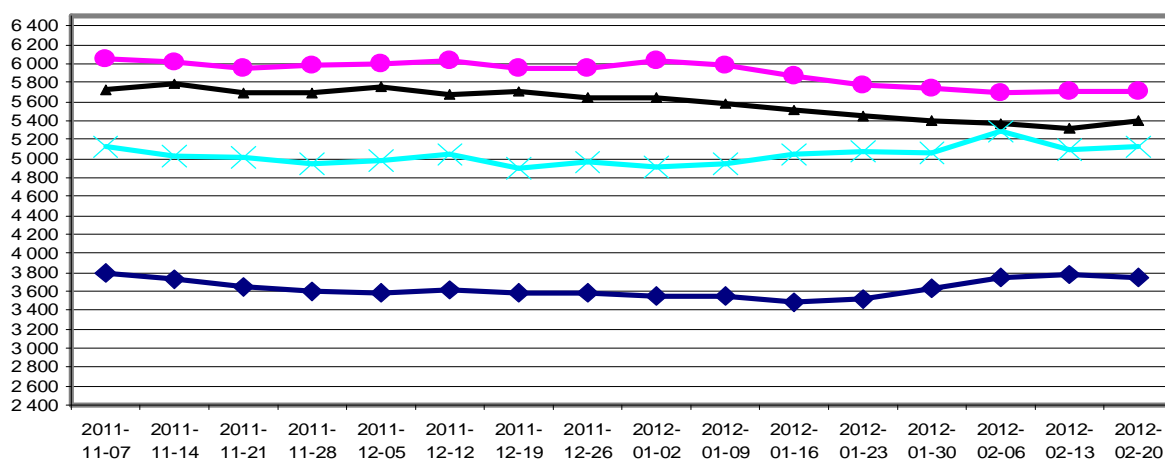
Badanie cen skupu i sprzedaży prowadzone jest na reprezentatywnej próbie, natomiast cen giełdowych na wybranych giełdach towarowych. Średnie ceny netto liczone są jako średnia ważona.

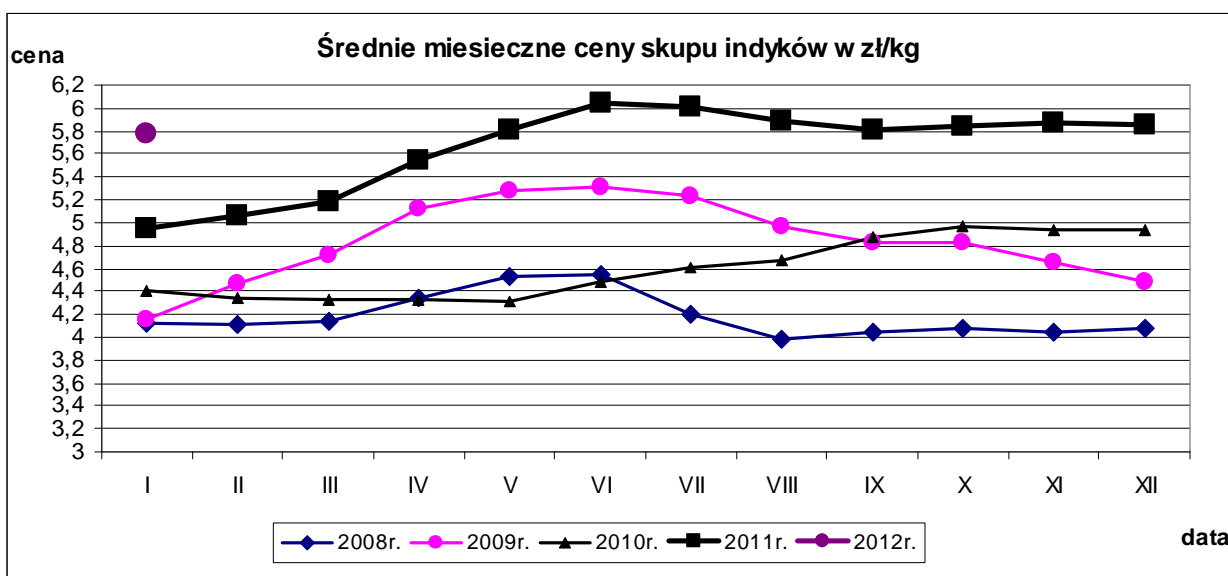
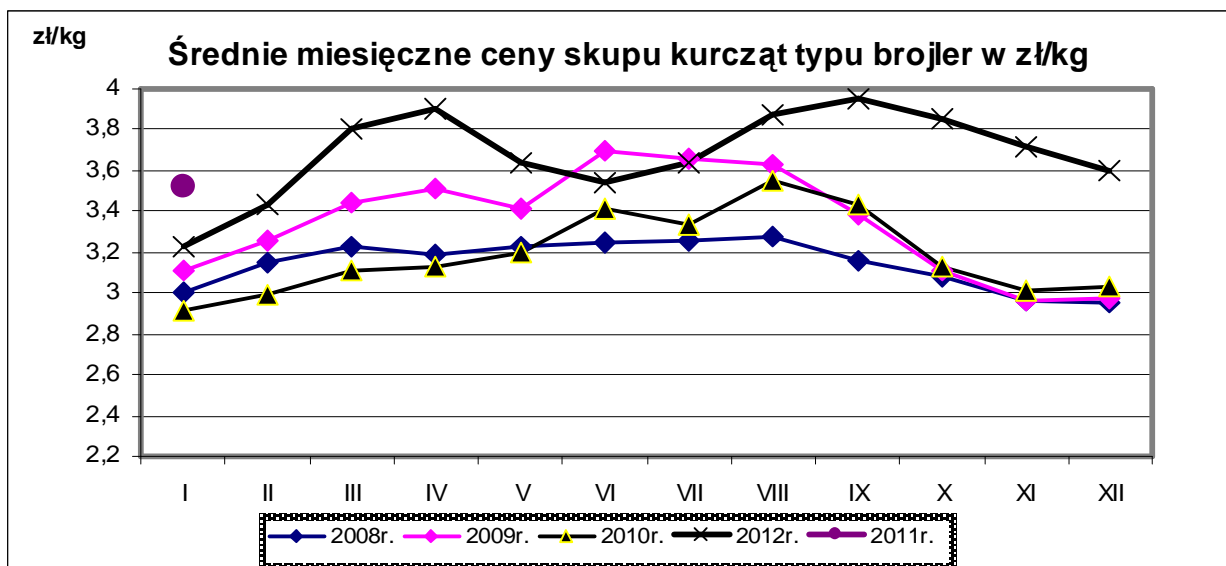
Średnie ceny skupu w zakładach drobiarskich

Z uwagi na zbyt małą ilość podmiotów przesyłających dane nie prezentujemy cen towarów we wszystkich regionach (nieidentyfikowalność danych rynkowych).

TOWAR	POLSKA		MAKROREGIONY*							
	cena w zł/tonę	Zmiana ceny [%]	PÓŁNOCNY		CENTRALNY		POŁUD-WSCHÓD		ZACHODNI	
			cena w zł/tonę	Zmiana ceny [%]	cena w zł/tonę	Zmiana ceny [%]	cena w zł/tonę	Zmiana ceny [%]	cena w zł/tonę	Zmiana ceny [%]
kurczęta typu brojler	3 742,6	-1,0	3 833,4	-1,1	3 697,7	-1,8	3 760,0	-1,0	3 773,9	0,7
indyory	5 698,5	-0,2	5 642,9	-1,3					5 798,0	1,7
indyczki	5 395,8	1,6	5 323,9	1,9	5 419,6	-0,2				
kaczki typu brojler	5 121,3	0,7								
gęsi typu brojler										
gęsi tuczone										
kury nieśne ze stad reprodukcyjnych										
kury nieśne ze stad towarowych										
kury mięsne ze stad reprodukcyjnych,	2 497,4	-3,1								
kury mięsne ze stad towarowych.										

cena Ceny skupu drobiu rzeźnego w zł/tonę





Porównanie aktualnych cen skupu i sprzedaży drobiu (20-26.02.2012r) z cenami w analogicznym okresie roku 2011 i ubiegłym tygodniem.

Towar	CENA [zł/kg]					OBROTY	
	26.02.2012	19.02.2012	27.02.2011	Zmiana tygodniowa	Zmiana roczna	Zmiana tygodniowa	Zmiana roczna
Srednie ceny skupu drobiu rzeźnego							
Kurczęta typu brojler	3,74	3,78	3,65	-1,0%	2,5%	↔	↑
Indory	5,70	5,71	5,22	-0,2%	9,2%	↓	↑
Indyczki	5,40	5,31	4,92	1,6%	9,7%	↑	↓
Kaczki typu brojler	5,12	5,09	4,94	0,7%	3,7%	↓	↔
Tuszki kurcząt patroszonych 65%	5,76	5,99	5,93	-3,8%	-2,8%	↔	↓
Ćwiartki z kurczaka	4,53	4,64	4,23	-2,2%	7,2%	↓	↑
Filety z piersi kurczaka	13,90	13,85	13,52	0,4%	2,8%	↓	↑
Filety z piersi indyka	15,20	15,33	14,00	-0,8%	8,6%	↑	↓
Skrzydła z indyka	5,77	5,83	5,19	-1,0%	11,1%	↓	↓
Udźce z indyka	9,43	9,26	8,64	1,9%	9,2%	↓	↓
Podudzia z indyka	5,60	5,61	5,59	-0,1%	0,2%	↑	↔

Średnie miesięczne ceny skupu kurcząt i indyków (typ brojler, w zł/kg)

Miesiące/ Regiony	KURCZĘTA				
	POLSKA	Północny	Centralny	Poł-wsch	Zachodni
I 2012	3,52	3,64	3,49	3,49	3,53
	INDYKI				
	POLSKA	Północny	Centralny	Poł-wsch	Zachodni
I 2012	5,78	5,77	5,72	5,68	5,85

Średnie ceny sprzedaży w zakładach drobiarskich

Ceny sprzedaży mięsa drobiowego za okres:

2012-02-20 - 2012-02-26

TOWAR	POLSKA		MAKROREGIONY*							
			PÓLNOCNY		CENTRALNY		POŁUD-WSHOD		ZACHODNI	
	cena w zł/tonę	Zmiana ceny [%]	cena w zł/tonę	Zmiana ceny [%]	cena w zł/tonę	Zmiana ceny [%]	cena w zł/tonę	Zmiana ceny [%]	cena w zł/tonę	Zmiana ceny [%]
tuszki kurcząt patroszonych 65% bez szyj	6 607	-0,9	6 424	-7,4	6 531	-3,0			6 656	0,4
tuszki kurcząt patroszonych 65% z szyjami	5 720	-4,0	6 134	-1,7	5 603	-4,8	5 783	-3,6	6 052	-1,4
tuszki indyków patroszonych 73%	8 872	-0,3	9 428	0,7					8 651	-0,4
ćwiartki z kurczaka	4 534	-2,2	4 556	-3,2	4 479	-3,8	5 009	-0,7	4 497	-0,7
skrzydła z kurczaka	5 431	2,5	6 561	-0,1	4 697	-0,4	4 890	9,4	6 012	5,9
filety z piersi kurczaka	13 897	0,4	13 398	-1,1	13 478	0,7	13 788	0,9	14 411	-0,5
nogi z kurczaka	6 441	-1,9	6 574	-3,3	6 728	-1,0	7 302	-1,1	6 222	-1,5
podudzia z kurczaka	7 211	-1,1	6 696	-4,7	7 556	0,9	7 430	1,0	7 232	-0,2
uda z kurczaka	6 466	-1,0	6 623	-3,3	6 401	-0,3	6 676	2,5	6 412	-1,7
filety z piersi indyka	15 202	-0,8	15 073	-0,9	15 116	-3,2			15 413	-0,6
skrzydła z indyka	5 768	-1,0	5 686	0,0	5 908	-0,9			5 828	-3,1
udźce z indyka	9 434	1,9	9 199	2,0	9 528	0,3			9 792	0,5
podudzia z indyka	5 603	-0,1	5 694	-0,4	6 121	3,7			5 411	0,7
wątroby z kurczaka	4 089	3,3	4 004	3,0	3 995	4,5	5 058	-1,8	3 978	2,8
wątroby z indyka	5 307	-3,9	5 311	-1,3	5 787	-1,9			5 142	-8,5

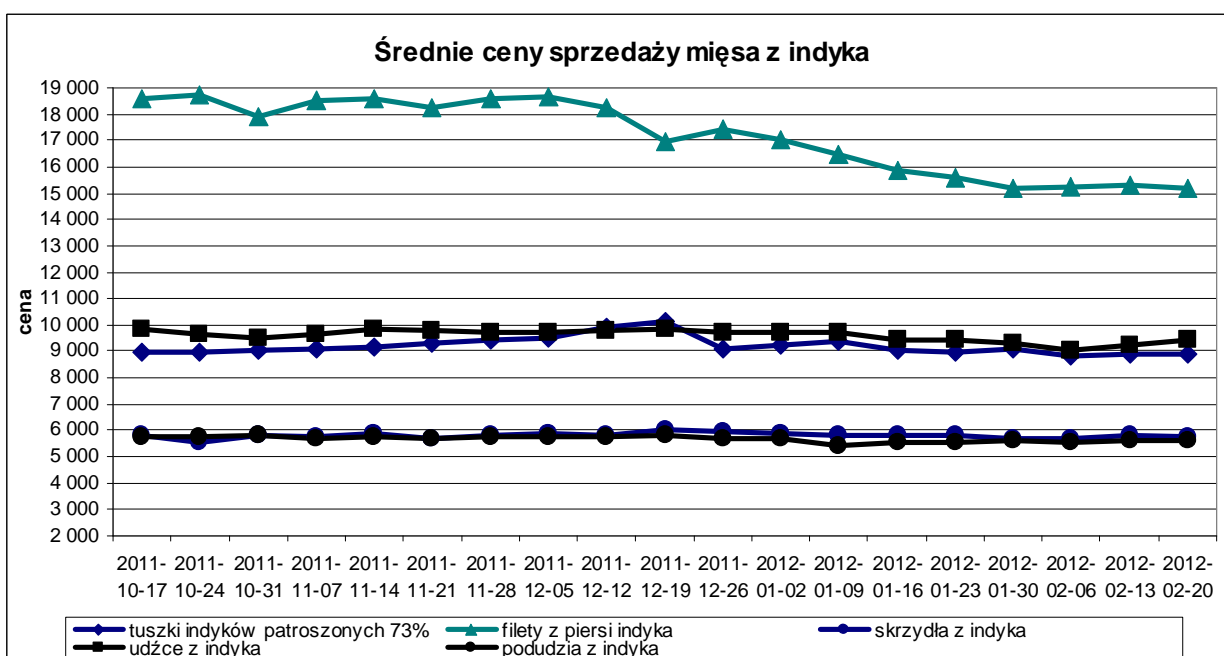
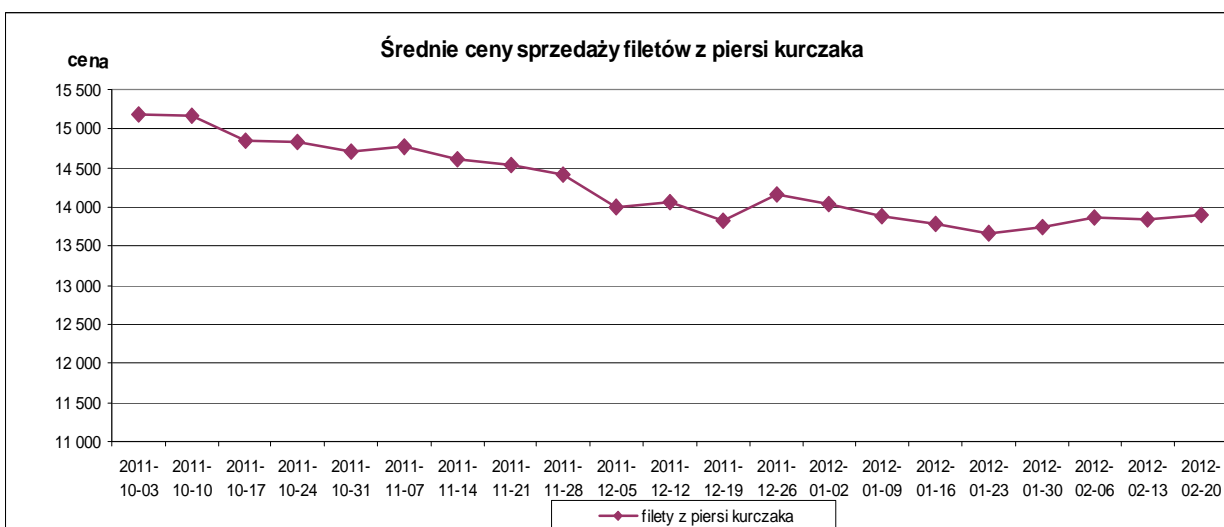
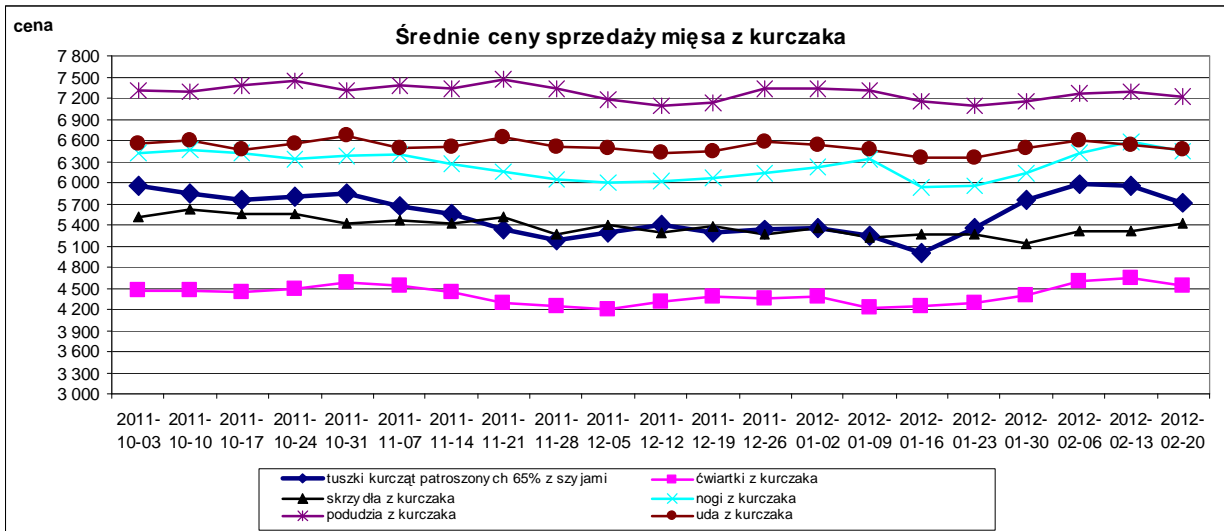
Ceny sprzedaży mięsa drobiowego (LUZEM) za okres:

2012-02-20 - 2012-02-26

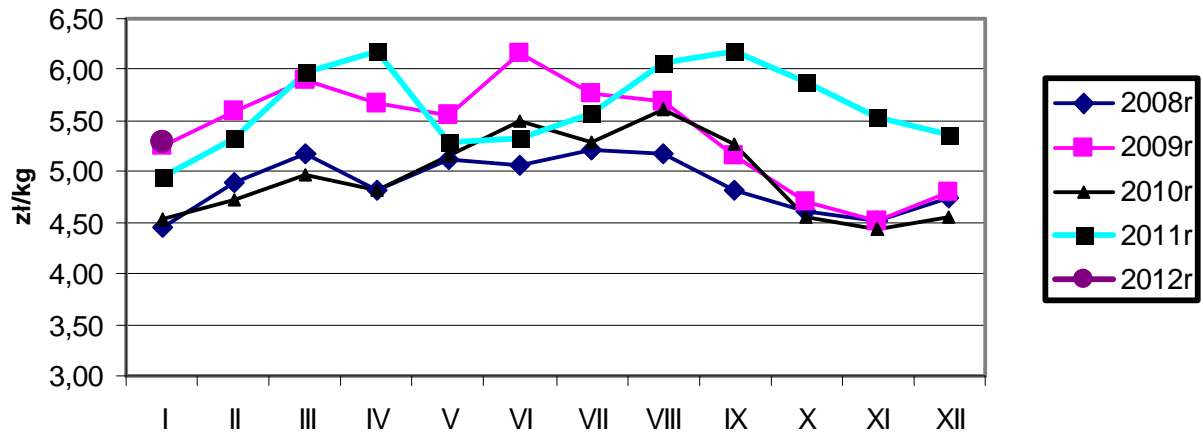
TOWAR	POLSKA		MAKROREGIONY*							
	cena w zł/tonę	Zmiana ceny [%]	PÓLNOCNY		CENTRALNY		POŁUD-WSHOD		ZACHODNI	
			cena w zł/tonę	Zmiana ceny [%]	cena w zł/tonę	Zmiana ceny [%]	cena w zł/tonę	Zmiana ceny [%]	cena w zł/tonę	Zmiana ceny [%]
tuszki kurcząt patroszonych 65% bez szyj	6 607,4	-0,9	6 424,3	-7,4	6 530,6	-3,0			6 656,0	0,4
tuszki kurcząt patroszonych 65% z szyjami	5 666,2	-4,1	6 059,7	-2,6	5 568,3	-4,9	5 678,4	-3,7	5 995,9	-1,5
tuszki indyków patroszonych 73%	8 815,2	-0,5	9 427,6	0,7					8 651,3	-0,4
ćwiartki z kurczaka	4 378,4	-2,5	4 314,8	-3,7	4 274,1	-4,3	5 014,1	-0,5	4 402,9	-1,0
skrzydła z kurczaka	5 392,5	2,5	6 579,8	-0,2	4 565,4	-0,5	4 810,8	12,0	6 020,4	6,1
filety z piersi kurczaka	13 555,8	-0,3	13 404,6	3,0	12 696,0	-1,5	13 599,0	0,6	14 193,1	-2,1
nogi z kurczaka	6 240,7	-2,6	6 338,8	-5,6	6 430,7	-1,3	6 350,0	-0,2	6 139,6	-1,7
podudzia z kurczaka	6 478,1	-2,7	6 122,5	-5,6	7 010,4	0,1	7 035,3	0,1	6 424,1	-0,5
uda z kurczaka	5 927,3	-0,9	6 263,2	-4,1	5 787,4	-0,8	6 289,7	2,2	5 792,3	-1,7
filety z piersi indyka	15 221,0	-1,7	15 083,6	-2,4	14 971,4	-3,5			15 547,4	-0,1
skrzydła z indyka	5 711,7	-1,2	5 580,7	-0,4	5 863,6	-0,8			5 822,5	-3,0
udźce z indyka	9 480,5	0,8	9 285,0	0,4	9 515,4	0,3			9 788,0	0,6
podudzia z indyka	5 431,2	0,0	5 417,6	1,7	5 761,3	-1,1			5 386,7	0,3
wątroby z kurczaka	3 979,2	3,8	3 863,3	2,9	3 880,5	5,5	5 240,1	-2,1	3 798,1	2,6
wątroby z indyka	5 171,5	-3,3	5 149,3	-0,1	5 398,8	-2,1			5 139,7	-7,2

Ceny sprzedaży mięsa drobiowego (KONFEKcjonowane) za okres: 20-26.02.2012

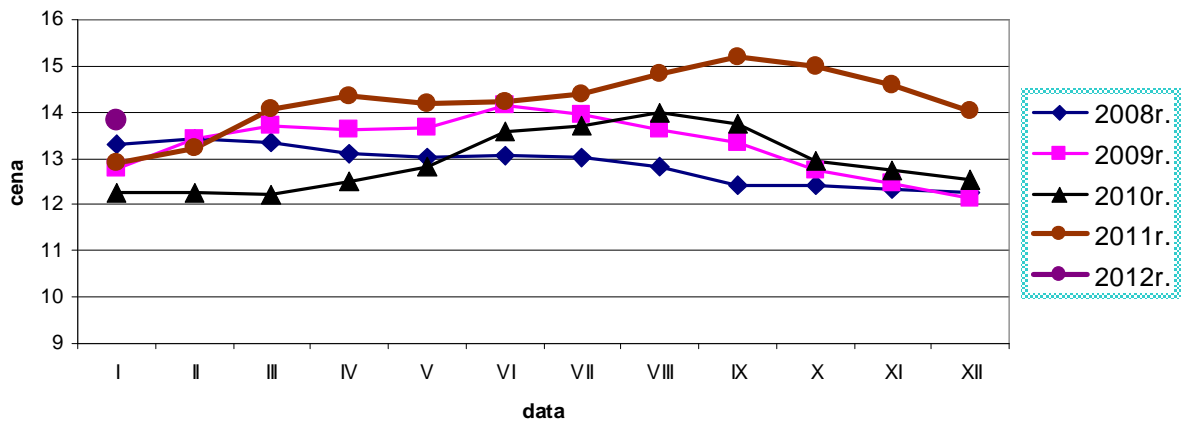
TOWAR	POLSKA		MAKROREGIONY*							
	cena w zł/tonę	Zmiana ceny [%]	PÓLNOCNY		CENTRALNY		POŁUD-WSHOD		ZACHODNI	
			cena w zł/tonę	Zmiana ceny [%]	cena w zł/tonę	Zmiana ceny [%]	cena w zł/tonę	Zmiana ceny [%]	cena w zł/tonę	Zmiana ceny [%]
tuszki kurcząt patroszonych 65% bez szyj										
tuszki kurcząt patroszonych 65% z szyjami	6 562,9	0,0	6 583,1	4,1	6 641,4	-0,4	6 462,1	-0,6	6 553,9	0,2
tuszki indyków patroszonych 73%										
ćwiartki z kurczaka	5 521,2	0,0	5 712,1	1,1	5 595,0	0,9	4 977,6	-2,0	5 377,0	-1,1
skrzydła z kurczaka	5 894,4	0,2	6 292,9	0,8	6 174,3	0,6	5 308,6	0,2	5 854,7	-2,6
filety z piersi kurczaka	14 489,1	1,4	13 392,4	-3,4	14 873,1	3,1	14 511,1	3,4	14 852,2	2,8
nogi z kurczaka	7 733,2	-0,7	8 365,0	1,3	7 758,4	1,3	8 876,8	0,6	7 191,6	-3,0
podudzia z kurczaka	7 845,1	1,1	7 786,1	0,0	7 798,2	0,7	7 832,4	2,0	7 922,0	1,9
uda z kurczaka	7 026,4	0,4	7 105,2	0,9	6 934,4	0,4	7 105,1	1,9	7 077,9	-0,2
filety z piersi indyka	15 130,8	1,7	15 025,7	2,7	17 958,7	-2,9			15 116,1	-1,2
skrzydła z indyka	6 808,7	3,0	6 732,9	3,5	7 584,6	0,9			7 065,5	3,6
udźce z indyka	8 297,4	13,1	8 110,5	13,3	11 070,6	1,1			10 905,9	-5,9
podudzia z indyka	7 384,4	-1,0	7 419,5	-0,4	7 928,8	0,4			6 610,7	-2,3
wątroby z kurczaka	5 010,0	1,9	4 619,7	3,5	5 510,9	0,8	3 625,7	-0,2	5 138,4	3,6
wątroby z indyka	7 202,4	-0,8	6 933,2	-1,1	9 180,2	0,9				



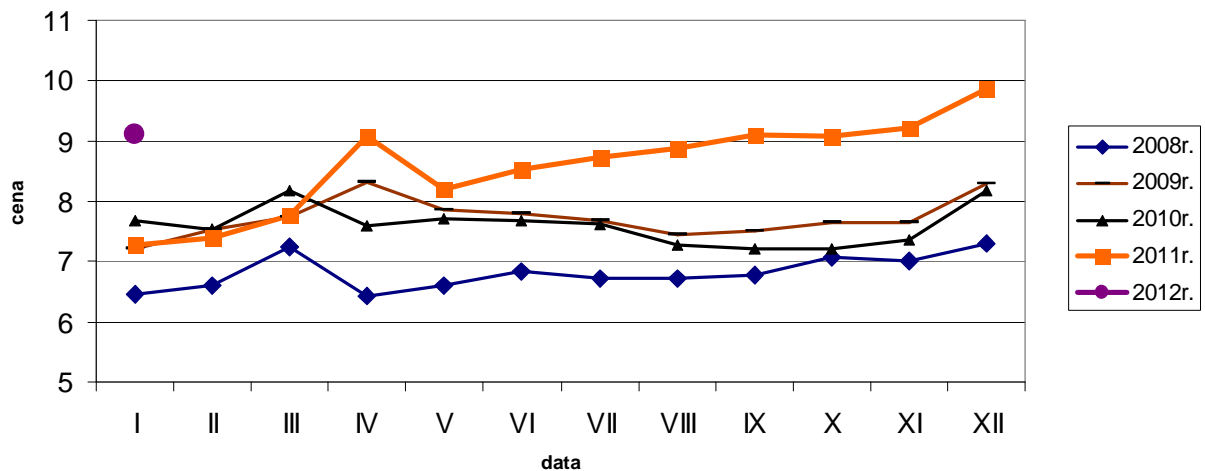
Średnie ceny sprzedaży tuszki z kurczaka 65% w zł/kg

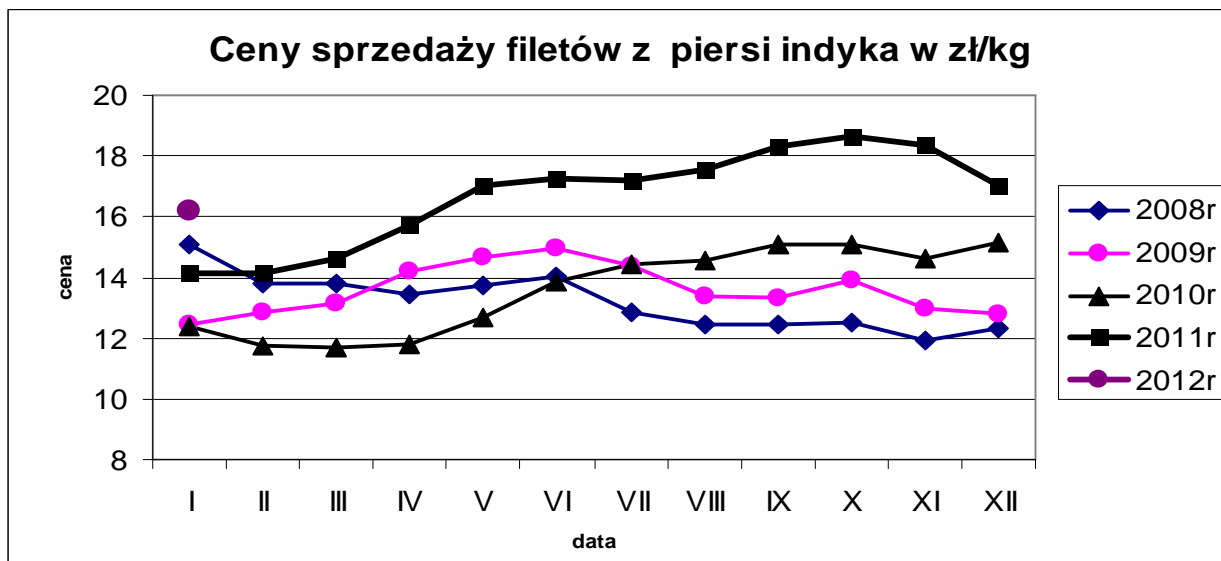


Ceny sprzedaży filetów z piersi kurczaka w zł/kg



Ceny sprzedaży tuszki z indyka w zł/kg





Średnie miesięczne ceny sprzedaży kurczaków i indyków (w zł/kg)

KURCZAKI

Miesiące/ Regiony	POLSKA	Północny	Centralny	Poł-wsch	Zachodni
I 2012	5,29	5,71	5,17	5,21	5,67

INDYKI

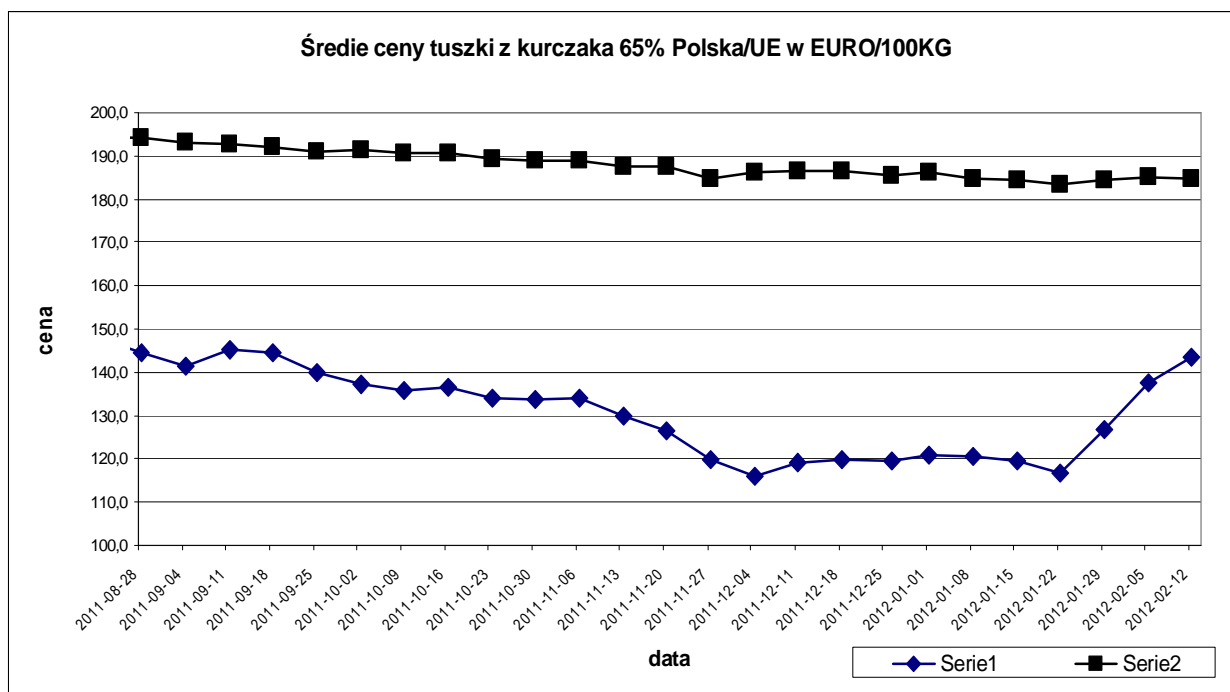
	POLSKA	Północny	Centralny	Poł-wsch	Zachodni
I 2012	9,10	n	n	n	n

Średnie ceny sprzedaży mięsa z kurczaka
tuszka kurczaka 65%
(w euro i walucie krajowej za 100 kg)

		27-11-11	4-12-11	11-12-11	18-12-11	25-12-11	1-01-12	8-01-12	15-01-12	22-01-12	29-01-12	5-02-12	12-02-12	zmiany 1 mc
BELGIA	EUR	171,0	171,0	171,0	168,0	161,0	163,0	166,0	166,0	169,0	172,0	171,0	171,0	0,0%
BUŁGARIA	EUR	151,3	144,6	129,6	136,4	124,4	153,4	160,3	148,4	137,5	119,0	132,2	124,9	-5,6%
	BGN	295,9	282,8	253,5	266,8	243,2	300,0	313,5	290,2	269,0	232,8	258,6	244,2	-5,6%
CZECHY	EUR	169,8	169,5	174,6	168,4	170,8	170,2	167,3	165,9	166,5	173,8	173,9	171,8	-1,2%
	CZK	4365,0	4319,5	4417,8	4295,7	4368,0	4395,7	4311,6	4259,3	4245,3	4398,0	4373,9	4302,6	-1,6%
DANIA	EUR	227,7	262,1	266,2	272,3	261,5	254,6	234,2	227,3	254,8	250,2	258,6	258,6	
	DKK	1694,0	1949,0	1979,0	2024,0	1944,0	1893,0	1741,0	1690,0	1895,0	1860,0	1922,0	1922,0	
NIEMCY	EUR	256,0	255,0	255,0	255,0	255,0	255,0	254,0	253,0	253,0	253,0	253,0	251,0	-0,8%
ESTONIA	EUR							146,9	148,9	157,1	155,0	155,0	151,0	-2,6%
GRECJA	EUR	212,0	212,0	212,0	211,9	211,8	211,8	211,8	204,6	204,6	204,4	204,7	204,7	
HISZPANIA	EUR	182,8	182,5	177,7	176,0	175,9	181,2	181,8	179,9	182,7	183,1	174,4	174,6	0,2%
FRANCJA	EUR	225,0	225,0	225,0	225,0	225,0	225,0	225,0	225,0	225,0	225,0	225,0	225,0	
IRLANDIA	EUR	180,0	180,0	180,0	180,0	180,0	180,0	180,0	180,0	180,0	180,0	180,0	180,0	0,0%
WŁOCHY	EUR	225,0	225,0	225,0	225,0	220,0	220,0	220,0	220,0	210,0	210,0	210,0	201,5	-4,0%
CYPR	EUR	248,1	248,1	248,1	248,1	248,1	248,0	247,9	247,8	247,8	247,8	247,8	247,8	0,0%
ŁOTWA	EUR	160,9	177,1	172,5	190,8	181,5	182,0	183,4	169,8	175,6	175,8	172,2	171,7	-0,3%
	LVL	112,9	123,5	120,4	133,1	126,5	127,0	128,2	118,7	122,9	122,8	120,5	120,0	-0,4%
LITWA	EUR	157,7	156,4	155,4	155,5	155,7	156,9	157,7	157,6	158,1	156,9	155,6	155,6	0,0%
	LTL	544,6	540,2	536,4	536,9	537,8	541,7	544,6	544,2	545,9	541,7	537,1	537,2	0,0%
WĘGRY	EUR	141,4	142,4	147,0	145,0	143,5	143,1	141,0	143,3	145,2	145,5	151,2	151,8	0,4%
	HUF	43743,3	43643,1	44369,9	44096,8	43665,0	44288,9	44760,9	44732,8	44541,6	43442,7	44344,0	44328,6	0,0%
MALTA	EUR	202,8	202,8	202,8	202,8	202,8	202,8	202,8	202,8	202,8	200,3	200,3	200,3	0,0%
HOLANDIA	EUR	198,0	198,0	198,0	198,0	198,0	198,0	188,0	183,0	178,0	178,0	183,0	183,0	
AUSTRIA	EUR	193,0	192,6	192,9	193,2	192,2	191,3	191,5	192,7	192,1	191,0	189,7	191,2	0,8%
POLSKA	EUR	119,7	116,0	119,1	119,9	119,5	120,9	120,5	119,3	116,7	126,8	137,5	143,3	4,2%
	PLN	535,7	522,4	533,8	542,8	532,9	536,2	540,3	531,1	508,2	541,3	579,2	601,1	3,8%
PORTUGALIA	EUR	144,0	159,0	170,0	178,0	175,0	163,0	155,0	174,0	164,0	164,0	168,0	163,0	-3,0%
RUMUNIA	EUR	155,9	156,0	156,9	156,6	158,3	158,5	154,4	153,3	153,5	152,8	152,8	152,6	-0,1%
	RON	680,0	680,0	682,0	680,0	682,0	682,0	669,0	667,0	666,0	664,0	664,0	664,0	0,0%
SŁOWENIA	EUR	211,4	207,7	213,3	216,6	208,4	213,3	219,3	208,5	204,2	206,7	206,3	208,6	1,1%
SŁOWACJA	EUR	186,8	180,9	176,4	191,2	184,5	188,5	177,7	181,3	182,2	184,3	174,0	186,1	6,9%
FINLANDIA	EUR	249,9	250,6	251,5	250,4	251,2	251,3	253,4	250,9	247,7	250,5	252,0	251,2	-0,3%
SZWECJA	EUR	206,8	251,3	230,5	226,5	222,7	227,0	212,8	226,5	232,9	233,7	222,8	228,0	2,3%
	SEK	1906,0	2304,0	2083,0	2050,0	2002,0	2031,0	1891,0	2004,0	2054,0	2066,0	1978,0	2010,0	1,6%
ANGLIA	EUR	143,9	144,2	144,4	146,5	148,0	148,2	148,8	149,2	148,5	148,0	148,4	148,4	
	GBP	123,7	123,7	123,7	123,7	123,7	123,7	123,7	123,7	123,7	123,7	123,7	123,7	
EU	EUR	184,89	186,18	186,31	186,53	185,50	186,25	184,61	184,24	183,33	184,38	185,19	184,75	-0,2%

Średnie miesięczne ceny sprzedaży mięsa z kurczaka
tuszka kurczaka 65%
(w euro i walucie krajowej za 100 kg)

		I. 11r	II. 11r	III. 11r	IV. 11r	V. 11r	VI. 11r	VII. 11r	VIII. 11r	IX. 11r	X. 11r	XI. 11r	XII. 11r	I. 12r	zmiana - 1 rok
BELGIA	EUR	171,9	172,4	178,7	185,6	178,1	168,5	168,7	175,5	179,2	179,0	171,8	166,5	168,3	-2,1
BULGARIA	EUR	142,0	146,1	142,4	156,8	149,6	150,1	150,2	143,7	145,3	149,3	145,3	136,5	151,2	6,5
	BGN	277,6	285,7	278,6	306,7	292,5	293,5	293,7	281,1	284,1	291,9	284,2	267,0	295,8	6,5
CZECHY	EUR	182,0	182,4	180,4	183,7	179,4	182,1	180,1	179,4	180,8	177,5	170,8	170,8	168,8	-7,3
	CZK	4458,9	4428,2	4400,0	4466,0	4371,1	4424,0	4383,7	4356,4	4434,9	4407,6	4343,3	4362,1	4311,1	-3,3
DANIA	EUR	208,7	215,0	214,4	215,0	226,4	234,9	230,8	249,1	242,9	244,8	245,5	263,7	242,6	16,2
	DKK	1555,4	1602,6	1599,2	1603,4	1688,0	1751,6	1720,7	1855,8	1808,5	1822,3	1827,2	1960,7	1803,7	16,0
NIEMCY	EUR	250,0	249,0	250,4	252,6	254,5	256,6	256,3	256,0	256,0	256,0	255,9	255,0	253,3	1,3
ESTONIA	EUR													152,3	0,0
GRECJA	EUR	211,4	212,0	212,4	213,0	212,9	216,0	215,8	214,3	213,8	213,1	212,2	211,9	208,1	-1,6
HISZPANIA	EUR	160,5	165,0	166,1	171,5	184,0	191,5	197,4	199,6	201,5	192,7	186,2	178,2	181,3	13,0
FRANCJA	EUR	216,6	220,0	220,0	220,0	223,7	225,0	225,0	225,0	225,0	225,0	225,0	225,0	225,0	3,9
IRLANDIA	EUR	180,0	180,0	180,0	180,0	180,0	180,0	180,0	180,0	180,0	180,0	180,0	180,0	180,0	0,0
WŁOCHY	EUR	201,9	191,3	195,5	207,8	216,5	218,2	215,6	222,8	223,7	225,3	225,0	222,9	214,8	6,4
CYPR	EUR	245,9	245,4	245,7	247,3	246,7	247,2	247,4	247,4	247,4	247,4	248,1	248,1	247,8	0,8
LITWA	EUR	176,7	185,4	168,3	172,0	167,3	167,9	168,9	169,8	174,7	179,5	173,5	181,1	176,1	-0,4
	LVL	124,4	130,5	119,0	122,0	118,7	119,1	119,8	120,4	123,9	126,8	121,7	126,3	123,1	-1,1
ŁOTWA	EUR	140,7	144,4	153,0	155,2	151,7	152,8	155,5	153,4	157,2	156,2	156,2	155,9	157,4	11,9
	LTL	486,0	498,5	528,1	536,0	523,6	527,7	537,1	529,6	542,9	541,0	539,3	538,3	543,6	11,9
WĘGRY	EUR	167,3	168,7	170,3	175,2	173,5	178,4	175,5	170,8	162,0	152,3	142,1	144,4	144,1	-13,9
	HUF	46100,4	45750,7	46166,5	46483,4	46289,2	47595,3	46940,7	46560,8	45959,1	45099,3	43822,4	44039,6	44346,1	-3,8
MALTA	EUR	197,8	198,7	199,1	199,1	201,1	199,1	199,5	201,3	202,4	202,8	202,8	202,8	202,0	2,1
HOLANDIA	EUR	178,9	182,0	187,1	195,5	196,8	190,2	183,5	189,6	193,0	197,7	198,0	198,0	182,0	1,8
AUSTRIA	PLN	191,7	190,6	190,8	190,6	191,7	192,8	193,4	194,0	192,4	192,9	192,1	192,5	191,7	0,0
POLSKA	EUR	126,2	137,2	149,1	154,9	135,6	134,1	138,8	148,0	141,9	135,1	126,2	119,3	121,9	-3,4
	PLN	491,3	538,7	598,8	614,7	534,0	531,9	554,5	609,5	613,9	589,1	557,7	534,6	533,6	8,6
PORTUGALIA	EUR	156,8	163,9	151,7	177,8	181,5	161,8	175,0	216,4	200,9	176,5	158,1	170,2	164,5	4,9
RUMUNIA	EUR	155,6	156,6	161,8	167,8	170,0	164,4	159,6	158,5	157,8	157,0	156,6	157,3	153,6	-1,3
	RON	663,4	665,3	674,0	688,1	699,4	688,6	676,2	674,0	675,2	679,1	682,0	681,3	666,8	0,5
SŁOWENIA	EUR	193,8	195,7	196,8	194,5	193,7	192,8	196,6	196,4	200,2	207,3	208,2	212,2	209,6	8,1
SŁOWACJA	EUR	170,4	168,0	171,8	177,0	179,9	180,4	180,1	178,3	182,3	182,2	187,1	184,5	181,1	6,3
FINLANDIA	EUR	236,2	241,7	246,0	249,5	248,9	249,3	250,2	252,3	249,5	248,9	249,5	251,0	250,7	6,2
SZWECJA	EUR	215,0	214,0	214,3	223,7	218,7	220,1	214,8	221,2	220,5	219,7	221,0	229,8	226,3	5,3
	SEK	1918,5	1882,1	1903,3	2003,7	1959,9	2002,1	1962,1	2027,9	2013,0	2005,0	2017,0	2075,7	2003,0	4,4
ANGLIA	EUR	128,4	135,4	135,4	138,3	143,8	143,0	143,2	146,3	141,9	142,2	144,0	146,4	148,6	15,7
	GBP	108,8	114,6	117,3	122,1	126,4	126,8	126,8	128,1	123,8	123,7	123,7	123,7	123,7	13,7
UE	EUR	176,4	179,3	181,5	186,7	188,5	188,7	189,2	193,5	192,1	189,8	187,0	186,1	184,3	4,5



Śrenie roczne ceny brojlerów (65%) w E.U.

MN/100 KG		2000	2001	2002	2003	2004	2005	2006	2007	2008	2009	2010	2011
België	EUR	138,87	146,33	128,32	145,33	144,41	151,07	139,52	163,92	166,08	160,01	165,19	174,36
	BEF	5 601,9	5 903,1										
Bulgaria	EUR								138,12	159,54	143,76	136,25	147,20
	BGN								270,13	312,04	281,16	266,47	287,90
Czech Rép	EUR					132,04	141,26	128,50	158,36	198,95	172,83	172,05	178,04
						4137,99	4188,3	3636,9	4387,3	4967,5	4564,7	4327,0	4390,7
Danmark	EUR	120,13	130,71	112,21	143,54	150,51	161,95	152,57	170,30	202,16	184,33	197,58	235,43
	DKK	895,51	974,09	833,77	1 066,59	1 119,84	1207,0	1138,0	1268,9	1507,3	1372,5	1471,6	1753,7
Deutschlar	EUR	128,83	154,90	135,53	156,40	157,64	169,92	175,68	219,31	228,79	242,56	245,60	254,30
	DEM	251,98	302,95										
Eesti	EUR					121,39	147,58	145,37	182,61	198,23	169,43		
						1899,31	2309,1	2274,6	2857,3	3101,6	2651,0		
Ellas	EUR	173,56	188,26	168,20	167,42	176,54	170,56	171,97	199,15	213,07	224,91	213,68	212,94
	GRD	58 516	64 150										
Espana	EUR	111,93	114,67	95,48	108,85	146,42	147,43	166,40	184,80	169,22	156,88	157,82	184,61
	ESP	18 624	19 079										
France	EUR	155,21	174,87	159,84	174,21	168,57	170,58	175,82	204,43	221,21	208,55	195,47	223,64
	FRF	1 018,11	1 147,07										
Eire	EUR	181,07	194,54	200,00	196,18	186,96	175,22	169,33	172,95	178,44	180,40	180,93	180,00
	IEP	142,60	153,21										
Italia	EUR	128,95	137,51	131,41	154,04	141,50	135,86	157,29	197,80	194,96	179,41	179,19	214,94
	ITL	249 686	266 253										
Cyprus	EUR					186,87	182,75	185,40	219,06	246,32	238,64	240,35	247,16
						108,38	105,31	106,79	127,27				
Latvia	EUR					134,68	139,00	141,80	177,04	197,81	186,29	167,46	173,70
						90,12	96,77	98,73	123,94	138,98	131,50	118,61	122,60
Lithuania	EUR					128,57	134,61	130,14	150,41	164,81	151,36	144,07	154,12
						443,94	464,80	449,36	519,34	569,04	522,61	497,43	532,14
Hungry	EUR					150,06	154,54	145,27	181,09	199,78	174,48	168,46	163,11
						37291,91	38 374	38 519	45 499	50 147	48 717	46 456	45 756
Malta	EUR					162,29	159,53	164,01	169,69	176,54	192,96	193,21	200,88
						69,55	68,54	70,41	72,72				
Nederland	EUR	116,41	139,28	119,54	141,04	141,94	146,79	140,16	168,40	176,61	165,91	173,83	191,14
	NLG	257	307										
Österreich	EUR	168,96	181,53	180,16	177,62	180,89	179,94	180,86	185,04	189,72	188,72	188,96	192,13
	ATS	2 325	2 498										
Poland	EUR					110,26	114,42	102,21	133,92	139,93	123,75	125,38	136,84
						482,80	459,02	398,90	506,75	489,60	533,91	499,20	567,58
Portugal	EUR	138,00	136,97	126,57	138,76	144,69	142,80	157,67	169,13	168,53	161,24	166,44	174,83
	PTE	27 667	27 461										
Romania	EUR								174,31	171,76	151,36	151,40	160,10
	RON								580,99	632,07	640,30	639,05	679,16
Slovenia	EUR					186,87	178,70	171,58	183,79	196,14	187,73	192,56	200,32
						44790,42	42 807	41 111					
Slovakia	EUR					144,94	147,27	146,90	178,00	182,88	172,04	169,69	179,40
						5751,50	5670,3	5458,3	6009,6	5670,9			
Suomi	EUR	190,41	199,36	201,32	197,93	198,09	197,04	192,19	195,10	227,19	245,72	240,80	248,96
	FIM	1 132	1 185										
Sverige	EUR	197,17	183,52	192,30	172,99	181,37	177,54	168,03	179,48	203,43	181,79	202,29	220,34
	SEK	1 662	1 697	1 762	1 578	1 654	1 651,1	1 554,0	1 660,4	1 952,5	1 924,5	1 908,2	1 987,9
UK	EUR	178,41	168,23	156,20	122,12	135,59	139,18	137,17	145,29	134,43	124,73	129,81	142,38
	GBP	108,52	104,58	98,15	84,45	92,23	95,05	93,43	99,42	106,87	111,01	110,97	123,38
EU	EUR	143,20	151,82	138,11	144,41	147,83	149,25	151,30	175,79	180,30	169,67	170,10	187,24

HANDEL ZAGRANICZNY

Mięso drobiowe - kod CN 0207

WAŻNIEJSZE KRAJE

EKSPORT							
2010r				2011r			
Kraj	Wartość [tys. EUR]	Wartość [tys. PLN]	Wolumen [tony]	Kraj	Wartość [tys. EUR]	Wartość [tys. PLN]	Wolumen [tony]
OGÓLEM	731 880	2 922 844	411 549	OGÓLEM	891 261	3 668 692	433 028
Niemcy	225 584	899 564	80 851	Niemcy	285 475	1 185 357	80 959
Wielka Brytania	106 815	426 355	38 341	Wielka Brytania	124 483	512 513	40 073
Republika Czeska	73 305	292 972	43 117	Republika Czeska	82 035	335 408	43 847
Niderlandy	46 687	186 579	31 307	Niderlandy	58 747	239 734	36 175
Francja	43 621	174 387	19 610	Francja	57 780	236 337	23 552
Słowacja	36 476	145 683	25 651	Słowacja	39 137	159 733	25 470
Hongkong	27 187	108 711	31 387	Hiszpania	31 222	128 622	15 637
Litwa	17 092	68 371	13 418	Hongkong	26 994	111 243	28 460
Belgia	16 543	66 085	6 101	Austria	20 945	85 022	6 082
Austria	15 450	61 761	5 355	Belgia	18 854	77 536	5 929
Hiszpania	13 257	52 933	10 316	Litwa	18 617	76 530	13 229
Benin	10 845	43 435	10 599	Dania	15 735	64 408	11 318
Bułgaria	10 602	42 245	11 973	Benin	15 650	64 065	12 874
Irlandia	10 592	42 336	3 376	Bułgaria	14 435	59 026	14 495
Dania	9 597	38 394	8 087	Węgry	11 064	45 217	10 545
Rosja	8 981	36 244	7 789	Irlandia	10 633	43 429	3 055

dane wstępne

Mięso drobiowe - kod CN 0207

WAŻNIEJSZE KRAJE

IMPORT							
2010r				2011r			
Kraj	Wartość [tys. EUR]	Wartość [tys. PLN]	Wolumen [tony]	Kraj	Wartość [tys. EUR]	Wartość [tys. PLN]	Wolumen [tony]
OGÓLEM	35 800	143 000	33 170	OGÓLEM	34 682	141 771	31 132
Słowacja	6 740	26 802	4 925	Niderlandy	7 216	29 434	5 579
Niemcy	5 867	23 487	6 165	Niemcy	6 618	27 124	7 996
Niderlandy	5 717	22 839	5 898	Wielka Brytania	5 783	23 663	4 437
Wielka Brytania	5 543	22 158	4 589	Włochy	4 719	19 274	3 878
Włochy	3 079	12 300	3 022	Słowacja	3 219	13 163	1 583
Portugalia	2 245	8 956	802	Węgry	2 383	9 784	3 928
Francja	1 574	6 283	1 917	Portugalia	1 076	4 358	292
Belgia	1 065	4 291	2 053	Francja	985	4 077	1 086
Węgry	998	3 982	1 392	Dania	664	2 651	484
Republika Czeska	878	3 524	725	Hiszpania	388	1 560	224
Brazylia	554	2 222	249	Finlandia	284	1 156	264
Szwecja	451	1 825	651	Estonia	240	985	282
Hiszpania	391	1 551	258	Belgia	235	948	376
Słowenia	182	719	135	Tajlandia	198	802	31
Dania	140	566	104	Republika Czeska	153	620	210
Tajlandia	120	475	21	Litwa	113	475	72

dane wstępne

drób żywy - kod CN 0105

WAŻNIEJSZE KRAJE

EKSPORT							
2010r				2011r			
Kraj	Wartość [tys. EUR]	Wartość [tys. PLN]	Wolumen [tony]	Kraj	Wartość [tys. EUR]	Wartość [tys. PLN]	Wolumen [tony]
OGÓLEM	31 470	125 998	12 281	OGÓLEM	33 600	137 981	9 469
Ukraina	11 961	47 829	1 485	Ukraina	10 523	42 976	1 288
Niemcy	11 192	44 873	9 646	Niemcy	9 412	38 561	6 634
Rosja	2 862	11 445	91	Rosja	6 287	26 068	197
Białoruś	1 948	7 787	204	Litwa	3 066	12 605	747
Litwa	1 797	7 178	135	Białoruś	2 633	10 911	296
Niderlandy	510	2 052	572	Republika Czeska	383	1 563	41
Francja	437	1 749	86	Syria	265	1 033	2
Węgry	159	648	23	Egipt	240	1 002	5
Syria	145	589	1	Słowacja	208	831	194
Serbia	126	520	2	Francja	177	725	22
Słowacja	90	358	3	India	161	650	1

dane wstępne

drób żywy - kod CN 0105

WAŻNIEJSZE KRAJE

IMPORT							
2010r				2011r			
Kraj	Wartość [tys. EUR]	Wartość [tys. PLN]	Wolumen [tony]	Kraj	Wartość [tys. EUR]	Wartość [tys. PLN]	Wolumen [tony]
OGÓLEM	67 716	270 913	43 833	OGÓLEM	81 216	330 063	53 397
Republika Czeska	16 376	65 433	12 542	Republika Czeska	18 646	75 836	15 010
Niemcy	15 132	60 622	6 947	Niemcy	18 116	73 787	8 932
Niderlandy	10 855	43 519	9 412	Słowacja	12 270	49 546	13 476
Słowacja	9 415	37 655	10 898	Niderlandy	10 945	44 640	10 161
Francja	5 769	23 000	341	Francja	5 542	22 593	795
Dania	2 678	10 744	327	Wielka Brytania	3 062	12 165	19
Austria	2 051	8 198	79	Austria	2 879	11 761	109
Włochy	1 682	6 732	112	Dania	2 441	9 985	247
Litwa	1 551	6 195	2 265	Litwa	2 270	9 144	2 890
Wielka Brytania	954	3 817	10	Węgry	2 270	9 279	1 551
Węgry	906	3 612	775	Włochy	1 952	7 930	137

dane wstępne

* - Dane wstępne

Źródło: Ministerstwo Finansów

wykonała: M. Czeżko

Biuletyn „Rynek mięsa drobiowego” ukazuje się w każdy czwartek o godz. 13⁰⁰.

Wydawca:

Ministerstwo Rolnictwa i Rozwoju Wsi, Departament Rynków Rolnych

ul. Wspólna 30

00-930 Warszawa

tel. (022) 623-16-06

fax (022) 623-27-06

Internet: [strona ZSRiR](#)

Autor:

Małgorzata Czeżko, tel. (022) 623-16-06; E-mail: Malgorzata.Czeżko@minrol.gov.pl

Warunki otrzymywania biuletynu:

Biuletyn udostępniany jest wszystkim zainteresowanym bezpłatnie.