

ZINTEGROWANY SYSTEM ROLNICZEJ INFORMACJI RYNKOWEJ

(podstawa prawna: ustawa o rolniczych badaniach rynkowych z dnia 30 marca 2001 r.)

RYNEK MIĘSA DROBIOWEGO



Nr 12/2010
1 kwietnia 2010 r.

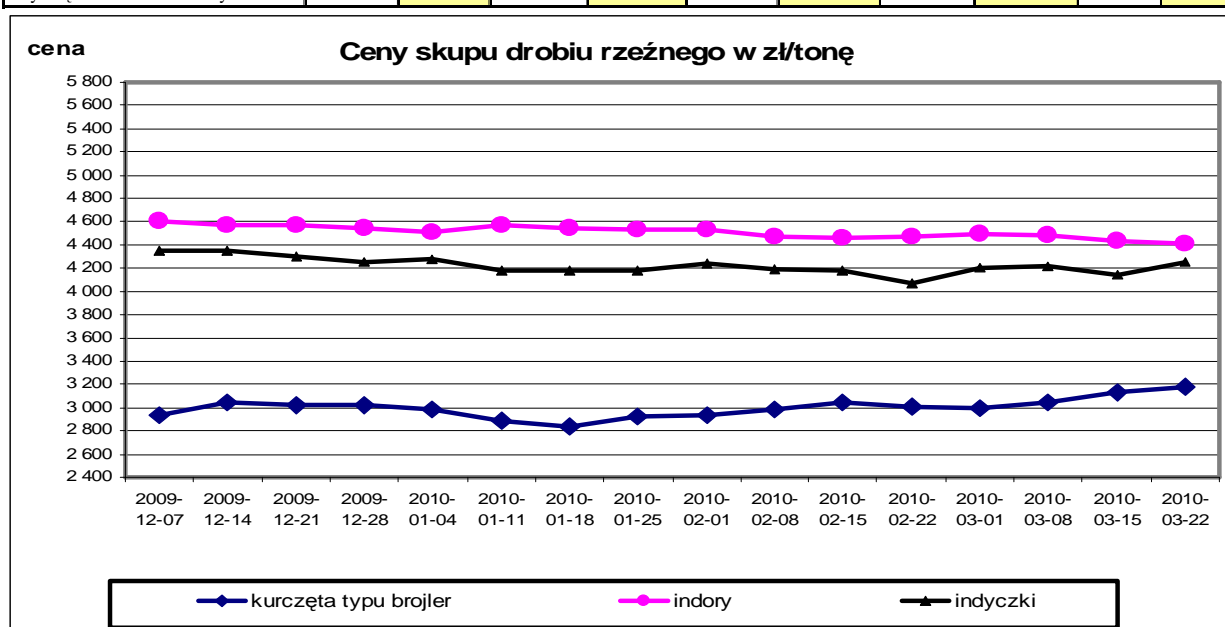
NOTOWANIA Z OKRESU:22-28.03.2010r.

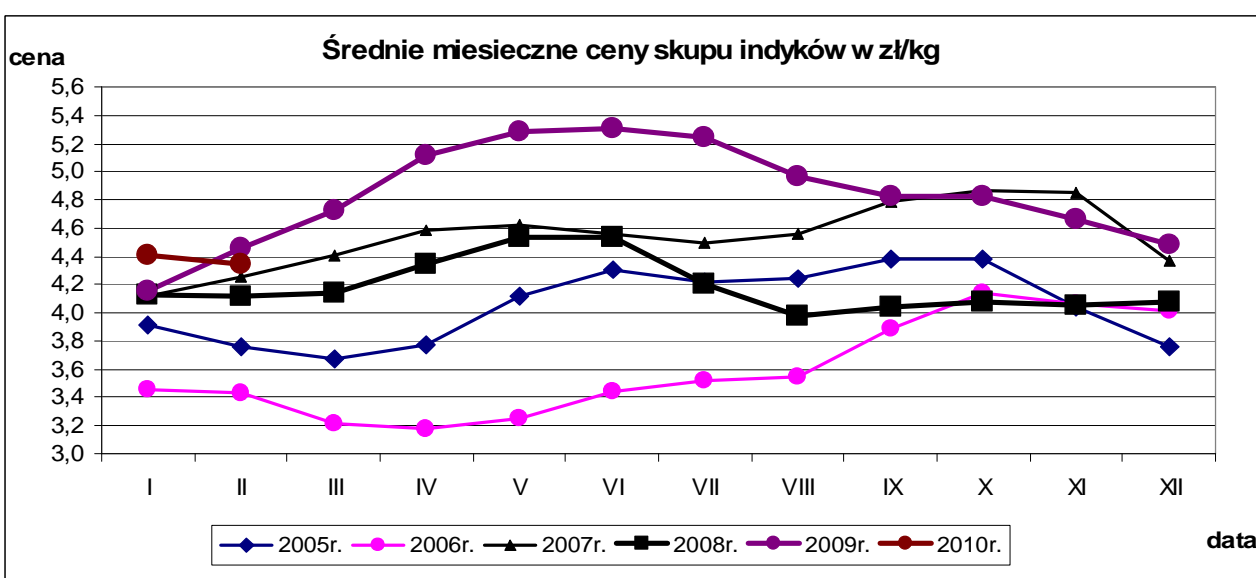
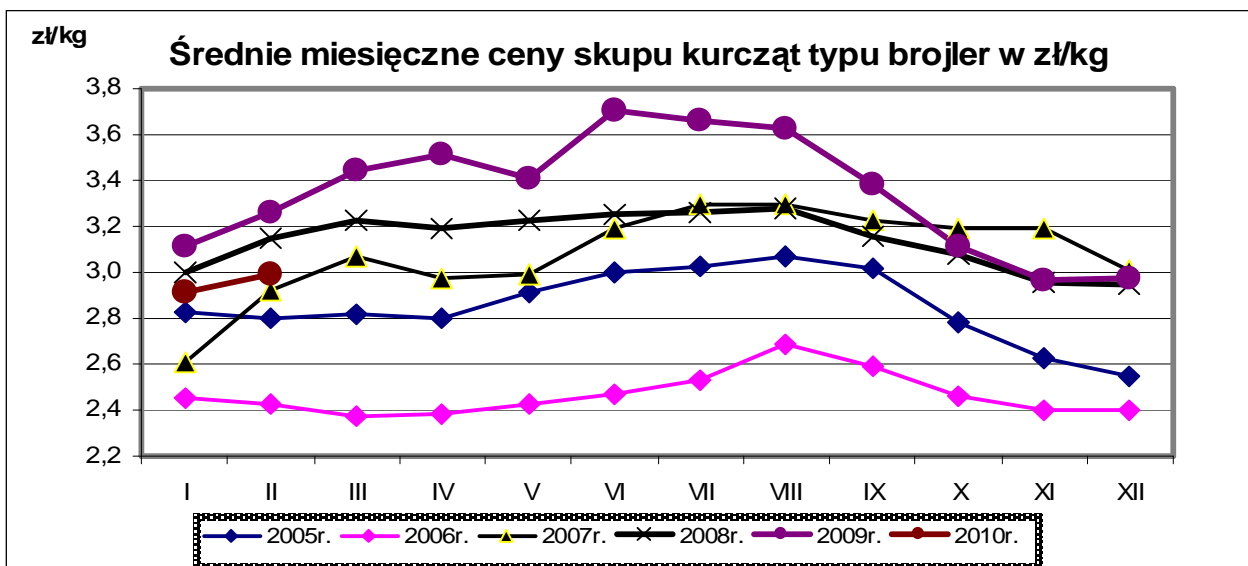
Badanie cen skupu i sprzedaży prowadzone jest na reprezentatywnej próbie, natomiast cen giełdowych na wybranych giełdach towarowych. Średnie ceny netto liczone są jako średnia ważona.

Średnie ceny skupu w zakładach drobiarskich

Z uwagi na zbyt małą ilość podmiotów przesyłających dane nie prezentujemy cen towarów we wszystkich regionach (nieidentyfikowalność danych rynkowych).

TOWAR	POLSKA		MAKROREGIONY*							
			PÓLNOCNY		CENTRALNY		POLUD-WSCHOD		ZACHODNI	
	cena w zł/tonę	Zmiana ceny [%]	cena w zł/tonę	Zmiana ceny [%]	cena w zł/tonę	Zmiana ceny [%]	cena w zł/tonę	Zmiana ceny [%]	cena w zł/tonę	Zmiana ceny [%]
kurczęta typu brojler	3 174,3	1,4	3 179,9	2,0	3 185,2	1,2	3 173,5	-0,8	3 154,5	2,5
indy	4 412,8	-0,6	4 407,7	-0,3					4 426,7	-2,4
indycki	4 247,2	2,1	4 220,5	5,3	4 358,9	0,4	4 350,0	1,2	4 181,1	-1,1
kaczki typu brojler	4 327,3	-0,8							4 512,4	-0,1
gęsi typu brojler										
gęsi tuczone										
kury nieśne ze stad reprodukcyjnych										
kury nieśne ze stad towarowych										
kury mięsne ze stad reprodukcyjnych,	2 265,4	17,0								
kury mięsne ze stad towarowych.										





Porównanie aktualnych cen skupu i sprzedaży drobiu (22-28.03.10r) z cenami w analogicznym okresie roku 2009 i ubiegłym tygodniem.

Towar	CENA [zł/kg]				OBROTY		
	28.03.2010	21.03.2010	29.03.2009	Zmiana tygodniowa	Zmiana roczna	Zmiana tygodniowa	Zmiana roczna
Średnie ceny skupu drobiu rzeźnego							
Kurczęta typu brojler	3,17	3,13	3,52	1,4%	-9,8%	↑	↑
Indory	4,41	4,44	4,96	-0,6%	-11,0%	↑	↑
Indyczki	4,25	4,16	4,62	2,1%	-8,1%	↑	↑
Kaczki typu brojler	4,33	4,36	4,51	-0,8%	-4,1%	↑	↑
Tuszki kurcząt patroszonych 65%	5,12	5,07	5,89	1,0%	-13,1%	↑	↑
Ćwiartki z kurczaka	4,30	4,18	5,82	2,8%	-26,1%	↑	↑
Filety z piersi kurczaka	12,41	12,37	13,72	0,3%	-9,6%	↑	↑
Filety z piersi indyka	11,72	11,60	13,80	1,0%	-15,1%	↑	↑
Skrzydła z indyka	4,77	4,72	6,18	1,0%	-22,9%	↑	↑
Udźce z indyka	7,97	8,13	9,75	-2,0%	-18,2%	↓	↑
Podudzia z indyka	4,57	4,61	6,01	-0,8%	-23,9%	↓	↑

Wykorzystanie możliwe wyłącznie z podaniem źródła

Średnie miesięczne ceny skupu kurcząt i indyków (typ brojler, w zł/kg)

Miesiące/ Regiony	KURCZĘTA				
	POLSKA	Północny	Centralny	Poł-wsch	Zachodni
I 2009	3,11	3,05	3,11	3,02	3,18
II 2009	3,26	3,14	3,27	3,15	3,35
III 2009	3,44	3,27	3,47	3,38	3,51
IV 2009	3,51	3,33	3,55	3,46	3,54
V 2009	3,41	3,36	3,43	3,4	3,4
VI 2009	3,70	3,54	3,77	3,59	3,66
VII 2009	3,66	3,6	3,69	3,59	3,62
VIII 2009	3,63	3,57	3,66	3,57	3,61
IX 2009	3,38	3,37	3,39	3,39	3,36
X 2009	3,11	3,11	3,13	3,08	3,06
XI 2009	2,96	3,00	2,97	2,94	2,95
XII 2009	2,97	3,06	2,99	2,97	2,91
I 2010	2,91	2,96	2,91	2,91	2,91
II 2010	2,99	3,03	3,00	3,03	2,95
	INDYKI				
	POLSKA	Północny	Centralny	Poł-wsch	Zachodni
I 2009	4,16	4,13	4,07	4,35	4,28
II 2009	4,46	4,47	4,32	4,53	4,44
III 2009	4,72	4,74	4,64	4,76	4,71
IV 2009	5,12	5,16	5,05	5,24	5,04
V 2009	5,28	5,31	5,32	-	5,19
VI 2009	5,31	5,34	5,36	-	5,22
VII 2009	5,24	5,26	5,17	-	5,22
VIII 2009	4,97	4,99	4,85	-	4,95
IX 2009	4,83	4,77	4,8	-	4,91
X 2009	4,83	4,81	4,77	-	4,89
XI 2009	4,66	4,65	4,59	4,62	4,72
XII 2009	4,49	4,45	4,49	4,47	4,57
I 2010	4,41	4,35	4,34	4,35	4,55
II 2010	4,34	4,29	4,32	4,30	4,44

Średnie miesięczne ceny sprzedaży kurczaków i indyków (w zł/kg)

Miesiące/ Regiony	KURCZAKI				
	POLSKA	Północny	Centralny	Poł-wsch	Zachodni
I 2009	5,26	5,71	5,23	5,17	5,44
II 2009	5,59	5,86	5,57	5,53	5,67
III 2009	5,89	6,04	5,88	5,83	5,96
IV 2009	5,67	6,1	5,63	5,59	5,83
V 2009	5,55	6,08	5,51	5,46	5,79
VI 2009	6,16	6,26	6,14	6,12	6,25
VIII 2009	5,68	6,25	5,64	5,59	5,85
IX 2009	5,16	6,19	5,07	5,08	5,58
X 2009	4,71	5,59	4,66	4,61	5,00
XI 2009	4,52	4,84	4,42	4,4	4,90
XII 2009	4,80	4,98	4,75	4,7	4,97
I 2010	4,54	4,73	4,45	4,45	4,86
II 2010	4,72	4,85	4,63	4,64	5,04
	INDYKI				
	POLSKA	Północny	Centralny	Poł-wsch	Zachodni
I 2009	7,20	n	n	n	7,03
II 2009	7,52	n	n	n	7,41
III 2009	7,75	n	n	n	7,45
IV 2009	8,32	n	n	n	7,84
V 2009	7,85	n	n	n	7,78
VI 2009	7,81	n	n	n	7,75
VII 2009	7,67	n	n	n	7,59
VIII 2009	7,44	n	n	n	7,31
IX 2009	7,51	n	n	n	7,32
X 2009	7,66	n	n	n	7,41
XI 2009	7,65	n	7,91	n	7,44
XII 2009	8,29	n	8,47	n	7,85
I 2010	7,67	n	n	n	n
II 2010	7,52	n	n	n	n

Wykorzystanie możliwe wyłącznie z podaniem źródła

Średnie ceny sprzedaży w zakładach drobiarskich

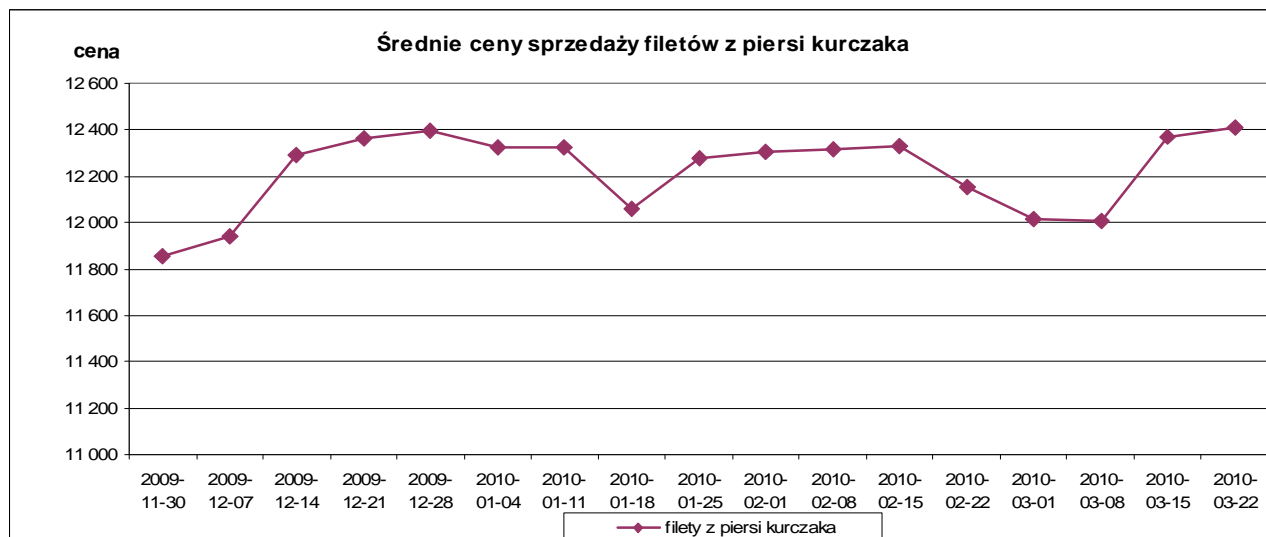
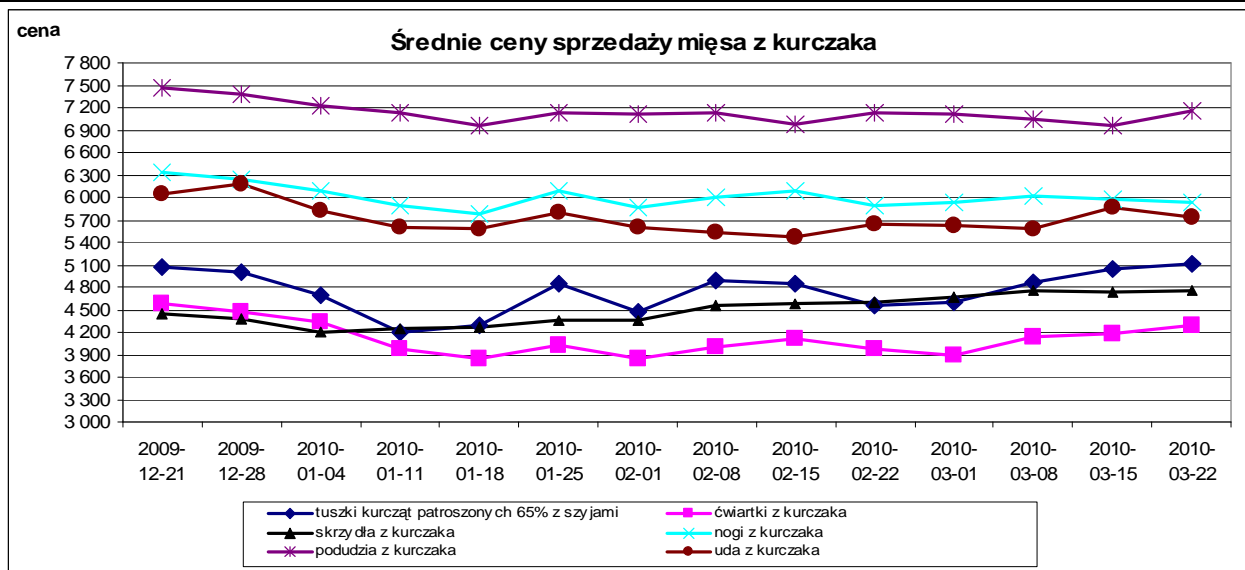
Ceny sprzedaży mięsa drobiowego za okres: **2010-03-22 - 2010-03-28**

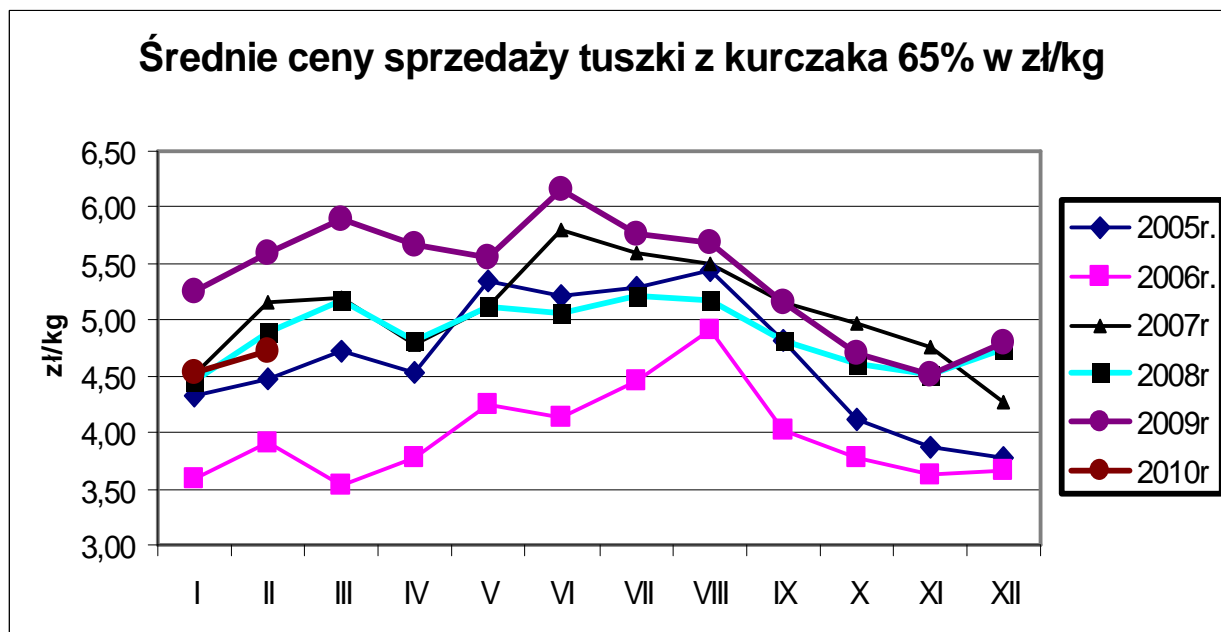
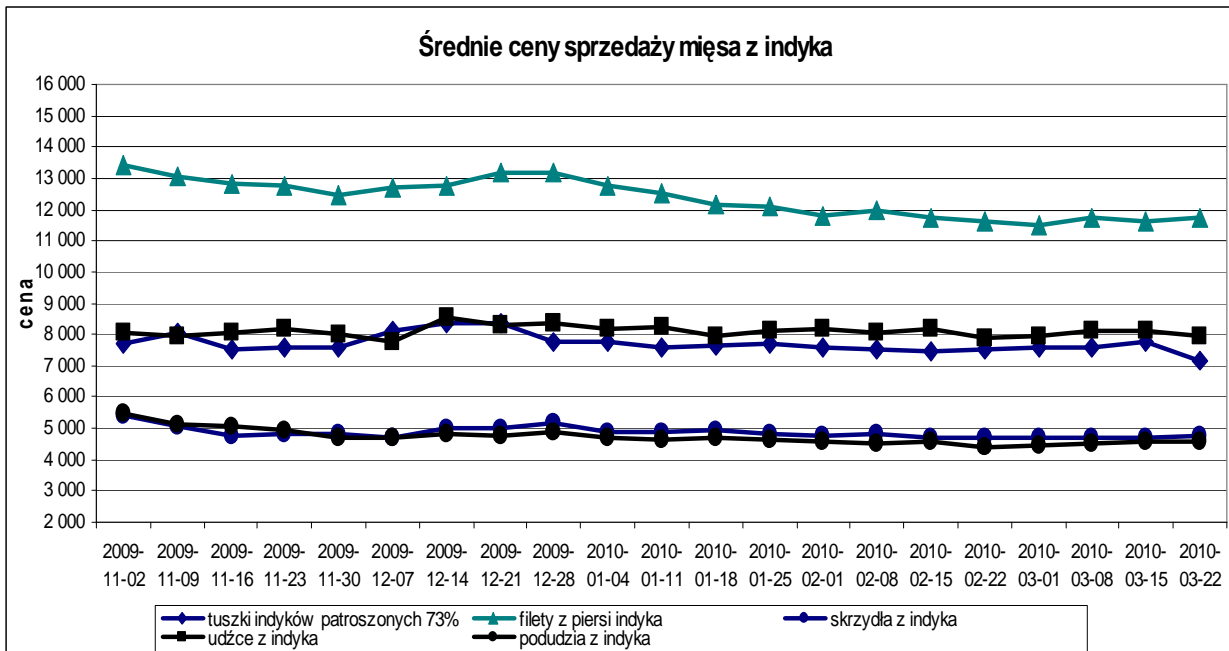
TOWAR	POLSKA		MAKROREGIONY*							
			PÓLNOCNY		CENTRALNY		POŁUD-WSHOD		ZACHODNI	
	cena w zł/tonę	Zmiana ceny [%]	cena w zł/tonę	Zmiana ceny [%]	cena w zł/tonę	Zmiana ceny [%]	cena w zł/tonę	Zmiana ceny [%]	cena w zł/tonę	Zmiana ceny [%]
tuszki kurcząt patroszonych 65% bez szyj	5 542	1,6	6 023	4,9	5 431	-5,3			5 610	5,1
tuszki kurcząt patroszonych 65% z szyjami	5 104	1,1	5 132	3,3	5 073	0,6	5 118	1,2	5 183	1,5
tuszki indyków patroszonych 73%	8 343	7,2	8 504	1,5	7 990	-6,2				
ćwiartki z kurczaka	4 299	2,8	4 478	5,3	4 433	2,2	4 465	0,0	4 167	3,1
skrzydła z kurczaka	4 757	0,7	4 618	1,0	4 545	2,6	4 344	0,9	4 996	0,2
filety z piersi kurczaka	12 408	0,3	11 811	0,6	12 315	0,2	12 080	0,4	12 730	0,2
nogi z kurczaka	5 942	-0,5	5 993	3,8	6 452	-0,9	6 785	-1,1	5 723	-2,3
podudzia z kurczaka	7 162	3,1	7 072	0,7	7 353	-0,1	7 539	-0,2	6 837	3,9
uda z kurczaka	5 727	-2,4	5 427	-2,0	5 428	-7,6	6 624	0,9	6 144	3,0
filety z piersi indyka	11 718	1,0	11 765	1,0	11 845	-1,2	12 130	1,8	11 576	1,4
skrzydła z indyka	4 767	1,0	4 863	2,2	4 959	6,9	4 193	-10,0	4 580	-1,9
udźce z indyka	7 971	-2,0	7 995	0,1	7 729	-8,4	7 870	0,3	8 121	-5,2
podudzia z indyka	4 574	-0,8	4 726	1,2	5 498	1,3	4 125	-9,5	4 412	0,4
wątroby z kurczaka	3 809	-0,2	4 174	4,6	3 828	3,6	4 631	-4,0	3 519	-2,3
wątroby z indyka	4 824	-2,5	5 311	2,5	5 831	-0,5			3 979	-8,4

Ceny sprzedaży mięsa drobiowego (LUZEM) za okres: **2010-03-22 - 2010-03-28**

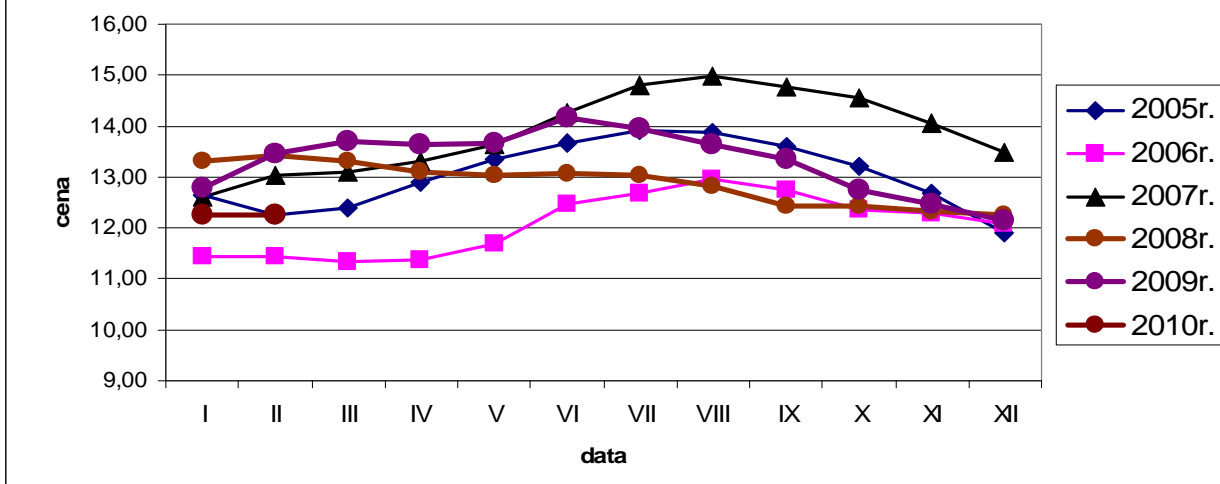
TOWAR	POLSKA		MAKROREGIONY*							
			PÓLNOCNY		CENTRALNY		POŁUD-WSHOD		ZACHODNI	
	cena w zł/tonę	Zmiana ceny [%]	cena w zł/tonę	Zmiana ceny [%]	cena w zł/tonę	Zmiana ceny [%]	cena w zł/tonę	Zmiana ceny [%]	cena w zł/tonę	Zmiana ceny [%]
tuszki kurcząt patroszonych 65% bez szyj	5 541,8	-1,0	6 022,5	4,9	5 430,5	-5,3			5 610,3	1,8
tuszki kurcząt patroszonych 65% z szyjami	5 067,9	1,4	5 061,2	3,5	5 048,2	0,8	5 078,8	1,4	5 141,0	2,7
tuszki indyków patroszonych 73%	8 368,9	9,4	8 503,6	1,5	7 502,5	-7,5				
ćwiartki z kurczaka	4 178,6	2,6	4 314,4	4,8	4 280,4	1,8	4 379,8	-0,4	4 075,0	3,3
skrzydła z kurczaka	4 640,3	0,6	4 444,7	1,0	4 376,9	4,0	4 198,8	1,0	4 964,7	0,2
filety z piersi kurczaka	12 259,8	1,2	11 891,4	2,9	11 967,1	2,7	11 910,1	0,8	12 649,1	-0,5
nogi z kurczaka	5 693,5	0,7	5 781,2	2,6	6 005,0	0,0	6 200,0	0,0	5 576,2	0,2
podudzia z kurczaka	6 961,3	4,0	6 774,2	2,7	7 166,0	-0,6	6 981,6	-1,5	6 502,3	1,4
uda z kurczaka	5 160,9	0,7	5 073,6	3,6	4 976,4	0,3	5 738,3	-0,8	5 648,5	2,5
filety z piersi indyka	11 775,6	1,6	12 078,0	1,9	11 591,7	-1,2	12 129,8	1,8	11 509,9	2,0
skrzydła z indyka	4 666,9	0,9	4 734,6	2,0	4 782,7	6,6	4 192,6	-10,0	4 561,8	-1,7
udźce z indyka	7 953,3	-2,0	7 965,3	0,1	7 706,0	-8,4	7 869,5	0,3	8 112,9	-5,3
podudzia z indyka	4 448,8	-0,7	4 462,8	0,5	5 251,4	-1,0	4 125,3	-9,5	4 405,6	0,4
wątroby z kurczaka	3 703,7	-0,8	4 105,3	4,3	3 696,4	3,4	5 105,9	-0,9	3 350,9	-5,1
wątroby z indyka	4 643,8	-3,0	5 198,0	1,2	5 544,0	2,3			3 891,2	-8,2

TOWAR	POLSKA		MAKROREGIONY*							
			PÓLNOCNY		CENTRALNY		POŁUD-WSHOD		ZACHODNI	
	cena w zł/tonę	Zmiana ceny [%]	cena w zł/tonę	Zmiana ceny [%]	cena w zł/tonę	Zmiana ceny [%]	cena w zł/tonę	Zmiana ceny [%]	cena w zł/tonę	Zmiana ceny [%]
tuszki kurcząt patroszonych 65% bez szyj										
tuszki kurcząt patroszonych 65% z szyjami	5 518,1	-3,5	5 699,6	-0,6	5 680,6	-2,1	6 229,7	2,3	5 318,5	-4,7
tuszki indyków patroszonych 73%										
ćwiartki z kurczaka	4 855,3	2,2	5 049,7	2,3	4 898,4	0,7	5 559,4	-1,8	4 711,9	2,8
skrzydła z kurczaka	5 379,9	-1,5	5 605,5	-0,7	6 021,6	0,6	5 541,6	0,6	5 124,0	-1,2
filety z piersi kurczaka	12 677,6	-0,9	11 736,8	-1,4	12 922,1	-3,8	12 700,6	-1,7	12 906,5	1,6
nogi z kurczaka	7 056,8	1,2	6 379,0	0,1	7 779,2	0,1	7 746,4	-1,1	6 812,1	0,0
podudzia z kurczaka	7 358,2	0,1	7 240,2	-1,2	7 674,4	1,7	8 559,2	2,5	7 000,0	0,1
uda z kurczaka	6 592,4	-6,3	6 764,4	-0,7	6 702,0	-13,9	7 831,2	1,6	6 341,2	-0,3
filety z piersi indyka	11 626,9	0,2	11 534,0	0,4	15 253,1	0,4			12 136,7	1,4
skrzydła z indyka	6 236,5	2,4	6 281,2	2,0	6 890,0	-0,1			5 226,7	-0,3
udźce z indyka	8 686,9	1,7	8 671,8	2,7	8 786,6	-10,5			8 756,7	2,5
podudzia z indyka	7 072,5	0,6	7 267,3	1,0	6 871,9	3,4			5 329,6	-5,3
wątroby z kurczaka	4 398,4	-1,8	5 002,2	6,2	5 418,0	5,9	3 760,0	-5,4	4 248,9	1,0
wątroby z indyka	5 838,8	3,5	5 625,9	6,2	8 234,2	1,0			5 241,8	-1,4

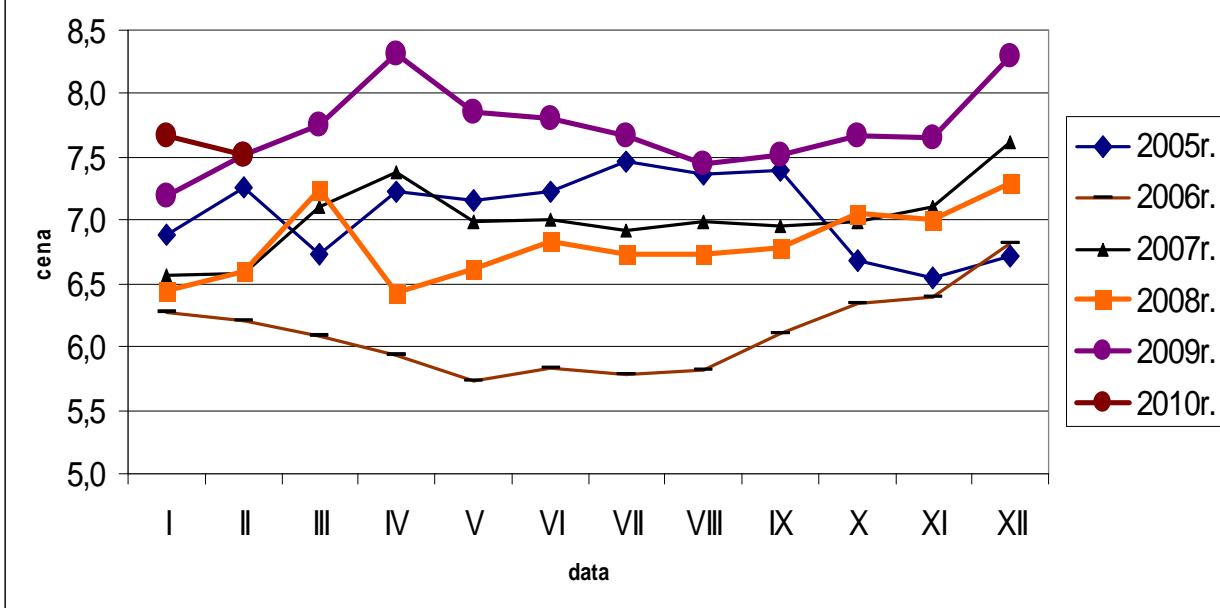




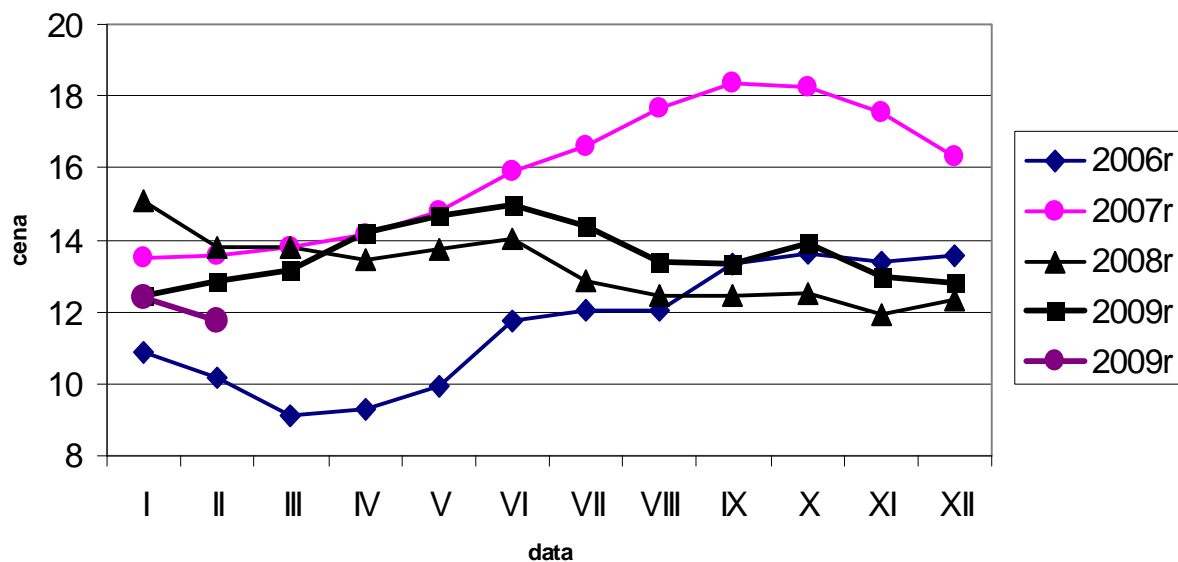
Ceny sprzedaży filetów z piersi kurczaka w zł/kg



Ceny sprzedaży tuszki z indyka w zł/kg



Ceny sprzedaży filetów z piersi indyka w zł/kg

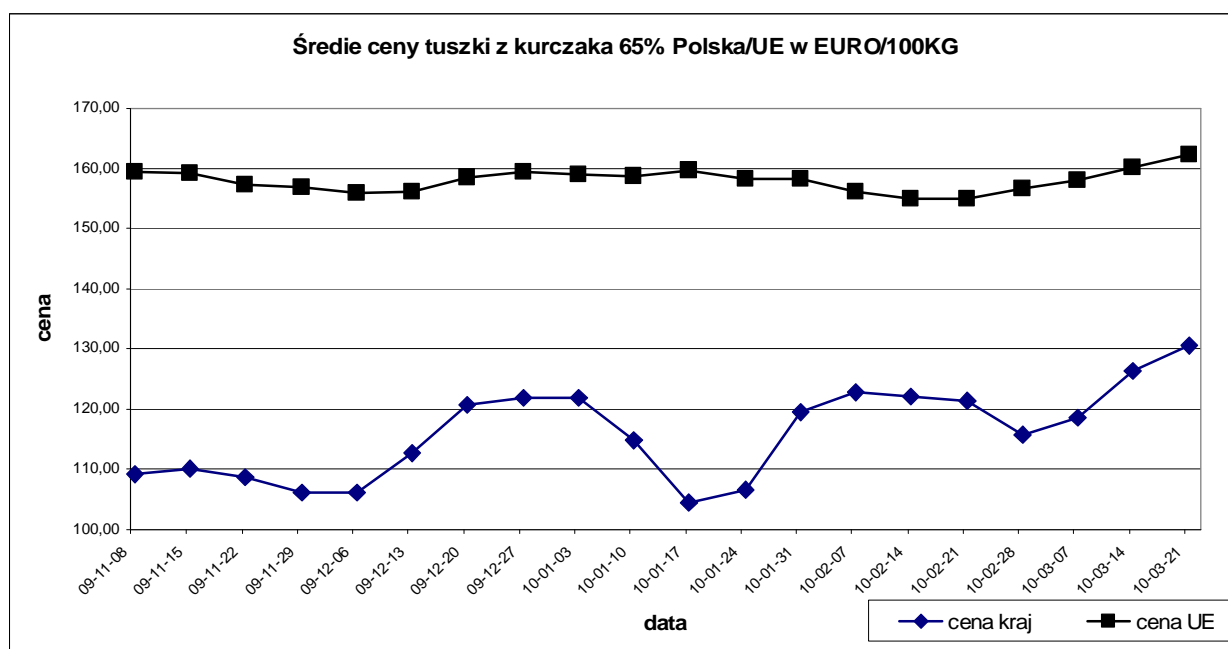


Średnie ceny sprzedaży mięsa z kurczaka
tuszka kurczaka 65%
(w euro i walucie krajowej za 100 kg)

		3-01-10	10-01-10	17-01-10	24-01-10	31-01-10	7-02-10	14-02-10	21-02-10	28-02-10	7-03-10	14-03-10	21-03-10	zmiany 1 m
BELGIA	EUR	155.0	161.0	168.0	168.0	165.0	151.0	151.0	154.0	154.0	157.0	158.0	158.0	0.0
BULGARIA	EUR	131.5	133.2	133.2	124.6	125.5	124.1	123.8	113.7	128.2	124.9	129.1	124.7	-3.4
	BGN	257.2	260.6	260.6	243.6	245.5	242.7	242.1	222.3	250.8	244.3	252.5	243.9	-3.4
CZECHY	EUR	167.1	164.8	173.6	169.1	167.3	171.2	168.0	171.4	166.9	170.1	165.4	168.3	1.8
	CZK	4419.3	4338.4	4533.9	4396.7	4375.1	4469.7	4384.1	4438.6	4316.6	4394.5	4234.4	4279.0	1.1
DANIA	EUR	194.8	187.6	165.2	191.9	213.8	168.8	158.9	170.6	188.4	195.4	193.9	193.9	0.0
	DKK	1450.0	1396.0	1229.0	1428.0	1592.0	1257.0	1183.0	1270.0	1402.0	1454.0	1443.0	1443.0	0.0
NIEMCY	EUR	249.0	241.0	242.0	240.0	240.0	240.0	240.0	240.0	240.0	240.0	240.0	240.0	0.0
ESTONIA	EUR	166.8	160.4	157.2	160.1	158.6	155.8	151.8	148.5	149.4	158.3	157.7	158.1	0.2
	EEK	2610.0	2510.0	2460.0	2505.0	2481.0	2437.0	2375.0	2324.0	2337.0	2477.0	2468.0	2473.0	0.2
GRECJA	EUR	222.0	222.0	227.0	227.0	227.0	225.0	225.0	224.0	224.0	224.0	224.0	224.0	0.0
HISZPANIA	EUR	134.6	134.0	131.9	133.0	134.7	134.2	133.5	133.5	140.8	145.6	146.0	146.6	0.4
FRANCJA	EUR	195.0	195.0	195.0	190.0	185.0	181.0	175.0	175.0	175.0	175.0	175.0	175.0	0.0
IRLANDIA	EUR	181.0	181.0	181.0	182.0	182.0	182.0	182.0	182.0	182.0	182.0	182.0	182.0	0.0
WŁOCHY	EUR	171.3	176.3	176.3	153.8	140.0	140.0	140.0	140.0	145.0	147.5	162.5	172.5	6.2
CYPR	EUR	238.1	237.9	238.1	238.1	238.1	237.9	237.9	237.7	237.7	237.6	237.7	237.7	0.0
LITWA	EUR	143.3	158.4	167.7	158.4	154.5	177.3	162.2	137.7	155.9	147.1	174.6	174.5	0.0
	LVL	101.6	112.4	118.9	112.3	109.4	125.7	115.0	97.7	110.6	104.3	123.7	123.5	-0.1
ŁOTWA	EUR	143.0	142.9	146.4	140.4	144.0	141.3	135.4	135.9	136.2	133.7	129.7	139.2	7.3
	LTL	493.9	493.4	505.5	484.8	497.2	487.8	467.7	469.3	470.4	461.7	447.9	480.5	7.3
WĘGRY	EUR	175.3	172.7	175.3	175.7	173.6	173.6	172.4	168.3	170.3	169.7	170.4	172.1	1.0
	HUF	47628.4	46561.0	46894.6	47333.0	47153.1	47198.9	46855.3	45654.8	46016.2	45370.1	45422.7	45346.4	-0.2
MALTA	EUR	190.5	190.5	190.5	190.5	190.5	190.5	190.5	190.5	190.5	190.5	192.1	192.1	0.0
HOLANDIA	EUR	125.0	125.0	145.0	145.0	145.0	145.0	145.0	145.0	155.0	155.0	155.0	155.0	0.0
AUSTRIA	EUR	190.6	191.6	189.4	190.0	187.3	189.4	188.1	188.0	187.1	188.8	190.8	188.9	-1.0
POLSKA	EUR	121.7	114.9	104.5	106.7	119.6	122.9	122.2	121.5	115.6	118.6	126.2	130.5	3.4
	PLN	502.5	471.6	424.7	432.5	487.0	495.6	495.6	486.5	460.2	463.7	490.6	506.8	3.3
PORTUGALIA	EUR	123.0	145.0	154.0	159.0	171.0	154.0	153.0	148.0	140.0	140.0	144.0	160.0	11.1
RUMUNIA	EUR	152.2	151.9	155.1	155.4	153.6	154.8	153.9	153.0	150.6	150.7	150.7	151.3	0.4
	RON	643.0	636.0	640.0	641.0	633.0	637.0	635.0	631.0	621.0	618.0	618.0	618.0	0.0
SŁOWENIA	EUR	183.8	201.0	197.6	203.2	186.3	183.6	197.2	200.1	198.1	202.1	194.2	189.9	-2.2
SŁOWACJA	EUR	174.8	158.9	171.0	171.3	165.2	174.2	169.5	171.8	159.6	165.7	171.9	168.0	-2.3
FINLANDIA	EUR	246.0	249.1	249.0	247.0	247.3	248.6	247.9	241.8	245.7	242.9	241.7	246.8	2.1
SZWECJA	EUR	179.8	183.8	187.4	194.4	182.8	177.1	187.0	193.9	195.5	194.5	190.6	194.8	2.2
	SEK	1856.0	1878.0	1909.0	1975.0	1870.0	1802.0	1879.0	1911.0	1911.0	1895.0	1852.0	1892.0	2.2
ANGLIA	EUR	116.7	116.4	116.7	118.3	119.6	119.6	119.6	119.6	119.6	119.6	119.6	119.6	0.0
	GBP	104.6	104.2	104.0	103.6	104.1	104.1	104.1	104.1	104.1	104.1	104.1	104.1	0.0
EU	EUR	158.9	158.7	159.7	158.2	158.3	156.1	154.9	154.9	156.6	158.1	160.1	162.1	1.3

Średnie miesięczne ceny sprzedaży mięsa z kurczaka
tuszka kurczaka 65%
(w euro i walucie krajowej za 100 kg)

		II 09	III 09	IV 09	V 09	VI 09	VII 09	VIII 09	IX 09	X 09	XI 09	XII 09	I 10	II 10	zmiana -1 rok
BELGIA	EUR	166,6	173,0	163,2	158,6	166,7	166,5	169,2	165,3	144,1	129,4	149,4	164,5	152,5	-0,1
BUŁGARIA	EUR	154,0	157,7	156,7	145,8	143,9	146,9	143,7	137,7	135,1	128,5	134,2	129,4	120,5	-0,2
	BGN	301,2	308,5	306,5	285,1	281,4	287,3	281,1	269,4	264,2	251,4	262,4	253,0	235,7	-0,2
CZECHY	EUR	162,2	170,7	176,8	174,5	173,3	180,4	175,9	178,1	173,0	174,2	171,4	168,5	169,4	0,0
	CZK	4610,5	4649,8	4731,6	4666,1	4600,7	4658,3	4512,1	4514,7	4465,6	4500,3	4472,9	4411,8	4402,2	0,0
DANIA	EUR	181,7	181,0	189,4	190,5	182,6	188,7	186,3	174,3	180,2	182,2	182,0	190,1	166,1	-0,1
	DKK	1353,7	1348,6	1410,9	1418,4	1359,9	1405,0	1386,5	1297,6	1341,1	1356,1	1354,1	1415,0	1236,7	-0,1
NIEMCY	EUR	226,5	232,8	235,2	247,7	249,0	249,0	249,0	249,0	249,0	249,0	249,0	241,5	240,0	0,1
ESTONIA	EUR	165,1	176,5	176,8	173,8	165,0	166,9	169,9	174,4	176,2	170,8	164,2	159,8	151,4	-0,1
	EEK	2583,6	2762,1	2766,5	2719,3	2581,2	2611,4	2658,8	2729,2	2756,6	2672,0	2569,6	2500,7	2368,3	-0,1
GRECJA	EUR	219,6	218,3	221,3	224,7	227,7	231,2	233,2	230,1	226,9	224,5	223,1	225,4	224,7	0,0
HISZPANIA	EUR	180,7	172,0	158,2	148,4	148,0	153,1	164,4	168,5	154,8	148,0	134,3	133,5	135,5	-0,2
FRANCJA	EUR	210,0	210,0	210,0	214,1	215,0	215,0	214,9	210,6	210,0	200,6	195,0	191,6	177,0	-0,2
IRLANDIA	EUR	179,0	179,0	179,0	180,8	181,0	181,0	181,0	181,0	181,0	181,0	181,0	181,5	182,0	0,0
WŁOCHY	EUR	181,0	194,7	200,8	204,4	173,2	157,4	170,7	185,2	174,2	154,2	167,2	162,5	141,3	-0,2
CYPR	EUR	242,1	239,4	236,6	236,6	236,8	237,3	237,5	237,6	237,7	237,9	238,0	238,0	237,8	0,0
LITWA	EUR	202,6	202,4	190,6	195,6	199,8	194,6	184,6	175,3	179,8	178,8	153,8	158,2	158,3	-0,2
	LVL	142,9	143,4	135,2	138,7	140,2	136,3	129,5	123,4	127,4	126,7	108,8	112,1	112,2	-0,2
ŁOTWA	EUR	156,8	152,5	150,0	151,8	151,2	153,9	153,9	152,5	148,6	146,9	144,1	143,4	137,2	-0,1
	LTL	541,3	526,5	517,8	524,0	522,2	531,4	531,5	526,5	513,0	507,4	497,5	495,1	473,8	-0,1
WĘGRY	EUR	162,7	159,3	166,5	175,6	176,7	182,2	184,4	180,9	180,5	174,4	174,4	174,4	171,1	0,1
	HUF	48484,4	48327,3	49139,6	49722,6	49568,0	49657,4	49778,0	49195,3	48480,0	47260,8	47655,5	47047,6	46431,3	0,0
MALTA	EUR	193,4	192,5	192,5	192,5	192,5	192,5	194,6	195,2	194,8	193,6	190,5	190,5	190,5	0,0
HOLANDIA	EUR	176,1	180,0	180,0	180,0	185,0	183,1	178,6	175,6	156,5	128,1	118,7	138,5	145,0	-0,2
AUSTRIA	PLN	189,2	188,7	189,1	188,8	188,3	189,0	187,9	187,9	188,2	189,3	190,0	189,7	188,2	0,0
POLSKA	EUR	120,1	127,6	128,5	125,6	136,2	133,5	137,3	125,4	112,0	108,5	116,4	112,4	120,5	0,0
	PLN	556,9	588,3	570,0	554,6	613,4	575,7	567,5	520,9	472,1	452,3	482,7	458,6	484,5	-0,1
PORTUGALIA	EUR	185,6	179,4	183,4	160,6	146,4	133,5	167,1	159,8	147,1	135,7	125,9	153,9	148,8	-0,2
RUMUNIA	EUR	144,5	145,1	153,5	151,3	155,0	153,0	155,8	153,7	153,0	151,8	152,6	153,8	153,1	0,1
	RON	619,3	621,3	644,5	631,6	652,8	645,6	657,0	652,7	655,1	651,5	645,6	638,0	631,0	0,0
SŁOWENIA	EUR	190,7	189,7	192,5	189,0	187,3	183,0	187,6	185,9	184,9	182,5	184,9	195,7	194,7	0,0
SŁOWACJA	EUR	176,0	177,4	164,7	167,4	168,8	168,8	168,8	171,5	176,7	171,5	171,4	167,4	168,8	0,0
FINLANDIA	EUR	246,7	244,6	248,4	244,9	246,1	246,8	246,3	245,1	244,0	246,8	243,7	247,9	246,0	0,0
SZWECJA	EUR	173,7	176,6	180,5	185,2	182,0	176,1	182,9	191,1	186,2	183,4	182,6	186,4	188,4	0,1
	SEK	1887,2	1976,2	1964,6	1961,9	1980,3	1910,9	1872,3	1947,9	1918,2	1895,1	1902,1	1903,0	1875,8	0,0
ANGLIA	EUR	131,9	127,7	128,7	127,8	131,8	132,0	130,5	123,4	112,6	116,7	119,1	117,7	117,7	-0,1
	GBP	117,0	117,1	115,9	113,2	113,1	113,6	112,6	109,8	103,1	104,8	107,2	104,0	104,0	-0,1
UE	EUR	173,3	174,4	174,3	173,7	172,9	172,1	175,5	173,5	165,1	158,3	157,7	158,7	155,1	-10,5%



HANDEL ZAGRANICZNY WYBRANYMI TOWARAMI Z RYNKU DROBIU W I 2010r. - DANE WSTĘPNE

UWAGA: Dane w trakcie weryfikacji - mogą być obarczone istotnymi błędami

OGÓLEM

CN	Nazwa towaru	EKSPORT/WYWÓZ					
		Wartość [tys. EUR]		Wartość [tys. PLN]		Wolumen [tony]	
		I 2009r.	I 2010r.*	I 2009r.	I 2010r.*	I 2009r.	I 2010r.*
RAZEM drób żywy i mięso		39 403	45 975	161 881	191 849	20 381	26 392
0105	Drób żywy	1 787	2 475	7 366	10 327	164	1 092
0207	Mięso drobiowe	37 616	43 500	154 515	181 522	20 217	25 300

IMPORT/PRZYWÓZ						SALDO			
Wartość [tys. EUR]		Wartość [tys. PLN]		Wolumen [tony]		Wartość [tys. EUR]		Wartość [tys. PLN]	
I 2009r.	I 2010r.*	I 2009r.	I 2010r.*	I 2009r.	I 2010r.*	I 2009r.	I 2010r.*	I 2009r.	I 2010r.*
8 178	7 417	33 552	30 952	5 781	5 379	31 224	38 558	128 329	179 561
4 190	4 711	17 190	19 659	1 598	2 694	-2 403	-2 236	-9 824	9 332
3 988	2 706	16 362	11 293	4 183	2 685	33 627	40 794	138 153	170 229

UNIA EUROPEJSKA-27

CN	Nazwa towaru	EKSPORT/WYWÓZ					
		Wartość [tys. EUR]		Wartość [tys. PLN]		Wolumen [tony]	
		I 2009r.	I 2010r.*	I 2009r.	I 2010r.*	I 2009r.	I 2010r.*
RAZEM drób żywy i mięso		33 916	40 737	139 141	169 991	16 549	22 107
0105	Drób żywy	593	1 132	2 433	4 724	32	960
0207	Mięso drobiowe	33 323	39 605	136 708	165 267	16 517	21 147

* - Dane wstępne

Źródło: Ministerstwo Finansów

IMPORT/PRZYWÓZ						SALDO			
Wartość [tys. EUR]		Wartość [tys. PLN]		Wolumen [tony]		Wartość [tys. EUR]		Wartość [tys. PLN]	
I 2009r.	I 2010r.*	I 2009r.	I 2010r.*	I 2009r.	I 2010r.*	I 2009r.	I 2010r.*	I 2009r.	2009r.*
8 010	7 368	32 863	30 746	5 716	5 340	25 905	33 369		
4 103	4 711	16 832	19 659	1 597	2 694	-3 510	-3 579	-14 399	-17 226
3 907	2 657	16 031	11 087	4 119	2 646	29 415	36 948	120 677	154 180

Mięso drobiowe - kod CN 0207

WAŻNIEJSZE KRAJE

EKSPORT							
I 2009r				I 2010r*			
Kraj	Wartość [tys. EUR]	Wartość [tys. PLN]	Wolumen [tony]	Kraj	Wartość [tys. EUR]	Wartość [tys. PLN]	Wolumen [tony]
OGÓLEM	37 616	154 515	20 217	OGÓLEM	43 500	181 522	25 300
Niemcy	9 681	39 715	3 628	Niemcy	11 066	46 178	4 761
Wielka Brytania	4 495	18 442	1 806	Wielka Brytania	6 633	27 678	2 716
Republika Czeska	3 910	16 039	2 331	Republika Czeska	5 173	21 587	3 272
Niderlandy	3 568	14 637	2 155	Francja	3 673	15 328	1 821
Francja	2 522	10 345	1 114	Niderlandy	2 895	12 079	1 764
Słowacja	1 722	7 064	1 298	Hongkong	2 007	8 374	1 912
Belgia	1 557	6 389	598	Litwa	1 671	6 974	1 564
Hongkong	1 444	5 963	751	Słowacja	1 594	6 653	1 040
Litwa	1 367	5 607	1 121	Belgia	1 033	4 311	421
Austria	1 144	4 692	382	Austria	988	4 123	363
Wietnam	821	3 445	935	Rumunia	862	3 597	747
Benin	642	2 657	566	Irlandia	780	3 256	282
Irlandia	515	2 112	177	Dania	628	2 622	380
Łotwa	507	2 080	421	Benin	556	2 319	554
Szwajcaria	418	1 723	100	Hiszpania	494	2 063	441
Dania	412	1 691	216	Portugalia	463	1 931	160

* - Dane wstępne

Mięso drobiowe - kod CN 0207

WAŻNIEJSZE KRAJE

IMPORT							
I 2009r				I 2010r*			
Kraj	Wartość [tys. EUR]	Wartość [tys. PLN]	Wolumen [tony]	Kraj	Wartość [tys. EUR]	Wartość [tys. PLN]	Wolumen [tony]
OGÓLEM	3 988	16 362	4 183	OGÓLEM	2 706	11 293	2 685
Niemcy	1 042	4 273	816	Niemcy	615	2 565	817
Wielka Brytania	710	2 911	945	Niderlandy	562	2 345	496
Włochy	454	1 861	419	Wielka Brytania	502	2 096	401
Francja	388	1 593	706	Francja	275	1 148	229
Węgry	355	1 456	196	Słowacja	195	815	99
Niderlandy	309	1 268	378	Belgia	170	710	316
Słowacja	200	822	106	Włochy	93	387	121
Hiszpania	108	445	157	Republika Czeska	74	310	52
Belgia	101	413	151	Dania	67	280	37
Portugalia	93	381	44	Brazylia	41	170	33
Irlandia	68	277	86	Portugalia	33	136	10
Republika Czeska	56	228	56	Finlandia	25	105	9
Brazylia	44	182	20	Hiszpania	21	88	29
Tajlandia	37	150	44	Irlandia	15	62	20
Dania	7	30	21	Węgry	9	40	11
Finlandia	7	30	22	Turcja	4	18	1

drób żywy - kod CN 0105**WAŻNIEJSZE KRAJE**

EKSPORT							
I 2009r				I 2010r*			
Kraj	Wartość [tys. EUR]	Wartość [tys. PLN]	Wolumen [tony]	Kraj	Wartość [tys. EUR]	Wartość [tys. PLN]	Wolumen [tony]
OGÓLEM	1 787	7 366	164	OGÓLEM	2 475	10 327	1 092
Ukraina	826	3 407	117	Niemcy	1 034	4 315	952
Niemcy	561	2 302	30	Ukraina	825	3 443	114
Rosja	289	1 185	9	Rosja	234	978	7
Białoruś	79	341	6	Białoruś	110	458	9
Litwa	32	131	2	Litwa	94	394	7
				Serbia	90	374	1

* - Dane wstępne

drób żywy - kod CN 0105**WAŻNIEJSZE KRAJE**

IMPORT							
I 2009r				I 2010r*			
Kraj	Wartość [tys. EUR]	Wartość [tys. PLN]	Wolumen [tony]	Kraj	Wartość [tys. EUR]	Wartość [tys. PLN]	Wolumen [tony]
OGÓLEM	4 190	17 190	1 598	OGÓLEM	4 711	19 659	2 694
Republika Czeska	838	3 436	540	Niemcy	1 398	5 835	604
Niderlandy	834	3 421	449	Republika Czeska	993	4 142	625
Niemcy	795	3 260	156	Niderlandy	753	3 143	638
Francja	513	2 103	23	Słowacja	475	1 984	560
Dania	265	1 088	24	Dania	389	1 621	50
Wielka Brytania	262	1 077	13	Francja	302	1 261	29
Słowacja	251	1 029	209	Litwa	128	533	124
Włochy	149	613	9	Austria	114	474	4

Dane wstępne

Biuletyn „*Rynek mięsa drobiowego*” ukazuje się w każdy czwartek o godz. 13⁰⁰.**Wydawca:**

Ministerstwo Rolnictwa i Rozwoju Wsi, Departament Rynków Rolnych

ul. Wspólna 30

00-930 Warszawa

tel. (022) 623-16-06

fax (022) 623-27-06

Internet: [strona ZSRiR](#)**Autor:**Małgorzata Czeżko, tel. (022) 623-16-06; E-mail: [Małgorzata.Czeżko@minrol.gov.pl](mailto:Malgorzata.Czeżko@minrol.gov.pl)**Warunki otrzymywania biuletynu:**

Biuletyn udostępniany jest wszystkim zainteresowanym bezpłatnie.