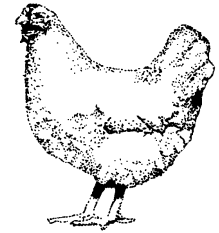


ZINTEGROWANY SYSTEM ROLNICZEJ INFORMACJI RYNKOWEJ

(podstawa prawna: ustawa o rolniczych badaniach rynkowych z dnia 30 marca 2001 r.)

RYNEK MIĘSA DROBIOWEGO



Nr 12/2013
28 marca 2013 r.

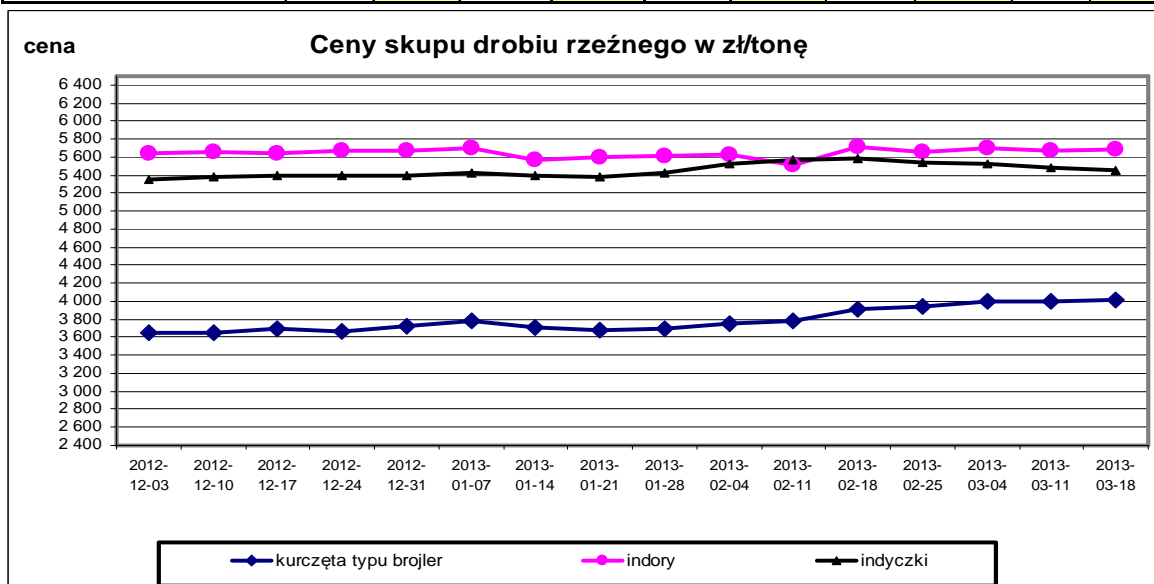
NOTOWANIA Z OKRESU:18-24.03.2013r.

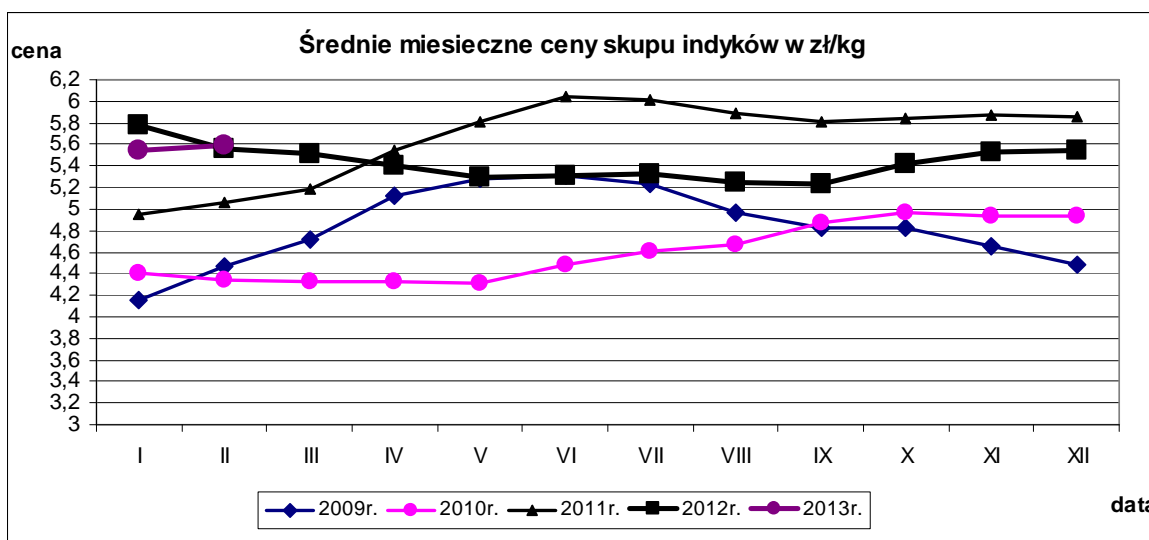
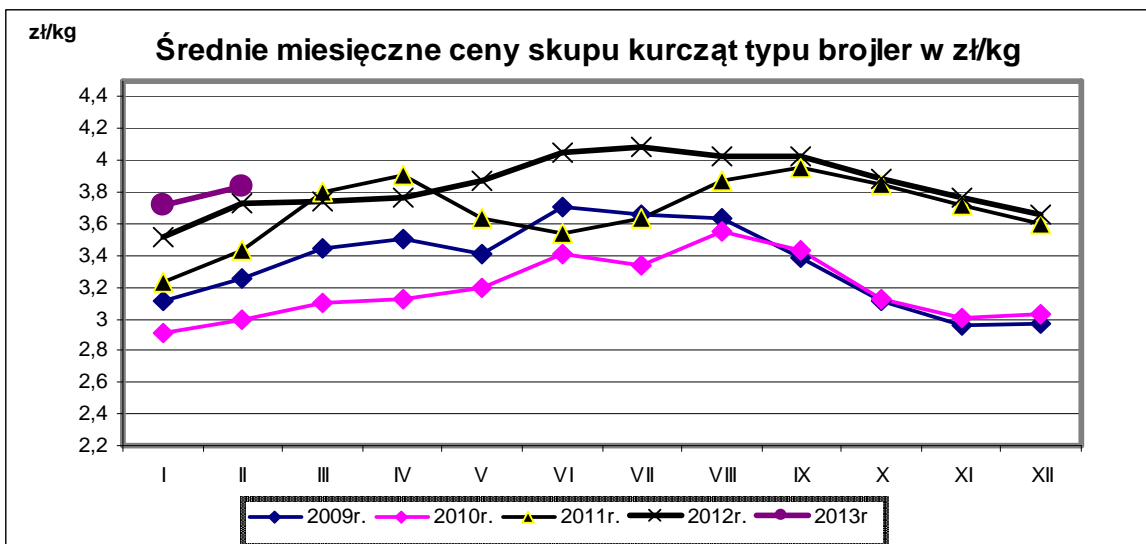
Badanie cen skupu i sprzedaży prowadzone jest na reprezentatywnej próbie, natomiast cen giełdowych na wybranych giełdach towarowych. Średnie ceny netto liczone są jako średnia ważona.

Średnie ceny skupu w zakładach drobiarskich

Z uwagi na zbyt małą ilość podmiotów przysyłających dane nie prezentujemy cen towarów we wszystkich regionach (nieidentyfikowalność danych rynkowych).

TOWAR	POLSKA		MAKROREGIONY*							
			PÓŁNOCNY		CENTRALNY		POŁUD-WSCHOD		ZACHODNI	
	cena w zł/tonę	Zmiana ceny [%]	cena w zł/tonę	Zmiana ceny [%]	cena w zł/tonę	Zmiana ceny [%]	cena w zł/tonę	Zmiana ceny [%]	cena w zł/tonę	Zmiana ceny [%]
kurczęta typu brojler	4 015,5	0,2	4 039,9	-0,6	4 029,7	0,1	4 035,7	-0,5	3 958,8	1,0
indy	5 691,5	0,5	5 749,6	0,1					5 608,2	1,8
indyczki	5 456,5	-0,3	5 395,8	-1,0	5 548,2	0,4	5 453,2	-0,1		
kaczki typu brojler	5 456,3	-0,1								
gęsi typu brojler										
gęsi tuczone										
kury nieśne ze stad reprodukcyjnych										
kury nieśne ze stad towarowych	1 850,0	3,9								
kury mięsne ze stad reprodukcyjnych,	2 863,6	7,3								
kury mięsne ze stad towarowych.										





Porównanie aktualnych cen skupu i sprzedaży drobiu (18-24.03.2013r) z cenami w analogicznym okresie roku 2012 i ubiegłym tygodniem.

Towar	CENA [zł/kg]					OBROTY	
	24.03.2013	17.03.2013	25.03.2012	Zmiana tygodniowa	Zmiana roczna	Zmiana tygodniowa	Zmiana roczna
Średnie ceny skupu drobiu rzeźnego							
Kurczęta typu brojler	4,02	4,01	3,68	0,2%	9,1%	↓	↓
Indory	5,69	5,67	5,61	0,5%	1,5%	↑	↑
Indyczki	5,46	5,48	5,37	-0,3%	1,6%	↓	↑
Kaczki typu brojler	5,46	5,46	5,03	-0,1%	8,5%	↑	↑
Tuszki kurcząt patroszonych 65%	6,18	6,12	5,56	0,9%	11,1%	↓	↓
Ćwiartki z kurczaka	4,92	4,80	4,59	2,5%	7,1%	↓	↓
Filety z piersi kurczaka	13,62	13,40	13,81	1,6%	-1,4%	↑	↑
Filety z piersi indyka	14,25	13,97	15,30	2,0%	-6,9%	↓	↓
Skrzydła z indyka	6,00	5,98	5,73	0,4%	4,8%	↑	↔
Udźce z indyka	9,96	9,83	9,46	1,3%	5,3%	↓	↔
Podudzia z indyka	5,80	5,69	5,35	2,0%	8,5%	↓	↑

Średnie miesięczne ceny skupu kurcząt i indyków (typ brojler, w zł/kg)

Miesiące/ Regiony	KURCZĘTA				
	POLSKA	Północny	Centralny	Poł-wsch	Zachodni
I 2013	3,72	3,85	3,66	3,76	3,73
II 2013	3,84	3,95	3,83	3,84	3,82
	INDYKI				
	POLSKA	Północny	Centralny	Poł-wsch	Zachodni
I 2013	5,54	5,58	5,57	5,46	5,45
II 2013	5,59	5,63	5,59	5,53	5,52

Średnie ceny sprzedaży w zakładach drobiarskich

Ceny sprzedaży mięsa drobiowego za okres:

2013-03-18 - 2013-03-24

TOWAR	POLSKA		MAKROREGIONY*							
	cena w zł/tonę	Zmiana ceny [%]	PÓŁNOCNY		CENTRALNY		POŁUD-WSHOD		ZACHODNI	
			cena w zł/tonę	Zmiana ceny [%]	cena w zł/tonę	Zmiana ceny [%]	cena w zł/tonę	Zmiana ceny [%]	cena w zł/tonę	Zmiana ceny [%]
tuszki kurcząt patroszonych 65% bez szcj	6 383	-0,7	6 699	-5,7	6 635	-0,6	6 083	0,0	6 244	-1,5
tuszki kurcząt patroszonych 65% z szcjami	6 169	1,1	6 220	1,0	6 106	0,9	6 220	0,2	6 327	2,2
tuszki indyków patroszonych 73%	9 420	9,6	9 205	-2,1					8 397	1,6
ćwiartki z kurczaka	4 915	2,5	5 046	4,3	4 920	4,1	4 889	1,6	4 868	0,6
skrzydła z kurczaka	5 818	-1,7	6 641	1,0	5 344	-2,0	5 649	4,3	6 183	-3,8
filety z piersi kurczaka	13 615	1,6	13 532	3,9	13 440	1,5	13 142	0,2	14 183	0,7
nogi z kurczaka	6 794	1,9	7 048	4,3	6 922	-3,0	8 471	5,7	6 559	3,2
podudzia z kurczaka	7 171	0,8	7 241	0,4	7 377	-0,1	7 602	0,9	6 817	1,0
uda z kurczaka	6 581	-2,2	6 713	-0,3	6 766	0,8	6 609	-8,0	6 212	-6,5
filety z piersi indyka	14 249	2,0	14 013	1,2	14 823	4,4	13 788	0,0	14 379	1,8
skrzydła z indyka	6 003	0,4	6 033	1,4	5 708	-1,6	6 067	-0,2	6 134	-0,4
udźce z indyka	9 963	1,3	10 071	2,6	9 313	-1,7	9 651	-0,1	10 107	0,2
podudzia z indyka	5 804	2,0	5 979	1,9					5 675	1,9
wątroby z kurczaka	4 104	-0,1	4 176	0,2	4 090	-1,5	4 825	-1,1	3 856	1,1
wątroby z indyka	5 656	2,0	5 788	4,1	5 154	-0,7			5 857	2,2

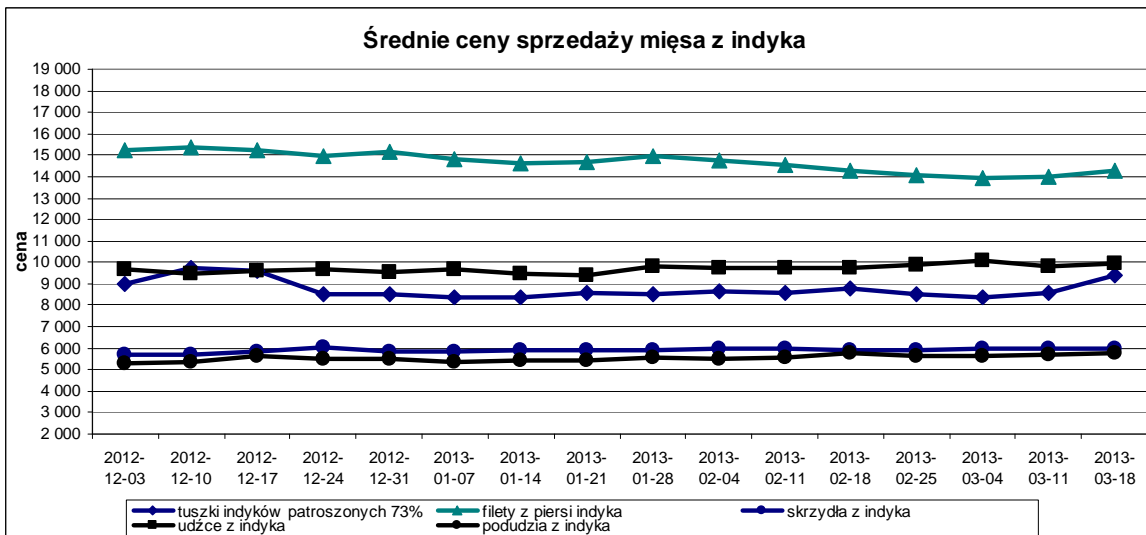
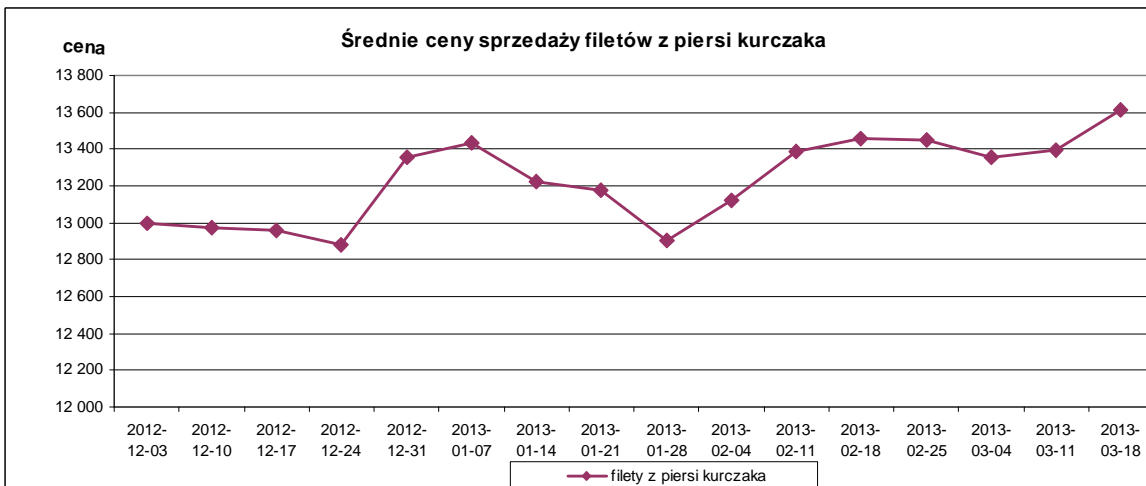
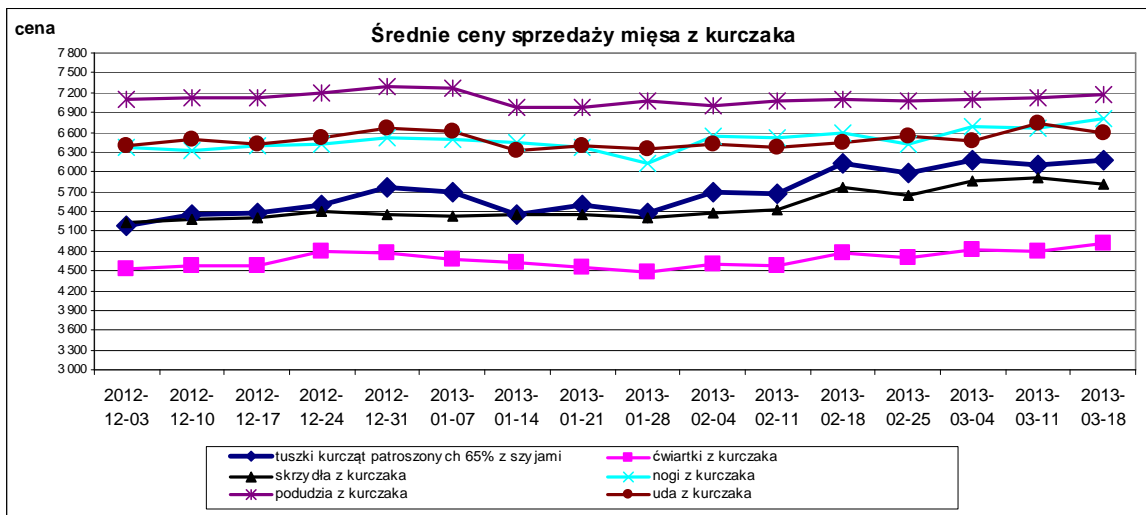
Ceny sprzedaży mięsa drobiowego (LUZEM) za okres:

2013-03-18 - 2013-03-24

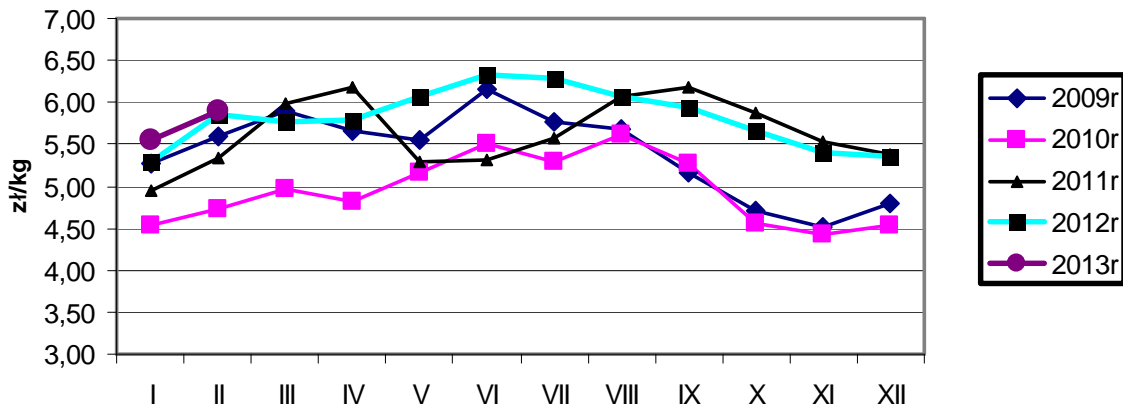
TOWAR	POLSKA		MAKROREGIONY*							
			PÓLNOCNY		CENTRALNY		POŁUD-WSHOD		ZACHODNI	
	cena w zł/tonę	Zmiana ceny [%]	cena w zł/tonę	Zmiana ceny [%]	cena w zł/tonę	Zmiana ceny [%]	cena w zł/tonę	Zmiana ceny [%]	cena w zł/tonę	Zmiana ceny [%]
tuszki kurcząt patroszonych 65% bez szyj	6 378,5	-0,4	6 698,7	-5,7	6 635,0	0,2	5 982,1	0,0	6 243,8	-1,5
tuszki kurcząt patroszonych 65% z szyjami	6 086,3	0,5	6 204,3	1,0	6 065,0	0,7	6 094,8	0,4	6 129,8	-0,2
tuszki indyków patroszonych 73%	9 288,1	10,8	9 204,7	-2,1					8 397,1	1,6
ćwiartki z kurczaka	4 808,7	2,4	4 826,5	4,7	4 774,6	4,1	4 864,7	1,5	4 820,9	0,6
skrzydła z kurczaka	5 781,0	-1,7	6 706,2	1,3	5 163,5	-2,3	5 647,8	5,1	6 186,7	-3,9
filety z piersi kurczaka	13 412,8	1,1	13 623,5	5,0	12 765,3	-0,9	13 290,8	0,1	14 140,4	1,0
nogi z kurczaka	6 652,7	2,0	7 042,1	4,2	6 767,9	-0,5	6 960,0	0,7	6 511,0	3,1
podudzia z kurczaka	6 705,5	0,9	6 944,7	0,5	6 899,0	0,6	7 209,6	0,7	6 401,7	1,4
uda z kurczaka	6 225,1	-4,8	6 718,2	-1,1	6 500,8	1,6	6 095,0	-11,1	5 673,8	-7,4
filety z piersi indyka	13 961,7	2,0	13 742,8	0,5	13 584,7	2,2	13 788,5	0,0	14 346,2	2,6
skrzydła z indyka	5 910,2	0,3	5 865,2	1,3	5 668,4	-1,4	6 067,1	-0,2	6 122,4	-0,4
udźce z indyka	9 981,8	0,7	10 128,8	1,8	9 297,5	-1,8	9 650,7	-0,1	10 099,0	0,2
podudzia z indyka	5 724,1	1,8	5 765,6	0,8					5 669,6	1,9
wątroby z kurczaka	3 986,6	-0,7	4 129,2	0,7	3 884,4	-2,4	4 967,9	-1,0	3 794,5	0,9
wątroby z indyka	5 407,3	2,8	5 523,1	4,8	4 751,4	0,0			5 698,2	3,3

Ceny sprzedaży mięsa drobiowego (KONFEKCJONOWANE) za okres: 18-24.03.2013

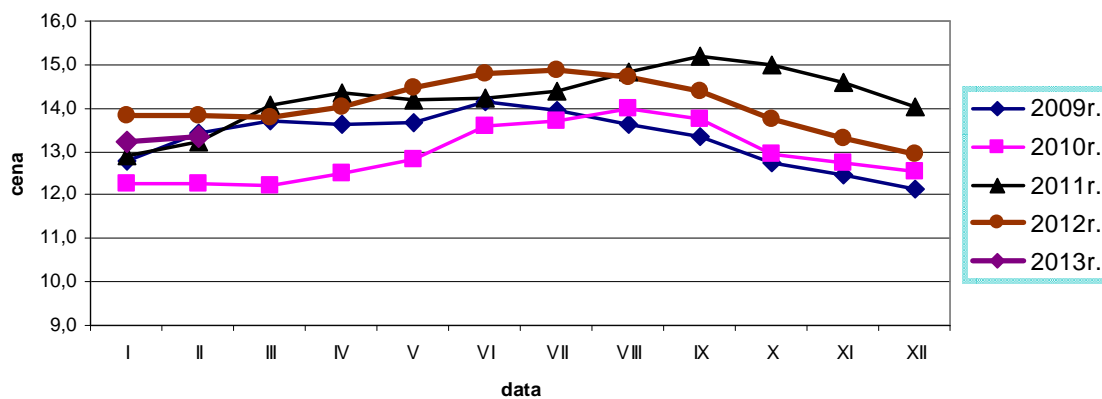
TOWAR	POLSKA		MAKROREGIONY*							
			PÓLNOCNY		CENTRALNY		POŁUD-WSHOD		ZACHODNI	
	cena w zł/tonę	Zmiana ceny [%]	cena w zł/tonę	Zmiana ceny [%]	cena w zł/tonę	Zmiana ceny [%]	cena w zł/tonę	Zmiana ceny [%]	cena w zł/tonę	Zmiana ceny [%]
tuszki kurcząt patroszonych 65% bez szyj										
tuszki kurcząt patroszonych 65% z szyjami	6 715,2	-0,9	6 531,8	0,6	6 732,2	0,5	6 952,0	-0,4	6 652,4	-1,2
tuszki indyków patroszonych 73%										
ćwiartki z kurczaka	5 643,0	0,4	5 895,0	-0,1	5 682,6	1,3	5 181,1	0,9	5 446,0	-0,9
skrzydła z kurczaka	6 132,4	-1,9	5 988,2	-1,1	6 312,1	-2,9	5 657,9	-1,4	6 101,1	-1,0
filety z piersi kurczaka	13 995,4	1,7	13 299,9	0,8	14 484,4	0,7	12 946,4	0,4	14 298,1	-0,3
nogi z kurczaka	7 953,3	-1,6	8 387,0	-0,9	7 548,9	-6,7	10 868,0	2,8	7 298,2	1,4
podudzia z kurczaka	7 569,8	0,4	7 491,9	0,6	7 609,9	-1,6	8 257,6	-2,3	7 490,8	2,2
uda z kurczaka	6 847,9	0,3	6 708,8	0,1	6 867,4	-0,3	8 249,7	-0,3	6 844,3	1,2
filety z piersi indyka	14 918,5	2,2	14 416,0	2,2					14 497,3	0,0
skrzydła z indyka	6 688,5	-0,4	6 655,9	-0,1					6 822,1	-1,0
udźce z indyka	9 781,6	4,6	9 750,9	4,5					11 834,2	7,6
podudzia z indyka	7 167,8	1,8	7 142,2	2,2					6 763,1	2,9
wątroby z kurczaka	5 105,6	0,2	4 901,5	-0,1	5 409,3	-4,6	3 396,9	-1,1	4 787,8	4,4
wątroby z indyka	6 918,7	1,9	6 505,4	0,8					7 475,1	4,8



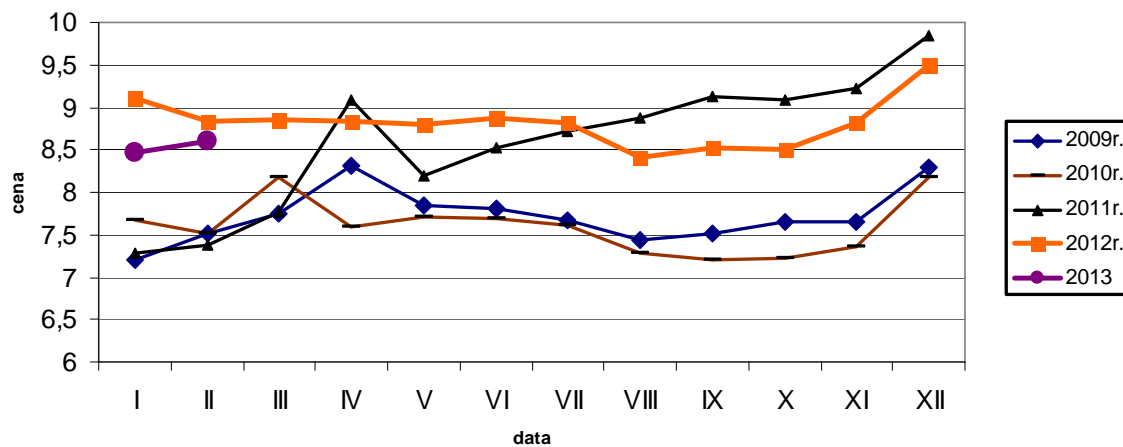
Średnie ceny sprzedaży tuszki z kurczaka 65% w zł/kg

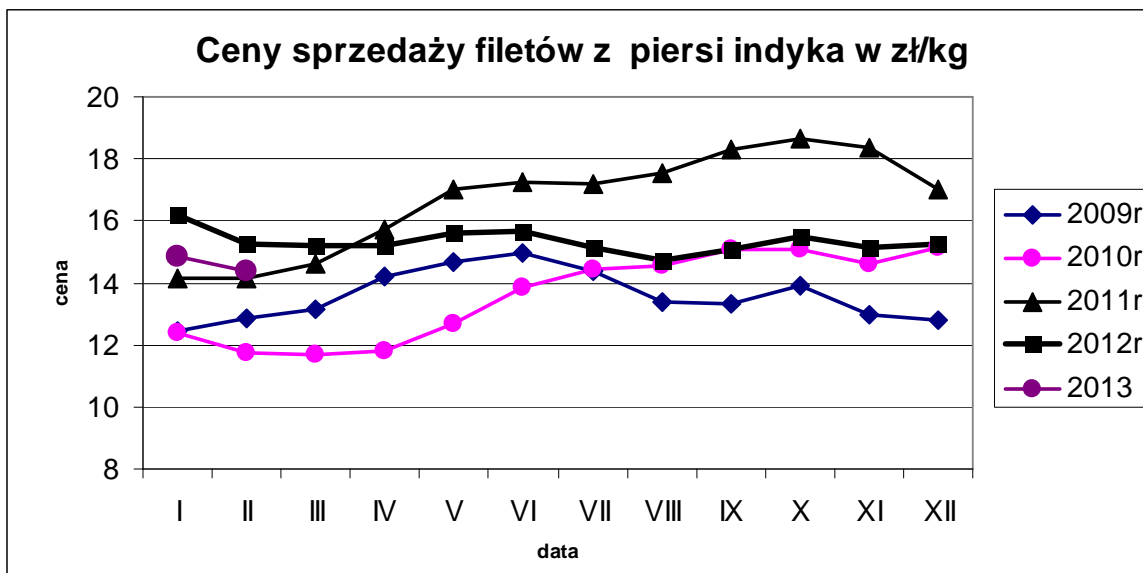


Ceny sprzedaży filetów z piersi kurczaka w zł/kg



Ceny sprzedaży tuszki z indyka w zł/kg





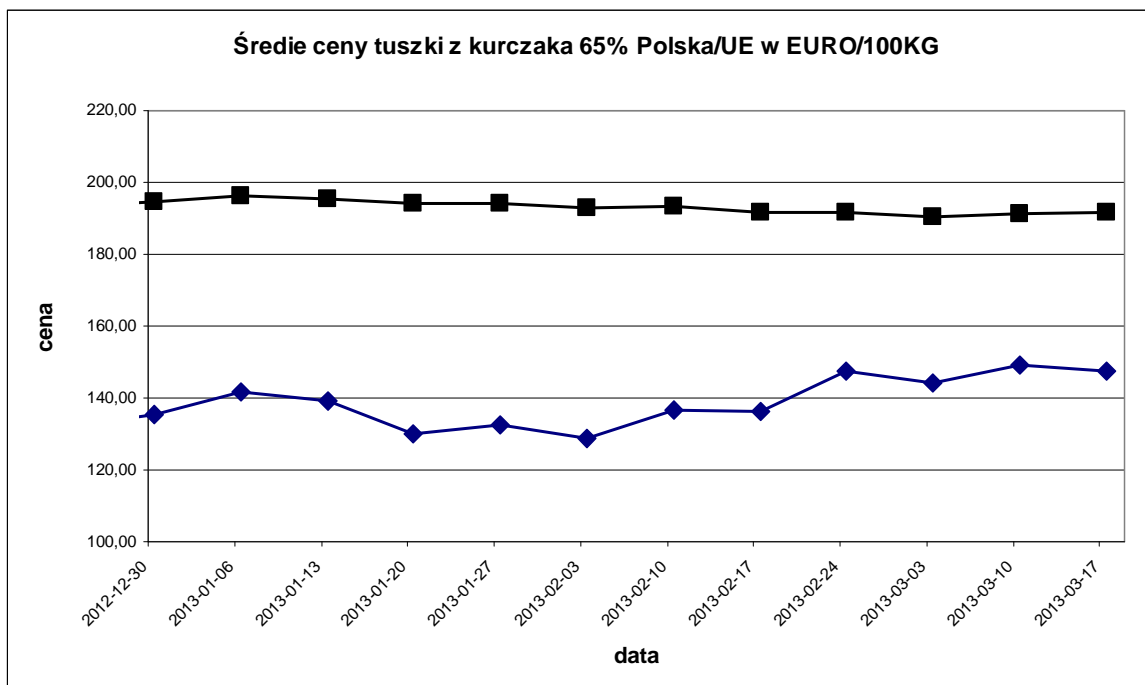
Średnie miesięczne ceny sprzedaży kurczaków i indyków (w zł/kg)

KURCZAKI

Miesiące/ Regiony	POLSKA	Północny	Centralny	Poł-wsch	Zachodni
I 2013	5,55	5,87	5,46	5,52	5,87
II 2013	5,89	5,98	5,83	5,96	6,00

INDYKI

	POLSKA	Północny	Centralny	Poł-wsch	Zachodni
I 2013	8,46	n	n	n	n
II 2013	8,60	n	n	n	n



Polski eksport, import mięsa drobiowego i podrobów (0207) i drobiu żywego (0105) za I 2013r
(dane wstępne w trakcie weryfikacji-mogą być obciążone błędami)

HANDEL ZAGRANICZNY

Mięso drobiowe - kod CN 0207

WAŻNIEJSZE KRAJE

EKSPORT							
I 2012r				I 2013r			
Kraj	Wartość [tys. EUR]	Wartość [tys. PLN]	Wolumen [tony]	Kraj	Wartość [tys. EUR]	Wartość [tys. PLN]	Wolumen [tony]
OGÓLEM	73 848	328 063	40 757	OGÓLEM	79 109	322 213	43 451
Niemcy	18 003	79 977	6 602	Niemcy	17 062	69 492	6 529
Wielka Brytania	9 275	41 205	3 997	Wielka Brytania	9 445	38 470	3 351
Francja	7 718	34 285	3 260	Republika Czeska	7 663	31 210	4 519
Republika Czeska	6 919	30 735	4 084	Niderlandy	7 233	29 462	4 278
Niderlandy	4 973	22 091	3 310	Francja	7 028	28 625	3 101
Słowacja	3 782	16 799	2 534	Słowacja	4 197	17 093	2 896
Hiszpania	3 312	14 711	1 571	Hongkong	2 814	11 463	2 195
Hongkong	2 580	11 463	1 756	Litwa	2 743	11 173	2 046
Litwa	2 325	10 331	1 761	Bułgaria	2 437	9 925	2 233
Belgia	1 802	8 007	708	Węgry	2 178	8 872	1 219
Bułgaria	1 698	7 543	1 729	Dania	1 701	6 927	1 075
Benin	1 391	6 180	1 076	Łotwa	1 553	6 325	765
Dania	1 233	5 478	1 011	Belgia	1 516	6 173	513
Irlandia	1 173	5 213	372	Hiszpania	1 387	5 650	573
Austria	1 006	4 470	501	Benin	1 325	5 398	953
Węgry	894	3 973	669	Austria	1 098	4 472	577

dane wstępne

Mięso drobiowe - kod CN 0207

WAŻNIEJSZE KRAJE

IMPORT							
I 2012r				I 2013r			
Kraj	Wartość [tys. EUR]	Wartość [tys. PLN]	Wolumen [tony]	Kraj	Wartość [tys. EUR]	Wartość [tys. PLN]	Wolumen [tony]
OGÓLEM	2 252	10 004	2 914	OGÓLEM	3 286	13 382	3 322
Niemcy	803	3 565	1 212	Niemcy	813	3 311	1 004
Wielka Brytania	478	2 121	443	Węgry	640	2 605	664
Węgry	206	917	388	Wielka Brytania	581	2 366	676
Francja	202	899	143	Włochy	462	1 881	438
Niderlandy	200	888	387	Brazylia	203	826	53
Włochy	150	667	163	Niderlandy	173	704	205
Portugalia	68	300	19	Francja	171	697	57
Estonia	53	234	64	Republika Czeska	54	221	44
Szwecja	26	113	26	Irlandia	34	139	44
Finlandia	21	94	22	Chiny	27	112	5
Litwa	17	74	15	Litwa	23	92	17
Dania	17	73	20	Hiszpania	22	89	26
Republika Czeska	6	28	11	Finlandia	19	78	19
Tajlandia	4	16	1	Łotwa	18	73	17
Belgia	2	10	1	Belgia	17	70	22
Austria	1	3	0	Estonia	14	56	22

dane wstępne

drób żywy - kod CN 0105

WAŻNIEJSZE KRAJE

EKSPORT							
I 2012r				I 2013r			
Kraj	Wartość [tys. EUR]	Wartość [tys. PLN]	Wolumen [tony]	Kraj	Wartość [tys. EUR]	Wartość [tys. PLN]	Wolumen [tony]
OGÓLEM	2 798	12 431	954	OGÓLEM	5 087	20 719	866
Niemcy	1 103	4 898	716	Rosja	1 639	6 677	8
Ukraina	1 023	4 542	126	Ukraina	1 438	5 859	169
Białoruś	240	1 067	29	Białoruś	897	3 652	97
Litwa	235	1 045	77	Niemcy	725	2 954	453
Rosja	178	791	5	Litwa	387	1 576	138

drób żywy - kod CN 0105

WAŻNIEJSZE KRAJE

IMPORT							
I 2012r				I 2013r			
Kraj	Wartość [tys. EUR]	Wartość [tys. PLN]	Wolumen [tony]	Kraj	Wartość [tys. EUR]	Wartość [tys. PLN]	Wolumen [tony]
OGÓLEM	7 013	31 156	3 460	OGÓLEM	7 666	31 223	5 159
Niemcy	1 844	8 194	809	Słowacja	1 970	8 022	2 307
Republika Czeska	1 247	5 540	1 157	Niderlandy	1 462	5 957	540
Wielka Brytania	1 087	4 828	4	Niemcy	1 412	5 752	927
Francja	854	3 792	31	Republika Czeska	1 374	5 597	973
Niderlandy	766	3 403	308	Francja	539	2 196	26
Słowacja	605	2 687	876	Dania	205	833	23
Dania	191	850	23	Włochy	204	831	9
Włochy	152	674	11	Litwa	158	642	126
Litwa	145	644	235	Wielka Brytania	136	553	0
Austria	123	544	6	Węgry	110	448	176

* - Dane wstępne

Źródło: Ministerstwo Finansów

wykonała: M. Czeczko

Biuletyn „*Rynek mięsa drobiowego*” ukazuje się w każdy czwartek o godz. 13⁰⁰.

Wydawca:

Ministerstwo Rolnictwa i Rozwoju Wsi, Departament Rynków Rolnych

ul. Wspólna 30

00-930 Warszawa

tel. (022) 623-16-06

fax (022) 623-27-06

Internet: [strona ZSRiR](#)

Autor:

Małgorzata Czeczko, tel. (022) 623-16-06; E-mail: Malgorzata.Czeczko@minrol.gov.pl

Warunki otrzymywania biuletynu:

Biuletyn udostępniany jest wszystkim zainteresowanym bezpłatnie.