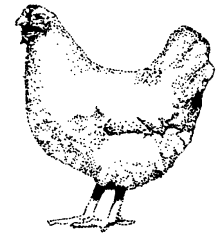


ZINTEGROWANY SYSTEM ROLNICZEJ INFORMACJI RYNKOWEJ

(podstawa prawna: ustawa o rolniczych badaniach rynkowych z dnia 30 marca 2001 r.)

RYNEK MIĘSA DROBIOWEGO



Nr 13/2012
5 kwietnia 2012 r.

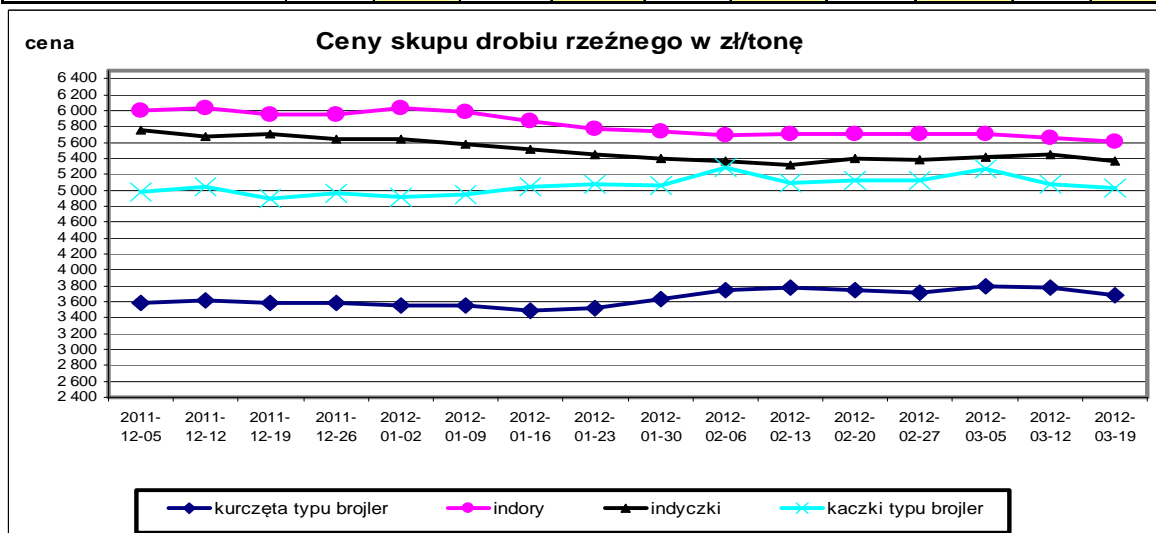
NOTOWANIA Z OKRESU:26.03-1.04.2012r.

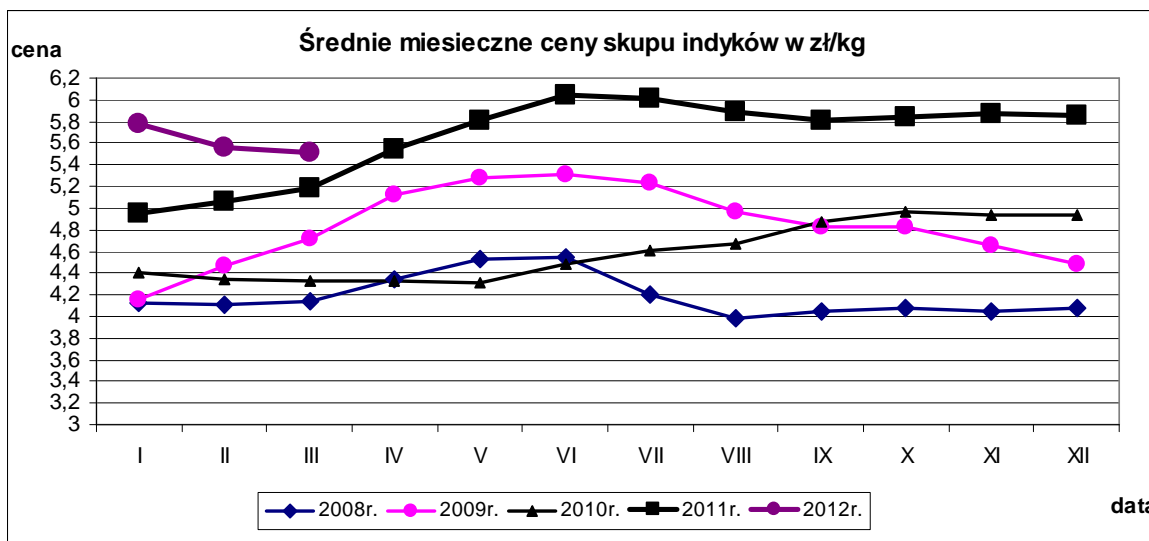
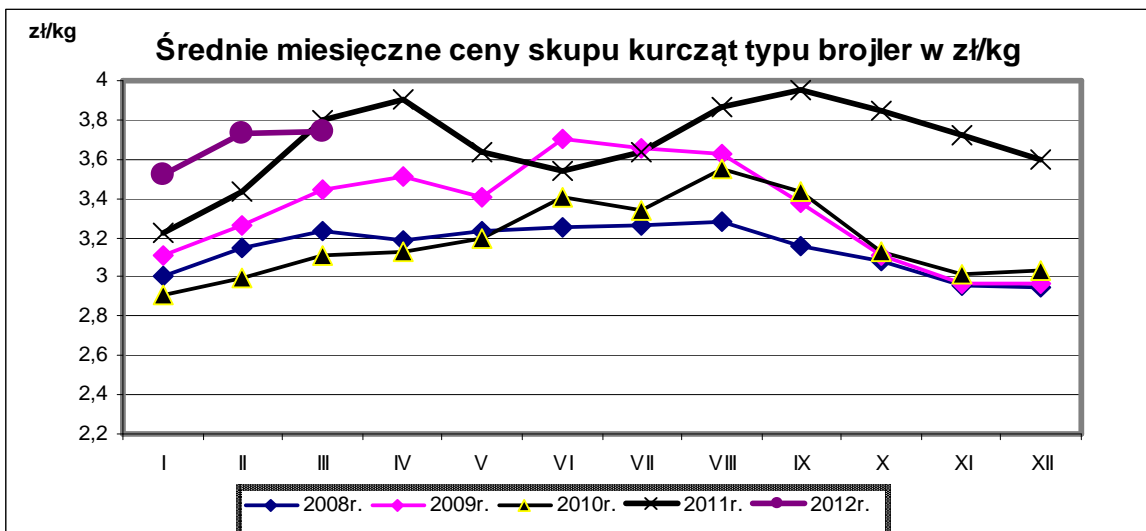
Badanie cen skupu i sprzedaży prowadzone jest na reprezentatywnej próbie, natomiast cen giełdowych na wybranych giełdach towarowych. Średnie ceny netto liczone są jako średnia ważona.

Średnie ceny skupu w zakładach drobiarskich

Z uwagi na zbyt małą ilość podmiotów przysyłających dane nie prezentujemy cen towarów we wszystkich regionach (nieidentyfikowalność danych rynkowych).

TOWAR	POLSKA		MAKROREGIONY*							
	cena w zł/tonę	Zmiana ceny [%]	PÓLNOCNY		CENTRALNY		POŁUD-WSCHOD		ZACHODNI	
			cena w zł/tonę	Zmiana ceny [%]	cena w zł/tonę	Zmiana ceny [%]	cena w zł/tonę	Zmiana ceny [%]	cena w zł/tonę	Zmiana ceny [%]
kurczęta typu brojler	3 719,0	1,1	3 749,9	0,1	3 715,8	2,1	3 717,4	1,4	3 712,4	-0,3
indyory	5 525,0	-1,6	5 518,4	-2,2	5 700,0	0,0			5 500,0	0,9
indyczki	5 329,2	-0,7	5 164,9	-2,5	5 549,8	0,9	5 511,7	-1,4		
kaczki typu brojler	5 035,8	0,1								
gęsi typu brojler										
gęsi tuczone										
kury nieśne ze stad reprodukcyjnych										
kury nieśne ze stad towarowych										
kury mięsne ze stad reprodukcyjnych										
kury mięsne ze stad towarowych										





Porównanie aktualnych cen skupu i sprzedaży drobiu (26.03-1.04.2012r) z cenami w analogicznym okresie roku 2011 i ubiegłym tygodniem.

Towar	CENA [zł/kg]					OBROTY	
	1.04.2012	25.03.2013	3.04.2011	Zmiana tygodniowa	Zmiana roczna	Zmiana tygodniowa	Zmiana roczna
Srednie ceny skupu drobiu rzeźnego							
Kurczęta typu brojler	3,72	3,68	3,79	1,1%	-1,9%	↓	↑
Indory	5,53	5,61	5,43	-1,6%	1,7%	↑	↑
Indyczki	5,33	5,37	5,17	-0,7%	3,1%	↓	↑
Kaczki typu brojler	5,04	5,03	4,95	0,1%	1,7%	↑	↓
Tuszki kurcząt patroszonych 65%	5,78	5,56	5,82	3,9%	-0,7%	↓	↔
Ćwiartki z kurczaka	4,73	4,59	4,51	3,0%	4,8%	↓	↑
Filety z piersi kurczaka	13,76	13,81	14,00	-0,3%	-1,7%	↓	↑
Filety z piersi indyka	15,22	15,30	14,95	-0,5%	1,8%	↑	↓
Skrzydła z indyka	6,06	5,73	5,42	5,8%	11,8%	↓	↑
Udźce z indyka	9,70	9,46	8,89	2,6%	9,1%	↑	↑
Podudzia z indyka	5,22	5,35	5,53	-2,6%	-5,7%	↔	↑

Średnie miesięczne ceny skupu kurcząt i indyków (typ brojler, w zł/kg)

Miesiące/ Regiony	KURCZĘTA				
	POLSKA	Północny	Centralny	Poł-wsch	Zachodni
I 2012	3,52	3,64	3,49	3,49	3,53
II 2012	3,73	3,81	3,71	3,74	3,71
III 2012	3,74	3,80	3,73	3,75	3,73
	INDYKI				
	POLSKA	Północny	Centralny	Poł-wsch	Zachodni
I 2012	5,78	5,77	5,72	5,68	5,85
II 2012	5,56	5,55	5,44	5,47	5,69
III 2012	5,52	5,51	5,51	5,47	5,62

Średnie ceny sprzedaży w zakładach drobiarskich

Ceny sprzedaży mięsa drobiowego za okres: **2012-03-26 - 2012-04-01**

TOWAR	POLSKA		MAKROREGIONY*							
			PÓLNOCNY		CENTRALNY		POŁUD-WSHOD		ZACHODNI	
	cena w zł/tonę	Zmiana ceny [%]	cena w zł/tonę	Zmiana ceny [%]	cena w zł/tonę	Zmiana ceny [%]	cena w zł/tonę	Zmiana ceny [%]	cena w zł/tonę	Zmiana ceny [%]
tuszki kurcząt patroszonych 65% bez szyj	6 677	1,1	6 700	3,3	6 544	0,5			6 726	1,2
tuszki kurcząt patroszonych 65% z szyjami	5 729	4,0	5 994	2,7	5 674	4,4	5 781	3,4	5 832	3,6
tuszki indyków patroszonych 73%	9 101	3,3	9 192	-4,8	10 246	-4,8			8 382	0,3
ćwiartki z kurczaka	4 728	3,0	4 824	7,3	4 709	3,9	4 952	-2,1	4 663	0,6
skrzydła z kurczaka	5 253	-2,0	5 850	-1,1	4 638	-2,7	4 594	-7,3	5 766	1,2
filety z piersi kurczaka	13 763	-0,3	13 286	-0,4	13 380	-0,2	13 618	0,1	14 339	-0,9
nogi z kurczaka	6 301	3,6	7 588	6,3	6 467	-0,4	7 306	3,1	6 047	3,2
podudzia z kurczaka	7 264	5,0	7 293	15,4	7 436	-1,0	7 329	-0,7	7 061	1,8
uda z kurczaka	6 554	2,3	6 767	3,0	6 542	0,6	6 742	2,4	6 338	3,7
filety z piersi indyka	15 217	-0,5	15 247	0,7	14 732	-6,9	15 126	0,3	15 386	-0,6
skrzydła z indyka	6 057	5,8	5 997	6,7	6 581	-5,3	5 856	1,7	5 942	0,6
udźce z indyka	9 699	2,6	9 598	4,7	9 493	-2,2	9 505	1,7	10 129	-1,1
podudzia z indyka	5 216	-2,6	5 062	-4,7	6 191	-5,0	5 472	-2,6	5 292	-0,4
wątroby z kurczaka	3 992	-1,5	3 761	-7,5	3 780	-1,9	5 055	-1,6	4 114	1,1
wątroby z indyka	5 873	3,8	5 644	3,4	5 145	-7,8			6 499	9,9

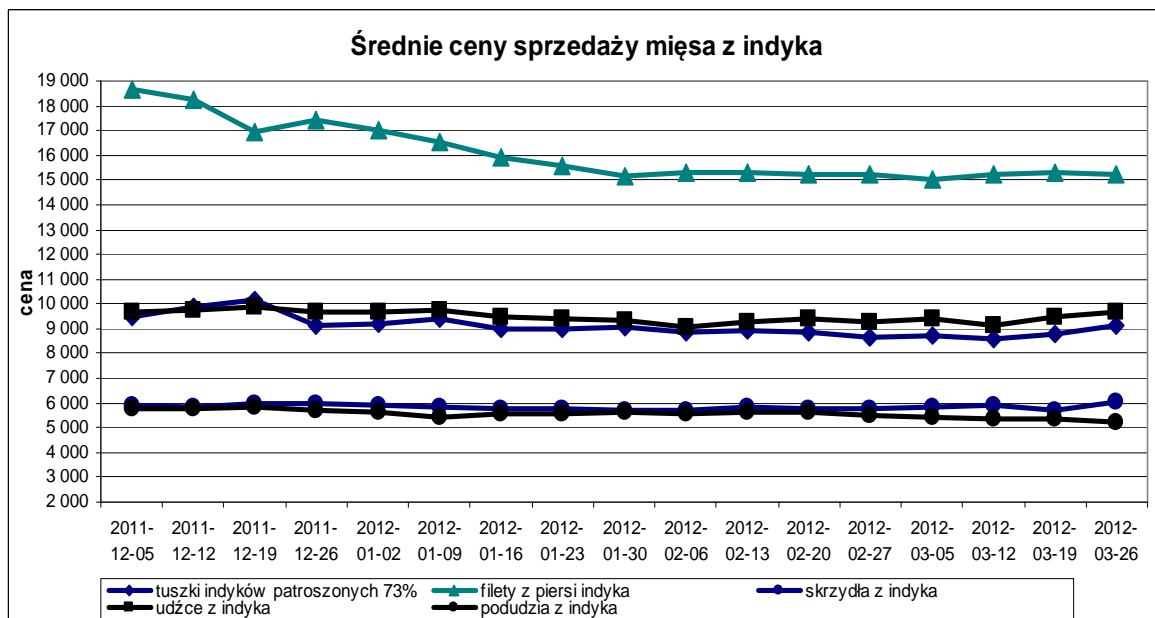
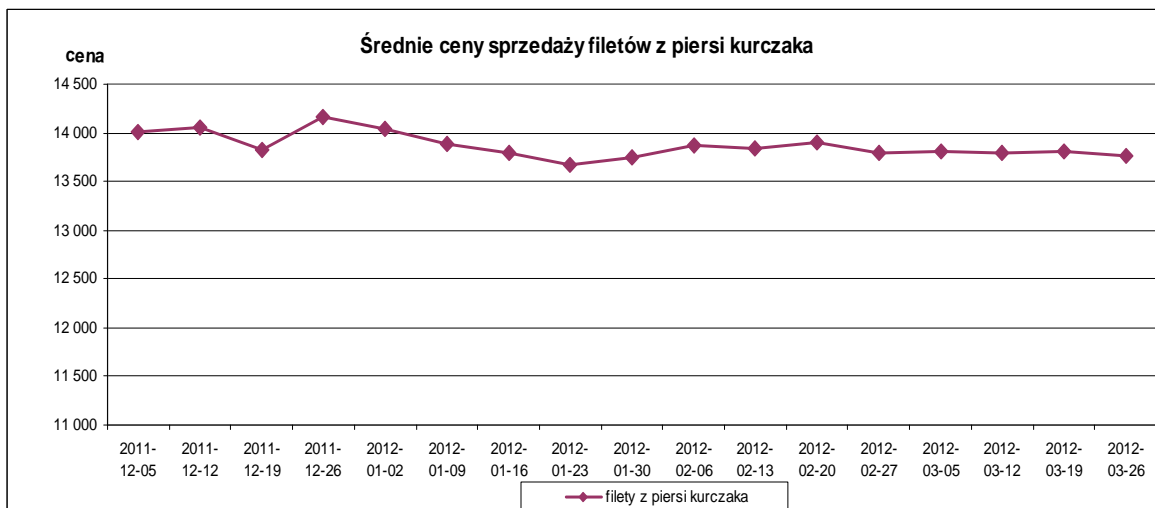
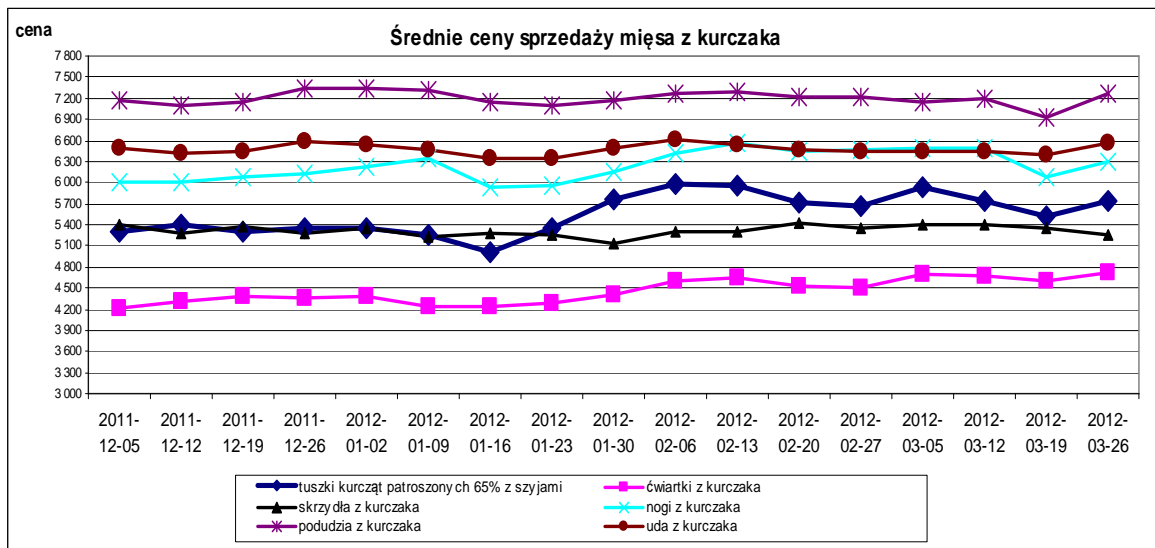
Ceny sprzedaży mięsa drobiowego (LUZEM) za okres:

2012-03-26 - 2012-04-01

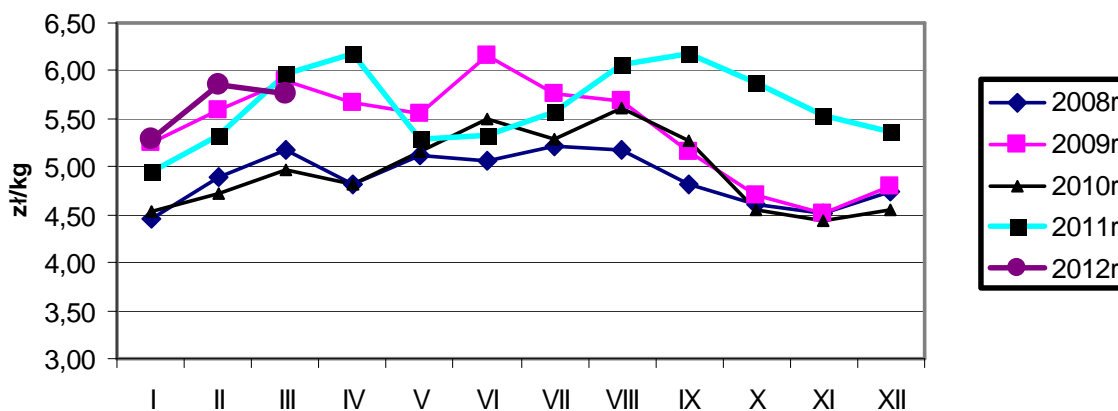
TOWAR	POLSKA		MAKROREGIONY*							
			PÓŁNOCNY		CENTRALNY		POŁUD-WSHOD		ZACHODNI	
	cena w zł/tonę	Zmiana ceny [%]	cena w zł/tonę	Zmiana ceny [%]	cena w zł/tonę	Zmiana ceny [%]	cena w zł/tonę	Zmiana ceny [%]	cena w zł/tonę	Zmiana ceny [%]
tuszki kurcząt patroszonych 65% bez szyj	6 677,0	2,3	6 699,9	8,9	6 542,8	-1,2			6 725,5	3,0
tuszki kurcząt patroszonych 65% z szyjami	5 675,9	0,1	5 932,5	-0,1	5 636,4	0,3	5 705,8	0,3	5 749,3	-1,3
tuszki indyków patroszonych 73%	8 750,1	2,5	9 192,0	-3,4					8 382,3	-0,6
ćwiartki z kurczaka	4 596,2	1,3	4 613,1	3,3	4 531,8	1,1	4 963,6	-4,1	4 587,1	1,3
skrzydła z kurczaka	5 205,1	-2,9	5 836,7	-9,3	4 530,9	-1,9	4 436,5	-9,9	5 774,3	1,2
filety z piersi kurczaka	13 456,8	-0,5	13 220,3	1,4	12 728,3	-0,2	13 451,7	-0,8	14 162,1	-0,3
nogi z kurczaka	6 161,8	-2,4	7 454,8	6,0	6 247,5	-2,5	6 472,1	1,0	6 013,8	-2,7
podudzia z kurczaka	6 665,8	1,2	6 648,5	1,8	6 931,5	1,3	6 905,8	-3,4	6 427,0	1,6
uda z kurczaka	6 091,1	3,3	6 464,9	-1,5	6 110,3	2,7	6 370,0	3,9	5 726,5	5,6
filety z piersi indyka	15 298,5	0,3	15 440,6	1,9	14 682,4	-3,6	15 126,2	0,9	15 347,5	-1,0
skrzydła z indyka	5 991,5	2,7	5 884,3	4,2	6 540,9	4,1	5 855,9	1,2	5 927,2	-1,9
udźce z indyka	9 747,3	6,2	9 684,3	10,4	9 465,7	-0,2	9 504,7	1,3	10 119,6	0,9
podudzia z indyka	5 145,7	-1,6	4 941,6	-2,9	5 838,2	-4,5	5 472,0	3,7	5 284,6	-1,2
wątroby z kurczaka	3 880,4	-3,9			3 648,4	-6,8	5 224,6	-2,7	3 934,6	3,9
wątroby z indyka	5680,4	5,7	5323,0	3,2					6407,5	15,8

Ceny sprzedaży mięsa drobiowego (KONFEKcjonowane) za okres: 26.03-1.04.2012

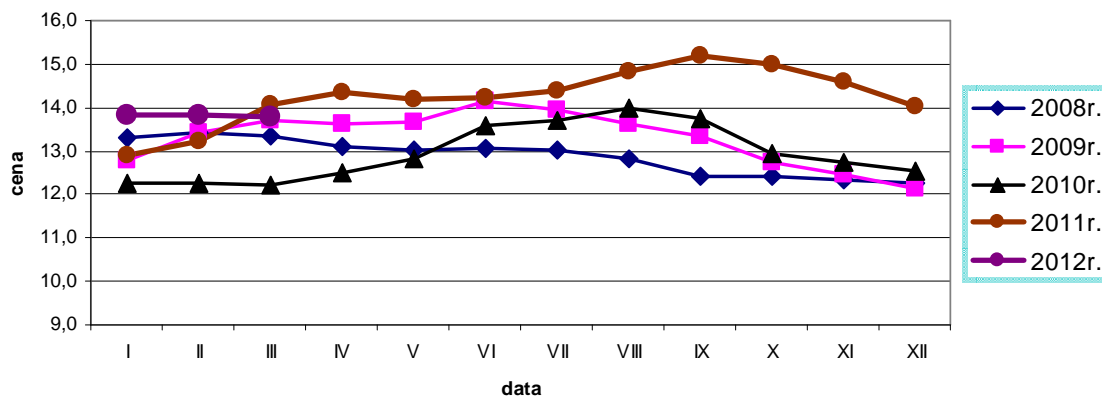
TOWAR	POLSKA		MAKROREGIONY*							
			PÓŁNOCNY		CENTRALNY		POŁUD-WSHOD		ZACHODNI	
	cena w zł/tonę	Zmiana ceny [%]	cena w zł/tonę	Zmiana ceny [%]	cena w zł/tonę	Zmiana ceny [%]	cena w zł/tonę	Zmiana ceny [%]	cena w zł/tonę	Zmiana ceny [%]
tuszki kurcząt patroszonych 65% bez szyj										
tuszki kurcząt patroszonych 65% z szyjami	6 546,9	0,1	6 591,7	0,9	6 644,3	-0,4	6 370,3	0,9	6 553,9	0,0
tuszki indyków patroszonych 73%										
ćwiartki z kurczaka	5 423,9	-2,1	5 445,6	-3,7	5 533,1	-0,4	4 871,7	-2,6	5 323,8	-3,0
skrzydła z kurczaka	5 790,5	-0,2	6 011,4	2,2	6 180,8	-0,8	5 363,7	3,0	5 668,1	-0,9
filety z piersi kurczaka	14 362,4	-0,1	13 339,5	0,7	14 678,1	-1,9	14 248,2	-0,1	14 786,6	1,6
nogi z kurczaka	7 883,8	-0,3	8 389,4	-2,1	7 677,1	-0,3	9 100,5	-0,2	7 510,9	-2,7
podudzia z kurczaka	7 775,3	0,5	7 763,8	0,3	7 787,9	0,0	7 833,6	0,6	7 760,3	1,2
uda z kurczaka	7 004,5	0,0	7 038,9	0,4	6 894,1	-0,5	7 196,7	1,3	7 108,6	0,2
filety z piersi indyka	14 885,0	-1,6	14 703,7	0,4					15 630,0	0,7
skrzydła z indyka	7 267,1	-0,2	7 288,5	0,1	7 532,2	-0,2			6 813,0	-0,5
udźce z indyka	8 116,5	-0,5	7 565,2	-2,0	10 533,8	-4,4			11 759,4	7,5
podudzia z indyka	7 198,6	0,8	7 101,6	0,2	7 844,2	-0,6			6 844,6	8,2
wątroby z kurczaka	4 947,4	3,7	4 184,0	11,2	5 633,0	-0,5	3 565,6	4,1	5 262,6	10,4
wątroby z indyka	6 963,3	-5,7	6 658,4	-4,4	8 483,3	-5,6			7 522,9	6,7



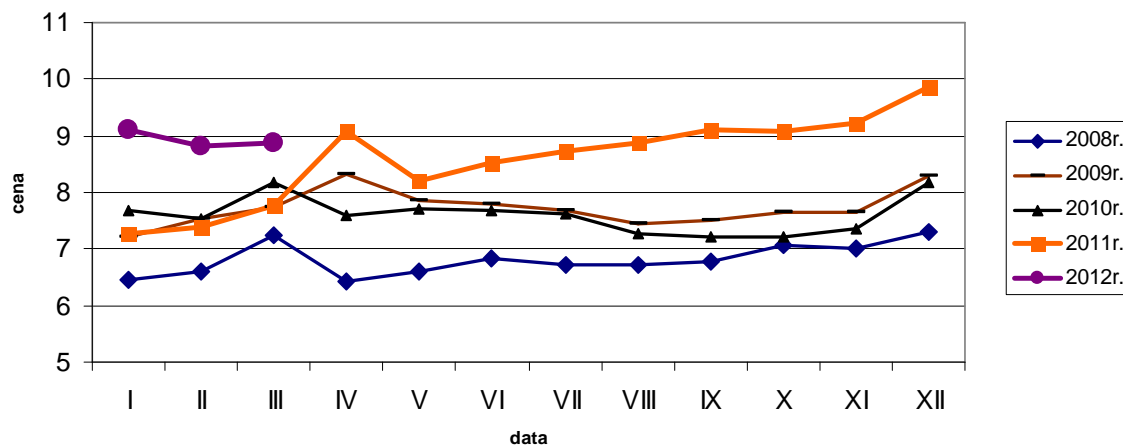
Średnie ceny sprzedaży tuszki z kurczaka 65% w zł/kg

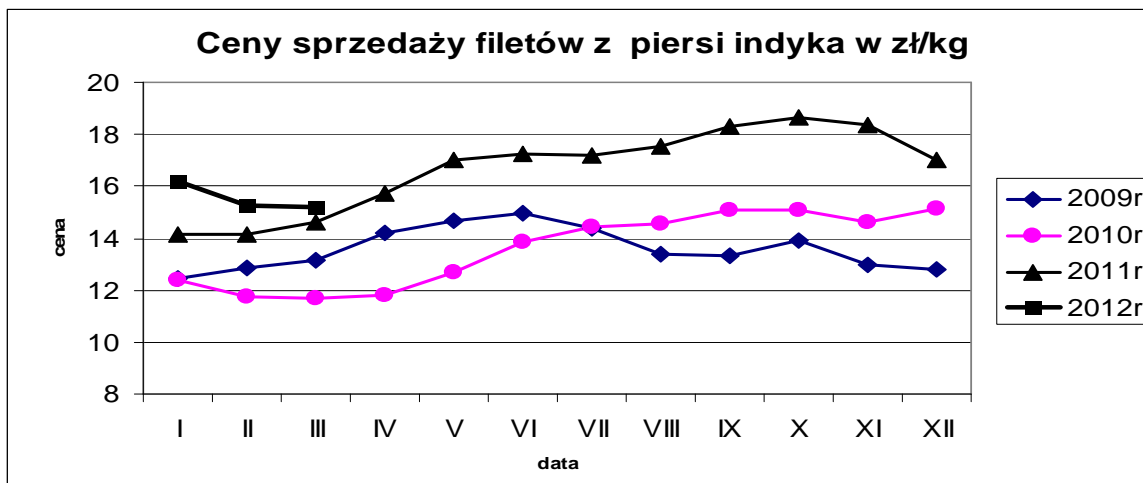


Ceny sprzedaży filetów z piersi kurczaka w zł/kg



Ceny sprzedaży tuszki z indyka w zł/kg





Średnie miesięczne ceny sprzedaży kurczaków i indyków (w zł/kg)

KURCZAKI

Miesiące/ Regiony	POLSKA	Północny	Centralny	Poł-wsch	Zachodni
I 2012	5,29	5,71	5,17	5,21	5,67
II 2012	5,86	6,10	5,77	5,85	6,09
III 2012	5,77	6,03	5,68	5,77	5,97

INDYKI

	POLSKA	Północny	Centralny	Poł-wsch	Zachodni
I 2012	9,10	n	n	n	n
II 2012	8,83	n	n	n	n
III 2012	8,86	n	n	n	n

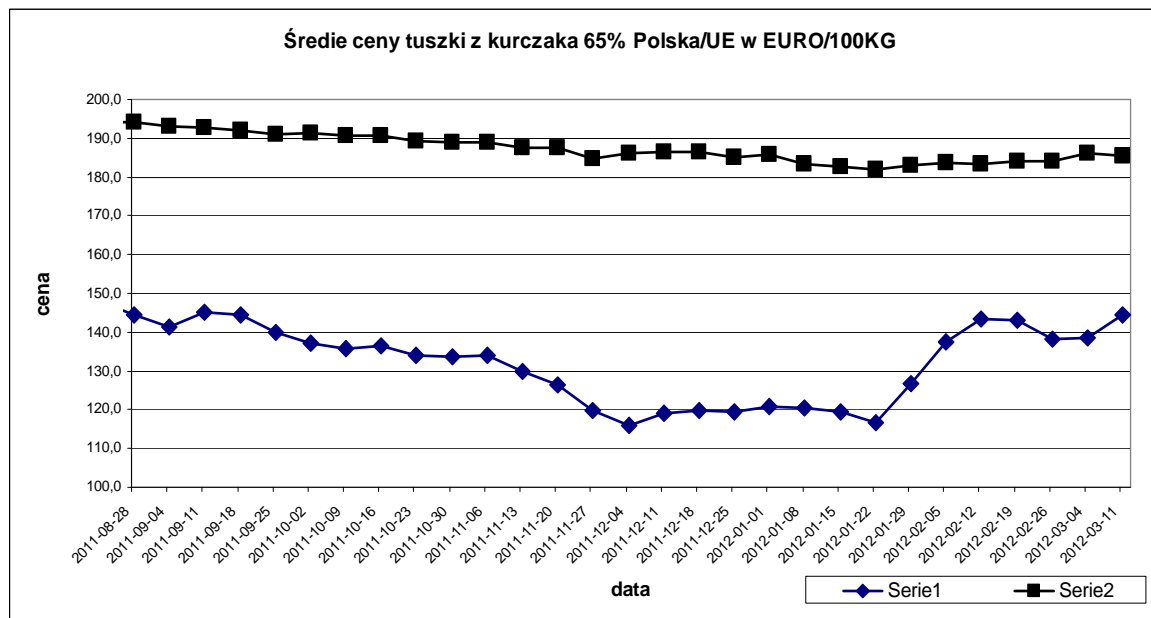
Średnie ceny sprzedaży mięsa z kurczaka
tuszką kurczaka 65%

(w euro i walucie krajowej za 100 kg)

		25-12-11	1-01-12	8-01-12	15-01-12	22-01-12	29-01-12	5-02-12	12-02-12	19-02-12	26-02-12	4-03-12	11-03-12	zmiany 1 mc
BELGIA	EUR	161,0	163,0	166,0	166,0	169,0	172,0	171,0	171,0	171,0	171,0	171,0	174,0	1,8%
BULGARIA	EUR	124,4	153,4	160,3	148,4	137,5	119,0	132,2	124,9	150,6	152,1	136,7	151,5	
	BGN	243,2	300,0	313,5	290,2	269,0	232,8	258,6	244,2	294,6	297,4	267,5	296,4	
CZECHY	EUR	170,8	170,2	167,3	165,9	166,5	173,8	173,9	171,8	170,2	171,0	177,5	178,9	0,8%
	CZK	4368,0	4395,7	4311,6	4259,3	4245,3	4398,0	4373,9	4302,6	4276,3	4277,9	4416,1	4432,4	0,4%
DANIA	EUR	261,5	254,6	234,2	227,3	254,8	250,2	258,6	258,6	258,6	258,6	258,5	258,5	
	DKK	1944,0	1893,0	1741,0	1690,0	1895,0	1860,0	1922,0	1922,0	1922,0	1922,0	1922,0	1922,0	
NIEMCY	EUR	255,0	255,0	254,0	253,0	253,0	253,0	253,0	251,0	251,0	251,0	251,0	251,0	0,0%
ESTONIA	EUR													
GRECJA	EUR	211,8	211,8	211,8	211,8	204,6	204,4	204,7	204,4	204,4	204,4	204,4	204,4	
HISZPANIA	EUR	175,9	181,2	181,8	179,9	182,7	183,1	174,4	174,6	176,0	178,8	187,8	181,1	-3,5%
FRANCJA	EUR	225,0	225,0	225,0	225,0	225,0	225,0	225,0	225,0	225,0	225,0	225,0	225,0	
IRLANDIA	EUR	180,0	180,0	180,0	180,0	180,0	180,0	180,0	180,0	180,0	180,0	180,0	180,0	0,0%
WŁOCHY	EUR	220,0	220,0	220,0	220,0	210,0	210,0	210,0	201,5	203,8	202,5	210,0	202,5	-3,6%
CYPR	EUR	248,1	248,0	247,9	247,8	247,8	247,8	247,8	247,8	247,8	250,2	250,2	250,2	0,0%
ŁOTWA	EUR	181,5	182,0	183,4	169,8	175,6	175,8	172,2	171,7	165,8	201,4	170,8	172,0	0,7%
	LVL	126,5	127,0	128,2	118,7	122,9	122,8	120,5	120,0	115,9	140,6	119,3	120,0	0,6%
LITWA	EUR	155,7	156,9	157,7	157,6	158,1	156,9	155,6	155,6	157,0	154,8	157,8	156,4	-0,9%
	LTL	537,8	541,7	544,6	544,2	545,9	541,7	537,1	537,2	542,2	534,5	544,8	539,9	-0,9%
WĘGRY	EUR	143,5	143,1	141,0	143,3	145,2	145,5	151,2	153,7	152,2	153,2	153,0	152,0	-0,6%
	HUF	43665,0	44288,9	44760,9	44732,8	44541,6	43442,7	44344,0	44888,8	44333,4	44225,1	44260,4	44449,5	0,4%
MALTA	EUR	202,8	202,8	202,8	202,8	202,8	200,3	200,3	200,3	200,3	200,3	200,3	200,3	0,0%
HOLANDIA	EUR	198,0	198,0	188,0	183,0	178,0	178,0	183,0	183,0	185,0	188,0	190,0	190,0	
AUSTRIA	EUR	192,2	191,3	191,5	192,7	192,1	191,0	189,7	191,2	190,9	193,2	192,0	191,9	-0,1%
POLSKA	EUR	119,5	120,9	120,5	119,3	116,7	126,8	137,5	143,3	143,2	138,0	138,6	144,6	
	PLN	532,9	536,2	540,3	531,1	508,2	541,3	579,2	601,1	601,1	576,4	572,8	596,2	
PORTUGALIA	EUR	175,0	163,0	155,0	174,0	164,0	164,0	168,0	163,0	161,0	165,0	165,0	158,0	-4,2%
RUMUNIA	EUR	158,3	158,5	154,4	153,3	153,5	152,8	152,8	152,6	153,1	152,9	153,6	153,0	-0,4%
	RON	682,0	682,0	669,0	667,0	666,0	664,0	664,0	664,0	666,0	666,0	668,0	666,0	-0,3%
SŁOWENIA	EUR	208,4	213,3	219,3	208,5	204,2	206,7	206,3	208,6	201,2	200,8	206,4	206,9	0,3%
SŁOWACJA	EUR	184,5	188,5	177,7	181,3	182,2	184,3	174,0	186,1	192,6	185,9	173,8	182,0	4,7%
FINLANDIA	EUR	251,2	251,3	253,4	250,9	247,7	250,5	252,0	251,2	251,1	254,2	256,5	255,0	-0,6%
SZWECJA	EUR	222,7	227,0	212,8	226,5	232,9	233,7	222,8	228,0	217,3	218,1	229,0	233,1	1,8%
	SEK	2002,0	2031,0	1891,0	2004,0	2054,0	2066,0	1978,0	2010,0	1914,0	1923,0	2071,0	2071,0	2,5%
ANGLIA	EUR	145,2	145,8	140,5	139,0	138,6	138,2	139,2	139,1	139,0	137,8	137,9	138,8	
	GBP	121,3	121,7	116,8	115,2	115,4	115,5	115,9	115,9	115,9	115,9	115,9	115,9	
EU	EUR	185,09	185,90	183,39	182,73	181,87	182,94	183,82	183,44	183,86	183,93	186,15	185,49	-0,4%

Średnie miesięczne ceny sprzedaży mięsa z kurczaka
tuszka kurczaka 65%
(w euro i walucie krajowej za 100 kg)

		II. 11r	III. 11r	IV. 11r	V. 11r	VI. 11r	VII. 11r	VIII. 11r	IX. 11r	X. 11r	XI. 11r	XII. 11r	I. 12r	II. 12r	zmiana - 1 rok
BELGIA	EUR	172,4	178,7	185,6	178,1	168,5	168,7	175,5	179,2	179,0	171,8	166,5	168,3	171,0	-0,8
BUŁGARIA	EUR	146,1	142,4	156,8	149,6	150,1	150,2	143,7	145,3	149,3	145,3	136,5	141,1	140,2	-4,1
	BGN	285,7	278,6	306,7	292,5	293,5	293,7	281,1	284,1	291,9	284,2	267,0	276,0	274,1	-4,1
CZECHY	EUR	182,4	180,4	183,7	179,4	182,1	180,1	179,4	180,8	177,5	170,8	170,8	168,8	172,2	-5,6
	CZK	4428,2	4400,0	4466,0	4371,1	4424,0	4383,7	4356,4	4434,9	4407,6	4343,3	4362,1	4311,1	4314,3	-2,6
DANIA	EUR	215,0	214,4	215,0	226,4	234,9	230,8	249,1	242,9	244,8	245,5	263,7	243,1	258,5	20,3
	DKK	1602,6	1599,2	1603,4	1688,0	1751,6	1720,7	1855,8	1808,5	1822,3	1827,2	1960,7	1807,7	1922,0	19,9
NIEMCY	EUR	249,0	250,4	252,6	254,5	256,6	256,3	256,0	256,0	256,0	255,9	255,0	253,3	251,3	0,9
ESTONIA	EUR														0,0
GRECJA	EUR	212,0	212,4	213,0	212,9	216,0	215,8	214,3	213,8	213,1	212,2	211,9	208,0	204,5	-3,5
HISZPANIA	EUR	165,0	166,1	171,5	184,0	191,5	197,4	199,6	201,5	192,7	186,2	178,2	181,3	177,3	7,4
FRANCJA	EUR	220,0	220,0	220,0	223,7	225,0	225,0	225,0	225,0	225,0	225,0	225,0	225,0	225,0	2,3
IRLANDIA	EUR	180,0	180,0	180,0	180,0	180,0	180,0	180,0	180,0	180,0	180,0	180,0	180,0	180,0	0,0
WŁOCHY	EUR	191,3	195,5	207,8	216,5	218,2	215,6	222,8	223,7	225,3	225,0	222,9	214,8	204,6	7,0
CYPR	EUR	245,4	245,7	247,3	246,7	247,2	247,4	247,4	247,4	247,4	248,1	248,1	247,8	248,6	1,3
LITWA	EUR	185,4	168,3	172,0	167,3	167,9	168,9	168,8	174,7	179,5	173,5	181,1	176,1	177,4	-4,3
	LVL	130,5	119,0	122,0	118,7	119,1	119,8	120,4	123,9	126,8	121,7	126,3	123,1	124,0	-5,0
ŁOTWA	EUR	144,4	153,0	155,2	151,7	152,8	155,5	153,4	157,2	156,7	156,2	155,9	157,4	156,0	8,0
	LTL	498,5	528,1	536,0	523,6	527,7	537,1	529,6	542,9	541,0	539,3	538,3	543,6	538,5	8,0
WĘGRY	EUR	168,7	170,3	175,2	173,5	178,4	175,5	170,8	162,0	152,3	142,1	144,4	144,2	152,7	-9,5
	HUF	45750,7	46166,5	46483,4	46289,2	47595,3	46940,7	46560,8	45959,1	45099,3	43822,4	44039,6	44385,2	44435,6	-2,9
MALTA	EUR	198,7	199,1	199,1	201,1	199,1	199,5	201,3	202,4	202,8	202,8	202,8	202,0	200,3	0,8
HOLANDIA	EUR	182,0	187,1	195,5	196,8	190,2	183,5	189,6	193,0	197,7	198,0	198,0	182,4	185,4	1,9
AUSTRIA	PLN	190,6	190,8	190,6	191,7	192,8	193,4	194,0	192,4	192,9	192,1	192,5	191,7	191,4	0,4
POLSKA	EUR	137,2	149,1	154,9	135,6	134,1	138,8	148,0	141,9	135,1	126,2	119,3	121,9	140,5	2,4
	PLN	538,7	598,8	614,7	534,0	531,9	554,5	609,5	613,9	589,1	557,7	534,6	533,6	588,4	9,2
PORTUGALIA	EUR	163,9	151,7	177,8	181,5	161,8	175,0	216,4	200,9	176,5	158,1	170,2	164,5	164,1	0,1
RUMUNIA	EUR	156,6	161,8	167,8	170,0	164,4	159,6	158,5	157,8	157,0	156,6	157,3	153,6	152,9	-2,4
	RON	665,3	674,0	688,1	699,4	688,6	676,2	674,0	675,2	679,1	682,0	681,3	666,8	665,4	0,0
SLOWENIA	EUR	195,7	196,8	194,5	193,7	192,8	196,6	196,4	200,2	207,3	208,2	212,2	209,6	204,3	4,4
SŁOWACJA	EUR	168,0	171,8	177,0	179,9	180,4	180,1	178,3	182,3	182,2	187,1	184,5	181,1	184,3	9,7
FINLANDIA	EUR	241,7	246,0	249,5	248,9	249,3	250,2	252,3	249,5	248,9	249,5	251,0	250,7	252,6	4,5
SZWECJA	EUR	214,0	214,3	223,7	218,7	220,1	214,8	221,2	220,5	219,7	221,0	229,8	226,3	222,2	3,8
	SEK	1882,1	1903,3	2003,7	1959,9	2002,1	1962,1	2027,9	2013,0	2005,0	2017,0	2075,7	2003,0	1961,4	4,2
ANGLIA	EUR	135,4	135,4	138,3	143,8	143,0	143,2	146,3	141,9	142,2	144,0	146,4	148,6	147,9	9,2
	GBP	114,6	117,3	122,1	126,4	126,8	126,8	128,1	123,8	123,7	123,7	123,7	123,7	123,7	7,9
UE	EUR	179,3	181,5	186,7	188,5	188,7	189,2	193,5	192,1	189,8	187,0	186,1	184,3	185,4	3,4



Śrenie roczne ceny brojlerów (65%) w E.U.

MN/100 KG		2000	2001	2002	2003	2004	2005	2006	2007	2008	2009	2010	2011
België	EUR	138,87	146,33	128,32	145,33	144,41	151,07	139,52	163,92	166,08	160,01	165,19	174,36
	BEF	5 601,9	5 903,1										
Bulgaria	EUR								138,12	159,54	143,76	136,25	147,20
	BGN								270,13	312,04	281,16	266,47	287,90
Czech Rep	EUR					132,04	141,26	128,50	158,36	198,95	172,83	172,05	178,04
						4137,99	4188,3	3636,9	4387,3	4967,5	4564,7	4327,0	4390,7
Danmark	EUR	120,13	130,71	112,21	143,54	150,51	161,95	152,57	170,30	202,16	184,33	197,58	235,43
	DKK	895,51	974,09	833,77	1 066,59	1 119,84	1207,0	1138,0	1268,9	1507,3	1372,5	1471,6	1753,7
Deutschlar	EUR	128,83	154,90	135,53	156,40	157,64	169,92	175,68	219,31	228,79	242,56	245,60	254,30
	DEM	251,98	302,95										
Eesti	EUR					121,39	147,58	145,37	182,61	198,23	169,43		
						1899,31	2309,1	2274,6	2857,3	3101,6	2651,0		
Ellas	EUR	173,56	188,26	168,20	167,42	176,54	170,56	171,97	199,15	213,07	224,91	213,68	212,94
	GRD	58 516	64 150										
Espana	EUR	111,93	114,67	95,48	108,85	146,42	147,43	166,40	184,80	169,22	156,88	157,82	184,61
	ESP	18 624	19 079										
France	EUR	155,21	174,87	159,84	174,21	168,57	170,58	175,82	204,43	221,21	208,55	195,47	223,64
	FRF	1 018,11	1 147,07										
Eire	EUR	181,07	194,54	200,00	196,18	186,96	175,22	169,33	172,95	178,44	180,40	180,93	180,00
	IEP	142,60	153,21										
Italia	EUR	128,95	137,51	131,41	154,04	141,50	135,86	157,29	197,80	194,96	179,41	179,19	214,94
	ITL	249 686	266 253										
Cyprus	EUR					186,87	182,75	185,40	219,06	246,32	238,64	240,35	247,16
						108,38	105,31	106,79	127,27				
Latvia	EUR					134,68	139,00	141,80	177,04	197,81	186,29	167,46	173,70
						90,12	96,77	98,73	123,94	138,98	131,50	118,61	122,60
Lithuania	EUR					128,57	134,61	130,14	150,41	164,81	151,36	144,07	154,12
						443,94	464,80	449,36	519,34	569,04	522,61	497,43	532,14
Hungry	EUR					150,06	154,54	145,27	181,09	199,78	174,48	168,46	163,11
						37291,91	38 374	38 519	45 499	50 147	48 717	46 456	45 756
Malta	EUR					162,29	159,53	164,01	169,69	176,54	192,96	193,21	200,88
						69,55	68,54	70,41	72,72				
Nederland	EUR	116,41	139,28	119,54	141,04	141,94	146,79	140,16	168,40	176,61	165,91	173,83	191,14
	NLG	257	307										
Österreich	EUR	168,96	181,53	180,16	177,62	180,89	179,94	180,86	185,04	189,72	188,72	188,96	192,13
	ATS	2 325	2 498										
Poland	EUR					110,26	114,42	102,21	133,92	139,93	123,75	125,38	136,84
						482,80	459,02	398,90	506,75	489,60	533,91	499,20	567,58
Portugal	EUR	138,00	136,97	126,57	138,76	144,69	142,80	157,67	169,13	168,53	161,24	166,44	174,83
	PTE	27 667	27 461										
Romania	EUR								174,31	171,76	151,36	151,40	160,10
	RON								580,99	632,07	640,30	639,05	679,16
Slovenia	EUR					186,87	178,70	171,58	183,79	196,14	187,73	192,56	200,32
						44790,42	42 807	41 111					
Slovakia	EUR					144,94	147,27	146,90	178,00	182,88	172,04	169,69	179,40
						5751,50	5670,3	5458,3	6009,6	5670,9			
Suomi	EUR	190,41	199,36	201,32	197,93	198,09	197,04	192,19	195,10	227,19	245,72	240,80	248,96
	FIM	1 132	1 185										
Sverige	EUR	197,17	183,52	192,30	172,99	181,37	177,54	168,03	179,48	203,43	181,79	202,29	220,34
	SEK	1 662	1 697	1 762	1 578	1 654	1 651,1	1 554,0	1 660,4	1 952,5	1 924,5	1 908,2	1 987,9
UK	EUR	178,41	168,23	156,20	122,12	135,59	139,18	137,17	145,29	134,43	124,73	129,81	142,38
	GBP	108,52	104,58	98,15	84,45	92,23	95,05	93,43	99,42	106,87	111,01	110,97	123,38
EU	EUR	143,20	151,82	138,11	144,41	147,83	149,25	151,30	175,79	180,30	169,67	170,10	187,24

HANDEL ZAGRANICZNY

Polski eksport, import mięsa drobiowego i podrobów (0207) i drobiu żywego (0105) za okres I 2012r

(dane wstępne w trakcie weryfikacji-mogą być obarczone błędami)

Mięso drobiowe - kod CN 0207

WAŻNIEJSZE KRAJE

EKSPORT							
I 2011r				I 2012r			
Kraj	Wartość [tys. EUR]	Wartość [tys. PLN]	Wolumen [tony]	Kraj	Wartość [tys. EUR]	Wartość [tys. PLN]	Wolumen [tony]
OGÓLEM	56 528	225 599	33 708	OGÓLEM	65 499	290 972	35 918
Niemcy	13 106	52 305	5 239	Niemcy	15 348	68 181	5 621
Wielka Brytania	8 198	32 719	2 919	Wielka Brytania	8 461	37 586	3 667
Republika Czeska	6 048	24 137	3 573	Francja	6 900	30 652	3 023
Francja	4 554	18 176	2 108	Republika Czeska	5 621	24 972	3 315
Niderlandy	4 284	17 099	2 861	Niderlandy	4 383	19 470	2 628
Słowacja	2 770	11 054	1 980	Słowacja	2 853	12 673	1 822
Hongkong	2 408	9 610	3 122	Hiszpania	2 770	12 304	1 359
Litwa	1 612	6 433	1 138	Hongkong	2 580	11 463	1 756
Hiszpania	1 455	5 807	943	Litwa	2 246	9 977	1 586
Bułgaria	1 405	5 608	1 668	Bułgaria	1 737	7 716	1 612
Dania	1 230	4 910	1 231	Belgia	1 440	6 398	463
Austria	1 199	4 784	472	Benin	1 391	6 180	1 076
Belgia	1 158	4 623	399	Dania	1 263	5 610	807
Węgry	956	3 814	1 012	Irlandia	1 191	5 289	356
Benin	926	3 697	754	Austria	961	4 267	455
Portugalia	834	3 330	241	Ukraina	826	3 670	1 510

dane wstępne

Mięso drobiowe - kod CN 0207

WAŻNIEJSZE KRAJE

IMPORT							
I 2011r				I 2012r			
Kraj	Wartość [tys. EUR]	Wartość [tys. PLN]	Wolumen [tony]	Kraj	Wartość [tys. EUR]	Wartość [tys. PLN]	Wolumen [tony]
OGÓLEM	2 620	10 455	2 221	OGÓLEM	2 270	10 084	2 876
Niemcy	713	2 845	656	Niemcy	797	3 540	1 301
Wielka Brytania	529	2 112	382	Wielka Brytania	528	2 345	396
Niderlandy	412	1 645	435	Włochy	225	1 002	228
Słowacja	328	1 311	193	Węgry	179	795	347
Włochy	263	1 049	239	Francja	113	503	110
Portugalia	69	277	21	Niderlandy	108	480	263
Dania	67	266	50	Portugalia	102	454	27
Węgry	56	225	97	Dania	69	305	61
Francja	42	167	13	Estonia	53	234	64
Hiszpania	30	118	8	Hiszpania	25	112	8
Belgia	30	118	40	Szwecja	23	103	25
Estonia	23	93	43	Finlandia	21	94	22
Finlandia	23	90	23	Litwa	14	60	14
Republika Czeska	17	69	19	Republika Czeska	6	28	11
Tajlandia	10	41	1	Tajlandia	4	16	1
Litwa	7	27	1	Belgia	2	10	1

dane wstępne

drób żywy - kod CN 0105**WAŻNIEJSZE KRAJE**

EKSPORT							
I 2011r				I 2012r			
Kraj	Wartość [tys. EUR]	Wartość [tys. PLN]	Wolumen [tony]	Kraj	Wartość [tys. EUR]	Wartość [tys. PLN]	Wolumen [tony]
OGÓLEM	2 003	7 993	534	OGÓLEM	2 618	11 631	1 542
Ukraina	840	3 354	98	Ukraina	1 023	4 542	126
Niemcy	511	2 039	397	Niemcy	830	3 687	1 287
Rosja	285	1 136	9	Litwa	310	1 377	93
Litwa	169	676	12	Białoruś	240	1 067	29
Białoruś	138	551	16	Rosja	178	791	5
Republika Czeska	22	86	1	Republika Czeska	37	166	1

dane wstępne

drób żywy - kod CN 0105**WAŻNIEJSZE KRAJE**

IMPORT							
I 2011r				I 2012r			
Kraj	Wartość [tys. EUR]	Wartość [tys. PLN]	Wolumen [tony]	Kraj	Wartość [tys. EUR]	Wartość [tys. PLN]	Wolumen [tony]
OGÓLEM	6 446	25 726	4 357	OGÓLEM	5 555	24 679	2 923
Republika Czeska	1 728	6 898	1 716	Niemcy	2 012	8 938	910
Niemcy	1 640	6 547	501	Republika Czeska	1 105	4 910	1 144
Słowacja	953	3 804	1 294	Francja	809	3 592	30
Niderlandy	635	2 532	321	Niderlandy	465	2 067	238
Francja	519	2 073	17	Wielka Brytania	317	1 409	7
Austria	259	1 036	9	Austria	220	975	9
Włochy	164	656	12	Dania	191	850	23
Litwa	161	642	385	Słowacja	167	742	313
Dania	154	613	18	Włochy	152	674	11
Wielka Brytania	123	493	1	Litwa	117	522	238

*** - Dane wstępne**

Źródło: Ministerstwo Finansów wykonała: M. Czeżko

Biuletyn „*Rynek mięsa drobiowego*” ukazuje się w każdy czwartek o godz. 13⁰⁰.**Wydawca:**

Ministerstwo Rolnictwa i Rozwoju Wsi, Departament Rynków Rolnych

ul. Wspólna 30

00-930 Warszawa

tel. (022) 623-16-06

fax (022) 623-27-06

Internet: [strona ZSRiR](#)**Autor:**Małgorzata Czeżko, tel. (022) 623-16-06; E-mail: [Małgorzata.Czeżko@minrol.gov.pl](mailto:Malgorzata.Czeżko@minrol.gov.pl)**Warunki otrzymywania biuletynu:**

Biuletyn udostępniany jest wszystkim zainteresowanym bezpłatnie.