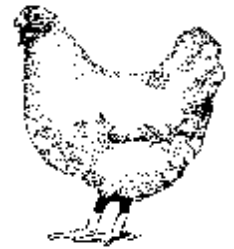


ZINTEGROWANY SYSTEM ROLNICZEJ INFORMACJI RYNKOWEJ

(podstawa prawna: ustawa o rolniczych badaniach rynkowych z dnia 30 marca 2001 r.)

RYNEK MIĘSA DROBIOWEGO



Nr 15/2011
21 kwietnia 2011 r.

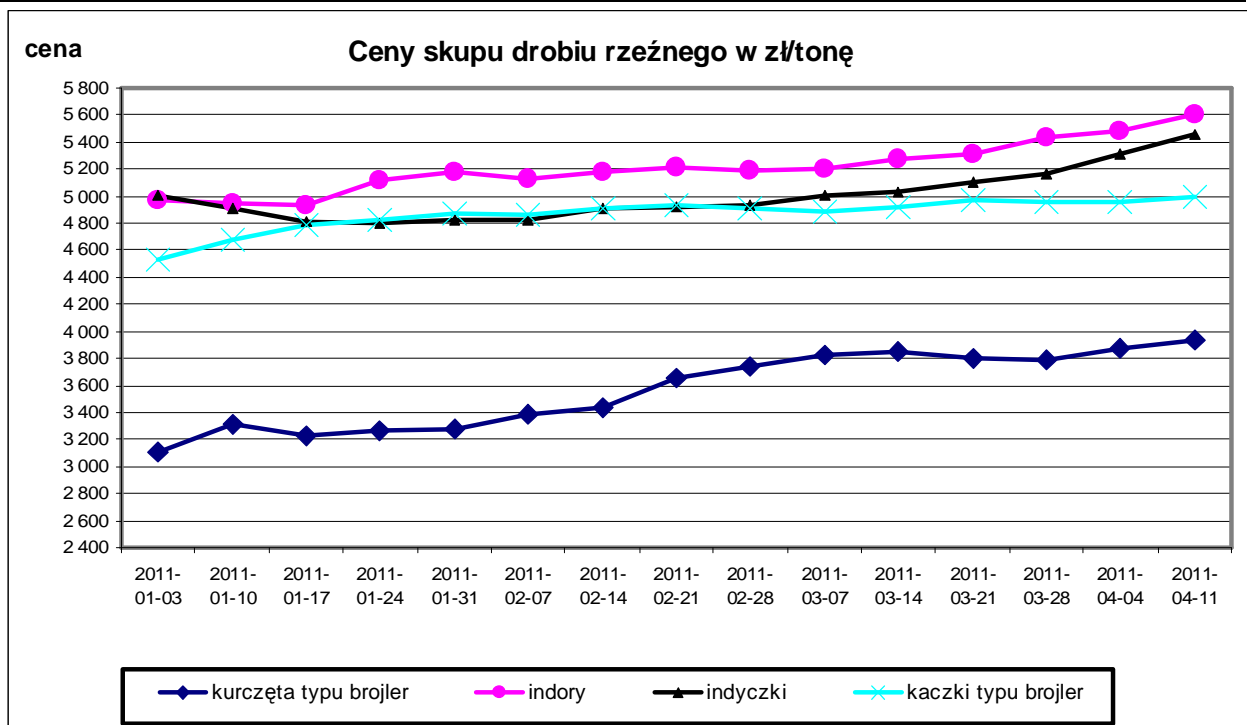
NOTOWANIA Z OKRESU 11-17.04.2011r.

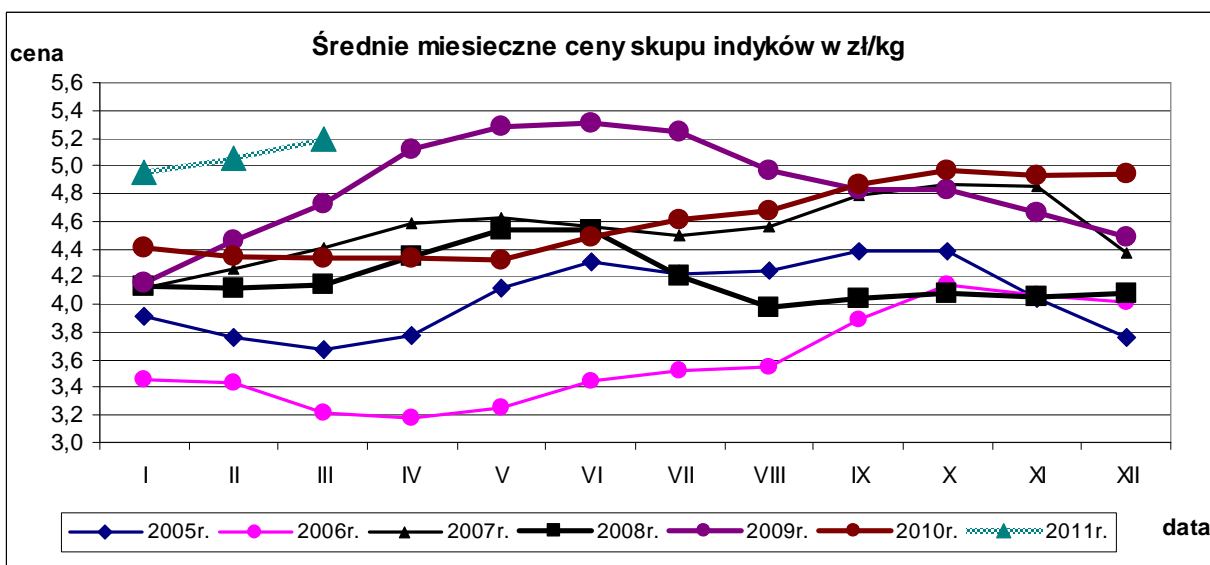
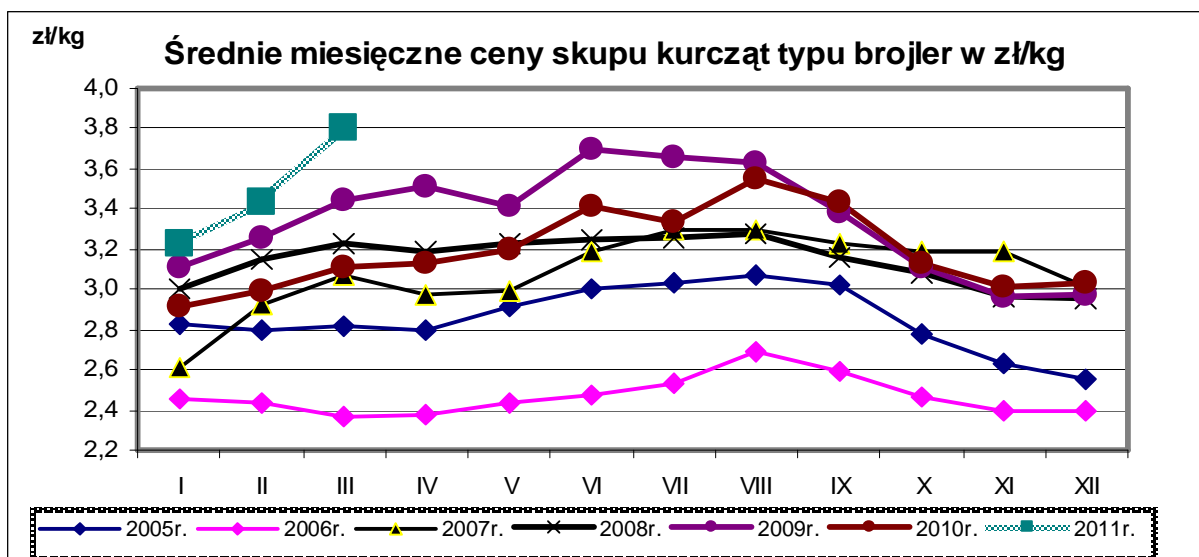
Badanie cen skupu i sprzedaży prowadzone jest na reprezentatywnej próbie, natomiast cen giełdowych na wybranych giełdach towarowych. Średnie ceny netto liczone są jako średnia ważona.

Średnie ceny skupu w zakładach drobiarskich

Z uwagi na zbyt małą ilość podmiotów przesyłających dane nie prezentujemy cen towarów we wszystkich regionach (nie identyfikowalność danych rynkowych).

TOWAR	POLSKA		MAKROREGIONY*							
	cena w zł/tonę	Zmiana ceny [%]	PÓLNOCNY		CENTRALNY		POLUD-WSCHOD		ZACHODNI	
			cena w zł/tonę	Zmiana ceny [%]	cena w zł/tonę	Zmiana ceny [%]	cena w zł/tonę	Zmiana ceny [%]	cena w zł/tonę	Zmiana ceny [%]
kurczęta typu brojler	3 931,7	1,5	3 897,7	0,7	3 944,8	1,2	3 951,4	0,7	3 919,3	2,6
indyry	5 610,8	2,4	5 697,2	2,9					5 390,6	0,8
indyczki	5 462,5	2,9	5 442,4	3,5	5 558,9	2,3	5 582,5	1,4	5 235,0	1,3
kaczki typu brojler	4 991,7	0,8								
gęsi typu brojler										
gęsi tuczone										
kury nieśne ze stad reprodukcyjnych										
kury nieśne ze stad towarowych	1 150,0	-8,4								
kury mięsne ze stad reprodukcyjnych	2 595,1	0,6								
kury mięsne ze stad towarowych										





Towar	CENA [zł/kg]					OBROTY	
	17.04.2011	10.04.2011	18.04.2010	Zmiana tygodniowa	Zmiana roczna	Zmiana tygodniowa	Zmiana roczna
Średnie ceny skupu drobiu rzeźnego							
Kurczęta typu brojler	3,93	3,87	3,15	1,5%	24,8%	↓	↑
Indory	5,61	5,48	4,50	2,4%	24,7%	↓	↑
Indyczki	5,46	5,31	4,18	2,9%	30,7%	↑	↓
Kaczki typu brojler	4,99	4,95	4,36	0,8%	14,5%	↑	↓
Tuszki kurcząt patroszonych 65%	6,15	6,18	4,76	-0,6%	29,1%	↑	↑
Ćwiartki z kurczaka	4,76	4,64	4,02	2,7%	18,5%	↓	↑
Filety z piersi kurczaka	14,24	14,26	12,49	-0,1%	20,7%	↓	↑
Filety z piersi indyka	15,69	15,27	11,80	2,8%	33,0%	↔	↑
Skrzydła z indyka	5,62	5,59	4,67	0,6%	20,3%	↑	↑
Udźce z indyka	9,42	9,21	7,83	2,3%	20,3%	↔	↓
Podudzia z indyka	5,63	5,65	4,61	-0,4%	22,2%	↑	↓

Średnie miesięczne ceny skupu kurcząt i indyków (typ brojler, w zł/kg)

Miesiące/ Regiony	KURCZĘTA				
	POLSKA	Północny	Centralny	Poł-wsch	Zachodni
I 2011	3,23	3,26	3,22	3,25	3,21
II 2011	3,44	3,44	3,44	3,52	3,41
III 2011	3,80	3,80	3,79	3,81	3,81
	INDYKI				
	POLSKA	Północny	Centralny	Poł-wsch	Zachodni
I 2011	4,96	4,95	4,89	4,92	4,99
II 2011	5,06	5,06	5,05	4,97	5,06
III 2011	5,19	5,20	5,22	5,21	5,14

Średnie ceny sprzedaży w zakładach drobiarskich

Ceny sprzedaży mięsa drobiowego za okres:

2011-04-11 - 2011-04-17

TOWAR	POLSKA		MAKROREGIONY*							
			PÓLNOCNY		CENTRALNY		POŁUD-WSHOD		ZACHODNI	
	cena w zł/tonę	Zmiana ceny [%]	cena w zł/tonę	Zmiana ceny [%]	cena w zł/tonę	Zmiana ceny [%]	cena w zł/tonę	Zmiana ceny [%]	cena w zł/tonę	Zmiana ceny [%]
tuszki kurcząt patroszonych 65% bez szwy	6 457	5,5	6 265	6,0	6 575	5,0			6 410	6,6
tuszki kurcząt patroszonych 65% z szyciami	6 132	-0,8	6 278	1,2	6 090	-1,4	6 187	0,2	6 223	0,3
tuszki indyków patroszonych 73%	9 324	11,3	9 401	8,1					8 147	5,1
ćwiartki z kurczaka	4 763	2,7	4 811	4,8	4 876	-0,6	5 094	5,9	4 618	3,1
skrzydła z kurczaka	5 441	0,0	6 067	3,0	4 864	1,6	4 505	-5,1	5 716	0,1
filety z piersi kurczaka	14 238	-0,1	13 888	1,0	14 356	-0,2	14 526	4,4	14 208	-1,9
nogi z kurczaka	6 736	0,7	6 883	0,2	6 948	0,8	7 776	2,3	6 505	0,4
podudzia z kurczaka	7 445	1,4	6 959	2,2	7 887	1,2	7 576	0,2	7 395	1,7
uda z kurczaka	6 603	-0,1	6 858	0,0	6 601	0,5	6 765	0,2	6 483	-0,7
filety z piersi indyka	15 689	2,8	15 623	3,2	15 509	8,7	15 993	3,2	15 790	1,1
skrzydła z indyka	5 620	0,6	5 529	0,5	5 584	-0,9	6 026	0,1	5 712	1,2
udźce z indyka	9 419	2,3	9 249	2,6	9 555	1,0	9 956	4,0	9 590	0,4
podudzia z indyka	5 633	-0,4	5 813	0,5	5 647	-6,5	6 000	0,0	5 525	0,1
wątroby z kurczaka	4 182	1,9	4 350	-1,9	4 027	5,1	5 100	-4,1	4 040	-0,8
wątroby z indyka	5 488	2,8	5 423	2,8	5 525	5,5			5 484	0,3

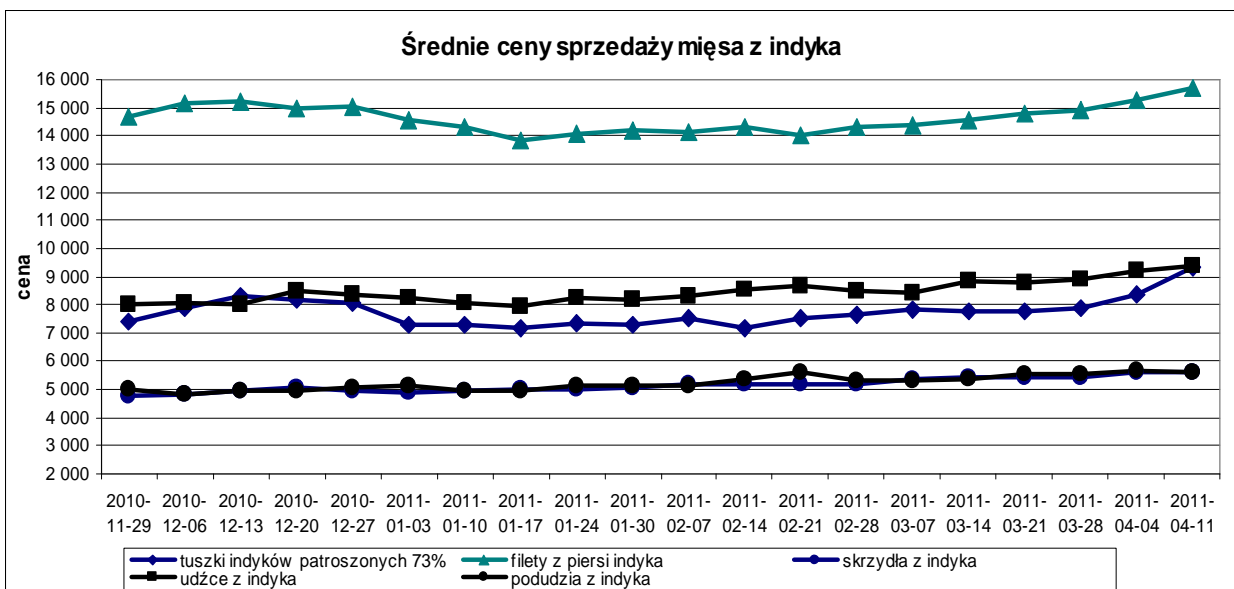
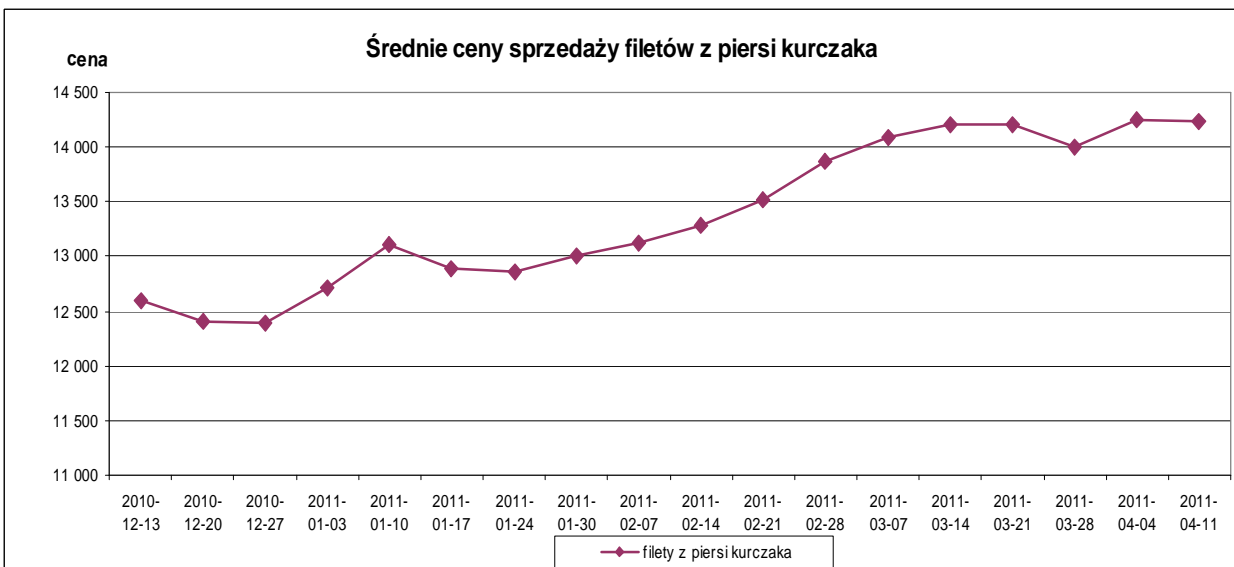
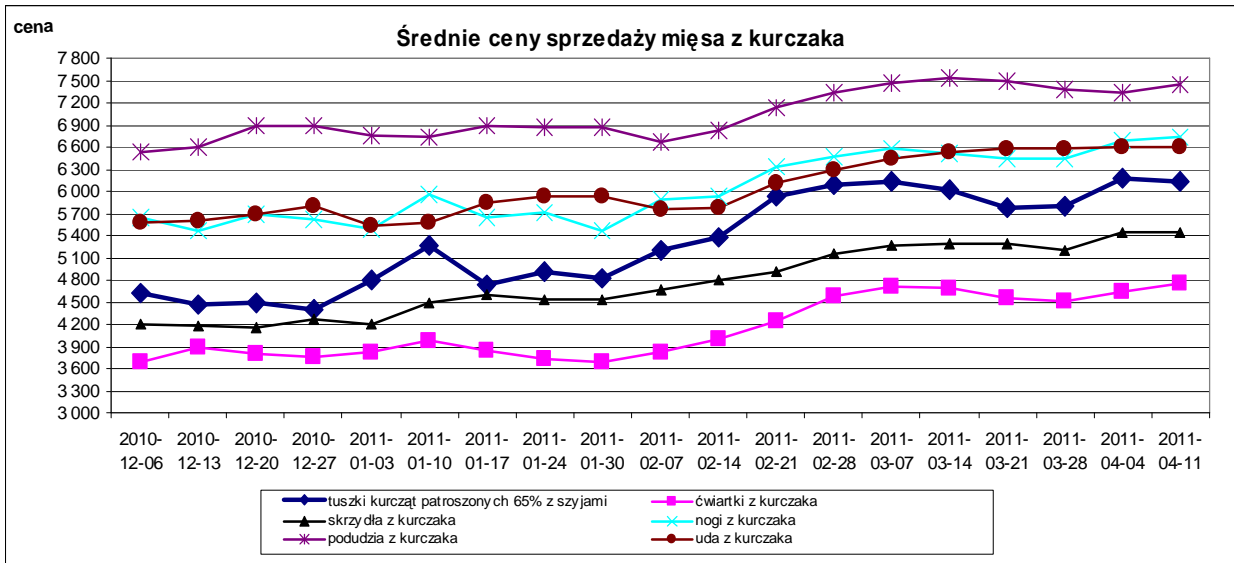
Ceny sprzedaży mięsa drobiowego (LUZEM) za okres:

2011-04-11 - 2011-04-17

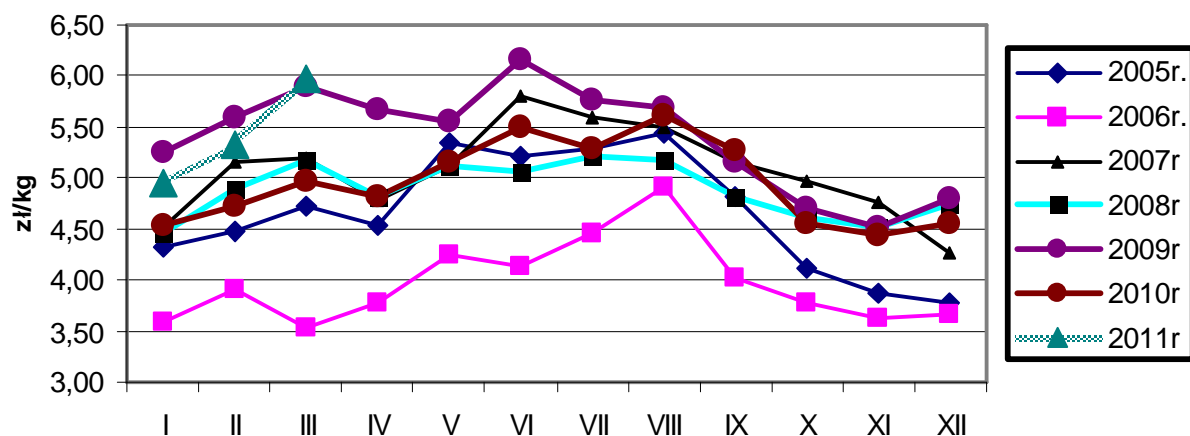
TOWAR	POLSKA		MAKROREGIONY*							
	cena w zł/tonę	Zmiana ceny [%]	PÓLNOCNY		CENTRALNY		POŁUD-WSHOD		ZACHODNI	
			cena w zł/tonę	Zmiana ceny [%]	cena w zł/tonę	Zmiana ceny [%]	cena w zł/tonę	Zmiana ceny [%]	cena w zł/tonę	Zmiana ceny [%]
tuszki kurcząt patroszonych 65% bez szyj	6 456,6	5,5	6 265,5	6,0	6 575,1	5,0			6 410,4	6,6
tuszki kurcząt patroszonych 65% z szyjami	6 075,6	-1,0	6 250,7	1,2	6 049,4	-1,6	6 103,9	0,0	6 129,4	0,2
tuszki indyków patroszonych 73%	9 186,1	14,2	9 400,9	8,1	9 667,2	-0,5			7 859,8	1,4
ćwiartki z kurczaka	4 586,1	2,7	4 755,0	5,9	4 624,8	-0,2	5 120,4	7,2	4 442,6	2,4
skrzydła z kurczaka	5 362,6	0,0	6 044,2	4,9	4 691,9	1,7	4 314,5	-7,4	5 714,6	0,2
filety z piersi kurczaka	14 036,4	-0,4	14 064,3	1,4	13 882,7	-0,5	14 648,6	5,7	14 006,1	-2,3
nogi z kurczaka	6 534,9	0,7	6 697,2	0,1	6 662,9	1,2	7 059,8	1,2	6 398,3	0,6
podudzia z kurczaka	6 866,8	2,2	6 534,6	2,7	7 507,1	2,0	7 188,1	0,2	6 617,7	3,0
uda z kurczaka	6 035,4	0,3	6 565,3	1,0	6 082,6	1,3	6 236,4	0,1	5 709,7	-1,3
filety z piersi indyka	15 668,1	2,2	15 591,6	1,8	15 457,5	9,2	15 993,2	3,2	15 755,0	1,1
skrzydła z indyka	5 586,0	0,6	5 476,4	0,6	5 522,2	-0,7	6 026,2	0,1	5 703,0	1,2
udźce z indyka	9 436,5	2,3	9 278,8	2,8	9 543,2	1,0	9 955,6	4,0	9 589,0	0,4
podudzia z indyka	5 578,4	0,3	5 635,0	1,5	5 569,3	-5,2	6 000,0	0,0	5 522,3	0,2
wątroby z kurczaka	4 079,0	3,3	4 104,6	-0,9	3 883,9	4,8	5 744,6	-2,3	3 995,1	2,3
wątroby z indyka	5 332,8	2,3	5 333,1	1,8	5 109,9	5,2			5 333,9	0,5

Ceny sprzedaży mięsa drobiowego (KONFEKcjonowane) za okres: 11-17.04.2011

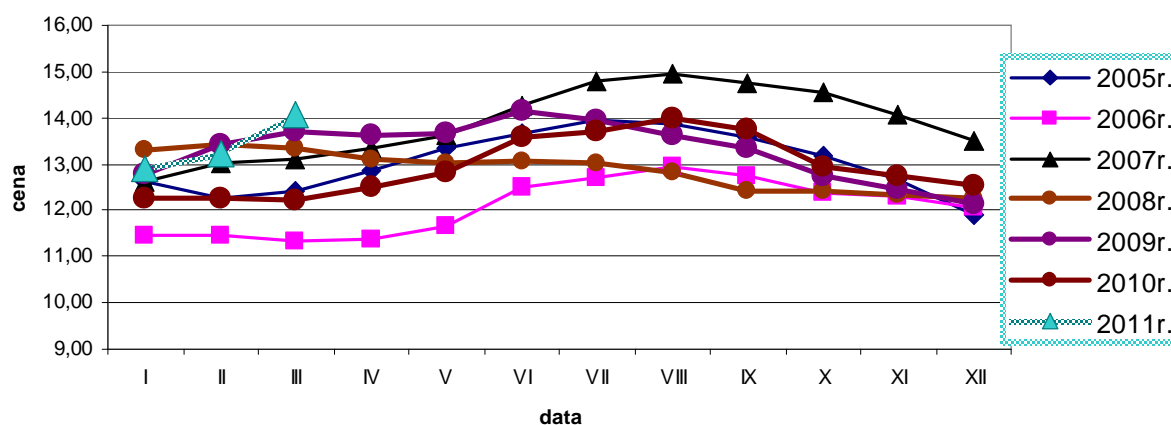
TOWAR	POLSKA		MAKROREGIONY*							
	cena w zł/tonę	Zmiana ceny [%]	PÓLNOCNY		CENTRALNY		POŁUD-WSHOD		ZACHODNI	
			cena w zł/tonę	Zmiana ceny [%]	cena w zł/tonę	Zmiana ceny [%]	cena w zł/tonę	Zmiana ceny [%]	cena w zł/tonę	Zmiana ceny [%]
tuszki kurcząt patroszonych 65% bez szyj										
tuszki kurcząt patroszonych 65% z szyjami	6 743,0	1,7	6 389,9	0,9	7 024,8	2,3	6 606,6	1,8	6 668,3	0,7
tuszki indyków patroszonych 73%	10 358,1	-5,0								
ćwiartki z kurczaka	5 648,7	-1,1	5 028,0	-3,9	6 009,6	1,4	4 950,3	-3,5	5 644,6	-0,6
skrzydła z kurczaka	5 891,6	0,2	6 113,3	-0,4	6 146,1	-1,0	5 260,6	2,0	5 729,7	0,0
filety z piersi kurczaka	14 551,7	0,1	13 700,9	0,4	14 968,4	0,7	14 053,5	-0,3	14 640,9	-5,6
nogi z kurczaka	7 554,6	2,0	7 325,5	0,0	8 150,4	0,6	8 489,0	-1,1	7 140,9	2,4
podudzia z kurczaka	7 883,0	0,2	7 588,8	0,5	8 125,6	0,0	8 064,1	0,3	7 806,4	0,4
uda z kurczaka	7 022,3	0,8	7 154,8	1,0	6 915,7	0,0	7 410,4	0,7	7 044,3	1,6
filety z piersi indyka	15 752,9	4,2	15 661,4	4,6	16 860,4	0,7			16 170,0	2,3
skrzydła z indyka	6 202,3	3,0	6 038,3	2,7	7 233,9	0,9			6 189,2	1,7
udźce z indyka	8 718,1	-1,6	8 492,7	-3,5	10 401,7	0,4			9 668,7	3,2
podudzia z indyka	6 927,7	-0,3	6 953,8	-0,8	7 295,9	1,0			6 016,8	-1,4
wątroby z kurczaka	4 947,8	-3,5	5 486,8	-2,0	5 586,0	-1,3	4 137,4	-3,8	4 878,9	-4,2
wątroby z indyka	6 384,9	6,9	5 678,2	5,4	8 681,2	-0,8			7 745,8	3,1



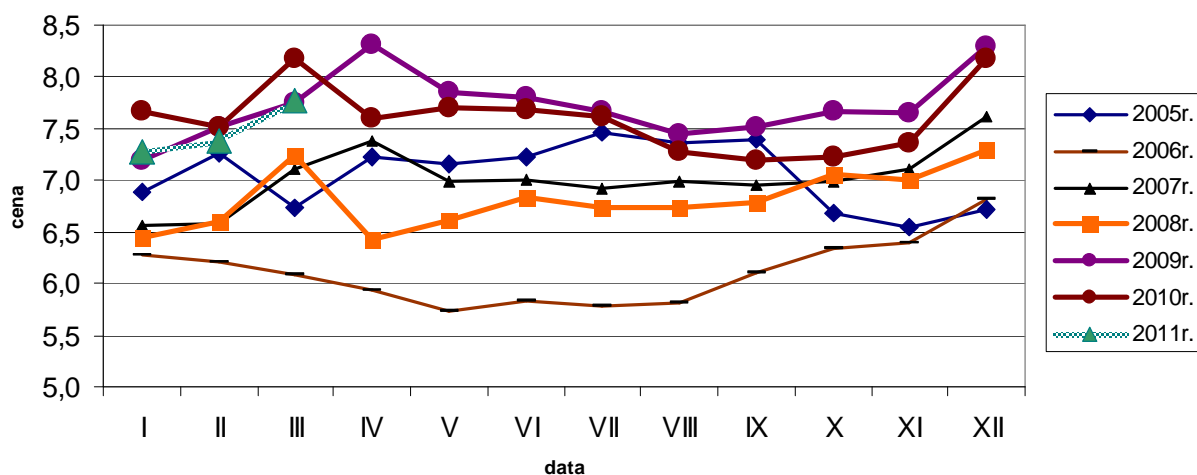
Średnie ceny sprzedaży tuszki z kurczaka 65% w zł/kg

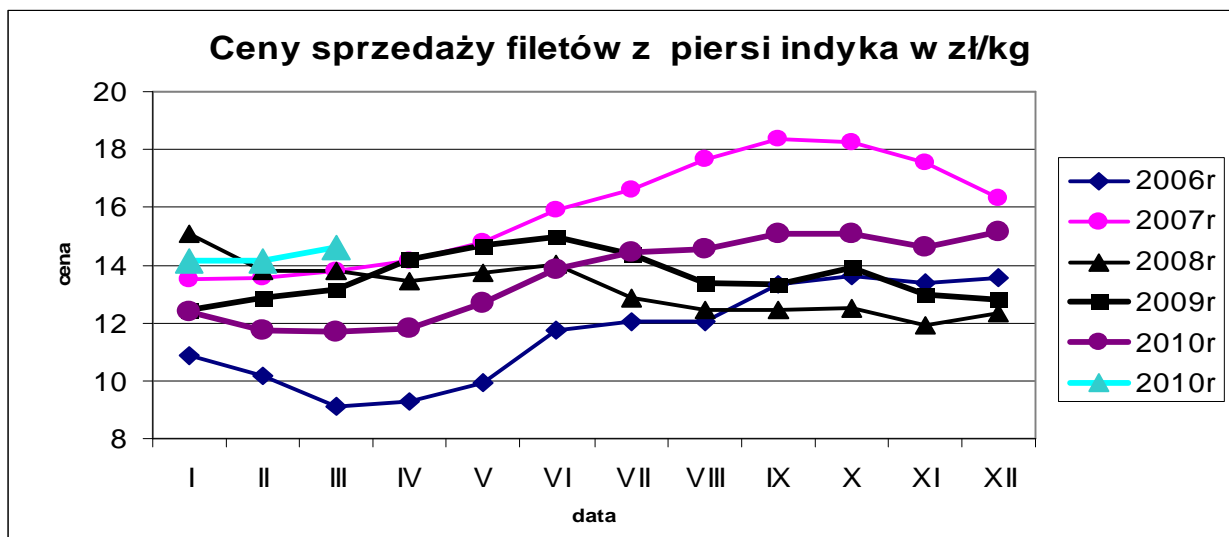


Ceny sprzedaży filetów z piersi kurczaka w zł/kg



Ceny sprzedaży tuszki z indyka w zł/kg





Średnie miesięczne ceny sprzedaży kurczaków i indyków (w zł/kg)

KURCZAKI

Miesiące/ Regiony	POLSKA	Północny	Centralny	Poł-wsch	Zachodni
I 2011	4,95	5,09	4,87	4,98	5,13
II 2011	5,33	5,43	5,29	5,48	5,35
III 2011	5,98	6,08	5,94	5,99	6,05

INDYKI

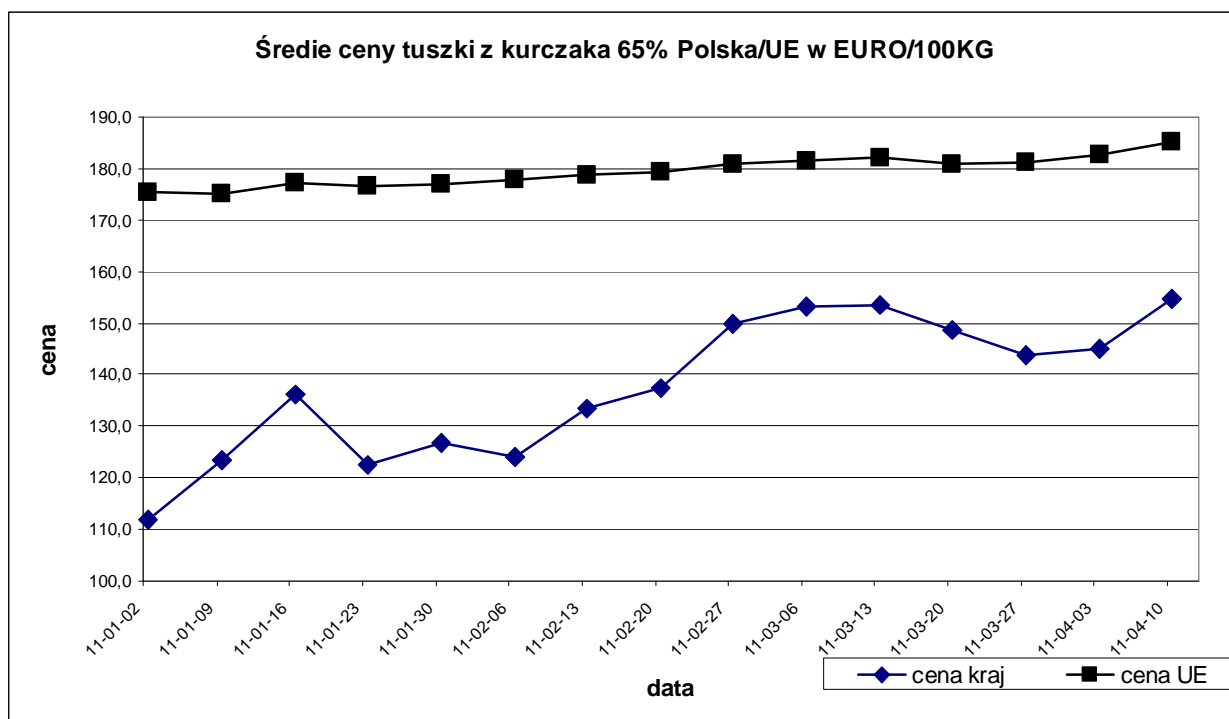
	POLSKA	Północny	Centralny	Poł-wsch	Zachodni
I 2011	7,27	n	n	n	n
II 2011	7,38	n	n	n	n
III 2011	7,76	n	n	n	n

Średnie ceny sprzedaży mięsa z kurczaka
tuszka kurczaka 65%
(w euro i walucie krajowej za 100 kg)

		23-01-11	30-01-11	6-02-11	13-02-11	20-02-11	27-02-11	6-03-11	13-03-11	20-03-11	27-03-11	3-04-11	10-04-11	zmiany 1 mc
BELGIA	EUR	174,0	166,0	166,0	171,0	174,0	177,0	177,0	177,0	178,0	180,0	183,0	186,0	1,6
BUŁGARIA	EUR	142,2	138,2	138,0	145,0	148,9	151,9	142,1	146,9	127,5	150,8	146,6	167,6	14,3
	BGN	278,1	270,3	269,8	283,7	291,2	297,2	278,0	287,2	249,4	294,9	286,8	327,8	14,3
CZECHY	EUR	186,4	185,0	184,4	182,3	182,6	180,8	182,0	182,8	179,7	178,1	179,0	182,2	1,8
	CZK	4534,4	4484,5	4448,3	4402,3	4438,7	4426,3	4429,0	4441,3	4379,9	4359,2	4390,7	4453,6	1,4
DANIA	EUR	206,3	204,1	241,1	211,7	197,2	210,3	238,6	200,3	207,6	216,8	210,8	210,8	0,0
	DKK	1537,0	1521,0	1797,0	1578,0	1470,0	1568,0	1779,0	1494,0	1548,0	1617,0	1572,0	1572,0	0,0
NIEMCY	EUR	250,0	250,0	249,0	249,0	249,0	249,0	249,0	250,0	251,0	251,0	251,0	252,0	0,4
ESTONIA	EUR	No prices available												0,0
GRECJA	EUR	212,0	212,0	212,0	212,0	212,0	212,0	212,0	212,0	212,0	213,0	213,0	213,0	0,0
HISZPANIA	EUR	161,5	163,6	163,9	165,8	164,9	165,3	166,0	170,0	165,8	163,3	165,2	166,1	0,5
FRANCJA	EUR	220,0	220,0	220,0	220,0	220,0	220,0	220,0	220,0	220,0	220,0	220,0	220,0	0,0
IRLANDIA	EUR	180,0	180,0	180,0	180,0	180,0	180,0	180,0	180,0	180,0	180,0	180,0	180,0	0,0
WŁOCHY	EUR	201,3	203,8	203,8	188,8	188,8	186,3	186,3	196,3	196,3	198,8	201,3	205,0	1,9
CYPR	EUR	246,6	246,2	246,1	245,1	245,3	245,3	245,5	245,2	245,2	246,4	246,9	247,3	0,2
ŁOTWA	EUR	157,6	184,9	199,9	167,4	195,7	180,6	187,3	159,0	165,6	149,6	193,7	194,4	0,4
	LVL	110,7	130,2	140,4	117,7	137,9	127,2	132,1	112,3	117,0	106,0	137,4	137,9	0,3
LITWA	EUR	139,8	137,7	142,2	142,8	144,6	146,8	150,8	152,4	153,7	154,1	154,0	155,0	0,7
	LTL	482,8	475,4	490,8	493,0	499,2	506,8	520,5	526,2	530,7	532,0	531,8	535,3	0,7
WĘGRY	EUR	168,9	169,8	165,6	171,3	169,1	167,6	172,3	168,4	165,3	170,8	178,7	175,8	-1,6
	HUF	46317,5	46426,8	44885,6	46424,6	45792,1	45623,3	46826,3	45899,5	45184,4	45994,6	47663,1	46506,3	-2,4
MALTA	EUR	195,3	195,3	195,3	199,6	199,6	199,6	199,1	199,1	199,1	199,1	199,1	199,1	0,0
HOLANDIA	EUR	178,0	178,0	178,0	180,0	183,0	186,0	186,0	186,0	186,0	188,0	191,0	191,0	0,0
AUSTRIA	EUR	192,7	191,4	191,0	188,8	192,2	190,4	192,4	190,2	188,4	191,4	192,5	192,1	-0,2
POLSKA	EUR	122,5	126,8	123,9	133,6	137,3	149,8	153,1	153,5	148,7	143,9	145,0	154,8	6,7
	PLN	475,1	493,3	484,8	521,5	538,0	592,7	609,0	614,0	603,1	580,1	581,8	618,2	6,3
PORTUGALIA	EUR	158,0	153,0	161,0	166,0	166,0	164,0	150,0	151,0	149,0	153,0	158,0	178,0	12,7
RUMUNIA	EUR	156,3	156,2	156,1	155,7	156,1	158,5	158,1	158,6	161,0	166,2	166,6	166,3	-0,1
	RON	666,0	666,0	665,0	663,0	663,0	670,0	665,0	665,0	673,0	685,0	686,0	685,0	-0,1
SLOWENIA	EUR	180,6	192,9	198,9	197,8	187,9	198,2	198,6	197,4	195,3	199,0	191,5	191,1	-0,2
SŁOWACJA	EUR	173,5	169,1	166,6	173,8	164,7	166,4	169,9	170,0	176,7	173,1	167,3	180,2	7,7
FINLANDIA	EUR	236,0	235,4	239,1	243,3	242,2	241,6	243,2	244,0	245,8	248,9	249,0	251,2	0,9
SZWECJA	EUR	215,9	209,9	217,9	199,3	209,3	230,2	213,6	219,7	212,4	208,8	219,0	227,3	3,8
	SEK	1931,0	1866,0	1927,0	1754,0	1831,0	2024,0	1875,0	1940,0	1894,0	1867,0	1961,0	2044,0	4,2
ANGLIA	EUR	127,8	126,7	129,2	135,9	138,4	137,0	136,2	136,2	136,2	136,2	136,2	136,2	0,0
	GBP	107,7	108,7	110,2	115,0	116,3	116,2	116,2	116,2	116,2	116,2	116,2	116,2	0,0
EU	EUR	176,64	176,83	177,99	178,61	179,27	180,95	181,45	182,06	180,83	181,33	182,63	185,12	1,4

Średnie miesięczne ceny sprzedaży mięsa z kurczaka
tuszka kurczaka 65%
(w euro i walucie krajowej za 100 kg)

		Feb 10	Mrch 10	April 10	May 10	June 10	July 10	Aug 10	Sep 10	Oct 10	Nov 10	Dec-10	Jan 11	Feb 11	zmiana - 1 rok
		no price communicated													
BELGIA	EUR	152,5	157,8	156,9	161,1	168,2	177,3	177,7	170,8	158,2	159,9	170,0	171,9	172,4	13,0
BUŁGARIA	EUR	122,4	128,0	124,3	132,7	138,4	145,9	139,1	140,9	136,1	138,4	146,9	142,0	144,3	17,8
	BGN	239,5	250,3	243,0	259,4	270,6	285,3	272,1	275,6	266,3	270,6	287,3	277,6	282,1	17,8
CZECHY	EUR	169,4	167,1	165,9	165,2	166,1	167,9	174,3	174,6	178,5	178,2	175,4	182,0	182,5	7,7
	CZK	4402,2	4269,4	4198,8	4244,2	4282,6	4257,2	4323,3	4305,8	4380,4	4390,5	4410,8	4458,9	4428,1	0,6
DANIA	EUR	171,7	188,0	192,9	192,6	188,1	196,2	197,1	201,9	215,1	207,4	211,3	208,7	214,1	24,7
	DKK	1278,0	1398,7	1435,8	1433,1	1399,6	1462,2	1468,7	1503,7	1603,7	1545,9	1574,8	1555,4	1596,1	24,9
NIEMCY	EUR	240,0	240,0	241,3	242,9	243,8	244,6	245,2	249,7	250,0	249,9	249,8	250,0	249,0	3,8
ESTONIA	EUR														0,0
	EEK														0,0
GRECJA	EUR	224,5	221,8	216,8	214,8	210,0	210,0	210,0	210,0	210,0	212,3	212,5	211,4	212,0	-5,6
HISZPANIA	EUR	135,5	147,2	148,6	130,3	134,8	157,4	169,1	182,8	189,0	170,2	168,3	160,5	165,0	21,8
FRANCJA	EUR	176,5	175,0	175,8	189,5	195,0	195,0	195,2	203,8	205,0	208,1	210,0	216,6	220,0	24,6
IRLANDIA	EUR	182,0	182,0	182,0	182,0	182,0	181,2	180,0	180,0	180,0	180,0	180,0	180,0	180,0	-1,1
WŁOCHY	EUR	141,3	164,6	175,0	160,4	174,7	180,0	184,2	188,8	185,4	192,8	201,3	201,9	191,4	35,5
CYPR	EUR	237,8	237,3	237,3	234,6	235,4	238,2	238,2	243,9	245,0	245,6	245,2	245,9	245,4	3,2
LITWA	EUR	158,3	168,0	153,7	159,9	170,9	153,2	164,1	167,9	182,0	176,8	178,0	176,7	185,4	17,1
	LVL	112,2	119,0	108,8	113,1	121,0	108,6	116,2	119,0	129,1	125,5	126,3	124,4	130,5	16,2
ŁOTWA	EUR	137,2	135,9	142,3	144,0	147,9	148,9	148,6	149,2	146,6	143,8	143,7	140,7	144,1	5,0
	LTL	473,8	469,1	491,4	497,1	510,5	514,2	513,0	515,3	506,1	496,7	496,1	486,0	497,7	5,0
WĘGRY	EUR	171,1	170,7	171,9	165,1	165,0	164,5	167,1	166,1	173,5	171,9	167,3	167,3	168,5	-1,5
	HUF	46431,3	45312,8	45605,9	45628,4	46449,5	46681,5	47017,5	46887,9	47588,0	47315,3	46453,2	46100,4	45710,8	-1,6
MALTA	EUR	190,5	191,8	190,5	188,1	190,3	194,8	194,5	194,3	194,4	194,8	196,9	197,8	198,7	4,3
HOLANDIA	EUR	147,5	156,6	160,0	167,1	171,0	183,2	186,5	190,0	183,2	181,0	181,0	178,9	181,9	23,3
AUSTRIA	PLN	188,2	189,1	187,3	187,9	187,8	187,2	187,8	187,0	188,7	192,9	192,1	191,7	190,6	1,3
POLSKA	EUR	120,5	127,1	125,5	126,9	133,1	129,2	140,5	134,2	116,1	112,6	112,7	126,2	136,6	13,3
	PLN	484,5	494,5	486,1	514,1	546,6	527,5	560,7	531,0	459,0	444,4	450,8	491,3	536,1	10,7
PORTUGALIA	EUR	148,8	158,6	174,7	165,3	163,8	158,3	191,7	182,7	171,9	159,7	165,1	156,8	163,9	10,2
RUMUNIA	EUR	153,1	151,3	147,7	146,6	143,6	143,1	149,7	154,4	158,7	157,0	155,9	155,6	156,6	2,3
	RON	631,0	618,8	609,4	611,8	608,3	610,6	634,6	658,2	679,0	674,3	669,2	663,4	665,3	5,4
SŁOWENIA	EUR	194,7	195,3	195,3	189,1	191,5	192,5	198,1	192,0	187,8	189,5	191,1	193,8	195,7	0,5
SŁOWACJA	EUR	168,8	168,1	165,7	168,3	170,3	167,7	172,4	177,2	170,0	168,2	169,2	170,4	167,9	-0,5
FINLANDIA	EUR	246,0	243,9	246,4	248,7	238,5	238,5	239,0	238,8	239,3	237,1	237,4	236,2	241,7	-1,8
SZWECJA	EUR	188,4	193,9	193,1	193,1	198,6	198,1	205,2	206,1	208,2	211,0	216,9	215,0	214,1	13,6
	SEK	1875,8	1884,8	1868,5	1866,6	1901,6	1880,5	1934,0	1903,9	1930,6	1966,8	1967,2	1918,5	1882,4	0,4
ANGLIA	EUR	123,7	121,2	126,0	131,2	136,6	133,3	132,3	132,2	128,8	131,6	132,5	128,4	129,2	4,4
	GBP	108,3	109,2	110,5	112,7	113,3	111,3	109,1	110,8	112,7	112,6	112,3	108,8	110,2	1,7
UE	EUR	156,2	161,3	163,7	163,0	167,3	171,2	175,8	178,7	176,6	174,8	176,1	176,4	178,3	14,1



HANDEL ZAGRANICZNY

OGÓŁEM

CN	Nazwa towaru	EKSPORT/WYWÓZ					
		Wartość [tys. EUR]		Wartość [tys. PLN]		Wolumen [tony]	
		I-II 2010r.	I-II 2011r.*	I-II 2010r.	I-II 2011r.*	I-II 2010r.	I-II 2011r.*
RAZEM drób żywy i mięso		98 158	103 682	401 670	408 867	58 739	58 309
0105	Drób żywy	4 783	4 890	19 601	19 226	2 036	1 660
0207	Mięso drobiowe	93 375	98 792	382 069	389 641	56 703	56 649

IMPORT/PRZYWÓZ						SALDO	
Wartość [tys. EUR]		Wartość [tys. PLN]		Wolumen [tony]		Wartość [tys. EUR]	
I-II 2010r.	I-II 2011r.*	I-II 2010r.	I-II 2011r.*	I-II 2010r.	I-II 2011r.*	I-II 2010r.	I-II 2011r.*
14 235	15 799	58 357	62 295	10 160	10 955	83 923	87 883
9 039	12 841	37 072	50 593	4 813	8 580	-4 256	-7 951
5 196	2 958	21 285	11 702	5 347	2 375	88 179	95 834

UNIA EUROPEJSKA-27

CN	Nazwa towaru	EKSPORT/WYWÓZ					
		Wartość [tys. EUR]		Wartość [tys. PLN]		Wolumen [tony]	
		I-II 2010r.	I-II 2011r.*	I-II 2010r.	I-II 2011r.*	I-II 2010r.	I-II 2011r.*
RAZEM drób żywy i mięso		87 850	89 751	359 470	354 059	49 368	44 689
0105	Drób żywy	2 058	1 972	8 447	7 750	1 765	1 405
0207	Mięso drobiowe	85 792	87 779	351 023	346 309	47 603	43 284

* - Dane wstępne

IMPORT/PRZYWÓZ						SALDO	
Wartość [tys. EUR]		Wartość [tys. PLN]		Wolumen [tony]		Wartość [tys. EUR]	
I-II 2010r.	I-II 2011r.*	I-II 2010r.	I-II 2011r.*	I-II 2010r.	I-II 2011r.*	I-II 2010r.	I-II 2011r.*
14 173	15 764	58 105	62 157	10 110	10 951	73 677	73 986
9 039	12 841	37 072	50 593	4 813	8 580	-6 981	-10 870
5 134	2 923	21 033	11 564	5 297	2 371	80 658	84 856

Mięso drobiowe - kod CN 0207

WAŻNIEJSZE KRAJE

EKSPORT							
I-II 2010r				I-II 2011r*			
Kraj	Wartość [tys. EUR]	Wartość [tys. PLN]	Wolumen [tony]	Kraj	Wartość [tys. EUR]	Wartość [tys. PLN]	Wolumen [tony]
OGÓLEM	93 375	382 069	56 703	OGÓLEM	98 792	389 641	56 649
Niemcy	23 131	94 569	9 930	Niemcy	23 748	93 732	9 265
Wielka Brytania	12 962	53 057	5 136	Wielka Brytania	14 003	55 205	4 785
Republika Czeska	10 947	44 806	7 044	Republika Czeska	10 285	40 579	5 864
Francja	7 981	32 647	3 550	Francja	9 121	35 905	4 032
Niderlandy	7 266	29 720	5 091	Niderlandy	6 494	25 667	4 345
Słowacja	5 344	21 845	4 078	Hongkong	4 902	19 304	6 095
Hongkong	3 449	14 165	3 609	Słowacja	3 846	15 182	2 597
Litwa	2 536	10 413	2 414	Hiszpania	2 983	11 744	1 847
Belgia	2 119	8 677	894	Belgia	2 390	9 417	778
Austria	2 039	8 378	746	Litwa	2 299	9 099	1 608
Rumunia	1 916	7 839	1 766	Benin	2 006	7 891	1 669
Dania	1 650	6 768	1 241	Austria	1 885	7 451	730
Irlandia	1 525	6 233	530	Dania	1 808	7 133	1 153
Hiszpania	1 513	6 150	1 108	Bułgaria	1 736	6 888	1 950
Benin	1 249	5 103	1 242	Irlandia	1 628	6 404	511
Bułgaria	1 080	4 416	1 411	Portugalia	1 445	5 695	400

* - Dane wstępne

Mięso drobiowe - kod CN 0207

WAŻNIEJSZE KRAJE

IMPORT							
I-II 2010r				I-II 2011r*			
Kraj	Wartość [tys. EUR]	Wartość [tys. PLN]	Wolumen [tony]	Kraj	Wartość [tys. EUR]	Wartość [tys. PLN]	Wolumen [tony]
OGÓLEM	5 196	21 285	5 347	OGÓLEM	2 958	11 702	2 375
Niemcy	1 048	4 307	1 315	Niemcy	773	3 065	480
Wielka Brytania	995	4 077	904	Niderlandy	719	2 839	554
Słowacja	787	3 202	621	Wielka Brytania	387	1 531	377
Niderlandy	765	3 132	728	Włochy	262	1 037	245
Francja	372	1 527	408	Portugalia	162	645	51
Belgia	336	1 388	613	Węgry	159	624	187
Republika Czeska	250	1 022	244	Estonia	86	338	121
Włochy	184	755	229	Finlandia	74	292	64
Portugalia	182	739	67	Dania	67	266	50
Węgry	66	266	45	Słowacja	60	239	90
Dania	61	255	32	Francja	57	226	56
Brazylia	48	200	47	Belgia	45	179	63
Hiszpania	47	193	70	Słowenia	40	156	24
Finlandia	23	95	7	Tajlandia	35	138	4
Tajlandia	13	51	3	Hiszpania	30	118	8
Łotwa	9	37	3	Litwa	2	7	0

drób żywy - kod CN 0105**WAŻNIEJSZE KRAJE**

EKSPORT							
I-II 2010r				I-II 2011r*			
Kraj	Wartość [tys. EUR]	Wartość [tys. PLN]	Wolumen [tony]	Kraj	Wartość [tys. EUR]	Wartość [tys. PLN]	Wolumen [tony]
OGÓLEM	4 783	19 601	2 036	OGÓLEM	4 890	19 226	1 660
Niemcy	1 869	7 674	1 728	Ukraina	1 719	6 766	198
Ukraina	1 855	7 577	234	Niemcy	1 598	6 282	1 314
Rosja	481	1 968	15	Rosja	725	2 847	18
Białoruś	216	884	20	Białoruś	308	1 213	38
Litwa	138	565	10	Litwa	217	855	21
Serbia	90	374	1	Syria	138	538	1
Syria	84	351	0	Niderlandy	93	362	61
Włochy	27	109	1	Republika Czeska	34	132	1

drób żywy - kod CN 0105**WAŻNIEJSZE KRAJE**

IMPORT							
I-II 2010r				I-II 2011r*			
Kraj	Wartość [tys. EUR]	Wartość [tys. PLN]	Wolumen [tony]	Kraj	Wartość [tys. EUR]	Wartość [tys. PLN]	Wolumen [tony]
OGÓLEM	9 039	37 072	4 813	OGÓLEM	12 841	50 593	8 580
Niemcy	2 942	12 069	1 328	Republika Czeska	3 610	14 205	3 333
Republika Czeska	2 418	9 889	1 417	Niemcy	2 710	10 692	1 505
Niderlandy	1 118	4 599	782	Niderlandy	2 204	8 679	583
Słowacja	731	3 006	902	Słowacja	1 500	5 925	1 922
Dania	600	2 463	78	Francja	841	3 298	42
Francja	513	2 104	42	Litwa	583	2 293	900
Austria	256	1 049	9	Austria	383	1 515	13
Włochy	203	828	13	Węgry	301	1 181	230
Litwa	113	472	99	Wielka Brytania	247	971	1
Węgry	60	252	54	Dania	245	968	31

Biuletyn „*Rynek mięsa drobiowego*” ukazuje się w każdy czwartek o godz. 13⁰⁰.

Wydawca:

Ministerstwo Rolnictwa i Rozwoju Wsi, Departament Rynków Rolnych

ul. Wspólna 30

00-930 Warszawa

tel. (022) 623-16-06

fax (022) 623-27-06

Internet: [strona ZSRiR](#)

Autor:

Małgorzata Czeczko, tel. (022) 623-16-06; E-mail: Malgorzata.Czeczko@minrol.gov.pl

Warunki otrzymywania biuletynu:

Biuletyn udostępniany jest wszystkim zainteresowanym bezpłatnie.