

RYNEK MIĘSA DROBIOWEGO

Nr 16/2013
25 kwietnia 2013 r.

NOTOWANIA Z OKRESU:15-21.04.2013r.



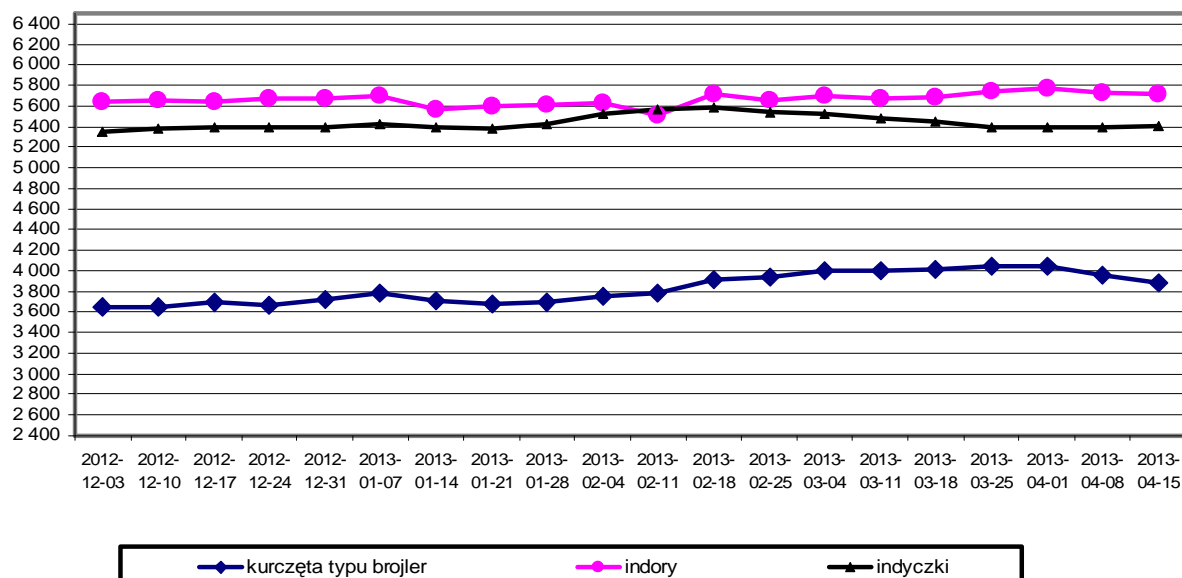
Badanie cen skupu i sprzedaży prowadzone jest na reprezentatywnej próbie, natomiast cen giełdowych na wybranych giełdach towarowych. Średnie ceny netto liczone są jako średnia ważona.

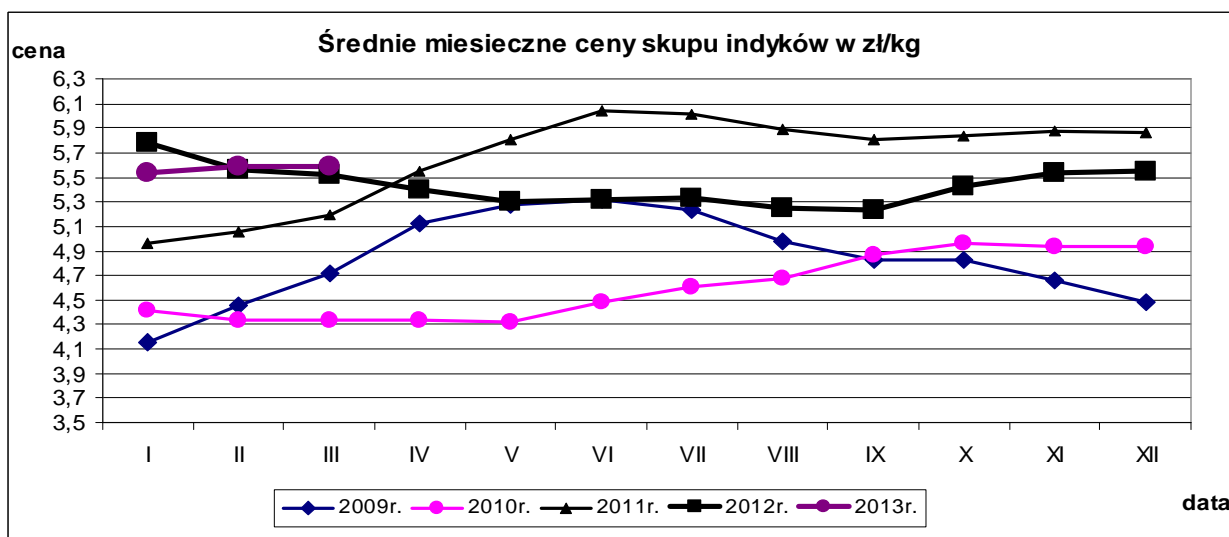
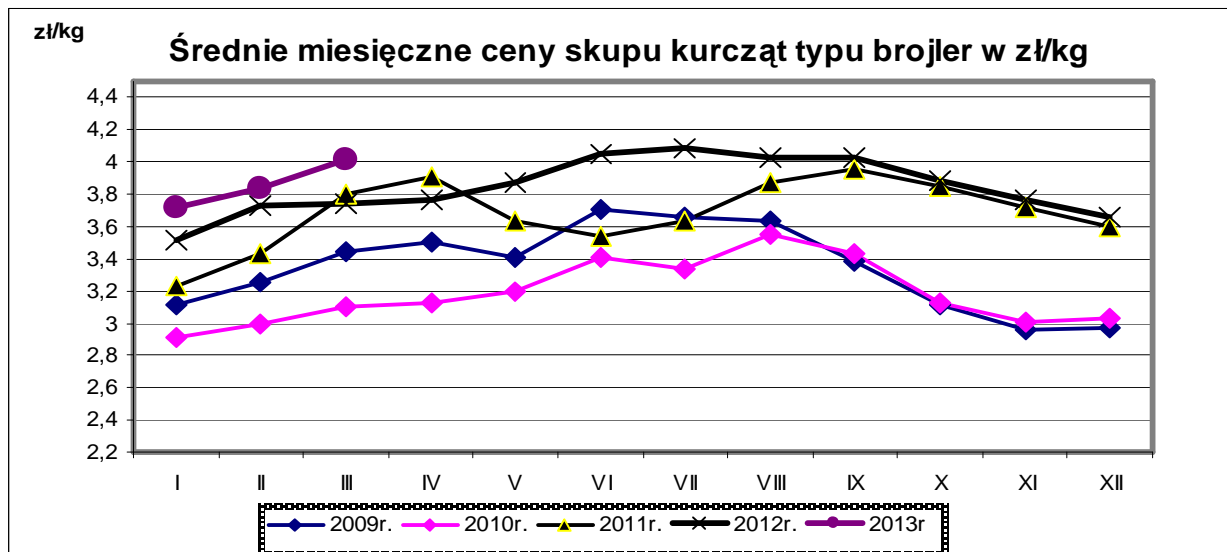
Średnie ceny skupu w zakładach drobiarskich

Z uwagi na zbyt małą ilość podmiotów przesyłających dane nie prezentujemy cen towarów we wszystkich regionach (nieidentyfikowalność danych rynkowych).

TOWAR	POLSKA		MAKROREGIONY*							
	cena w zł/tonę	Zmiana ceny [%]	PÓLNOCNY		CENTRALNY		POŁUD-WSCHOD		ZACHODNI	
			cena w zł/tonę	Zmiana ceny [%]	cena w zł/tonę	Zmiana ceny [%]	cena w zł/tonę	Zmiana ceny [%]	cena w zł/tonę	Zmiana ceny [%]
kurczęta typu brojler	3 884,8	-1,8	3 949,7	-2,3	3 832,5	-2,8	3 893,8	-1,1	3 908,2	-1,1
indy	5 708,4	-0,4	5 741,0	-0,9					5 650,9	1,1
indyczki	5 407,0	0,2	5 368,6	-0,2	5 432,0	0,0	5 450,0	0,9		
kaczki typu brojler	5 417,9	-0,3								
gęsi typu brojler										
gęsi tuczone										
kury nieśne ze stad reprodukcyjnych										
kury nieśne ze stad towarowych										
kury mięsne ze stad reprodukcyjnych	2 500,0	-13,3								
kury mięsne ze stad towarowych										

cena Ceny skupu drobiu rzeźnego w zł/tonę





Porównanie aktualnych cen skupu i sprzedaży drobiu (15-21.04.2013r) z cenami w analogicznym okresie roku 2012 i ubiegłym tygodniem.

Towar	CENA [zł/kg]					OBROTY	
	21.04.2013	14.04.2013	22.04.2012	Zmiana tygodniowa	Zmiana roczna	Zmiana tygodniowa	Zmiana roczna
Średnie ceny skupu drobiu rzeźnego							
Kurczęta typu brojler	3,88	3,96	3,79	-1,8%	2,5%	↓	↓
Indory	5,71	5,73	5,43	-0,4%	5,1%	↑	↑
Indyczki	5,41	5,40	5,23	0,2%	3,4%	↓	↑
Kaczki typu brojler	5,42	5,44	5,25	-0,3%	3,2%	↑	↑
Tuszki kurcząt patroszonych 65%	5,64	5,86	5,72	-3,8%	-1,3%	↓	↓
Ćwiartki z kurczaka	4,68	4,84	4,74	-3,2%	-1,2%	↓	↓
Filety z piersi kurczaka	13,56	13,51	14,13	0,3%	-4,0%	↑	↑
Filety z piersi indyka	14,26	14,16	15,22	0,8%	-6,3%	↓	↓
Skrzydła z indyka	5,90	5,83	5,78	1,1%	2,0%	↑	↔
Udźce z indyka	9,43	9,87	9,85	-4,5%	-4,2%	↓	↔
Podudzia z indyka	5,56	5,63	5,31	-1,3%	4,7%	↓	↑

Średnie miesięczne ceny skupu kurcząt i indyków (typ brojler, w zł/kg)

Miesiące/ Regiony	KURCZĘTA				
	POLSKA	Północny	Centralny	Poł-wsch	Zachodni
I 2013	3,72	3,85	3,66	3,76	3,73
II 2013	3,84	3,95	3,83	3,84	3,82
III 2013	4,01	4,07	4,02	4,06	3,94
	INDYKI				
	POLSKA	Północny	Centralny	Poł-wsch	Zachodni
I 2013	5,54	5,58	5,57	5,46	5,45
II 2013	5,59	5,63	5,59	5,53	5,52
III 2013	5,59	5,63	5,55	5,46	5,53

Średnie ceny sprzedaży w zakładach drobiarskich

Ceny sprzedaży mięsa drobiowego za okres:

2013-04-15 - 2013-04-21

TOWAR	POLSKA		MAKROREGIONY*							
			PÓLNOCNY		CENTRALNY		POŁUD-WSHOD		ZACHODNI	
	cena w zł/tonę	Zmiana ceny [%]	cena w zł/tonę	Zmiana ceny [%]	cena w zł/tonę	Zmiana ceny [%]	cena w zł/tonę	Zmiana ceny [%]	cena w zł/tonę	Zmiana ceny [%]
tuszki kurcząt patroszonych 65% bez szyj	6 456	-2,3			6 571	0,4			6 204	-0,8
tuszki kurcząt patroszonych 65% z szyjami	5 619	-3,8	5 820	-5,2	5 556	-4,0	5 536	-4,8	6 025	-0,9
tuszki indyków patroszonych 73%	8 459	-0,7	9 425	1,1	9 151	1,7			8 281	0,0
ćwiartki z kurczaka	4 681	-3,2	4 922	-4,0	4 510	-4,4	4 729	-3,2	4 793	-2,6
skrzydła z kurczaka	5 689	0,7	6 593	3,3	4 939	-2,7	5 266	7,4	6 669	1,4
filety z piersi kurczaka	13 559	0,3	13 510	1,0	13 163	1,2	12 635	-1,9	14 378	-1,1
nogi z kurczaka	6 581	-2,7	7 327	8,3	6 557	-4,2	7 811	0,1	6 364	-3,8
podudzia z kurczaka	7 329	1,8	7 276	0,7	7 706	3,1	7 463	-1,4	6 880	0,7
uda z kurczaka	6 513	0,9	6 606	0,2	6 782	-0,1	6 498	1,2	6 103	1,3
filety z piersi indyka	14 264	0,8	14 135	0,9	14 423	-2,2	13 835	0,3	14 437	2,2
skrzydła z indyka	5 897	1,1	5 887	-0,8	5 704	-1,0	6 108	0,6	6 097	8,4
udźce z indyka	9 434	-4,5	9 228	-5,1	9 573	0,7			9 773	-5,3
podudzia z indyka	5 561	-1,3	5 888	3,0	6 014	-10,7			5 284	-2,8
wątroby z kurczaka	3 902	-1,6	4 315	2,5	3 724	-3,3	4 806	0,1	3 830	0,2
wątroby z indyka	5 368	-2,6	5 466	-2,0	5 123	2,2			5 369	-5,6

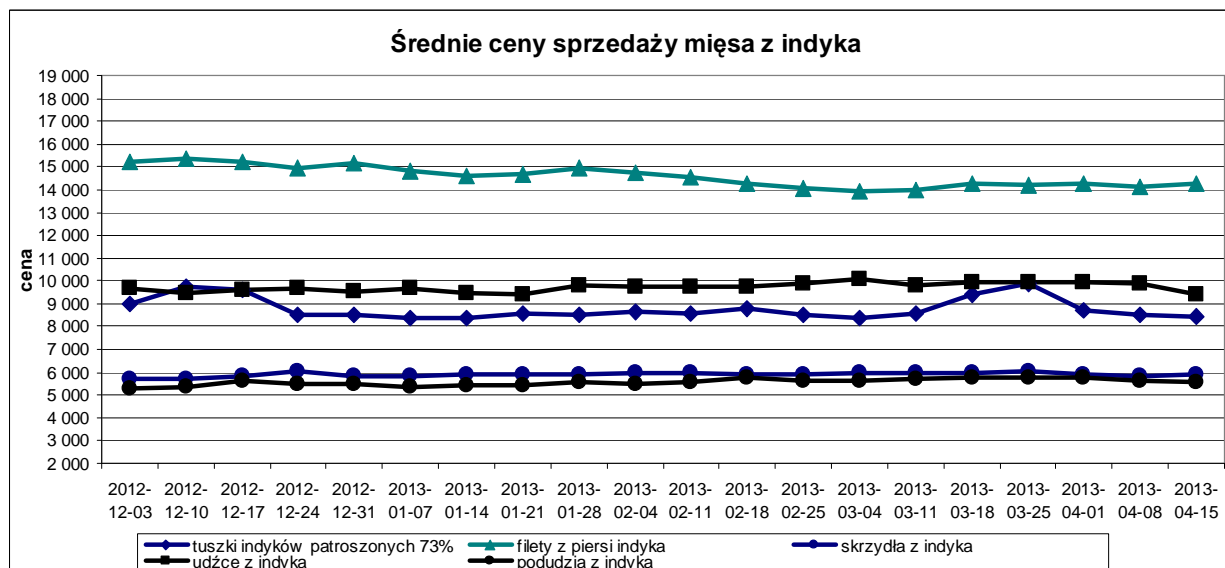
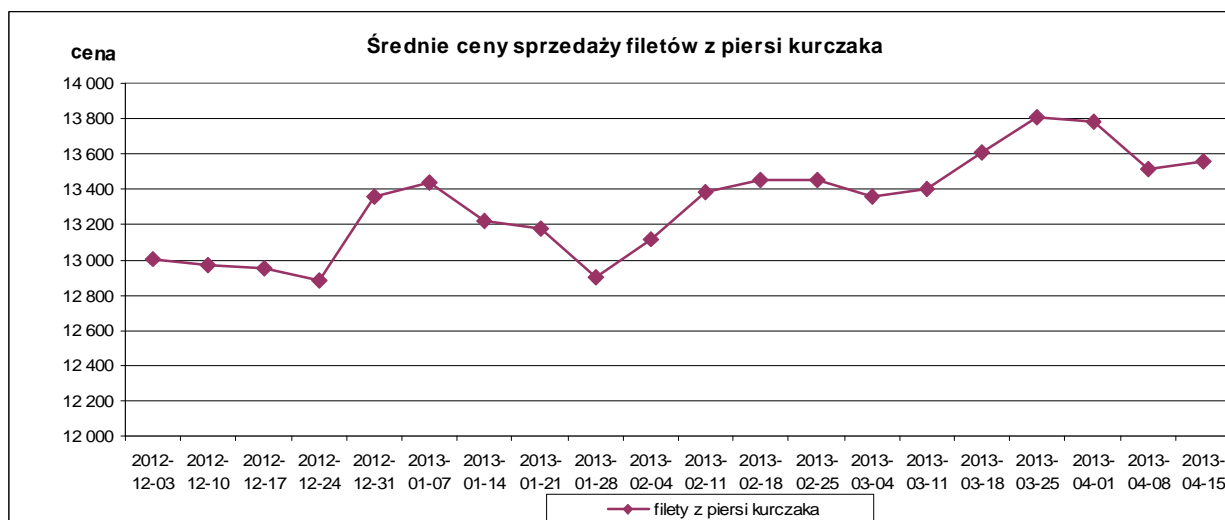
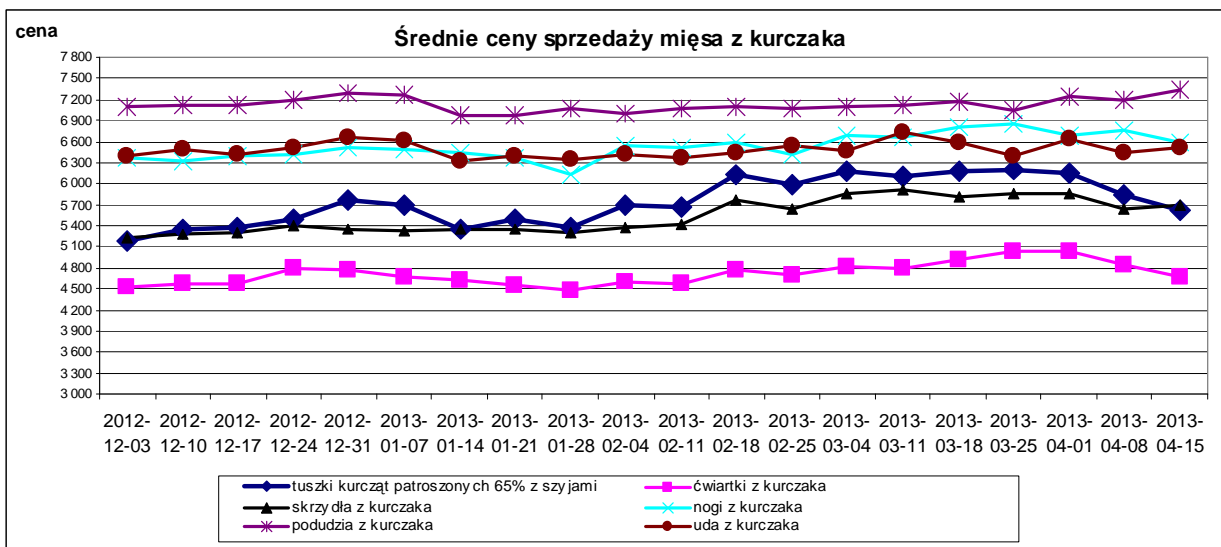
Ceny sprzedaży mięsa drobiowego (LUZEM) za okres:

2013-04-15 - 2013-04-21

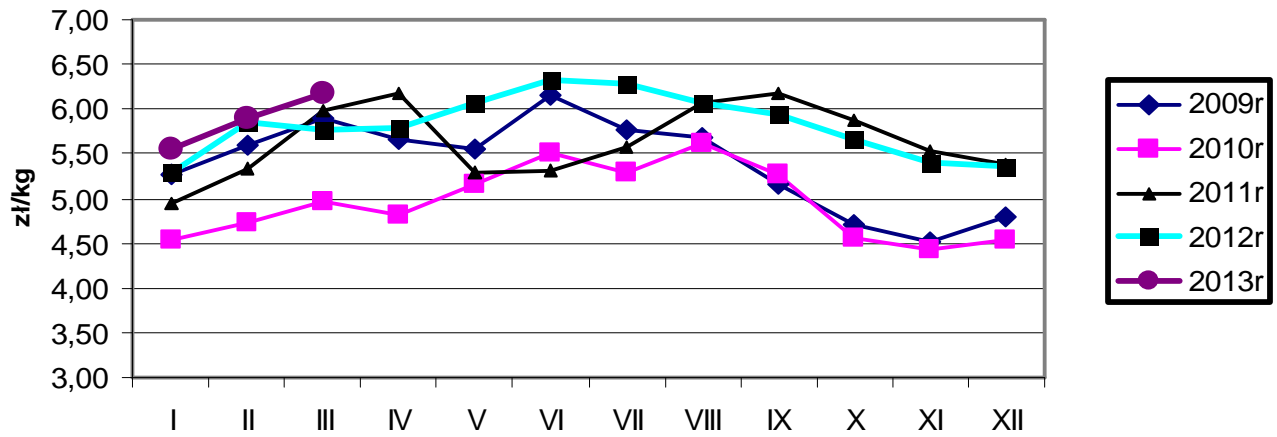
TOWAR	POLSKA		MAKROREGIONY*							
	cena w zł/tonę	Zmiana ceny [%]	PÓLNOCNY		CENTRALNY		POŁUD-WSHOD		ZACHODNI	
			cena w zł/tonę	Zmiana ceny [%]	cena w zł/tonę	Zmiana ceny [%]	cena w zł/tonę	Zmiana ceny [%]	cena w zł/tonę	Zmiana ceny [%]
tuszki kurcząt patroszonych 65% bez szyj	6 456,4	-2,3			6 570,9	0,4			6 203,8	-0,8
tuszki kurcząt patroszonych 65% z szyjami	5 566,4	-3,7	5 785,9	-5,4	5 502,2	-4,3	5 525,9	-3,4	5 934,5	-0,2
tuszki indyków patroszonych 73%	8 426,4	-1,1	9 424,5	1,1	8 880,0	-1,3			8 280,8	0,0
ćwiartki z kurczaka	4 586,6	-2,6	4 694,7	-4,2	4 375,3	-3,7	4 712,8	-3,3	4 756,5	-2,0
skrzydła z kurczaka	5 680,3	0,7	6 667,2	3,4	4 872,9	-3,4	5 236,2	8,4	6 705,5	1,4
filety z piersi kurczaka	13 190,3	0,9	13 288,0	0,9	12 423,8	1,3	12 525,8	-2,1	14 351,8	-0,9
nogi z kurczaka	6 447,1	-2,0	7 318,3	8,2	6 328,4	-2,8	6 710,0	0,0	6 309,3	-3,8
podudzia z kurczaka	6 734,4	2,6	6 906,0	1,4	6 981,0	2,2	7 241,3	-0,3	6 425,7	1,9
uda z kurczaka	6 029,1	1,9	6 491,9	0,0	6 409,1	0,1	6 154,3	0,6	5 441,4	0,0
filety z piersi indyka	13 909,4	1,2	13 776,8	0,9	13 305,0	-0,5	13 835,0	0,3	14 373,4	2,7
skrzydła z indyka	5 839,6	1,7	5 793,1	0,0	5 666,2	-1,0	6 107,7	0,6	6 086,3	8,6
udźce z indyka	9 578,1	-3,9	9 466,3	-4,2	9 568,9	0,8			9 768,6	-5,4
podudzia z indyka	5 461,2	-1,5	5 683,2	2,6	5 731,0	-13,3			5 277,6	-2,9
wątroby z kurczaka	3 840,9	-1,8	4 211,7	2,0	3 650,8	-3,7	4 929,5	0,1	3 743,1	0,3
wątroby z indyka	5 169,9	-2,8	5 265,1	-2,2	4 762,6	3,5			5 290,8	-5,3

Ceny sprzedaży mięsa drobiowego (KONFEKcjonowane) za okres: 15-21.04.2013

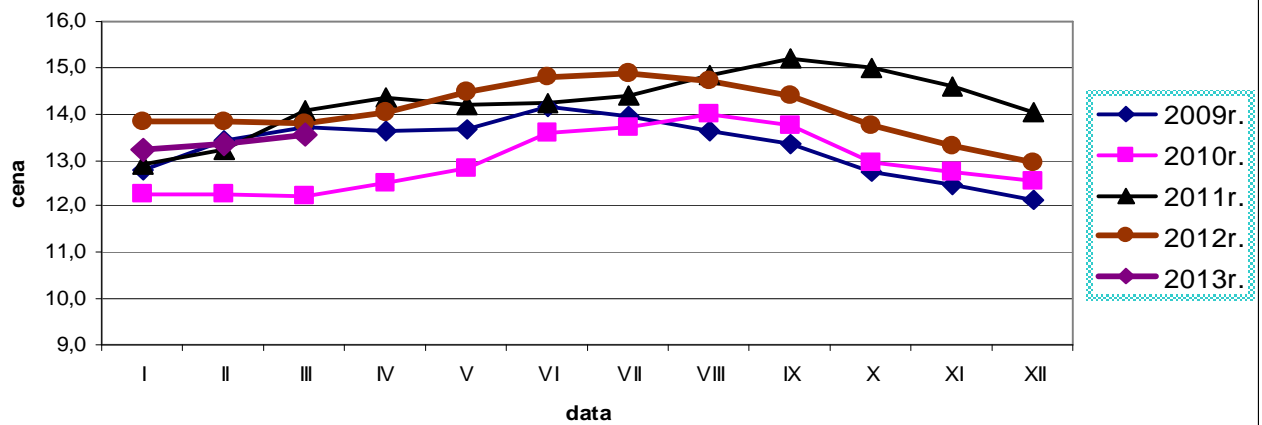
TOWAR	POLSKA		MAKROREGIONY*							
	cena w zł/tonę	Zmiana ceny [%]	PÓLNOCNY		CENTRALNY		POŁUD-WSHOD		ZACHODNI	
			cena w zł/tonę	Zmiana ceny [%]	cena w zł/tonę	Zmiana ceny [%]	cena w zł/tonę	Zmiana ceny [%]	cena w zł/tonę	Zmiana ceny [%]
tuszki kurcząt patroszonych 65% bez szyj										
tuszki kurcząt patroszonych 65% z szyjami	6 539,4	-2,5	6 544,9	-1,3	6 773,8	0,4			6 779,5	1,9
tuszki indyków patroszonych 73%										
ćwiartki z kurczaka	5 763,7	1,5	5 904,2	-0,1	5 791,0	0,8	5 029,0	-1,5	5 680,7	4,0
skrzydła z kurczaka	5 845,6	1,5	5 763,7	-2,4	6 013,0	5,7	5 673,9	-2,5	5 686,6	-1,0
filety z piersi kurczaka	14 459,0	-0,6	14 206,8	1,4	14 589,0	-0,4	13 857,1	-0,4	14 436,2	-1,4
nogi z kurczaka	8 019,5	-4,9	8 653,6	0,2	7 715,3	-7,5	10 893,6	-0,2	7 507,6	-0,5
podudzia z kurczaka	7 781,0	2,0	7 483,9	0,1	8 055,9	5,0	7 939,0	-2,5	7 528,8	-1,4
uda z kurczaka	6 864,2	-0,3	6 673,5	0,0	6 939,6	0,6	7 912,2	-1,2	6 873,7	-1,2
filety z piersi indyka	14 983,8	-0,7	14 578,4	0,5					14 691,0	-1,4
skrzydła z indyka	6 523,4	-1,9	6 453,7	-2,3					6 708,8	-2,7
udźce z indyka	8 620,2	-6,1	8 597,4	-6,1					11 080,9	4,0
podudzia z indyka	7 287,5	-1,4	7 285,1	-1,0					6 487,3	-6,4
wątroby z kurczaka	4 854,1	2,6	5 066,7	0,5	5 337,3	1,3	3 223,8	-4,1	4 851,4	4,0
wątroby z indyka	6 079,8	-3,9	5 806,0	-2,6					6 790,3	-3,9



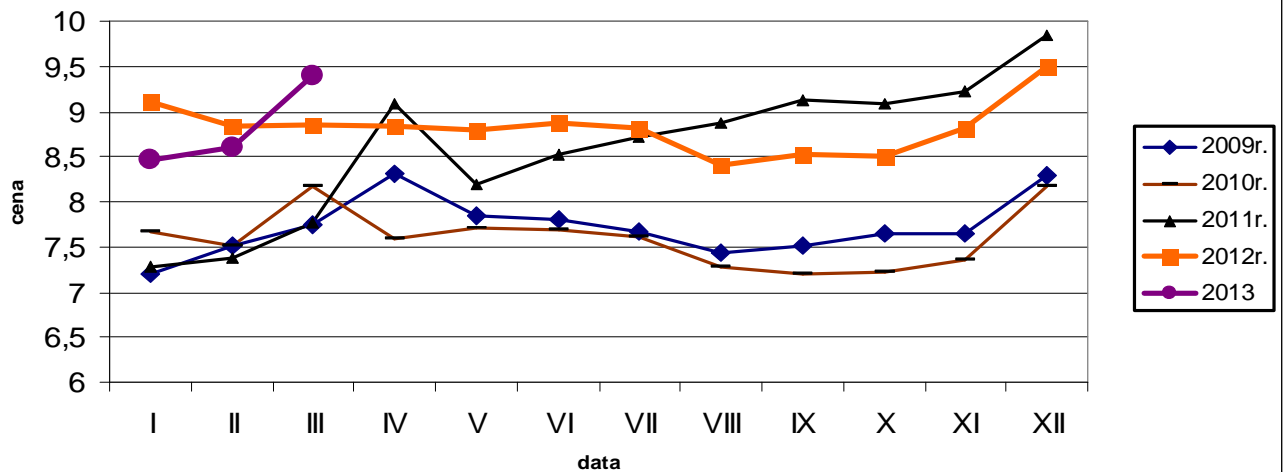
Średnie ceny sprzedaży tuszki z kurczaka 65% w zł/kg



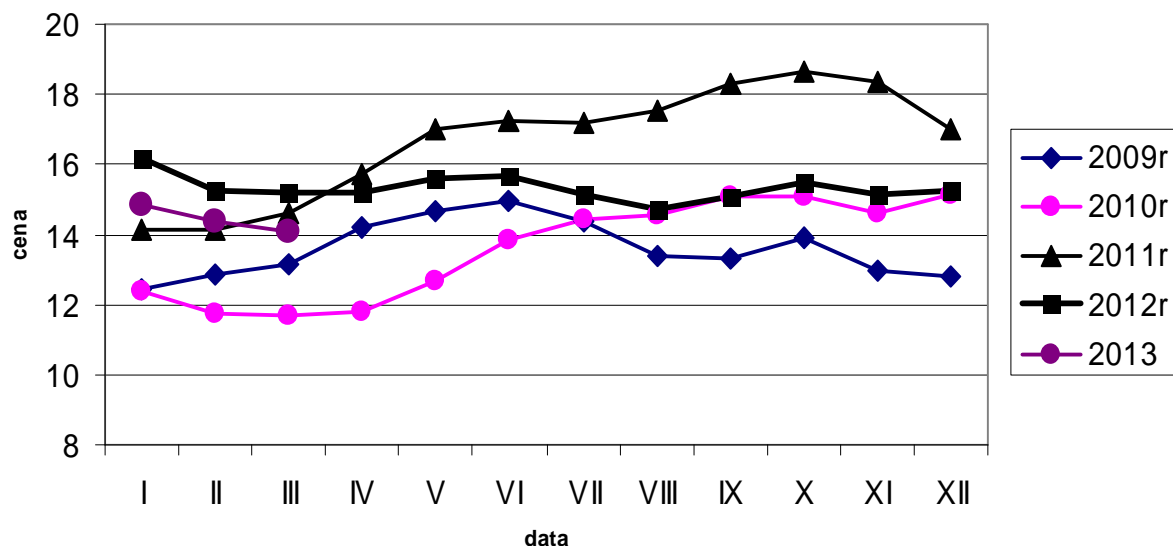
Ceny sprzedaży filetów z piersi kurczaka w zł/kg



Ceny sprzedaży tuszki z indyka w zł/kg



Ceny sprzedaży filetów z piersi indyka w zł/kg



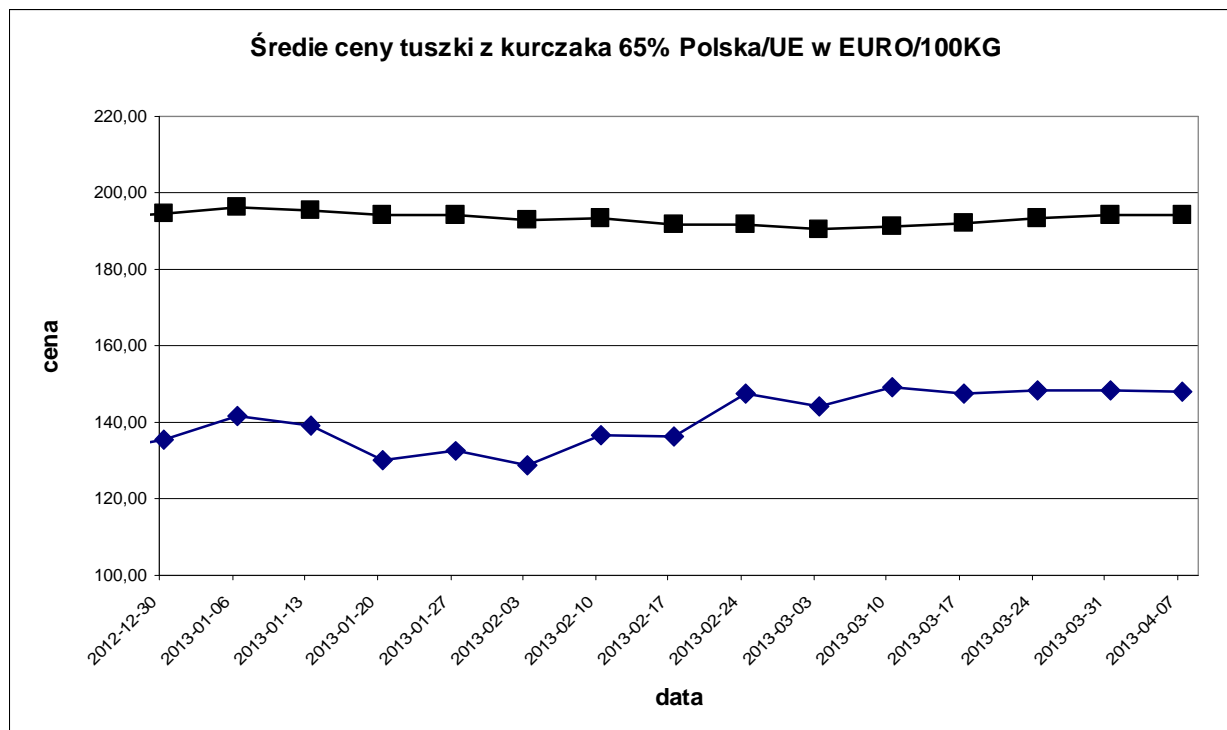
Średnie miesięczne ceny sprzedaży kurczaków i indyków (w zł/kg)

KURCZAKI

Miesiące/ Regiony	POLSKA	Północny	Centralny	Poł-wsch	Zachodni
I 2013	5,55	5,87	5,46	5,52	5,87
II 2013	5,89	5,98	5,83	5,96	6,00
III 2013	6,17	6,27	6,11	6,23	6,29

INDYKI

	POLSKA	Północny	Centralny	Poł-wsch	Zachodni
I 2013	8,46	n	n	n	n
II 2013	8,60	n	n	n	n
III 2013	9,39	n	n	n	n



Polski eksport, import mięsa drobiowego i podrobów (0207) i drobiu żywego (0105) za I-II 2013r
(dane wstępne w trakcie weryfikacji-mogą być obciążone błędami)

HANDEL ZAGRANICZNY

Mięso drobiowe - kod CN 0207

WAŻNIEJSZE KRAJE

EKSPORT							
I-II 2012r				I-II 2013r			
Kraj	Wartość [tys. EUR]	Wartość [tys. PLN]	Wolumen [tony]	Kraj	Wartość [tys. EUR]	Wartość [tys. PLN]	Wolumen [tony]
OGÓLEM	149 273	656 093	82 481	OGÓLEM	143 969	591 940	79 974
Niemcy	36 729	161 419	13 319	Niemcy	29 693	122 107	11 822
Wielka Brytania	19 897	87 398	8 628	Wielka Brytania	16 903	69 474	5 948
Republika Czesk	14 298	62 831	8 299	Republika Czeska	15 391	63 352	8 419
Francja	13 608	59 904	5 948	Francja	12 843	52 796	5 757
Niderlandy	8 884	39 102	5 817	Niderlandy	12 079	49 606	7 263
Hiszpania	7 586	33 300	3 445	Słowacja	6 844	28 076	4 658
Słowacja	7 525	33 080	5 061	Hongkong	5 076	20 867	4 022
Hongkong	5 209	22 896	4 055	Litwa	5 009	20 590	3 719
Litwa	5 060	22 223	3 494	Bułgaria	3 870	15 861	3 693
Belgia	3 417	15 029	1 309	Węgry	3 828	15 722	2 146
Benin	3 008	13 212	2 290	Dania	3 023	12 421	1 960
Bułgaria	2 919	12 853	2 916	Hiszpania	3 006	12 385	1 263
Dania	2 513	11 043	2 020	Benin	2 861	11 784	2 080
Austria	2 220	9 749	1 041	Belgia	2 736	11 249	908
Irlandia	2 118	9 322	791	Austria	2 233	9 193	1 149
Ukraina	1 682	7 392	3 041	Rumunia	2 165	8 912	1 558

Mięso drobiowe - kod CN 0207

WAŻNIEJSZE KRAJE

IMPORT							
I-II 2012r				I-II 2013r			
Kraj	Wartość [tys. EUR]	Wartość [tys. PLN]	Wolumen [tony]	Kraj	Wartość [tys. EUR]	Wartość [tys. PLN]	Wolumen [tony]
OGÓLEM	4 642	20 398	6 136	OGÓLEM	5 769	23 701	5 974
Niemcy	1 463	6 439	2 483	Niemcy	1 736	7 139	1 930
Wielka Brytania	1 059	4 651	930	Wielka Brytania	1 081	4 444	1 270
Niderlandy	582	2 550	963	Węgry	1 059	4 352	1 181
Węgry	452	1 987	742	Włochy	667	2 736	646
Włochy	359	1 577	365	Francja	283	1 162	128
Francja	308	1 356	244	Niderlandy	226	926	362
Estonia	78	345	108	Brazylia	203	826	53
Dania	78	340	81	Słowacja	143	595	60
Portugalia	68	300	19	Finlandia	80	331	79
Finlandia	42	185	44	Republika Czeska	59	240	47
Litwa	34	149	31	Irlandia	54	220	64
Chiny	30	129	6	Belgia	43	177	66
Belgia	26	111	43	Litwa	43	175	33
Szwecja	26	113	26	Chiny	27	112	5
Austria	11	47	22	Łotwa	18	73	17
Bulgaria	10	44	10	Dania	16	66	10

dane wstępne

drób żywy - kod CN 0105

WAŻNIEJSZE KRAJE

EKSPORT							
I-II 2012r				I-II 2013r			
Kraj	Wartość [tys. EUR]	Wartość [tys. PLN]	Wolumen [tony]	Kraj	Wartość [tys. EUR]	Wartość [tys. PLN]	Wolumen [tony]
OGÓLEM	6 845	30 029	2 771	OGÓLEM	8 714	35 785	1 593
Niemcy	3 080	13 498	2 153	Ukraina	2 761	11 359	326
Ukraina	1 994	8 768	262	Rosja	2 122	8 685	28
Rosja	645	2 820	18	Białoruś	1 883	7 756	204
Litwa	592	2 597	282	Niemcy	1 234	5 049	785
Białoruś	473	2 081	54	Litwa	509	2 085	148
Republika Czeska	60	264	2	Republika Czeska	146	607	98
Szwecja	0	0	0	Francja	43	180	4

drób żywy - kod CN 0105

WAŻNIEJSZE KRAJE

IMPORT							
I-II 2012r				I-II 2013r			
Kraj	Wartość [tys. EUR]	Wartość [tys. PLN]	Wolumen [tony]	Kraj	Wartość [tys. EUR]	Wartość [tys. PLN]	Wolumen [tony]
OGÓLEM	13 429	59 060	7 130	OGÓLEM	12 042	49 457	7 155
Republika Czeska	3 247	14 240	2 516	Niemcy	2 628	10 797	1 302
Niemcy	3 023	13 320	1 351	Republika Czeska	2 583	10 620	1 537
Słowacja	1 523	6 678	2 019	Niderlandy	2 344	9 616	1 295
Niderlandy	1 495	6 572	725	Słowacja	1 868	7 647	2 185
Francja	1 385	6 105	56	Francja	851	3 495	48
Wielka Brytania	1 098	4 878	5	Węgry	328	1 354	522
Dania	441	1 934	43	Włochy	291	1 190	12
Austria	435	1 902	19	Dania	284	1 162	33
Włochy	296	1 303	20	Austria	221	916	10
Litwa	214	946	289	Wielka Brytania	207	861	4

* - Dane wstępne

Źródło: Ministerstwo Finansów

wykonała: M. Czeczko

Biuletyn „*Rynek mięsa drobiowego*” ukazuje się w każdy czwartek o godz. 13⁰⁰.

Wydawca:

Ministerstwo Rolnictwa i Rozwoju Wsi, Departament Rynków Rolnych

ul. Wspólna 30

00-930 Warszawa

tel. (022) 623-16-06

fax (022) 623-27-06

Internet: [strona ZSRiR](#)

Autor:

Małgorzata Czeczko, tel. (022) 623-16-06; E-mail: Malgorzata.Czeczko@minrol.gov.pl

Warunki otrzymywania biuletynu:

Biuletyn udostępniany jest wszystkim zainteresowanym bezpłatnie.