

## RYNEK MIĘSA DROBIOWEGO

Nr 17/2011

5 maja 2011 r.

NOTOWANIA Z OKRESU: 25.04-1.05.2011r.

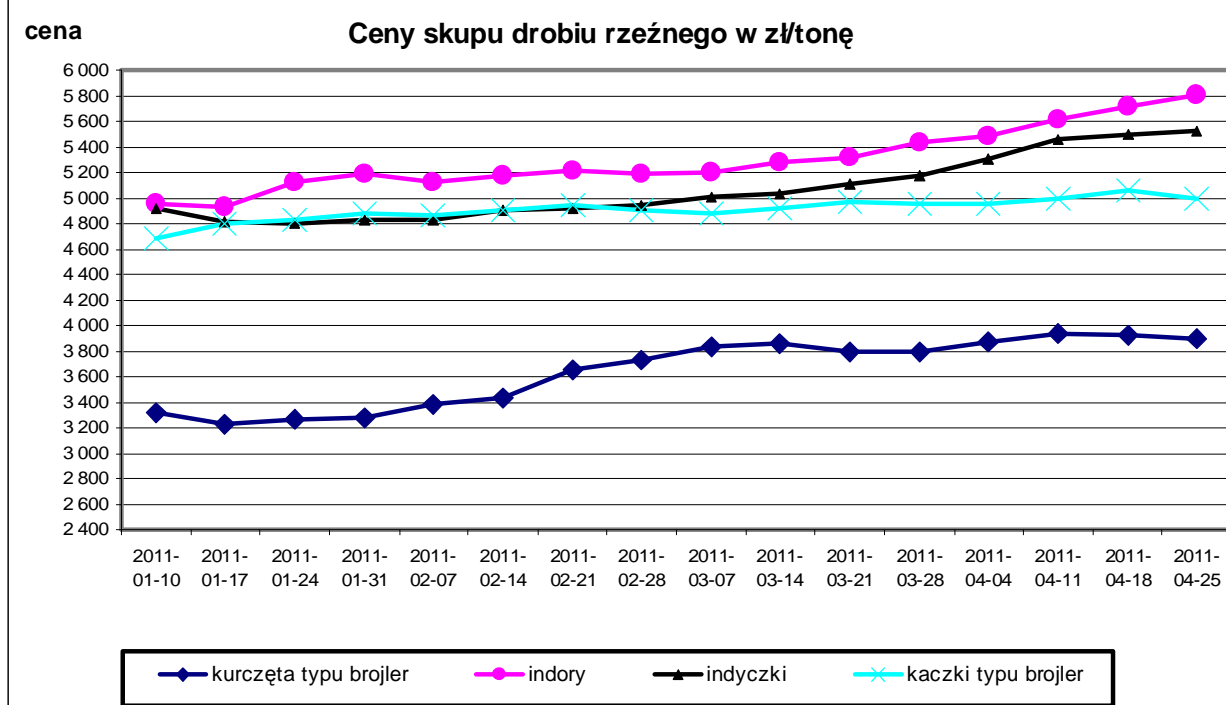


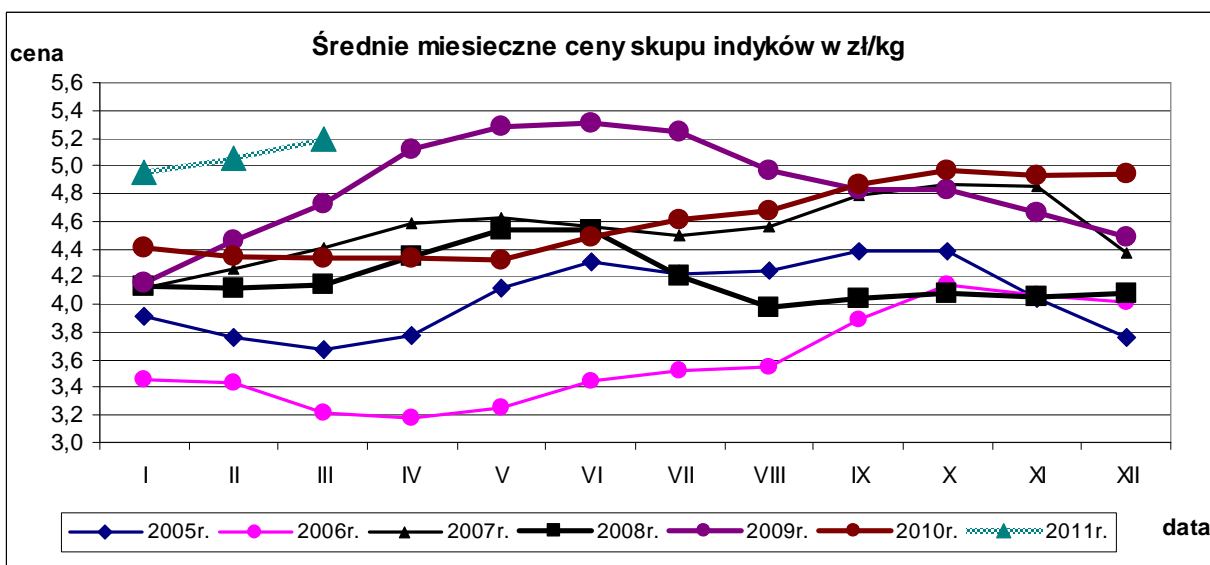
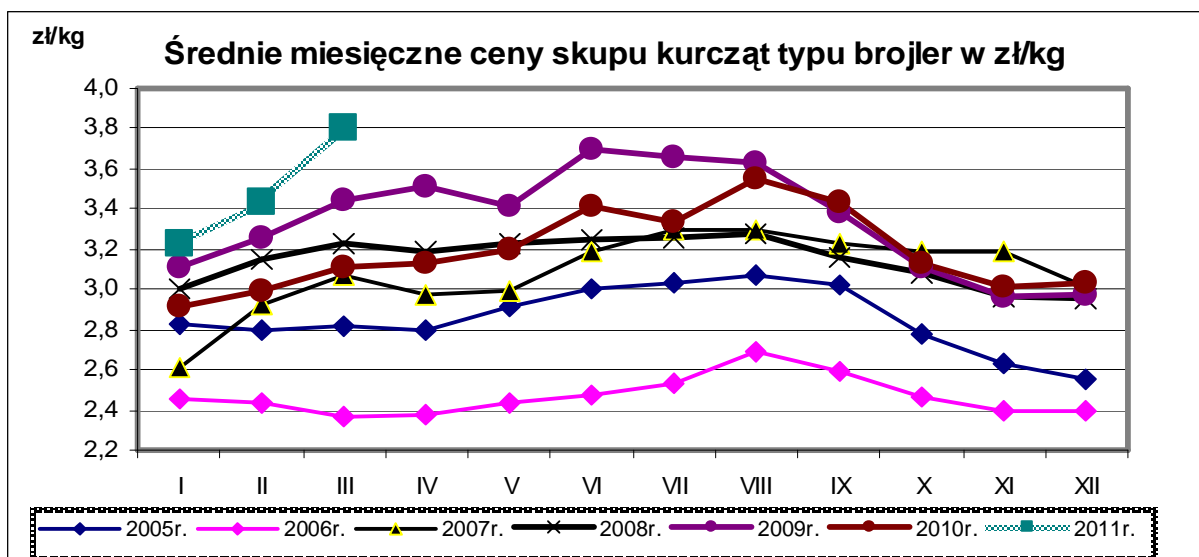
Badanie cen skupu i sprzedaży prowadzone jest na reprezentatywnej próbie, natomiast cen giełdowych na wybranych giełdach towarowych. Średnie ceny netto liczone są jako średnia ważona.

### Średnie ceny skupu w zakładach drobiarskich

Z uwagi na zbyt małą ilość podmiotów przesyłających dane nie prezentujemy cen towarów we wszystkich regionach (nie identyfikowalność danych rynkowych).

TOWAR	POLSKA		MAKROREGIONY*							
			PÓLNOCNY		CENTRALNY		POLUD-WSCHOD		ZACHODNI	
	cena w zł/tonę	Zmiana ceny [%]	cena w zł/tonę	Zmiana ceny [%]	cena w zł/tonę	Zmiana ceny [%]	cena w zł/tonę	Zmiana ceny [%]	cena w zł/tonę	Zmiana ceny [%]
kurczęta typu brojler	3 901,5	-0,4	3 900,5	0,1	3 918,5	0,2	3 917,4	-2,0	3 872,7	-1,3
indyry	5 810,1	1,7	5 864,2	2,0	5 400,0	-5,9			5 556,5	-0,7
indyczki	5 527,8	0,6	5 452,3	0,2	5 700,0	0,8	5 721,7	2,2	5 459,0	1,4
kaczki typu brojler	4 991,0	-1,2								
gęsi typu brojler										
gęsi tuczone										
kury nieśne ze stad reprodukcyjnych										
kury nieśne ze stad towarowych	1 217,9	-3,0								
kury mięsne ze stad reprodukcyjnych,	2 319,6	0,2								
kury mięsne ze stad towarowych.										





Porównanie aktualnych cen skupu i sprzedaży drobiu (25.04-1.05.11r) z cenami w analogicznym okresie roku 2010 i ubiegłym tygodniem.

Towar	CENA [zł/kg]					OBROTY	
	1.05.2011	24.04.2011	2.05.2010	Zmiana tygodniowa	Zmiana roczna	Zmiana tygodniowa	Zmiana roczna
<b>Średnie ceny skupu drobiu rzeźnego</b>							
Kurczęta typu brojler	3,90	3,92	3,10	-0,4%	25,8%	↓	↑
Indory	5,81	5,71	4,44	1,7%	30,9%	↓	↑
Indyczki	5,53	5,49	4,05	0,6%	36,5%	↑	↓
Kaczki typu brojler	4,99	5,05	4,37	-1,2%	14,2%	↑	↓
Tuszki kurcząt patroszonych 65%	6,23	6,18	4,78	0,9%	30,4%	↑	↑
Ćwiartki z kurczaka	4,93	4,83	4,05	1,9%	21,6%	↓	↑
Filety z piersi kurczaka	14,54	14,34	12,57	1,4%	22,8%	↓	↑
Filety z piersi indyka	16,32	16,01	11,84	2,0%	37,9%	↔	↑
Skrzydła z indyka	5,79	5,62	4,61	3,1%	25,7%	↑	↑
Udźce z indyka	9,65	9,59	7,76	0,6%	24,3%	↔	↓
Podudzia z indyka	5,82	5,73	4,39	1,6%	32,6%	↑	↓

### Średnie miesięczne ceny skupu kurcząt i indyków ( typ brojler, w zł/kg)

Miesiące/ Regiony	KURCZĘTA				
	POLSKA	Północny	Centralny	Poł-wsch	Zachodni
I 2011	3,23	3,26	3,22	3,25	3,21
II 2011	3,44	3,44	3,44	3,52	3,41
III 2011	3,80	3,80	3,79	3,81	3,81
	INDYKI				
	POLSKA	Północny	Centralny	Poł-wsch	Zachodni
I 2011	4,96	4,95	4,89	4,92	4,99
II 2011	5,06	5,06	5,05	4,97	5,06
III 2011	5,19	5,20	5,22	5,21	5,14

### Średnie ceny sprzedaży w zakładach drobiarskich

Ceny sprzedaży mięsa drobiowego za okres:

2011-04-25 - 2011-05-01

TOWAR	POLSKA		MAKROREGIONY*							
	cena w zł/tonę	Zmiana ceny [%]	PÓLNOCNY		CENTRALNY		POŁUD-WSHOD		ZACHODNI	
			cena w zł/tonę	Zmiana ceny [%]	cena w zł/tonę	Zmiana ceny [%]	cena w zł/tonę	Zmiana ceny [%]	cena w zł/tonę	Zmiana ceny [%]
tuszki kurcząt patroszonych 65% bez szyj	6 588	0,6	6 646	-4,9	6 688	1,0			6 549	0,6
tuszki kurcząt patroszonych 65% z szyjami	6 220	1,0	6 248	0,6	6 197	1,8	6 214	0,7	6 317	-0,8
tuszki indyków patroszonych 73%	7 822	-14,5	9 233	-1,5	10 598	2,0			7 498	-4,6
ćwiartki z kurczaka	4 926	2,0	5 062	3,2	5 052	0,9	5 219	0,7	4 785	2,6
skrzydła z kurczaka	5 516	0,8	5 764	-1,1	5 133	3,2	4 485	1,9	5 779	0,4
filety z piersi kurczaka	14 542	1,4	14 245	4,5	14 374	-0,1	14 709	0,1	14 758	1,1
nogi z kurczaka	6 822	0,4	7 182	1,7	7 066	2,3	7 569	2,9	6 610	0,1
podudzia z kurczaka	7 773	3,5	7 611	7,6	8 176	1,3	7 588	1,4	7 609	3,2
uda z kurczaka	6 794	1,7	6 899	2,9	6 774	2,9	6 822	3,6	6 738	-0,4
filety z piersi indyka	16 322	2,0	16 199	3,4	15 254	-6,1	16 888	2,5	16 853	3,3
skrzydła z indyka	5 794	3,1	5 665	3,1	5 872	5,9	6 126	1,5	5 919	0,7
udźce z indyka	9 648	0,6	9 512	-0,4	9 635	0,9	10 010	1,9	9 939	2,6
podudzia z indyka	5 820	1,6	6 067	0,7			6 045	0,1	5 647	1,2
wątroby z kurczaka	3 964	-6,7	4 311	3,9	3 508	-8,5	5 114	-3,7	4 000	-7,7
wątroby z indyka	5 222	-6,6	5 158	-8,3	5 631	-3,5			5 364	-2,5

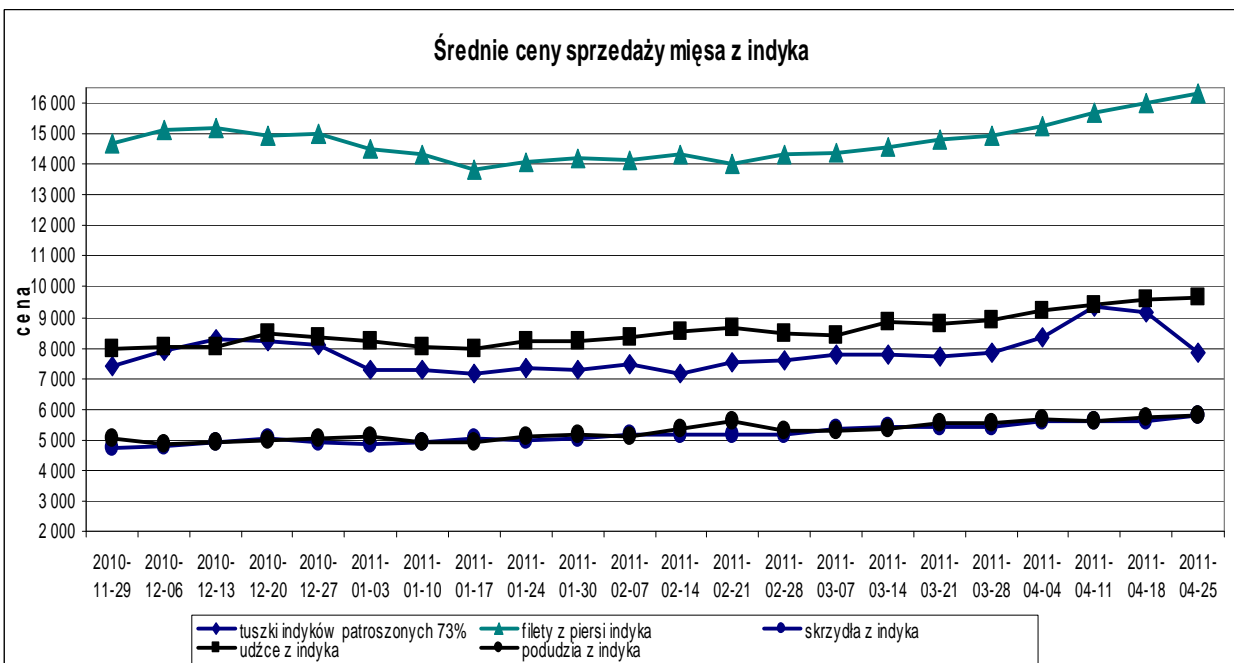
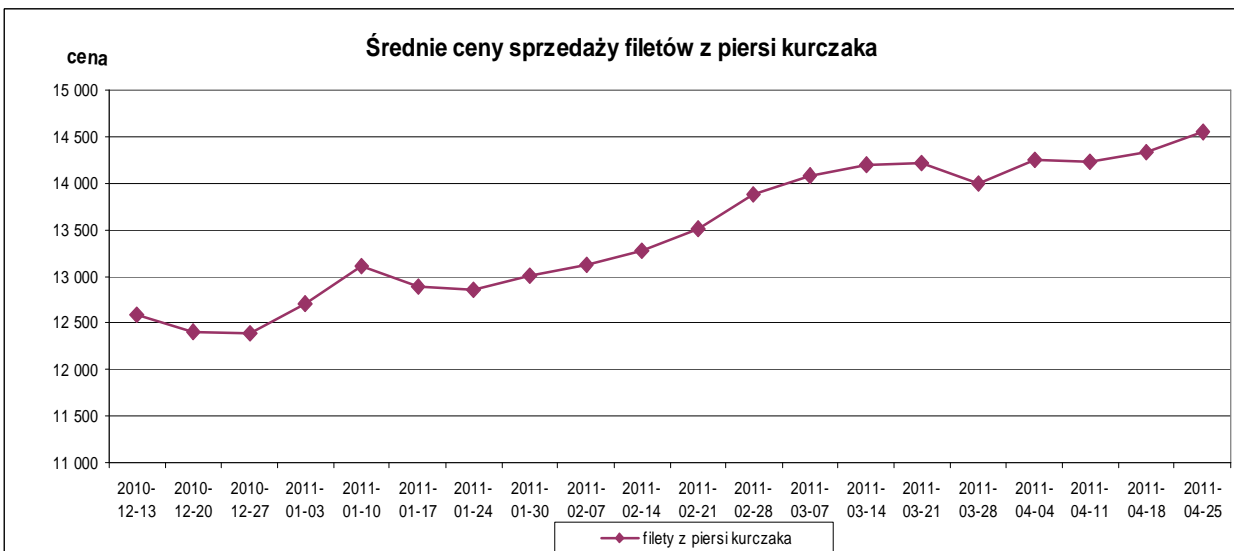
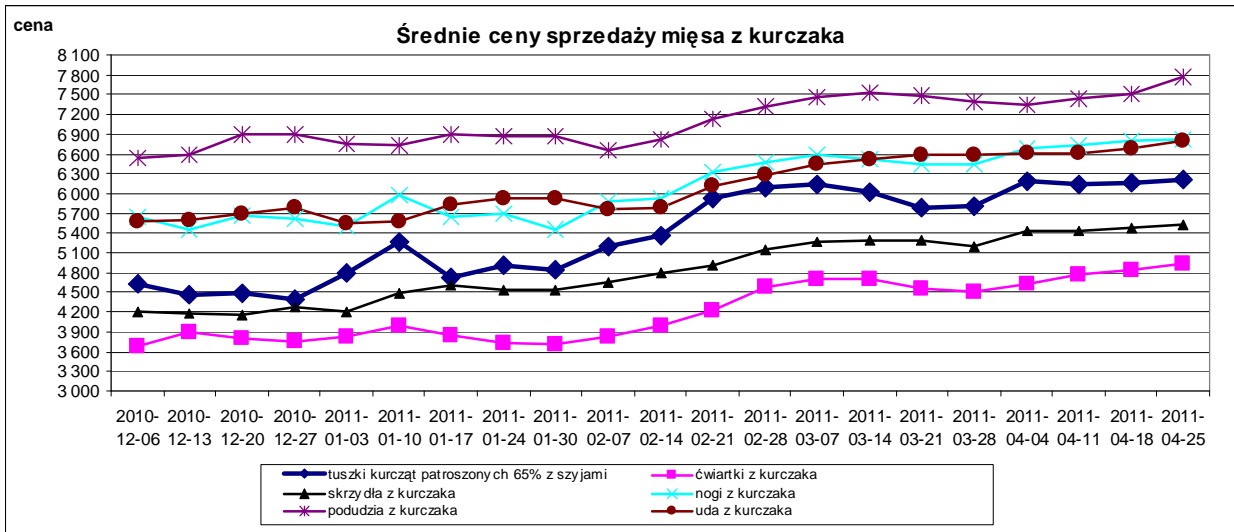
## Ceny sprzedaży mięsa drobiowego (LUZEM) za okres:

2011-04-25 - 2011-05-01

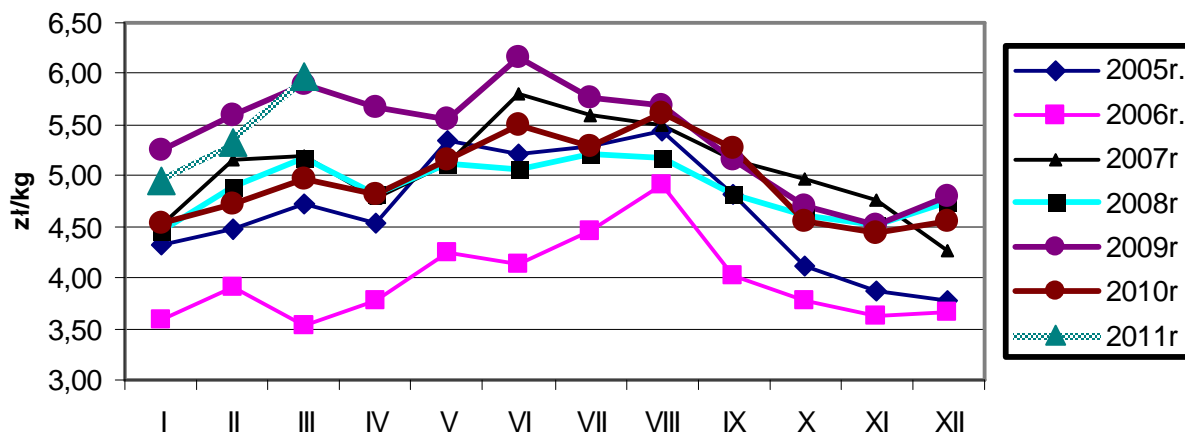
TOWAR	POLSKA		MAKROREGIONY*							
			PÓLNOCNY		CENTRALNY		POLUD-WSHOD		ZACHODNI	
	cena w zł/tonę	Zmiana ceny [%]	cena w zł/tonę	Zmiana ceny [%]	cena w zł/tonę	Zmiana ceny [%]	cena w zł/tonę	Zmiana ceny [%]	cena w zł/tonę	Zmiana ceny [%]
tuszki kurcząt patroszonych 65% bez szyj	6 588,4	0,6	6 646,1	-4,9	6 688,4	1,0			6 549,2	0,6
tuszki kurcząt patroszonych 65% z szyjami	6 159,3	1,1	6 182,0	0,4	6 151,2	1,8	6 164,8	1,1	6 188,4	-1,3
tuszki indyków patroszonych 73%	7 755,1	-12,3	9 232,8	-1,5	9 880,4	6,9			7 498,3	-4,6
ćwiartki z kurczaka	4 764,9	1,6	4 983,1	3,2	4 787,3	0,0	5 227,0	0,7	4 649,0	2,4
skrzydła z kurczaka	5 405,4	0,4	5 660,6	-0,2	4 854,6	1,1	4 294,3	2,0	5 738,9	-0,1
filety z piersi kurczaka	14 352,7	0,5	14 178,7	1,1	13 942,3	0,1	14 771,4	0,2	14 589,8	0,5
nogi z kurczaka	6 577,9	-0,7	6 899,3	-0,4	6 743,8	0,8	7 024,9	0,9	6 461,4	-0,7
podudzia z kurczaka	7 199,7	1,8	7 243,1	8,4	7 685,4	-2,4	7 224,7	1,4	6 890,7	2,2
uda z kurczaka	6 359,7	0,4	6 780,4	3,4	6 051,7	-1,0	6 379,6	4,4	6 168,6	-1,5
filety z piersi indyka	16 158,4	1,7	15 876,0	3,6	15 072,6	-7,0	16 888,1	2,5	16 818,3	3,7
skrzydła z indyka	5 757,9	3,2	5 605,7	3,3	5 789,6	5,3	6 126,3	1,5	5 912,3	0,8
udźce z indyka	9 677,5	0,8	9 560,1	-0,2	9 612,4	0,8	10 009,5	1,9	9 936,8	2,6
podudzia z indyka	5 729,9	1,2	5 827,6	-0,7			6 044,7	0,1	5 645,1	1,2
wątroby z kurczaka	3 783,6	-7,4	3 997,1	2,3	3 327,3	-8,3	5 639,7	-3,3	3 773,6	-7,8
wątroby z indyka	5 137,2	-4,6	5 092,3	-8,2	5 243,4	1,1			5 276,6	-1,9

## Ceny sprzedaży mięsa drobiowego (KONFEKCYJONOWANE) za okres: 24.04-1.05.2011

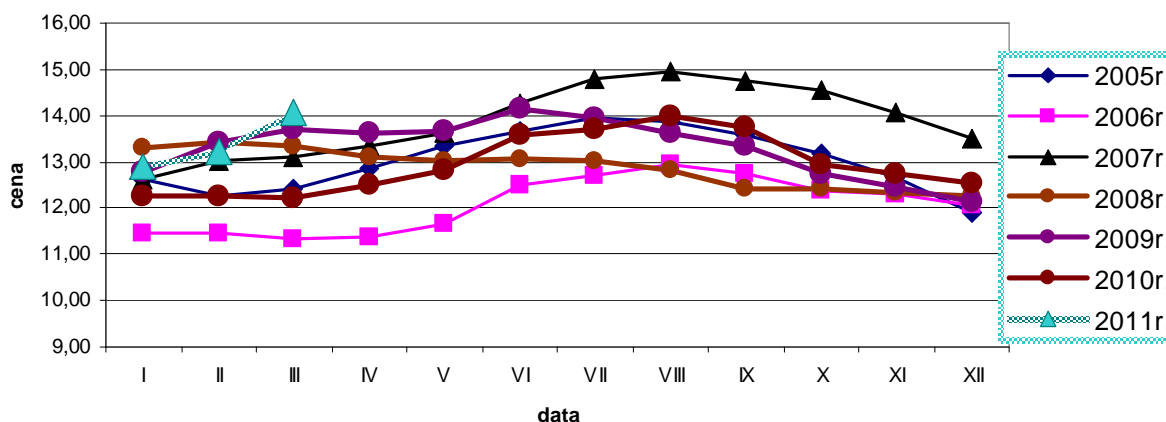
TOWAR	POLSKA		MAKROREGIONY*							
			PÓLNOCNY		CENTRALNY		POLUD-WSHOD		ZACHODNI	
	cena w zł/tonę	Zmiana ceny [%]	cena w zł/tonę	Zmiana ceny [%]	cena w zł/tonę	Zmiana ceny [%]	cena w zł/tonę	Zmiana ceny [%]	cena w zł/tonę	Zmiana ceny [%]
tuszki kurcząt patroszonych 65% bez szyj										
tuszki kurcząt patroszonych 65% z szyjami	6 797,6	0,2	6 485,4	-4,4	7 029,8	-0,3	6 522,2	-3,2	6 816,1	1,3
tuszki indyków patroszonych 73%										
ćwiartki z kurczaka	5 881,7	1,8	5 426,4	-6,0	6 083,3	0,1	5 123,3	0,7	5 876,4	3,0
skrzydła z kurczaka	6 116,2	3,1	6 078,3	2,5	6 437,1	6,7	5 357,5	2,2	6 107,6	3,9
filety z piersi kurczaka	14 836,5	2,7	14 294,2	-1,0	15 068,7	0,2	14 360,8	-0,8	15 038,3	1,5
nogi z kurczaka	7 664,4	3,0	7 387,5	-0,7	8 209,6	1,0	8 361,1	2,8	7 365,3	4,0
podudzia z kurczaka	8 141,0	2,7	7 915,9	-0,2	8 416,6	2,1	8 108,5	0,4	8 044,4	3,0
uda z kurczaka	7 256,6	2,4	7 174,4	1,2	7 338,7	4,1	7 561,0	0,6	7 186,6	1,6
filety z piersi indyka	16 615,1	1,8	16 507,8	1,1	17 460,8	-0,2			16 996,4	2,0
skrzydła z indyka	6 310,6	-0,8	6 141,0	-3,5	7 301,8	0,0			6 530,2	1,2
udźce z indyka	8 854,2	-3,4	8 606,5	-6,1	10 415,0	-1,0			10 206,4	4,4
podudzia z indyka	7 020,2	2,2	6 989,4	1,7	7 384,3	0,5			6 374,8	4,9
wątroby z kurczaka	5 044,8	-0,2			5 668,1	0,5	4 013,6	-0,6	5 295,6	0,9
wątroby z indyka	5 909,5	-11,1			8 608,7	1,9			6 837,2	-10,2



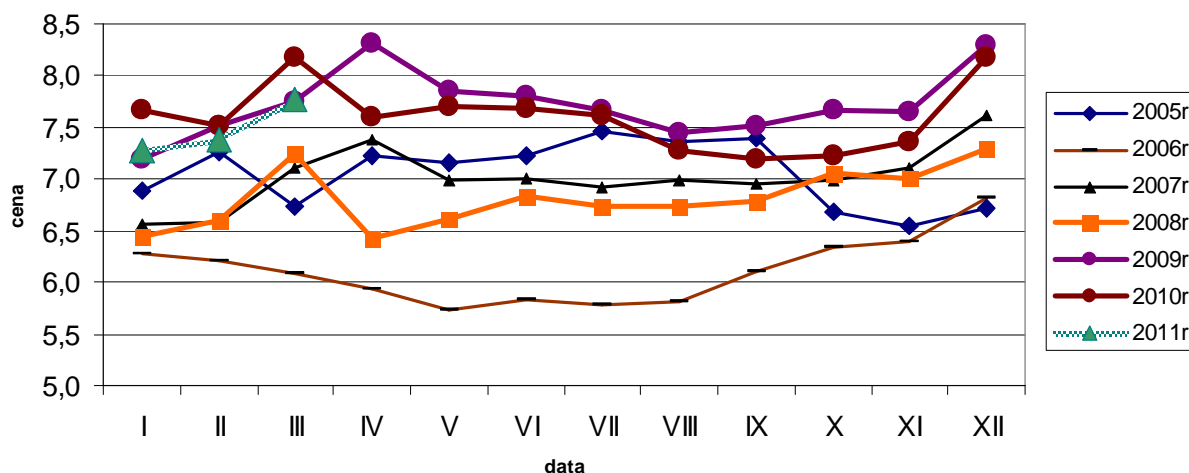
### Średnie ceny sprzedaży tuszki z kurczaka 65% w zł/kg

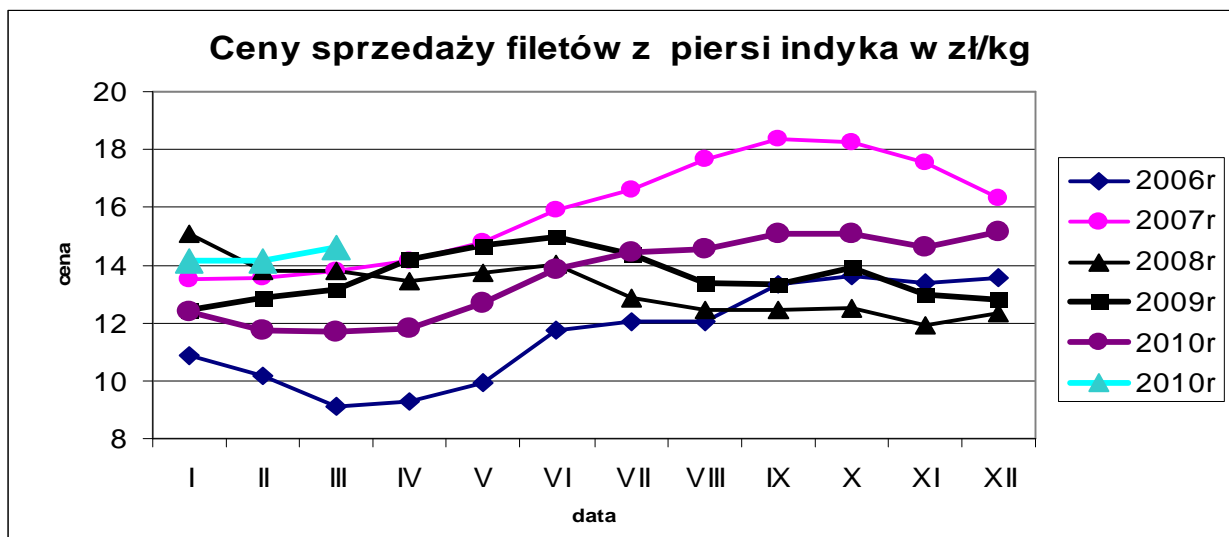


### Ceny sprzedaży filetów z piersi kurczaka w zł/kg



### Ceny sprzedaży tuszki z indyka w zł/kg





### Średnie miesięczne ceny sprzedaży kurczaków i indyków (w zł/kg)

#### KURCZAKI

Miesiące/ Regiony	POLSKA	Północny	Centralny	Poł-wsch	Zachodni
I 2011	4,95	5,09	4,87	4,98	5,13
II 2011	5,33	5,43	5,29	5,48	5,35
III 2011	5,98	6,08	5,94	5,99	6,05

#### INDYKI

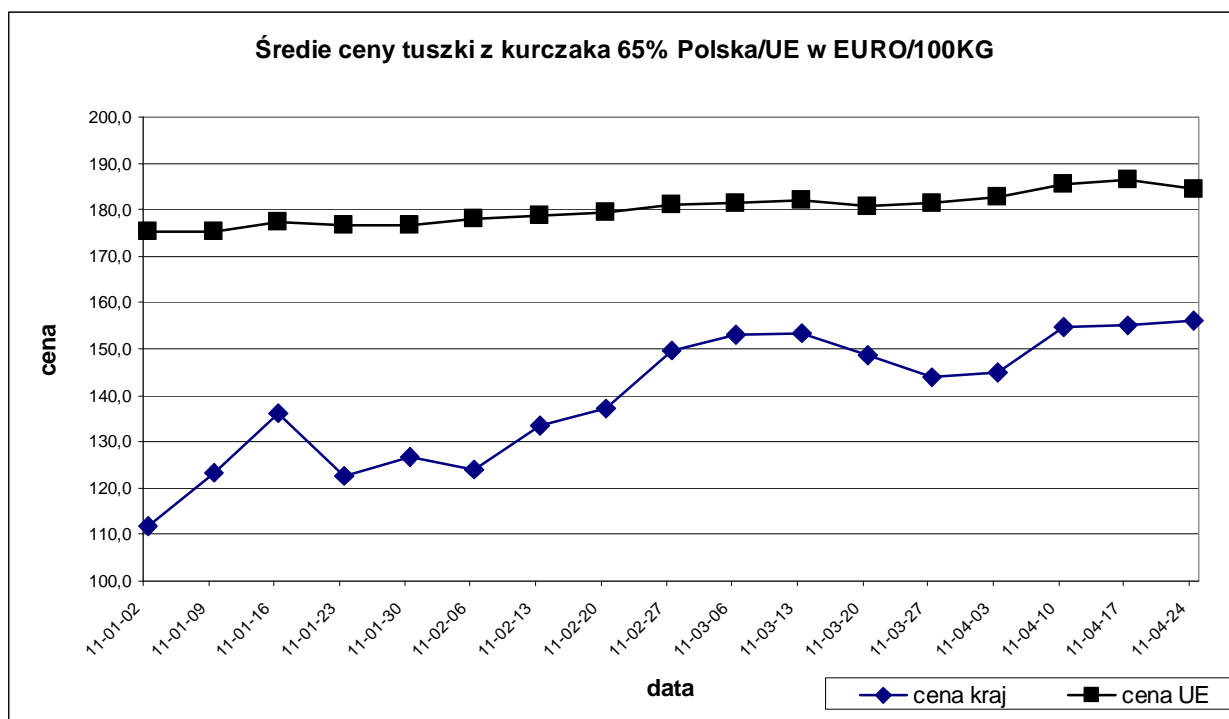
	POLSKA	Północny	Centralny	Poł-wsch	Zachodni
I 2011	7,27	n	n	n	n
II 2011	7,38	n	n	n	n
III 2011	7,76	n	n	n	n

Średnie ceny sprzedaży mięsa z kurczaka  
tuszka kurczaka 65%  
(w euro i walucie krajowej za 100 kg)

		6-02-11	13-02-11	20-02-11	27-02-11	6-03-11	13-03-11	20-03-11	27-03-11	3-04-11	10-04-11	17-04-11	24-04-11	zmiany 1 mc
BELGIA	EUR	166,0	171,0	174,0	177,0	177,0	177,0	178,0	180,0	183,0	186,0	188,0	186,0	-1,1
BUŁGARIA	EUR	138,0	145,0	148,9	151,9	142,1	146,9	127,5	150,8	146,6	167,6	167,6	167,6	0,0
	BGN	269,8	283,7	291,2	297,2	278,0	287,2	249,4	294,9	286,8	327,8	327,8	327,8	0,0
CZECHY	EUR	184,4	182,3	182,6	180,8	182,0	182,8	179,7	178,1	179,0	182,2	181,2	191,9	5,9
	CZK	4448,3	4402,3	4438,7	4426,3	4429,0	4441,3	4379,9	4359,2	4390,7	4453,6	4410,4	4640,7	5,2
DANIA	EUR	241,1	211,7	197,2	210,3	238,6	200,3	207,6	216,8	210,8	212,0	209,4	209,4	0,0
	DKK	1797,0	1578,0	1470,0	1568,0	1779,0	1494,0	1548,0	1617,0	1572,0	1581,0	1562,0	1562,0	0,0
NIEMCY	EUR	249,0	249,0	249,0	249,0	249,0	250,0	251,0	251,0	251,0	252,0	253,0	253,0	0,0
ESTONIA	EUR	No prices available												0,0
GRECJA	EUR	212,0	212,0	212,0	212,0	212,0	212,0	212,0	213,0	213,0	213,0	213,0	213,0	0,0
HISZPANIA	EUR	163,9	165,8	164,9	165,3	166,0	170,0	165,8	163,3	165,2	166,1	173,3	174,2	0,5
FRANCJA	EUR	220,0	220,0	220,0	220,0	220,0	220,0	220,0	220,0	220,0	220,0	220,0	220,0	0,0
IRLANDIA	EUR	180,0	180,0	180,0	180,0	180,0	180,0	180,0	180,0	180,0	180,0	180,0	180,0	0,0
WŁOCHY	EUR	203,8	188,8	188,8	186,3	186,3	196,3	196,3	198,8	201,3	205,0	207,5	207,5	0,0
CYPR	EUR	246,1	245,1	245,3	245,3	245,5	245,2	245,2	246,4	246,9	247,3	247,4	247,4	0,0
ŁOTWA	EUR	199,9	167,4	195,7	180,6	187,3	159,0	165,6	149,6	193,7	194,4	160,4	165,3	3,1
	LVL	140,4	117,7	137,9	127,2	132,1	112,3	117,0	106,0	137,4	137,9	113,7	117,3	3,1
LITWA	EUR	142,2	142,8	144,6	146,8	150,8	152,4	153,7	154,1	154,0	155,0	155,0	155,5	0,3
	LTL	490,8	493,0	499,2	506,8	520,5	526,2	530,7	532,0	531,8	535,3	535,3	536,7	0,3
WĘGRY	EUR	165,6	171,3	169,1	167,6	172,3	168,4	165,3	170,8	178,7	175,8	170,4	95,2	-44,1
	HUF	44885,6	46424,6	45792,1	45623,3	46826,3	45899,5	45184,4	45994,6	47663,1	46506,3	45355,6	25257,9	-44,3
MALTA	EUR	195,3	199,6	199,6	199,6	199,1	199,1	199,1	199,1	199,1	199,1	199,1	199,1	0,0
HOLANDIA	EUR	178,0	180,0	183,0	186,0	186,0	186,0	186,0	188,0	191,0	196,0	196,0	196,0	0,0
AUSTRIA	EUR	191,0	188,8	192,2	190,4	192,4	190,2	188,4	191,4	192,5	192,1	190,3	188,9	-0,7
POLSKA	EUR	123,9	133,6	137,3	149,8	153,1	153,5	148,7	143,9	145,0	154,8	155,2	156,1	0,6
	PLN	484,8	521,5	538,0	592,7	609,0	614,0	603,1	580,1	581,8	618,2	614,5	618,1	0,6
PORTUGALIA	EUR	161,0	166,0	166,0	164,0	150,0	151,0	149,0	153,0	158,0	178,0	178,0	183,0	2,8
RUMUNIA	EUR	156,1	155,7	156,1	158,5	158,1	158,6	161,0	166,2	166,6	166,3	166,3	166,3	0,0
	RON	665,0	663,0	663,0	670,0	665,0	665,0	673,0	685,0	686,0	685,0	683,0	683,0	0,0
SLOWENIA	EUR	198,9	197,8	187,9	198,2	198,6	197,4	195,3	199,0	191,5	191,1	197,1	196,3	-0,4
SŁOWACJA	EUR	166,6	173,8	164,7	166,4	169,9	170,0	176,7	173,1	167,3	180,2	178,7	174,8	-2,1
FINLANDIA	EUR	239,1	243,3	242,2	241,6	243,2	244,0	245,8	248,9	249,0	251,2	249,7	248,3	-0,5
SZWECJA	EUR	217,9	199,3	209,3	230,2	213,6	219,7	212,4	208,8	219,0	227,3	219,8	225,7	2,7
	SEK	1927,0	1754,0	1831,0	2024,0	1875,0	1940,0	1894,0	1867,0	1961,0	2044,0	1981,0	2012,0	1,6
ANGLIA	EUR	129,2	135,9	138,4	137,0	136,2	136,2	136,2	136,2	136,2	136,2	136,2	136,2	0,0
	GBP	110,2	115,0	116,3	116,2	116,2	116,2	116,2	116,2	116,2	116,2	116,2	116,2	0,0
EU	EUR	177,99	178,61	179,27	180,95	181,45	182,06	180,83	181,33	182,63	185,53	186,43	184,43	-1,1

Średnie miesięczne ceny sprzedaży mięsa z kurczaka  
tuszka kurczaka 65%  
(w euro i walucie krajowej za 100 kg)

		Mrch 10	April 10	May 10	June 10	July 10	Aug 10	Sep 10	Oct 10	Nov 10	Dec-10	Jan-11	Feb-11	Mch 11	zmiana - 1 rok
		no price communicated													
<b>BELGIA</b>	EUR	157,8	156,9	161,1	168,2	177,3	177,7	170,8	158,2	159,9	170,0	171,9	172,4	178,7	13,2
<b>BUŁGARIA</b>	EUR	128,0	124,3	132,7	138,4	145,9	139,1	140,9	136,1	138,4	146,9	142,0	146,1	142,4	11,3
	BGN	250,3	243,0	259,4	270,6	285,3	272,1	275,6	266,3	270,6	287,3	277,6	285,7	278,6	11,3
<b>CZECHY</b>	EUR	167,1	165,9	165,2	166,1	167,9	174,3	174,6	178,5	178,2	175,4	182,0	182,4	180,4	8,0
	CZK	4269,4	4198,8	4244,2	4282,6	4257,2	4323,3	4305,8	4380,4	4390,5	4410,8	4458,9	4428,2	4400,0	3,1
<b>DANIA</b>	EUR	188,0	192,9	192,6	188,1	196,2	197,1	201,9	215,1	207,4	211,3	208,7	215,0	214,4	14,1
	DKK	1398,7	1435,8	1433,1	1399,6	1462,2	1468,7	1503,7	1603,7	1545,9	1574,8	1555,4	1602,6	1599,2	14,3
<b>NIEMCY</b>	EUR	240,0	241,3	242,9	243,8	244,6	245,2	249,7	250,0	249,9	249,8	250,0	249,0	250,4	4,3
<b>ESTONIA</b>	EUR														0,0
	EEK														0,0
<b>GRECJA</b>	EUR	221,8	216,8	214,8	210,0	210,0	210,0	210,0	210,0	212,3	212,5	211,4	212,0	212,4	-4,3
<b>HISZPANIA</b>	EUR	147,2	148,6	130,3	134,8	157,4	169,1	182,8	189,0	170,2	168,3	160,5	165,0	166,1	12,9
<b>FRANCJA</b>	EUR	175,0	175,8	189,5	195,0	195,0	195,2	203,8	205,0	208,1	210,0	216,6	220,0	220,0	25,7
<b>IRLANDIA</b>	EUR	182,0	182,0	182,0	182,0	181,2	180,0	180,0	180,0	180,0	180,0	180,0	180,0	180,0	-1,1
<b>WŁOCHY</b>	EUR	164,6	175,0	160,4	174,7	180,0	184,2	188,8	185,4	192,8	201,3	201,9	191,3	195,5	18,8
<b>CYPR</b>	EUR	237,3	237,3	234,6	235,4	238,2	238,2	243,9	245,0	245,6	245,2	245,9	245,4	245,7	3,5
<b>LITWA</b>	EUR	168,0	153,7	159,9	170,9	153,2	164,1	167,9	182,0	176,8	178,0	176,7	185,4	168,3	0,2
	LVL	119,0	108,8	113,1	121,0	108,6	116,2	119,0	129,1	125,5	126,3	124,4	130,5	119,0	0,0
<b>ŁOTWA</b>	EUR	135,9	142,3	144,0	147,9	148,9	148,6	149,2	146,6	143,8	143,7	140,7	144,4	153,0	12,6
	LTL	469,1	491,4	497,1	510,5	514,2	513,0	515,3	506,1	496,7	496,1	486,0	498,5	528,1	12,6
<b>WĘGRY</b>	EUR	170,7	171,9	165,1	165,0	164,5	167,1	166,1	173,5	171,9	167,3	167,3	168,7	170,3	-0,2
	HUF	45312,8	45605,9	45628,4	46449,5	46681,5	47017,5	46887,9	47588,0	47315,3	46453,2	46100,4	45750,7	46166,5	1,9
<b>MALTA</b>	EUR	191,8	190,5	188,1	190,3	194,8	194,5	194,3	194,4	194,8	196,9	197,8	198,7	199,1	3,8
<b>HOLANDIA</b>	EUR	156,6	160,0	167,1	171,0	183,2	186,5	190,0	183,2	181,0	181,0	178,9	182,0	187,1	19,5
<b>AUSTRIA</b>	PLN	189,1	187,3	187,9	187,8	187,2	187,8	187,0	188,7	192,9	192,1	191,7	190,6	190,8	0,9
<b>POLSKA</b>	EUR	127,1	125,5	126,9	133,1	129,2	140,5	134,2	116,1	112,6	112,7	126,2	137,2	149,1	17,3
	PLN	494,5	486,1	514,1	546,6	527,5	560,7	531,0	459,0	444,4	450,8	491,3	538,7	598,8	21,1
<b>PORTUGALIA</b>	EUR	158,6	174,7	165,3	163,8	158,3	191,7	182,7	171,9	159,7	165,1	156,8	163,9	151,7	-4,4
<b>RUMUNIA</b>	EUR	151,3	147,7	146,6	143,6	143,1	149,7	154,4	158,7	157,0	155,9	155,6	156,6	161,8	6,9
	RON	618,8	609,4	611,8	608,3	610,6	634,6	658,2	679,0	674,3	669,2	663,4	665,3	674,0	8,9
<b>SŁOWENIA</b>	EUR	195,3	195,3	189,1	191,5	192,5	198,1	192,0	187,8	189,5	191,1	193,8	195,7	196,8	0,8
<b>SŁOWACJA</b>	EUR	168,1	165,7	168,3	170,3	167,7	172,4	172,2	170,0	168,2	169,2	170,4	168,0	171,8	2,2
<b>FINLANDIA</b>	EUR	243,9	246,4	248,7	238,5	238,5	239,0	238,8	239,3	237,1	237,4	236,2	241,7	246,0	0,9
<b>SZWECJA</b>	EUR	193,9	193,1	193,1	198,6	198,1	205,2	206,1	208,2	211,0	216,9	215,0	214,0	214,3	10,5
	SEK	1884,8	1868,5	1866,6	1901,6	1880,5	1934,0	1903,9	1930,6	1966,8	1967,2	1918,5	1882,1	1903,3	1,0
<b>ANGLIA</b>	EUR	121,2	126,0	131,2	136,6	133,3	132,3	132,2	128,8	131,6	132,5	128,4	135,4	136,2	12,3
	GBP	109,2	110,5	112,7	113,3	111,3	109,1	110,8	112,7	112,6	112,3	108,8	114,6	116,2	6,4
<b>UE</b>	EUR	161,3	163,7	163,0	167,3	171,2	175,8	178,7	176,6	174,8	176,1	176,4	179,3	181,6	12,6





## HANDEL ZAGRANICZNY

### OGÓŁEM

CN	Nazwa towaru	EKSPORT/WYWÓZ					
		Wartość [tys. EUR]		Wartość [tys. PLN]		Wolumen [tony]	
		I-II 2010r.	I-II 2011r.*	I-II 2010r.	I-II 2011r.*	I-II 2010r.	I-II 2011r.*
<b>RAZEM drób żywy i mięso</b>		<b>98 158</b>	<b>103 682</b>	<b>401 670</b>	<b>408 867</b>	<b>58 739</b>	<b>58 309</b>
0105	Drób żywy	4 783	4 890	19 601	19 226	2 036	1 660
0207	Mięso drobiowe	93 375	98 792	382 069	389 641	56 703	56 649

IMPORT/PRZYWÓZ						SALDO	
Wartość [tys. EUR]		Wartość [tys. PLN]		Wolumen [tony]		Wartość [tys. EUR]	
I-II 2010r.	I-II 2011r.*	I-II 2010r.	I-II 2011r.*	I-II 2010r.	I-II 2011r.*	I-II 2010r.	I-II 2011r.*
<b>14 235</b>	<b>15 799</b>	<b>58 357</b>	<b>62 295</b>	<b>10 160</b>	<b>10 955</b>	<b>83 923</b>	<b>87 883</b>
9 039	12 841	37 072	50 593	4 813	8 580	-4 256	-7 951
5 196	2 958	21 285	11 702	5 347	2 375	88 179	95 834

### UNIA EUROPEJSKA-27

CN	Nazwa towaru	EKSPORT/WYWÓZ					
		Wartość [tys. EUR]		Wartość [tys. PLN]		Wolumen [tony]	
		I-II 2010r.	I-II 2011r.*	I-II 2010r.	I-II 2011r.*	I-II 2010r.	I-II 2011r.*
<b>RAZEM drób żywy i mięso</b>		<b>87 850</b>	<b>89 751</b>	<b>359 470</b>	<b>354 059</b>	<b>49 368</b>	<b>44 689</b>
0105	Drób żywy	2 058	1 972	8 447	7 750	1 765	1 405
0207	Mięso drobiowe	85 792	87 779	351 023	346 309	47 603	43 284

\* - Dane wstępne

IMPORT/PRZYWÓZ						SALDO	
Wartość [tys. EUR]		Wartość [tys. PLN]		Wolumen [tony]		Wartość [tys. EUR]	
I-II 2010r.	I-II 2011r.*	I-II 2010r.	I-II 2011r.*	I-II 2010r.	I-II 2011r.*	I-II 2010r.	I-II 2011r.*
<b>14 173</b>	<b>15 764</b>	<b>58 105</b>	<b>62 157</b>	<b>10 110</b>	<b>10 951</b>	<b>73 677</b>	<b>73 986</b>
9 039	12 841	37 072	50 593	4 813	8 580	-6 981	-10 870
5 134	2 923	21 033	11 564	5 297	2 371	80 658	84 856

**Mięso drobiowe - kod CN 0207****WAŻNIEJSZE KRAJE**

<b>EKSPORT</b>							
<b>I-II 2010r</b>				<b>I-II 2011r*</b>			
<b>Kraj</b>	<b>Wartość [tys. EUR]</b>	<b>Wartość [tys. PLN]</b>	<b>Wolumen [tony]</b>	<b>Kraj</b>	<b>Wartość [tys. EUR]</b>	<b>Wartość [tys. PLN]</b>	<b>Wolumen [tony]</b>
<b>OGÓLEM</b>	<b>93 375</b>	<b>382 069</b>	<b>56 703</b>	<b>OGÓLEM</b>	<b>98 792</b>	<b>389 641</b>	<b>56 649</b>
Niemcy	23 131	94 569	9 930	Niemcy	23 748	93 732	9 265
Wielka Brytania	12 962	53 057	5 136	Wielka Brytania	14 003	55 205	4 785
Republika Czeska	10 947	44 806	7 044	Republika Czeska	10 285	40 579	5 864
Francja	7 981	32 647	3 550	Francja	9 121	35 905	4 032
Niderlandy	7 266	29 720	5 091	Niderlandy	6 494	25 667	4 345
Słowacja	5 344	21 845	4 078	Hongkong	4 902	19 304	6 095
Hongkong	3 449	14 165	3 609	Słowacja	3 846	15 182	2 597
Litwa	2 536	10 413	2 414	Hiszpania	2 983	11 744	1 847
Belgia	2 119	8 677	894	Belgia	2 390	9 417	778
Austria	2 039	8 378	746	Litwa	2 299	9 099	1 608
Rumunia	1 916	7 839	1 766	Benin	2 006	7 891	1 669
Dania	1 650	6 768	1 241	Austria	1 885	7 451	730
Irlandia	1 525	6 233	530	Dania	1 808	7 133	1 153
Hiszpania	1 513	6 150	1 108	Bułgaria	1 736	6 888	1 950
Benin	1 249	5 103	1 242	Irlandia	1 628	6 404	511
Bułgaria	1 080	4 416	1 411	Portugalia	1 445	5 695	400

\* - Dane wstępne

**Mięso drobiowe - kod CN 0207****WAŻNIEJSZE KRAJE**

<b>IMPORT</b>							
<b>I-II 2010r</b>				<b>I-II 2011r*</b>			
<b>Kraj</b>	<b>Wartość [tys. EUR]</b>	<b>Wartość [tys. PLN]</b>	<b>Wolumen [tony]</b>	<b>Kraj</b>	<b>Wartość [tys. EUR]</b>	<b>Wartość [tys. PLN]</b>	<b>Wolumen [tony]</b>
<b>OGÓLEM</b>	<b>5 196</b>	<b>21 285</b>	<b>5 347</b>	<b>OGÓLEM</b>	<b>2 958</b>	<b>11 702</b>	<b>2 375</b>
Niemcy	1 048	4 307	1 315	Niemcy	773	3 065	480
Wielka Brytania	995	4 077	904	Niderlandy	719	2 839	554
Słowacja	787	3 202	621	Wielka Brytania	387	1 531	377
Niderlandy	765	3 132	728	Włochy	262	1 037	245
Francja	372	1 527	408	Portugalia	162	645	51
Belgia	336	1 388	613	Węgry	159	624	187
Republika Czeska	250	1 022	244	Estonia	86	338	121
Włochy	184	755	229	Finlandia	74	292	64
Portugalia	182	739	67	Dania	67	266	50
Węgry	66	266	45	Słowacja	60	239	90
Dania	61	255	32	Francja	57	226	56
Brazylia	48	200	47	Belgia	45	179	63
Hiszpania	47	193	70	Słowenia	40	156	24
Finlandia	23	95	7	Tajlandia	35	138	4
Tajlandia	13	51	3	Hiszpania	30	118	8
Łotwa	9	37	3	Litwa	2	7	0

**drób żywy - kod CN 0105****WAŻNIEJSZE KRAJE**

<b>EKSPORT</b>							
<b>I-II 2010r</b>				<b>I-II 2011r*</b>			
<b>Kraj</b>	<b>Wartość [tys. EUR]</b>	<b>Wartość [tys. PLN]</b>	<b>Wolumen [tony]</b>	<b>Kraj</b>	<b>Wartość [tys. EUR]</b>	<b>Wartość [tys. PLN]</b>	<b>Wolumen [tony]</b>
<b>OGÓLEM</b>	<b>4 783</b>	<b>19 601</b>	<b>2 036</b>	<b>OGÓLEM</b>	<b>4 890</b>	<b>19 226</b>	<b>1 660</b>
Niemcy	1 869	7 674	1 728	Ukraina	1 719	6 766	198
Ukraina	1 855	7 577	234	Niemcy	1 598	6 282	1 314
Rosja	481	1 968	15	Rosja	725	2 847	18
Białoruś	216	884	20	Białoruś	308	1 213	38
Litwa	138	565	10	Litwa	217	855	21
Serbia	90	374	1	Syria	138	538	1
Syria	84	351	0	Niderlandy	93	362	61
Włochy	27	109	1	Republika Czeska	34	132	1

**drób żywy - kod CN 0105****WAŻNIEJSZE KRAJE**

<b>IMPORT</b>							
<b>I-II 2010r</b>				<b>I-II 2011r*</b>			
<b>Kraj</b>	<b>Wartość [tys. EUR]</b>	<b>Wartość [tys. PLN]</b>	<b>Wolumen [tony]</b>	<b>Kraj</b>	<b>Wartość [tys. EUR]</b>	<b>Wartość [tys. PLN]</b>	<b>Wolumen [tony]</b>
<b>OGÓLEM</b>	<b>9 039</b>	<b>37 072</b>	<b>4 813</b>	<b>OGÓLEM</b>	<b>12 841</b>	<b>50 593</b>	<b>8 580</b>
Niemcy	2 942	12 069	1 328	Republika Czeska	3 610	14 205	3 333
Republika Czeska	2 418	9 889	1 417	Niemcy	2 710	10 692	1 505
Niderlandy	1 118	4 599	782	Niderlandy	2 204	8 679	583
Słowacja	731	3 006	902	Słowacja	1 500	5 925	1 922
Dania	600	2 463	78	Francja	841	3 298	42
Francja	513	2 104	42	Litwa	583	2 293	900
Austria	256	1 049	9	Austria	383	1 515	13
Włochy	203	828	13	Węgry	301	1 181	230
Litwa	113	472	99	Wielka Brytania	247	971	1
Węgry	60	252	54	Dania	245	968	31

Biuletyn „*Rynek mięsa drobiowego*” ukazuje się w każdy czwartek o godz. 13<sup>00</sup>.

**Wydawca:**

Ministerstwo Rolnictwa i Rozwoju Wsi, Departament Rynków Rolnych

ul. Wspólna 30

00-930 Warszawa

tel. (022) 623-16-06

fax (022) 623-27-06

Internet: [strona ZSRiR](#)

**Autor:**

Małgorzata Czeżko, tel. (022) 623-16-06; E-mail: [Malgorzata.Czeżko@minrol.gov.pl](mailto:Malgorzata.Czeżko@minrol.gov.pl)

**Warunki otrzymywania biuletynu:**

Biuletyn udostępniany jest wszystkim zainteresowanym bezpłatnie.