

RYNEK MIĘSA DROBIOWEGO

Nr 17/2012
8 maja 2012 r.

NOTOWANIA Z OKRESU: 23-29.04.2012r.

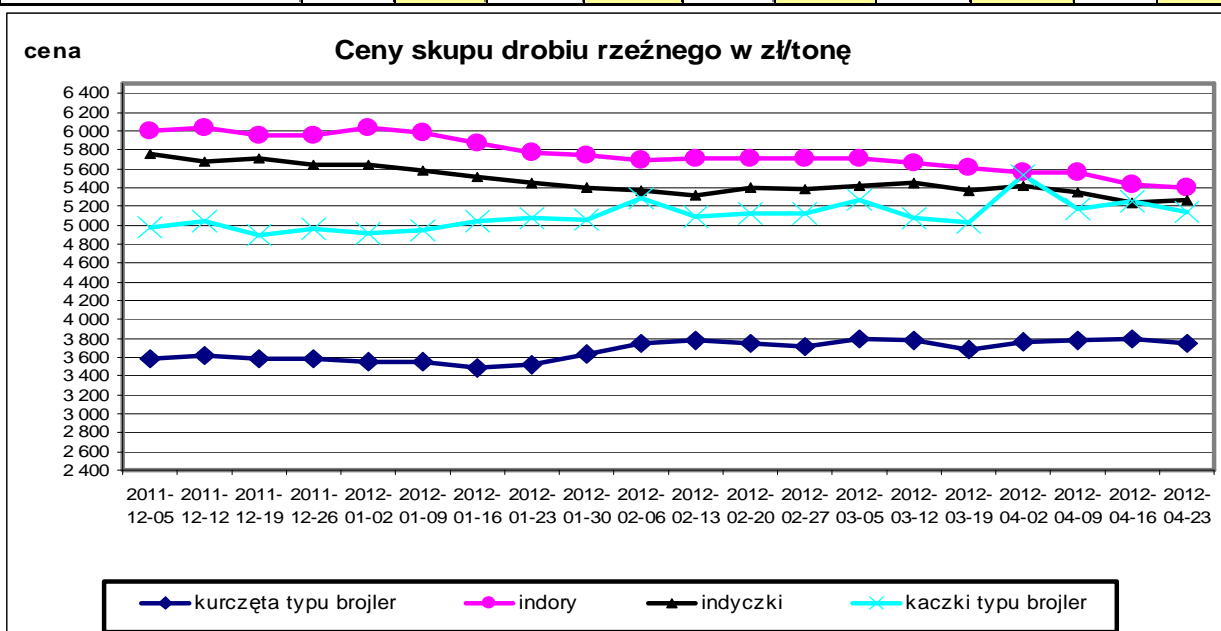


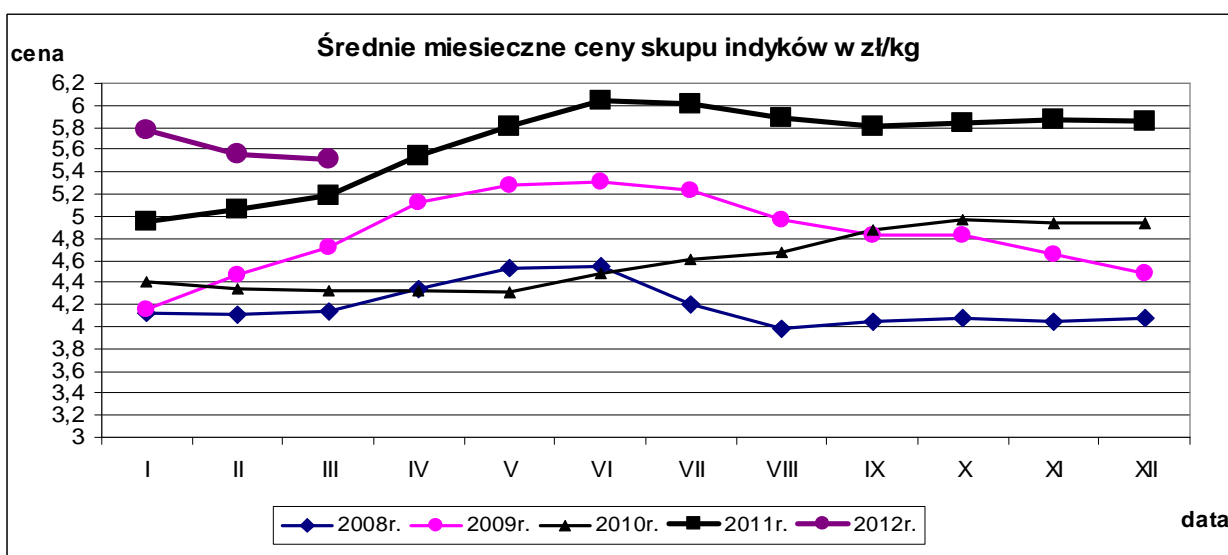
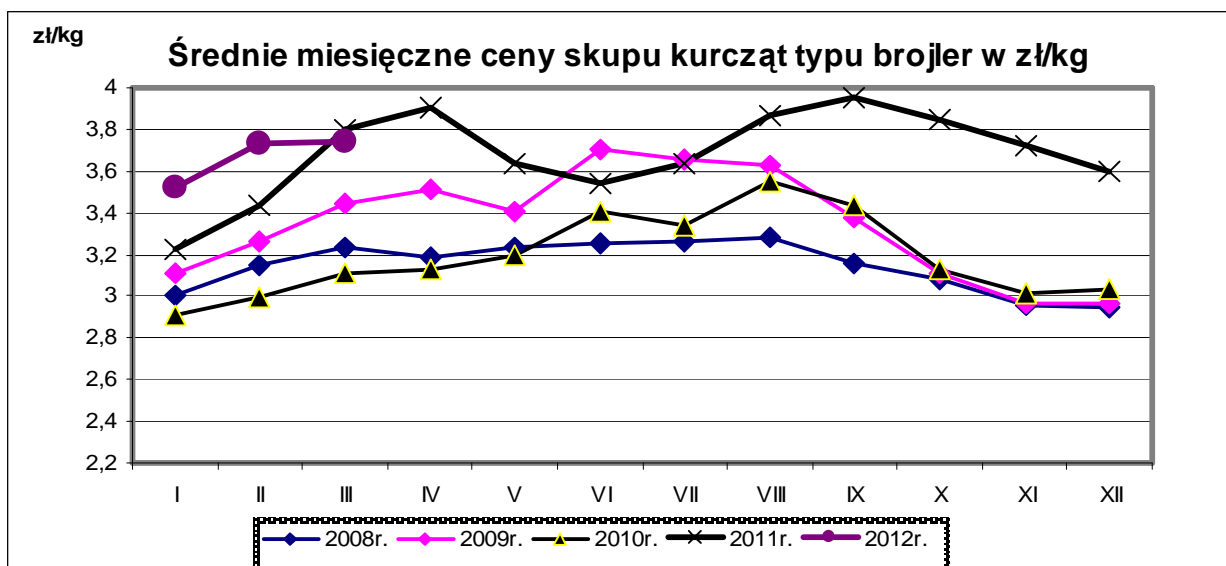
Badanie cen skupu i sprzedaży prowadzone jest na reprezentatywnej próbie, natomiast cen giełdowych na wybranych giełdach towarowych. Średnie ceny netto liczone są jako średnia ważona.

Średnie ceny skupu w zakładach drobiarskich

Z uwagi na zbyt małą ilość podmiotów przysyłających dane nie prezentujemy cen towarów we wszystkich regionach (nieidentyfikowalność danych rynkowych).

TOWAR	POLSKA		MAKROREGIONY*							
	cena w zł/tonę	Zmiana ceny [%]	PÓLNOCNY		CENTRALNY		POŁUD-WSCHOD		ZACHODNI	
			cena w zł/tonę	Zmiana ceny [%]	cena w zł/tonę	Zmiana ceny [%]	cena w zł/tonę	Zmiana ceny [%]	cena w zł/tonę	Zmiana ceny [%]
kurczęta typu brojler	3 742,4	-1,2	3 819,0	-0,8	3 725,8	-1,6	3 784,7	-2,3	3 717,5	-0,5
indyory	5 401,5	-0,5	5 347,1	-1,1	5 350,0	-3,6			5 594,1	1,7
indyeczki	5 271,2	0,8	5 082,4	-0,2	5 371,3	-0,9	5 313,4	-0,8		
kaczki typu brojler	5 133,3	-2,2								
gęsi typu brojler										
gęsi tuczone										
kury nieśne ze stad reprodukcyjnych										
kury nieśne ze stad towarowych										
kury mięsne ze stad reprodukcyjnych,										
kury mięsne ze stad towarowych.										





Porównanie aktualnych cen skupu i sprzedaży drobiu (23-29.04.2012r) z cenami w analogicznym okresie roku 2011 i ubiegłym tygodniem.

Towar	CENA [zł/kg]					OBROTY	
	29.04.2012	22.04.2012	1.05.2011	Zmiana tygodniowa	Zmiana roczna	Zmiana tygodniowa	Zmiana roczna
Średnie ceny skupu drobiu rzeźnego							
Kurczęta typu brojler	3,74	3,79	3,90	-1,2%	-4,0%	↓	↑
Indory	5,40	5,43	5,81	-0,5%	-7,0%	↑	↑
Indyczki	5,27	5,23	5,53	0,8%	-4,7%	↓	↑
Kaczki typu brojler	5,13	5,25	4,99	-2,2%	2,9%	↑	↓
Tuszki kurcząt patroszonych 65%	5,64	5,72	6,23	-1,5%	-9,5%	↓	↔
Ćwiartki z kurczaka	4,66	4,74	4,93	-1,6%	-5,4%	↓	↑
Filety z piersi kurczaka	14,03	14,13	14,54	-0,7%	-3,5%	↓	↑
Filety z piersi indyka	15,08	15,22	16,32	-0,9%	-7,6%	↑	↓
Skrzydła z indyka	5,84	5,78	5,79	1,1%	0,9%	↓	↑
Udźce z indyka	9,50	9,85	9,65	-3,6%	-1,6%	↑	↑
Podudzia z indyka	5,38	5,31	5,82	1,2%	-7,6%	↔	↑

Średnie miesięczne ceny skupu kurcząt i indyków (typ brojler, w zł/kg)

Miesiące/ Regiony	KURCZĘTA				
	POLSKA	Północny	Centralny	Poł-wsch	Zachodni
I 2012	3,52	3,64	3,49	3,49	3,53
II 2012	3,73	3,81	3,71	3,74	3,71
III 2012	3,74	3,80	3,73	3,75	3,73
	INDYKI				
	POLSKA	Północny	Centralny	Poł-wsch	Zachodni
I 2012	5,78	5,77	5,72	5,68	5,85
II 2012	5,56	5,55	5,44	5,47	5,69
III 2012	5,52	5,51	5,51	5,47	5,62

Średnie ceny sprzedaży w zakładach drobiarskich

Ceny sprzedaży mięsa drobiowego za okres:

2012-04-23 - 2012-04-29

TOWAR	POLSKA		MAKROREGIONY*							
			PÓLNOCNY		CENTRALNY		POLUD-WSHOD		ZACHODNI	
	cena w zł/tonę	Zmiana ceny [%]	cena w zł/tonę	Zmiana ceny [%]	cena w zł/tonę	Zmiana ceny [%]	cena w zł/tonę	Zmiana ceny [%]	cena w zł/tonę	Zmiana ceny [%]
tuszki kurcząt patroszonych 65% bez szyj	6 333	-2,4	6 542	3,0	6 626	7,5			6 016	-10,6
tuszki kurcząt patroszonych 65% z szyjami	5 619	-1,0	5 870	-3,6	5 540	-0,7	5 595	-3,0	5 971	-0,2
tuszki indyków patroszonych 73%	8 729	-2,4	9 412	1,7	10 526	-2,6			8 530	-2,7
ćwiartki z kurczaka	4 663	-1,6	4 667	-0,8	4 587	-2,4	4 901	1,0	4 695	-1,4
skrzydła z kurczaka	5 516	0,0	5 854	-4,2	5 044	4,1	4 845	-2,3	6 012	2,0
filety z piersi kurczaka	14 025	-0,7	13 378	-3,1	13 651	-1,3	13 549	-1,4	14 843	1,1
nogi z kurczaka	6 348	-2,1	6 214	-7,7	6 652	-1,7	7 445	2,7	6 222	0,1
podudzia z kurczaka	7 199	-1,0	7 082	-2,2	7 477	-0,3	7 049	-4,9	7 025	0,0
uda z kurczaka	6 553	2,7	6 845	0,9	6 357	0,7	6 543	-1,6	6 687	10,2
filety z piersi indyka	15 080	-0,9	14 764	-1,7	15 729	3,2	14 866	4,4	15 695	-0,5
skrzydła z indyka	5 842	1,1	5 806	-0,4	5 871	0,5	5 853	-0,3	5 887	5,0
udźce z indyka	9 495	-3,6	9 268	-4,3	9 443	-2,3	9 522	-0,4	10 532	1,1
podudzia z indyka	5 380	1,2	5 475	4,2	5 783	0,4	5 350	-5,2	5 239	-0,9
wątroby z kurczaka	3 775	-3,3	3 796	-1,0	3 529	-2,9	4 414	-13,1	4 012	-0,7
wątroby z indyka	5 596	-1,1	5 514	-0,3	5 348	-7,2			5 804	0,7

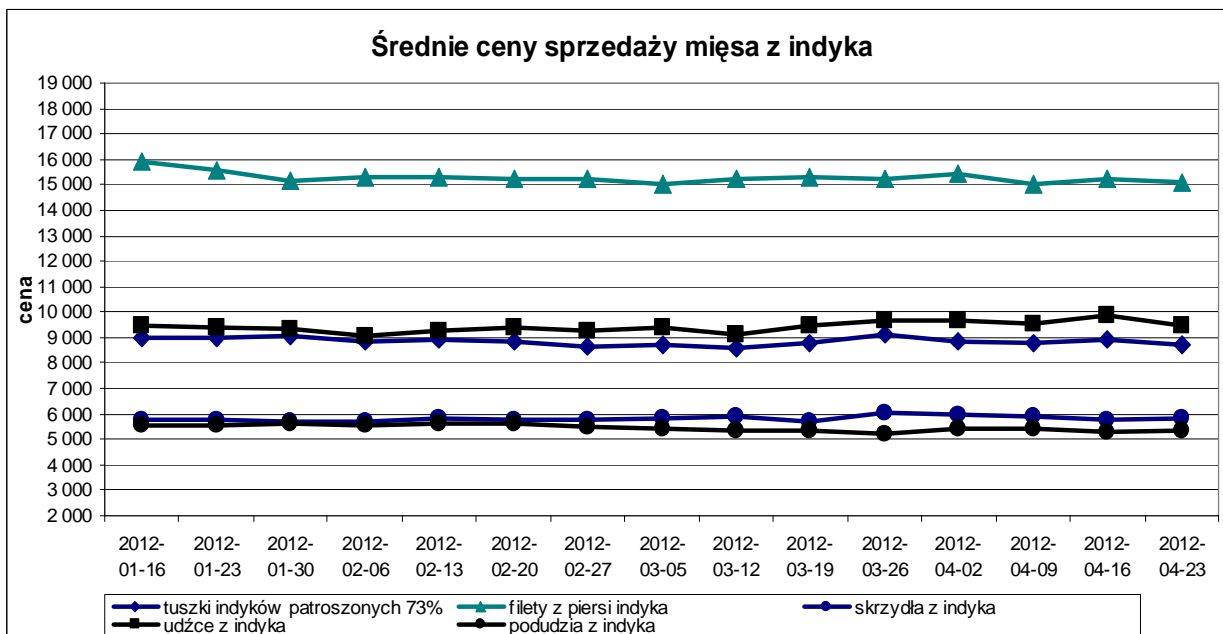
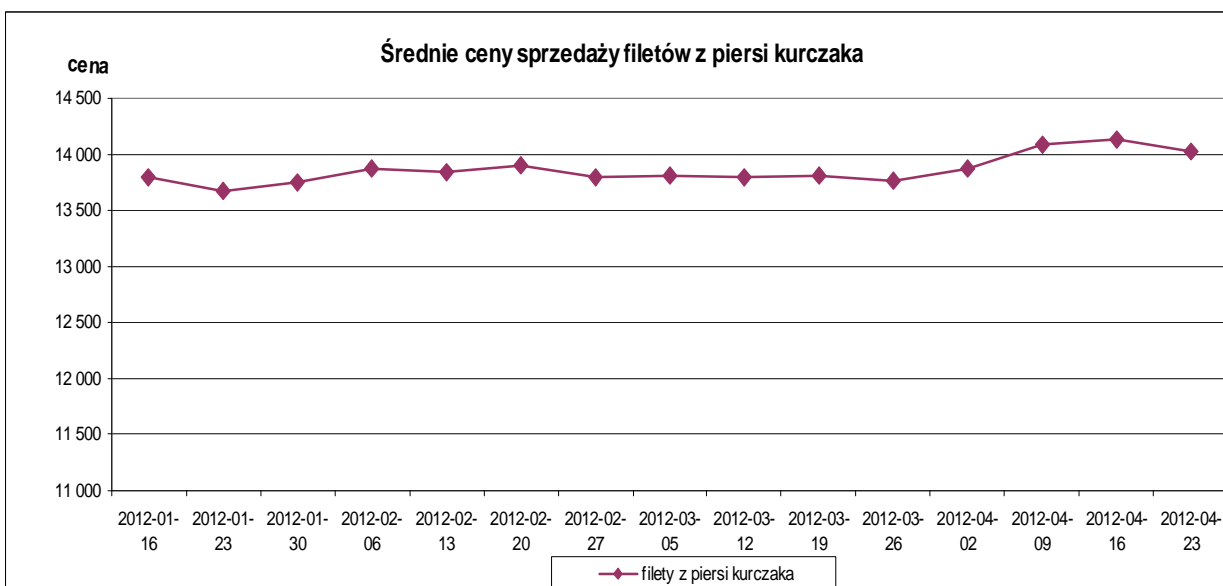
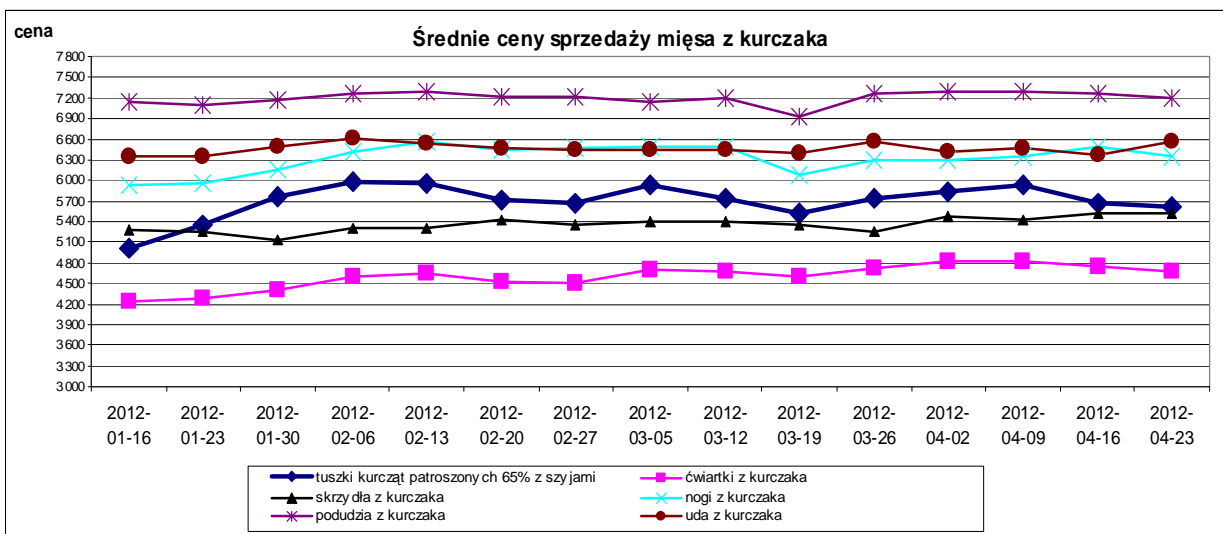
Ceny sprzedaży mięsa drobiowego (LUZEM) za okres:

2012-04-23 - 2012-04-29

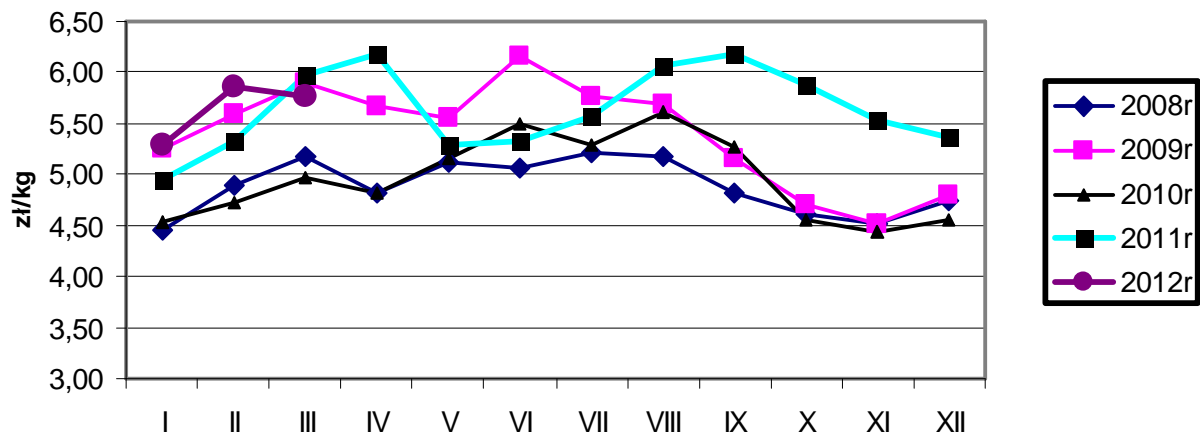
TOWAR	POLSKA		MAKROREGIONY*							
			PÓLNOCNY		CENTRALNY		POŁUD-WSHOD		ZACHODNI	
	cena w zł/tonę	Zmiana ceny [%]	cena w zł/tonę	Zmiana ceny [%]	cena w zł/tonę	Zmiana ceny [%]	cena w zł/tonę	Zmiana ceny [%]	cena w zł/tonę	Zmiana ceny [%]
tuszki kurcząt patroszonych 65% bez szyj	6 331,9	-2,4	6 541,7	3,0	6 624,1	7,5			6 016,0	-10,6
tuszki kurcząt patroszonych 65% z szyjami	5 552,2	-1,2	5 796,7	-3,8	5 489,2	-0,8	5 509,2	-2,9	5 863,5	-0,7
tuszki indyków patroszonych 73%	8 681,7	-2,3	9 411,8	1,7	10 098,2	-2,3			8 530,3	-2,7
ćwiartki z kurczaka	4 541,7	-1,6	4 461,5	0,1	4 389,5	-2,0	4 890,7	0,9	4 640,9	-1,4
skrzydła z kurczaka	5 446,2	-0,5	5 837,5	-4,8	4 838,9	3,0	4 761,9	-3,5	6 010,7	2,1
filety z piersi kurczaka	13 823,6	-0,6	13 534,3	-1,7	13 038,8	-1,8	13 381,5	-2,0	14 783,0	1,0
nogi z kurczaka	6 204,2	-1,6	6 161,4	-5,0	6 397,5	-1,7	6 426,2	-0,4	6 120,4	-0,8
podudzia z kurczaka	6 621,3	-2,1	6 476,4	-2,8	6 862,4	-4,1	6 867,9	-2,5	6 452,4	-0,1
uda z kurczaka	6 023,5	4,6	6 594,8	1,3	5 746,1	3,6	6 288,1	1,7	6 155,2	15,4
filety z piersi indyka	15 156,3	-1,0	15 001,7	-1,9	14 898,3	0,6	14 866,3	6,1	15 661,5	-0,7
skrzydła z indyka	5 781,4	1,2	5 706,3	-0,7	5 809,1	0,5	5 853,3	-0,3	5 876,6	5,2
udźce z indyka	9 581,0	-2,7	9 349,3	-3,5	9 425,6	-2,3	9 521,8	-0,4	10 526,0	1,0
podudzia z indyka	5 319,7	1,2	5 359,3	3,8	5 659,3	1,3	5 350,0	-5,2	5 230,2	-1,0
wątroby z kurczaka	3 656,1	-3,7	3 721,9	-1,1	3 390,8	-3,2	4 592,9	-12,7	3 866,2	-1,1
wątroby z indyka	5476,4	-0,9	5509,4	1,4	4788,6	-8,2			5713,6	0,4

Ceny sprzedaży mięsa drobiowego (KONFEKcjonowane) za okres: 23-29.04.2012

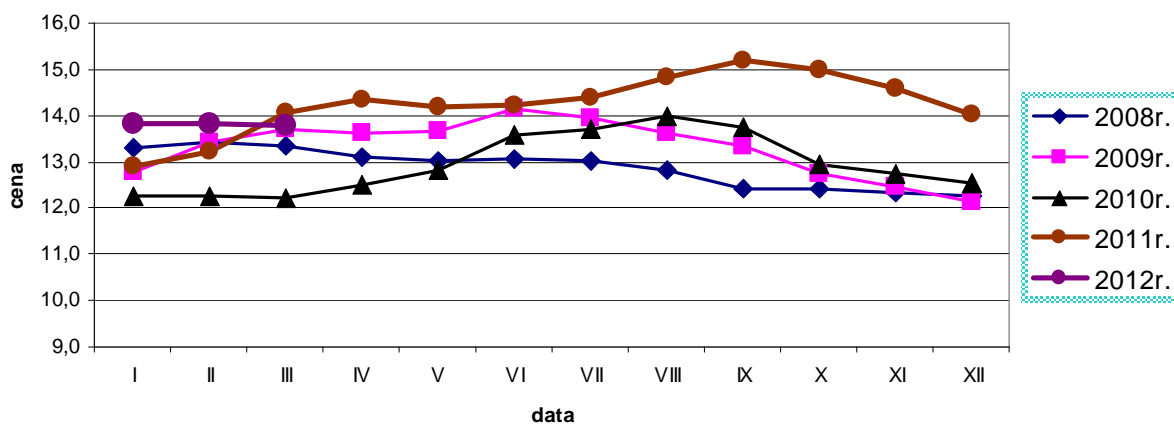
TOWAR	POLSKA		MAKROREGIONY*							
			PÓLNOCNY		CENTRALNY		POŁUD-WSHOD		ZACHODNI	
	cena w zł/tonę	Zmiana ceny [%]	cena w zł/tonę	Zmiana ceny [%]	cena w zł/tonę	Zmiana ceny [%]	cena w zł/tonę	Zmiana ceny [%]	cena w zł/tonę	Zmiana ceny [%]
tuszki kurcząt patroszonych 65% bez szyj										
tuszki kurcząt patroszonych 65% z szyjami	6 584,8	-0,3	6 696,8	0,5	6 682,7	0,1	6 223,4	-3,4	6 730,7	1,6
tuszki indyków patroszonych 73%										
ćwiartki z kurczaka	5 387,6	-1,9	5 405,5	-1,9	5 616,6	0,4	4 982,9	-0,8	5 142,3	-3,6
skrzydła z kurczaka	6 218,1	3,8	6 001,2	0,9	6 651,1	4,4	5 282,1	3,2	6 031,4	-0,2
filety z piersi kurczaka	14 429,1	-0,8	13 140,2	-5,2	14 771,4	-0,1	14 248,8	0,6	14 987,9	1,3
nogi z kurczaka	7 443,5	-6,6	8 366,4	-0,2	7 747,4	0,6	9 741,1	-1,3	6 858,2	-11,8
podudzia z kurczaka	7 776,8	0,4	7 764,0	0,6	7 841,8	1,0	7 685,0	-2,4	7 700,2	-0,4
uda z kurczaka	7 014,5	0,4	6 979,9	-0,8	6 974,9	0,8	6 978,4	-5,5	7 124,5	1,4
filety z piersi indyka	14 841,9	-0,8	14 080,7	-1,8					15 813,4	0,2
skrzydła z indyka	6 621,0	-3,9	6 505,9	-4,3					6 747,4	-0,5
udźce z indyka	9 098,8	-7,2	9 062,5	-6,5					11 234,4	-1,8
podudzia z indyka	7 213,5	0,0	7 182,4	0,4					6 503,8	0,0
wątroby z kurczaka	4 878,8	0,4	4 169,2	1,0	5 613,9	-0,2	3 165,0	-4,8	5 089,6	2,4
wątroby z indyka	6 438,0	-11,3							7 229,1	3,1



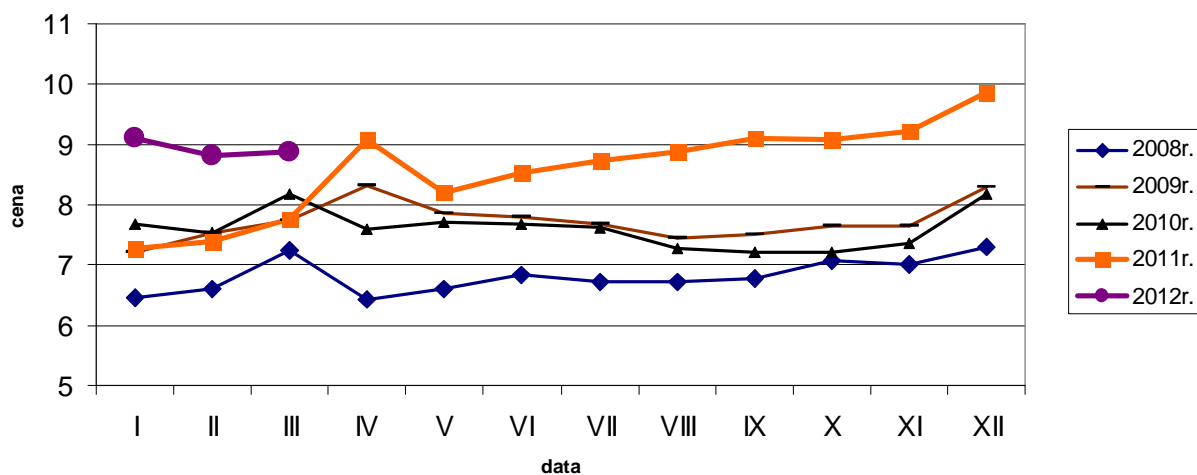
Średnie ceny sprzedaży tuszki z kurczaka 65% w zł/kg

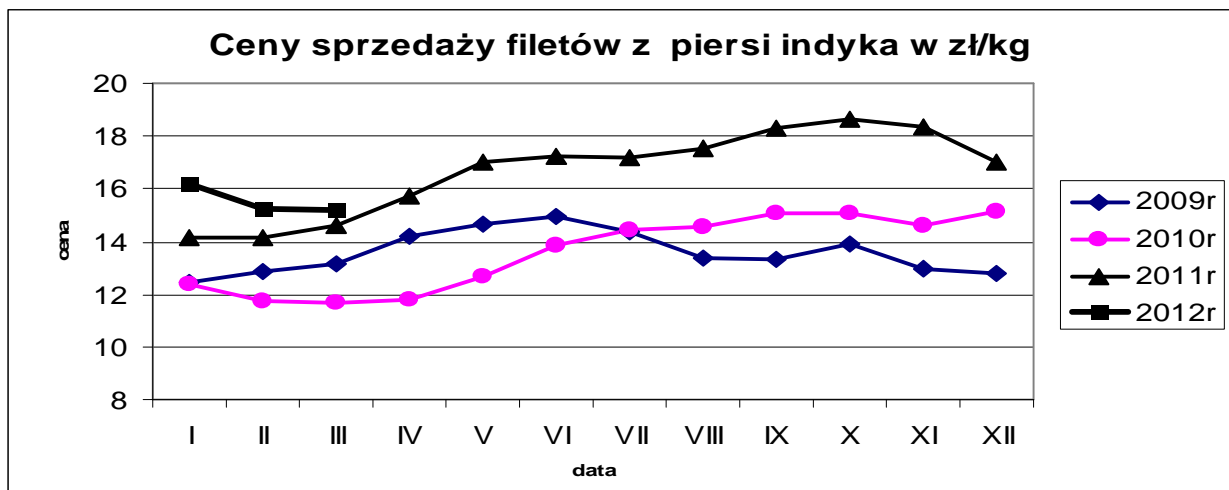


Ceny sprzedaży filetów z piersi kurczaka w zł/kg



Ceny sprzedaży tuszki z indyka w zł/kg





Średnie miesięczne ceny sprzedaży kurczaków i indyków (w zł/kg) KURCZAKI

Miesiące/ Regiony	POLSKA	Północny	Centralny	Poł-wsch	Zachodni
I 2012	5,29	5,71	5,17	5,21	5,67
II 2012	5,86	6,10	5,77	5,85	6,09
III 2012	5,77	6,03	5,68	5,77	5,97

INDYKI

	POLSKA	Północny	Centralny	Poł-wsch	Zachodni
I 2012	9,10	n	n	n	n
II 2012	8,83	n	n	n	n
III 2012	8,86	n	n	n	n

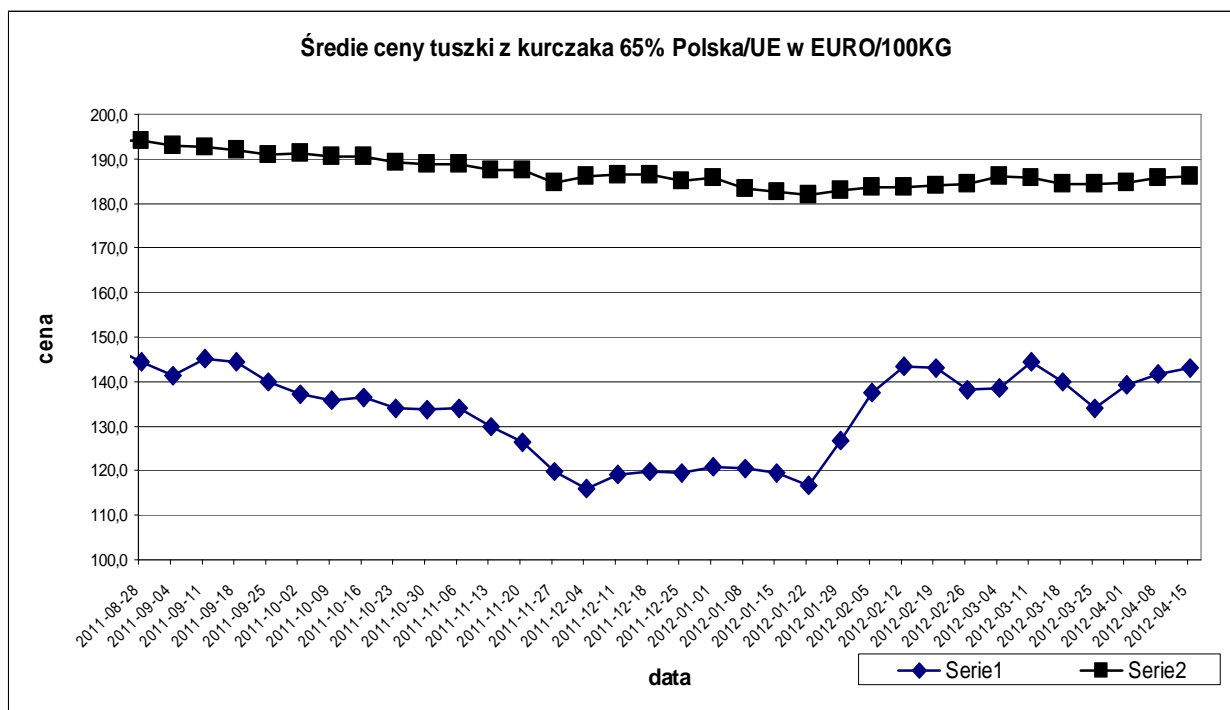
Średnie ceny sprzedaży mięsa z kurczaka tuszka kurczaka 65%

(w euro i walucie krajowej za 100 kg)

		29-01-12	5-02-12	12-02-12	19-02-12	26-02-12	4-03-12	11-03-12	18-03-12	25-03-12	1-04-12	8-04-12	15-04-12	zmiany 1 mc
BELGIA	EUR	172,0	171,0	171,0	171,0	171,0	171,0	174,0	177,0	178,0	178,0	178,0	178,0	0,0%
BUŁGARIA	EUR	119,0	132,2	124,9	150,6	152,1	136,7	151,5	152,2	155,0	143,4	156,2	156,2	0,0%
	BGN	232,8	258,6	244,2	294,6	297,4	267,5	296,4	297,7	303,2	280,5	305,5	305,5	0,0%
CZECHY	EUR	173,8	173,9	171,8	170,2	171,0	177,5	178,9	170,5	174,6	175,3	172,3	172,0	-0,2%
	CZK	4398,0	4373,9	4302,6	4276,3	4277,9	4416,1	4432,4	4191,3	4297,0	4327,3	4254,0	4258,0	0,1%
DANIA	EUR	250,2	258,6	263,8	258,6	271,7	258,2	260,8	263,2	262,3	248,9	248,9	248,9	
	DKK	1860,0	1922,0	1961,0	1922,0	2020,0	1920,0	1939,0	1957,0	1950,0	1851,0	1851,0	1851,0	
NIEMCY	EUR	253,0	253,0	251,0	251,0	251,0	251,0	251,0	251,0	251,0	251,0	251,0	251,0	0,0%
ESTONIA	EUR													
GRECJA	EUR	204,4	204,7	204,4	204,4	204,4	204,4	204,4	204,1	204,1	204,1	204,1	204,1	
HISZPANIA	EUR	183,1	174,4	174,6	176,0	178,8	187,8	181,1	181,2	181,5	181,2	181,6	181,3	-0,1%
FRANCJA	EUR	225,0	225,0	225,0	225,0	225,0	225,0	225,0	225,0	225,0	225,0	225,0	225,0	
IRLANDIA	EUR	180,0	180,0	180,0	180,0	180,0	180,0	180,0	180,0	180,0	180,0	180,0	180,0	0,0%
WŁOCHY	EUR	210,0	210,0	201,5	203,8	202,5	210,0	202,5	193,8	195,0	195,0	200,0	200,0	0,0%
CYPR	EUR	247,8	247,8	247,8	247,8	250,2	250,2	250,2	250,1	250,2	249,6	249,7	249,8	0,0%
ŁOTWA	EUR	175,8	172,2	171,7	165,8	201,4	170,8	172,0	172,4	172,8	173,6	173,9	171,1	-1,6%
	LVL	122,8	120,5	120,0	115,9	140,6	119,3	120,0	120,2	120,4	121,4	121,8	119,6	-1,7%
LITWA	EUR	156,9	155,6	155,6	157,0	154,8	157,8	156,4	159,0	156,7	157,6	155,0	155,6	0,4%
	LTL	541,7	537,1	537,2	542,2	534,5	544,8	539,9	549,0	541,1	544,3	535,3	537,4	0,4%
WĘGRY	EUR	145,5	151,2	153,7	152,2	153,2	153,0	152,0	152,1	154,3	153,0	153,6	152,7	-0,6%
	HUF	43442,7	44344,0	44888,8	44333,4	44225,1	44260,4	44449,5	44412,4	45051,0	44919,6	45367,9	45290,3	-0,2%
MALTA	EUR	200,3	200,3	200,3	200,3	200,3	200,3	200,3	200,3	200,3	200,3	200,3	203,3	1,5%
HOLANDIA	EUR	178,0	183,0	183,0	185,0	188,0	190,0	193,0	195,0	198,0	198,0	198,0	198,0	
AUSTRIA	EUR	191,0	189,7	191,2	190,9	193,2	192,0	191,9	193,3	192,1	190,1	187,7	191,9	2,2%
POLSKA	EUR	126,8	137,5	143,3	143,2	138,0	138,6	144,6	139,8	134,1	139,2	141,7	143,2	1,0%
	PLN	541,3	579,2	601,1	601,1	576,4	572,8	596,2	577,0	556,4	577,9	589,2	598,2	1,5%
PORTUGALIA	EUR	164,0	168,0	163,0	161,0	165,0	165,0	158,0	155,0	151,0	164,0	170,0	177,0	4,1%
RUMUNIA	EUR	152,8	152,8	152,6	153,1	152,9	153,6	153,0	152,7	152,2	152,2	151,9	152,3	0,2%
	RON	664,0	664,0	664,0	666,0	666,0	668,0	666,0	667,0	666,0	666,0	665,0	666,0	0,2%
SŁOWENIA	EUR	206,7	206,3	208,6	201,2	200,8	206,4	206,9	202,7	202,1	195,9	199,7	202,4	1,4%
SŁOWACJA	EUR	184,3	174,0	186,1	192,6	185,9	173,8	182,0	177,1	180,0	184,2	185,9	184,7	-0,6%
FINLANDIA	EUR	250,5	252,0	251,2	251,1	254,2	256,5	255,0	255,6	258,1	257,0	255,8	254,1	-0,7%
SZWECJA	EUR	233,7	222,8	228,0	217,3	218,1	229,0	233,1	229,2	235,6	230,1	229,8	237,2	3,2%
	SEK	2066,0	1978,0	2010,0	1914,0	1923,0	2021,0	2071,0	2038,0	2098,0	2043,0	2026,0	2104,0	3,8%
ANGLIA	EUR	138,2	139,2	139,1	139,0	137,8	137,9	138,8	139,1	139,2	139,2	139,2	139,2	
	GBP	115,5	115,9	115,9	115,9	115,9	115,9	115,9	115,9	115,9	115,9	115,9	115,9	
EU	EUR	182,94	183,82	183,56	183,86	184,23	186,15	185,77	184,46	184,52	184,78	185,71	186,09	0,2%

Średnie miesięczne ceny sprzedaży mięsa z kurczaka
tuszka kurczaka 65%
(w euro i walucie krajowej za 100 kg)

		III. 11r	IV. 11r	V. 11r	VI. 11r	VII. 11r	VIII. 11r	IX. 11r	X. 11r	XI. 11r	XII. 11r	I. 12r	II. 12r	III. 12r	zmiana - 1 rok
BELGIA	EUR	178,7	185,6	178,1	168,5	168,7	175,5	179,2	179,0	171,8	166,5	168,3	171,0	176,0	-1,5
BUŁGARIA	EUR	142,4	156,8	149,6	150,1	150,2	143,7	145,3	149,3	145,3	136,5	141,1	140,2	149,0	4,6
	BGN	278,6	306,7	292,5	293,5	293,7	281,1	284,1	291,9	284,2	267,0	276,0	274,1	291,4	4,6
CZECHY	EUR	180,4	183,7	179,4	182,1	180,1	179,4	180,8	177,5	170,8	170,8	168,8	172,2	175,1	-2,9
	CZK	4400,0	4466,0	4371,1	4424,0	4383,7	4356,4	4434,9	4407,6	4343,3	4362,1	4311,1	4314,3	4324,9	-1,7
DANIA	EUR	214,4	215,0	226,4	234,9	230,8	249,1	242,9	244,8	245,5	263,7	243,1	263,0	259,0	20,8
	DKK	1599,2	1603,4	1688,0	1751,6	1720,7	1855,8	1808,5	1822,3	1827,2	1960,7	1807,7	1954,9	1926,1	20,4
NIEMCY	EUR	250,4	252,6	254,5	256,6	256,3	256,0	256,0	256,0	255,9	255,0	253,3	251,3	251,0	0,2
ESTONIA	EUR														0,0
GRECJA	EUR	212,4	213,0	212,9	216,0	215,8	214,3	213,8	213,1	212,2	211,9	208,0	204,5	204,3	-3,8
HISZPANIA	EUR	166,1	171,5	184,0	191,5	197,4	199,6	201,5	192,7	186,2	178,2	181,3	177,3	182,1	9,6
FRANCJA	EUR	220,0	220,0	223,7	225,0	225,0	225,0	225,0	225,0	225,0	225,0	225,0	225,0	225,0	2,3
IRLANDIA	EUR	180,0	180,0	180,0	180,0	180,0	180,0	180,0	180,0	180,0	180,0	180,0	180,0	180,0	0,0
WŁOCHY	EUR	195,5	207,8	216,5	218,2	215,6	222,8	223,7	225,3	225,0	222,9	214,8	204,6	198,3	1,4
CYPR	EUR	245,7	247,3	246,7	247,2	247,4	247,4	247,4	247,4	248,1	248,1	247,8	248,6	250,1	1,8
LITWA	EUR	168,3	172,0	167,3	167,9	168,9	169,8	174,7	179,5	173,5	181,1	176,1	177,4	172,4	2,4
	LVL	119,0	122,0	118,7	119,1	119,8	120,4	123,9	126,8	121,7	126,3	123,1	124,0	120,3	1,1
ŁOTWA	EUR	153,0	155,2	151,7	152,8	155,5	153,4	157,2	156,7	156,2	155,9	157,4	156,0	157,5	2,9
	LTL	528,1	536,0	523,6	527,7	537,1	529,6	542,9	541,0	539,3	538,3	543,6	538,5	543,7	2,9
WĘGRY	EUR	170,3	175,2	173,5	178,4	175,5	170,8	182,0	152,3	142,1	144,4	144,2	152,7	152,8	-10,3
	HUF	46166,5	46483,4	46289,2	47595,3	46940,7	46560,8	45959,1	45099,3	43822,4	44039,6	44365,2	44435,6	44643,5	-3,3
MALTA	EUR	199,1	199,1	201,1	199,1	199,5	201,3	202,4	202,8	202,8	202,8	202,0	200,3	200,3	0,6
HOLANDIA	EUR	187,1	195,5	196,8	190,2	183,5	189,6	193,0	197,7	198,0	198,0	182,4	185,4	194,5	3,9
AUSTRIA	PLN	190,8	190,6	191,7	192,8	193,4	194,0	192,4	192,9	192,1	192,5	191,7	191,4	191,9	0,6
POLSKA	EUR	149,1	154,9	135,6	134,1	138,8	148,0	141,9	135,1	126,2	119,3	121,9	140,5	139,3	-6,5
	PLN	598,8	614,7	534,0	531,9	554,5	609,5	613,9	589,1	557,7	534,6	533,6	588,4	576,3	-3,7
PORTUGALIA	EUR	151,7	177,8	181,5	161,8	175,0	216,4	200,9	176,5	158,1	170,2	164,5	164,1	157,8	4,0
RUMUNIA	EUR	161,8	167,8	170,0	164,4	159,6	158,5	157,8	157,0	156,6	157,3	153,6	152,9	152,7	-5,7
	RON	674,0	688,1	699,4	688,6	676,2	674,0	675,2	679,1	682,0	681,3	666,8	665,4	666,5	-1,1
SŁOWENIA	EUR	196,8	194,5	193,7	192,8	196,6	196,4	200,2	207,3	208,2	212,2	209,6	204,3	202,7	3,0
SŁOWACJA	EUR	171,8	177,0	179,9	180,4	180,1	178,3	182,3	182,2	187,1	184,5	181,1	184,3	179,8	4,6
FINLANDIA	EUR	246,0	249,5	248,9	249,3	250,2	252,3	249,5	248,9	249,5	251,0	250,7	252,6	256,4	4,2
SZWECJA	EUR	214,3	223,7	218,7	220,1	214,8	221,2	220,5	219,7	221,0	229,8	226,3	222,2	231,7	8,1
	SEK	1903,3	2003,7	1959,9	2002,1	1962,1	2027,9	2013,0	2005,0	2017,0	2075,7	2003,0	1961,4	2057,8	8,1
ANGLIA	EUR	135,4	138,3	143,8	143,0	143,2	146,3	141,9	142,2	141,3	143,0	139,3	138,6	138,8	2,5
	GBP	117,3	122,1	126,4	126,8	126,8	128,1	123,8	123,7	121,4	120,7	115,9	115,9	115,9	-1,2
UE	EUR	181,5	186,7	188,5	188,7	189,2	193,5	192,1	189,8	186,6	185,6	182,9	184,1	185,0	1,9



Śrenie roczne ceny brojlerów (65%) w E.U.

MN/100 KG		2000	2001	2002	2003	2004	2005	2006	2007	2008	2009	2010	2011
België	EUR	138,87	146,33	128,32	145,33	144,41	151,07	139,52	163,92	166,08	160,01	165,19	174,36
	BEF	5 601,9	5 903,1										
Bulgaria	EUR								138,12	159,54	143,76	136,25	147,20
	BGN								270,13	312,04	281,16	266,47	287,90
Czech Rép	EUR					132,04	141,26	128,50	158,36	198,95	172,83	172,05	178,04
						4137,99	4188,3	3636,9	4387,3	4967,5	4564,7	4327,0	4390,7
Danmark	EUR	120,13	130,71	112,21	143,54	150,51	161,95	152,57	170,30	202,16	184,33	197,58	235,43
	DKK	895,51	974,09	833,77	1 066,59	1 119,84	1 207,0	1 138,0	1 268,9	1 507,3	1 372,5	1 471,6	1 753,7
Deutschlan	EUR	128,83	154,90	135,53	156,40	157,64	169,92	175,68	219,31	228,79	242,56	245,60	254,30
	DEM	251,98	302,95										
Eesti	EUR					121,39	147,58	145,37	182,61	198,23	169,43		
						1899,31	2309,1	2274,6	2857,3	3101,6	2651,0		
Ellas	EUR	173,56	188,26	168,20	167,42	176,54	170,56	171,97	199,15	213,07	224,91	213,68	212,94
	GRD	58 516	64 150										
España	EUR	111,93	114,67	95,48	108,85	146,42	147,43	166,40	184,80	169,22	156,88	157,82	184,61
	ESP	18 624	19 079										
France	EUR	155,21	174,87	159,84	174,21	168,57	170,58	175,82	204,43	221,21	208,55	195,47	223,64
	FRF	1 018,11	1 147,07										
Eire	EUR	181,07	194,54	200,00	196,18	186,96	175,22	169,33	172,95	178,44	180,40	180,93	180,00
	IEP	142,60	153,21										
Italia	EUR	128,95	137,51	131,41	154,04	141,50	135,86	157,29	197,80	194,96	179,41	179,19	214,94
	ITL	249 686	266 253										
Cyprus	EUR					186,87	182,75	185,40	219,06	246,32	238,64	240,35	247,16
						108,38	105,31	106,79	127,27				
Latvia	EUR					134,68	139,00	141,80	177,04	197,81	186,29	167,46	173,70
						90,12	96,77	98,73	123,94	138,98	131,50	118,61	122,60
Lithuania	EUR					128,57	134,61	130,14	150,41	164,81	151,36	144,07	154,12
						443,94	464,80	449,36	519,34	569,04	522,61	497,43	532,14
Hungry	EUR					150,06	154,54	145,27	181,09	199,78	174,48	168,46	163,11
						37291,91	38 374	38 519	45 499	50 147	48 717	46 456	45 756
Malta	EUR					162,29	159,53	164,01	169,69	176,54	192,96	193,21	200,88
						69,55	68,54	70,41	72,72				
Nederland	EUR	116,41	139,28	119,54	141,04	141,94	146,79	140,16	168,40	176,61	165,91	173,83	191,14
	NLG	257	307										
Österreich	EUR	168,96	181,53	180,16	177,62	180,89	179,94	180,86	185,04	189,72	188,72	188,96	192,13
	ATS	2 325	2 498										
Poland	EUR					110,26	114,42	102,21	133,92	139,93	123,75	125,38	136,84
						482,80	459,02	398,90	506,75	489,60	533,91	499,20	567,58
Portugal	EUR	138,00	136,97	126,57	138,76	144,69	142,80	157,67	169,13	168,53	161,24	166,44	174,83
	PTE	27 667	27 461										
Romania	EUR								174,31	171,76	151,36	151,40	160,10
	RON								580,99	632,07	640,30	639,05	679,16
Slovenia	EUR					186,87	178,70	171,58	183,79	196,14	187,73	192,56	200,32
						44790,42	42 807	41 111					
Slovakia	EUR					144,94	147,27	146,90	178,00	182,88	172,04	169,69	179,40
						5751,50	5670,3	5458,3	6009,6	5670,9			
Suomi	EUR	190,41	199,36	201,32	197,93	198,09	197,04	192,19	195,10	227,19	245,72	240,80	248,96
	FIM	1 132	1 185										
Sverige	EUR	197,17	183,52	192,30	172,99	181,37	177,54	168,03	179,48	203,43	181,79	202,29	220,34
	SEK	1 662	1 697	1 762	1 578	1 654	1 651,1	1 554,0	1 660,4	1 952,5	1 924,5	1 908,2	1 987,9
UK	EUR	178,41	168,23	156,20	122,12	135,59	139,18	137,17	145,29	134,43	124,73	129,81	142,38
	GBP	108,52	104,58	98,15	84,45	92,23	95,05	93,43	99,42	106,87	111,01	110,97	123,38
EU	EUR	143,20	151,82	138,11	144,41	147,83	149,25	151,30	175,79	180,30	169,67	170,10	187,24

Polski eksport, import mięsa drobiowego i podrobów (0207) i drobiu żywego (0105) za okres II 2012r
(dane wstępne w trakcie weryfikacji-mogą być obarczone błędami)

HANDEL ZAGRANICZNY
Mięso drobiowe - kod CN 0207
WAŻNIEJSZE KRAJE

EKSPORT							
II 2011r				II 2012r			
Kraj	Wartość [tys. EUR]	Wartość [tys. PLN]	Wolumen [tony]	Kraj	Wartość [tys. EUR]	Wartość [tys. PLN]	Wolumen [tony]
OGÓLEM	116 165	457 346	67 385	OGÓLEM	136 223	599 019	76 211
Niemcy	26 896	105 891	10 388	Niemcy	33 397	146 897	12 163
Wielka Brytania	15 492	61 063	5 326	Wielka Brytania	16 928	74 451	7 402
Republika Czeska	12 586	49 543	7 370	Francja	12 601	55 469	5 462
Francja	10 224	40 208	4 459	Republika Czeska	11 470	50 437	6 746
Niderlandy	8 565	33 732	5 559	Niderlandy	8 691	38 214	5 524
Słowacja	6 073	23 889	4 187	Słowacja	7 082	31 142	4 717
Hongkong	4 902	19 304	6 095	Hiszpania	6 446	28 329	3 027
Hiszpania	3 498	13 746	1 957	Hongkong	5 209	22 896	4 055
Litwa	3 218	12 675	2 310	Litwa	5 066	22 252	3 486
Dania	2 627	10 339	2 331	Belgia	3 049	13 417	1 139
Belgia	2 504	9 850	853	Benin	3 008	13 212	2 290
Bułgaria	2 412	9 521	2 782	Bułgaria	2 832	12 471	2 655
Węgry	2 185	8 590	2 218	Austria	2 189	9 616	1 042
Austria	2 118	8 357	812	Dania	2 151	9 469	1 743
Benin	2 006	7 891	1 669	Irlandia	2 120	9 331	791
Irlandia	1 631	6 418	504	Ukraina	1 682	7 392	3 041

dane wstępne

Mięso drobiowe - kod CN 0207
WAŻNIEJSZE KRAJE

IMPORT							
II 2011r				II 2012r			
Kraj	Wartość [tys. EUR]	Wartość [tys. PLN]	Wolumen [tony]	Kraj	Wartość [tys. EUR]	Wartość [tys. PLN]	Wolumen [tony]
OGÓLEM	5 267	20 742	4 531	OGÓLEM	4 088	17 965	5 485
Niemcy	1 181	4 663	1 275	Niemcy	1 495	6 578	2 465
Słowacja	1 045	4 094	508	Wielka Brytania	776	3 413	621
Wielka Brytania	1 002	3 948	767	Węgry	443	1 946	733
Niderlandy	760	2 995	846	Niderlandy	433	1 894	745
Włochy	490	1 933	405	Włochy	432	1 898	421
Dania	181	709	131	Francja	104	461	117
Węgry	176	690	255	Estonia	78	345	108
Francja	70	278	78	Portugalia	68	300	19
Portugalia	69	277	21	Dania	45	196	41
Hiszpania	59	232	16	Finlandia	42	185	44
Finlandia	59	231	55	Chiny	29	125	5
Estonia	55	216	87	Hiszpania	27	116	8
Tajlandia	40	157	5	Belgia	26	111	43
Belgia	30	118	40	Austria	25	108	51
Słowenia	25	95	18	Szwecja	23	104	25
Republika Czeska	20	79	23	Litwa	18	78	16

dane wstępne

drób żywy - kod CN 0105**WAŻNIEJSZE KRAJE**

EKSPORT							
II 2011r				II 2012r			
Kraj	Wartość [tys. EUR]	Wartość [tys. PLN]	Wolumen [tony]	Kraj	Wartość [tys. EUR]	Wartość [tys. PLN]	Wolumen [tony]
OGÓLEM	4 763	18 719	1 394	OGÓLEM	5 119	22 501	2 311
Ukraina	1 719	6 766	198	Ukraina	1 994	8 768	262
Niemcy	1 429	5 607	1 111	Niemcy	1 501	6 608	1 807
Rosja	725	2 847	18	Rosja	645	2 820	18
Litwa	316	1 244	24	Białoruś	473	2 081	54
Białoruś	308	1 213	38	Litwa	445	1 958	168
Syria	138	538	1	Republika Czeska	60	265	2

*dane wstępne***drób żywy - kod CN 0105****WAŻNIEJSZE KRAJE**

IMPORT							
II 2011r				II 2012r			
Kraj	Wartość [tys. EUR]	Wartość [tys. PLN]	Wolumen [tony]	Kraj	Wartość [tys. EUR]	Wartość [tys. PLN]	Wolumen [tony]
OGÓLEM	13 761	54 152	9 147	OGÓLEM	12 766	56 075	7 098
Republika Czeska	3 552	13 985	3 178	Niemcy	2 890	12 745	1 190
Niemcy	2 939	11 591	1 564	Republika Czeska	2 799	12 279	2 452
Niderlandy	1 567	6 155	1 212	Słowacja	1 476	6 477	1 971
Słowacja	1 553	6 135	1 933	Francja	1 431	6 300	61
Wielka Brytania	1 155	4 500	4	Niderlandy	1 241	5 446	823
Francja	1 128	4 439	44	Wielka Brytania	1 215	5 319	12
Litwa	556	2 178	914	Austria	520	2 273	21
Austria	465	1 835	16	Dania	339	1 492	42
Węgry	301	1 180	230	Włochy	297	1 304	20
Dania	274	1 080	32	Litwa	286	1 258	418
Włochy	272	1 074	21	Szwecja	192	835	3

*dane wstępne**** - Dane wstępne**Źródło: Ministerstwo Finansów *wykonała.M.Czeczko*Biuletyn „*Rynek mięsa drobiowego*” ukazuje się w każdy czwartek o godz. 13⁰⁰.**Wydawca:**

Ministerstwo Rolnictwa i Rozwoju Wsi, Departament Rynków Rolnych

ul. Wspólna 30

00-930 Warszawa

tel. (022) 623-16-06

fax (022) 623-27-06

Internet: [strona ZSRiR](#)**Autor:**Małgorzata Czeczko, tel. (022) 623-16-06; E-mail: Małgorzata.Czeczko@minrol.gov.pl**Warunki otrzymywania biuletynu:**

Biuletyn udostępniany jest wszystkim zainteresowanym bezpłatnie.