

RYNEK MIĘSA DROBIOWEGO

Nr 19/2011

19 maja 2011 r.

NOTOWANIA Z OKRESU: 9-15.05.2011r.

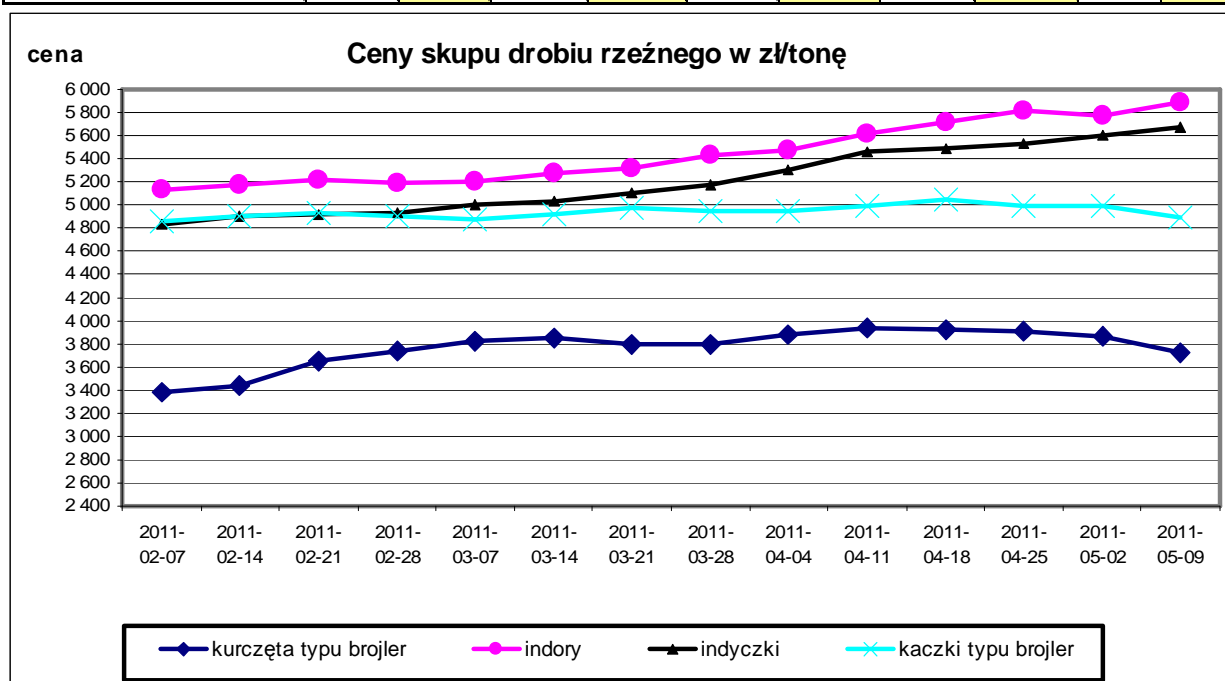


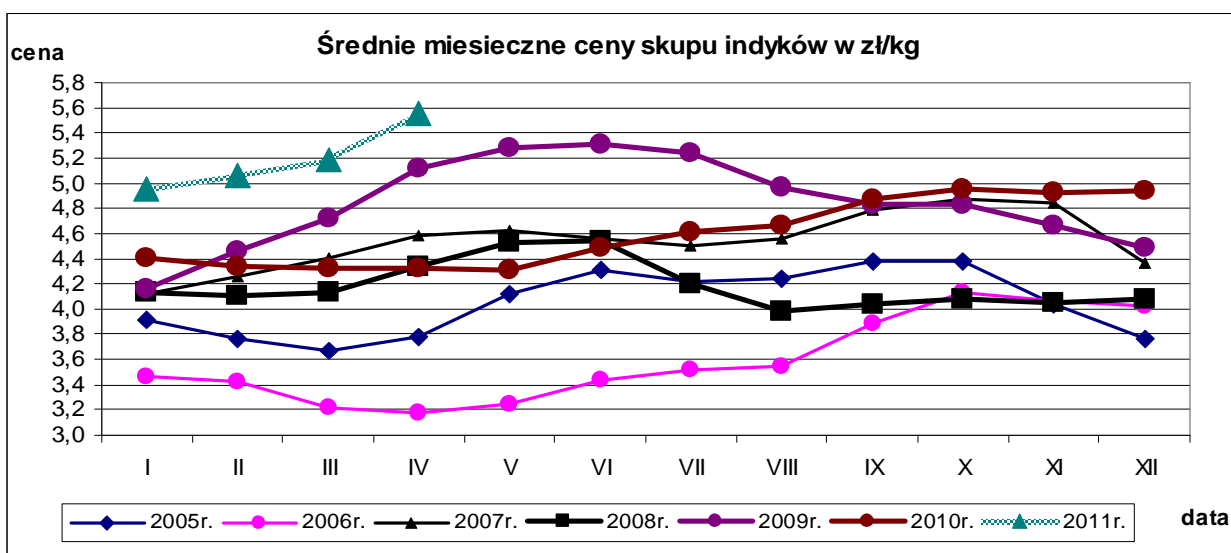
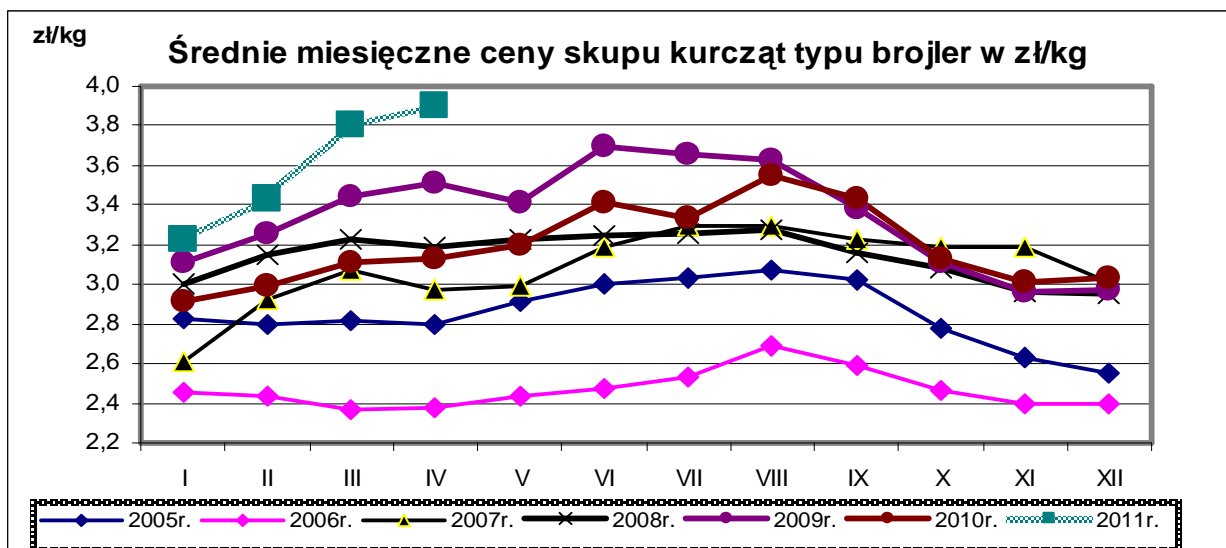
Badanie cen skupu i sprzedaży prowadzone jest na reprezentatywnej próbie, natomiast cen giełdowych na wybranych giełdach towarowych. Średnie ceny netto liczone są jako średnia ważona.

Średnie ceny skupu w zakładach drobiarskich

Z uwagi na zbyt małą ilość podmiotów przysyłających dane nie prezentujemy cen towarów we wszystkich regionach (nie identyfikowalność danych rynkowych).

TOWAR	POLSKA		MAKROREGIONY*							
	cena w zł/tonę	Zmiana ceny [%]	PÓŁNOCNY		CENTRALNY		POŁUD-WSCHOD		ZACHODNI	
			cena w zł/tonę	Zmiana ceny [%]	cena w zł/tonę	Zmiana ceny [%]	cena w zł/tonę	Zmiana ceny [%]	cena w zł/tonę	Zmiana ceny [%]
kurczęta typu brojler	3 718,7	-3,7	3 793,8	-3,0	3 666,8	-4,5	3 678,5	-4,7	3 779,1	-2,4
indyory	5 890,9	2,0	5 890,6	0,5	6 000,1				5 838,8	9,6
indyczki	5 668,9	1,2	5 589,0	1,0	5 902,7	2,3	5 900,0	2,6	5 523,9	-1,4
kaczki typu brojler	4 883,3	-2,3					4 765,0	-2,3	5 257,3	-0,8
gęsi typu brojler										
gęsi tuczone										
kury nieśne ze stad reprodukcyjnych										
kury nieśne ze stad towarowych										
kury mięsne ze stad reprodukcyjnych,	2 299,8	-6,9			2 210,4					
kury mięsne ze stad towarowych.										





Porównanie aktualnych cen skupu i sprzedaży drobiu (9-15.05.11r) z cenami w analogicznym okresie roku 2010 i ubiegłym tygodniem.

Towar	CENA [zł/kg]					OBROTY	
	15.05.2011	8.05.2011	16.05.2010	Zmiana tygodniowa	Zmiana roczna	Zmiana tygodniowa	Zmiana roczna
Srednie ceny skupu drobiu rzeźnego							
Kurczęta typu brojler	3,72	3,86	3,18	-3,7%	16,9%	↓	↑
Indory	5,89	5,77	4,39	2,0%	34,2%	↓	↑
Indyczki	5,67	5,60	4,21	1,2%	34,7%	↑	↓
Kaczki typu brojler	4,88	5,00	4,34	-2,3%	12,5%	↑	↓
Tuszki kurcząt patroszonych 65%	5,44	5,86	5,17	-7,1%	5,3%	↑	↑
Ćwiartki z kurczaka	4,50	4,83	4,35	-6,8%	3,4%	↓	↑
Filety z piersi kurczaka	14,32	14,55	12,87	-1,6%	14,2%	↓	↑
Filety z piersi indyka	17,11	16,87	12,54	1,4%	36,5%	↔	↑
Skrzydła z indyka	5,76	5,82	4,67	-1,1%	23,3%	↑	↑
Udźce z indyka	10,08	9,69	8,03	4,0%	25,5%	↔	↓
Podudzia z indyka	5,84	5,79	4,35	0,8%	34,3%	↑	↓

Średnie miesięczne ceny skupu kurcząt i indyków (typ brojler, w zł/kg)

Miesiące/ Regiony	KURCZĘTA				
	POLSKA	Północny	Centralny	Poł-wsch	Zachodni
I 2011	3,23	3,26	3,22	3,25	3,21
II 2011	3,44	3,44	3,44	3,52	3,41
III 2011	3,80	3,80	3,79	3,81	3,81
IV 2011	3,91	3,89	3,92	3,94	3,88
	INDYKI				
	POLSKA	Północny	Centralny	Poł-wsch	Zachodni
I 2011	4,96	4,95	4,89	4,92	4,99
II 2011	5,06	5,06	5,05	4,97	5,06
III 2011	5,19	5,20	5,22	5,21	5,14
IV 2011	5,55	5,60	5,58	5,57	5,39

Średnie ceny sprzedaży w zakładach drobiarskich

Ceny sprzedaży mięsa drobiowego za okres:

2011-05-09 - 2011-05-15

TOWAR	POLSKA		MAKROREGIONY*							
			PÓLNOCNY		CENTRALNY		POŁUD-WSHOD		ZACHODNI	
	cena w zł/tonę	Zmiana ceny [%]	cena w zł/tonę	Zmiana ceny [%]	cena w zł/tonę	Zmiana ceny [%]	cena w zł/tonę	Zmiana ceny [%]	cena w zł/tonę	Zmiana ceny [%]
tuszki kurcząt patroszonych 65% bez szyj	6 375	-3,5	6 426	0,4	6 026	-7,3			6 710	0,6
tuszki kurcząt patroszonych 65% z szyjami	5 383	-7,5	5 787	-6,3	5 254	-8,1	5 379	-7,8	5 732	-6,6
tuszki indyków patroszonych 73%	8 332	6,6	8 733	-1,3					8 140	6,3
ćwiartki z kurczaka	4 499	-6,8	4 460	-9,6	4 589	-7,5	4 390	-12,9	4 472	-4,7
skrzydła z kurczaka	5 613	-1,0	5 993	-1,2	5 048	-1,7	4 436	-0,3	5 895	-2,0
filety z piersi kurczaka	14 316	-1,6	14 005	-1,2	14 490	-1,3	13 346	-8,1	14 506	-0,7
nogi z kurczaka	6 397	-4,0	6 269	-7,5	6 668	-4,5	7 469	1,2	6 255	-3,3
podudzia z kurczaka	7 622	-1,2	7 271	-3,2	8 155	1,3	7 485	1,3	7 468	-1,2
uda z kurczaka	6 711	0,9	7 010	-2,5	6 753	-0,7	6 504	-1,8	6 602	3,5
filety z piersi indyka	17 111	1,4	17 213	1,4	15 333	4,1	17 178	2,2	17 647	2,3
skrzydła z indyka	5 758	-1,1	5 594	-0,9	5 720	-6,2	6 067	2,7	6 069	0,1
udźce z indyka	10 079	4,0	10 108	5,1	9 947	0,9	10 008	4,8	10 102	2,6
podudzia z indyka	5 843	0,9	5 837	-1,8	6 102	2,0	6 016	3,7	5 764	2,3
wątroby z kurczaka	3 872	-5,0	4 015	-3,7	3 611	-4,6	4 795	-4,2	3 875	-5,0
wątroby z indyka	5 437	0,6	5 220	-3,3	5 848	-7,0			5 685	9,3

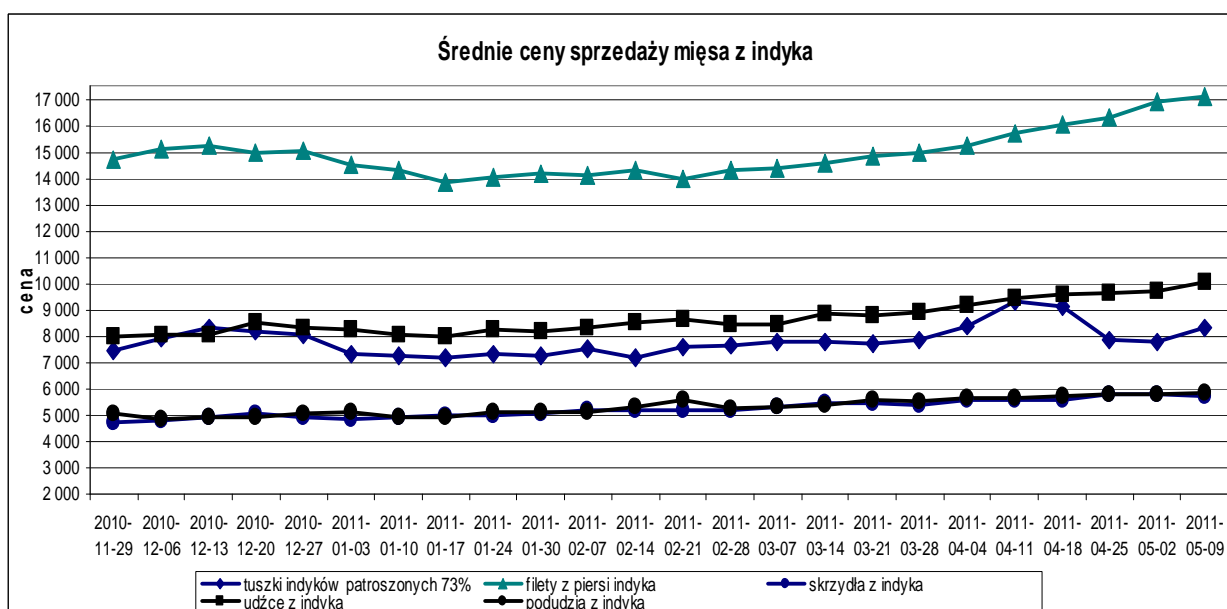
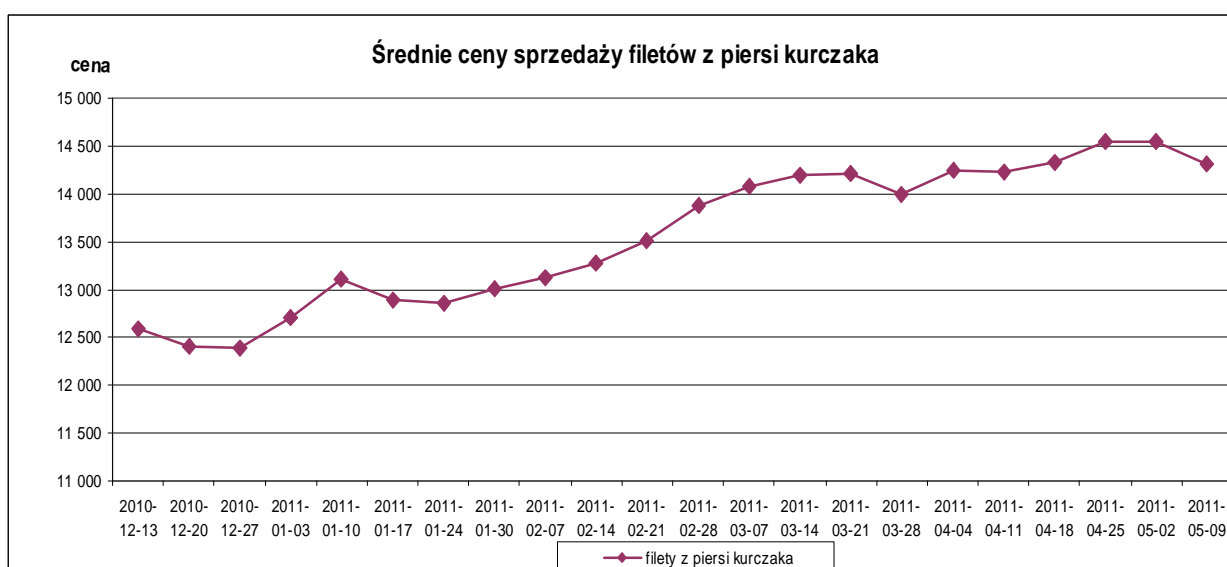
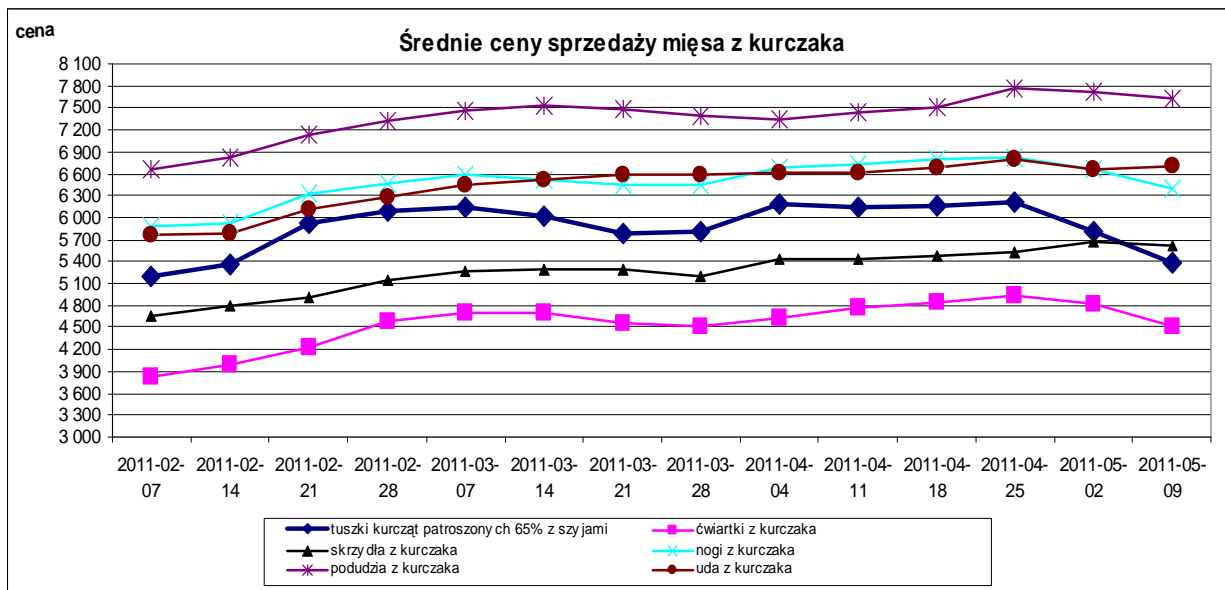
Ceny sprzedaży mięsa drobiowego (LUZEM) za okres:

2011-05-09 - 2011-05-15

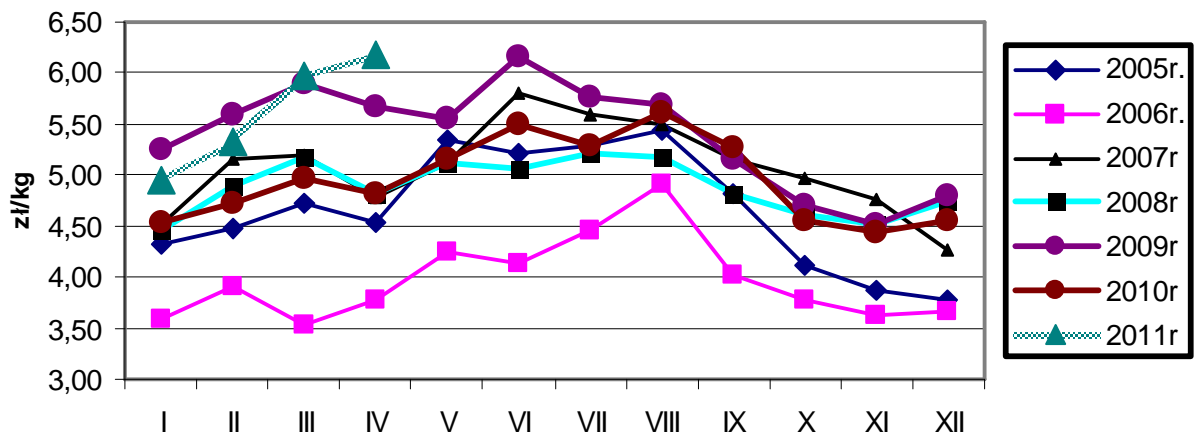
TOWAR	POLSKA		MAKROREGIONY*							
	cena w zł/tonę	Zmiana ceny [%]	PÓLNOCNY		CENTRALNY		POŁUD-WSHOD		ZACHODNI	
			cena w zł/tonę	Zmiana ceny [%]	cena w zł/tonę	Zmiana ceny [%]	cena w zł/tonę	Zmiana ceny [%]	cena w zł/tonę	Zmiana ceny [%]
tuszki kurcząt patroszonych 65% bez szyj	6 374,7	-3,5	6 426,3	0,4	6 025,8	-7,3			6 710,0	0,6
tuszki kurcząt patroszonych 65% z szyjami	5 278,7	-8,4	5 575,6	-8,1	5 190,9	-9,0	5 268,3	-8,7	5 558,0	-6,9
tuszki indyków patroszonych 73%	8 307,5	6,5	8 732,9	-1,3					8 140,0	6,3
ćwiartki z kurczaka	4 292,5	-7,0	4 263,2	-11,2	4 208,6	-8,4	4 349,0	-13,8	4 331,4	-4,5
skrzydła z kurczaka	5 536,7	-0,8	5 919,0	-0,4	4 797,8	-1,5	4 257,1	-1,7	5 887,4	-2,0
filety z piersi kurczaka	13 995,9	-1,9	13 774,7	-2,2	13 931,3	-1,3	13 120,7	-9,7	14 301,0	-0,4
nogi z kurczaka	6 029,2	-5,6	5 817,3	-10,1	6 209,9	-6,0	6 710,3	-3,6	5 997,6	-4,2
podudzia z kurczaka	6 866,3	-3,2	6 553,8	-6,9	7 662,3	1,7	7 090,4	-0,1	6 641,9	-2,4
uda z kurczaka	6 041,3	2,3	6 725,2	-4,1	5 974,3	-0,9	5 978,2	-4,9	5 852,3	4,0
filety z piersi indyka	16 877,1	2,7	17 028,9	4,5	15 139,5	4,3	17 178,2	2,2	17 493,3	1,5
skrzydła z indyka	5 712,5	-1,2	5 529,8	-1,0	5 630,3	-5,8	6 067,0	2,7	6 059,7	0,1
udźce z indyka	10 110,1	4,0	10 162,3	5,2	9 937,8	0,9	10 007,8	4,8	10 091,8	2,5
podudzia z indyka	5 779,1	1,2	5 701,4	-1,3	5 983,3	3,1	6 016,2	3,7	5 762,5	2,2
wątroby z kurczaka	3 677,4	-5,8	3 602,3	-6,9	3 445,8	-4,7	5 271,3	-4,8	3 646,2	-4,9
wątroby z indyka	5 230,6	-0,8	5 091,1	-4,9	5 224,9	-12,3			5 460,9	9,0

Ceny sprzedaży mięsa drobiowego (KONFEKCYJONOWANE) za okres: 9-15.05.2011

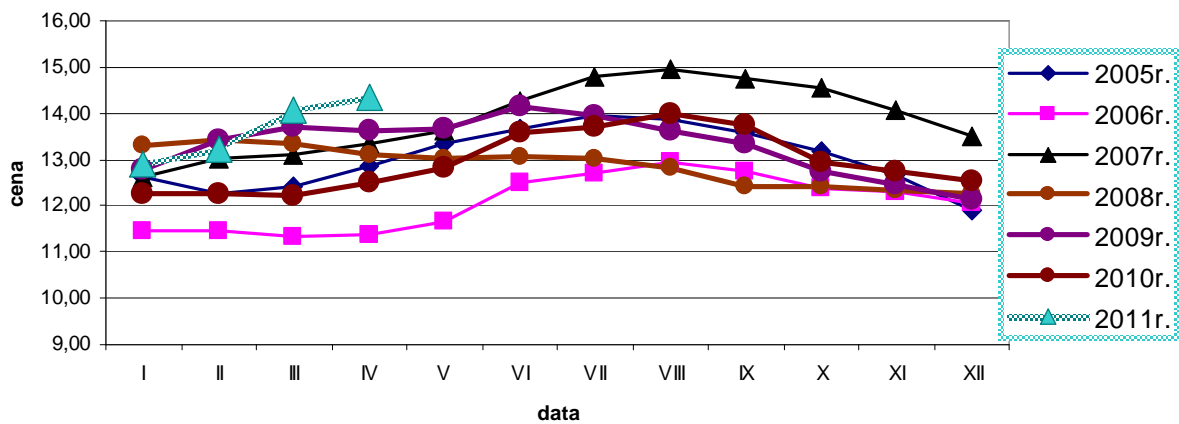
TOWAR	POLSKA		MAKROREGIONY*							
	cena w zł/tonę	Zmiana ceny [%]	PÓLNOCNY		CENTRALNY		POŁUD-WSHOD		ZACHODNI	
			cena w zł/tonę	Zmiana ceny [%]	cena w zł/tonę	Zmiana ceny [%]	cena w zł/tonę	Zmiana ceny [%]	cena w zł/tonę	Zmiana ceny [%]
tuszki kurcząt patroszonych 65% bez szyj										
tuszki kurcząt patroszonych 65% z szyjami	6 739,1	0,9	6 507,0	-0,3	7 100,5	2,2	6 213,4	-0,8	6 842,4	-0,3
tuszki indyków patroszonych 73%										
ćwiartki z kurczaka	5 749,1	-1,3	5 416,5	1,7	6 153,0	0,7	4 857,2	-2,6	5 549,1	-4,1
skrzydła z kurczaka	6 015,4	-2,3	6 129,4	-3,3	6 364,4	0,6	5 202,2	2,6	5 957,6	-2,8
filety z piersi kurczaka	14 809,8	-0,6	14 185,6	-0,2	15 167,7	-0,1	14 427,5	-0,2	14 945,1	-0,4
nogi z kurczaka	7 608,4	-1,2	7 552,8	-0,1	8 249,8	-0,8	8 564,0	1,1	7 197,5	-3,1
podudzia z kurczaka	8 108,4	0,0	7 965,6	-0,6	8 361,7	0,9	7 967,5	1,0	7 994,4	0,0
uda z kurczaka	7 223,8	0,2	7 255,7	0,0	7 247,6	0,9	7 368,9	0,4	7 179,2	-0,5
filety z piersi indyka	17 512,8	0,4	17 395,3	-0,3					18 275,7	4,8
skrzydła z indyka	6 547,1	2,5	6 302,8	1,6					6 666,4	1,4
udźce z indyka	8 956,6	2,6	8 645,5	2,2					11 184,4	9,0
podudzia z indyka	7 092,2	1,1	6 971,0	-1,0						
wątroby z kurczaka	5 048,0	0,8	5 808,7	2,0			3 915,7	-0,6	5 193,8	0,1
wątroby z indyka	6 399,0	8,9	5 656,5	2,7					7 415,4	8,1



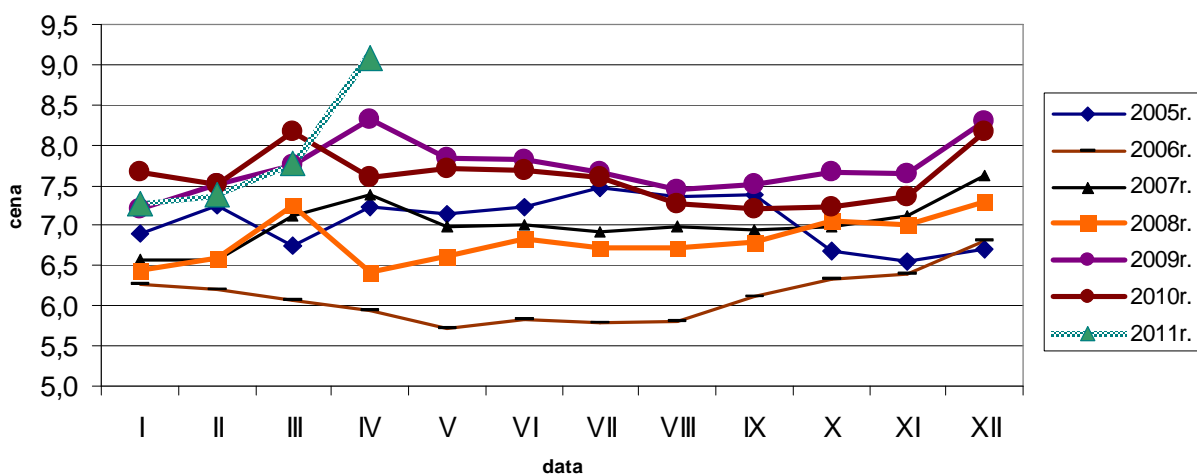
Średnie ceny sprzedaży tuszki z kurczaka 65% w zł/kg

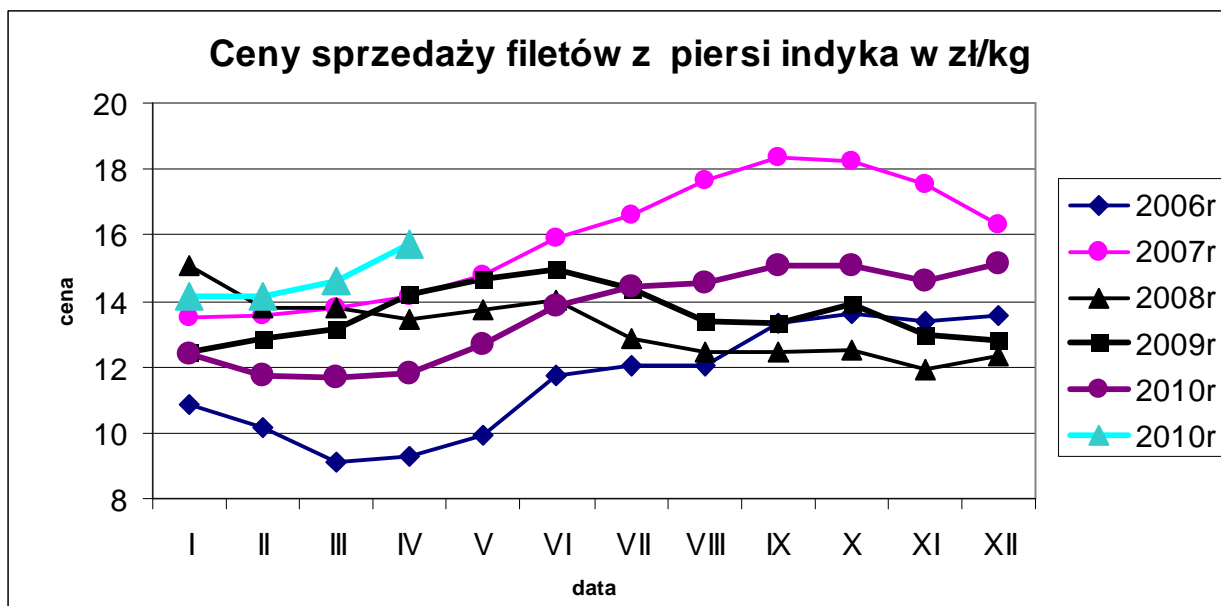


Ceny sprzedaży filetów z piersi kurczaka w zł/kg



Ceny sprzedaży tuszki z indyka w zł/kg





Średnie miesięczne ceny sprzedaży kurczaków i indyków (w zł/kg)

KURCZAKI

Miesiące/ Regiony	POLSKA	Północny	Centralny	Poł-wsch	Zachodni
I 2011	4,95	5,09	4,87	4,98	5,13
II 2011	5,33	5,43	5,29	5,48	5,35
III 2011	5,98	6,08	5,94	5,99	6,05
IV 2011	6,18	6,24	6,14	6,19	6,29

INDYKI

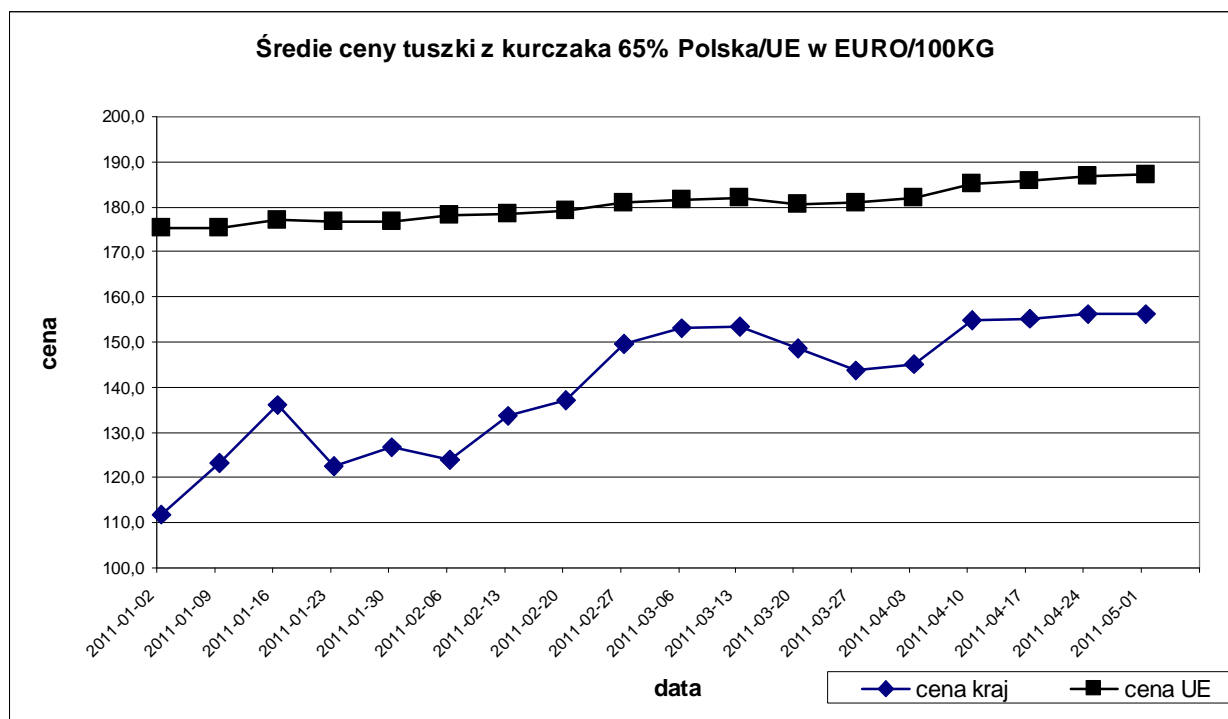
	POLSKA	Północny	Centralny	Poł-wsch	Zachodni
I 2011	7,27	n	n	n	n
II 2011	7,38	n	n	n	n
III 2011	7,76	n	n	n	n
IV 2011	9,08	n	n	n	n

Średnie ceny sprzedaży mięsa z kurczaka
tuszka kurczaka 65%
(w euro i walucie krajowej za 100 kg)

		13-02-11	20-02-11	27-02-11	6-03-11	13-03-11	20-03-11	27-03-11	3-04-11	10-04-11	17-04-11	24-04-11	1-05-11	zmiany 1 mc
BELGIA	EUR	171,0	174,0	177,0	177,0	177,0	178,0	180,0	183,0	186,0	188,0	186,0	183,0	-1,6
BULGARIA	EUR	145,0	148,9	151,9	142,1	146,9	127,5	150,8	146,6	167,6	147,8	155,3	161,7	4,1
	BGN	283,7	291,2	297,2	278,0	287,2	249,4	294,9	286,8	327,8	289,1	303,7	316,2	4,1
CZECHY	EUR	182,3	182,6	180,8	182,0	182,8	179,7	178,1	179,0	182,2	181,2	191,9	181,2	-5,6
	CZK	4402,3	4438,7	4426,3	4429,0	4441,3	4379,9	4359,2	4390,7	4453,6	4410,4	4640,7	4379,0	-5,6
DANIA	EUR	211,7	197,2	210,3	238,6	200,3	207,6	216,8	210,8	212,0	209,4	209,4	209,4	0,0
	DKK	1578,0	1470,0	1568,0	1779,0	1494,0	1548,0	1617,0	1572,0	1581,0	1562,0	1562,0	1562,0	0,0
NIEMCY	EUR	249,0	249,0	249,0	249,0	250,0	251,0	251,0	251,0	252,0	253,0	253,0	253,0	0,0
ESTONIA	EUR	No prices available												
GRECJA	EUR	212,0	212,0	212,0	212,0	212,0	212,0	213,0	213,0	213,0	213,0	213,0	213,0	0,0
HISZPANIA	EUR	165,8	164,9	165,3	166,0	170,0	165,8	163,3	165,2	166,1	173,3	174,2	175,8	0,9
FRANCJA	EUR	220,0	220,0	220,0	220,0	220,0	220,0	220,0	220,0	220,0	220,0	220,0	220,0	0,0
IRLANDIA	EUR	180,0	180,0	180,0	180,0	180,0	180,0	180,0	180,0	180,0	180,0	180,0	180,0	0,0
WŁOCHY	EUR	188,8	188,8	186,3	186,3	196,3	196,3	198,8	201,3	205,0	207,5	207,5	215,0	3,6
CYPR	EUR	245,1	245,3	245,3	245,5	245,2	245,2	246,4	246,9	247,3	247,4	247,4	247,6	0,1
ŁOTWA	EUR	167,4	195,7	180,6	187,3	159,0	165,6	149,6	193,7	194,4	160,4	165,3	156,3	-5,5
	LVL	117,7	137,9	127,2	132,1	112,3	117,0	106,0	137,4	137,9	113,7	117,3	110,9	-5,4
LITWA	EUR	142,8	144,6	146,8	150,8	152,4	153,7	154,1	154,0	155,0	155,0	155,5	156,1	0,4
	LTL	493,0	499,2	506,8	520,5	526,2	530,7	532,0	531,8	535,3	535,3	536,7	538,9	0,4
WĘGRY	EUR	171,3	169,1	167,6	172,3	168,4	165,3	170,8	178,7	175,8	170,4	176,8	178,3	0,9
	HUF	46424,6	45792,1	45623,3	46826,3	45899,5	45184,4	45994,6	47663,1	46506,3	45355,6	46890,1	47133,0	0,5
MALTA	EUR	199,6	199,6	199,6	199,1	199,1	199,1	199,1	199,1	199,1	199,1	199,1	199,1	0,0
HOLANDIA	EUR	180,0	183,0	186,0	186,0	186,0	186,0	188,0	191,0	196,0	196,0	196,0	196,0	0,0
AUSTRIA	EUR	188,8	192,2	190,4	192,4	190,2	188,4	191,4	192,5	192,1	190,3	188,9	190,2	0,7
POLSKA	EUR	133,6	137,3	149,8	153,1	153,5	148,7	143,9	145,0	154,8	155,2	156,1	156,1	0,0
	PLN	521,5	538,0	592,7	609,0	614,0	603,1	580,1	581,8	618,2	614,5	618,1	618,1	0,0
PORTUGALIA	EUR	166,0	166,0	164,0	150,0	151,0	149,0	153,0	158,0	178,0	178,0	183,0	181,0	-1,1
RUMUNIA	EUR	155,7	156,1	158,5	158,1	158,6	161,0	166,2	166,6	166,3	166,3	169,5	169,9	0,2
	RON	663,0	663,0	670,0	665,0	665,0	673,0	685,0	686,0	685,0	683,0	693,0	693,0	0,0
SLOWENIA	EUR	197,8	187,9	198,2	198,6	197,4	195,3	199,0	191,5	191,1	197,1	196,3	194,9	-0,7
SLOWACJA	EUR	173,8	164,7	166,4	169,9	170,0	176,7	173,1	167,3	180,2	178,7	174,8	178,8	2,3
FINLANDIA	EUR	243,3	242,2	241,6	243,2	244,0	245,8	248,9	249,0	251,2	249,7	248,3	248,8	0,2
SZWECJA	EUR	199,3	209,3	230,2	213,6	219,7	212,4	208,8	219,0	227,3	219,8	225,7	223,8	-0,9
	SEK	1754,0	1831,0	2024,0	1875,0	1940,0	1894,0	1867,0	1961,0	2044,0	1981,0	2012,0	1995,0	-0,8
ANGLIA	EUR	135,9	138,4	137,0	136,2	135,1	133,8	133,0	132,0	132,0	132,0	132,0	132,0	0,0
	GBP	115,0	116,3	116,2	116,2	116,2	116,2	116,2	116,2	116,2	116,2	116,2	116,2	0,0
EU	EUR	178,61	179,27	180,95	181,45	181,91	180,49	180,87	182,01	184,91	185,61	186,68	187,10	0,2

Średnie miesięczne ceny sprzedaży mięsa z kurczaka
tuszka kurczaka 65%
(w euro i walucie krajowej za 100 kg)

		April 10	May 10	June 10	July 10	Aug 10	Sep 10	Oct 10	Nov 10	Dec-10	Jan-11	Feb-11	Mch 11	April 11	zmiana - 1 rok
BELGIA	EUR	156,9	161,1	168,2	177,3	177,7	170,8	158,2	159,9	no price communicated					183,3
BULGARIA	EUR	124,3	132,7	138,4	145,9	139,1	140,9	136,1	138,4	146,9	142,0	146,1	142,4	156,8	26,2
	BGN	243,0	259,4	270,6	285,3	272,1	275,6	266,3	270,6	287,3	277,6	285,7	278,6	306,7	26,2
CZECHY	EUR	165,9	165,2	166,1	167,9	174,3	174,6	178,5	178,2	175,4	182,0	182,4	180,4	183,7	10,7
	CZK	4198,8	4244,2	4282,6	4257,2	4323,3	4305,8	4380,4	4390,5	4410,8	4458,9	4428,2	4400,0	4466,0	6,4
DANIA	EUR	192,9	192,6	188,1	196,2	197,1	201,9	215,1	207,4	211,3	208,7	215,0	214,4	210,4	9,0
	DKK	1435,8	1433,1	1399,6	1462,2	1468,7	1503,7	1603,7	1545,9	1574,8	1555,4	1602,6	1599,2	1568,8	9,3
NIEMCY	EUR	241,3	242,9	243,8	244,6	245,2	249,7	250,0	249,9	249,8	250,0	249,0	250,4	252,6	4,7
ESTONIA	EUR														0,0
	EEK														0,0
GRECJA	EUR	216,8	214,8	210,0	210,0	210,0	210,0	210,0	212,3	212,5	211,4	212,0	212,4	213,0	-1,8
HISZPANIA	EUR	148,6	130,3	134,8	157,4	169,1	182,8	189,0	170,2	168,3	160,5	165,0	166,1	171,5	15,4
FRANCJA	EUR	175,8	189,5	195,0	195,0	195,2	203,8	205,0	208,1	210,0	216,6	220,0	220,0	220,0	25,1
IRLANDIA	EUR	182,0	182,0	182,0	181,2	180,0	180,0	180,0	180,0	180,0	180,0	180,0	180,0	180,0	-1,1
WŁOCHY	EUR	175,0	160,4	174,7	180,0	184,2	188,8	185,4	192,8	201,3	201,9	191,3	195,5	207,8	18,7
CYPR	EUR	237,3	234,6	235,4	238,2	238,2	243,9	245,0	245,6	245,2	245,9	245,4	245,7	247,3	4,2
LITWA	EUR	153,7	159,9	170,9	153,2	164,1	167,9	182,0	176,8	178,0	176,7	185,4	168,3	172,0	11,9
	LVL	108,8	113,1	121,0	108,6	116,2	119,0	129,1	125,5	126,3	124,4	130,5	119,0	122,0	12,2
ŁOTWA	EUR	142,3	144,0	147,9	148,9	148,6	149,2	146,6	143,8	143,7	140,7	144,4	153,0	155,2	9,1
	LTL	491,4	497,1	510,5	514,2	513,0	515,3	506,1	496,7	496,1	486,0	498,5	528,1	536,0	9,1
WĘGRY	EUR	171,9	165,1	165,0	164,5	167,1	166,1	173,5	171,9	167,3	167,3	168,7	170,3	175,5	2,1
	HUF	45605,9	45628,4	46449,5	46681,5	47017,5	46887,9	47588,0	47315,3	46453,2	46100,4	45750,7	46166,5	46568,4	2,1
MALTA	EUR	190,5	188,1	190,3	194,8	194,5	194,3	194,4	194,8	196,9	197,8	198,7	199,1	199,1	4,5
HOLANDIA	EUR	160,0	167,1	171,0	183,2	186,5	190,0	183,2	181,0	181,0	178,9	182,0	187,1	195,1	21,9
AUSTRIA	PLN	187,3	187,9	187,8	187,2	187,8	187,0	188,7	192,9	192,1	191,7	190,6	190,8	190,6	1,8
POLSKA	EUR	125,5	126,9	133,1	129,2	140,5	134,2	116,1	112,6	112,7	126,2	137,2	149,1	154,1	22,8
	PLN	486,1	514,1	546,6	527,5	560,7	531,0	459,0	444,4	450,8	491,3	538,7	598,8	612,5	26,0
PORTUGALIA	EUR	174,7	165,3	163,8	158,3	191,7	182,7	171,9	159,7	165,1	156,8	163,9	151,7	177,8	1,8
RUMUNIA	EUR	147,7	146,6	143,6	143,1	149,7	154,4	158,7	157,0	155,9	155,6	156,6	161,8	167,8	13,6
	RON	609,4	611,8	608,3	610,6	634,6	658,2	679,0	674,3	669,2	663,4	665,3	674,0	688,1	12,9
SLOWENIA	EUR	195,3	189,1	191,5	192,5	198,1	192,0	187,8	189,5	191,1	193,8	195,7	196,8	194,5	-0,4
SLOWACJA	EUR	165,7	168,3	170,3	167,7	172,4	177,2	170,0	168,2	169,2	170,4	168,0	171,8	177,0	6,8
FINLANDIA	EUR	246,4	248,7	238,5	238,5	239,0	238,8	239,3	237,1	237,4	236,2	241,7	246,0	249,5	1,2
SZWECJA	EUR	193,1	193,1	198,6	198,1	205,2	206,1	208,2	211,0	216,9	215,0	214,0	214,3	223,7	15,8
	SEK	1868,5	1866,6	1901,6	1880,5	1934,0	1903,9	1930,6	1966,8	1967,2	19				



HANDEL ZAGRANICZNY

UWAGA: Dane w trakcie weryfikacji - mogą być obciążone istotnymi błędami

OGÓŁEM

CN	Nazwa towaru	EKSPORT/WYWÓZ					
		Wartość [tys. EUR]		Wartość [tys. PLN]		Wolumen [tony]	
		I-III 2010r.	I-III 2011r.*	I-III 2010r.	I-III 2011r.*	I-III 2010r.	I-III 2011r.*
	RAZEM drób żywy i mięso	152 630	161 114	618 798	633 242	91 733	90 602
0105	Drób żywy	6 878	7 209	27 955	28 303	2 779	2 323
0207	Mięso drobiowe	145 752	153 905	590 843	604 939	88 954	88 279

IMPORT/PRZYWÓZ						SALDO	
Wartość [tys. EUR]		Wartość [tys. PLN]		Wolumen [tony]		Wartość [tys. EUR]	
I-III 2010r.	I-III 2011r.*	I-III 2010r.	I-III 2011r.*	I-III 2010r.	I-III 2011r.*	I-III 2010r.	I-III 2011r.*
22 131	26 424	89 846	103 851	16 630	19 869	83 923	87 883
14 186	20 341	57 599	79 936	8 243	14 350	-7 308	-13 132
7 945	6 083	32 247	23 915	8 387	5 519	137 808	147 822

Mięso drobiowe - kod CN 0207

WAŻNIEJSZE KRAJE

EKSPORT							
I-III 2010r				I-III 2011r*			
Kraj	Wartość [tys. EUR]	Wartość [tys. PLN]	Wolumen [tony]	Kraj	Wartość [tys. EUR]	Wartość [tys. PLN]	Wolumen [tony]
OGÓLEM	145 752	590 943	88 954	OGÓLEM	153 905	604 939	88 279
Niemcy	35 902	145 497	15 207	Niemcy	36 230	142 431	13 769
Wielka Brytania	20 656	83 740	8 226	Wielka Brytania	20 034	78 791	6 815
Republika Czeska	17 272	70 030	10 813	Republika Czeska	17 531	68 883	9 960
Francja	11 799	47 872	5 264	Francja	13 221	51 925	5 736
Niderlandy	11 376	46 109	8 018	Niderlandy	11 271	44 313	7 147
Słowacja	8 428	34 141	6 366	Hongkong	7 400	29 075	9 684
Hongkong	5 322	21 634	5 734	Słowacja	7 173	28 186	4 780
Litwa	4 132	16 776	3 677	Hiszpania	4 358	17 102	2 229
Belgia	3 426	13 891	1 409	Litwa	3 926	15 465	2 622
Austria	3 243	13 176	1 210	Belgia	3 415	13 426	1 149
Rumunia	2 742	11 132	2 491	Austria	3 356	13 199	1 197
Irlandia	2 440	9 880	849	Benin	3 143	12 342	2 660
Hiszpania	2 307	9 318	1 685	Dania	3 077	12 088	2 455
Dania	2 246	9 143	1 984	Bulgaria	2 645	10 440	2 833
Wietnam	1 704	6 893	2 663	Irlandia	2 449	9 616	792
Bulgaria	1 675	6 787	2 179	Węgry	2 288	8 995	2 335

* - Dane wstępne

Mięso drobiowe - kod CN 0207

WAŻNIEJSZE KRAJE

IMPORT							
I-III 2010r				I-III 2011r*			
Kraj	Wartość [tys. EUR]	Wartość [tys. PLN]	Wolumen [tony]	Kraj	Wartość [tys. EUR]	Wartość [tys. PLN]	Wolumen [tony]
OGÓLEM	7 945	32 247	8 387	OGÓLEM	6 083	23 915	5 519
Wielka Brytania	1 538	6 240	1 391	Niderlandy	1 304	5 124	1 327
Niemcy	1 536	6 256	1 866	Niemcy	1 235	4 865	952
Słowacja	1 262	5 096	1 199	Wielka Brytania	1 002	3 946	700
Niderlandy	1 201	4 870	1 121	Słowacja	641	2 508	282
Francja	514	2 096	596	Włochy	445	1 749	355
Belgia	507	2 071	942	Węgry	397	1 554	929
Włochy	382	1 545	395	Dania	333	1 303	258
Republika Czeska	378	1 532	332	Portugalia	162	645	51
Portugalia	185	753	69	Finlandia	127	498	132
Węgry	96	386	119	Hiszpania	112	439	65
Litwa	67	266	94	Francja	92	361	121
Dania	62	259	33	Estonia	72	281	124
Hiszpania	59	240	92	Belgia	70	275	110
Brazylia	58	240	69	Tajlandia	34	133	4
Finlandia	46	187	30	Słowenia	25	96	18
Irlandia	24	98	30	Irlandia	11	44	43

drób żywy - kod CN 0105**WAŻNIEJSZE KRAJE**

EKSPORT							
I-III 2010r				I-III 2011r*			
Kraj	Wartość [tys. EUR]	Wartość [tys. PLN]	Wolumen [tony]	Kraj	Wartość [tys. EUR]	Wartość [tys. PLN]	Wolumen [tony]
OGÓLEM	6 878	27 955	2 779	OGÓLEM	7 209	28 304	2 323
Ukraina	2 955	11 965	373	Ukraina	2 523	9 915	284
Niemcy	2 392	9 760	2 279	Niemcy	2 252	8 849	1 750
Rosja	585	2 381	18	Rosja	1 046	4 102	26
Białoruś	361	1 463	32	Białoruś	522	2 048	61
Litwa	226	915	18	Litwa	329	1 291	30
Syria	114	471	1	Syria	184	716	1
Serbia	90	374	1	Niderlandy	119	465	90
Słowacja	53	212	2	Słowacja	79	309	65

drób żywy - kod CN 0105**WAŻNIEJSZE KRAJE**

IMPORT							
I-III 2010r				I-III 2011r*			
Kraj	Wartość [tys. EUR]	Wartość [tys. PLN]	Wolumen [tony]	Kraj	Wartość [tys. EUR]	Wartość [tys. PLN]	Wolumen [tony]
OGÓLEM	14 186	57 599	8 243	OGÓLEM	20 341	79 936	14 350
Niemcy	4 055	16 507	2 069	Republika Czeska	4 935	19 394	4 331
Republika Czeska	3 727	15 111	2 473	Niemcy	4 507	17 719	2 842
Niderlandy	1 878	7 632	1 317	Słowacja	3 650	14 334	4 293
Słowacja	1 455	5 891	1 773	Niderlandy	2 951	11 604	1 097
Francja	881	3 573	71	Francja	1 214	4 768	56
Dania	831	3 381	105	Litwa	906	3 555	1 374
Austria	514	2 076	17	Austria	598	2 356	21
Włochy	351	1 418	24	Dania	564	2 214	69
Litwa	180	738	158	Włochy	414	1 630	31
Węgry	165	669	145	Węgry	307	1 204	231

Biuletyn „*Rynek mięsa drobiowego*” ukazuje się w każdy czwartek o godz. 13⁰⁰.

Wydawca:

Ministerstwo Rolnictwa i Rozwoju Wsi, Departament Rynków Rolnych

ul. Wspólna 30

00-930 Warszawa

tel. (022) 623-16-06

fax (022) 623-27-06

Internet: [strona ZSRiR](#)

Autor:

Małgorzata Cieczko, tel. (022) 623-16-06; E-mail: Malgorzata.Cieczko@minrol.gov.pl

Warunki otrzymywania biuletynu:

Biuletyn udostępniany jest wszystkim zainteresowanym bezpłatnie.