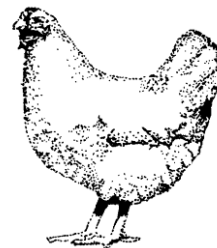


## RYNEK MIĘSA DROBIOWEGO

Nr 20/2013  
23 maja 2013 r.

NOTOWANIA Z OKRESU:13-19.05.2013r.

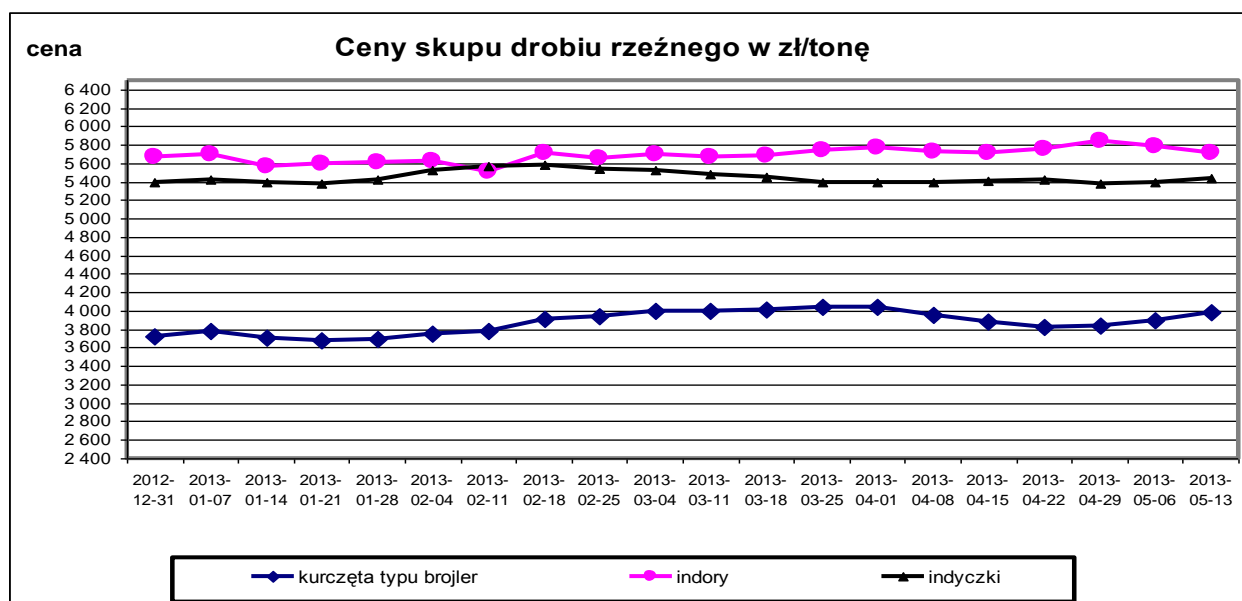


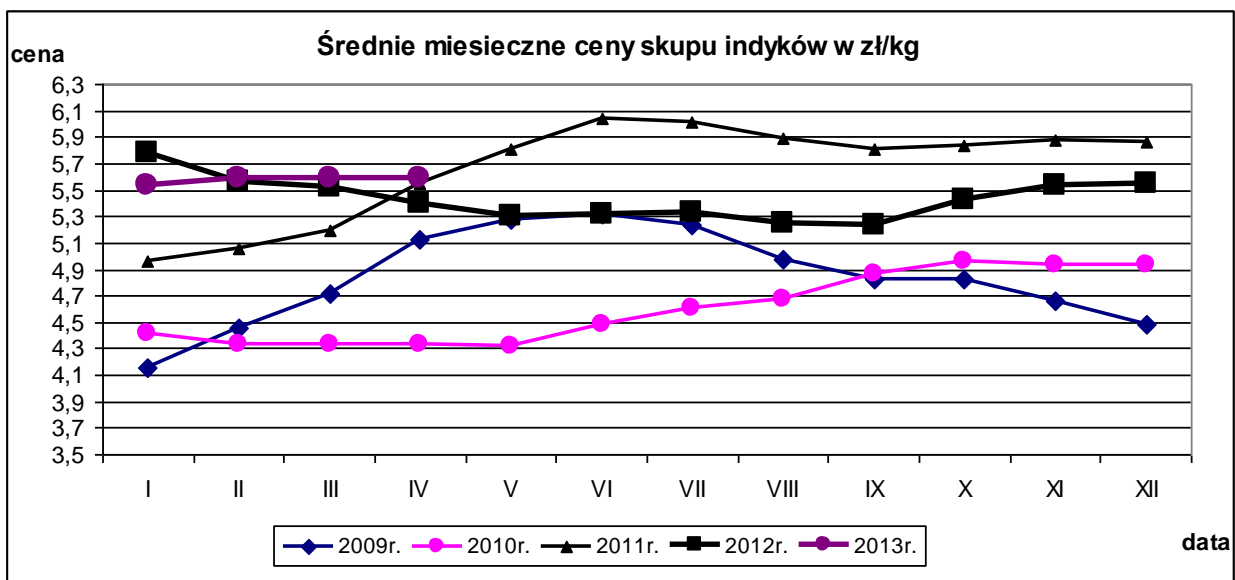
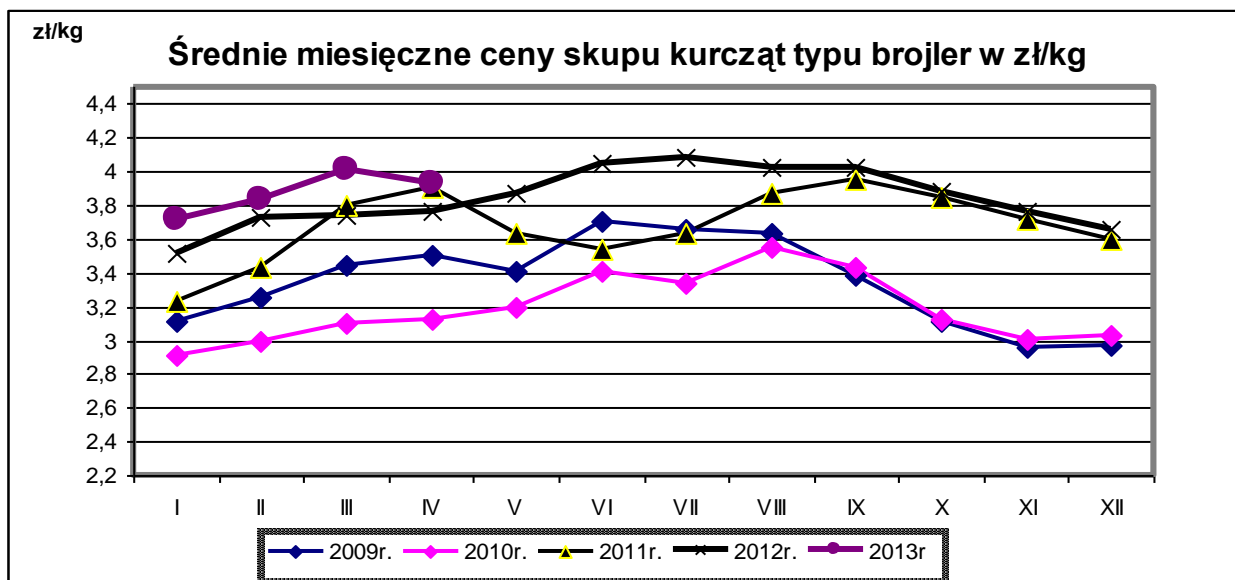
Badanie cen skupu i sprzedaży prowadzone jest na reprezentatywnej próbie, natomiast cen giełdowych na wybranych giełdach towarowych. Średnie ceny netto liczone są jako średnia ważona.

### Średnie ceny skupu w zakładach drobiarskich

Z uwagi na zbyt małą ilość podmiotów przesyłających dane nie prezentujemy cen towarów we wszystkich regionach (nieidentyfikowalność danych rynkowych).

TOWAR	POLSKA		MAKROREGIONY*							
	cena w zł/tonę	Zmiana ceny [%]	PÓLNOCNY		CENTRALNY		POŁUD-WSCHOD		ZACHODNI	
			cena w zł/tonę	Zmiana ceny [%]	cena w zł/tonę	Zmiana ceny [%]	cena w zł/tonę	Zmiana ceny [%]	cena w zł/tonę	Zmiana ceny [%]
kurczęta typu brojler	3 989,4	2,5	4 057,8	2,2	3 983,9	3,0	4 067,2	2,2	3 923,3	1,6
indory	5 714,9	-1,2	5 759,2	-2,0	5 800,0	0,9			5 621,5	0,6
indyczki	5 434,9	0,7	5 334,0	-0,3	5 525,0	1,1	5 499,3	1,8		
kaczki typu brojler	5 461,5	0,4								
gęsi typu brojler										
gęsi tuczone										
kury nieśne ze stad reprodukcyjnych										
kury nieśne ze stad towarowych										
kury mięsne ze stad reprodukcyjnych,	2 523,4	-7,6								
kury mięsne ze stad towarowych.										





Porównanie aktualnych cen skupu i sprzedaży drobiu (13-19.05.2013r) z cenami w analogicznym okresie roku 2012 i ubiegłym tygodniem.

Towar	CENA [zł/kg]					OBROTY	
	19.05.2013	12.05.2013	20.05.2012	Zmiana tygodniowa	Zmiana roczna	Zmiana tygodniowa	Zmiana roczna
<b>Średnie ceny skupu drobiu rzeźnego</b>							
Kurczęta typu brojler	3,99	3,89	3,84	2,5%	3,9%	↓	↓
Indory	5,71	5,78	5,37	-1,2%	6,4%	↑	↑
Indyczki	5,43	5,40	5,18	0,7%	4,9%	↓	↑
Kaczki typu brojler	5,46	5,44	5,40	0,4%	1,1%	↑	↑
Tuszki kurcząt patroszonych 65%	6,37	6,06	5,94	5,1%	7,3%	↓	↓
Ćwiartki z kureczaka	5,07	4,91	4,87	3,3%	4,1%	↓	↓
Filety z piersi kureczaka	13,72	13,80	14,38	-0,5%	-4,6%	↑	↑
Filety z piersi indyka	14,43	14,17	15,78	1,8%	-8,6%	↓	↓
Skrzydła z indyka	5,86	5,89	5,84	-0,6%	0,3%	↑	↔
Udźce z indyka	9,90	9,97	9,82	-0,7%	0,8%	↓	↔
Podudzia z indyka	5,50	5,41	5,33	1,7%	3,3%	↓	↑

## Średnie miesięczne ceny skupu kurcząt i indyków ( typ brojler, w zł/kg)

Miesiące/ Regiony	KURCZĘTA				
	POLSKA	Północny	Centralny	Poł-wsch	Zachodni
I 2013	3,72	3,85	3,66	3,76	3,73
II 2013	3,84	3,95	3,83	3,84	3,82
III 2013	4,01	4,07	4,02	4,06	3,94
IV 2013	3,93	4,00	3,91	3,93	3,91
	INDYKI				
	POLSKA	Północny	Centralny	Poł-wsch	Zachodni
I 2013	5,54	5,58	5,57	5,46	5,45
II 2013	5,59	5,63	5,59	5,53	5,52
III 2013	5,59	5,63	5,55	5,46	5,53
IV 2013	5,59	5,68	5,44	5,41	5,53

## Średnie ceny sprzedaży w zakładach drobiarskich

Ceny sprzedaży mięsa drobiowego za okres: 13-19.V.2013r

TOWAR	POLSKA		MAKROREGIONY*							
			PÓLNOCNY		CENTRALNY		POŁUD-WSHOD		ZACHODNI	
	cena w zł/tonę	Zmiana ceny [%]	cena w zł/tonę	Zmiana ceny [%]	cena w zł/tonę	Zmiana ceny [%]	cena w zł/tonę	Zmiana ceny [%]	cena w zł/tonę	Zmiana ceny [%]
tuszki kurcząt patroszonych 65% bez szyj	6 578	0,5	6 846	3,2	6 768	2,5			6 409	-1,2
tuszki kurcząt patroszonych 65% z szyjami	6 365	5,3	6 342	4,0	6 341	5,8	6 442	5,7	6 432	3,1
tuszki indyków patroszonych 73%	8 563	0,7	8 920	-4,7	9 764	2,6			8 378	1,1
ćwiartki z kurczaka	5 070	3,3	5 274	3,7	5 109	4,1	4 922	0,9	5 007	3,1
skrzydła z kurczaka	6 147	3,4	6 759	0,0	5 972	8,7	5 164	3,4	6 526	1,0
filety z piersi kurczaka	13 724	-0,5	12 584	-5,8	13 708	0,7	13 595	1,8	14 373	-0,3
nogi z kurczaka	6 977	5,3	6 933	-0,8	7 250	9,4	8 698	7,7	6 681	3,9
podudzia z kurczaka	7 238	1,7	7 435	1,6	7 452	4,6	7 616	-1,8	6 816	-1,1
uda z kurczaka	6 644	0,8	7 052	5,2	6 844	1,3	6 971	1,4	6 037	-3,1
filety z piersi indyka	14 428	1,8	14 316	1,9	14 522	0,7	14 245	6,8	14 556	1,5
skrzydła z indyka	5 859	-0,6	5 913	-0,9	5 641	1,5	6 027	1,2	5 871	-4,1
udźce z indyka	9 901	-0,7	9 714	-1,0	9 599	2,8			10 549	0,9
podudzia z indyka	5 504	1,7	5 864	-0,1	5 819	9,8			5 210	0,4
wątroby z kurczaka	3 781	-1,2	4 037	-1,0	3 550	-1,8	4 767	-1,1	3 761	-1,3
wątroby z indyka	5 514	0,1	5 390	-0,2	5 098	2,4			5 932	-0,1

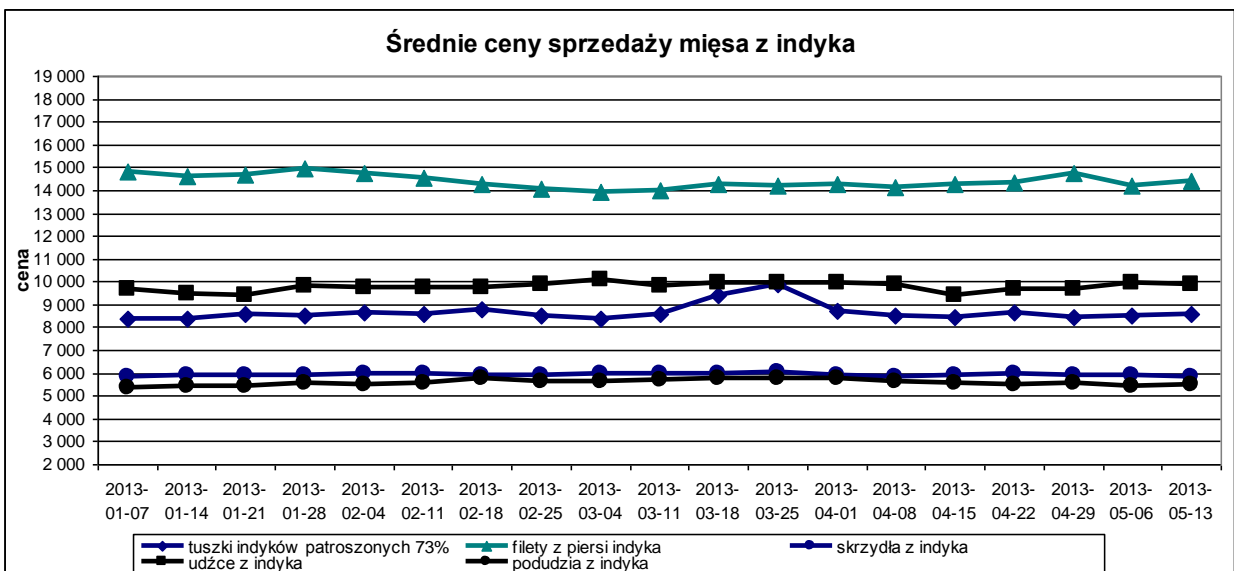
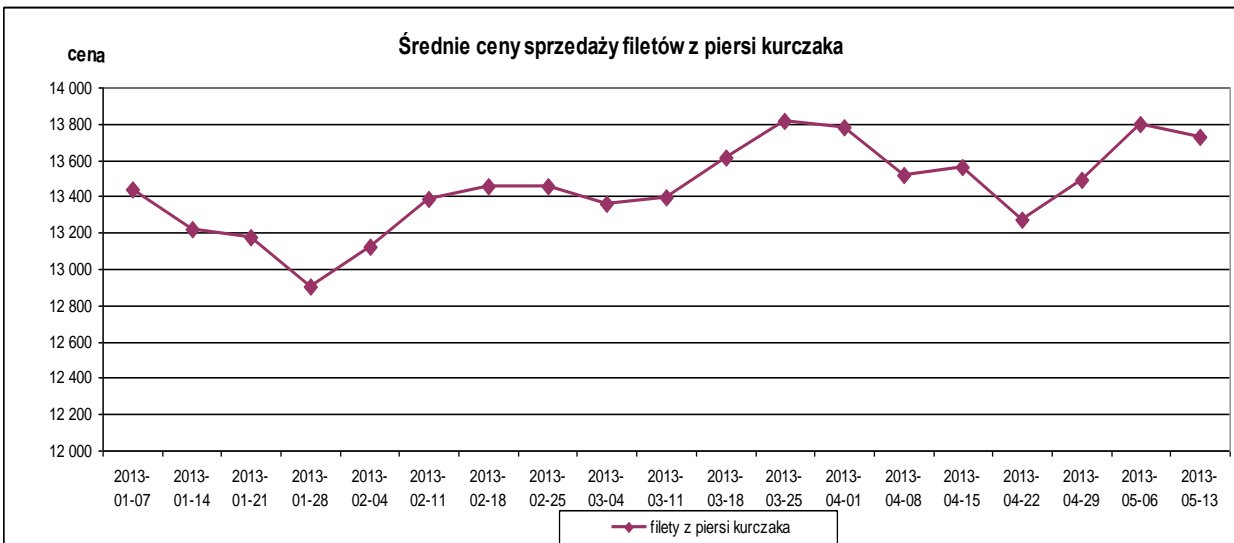
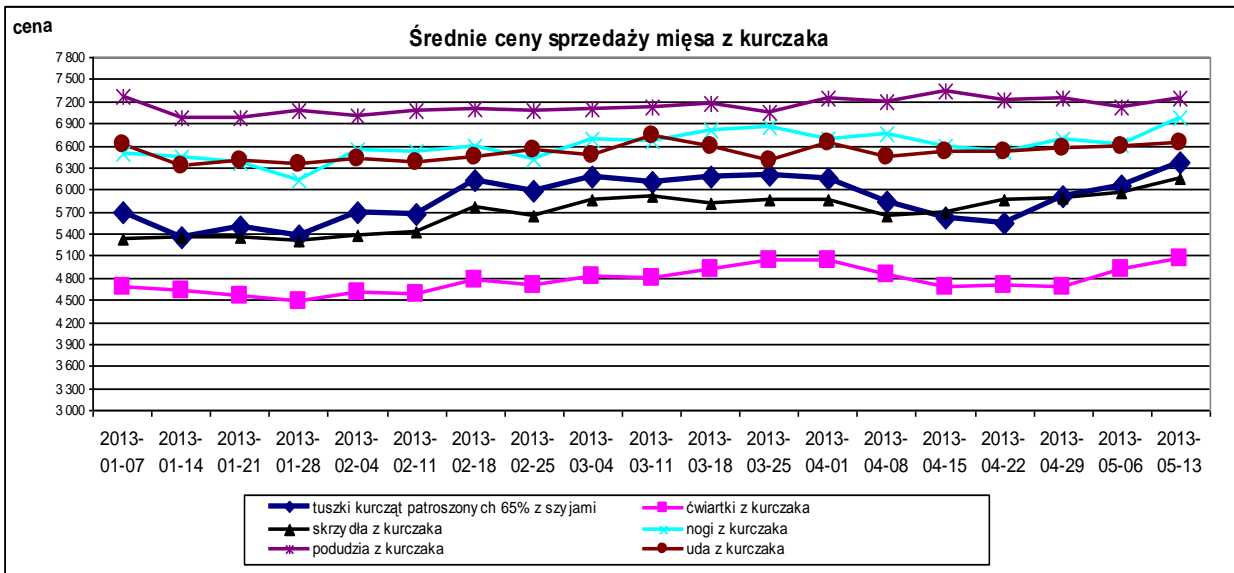
## Ceny sprzedaży mięsa drobiowego (LUZEM) za okres:

2013-05-13 - 2013-05-19

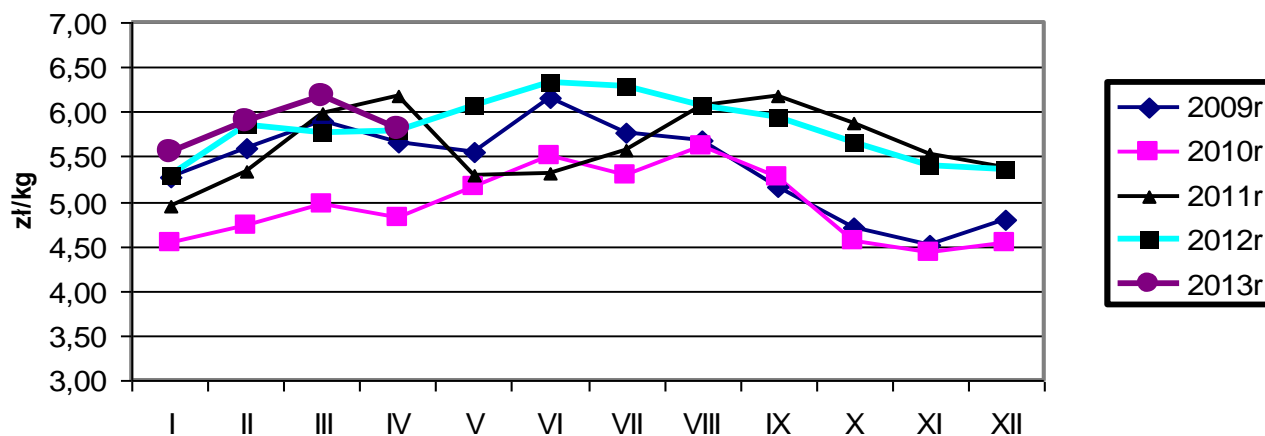
TOWAR	POLSKA		MAKROREGIONY*							
			PÓŁNOCNY		CENTRALNY		POŁUD-WSHOD		ZACHODNI	
	cena w zł/tonę	Zmiana ceny [%]	cena w zł/tonę	Zmiana ceny [%]	cena w zł/tonę	Zmiana ceny [%]	cena w zł/tonę	Zmiana ceny [%]	cena w zł/tonę	Zmiana ceny [%]
tuszki kurcząt patroszonych 65% bez szyj	6 577,4	0,5	6 846,4	3,2	6 766,2	2,5			6 409,4	-1,2
tuszki kurcząt patroszonych 65% z szyjami	6 328,8	5,9	6 338,2	4,2	6 319,4	6,1	6 337,4	6,0	6 374,2	5,8
tuszki indyków patroszonych 73%	8 562,5	0,7	8 920,4	-4,7	9 764,1	2,6			8 377,9	1,1
ćwiartki z kurczaka	4 976,0	3,5	5 095,0	4,5	4 997,0	4,9	4 908,7	0,8	4 948,3	2,8
skrzydła z kurczaka	6 013,5	2,5	6 710,0	1,1	5 543,9	5,2	5 110,9	3,8	6 554,7	1,1
filety z piersi kurczaka	13 437,4	-0,2	11 959,5	-9,0	13 133,3	3,2	13 603,1	2,6	14 318,7	-0,3
nogi z kurczaka	6 833,7	5,6	6 918,2	-0,8	7 093,2	11,9	7 120,0	5,6	6 647,4	3,9
podudzia z kurczaka	6 770,7	4,2	7 168,9	3,7	7 020,8	13,4	7 171,9	-0,9	6 428,1	-0,6
uda z kurczaka	6 301,5	2,7	7 382,8	11,4	6 502,6	2,5	6 492,0	2,9	5 414,6	-5,2
filety z piersi indyka	14 253,4	2,5	14 352,5	3,9	13 591,4	1,1	14 245,0	6,8	14 507,8	1,5
skrzydła z indyka	5 741,8	-0,7	5 709,5	-1,1	5 605,5	1,7	6 026,5	1,2	5 859,3	-4,1
udźce z indyka	9 923,6	-1,3	9 740,3	-2,3	9 594,9	2,9			10 546,5	0,9
podudzia z indyka	5 393,6	2,1	5 593,2	1,3	5 740,6	10,3			5 204,1	0,4
wątroby z kurczaka	3 712,1	-1,4	3 956,3	0,2	3 477,9	-2,2	4 969,0	0,7	3 653,5	-1,4
wątroby z indyka	5331,4	-1,4	5182,7	-3,0	4787,4	1,2			5767,7	-0,9

## Ceny sprzedaży mięsa drobiowego (KONFEKcjonowane) za okres: 13-19.05.2013

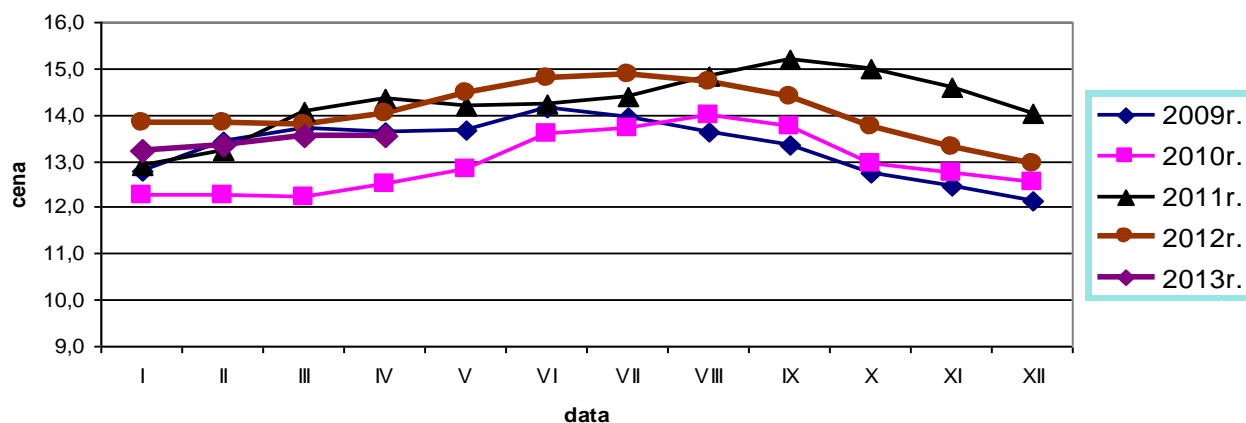
TOWAR	POLSKA		MAKROREGIONY*							
			PÓŁNOCNY		CENTRALNY		POŁUD-WSHOD		ZACHODNI	
	cena w zł/tonę	Zmiana ceny [%]	cena w zł/tonę	Zmiana ceny [%]	cena w zł/tonę	Zmiana ceny [%]	cena w zł/tonę	Zmiana ceny [%]	cena w zł/tonę	Zmiana ceny [%]
tuszki kurcząt patroszonych 65% bez szyj										
tuszki kurcząt patroszonych 65% z szyjami	6 801,5	-1,3	6 468,0	0,3	6 778,0	0,2	6 852,3	-5,1	6 809,4	-1,2
tuszki indyków patroszonych 73%										
ćwiartki z kurczaka	5 648,4	-1,4	5 660,1	-3,9	5 663,2	-1,9	5 217,2	2,5	5 673,6	2,0
skrzydła z kurczaka	7 143,3	7,6	7 003,0	-2,7	7 786,5	14,1	5 628,1	-1,9	5 761,8	1,0
filety z piersi kurczaka	14 326,8	-1,4	13 792,6	-1,1	14 449,1	-1,6	13 546,5	-3,6	14 579,1	-0,1
nogi z kurczaka	8 292,3	-0,9	8 838,7	2,5	7 914,9	-2,5	11 212,5	2,8	7 404,6	0,7
podudzia z kurczaka	7 650,4	0,9	7 560,6	0,2	7 722,3	1,5	8 446,5	-6,1	7 518,4	0,4
uda z kurczaka	6 923,9	0,6	6 746,5	0,1	6 994,1	0,9	8 213,4	-2,7	6 875,4	0,5
filety z piersi indyka	14 886,8	0,3	14 254,3	-1,4					14 742,0	1,5
skrzydła z indyka	6 499,9	-1,4	6 472,8	-0,9					6 839,5	-0,4
udźce z indyka	9 489,5	1,1	9 443,4	0,9					11 219,5	-1,1
podudzia z indyka	7 279,6	-0,3	7 285,1	-0,4					6 658,3	0,3
wątroby z kurczaka	4 740,5	0,0	5 035,4	-0,7	5 359,2	0,7	3 617,4	11,7	4 912,8	5,0
wątroby z indyka	6 208,6	5,0	5 766,9	4,7					7 782,7	3,6



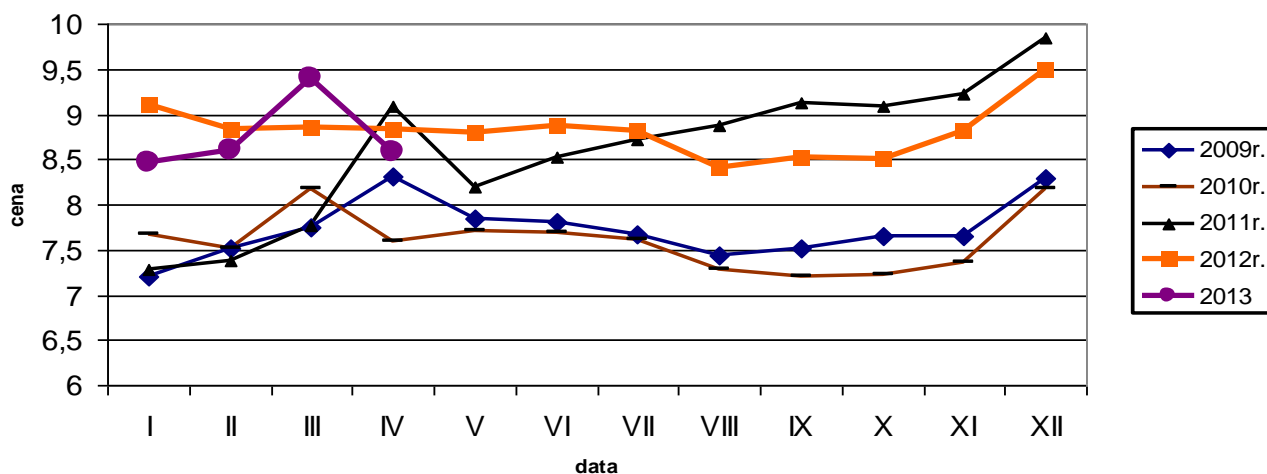
### Średnie ceny sprzedaży tuszki z kurczaka 65% w zł/kg



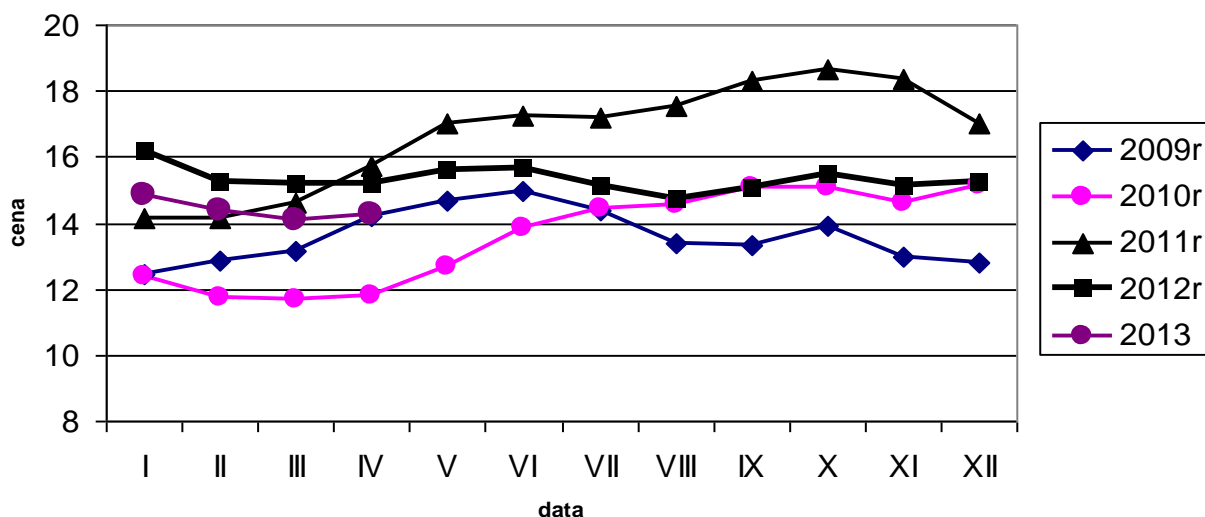
### Ceny sprzedaży filetów z piersi kurczaka w zł/kg



### Ceny sprzedaży tuszki z indyka w zł/kg



## Ceny sprzedaży filetów z piersi indyka w zł/kg



Średnie ceny sprzedaży mięsa z kurczaka  
tuszka kurczaka 65%  
(w euro i walucie krajowej za 100 kg)

		17-02-13	24-02-13	3-03-13	10-03-13	17-03-13	24-03-13	31-03-13	7-04-13	14-04-13	21-04-13	28-04-13	5-05-13	zmiany 1 mc
BELGIA	EUR	189,00	192,00	188,00	188,00	188,00	188,00	188,00	188,00	188,00	188,00	188,00	188,00	0,0%
BUŁGARIA	EUR	179,99	177,70	157,15	140,49	166,04	174,90	155,49	167,84	154,58	175,16	150,96	150,96	
	BGN	352,02	347,54	307,36	274,78	324,75	342,07	304,10	328,26	302,33	342,57	295,25	295,25	
CZECHY	EUR	198,31	198,40	196,97	196,83	196,67	195,59	196,12	195,29	194,63	194,78	194,78	194,78	
	CZK	5 025,1	5 047,4	5 042,6	5 031,3	5 030,3	5 029,1	5 054,3	5 036,5	5 027,2	5 024,6	5 036,2	5 036,2	
DANIA	EUR	238,99	234,06	250,74	251,34	254,24	270,58	253,96	266,42	262,90	278,04	267,19	244,66	-8,4%
	DKK	1 783,0	1 746,0	1 870,0	1 874,0	1 896,0	2 017,0	1 893,0	1 986,0	1 960,0	2 073,0	1 992,0	1 824,0	-8,4%
NIEMCY	EUR	256,00	256,00	256,00	256,00	257,00	257,00	257,00	258,00	259,00	259,00	259,00	259,00	0,0%
ESTONIA	EUR													
GRECJA	EUR	209,21	209,21	208,93	209,07	208,93	208,93	208,93	208,64	208,71	208,64	208,64	208,64	
HISZPANIA	EUR	188,80	187,33	177,76	177,64	179,11	179,99	182,30	180,78	179,08	178,01	177,12	175,73	-0,8%
FRANCJA	EUR	230,00	230,00	230,00	230,00	230,00	230,00	230,00	230,00	230,00	230,00	230,00	230,00	0,0%
IRLANDIA	EUR	180,00	180,00	180,00	180,00	180,00	180,00	180,00	180,00	180,00	180,00	180,00	180,00	0,0%
WŁOCHY	EUR	205,00	205,00	207,50	210,00	215,00	225,00	225,00	230,00	230,00	230,00	235,00	240,00	2,1%
CYPR	EUR	257,34	257,34	258,14	258,53	258,53	258,52	258,52	258,52	258,52	258,52	258,52	257,62	-0,3%
ŁOTWA	EUR	181,81	180,55	185,54	186,93	180,33	173,09	174,98	182,56	184,42	183,55	178,76	176,44	-1,3%
	LVL	127,20	126,32	129,92	130,99	126,44	121,46	122,80	128,04	129,25	128,56	125,15	123,50	-1,3%
LITWA	EUR	154,32	158,27	167,77	157,35	165,14	160,22	155,15	156,88	156,55	153,46	153,19	153,44	0,2%
	LTL	532,82	546,48	579,26	543,29	570,21	553,21	535,70	541,67	540,53	529,85	528,93	529,79	0,2%
WĘGRY	EUR	168,95	166,90	169,70	165,37	163,35	165,50	161,17	164,58	167,57	166,96	160,85	166,50	3,5%
	HUF	49 276	48 735	50 010	49 237	49 631	50 651	49 171	49 763	49 828	49 434	48 287	49 696	2,9%
MALTA	EUR	0,00		No data received since january 2013										
HOLANDIA	EUR	200,00	200,00	200,00	200,00	200,00	200,00	200,00	200,00	200,00	205,00	205,00	204,00	-0,5%
AUSTRIA	EUR	197,50	196,34	197,40	198,21	197,38	197,99	193,79	198,88	197,39	196,40	196,60	199,89	1,7%
POLSKA	EUR	136,41	147,38	144,28	149,20	147,57	148,23	148,44	147,74	142,19	137,33	135,43	142,85	5,5%
	PLN	569,40	614,50	599,40	618,00	611,90	617,60	620,10	617,80	586,40	564,30	560,00	592,20	5,8%
PORTUGALIA	EUR	165,00	158,00	153,00	163,00	160,00	150,00	153,00	147,00	147,00	147,00	153,00	168,00	9,8%
RUMUNIA	EUR	184,36	183,97	183,97	184,16	182,09	180,70	180,82	181,87	181,14	182,39	183,20	185,86	1,5%
	RON	810,00	806,00	804,00	803,00	798,00	798,00	799,00	804,00	797,00	798,00	797,00	803,00	0,8%
SŁOWENIA	EUR	213,83	212,46	219,42	209,00	211,08	210,54	204,94	176,46	213,96	210,92	207,96	209,77	0,9%
SŁOWACJA	EUR	202,81	204,13	212,84	201,08	202,54	208,07	206,50	206,91	211,66	211,03	211,25	211,25	
FINLANDIA	EUR	267,81	268,36	267,38	267,46	269,81	270,39	269,30	270,74	268,17	268,34	269,40	269,59	0,1%
SZWECJA	EUR	256,61	243,47	236,67	246,08	265,52	266,83	266,34	249,99	255,65	283,39	245,69	255,64	4,0%
	SEK	2 184,0	2 058,0	1 995,0	2 051,0	2 213,0	2 233,0	2 229,0	2 091,0	2 135,0	2 392,0	2 103,0	2 184,0	3,9%
ANGLIA	EUR	143,69	142,76	146,76	148,52	148,69	151,72	153,45	149,94	149,29	152,19	153,31	153,31	
	GBP	123,32	123,32	127,07	128,57	129,19	129,80	130,11	127,07	127,07	130,11	130,11	130,11	
EU	EUR	191,5	191,8	191,0	191,9	192,9	194,5	194,4	194,1	193,5	194,6	193,9	195,1	0,6%

Średnie miesięczne ceny sprzedaży mięsa z kurczaka  
 tuszka kurczaka 65%  
 (w euro i walucie krajowej za 100 kg)

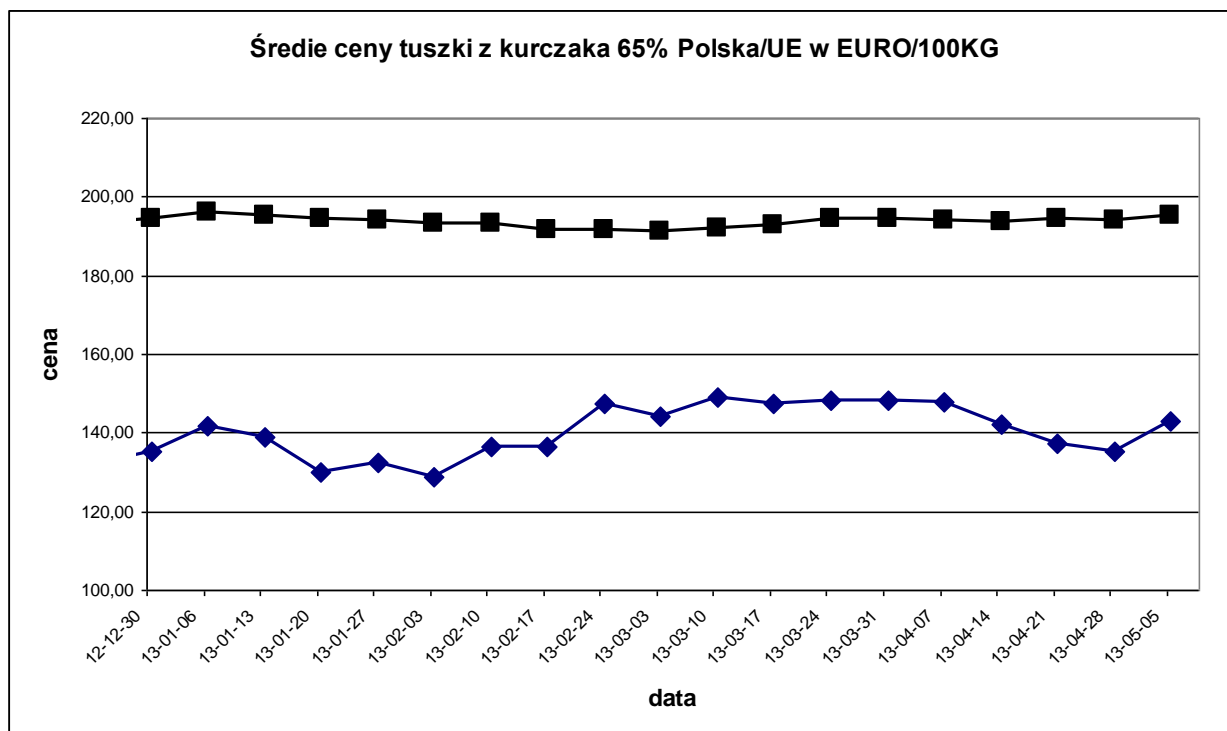
		IV. 12r	V. 12r	VI. 12r	VII. 12r	VIII. 12r	IX. 12r	X. 12r	XI. 12r	XII. 12r	I.13r	II.13r	III.13r	IV.13r	zmiana - 1 rok
<b>BELGIA</b>	EUR	179,5	180,6	183,4	185,0	188,2	187,7	184,8	174,8	180,9	188,0	188,5	188,0	188,0	4,8
<b>BUŁGARIA</b>	EUR	156,2	159,6	145,1	150,8	151,4	164,7	168,7	179,1	179,4	162,6	164,0	159,0	162,1	3,8
	BGN	305,4	312,2	283,8	294,9	296,1	322,2	329,9	350,2	350,8	318,1	320,8	311,0	317,1	3,8
<b>CZECHY</b>	EUR	172,4	171,4	169,9	181,6	191,9	201,6	202,2	199,1	200,2	197,3	197,5	196,4	194,7	13,0
	CZK	4273,8	4329,5	4352,3	4627,8	4808,0	4988,6	5042,2	5046,3	5047,0	5037,0	5031,2	5036,9	5031,1	17,7
<b>DANIA</b>	EUR	258,7	257,1	241,2	240,9	239,3	259,8	251,9	246,3	261,2	254,3	243,4	256,9	267,0	3,2
	DKK	1924,6	1911,0	1792,8	1791,8	1781,6	1936,5	1878,8	1836,7	1948,9	1897,8	1815,5	1915,2	1990,8	3,4
<b>NIEMCY</b>	EUR	251,0	252,6	251,7	249,1	247,5	248,7	251,5	254,1	255,9	256,0	256,0	256,7	258,8	3,1
<b>ESTONIA</b>	EUR														0,0
<b>GRECJA</b>	EUR	204,3	190,1	183,4	209,0	209,7	209,6	210,0	209,7	209,7	209,1	209,3	209,0	208,7	2,2
<b>HISZPANIA</b>	EUR	183,6	185,0	183,4	183,4	194,0	192,5	189,0	189,4	188,7	198,1	190,0	179,6	178,5	-2,8
<b>FRANCJA</b>	EUR	225,0	225,0	225,0	225,0	225,0	228,5	230,0	230,0	230,0	230,0	230,0	230,0	230,0	2,2
<b>IRLANDIA</b>	EUR	180,0	180,0	180,0	180,0	180,0	180,0	180,0	180,0	180,0	180,0	180,0	180,0	180,0	0,0
<b>WŁOCHY</b>	EUR	201,4	217,4	227,0	229,7	237,1	236,3	236,4	236,5	234,8	222,7	209,8	217,7	231,8	15,1
<b>CYPR</b>	EUR	249,7	249,8	250,6	252,5	257,0	258,2	257,2	257,3	257,1	257,1	257,4	258,5	258,5	3,5
<b>LITWA</b>	EUR	172,7	178,0	178,9	177,3	176,0	175,8	171,7	183,8	183,4	187,3	179,3	179,5	181,9	5,4
	LVL	120,7	124,3	124,7	123,5	122,6	122,4	119,6	128,0	127,8	130,7	125,5	125,9	127,5	5,6
<b>ŁOTWA</b>	EUR	154,9	154,5	154,0	155,5	157,0	157,9	157,7	156,8	155,7	156,3	157,2	160,3	154,9	0,0
	LTL	534,9	533,4	531,6	537,0	542,2	545,3	544,5	541,2	537,6	539,5	542,7	553,4	534,9	0,0
<b>WĘGRY</b>	EUR	155,5	157,5	158,1	160,2	165,3	167,3	172,8	176,2	172,3	166,2	166,8	164,4	165,1	6,1
	HUF	45861,6	46157,5	46539,6	45905,7	46101,4	47501,4	48692,9	49782,4	49186,2	48818,3	48856,7	49705,1	49352,5	7,6
<b>MALTA</b>	EUR	201,8	200,8	204,9	207,5	208,5	215,5	219,7	221,9	222,4	220,0	220,0	220,0	220,0	9,0
<b>HOLANDIA</b>	EUR	199,1	200,6	199,3	198,5	199,7	207,4	207,2	195,1	185,5	197,5	200,0	200,0	202,6	1,8
<b>AUSTRIA</b>	PLN	189,5	190,4	190,3	190,8	191,9	196,7	198,4	198,6	198,3	195,3	197,3	196,9	197,5	4,2
<b>POLSKA</b>	EUR	139,2	141,2	147,3	148,6	148,3	144,3	136,9	130,9	132,0	134,7	139,5	148,0	140,8	1,2
	PLN	581,2	604,5	633,9	622,1	607,1	596,0	561,7	541,6	540,5	556,7	582,0	615,2	582,8	0,3
<b>PORTUGALIA</b>	EUR	175,3	185,3	169,7	161,9	172,3	175,8	179,3	176,7	160,1	176,5	163,6	156,2	149,8	-14,5
<b>RUMUNIA</b>	EUR	152,2	152,8	158,5	157,8	166,4	184,1	185,1	186,6	187,0	186,9	184,3	182,1	182,4	19,9
	RON	666,1	677,9	707,4	718,7	752,9	828,4	844,6	845,3	838,8	819,7	808,3	799,9	799,3	20,0
<b>SŁOWENIA</b>	EUR	196,8	197,3	194,8	194,2	195,7	198,0	208,9	219,7	213,3	217,9	211,9	209,9	202,8	3,1
<b>SŁOWACJA</b>	EUR	186,7	185,9	186,0	188,7	195,1	196,2	203,2	200,6	203,9	204,7	204,8	205,4	210,2	12,6
<b>FINLANDIA</b>	EUR	254,9	257,1	255,7	256,0	257,2	258,9	260,0	261,0	263,5	265,2	267,8	269,1	269,2	5,6
<b>SZWECJA</b>	EUR	235,6	233,7	235,9	248,5	254,9	250,3	254,2	251,5	250,4	254,3	250,3	258,8	258,5	9,7
	SEK	2087,3	2100,7	2096,1	2127,5	2110,6	2122,2	2189,2	2164,4	2164,8	2191,8	2132,8	2163,5	2180,5	4,5
<b>ANGLIA</b>	EUR	151,3	155,6	158,6	158,5	154,0	152,1	150,4	153,1	152,0	147,1	144,0	150,2	151,2	-0,1
	GBP	124,5	125,3	127,8	125,1	121,4	121,4	121,3	123,1	123,4	122,2	123,9	129,2	128,6	3,3
<b>UE</b>	EUR	188,3	191,0	191,6	192,7	195,2	196,9	196,1	195,0	194,0	194,7	192,1	192,0	192,0	2,0

Średnie miesięczne ceny sprzedaży kurczaków i indyków (w zł/kg)

**KURCZAKI**

Miesiące/ Regiony	POLSKA	Północny	Centralny	Poł-wsch	Zachodni
I 2013	5,55	5,87	5,46	5,52	5,87
II 2013	5,89	5,98	5,83	5,96	6,00
III 2013	6,17	6,27	6,11	6,23	6,29
IV 2013	5,81	6,16	5,72	5,76	6,13
<b>INDYKI</b>					
	POLSKA	Północny	Centralny	Poł-wsch	Zachodni
I 2013	8,46	n	n	n	n
II 2013	8,60	n	n	n	n
III 2013	9,39	n	n	n	n
IV 2013	8,59	n	n	n	n





**Polski eksport, import mięsa drobiowego i podrobów (0207) i drobiu żywego (0105) za I-III 2013r**  
(dane wstępne w trakcie weryfikacji-mogą być obciążone błędami)

## HANDEL ZAGRANICZNY

### Mięso drobiowe - kod CN 0207

#### WAŻNIEJSZE KRAJE

<b>EKSPORT</b>							
<b>I-III 2012r</b>				<b>I-III 2013r</b>			
Kraj	Wartość [tys. EUR]	Wartość [tys. PLN]	Wolumen [tony]	Kraj	Wartość [tys. EUR]	Wartość [tys. PLN]	Wolumen [tony]
<b>OGÓLEM</b>	<b>233 866</b>	<b>1 010 175</b>	<b>126 931</b>	<b>OGÓLEM</b>	<b>234 870</b>	<b>970 094</b>	<b>133 248</b>
Niemcy	57 295	247 499	20 773	Niemcy	48 384	199 863	19 387
Wielka Brytania	33 559	144 583	13 718	Wielka Brytania	30 619	126 530	11 941
Republika Czeska	22 647	97 776	12 957	Republika Czeska	24 755	102 310	13 235
Francja	20 965	90 696	9 027	Francja	19 431	80 202	9 011
Niderlandy	14 055	60 747	8 890	Niderlandy	18 698	77 155	12 059
Hiszpania	12 716	54 774	5 689	Słowacja	11 674	48 165	7 650
Słowacja	10 803	46 803	7 267	Bułgaria	8 158	33 696	7 578
Hongkong	7 924	34 258	7 000	Litwa	7 996	33 014	5 893
Litwa	7 265	31 453	5 069	Hongkong	6 948	28 655	5 946
Belgia	5 467	23 609	1 958	Węgry	5 924	24 442	3 280
Bułgaria	4 968	21 428	4 839	Hiszpania	5 349	22 127	2 228
Dania	4 033	17 405	2 975	Benin	5 297	21 920	3 853
Benin	4 004	17 380	3 021	Belgia	4 685	19 358	1 608
Irlandia	3 177	13 753	1 186	Dania	4 379	18 060	2 877
Austria	3 122	13 524	1 461	Rumunia	3 591	14 848	2 564
Węgry	2 716	11 715	2 175	Austria	3 301	13 633	1 784

dane wstępne

**Mięso drobiowe - kod CN 0207**

**WAŻNIEJSZE KRAJE**

<b>IMPORT</b>							
<b>I-III 2012r</b>				<b>I-III 2013r</b>			
Kraj	Wartość [tys. EUR]	Wartość [tys. PLN]	Wolumen [tony]	Kraj	Wartość [tys. EUR]	Wartość [tys. PLN]	Wolumen [tony]
<b>OGÓLEM</b>	<b>7 675</b>	<b>33 093</b>	<b>10 065</b>	<b>OGÓLEM</b>	<b>10 926</b>	<b>45 131</b>	<b>11 916</b>
Niemcy	2 241	9 694	3 996	Niemcy	3 171	13 099	4 435
Wielka Brytania	1 646	7 107	1 427	Wielka Brytania	2 243	9 278	2 433
Niderlandy	1 024	4 401	1 727	Węgry	1 636	6 753	1 740
Węgry	743	3 204	1 102	Włochy	1 435	5 916	1 351
Włochy	629	2 704	551	Francja	689	2 853	276
Francja	611	2 625	452	Niderlandy	435	1 794	734
Dania	174	741	162	Finlandia	420	1 747	384
Estonia	102	446	152	Słowacja	220	913	96
Finlandia	87	371	83	Brazylia	203	826	53
Rumunia	70	295	42	Republika Czeska	91	375	70
Portugalia	68	300	19	Litwa	81	336	64
Litwa	55	235	49	Irlandia	77	317	90
Słowacja	49	205	56	Belgia	53	219	78
Belgia	46	196	75	Dania	51	212	32
Austria	33	141	66	Chiny	36	149	7
Szwecja	33	144	46	Estonia	31	127	36

dane wstępne

**drób żywy - kod CN 0105**

**WAŻNIEJSZE KRAJE**

<b>EKSPORT</b>							
<b>I-III 2012r</b>				<b>I-III 2013r</b>			
Kraj	Wartość [tys. EUR]	Wartość [tys. PLN]	Wolumen [tony]	Kraj	Wartość [tys. EUR]	Wartość [tys. PLN]	Wolumen [tony]
<b>OGÓLEM</b>	<b>9 764</b>	<b>42 251</b>	<b>3 664</b>	<b>OGÓLEM</b>	<b>14 728</b>	<b>60 761</b>	<b>2 971</b>
Niemcy	4 010	17 391	2 820	Ukraina	4 661	19 265	549
Ukraina	3 287	14 178	431	Rosja	3 572	14 718	45
Rosja	1 019	4 387	31	Białoruś	2 721	11 239	293
Litwa	759	3 295	309	Niemcy	2 634	10 824	1 689
Białoruś	630	2 735	71	Litwa	851	3 515	292
Republika Czeska	60	264	2	Republika Czeska	146	607	98

**drób żywy - kod CN 0105**

**WAŻNIEJSZE KRAJE**

<b>IMPORT</b>							
<b>I-III 2012r</b>				<b>I-III 2013r</b>			
Kraj	Wartość [tys. EUR]	Wartość [tys. PLN]	Wolumen [tony]	Kraj	Wartość [tys. EUR]	Wartość [tys. PLN]	Wolumen [tony]
<b>OGÓLEM</b>	<b>20 172</b>	<b>87 283</b>	<b>10 645</b>	<b>OGÓLEM</b>	<b>17 637</b>	<b>72 718</b>	<b>10 548</b>
Republika Czeska	4 638	20 061	3 541	Niemcy	4 384	18 091	1 746
Niemcy	4 361	18 921	1 855	Republika Czeska	3 912	16 149	2 664
Słowacja	2 784	11 957	3 308	Niderlandy	3 382	13 929	2 733
Niderlandy	2 555	11 008	1 113	Słowacja	2 152	8 829	2 428
Francja	1 876	8 157	123	Francja	1 108	4 563	60
Wielka Brytania	1 321	5 810	10	Austria	612	2 540	24
Dania	672	2 902	71	Wielka Brytania	496	2 064	22
Austria	627	2 705	26	Węgry	380	1 569	597
Litwa	338	1 464	392	Włochy	341	1 397	15
Włochy	333	1 456	23	Szwecja	323	1 342	5

\* - Dane wstępne

Źródło: Ministerstwo Finansów

wykonała M. Czeczko

Biuletyn „*Rynek mięsa drobiowego*” ukazuje się w każdy czwartek o godz. 13<sup>00</sup>.

**Wydawca:**

Ministerstwo Rolnictwa i Rozwoju Wsi, Departament Rynków Rolnych

ul. Wspólna 30

00-930 Warszawa

tel. (022) 623-16-06

fax (022) 623-27-06

Internet: [strona ZSRiR](#)

**Autor:**

Małgorzata Czeczko, tel. (022) 623-16-06; E-mail: [Malgorzata.Czeczko@minrol.gov.pl](mailto:Malgorzata.Czeczko@minrol.gov.pl)

**Warunki otrzymywania biuletynu:**

Biuletyn udostępniany jest wszystkim zainteresowanym bezpłatnie.