

## RYNEK MIĘSA DROBIOWEGO

Nr 21/2014  
29 maja 2014 r.

NOTOWANIA Z OKRESU:19-25.05.2014r.

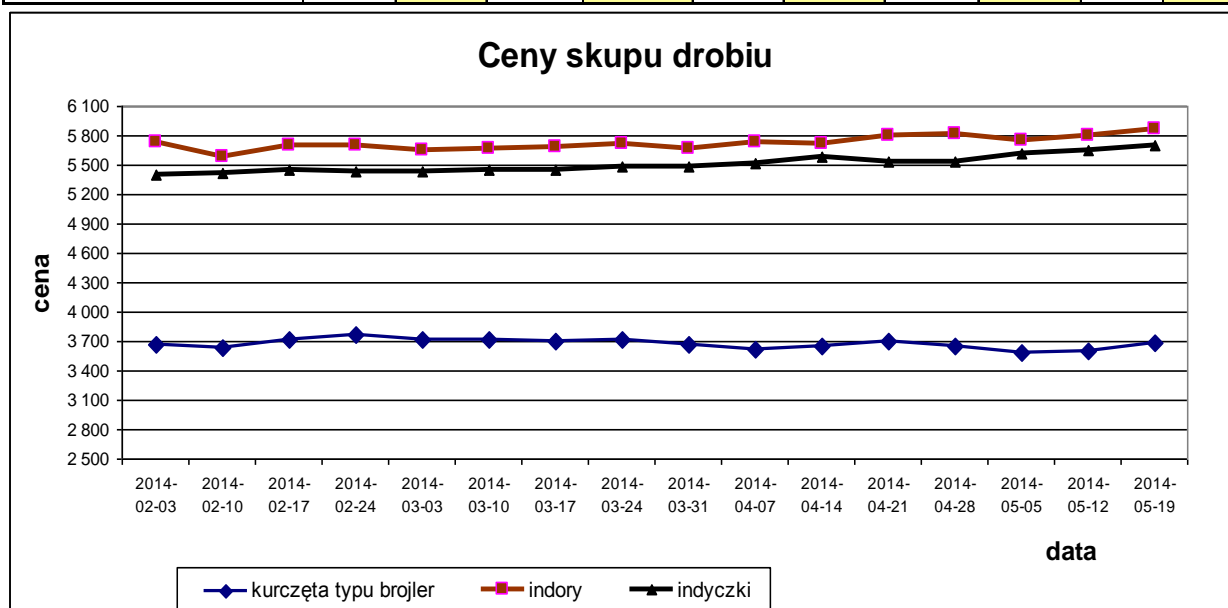
Badanie cen skupu i sprzedaży prowadzone jest na reprezentatywnej próbie, natomiast cen giełdowych na wybranych giełdach towarowych. Średnie ceny netto liczone są jako średnia ważona.

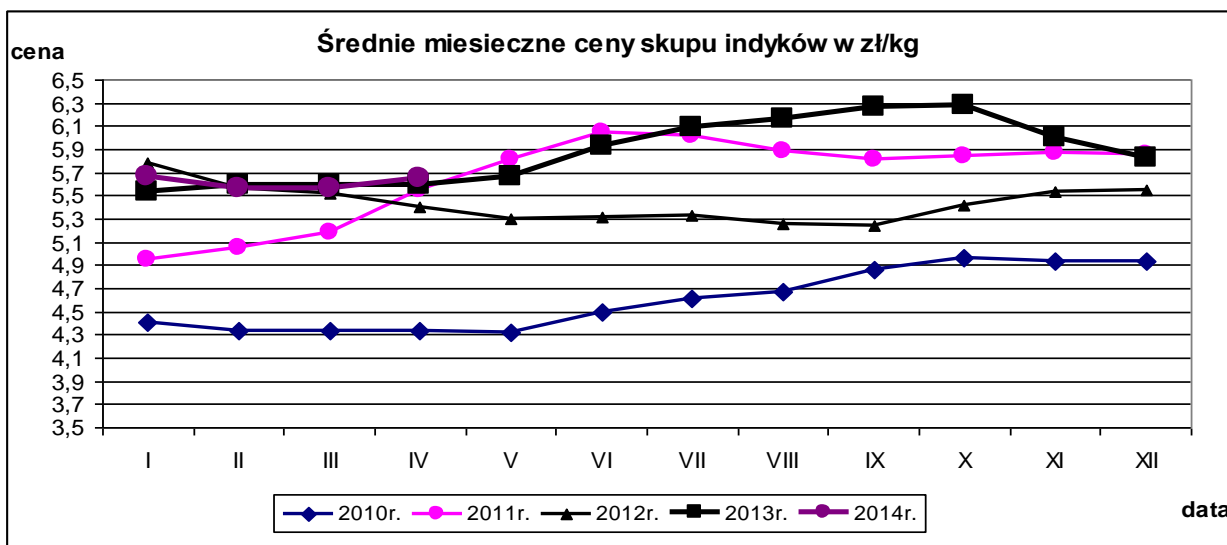
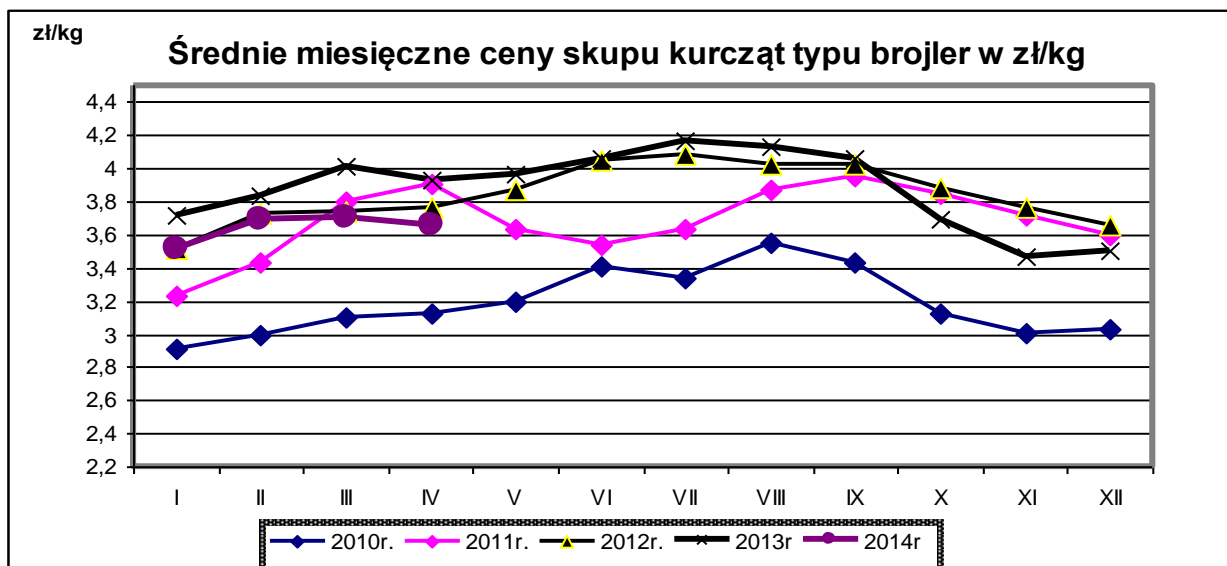
### Średnie ceny skupu w zakładach drobiarskich

Z uwagi na zbyt małą ilość podmiotów przesyłających dane nie prezentujemy cen towarów we wszystkich regionach (nieidentyfikowalność danych rynkowych).

Ceny skupu drobiu rzeźnego za okres: 2014-05-19 - 2014-05-25

TOWAR	POLSKA		MAKROREGIONY*							
	cena w zł/tonę	Zmiana ceny [%]	PÓLNOCNY		CENTRALNY		POŁUD-WSCHOD		ZACHODNI	
			cena w zł/tonę	Zmiana ceny [%]	cena w zł/tonę	Zmiana ceny [%]	cena w zł/tonę	Zmiana ceny [%]	cena w zł/tonę	Zmiana ceny [%]
kurczęta typu brojler	3 689,2	2,5	3 719,9	1,9	3 684,0	3,2	3 817,5	2,9	3 625,4	1,4
indory	5 858,7	0,9	5 815,7	1,2	6 300,0				5 930,0	-0,1
indyczki	5 696,2	1,0	5 586,0	1,6	5 890,8	1,6				
kaczki typu brojler	5 218,3	1,8								
gęsi typu brojler										
gęsi tuczone										
kury nieśne ze stad reprodukcyjnych										
kury nieśne ze stad towarowych										
kury mięsne ze stad reprodukcyjnych,	2 889,1	0,5								
kury mięsne ze stad towarowych.										





Porównanie aktualnych cen skupu i sprzedaży drobiu (19-25.05.2014r) z cenami w analogicznym okresie roku 2013 i ubiegłym tygodniem.

Towar	CENA [zł/kg]					OBROTY	
	25.05.2014	18.05.2014	26.05.2013	Zmiana tygodniowa	Zmiana roczna	Zmiana tygodniowa	Zmiana roczna
<b>Średnie ceny skupu drobiu rzeźnego</b>							
Kurczęta typu brojler	3,69	3,60	4,06	2,5%	-9,1%	↓	↓
Indory	5,86	5,81	5,81	0,9%	0,8%	↓	↓
Indyczki	5,70	5,64	5,55	1,0%	2,6%	↑	↑
Kaczki typu brojler	5,22	5,13	5,51	1,8%	-5,3%	↑	↑
Tuszki kurcząt patroszonych 65%	5,89	5,65	6,42	4,3%	-8,3%	↑	↑
Ćwiartki z kurczaka	4,33	4,38	5,12	-1,2%	-15,4%	↑	↑
Filety z piersi kurczaka	14,16	14,20	14,23	-0,2%	-0,5%	↓	↓
Filety z piersi indyka	16,99	16,67	15,31	1,9%	11,0%	↓	↓
Skrzydła z indyka	6,10	6,01	5,95	1,6%	2,6%	↓	↓
Udźce z indyka	10,96	10,86	9,74	0,9%	12,5%	↓	↓
Podudzia z indyka	5,95	5,96	5,66	-0,2%	5,1%	↓	↓

(na rynek UE- w tym kraj)

## Średnie miesięczne ceny skupu kurcząt i indyków ( typ brojler, w zł/kg)

Miesiąc/ Regiony	KURCZĘTA				
	POLSKA	Północny	Centralny	Poł-wsch	Zachodni
I 2014	3,52	3,62	3,47	3,57	3,54
II 2014	3,70	3,79	3,69	3,77	3,63
III 2014	3,71	3,78	3,69	3,80	3,69
IV 2014	3,66	3,73	3,63	3,75	3,64
	INDYKI				
	POLSKA	Północny	Centralny	Poł-wsch	Zachodni
I 2014	5,67	5,65	5,58	5,75	5,80
II 2014	5,57	5,57	5,51	5,51	5,77
III 2014	5,57	5,55	5,55	5,53	5,80
IV 2014	5,65	5,62	5,65	5,61	5,80

## Średnie ceny sprzedaży netto w zakładach drobiarskich (na rynek UE- w tym kraj)

Ceny sprzedaży mięsa drobiowego za okres 19-25.05.2014r

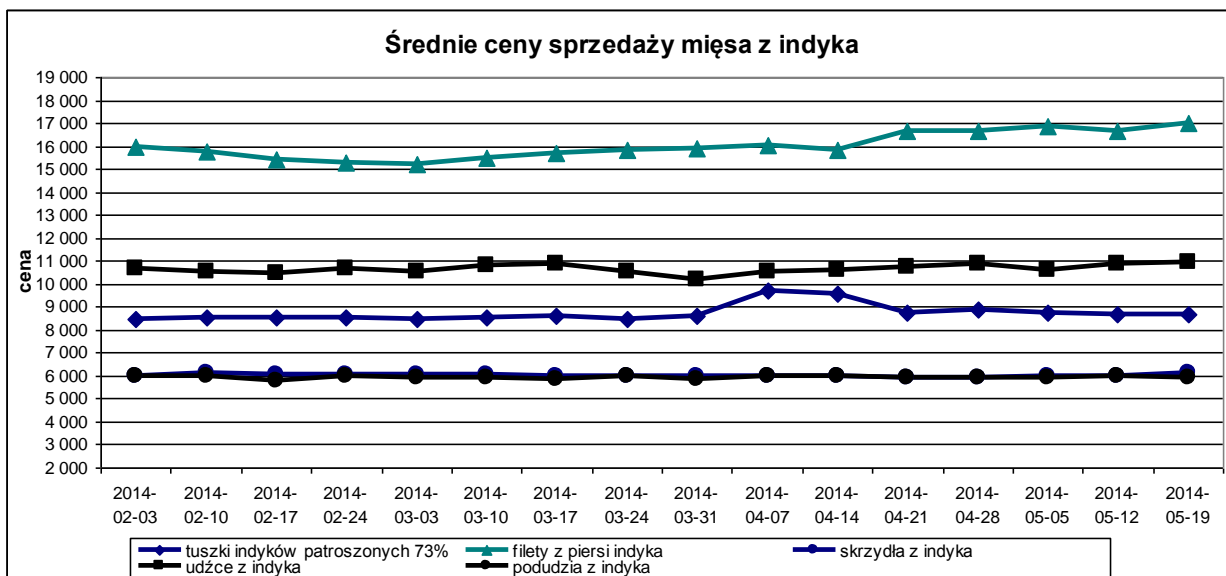
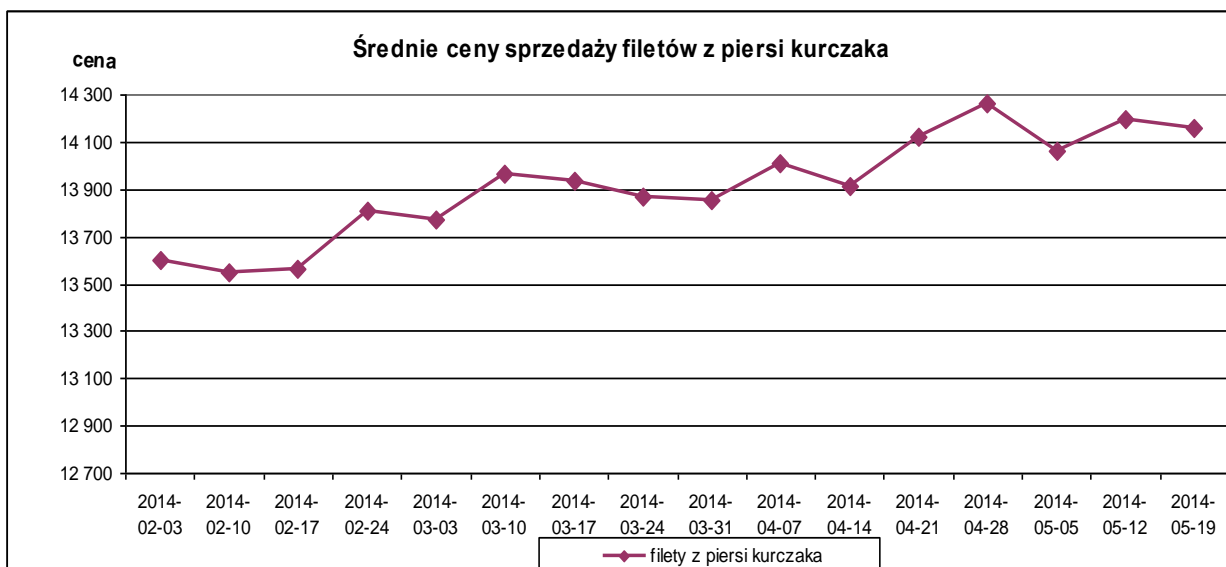
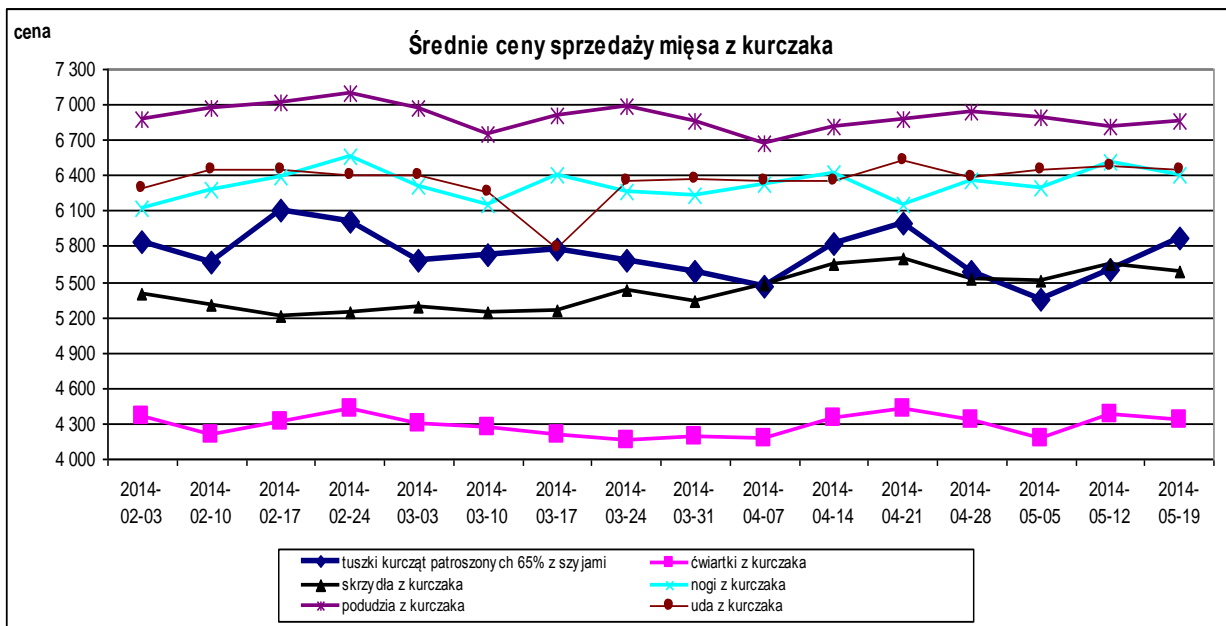
TOWAR	POLSKA		MAKROREGIONY*							
			PÓLNOCNY		CENTRALNY		POŁUD-WSHOD		ZACHODNI	
	cena w zł/tonę	Zmiana ceny [%]	cena w zł/tonę	Zmiana ceny [%]	cena w zł/tonę	Zmiana ceny [%]	cena w zł/tonę	Zmiana ceny [%]	cena w zł/tonę	Zmiana ceny [%]
tuszki kurcząt patroszonych 65% bez szyj	6 541	-2,5	7 204	2,4	6 727	0,1			6 345	-5,2
tuszki kurcząt patroszonych 65% z szyjami	5 863	4,6	5 784	4,2	5 822	5,1	5 988	4,1	5 985	3,1
tuszki indyków patroszonych 73%	8 698	0,2	10 024	-0,2	8 466	0,1			8 869	0,2
ćwiartki z kurczaka	4 331	-1,2	4 326	-5,0	4 350	-0,5	4 397	5,2	4 303	-1,5
skrzydła z kurczaka	5 586	-1,1	6 018	0,3	5 222	0,8	4 721	-7,8	5 979	-1,4
filety z piersi kurczaka	14 162	-0,2	13 867	-0,8	13 912	0,2	13 931	0,4	14 640	-1,2
nogi z kurczaka	6 409	-1,7	6 840	3,4	6 664	-7,0	8 778	-2,5	5 994	2,3
podudzia z kurczaka	6 868	0,9	7 192	1,2	6 852	0,9	7 196	-0,5	6 597	0,4
uda z kurczaka	6 454	-0,6	6 590	1,3	6 585	-0,7	6 949	-5,1	6 159	-1,0
filety z piersi indyka	16 992	1,9	16 778	2,1	16 903	3,7			17 309	0,5
skrzydła z indyka	6 103	1,6	6 060	2,6	6 096	-0,2			6 151	-0,1
udźce z indyka	10 959	0,9	10 661	0,9	10 527	1,3			11 755	1,0
podudzia z indyka	5 948	-0,2	5 992	-1,2	7 247	6,0			5 873	1,3
wątroby z kurczaka	3 399	-3,8	2 848	-2,3	3 177	-4,2	5 137	5,3	3 519	-5,7
wątroby z indyka	5 241	-1,7	4 606	-8,6	5 464	2,5			5 578	-3,7

**Ceny sprzedaży mięsa drobiowego (LUZEM) za okres: 19-25.05.2014r**

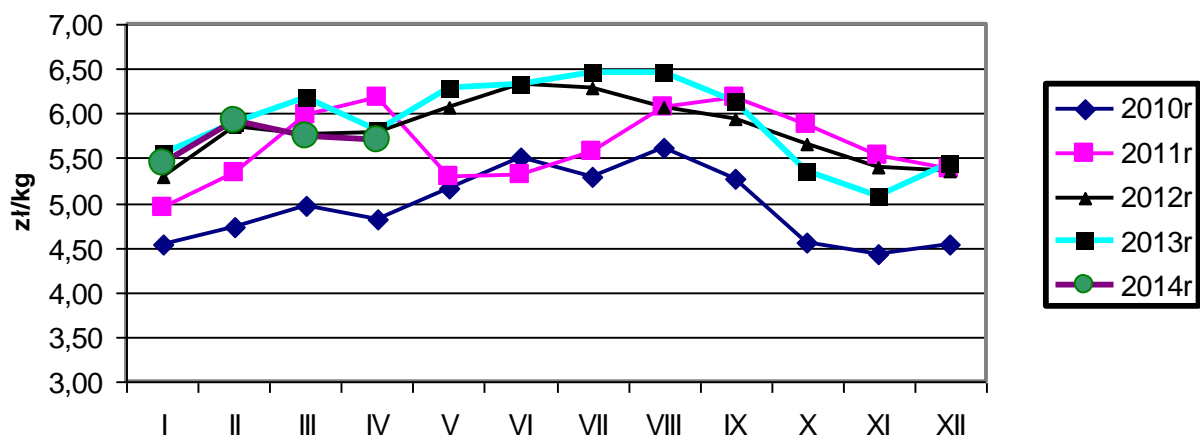
TOWAR	POLSKA		MAKROREGIONY*							
			PÓLNOCNY		CENTRALNY		POŁUD-WSHOD		ZACHODNI	
	cena w zł/tonę	Zmiana ceny [%]	cena w zł/tonę	Zmiana ceny [%]	cena w zł/tonę	Zmiana ceny [%]	cena w zł/tonę	Zmiana ceny [%]	cena w zł/tonę	Zmiana ceny [%]
tuszki kurcząt patroszonych 65% bez szyj	6 540,7	-2,5	7 204,2	2,4	6 727,3	0,1			6 345,3	-5,2
tuszki kurcząt patroszonych 65% z szyjami	5 807,6	4,8	5 776,2	4,3	5 796,5	5,4	5 800,0	3,5	5 900,7	3,8
tuszki indyków patroszonych 73%	8 698,2	0,2	10 023,9	-0,2	8 466,0	0,1			8 869,5	0,2
ćwiartki z kurczaka	4 210,4	0,8	4 080,6	-0,9	4 190,1	0,6	4 367,5	4,8	4 227,8	0,3
skrzydła z kurczaka	5 480,4	-0,9	5 896,2	-0,2	4 739,9	2,1	4 643,8	-9,0	5 989,2	-1,5
filety z piersi kurczaka	14 007,8	-0,4	13 634,5	-1,3	13 475,3	0,8	13 926,0	0,9	14 647,8	-2,0
nogi z kurczaka	6 193,1	3,6	6 839,8	3,4	6 465,8	5,0	6 400,0	-0,3	5 945,6	3,3
podudzia z kurczaka	6 185,4	1,4	6 198,8	1,0	6 322,3	1,6	6 565,0	-0,1	5 879,2	1,2
uda z kurczaka	5 810,0	-0,1	5 895,2	0,6	6 184,3	-0,1	5 990,6	-3,7	5 405,2	1,2
filety z piersi indyka	16 925,9	1,0	16 756,7	0,3	16 595,4	5,1			17 398,9	1,2
skrzydła z indyka	6 001,9	0,8	5 926,8	1,5	5 993,6	-0,6			6 127,1	-0,1
udźce z indyka	10 790,7	-0,9	10 476,2	-1,0	10 519,5	1,3			11 754,8	1,0
podudzia z indyka	5 931,6	0,7	5 989,6	1,0	7 026,0	4,6			5 868,6	1,3
wątroby z kurczaka	3 319,2	-2,8	2 818,7	-2,3	3 065,4	-1,5	5 269,8	4,8	3 437,2	-6,1
wątroby z indyka	5 130,3	0,3	4 566,6	-0,2	5 182,8	2,2			5 547,8	-4,1

**Ceny sprzedaży mięsa drobiowego (KONFEKCJONOWANE) za okres: 19-25.05.2014**

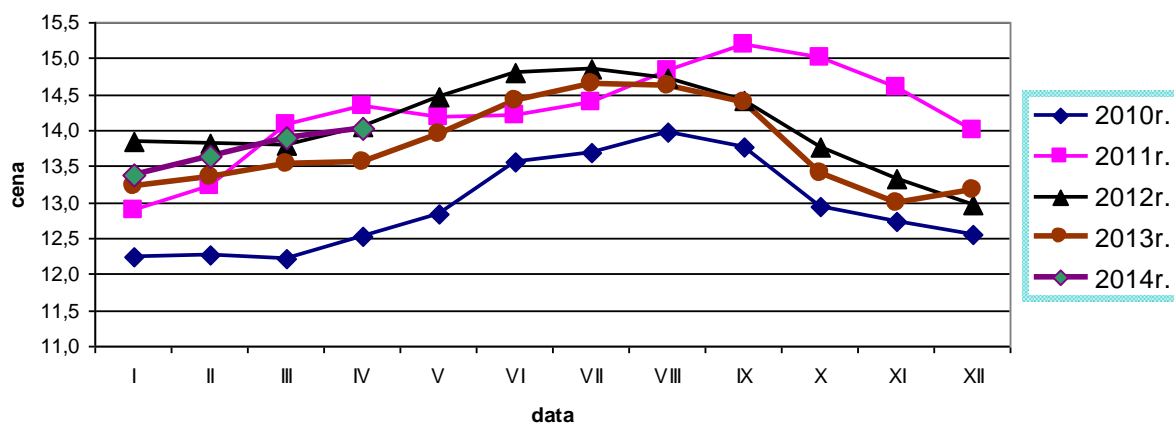
TOWAR	POLSKA		MAKROREGIONY*							
			PÓLNOCNY		CENTRALNY		POŁUD-WSHOD		ZACHODNI	
	cena w zł/tonę	Zmiana ceny [%]	cena w zł/tonę	Zmiana ceny [%]	cena w zł/tonę	Zmiana ceny [%]	cena w zł/tonę	Zmiana ceny [%]	cena w zł/tonę	Zmiana ceny [%]
tuszki kurcząt patroszonych 65% bez szyj										
tuszki kurcząt patroszonych 65% z szyjami	6 715,7	-0,1	6 329,1	-0,8	6 533,3	0,3	7 023,2	-1,7	6 614,6	0,7
tuszki indyków patroszonych 73%										
ćwiartki z kurczaka	5 461,4	-2,3	5 810,1	-1,2	5 352,0	-2,8	4 782,2	1,0	5 580,8	2,1
skrzydła z kurczaka	6 294,3	-3,2	6 812,3	1,3	6 785,7	0,4	5 016,9	-7,6	5 666,8	-0,8
filety z piersi kurczaka	14 390,8	-0,4	14 472,7	0,4	14 379,5	-0,3	13 929,1	-4,9	14 625,6	1,1
nogi z kurczaka	7 523,0	-5,4			7 105,0	-9,5	11 374,2	0,2	6 380,8	-4,9
podudzia z kurczaka	7 290,8	-0,4	7 596,2	0,3	7 198,2	-0,8	9 009,6	6,1	7 055,9	-0,6
uda z kurczaka	6 757,1	-0,2	6 834,6	-0,1	6 743,3	-0,3	9 377,4	3,5	6 618,0	0,0
filety z piersi indyka	16 335,9	-0,4	15 897,0	0,1					17 033,7	-1,7
skrzydła z indyka	6 847,6	2,6	6 686,3	2,9					7 200,5	0,8
udźce z indyka	10 853,7	5,3	10 839,8	5,5					11 725,2	6,9
podudzia z indyka	7 155,3	2,6	7 072,7	2,9					6 962,8	-2,5
wątroby z kurczaka	4 647,9	-1,9	4 635,1	-1,1	5 319,0	-0,3	3 067,6	-2,1	4 407,7	4,4
wątroby z indyka	6 190,4	-0,8	6 001,7	-1,7					5 825,9	-0,2



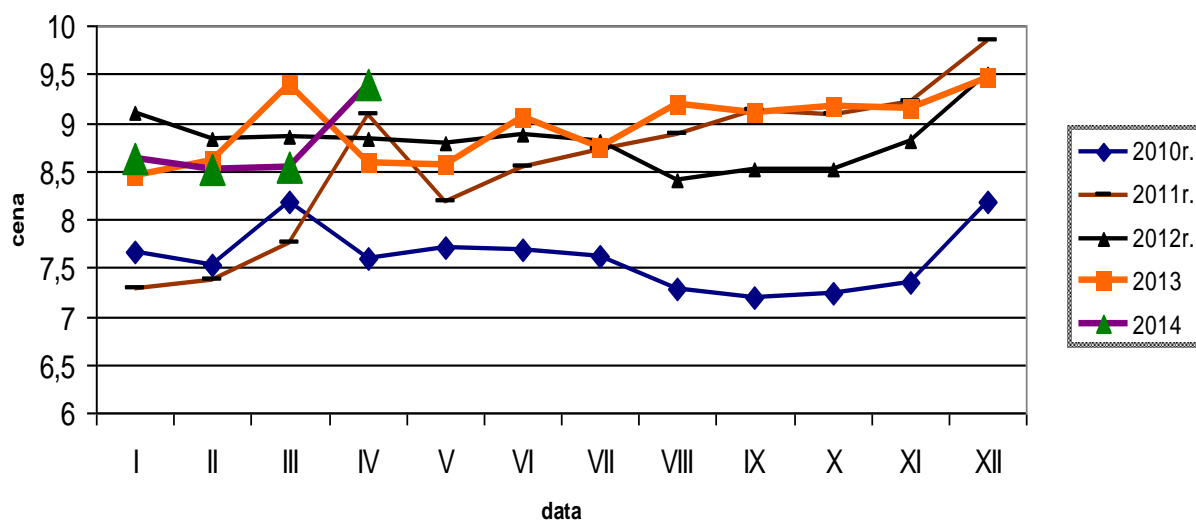
### Średnie ceny sprzedaży tuszki z kurczaka 65% w zł/kg

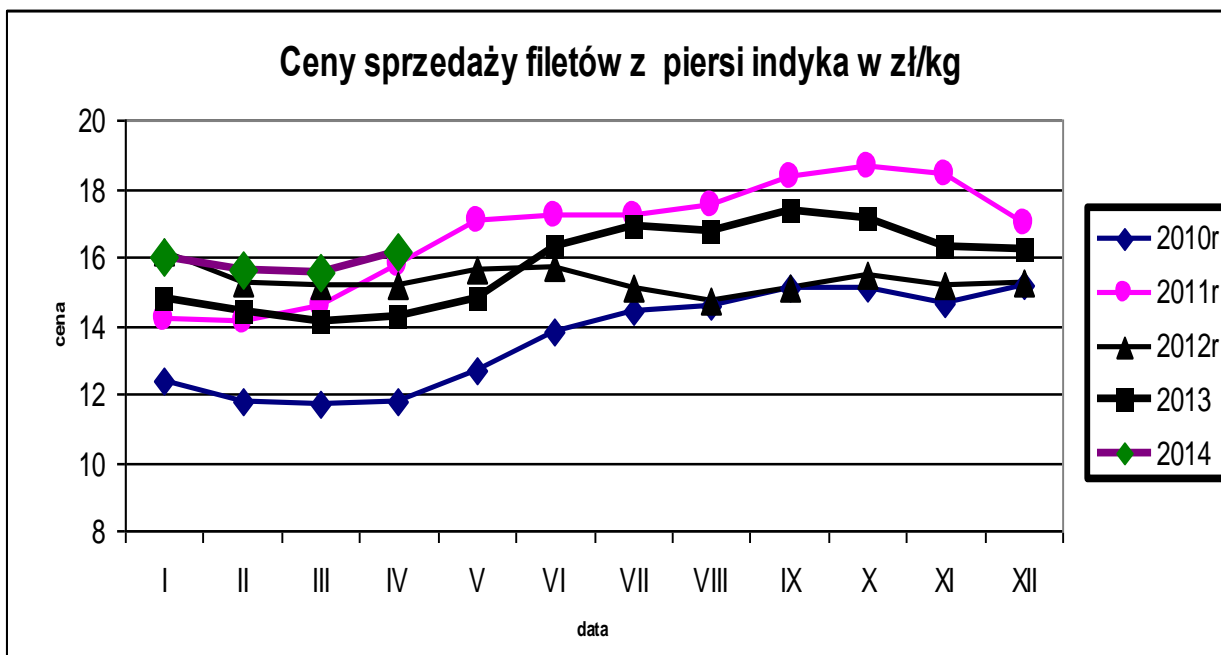


### Ceny sprzedaży filetów z piersi kurczaka w zł/kg



### Ceny sprzedaży tuszki z indyka w zł/kg





**Średnie miesięczne ceny sprzedaży kurczaków i indyków (w zł/kg)**

**KURCZAKI**

Miesiące/ Regiony	POLSKA	Północny	Centralny	Poł-wsch	Zachodni
I 2014	5,45	5,62	5,38	5,55	5,76
II 2014	5,92	5,99	5,88	6,07	5,96
III 2014	5,75	5,81	5,66	5,86	6,04
IV 2014	5,70	5,72	5,61	5,79	6,16

**INDYKI**

	POLSKA	Północny	Centralny	Poł-wsch	Zachodni
I 2014	8,64	n	n	n	n
II 2014	8,51	n	n	n	n
III 2014	8,53	n	n	n	n
IV 2014	9,39	n	n	n	n

Tygodniowe ceny tuszki z kurczaka 65% w krajach UE ( za 100kg)

		BELGIA	BULGARIA	CZECHY	DANIA	NIEMCY	ESTONIA	GRECJA	HISZPANIA	FRANCJA	CHORWACJA	IRLANDIA	WŁOCHY	CYPR	LITWA	LOTWA	WĘGRY	MALTA	DIA	AUSTRIA	POLSKA	PORTUGALIA	RUMUNIA	SLOWENIA	SŁOWACJA	FINLANDIA	SZWECJA	ANGLIA	EU_27	
tydzień notowań	Week N°	EUR	EUR	EUR	EUR	EUR	EUR	EUR	EUR	EUR	EUR	EUR	EUR	EUR	EUR	EUR	EUR	EUR	EUR	EUR	EUR	EUR	EUR	EUR	EUR	EUR	EUR	EUR	EURO	tygodniowe zmiany cen
2013-11-18	47	169,0	163,2	184,3	260,6	266,0	190,7	202,0	173,0	225,0	184,4	180,0	215,0	258,7	178,4	148,2	167,7	222,5	197,0	194,0	123,5	157,0	156,0	209,2	185,0	272,4	211,0	156,0	186,79	- 0,3%
2013-11-25	48	171,0	164,1	184,2	256,6	266,0	190,7	201,8	170,1	225,0	188,7	180,0	237,5	258,7	175,7	149,7	169,2	222,5	195,0	194,5	121,3	157,0	155,3	199,9	182,3	272,5	251,3	157,6	188,77	+ 1,1%
2013-12-02	49	175,0	154,1	183,6	253,5	266,0	191,8	202,3	168,6	225,0	186,4	180,0	237,5	258,7	178,0	146,8	167,6	225,0	195,0	195,7	120,4	153,0	154,8	209,9	194,8	270,1	251,8	157,6	188,47	- 0,2%
2013-12-09	50	175,0	157,2	183,0	262,4	266,0	188,7	203,8	165,4	225,0	187,6	180,0	237,5	258,7	177,6	146,3	165,9	225,0	200,0	197,5	131,6	150,0	154,9	198,1	197,4	269,0	237,4	154,5	189,41	+ 0,5%
2013-12-16	51	175,0	159,0	183,3	204,8	266,0	185,6	202,7	165,5	225,0	191,2	180,0	242,5	258,7	177,3	146,0	166,4	225,0	200,0	197,3	131,7	153,0	154,6	179,0	191,6	269,7	237,7	154,4	188,99	- 0,2%
2013-12-23	52	175,0	161,4	181,9	254,8	266,0	188,7	203,8	176,1	225,0	189,8	180,0	242,5	258,7	177,4	150,8	163,4	225,0	200,0	194,6	137,1	150,0	154,4	190,3	201,2	269,2	238,2	155,5	191,76	+ 1,5%
2013-12-30	1	175,0	136,0	182,7	266,5	266,0	186,7	203,8	179,0	225,0	187,3	180,0	242,5	257,1	184,9	149,3	168,4	222,5	200,0	192,3	137,6	152,0	159,9	214,5	190,3	272,1	255,5	156,1	192,80	+ 0,5%
2014-01-06	2	175,0	141,2	182,5	254,4	266,0	175,4	201,2	178,3	225,0	191,2	180,0	242,5	257,1	179,8	149,0	169,5	222,5	201,0	195,3	135,2	157,0	158,4	205,3	184,2	267,5	237,9	157,7	192,33	- 0,2%
2014-01-13	3	175,0	146,8	182,4	266,1	266,0	190,7	202,8	177,3	225,0	197,3	180,0	242,5	257,1	135,6	143,7	166,5	222,5	201,0	194,5	124,4	167,0	157,8	208,2	190,5	267,3	240,1	155,9	190,94	- 0,7%
2014-01-20	4	175,0	134,1	182,6	252,6	266,0	193,8	199,8	177,5	225,0	190,0	180,0	242,5	257,1	175,8	142,7	166,6	222,5	201,0	193,4	125,1	172,0	157,7	202,1	187,0	267,5	232,8	155,4	190,68	- 0,1%
2014-01-27	5	175,0	163,8	182,2	255,2	266,0	193,8	200,1	178,3	225,0	188,9	180,0	237,5	257,3	179,5	148,1	171,0	221,3	201,0	193,0	132,3	172,0	158,2	194,6	178,5	265,4	235,5	156,8	191,77	+ 0,6%
2014-02-03	6	177,0	145,6	182,6	247,9	266,0	174,4	200,4	179,1	225,0	190,8	180,0	232,5	257,3	176,5	147,3	163,1	221,3	206,0	194,2	139,6	168,0	161,6	204,0	185,4	267,9	252,6	157,7	192,84	+ 0,6%
2014-02-10	7	178,0	148,8	183,2	258,1	266,0	165,2	199,8	181,4	225,0	191,9	180,0	232,5	259,1	184,0	144,9	165,3	221,3	206,0	194,1	136,5	168,0	162,2	209,9	194,8	263,0	248,5	158,0	193,05	+ 0,1%
2014-02-17	8	178,0	150,3	183,8	254,5	266,0	167,3	198,8	187,5	225,0	190,2	180,0	220,0	259,1	179,7	147,4	162,8	221,3	206,0	194,1	146,8	165,0	160,9	200,9	189,0	266,3	233,1	159,2	193,60	+ 0,3%
2014-02-24	9	178,0	137,8	183,7	240,1	266,0	164,2	199,4	191,1	225,0	188,0	180,0	220,0	259,1	176,8	146,6	160,3	221,3	206,0	195,8	144,7	157,0	163,6	206,6	182,7	264,8	245,0	159,4	193,38	- 0,1%
2014-03-03	10	178,0	135,1	184,1	253,8	266,0	179,5	198,9	192,5	225,0	188,5	180,0	222,5	259,1	183,8	146,8	163,8	221,3	209,0	194,6	136,5	157,0	163,6	206,8	176,3	263,8	233,2	157,8	192,88	- 0,3%
2014-03-10	11	181,0	148,8	184,1	260,6	267,0	169,3	203,3	190,5	227,0	187,2	180,0	225,0	259,1	178,7	144,7	162,2	221,3	209,0	195,1	136,5	158,0	163,8	199,6	173,8	263,8	231,6	157,4	193,41	+ 0,3%
2014-03-17	12	183,0	146,0	183,4	247,2	267,0	167,3	203,3	193,0	230,0	185,6	180,0	225,0	258,3	180,4	144,6	161,2	221,3	209,0	194,8	137,6	162,0	163,4	203,4	173,6	262,4	238,3	156,7	194,03	+ 0,3%
2014-03-24	13	183,0	149,7	183,6	250,5	267,0	167,3	201,1	192,4	230,0	187,5	180,0	222,5	258,3	175,7	144,5	161,9	221,3	209,0	194,9	136,6	162,0	164,0	198,0	177,0	263,9	252,5	158,3	194,06	+ 0,0%
2014-03-31	14	185,0	151,7	183,0	239,6	267,0	167,3	196,3	193,1	230,0	186,2	180,0	225,0	258,3	182,2	150,4	164,5	221,3	209,0	195,4	134,6	168,0	164,0	201,7	178,0	261,9	240,8	159,1	194,21	+ 0,1%
2014-04-07	15	185,0	151,7	183,1	252,6	267,0	170,3	199,4	194,0	230,0	185,5	180,0	225,0	258,3	182,9	144,1	164,9	221,3	209,0	194,8	131,8	165,0	165,9	197,3	175,7	265,4	239,9	159,3	194,17	- 0,0%
2014-04-14	16	183,0	147,1	182,0	263,4	267,0	173,4	199,4	194,8	230,0	188,8	180,0	225,0	258,3	172,7	151,0	163,8	221,3	209,0	190,1	139,8	172,0	165,9	170,0	177,4	264,7	237,8	159,5	195,32	+ 0,6%
2014-04-21	17	178,0	151,3	183,2	241,8	267,0	170,3	199,1	194,2	230,0	185,9	180,0	225,0	258,3	181,7	149,4	161,3	221,3	209,0	195,1	143,4	172,0	166,4	196,7	186,5	266,0	236,0	160,0	195,50	+ 0,1%
2014-04-28	18	177,0	173,9	184,2	252,3	267,0	183,6	198,4	195,4	230,0	188,4	180,0	225,0	258,3	182,7	147,6	160,0	221,3	209,0	195,5	133,8	165,0	166,4	209,3	193,0	265,6	230,6	160,1	194,57	- 0,5%
2014-05-05	19	177,0	139,4	183,4	252,3	268,0	183,6	196,3	194,7	223,0	183,9	180,0	225,0	258,3	181,2	144,3	163,8	221,3	209,0	196,3	128,3	165,0	168,9	183,8	191,2	264,9	232,0	160,5	192,86	- 0,9%

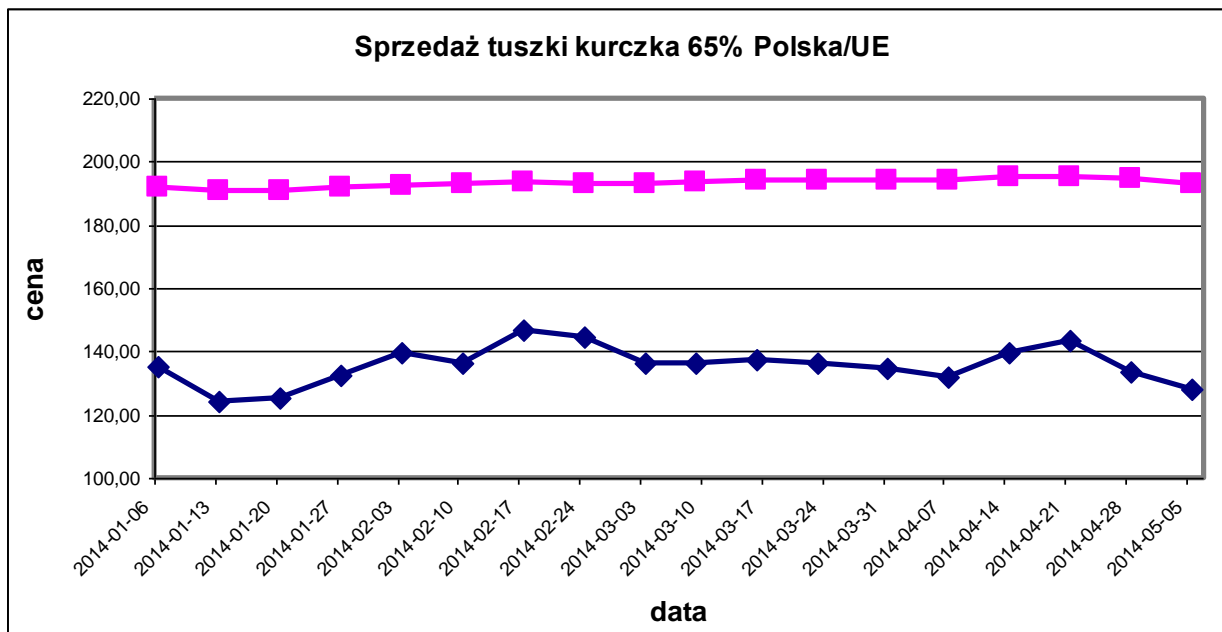
Wykorzystanie możliwe wyłącznie z podaniem źródła



## Miesięczne ceny tuszek z kurcząt (65%) w UE ( za 100kg)

MN/100 KG		kwi-13	maj-13	cze-13	lip-13	sie-13	wrz-13	paź-13	lis-13	gru-13	sty-14	lut-14	mar-14	kwi-14	change -1 year
BELGIA	EUR	188,00	186,65	190,57	191,97	180,00	174,37	158,71	166,87	174,87	175,00	177,54	181,16	182,10	-3,1%
BUŁGARIA	EUR	162,33	168,13	152,34	156,96	156,37	161,51	167,20	160,78	156,71	143,68	147,50	144,62	153,08	-5,7%
	BGN	317,48	328,83	297,95	306,99	305,82	315,88	327,02	314,45	306,50	281,01	288,49	282,85	299,40	-5,7%
CZECHY	EUR	194,80	194,97	196,24	194,04	194,40	194,63	195,25	187,02	182,96	182,49	183,21	183,76	182,97	-6,1%
	CZK	5030,9	5044,0	5054,9	5034,2	5020,2	5017,1	5011,3	5020,2	5024,2	5014,2	5029,5	5032,9	5023,4	-0,1%
DANIA	EUR	267,04	253,00	255,83	260,53	267,20	262,61	257,25	259,95	245,76	258,73	251,23	252,16	249,98	-6,4%
	DKK	1990,8	1885,8	1907,8	1943,0	1992,7	1958,5	1918,8	1938,9	1833,4	1930,4	1874,8	1882,1	1866,3	-6,3%
NIEMCY	EUR	258,77	259,00	262,27	264,00	264,87	265,97	266,00	266,00	266,00	266,00	266,00	266,71	267,00	3,2%
ESTONIA	EUR	0,00	0,00	0,00	0,00	0,00	0,00	0,00	0,00	0,00	0,00	0,00	0,00	0,00	
GRECJA	EUR	208,66	208,89	208,98	207,37	206,64	204,46	204,16	202,82	203,16	201,46	199,63	201,31	198,61	-4,8%
HISZPANIA	EUR	178,55	177,12	183,08	187,40	195,55	186,78	182,01	172,82	169,58	178,00	183,85	192,08	194,20	8,8%
FRANCJA	EUR	230,00	230,81	235,00	235,00	235,00	235,00	233,26	225,00	225,00	225,00	225,00	227,87	230,00	0,0%
CHORWACJA	EUR	0,00	0,00	0,00	0,00	201,81	199,82	192,95	187,87	188,66	191,32	190,32	187,22	186,79	0,0%
	HRK	0,00	0,00	0,00	0,00	1520,55	1517,83	1469,97	1433,70	1440,03	1460,48	1457,11	1433,61	1424,67	0,0%
IRLANDIA	EUR	180,00	180,00	180,00	180,00	180,00	180,00	180,00	180,00	180,00	180,00	180,00	180,00	180,00	0,0%
WŁOCHY	EUR	231,83	247,74	260,58	255,00	255,48	248,50	231,61	228,58	240,08	241,69	227,50	223,55	225,00	-2,9%
CYPR	EUR	258,46	257,44	257,62	258,27	258,53	258,80	259,30	258,70	258,60	257,11	258,54	258,73	258,30	-0,1%
LITWA	EUR	181,93	181,68	178,17	183,31	179,79	178,92	177,33	177,36	177,98	169,68	179,43	179,55	180,08	-1,0%
	LVL	127,47	127,19	125,05	128,75	126,34	125,71	124,62	124,64	116,68					
ŁOTWA	EUR	154,91	153,14	155,66	156,83	157,44	154,16	152,67	148,31	147,67	146,27	146,64	145,42	148,56	-4,1%
	LTL	534,88	528,76	537,47	541,52	543,61	532,29	527,14	512,09	509,86	505,06	506,33	502,09	512,96	-4,1%
WĘGRY	EUR	165,09	168,14	168,30	168,91	166,97	168,59	169,45	168,61	166,12	168,23	163,63	162,18	163,23	-1,1%
	HUF	49353,39	49294,35	49702,01	49804,71	49988,61	50552,13	50003,62	50139,49	49870,82	50752,48	50744,59	50515,72	50177,11	1,7%
MALTA	EUR	223,75	223,75	223,75	221,25	221,25	221,26	221,30	222,38	224,76	222,30	221,25	221,25	221,25	-1,1%
HOLANDIA	EUR	202,60	201,81	204,40	203,00	203,00	203,00	201,48	197,60	198,71	200,84	205,64	208,80	209,00	3,2%
AUSTRIA	EUR	197,49	199,41	200,38	198,45	200,06	198,84	197,79	194,97	195,95	193,83	194,33	194,92	193,94	-1,8%
POLSKA	EUR	140,82	150,27	148,12	152,47	151,56	144,27	128,01	121,20	130,40	130,39	141,02	137,24	137,13	-2,6%
	PLN	582,80	627,27	634,44	652,32	640,76	611,70	536,65	507,58	544,61	544,66	589,29	575,99	573,96	-1,5%
PORTUGALIA	EUR	149,80	176,26	176,27	192,26	192,81	171,63	154,03	151,80	151,71	164,26	165,57	159,84	168,87	12,7%
RUMUNIA	EUR	182,40	181,88	174,83	176,35	174,44	170,73	168,44	156,58	155,03	158,31	161,69	163,70	165,48	-9,3%
	RON	799,27	788,48	782,30	780,65	773,65	761,80	748,87	696,00	691,68	715,16	726,61	735,77	738,30	-7,6%
SLOWENIA	EUR	202,82	212,29	209,53	207,69	207,65	209,37	206,14	205,07	195,81	204,98	204,51	202,22	192,86	-4,9%
SŁOWACJA	EUR	209,59	203,50	204,17	192,94	196,73	200,32	196,99	188,19	195,42	186,33	187,67	175,78	180,81	-13,7%
FINLANDIA	EUR	269,19	269,21	269,24	270,12	270,54	270,94	273,17	272,20	269,75	267,86	265,55	263,51	264,71	-1,7%
SZWECJA	EUR	258,48	254,09	246,03	240,98	246,07	246,02	254,59	235,11	242,51	239,69	244,14	239,38	237,73	-8,0%
	SEK	2180,50	2177,26	2133,80	2087,55	2141,35	2135,57	2225,71	2085,33	2171,48	2119,52	2165,36	2123,42	2148,87	-1,5%
ANGLIA	EUR	151,84	154,39	156,46	154,52	153,15	154,45	153,57	156,26	155,61	156,38	159,05	158,46	159,48	5,0%
	GBP	129,08	130,92	133,37	133,13	131,64	130,16	130,02	131,05	130,24	129,46	131,19	131,73	131,69	2,0%
EU	EUR	194,22	197,31	200,10	200,24	200,57	197,37	191,62	187,96	189,83	191,63	193,19	193,80	195,73	0,8%

Wykorzystanie możliwe wyłącznie z podaniem źródła



## HANDEL ZAGRANICZNY

### Polski eksport, import mięsa drobiowego i podrobów (0207) i drobiu żywego (0105) za I-III 2014r

(dane wstępne w trakcie weryfikacji-mogą być obciążone błędami)

#### Mięso drobiowe - kod CN 0207

##### WAŻNIEJSZE KRAJE

<b>EKSPORT</b>							
I-III 2013r				I-III 2014r			
Kraj	Wartość [tys. EUR]	Wartość [tys. PLN]	Wolumen [tony]	Kraj	Wartość [tys. EUR]	Wartość [tys. PLN]	Wolumen [tony]
<b>OGÓLEM</b>	<b>245 066</b>	<b>1 012 183</b>	<b>137 766</b>	<b>OGÓLEM</b>	<b>291 679</b>	<b>1 216 352</b>	<b>153 611</b>
Niemcy	50 921	210 361	21 143	Niemcy	73 273	305 529	28 065
Wielka Brytania	33 391	137 974	12 863	Wielka Brytania	35 542	148 209	12 709
Republika Czeska	23 862	98 587	12 870	Francja	25 625	106 871	11 020
Francja	22 277	91 964	10 010	Republika Czeska	25 125	104 776	14 451
Niderlandy	20 111	82 958	12 490	Niderlandy	21 597	90 084	11 748
Słowacja	12 702	52 442	8 268	Słowacja	12 100	50 463	8 114
Bułgaria	8 295	34 268	7 733	Benin	9 331	38 925	7 604
Litwa	7 878	32 528	5 833	Belgia	9 091	37 912	3 329
Hongkong	6 915	28 517	5 924	Hiszpania	7 765	32 373	2 909
Węgry	5 855	24 152	3 218	Bułgaria	7 614	31 746	7 783
Hiszpania	5 444	22 513	2 252	Hongkong	7 127	29 733	6 319
Benin	5 297	21 920	3 853	Litwa	6 941	28 941	5 026
Belgia	4 750	19 623	1 598	Węgry	5 700	23 769	3 174
Dania	4 538	18 721	2 991	Irlandia	5 281	22 030	1 545
Rumunia	3 702	15 305	2 683	Rumunia	5 034	20 988	3 758
Austria	3 372	13 926	1 791	Dania	4 730	19 729	2 685

dane wstępne

**Mięso drobiowe - kod CN 0207**
**WAŻNIEJSZE KRAJE**

IMPORT							
I-III 2013r				I-III 2014r			
Kraj	Wartość [tys. EUR]	Wartość [tys. PLN]	Wolumen [tony]	Kraj	Wartość [tys. EUR]	Wartość [tys. PLN]	Wolumen [tony]
<b>OGÓLEM</b>	<b>10 947</b>	<b>45 209</b>	<b>11 595</b>	<b>OGÓLEM</b>	<b>12 739</b>	<b>53 122</b>	<b>10 117</b>
Niemcy	3 007	12 416	3 834	Wielka Brytania	3 015	12 572	1 803
Wielka Brytania	2 183	9 026	2 387	Węgry	2 469	10 297	2 985
Węgry	1 627	6 713	1 739	Niemcy	2 409	10 045	2 335
Włochy	1 541	6 351	1 519	Niderlandy	1 382	5 758	603
Francja	714	2 956	297	Włochy	1 158	4 829	980
Niderlandy	392	1 616	650	Francja	670	2 792	378
Finlandia	391	1 624	365	Dania	420	1 752	268
Słowacja	253	1 054	115	Irlandia	288	1 202	44
Brazylia	203	826	53	Litwa	247	1 031	113
Litwa	189	783	124	Hiszpania	166	691	168
Belgia	93	385	218	Finlandia	113	471	100
Republika Czeska	93	381	68	Rumunia	92	385	40
Irlandia	54	220	64	Słowacja	90	377	35
Dania	46	190	29	Szwecja	70	291	130
Austria	42	173	53	Republika Czeska	67	281	53
Chiny	41	169	7	Belgia	51	213	61

*dane wstępne*
**drób żywy - kod CN 0105**
**WAŻNIEJSZE KRAJE**

EKSPORT							
I-III 2013r				I-III 2014r			
Kraj	Wartość [tys. EUR]	Wartość [tys. PLN]	Wolumen [tony]	Kraj	Wartość [tys. EUR]	Wartość [tys. PLN]	Wolumen [tony]
<b>OGÓLEM</b>	<b>14 917</b>	<b>61 667</b>	<b>4 534</b>	<b>OGÓLEM</b>	<b>14 388</b>	<b>59 993</b>	<b>4 737</b>
Niemcy	21 044	5 091	3 257	Niemcy	5 877	24 513	3 872
Ukraina	19 125	4 628	545	Ukraina	4 141	17 265	501
Białoruś	11 239	2 721	293	Rosja	2 201	9 175	36
Rosja	4 890	1 180	45	Białoruś	1 123	4 685	118
Litwa	3 538	857	290	Litwa	611	2 545	173
Republika Czeska	1 063	255	99	Pakistan	139	577	2
Francja	439	105	4	Turcja	74	310	1

*dane wstępne*
**drób żywy - kod CN 0105**
**WAŻNIEJSZE KRAJE**

IMPORT							
I-III 2013r				I-III 2014r			
Kraj	Wartość [tys. EUR]	Wartość [tys. PLN]	Wolumen [tony]	Kraj	Wartość [tys. EUR]	Wartość [tys. PLN]	Wolumen [tony]
<b>OGÓLEM</b>	<b>23 259</b>	<b>96 067</b>	<b>13 257</b>	<b>OGÓLEM</b>	<b>30 365</b>	<b>126 655</b>	<b>19 796</b>
Niemcy	6 494	26 840	2 044	Niemcy	7 591	31 659	3 113
Niderlandy	4 651	19 210	2 882	Republika Czeska	6 371	26 577	4 596
Słowacja	3 964	16 365	4 595	Niderlandy	5 741	23 941	3 798
Republika Czeska	3 912	16 142	2 672	Słowacja	3 439	14 353	4 359
Francja	1 275	5 254	75	Austria	2 913	12 144	1 629
Dania	622	2 568	71	Dania	1 214	5 064	115
Austria	598	2 484	24	Francja	975	4 067	53
Włochy	382	1 567	25	Wielka Brytania	812	3 387	15
Węgry	380	1 569	597	Litwa	481	2 007	726
Wielka Brytania	370	1 539	7	Węgry	456	1 904	1 341

*dane wstępne*
**\* - Dane wstępne**

Źródło: Ministerstwo Finansów

wykonała: M. Czezczo

Biuletyn „*Rynek mięsa drobiowego*” ukazuje się w każdy czwartek o godz. 13<sup>00</sup>.

**Wydawca:**

Ministerstwo Rolnictwa i Rozwoju Wsi, Departament Rynków Rolnych

ul. Wspólna 30

00-930 Warszawa

tel. (022) 623-16-06

fax (022) 623-27-06

Internet: [strona ZSRiR](#)

**Autor:**

Małgorzata Czeczko, tel. (022) 623-16-06; E-mail: [Małgorzata.Czeczko@minrol.gov.pl](mailto:Malgorzata.Czeczko@minrol.gov.pl)

**Warunki otrzymywania biuletynu:**

Biuletyn udostępniany jest wszystkim zainteresowanym bezpłatnie.