

ZINTEGROWANY SYSTEM ROLNICZEJ INFORMACJI RYNKOWEJ

(podstawa prawna: ustawa o rolniczych badaniach rynkowych z dnia 30 marca 2001 r.)

RYNEK MIĘSA DROBIOWEGO



Nr 24/2010
24 czerwca 2010 r.

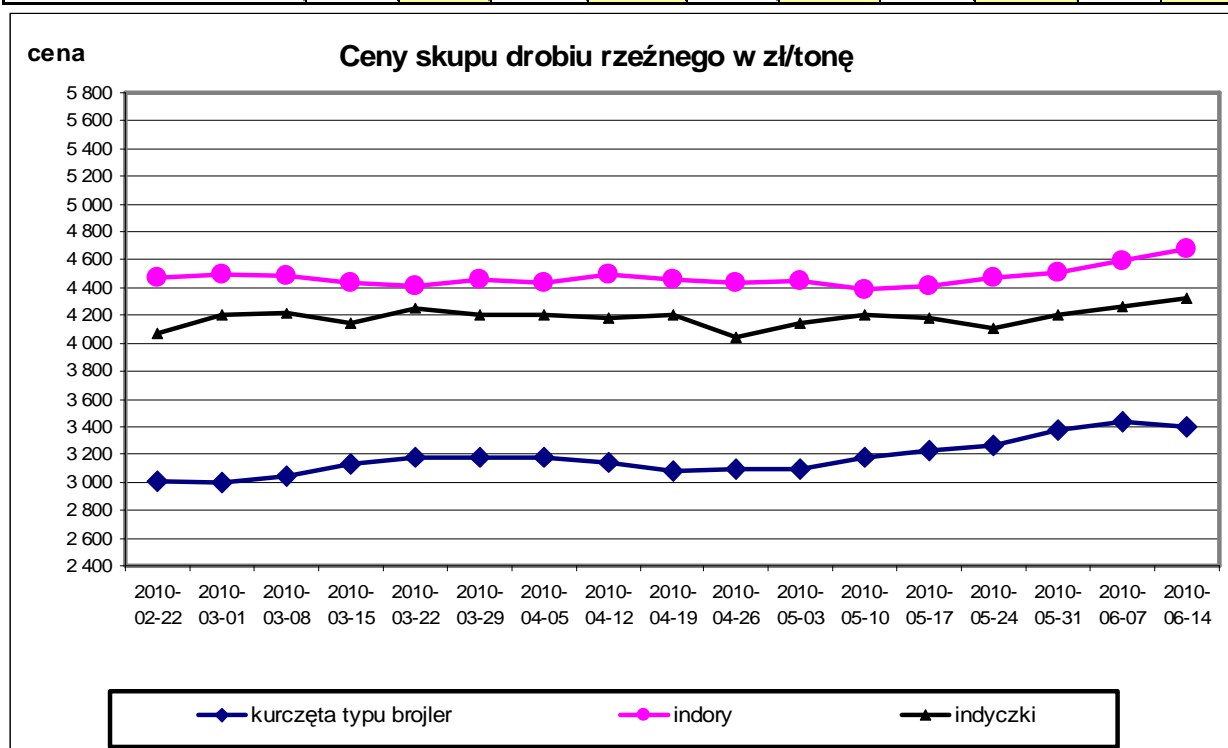
NOTOWANIA Z OKRESU:14-20.06.2010r.

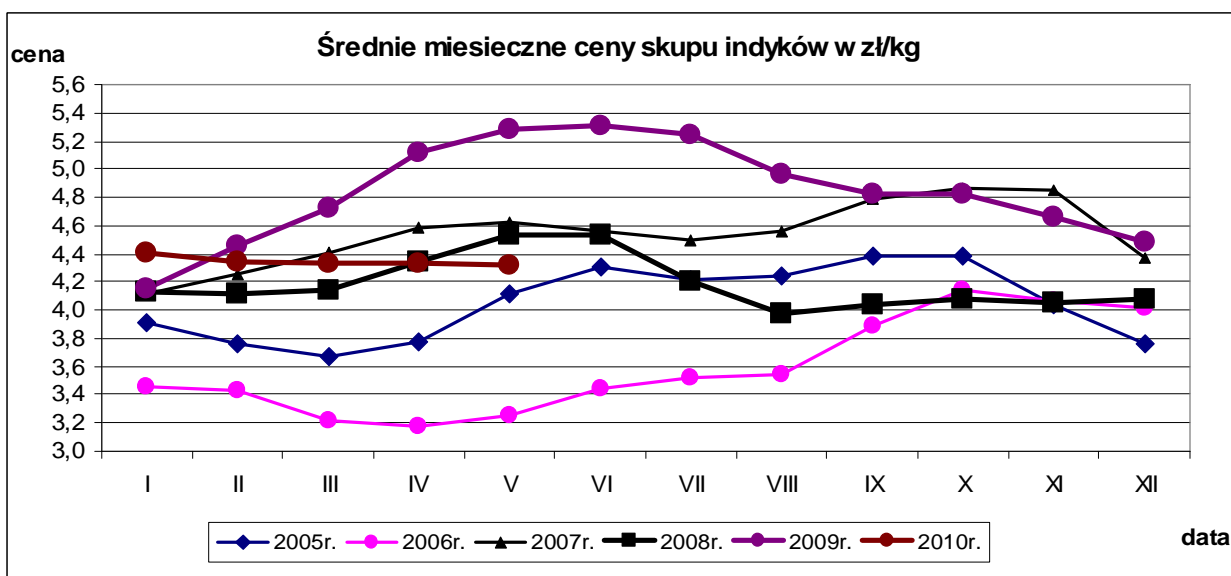
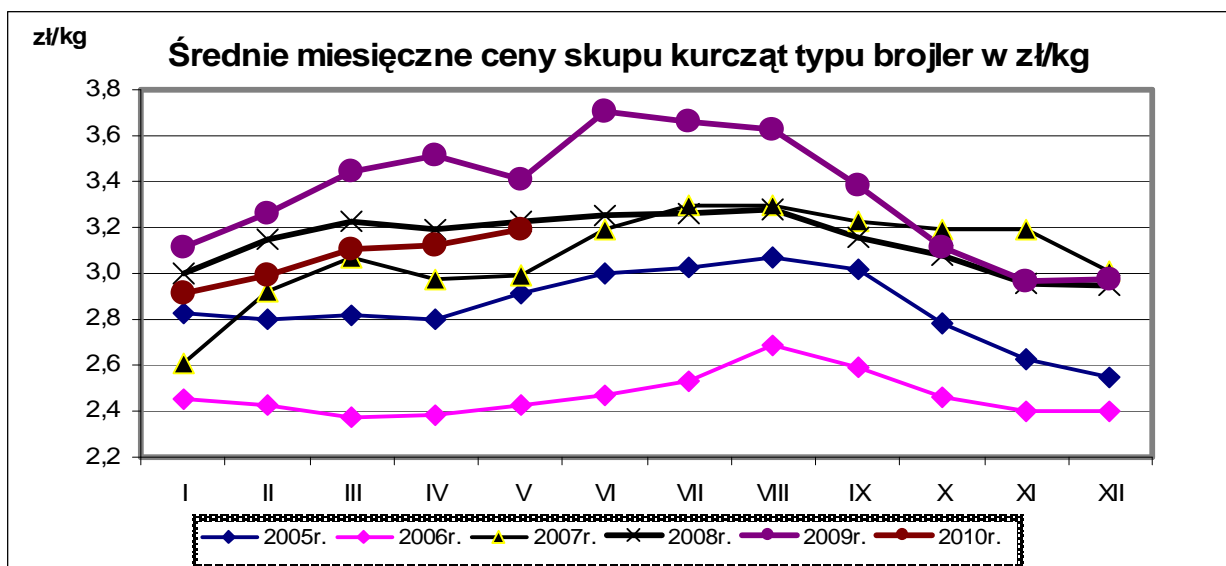
Badanie cen skupu i sprzedaży prowadzone jest na reprezentatywnej próbie, natomiast cen giełdowych na wybranych giełdach towarowych. Średnie ceny netto liczone są jako średnia ważona.

Średnie ceny skupu w zakładach drobiarskich

Z uwagi na zbyt małą ilość podmiotów przesyłających dane nie prezentujemy cen towarów we wszystkich regionach (nie identyfikowalność danych rynkowych).

TOWAR	POLSKA		MAKROREGIONY*							
			PÓŁNOCNY		CENTRALNY		POŁUD-WSCHOD		ZACHODNI	
	cena w zł/tonę	Zmiana ceny [%]	cena w zł/tonę	Zmiana ceny [%]	cena w zł/tonę	Zmiana ceny [%]	cena w zł/tonę	Zmiana ceny [%]	cena w zł/tonę	Zmiana ceny [%]
kurczęta typu brojler	3 400,3	-1,0	3 432,4	0,1	3 372,5	-1,8	3 407,3	-3,6	3 427,0	1,3
indyory	4 676,4	1,8	4 673,8	1,6	4 860,0	4,9			4 661,1	2,0
indyczki	4 321,8	1,3	4 266,8	2,2	4 486,3	0,7	4 505,7	0,1	4 269,7	-0,1
kaczki typu brojler	4 340,6	-2,9								
gęsi typu brojler	4 243,5	-8,3								
gęsi tuczone										
kury nieśne ze stad reprodukcyjnych										
kury nieśne ze stad towarowych										
kury mięsne ze stad reprodukcyjnych,	2 215,3	11,9								
kury mięsne ze stad towarowych.										





Porównanie aktualnych cen skupu i sprzedaży drobiu (14-20.06.10r) z cenami w analogicznym okresie roku 2009 i ubiegłym tygodniem.

Towar	CENA [zł/kg]					OBROTY	
	20.06.2010	13.06.2010	21.06.2009	Zmiana tygodniowa	Zmiana roczna	Zmiana tygodniowa	Zmiana roczna
Srednie ceny skupu drobiu rzeźnego							
Kurczęta typu brojler	3,40	3,43	3,76	-1,0%	-9,6%	↓	↑
Indory	4,68	4,59	5,44	1,8%	-14,0%	↓	↑
Indyczki	4,32	4,26	5,11	1,3%	-15,4%	↓	↑
Kaczki typu brojler	4,34	4,47	4,57	-2,9%	-5,0%	↑	↑
Tuszki kurcząt patroszonych 65%	5,32	5,56	6,25	-4,4%	-14,9%	↓	↑
Ćwiartki z kurczaka	4,51	4,64	5,91	-2,7%	-23,7%	↔	↑
Filety z piersi kurczaka	13,68	13,55	14,27	1,0%	-9,7%	↑	↑
Filety z piersi indyka	14,12	13,70	15,15	3,1%	-6,8%	↓	↑
Skrzydła z indyka	4,70	4,69	5,66	0,3%	-16,9%	↔	↑
Udźce z indyka	8,03	7,94	9,39	1,2%	-14,5%	↔	↑
Podudzia z indyka	4,53	4,44	5,94	1,9%	-23,8%	↓	↑

Średnie miesięczne ceny skupu kurcząt i indyków (typ brojler, w zł/kg)

Miesiące/ Regiony	KURCZĘTA				
	POLSKA	Północny	Centralny	Poł-wsch	Zachodni
I 2010	2,91	2,96	2,91	2,91	2,91
II 2010	2,99	3,03	3,00	3,03	2,95
III 2010	3,11	3,12	3,11	3,12	3,08
IV 2010	3,13	3,14	3,13	3,11	3,12
V 2010	3,19	3,17	3,19	3,26	3,19
	INDYKI				
	POLSKA	Północny	Centralny	Poł-wsch	Zachodni
I 2010	4,41	4,35	4,34	4,35	4,55
II 2010	4,34	4,29	4,32	4,30	4,44
III 2010	4,33	4,32	4,35	4,33	4,34
IV 2010	4,33	4,33	4,29	4,29	4,35
V 2010	4,31	4,30	4,28	4,35	4,35

Średnie ceny sprzedaży w zakładach drobiarskich

Ceny sprzedaży mięsa drobiowego (kaj+UE) za okres: **2010-06-14 - 2010-06-20**

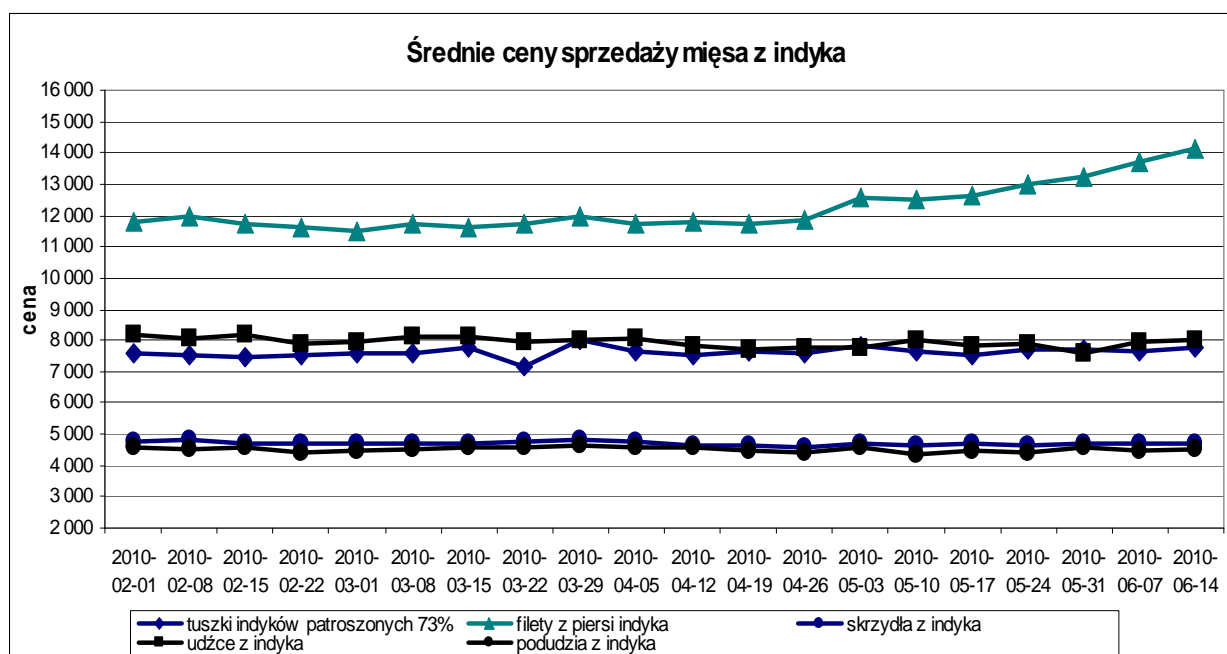
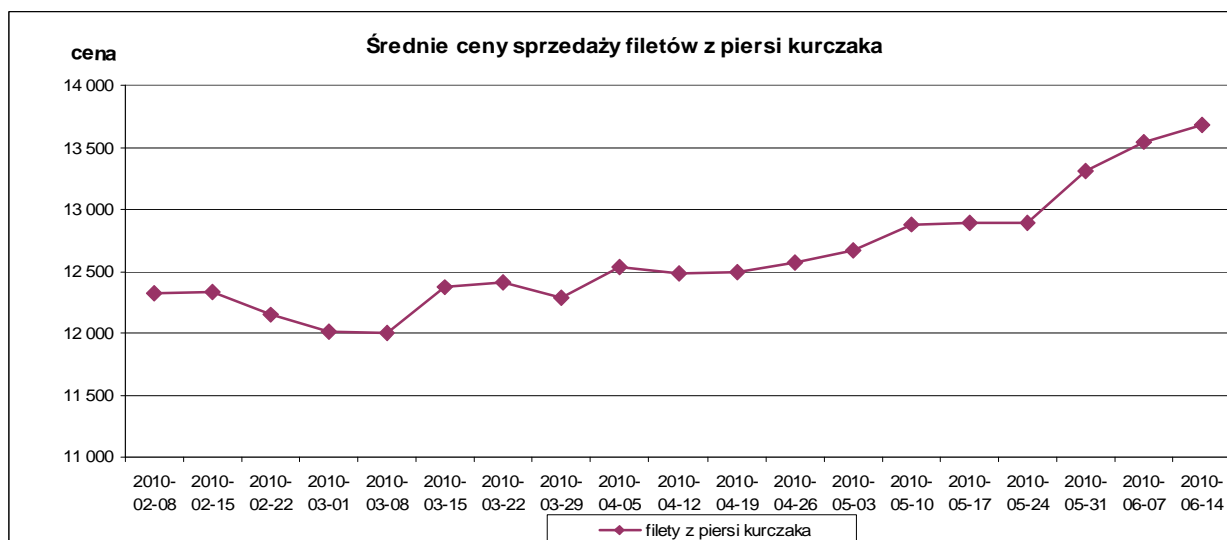
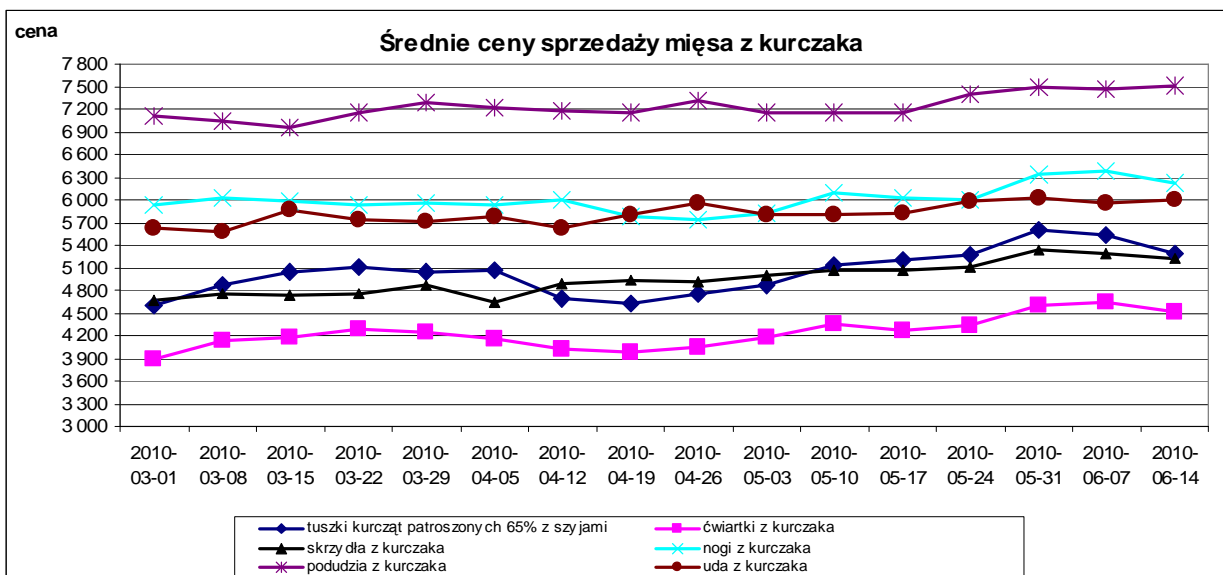
TOWAR	POLSKA		MAKROREGIONY*							
			PÓLNOCNY		CENTRALNY		POŁUD-WSHOD		ZACHODNI	
	cena w zł/tonę	Zmiana ceny [%]	cena w zł/tonę	Zmiana ceny [%]	cena w zł/tonę	Zmiana ceny [%]	cena w zł/tonę	Zmiana ceny [%]	cena w zł/tonę	Zmiana ceny [%]
tuszki kurcząt patroszonych 65% bez szyj	5 971	0,8			6 095	2,8			5 939	0,5
tuszki kurcząt patroszonych 65% z szyjami	5 287	-4,6	5 377	-6,7	5 245	-4,6	5 286	-4,6	5 400	-4,5
tuszki indyków patroszonych 73%	7 748	1,0	8 257	1,2	9 114	-1,0			7 444	1,5
ćwiartki z kurczaka	4 510	-2,7	4 356	-8,3	4 538	-2,3	4 597	-8,4	4 524	-0,2
skrzydła z kurczaka	5 213	-1,4	4 964	-4,2	4 908	-2,4	4 616	-5,4	5 605	0,7
filety z piersi kurczaka	13 683	1,0	13 000	0,2	13 270	1,3	13 338	0,2	14 147	-0,1
nogi z kurczaka	6 229	-2,4	5 707	-6,0	6 668	-2,8	7 061	-2,0	6 263	0,9
podudzia z kurczaka	7 515	0,6	7 254	0,1	7 825	2,0	7 849	-1,4	7 133	0,7
uda z kurczaka	6 011	1,1	5 485	1,4	5 887	-0,3	6 740	-2,0	6 597	5,3
filety z piersi indyka	14 120	3,1	14 088	3,6	13 866	1,3	13 002	-0,1	14 521	4,5
skrzydła z indyka	4 702	0,3	4 711	-0,4	4 657	0,7	4 501	-1,1	4 714	1,8
udźce z indyka	8 031	1,2	7 847	2,0	8 316	-4,2	8 235	5,2	8 652	-2,4
podudzia z indyka	4 528	1,9	4 780	1,4	5 475	4,6	4 388	-2,9	4 304	2,4
wątroby z kurczaka	3 617	0,2	3 403	-1,4	3 401	1,2	4 609	0,2	3 668	-1,0
wątroby z indyka	4 798	5,0	5 338	2,3					4 204	-6,6

Ceny sprzedaży mięsa drobiowego (LUZEM-kraj+UE) za okres: 2010-06-14 - 2010-06-20

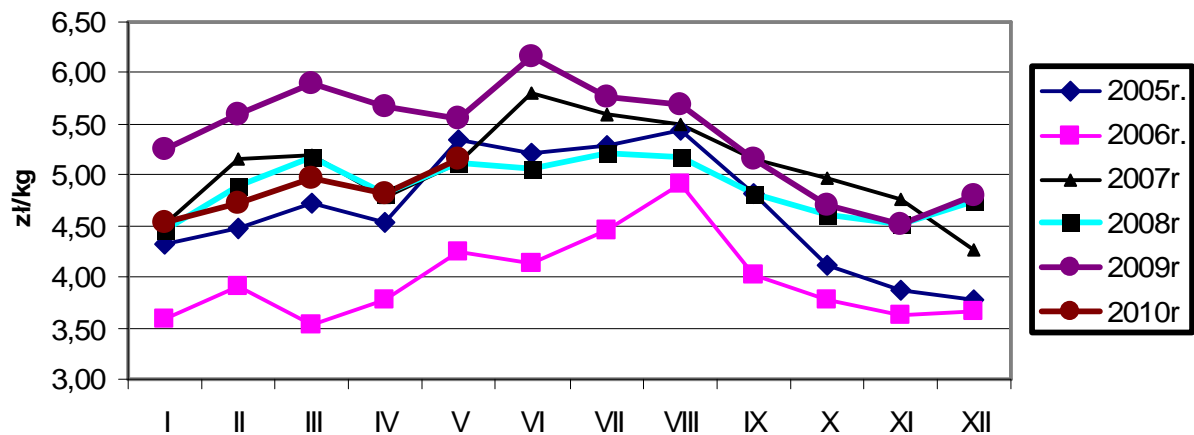
TOWAR	POLSKA		MAKROREGIONY*							
	cena w zł/tonę	Zmiana ceny [%]	PÓLNOCNY		CENTRALNY		POŁUD-WSHOD		ZACHODNI	
			cena w zł/tonę	Zmiana ceny [%]	cena w zł/tonę	Zmiana ceny [%]	cena w zł/tonę	Zmiana ceny [%]	cena w zł/tonę	Zmiana ceny [%]
tuszki kurcząt patroszonych 65% bez szyj	5 971,1	0,8			6 094,8	2,8			5 938,9	0,5
tuszki kurcząt patroszonych 65% z szyjami	5 232,6	-5,1	5 320,0	-7,1	5 205,0	-5,1	5 239,2	-4,8	5 310,2	-5,3
tuszki indyków patroszonych 73%	7 747,9	1,3	8 257,0	1,2	9 136,2	-0,3			7 443,5	1,5
ćwiartki z kurczaka	4 395,9	-3,7	4 274,2	-9,2	4 374,9	-4,0	4 545,6	-8,8	4 430,6	-0,4
skrzydła z kurczaka	5 078,9	-1,9	4 801,6	-5,1	4 630,4	-3,3	4 453,6	-6,0	5 590,5	1,0
filety z piersi kurczaka	13 636,1	0,7	12 979,6	-1,0	13 000,6	1,6	13 209,4	-0,2	14 174,4	-1,1
nogi z kurczaka	5 922,7	-4,5	5 610,2	-6,9	6 154,5	-3,9	6 490,0	-4,1	5 978,7	-3,3
podudzia z kurczaka	7 263,9	-0,5	7 031,7	-0,6	7 730,1	2,8	7 406,7	-3,2	6 643,2	-2,4
uda z kurczaka	5 446,0	0,2	4 917,5	0,6	5 463,8	-1,2	5 951,7	-5,1	6 400,8	7,4
filety z piersi indyka	14 180,7	3,7	14 188,4	4,7	13 761,6	1,3	13 002,1	-0,1	14 518,4	4,9
skrzydła z indyka	4 600,0	0,2	4 602,8	-0,1	4 317,3	-3,1	4 501,3	-1,1	4 695,3	2,0
udźce z indyka	8 011,2	1,2	7 820,0	2,2	8 278,7	-4,3	8 234,8	5,2	8 644,4	-2,5
podudzia z indyka	4 392,8	2,3	4 469,5	2,7	5 270,7	4,2	4 388,2	-2,9	4 293,5	2,4
wątroby z kurczaka	3 483,5	-0,5	3 340,5	-1,6	3 220,3	0,9	4 897,1	-1,7	3 562,7	-2,4
wątroby z indyka	4 548,1	0,2	5 206,6	1,6					4 100,8	-6,7

Ceny sprzedaży mięsa drobiowego (KONFEKCJONOWANE-kraj+UE) za okres: 2010-06-14 - 2010-06-20

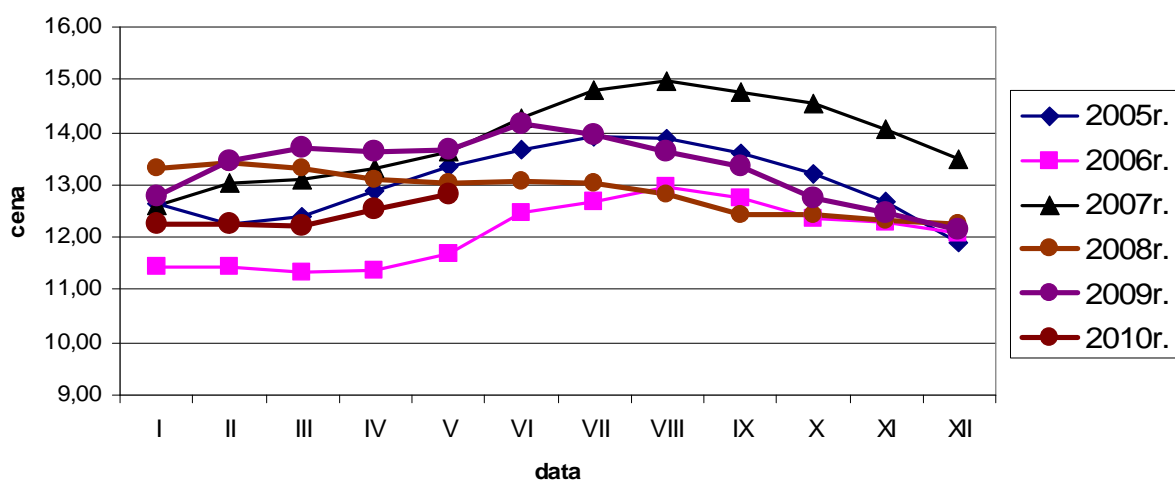
TOWAR	POLSKA		MAKROREGIONY*							
	cena w zł/tonę	Zmiana ceny [%]	PÓLNOCNY		CENTRALNY		POŁUD-WSHOD		ZACHODNI	
			cena w zł/tonę	Zmiana ceny [%]	cena w zł/tonę	Zmiana ceny [%]	cena w zł/tonę	Zmiana ceny [%]	cena w zł/tonę	Zmiana ceny [%]
tuszki kurcząt patroszonych 65% bez szyj										
tuszki kurcząt patroszonych 65% z szyjami	5 877,1	-0,6	5 828,3	-2,3	6 042,9	2,3	6 561,1	-0,3	5 703,0	-1,8
tuszki indyków patroszonych 73%										
ćwiartki z kurczaka	5 092,6	1,4	5 060,9	1,6	5 169,2	1,9	6 013,4	2,3	4 982,1	0,7
skrzydła z kurczaka	5 944,5	-2,0	5 743,9	-0,4	6 503,9	0,2	6 026,5	0,8	5 680,1	-2,7
filety z piersi kurczaka	13 769,9	1,5	13 014,4	1,1	13 729,3	0,8	13 854,5	1,9	14 084,1	1,7
nogi z kurczaka	7 353,3	-2,0	6 464,2	1,1	8 203,8	1,4	8 021,5	0,3	7 175,5	2,3
podudzia z kurczaka	7 759,0	1,8	7 537,4	1,9	7 912,3	1,0	8 551,3	1,0	7 521,0	3,4
uda z kurczaka	6 712,8	3,1	6 870,7	-0,6	6 468,7	2,2	7 916,2	0,6	6 683,2	4,9
filety z piersi indyka	14 023,6	2,0	13 998,6	2,6	15 214,8	0,5			15 101,6	5,6
skrzydła z indyka	6 166,6	0,3	6 169,9	0,5	6 376,9	-7,3			5 538,1	0,4
udźce z indyka	8 565,5	1,4	8 429,4	0,9	9 769,1	0,1			9 466,1	6,9
podudzia z indyka	7 411,0	-1,2	7 637,9	-0,7	6 938,9	-0,1			5 845,8	1,4
wątroby z kurczaka	4 439,1	-1,4	5 426,9	-0,2	5 547,6	0,3	3 900,8	2,5	4 022,3	-2,0
wątroby z indyka	6 221,4	5,6	5 767,1	5,0						



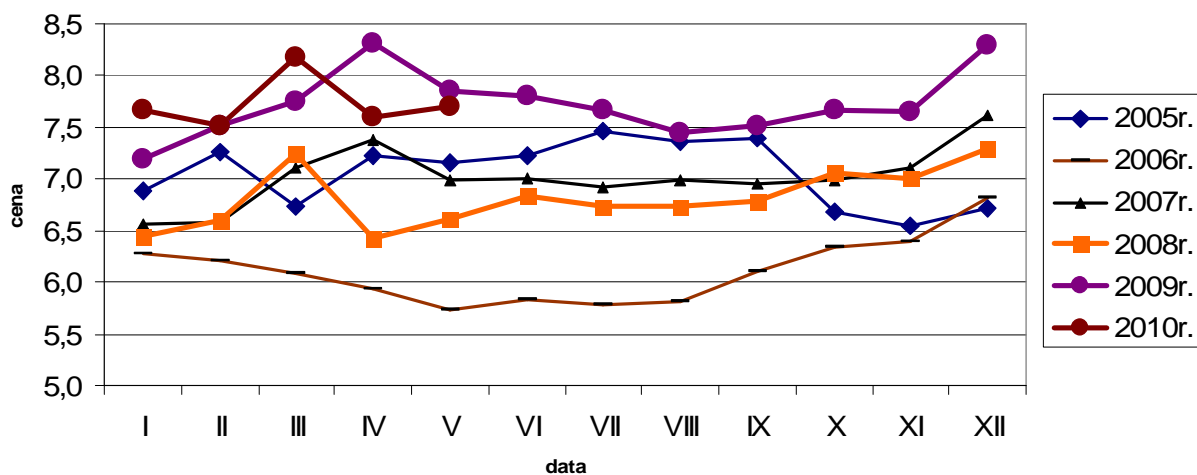
Średnie ceny sprzedaży tuszki z kurczaka 65% w zł/kg

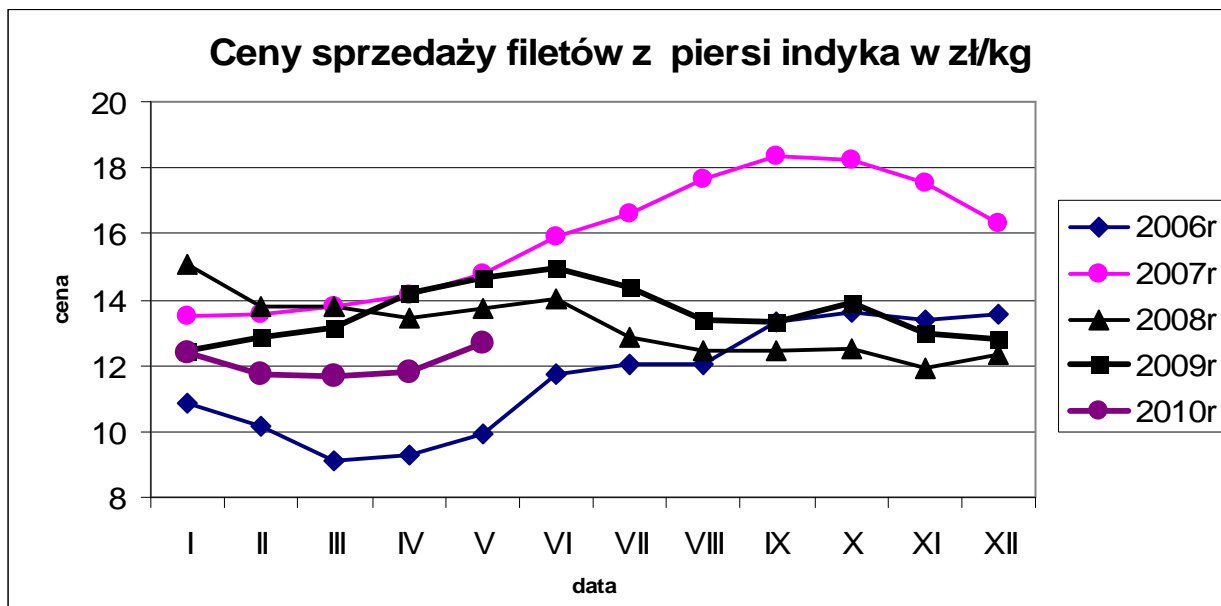


Ceny sprzedaży filetów z piersi kurczaka w zł/kg



Ceny sprzedaży tuszki z indyka w zł/kg





Średnie miesięczne ceny sprzedaży kurczaków i indyków (w zł/kg)

KURCZAKI

Miesiące/ Regiony	POLSKA	Północny	Centralny	Poł-wsch	Zachodni
I 2010	4,54	4,73	4,45	4,45	4,86
II 2010	4,72	4,85	4,63	4,64	5,04
III 2010	4,96	4,94	4,90	4,93	5,11
IV 2010	4,81	4,92	4,74	4,76	5,02
V 2010	5,16	5,12	5,10	5,14	5,35

INDYKI

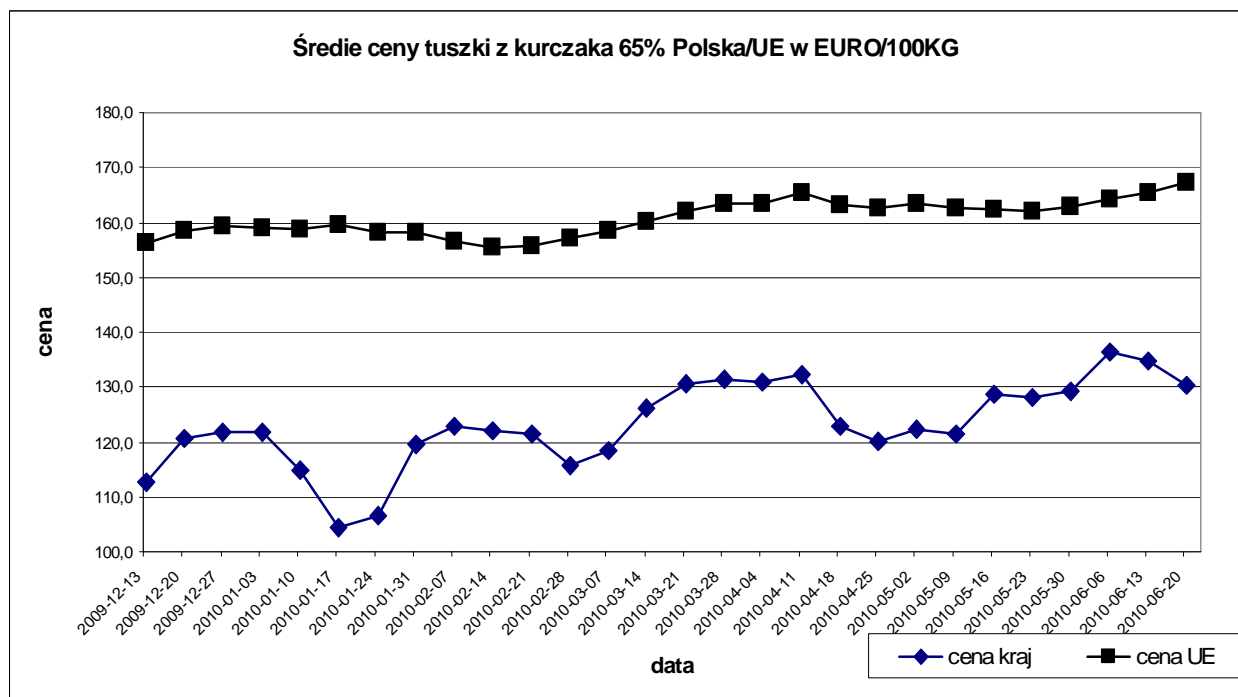
	POLSKA	Północny	Centralny	Poł-wsch	Zachodni
I 2010	7,67	n	n	n	n
II 2010	7,52	n	n	n	n
III 2010	8,17	n	n	n	n
IV 2010	7,60	n	n	n	n
V 2010	7,70	n	n	n	n

Średnie ceny sprzedaży mięsa z kurczaka
tuszka kurczaka 65%
(w euro i walucie krajowej za 100 kg)

		4-04-10	11-04-10	18-04-10	25-04-10	2-05-10	9-05-10	16-05-10	23-05-10	30-05-10	6-06-10	13-06-10	20-06-10	zmiany 1 mc
BELGIA	EUR	158,0	155,0	155,0	157,0	161,0	161,0	161,0	161,0	161,0	165,0	165,0	169,0	2,4
BULGARIA	EUR	128,7	123,4	117,9	128,8	124,3	127,1	131,6	130,5	142,7	140,9	137,9	139,5	1,1
	BGN	251,8	241,4	230,6	252,0	243,0	248,5	257,3	255,2	279,2	275,5	269,8	272,8	1,1
CZECHY	EUR	166,4	169,1	163,7	165,9	164,0	163,3	169,1	164,4	164,2	167,3	165,4	166,2	0,5
	CZK	4227,9	4275,5	4116,5	4198,9	4183,2	4213,3	4322,8	4225,3	4222,7	4315,2	4280,1	4273,6	-0,2
DANIA	EUR	176,3	203,8	194,3	198,6	181,1	180,8	202,3	193,8	199,4	173,4	201,5	201,5	0,0
	DKK	1312,0	1517,0	1446,0	1478,0	1348,0	1346,0	1505,0	1442,0	1484,0	1290,0	1499,0	1499,0	0,0
NIEMCY	EUR	240,0	240,0	242,0	242,0	242,0	243,0	243,0	243,0	243,0	243,0	244,0	244,0	0,0
ESTONIA	EUR	No prices available												0,0
	EEK													0,0
GRECJA	EUR	220,0	220,0	215,0	215,0	215,0	215,0	215,0	215,0	215,0	210,0	210,0	210,0	0,0
HISZPANIA	EUR	150,0	149,0	147,9	148,2	148,5	144,8	124,9	122,8	124,5	125,5	126,6	140,3	10,8
FRANCJA	EUR	175,0	175,0	175,0	175,0	180,0	180,0	190,0	195,0	195,0	195,0	195,0	195,0	0,0
IRLANDIA	EUR	182,0	182,0	182,0	182,0	182,0	182,0	182,0	182,0	182,0	182,0	182,0	182,0	0,0
WŁOCHY	EUR	172,5	182,5	177,5	170,0	170,0	170,0	156,1	156,1	156,1	165,0	170,0	180,0	5,9
CYPR	EUR	237,0	237,0	237,0	237,6	237,6	237,6	237,7	237,8	225,8	225,8	237,7	237,7	0,0
LITWA	EUR	166,9	145,4	154,0	140,8	172,1	170,9	155,4	144,9	166,4	148,7	173,8	175,9	1,2
	LVL	118,3	102,9	109,0	99,7	121,8	120,9	110,0	102,5	117,8	105,4	123,1	124,5	1,2
ŁOTWA	EUR	144,6	144,6	143,7	137,6	142,0	142,9	144,2	141,8	147,4	144,1	144,7	149,7	3,4
	LTL	499,3	499,2	496,2	475,0	490,4	493,5	498,0	489,6	509,1	497,4	499,6	516,8	3,4
WĘGRY	EUR	170,2	171,8	175,5	172,0	168,0	164,5	165,6	161,2	168,4	165,0	164,7	166,7	1,2
	HUF	45148,2	45782,5	46389,9	45495,7	44781,6	45292,0	45633,8	45043,3	46722,9	46072,1	46589,3	46642,0	0,1
MALTA	EUR	192,1	192,1	192,1	188,1	188,1	188,1	188,1	188,1	188,1	188,1	188,1	188,1	0,0
HOLANDIA	EUR	160,0	160,0	160,0	160,0	160,0	160,0	170,0	170,0	170,0	170,0	170,0	170,0	0,0
AUSTRIA	EUR	185,9	188,4	187,5	186,6	187,7	187,2	187,6	189,0	187,6	188,2	188,8	187,3	-0,8
POLSKA	EUR	130,8	132,4	123,0	120,1	122,4	121,4	128,6	128,1	129,3	136,5	134,8	130,4	-3,3
	PLN	505,8	509,9	476,1	466,4	478,4	489,2	516,7	523,1	530,9	562,0	556,4	531,6	-4,4
PORTUGALIA	EUR	183,0	180,0	171,0	171,0	171,0	164,0	159,0	160,0	175,0	176,0	176,0	164,0	-6,8
RUMUNIA	EUR	153,0	146,5	145,6	148,8	146,5	147,6	146,9	145,0	147,2	144,6	144,3	143,6	-0,5
	RON	626,0	603,0	603,0	616,0	605,0	614,0	614,0	608,0	614,0	606,0	609,0	608,0	-0,2
SLOWENIA	EUR	190,5	199,8	199,3	188,9	195,9	191,9	194,6	183,9	182,4	199,4	183,0	192,1	5,0
SŁOWACJA	EUR	166,8	172,2	163,0	165,5	159,7	171,7	169,1	173,0	162,5	162,5	166,6	174,8	4,9
FINLANDIA	EUR	242,5	251,1	243,3	246,5	247,0	249,1	253,8	247,2	246,7	238,0	238,7	238,8	0,1
SZWECJA	EUR	193,2	193,6	194,6	190,8	193,4	191,7	199,5	204,2	176,3	197,0	199,4	197,8	-0,8
	SEK	1881,0	1877,0	1891,0	1838,0	1858,0	1854,0	1920,0	1976,0	1716,0	1888,0	1915,0	1895,0	-1,0
ANGLIA	EUR	122,6	125,7	126,1	126,2	128,7	128,7	128,7	128,7	128,7	128,7	128,7	128,7	0,0
	GBP	109,3	110,4	110,7	110,1	111,7	111,7	111,7	111,7	111,7	111,7	111,7	111,7	0,0
EU	EUR	163,5	165,4	163,3	162,6	163,4	162,6	162,4	162,1	163,0	164,3	165,3	167,4	1,3

Średnie miesięczne ceny sprzedaży mięsa z kurczaka
tuszka kurczaka 65%
(w euro i walucie krajowej za 100 kg)

		V 09	VI 09	VII 09	VIII 09	IX 09	X 09	XI 09	XII 09	I 10	II 10	III 10	IV 10	V 10	zmiana - 1 rok
BELGIA	EUR	158,6	166,7	166,5	169,2	165,3	144,1	129,4	149,4	164,5	152,5	157,8	156,9	161,1	1,6
BULGARIA	EUR	145,8	143,9	146,9	143,7	137,7	135,1	128,5	134,2	129,4	122,4	128,0	124,3	132,4	-9,2
	BGN	285,1	281,4	287,3	281,1	269,4	264,2	251,4	262,4	253,0	239,5	250,3	243,0	258,9	-9,2
CZECHY	EUR	174,5	173,3	180,4	175,9	178,1	173,0	174,2	171,4	168,5	169,4	167,1	165,9	165,2	-5,3
	CZK	4666,1	4600,7	4658,3	4512,1	4514,7	4465,6	4500,3	4472,9	4411,8	4402,2	4269,4	4198,8	4244,2	-9,0
DANIA	EUR	190,5	182,6	188,7	186,3	174,3	180,2	182,2	182,0	190,1	171,7	188,0	192,9	193,2	1,4
	DKK	1418,4	1359,9	1405,0	1386,5	1297,6	1341,1	1356,1	1354,1	1415,0	1278,0	1398,7	1435,8	1437,8	1,4
NIEMCY	EUR	247,7	249,0	249,0	249,0	249,0	249,0	249,0	249,0	241,5	240,0	240,0	241,3	242,9	-1,9
ESTONIA	EUR	173,8	165,0	166,9	169,9	174,4	176,2	170,8	164,2						0,0
	EEK	2719,3	2581,2	2611,4	2658,8	2729,2	2756,6	2672,0	2569,6						0,0
GRECJA	EUR	224,7	227,7	231,2	233,2	230,1	226,9	224,5	223,1	225,4	224,5	221,8	216,8	215,0	-4,3
HISZPANIA	EUR	148,4	148,0	153,1	164,4	168,5	154,8	148,0	134,3	133,5	135,5	147,2	148,6	130,3	-12,2
FRANCJA	EUR	214,1	215,0	215,0	214,9	210,6	210,0	200,6	195,0	191,6	176,5	175,0	175,8	189,3	-11,6
IRLANDIA	EUR	180,8	181,0	181,0	181,0	181,0	181,0	181,0	181,0	181,5	182,0	182,0	182,0	182,0	0,7
WŁOCHY	EUR	204,4	173,2	157,4	170,7	185,2	174,2	154,2	167,2	162,5	141,3	164,6	175,0	160,4	-21,5
CYPR	EUR	236,6	236,8	237,3	237,5	237,6	237,7	237,9	238,0	238,0	237,8	237,3	237,3	234,9	-0,7
LITWA	EUR	195,6	199,8	194,6	184,6	175,3	179,8	178,8	153,8	158,2	158,3	168,0	153,7	159,9	-18,3
	LVL	138,7	140,2	136,3	129,5	123,4	127,4	126,7	108,8	112,1	112,2	119,0	108,8	113,1	-18,5
ŁOTWA	EUR	151,8	151,2	153,9	153,9	152,5	148,6	146,9	144,1	143,4	137,2	135,9	142,3	144,0	-5,1
	LTL	524,0	522,2	531,4	531,5	526,5	513,0	507,4	497,5	495,1	473,8	469,1	491,4	497,1	-5,1
WĘGRY	EUR	175,6	176,7	182,2	184,4	180,9	180,5	174,4	174,4	174,4	171,1	170,7	171,9	165,2	-6,0
	HUF	49722,6	49568,0	49657,4	49778,0	49195,3	48480,0	47260,8	47655,5	47047,6	46431,3	45312,8	45605,9	45644,0	-8,2
MALTA	EUR	192,5	192,5	192,5	194,6	195,2	194,8	193,6	190,5	190,5	190,5	191,8	190,5	188,1	-2,3
HOLANDIA	EUR	180,0	185,0	183,1	178,6	175,6	156,5	128,1	118,7	138,5	147,5	156,6	160,0	167,0	-7,2
AUSTRIA	PLN	188,8	188,3	189,0	187,9	187,9	188,2	189,3	190,0	189,7	188,2	189,1	187,3	187,9	-0,5
POLSKA	EUR	125,6	136,2	133,5	137,3	125,4	112,0	108,5	116,4	112,4	120,5	127,1	125,5	126,9	1,0
	PLN	554,6	613,4	575,7	567,5	520,9	472,1	452,3	482,7	458,6	484,5	494,5	486,1	514,1	-7,3
PORTUGALIA	EUR	160,6	146,4	133,5	167,1	159,8	147,1	135,7	125,9	153,9	148,8	158,6	174,7	165,3	2,9
RUMUNIA	EUR	151,3	155,0	153,0	155,8	153,7	153,0	151,8	152,6	153,8	153,1	151,3	147,7	146,6	-3,1
	RON	631,6	652,8	645,6	657,0	652,7	655,1	651,5	645,6	638,0	631,0	618,8	609,4	611,8	-3,1
SŁOWENIA	EUR	189,0	187,3	183,0	187,6	185,9	184,9	182,5	184,9	195,7	194,7	195,3	195,3	189,1	0,0
SŁOWACJA	EUR	167,4	168,8	168,8	168,8	171,5	176,7	171,5	171,4	167,4	168,8	168,1	165,7	168,3	0,5
FINLANDIA	EUR	244,9	246,1	246,8	246,3	245,1	244,0	246,8	243,7	247,9	246,0	243,9	246,4	248,7	1,5
SZWECJA	EUR	185,2	182,0	176,1	182,9	191,1	186,2	183,4	182,6	186,4	188,4	193,9	193,1	193,1	4,3
	SEK	1961,9	1980,3	1910,9	1872,3	1947,9	1918,2	1895,1	1902,1	1903,0	1875,8	1884,8	1868,5	1866,6	-4,9
ANGLIA	EUR	127,8	131,8	132,0	130,5	123,4	112,6	116,7	119,1	117,7	123,7	121,2	126,0	128,7	0,7
	GBP	113,2	113,1	113,6	112,6	109,8	103,1	104,8	107,2	104,0	108,3	109,2	110,5	111,7	-1,3
UE	EUR	173,7	172,9	172,1	175,5	173,5	165,1	158,3	157,7	158,7	156,2	161,3	163,7	162,6	-6,4



HANDEL ZAGRANICZNY

UWAGA: Dane w trakcie weryfikacji - mogą być obciążone istotnymi błędami

OGÓLEM

CN	Nazwa towaru	EKSPORT/WYWÓZ					
		Wartość [tys. EUR]		Wartość [tys. PLN]		Wolumen [tony]	
		I-IV 2009r.	I-IV 2010r.*	I-IV 2009r.	I-IV 2010r.*	I-IV 2009r.	I-IV 2010r.*
RAZEM drób żywy i mięso		165 501	201 621	740 992	808 560	87 953	117 610
0105	Drób żywy	9 447	9 447	42 712	37 929	1 940	3 187
0207	Mięso drobiowe	156 054	192 174	698 280	770 631	86 013	114 423

IMPORT/PRZYWÓZ						SALDO			
Wartość [tys. EUR]		Wartość [tys. PLN]		Wolumen [tony]		Wartość [tys. EUR]		Wartość [tys. PLN]	
I-IV 2009r.	I-IV 2010r.*	I-IV 2009r.	I-IV 2010r.*	I-IV 2009r.	I-IV 2010r.*	I-IV 2009r.	I-IV 2010r.*	I-IV 2009r.	I-IV 2010r.*
32 110	29 217	143 553	117 160	23 832	20 966	133 391	172 403	597 439	691 402
16 450	19 362	73 563	77 543	8 144	10 984	-7 003	-9 916	-30 852	-39 613
15 660	9 855	69 990	39 617	15 688	9 982	140 394	182 319	628 291	731 015

UNIA EUROPEJSKA-27

CN	Nazwa towaru	EKSPORT/WYWÓZ					
		Wartość [tys. EUR]		Wartość [tys. PLN]		Wolumen [tony]	
		I-IV 2009r.	I-IV 2010r.*	I-IV 2009r.	I-IV 2010r.*	I-IV 2009r.	I-IV 2010r.*
RAZEM drób żywy i mięso		145 420	177 429	651 091	711 868	72 784	94 408
0105	Drób żywy	2 747	3 531	12 357	14 256	1 073	2 577
0207	Mięso drobiowe	142 673	173 898	638 734	697 612	71 711	91 831

* - Dane wstępne

Źródło: Ministerstwo Finansów

IMPORT/PRZYWÓZ						SALDO			
Wartość [tys. EUR]		Wartość [tys. PLN]		Wolumen [tony]		Wartość [tys. EUR]		Wartość [tys. PLN]	
I-IV 2009r.	I-IV 2010r.*	I-IV 2009r.	I-IV 2010r.*	I-IV 2009r.	I-IV 2010r.*	I-IV 2009r.	I-IV 2010r.*	I-IV 2009r.	I-IV 2010r.*
31 324	29 094	139 963	116 665	23 403	20 867	114 096	148 336	511 129	595 203
16 363	19 362	73 205	77 542	8 143	10 984	-13 616	-15 831	-60 848	-63 286
14 961	9 732	66 758	39 123	15 260	9 883	127 712	164 167	571 977	658 489

Mięso drobiowe - kod CN 0207

WAŻNIEJSZE KRAJE

EKSPORT							
I -IV 2009r				I -IV 2010r*			
Kraj	Wartość [tys. EUR]	Wartość [tys. PLN]	Wolumen [tony]	Kraj	Wartość [tys. EUR]	Wartość [tys. PLN]	Wolumen [tony]
OGÓLEM	156 054	698 280	86 013	OGÓLEM	192 174	770 631	114 423
Niemcy	41 492	185 911	16 194	Niemcy	47 681	191 140	20 625
Republika Czeska	20 278	91 472	11 735	Wielka Brytania	27 749	111 233	10 758
Wielka Brytania	20 007	89 705	8 574	Republika Czeska	24 086	96 497	14 425
Niderlandy	13 093	58 321	7 881	Francja	14 861	59 748	6 703
Francja	11 015	49 295	4 678	Niderlandy	14 321	57 509	9 595
Słowacja	6 727	30 083	5 225	Słowacja	9 438	37 927	6 598
Belgia	5 778	25 687	2 331	Hongkong	7 413	29 741	8 100
Litwa	4 936	21 933	3 898	Litwa	5 570	22 335	4 619
Austria	4 005	17 767	1 430	Belgia	4 625	18 537	1 875
Hongkong	3 651	16 301	2 346	Austria	4 406	17 690	1 596
Irlandia	2 418	10 787	815	Rumunia	3 591	14 439	3 039
Wietnam	2 272	10 099	3 755	Irlandia	3 358	13 439	1 146
Ukraina	1 973	8 831	3 101	Benin	2 655	10 578	2 635
Łotwa	1 955	8 747	1 552	Wietnam	2 575	10 271	3 959
Hiszpania	1 875	8 446	1 129	Hiszpania	2 473	9 942	1 700
Dania	1 806	8 130	1 184	Dania	2 268	9 144	1 461

* - Dane wstępne

Mięso drobiowe - kod CN 0207

WAŻNIEJSZE KRAJE

IMPORT							
I-IV 2009r				I-IV 2010r*			
Kraj	Wartość [tys. EUR]	Wartość [tys. PLN]	Wolumen [tony]	Kraj	Wartość [tys. EUR]	Wartość [tys. PLN]	Wolumen [tony]
OGÓLEM	15 660	69 990	15 688	OGÓLEM	9 855	39 617	9 982
Niemcy	3 838	17 068	3 736	Niemcy	2 133	8 587	2 507
Wielka Brytania	2 503	11 165	3 030	Wielka Brytania	2 078	8 336	1 887
Włochy	2 124	9 577	1 809	Niderlandy	1 317	5 304	1 455
Francja	1 478	6 645	2 376	Słowacja	1 071	4 304	751
Niderlandy	1 355	6 092	1 370	Francja	715	2 881	744
Węgry	907	3 983	661	Włochy	639	2 548	620
Słowacja	829	3 695	366	Belgia	635	2 561	1 114
Portugalia	653	2 907	332	Republika Czeska	335	1 354	210
Brazylia	599	2 781	307	Litwa	240	958	201
Belgia	333	1 477	404	Portugalia	237	957	83
Hiszpania	204	881	260	Dania	105	428	58
Republika Czeska	181	797	224	Brazylia	74	299	82
Irlandia	132	570	195	Hiszpania	71	284	98
Austria	100	463	183	Finlandia	58	235	40
Dania	89	407	107	Węgry	49	195	65
Finlandia	74	332	89	Irlandia	35	140	43

drób żywy - kod CN 0105**WAŻNIEJSZE KRAJE**

EKSPORT							
I-IV 2009r				I-IV 2010r*			
Kraj	Wartość [tys. EUR]	Wartość [tys. PLN]	Wolumen [tony]	Kraj	Wartość [tys. EUR]	Wartość [tys. PLN]	Wolumen [tony]
OGÓLEM	9 447	42 712	1 940	OGÓLEM	9 447	37 929	3 187
Ukraina	4 635	20 775	671	Ukraina	4 238	16 937	534
Niemcy	1 706	7 584	962	Niemcy	2 866	11 605	2 503
Rosja	1 670	7 800	159	Rosja	913	3 656	29
Litwa	454	2 063	29	Białoruś	530	2 117	45
Białoruś	328	1 473	27	Litwa	471	1 881	42
Francja	167	776	7	Syria	145	589	1
Łotwa	109	524	11	Serbia	90	374	1

drób żywy - kod CN 0105**WAŻNIEJSZE KRAJE**

IMPORT							
I-IV 2009r				I-IV 2010r*			
Kraj	Wartość [tys. EUR]	Wartość [tys. PLN]	Wolumen [tony]	Kraj	Wartość [tys. EUR]	Wartość [tys. PLN]	Wolumen [tony]
OGÓLEM	16 450	73 563	8 144	OGÓLEM	19 362	77 543	10 984
Republika Czeska	3 350	14 971	2 344	Republika Czeska	5 048	20 206	3 401
Niemcy	3 265	14 551	1 129	Niemcy	4 984	20 032	2 811
Niderlandy	2 538	11 319	1 805	Niderlandy	2 805	11 210	1 798
Francja	2 335	10 478	84	Słowacja	1 996	7 971	2 170
Słowacja	1 498	6 743	1 442	Francja	1 640	6 526	120
Dania	1 034	4 697	114	Dania	1 085	4 368	135
Węgry	866	3 920	798	Austria	653	2 618	22
Austria	464	2 116	14	Włochy	546	2 173	36

Dane wstępne

Biuletyn „*Rynek mięsa drobiowego*” ukazuje się w każdy czwartek o godz. 13⁰⁰.

Wydawca:

Ministerstwo Rolnictwa i Rozwoju Wsi, Departament Rynków Rolnych

ul. Wspólna 30

00-930 Warszawa

tel. (022) 623-16-06

fax (022) 623-27-06

Internet: [strona ZSRiR](#)**Autor:**Małgorzata Czeżko, tel. (022) 623-16-06; E-mail: Malgorzata.Czeżko@minrol.gov.pl**Warunki otrzymywania biuletynu:**

Biuletyn udostępniany jest wszystkim zainteresowanym bezpłatnie.