

RYNEK MIĘSA DROBIOWEGO

Nr 30/2013

1 sierpnia 2013 r.

NOTOWANIA Z OKRESU:22-28.07.2013r.

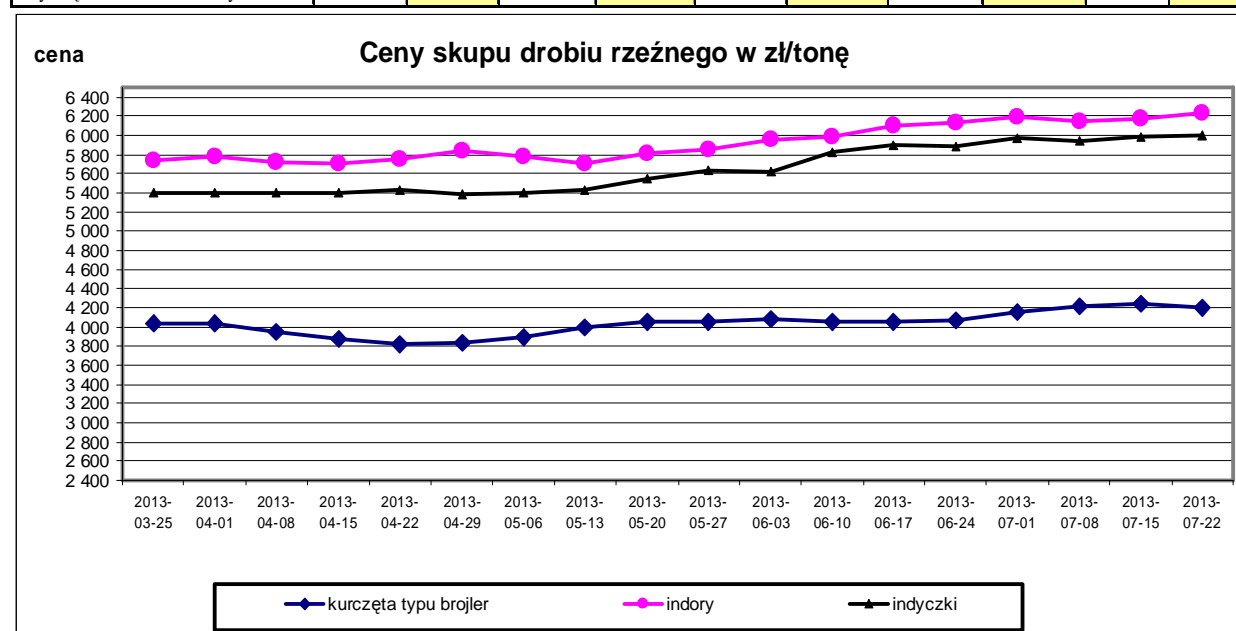


Badanie cen skupu i sprzedaży prowadzone jest na reprezentatywnej próbie, natomiast cen giełdowych na wybranych giełdach towarowych. Średnie ceny netto liczone są jako średnia ważona.

Średnie ceny skupu w zakładach drobiarskich

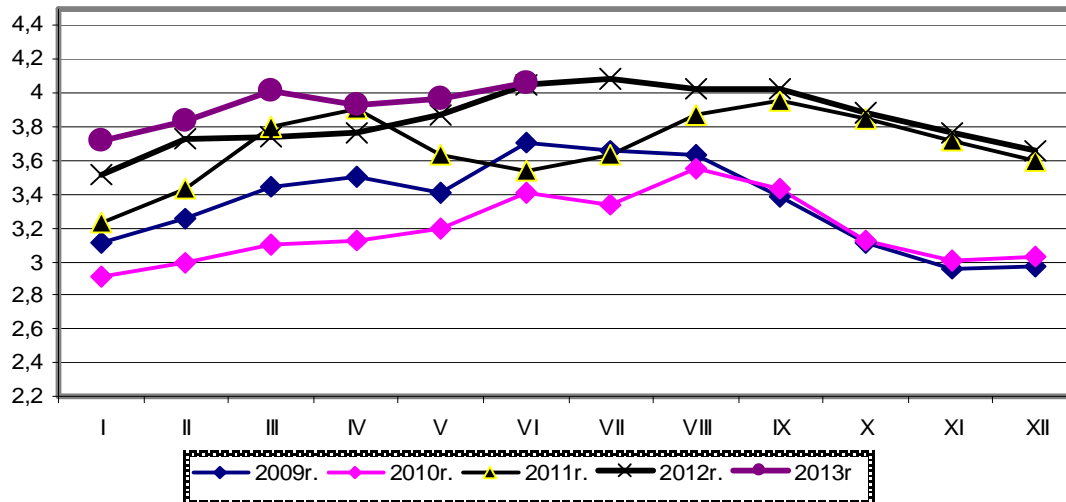
Z uwagi na zbyt małą ilość podmiotów przesyłających dane nie prezentujemy cen towarów we wszystkich regionach (nieidentyfikowalność danych rynkowych).

TOWAR	POLSKA		MAKROREGIONY*							
	cena w zł/tonę	Zmiana ceny [%]	PÓLNOCNY		CENTRALNY		POŁUD-WSCHOD		ZACHODNI	
			cena w zł/tonę	Zmiana ceny [%]	cena w zł/tonę	Zmiana ceny [%]	cena w zł/tonę	Zmiana ceny [%]	cena w zł/tonę	Zmiana ceny [%]
kurczęta typu brojler	4 195,9	-1,3	4 299,6	-0,7	4 171,0	-2,1	4 205,2	-4,5	4 183,2	1,6
indory	6 232,1	0,9	6 357,5	1,4	6 250,0	1,6			6 035,0	-0,2
indyczki	5 995,6	0,1	6 016,3	0,2	6 053,0	0,2				
kaczki typu brojler	5 345,0	-0,3								
gęsi typu brojler										
gęsi tuczone	7 882,3	-0,4	7 951,1	-0,8	7 846,0	-0,1				
kury nieśne ze stad reprodukcyjnych										
kury nieśne ze stad towarowych										
kury mięsne ze stad reprodukcyjnych	2 700,3	-4,1								
kury mięsne ze stad towarowych										



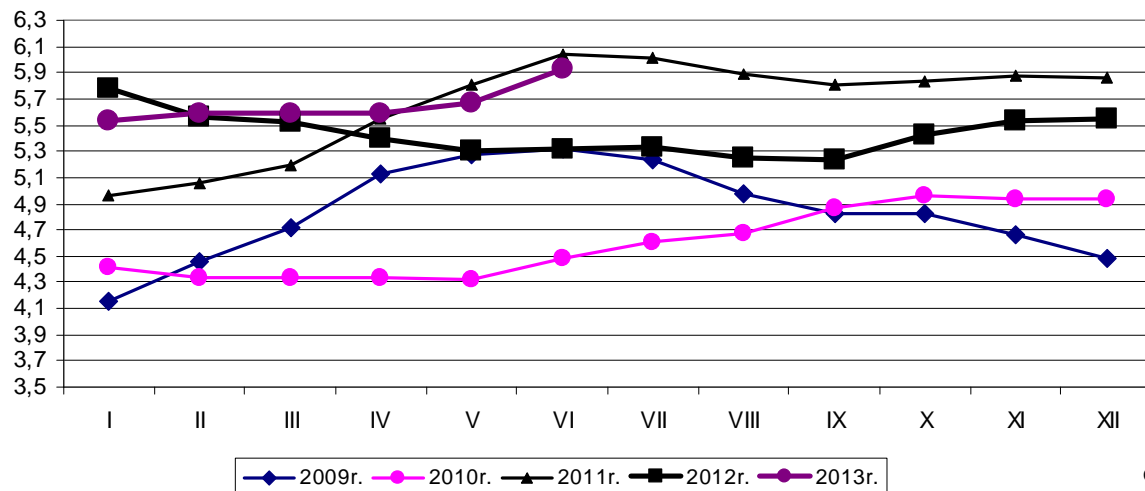
zł/kg

Średnie miesięczne ceny skupu kurcząt typu brojler w zł/kg



cena

Średnie miesięczne ceny skupu indyków w zł/kg



data

Towar	CENA [zł/kg]					OBROTY	
	28.07.2013	21.07.2013	29.07.2012	Zmiana tygodniowa	Zmiana roczna	Zmiana tygodniowa	Zmiana roczna
Średnie ceny skupu drobiu rzeźnego							
Kurczęta typu brojler	4,20	4,25	4,14	-1,3%	1,4%	↑	↑
Indory	6,23	6,17	5,51	0,9%	13,1%	↑	↔
Indyczki	6,00	5,99	5,09	0,1%	17,8%	↑	↓
Kaczki typu brojler	5,35	5,36	5,56	-0,3%	-3,9%	↑	↑
Tuszki kurcząt patroszonych 65%	6,35	6,72	6,30	-5,5%	0,8%	↑	↑
Ćwiartki z kurczaka	5,13	5,19	5,32	-1,2%	-3,6%	↓	↑
Filety z piersi kurczaka	14,78	14,76	14,97	0,1%	-1,3%	↑	↑
Filety z piersi indyka	16,67	16,86	14,83	-1,1%	12,4%	↑	↑
Skrzydła z indyka	5,91	5,82	5,58	1,5%	5,9%	↑	↑
Udźce z indyka	9,52	10,25	9,06	-7,1%	5,1%	↑	↑
Podudzia z indyka	5,56	5,62	5,17	-1,1%	7,5%	↑	↑

Średnie miesięczne ceny skupu kurcząt i indyków (typ brojler, w zł/kg)

Miesiące/ Regiony	KURCZĘTA				
	POLSKA	Północny	Centralny	Poł-wsch	Zachodni
I 2013	3,72	3,85	3,66	3,76	3,73
II 2013	3,84	3,95	3,83	3,84	3,82
III 2013	4,01	4,07	4,02	4,06	3,94
IV 2013	3,93	4,00	3,91	3,93	3,91
V 2013	3,97	4,03	3,95	4,06	3,93
VI 2013	4,06	4,11	4,05	4,18	4,02
	INDYKI				
	POLSKA	Północny	Centralny	Poł-wsch	Zachodni
I 2013	5,54	5,58	5,57	5,46	5,45
II 2013	5,59	5,63	5,59	5,53	5,52
III 2013	5,59	5,63	5,55	5,46	5,53
IV 2013	5,59	5,68	5,44	5,41	5,53
V 2013	5,67	5,76	5,58	5,54	5,59
VI 2013	5,93	6,01	5,89	5,89	5,85

Średnie ceny sprzedaży w zakładach drobiarskich

Ceny sprzedaży mięsa drobiowego za okres 22-28.07.2013r

TOWAR	POLSKA		MAKROREGIONY*							
			PÓLNOCNY		CENTRALNY		POŁUD-WSHOD		ZACHODNI	
	cena w zł/tonę	Zmiana ceny [%]	cena w zł/tonę	Zmiana ceny [%]	cena w zł/tonę	Zmiana ceny [%]	cena w zł/tonę	Zmiana ceny [%]	cena w zł/tonę	Zmiana ceny [%]
tuszki kurcząt patroszonych 65% bez szyj	7 018	1,2	7 269	-2,3	7 147	2,1			6 929	1,2
tuszki kurcząt patroszonych 65% z szyjami	6 319	-5,9	6 434	-4,9	6 279	-6,2	6 332	-6,3	6 481	-3,6
tuszki indyków patroszonych 73%	8 719	-0,4	9 021	-0,5	8 530	-0,2			8 833	-0,7
ćwiartki z kurczaka	5 129	-1,2	5 195	-3,6	5 135	-1,7	5 062	-2,6	5 113	0,2
skrzydła z kurczaka	6 289	0,6	6 940	0,1	5 874	1,8	5 312	-5,0	6 723	1,5
filety z piersi kurczaka	14 781	0,1	14 916	3,2	14 714	1,8	14 173	-4,2	14 984	-1,8
nogi z kurczaka	6 909	-0,7	6 588	-5,2	7 488	-0,3	8 522	0,1	6 739	0,5
podudzia z kurczaka	7 564	3,2	7 750	0,3	7 725	2,8	7 680	0,9	7 110	5,4
uda z kurczaka	6 894	3,5	7 047	3,6	6 886	1,7	7 069	2,8	6 703	6,0
filety z piersi indyka	16 672	-1,1	16 804	-0,1	16 648	-0,8	16 052	0,1	16 527	-3,2
skrzydła z indyka	5 910	1,5	5 853	1,2	5 934	5,6	6 224	-0,6	6 022	0,0
udźce z indyka	9 520	-7,1	9 112	-8,7	9 874	-1,0			10 458	-5,3
podudzia z indyka	5 559	-1,1	5 719	0,3	6 914	-3,7			5 414	-1,7
wątroby z kurczaka	3 544	-3,9	3 925	0,2	3 214	-4,1	5 027	3,3	3 612	-4,3
wątroby z indyka	5 330	-1,1	5 013	-4,2	5 256	3,9			5 942	3,3

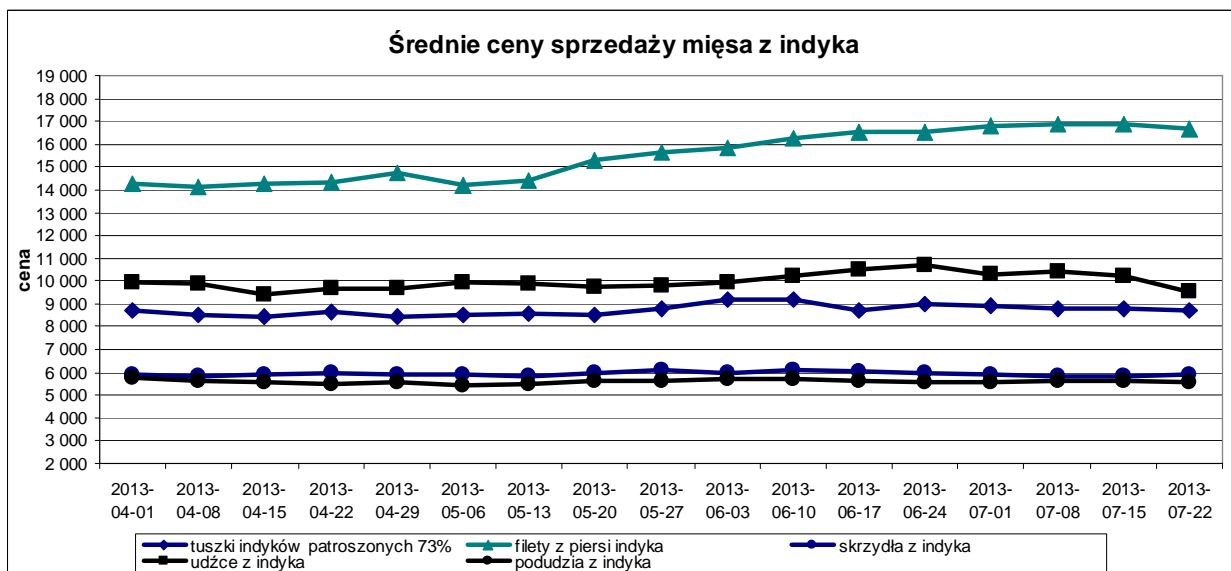
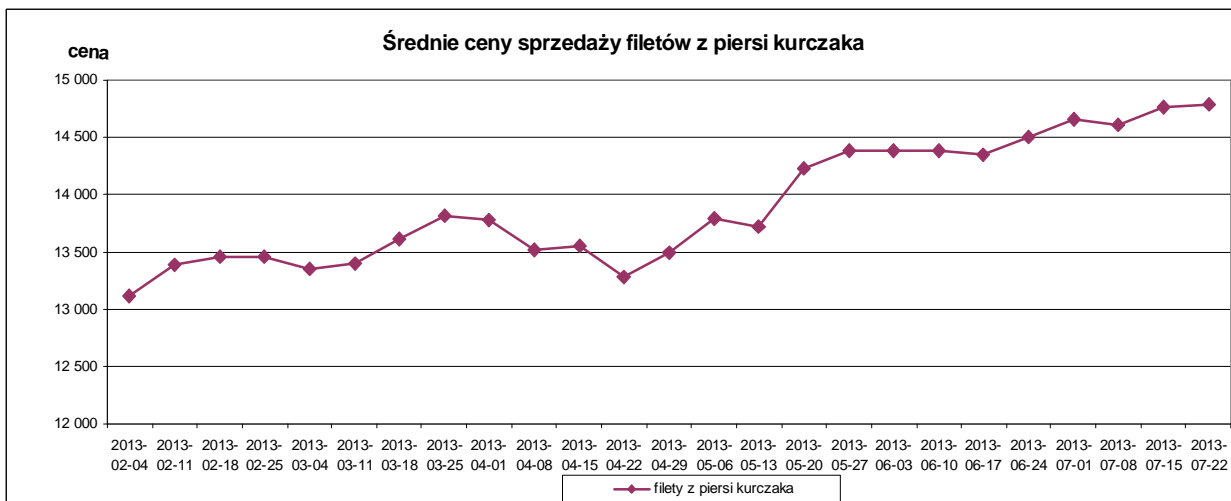
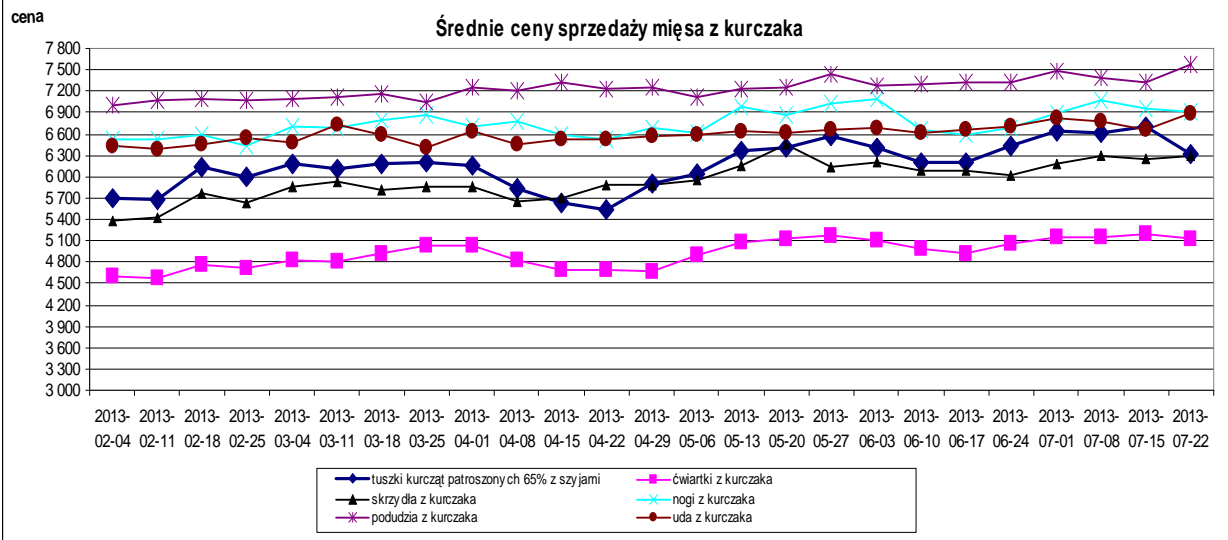
Ceny sprzedaży mięsa drobiowego (LUZEM) za okres:

2013-07-22 - 2013-07-28

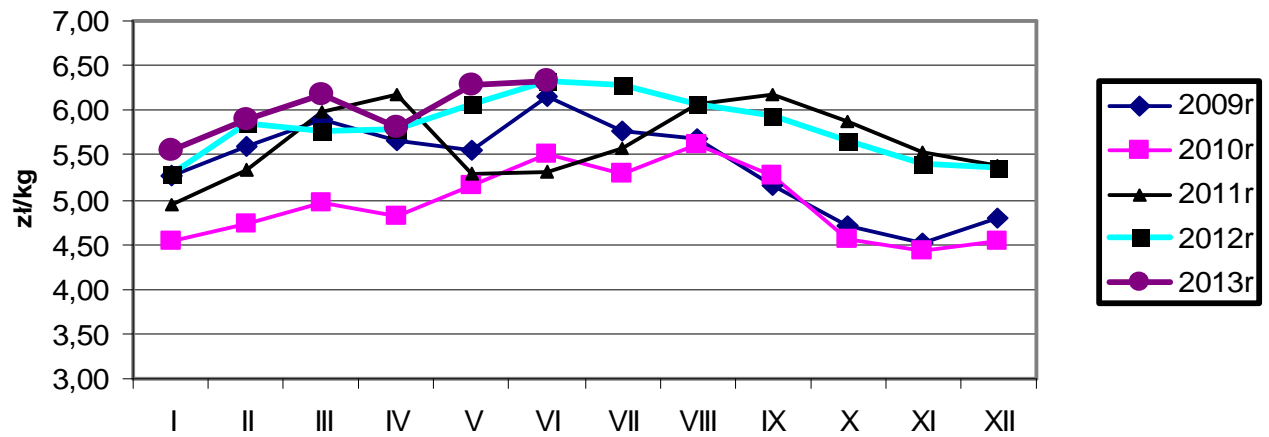
TOWAR	POLSKA		MAKROREGIONY*							
			PÓLNOCNY		CENTRALNY		POLUD-WSHOD		ZACHODNI	
	cena w zł/tonę	Zmiana ceny [%]	cena w zł/tonę	Zmiana ceny [%]	cena w zł/tonę	Zmiana ceny [%]	cena w zł/tonę	Zmiana ceny [%]	cena w zł/tonę	Zmiana ceny [%]
tuszki kurcząt patroszonych 65% bez szj	7 017,8	1,2	7 269,3	-2,3	7 146,7	2,1			6 929,0	1,2
tuszki kurcząt patroszonych 65% z szjami	6 255,1	-6,4	6 414,9	-5,1	6 227,8	-6,8	6 215,6	-7,0	6 384,5	-4,2
tuszki indyków patroszonych 73%	8 718,8	-0,4	9 020,9	-0,5	8 530,0	-0,2			8 833,4	-0,7
ćwiartki z kurczaka	4 980,5	-2,3	4 945,1	-4,5	4 899,0	-3,6	5 048,7	-2,6	5 059,4	-0,2
skrzydła z kurczaka	6 153,5	-0,5	6 888,8	-0,6	5 449,0	-2,3	5 260,4	-5,4	6 739,7	1,9
filety z piersi kurczaka	14 563,9	-0,7	14 757,9	3,3	14 080,8	-1,3	14 136,5	-4,4	14 976,4	-1,3
nogi z kurczaka	6 759,1	-0,8	6 581,6	-5,2	7 059,6	-1,4	7 340,0	0,1	6 730,2	0,9
podudzia z kurczaka	6 966,0	2,4	7 275,1	-2,4	7 175,8	-0,1	7 243,2	0,5	6 662,6	5,2
uda z kurczaka	6 416,9	4,5	6 805,5	4,1	6 439,0	2,8	6 510,2	0,7	5 986,7	4,9
filety z piersi indyka	16 764,8	0,2	16 854,8	0,0	16 298,6	2,5	16 052,2	0,1	16 923,2	-1,3
skrzydła z indyka	5 766,2	0,7	5 612,8	-0,3	5 895,4	5,5	6 223,9	-0,6	6 008,6	-0,1
udźce z indyka	9 508,2	-7,3	9 081,8	-9,2	9 716,7	-1,2			10 453,4	-5,3
podudzia z indyka	5 478,7	-1,5	5 548,8	-1,3	6 736,9	5,9			5 409,1	-1,7
wątroby z kurczaka	3 467,3	-3,9	3 833,0	-0,2	3 147,6	-3,9	5 147,5	3,6	3 479,0	-4,6
wątroby z indyka	5360,6	1,4	5223,0	0,3	4765,8	3,0			5820,3	3,3

Ceny sprzedaży mięsa drobiowego (KONFEKcjonowane) za okres: 22-28.07.2013

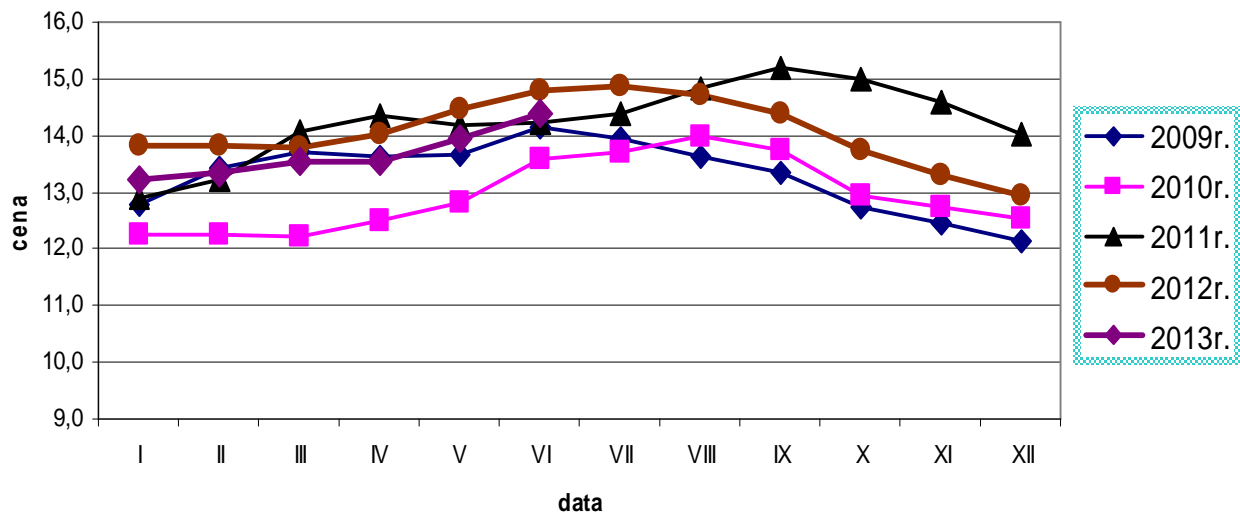
TOWAR	POLSKA		MAKROREGIONY*							
			PÓLNOCNY		CENTRALNY		POLUD-WSHOD		ZACHODNI	
	cena w zł/tonę	Zmiana ceny [%]	cena w zł/tonę	Zmiana ceny [%]	cena w zł/tonę	Zmiana ceny [%]	cena w zł/tonę	Zmiana ceny [%]	cena w zł/tonę	Zmiana ceny [%]
tuszki kurcząt patroszonych 65% bez szj										
tuszki kurcząt patroszonych 65% z szjami	7 104,5	0,7	6 984,2	2,4	7 039,8	1,2	7 328,8	-0,2	7 089,1	0,9
tuszki indyków patroszonych 73%										
ćwiartki z kurczaka	6 040,9	0,9	6 107,0	-0,6	6 138,8	2,5	5 265,2	-6,6	5 828,5	0,0
skrzydła z kurczaka	7 134,4	2,4	7 219,2	4,3	7 794,9	5,1	5 938,0	0,0	6 599,9	-2,8
filety z piersi kurczaka	15 267,0	1,7	15 146,3	1,2	15 374,9	4,3	14 627,7	-1,4	15 040,3	-2,9
nogi z kurczaka	8 295,5	-3,1	9 283,2	-0,6	8 593,1	0,4	11 360,2	0,1	6 876,4	-10,3
podudzia z kurczaka	7 930,4	2,4	7 992,9	2,1	7 885,1	2,9	8 649,7	2,6	7 925,0	2,1
uda z kurczaka	7 209,1	1,7	7 207,9	3,1	7 100,8	0,7	8 300,3	1,3	7 363,7	1,7
filety z piersi indyka	16 490,1	-3,9	16 702,5	-0,1					15 983,8	-5,4
skrzydła z indyka	6 785,6	0,4	6 770,4	-0,6					6 910,2	12,8
udźce z indyka	9 694,2	-4,1	9 411,0	-3,2					11 449,4	1,9
podudzia z indyka	7 558,2	3,0	7 565,9	7,3					7 380,1	-2,4
wątroby z kurczaka	4 766,4	-2,5	5 440,0	3,7	5 447,4	-0,4	3 724,2	0,7	4 570,7	-5,8
wątroby z indyka	5 238,4	-10,2	4 670,8	-11,6					7 081,1	-3,7



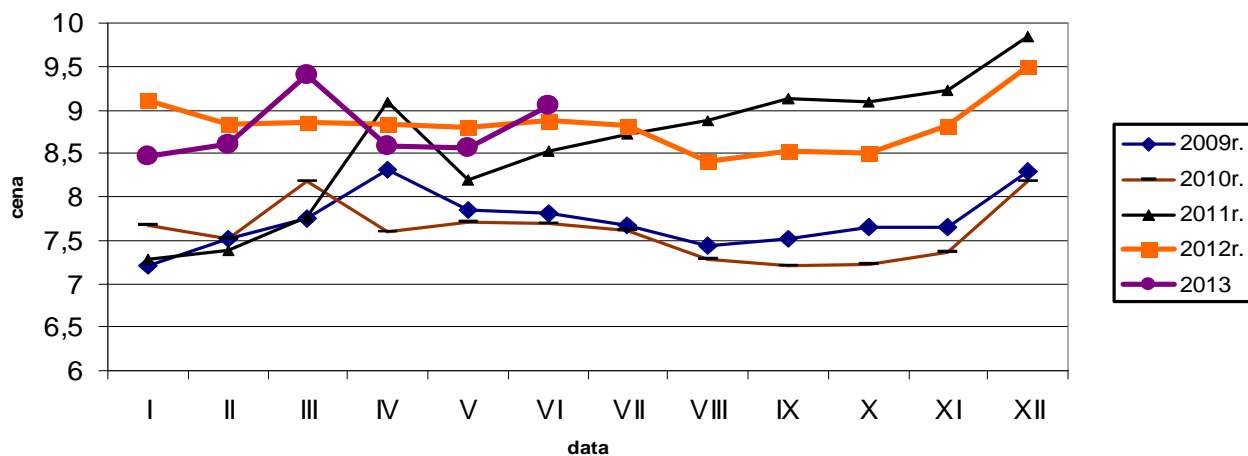
Średnie ceny sprzedaży tuszki z kurczaka 65% w zł/kg



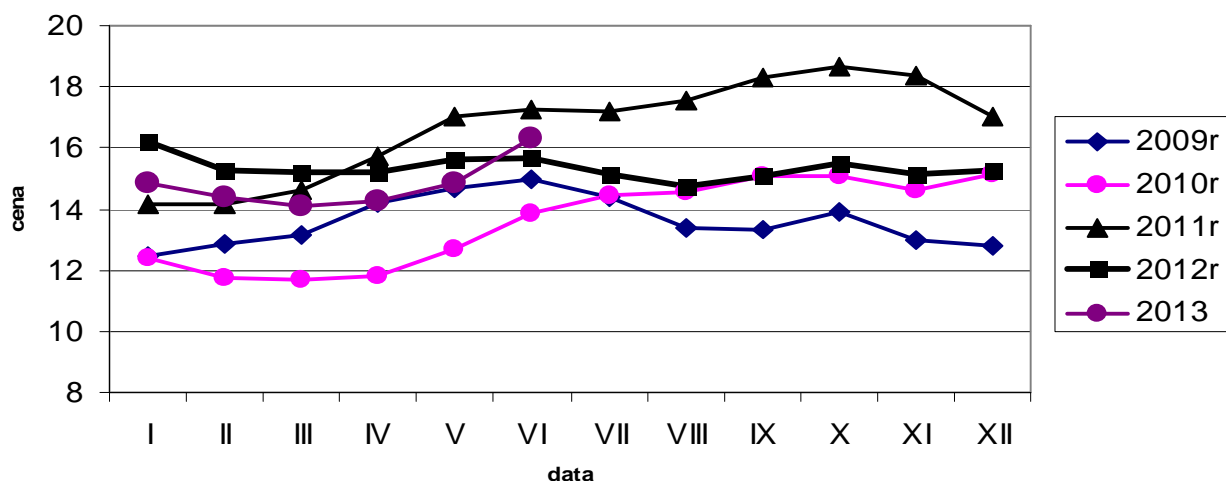
Ceny sprzedaży filetów z piersi kurczaka w zł/kg



Ceny sprzedaży tuszki z indyka w zł/kg



Ceny sprzedaży filetów z piersi indyka w zł/kg



Średnie miesięczne ceny sprzedaży kurczaków i indyków (w zł/kg)

KURCZAKI

Miesiące/ Regiony	POLSKA	Północny	Centralny	Poł-wsch	Zachodni
I 2013	5,55	5,87	5,46	5,52	5,87
II 2013	5,89	5,98	5,83	5,96	6,00
III 2013	6,17	6,27	6,11	6,23	6,29
IV 2013	5,81	6,16	5,72	5,76	6,13
V 2013	6,28	6,31	6,24	6,31	6,41
VI 2013	6,32	6,36	6,28	6,34	6,47

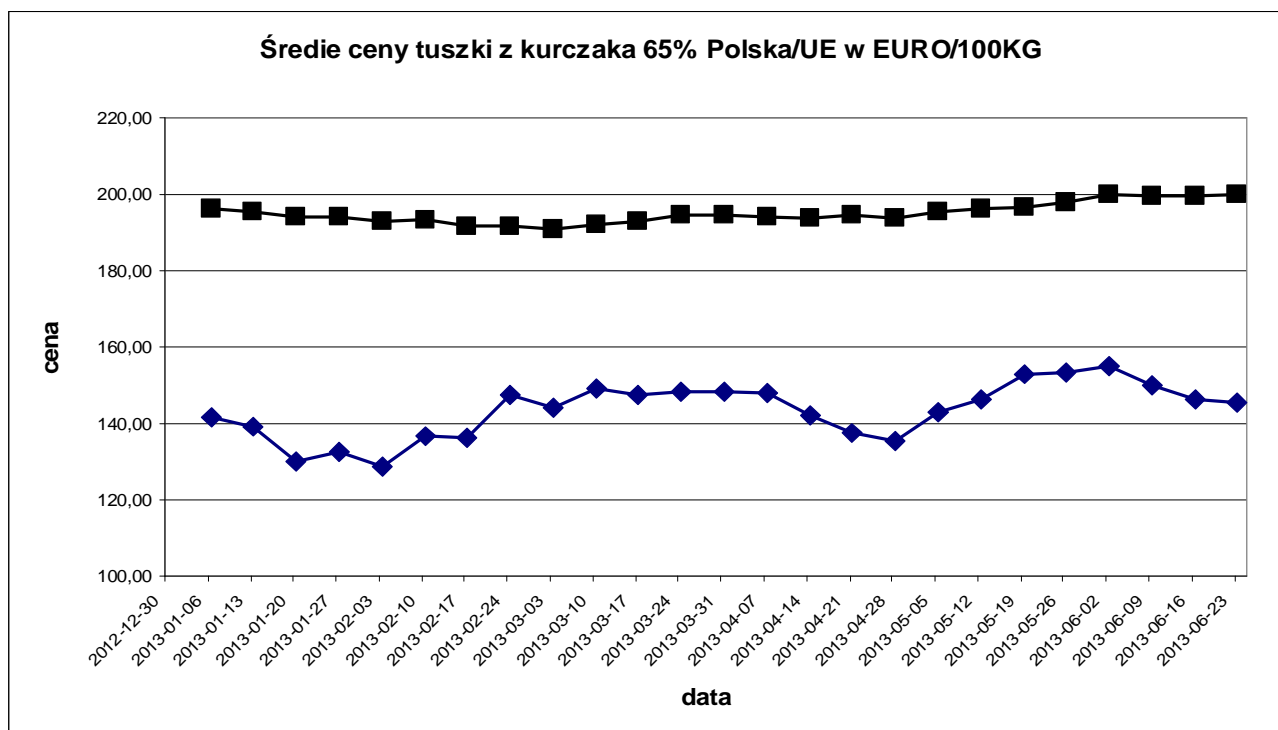
INDYKI

	POLSKA	Północny	Centralny	Poł-wsch	Zachodni
I 2013	8,46	n	n	n	n
II 2013	8,60	n	n	n	n
III 2013	9,39	n	n	n	n
IV 2013	8,59	n	n	n	n
V 2013	8,57	n	n	n	n
VI 2013	9,05	n	n	n	n

Miesięczne ceny tuszek z kurcząt (65%) w UE w zł/kg

MN/100 KG		cze-12	lip-12	sie-12	wrz-12	paź-12	lis-12	gru-12	sty-13	lut-13	mar-13	kwi-13	maj-13	cze-13	zmiany -1 rok
											no price communicated				
BELGIA	EUR	183,37	185,00	188,23	187,73	184,84	174,77	180,87	188,03	188,54	188,00	188,00	186,65	190,57	3,9%
BULGARIA	EUR	145,11	150,80	151,40	164,73	168,67	179,07	179,39	162,64	164,05	159,03	162,33	168,13	152,34	5,0%
	BGN	283,81	294,94	296,11	322,17	329,88	350,23	350,85	318,09	320,85	311,03	317,48	328,83	297,95	5,0%
CZECHY	EUR	169,85	181,63	191,92	201,60	202,16	199,08	200,17	197,32	197,52	196,37	194,80	194,97	196,24	15,5%
	CZK	4 352,3	4 627,8	4 808,0	4 988,6	5 042,2	5 046,3	5 047,0	5 037,0	5 031,2	5 036,9	5 030,9	5 044,0	5 054,9	16,1%
DANIA	EUR	241,21	240,89	239,31	259,81	251,91	246,26	261,24	254,34	243,38	256,87	267,04	253,00	259,63	7,6%
	DKK	1 792,8	1 791,8	1 781,6	1 936,5	1 878,8	1 836,7	1 948,9	1 897,8	1 815,5	1 915,2	1 990,8	1 885,8	1 936,0	8,0%
NIEMCY	EUR	251,67	249,06	247,48	248,70	251,55	254,13	255,94	256,00	256,00	256,68	258,77	259,00	262,27	4,2%
ESTONIA	EUR														
GRECJA	EUR	183,35	208,97	209,67	209,61	209,97	209,71	209,70	209,10	209,27	208,96	208,66	208,89	208,98	14,0%
HISZPANIA	EUR	183,45	183,41	193,95	192,48	189,01	189,45	188,69	198,12	189,95	179,57	178,55	177,12	183,08	-0,2%
FRANCJA	EUR	225,00	225,00	225,00	228,50	230,00	230,00	230,00	230,00	230,00	230,00	230,00	230,81	235,00	4,4%
IRLANDIA	EUR	180,00	180,00	180,00	180,00	180,00	180,00	180,00	180,00	180,00	180,00	180,00	180,00	180,00	0,0%
WŁOCHY	EUR	227,00	229,68	237,10	236,33	236,37	236,50	234,84	222,74	209,82	217,66	231,83	247,74	260,58	14,8%
CYPR	EUR	250,65	252,54	257,01	258,20	257,16	257,26	257,13	257,10	257,43	258,49	258,46	257,44	257,62	2,8%
LITWA	EUR	178,87	177,31	176,03	175,75	171,73	183,84	183,44	187,32	179,33	179,48	181,93	181,68	178,17	-0,4%
	LVL	124,67	123,46	122,57	122,36	119,55	127,99	127,76	130,72	125,49	125,86	127,47	127,19	125,05	0,3%
ŁOTWA	EUR	153,97	155,52	157,04	157,93	157,69	156,76	155,70	156,26	156,97	160,17	154,91	153,14	155,66	1,1%
	LTL	531,63	536,99	542,24	545,31	544,46	541,24	537,61	539,54	541,98	553,04	534,88	528,76	537,47	1,1%
WĘGRY	EUR	158,13	160,22	165,29	167,29	172,79	176,17	172,27	166,16	166,80	164,41	165,09	168,14	169,16	7,0%
	HUF	46 540	45 906	46 101	47 501	48 693	49 782	49 186	48 818	48 857	49 705	49 353	49 294	49 958	7,3%
MALTA	EUR	204,90	207,50	208,55	215,46	219,72	221,88	222,42	220,00	226,70	227,50	223,75	223,75	223,75	9,2%
HOLANDIA	EUR	199,33	198,52	199,71	207,43	207,23	195,10	185,52	197,55	200,00	200,00	202,60	201,81	204,40	2,5%
AUSTRIA	EUR	190,35	190,81	191,86	196,66	198,40	198,60	198,29	195,33	197,33	196,90	197,49	199,41	200,38	5,3%
POLSKA	EUR	147,31	148,56	148,30	144,35	136,87	130,94	132,00	134,71	139,52	147,97	140,82	150,27	148,12	0,6%
	PLN	633,90	622,13	607,13	596,03	561,73	541,65	540,53	556,67	582,00	615,21	582,80	627,27	634,44	0,1%
PORTUGALIA	EUR	169,70	161,94	172,29	175,80	179,26	176,73	160,10	176,48	163,64	156,16	149,80	176,26	176,27	3,9%
RUMUNIA	EUR	158,46	157,81	166,45	184,11	185,08	186,60	187,04	186,90	184,35	182,14	182,40	181,88	174,86	10,3%
	RON	707,37	718,71	752,94	828,37	844,65	845,33	838,84	819,71	808,25	799,94	799,27	788,48	782,09	10,6%
SLOWENIA	EUR	194,80	194,20	195,69	198,05	208,92	219,74	213,35	217,89	211,94	209,91	202,82	212,29	209,53	7,6%
SŁOWACJA	EUR	186,02	188,74	195,05	196,19	203,18	200,62	203,89	204,68	204,84	205,35	209,59	203,50	204,17	9,8%
FINLANDIA	EUR	255,7	256,0	257,2	258,9	260,0	261,0	263,5	265,2	267,8	269,1	269,2	269,2	269,2	5,3%
SZWECJA	EUR	235,95	248,52	254,89	250,30	254,22	251,46	250,36	254,30	250,31	258,82	258,48	254,09	246,31	4,4%
	SEK	2 096,1	2 127,5	2 110,6	2 122,2	2 189,2	2 164,4	2 164,8	2 191,8	2 132,8	2 163,5	2 180,5	2 177,3	2 128,6	1,5%
ANGLIA	EUR	158,63	158,52	154,03	152,14	150,42	153,15	151,99	147,09	143,96	150,22	151,39	153,44	153,78	-3,1%
	GBP	127,84	125,12	121,36	121,45	121,26	123,06	123,44	122,17	123,86	129,19	128,69	130,11	131,08	2,5%
EU	EUR	191,56	192,68	195,21	196,91	196,15	194,96	194,01	194,75	192,14	193,23	194,15	197,17	199,83	4,3%

Wykorzystanie możliwe wyłącznie z podaniem źródła



HANDEL ZAGRANICZNY

Polski eksport, import mięsa drobiowego i podrobów (0207) i drobiu żywego (0105) za I-V 2013r
(dane wstępne w trakcie weryfikacji-mogą być obarczone błędami)

Mięso drobiowe - kod CN 0207

WAŻNIEJSZE KRAJE

EKSPORT							
I-V 2012r				I-V 2013r			
Kraj	Wartość [tys. EUR]	Wartość [tys. PLN]	Wolumen [tony]	Kraj	Wartość [tys. EUR]	Wartość [tys. PLN]	Wolumen [tony]
OGÓLEM	395 778	1 683 440	211 824	OGÓLEM	410 481	1 695 797	228 492
Niemcy	96 018	408 504	34 801	Niemcy	88 358	365 077	34 992
Wielka Brytania	56 183	238 631	21 135	Wielka Brytania	58 443	241 492	21 371
Republika Czesk	38 840	165 072	21 622	Republika Czeska	42 046	173 720	22 664
Francja	33 163	141 408	14 235	Francja	33 943	140 233	15 051
Niderlandy	25 986	110 378	15 763	Niderlandy	30 682	126 659	20 065
Hiszpania	21 787	92 508	9 834	Słowacja	18 659	77 025	11 787
Słowacja	19 171	81 614	12 943	Bulgaria	14 875	61 484	13 806
Litwa	11 464	48 904	8 187	Litwa	12 890	53 240	9 546
Hongkong	11 130	47 582	10 177	Hongkong	10 492	43 302	9 584
Belgia	9 456	40 186	3 194	Hiszpania	10 022	41 421	4 296
Bulgaria	9 256	39 257	9 101	Benin	9 786	40 464	7 504
Benin	7 321	31 177	5 426	Węgry	8 925	36 831	4 929
Dania	7 244	30 835	6 187	Belgia	7 727	31 917	2 611
Węgry	5 589	23 674	4 404	Dania	7 071	29 191	4 416
Austria	5 526	23 516	2 415	Rumunia	6 421	26 544	4 645
Irlandia	5 345	22 763	2 004	Austria	6 281	25 926	3 326

dane wstępne

Mięso drobiowe - kod CN 0207
WAŻNIEJSZE KRAJE

IMPORT							
I-V 2012r				I-V 2013r			
Kraj	Wartość [tys. EUR]	Wartość [tys. PLN]	Wolumen [tony]	Kraj	Wartość [tys. EUR]	Wartość [tys. PLN]	Wolumen [tony]
OGÓLEM	13 061	55 487	16 771	OGÓLEM	16 426	67 844	17 559
Niemcy	3 776	16 086	6 183	Niemcy	4 628	19 119	6 220
Wielka Brytania	2 789	11 860	2 564	Wielka Brytania	3 826	15 811	3 952
Niderlandy	1 614	6 847	2 678	Węgry	2 497	10 306	2 684
Węgry	1 510	6 392	2 063	Włochy	1 848	7 620	1 724
Włochy	990	4 202	867	Niderlandy	806	3 326	1 163
Francja	947	4 025	695	Francja	784	3 242	361
Finlandia	226	950	217	Finlandia	597	2 478	551
Dania	219	927	181	Brazylia	324	1 325	93
Hiszpania	199	829	439	Irlandia	249	1 026	86
Estonia	123	530	173	Słowacja	246	1 023	108
Słowacja	109	453	164	Belgia	151	626	268
Litwa	97	412	82	Litwa	126	519	97
Belgia	81	344	138	Republika Czeska	123	507	90
Chiny	75	316	13	Dania	66	276	38
Rumunia	70	295	42	Estonia	54	225	78
Portugalia	68	300	19	Chiny	46	188	8

dane wstępne
drób żywy - kod CN 0105
WAŻNIEJSZE KRAJE

EKSPORT							
I-V 2012r				I-V 2013r			
Kraj	Wartość [tys. EUR]	Wartość [tys. PLN]	Wolumen [tony]	Kraj	Wartość [tys. EUR]	Wartość [tys. PLN]	Wolumen [tony]
OGÓLEM	17 760	75 479	5 906	OGÓLEM	29 963	123 773	7 827
Ukraina	6 499	27 532	835	Ukraina	8 602	35 549	995
Niemcy	6 078	25 985	4 337	Niemcy	8 480	35 023	5 597
Rosja	1 989	8 417	64	Rosja	6 131	25 318	95
Białoruś	1 564	6 617	166	Białoruś	4 645	19 185	468
Litwa	1 425	6 068	483	Litwa	1 491	6 158	538
Republika Czeska	85	365	4	Węgry	190	782	22
Egipt	47	194	1	Republika Czeska	166	691	99

drób żywy - kod CN 0105
WAŻNIEJSZE KRAJE

IMPORT							
I-V 2012r				I-V 2013r			
Kraj	Wartość [tys. EUR]	Wartość [tys. PLN]	Wolumen [tony]	Kraj	Wartość [tys. EUR]	Wartość [tys. PLN]	Wolumen [tony]
OGÓLEM	30 551	129 902	17 090	OGÓLEM	36 921	152 481	22 780
Niemcy	7 500	31 948	3 297	Niemcy	8 957	36 976	3 756
Republika Czeska	7 185	30 642	5 555	Niderlandy	7 907	32 679	6 127
Niderlandy	4 939	20 925	3 592	Republika Czeska	7 277	30 057	5 200
Francja	3 148	13 441	311	Słowacja	5 364	22 133	5 839
Słowacja	2 900	12 217	3 245	Francja	2 645	10 912	157
Dania	1 177	5 001	131	Dania	1 197	4 946	126
Austria	958	4 081	41	Austria	867	3 598	36
Włochy	729	3 103	44	Węgry	700	2 892	1 106
Wielka Brytania	565	2 401	12	Włochy	572	2 354	29
Litwa	527	2 248	575	Wielka Brytania	528	2 188	10

* - Dane wstępne

Źródło: Ministerstwo Finansów

wykonała: M. Czezko

Biuletyn „*Rynek mięsa drobiowego*” ukazuje się w każdy czwartek o godz. 13⁰⁰.

Wydawca:

Ministerstwo Rolnictwa i Rozwoju Wsi, Departament Rynków Rolnych

ul. Wspólna 30

00-930 Warszawa

tel. (022) 623-16-06

fax (022) 623-27-06

Internet: [strona ZSRiR](#)

Autor:

Małgorzata Czeczko, tel. (022) 623-16-06; E-mail: Malgorzata.Czeczko@minrol.gov.pl

Warunki otrzymywania biuletynu:

Biuletyn udostępniany jest wszystkim zainteresowanym bezpłatnie.