

ZINTEGROWANY SYSTEM ROLNICZEJ INFORMACJI RYNKOWEJ

(podstawa prawna: ustawa o rolniczych badaniach rynkowych z dnia 30 marca 2001 r.)

RYNEK MIĘSA DROBIOWEGO



Nr 31/2011
11 sierpnia 2011 r.

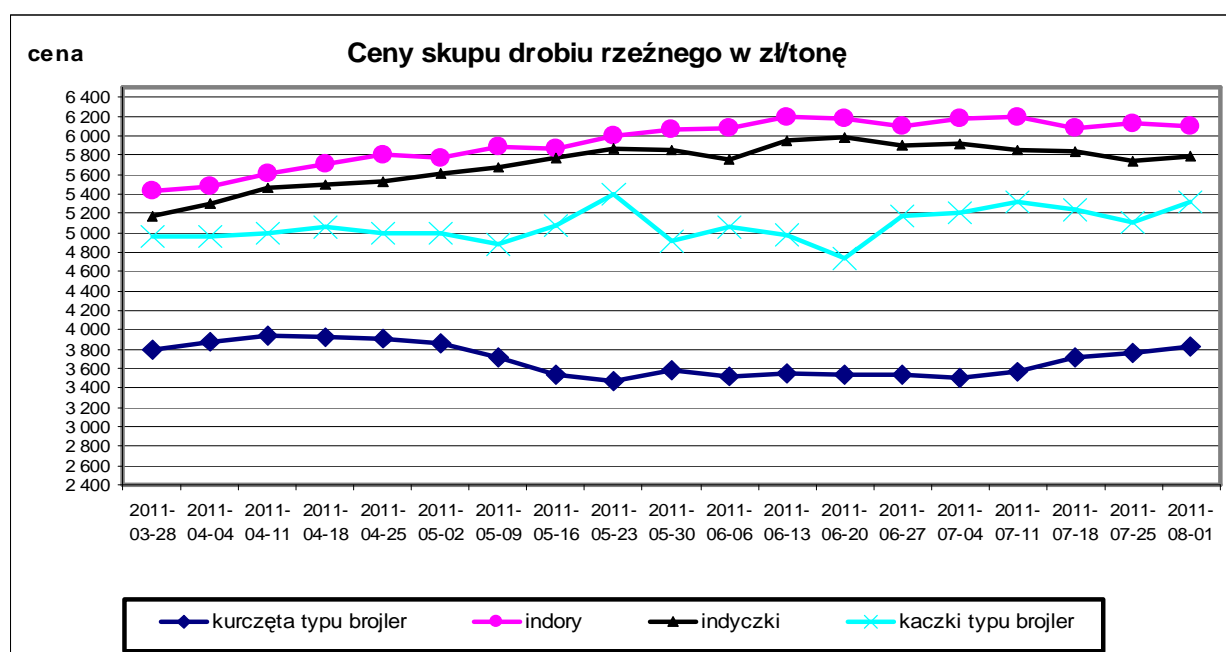
NOTOWANIA Z OKRESU:1-7.08.2011r.

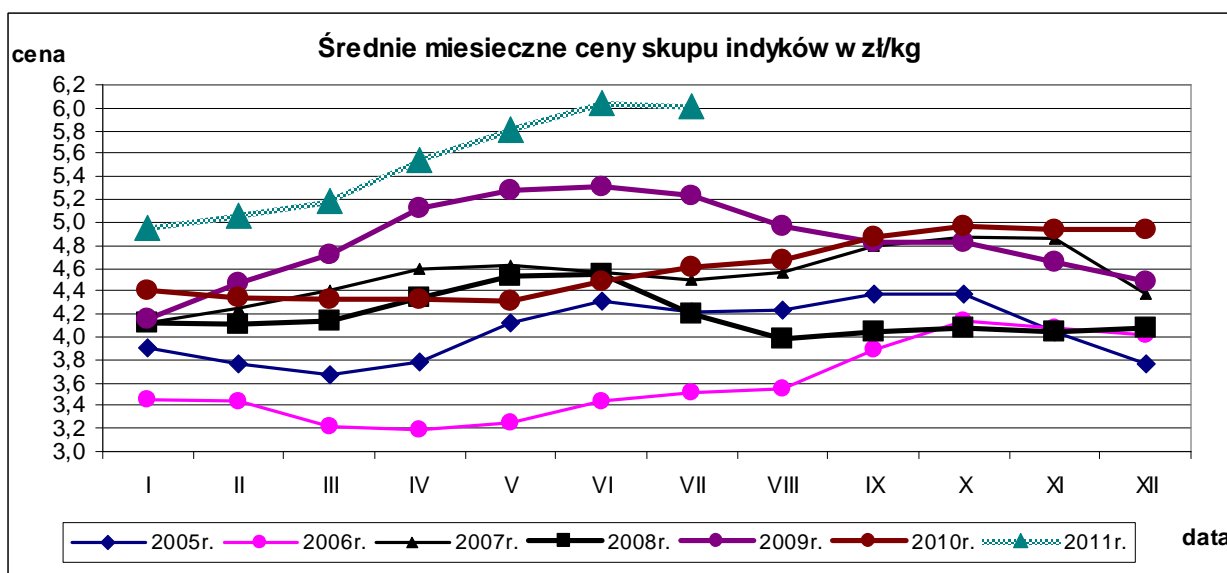
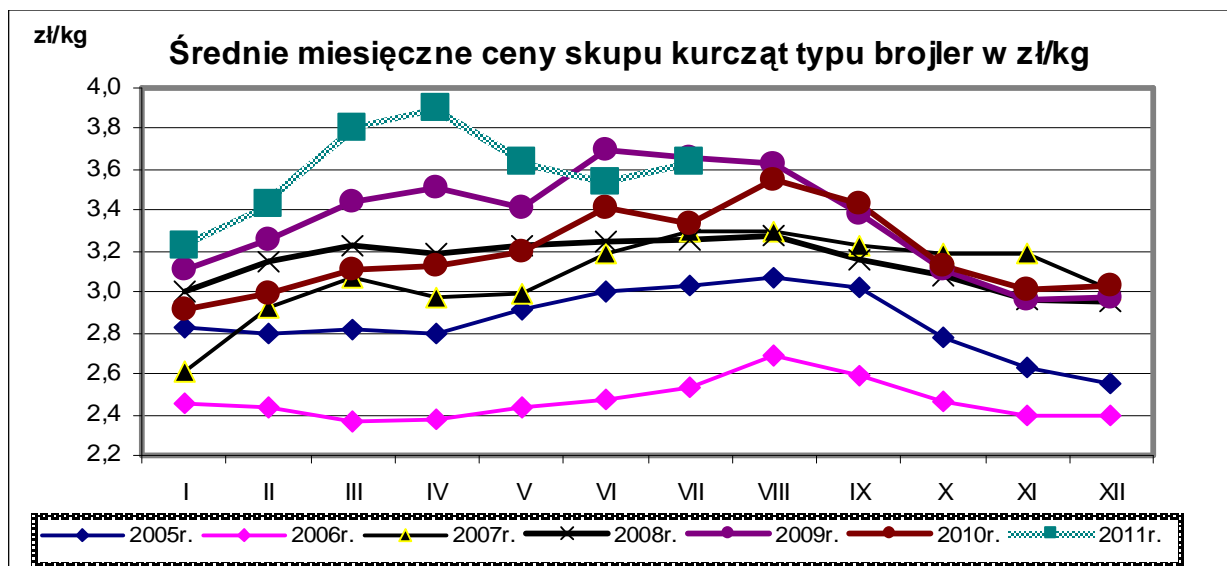
Badanie cen skupu i sprzedaży prowadzone jest na reprezentatywnej próbie, natomiast cen giełdowych na wybranych giełdach towarowych. Średnie ceny netto liczone są jako średnia ważona.

Średnie ceny skupu w zakładach drobiarskich

Z uwagi na zbyt małą ilość podmiotów przysyłających dane nie prezentujemy cen towarów we wszystkich regionach (nie identyfikowalność danych rynkowych).

TOWAR	POLSKA		MAKROREGIONY*							
			PÓLNOCNY		CENTRALNY		POŁUD-WSCHOD		ZACHODNI	
	cena w zł/tonę	Zmiana ceny [%]	cena w zł/tonę	Zmiana ceny [%]	cena w zł/tonę	Zmiana ceny [%]	cena w zł/tonę	Zmiana ceny [%]	cena w zł/tonę	Zmiana ceny [%]
kurczęta typu brojler	3 818,3	1,7	3 805,1	1,6	3 845,3	1,2	3 880,0	2,7	3 764,4	2,2
indyry	6 088,2	-0,7	6 114,2	-0,9					6 047,9	0,4
indyczki	5 785,5	0,7	5 744,5	1,2	5 787,1	-1,2	5 767,2	-0,4	5 870,1	1,7
kaczki typu brojler	5 317,3	4,0								
gęsi typu brojler										
gęsi tuczone	8 327,3	2,7	8 336,7	3,8	8 290,2	1,1				
kury nieśne ze stad reprodukcyjnych										
kury nieśne ze stad towarowych										
kury mięsne ze stad reprodukcyjnych,	2 519,1	-2,9								
kury mięsne ze stad towarowych.										





Porównanie aktualnych cen skupu i sprzedaży drobiu (1-7.08.11r) z cenami w analogicznym okresie roku 2010 i ubiegłym tygodniem.

Towar	CENA [zł/kg]					OBROTY	
	7.08.2011	31.07.2011	8.08.2010	Zmiana tygodniowa	Zmiana roczna	Zmiana tygodniowa	Zmiana roczna
Średnie ceny skupu drobiu rzeźnego							
Kurczęta typu brojler	3,82	3,76	3,61	1,7%	5,8%	↑	↑
Indory	6,09	6,13	4,79	-0,7%	27,1%	↓	↑
Indyczki	5,79	5,75	4,53	0,7%	27,7%	↑	↓
Kaczki typu brojler	5,32	5,11	4,38	4,0%	21,4%	↓	↓
Tuszki kurcząt patroszonych 65%	6,16	5,91	5,82	4,1%	5,8%	↓	↑
Ćwiartki z kurczaka	4,38	4,29	4,73	2,1%	-7,4%	↓	↑
Filety z piersi kurczaka	14,60	14,51	13,93	0,6%	1,1%	↑	↑
Filety z piersi indyka	17,26	17,17	14,44	0,5%	19,5%	↑	↓
Skrzydła z indyka	5,49	5,53	4,75	-0,7%	15,5%	↓	↓
Udźce z indyka	9,07	9,15	7,77	-0,9%	16,7%	↑	↓
Podudzia z indyka	5,63	5,75	4,72	-2,1%	19,3%	↑	↓

Średnie miesięczne ceny skupu kurcząt i indyków (typ brojler, w zł/kg)

Miesiące/ Regiony	KURCZĘTA				
	POLSKA	Północny	Centralny	Poł-wsch	Zachodni
I 2011	3,23	3,26	3,22	3,25	3,21
II 2011	3,44	3,44	3,44	3,52	3,41
III 2011	3,80	3,80	3,79	3,81	3,81
IV 2011	3,91	3,89	3,92	3,94	3,88
V 2011	3,64	3,73	3,60	3,61	3,67
VI 2011	3,54	3,61	3,51	3,62	3,55
VII 2011	3,62	3,64	3,64	3,65	3,57
	INDYKI				
	POLSKA	Północny	Centralny	Poł-wsch	Zachodni
I 2011	4,96	4,95	4,89	4,92	4,99
II 2011	5,06	5,06	5,05	4,97	5,06
III 2011	5,19	5,20	5,22	5,21	5,14
IV 2011	5,55	5,60	5,58	5,57	5,39
V 2011	5,81	5,82	5,95	5,91	5,67
VI 2011	6,04	6,08	6,12	6,10	5,91
VII 2011	6,01	6,07	5,95	5,85	5,81

Średnie ceny sprzedaży w zakładach drobiarskich

Ceny sprzedaży mięsa drobiowego za okres:

2011-08-01 - 2011-08-07

TOWAR	POLSKA		MAKROREGIONY*							
			PÓLNOCNY		CENTRALNY		POŁUD-WSHOD		ZACHODNI	
	cena w zł/tonę	Zmiana ceny [%]	cena w zł/tonę	Zmiana ceny [%]	cena w zł/tonę	Zmiana ceny [%]	cena w zł/tonę	Zmiana ceny [%]	cena w zł/tonę	Zmiana ceny [%]
tuszki kurcząt patroszonych 65% bez szyj	6 438	3,7	6 993	9,8	6 540	3,4			6 363	3,8
tuszki kurcząt patroszonych 65% z szypkami	6 144	4,1	6 292	3,7	6 128	3,5	6 087	6,8	6 198	3,7
tuszki indyków patroszonych 73%	9 022	4,6	8 902	0,4	10 397	0,1			9 004	5,7
ćwiartki z kurczaka	4 381	2,1	4 470	4,9	4 606	2,3	4 856	0,9	4 159	1,9
skrzydła z kurczaka	5 387	3,4	6 137	2,4	4 911	7,0	4 482	0,4	5 605	-0,3
filety z piersi kurczaka	14 595	0,6	14 280	1,3	14 431	0,5	14 639	1,8	14 876	0,0
nogi z kurczaka	6 162	-2,4	6 668	-6,0	6 756	1,7	6 995	9,5	5 955	-2,5
podudzia z kurczaka	7 359	0,8	7 128	6,1	7 743	-1,6	7 264	5,8	7 208	-0,6
uda z kurczaka	6 612	1,3	6 977	6,5	6 685	-0,1	6 355	0,5	6 389	-0,4
filety z piersi indyka	17 256	0,5	16 937	-0,1	16 603	-1,4	16 549	-1,5	17 977	1,6
skrzydła z indyka	5 488	-0,7	5 322	-0,1	5 383	-3,1	5 882	-4,1	5 965	-0,9
udźce z indyka	9 069	-0,9	8 685	-1,9	8 849	-6,0	9 468	-0,1	10 080	1,5
podudzia z indyka	5 631	-2,1	5 749	-2,6			5 820	-4,6	5 478	0,0
wątroby z kurczaka	3 409	1,0	3 528	2,4	2 942	-0,5	4 824	3,7	3 593	3,6
wątroby z indyka	5 573	8,7	5 393	-2,6	6 165	-3,0				

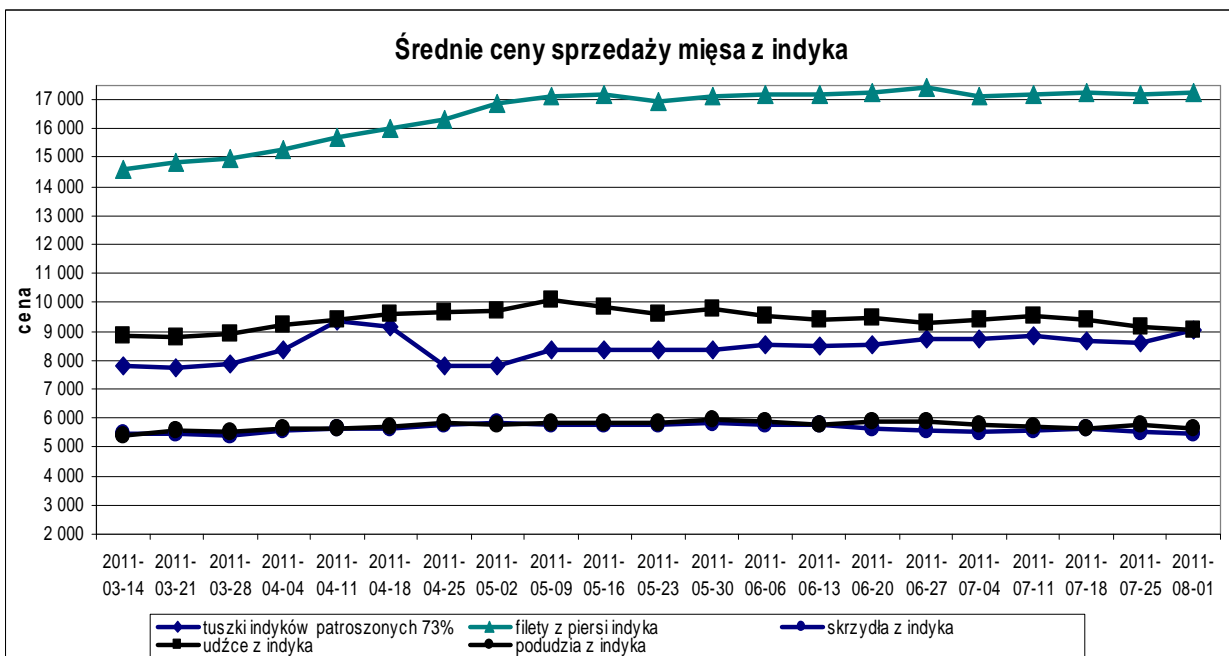
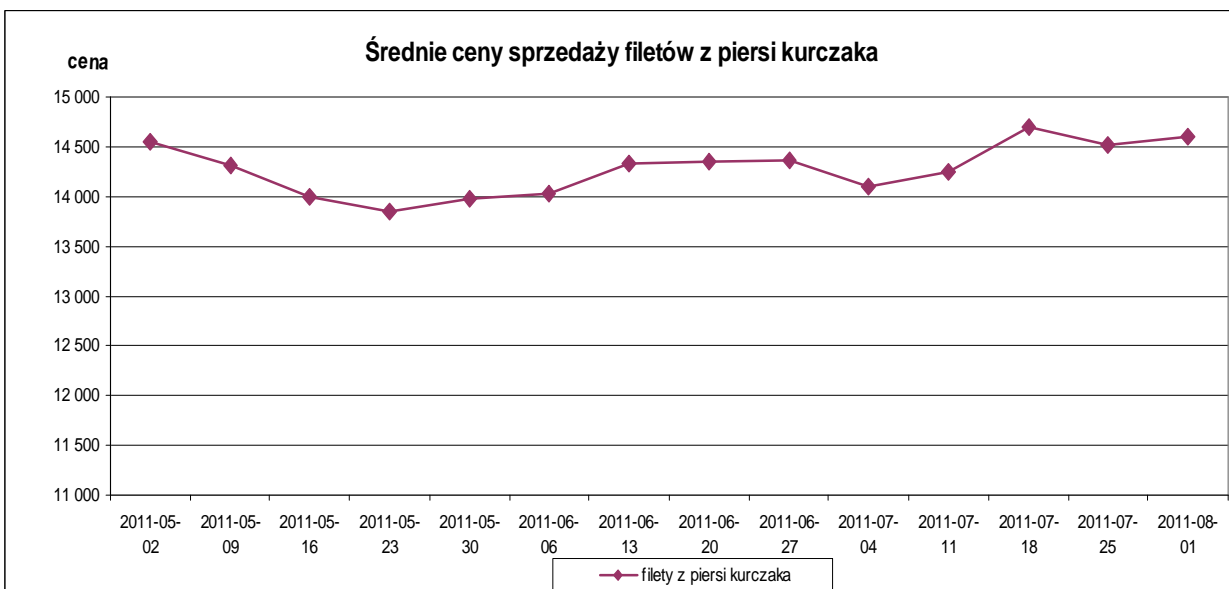
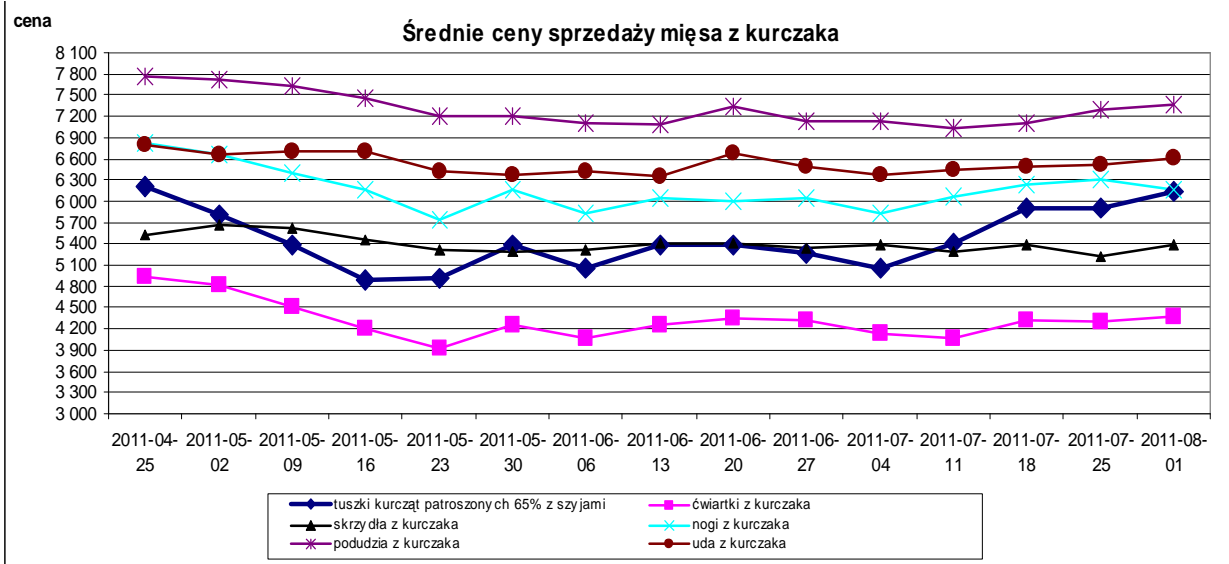
Ceny sprzedaży mięsa drobiowego (LUZEM) za okres:

2011-08-01 - 2011-08-07

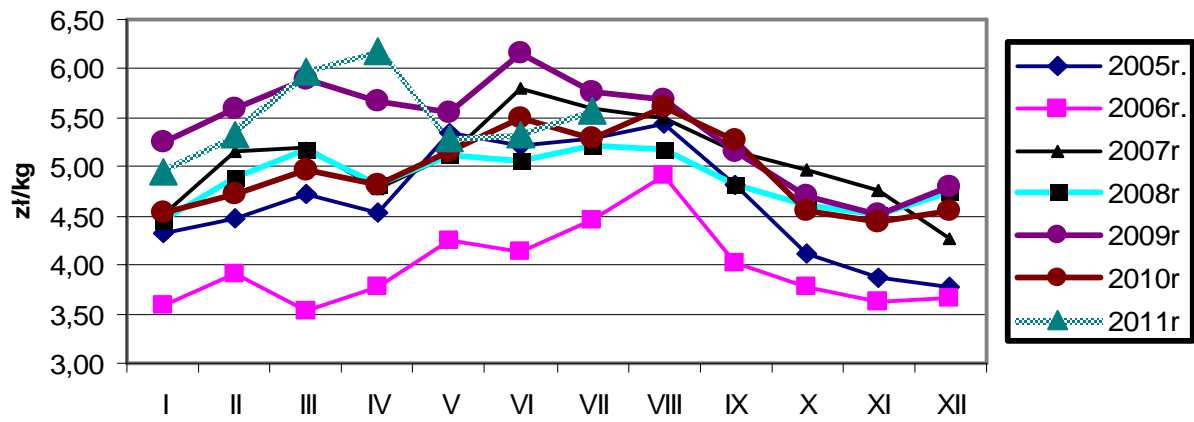
TOWAR	POLSKA		MAKROREGIONY*							
			PÓLNOCNY		CENTRALNY		POŁUD-WSHOD		ZACHODNI	
	cena w zł/tonę	Zmiana ceny [%]	cena w zł/tonę	Zmiana ceny [%]	cena w zł/tonę	Zmiana ceny [%]	cena w zł/tonę	Zmiana ceny [%]	cena w zł/tonę	Zmiana ceny [%]
tuszki kurcząt patroszonych 65% bez szyj	6 437,9	3,7	6 993,4	9,8	6 540,0	3,4			6 363,4	3,8
tuszki kurcząt patroszonych 65% z szyjami	6 113,7	4,6	6 315,4	4,4	6 098,2	3,7	6 081,3	7,7	6 144,4	4,9
tuszki indyków patroszonych 73%	8 650,9	0,5	8 902,3	0,4	10 271,1	-0,3			8 576,9	0,7
ćwiartki z kurczaka	4 218,5	2,9	4 248,0	4,3	4 343,7	2,9	4 843,5	1,0	4 058,8	3,5
skrzydła z kurczaka	5 298,1	3,9	6 052,5	3,1	4 744,3	7,4	4 372,8	0,0	5 574,1	-0,2
filety z piersi kurczaka	14 524,6	1,1	14 276,8	0,8	13 909,3	1,8	14 670,2	2,1	14 997,5	1,0
nogi z kurczaka	5 975,3	-1,9	6 101,4	-8,4	6 563,2	2,5	6 554,5	5,3	5 844,5	-1,8
podudzia z kurczaka	6 682,2	4,0	6 605,1	12,2	7 325,0	0,0	6 946,9	4,5	6 333,7	1,5
uda z kurczaka	5 999,1	3,9	6 793,8	8,9	5 926,5	1,0	6 150,7	1,2	5 400,3	1,8
filety z piersi indyka	17 266,4	0,2	17 105,2	-0,2	16 574,3	-1,2	16 548,6	-1,5	17 824,9	1,5
skrzydła z indyka	5 433,6	-0,7	5 238,8	-0,1	5 310,5	-2,3	5 881,9	-4,1	5 959,7	-0,9
udźce z indyka	9 241,6	-1,7	8 895,9	-3,2	8 824,9	-4,9	9 467,8	-0,1	10 077,2	1,5
podudzia z indyka	5 449,4	-1,7	5 336,4	-3,0			5 820,0	-4,6	5 473,2	0,0
wątroby z kurczaka	3 238,8	1,0	3 152,2	1,7	2 816,5	0,0	4 958,6	4,5	3 355,6	4,4
wątroby z indyka	5 421,3	9,1	5 270,8	-2,4	5 634,5	-6,6				

Ceny sprzedaży mięsa drobiowego (KONFEKcjonowane) za okres: 25-31.07.2011

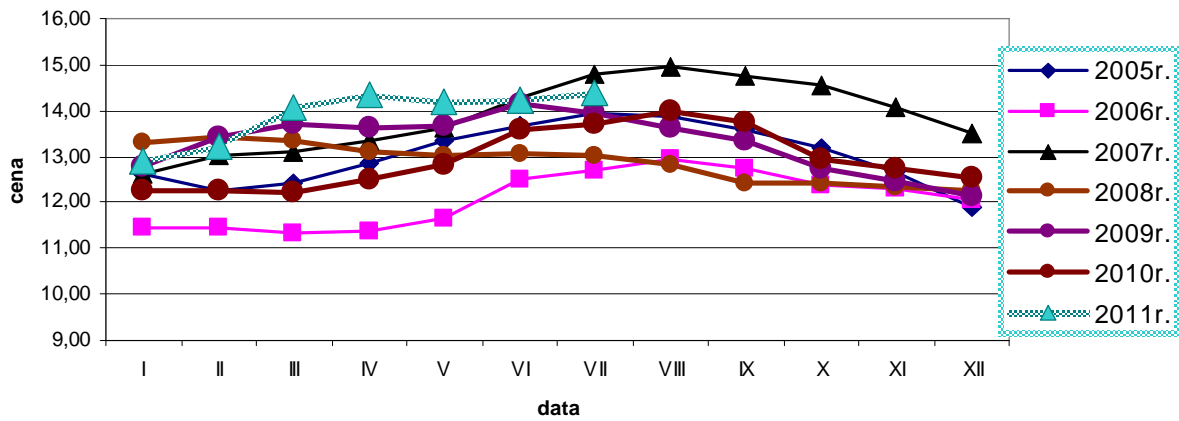
TOWAR	POLSKA		MAKROREGIONY*							
			PÓLNOCNY		CENTRALNY		POŁUD-WSHOD		ZACHODNI	
	cena w zł/tonę	Zmiana ceny [%]	cena w zł/tonę	Zmiana ceny [%]	cena w zł/tonę	Zmiana ceny [%]	cena w zł/tonę	Zmiana ceny [%]	cena w zł/tonę	Zmiana ceny [%]
tuszki kurcząt patroszonych 65% bez szyj										
tuszki kurcząt patroszonych 65% z szyjami	6 523,0	-0,1	6 172,2	0,7	6 906,1	3,8	6 120,5	-1,8	6 530,1	-3,5
tuszki indyków patroszonych 73%										
ćwiartki z kurczaka	5 454,1	-1,5	5 306,2	6,3	5 727,5	-1,7	4 989,3	-0,5	5 248,2	-6,0
skrzydła z kurczaka	6 032,5	-1,5	6 411,4	0,2	6 123,3	-3,9	5 203,7	0,2	5 936,7	-0,9
filety z piersi kurczaka	14 706,6	-0,2	14 282,7	2,1	15 025,1	0,1	14 429,0	0,1	14 637,1	-1,8
nogi z kurczaka	7 399,5	0,2	7 433,1	-0,4	7 635,6	1,1	9 570,3	0,1	7 193,2	0,4
podudzia z kurczaka	7 921,9	-1,8	7 837,6	-0,1	7 967,5	-2,0	7 822,5	1,2	7 922,0	-2,2
uda z kurczaka	7 216,1	0,0	7 275,0	1,2	7 239,0	-0,2	6 911,3	-3,1	7 199,7	0,0
filety z piersi indyka	17 219,5	2,0	16 476,7	1,1	17 872,5	0,3			18 453,5	-0,2
skrzydła z indyka	6 594,0	1,3	6 482,6	2,0	7 822,8	0,7			6 893,1	-3,2
udźce z indyka	7 990,3	1,2	7 949,1	2,1	11 298,1	-5,0			11 238,4	-0,4
podudzia z indyka	7 423,5	1,2	7 432,6	1,1					6 535,4	3,2
wątroby z kurczaka	5 066,0	-2,4	5 958,7	0,4	5 404,8	-0,5	3 524,3	1,0	4 967,2	-4,1
wątroby z indyka	6 592,7	0,3	5 822,0	-4,1					8 125,4	4,9



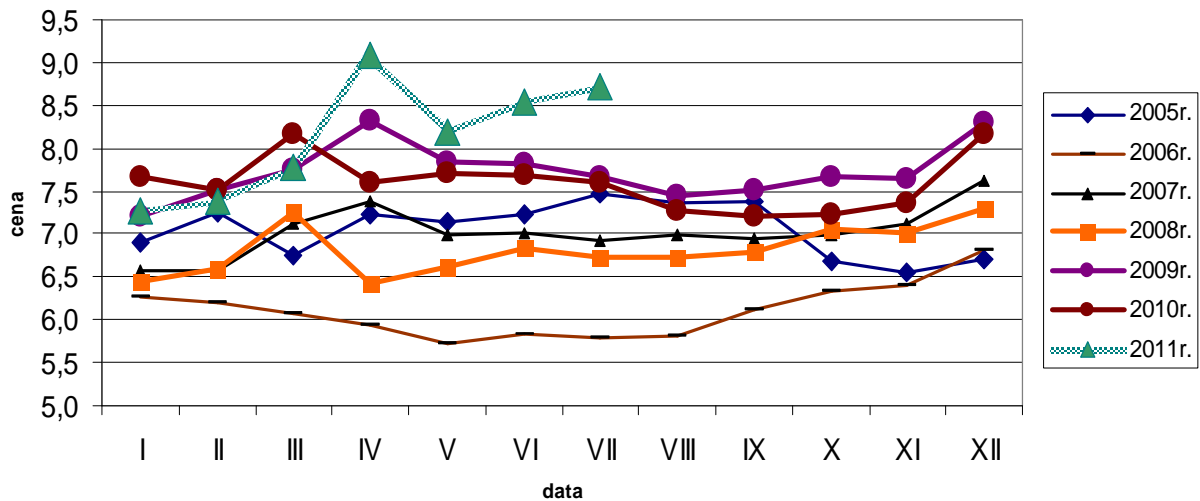
Średnie ceny sprzedaży tuszki z kurczaka 65% w zł/kg

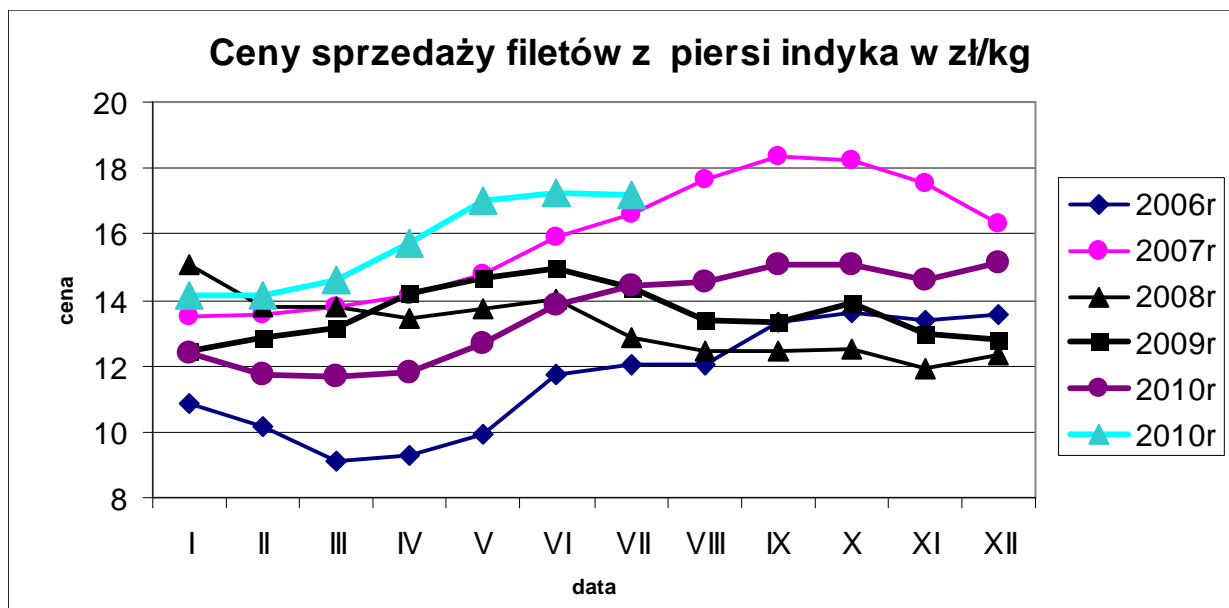


Ceny sprzedaży filetów z piersi kurczaka w zł/kg



Ceny sprzedaży tuszki z indyka w zł/kg





Średnie miesięczne ceny sprzedaży kurczaków i indyków (w zł/kg)

KURCZAKI

Miesiące/ Regiony	POLSKA	Północny	Centralny	Poł-wsch	Zachodni
I 2011	4,95	5,09	4,87	4,98	5,13
II 2011	5,33	5,43	5,29	5,48	5,35
III 2011	5,98	6,08	5,94	5,99	6,05
IV 2011	6,18	6,24	6,14	6,19	6,29
V 2011	5,29	5,62	5,15	5,20	5,74
VI 2011	5,32	5,58	5,23	5,30	5,61
VII 2011	5,58	5,92	5,52	5,50	5,74

INDYKI

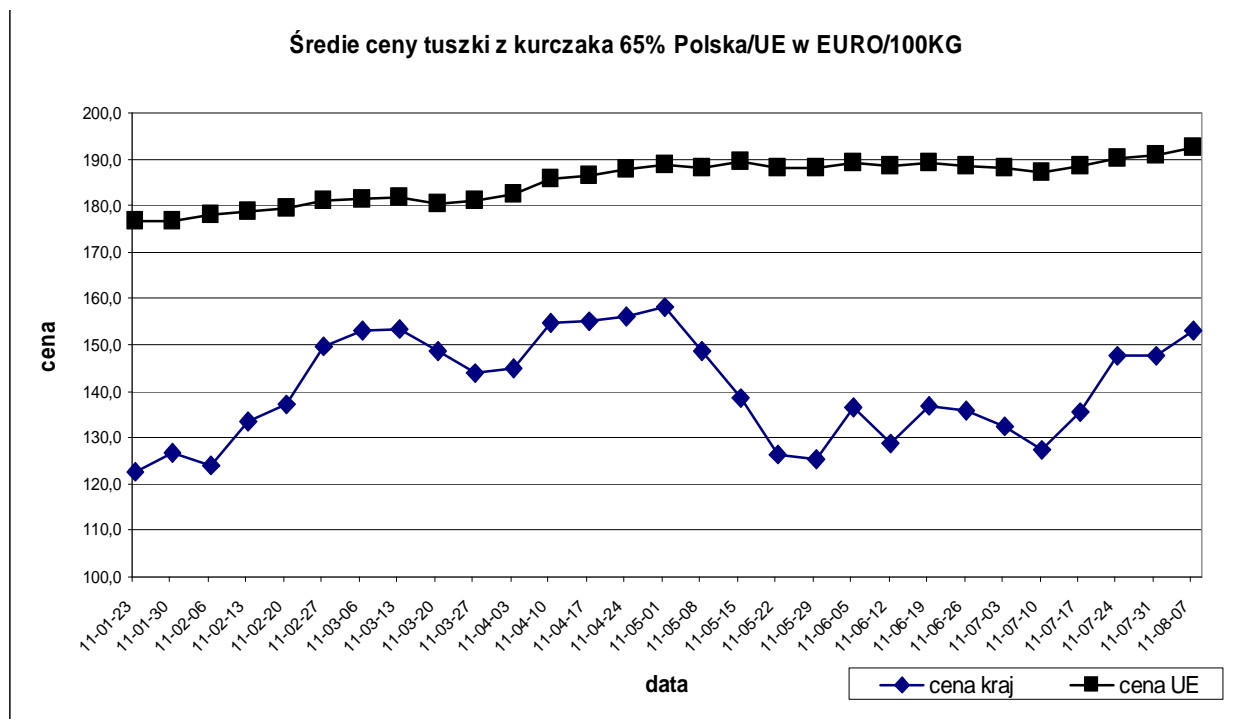
	POLSKA	Północny	Centralny	Poł-wsch	Zachodni
I 2011	7,27	n	n	n	n
II 2011	7,38	n	n	n	n
III 2011	7,76	n	n	n	n
IV 2011	9,08	n	n	n	n
V 2011	8,19	n	n	n	n
VI 2011	8,53	n	n	n	n
VII 2012	8,72	n	n	n	n

Srednie ceny sprzedazy miesza z kurczaka
tuszka kurczaka 65%
(w euro i walucie krajowej za 100 kg)

		22-05-11	29-05-11	5-06-11	12-06-11	19-06-11	26-06-11	3-07-11	10-07-11	17-07-11	24-07-11	31-07-11	7-08-11	zmiany 1 mc
BELGIA	EUR	178,0	177,0	174,0	172,0	168,0	163,0	166,0	169,0	171,0	168,0	168,0	171,0	1,8%
BULGARIA	EUR	146,4	158,2	140,8	157,4	149,6	148,8	151,7	143,5	154,7	154,4	147,4	152,6	3,6%
	BGN	286,3	309,3	275,5	307,8	292,6	291,1	296,8	280,6	302,6	301,9	288,3	298,5	3,6%
CZECHY	EUR	177,9	182,3	185,6	184,6	179,0	182,7	178,0	180,9	179,1	180,7	180,5	181,3	0,4%
	CZK	4349,9	4478,3	4550,2	4472,2	4325,0	4434,5	4337,1	4391,9	4360,5	4416,9	4385,3	4393,4	0,2%
DANIA	EUR	225,4	216,5	233,7	234,5	239,0	228,7	240,4	225,5	222,3	229,4	241,8	241,8	
	DKK	1681,0	1614,0	1742,0	1749,0	1783,0	1706,0	1793,0	1682,0	1658,0	1710,0	1802,0	1802,0	
NIEMCY	EUR	255,0	255,0	256,0	256,0	257,0	257,0	257,0	257,0	256,0	256,0	256,0	256,0	0,0%
ESTONIA	EUR													
GRECJA	EUR	213,0	213,0	212,0	219,0	216,0	216,0	216,0	216,0	216,0	216,0	215,0	215,0	
HISZPANIA	EUR	185,6	186,2	188,3	190,7	191,3	193,1	194,3	195,0	197,9	199,3	198,9	198,9	0,0%
FRANCJA	EUR	225,0	225,0	225,0	225,0	225,0	225,0	225,0	225,0	225,0	225,0	225,0	225,0	
IRLANDIA	EUR	180,0	180,0	180,0	180,0	180,0	180,0	180,0	180,0	180,0	180,0	180,0	180,0	0,0%
WLOCHY	EUR	215,0	220,0	220,0	220,0	220,0	215,0	215,0	215,0	215,0	215,0	217,5	220,0	1,1%
CYPR	EUR	245,8	245,7	247,0	247,0	247,4	247,4	247,4	247,4	247,4	247,4	247,4	247,4	0,0%
LOTWA	EUR	155,0	170,4	156,8	163,8	161,1	182,4	175,8	164,8	162,7	173,1	171,8	164,4	-4,3%
	LVL	110,0	120,9	111,3	116,1	114,2	129,3	124,7	116,9	115,4	122,8	121,9	116,6	-4,3%
LITWA	EUR	152,3	151,7	150,2	152,2	153,0	154,5	154,0	155,3	156,2	157,0	154,3	154,3	
	LTL	525,8	523,8	518,7	525,6	528,2	533,3	531,8	536,3	539,5	542,1	532,7	532,7	
WĘGRY	EUR	175,7	172,4	179,1	178,9	176,9	179,8	177,0	176,4	172,5	174,6	177,6	170,4	-4,1%
	HUF	47116,1	46427,5	47760,7	47451,1	47117,3	48264,8	47306,1	46594,4	46277,3	47043,6	47691,0	46258,8	-3,0%
MALTA	EUR	202,1	198,9	198,9	198,9	198,9	199,5	199,5	199,5	199,5	199,5	199,5	199,5	0,0%
HOLANDIA	EUR	198,0	194,0	194,0	193,0	188,0	188,0	188,0	183,0	183,0	183,0	183,0	183,0	
AUSTRIA	EUR	193,4	190,9	194,2	194,3	193,3	190,6	191,1	194,4	192,5	193,5	194,0	196,1	1,1%
POLSKA	EUR	126,2	125,3	136,5	128,7	136,8	136,0	132,5	127,2	135,5	147,6	147,7	153,0	3,6%
	PLN	495,5	496,0	541,0	508,5	546,0	542,0	528,6	502,4	543,8	591,6	591,4	615,8	4,1%
PORTUGALIA	EUR	183,0	170,0	160,0	159,0	159,0	164,0	170,0	173,0	173,0	175,0	181,0	203,0	12,2%
RUMUNIA	EUR	171,2	170,6	168,0	166,4	164,1	161,7	161,6	160,8	158,7	158,8	159,0	158,8	-0,1%
	RON	704,0	704,0	694,0	691,0	689,0	685,0	683,0	677,0	676,0	675,0	674,0	672,0	-0,3%
SLOWENIA	EUR	194,2	199,5	191,8	180,9	199,1	198,0	194,9	195,2	201,6	198,1	192,1	200,4	4,3%
SLOWACJA	EUR	182,1	180,5	176,9	178,8	180,1	185,5	179,0	181,3	183,8	173,6	182,3	183,9	0,8%
FINLANDIA	EUR	247,8	250,8	250,4	247,2	250,4	248,9	250,5	248,7	250,2	250,0	251,9	253,0	0,4%
SZWECJA	EUR	222,9	215,1	220,4	219,3	229,0	215,5	213,3	206,1	216,7	212,4	224,7	232,6	3,5%
	SEK	2000,0	1918,0	1969,0	1983,0	2096,0	1976,0	1958,0	1874,0	1991,0	1946,0	2039,0	2118,0	3,9%
ANGLIA	EUR	144,9	146,2	144,4	141,9	144,2	143,2	141,0	141,2	143,6	144,0	144,0	144,0	
	GBP	127,1	127,2	126,7	126,3	127,1	127,0	126,6	126,6	126,6	126,6	126,6	126,6	
EU	EUR	188,22	188,01	189,29	188,44	189,10	188,44	188,18	187,18	188,66	190,22	191,03	192,49	0,8%

Srednie miesieczne ceny sprzedazy miesza z kurczaka
tuszka kurczaka 65%
(w euro i walucie krajowej za 100 kg)

		June 10	July 10	Aug 10	Sep 10	Oct 10	Nov 10	Dec-10	Jan-11	Feb-11	Mch 11	April 11	May 11	June 11	zmiana - 1 rok
BELGIA	EUR	168,2	177,3	177,7	170,8	158,2	159,9	170,0	171,9	172,4	178,7	185,6	178,1	168,5	0,2
BULGARIA	EUR	138,4	145,9	139,1	140,9	136,1	138,4	146,9	142,0	146,1	142,4	156,8	149,6	150,1	8,5
	BGN	270,6	285,3	272,1	275,6	266,3	270,6	287,3	277,6	285,7	278,6	306,7	292,5	293,5	8,5
CZECHY	EUR	166,1	167,9	174,3	174,6	178,5	178,2	175,4	182,0	182,4	180,4	183,7	179,4	182,1	9,7
	CZK	4282,6	4257,2	4323,3	4305,8	4380,4	4390,5	4410,8	4458,9	4428,2	4400,0	4466,0	4371,1	4424,0	3,3
DANIA	EUR	188,1	196,2	197,1	201,9	215,1	207,4	211,3	208,7	215,0	214,4	215,0	226,4	234,9	24,9
	DKK	1399,6	1462,2	1468,7	1503,7	1603,7	1545,9	1574,8	1555,4	1602,6	1599,2	1603,4	1688,0	1751,6	25,2
NIEMCY	EUR	243,8	244,6	245,2	249,7	250,0	249,9	249,8	250,0	249,0	250,4	252,6	254,5	256,6	5,3
ESTONIA	EUR														0,0
	EEK														0,0
GRECJA	EUR	210,0	210,0	210,0	210,0	210,0	212,3	212,5	211,4	212,0	212,4	213,0	212,9	216,0	2,9
HISZPANIA	EUR	134,8	157,4	169,1	182,8	189,0	170,2	168,3	160,5	165,0	166,1	171,5	184,0	191,5	42,0
FRANCJA	EUR	195,0	195,0	195,2	203,8	205,0	208,1	210,0	216,6	220,0	220,0	220,0	223,7	225,0	15,4
IRLANDIA	EUR	182,0	181,2	180,0	180,0	180,0	180,0	180,0	180,0	180,0	180,0	180,0	180,0	180,0	-1,1
WLOCHY	EUR	174,7	180,0	184,2	188,8	185,4	192,8	201,3	201,9	191,3	195,5	207,8	216,5	218,2	24,9
CYPR	EUR	235,4	238,2	238,2	243,9	245,0	245,6	245,2	245,9	245,4	245,7	247,3	246,7	247,2	5,0
LITWA	EUR	170,9	153,2	164,1	167,9	182,0	176,8	178,0	176,7	185,4	168,3	172,0	167,3	167,9	-1,8
	LVL	121,0	108,6	116,2	119,0	129,1	125,5	126,3	124,4	130,5	119,0	122,0	118,7	119,1	-1,6
LOTWA	EUR	147,9	148,9	148,6	149,2	146,6	143,8	143,7	140,7	144,4	153,0	155,2	151,7	152,8	3,4
	LTL	510,5	514,2	513,0	515,3	506,1	496,7	496,1	486,0	498,5	528,1	536,0	523,6	527,7	3,4
WĘGRY	EUR	165,0	164,5	167,1	166,1	173,5	171,9	167,3	167,3	168,7	170,3	175,2	173,5	178,4	8,1
	HUF	46449,5	46681,5	47017,5	46887,9	47588,0	47315,3	46453,2	46100,4	45750,7	46166,5	46483,4	46289,2	47595,3	2,5
MALTA	EUR	190,3	194,8	194,5	194,3	194,4	194,8	196,9	197,8	198,7	199,1	199,1	201,1	199,1	4,6
HOLANDIA	EUR	171,0	183,2	186,5	190,0	183,2	181,0	181,0	178,9	182,0	187,1	195,5	196,8	190,2	11,2
AUSTRIA	PLN	187,8	187,2	187,8	187,0	188,7	192,9	192,1	191,7	190,6	190,6	190,6	191,7	192,8	2,6
POLSKA	EUR	133,1	129,2	140,5	134,2	116,1	112,6	112,7	126,2	137,2	149,1	154,9	135,6	134,1	0,7
	PLN	546,6	527,5	560,7	531,0	459,0	444,4	450,8	491,3	538,7	598,8	614,7	534,0	531,9	-2,7
PORTUGALIA	EUR	163,8	158,3	191,7	182,7	171,9	159,7	165,1	156,8	163,9	151,7	177,8	181,5	161,8	-1,2
RUMUNIA	EUR	143,6	143,1	149,7	154,4	158,7	157,0	155,9	155,6	156,6	161,8	167,8	170,0	164,4	14,5
	RON	608,3	610,6	634,6	658,2	679,0	674,3	669,2	663,4	665,3	674,0	688,1	699,4	688,6	13,2
SLOWENIA	EUR	191,5	192,5	198,1	192,0	187,8	189,5	191,1	193,8	195,7	196,8	194,5	193,7	192,8	0,7
SLOWACJA	EUR	170,3	167,7	172,4	177,2	170,0	168,2	169,2	170,4	168,0	171,8	177,0	179,9	180,4	5,9
FINLANDIA	EUR	238,5	238,5	239,0	238,8	239,3	237,1	237,4	236,2	241,7	246,0	249,5	248,9	249,3	4,5
SZWECJA	EUR	198,6	198,1	205,2	206,1	208,2	211,0	216,9	215,0	214,0	214,3	223,7	218,7	220,1	10,8
	SEK	1901,6	1880,5	1934,0	1903,9	1930,6	1966,8	1967,2	1918,5	1882,1	1903,3	2003,7	1959,9	2002,1	5,3
ANGLIA	EUR	136,6	133,3	132,3	132,2	128,8	131,6	132,5	128,4	135,4	135,4	138,3	141,3	140,2	2,7
	GBP	113,3	111,3	109,1	110,8	112,7	112,6	112,3	108,8	114,6	117,3	122,1	124,2	124,3	9,7
UE	EUR	167,32	171,20	175,83	178,73	176,64	174,75	176,09	176,44	179,33	181,46	186,71	188,14	188,29	12,5



HANDEL ZAGRANICZNY

UWAGA: Dane w trakcie weryfikacji - mogą być obciążone istotnymi błędami

OGÓŁEM

CN	Nazwa towaru	EKSPORT/WYWÓZ					
		Wartość [tys. EUR]		Wartość [tys. PLN]		Wolumen [tony]	
		I-V 2010r.	I-V 2011r.*	I-V 2010r.	I-V 2011r.*	I-V 2010r.	I-V 2011r.*
RAZEM drób żywy i mięso		265 645	316 539	1 056 960	1 252 633	157 726	166 550
0105	Drób żywy	12 554	13 744	50 025	54 418	5 033	3 840
0207	Mięso drobiowe	253 091	302 795	1 006 935	1 198 215	152 693	162 710

IMPORT/PRZYWÓZ						SALDO	
Wartość [tys. EUR]		Wartość [tys. PLN]		Wolumen [tony]		Wartość [tys. EUR]	
I-V 2010r.	I-V 2011r.*	I-V 2010r.	I-V 2011r.*	I-V 2010r.	I-V 2011r.*	I-V 2010r.	I-V 2011r.*
172 768	49 725	159 391	81 811	29 468	38 370	225 577	266 814
25 324	32 287	100 803	12 766	14 570	23 077	-12 770	-18 543
147 444	17 438	58 588	69 045	14 898	15 293	238 347	285 357

UNIA EUROPEJSKA-27

CN	Nazwa towaru	EKSPORT/WYWÓZ					
		Wartość [tys. EUR]		Wartość [tys. PLN]		Wolumen [tony]	
		I-V 2010r.	I-V 2011r.*	I-V 2010r.	I-V 2011r.*	I-V 2010r.	I-V 2011r.*
RAZEM drób żywy i mięso		233 592	281 393	929 430	1 113 627	126 945	132 975
0105	Drób żywy	5 130	5 299	20 472	20 988	4 259	3 087
0207	Mięso drobiowe	228 462	276 094	908 958	1 092 639	122 686	129 888

IMPORT/PRZYWÓZ						SALDO	
Wartość [tys. EUR]		Wartość [tys. PLN]		Wolumen [tony]		Wartość [tys. EUR]	
I-V 2010r.	I-V 2011r.*	I-V 2010r.	I-V 2011r.*	I-V 2010r.	I-V 2011r.*	I-V 2010r.	I-V 2011r.*
39 966	49 411	158 980	195 554	29 388	38 346	193 626	231 982
25 324	32 081	100 802	126 937	14 570	23 071	-20 194	-26 782
14 642	17 330	58 178	68 617	14 818	15 275	213 820	258 764

Mięso drobiowe - kod CN 0207

WAŻNIEJSZE KRAJE

EKSPORT							
I-V 2010r				I-V 2011r*			
Kraj	Wartość [tys. EUR]	Wartość [tys. PLN]	Wolumen [tony]	Kraj	Wartość [tys. EUR]	Wartość [tys. PLN]	Wolumen [tony]
OGÓLEM	253 091	1 006 935	152 693	OGÓLEM	302 795	1 198 215	162 710
Niemcy	63 624	252 824	26 634	Niemcy	74 693	295 787	26 115
Wielka Brytania	37 248	147 965	14 385	Wielka Brytania	42 016	166 394	14 357
Republika Czeska	28 256	112 553	17 227	Republika Czeska	33 290	131 700	17 857
Francja	18 677	74 498	8 347	Francja	23 666	93 510	9 867
Niderlandy	18 400	73 304	12 740	Niderlandy	21 929	86 781	13 626
Słowacja	14 929	59 309	10 985	Słowacja	17 838	70 598	11 307
Hongkong	9 797	39 118	10 605	Hongkong	10 376	40 996	13 711
Litwa	6 560	26 206	5 642	Hiszpania	9 468	37 446	5 579
Belgia	6 262	24 871	2 478	Litwa	7 707	30 482	4 925
Austria	5 868	23 336	2 216	Austria	7 464	29 581	2 431
Hiszpania	4 718	18 682	3 684	Belgia	6 593	26 100	2 208
Irlandia	4 333	17 210	1 443	Benin	6 248	24 754	5 343
Rumunia	4 037	16 147	3 508	Dania	6 131	24 223	4 136
Dania	3 418	13 680	3 248	Bułgaria	5 262	20 813	5 238
Benin	3 388	13 441	3 355	Irlandia	4 932	19 516	1 513
Wietnam	3 050	12 112	4 589	Węgry	4 105	16 215	3 908

Mięso drobiowe - kod CN 0207

WAŻNIEJSZE KRAJE

IMPORT							
I-V 2010r				I-V 2011r*			
Kraj	Wartość [tys. EUR]	Wartość [tys. PLN]	Wolumen [tony]	Kraj	Wartość [tys. EUR]	Wartość [tys. PLN]	Wolumen [tony]
OGÓLEM	14 744	58 588	14 894	OGÓLEM	17 438	69 045	15 293
Słowacja	3 390	13 333	2 716	Słowacja	4 190	16 590	2 944
Wielka Brytania	2 618	10 424	2 363	Niderlandy	3 421	13 564	2 803
Niemcy	2 548	10 169	3 129	Wielka Brytania	2 669	10 575	1 997
Niderlandy	2 045	8 132	2 054	Niemcy	2 405	9 513	2 736
Francja	879	3 509	1 007	Włochy	1 651	6 538	1 406
Włochy	775	3 068	827	Węgry	802	3 167	1 467
Belgia	662	2 671	1 365	Francja	488	1 933	583
Republika Czeska	477	1 915	350	Portugalia	461	1 834	135
Portugalia	383	1 522	159	Dania	336	1 318	260
Węgry	260	1 019	226	Hiszpania	246	979	119
Hiszpania	172	676	150	Finlandia	172	676	170
Szwecja	162	647	227	Belgia	149	588	204
Dania	106	430	58	Republika Czeska	148	587	148
Litwa	65	255	91	Tajlandia	92	362	13
Brazylia	58	240	69	Estonia	90	352	135
Finlandia	46	187	30	Austria	37	146	75

drób żywy - kod CN 0105**WAŻNIEJSZE KRAJE**

EKSPORT							
I-V 2010r				I-V 2011r*			
Kraj	Wartość [tys. EUR]	Wartość [tys. PLN]	Wolumen [tony]	Kraj	Wartość [tys. EUR]	Wartość [tys. PLN]	Wolumen [tony]
OGÓLEM	12 554	50 025	5 033	OGÓLEM	13 744	54 418	3 840
Ukraina	5 347	21 274	673	Ukraina	4 414	17 475	512
Niemcy	4 061	16 271	3 910	Niemcy	3 794	15 019	2 618
Rosja	1 165	4 627	39	Rosja	2 596	10 257	133
Białoruś	678	2 689	60	Litwa	925	3 663	56
Litwa	580	2 286	43	Białoruś	910	3 611	103
Niderlandy	185	727	201	Niderlandy	207	830	226
Syria	145	589	1	Francja	193	768	80
Francja	134	519	75	Syria	184	716	1
Serbia	90	374	1	India	161	650	1
Słowacja	71	282	2	Egipt	139	560	3
Hiszpania	45	174	25	Republika Czeska	114	451	4

drób żywy - kod CN 0105**WAŻNIEJSZE KRAJE**

IMPORT							
I-V 2010r				I-V 2011r*			
Kraj	Wartość [tys. EUR]	Wartość [tys. PLN]	Wolumen [tony]	Kraj	Wartość [tys. EUR]	Wartość [tys. PLN]	Wolumen [tony]
OGÓLEM	25 324	100 803	14 570	OGÓLEM	32 287	127 766	23 077
Niemcy	6 607	26 413	3 255	Republika Czeska	7 693	30 404	6 338
Republika Czeska	6 169	24 563	4 169	Niemcy	7 403	29 312	3 940
Niderlandy	3 355	13 338	2 436	Słowacja	5 832	23 080	6 676
Słowacja	2 802	11 107	3 296	Niderlandy	3 495	13 807	3 231
Francja	2 568	10 138	170	Francja	2 436	9 643	399
Dania	1 163	4 669	143	Litwa	1 241	4 902	1 758
Austria	839	3 337	29	Dania	963	3 827	99
Włochy	611	2 423	41	Austria	932	3 689	28
Litwa	555	2 204	817	Włochy	884	3 507	64
Wielka Brytania	404	1 598	4	Węgry	712	2 821	494
Węgry	182	735	146	Wielka Brytania	478	1 896	2

Biuletyn „*Rynek mięsa drobiowego*” ukazuje się w każdy czwartek o godz. 13⁰⁰.

Wydawca:

Ministerstwo Rolnictwa i Rozwoju Wsi, Departament Rynków Rolnych

ul. Wspólna 30

00-930 Warszawa

tel. (022) 623-16-06

fax (022) 623-27-06

Internet: [strona ZSRiR](#)

Autor:

Małgorzata Czeczko, tel. (022) 623-16-06; E-mail: Małgorzata.Czeczko@minrol.gov.pl

Warunki otrzymywania biuletynu:

Biuletyn udostępniany jest wszystkim zainteresowanym bezpłatnie.