

ZINTEGROWANY SYSTEM ROLNICZEJ INFORMACJI RYNKOWEJ

(podstawa prawna: ustawa o rolniczych badaniach rynkowych z dnia 30 marca 2001 r.)

**RYNEK MIĘSA DROBIOWEGO**



Nr 33/2010  
26 sierpnia 2010 r.

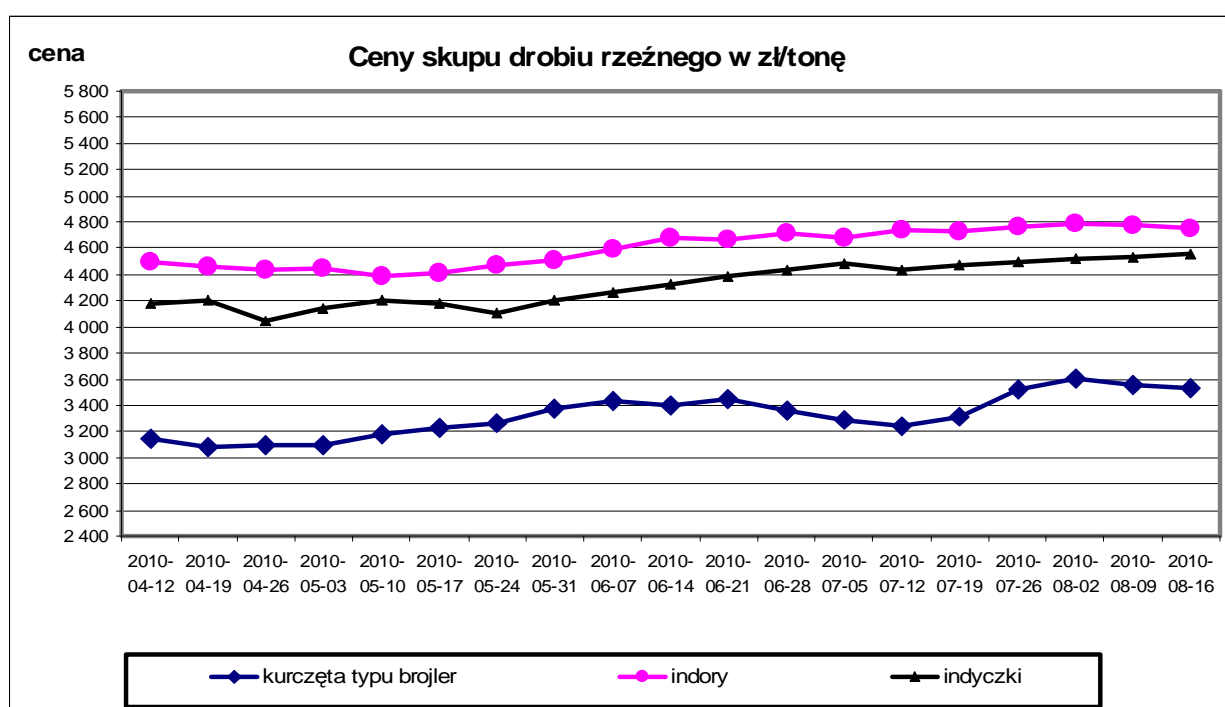
**NOTOWANIA Z OKRESU: 16-22.08.2010r.**

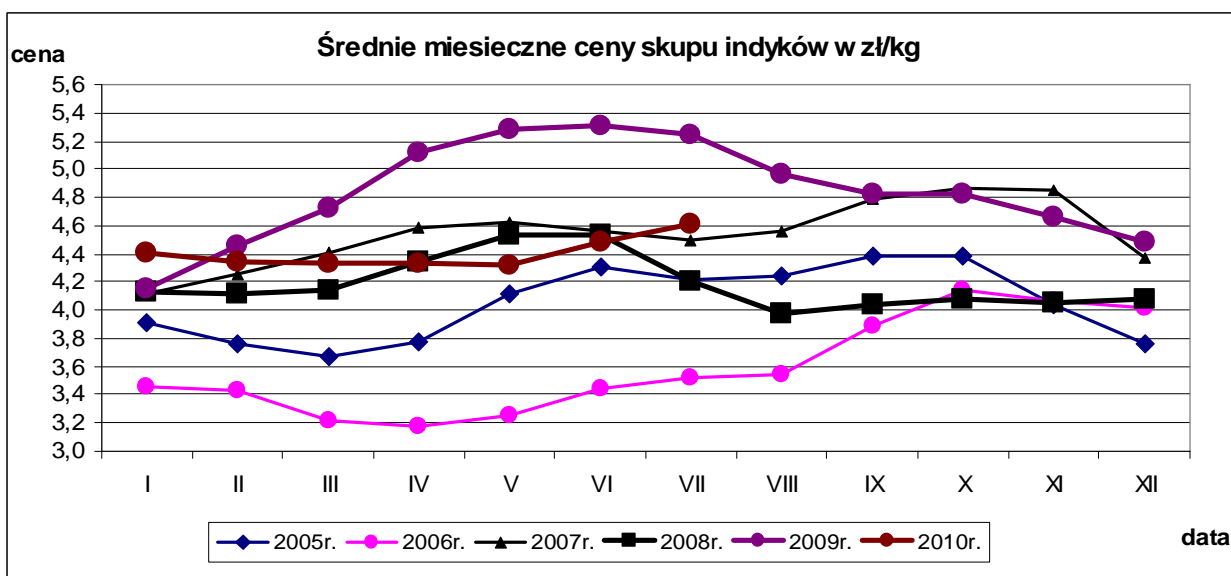
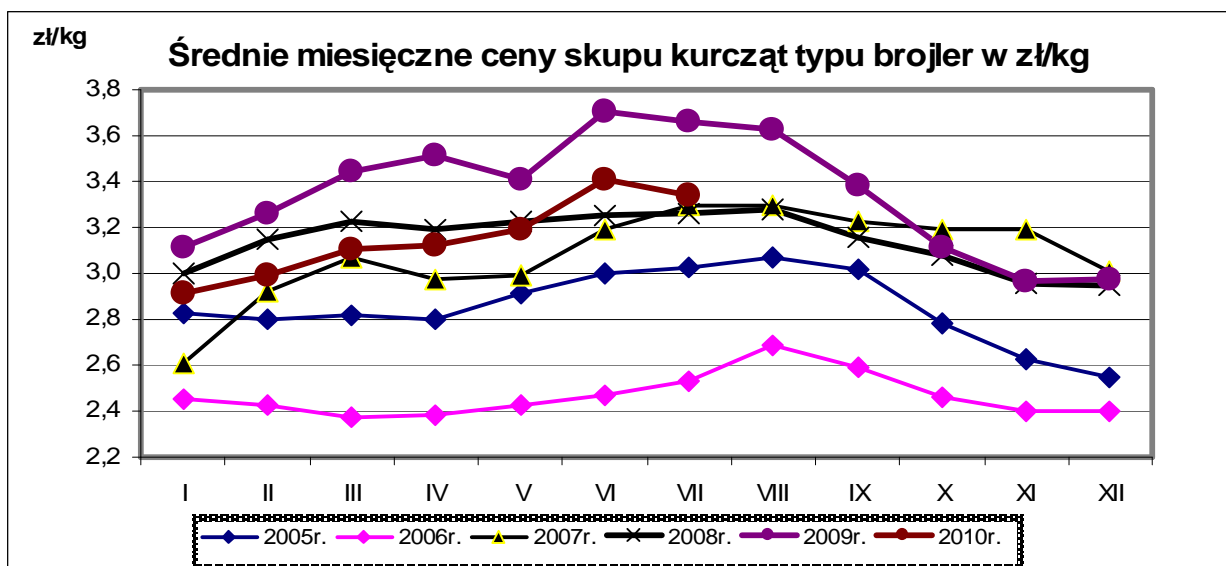
Badanie cen skupu i sprzedaży prowadzone jest na reprezentatywnej próbie, natomiast cen giełdowych na wybranych giełdach towarowych. Średnie ceny netto liczone są jako średnia ważona.

**Średnie ceny skupu w zakładach drobiarskich**

Z uwagi na zbyt małą ilość podmiotów przesyłających dane nie prezentujemy cen towarów we wszystkich regionach (nie identyfikowalność danych rynkowych).

TOWAR	POLSKA		MAKROREGIONY*							
			PÓŁNOCNY		CENTRALNY		POŁUD-WSCHOD		ZACHODNI	
	cena w zł/tonę	Zmiana ceny [%]	cena w zł/tonę	Zmiana ceny [%]	cena w zł/tonę	Zmiana ceny [%]	cena w zł/tonę	Zmiana ceny [%]	cena w zł/tonę	Zmiana ceny [%]
kurczęta typu brojler	3 530,2	-0,8	3 488,7	-1,7	3 540,1	-1,2	3 500,0	-2,1	3 542,5	0,8
indy	4 756,2	-0,4	4 769,3	-0,1	4 698,0	2,4			4 722,3	-2,1
indyczki	4 555,0	0,5	4 484,3	-1,1	4 723,8	1,7	4 717,9	1,3	4 585,5	4,0
kaczki typu brojler	4 477,7	1,9								
gęsi typu brojler	5 119,7	-0,8								
gęsi tuczone	5 241,6	1,1	5 158,7	-1,6			5 269,2	-0,6		
kury nieśne ze stad reprodukcyjnych										
kury nieśne ze stad towarowych										
kury mięsne ze stad reprodukcyjnych	2 048,0	-1,3					1 969,0	-1,6		
kury mięsne ze stad towarowych										





Porównanie aktualnych cen skupu i sprzedaży drobiu (16-22.08.10r) z cenami w analogicznym okresie roku 2009 i ubiegłym tygodniem.

Towar	CENA [zł/kg]					OBROTY	
	22.08.2010	15.08.2010	23.08.2009	Zmiana tygodniowa	Zmiana roczna	Zmiana tygodniowa	Zmiana roczna
<b>Srednie ceny skupu drobiu rzeźnego</b>							
Kurczęta typu brojler	3,53	3,56	3,65	-0,8%	-3,3%	↓	↔
Indory	4,46	4,78	5,07	-6,7%	-12,1%	↓	↑
Indyczki	4,56	4,53	4,73	0,5%	-3,7%	↓	↑
Kaczki typu brojler	4,48	4,39	4,48	1,9%	-0,1%	↓	↑
Tuszki kurcząt patroszonych 65%	5,55	5,74	5,75	-3,4%	-3,5%	↔	↑
Ćwiartki z kurczaka	4,61	4,65	5,43	-0,9%	-15,2%	↓	↑
Filety z piersi kurczaka	13,98	14,04	13,65	-0,4%	2,8%	↔	↑
Filety z piersi indyka	14,50	14,47	13,60	0,2%	6,6%	↓	↑
Skrzydła z indyka	4,78	4,76	5,43	0,4%	-12,0%	↓	↑
Udźce z indyka	7,81	7,83	8,31	-0,2%	-6,0%	↔	↑
Podudzia z indyka	4,69	4,47	5,36	4,9%	-12,5%	↓	↑

## Średnie miesięczne ceny skupu kurcząt i indyków ( typ brojler, w zł/kg)

Miesiące/ Regiony	KURCZĘTA				
	POLSKA	Północny	Centralny	Poł-wsch	Zachodni
I 2010	2,91	2,96	2,91	2,91	2,91
II 2010	2,99	3,03	3,00	3,03	2,95
III 2010	3,11	3,12	3,11	3,12	3,08
IV 2010	3,13	3,14	3,13	3,11	3,12
V 2010	3,19	3,17	3,19	3,26	3,19
VI 2010	3,42	3,43	3,41	3,47	3,40
VII 2010	3,34	3,36	3,34	3,35	3,33
	INDYKI				
	POLSKA	Północny	Centralny	Poł-wsch	Zachodni
I 2010	4,41	4,35	4,34	4,35	4,55
II 2010	4,34	4,29	4,32	4,30	4,44
III 2010	4,33	4,32	4,35	4,33	4,34
IV 2010	4,33	4,33	4,29	4,29	4,35
V 2010	4,31	4,30	4,28	4,35	4,35
VI 2010	4,47	4,46	4,56	4,52	4,44
VII 2010	4,61	4,60	4,65	4,48	4,63

## Średnie ceny sprzedaży w zakładach drobiarskich

Ceny sprzedaży mięsa drobiowego ( kaj+UE) za okres: 2010-08-16 - 2010-08-22

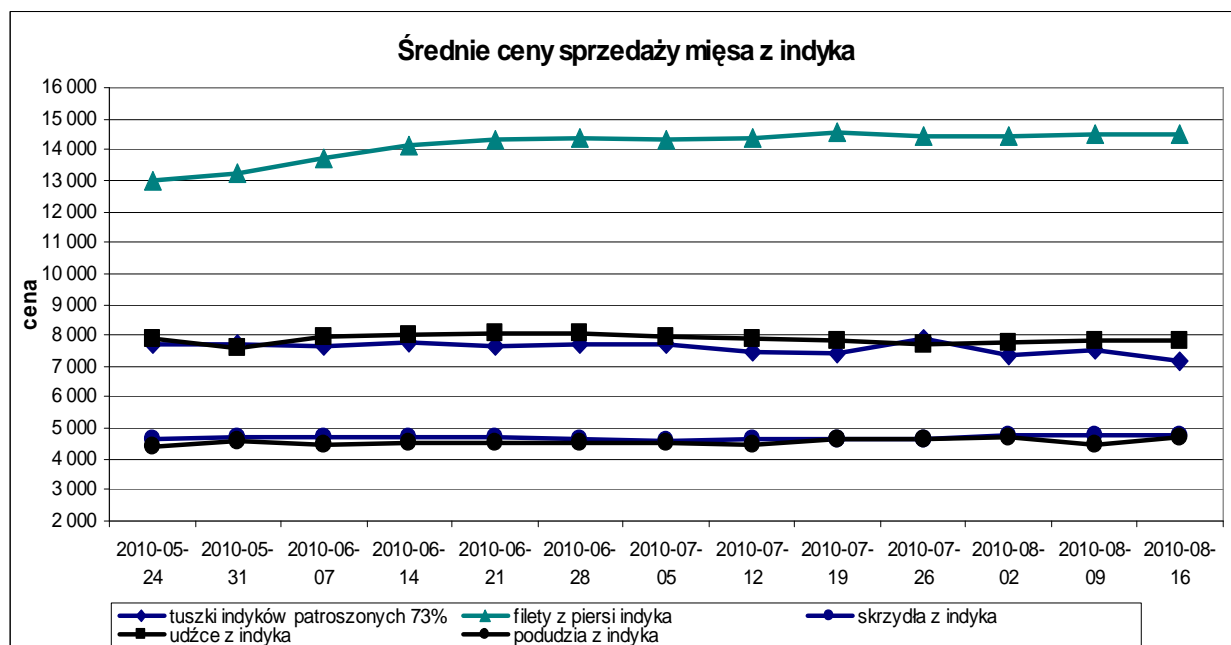
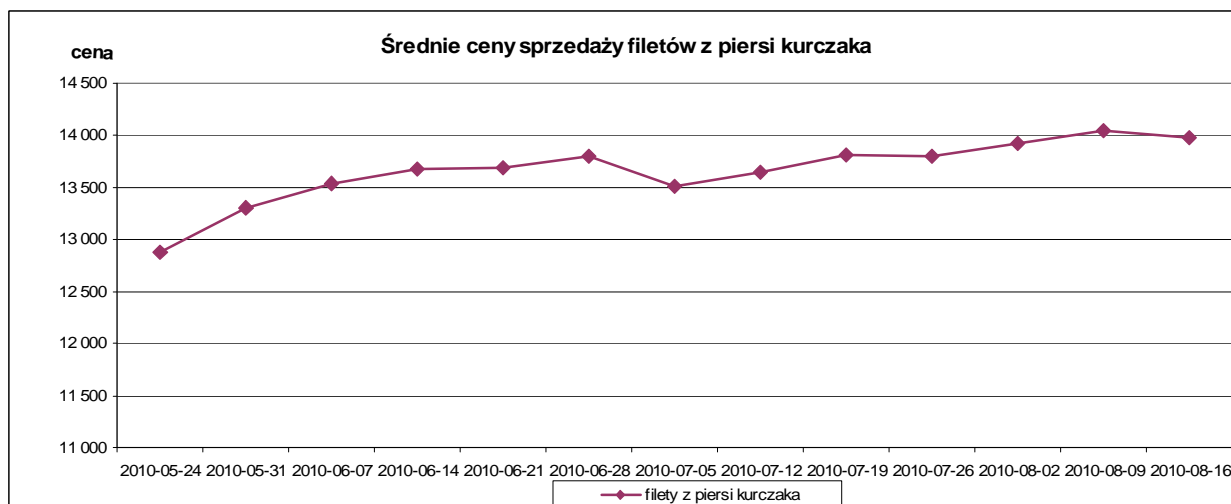
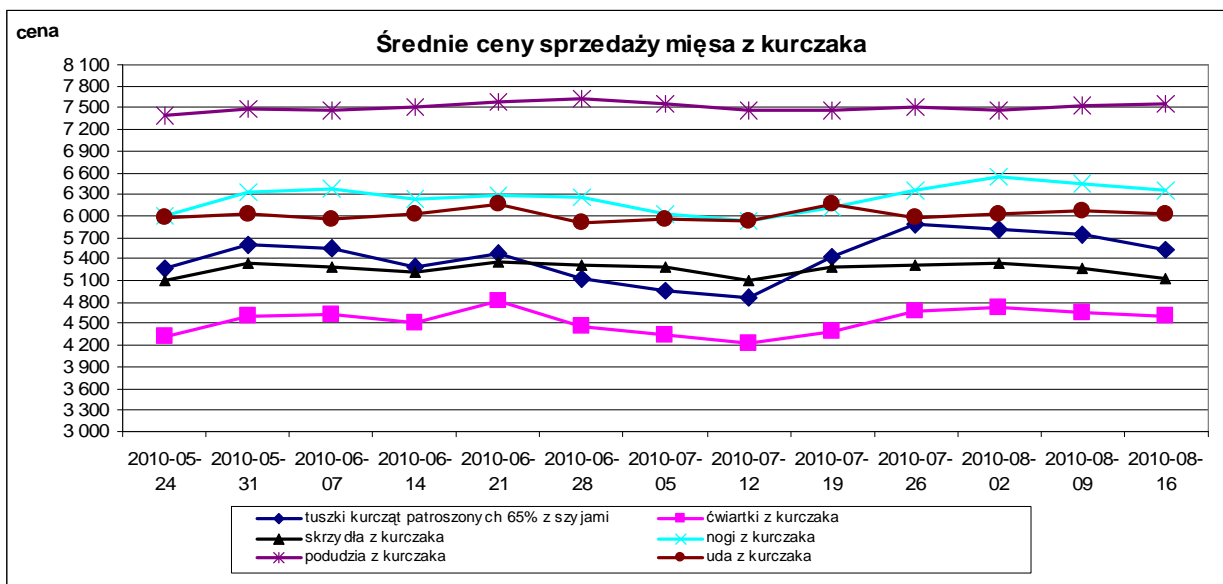
TOWAR	POLSKA		MAKROREGIONY*							
	cena w zł/tonę	Zmiana ceny [%]	PÓLNOCNY		CENTRALNY		POŁUD-WSHOD		ZACHODNI	
			cena w zł/tonę	Zmiana ceny [%]	cena w zł/tonę	Zmiana ceny [%]	cena w zł/tonę	Zmiana ceny [%]	cena w zł/tonę	Zmiana ceny [%]
tuszki kurcząt patroszonych 65% bez szyj	5 893	-1,8	6 246	-3,9	6 410	-2,7			5 796	-1,9
tuszki kurcząt patroszonych 65% z szyjami	5 526	-3,6	5 616	-2,9	5 476	-4,6	5 526	-2,0	5 684	-1,4
tuszki indyków patroszonych 73%	7 183	-4,6	8 148	0,8	8 951	-2,1			6 870	-3,5
ćwiartki z kurczaka	4 605	-0,9	4 569	-0,4	4 639	-2,5	4 807	-4,0	4 552	0,1
skrzydła z kurczaka	5 122	-2,9	4 814	-0,5	4 997	-4,4	4 393	-4,4	5 441	-2,8
filety z piersi kurczaka	13 982	-0,4	13 325	-0,9	13 754	-1,1	14 134	1,5	14 367	0,1
nogi z kurczaka	6 361	-1,3	6 088	-4,0	6 702	-0,6	7 301	6,8	6 294	-0,7
podudzia z kurczaka	7 548	0,1	7 381	1,2	7 887	-0,1	7 902	1,9	7 159	-0,5
uda z kurczaka	6 022	-0,8	5 565	-3,7	5 782	-1,1	6 908	0,5	6 604	-0,1
filety z piersi indyka	14 497	0,2	14 669	0,8	13 110	-4,0	14 028	1,1	14 738	0,7
skrzydła z indyka	4 777	0,4	4 751	-0,2	4 788	4,7	4 575	-0,9	4 891	0,2
udźce z indyka	7 813	-0,2	7 591	-0,7	8 036	1,0	8 028	0,3	8 368	-1,9
podudzia z indyka	4 688	5,0	5 177	-2,2	5 488	9,6	4 532	0,0	4 296	6,1
wątroby z kurczaka	3 192	-7,3	3 028	-1,5	2 881	-6,1	4 602	-5,6	3 291	-5,6
wątroby z indyka	4 707	-0,6	4 883	-2,6	5 170	3,2			4 218	-2,8

**Ceny sprzedaży mięsa drobiowego (LUZEM-kraj+UE) za okres: 2010-08-16 - 2010-08-22**

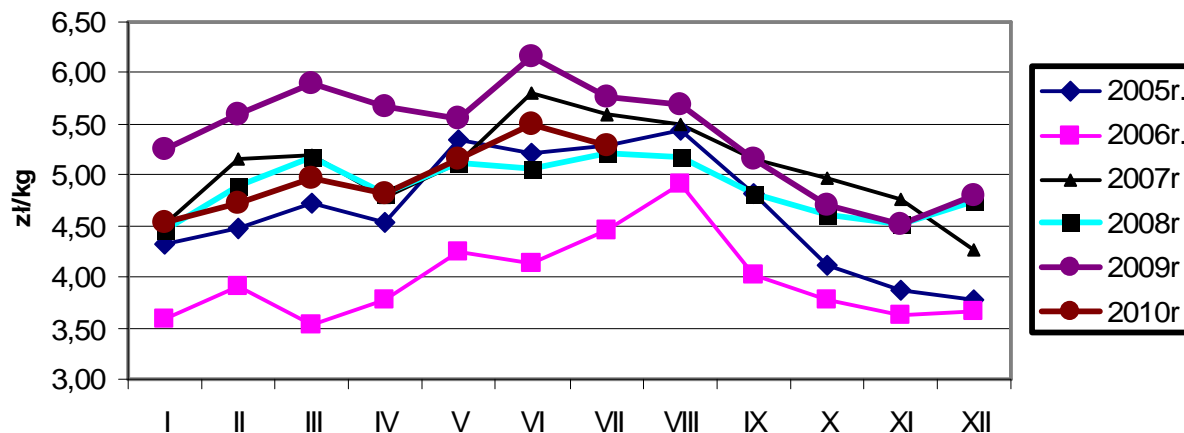
TOWAR	POLSKA		MAKROREGIONY*							
	cena w zł/tonę	Zmiana ceny [%]	PÓLNOCNY		CENTRALNY		POŁUD-WSHOD		ZACHODNI	
			cena w zł/tonę	Zmiana ceny [%]	cena w zł/tonę	Zmiana ceny [%]	cena w zł/tonę	Zmiana ceny [%]	cena w zł/tonę	Zmiana ceny [%]
tuszki kurcząt patroszonych 65% bez szyj	5 893,4	-1,8	6 245,6	-3,9	6 410,4	-2,7			5 796,3	-1,9
tuszki kurcząt patroszonych 65% z szyjami	5 475,1	-3,8	5 561,0	-3,3	5 431,0	-4,7	5 512,1	-2,1	5 622,6	-1,3
tuszki indyków patroszonych 73%	7 152,6	-4,3	8 148,4	0,8	8 842,6	-2,2			6 870,3	-3,5
ćwiartki z kurczaka	4 447,3	-1,7	4 490,0	0,0	4 351,7	-4,2	4 811,8	-3,8	4 446,3	-0,2
skrzydła z kurczaka	4 963,5	-3,2	4 478,5	-2,7	4 651,7	-4,2	4 185,4	-5,9	5 464,6	-2,5
filety z piersi kurczaka	14 043,8	-0,8	13 758,3	-0,6	13 479,8	-1,9	14 214,2	2,2	14 520,7	-0,1
nogi z kurczaka	6 117,0	-1,7	6 037,6	-4,5	6 291,2	-1,0	6 815,5	5,8	6 055,4	-0,8
podudzia z kurczaka	7 291,3	0,6	6 952,7	0,4	7 794,4	-0,7	7 361,2	2,7	6 776,0	-0,4
uda z kurczaka	5 455,4	-0,4	4 972,9	-2,2	5 413,4	0,8	5 923,0	-0,6	6 243,6	-4,3
filety z piersi indyka	14 350,7	-0,1	14 655,1	0,9	12 985,9	-4,3	14 028,4	1,1	14 617,1	0,3
skrzydła z indyka	4 688,3	0,3	4 636,6	-0,2	4 639,8	4,1	4 575,2	-0,9	4 874,6	0,3
udźce z indyka	7 840,3	0,0	7 615,2	-0,5	7 982,3	0,8	8 028,1	0,3	8 365,2	-1,8
podudzia z indyka	4 512,4	4,7	4 792,9	-0,9	5 230,7	7,6	4 532,4	0,0	4 292,9	6,2
wątroby z kurczaka	3 052,2	-7,6	2 979,1	-1,4	2 717,9	-5,6	5 184,5	-5,6	3 135,9	-4,8
wątroby z indyka	4 488,8	-1,9	4 744,8	-4,2	4 467,0	-0,9			4 135,9	-3,3

**Ceny sprzedaży mięsa drobiowego (KONFEKcjonowane-kraj+UE) za okres: 2010-08-16 - 2010-08-22**

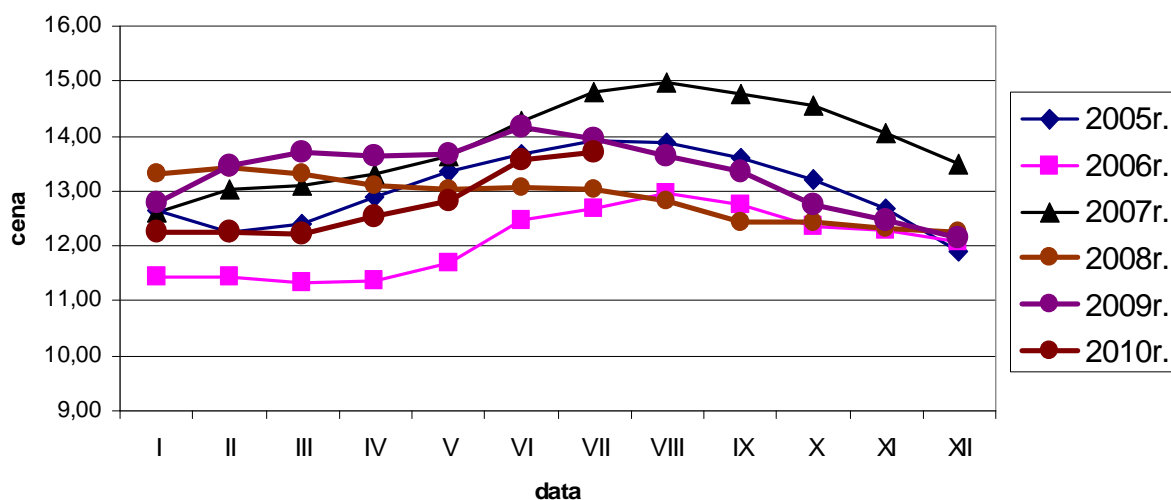
TOWAR	POLSKA		MAKROREGIONY*							
	cena w zł/tonę	Zmiana ceny [%]	PÓLNOCNY		CENTRALNY		POŁUD-WSHOD		ZACHODNI	
			cena w zł/tonę	Zmiana ceny [%]	cena w zł/tonę	Zmiana ceny [%]	cena w zł/tonę	Zmiana ceny [%]	cena w zł/tonę	Zmiana ceny [%]
tuszki kurcząt patroszonych 65% bez szyj										
tuszki kurcząt patroszonych 65% z szyjami	6 005,0	-0,9	6 130,4	0,5	6 410,9	1,7	5 626,0	-1,4	5 855,9	-2,0
tuszki indyków patroszonych 73%										
ćwiartki z kurczaka	5 318,7	1,6	5 089,3	-1,0	5 445,0	-0,1	4 786,0	-5,0	5 289,6	4,3
skrzydła z kurczaka	5 766,3	-2,8	5 923,5	-0,3	6 619,3	-1,0	5 593,5	0,4	5 351,0	-3,7
filety z piersi kurczaka	13 892,8	0,0	12 957,4	-0,9	14 102,4	0,0	13 867,1	-0,7	14 105,6	0,4
nogi z kurczaka	7 196,0	-0,1	6 483,7	0,3	8 136,3	0,0	8 145,2	0,1	6 947,8	-0,3
podudzia z kurczaka	7 750,0	-0,4	7 689,6	-0,1	7 965,5	0,5	8 609,6	0,5	7 412,0	-1,0
uda z kurczaka	6 785,4	0,0	7 166,2	0,5	6 404,4	-2,5	7 946,4	0,1	6 800,9	2,3
filety z piersi indyka	14 788,9	1,0	14 683,9	0,7	15 476,8	0,4			15 315,7	2,2
skrzydła z indyka	6 072,9	-1,1	6 020,4	-1,8	6 887,6	0,1			5 505,2	0,0
udźce z indyka	7 504,4	-1,8	7 410,3	-1,3	9 944,3	-0,1			8 843,5	-2,3
podudzia z indyka	7 409,3	-2,7	7 513,7	-3,7	6 931,6	-0,2			5 569,1	-2,6
wątroby z kurczaka	4 339,2	1,3	5 410,8	0,1	5 432,1	-0,4	3 500,7	-0,5	4 212,3	1,6
wątroby z indyka	6 153,7	2,8	5 596,8	5,2	8 127,6	-0,2			5 181,0	-2,0



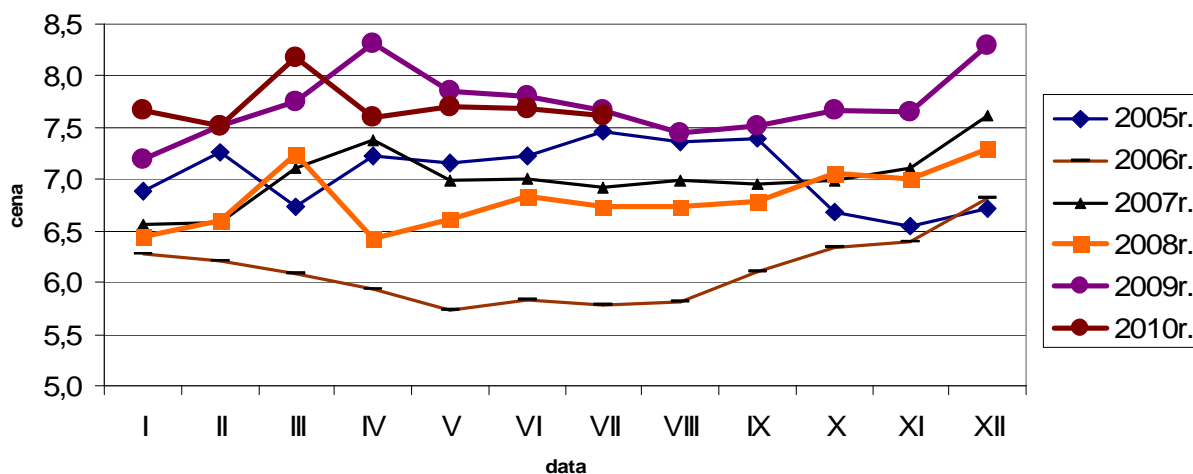
### Średnie ceny sprzedaży tuszki z kurczaka 65% w zł/kg

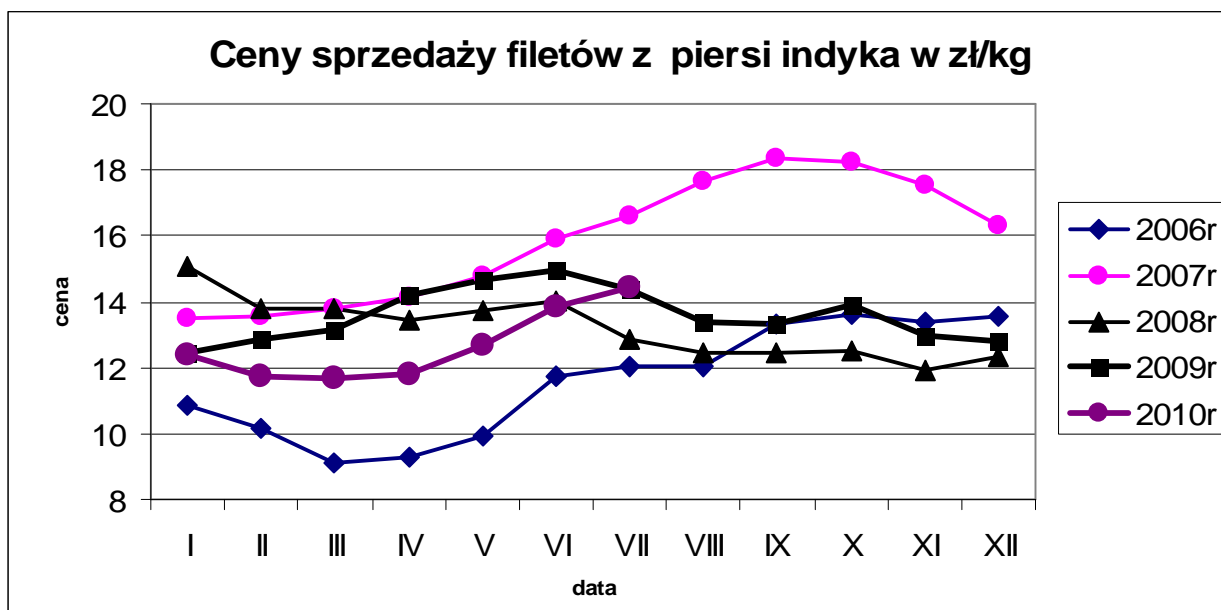


### Ceny sprzedaży filetów z piersi kurczaka w zł/kg



### Ceny sprzedaży tuszki z indyka w zł/kg





**Średnie miesięczne ceny sprzedaży kurczaków i indyków (w zł/kg)**

**KURCZAKI**

Miesiące/ Regiony	POLSKA	Północny	Centralny	Poł-wsch	Zachodni
I 2010	4,54	4,73	4,45	4,45	4,86
II 2010	4,72	4,85	4,63	4,64	5,04
III 2010	4,96	4,94	4,90	4,93	5,11
IV 2010	4,81	4,92	4,74	4,76	5,02
V 2010	5,16	5,12	5,10	5,14	5,35
VI 2010	5,50	5,55	5,46	5,48	5,64
VII 2010	5,29	5,26	5,22	5,23	5,48

**INDYKI**

	POLSKA	Północny	Centralny	Poł-wsch	Zachodni
I 2010	7,67	n	n	n	n
II 2010	7,52	n	n	n	n
III 2010	8,17	n	n	n	n
IV 2010	7,60	n	n	n	n
V 2010	7,70	n	n	n	n
VI 2010	7,69	n	n	n	n
VII 2010	7,61	n	n	n	n

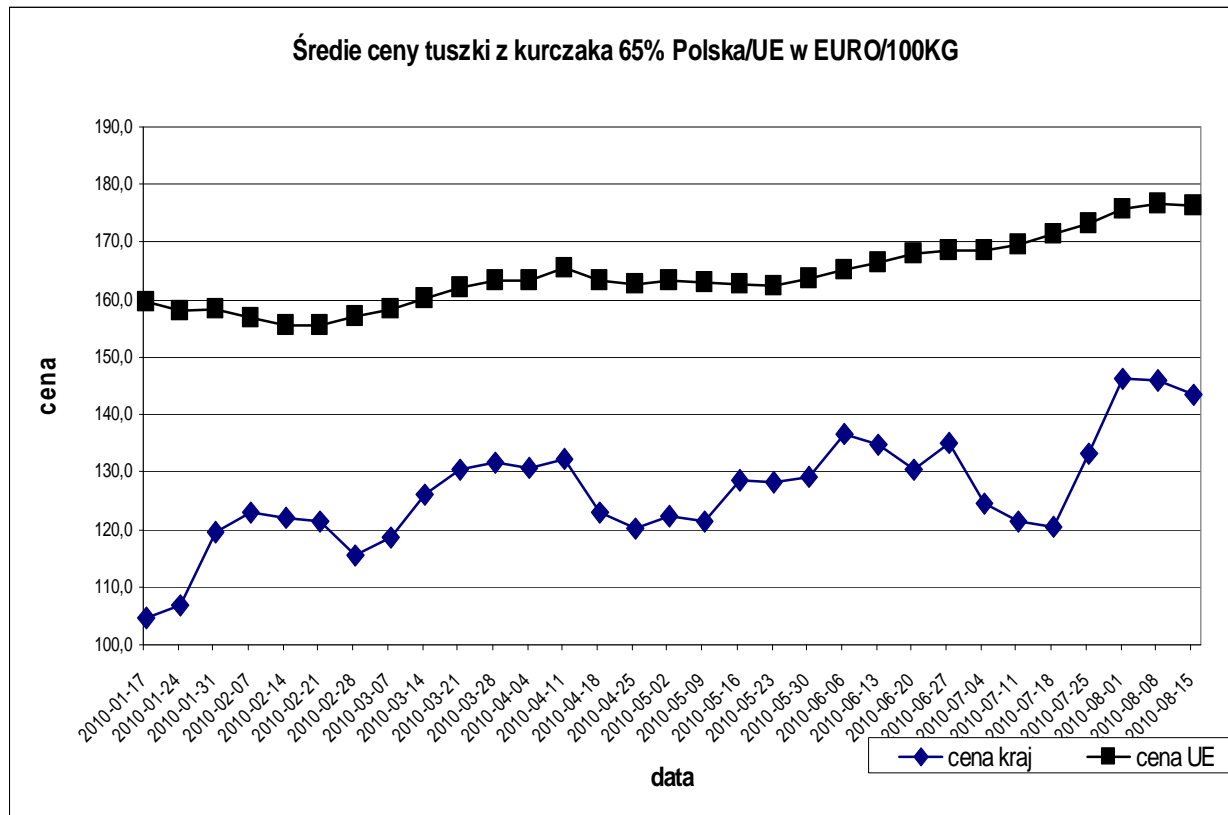
Średnie ceny sprzedaży mięsa z kurczaka  
 tuszka kurczaka 65%  
 (w euro i walucie krajowej za 100 kg)

		30-05-10	6-06-10	13-06-10	20-06-10	27-06-10	4-07-10	11-07-10	18-07-10	25-07-10	1-08-10	8-08-10	15-08-10	zmiany 1 mc
<b>BELGIA</b>	EUR	161,0	165,0	165,0	169,0	171,0	174,0	177,0	178,0	178,0	178,0	178,0	178,0	0,0
<b>BULGARIA</b>	EUR	142,7	140,9	137,9	139,5	132,4	145,5	169,7	140,8	141,0	130,0	141,4	142,2	0,5
	BGN	279,2	275,5	269,8	272,8	259,0	284,6	331,8	275,4	275,8	254,2	276,6	278,1	0,5
<b>CZECHY</b>	EUR	164,2	167,3	165,4	166,2	166,2	164,8	167,0	168,5	164,4	174,3	176,4	171,3	-2,9
	CZK	4222,7	4315,2	4280,1	4273,6	4282,8	4244,1	4259,9	4281,0	4158,4	4350,5	4364,5	4253,7	-2,5
<b>DANIA</b>	EUR	199,4	173,4	201,5	187,3	187,4	189,7	196,8	193,0	201,8	197,1	202,1	202,1	0,0
	DKK	1484,0	1290,0	1499,0	1393,0	1395,0	1413,0	1467,0	1438,0	1504,0	1469,0	1506,0	1506,0	0,0
<b>NIEMCY</b>	EUR	243,0	243,0	244,0	244,0	244,0	244,0	244,0	245,0	245,0	245,0	245,0	245,0	0,0
<b>ESTONIA</b>	EUR	No prices available												
	EEK													0,0
<b>GRECJA</b>	EUR	215,0	210,0	210,0	210,0	210,0	210,0	210,0	210,0	210,0	210,0	210,0	210,0	0,0
<b>HISZPANIA</b>	EUR	124,5	125,5	126,6	140,3	141,5	144,0	148,3	159,3	163,9	167,1	167,4	167,4	0,0
<b>FRANCJA</b>	EUR	195,0	195,0	195,0	195,0	195,0	195,0	195,0	195,0	195,0	195,0	195,0	195,0	0,0
<b>IRLANDIA</b>	EUR	182,0	182,0	182,0	182,0	182,0	182,0	182,0	182,0	180,0	180,0	180,0	180,0	0,0
<b>WŁOCHY</b>	EUR	156,1	165,0	170,0	180,0	180,0	180,0	180,0	180,0	180,0	180,0	182,5	182,5	0,0
<b>CYPR</b>	EUR	225,8	225,8	237,7	237,7	237,9	237,9	237,9	238,5	238,5	238,0	238,0	238,0	0,0
<b>LITWA</b>	EUR	166,4	148,7	173,8	175,9	181,3	172,7	145,2	152,5	142,6	162,8	180,0	143,2	-20,4
	LVL	117,8	105,4	123,1	124,5	128,4	122,5	103,0	108,1	101,1	115,4	127,5	101,5	-20,4
<b>ŁOTWA</b>	EUR	147,4	144,1	144,7	149,7	151,8	149,5	149,2	146,2	150,5	149,5	146,3		1,2
	LTL	509,1	497,4	499,6	516,8	524,1	516,2	515,3	504,8	519,7	516,2	505,2	511,2	1,2
<b>WĘGRY</b>	EUR	168,4	165,0	164,7	165,2	165,9	163,2	164,2	168,0	165,4	160,8	168,4	166,6	-1,1
	HUF	46722,9	46072,1	46589,3	46237,8	46748,9	46673,3	46506,0	46929,8	47322,6	45854,4	47346,3	46735,2	-1,3
<b>MALTA</b>	EUR	188,1	188,1	188,1	188,1	194,8	194,8	194,8	194,8	194,8	194,8	194,8	194,8	0,0
<b>HOLANDIA</b>	EUR	170,0	170,0	170,0	170,0	170,0	180,0	180,0	185,0	185,0	185,0	185,0	185,0	0,0
<b>AUSTRIA</b>	EUR	187,6	188,2	188,8	187,3	187,3	186,8	186,9	187,5	188,4	186,0	188,9	188,4	-0,3
<b>POLSKA</b>	EUR	129,3	136,5	134,8	130,4	134,9	124,5	121,5	120,5	133,3	146,4	145,9	143,4	-1,7
	PLN	530,9	562,0	556,4	531,6	551,2	516,9	498,7	491,3	546,3	588,4	582,5	574,0	-1,5
<b>PORTUGALIA</b>	EUR	175,0	176,0	176,0	164,0	149,0	145,0	145,0	158,0	160,0	181,0	190,0	194,0	2,1
<b>RUMUNIA</b>	EUR	147,2	144,6	144,3	143,6	143,6	140,4	141,3	143,1	144,8	145,2	148,3	149,7	0,9
	RON	614,0	606,0	609,0	608,0	610,0	608,0	600,0	609,0	618,0	618,0	630,0	634,0	0,6
<b>SLOWENIA</b>	EUR	182,4	199,4	183,0	192,1	196,4	183,2	197,4	198,6	187,8	191,4	198,4	201,4	1,5
<b>SŁOWACJA</b>	EUR	162,5	162,5	166,6	174,8	175,8	171,2	156,4	173,8	173,0	165,3	172,3	164,1	-4,8
<b>FINLANDIA</b>	EUR	246,7	238,0	238,7	238,8	238,1	239,2	237,7	238,7	239,7	237,4	236,6	238,5	0,8
<b>SZWECJA</b>	EUR	176,3	197,0	199,4	197,8	199,2	200,1	205,0	194,9	191,9	199,5	199,5	199,5	0,0
	SEK	1716,0	1888,0	1915,0	1895,0	1902,0	1912,0	1959,0	1841,0	1818,0	1887,0	1887,0	1887,0	0,0
<b>ANGLIA</b>	EUR	132,8	135,8	137,2	135,8	136,8	138,0	138,0	138,0	138,0	138,0	138,0	138,0	0,0
	GBP	113,5	113,7	113,5	113,1	113,2	113,2	113,2	113,2	113,2	113,2	113,2	113,2	0,0
<b>EU</b>	EUR	<b>163,6</b>	<b>165,3</b>	<b>166,5</b>	<b>168,1</b>	<b>168,5</b>	<b>168,6</b>	<b>169,6</b>	<b>171,5</b>	<b>173,3</b>	<b>175,6</b>	<b>176,8</b>	<b>176,4</b>	<b>-0,2</b>



Średnie miesięczne ceny sprzedaży mięsa z kurczaka  
tuszka kurczaka 65%  
(w euro i walucie krajowej za 100 kg)

		VII 09	VIII 09	IX 09	X 09	XI 09	XII 09	I 10	II 10	III 10	IV 10	V 10	VI 10	VII 10	zmiana - 1 rok
<b>BELGIA</b>	EUR	166,5	169,2	165,3	144,1	129,4	149,4	164,5	152,5	15777,4	156,9	161,1	168,2	177,3	6,5
<b>BULGARIA</b>	EUR	146,9	143,7	137,7	135,1	128,5	134,2	129,4	122,4	128,0	124,3	132,7	138,4	145,9	-0,7
	BGN	287,3	281,1	269,4	264,2	251,4	262,4	253,0	239,5	250,3	243,0	259,4	270,6	285,3	-0,7
<b>CZECHY</b>	EUR	180,4	175,9	178,1	173,0	174,2	171,4	168,5	169,4	167,1	165,9	165,2	166,1	167,9	-6,9
	CZK	4658,3	4512,1	4514,7	4465,6	4500,3	4472,9	4411,8	4402,2	4269,4	4198,8	4244,2	4282,6	4257,2	-8,6
<b>DANIA</b>	EUR	188,7	186,3	174,3	180,2	182,2	182,0	190,1	171,7	188,0	192,9	192,6	188,1	196,0	3,9
	DKK	1405,0	1386,5	1297,6	1341,1	1356,1	1354,1	1415,0	1278,0	1398,7	1435,8	1433,1	1399,6	1460,6	4,0
<b>NIEMCY</b>	EUR	249,0	249,0	249,0	249,0	249,0	249,0	241,5	240,0	240,0	241,3	242,9	243,8	244,6	-1,7
<b>ESTONIA</b>	EUR	166,9	169,9	174,4	176,2	170,8	164,2								0,0
	EEK	2611,4	2658,8	2729,2	2756,6	2672,0	2569,6								0,0
<b>GRECJA</b>	EUR	231,2	233,2	230,1	226,9	224,5	223,1	225,4	224,5	221,8	216,8	214,8	210,0	210,0	-9,2
<b>HISZPANIA</b>	EUR	153,1	164,4	168,5	154,8	148,0	134,3	133,5	135,5	147,2	148,6	130,3	134,8	157,4	2,8
<b>FRANCJA</b>	EUR	215,0	214,9	210,6	210,0	200,6	195,0	191,6	176,5	175,0	175,8	189,5	195,0	195,0	-9,3
<b>IRLANDIA</b>	EUR	181,0	181,0	181,0	181,0	181,0	181,0	181,5	182,0	182,0	182,0	182,0	182,0	181,2	0,1
<b>WŁOCHY</b>	EUR	157,4	170,7	185,2	174,2	154,2	167,2	162,5	141,3	164,6	175,0	160,4	174,7	180,0	14,3
<b>CYPR</b>	EUR	237,3	237,5	237,6	237,7	237,9	238,0	238,0	237,8	237,3	237,3	234,6	235,4	238,2	0,4
<b>LITWA</b>	EUR	194,6	184,6	175,3	179,8	178,8	153,8	158,2	158,3	168,0	153,7	159,9	170,9	153,2	-21,3
	LVL	136,3	129,5	123,4	127,4	126,7	108,8	112,1	112,2	119,0	108,8	113,1	121,0	108,6	-20,3
<b>ŁOTWA</b>	EUR	153,9	153,9	152,5	148,6	146,9	144,1	143,4	137,2	135,9	142,3	144,0	147,9	148,9	-3,2
	LTL	531,4	531,5	526,5	513,0	507,4	497,5	495,1	473,8	469,1	491,4	497,1	510,5	514,2	-3,2
<b>WĘGRY</b>	EUR	182,2	184,4	180,9	180,5	174,4	174,4	174,4	171,1	170,7	171,9	165,1	165,0	165,3	-9,3
	HUF	49657,4	49778,0	49195,3	48480,0	47260,8	47655,5	47047,6	46431,3	45312,8	45605,9	45628,4	46449,5	46887,5	-5,6
<b>MALTA</b>	EUR	192,5	194,6	195,2	194,8	193,6	190,5	190,5	190,5	191,8	190,5	188,1	190,3	194,8	1,2
<b>HOLANDIA</b>	EUR	183,1	178,6	175,6	156,5	128,1	118,7	138,5	147,5	156,6	160,0	167,1	171,0	182,8	-0,1
<b>AUSTRIA</b>	PLN	189,0	187,9	187,9	188,2	189,3	190,0	189,7	188,2	189,1	187,3	187,9	187,8	187,2	-1,0
<b>POLSKA</b>	EUR	133,5	137,3	125,4	112,0	108,5	116,4	112,4	120,5	127,1	125,5	126,9	133,1	129,2	-3,3
	PLN	575,7	567,5	520,9	472,1	452,3	482,7	458,6	484,5	494,5	486,1	514,1	546,6	527,5	-8,4
<b>PORTUGALIA</b>	EUR	133,5	167,1	159,8	147,1	135,7	125,9	153,9	148,8	158,6	174,7	165,3	163,8	158,3	18,6
<b>RUMUNIA</b>	EUR	153,0	155,8	153,7	153,0	151,8	152,6	153,8	153,1	151,3	147,7	146,6	143,6	143,1	-6,4
	RON	645,6	657,0	652,7	655,1	651,5	645,6	638,0	631,0	618,8	609,4	611,8	608,3	610,6	-5,4
<b>SŁOWENIA</b>	EUR	183,0	187,6	185,9	184,9	182,5	184,9	195,7	194,7	195,3	195,3	189,1	191,5	192,5	5,2
<b>SŁOWACJA</b>	EUR	168,8	168,8	171,5	176,7	171,5	171,4	167,4	168,8	168,1	165,7	168,3	170,3	167,7	-0,6
<b>FINLANDIA</b>	EUR	246,8	246,3	245,1	244,0	246,8	243,7	247,9	246,0	243,9	246,4	248,7	238,5	238,5	-3,4
<b>SZWECJA</b>	EUR	176,1	182,9	191,1	186,2	183,4	182,6	186,4	188,4	193,9	193,1	193,1	198,6	198,1	12,5
	SEK	1910,9	1872,3	1947,9	1918,2	1895,1	1902,1	1903,0	1875,8	1884,8	1868,5	1866,6	1901,6	1880,5	-1,6
<b>ANGLIA</b>	EUR	132,0	130,5	123,4	112,6	116,7	119,1	117,7	123,7	121,2	126,0	131,2	136,6	138,0	4,5
	GBP	113,6	112,6	109,8	103,1	104,8	107,2	104,0	108,3	109,2	110,5	112,7	113,3	113,2	-0,3
<b>UE</b>	EUR	172,1	175,5	173,5	165,1	158,3	157,7	158,7	156,2	161,3	163,7	163,0	167,3	171,9	-0,1



## HANDEL ZAGRANICZNY

UWAGA: Dane w trakcie weryfikacji - mogą być obarczone istotnymi błędami

### OGÓLEM

CN	Nazwa towaru	EKSPORT/WYWÓZ					
		Wartość [tys. EUR]		Wartość [tys. PLN]		Wolumen [tony]	
		I-VI 2009r.	I-VI 2010r.*	I-VI 2009r.	I-VI 2010r.*	I-VI 2009r.	I-VI 2010r.*
<b>RAZEM drób żywy i mięso</b>		<b>267 860</b>	<b>326 607</b>	<b>1 179 321</b>	<b>1 305 946</b>	<b>142 976</b>	<b>187 870</b>
0105	Drób żywy	16 189	14 704	71 760	58 972	4 452	5 097
0207	Mięso drobiowe	251 671	311 903	1 107 561	1 246 974	138 524	182 773

IMPORT/PRZYWÓZ						SALDO			
Wartość [tys. EUR]		Wartość [tys. PLN]		Wolumen [tony]		Wartość [tys. EUR]		Wartość [tys. PLN]	
I-VI 2009r.	I-VI 2010r.*	I-VI 2009r.	I-VI 2010r.*	I-VI 2009r.	I-VI 2010r.*	I-VI 2009r.	I-VI 2010r.*	I-VI 2009r.	I-VI 2010r.*
48 323	45 947	212 487	183 673	34 571	33 167	219 537	280 660	966 474	1 122 273
25 214	28 874	110 802	115 521	12 906	16 828	-9 025	-14 170	-39 402	-56 549
23 109	17 073	101 685	68 152	21 665	16 339	228 562	294 830	1 005 876	1 178 822

### UNIA EUROPEJSKA-27

CN	Nazwa towaru	EKSPORT/WYWÓZ					
		Wartość [tys. EUR]		Wartość [tys. PLN]		Wolumen [tony]	
		I-VI 2009r.	I-VI 2010r.*	I-VI 2009r.	I-VI 2010r.*	I-VI 2009r.	I-VI 2010r.*
<b>RAZEM drób żywy i mięso</b>		<b>236 967</b>	<b>285 558</b>	<b>1 042 824</b>	<b>1 141 622</b>	<b>118 943</b>	<b>148 476</b>
0105	Drób żywy	5 476	5 754	24 216	23 175	3 130	4 155
0207	Mięso drobiowe	231 491	279 804	1 018 608	1 118 447	115 813	144 321

\* - Dane wstępne

Źródło: Ministerstwo Finansów

IMPORT/PRZYWÓZ						SALDO			
Wartość [tys. EUR]		Wartość [tys. PLN]		Wolumen [tony]		Wartość [tys. EUR]		Wartość [tys. PLN]	
I-VI 2009r.	I-VI 2010r.*	I-VI 2009r.	I-VI 2010r.*	I-VI 2009r.	I-VI 2010r.*	I-VI 2009r.	I-VI 2010r.*	I-VI 2009r.	I-VI 2010r.*
47 375	45 808	208 275	183 112	34 095	33 071	189 592	239 749	834 549	958 510
25 126	28 874	110 444	115 521	12 905	16 828	-19 650	-23 121	-86 228	-92 346
22 249	16 934	97 831	67 591	21 190	16 243	209 242	262 870	920 777	1 050 856

**Mięso drobiowe - kod CN 0207****WAŻNIEJSZE KRAJE**

<b>EKSPORT</b>							
<b>I - VI 2009r</b>				<b>I - VI 2010r*</b>			
<b>Kraj</b>	<b>Wartość [tys. EUR]</b>	<b>Wartość [tys. PLN]</b>	<b>Wolumen [tony]</b>	<b>Kraj</b>	<b>Wartość [tys. EUR]</b>	<b>Wartość [tys. PLN]</b>	<b>Wolumen [tony]</b>
<b>OGÓLEM</b>	<b>251 671</b>	<b>1 107 561</b>	<b>138 524</b>	<b>OGÓLEM</b>	<b>311 903</b>	<b>1 246 974</b>	<b>182 773</b>
Niemcy	68 656	302 129	25 757	Niemcy	79 163	316 228	31 971
Republika Czeska	33 179	146 474	19 356	Wielka Brytania	46 304	184 905	17 370
Wielka Brytania	32 270	142 080	13 416	Republika Czeska	37 519	150 057	21 598
Niderlandy	20 003	87 814	12 109	Niderlandy	22 059	88 257	14 739
Francja	17 519	77 043	7 381	Francja	21 691	86 865	9 747
Słowacja	10 004	44 004	8 243	Słowacja	16 541	66 041	11 764
Belgia	8 708	38 209	3 505	Hongkong	12 465	50 035	13 674
Litwa	7 829	34 334	5 826	Litwa	8 286	33 194	6 824
Austria	6 873	30 158	2 357	Belgia	7 654	30 571	2 969
Hongkong	5 344	23 577	4 754	Austria	7 004	27 984	2 606
Irlandia	3 681	16 211	1 260	Irlandia	5 420	21 650	1 781
Hiszpania	3 581	15 824	2 343	Hiszpania	5 083	20 179	3 864
Rumunia	3 577	15 757	3 249	Rumunia	4 545	18 226	3 822
Ukraina	3 389	15 014	5 407	Benin	4 432	17 710	4 402
Dania	3 114	13 721	1 939	Dania	4 110	16 500	3 843
Łotwa	2 922	12 865	2 243	Rosja	3 493	14 084	3 317

\* - Dane wstępne

**Mięso drobiowe - kod CN 0207****WAŻNIEJSZE KRAJE**

<b>IMPORT</b>							
<b>I - VI 2009r</b>				<b>I - VI 2010r*</b>			
<b>Kraj</b>	<b>Wartość [tys. EUR]</b>	<b>Wartość [tys. PLN]</b>	<b>Wolumen [tony]</b>	<b>Kraj</b>	<b>Wartość [tys. EUR]</b>	<b>Wartość [tys. PLN]</b>	<b>Wolumen [tony]</b>
<b>OGÓLEM</b>	<b>23 109</b>	<b>101 685</b>	<b>21 665</b>	<b>OGÓLEM</b>	<b>17 073</b>	<b>68 152</b>	<b>16 339</b>
Niemcy	5 144	22 589	5 057	Słowacja	3 553	14 002	2 889
Wielka Brytania	3 647	16 022	3 948	Wielka Brytania	3 163	12 658	2 860
Włochy	2 877	12 727	2 415	Niemcy	2 986	11 965	3 381
Niderlandy	2 721	12 012	2 101	Niderlandy	2 753	11 022	2 614
Francja	2 196	9 673	3 187	Włochy	1 018	4 056	1 024
Węgry	1 415	6 164	900	Francja	948	3 800	987
Słowacja	1 054	4 630	458	Belgia	848	3 421	1 365
Portugalia	793	3 492	375	Portugalia	531	2 131	203
Belgia	711	3 115	923	Republika Czeska	437	1 753	274
Brazylia	635	2 868	325	Hiszpania	199	788	169
Republika Czeska	343	1 504	380	Węgry	144	573	200
Hiszpania	293	1 262	350	Dania	135	547	75
Dania	245	1 084	222	Litwa	84	333	75
Austria	166	744	290	Brazylia	78	318	83
Irlandia	158	677	226	Finlandia	61	249	42
Finlandia	148	658	149	Irlandia	57	228	69

**drób żywy - kod CN 0105****WAŻNIEJSZE KRAJE**

<b>EKSPORT</b>							
<b>I-VI 2009r</b>				<b>I-VI 2010r*</b>			
<b>Kraj</b>	<b>Wartość [tys. EUR]</b>	<b>Wartość [tys. PLN]</b>	<b>Wolumen [tony]</b>	<b>Kraj</b>	<b>Wartość [tys. EUR]</b>	<b>Wartość [tys. PLN]</b>	<b>Wolumen [tony]</b>
<b>OGÓLEM</b>	<b>16 189</b>	<b>71 760</b>	<b>4 462</b>	<b>OGÓLEM</b>	<b>14 704</b>	<b>58 972</b>	<b>5 097</b>
Ukraina	7 897	34 945	1 112	Ukraina	6 376	25 481	811
Niemcy	3 791	16 696	2 937	Niemcy	4 725	19 078	4 036
Rosja	2 096	9 398	170	Rosja	1 413	5 645	47
Litwa	886	3 928	76	Białoruś	903	3 609	80
Białoruś	439	1 959	37	Litwa	763	3 036	59
Francja	188	853	9	Syria	145	589	1
Łotwa	180	815	18	Francja	111	443	4
Syria	143	626	2	Serbia	90	374	1
Niderlandy	142	618	12	Słowacja	53	213	2

**drób żywy - kod CN 0105****WAŻNIEJSZE KRAJE**

<b>IMPORT</b>							
<b>I-VI 2009r</b>				<b>I-VI 2010r*</b>			
<b>Kraj</b>	<b>Wartość [tys. EUR]</b>	<b>Wartość [tys. PLN]</b>	<b>Wolumen [tony]</b>	<b>Kraj</b>	<b>Wartość [tys. EUR]</b>	<b>Wartość [tys. PLN]</b>	<b>Wolumen [tony]</b>
<b>OGÓLEM</b>	<b>25 214</b>	<b>110 802</b>	<b>12 906</b>	<b>OGÓLEM</b>	<b>28 874</b>	<b>115 521</b>	<b>16 828</b>
Republika Czeska	5 421	23 841	3 822	Niemcy	7 176	28 791	3 563
Niemcy	4 744	20 826	1 474	Republika Czeska	7 042	28 149	4 859
Niderlandy	4 018	17 641	3 017	Niderlandy	4 161	16 643	2 904
Francja	3 364	14 800	212	Słowacja	3 764	15 034	4 231
Słowacja	2 817	12 447	2 672	Francja	2 627	10 437	204
Dania	1 490	6 577	162	Dania	1 343	5 403	164
Węgry	1 036	4 580	914	Austria	997	3 980	35
Austria	774	3 398	39	Włochy	813	3 249	54
Włochy	664	2 891	55	Litwa	555	2 225	545

## Dane wstępne

Biuletyn „*Rynek mięsa drobiowego*” ukazuje się w każdy czwartek o godz. 13<sup>00</sup>.

**Wydawca:**

Ministerstwo Rolnictwa i Rozwoju Wsi, Departament Rynków Rolnych

ul. Wspólna 30

00-930 Warszawa

tel. (022) 623-16-06

fax (022) 623-27-06

Internet: [strona ZSRiR](#)

**Autor:**

Małgorzata Czczko, tel. (022) 623-16-06; E-mail: [Malgorzata.Czczko@minrol.gov.pl](mailto:Malgorzata.Czczko@minrol.gov.pl)

**Warunki otrzymywania biuletynu:**

Biuletyn udostępniany jest wszystkim zainteresowanym bezpłatnie.