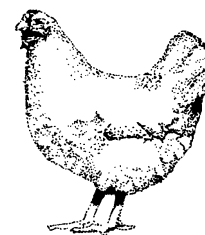


ZINTEGROWANY SYSTEM ROLNICZEJ INFORMACJI RYNKOWEJ

(podstawa prawna: ustawa o rolniczych badaniach rynkowych z dnia 30 marca 2001 r.)

**RYNEK MIĘSA DROBIOWEGO**



Nr 39/2011

6 października 2011 r.

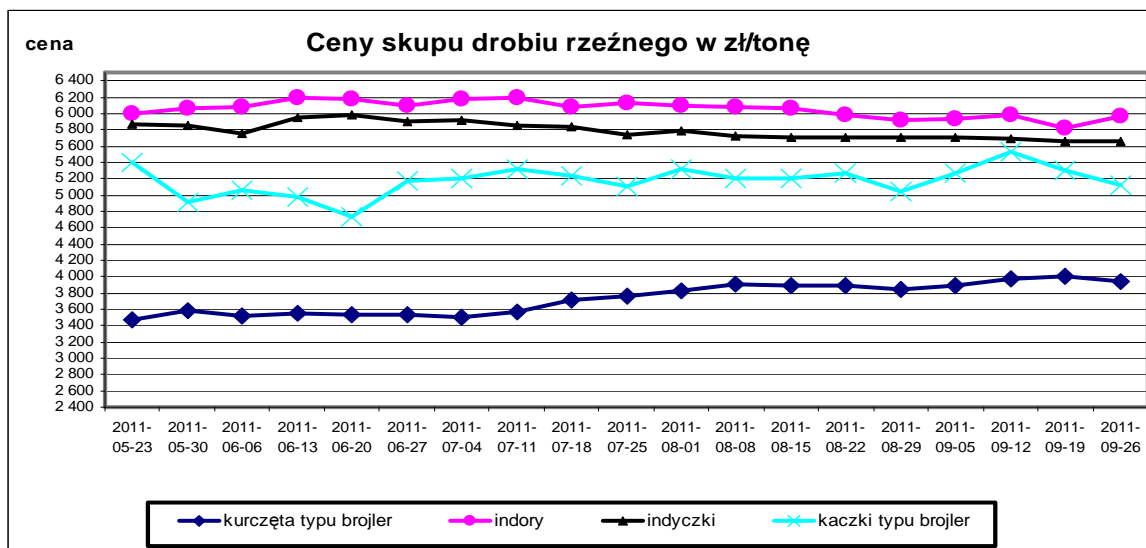
**NOTOWANIA Z OKRESU: 26.09-2.10.2011r.**

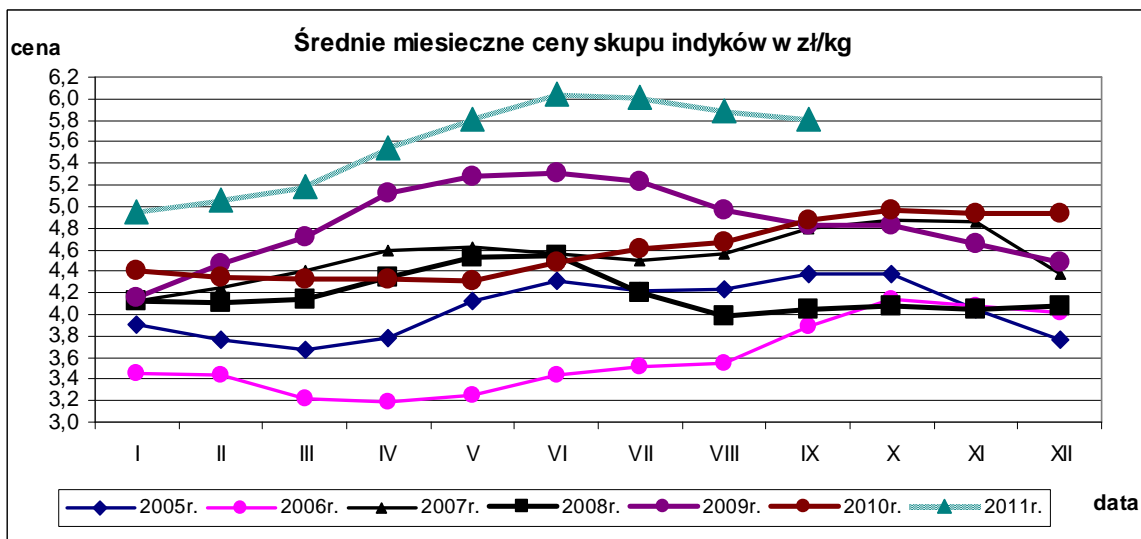
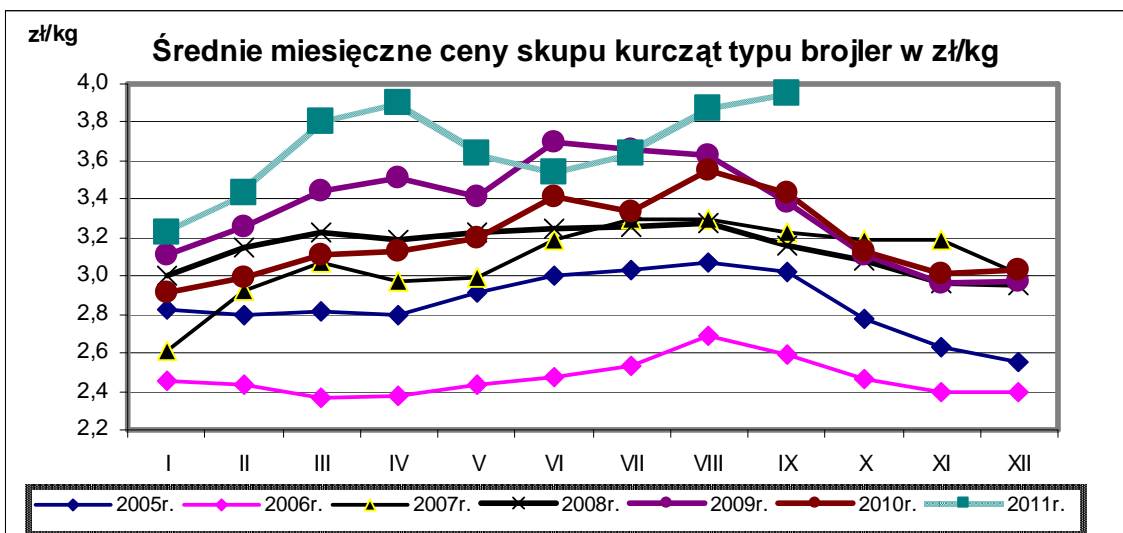
Badanie cen skupu i sprzedaży prowadzone jest na reprezentatywnej próbie, natomiast cen giełdowych na wybranych giełdach towarowych. Średnie ceny netto liczone są jako średnia ważona.

**Średnie ceny skupu w zakładach drobiarskich**

Z uwagi na zbyt małą ilość podmiotów przysyłających dane nie prezentujemy cen towarów we wszystkich regionach (nie identyfikowalność danych rynkowych).

TOWAR	POLSKA		MAKROREGIONY*							
	cena w zł/tonę	Zmiana ceny [%]	cena w zł/tonę	Zmiana ceny [%]	cena w zł/tonę	Zmiana ceny [%]	cena w zł/tonę	Zmiana ceny [%]	cena w zł/tonę	Zmiana ceny [%]
kurczęta typu brojler	3 940,9	-1,6	3 931,8	-2,2	3 936,9	-2,1	3 940,0	0,6	3 951,5	-1,0
indory	5 968,2	2,6	5 927,2	2,2					6 066,7	3,5
indyczki	5 660,2	0,2	5 474,6	0,7	5 895,1	0,2			5 839,8	0,3
kaczki typu brojler	5 116,0	-3,4								
gęsi typu brojler										
gęsi tuczone	8 363,4	0,6			8 553,3	1,2				
kury nieśne ze stad reprodukcyjnych										
kury nieśne ze stad towarowych										
kury mięsne ze stad reprodukcyjnych	2 749,1	-5,3								
kury mięsne ze stad towarowych										





Porównanie aktualnych cen skupu i sprzedaży drobiu (26.09-2.10.11r) z cenami w analogicznym okresie roku 2010 i ubiegłym tygodniem.

Towar	CENA [zł/kg]					OBROTY	
	2.10.2011	25.09.2011	3.10.2010	Zmiana tygodniowa	Zmiana roczna	Zmiana tygodniowa	Zmiana roczna
<b>Srednie ceny skupu drobiu rzeźnego</b>							
Kurczęta typu brojler	3,94	4,00	3,30	-1,6%	19,4%	↑	↑
Indory	5,97	5,82	5,10	2,6%	17,0%	↓	↑
Indyczki	5,66	5,65	4,80	0,2%	17,9%	↑	↓
Kaczki typu brojler	5,12	5,30	4,60	-3,4%	11,2%	↓	↓
Tuszki kurcząt patroszonych 65%	6,06	6,20	4,89	-2,4%	23,9%	↓	↑
Ćwiartki z kurczaka	4,57	4,54	4,03	0,7%	13,4%	↓	↑
Filety z piersi kurczaka	15,40	15,35	13,42	0,3%	0,9%	↑	↑
Filety z piersi indyka	18,29	18,65	15,26	-1,9%	19,8%	↑	↓
Skrzydła z indyka	5,64	5,68	4,86	-0,7%	16,0%	↓	↓
Udźce z indyka	9,22	9,54	7,72	-3,3%	19,4%	↑	↓
Podudzia z indyka	5,64	5,62	4,61	0,3%	22,2%	↑	↓

## Średnie miesięczne ceny skupu kurcząt i indyków ( typ brojler, w zł/kg)

Miesiące/ Regiony	KURCZĘTA				
	POLSKA	Północny	Centralny	Poł-wsch	Zachodni
I 2011	3,23	3,26	3,22	3,25	3,21
II 2011	3,44	3,44	3,44	3,52	3,41
III 2011	3,80	3,80	3,79	3,81	3,81
IV 2011	3,91	3,89	3,92	3,94	3,88
V 2011	3,64	3,73	3,60	3,61	3,67
VI 2011	3,54	3,61	3,51	3,62	3,55
VII 2011	3,62	3,64	3,64	3,65	3,57
VIII 2011	3,87	3,86	3,88	3,91	3,83
IX 2011	3,95	3,99	3,96	3,95	3,93
	INDYKI				
	POLSKA	Północny	Centralny	Poł-wsch	Zachodni
I 2011	4,96	4,95	4,89	4,92	4,99
II 2011	5,06	5,06	5,05	4,97	5,06
III 2011	5,19	5,20	5,22	5,21	5,14
IV 2011	5,55	5,60	5,58	5,57	5,39
V 2011	5,81	5,82	5,95	5,91	5,67
VI 2011	6,04	6,08	6,12	6,10	5,91
VII 2011	6,01	6,07	5,95	5,85	5,81
VIII 2011	5,89	5,88	5,77	5,79	5,95
IX 2011	5,81	5,74	5,87	5,95	5,95

## Średnie ceny sprzedaży w zakładach drobiarskich

Ceny sprzedaży mięsa drobiowego za okres: **2011-09-26 - 2011-10-02**

TOWAR	POLSKA		MAKROREGIONY*							
			PÓLNOCNY		CENTRALNY		POŁUD-WSHOD		ZACHODNI	
	cena w zł/tonę	Zmiana ceny [%]	cena w zł/tonę	Zmiana ceny [%]	cena w zł/tonę	Zmiana ceny [%]	cena w zł/tonę	Zmiana ceny [%]	cena w zł/tonę	Zmiana ceny [%]
tuszki kurcząt patroszonych 65% bez szyj	6 618	0,9	6 146	1,0	6 642	3,0			6 652	-0,3
tuszki kurcząt patroszonych 65% z szyjami	6 027	-2,6	6 317	-3,3	5 978	-2,7	6 073	-2,3	6 118	-2,5
tuszki indyków patroszonych 73%	9 268	1,9	8 831	-0,1	10 182	-1,1			9 246	2,0
ćwiartki z kurczaka	4 572	0,7	4 603	-1,3	4 670	0,3	5 024	0,6	4 438	1,8
skrzydła z kurczaka	5 436	-2,0	6 368	-0,1	4 845	-4,1	5 049	0,4	5 633	-1,7
filety z piersi kurczaka	15 395	0,3	15 204	1,3	14 931	-0,4	14 991	0,4	15 945	0,3
nogi z kurczaka	6 378	-3,3	6 464	-3,7	6 752	-1,9	7 163	-0,7	6 206	-3,1
podudzia z kurczaka	7 387	-1,7	7 399	0,8	7 618	-3,3	7 427	-0,9	7 217	-1,3
uda z kurczaka	6 384	-6,0	6 614	-6,4	6 697	-0,8	6 181	-8,6	6 060	-9,9
filety z piersi indyka	18 287	-1,9	17 853	-2,4	18 297	1,1	17 270	-0,4	19 331	-0,4
skrzydła z indyka	5 638	-0,7	5 511	-1,0	5 668	-1,8	5 946	1,1	5 897	0,9
udźce z indyka	9 216	-3,4	9 098	-3,5	9 248	1,2	9 430	0,8	9 770	-3,5
podudzia z indyka	5 635	0,3	6 026	2,7	5 124	-8,2	6 000	3,4	5 415	0,9
wątroby z kurczaka	3 633	0,8	3 801	-6,6	3 388	1,4	4 940	-3,3	3 593	3,0
wątroby z indyka	5 400	-0,6	5 295	2,9	5 429	-9,5			5 551	-1,4

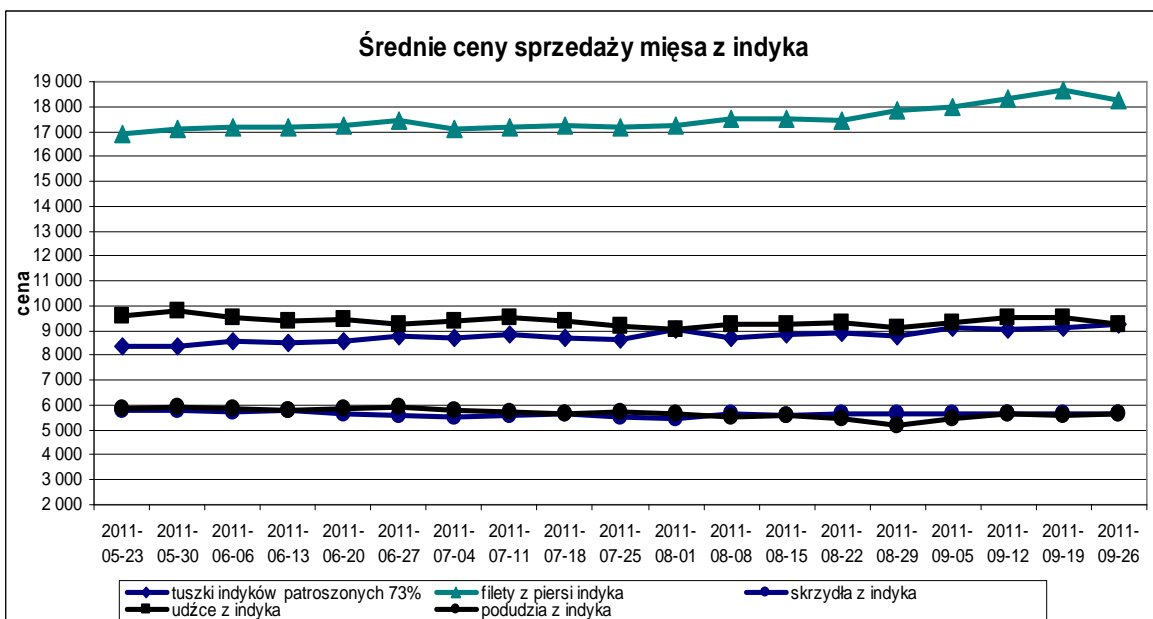
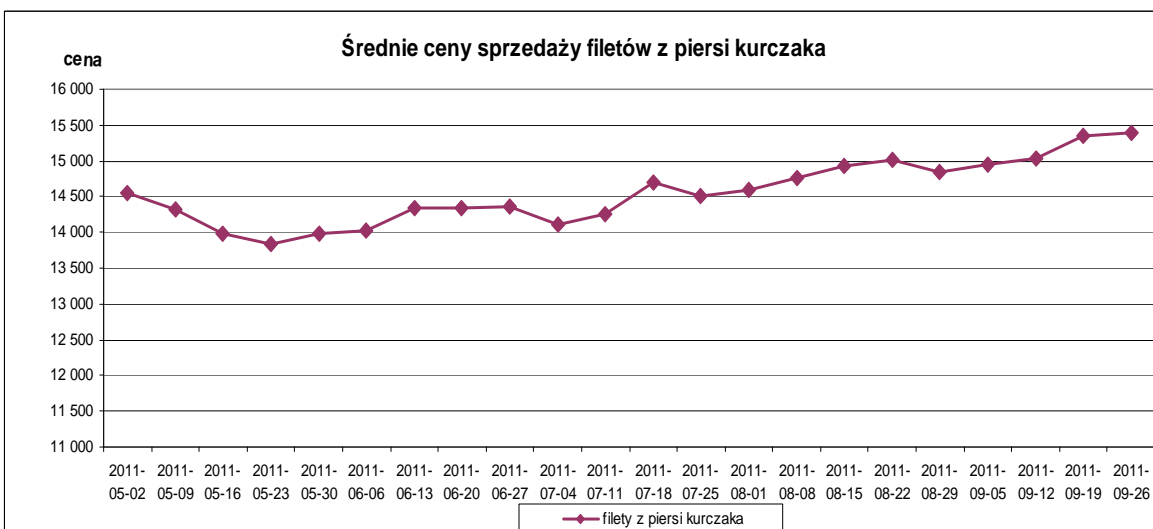
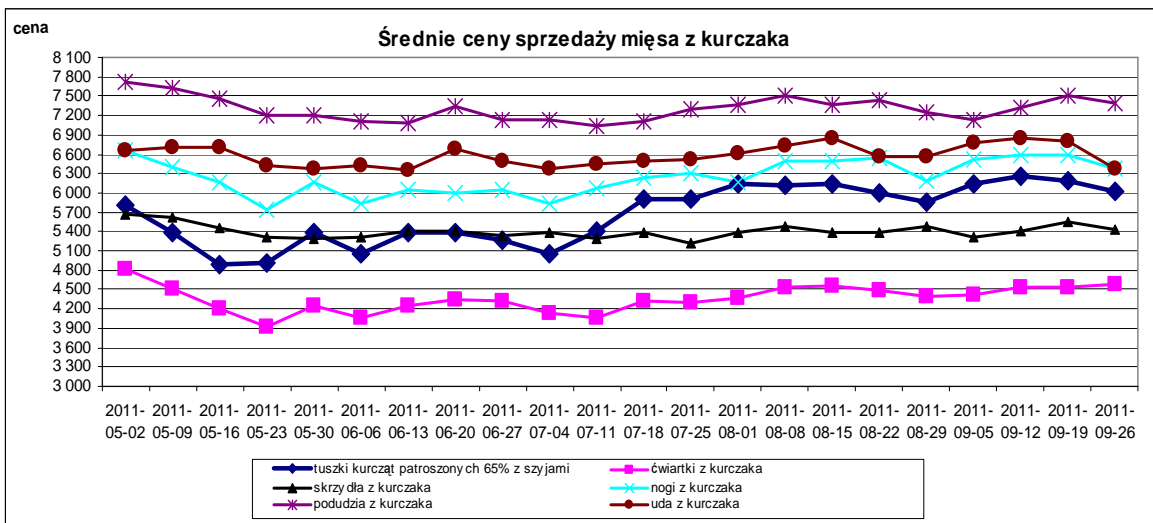
## Ceny sprzedaży mięsa drobiowego (LUZEM) za okres:

2011-09-26 - 2011-10-02

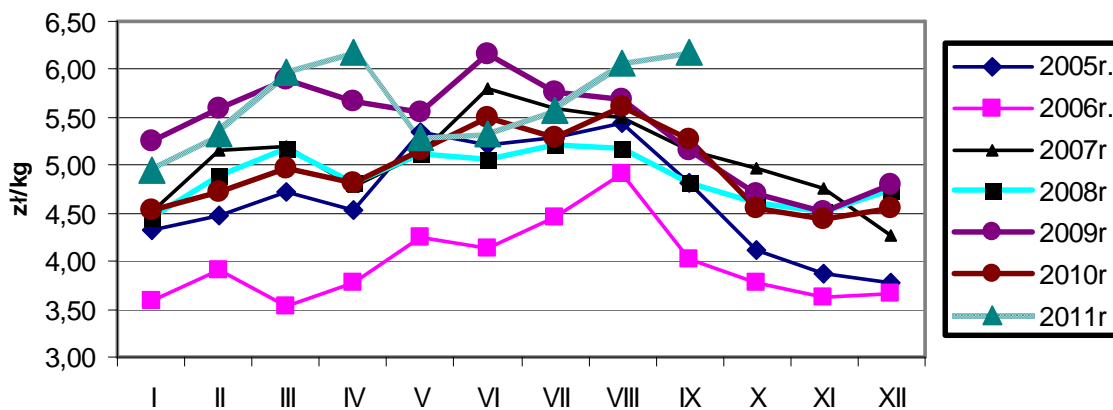
TOWAR	POLSKA		MAKROREGIONY*							
			PÓŁNOCNY		CENTRALNY		POŁUD-WSHOD		ZACHODNI	
	cena w zł/tonę	Zmiana ceny [%]	cena w zł/tonę	Zmiana ceny [%]	cena w zł/tonę	Zmiana ceny [%]	cena w zł/tonę	Zmiana ceny [%]	cena w zł/tonę	Zmiana ceny [%]
tuszki kurcząt patroszonych 65% bez szyj	6 617,9	0,9	6 146,0	1,0	6 642,5	3,0			6 652,0	-0,3
tuszki kurcząt patroszonych 65% z szyjami	5 976,0	-2,8	6 260,2	-3,6	5 940,2	-2,9	5 995,0	-2,4	6 052,0	-2,8
tuszki indyków patroszonych 73%	9 232,4	1,7	8 830,9	-0,1	9 932,3	-2,6			9 246,4	2,0
ćwiartki z kurczaka	4 410,2	0,6	4 388,8	-1,4	4 439,6	0,6	5 006,7	0,8	4 324,3	1,4
skrzydła z kurczaka	5 338,0	-2,1	6 319,3	0,0	4 711,3	-4,6	4 957,4	0,8	5 576,9	-1,7
filety z piersi kurczaka	15 335,9	-0,4	15 240,1	-0,3	14 444,5	-0,8	14 975,5	0,4	16 083,8	-0,5
nogi z kurczaka	6 230,9	-3,6	6 429,2	-4,1	6 421,3	-2,1	6 697,3	-0,1	6 132,2	-3,1
podudzia z kurczaka	6 766,6	-1,2	6 748,8	1,9	7 018,1	-7,8	7 172,2	0,5	6 590,7	5,5
uda z kurczaka	5 648,3	-6,9	6 210,5	-5,5	5 734,6	-3,2	5 835,5	-10,0	5 279,6	-11,2
filety z piersi indyka	18 304,5	-2,6	17 997,8	-3,8	18 280,4	1,3	17 270,4	-0,4	19 077,2	-1,0
skrzydła z indyka	5 581,1	-0,7	5 431,0	-0,8	5 591,3	-1,8	5 946,3	1,1	5 886,1	0,9
udźce z indyka	9 426,3	-2,1	9 399,8	-1,9	9 230,6	1,1	9 430,2	0,8	9 762,9	-3,6
podudzia z indyka	5 396,9	-0,5	5 506,5	0,6	5 043,1	-6,7	6 000,0	3,4	5 403,8	0,9
wątroby z kurczaka	3 481,5	1,1	3 509,7	-8,3	3 274,9	1,6	5 086,5	-3,6	3 353,5	3,1
wątroby z indyka	5 214,4	-1,1	5 163,8	2,1	5 015,6	-7,1			5 369,5	-2,1

## Ceny sprzedaży mięsa drobiowego (KONFEKcjonowane) za okres: 26.09-2.10.2011

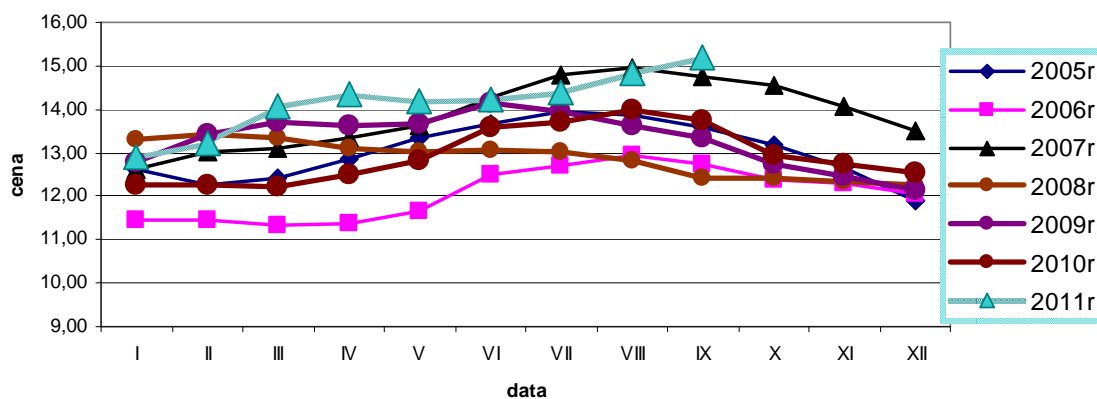
TOWAR	POLSKA		MAKROREGIONY*							
			PÓŁNOCNY		CENTRALNY		POŁUD-WSHOD		ZACHODNI	
	cena w zł/tonę	Zmiana ceny [%]	cena w zł/tonę	Zmiana ceny [%]	cena w zł/tonę	Zmiana ceny [%]	cena w zł/tonę	Zmiana ceny [%]	cena w zł/tonę	Zmiana ceny [%]
tuszki kurcząt patroszonych 65% bez szyj										
tuszki kurcząt patroszonych 65% z szyjami	6 804,8	-0,2	6 667,4	-0,3	7 144,8	0,5	6 569,4	-1,6	6 650,2	0,0
tuszki indyków patroszonych 73%										
ćwiartki z kurczaka	5 414,4	-3,4	5 577,0	-2,7	5 699,9	-3,5	5 195,7	-1,7	5 097,2	-2,1
skrzydła z kurczaka	6 183,0	-0,9	6 519,6	-0,2	6 184,7	-1,1	5 450,0	-2,0	6 235,4	-1,1
filety z piersi kurczaka	15 481,3	1,3	15 157,1	2,7	15 447,0	-0,4	15 062,2	0,2	15 701,9	2,1
nogi z kurczaka	7 817,8	0,1	6 989,0	-1,4	8 029,1	-0,4	8 616,3	4,2	7 540,1	0,5
podudzia z kurczaka	8 069,8	0,2	8 168,3	3,1	8 099,5	0,0	7 769,8	-2,3	8 032,1	-0,9
uda z kurczaka	7 374,7	-0,7	7 244,9	-1,6	7 465,9	-0,2	6 898,0	-3,7	7 411,9	-0,3
filety z piersi indyka	18 233,4	-0,2	17 508,2	1,5					19 986,6	1,4
skrzydła z indyka	6 913,8	0,0	6 777,8	-0,2					6 853,8	0,5
udźce z indyka	8 001,4	-2,4	7 955,0	-2,0					11 047,3	7,2
podudzia z indyka	7 710,1	0,7	7 730,1	0,7					6 764,1	2,3
wątroby z kurczaka	4 937,9	-1,1	4 404,8	-4,4	5 408,6	0,4	3 741,3	-3,5	5 411,4	1,7
wątroby z indyka	6 426,1	2,9	5 740,1	5,7					7 498,4	1,9



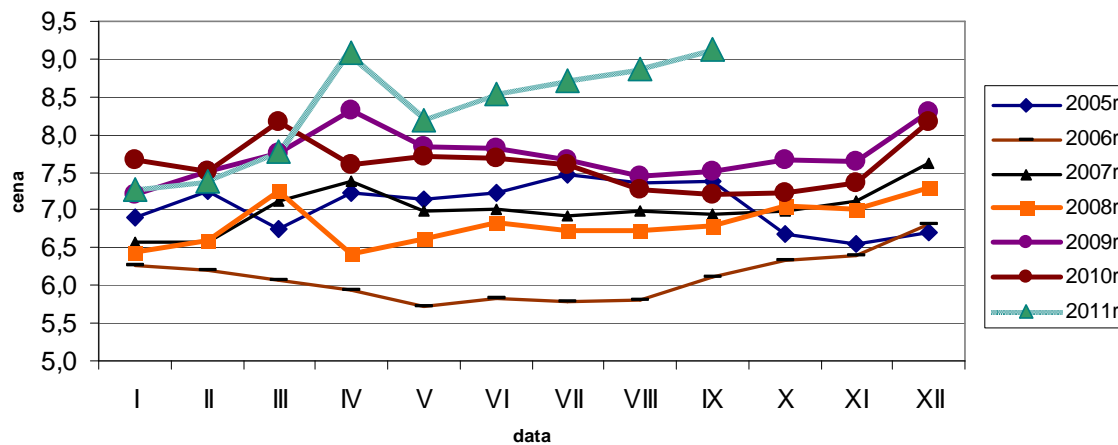
### Średnie ceny sprzedaży tuszki z kurczaka 65% w zł/kg

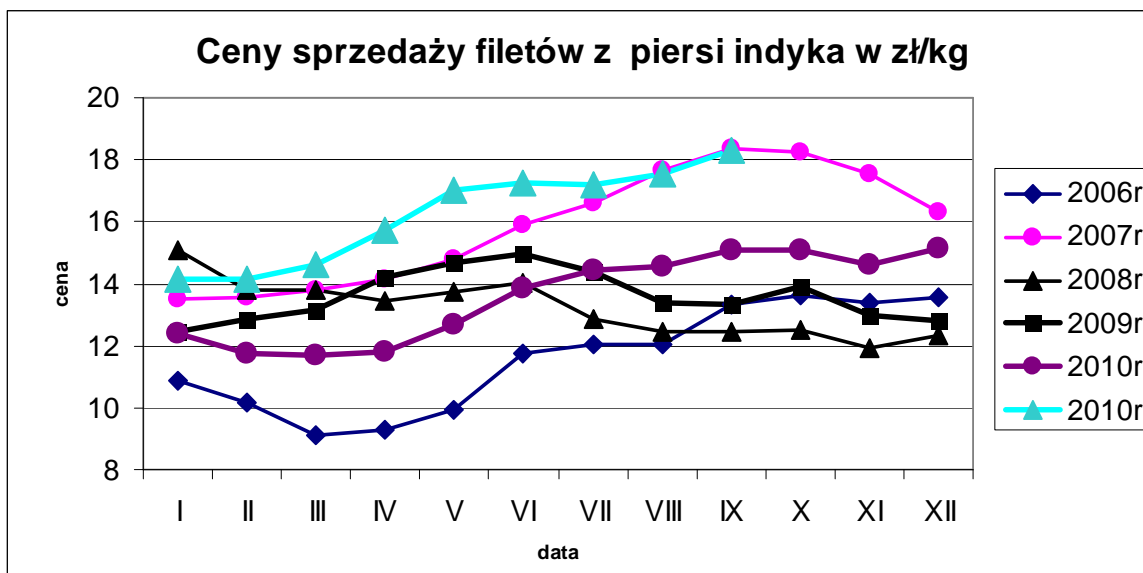


### Ceny sprzedaży filetów z piersi kurczaka w zł/kg



### Ceny sprzedaży tuszki z indyka w zł/kg





**Średnie miesięczne ceny sprzedaży kurczaków i indyków (w zł/kg)**

**KURCZAKI**

Miesiące/ Regiony	POLSKA	Północny	Centralny	Poł-wsch	Zachodni
I 2011	4,95	5,09	4,87	4,98	5,13
II 2011	5,33	5,43	5,29	5,48	5,35
III 2011	5,98	6,08	5,94	5,99	6,05
IV 2011	6,18	6,24	6,14	6,19	6,29
V 2011	5,29	5,62	5,15	5,20	5,74
VI 2011	5,32	5,58	5,23	5,30	5,61
VII 2011	5,58	5,92	5,52	5,50	5,74
VIII 2011	6,07	6,23	6,02	6,07	6,19
IX 2011	6,17	6,41	6,13	6,19	6,27

**INDYKI**

	POLSKA	Północny	Centralny	Poł-wsch	Zachodni
I 2011	7,27	n	n	n	n
II 2011	7,38	n	n	n	n
III 2011	7,76	n	n	n	n
IV 2011	9,08	n	n	n	n
V 2011	8,19	n	n	n	n
VI 2011	8,53	n	n	n	n
VII 2011	8,72	n	n	n	n
VIII 2011	8,88	n	n	n	n
IX 2011	9,12	n	n	n	n

Średnie ceny sprzedaży mięsa z kurczaka  
tuszka kurczaka 65%

(w euro i walucie krajowej za 100 kg)

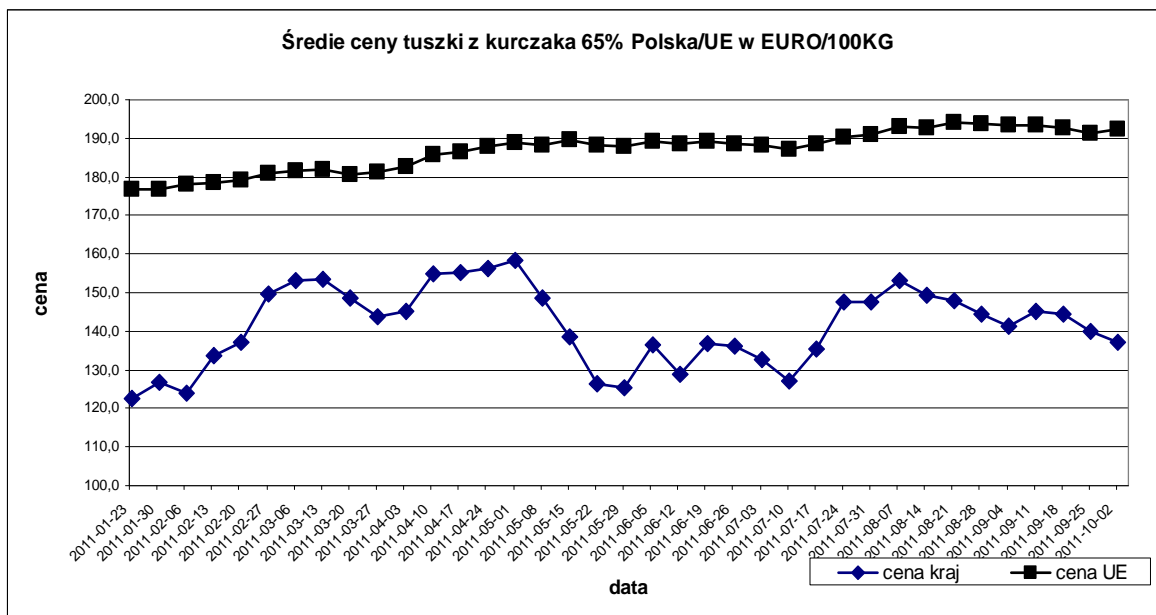
		17-07-11	24-07-11	31-07-11	7-08-11	14-08-11	21-08-11	28-08-11	4-09-11	11-09-11	18-09-11	25-09-11	2-10-11	zmiany 1 mc
BELGIA	EUR	171,0	168,0	168,0	171,0	174,0	175,0	180,0	180,0	178,0	180,0	180,0	178,0	-1,1%
BULGARIA	EUR	154,7	154,4	147,4	152,6	154,6	126,4	145,4	134,2	142,1	147,8	147,4	152,0	3,1%
	BGN	302,6	301,9	288,3	298,5	302,3	247,1	284,4	262,5	278,0	289,0	288,3	297,3	3,1%
CZECHY	EUR	179,1	180,7	180,5	181,3	177,9	181,2	178,0	178,0	180,8	181,8	177,2	186,9	5,5%
	CZK	4360,5	4416,9	4385,3	4393,4	4302,3	4419,2	4333,6	4303,3	4415,6	4453,4	4387,0	4608,2	5,0%
DANIA	EUR	222,3	229,4	241,8	246,1	225,2	260,6	261,4	256,6	240,2	238,3	245,8	245,8	
	DKK	1658,0	1710,0	1802,0	1833,0	1678,0	1941,0	1947,0	1912,0	1789,0	1775,0	1830,0	1830,0	
NIEMCY	EUR	256,0	256,0	256,0	256,0	256,0	256,0	256,0	256,0	256,0	256,0	256,0	256,0	0,0%
ESTONIA	EUR													
GRECJA	EUR	216,0	216,0	215,0	215,3	214,1	213,9	213,9	213,9	213,9	213,9	213,9	213,9	
HISZPANIA	EUR	197,9	199,3	198,9	198,9	198,9	200,2	200,2	200,5	201,9	201,9	201,6	201,1	-0,2%
FRANCJA	EUR	225,0	225,0	225,0	225,0	225,0	225,0	225,0	225,0	225,0	225,0	225,0	225,0	
IRLANDIA	EUR	180,0	180,0	180,0	180,0	180,0	180,0	180,0	180,0	180,0	180,0	180,0	180,0	0,0%
WŁOCHY	EUR	215,0	215,0	217,5	220,0	220,0	225,0	225,0	225,5	225,5	220,0	220,0	230,0	4,5%
CYPR	EUR	247,4	247,4	247,4	247,4	247,4	247,4	247,4	247,4	247,4	247,4	247,4	247,4	0,0%
ŁOTWA	EUR	162,7	173,1	171,8	164,4	175,1	169,1	166,9	178,1	180,2	176,5	171,4	166,4	-2,9%
	LVL	115,4	122,8	121,9	116,6	124,2	120,0	118,4	126,3	127,8	125,2	121,6	118,1	-2,9%
LITWA	EUR	156,2	157,0	154,3	153,3	149,9	155,3	154,3	154,9	157,1	157,8	157,8	157,8	0,1%
	LTL	539,5	542,1	532,7	529,4	517,7	536,2	532,8	535,0	542,4	544,8	544,3	545,0	0,1%
WĘGRY	EUR	172,5	174,6	177,6	170,3	168,8	175,5	166,8	175,3	165,2	161,4	165,1	157,2	1,4%
	HUF	46277,3	47043,6	47691,0	46239,5	46292,6	47703,5	45425,5	47918,8	45872,6	45937,1	45137,5	45693,4	1,2%
MALTA	EUR	199,5	199,5	199,5	199,5	199,5	202,8	202,8	202,8	202,3	202,3	202,3	202,8	0,2%
HOLANDIA	EUR	183,0	183,0	183,0	186,0	188,0	190,0	193,0	193,0	193,0	193,0	193,0	193,0	
AUSTRIA	EUR	192,5	193,5	194,0	196,1	193,5	194,8	192,3	192,2	193,5	190,9	193,0	192,3	-0,4%
POLSKA	EUR	135,5	147,6	147,7	153,0	149,4	148,1	144,3	141,5	145,0	144,5	140,0	137,0	-2,2%
	PLN	543,8	591,6	591,4	615,8	614,0	615,5	601,3	589,0	614,8	626,8	620,4	605,7	-2,4%
PORTUGALIA	EUR	173,0	175,0	181,0	203,0	223,0	220,0	220,0	215,0	210,0	200,0	194,0	188,0	-3,1%
RUMUNIA	EUR	158,7	158,8	159,0	158,8	157,4	158,5	158,6	159,6	159,1	158,0	156,9	155,8	-0,7%
	RON	676,0	675,0	674,0	672,0	672,0	676,0	675,0	676,0	676,0	676,0	674,0	674,0	0,0%
SŁOWENIA	EUR	201,6	198,1	192,1	200,4	197,1	194,2	193,6	196,8	196,0	205,7	199,9	201,4	0,7%
SŁOWACJA	EUR	183,8	173,6	182,3	183,9	181,5	176,7	172,3	175,5	182,2	183,0	186,5	181,3	-2,8%
FINLANDIA	EUR	250,2	250,0	251,9	253,0	252,2	252,9	252,1	249,6	249,7	249,1	250,3	248,6	-0,7%
SZWECJA	EUR	216,7	212,4	224,7	232,6	212,8	218,5	220,4	222,5	219,8	229,8	213,1	217,2	1,9%
	SEK	1991,0	1946,0	2039,0	2118,0	1965,0	2015,0	2012,0	2032,0	1979,0	2091,0	1963,0	2006,0	2,2%
ANGLIA	EUR	143,6	144,9	144,3	146,0	145,7	145,8	145,1	144,4	144,4	144,4	144,4	144,4	
	GBP	126,7	127,4	126,9	127,4	127,4	127,4	127,4	127,4	127,4	127,4	127,4	127,4	
EU	EUR	188,67	190,35	191,06	193,10	192,54	194,10	193,79	193,51	193,25	192,56	191,46	192,20	0,4%

Średnie miesięczne ceny sprzedaży mięsa z kurczaka  
tuszka kurczaka 65%

(w euro i walucie krajowej za 100 kg)

		Sep 10	Oct 10	Nov 10	Dec-10	Jan-11	Feb-11	Mch 11	April 11	May 11	June 11	July 11	Aug 11	Sep 11	zmiana 1 rok
BELGIA	EUR	170,8	158,2	159,9	170,0	171,9	172,4	178,7	185,6	178,1	168,5	168,7	175,5	179,2	4,9
BULGARIA	EUR	140,9	136,1	138,4	146,9	142,0	146,1	142,4	156,8	149,6	150,1	150,2	143,7	145,3	3,1
	BGN	275,6	266,3	270,6	287,3	277,6	285,7	278,6	306,7	292,5	293,5	293,7	281,1	284,1	3,1
CZECHY	EUR	174,6	178,5	178,2	175,4	182,0	182,4	180,4	183,7	179,4	182,1	180,1	179,4	180,8	3,6
	CZK	4305,8	4380,4	4390,5	4410,8	4458,9	4428,2	4400,0	4466,0	4371,1	4424,0	4383,7	4356,4	4434,9	3,0
DANIA	EUR	201,9	215,1	207,4	211,3	208,7	215,0	214,4	215,0	226,4	234,9	230,8	249,1	243,9	20,8
	DKK	1503,7	1603,7	1545,9	1574,8	1555,4	1602,6	1599,2	1603,4	1688,0	1751,6	1720,7	1855,8	1816,2	20,8
NIEMCY	EUR	249,7	250,0	249,9	249,8	250,0	249,0	250,4	252,6	254,5	256,6	256,3	256,0	256,0	2,5
ESTONIA	EUR														0,0
	EEK														0,0
GRECJA	EUR	210,0	210,0	212,3	212,5	211,4	212,0	212,4	213,0	212,9	216,0	215,8	214,3	213,9	1,9
HISZPANIA	EUR	182,8	189,0	170,2	168,3	160,5	165,0	166,1	171,5	184,0	191,5	197,4	199,6	201,5	10,2
FRANCJA	EUR	203,8	205,0	208,1	210,0	216,6	220,0	220,0	220,0	223,7	225,0	225,0	225,0	225,0	10,4
IRLANDIA	EUR	180,0	180,0	180,0	180,0	180,0	180,0	180,0	180,0	180,0	180,0	180,0	180,0	180,0	0,0
WŁOCHY	EUR	188,8	185,4	192,8	201,3	201,9	191,3	195,5	207,8	216,5	218,2	215,6	222,8	223,7	18,5
CYPR	EUR	243,9	245,0	245,6	245,2	245,9	245,4	245,7	247,3	246,7	247,2	247,4	247,4	247,4	1,4
LITWA	EUR	167,9	182,0	176,8	178,0	176,7	185,4	168,3	172,0	167,3	167,9	168,9	169,8	174,7	4,1
	LVL	119,0	129,1	125,5	126,3	124,4	130,5	119,0	122,0	118,7	119,1	119,8	120,4	123,9	4,1
ŁOTWA	EUR	149,2	146,6	143,8	143,7	140,7	144,4	153,0	155,2	151,7	152,8	155,5	153,4	157,2	5,4
	LTL	515,3	506,1	496,7	496,1	486,0	498,5	528,1	536,0	523,6	527,7	537,1	529,6	542,9	5,4
WĘGRY	EUR	166,1	173,5	171,9	167,3	167,3	168,7	170,3	175,2	173,5	178,4	175,5	170,8	162,0	-2,5
	HUF	46887,9	47588,0	47315,3	46453,2	46100,4	45750,7	46166,5	46483,4	46289,2	47595,3	46940,7	46560,8	45959,1	-2,0
MALTA	EUR	194,3	194,4	194,8	196,9	197,8	198,7	199,1	199,1	201,1	199,1	199,5	201,3	202,4	4,2
HOLANDIA	EUR	190,0	183,2	181,0	181,0	178,9	182,0	187,1	195,5	196,8	190,2	183,5	189,6	193,0	1,6
AUSTRIA	PLN	187,0	188,7	192,9	192,1	191,7	190,6	190,8	190,6	191,7	192,8	193,4	194,0	192,4	2,9
POLSKA	EUR	134,2	116,1	112,6	112,7	126,2	137,2	149,1	154,9	135,6	134,1	138,8	148,0	141,9	5,7
	PLN	531,0	459,0	444,4	450,8	491,3	538,7	598,8	614,7	534,0	531,9	554,5	609,5	613,9	15,6
PORTUGALIA	EUR	182,7	171,9	159,7	165,1	156,8	163,9	151,7	177,8	181,5	161,8	175,0	216,4	200,9	10,0
RUMUNIA	EUR	154,4	158,7	157,0	155,9	155,6	156,6	161,8	167,8	170,0	164,4	159,6	158,5	157,8	2,2
	RON	658,2	679,0	674,3	669,2	663,4	665,3	674,0	688,1	699,4	688,6	676,2	674,0	675,2	2,6
SŁOWENIA	EUR	192,0	187,8	189,5	191,1	193,8	195,7	196,8	194,5	193,7	192,8	196,6	196,4	200,2	4,3
SŁOWACJA	EUR	177,2	170,0	168,2	169,2	170,4	168,0	171,8	177,0	179,9	180,4	180,1	178,3	182,3	2,9
FINLANDIA	EUR	238,8	239,3	237,1	237,4	236,2	241,7	246,0	249,5	248,9	249,3	250,2	252,3	249,5	4,5
SZWECJA	EUR	206,1	208,2	211,0	216,9	215,0	214,0	214,3	223,7	218,7	220,1	214,8	221,2	220,5	7,0
	SEK	1903,9	1930,6	1966,8	1967,2	1918,5	1882,1	1903,3	2003,7	1959,9	2002,1	1962,1	2027,9	2013,0	5,7
ANGLIA	EUR	132,2	128,8	131,6	132,5	128,4	135,4	135,4	138,3	143,8	143,0	143,2	145,5	144,4	9,2
	GBP	110,8	112,7	112,6	112,3	108,8	114,6	117,3	122,1	126,4	126,8	126,8	127,4	127,4	15,1
UE	EUR	178,7	176,6	174,8	176,1	176,4	179,3	181,5	186,7	188,5	188,7	189,2	193,4	192,5	7,7





## HANDEL ZAGRANICZNY

### OGÓŁEM

CN	Nazwa towaru	EKSPORT/WYWÓZ					
		Wartość [tys. EUR]		Wartość [tys. PLN]		Wolumen [tony]	
		I-VII 2010r.	I-VII 2011r.*	I-VII 2010r.	I-VII 2011r.*	I-VII 2010r.	I-VII 2011r.*
<b>RAZEM drób żywy i mięso</b>		<b>392 956</b>	<b>458 373</b>	<b>1 575 600</b>	<b>1 813 236</b>	<b>230 296</b>	<b>239 844</b>
0105	Drób żywy	18 670	17 649	74 957	69 823	7 638	4 649
0207	Mięso drobiowe	374 286	440 724	1 500 643	1 743 413	222 658	235 195

IMPORT/PRZYWÓZ						SALDO	
Wartość [tys. EUR]		Wartość [tys. PLN]		Wolumen [tony]		Wartość [tys. EUR]	
I-VII 2010r.	I-VII 2011r.*	I-VII 2010r.	I-VII 2011r.*	I-VII 2010r.	I-VII 2011r.*	I-VII 2010r.	I-VII 2011r.*
<b>57 043</b>	<b>68 788</b>	<b>228 537</b>	<b>272 083</b>	<b>43 375</b>	<b>54 942</b>	<b>335 912</b>	<b>389 585</b>
36 794	46 658	147 523	184 501	22 914	33 400	-18 125	-29 009
20 249	22 130	81 014	87 582	20 461	21 542	354 037	418 594

### UNIA EUROPEJSKA-27

CN	Nazwa towaru	EKSPORT/WYWÓZ					
		Wartość [tys. EUR]		Wartość [tys. PLN]		Wolumen [tony]	
		I-VII 2010r.	I-VII 2011r.*	I-VII 2010r.	I-VII 2011r.*	I-VII 2010r.	I-VII 2011r.*
<b>RAZEM drób żywy i mięso</b>		<b>341 792</b>	<b>409 603</b>	<b>1 370 228</b>	<b>1 620 432</b>	<b>181 064</b>	<b>192 648</b>
0105	Drób żywy	8 314	6 416	33 458	25 385	6 552	3 641
0207	Mięso drobiowe	333 478	403 187	1 336 770	1 595 047	174 512	189 007

IMPORT/PRZYWÓZ						SALDO	
Wartość [tys. EUR]		Wartość [tys. PLN]		Wolumen [tony]		Wartość [tys. EUR]	
I-VII 2010r.	I-VII 2011r.*	I-VII 2010r.	I-VII 2011r.*	I-VII 2010r.	I-VII 2011r.*	I-VII 2010r.	I-VII 2011r.*
<b>56 855</b>	<b>68 404</b>	<b>227 777</b>	<b>270 555</b>	<b>43 271</b>	<b>54 900</b>	<b>284 938</b>	<b>341 200</b>
36 794	46 451	147 523	183 673	22 914	33 394	-28 480	-40 035
20 061	21 953	80 254	86 882	20 357	21 506	313 418	381 235

## Mięso drobiowe - kod CN 0207

### WAŻNIEJSZE KRAJE

EKSPORT							
I-VII 2010r				I-VII 2011r*			
Kraj	Wartość [tys. EUR]	Wartość [tys. PLN]	Wolumen [tony]	Kraj	Wartość [tys. EUR]	Wartość [tys. PLN]	Wolumen [tony]
<b>OGÓLEM</b>	<b>374 286</b>	<b>1 500 643</b>	<b>222 658</b>	<b>OGÓLEM</b>	<b>440 724</b>	<b>1 743 413</b>	<b>235 195</b>
Niemcy	96 376	386 221	38 173	Niemcy	111 606	441 732	37 390
Wielka Brytania	55 138	220 861	20 702	Wielka Brytania	62 836	248 718	21 026
Republika Czeska	39 813	159 648	23 797	Republika Czeska	46 134	182 416	24 666
Niderlandy	26 423	105 986	18 480	Niderlandy	32 486	128 607	21 726
Francja	25 488	102 235	11 493	Francja	32 133	126 980	13 164
Słowacja	21 375	85 581	15 418	Słowacja	24 471	96 780	15 867
Hongkong	14 632	58 825	16 334	Hiszpania	15 378	60 834	8 571
Litwa	9 453	37 991	7 875	Hongkong	13 177	52 057	17 483
Belgia	9 378	37 563	3 632	Austria	12 183	48 201	3 657
Austria	8 692	34 842	3 157	Litwa	10 044	39 715	6 812
Hiszpania	7 185	28 729	5 641	Benin	9 640	38 135	8 176
Irlandia	6 350	25 424	2 062	Belgia	9 358	37 023	2 987
Rosja	6 234	25 209	5 447	Bułgaria	8 557	33 839	8 406
Benin	5 963	23 924	5 921	Dania	8 238	32 555	5 799
Rumunia	4 911	19 707	4 389	Irlandia	6 564	25 974	1 982
Dania	4 909	19 756	4 921	Węgry	6 510	25 699	6 121

\* - Dane wstępne

## Mięso drobiowe - kod CN 0207

### WAŻNIEJSZE KRAJE

IMPORT							
I-VII 2010r				I-VII 2011r*			
Kraj	Wartość [tys. EUR]	Wartość [tys. PLN]	Wolumen [tony]	Kraj	Wartość [tys. EUR]	Wartość [tys. PLN]	Wolumen [tony]
<b>OGÓLEM</b>	<b>20 249</b>	<b>81 014</b>	<b>20 461</b>	<b>OGÓLEM</b>	<b>22 130</b>	<b>87 582</b>	<b>21 542</b>
Słowacja	4 492	17 817	3 801	Słowacja	5 256	20 803	3 940
Niemcy	3 485	13 986	4 148	Niderlandy	4 081	16 164	5 022
Wielka Brytania	3 452	13 825	3 026	Niemcy	3 419	13 541	3 749
Niderlandy	2 993	12 000	3 025	Wielka Brytania	3 056	12 083	2 352
Włochy	1 278	5 114	1 316	Włochy	2 243	8 878	1 845
Francja	1 064	4 261	1 234	Węgry	1 030	4 069	1 871
Belgia	833	3 369	1 626	Portugalia	613	2 443	169
Republika Czeska	587	2 363	463	Francja	529	2 093	698
Portugalia	586	2 350	235	Dania	383	1 502	312
Szwecja	392	1 583	561	Szwecja	287	1 134	442
Węgry	360	1 428	431	Hiszpania	241	956	153
Hiszpania	203	802	172	Finlandia	204	801	191
Brazylia	129	527	95	Belgia	198	783	281
Dania	121	489	94	Estonia	151	592	150
Finlandia	84	341	60	Tajlandia	109	429	16
Litwa	72	283	97	Republika Czeska	104	409	160

**drób żywy - kod CN 0105****WAŻNIEJSZE KRAJE**

EKSPORT							
I-VII 2010r				I-VII 2011r*			
Kraj	Wartość [tys. EUR]	Wartość [tys. PLN]	Wolumen [tony]	Kraj	Wartość [tys. EUR]	Wartość [tys. PLN]	Wolumen [tony]
<b>OGÓLEM</b>	<b>18 670</b>	<b>74 957</b>	<b>7 638</b>	<b>OGÓLEM</b>	<b>17 649</b>	<b>69 823</b>	<b>4 649</b>
Ukraina	7 330	29 354	932	Ukraina	6 139	24 292	717
Niemcy	6 235	25 141	5 825	Niemcy	4 110	16 251	2 773
Rosja	1 661	6 647	55	Rosja	3 333	13 166	152
Białoruś	1 048	4 198	95	Litwa	1 343	5 314	94
Litwa	943	3 765	71	Białoruś	1 155	4 576	131
Niderlandy	469	1 883	521	Niderlandy	510	2 026	574
Francja	265	1 054	79	Syria	265	1 033	2
Węgry	159	648	23	Republika Czeska	194	768	6
Syria	145	589	1	Francja	194	771	86
Serbia	126	520	2	India	161	650	1
Słowacja	71	282	2	Egipt	139	560	3

**drób żywy - kod CN 0105****WAŻNIEJSZE KRAJE**

IMPORT							
I-VII 2010r				I-VII 2011r*			
Kraj	Wartość [tys. EUR]	Wartość [tys. PLN]	Wolumen [tony]	Kraj	Wartość [tys. EUR]	Wartość [tys. PLN]	Wolumen [tony]
<b>OGÓLEM</b>	<b>36 794</b>	<b>147 523</b>	<b>22 914</b>	<b>OGÓLEM</b>	<b>46 658</b>	<b>184 501</b>	<b>33 400</b>
Niemcy	9 143	36 736	4 414	Republika Czeska	11 568	45 713	10 117
Republika Czeska	8 653	34 684	6 363	Niemcy	9 949	39 344	4 934
Niderlandy	5 147	20 637	4 631	Słowacja	8 437	33 374	9 372
Słowacja	4 505	18 048	5 371	Niderlandy	5 310	20 966	5 284
Francja	3 766	15 018	248	Francja	3 239	12 822	467
Dania	1 501	6 044	182	Litwa	1 657	6 544	2 125
Austria	1 271	5 095	48	Austria	1 620	6 406	59
Włochy	1 048	4 205	68	Dania	1 412	5 596	148
Litwa	855	3 427	1 205	Włochy	1 366	5 408	93
Wielka Brytania	560	2 237	6	Węgry	1 104	4 379	748
Węgry	275	1 114	313	Wielka Brytania	716	2 831	6

Biuletyn „*Rynek mięsa drobiowego*” ukazuje się w każdy czwartek o godz. 13<sup>00</sup>.

**Wydawca:**

Ministerstwo Rolnictwa i Rozwoju Wsi, Departament Rynków Rolnych

ul. Wspólna 30

00-930 Warszawa

tel. (022) 623-16-06

fax (022) 623-27-06

Internet: [strona ZSRiR](#)

**Autor:**

Małgorzata Czeżko, tel. (022) 623-16-06; E-mail: [Malgorzata.Czeżko@minrol.gov.pl](mailto:Malgorzata.Czeżko@minrol.gov.pl)

**Warunki otrzymywania biuletynu:**

Biuletyn udostępniany jest wszystkim zainteresowanym bezpłatnie.