

RYNEK MIĘSA DROBIOWEGO

Nr 47/2010
2 grudnia 2010 r.

NOTOWANIA Z OKRESU: 22-28.11.2010r.

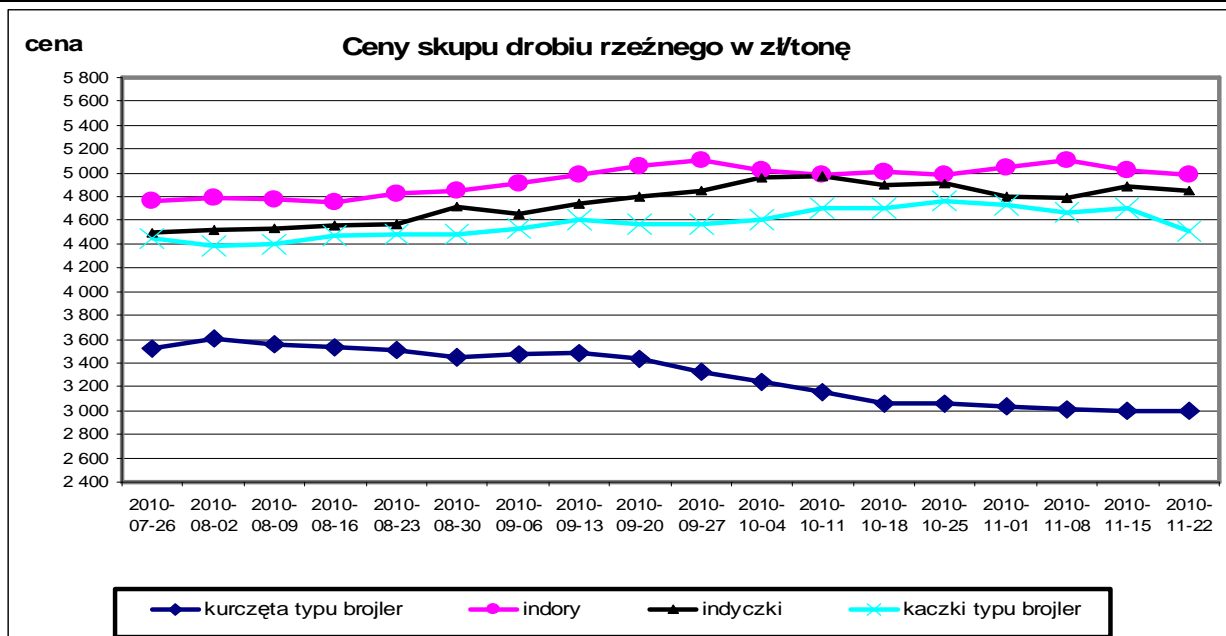


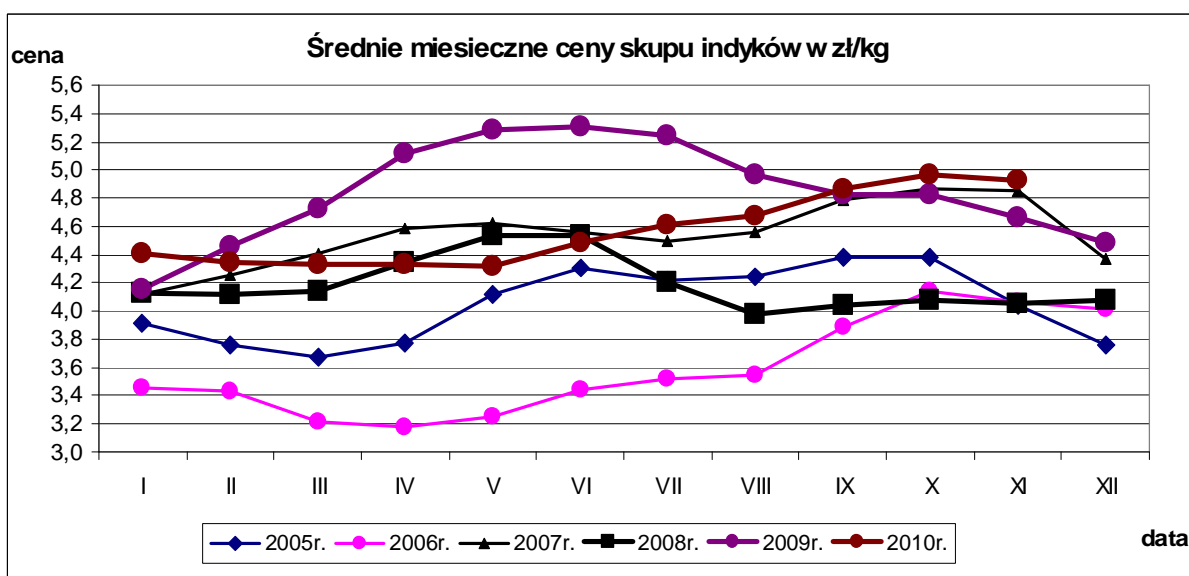
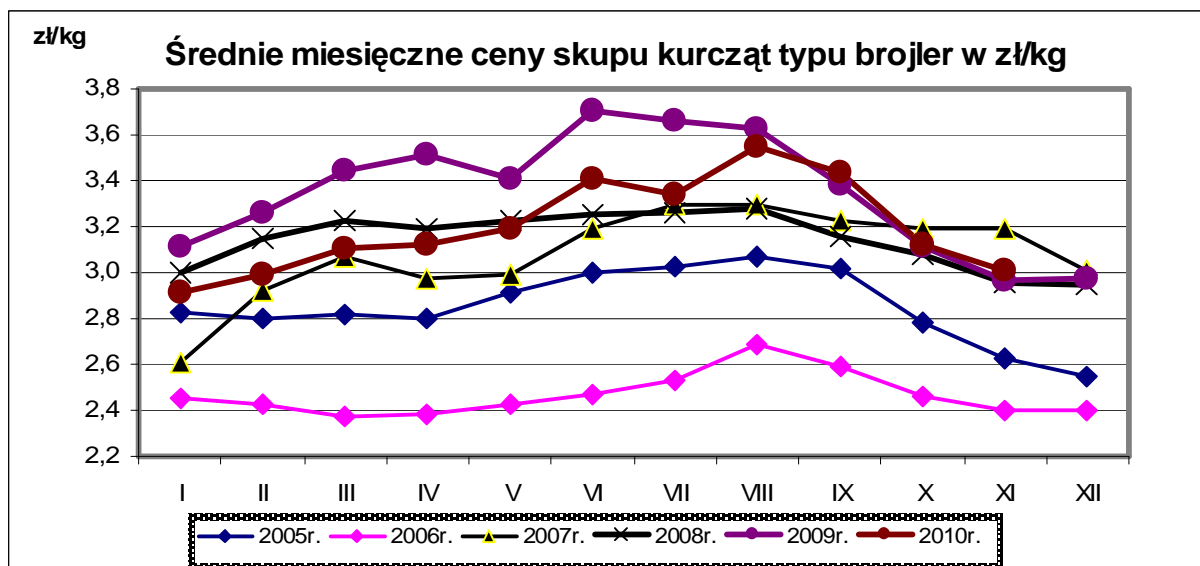
Badanie cen skupu i sprzedaży prowadzone jest na reprezentatywnej próbie, natomiast cen giełdowych na wybranych giełdach towarowych. Średnie ceny netto liczone są jako średnia ważona.

Średnie ceny skupu w zakładach drobiarskich

Z uwagi na zbyt małą ilość podmiotów przysyłających dane nie prezentujemy cen towarów we wszystkich regionach (nie identyfikowalność danych rynkowych).

TOWAR	POLSKA		MAKROREGIONY*							
			PÓLNOCNY		CENTRALNY		POLUD-WSCHOD		ZACHODNI	
	cena w zł/tonę	Zmiana ceny [%]	cena w zł/tonę	Zmiana ceny [%]	cena w zł/tonę	Zmiana ceny [%]	cena w zł/tonę	Zmiana ceny [%]	cena w zł/tonę	Zmiana ceny [%]
kurczęta typu brojler	3 001,8	0,2	3 104,3	-0,4	2 968,5	0,6	2 951,6	-2,9	3 015,1	0,8
indory	4 987,0	-0,7	4 954,5	-0,9	4 780,0				5 087,8	-0,7
indyczki	4 844,0	-0,7	4 874,9	-1,2	4 795,1	0,9			4 801,5	-0,1
kaczki typu brojler	4 509,5	-4,1								
gęsi typu brojler										
gęsi tuczone	5 547,3	0,4	5 200,0	-1,1	5 851,2	-1,4				
kury nieśne ze stad reprodukcyjnych										
kury nieśne ze stad towarowych										
kury mięsne ze stad reprodukcyjnych,	2 084,5	3,7					2 020,0	-0,5		
kury mięsne ze stad towarowych.										





Porównanie aktualnych cen skupu i sprzedaży drobiu (22-28.11. 2010r) z cenami w analogicznym okresie roku 2009 i ubiegłym tygodniem.

Towar	CENA [zł/kg]					OBROTY	
	28.11.2010	21.11.2010	29.11.2009	Zmiana tygodniowa	Zmiana roczna	Zmiana tygodniowa	Zmiana roczna
Srednie ceny skupu drobiu rzeźnego							
Kurczęta typu brojler	3,00	3,00	2,91	0,2%	3,2%	↔	↑
Indory	4,99	5,02	4,68	-0,7%	6,6%	↔	↑
Indyczki	4,84	4,88	4,42	-0,7%	9,6%	↑	↑
Kaczki typu brojler	4,51	4,70	4,48	-4,1%	0,7%	↓	↑
Tuszki kurcząt patroszonych 65%	4,38	4,39	4,38	-0,2%	0,1%	↑	↑
Ćwiartki z kurczaka	3,61	3,70	3,76	-2,4%	-4,1%	↔	↑
Filety z piersi kurczaka	12,62	12,75	12,13	-1,0%	-1,1%	↔	↑
Filety z piersi indyka	14,65	14,56	12,76	0,6%	14,8%	↔	↑
Skrzydła z indyka	4,72	4,74	4,83	-0,3%	-2,2%	↑	↑
Udźce z indyka	7,76	7,98	8,18	-2,7%	-5,1%	↑	↑
Podudzia z indyka	4,91	4,95	4,93	-0,9%	-0,4%	↔	↑

Średnie miesięczne ceny skupu kurcząt i indyków (typ brojler, w zł/kg)

Miesiące/ Regiony	KURCZĘTA				
	POLSKA	Północny	Centralny	Poł-wsch	Zachodni
I 2010	2,91	2,96	2,91	2,91	2,91
II 2010	2,99	3,03	3,00	3,03	2,95
III 2010	3,11	3,12	3,11	3,12	3,08
IV 2010	3,13	3,14	3,13	3,11	3,12
V 2010	3,19	3,17	3,19	3,26	3,19
VI 2010	3,42	3,43	3,41	3,47	3,40
VII 2010	3,34	3,36	3,34	3,35	3,33
VIII 2010	3,55	3,52	3,58	3,53	3,53
IX 2010	3,43	3,45	3,42	3,41	3,45
X 2010	3,13	3,22	3,10	3,07	3,13
XI 2010	3,01	3,11	2,28	3,00	3,01
	INDYKI				
	POLSKA	Północny	Centralny	Poł-wsch	Zachodni
I 2010	4,41	4,35	4,34	4,35	4,55
II 2010	4,34	4,29	4,32	4,30	4,44
III 2010	4,33	4,32	4,35	4,33	4,34
IV 2010	4,33	4,33	4,29	4,29	4,35
V 2010	4,31	4,30	4,28	4,35	4,35
VI 2010	4,47	4,46	4,56	4,52	4,44
VII 2010	4,61	4,60	4,65	4,48	4,63
VIII 2010	4,67	4,68	4,67	4,69	4,65
IX 2010	4,87	4,68	4,67	4,69	4,65
X 2010	4,96	4,96	4,98	4,95	4,96
XI 2010	4,93	4,94	4,83	4,78	4,96

Średnie ceny sprzedaży w zakładach drobiarskich

Ceny sprzedaży mięsa drobiowego za okres:

2010-11-22 - 2010-11-28

TOWAR	POLSKA		MAKROREGIONY*							
			PÓLNOCNY		CENTRALNY		POŁUD-WSHOD		ZACHODNI	
	cena w zł/tonę	Zmiana ceny [%]	cena w zł/tonę	Zmiana ceny [%]	cena w zł/tonę	Zmiana ceny [%]	cena w zł/tonę	Zmiana ceny [%]	cena w zł/tonę	Zmiana ceny [%]
tuszki kurcząt patroszonych 65% bez szyj	5 598	-0,5	5 431	-3,2	5 764	-0,4			5 545	-0,6
tuszki kurcząt patroszonych 65% z szyjami	4 309	-0,5	4 385	-3,3	4 217	-0,7	4 293	-0,2	4 629	1,6
tuszki indyków patroszonych 73%	7 452	0,8	8 030	-0,4	9 144	-0,1			7 222	0,4
ćwiartki z kurczaka	3 606	-2,5	3 649	-1,7	3 533	-4,4	3 434	-13,7	3 673	0,4
skrzydła z kurczaka	4 178	0,5	4 141	4,3	3 691	-2,3	3 726	7,0	4 606	-0,4
filety z piersi kurczaka	12 615	-1,0	12 056	-0,6	11 735	-5,2	11 995	-2,7	13 474	1,0
nogi z kurczaka	5 430	-0,4	5 039	-2,9	5 983	-1,2	6 586	-0,2	5 367	0,3
podudzia z kurczaka	6 929	-0,4	6 673	-1,4	7 265	-1,1	6 819	-5,8	6 783	2,0
uda z kurczaka	5 542	0,0	5 314	-0,3	5 466	1,8	5 919	-1,0	5 707	-1,9
filety z piersi indyka	14 646	0,6	14 571	0,8	13 467	-1,0	14 554	1,9	15 112	-0,4
skrzydła z indyka	4 724	-0,4	4 677	-0,1	4 727	-4,1	4 832	2,0	4 829	0,8
udźce z indyka	7 762	-2,7	7 500	-2,5	8 019	-2,5	8 012	2,3	8 422	-5,1
podudzia z indyka	4 909	-0,9	5 110	-1,4	5 467	0,6	4 814	2,2	4 613	0,1
wątroby z kurczaka	3 238	-4,4	3 146	-6,3	2 916	-6,2	4 576	1,9	3 430	-2,4
wątroby z indyka	4 396	-2,9	4 467	-2,3						

Ceny sprzedaży mięsa drobiowego (LUZEM) za okres:

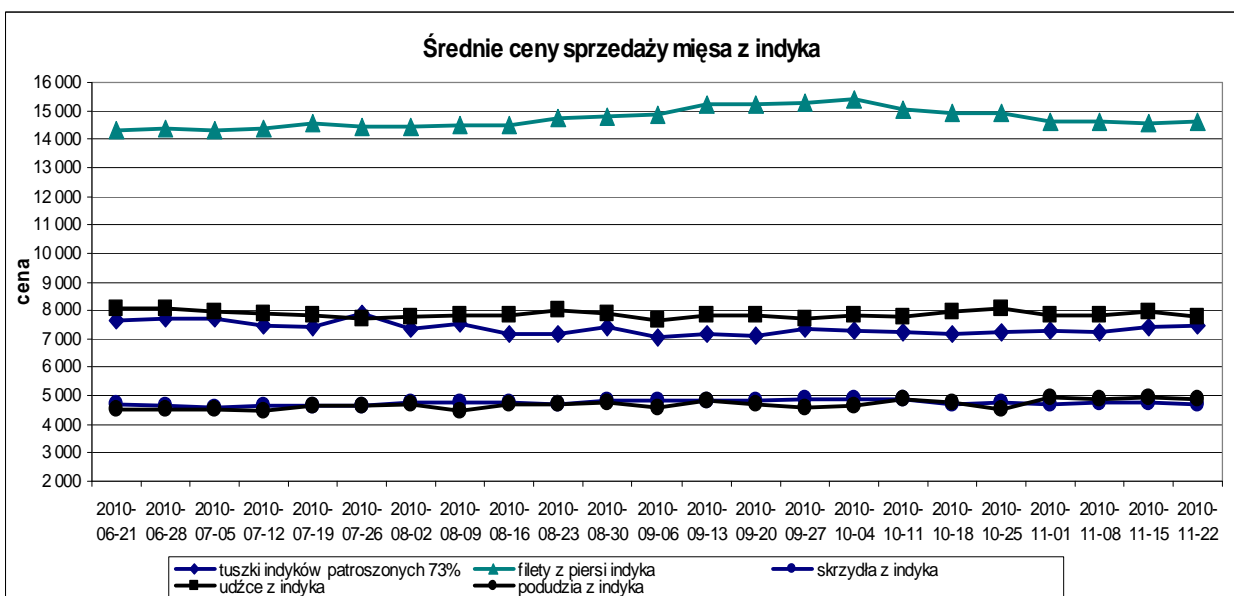
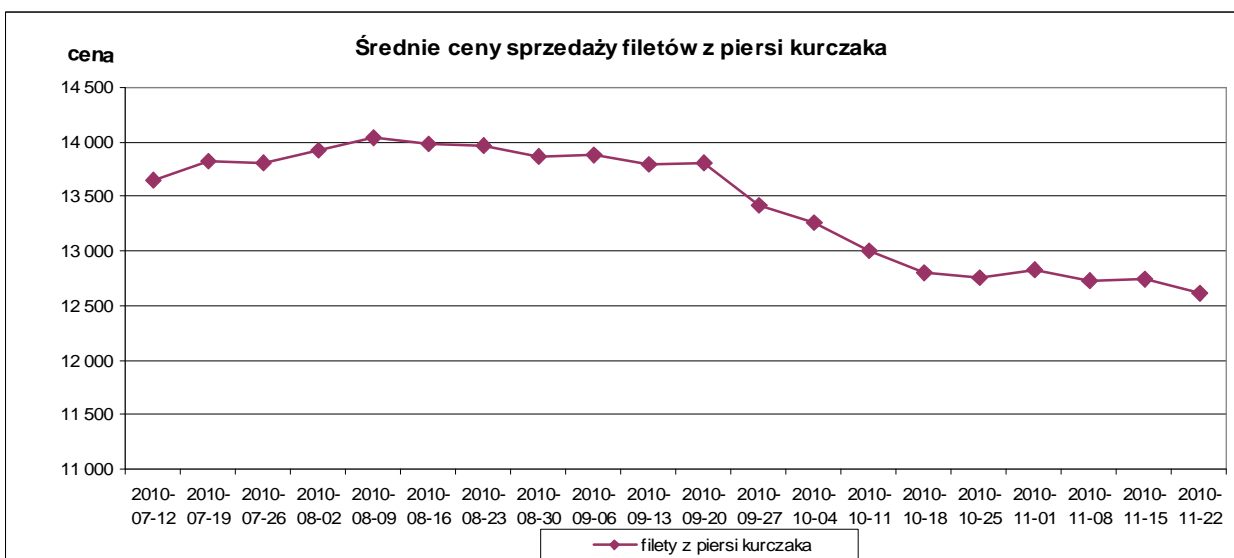
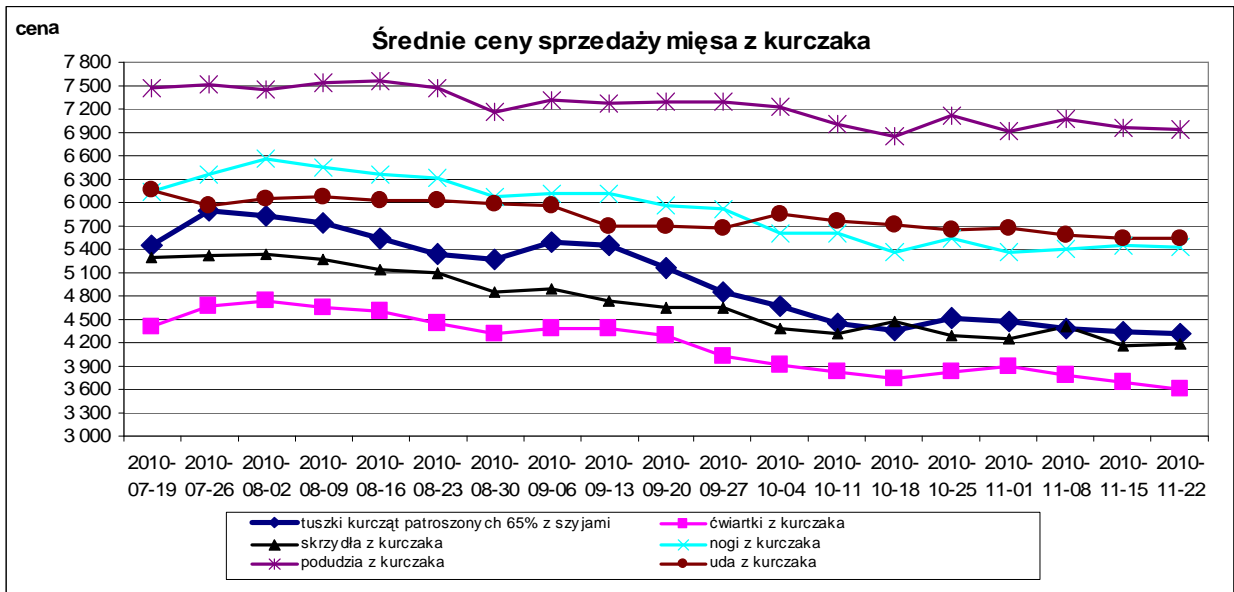
2010-11-22 - 2010-11-28

TOWAR	POLSKA		MAKROREGIONY*							
	cena w zł/tonę	Zmiana ceny [%]	PÓLNOCNY		CENTRALNY		POŁUD-WSHOD		ZACHODNI	
			cena w zł/tonę	Zmiana ceny [%]	cena w zł/tonę	Zmiana ceny [%]	cena w zł/tonę	Zmiana ceny [%]	cena w zł/tonę	Zmiana ceny [%]
tuszki kurcząt patroszonych 65% bez szyj	5 598,2	-0,5	5 430,8	-3,2	5 764,4	-0,4			5 544,7	-0,6
tuszki kurcząt patroszonych 65% z szyjami	4 221,1	-0,7	4 239,5	-4,8	4 166,6	-0,7	4 223,7	0,1	4 457,6	1,2
tuszki indyków patroszonych 73%	7 396,7	0,6	8 029,5	-0,4	8 872,0	-1,3			7 222,0	0,4
ćwiartki z kurczaka	3 493,0	-2,4	3 532,0	-1,6	3 362,0	-4,4	3 393,4	-13,9	3 593,9	0,5
skrzydła z kurczaka	3 984,7	-0,3	3 783,8	-1,0	3 421,5	-1,8	3 556,2	12,0	4 529,5	-0,9
filety z piersi kurczaka	12 232,1	-2,3	11 547,7	-1,3	10 942,9	-6,5	11 675,1	-3,0	13 481,9	0,1
nogi z kurczaka	5 023,5	-0,6	4 786,7	-3,8	5 368,8	-1,7	5 550,0	-0,2	5 001,1	0,4
podudzia z kurczaka	6 552,6	-0,4	6 009,8	-5,2	7 173,6	-2,7	6 186,1	-8,3	6 516,3	7,9
uda z kurczaka	5 016,7	-0,8	4 734,3	-0,5	5 155,3	2,2	4 838,0	-0,1	5 255,7	-4,6
filety z piersi indyka	14 544,6	0,9	14 397,5	1,2	13 273,4	-1,0	14 553,6	1,9	15 041,9	-0,3
skrzydła z indyka	4 651,0	-0,2	4 579,2	0,1	4 641,6	-3,1	4 831,7	2,0	4 813,3	0,7
udźce z indyka	7 798,9	-2,5	7 538,6	-2,3	7 984,4	-2,4	8 012,3	2,3	8 430,9	-5,0
podudzia z indyka	4 795,3	-0,2	4 850,1	-0,4	5 392,8	0,9	4 814,2	2,2	4 605,9	0,2
wątroby z kurczaka	3 108,7	-3,9	3 081,3	-6,3	2 766,9	-5,9	5 364,7	4,2	3 305,9	0,0
wątroby z indyka	4 317,4	-0,2	4 423,9	-0,8						

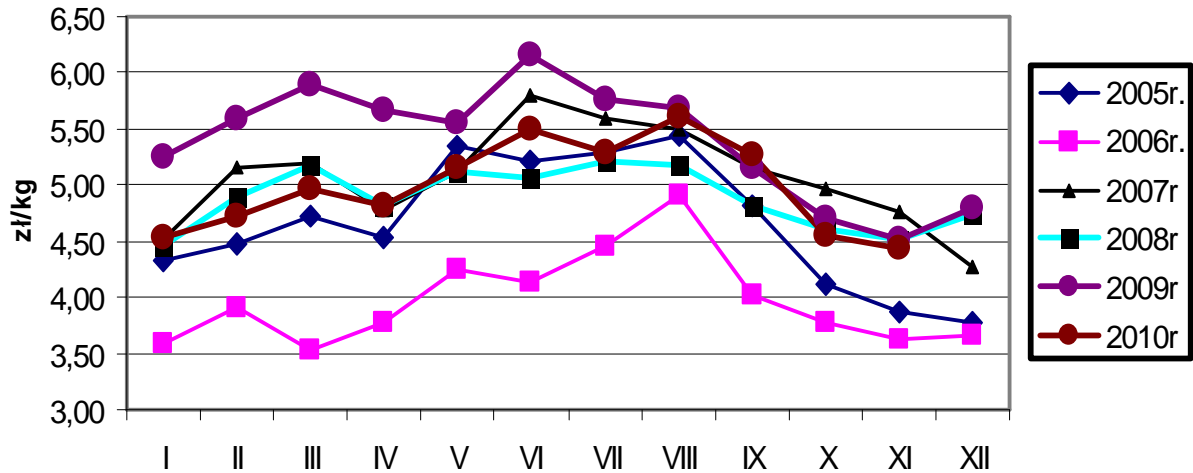
Ceny sprzedaży mięsa drobiowego (KONFEKCYJONOWANE) za okres:

2010-11-22 - 2010-11-28

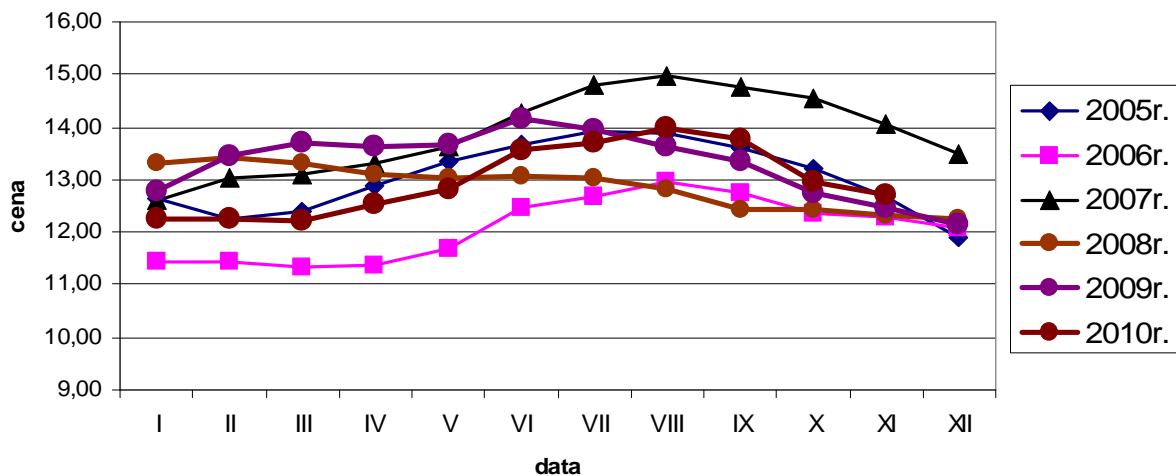
TOWAR	POLSKA		MAKROREGIONY*							
	cena w zł/tonę	Zmiana ceny [%]	PÓLNOCNY		CENTRALNY		POŁUD-WSHOD		ZACHODNI	
			cena w zł/tonę	Zmiana ceny [%]	cena w zł/tonę	Zmiana ceny [%]	cena w zł/tonę	Zmiana ceny [%]	cena w zł/tonę	Zmiana ceny [%]
tuszki kurcząt patroszonych 65% bez szyj										
tuszki kurcząt patroszonych 65% z szyjami	5 382,8	-1,0	5 586,9	-2,2	5 817,9	0,0	4 878,5	-2,7	5 277,6	-0,6
tuszki indyków patroszonych 73%	9 710,5	0,3			9 710,5	0,3				
ćwiartki z kurczaka	4 479,4	2,7	4 659,6	9,3	4 735,4	3,5	3 942,7	-4,1	4 280,4	0,0
skrzydła z kurczaka	5 318,1	6,1	5 303,4	15,7	6 042,1	2,3	4 626,7	-4,1	5 107,7	4,5
filety z piersi kurczaka	13 333,0	1,0	12 601,5	0,3	13 464,2	-0,8	13 291,9	-2,6	13 460,8	3,0
nogi z kurczaka	6 789,5	-0,8	6 245,9	-0,1	7 699,3	-0,6	8 213,4	4,4	6 558,0	-1,4
podudzia z kurczaka	7 161,4	-0,7	7 233,8	0,1	7 313,7	-0,3	7 721,6	-1,1	6 912,6	-1,3
uda z kurczaka	6 077,7	0,0	6 765,9	1,1	5 717,5	-0,3	7 207,8	-1,9	6 019,6	0,0
filety z piersi indyka	14 766,0	0,3	14 673,2	0,4	16 263,9	0,5			15 435,2	-0,3
skrzydła z indyka	5 992,0	-1,5	5 994,5	-0,5	6 932,8	-0,1			5 229,0	-4,3
udźce z indyka	7 219,3	-4,6	7 115,2	-3,6	9 933,6	-0,1			7 753,5	-13,6
podudzia z indyka	7 057,6	1,2	7 135,1	1,1	6 983,4	-0,2			5 860,5	3,4
wątroby z kurczaka	4 113,0	-3,5	4 544,0	-0,2	5 464,5	1,4	3 360,3	-1,7	3 884,8	-5,9
wątroby z indyka	5 773,1	3,5	5 141,1	3,7	8 269,2	-0,2			4 556,7	6,9



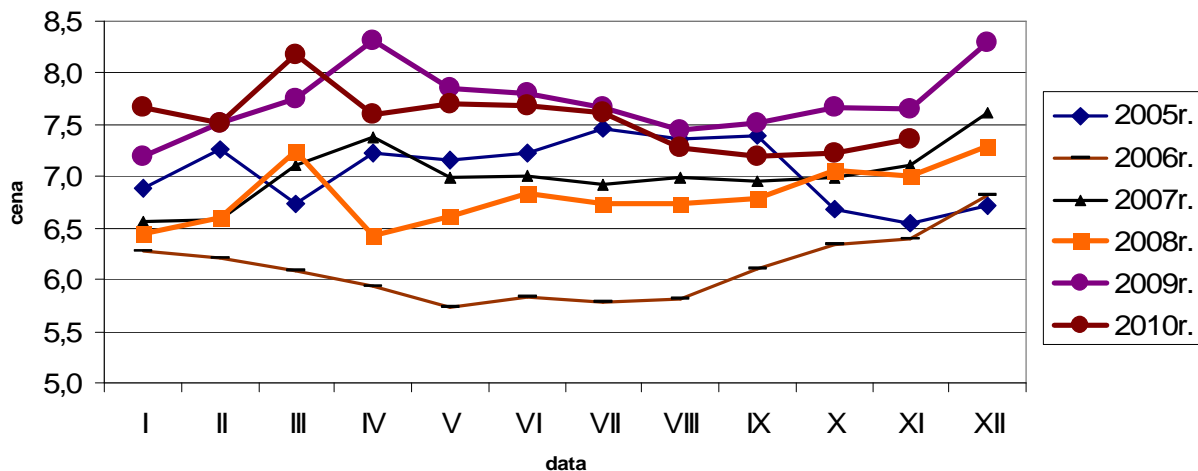
Średnie ceny sprzedaży tuszki z kurczaka 65% w zł/kg

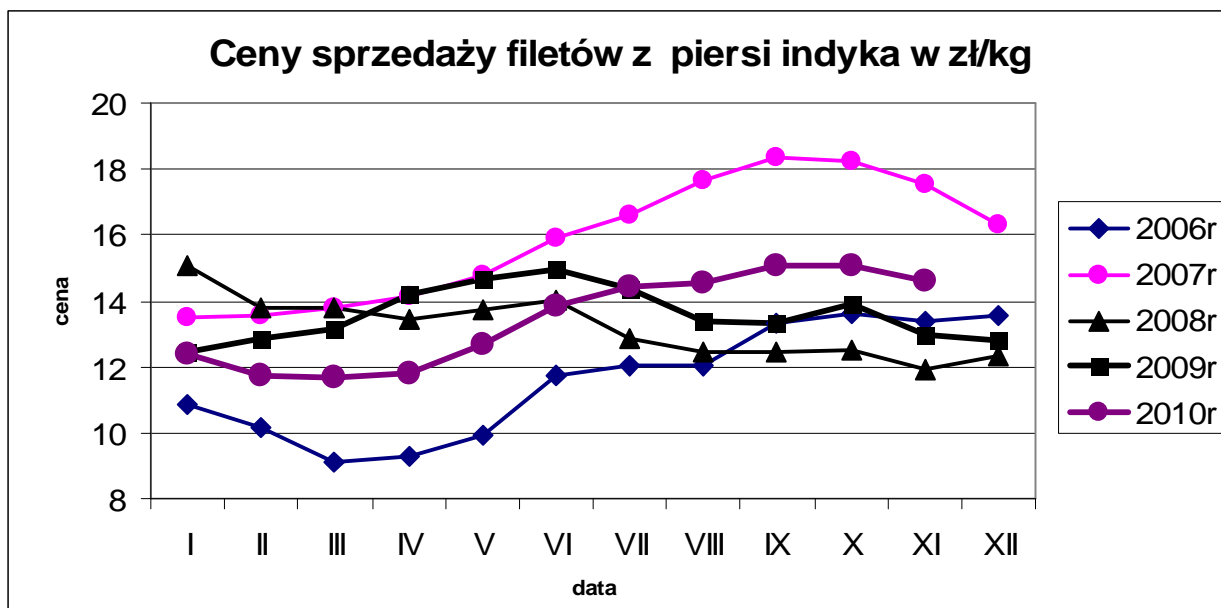


Ceny sprzedaży filetów z piersi kurczaka w zł/kg



Ceny sprzedaży tuszki z indyka w zł/kg





Średnie miesięczne ceny sprzedaży kurczaków i indyków (w zł/kg)

KURCZAKI

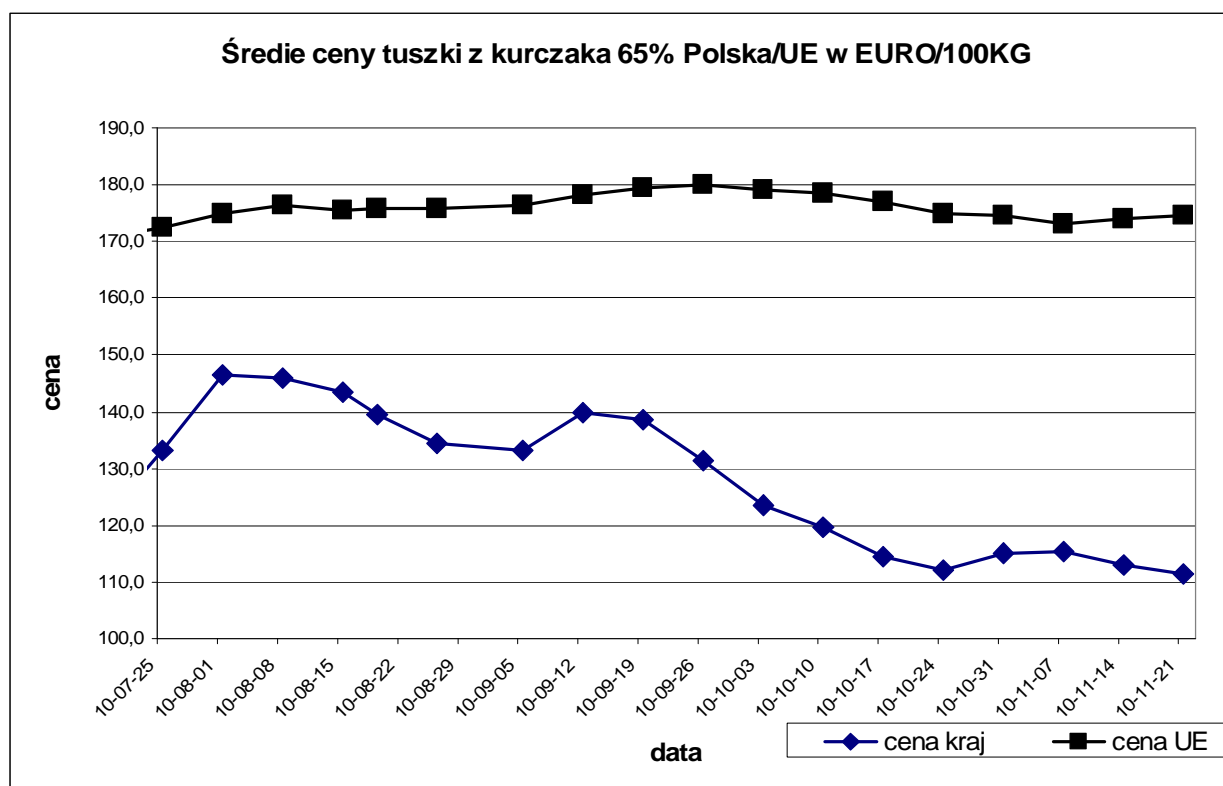
Miesiące/ Regiony	POLSKA	Północny	Centralny	Poł-wsch	Zachodni
I 2010	4,54	4,73	4,45	4,45	4,86
II 2010	4,72	4,85	4,63	4,64	5,04
III 2010	4,96	4,94	4,90	4,93	5,11
IV 2010	4,81	4,92	4,74	4,76	5,02
V 2010	5,16	5,12	5,10	5,14	5,35
VI 2010	5,50	5,55	5,46	5,48	5,64
VII 2010	5,29	5,26	5,22	5,23	5,48
VIII 2010	5,61	5,65	5,57	5,57	5,75
IX 2010	5,27	5,26	5,21	5,24	5,46
X 2010	4,56	4,62	4,45	4,47	4,98
XI 2010	4,43	4,53	4,31	4,31	4,85

INDYKI

	POLSKA	Północny	Centralny	Poł-wsch	Zachodni
I 2010	7,67	n	n	n	n
II 2010	7,52	n	n	n	n
III 2010	8,17	n	n	n	n
IV 2010	7,60	n	n	n	n
V 2010	7,70	n	n	n	n
VI 2010	7,69	n	n	n	n
VII 2010	7,61	n	n	n	n
VIII 2010	7,28	n	n	n	n
IX 2010	7,20	n	n	n	n
X 2010	7,23	n	n	n	n
XI 2010	7,36	n	n	n	n

Średnie ceny sprzedaży mięsa z kurczaka
tuszka kurczaka 65%
(w euro i walucie krajowej za 100 kg)

		5-09-10	12-09-10	19-09-10	26-09-10	3-10-10	10-10-10	17-10-10	24-10-10	31-10-10	7-11-10	14-11-10	21-11-10	zmiany 1 m
BELGIA	EUR	177,0	177,0	172,0	165,0	160,0	160,0	160,0	157,0	155,0	154,0	158,0	163,0	3,2
BULGARIA	EUR	139,1	141,9	144,3	135,9	144,0	130,9	140,9	128,2	141,1	127,0	142,0	143,9	1,3
	BGN	272,1	277,5	282,3	265,8	281,6	256,1	275,7	250,7	276,0	248,3	277,7	281,4	1,3
CZECHY	EUR	173,3	168,7	176,2	176,8	180,0	179,3	179,4	176,5	178,2	179,0	180,0	174,4	-3,1
	CZK	4288,7	4165,9	4343,3	4355,2	4419,7	4389,6	4394,7	4334,6	4385,8	4390,3	4429,4	4298,1	-3,0
DANIA	EUR	212,6	197,7	194,2	211,2	193,2	211,8	226,9	210,0	221,0	208,4	214,5	214,5	0,0
	DKK	1583,0	1472,0	1446,0	1573,0	1440,0	1579,0	1692,0	1566,0	1648,0	1554,0	1599,0	1599,0	0,0
NIEMCY	EUR	248,0	250,0	250,0	250,0	250,0	250,0	250,0	250,0	250,0	250,0	250,0	250,0	0,0
ESTONIA	EUR	Prices not available												0,0
	EEK													0,0
GRECJA	EUR	210,0	210,0	210,0	210,0	210,0	210,0	210,0	210,0	210,0	210,0	210,0	210,0	0,0
HISZPANIA	EUR	170,9	176,6	182,0	192,9	192,4	192,4	191,1	189,1	181,9	172,4	169,7	169,7	0,0
FRANCJA	EUR	198,0	205,0	205,0	205,0	205,0	205,0	205,0	205,0	205,0	205,0	207,0	210,0	1,4
IRLANDIA	EUR	180,0	180,0	180,0	180,0	180,0	180,0	180,0	180,0	180,0	180,0	180,0	180,0	0,0
WŁOCHY	EUR	188,8	188,8	188,8	188,8	188,8	192,5	183,8	181,3	182,5	182,5	193,8	196,3	1,3
CYPR	EUR	240,0	243,7	244,7	245,3	245,3	245,3	245,4	245,4	245,4	245,5	245,7	245,7	0,0
LITWA	EUR	168,6	168,3	179,0	158,3	163,5	152,9	199,0	192,4	191,5	156,7	153,5	194,4	26,6
	LVL	119,5	119,3	126,8	112,3	116,0	108,5	141,2	136,5	135,9	111,2	108,9	137,9	26,6
ŁOTWA	EUR	149,5	149,0	148,6	149,9	149,2	147,2	146,5	146,5	145,0	145,4	143,8	142,3	-1,1
	LTL	516,2	514,6	512,9	517,7	515,0	508,3	505,7	505,8	500,8	502,1	496,7	491,3	-1,1
WĘGRY	EUR	165,1	163,4	165,4	167,9	170,1	174,2	173,9	173,4	173,9	176,4	170,9	168,0	-1,7
	HUF	47081,8	46643,3	46784,1	47054,6	46963,5	47611,6	47658,2	47773,7	47576,2	48011,8	46981,2	46335,9	-1,4
MALTA	EUR	194,3	194,3	194,3	194,3	194,3	194,3	194,3	194,3	194,8	194,8	194,8	194,8	0,0
HOLANDIA	EUR	190,0	190,0	190,0	190,0	190,0	187,0	183,0	180,0	180,0	181,0	181,0	181,0	0,0
AUSTRIA	EUR	188,0	187,6	186,5	185,6	187,9	188,2	187,4	187,7	191,8	190,2	192,5	192,2	-0,1
POLSKA	EUR	133,4	139,7	138,5	131,3	123,5	119,7	114,5	112,0	115,2	115,5	113,0	111,6	-1,3
	PLN	530,6	550,6	546,5	519,9	489,3	473,9	451,1	441,7	456,2	454,7	442,7	439,3	-0,8
PORTUGALIA	EUR	175,0	174,0	184,0	189,0	194,0	184,0	175,0	159,0	160,0	154,0	154,0	163,0	5,8
RUMUNIA	EUR	150,4	152,7	155,6	155,5	158,2	160,0	158,4	158,5	158,4	157,5	157,2	157,4	0,1
	RON	641,0	654,0	662,0	662,0	674,0	683,0	677,0	681,0	677,0	675,0	674,0	676,0	0,3
SŁOWENIA	EUR	182,0	191,2	199,8	192,6	191,0	186,6	187,6	192,3	183,5	195,1	178,7	189,8	6,2
SŁOWACJA	EUR	179,9	176,0	177,9	176,2	175,9	175,4	164,0	177,0	161,3	173,0	168,5	157,3	-6,7
FINLANDIA	EUR	239,6	237,3	239,1	239,3	238,9	239,2	238,7	241,1	238,2	237,2	236,1	236,2	0,0
SZWECJA	EUR	202,7	208,7	202,9	208,8	206,6	213,3	206,5	211,3	202,6	207,8	212,8	206,9	-2,8
	SEK	1895,0	1934,0	1869,0	1918,0	1899,0	1980,0	1911,0	1960,0	1885,0	1933,0	1983,0	1940,0	-2,2
ANGLIA	EUR	132,7	133,1	133,2	131,2	130,4	128,5	127,7	127,7	127,7	127,7	127,7	127,7	0,0
	GBP	109,8	110,2	111,0	111,2	112,0	112,0	112,0	112,0	112,0	112,0	112,0	112,0	0,0
EU	EUR	176,29	178,32	179,38	180,08	179,03	178,67	176,90	174,91	174,64	173,12	173,95	174,58	0,4



Średnie miesięczne ceny sprzedaży mięsa z kurczaka
 tuszka kurczaka 65%
 (w euro i walucie krajowej za 100 kg)

		X 09	XI 09	XII 09	I 10	II 10	III 10	IV 10	V 10	VI 10	VII 10	VIII 10	IX 10	X 10	zmiana - 1 rok
BELGIA	EUR	144,1	129,4	149,4	164,5	152,5	157,8	156,9	161,1	168,2	177,3	177,7	170,8	158,2	9,8
BULGARIA	EUR	135,1	128,5	134,2	129,4	122,4	128,0	124,3	132,7	138,4	145,9	139,1	140,9	136,1	0,8
	BGN	264,2	251,4	262,4	253,0	239,5	250,3	243,0	259,4	270,6	285,3	272,1	275,6	266,3	0,8
CZECHY	EUR	173,0	174,2	171,4	168,5	169,4	167,1	165,9	165,2	166,1	167,9	174,3	174,6	178,5	3,2
	CZK	4465,6	4500,3	4472,9	4411,8	4402,2	4269,4	4198,8	4244,2	4282,6	4257,2	4323,3	4305,8	4380,4	-1,9
DANIA	EUR	180,2	182,2	182,0	190,1	171,7	188,0	192,9	192,6	188,1	196,2	197,1	201,9	213,4	18,4
	DKK	1341,1	1356,1	1354,1	1415,0	1278,0	1398,7	1435,8	1433,1	1399,6	1462,2	1468,7	1503,7	1590,8	18,6
NIEMCY	EUR	249,0	249,0	249,0	241,5	240,0	240,0	241,3	242,9	243,8	244,6	245,2	249,7	250,0	0,4
ESTONIA	EUR	176,2	170,8	164,2											0,0
	EEK	2756,6	2672,0	2569,6											0,0
GRECJA	EUR	226,9	224,5	223,1	225,4	224,5	221,8	216,8	214,8	210,0	210,0	210,0	210,0	210,0	-7,4
HISZPANIA	EUR	154,8	148,0	134,3	133,5	135,5	147,2	148,6	130,3	134,8	157,4	169,1	182,8	189,0	22,1
FRANCJA	EUR	210,0	200,6	195,0	191,6	176,5	175,0	175,8	189,5	195,0	195,0	195,2	203,8	205,0	-2,4
IRLANDIA	EUR	181,0	181,0	181,0	181,5	182,0	182,0	182,0	182,0	182,0	181,2	180,0	180,0	180,0	-0,6
WŁOCHY	EUR	174,2	154,2	167,2	162,5	141,3	164,6	175,0	160,4	174,7	180,0	184,2	188,8	186,2	6,9
CYPR	EUR	237,7	237,9	238,0	238,0	237,8	237,3	237,3	234,6	235,4	238,2	238,2	243,9	245,0	3,0
LITWA	EUR	179,8	178,8	153,8	158,2	158,3	168,0	153,7	159,9	170,9	153,2	164,1	167,9	182,0	1,2
	LVL	127,4	126,7	108,8	112,1	112,2	119,0	108,8	113,1	121,0	108,6	116,2	119,0	129,1	1,3
ŁOTWA	EUR	148,6	146,9	144,1	143,4	137,2	135,9	142,3	144,0	147,9	148,9	148,6	149,2	146,6	-1,3
	LTL	513,0	507,4	497,5	495,1	473,8	469,1	491,4	497,1	510,5	514,2	513,0	515,3	506,1	-1,3
WĘGRY	EUR	180,5	174,4	174,4	174,4	171,1	170,7	171,9	165,1	165,0	164,5	167,1	166,1	171,3	-5,1
	HUF	48480,0	47260,8	47655,5	47047,6	46431,3	45312,8	45605,9	45628,4	46449,5	46681,5	47017,5	46887,9	46997,0	-3,1
MALTA	EUR	194,8	193,6	190,5	190,5	190,5	191,8	190,5	188,1	190,3	194,8	194,5	194,3	194,3	-0,3
HOLANDIA	EUR	156,5	128,1	118,7	138,5	147,5	156,6	160,0	167,1	171,0	183,2	186,5	190,0	184,2	17,7
AUSTRIA	PLN	188,2	189,3	190,0	189,7	188,2	189,1	187,3	187,9	187,8	187,2	187,8	187,0	188,7	0,3
POLSKA	EUR	112,0	108,5	116,4	112,4	120,5	127,1	125,5	126,9	133,1	129,2	140,5	134,2	116,1	3,7
	PLN	472,1	452,3	482,7	458,6	484,5	494,5	486,1	514,1	546,6	527,5	560,7	531,0	459,0	-2,8
PORTUGALIA	EUR	147,1	135,7	125,9	153,9	148,8	158,6	174,7	165,3	163,8	158,3	191,7	182,7	171,9	16,9
RUMUNIA	EUR	153,0	151,8	152,6	153,8	153,1	151,3	147,7	146,6	143,6	143,1	149,7	154,4	158,7	3,7
	RON	655,1	651,5	645,6	638,0	631,0	618,8	609,4	611,8	608,3	610,6	634,6	658,2	679,0	3,6
SŁOWENIA	EUR	184,9	182,5	184,9	195,7	194,7	195,3	195,3	189,1	191,5	192,5	198,1	192,0	187,8	1,6
SŁOWACJA	EUR	176,7	171,5	171,4	167,4	168,8	168,1	165,7	168,3	170,3	167,7	172,4	177,2	170,0	-3,8
FINLANDIA	EUR	244,0	246,8	243,7	247,9	246,0	243,9	246,4	248,7	238,5	238,5	239,0	238,8	239,3	-2,0
SZWECJA	EUR	186,2	183,4	182,6	186,4	188,4	193,9	193,1	193,1	198,6	198,1	205,2	206,1	208,2	11,8
	SEK	1918,2	1895,1	1902,1	1903,0	1875,8	1884,8	1868,5	1866,6	1901,6	1880,5	1934,0	1903,9	1930,6	0,6
ANGLIA	EUR	112,6	116,7	119,1	117,7	123,7	121,2	126,0	131,2	136,6	133,3	132,3	132,2	128,5	14,1
	GBP	103,1	104,8	107,2	104,0	108,3	109,2	110,5	112,7	113,3	111,3	109,1	110,8	112,0	8,6
UE	EUR	165,1	158,3	157,7	158,7	156,2	161,3	163,7	163,0	167,3	171,2	175,8	178,7	176,6	7,0

HANDEL ZAGRANICZNY

UWAGA: Dane w trakcie weryfikacji - mogą być obarczone istotnymi błędami

OGÓLEM

CN	Nazwa towaru	EKSPORT/WYWÓZ					
		Wartość [tys. EUR]		Wartość [tys. PLN]		Wolumen [tony]	
		I-IX 2009r.	I-IX 2010r.*	I-IX 2009r.	I-IX 2010r.*	I-IX 2009r.	I-IX 2010r.*
RAZEM drób żywy i mięso		424 891	513 853	1 855 886	2 061 983	226 095	293 358
0105	Drób żywy	24 036	22 435	105 605	90 187	7 424	8 022
0207	Mięso drobiowe	400 855	491 418	1 750 281	1 971 796	218 671	285 336

IMPORT/PRZYWÓZ						SALDO	
Wartość [tys. EUR]		Wartość [tys. PLN]		Wolumen [tony]		Wartość [tys. EUR]	
I-IX 2009r.	I-IX 2010r.*	I-IX 2009r.	I-IX 2010r.*	I-IX 2009r.	I-IX 2010r.*	I-IX 2009r.	I-IX 2010r.*
73 193	72 758	320 090	292 024	53 606	56 283	351 699	441 097
40 619	45 825	177 315	184 117	22 778	31 169	-16 583	-23 389
32 574	26 933	142 775	107 907	30 828	25 114	368 282	464 486

UNIA EUROPEJSKA-27

CN	Nazwa towaru	EKSPORT/WYWÓZ					
		Wartość [tys. EUR]		Wartość [tys. PLN]		Wolumen [tony]	
		I-IX 2009r.	I-IX 2010r.*	I-IX 2009r.	I-IX 2010r.*	I-IX 2009r.	I-IX 2010r.*
RAZEM drób żywy i mięso		376 047	447 368	1 642 642	1 794 851	187 316	226 952
0105	Drób żywy	8 598	9 309	37 663	37 487	5 544	6 637
0207	Mięso drobiowe	367 449	438 059	1 604 979	1 757 364	181 772	220 315

* - Dane wstępne

Źródło: Ministerstwo Finansów

IMPORT/PRZYWÓZ						SALDO	
Wartość [tys. EUR]		Wartość [tys. PLN]		Wolumen [tony]		Wartość [tys. EUR]	
I-IX 2009r.	I-IX 2010r.*	I-IX 2009r.	I-IX 2010r.*	I-IX 2009r.	I-IX 2010r.*	I-IX 2009r.	I-IX 2010r.*
71 983	72 174	314 743	289 684	53 015	56 065	304 064	375 194
40 531	45 692	176 957	183 591	22 777	31 160	-31 933	-36 383
31 452	26 482	137 786	106 093	30 238	24 905	335 997	411 577

Mięso drobiowe - kod CN 0207

WAŻNIEJSZE KRAJE

EKSPORT							
I -IX 2009r				I -IX 2010r*			
Kraj	Wartość [tys. EUR]	Wartość [tys. PLN]	Wolumen [tony]	Kraj	Wartość [tys. EUR]	Wartość [tys. PLN]	Wolumen [tony]
OGÓLEM	400 855	1 750 281	218 671	OGÓLEM	491 418	1 971 796	285 336
Niemcy	117 729	512 883	43 524	Niemcy	136 917	548 966	51 390
Republika Czeska	51 091	223 857	29 556	Wielka Brytania	71 320	286 075	26 325
Wielka Brytania	48 977	214 458	20 067	Republika Czeska	52 319	210 010	30 659
Niderlandy	28 934	126 453	17 675	Niderlandy	33 064	132 672	22 354
Francja	26 942	117 747	11 375	Francja	31 504	126 513	14 520
Słowacja	15 594	68 054	12 651	Słowacja	25 400	101 790	17 667
Belgia	12 181	53 201	4 912	Hongkong	18 648	74 932	21 921
Litwa	12 061	52 702	9 068	Litwa	12 614	50 663	9 866
Austria	10 374	45 265	3 640	Belgia	12 264	49 176	4 580
Hongkong	9 440	41 056	9 124	Austria	11 257	45 180	3 911
Irlandia	6 317	27 601	2 119	Benin	8 374	33 662	8 209
Rumunia	6 283	27 396	5 796	Hiszpania	8 302	33 224	6 345
Hiszpania	5 818	25 557	3 836	Irlandia	8 163	32 729	2 635
Dania	5 458	23 802	3 157	Rosja	7 869	31 849	7 071
Ukraina	5 251	23 060	9 000	Dania	6 556	26 375	6 153
Łotwa	4 012	17 582	3 166	Rumunia	6 132	24 616	5 617

* - Dane wstępne

Mięso drobiowe - kod CN 0207

WAŻNIEJSZE KRAJE

IMPORT							
I -IX 2009r				I -IX 2010r*			
Kraj	Wartość [tys. EUR]	Wartość [tys. PLN]	Wolumen [tony]	Kraj	Wartość [tys. EUR]	Wartość [tys. PLN]	Wolumen [tony]
OGÓLEM	32 574	142 775	30 828	OGÓLEM	26 933	107 907	25 114
Niemcy	7 440	32 563	8 034	Słowacja	5 815	23 135	4 197
Wielka Brytania	5 153	22 521	5 294	Wielka Brytania	4 476	17 960	3 928
Niderlandy	4 731	20 753	3 440	Niemcy	4 422	17 755	4 933
Włochy	3 718	16 355	3 036	Niderlandy	4 054	16 271	4 065
Francja	2 652	11 658	3 980	Włochy	2 168	8 703	2 161
Węgry	1 816	7 941	1 175	Portugalia	1 171	4 705	441
Słowacja	1 309	5 762	595	Francja	1 127	4 519	1 211
Belgia	1 162	5 042	1 747	Belgia	987	3 971	1 707
Portugalia	1 023	4 499	461	Węgry	755	3 026	928
Brazylia	836	3 727	418	Republika Czeska	710	2 859	653
Hiszpania	734	3 169	600	Brazylia	359	1 450	184
Republika Czeska	472	2 065	560	Hiszpania	290	1 156	202
Austria	311	1 372	485	Dania	132	534	97
Dania	245	1 084	222	Finlandia	112	455	81
Irlandia	162	696	231	Litwa	108	426	144
Finlandia	148	658	149	Irlandia	85	343	108

drób żywy - kod CN 0105**WAŻNIEJSZE KRAJE**

EKSPORT							
I-IX 2009r				I-IX 2010r*			
Kraj	Wartość [tys. EUR]	Wartość [tys. PLN]	Wolumen [tony]	Kraj	Wartość [tys. EUR]	Wartość [tys. PLN]	Wolumen [tony]
OGÓLEM	24 036	105 605	7 424	OGÓLEM	22 435	90 187	8 022
Ukraina	11 684	51 299	1 609	Ukraina	9 291	37 282	1 174
Niemcy	6 436	28 072	5 309	Niemcy	6 772	27 312	5 826
Rosja	2 664	11 857	188	Rosja	2 124	8 523	70
Litwa	1 251	5 503	108	Białoruś	1 395	5 597	137
Białoruś	718	3 161	66	Litwa	1 237	4 959	99
Francja	224	1 005	10	Niderlandy	510	2 052	572
Niderlandy	190	832	18	Francja	408	1 632	85
Łotwa	180	815	18	Węgry	159	648	23
Syria	143	626	2	Syria	145	589	1
Słowacja	129	583	12	Serbia	126	520	2

drób żywy - kod CN 0105**WAŻNIEJSZE KRAJE**

IMPORT							
I-IX 2009r				I-IX 2010r*			
Kraj	Wartość [tys. EUR]	Wartość [tys. PLN]	Wolumen [tony]	Kraj	Wartość [tys. EUR]	Wartość [tys. PLN]	Wolumen [tony]
OGÓLEM	40 619	177 315	22 778	OGÓLEM	45 825	184 117	31 169
Republika Czeska	8 182	35 804	6 087	Republika Czeska	11 201	44 957	8 548
Niemcy	7 748	33 896	2 384	Niemcy	10 974	44 198	5 553
Niderlandy	6 628	28 904	5 243	Niderlandy	7 212	28 989	7 627
Słowacja	6 168	26 778	6 194	Słowacja	6 387	25 669	7 331
Francja	4 714	20 661	302	Francja	3 773	15 061	285
Dania	2 359	10 314	256	Dania	1 981	7 988	243
Węgry	1 740	7 589	1 468	Austria	1 364	5 464	55
Austria	1 100	4 801	54	Włochy	1 306	5 245	85
Włochy	943	4 104	76	Litwa	905	3 642	986
Litwa	687	3 026	700	Węgry	342	1 373	345

Biuletyn „*Rynek mięsa drobiowego*” ukazuje się w każdy czwartek o godz. 13⁰⁰.

Wydawca:

Ministerstwo Rolnictwa i Rozwoju Wsi, Departament Rynków Rolnych

ul. Wspólna 30

00-930 Warszawa

tel. (022) 623-16-06

fax (022) 623-27-06

Internet: [strona ZSRiR](#)

Autor:

Małgorzata Czeczko, tel. (022) 623-16-06; E-mail: Malgorzata.Czeczko@minrol.gov.pl

Warunki otrzymywania biuletynu:

Biuletyn udostępniany jest wszystkim zainteresowanym bezpłatnie.