

RYNEK MIĘSA DROBIOWEGO

Nr 48/2012
6 grudnia 2012 r.

NOTOWANIA Z OKRESU: 26.11-2.12.2012r.



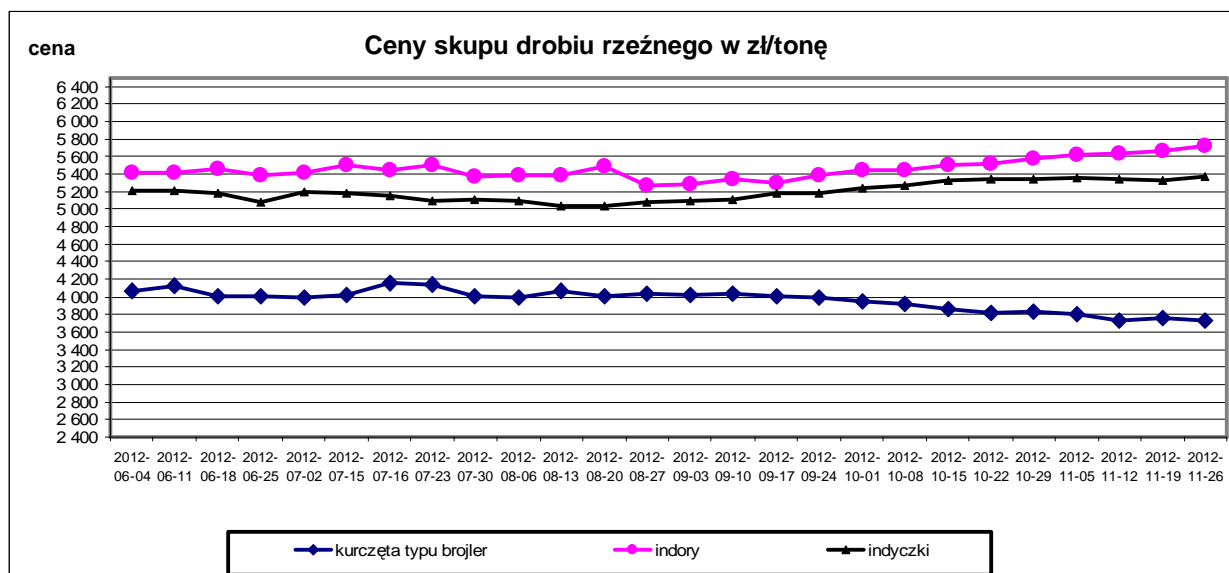
Badanie cen skupu i sprzedaży prowadzone jest na reprezentatywnej próbie, natomiast cen giełdowych na wybranych giełdach towarowych. Średnie ceny netto liczone są jako średnia ważona.

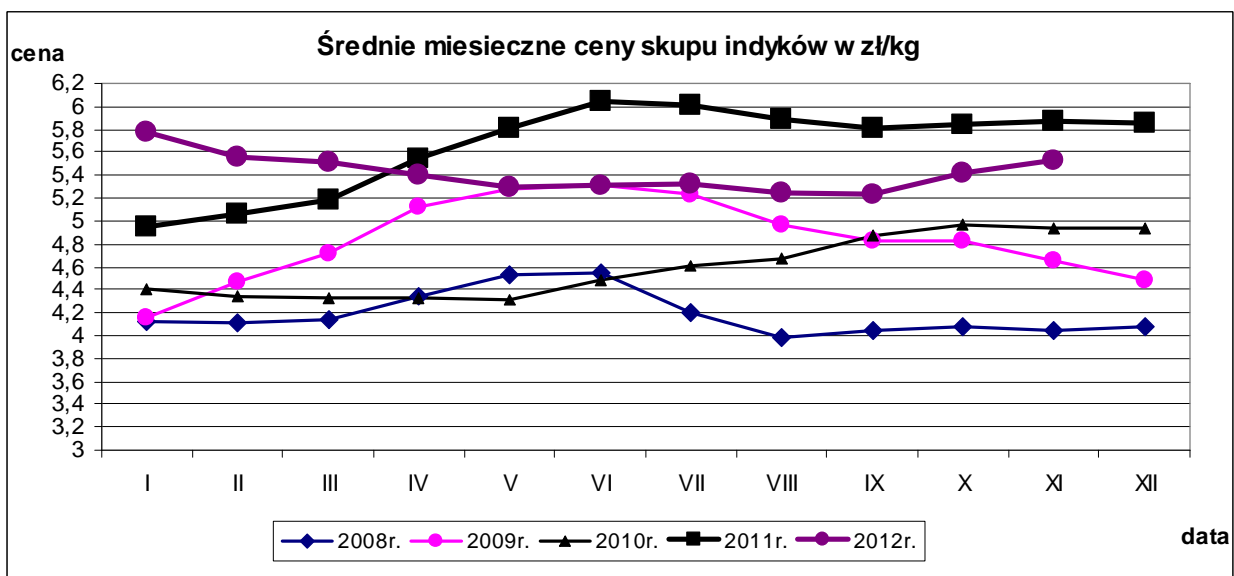
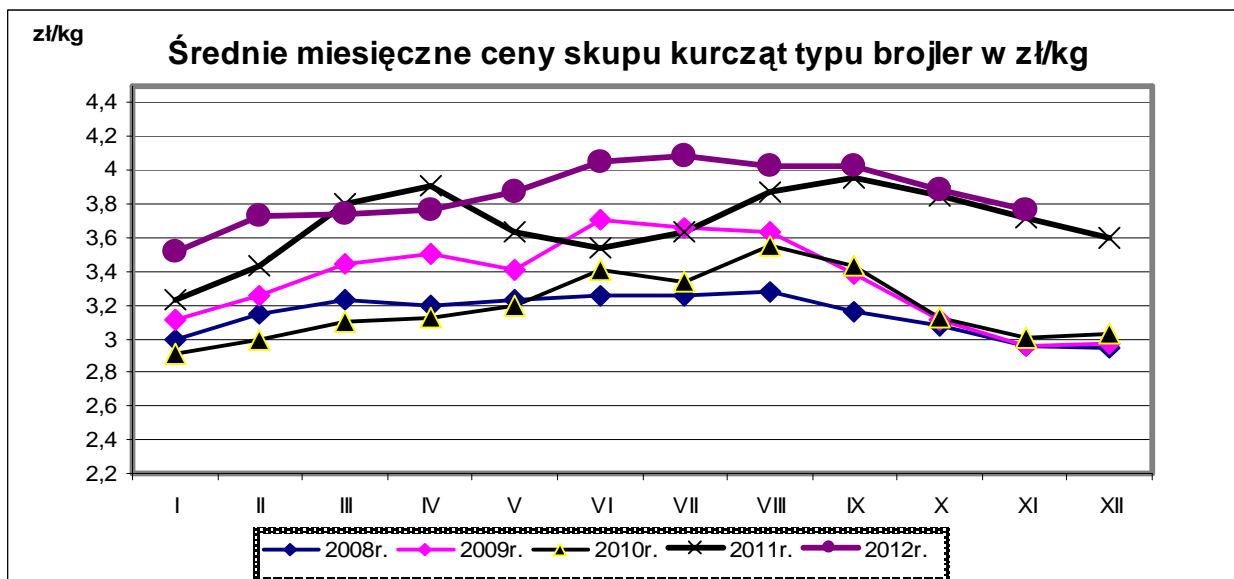
Średnie ceny skupu w zakładach drobiarskich

Z uwagi na zbyt małą ilość podmiotów przesyłających dane nie prezentujemy cen towarów we wszystkich regionach (nieidentyfikowalność danych rynkowych).

Ceny skupu drobiu rzeźnego za okres: 2012-11-26 - 2012-12-02

TOWAR	POLSKA		MAKROREGIONY*							
			PÓLNOCNY		CENTRALNY		POŁUD-WSCHOD		ZACHODNI	
	cena w zł/tonę	Zmiana ceny [%]	cena w zł/tonę	Zmiana ceny [%]	cena w zł/tonę	Zmiana ceny [%]	cena w zł/tonę	Zmiana ceny [%]	cena w zł/tonę	Zmiana ceny [%]
kurczęta typu brojler	3 729,6	-0,7	3 786,1	-2,5	3 653,6	-1,3	3 697,0	0,0	3 860,8	0,9
indyry	5 725,7	1,0	5 832,2	1,8					5 452,9	-0,1
indyczki	5 375,6	0,9	5 358,2	1,5	5 412,5	-0,1	5 392,8	-0,5	5 367,3	1,1
kaczki typu brojler	5 469,2	-0,3								
gęsi typu brojler										
gęsi tuczone	9 521,9	4,0								
kury nieśne ze stad reprodukcyjnych										
kury nieśne ze stad towarowych										
kury mięsne ze stad reprodukcyjnych,	2 524,8	-11,1								
kury mięsne ze stad towarowych.										





Porównanie aktualnych cen skupu i sprzedaży drobiu (26.11-2.12.2012r) z cenami w analogicznym okresie roku 2011 i ubiegłym tygodniem.

Towar	CENA [zł/kg]					OBROTY	
	2.12.2012	25.11.2013	4.12.2011	Zmiana tygodniowa	Zmiana roczna	Zmiana tygodniowa	Zmiana roczna
Średnie ceny skupu drobiu rzeźnego							
Kurczęta typu brojler	3,73	3,76	3,60	-0,7%	3,6%	↓	↓
Indory	5,73	5,67	5,98	1,0%	-4,3%	↑	↑
Indyczki	5,38	5,33	5,69	0,9%	-5,5%	↓	↑
Kaczki typu brojler	5,47	5,49	4,94	-0,3%	10,7%	↑	↑
Tuszki kurcząt patroszonych 65%	5,31	5,43	5,22	-2,4%	1,7%	↓	↓
Ćwiartki z kurczaka	4,68	4,82	4,25	-2,7%	10,2%	↓	↓
Filety z piersi kurczaka	12,99	13,14	14,42	-1,2%	-9,9%	↑	↑
Filety z piersi indyka	14,98	15,06	18,58	-0,5%	-19,4%	↓	↓
Skrzydła z indyka	5,78	5,79	5,82	-0,1%	-0,7%	↑	↔
Udźce z indyka	9,72	9,80	9,74	-0,8%	-0,2%	↓	↔
Podudzia z indyka	5,34	5,43	5,75	-1,7%	-7,2%	↓	↑

Średnie miesięczne ceny skupu kurcząt i indyków (typ brojler, w zł/kg)

Miesiące/ Regiony	KURCZĘTA				
	POLSKA	Północny	Centralny	Poł-wsch	Zachodni
I 2012	3,52	3,64	3,49	3,49	3,53
II 2012	3,73	3,81	3,71	3,74	3,71
III 2012	3,74	3,80	3,73	3,75	3,73
IV 2012	3,77	3,82	3,77	3,79	3,73
V 2012	3,87	3,94	3,89	3,89	3,80
VI 2012	4,05	4,13	4,08	4,11	3,94
VII 2012	4,08	4,18	4,07	4,10	4,04
VIII 2012	4,02	4,12	4,00	4,06	4,01
IX 2012	4,02	4,08	3,98	4,04	4,04
X 2012	3,88	3,96	3,84	3,88	3,92
XI 2012	3,76	3,85	3,70	3,72	3,84
	INDYKI				
	POLSKA	Północny	Centralny	Poł-wsch	Zachodni
I 2012	5,78	5,77	5,72	5,68	5,85
II 2012	5,56	5,55	5,44	5,47	5,69
III 2012	5,52	5,51	5,51	5,47	5,62
IV 2012	5,40	5,36	5,45	5,40	5,51
V 2012	5,30	5,22	5,30	5,30	5,49
VI 2012	5,31	5,21	5,33	5,36	5,50
VII 2012	5,33	5,25	5,26	5,23	5,52
VIII 2012	5,25	5,20	5,06	5,05	5,48
IX 2012	5,24	5,20	5,20	5,23	5,37
X 2012	5,42	5,42	5,40	5,35	5,44
XI 2012	5,53	5,61	5,48	5,43	5,41

Średnie ceny sprzedaży w zakładach drobiarskich

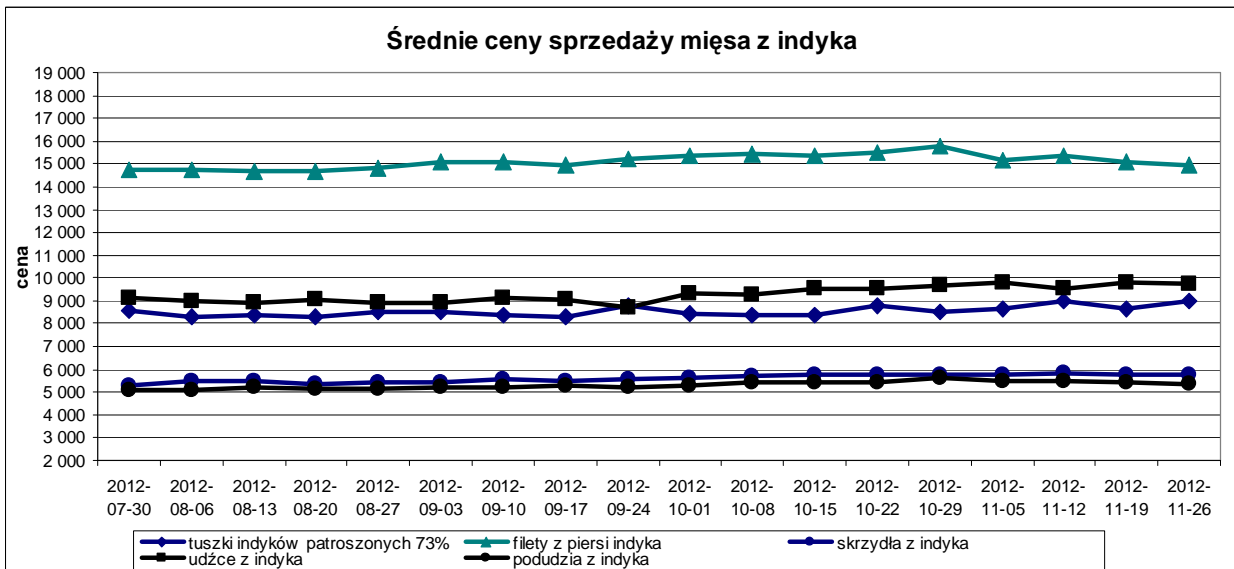
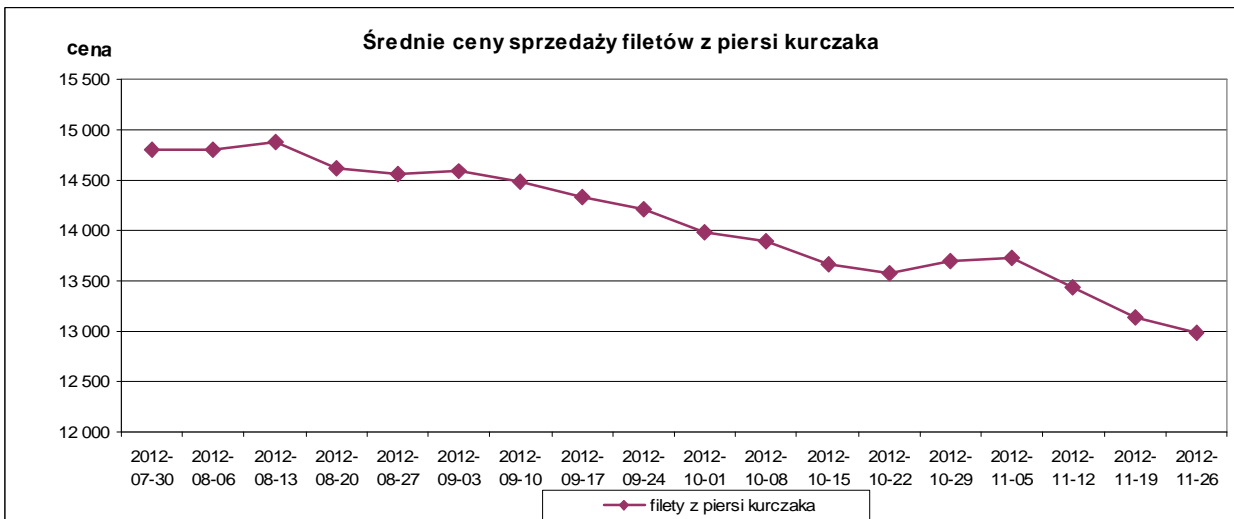
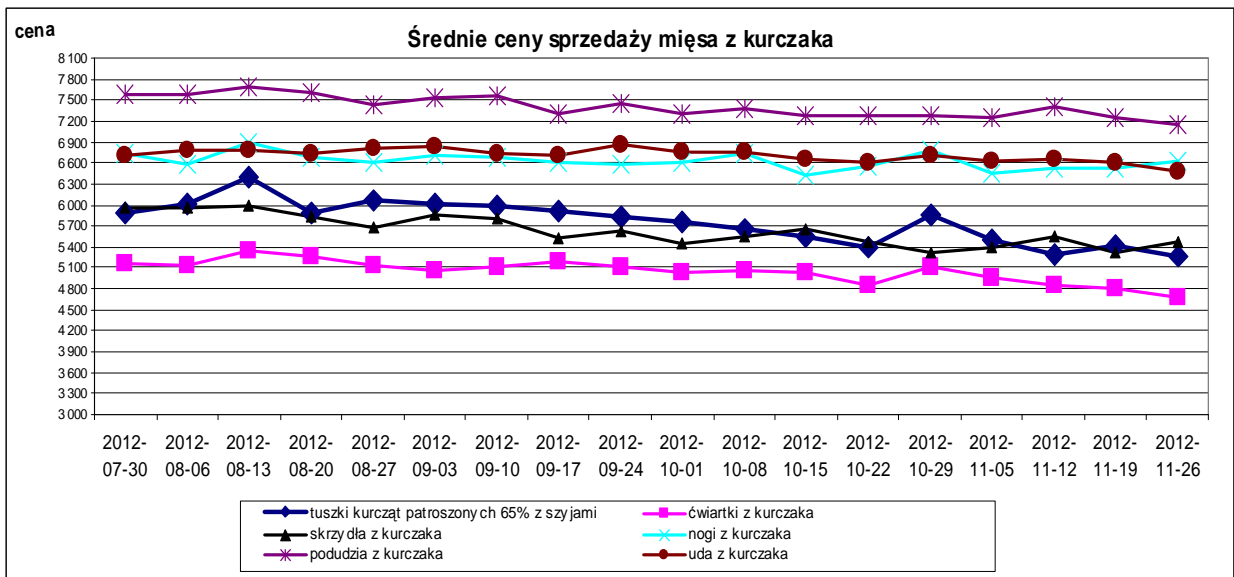
Ceny sprzedaży mięsa drobiowego za okres: **2012-11-26 - 2012-12-02**

TOWAR	POLSKA		MAKROREGIONY*							
			PÓLNOCNY		CENTRALNY		POŁUD-WSHOD		ZACHODNI	
	cena w zł/tonę	Zmiana ceny [%]	cena w zł/tonę	Zmiana ceny [%]	cena w zł/tonę	Zmiana ceny [%]	cena w zł/tonę	Zmiana ceny [%]	cena w zł/tonę	Zmiana ceny [%]
tuszki kurcząt patroszonych 65% bez szyj	6 377	-2,0	6 487	-6,5	6 512	-1,3			6 179	-0,5
tuszki kurcząt patroszonych 65% z szyjami	5 275	-2,5	5 553	-2,6	5 228	-2,4	5 172	-4,0	5 534	-0,9
tuszki indyków patroszonych 73%	8 963	3,8	9 232	0,2	9 951	9,5			8 869	6,3
ćwiartki z kurczaka	4 683	-2,7	4 850	-4,9	4 684	-0,6	4 477	-1,1	4 717	-4,3
skrzydła z kurczaka	5 463	2,6	6 118	-2,5	4 589	4,9	4 799	0,8	5 933	2,5
filety z piersi kurczaka	12 988	-1,2	12 667	-1,5	12 582	-1,7	11 858	0,9	14 148	-2,3
nogi z kurczaka	6 639	1,6	6 499	-7,8	6 861	0,9	7 272	1,8	6 571	3,8
podudzia z kurczaka	7 141	-1,6	7 061	-1,1	7 439	-1,8	7 310	-0,2	6 890	-1,9
uda z kurczaka	6 473	-2,1	6 639	-2,5	6 537	-1,2	6 433	-1,9	6 236	-2,7
filety z piersi indyka	14 977	-0,5	14 863	-1,4	15 272	0,4	14 546	0,5	15 118	0,6
skrzydła z indyka	5 781	-0,1	5 763	-0,2	5 634	0,3	5 799	0,7	5 911	-1,0
udźce z indyka	9 719	-0,8	9 621	-2,2	9 310	0,3			10 168	0,7
podudzia z indyka	5 338	-1,7	5 571	-1,9	5 817	5,6			5 167	-1,8
wątroby z kurczaka	3 789	-0,4	3 911	3,3	3 528	-1,5	4 742	2,4	3 889	0,6
wątroby z indyka	5 544	-1,9	5 477	-2,2	5 705	0,5			5 583	-2,8

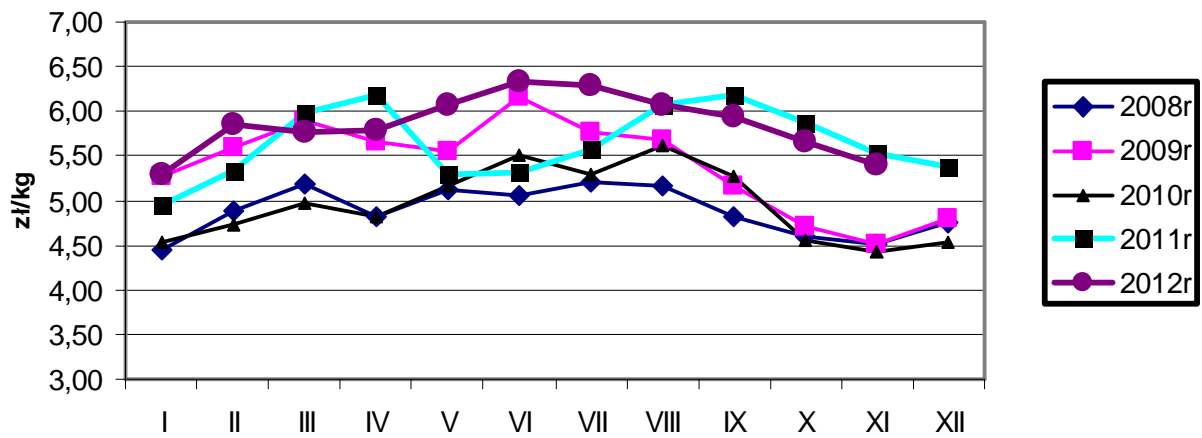
TOWAR	POLSKA		MAKROREGIONY*								
			PÓLNOCNY		CENTRALNY		POŁUD-WSHOD		ZACHODNI		
	cena w zł/tonę	Zmiana ceny [%]	cena w zł/tonę	Zmiana ceny [%]	cena w zł/tonę	Zmiana ceny [%]	cena w zł/tonę	Zmiana ceny [%]	cena w zł/tonę	Zmiana ceny [%]	
tuszki kurcząt patroszonych 65% bez szyj	6 377,3	-2,0	6 486,5	-6,5	6 511,8	-1,3				6 179,4	-0,5
tuszki kurcząt patroszonych 65% z szyjami	5 213,6	-2,3	5 496,8	-1,8	5 181,8	-2,3	5 098,5	-3,9	5 411,8	-0,6	
tuszki indyków patroszonych 73%	8 956,8	3,7	9 232,0	0,2	9 940,0	9,5			8 868,6	6,3	
ćwiartki z kurczaka	4 574,2	-2,7	4 503,6	-8,5	4 565,8	0,9	4 453,5	-1,1	4 656,4	-4,4	
skrzydła z kurczaka	5 436,5	2,9	6 095,9	-2,6	4 473,7	5,4	4 633,0	0,3	5 934,9	2,5	
filety z piersi kurczaka	12 597,2	-1,4	12 301,4	-3,4	11 717,3	-0,9	11 579,7	1,6	14 026,7	-2,9	
nogi z kurczaka	6 463,3	2,2	6 426,1	-7,0	6 318,7	1,9	6 600,0	2,2	6 520,0	3,8	
podudzia z kurczaka	6 557,5	-0,8	6 523,1	0,6	6 885,4	-3,6	6 952,1	-0,9	6 330,2	0,0	
uda z kurczaka	5 966,9	-2,1	6 372,4	-2,4	6 097,8	-1,2	6 119,7	-2,6	5 528,1	3,1	
filety z piersi indyka	15 023,5	0,4	15 097,4	-0,7	14 256,0	-0,2			15 186,3	2,4	
skrzydła z indyka	5 684,7	0,6	5 595,6	1,1	5 566,1	0,4			5 892,6	-1,2	
udźce z indyka	9 755,4	-0,5	9 680,8	-1,8	9 288,3	0,3			10 164,4	0,7	
podudzia z indyka	5 285,1	-1,4	5 422,0	-2,2	5 816,7	8,5			5 161,0	-1,7	
wątroby z kurczaka	3 647,2	-0,5	3 908,0	3,7	3 363,8	-1,4	4 858,9	2,4	3 656,9	0,6	
wątroby z indyka	5 402,4	-1,9	5 368,6	-2,2	5 214,0	0,7			5 476,8	-3,3	

Ceny sprzedaży mięsa drobiowego (KONFEKcjonowane) za okres: 26.11-2.12.2012

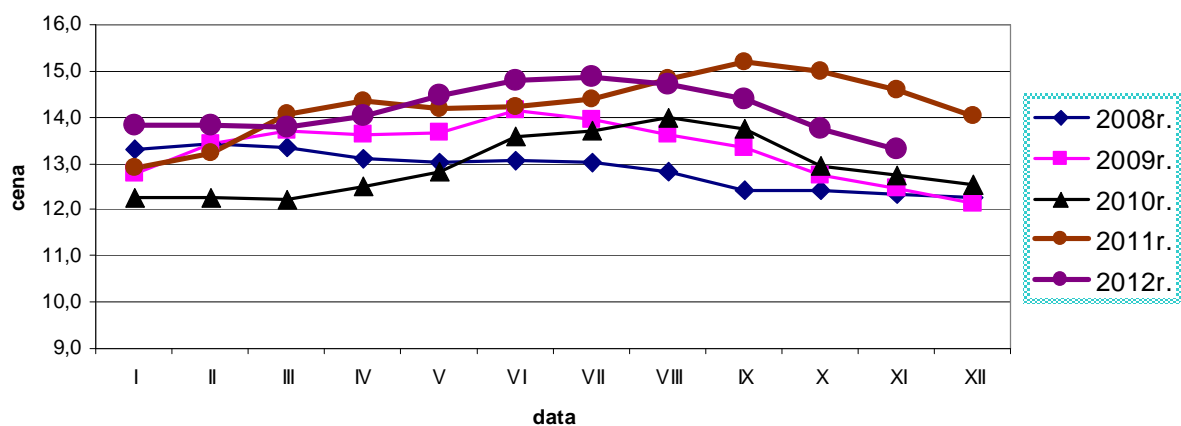
TOWAR	POLSKA		MAKROREGIONY*							
			PÓLNOCNY		CENTRALNY		POŁUD-WSHOD		ZACHODNI	
	cena w zł/tonę	Zmiana ceny [%]	cena w zł/tonę	Zmiana ceny [%]	cena w zł/tonę	Zmiana ceny [%]	cena w zł/tonę	Zmiana ceny [%]	cena w zł/tonę	Zmiana ceny [%]
tuszki kurcząt patroszonych 65% bez szyj										
tuszki kurcząt patroszonych 65% z szyjami	6 448,4	-6,3	6 563,4	-3,3	6 714,9	-1,3			6 738,2	-1,1
tuszki indyków patroszonych 73%										
ćwiartki z kurczaka	5 683,6	0,0	5 787,1	1,5	5 794,4	-0,3	4 990,1	-3,0	5 518,9	-1,4
skrzydła z kurczaka	5 857,0	-1,1	6 382,0	-1,3	6 280,3	-3,8	5 421,2	0,3	5 837,8	0,4
filety z piersi kurczaka	14 183,2	1,0	13 986,9	6,3	14 642,7	-0,3	12 665,0	-0,5	14 600,9	0,3
nogi z kurczaka	7 957,9	-1,5	8 408,8	-0,9	8 136,5	-0,4	10 389,4	-1,1	7 266,0	-0,9
podudzia z kurczaka	7 586,9	-2,0	7 402,1	-3,5	7 704,9	-0,6	7 962,9	1,7	7 581,6	-2,8
uda z kurczaka	6 818,8	-1,8	6 757,5	-4,1	6 777,0	-0,6	7 432,7	0,6	6 898,0	-1,4
filety z piersi indyka	14 901,2	-2,3	14 549,9	-2,0					14 982,7	-3,2
skrzydła z indyka	6 528,1	-2,2	6 444,5	-2,6					6 814,3	-4,5
udźce z indyka	9 101,0	-3,1	8 998,9	-1,5					11 004,6	2,0
podudzia z indyka	6 569,9	-5,1	6 568,4	-3,8					6 592,1	1,9
wątroby z kurczaka	5 315,2	-0,1	3 938,4	-0,6	5 746,0	-0,4	3 293,7	-1,6	5 696,2	-1,6
wątroby z indyka	6 474,1	-1,1	5 916,2	-0,8					7 152,7	2,6



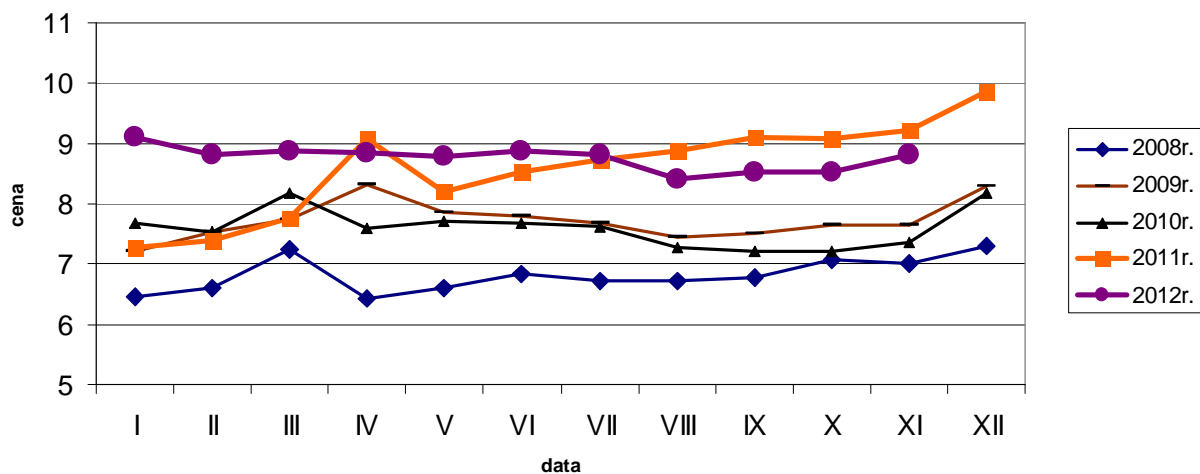
Średnie ceny sprzedaży tuszki z kurczaka 65% w zł/kg



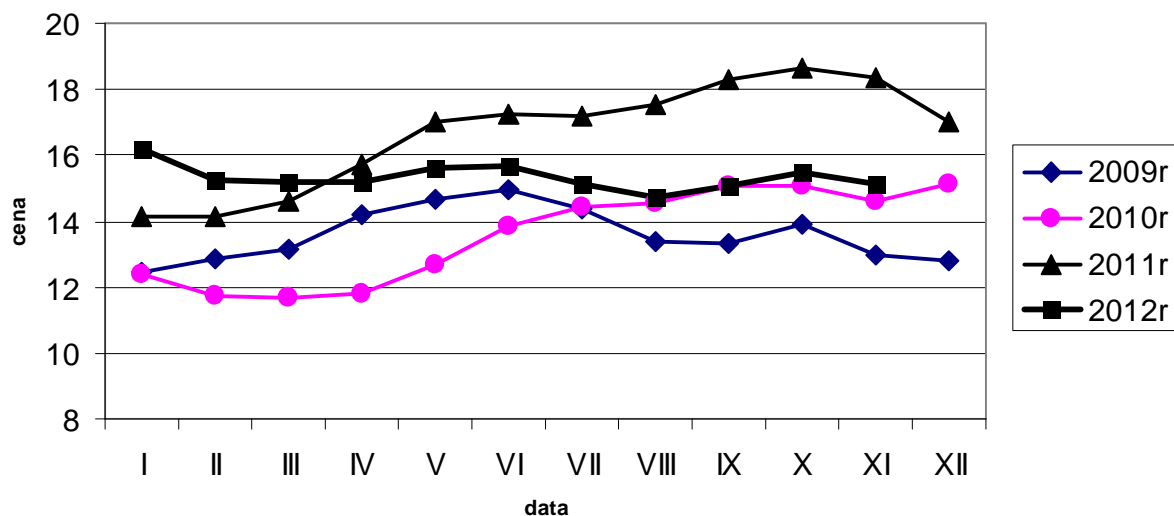
Ceny sprzedaży filetów z piersi kurczaka w zł/kg



Ceny sprzedaży tuszki z indyka w zł/kg



Ceny sprzedaży mięs z pierśi indyka w zł/kg



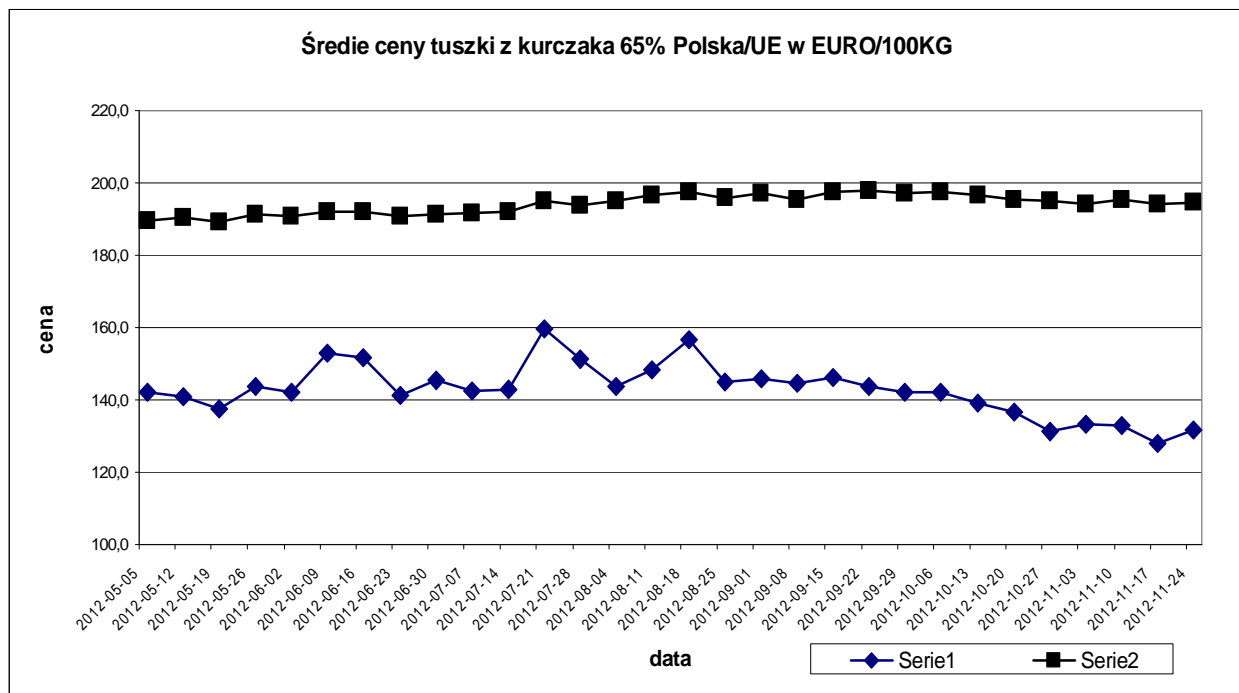
Średnie miesięczne ceny sprzedaży kurczaków i indyków (w zł/kg)

KURCZAKI

Miesiące/ Regiony	POLSKA	Północny	Centralny	Poł-wsch	Zachodni
I 2012	5,29	5,71	5,17	5,21	5,67
II 2012	5,86	6,10	5,77	5,85	6,09
III 2012	5,77	6,03	5,68	5,77	5,97
IV 2012	5,79	6,01	5,70	5,78	6,08
V 2012	6,06	6,31	6,00	6,05	6,23
VI 2012	6,34	6,56	6,26	6,41	6,54
VII 2012	6,29	6,66	6,24	6,27	6,44
VIII 2012	6,06	6,39	5,99	6,07	6,30
IX 2012	5,95	6,32	5,89	5,89	6,20
X 2012	5,67	5,97	5,61	5,67	5,90
XI 2012	5,39	5,78	5,34	5,31	5,67

INDYKI

	POLSKA	Północny	Centralny	Poł-wsch	Zachodni
I 2012	9,10	n	n	n	n
II 2012	8,83	n	n	n	n
III 2012	8,86	n	n	n	n
IV 2012	8,84	n	n	n	n
V 2012	8,79	n	n	n	n
VI 2012	8,87	n	n	n	n
VII 2012	8,81	n	n	n	n
VIII 2012	8,41	n	n	n	n
IX 2012	8,52	n	n	n	n
X 2012	8,51	n	n	n	n
XI 2012	8,81	n	n	n	n



Polski eksport, import mięsa drobiowego i podrobów (0207) i drobiu żywego (0105) za okres I-IX 2012r
(dane wstępne w trakcie weryfikacji-mogą być obarczone błędami)

HANDEL ZAGRANICZNY

Mięso drobiowe - kod CN 0207

WAŻNIEJSZE KRAJE

EKSPORT							
I-IX 2011r				I-IX 2012r			
Kraj	Wartość [tys. EUR]	Wartość [tys. PLN]	Wolumen [tony]	Kraj	Wartość [tys. EUR]	Wartość [tys. PLN]	Wolumen [tony]
OGÓLEM	620 688	2 478 410	316 748	OGÓLEM	688 616	2 915 267	366 764
Niemcy	178 452	715 610	53 802	Niemcy	166 964	706 362	60 040
Wielka Brytania	86 550	345 650	28 313	Wielka Brytania	95 233	403 068	34 042
Republika Czeska	64 937	258 688	35 071	Republika Czeska	69 978	296 384	38 031
Niderlandy	44 740	178 148	27 756	Francja	54 899	232 696	23 134
Francja	43 452	173 037	17 634	Niderlandy	47 393	200 425	29 295
Słowacja	29 147	116 181	20 214	Słowacja	36 102	152 902	25 215
Hiszpania	21 117	84 264	11 139	Hiszpania	32 475	137 739	15 085
Hongkong	18 024	71 878	22 040	Bułgaria	19 034	80 432	17 754
Austria	17 233	68 663	4 934	Litwa	18 642	79 087	14 027
Belgia	13 217	52 721	4 263	Hongkong	17 311	73 437	14 347
Litwa	12 975	51 677	8 910	Belgia	16 307	69 048	5 418
Dania	11 871	47 373	8 794	Benin	15 107	63 834	11 407
Benin	11 414	45 458	9 585	Dania	11 168	47 243	7 475
Bułgaria	10 551	41 954	11 347	Rumunia	10 946	46 222	8 986
Węgry	8 144	32 402	8 158	Węgry	10 243	43 209	7 400
Irlandia	7 990	31 809	2 339	Austria	9 711	41 157	4 105

dane wstępne

Mięso drobiowe - kod CN 0207

WAŻNIEJSZE KRAJE

IMPORT							
I-IX 2011r				I-IX 2012r			
Kraj	Wartość [tys. EUR]	Wartość [tys. PLN]	Wolumen [tony]	Kraj	Wartość [tys. EUR]	Wartość [tys. PLN]	Wolumen [tony]
OGÓLEM	26 342	105 020	22 915	OGÓLEM	25 489	107 447	28 940
Niderlandy	5 619	22 414	4 263	Niemcy	6 418	27 220	9 045
Niemcy	4 883	19 507	5 319	Włochy	6 118	25 623	3 863
Wielka Brytania	4 210	16 780	3 256	Wielka Brytania	4 067	17 214	4 054
Włochy	3 849	15 364	3 092	Niderlandy	3 007	12 612	4 766
Słowacja	2 007	7 924	967	Węgry	2 988	12 561	4 071
Węgry	1 658	6 617	2 963	Francja	545	2 304	511
Portugalia	953	3 807	245	Finlandia	394	1 667	404
Francja	815	3 272	911	Litwa	328	1 403	321
Dania	657	2 616	482	Hiszpania	255	1 072	509
Hiszpania	430	1 709	242	Portugalia	202	848	78
Finlandia	289	1 140	269	Dania	180	759	124
Belgia	209	830	311	Estonia	158	682	225
Estonia	164	648	159	Belgia	151	635	263
Tajlandia	155	613	24	Irlandia	130	547	143
Republika Czeska	128	510	177	Republika Czeska	129	539	168
Litwa	82	331	48	Chiny	112	473	20

dane wstępne

drób żywy - kod CN 0105

WAŻNIEJSZE KRAJE

EKSPORT							
I-IX 2011r				I-IX 2012r			
Kraj	Wartość [tys. EUR]	Wartość [tys. PLN]	Wolumen [tony]	Kraj	Wartość [tys. EUR]	Wartość [tys. PLN]	Wolumen [tony]
OGÓLEM	23 745	94 610	6 784	OGÓLEM	29 602	125 269	7 794
Ukraina	8 012	31 931	949	Ukraina	12 507	52 799	1 571
Niemcy	6 928	27 647	4 861	Niemcy	6 975	29 714	4 951
Rosja	3 793	15 042	168	Rosja	3 875	16 357	135
Litwa	2 056	8 194	311	Białoruś	3 167	13 369	353
Białoruś	1 642	6 553	177	Litwa	2 463	10 435	746
Republika Czeska	295	1 176	39	Republika Czeska	145	616	8

drób żywy - kod CN 0105

WAŻNIEJSZE KRAJE

IMPORT							
I-IX 2011r				I-IX 2012r			
Kraj	Wartość [tys. EUR]	Wartość [tys. PLN]	Wolumen [tony]	Kraj	Wartość [tys. EUR]	Wartość [tys. PLN]	Wolumen [tony]
OGÓLEM	66 231	263 518	44 226	OGÓLEM	61 434	260 416	39 770
Republika Czeska	14 801	58 935	11 822	Niemcy	14 106	59 828	6 308
Niemcy	14 389	57 287	6 579	Republika Czeska	11 971	50 759	9 336
Słowacja	10 676	42 493	11 680	Słowacja	9 657	40 841	10 842
Niderlandy	9 539	37 927	9 293	Niderlandy	9 639	40 693	9 091
Francja	4 255	16 926	738	Francja	6 034	25 608	876
Wielka Brytania	2 728	10 705	14	Wielka Brytania	2 071	8 934	35
Austria	2 158	8 598	78	Dania	2 063	8 760	230
Litwa	1 939	7 691	2 576	Austria	1 962	8 360	80
Dania	1 850	7 386	175	Litwa	1 325	5 633	2 132
Węgry	1 722	6 879	1 099	Włochy	1 240	5 261	72
Włochy	1 541	6 127	106	Stany Zjednoczone Am	540	2 252	27

dane wstępne

* - Dane wstępne

Źródło: Ministerstwo Finansów

wykonała M. Czeczko

Biuletyn „*Rynek mięsa drobiowego*” ukazuje się w każdy czwartek o godz. 13⁰⁰.

Wydawca:

Ministerstwo Rolnictwa i Rozwoju Wsi, Departament Rynków Rolnych

ul. Wspólna 30

00-930 Warszawa

tel. (022) 623-16-06

fax (022) 623-27-06

Internet: [strona ZSRiR](#)

Autor:

Małgorzata Czeczko, tel. (022) 623-16-06; E-mail: Malgorzata.Czeczko@minrol.gov.pl

Warunki otrzymywania biuletynu:

Biuletyn udostępniany jest wszystkim zainteresowanym bezpłatnie.