

RYNEK MIĘSA DROBIOWEGO

Nr 50/2012
20 grudnia 2012 r.

NOTOWANIA Z OKRESU: 10-16.12.2012r.

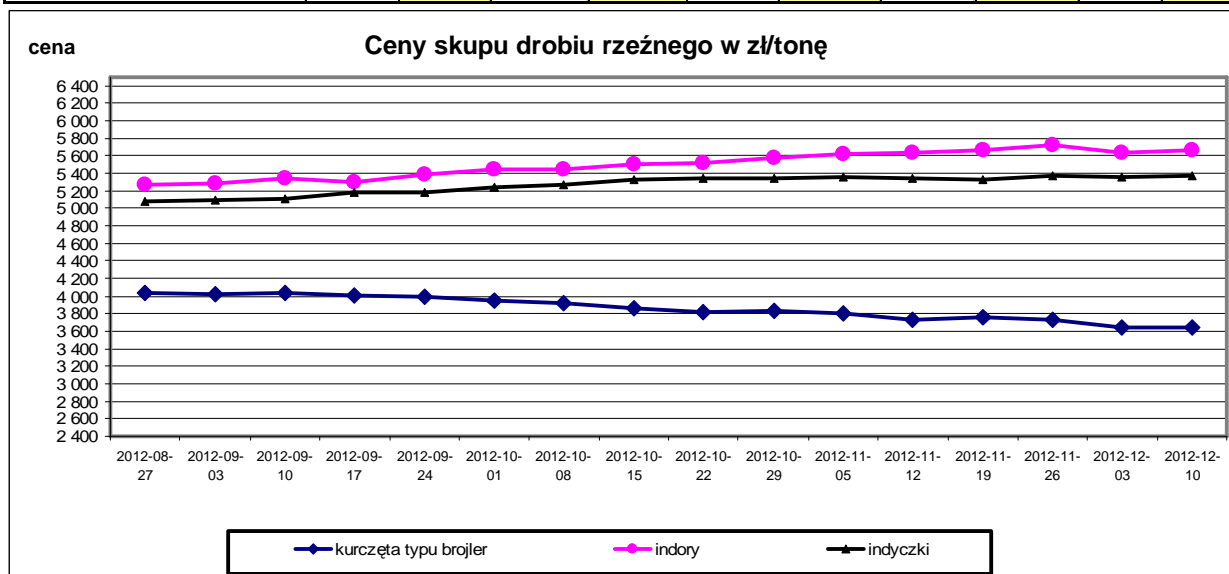


Badanie cen skupu i sprzedaży prowadzone jest na reprezentatywnej próbie, natomiast cen giełdowych na wybranych giełdach towarowych. Średnie ceny netto liczone są jako średnia ważona.

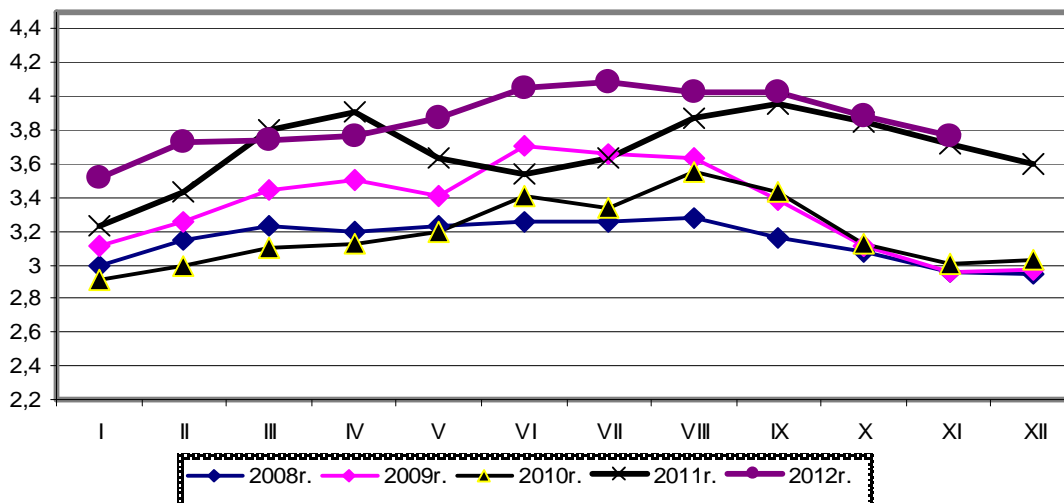
Średnie ceny skupu w zakładach drobiarskich

Z uwagi na zbyt małą ilość podmiotów przysyłających dane nie prezentujemy cen towarów we wszystkich regionach (nieidentyfikowalność danych rynkowych).

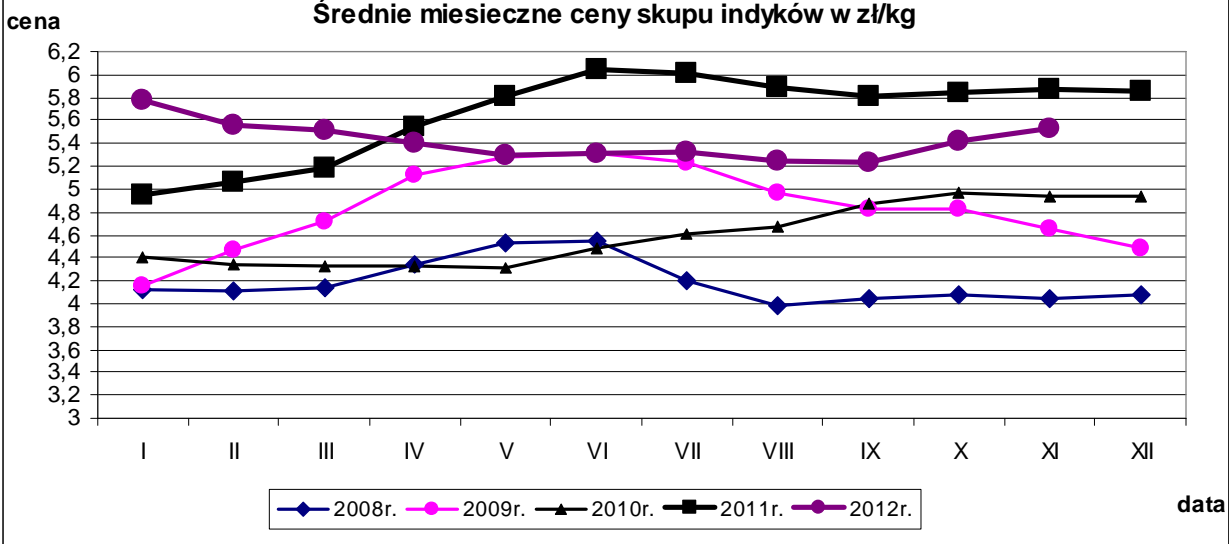
TOWAR	POLSKA		MAKROREGIONY*							
			PÓŁNOCNY		CENTRALNY		POLUD-WSCHOD		ZACHODNI	
	cena w zł/tonę	Zmiana ceny [%]	cena w zł/tonę	Zmiana ceny [%]	cena w zł/tonę	Zmiana ceny [%]	cena w zł/tonę	Zmiana ceny [%]	cena w zł/tonę	Zmiana ceny [%]
kurczęta typu brojler	3 645,6	0,0	3 790,6	0,9	3 582,5	-0,4	3 596,6	-0,1	3 730,6	0,7
indory	5 658,8	0,3	5 707,4	0,1					5 492,6	0,0
indyczki	5 377,9	0,4	5 296,1	-0,2	5 514,6	1,3	5 383,4	-0,1	5 320,0	0,0
kaczki typu brojler	5 538,5	5,0								
gęsi typu brojler										
gęsi tuczone	11 102,7	7,0								
kury nieśne ze stad reprodukcyjnych										
kury nieśne ze stad towarowych										
kury mięsne ze stad reprodukcyjnych	2 694,1	-2,2								
kury mięsne ze stad towarowych										



Średnie miesięczne ceny skupu kurcząt typu brojler w zł/kg



Średnie miesięczne ceny skupu indyków w zł/kg



Porównanie aktualnych cen skupu i sprzedaży drobiu (10-16.12.2012r) z cenami w analogicznym okresie roku 2011 i ubiegłym tygodniem.

Towar	CENA [zł/kg]					OBROTY	
	16.12.2012	9.12.2012	18.12.2011	Zmiana tygodniowa	Zmiana roczna	Zmiana tygodniowa	Zmiana roczna
Srednie ceny skupu drobiu rzeźnego							
Kurczęta typu brojler	3,65	3,65	3,62	0,0%	0,7%	↓	↓
Indory	5,66	5,64	6,03	0,3%	-6,2%	↑	↑
Indyczki	5,38	5,36	5,68	0,4%	-5,3%	↓	↑
Kaczki typu brojler	5,54	5,27	5,04	5,0%	9,9%	↑	↑
Tuszki kurcząt patroszonych 65%	5,38	5,21	5,43	3,3%	-1,0%	↓	↓
Ćwiartki z kurczaka	4,57	4,54	4,32	0,6%	5,7%	↓	↓
Filety z piersi kurczaka	12,97	13,00	14,05	-0,2%	-7,7%	↑	↑
Filety z piersi indyka	15,36	15,23	18,22	0,8%	-15,7%	↓	↓
Skrzydła z indyka	5,72	5,68	5,85	0,7%	-2,2%	↑	↔
Udźce z indyka	9,49	9,69	9,77	-2,1%	-2,9%	↓	↔
Podudzia z indyka	5,33	5,29	5,74	0,7%	-7,1%	↓	↑

Średnie miesięczne ceny skupu kurcząt i indyków (typ brojler, w zł/kg)

Miesiące/ Regiony	KURCZĘTA				
	POLSKA	Północny	Centralny	Poł-wsch	Zachodni
I 2012	3,52	3,64	3,49	3,49	3,53
II 2012	3,73	3,81	3,71	3,74	3,71
III 2012	3,74	3,80	3,73	3,75	3,73
IV 2012	3,77	3,82	3,77	3,79	3,73
V 2012	3,87	3,94	3,89	3,89	3,80
VI 2012	4,05	4,13	4,08	4,11	3,94
VII 2012	4,08	4,18	4,07	4,10	4,04
VIII 2012	4,02	4,12	4,00	4,06	4,01
IX 2012	4,02	4,08	3,98	4,04	4,04
X 2012	3,88	3,96	3,84	3,88	3,92
XI 2012	3,76	3,85	3,70	3,72	3,84
	INDYKI				
	POLSKA	Północny	Centralny	Poł-wsch	Zachodni
I 2012	5,78	5,77	5,72	5,68	5,85
II 2012	5,56	5,55	5,44	5,47	5,69
III 2012	5,52	5,51	5,51	5,47	5,62
IV 2012	5,40	5,36	5,45	5,40	5,51
V 2012	5,30	5,22	5,30	5,30	5,49
VI 2012	5,31	5,21	5,33	5,36	5,50
VII 2012	5,33	5,25	5,26	5,23	5,52
VIII 2012	5,25	5,20	5,06	5,05	5,48
IX 2012	5,24	5,20	5,20	5,23	5,37
X 2012	5,42	5,42	5,40	5,35	5,44
XI 2012	5,53	5,61	5,48	5,43	5,41

Średnie ceny sprzedaży w zakładach drobiarskich

Ceny sprzedaży mięsa drobiowego za okres: **2012-12-10 - 2012-12-16**

TOWAR	POLSKA		MAKROREGIONY*							
			PÓLNOCNY		CENTRALNY		POŁUD-WSHOD		ZACHODNI	
	cena w zł/tonę	Zmiana ceny [%]	cena w zł/tonę	Zmiana ceny [%]	cena w zł/tonę	Zmiana ceny [%]	cena w zł/tonę	Zmiana ceny [%]	cena w zł/tonę	Zmiana ceny [%]
tuszki kurcząt patroszonych 65% bez szyj	6 311	-1,6	6 825	-3,8	6 283	-3,9			6 179	0,5
tuszki kurcząt patroszonych 65% z szyjami	5 355	3,5	5 656	3,1	5 325	4,0	5 280	3,0	5 522	2,4
tuszki indyków patroszonych 73%	9 766	8,9	8 907	-4,1	10 675	-0,4			8 648	3,8
ćwiartki z kurczaka	4 565	0,6	4 795	2,0	4 518	1,5	4 413	-0,2	4 607	-0,7
skrzydła z kurczaka	5 274	0,9	5 816	-3,0	4 465	3,7	4 625	2,6	5 937	0,5
filety z piersi kurczaka	12 973	-0,2	13 002	-1,3	12 337	-0,1	12 010	2,7	14 103	-2,2
nogi z kurczaka	6 314	-0,8	6 607	4,4	6 633	2,1	7 198	-1,1	6 065	-2,1
podudzia z kurczaka	7 117	0,2	6 928	-1,1	7 378	-0,3	7 336	0,1	6 985	1,8
uda z kurczaka	6 501	1,6	6 648	-0,8	6 504	1,4	6 758	1,1	6 348	4,0
filety z piersi indyka	15 355	0,8	15 768	2,2	15 011	0,3			14 828	-1,2
skrzydła z indyka	5 723	0,7	5 754	1,1	5 589	1,9			5 741	-1,3
udźce z indyka	9 488	-2,1	9 382	-2,4	9 314	-1,5			9 858	-1,4
podudzia z indyka	5 330	0,7	5 728	2,0	6 437	14,1			5 104	0,6
wątroby z kurczaka	3 560	-4,7	3 206	-17,1	3 364	-3,9	4 644	-1,5	3 724	-0,6
wątroby z indyka	5 446	-1,7	5 516	2,2	5 613	4,3			5 335	-7,5

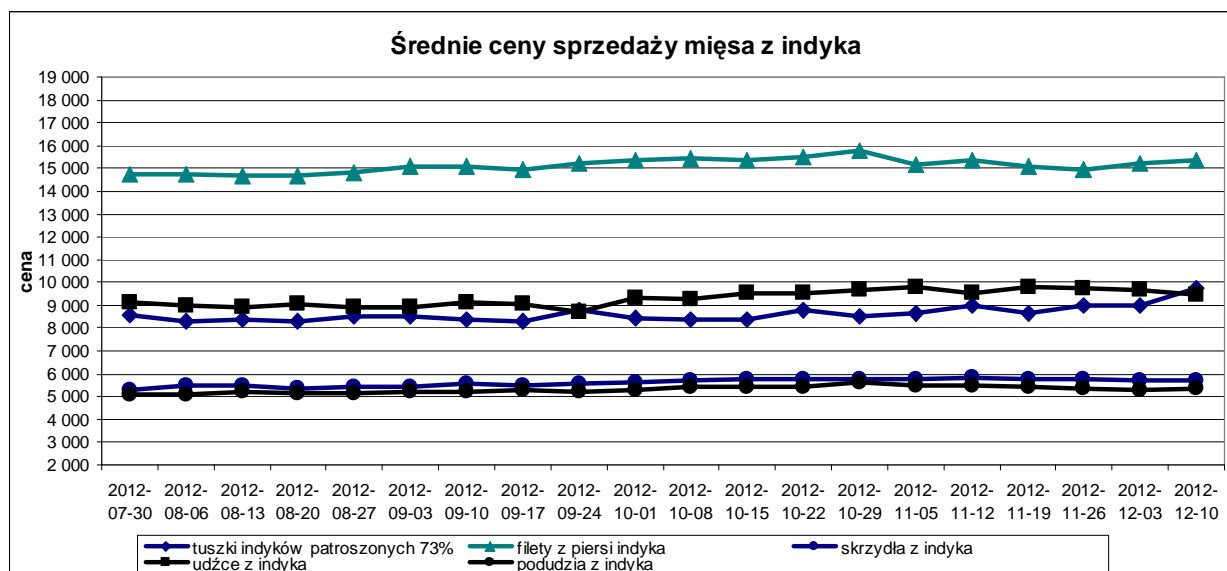
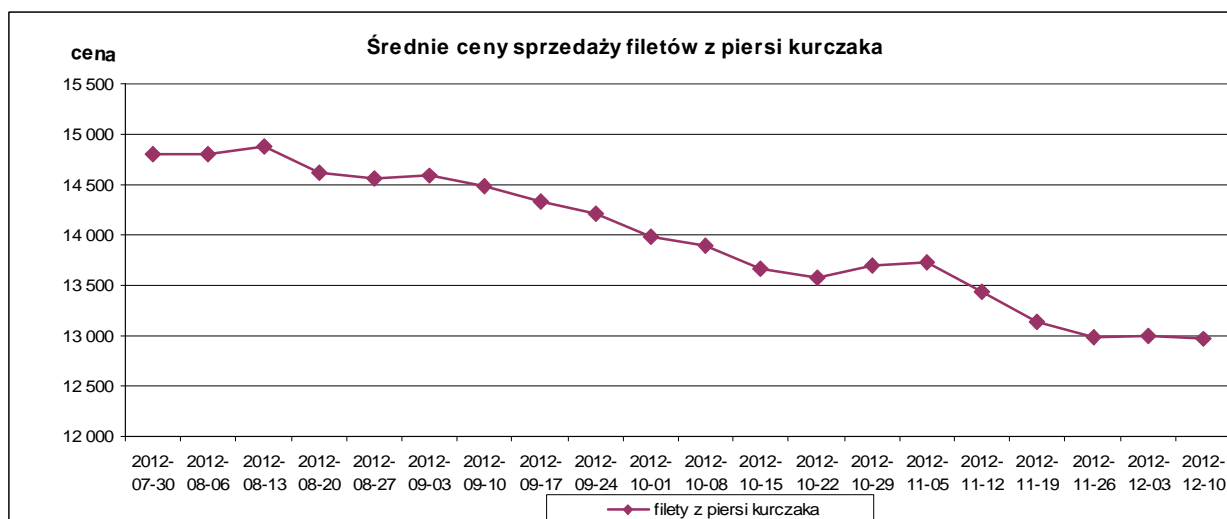
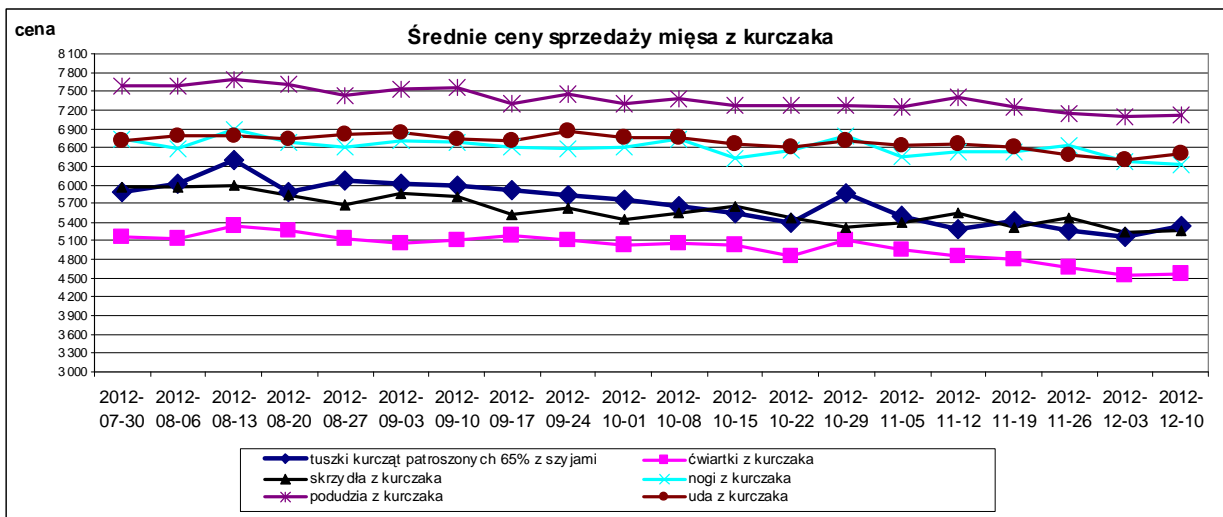
Ceny sprzedaży mięsa drobiowego (LUZEM) za okres:

2012-12-10 - 2012-12-16

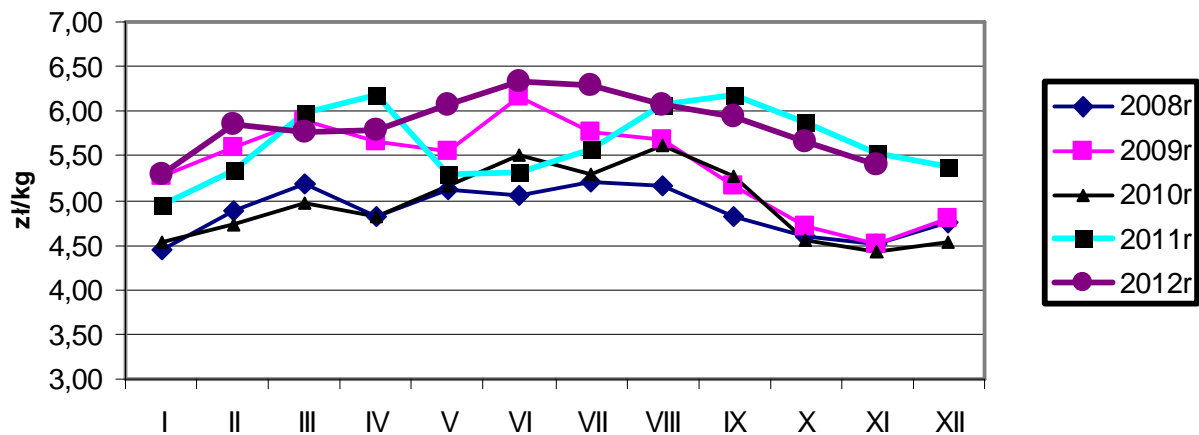
TOWAR	POLSKA		MAKROREGIONY*								
			PÓLNOCNY		CENTRALNY		POŁUD-WSHOD		ZACHODNI		
	cena w zł/tonę	Zmiana ceny [%]	cena w zł/tonę	Zmiana ceny [%]	cena w zł/tonę	Zmiana ceny [%]	cena w zł/tonę	Zmiana ceny [%]	cena w zł/tonę	Zmiana ceny [%]	
tuszki kurcząt patroszonych 65% bez szyj	6 311,3	-1,6	6 824,8	-3,8	6 283,4	-3,9				6 179,1	0,5
tuszki kurcząt patroszonych 65% z szyjami	5 297,2	4,0	5 608,7	4,0	5 279,3	4,3	5 235,5	3,6	5 375,4	3,3	
tuszki indyków patroszonych 73%	9 053,5	4,6	8 906,7	-4,1	9 937,2	-1,2			8 648,4	3,8	
ćwiartki z kurczaka	4 438,7	0,8	4 562,8	3,6	4 344,5	1,7	4 400,3	0,1	4 517,7	-1,0	
skrzydła z kurczaka	5 243,2	1,0	5 781,4	-3,2	4 379,6	4,3	4 483,0	2,7	5 938,7	0,5	
filety z piersi kurczaka	12 542,6	-0,3	12 658,0	-1,9	11 506,1	1,7	11 883,8	3,7	13 990,8	-3,1	
nogi z kurczaka	6 165,8	-0,8	6 542,3	4,8	6 244,5	-0,2	6 564,6	-0,1	6 016,6	-2,2	
podudzia z kurczaka	6 574,6	1,0	6 441,3	-0,2	6 890,7	0,5	6 977,9	0,7	6 392,2	2,1	
uda z kurczaka	6 077,0	5,0	6 477,5	-0,3	6 110,6	1,9	6 340,4	3,3			
filety z piersi indyka	15 151,1	0,0	15 867,5	1,3	14 317,1	0,4			14 553,7	-1,3	
skrzydła z indyka	5 586,5	0,2	5 521,4	0,1	5 524,6	1,8			5 727,8	-1,2	
udźce z indyka	9 504,0	-1,8	9 404,5	-2,1	9 289,8	-1,6			9 852,3	-1,4	
podudzia z indyka	5 247,8	0,5	5 531,6	1,0	6 178,4	11,8			5 091,3	0,7	
wątroby z kurczaka	3 436,0	-4,3	3 144,8	-17,7	3 230,0	-3,9	4 761,0	-1,5	3 516,8	0,6	
wątroby z indyka	5 327,7	-1,9	5 587,1	2,5	5 147,7	3,6			5 184,0	-7,3	

Ceny sprzedaży mięsa drobiowego (KONFEKCYJONOWANE) za okres:10-16.12.2012

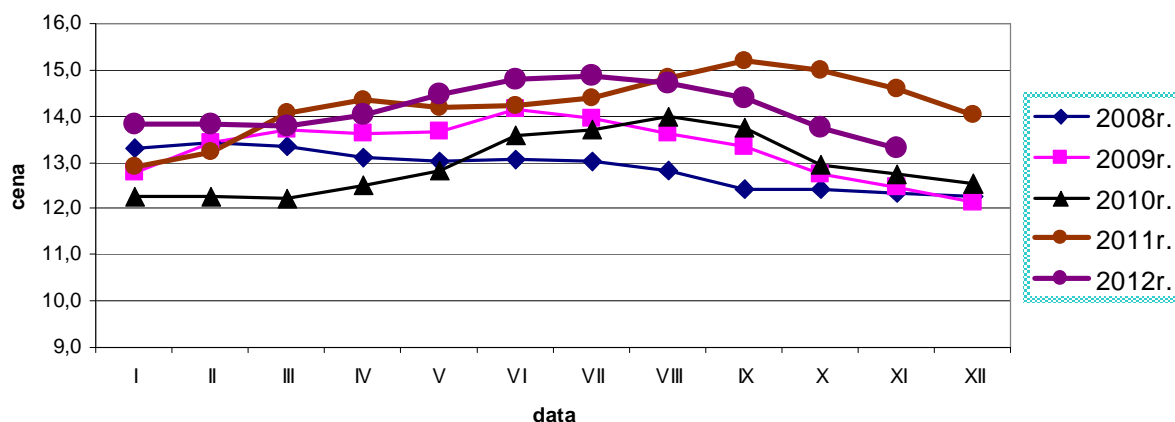
TOWAR	POLSKA		MAKROREGIONY*							
			PÓLNOCNY		CENTRALNY		POŁUD-WSHOD		ZACHODNI	
	cena w zł/tonę	Zmiana ceny [%]	cena w zł/tonę	Zmiana ceny [%]	cena w zł/tonę	Zmiana ceny [%]	cena w zł/tonę	Zmiana ceny [%]	cena w zł/tonę	Zmiana ceny [%]
tuszki kurcząt patroszonych 65% bez szyj										
tuszki kurcząt patroszonych 65% z szyjami	6 427,2	-1,0	6 455,9	0,8	6 689,3	-0,5	5 721,2	-1,5	6 762,8	-0,2
tuszki indyków patroszonych 73%										
ćwiartki z kurczaka	5 625,7	-0,3	5 672,7	-0,5	5 721,7	-0,9	4 820,6	-7,0	5 578,7	2,0
skrzydła z kurczaka	5 767,3	-0,3	6 166,0	0,0	6 020,3	-1,4	5 269,4	-0,5	5 842,4	-0,1
filety z piersi kurczaka	14 124,3	-0,4	13 839,9	1,1	14 414,8	-1,0	12 607,2	-2,9	14 376,6	0,3
nogi z kurczaka	7 836,5	-1,7	8 405,8	-0,4	8 020,6	-0,7	10 550,0	0,8	7 031,1	-0,2
podudzia z kurczaka	7 580,4	0,1	7 363,1	-0,5	7 662,6	-0,5	7 984,2	-1,5	7 655,1	1,7
uda z kurczaka	6 815,5	-0,3	6 749,3	-0,5	6 735,6	-0,3	7 596,3	-2,9	6 937,6	0,0
filety z piersi indyka	15 776,8	2,6	15 623,2	4,2					15 626,5	0,0
skrzydła z indyka	6 684,6	-1,8	6 644,8	-1,6					6 817,0	-0,5
udźce z indyka	9 245,1	-6,6	9 162,4	-6,6					10 899,3	2,2
podudzia z indyka	6 974,1	6,4	6 935,6	1,3					6 435,9	0,5
wątroby z kurczaka	5 085,5	-3,9	3 952,7	-6,1	5 620,1	-1,7	3 289,7	-1,0	5 347,2	-5,8
wątroby z indyka	5 975,5	-1,6	5 349,1	2,2					7 381,7	-3,2



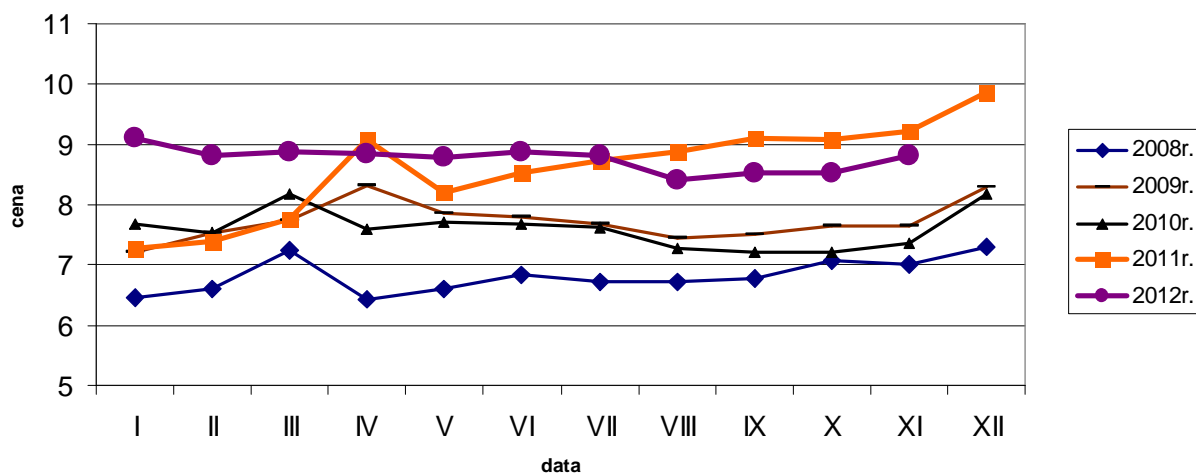
Średnie ceny sprzedaży tuszki z kurczaka 65% w zł/kg



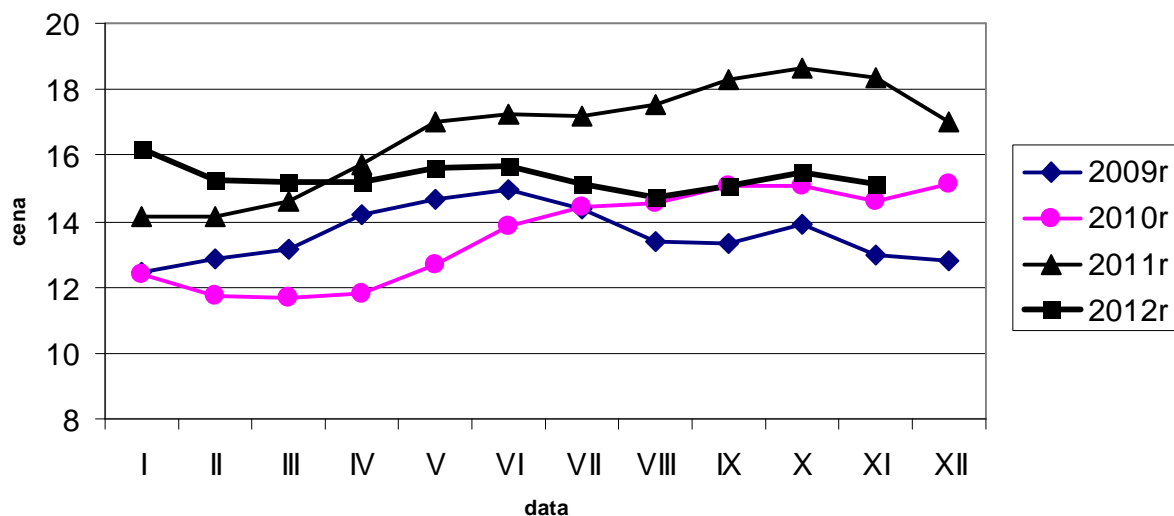
Ceny sprzedaży filetów z piersi kurczaka w zł/kg



Ceny sprzedaży tuszki z indyka w zł/kg



Ceny sprzedaży mięs z pierśi indyka w zł/kg



Średnie miesięczne ceny sprzedaży kurczaków i indyków (w zł/kg)

KURCZAKI

Miesiące/ Regiony	POLSKA	Północny	Centralny	Poł-wsch	Zachodni
I 2012	5,29	5,71	5,17	5,21	5,67
II 2012	5,86	6,10	5,77	5,85	6,09
III 2012	5,77	6,03	5,68	5,77	5,97
IV 2012	5,79	6,01	5,70	5,78	6,08
V 2012	6,06	6,31	6,00	6,05	6,23
VI 2012	6,34	6,56	6,26	6,41	6,54
VII 2012	6,29	6,66	6,24	6,27	6,44
VIII 2012	6,06	6,39	5,99	6,07	6,30
IX 2012	5,95	6,32	5,89	5,89	6,20
X 2012	5,67	5,97	5,61	5,67	5,90
XI 2012	5,39	5,78	5,34	5,31	5,67

INDYKI

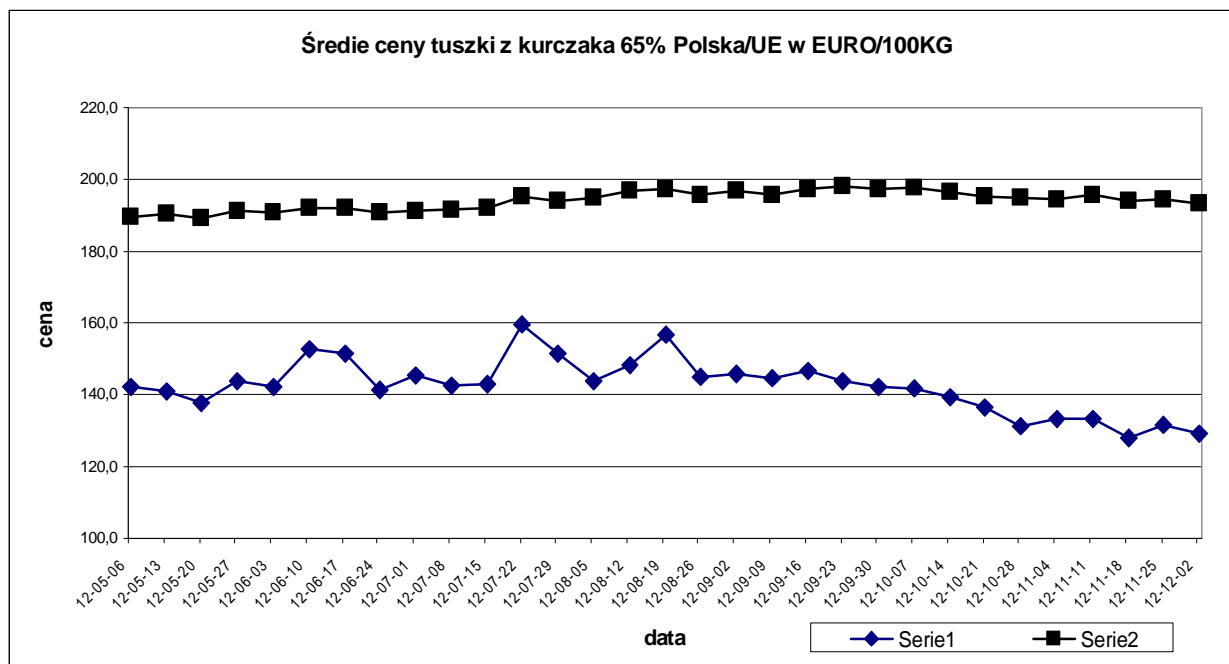
	POLSKA	Północny	Centralny	Poł-wsch	Zachodni
I 2012	9,10	n	n	n	n
II 2012	8,83	n	n	n	n
III 2012	8,86	n	n	n	n
IV 2012	8,84	n	n	n	n
V 2012	8,79	n	n	n	n
VI 2012	8,87	n	n	n	n
VII 2012	8,81	n	n	n	n
VIII 2012	8,41	n	n	n	n
IX 2012	8,52	n	n	n	n
X 2012	8,51	n	n	n	n
XI 2012	8,81	n	n	n	n

Średnie ceny sprzedaży mięsa z kurczaka
tuszka kurczaka 65%
(w euro i walucie krajowej za 100 kg)

		16-09-12	23-09-12	30-09-12	7-10-12	14-10-12	21-10-12	28-10-12	4-11-12	11-11-12	18-11-12	25-11-12	2-12-12	zmiany 1 mc
BELGIA	EUR	186,00	188,00	188,00	189,00	189,00	185,00	181,00	174,00	171,00	172,00	178,00	180,00	1,1%
BULGARIA	EUR	166,22	162,26	171,63	170,11	170,05	166,41	163,79	178,69	180,31	181,30	181,30	181,30	
	BGN	325,10	317,34	335,68	332,70	332,59	325,47	320,34	349,48	352,65	354,58	354,58	354,58	
CZECHY	EUR	203,98	201,80	201,54	201,91	201,75	203,15	202,33	201,02	199,62	197,70	198,12	200,06	1,0%
	CZK	4 996,0	4 991,1	5 032,4	5 050,6	5 030,5	5 048,3	5 038,1	5 045,5	5 058,5	5 036,9	5 036,1	5 057,2	0,4%
DANIA	EUR	281,48	281,43	239,95	253,90	253,83	253,78	248,56	246,26	252,45	240,95	242,29	250,57	3,4%
	DKK	2 098,0	2 098,0	1 789,0	1 893,0	1 893,0	1 893,0	1 854,0	1 837,0	1 883,0	1 797,0	1 807,0	1 869,0	3,4%
NIEMCY	EUR	249,00	249,00	249,00	250,00	252,00	252,00	252,00	252,00	256,00	252,00	255,00	255,00	0,0%
ESTONIA	EUR													
GRECJA	EUR	209,57	209,57	209,71	210,00	210,00	210,00	210,00	209,71	209,71	209,71	209,71	209,71	0,0%
HISZPANIA	EUR	193,75	194,27	190,17	191,15	189,22	188,42	188,46	186,21	188,70	191,83	191,32	187,13	-2,2%
FRANCJA	EUR	230,00	230,00	230,00	230,00	230,00	230,00	230,00	230,00	230,00	230,00	230,00	230,00	0,0%
IRLANDIA	EUR	180,00	180,00	180,00	180,00	180,00	180,00	180,00	180,00	180,00	180,00	180,00	180,00	0,0%
WŁOCHY	EUR	232,50	237,50	237,50	237,50	237,50	232,50	237,50	237,50	237,50	237,50	235,00	235,00	0,0%
CYPR	EUR	259,27	256,90	257,05	257,05	257,05	257,25	257,26	257,26	257,26	257,26	257,26	257,26	0,0%
ŁOTWA	EUR	174,56	172,98	176,31	172,66	171,34	172,84	168,95	174,34	185,82	182,72	185,95	187,27	0,7%
	LVL	121,53	120,43	122,75	120,20	119,28	120,33	117,63	121,37	129,37	127,21	129,45	130,39	0,7%
LITWA	EUR	159,11	158,52	156,58	160,15	158,48	156,84	155,89	156,26	159,67	156,54	155,37	155,31	0,0%
	LTL	549,39	547,35	540,64	552,97	547,21	541,52	538,27	539,54	551,32	540,51	536,45	536,24	0,0%
WĘGRY	EUR	167,25	167,67	169,90	167,47	173,25	177,42	172,19	174,74	179,33	176,31	173,80	174,63	0,5%
	HUF	47 489	47 440	48 284	47 678	48 924	49 505	48 342	49 445	50 757	50 125	48 924	49 016	0,2%
MALTA	EUR	215,00	215,00	218,75	218,75	220,00	220,00	220,00	220,00	221,25	221,25	221,25	221,25	
HOLANDIA	EUR	206,00	211,00	211,00	214,00	208,00	205,00	205,00	200,00	200,00	196,00	193,00	186,00	-3,6%
AUSTRIA	EUR	199,10	197,29	196,87	198,55	199,44	198,22	197,56	197,98	198,68	199,10	198,41	198,55	0,1%
POLSKA	EUR	146,44	143,80	141,97	141,95	139,15	136,53	131,34	133,34	133,07	127,93	131,61	129,31	-1,7%
	PLN	599,60	592,40	586,60	580,70	568,50	559,70	542,70	550,76	550,76	533,30	543,50	530,70	-2,4%
PORTUGALIA	EUR	167,00	180,00	187,00	187,00	177,00	177,00	177,00	177,00	180,00	180,00	177,00	167,00	-5,6%
RUMUNIA	EUR	183,80	184,15	185,07	184,11	184,69	185,04	185,28	187,89	187,91	186,56	184,77	186,37	0,9%
	RON	826,00	830,00	837,00	837,00	844,00	847,00	847,00	853,00	850,00	846,00	838,00	842,00	0,5%
SŁOWENIA	EUR	201,39	200,92	194,13	216,82	214,05	201,17	202,02	212,67	216,70	221,93	218,69	228,08	4,3%
SŁOWACJA	EUR	199,20	192,77	195,41	201,11	203,89	210,07	203,05	190,55	203,98	198,96	211,64	190,85	-9,8%
FINLANDIA	EUR	259,44	258,09	259,68	259,78	259,76	258,91	260,59	262,44	260,50	260,16	261,50	260,76	-0,3%
SZWECJA	EUR	260,55	225,28	265,55	251,12	252,08	247,50	273,07	238,16	270,19	230,29	260,78	252,48	-3,2%
	SEK	2 219,0	1 924,0	2 250,0	2 146,0	2 176,0	2 134,0	2 359,0	2 053,0	2 314,0	1 985,0	2 248,0	2 178,0	-3,1%
ANGLIA	EUR	151,23	151,82	152,01	149,78	148,86	148,08	148,50	149,34	149,34	149,34	149,34	149,34	
	GBP	121,25	121,85	121,11	120,00	120,00	120,00	120,00	120,00	120,00	120,00	120,00	120,00	
EU	EUR	197,4	197,9	197,2	197,5	196,5	195,3	195,1	194,3	195,6	194,0	194,5	193,2	0,7%

Średnie miesięczne ceny sprzedaży mięsa z kurczaka
tuszka kurczaka 65%
(w euro i walucie krajowej za 100 kg)

		XI. 11r	XII. 11r	I. 12r	II. 12r	III. 12r	IV. 12r	V. 12r	VI. 12r	VII. 12r	VIII. 12r	IX. 12r	X. 12r	XI. 12r	zmiana - 1 rok
BELGIA	EUR	171,8	166,5	168,3	171,0	176,0	179,5	180,6	183,4	185,0	188,2	187,7	184,8	174,8	1,7
BULGARIA	EUR	145,3	136,5	141,1	140,2	149,0	156,2	159,6	145,1	150,8	151,4	164,7	168,7	180,3	24,1
	BGN	284,2	267,0	276,0	274,1	291,4	305,4	312,2	283,8	294,9	296,1	322,2	329,9	352,7	24,1
CZECHY	EUR	170,8	170,8	168,8	172,2	175,1	172,4	171,4	169,9	181,6	191,9	201,6	202,2	199,1	16,5
	CZK	4343,3	4362,1	4311,1	4314,3	4324,9	4273,8	4329,5	4352,3	4627,8	4808,0	4988,6	5042,2	5046,3	16,2
DANIA	EUR	245,5	263,7	243,1	263,0	259,0	258,7	257,1	241,2	240,9	239,3	259,8	251,9	246,3	0,3
	DKK	1827,2	1960,7	1807,7	1954,9	1926,1	1924,6	1911,0	1792,8	1791,8	1781,6	1936,5	1878,8	1836,7	0,5
NIEMCY	EUR	255,9	255,0	253,3	251,3	251,0	251,0	252,6	251,7	249,1	247,5	248,7	251,5	254,1	-0,7
ESTONIA	EUR														0,0
GRECJA	EUR	212,2	211,9	208,0	204,5	204,2	204,3	190,1	183,4	209,0	209,7	209,6	210,0	209,7	-1,2
HISZPANIA	EUR	186,2	178,2	181,3	177,3	182,1	183,6	185,0	183,4	183,4	194,0	192,5	189,0	189,4	1,7
FRANCJA	EUR	225,0	225,0	225,0	225,0	225,0	225,0	225,0	225,0	225,0	225,0	225,0	230,0	230,0	2,2
IRLANDIA	EUR	180,0	180,0	180,0	180,0	180,0	180,0	180,0	180,0	180,0	180,0	180,0	180,0	180,0	0,0
WŁOCHY	EUR	225,0	222,9	214,8	204,6	198,3	201,4	217,4	227,0	229,7	237,1	236,3	236,4	236,5	5,1
CYPR	EUR	248,1	248,1	247,8	248,6	250,1	249,7	249,8	250,6	252,5	257,0	258,2	257,2	257,3	3,7
LITWA	EUR	173,5	181,1	176,1	177,4	172,4	172,7	178,0	178,9	177,3	176,0	175,8	171,7	183,8	6,0
	LVL	121,7	126,3	123,1	124,0	120,3	120,7	124,3	124,7	123,5	122,6	122,4	119,6	128,0	5,1
ŁOTWA	EUR	156,2	155,9	157,4	156,0	157,5	154,9	154,5	154,0	155,5	157,0	157,9	157,7	156,8	0,4
	LTL	539,3	538,3	543,6	538,5	543,7	534,9	533,4	531,6	537,0	542,2	545,3	544,5	541,2	0,4
WĘGRY	EUR	142,1	144,4	144,2	152,7	152,8	155,5	157,5	158,1	160,2	165,3	167,3	172,8	175,9	23,8
	HUF	43822,4	44039,6	44365,2	44435,6	44643,5	45861,6	46157,5	46539,6	45905,7	46101,4	47501,4	48692,9	49716,6	13,5
MALTA	EUR	202,8	202,8	202,0	200,3	200,3	201,8	200,8	204,9	207,5	208,5	215,5	219,7	220,8	8,9
HOLANDIA	EUR	198,0	198,0	182,4	185,4	195,2	199,1	200,6	199,3	198,5	199,7	207,4	207,2	195,1	-1,5
AUSTRIA	PLN	192,1	192,5	191,7	191,4	191,9	189,5	190,4	190,3	190,8	191,9	196,7	198,4	198,6	3,4
POLSKA	EUR	126,2	119,3	121,9	140,5	139,3	139,2	141,2	147,3	148,6	148,3	144,3	136,9	130,9	3,8
	PLN	557,7	534,6	533,6	588,4	576,3	581,2	604,5	633,9	622,1	607,1	596,0	561,7	541,6	-2,9
PORTUGALIA	EUR	158,1	170,2	164,5	164,1	157,8	175,3	185,3	169,7	161,9	172,3	175,8	179,3	176,7	11,8
RUMUNIA	EUR	156,6	157,3	153,6	152,9	152,7	152,2	152,8	158,5	157,8	166,4	184,1	185,1	186,6	19,2
	RON	682,0	681,3	666,8	665,4	666,5	666,1	677,9	707,4	718,7	752,9	828,4	844,6	845,3	24,0
SŁOWENIA	EUR	208,2	212,2	209,6	204,3	202,7	196,8								



Polski eksport, import mięsa drobiowego i podrobów (0207) i drobiu żywego (0105) za okres I-X 2012r
(dane wstępne w trakcie weryfikacji-mogą być obarczone błędami)

HANDEL ZAGRANICZNY

Mięso drobiowe - kod CN 0207

WAŻNIEJSZE KRAJE

EKSPORT							
I-X 2011r				I-X 2012r			
Kraj	Wartość [tys. EUR]	Wartość [tys. PLN]	Wolumen [tony]	Kraj	Wartość [tys. EUR]	Wartość [tys. PLN]	Wolumen [tony]
OGÓLEM	721 293	2 920 319	359 516	OGÓLEM	814 301	3 433 573	419 022
Niemcy	221 760	905 841	63 887	Niemcy	220 408	926 520	71 664
Wielka Brytania	99 556	402 782	32 579	Wielka Brytania	110 019	464 254	39 167
Republika Czeska	71 567	287 810	38 544	Republika Czeska	77 973	329 267	42 363
Niderlandy	48 938	196 586	30 337	Francja	62 406	263 646	26 487
Francja	48 651	195 873	19 751	Niderlandy	53 002	223 544	32 726
Słowacja	33 086	133 484	22 819	Słowacja	41 477	175 077	28 612
Hiszpania	24 981	101 234	12 699	Hiszpania	35 423	150 003	16 056
Hongkong	21 389	86 659	24 675	Bułgaria	22 254	93 707	20 456
Austria	18 365	73 636	5 236	Litwa	21 031	88 937	15 824
Belgia	15 066	60 843	4 838	Hongkong	20 677	87 308	15 859
Litwa	14 707	59 286	10 247	Belgia	18 428	77 809	6 090
Dania	13 389	54 041	9 982	Benin	17 782	74 860	13 432
Benin	12 835	51 696	10 677	Dania	12 807	53 991	8 588
Bułgaria	11 727	47 119	12 505	Rumunia	12 437	52 366	10 209
Irlandia	9 093	36 651	2 635	Węgry	12 321	51 772	8 667
Węgry	9 048	36 372	9 093	Austria	10 502	44 438	4 500

dane wstępne

Mięso drobiowe - kod CN 0207

WAŻNIEJSZE KRAJE

IMPORT							
I-X 2011r				I-X 2012r			
Kraj	Wartość [tys. EUR]	Wartość [tys. PLN]	Wolumen [tony]	Kraj	Wartość [tys. EUR]	Wartość [tys. PLN]	Wolumen [tony]
OGÓLEM	29 196	117 560	26 175	OGÓLEM	30 179	126 764	33 590
Niderlandy	6 109	24 564	4 845	Niemcy	7 299	30 852	10 364
Niemcy	5 460	22 042	6 371	Włochy	7 248	30 278	4 556
Wielka Brytania	4 727	19 051	3 666	Wielka Brytania	4 763	20 080	4 890
Włochy	4 250	17 122	3 411	Węgry	3 885	16 248	4 837
Słowacja	2 131	8 469	1 051	Niderlandy	3 590	15 012	5 359
Węgry	1 958	7 935	3 316	Francja	657	2 765	561
Francja	1 055	4 324	1 129	Finlandia	456	1 923	464
Portugalia	953	3 807	245	Litwa	399	1 703	357
Dania	663	2 643	483	Hiszpania	255	1 072	509
Hiszpania	439	1 747	245	Dania	233	976	170
Finlandia	327	1 305	300	Portugalia	202	848	78
Belgia	210	834	312	Belgia	186	779	324
Tajlandia	188	759	29	Słowacja	185	764	239
Estonia	184	737	180	Estonia	180	771	246
Republika Czeska	159	646	275	Republika Czeska	162	674	233
Litwa	103	424	63	Irlandia	152	638	165

dane wstępne

drób żywy - kod CN 0105

WAŻNIEJSZE KRAJE

EKSPORT							
I-X 2011r				I-X 2012r			
Kraj	Wartość [tys. EUR]	Wartość [tys. PLN]	Wolumen [tony]	Kraj	Wartość [tys. EUR]	Wartość [tys. PLN]	Wolumen [tony]
OGÓLEM	27 687	111 925	8 307	OGÓLEM	33 436	141 072	8 540
Ukraina	8 784	35 318	1 047	Ukraina	14 040	59 118	1 750
Niemcy	8 418	34 196	6 022	Niemcy	7 803	33 136	5 443
Rosja	4 654	18 823	176	Rosja	4 325	18 212	151
Litwa	2 485	10 078	529	Białoruś	4 004	16 819	440
Białoruś	1 890	7 643	209	Litwa	2 611	11 036	717
Republika Czeska	328	1 318	41	Republika Czeska	177	751	10

drób żywy - kod CN 0105

WAŻNIEJSZE KRAJE

IMPORT							
I-X 2011r				I-X 2012r			
Kraj	Wartość [tys. EUR]	Wartość [tys. PLN]	Wolumen [tony]	Kraj	Wartość [tys. EUR]	Wartość [tys. PLN]	Wolumen [tony]
OGÓLEM	72 167	289 590	48 420	OGÓLEM	73 833	312 014	47 649
Republika Czeska	16 428	66 080	12 929	Niemcy	15 516	65 661	7 062
Niemcy	15 337	61 448	7 186	Republika Czeska	13 712	57 957	10 667
Słowacja	11 984	48 238	13 245	Słowacja	13 678	57 653	15 217
Niderlandy	10 355	41 510	10 036	Niderlandy	12 003	50 618	9 741
Francja	4 606	18 466	755	Francja	6 449	27 322	907
Wielka Brytania	2 842	11 210	15	Wielka Brytania	2 534	10 842	54
Austria	2 462	9 936	92	Dania	2 524	10 683	287
Dania	2 036	8 205	197	Austria	2 160	9 178	119
Litwa	1 977	7 860	2 606	Węgry	1 623	6 725	1 147
Węgry	1 805	7 243	1 179	Litwa	1 503	6 362	2 327
Włochy	1 541	6 127	106	Włochy	1 240	5 260	72

* - Dane wstępne

Źródło: Ministerstwo Finansów

wykonała.M.Czeczko

Biuletyn „*Rynek mięsa drobiowego*” ukazuje się w każdy czwartek o godz. 13⁰⁰.

Wydawca:

Ministerstwo Rolnictwa i Rozwoju Wsi, Departament Rynków Rolnych

ul. Wspólna 30

00-930 Warszawa

tel. (022) 623-16-06

fax (022) 623-27-06

Internet: [strona ZSRiR](#)

Autor:

Małgorzata Czeczko, tel. (022) 623-16-06; E-mail: Malgorzata.Czeczko@minrol.gov.pl

Warunki otrzymania biuletynu:

Biuletyn udostępniany jest wszystkim zainteresowanym bezpłatnie.