

# MINISTERSTWO ROLNICTWA I ROZWOJU WSI

## ZINTEGROWANY SYSTEM ROLNICZEJ INFORMACJI RYNKOWEJ

(podstawa prawna: ustawa o rolniczych badaniach rynkowych z dnia 30 marca 2001 r.)

### RYNEK PASZ



NR 3/2010

29 kwietnia 2010 r.

### NOTOWANIA Z OKRESU: LUTY – MARZEC 2010r.

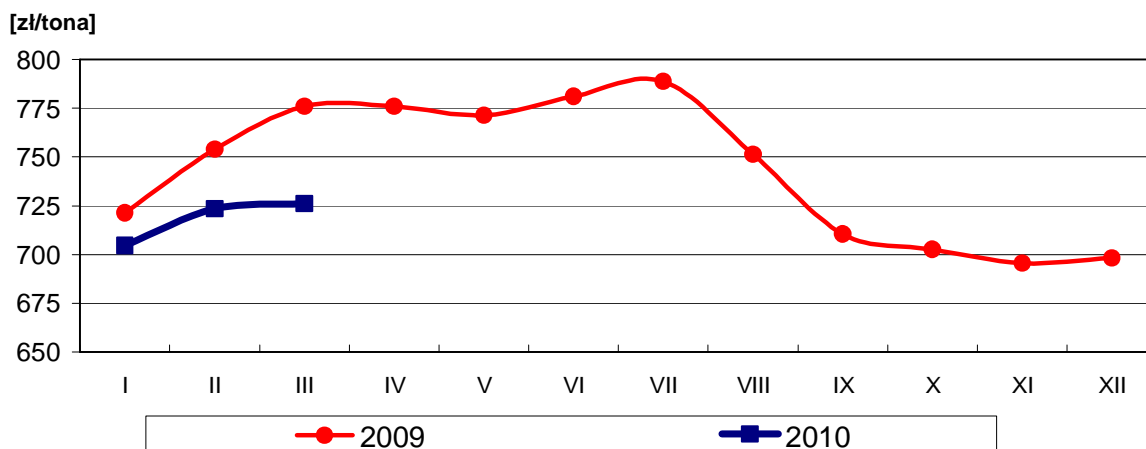
#### 1. Średnie ceny (netto) sprzedaży pasz dla BYDŁA

POLSKA						
PASZE	2010r.					
	CENA [zł/tona]			STRUKTURA [wg ilości]		
	marzec	luty	Zmiana [%]	marzec	luty	Zmiana [%]
<b>OGÓLEM</b>	1 069	1 094	-2,3	100,0	100,0	--
M.p. pełnoporcjowe	936	950	-1,5	67,9	66,8	1,7
M.p. uzupełniające	1 364	1 394	-2,2	24,1	24,7	-2,3
Premiksy	1 312	1 355	-3,2	8,0	8,6	-6,8
<b>M.p. pełnoporcjowe</b>						
<i>cielęta</i>	1 112	1 071	3,9	2,7	3,1	-11,5
<i>krowy mleczne</i>	726	724	0,3	57,3	54,1	5,8
<i>mlekozastępcze</i>	3 440	3 454	-0,4	4,8	5,0	-4,6
<i>opasy</i>	809	807	0,3	0,6	0,8	-23,4
<i>uniwersalne</i>	nld	nld	--	2,5	3,8	-32,9
<b>M.p. uzupełniające</b>						
<i>cielęta</i>	1 693	1 709	-0,9	0,6	0,6	4,7
<i>krowy mleczne</i>	1 689	1 779	-5,0	7,0	7,2	-1,9
<i>opasy</i>	1 339	1 359	-1,5	4,8	5,2	-8,8
<i>uniwersalne</i>	1 160	1 157	0,2	11,7	11,7	0,0
<b>Premiksy</b>						
<i>cielęta</i>	1 407	1 598	-12,0	0,3	0,3	-18,8
<i>krowy mleczne</i>	1 294	1 271	1,8	6,9	7,2	-4,3
<i>opasy</i>	2 687	2 735	-1,8	0,3	0,5	-44,7
<i>uniwersalne</i>	810	1 102	-26,5	0,5	0,5	0,5

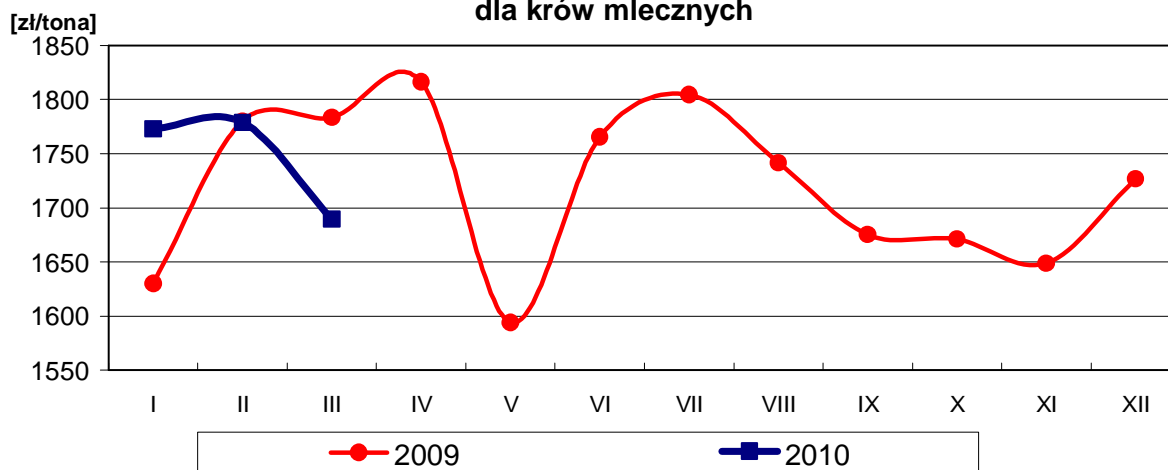
nld – niewystarczająca liczba danych do prezentacji.

UWAGA! Premiksy zostały przeliczone na 1%.

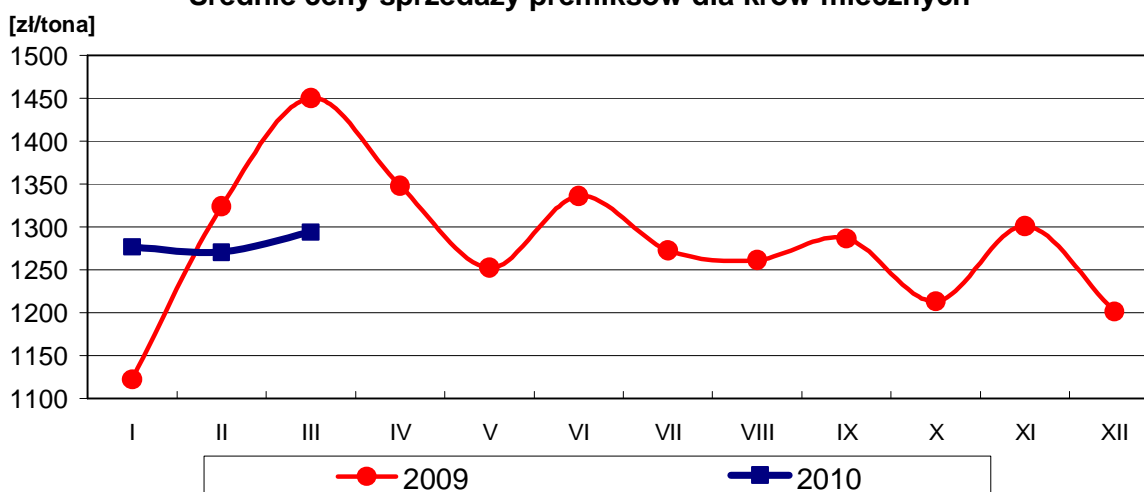
### Średnie ceny sprzedaży mieszanek paszowych pełnoporcjowych dla krów mlecznych



### Średnie ceny sprzedaży mieszanek paszowych uzupełniających dla krów mlecznych



### Średnie ceny sprzedaży premiksów dla krów mlecznych



## REGION WSCHODNI

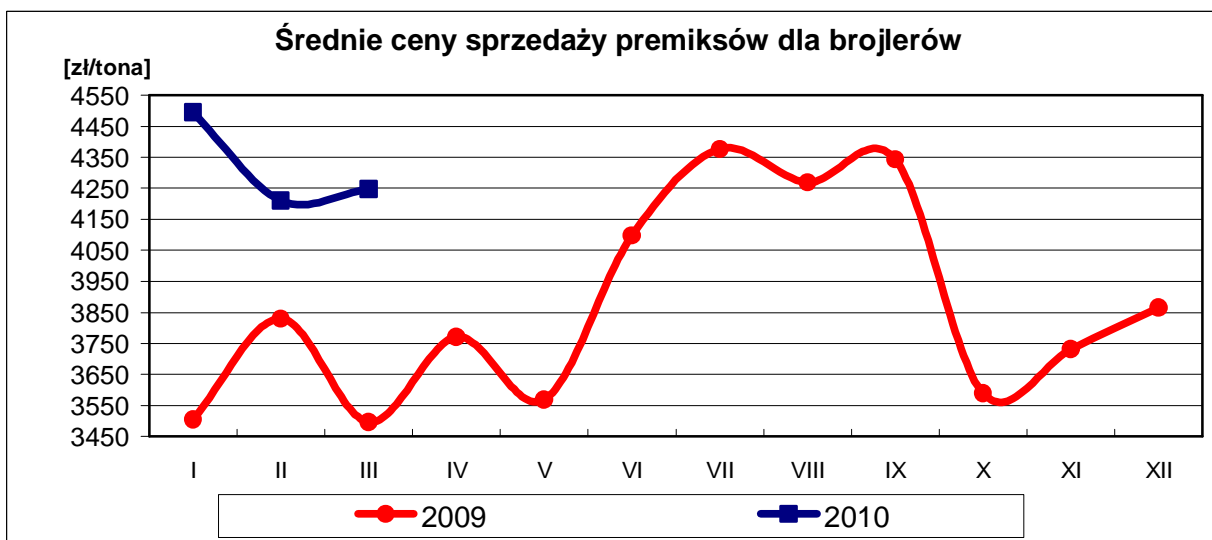
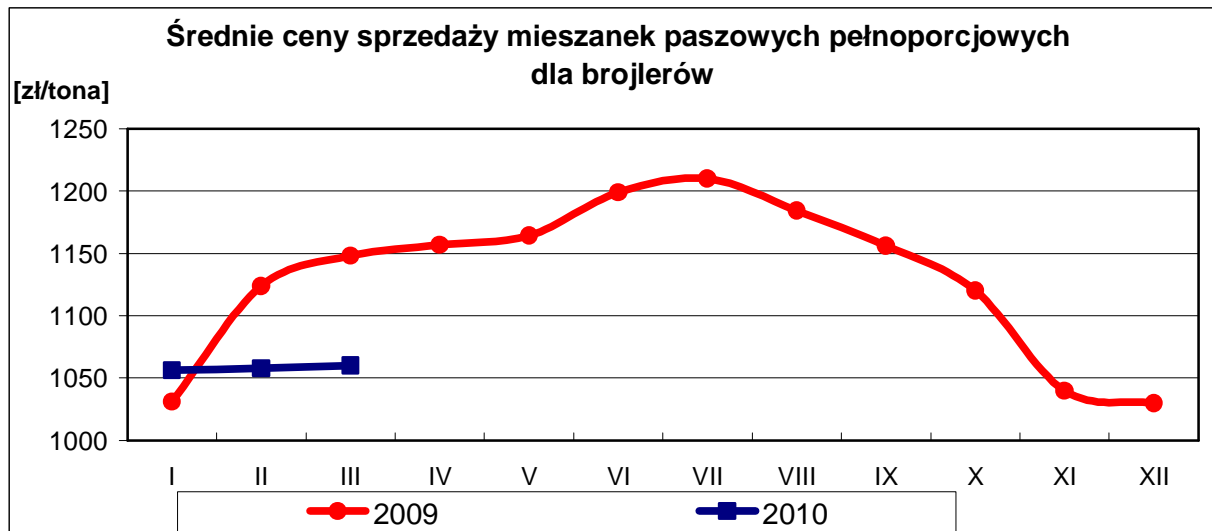
PASZE	2010r.					
	CENA [zł/tona]			STRUKTURA [wg ilości]		
	marzec	luty	Zmiana [%]	marzec	luty	Zmiana [%]
<b>OGÓLEM</b>	1 012	1 046	-3,2	100,0	100,0	--
M.p. pełnoporcjowe	848	839	1,1	79,4	78,2	1,6
M.p. uzupełniające	1 549	1 616	-4,1	18,0	18,5	-2,5
Premiksy	2 349	2 737	-14,2	2,6	3,4	-23,9
<b>M.p. pełnoporcjowe</b>						
<i>cielęta</i>	1 070	1 037	3,2	3,7	4,1	-10,4
<i>krowy mleczne</i>	733	718	2,1	72,4	70,4	2,7
<i>mlekozastępcze</i>	3 384	3 362	0,7	3,0	3,1	-3,3
<i>opasy</i>	746	757	-1,4	0,4	0,5	-20,7
<i>uniwersalne</i>	--	--	--	--	--	--
<b>M.p. uzupełniające</b>						
<i>cielęta</i>	1 529	1 582	-3,4	1,2	1,1	12,1
<i>krowy mleczne</i>	1 615	1 708	-5,4	11,9	12,3	-2,7
<i>opasy</i>	1 342	1 372	-2,2	4,3	4,6	-7,1
<i>uniwersalne</i>	1 745	1 658	5,3	0,6	0,5	14,9
<b>Premiksy</b>						
<i>cielęta</i>	2 305	2 373	-2,9	0,1	0,2	-58,8
<i>krowy mleczne</i>	2 717	3 307	-17,9	1,6	1,7	-5,4
<i>opasy</i>	2 161	2 430	-11,1	0,6	1,2	-50,3
<i>uniwersalne</i>	844	1 084	-22,2	0,3	0,3	-0,7

## REGION ZACHODNI

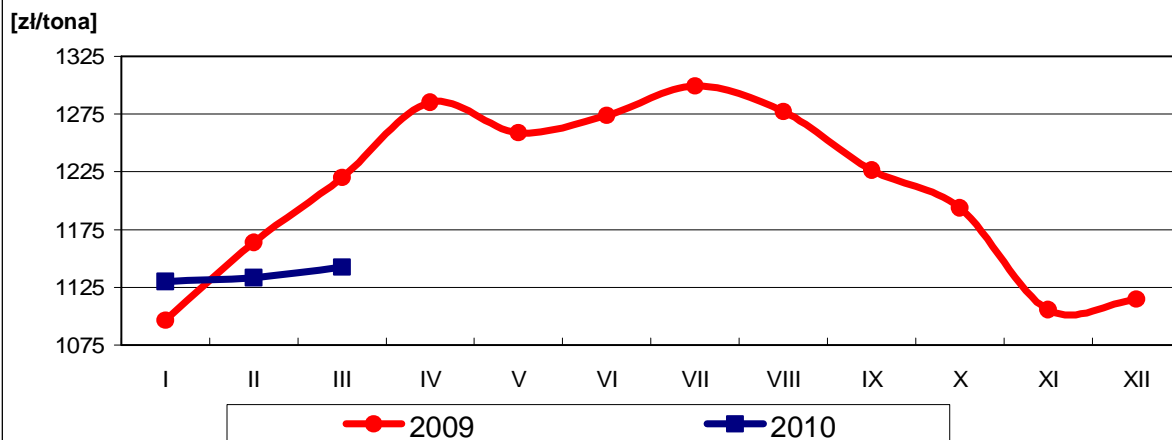
PASZE	2010r.					
	CENA [zł/tona]			STRUKTURA [wg ilości]		
	marzec	luty	Zmiana [%]	marzec	luty	Zmiana [%]
<b>OGÓLEM</b>	1 104	1 123	-1,7	100,0	100,0	--
M.p. pełnoporcjowe	1 006	1 036	-2,9	60,9	60,0	1,5
M.p. uzupełniające	1 291	1 308	-1,4	27,8	28,4	-1,9
Premiksy	1 169	1 118	4,5	11,3	11,7	-3,1
<b>M.p. pełnoporcjowe</b>						
<i>cielęta</i>	1 157	1 104	4,8	2,1	2,4	-13,2
<i>krowy mleczne</i>	720	729	-1,3	48,1	44,4	8,3
<i>mlekozastępcze</i>	3 458	3 482	-0,7	5,8	6,1	-4,6
<i>opasy</i>	831	823	0,9	0,8	1,0	-23,9
<i>uniwersalne</i>	nld	nld	--	4,1	6,0	-32,2
<b>M.p. uzupełniające</b>						
<i>cielęta</i>	2 157	1 977	9,1	0,3	0,3	-14,0
<i>krowy mleczne</i>	1 823	1 903	-4,2	4,1	4,2	-2,4
<i>opasy</i>	1 338	1 353	-1,1	5,1	5,6	-9,5
<i>uniwersalne</i>	1 148	1 149	0,0	18,4	18,3	0,8
<b>Premiksy</b>						
<i>cielęta</i>	1 274	1 341	-5,0	0,4	0,4	-4,8
<i>krowy mleczne</i>	1 159	1 079	7,4	10,2	10,6	-3,3
<i>opasy</i>	5 190	5 567	-6,8	0,1	0,1	-0,4
<i>uniwersalne</i>	nld	nld	--	0,7	0,7	1,3

## 2. Średnie ceny (netto) sprzedaży pasz dla DROBIU

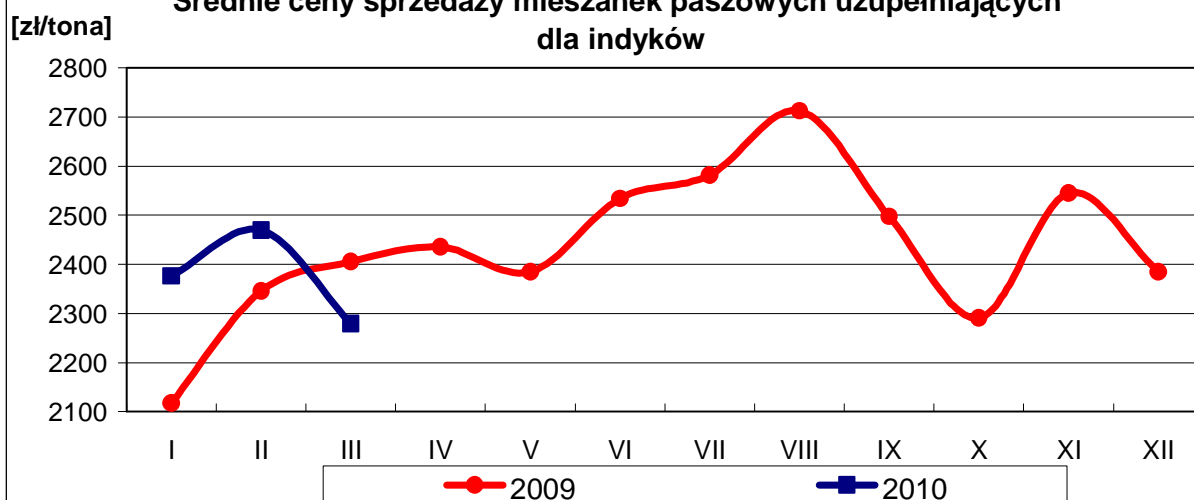
POLSKA						
PASZE	2010r.					
	CENA [zł/tona]			STRUKTURA [wg ilości]		
	marzec	luty	Zmiana [%]	marzec	luty	Zmiana [%]
<b>OGÓLEM</b>	1 064	1 065	-0,1	100,0	100,0	--
M.p. pełnoporcjowe	1 020	1 018	0,2	97,5	97,5	0,0
M.p. uzupełniające	1 975	1 999	-1,2	1,2	1,2	1,3
Premiksy	3 496	3 614	-3,3	1,3	1,3	-2,7
Pasze dla BROJLERÓW	1 099	1 103	-0,3	55,7	55,7	-0,1
Pasze dla INDYKÓW	1 192	1 181	0,9	16,9	17,4	-2,7
Pasze dla NIOSEK/KOGUTÓW	909	909	0,0	27,1	26,6	1,6
Pasze UNIWERSALNE	1 195	1 109	7,7	0,4	0,3	36,7
<b>BROJLERY - M.p. pełnoporcjowe</b>	<b>1 060</b>	<b>1 058</b>	<b>0,2</b>	<b>54,7</b>	<b>54,6</b>	<b>0,1</b>
<i>prestarter/starter</i>	1 126	1 139	-1,2	9,3	8,9	5,4
<i>grower/finisher</i>	1 051	1 045	0,5	43,3	43,5	-0,5
<b>BROJLERY - M.p. uzupełniające</b>	<b>1 927</b>	<b>2 006</b>	<b>-3,9</b>	<b>0,4</b>	<b>0,4</b>	<b>-10,6</b>
<i>prestarter/starter</i>	2 193	2 313	-5,2	0,0	0,0	-29,6
<i>grower/finisher</i>	1 944	1 989	-2,2	0,3	0,3	-15,7
<b>BROJLERY - Premiksy</b>	<b>4 248</b>	<b>4 210</b>	<b>0,9</b>	<b>0,6</b>	<b>0,7</b>	<b>-12,8</b>
<i>prestarter/starter</i>	4 581	3 317	38,1	0,1	0,2	-16,4
<i>grower/finisher</i>	4 664	4 835	-3,5	0,4	0,5	-16,9
<b>INDYKI - M.p. pełnoporcjowe</b>	<b>1 143</b>	<b>1 133</b>	<b>0,8</b>	<b>16,5</b>	<b>17,1</b>	<b>-3,1</b>
<i>prestarter/starter</i>	1 369	1 326	3,2	1,7	1,9	-8,3
<i>grower/finisher</i>	1 127	1 119	0,7	12,8	13,2	-3,4
<b>INDYKI - M.p. uzupełniające</b>	<b>2 279</b>	<b>2 470</b>	<b>-7,7</b>	<b>0,2</b>	<b>0,2</b>	<b>30,7</b>
<i>prestarter/starter</i>	2 939	2 919	0,7	0,1	0,1	-12,6
<i>grower/finisher</i>	2 060	2 204	-6,5	0,2	0,1	56,3
<b>INDYKI - Premiksy</b>	<b>5 517</b>	<b>5 593</b>	<b>-1,4</b>	<b>0,1</b>	<b>0,1</b>	<b>-1,6</b>
<i>prestarter/starter</i>	2 557	3 317	-22,9	0,0	0,0	77,6
<i>grower/finisher</i>	6 483	5 952	8,9	0,1	0,1	-14,1
<b>NIOSKI/KOGUTY - stado towarowe</b>						
M.p. pełnoporcjowe	870	868	0,2	19,9	19,7	1,0
M.p. uzupełniające	1 860	1 839	1,1	0,4	0,5	-6,4
Premiksy	2 522	2 513	0,3	0,4	0,4	4,6
<b>NIOSKI/KOGUTY - stado reprodukcyjne</b>						
M.p. pełnoporcjowe	818	825	-0,8	5,0	4,9	2,1
M.p. uzupełniające	1 995	2 014	-1,0	0,1	0,1	62,8
Premiksy	3 456	3 773	-8,4	0,1	0,0	10,2
<b>NIOSKI/KOGUTY - uniwersalne</b>						
M.p. pełnoporcjowe	830	835	-0,6	1,1	1,0	10,0
M.p. uzupełniające	2 005	1 979	1,3	0,1	0,1	-17,3
Premiksy	5 108	n/d	--	0,0	0,0	-24,3



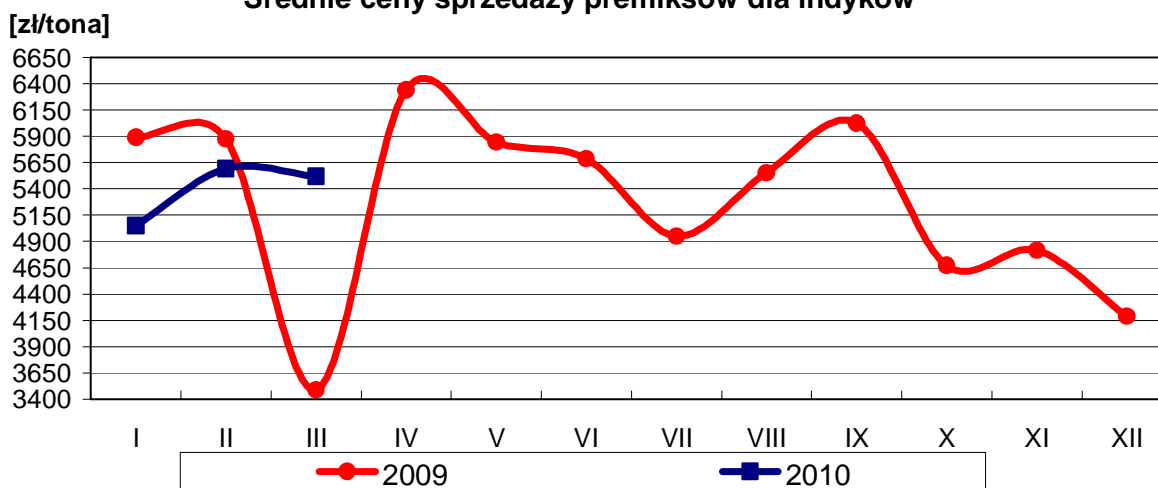
### Średnie ceny sprzedaży mieszanek paszowych pełnoporcjowych dla indyków



### Średnie ceny sprzedaży mieszanek paszowych uzupełniających dla indyków



### Średnie ceny sprzedaży premiksów dla indyków



## REGION WSCHODNI

PASZE	2010r.					
	CENA [zł/tona]			STRUKTURA [wg ilości]		
	marzec	luty	Zmiana [%]	marzec	luty	Zmiana [%]
<b>OGÓLEM</b>	1 096	1 102	-0,5	100,0	100,0	--
M.p. pełnoporcjowe	1 062	1 061	0,0	97,8	97,8	0,0
M.p. uzupełniające	2 008	2 004	0,2	1,1	1,0	14,2
Premiksy	3 418	3 699	-7,6	1,0	1,2	-14,0
Pasze dla BROJLERÓW	1 111	1 118	-0,6	54,2	55,0	-1,4
Pasze dla INDYKÓW	1 205	1 201	0,3	20,4	21,3	-4,5
Pasze dla NIOSEK/KOGUTÓW	975	972	0,3	25,1	23,5	6,6
Pasze UNIWERSALNE	1 347	1 507	-10,6	0,3	0,2	99,1
<b>BROJLERY - M.p. pełnoporcjowe</b>	<b>1 088</b>	<b>1 083</b>	<b>0,4</b>	<b>53,6</b>	<b>54,3</b>	<b>-1,2</b>
<i>prestarter/starter</i>	1 141	1 152	-0,9	17,2	15,2	12,7
<i>grower/finisher</i>	1 063	1 057	0,6	36,4	39,0	-6,6
<b>BROJLERY - M.p. uzupełniające</b>	<b>1 996</b>	<b>2 074</b>	<b>-3,8</b>	<b>0,2</b>	<b>0,2</b>	<b>49,2</b>
<i>prestarter/starter</i>	2 263	2 919	-22,5	0,0	0,0	-10,6
<i>grower/finisher</i>	1 987	2 025	-1,9	0,2	0,2	52,7
<b>BROJLERY - Premiksy</b>	<b>3 617</b>	<b>4 015</b>	<b>-9,9</b>	<b>0,4</b>	<b>0,6</b>	<b>-32,2</b>
<i>prestarter/starter</i>	3 032	2 324	30,5	0,1	0,1	6,6
<i>grower/finisher</i>	3 720	4 192	-11,3	0,3	0,5	-36,3
<b>INDYKI - M.p. pełnoporcjowe</b>	<b>1 181</b>	<b>1 174</b>	<b>0,6</b>	<b>20,1</b>	<b>21,1</b>	<b>-4,7</b>
<i>prestarter/starter</i>	1 372	1 354	1,4	2,7	2,7	-3,3
<i>grower/finisher</i>	1 152	1 147	0,4	17,5	18,4	-4,9
<b>INDYKI - M.p. uzupełniające</b>	<b>1 786</b>	<b>1 854</b>	<b>-3,7</b>	<b>0,1</b>	<b>0,0</b>	<b>167,4</b>
<i>prestarter/starter</i>	--	--	--	--	--	--
<i>grower/finisher</i>	1 786	1 854	-3,7	0,1	0,0	167,4
<b>INDYKI - Premiksy</b>	<b>4 134</b>	<b>4 094</b>	<b>1,0</b>	<b>0,1</b>	<b>0,2</b>	<b>-27,1</b>
<i>prestarter/starter</i>	nld	3 862	--	0,0	0,0	-38,5
<i>grower/finisher</i>	4 213	4 127	2,1	0,1	0,2	-25,5
<b>NIOSKI/KOGUTY - stado towarowe</b>						
M.p. pełnoporcjowe	913	911	0,3	20,4	19,4	5,0
M.p. uzupełniające	2 038	1 994	2,2	0,6	0,6	-8,7
Premiksy	3 094	3 085	0,3	0,4	0,4	20,0
<b>NIOSKI/KOGUTY - stado reprodukcyjne</b>						
M.p. pełnoporcjowe	847	848	-0,1	3,4	3,0	15,3
M.p. uzupełniające	1 869	nld	--	0,0	0,0	882,8
Premiksy	2 490	2 799	-11,0	0,0	0,0	-0,6
<b>NIOSKI/KOGUTY - uniwersalne</b>						
M.p. pełnoporcjowe	882	991	-11,0	0,2	0,1	207,2
M.p. uzupełniające	nld	2 733	--	0,0	0,0	-38,9
Premiksy	nld	--	--	0,0	--	--

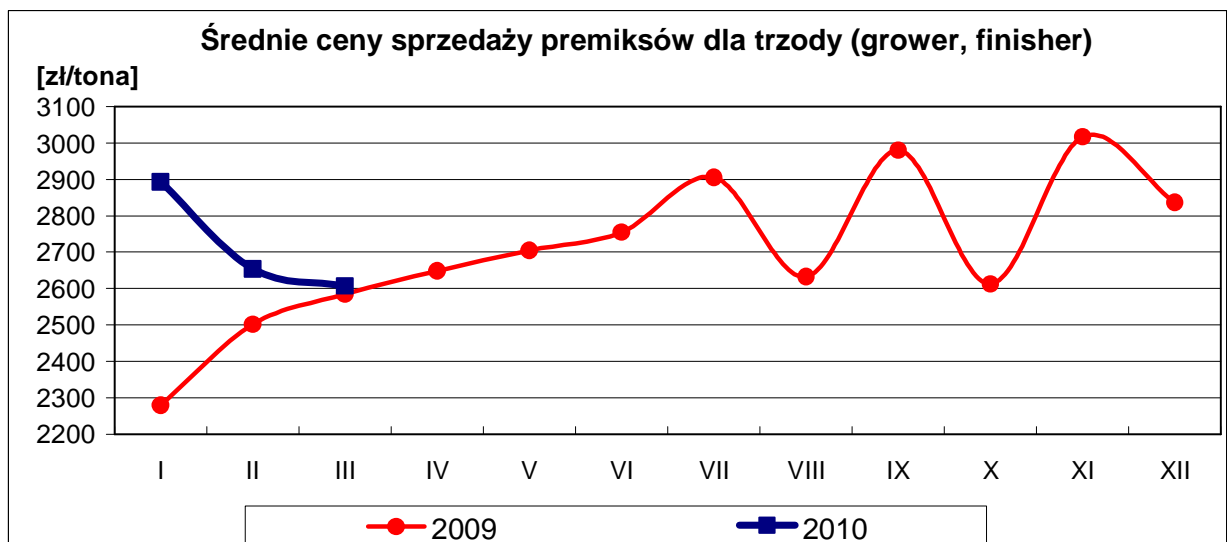
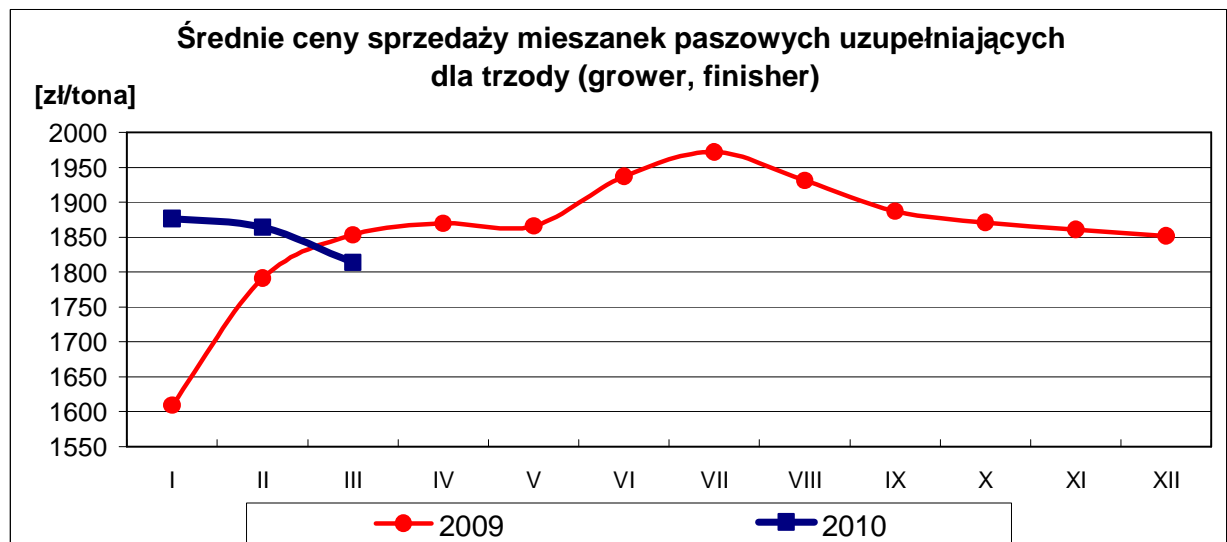
## REGION ZACHODNI

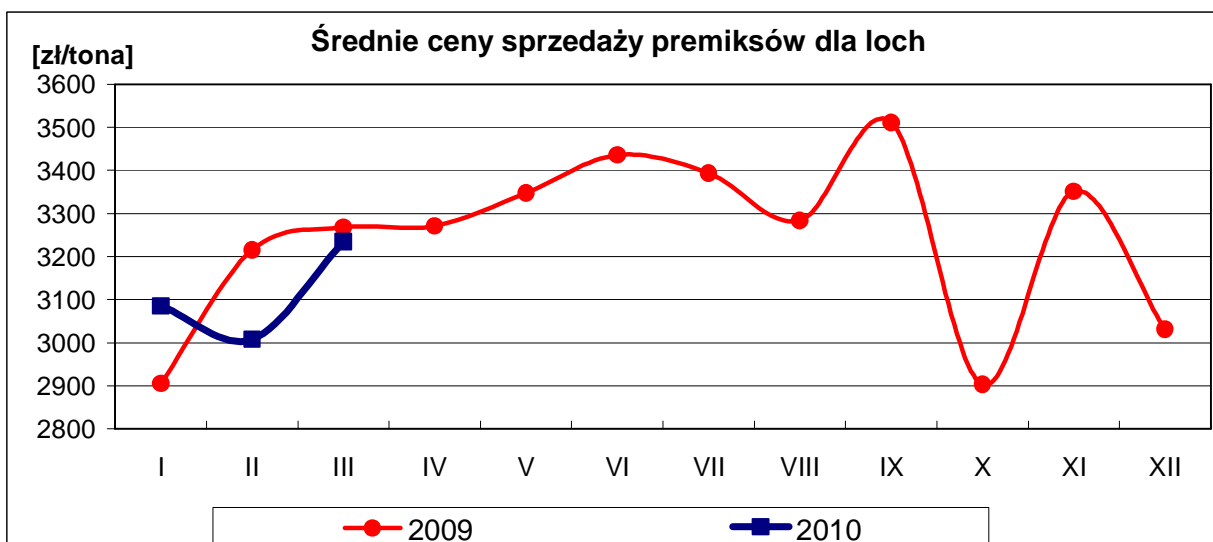
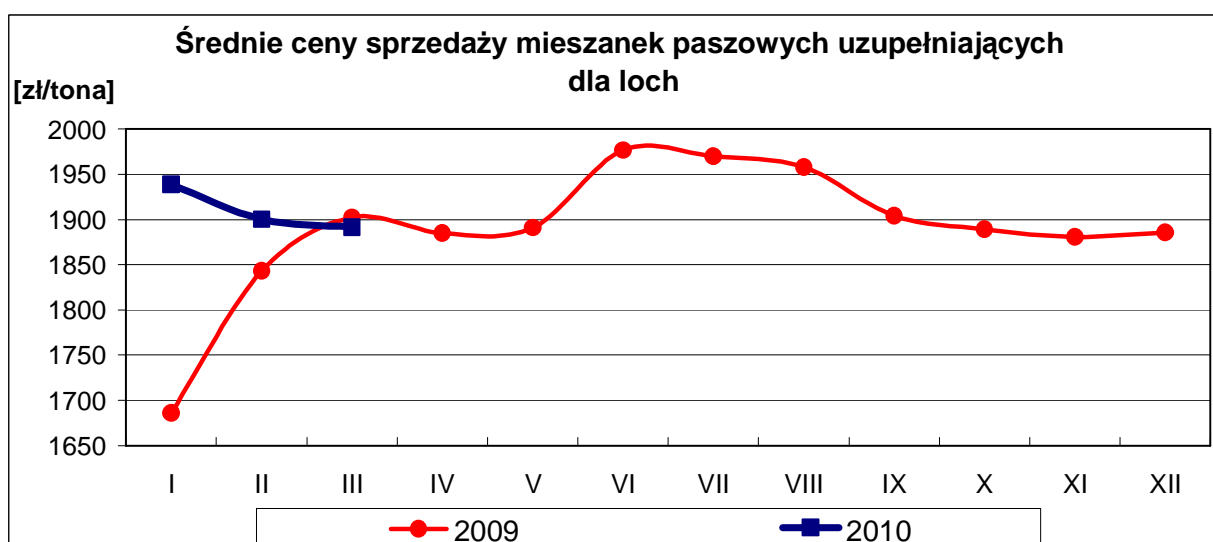
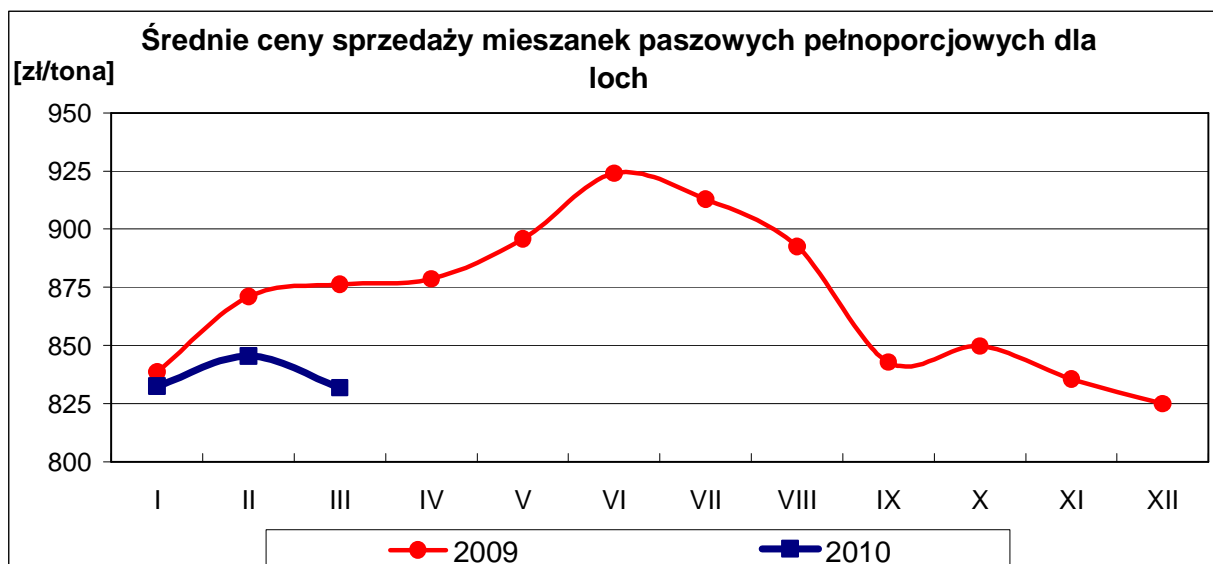
PASZE	2010r.					
	CENA [zł/tona]			STRUKTURA [wg ilości]		
	marzec	luty	Zmiana [%]	marzec	luty	Zmiana [%]
<b>OGÓLEM</b>	1 046	1 045	0,2	100,0	100,0	--
M.p. pełnoporcjowe	998	995	0,3	97,3	97,3	0,0
M.p. uzupełniające	1 959	1 997	-1,9	1,3	1,3	-4,0
Premiksy	3 525	3 575	-1,4	1,4	1,4	2,3
Pasze dla BROJLERÓW	1 094	1 095	-0,1	56,4	56,1	0,6
Pasze dla INDYKÓW	1 182	1 166	1,4	15,0	15,2	-1,3
Pasze dla NIOSEK/KOGUTÓW	878	881	-0,4	28,1	28,3	-0,7
Pasze UNIWERSALNE	1 133	1 011	12,1	0,4	0,3	21,1
<b>BROJLERY - M.p. pełnoporcjowe</b>	<b>1 046</b>	<b>1 044</b>	<b>0,2</b>	<b>55,3</b>	<b>54,8</b>	<b>0,8</b>
<i>prestarter/starter</i>	1 098	1 120	-1,9	5,2	5,4	-5,0
<i>grower/finisher</i>	1 046	1 040	0,5	46,9	45,9	2,2
<b>BROJLERY - M.p. uzupełniające</b>	<b>1 907</b>	<b>1 996</b>	<b>-4,4</b>	<b>0,4</b>	<b>0,6</b>	<b>-20,2</b>
<i>prestarter/starter</i>	2 185	2 260	-3,3	0,0	0,1	-31,3
<i>grower/finisher</i>	1 928	1 982	-2,7	0,3	0,5	-28,4
<b>BROJLERY - Premiksy</b>	<b>4 445</b>	<b>4 297</b>	<b>3,4</b>	<b>0,7</b>	<b>0,7</b>	<b>-4,3</b>
<i>prestarter/starter</i>	4 865	3 455	40,8	0,2	0,2	-19,7
<i>grower/finisher</i>	5 087	5 272	-3,5	0,4	0,4	-3,8
<b>INDYKI - M.p. pełnoporcjowe</b>	<b>1 114</b>	<b>1 102</b>	<b>1,1</b>	<b>14,6</b>	<b>14,9</b>	<b>-1,7</b>
<i>prestarter/starter</i>	1 365	1 298	5,1	1,3	1,4	-13,1
<i>grower/finisher</i>	1 104	1 093	1,1	10,3	10,5	-1,9
<b>INDYKI - M.p. uzupełniające</b>	<b>2 401</b>	<b>2 536</b>	<b>-5,3</b>	<b>0,3</b>	<b>0,2</b>	<b>15,8</b>
<i>prestarter/starter</i>	2 939	2 919	0,7	0,1	0,1	-12,8
<i>grower/finisher</i>	2 159	2 268	-4,8	0,2	0,1	35,8
<b>INDYKI - Premiksy</b>	<b>6 277</b>	<b>6 980</b>	<b>-10,1</b>	<b>0,1</b>	<b>0,1</b>	<b>21,9</b>
<i>prestarter/starter</i>	2 399	2 899	-17,3	0,0	0,0	166,3
<i>grower/finisher</i>	8 135	nld	--	0,1	0,1	-3,2
<b>NIOSKI/KOGUTY - stado towarowe</b>						
M.p. pełnoporcjowe	846	846	0,0	19,7	19,9	-1,0
M.p. uzupełniające	1 703	1 695	0,5	0,4	0,4	-4,1
Premiksy	2 132	2 200	-3,1	0,3	0,4	-3,8
<b>NIOSKI/KOGUTY - stado reprodukcyjne</b>						
M.p. pełnoporcjowe	809	818	-1,1	5,8	5,9	-1,6
M.p. uzupełniające	2 016	2 026	-0,5	0,1	0,1	42,4
Premiksy	3 776	4 147	-8,9	0,1	0,1	14,2
<b>NIOSKI/KOGUTY - uniwersalne</b>						
M.p. pełnoporcjowe	827	832	-0,6	1,7	1,6	6,3
M.p. uzupełniające	1 738	1 754	-0,9	0,1	0,1	-11,0
Premiksy	5 185	nld	--	0,0	0,0	-29,9



### 3. Średnie ceny (netto) sprzedaży pasz dla TRZODY CHLEWNEJ

POLSKA						
PASZE	2010r.					
	CENA [zł/tona]			STRUKTURA [wg ilości]		
	marzec	luty	Zmiana [%]	marzec	luty	Zmiana [%]
<b>OGÓLEM</b>	<b>1 494</b>	<b>1 466</b>	<b>1,9</b>	<b>100,0</b>	<b>100,0</b>	<b>--</b>
M.p. pełnoporcjowe	977	953	2,6	49,4	51,3	-3,7
M.p. uzupełniające	1 892	1 915	-1,2	44,0	42,5	3,6
Premiksy	2 701	2 633	2,6	6,6	6,2	6,2
<b>M.p. pełnoporcjowe</b>						
<i>prestarter/starter</i>	1 365	1 359	0,4	14,0	12,6	11,1
<i>grower/finisher</i>	780	786	-0,8	27,7	29,5	-5,8
<i>lochy</i>	832	845	-1,6	5,8	6,4	-8,4
<i>knury</i>	984	935	5,2	0,2	0,2	20,7
<i>uniwersalne</i>	985	874	12,7	0,7	1,8	-59,6
<i>mlekozastępcze</i>	1 984	1 641	20,9	0,9	0,9	0,1
<b>M.p. uzupełniające</b>						
<i>prestarter/starter</i>	2 292	2 277	0,7	6,1	5,9	3,7
<i>grower/finisher</i>	1 814	1 864	-2,7	22,9	22,6	1,3
<i>lochy</i>	1 891	1 900	-0,5	4,1	3,9	3,6
<i>knury</i>	3 264	3 577	-8,7	0,0	0,0	17,6
<i>uniwersalne</i>	1 834	1 825	0,5	11,0	10,1	8,5
<b>Premiksy</b>						
<i>prestarter/starter</i>	3 937	3 676	7,1	1,0	0,9	9,0
<i>grower/finisher</i>	2 607	2 653	-1,7	3,8	3,6	6,1
<i>lochy</i>	3 234	3 008	7,5	0,9	0,8	11,4
<i>knury</i>	8 772	nld	--	0,0	0,0	1543,6
<i>uniwersalne</i>	1 258	nld	--	0,9	0,9	-0,8





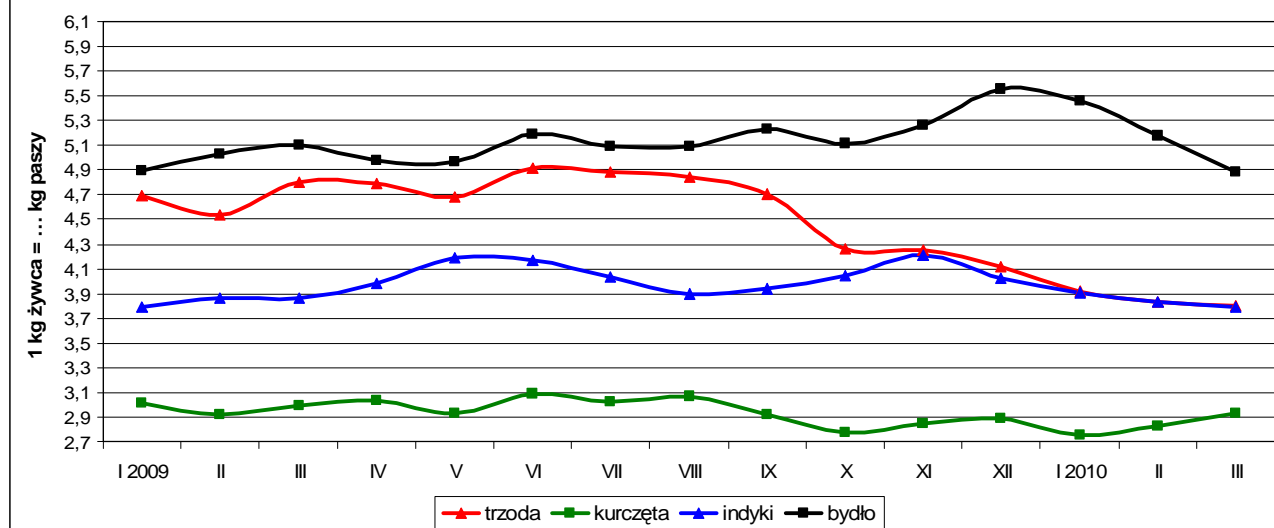
## REGION WSCHODNI

PASZE	2010r.					
	CENA [zł/tona]			STRUKTURA [wg ilości]		
	marzec	luty	Zmiana [%]	marzec	luty	Zmiana [%]
<b>OGÓLEM</b>	1 465	1 424	2,9	100,0	100,0	--
M.p. pełnoporcjowe	971	952	2,0	55,7	58,4	-4,5
M.p. uzupełniające	1 881	1 928	-2,4	39,3	37,1	6,1
Premiksy	3 715	3 347	11,0	5,0	4,6	8,4
<b>M.p. pełnoporcjowe</b>						
<i>prestarter/starter</i>	1 334	1 355	-1,5	15,8	14,0	12,9
<i>grower/finisher</i>	793	799	-0,7	31,2	35,1	-11,2
<i>lochy</i>	775	784	-1,1	5,5	5,9	-6,3
<i>knury</i>	846	814	4,0	0,2	0,3	-12,8
<i>uniwersalne</i>	nld	nld	--	1,2	1,1	6,4
<i>mlekozastępcze</i>	1 408	1 280	10,0	1,9	2,1	-9,2
<b>M.p. uzupełniające</b>						
<i>prestarter/starter</i>	2 147	2 094	2,5	5,9	6,3	-6,7
<i>grower/finisher</i>	1 825	1 902	-4,0	26,3	23,3	12,9
<i>lochy</i>	1 927	1 930	-0,2	4,2	4,5	-6,5
<i>knury</i>	nld	nld	--	0,0	0,0	-18,6
<i>uniwersalne</i>	1 773	1 767	0,3	2,9	2,9	-1,4
<b>Premiksy</b>						
<i>prestarter/starter</i>	4 351	3 280	32,7	0,8	0,6	32,7
<i>grower/finisher</i>	3 558	3 414	4,2	3,2	3,2	2,3
<i>lochy</i>	3 850	3 228	19,3	0,9	0,8	12,9
<i>knury</i>	nld	--	--	0,0	0,0	--
<i>uniwersalne</i>	1 753	1 696	3,4	0,1	0,1	27,9

## REGION ZACHODNI

PASZE	2010r.					
	CENA [zł/tona]			STRUKTURA [wg ilości]		
	marzec	luty	Zmiana [%]	marzec	luty	Zmiana [%]
<b>OGÓLEM</b>	1 511	1 490	1,4	100,0	100,0	--
M.p. pełnoporcjowe	981	953	3,0	45,6	47,3	-3,5
M.p. uzupełniające	1 898	1 910	-0,6	46,8	45,6	2,7
Premiksy	2 308	2 375	-2,8	7,5	7,1	6,0
<b>M.p. pełnoporcjowe</b>						
<i>prestarter/starter</i>	1 387	1 363	1,8	12,9	11,8	9,4
<i>grower/finisher</i>	770	777	-0,9	25,7	26,3	-2,2
<i>lochy</i>	862	876	-1,5	6,0	6,6	-9,4
<i>knury</i>	1 082	1 088	-0,5	0,2	0,1	62,1
<i>uniwersalne</i>	878	824	6,6	0,5	2,2	-78,3
<i>mlekozastępcze</i>	3 844	3 253	18,2	0,3	0,3	31,8
<b>M.p. uzupełniające</b>						
<i>prestarter/starter</i>	2 374	2 393	-0,8	6,2	5,6	10,4
<i>grower/finisher</i>	1 805	1 842	-2,0	20,9	22,2	-5,9
<i>lochy</i>	1 869	1 879	-0,5	4,0	3,6	10,6
<i>knury</i>	3 247	3 612	-10,1	0,0	0,0	25,9
<i>uniwersalne</i>	1 840	1 832	0,5	15,8	14,2	11,2
<b>Premiksy</b>						
<i>prestarter/starter</i>	3 755	3 803	-1,3	1,1	1,1	1,8
<i>grower/finisher</i>	2 173	2 303	-5,6	4,2	3,9	8,3
<i>lochy</i>	2 873	2 887	-0,5	0,9	0,8	10,6
<i>knury</i>	nld	nld	--	0,0	0,0	457,5
<i>uniwersalne</i>	1 245	nld	--	1,4	1,4	0,3

**Relacje cen bydła, drobiu i trzody do cen pasz przemysłowych**

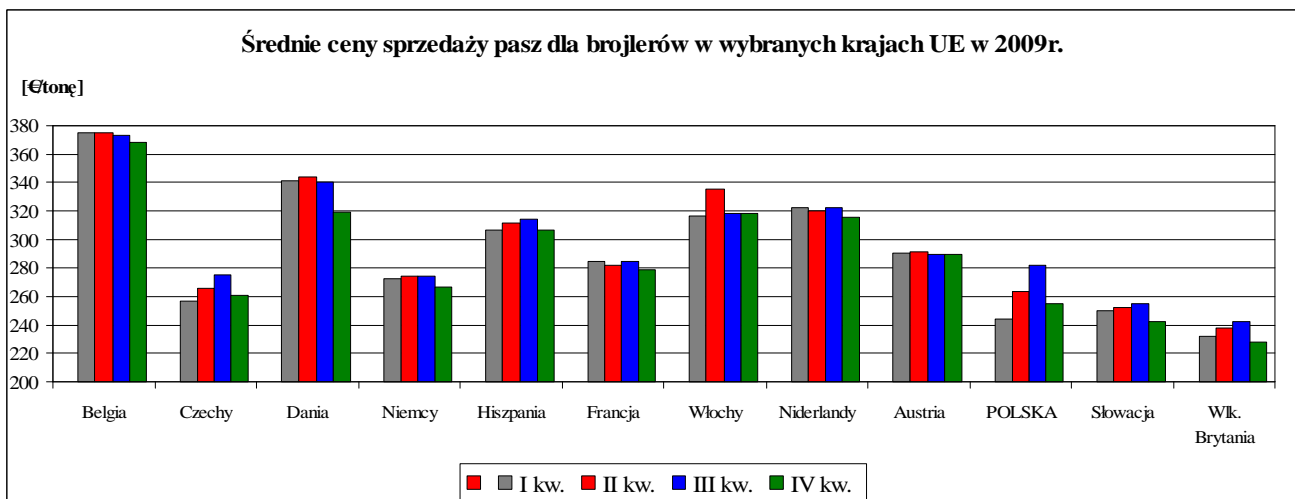
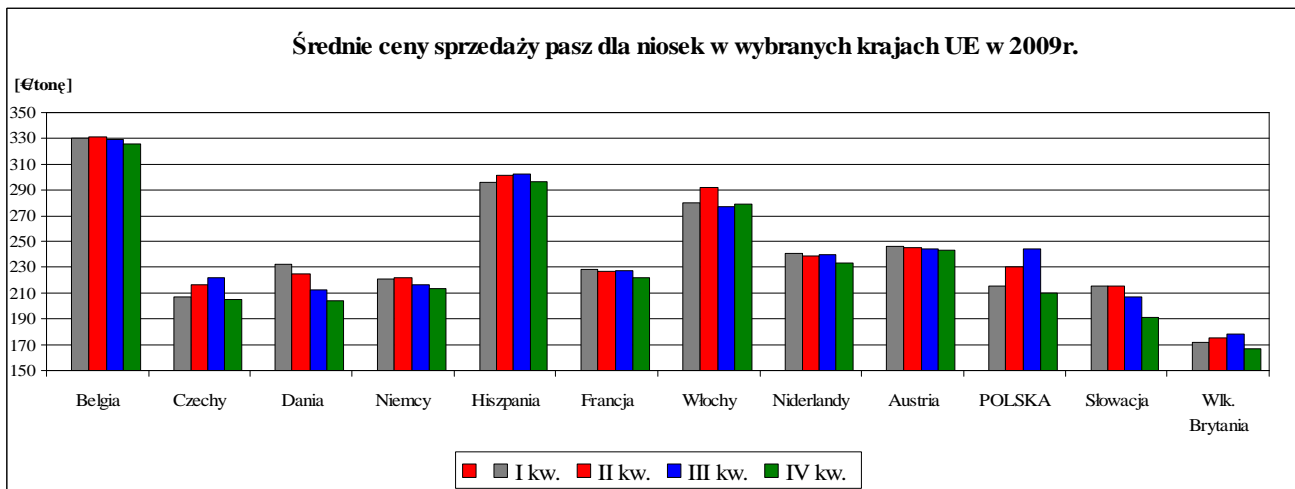
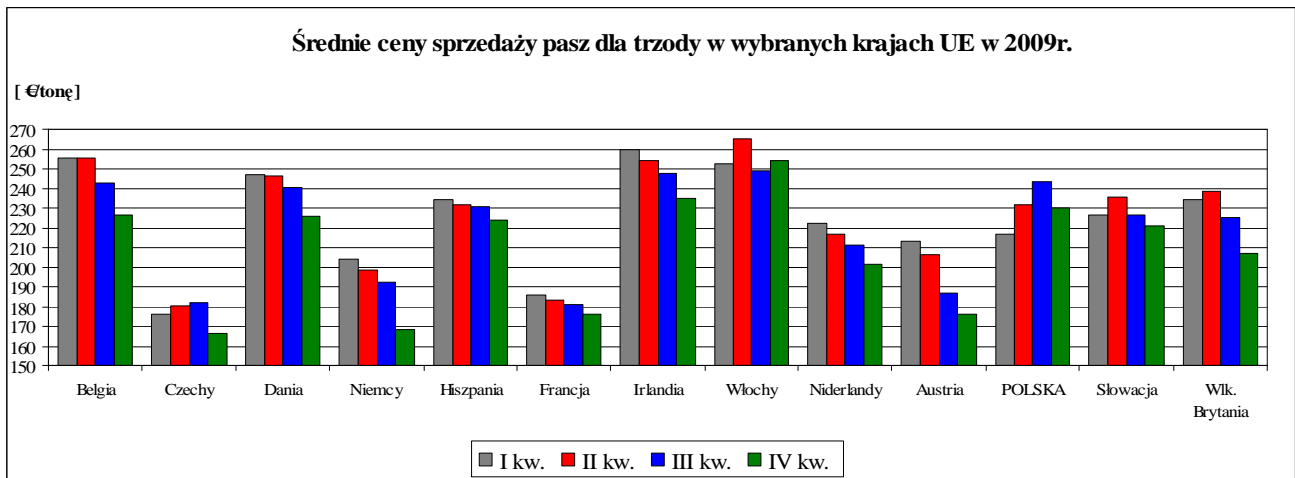


## MAKROREGIONY

Nazwa makroregionu	Województwa wchodzące w skład makroregionu
wschodni	warmińsko-mazurskie, podlaskie, mazowieckie, łódzkie, świętokrzyskie, lubelskie, małopolskie, podkarpackie
zachodni	zachodniopomorskie, pomorskie, lubuskie, wielkopolskie, kujawsko-pomorskie, dolnośląskie, opolskie, śląskie

## 4. Średnie ceny sprzedaży pasz w wybranych krajach UE

(opracowano na podstawie danych Komisji Europejskiej)



## 5. Handel zagraniczny wybranymi surowcami paszowymi<sup>1</sup>

**Handel zagraniczny wybranymi surowcami paszowymi w okresie: styczeń – luty 2010r. DANE WSTĘPNE.**

UWAGA: Dane w trakcie weryfikacji - mogą być obciążone istotnymi błędami

CN	Nazwa towaru	EKSPORT/WYWÓZ					
		Wartość [tys. EUR]		Wartość [tys. PLN]		Wolumen [tony]	
		I-II 2009r.	I-II 2010r.	I-II 2009r.	I-II 2010r.	I-II 2009r.	I-II 2010r.
<b>RAZEM</b>		<b>19 033</b>	<b>17 435</b>	<b>80 477</b>	<b>71 447</b>	<b>111 377</b>	<b>118 931</b>
2301	Mąki, mączki i granulki z mięsa i podrobów, ryb	2 017	3 690	8 775	15 123	12 502	22 376
230110	w tym ... z mięsa	1 844	3 465	8 024	14 198	12 062	21 970
230120	... z ryb	173	225	750	925	440	406
2304	Makuchy i inne pozostałości stałe, z ekstrakcji oleju sojowego	980	1 545	4 147	6 279	3 145	6 666
230630	... z nasion słonecznika	238	160	991	653	1 559	850
230641	... z nasion rzepaku lub rzepiku	15 799	12 041	66 564	49 393	94 170	89 039
230649							
CN	Nazwa towaru	IMPORT/PRZYWÓZ					
		Wartość [tys. EUR]		Wartość [tys. PLN]		Wolumen [tony]	
		I-II 2009r.	I-II 2010r.	I-II 2009r.	I-II 2010r.	I-II 2009r.	I-II 2010r.
<b>RAZEM</b>		<b>78 884</b>	<b>90 490</b>	<b>337 620</b>	<b>372 845</b>	<b>315 585</b>	<b>343 111</b>
2301	Mąki, mączki i granulki z mięsa i podrobów, ryb	2 814	2 881	11 844	11 764	6 248	6 371
230110	w tym ... z mięsa	806	959	3 400	3 901	3 905	4 501
230120	... z ryb	2 007	1 922	8 444	7 862	2 343	1 870
2304	Makuchy i inne pozostałości stałe, z ekstrakcji oleju sojowego	71 423	79 292	305 731	327 024	250 709	251 637
230630	... z nasion słonecznika	4 522	8 145	19 521	33 356	57 596	84 390
230641	... z nasion rzepaku lub rzepiku	125	173	523	702	1 032	712
230649							

<sup>1</sup> źródło: Ministerstwo Finansów

Polski eksport surowców paszowych (makuchy i inne pozostałości stałe, z nasion rzepaku lub rzepiku - kod 230641 i 230649 według ważniejszych krajów w okresie: styczeń - luty 2010r. (dane wstępne)

<b>EKSPORT</b>							
<b>I-II 2009r.</b>				<b>I-II 2010 r.</b>			
<b>Kraj</b>	<b>Wartość [tys. EUR]</b>	<b>Wartość [tys. PLN]</b>	<b>Wolumen [tony]</b>	<b>Kraj</b>	<b>Wartość [tys. EUR]</b>	<b>Wartość [tys. PLN]</b>	<b>Wolumen [tony]</b>
<b>OGÓLEM</b>	<b>15 799</b>	<b>66 564</b>	<b>94 170</b>	<b>OGÓLEM</b>	<b>12 041</b>	<b>49 393</b>	<b>89 039</b>
Niemcy	3 812	16 127	21 243	Irlandia	3 339	13 742	27 074
Irlandia	3 379	14 050	19 748	Niemcy	2 316	9 449	17 074
Dania	2 815	11 792	16 304	Dania	1 964	8 066	14 478
Wielka Brytania	2 660	11 354	17 715	Hiszpania	1 669	6 818	12 635
Hiszpania	1 364	5 831	8 515	Wielka Brytania	1 034	4 227	6 960
Szwecja	922	3 890	5 475	Francja	769	3 198	5 196

Polski import surowców paszowych (makuchy i inne pozostałości stałe, z nasion rzepaku lub rzepiku - kod 230641 i 230649 według ważniejszych krajów w okresie: styczeń - luty 2010r. (dane wstępne)

<b>IMPORT</b>							
<b>I-II 2009r.</b>				<b>I-II 2010 r.</b>			
<b>Kraj</b>	<b>Wartość [tys. EUR]</b>	<b>Wartość [tys. PLN]</b>	<b>Wolumen [tony]</b>	<b>Kraj</b>	<b>Wartość [tys. EUR]</b>	<b>Wartość [tys. PLN]</b>	<b>Wolumen [tony]</b>
<b>OGÓLEM</b>	<b>125</b>	<b>523</b>	<b>1 032</b>	<b>OGÓLEM</b>	<b>173</b>	<b>702</b>	<b>712</b>
Słowacja	49	203	593	Niemcy	140	567	550
Litwa	21	85	202	Słowacja	14	57	27
Niemcy	20	85	92	Litwa	9	38	71
Węgry	20	86	15	Ukraina	4	18	40
Republika Czeska	15	63	130	Węgry	2	9	10
				Republika Czeska	2	7	8

Polski eksport surowców paszowych (makuchy i inne pozostałości stałe, z ekstrakcji oleju sojowego - kod 2304) według ważniejszych krajów w okresie: styczeń - luty 2010r. (dane wstępne)

<b>EKSPORT</b>							
<b>I-II 2009r.</b>				<b>I-II 2010 r.</b>			
<b>Kraj</b>	<b>Wartość [tys. EUR]</b>	<b>Wartość [tys. PLN]</b>	<b>Wolumen [tony]</b>	<b>Kraj</b>	<b>Wartość [tys. EUR]</b>	<b>Wartość [tys. PLN]</b>	<b>Wolumen [tony]</b>
<b>OGÓLEM</b>	<b>980</b>	<b>4 147</b>	<b>3 145</b>	<b>OGÓLEM</b>	<b>1 545</b>	<b>6 279</b>	<b>6 666</b>
Słowacja	633	2 675	2 093	Słowacja	671	2 742	2 144
Republika Czeska	234	979	723	Niemcy	534	2 149	3 387
Litwa	49	202	179	Republika Czeska	288	1 183	928
Ukraina	41	193	98	Niderlandy	41	166	168
Węgry	21	91	52	Węgry	10	38	39
Łotwa	2	6	1				

Polski import surowców paszowych (makuchy i inne pozostałości stałe, z ekstrakcji oleju sojowego - kod 2304) według ważniejszych krajów w okresie: styczeń - luty 2010r. (dane wstępne)

<b>IMPORT</b>							
<b>I-II 2009r.</b>				<b>I-II 2010 r.</b>			
<b>Kraj</b>	<b>Wartość [tys. EUR]</b>	<b>Wartość [tys. PLN]</b>	<b>Wolumen [tony]</b>	<b>Kraj</b>	<b>Wartość [tys. EUR]</b>	<b>Wartość [tys. PLN]</b>	<b>Wolumen [tony]</b>
<b>OGÓLEM</b>	<b>71 423</b>	<b>305 731</b>	<b>250 709</b>	<b>OGÓLEM</b>	<b>79 292</b>	<b>327 024</b>	<b>251 637</b>
Argentyna	58 182	249 920	211 262	Argentyna	43 110	176 894	137 060
Niemcy	6 394	26 717	19 302	Stany Zjednoczone	20 376	85 025	66 586
Wielka Brytania	4 864	20 591	14 934	Niemcy	8 513	34 980	26 967
Brazylia	632	2 722	2 000	Paragwaj	2 986	12 462	9 444
Norwegia	523	2 265	1 701	Niderlandy	2 539	10 398	7 263
Niderlandy	334	1 409	714	Brazylia	1 292	5 329	3 298



Polski eksport surowców paszowych (mąki, mączki i granulki z mięsa i podrobów, ryb - kod 2301)  
według ważniejszych krajów w okresie: styczeń - luty 2010r. (dane wstępne)

<b>EKSPORT</b>							
<b>I-II 2009r.</b>				<b>I-II 2010 r.</b>			
<b>Kraj</b>	<b>Wartość [tys. EUR]</b>	<b>Wartość [tys. PLN]</b>	<b>Wolumen [tony]</b>	<b>Kraj</b>	<b>Wartość [tys. EUR]</b>	<b>Wartość [tys. PLN]</b>	<b>Wolumen [tony]</b>
<b>OGÓLEM</b>	<b>2 017</b>	<b>8 775</b>	<b>12 502</b>	<b>OGÓLEM</b>	<b>3 690</b>	<b>15 123</b>	<b>22 376</b>
Wietnam	667	2 969	2 126	Wietnam	1 764	7 232	8 046
Bangladesz	597	2 590	3 838	Niemcy	836	3 420	8 958
Niemcy	256	1 085	3 544	Niderlandy	316	1 279	511
Niderlandy	228	954	47	Bangladesz	231	956	1 483
Ukraina	142	639	456	Ukraina	102	415	233
Węgry	52	215	520	Węgry	97	397	638

Polski import surowców paszowych (mąki, mączki i granulki z mięsa i podrobów, ryb - kod 2301)  
według ważniejszych krajów w okresie: styczeń - luty 2010r. (dane wstępne)

<b>IMPORT</b>							
<b>I-II 2009r.</b>				<b>I-II 2010 r.</b>			
<b>Kraj</b>	<b>Wartość [tys. EUR]</b>	<b>Wartość [tys. PLN]</b>	<b>Wolumen [tony]</b>	<b>Kraj</b>	<b>Wartość [tys. EUR]</b>	<b>Wartość [tys. PLN]</b>	<b>Wolumen [tony]</b>
<b>OGÓLEM</b>	<b>2 814</b>	<b>11 844</b>	<b>6 248</b>	<b>OGÓLEM</b>	<b>2 881</b>	<b>11 764</b>	<b>6 371</b>
Dania	1 381	5 789	1 625	Dania	1 504	6 152	1 515
Peru	377	1 597	432	Niemcy	508	2 075	2 716
Niemcy	334	1 403	1 996	Włochy	287	1 155	509
Francja	300	1 267	622	Peru	197	798	210
Włochy	198	835	454	Łotwa	142	584	199
Republika Czeska	126	528	816	Republika Czeska	108	443	790

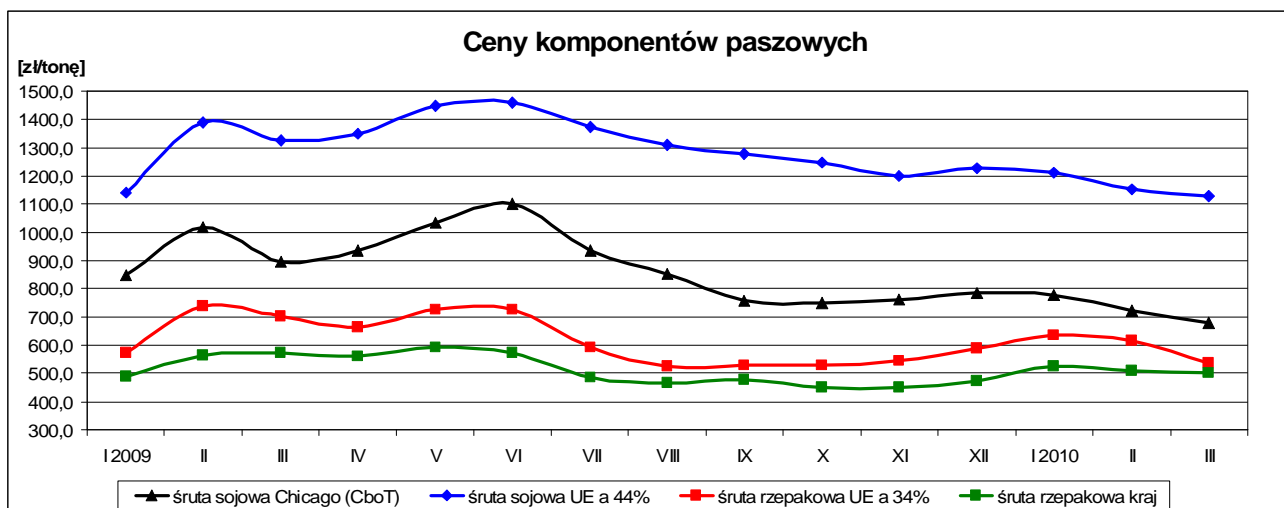
Polski eksport surowców paszowych (makuchy i inne pozostałości stałe, z nasion słonecznika - kod 230630)  
według ważniejszych krajów w okresie: styczeń - luty 2010r. (dane wstępne)

<b>EKSPORT</b>							
<b>I-II 2009r.</b>				<b>I-II 2010 r.</b>			
<b>Kraj</b>	<b>Wartość [tys. EUR]</b>	<b>Wartość [tys. PLN]</b>	<b>Wolumen [tony]</b>	<b>Kraj</b>	<b>Wartość [tys. EUR]</b>	<b>Wartość [tys. PLN]</b>	<b>Wolumen [tony]</b>
<b>OGÓLEM</b>	<b>238</b>	<b>991</b>	<b>1 559</b>	<b>OGÓLEM</b>	<b>160</b>	<b>653</b>	<b>850</b>
Niemcy	139	568	922	Niemcy	136	558	720
Belgia	62	267	337	Słowacja	11	44	77
Niderlandy	38	156	300	Niderlandy	7	29	30
				Belgia	5	22	22

Polski import surowców paszowych (makuchy i inne pozostałości stałe, z nasion słonecznika - kod 230630)  
według ważniejszych krajów w okresie: styczeń - luty 2010r. (dane wstępne)

<b>IMPORT</b>							
<b>I-II 2009r.</b>				<b>I-II 2010 r.</b>			
<b>Kraj</b>	<b>Wartość [tys. EUR]</b>	<b>Wartość [tys. PLN]</b>	<b>Wolumen [tony]</b>	<b>Kraj</b>	<b>Wartość [tys. EUR]</b>	<b>Wartość [tys. PLN]</b>	<b>Wolumen [tony]</b>
<b>OGÓLEM</b>	<b>4 522</b>	<b>19 521</b>	<b>57 596</b>	<b>OGÓLEM</b>	<b>8 145</b>	<b>33 356</b>	<b>84 390</b>
Ukraina	3 866	16 724	51 445	Ukraina	7 357	30 129	77 167
Węgry	315	1 365	3 170	Węgry	478	1 956	5 653
Słowacja	135	569	1 111	Słowacja	205	843	1 252
Republika Czeska	107	446	1 048	Niemcy	62	250	25
Niemcy	80	338	557	Mołdowa	21	85	292
Bułgaria	11	47	186				

## 6. Ceny surowców paszowych<sup>2</sup>



Biuletyn „*Rynek Pasz*” ukazuje się raz w miesiącu.

**Wydawca:** Ministerstwo Rolnictwa i Rozwoju Wsi,

Departament Rynków Rolnych

ul. Wspólna 30; 00-930 Warszawa

Internet: [strona ZSRIR](#) ; E-mail: [biuletyn@minrol.gov.pl](mailto:biuletyn@minrol.gov.pl)

**Autor:** Magdalena Olechowicz, tel. (022) 623-16-34; fax (022) 623-16-05;

E-mail: [Magdalena.Olechowicz@minrol.gov.pl](mailto:Magdalena.Olechowicz@minrol.gov.pl)

<sup>2</sup> źródło: FAMMU/FAPA Notowania - Rynek zbóż, roślin oleistych i wysokobiałkowych, MRiRW - Rynek roślin oleistych.