

MINISTERSTWO ROLNICTWA I ROZWOJU WSI

ZINTEGROWANY SYSTEM ROLNICZEJ INFORMACJI RYNKOWEJ

(podstawa prawna: ustawa o rolniczych badaniach rynkowych z dnia 30 marca 2001 r.)

RYNEK PASZ



NR 8/2010

16 września 2010 r.

NOTOWANIA Z OKRESU: LIPIEC – SIERPIEŃ 2010r.

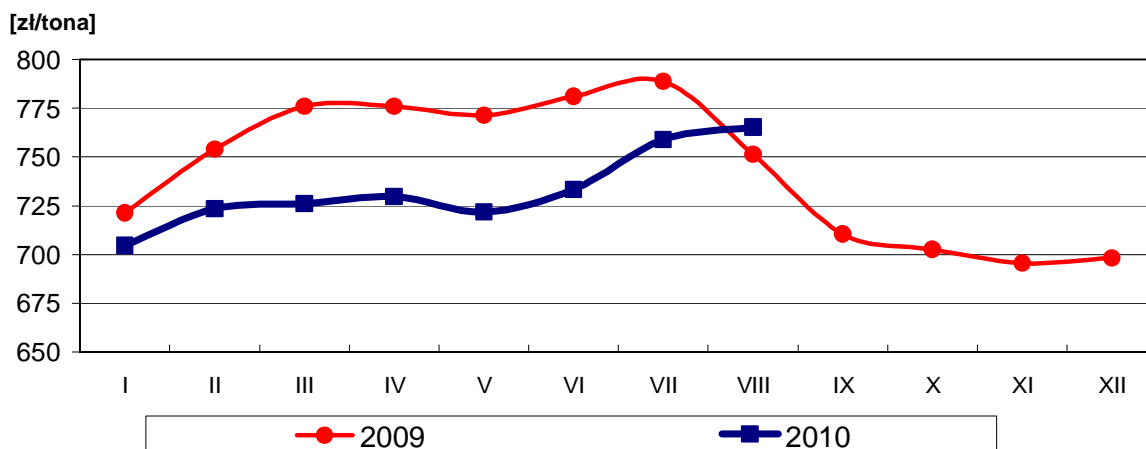
1. Średnie ceny (netto) sprzedaży pasz dla BYDŁA

POLSKA						
PASZE	2010r.					
	CENA [zł/tona]			STRUKTURA [wg ilości]		
	sierpień	lipiec	Zmiana [%]	sierpień	lipiec	Zmiana [%]
OGÓLEM	1 042	1 031	1,1	100,0	100,0	--
M.p. pełnoporcjowe	936	966	-3,1	70,7	63,3	11,6
M.p. uzupełniające	1 396	1 349	3,5	21,5	24,0	-10,8
Premiksy	1 026	748	37,1	7,9	12,6	-37,7
M.p. pełnoporcjowe						
<i>cielęta</i>	1 127	1 119	0,7	3,1	3,1	-0,6
<i>krowy mleczne</i>	765	759	0,8	59,5	51,4	15,7
<i>mlekozastępcze</i>	3 562	3 583	-0,6	3,8	4,1	-7,7
<i>opasy</i>	848	848	0,0	0,8	0,8	4,6
<i>uniwersalne</i>	nld	nld	--	3,5	3,9	-11,1
M.p. uzupełniające						
<i>cielęta</i>	1 640	1 659	-1,2	0,6	0,6	-1,4
<i>krowy mleczne</i>	1 653	1 694	-2,5	7,1	6,8	4,6
<i>opasy</i>	1 358	1 353	0,4	3,8	3,9	-2,8
<i>uniwersalne</i>	1 213	1 150	5,5	10,0	12,8	-21,8
Premiksy						
<i>cielęta</i>	1 332	1 564	-14,9	0,4	0,5	-7,7
<i>krowy mleczne</i>	959	676	41,8	6,9	11,7	-40,6
<i>opasy</i>	2 471	2 633	-6,2	0,2	0,2	-0,2
<i>uniwersalne</i>	1 113	952	16,9	0,3	0,3	6,0

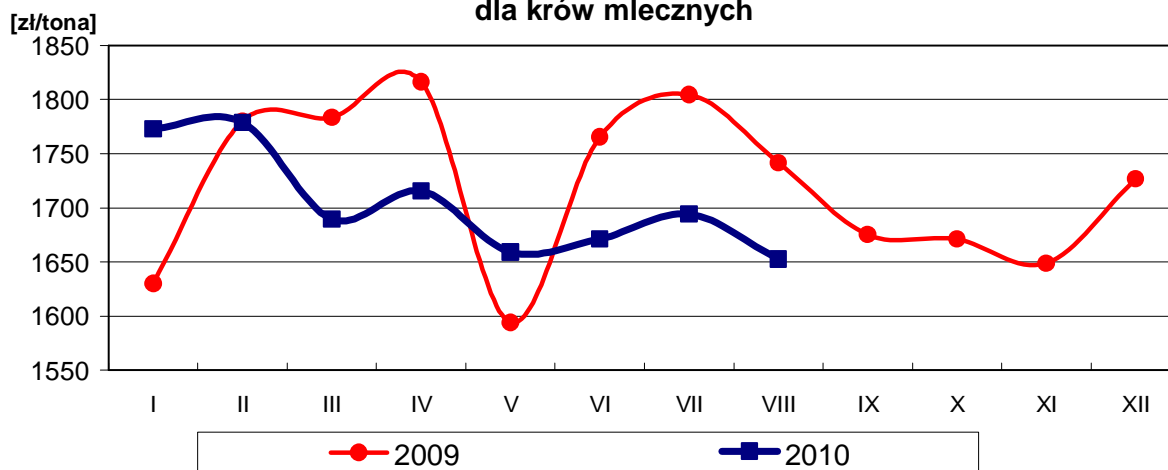
nld – niewystarczająca liczba danych do prezentacji.

UWAGA! Premiksy zostały przeliczone na 1%.

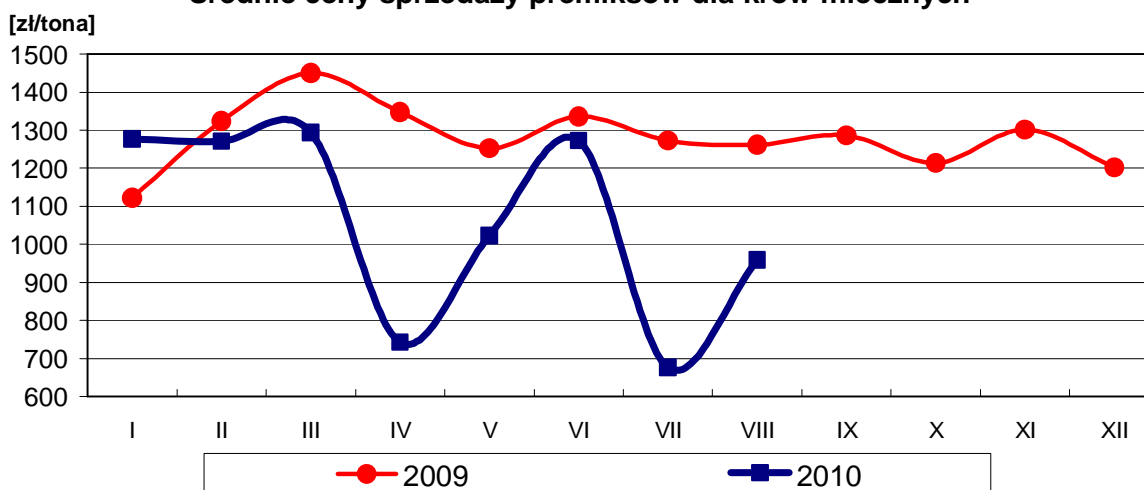
Średnie ceny sprzedaży mieszanek paszowych pełnoporcjowych dla krów mlecznych



Średnie ceny sprzedaży mieszanek paszowych uzupełniających dla krów mlecznych



Średnie ceny sprzedaży premiksów dla krów mlecznych



REGION WSCHODNI

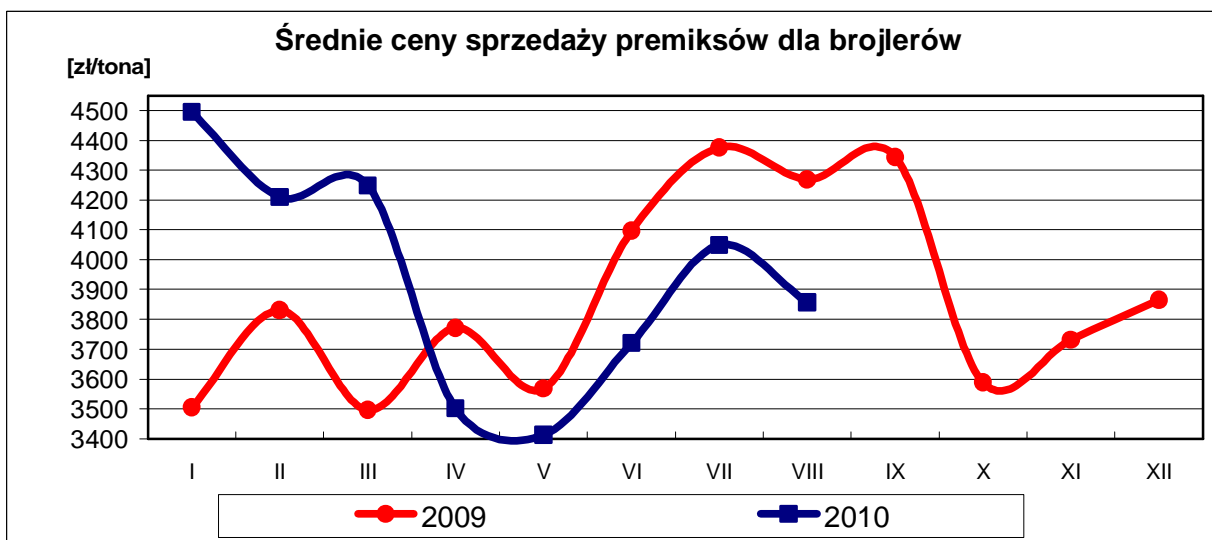
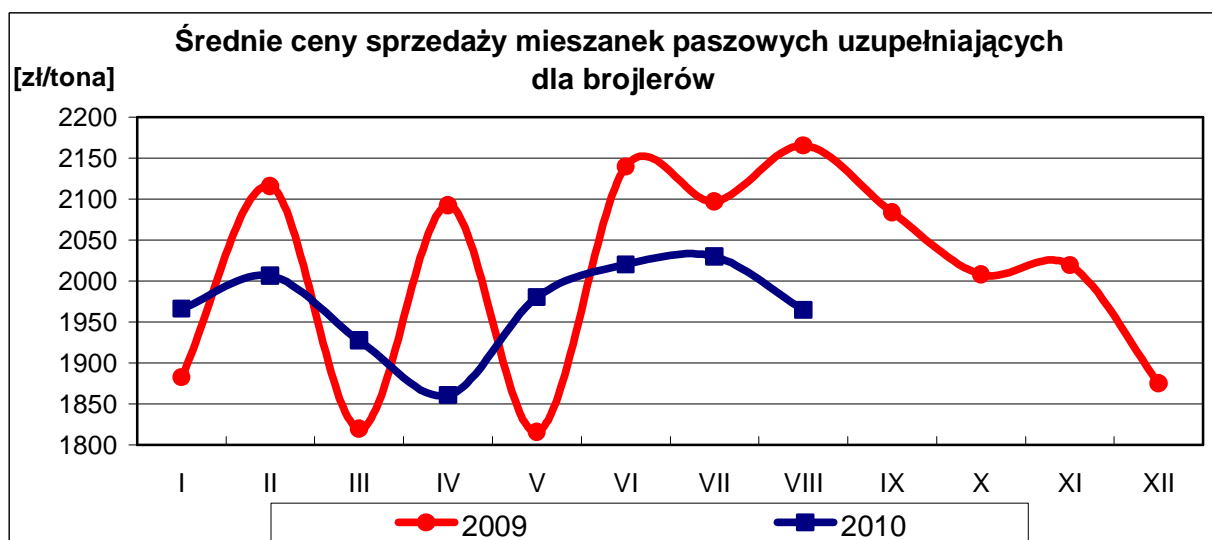
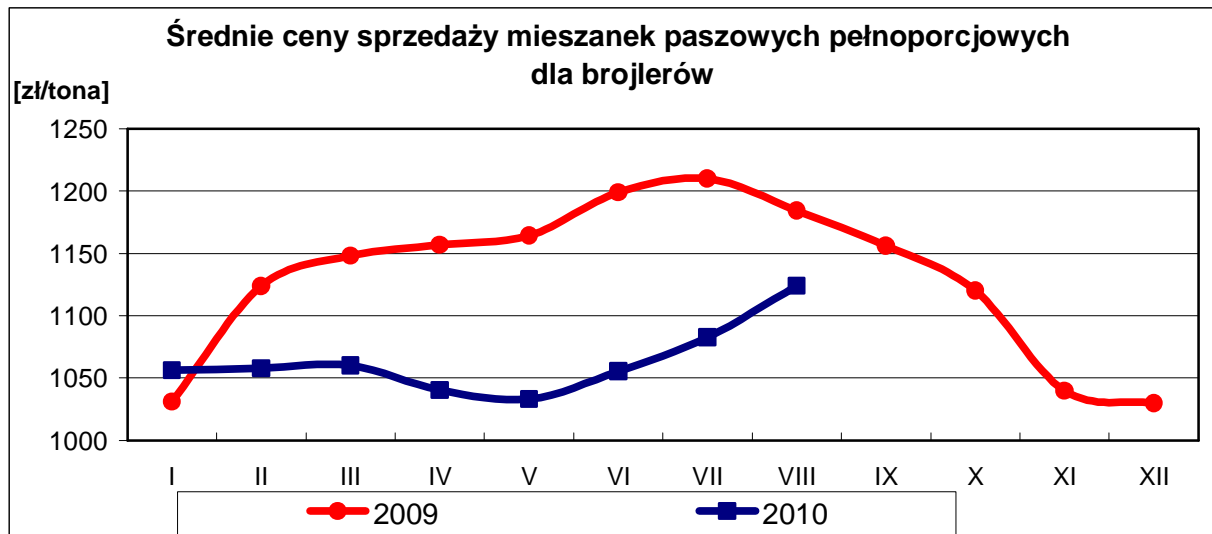
PASZE	2010r.					
	CENA [zł/tona]			STRUKTURA [wg ilości]		
	sierpień	lipiec	Zmiana [%]	sierpień	lipiec	Zmiana [%]
OGÓLEM	1 030	1 057	-2,6	100,0	100,0	--
M.p. pełnoporcjowe	871	884	-1,5	81,6	78,8	3,5
M.p. uzupełniające	1 530	1 544	-0,9	16,1	18,4	-12,3
Premiksy	3 174	2 733	16,2	2,3	2,8	-18,5
M.p. pełnoporcjowe						
<i>cielęta</i>	1 083	1 055	2,7	4,0	4,7	-15,5
<i>krowy mleczne</i>	782	775	0,8	74,8	70,7	5,8
<i>mlekozastępcze</i>	3 450	3 397	1,5	2,3	2,8	-18,2
<i>opasy</i>	804	760	5,8	0,5	0,6	-14,8
<i>uniwersalne</i>	--	--	--	--	--	--
M.p. uzupełniające						
<i>cielęta</i>	1 489	1 453	2,5	1,1	1,3	-17,6
<i>krowy mleczne</i>	1 573	1 625	-3,2	11,4	12,4	-8,5
<i>opasy</i>	1 334	1 335	0,0	3,4	4,1	-16,5
<i>uniwersalne</i>	2 280	1 495	52,5	0,3	0,6	-51,3
Premiksy						
<i>cielęta</i>	3 876	4 532	-14,5	0,1	0,3	-50,9
<i>krowy mleczne</i>	3 788	2 924	29,6	1,5	1,7	-15,9
<i>opasy</i>	2 029	2 058	-1,4	0,4	0,5	-19,2
<i>uniwersalne</i>	1 231	933	31,9	0,3	0,3	-0,5

REGION ZACHODNI

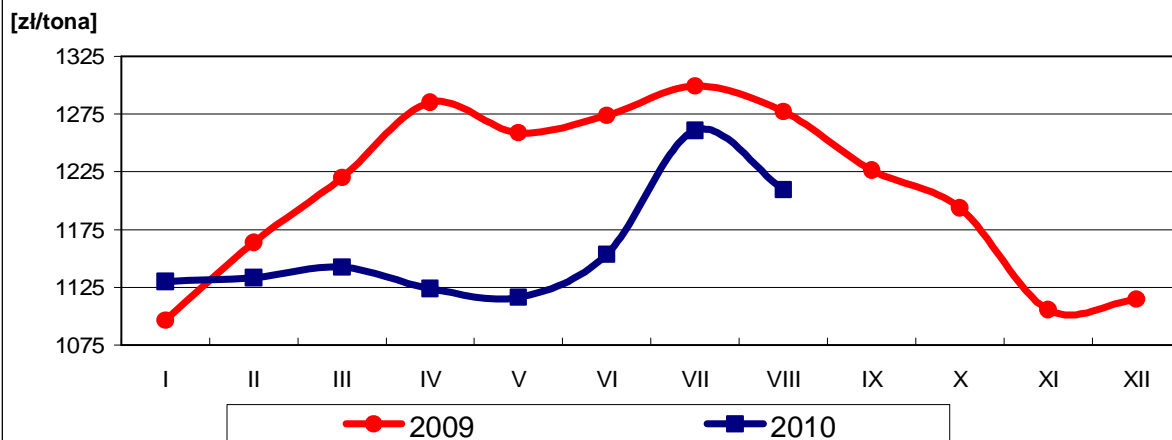
PASZE	2010r.					
	CENA [zł/tona]			STRUKTURA [wg ilości]		
	sierpień	lipiec	Zmiana [%]	sierpień	lipiec	Zmiana [%]
OGÓLEM	1 051	1 017	3,3	100,0	100,0	--
M.p. pełnoporcjowe	999	1 024	-2,5	62,7	55,6	12,7
M.p. uzupełniające	1 333	1 282	4,0	25,4	26,8	-5,6
Premiksy	725	591	22,8	12,0	17,5	-31,7
M.p. pełnoporcjowe						
<i>cielęta</i>	1 181	1 185	-0,3	2,4	2,3	5,3
<i>krowy mleczne</i>	747	745	0,2	48,2	41,8	15,4
<i>mlekozastępcze</i>	3 600	3 637	-1,0	5,0	4,8	2,9
<i>opasy</i>	863	876	-1,5	1,1	0,9	19,7
<i>uniwersalne</i>	nld	nld	--	6,0	5,8	3,0
M.p. uzupełniające						
<i>cielęta</i>	2 127	2 182	-2,5	0,2	0,3	-4,6
<i>krowy mleczne</i>	1 820	1 802	1,0	3,9	4,0	-0,5
<i>opasy</i>	1 373	1 362	0,8	4,0	3,8	6,9
<i>uniwersalne</i>	1 199	1 144	4,8	17,1	18,8	-9,1
Premiksy						
<i>cielęta</i>	950	856	11,0	0,7	0,6	15,2
<i>krowy mleczne</i>	682	560	21,9	11,0	16,6	-34,1
<i>opasy</i>	5 314	5 607	-5,2	0,0	0,1	-4,0
<i>uniwersalne</i>	nld	nld	--	0,3	0,3	12,0

2. Średnie ceny (netto) sprzedaży pasz dla DROBIU

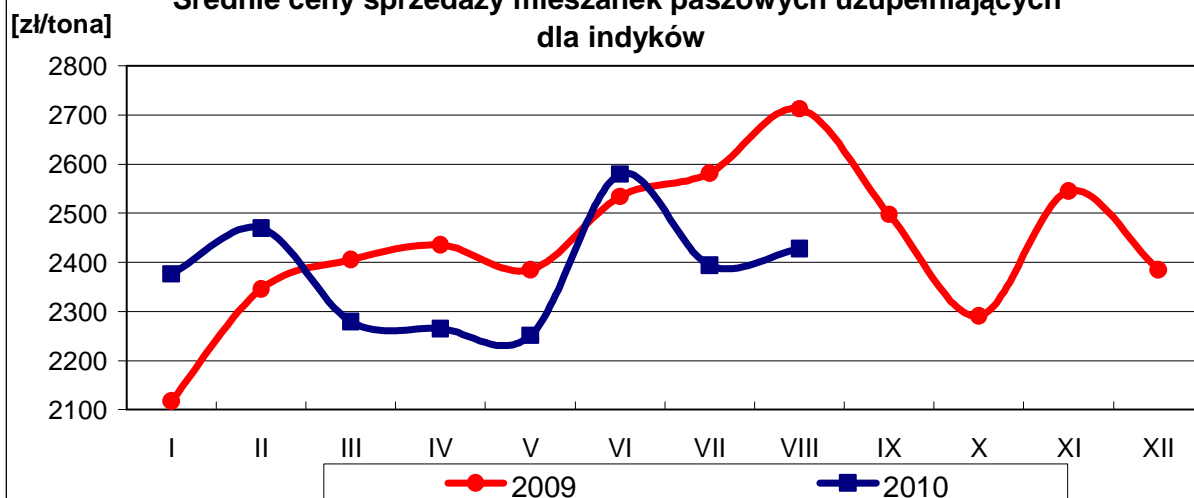
POLSKA						
PASZE	2010r.					
	CENA [zł/tona]			STRUKTURA [wg ilości]		
	sierpień	lipiec	Zmiana [%]	sierpień	lipiec	Zmiana [%]
OGÓLEM	1 134	1 114	1,8	100,0	100,0	--
M.p. pełnoporcjowe	1 087	1 066	2,0	97,3	97,4	-0,1
M.p. uzupełniające	2 029	2 029	0,0	1,1	1,0	5,6
Premiksy	3 405	3 482	-2,2	1,6	1,6	0,8
Pasze dla BROJLERÓW	1 171	1 132	3,5	58,9	59,0	-0,2
Pasze dla INDYKÓW	1 252	1 295	-3,4	16,7	16,0	4,2
Pasze dla NIOSEK/KOGUTÓW	966	953	1,4	23,3	23,6	-1,2
Pasze UNIWERSALNE	961	988	-2,8	1,1	1,3	-18,1
BROJLERY - M.p. pełnoporcjowe	1 124	1 083	3,8	57,5	57,8	-0,4
<i>prestarter/starter</i>	1 215	1 200	1,3	10,8	11,0	-2,2
<i>grower/finisher</i>	1 105	1 057	4,6	44,4	43,9	0,9
BROJLERY - M.p. uzupełniające	1 964	2 030	-3,2	0,5	0,4	30,5
<i>prestarter/starter</i>	2 586	2 670	-3,1	0,0	0,1	-17,6
<i>grower/finisher</i>	1 896	1 927	-1,6	0,4	0,3	41,2
BROJLERY - Premiksy	3 856	4 049	-4,8	0,9	0,9	0,3
<i>prestarter/starter</i>	3 457	3 516	-1,7	0,3	0,2	10,4
<i>grower/finisher</i>	4 328	4 812	-10,1	0,5	0,5	3,6
INDYKI - M.p. pełnoporcjowe	1 210	1 261	-4,1	16,4	15,8	3,9
<i>prestarter/starter</i>	1 399	1 610	-13,1	2,1	3,3	-38,5
<i>grower/finisher</i>	1 186	1 185	0,1	12,0	10,1	18,9
INDYKI - M.p. uzupełniające	2 428	2 394	1,4	0,2	0,1	32,2
<i>prestarter/starter</i>	3 280	3 054	7,4	0,0	0,0	10,4
<i>grower/finisher</i>	2 342	2 312	1,3	0,2	0,1	34,9
INDYKI - Premiksy	5 424	4 896	10,8	0,1	0,1	4,8
<i>prestarter/starter</i>	4 151	nld	--	0,0	0,0	9,9
<i>grower/finisher</i>	5 681	5 002	13,6	0,1	0,1	9,7
NIOSKI/KOGUTY - stado towarowe						
M.p. pełnoporcjowe	917	907	1,1	16,5	16,2	2,0
M.p. uzupełniające	1 922	1 923	-0,1	0,2	0,3	-11,2
Premiksy	2 643	2 686	-1,6	0,4	0,4	7,8
NIOSKI/KOGUTY - stado reprodukcyjne						
M.p. pełnoporcjowe	898	870	3,2	5,2	5,1	1,6
M.p. uzupełniające	1 878	2 099	-10,5	0,1	0,1	-39,4
Premiksy	3 727	4 321	-13,7	0,0	0,0	-1,8
NIOSKI/KOGUTY - uniwersalne						
M.p. pełnoporcjowe	915	866	5,6	0,8	1,5	-45,0
M.p. uzupełniające	1 833	1 809	1,4	0,1	0,1	2,5
Premiksy	5 623	5 314	5,8	0,0	0,0	29,3



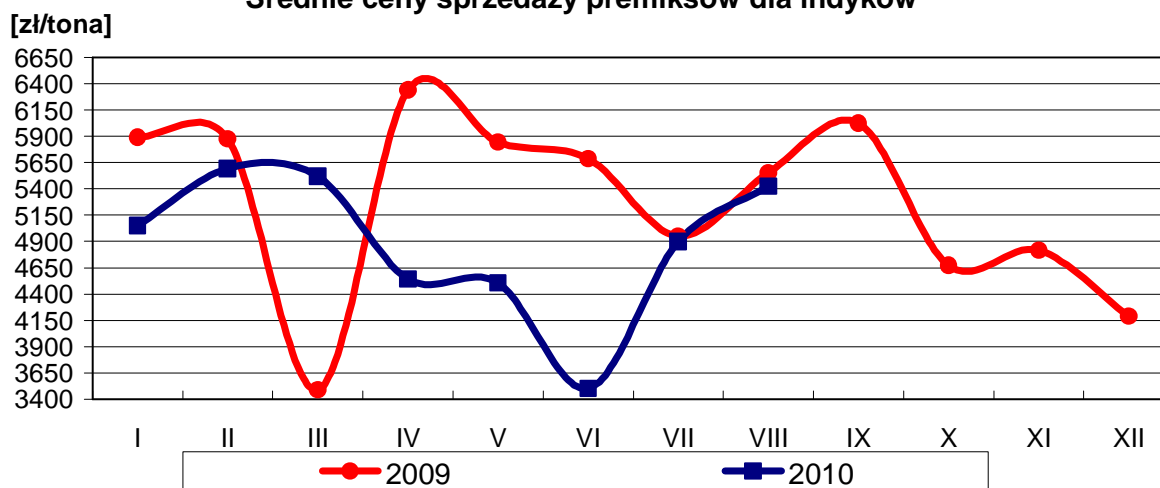
Średnie ceny sprzedaży mieszanek paszowych pełnoporcjowych dla indyków



Średnie ceny sprzedaży mieszanek paszowych uzupełniających dla indyków



Średnie ceny sprzedaży premiksów dla indyków



REGION WSCHODNI

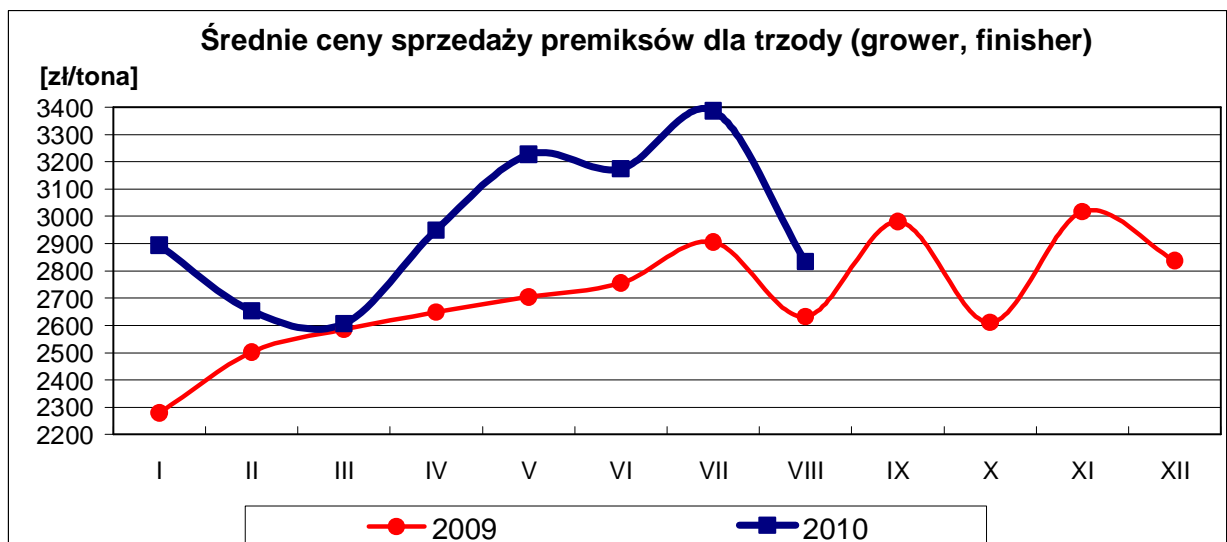
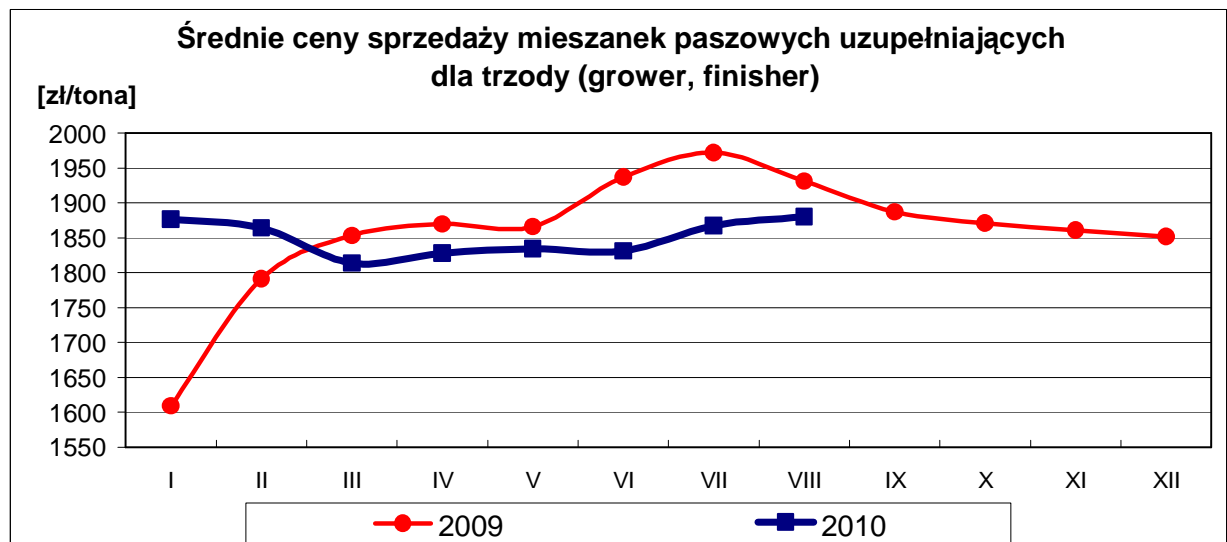
PASZE	2010r.					
	CENA [zł/tona]			STRUKTURA [wg ilości]		
	sierpień	lipiec	Zmiana [%]	sierpień	lipiec	Zmiana [%]
OGÓLEM	1 193	1 207	-1,1	100,0	100,0	--
M.p. pełnoporcjowe	1 154	1 162	-0,7	97,8	97,5	0,3
M.p. uzupełniające	2 127	2 002	6,2	0,9	1,1	-19,1
Premiksy	3 569	3 814	-6,4	1,2	1,3	-6,5
Pasze dla BROJLERÓW	1 210	1 188	1,9	57,2	53,5	6,9
Pasze dla INDYKÓW	1 302	1 452	-10,4	20,3	20,6	-1,2
Pasze dla NIOSEK/KOGUTÓW	1 049	1 051	-0,2	22,2	25,3	-12,3
Pasze UNIWERSALNE	1 364	1 119	21,9	0,3	0,6	-53,1
BROJLERY - M.p. pełnoporcjowe	1 178	1 149	2,6	56,3	52,5	7,2
<i>prestarter/starter</i>	1 251	1 235	1,2	16,6	18,7	-11,3
<i>grower/finisher</i>	1 148	1 101	4,3	39,7	33,8	17,5
BROJLERY - M.p. uzupełniające	2 164	2 009	7,7	0,2	0,2	-30,6
<i>prestarter/starter</i>	6 098	2 641	130,9	0,0	0,0	31,1
<i>grower/finisher</i>	2 106	2 005	5,1	0,2	0,2	-31,1
BROJLERY - Premiksy	3 584	3 833	-6,5	0,7	0,7	-2,3
<i>prestarter/starter</i>	2 637	2 319	13,7	0,1	0,1	69,3
<i>grower/finisher</i>	3 783	--	--	0,6	--	--
INDYKI - M.p. pełnoporcjowe	1 269	1 418	-10,5	20,0	20,2	-1,1
<i>prestarter/starter</i>	1 419	1 712	-17,1	2,7	6,5	-58,2
<i>grower/finisher</i>	1 246	1 280	-2,7	17,3	13,7	26,3
INDYKI - M.p. uzupełniające	2 182	2 192	-0,4	0,2	0,2	-4,2
<i>prestarter/starter</i>	nld	2 138	--	0,0	0,0	-77,4
<i>grower/finisher</i>	2 147	2 193	-2,1	0,2	0,2	-1,9
INDYKI - Premiksy	4 868	4 646	4,8	0,1	0,2	-19,2
<i>prestarter/starter</i>	3 651	nld	--	0,0	0,0	-9,2
<i>grower/finisher</i>	5 215	4 482	16,4	0,1	0,1	-21,7
NIOSKI/KOGUTY - stado towarowe						
M.p. pełnoporcjowe	991	990	0,1	17,4	20,9	-17,0
M.p. uzupełniające	2 043	1 956	4,4	0,5	0,6	-15,5
Premiksy	3 158	3 533	-10,6	0,4	0,4	-9,6
NIOSKI/KOGUTY - stado reprodukcyjne						
M.p. pełnoporcjowe	959	943	1,7	3,8	3,2	19,1
M.p. uzupełniające	--	--	--	--	--	--
Premiksy	2 546	2 788	-8,7	0,0	0,0	3,0
NIOSKI/KOGUTY - uniwersalne						
M.p. pełnoporcjowe	965	875	10,3	0,2	0,2	-10,5
M.p. uzupełniające	2 434	2 385	2,1	0,0	0,0	-18,3
Premiksy	--	--	--	--	--	--

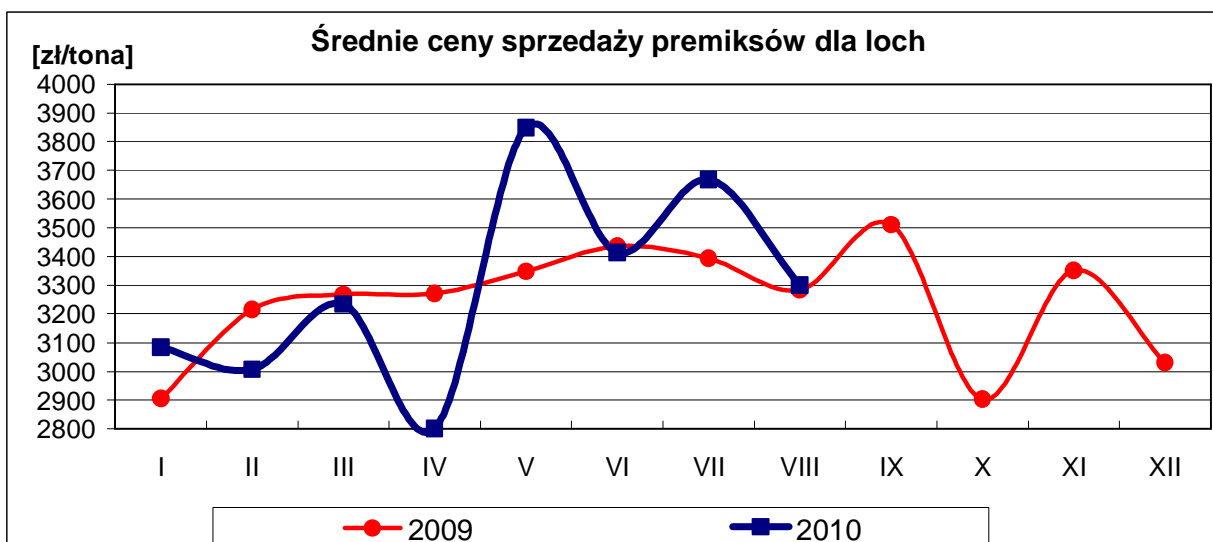
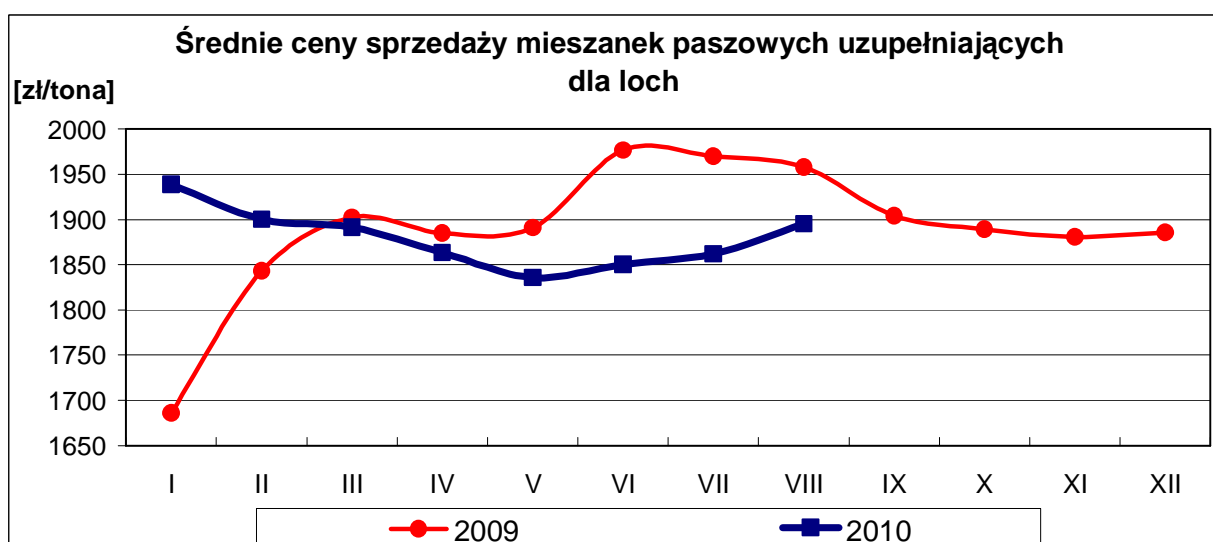
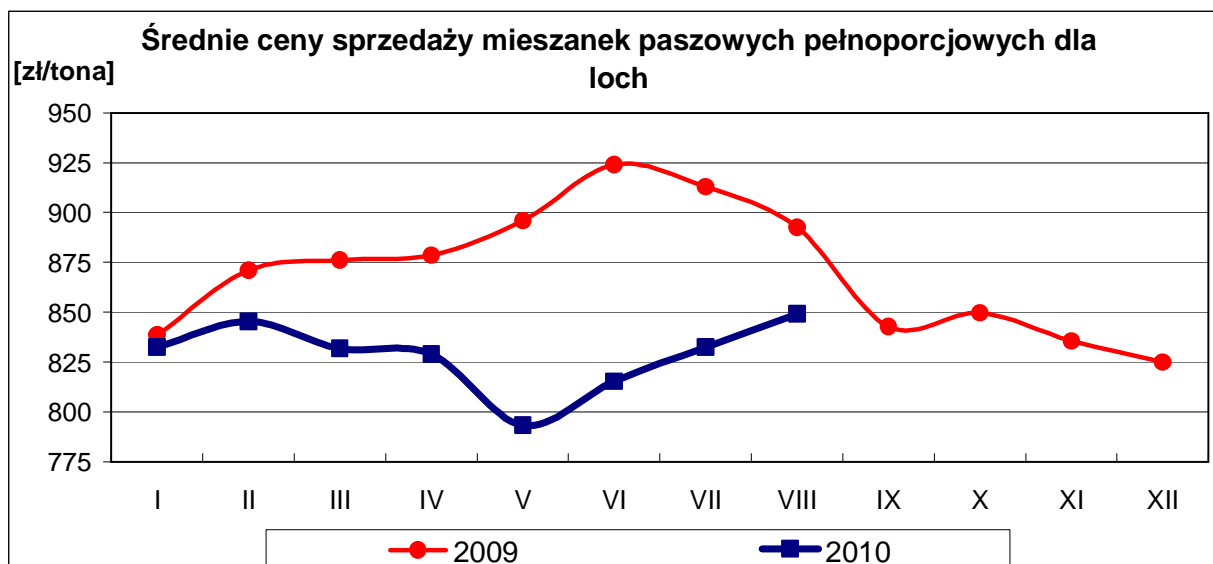
REGION ZACHODNI

PASZE	2010r.					
	CENA [zł/tona]			STRUKTURA [wg ilości]		
	sierpień	lipiec	Zmiana [%]	sierpień	lipiec	Zmiana [%]
OGÓLEM	1 093	1 058	3,3	100,0	100,0	--
M.p. pełnoporcjowe	1 039	1 008	3,1	97,0	97,3	-0,4
M.p. uzupełniające	1 977	2 048	-3,5	1,2	1,0	24,9
Premiksy	3 327	3 328	0,0	1,8	1,7	6,4
Pasze dla BROJLERÓW	1 145	1 103	3,8	60,1	62,4	-3,6
Pasze dla INDYKÓW	1 201	1 150	4,4	14,1	13,3	6,2
Pasze dla NIOSEK/KOGUTÓW	912	887	2,8	24,1	22,6	6,8
Pasze UNIWERSALNE	908	959	-5,3	1,6	1,7	-5,3
BROJLERY - M.p. pełnoporcjowe	1 087	1 049	3,7	58,4	60,9	-4,2
<i>prestarter/starter</i>	1 152	1 137	1,3	6,6	6,4	3,6
<i>grower/finisher</i>	1 080	1 039	3,9	47,7	50,0	-4,7
BROJLERY - M.p. uzupełniające	1 933	2 036	-5,1	0,7	0,4	56,9
<i>prestarter/starter</i>	2 518	2 670	-5,7	0,1	0,1	-12,6
<i>grower/finisher</i>	1 857	1 894	-2,0	0,6	0,3	80,0
BROJLERY - Premiksy	3 991	4 144	-3,7	1,0	1,0	3,4
<i>prestarter/starter</i>	3 648	3 665	-0,5	0,4	0,3	7,7
<i>grower/finisher</i>	4 762	5 508	-13,6	0,5	0,4	14,6
INDYKI - M.p. pełnoporcjowe	1 149	1 116	2,9	13,9	13,1	5,5
<i>prestarter/starter</i>	1 376	1 338	2,9	1,6	1,5	9,1
<i>grower/finisher</i>	1 098	1 086	1,0	8,3	8,0	4,0
INDYKI - M.p. uzupełniające	2 583	2 582	0,0	0,2	0,1	67,3
<i>prestarter/starter</i>	nld	3 196	--	0,0	0,0	32,2
<i>grower/finisher</i>	2 484	2 444	1,6	0,2	0,1	75,2
INDYKI - Premiksy	6 010	5 273	14,0	0,1	0,1	36,7
<i>prestarter/starter</i>	5 209	nld	--	0,0	0,0	45,9
<i>grower/finisher</i>	6 110	5 803	5,3	0,1	0,1	55,2
NIOSKI/KOGUTY - stado towarowe						
M.p. pełnoporcjowe	859	828	3,7	15,9	13,3	19,2
M.p. uzupełniające	1 350	1 802	-25,1	0,1	0,1	-23,6
Premiksy	2 343	2 130	10,0	0,4	0,4	20,7
NIOSKI/KOGUTY - stado reprodukcyjne						
M.p. pełnoporcjowe	872	849	2,8	6,2	6,3	-1,2
M.p. uzupełniające	1 878	2 099	-10,5	0,1	0,2	-35,2
Premiksy	4 409	5 025	-12,3	0,0	0,0	-2,9
NIOSKI/KOGUTY - uniwersalne						
M.p. pełnoporcjowe	910	865	5,2	1,3	2,2	-43,3
M.p. uzupełniające	1 721	1 683	2,2	0,1	0,1	12,3
Premiksy	5 623	5 314	5,8	0,0	0,0	38,3

3. Średnie ceny (netto) sprzedaży pasz dla TRZODY CHLEWNEJ

POLSKA						
PASZE	2010r.					
	CENA [zł/tona]			STRUKTURA [wg ilości]		
	sierpień	lipiec	Zmiana [%]	sierpień	lipiec	Zmiana [%]
OGÓLEM	1 444	1 551	-6,9	100,0	100,0	--
M.p. pełnoporcjowe	994	1 002	-0,8	57,9	50,7	14,1
M.p. uzupełniające	1 935	1 907	1,4	37,1	43,1	-13,9
Premiksy	3 010	3 564	-15,5	5,0	6,2	-19,4
M.p. pełnoporcjowe						
<i>prestarter/starter</i>	1 337	1 352	-1,1	15,6	15,5	0,5
<i>grower/finisher</i>	848	820	3,4	34,0	29,8	14,3
<i>lochy</i>	849	832	2,0	3,4	3,6	-7,2
<i>knury</i>	1 044	1 032	1,2	0,2	0,2	-6,8
<i>uniwersalne</i>	858	941	-8,9	4,0	0,7	474,2
<i>mlekozastępcze</i>	1 891	1 679	12,6	0,7	0,9	-21,1
M.p. uzupełniające						
<i>prestarter/starter</i>	2 343	2 219	5,6	5,4	6,5	-17,5
<i>grower/finisher</i>	1 880	1 867	0,7	22,3	25,9	-13,9
<i>lochy</i>	1 895	1 862	1,8	3,3	3,5	-6,5
<i>knury</i>	3 260	3 257	0,1	0,0	0,0	-16,9
<i>uniwersalne</i>	1 793	1 788	0,3	6,1	7,1	-14,2
Premiksy						
<i>prestarter/starter</i>	3 835	4 845	-20,8	0,8	1,1	-24,9
<i>grower/finisher</i>	2 833	3 388	-16,4	3,3	3,8	-13,0
<i>lochy</i>	3 300	3 668	-10,0	0,6	0,8	-28,1
<i>knury</i>	nld	8 321	--	0,0	0,0	-95,1
<i>uniwersalne</i>	2 084	1 906	9,3	0,3	0,5	-41,6



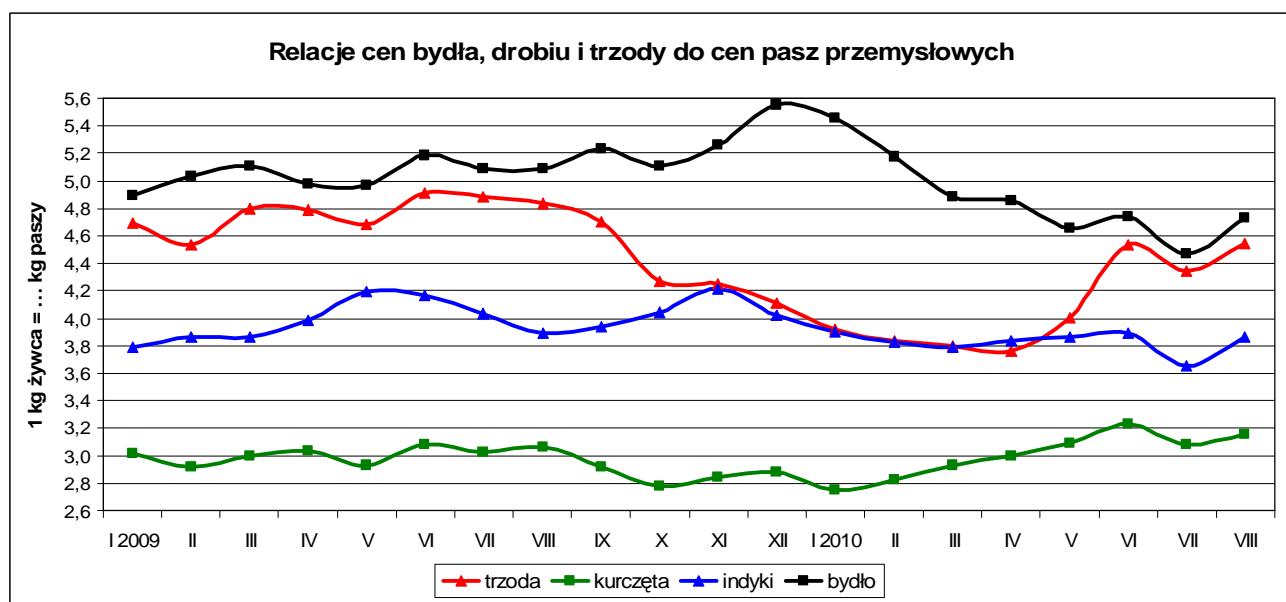


REGION WSCHODNI

PASZE	2010r.					
	CENA [zł/tona]			STRUKTURA [wg ilości]		
	sierpień	lipiec	Zmiana [%]	sierpień	lipiec	Zmiana [%]
OGÓLEM	1 431	1 518	-5,8	100,0	100,0	--
M.p. pełnoporcjowe	1 005	975	3,1	61,8	61,1	1,2
M.p. uzupełniające	1 913	1 906	0,4	33,7	32,2	4,5
Premiksy	3 630	4 592	-21,0	4,6	6,7	-32,1
M.p. pełnoporcjowe						
<i>prestarter/starter</i>	1 307	1 327	-1,5	16,3	15,0	8,9
<i>grower/finisher</i>	878	839	4,7	38,8	39,3	-1,3
<i>lochy</i>	854	825	3,5	4,0	3,5	13,1
<i>knury</i>	938	916	2,4	0,2	0,2	-20,8
<i>uniwersalne</i>	nld	nld	--	1,2	1,2	-4,0
<i>mlekozastępcze</i>	1 469	1 329	10,6	1,4	1,9	-26,8
M.p. uzupełniające						
<i>prestarter/starter</i>	2 260	2 110	7,1	4,5	5,6	-20,4
<i>grower/finisher</i>	1 855	1 864	-0,5	22,9	20,7	10,8
<i>lochy</i>	1 920	1 917	0,2	3,8	3,6	5,5
<i>knury</i>	nld	nld	--	0,0	0,0	-56,3
<i>uniwersalne</i>	1 809	1 764	2,5	2,5	2,3	6,6
Premiksy						
<i>prestarter/starter</i>	3 794	5 587	-32,1	0,5	1,2	-52,9
<i>grower/finisher</i>	3 630	4 406	-17,6	3,4	4,6	-26,5
<i>lochy</i>	3 562	4 352	-18,1	0,6	0,9	-34,8
<i>knury</i>	--	nld	--	--	0,0	--
<i>uniwersalne</i>	1 593	1 596	-0,2	0,0	0,0	9,2

REGION ZACHODNI

PASZE	2010r.					
	CENA [zł/tona]			STRUKTURA [wg ilości]		
	sierpień	lipiec	Zmiana [%]	sierpień	lipiec	Zmiana [%]
OGÓLEM	1 454	1 573	-7,6	100,0	100,0	--
M.p. pełnoporcjowe	986	1 026	-4,0	55,2	43,9	25,8
M.p. uzupełniające	1 947	1 908	2,1	39,5	50,2	-21,4
Premiksy	2 638	2 787	-5,3	5,3	5,9	-9,6
M.p. pełnoporcjowe						
<i>prestarter/starter</i>	1 359	1 368	-0,6	15,1	15,9	-5,0
<i>grower/finisher</i>	822	800	2,8	30,7	23,5	30,7
<i>lochy</i>	845	837	0,9	2,9	3,7	-20,8
<i>knury</i>	1 133	1 157	-2,1	0,1	0,1	7,7
<i>uniwersalne</i>	837	871	-3,9	6,0	0,4	1536,1
<i>mlekozastępcze</i>	3 256	3 047	6,9	0,3	0,3	-6,6
M.p. uzupełniające						
<i>prestarter/starter</i>	2 386	2 277	4,8	6,0	7,1	-15,4
<i>grower/finisher</i>	1 899	1 869	1,6	21,9	29,4	-25,4
<i>lochy</i>	1 872	1 823	2,7	2,9	3,5	-15,4
<i>knury</i>	3 226	3 231	-0,1	0,0	0,0	-9,4
<i>uniwersalne</i>	1 790	1 791	-0,1	8,6	10,3	-15,9
Premiksy						
<i>prestarter/starter</i>	3 851	4 317	-10,8	1,0	1,1	-3,8
<i>grower/finisher</i>	2 251	2 435	-7,5	3,2	3,3	-0,5
<i>lochy</i>	3 100	3 086	0,4	0,6	0,7	-22,5
<i>knury</i>	nld	nld	--	0,0	0,0	-85,4
<i>uniwersalne</i>	2 101	1 911	9,9	0,5	0,8	-41,3



MAKROREGIONY

Nazwa makroregionu	Województwa wchodzące w skład makroregionu
wschodni	warmińsko-mazurskie, podlaskie, mazowieckie, łódzkie, świętokrzyskie, lubelskie, małopolskie, podkarpackie
zachodni	zachodniopomorskie, pomorskie, lubuskie, wielkopolskie, kujawsko-pomorskie, dolnośląskie, opolskie, śląskie

5. Handel zagraniczny wybranymi surowcami paszowymi¹

Handel zagraniczny wybranymi surowcami paszowymi w okresie: styczeń - lipiec 2010r. DANE WSTĘPNE.

UWAGA: Dane w trakcie weryfikacji - mogą być obarczone istotnymi błędami

CN	Nazwa towaru	EKSPORT/WYWÓZ					
		Wartość [tys. EUR]		Wartość [tys. PLN]		Wolumen [tony]	
		I-VII 2009r.	I-VII 2010r.	I-VII 2009r.	I-VII 2010r.	I-VII 2009r.	I-VII 2010r.
RAZEM		62 882	66 296	277 608	265 960	396 632	427 702
2301	Mąki, mączki i granulki z mięsa i podrobów, ryb	10 134	16 185	45 001	64 927	64 531	93 724
230110	w tym ... z mięsa	8 889	14 726	39 473	59 086	61 768	91 366
230120	... z ryb	1 245	1 459	5 528	5 840	2 763	2 359
2304	Makuchy i inne pozostałości stałe, z ekstrakcji oleju sojowego	3 298	6 094	14 562	24 348	10 175	22 431
230630	... z nasion słonecznika	755	542	3 327	2 161	4 505	3 169
230641	... z nasion rzepaku lub rzepiku	48 695	43 475	214 718	174 525	317 421	308 377
230649							

CN	Nazwa towaru	IMPORT/PRZYWÓZ					
		Wartość [tys. EUR]		Wartość [tys. PLN]		Wolumen [tony]	
		I-VII 2009r.	I-VII 2010r.	I-VII 2009r.	I-VII 2010r.	I-VII 2009r.	I-VII 2010r.
RAZEM		341 054	391 541	1 510 611	1 571 488	1 284 791	1 475 526
2301	Mąki, mączki i granulki z mięsa i podrobów, ryb	11 933	14 190	52 680	56 856	21 880	31 357
230110	w tym ... z mięsa	3 385	5 523	14 967	22 100	11 811	24 127
230120	... z ryb	8 548	8 668	37 714	34 756	10 068	7 229
2304	Makuchy i inne pozostałości stałe, z ekstrakcji oleju sojowego	305 432	342 210	1 352 870	1 373 432	998 246	1 118 213
230630	... z nasion słonecznika	22 229	33 698	98 508	135 444	258 137	318 606
230641	... z nasion rzepaku lub rzepiku	1 460	1 443	6 552	5 756	6 528	7 350
230649							

¹ źródło: Ministerstwo Finansów

Polski eksport surowców paszowych (makuchy i inne pozostałości stałe, z nasion rzepaku lub rzepiku - kod 230641 i 230649 według ważniejszych krajów w okresie: styczeń - lipiec 2010r. (dane wstępne)

EKSPORT							
I-VII 2009r.				I-VII 2010 r.			
Kraj	Wartość [tys. EUR]	Wartość [tys. PLN]	Wolumen [tony]	Kraj	Wartość [tys. EUR]	Wartość [tys. PLN]	Wolumen [tony]
OGÓLEM	48 695	214 718	317 421	OGÓLEM	43 475	174 525	308 377
Niemcy	11 708	51 569	70 677	Irlandia	10 050	40 346	74 665
Irlandia	9 337	40 814	64 388	Niemcy	9 287	37 208	67 911
Dania	8 812	38 832	59 205	Dania	7 914	31 655	55 968
Hiszpania	5 471	24 361	36 827	Wielka Brytania	3 903	15 772	26 447
Wielka Brytania	4 485	19 693	29 561	Hiszpania	3 678	14 823	27 359
Szwecja	3 712	16 397	24 145	Szwecja	2 924	11 628	20 388

Polski import surowców paszowych (makuchy i inne pozostałości stałe, z nasion rzepaku lub rzepiku - kod 230641 i 230649 według ważniejszych krajów w okresie: styczeń - lipiec 2010r. (dane wstępne)

IMPORT							
I-VII 2009r.				I-VII 2010 r.			
Kraj	Wartość [tys. EUR]	Wartość [tys. PLN]	Wolumen [tony]	Kraj	Wartość [tys. EUR]	Wartość [tys. PLN]	Wolumen [tony]
OGÓLEM	1 460	6 552	6 528	OGÓLEM	1 443	5 756	7 350
Niemcy	924	4 178	2 925	Słowacja	1 126	4 476	5 882
Słowacja	415	1 848	2 580	Niemcy	245	988	933
Republika Czeska	32	139	215	Republika Czeska	40	158	147
Węgry	23	100	40	Litwa	11	46	272
Ukraina	22	100	377	Ukraina	9	34	79
Litwa	21	86	248	Bułgaria	7	27	26

Polski eksport surowców paszowych (makuchy i inne pozostałości stałe, z ekstrakcji oleju sojowego - kod 2304) według ważniejszych krajów w okresie: styczeń - lipiec 2010r. (dane wstępne)

EKSPORT							
I-VII 2009r.				I-VII 2010 r.			
Kraj	Wartość [tys. EUR]	Wartość [tys. PLN]	Wolumen [tony]	Kraj	Wartość [tys. EUR]	Wartość [tys. PLN]	Wolumen [tony]
OGÓLEM	3 298	14 562	10 175	OGÓLEM	6 094	24 348	22 431
Słowacja	1 642	7 238	5 393	Słowacja	3 710	14 843	13 038
Republika Czeska	975	4 287	3 087	Republika Czeska	1 561	6 204	5 145
Ukraina	504	2 252	1 137	Niemcy	738	2 957	3 940
Węgry	93	425	251	Niderlandy	44	178	168
Litwa	65	276	231	Litwa	31	123	104
Niemcy	10	44	50	Austria	8	34	27

Polski import surowców paszowych (makuchy i inne pozostałości stałe, z ekstrakcji oleju sojowego - kod 2304) według ważniejszych krajów w okresie: styczeń - lipiec 2010r. (dane wstępne)

IMPORT							
I-VII 2009r.				I-VII 2010 r.			
Kraj	Wartość [tys. EUR]	Wartość [tys. PLN]	Wolumen [tony]	Kraj	Wartość [tys. EUR]	Wartość [tys. PLN]	Wolumen [tony]
OGÓLEM	305 432	1 352 870	998 246	OGÓLEM	342 210	1 373 432	1 118 213
Argentyna	229 404	1 014 499	755 785	Argentyna	190 427	766 482	626 583
Niemcy	28 519	124 987	93 565	Stany Zjednoczone	84 098	336 064	278 199
Stany Zjednoczone	18 630	85 532	64 014	Niemcy	24 295	97 732	77 898
Niderlandy	9 348	41 900	27 520	Paragwaj	20 215	81 304	67 181
Brazylia	8 108	36 001	24 126	Niderlandy	12 733	50 451	38 313
Wielka Brytania	6 921	30 103	21 980	Brazylia	8 713	34 460	27 235

Polski eksport surowców paszowych (mąki, mączki i granulki z mięsa i podrobów, ryb - kod 2301)
według ważniejszych krajów w okresie: styczeń - lipiec 2010r. (dane wstępne)

EKSPORT							
I-VII 2009r.				I-VII 2010 r.			
Kraj	Wartość [tys. EUR]	Wartość [tys. PLN]	Wolumen [tony]	Kraj	Wartość [tys. EUR]	Wartość [tys. PLN]	Wolumen [tony]
OGÓLEM	10 134	45 001	64 531	OGÓLEM	16 185	64 927	93 724
Wietnam	4 377	19 490	20 644	Wietnam	5 141	20 821	23 987
Niemcy	1 926	8 565	22 177	Niemcy	3 542	14 175	35 351
Bangladesz	1 368	6 039	8 437	Bangladesz	2 334	9 268	14 284
Niderlandy	822	3 622	641	Niderlandy	800	3 202	1 369
Ukraina	633	2 828	1 825	Cypr	571	2 265	648
Moldowa	278	1 229	635	Ukraina	555	2 229	1 314

Polski import surowców paszowych (mąki, mączki i granulki z mięsa i podrobów, ryb - kod 2301)
według ważniejszych krajów w okresie: styczeń - lipiec 2010r. (dane wstępne)

IMPORT							
I-VII 2009r.				I-VII 2010 r.			
Kraj	Wartość [tys. EUR]	Wartość [tys. PLN]	Wolumen [tony]	Kraj	Wartość [tys. EUR]	Wartość [tys. PLN]	Wolumen [tony]
OGÓLEM	11 933	52 680	21 880	OGÓLEM	14 190	56 856	31 357
Dania	6 464	28 526	7 584	Dania	6 955	27 870	6 120
Peru	1 232	5 429	1 509	Niemcy	2 251	9 041	14 268
Włochy	1 054	4 679	2 226	Włochy	1 616	6 474	2 733
Niemcy	875	3 829	3 960	Francja	807	3 216	1 859
Francja	841	3 711	1 704	Peru	680	2 719	571
Wielka Brytania	665	2 959	1 470	Republika Czeska	545	2 186	2 940

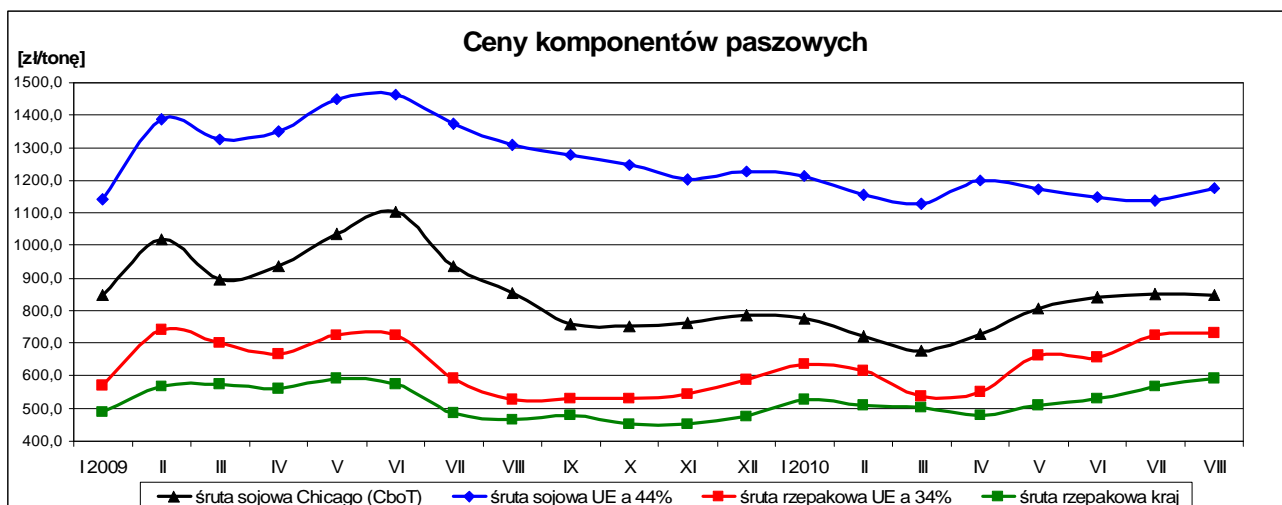
Polski eksport surowców paszowych (makuchy i inne pozostałości stałe, z nasion słonecznika - kod 230630)
według ważniejszych krajów w okresie: styczeń - lipiec 2010r. (dane wstępne)

EKSPORT							
I-VII 2009r.				I-VII 2010 r.			
Kraj	Wartość [tys. EUR]	Wartość [tys. PLN]	Wolumen [tony]	Kraj	Wartość [tys. EUR]	Wartość [tys. PLN]	Wolumen [tony]
OGÓLEM	755	3 327	4 505	OGÓLEM	542	2 161	3 169
Niemcy	615	2 723	3 583	Niemcy	411	1 638	2 413
Niderlandy	78	337	583	Słowacja	66	260	438
Belgia	62	267	339	Republika Czeska	52	209	267
				Niderlandy	8	31	30
				Belgia	6	24	22

Polski import surowców paszowych (makuchy i inne pozostałości stałe, z nasion słonecznika - kod 230630)
według ważniejszych krajów w okresie: styczeń - lipiec 2010r. (dane wstępne)

IMPORT							
I-VII 2009r.				I-VII 2010 r.			
Kraj	Wartość [tys. EUR]	Wartość [tys. PLN]	Wolumen [tony]	Kraj	Wartość [tys. EUR]	Wartość [tys. PLN]	Wolumen [tony]
OGÓLEM	22 229	98 508	258 137	OGÓLEM	33 698	135 444	318 606
Ukraina	18 618	82 629	227 973	Ukraina	30 829	123 892	292 037
Węgry	2 531	11 120	18 985	Węgry	1 669	6 731	19 202
Słowacja	321	1 411	3 457	Słowacja	822	3 305	4 243
Niemcy	292	1 289	1 996	Rosja	118	473	1 463
Republika Czeska	192	823	2 088	Moldowa	112	450	1 434
Moldowa	129	576	1 905	Niemcy	92	374	227

6. Ceny surowców paszowych²



Biuletyn „*Rynek Pasz*” ukazuje się raz w miesiącu.

Wydawca: Ministerstwo Rolnictwa i Rozwoju Wsi,
Departament Rynków Rolnych
ul. Wspólna 30; 00-930 Warszawa

Internet: [strona ZSRIR](#) ; E-mail: biuletyn@minrol.gov.pl

Autor: Magdalena Olechowicz, tel. (022) 623-16-34; fax (022) 623-16-05;

E-mail: Magdalena.Olechowicz@minrol.gov.pl

² źródło: FAMMU/FAPA Notowania - Rynek zbóż, roślin oleistych i wysokobiałkowych, MRiRW - Rynek roślin oleistych.