

MINISTERSTWO ROLNICTWA I ROZWOJU WSI

ZINTEGROWANY SYSTEM ROLNICZEJ INFORMACJI RYNKOWEJ

(podstawa prawna: ustawa o rolniczych badaniach rynkowych z dnia 30 marca 2001 r.)

RYNEK PASZ



NR 9/2009

22 października 2009 r.

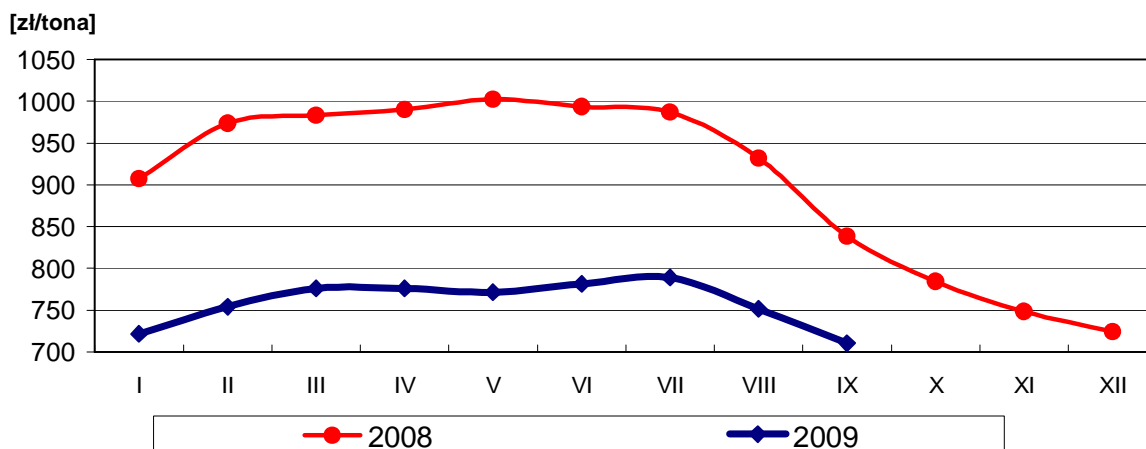
NOTOWANIA Z OKRESU: SIERPIEŃ – WRZESIEŃ 2009r.

1. Średnie ceny (netto) sprzedaży pasz dla BYDŁA

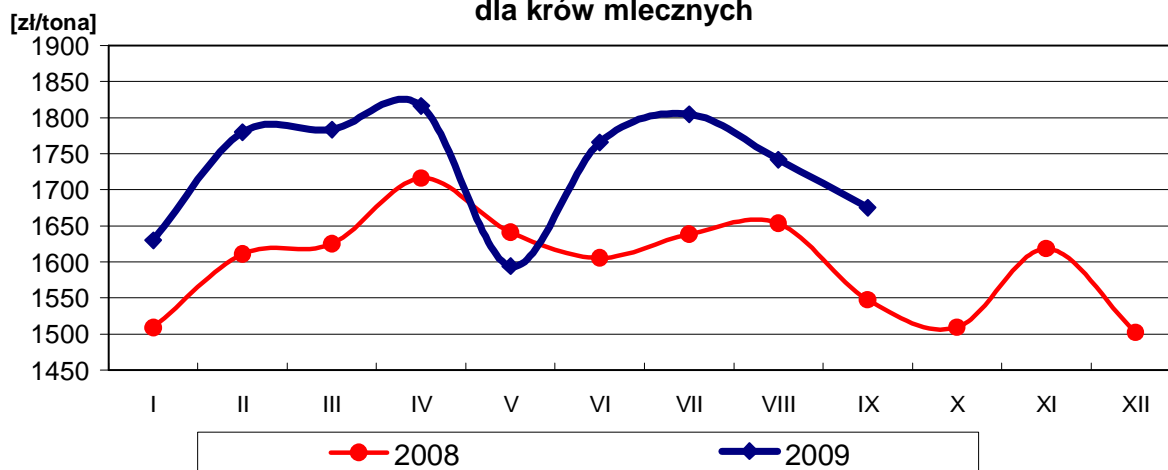
POLSKA						
PASZE	2009r.					
	CENA [zł/tona]			STRUKTURA [wg ilości]		
	wrzesień	sierpień	Zmiana [%]	wrzesień	sierpień	Zmiana [%]
OGÓLEM	1 072	1 109	-3,3	100,0	100,0	--
M.p. pełnoporcjowe	916	948	-3,4	69,8	70,4	-0,9
M.p. uzupełniające	1 447	1 556	-7,0	21,9	21,5	2,0
Premiksy	1 391	1 315	5,7	8,3	8,1	2,5
M.p. pełnoporcjowe						
<i>cielęta</i>	1 117	1 149	-2,7	3,2	3,0	5,1
<i>krowy mleczne</i>	710	751	-5,5	56,4	58,0	-2,7
<i>mlekozastępcze</i>	3 431	3 420	0,3	4,6	4,6	1,9
<i>opasy</i>	806	826	-2,4	0,6	0,8	-24,1
<i>uniwersalne</i>	nld	nld	--	4,9	4,0	21,7
M.p. uzupełniające						
<i>cielęta</i>	1 600	1 765	-9,4	0,8	1,0	-15,0
<i>krowy mleczne</i>	1 675	1 742	-3,8	8,2	8,4	-2,4
<i>opasy</i>	1 361	1 418	-4,0	4,3	4,2	0,9
<i>uniwersalne</i>	1 258	1 407	-10,6	8,6	7,9	9,4
Premiksy						
<i>cielęta</i>	1 434	1 333	7,5	0,6	0,5	29,2
<i>krowy mleczne</i>	1 286	1 262	2,0	6,6	6,7	-1,3
<i>opasy</i>	2 551	2 788	-8,5	0,6	0,3	98,3
<i>uniwersalne</i>	1 412	1 188	18,8	0,4	0,5	-26,2

nld – niewystarczająca liczba danych do prezentacji.
 UWAGA! Premiksy zostały przeliczone na 1%.

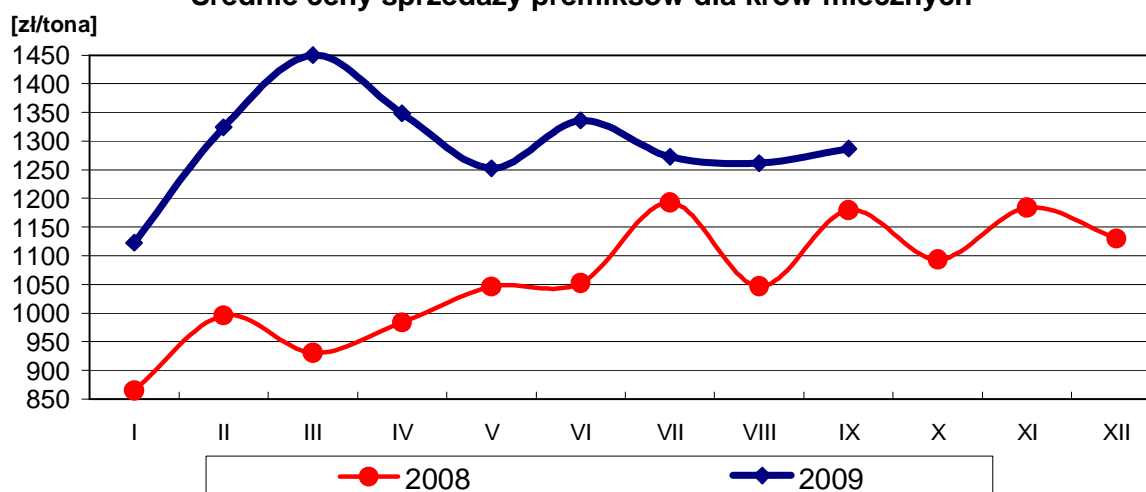
Średnie ceny sprzedaży mieszanek paszowych pełnoporcjowych dla krów mlecznych



Średnie ceny sprzedaży mieszanek paszowych uzupełniających dla krów mlecznych



Średnie ceny sprzedaży premiksów dla krów mlecznych



REGION WSCHODNI

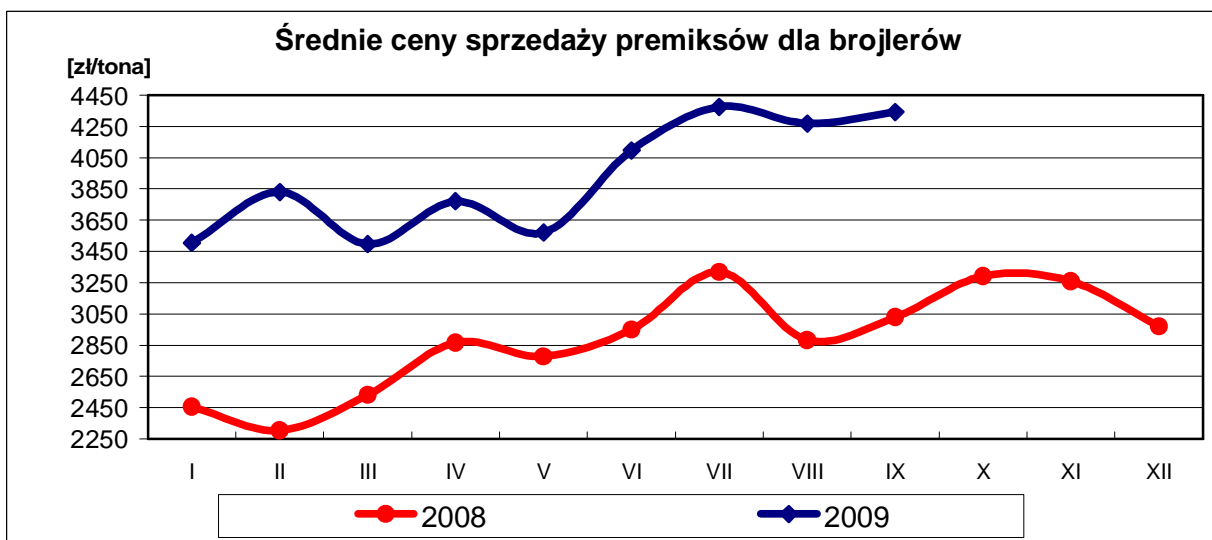
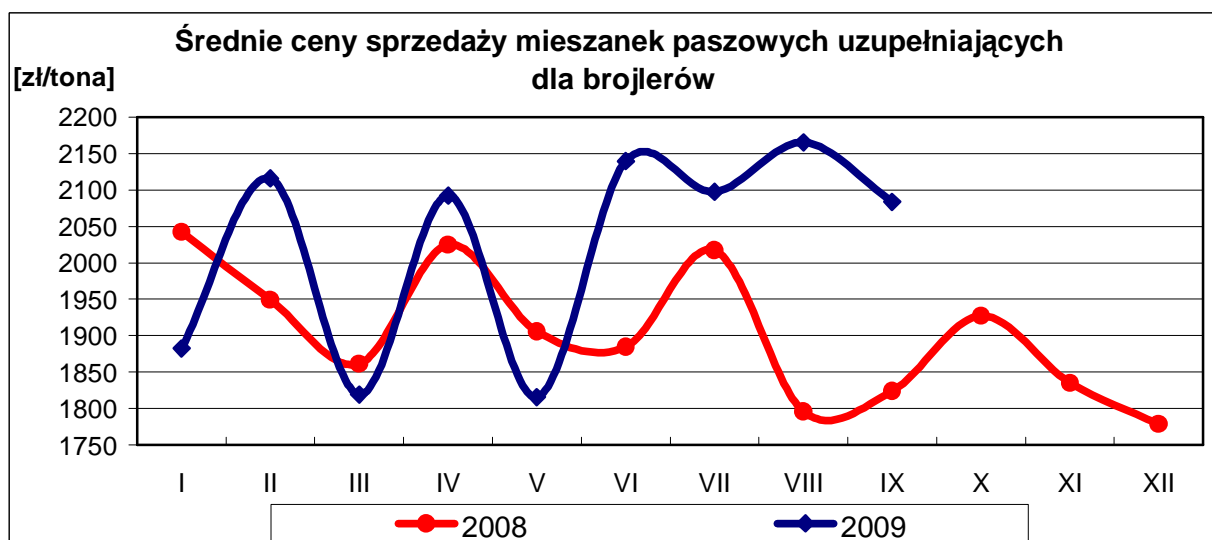
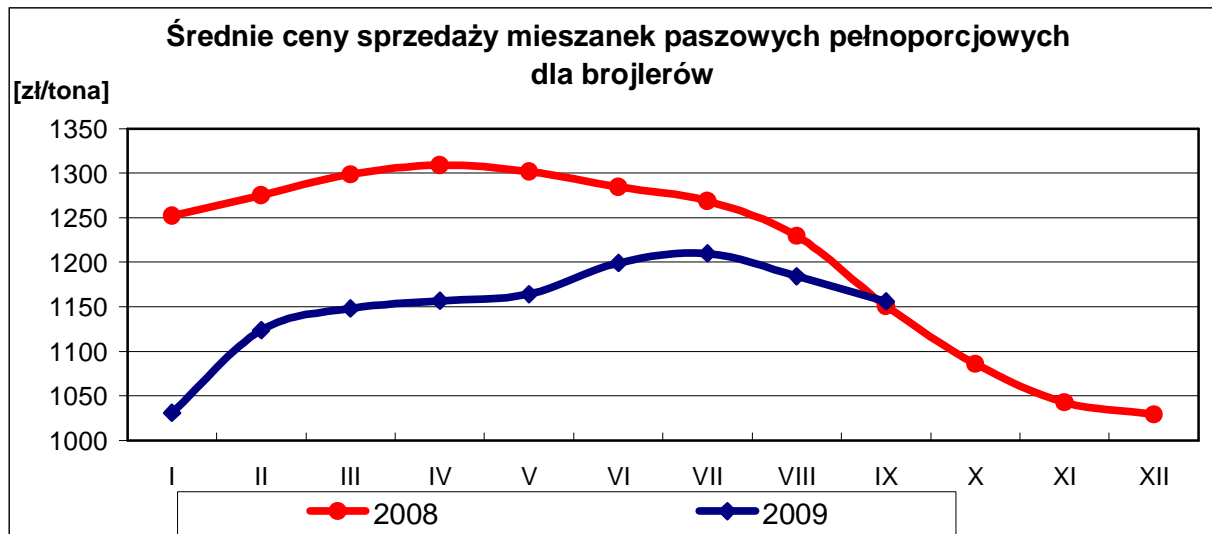
PASZE	2009r.					
	CENA [zł/tona]			STRUKTURA [wg ilości]		
	wrzesień	sierpień	Zmiana [%]	wrzesień	sierpień	Zmiana [%]
OGÓLEM	1 014	1 038	-2,3	100,0	100,0	--
M.p. pełnoporcjowe	812	844	-3,7	77,4	77,2	0,3
M.p. uzupełniające	1 579	1 630	-3,1	18,7	20,6	-9,4
Premiksy	2 313	2 304	0,4	3,9	2,2	76,2
M.p. pełnoporcjowe						
<i>cielęta</i>	1 069	1 123	-4,8	4,2	4,1	1,6
<i>krowy mleczne</i>	705	738	-4,5	70,2	69,8	0,6
<i>mlekozastępcze</i>	3 270	3 193	2,4	2,6	2,7	-1,6
<i>opasy</i>	770	745	3,4	0,4	0,6	-38,1
<i>uniwersalne</i>	--	--	--	--	--	--
M.p. uzupełniające						
<i>cielęta</i>	1 514	1 476	2,6	1,4	1,4	-3,4
<i>krowy mleczne</i>	1 638	1 705	-3,9	13,3	14,5	-8,6
<i>opasy</i>	1 360	1 401	-2,9	3,5	4,1	-14,0
<i>uniwersalne</i>	1 710	1 751	-2,3	0,5	0,6	-11,9
Premiksy						
<i>cielęta</i>	3 308	3 009	9,9	0,3	0,2	49,6
<i>krowy mleczne</i>	2 197	2 342	-6,2	2,0	1,3	55,5
<i>opasy</i>	2 379	2 379	0,0	1,4	0,6	135,3
<i>uniwersalne</i>	1 556	nld	--	0,3	0,2	56,2

REGION ZACHODNI

PASZE	2009r.					
	CENA [zł/tona]			STRUKTURA [wg ilości]		
	wrzesień	sierpień	Zmiana [%]	wrzesień	sierpień	Zmiana [%]
OGÓLEM	1 105	1 153	-4,2	100,0	100,0	--
M.p. pełnoporcjowe	987	1 025	-3,7	65,4	66,2	-1,2
M.p. uzupełniające	1 387	1 513	-8,3	23,8	22,1	7,9
Premiksy	1 196	1 197	-0,1	10,8	11,7	-8,3
M.p. pełnoporcjowe						
<i>cielęta</i>	1 162	1 177	-1,2	2,6	2,4	11,2
<i>krowy mleczne</i>	715	763	-6,3	48,5	50,6	-4,2
<i>mlekozastępcze</i>	3 473	3 487	-0,4	5,8	5,7	1,1
<i>opasy</i>	818	863	-5,2	0,7	0,9	-19,1
<i>uniwersalne</i>	nld	nld	--	7,8	6,6	17,9
M.p. uzupełniające						
<i>cielęta</i>	1 739	2 155	-19,3	0,5	0,7	-26,2
<i>krowy mleczne</i>	1 729	1 814	-4,7	5,3	4,6	15,4
<i>opasy</i>	1 362	1 428	-4,7	4,7	4,3	8,9
<i>uniwersalne</i>	1 248	1 397	-10,7	13,3	12,5	6,7
Premiksy						
<i>cielęta</i>	1 000	987	1,3	0,8	0,7	22,6
<i>krowy mleczne</i>	1 177	1 178	-0,1	9,4	10,2	-8,0
<i>opasy</i>	4 160	4 457	-6,7	0,1	0,1	-5,9
<i>uniwersalne</i>	nld	nld	--	0,5	0,8	-38,0

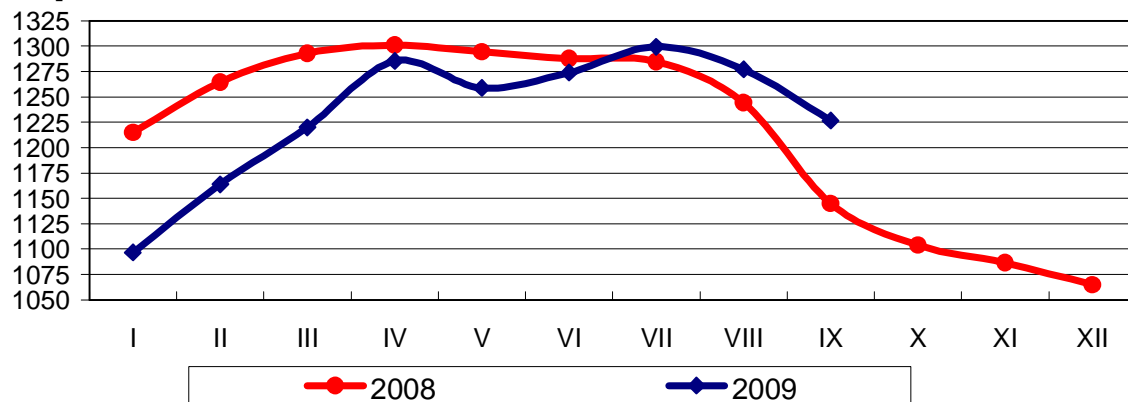
2. Średnie ceny (netto) sprzedaży pasz dla DROBIU

POLSKA						
PASZE	2009r.					
	CENA [zł/tona]			STRUKTURA [wg ilości]		
	wrzesień	sierpień	Zmiana [%]	wrzesień	sierpień	Zmiana [%]
OGÓLEM	1 175	1 213	-3,1	100,0	100,0	--
M.p. pełnoporcjowe	1 127	1 165	-3,2	97,2	97,3	-0,1
M.p. uzupełniające	2 089	2 172	-3,8	1,4	1,2	21,1
Premiksy	3 620	3 550	2,0	1,4	1,5	-10,7
Pasze dla BROJLERÓW	1 202	1 232	-2,5	59,8	59,9	-0,2
Pasze dla INDYKÓW	1 278	1 333	-4,1	17,1	17,1	0,5
Pasze dla NIOSEK/KOGUTÓW	1 034	1 075	-3,8	22,0	22,4	-1,7
Pasze UNIWERSALNE	916	1 052	-12,9	1,0	0,6	70,2
BROJLERY - M.p. pełnoporcjowe	1 156	1 184	-2,4	58,5	58,7	-0,3
<i>prestarter/starter</i>	1 218	1 251	-2,7	9,4	9,8	-4,7
<i>grower/finisher</i>	1 151	1 183	-2,7	46,9	45,4	3,2
BROJLERY - M.p. uzupełniające	2 084	2 165	-3,8	0,6	0,5	25,4
<i>prestarter/starter</i>	2 261	2 230	1,4	0,1	0,0	24,9
<i>grower/finisher</i>	2 068	2 167	-4,6	0,5	0,4	27,8
BROJLERY - Premiksy	4 344	4 269	1,7	0,7	0,8	-11,8
<i>prestarter/starter</i>	3 599	3 424	5,1	0,2	0,2	-6,7
<i>grower/finisher</i>	4 815	5 261	-8,5	0,4	0,4	-3,0
INDYKI - M.p. pełnoporcjowe	1 226	1 277	-4,0	16,8	16,7	0,5
<i>prestarter/starter</i>	1 454	1 472	-1,2	1,9	2,5	-23,3
<i>grower/finisher</i>	1 211	1 261	-4,0	13,5	12,6	7,6
INDYKI - M.p. uzupełniające	2 497	2 713	-7,9	0,2	0,2	20,3
<i>prestarter/starter</i>	3 024	3 145	-3,8	0,1	0,1	-15,0
<i>grower/finisher</i>	2 320	2 472	-6,2	0,2	0,1	39,9
INDYKI - Premiksy	6 024	5 553	8,5	0,1	0,2	-22,8
<i>prestarter/starter</i>	3 007	3 031	-0,8	0,0	0,0	-28,6
<i>grower/finisher</i>	6 892	6 356	8,4	0,1	0,1	-20,9
NIOSKI/KOGUTY - stado towarowe						
M.p. pełnoporcjowe	988	1 031	-4,2	16,8	17,9	-6,1
M.p. uzupełniające	1 893	1 902	-0,5	0,4	0,3	23,2
Premiksy	2 726	2 227	22,4	0,3	0,4	-22,3
NIOSKI/KOGUTY - stado reprodukcyjne						
M.p. pełnoporcjowe	952	1 025	-7,1	4,1	3,4	21,2
M.p. uzupełniające	2 129	2 270	-6,2	0,1	0,1	3,3
Premiksy	3 661	2 920	25,4	0,0	0,1	-21,5
NIOSKI/KOGUTY - uniwersalne						
M.p. pełnoporcjowe	896	906	-1,2	0,2	0,2	-3,0
M.p. uzupełniające	1 987	2 091	-5,0	0,0	0,0	17,5
Premiksy	758	1 047	-27,6	0,1	0,0	73,6



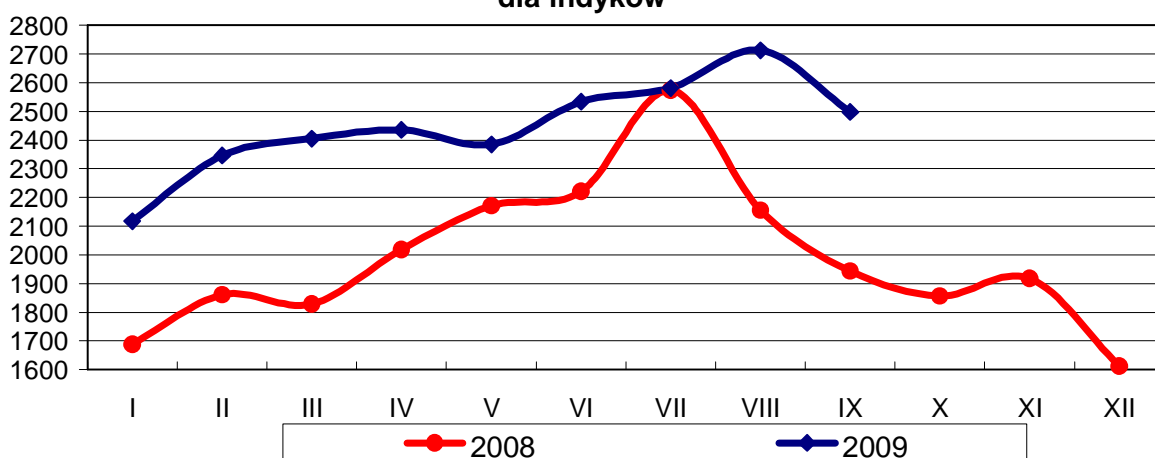
Średnie ceny sprzedaży mieszanek paszowych pełnoporcjowych dla indyków

[zł/tona]



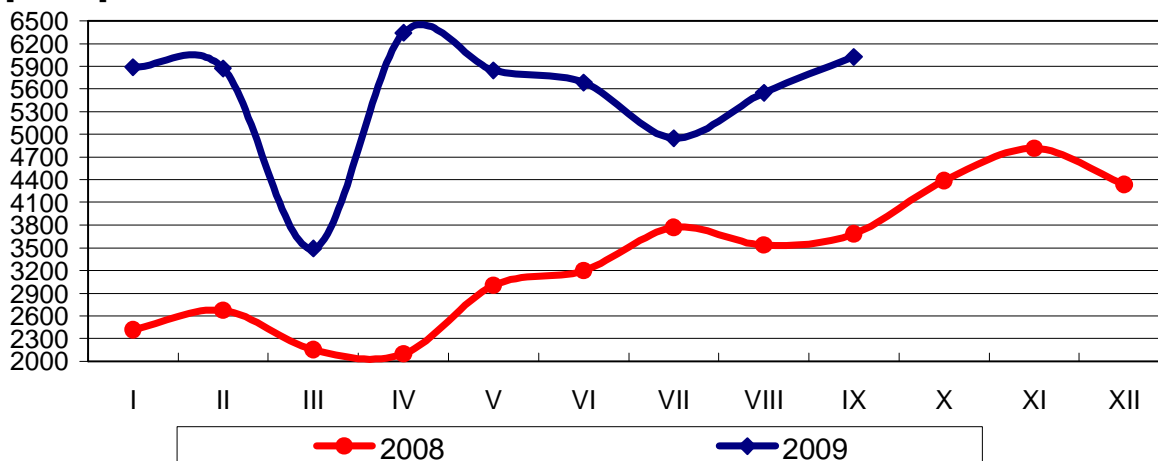
Średnie ceny sprzedaży mieszanek paszowych uzupełniających dla indyków

[zł/tona]



Średnie ceny sprzedaży premiksów dla indyków

[zł/tona]



REGION WSCHODNI

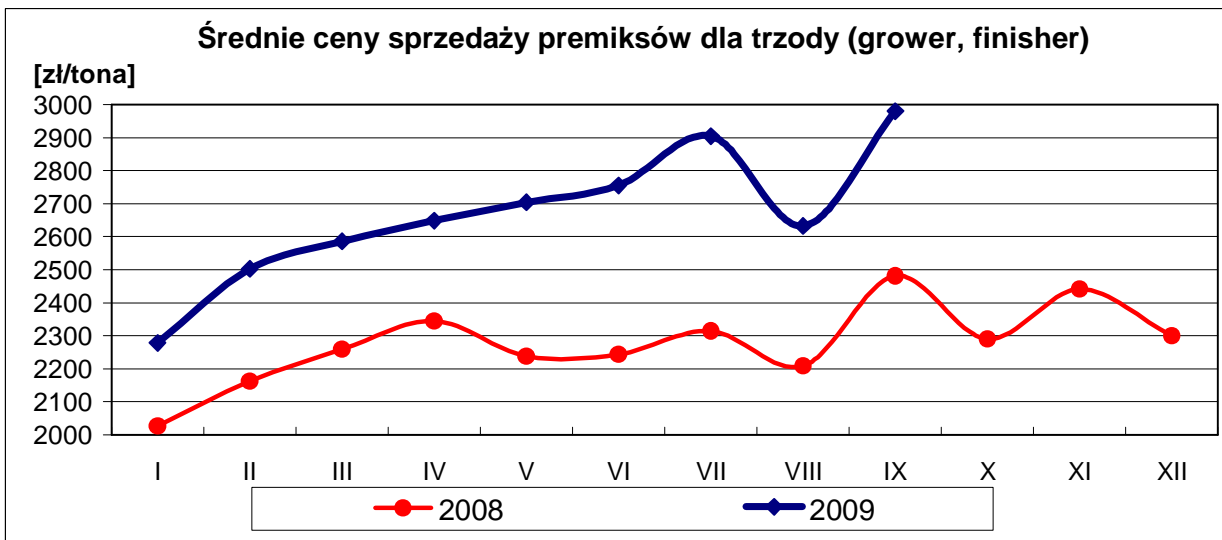
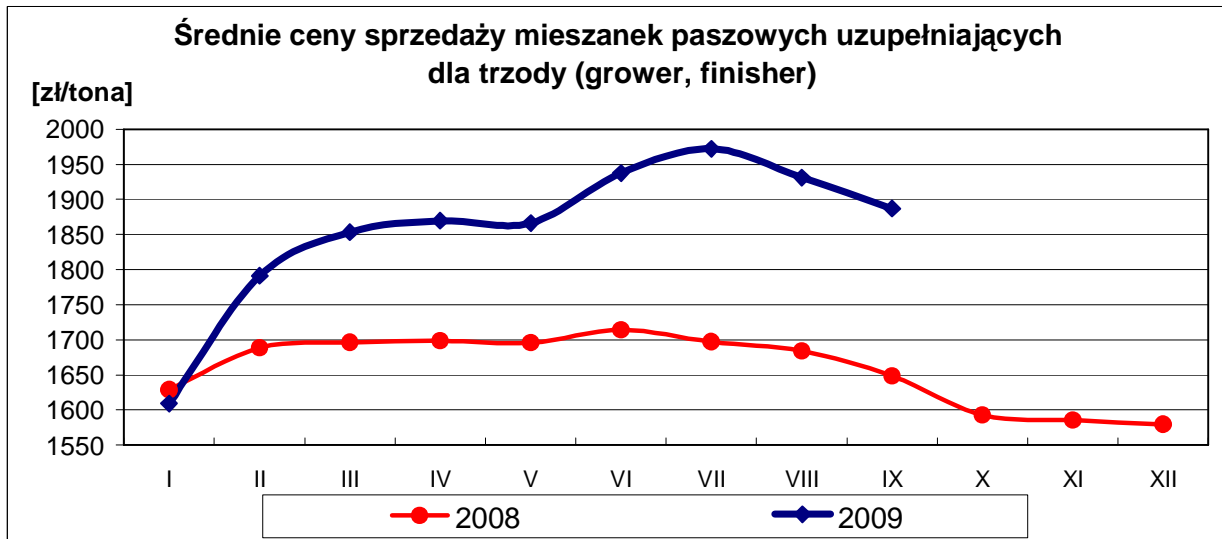
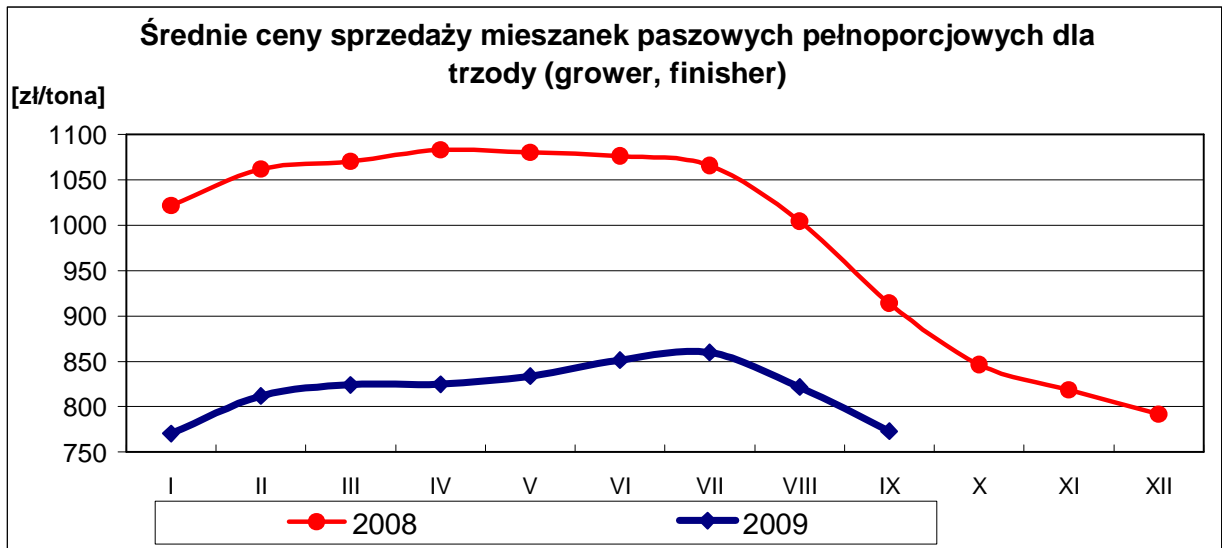
PASZE	2009r.					
	CENA [zł/tona]			STRUKTURA [wg ilości]		
	wrzesień	sierpień	Zmiana [%]	wrzesień	sierpień	Zmiana [%]
OGÓLEM	1 140	1 184	-3,7	100,0	100,0	--
M.p. pełnoporcjowe	1 100	1 142	-3,7	97,6	97,8	-0,2
M.p. uzupełniające	2 061	2 097	-1,7	1,3	1,0	26,9
Premiksy	3 559	3 906	-8,9	1,1	1,2	-3,2
Pasze dla BROJLERÓW	1 141	1 188	-3,9	59,9	57,8	3,8
Pasze dla INDYKÓW	1 230	1 294	-4,9	23,9	24,1	-1,0
Pasze dla NIOSEK/KOGUTÓW	1 000	1 020	-2,0	15,9	17,7	-10,2
Pasze UNIWERSALNE	1 283	1 185	8,2	0,3	0,4	-29,9
BROJLERY - M.p. pełnoporcjowe	1 112	1 153	-3,6	59,0	56,9	3,7
<i>prestarter/starter</i>	1 180	1 213	-2,7	15,0	15,7	-4,7
<i>grower/finisher</i>	1 089	1 130	-3,7	44,0	41,2	6,8
BROJLERY - M.p. uzupełniające	2 033	2 039	-0,3	0,4	0,3	69,2
<i>prestarter/starter</i>	2 381	nld	--	0,0	0,0	19154,2
<i>grower/finisher</i>	2 019	2 039	-0,9	0,4	0,3	63,1
BROJLERY - Premiksy	3 753	4 196	-10,6	0,5	0,6	-13,3
<i>prestarter/starter</i>	2 747	3 144	-12,6	0,1	0,1	10,6
<i>grower/finisher</i>	3 978	4 372	-9,0	0,4	0,5	-17,3
INDYKI - M.p. pełnoporcjowe	1 204	1 260	-4,4	23,5	23,8	-1,0
<i>prestarter/starter</i>	1 365	1 426	-4,3	2,7	3,4	-18,2
<i>grower/finisher</i>	1 183	1 233	-4,1	20,8	20,4	1,9
INDYKI - M.p. uzupełniające	2 005	2 331	-14,0	0,2	0,1	36,0
<i>prestarter/starter</i>	2 012	nld	--	0,0	0,0	-41,7
<i>grower/finisher</i>	2 005	2 340	-14,3	0,2	0,1	40,1
INDYKI - Premiksy	4 398	4 446	-1,1	0,1	0,2	-30,1
<i>prestarter/starter</i>	nld	nld	--	0,0	0,0	-27,8
<i>grower/finisher</i>	4 450	4 605	-3,4	0,1	0,2	-30,5
NIOSKI/KOGUTY - stado towarowe						
M.p. pełnoporcjowe	891	942	-5,4	12,2	14,1	-13,4
M.p. uzupełniające	2 104	2 073	1,5	0,5	0,5	10,4
Premiksy	3 108	3 180	-2,3	0,4	0,3	28,0
NIOSKI/KOGUTY - stado reprodukcyjne						
M.p. pełnoporcjowe	892	936	-4,7	2,7	2,8	-3,1
M.p. uzupełniające	nld	nld	--	0,0	0,0	-0,4
Premiksy	2 930	2 766	5,9	0,0	0,0	1,4
NIOSKI/KOGUTY - uniwersalne						
M.p. pełnoporcjowe	905	928	-2,5	0,1	0,1	9,3
M.p. uzupełniające	2 456	2 536	-3,1	0,0	0,0	35,6
Premiksy	--	--	--	--	--	--

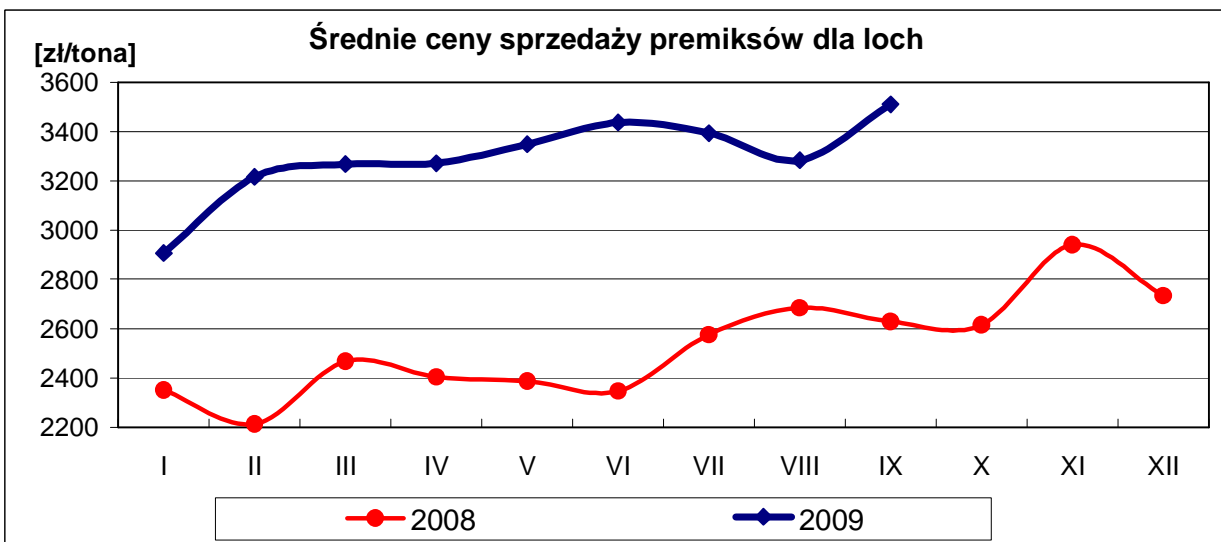
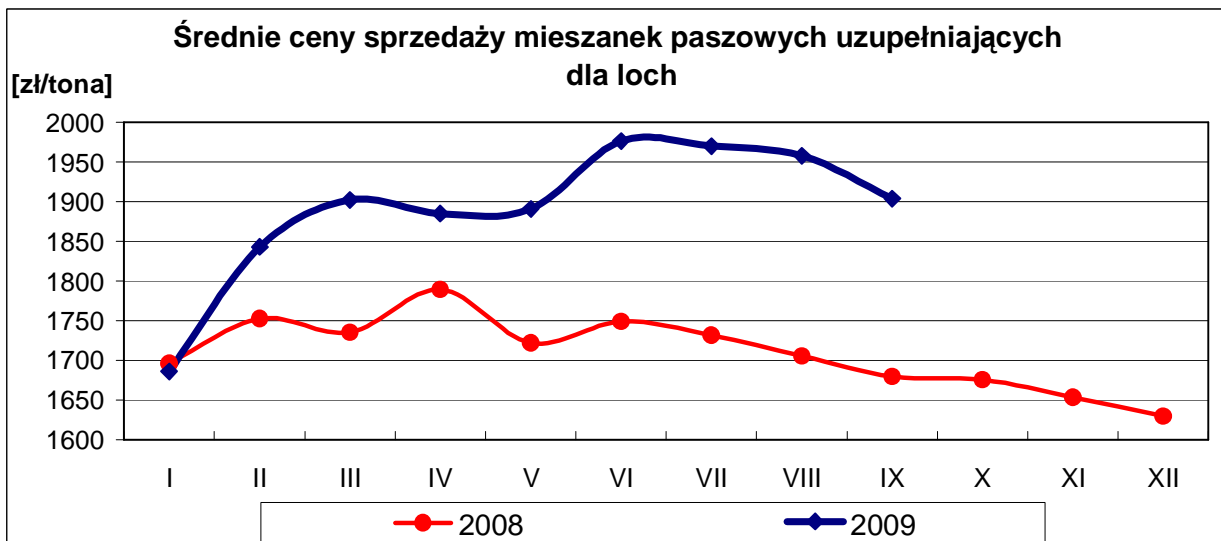
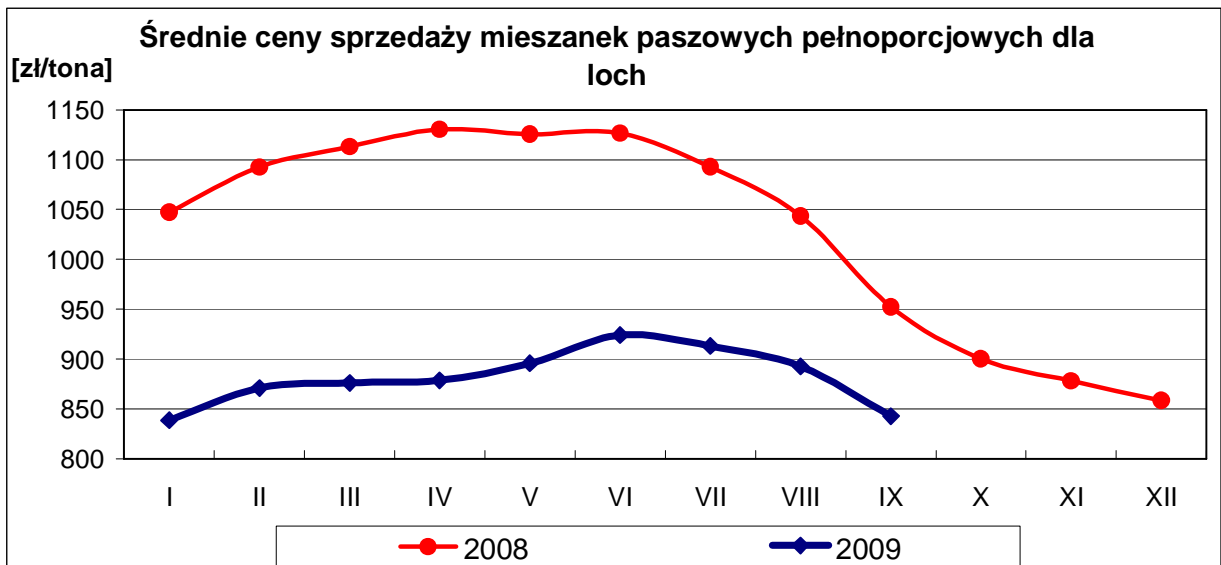
REGION ZACHODNI

PASZE	2009r.					
	CENA [zł/tona]			STRUKTURA [wg ilości]		
	wrzesień	sierpień	Zmiana [%]	wrzesień	sierpień	Zmiana [%]
OGÓLEM	1 193	1 229	-2,9	100,0	100,0	--
M.p. pełnoporcjowe	1 142	1 177	-3,0	97,0	97,0	0,0
M.p. uzupełniające	2 102	2 208	-4,8	1,5	1,2	18,1
Premiksy	3 645	3 416	6,7	1,5	1,7	-13,9
Pasze dla BROJLERÓW	1 235	1 256	-1,7	59,7	61,1	-2,4
Pasze dla INDYKÓW	1 323	1 373	-3,7	13,5	13,1	3,7
Pasze dla NIOSEK/KOGUTÓW	1 045	1 096	-4,7	25,3	25,1	1,0
Pasze UNIWERSALNE	880	1 013	-13,1	1,4	0,7	96,8
BROJLERY - M.p. pełnoporcjowe	1 180	1 201	-1,8	58,2	59,6	-2,4
<i>prestarter/starter</i>	1 267	1 305	-2,9	6,3	6,5	-2,3
<i>grower/finisher</i>	1 182	1 209	-2,3	48,4	47,8	1,3
BROJLERY - M.p. uzupełniające	2 102	2 197	-4,3	0,7	0,6	13,7
<i>prestarter/starter</i>	2 246	2 229	0,8	0,1	0,1	8,8
<i>grower/finisher</i>	2 087	2 205	-5,3	0,6	0,5	16,7
BROJLERY - Premiksy	4 550	4 296	5,9	0,8	0,9	-11,8
<i>prestarter/starter</i>	3 742	3 464	8,0	0,3	0,3	-10,4
<i>grower/finisher</i>	5 230	5 861	-10,8	0,4	0,4	6,5
INDYKI - M.p. pełnoporcjowe	1 248	1 295	-3,7	13,2	12,7	3,7
<i>prestarter/starter</i>	1 542	1 515	1,8	1,5	2,0	-26,8
<i>grower/finisher</i>	1 243	1 301	-4,5	9,6	8,1	18,4
INDYKI - M.p. uzupełniające	2 702	2 853	-5,3	0,3	0,2	14,0
<i>prestarter/starter</i>	3 050	3 184	-4,2	0,1	0,1	-15,5
<i>grower/finisher</i>	2 516	2 560	-1,7	0,2	0,1	40,1
INDYKI - Premiksy	7 194	6 567	9,5	0,1	0,1	-15,5
<i>prestarter/starter</i>	2 516	2 778	-9,4	0,0	0,0	-29,2
<i>grower/finisher</i>	8 900	8 341	6,7	0,1	0,1	-9,1
NIOSKI/KOGUTY - stado towarowe						
M.p. pełnoporcjowe	1 021	1 067	-4,3	19,2	20,0	-3,9
M.p. uzupełniające	1 732	1 730	0,1	0,4	0,3	37,1
Premiksy	2 395	1 835	30,5	0,3	0,5	-42,3
NIOSKI/KOGUTY - stado reprodukcyjne						
M.p. pełnoporcjowe	971	1 063	-8,7	4,8	3,7	30,4
M.p. uzupełniające	2 095	2 240	-6,5	0,1	0,1	1,6
Premiksy	3 877	2 954	31,2	0,1	0,1	-27,3
NIOSKI/KOGUTY - uniwersalne						
M.p. pełnoporcjowe	895	905	-1,1	0,3	0,4	-5,6
M.p. uzupełniające	1 807	1 943	-7,0	0,0	0,0	10,8
Premiksy	758	1 047	-27,6	0,1	0,1	70,3

3. Średnie ceny (netto) sprzedaży pasz dla TRZODY CHLEWNEJ

POLSKA						
PASZE	2009r.					
	CENA [zł/tona]			STRUKTURA [wg ilości]		
	wrzesień	sierpień	Zmiana [%]	wrzesień	sierpień	Zmiana [%]
OGÓLEM	1 532	1 541	-0,5	100,0	100,0	--
M.p. pełnoporcjowe	989	1 021	-3,2	48,8	51,1	-4,4
M.p. uzupełniające	1 961	2 009	-2,4	45,8	42,8	7,2
Premiksy	2 814	2 587	8,8	5,4	6,2	-13,2
M.p. pełnoporcjowe						
<i>prestarter/starter</i>	1 357	1 403	-3,3	15,9	15,6	2,0
<i>grower/finisher</i>	773	822	-5,9	26,8	29,1	-7,7
<i>lochy</i>	843	893	-5,6	4,3	4,6	-8,0
<i>knury</i>	990	1 024	-3,4	0,2	0,1	36,5
<i>uniwersalne</i>	912	999	-8,7	0,6	0,6	3,7
<i>mlekozastępcze</i>	1 588	1 474	7,7	1,0	1,0	-2,8
M.p. uzupełniające						
<i>prestarter/starter</i>	2 368	2 399	-1,3	6,8	6,9	-0,4
<i>grower/finisher</i>	1 887	1 931	-2,3	24,0	21,4	12,0
<i>lochy</i>	1 904	1 958	-2,8	4,1	4,2	-2,2
<i>knury</i>	2 757	nld	--	0,0	0,0	8,0
<i>uniwersalne</i>	1 889	1 933	-2,3	11,0	10,4	6,0
Premiksy						
<i>prestarter/starter</i>	4 857	3 862	25,8	0,8	1,0	-22,0
<i>grower/finisher</i>	2 980	2 632	13,2	2,7	3,3	-19,7
<i>lochy</i>	3 511	3 283	6,9	0,6	0,6	-4,3
<i>knury</i>	7 208	nld	--	0,0	0,0	-4,5
<i>uniwersalne</i>	901	1 023	-11,9	1,3	1,2	7,4





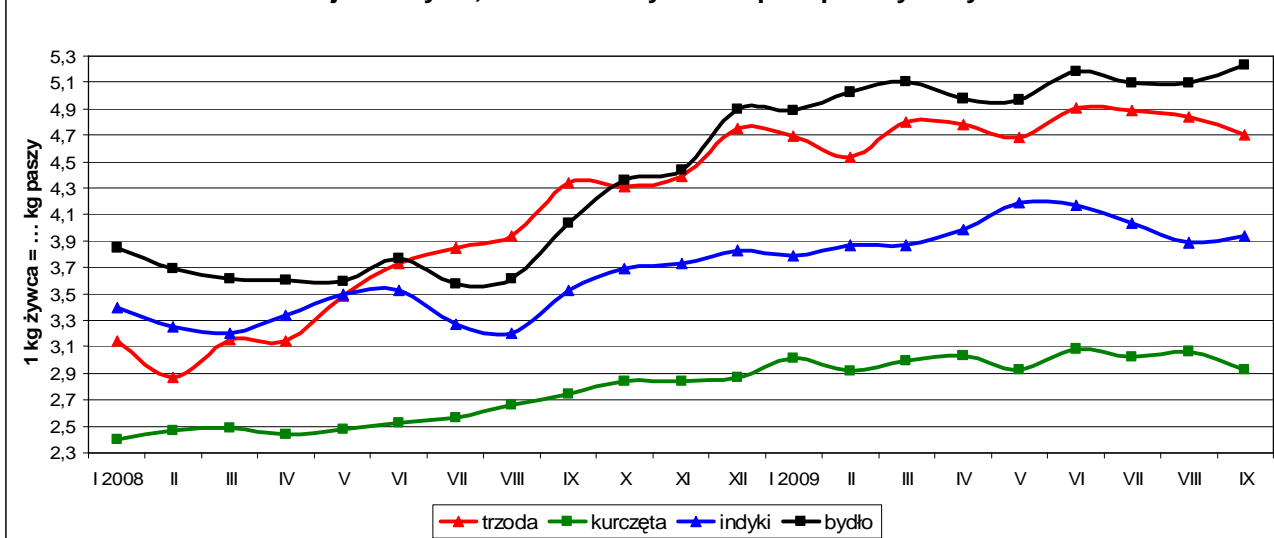
REGION WSCHODNI

PASZE	2009r.					
	CENA [zł/tona]			STRUKTURA [wg ilości]		
	wrzesień	sierpień	Zmiana [%]	wrzesień	sierpień	Zmiana [%]
OGÓLEM	1 428	1 458	-2,1	100,0	100,0	--
M.p. pełnoporcjowe	965	1 008	-4,2	59,9	59,7	0,4
M.p. uzupełniające	1 955	1 968	-0,7	35,6	36,1	-1,4
Premiksy	3 402	3 446	-1,3	4,5	4,2	6,9
M.p. pełnoporcjowe						
<i>prestarter/starter</i>	1 419	1 493	-5,0	16,7	15,2	9,6
<i>grower/finisher</i>	761	820	-7,2	36,9	38,1	-3,1
<i>lochy</i>	799	861	-7,3	3,4	3,5	-4,7
<i>knury</i>	868	878	-1,2	0,2	0,1	81,3
<i>uniwersalne</i>	nld	nld	--	0,5	0,5	5,4
<i>mlekozastępcze</i>	1 242	1 126	10,3	2,2	2,2	-0,3
M.p. uzupełniające						
<i>prestarter/starter</i>	2 174	2 186	-0,5	6,4	6,3	2,1
<i>grower/finisher</i>	1 910	1 914	-0,2	22,7	23,2	-2,1
<i>lochy</i>	1 952	1 976	-1,2	4,1	4,3	-5,2
<i>knury</i>	nld	nld	--	0,0	0,0	26,3
<i>uniwersalne</i>	1 808	1 903	-5,0	2,4	2,4	3,3
Premiksy						
<i>prestarter/starter</i>	4 040	4 133	-2,3	1,0	0,8	14,1
<i>grower/finisher</i>	3 207	3 257	-1,5	3,0	2,9	4,0
<i>lochy</i>	3 430	3 491	-1,8	0,6	0,5	12,1
<i>knury</i>	nld	--	--	0,0	0,0	--
<i>uniwersalne</i>	2 340	2 184	7,1	0,0	0,0	-3,6

REGION ZACHODNI

PASZE	2009r.					
	CENA [zł/tona]			STRUKTURA [wg ilości]		
	wrzesień	sierpień	Zmiana [%]	wrzesień	sierpień	Zmiana [%]
OGÓLEM	1 593	1 593	0,0	100,0	100,0	--
M.p. pełnoporcjowe	1 008	1 033	-2,3	42,3	45,6	-7,2
M.p. uzupełniające	1 963	2 030	-3,3	51,9	47,0	10,3
Premiksy	2 546	2 273	12,0	5,8	7,4	-21,2
M.p. pełnoporcjowe						
<i>prestarter/starter</i>	1 318	1 347	-2,2	15,5	15,9	-2,4
<i>grower/finisher</i>	786	823	-4,5	20,9	23,3	-10,2
<i>lochy</i>	861	906	-4,9	4,8	5,3	-10,2
<i>knury</i>	1 098	1 111	-1,2	0,1	0,1	11,7
<i>uniwersalne</i>	919	951	-3,4	0,7	0,6	2,2
<i>mlekozastępcze</i>	2 946	3 047	-3,3	0,3	0,3	5,6
M.p. uzupełniające						
<i>prestarter/starter</i>	2 471	2 518	-1,9	7,1	7,2	-2,1
<i>grower/finisher</i>	1 875	1 943	-3,5	24,7	20,3	22,0
<i>lochy</i>	1 876	1 945	-3,6	4,1	4,1	-0,2
<i>knury</i>	2 685	nld	--	0,0	0,0	3,5
<i>uniwersalne</i>	1 897	1 936	-2,0	16,0	15,5	3,5
Premiksy						
<i>prestarter/starter</i>	5 483	3 739	46,6	0,7	1,2	-37,8
<i>grower/finisher</i>	2 821	2 317	21,8	2,5	3,6	-31,2
<i>lochy</i>	3 558	3 180	11,9	0,6	0,7	-12,5
<i>knury</i>	nld	nld	--	0,0	0,0	-46,9
<i>uniwersalne</i>	884	1 007	-12,2	2,1	2,0	4,3

Relacje cen bydła, drobiu i trzody do cen pasz przemysłowych

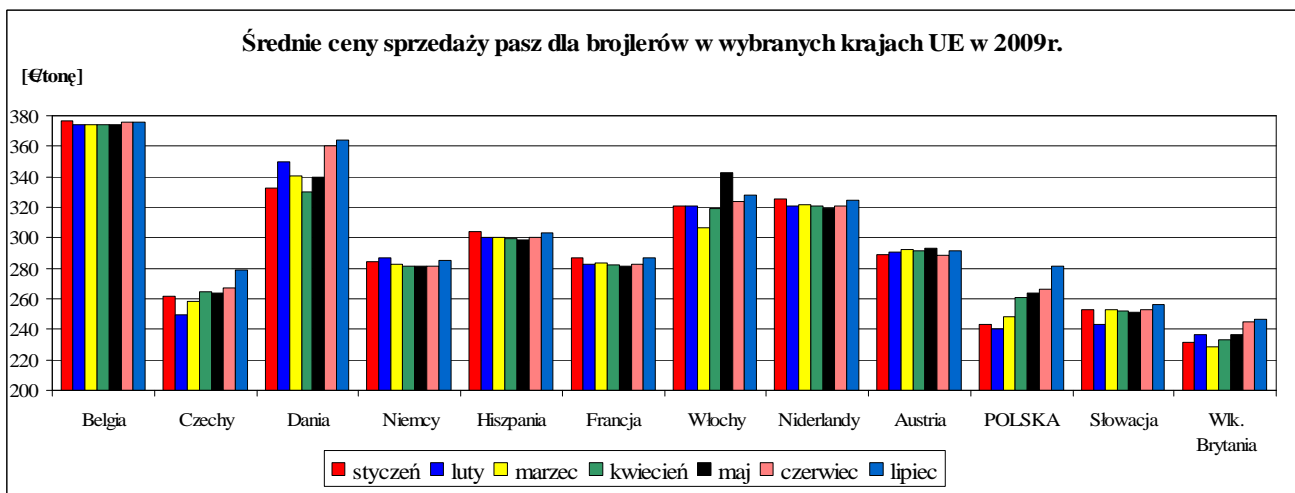
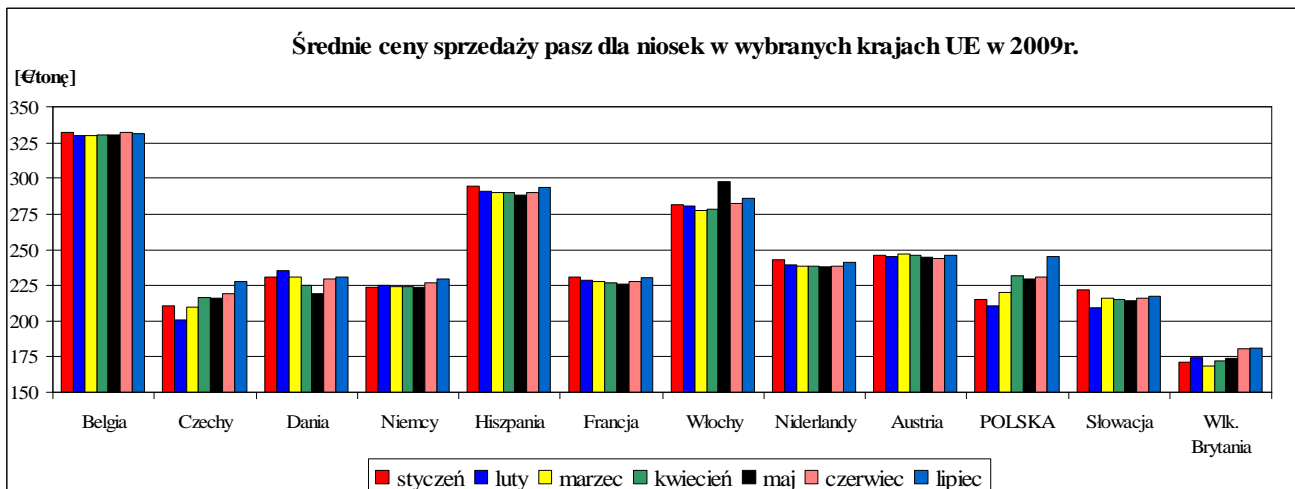
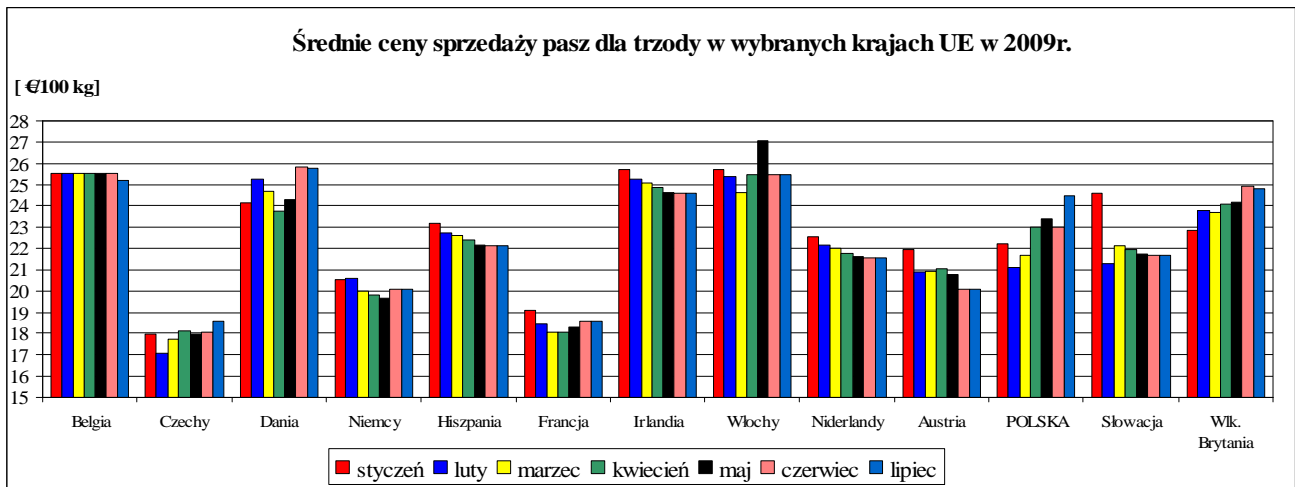


MAKROREGIONY

Nazwa makroregionu	Województwa wchodzące w skład makroregionu
wschodni	warmińsko-mazurskie, podlaskie, mazowieckie, łódzkie, świętokrzyskie, lubelskie, małopolskie, podkarpackie
zachodni	zachodniopomorskie, pomorskie, lubuskie, wielkopolskie, kujawsko-pomorskie, dolnośląskie, opolskie, śląskie

4. Średnie ceny sprzedaży pasz w wybranych krajach UE

(opracowano na podstawie danych Komisji Europejskiej)



5. Handel zagraniczny wybranymi surowcami paszowymi¹

Handel zagraniczny wybranymi surowcami paszowymi w okresie: styczeń - sierpień 2009r.

UWAGA: Dane w trakcie weryfikacji - mogą być obciążone istotnymi błędami

CN	Nazwa towaru	EKSPORT/WYWÓZ				IMPORT/PRZYWÓZ			
		Wartość [tys. EUR]		Wolumen [tony]		Wartość [tys. EUR]		Wolumen [tony]	
		I-VIII 2008r.	I-VIII 2009r.	I-VIII 2008r.	I-VIII 2009r.	I-VIII 2008r.	I-VIII 2009r.	I-VIII 2008r.	I-VIII 2009r.
RAZEM		55 260	70 266	299 401	445 187	413 772	386 265	1 378 641	1 450 232 993
2301	Mąki, mączki i granulki z mięsa i podrobów, ryb	5 445	11 828	15 296	76 876	9 762	11 257	24 488	22 922 920
230110	w tym ... z mięsa	3 606	10 540	11 358	73 976	2 839	1 999	14 580	11 774 730
230120	... z ryb	1 839	1 288	3 939	2 900	6 923	9 258	9 908	11 148 190
2304	Makuchy i inne pozostałości stałe, z ekstrakcji oleju sojowego	8 450	4 646	24 634	14 121	383 991	348 753	1 242 914	1 129 264 957
230630	... z nasion słonecznika	0	724	0	4 210	18 555	24 855	103 538	291 903 990
230641									
230649	... z nasion rzepaku lub rzepiku	41 366	53 068	259 470	349 980	1 464	1 400	7 701	6 141 126

CN	Nazwa towaru	SALDO	
		Wartość [tys. EUR]	
		I-VIII 2008r.	I-VIII 2009r.
RAZEM		-358 512	-315 999
2301	Mąki, mączki i granulki z mięsa i podrobów, ryb	-4 317	571
230110	w tym ... z mięsa	766	8 541
230120	... z ryb	-5 084	-7 970
2304	Makuchy i inne pozostałości stałe, z ekstrakcji oleju sojowego	-375 541	-344 107
230630	... z nasion słonecznika	-18 555	-24 131
230641			
230649	... z nasion rzepaku lub rzepiku	39 901	51 668

¹ źródło: Ministerstwo Finansów

Polski eksport surowców paszowych (makuchy i inne pozostałości stałe, z nasion rzepaku lub rzepiku; (CN 2306 41 oraz 2306 49)

według ważniejszych krajów w okresie: styczeń - sierpień 2009r.

EKSPORT					
I-VIII 2008r.			I-VIII 2009r.		
Kraj	Wartość [tys. EUR]	Wolumen [tony]	Kraj	Wartość [tys. EUR]	Wolumen [tony]
OGÓŁEM	41 366	259 470	OGÓŁEM	53 068	349 980
Irlandia	12 003	76 611	Niemcy	11 854	71 981
Dania	7 137	47 192	Irlandia	9 636	66 892
Niemcy	6 256	40 766	Dania	9 474	64 113
Szwecja	4 878	28 699	Wielka Brytania	6 066	41 673
Niderlandy	3 124	21 708	Hiszpania	5 471	36 820
Hiszpania	2 485	12 502	Szwecja	5 279	35 074

Polski eksport surowców paszowych (mąki, mączki i granulki z mięsa i podrobów, ryb; CN 2301)

według ważniejszych krajów w okresie: styczeń - sierpień 2009r.

EKSPORT					
I-VIII 2008r.			I-VIII 2009r.		
Kraj	Wartość [tys. EUR]	Wolumen [tony]	Kraj	Wartość [tys. EUR]	Wolumen [tony]
OGÓŁEM	5 445	15 296	OGÓŁEM	11 828	76 876
Niderlandy	1 708	1 446	Wietnam	5 496	26 405
Wietnam	1 286	6 880	Niemcy	2 420	26 724
Węgry	700	1 145	Bangladesz	1 500	9 218
Ukraina	464	1 296	Niderlandy	784	543
Niemcy	328	641	Ukraina	690	1 964
Bangladesz	295	2 214	Moldowa	328	745

Polski import surowców paszowych (makuchy i inne pozostałości stałe, z ekstrakcji oleju sojowego; CN 2304)

według ważniejszych krajów w okresie: styczeń - sierpień 2009r.

IMPORT					
I-VIII 2008r.			I-VIII 2009r.		
Kraj	Wartość [tys. EUR]	Wolumen [tony]	Kraj	Wartość [tys. EUR]	Wolumen [tony]
OGÓŁEM	383 991	1 242 914	OGÓŁEM	348 753	1 129 265
Argentyna	263 674	859 396	Argentyna	268 918	882 203
UE-27	89 316	284 277	UE-27	49 852	148 781
w tym Niemcy	58 931	177 348	w tym Niemcy	29 989	91 101
Niderlandy	27 008	98 777	Niderlandy	9 584	28 090
USA	16 467	50 958	USA	18 630	64 014
Brazylia	14 337	47 867	Brazylia	8 400	24 414

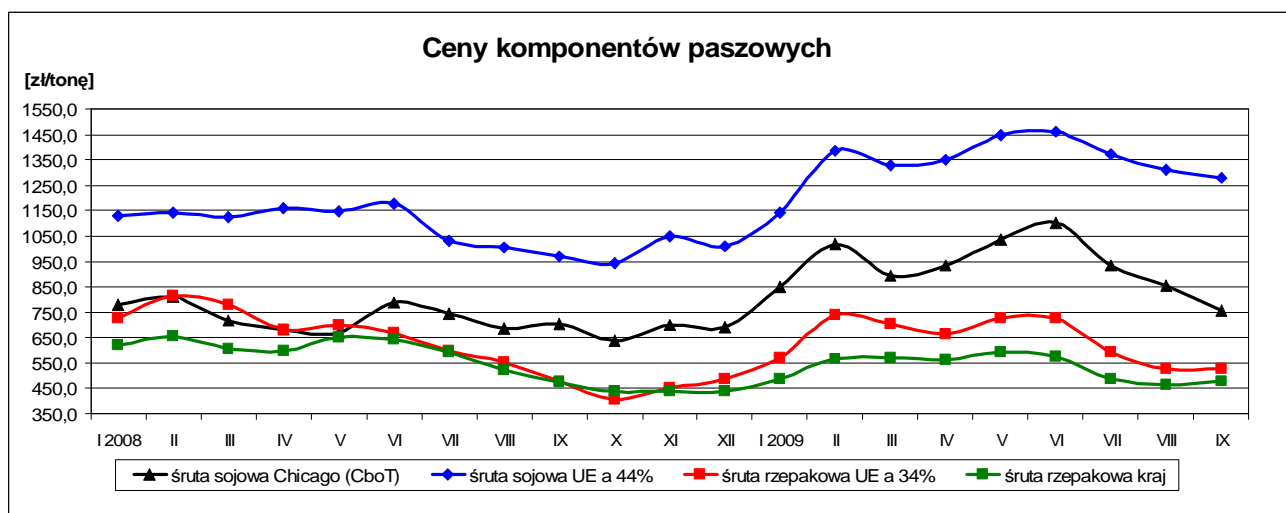
Polski import surowców paszowych (mąki, mączki i granulki z mięsa i podrobów, ryb; CN 2301)

według ważniejszych krajów w okresie: styczeń - sierpień 2009r.

IMPORT					
I-VIII 2008r.			I-VIII 2009r.		
Kraj	Wartość [tys. EUR]	Wolumen [tony]	Kraj	Wartość [tys. EUR]	Wolumen [tony]
OGÓŁEM	9 762	24 488	OGÓŁEM	11 257	22 923
Dania	4 864	6 300	Dania	7 161	8 367
Niemcy	1 321	5 974	Peru	1 363	1 677
Francja	1 223	3 157	Niemcy	934	5 477
Peru	1 163	2 632	Francja	752	2 010
Republika Czeska	526	3 625	Republika Czeska	551	3 865
Słowacja	240	1 795	Wielka Brytania	221	1 071

IMPORT					
I-VIII 2008r.			I-VIII 2009r.		
Kraj	Wartość [tys. EUR]	Wolumen [tony]	Kraj	Wartość [tys. EUR]	Wolumen [tony]
OGÓŁEM	18 555	103 538	OGÓŁEM	24 855	291 904
Ukraina	17 428	96 376	Ukraina	21 717	262 927
Słowacja	622	4 747	Węgry	2 121	19 055
Węgry	252	1 096	Słowacja	292	2 879
Litwa	134	539	Niemcy	259	1 704

6. Ceny surowców paszowych²



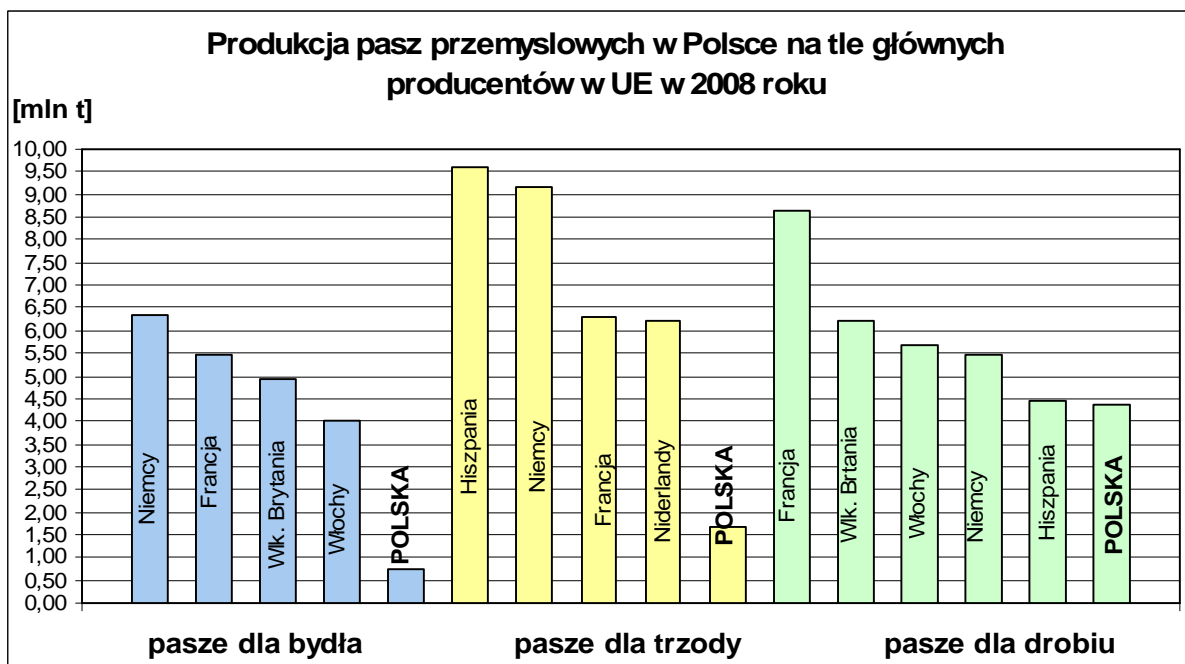
6. Produkcja pasz przemysłowych

Według FEFAC (Europejskiej Federacji Producentów Pasz) produkcja pasz w krajach UE³ w 2008 roku wyniosła około 150,6 mln ton i była o 0,4% niższa w stosunku do roku 2007.

Do głównych producentów pasz w UE należały: Francja (22,4 mln ton), Niemcy (21,8 mln ton) i Hiszpania (19,2 mln ton). Należy podkreślić, iż wyżej wymienione kraje wyprodukowały w 2008 roku ponad 42% pasz przemysłowych wytwarzanych w krajach Wspólnoty. Udział Polski w produkcji pasz przemysłowych w UE wyniósł 4,8%.

² źródło: FAMMU/FAPA Notowania - Rynek zbóż, roślin oleistych i wysokobiałkowych, MRiRW - Rynek roślin oleistych.

³ Bez Luksemburga, Grecji i Malty, aktualizacja czerwiec 2009, dane szacunkowe



Biuletyn „*Rynek Pasz*” ukazuje się raz w miesiącu.

Wydawca: Ministerstwo Rolnictwa i Rozwoju Wsi,

Departament Rynków Rolnych

ul. Wspólna 30; 00-930 Warszawa

Internet: [strona ZSRIR](http://strona.ZSRIR) ; E-mail: biuletyn@minrol.gov.pl

Autor: Magdalena Olechowicz, tel. (022) 623-16-34; fax (022) 623-16-05;

E-mail: Magdalena.Olechowicz@minrol.gov.pl