

# MINISTERSTWO ROLNICTWA I ROZWOJU WSI

## ZINTEGROWANY SYSTEM ROLNICZEJ INFORMACJI RYNKOWEJ

(podstawa prawna: ustawa o rolniczych badaniach rynkowych z dnia 30 marca 2001 r.)

### RYNEK PASZ



NR 10/2010

22 października 2010 r.

### NOTOWANIA Z OKRESU: WRZESIEŃ – PAŹDZIERNIK 2010r.

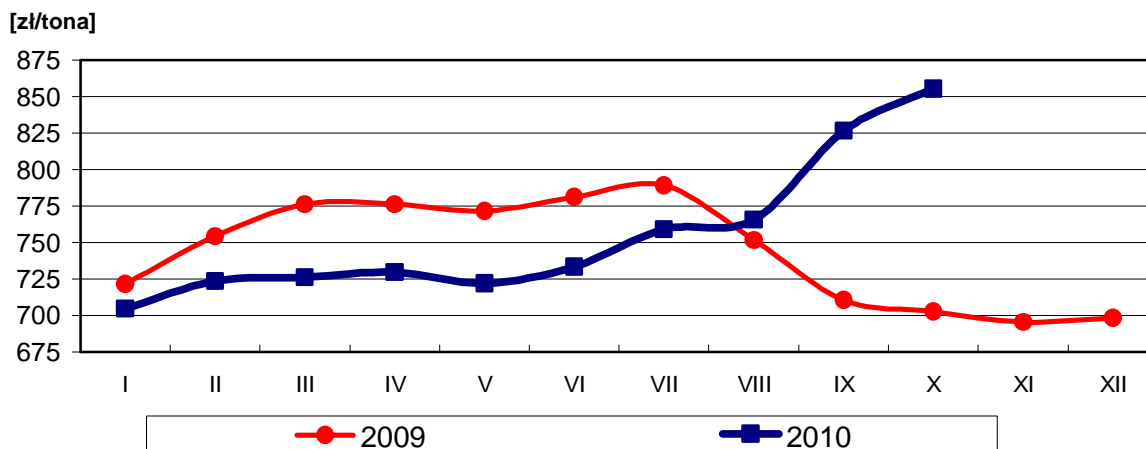
#### 1. Średnie ceny (netto) sprzedaży pasz dla BYDŁA

POLSKA						
PASZE	2010r.					
	CENA [zł/tona]			STRUKTURA [wg ilości]		
	październik	wrzesień	Zmiana [%]	październik	wrzesień	Zmiana [%]
<b>OGÓLEM</b>	1 183	1 142	3,6	100,0	100,0	--
M.p. pełnoporcjowe	1 046	1 026	2,0	69,8	68,7	1,7
M.p. uzupełniające	1 463	1 455	0,5	24,1	23,6	2,2
Premiksy	1 653	1 214	36,2	6,1	7,7	-21,7
<b>M.p. pełnoporcjowe</b>						
<i>cielęta</i>	1 187	1 188	-0,1	3,1	2,9	6,8
<i>krowy mleczne</i>	855	827	3,5	56,7	56,5	0,4
<i>mlekozastępcze</i>	3 551	3 551	0,0	4,6	4,6	-0,5
<i>opasy</i>	907	902	0,6	0,8	0,7	15,3
<i>uniwersalne</i>	nld	nld	--	4,6	3,9	16,8
<b>M.p. uzupełniające</b>						
<i>cielęta</i>	1 572	1 702	-7,7	0,9	0,7	25,1
<i>krowy mleczne</i>	1 715	1 780	-3,7	8,2	7,2	14,5
<i>opasy</i>	1 388	1 372	1,2	3,8	3,9	-1,6
<i>uniwersalne</i>	1 296	1 271	2,0	11,2	11,9	-5,2
<b>Premiksy</b>						
<i>cielęta</i>	nld	973	--	0,2	0,5	-48,6
<i>krowy mleczne</i>	1 576	1 190	32,5	5,2	6,7	-22,1
<i>opasy</i>	2 566	2 684	-4,4	0,2	0,2	17,2
<i>uniwersalne</i>	1 075	1 176	-8,6	0,3	0,4	-1,1

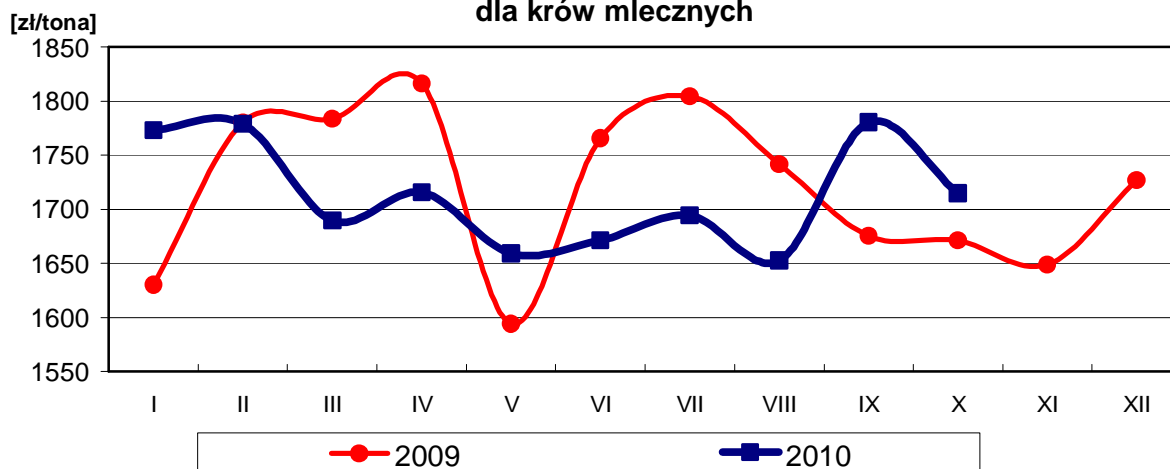
nld – niewystarczająca liczba danych do prezentacji.

UWAGA! Premiksy zostały przeliczone na 1%.

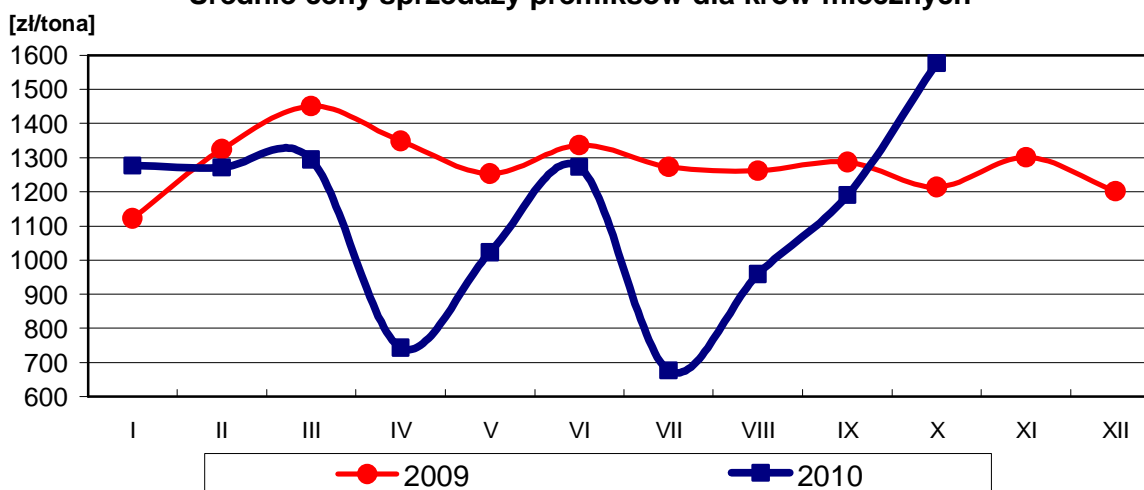
### Średnie ceny sprzedaży mieszanek paszowych pełnoporcjowych dla krów mlecznych



### Średnie ceny sprzedaży mieszanek paszowych uzupełniających dla krów mlecznych



### Średnie ceny sprzedaży premiksów dla krów mlecznych



## REGION WSCHODNI

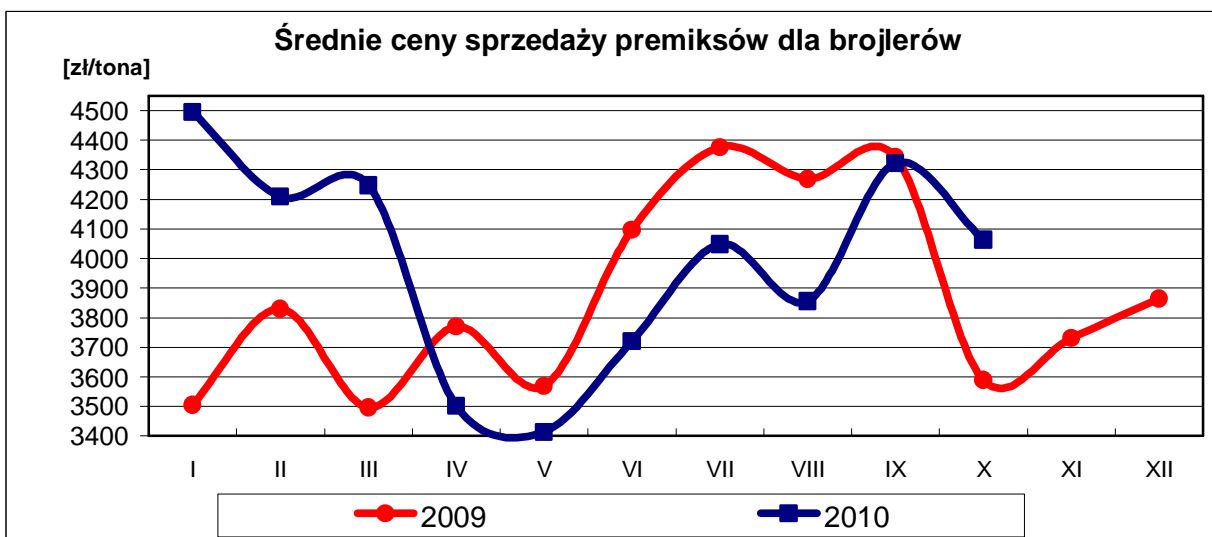
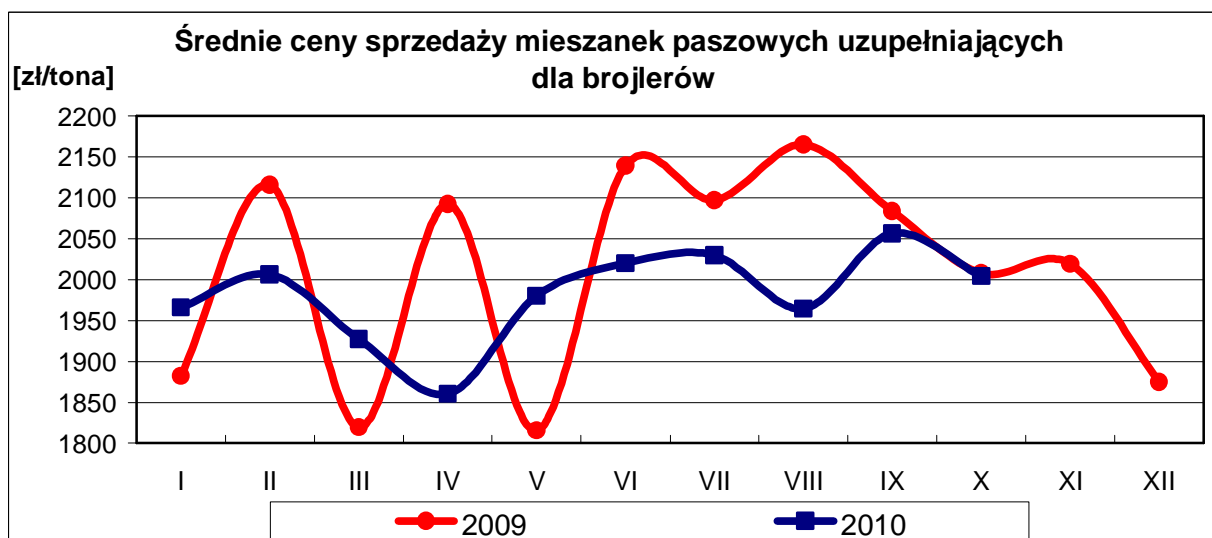
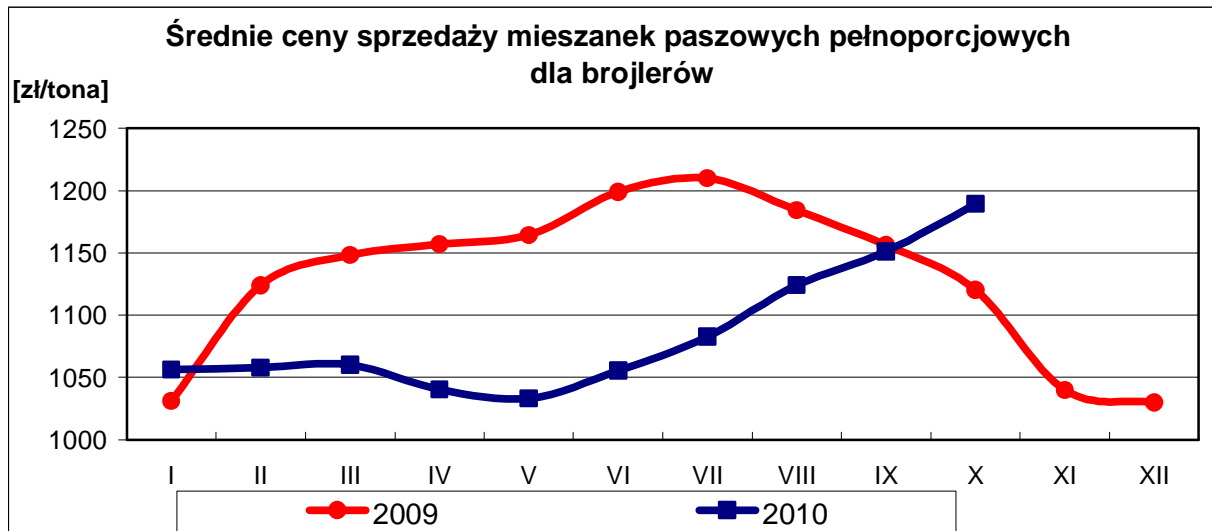
PASZE	2010r.					
	CENA [zł/tona]			STRUKTURA [wg ilości]		
	październik	wrzesień	Zmiana [%]	październik	wrzesień	Zmiana [%]
<b>OGÓLEM</b>	1 150	1 124	2,3	100,0	100,0	--
M.p. pełnoporcjowe	987	967	2,1	77,9	80,5	-3,3
M.p. uzupełniające	1 604	1 631	-1,7	19,4	16,7	15,9
Premiksy	2 566	2 648	-3,1	2,7	2,7	0,2
<b>M.p. pełnoporcjowe</b>						
<i>cielęta</i>	1 169	1 178	-0,8	4,3	3,7	17,4
<i>krowy mleczne</i>	889	858	3,6	70,5	73,5	-4,0
<i>mlekozastępcze</i>	3 543	3 449	2,7	2,4	3,0	-17,3
<i>opasy</i>	851	836	1,9	0,6	0,4	44,0
<i>uniwersalne</i>	--	--	--	--	--	--
<b>M.p. uzupełniające</b>						
<i>cielęta</i>	1 571	1 556	1,0	1,2	1,3	-7,1
<i>krowy mleczne</i>	1 643	1 711	-3,9	14,1	11,7	20,5
<i>opasy</i>	1 398	1 378	1,4	3,8	3,3	15,3
<i>uniwersalne</i>	2 492	1 655	50,6	0,3	0,5	-33,6
<b>Premiksy</b>						
<i>cielęta</i>	4 365	3 550	22,9	0,2	0,1	79,7
<i>krowy mleczne</i>	2 672	2 798	-4,5	1,8	2,0	-8,9
<i>opasy</i>	2 062	2 322	-11,2	0,5	0,4	35,1
<i>uniwersalne</i>	1 051	1 573	-33,2	0,2	0,3	-17,3

## REGION ZACHODNI

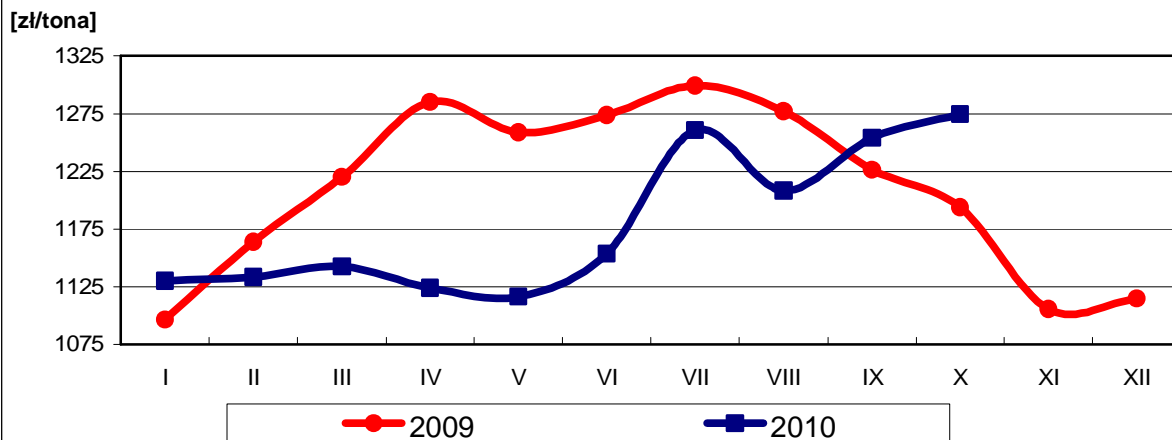
PASZE	2010r.					
	CENA [zł/tona]			STRUKTURA [wg ilości]		
	październik	wrzesień	Zmiana [%]	październik	wrzesień	Zmiana [%]
<b>OGÓLEM</b>	1 206	1 154	4,5	100,0	100,0	--
M.p. pełnoporcjowe	1 094	1 080	1,3	64,4	60,6	6,4
M.p. uzupełniające	1 396	1 384	0,9	27,3	28,3	-3,5
Premiksy	1 452	975	49,0	8,3	11,1	-25,9
<b>M.p. pełnoporcjowe</b>						
<i>cielęta</i>	1 210	1 199	0,9	2,3	2,4	-3,5
<i>krowy mleczne</i>	822	792	3,8	47,5	44,9	5,8
<i>mlekozastępcze</i>	3 553	3 587	-0,9	6,0	5,8	4,7
<i>opasy</i>	930	922	0,8	0,9	0,9	5,9
<i>uniwersalne</i>	nld	nld	--	7,7	6,6	15,6
<b>M.p. uzupełniające</b>						
<i>cielęta</i>	1 573	2 090	-24,7	0,7	0,3	111,8
<i>krowy mleczne</i>	1 870	1 916	-2,4	4,3	4,1	5,2
<i>opasy</i>	1 382	1 369	0,9	3,8	4,3	-10,6
<i>uniwersalne</i>	1 283	1 265	1,4	18,5	19,6	-5,7
<b>Premiksy</b>						
<i>cielęta</i>	nld	668	--	0,3	0,7	-63,8
<i>krowy mleczne</i>	1 402	973	44,1	7,5	10,0	-24,4
<i>opasy</i>	nld	3 860	--	0,0	0,1	-35,1
<i>uniwersalne</i>	nld	nld	--	0,4	0,4	5,5

## 2. Średnie ceny (netto) sprzedaży pasz dla DROBIU

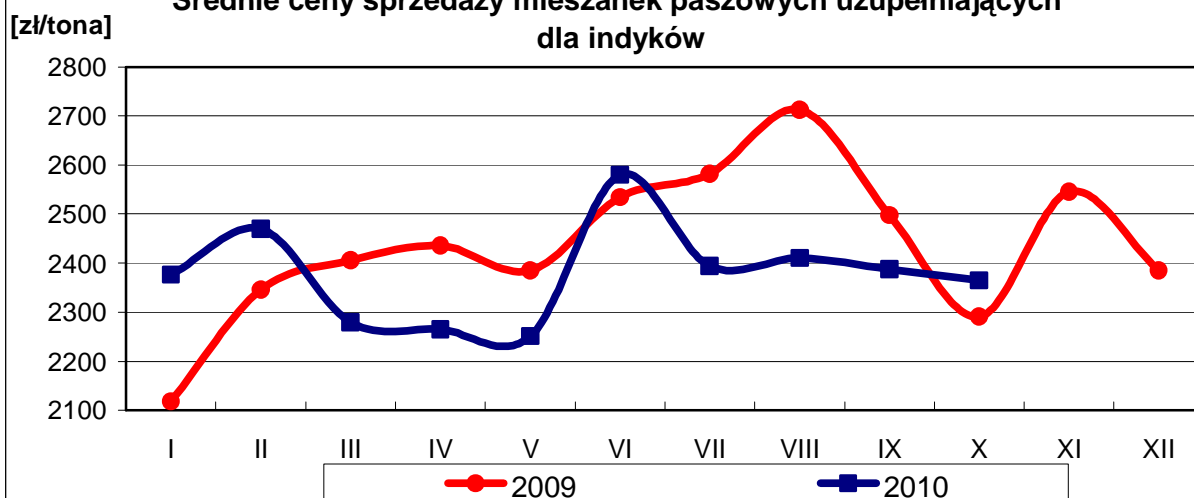
POLSKA						
PASZE	2010r.					
	CENA [zł/tona]			STRUKTURA [wg ilości]		
	październik	wrzesień	Zmiana [%]	październik	wrzesień	Zmiana [%]
<b>OGÓLEM</b>	1 200	1 172	2,4	100,0	100,0	--
M.p. pełnoporcjowe	1 153	1 123	2,7	97,2	97,3	-0,1
M.p. uzupełniające	2 056	2 099	-2,0	1,3	1,2	4,2
Premiksy	3 478	3 640	-4,5	1,5	1,5	3,0
Pasze dla BROJLERÓW	1 238	1 196	3,5	61,1	60,9	0,2
Pasze dla INDYKÓW	1 308	1 299	0,7	17,9	18,3	-2,1
Pasze dla NIOSEK/KOGUTÓW	993	984	0,9	20,7	20,5	1,2
Pasze UNIWERSALNE	1 196	1 269	-5,8	0,3	0,3	-0,6
<b>BROJLERY - M.p. pełnoporcjowe</b>	<b>1 189</b>	<b>1 151</b>	<b>3,4</b>	<b>59,6</b>	<b>59,7</b>	<b>0,0</b>
<i>prestarter/starter</i>	1 277	1 246	2,5	10,5	10,2	2,3
<i>grower/finisher</i>	1 170	1 135	3,1	46,7	45,7	2,2
<b>BROJLERY - M.p. uzupełniające</b>	<b>2 004</b>	<b>2 056</b>	<b>-2,5</b>	<b>0,6</b>	<b>0,6</b>	<b>4,3</b>
<i>prestarter/starter</i>	2 577	2 480	3,9	0,1	0,1	-9,8
<i>grower/finisher</i>	1 952	2 016	-3,2	0,5	0,5	7,3
<b>BROJLERY - Premiksy</b>	<b>4 064</b>	<b>4 322</b>	<b>-6,0</b>	<b>0,9</b>	<b>0,7</b>	<b>20,2</b>
<i>prestarter/starter</i>	2 944	3 285	-10,4	0,3	0,2	45,9
<i>grower/finisher</i>	5 218	4 906	6,4	0,5	0,5	0,2
<b>INDYKI - M.p. pełnoporcjowe</b>	<b>1 275</b>	<b>1 254</b>	<b>1,6</b>	<b>17,6</b>	<b>17,9</b>	<b>-2,1</b>
<i>prestarter/starter</i>	1 506	1 530	-1,6	2,4	2,4	-1,3
<i>grower/finisher</i>	1 241	1 216	2,1	13,0	13,1	-0,7
<b>INDYKI - M.p. uzupełniające</b>	<b>2 365</b>	<b>2 387</b>	<b>-0,9</b>	<b>0,2</b>	<b>0,2</b>	<b>6,6</b>
<i>prestarter/starter</i>	3 124	2 855	9,4	0,0	0,0	-23,7
<i>grower/finisher</i>	2 281	2 312	-1,3	0,2	0,2	11,6
<b>INDYKI - Premiksy</b>	<b>4 473</b>	<b>5 255</b>	<b>-14,9</b>	<b>0,1</b>	<b>0,2</b>	<b>-21,1</b>
<i>prestarter/starter</i>	2 549	3 488	-26,9	0,0	0,0	-37,2
<i>grower/finisher</i>	4 940	5 829	-15,3	0,1	0,1	-15,9
<b>NIOSKI/KOGUTY - stado towarowe</b>						
M.p. pełnoporcjowe	931	913	2,0	14,0	13,1	6,2
M.p. uzupełniające	1 935	2 011	-3,8	0,3	0,3	13,1
Premiksy	2 625	2 836	-7,4	0,4	0,4	-9,8
<b>NIOSKI/KOGUTY - stado reprodukcyjne</b>						
M.p. pełnoporcjowe	935	918	1,8	4,3	5,2	-16,1
M.p. uzupełniające	2 157	2 346	-8,1	0,0	0,0	26,6
Premiksy	4 020	4 181	-3,9	0,0	0,0	7,3
<b>NIOSKI/KOGUTY - uniwersalne</b>						
M.p. pełnoporcjowe	957	951	0,6	1,6	1,3	21,9
M.p. uzupełniające	2 030	2 029	0,0	0,1	0,1	-17,9
Premiksy	2 280	nld	--	0,0	0,0	-9,8



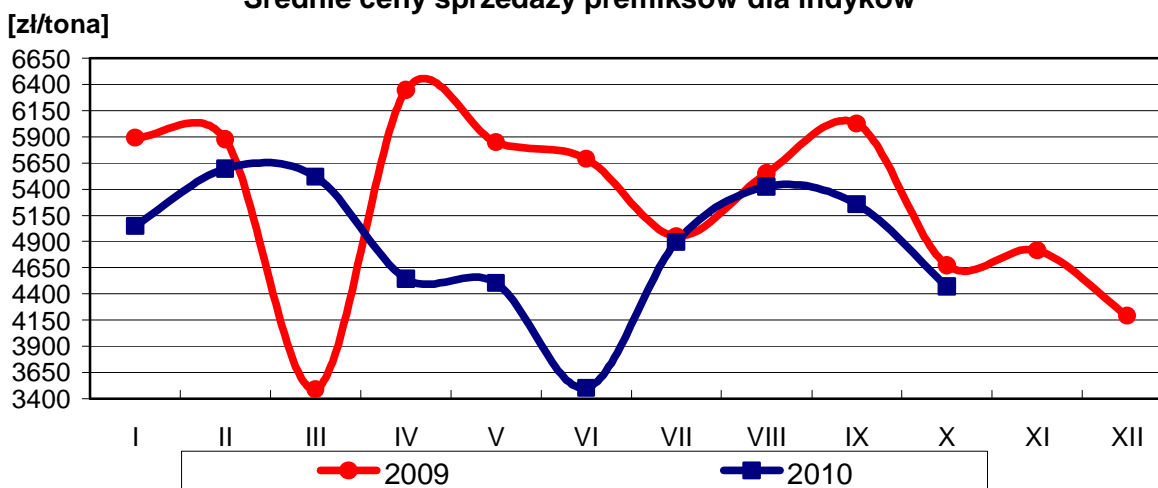
### Średnie ceny sprzedaży mieszanek paszowych pełnoporcjowych dla indyków



### Średnie ceny sprzedaży mieszanek paszowych uzupełniających dla indyków



### Średnie ceny sprzedaży premiksów dla indyków



## REGION WSCHODNI

PASZE	2010r.					
	CENA [zł/tona]			STRUKTURA [wg ilości]		
	październik	wrzesień	Zmiana [%]	październik	wrzesień	Zmiana [%]
<b>OGÓLEM</b>	1 266	1 262	0,3	100,0	100,0	--
M.p. pełnoporcjowe	1 229	1 211	1,5	97,9	97,4	0,6
M.p. uzupełniające	2 129	2 142	-0,6	1,2	1,3	-6,2
Premiksy	4 103	4 078	0,6	0,9	1,4	-33,4
Pasze dla BROJLERÓW	1 275	1 253	1,8	61,0	60,0	1,7
Pasze dla INDYKÓW	1 364	1 356	0,6	23,3	25,8	-9,6
Pasze dla NIOSEK/KOGUTÓW	1 076	1 121	-4,1	15,6	14,1	10,6
Pasze UNIWERSALNE	2 086	1 910	9,2	0,1	0,1	-26,8
<b>BROJLERY - M.p. pełnoporcjowe</b>	<b>1 243</b>	<b>1 209</b>	<b>2,8</b>	<b>60,3</b>	<b>59,0</b>	<b>2,1</b>
<i>prestarter/starter</i>	1 311	1 280	2,4	17,0	16,9	0,0
<i>grower/finisher</i>	1 217	1 181	3,1	43,3	42,1	3,0
<b>BROJLERY - M.p. uzupełniające</b>	<b>2 191</b>	<b>2 201</b>	<b>-0,4</b>	<b>0,3</b>	<b>0,3</b>	<b>-23,7</b>
<i>prestarter/starter</i>	4 426	3 157	40,2	0,0	0,0	-76,2
<i>grower/finisher</i>	2 147	2 138	0,4	0,3	0,3	-20,3
<b>BROJLERY - Premiksy</b>	<b>4 532</b>	<b>4 542</b>	<b>-0,2</b>	<b>0,5</b>	<b>0,7</b>	<b>-25,4</b>
<i>prestarter/starter</i>	3 059	2 872	6,5	0,1	0,1	12,4
<i>grower/finisher</i>	4 833	4 754	1,7	0,4	0,6	-30,2
<b>INDYKI - M.p. pełnoporcjowe</b>	<b>1 341</b>	<b>1 322</b>	<b>1,4</b>	<b>22,9</b>	<b>25,3</b>	<b>-9,7</b>
<i>prestarter/starter</i>	1 601	1 572	1,9	3,7	3,7	0,4
<i>grower/finisher</i>	1 291	1 279	0,9	19,2	21,6	-11,4
<b>INDYKI - M.p. uzupełniające</b>	<b>2 114</b>	<b>2 143</b>	<b>-1,4</b>	<b>0,3</b>	<b>0,2</b>	<b>49,3</b>
<i>prestarter/starter</i>	nld	nld	--	0,0	0,0	-93,8
<i>grower/finisher</i>	2 093	2 151	-2,7	0,3	0,2	64,6
<b>INDYKI - Premiksy</b>	<b>4 164</b>	<b>4 562</b>	<b>-8,7</b>	<b>0,1</b>	<b>0,2</b>	<b>-47,0</b>
<i>prestarter/starter</i>	nld	4 209	--	0,0	0,0	-82,2
<i>grower/finisher</i>	4 190	4 640	-9,7	0,1	0,2	-39,3
<b>NIOSKI/KOGUTY - stado towarowe</b>						
M.p. pełnoporcjowe	990	1 000	-0,9	11,6	9,2	25,8
M.p. uzupełniające	2 042	2 095	-2,5	0,5	0,6	-4,3
Premiksy	3 513	3 220	9,1	0,2	0,4	-45,0
<b>NIOSKI/KOGUTY - stado reprodukcyjne</b>						
M.p. pełnoporcjowe	1 013	1 004	0,9	2,9	3,6	-20,1
M.p. uzupełniające	nld	--	--	0,0	--	--
Premiksy	2 182	2 441	-10,6	0,0	0,0	21,4
<b>NIOSKI/KOGUTY - uniwersalne</b>						
M.p. pełnoporcjowe	946	988	-4,2	0,2	0,2	32,4
M.p. uzupełniające	2 506	2 552	-1,8	0,0	0,1	-18,3
Premiksy	--	--	--	--	--	--

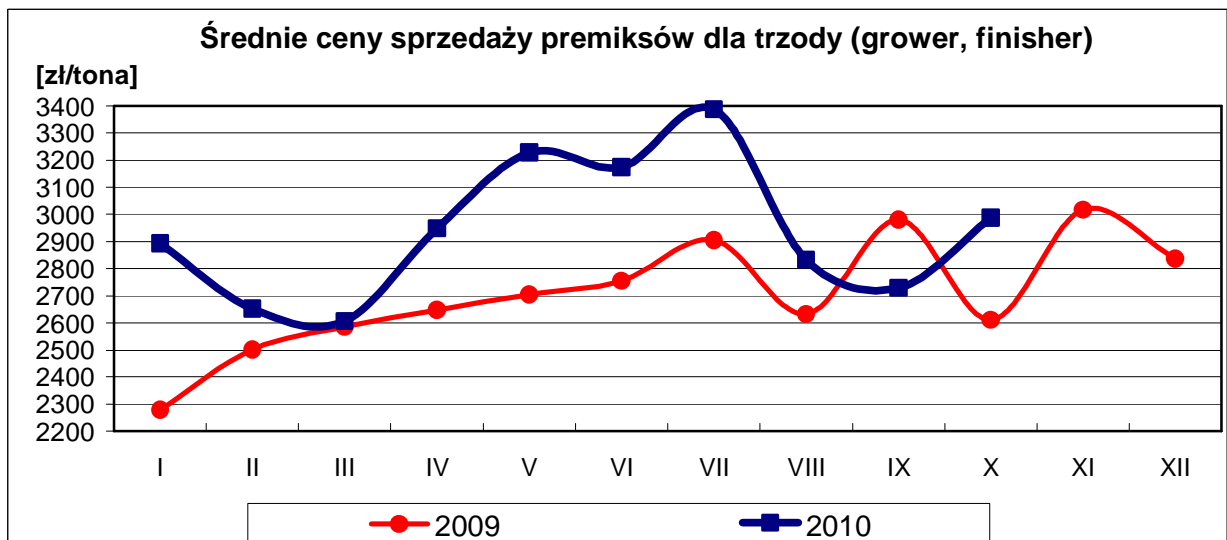
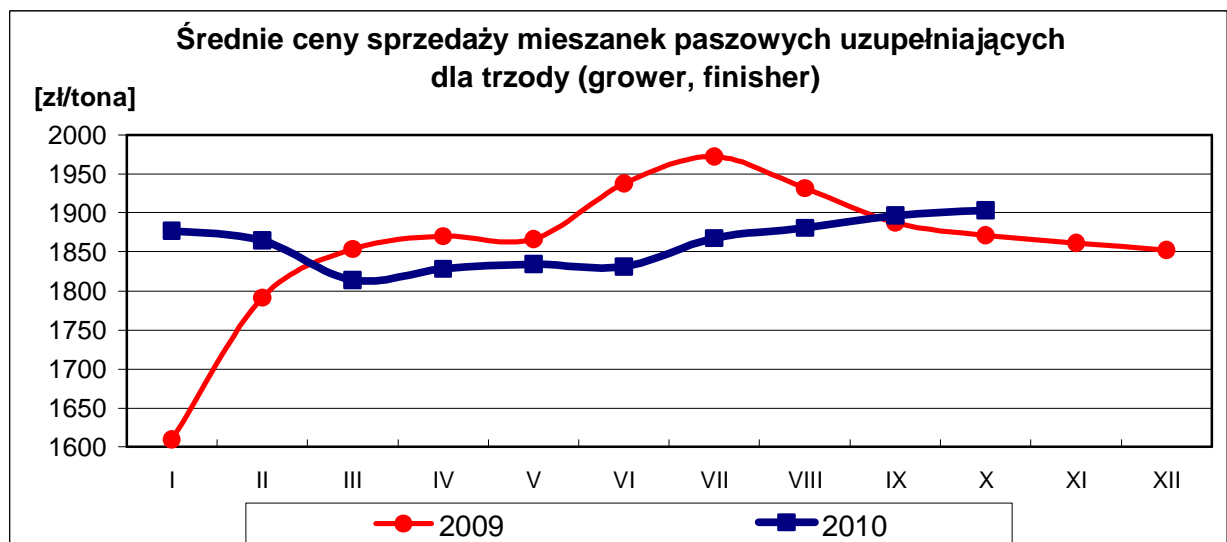
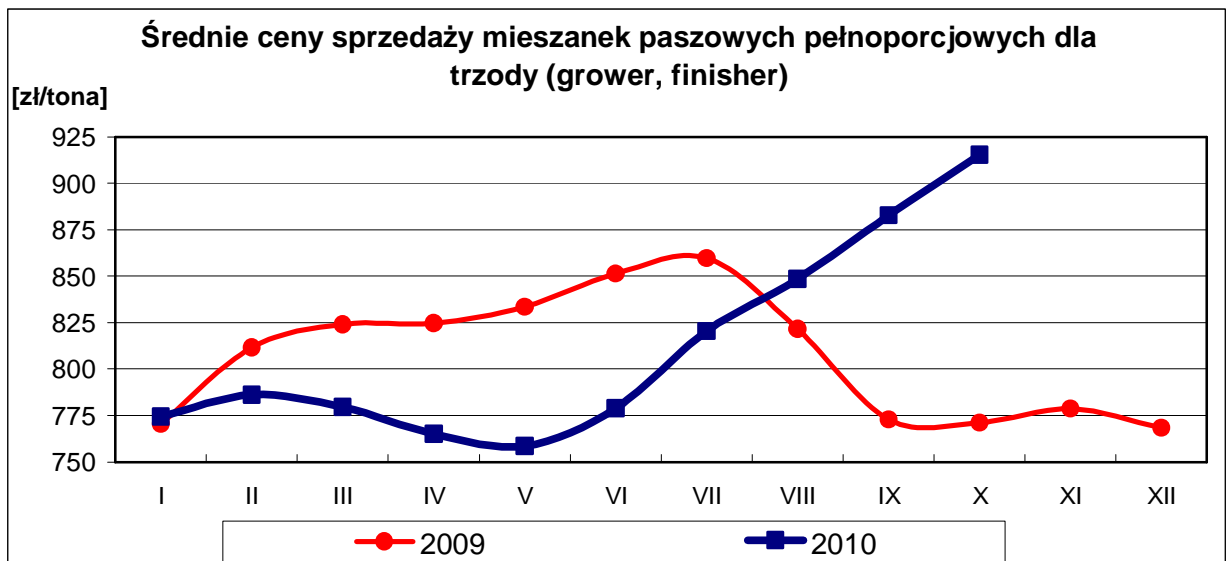
## REGION ZACHODNI

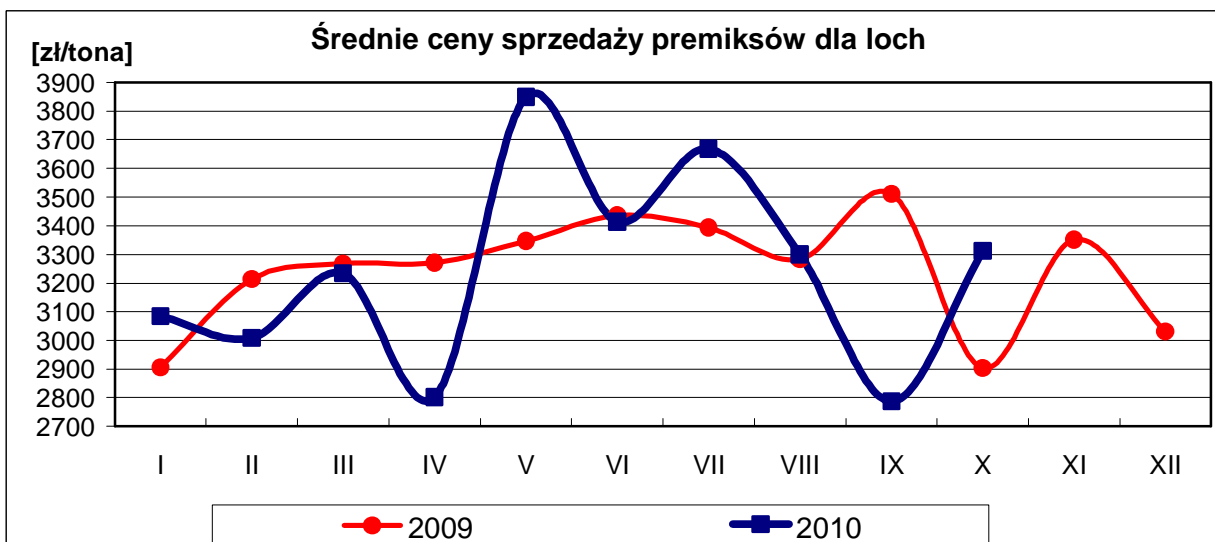
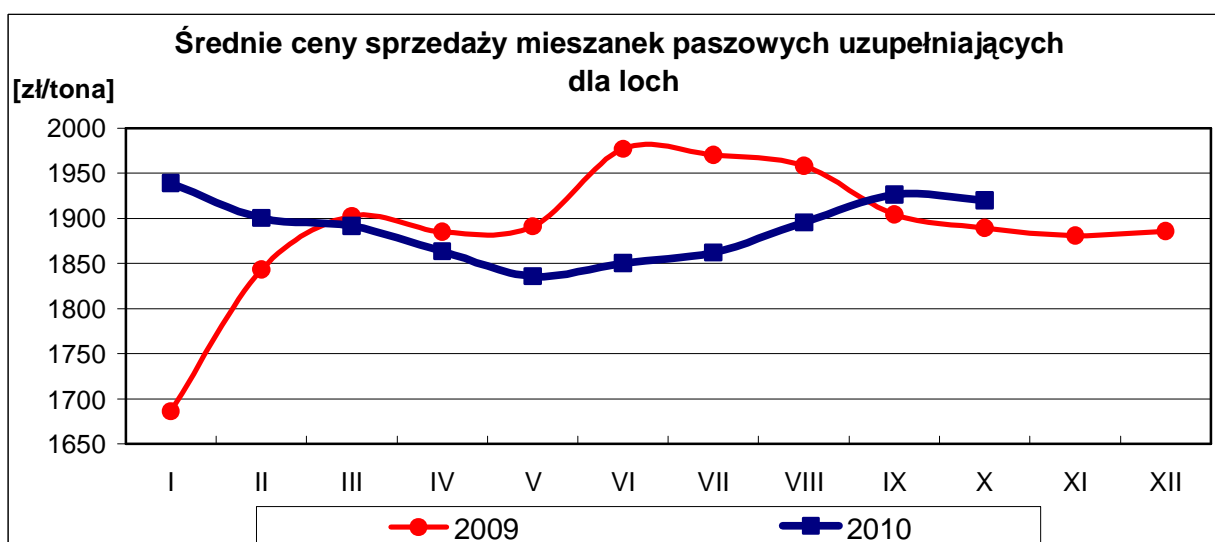
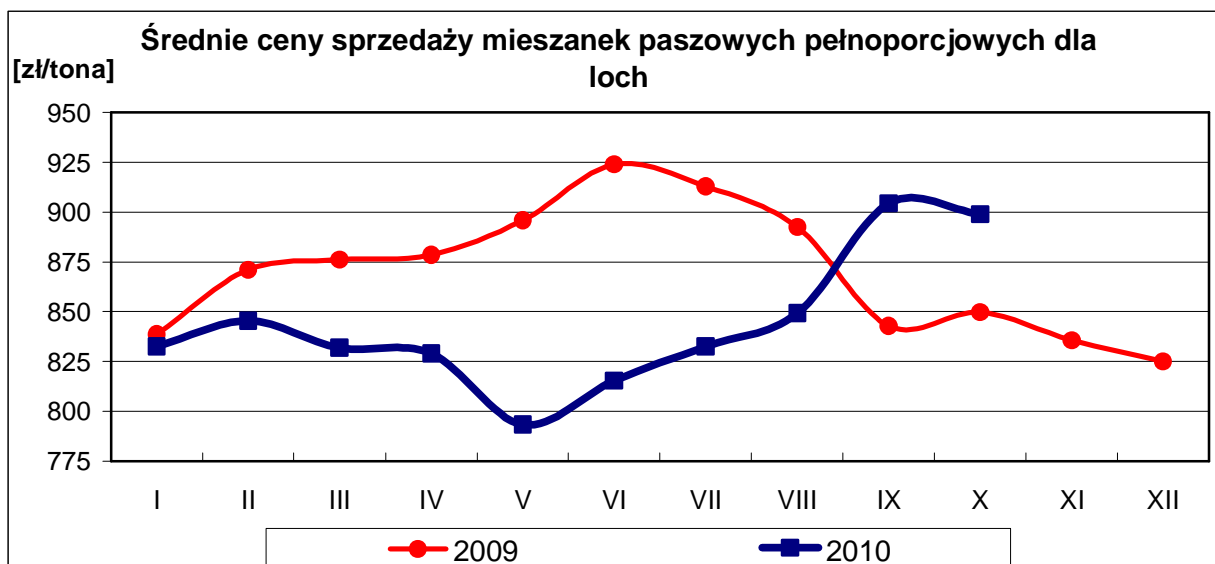
PASZE	2010r.					
	CENA [zł/tona]			STRUKTURA [wg ilości]		
	październik	wrzesień	Zmiana [%]	październik	wrzesień	Zmiana [%]
<b>OGÓLEM</b>	1 153	1 116	3,2	100,0	100,0	--
M.p. pełnoporcjowe	1 098	1 068	2,8	96,7	97,3	-0,6
M.p. uzupełniające	2 010	2 070	-2,9	1,3	1,2	11,6
Premiksy	3 272	3 402	-3,8	2,0	1,6	26,4
Pasze dla BROJLERÓW	1 211	1 162	4,2	61,1	61,5	-0,6
Pasze dla INDYKÓW	1 242	1 233	0,7	14,1	13,7	2,9
Pasze dla NIOSEK/KOGUTÓW	956	935	2,2	24,4	24,4	-0,2
Pasze UNIWERSALNE	1 069	1 152	-7,2	0,5	0,4	8,9
<b>BROJLERY - M.p. pełnoporcjowe</b>	<b>1 150</b>	<b>1 115</b>	<b>3,1</b>	<b>59,2</b>	<b>60,1</b>	<b>-1,5</b>
<i>prestarter/starter</i>	1 206	1 186	1,7	5,8	6,1	-3,8
<i>grower/finisher</i>	1 141	1 111	2,7	49,1	47,9	2,5
<b>BROJLERY - M.p. uzupełniające</b>	<b>1 961</b>	<b>2 011</b>	<b>-2,5</b>	<b>0,8</b>	<b>0,7</b>	<b>17,3</b>
<i>prestarter/starter</i>	2 497	2 366	5,6	0,1	0,1	6,9
<i>grower/finisher</i>	1 900	1 974	-3,8	0,7	0,6	21,0
<b>BROJLERY - Premiksy</b>	<b>3 911</b>	<b>4 196</b>	<b>-6,8</b>	<b>1,1</b>	<b>0,7</b>	<b>50,9</b>
<i>prestarter/starter</i>	2 925	3 368	-13,2	0,4	0,2	59,3
<i>grower/finisher</i>	5 431	5 041	7,7	0,5	0,4	28,7
<b>INDYKI - M.p. pełnoporcjowe</b>	<b>1 196</b>	<b>1 174</b>	<b>1,9</b>	<b>13,8</b>	<b>13,4</b>	<b>3,2</b>
<i>prestarter/starter</i>	1 328	1 471	-9,7	1,4	1,6	-11,6
<i>grower/finisher</i>	1 164	1 108	5,0	8,7	7,9	10,3
<b>INDYKI - M.p. uzupełniające</b>	<b>2 721</b>	<b>2 540</b>	<b>7,1</b>	<b>0,1</b>	<b>0,2</b>	<b>-24,1</b>
<i>prestarter/starter</i>	nld	nld	--	0,0	0,0	7,5
<i>grower/finisher</i>	2 627	2 421	8,5	0,1	0,1	-30,4
<b>INDYKI - Premiksy</b>	<b>4 680</b>	<b>6 101</b>	<b>-23,3</b>	<b>0,1</b>	<b>0,1</b>	<b>10,9</b>
<i>prestarter/starter</i>	nld	3 002	--	0,0	0,0	-2,6
<i>grower/finisher</i>	nld	7 594	--	0,1	0,1	17,4
<b>NIOSKI/KOGUTY - stado towarowe</b>						
M.p. pełnoporcjowe	900	881	2,1	15,6	15,6	0,4
M.p. uzupełniające	1 743	1 815	-4,0	0,2	0,2	41,7
Premiksy	2 281	2 557	-10,8	0,4	0,4	18,7
<b>NIOSKI/KOGUTY - stado reprodukcyjne</b>						
M.p. pełnoporcjowe	905	887	2,0	5,4	6,1	-12,5
M.p. uzupełniające	2 178	2 346	-7,2	0,1	0,0	28,9
Premiksy	5 006	4 871	2,8	0,0	0,0	3,1
<b>NIOSKI/KOGUTY - uniwersalne</b>						
M.p. pełnoporcjowe	958	949	0,9	2,5	2,0	27,5
M.p. uzupełniające	1 844	1 846	-0,1	0,1	0,1	-15,6
Premiksy	2 280	nld	--	0,0	0,0	-4,6



### 3. Średnie ceny (netto) sprzedaży pasz dla TRZODY CHLEWNEJ

POLSKA						
PASZE	2010r.					
	CENA [zł/tona]			STRUKTURA [wg ilości]		
	październik	wrzesień	Zmiana [%]	październik	wrzesień	Zmiana [%]
<b>OGÓLEM</b>	<b>1 533</b>	<b>1 556</b>	<b>-1,5</b>	<b>100,0</b>	<b>100,0</b>	<b>--</b>
M.p. pełnoporcjowe	1 061	1 036	2,4	54,4	49,1	10,6
M.p. uzupełniające	1 945	1 950	-0,3	39,6	44,0	-10,0
Premiksy	3 087	2 761	11,8	6,0	6,8	-11,8
<b>M.p. pełnoporcjowe</b>						
<i>prestarter/starter</i>	1 409	1 401	0,5	14,9	12,8	16,0
<i>grower/finisher</i>	915	883	3,7	34,1	29,1	16,9
<i>lochy</i>	899	904	-0,6	3,5	5,8	-40,1
<i>knury</i>	1 012	1 059	-4,4	0,1	0,2	-29,7
<i>uniwersalne</i>	982	919	6,9	1,1	0,4	175,4
<i>mlekozastępcze</i>	1 696	1 743	-2,7	0,7	0,8	-14,9
<b>M.p. uzupełniające</b>						
<i>prestarter/starter</i>	2 338	2 357	-0,8	5,8	6,2	-6,9
<i>grower/finisher</i>	1 903	1 896	0,4	24,3	27,1	-10,3
<i>lochy</i>	1 920	1 926	-0,3	3,0	3,5	-15,9
<i>knury</i>	3 771	3 169	19,0	0,0	0,0	16,9
<i>uniwersalne</i>	1 767	1 815	-2,6	6,6	7,2	-8,8
<b>Premiksy</b>						
<i>prestarter/starter</i>	4 042	3 789	6,7	1,0	1,1	-9,8
<i>grower/finisher</i>	2 988	2 729	9,5	3,7	4,0	-5,6
<i>lochy</i>	3 312	2 787	18,9	0,7	0,9	-15,9
<i>knury</i>	10 644	nld	--	0,0	0,0	-62,4
<i>uniwersalne</i>	1 830	1 646	11,2	0,6	0,9	-36,8



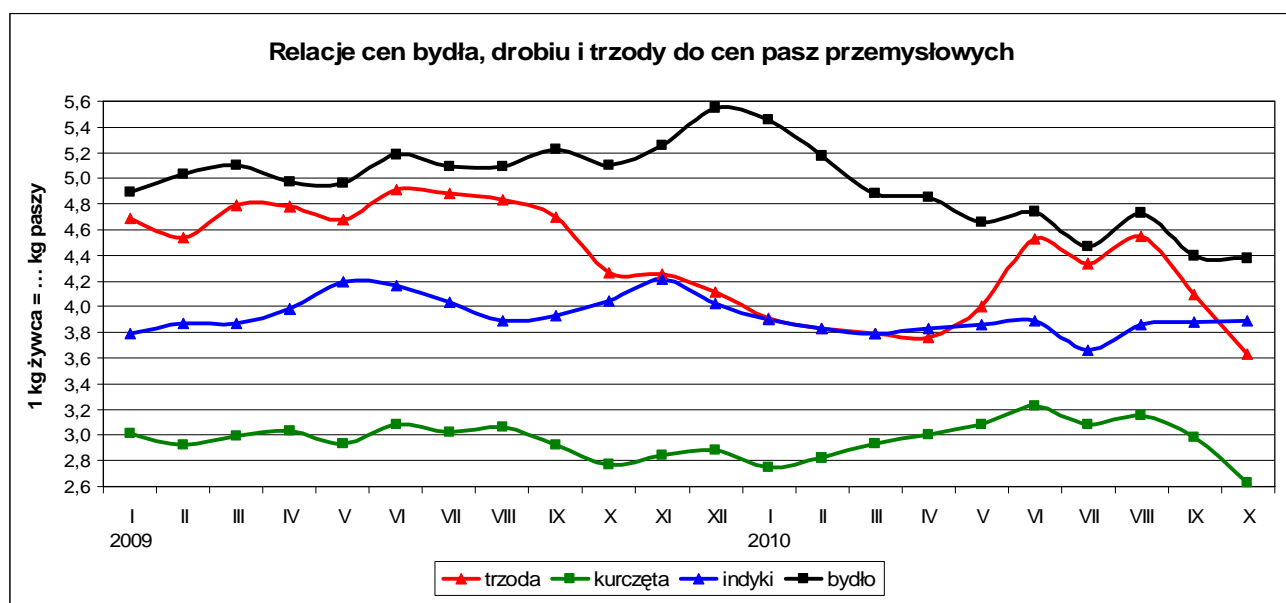


## REGION WSCHODNI

PASZE	2010r.					
	CENA [zł/tona]			STRUKTURA [wg ilości]		
	październik	wrzesień	Zmiana [%]	październik	wrzesień	Zmiana [%]
<b>OGÓLEM</b>	1 520	1 535	-1,0	100,0	100,0	--
M.p. pełnoporcjowe	1 054	1 049	0,5	58,5	54,5	7,3
M.p. uzupełniające	1 954	1 930	1,2	36,3	40,2	-9,7
Premiksy	3 759	3 554	5,8	5,2	5,3	-2,1
<b>M.p. pełnoporcjowe</b>						
<i>prestarter/starter</i>	1 375	1 391	-1,1	13,2	14,1	-6,0
<i>grower/finisher</i>	945	913	3,4	38,6	35,3	9,2
<i>lochy</i>	926	903	2,5	3,8	3,3	14,1
<i>knury</i>	987	949	4,0	0,2	0,2	21,7
<i>uniwersalne</i>	nld	--	--	1,3	0,0	--
<i>mlekozastępcze</i>	1 372	1 330	3,2	1,4	1,6	-13,8
<b>M.p. uzupełniające</b>						
<i>prestarter/starter</i>	2 251	2 292	-1,8	4,9	4,6	6,2
<i>grower/finisher</i>	1 899	1 875	1,3	25,7	29,0	-11,5
<i>lochy</i>	1 962	1 979	-0,9	3,3	3,9	-16,4
<i>knury</i>	nld	nld	--	0,0	0,0	88,9
<i>uniwersalne</i>	1 916	1 830	4,7	2,4	2,6	-7,6
<b>Premiksy</b>						
<i>prestarter/starter</i>	4 047	4 717	-14,2	0,8	0,8	2,0
<i>grower/finisher</i>	3 745	3 397	10,2	3,6	3,7	-4,4
<i>lochy</i>	3 564	3 250	9,7	0,8	0,7	10,1
<i>knury</i>	--	--	--	0,0	0,0	--
<i>uniwersalne</i>	2 684	1 786	50,3	0,0	0,1	-56,6

## REGION ZACHODNI

PASZE	2010r.					
	CENA [zł/tona]			STRUKTURA [wg ilości]		
	październik	wrzesień	Zmiana [%]	październik	wrzesień	Zmiana [%]
<b>OGÓLEM</b>	1 542	1 571	-1,8	100,0	100,0	--
M.p. pełnoporcjowe	1 067	1 027	3,9	51,5	45,6	12,9
M.p. uzupełniające	1 940	1 962	-1,1	41,9	46,6	-10,0
Premiksy	2 723	2 409	13,0	6,6	7,8	-15,7
<b>M.p. pełnoporcjowe</b>						
<i>prestarter/starter</i>	1 428	1 410	1,3	16,0	12,0	33,5
<i>grower/finisher</i>	890	855	4,1	30,9	25,0	23,5
<i>lochy</i>	877	905	-3,1	3,2	7,4	-56,2
<i>knury</i>	1 079	1 135	-4,9	0,1	0,2	-67,4
<i>uniwersalne</i>	909	919	-1,0	1,0	0,7	47,7
<i>mlekozastępcze</i>	3 040	3 139	-3,1	0,2	0,3	-26,3
<b>M.p. uzupełniające</b>						
<i>prestarter/starter</i>	2 385	2 385	0,0	6,3	7,2	-12,0
<i>grower/finisher</i>	1 906	1 912	-0,3	23,4	25,9	-9,6
<i>lochy</i>	1 884	1 884	0,0	2,7	3,2	-16,0
<i>knury</i>	3 817	3 158	20,9	0,0	0,0	13,1
<i>uniwersalne</i>	1 740	1 812	-4,0	9,4	10,2	-7,6
<b>Premiksy</b>						
<i>prestarter/starter</i>	4 040	3 421	18,1	1,1	1,3	-14,0
<i>grower/finisher</i>	2 501	2 330	7,3	3,9	4,1	-6,2
<i>lochy</i>	3 113	2 561	21,5	0,7	1,0	-28,8
<i>knury</i>	10 644	nld	--	0,0	0,0	-61,6
<i>uniwersalne</i>	1 815	1 643	10,5	1,0	1,5	-35,0



## MAKROREGIONY

Nazwa makroregionu	Województwa wchodzące w skład makroregionu
wschodni	warmińsko-mazurskie, podlaskie, mazowieckie, łódzkie, świętokrzyskie, lubelskie, małopolskie, podkarpackie
zachodni	zachodniopomorskie, pomorskie, lubuskie, wielkopolskie, kujawsko-pomorskie, dolnośląskie, opolskie, śląskie



## **5. Handel zagraniczny wybranymi surowcami paszowymi<sup>1</sup>**

**Handel zagraniczny wybranymi surowcami paszowymi w okresie: styczeń - sierpień 2010r. DANE WSTĘPNE.**

UWAGA: Dane w trakcie weryfikacji - mogą być obarczone istotnymi błędami

CN	Nazwa towaru	EKSPORT/WYWÓZ					
		Wartość [tys. EUR]		Wartość [tys. PLN]		Wolumen [tony]	
		<i>I-IX 2009r.</i>	<i>I-IX 2010r.</i>	<i>I-IX 2009r.</i>	<i>I-IX 2010r.</i>	<i>I-IX 2009r.</i>	<i>I-IX 2010r.</i>
<b>RAZEM</b>		<b>89 101</b>	<b>88 596</b>	<b>387 986</b>	<b>355 939</b>	<b>546 080</b>	<b>587 338</b>
2301	Mąki, mączki i granulki z mięsa i podrobów, ryb	14 004	20 838	61 354	83 666	89 269	124 913
230110	w tym ... z mięsa	12 541	18 925	54 909	75 994	86 011	121 758
230120	... z ryb	1 462	1 912	6 445	7 672	3 258	3 155
2304	Makuchy i inne pozostałości stałe, z ekstrakcji oleju sojowego	14 083	7 520	59 806	30 084	44 676	27 429
230630	... z nasion słonecznika	755	601	3 327	2 392	4 505	3 809
230641	... z nasion rzepaku lub rzepiku	60 259	59 638	263 499	239 797	407 630	431 187
230649							

CN	Nazwa towaru	IMPORT/PRZYWÓZ					
		Wartość [tys. EUR]		Wartość [tys. PLN]		Wolumen [tony]	
		<i>I-IX 2009r.</i>	<i>I-IX 2010r.</i>	<i>I-IX 2009r.</i>	<i>I-IX 2010r.</i>	<i>I-IX 2009r.</i>	<i>I-IX 2010r.</i>
<b>RAZEM</b>		<b>433 180</b>	<b>495 587</b>	<b>1 900 168</b>	<b>1 989 170</b>	<b>1 628 509</b>	<b>1 858 974</b>
2301	Mąki, mączki i granulki z mięsa i podrobów, ryb	15 794	19 701	68 961	79 041	32 918	42 448
230110	w tym ... z mięsa	4 564	8 358	19 933	33 551	19 649	33 112
230120	... z ryb	11 230	11 342	49 028	45 490	13 269	9 337
2304	Makuchy i inne pozostałości stałe, z ekstrakcji oleju sojowego	387 395	433 170	1 699 519	1 738 328	1 268 097	1 418 391
230630	... z nasion słonecznika	28 426	41 015	124 684	165 016	319 397	387 653
230641	... z nasion rzepaku lub rzepiku	1 566	1 701	7 003	6 785	8 097	10 481
230649							

<sup>1</sup> źródło: Ministerstwo Finansów

Polski eksport surowców paszowych (makuchy i inne pozostałości stałe, z nasion rzepaku lub rzepiku - kod 230641 i 230649 według ważniejszych krajów w okresie: styczeń - wrzesień 2010r. (dane wstępne)

<b>EKSPORT</b>							
<b>I-IX 2009r.</b>				<b>I-IX 2010 r.</b>			
<b>Kraj</b>	<b>Wartość [tys. EUR]</b>	<b>Wartość [tys. PLN]</b>	<b>Wolumen [tony]</b>	<b>Kraj</b>	<b>Wartość [tys. EUR]</b>	<b>Wartość [tys. PLN]</b>	<b>Wolumen [tony]</b>
<b>OGÓLEM</b>	<b>60 259</b>	<b>263 499</b>	<b>407 630</b>	<b>OGÓLEM</b>	<b>59 638</b>	<b>239 797</b>	<b>431 187</b>
Niemcy	13 318	58 343	83 141	Irlandia	13 121	52 672	96 132
Irlandia	10 737	46 692	75 867	Niemcy	12 243	49 155	92 669
Dania	10 470	45 823	71 495	Dania	11 161	44 815	82 216
Hiszpania	7 595	33 240	55 380	Hiszpania	5 716	22 921	42 184
Wielka Brytania	6 066	26 445	41 685	Wielka Brytania	5 285	21 384	37 255
Szwecja	5 927	25 794	39 830	Szwecja	4 326	17 305	30 007

Polski import surowców paszowych (makuchy i inne pozostałości stałe, z nasion rzepaku lub rzepiku - kod 230641 i 230649 według ważniejszych krajów w okresie: styczeń - wrzesień 2010r. (dane wstępne)

<b>IMPORT</b>							
<b>I-IX 2009r.</b>				<b>I-IX 2010 r.</b>			
<b>Kraj</b>	<b>Wartość [tys. EUR]</b>	<b>Wartość [tys. PLN]</b>	<b>Wolumen [tony]</b>	<b>Kraj</b>	<b>Wartość [tys. EUR]</b>	<b>Wartość [tys. PLN]</b>	<b>Wolumen [tony]</b>
<b>OGÓLEM</b>	<b>1 566</b>	<b>7 003</b>	<b>8 097</b>	<b>OGÓLEM</b>	<b>1 701</b>	<b>6 785</b>	<b>10 481</b>
Niemcy	929	4 201	2 954	Słowacja	1 352	5 384	8 286
Słowacja	421	1 875	2 635	Niemcy	292	1 168	1 391
Republika Czeska	120	511	923	Republika Czeska	20	81	94
Litwa	26	107	1 023	Litwa	15	61	577
Węgry	23	100	40	Ukraina	9	34	79
Ukraina	22	100	377	Bułgaria	8	33	41

Polski eksport surowców paszowych (makuchy i inne pozostałości stałe, z ekstrakcji oleju sojowego - kod 2304) według ważniejszych krajów w okresie: styczeń - wrzesień 2010r. (dane wstępne)

<b>EKSPORT</b>							
<b>I-IX 2009r.</b>				<b>I-IX 2010 r.</b>			
<b>Kraj</b>	<b>Wartość [tys. EUR]</b>	<b>Wartość [tys. PLN]</b>	<b>Wolumen [tony]</b>	<b>Kraj</b>	<b>Wartość [tys. EUR]</b>	<b>Wartość [tys. PLN]</b>	<b>Wolumen [tony]</b>
<b>OGÓLEM</b>	<b>14 083</b>	<b>59 806</b>	<b>44 676</b>	<b>OGÓLEM</b>	<b>7 520</b>	<b>30 084</b>	<b>27 429</b>
Dania	8 264	34 543	26 408	Słowacja	4 871	19 522	17 335
Słowacja	2 154	9 420	7 001	Republika Czeska	1 761	7 015	5 705
Republika Czeska	1 567	6 790	4 927	Niemcy	756	3 028	3 971
Ukraina	1 294	5 602	3 062	Niderlandy	59	234	181
Niderlandy	446	1 905	1 726	Litwa	31	123	103
Niemcy	130	550	871	Estonia	31	121	102

Polski import surowców paszowych (makuchy i inne pozostałości stałe, z ekstrakcji oleju sojowego - kod 2304) według ważniejszych krajów w okresie: styczeń - wrzesień 2010r. (dane wstępne)

<b>IMPORT</b>							
<b>I-IX 2009r.</b>				<b>I-IX 2010 r.</b>			
<b>Kraj</b>	<b>Wartość [tys. EUR]</b>	<b>Wartość [tys. PLN]</b>	<b>Wolumen [tony]</b>	<b>Kraj</b>	<b>Wartość [tys. EUR]</b>	<b>Wartość [tys. PLN]</b>	<b>Wolumen [tony]</b>
<b>OGÓLEM</b>	<b>387 395</b>	<b>1 699 519</b>	<b>1 268 097</b>	<b>OGÓLEM</b>	<b>433 170</b>	<b>1 738 328</b>	<b>1 418 391</b>
Argentyna	297 329	1 301 820	976 177	Argentyna	264 984	1 065 224	874 370
Niemcy	31 420	137 191	108 490	Stany Zjednoczone	84 098	336 067	278 200
Stany Zjednoczone	18 630	85 532	64 014	Paragwaj	25 153	101 384	83 367
Brazylia	14 048	61 171	42 241	Niemcy	24 012	96 579	79 499
Niderlandy	12 044	53 188	35 959	Brazylia	18 515	73 926	56 314
Wielka Brytania	6 921	30 103	21 980	Niderlandy	13 706	54 293	41 398



Polski eksport surowców paszowych (mąki, mączki i granulki z mięsa i podrobów, ryb - kod 2301)  
według ważniejszych krajów w okresie: styczeń - wrzesień 2010r. (dane wstępne)

<b>EKSPORT</b>							
<b>I-IX 2009r.</b>				<b>I-IX 2010 r.</b>			
<b>Kraj</b>	<b>Wartość [tys. EUR]</b>	<b>Wartość [tys. PLN]</b>	<b>Wolumen [tony]</b>	<b>Kraj</b>	<b>Wartość [tys. EUR]</b>	<b>Wartość [tys. PLN]</b>	<b>Wolumen [tony]</b>
<b>OGÓLEM</b>	<b>14 004</b>	<b>61 354</b>	<b>89 269</b>	<b>OGÓLEM</b>	<b>20 838</b>	<b>83 666</b>	<b>124 913</b>
Wietnam	6 441	28 221	31 223	Wietnam	7 262	29 352	34 352
Niemcy	2 880	12 597	31 139	Niemcy	4 689	18 795	46 081
Bangladesz	1 615	7 086	9 993	Bangladesz	2 702	10 761	16 680
Niderlandy	1 018	4 448	706	Grecja	811	3 263	927
Ukraina	720	3 198	2 044	Ukraina	801	3 219	1 902
Mołdowa	373	1 628	847	Niderlandy	800	3 202	1 368

Polski import surowców paszowych (mąki, mączki i granulki z mięsa i podrobów, ryb - kod 2301)  
według ważniejszych krajów w okresie: styczeń - wrzesień 2010r. (dane wstępne)

<b>IMPORT</b>							
<b>I-IX 2009r.</b>				<b>I-IX 2010 r.</b>			
<b>Kraj</b>	<b>Wartość [tys. EUR]</b>	<b>Wartość [tys. PLN]</b>	<b>Wolumen [tony]</b>	<b>Kraj</b>	<b>Wartość [tys. EUR]</b>	<b>Wartość [tys. PLN]</b>	<b>Wolumen [tony]</b>
<b>OGÓLEM</b>	<b>15 794</b>	<b>68 961</b>	<b>32 918</b>	<b>OGÓLEM</b>	<b>19 701</b>	<b>79 041</b>	<b>42 448</b>
Dania	8 414	36 756	9 947	Dania	9 225	36 978	8 016
Peru	1 544	6 746	1 890	Niemcy	2 941	11 813	18 836
Niemcy	1 509	6 491	9 460	Włochy	2 093	8 398	3 539
Włochy	1 332	5 850	2 734	Francja	1 413	5 688	2 547
Francja	1 056	4 618	2 143	Wielka Brytania	1 118	4 506	1 827
Wielka Brytania	770	3 405	1 736	Peru	768	3 070	662

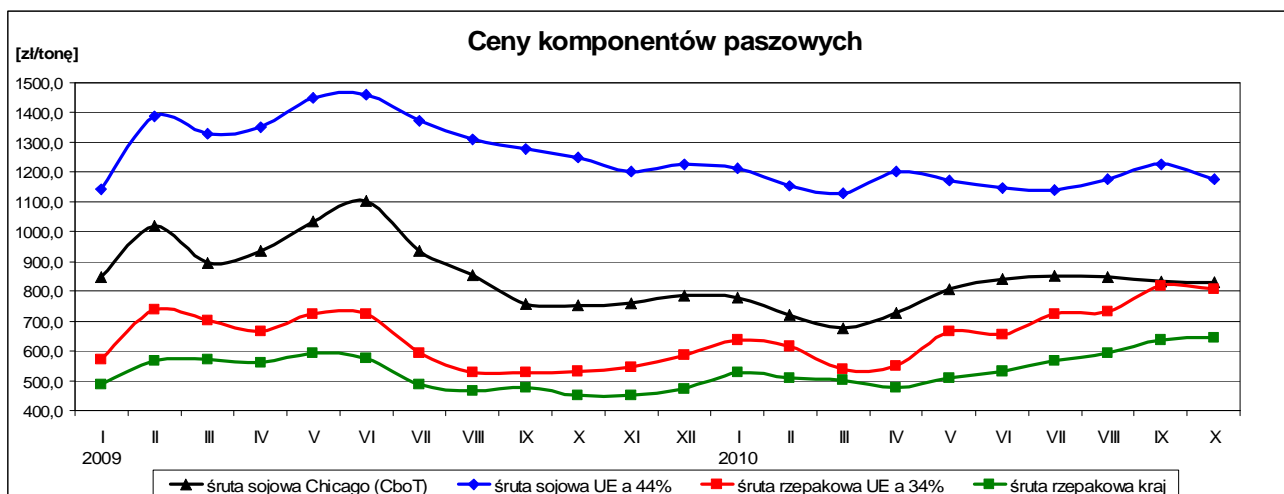
Polski eksport surowców paszowych (makuchy i inne pozostałości stałe, z nasion słonecznika - kod 230630)  
według ważniejszych krajów w okresie: styczeń - wrzesień 2010r. (dane wstępne)

<b>EKSPORT</b>							
<b>I-IX 2009r.</b>				<b>I-IX 2010 r.</b>			
<b>Kraj</b>	<b>Wartość [tys. EUR]</b>	<b>Wartość [tys. PLN]</b>	<b>Wolumen [tony]</b>	<b>Kraj</b>	<b>Wartość [tys. EUR]</b>	<b>Wartość [tys. PLN]</b>	<b>Wolumen [tony]</b>
<b>OGÓLEM</b>	<b>755</b>	<b>3 327</b>	<b>4 505</b>	<b>OGÓLEM</b>	<b>601</b>	<b>2 392</b>	<b>3 809</b>
Niemcy	615	2 723	3 583	Niemcy	418	1 660	2 613
Niderlandy	78	337	583	Republika Czeska	89	360	587
Belgia	62	267	339	Słowacja	79	315	518
				Niderlandy	8	32	51
				Belgia	6	25	40

Polski import surowców paszowych (makuchy i inne pozostałości stałe, z nasion słonecznika - kod 230630)  
według ważniejszych krajów w okresie: styczeń - wrzesień 2010r. (dane wstępne)

<b>IMPORT</b>							
<b>I-IX 2009r.</b>				<b>I-IX 2010 r.</b>			
<b>Kraj</b>	<b>Wartość [tys. EUR]</b>	<b>Wartość [tys. PLN]</b>	<b>Wolumen [tony]</b>	<b>Kraj</b>	<b>Wartość [tys. EUR]</b>	<b>Wartość [tys. PLN]</b>	<b>Wolumen [tony]</b>
<b>OGÓLEM</b>	<b>28 426</b>	<b>124 684</b>	<b>319 397</b>	<b>OGÓLEM</b>	<b>41 015</b>	<b>165 016</b>	<b>387 653</b>
Ukraina	23 099	101 600	276 405	Ukraina	37 778	151 988	353 782
Węgry	3 812	16 496	27 342	Węgry	1 722	6 943	19 742
Niemcy	442	1 919	3 022	Słowacja	852	3 419	6 755
Słowacja	385	1 683	4 082	Rosja	359	1 450	4 410
Niderlandy	222	930	2 812	Mołdowa	129	516	1 650
Republika Czeska	192	823	2 088	Niemcy	94	375	707

## 6. Ceny surowców paszowych<sup>2</sup>



Biuletyn „*Rynek Pasz*” ukazuje się raz w miesiącu.

**Wydawca:** Ministerstwo Rolnictwa i Rozwoju Wsi,

Departament Rynków Rolnych

ul. Wspólna 30; 00-930 Warszawa

Internet: [strona ZSRIR](#) ; E-mail: [biuletyn@minrol.gov.pl](mailto:biuletyn@minrol.gov.pl)

**Autor:** Magdalena Olechowicz, tel. (022) 623-16-34; fax (022) 623-16-05;

E-mail: [Magdalena.Olechowicz@minrol.gov.pl](mailto:Magdalena.Olechowicz@minrol.gov.pl)

<sup>2</sup> źródło: FAMMU/FAPA Notowania - Rynek zbóż, roślin oleistych i wysokobiałkowych, MRiRW - Rynek roślin oleistych.