

MINISTERSTWO ROLNICTWA I ROZWOJU WSI

ZINTEGROWANY SYSTEM ROLNICZEJ INFORMACJI RYNKOWEJ

(podstawa prawna: ustawa o rolniczych badaniach rynkowych z dnia 30 marca 2001 r.)

RYNEK PASZ



NR 11/2009

17 grudnia 2009 r.

NOTOWANIA Z OKRESU: PAŹDZIERNIK – LISTOPAD 2009r.

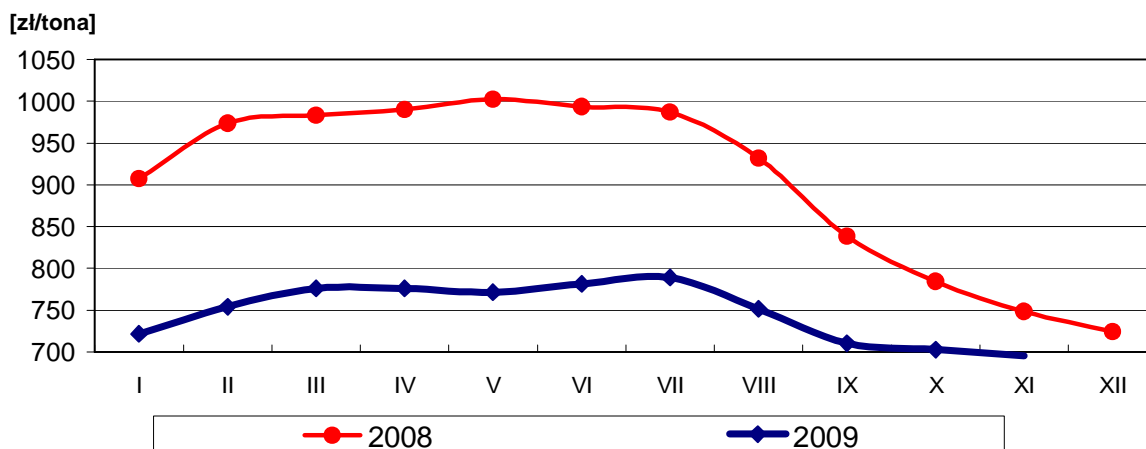
1. Średnie ceny (netto) sprzedaży pasz dla BYDŁA

POLSKA						
PASZE	CENA [zł/tona]			STRUKTURA [wg ilości]		
	listopad	październik	Zmiana [%]	listopad	październik	Zmiana [%]
OGÓLEM	1 041	1 051	-0,9	100,0	100,0	--
M.p. pełnoporcjowe	884	898	-1,5	69,9	69,4	0,6
M.p. uzupełniające	1 446	1 449	-0,2	21,3	22,5	-5,2
Premiksy	1 305	1 253	4,1	8,8	8,1	8,9
M.p. pełnoporcjowe						
<i>cielęta</i>	1 072	1 091	-1,7	2,5	2,9	-14,1
<i>krowy mleczne</i>	695	703	-1,0	57,2	56,1	1,9
<i>mlekozastępcze</i>	3 368	3 344	0,7	4,4	4,5	-2,6
<i>opasy</i>	751	825	-9,0	0,6	0,7	-10,2
<i>uniwersalne</i>	nld	nld	--	5,1	5,1	-0,3
M.p. uzupełniające						
<i>cielęta</i>	1 781	1 684	5,7	1,1	1,5	-30,6
<i>krowy mleczne</i>	1 649	1 671	-1,3	7,2	7,7	-6,1
<i>opasy</i>	1 336	1 345	-0,7	4,5	4,4	3,1
<i>uniwersalne</i>	1 289	1 267	1,7	8,5	8,9	-4,1
Premiksy						
<i>cielęta</i>	1 645	1 084	51,8	0,3	0,4	-25,1
<i>krowy mleczne</i>	1 301	1 213	7,2	7,4	6,8	9,0
<i>opasy</i>	2 377	2 552	-6,9	0,3	0,4	-31,4
<i>uniwersalne</i>	850	841	1,0	0,9	0,5	68,9

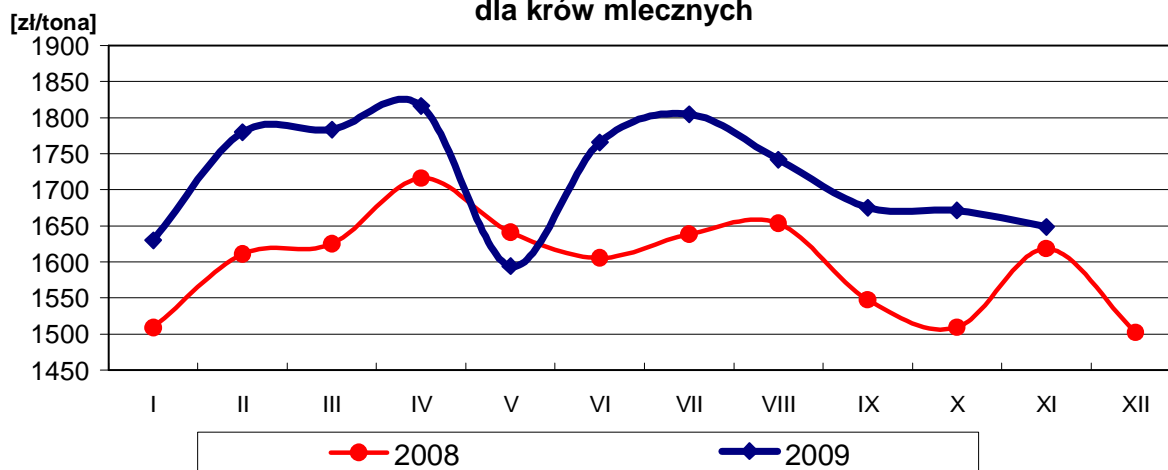
nld – niewystarczająca liczba danych do prezentacji.

UWAGA! Premiksy zostały przeliczone na 1%.

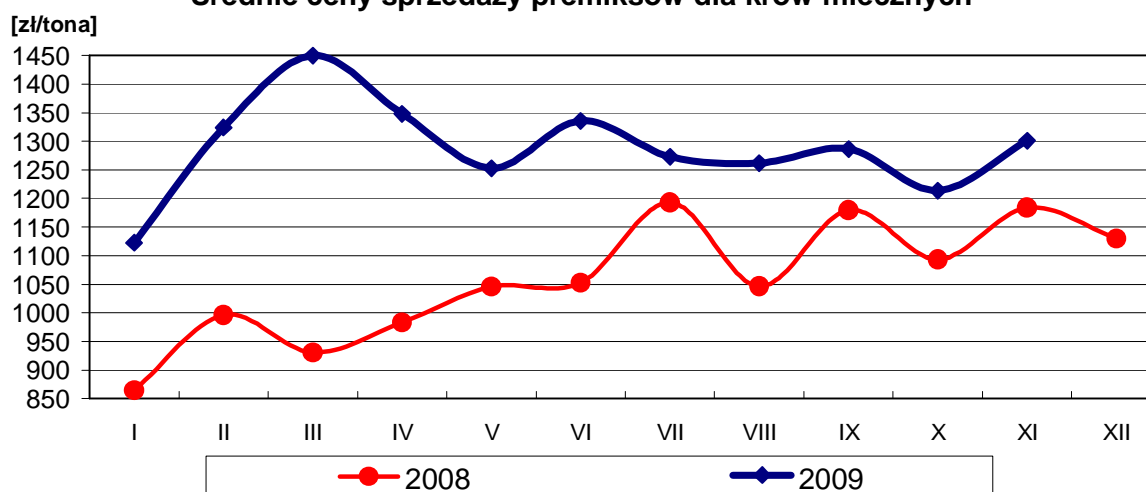
Średnie ceny sprzedaży mieszanek paszowych pełnoporcjowych dla krów mlecznych



Średnie ceny sprzedaży mieszanek paszowych uzupełniających dla krów mlecznych



Średnie ceny sprzedaży premiksów dla krów mlecznych



REGION WSCHODNI

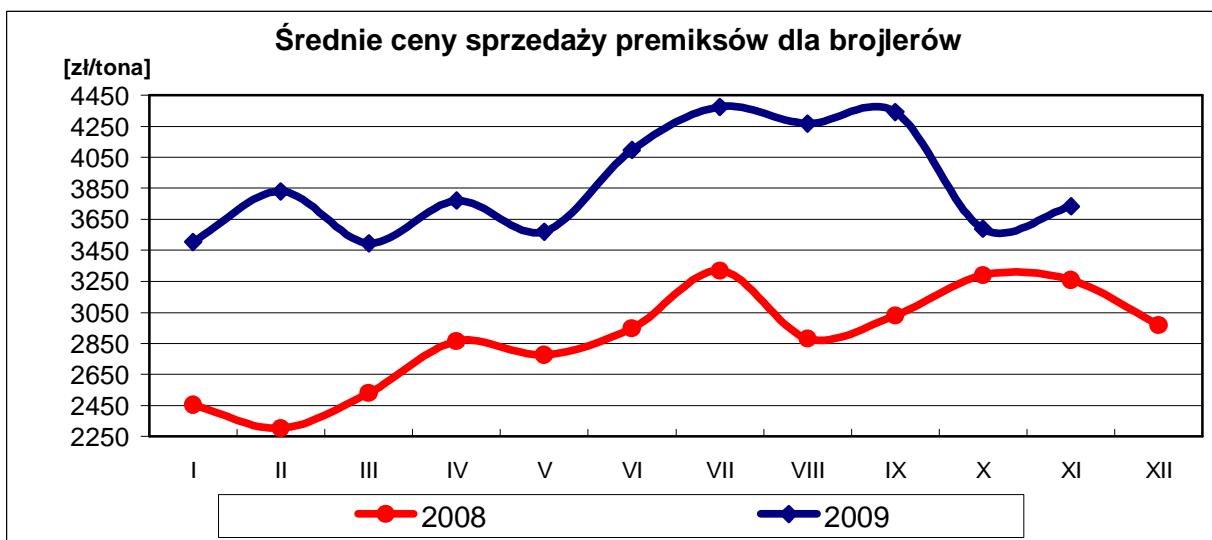
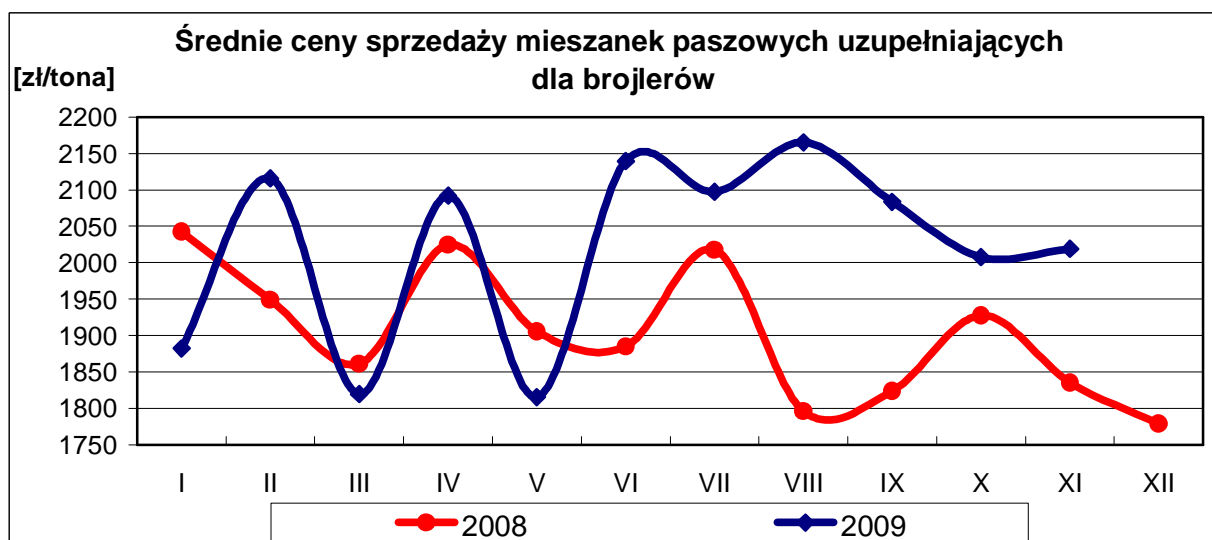
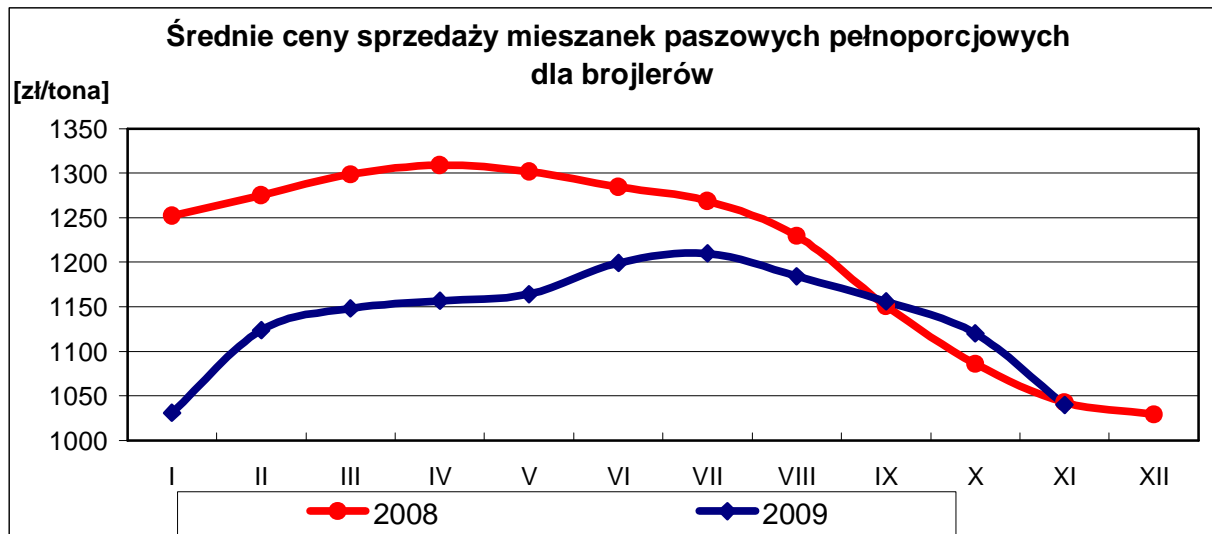
PASZE	2009r.					
	CENA [zł/tona]			STRUKTURA [wg ilości]		
	listopad	październik	Zmiana [%]	listopad	październik	Zmiana [%]
OGÓLEM	976	980	-0,4	100,0	100,0	--
M.p. pełnoporcjowe	781	780	0,1	79,0	77,2	2,4
M.p. uzupełniające	1 610	1 569	2,6	18,2	19,9	-8,8
Premiksy	2 358	2 247	4,9	2,8	2,9	-2,1
M.p. pełnoporcjowe						
<i>cielęta</i>	1 016	1 049	-3,1	3,6	3,9	-8,4
<i>krowy mleczne</i>	683	686	-0,4	72,5	70,6	2,6
<i>mlekozastępcze</i>	3 327	3 329	-0,1	2,5	2,2	11,7
<i>opasy</i>	697	763	-8,6	0,5	0,5	4,8
<i>uniwersalne</i>	--	--	--	--	--	--
M.p. uzupełniające						
<i>cielęta</i>	1 512	1 453	4,0	1,1	1,1	-2,1
<i>krowy mleczne</i>	1 719	1 643	4,6	12,0	14,2	-15,3
<i>opasy</i>	1 295	1 302	-0,6	4,5	4,0	12,9
<i>uniwersalne</i>	2 053	1 824	12,6	0,5	0,6	-12,9
Premiksy						
<i>cielęta</i>	2 477	2 161	14,7	0,2	0,1	62,7
<i>krowy mleczne</i>	2 844	2 384	19,3	1,7	1,5	10,6
<i>opasy</i>	1 796	2 267	-20,8	0,6	1,1	-42,7
<i>uniwersalne</i>	992	1 074	-7,6	0,4	0,2	91,4

REGION ZACHODNI

PASZE	2009r.					
	CENA [zł/tona]			STRUKTURA [wg ilości]		
	listopad	październik	Zmiana [%]	listopad	październik	Zmiana [%]
OGÓLEM	1 079	1 091	-1,1	100,0	100,0	--
M.p. pełnoporcjowe	958	977	-2,0	64,6	65,0	-0,7
M.p. uzupełniające	1 371	1 393	-1,6	23,1	23,9	-3,3
Premiksy	1 165	1 108	5,2	12,3	11,1	11,3
M.p. pełnoporcjowe						
<i>cielęta</i>	1 132	1 129	0,3	1,9	2,4	-20,1
<i>krowy mleczne</i>	706	716	-1,4	48,3	47,9	0,8
<i>mlekozastępcze</i>	3 378	3 347	0,9	5,5	5,8	-5,2
<i>opasy</i>	771	844	-8,6	0,7	0,9	-14,5
<i>uniwersalne</i>	nld	nld	--	8,0	8,0	0,6
M.p. uzupełniające						
<i>cielęta</i>	1 944	1 767	10,0	1,1	1,8	-40,8
<i>krowy mleczne</i>	1 539	1 727	-10,9	4,4	4,0	10,6
<i>opasy</i>	1 360	1 367	-0,5	4,5	4,5	-1,7
<i>uniwersalne</i>	1 271	1 253	1,5	13,1	13,5	-3,0
Premiksy						
<i>cielęta</i>	1 423	nld	--	0,4	0,6	-34,0
<i>krowy mleczne</i>	1 161	1 111	4,5	10,7	9,7	9,8
<i>opasy</i>	4 336	5 390	-19,6	0,1	0,1	73,6
<i>uniwersalne</i>	nld	nld	--	1,2	0,7	66,7

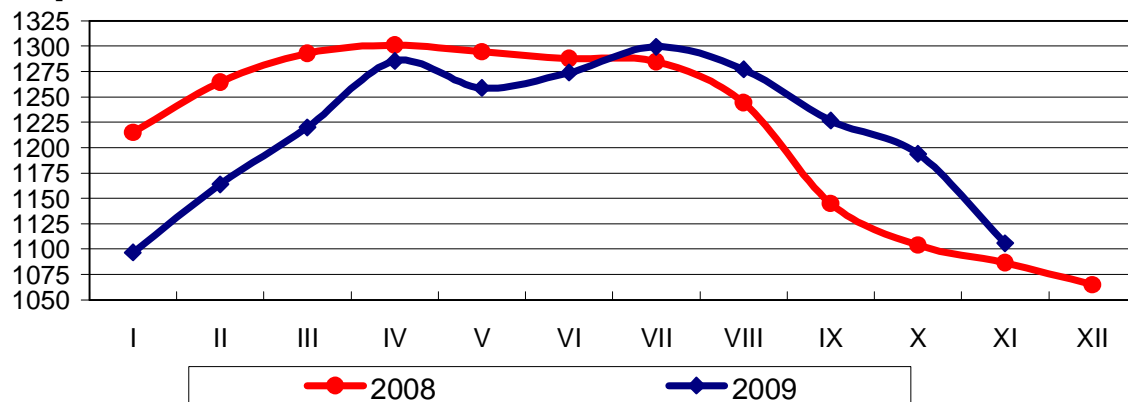
2. Średnie ceny (netto) sprzedaży pasz dla DROBIU

POLSKA						
PASZE	2009r.					
	CENA [zł/tona]			STRUKTURA [wg ilości]		
	listopad	październik	Zmiana [%]	listopad	październik	Zmiana [%]
OGÓLEM	1 048	1 127	-7,0	100,0	100,0	--
M.p. pełnoporcjowe	1 000	1 088	-8,1	97,1	97,3	-0,2
M.p. uzupełniające	2 019	1 976	2,2	1,3	1,2	11,0
Premiksy	3 214	2 976	8,0	1,6	1,5	4,1
Pasze dla BROJLERÓW	1 089	1 159	-6,1	56,5	56,6	-0,2
Pasze dla INDYKÓW	1 148	1 231	-6,7	18,0	18,2	-0,7
Pasze dla NIOSEK/KOGUTÓW	884	978	-9,6	25,1	24,8	1,1
Pasze UNIWERSALNE	1 064	1 071	-0,6	0,4	0,4	-15,3
BROJLERY - M.p. pełnoporcjowe	1 040	1 120	-7,2	55,1	55,4	-0,5
<i>prestarter/starter</i>	1 112	1 188	-6,4	8,7	8,7	-0,2
<i>grower/finisher</i>	1 032	1 117	-7,6	43,8	44,1	-0,6
BROJLERY - M.p. uzupełniające	2 019	2 008	0,6	0,5	0,4	20,2
<i>prestarter/starter</i>	2 327	2 151	8,2	0,0	0,1	-53,1
<i>grower/finisher</i>	2 003	1 999	0,2	0,5	0,3	40,4
BROJLERY - Premiksy	3 732	3 589	4,0	0,8	0,7	13,9
<i>prestarter/starter</i>	5 174	3 772	37,2	0,1	0,2	-28,5
<i>grower/finisher</i>	4 585	4 621	-0,8	0,5	0,4	27,8
INDYKI - M.p. pełnoporcjowe	1 106	1 194	-7,4	17,7	17,9	-0,7
<i>prestarter/starter</i>	1 312	1 445	-9,2	1,9	2,0	-3,1
<i>grower/finisher</i>	1 088	1 176	-7,5	14,1	14,5	-2,3
INDYKI - M.p. uzupełniające	2 545	2 291	11,1	0,2	0,1	6,6
<i>prestarter/starter</i>	3 025	2 721	11,2	0,1	0,0	246,5
<i>grower/finisher</i>	2 196	2 227	-1,4	0,1	0,1	-29,2
INDYKI - Premiksy	4 815	4 671	3,1	0,1	0,1	-0,5
<i>prestarter/starter</i>	2 491	2 530	-1,6	0,0	0,0	-1,1
<i>grower/finisher</i>	5 315	5 135	3,5	0,1	0,1	-0,4
NIOSKI/KOGUTY - stado towarowe						
M.p. pełnoporcjowe	837	948	-11,8	19,4	19,2	1,3
M.p. uzupełniające	1 851	1 806	2,5	0,5	0,4	2,9
Premiksy	2 294	1 972	16,3	0,4	0,4	-7,4
NIOSKI/KOGUTY - stado reprodukcyjne						
M.p. pełnoporcjowe	808	884	-8,6	4,3	4,2	1,6
M.p. uzupełniające	1 947	2 214	-12,1	0,1	0,0	26,6
Premiksy	3 736	3 729	0,2	0,0	0,0	12,9
NIOSKI/KOGUTY - uniwersalne						
M.p. pełnoporcjowe	849	861	-1,3	0,3	0,4	-23,3
M.p. uzupełniające	1 942	1 951	-0,5	0,1	0,1	18,8
Premiksy	1 163	nld	--	0,1	0,0	102,8



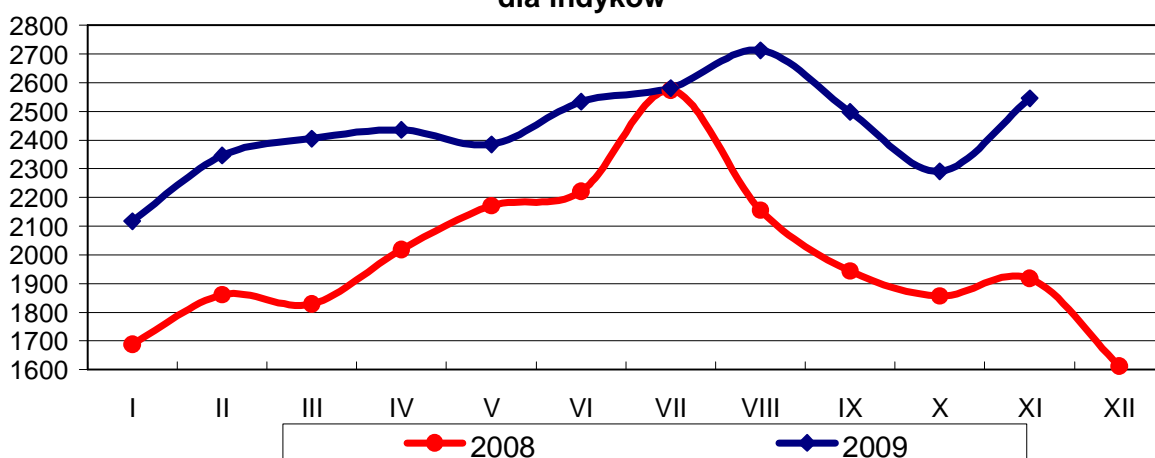
Średnie ceny sprzedaży mieszanek paszowych pełnoporcjowych dla indyków

[zł/tona]



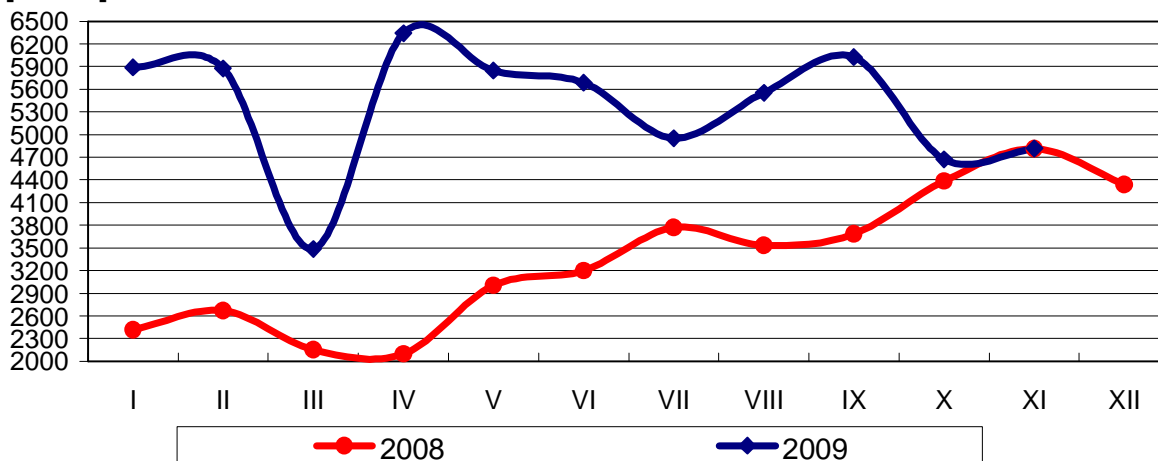
Średnie ceny sprzedaży mieszanek paszowych uzupełniających dla indyków

[zł/tona]



Średnie ceny sprzedaży premiksów dla indyków

[zł/tona]



REGION WSCHODNI

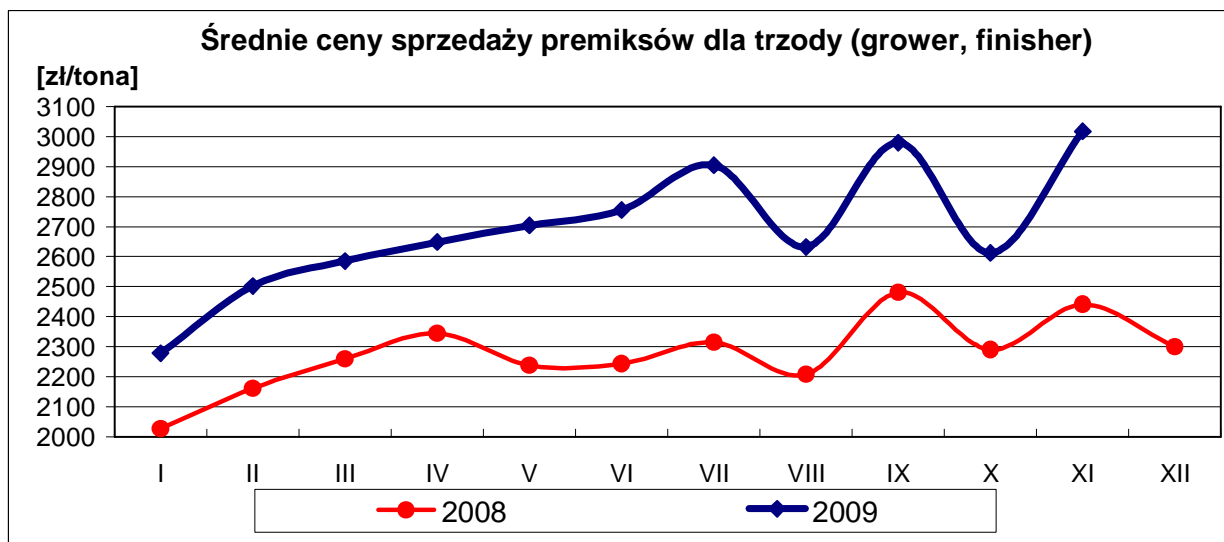
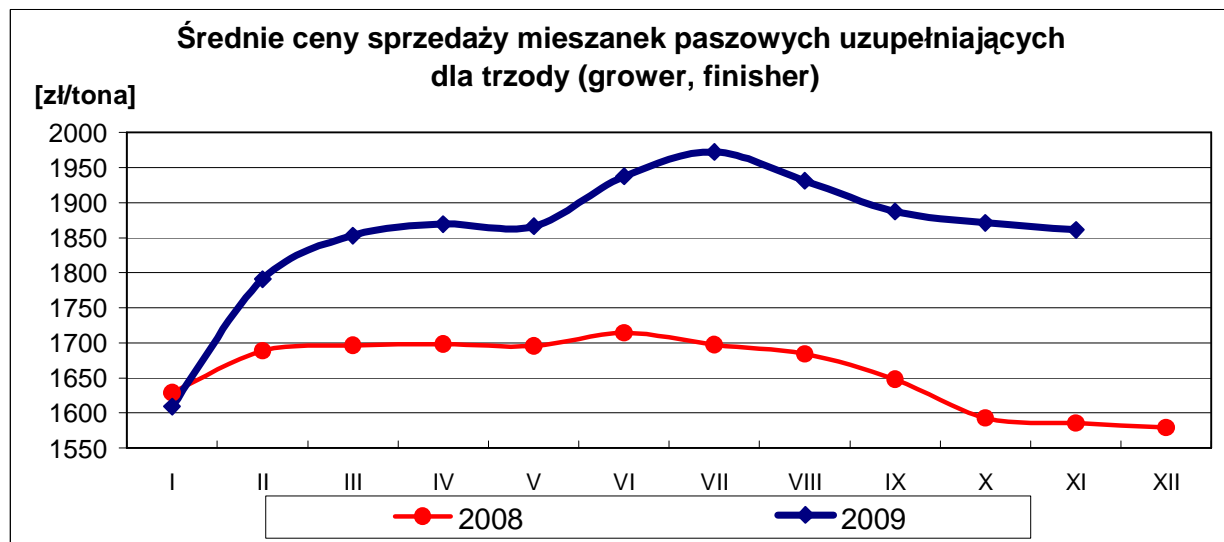
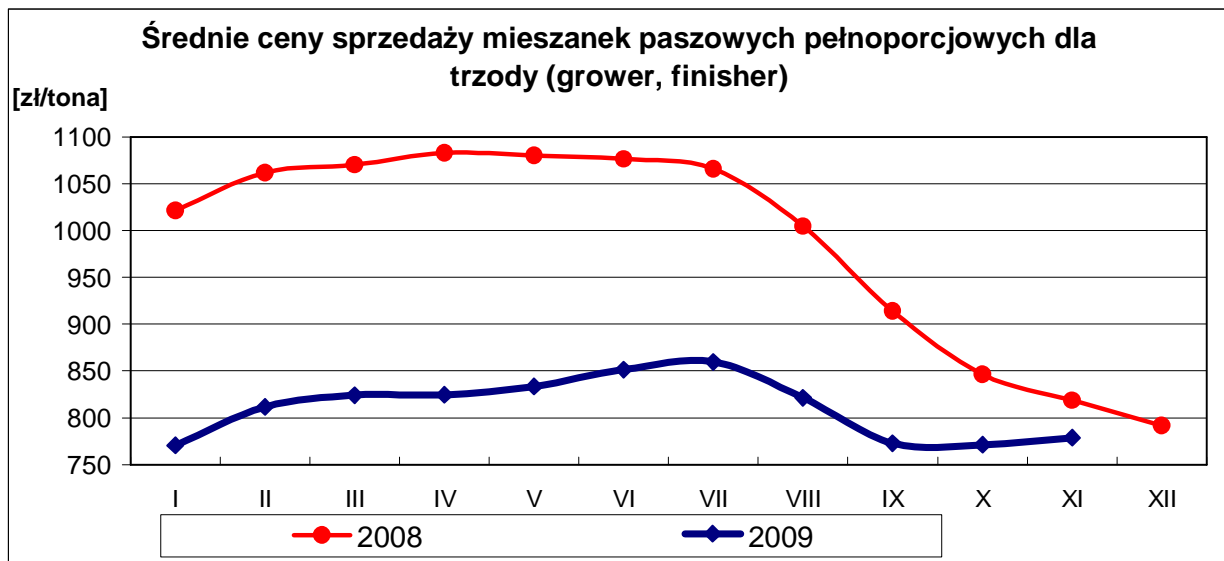
PASZE	2009r.					
	CENA [zł/tona]			STRUKTURA [wg ilości]		
	listopad	październik	Zmiana [%]	listopad	październik	Zmiana [%]
OGÓLEM	1 086	1 094	-0,8	100,0	100,0	--
M.p. pełnoporcjowe	1 046	1 062	-1,6	97,6	97,9	-0,3
M.p. uzupełniające	2 015	2 045	-1,4	1,3	1,1	13,6
Premiksy	3 588	3 310	8,4	1,1	0,9	18,2
Pasze dla BROJLERÓW	1 107	1 108	-0,1	55,6	56,0	-0,7
Pasze dla INDYKÓW	1 145	1 168	-1,9	23,7	24,3	-2,6
Pasze dla NIOSEK/KOGUTÓW	957	961	-0,4	20,5	19,4	5,8
Pasze UNIWERSALNE	1 437	1 253	14,7	0,2	0,3	-31,0
BROJLERY - M.p. pełnoporcjowe	1 070	1 084	-1,3	54,5	55,2	-1,2
<i>prestarter/starter</i>	1 130	1 143	-1,1	14,9	14,8	1,0
<i>grower/finisher</i>	1 047	1 062	-1,4	39,6	40,4	-2,0
BROJLERY - M.p. uzupełniające	1 980	2 033	-2,6	0,4	0,2	54,6
<i>prestarter/starter</i>	nld	2 153	--	0,0	0,0	-93,5
<i>grower/finisher</i>	1 967	2 022	-2,7	0,4	0,2	67,4
BROJLERY - Premiksy	3 850	3 342	15,2	0,6	0,5	26,6
<i>prestarter/starter</i>	2 145	2 663	-19,5	0,1	0,1	42,9
<i>grower/finisher</i>	4 272	3 487	22,5	0,5	0,4	23,1
INDYKI - M.p. pełnoporcjowe	1 134	1 153	-1,7	23,5	24,1	-2,5
<i>prestarter/starter</i>	1 343	1 362	-1,4	3,0	2,8	6,9
<i>grower/finisher</i>	1 103	1 126	-2,0	20,5	21,3	-3,8
INDYKI - M.p. uzupełniające	1 679	2 017	-16,7	0,1	0,1	-11,0
<i>prestarter/starter</i>	nld	nld	--	0,0	0,0	73,7
<i>grower/finisher</i>	1 661	2 009	-17,3	0,1	0,1	-11,3
INDYKI - Premiksy	3 261	3 686	-11,5	0,1	0,1	8,7
<i>prestarter/starter</i>	nld	nld	--	0,0	0,0	-19,7
<i>grower/finisher</i>	3 110	3 824	-18,7	0,1	0,1	19,5
NIOSKI/KOGUTY - stado towarowe						
M.p. pełnoporcjowe	875	883	-0,9	16,9	15,8	7,3
M.p. uzupełniające	2 046	2 009	1,8	0,6	0,6	9,6
Premiksy	3 346	3 214	4,1	0,3	0,3	9,5
NIOSKI/KOGUTY - stado reprodukcyjne						
M.p. pełnoporcjowe	872	876	-0,5	2,5	2,6	-3,8
M.p. uzupełniające	2 405	nld	--	0,0	0,0	-13,2
Premiksy	3 093	2 823	9,6	0,0	0,0	-32,0
NIOSKI/KOGUTY - uniwersalne						
M.p. pełnoporcjowe	955	nld	--	0,1	0,0	67,5
M.p. uzupełniające	2 678	2 269	18,0	0,0	0,0	-30,9
Premiksy	--	--	--	--	--	--

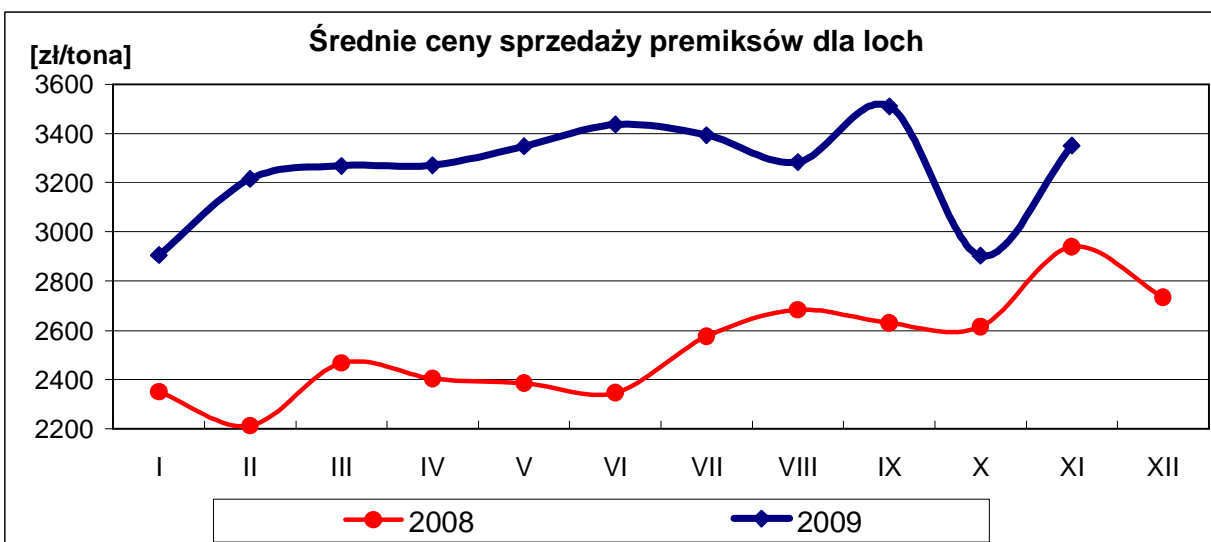
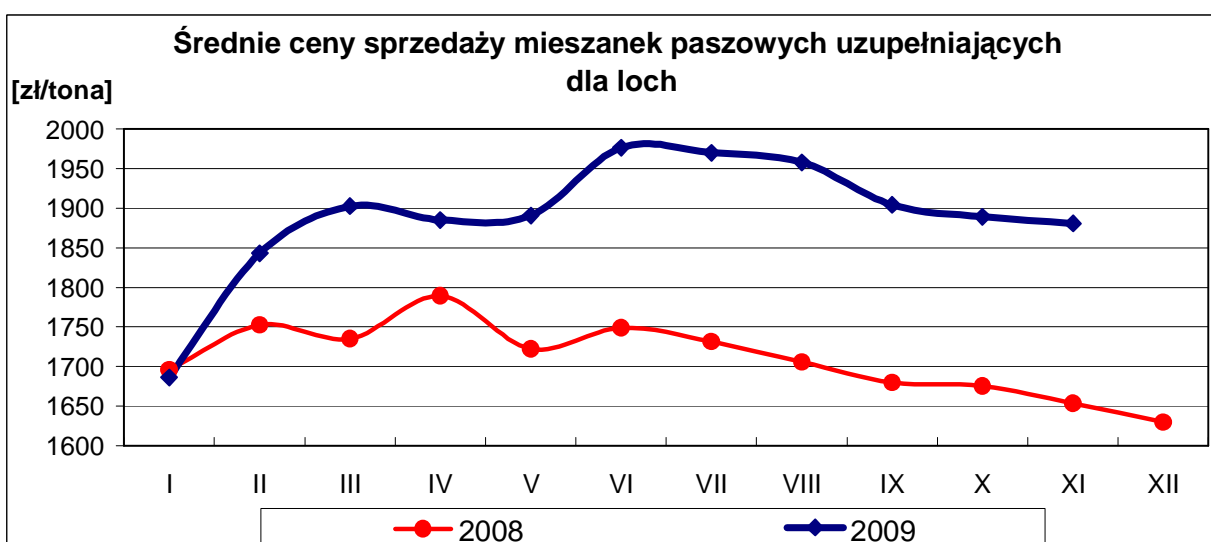
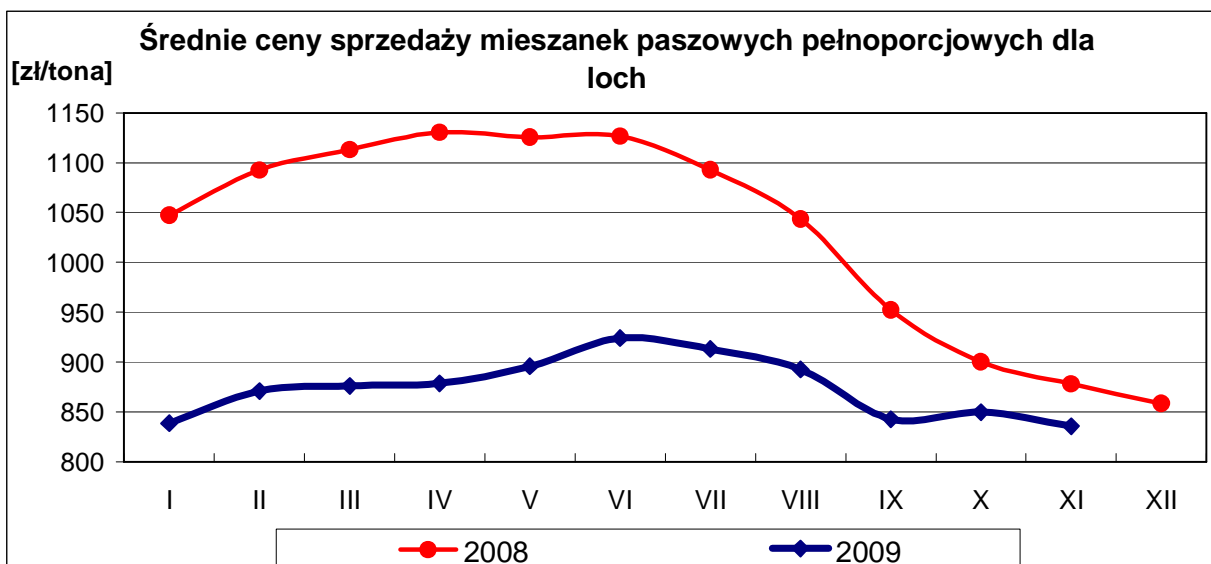
REGION ZACHODNI

PASZE	2009r.					
	CENA [zł/tona]			STRUKTURA [wg ilości]		
	listopad	październik	Zmiana [%]	listopad	październik	Zmiana [%]
OGÓLEM	1 029	1 144	-10,1	100,0	100,0	--
M.p. pełnoporcjowe	976	1 101	-11,4	96,9	97,0	-0,1
M.p. uzupełniające	2 021	1 942	4,1	1,3	1,2	9,7
Premiksy	3 100	2 889	7,3	1,8	1,8	0,1
Pasze dla BROJLERÓW	1 080	1 186	-8,9	57,0	56,9	0,1
Pasze dla INDYKÓW	1 150	1 285	-10,4	15,1	14,9	1,3
Pasze dla NIOSEK/KOGUTÓW	856	985	-13,1	27,5	27,7	-0,8
Pasze UNIWERSALNE	970	1 010	-3,9	0,4	0,5	-10,3
BROJLERY - M.p. pełnoporcjowe	1 025	1 139	-10,0	55,4	55,5	-0,1
<i>prestarter/starter</i>	1 087	1 253	-13,2	5,4	5,5	-0,9
<i>grower/finisher</i>	1 025	1 142	-10,3	46,0	46,0	0,0
BROJLERY - M.p. uzupełniające	2 032	2 001	1,5	0,6	0,5	11,4
<i>prestarter/starter</i>	2 275	2 150	5,8	0,0	0,1	-48,6
<i>grower/finisher</i>	2 017	1 991	1,3	0,5	0,4	32,0
BROJLERY - Premiksy	3 693	3 662	0,9	1,0	0,9	9,9
<i>prestarter/starter</i>	6 844	4 015	70,4	0,1	0,2	-44,1
<i>grower/finisher</i>	4 740	5 231	-9,4	0,5	0,4	30,3
INDYKI - M.p. pełnoporcjowe	1 083	1 229	-11,9	14,8	14,6	1,2
<i>prestarter/starter</i>	1 278	1 525	-16,2	1,3	1,5	-12,1
<i>grower/finisher</i>	1 073	1 228	-12,7	10,9	10,9	-0,4
INDYKI - M.p. uzupełniające	2 879	2 430	18,5	0,2	0,1	15,3
<i>prestarter/starter</i>	3 020	2 709	11,5	0,1	0,0	246,4
<i>grower/finisher</i>	2 683	2 364	13,5	0,1	0,1	-40,1
INDYKI - Premiksy	5 276	4 936	6,9	0,2	0,2	-3,2
<i>prestarter/starter</i>	2 003	2 140	-6,4	0,0	0,0	7,9
<i>grower/finisher</i>	5 941	5 435	9,3	0,1	0,1	-5,2
NIOSKI/KOGUTY - stado towarowe						
M.p. pełnoporcjowe	820	974	-15,7	20,7	20,9	-1,1
M.p. uzupełniające	1 669	1 634	2,1	0,4	0,4	-2,3
Premiksy	1 884	1 581	19,2	0,4	0,5	-12,9
NIOSKI/KOGUTY - stado reprodukcyjne						
M.p. pełnoporcjowe	792	886	-10,6	5,2	5,1	2,8
M.p. uzupełniające	1 920	2 147	-10,6	0,1	0,1	29,6
Premiksy	3 930	4 306	-8,7	0,1	0,0	41,2
NIOSKI/KOGUTY - uniwersalne						
M.p. pełnoporcjowe	841	856	-1,7	0,4	0,6	-26,8
M.p. uzupełniające	1 776	1 802	-1,4	0,1	0,1	41,6
Premiksy	1 163	nld	--	0,1	0,0	101,6

3. Średnie ceny (netto) sprzedaży pasz dla TRZODY CHLEWNEJ

POLSKA						
PASZE	2009r.					
	CENA [zł/tona]			STRUKTURA [wg ilości]		
	listopad	październik	Zmiana [%]	listopad	październik	Zmiana [%]
OGÓLEM	1 551	1 529	1,5	100,0	100,0	--
M.p. pełnoporcjowe	964	980	-1,6	45,6	47,0	-2,9
M.p. uzupełniające	1 927	1 940	-0,7	46,3	46,3	0,1
Premiksy	2 711	2 528	7,2	8,1	6,8	19,6
M.p. pełnoporcjowe						
<i>prestarter/starter</i>	1 238	1 307	-5,3	15,9	16,1	-1,7
<i>grower/finisher</i>	779	771	1,0	24,0	25,4	-5,7
<i>lochy</i>	836	850	-1,7	4,1	3,9	5,3
<i>knury</i>	1 004	896	12,1	0,2	0,2	-7,2
<i>uniwersalne</i>	921	875	5,2	0,7	0,4	53,7
<i>mlekozastępcze</i>	1 731	1 627	6,4	0,9	0,9	-7,2
M.p. uzupełniające						
<i>prestarter/starter</i>	2 290	2 293	-0,1	6,5	6,9	-6,7
<i>grower/finisher</i>	1 861	1 871	-0,5	24,5	23,7	3,3
<i>lochy</i>	1 881	1 889	-0,4	4,0	4,1	-3,2
<i>knury</i>	2 944	2 959	-0,5	0,0	0,0	8,2
<i>uniwersalne</i>	1 878	1 886	-0,5	11,4	11,5	-1,3
Premiksy						
<i>prestarter/starter</i>	4 368	3 652	19,6	1,2	1,0	12,5
<i>grower/finisher</i>	3 017	2 612	15,5	4,3	3,8	12,2
<i>lochy</i>	3 351	2 903	15,4	0,8	0,8	0,2
<i>knury</i>	5 877	nld	--	0,0	0,0	14,9
<i>uniwersalne</i>	656	899	-27,0	1,8	1,1	66,4





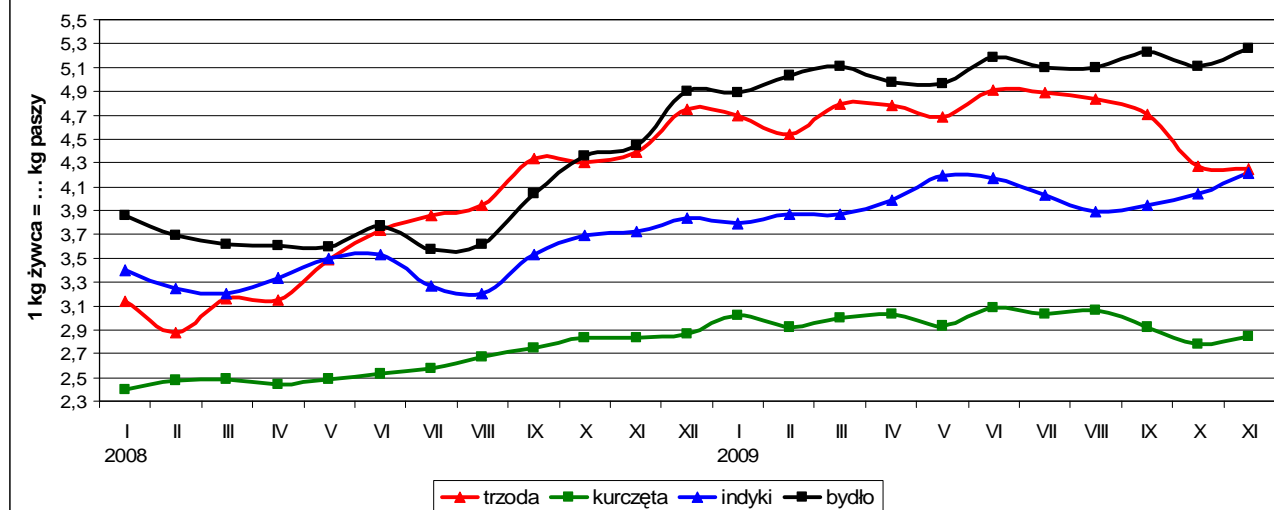
REGION WSCHODNI

PASZE	2009r.					
	CENA [zł/tona]			STRUKTURA [wg ilości]		
	listopad	październik	Zmiana [%]	listopad	październik	Zmiana [%]
OGÓLEM	1 517	1 435	5,7	100,0	100,0	--
M.p. pełnoporcjowe	951	966	-1,5	53,0	57,3	-7,5
M.p. uzupełniające	1 899	1 897	0,1	41,1	37,8	8,8
Premiksy	3 969	3 375	17,6	5,8	4,9	20,1
M.p. pełnoporcjowe						
<i>prestarter/starter</i>	1 336	1 336	0,1	14,4	18,4	-21,9
<i>grower/finisher</i>	779	764	2,1	32,5	33,2	-2,1
<i>lochy</i>	771	797	-3,3	3,7	3,6	1,4
<i>knury</i>	832	825	0,9	0,3	0,3	2,6
<i>uniwersalne</i>	nld	--	--	0,4	0,0	--
<i>mlekozastępcze</i>	1 326	1 243	6,7	1,8	1,9	-4,5
M.p. uzupełniające						
<i>prestarter/starter</i>	2 088	2 098	-0,5	6,9	6,6	5,1
<i>grower/finisher</i>	1 858	1 867	-0,5	26,9	23,8	13,0
<i>lochy</i>	1 897	1 919	-1,1	4,5	4,2	5,6
<i>knury</i>	nld	nld	--	0,0	0,0	-27,4
<i>uniwersalne</i>	1 822	1 679	8,5	2,8	3,2	-10,3
Premiksy						
<i>prestarter/starter</i>	4 109	3 579	14,8	1,0	0,8	27,4
<i>grower/finisher</i>	3 976	3 319	19,8	4,0	3,4	16,6
<i>lochy</i>	4 212	3 492	20,6	0,7	0,6	13,9
<i>knury</i>	nld	--	--	0,0	0,0	--
<i>uniwersalne</i>	1 409	1 869	-24,6	0,1	0,0	376,8

REGION ZACHODNI

PASZE	2009r.					
	CENA [zł/tona]			STRUKTURA [wg ilości]		
	listopad	październik	Zmiana [%]	listopad	październik	Zmiana [%]
OGÓLEM	1 570	1 586	-1,0	100,0	100,0	--
M.p. pełnoporcjowe	974	992	-1,9	41,5	40,6	2,3
M.p. uzupełniające	1 940	1 959	-1,0	49,2	51,5	-4,5
Premiksy	2 278	2 211	3,1	9,3	7,9	17,7
M.p. pełnoporcjowe						
<i>prestarter/starter</i>	1 191	1 285	-7,3	16,6	14,7	13,2
<i>grower/finisher</i>	778	779	0,0	19,3	20,7	-6,7
<i>lochy</i>	866	878	-1,4	4,3	4,1	6,8
<i>knury</i>	1 254	990	26,6	0,1	0,1	-14,9
<i>uniwersalne</i>	884	875	1,0	0,8	0,7	12,8
<i>mlekozastępcze</i>	2 892	2 920	-1,0	0,3	0,3	0,7
M.p. uzupełniające						
<i>prestarter/starter</i>	2 414	2 402	0,5	6,2	7,2	-12,9
<i>grower/finisher</i>	1 863	1 874	-0,6	23,1	23,6	-2,1
<i>lochy</i>	1 870	1 870	0,0	3,7	4,0	-8,0
<i>knury</i>	2 910	2 879	1,0	0,0	0,0	10,0
<i>uniwersalne</i>	1 883	1 910	-1,4	16,1	16,7	-3,4
Premiksy						
<i>prestarter/starter</i>	4 482	3 682	21,7	1,3	1,2	5,7
<i>grower/finisher</i>	2 548	2 251	13,2	4,5	4,1	9,4
<i>lochy</i>	2 944	2 649	11,1	0,8	0,9	-6,3
<i>knury</i>	nld	nld	--	0,0	0,0	-90,0
<i>uniwersalne</i>	636	890	-28,5	2,8	1,8	57,5

Relacje cen bydła, drobiu i trzody do cen pasz przemysłowych



MAKROREGIONY

Nazwa makroregionu	Województwa wchodzące w skład makroregionu
wschodni	warmińsko-mazurskie, podlaskie, mazowieckie, łódzkie, świętokrzyskie, lubelskie, małopolskie, podkarpackie
zachodni	zachodniopomorskie, pomorskie, lubuskie, wielkopolskie, kujawsko-pomorskie, dolnośląskie, opolskie, śląskie

5. Handel zagraniczny wybranymi surowcami paszowymi¹

Handel zagraniczny wybranymi surowcami paszowymi w okresie: styczeń - październik 2009r.

UWAGA: Dane w trakcie weryfikacji - mogą być obciążone istotnymi błędami

CN	Nazwa towaru	EKSPORT/WYWÓZ				IMPORT/PRZYWÓZ			
		Wartość [tys. EUR]		Wolumen [tony]		Wartość [tys. EUR]		Wolumen [tony]	
		I-X 2008r.	I-X 2009r.	I-X 2008r.	I-X 2009r.	I-X 2008r.	I-X 2009r.	I-X 2008r.	I-X 2009r.
RAZEM		76 504	96 902	405 912	595 718	501 117	487 950	1 659 697	1 829 570
2301	Mąki, mączki i granulki z mięsa i podrobów, ryb	6 668	15 419	18 827	99 141	13 039	16 309	31 806	37 317
230110	w tym ... z mięsa	4 408	13 869	14 033	95 620	3 963	4 279	19 319	22 907
230120	... z ryb	2 260	1 550	4 794	3 521	9 076	12 030	12 487	14 410
2304	Makuchy i inne pozostałości stałe, z ekstrakcji oleju sojowego	10 137	14 917	29 264	47 153	466 010	439 909	1 500 153	1 432 955
230630	... z nasion słonecznika	52	766	350	4 489	20 454	30 273	119 037	352 031
230641									
230649	... z nasion rzepaku lub rzepiku	59 647	65 799	357 472	444 934	1 614	1 460	8 701	7 267

CN	Nazwa towaru	SALDO	
		Wartość [tys. EUR]	
		I-X 2008r.	I-X 2009r.
RAZEM		-424 613	-391 048
2301	Mąki, mączki i granulki z mięsa i podrobów, ryb	-6 372	-890
230110	w tym ... z mięsa	445	9 590
230120	... z ryb	-6 816	-10 480
2304	Makuchy i inne pozostałości stałe, z ekstrakcji oleju sojowego	-455 873	-424 991
230630	... z nasion słonecznika	-20 402	-29 506
230641			
230649	... z nasion rzepaku lub rzepiku	58 033	64 339

¹ źródło: Ministerstwo Finansów

Polski eksport surowców paszowych (makuchy i inne pozostałości stałe, z nasion rzepaku lub rzepiku; (CN 2306 41 oraz 2306 49)

według ważniejszych krajów w okresie: styczeń - październik 2009r.

EKSPORT					
I-X 2008r.			I-X 2009r.		
Kraj	Wartość [tys. EUR]	Wolumen [tony]	Kraj	Wartość [tys. EUR]	Wolumen [tony]
OGÓŁEM	59 647	357 472	OGÓŁEM	65 799	444 934
Irlandia	15 093	92 715	Niemcy	13 318	82 740
Dania	10 717	65 657	Dania	12 027	82 658
Niemcy	8 673	53 985	Irlandia	11 939	86 559
Szwecja	7 407	42 409	Hiszpania	8 412	58 446
Niderlandy	4 414	30 623	Szwecja	6 697	44 093
Wielka Brytania	4 088	25 412	Wielka Brytania	6 693	47 060

Polski eksport surowców paszowych (mąki, mączki i granulki z mięsa i podrobów, ryb; CN 2301)

według ważniejszych krajów w okresie: styczeń - październik 2009r.

EKSPORT					
I-X 2008r.			I-X 2009r.		
Kraj	Wartość [tys. EUR]	Wolumen [tony]	Kraj	Wartość [tys. EUR]	Wolumen [tony]
OGÓŁEM	6 668	18 827	OGÓŁEM	15 419	99 141
Niderlandy	2 068	1 954	Wietnam	7 511	36 769
Wietnam	1 555	8 240	Niemcy	3 284	34 626
Węgry	772	1 253	Bangladesz	1 714	10 694
Ukraina	554	1 538	Niderlandy	821	543
Bangladesz	434	2 919	Ukraina	784	2 203
Niemcy	349	660	Moldowa	414	951

Polski import surowców paszowych (makuchy i inne pozostałości stałe, z ekstrakcji oleju sojowego; CN 2304)

według ważniejszych krajów w okresie: styczeń - październik 2009r.

IMPORT					
I-X 2008r.			I-X 2009r.		
Kraj	Wartość [tys. EUR]	Wolumen [tony]	Kraj	Wartość [tys. EUR]	Wolumen [tony]
OGÓŁEM	466 010	1 500 153	OGÓŁEM	439 909	1 432 955
Argentyna	329 324	1 067 241	Argentyna	343 062	1 123 764
UE-27	105 004	331 678	UE-27	57 164	181 684
w tym Niemcy	69 673	210 544	w tym Niemcy	35 275	119 515
Niderlandy	31 394	112 216	Niderlandy	9 986	28 819
USA	16 467	50 958	USA	18 630	64 014
Brazylia	14 941	49 614	Brazylia	15 224	44 705

Polski import surowców paszowych (mąki, mączki i granulki z mięsa i podrobów, ryb; CN 2301)

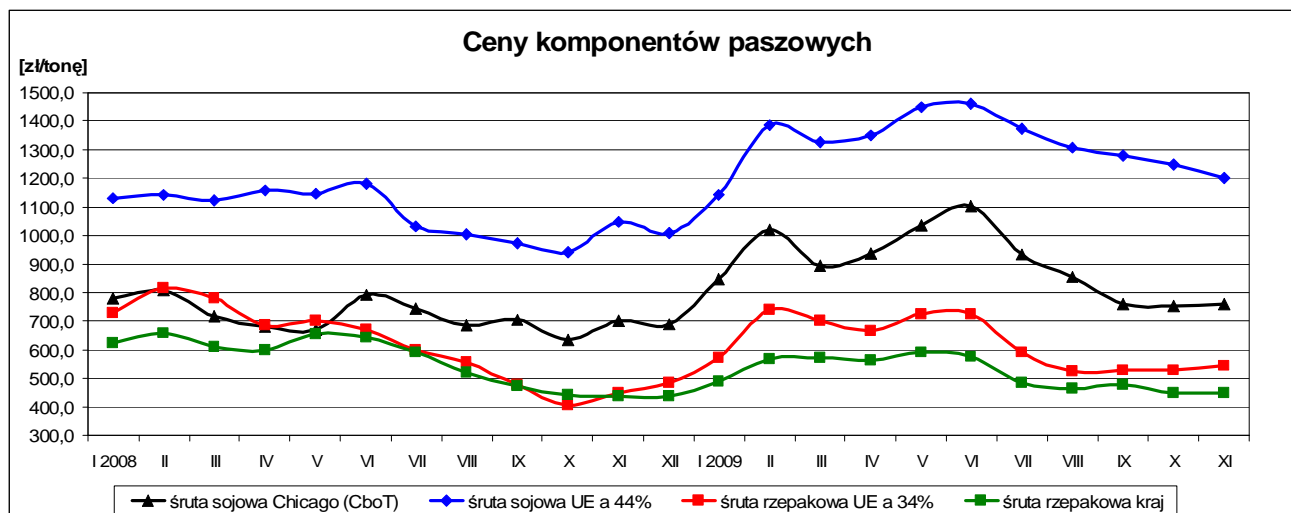
według ważniejszych krajów w okresie: styczeń - październik 2009r.

IMPORT					
I-X 2008r.			I-X 2009r.		
Kraj	Wartość [tys. EUR]	Wolumen [tony]	Kraj	Wartość [tys. EUR]	Wolumen [tony]
OGÓŁEM	13 039	31 806	OGÓŁEM	16 309	37 317
Dania	6 349	8 081	Dania	9 167	10 874
Niemcy	1 725	7 533	Niemcy	1 788	12 134
Francja	1 624	4 084	Peru	1 720	2 135
Peru	1 511	3 054	Włochy	1 164	2 448
Republika Czeska	648	4 462	Francja	977	2 560
Wielka Brytania	396	886	Republika Czeska	643	4 247

Polski import surowców paszowych (makuchy i inne pozostałości stałe, z nasion słonecznika; CN 230630)
według ważniejszych krajów w okresie: styczeń - październik 2009r.

IMPORT					
I-X 2008r.			I-X 2009r.		
Kraj	Wartość [tys. EUR]	Wolumen [tony]	Kraj	Wartość [tys. EUR]	Wolumen [tony]
OGÓŁEM	20 454	119 037	OGÓŁEM	30 273	352 031
Ukraina	19 108	110 479	Ukraina	26 917	321 574
Słowacja	712	5 390	Węgry	2 142	19 202
Węgry	257	1 151	Słowacja	370	3 231
Litwa	156	589	Niemcy	342	2 267

6. Ceny surowców paszowych²



Biuletyn „*Rynek Pasz*” ukazuje się raz w miesiącu.

Wydawca: Ministerstwo Rolnictwa i Rozwoju Wsi,
Departament Rynków Rolnych
ul. Wspólna 30; 00-930 Warszawa

Internet: [strona ZSRIR](http://strona.ZSRIR) ; E-mail: biuletyn@minrol.gov.pl

Autor: Magdalena Olechowicz, tel. (022) 623-16-34; fax (022) 623-16-05;

E-mail: Magdalena.Olechowicz@minrol.gov.pl

² źródło: FAMMU/FAPA Notowania - Rynek zbóż, roślin oleistych i wysokobiałkowych, MRiRW - Rynek roślin oleistych.