

**ZINTEGROWANY SYSTEM
ROLNICZEJ INFORMACJI RYNKOWEJ**

Podstawa prawna: Ustawa o rolniczych badaniach rynkowych z 30 marca 2001 r.)

(Dz. U. z 2001 r. Nr 42, poz. 471 z późn. zm.)

RYNEK MIĘSA WIEPRZOWEGO



NR 3/2007

Notowania¹ za okres 08-14.01.2007 r.

czwartek, 18 stycznia 2007 r.

Spis treści

Decyzja Komisji Europejskiej z dn. 11 marca 2005 r.....	2
1. Zakupy świń rzeźnych.....	3
1.1. Ceny zakupu tuczników wg EUROP w Polsce i makroregionach.....	3
1.2. Ceny referencyjne w UE.....	4
1.3. Zbiorcze zestawienie dotyczące zmian skupu świń rzeźnych.....	5
1.4. Ceny zakupu świń rzeźnych wg wagi żywej.....	6
1.5. Struktura zakupu świń rzeźnych w Polsce.....	8
2. Sprzedaż wieprzowiny.....	8
2.1. Ceny sprzedaży półtuszy wieprzowych w Polsce i makroregionach.....	8
2.2. Ceny sprzedaży elementów i przetworów z wieprzowiny w Polsce i makroregionach.....	9
2.3. Ceny wieprzowiny na giełdach towarowych w Polsce.....	11
2.4. Ceny prosiąt na targowiskach.....	11
3. Graficzne prezentacje cen zakupu i sprzedaży na rynku wieprzowiny.....	13
4. Analizy cenowe.....	18
5. Pogłowie trzody chlewnej w końcu lipca 2006 roku Źródło: GUS.....	20
6. Handel zagraniczny wieprzowiną.....	21
6.1. Polski handel zagraniczny trzodą żywą i mięsem wieprzowym.....	21
6.2. Dopłaty eksportowe UE do wieprzowiny.....	23
7. Zestawienie z monitoringu rynku wieprzowiny z lat 2003-2006.....	27

¹ *Badanie cen zakupu i sprzedaży w zakładach mięsnych prowadzone jest na reprezentatywnej próbie. Ceny zakupu rejestrowane są wg klas jakości handlowej EUROP zgodnie z Rozporządzeniem Rady (EWG) 3220/84 z dnia 13 listopada 1984r. ustanawiające wspólnotową skalę klasyfikacji tusz wieprzowych - (Dz. U. Nr L 301 z 20.11.1984) - zmienione Rozporządzeniem (UE) Nr 3513/93 (Dz. U. Nr L 32 z 22.12.1993) i Rozporządzeniem Komisji (EWG) NR 2967/85 z dnia 24 października 1985 r. ustanawiające szczegółowe zasady stosowania wspólnotowej skali klasyfikacji tusz wieprzowych (Dz. U. Nr L 285 z 25.10.1985) zmienionego Rozporządzeniem (UE) Nr 3127/94 (Dz. U. Nr 330 z 21.12.1999) oraz Rozporządzeniem Ministra Rolnictwa i Rozwoju Wsi z dnia 29 czerwca 2004 r. w sprawie ustalenia jakości handlowej tusz wieprzowych (Dz.U. Nr 154 z dnia 06.07.2004 r., poz. 1630). Ceny zbierane są dla masy poubojowej schłodzonej.*

Badanie cen giełdowych realizowane jest na wybranych giełdach towarowych; średnie ceny liczone są jako średnie ważone.

Badanie cen prosiąt prowadzone jest na ok. 100 targowiskach, na których dokonywany jest obrót prosiętami, a ceny liczone są jako średnie arytmetyczne zrealizowanych transakcji.

Ceny zakupu i sprzedaży nie zawierają podatku VAT.

**Decyzja Komisji Europejskiej z dn. 11 marca 2005 r.
zatwierdzająca metody klasyfikacji tusz wieprzowych w Polsce.**

Ministerstwo Rolnictwa i Rozwoju Wsi informuje, że Decyzją Komisji Europejskiej 2005/240/WE z dnia 11 marca 2005 r. zatwierdzone zostały metody klasyfikacji tusz wieprzowych w Polsce (tekst opublikowany w [Dzienniku Urzędowym UE L 74](#)² z dnia 19.03.2005 roku, decyzja obowiązuje od dnia jej notyfikacji w Stałym Przedstawicielstwie RP przy Unii Europejskiej, czyli od 11 marca 2005 roku.)

W dniu 30 września 2005 r. weszła w życie Decyzja Komisji 2005/683/WE zmieniająca ww. decyzję (tekst opublikowany w [Dzienniku Urzędowym UE L 258](#)³ z dnia 4.10.2005 roku). Zmiana miała na celu dopuszczenie do stosowania kolejnego aparatu.

Konieczność wydania wspomnianej decyzji wynika ze wspólnotowych regulacji prawnych, a w szczególności z ustaleń zawartych w Rozporządzeniu Komisji 2967/85 z dnia 24 października 1985 roku. Rozporządzenie to nakłada na państwa członkowskie obowiązek informowania Komisji w formie protokołu o metodach klasyfikacji, które chcą stosować na swoim terytorium. Strona polska wniosowała o zatwierdzenie w sumie czterech metod klasyfikacji.

Zgodnie z postanowieniami decyzji od dnia 11 marca 2005 roku na terenie Polski do szacowania zawartości chudego mięsa w tuszach wieprzowych zostały zaaprobowane trzy aparaty o nazwach **Ultra-fom 300, Sydel-CGM i Autofom**, a od 30 września 2005 r. dodatkowo aparat o nazwie **IM-03**.

W decyzji zatwierdzającej metody klasyfikacji tusz wieprzowych w Polsce wymienione są również dopuszczone przez Komisję odstępstwa od wzorcowej dla UE postaci tuszy w momencie ważenia i klasyfikacji.

² <http://europa.eu.int/eur-lex/lex/LexUriServ/LexUriServ.do?uri=OJ:L:2005:074:0062:0065:PL:PDF>

³ http://europa.eu.int/eur-lex/lex/LexUriServ/site/pl/oj/2005/l_258/l_25820051004pl00050007.pdf

1. Zakupy świń rzeźnych

1.1. Ceny zakupu tuczników wg EUROP w Polsce i makroregionach

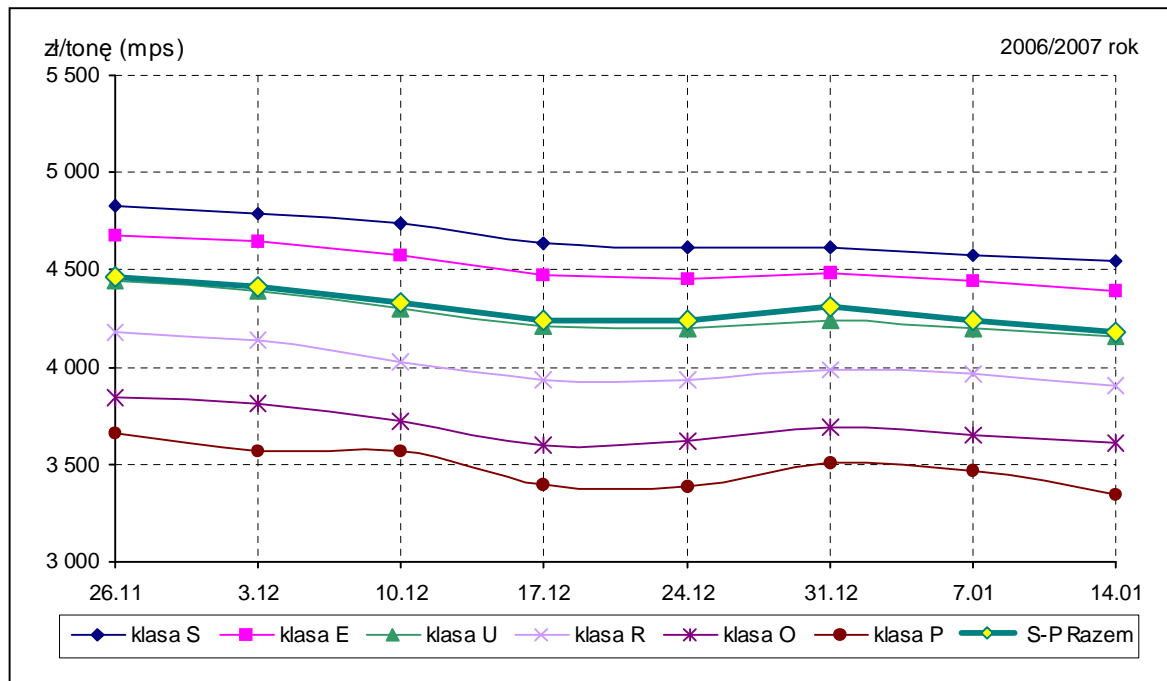
Tab. 1 Średnie ceny netto (bez VAT) zakupu świń rzeźnych wg klasyfikacji poubojowej EUROP

SKUP								
Klasa półtuszy wieprzowych wg EUROP	CENA [zł/t]				Zmiana ceny [%]	% mięsa w tuszy	Średnia masa tuszy [kg/szt.]	Struktura skupu [%]
	[MPS]		[MPC]					
	2007-01-14	2007-01-07	2007-01-14	2007-01-07				
1	2	3	4	5	6	7	8	9
POLSKA								
klasa S	4 542	4 571	4 453	4 482	-0,64	61,5	84,7	4,7
klasa E	4 395	4 441	4 309	4 354	-1,02	57,1	85,0	34,8
klasa U	4 159	4 204	4 077	4 122	-1,07	52,7	86,0	37,3
klasa R	3 904	3 967	3 828	3 889	-1,58	47,8	88,0	17,4
klasa O	3 605	3 651	3 534	3 579	-1,26	43,0	90,3	4,8
klasa P	3 344	3 466	3 278	3 398	-3,54	38,0	92,7	1,0
S-P Razem	4 176	4 241	4 094	4 158	-1,53	53,2	86,2	100,0
REGION PÓLNOCNY								
klasa S	4 577	4 590	4 487	4 500	-0,27	61,3	82,8	6,0
klasa E	4 411	4 450	4 325	4 363	-0,87	57,1	82,8	39,2
klasa U	4 202	4 229	4 120	4 146	-0,64	52,8	83,7	34,2
klasa R	3 969	4 014	3 891	3 936	-1,12	47,8	85,6	14,3
klasa O	3 754	3 871	3 681	3 795	-3,03	42,8	89,7	4,7
klasa P	3 486	3 749	3 418	3 676	-7,01	38,2	92,7	1,5
S-P Razem	4 236	4 291	4 153	4 207	-1,28	53,6	84,0	100,0
REGION ŚRODKOWO-WSCHODNI								
klasa S	4 659	4 753	4 568	4 660	-1,98	61,3	86,2	4,6
klasa E	4 560	4 626	4 471	4 535	-1,43	57,1	85,5	34,8
klasa U	4 300	4 355	4 216	4 269	-1,26	52,6	85,9	37,7
klasa R	4 004	4 047	3 925	3 967	-1,06	47,8	87,7	18,1
klasa O	3 692	3 682	3 619	3 609	0,27	43,1	88,3	4,3
klasa P	3 466	3 516	3 398	3 447	-1,44	38,1	90,8	0,6
S-P Razem	4 320	4 385	4 235	4 299	-1,49	53,2	86,2	100,0
REGION POŁUDNIOWO WSCHODNI								
klasa S	4 614	4 575	4 524	4 486	0,85	61,5	83,6	6,0
klasa E	4 428	4 451	4 341	4 363	-0,50	57,1	84,7	32,5
klasa U	4 159	4 228	4 078	4 145	-1,62	52,6	85,4	36,5
klasa R	3 887	3 983	3 811	3 905	-2,40	47,8	87,0	19,2
klasa O	3 470	3 536	3 402	3 467	-1,88	43,0	89,6	5,0
klasa P	3 199	3 291	3 136	3 227	-2,80	38,1	92,1	0,8
S-P Razem	4 174	4 241	4 093	4 158	-1,57	53,1	85,7	100,0
REGION ZACHODNI								
klasa S	4 376	4 444	4 290	4 357	-1,53	61,7	86,3	3,5
klasa E	4 280	4 330	4 197	4 245	-1,15	57,0	86,4	33,1
klasa U	4 068	4 104	3 988	4 024	-0,89	52,6	87,6	39,3
klasa R	3 831	3 888	3 756	3 812	-1,47	47,8	89,8	17,9
klasa O	3 545	3 569	3 475	3 499	-0,69	43,1	91,9	5,1
klasa P	3 236	3 249	3 173	3 185	-0,38	37,8	93,5	1,0
S-P Razem	4 067	4 133	3 988	4 052	-1,58	52,9	87,8	100,0

Uwaga: Daty podane w tabeli oznaczają ostatni dzień analizowanego tygodnia (poniedziałek - niedziela).

Wykorzystanie możliwe z dokładnym podaniem źródła

Rys. 1. Średnie krajowe ceny zakupu świń rzeźnych (mps) w zakładach mięsnych wg klasyfikacji EUROP.

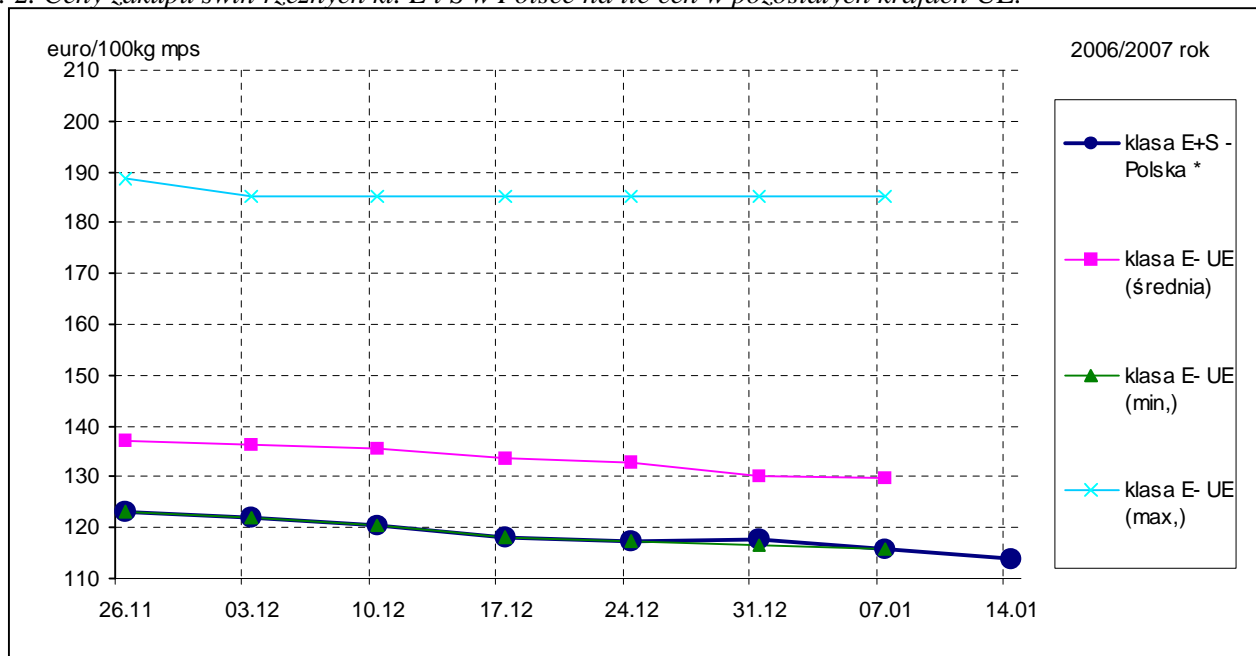


1.2. Ceny referencyjne w UE

Świnie rzeźne, klasa E [EURO/100 kg MPS]	2007-01-14	2007-01-07	2006-12-31	2006-12-24	2006-12-17	2006-12-10	2006-12-03	2006-11-26
klasa E+S - Polska *	113,84	115,92	117,62	117,45	118,02	120,39	121,97	123,25
klasa E- UE (średnia)		129,74	130,15	132,88	133,59	135,56	136,41	137,20
klasa E- UE (min.)		115,92	116,43	117,45	118,02	120,39	121,97	123,25
klasa E- UE (max.)		185,04	185,07	185,09	185,09	185,10	185,13	188,65

* - wg kursu 1 EURO = 3,87638 PLN

Rys. 2. Ceny zakupu świń rzeźnych kl. E i S w Polsce na tle cen w pozostałych krajach UE.



Źródło: <http://www.europa.eu.int/comm/agriculture/markets/pig/porcs.xls>

Ceny referencyjne wieprzowiny w poszczególnych krajach UE umieszczone są na 24 stronie.

1.3.Zbiorcze zestawienie dotyczące zmian skupu świń rzeźnych

Klasa półtuszy wieprzowych wg EUROP	Cena zakupu wg wagi żywej* [zł/kg]		ZMIANY TYGODNIOWE			
			Cena zakupu wg wż	Poziom skupu wg mpc *	Średnia masa tuszy	Struktura skupu
	2007-01-14	2007-01-07	[%]	[%]	[%]	[pkt. %]
POLSKA						
klasa S	3,37	3,40	-0,64	14,81	0,47	-0,62
klasa E	3,26	3,30	-1,02	20,54	0,35	-2,63
klasa U	3,11	3,15	-1,07	33,29	0,12	1,08
klasa R	2,94	2,99	-1,58	40,34	0,23	1,35
klasa O	2,74	2,77	-1,26	50,42	0,00	0,68
klasa P	2,56	2,65	-3,54	49,01	0,22	0,13
S-P Razem				29,67	0,35	-
REGION PÓLNOČNY						
klasa S	3,40	3,41	-0,27	14,16	0,00	-0,48
klasa E	3,28	3,31	-0,87	16,77	-0,36	-2,04
klasa U	3,14	3,17	-0,64	25,08	-0,24	0,60
klasa R	2,99	3,03	-1,12	30,40	-0,12	0,81
klasa O	2,85	2,94	-3,03	52,51	1,93	0,84
klasa P	2,67	2,87	-7,01	48,65	-0,75	0,27
S-P Razem				23,18	0,00	-
REGION ŚRODKOWO-WSCHODNI						
klasa S	3,46	3,53	-1,98	30,08	-0,35	-0,09
klasa E	3,39	3,44	-1,43	25,42	-0,23	-2,06
klasa U	3,22	3,26	-1,26	36,70	-0,12	1,06
klasa R	3,02	3,05	-1,06	38,57	-0,45	0,81
klasa O	2,81	2,80	0,27	43,97	-0,56	0,34
klasa P	2,65	2,69	-1,44	20,07	1,34	-0,07
S-P Razem				32,78	-0,23	-
REGION POŁUDNIOWO WSCHODNI						
klasa S	3,43	3,40	0,85	6,63	-0,95	-0,80
klasa E	3,29	3,31	-0,50	14,78	0,59	-2,24
klasa U	3,11	3,16	-1,62	26,62	0,35	1,22
klasa R	2,93	3,00	-2,40	31,28	0,12	1,35
klasa O	2,64	2,69	-1,88	29,37	-1,54	0,36
klasa P	2,45	2,52	-2,80	38,16	-1,39	0,11
S-P Razem				22,30	0,35	-
REGION ZACHODNI						
klasa S	3,25	3,30	-1,53	12,74	2,37	-0,78
klasa E	3,18	3,22	-1,15	23,24	0,93	-3,36
klasa U	3,04	3,07	-0,89	39,04	0,46	1,14
klasa R	2,89	2,93	-1,47	51,34	0,56	1,91
klasa O	2,69	2,71	-0,69	63,79	0,00	0,91
klasa P	2,48	2,49	-0,38	65,12	1,08	0,18
S-P Razem				35,62	0,80	-

Uwaga: Daty podane w tabeli oznaczają ostatni dzień analizowanego tygodnia (poniedziałek – niedziela)

* Cena wg wagi żywej przeliczona z ceny dla mpc trzody chlewnej skupionej i rozliczonej z dostawcą wg klasyfikacji EUROP.

Wskaźnik przeliczania cen uzyskanych za tusze wg klasyfikacji EUROP na ceny za masę żywą netto.

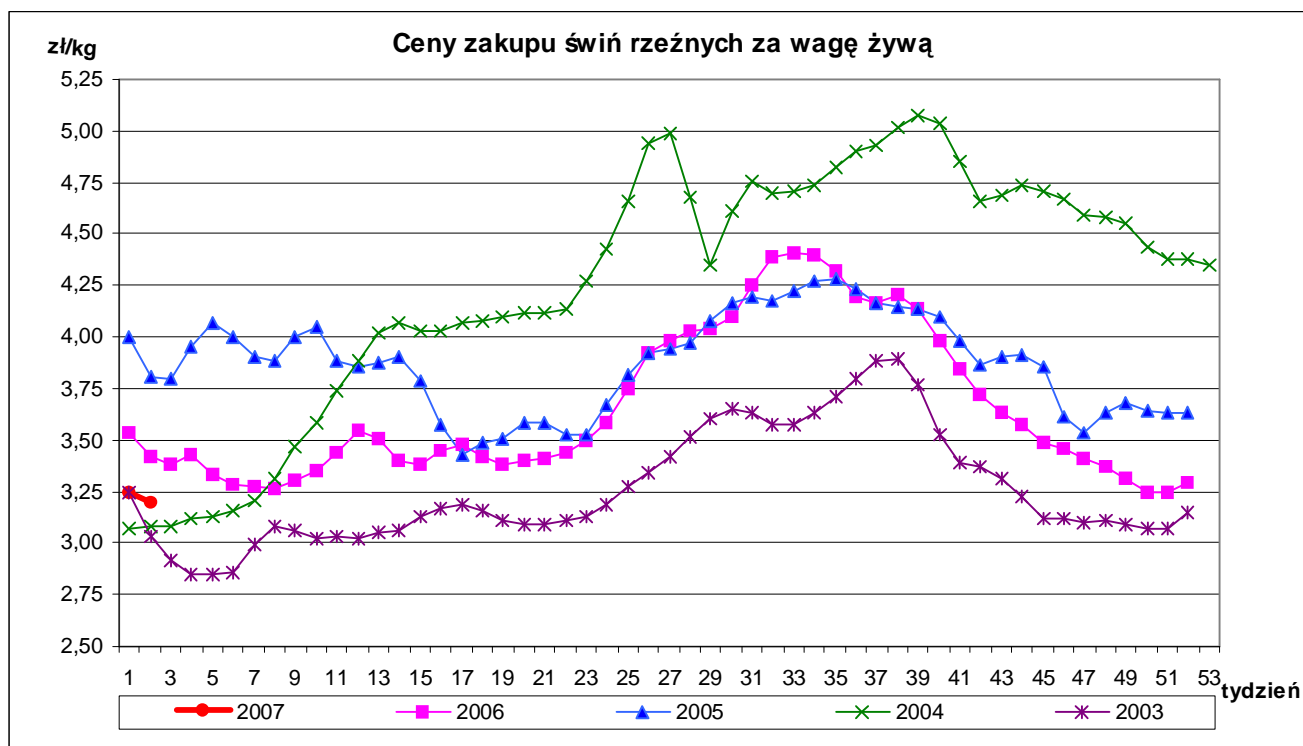
Klasa tusz	Wskaźnik wydajności rzeźnej	Wskaźnik przeliczeniowy na masę żywą
S	75,7	1,32
E	75,7	1,32
U	76,3	1,31
R	76,9	1,30
O	77,5	1,29
P	78,1	1,28

1.4. Ceny zakupu świń rzeźnych wg wagi żywej

Tab. 2 Średnie ceny netto skupu świń rzeźnych za wagę żywą – obliczane na podstawie cen za żywca wg masy poubojowej cieplej (MPC) przy użyciu współczynnika wydajności rzeźnej podawanego przez GUS (0,78).

CENA [zł/kg]		
MAKROREGIONY	2007-01-14	2007-01-07
POLSKA	3,19	3,24
REGION PÓLNOCNY	3,24	3,28
REGION ŚRODKOWO-WSCHODNI	3,30	3,35
REGION POŁUDNIOWO WSCHODNI	3,19	3,24
REGION ZACHODNI	3,11	3,16

Uwaga: Daty podane w tabeli oznaczają ostatni dzień analizowanego tygodnia (poniedziałek - niedziela).



A. Makroregiony skupu świń rzeźnych wg EUROP i sprzedaży mięsa wieprzowego w tuszach.

Makroregion Północny: województwa - kujawsko-pomorskie, pomorskie, warmińsko-mazurskie.

Makroregion Środkowo-wschodni: województwa - łódzkie, mazowieckie, podlaskie.

Makroregion Południowo-wschodni: województwa - lubelskie, małopolskie, podkarpackie, śląskie, świętokrzyskie.

Makroregion Zachodni: województwa - dolnośląskie, lubuskie, opolskie, wielkopolskie, zachodnio-pomorskie

ROCZNE ZMIANY CEN WYBRANYCH PRODUKTÓW Z RYNKU WIEPRZOWINY

I. Roczne zmiany cen zakupu świń rzeźnych wg klasyfikacji SEUROP i żywca wieprzowego.

SKUP					
POLSKA	CENA [zł/kg]				Roczna zmiana ceny [%]
	[MPC]		Cena żywca wieprzowego		
	2007-01-14	2006-01-15	2007-01-14	2006-01-15	
klasa S	4 453	4 833	3,37	3,66	-7,9
klasa E	4 309	4 682	3,26	3,55	-8,0
klasa U	4 077	4 406	3,11	3,36	-7,5
klasa R	3 828	4 119	2,94	3,17	-7,1
klasa O	3 534	3 728	2,74	2,89	-5,2
klasa P	3 278	3 475	2,56	2,71	-5,7
S-P Razem	4 094	4 387	3,19	3,42	-6,7

[MPC]-masa poubojowa ciepła

II. Roczne zmiany cen sprzedaży półtuszy wieprzowych.

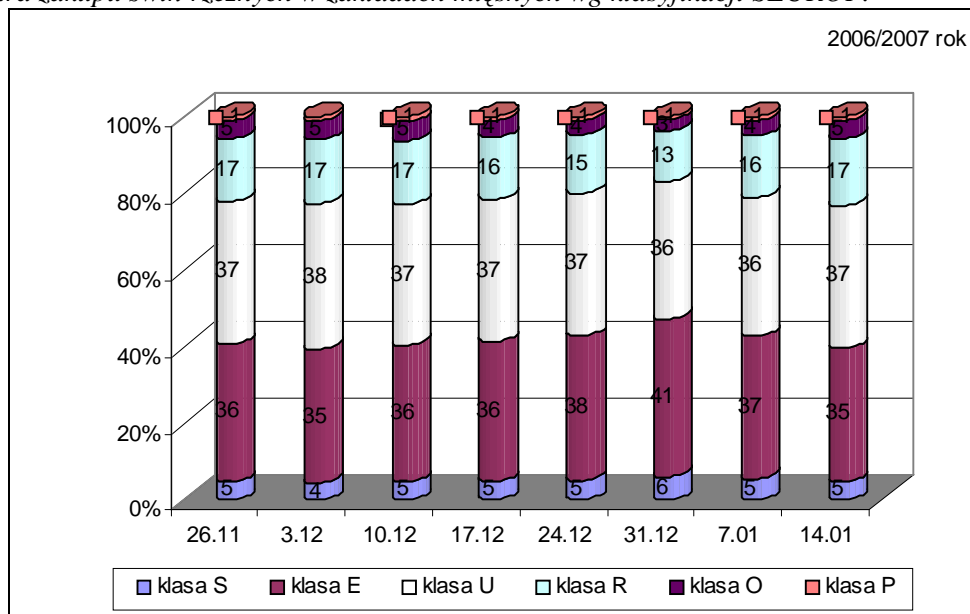
CENY SPRZEDAŻY - PÓLTUSZE WIEPRZOWE			
REGIONY	CENA [zł/t]		Roczna zmiana ceny
	2007-01-14	2006-01-15	[%]
POLSKA	4 872,7	5 169,2	-5,7
Południowo-wschodni	5 204,6	5 434,3	-4,2
Północny	4 876,9	5 220,7	-6,6
Środkowo-wschodni	4 812,4	5 216,1	-7,7
Zachodni	4 862,9	5 110,5	-4,8

III. Roczne zmiany cen targowiskowych prosiąt.

	Kategoria ceny	Tydzień 2/2007	Tydzień 2/2006	Roczna zmiana ceny w [%]
	Prosięta ok. 20 kg	min. w zł/szt.	58,33	93,33
max. w zł/szt.		150,00	160,00	-6,3
<i>średnia w zł/szt.</i>		82,29	122,06	-32,58
Szacunkowa podaż		12 263	10 814	13,4
Szacunkowa sprzedaż		7 999	8 086	-1,1
Wsk_war_atmosf.		2,33	1,75	33,1

1.5. Struktura zakupu świń rzeźnych w Polsce

Rys. 3. Struktura zakupu świń rzeźnych w zakładach mięsnych wg klasyfikacji SEUROP.



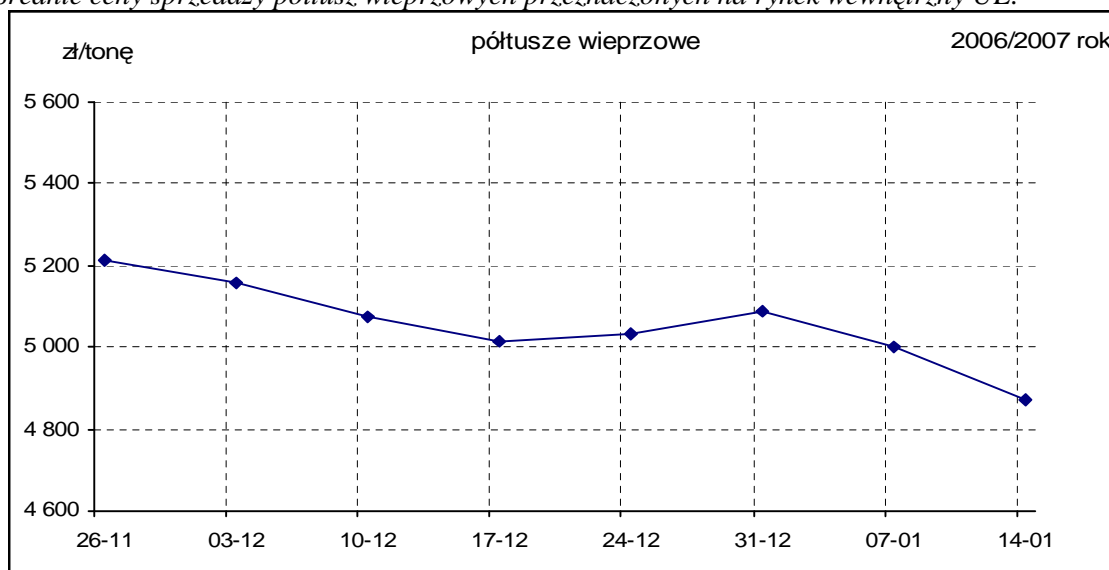
2. Sprzedaż wieprzowiny

2.1. Ceny sprzedaży półtuszy wieprzowych w Polsce i makroregionach

Tab. 3 Średnie ceny sprzedaży półtuszy wieprzowych przeznaczonych na rynek wewnętrzny UE.

CENY SPRZEDAŻY			
MAKROREGIONY	CENA [zł/t]		Tygodniowa zmiana ceny [%]
	2007-01-14	2007-01-07	
PÓLTUSZE WIEPRZOWE			
POLSKA	4 872,7	4 999,1	-2,5
Południowo-wschodni	5 204,6	5 090,5	2,2
Północny	4 876,9	5 113,6	-4,6
Środkowo-wschodni	4 812,4	4 986,9	-3,5
Zachodni	4 862,9	5 195,1	-1,9

Rys. 4. Średnie ceny sprzedaży półtuszy wieprzowych przeznaczonych na rynek wewnętrzny UE.



2.2. Ceny sprzedaży elementów i przetworów z wieprzowiny w Polsce i makroregionach

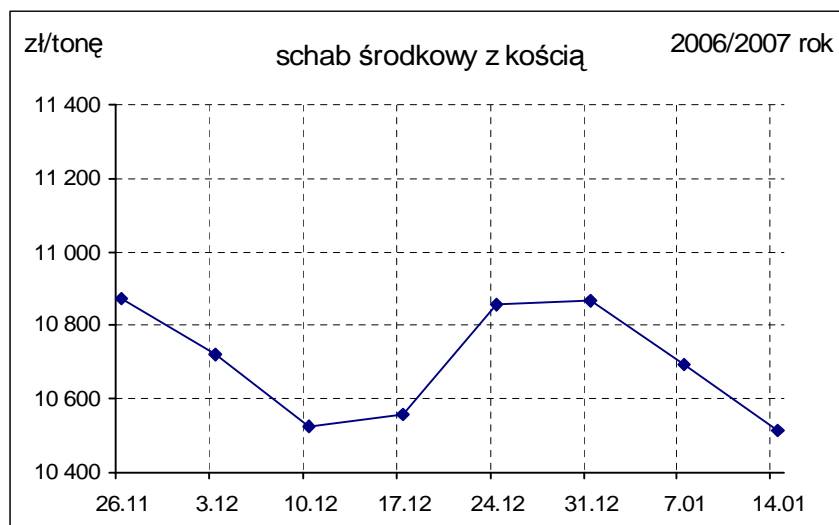
Tab. 4 Średnie ceny sprzedaży elementów i przetworów wieprzowych w zakładach mięsnych (kraj +UE).

CENY SPRZEDAŻY			
TOWAR	CENA [zł/t]		Zmiana ceny [%]
	2007-01-14	2007-01-07	
1	2	3	4
POLSKA			
schab środkowy z kością	10 516,53	10 691,21	-1,63
szynka gotowana	15 021,17	15 109,84	-0,59
kielbasa toruńska	7 417,27	7 492,87	-1,01
PÓLNOCNO-ZACHODNI			
schab środkowy z kością	10 201,16	10 442,98	-2,32
szynka gotowana	13 557,10	12 846,45	5,53
kielbasa toruńska	*	*	*
PÓLNOCNO-WSCHODNI			
schab środkowy z kością	10 719,79	10 767,17	-0,44
szynka gotowana	16 806,53	16 795,17	0,07
kielbasa toruńska	7 797,04	7 792,79	0,05
WIELKOPOLSKI			
schab środkowy z kością	10 614,91	10 646,10	-0,29
szynka gotowana	15 988,21	15 984,74	0,02
kielbasa toruńska	*	*	*
KUJAWSKI			
schab środkowy z kością	10 504,15	10 755,80	-2,34
szynka gotowana	12 881,27	12 589,91	2,31
kielbasa toruńska	6 337,11	6 781,02	-6,55
MAZOWIECKO-ŁÓDZKI			
schab środkowy z kością	11 018,90	11 288,69	-2,39
szynka gotowana	13 985,64	13 953,05	0,23
kielbasa toruńska	*	*	*
POŁUDNIOWO-ZACHODNI			
schab środkowy z kością	10 848,68	11 001,92	-1,39
szynka gotowana	16 002,84	15 539,01	2,98
kielbasa toruńska	7 878,01	7 810,84	0,86
POŁUDNIOWO-ŚRODKOWY			
schab środkowy z kością	10 423,77	10 460,43	-0,35
szynka gotowana	14 474,65	15 083,15	-4,03
kielbasa toruńska	8 628,73	8 547,54	0,95
WSCHODNI-DOLNY			
schab środkowy z kością	10 664,28	11 279,07	-5,45
szynka gotowana	12 074,05	12 413,18	-2,73
kielbasa toruńska	8 492,41	8 854,08	-4,08

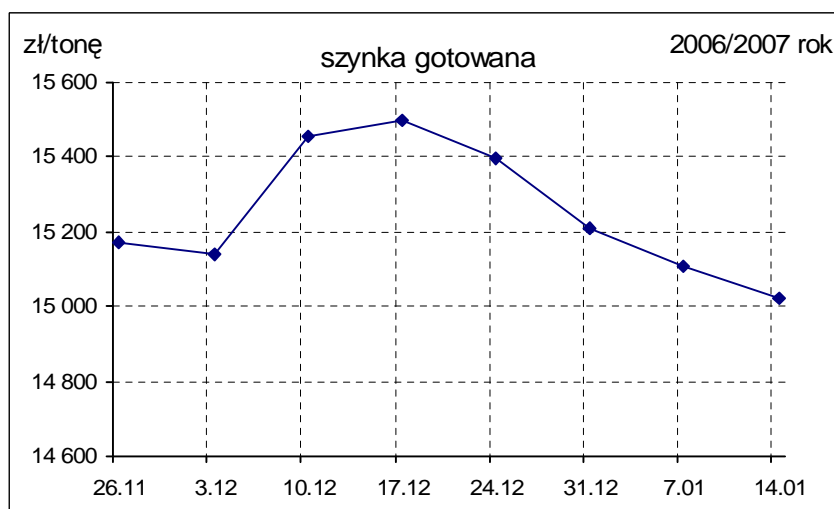
Uwaga: Daty podane w tabeli oznaczają ostatni dzień analizowanego tygodnia (poniedziałek - niedziela).

- w związku z ustawowym obowiązkiem nieidentyfikowalności dostawców danych rynkowych nie jest możliwe prezentowanie danych dla regionu.

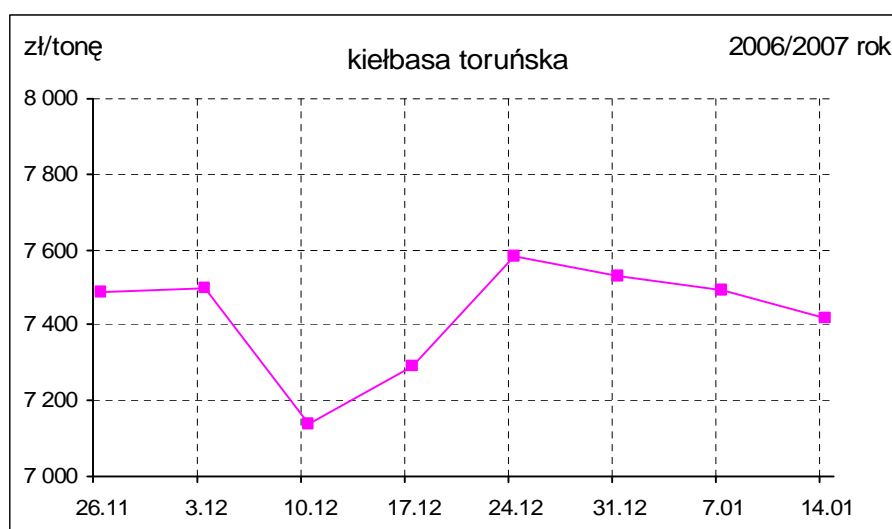
Rys. 5. Średnie ceny sprzedaży schabu środkowego z kością przeznaczonego na rynek wewnętrzny UE.



Rys. 6. Średnie ceny sprzedaży szynki gotowanej przeznaczonej na rynek wewnętrzny UE.



Rys.7. Średnie ceny sprzedaży kielbasy toruńskiej przeznaczonej na rynek wewnętrzny UE.



B. Makroregion sprzedaży mięsa w elementach oraz przetworów mięsnych z rynku wieprzowiny.

Makroregion Północno-zachodni: województwa: - pomorskie, zachodnio-pomorskie.

Makroregion Północno-wschodni: województwa - podlaskie, warmińsko-mazurskie.

Makroregion Wielkopolski: województwo - wielkopolskie.

Makroregion Kujawski: województwo - kujawsko-pomorskie.

Makroregion Mazowiecko-lódzki: województwa - łódzkie, mazowieckie.

Makroregion Południowo-zachodni: województwa - dolnośląskie, lubuskie, opolskie.

Makroregion Południowo-środkowy: województwa - małopolskie, śląskie, świętokrzyskie.

Makroregion Wschodni dolny: województwa - lubelskie, podkarpackie.

2.3.Ceny wieprzowiny na giełdach towarowych w Polsce

Tab. 5 Ceny transakcyjne mięsa wieprzowego i tłuszczu zwierzęcych na giełdach rolno-towarowych.

Towar	Parametry jakościowe	Data	Giełda	Cena (zł/t)	Ilość (t)	Lokalizacja	Pochodzenie
RYNEK WIEPRZOWINY							
W analizowanym okresie brak transakcji na rynku wieprzowiny.							

Objaśnienia:*- średnia ważona, lc. - loco, mag. - magazyn sprzedającego, gr. - granica, wag. – wagon, imp. - import, skl. cel. - skład celny, b/s - bez skóry, z/s - ze skórą, z/z - z żeberkami, b/k - bez kości, z/k - z kością, z/g - z golonką, b/gł. - bez głowy, z/gł. - z głową, w/c - wąskie cięcie, 4D - szynka wysokiej jakości b/k i b/s, tł. - tłuszcz, b/b - bez biodrówki.

Współpracujemy z następującymi giełdami towarowymi:

Giełda Paliwowo-Rolna „Rol-Petrol” w Łodzi („*Rol-Petrol*”-Łódź) tel. (042) 636-87-38, 636-60-94

Warszawska Giełda Towarowa S.A. (*WGT-Warszawa*) tel. (022) 661-75-18.

2.4.Ceny prosiąt na targowiskach

Tab. 6 Średnie tygodniowe krajowe ceny prosiąt uzyskane w transakcjach targowiskowych.

	Kategoria ceny	Tydzień 2/2007	Tydzień 01/2007	Zmiana tygodniowa w %
	Prosięta ok. 20 kg w zł/szt.	<i>min. w zł/szt.</i>	58,33	59,17
	<i>max. w zł/szt.</i>	150,00	150,00	0,0
	<i>średnia w zł/szt.</i>	82,29	83,97	-2,00
	szacunkowa podaż	12 263	8 333	47,2
	szacunkowa sprzedaż	7 999	6 061	32,0
	* wsk_war_atmosf.	2,33	2,35	-0,9

*Wsk_war_atmosf. - wskaźnik warunków atmosferycznych, który zawiera się między liczbą 1 a 3.

Charakteryzuje warunki atmosferyczne występujące na targowiskach w dniu prowadzenia badań.

1 - złe – znacznie utrudniające przebieg handlu targowiskowego,

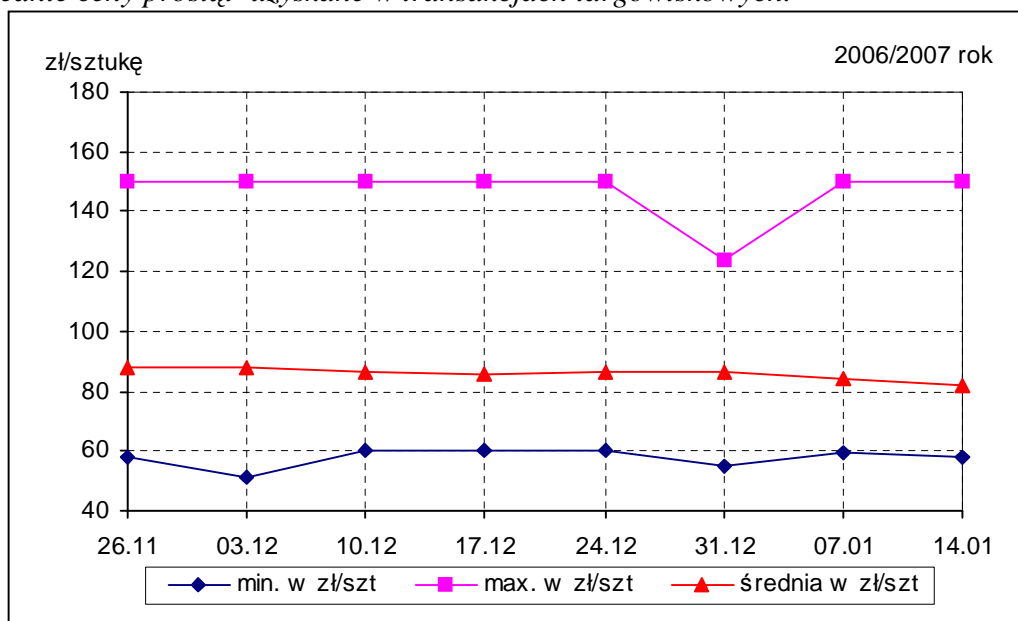
2 - umiarkowane – mające niewielki wpływ na przebieg handlu targowiskowego,

3 - dobre – nie mające wpływu na przebieg handlu targowiskowego.

Tab. 7 Średnie miesięczne krajowe ceny prosiąt uzyskane w transakcjach targowiskowych - XII 2006

	Kategoria ceny	Okres		Zmiana	Zmiana
		04.12.2006 - 31.12.2006	30.10.2006 - 03.12.2006	miesięczna w %	roczna w %
Prosięta ok. 20 kg [zł/szt].	min. w zł/szt	55,00	50,00	10,0	-38,9
	max. w zł/szt	150,00	160,00	-6,3	-11,8
	średnia w zł/szt	85,92	88,98	-3,4	-29,4
	Szacunkowa podaż	39 651	59 973	-33,9	-19,9
	Szacunkowa sprzedaż	28 454	43 854	-35,1	-27,3
	Wsk_war_atmosf.	2,47	2,46	0,4	26,0

Rys.8. Średnie ceny prosiąt uzyskane w transakcjach targowiskowych.



Tab. 7 Średnie ceny prosiąt uzyskane w transakcjach targowiskowych wg województw

Tab. 8 Średnie ceny prosiąt uzyskane w transakcjach targowiskowych na poszczególnych targowiskach

UWAGA: Tablice nr: 7 i 8 umieszczone są w wydaniu EXCEL-owskim biuletynu.

Metodyka badań

Notowania cen prosiąt realizowane są na reprezentatywnych targowiskach w każdym województwie.

Pod pojęciem targowisko rozumiany jest zorganizowany rynek lokalny, którego dominującymi uczestnikami są okoliczni producenci rolni.

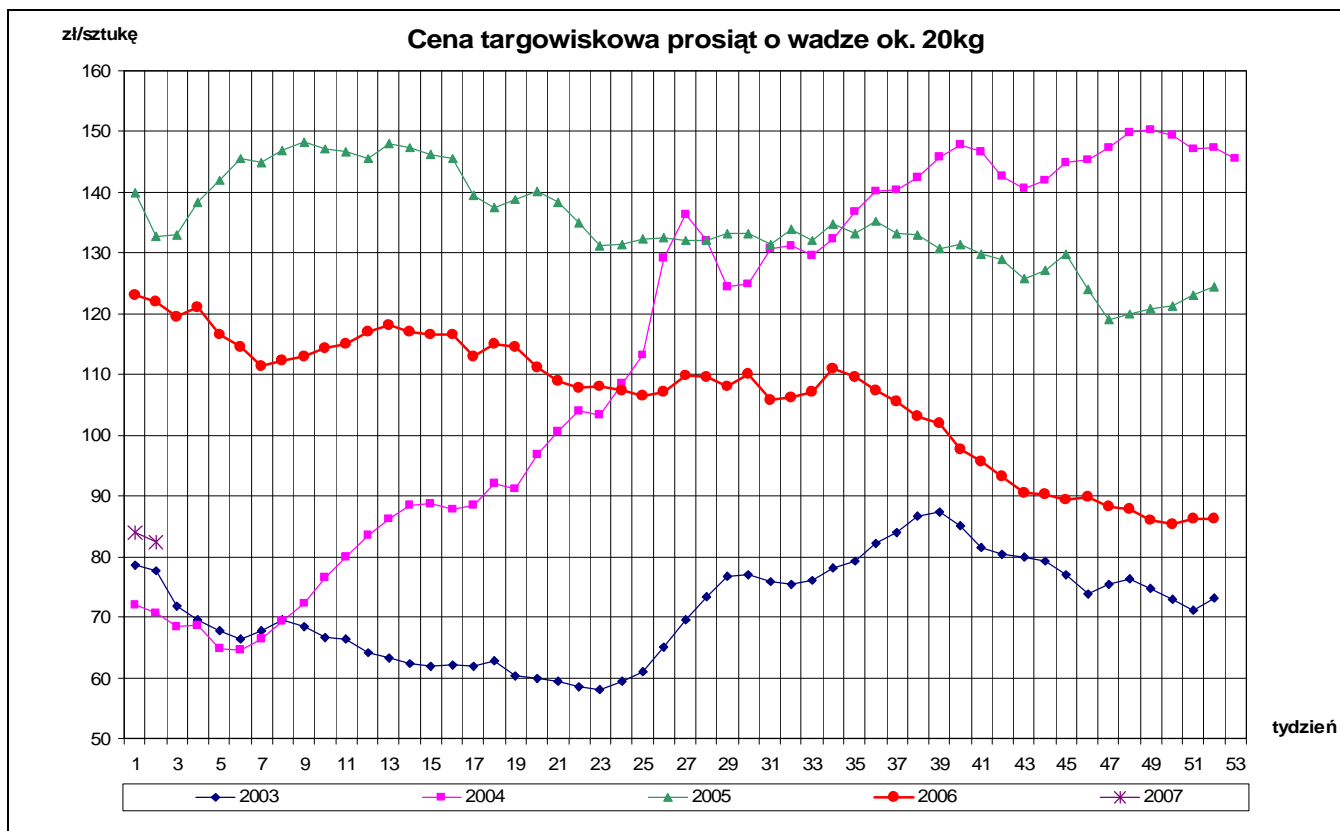
Prezentowane ceny są cenami średnimi arytmetycznymi dotyczące największej liczby zawartych transakcji na badanym targowisku. Zestawienie cen dotyczy ostatniego tygodnia, natomiast na poszczególnych targowiskach badania cen dokonywane są raz w tygodniu (w zwyczajowo przyjęty dzień targowy lub w jeden z kilku dni targowych). Obroty na tych rynkach mają charakter lokalny.

W przypadku prosiąt jednostką transakcyjną jest sztuka. Monitorowane są wszystkie prosięta o wadze ok. 20 kg, które nie zdyskwalifikowało się ze względu na stan zdrowotny.

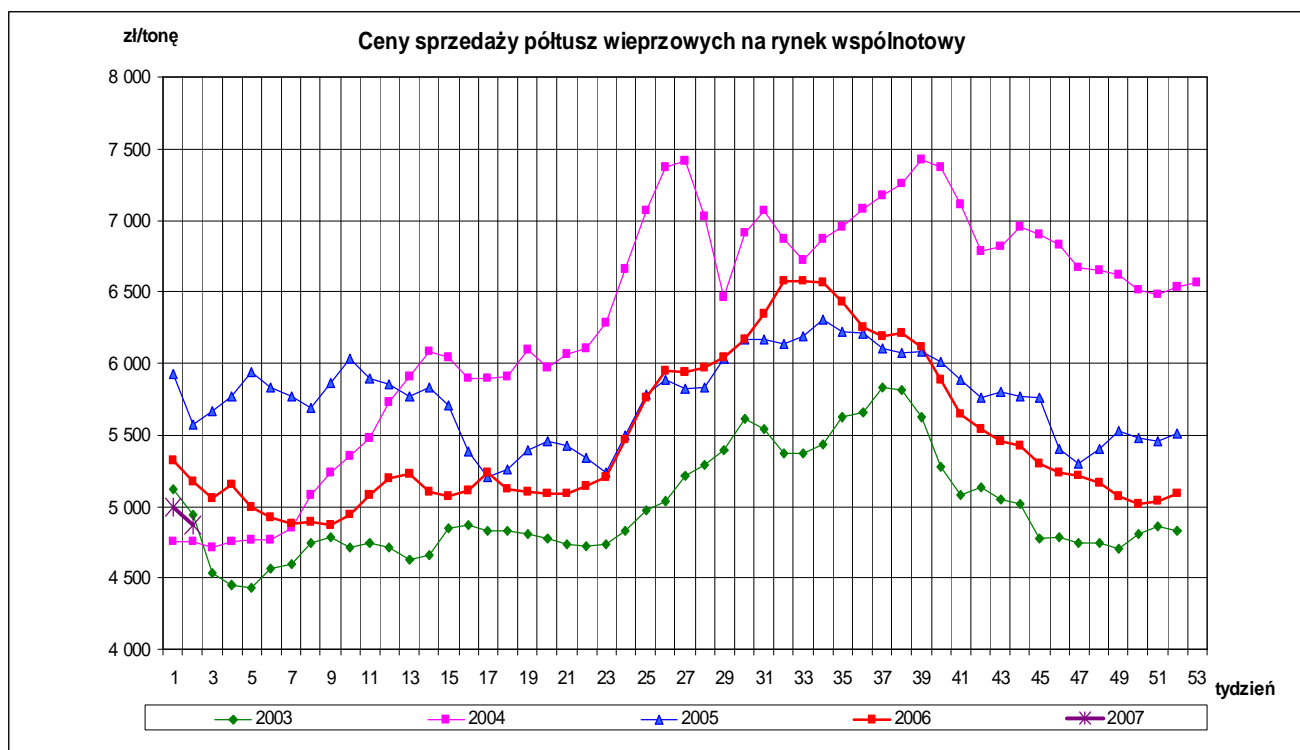
Notowań cen dokonują pracownicy Ośrodków Doradztwa Rolniczego.

3. Graficzne prezentacje cen zakupu i sprzedaży na rynku wieprzowiny

Graficzna prezentacja cen targowiskowych prosiąt – 2007r. w porównaniu z 2006/2005/2004/2003r.

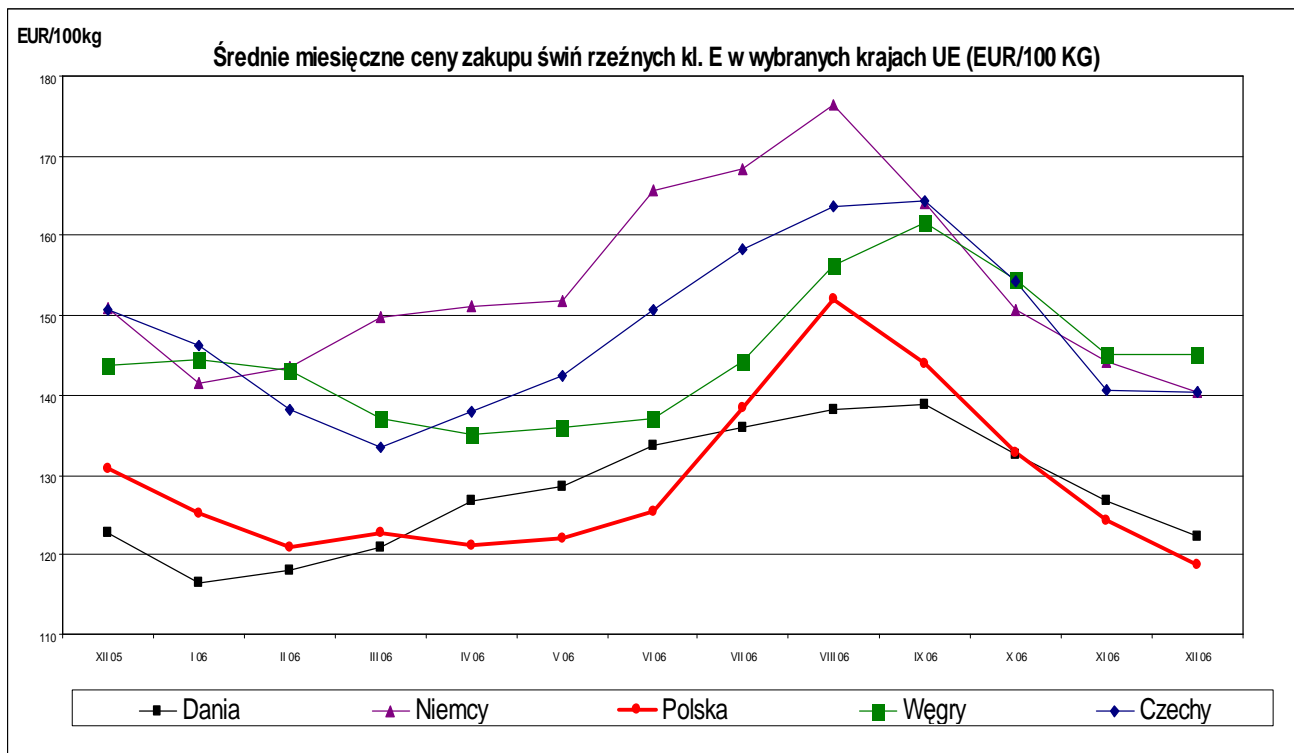


Graficzna prezentacja cen półtuszy wieprzowych 2007r. w porównaniu z 2006/2005/2004/2003r.

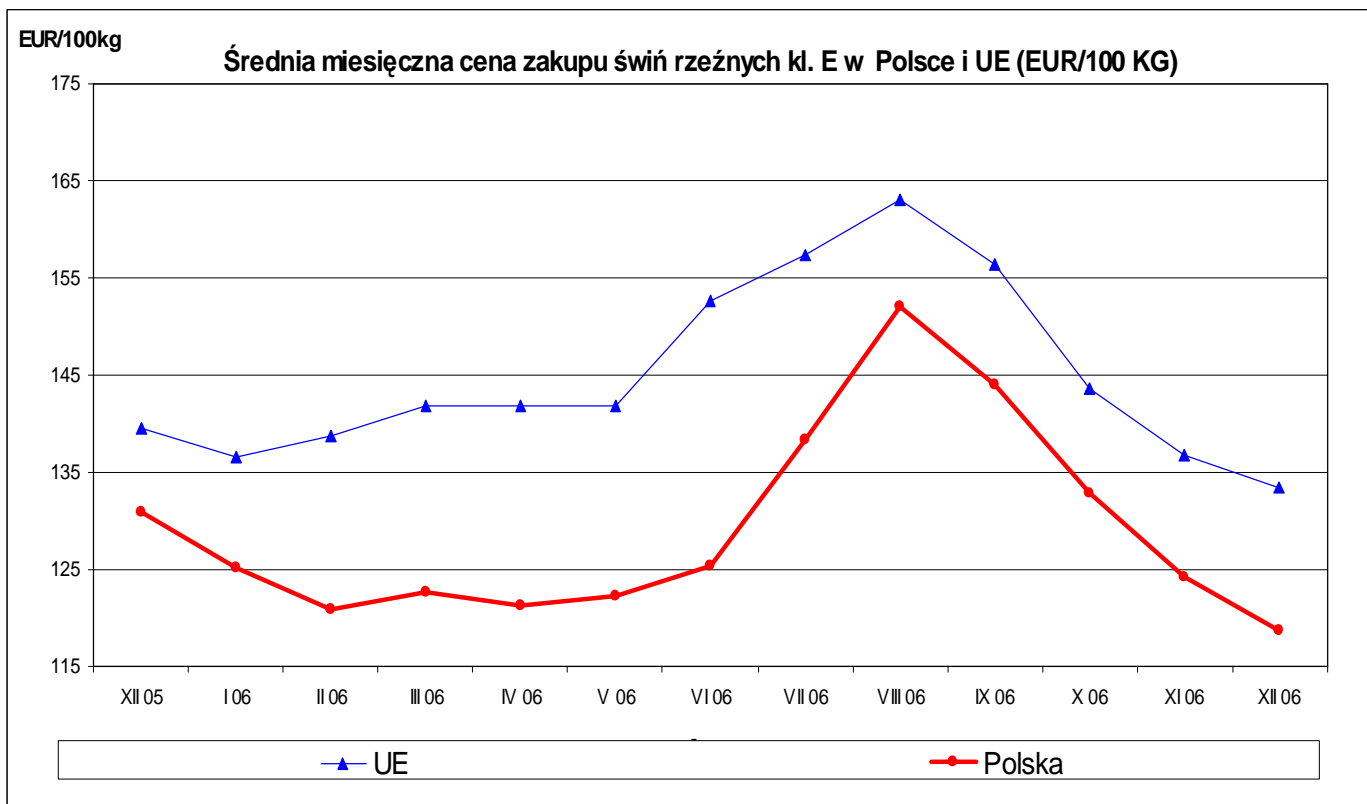


Wykorzystanie możliwe z dokładnym podaniem źródła

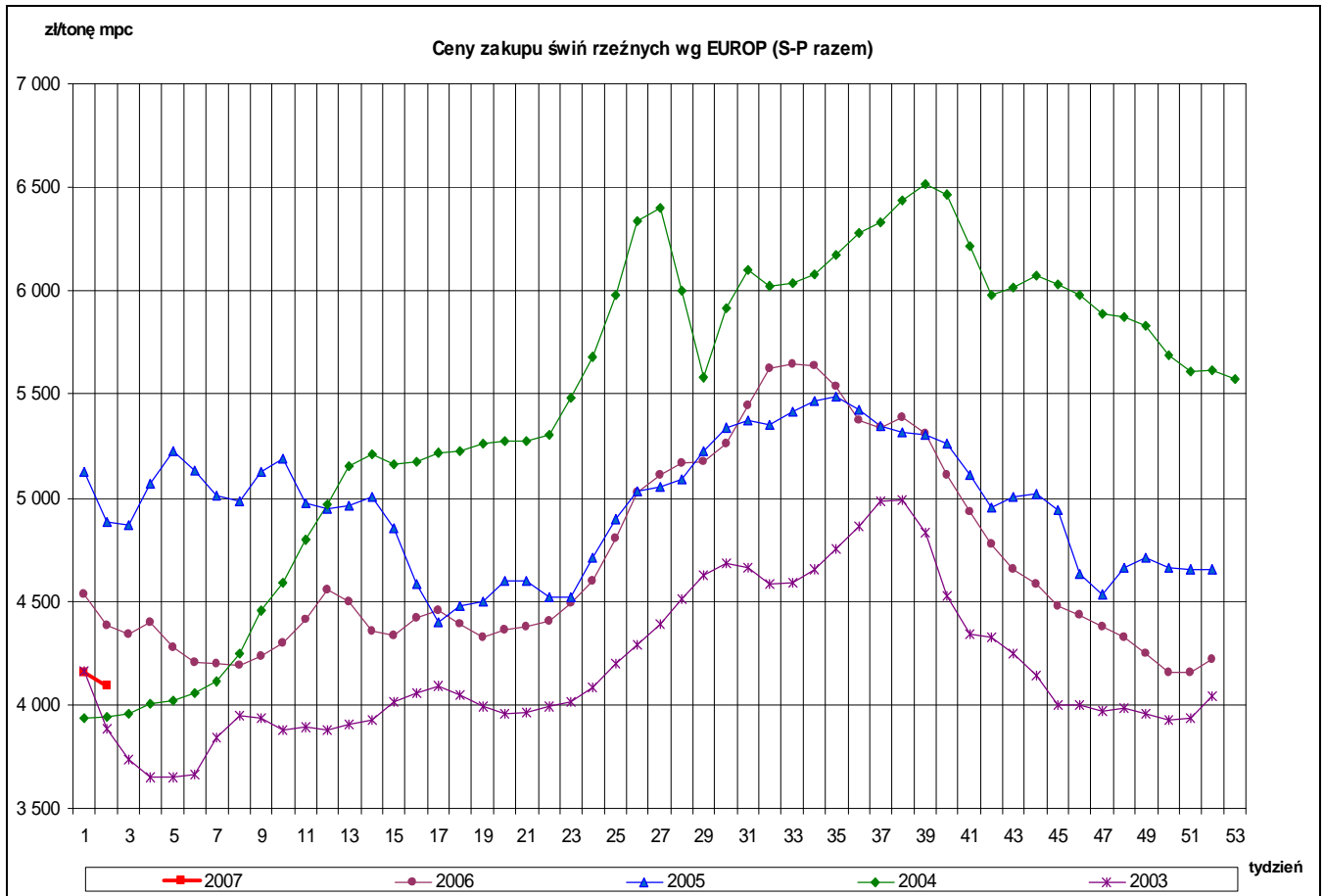
Graficzna prezentacja miesięcznych cen referencyjnych wieprzowiny w wybranych krajach członkowskich UE



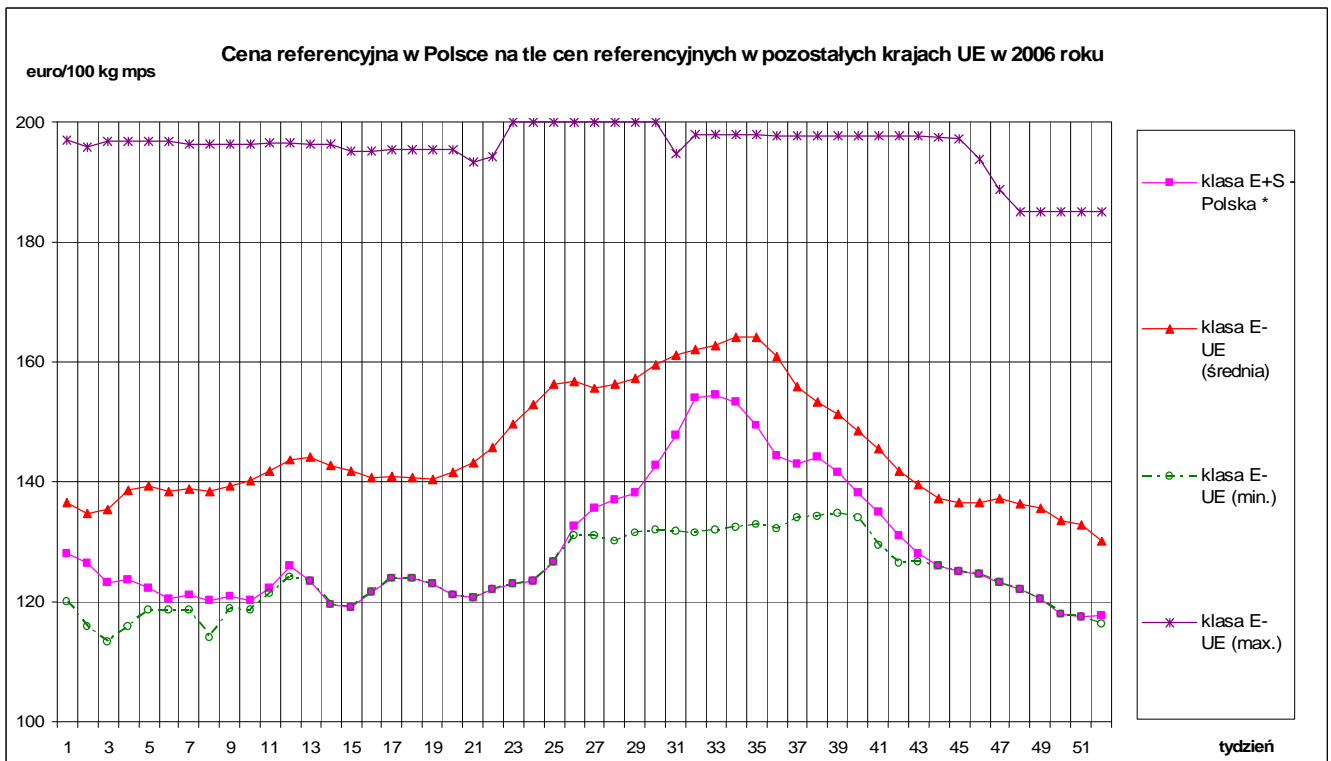
Graficzna prezentacja miesięcznych cen referencyjnych wieprzowiny w Polsce i UE



Graficzna prezentacja cen zakupu świń rzeźnych w 2007r. w porównaniu z 2006/2005/2004/2003r.



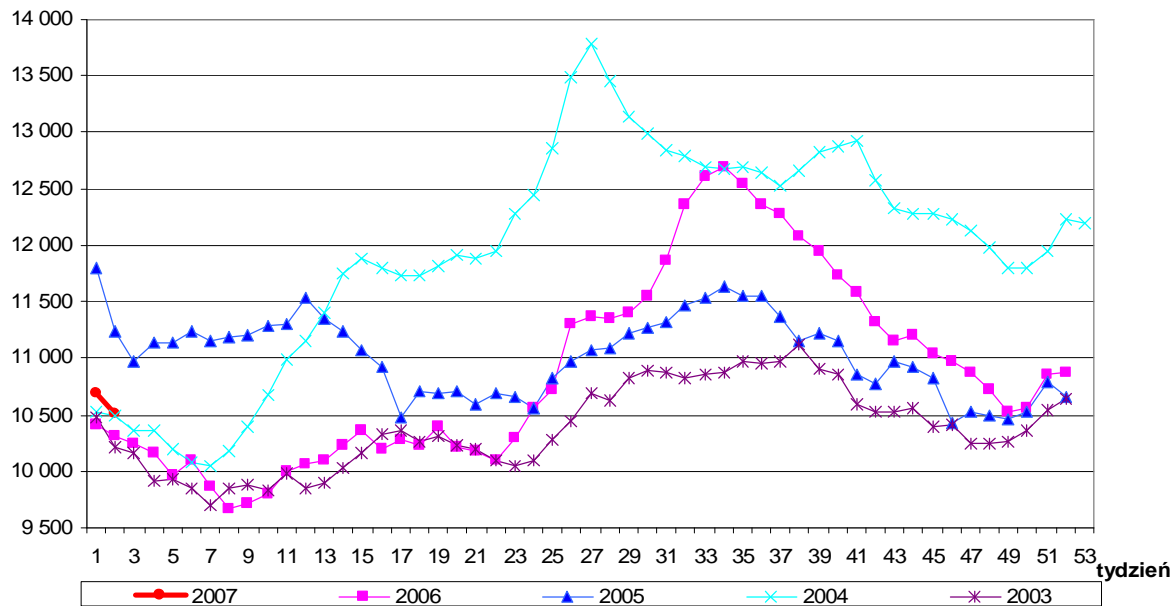
Graficzna prezentacja cen zakupu trzody chlewnej klasy E i S w Polsce w 2006 roku na tle pozostałych krajów UE



Wykorzystanie możliwe z dokładnym podaniem źródła

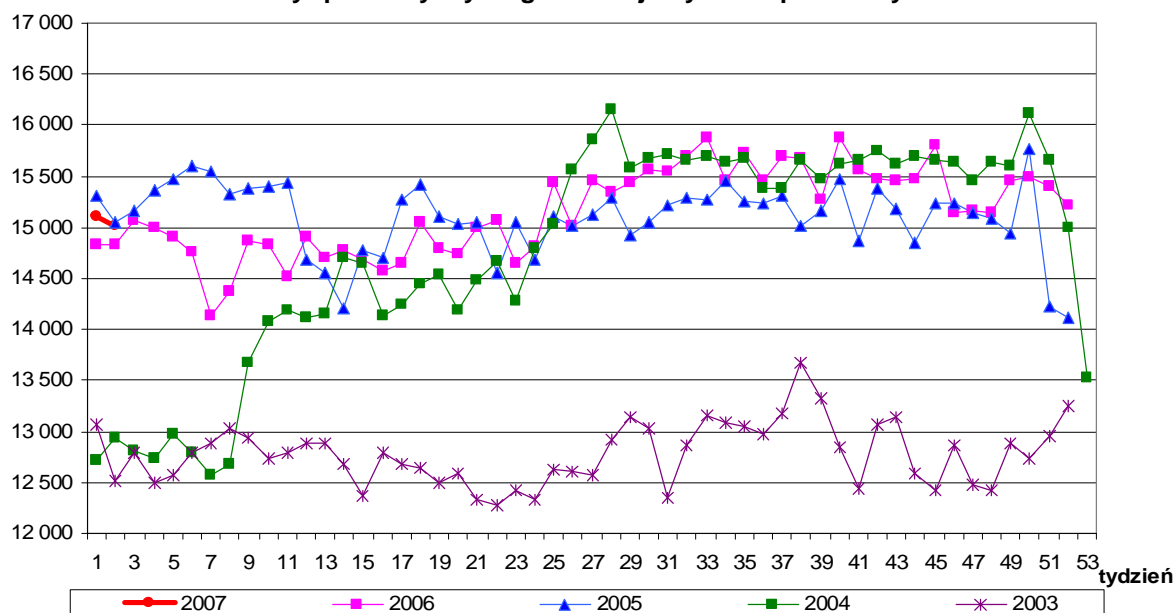
zł/tonę

Ceny sprzedaży schabu - rynek wspólnotowy



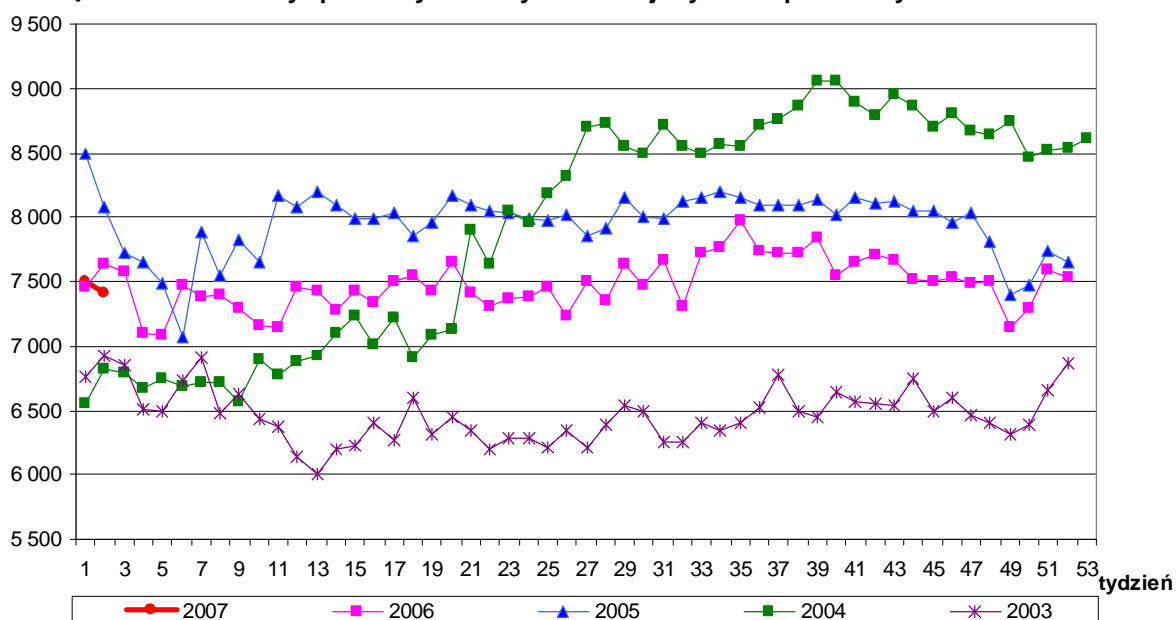
zł/tonę

Ceny sprzedaży szynki gotowanej - rynek wspólnotowy



zł/tonę

Ceny sprzedaży kielbasy toruńskiej - rynek wspólnotowy



Wykorzystanie możliwe z dokładnym podaniem źródła

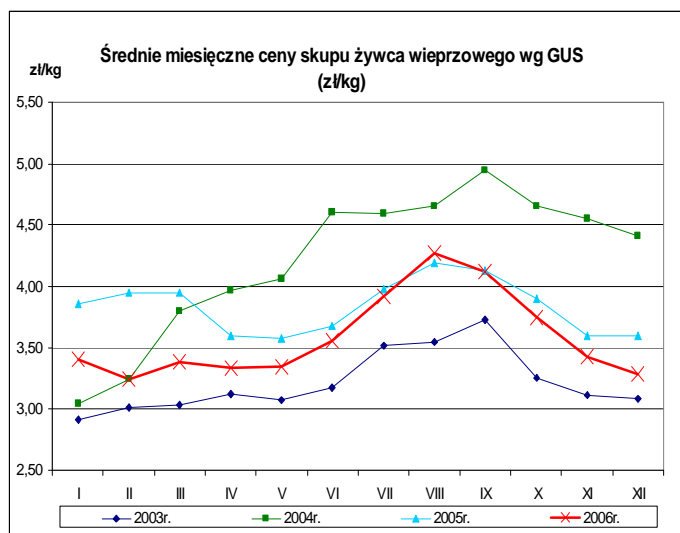
Rynkowe ceny trzody chlewnej w UE (€100 kg w wadze poubojowej schłodzonej).

							Ceny w Polsce w % cen w :				
	UE-25	Polska	Niemcy	Dania	Węgry	Czechy	UE-25	Niemcy	Dania	Węgry	Czechy
I 2005	136,98	134,35	144,70	119,69	147,73	145,92	98,1	92,8	112,2	90,9	92,1
II	140,82	137,29	150,98	122,03	147,95	138,05	97,5	90,9	112,5	92,8	99,5
III	140,33	135,11	147,54	125,83	145,44	143,92	96,3	91,6	107,4	92,9	93,9
IV	131,36	123,98	136,21	121,87	133,38	135,49	94,4	91,0	101,7	92,9	91,5
V	132,57	118,30	143,40	116,20	128,17	130,40	89,2	82,5	101,8	92,3	90,7
VI	142,85	126,10	151,81	118,42	143,93	144,76	88,3	83,1	106,5	87,6	87,1
VII	143,15	135,13	147,54	123,49	148,71	149,02	94,4	91,6	109,4	90,9	90,7
VIII	145,53	142,78	152,35	124,10	148,92	150,41	98,1	93,7	115,1	95,9	94,9
IX	142,93	145,94	148,51	124,70	150,46	151,24	102,1	98,3	117,0	97,0	96,5
X	137,09	138,71	144,68	122,15	143,85	144,06	101,2	95,9	113,6	96,4	96,3
XI	136,22	129,17	146,40	123,73	143,28	144,44	94,8	88,2	104,4	90,2	89,4
XII	139,58	130,89	150,96	122,73	143,88	150,66	93,8	86,7	106,6	91,0	86,9
I 2006	136,59	125,26	141,62	116,58	144,37	146,29	91,7	88,4	107,4	86,8	85,6
II	138,73	120,92	143,46	118,05	143,17	138,21	87,2	84,3	102,4	84,5	87,5
III	141,81	122,67	149,77	121,05	137,08	133,40	86,5	81,9	101,3	89,5	92,0
IV	141,80	121,19	151,22	126,73	135,14	137,93	85,5	80,1	95,6	89,7	87,9
V	141,96	122,16	151,73	128,47	135,95	142,32	86,1	80,5	95,1	89,9	85,8
VI	152,66	125,43	165,65	133,65	137,15	150,70	82,2	75,7	93,8	91,5	83,2
VII	157,30	138,36	168,41	135,99	144,29	158,28	88,0	82,2	101,7	95,9	87,4
VIII	162,97	152,15	176,53	138,15	156,21	163,60	93,4	86,2	110,1	97,4	93,0
IX	156,39	143,96	164,19	138,86	161,70	164,39	92,1	87,7	103,7	89,0	87,6
X	143,63	132,88	150,65	132,48	154,40	154,33	92,5	88,2	100,3	86,1	86,1
XI	136,86	124,31	144,25	126,78	145,06	140,54	90,8	86,2	98,1	85,7	88,5
XII	133,37	118,72	140,41	122,26	145,21	140,48	89,0	84,6	97,1	81,8	84,5

Źródło: Dane Komisji Europejskiej.

Średnie miesięczne ceny skupu żywca wieprzowego ogółem w wadze żywej (zł/kg) bez VAT w latach 2003-2006 wg Głównego Urzędu Statystycznego (GUS) oraz Zintegrowanego Systemu Rolniczej Informacji Rynkowej (ZSRIR)

Miesiące	GUS				ZSRIR
	2003r.	2004r.	2005r.	2006r.	2006r.
I	2,91	3,04	3,86	3,41	3,44
II	3,01	3,25	3,95	3,24	3,29
III	3,03	3,80	3,95	3,39	3,44
IV	3,12	3,97	3,60	3,34	3,43
V	3,07	4,06	3,58	3,35	3,41
VI	3,17	4,60	3,68	3,56	3,69
VII	3,52	4,59	3,98	3,92	4,04
VIII	3,55	4,65	4,19	4,27	4,35
IX	3,73	4,95	4,13	4,12	4,17
X	3,26	4,65	3,90	3,75	3,79
XI	3,11	4,55	3,60	3,43	3,46
XII	3,08	4,41	3,60	3,29	3,27



4. Analizy cenowe

Zestawienie cen rynkowych zakupu tuczników ubitych w grudniu i listopadzie 2006r.

SKUP								
Klasa półtuszy wieprzowych wg EUROP	CENA [zł/t]				Zmiana ceny [%]	% mięsa w tuszy	Średnia masa tuszy [kg/szt.]	Struktura skupu [%]
	[MPS]		[MPC]					
	04.12.2006 - 31.12.2006	30.10.2006 - 03.12.2006	04.12.2006 - 31.12.2006	30.10.2006 - 03.12.2006				
POLSKA								
klasa S	4655	4872	4564	4 776	-4,44	61,4	84,6	5,0
klasa E	4498	4738	4410	4 645	-5,08	57,1	84,6	37,1
klasa U	4234	4498	4151	4 410	-5,88	52,7	85,4	36,8
klasa R	3965	4237	3887	4 154	-6,43	47,9	87,3	15,8
klasa O	3655	3913	3583	3 836	-6,59	43,0	89,5	4,3
klasa P	3464	3721	3396	3 648	-6,91	38,1	91,5	1,0
S-P Razem	4274	4521	4190	4 433	-5,47	53,5	85,6	100,0
REGION PÓLNOCNY								
klasa S	4664	4907	4573	4 811	-4,94	61,3	82,1	6,0
klasa E	4522	4764	4434	4 671	-5,08	57,1	82,0	39,6
klasa U	4288	4530	4204	4 441	-5,32	52,8	82,9	34,4
klasa R	4005	4252	3926	4 169	-5,82	47,9	85,0	13,7
klasa O	3818	4043	3744	3 963	-5,55	42,8	88,1	4,9
klasa P	3685	3895	3612	3 818	-5,39	38,4	92,3	1,4
S-P Razem	4328	4564	4243	4 475	-5,16	53,6	83,2	100,0
REGION ŚRODKOWO-WSCHODNI								
klasa S	4 781	4 966	4 687	4 869	-3,73	61,2	86,0	5,3
klasa E	4 620	4 859	4 529	4 764	-4,93	57,2	86,0	40,0
klasa U	4 331	4 614	4 246	4 524	-6,13	52,7	86,4	36,0
klasa R	4 047	4 340	3 967	4 255	-6,76	48,0	87,9	14,9
klasa O	3 654	3 907	3 582	3 830	-6,48	43,1	88,6	3,3
klasa P	3 411	3 676	3 344	3 604	-7,20	37,8	91,0	0,5
S-P Razem	4 399	4 645	4 312	4 554	-5,30	53,8	86,5	100,0
REGION POŁUDNIOWO WSCHODNI								
klasa S	4 716	4 915	4 624	4 819	-4,05	61,3	85,0	5,6
klasa E	4 538	4 772	4 449	4 679	-4,91	57,1	84,6	34,0
klasa U	4 260	4 524	4 177	4 435	-5,83	52,6	84,9	36,4
klasa R	3 981	4 241	3 903	4 158	-6,13	47,8	86,5	18,3
klasa O	3 565	3 794	3 495	3 720	-6,04	43,0	88,8	4,9
klasa P	3 322	3 568	3 257	3 498	-6,89	38,2	91,5	0,8
S-P Razem	4 284	4 519	4 200	4 430	-5,19	53,2	85,4	100,0
REGION ZACHODNI								
klasa S	4 513	4 754	4 425	4 661	-5,07	61,6	85,5	3,9
klasa E	4 392	4 643	4 306	4 552	-5,42	57,1	85,6	35,7
klasa U	4 147	4 418	4 065	4 331	-6,14	52,7	86,5	39,0
klasa R	3 898	4 178	3 821	4 096	-6,71	47,9	88,5	16,3
klasa O	3 596	3 897	3 525	3 821	-7,75	43,1	91,4	4,1
klasa P	3 344	3 660	3 279	3 589	-8,64	37,9	90,9	1,0
S-P Razem	4 173	4 437	4 091	4 350	-5,96	53,3	86,7	100,0

Średnie ceny netto skupu świń rzeźnych za wagę żywą

CENA [zł/kg]		
MAKROREGIONY	04.12.2006 - 31.12.2006	30.10.2006 - 03.12.2006
POLSKA	3,27	3,46
REGION PÓLNOCNY	3,31	3,49
REGION ŚRODKOWO-WSCHODNI	3,36	3,55
REGION POŁUDNIOWO WSCHODNI	3,28	3,46
REGION ZACHODNI	3,19	3,39

Wykorzystanie możliwe z dokładnym podaniem źródła

Zbiornicze zestawienie dotyczĄce zmian w zakupie tuczników w grudniu i listopadzie 2006r.

SKUP - ZMIANY MIESIĘCZNE						
Klasa półtuszy wieprzowych wg EUROP	Cena skupu wg wagi żywej [zł/kg]		Cena skupu	Poziom skupu	Średnia masa tuszy	Struktura skupu
	04.12.2006 - 31.12.2006	30.10.2006 - 03.12.2006	[%]	[%]	[%]	[pkt. %]
POLSKA						
klasa S	3,46	3,62	-4,44	-19,48	-1,63	0,18
klasa E	3,34	3,52	-5,08	-20,01	-1,40	1,00
klasa U	3,17	3,37	-5,88	-22,50	-1,27	-0,23
klasa R	2,99	3,20	-6,43	-24,34	-1,02	-0,51
klasa O	2,78	2,97	-6,59	-28,45	-1,43	-0,38
klasa P	2,65	2,85	-6,91	-26,50	-1,19	-0,06
S-P Razem				-22,11	-1,38	-
REGION PÓLNOČNY						
klasa S	3,46	3,64	-4,94	-24,20	-2,15	-0,19
klasa E	3,36	3,54	-5,08	-19,64	-2,03	1,04
klasa U	3,21	3,39	-5,32	-21,27	-2,13	0,20
klasa R	3,02	3,21	-5,82	-26,53	-2,19	-0,87
klasa O	2,90	3,07	-5,55	-25,86	-3,19	-0,21
klasa P	2,82	2,98	-5,39	-19,99	-1,39	0,02
S-P Razem				-21,85	-2,12	-
REGION ŚRODKOWO-WSCHODNI						
klasa S	3,55	3,69	-3,73	-14,27	-2,27	0,47
klasa E	3,43	3,61	-4,93	-17,47	-1,38	1,77
klasa U	3,24	3,45	-6,13	-21,40	-0,92	-0,30
klasa R	3,05	3,27	-6,76	-25,61	-0,45	-1,05
klasa O	2,78	2,97	-6,48	-34,64	-0,34	-0,73
klasa P	2,61	2,82	-7,20	-39,54	-0,22	-0,17
S-P Razem				-20,91	-1,14	-
REGION POŁUDNIOWO WSCHODNI						
klasa S	3,50	3,65	-4,05	-10,26	-1,51	0,52
klasa E	3,37	3,54	-4,91	-14,64	-1,17	1,47
klasa U	3,19	3,39	-5,83	-20,12	-1,28	-0,78
klasa R	3,00	3,20	-6,13	-20,61	-1,26	-0,50
klasa O	2,71	2,88	-6,04	-27,69	-1,44	-0,62
klasa P	2,54	2,73	-6,89	-27,87	-1,08	-0,10
S-P Razem				-18,46	-1,16	-
REGION ZACHODNI						
klasa S	3,35	3,53	-5,07	-24,20	-1,27	0,03
klasa E	3,26	3,45	-5,42	-23,86	-1,04	0,37
klasa U	3,10	3,31	-6,14	-24,63	-0,80	-0,10
klasa R	2,94	3,15	-6,71	-24,59	-0,78	-0,06
klasa O	2,73	2,96	-7,75	-27,85	-0,65	-0,21
klasa P	2,56	2,80	-8,64	-26,83	-1,62	-0,02
S-P Razem				-24,51	-0,91	-

5. Pogłowie trzody chlewnej w końcu lipca 2006 roku

Źródło: GUS

W końcu lipca 2006 r. pogłowie trzody chlewnej liczyło **18880,5** tys. sztuk.

Wyniki badania wykazały w porównaniu z analogicznym okresem ubiegłego roku wzrost liczebności stada trzody chlewnej ogółem o 4,2%, w tym:

- pogłowie prosiąt i warchlaków zwiększyło się odpowiednio o 1,4% i o 7,2%,
- populacja trzody chlewnej o wadze 50 kg i więcej z przeznaczeniem na rzeź (tj. tuczników) wzrosła o 5,3%, a z przeznaczeniem na chów - wzrosła o 2,9%.

Tabl. 1 Pogłowie trzody chlewnej w końcu lipca.

Wyszczególnienie	Ogółem	Sektor		Struktura pogłowia ogółem	Dynamika		
		prywatny	publiczny		lipiec	marzec br.	
		w tysiącach sztuk			ub.r.=100	=100	
Trzoda chlewna ogółem	a	16987,9	16864,4	123,5	100,0	91,3	98,8
	b	18112,4	17992,2	120,2	100,0	106,6	106,6
	c	18880,5	18760,7	119,8	100,0	104,2	103,7
Lochy na chów	a	1659,1	1644,9	14,2	9,8	93,1	100,1
	b	1813,2	1799,1	14,1	10,0	109,3	102,9
	c	1856,4	1841,8	14,6	9,8	102,4	99,5
Trzoda chlewna pozostała	a	15328,8	15219,5	109,3	90,2	91,1	98,6
	b	16299,2	16193,1	106,1	90,0	106,3	107,0
	c	17024,1	16918,9	105,2	90,2	104,4	104,2

TABL. 2. POGŁOWIE TRZODY CHLEWNEJ W 2006 R.

Stan w końcu lipca

Wyszczególnienie	Ogółem	Sektor prywatny			Sektor publiczny
		razem	w tym		
			gospodarstwa indywidualne	spółdzielnie produkcji rolniczej	
w tysiącach sztuk					
Trzoda chlewna.....	18880,5	18760,7	16786,8	396,6	119,8
prosięta o wadze do 20 kg.....	6127,4	6090,9	5532,6	131,7	36,5
warchlaki o wadze od 20 kg do 50 kg.....	4887,3	4851,1	4185,0	100,6	36,2
trzoda chlewna na ubój o wadze 50 kg i więcej.....	5954,2	5924,0	5363,9	120,2	30,2
trzoda chlewna na chów o wadze 50 kg i więcej.....	1911,6	1894,7	1705,3	44,1	16,9
w tym lochy	1856,4	1841,8	1655,6	43,0	14,6
lochy prośne.....	1166,9	1158,0	1032,8	28,6	8,9
lochy pozostałe.....	689,5	683,8	622,8	14,4	5,7

6. Handel zagraniczny wieprzowiną

6.1. Polski handel zagraniczny trzodą żywą i mięsem wieprzowym

Handel zagraniczny towarami z rynku wieprzowiny w okresie I-XI 2006 roku - dane wstępne

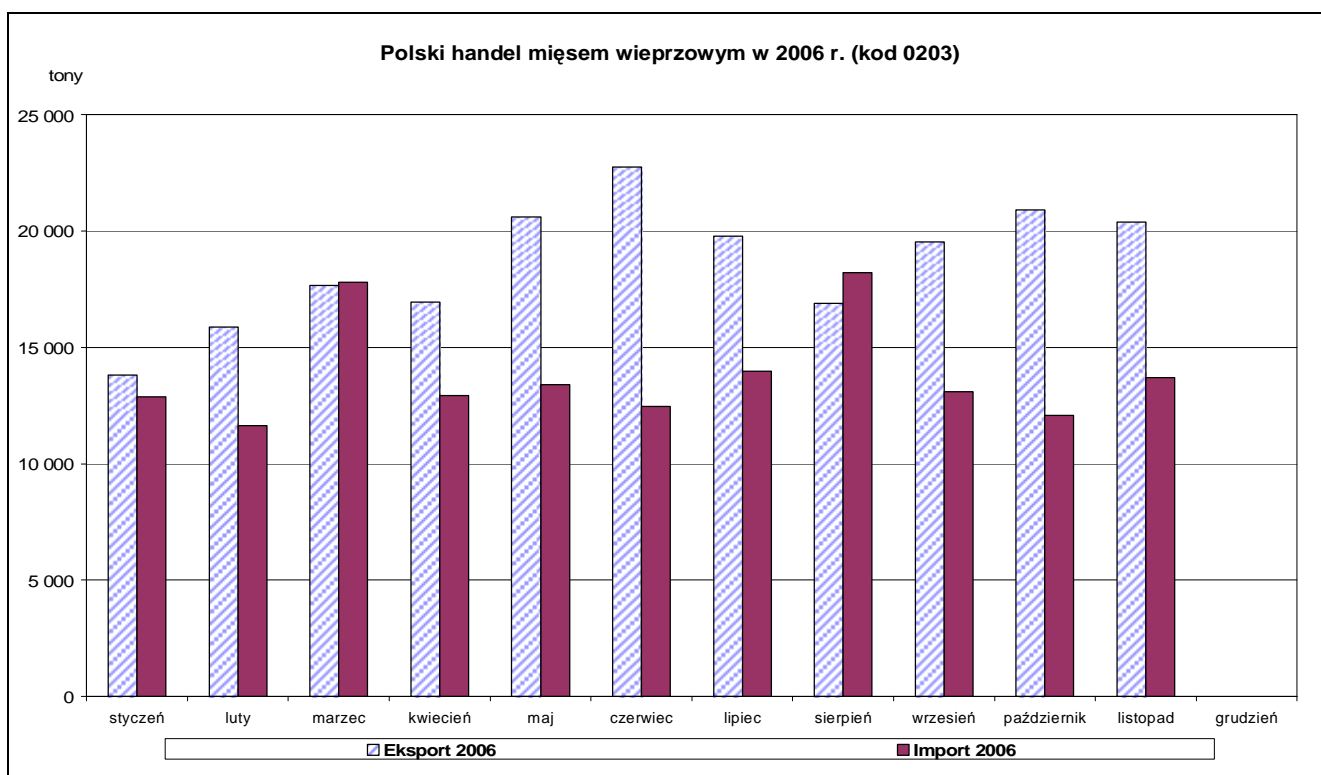
UWAGA: Dane są w trakcie weryfikacji - mogą być obciążone istotnymi błędami.

TONY			
HANDEL ZAGRANICZNY			
	I-XI 2006 Rok	I-XI 2005 Rok	
EKSPORT	OGÓLEM	OGÓLEM	Roczna zmiana obrotów [%]
TRZODA ŻYWA - (kod CN 0103)	48 732	22 872	113
z tego, handel z UE-25	26 679	6 151	334
MIEŚO WIEPRZOWE - (kod CN 0203)	205 160	146 024	40
z tego, handel z UE-25	131 308	78 821	67
KIELBASY - (kod CN 1601)	20 970	15 977	31
z tego, handel z UE-25	17 495	13 169	33
PRZETWORY - (kod CN 1602)	45 747	35 022	31
z tego, handel z UE-25	31 898	21 392	49
IMPORT	OGÓLEM	OGÓLEM	Roczna zmiana obrotów [%]
TRZODA ŻYWA - (kod CN 0103)	7 738	22 749	-66
z tego, handel z UE-25	7 704	22 749	-66
MIEŚO WIEPRZOWE - (kod CN 0203)	152 140	155 351	-2
z tego, handel z UE-25	150 916	155 175	-3
KIELBASY - (kod CN 1601)	2 030	2 074	-2
z tego, handel z UE-25	1 994	2 074	-4
PRZETWORY - (kod CN 1602)	3 564	1 741	105
z tego, handel z UE-25	2 785	1 627	71

	EKSPORT	IMPORT
Udział% UE-25 w ogółem trzody chlewnej	54,7	99,6
Udział% UE-25 w ogółem mięsa wieprzowego	64,0	99,2

Zródło danych: Ministerstwo Finansów.

SALDO w tonach		
TONY		
	I-XI 2006 Rok	I-XI 2005 Rok
TRZODA ŻYWA - (kod CN 0103)	40 994	122
z tego, handel z UE-25	18 975	-16 598
MIEŚO WIEPRZOWE - (kod CN 0203)	53 020	-9 328
z tego, handel z UE-25	-19 608	-76 355
KIELBASY - (kod CN 1601)	18 940	13 902
z tego, handel z UE-25	15 501	11 094
PRZETWORY - (kod CN 1602)	42 183	33 281
z tego, handel z UE-25	29 113	19 765



IMPORT I EKSPORT WYBRANYCH TOWARÓW Z RYNKU WIEPRZOWINY W OKRESIE I-XI 2006 - dane wstępne

UWAGA: Dane są w trakcie weryfikacji - mogą być obarczone istotnymi błędami.

Dane dot. **importu** mięsa wieprzowego (kod CN 0203)

Nazwa_Kraju_Pochodzenia	Tony
Dania	69 633
Niemcy	36 685
Niderlandy	21 370
Belgia	6 652
Wielka Brytania	4 253
Francja	2 920
Hiszpania	2 437
Węgry	2 302
Cypr	1 100
Irlandia	1 024
Republika Czeska	785
Austria	491
Słowacja	477
Ekwador	372
Włochy	347
Kraje i terytoria niewyszczególnione w ramach handlu z krajami trzecimi	304
Wyspy Cooka	273
Stany Zjednoczone Ameryki	216
Szwecja	156
Portugalia	80
Estonia	77
Litwa	68
Grecja	49
Nikaragua	33
Indonezja	22
Łotwa	9
Kanada	2
Kenia	1
Suma końcowa	152 140

Dane dot. importu trzody żywej - (kod CN 0103)

Nazwa_Kraju_Pochodzenia	Tony
Niemcy	2 184
Niderlandy	2 170
Dania	2 022
Litwa	779
Węgry	351
Francja	82
Łotwa	59
Słowacja	41
Rosja	17
Kanada	17
Republika Czeska	16
Suma końcowa	7 738

Dane dot. eksportu trzody żywej - (kod CN 0103)

Nazwa_Kraju_Pochodzenia	Tony
Rosja	21 091
Węgry	20 094
Litwa	4 685
Łotwa	1 266
Moldowa	365
Włochy	356
Ukraina	282
Kazachstan	120
Francja	115
Słowacja	96
Białoruś	59
Niemcy	57
Chorwacja	41
Albania	35
Rumunia	27
Bulgaria	18
Serbia	15
Niderlandy	8
Republika Czeska	2
Suma końcowa	48 732

Dane dot. **eksportu** mięsa wieprzowego (kod CN 0203)

Nazwa_Kraju_Pochodzenia	Tony
Białoruś	32 213
Republika Czeska	22 005
Niemcy	17 529
Litwa	17 026
Rumunia	16 448
Słowacja	15 086
Łotwa	13 078
Republika Korei	11 535
Dania	7 862
Węgry	6 381
Belgia	6 000
Niderlandy	5 029
Hiszpania	4 532
Francja	4 403
Włochy	3 442
Wielka Brytania	3 374
Moldowa	2 196
Estonia	1 673
Kazachstan	1 573
Rosja	1 510
Bulgaria	1 310
Ukraina	1 284
Hongkong	1 208
Koreańska Republika Ludowa	1 077
Austria	928
Grecja	722
Chorwacja	670
Szwecja	613
Wybrzeże Kości Słoniowej	597
Portugalia	554
Macedonia	509
Ghana	505
Słowenia	314
Japonia	296
Luksemburg	250
Irlandia	216
Stany Zjednoczone Ameryki	210
Chiny	173
Cypr	166
Gruzja	112
Zapasy i zaopatrzenie w ramach handlu	105
Finlandia	87
Uzbekistan	75
Albania	60
Antyle Niderlandzkie	49
Aruba	48
Zapasy i zaopatrzenie w ramach handlu	39
Malta	39
Gabon	25
Gwinea Równikowa	24
Norwegia	1
Suma końcowa	205 160

6.2. Dopłaty eksportowe UE do wieprzowiny

Dopłaty eksportowe krajów Unii Europejskiej do wieprzowiny*

w euro/100 kg		
mięso świeże, chłodzone lub mrożone	kod CN	do wszystkich krajów
półtusze	0203 11 10 9000	0,00
szynki	0203 12 11 9100	0,00
łopatki	0203 12 19 9100	0,00
boczek	0203 19 15 9100	0,00
boczek b/k	0203 19 55 9310	0,00
inne elementy b/k	0203 29 55 9110	0,00
mięso i podroby, solone, suszone lub wędzone	kod CN	do wszystkich krajów**
szynki z/k susz./wędz.	0210 11 31 9110	54,20
szynki z/k susz./wędz.	0210 11 31 9910	54,20
pozost. wiep. b/k susz./wędz.	0210 19 81 9100	54,20
pozost. wiep. b/k susz./wędz.	0210 19 81 9300	54,20
przetwory mięsne	kod CN	do wszystkich krajów**
kielbasy suche lub do okładania, niegotow.	1601 00 91 91 20	19,50
kielbasy pozostałe	1601 00 99 91 10	15,20
szynki, polędwice	1602 41 10 91 10	29,00
szynki, polędwice - waga poniżej 1 kg	1602 41 10 91 30	17,10
łopatki	1602 42 10 91 10	22,80
łopatki - waga poniżej 1 kg	1602 42 10 91 30	17,10
inne elementy	1602 49 19 91 30	17,10

*) poziom subsydiów obowiązujący od 13 września 2006 roku, wg rozporządzenia nr 1344/2006 **) do wszystkich kierunków z wyjątkiem Rumunii i Bułgarii

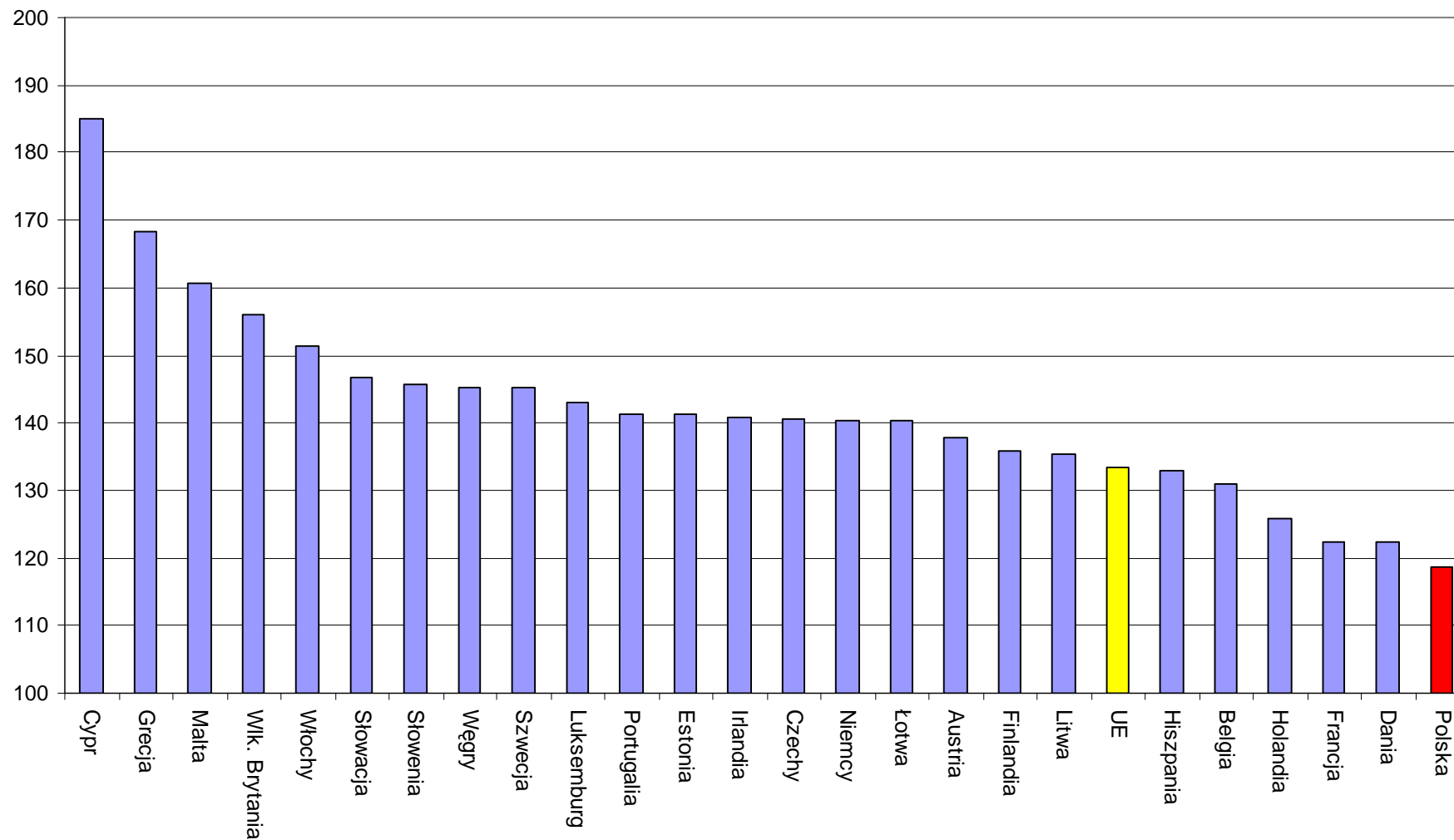
Tygodniowe ceny referencyjne wieprzowiny w krajach członkowskich UE.

		2006-10-16	2006-10-23	2006-10-30	2006-11-06	2006-11-13	2006-11-20	2006-11-27	2006-12-04	2006-12-11	2006-12-18	2006-12-25	2007-01-01	
		2006-10-22	2006-10-29	2006-11-05	2006-11-12	2006-11-19	2006-11-26	2006-12-03	2006-12-10	2006-12-17	2006-12-24	2006-12-31	2007-01-07	
Belgia	EUR / 100 Kg	139,50	137,70	132,80	132,10	133,50	133,90	133,80	133,80	131,00	131,60	125,80	123,70	EUR / 100 Kg
Bulgaria	BGN/ 100 Kg	The Bulgarian price is indicative as no price has been received yet. Community price includes Bulgarian price											250,00	BGN/ 100 Kg
	EUR / 100 Kg												127,82	EUR / 100 Kg
Czechy	CZK/ 100kg	4355,00	4196,00	4128,00	3995,00	3937,00	3834,00	3825,00	3849,00	3910,00	3949,00	3930,00	3861,00	CZK/ 100kg
	EUR / 100 Kg	153,78	147,93	146,48	142,36	140,24	137,01	136,62	137,55	140,36	143,01	142,67	140,16	EUR / 100 Kg
Dania	DKK / 100 Kg	980,00	960,00	960,00	939,00	939,00	939,00	960,00	939,00	919,00	899,00	868,00	868,00	DKK / 100 Kg
	EUR / 100 Kg	131,45	128,77	128,78	125,92	125,90	125,94	128,78	125,94	123,28	120,61	116,43	116,44	EUR / 100 Kg
Niemcy	EUR / 100 Kg	148,77	147,26	144,18	144,14	144,52	144,78	143,12	143,09	142,84	140,53	134,04	130,34	EUR / 100 Kg
Estonia	EEK / 100 Kg	2278,90	2278,34	2246,75	2222,62	2212,17	2244,53	2239,86	2192,31	2194,09	2219,23	2225,17	2153,11	EEK/ 100kg
	EUR / 100 Kg	145,65	145,61	143,59	142,05	141,38	143,45	143,15	140,11	140,23	141,83	142,21	137,61	EUR / 100 Kg
Grecja	EUR / 100 Kg	180,89	178,56	177,73	175,78	170,39	166,68	165,75	168,16	168,81	168,81	167,89	166,86	EUR / 100 Kg
Hiszpania	EUR / 100 Kg	133,23	131,21	127,53	127,86	130,10	133,38	133,98	133,68	132,41	128,43	126,17	125,41	EUR / 100 Kg
Francja	EUR / 100 Kg	141,00	136,00	135,00	135,00	136,00	135,00	130,00	127,00	121,00	120,00	118,00	117,00	EUR / 100 Kg
Irlandia	EUR / 100 Kg	149,61	148,19	144,85	144,66	144,57	144,68	141,85	141,85	141,60	139,95	139,76	137,44	EUR / 100 Kg
Włochy	EUR / 100 Kg	160,90	160,56	160,00	159,30	157,58	158,19	157,53	156,13	149,88	148,78	148,29	148,29	EUR / 100 Kg
Cypr	CYP / 100 Kg	114,00	114,00	114,00	114,00	112,00	109,00	107,00	107,00	107,00	107,00	107,00	107,00	CYP/ 100kg
	EUR / 100 Kg	197,68	197,68	197,53	197,34	193,87	188,65	185,13	185,10	185,09	185,09	185,07	185,04	EUR / 100 Kg
Łotwa	LVL / 100 Kg	112,17	110,89	109,60	108,44	103,51	102,41	98,94	97,20	95,72	98,22	100,00	95,24	LVL/ 100kg
	EUR / 100 Kg	161,16	159,31	157,43	155,77	148,52	146,78	141,80	139,21	137,23	140,83	143,41	136,49	EUR / 100 Kg
Litwa	LTL / 100 Kg	436,27	437,29	460,20	459,11	467,18	465,51	465,17	465,79	469,10	461,91	472,95	467,56	LTL/ 100kg
	EUR / 100 Kg	126,35	126,65	133,28	132,97	135,30	134,82	134,72	134,90	135,86	133,78	136,98	135,41	EUR / 100 Kg
Luksemburg	EUR / 100 Kg	149,30	149,30	144,50	144,70	144,90	146,10	143,70	145,00	144,60	144,10	138,00	133,70	EUR / 100 Kg
Węgry	HUF / 100 Kg	40956,20	39729,30	38463,80	37481,60	37326,40	37443,10	37406,60	37484,70	36865,00	36689,00	36360,90	35823,40	HUF/ 100kg
	EUR / 100 Kg	154,71	151,44	147,51	143,90	144,42	144,98	145,32	146,40	144,98	145,28	144,16	141,98	EUR / 100 Kg
Malta	MTL / 100 Kg	69,00	69,00	69,00	69,00	69,00	69,00	69,00	69,00	69,00	69,00	69,00	69,00	MTL/ 100kg
	EUR / 100 Kg	160,73	160,73	160,73	160,73	160,73	160,73	160,73	160,73	160,73	160,73	160,73	160,73	EUR / 100 Kg
Holandia	EUR / 100 Kg	135,07	133,16	129,32	127,42	129,31	129,34	128,34	127,33	127,45	127,46	119,70	119,73	EUR / 100 Kg
Austria	EUR / 100 Kg	147,12	146,54	141,96	141,36	141,56	143,30	139,53	139,38	139,08	139,22	132,49	132,31	EUR / 100 Kg
Polska	PLN / 100 Kg	509,01	496,54	487,89	479,81	475,29	469,80	465,84	459,48	449,16	447,07	450,21	445,71	PLN/ 100kg
	EUR / 100 Kg	131,11	128,08	126,02	125,12	124,68	123,25	121,97	120,39	118,02	117,45	117,62	115,92	EUR / 100 Kg
Portugalia	EUR / 100 Kg	140,00	134,00	134,00	133,00	133,00	138,00	140,00	143,00	143,00	142,00	138,00	137,00	EUR / 100 Kg
Rumunia	RON / 100 Kg	650,00	608,00	665,00	672,00	645,00	638,00	626,00	643,00	627,00	625,00	593,00	599,00	EUR / 100 Kg
	EUR / 100 Kg	185,06	172,59	188,90	191,36	184,31	182,71	181,16	187,31	182,88	184,27	175,98	177,24	EUR / 100 Kg
Słowenia	SIT / 100 Kg	38439,50	37467,00	37398,40	36713,00	36667,40	36043,40	36101,90	35153,60	34965,00	34540,20	34437,70	0,00	SIT/ 100kg
	EUR / 100 Kg	160,44	156,37	156,09	153,20	153,01	150,39	150,64	146,68	145,89	144,12	143,70	143,36	EUR / 100 Kg
Słowacja	SKK / 100 Kg	5807,34	5681,68	5584,03	5387,64	5212,00	5138,85	5132,71	5106,67	5120,57	5122,07	5136,38	5101,11	SKK/ 100kg
	EUR / 100 Kg	158,17	155,67	153,58	148,91	145,32	144,23	144,25	143,88	146,33	147,79	149,24	148,27	EUR / 100 Kg
Finlandia	EUR / 100 Kg	135,80	135,27	134,58	134,97	135,08	135,38	136,14	136,63	136,08	134,71	136,49	136,45	EUR / 100 Kg
Szwecja	SEK / 100 Kg	1390,00	1389,00	1385,00	1385,00	1359,00	1361,00	1367,00	1368,00	1242,00	1309,00	1304,00	1270,00	SEK / 100 Kg
	EUR / 100 Kg	150,38	150,75	150,60	151,71	149,73	150,12	151,01	151,18	137,13	145,23	144,62	140,36	EUR / 100 Kg
Wlk. Brytania	GBP / 100 Kg	105,53	105,56	105,01	104,85	104,61	104,55	104,55	104,89	105,23	105,32	105,02	104,50	GBP / 100 Kg
	EUR / 100 Kg	157,21	157,45	156,99	156,30	154,69	154,58	154,88	155,32	156,31	156,94	156,43	155,16	EUR / 100 Kg
Srednio w UE	EUR / 100 Kg	141,81	139,53	137,24	136,46	136,86	137,23	136,41	135,56	133,59	132,22	129,12	129,73	EUR / 100 Kg

Wykorzystanie możliwe z dokładnym podaniem źródła

Średnie ceny rynkowe trzody chlewnej w państwach członkowskich UE w grudniu 2006 r.

€/100 kg MPS



Wykorzystanie możliwe z dokładnym podaniem źródła

Miesięczne ceny referencyjne wieprzowiny w krajach członkowskich UE. Źródło: Komisja Europejska

		2005	2006	2006	2006	2006	2006	2006	2006	2006	2006	2006	2006	2006	Zmiana %
		Grudzień	Styczeń	Luty	Marzec	Kwiecień	Maj	Czerwiec	Lipiec	Sierpień	Wrzesień	Październik	Listopad	Grudzień	XII 05/XI 06
Belgia	EUR / 100 Kg	137,62	128,19	130,45	136,22	139,16	139,05	153,30	151,20	159,54	151,04	140,48	133,19	130,86	-4,9%
Czechy	CZK/ 100kg	4 365,54	4 205,45	3 925,21	3 819,38	3 934,70	4 024,90	4 274,43	4 503,29	4 613,00	4 663,76	4 365,54	3 943,40	3 901,32	-10,6%
	EUR / 100 Kg	150,66	146,29	138,21	133,40	137,93	142,32	150,70	158,28	163,60	164,39	154,33	140,54	140,48	-6,8%
Dania	DKK / 100 Kg	914,84	869,84	881,06	903,22	945,60	957,97	996,53	1 014,45	1 030,70	1 035,90	987,74	945,30	911,45	-0,4%
	EUR / 100 Kg	122,73	116,58	118,05	121,05	126,73	128,47	133,65	135,99	138,15	138,86	132,48	126,78	122,26	-0,4%
Niemcy	EUR / 100 Kg	150,96	141,62	143,46	149,77	151,22	151,73	165,65	168,41	176,53	164,19	150,65	144,25	140,41	-7,0%
Estonia	EEK / 100 Kg	2 144,06	2 119,51	2 096,55	2 103,38	2 137,87	2 148,75	2 170,11	2 236,72	2 215,36	2 293,57	2 283,99	2 231,61	2 210,81	3,1%
	EUR / 100 Kg	137,03	135,46	133,99	134,43	136,63	137,33	138,70	142,95	141,59	146,59	145,97	142,63	141,30	3,1%
Grecja	EUR / 100 Kg	197,59	196,66	196,55	196,44	195,57	194,89	190,65	190,28	189,20	188,95	182,89	171,39	168,37	-14,8%
Hiszpania	EUR / 100 Kg	139,57	143,93	153,14	155,21	155,07	158,84	172,14	176,20	175,59	161,57	137,31	130,43	132,85	-4,8%
Francja	EUR / 100 Kg	135,23	133,68	134,68	143,74	137,30	133,06	149,33	156,52	159,48	153,57	140,61	134,57	122,32	-9,5%
Irlandia	EUR / 100 Kg	133,26	130,63	129,88	131,91	135,19	136,46	141,83	145,19	146,40	148,96	149,63	144,30	140,89	5,7%
Włochy	EUR / 100 Kg	139,14	150,95	162,14	155,75	152,05	140,69	157,33	160,64	170,01	172,55	163,64	158,52	151,42	8,8%
Cypr	CYP / 100 Kg	107,00	107,00	107,00	107,00	107,00	107,19	114,20	114,90	113,61	114,00	114,00	111,43	107,00	0,0%
	EUR / 100 Kg	186,59	186,50	186,30	186,01	185,72	186,37	198,60	199,83	197,31	197,76	197,67	192,91	185,09	-0,8%
Łotwa	LVL / 100 Kg	103,95	104,13	105,96	107,05	106,30	105,68	105,52	107,21	113,64	114,67	112,44	104,81	97,90	-5,8%
	EUR / 100 Kg	149,21	149,60	152,23	153,80	152,72	151,83	151,60	154,03	163,28	164,75	161,53	150,39	140,33	-6,0%
Litwa	LTL / 100 Kg	490,88	501,45	483,39	468,59	478,53	479,13	517,84	541,49	546,67	541,76	457,43	463,48	467,22	-4,8%
	EUR / 100 Kg	142,17	145,23	140,00	135,71	138,59	138,77	149,98	156,83	158,33	156,90	132,48	134,23	135,32	-4,8%
Luksemburg	EUR / 100 Kg	151,51	141,96	144,33	150,39	152,43	152,29	165,37	167,73	176,30	167,08	151,74	144,91	143,00	-5,6%
Węgry	HUF / 100 Kg	36 364,00	36 205,90	36 023,50	35 629,70	35 927,40	35 693,80	37 181,80	40 133,60	42 854,80	44 411,90	41 285,20	37 590,10	36 903,80	1,5%
	EUR / 100 Kg	143,88	144,37	143,17	137,08	135,14	135,95	137,15	144,29	156,21	161,70	154,40	145,06	145,21	0,9%
Malta	MTL / 100 Kg	69,00	69,00	69,00	69,00	69,00	69,00	69,00	69,00	69,00	69,00	69,00	69,00	69,00	0,0%
	EUR / 100 Kg	160,73	160,73	160,73	160,73	160,73	160,73	160,73	160,73	160,73	160,73	160,73	160,73	160,73	0,0%
Holandia	EUR / 100 Kg	134,76	124,91	124,74	134,33	134,69	135,06	148,57	148,18	154,60	149,70	137,34	128,75	125,76	-6,7%
Austria	EUR / 100 Kg	148,11	140,59	142,82	146,62	147,89	148,57	161,42	165,23	170,61	161,99	149,76	141,72	137,73	-7,0%
Polska	PLN / 100 Kg	504,69	478,79	458,92	475,19	475,33	475,37	503,95	553,78	593,91	570,66	518,74	475,90	452,87	-10,3%
	EUR / 100 Kg	130,89	125,26	120,92	122,67	121,19	122,16	125,43	138,36	152,15	143,96	132,88	124,31	118,72	-9,3%
Portugalia	EUR / 100 Kg	148,42	152,23	156,57	158,00	159,00	162,65	178,47	184,03	183,00	173,20	144,16	135,27	141,35	-4,8%
Słowenia	SIT / 100 Kg	35 428,80	34 906,40	34 582,50	33 087,10	33 370,60	32 861,30	34 026,40	36 482,30	37 640,10	38 436,40	38 236,50	36 578,90	34 925,80	-1,4%
	EUR / 100 Kg	147,92	145,75	144,41	138,13	139,27	137,13	141,99	152,23	157,08	160,43	159,59	152,64	145,73	-1,5%
Słowacja	SKK / 100 Kg	5 624,80	5 598,04	5 280,52	5 147,43	5 122,33	5 046,11	5 404,11	5 772,70	6 002,58	6 202,23	5 879,62	5 287,34	5 122,51	-8,9%
	EUR / 100 Kg	148,47	149,21	141,26	137,44	136,93	134,35	142,12	150,42	159,31	165,31	159,58	147,14	146,56	-1,3%
Finlandia	EUR / 100 Kg	134,66	134,11	133,05	132,16	131,92	131,45	130,98	131,32	132,02	133,68	134,99	135,18	135,99	1,0%
Szwecja	SEK / 100 Kg	1 286,77	1 230,70	1 229,21	1 224,70	1 236,16	1 225,90	1 227,23	1 316,16	1 331,03	1 380,80	1 386,93	1 370,93	1 311,67	1,9%
	EUR / 100 Kg	136,34	132,10	131,72	130,28	132,38	131,38	132,83	142,80	144,47	149,01	149,91	150,60	145,17	6,5%
Wlk. Brytania	GBP / 100 Kg	99,10	98,15	97,90	97,35	97,83	98,70	101,20	104,43	105,60	106,10	105,79	104,71	105,06	6,0%
	EUR / 100 Kg	145,87	143,17	143,32	141,32	140,98	144,31	147,44	151,82	155,99	157,13	157,27	155,45	156,12	7,0%
Srednio w UE	EUR / 100 Kg	139,58	136,59	138,73	141,81	141,80	141,96	152,66	157,30	162,97	156,39	143,63	136,86	133,37	-4,5%

Wykorzystanie możliwe z dokładnym podaniem źródła

7. Zestawienie z monitoringu rynku wieprzowiny z lat 2003-2006

SKUP 2006					2005				2004			2003					
Klasa półtuszy wieprzowiny w g EURO	[MPC]				Zmiana ceny 2006/2005 [%]	% mięsa w tuszy	Średnia masa tuszy [kg/szt.]	Struktura skupu [%]	% mięsa w tuszy	Średnia masa tuszy [kg/szt.]	Struktura skupu [%]	% mięsa w tuszy	Średnia masa tuszy [kg/szt.]	Struktura skupu [%]	% mięsa w tuszy	Średnia masa tuszy [kg/szt.]	Struktura skupu [%]
	2006	2005	2004	2003													
POLSKA																	
klasa S	5045	5419	6 352	-	-6,9	61,4	84,7	4,4	61,5	84,5	4,3	61,6	81,7	2,3	-	-	-
klasa E	4913	5218	5 787	4 506	-5,8	57,1	84,5	35,2	57,2	84,0	33,5	57,5	81,4	29,0	57,8	80,3	25,5
klasa U	4655	4958	5 525	4 275	-6,1	52,7	85,2	36,4	52,6	84,7	35,1	52,5	82,2	35,6	52,5	81,5	33,2
klasa R	4380	4696	5 210	4 032	-6,7	47,8	86,8	17,2	47,8	86,4	18,7	47,7	83,6	22,7	47,5	83,5	27,1
klasa O	4022	4344	4 819	3 534	-7,4	42,9	89,0	5,5	42,9	88,4	6,8	42,8	85,6	8,5	43,0	85,1	11,3
klasa P	3856	4153	4 681	3 160	-7,2	38,0	90,2	1,3	38,0	91,2	1,7	38,0	87,5	1,9	37,8	85,7	2,9
S-P Razem	4667	4956	5 467	4 146	-5,8	53,1	85,5	100,0	52,7	85,1	100,0	52,0	82,7	100,0	51,0	82,3	100,0
REGION PÓLNOČNY																	
klasa S	5057	5418	6 468	-	-6,7	61,4	82,1	6,0	61,8	81,4	6,5	61,6	78,5	3,0	-	-	-
klasa E	4957	5247	5 818	4 621	-5,5	57,2	82,1	39,7	57,3	81,8	39,9	57,6	79,2	34,6	57,7	78,5	30,1
klasa U	4719	4992	5 531	4 333	-5,5	52,8	82,7	34,0	52,8	82,8	30,9	52,7	80,5	34,0	52,6	79,6	35,2
klasa R	4373	4674	5 211	4 005	-6,4	47,8	85,3	13,9	47,8	85,4	14,3	47,7	83,1	18,2	47,6	82,7	21,4
klasa O	4099	4375	4 770	3 468	-6,3	42,8	88,5	4,9	42,6	88,8	6,6	42,6	86,2	8,4	42,9	84,6	10,5
klasa P	3953	4167	4 809	3 005	-5,2	38,2	91,9	1,5	38,0	92,2	1,9	37,7	90,8	2,0	37,1	87,2	2,8
S-P Razem	4738	5012	5 512	4 210	-5,5	53,7	83,2	100,0	53,5	83,3	100,0	52,6	81,1	100,0	51,6	80,7	100,0
REGION ŚRODKOWO-WSCHODNI																	
klasa S	5139	5442	6 261	-	-5,6	61,2	85,6	4,6	61,2	83,9	3,7	61,3	81,9	2,2	-	-	-
klasa E	5036	5368	5 910	4 581	-6,2	57,2	85,4	35,2	57,2	84,2	31,0	57,1	82,1	24,6	57,9	81,0	21,4
klasa U	4783	5119	5 668	4 351	-6,6	52,6	86,0	35,9	52,6	85,1	33,8	52,5	82,6	34,6	52,4	82,0	29,8
klasa R	4496	4854	5 398	4 145	-7,4	47,8	87,3	17,7	47,7	87,3	21,2	47,6	84,0	25,4	47,6	84,0	29,4
klasa O	4073	4444	5 024	3 646	-8,3	43,0	88,2	5,5	42,9	87,6	8,4	43,0	85,4	11,2	42,8	85,4	16,0
klasa P	3807	4191	4 844	3 462	-9,2	37,9	89,9	1,1	37,9	89,7	1,9	38,2	87,2	1,9	38,0	86,9	3,3
S-P Razem	4785	5073	5 580	4 191	-5,7	53,1	86,2	100,0	52,2	85,5	100,0	51,3	83,2	100,0	50,1	83,1	100,0
REGION POŁUDNIOWO WSCHODNI																	
klasa S	5002	5245	5 969	-	-4,6	61,3	85,6	4,2	61,4	84,6	3,5	61,4	80,0	1,5	-	-	-
klasa E	4860	5167	5 832	4 443	-5,9	57,1	84,9	31,8	57,3	84,2	30,4	57,5	82,2	24,9	57,5	81,2	23,0
klasa U	4610	4960	5 550	4 202	-7,1	52,6	85,4	36,3	52,6	85,0	35,1	52,5	82,5	34,9	52,4	82,3	33,5
klasa R	4336	4715	5 256	3 980	-8,1	47,8	87,0	19,9	47,7	86,6	21,6	47,7	83,7	26,6	47,7	83,7	28,3
klasa O	3875	4316	4 771	3 482	-10,2	42,9	89,6	6,5	42,8	89,0	7,5	42,8	86,0	9,9	42,9	85,7	12,3
klasa P	3632	4104	4 633	3 190	-11,5	38,1	92,8	1,3	38,1	91,9	1,8	38,2	88,9	2,3	37,9	86,9	2,9
S-P Razem	4586	4911	5 444	4 071	-6,6	52,6	85,9	100,0	52,3	85,5	100,0	51,3	83,2	100,0	50,6	83,0	100,0
REGION ZACHODNI																	
klasa S	4991	5493	6 402	-	-9,1	61,6	86,3	3,4	61,4	88,7	3,4	61,7	85,3	2,3	-	-	-
klasa E	4838	5152	5 698	4 404	-6,1	57,1	85,5	34,1	57,1	85,5	31,9	57,5	82,9	28,7	58,1	81,4	24,8
klasa U	4576	4875	5 456	4 236	-6,1	52,7	86,0	38,2	52,6	85,5	38,6	52,5	83,1	37,6	52,5	82,6	32,9
klasa R	4346	4614	5 097	4 026	-5,8	47,9	87,3	17,6	47,9	86,4	18,9	47,8	83,8	23,1	47,3	83,7	30,0
klasa O	4038	4272	4 757	3 544	-5,5	43,1	89,3	5,3	43,1	88,2	5,8	43,1	84,8	6,6	43,2	84,9	9,6
klasa P	3922	4148	4 517	3 113	-5,5	37,8	88,0	1,4	38,1	90,9	1,3	38,0	83,9	1,7	38,2	83,2	2,6
S-P Razem	4599	4889	5 400	4 115	-5,9	52,9	86,3	100,0	52,7	86,0	100,0	52,2	83,4	100,0	51,1	82,9	100,0

Wykorzystanie możliwe z dokładnym podaniem źródła

Biuletyn „*Rynek mięsa wieprzowego*” ukazuje się w każdy czwartek o godz. 13⁰⁰.
Informacje zamieszczane w tym biuletynie przekazywane są przez współpracujące z nami podmioty na podstawie Ustawy o badaniach rynkowych z dnia 30 marca 2001r.

Wydawca:

Ministerstwo Rolnictwa i Rozwoju Wsi,
Departament Rynków Rolnych
ul. Wspólna 30, 00-930 Warszawa,
tel. (022) 623-21-69, fax (022) 623-27-06.

E-mail: biuletyn@minrol.gov.pl

Biuletyny są dostępne pod adresem: Internet: <http://www.minrol.gov.pl>

Autor: Agnieszka Szarejko-Pater tel. (022) 623-21-69; E-mail: Agnieszka.Pater@minrol.gov.pl