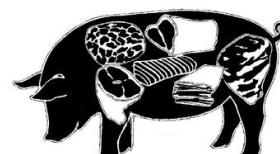


ZINTEGROWANY SYSTEM ROLNICZEJ INFORMACJI RYNKOWEJ

(Podstawa prawna: Ustawa o rolniczych badaniach rynkowych z 30 marca 2001 r.)

RYNEK MIĘSA WIEPRZOWEGO



NR 04/2005

Notowania¹ za okres 24-30.01.2005

czwartek, 03 luty 2005 r.

Spis treści

1. Zakupy świń rzeźnych.....	2
1.1. Ceny zakupu tuczników wg EUROP w Polsce i makroregionach.....	2
1.2. Ceny referencyjne w UE.....	3
1.3. Zbiorcze zestawienie dotyczące zmian skupu świń rzeźnych.....	4
1.4. Ceny zakupu świń rzeźnych wg wagi żywej.....	5
1.5. Struktura zakupu świń rzeźnych w Polsce.....	6
2. Sprzedaż wieprzowiny.....	6
2.1. Ceny sprzedaży półtuszy wieprzowych w Polsce i makroregionach.....	6
2.2. Ceny sprzedaży elementów i przetworów z wieprzowiny w Polsce i makroregionach.....	7
2.3. Ceny wieprzowiny na giełdach towarowych w Polsce.....	9
2.4. Ceny prosiąt na targowiskach.....	9
3. Graficzne prezentacje cen zakupu i sprzedaży na rynku wieprzowiny.....	11
4. Analizy cenowe.....	14
5. Pogłowie trzody chlewnej w końcu listopada 2004 roku Źródło: GUS.....	17
6. Handel zagraniczny wieprzowiną.....	18
6.1. Polski handel zagraniczny trzodą żywą i mięsem wieprzowym.....	18
6.2. Dopłaty eksportowe UE do wieprzowiny.....	19

¹ Badanie cen zakupu i sprzedaży w zakładach mięsnych prowadzone jest na reprezentatywnej próbie. Ceny zakupu rejestrowane są wg klas jakości handlowej EUROP zgodnie z Rozporządzeniem Ministra Rolnictwa i Rozwoju Wsi z dnia 29 czerwca 2004 r. w sprawie ustalenia jakości handlowej tusz wieprzowych (Dz.U. Nr 154 z dnia 06.07.2004 r., poz. 1630). Ceny zbierane są dla masy poubojowej schłodzonej.

Badanie cen giełdowych realizowane jest na wybranych giełdach towarowych; średnie ceny liczone są jako średnie ważone.

Badanie cen prosiąt prowadzone jest na ok. 100 targowiskach, na których dokonywany jest obrót prosiętami, a ceny liczone są jako średnie arytmetyczne zrealizowanych transakcji.

Ceny zakupu i sprzedaży nie zawierają podatku VAT.

1. Zakupy świń rzeźnych

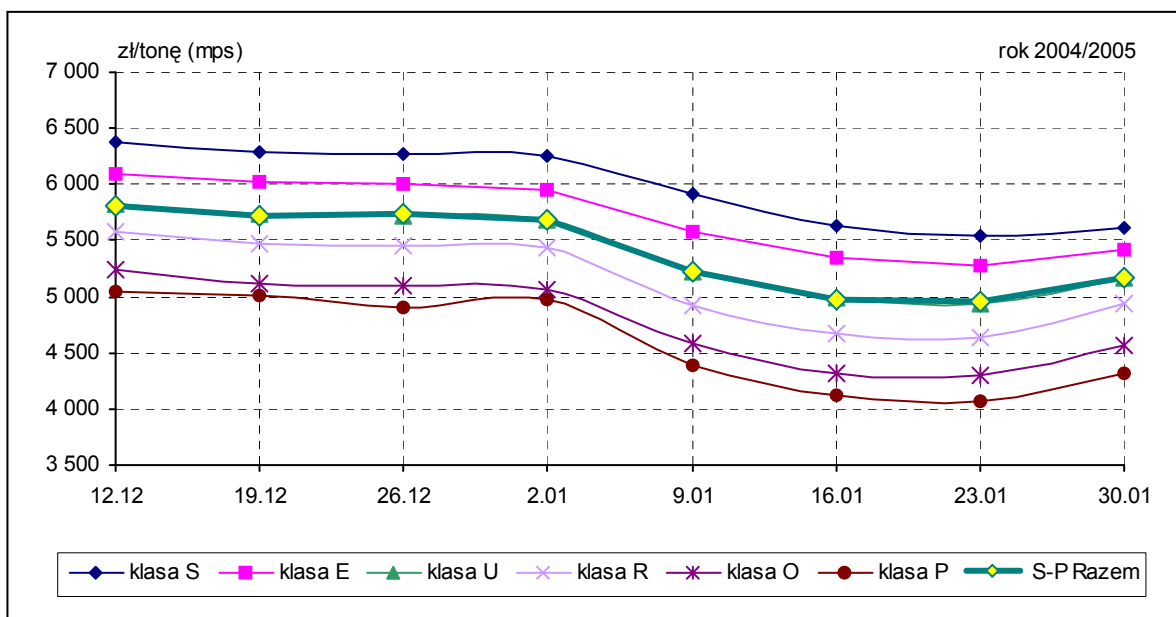
1.1. Ceny zakupu tuczników wg EUROP w Polsce i makroregionach

Tab. 1 Średnie ceny netto (bez VAT) zakupu świń rzeźnych wg klasyfikacji poubojowej EUROP

SKUP								
Klasa półtuszy wieprzowych wg EUROP	CENA [zł/t]				Zmiana ceny [%]	% mięsa w tuszy	Średnia masa tuszy [kg/szt.]	Struktura skupu [%]
	[MPS]		[MPC]					
	2005-01-30	2005-01-23	2005-01-30	2005-01-23				
1	2	3	4	5	6	7	8	9
POLSKA								
klasa S	5620	5544	5510	5 435	1,38	61,4	83,5	4,0
klasa E	5422	5273	5316	5 169	2,84	57,2	83,8	32,7
klasa U	5164	4947	5063	4 850	4,39	52,6	85,2	37,5
klasa R	4937	4640	4840	4 549	6,40	47,8	87,3	18,1
klasa O	4565	4292	4475	4 207	6,36	42,8	90,4	6,2
klasa P	4325	4070	4240	3 991	6,25	38,2	93,8	1,4
S-P Razem	5170	4964	5069	4 867	4,15	52,8	85,5	100,0
REGION PÓLNOCNY								
klasa S	5689	5673	5578	5 562	0,29	61,5	81,0	6,5
klasa E	5430	5408	5323	5 302	0,41	57,3	82,0	41,2
klasa U	5166	5026	5064	4 928	2,77	52,8	83,6	30,6
klasa R	4873	4657	4777	4 565	4,65	47,7	86,9	13,9
klasa O	4572	4326	4482	4 241	5,67	42,7	91,9	6,2
klasa P	4251	4098	4167	4 018	3,72	38,1	96,3	1,6
S-P Razem	5206	5107	5104	5 007	1,93	53,7	84,0	100,0
REGION ŚRODKOWO-WSCHODNI								
klasa S	5 754	5 446	5 641	5 340	5,65	61,2	84,2	3,4
klasa E	5 640	5 365	5 529	5 260	5,11	57,2	84,6	30,3
klasa U	5 427	5 116	5 321	5 016	6,08	52,6	86,1	34,4
klasa R	5 202	4 837	5 100	4 742	7,55	47,7	88,9	22,1
klasa O	4 639	4 470	4 548	4 383	3,78	43,0	89,4	8,4
klasa P	4 362	4 248	4 277	4 165	2,69	38,5	92,8	1,5
S-P Razem	5 364	5 086	5 259	4 986	5,47	52,2	86,6	100,0
REGION POŁUDNIOWO WSCHODNI								
klasa S	5 456	5 193	5 349	5 091	5,08	61,5	83,7	3,5
klasa E	5 394	5 144	5 288	5 043	4,86	57,2	84,4	31,9
klasa U	5 165	4 870	5 064	4 775	6,05	52,6	86,0	35,2
klasa R	4 881	4 508	4 785	4 419	8,28	47,8	87,4	20,9
klasa O	4 441	4 066	4 354	3 986	9,23	42,8	92,3	6,5
klasa P	4 263	3 902	4 180	3 826	9,25	38,1	91,7	1,9
S-P Razem	5 117	4 816	5 017	4 721	6,26	52,4	86,2	100,0
REGION ZACHODNI								
klasa S	5 553	5 579	5 445	5 469	-0,45	61,3	87,1	2,8
klasa E	5 345	5 172	5 240	5 071	3,34	57,1	85,0	28,1
klasa U	5 089	4 879	4 989	4 783	4,30	52,6	85,4	44,4
klasa R	4 881	4 624	4 786	4 533	5,57	47,9	86,7	18,3
klasa O	4 589	4 301	4 499	4 217	6,68	42,9	88,9	5,4
klasa P	4 436	4 121	4 349	4 040	7,64	38,1	93,4	1,0
S-P Razem	5 099	4 890	4 999	4 795	4,27	52,6	85,8	100,0

Uwaga: Daty podane w tabeli oznaczają ostatni dzień analizowanego tygodnia (poniedziałek - niedziela).
Począwszy od 10. tygodnia 2004 roku badaniem cen rynkowych objęta została klasa S.

Rys. 1. Średnie krajowe ceny zakupu świń rzeźnych (mps) w zakładach mięsnych wg klasyfikacji EUROP.

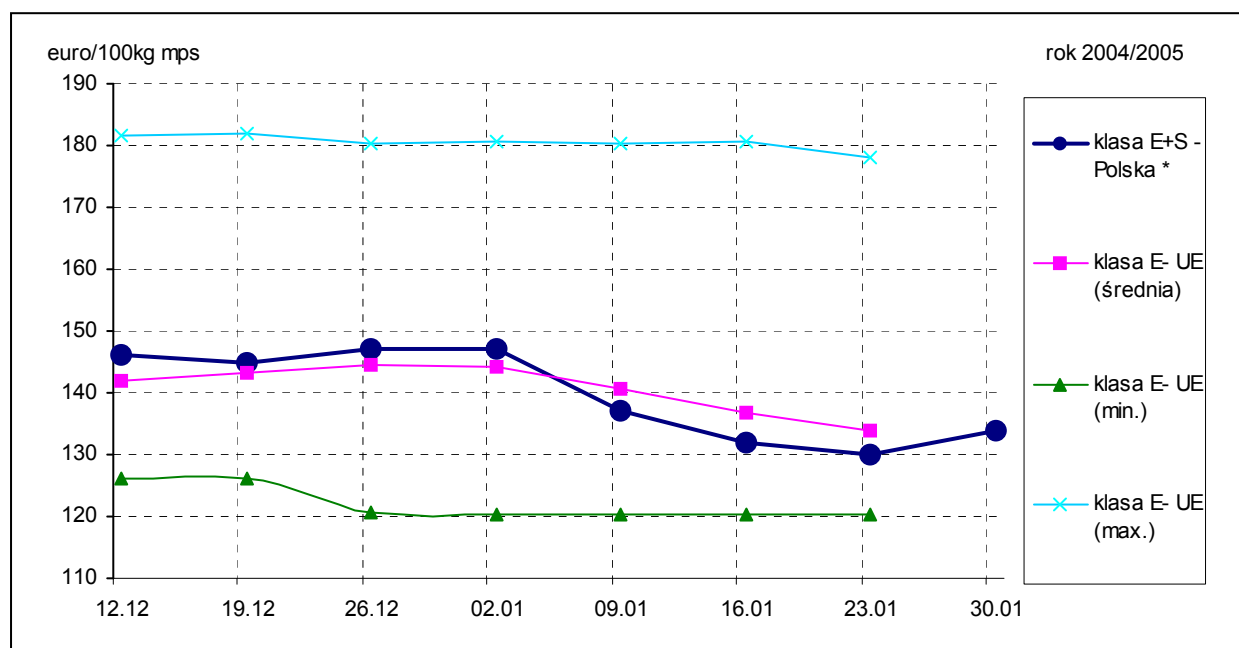


1.2. Ceny referencyjne w UE

Świnie rzeźne, klasa E [EURO/100 kg MPS]	2005-01-30	2005-01-23	2005-01-16	2005-01-09	2005-01-02	2004-12-26	2004-12-19	2004-12-12
klasa E+S - Polska *	133,91	130,02	131,98	137,19	147,01	147,10	144,73	146,06
klasa E- UE (średnia)		133,80	136,90	140,74	144,19	144,41	143,28	141,82
klasa E- UE (min.)		120,42	120,43	120,43	120,44	120,49	126,08	126,10
klasa E- UE (max.)		178,01	180,70	180,24	180,61	180,24	182,00	181,72

* - wg kursu 1 EURO = 4,06546 PLN

Rys. 2. Ceny zakupu świń rzeźnych kl. E i S w Polsce na tle cen w pozostałych krajach UE.



Źródło: <http://www.europa.eu.int/comm/agriculture/markets/pig/porcs.xls>

Wszystkie ceny referencyjne wieprzowiny w poszczególnych krajach UE umieszczone są na końcu biuletynu.

1.3.Zbiorcze zestawienie dotyczące zmian skupu świń rzeźnych

Klasa półtuszy wieprzowych wg EUROP	Cena zakupu wg wagi żywej* [zł/kg]		ZMIANY TYGODNIOWE			
			Cena zakupu wg wż	Poziom skupu wg mpc *	Średnia masa tuszy	Struktura skupu
	2005-01-30	2005-01-23	[%]	[%]	[%]	[pkt. %]
POLSKA						
klasa S	4,17	4,12	1,38	-5,70	-0,95	-0,28
klasa E	4,03	3,92	2,84	0,00	-0,12	-0,59
klasa U	3,86	3,70	4,39	7,76	0,24	1,97
klasa R	3,72	3,50	6,40	-3,24	1,28	-1,18
klasa O	3,47	3,26	6,36	4,14	2,38	-0,01
klasa P	3,31	3,12	6,25	11,54	2,63	0,09
S-P Razem				2,31	0,47	-
REGION PÓLNOČNY						
klasa S	4,23	4,21	0,29	-9,93	-0,74	-0,82
klasa E	4,03	4,02	0,41	2,74	-0,73	0,43
klasa U	3,87	3,76	2,77	3,30	-0,95	0,59
klasa R	3,67	3,51	4,65	0,00	-0,23	-0,29
klasa O	3,47	3,29	5,67	2,61	-0,11	0,03
klasa P	3,26	3,14	3,72	8,38	1,26	0,07
S-P Razem				1,70	-0,59	-
REGION ŚRODKOWO-WSCHODNI						
klasa S	4,27	4,05	5,65	-6,26	-1,75	0,07
klasa E	4,19	3,98	5,11	-9,68	0,36	-1,12
klasa U	4,06	3,83	6,08	-5,94	2,26	-0,48
klasa R	3,92	3,65	7,55	2,08	6,09	0,65
klasa O	3,53	3,40	3,78	6,57	7,84	0,47
klasa P	3,34	3,25	2,69	36,62	8,79	0,40
S-P Razem				-3,95	2,97	-
REGION POŁUDNIOWO WSCHODNI						
klasa S	4,05	3,86	5,08	-2,55	-0,24	0,18
klasa E	4,01	3,82	4,86	-6,27	0,48	0,21
klasa U	3,87	3,64	6,05	-7,33	1,06	-0,38
klasa R	3,68	3,40	8,28	-8,83	0,23	-0,40
klasa O	3,38	3,09	9,23	-0,48	2,90	0,27
klasa P	3,27	2,99	9,25	-0,34	0,33	0,13
S-P Razem				-6,58	0,82	-
REGION ZACHODNI						
klasa S	4,12	4,14	-0,45	-0,32	-1,69	-0,24
klasa E	3,97	3,84	3,34	5,38	0,12	-1,32
klasa U	3,81	3,65	4,30	22,68	0,00	4,55
klasa R	3,68	3,49	5,57	-3,97	0,35	-2,78
klasa O	3,49	3,27	6,68	6,95	1,25	-0,23
klasa P	3,40	3,16	7,64	15,31	3,20	0,01
S-P Razem				10,28	0,00	-

Uwaga: Daty podane w tabeli oznaczają ostatni dzień analizowanego tygodnia (poniedziałek - niedziel)

* Cena wg wagi żywej przeliczona z ceny dla mpc trzody chlewnej skupionej i rozliczonej z dostawcą wg klasyfikacji EUROP.

Wskaźnik przeliczania cen uzyskanych za tusze wg klasyfikacji EUROP na ceny za masę żywą netto.

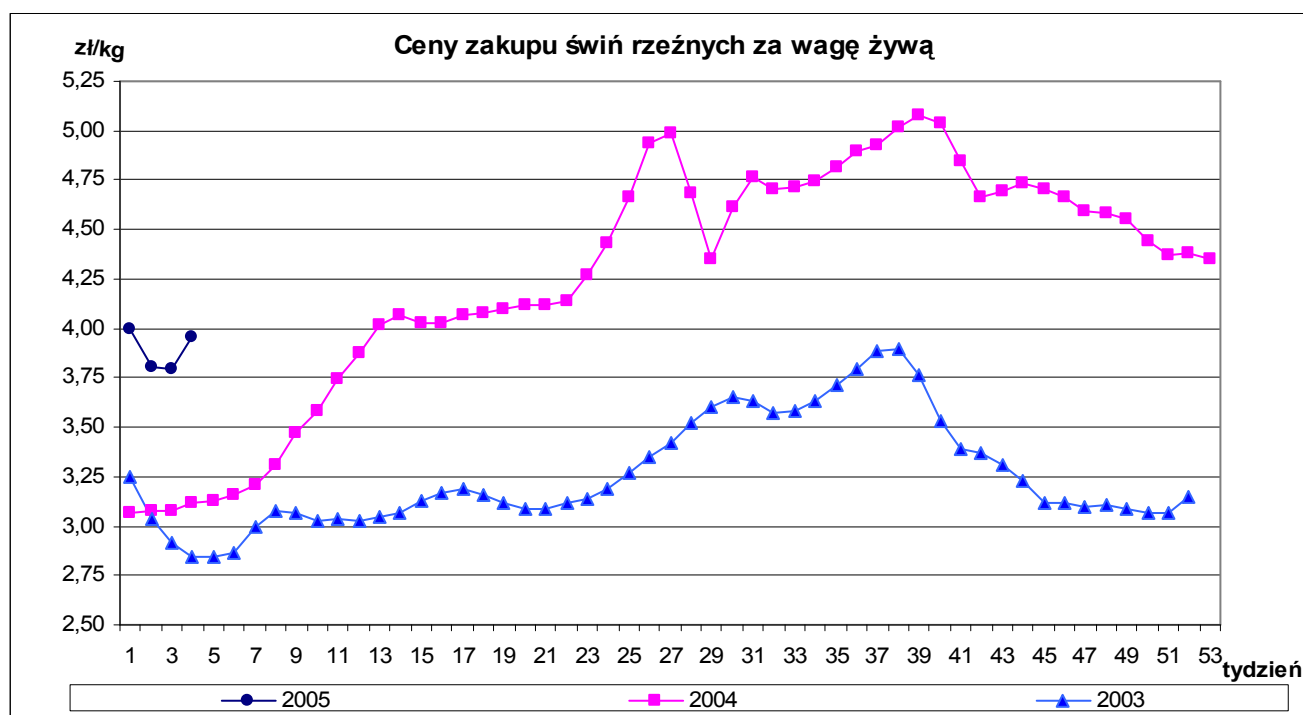
Klasa tusz	Wskaźnik wydajności rzeźnej	Wskaźnik przeliczeniowy na masę żywą
S	75,7	1,32
E	75,7	1,32
U	76,3	1,31
R	76,9	1,30
O	77,5	1,29
P	78,1	1,28

1.4. Ceny zakupu świn rzeźnych wg wagi żywej

Tab. 2 Średnie ceny netto skupu świn rzeźnych za wagę żywą – obliczane na podstawie cen za żywca wg masy poubojowej cieplej (MPC) przy użyciu współczynnika wydajności rzeźnej podawanego przez GUS (0,78).

CENA [zł/kg]		
MAKROREGIONY	2005-01-30	2005-01-23
POLSKA	3,95	3,80
REGION PÓLNOCNY	3,98	3,91
REGION ŚRODKOWO-WSCHODNI	4,10	3,89
REGION POŁUDNIOWO WSCHODNI	3,91	3,68
REGION ZACHODNI	3,90	3,74

Uwaga: Daty podane w tabeli oznaczają ostatni dzień analizowanego tygodnia (poniedziałek - niedziela).



A. Makroregiony skupu świn rzeźnych wg EUROP i sprzedaży mięsa wieprzowego w tuszach.

Makroregion Północny: województwa - kujawsko-pomorskie, pomorskie, warmińsko-mazurskie.

Makroregion Środkowo-wschodni: województwa - łódzkie, mazowieckie, podlaskie.

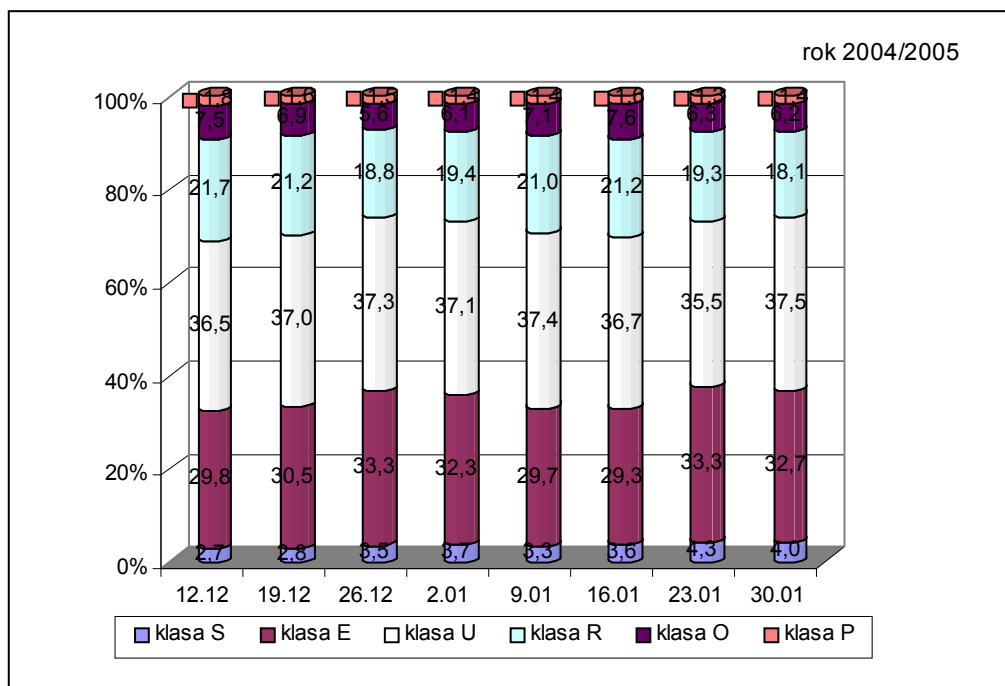
Makroregion Południowo-wschodni: województwa - lubelskie, małopolskie, podkarpackie, śląskie, świętokrzyskie.

Makroregion Zachodni: województwa - dolnośląskie, lubuskie, opolskie, wielkopolskie, zachodnio-pomorskie

Wykorzystanie możliwe z dokładnym podaniem źródła

1.5. Struktura zakupu świń rzeźnych w Polsce

Rys. 3. Struktura zakupu świń rzeźnych w zakładach mięsnych wg klasyfikacji EUROP.



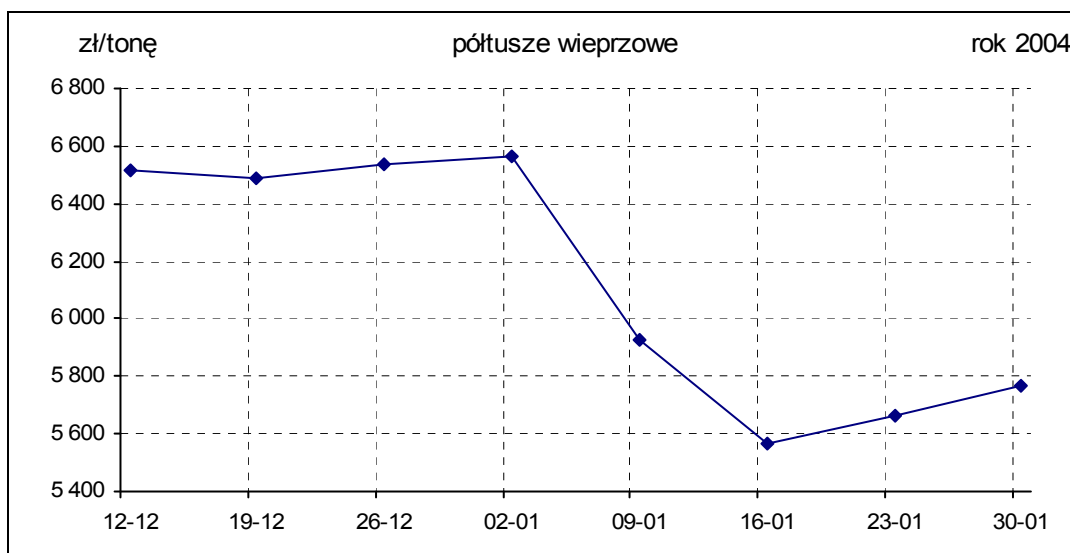
2. Sprzedaż wieprzowiny

2.1. Ceny sprzedaży półtuszy wieprzowych w Polsce i makroregionach

Tab. 3 Średnie ceny sprzedaży półtuszy wieprzowych przeznaczonych na rynek krajowy i rynek UE.

MAKROREGIONY	CENA [zł/t]		Tygodniowa zmiana ceny [%]
	2005-01-30	2005-01-23	
PÓLTUSZE WIEPRZOWE			
POLSKA	5 766,4	5 665,6	1,8
Południowo-wschodni	5 695,4	5 562,4	2,4
Północny	6 089,8	5 884,0	3,5
Środkowo-wschodni	5 926,9	5 725,7	3,5
Zachodni	5 681,9	5 611,3	1,3

Rys. 4. Średnie ceny sprzedaży półtuszy wieprzowych przeznaczonych na rynek krajowy i rynek UE.



Wykorzystanie możliwe z dokładnym podaniem źródła

2.2.Ceny sprzedaży elementów i przetworów z wieprzowiny w Polsce i makroregionach

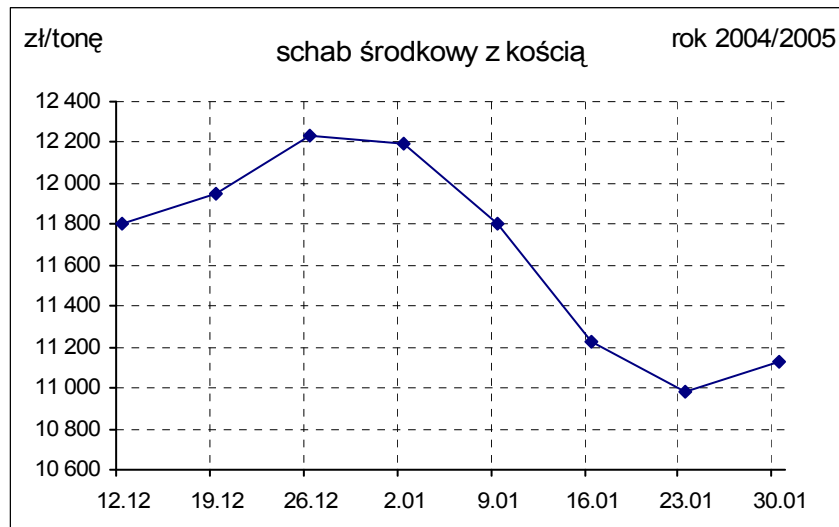
Tab. 4 Średnie ceny sprzedaży elementów i przetworów wieprzowych w zakładach mięsnych (kraj +UE).

CENY SPRZEDAŻY			
TOWAR	CENA [zł/t]		Zmiana ceny [%]
	2005-01-30	2005-01-23	
1	2	3	4
POLSKA			
schab środkowy z kością	11 129,9	10 980,2	1,36
szynka gotowana	15 366,8	15 153,1	1,41
kielbasa toruńska	7 650,6	7 725,8	-0,97
PÓLNOCNO-ZACHODNI			
schab środkowy z kością	11 725,8	11 014,3	6,46
szynka gotowana	12 320,4	11 585,2	6,35
kielbasa toruńska	5 792,2	5 885,4	-1,58
PÓLNOCNO-WSCHODNI			
schab środkowy z kością	10 756,4	10 312,4	4,31
szynka gotowana	17 017,1	17 170,5	-0,89
kielbasa toruńska	9 584,4	9 114,9	5,15
WIELKOPOLSKI			
schab środkowy z kością	11 086,5	11 358,1	-2,39
szynka gotowana	15 948,1	16 014,9	-0,42
kielbasa toruńska	*	*	*
KUJAWSKI			
schab środkowy z kością	10 767,5	10 697,6	0,65
szynka gotowana	15 069,0	15 379,4	-2,02
kielbasa toruńska	7 059,8	7 055,2	0,06
MAZOWIECKO-ŁÓDZKI			
schab środkowy z kością	11 731,3	11 794,2	-0,53
szynka gotowana	14 577,5	14 473,1	0,72
kielbasa toruńska	*	*	*
POŁUDNIOWO-ZACHODNI			
schab środkowy z kością	11 336,9	11 040,0	2,69
szynka gotowana	15 659,6	15 582,1	0,50
kielbasa toruńska	8 385,7	8 372,9	0,15
POŁUDNIOWO-ŚRODKOWY			
schab środkowy z kością	10 719,7	10 644,1	0,71
szynka gotowana	15 231,0	14 608,2	4,26
kielbasa toruńska	8 858,0	9 611,7	-7,84
WSCHODNI-DOLNY			
schab środkowy z kością	11 390,3	11 639,7	-2,14
szynka gotowana	13 478,9	13 712,5	-1,70
kielbasa toruńska	9 174,9	9 247,2	-0,78

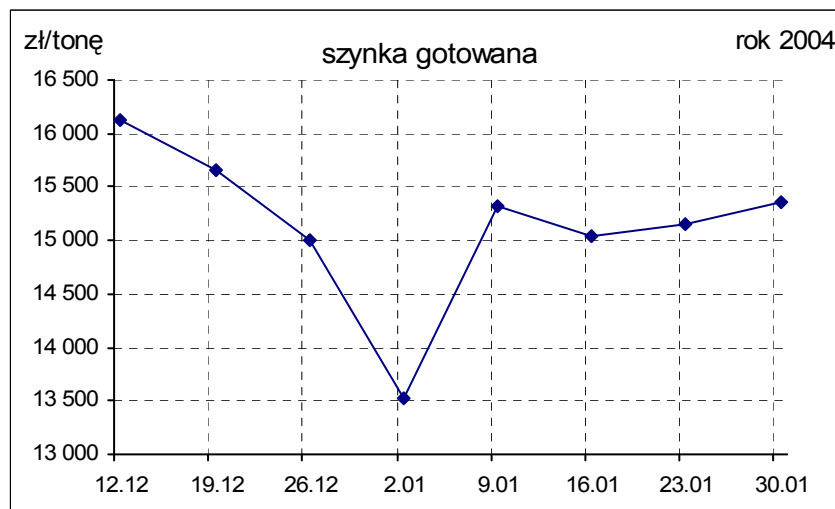
Uwaga: Daty podane w tabeli oznaczają ostatni dzień analizowanego tygodnia (poniedziałek - niedziela).

- w związku z ustawowym obowiązkiem nieidentyfikalności dostawców danych rynkowych nie jest możliwe prezentowanie danych dla regionu.

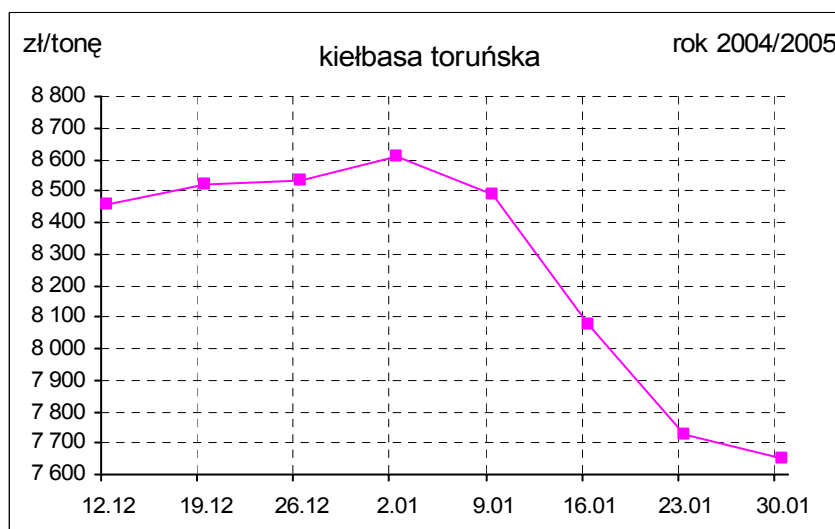
Rys. 5. Średnie ceny sprzedaży schabu środkowego z kością przeznaczonego na rynek krajowy i UE.



Rys. 6. Średnie ceny sprzedaży szynki gotowanej przeznaczonej na rynek krajowy i UE.



Rys.7. Średnie ceny sprzedaży kielbasy toruńskiej przeznaczonej na rynek krajowy i UE.



B. Makroregion sprzedaży mięsa w elementach oraz przetworów mięsnych z rynku wieprzowiny.
Makroregion Północno-zachodni: województwa: - pomorskie, zachodnio-pomorskie.
Makroregion Północno-wschodni: województwa - podlaskie, warmińsko-mazurskie.
Makroregion Wielkopolski: województwo - wielkopolskie.
Makroregion Kujawski: województwo - kujawsko-pomorskie.
Makroregion Mazowiecko-łódzki: województwa - łódzkie, mazowieckie.
Makroregion Południowo-zachodni: województwa - dolnośląskie, lubuskie, opolskie.
Makroregion Południowo-środkowy: województwa - małopolskie, śląskie, świętokrzyskie.
Makroregion Wschodni dolny: województwa - lubelskie, podkarpackie.

2.3. Ceny wieprzowiny na giełdach towarowych w Polsce

Tab. 5 Ceny transakcyjne mięsa wieprzowego i tłuszczu zwierzęcych na giełdach rolno-towarowych.

Towar	Parametry jakościowe	Data	Giełda	Cena (zł/t)	Ilość (t)	Lokalizacja	Pochodzenie
I. MIĘSO WIEPRZOWE							
Półtusze wieprzowe	kl. E,U,R, mrożone	2005-01-25	WGT-Warszawa	* 5 120,00	19,50	lc. mag.	kraj, ARM
Mięso wieprzowe - drobne	kl. II, 50% mięsa	2005-01-27	Rol-Petrol-Łódź	3 700,00	20,00	lc. mag.	kraj
Skórki wieprzowe		2005-01-28	Rol-Petrol-Łódź	1 500,00	12,00	lc. mag.	kraj
Półtusze wieprzowe	pełne, chłodzone, z macior	2005-01-28	Rol-Petrol-Łódź	4 300,00	8,00	z dostawą	kraj
Półtusze wieprzowe	chłodzone, kl. E i U - 50%	2005-01-28	Rol-Petrol-Łódź	5 950,00	10,00	z dostawą	kraj
II. TŁUSZCZE ZWIERZĘCE							
Słonina	handlowa, b/s	2005-01-28	Rol-Petrol-Łódź	3 200,00	20,00	lc. mag.	kraj

Objaśnienia:

*- średnia ważona, lc. - loco, fr. - franco, mag. - magazyn sprzedającego, gr. - granica, wag. - wagon, imp. - import, skl. cel. - skład celny, b/s - bez skóry, z/s - ze skórą, b/k - bez kości, z/k - z kością, z/g - z golonką, b/gł. - bez głowy, z/gł. - z głową, w/c - wąskie cięcie, 4D - szynka wysokiej jakości b/k i b/s, tł. - tłuszcz, b/b - bez biodrówki.

Współpracujemy z następującymi giełdami towarowymi:

Giełda Paliwowo-Rolna „Rol-Petrol” w Łodzi („Rol-Petrol”-Łódź) tel. (042) 636-87-38, 636-60-94

Warszawska Giełda Towarowa S.A. (WGT-Warszawa) tel. (022) 661-75-18.

2.4. Ceny prosiąt na targowiskach

Tab. 6 Średnie tygodniowe krajowe ceny prosiąt uzyskane w transakcjach targowiskowych.

Prosięta ok. 20kg	Kategoria ceny	Tydzień 04/2005	Tydzień 03/2005	Zmiana tygodniowa w %
	min. w zł/szt.	100,00	100,00	0,0
	max. w zł/szt.	176,67	165,00	7,1
	średnia w zł/szt.	138,34	132,91	4,09
	szacunkowa podaż	9 936	12 342	-19,5
	szacunkowa sprzedaż	8 176	9 719	-15,9
	* wsk_war_atmosf.	1,77	2,24	-21,0

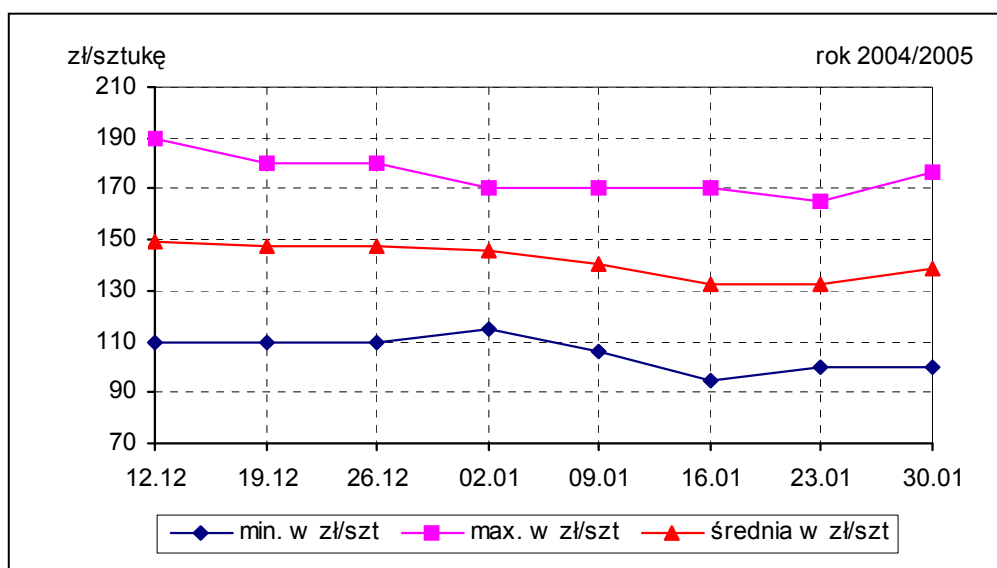
*Wsk_war_atmosf. - wskaźnik warunków atmosferycznych, który zawiera się między liczbą 1 a 3.

Charakteryzuje warunki atmosferyczne występujące na targowiskach w dniu prowadzenia badań.
 1 - złe – znacznie utrudniające przebieg handlu targowiskowego,
 2 - umiarkowane – mające niewielki wpływ na przebieg handlu targowiskowego,
 3 - dobre – nie mające wpływu na przebieg handlu targowiskowego.

Tab. 7 Średnie miesięczne krajowe ceny prosiąt uzyskane w transakcjach targowiskowych.

Nazwa towaru	Kategoria ceny	Okres		Zmiana miesięczna w %	Zmiana roczna w %
		03.01.2005-30.01.2005	29.11.2004-02.01.2005		
Prosięta ok. 20 kg w zł/szt.	min. w zł/szt	95,00	110,00	-13,6	137,5
	max. w zł/szt	176,67	190,00	-7,0	53,6
	średnia w zł/szt	135,95	148,08	-8,2	99,6
	Szacunkowa podaż	44 472	54 471	-18,4	-7,1
	Szacunkowa sprzedaż	33 911	43 314	-21,7	19,7
	Wsk_war_atmosf.	2,14	2,41	-11,2	21,6

Rys.8. Średnie ceny prosiąt uzyskane w transakcjach targowiskowych.



Tab. 7 Średnie ceny prosiąt uzyskane w transakcjach targowiskowych wg województw

Tab. 8 Średnie ceny prosiąt uzyskane w transakcjach targowiskowych na poszczególnych targowiskach

UWAGA: Tablice nr: 7 i 8 umieszczone są w wydaniu EXCEL-owskim biuletynu.

Metodyka badań

Notowania cen prosiąt realizowane są na reprezentatywnych targowiskach w każdym województwie.

Pod pojęciem targowisko rozumiany jest zorganizowany rynek lokalny, którego dominującymi uczestnikami są okoliczni producenci rolni.

Prezentowane ceny są cenami średnimi arytmetycznymi dotyczące największej liczby zawartych transakcji na badanym targowisku. Zestawienie cen dotyczy ostatniego tygodnia, natomiast na poszczególnych targowiskach badania cen dokonywane są raz w tygodniu (w zwyczajowo przyjęty dzień targowy lub w jeden z kilku dni targowych). Obroty na tych rynkach mają charakter lokalny.

W przypadku prosiąt jednostką transakcyjną jest sztuka. Monitorowane są wszystkie prosięta o wadze ok. 20 kg, które nie zdyskwalifikowało się ze względu na stan zdrowotny.

Notowań cen dokonują pracownicy Ośrodków Doradztwa Rolniczego

Biuletyn „*Rynek mięsa wieprzowego*” ukazuje się w każdy czwartek o godz. 13⁰⁰.

Wydawca:

Ministerstwo Rolnictwa i Rozwoju Wsi, Departament Wspólnej Organizacji Rynków Rolnych
ul. Wspólna 30, 00-930 Warszawa,

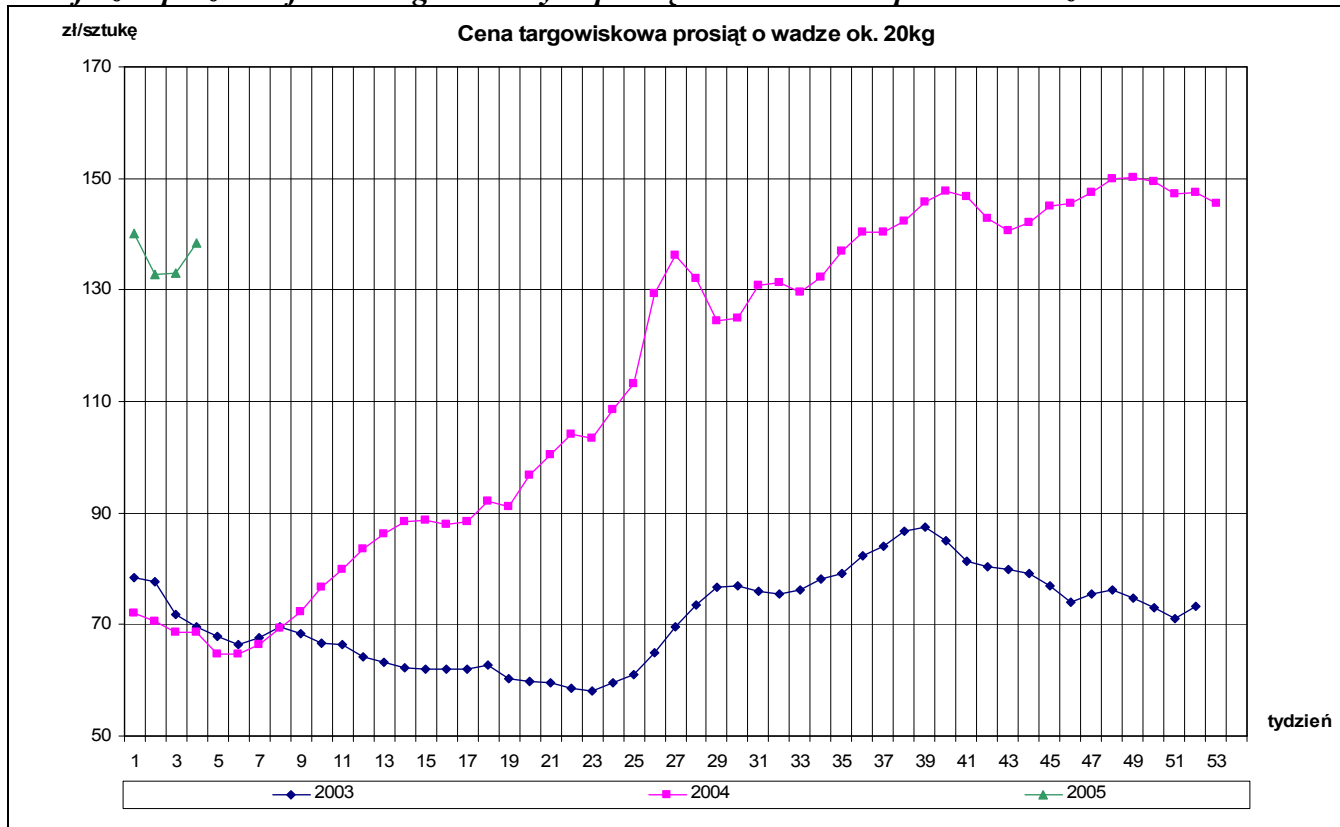
tel. (022) 623-21-69, fax (022) 623-27-06, E-mail: biuletyn@minrol.gov.pl

Biuletyny są dostępne pod adresem: Internet: <http://www.minrol.gov.pl>

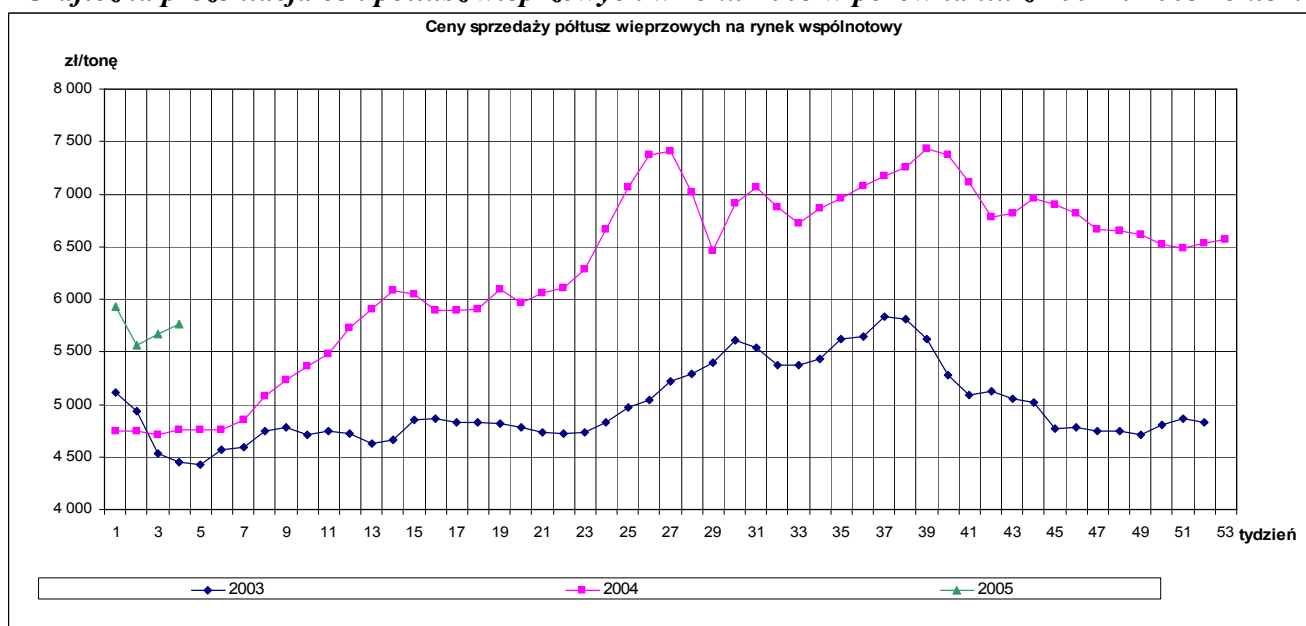
Autor: Agnieszka Szarejko-Pater tel. (022) 623-21-69; E-mail: Agnieszka.Pater@minrol.gov.pl

3. Graficzne prezentacje cen zakupu i sprzedaży na rynku wieprzowiny

Graficzna prezentacja cen targowiskowych prosiąt w roku 2005 w porównaniu z 2004 i 2003 rokiem

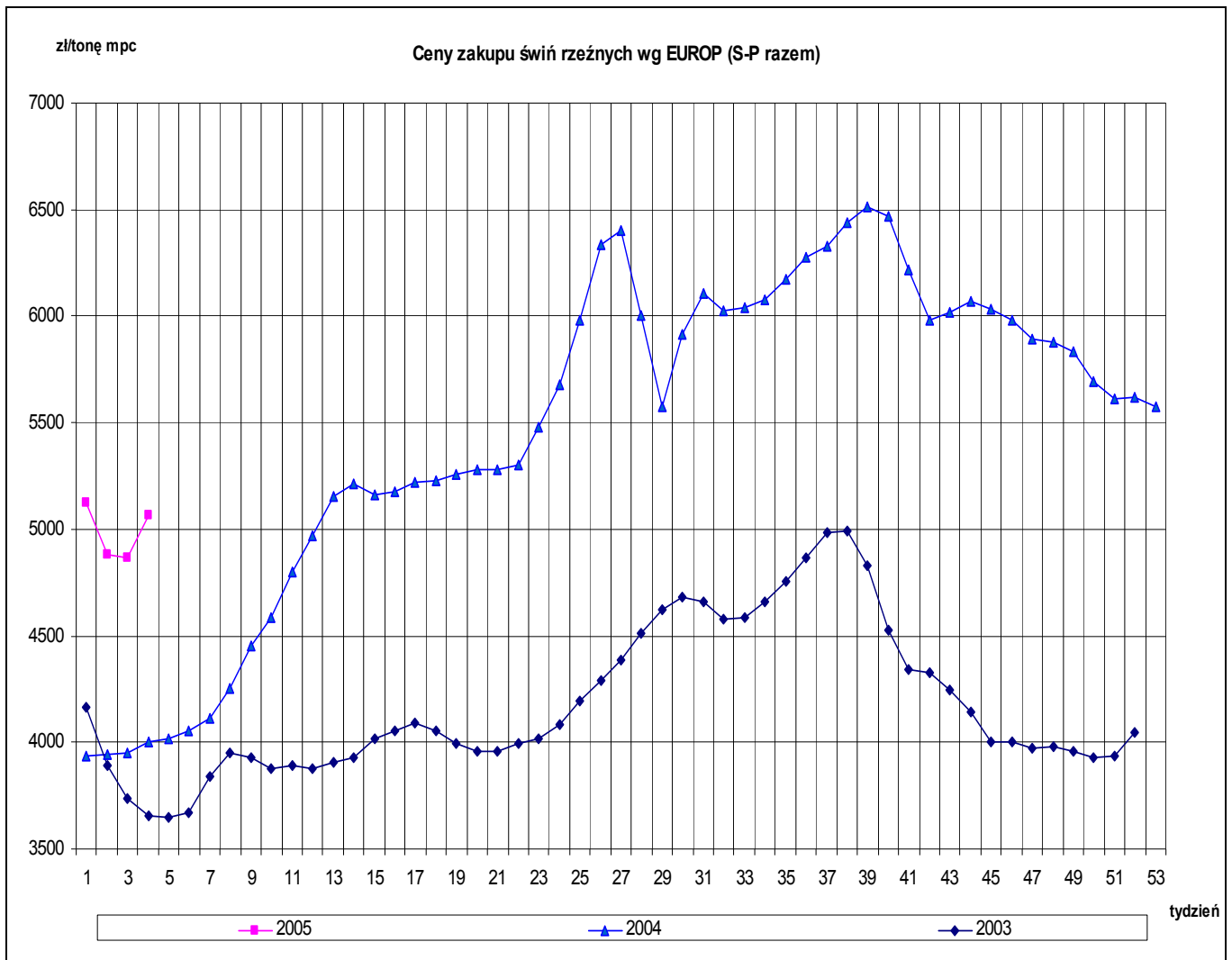


Graficzna prezentacja cen półtuszy wieprzowych w roku 2005 w porównaniu z 2004 i 2003 rokiem

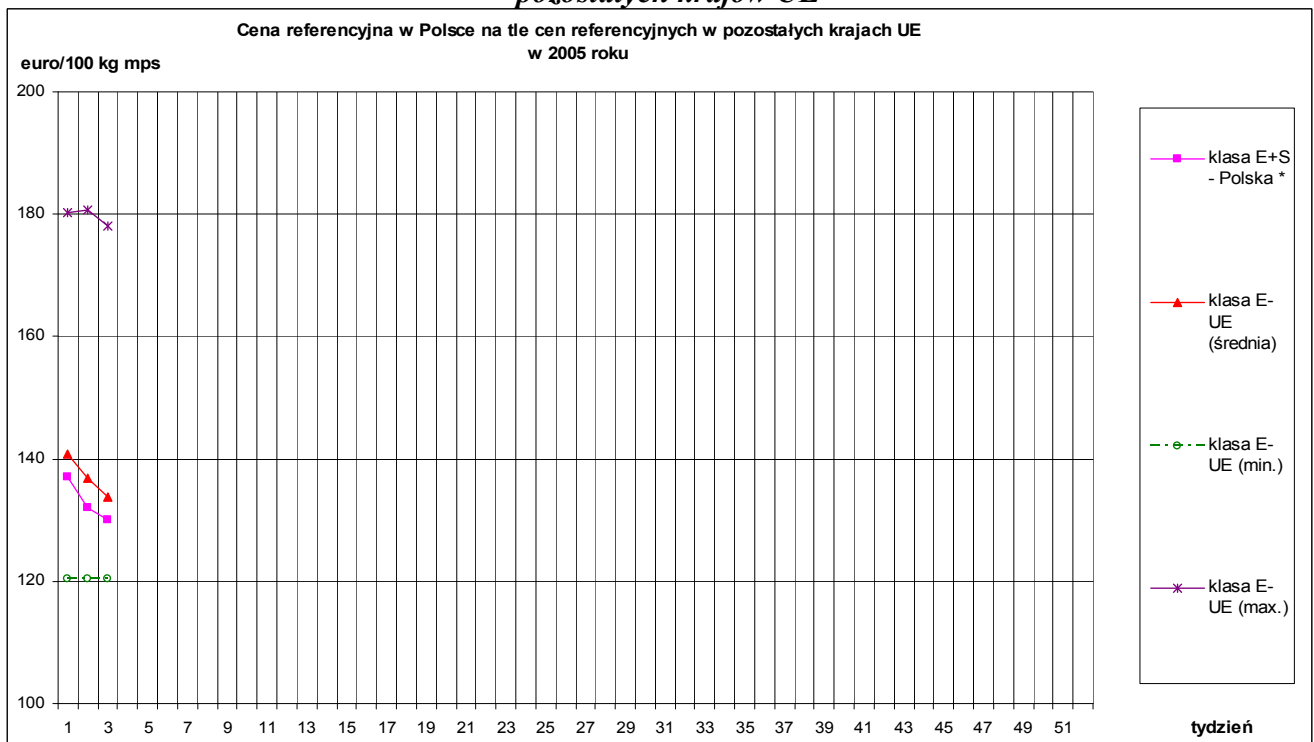


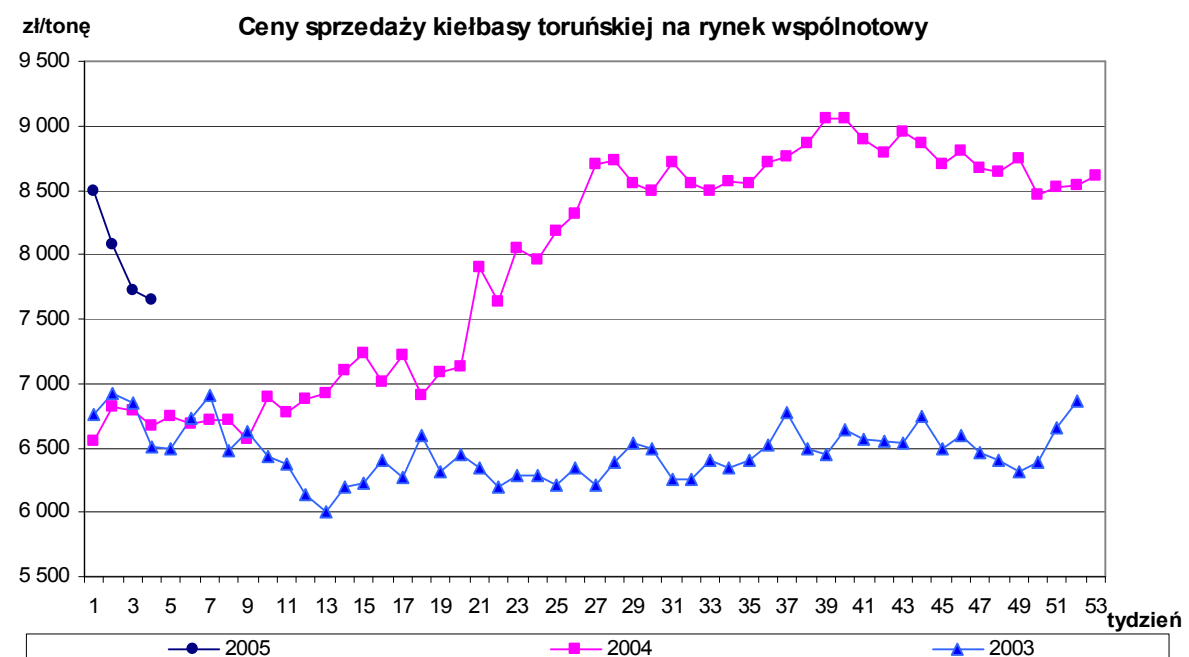
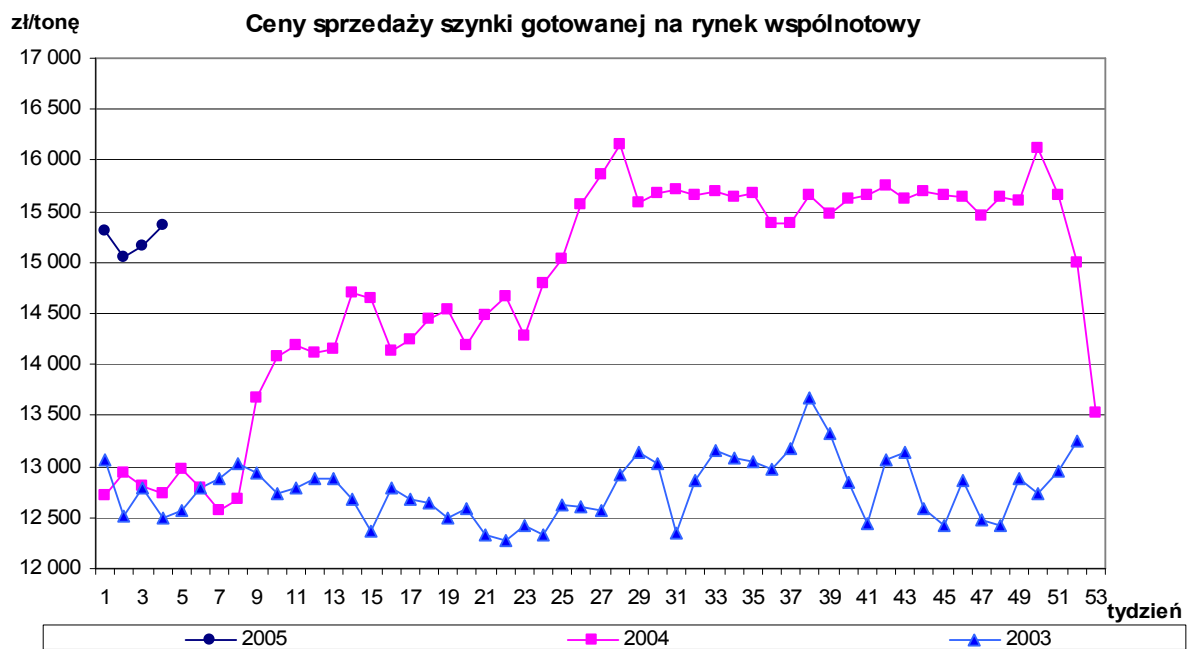
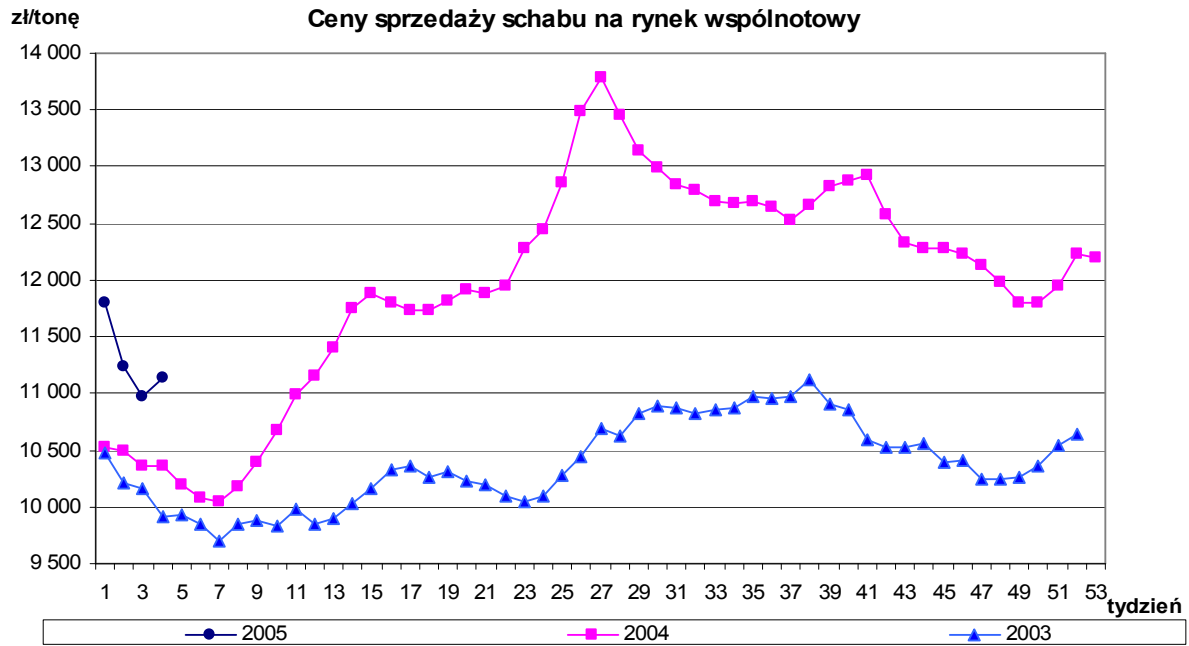
Graficzna prezentacja cen zakupu świń rzeźnych w roku 2005 w porównaniu z 2004 i 2003 rokiem

Wykorzystanie możliwe z dokładnym podaniem źródła



Graficzna prezentacja cen zakupu trzody chlewnej klasy E i S w Polsce w 2004 roku na tle pozostałych krajów UE





Wykorzystanie możliwe z dokładnym podaniem źródła

4. Analizy cenowe

Zestawienie wyników dot. cen rynkowych, mięsności tusz, masy poubojowej i struktury skupu tuczników ubitych w 2004 roku.

2003 rok - okres objęty badaniem: 30.12.2002 - 28.12.2003

2004 rok - okres objęty badaniem: 29.12.2003 - 02.01.2005

SKUP					2004			2003			
Klasa półtuszy wieprzowych wg EUROP	CENA [zł/t]				Zmiana ceny [%]	% mięsa w tuszy	Średnia masa tuszy [kg/szt.]	Struktura skupu [%]	% mięsa w tuszy	Średnia masa tuszy [kg/szt.]	Struktura skupu [%]
	[MS]		[MPC]								
	2004	2003	2004	2003							
1	2	3	4	5	6	11	15	16	11	15	16
POLSKA											
klasa S	6479	-	6352	-	-	61,6	81,7	2,3	-	-	-
klasa E	5903	4597	5787	4 506	28,42	57,5	81,4	29,0	57,8	80,3	25,5
klasa U	5636	4361	5525	4 275	29,24	52,5	82,2	35,6	52,5	81,5	33,2
klasa R	5314	4113	5210	4 032	29,21	47,7	83,6	22,7	47,5	83,5	27,1
klasa O	4915	3604	4819	3 534	36,37	42,8	85,6	8,5	43,0	85,1	11,3
klasa P	4774	3223	4681	3 160	48,13	38,0	87,5	1,9	37,8	85,7	2,9
S-P Razem	5577	4229	5467	4 146	31,88	52,0	82,7	100,0	51,0	82,3	100,0
REGION PÓLNOČNY											
klasa S	6598	-	6468	-	-	61,6	78,5	3,0	-	-	-
klasa E	5934	4713	5818	4 621	25,90	57,6	79,2	34,6	57,7	78,5	30,1
klasa U	5641	4420	5531	4 333	27,63	52,7	80,5	34,0	52,6	79,6	35,2
klasa R	5316	4085	5211	4 005	30,11	47,7	83,1	18,2	47,6	82,7	21,4
klasa O	4866	3538	4770	3 468	37,54	42,6	86,2	8,4	42,9	84,6	10,5
klasa P	4905	3066	4809	3 005	60,02	37,7	90,8	2,0	37,1	87,2	2,8
S-P Razem	5622	4294	5512	4 210	30,93	52,6	81,1	100,0	51,6	80,7	100,0
REGION ŚRODKOWO-WSCHODNI											
klasa S	6 386	-	6 261	-	-	61,3	81,9	2,2	-	-	-
klasa E	6 028	4 672	5 910	4 581	29,01	57,1	82,1	24,6	57,9	81,0	21,4
klasa U	5 781	4 438	5 668	4 351	30,26	52,5	82,6	34,6	52,4	82,0	29,8
klasa R	5 506	4 227	5 398	4 145	30,25	47,6	84,0	25,4	47,6	84,0	29,4
klasa O	5 124	3 719	5 024	3 646	37,79	43,0	85,4	11,2	42,8	85,4	16,0
klasa P	4 941	3 532	4 844	3 462	39,91	38,2	87,2	1,9	38,0	86,9	3,3
S-P Razem	5 691	4 275	5 580	4 191	33,13	51,3	83,2	100,0	50,1	83,1	100,0
REGION POŁUDNIOWO WSCHODNI											
klasa S	6 088	-	5 969	-	-	61,4	80,0	1,5	-	-	-
klasa E	5 949	4 531	5 832	4 443	31,27	57,5	82,2	24,9	57,5	81,2	23,0
klasa U	5 661	4 286	5 550	4 202	32,08	52,5	82,5	34,9	52,4	82,3	33,5
klasa R	5 362	4 060	5 256	3 980	32,06	47,7	83,7	26,6	47,7	83,7	28,3
klasa O	4 866	3 551	4 771	3 482	37,03	42,8	86,0	9,9	42,9	85,7	12,3
klasa P	4 725	3 254	4 633	3 190	45,24	38,2	88,9	2,3	37,9	86,9	2,9
S-P Razem	5 553	4 152	5 444	4 071	33,74	51,3	83,2	100,0	50,6	83,0	100,0
REGION ZACHODNI											
klasa S	6 530	-	6 402	-	-	61,7	85,3	2,3	-	-	-
klasa E	5 812	4 492	5 698	4 404	29,37	57,5	82,9	28,7	58,1	81,4	24,8
klasa U	5 565	4 321	5 456	4 236	28,78	52,5	83,1	37,6	52,5	82,6	32,9
klasa R	5 199	4 106	5 097	4 026	26,61	47,8	83,8	23,1	47,3	83,7	30,0
klasa O	4 852	3 615	4 757	3 544	34,22	43,1	84,8	6,6	43,2	84,9	9,6
klasa P	4 608	3 176	4 517	3 113	45,09	38,0	83,9	1,7	38,2	83,2	2,6
S-P Razem	5 508	4 197	5 400	4 115	31,22	52,2	83,4	100,0	51,1	82,9	100,0

Makroregion Północny: województwa - kujawsko-pomorskie, pomorskie, warmińsko-mazurskie.

Makroregion Środkowo-wschodni: województwa - łódzkie, mazowieckie, podlaskie.

Makroregion Południowo-wschodni: województwa - lubelskie, małopolskie, podkarpackie, śląskie, świętokrzyskie.

Makroregion Zachodni: województwa - dolnośląskie, lubuskie, opolskie, wielkopolskie, zachodnio-pomorskie.

Zestawienie cen rynkowych skupu tuczników ubitych w grudniu 2004 r. i styczniu 2005 r.

SKUP								
Klasa półtuszy wieprzowych wg EUROP	CENA [zł/t]				Miesięczna zmiana ceny [%]	% mięsa w tuszy	Średnia masa tuszy [kg/szt.]	Struktura skupu [%]
	[MS]		[MPC]					
	03.01.2005- 30.01.2005	29.11.2004- 02.01.2005	03.01.2005- 30.01.2005	29.11.2004- 02.01.2005				
POLSKA								
klasa S	5668	6342	5557	6 218	-10,62	61,4	84,1	3,8
klasa E	5405	6068	5299	5 949	-10,93	57,2	83,7	31,1
klasa U	5083	5794	4983	5 681	-12,28	52,6	84,6	36,8
klasa R	4788	5546	4694	5 437	-13,66	47,8	86,1	20,0
klasa O	4440	5208	4353	5 106	-14,75	42,9	88,0	6,8
klasa P	4228	5068	4145	4 969	-16,57	38,1	91,1	1,5
S-P Razem	5085	5786	4985	5 672	-12,11	52,5	84,9	100,0
REGION PÓLNOCNY								
klasa S	5778	6485	5665	6 357	-10,90	61,5	81,0	6,0
klasa E	5529	6193	5421	6 072	-10,73	57,3	81,8	39,6
klasa U	5183	5899	5081	5 783	-12,14	52,7	83,4	31,8
klasa R	4809	5583	4714	5 473	-13,86	47,7	86,4	14,7
klasa O	4470	5207	4382	5 105	-14,16	42,7	90,4	6,4
klasa P	4242	5156	4159	5 055	-17,72	38,1	94,2	1,6
S-P Razem	5229	5916	5126	5 800	-11,62	53,5	83,7	100,0
REGION ŚRODKOWO-WSCHODNI								
klasa S	5 548	6 281	5 439	6 158	-11,68	61,1	84,8	2,9
klasa E	5 457	6 170	5 350	6 049	-11,55	57,0	84,6	27,2
klasa U	5 205	5 984	5 103	5 866	-13,02	52,5	84,6	34,0
klasa R	4 954	5 736	4 857	5 624	-13,64	47,6	86,1	24,1
klasa O	4 570	5 377	4 480	5 272	-15,02	42,9	85,6	10,1
klasa P	4 339	5 148	4 254	5 047	-15,71	38,0	87,6	1,7
S-P Razem	5 142	5 916	5 041	5 800	-13,09	51,6	85,1	100,0
REGION POŁUDNIOWO WSCHODNI								
klasa S	5 396	6 049	5 290	5 930	-10,79	61,5	83,9	3,2
klasa E	5 329	6 021	5 225	5 903	-11,49	57,2	83,8	30,1
klasa U	5 077	5 820	4 978	5 706	-12,77	52,6	84,8	35,9
klasa R	4 736	5 618	4 643	5 508	-15,70	47,7	86,3	21,8
klasa O	4 305	5 176	4 221	5 075	-16,83	42,8	89,0	6,9
klasa P	4 128	5 023	4 047	4 924	-17,81	37,9	90,4	2,0
S-P Razem	5 010	5 765	4 912	5 652	-13,10	52,2	85,2	100,0
REGION ZACHODNI								
klasa S	5 700	6 268	5 589	6 145	-9,05	61,4	88,3	2,9
klasa E	5 306	5 917	5 202	5 801	-10,33	57,1	85,1	27,5
klasa U	4 997	5 638	4 899	5 527	-11,36	52,5	85,1	41,6
klasa R	4 730	5 386	4 637	5 280	-12,18	47,9	86,0	21,1
klasa O	4 404	5 108	4 318	5 008	-13,78	43,0	87,4	5,8
klasa P	4 232	4 940	4 149	4 843	-14,34	38,3	90,8	1,0
S-P Razem	5 003	5 635	4 904	5 524	-11,22	52,4	85,6	100,0

Średnie ceny netto skupu świń rzeźnych za wagę żywą

CENA [zł/kg]		
MAKROREGIONY	03.01.2005- 30.01.2005	29.11.2004- 02.01.2005
POLSKA	3,89	4,42
REGION PÓLNOCNY	4,00	4,52
REGION ŚRODKOWO-WSCHODNI	3,93	4,52
REGION POŁUDNIOWO WSCHODNI	3,83	4,41
REGION ZACHODNI	3,83	4,31

Wykorzystanie możliwe z dokładnym podaniem źródła

Zbiornicze zestawienie dotyczĄce zmian skupu ŹwiŹ rzeźnych w grudniu 2004 r. i styczniu 2005 r.

SKUP - ZMIANY MIESIĘCZNE						
Klasa półtuszy wieprzowych wg EUROP	Cena skupu wg wagi żywej [zł/kg]		Cena skupu	Poziom skupu	Średnia masa tuszy	Struktura skupu
	03.01.2005-30.01.2005	29.11.2004-02.01.2005	[%]	[%]	[%]	[pkt. %]
POLSKA						
klasa S	4,21	4,71	-10,62	-4,94	0,60	0,78
klasa E	4,01	4,51	-10,93	-23,76	0,24	0,37
klasa U	3,80	4,34	-12,28	-24,03	0,71	0,17
klasa R	3,61	4,18	-13,66	-27,69	0,58	-0,92
klasa O	3,37	3,96	-14,75	-26,37	0,57	-0,18
klasa P	3,24	3,88	-16,57	-34,60	0,11	-0,22
S-P Razem				-24,51	0,47	-
REGION PÓLNOČNY						
klasa S	4,29	4,82	-10,90	-10,14	0,87	1,15
klasa E	4,11	4,60	-10,73	-24,46	0,00	1,84
klasa U	3,88	4,41	-12,14	-29,34	0,60	-0,80
klasa R	3,63	4,21	-13,86	-32,99	0,93	-1,25
klasa O	3,40	3,96	-14,16	-30,80	1,80	-0,38
klasa P	3,25	3,95	-17,72	-46,74	0,32	-0,56
S-P Razem				-27,76	0,36	-
REGION ŚRODKOWO-WŚCHODNI						
klasa S	4,12	4,67	-11,68	-27,56	0,47	0,19
klasa E	4,05	4,58	-11,55	-33,21	0,71	-0,34
klasa U	3,90	4,48	-13,02	-36,52	0,24	-2,06
klasa R	3,74	4,33	-13,64	-30,62	-0,23	0,81
klasa O	3,47	4,09	-15,02	-25,47	-1,27	1,11
klasa P	3,32	3,94	-15,71	-20,01	-1,13	0,29
S-P Razem				-32,73	0,12	-
REGION POŁUDNIOWO WŚCHODNI						
klasa S	4,01	4,49	-10,79	47,61	1,82	1,66
klasa E	3,96	4,47	-11,49	-27,12	0,72	0,80
klasa U	3,80	4,36	-12,77	-28,29	1,19	0,20
klasa R	3,57	4,24	-15,70	-35,07	1,17	-2,12
klasa O	3,27	3,93	-16,83	-33,84	1,25	-0,54
klasa P	3,16	3,85	-17,81	-30,16	-0,55	0,00
S-P Razem				-28,90	0,95	-
REGION ZACHODNI						
klasa S	4,23	4,66	-9,05	-2,77	-0,23	0,41
klasa E	3,94	4,39	-10,33	-16,77	0,00	-0,20
klasa U	3,74	4,22	-11,36	-13,49	0,47	1,10
klasa R	3,57	4,06	-12,18	-18,99	0,82	-0,90
klasa O	3,35	3,88	-13,78	-18,12	0,69	-0,18
klasa P	3,24	3,78	-14,34	-29,25	2,37	-0,22
S-P Razem				-15,82	0,47	-

5. Pogłowie trzody chlewnej w końcu listopada 2004 roku

Źródło: GUS

Wyszczególnienie a - 2002 rok b - 2003 rok c - 2004 rok		Ogółem	Sektor		Struktura pogłowia ogółem	Dynamika	
			prywatny	publiczny		listopad ub.r.=100	lipiec=100
		w tysiącach sztuk			w odsetkach		
Trzoda chlewna ogółem	a	18997,0	18789,3	207,7	100,0	108,6	101,5
	b	18439,2	18285,8	153,4	100,0	97,1	99,1
	c	17395,3	17273,3	122,0	100,0	94,3	102,4
Lochy na chów	a	1820,7	1796,7	24,0	9,6	108,9	95,3
	b	1704,7	1689,1	15,6	9,2	93,6	95,7
	c	1648,4	1634,2	14,2	9,5	96,7	99,4
Trzoda chlewna pozostała	a	17176,3	16992,6	183,7	90,4	108,6	102,3
	b	16734,5	16596,7	137,8	90,8	97,4	99,5
	c	15746,9	15639,1	107,8	90,5	94,1	102,7

POGŁOWIE TRZODY CHLEWNEJ W 2004 ROKU					
Stan w końcu listopada					
Wyszczególnienie	Ogółem	Sektor prywatny			Sektor publiczny
		razem	w tym		
			gospodarstwa indywidualne	spółdzielnie produkcji rolniczej	
W tysiącach sztuk					
Trzoda chlewna	17395,3	17273,3	15790,7	390,6	122,0
prosięta o wadze do 20 kg	5745,1	5705,2	5234,0	120,0	39,9
warchlaki o wadze od 20 kg do 50 kg	4150,0	4120,8	3756,5	101,7	29,2
trzoda chlewna na ubój					
o wadze 50 kg i więcej	5808,2	5771,5	5294,1	124,5	36,7
trzoda chlewna na chów					
o wadze 50 kg i więcej	1692,0	1675,8	1506,1	44,4	16,2
w tym lochy	1648,4	1634,2	1467,4	43,2	14,2
lochy prośne	1047,4	1038,8	928,1	28,3	8,6
lochy pozostałe	601,0	595,4	539,3	14,9	5,6

6. Handel zagraniczny wieprzowiną

6.1. Polski handel zagraniczny trzodą żywą i mięsem wieprzowym

Polski handel zagraniczny towarami z rynku wieprzowiny w okresie I-XI 2004 r.

TONY			
HANDEL ZAGRANICZNY	I-XI/2004	I-XI/2003	
EKSPORT	OGÓLEM	OGÓLEM	Roczna zmiana obrotów [%]
TRZODA ŻYWA - (kod CN 0103)	12 806	2 313	454
z tego, handel z UE-25	1 014	124	721
MIĘSO WIEPRZOWE OGÓLEM (kod CN 0203)	131 496	173 938	-24
z tego, handel z UE-25	37 803	21 025	80
KIELBASY - (kod CN 1601)	9 524	6 874	39
z tego, handel z UE-25	5 093	1 583	222
PRZETWORY - (kod CN 1602)	29 695	25 011	19
z tego, handel z UE-25	15 773	12 943	22
IMPORT	OGÓLEM	OGÓLEM	Roczna zmiana obrotów [%]
TRZODA ŻYWA - (kod CN 0103)	10 554	146	7 111
z tego, handel z UE-25	10 545	136	7 678
MIĘSO WIEPRZOWE OGÓLEM (kod CN 0203)	85 503	42 907	99
z tego, handel z UE-25	84 760	34 571	145
KIELBASY - (kod CN 1601)	1 786	1 265	41
z tego, handel z UE-25	1 786	1 245	43
PRZETWORY - (kod CN 1602)	931	2 439	-62
z tego, handel z UE-25	904	2 329	-61
	EKSPORT	IMPORT	
Udział% U-25 w ogółem trzody chlewnej	7,9	99,9	
Udział% U-25 w ogółem mięsa wieprzowego	28,7	99,1	

Źródło: Dane MF, CIHZ

Dane dotyczące importu mięsa wieprzowego (kod CN 0203)

Nazwa_Kraju_Pochodzenia	Tony
Dania	33 810
Niderlandy	15 007
Niemcy	12 409
Belgia	7 685
Francja	4 162
Hiszpania	3 149
Wielka Brytania	2 842
Włochy	1 683
Węgry	1 290
Stany Zjednoczone Ameryki	731
Republika Czeska	663
Austria	389
Cypr	307
Szwecja	296
Finlandia	277
Irlandia	255
Słowacja	208
Litwa	116
Słowenia	62
Estonia	57
Łotwa	53
Portugalia	41
Bułgaria	12
Suma końcowa	85 503

IMPORT

Dane dotyczące importu trzody żywej - (kod CN 0103)

Nazwa_Kraju_Pochodzenia	Tony
Niemcy	7 125
Niderlandy	2 935
Dania	310
Francja	155
Słowacja	19
Norwegia	6
Kanada	3
Austria	1
Szwecja	1
Suma końcowa	10 554

EKSPORT

Dane dotyczące eksportu trzody żywej - (kod CN 0103)

Nazwa_Kraju_Przeznaczenia	Tony
Rosja	11 509
Litwa	800
Rumunia	209
Łotwa	150
Węgry	64
Bułgaria	46
Serbia i Czarnogóra	14
Bośnia i Hercegowina	12
Białoruś	2
Ukraina	1
Suma końcowa	12 806

6.2. Doplaty eksportowe UE do wieprzowiny

Doplaty eksportowe krajów Unii Europejskiej do wieprzowiny*

	w euro/100 kg	do wszystkich krajów
mięso świeże, chłodzone lub mrożone	kod CN	
półtusze	0203 11 10 9000	0,00
szynki	0203 12 11 9100	0,00
łopatki	0203 12 19 9100	0,00
boczek	0203 19 15 9100	0,00
boczek b/k	0203 19 55 9310	0,00
inne elementy b/k	0203 29 55 9110	0,00
mięso i podroby, solone, suszone lub wędzone	kod CN	do wszystkich krajów**
szynki z/k susz./wędz.	0210 11 31 9110	59,50
szynki z/k susz./wędz.	0210 11 31 9910	59,50
boczek z/k susz./wędz.	0210 12 19 9100	59,50
pozost. wiep. b/k susz./wędz.	0210 19 81 9100	59,50
pozost. wiep. b/k susz./wędz.	0210 19 81 9300	59,50
przetwory mięsne	kod CN	do wszystkich krajów**
kielbasy suche lub do okładania, niegotow.	1601 00 91 91 20	21,50
kielbasy pozostałe	1601 00 99 91 10	16,50
szynki, poledwice	1602 41 10 91 10	32,00
szynki, poledwice - waga poniżej 1 kg	1602 41 10 91 30	19,00
łopatki	1602 42 10 91 10	25,00
łopatki - waga poniżej 1 kg	1602 42 10 91 30	19,00
inne elementy	1602 49 19 91 30	19,00

*) poziom subsydiów obowiązujący od 20 grudnia 2004 roku, wg rozporządzenia nr 1624/2004 **) do wszystkich kierunków z wyjątkiem Rumunii i Bułgarii

- - źródło: FAMMU/FAPA,

Ceny referencyjne wlepszowiny w krajach czlonkowskich UE.

	2004-11-01	2004-11-08	2004-11-15	2004-11-22	2004-11-29	2004-12-06	2004-12-13	2004-12-20	2004-12-27	2005-01-03	2005-01-10	2005-01-17	
	2004-11-07	2004-11-14	2004-11-21	2004-11-28	2004-12-05	2004-12-12	2004-12-19	2004-12-26	2005-01-02	2005-01-09	2005-01-16	2005-01-23	
Belgia	EUR / 100 Kg	138,60	138,30	138,90	138,60	138,90	139,50	146,30	146,30	143,00	134,20	131,10	EUR / 100 Kg
Czechy	CZK / 100kg	4625,00	4590,00	4562,00	4555,00	4566,00	4618,00	4587,00	4638,00	4563,00	4547,00	4405,00	CZK / 100kg
	EUR / 100 Kg	146,95	145,90	145,67	146,77	148,17	150,91	150,44	152,16	150,19	149,84	145,10	EUR / 100 Kg
Dania	DKK / 100 Kg	937,00	937,00	937,00	937,00	937,00	937,00	896,00	896,00	896,00	896,00	896,00	DKK / 100 Kg
	EUR / 100 Kg	126,06	126,08	126,08	126,11	126,10	126,08	120,53	120,44	120,43	120,43	120,43	EUR / 100 Kg
Niemcy	EUR / 100 Kg	150,89	151,05	151,20	150,76	152,27	155,43	157,02	155,32	149,60	143,03	138,97	EUR / 100 Kg
Estonia	EEK / 100 Kg	2260,94	2256,37	2277,56	2280,87	2312,74	2299,90	2309,36	2305,39	2341,43	2294,81	2300,97	EEK / 100kg
	EUR / 100 Kg	144,50	144,21	145,56	145,77	147,81	146,99	147,60	147,34	149,64	146,67	147,06	EUR / 100 Kg
Grecja	EUR / 100 Kg	169,28	168,91	168,54	170,21	171,51	182,00	180,24	180,61	180,24	180,70	178,01	EUR / 100 Kg
Hiszpania	EUR / 100 Kg	122,92	122,36	125,13	126,28	129,54	133,18	135,87	135,87	135,89	135,66	134,53	EUR / 100 Kg
Francja	EUR / 100 Kg	133,00	133,00	133,00	133,00	136,00	136,00	143,00	145,00	143,00	136,00	129,00	EUR / 100 Kg
Irlandia	EUR / 100 Kg	135,67	136,14	135,78	136,12	136,18	134,65	131,36	131,01	130,17	125,91	125,51	EUR / 100 Kg
Wlochy	EUR / 100 Kg	177,62	177,79	177,45	174,73	168,46	161,27	160,32	158,57	150,64	144,41	138,83	EUR / 100 Kg
Cypr	CYP / 100 Kg	90,00	90,00	88,00	88,00	86,00	86,00	86,00	86,00	86,00	86,00	83,00	CYP / 100kg
	EUR / 100 Kg	156,04	155,89	152,27	152,02	148,41	148,48	148,59	148,44	148,18	147,94	142,62	EUR / 100 Kg
Lotwa	LVL / 100 Kg	105,16	105,42	97,46	104,80	103,92	102,69	102,72	102,98	103,69	104,11	103,21	LVL / 100kg
	EUR / 100 Kg	155,48	155,28	143,28	153,51	151,18	149,49	148,85	147,91	148,80	149,46	148,26	EUR / 100 Kg
Litwa	LTL / 100 Kg	529,32	519,66	492,69	481,99	487,68	533,27	536,47	528,30	532,39	540,73	499,92	LTL / 100kg
	EUR / 100 Kg	153,30	150,50	142,69	139,59	141,24	154,45	155,37	153,01	154,19	156,61	144,79	EUR / 100 Kg
Luksemburg	EUR / 100 Kg	151,60	151,70	152,20	152,70	151,30	155,20	157,30	156,50	151,70	145,60	145,60	EUR / 100 Kg
Węgry	HUF / 100 Kg	34305,32	34308,28	34263,41	34375,23	35669,67	35676,29	35928,51	36150,19	36018,81	36791,38	36594,50	HUF / 100kg
	EUR / 100 Kg	139,59	140,08	139,70	139,97	140,88	144,85	146,25	147,03	145,89	148,75	148,39	EUR / 100 Kg
Malta	MTL / 100 Kg	69,00	69,00	69,00	69,00	69,00	69,00	69,00	69,00	69,00	69,00	69,00	MTL / 100kg
	EUR / 100 Kg	160,11	159,82	159,66	159,53	159,77	159,88	159,50	158,92	159,17	159,53	159,78	EUR / 100 Kg
Holandia	EUR / 100 Kg	129,90	130,48	130,67	131,93	137,07	139,75	140,41	140,48	135,25	128,42	121,88	EUR / 100 Kg
	EUR / 100 Kg	146,15	145,61	145,83	147,84	148,01	150,83	150,93	154,79	153,51	146,65	143,79	EUR / 100 Kg
Austria	PLN / 100 Kg	644,36	641,08	632,09	629,40	626,25	603,75	602,80	598,39	561,90	537,42	530,39	PLN / 100kg
	EUR / 100 Kg	149,64	149,91	148,41	149,17	149,45	144,73	147,10	147,01	137,19	131,98	130,02	EUR / 100 Kg
Portugalia	EUR / 100 Kg	127,00	129,00	130,00	132,00	134,00	139,00	142,00	142,00	141,00	141,00	138,00	EUR / 100 Kg
Słowenia	SIT / 100 Kg	36757,30	36740,89	35731,41	34838,72	33842,43	33662,90	34462,78	34861,07	35631,72	36017,61	36078,50	SIT / 100kg
	EUR / 100 Kg	153,28	153,22	149,01	145,29	143,84	141,10	143,73	145,40	148,61	150,21	150,47	EUR / 100 Kg
Słowacja	SKK / 100 Kg	5947,78	5822,75	5664,29	5513,87	5494,18	5669,85	5720,83	5795,56	5848,49	5808,11	5796,58	SKK / 100kg
	EUR / 100 Kg	149,07	146,71	143,61	140,40	140,26	142,83	147,79	149,44	151,39	150,46	150,03	EUR / 100 Kg
Finlandia	EUR / 100 Kg	135,50	135,36	135,44	136,21	135,01	136,83	137,46	136,53	140,00	139,41	139,89	EUR / 100 Kg
Szwecja	SEK / 100 Kg	1283,00	1287,00	1283,00	1284,00	1299,00	1287,00	1237,00	1186,00	1184,00	1180,00	1182,00	SEK / 100 Kg
	EUR / 100 Kg	141,42	142,24	143,09	143,65	144,93	143,24	137,33	131,58	131,21	130,49	130,73	EUR / 100 Kg
Wlk. Brytania	GBP / 100 Kg	97,25	97,07	97,11	97,23	97,12	97,33	97,85	97,68	97,02	96,96	96,30	GBP / 100 Kg
	EUR / 100 Kg	139,87	138,93	138,58	138,81	139,94	141,23	140,57	138,49	137,68	138,38	138,08	EUR / 100 Kg
Średnio w UE	EUR / 100 Kg	140,52	140,48	140,63	140,85	141,17	141,82	144,42	144,19	140,74	136,90	133,80	EUR / 100 Kg

Wykorzystanie możliwe z dokładnym podaniem źródła

Miesięczne ceny referencyjne wieprzowiny w krajach członkowskich UE.

Źródło: Komisja Europejska

Miesięczne ceny referencyjne w UE

		2003		2004		2004		2004		2004		2004		2004		2004		2004		2004		2004		2004		2004		2004	
		Grudzień	Styczeń	Luty	Marzec	Kwiecień	Maj	Czerwiec	Lipiec	Sierpień	Wrzesień	Pazdziernik	Listopad	Grudzień	Zmiana w %														
Belgia	EUR / 100 Kg	103,87	107,96	118,96	130,68	128,48	125,28	143,86	147,28	145,92	151,33	139,57	138,62		142,74	37,42													
Czechy	EUR / 100 Kg								153,60	149,20	154,62	155,93	146,39		149,81														
Dania	EUR / 100 Kg	104,95	101,72	105,98	118,26	120,05	115,44	122,47	128,69	128,39	131,27	125,98	126,09		123,93	18,01													
Niemcy	EUR / 100 Kg	111,72	117,40	130,80	141,75	135,97	132,86	149,38	156,79	159,86	164,23	151,46	150,96		154,30	38,10													
Estonia	EUR / 100 Kg								141,39	146,45	147,02	149,80	145,13		147,33														
Grecja	EUR / 100 Kg	151,32	148,31	144,66	141,08	138,53	137,51	153,74	168,35	177,44	178,38	173,32	169,39		179,56	18,67													
Hiszpania	EUR / 100 Kg	113,03	113,72	129,41	143,59	139,43	144,33	162,71	162,78	144,98	143,36	127,41	124,39		132,48	17,20													
Francja	EUR / 100 Kg	108,29	105,94	118,59	132,39	122,37	122,23	144,03	142,68	136,13	143,67	135,55	133,00		139,00	28,36													
Irlandia	EUR / 100 Kg	127,64	123,07	127,68	135,17	133,48	130,72	131,12	137,82	136,89	136,02	135,78	135,93		133,88	4,89													
Włochy	EUR / 100 Kg	146,87	142,86	136,99	136,67	136,11	130,65	158,03	157,84	168,20	180,65	173,87	176,34		162,47	10,62													
Cypr	EUR / 100 Kg								160,31	159,87	158,17	156,26	153,68		148,51														
Łotwa	EUR / 100 Kg								150,21	152,82	147,53	148,72	151,64		149,28														
Litwa	EUR / 100 Kg								167,92	152,53	162,17	162,03	146,17		151,70														
Luksemburg	EUR / 100 Kg	111,18	114,36	128,34	141,52	138,75	132,72	150,26	159,66	160,85	165,69	153,01	152,00		154,51	38,97													
Węgry	EUR / 100 Kg								152,73	151,29	151,73	147,37	139,91		144,77														
Malta	EUR / 100 Kg								161,99	161,93	161,34	160,63	159,78		138,78														
Holandia	EUR / 100 Kg	98,01	109,02	121,06	130,29	122,36	122,12	141,54	141,25	140,81	145,99	132,26	131,17		139,11	41,92													
Austria	EUR / 100 Kg	108,46	113,86	128,89	139,11	132,10	128,23	149,01	155,77	160,11	164,05	148,55	146,47		150,62	38,87													
Polska	EUR / 100 Kg								143,51	147,17	155,62	151,23	149,29		146,70														
Portugalia	EUR / 100 Kg	118,13	115,28	137,38	144,62	135,84	141,26	163,93	165,23	147,61	148,17	132,26	129,80		138,23	17,01													
Słowenia	EUR / 100 Kg								140,74	148,58	153,95	156,98	149,78		142,66														
Słowacja	EUR / 100 Kg								153,26	143,80	150,90	156,40	144,63		145,34														
Finlandia	EUR / 100 Kg	121,91	119,37	118,78	121,30	123,81	125,09	126,40	127,17	129,99	132,92	135,71	135,59		136,70	12,13													
Szwecja	EUR / 100 Kg	122,68	115,16	114,45	121,22	125,91	124,32	127,17	130,84	132,65	138,34	141,44	142,77		140,72	14,71													
Wlk. Brytania	EUR / 100 Kg	146,02	144,50	149,45	157,32	162,76	161,59	161,99	160,40	154,20	142,15	140,95	139,11		140,43	-3,83													
Średnio w UE	EUR / 100 Kg	114,13	115,57	125,84	136,40	132,35	129,60	145,74	150,12	147,59	151,53	142,51	140,66		143,28	25,54													

Wykorzystanie możliwe z dokładnym podaniem źródła