

**ZINTEGROWANY SYSTEM  
ROLNICZEJ INFORMACJI RYNKOWEJ**

*Podstawa prawna: Ustawa o rolniczych badaniach rynkowych z 30 marca 2001 r.)*

*(Dz. U. z 2001 r. Nr 42, poz. 471 z późn. zm.)*

**RYNEK MIĘSA WIEPRZOWEGO**



**NR 5/2006**

Notowania<sup>1</sup> za okres 30.01.-05.02.2006 r.

czwartek, 09 luty 2006 r.

**Spis treści**

|   |    |
|---|----|
| Decyzja Komisji Europejskiej z dn. 11 marca 2005 r.....                                 | 2  |
| 1. Zakupy świń rzeźnych.....  | 3  |
| 1.1. Ceny zakupu tuczników wg EUROP w Polsce i makroregionach.....                      | 3  |
| 1.2. Ceny referencyjne w UE.....  | 4  |
| 1.3. Zbiorcze zestawienie dotyczące zmian skupu świń rzeźnych.....                      | 5  |
| 1.4. Ceny zakupu świń rzeźnych wg wagi żywej.....                                       | 6  |
| 1.5. Struktura zakupu świń rzeźnych w Polsce.....                                       | 6  |
| 2. Sprzedaż wieprzowiny.....  | 7  |
| 2.1. Ceny sprzedaży półtuszy wieprzowych w Polsce i makroregionach.....                 | 7  |
| 2.2. Ceny sprzedaży elementów i przetworów z wieprzowiny w Polsce i makroregionach..... | 8  |
| 2.3. Ceny wieprzowiny na giełdach towarowych w Polsce.....                              | 10 |
| 2.4. Ceny prosiąt na targowiskach.....  | 10 |
| 3. Graficzne prezentacje cen zakupu i sprzedaży na rynku wieprzowiny.....               | 12 |
| 4. Analizy cenowe.....  | 17 |
| 5. Poglówie trzody chlewnej w końcu listopada 2005 roku Źródło: GUS.....                | 19 |
| 6. Handel zagraniczny wieprzowiną.....  | 20 |
| 6.1. Polski handel zagraniczny trzodą żywą i mięsem wieprzowym.....                     | 20 |
| 6.2. Dopłaty eksportowe UE do wieprzowiny.....  | 21 |
| 7. Zestawienie z monitoringu rynku wieprzowiny z lat 2003-2005.....                     | 24 |

<sup>1</sup> *Badanie cen zakupu i sprzedaży w zakładach mięsnych prowadzone jest na reprezentatywnej próbie. Ceny zakupu rejestrowane są wg klas jakości handlowej EUROP zgodnie z Rozporządzeniem Rady (EWG) 3220/84 z dnia 13 listopada 1984r. ustanawiające wspólnotową skalę klasyfikacji tusz wieprzowych - (Dz. U. Nr L 301 z 20.11.1984) - zmienione Rozporządzeniem (UE) Nr 3513/93 (Dz. U. Nr L 32 z 22.12.1993) i Rozporządzeniem Komisji (EWG) NR 2967/85 z dnia 24 października 1985 r. ustanawiające szczegółowe zasady stosowania wspólnotowej skali klasyfikacji tusz wieprzowych (Dz. U. Nr L 285 z 25.10.1985) zmienionego Rozporządzeniem (UE) Nr 3127/94 (Dz. U. Nr 330 z 21.12.1999) oraz Rozporządzeniem Ministra Rolnictwa i Rozwoju Wsi z dnia 29 czerwca 2004 r. w sprawie ustalenia jakości handlowej tusz wieprzowych (Dz.U. Nr 154 z dnia 06.07.2004 r., poz. 1630). Ceny zbierane są dla masy poubojowej schłodzonej.*

*Badanie cen giełdowych realizowane jest na wybranych giełdach towarowych; średnie ceny liczone są jako średnie ważone.*

*Badanie cen prosiąt prowadzone jest na ok. 100 targowiskach, na których dokonywany jest obrót prosiętami, a ceny liczone są jako średnie arytmetyczne zrealizowanych transakcji.*

**Ceny zakupu i sprzedaży nie zawierają podatku VAT.**

**Decyzja Komisji Europejskiej z dn. 11 marca 2005 r.  
zatwierdzająca metody klasyfikacji tusz wieprzowych w Polsce.**

Ministerstwo Rolnictwa i Rozwoju Wsi informuje, że Decyzją Komisji Europejskiej 2005/240/WE z dnia 11 marca 2005 r. zatwierdzone zostały metody klasyfikacji tusz wieprzowych w Polsce ( tekst opublikowany w [Dzienniku Urzędowym UE L 74](#)<sup>2</sup> z dnia 19.03.2005 roku, decyzja obowiązuje od dnia jej notyfikacji w Stałym Przedstawicielstwie RP przy Unii Europejskiej, czyli od 11 marca 2005 roku.)

W dniu 30 września 2005 r. weszła w życie Decyzja Komisji 2005/683/WE zmieniająca ww. decyzję (tekst opublikowany w [Dzienniku Urzędowym UE L 258](#)<sup>3</sup> z dnia 4.10.2005 roku). Zmiana miała na celu dopuszczenie do stosowania kolejnego aparatu.

Konieczność wydania wspomnianej decyzji wynika ze wspólnotowych regulacji prawnych, a w szczególności z ustaleń zawartych w Rozporządzeniu Komisji 2967/85 z dnia 24 października 1985 roku. Rozporządzenie to nakłada na państwa członkowskie obowiązek informowania Komisji w formie protokołu o metodach klasyfikacji, które chcą stosować na swoim terytorium. Strona polska wniosowała o zatwierdzenie w sumie czterech metod klasyfikacji.

Zgodnie z postanowieniami decyzji od dnia 11 marca 2005 roku na terenie Polski do szacowania zawartości chudego mięsa w tuszach wieprzowych zostały zaaprobowane trzy aparaty o nazwach **Ultra-fom 300, Sydel-CGM i Autofom**, a od 30 września 2005 r. dodatkowo aparat o nazwie **IM-03**.

W decyzji zatwierdzającej metody klasyfikacji tusz wieprzowych w Polsce wymienione są również dopuszczone przez Komisję odstępstwa od wzorcowej dla UE postaci tuszy w momencie ważenia i klasyfikacji.

<sup>2</sup> <http://europa.eu.int/eur-lex/lex/LexUriServ/LexUriServ.do?uri=OJ:L:2005:074:0062:0065:PL:PDF>

<sup>3</sup> [http://europa.eu.int/eur-lex/lex/LexUriServ/site/pl/oj/2005/l\\_258/l\\_25820051004pl100050007.pdf](http://europa.eu.int/eur-lex/lex/LexUriServ/site/pl/oj/2005/l_258/l_25820051004pl100050007.pdf)

# 1. Zakupy świń rzeźnych

## 1.1. Ceny zakupu tuczników wg EUROP w Polsce i makroregionach

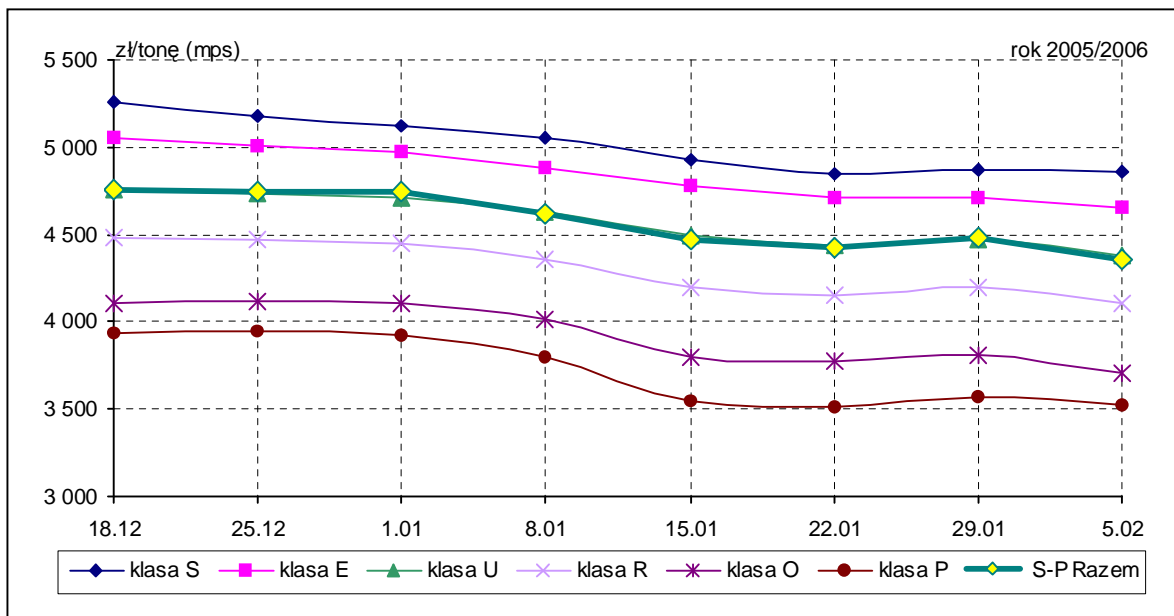
Tab. 1 Średnie ceny netto (bez VAT) zakupu świń rzeźnych wg klasyfikacji poubojowej EUROP

| SKUP                                      |              |              |              |              |                    |                       |                                    |                           |
|---|--------------|--------------|--------------|--------------|--------------------|-----------------------|------------------------------------|---------------------------|
| Klasa półtuszy<br>wieprzowych<br>wg EUROP | CENA [zł/t]  |              |              |              | Zmiana ceny<br>[%] | %<br>mięsa<br>w tuszy | Średnia<br>masa tuszy<br>[kg/szt.] | Struktura<br>skupu<br>[%] |
|   | [MPS]        |              | [MPC]        |              |                    |                       |                                    |                           |
|   | 2006-02-05   | 2006-01-29   | 2006-02-05   | 2006-01-29   |                    |                       |                                    |                           |
| 1   | 2            | 3            | 4            | 5            | 6                  | 7                     | 8                                  | 9                         |
| <b>POLSKA</b>                             |              |              |              |              |                    |                       |                                    |                           |
| klasa S                                   | 4 857        | 4 875        | 4 762        | 4 780        | -0,36              | 61,6                  | 85,6                               | 3,9                       |
| klasa E                                   | 4 655        | 4 715        | 4 564        | 4 623        | -1,27              | 57,2                  | 85,9                               | 31,5                      |
| klasa U                                   | 4 383        | 4 470        | 4 297        | 4 382        | -1,95              | 52,6                  | 86,7                               | 35,9                      |
| klasa R                                   | 4 105        | 4 204        | 4 025        | 4 121        | -2,35              | 47,8                  | 88,9                               | 19,5                      |
| klasa O                                   | 3 705        | 3 815        | 3 632        | 3 741        | -2,89              | 42,8                  | 91,4                               | 7,3                       |
| klasa P                                   | 3 524        | 3 574        | 3 455        | 3 504        | -1,40              | 38,1                  | 93,3                               | 1,8                       |
| <b>S-P Razem</b>                          | <b>4 362</b> | <b>4 485</b> | <b>4 276</b> | <b>4 397</b> | <b>-2,75</b>       | <b>52,5</b>           | <b>87,3</b>                        | <b>100,0</b>              |
| <b>REGION PÓLNOCNY</b>                    |              |              |              |              |                    |                       |                                    |                           |
| klasa S                                   | 4 805        | 4 795        | 4 711        | 4 701        | 0,22               | 62,0                  | 81,9                               | 5,9                       |
| klasa E                                   | 4 699        | 4 739        | 4 607        | 4 646        | -0,83              | 57,3                  | 83,3                               | 36,6                      |
| klasa U                                   | 4 456        | 4 520        | 4 369        | 4 431        | -1,40              | 52,8                  | 84,0                               | 34,3                      |
| klasa R                                   | 4 036        | 4 121        | 3 957        | 4 040        | -2,05              | 47,8                  | 87,6                               | 14,4                      |
| klasa O                                   | 3 711        | 3 830        | 3 638        | 3 755        | -3,10              | 42,5                  | 91,4                               | 6,4                       |
| klasa P                                   | 3 562        | 3 589        | 3 492        | 3 518        | -0,73              | 38,1                  | 93,9                               | 2,4                       |
| <b>S-P Razem</b>                          | <b>4 426</b> | <b>4 528</b> | <b>4 339</b> | <b>4 439</b> | <b>-2,25</b>       | <b>53,2</b>           | <b>84,8</b>                        | <b>100,0</b>              |
| <b>REGION ŚRODKOWO-WSCHODNI</b>           |              |              |              |              |                    |                       |                                    |                           |
| klasa S                                   | 4 901        | 4 879        | 4 805        | 4 783        | 0,46               | 61,2                  | 85,9                               | 3,8                       |
| klasa E                                   | 4 789        | 4 843        | 4 695        | 4 748        | -1,11              | 57,2                  | 86,6                               | 28,3                      |
| klasa U                                   | 4 488        | 4 592        | 4 400        | 4 502        | -2,26              | 52,6                  | 87,3                               | 33,9                      |
| klasa R                                   | 4 197        | 4 330        | 4 114        | 4 245        | -3,08              | 47,7                  | 89,5                               | 22,7                      |
| klasa O                                   | 3 747        | 3 850        | 3 674        | 3 775        | -2,67              | 42,8                  | 89,7                               | 9,0                       |
| klasa P                                   | 3 481        | 3 580        | 3 413        | 3 510        | -2,76              | 38,0                  | 90,6                               | 2,3                       |
| <b>S-P Razem</b>                          | <b>4 427</b> | <b>4 584</b> | <b>4 341</b> | <b>4 495</b> | <b>-3,43</b>       | <b>51,9</b>           | <b>87,8</b>                        | <b>100,0</b>              |
| <b>REGION POŁUDNIOWO WSCHODNI</b>         |              |              |              |              |                    |                       |                                    |                           |
| klasa S                                   | 4 708        | 4 697        | 4 616        | 4 605        | 0,24               | 61,3                  | 88,5                               | 3,1                       |
| klasa E                                   | 4 564        | 4 588        | 4 475        | 4 498        | -0,53              | 57,2                  | 86,6                               | 29,5                      |
| klasa U                                   | 4 333        | 4 397        | 4 248        | 4 311        | -1,47              | 52,6                  | 87,2                               | 35,5                      |
| klasa R                                   | 4 085        | 4 191        | 4 005        | 4 109        | -2,53              | 47,8                  | 89,0                               | 22,1                      |
| klasa O                                   | 3 636        | 3 756        | 3 565        | 3 682        | -3,18              | 42,9                  | 92,6                               | 7,9                       |
| klasa P                                   | 3 470        | 3 551        | 3 402        | 3 482        | -2,28              | 38,1                  | 95,9                               | 1,9                       |
| <b>S-P Razem</b>                          | <b>4 280</b> | <b>4 386</b> | <b>4 196</b> | <b>4 300</b> | <b>-2,41</b>       | <b>52,1</b>           | <b>88,0</b>                        | <b>100,0</b>              |
| <b>REGION ZACHODNI</b>                    |              |              |              |              |                    |                       |                                    |                           |
| klasa S                                   | 4 962        | 5 037        | 4 865        | 4 938        | -1,48              | 61,4                  | 88,5                               | 3,1                       |
| klasa E                                   | 4 595        | 4 675        | 4 505        | 4 583        | -1,71              | 57,0                  | 87,2                               | 31,3                      |
| klasa U                                   | 4 309        | 4 403        | 4 225        | 4 317        | -2,14              | 52,6                  | 87,8                               | 38,5                      |
| klasa R                                   | 4 084        | 4 175        | 4 004        | 4 093        | -2,18              | 47,9                  | 89,0                               | 19,6                      |
| klasa O                                   | 3 710        | 3 811        | 3 637        | 3 737        | -2,66              | 43,0                  | 92,0                               | 6,4                       |
| klasa P                                   | 3 573        | 3 567        | 3 503        | 3 497        | 0,16               | 38,1                  | 93,8                               | 1,1                       |
| <b>S-P Razem</b>                          | <b>4 325</b> | <b>4 442</b> | <b>4 240</b> | <b>4 355</b> | <b>-2,65</b>       | <b>52,6</b>           | <b>88,2</b>                        | <b>100,0</b>              |

Uwaga: Daty podane w tabeli oznaczają ostatni dzień analizowanego tygodnia (poniedziałek - niedziela).

Wykorzystanie możliwe z dokładnym podaniem źródła

Rys. 1. Średnie krajowe ceny zakupu świń rzeźnych (mps) w zakładach mięsnych wg klasyfikacji EUROP.

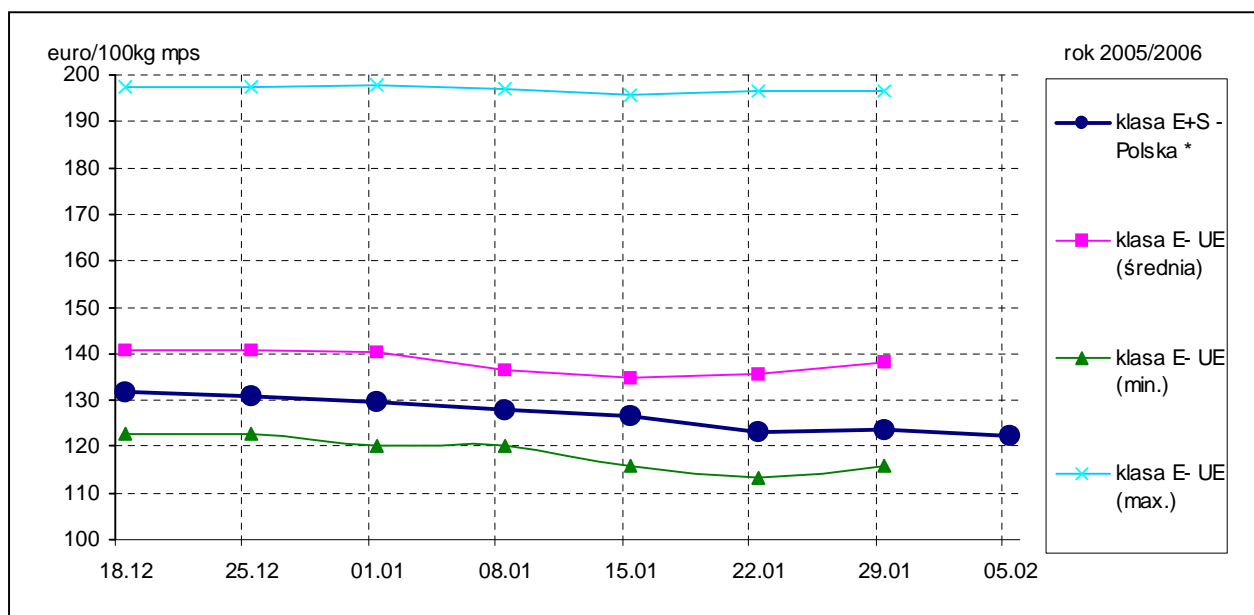


## 1.2. Ceny referencyjne w UE

| Świnie rzeźne, klasa E [EURO/100 kg MPS] | 2006-02-05 | 2006-01-29 | 2006-01-22 | 2006-01-15 | 2006-01-08 | 2006-01-01 | 2005-12-25 | 2005-12-18 |
|--|------------|------------|------------|------------|------------|------------|------------|------------|
| klasa E+S - Polska *                     | 122,31     | 123,57     | 123,26     | 126,43     | 128,00     | 129,73     | 130,81     | 131,73     |
| klasa E- UE (średnia)                    |            | 138,23     | 135,41     | 134,60     | 136,47     | 140,25     | 140,59     | 140,62     |
| klasa E- UE (min.)                       |            | 115,91     | 113,25     | 115,96     | 120,09     | 120,11     | 122,84     | 122,94     |
| klasa E- UE (max.)                       |            | 196,76     | 196,76     | 195,84     | 197,04     | 197,99     | 197,49     | 197,60     |

\* - wg kursu 1 EURO = 3,82438 PLN

Rys. 2. Ceny zakupu świń rzeźnych kl. E i S w Polsce na tle cen w pozostałych krajach UE.



Źródło: <http://www.europa.eu.int/comm/agriculture/markets/pig/porcs.xls>

Wszystkie ceny referencyjne wieprzowiny w poszczególnych krajach UE umieszczone są na końcu biuletynu.

### 1.3.Zbiorcze zestawienie dotyczące zmian skupu świń rzeźnych

| Klasa półtuszy wieprzowych wg EUROP | Cena zakupu wg wagi żywej* [zł/kg] |             | ZMIANY TYGODNIOWE |                       |                    |                 |
|-------------------------------------|------------------------------------|-------------|-------------------|-----------------------|--------------------|-----------------|
|                                     |                                    |             | Cena zakupu wg wż | Poziom skupu wg mpc * | Średnia masa tuszy | Struktura skupu |
|                                     | 2006-02-05                         | 2006-01-29  | [%]               | [%]                   | [%]                | [pkt. %]        |
| <b>POLSKA</b>                       |                                    |             |                   |                       |                    |                 |
| klasa S                             | 3,61                               | 3,62        | -0,36             | 9,89                  | -0,23              | -0,39           |
| klasa E                             | 3,46                               | 3,50        | -1,27             | 5,83                  | 0,70               | -4,83           |
| klasa U                             | 3,28                               | 3,35        | -1,95             | 18,56                 | 0,58               | -1,02           |
| klasa R                             | 3,10                               | 3,17        | -2,35             | 47,98                 | 0,79               | 3,42            |
| klasa O                             | 2,82                               | 2,90        | -2,89             | 74,16                 | 0,88               | 2,17            |
| klasa P                             | 2,70                               | 2,74        | -1,40             | 91,75                 | 1,30               | 0,66            |
| <b>S-P Razem</b>                    |                                    |             |                   | <b>22,35</b>          | <b>0,92</b>        | -               |
| <b>REGION PÓLNOCNY</b>              |                                    |             |                   |                       |                    |                 |
| klasa S                             | 3,57                               | 3,56        | 0,22              | 11,06                 | -0,73              | 0,00            |
| klasa E                             | 3,49                               | 3,52        | -0,83             | 0,72                  | 0,36               | -4,12           |
| klasa U                             | 3,34                               | 3,38        | -1,40             | 8,87                  | 0,72               | -1,14           |
| klasa R                             | 3,04                               | 3,11        | -2,05             | 31,76                 | 1,27               | 2,03            |
| klasa O                             | 2,82                               | 2,91        | -3,10             | 72,02                 | 1,33               | 2,19            |
| klasa P                             | 2,73                               | 2,75        | -0,73             | 99,06                 | 1,84               | 1,03            |
| <b>S-P Razem</b>                    |                                    |             |                   | <b>12,85</b>          | <b>0,95</b>        | -               |
| <b>REGION ŚRODKOWO-WSCHODNI</b>     |                                    |             |                   |                       |                    |                 |
| klasa S                             | 3,64                               | 3,62        | 0,46              | 14,10                 | -0,92              | -0,23           |
| klasa E                             | 3,56                               | 3,60        | -1,11             | -3,89                 | 0,12               | -7,65           |
| klasa U                             | 3,36                               | 3,44        | -2,26             | 16,52                 | -0,57              | -1,41           |
| klasa R                             | 3,16                               | 3,27        | -3,08             | 63,68                 | 0,90               | 5,63            |
| klasa O                             | 2,85                               | 2,93        | -2,67             | 73,85                 | -0,11              | 2,70            |
| klasa P                             | 2,67                               | 2,74        | -2,76             | 105,99                | -0,33              | 0,95            |
| <b>S-P Razem</b>                    |                                    |             |                   | <b>22,36</b>          | <b>0,23</b>        | -               |
| <b>REGION POŁUDNIOWO WSCHODNI</b>   |                                    |             |                   |                       |                    |                 |
| klasa S                             | 3,50                               | 3,49        | 0,24              | 17,67                 | 3,15               | -0,59           |
| klasa E                             | 3,39                               | 3,41        | -0,53             | 16,86                 | 1,64               | -5,29           |
| klasa U                             | 3,24                               | 3,29        | -1,47             | 32,79                 | 1,04               | -1,11           |
| klasa R                             | 3,08                               | 3,16        | -2,53             | 62,93                 | -0,45              | 3,78            |
| klasa O                             | 2,76                               | 2,85        | -3,18             | 96,13                 | -0,54              | 2,47            |
| klasa P                             | 2,66                               | 2,72        | -2,28             | 119,24                | -0,31              | 0,74            |
| <b>S-P Razem</b>                    |                                    | <b>3,27</b> | <b>-2,36</b>      | <b>37,32</b>          | <b>1,15</b>        | -               |
| <b>REGION ZACHODNI</b>              |                                    |             |                   |                       |                    |                 |
| klasa S                             | 3,69                               | 3,74        | -1,48             | 2,42                  | -0,45              | -0,53           |
| klasa E                             | 3,41                               | 3,47        | -1,71             | 10,91                 | 1,04               | -3,02           |
| klasa U                             | 3,22                               | 3,30        | -2,14             | 19,44                 | 0,92               | -0,70           |
| klasa R                             | 3,08                               | 3,15        | -2,18             | 38,98                 | 0,91               | 2,45            |
| klasa O                             | 2,82                               | 2,90        | -2,66             | 63,84                 | 2,00               | 1,60            |
| klasa P                             | 2,74                               | 2,73        | 0,16              | 53,24                 | 3,30               | 0,21            |
| <b>S-P Razem</b>                    |                                    |             |                   | <b>21,81</b>          | <b>1,15</b>        | -               |

Uwaga: Daty podane w tabeli oznaczają ostatni dzień analizowanego tygodnia (poniedziałek – niedziela)

\* Cena wg wagi żywej przeliczona z ceny dla mpc trzody chlewnej skupionej i rozliczonej z dostawcą wg klasyfikacji EUROP.

**Wskaźnik przeliczania cen uzyskanych za tusze wg klasyfikacji EUROP na ceny za masę żywą netto.**

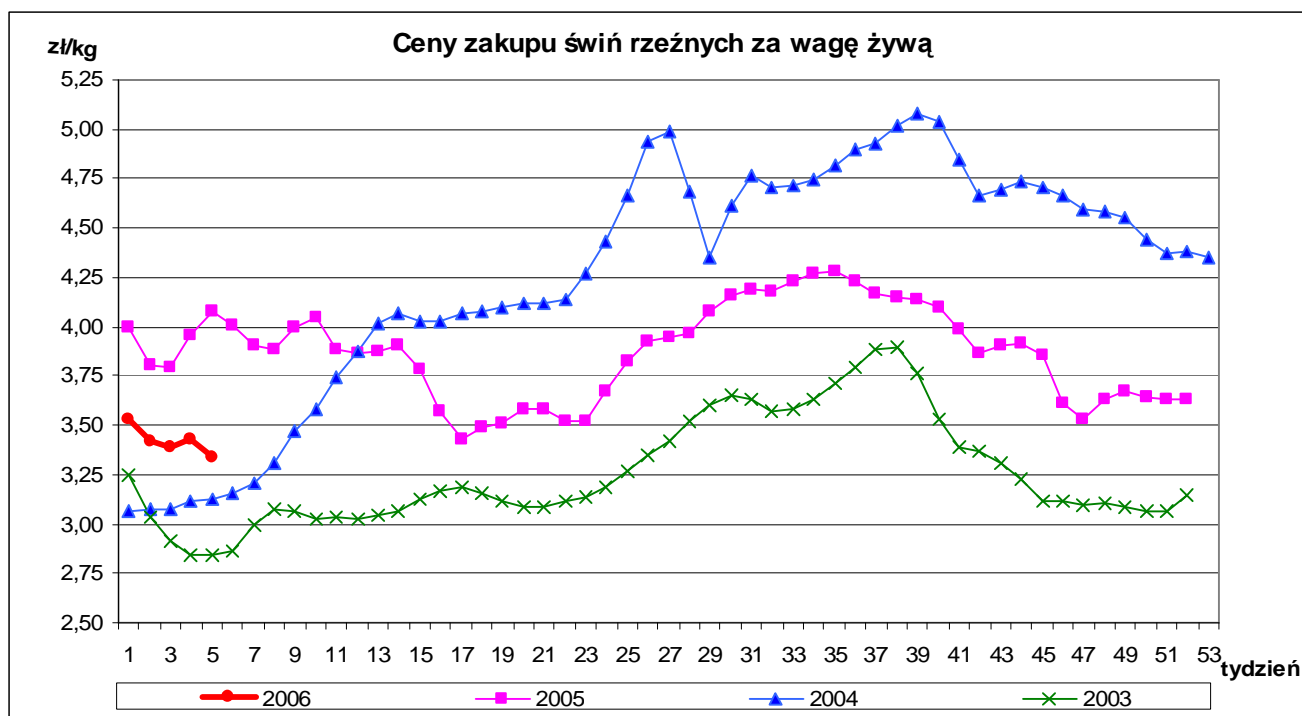
| Klasa tusz | Wskaźnik wydajności rzeźnej | Wskaźnik przeliczeniowy na masę żywą |
|------------|-----------------------------|--------------------------------------|
| S          | 75,7                        | 1,32                                 |
| E          | 75,7                        | 1,32                                 |
| U          | 76,3                        | 1,31                                 |
| R          | 76,9                        | 1,30                                 |
| O          | 77,5                        | 1,29                                 |
| P          | 78,1                        | 1,28                                 |

### 1.4. Ceny zakupu świń rzeźnych wg wagi żywej

Tab. 2 Średnie ceny netto skupu świń rzeźnych za wagę żywą – obliczane na podstawie cen za żywca wg masy poubojowej cieplej (MPC) przy użyciu współczynnika wydajności rzeźnej podawanego przez GUS (0,78).

| CENA [zł/kg]               |            |            |
|----------------------------|------------|------------|
| MAKROREGIONY               | 2006-02-05 | 2006-01-29 |
| POLSKA                     | 3,34       | 3,43       |
| REGION PÓLNOCNY            | 3,38       | 3,46       |
| REGION ŚRODKOWO-WSCHODNI   | 3,39       | 3,51       |
| REGION POŁUDNIOWO WSCHODNI | 3,27       | 3,35       |
| REGION ZACHODNI            | 3,31       | 3,40       |

Uwaga: Daty podane w tabeli oznaczają ostatni dzień analizowanego tygodnia (poniedziałek - niedziela).



#### **A. Makroregiony skupu świń rzeźnych wg EUROP i sprzedaży mięsa wieprzowego w tuszach.**

Makroregion Północny: województwa - kujawsko-pomorskie, pomorskie, warmińsko-mazurskie.

Makroregion Środkowo-wschodni: województwa - łódzkie, mazowieckie, podlaskie.

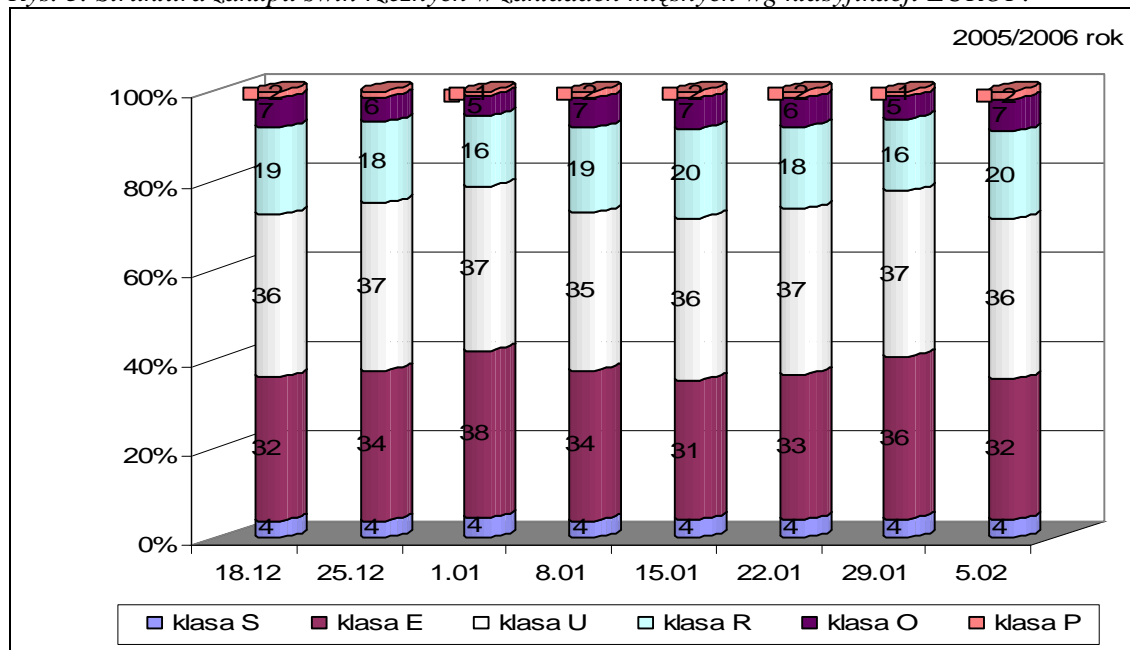
Makroregion Południowo-wschodni: województwa - lubelskie, małopolskie, podkarpackie, śląskie, świętokrzyskie.

Makroregion Zachodni: województwa - dolnośląskie, lubuskie, opolskie, wielkopolskie, zachodnio-pomorskie

### 1.5. Struktura zakupu świń rzeźnych w Polsce

Wykorzystanie możliwe z dokładnym podaniem źródła

Rys. 3. Struktura zakupu świń rzeźnych w zakładach mięsnych wg klasyfikacji EUROP.



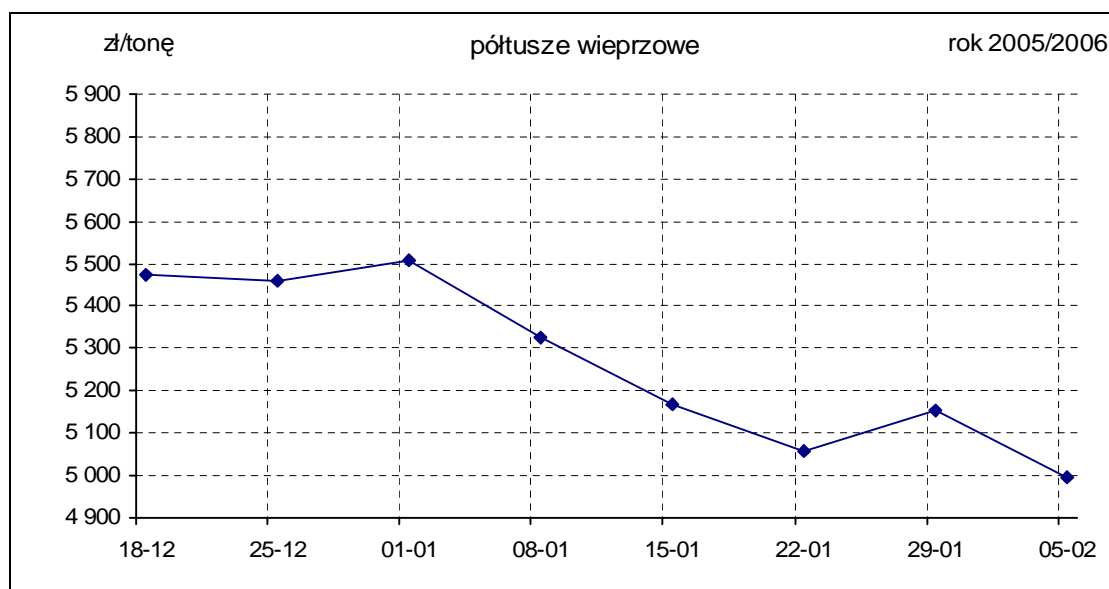
## 2. Sprzedaż wieprzowiny

### 2.1. Ceny sprzedaży półtuszy wieprzowych w Polsce i makroregionach

Tab. 3 Średnie ceny sprzedaży półtuszy wieprzowych przeznaczonych na rynek wewnętrzny UE.

| MAKROREGIONY              | CENA [zł/t] |            | Tygodniowa zmiana ceny [%] |
|---------------------------|-------------|------------|----------------------------|
|                           | 2006-02-05  | 2006-01-29 |                            |
| <b>PÓLTUSZE WIEPRZOWE</b> |             |            |                            |
| <b>POLSKA</b>             | 4 995,1     | 5 151,5    | -3,0                       |
| Południowo-wschodni       | 4 962,8     | 5 056,3    | -1,8                       |
| Północny                  | 5 155,5     | 5 313,5    | -3,0                       |
| Środkowo-wschodni         | 4 901,2     | 5 139,5    | -4,6                       |
| Zachodni                  | 5 013,3     | 5 142,6    | -2,5                       |

Rys. 4. Średnie ceny sprzedaży półtuszy wieprzowych przeznaczonych na rynek wewnętrzny UE.



## 2.2. Ceny sprzedaży elementów i przetworów z wieprzowiny w Polsce i makroregionach

Tab. 4 Średnie ceny sprzedaży elementów i przetworów wieprzowych w zakładach mięsnych (kraj +UE).

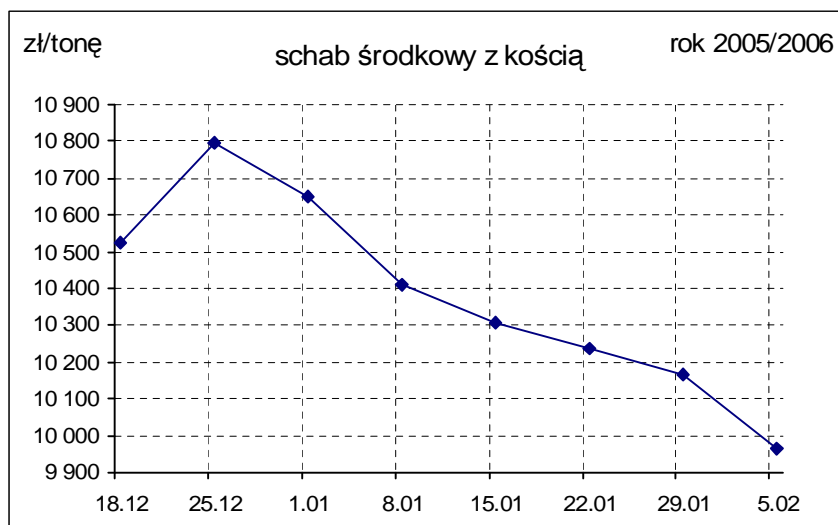
| <b>CENY SPRZEDAŻY</b>      |                    |                   |                        |
|----------------------------|--------------------|-------------------|------------------------|
| <b>TOWAR</b>               | <b>CENA [zł/t]</b> |                   | <b>Zmiana ceny [%]</b> |
|                            | <b>2006-02-05</b>  | <b>2006-01-29</b> |                        |
| 1                          | 2                  | 3                 | 4                      |
| <b>POLSKA</b>              |                    |                   |                        |
| schab środkowy z kością    | 9 966,73           | 10 168,12         | -1,98                  |
| szynka gotowana            | 14 901,61          | 14 991,94         | -0,60                  |
| kielbasa toruńska          | 7 089,60           | 7 096,43          | -0,10                  |
| <b>PÓLNOCNO-ZACHODNI</b>   |                    |                   |                        |
| schab środkowy z kością    | 9 542,00           | 9 552,98          | -0,11                  |
| szynka gotowana            | 12 870,40          | 12 842,57         | 0,22                   |
| kielbasa toruńska          | *                  | *                 | *                      |
| <b>PÓLNOCNO-WSCHODNI</b>   |                    |                   |                        |
| schab środkowy z kością    | 10 144,93          | 10 054,71         | 0,90                   |
| szynka gotowana            | 17 015,51          | 16 670,94         | 2,07                   |
| kielbasa toruńska          | 7 319,83           | 7 314,21          | 0,08                   |
| <b>WIELKOPOLSKI</b>        |                    |                   |                        |
| schab środkowy z kością    | 10 143,07          | 10 320,04         | -1,71                  |
| szynka gotowana            | 16 070,76          | 16 191,17         | -0,74                  |
| kielbasa toruńska          | *                  | *                 | *                      |
| <b>KUJAWSKI</b>            |                    |                   |                        |
| schab środkowy z kością    | 9 700,28           | 10 021,40         | -3,20                  |
| szynka gotowana            | 12 969,23          | 13 475,12         | -3,75                  |
| kielbasa toruńska          | 7 213,98           | 7 174,39          | 0,55                   |
| <b>MAZOWIECKO-ŁÓDZKI</b>   |                    |                   |                        |
| schab środkowy z kością    | 10 838,45          | 11 106,92         | -2,42                  |
| szynka gotowana            | 14 450,40          | 14 419,14         | 0,22                   |
| kielbasa toruńska          | *                  | *                 | *                      |
| <b>POŁUDNIOWO-ZACHODNI</b> |                    |                   |                        |
| schab środkowy z kością    | 10 031,22          | 9 975,94          | 0,55                   |
| szynka gotowana            | 14 419,79          | 14 500,18         | -0,55                  |
| kielbasa toruńska          | 8 041,70           | 7 964,76          | 0,97                   |
| <b>POŁUDNIOWO-ŚRODKOWY</b> |                    |                   |                        |
| schab środkowy z kością    | 10 016,26          | 10 308,94         | -2,84                  |
| szynka gotowana            | 14 640,75          | 14 710,17         | -0,47                  |
| kielbasa toruńska          | 8 304,86           | 8 369,36          | -0,77                  |
| <b>WSCHODNI-DOLNY</b>      |                    |                   |                        |
| schab środkowy z kością    | 10 552,83          | 11 189,24         | -5,69                  |
| szynka gotowana            | 12 688,35          | 12 798,42         | -0,86                  |
| kielbasa toruńska          | 8 393,85           | 8 270,81          | 1,49                   |

**Uwaga:** Daty podane w tabeli oznaczają ostatni dzień analizowanego tygodnia (poniedziałek - niedziela).

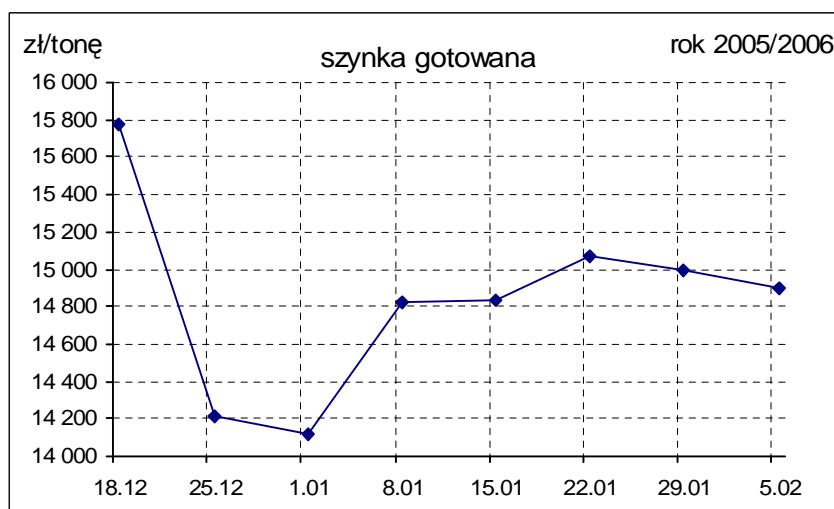
- w związku z ustawowym obowiązkiem nieidentyfikowalności dostawców danych rynkowych nie jest możliwe prezentowanie danych dla regionu.



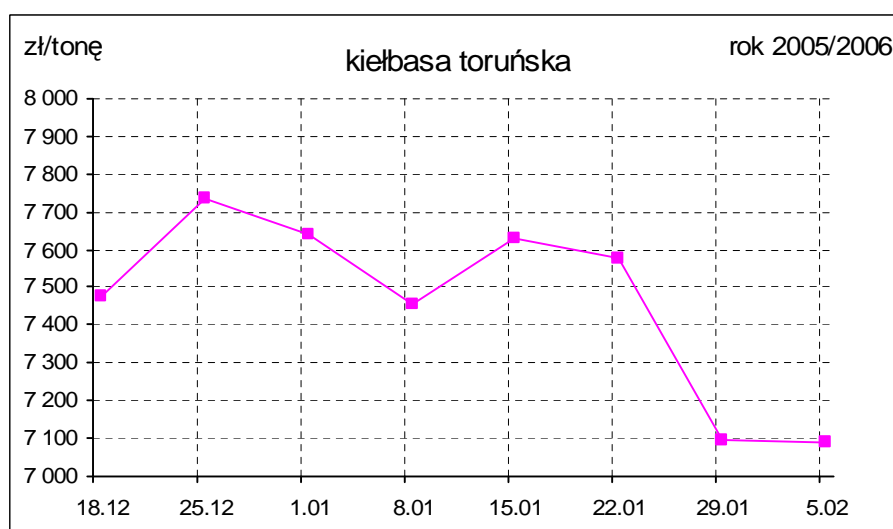
Rys. 5. Średnie ceny sprzedaży schabu środkowego z kością przeznaczonego na rynek wewnętrzny UE.



Rys. 6. Średnie ceny sprzedaży szynki gotowanej przeznaczonej na rynek wewnętrzny UE.



Rys.7. Średnie ceny sprzedaży kielbasy toruńskiej przeznaczonej na rynek wewnętrzny UE.



B. Makroregion sprzedaży mięsa w elementach oraz przetworów mięsnych z rynku wieprzowiny.  
 Makroregion Północno-zachodni: województwa: - pomorskie, zachodnio-pomorskie.  
 Makroregion Północno-wschodni: województwa - podlaskie, warmińsko-mazurskie.  
 Makroregion Wielkopolski: województwo - wielkopolskie.  
 Makroregion Kujawski: województwo - kujawsko-pomorskie.  
 Makroregion Mazowiecko-łódzki: województwa - łódzkie, mazowieckie.  
 Makroregion Południowo-zachodni: województwa - dolnośląskie, lubuskie, opolskie.  
 Makroregion Południowo-środkowy: województwa - małopolskie, śląskie, świętokrzyskie.  
 Makroregion Wschodni dolny: województwa - lubelskie, podkarpackie.

### 2.3. Ceny wieprzowiny na giełdach towarowych w Polsce

Tab. 5 Ceny transakcyjne mięsa wieprzowego i tłuszczu zwierzęcych na giełdach rolno-towarowych.

| Towar                    | Parametry jakościowe | Data       | Giełda          | Cena (zł/t) | Ilość (t) | Lokalizacja | Pochodzenie |
|--------------------------|----------------------|------------|-----------------|-------------|-----------|-------------|-------------|
| <b>RYNEK WIEPRZOWINY</b> |                      |            |                 |             |           |             |             |
| Półtusze wieprzowe       | mrożone              | 2006-02-03 | Rol-Petrol-Łódź | 4 750,00    | 100,00    | lc. mag.    | kraj        |

**Objaśnienia:**\*- średnia ważona, lc. - loco, mag. - magazyn sprzedającego, gr. - granica, wag. – wagon, imp. - import, skl. cel. - skład celny, b/s - bez skóry, z/s - ze skórą, z/ż - z żeberkami, b/k - bez kości, z/k - z kością, z/g - z golonką, b/gł. - bez głowy, z/gł. - z głową, w/c - wąskie cięcie, 4D - szynka wysokiej jakości b/k i b/s, tł. - tłuszcz, b/b - bez biodrówki.

#### Współpracujemy z następującymi giełdami towarowymi:

Giełda Paliwowo-Rolna „Rol-Petrol” w Łodzi („*Rol-Petrol*”-Łódź) tel. (042) 636-87-38, 636-60-94  
 Warszawska Giełda Towarowa S.A. (WGT-Warszawa) tel. (022) 661-75-18.

### 2.4. Ceny prosiąt na targowiskach

Tab. 6 Średnie tygodniowe krajowe ceny prosiąt uzyskane w transakcjach targowiskowych.

|                          | Kategoria ceny           | Tydzień 05/2006 | Tydzień 04/2005 | Zmiana tygodniowa w % |
|--------------------------|--------------------------|-----------------|-----------------|-----------------------|
| <b>Prosięta ok. 20kg</b> | <i>min. w zł/szt.</i>    | 85,00           | 95,00           | -10,5                 |
|                          | <i>max. w zł/szt.</i>    | 160,00          | 150,00          | 6,7                   |
|                          | <i>średnia w zł/szt.</i> | 116,48          | 121,18          | -3,88                 |
|                          | szacunkowa podaż         | 14 115          | 2 327           | 506,6                 |
|                          | szacunkowa sprzedaż      | 9 335           | 1 544           | 504,6                 |
|                          | * wsk_war_atmosf.        | 1,90            | 1,36            | 39,7                  |

\*Wsk\_war\_atmosf. - wskaźnik warunków atmosferycznych, który zawiera się między liczbą 1 a 3.

*Charakteryzuje warunki atmosferyczne występujące na targowiskach w dniu prowadzenia badań.*

*1 - złe – znacznie utrudniające przebieg handlu targowiskowego,*

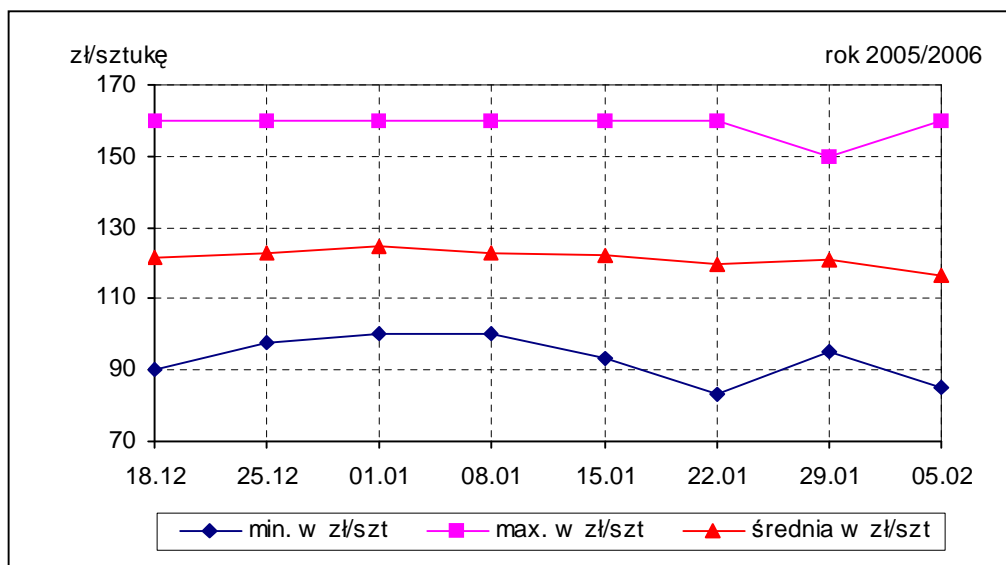
*2 - umiarkowane – mające niewielki wpływ na przebieg handlu targowiskowego,*

*3 - dobre – nie mające wpływu na przebieg handlu targowiskowego.*

Tab. 7 Średnie miesięczne krajowe ceny prosiąt uzyskane w transakcjach targowiskowych.

|                              | Kategoria ceny      | Okres                   |                        | Zmiana miesięczna w % | Zmiana roczna w % |
|------------------------------|---------------------|-------------------------|------------------------|-----------------------|-------------------|
|                              |                     | 02.01.2006 - 29.01.2006 | 28.11.2005- 01.01.2006 |                       |                   |
| Prosięta ok. 20 kg w zł/szt. | min. w zł/szt       | 83,13                   | 90,00                  | -7,6                  | -12,5             |
|                              | max. w zł/szt       | 160,00                  | 170,00                 | -5,9                  | -9,4              |
|                              | średnia w zł/szt    | 121,49                  | 121,71                 | -0,2                  | -10,6             |
|                              | Szacunkowa podaż    | 31 812                  | 49 478                 | -35,7                 | -28,5             |
|                              | Szacunkowa sprzedaż | 23 641                  | 39 118                 | -39,6                 | -30,3             |
|                              | Wsk_war_atmosf.     | 1,66                    | 1,96                   | -15,3                 | -22,4             |

Rys.8. Średnie ceny prosiąt uzyskane w transakcjach targowiskowych.



Tab. 7 Średnie ceny prosiąt uzyskane w transakcjach targowiskowych wg województw

Tab. 8 Średnie ceny prosiąt uzyskane w transakcjach targowiskowych na poszczególnych targowiskach

**UWAGA: Tablice nr: 7 i 8 umieszczone są w wydaniu EXCEL-owskim biuletynu.**

#### Metodyka badań

Notowania cen prosiąt realizowane są na reprezentatywnych targowiskach w każdym województwie.

Pod pojęciem targowisko rozumiany jest zorganizowany rynek lokalny, którego dominującymi uczestnikami są okoliczni producenci rolni.

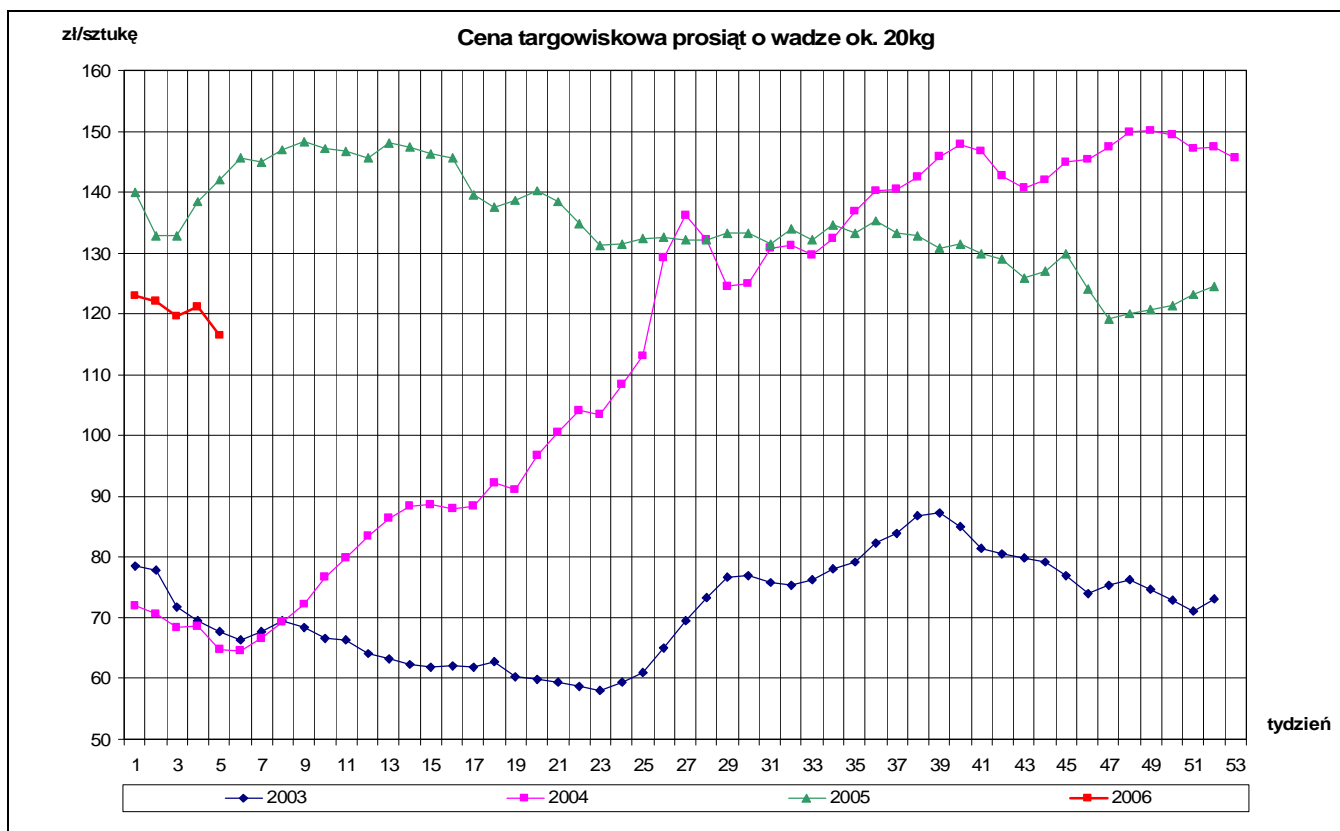
Prezentowane ceny są cenami średnimi arytmetycznymi dotyczące największej liczby zawartych transakcji na badanym targowisku. Zestawienie cen dotyczy ostatniego tygodnia, natomiast na poszczególnych targowiskach badania cen dokonywane są raz w tygodniu (w zwyczajowo przyjęty dzień targowy lub w jeden z kilku dni targowych). Obroty na tych rynkach mają charakter lokalny.

W przypadku prosiąt jednostką transakcyjną jest sztuka. Monitorowane są wszystkie prosięta o wadze ok. 20 kg, które nie zdyskwalifikowało się ze względu na stan zdrowotny.

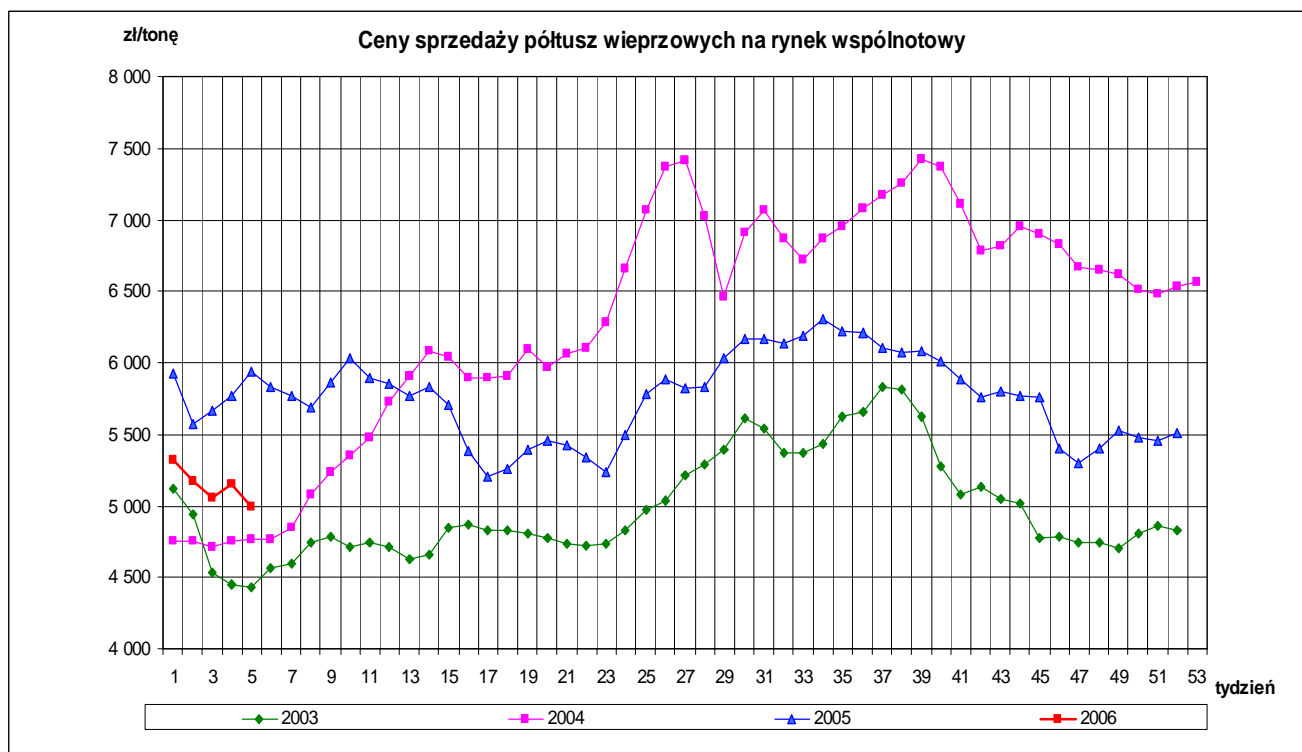
**Notowań cen dokonują pracownicy Ośrodków Doradztwa Rolniczego.**

### 3. Graficzne prezentacje cen zakupu i sprzedaży na rynku wieprzowiny

Graficzna prezentacja cen targowiskowych prosiąt w roku 2006 w porównaniu z 2005/2004/2003r.

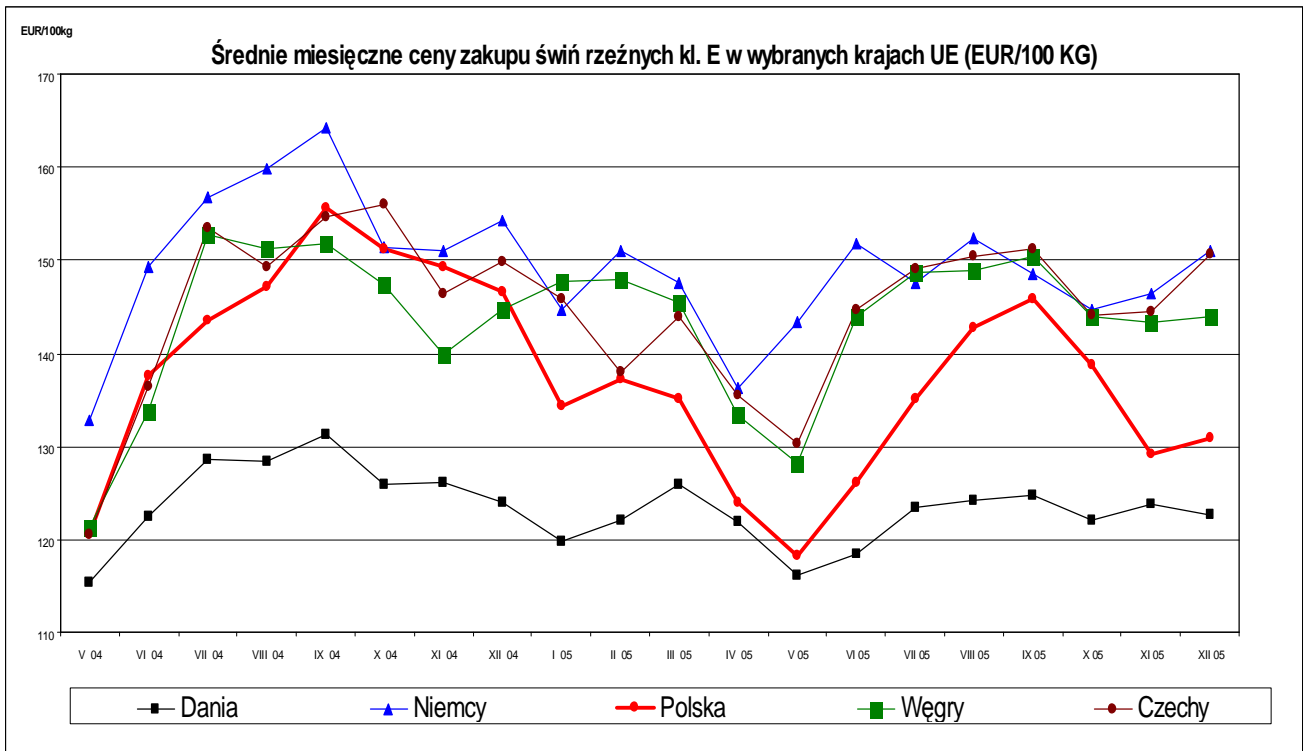


Graficzna prezentacja cen półtuszy wieprzowych w roku 2006 w porównaniu z 2005/2004/2003r.

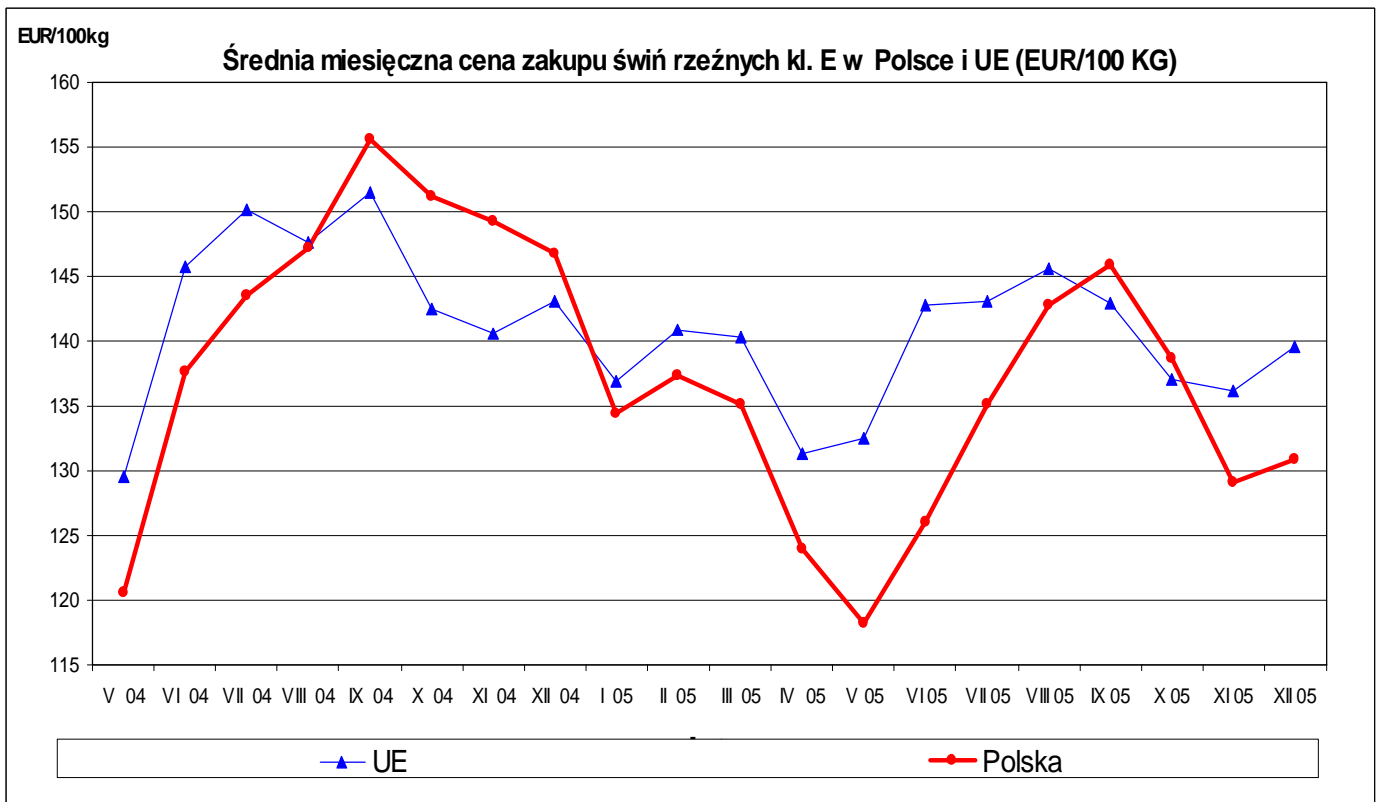


Wykorzystanie możliwe z dokładnym podaniem źródła

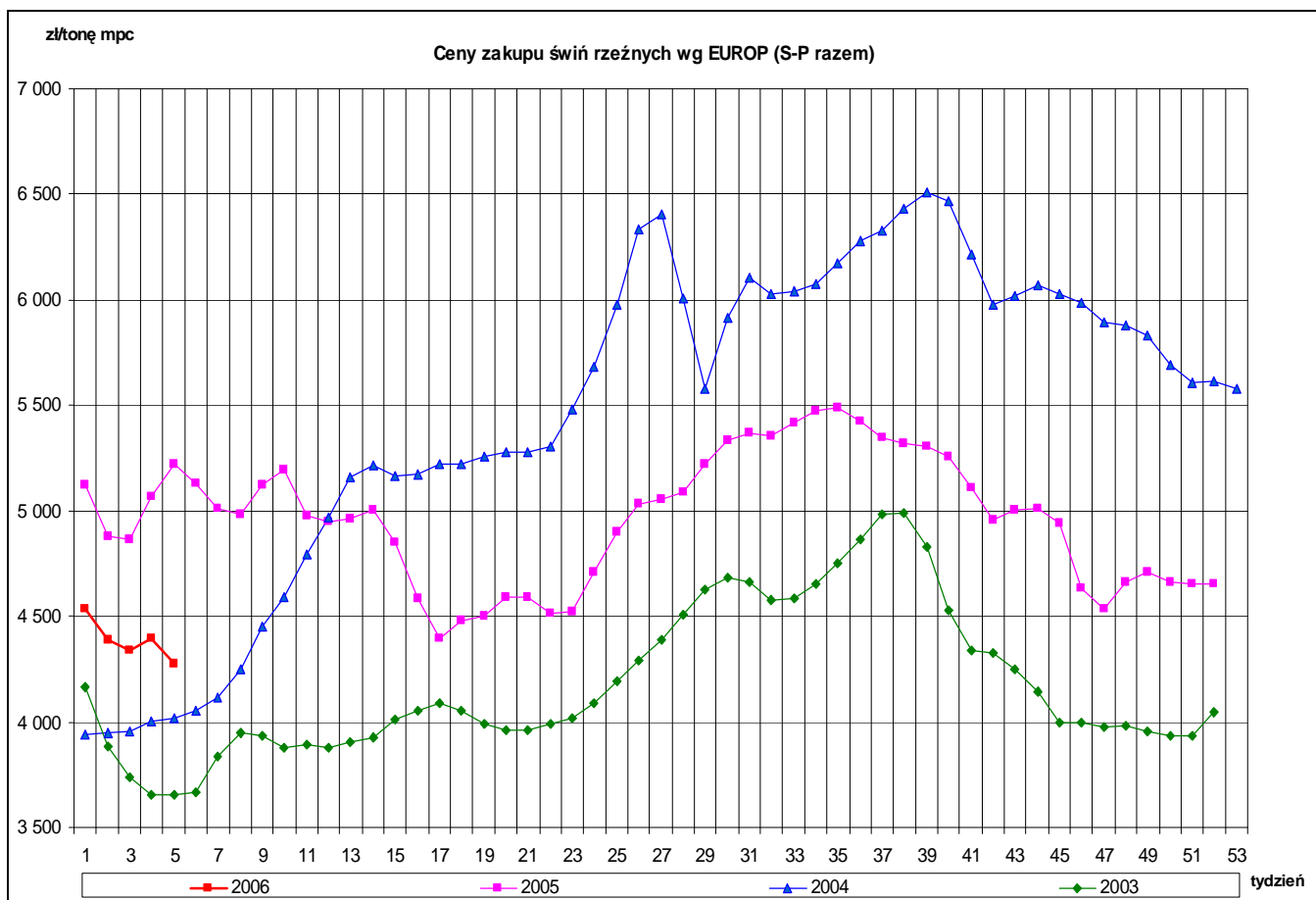
**Graficzna prezentacja miesięcznych cen referencyjnych wieprzowiny począwszy od akcesji Polski z UE w wybranych krajach członkowskich**



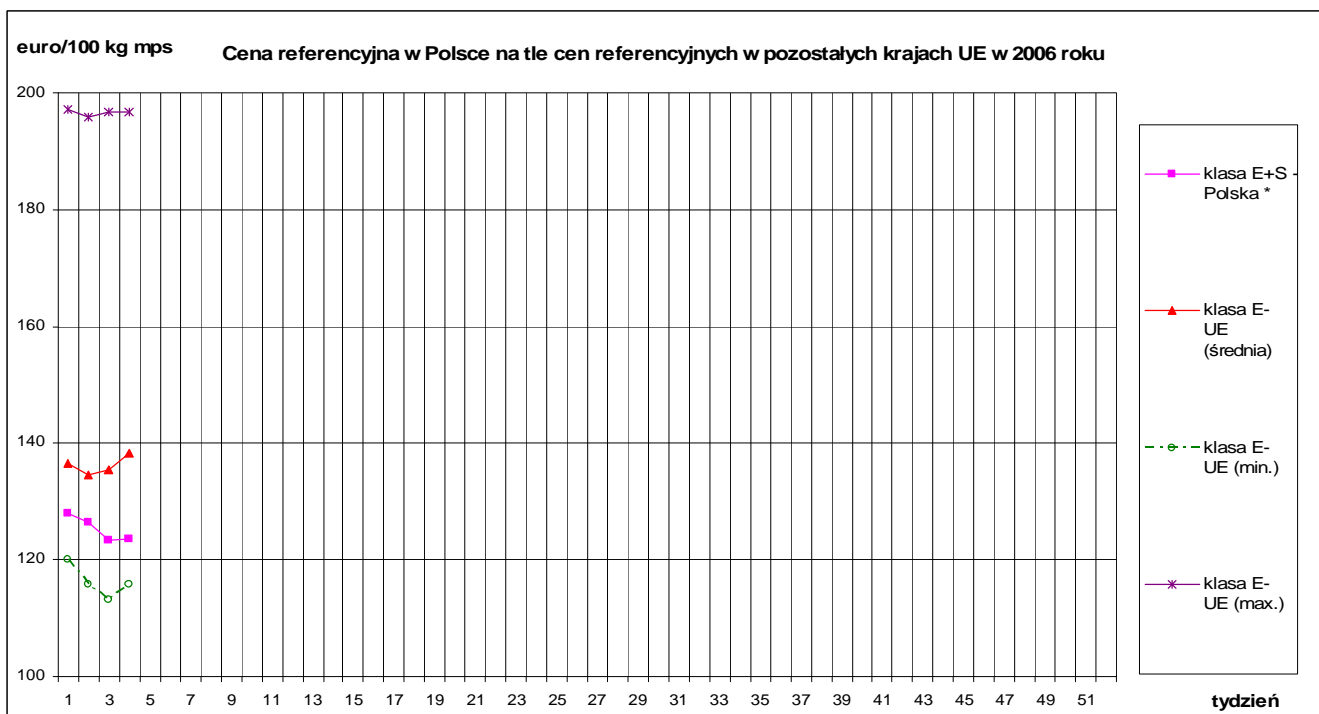
**Graficzna prezentacja miesięcznych cen referencyjnych wieprzowiny począwszy od akcesji Polski z UE**



**Graficzna prezentacja cen zakupu świń rzeźnych w roku 2006 w porównaniu z 2005/2004/2003r.**

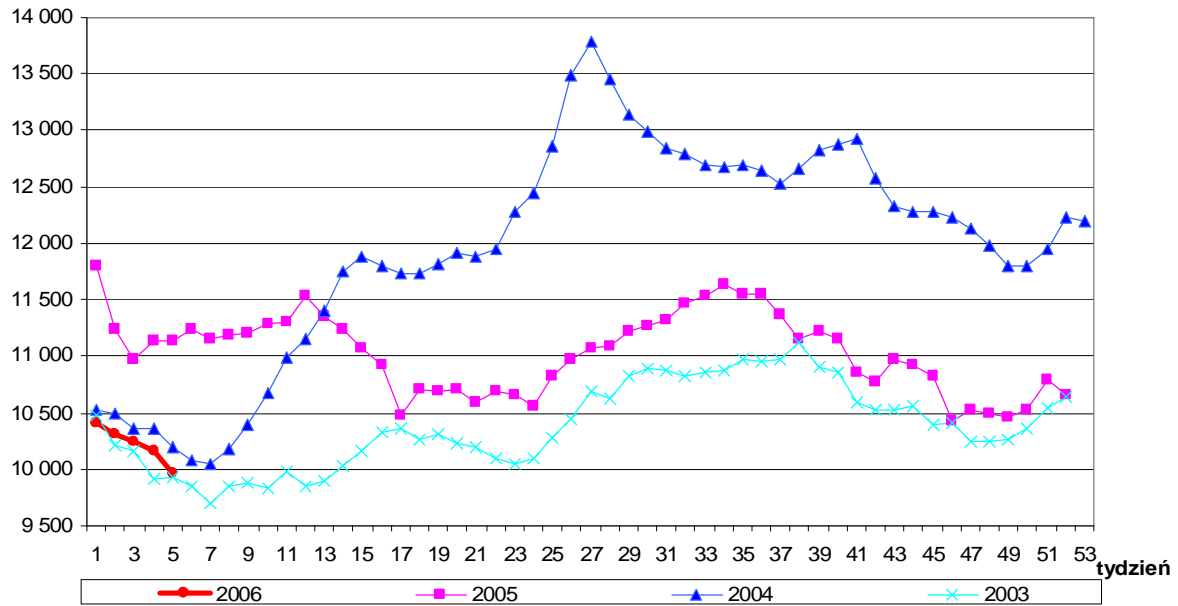


**Graficzna prezentacja cen zakupu trzody chlewnej klasy E i S w Polsce w 2006 roku na tle pozostałych krajów UE**



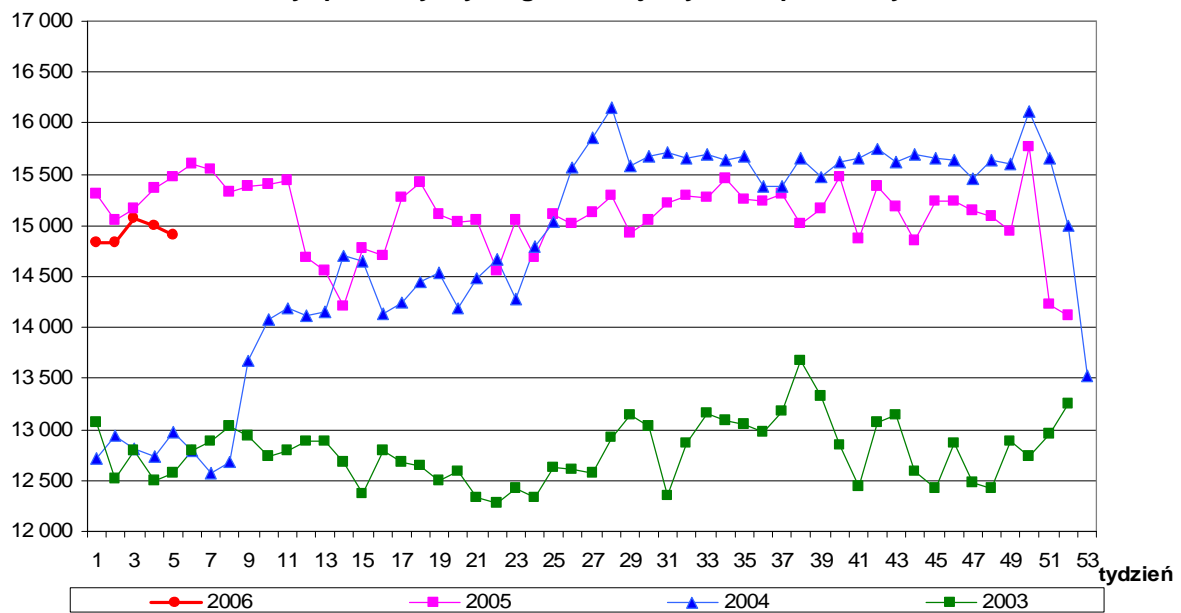
zł/tonę

### Ceny sprzedaży schabu - rynek wspólnotowy



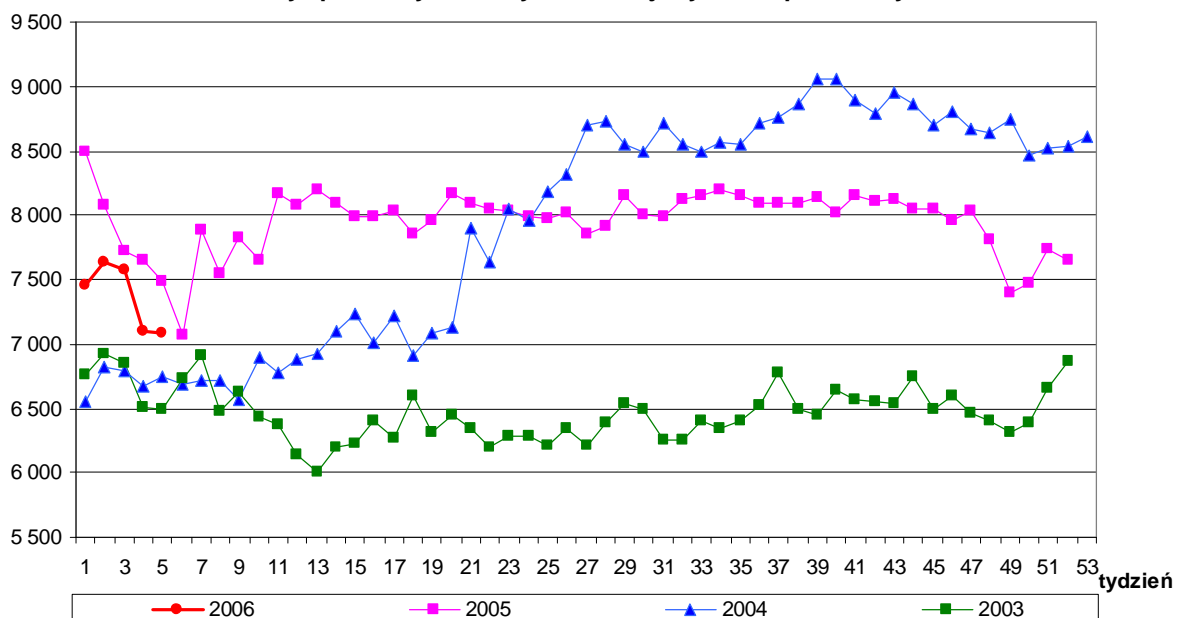
zł/tonę

### Ceny sprzedaży szynki gotowanej - rynek wspólnotowy



zł/tonę

### Ceny sprzedaży kielbasy toruńskiej - rynek wspólnotowy



Wykorzystanie możliwe z dokładnym podaniem źródła

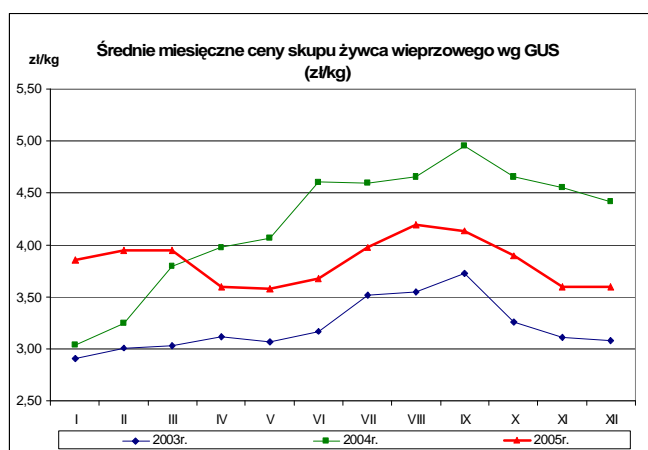
**Rynkowe ceny trzody chlewnej w UE ( €100 kg w wadze poubojowej schłodzonej).**

|               |        |        |        |        |        |        | Ceny w Polsce w % cen w : |        |       |       |        |
|---------------|--------|--------|--------|--------|--------|--------|---------------------------|--------|-------|-------|--------|
|               | UE-25  | Polska | Niemcy | Dania  | Węgry  | Czechy | UE-25                     | Niemcy | Dania | Węgry | Czechy |
| <b>I 2004</b> | 115,57 |        |        |        |        |        |                           |        |       |       |        |
| II            | 125,84 |        |        |        |        |        |                           |        |       |       |        |
| III           | 136,40 |        |        |        |        |        |                           |        |       |       |        |
| IV            | 132,35 |        |        |        |        |        |                           |        |       |       |        |
| V             | 129,60 | 120,61 | 132,86 | 115,44 | 121,36 | 120,55 | 93,1                      | 90,8   | 104,5 | 99,4  | 100,0  |
| VI            | 145,74 | 137,65 | 149,38 | 122,47 | 133,70 | 136,42 | 94,5                      | 92,2   | 112,4 | 103,0 | 100,9  |
| VII           | 150,12 | 143,51 | 156,79 | 128,69 | 152,73 | 153,60 | 95,6                      | 91,5   | 111,5 | 94,0  | 93,4   |
| VIII          | 147,59 | 147,17 | 159,86 | 128,39 | 151,29 | 149,20 | 99,7                      | 92,1   | 114,6 | 97,3  | 98,6   |
| IX            | 151,53 | 155,62 | 164,23 | 131,27 | 151,73 | 154,62 | 102,7                     | 94,8   | 118,6 | 102,6 | 100,6  |
| X             | 142,51 | 151,23 | 151,46 | 125,98 | 147,37 | 155,93 | 106,1                     | 99,8   | 120,0 | 102,6 | 97,0   |
| XI            | 140,66 | 149,29 | 150,96 | 126,09 | 139,91 | 146,39 | 106,1                     | 98,9   | 118,4 | 106,7 | 102,0  |
| XII           | 143,02 | 146,70 | 154,30 | 123,93 | 144,77 | 149,81 | 102,6                     | 95,1   | 118,4 | 101,3 | 97,9   |
| <b>I 2005</b> | 136,98 | 134,35 | 144,70 | 119,69 | 147,73 | 145,92 | 98,1                      | 92,8   | 112,2 | 90,9  | 92,1   |
| II            | 140,82 | 137,29 | 150,98 | 122,03 | 147,95 | 138,05 | 97,5                      | 90,9   | 112,5 | 92,8  | 99,5   |
| III           | 140,33 | 135,11 | 147,54 | 125,83 | 145,44 | 143,92 | 96,3                      | 91,6   | 107,4 | 92,9  | 93,9   |
| IV            | 131,36 | 123,98 | 136,21 | 121,87 | 133,38 | 135,49 | 94,4                      | 91,0   | 101,7 | 92,9  | 91,5   |
| V             | 132,57 | 118,30 | 143,40 | 116,20 | 128,17 | 130,40 | 89,2                      | 82,5   | 101,8 | 92,3  | 90,7   |
| VI            | 142,85 | 126,10 | 151,81 | 118,42 | 143,93 | 144,76 | 88,3                      | 83,1   | 106,5 | 87,6  | 87,1   |
| VII           | 143,15 | 135,13 | 147,54 | 123,49 | 148,71 | 149,02 | 94,4                      | 91,6   | 109,4 | 90,9  | 90,7   |
| VIII          | 145,53 | 142,78 | 152,35 | 124,10 | 148,92 | 150,41 | 98,1                      | 93,7   | 115,1 | 95,9  | 94,9   |
| IX            | 142,93 | 145,94 | 148,51 | 124,70 | 150,46 | 151,24 | 102,1                     | 98,3   | 117,0 | 97,0  | 96,5   |
| X             | 137,09 | 138,71 | 144,68 | 122,15 | 143,85 | 144,06 | 101,2                     | 95,9   | 113,6 | 96,4  | 96,3   |
| XI            | 136,22 | 129,17 | 146,40 | 123,73 | 143,28 | 144,44 | 94,8                      | 88,2   | 104,4 | 90,2  | 89,4   |
| XII           | 139,58 | 130,89 | 150,96 | 122,73 | 143,88 | 150,66 | 93,8                      | 86,7   | 106,6 | 91,0  | 86,9   |
| <b>I 2006</b> |        |        |        |        |        |        |                           |        |       |       |        |
| II            |        |        |        |        |        |        |                           |        |       |       |        |
| III           |        |        |        |        |        |        |                           |        |       |       |        |
| IV            |        |        |        |        |        |        |                           |        |       |       |        |
| V             |        |        |        |        |        |        |                           |        |       |       |        |
| VI            |        |        |        |        |        |        |                           |        |       |       |        |

**Średnie miesięczne ceny skupu żywca wieprzowego ogółem w wadze żywej (zł/kg) bez VAT w latach 2003-2005 wg GUS\***

\* Główny Urząd Statystyczny

| Miesiące | 2003r. | 2004r. | 2005r. |
|----------|--------|--------|--------|
| I        | 2,91   | 3,04   | 3,86   |
| II       | 3,01   | 3,25   | 3,95   |
| III      | 3,03   | 3,80   | 3,95   |
| IV       | 3,12   | 3,97   | 3,60   |
| V        | 3,07   | 4,06   | 3,58   |
| VI       | 3,17   | 4,60   | 3,68   |
| VII      | 3,52   | 4,59   | 3,98   |
| VIII     | 3,55   | 4,65   | 4,19   |
| IX       | 3,73   | 4,95   | 4,13   |
| X        | 3,26   | 4,65   | 3,90   |
| XI       | 3,11   | 4,55   | 3,60   |
| XII      | 3,08   | 4,41   | 3,60   |





#### 4. Analizy cenowe

Zestawienie cen rynkowych zakupu tuczników ubitych w styczniu 2006r. i grudniu 2005r.

| SKUP                                      |                            |                           |                            |                           |                       |                       |                                    |                           |
|---|----------------------------|---------------------------|----------------------------|---------------------------|-----------------------|-----------------------|------------------------------------|---------------------------|
| Klasa półtuszy<br>wieprzowych<br>wg EUROP | CENA [zł/t]                |                           |                            |                           | Zmiana<br>ceny<br>[%] | %<br>mięsa<br>w tuszy | Średnia<br>masa tuszy<br>[kg/szt.] | Struktura<br>skupu<br>[%] |
|   | [MS]                       |                           | [MPC]                      |                           |                       |                       |                                    |                           |
|   | 02.01.2006 -<br>29.01.2006 | 28.11.2005-<br>01.01.2006 | 02.01.2006 -<br>29.01.2006 | 28.11.2005-<br>01.01.2006 |                       |                       |                                    |                           |
| <b>POLSKA</b>                             |                            |                           |                            |                           |                       |                       |                                    |                           |
| klasa S                                   | 4921                       | 5216                      | 4824                       | 5 114                     | -5,66                 | 61,5                  | 85,8                               | 4,1                       |
| klasa E                                   | 4768                       | 5031                      | 4675                       | 4 932                     | -5,22                 | 57,1                  | 84,9                               | 33,4                      |
| klasa U                                   | 4503                       | 4763                      | 4415                       | 4 670                     | -5,46                 | 52,7                  | 85,7                               | 36,4                      |
| klasa R                                   | 4228                       | 4496                      | 4145                       | 4 408                     | -5,95                 | 47,8                  | 87,5                               | 18,4                      |
| klasa O                                   | 3851                       | 4132                      | 3776                       | 4 051                     | -6,80                 | 42,9                  | 89,7                               | 6,2                       |
| klasa P                                   | 3604                       | 3932                      | 3533                       | 3 855                     | -8,34                 | 38,0                  | 92,3                               | 1,5                       |
| <b>S-P Razem</b>                          | <b>4499</b>                | <b>4766</b>               | <b>4411</b>                | <b>4 673</b>              | <b>-5,60</b>          | <b>52,8</b>           | <b>86,1</b>                        | <b>100,0</b>              |
| <b>REGION PÓLNOCNY</b>                    |                            |                           |                            |                           |                       |                       |                                    |                           |
| klasa S                                   | 4896                       | 5151                      | 4800                       | 5 050                     | -4,95                 | 61,8                  | 82,7                               | 5,8                       |
| klasa E                                   | 4801                       | 5001                      | 4707                       | 4 903                     | -4,00                 | 57,2                  | 82,7                               | 38,5                      |
| klasa U                                   | 4562                       | 4751                      | 4473                       | 4 658                     | -3,99                 | 52,8                  | 83,4                               | 34,8                      |
| klasa R                                   | 4190                       | 4386                      | 4108                       | 4 300                     | -4,46                 | 47,8                  | 86,1                               | 14,1                      |
| klasa O                                   | 3954                       | 4174                      | 3877                       | 4 092                     | -5,27                 | 42,8                  | 89,4                               | 4,9                       |
| klasa P                                   | 3615                       | 3953                      | 3544                       | 3 875                     | -8,56                 | 37,9                  | 93,2                               | 1,9                       |
| <b>S-P Razem</b>                          | <b>4566</b>                | <b>4764</b>               | <b>4477</b>                | <b>4 670</b>              | <b>-4,14</b>          | <b>53,5</b>           | <b>83,9</b>                        | <b>100,0</b>              |
| <b>REGION ŚRODKOWO-WSCHODNI</b>           |                            |                           |                            |                           |                       |                       |                                    |                           |
| klasa S                                   | 4 929                      | 5 252                     | 4 832                      | 5 149                     | -6,16                 | 61,2                  | 87,2                               | 4,0                       |
| klasa E                                   | 4 880                      | 5 176                     | 4 784                      | 5 075                     | -5,73                 | 57,2                  | 85,5                               | 32,7                      |
| klasa U                                   | 4 592                      | 4 882                     | 4 502                      | 4 786                     | -5,94                 | 52,6                  | 86,7                               | 34,4                      |
| klasa R                                   | 4 289                      | 4 612                     | 4 205                      | 4 522                     | -7,00                 | 47,7                  | 88,5                               | 19,6                      |
| klasa O                                   | 3 826                      | 4 164                     | 3 751                      | 4 082                     | -8,11                 | 42,9                  | 88,9                               | 7,6                       |
| klasa P                                   | 3 568                      | 3 919                     | 3 498                      | 3 842                     | -8,95                 | 38,0                  | 89,9                               | 1,7                       |
| <b>S-P Razem</b>                          | <b>4 561</b>               | <b>4 883</b>              | <b>4 471</b>               | <b>4 787</b>              | <b>-6,60</b>          | <b>52,5</b>           | <b>86,9</b>                        | <b>100,0</b>              |
| <b>REGION POŁUDNIOWO WSCHODNI</b>         |                            |                           |                            |                           |                       |                       |                                    |                           |
| klasa S                                   | 4 808                      | 5 065                     | 4 713                      | 4 966                     | -5,08                 | 61,3                  | 85,5                               | 3,4                       |
| klasa E                                   | 4 685                      | 4 953                     | 4 593                      | 4 856                     | -5,41                 | 57,2                  | 85,0                               | 30,7                      |
| klasa U                                   | 4 457                      | 4 759                     | 4 370                      | 4 665                     | -6,33                 | 52,6                  | 86,0                               | 36,5                      |
| klasa R                                   | 4 238                      | 4 540                     | 4 155                      | 4 450                     | -6,64                 | 47,8                  | 87,7                               | 21,0                      |
| klasa O                                   | 3 812                      | 4 136                     | 3 738                      | 4 055                     | -7,83                 | 42,9                  | 90,3                               | 6,9                       |
| klasa P                                   | 3 639                      | 3 956                     | 3 567                      | 3 878                     | -8,01                 | 38,0                  | 93,8                               | 1,5                       |
| <b>S-P Razem</b>                          | <b>4 431</b>               | <b>4 722</b>              | <b>4 344</b>               | <b>4 629</b>              | <b>-6,15</b>          | <b>52,4</b>           | <b>86,4</b>                        | <b>100,0</b>              |
| <b>REGION ZACHODNI</b>                    |                            |                           |                            |                           |                       |                       |                                    |                           |
| klasa S                                   | 5 005                      | 5 341                     | 4 907                      | 5 236                     | -6,28                 | 61,5                  | 89,0                               | 3,2                       |
| klasa E                                   | 4 715                      | 5 003                     | 4 623                      | 4 905                     | -5,76                 | 57,0                  | 86,3                               | 31,8                      |
| klasa U                                   | 4 442                      | 4 710                     | 4 355                      | 4 618                     | -5,70                 | 52,7                  | 86,4                               | 38,8                      |
| klasa R                                   | 4 203                      | 4 459                     | 4 121                      | 4 372                     | -5,75                 | 47,9                  | 87,6                               | 19,2                      |
| klasa O                                   | 3 837                      | 4 084                     | 3 762                      | 4 004                     | -6,05                 | 43,0                  | 90,0                               | 6,0                       |
| klasa P                                   | 3 598                      | 3 902                     | 3 527                      | 3 826                     | -7,79                 | 38,4                  | 92,4                               | 1,0                       |
| <b>S-P Razem</b>                          | <b>4 454</b>               | <b>4 725</b>              | <b>4 366</b>               | <b>4 632</b>              | <b>-5,74</b>          | <b>52,7</b>           | <b>87,0</b>                        | <b>100,0</b>              |

Średnie ceny netto skupu świń rzeźnych za wagę żywą

| CENA [zł/kg]               |                            |                           |
|----------------------------|----------------------------|---------------------------|
| MAKROREGIONY               | 02.01.2006 -<br>29.01.2006 | 28.11.2005-<br>01.01.2006 |
| POLSKA                     | 3,44                       | 3,64                      |
| REGION PÓLNOCNY            | 3,49                       | 3,64                      |
| REGION ŚRODKOWO-WSCHODNI   | 3,49                       | 3,73                      |
| REGION POŁUDNIOWO WSCHODNI | 3,39                       | 3,61                      |
| REGION ZACHODNI            | 3,41                       | 3,61                      |

Wykorzystanie możliwe z dokładnym podaniem źródła

Zbiornicze zestawienie dotyczĄce zmian w zakupie tuczników w styczniu 2006r. i grudniu 2005r.

| SKUP - ZMIANY MIESIĘCZNE            |                                  |                        |            |               |                    |                 |
|-------------------------------------|----------------------------------|------------------------|------------|---------------|--------------------|-----------------|
| Klasa półtuszy wieprzowych wg EUROP | Cena skupu wg wagi żywej [zł/kg] |                        | Cena skupu | Poziom skupu  | Średnia masa tuszy | Struktura skupu |
|                                     | 02.01.2006 - 29.01.2006          | 28.11.2005- 01.01.2006 | [%]        | [%]           | [%]                | [pkt. %]        |
| <b>POLSKA</b>                       |                                  |                        |            |               |                    |                 |
| klasa S                             | 3,65                             | 3,87                   | -5,66      | -27,10        | 1,06               | 0,12            |
| klasa E                             | 3,54                             | 3,74                   | -5,22      | -29,76        | 0,59               | -0,04           |
| klasa U                             | 3,37                             | 3,56                   | -5,46      | -30,28        | 0,59               | -0,31           |
| klasa R                             | 3,19                             | 3,39                   | -5,95      | -29,64        | 0,57               | 0,02            |
| klasa O                             | 2,93                             | 3,14                   | -6,80      | -28,00        | 0,79               | 0,14            |
| klasa P                             | 2,76                             | 3,01                   | -8,34      | -26,85        | -0,43              | 0,07            |
| <b>S-P Razem</b>                    |                                  |                        |            | <b>-29,67</b> | <b>0,58</b>        | <b>-</b>        |
| <b>REGION PÓLNOCNY</b>              |                                  |                        |            |               |                    |                 |
| klasa S                             | 3,64                             | 3,83                   | -4,95      | -28,27        | 1,47               | 0,06            |
| klasa E                             | 3,57                             | 3,71                   | -4,00      | -30,05        | 0,85               | -0,39           |
| klasa U                             | 3,41                             | 3,56                   | -3,99      | -26,24        | 0,97               | 1,47            |
| klasa R                             | 3,16                             | 3,31                   | -4,46      | -31,86        | 0,82               | -0,50           |
| klasa O                             | 3,01                             | 3,17                   | -5,27      | -37,03        | 0,56               | -0,58           |
| klasa P                             | 2,77                             | 3,03                   | -8,56      | -31,39        | 1,19               | -0,06           |
| <b>S-P Razem</b>                    |                                  |                        |            | <b>-29,40</b> | <b>0,84</b>        | <b>-</b>        |
| <b>REGION ŚRODKOWO-WSCHODNI</b>     |                                  |                        |            |               |                    |                 |
| klasa S                             | 3,66                             | 3,90                   | -6,16      | -33,59        | 2,11               | -0,45           |
| klasa E                             | 3,62                             | 3,84                   | -5,73      | -29,39        | 0,71               | -1,01           |
| klasa U                             | 3,44                             | 3,65                   | -5,94      | -28,83        | 0,70               | -0,77           |
| klasa R                             | 3,23                             | 3,48                   | -7,00      | -23,97        | 0,68               | 0,83            |
| klasa O                             | 2,91                             | 3,16                   | -8,11      | -15,69        | 0,68               | 1,03            |
| klasa P                             | 2,73                             | 3,00                   | -8,95      | -7,81         | 0,11               | 0,36            |
| <b>S-P Razem</b>                    |                                  |                        |            | <b>-27,13</b> | <b>0,81</b>        | <b>-</b>        |
| <b>REGION POŁUDNIOWO WSCHODNI</b>   |                                  |                        |            |               |                    |                 |
| klasa S                             | 3,57                             | 3,76                   | -5,08      | -17,97        | 0,59               | 0,47            |
| klasa E                             | 3,48                             | 3,68                   | -5,41      | -27,53        | 0,24               | 0,92            |
| klasa U                             | 3,34                             | 3,56                   | -6,33      | -31,53        | 0,70               | -1,16           |
| klasa R                             | 3,20                             | 3,42                   | -6,64      | -31,58        | 0,57               | -0,64           |
| klasa O                             | 2,90                             | 3,14                   | -7,83      | -27,24        | 0,44               | 0,23            |
| klasa P                             | 2,79                             | 3,03                   | -8,01      | -19,38        | 0,00               | 0,19            |
| <b>S-P Razem</b>                    |                                  |                        |            | <b>-29,50</b> | <b>0,47</b>        | <b>-</b>        |
| <b>REGION ZACHODNI</b>              |                                  |                        |            |               |                    |                 |
| klasa S                             | 3,72                             | 3,97                   | -6,28      | -24,71        | 0,11               | 0,29            |
| klasa E                             | 3,50                             | 3,72                   | -5,76      | -30,82        | 0,58               | 0,24            |
| klasa U                             | 3,32                             | 3,53                   | -5,70      | -32,62        | 0,35               | -0,70           |
| klasa R                             | 3,17                             | 3,36                   | -5,75      | -30,60        | 0,34               | 0,23            |
| klasa O                             | 2,92                             | 3,10                   | -6,05      | -30,55        | 1,24               | 0,03            |
| klasa P                             | 2,76                             | 2,99                   | -7,79      | -38,69        | -2,43              | -0,09           |
| <b>S-P Razem</b>                    |                                  |                        |            | <b>-31,38</b> | <b>0,46</b>        | <b>-</b>        |

## 5. Pogłowie trzody chlewnej w końcu listopada 2005 roku

Źródło: GUS

W końcu listopada 2005 r. pogłowie trzody chlewnej wynosiło 18711,3 tys. sztuk.

Wyniki badania wykazały, że w porównaniu z analogicznym okresem 2004 r., liczebność stada trzody chlewnej **wzrosła o 7,6%**, w tym pogłowie loch na chów zwiększyło się o 9,7%.

W strukturze pogłowia trzody chlewnej ogółem zwiększył się udział prosiąt, warchlaków oraz trzody chlewnej o wadze 50 kg i więcej z przeznaczeniem na chów, a zmniejszył się udział trzody chlewnej o wadze 50 kg i więcej z przeznaczeniem na ubój.

Tabl. 1 Pogłowie trzody chlewnej w końcu listopada.

| Wyszczególnienie<br>a – 2003<br>b – 2004<br>c – 2005 |   | Ogółem            | Sektor         |              | Struktura<br>pogłowia<br>ogółem | Dynamika              |                          |
|--|---|-------------------|----------------|--------------|---------------------------------|-----------------------|--------------------------|
|  |   |                   | prywatny       | publiczny    |                                 | listopad<br>ub.r.=100 | lipiec <sup>1</sup> =100 |
|  |   | w tysiącach sztuk |                |              | w odsetkach                     |                       |                          |
| Trzoda chlewna<br>ogółem                             | a | 18439,2           | 18285,8        | 153,4        | 100,0                           | 97,1                  | 99,1                     |
|  | b | 17395,6           | 17273,5        | 122,1        | 100,0                           | 94,3                  | 102,4                    |
|  | c | <b>18711,3</b>    | <b>18592,2</b> | <b>119,1</b> | <b>100,0</b>                    | <b>107,6</b>          | <b>103,3</b>             |
| Lochy na chów  | a | 1704,7            | 1689,1         | 15,6         | 9,2                             | 93,6                  | 95,7                     |
|  | b | 1648,5            | 1634,3         | 14,2         | 9,5                             | 96,7                  | 99,4                     |
|  | c | <b>1808,1</b>     | <b>1793,6</b>  | <b>14,5</b>  | <b>9,7</b>                      | <b>109,7</b>          | <b>99,7</b>              |
| Trzoda chlewna<br>pozostała                          | a | 16734,5           | 16596,7        | 137,8        | 90,8                            | 97,4                  | 99,5                     |
|  | b | 15747,1           | 15639,2        | 107,9        | 90,5                            | 94,1                  | 102,7                    |
|  | c | <b>16903,2</b>    | <b>16798,6</b> | <b>104,6</b> | <b>90,3</b>                     | <b>107,3</b>          | <b>103,7</b>             |

<sup>1</sup> Danego roku.

TABL. 2. POGŁOWIE TRZODY CHLEWNEJ W 2005 R.

Stan w końcu listopada

| Wyszczególnienie                                       | Ogółem         | Sektor prywatny |   |  | Sektor<br>publiczny |
|--|----------------|-----------------|---|--|---------------------|
|  |                | razem           | w tym                                   |  |                     |
|  |                |                 | gospo -<br>darstwa<br>indywi-<br>dualne | spółdzielnie<br>produkcji<br>rolniczej |                     |
| <b>W tysiącach sztuk</b>                               |                |                 |   |  |                     |
| <b>Trzoda chlewna .....</b>                            | <b>18711,3</b> | <b>18592,2</b>  | <b>16840,6</b>                          | <b>394,4</b>                           | <b>119,1</b>        |
| prosięta o wadze do 20 kg .....                        | 6254,7         | 6217,1          | 5549,3                                  | 125,3                                  | 37,6                |
| warchlaki o wadze od 20 kg do 50 kg ..                 | 4573,7         | 4543,7          | 4131,8                                  | 102,0                                  | 30,0                |
| trzoda chlewna na ubój<br>o wadze 50 kg i więcej ..... | 6032,0         | 5997,1          | 5508,1                                  | 122,3                                  | 34,9                |
| trzoda chlewna na chów<br>o wadze 50 kg i więcej ..... | 1850,9         | 1834,3          | 1651,4                                  | 44,8                                   | 16,6                |
| w tym lochy .....                                      | 1808,1         | 1793,6          | 1613,8                                  | 43,7                                   | 14,5                |
| lochy prośne .....                                     | 1186,5         | 1177,5          | 1056,6                                  | 29,0                                   | 9,0                 |
| lochy pozostałe .....                                  | 621,6          | 616,1           | 557,2                                   | 14,7                                   | 5,5                 |

## 6. Handel zagraniczny wieprzowiną

### 6.1. Polski handel zagraniczny trzodą żywą i mięsem wieprzowym

Handel zagraniczny towarami z rynku wieprzowiny w okresie I-XI 2005 roku

UWAGA: Dane są w trakcie weryfikacji - mogą być obciążone istotnymi błędami.

| TONY                            |           |           |                           |
|---------------------------------|-----------|-----------|---------------------------|
| HANDEL ZAGRANICZNY              | I-XI/2005 | I-XI/2004 |                           |
| EKSPORT                         | OGÓLEM    | OGÓLEM    | Roczna zmiana obrotów [%] |
| TRZODA ŻYWA - (kod CN 0103)     | 22 346    | 13 098    | 71                        |
| z tego, handel z UE-25          | 5 625     | 1 219     | 362                       |
| MIĘSO WIEPRZOWE - (kod CN 0203) | 141 672   | 135 637   | 4                         |
| z tego, handel z UE-25          | 74 522    | 38 976    | 91                        |
| KIELBASY - (kod CN 1601)        | 13 206    | 9 764     | 35                        |
| z tego, handel z UE-25          | 10 400    | 5 341     | 95                        |
| PRZETWORY - (kod CN 1602)       | 34 927    | 30 021    | 16                        |
| z tego, handel z UE-25          | 21 211    | 16 071    | 32                        |
| IMPORT                          | OGÓLEM    | OGÓLEM    | Roczna zmiana obrotów [%] |
| TRZODA ŻYWA - (kod CN 0103)     | 20 388    | 11 268    | 81                        |
| z tego, handel z UE-25          | 20 388    | 11 260    | 81                        |
| MIĘSO WIEPRZOWE - (kod CN 0203) | 148 179   | 90 152    | 64                        |
| z tego, handel z UE-25          | 147 887   | 89 378    | 65                        |
| KIELBASY - (kod CN 1601)        | 1 971     | 1 679     | 17                        |
| z tego, handel z UE-25          | 1 971     | 1 679     | 17                        |
| PRZETWORY - (kod CN 1602)       | 1 559     | 924       | 69                        |
| z tego, handel z UE-25          | 1 445     | 908       | 59                        |

|  | EKSPORT | IMPORT |
|--|---------|--------|
| Udział% UE-25 w ogółem trzody chlewnej   | 25,2    | 100,0  |
| Udział% UE-25 w ogółem mięsa wieprzowego | 52,6    | 99,8   |

Źródło danych: Ministerstwo Finansów.

Dane dot. importu mięsa wieprzowego (kod CN 0203)

| Nazwa_Kraju_Pochodzenia                       | Tony           |
|---|----------------|
| Dania   | 71 957         |
| Niemcy  | 25 826         |
| Niderlandy                                    | 22 956         |
| Belgia  | 7 388          |
| Francja                                       | 4 640          |
| Wielka Brytania                               | 4 512          |
| Hiszpania                                     | 3 549          |
| Węgry   | 2 377          |
| Włochy  | 864            |
| Irlandia                                      | 842            |
| Cypr  | 794            |
| Republika Czeska                              | 758            |
| Austria                                       | 592            |
| Litwa   | 268            |
| Szwecja                                       | 229            |
| Stany Zjednoczone Ameryki                     | 189            |
| Słowacja                                      | 189            |
| Łotwa   | 69             |
| Kenia   | 55             |
| Estonia                                       | 47             |
| Kraje i terytoria niewyszczególnione w ramach | 45             |
| Portugalia                                    | 23             |
| Grecja  | 7              |
| Ekwador                                       | 2              |
| <b>Suma końcowa</b>                           | <b>148 179</b> |

**IMPORT**

Dane dot. importu trzody żywej - (kod CN 0103)

| Nazwa_Kraju_Pochodzenia | Tony          |
|-------------------------|---------------|
| Niemcy                  | 15 909        |
| Niderlandy              | 3 782         |
| Dania                   | 315           |
| Francja                 | 158           |
| Litwa                   | 113           |
| Belgia                  | 64            |
| Węgry                   | 45            |
| Austria                 | 2             |
| <b>Suma końcowa</b>     | <b>20 388</b> |

## 6.2. Dopłaty eksportowe UE do wieprzowiny

### Dopłaty eksportowe krajów Unii Europejskiej do wieprzowiny\*

| w euro/100 kg   |                  |                               |
|---|------------------|-------------------------------|
| <b>mięso świeże, chłodzone<br/>lub mrożone</b>          | <b>kod CN</b>    | <b>do wszystkich krajów</b>   |
| póltusze  | 0203 11 10 9000  | 0,00                          |
| szynki  | 0203 12 11 9100  | 0,00                          |
| łopatki   | 0203 12 19 9100  | 0,00                          |
| boczek  | 0203 19 15 9100  | 0,00                          |
| boczek b/k  | 0203 19 55 9310  | 0,00                          |
| inne elementy b/k                                       | 0203 29 55 9110  | 0,00                          |
| <b>mięso i podroby, solone,<br/>suszone lub wędzone</b> | <b>kod CN</b>    | <b>do wszystkich krajów**</b> |
| szynki z/k susz./wędz.                                  | 0210 11 31 9110  | 54,20                         |
| szynki z/k susz./wędz.                                  | 0210 11 31 9910  | 54,20                         |
| pozost. wiep. b/k susz./wędz.                           | 0210 19 81 9100  | 54,20                         |
| pozost. wiep. b/k susz./wędz.                           | 0210 19 81 9300  | 54,20                         |
| <b>przetwory mięsne</b>                                 | <b>kod CN</b>    | <b>do wszystkich krajów**</b> |
| kielbasy suche lub do okładania, niegotow.              | 1601 00 91 91 20 | 19,50                         |
| kielbasy pozostałe                                      | 1601 00 99 91 10 | 15,20                         |
| szynki, polędwice                                       | 1602 41 10 91 10 | 29,00                         |
| szynki, polędwice - waga poniżej 1 kg                   | 1602 41 10 91 30 | 17,10                         |
| łopatki   | 1602 42 10 91 10 | 22,80                         |
| łopatki - waga poniżej 1 kg                             | 1602 42 10 91 30 | 17,10                         |
| inne elementy   | 1602 49 19 91 30 | 17,10                         |

\*) poziom subsydiów obowiązujący od 8 grudnia 2005 roku, wg rozporządzenia nr 1997/2005 \*\*) do wszystkich kierunków z wyjątkiem Rumunii i Bułgarii

**Tygodniowe ceny referencyjne wieprzowiny w krajach członkowskich UE.**

|                      |              | 2005-11-07 | 2005-11-14 | 2005-11-21 | 2005-11-28 | 2005-12-05 | 2005-12-12 | 2005-12-19 | 2005-12-26 | 2006-01-02 | 2006-01-09 | 2006-01-16 | 2006-01-23 |              |
|----------------------|--------------|------------|------------|------------|------------|------------|------------|------------|------------|------------|------------|------------|------------|--------------|
|                      |              | 2005-11-13 | 2005-11-20 | 2005-11-27 | 2005-12-04 | 2005-12-11 | 2005-12-18 | 2005-12-25 | 2006-01-01 | 2006-01-08 | 2006-01-15 | 2006-01-22 | 2006-01-29 |              |
| <b>Belgia</b>        | EUR / 100 Kg | 131,70     | 131,80     | 132,60     | 132,70     | 135,10     | 138,70     | 141,90     | 137,60     | 128,00     | 122,80     | 125,80     | 133,40     | EUR / 100 Kg |
| <b>Czechy</b>        | CZK/ 100kg   | 4218,00    | 4231,00    | 4244,00    | 4271,00    | 4346,00    | 4388,00    | 4400,00    | 4385,00    | 4374,00    | 4246,00    | 4132,00    | 4092,00    | CZK/ 100kg   |
|                      | EUR / 100 Kg | 144,00     | 144,41     | 145,32     | 147,44     | 149,88     | 151,22     | 152,05     | 151,43     | 150,97     | 147,29     | 143,71     | 143,67     | EUR / 100 Kg |
| <b>Dania</b>         | DKK / 100 Kg | 916,00     | 916,00     | 937,00     | 937,00     | 916,00     | 916,00     | 916,00     | 896,00     | 896,00     | 865,00     | 845,00     | 865,00     | DKK / 100 Kg |
|                      | EUR / 100 Kg | 122,76     | 122,84     | 125,61     | 125,69     | 122,95     | 122,94     | 122,84     | 120,11     | 120,09     | 115,96     | 113,25     | 115,91     | EUR / 100 Kg |
| <b>Niemcy</b>        | EUR / 100 Kg | 145,54     | 147,07     | 147,09     | 147,89     | 150,87     | 154,38     | 153,19     | 146,53     | 138,93     | 137,34     | 142,20     | 146,09     | EUR / 100 Kg |
| <b>Estonia</b>       | EEK / 100 Kg | 2121,16    | 2128,12    | 2121,29    | 2132,67    | 2136,80    | 2147,45    | 2148,91    | 2150,52    | 2118,64    | 2120,39    | 2119,34    | 2121,06    | EEK/ 100kg   |
|                      | EUR / 100 Kg | 135,57     | 136,01     | 135,58     | 136,30     | 136,57     | 137,25     | 137,34     | 137,44     | 135,41     | 135,52     | 135,45     | 135,56     | EUR / 100 Kg |
| <b>Grecja</b>        | EUR / 100 Kg | 191,01     | 191,01     | 193,42     | 197,14     | 197,60     | 197,60     | 197,49     | 197,99     | 197,04     | 195,84     | 196,76     | 196,76     | EUR / 100 Kg |
| <b>Hiszpania</b>     | EUR / 100 Kg | 126,04     | 128,81     | 133,24     | 135,64     | 136,77     | 139,60     | 142,05     | 142,52     | 142,46     | 142,33     | 143,28     | 146,07     | EUR / 100 Kg |
| <b>Francja</b>       | EUR / 100 Kg | 131,00     | 133,00     | 134,00     | 134,00     | 134,00     | 135,00     | 135,00     | 138,00     | 138,00     | 135,00     | 129,00     | 132,00     | EUR / 100 Kg |
| <b>Irlandia</b>      | EUR / 100 Kg | 132,69     | 132,06     | 132,94     | 132,94     | 133,39     | 133,56     | 133,02     | 133,27     | 132,41     | 129,61     | 130,77     | 129,59     | EUR / 100 Kg |
| <b>Włochy</b>        | EUR / 100 Kg | 151,45     | 149,23     | 143,51     | 139,99     | 138,87     | 138,87     | 138,87     | 139,50     | 140,52     | 144,30     | 152,66     | 163,07     | EUR / 100 Kg |
| <b>Cypr</b>          | CYP / 100 Kg | 107,00     | 107,00     | 107,00     | 107,00     | 107,00     | 107,00     | 107,00     | 107,00     | 107,00     | 107,00     | 107,00     | 107,00     | CYP/ 100kg   |
|                      | EUR / 100 Kg | 186,59     | 186,61     | 186,56     | 186,57     | 186,62     | 186,59     | 186,57     | 186,57     | 186,54     | 186,51     | 186,49     | 186,45     | EUR / 100 Kg |
| <b>Łotwa</b>         | LVL / 100 Kg | 103,56     | 105,60     | 104,48     | 104,48     | 105,73     | 101,40     | 102,75     | 105,92     | 103,61     | 104,12     | 103,03     | 105,06     | LVL/ 100kg   |
|                      | EUR / 100 Kg | 148,69     | 151,66     | 150,10     | 150,05     | 151,63     | 145,50     | 147,53     | 152,11     | 148,84     | 149,59     | 148,03     | 150,94     | EUR / 100 Kg |
| <b>Litwa</b>         | LTL / 100 Kg | 491,77     | 485,51     | 483,52     | 482,10     | 485,59     | 487,59     | 493,65     | 503,51     | 507,77     | 501,16     | 492,86     | 504,81     | LTL/ 100kg   |
|                      | EUR / 100 Kg | 142,43     | 140,61     | 140,04     | 139,63     | 140,64     | 141,22     | 142,97     | 145,83     | 147,06     | 145,15     | 142,74     | 146,20     | EUR / 100 Kg |
| <b>Luksemburg</b>    | EUR / 100 Kg | 146,00     | 148,00     | 148,00     | 148,00     | 150,70     | 154,60     | 154,00     | 148,30     | 139,60     | 137,50     | 142,30     | 146,20     | EUR / 100 Kg |
| <b>Węgry</b>         | HUF / 100 Kg | 36014,40   | 36037,30   | 35916,50   | 35951,90   | 36002,90   | 36464,30   | 36684,10   | 36569,50   | 36542,40   | 36164,40   | 35668,60   | 35777,90   | HUF/ 100kg   |
|                      | EUR / 100 Kg | 144,08     | 143,36     | 142,19     | 142,62     | 141,74     | 143,84     | 145,73     | 145,10     | 145,33     | 144,48     | 142,25     | 142,95     | EUR / 100 Kg |
| <b>Malta</b>         | MTL / 100 Kg | 69,00      | 69,00      | 69,00      | 69,00      | 69,00      | 69,00      | 69,00      | 69,00      | 69,00      | 69,00      | 69,00      | 69,00      | MTL/ 100kg   |
|                      | EUR / 100 Kg | 160,73     | 160,73     | 160,73     | 160,73     | 160,73     | 160,73     | 160,73     | 160,73     | 160,73     | 160,73     | 160,73     | 160,73     | EUR / 100 Kg |
| <b>Holandia</b>      | EUR / 100 Kg | 130,55     | 131,25     | 132,18     | 132,18     | 132,31     | 137,91     | 137,87     | 132,05     | 124,41     | 118,57     | 125,24     | 125,24     | EUR / 100 Kg |
| <b>Austria</b>       | EUR / 100 Kg | 141,17     | 141,45     | 141,26     | 143,32     | 145,14     | 149,92     | 150,16     | 150,27     | 140,61     | 135,63     | 138,30     | 144,55     | EUR / 100 Kg |
| <b>Polska</b>        | PLN / 100 Kg | 529,87     | 504,58     | 492,62     | 503,18     | 509,51     | 507,25     | 502,91     | 499,16     | 490,47     | 479,27     | 472,44     | 473,23     | PLN/ 100kg   |
|                      | EUR / 100 Kg | 131,99     | 126,48     | 124,81     | 129,10     | 132,17     | 131,73     | 130,81     | 129,73     | 128,00     | 126,43     | 123,26     | 123,57     | EUR / 100 Kg |
| <b>Portugalia</b>    | EUR / 100 Kg | 135,00     | 135,00     | 140,00     | 145,00     | 146,00     | 148,00     | 151,00     | 151,00     | 152,00     | 152,00     | 152,00     | 152,00     | EUR / 100 Kg |
| <b>Słowenia</b>      | SIT / 100 Kg | 35869,80   | 35862,20   | 35629,00   | 35479,40   | 35337,60   | 35543,60   | 35495,60   | 35289,80   | 35495,60   | 34605,40   | 34700,10   | 34823,50   | SIT/ 100kg   |
|                      | EUR / 100 Kg | 149,77     | 149,73     | 148,75     | 148,14     | 147,54     | 148,40     | 148,21     | 147,35     | 148,21     | 144,50     | 144,90     | 145,41     | EUR / 100 Kg |
| <b>Słowacja</b>      | SKK / 100 Kg | 5596,18    | 5592,37    | 5602,38    | 5580,78    | 5622,07    | 5618,51    | 5686,42    | 5592,83    | 5756,32    | 5711,18    | 5488,82    | 5493,15    | SKK/ 100kg   |
|                      | EUR / 100 Kg | 143,71     | 144,21     | 145,21     | 147,10     | 148,30     | 148,09     | 150,23     | 147,96     | 152,65     | 152,42     | 146,27     | 146,99     | EUR / 100 Kg |
| <b>Finlandia</b>     | EUR / 100 Kg | 134,20     | 134,39     | 134,55     | 134,25     | 133,59     | 134,51     | 134,96     | 136,02     | 135,22     | 133,59     | 133,69     | 133,61     | EUR / 100 Kg |
| <b>Szwecja</b>       | SEK / 100 Kg | 1303,00    | 1304,00    | 1305,00    | 1313,00    | 1322,00    | 1309,00    | 1257,00    | 1237,00    | 1231,00    | 1230,00    | 1232,00    | 1230,00    | SEK / 100 Kg |
|                      | EUR / 100 Kg | 135,97     | 135,98     | 137,08     | 138,58     | 140,43     | 138,58     | 133,16     | 131,16     | 131,66     | 131,85     | 132,18     | 132,73     | EUR / 100 Kg |
| <b>Wlk. Brytania</b> | GBP / 100 Kg | 98,60      | 98,70      | 98,98      | 99,10      | 98,87      | 99,31      | 99,38      | 98,81      | 98,78      | 97,71      | 98,09      | 98,01      | GBP / 100 Kg |
|                      | EUR / 100 Kg | 146,12     | 145,80     | 144,72     | 145,43     | 146,26     | 146,92     | 146,09     | 144,25     | 143,65     | 142,75     | 143,14     | 142,85     | EUR / 100 Kg |
|                      |              |            |            |            |            |            |            |            |            |            |            |            |            |              |
| <b>Średnio w UE</b>  | EUR / 100 Kg | 135,70     | 135,91     | 136,63     | 137,71     | 138,72     | 140,62     | 140,89     | 139,10     | 136,47     | 134,60     | 135,41     | 138,23     | EUR / 100 Kg |

*Wykorzystanie możliwe z dokładnym podaniem źródła*

**Miesięczne ceny referencyjne wieprzowiny w krajach członkowskich UE.**

**Źródło: Komisja Europejska**

|                      |              | 2004          | 2005          | 2005          | 2005          | 2005          | 2005          | 2005          | 2005          | 2005          | 2005          | 2005          | 2005          | 2005          | Zmiana %      |
|----------------------|--------------|---------------|---------------|---------------|---------------|---------------|---------------|---------------|---------------|---------------|---------------|---------------|---------------|---------------|---------------|
|                      |              | Grudzień      | Styczeń       | Luty          | Marzec        | Kwiecień      | Maj           | Czerwiec      | Lipiec        | Sierpień      | Wrzesień      | Październik   | Listopad      | Grudzień      | XII-05/XII-04 |
| <b>Belgia</b>        | EUR / 100 Kg | 142,74        | 134,99        | 140,36        | 137,97        | 129,28        | 134,82        | 140,39        | 138,52        | 140,07        | 136,28        | 131,45        | 131,99        | 137,62        | -3,6%         |
| <b>Czechy</b>        | CZK/ 100kg   | 4 592,48      | 4 425,35      | 4 135,92      | 4 285,03      | 4 081,23      | 3 939,06      | 4 349,03      | 4 495,96      | 4 450,74      | 4 433,80      | 4 273,25      | 4 230,00      | 4 365,54      | -4,9%         |
|                      | EUR / 100 Kg | 149,81        | 145,92        | 138,05        | 143,92        | 135,49        | 130,40        | 144,76        | 149,02        | 150,40        | 151,24        | 144,06        | 144,44        | 150,66        | 0,6%          |
| <b>Dania</b>         | DKK / 100 Kg | <b>921,13</b> | <b>890,58</b> | <b>908,21</b> | <b>937,00</b> | <b>907,90</b> | <b>865,00</b> | <b>881,60</b> | <b>920,97</b> | <b>925,68</b> | <b>930,03</b> | <b>911,48</b> | <b>923,00</b> | <b>914,84</b> | <b>-0,7%</b>  |
|                      | EUR / 100 Kg | <b>123,93</b> | <b>119,69</b> | <b>122,03</b> | <b>125,83</b> | <b>121,87</b> | <b>116,19</b> | <b>118,42</b> | <b>123,49</b> | <b>124,10</b> | <b>124,70</b> | <b>122,15</b> | <b>123,73</b> | <b>122,73</b> | <b>-1,0%</b>  |
| <b>Niemcy</b>        | EUR / 100 Kg | 154,30        | 144,70        | 150,98        | 147,54        | 136,21        | 143,40        | 151,81        | 147,54        | 152,35        | 148,51        | 144,68        | 146,40        | 150,96        | -2,2%         |
| <b>Estonia</b>       | EEK / 100 Kg | 2 305,14      | 2 310,10      | 2 242,81      | 2 172,12      | 2 159,75      | 2 095,96      | 2 098,22      | 2 132,21      | 2 131,06      | 2 159,80      | 2 137,34      | 2 123,21      | 2 144,06      | -7,0%         |
|                      | EUR / 100 Kg | 147,33        | 147,64        | 143,34        | 138,82        | 138,03        | 133,96        | 134,10        | 136,27        | 136,20        | 138,04        | 136,60        | 135,70        | 137,03        | -7,0%         |
| <b>Grecja</b>        | EUR / 100 Kg | 179,62        | 178,38        | 171,23        | 165,74        | 155,42        | 155,45        | 165,53        | 188,34        | 192,90        | 190,25        | 188,76        | 192,24        | 197,59        | 10,0%         |
| <b>Hiszpania</b>     | EUR / 100 Kg | 132,48        | 135,12        | 144,27        | 148,49        | 138,82        | 139,40        | 160,43        | 157,62        | 154,24        | 144,18        | 130,16        | 129,30        | 139,57        | 5,4%          |
| <b>Francja</b>       | EUR / 100 Kg | 139,00        | 134,29        | 138,07        | 134,97        | 123,80        | 127,65        | 144,13        | 139,13        | 142,42        | 135,57        | 132,35        | 132,67        | 135,23        | -2,7%         |
| <b>Irlandia</b>      | EUR / 100 Kg | 133,88        | 126,99        | 129,07        | 131,67        | 127,95        | 124,32        | 128,90        | 134,08        | 132,57        | 134,40        | 134,44        | 132,76        | 133,26        | -0,5%         |
| <b>Włochy</b>        | EUR / 100 Kg | 162,47        | 143,76        | 141,58        | 141,18        | 129,49        | 131,69        | 137,65        | 137,95        | 147,89        | 155,65        | 152,54        | 148,36        | 139,14        | -14,4%        |
| <b>Cypr</b>          | CYP / 100 Kg | 86,00         | 84,36         | 83,39         | 79,39         | 80,07         | 90,81         | 99,33         | 100,45        | 106,87        | 107,83        | 107,00        | 107,00        | 107,00        | 24,4%         |
|                      | EUR / 100 Kg | 148,51        | 145,07        | 143,01        | 136,11        | 137,36        | 157,08        | 173,00        | 175,10        | 186,44        | 188,21        | 186,68        | 186,57        | 186,59        | 25,6%         |
| <b>Łotwa</b>         | LVL / 100 Kg | 102,86        | 103,07        | 101,18        | 102,41        | 101,50        | 96,90         | 96,18         | 99,40         | 103,27        | 104,62        | 103,31        | 104,65        | 103,95        | 1,1%          |
|                      | EUR / 100 Kg | 149,28        | 148,01        | 145,37        | 147,11        | 145,83        | 139,21        | 138,19        | 142,81        | 148,38        | 150,31        | 148,32        | 150,30        | 149,21        | 0,0%          |
| <b>Litwa</b>         | LTL / 100 Kg | 523,79        | 514,04        | 485,00        | 503,75        | 487,17        | 471,00        | 487,58        | 533,81        | 517,64        | 515,03        | 512,26        | 487,26        | 490,88        | -6,3%         |
|                      | EUR / 100 Kg | 151,70        | 148,88        | 140,46        | 145,89        | 141,09        | 136,41        | 141,21        | 154,60        | 149,92        | 149,16        | 148,36        | 141,12        | 142,17        | -6,3%         |
| <b>Luksemburg</b>    | EUR / 100 Kg | 154,51        | 146,02        | 152,24        | 150,80        | 140,85        | 142,60        | 151,39        | 148,49        | 150,10        | 148,93        | 145,09        | 147,11        | 151,51        | -1,9%         |
| <b>Węgry</b>         | HUF / 100 Kg | 35 602,10     | 36 421,10     | 36 062,40     | 35 591,20     | 33 078,60     | 32 261,10     | 35 865,80     | 36 664,90     | 36 393,00     | 36 968,30     | 36 203,50     | 35 978,70     | 36 364,00     | 2,1%          |
|                      | EUR / 100 Kg | 144,77        | 147,73        | 147,95        | 145,44        | 133,38        | 128,17        | 143,93        | 148,71        | 148,92        | 150,46        | 143,85        | 143,28        | 143,88        | -0,6%         |
| <b>Malta</b>         | MTL / 100 Kg | 69,00         | 69,00         | 69,00         | 69,00         | 69,00         | 69,00         | 69,00         | 69,00         | 69,00         | 69,00         | 69,00         | 69,00         | 69,00         | 0,0%          |
|                      | EUR / 100 Kg | 159,58        | 159,58        | 160,14        | 159,81        | 160,47        | 160,73        | 160,73        | 160,73        | 160,73        | 160,73        | 160,73        | 160,73        | 160,73        | 0,7%          |
| <b>Holandia</b>      | EUR / 100 Kg | 139,11        | 128,80        | 134,04        | 128,01        | 121,39        | 128,79        | 133,60        | 131,61        | 133,97        | 131,91        | 128,75        | 131,22        | 134,76        | -3,1%         |
| <b>Austria</b>       | EUR / 100 Kg | 150,62        | 146,80        | 150,40        | 146,12        | 135,70        | 140,28        | 148,38        | 149,21        | 149,87        | 145,18        | 140,29        | 141,48        | 148,11        | -1,7%         |
| <b>Polska</b>        | PLN / 100 Kg | <b>608,15</b> | <b>547,59</b> | <b>547,96</b> | <b>541,76</b> | <b>514,26</b> | <b>494,02</b> | <b>512,12</b> | <b>553,19</b> | <b>577,34</b> | <b>572,93</b> | <b>544,04</b> | <b>513,40</b> | <b>504,69</b> | <b>-17,0%</b> |
|                      | EUR / 100 Kg | <b>146,70</b> | <b>134,35</b> | <b>137,29</b> | <b>135,11</b> | <b>123,98</b> | <b>118,30</b> | <b>126,10</b> | <b>135,13</b> | <b>142,78</b> | <b>145,94</b> | <b>138,71</b> | <b>129,17</b> | <b>130,89</b> | <b>-10,8%</b> |
| <b>Portugalia</b>    | EUR / 100 Kg | 138,23        | 139,52        | 140,82        | 149,35        | 138,40        | 140,58        | 163,53        | 163,13        | 162,55        | 151,90        | 135,94        | 136,57        | 148,42        | 7,4%          |
| <b>Słowenia</b>      | SIT / 100 Kg | 34 211,20     | 35 794,30     | 35 449,70     | 35 063,80     | 33 085,10     | 32 837,00     | 35 966,30     | 37 266,50     | 37 299,90     | 37 180,10     | 36 235,40     | 35 782,30     | 35 428,80     | 3,6%          |
|                      | EUR / 100 Kg | 142,66        | 149,29        | 147,87        | 146,28        | 138,05        | 137,10        | 150,19        | 155,62        | 155,73        | 155,26        | 151,28        | 149,40        | 147,92        | 3,7%          |
| <b>Słowacja</b>      | SKK / 100 Kg | 5 653,51      | 5 743,48      | 5 363,91      | 5 401,83      | 5 189,43      | 5 077,93      | 5 506,81      | 5 799,32      | 5 713,37      | 5 832,92      | 5 731,07      | 5 595,58      | 5 624,80      | -0,5%         |
|                      | EUR / 100 Kg | 145,34        | 148,82        | 140,95        | 141,24        | 132,46        | 130,18        | 142,84        | 149,25        | 147,76        | 151,66        | 147,29        | 144,49        | 148,47        | 2,2%          |
| <b>Finlandia</b>     | EUR / 100 Kg | 136,70        | 139,56        | 139,65        | 139,67        | 140,21        | 138,87        | 139,27        | 139,36        | 138,39        | 136,15        | 134,76        | 134,44        | 134,66        | -1,5%         |
| <b>Szwecja</b>       | SEK / 100 Kg | 1 263,90      | 1 182,70      | 1 191,89      | 1 224,06      | 1 205,60      | 1 197,29      | 1 210,93      | 1 230,16      | 1 241,74      | 1 274,46      | 1 284,41      | 1 304,90      | 1 286,77      | 1,8%          |
|                      | EUR / 100 Kg | 140,72        | 130,76        | 131,17        | 134,68        | 131,54        | 130,29        | 130,82        | 130,48        | 132,98        | 136,56        | 136,35        | 136,53        | 136,34        | -3,1%         |
| <b>Wlk. Brytania</b> | GBP / 100 Kg | 97,48         | 97,08         | 98,79         | 101,72        | 102,51        | 102,28        | 102,64        | 103,29        | 102,12        | 100,90        | 99,50         | 98,73         | 99,10         | 1,7%          |
|                      | EUR / 100 Kg | 140,36        | 138,84        | 143,25        | 146,86        | 149,94        | 149,67        | 153,13        | 150,52        | 148,96        | 148,86        | 145,95        | 145,46        | 145,87        | 3,9%          |
| <b>Średnio w UE</b>  | EUR / 100 Kg | 143,02        | 136,98        | 140,81        | 140,33        | 131,36        | 132,56        | 142,85        | 143,15        | 145,53        | 142,93        | 137,09        | 136,22        | 139,58        | -2,4%         |

*Wykorzystanie możliwe z dokładnym podaniem źródła*

## 7. Zestawienie z monitoringu rynku wieprzowiny z lat 2003-2005

Zestawienie wyników dotyczących cen wieprzowiny wg SEUROP, mięsności tusz, masy tuczników i struktury skupu tuczników ubitych w latach 2003-2005.

2003 rok - okres objęty badaniem: 30.12.2002 - 28.12.2003

2004 rok - okres objęty badaniem: 29.12.2003 - 02.01.2005

2005 rok - okres objęty badaniem: 03.01.2005 - 01.01.2006

| SKUP 2005                                 |             |             |             |             |             |             |                                    |                       |                                    | 2004                      |                       |                                       | 2003                      |                       |                                    |                           |
|---|-------------|-------------|-------------|-------------|-------------|-------------|------------------------------------|-----------------------|------------------------------------|---------------------------|-----------------------|---------------------------------------|---------------------------|-----------------------|------------------------------------|---------------------------|
| Klasa półtuszy<br>wieprzowych<br>wg EUROP | CENA [zł/t] |             |             |             |             |             | Zmiana<br>ceny<br>2005/2004<br>[%] | %<br>mięsa<br>w tuszy | Średnia<br>masa tuszy<br>[kg/szt.] | Struktura<br>skupu<br>[%] | %<br>mięsa<br>w tuszy | Średnia<br>masa<br>tuszy<br>[kg/szt.] | Struktura<br>skupu<br>[%] | %<br>mięsa<br>w tuszy | Średnia<br>masa tuszy<br>[kg/szt.] | Struktura<br>skupu<br>[%] |
|   | [MS]        |             |             | [MPC]       |             |             |                                    |                       |                                    |                           |                       |                                       |                           |                       |                                    |                           |
|   | 2005        | 2004        | 2003        | 2005        | 2004        | 2003        |                                    |                       |                                    |                           |                       |                                       |                           |                       |                                    |                           |
| <b>POLSKA</b>                             |             |             |             |             |             |             |                                    |                       |                                    |                           |                       |                                       |                           |                       |                                    |                           |
| klasa S                                   | 5527        | 6479        | -           | 5419        | 6352        | -           | -14,7                              | 61,5                  | 84,5                               | 4,3                       | 61,6                  | 81,7                                  | 2,3                       | -                     | -                                  | -                         |
| klasa E                                   | 5322        | 5903        | 4597        | 5218        | 5787        | 4506        | -9,8                               | 57,2                  | 84,0                               | 33,5                      | 57,5                  | 81,4                                  | 29,0                      | 57,8                  | 80,3                               | 25,5                      |
| klasa U                                   | 5057        | 5636        | 4361        | 4958        | 5525        | 4275        | -10,3                              | 52,6                  | 84,7                               | 35,1                      | 52,5                  | 82,2                                  | 35,6                      | 52,5                  | 81,5                               | 33,2                      |
| klasa R                                   | 4790        | 5314        | 4113        | 4696        | 5210        | 4032        | -9,9                               | 47,8                  | 86,4                               | 18,7                      | 47,7                  | 83,6                                  | 22,7                      | 47,5                  | 83,5                               | 27,1                      |
| klasa O                                   | 4431        | 4915        | 3604        | 4344        | 4819        | 3534        | -9,9                               | 42,9                  | 88,4                               | 6,8                       | 42,8                  | 85,6                                  | 8,5                       | 43,0                  | 85,1                               | 11,3                      |
| klasa P                                   | 4236        | 4774        | 3223        | 4153        | 4681        | 3160        | -11,3                              | 38,0                  | 91,2                               | 1,7                       | 38,0                  | 87,5                                  | 1,9                       | 37,8                  | 85,7                               | 2,9                       |
| <b>S-P Razem</b>                          | <b>5055</b> | <b>5577</b> | <b>4229</b> | <b>4956</b> | <b>5467</b> | <b>4146</b> | <b>-9,4</b>                        | <b>52,7</b>           | <b>85,1</b>                        | <b>100,0</b>              | <b>52,0</b>           | <b>82,7</b>                           | <b>100,0</b>              | <b>51,0</b>           | <b>82,3</b>                        | <b>100,0</b>              |
| <b>REGION PÓLNOČNY</b>                    |             |             |             |             |             |             |                                    |                       |                                    |                           |                       |                                       |                           |                       |                                    |                           |
| klasa S                                   | 5526        | 6598        | -           | 5418        | 6468        | -           | -16,2                              | 61,8                  | 81,4                               | 6,5                       | 61,6                  | 78,5                                  | 3,0                       | -                     | -                                  | -                         |
| klasa E                                   | 5352        | 5934        | 4713        | 5247        | 5818        | 4621        | -9,8                               | 57,3                  | 81,8                               | 39,9                      | 57,6                  | 79,2                                  | 34,6                      | 57,7                  | 78,5                               | 30,1                      |
| klasa U                                   | 5091        | 5641        | 4420        | 4992        | 5531        | 4333        | -9,7                               | 52,8                  | 82,8                               | 30,9                      | 52,7                  | 80,5                                  | 34,0                      | 52,6                  | 79,6                               | 35,2                      |
| klasa R                                   | 4767        | 5316        | 4085        | 4674        | 5211        | 4005        | -10,3                              | 47,8                  | 85,4                               | 14,3                      | 47,7                  | 83,1                                  | 18,2                      | 47,6                  | 82,7                               | 21,4                      |
| klasa O                                   | 4463        | 4866        | 3538        | 4375        | 4770        | 3468        | -8,3                               | 42,6                  | 88,8                               | 6,6                       | 42,6                  | 86,2                                  | 8,4                       | 42,9                  | 84,6                               | 10,5                      |
| klasa P                                   | 4251        | 4905        | 3066        | 4167        | 4809        | 3005        | -13,3                              | 38,0                  | 92,2                               | 1,9                       | 37,7                  | 90,8                                  | 2,0                       | 37,1                  | 87,2                               | 2,8                       |
| <b>S-P Razem</b>                          | <b>5112</b> | <b>5622</b> | <b>4294</b> | <b>5012</b> | <b>5512</b> | <b>4210</b> | <b>-9,1</b>                        | <b>53,5</b>           | <b>83,3</b>                        | <b>100,0</b>              | <b>52,6</b>           | <b>81,1</b>                           | <b>100,0</b>              | <b>51,6</b>           | <b>80,7</b>                        | <b>100,0</b>              |
| <b>REGION ŚRODKOWO-WSCHODNI</b>           |             |             |             |             |             |             |                                    |                       |                                    |                           |                       |                                       |                           |                       |                                    |                           |
| klasa S                                   | 5551        | 6386        | -           | 5442        | 6261        | -           | -13,1                              | 61,2                  | 83,9                               | 3,7                       | 61,3                  | 81,9                                  | 2,2                       | -                     | -                                  | -                         |
| klasa E                                   | 5475        | 6028        | 4672        | 5368        | 5910        | 4581        | -9,2                               | 57,2                  | 84,2                               | 31,0                      | 57,1                  | 82,1                                  | 24,6                      | 57,9                  | 81,0                               | 21,4                      |
| klasa U                                   | 5221        | 5781        | 4438        | 5119        | 5668        | 4351        | -9,7                               | 52,6                  | 85,1                               | 33,8                      | 52,5                  | 82,6                                  | 34,6                      | 52,4                  | 82,0                               | 29,8                      |
| klasa R                                   | 4952        | 5506        | 4227        | 4854        | 5398        | 4145        | -10,1                              | 47,7                  | 87,3                               | 21,2                      | 47,6                  | 84,0                                  | 25,4                      | 47,6                  | 84,0                               | 29,4                      |
| klasa O                                   | 4533        | 5124        | 3719        | 4444        | 5024        | 3646        | -11,5                              | 42,9                  | 87,6                               | 8,4                       | 43,0                  | 85,4                                  | 11,2                      | 42,8                  | 85,4                               | 16,0                      |
| klasa P                                   | 4275        | 4941        | 3532        | 4191        | 4844        | 3462        | -13,5                              | 37,9                  | 89,7                               | 1,9                       | 38,2                  | 87,2                                  | 1,9                       | 38,0                  | 86,9                               | 3,3                       |
| <b>S-P Razem</b>                          | <b>5175</b> | <b>5691</b> | <b>4275</b> | <b>5073</b> | <b>5580</b> | <b>4191</b> | <b>-9,1</b>                        | <b>52,2</b>           | <b>85,5</b>                        | <b>100,0</b>              | <b>51,3</b>           | <b>83,2</b>                           | <b>100,0</b>              | <b>50,1</b>           | <b>83,1</b>                        | <b>100,0</b>              |
| <b>REGION POŁUDNIOWO WSCHODNI</b>         |             |             |             |             |             |             |                                    |                       |                                    |                           |                       |                                       |                           |                       |                                    |                           |
| klasa S                                   | 5350        | 6088        | -           | 5245        | 5969        | -           | -12,1                              | 61,4                  | 84,6                               | 3,5                       | 61,4                  | 80,0                                  | 1,5                       | -                     | -                                  | -                         |
| klasa E                                   | 5270        | 5949        | 4531        | 5167        | 5832        | 4443        | -11,4                              | 57,3                  | 84,2                               | 30,4                      | 57,5                  | 82,2                                  | 24,9                      | 57,5                  | 81,2                               | 23,0                      |
| klasa U                                   | 5059        | 5661        | 4286        | 4960        | 5550        | 4202        | -10,6                              | 52,6                  | 85,0                               | 35,1                      | 52,5                  | 82,5                                  | 34,9                      | 52,4                  | 82,3                               | 33,5                      |
| klasa R                                   | 4810        | 5362        | 4060        | 4715        | 5256        | 3980        | -10,3                              | 47,7                  | 86,6                               | 21,6                      | 47,7                  | 83,7                                  | 26,6                      | 47,7                  | 83,7                               | 28,3                      |
| klasa O                                   | 4402        | 4866        | 3551        | 4316        | 4771        | 3482        | -9,5                               | 42,8                  | 89,0                               | 7,5                       | 42,8                  | 86,0                                  | 9,9                       | 42,9                  | 85,7                               | 12,3                      |
| klasa P                                   | 4186        | 4725        | 3254        | 4104        | 4633        | 3190        | -11,4                              | 38,1                  | 91,9                               | 1,8                       | 38,2                  | 88,9                                  | 2,3                       | 37,9                  | 86,9                               | 2,9                       |
| <b>S-P Razem</b>                          | <b>5010</b> | <b>5553</b> | <b>4152</b> | <b>4911</b> | <b>5444</b> | <b>4071</b> | <b>-9,8</b>                        | <b>52,3</b>           | <b>85,5</b>                        | <b>100,0</b>              | <b>51,3</b>           | <b>83,2</b>                           | <b>100,0</b>              | <b>50,6</b>           | <b>83,0</b>                        | <b>100,0</b>              |
| <b>REGION ZACHODNI</b>                    |             |             |             |             |             |             |                                    |                       |                                    |                           |                       |                                       |                           |                       |                                    |                           |
| klasa S                                   | 5603        | 6530        | -           | 5493        | 6402        | -           | -14,2                              | 61,4                  | 88,7                               | 3,4                       | 61,7                  | 85,3                                  | 2,3                       | -                     | -                                  | -                         |
| klasa E                                   | 5255        | 5812        | 4492        | 5152        | 5698        | 4404        | -9,6                               | 57,1                  | 85,5                               | 31,9                      | 57,5                  | 82,9                                  | 28,7                      | 58,1                  | 81,4                               | 24,8                      |
| klasa U                                   | 4972        | 5565        | 4321        | 4875        | 5456        | 4236        | -10,6                              | 52,6                  | 85,5                               | 38,6                      | 52,5                  | 83,1                                  | 37,6                      | 52,5                  | 82,6                               | 32,9                      |
| klasa R                                   | 4707        | 5199        | 4106        | 4614        | 5097        | 4026        | -9,5                               | 47,9                  | 86,4                               | 18,9                      | 47,8                  | 83,8                                  | 23,1                      | 47,3                  | 83,7                               | 30,0                      |
| klasa O                                   | 4357        | 4852        | 3615        | 4272        | 4757        | 3544        | -10,2                              | 43,1                  | 88,2                               | 5,8                       | 43,1                  | 84,8                                  | 6,6                       | 43,2                  | 84,9                               | 9,6                       |
| klasa P                                   | 4231        | 4608        | 3176        | 4148        | 4517        | 3113        | -8,2                               | 38,1                  | 90,9                               | 1,3                       | 38,0                  | 83,9                                  | 1,7                       | 38,2                  | 83,2                               | 2,6                       |
| <b>S-P Razem</b>                          | <b>4986</b> | <b>5508</b> | <b>4197</b> | <b>4889</b> | <b>5400</b> | <b>4115</b> | <b>-9,5</b>                        | <b>52,7</b>           | <b>86,0</b>                        | <b>100,0</b>              | <b>52,2</b>           | <b>83,4</b>                           | <b>100,0</b>              | <b>51,1</b>           | <b>82,9</b>                        | <b>100,0</b>              |

Wykorzystanie możliwe z dokładnym podaniem źródła



Biuletyn „*Rynek mięsa wieprzowego*” ukazuje się w każdy czwartek o godz. 13<sup>00</sup>.  
Informacje zamieszczane w tym biuletynie przekazywane są przez współpracujące z nami podmioty na podstawie Ustawy o badaniach rynkowych z dnia 30 marca 2001r.

**Wydawca:**

Ministerstwo Rolnictwa i Rozwoju Wsi,  
Departament Wspólnej Organizacji Rynków Rolnych  
ul. Wspólna 30, 00-930 Warszawa,  
tel. (022) 623-21-69, fax (022) 623-27-06.

E-mail: [biuletyn@minrol.gov.pl](mailto:biuletyn@minrol.gov.pl)

Biuletyny są dostępne pod adresem: Internet: <http://www.minrol.gov.pl>

**Autor:** Agnieszka Szarejko-Pater tel. (022) 623-21-69; E-mail: [Agnieszka.Pater@minrol.gov.pl](mailto:Agnieszka.Pater@minrol.gov.pl)