

**ZINTEGROWANY SYSTEM  
ROLNICZEJ INFORMACJI RYNKOWEJ**

*Podstawa prawna: Ustawa o rolniczych badaniach rynkowych z 30 marca 2001 r.*

*(Dz. U. z 2001 r. Nr 42, poz. 471 z późn. zm.)*

**RYNEK MIĘSA WIEPRZOWEGO**



**NR 32/2007**

Notowania<sup>1</sup> za okres 06-12.08.2007 r.

czwartek, 16 sierpnia 2007 r.

**Spis treści**

Decyzja Komisji Europejskiej z dn. 11 marca 2005 r.....	2
1. Zakupy świń rzeźnych.....	3
1.1. Ceny zakupu tuczników wg EUROP w Polsce i makroregionach.....	3
1.2. Ceny referencyjne w UE.....	4
1.3. Zbiorcze zestawienie dotyczące zmian skupu świń rzeźnych.....	5
1.4. Ceny zakupu świń rzeźnych wg wagi żywej.....	6
1.5. Struktura zakupu świń rzeźnych w Polsce.....	8
2. Sprzedaż wieprzowiny.....	8
2.1. Ceny sprzedaży półtuszy wieprzowych w Polsce i makroregionach.....	8
2.2. Ceny sprzedaży elementów i przetworów z wieprzowiny w Polsce i makroregionach.....	9
2.3. Ceny wieprzowiny na giełdach towarowych w Polsce.....	11
2.4. Ceny prosiąt na targowiskach.....	11
3. Graficzne prezentacje cen zakupu i sprzedaży na rynku wieprzowiny.....	13
4. Analizy cenowe.....	18
5. Pogłowie trzody chlewnej w końcu marca 2007 roku Źródło: GUS.....	20
6. Handel zagraniczny wieprzowiną.....	21
6.1. Polski handel zagraniczny trzodą żywą i mięsem wieprzowym.....	21
6.2. Dopłaty eksportowe UE do wieprzowiny.....	23
7. Zestawienie z monitoringu rynku wieprzowiny z lat 2003-2006.....	27

<sup>1</sup> *Badanie cen zakupu i sprzedaży w zakładach mięsnych prowadzone jest na reprezentatywnej próbie. Ceny zakupu rejestrowane są wg klas jakości handlowej EUROP zgodnie z Rozporządzeniem Rady (EWG) 3220/84 z dnia 13 listopada 1984r. ustanawiające wspólnotową skalę klasyfikacji tusz wieprzowych - (Dz. U. Nr L 301 z 20.11.1984) - zmienione Rozporządzeniem (UE) Nr 3513/93 (Dz. U. Nr L 32 z 22.12.1993) i Rozporządzeniem Komisji (EWG) NR 2967/85 z dnia 24 października 1985 r. ustanawiające szczegółowe zasady stosowania wspólnotowej skali klasyfikacji tusz wieprzowych (Dz. U. Nr L 285 z 25.10.1985) zmienionego Rozporządzeniem (UE) Nr 3127/94 (Dz. U. Nr 330 z 21.12.199 ) oraz Rozporządzeniem Ministra Rolnictwa i Rozwoju Wsi z dnia 29 czerwca 2004 r. w sprawie ustalenia jakości handlowej tusz wieprzowych (Dz.U. Nr 154 z dnia 06.07.2004 r., poz. 1630). Ceny zbierane są dla masy poubojowej schłodzonej.*

*Badanie cen giełdowych realizowane jest na wybranych giełdach towarowych; średnie ceny liczone są jako średnie ważone.*

*Badanie cen prosiąt prowadzone jest na ok. 100 targowiskach, na których dokonywany jest obrót prosiętami, a ceny liczone są jako średnie arytmetyczne zrealizowanych transakcji.*

**Ceny zakupu i sprzedaży nie zawierają podatku VAT.**

**Decyzja Komisji Europejskiej z dn. 11 marca 2005 r.  
zatwierdzająca metody klasyfikacji tusz wieprzowych w Polsce.**

Ministerstwo Rolnictwa i Rozwoju Wsi informuje, że Decyzją Komisji Europejskiej 2005/240/WE z dnia 11 marca 2005 r. zatwierdzone zostały metody klasyfikacji tusz wieprzowych w Polsce ( tekst opublikowany w [Dzienniku Urzędowym UE L 74](#)<sup>2</sup> z dnia 19.03.2005 roku, decyzja obowiązuje od dnia jej notyfikacji w Stałym Przedstawicielstwie RP przy Unii Europejskiej, czyli od 11 marca 2005 roku.)

W dniu 30 września 2005 r. weszła w życie Decyzja Komisji 2005/683/WE zmieniająca ww. decyzję (tekst opublikowany w [Dzienniku Urzędowym UE L 258](#)<sup>3</sup> z dnia 4.10.2005 roku). Zmiana miała na celu dopuszczenie do stosowania kolejnego aparatu.

Konieczność wydania wspomnianej decyzji wynika ze wspólnotowych regulacji prawnych, a w szczególności z ustaleń zawartych w Rozporządzeniu Komisji 2967/85 z dnia 24 października 1985 roku. Rozporządzenie to nakłada na państwa członkowskie obowiązek informowania Komisji w formie protokołu o metodach klasyfikacji, które chcą stosować na swoim terytorium. Strona polska wniosowała o zatwierdzenie w sumie czterech metod klasyfikacji.

Zgodnie z postanowieniami decyzji od dnia 11 marca 2005 roku na terenie Polski do szacowania zawartości chudego mięsa w tuszach wieprzowych zostały zaaprobowane trzy aparaty o nazwach **Ultra-fom 300, Sydel-CGM i Autofom**, a od 30 września 2005 r. dodatkowo aparat o nazwie **IM-03**.

W decyzji zatwierdzającej metody klasyfikacji tusz wieprzowych w Polsce wymienione są również dopuszczone przez Komisję odstępstwa od wzorcowej dla UE postaci tuszy w momencie ważenia i klasyfikacji.

<sup>2</sup> <http://europa.eu.int/eur-lex/lex/LexUriServ/LexUriServ.do?uri=OJ:L:2005:074:0062:0065:PL:PDF>

<sup>3</sup> [http://europa.eu.int/eur-lex/lex/LexUriServ/site/pl/oj/2005/l\\_258/l\\_25820051004pl100050007.pdf](http://europa.eu.int/eur-lex/lex/LexUriServ/site/pl/oj/2005/l_258/l_25820051004pl100050007.pdf)

# 1. Zakupy świń rzeźnych

## 1.1. Ceny zakupu tuczników wg EUROP w Polsce i makroregionach

Tab. 1 Średnie ceny netto (bez VAT) zakupu świń rzeźnych wg klasyfikacji poubojowej EUROP

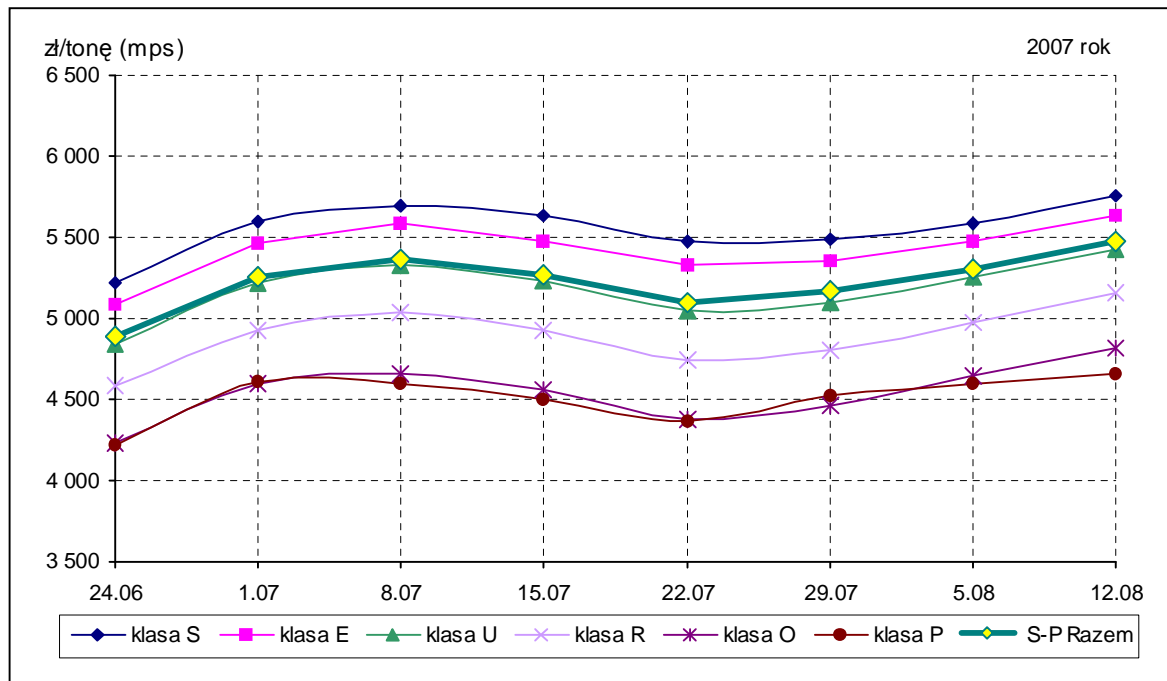
masa schłodzona [MPS]; -masa poubojowa ciepła [MPC]

SKUP								
Klasa półtuszy	CENA [zł/tonę]				Zmiana tygod. ceny [%]	%	Średnia masa tuszy [kg]	Struktura skupu wg liczby [%]
	[MPS]		[MPC]					
wg EUROP	2007-08-12	2007-08-05	2007-08-12	2007-08-05		mięsa w tuszy		
1	2	3	4	5	6	7	8	9
<b>POLSKA</b>								
klasa S	5 750	5 588	5 638	5 479	2,90	61,4	82,4	6,9
klasa E	5 632	5 471	5 521	5 364	2,94	57,2	82,5	42,4
klasa U	5 425	5 252	5 318	5 149	3,30	52,7	83,4	34,4
klasa R	5 153	4 980	5 052	4 882	3,48	48,0	85,2	12,3
klasa O	4 815	4 649	4 721	4 558	3,58	43,0	88,6	3,3
klasa P	4 657	4 591	4 565	4 501	1,42	38,0	86,8	0,8
<b>S-P Razem</b>	<b>5 472</b>	<b>5 304</b>	<b>5 365</b>	<b>5 200</b>	<b>3,16</b>	<b>54,2</b>	<b>83,4</b>	<b>100,0</b>
<b>REGION PÓLNOOCNY</b>								
klasa S	5 737	5 548	5 625	5 439	3,41	61,2	80,1	7,4
klasa E	5 578	5 419	5 469	5 313	2,94	57,1	80,2	45,3
klasa U	5 395	5 212	5 289	5 110	3,50	52,8	80,9	34,4
klasa R	5 182	4 975	5 081	4 877	4,17	48,0	82,7	10,4
klasa O	4 993	4 724	4 895	4 632	5,69	43,0	85,3	2,2
klasa P	4 882	4 665	4 787	4 573	4,66	38,3	89,6	0,4
<b>S-P Razem</b>	<b>5 468</b>	<b>5 278</b>	<b>5 361</b>	<b>5 174</b>	<b>3,61</b>	<b>54,6</b>	<b>80,8</b>	<b>100,0</b>
<b>REGION ŚRODKOWO-WSCHODNI</b>								
klasa S	5 951	5 722	5 834	5 609	4,01	61,2	85,2	7,1
klasa E	5 809	5 618	5 695	5 508	3,40	57,3	84,4	43,3
klasa U	5 559	5 375	5 450	5 269	3,42	52,6	85,2	31,6
klasa R	5 220	5 024	5 117	4 926	3,89	48,0	86,3	12,9
klasa O	4 814	4 699	4 719	4 606	2,45	42,9	87,9	4,0
klasa P	4 594	4 615	4 504	4 524	-0,45	37,6	88,2	1,1
<b>S-P Razem</b>	<b>5 608</b>	<b>5 428</b>	<b>5 498</b>	<b>5 321</b>	<b>3,32</b>	<b>54,1</b>	<b>85,2</b>	<b>100,0</b>
<b>REGION POŁUDNIOWO WSCHODNI</b>								
klasa S	5 786	5 590	5 672	5 480	3,50	61,4	83,0	9,2
klasa E	5 616	5 471	5 506	5 363	2,67	57,2	83,0	42,7
klasa U	5 369	5 239	5 264	5 136	2,48	52,7	83,9	32,4
klasa R	5 057	4 914	4 957	4 818	2,90	47,9	85,0	12,1
klasa O	4 538	4 360	4 449	4 275	4,08	43,0	86,4	3,2
klasa P	4 273	4 088	4 189	4 008	4,51	37,9	92,0	0,5
<b>S-P Razem</b>	<b>5 440</b>	<b>5 273</b>	<b>5 333</b>	<b>5 170</b>	<b>3,16</b>	<b>54,5</b>	<b>83,7</b>	<b>100,0</b>
<b>REGION ZACHODNI</b>								
klasa S	5 629	5 558	5 519	5 449	1,29	61,5	82,4	5,7
klasa E	5 586	5 433	5 477	5 326	2,82	57,2	82,8	40,2
klasa U	5 407	5 227	5 301	5 124	3,45	52,8	83,8	36,3
klasa R	5 144	4 987	5 043	4 889	3,16	48,0	85,9	13,2
klasa O	4 841	4 702	4 746	4 610	2,96	43,1	90,7	3,6
klasa P	4 706	4 679	4 614	4 587	0,59	38,1	84,8	1,0
<b>S-P Razem</b>	<b>5 426</b>	<b>5 277</b>	<b>5 319</b>	<b>5 173</b>	<b>2,82</b>	<b>53,9</b>	<b>83,9</b>	<b>100,0</b>

Uwaga: Daty podane w tabeli oznaczają ostatni dzień analizowanego tygodnia (poniedziałek - niedziela).

Wykorzystanie możliwe z dokładnym podaniem źródła

Rys. 1. Średnie krajowe ceny zakupu świń rzeźnych (mps) w zakładach mięsnych wg klasyfikacji EUROP.

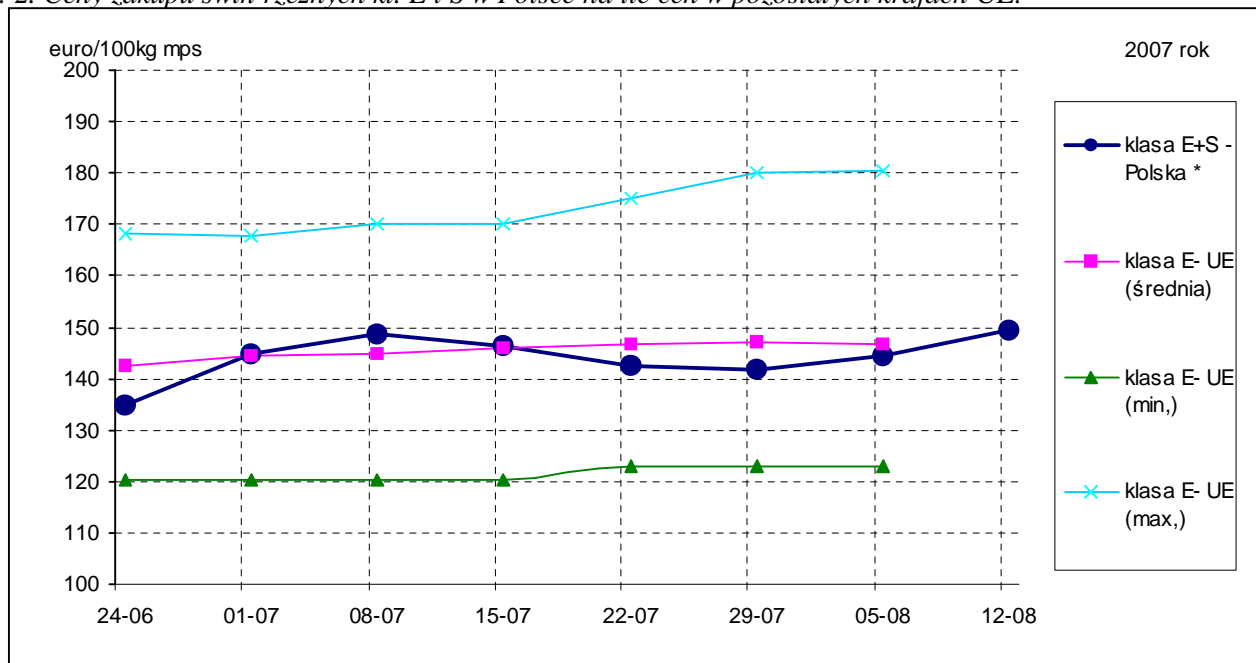


## 1.2. Ceny referencyjne w UE

Świnie rzeźne, klasa E [EURO/100 kg MPS]	2007-08-12	2007-08-05	2007-07-29	2007-07-22	2007-07-15	2007-07-08	2007-07-01	2007-06-24
klasa E+S - Polska *	149,40	144,56	141,95	142,37	146,20	148,80	144,91	134,74
klasa E- UE (średnia)		146,91	147,03	146,72	146,03	144,75	144,26	142,43
klasa E- UE (min.)		123,10	123,10	123,10	120,28	120,27	120,26	120,23
klasa E- UE (max.)		180,42	180,24	175,04	170,00	170,00	167,71	168,22

\* - wg kursu 1 EURO = 3,78042 PLN

Rys. 2. Ceny zakupu świń rzeźnych kl. E i S w Polsce na tle cen w pozostałych krajach UE.



Źródło: <http://www.europa.eu.int/comm/agriculture/markets/pig/porcs.xls>

Ceny referencyjne wieprzowiny w poszczególnych krajach UE umieszczone są na 24 stronie.

### 1.3. Zbiornicze zestawienie dotyczące zmian skupu świń rzeźnych

Klasa półtuszy wieprzowych wg EUROP	Cena zakupu wg wagi żywej* [zł/kg]		ZMIANY TYGODNIOWE			
			Cena zakupu wg wż	Poziom skupu wg mpc	Średnia masa tuszy	Struktura skupu
	2007-08-12	2007-08-05	[%]	[%]	[%]	[pkt. %]
<b>POLSKA</b>						
klasa S	4,27	4,15	2,90	2,38	-0,60	0,33
klasa E	4,18	4,06	2,94	-0,47	-0,36	0,81
klasa U	4,06	3,93	3,30	-4,69	0,00	-0,96
klasa R	3,89	3,76	3,48	-4,21	0,47	-0,35
klasa O	3,66	3,53	3,58	7,26	1,72	0,23
klasa P	3,57	3,52	1,42	-2,76	4,96	-0,05
<b>S-P Razem</b>				<b>-2,03</b>	<b>0,00</b>	<b>-</b>
<b>REGION PÓLNOČNY</b>						
klasa S	4,26	4,12	3,41	11,70	-0,50	0,80
klasa E	4,14	4,02	2,94	5,31	-0,50	2,42
klasa U	4,04	3,90	3,50	-4,60	-0,37	-1,57
klasa R	3,91	3,75	4,17	-11,01	-0,84	-1,20
klasa O	3,79	3,59	5,69	-13,88	-1,27	-0,32
klasa P	3,74	3,57	4,66	-26,49	-2,08	-0,13
<b>S-P Razem</b>	<b>4,07</b>	<b>3,93</b>	<b>3,54</b>	<b>-0,45</b>	<b>-0,62</b>	<b>-</b>
<b>REGION ŚRODKOWO-WSCHODNI</b>						
klasa S	4,42	4,25	4,01	16,19	0,83	1,04
klasa E	4,31	4,17	3,40	-1,08	0,24	0,14
klasa U	4,16	4,02	3,42	-8,18	0,71	-2,49
klasa R	3,94	3,79	3,89	-1,20	0,94	-0,07
klasa O	3,66	3,57	2,45	30,79	0,34	0,98
klasa P	3,52	3,53	-0,45	52,26	-0,68	0,40
<b>S-P Razem</b>				<b>-1,07</b>	<b>0,59</b>	<b>-</b>
<b>REGION POŁUDNIOWO WSCHODNI</b>						
klasa S	4,30	4,15	3,50	38,72	-0,60	2,75
klasa E	4,17	4,06	2,67	1,95	-0,48	1,96
klasa U	4,02	3,92	2,48	-11,08	0,24	-3,30
klasa R	3,81	3,71	2,90	-9,47	0,35	-1,01
klasa O	3,45	3,31	4,08	-8,46	-0,12	-0,21
klasa P	3,27	3,13	4,51	-26,37	4,31	-0,19
<b>S-P Razem</b>				<b>-2,42</b>	<b>-0,12</b>	<b>-</b>
<b>REGION ZACHODNI</b>						
klasa S	4,18	4,13	1,29	-19,57	-1,08	-1,09
klasa E	4,15	4,04	2,82	-4,25	-0,60	-0,24
klasa U	4,05	3,91	3,45	-1,09	-0,24	0,84
klasa R	3,88	3,76	3,16	-0,42	0,94	0,24
klasa O	3,68	3,57	2,96	12,39	3,78	0,38
klasa P	3,60	3,58	0,59	-6,97	8,86	-0,14
<b>S-P Razem</b>				<b>-3,13</b>	<b>0,00</b>	<b>-</b>

Uwaga: Daty podane w tabeli oznaczają ostatni dzień analizowanego tygodnia (poniedziałek – niedziela)

\* Cena wg wagi żywej przeliczona z ceny dla mpc trzody chlewnej skupionej i rozliczonej z dostawcą wg klasyfikacji EUROP.

**Wskaźnik przeliczania cen uzyskanych za tusze wg klasyfikacji EUROP na ceny za masę żywą netto.**

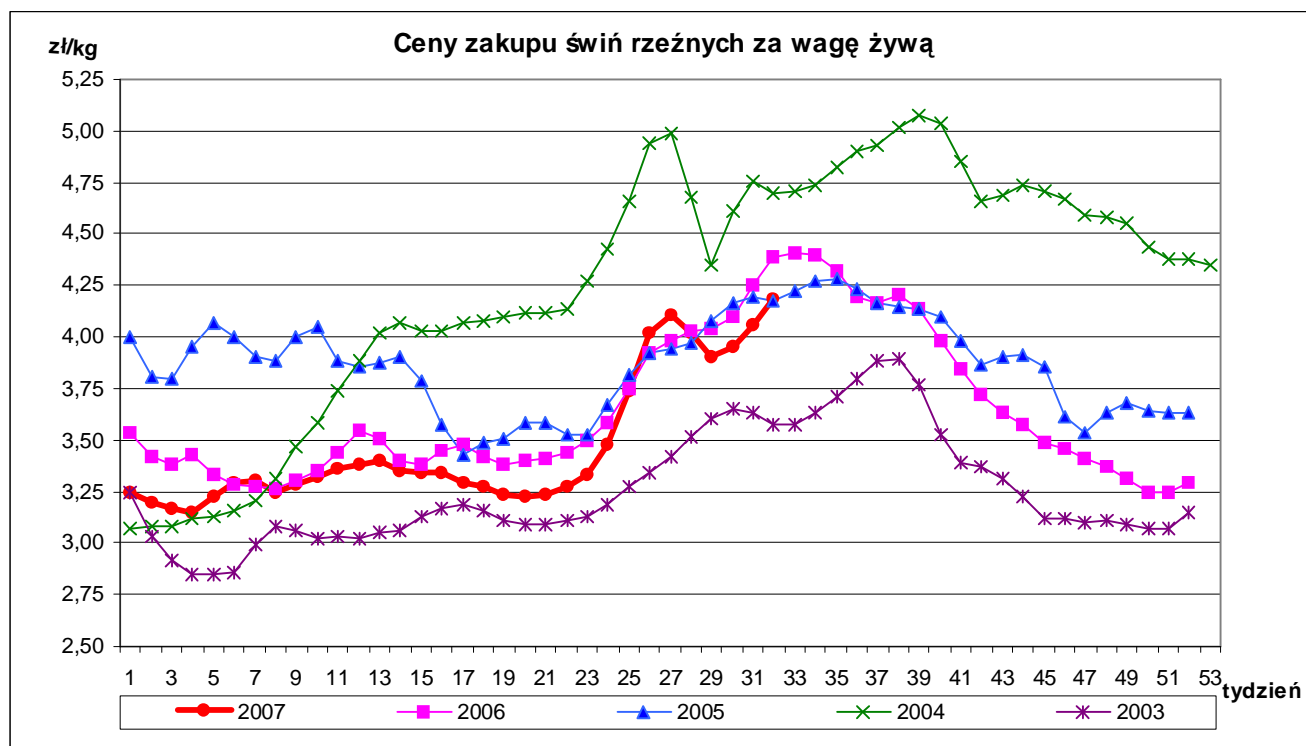
Klasa tusz	Wskaźnik wydajności rzeźnej	Wskaźnik przeliczeniowy na masę żywą
S	75,7	1,32
E	75,7	1,32
U	76,3	1,31
R	76,9	1,30
O	77,5	1,29
P	78,1	1,28

### 1.4. Ceny zakupu świń rzeźnych wg wagi żywej

Tab. 2 Średnie ceny netto zakupu świń rzeźnych za wagę żywą – obliczane na podstawie cen za żywca wg masy poubojowej cieplej (MPC) przy użyciu współczynnika wydajności rzeźnej podawanego przez GUS (0,78).

CENA [zł/kg]		
MAKROREGIONY	2007-08-12	2007-08-05
POLSKA	4,18	4,06
REGION PÓLNOCNY	4,18	4,04
REGION ŚRODKOWO-WSCHODNI	4,29	4,15
REGION POŁUDNIOWO WSCHODNI	4,16	4,03
REGION ZACHODNI	4,15	4,04

Uwaga: Daty podane w tabeli oznaczają ostatni dzień analizowanego tygodnia (poniedziałek - niedziela).



#### **A. Makroregiony skupu świń rzeźnych wg EUROP i sprzedaży mięsa wieprzowego w tuszach.**

Makroregion Północny: województwa - kujawsko-pomorskie, pomorskie, warmińsko-mazurskie.

Makroregion Środkowo-wschodni: województwa - łódzkie, mazowieckie, podlaskie.

Makroregion Południowo-wschodni: województwa - lubelskie, małopolskie, podkarpackie, śląskie, świętokrzyskie.

Makroregion Zachodni: województwa - dolnośląskie, lubuskie, opolskie, wielkopolskie, zachodnio-pomorskie

## ROCZNE ZMIANY CEN WYBRANYCH PRODUKTÓW Z RYNKU WIEPRZOWINY

### I. Roczne zmiany cen zakupu świń rzeźnych wg klasyfikacji SEUROP i żywca wieprzowego.

<b>SKUP</b>					
<b>POLSKA</b>	<b>CENA</b>				<b>Roczna zmiana ceny [%]</b>
	[MPC] zł/tonę		Cena żywca wieprzowego zł/kg		
	2007-08-12	2006-08-13	2007-08-12	2006-08-13	
klasa S	5 638	5 982	4,27	4,53	-5,8
klasa E	5 521	5 841	4,18	4,42	-5,5
klasa U	5 318	5 639	4,06	4,30	-5,7
klasa R	5 052	5 377	3,89	4,14	-6,0
klasa O	4 721	4 956	3,66	3,84	-4,7
klasa P	4 565	4 691	3,57	3,66	-2,7
S-P Razem	<b>5 365</b>	<b>5 624</b>	<b>4,18</b>	<b>4,39</b>	<b>-4,6</b>

[MPC]-masa poubojowa ciepła

### II. Roczne zmiany cen sprzedaży półtuszy wieprzowych.

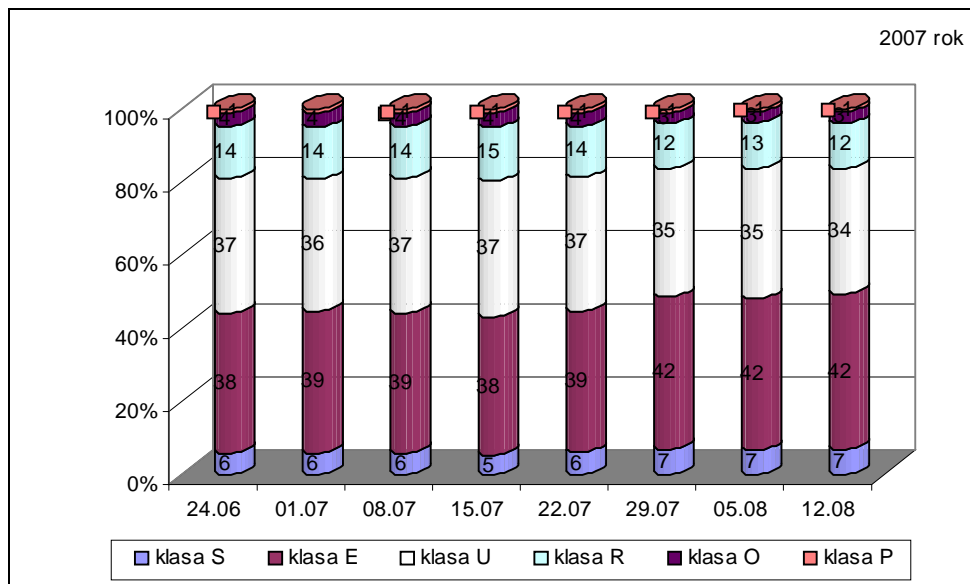
<b>CENY SPRZEDAŻY - PÓLTUSZE WIEPRZOWE</b>			
<b>REGIONY</b>	<b>CENA [zł/t]</b>		<b>Roczna zmiana ceny [%]</b>
	2007-08-12	2006-08-13	
<b>POLSKA</b>	<b>6 136</b>	<b>6 572</b>	<b>-6,6</b>
Południowo-wschodni	5 957	6 775	-12,1
Północny	6 355	6 755	-5,9
Środkowo-wschodni	6 077	6 471	-6,1
Zachodni	6 137	6 557	-6,4

### III. Roczne zmiany cen targowiskowych prosiąt.

	<b>Kategoria ceny</b>	<b>Tydzień 32/2007</b>	<b>Tydzień 32/2006</b>	<b>Roczna zmiana ceny w [%]</b>
<b>Prosięta ok. 20 kg</b>	min. w zł/szt.	55,00	65,00	-15,4
	max. w zł/szt.	165,00	150,00	10,0
	<i>średnia w zł/szt.</i>	<b>91,23</b>	<b>106,18</b>	<b>-14,08</b>
	Szacunkowa podaż	9 708	11 721	-17,2
	Szacunkowa sprzedaż	7 012	9 687	-27,6
	Wsk_war_atmosf.	2,86	2,72	5,1

## 1.5. Struktura zakupu świń rzeźnych w Polsce

Rys. 3. Struktura zakupu świń rzeźnych w zakładach mięsnych wg klasyfikacji SEUROP



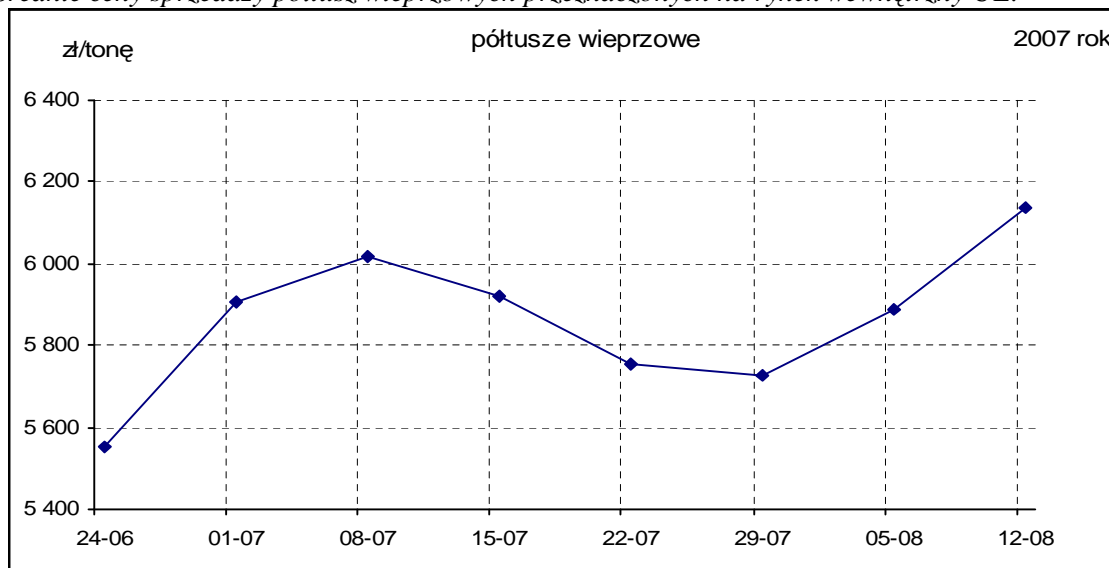
## 2. Sprzedaż wieprzowiny

### 2.1. Ceny sprzedaży półtuszy wieprzowych w Polsce i makroregionach

Tab. 3 Średnie ceny sprzedaży półtuszy wieprzowych przeznaczonych na rynek wewnętrzny UE.

CENY SPRZEDAŻY			
MAKROREGIONY	CENA [zł/t]		Tygodniowa zmiana ceny [% ]
	2007-08-12	2007-08-05	
<b>PÓLTUSZE WIEPRZOWE</b>			
<b>POLSKA</b>	6 136,4	5 888,6	4,2
Południowo-wschodni	5 957,1	5 630,1	5,8
Północny	6 354,7	6 047,3	5,1
Środkowo-wschodni	6 077,3	5 775,0	5,2
Zachodni	6 137,3	5 929,5	3,5

Rys. 4. Średnie ceny sprzedaży półtuszy wieprzowych przeznaczonych na rynek wewnętrzny UE.





## 2.2. Ceny sprzedaży elementów i przetworów z wieprzowiny w Polsce i makroregionach

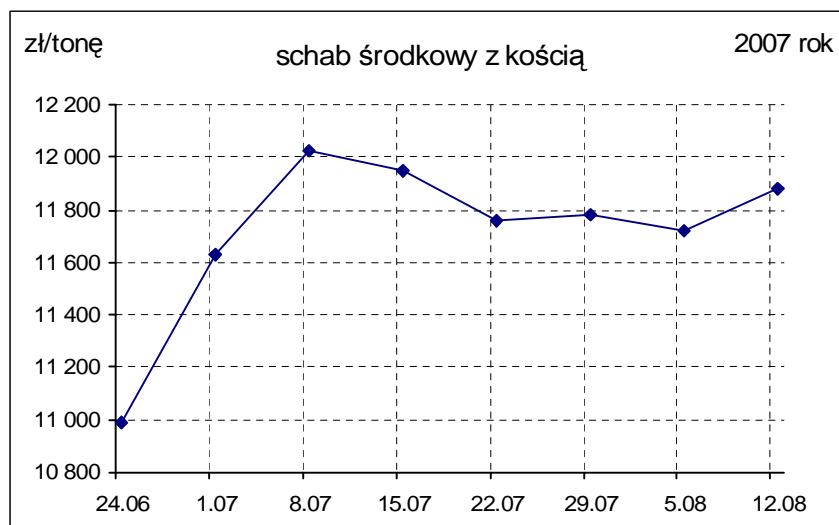
Tab. 4 Średnie ceny sprzedaży elementów i przetworów wieprzowych w zakładach mięsnych (kraj +UE).

<b>CENY SPRZEDAŻY</b>			
<b>TOWAR</b>	<b>CENA [zł/t]</b>		<b>Zmiana ceny [% ]</b>
	2007-08-12	2007-08-05	
1	2	3	4
<b>POLSKA</b>			
schab środkowy z kością	11 880,86	11 724,11	1,34
szynka gotowana	15 544,72	15 527,34	0,11
kielbasa toruńska	7 855,46	7 793,63	0,79
<b>PÓLNOCNO-ZACHODNI</b>			
schab środkowy z kością	11 606,16	11 397,99	1,83
szynka gotowana	13 885,69	13 951,23	-0,47
kielbasa toruńska	*	*	*
<b>PÓLNOCNO-WSCHODNI</b>			
schab środkowy z kością	11 354,23	11 301,46	0,47
szynka gotowana	16 265,40	16 387,01	-0,74
kielbasa toruńska	9 008,02	9 116,48	-1,19
<b>WIELKOPOLSKI</b>			
schab środkowy z kością	12 405,76	12 158,04	2,04
szynka gotowana	15 165,90	15 036,11	0,86
kielbasa toruńska	*	*	*
<b>KUJAWSKI</b>			
schab środkowy z kością	11 914,66	12 033,64	-0,99
szynka gotowana	13 101,22	13 299,91	-1,49
kielbasa toruńska	6 998,08	6 903,47	1,37
<b>MAZOWIECKO-ŁÓDZKI</b>			
schab środkowy z kością	12 037,02	11 783,53	2,15
szynka gotowana	14 681,57	14 580,40	0,69
kielbasa toruńska	*	*	*
<b>POŁUDNIOWO-ZACHODNI</b>			
schab środkowy z kością	12 120,55	11 999,06	1,01
szynka gotowana	15 745,09	15 821,78	-0,48
kielbasa toruńska	7 702,31	7 867,57	-2,10
<b>POŁUDNIOWO-ŚRODKOWY</b>			
schab środkowy z kością	11 569,26	11 536,34	0,29
szynka gotowana	17 441,69	17 076,12	2,14
kielbasa toruńska	10 227,35	7 817,65	30,82
<b>WSCHODNI-DOLNY</b>			
schab środkowy z kością	12 199,34	11 999,50	1,67
szynka gotowana	13 705,95	13 647,72	0,43
kielbasa toruńska	9 363,53	9 312,20	0,55

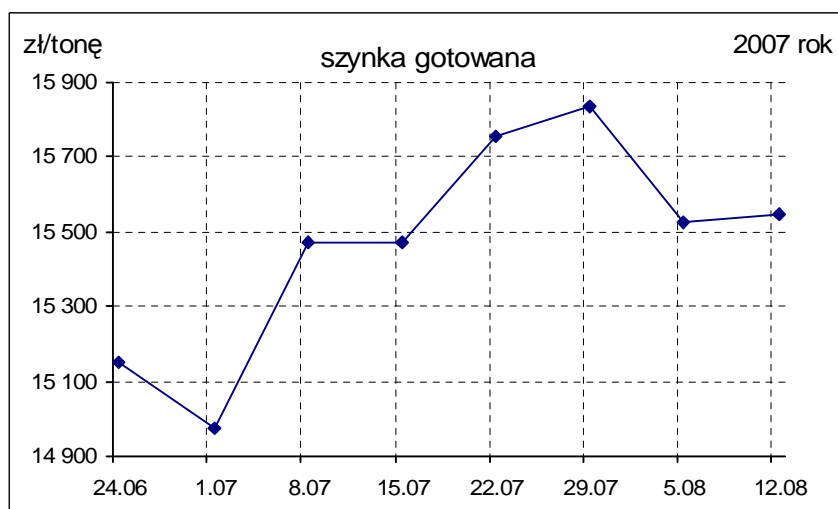
**Uwaga:** Daty podane w tabeli oznaczają ostatni dzień analizowanego tygodnia (poniedziałek - niedziela).

- w związku z ustawowym obowiązkiem nieidentyfikowalności dostawców danych rynkowych nie jest możliwe prezentowanie danych dla regionu.

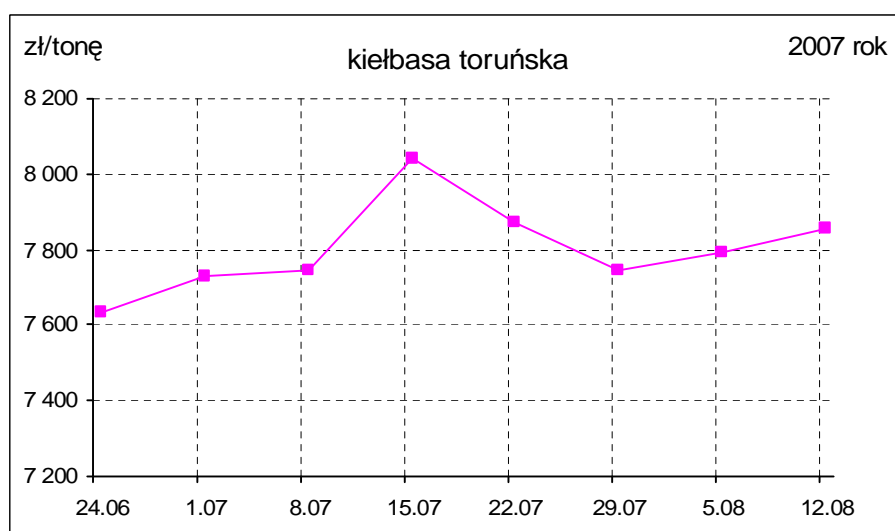
Rys. 5. Średnie ceny sprzedaży schabu środkowego z kością przeznaczonego na rynek wewnętrzny UE.



Rys. 6. Średnie ceny sprzedaży szynki gotowanej przeznaczonej na rynek wewnętrzny UE.



Rys.7. Średnie ceny sprzedaży kielbasy toruńskiej przeznaczonej na rynek wewnętrzny UE.



## **B. Makroregion sprzedaży mięsa w elementach oraz przetworów mięsnych z rynku wieprzowiny.**

Makroregion Północno-zachodni: województwa: - pomorskie, zachodnio-pomorskie.

Makroregion Północno-wschodni: województwa - podlaskie, warmińsko-mazurskie.

Makroregion Wielkopolski: województwo - wielkopolskie.

Makroregion Kujawski: województwo - kujawsko-pomorskie.

Makroregion Mazowiecko-lódzki: województwa - łódzkie, mazowieckie.

Makroregion Południowo-zachodni: województwa - dolnośląskie, lubuskie, opolskie.

Makroregion Południowo-środkowy: województwa - małopolskie, śląskie, świętokrzyskie.

Makroregion Wschodni dolny: województwa - lubelskie, podkarpackie.

### **2.3. Ceny wieprzowiny na giełdach towarowych w Polsce**

Tab. 5 Ceny transakcyjne mięsa wieprzowego i tłuszczu zwierzęcych na giełdach rolno-towarowych.

Towar	Parametry jakościowe	Data	Giełda	Cena (zł/t)	Ilość (t)	Lokalizacja	Pochodzenie
<b>RYNEK WIEPRZOWINY</b>							
BRAK TRANSAKCJI NA RYNKU GIEŁDOWYM.							

**Objaśnienia:**\*- średnia ważona, lc. - loco, mag. - magazyn sprzedającego, gr. - granica, wag. – wagon, imp. - import, skl. cel. - skład celny, b/s - bez skóry, z/s - ze skórą, z/z - z żeberkami, b/k - bez kości, z/k - z kością, z/g - z golonką, b/gł. - bez głowy, z/gł. - z głową, w/c - wąskie cięcie, 4D - szynka wysokiej jakości b/k i b/s, tł. - tłuszcz, b/b - bez biodrówki.

#### **Współpracujemy z następującymi giełdami towarowymi:**

Giełda Paliwowo-Rolna „Rol-Petrol” w Łodzi („*Rol-Petrol*”-Łódź) tel. (042) 636-87-38, 636-60-94

Warszawska Giełda Towarowa S.A. (*WGT-Warszawa*) tel. (022) 661-75-18.

### **2.4. Ceny prosiąt na targowiskach**

Tab. 6 Średnie tygodniowe krajowe ceny prosiąt uzyskane w transakcjach targowiskowych.

	Kategoria ceny	Tydzień 32/2007	Tydzień 31/2007	Zmiana tygodniowa w %
	<b>Prosięta ok. 20 kg w zł/szt.</b>	<i>min. w zł/szt.</i>	55,00	66,67
<i>max. w zł/szt.</i>		165,00	140,00	17,9
<i>średnia w zł/szt.</i>		<b>91,23</b>	<b>88,61</b>	<b>2,96</b>
szacunkowa podaż		9 708	9 834	-1,3
szacunkowa sprzedaż		7 012	6 921	1,3
* wsk_war_atmosf.		2,86	2,66	7,5

\*Wsk\_war\_atmosf. - wskaźnik warunków atmosferycznych, który zawiera się między liczbą 1 a 3.

*Charakteryzuje warunki atmosferyczne występujące na targowiskach w dniu prowadzenia badań.*

1 - złe – znacznie utrudniające przebieg handlu targowiskowego,

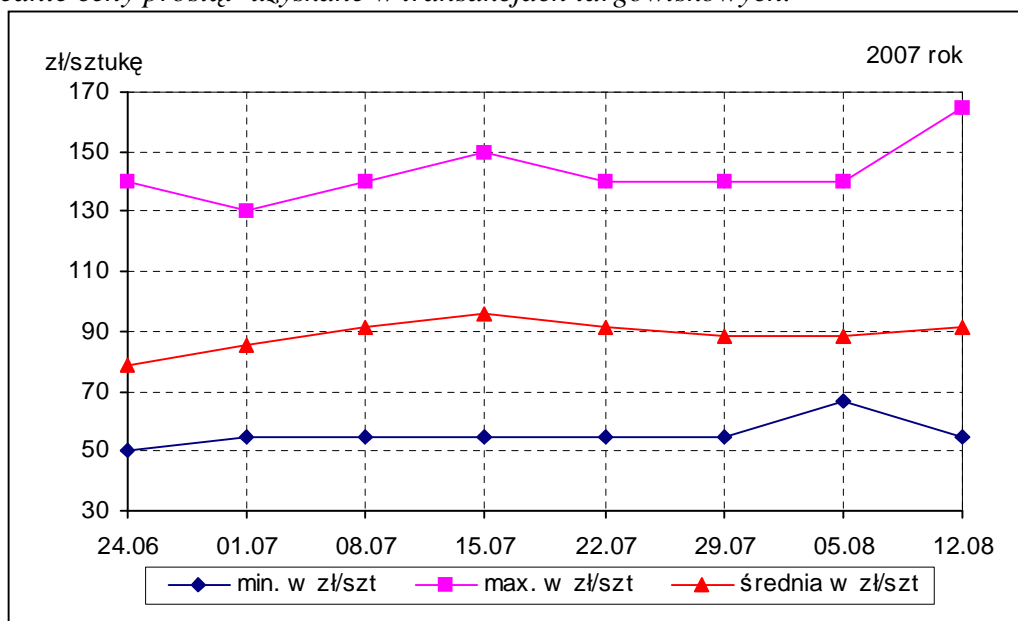
2 - umiarkowane – mające niewielki wpływ na przebieg handlu targowiskowego,

3 - dobre – nie mające wpływu na przebieg handlu targowiskowego.

Tab. 7 Średnie miesięczne krajowe ceny prosiąt uzyskane w transakcjach targowiskowych VII 2007r.

	Kategoria ceny	Okres		Zmiana	Zmiana
		02.07.2007- 29.07.2007	04.06.2007- 01.07.2007	miesięczna w %	roczna w %
Prosięta ok. 20 kg [zł/szt].	min. w zł/szt	55,00	40,00	37,5	-15,4
	max. w zł/szt	150,00	140,00	7,1	-6,3
	<i>średnia w zł/szt</i>	<i>91,60</i>	<i>78,06</i>	<i>17,3</i>	<i>-16,2</i>
	Szacunkowa podaż	44 353	42 594	4,1	-11,7
	Szacunkowa sprzedaż	32 320	32 769	-1,4	-16,0
	Wsk_war_atmosf.	2,62	2,81	-6,8	-9,3

Rys.8. Średnie ceny prosiąt uzyskane w transakcjach targowiskowych.



Tab. 7 Średnie ceny prosiąt uzyskane w transakcjach targowiskowych wg województw

Tab. 8 Średnie ceny prosiąt uzyskane w transakcjach targowiskowych na poszczególnych targowiskach

**UWAGA:** Tablice nr: 7 i 8 umieszczone są w wydaniu EXCEL-owskim biuletynu.

### Metodyka badań

Notowania cen prosiąt realizowane są na reprezentatywnych targowiskach w każdym województwie.

Pod pojęciem targowisko rozumiany jest zorganizowany rynek lokalny, którego dominującymi uczestnikami są okoliczni producenci rolni.

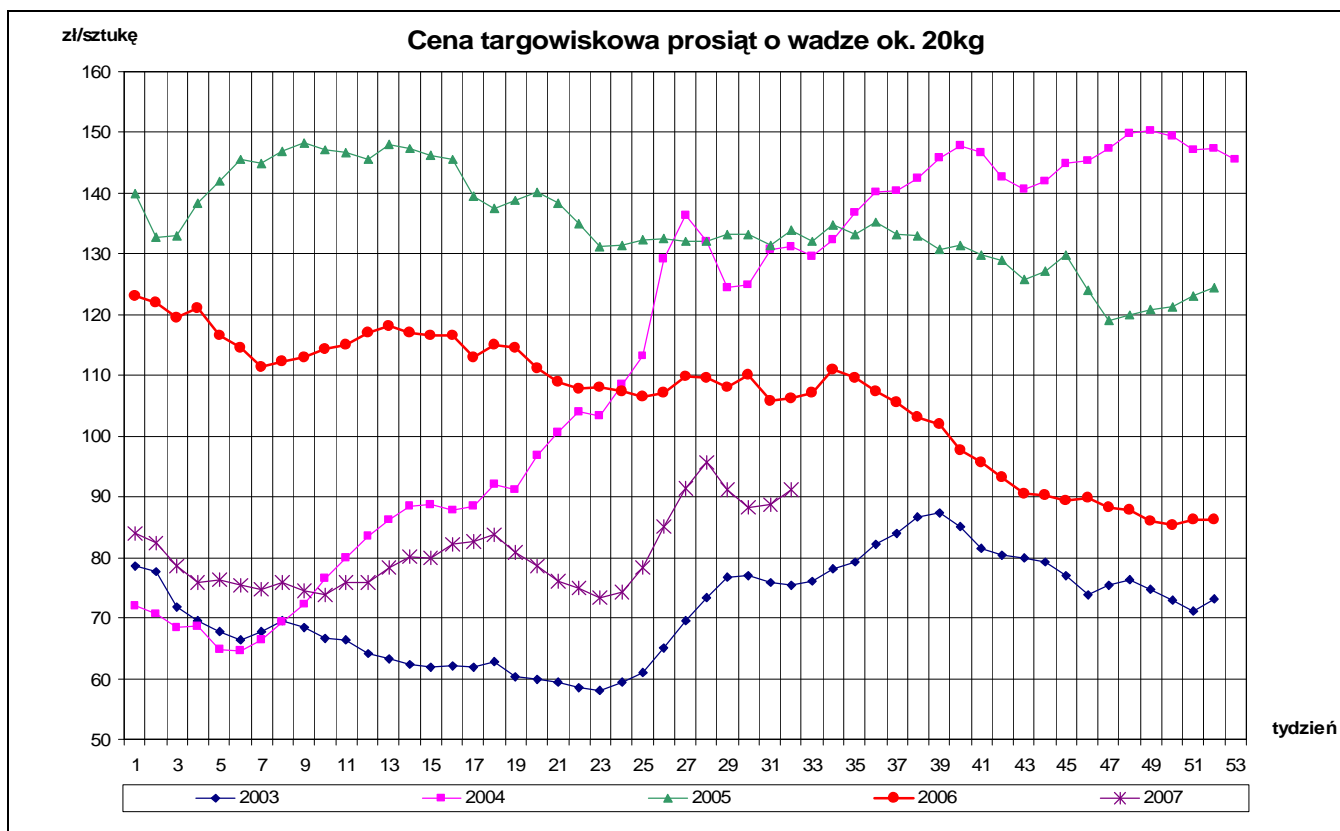
Prezentowane ceny są cenami średnimi arytmetycznymi dotyczące największej liczby zawartych transakcji na badanym targowisku. Zestawienie cen dotyczy ostatniego tygodnia, natomiast na poszczególnych targowiskach badania cen dokonywane są raz w tygodniu (w zwyczajowo przyjęty dzień targowy lub w jeden z kilku dni targowych). Obroty na tych rynkach mają charakter lokalny.

W przypadku prosiąt jednostką transakcyjną jest sztuka. Monitorowane są wszystkie prosięta o wadze ok. 20 kg, które nie zdyskwalifikowało się ze względu na stan zdrowotny.

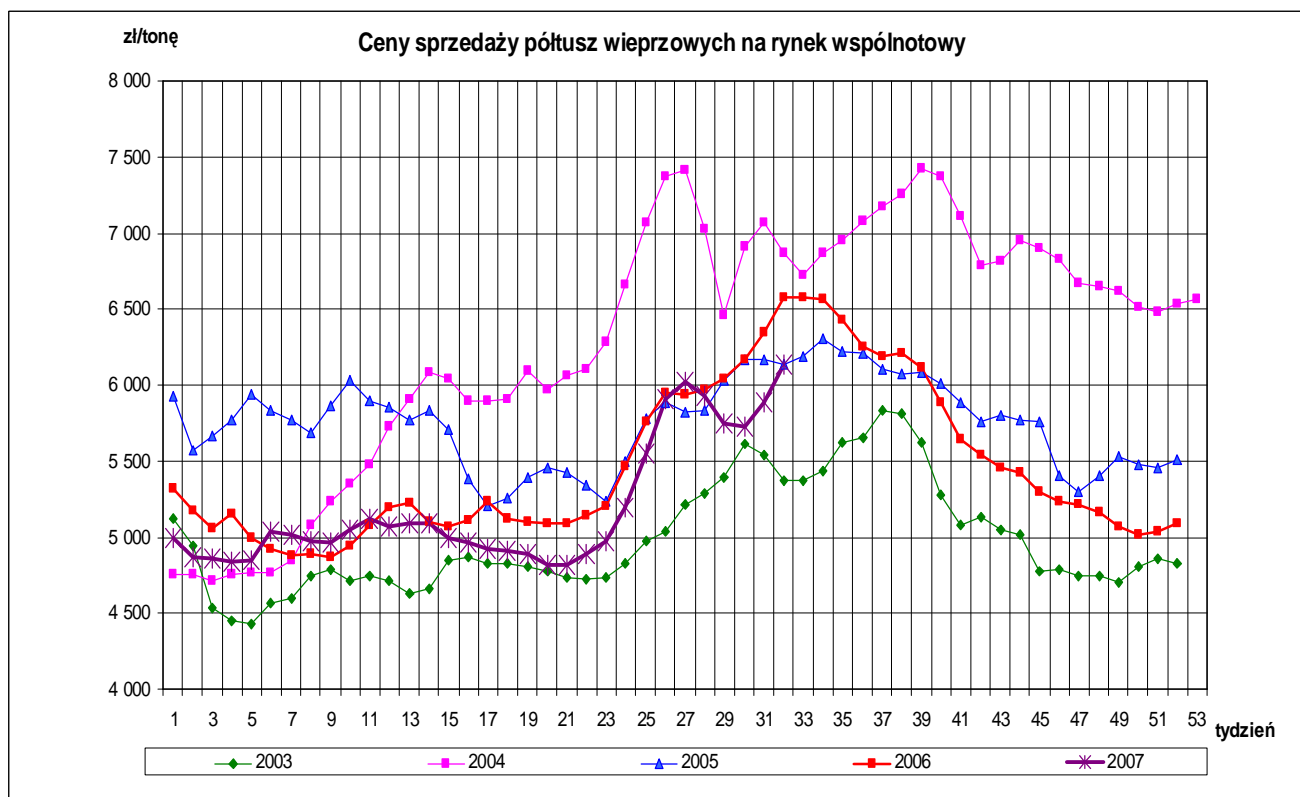
**Notowań cen dokonują pracownicy Ośrodków Doradztwa Rolniczego.**

### 3. Graficzne prezentacje cen zakupu i sprzedaży na rynku wieprzowiny

Graficzna prezentacja cen targowiskowych prosiąt – 2007r. w porównaniu z 2006/2005/2004/2003r.

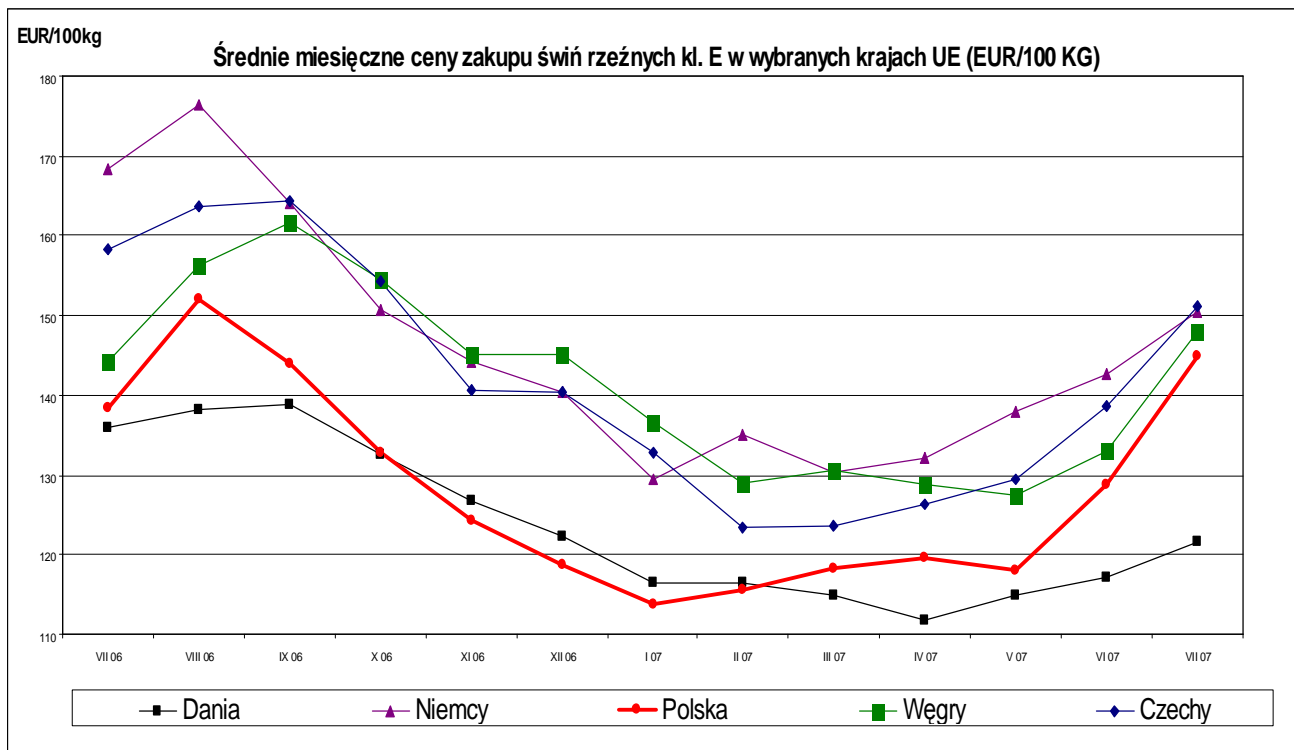


Graficzna prezentacja cen półtuszy wieprzowych 2007r. w porównaniu z 2006/2005/2004/2003r.

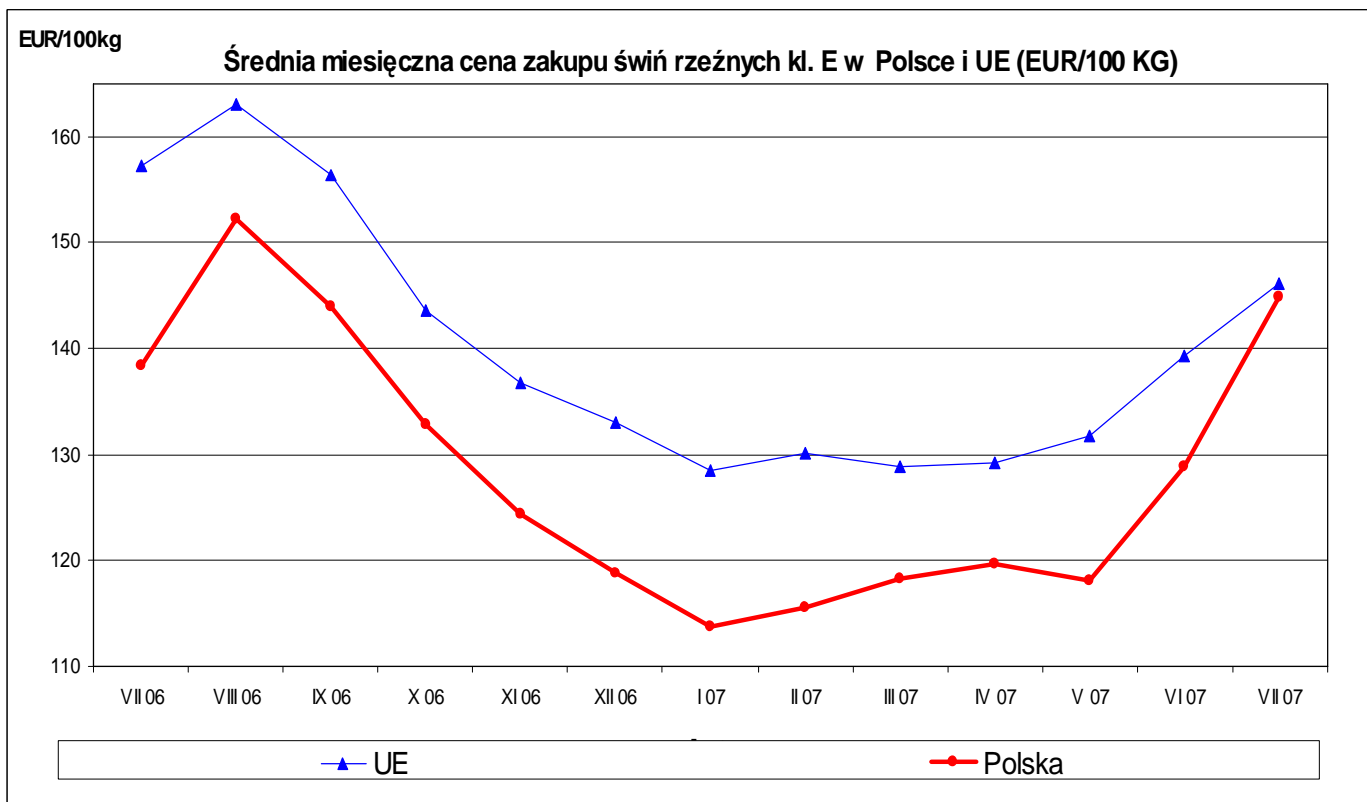


Wykorzystanie możliwe z dokładnym podaniem źródła

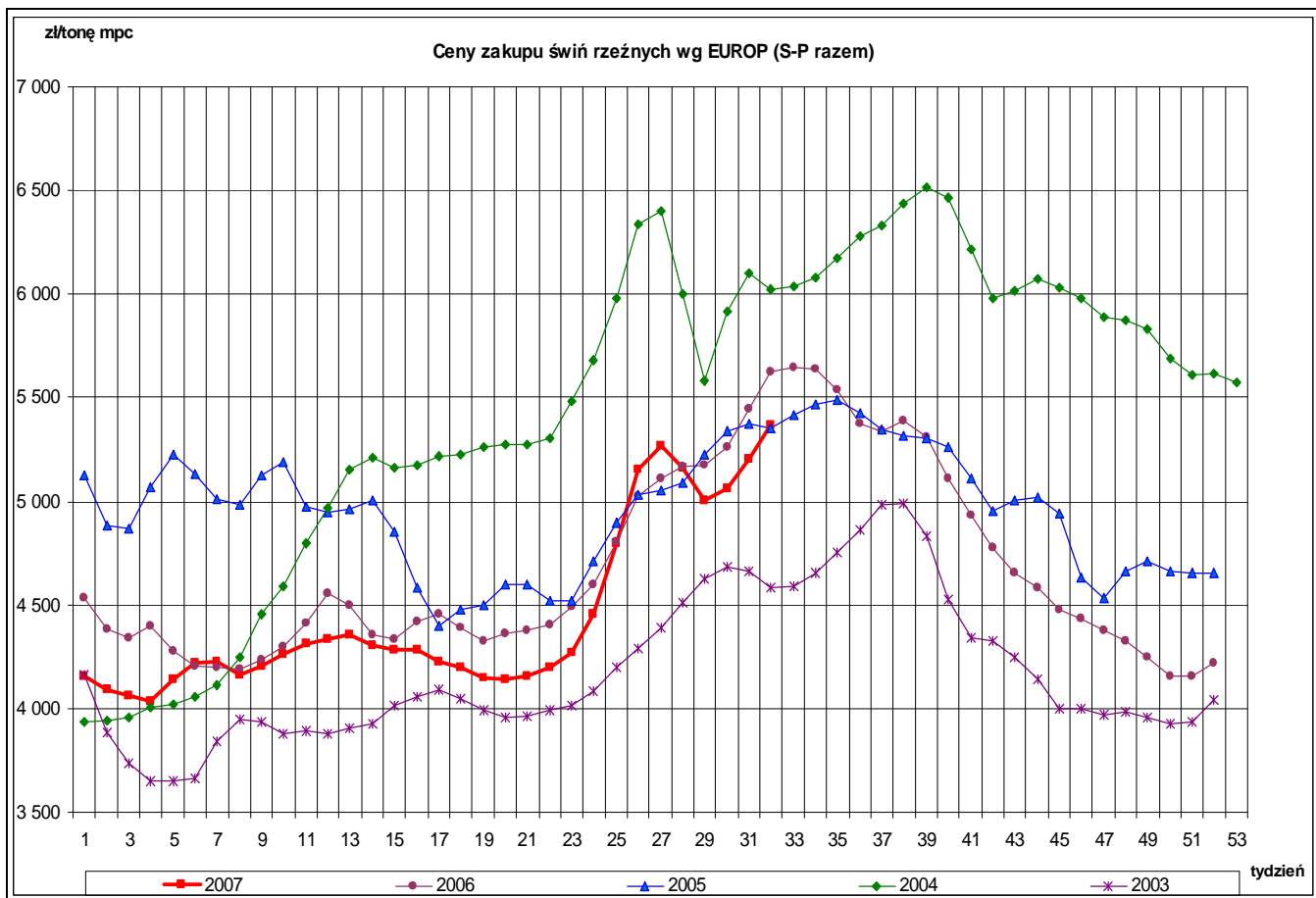
**Graficzna prezentacja miesięcznych cen referencyjnych wieprzowiny  
w wybranych krajach członkowskich UE**



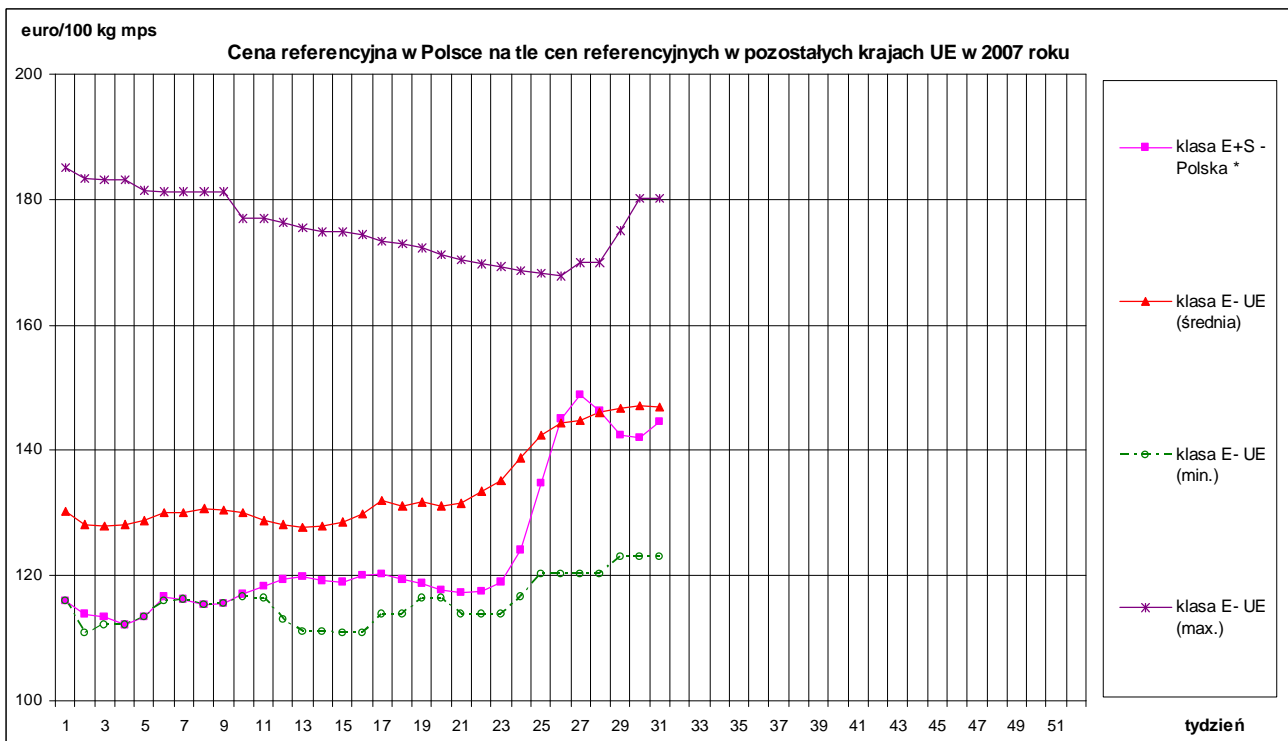
**Graficzna prezentacja miesięcznych cen referencyjnych wieprzowiny w Polsce i UE**



**Graficzna prezentacja cen zakupu świń rzeźnych w 2007r. w porównaniu z 2006/2005/2004/2003r.**



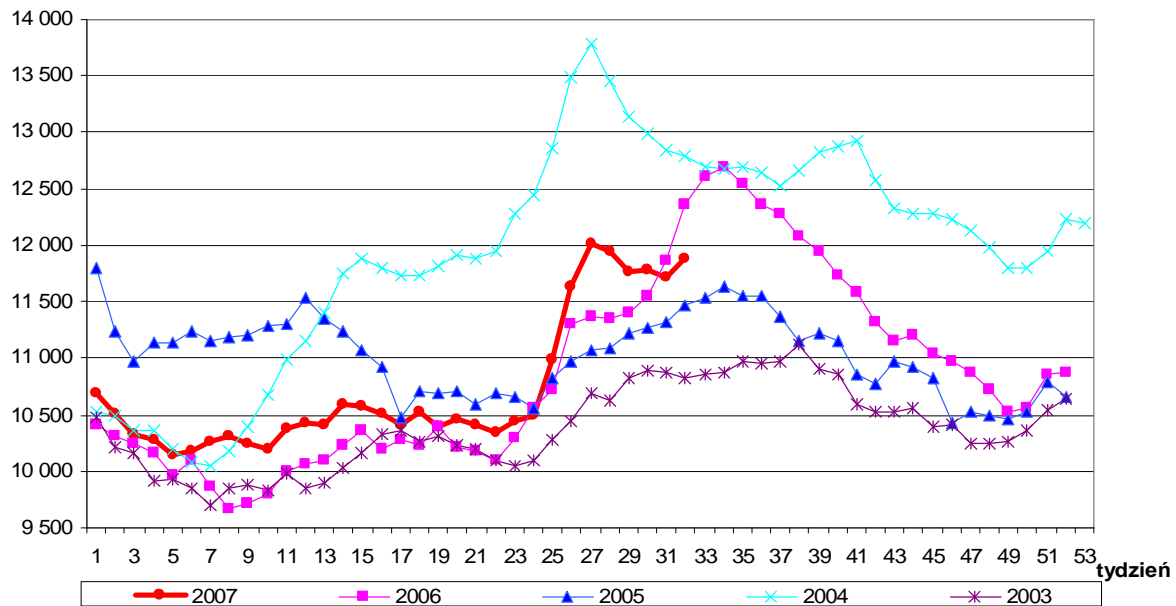
**Graficzna prezentacja cen zakupu trzody chlewnej w Polsce na tle pozostałych krajów UE.**



Wykorzystanie możliwe z dokładnym podaniem źródła

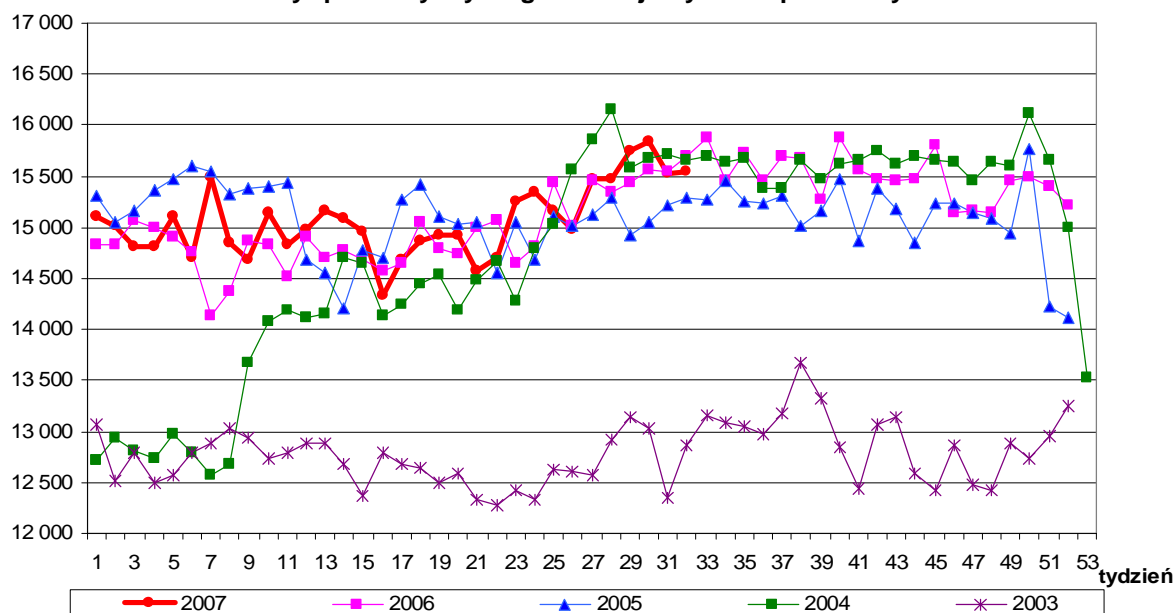
zł/tonę

### Ceny sprzedaży schabu - rynek wspólnotowy



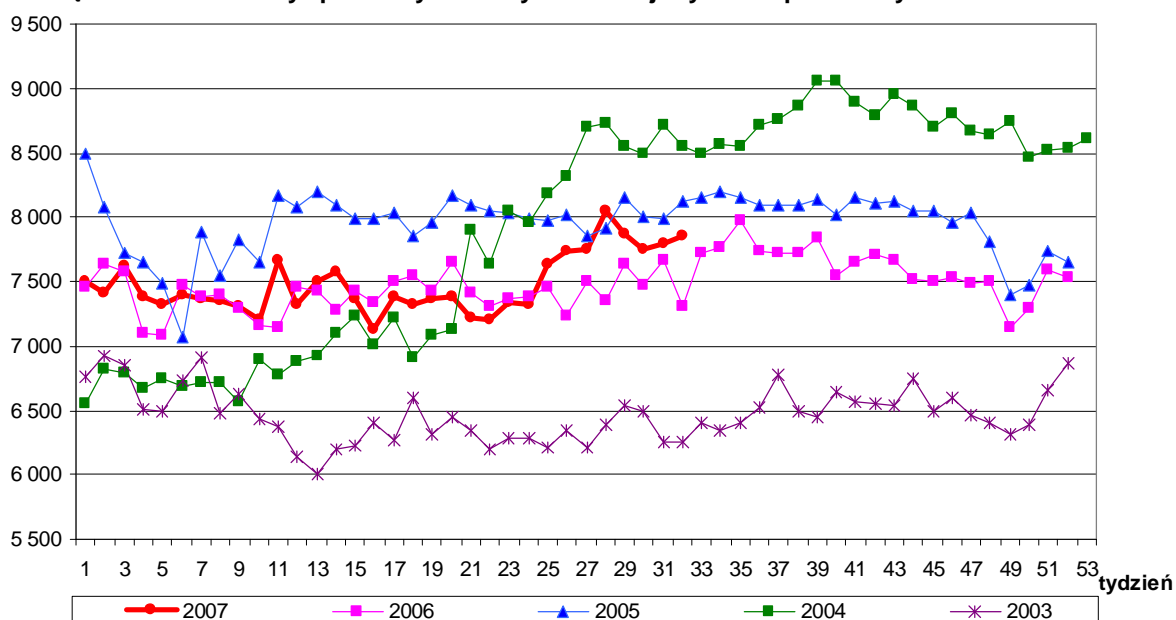
zł/tonę

### Ceny sprzedaży szynki gotowanej - rynek wspólnotowy



zł/tonę

### Ceny sprzedaży kielbasy toruńskiej - rynek wspólnotowy



Wykorzystanie możliwe z dokładnym podaniem źródła



**Rynkowe ceny trzody chlewnej w UE ( €100 kg w wadze poubojowej schłodzonej).**

	UE-27	Polska	Niemcy	Dania	Węgry	Czechy	UE-25	Niemcy	Dania	Węgry	Czechy
<b>I2006</b>	136,59	125,26	141,62	116,58	144,37	146,29	91,7	88,4	107,4	86,8	85,6
II	138,73	120,92	143,46	118,05	143,17	138,21	87,2	84,3	102,4	84,5	87,5
III	141,81	122,67	149,77	121,05	137,08	133,40	86,5	81,9	101,3	89,5	92,0
IV	141,80	121,19	151,22	126,73	135,14	137,93	85,5	80,1	95,6	89,7	87,9
V	141,96	122,16	151,73	128,47	135,95	142,32	86,1	80,5	95,1	89,9	85,8
VI	152,66	125,43	165,65	133,65	137,15	150,70	82,2	75,7	93,8	91,5	83,2
VII	157,30	138,36	168,41	135,99	144,29	158,28	88,0	82,2	101,7	95,9	87,4
VIII	162,97	152,15	176,53	138,15	156,21	163,60	93,4	86,2	110,1	97,4	93,0
IX	156,39	143,96	164,19	138,86	161,70	164,39	92,1	87,7	103,7	89,0	87,6
X	143,63	132,88	150,65	132,48	154,40	154,33	92,5	88,2	100,3	86,1	86,1
XI	136,86	124,31	144,25	126,78	145,06	140,54	90,8	86,2	98,1	85,7	88,5
XII	132,99	118,72	140,41	122,26	145,21	140,48	89,3	84,6	97,1	81,8	84,5
<b>I2007</b>	128,52	113,79	129,45	116,45	136,53	132,84	88,5	87,9	97,7	83,3	85,7
II	130,03	115,58	135,04	116,45	129,10	123,43	88,9	85,6	99,3	89,5	93,6
III	128,96	118,23	130,43	114,84	130,66	123,58	91,7	90,6	103,0	90,5	95,7
IV	129,32	119,64	132,21	111,72	128,75	126,37	92,5	90,5	107,1	92,9	94,7
V	131,74	118,16	137,91	115,01	127,39	129,50	89,7	85,7	102,7	92,8	91,2
VI	139,38	128,88	142,63	117,25	133,10	138,62	92,5	90,4	109,9	96,8	93,0
VII	146,07	144,83	150,57	121,64	148,04	151,21	99,2	96,2	119,1	97,8	95,8
VIII											
IX											
X											
XI											
XII											

Źródło: Dane Komisji Europejskiej.

**Średnie miesięczne ceny skupu żywca wieprzowego ogółem w wadze żywej (zł/kg) bez VAT w latach 2003-2007 wg Głównego Urzędu Statystycznego (GUS) oraz Zintegrowanego Systemu Rolniczej Informacji Rynkowej (ZSRIR)**

GUS						ZSRIR
Miesiące	2003r.	2004r.	2005r.	2006r.	2007r.	2007r.
<b>I</b>	2,91	3,04	3,86	3,41	3,16	<b>3,19</b>
<b>II</b>	3,01	3,25	3,95	3,24	3,26	<b>3,28</b>
<b>III</b>	3,03	3,80	3,95	3,39	3,29	<b>3,37</b>
<b>IV</b>	3,12	3,97	3,60	3,34	3,32	<b>3,33</b>
<b>V</b>	3,07	4,06	3,58	3,35	3,22	<b>3,25</b>
<b>VI</b>	3,17	4,60	3,68	3,56	3,51	<b>3,64</b>
<b>VII</b>	3,52	4,59	3,98	3,92		<b>4,00</b>
<b>VIII</b>	3,55	4,65	4,19	4,27		
<b>IX</b>	3,73	4,95	4,13	4,12		
<b>X</b>	3,26	4,65	3,90	3,75		
<b>XI</b>	3,11	4,55	3,60	3,43		
<b>XII</b>	3,08	4,41	3,60	3,29		

#### 4. Analizy cenowe

##### Zestawienie cen rynkowych zakupu tuczników ubitych w lipcu i czerwcu 2007 r.

SKUP								
Klasa półtuszy wieprzowych wg EUROP	CENA [zł/t]				Zmiana ceny [%]	% mięsa w tuszy	Średnia masa tuszy [kg/szt.]	Struktura skupu [%]
	[MS]		[MPC]					
	02.07.2007- 29.07.2007	04.06.2007- 01.07.2007	02.07.2007- 29.07.2007	04.06.2007- 01.07.2007				
<b>POLSKA</b>								
klasa S	5572	5066	5462	4 967	9,98	61,3	82,3	5,9
klasa E	5436	4948	5329	4 851	9,86	57,2	82,5	39,1
klasa U	5183	4710	5081	4 618	10,03	52,8	83,1	36,3
klasa R	4883	4458	4788	4 370	9,55	48,0	84,9	13,9
klasa O	4519	4139	4431	4 058	9,19	43,1	87,4	3,6
klasa P	4498	4128	4409	4 047	8,95	37,4	81,2	1,2
<b>S-P Razem</b>	<b>5228</b>	<b>4756</b>	<b>5126</b>	<b>4 663</b>	<b>9,92</b>	<b>53,8</b>	<b>83,2</b>	<b>100,0</b>
<b>REGION PÓLNOCNY</b>								
klasa S	5587	5075	5478	4 975	10,09	61,3	80,8	7,0
klasa E	5440	4924	5333	4 828	10,48	57,1	80,5	42,2
klasa U	5208	4707	5106	4 614	10,64	52,8	81,2	35,5
klasa R	4913	4499	4817	4 411	9,21	48,0	83,3	11,8
klasa O	4676	4303	4585	4 219	8,68	42,9	86,2	2,9
klasa P	4525	4267	4436	4 183	6,05	38,2	89,6	0,6
<b>S-P Razem</b>	<b>5275</b>	<b>4775</b>	<b>5171</b>	<b>4 681</b>	<b>10,46</b>	<b>54,3</b>	<b>81,3</b>	<b>100,0</b>
<b>REGION ŚRODKOWO-WSCHODNI</b>								
klasa S	5 731	5 300	5 618	5 196	8,12	61,2	84,1	6,5
klasa E	5 576	5 178	5 467	5 077	7,68	57,3	83,7	42,1
klasa U	5 300	4 882	5 196	4 786	8,57	52,8	83,6	34,2
klasa R	4 952	4 542	4 855	4 453	9,03	47,9	84,7	13,2
klasa O	4 559	4 156	4 469	4 074	9,69	43,0	86,7	3,4
klasa P	4 313	3 956	4 228	3 879	9,01	37,7	88,1	0,6
<b>S-P Razem</b>	<b>5 365</b>	<b>4 945</b>	<b>5 260</b>	<b>4 848</b>	<b>8,49</b>	<b>54,2</b>	<b>84,0</b>	<b>100,0</b>
<b>REGION POŁUDNIOWO WSCHODNI</b>								
klasa S	5 653	5 090	5 542	4 990	11,07	61,4	83,2	7,3
klasa E	5 533	4 917	5 424	4 821	12,51	57,2	83,3	38,6
klasa U	5 287	4 659	5 184	4 568	13,48	52,7	83,5	35,3
klasa R	4 943	4 347	4 846	4 261	13,73	47,9	85,1	14,2
klasa O	4 423	3 869	4 336	3 793	14,31	43,0	87,1	3,9
klasa P	4 151	3 671	4 069	3 599	13,06	38,2	90,6	0,7
<b>S-P Razem</b>	<b>5 314</b>	<b>4 695</b>	<b>5 210</b>	<b>4 603</b>	<b>13,19</b>	<b>53,9</b>	<b>83,8</b>	<b>100,0</b>
<b>REGION ZACHODNI</b>								
klasa S	5 411	4 926	5 305	4 829	9,85	61,4	82,1	4,4
klasa E	5 330	4 863	5 225	4 768	9,59	57,1	83,0	36,4
klasa U	5 092	4 664	4 992	4 573	9,16	52,8	83,9	38,1
klasa R	4 826	4 447	4 732	4 360	8,53	48,0	85,6	15,3
klasa O	4 477	4 154	4 389	4 073	7,77	43,2	88,1	4,0
klasa P	4 579	4 204	4 489	4 121	8,94	37,0	77,2	1,9
<b>S-P Razem</b>	<b>5 115</b>	<b>4 688</b>	<b>5 015</b>	<b>4 596</b>	<b>9,11</b>	<b>53,3</b>	<b>83,8</b>	<b>100,0</b>

##### Średnie ceny netto skupu świń rzeźnych za wagę żywą

CENA [zł/kg]		
MAKROREGIONY	02.07.2007- 29.07.2007	04.06.2007- 01.07.2007
POLSKA	4,00	3,64
REGION PÓLNOCNY	4,03	3,65
REGION ŚRODKOWO-WSCHODNI	4,10	3,78
REGION POŁUDNIOWO WSCHODNI	4,06	3,59
REGION ZACHODNI	3,91	3,59

Wykorzystanie możliwe z dokładnym podaniem źródła

Zbiorne zestawienie dotyczące zmian w zakupie tuczników w lipcu i czerwcu 2007 r.

SKUP - ZMIANY MIESIĘCZNE						
Klasa półtuszy wieprzowych wg EUROP	Cena skupu wg wagi żywej [zł/kg]		Cena skupu	Poziom skupu	Średnia masa tuszy	Struktura skupu
	02.07.2007- 29.07.2007	04.06.2007- 01.07.2007	[%]	[%]	[%]	[pkt. %]
<b>POLSKA</b>						
klasa S	4,14	3,76	9,98	0,12	-0,60	-0,01
klasa E	4,04	3,67	9,86	1,43	-0,36	0,33
klasa U	3,88	3,53	10,03	0,83	-0,48	0,12
klasa R	3,68	3,36	9,55	-1,20	-0,47	-0,23
klasa O	3,43	3,15	9,19	-4,27	-0,68	-0,17
klasa P	3,44	3,16	8,95	-4,53	-1,69	-0,05
<b>S-P Razem</b>				<b>0,46</b>	<b>-0,48</b>	<b>-</b>
<b>REGION PÓLNOČNY</b>						
klasa S	4,15	3,77	10,09	-5,07	-0,74	-0,46
klasa E	4,04	3,66	10,48	6,90	-0,74	2,24
klasa U	3,90	3,52	10,64	0,66	-0,12	-0,37
klasa R	3,71	3,39	9,21	-2,08	0,24	-0,50
klasa O	3,55	3,27	8,68	-13,40	0,23	-0,52
klasa P	3,47	3,27	6,05	-35,12	1,13	-0,37
<b>S-P Razem</b>				<b>1,47</b>	<b>-0,49</b>	<b>-</b>
<b>REGION ŚRODKOWO-WSCHODNI</b>						
klasa S	4,26	3,94	8,12	10,43	-0,36	0,87
klasa E	4,14	3,85	7,68	-4,05	-0,24	0,09
klasa U	3,97	3,65	8,57	-4,01	-0,59	0,23
klasa R	3,73	3,43	9,03	-9,29	-0,82	-0,65
klasa O	3,46	3,16	9,69	-15,19	-1,48	-0,39
klasa P	3,30	3,03	9,01	-24,94	-2,11	-0,16
<b>S-P Razem</b>				<b>-4,57</b>	<b>-0,47</b>	<b>-</b>
<b>REGION POŁUDNIOWO WSCHODNI</b>						
klasa S	4,20	3,78	11,07	10,70	0,12	0,48
klasa E	4,11	3,65	12,51	6,93	0,97	0,95
klasa U	3,96	3,49	13,48	3,54	0,97	-0,30
klasa R	3,73	3,28	13,73	-1,98	0,83	-0,90
klasa O	3,36	2,94	14,31	-1,29	-0,11	-0,18
klasa P	3,18	2,81	13,06	-2,61	-0,44	-0,04
<b>S-P Razem</b>				<b>4,19</b>	<b>0,72</b>	<b>-</b>
<b>REGION ZACHODNI</b>						
klasa S	4,02	3,66	9,85	-6,15	-1,08	-0,31
klasa E	3,96	3,61	9,59	-1,21	-0,60	-0,81
klasa U	3,81	3,49	9,16	1,83	-0,94	0,47
klasa R	3,64	3,35	8,53	2,58	-1,27	0,34
klasa O	3,40	3,16	7,77	3,47	-1,34	0,12
klasa P	3,51	3,22	8,94	11,52	-0,64	0,18
<b>S-P Razem</b>				<b>0,68</b>	<b>-0,83</b>	<b>-</b>

## 5. Pogłowie trzody chlewnej w końcu marca 2007 roku

Źródło: GUS

W końcu marca 2007 r. pogłowie trzody chlewnej wynosiło **18012,4** tys. sztuk.

Wyniki badania wykazały w porównaniu z analogicznym okresem ubiegłego roku spadek liczebności stada trzody chlewnej ogółem o 1,1%. Głębszy niż przeciętnie był spadek pogłowia loch na chów (o 5,2%), w tym macior prośnych (o 6,7%). Nadal wyższe niż przed rokiem było pogłowie warchlaków (o 4,4%) oraz tuczników (o 0,5%).

W stosunku do marca 2006 r. w strukturze pogłowia trzody chlewnej ogółem:

- zmalał udział prosiąt,
- wzrósł udział warchlaków i tuczników,
- zmniejszył się udział trzody chlewnej na chów o wadze 50 kg i więcej, w tym zmalał odsetek loch na chów.

W końcu marca 2007 r. pogłowie trzody chlewnej wynosiło **18012,4** tys. sztuk i było o 192,9 tys. sztuk (o 1,1%) niższe od stanu notowanego w analogicznym okresie 2006 r., a w porównaniu z liczebnością stada świń w końcu listopada 2006 r. - niższe o 800,6 tys. sztuk, tj. o 4,3%.

Tabl. 1 Pogłowie trzody chlewnej w końcu marca.

Wyszczególnienie a – 2005 b – 2006 c – 2007	Ogółem	Sektor		Struktura pogłowia ogółem	Dynamika		
		prywatny	publiczny		marzec 2006=100	listopad 2006=100	
		w tysiącach sztuk			w odsetkach		
Trzoda chlewna ogółem	a	16995,8	16880,3	115,5	100,0	98,8	97,7
	b	18205,3	18089,9	115,4	100,0	107,1	97,3
	c	<b>18012,4</b>	<b>17899,1</b>	<b>113,3</b>	<b>100,0</b>	<b>98,9</b>	<b>95,7</b>
Lochy na chów	a	1761,9	1748,0	13,9	10,4	106,3	106,9
	b	1865,7	1851,4	14,3	10,3	105,9	103,2
	c	<b>1769,1</b>	<b>1755,3</b>	<b>13,8</b>	<b>9,8</b>	<b>94,8</b>	<b>99,0</b>
Trzoda chlewna pozostała	a	15233,9	15132,3	101,6	89,6	98,0	96,7
	b	16339,6	16238,5	101,1	89,8	107,3	96,7
	c	<b>16243,3</b>	<b>16143,8</b>	<b>99,5</b>	<b>90,2</b>	<b>99,4</b>	<b>95,4</b>

TABL. 2. POGŁOWIE TRZODY CHLEWNEJ W 2007 R.

Stan w końcu marca

Wyszczególnienie	Ogółem	Sektor prywatny				Sektor publiczny
		razem	z tego			
			gospodarstwa indywidualne	spółdzielnie produkcji rolniczej	pozostałe prywatne	
<b>w tysiącach sztuk</b>						
<b>Trzoda chlewna.....</b>	<b>18012,4</b>	<b>17899,1</b>	<b>15728,1</b>	<b>382,3</b>	<b>1788,7</b>	<b>113,3</b>
prosięta o wadze do 20 kg.....	5622,3	5585,2	4950,3	125,2	509,7	37,1
warchlaki o wadze od 20 kg do 50 kg.....	4914,1	4884,3	4175,8	91,4	617,1	29,8
trzoda chlewna na ubój o wadze 50 kg i więcej.....	5659,3	5628,9	5009,8	122,8	496,3	30,4
trzoda chlewna na chów o wadze 50 kg i więcej.....	1816,7	1800,7	1592,2	42,9	165,6	16,0
w tym lochy .....	1769,1	1755,3	1550,0	41,8	163,5	13,8
lochy prośne.....	1135,8	1127,8	987,5	27,4	112,9	8,0
lochy pozostałe.....	633,3	627,5	562,5	14,4	50,6	5,8

## 6. Handel zagraniczny wieprzowiną

### 6.1. Polski handel zagraniczny trzodą żywą i mięsem wieprzowym

Handel zagraniczny towarami z rynku wieprzowiny w okresie V 2007 roku - dane wstępne

**UWAGA:** Dane są w trakcie weryfikacji - mogą być obciążone istotnymi błędami.

TONY			
HANDEL ZAGRANICZNY	I-V 2007 Rok	I-V 2006 Rok	
EKSPORT	OGÓLEM	OGÓLEM	Roczna zmiana obrotów [%]
TRZODA ŻYWA - (kod CN 0103)	18 815	24 475	-23
z tego, handel z UE-27	16 342	13 930	17
MIEŚO WIEPRZOWE - (kod CN 0203)	93 688	84 930	10
z tego, handel z UE-27	78 140	60 381	29
KIELBASY - (kod CN 1601)	10 163	8 572	19
z tego, handel z UE-27	8 751	7 460	17
PRZETWORZY - (kod CN 1602)	24 272	17 393	40
z tego, handel z UE-27	18 780	12 165	54
IMPORT	OGÓLEM	OGÓLEM	Roczna zmiana obrotów [%]
TRZODA ŻYWA - (kod CN 0103)	2 405	4 431	-46
z tego, handel z UE-27	2 394	4 407	-46
MIEŚO WIEPRZOWE - (kod CN 0203)	66 705	68 483	-3
z tego, handel z UE-27	65 483	67 898	-4
KIELBASY - (kod CN 1601)	1 356	952	42
z tego, handel z UE-27	1 356	952	42
PRZETWORZY - (kod CN 1602)	3 532	1 133	212
z tego, handel z UE-27	2 124	1 108	92

	EKSPORT	IMPORT
Udział% UE-27 w ogółem trzody chlewnej	86,9	99,6
Udział% UE-27 w ogółem mięsa wieprzowego	83,4	98,2

Źródło danych: Ministerstwo Finansów.

SALDO w tonach		
TONY	I-V 2007 Rok	I-V 2006 Rok
TRZODA ŻYWA - (kod CN 0103)	16 410	20 044
z tego, handel z UE-27	13 948	9 523
MIEŚO WIEPRZOWE - (kod CN 0203)	26 983	16 447
z tego, handel z UE-27	12 656	-7 517
KIELBASY - (kod CN 1601)	8 808	7 620
z tego, handel z UE-27	7 396	6 508
PRZETWORZY - (kod CN 1602)	20 740	16 259
z tego, handel z UE-27	16 656	11 057

Wartość [tys. EUR]		
HANDEL ZAGRANICZNY	I-V 2007 Rok	I-V 2006 Rok
EKSPORT	OGÓLEM	OGÓLEM
TRZODA ŻYWA - (kod CN 0103)	22 927	27 918
z tego, handel z UE-27	18 620	17 338
MIEŚO WIEPRZOWE - (kod CN 0203)	141 490	127 177
z tego, handel z UE-27	117 365	91 991
KIELBASY - (kod CN 1601)	23 065	18 158
z tego, handel z UE-27	22 013	17 273
PRZETWORZY - (kod CN 1602)	66 876	46 877
z tego, handel z UE-27	52 026	34 216
IMPORT	OGÓLEM	OGÓLEM
TRZODA ŻYWA - (kod CN 0103)	5 563	7 770
z tego, handel z UE-27	5 470	7 705
MIEŚO WIEPRZOWE - (kod CN 0203)	117 537	123 999
z tego, handel z UE-27	114 298	122 427
KIELBASY - (kod CN 1601)	5 122	3 357
z tego, handel z UE-27	5 122	3 357
PRZETWORZY - (kod CN 1602)	9 840	3 249
z tego, handel z UE-27	7 176	3 182

SALDO w [tys. EUR]		
Wartość [tys. EUR]	I-V 2007 Rok	I-V 2006 Rok
TRZODA ŻYWA - (kod CN 0103)	17 364	20 148
z tego, handel z UE-27	13 150	9 633
MIEŚO WIEPRZOWE - (kod CN 0203)	23 953	3 178
z tego, handel z UE-27	3 066	-30 436
KIELBASY - (kod CN 1601)	17 943	14 801
z tego, handel z UE-27	16 891	13 915
PRZETWORZY - (kod CN 1602)	57 036	43 629
z tego, handel z UE-27	44 850	31 033

**IMPORT I EKSPORT WYBRANYCH TOWARÓW Z RYNKU WIEPRZOWINY W OKRESIE I-V 2007 - dane wstępne**

**UWAGA:** Dane są w trakcie weryfikacji - mogą być obciążone istotnymi błędami.

Dane dot. **importu** mięsa wieprzowego (kod CN 0203)

Nazwa_Kraju_Pochodzenia	Tony
Dania	30 139
Niemcy	16 556
Niderlandy	8 756
Belgia	2 622
Węgry	2 234
Wielka Brytania	1 650
Hiszpania	1 099
Francja	878
Stany Zjednoczone Ameryki	860
Irlandia	561
Cypr	309
Słowacja	250
Republika Czeska	218
Algieria	124
Kenia	102
Włochy	56
Portugalia	53
Austria	40
Estonia	21
Finlandia	16
Litwa	15
Łotwa	6
Nikaragua	3
Grecja	3
Kanada	2
<b>Suma końcowa</b>	<b>66 705</b>

Dane dot. **importu** trzody żywej - (kod CN 0103)

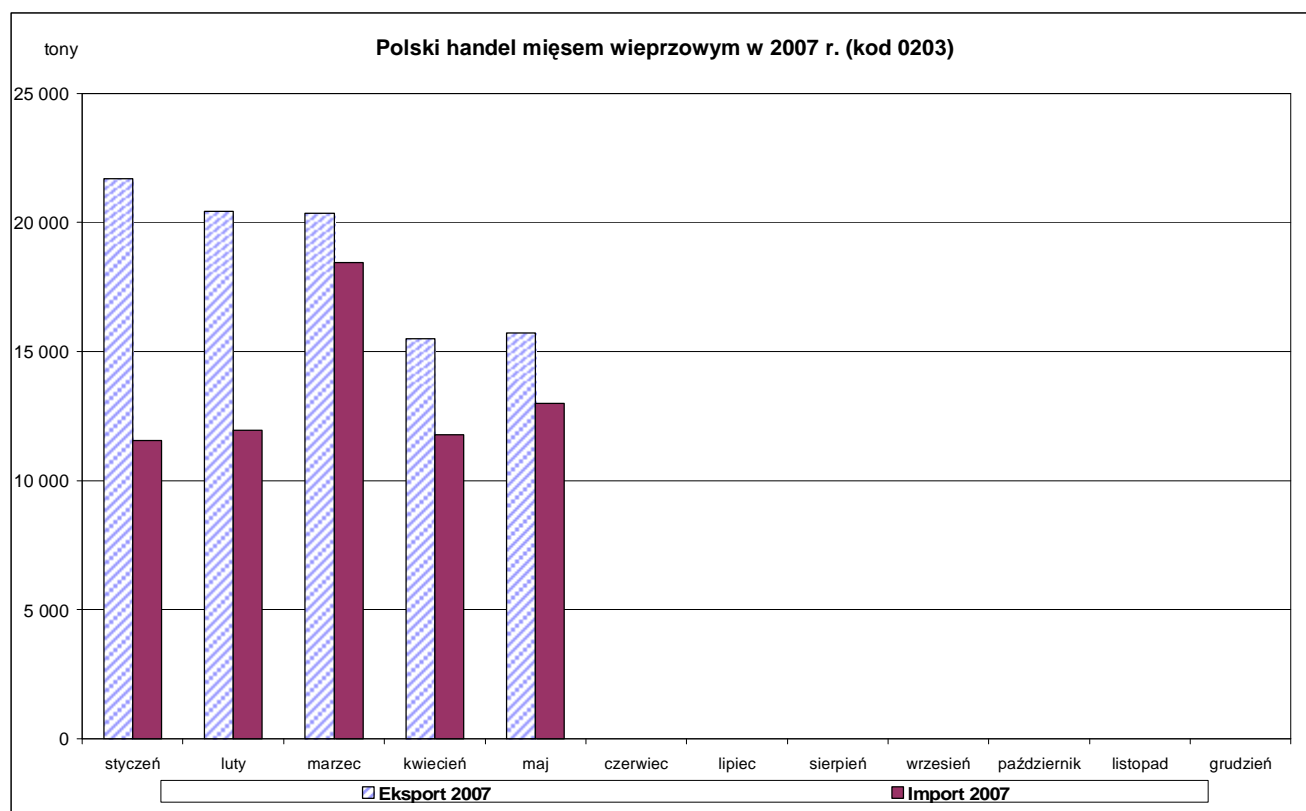
Nazwa_Kraju_Pochodzenia	Tony
Litwa	1 263
Niderlandy	582
Dania	211
Łotwa	188
Niemcy	132
Francja	17
Kanada	10
Norwegia	1
<b>Suma końcowa</b>	<b>2 405</b>

Dane dot. **eksportu** trzody żywej - (kod CN 0103)

Nazwa_Kraju_Pochodzenia	Tony
Węgry	11 251
Litwa	3 119
Rosja	2 376
Łotwa	1 796
Włochy	149
Chorwacja	86
Francja	25
Białoruś	7
Ukraina	5
<b>Suma końcowa</b>	<b>18 815</b>

Dane dot. **eksportu** mięsa wieprzowego (kod CN 0203)

Nazwa_Kraju_Pochodzenia	Tony
Niemcy	14 876
Litwa	12 876
Republika Czeska	10 600
Słowacja	6 335
Republika Korei	6 293
Łotwa	5 482
Rumunia	4 069
Niderlandy	3 954
Białoruś	3 476
Węgry	2 744
Wielka Brytania	2 533
Dania	2 379
Bulgaria	2 128
Estonia	1 868
Francja	1 862
Włochy	1 530
Hiszpania	1 427
Japonia	1 387
Hongkong	1 298
Belgia	1 244
Chorwacja	683
Austria	598
Wybrzeże Kości Słoniowej	482
Ghana	457
Szwecja	419
Cypr	390
Grecja	345
Kazachstan	329
Moldowa	246
Uzbekistan	238
Słowenia	163
Finlandia	160
Chiny	98
Kongo	95
Irlandia	93
Stany Zjednoczone Ameryki	69
Antyle Niderlandzkie	49
Aruba	48
Wietnam	47
Gruzja	44
Liberia	43
Albania	38
Portugalia	34
Koreańska Republika Ludowa	24
Zjedn. Emiraty Arabskie	24
Angola	21
Macedonia	18
Luksemburg	11
Malta	7
Azerbejdżan	1
<b>Suma końcowa</b>	<b>93 688</b>



## 6.2. Dopłaty eksportowe UE do wieprzowiny

### Dopłaty eksportowe krajów Unii Europejskiej do wieprzowiny

w euro/100 kg		
<b>mięso świeże, chłodzone lub mrożone</b>	<b>kod CN</b>	<b>do wszystkich krajów</b>
póltusze	0203 11 10 9000	0,00
szynki	0203 12 11 9100	0,00
łopatki	0203 12 19 9100	0,00
boczek	0203 19 15 9100	0,00
boczek b/k	0203 19 55 9310	0,00
inne elementy b/k	0203 29 55 9110	0,00
<b>mięso i podroby, solone, suszone lub wędzone</b>	<b>kod CN</b>	<b>do wszystkich krajów</b>
szynki z/k susz./wędz.	0210 11 31 9110	54,20
szynki z/k susz./wędz.	0210 11 31 9910	54,20
pozost. wiep. b/k susz./wędz.	0210 19 81 9100	54,20
pozost. wiep. b/k susz./wędz.	0210 19 81 9300	54,20
<b>przetwory mięsne</b>	<b>kod CN</b>	<b>do wszystkich krajów</b>
kielbasy suche lub do okładania, niegotow.	1601 00 91 91 20	19,50
kielbasy pozostałe	1601 00 99 91 10	15,20
szynki, polędwice	1602 41 10 91 10	29,00
szynki, polędwice - waga poniżej 1 kg	1602 41 10 91 30	17,10
łopatki	1602 42 10 91 10	22,80
łopatki - waga poniżej 1 kg	1602 42 10 91 30	17,10
inne elementy	1602 49 19 91 30	17,10

Poziom subsydiów obowiązujący od 20 czerwca 2007 roku, wg rozporządzenia nr 684/2007

**Tygodniowe ceny referencyjne wieprzowiny w krajach członkowskich UE.**

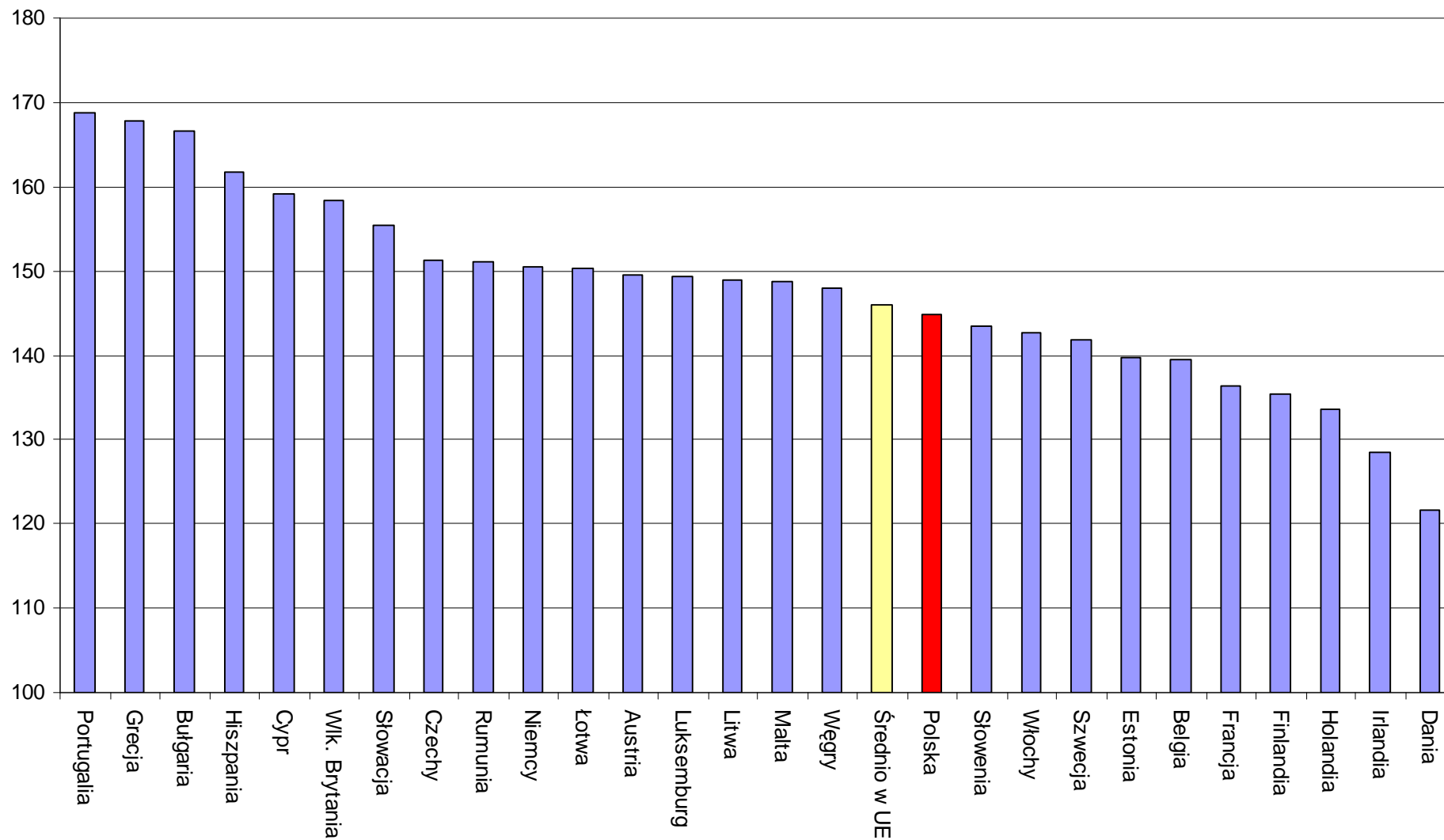
		2007-05-14	2007-05-21	2007-05-28	2007-06-04	2007-06-11	2007-06-18	2007-06-25	2007-07-02	2007-07-09	2007-07-16	2007-07-23	2007-07-30	
		2007-05-20	2007-05-27	2007-06-03	2007-06-10	2007-06-17	2007-06-24	2007-07-01	2007-07-08	2007-07-15	2007-07-22	2007-07-29	2007-08-05	
<b>Belgia</b>	EUR / 100 Kg	128,20	128,20	129,10	129,10	134,60	137,50	133,60	133,90	139,50	142,80	143,00	139,30	EUR / 100 Kg
<b>Bulgaria</b>	BGN/ 100 Kg	335,00	333,00	332,00	331,00	330,00	329,00	328,00	327,00	326,00	325,00	325,00	324,00	BGN/ 100 Kg
	EUR / 100 Kg	171,29	170,26	169,75	169,24	168,73	168,22	167,71	167,20	166,68	166,17	166,17	165,66	EUR / 100 Kg
<b>Czechy</b>	CZK/ 100kg	3651,00	3706,00	3794,00	3831,00	3919,00	3998,00	4170,00	4205,00	4208,00	4323,00	4457,00	4501,00	CZK/ 100kg
	EUR / 100 Kg	129,35	131,24	134,03	134,97	137,43	139,64	145,38	146,57	147,73	152,97	158,43	160,59	EUR / 100 Kg
<b>Dania</b>	DKK / 100 Kg	868,00	848,00	848,00	848,00	868,00	895,00	895,00	895,00	895,00	916,00	916,00	916,00	DKK / 100 Kg
	EUR / 100 Kg	116,47	113,79	113,83	113,86	116,57	120,23	120,26	120,27	120,28	123,10	123,10	123,10	EUR / 100 Kg
<b>Niemcy</b>	EUR / 100 Kg	137,46	137,09	138,32	140,74	144,54	144,09	143,06	145,26	150,37	153,85	153,88	153,11	EUR / 100 Kg
<b>Estonia</b>	EEK / 100 Kg	2090,48	2147,00	2147,86	2134,92	2160,65	2161,76	2143,43	2191,59	2208,51	2167,89	2180,84	2193,30	EEK/ 100kg
	EUR / 100 Kg	133,61	137,22	137,27	136,45	138,09	138,16	136,99	140,07	141,15	138,55	139,38	140,18	EUR / 100 Kg
<b>Grecja</b>	EUR / 100 Kg	145,69	150,04	150,04	151,99	153,29	153,08	152,94	154,61	163,43	175,04	180,24	180,42	EUR / 100 Kg
<b>Hiszpania</b>	EUR / 100 Kg	141,39	142,63	148,23	153,03	157,60	161,45	164,08	162,90	163,32	161,32	159,41	157,30	EUR / 100 Kg
<b>Francja</b>	EUR / 100 Kg	124,00	127,00	132,00	135,00	138,00	139,00	138,00	136,00	135,00	135,00	139,00	140,00	EUR / 100 Kg
<b>Irlandia</b>	EUR / 100 Kg	128,61	128,99	128,98	128,91	129,29	129,11	128,95	129,04	128,22	128,23	128,23	128,64	EUR / 100 Kg
<b>Włochy</b>	EUR / 100 Kg	126,62	126,50	126,89	127,10	132,31	144,93	148,47	145,38	142,87	139,40	142,06	145,01	EUR / 100 Kg
<b>Cypr</b>	CYP / 100 Kg	74,00	74,00	74,00	75,00	75,00	75,00	93,00	93,00	93,00	93,00	93,00	93,00	CYP/ 100kg
	EUR / 100 Kg	126,90	126,89	126,89	128,58	128,53	128,50	159,33	159,27	159,21	159,19	159,19	159,19	EUR / 100 Kg
<b>Łotwa</b>	LVL / 100 Kg	98,29	98,16	101,71	101,08	98,29	100,80	102,53	100,51	105,64	104,17	108,85	101,67	LVL/ 100kg
	EUR / 100 Kg	141,16	141,00	146,10	145,14	141,15	144,79	147,26	144,25	151,52	149,39	156,17	145,92	EUR / 100 Kg
<b>Litwa</b>	LTL / 100 Kg	476,37	490,53	491,18	464,82	441,64	458,46	504,04	502,80	512,88	525,20	517,09	520,97	LTL/ 100kg
	EUR / 100 Kg	137,97	142,07	142,26	134,62	127,91	132,78	145,98	145,62	148,54	152,11	149,76	150,88	EUR / 100 Kg
<b>Luksemburg</b>	EUR / 100 Kg	137,60	137,60	138,00	140,90	144,70	145,80	144,30	143,30	149,20	152,30	153,10	153,00	EUR / 100 Kg
<b>Węgry</b>	HUF / 100 Kg	31712,40	31744,70	31617,60	31859,20	32662,30	34220,40	35511,90	35878,60	36225,40	36833,70	37188,80	37320,10	HUF/ 100kg
	EUR / 100 Kg	127,27	127,39	126,40	126,25	129,01	137,66	143,88	145,81	147,17	149,90	149,90	148,41	EUR / 100 Kg
<b>Malta</b>	MTL / 100 Kg	63,84	63,84	63,84	63,84	63,84	63,84	63,84	63,84	63,84	63,84	63,84	63,84	MTL/ 100kg
	EUR / 100 Kg	148,71	148,71	148,71	148,71	148,71	148,71	148,71	148,71	148,71	148,71	148,71	148,71	EUR / 100 Kg
<b>Holandia</b>	EUR / 100 Kg	123,48	123,55	123,45	125,42	130,25	130,21	127,38	128,44	133,11	136,87	137,05	135,85	EUR / 100 Kg
<b>Austria</b>	EUR / 100 Kg	134,96	135,20	135,30	135,49	141,09	144,44	142,39	143,08	148,65	153,12	153,90	153,12	EUR / 100 Kg
<b>Polska</b>	PLN / 100 Kg	445,13	444,86	448,20	455,60	474,57	510,79	548,28	559,85	549,67	534,48	537,02	548,69	PLN/ 100kg
	EUR / 100 Kg	117,70	117,29	117,45	119,07	124,00	134,74	144,91	148,80	146,20	142,37	141,95	144,56	EUR / 100 Kg
<b>Portugalia</b>	EUR / 100 Kg	148,00	147,00	154,00	159,00	164,00	168,00	170,00	170,00	170,00	169,00	166,00	165,00	EUR / 100 Kg
<b>Rumunia</b>	RON / 100 Kg	458,03	461,11	460,87	462,02	464,00	463,22	470,02	466,65	474,05	475,60	477,01	485,49	EUR / 100 Kg
	EUR / 100 Kg	139,79	141,00	140,97	141,32	142,49	144,69	148,70	149,34	151,35	151,89	151,80	153,24	EUR / 100 Kg
<b>Słowenia</b>	EUR / 100 Kg	131,38	132,13	132,48	132,85	137,16	140,01	138,37	138,89	141,18	146,60	147,74	148,84	SIT/ 100kg
<b>Słowacja</b>	SKK / 100 Kg	4336,16	4407,28	4483,00	4540,00	4594,61	4719,99	4796,64	5028,74	5106,98	5289,28	5355,54	5380,44	SKK/ 100kg
	EUR / 100 Kg	128,74	130,33	131,96	132,96	134,06	139,53	141,95	149,92	153,14	159,50	161,01	160,92	EUR / 100 Kg
<b>Finlandia</b>	EUR / 100 Kg	136,02	136,43	136,16	135,45	135,38	135,13	135,61	135,22	135,51	135,47	135,66	135,62	EUR / 100 Kg
<b>Szwecja</b>	SEK / 100 Kg	1286,00	1300,00	1285,00	1288,00	1285,00	1287,00	1284,00	1288,00	1295,00	1317,00	1317,00	1319,00	SEK / 100 Kg
	EUR / 100 Kg	139,57	141,31	138,66	138,05	136,79	137,92	138,70	140,00	141,34	143,71	143,10	143,08	EUR / 100 Kg
<b>Wlk. Brytania</b>	GBP / 100 Kg	104,72	105,32	105,74	106,20	106,20	106,70	106,66	106,82	106,79	106,96	106,81	106,94	GBP / 100 Kg
	EUR / 100 Kg	153,13	154,90	155,70	156,49	156,98	158,28	158,42	158,14	157,67	158,67	159,14	158,74	EUR / 100 Kg
<b>Srednio w UE</b>	EUR / 100 Kg	131,22	131,60	133,37	135,23	138,84	142,45	144,26	144,75	146,03	146,72	147,03	146,91	EUR / 100 Kg

*Wykorzystanie możliwe z dokładnym podaniem źródła*



### Średnie ceny rynkowe trzody chlewnej w państwach członkowskich UE w lipcu 2007 r.

€/100 kg MPS



*Wykorzystanie możliwe z dokładnym podaniem źródła*

Miesięczne ceny referencyjne wieprzowiny w krajach członkowskich UE.

Źródło: Komisja Europejska

		2006	2006	2006	2006	2006	2006	2007	2007	2007	2007	2007	2007	2007	Zmiana %
		Lipiec	Sierpień	Wrzesień	Październik	Listopad	Grudzień	Styczeń	Luty	Marzec	Kwiecień	Maj	Czerwiec	Lipiec	VII 07/VII 06
<b>Belgia</b>	EUR / 100 Kg	151,20	159,54	151,04	140,48	133,19	130,86	120,61	126,20	122,62	123,85	128,43	133,24	139,59	-7,7%
<b>Bułgaria</b>	BGN/ 100 Kg							357,00	349,68	345,32	340,97	335,19	329,80	325,83	
	EUR / 100 Kg							182,53	178,79	176,56	174,34	171,38	168,63	166,60	
<b>Czechy</b>	CZK/ 100kg	4 503,29	4 613,00	4 663,76	4 365,54	3 943,40	3 901,32	3 691,80	3 483,78	3 469,25	3 539,46	3 654,54	3 954,60	4 293,82	-4,7%
	EUR / 100 Kg	158,28	163,60	164,39	154,33	140,54	140,48	132,84	123,43	123,58	126,37	129,50	138,62	151,21	-4,5%
<b>Dania</b>	DKK / 100 Kg	1 014,45	1 030,70	1 035,90	987,74	945,30	911,45	868,00	868,00	855,55	832,60	857,03	873,03	905,14	-10,8%
	EUR / 100 Kg	135,99	138,15	138,86	132,48	126,78	122,26	116,45	116,45	114,84	111,72	115,01	117,25	121,64	-10,6%
<b>Niemcy</b>	EUR / 100 Kg	168,41	176,53	164,19	150,65	144,25	140,41	129,45	135,04	130,43	132,21	137,91	142,63	150,57	-10,6%
<b>Estonia</b>	EEK / 100 Kg	2 236,72	2 215,36	2 293,57	2 283,99	2 231,61	2 210,81	2 175,87	2 161,46	2 169,65	2 124,62	2 127,38	2 150,18	2 185,69	-2,3%
	EUR / 100 Kg	142,95	141,59	146,59	145,97	142,63	141,30	139,06	138,14	138,67	135,79	135,96	137,42	139,69	-2,3%
<b>Grecja</b>	EUR / 100 Kg	190,28	189,20	188,95	182,89	171,39	168,16	162,85	153,17	137,64	131,32	145,36	152,54	167,80	-11,8%
<b>Hiszpania</b>	EUR / 100 Kg	176,20	175,59	161,57	137,31	130,43	130,54	125,64	135,51	141,29	140,81	142,34	157,79	161,82	-8,2%
<b>Francja</b>	EUR / 100 Kg	156,52	159,48	153,57	140,61	134,57	122,32	116,23	118,14	121,77	124,63	125,71	136,93	136,31	-12,9%
<b>Irlandia</b>	EUR / 100 Kg	145,19	146,40	148,96	149,63	144,30	140,89	134,67	132,98	132,84	128,65	128,72	129,06	128,45	-11,5%
<b>Włochy</b>	EUR / 100 Kg	160,64	170,01	172,55	163,64	158,52	151,42	153,36	141,30	129,03	129,20	127,03	136,73	142,64	-11,2%
<b>Cypr</b>	CYP / 100 Kg	98,94	97,81	98,00	98,00	96,03	92,00	90,90	90,00	82,71	77,97	74,58	78,50	93,00	-6,0%
	EUR / 100 Kg	172,06	169,86	170,00	169,93	166,25	159,14	157,16	155,40	142,65	134,11	127,93	134,53	159,22	-7,5%
<b>Łotwa</b>	LVL / 100 Kg	107,21	113,64	114,67	112,44	104,81	97,90	97,28	100,09	99,10	100,08	100,69	100,72	104,71	-2,3%
	EUR / 100 Kg	154,03	163,28	164,75	161,53	150,39	140,33	139,46	143,05	139,84	142,09	144,55	144,65	150,23	-2,5%
<b>Litwa</b>	LTL / 100 Kg	541,49	546,67	541,76	457,43	463,48	467,22	456,22	457,78	458,41	450,18	477,09	468,41	514,13	-5,1%
	EUR / 100 Kg	156,83	158,33	156,90	132,48	134,23	135,32	132,13	132,58	132,77	130,38	138,18	135,66	148,90	-5,1%
<b>Luksemburg</b>	EUR / 100 Kg	167,73	176,30	167,08	151,74	144,91	143,00	130,49	135,80	131,50	132,93	138,38	143,32	149,30	-11,0%
<b>Węgry</b>	HUF / 100 Kg	40 133,60	42 854,80	44 411,90	41 285,20	37 590,10	36 903,80	34 612,30	32 736,70	32 671,00	31 675,30	31 645,50	33 303,90	36 496,50	-9,1%
	EUR / 100 Kg	144,29	156,21	161,70	154,40	145,06	145,21	136,53	129,10	130,66	128,75	127,39	133,10	148,04	2,6%
<b>Malta</b>	MTL / 100 Kg	69,00	69,00	69,00	69,00	69,00	69,00	66,87	68,41	69,80	69,60	63,84	63,84	63,84	-7,5%
	EUR / 100 Kg	160,73	160,73	160,73	160,73	160,73	160,73	155,77	159,34	162,59	162,13	148,71	148,71	148,71	-7,5%
<b>Holandia</b>	EUR / 100 Kg	148,18	154,60	149,70	137,34	128,75	125,76	114,82	119,17	115,28	116,88	123,91	127,86	133,64	-9,8%
<b>Austria</b>	EUR / 100 Kg	165,23	170,61	161,99	149,76	141,72	137,73	127,22	132,81	131,29	129,83	134,21	140,25	149,44	-9,6%
<b>Polska</b>	PLN / 100 Kg	553,78	593,91	570,66	518,74	475,90	452,87	440,78	450,41	459,53	457,00	446,75	490,70	545,36	-1,5%
	EUR / 100 Kg	138,36	152,15	143,96	132,88	124,31	118,72	113,79	115,58	118,23	119,64	118,16	128,88	144,83	4,7%
<b>Portugalia</b>	EUR / 100 Kg	184,03	183,00	173,20	144,16	135,27	141,35	136,77	142,82	146,16	145,80	148,55	163,97	168,79	-8,3%
<b>Rumunia</b>	RON / 100 Kg							571,26	511,50	475,02	464,33	464,19	464,25	473,21	
	EUR / 100 Kg							168,44	151,18	140,91	139,20	141,21	143,82	151,01	
<b>Słowenia</b>	SIT / 100 Kg	36 482,30	37 640,10	38 436,40	38 236,50	36 578,90	34 902,60								
	EUR / 100 Kg	152,23	157,08	160,43	159,59	152,64	145,64	135,04	129,06	126,71	125,56	130,45	136,59	143,42	-5,8%
<b>Słowacja</b>	SKK / 100 Kg	5 772,70	6 002,58	6 202,23	5 879,62	5 287,34	5 122,51	4 922,68	4 393,04	4 378,65	4 209,52	4 342,38	4 640,36	5 181,39	-10,2%
	EUR / 100 Kg	150,42	159,31	165,31	159,58	147,14	146,56	141,91	127,18	129,26	125,74	128,76	136,45	155,41	3,3%
<b>Finlandia</b>	EUR / 100 Kg	131,32	132,02	133,68	134,99	135,18	135,99	136,15	136,70	137,00	136,41	136,22	135,46	135,47	3,2%
<b>Szwecja</b>	SEK / 100 Kg	1 316,16	1 331,03	1 380,80	1 386,93	1 370,93	1 311,67	1 273,70	1 279,92	1 287,41	1 285,50	1 289,83	1 285,96	1 303,55	-1,0%
	EUR / 100 Kg	142,80	144,47	149,01	149,91	150,60	145,17	140,25	139,43	138,49	139,05	140,18	137,92	141,92	-0,6%
<b>Wlk. Brytania</b>	GBP / 100 Kg	104,43	105,60	106,10	105,79	104,71	105,06	103,50	101,59	101,94	102,96	104,74	106,36	106,84	2,3%
	EUR / 100 Kg	151,82	155,99	157,13	157,27	155,45	156,12	155,91	152,17	149,98	151,51	153,68	157,33	158,40	4,3%
<b>Srednio w UE</b>	EUR / 100 Kg	157,22	162,89	156,31	143,55	136,78	132,91	128,52	130,03	128,96	129,32	131,71	139,38	146,07	-7,1%

Wykorzystanie możliwe z dokładnym podaniem źródła

## 7. Zestawienie z monitoringu rynku wieprzowiny z lat 2003-2006

SKUP 2006					2005				2004			2003					
Klasa półtuszy wieprzowiny w g EURO	[MPC]				Zmiana ceny 2006/2005 [%]	% mięsa w tuszy	Średnia masa tuszy [kg/szt.]	Struktura skupu [%]	% mięsa w tuszy	Średnia masa tuszy [kg/szt.]	Struktura skupu [%]	% mięsa w tuszy	Średnia masa tuszy [kg/szt.]	Struktura skupu [%]	% mięsa w tuszy	Średnia masa tuszy [kg/szt.]	Struktura skupu [%]
	2006	2005	2004	2003													
<b>POLSKA</b>																	
klasa S	5045	5419	6 352	-	-6,9	61,4	84,7	4,4	61,5	84,5	4,3	61,6	81,7	2,3	-	-	-
klasa E	4913	5218	5 787	4 506	-5,8	57,1	84,5	35,2	57,2	84,0	33,5	57,5	81,4	29,0	57,8	80,3	25,5
klasa U	4655	4958	5 525	4 275	-6,1	52,7	85,2	36,4	52,6	84,7	35,1	52,5	82,2	35,6	52,5	81,5	33,2
klasa R	4380	4696	5 210	4 032	-6,7	47,8	86,8	17,2	47,8	86,4	18,7	47,7	83,6	22,7	47,5	83,5	27,1
klasa O	4022	4344	4 819	3 534	-7,4	42,9	89,0	5,5	42,9	88,4	6,8	42,8	85,6	8,5	43,0	85,1	11,3
klasa P	3856	4153	4 681	3 160	-7,2	38,0	90,2	1,3	38,0	91,2	1,7	38,0	87,5	1,9	37,8	85,7	2,9
<b>S-P Razem</b>	<b>4667</b>	<b>4956</b>	<b>5 467</b>	<b>4 146</b>	<b>-5,8</b>	<b>53,1</b>	<b>85,5</b>	<b>100,0</b>	<b>52,7</b>	<b>85,1</b>	<b>100,0</b>	<b>52,0</b>	<b>82,7</b>	<b>100,0</b>	<b>51,0</b>	<b>82,3</b>	<b>100,0</b>
<b>REGION PÓLNOCNY</b>																	
klasa S	5057	5418	6 468	-	-6,7	61,4	82,1	6,0	61,8	81,4	6,5	61,6	78,5	3,0	-	-	-
klasa E	4957	5247	5 818	4 621	-5,5	57,2	82,1	39,7	57,3	81,8	39,9	57,6	79,2	34,6	57,7	78,5	30,1
klasa U	4719	4992	5 531	4 333	-5,5	52,8	82,7	34,0	52,8	82,8	30,9	52,7	80,5	34,0	52,6	79,6	35,2
klasa R	4373	4674	5 211	4 005	-6,4	47,8	85,3	13,9	47,8	85,4	14,3	47,7	83,1	18,2	47,6	82,7	21,4
klasa O	4099	4375	4 770	3 468	-6,3	42,8	88,5	4,9	42,6	88,8	6,6	42,6	86,2	8,4	42,9	84,6	10,5
klasa P	3953	4167	4 809	3 005	-5,2	38,2	91,9	1,5	38,0	92,2	1,9	37,7	90,8	2,0	37,1	87,2	2,8
<b>S-P Razem</b>	<b>4738</b>	<b>5012</b>	<b>5 512</b>	<b>4 210</b>	<b>-5,5</b>	<b>53,7</b>	<b>83,2</b>	<b>100,0</b>	<b>53,5</b>	<b>83,3</b>	<b>100,0</b>	<b>52,6</b>	<b>81,1</b>	<b>100,0</b>	<b>51,6</b>	<b>80,7</b>	<b>100,0</b>
<b>REGION ŚRODKOWO-WSCHODNI</b>																	
klasa S	5139	5442	6 261	-	-5,6	61,2	85,6	4,6	61,2	83,9	3,7	61,3	81,9	2,2	-	-	-
klasa E	5036	5368	5 910	4 581	-6,2	57,2	85,4	35,2	57,2	84,2	31,0	57,1	82,1	24,6	57,9	81,0	21,4
klasa U	4783	5119	5 668	4 351	-6,6	52,6	86,0	35,9	52,6	85,1	33,8	52,5	82,6	34,6	52,4	82,0	29,8
klasa R	4496	4854	5 398	4 145	-7,4	47,8	87,3	17,7	47,7	87,3	21,2	47,6	84,0	25,4	47,6	84,0	29,4
klasa O	4073	4444	5 024	3 646	-8,3	43,0	88,2	5,5	42,9	87,6	8,4	43,0	85,4	11,2	42,8	85,4	16,0
klasa P	3807	4191	4 844	3 462	-9,2	37,9	89,9	1,1	37,9	89,7	1,9	38,2	87,2	1,9	38,0	86,9	3,3
<b>S-P Razem</b>	<b>4785</b>	<b>5073</b>	<b>5 580</b>	<b>4 191</b>	<b>-5,7</b>	<b>53,1</b>	<b>86,2</b>	<b>100,0</b>	<b>52,2</b>	<b>85,5</b>	<b>100,0</b>	<b>51,3</b>	<b>83,2</b>	<b>100,0</b>	<b>50,1</b>	<b>83,1</b>	<b>100,0</b>
<b>REGION POŁUDNIOWO WSCHODNI</b>																	
klasa S	5002	5245	5 969	-	-4,6	61,3	85,6	4,2	61,4	84,6	3,5	61,4	80,0	1,5	-	-	-
klasa E	4860	5167	5 832	4 443	-5,9	57,1	84,9	31,8	57,3	84,2	30,4	57,5	82,2	24,9	57,5	81,2	23,0
klasa U	4610	4960	5 550	4 202	-7,1	52,6	85,4	36,3	52,6	85,0	35,1	52,5	82,5	34,9	52,4	82,3	33,5
klasa R	4336	4715	5 256	3 980	-8,1	47,8	87,0	19,9	47,7	86,6	21,6	47,7	83,7	26,6	47,7	83,7	28,3
klasa O	3875	4316	4 771	3 482	-10,2	42,9	89,6	6,5	42,8	89,0	7,5	42,8	86,0	9,9	42,9	85,7	12,3
klasa P	3632	4104	4 633	3 190	-11,5	38,1	92,8	1,3	38,1	91,9	1,8	38,2	88,9	2,3	37,9	86,9	2,9
<b>S-P Razem</b>	<b>4586</b>	<b>4911</b>	<b>5 444</b>	<b>4 071</b>	<b>-6,6</b>	<b>52,6</b>	<b>85,9</b>	<b>100,0</b>	<b>52,3</b>	<b>85,5</b>	<b>100,0</b>	<b>51,3</b>	<b>83,2</b>	<b>100,0</b>	<b>50,6</b>	<b>83,0</b>	<b>100,0</b>
<b>REGION ZACHODNI</b>																	
klasa S	4991	5493	6 402	-	-9,1	61,6	86,3	3,4	61,4	88,7	3,4	61,7	85,3	2,3	-	-	-
klasa E	4838	5152	5 698	4 404	-6,1	57,1	85,5	34,1	57,1	85,5	31,9	57,5	82,9	28,7	58,1	81,4	24,8
klasa U	4576	4875	5 456	4 236	-6,1	52,7	86,0	38,2	52,6	85,5	38,6	52,5	83,1	37,6	52,5	82,6	32,9
klasa R	4346	4614	5 097	4 026	-5,8	47,9	87,3	17,6	47,9	86,4	18,9	47,8	83,8	23,1	47,3	83,7	30,0
klasa O	4038	4272	4 757	3 544	-5,5	43,1	89,3	5,3	43,1	88,2	5,8	43,1	84,8	6,6	43,2	84,9	9,6
klasa P	3922	4148	4 517	3 113	-5,5	37,8	88,0	1,4	38,1	90,9	1,3	38,0	83,9	1,7	38,2	83,2	2,6
<b>S-P Razem</b>	<b>4599</b>	<b>4889</b>	<b>5 400</b>	<b>4 115</b>	<b>-5,9</b>	<b>52,9</b>	<b>86,3</b>	<b>100,0</b>	<b>52,7</b>	<b>86,0</b>	<b>100,0</b>	<b>52,2</b>	<b>83,4</b>	<b>100,0</b>	<b>51,1</b>	<b>82,9</b>	<b>100,0</b>

Wykorzystanie możliwe z dokładnym podaniem źródła

Biuletyn „*Rynek mięsa wieprzowego*” ukazuje się w każdy czwartek o godz. 13<sup>00</sup>.  
Informacje zamieszczane w tym biuletynie przekazywane są przez współpracujące z nami podmioty na podstawie Ustawy o badaniach rynkowych z dnia 30 marca 2001r.

**Wydawca:**

Ministerstwo Rolnictwa i Rozwoju Wsi,  
Departament Rynków Rolnych  
ul. Wspólna 30, 00-930 Warszawa,  
tel. (022) 623-21-69, fax (022) 623-27-06.

E-mail: [biuletyn@minrol.gov.pl](mailto:biuletyn@minrol.gov.pl)

Biuletyny są dostępne pod adresem: Internet: <http://www.minrol.gov.pl>

**Autor:** Agnieszka Szarejko-Pater tel. (022) 623-21-69; E-mail: [Agnieszka.Pater@minrol.gov.pl](mailto:Agnieszka.Pater@minrol.gov.pl)