

**ZINTEGROWANY SYSTEM
ROLNICZEJ INFORMACJI RYNKOWEJ**

Podstawa prawna: Ustawa o rolniczych badaniach rynkowych z 30 marca 2001 r.

(Dz. U. z 2001 r. Nr 42, poz. 471 z późn. zm.)

RYNEK MIĘSA WIEPRZOWEGO



NR 34/2009

Notowania¹ za okres 17 - 23.08.2009 r.

czwartek, 27 sierpnia 2009 r.

Spis treści

Decyzja Komisji Europejskiej z dn. 11 marca 2005 r.....	2
1. Zakupy świń rzeźnych.....	3
1.1. Ceny zakupu tuczników wg EUROP w Polsce i makroregionach.....	3
1.2. Ceny referencyjne w UE.....	4
1.3. Zbiorcze zestawienie dotyczące zmian skupu świń rzeźnych.....	5
1.4. Ceny zakupu świń rzeźnych wg wagi żywej.....	6
1.5. Struktura zakupu świń rzeźnych w Polsce.....	8
2. Sprzedaż wieprzowiny.....	8
2.1. Ceny sprzedaży półtuszy wieprzowych w Polsce i makroregionach.....	8
2.2. Ceny sprzedaży elementów i przetworów z wieprzowiny w Polsce i makroregionach.....	9
2.3. Ceny wieprzowiny na giełdach towarowych w Polsce.....	11
2.4. Ceny prosiąt na targowiskach.....	11
3. Graficzne prezentacje cen zakupu i sprzedaży na rynku wieprzowiny.....	13
4. Miesięczne analizy cenowe.....	17
5. Poglówie trzody chlewnej w końcu marca 2009 roku Źródło: GUS.....	20
6. Handel zagraniczny wieprzowiną.....	21
6.1. Polski handel zagraniczny trzodą żywą i mięsem wieprzowym.....	21
6.2. Dopłaty eksportowe UE do wieprzowiny.....	23
7. Zestawienie z monitoringu rynku wieprzowiny z lat 2003-2008.....	27

¹ Badanie cen zakupu i sprzedaży w zakładach mięsnych prowadzone jest na reprezentatywnej próbie. Ceny zakupu rejestrowane są wg klas jakości handlowej EUROP zgodnie z Rozporządzeniem Rady (EWG) 3220/84 z dnia 13 listopada 1984r. ustanawiające wspólnotową skalę klasyfikacji tusz wieprzowych - (Dz. U. Nr L 301 z 20.11.1984) - zmienione Rozporządzeniem (UE) Nr 3513/93 (Dz. U. Nr L 32 z 22.12.1993) i Rozporządzeniem Komisji (EWG) NR 2967/85 z dnia 24 października 1985 r. ustanawiające szczegółowe zasady stosowania wspólnotowej skali klasyfikacji tusz wieprzowych (Dz. U. Nr L 285 z 25.10.1985) zmienionego Rozporządzeniem (UE) Nr 3127/94 (Dz. U. Nr 330 z 21.12.1999) oraz Rozporządzeniem Ministra Rolnictwa i Rozwoju Wsi z dnia 29 czerwca 2004 r. w sprawie ustalenia jakości handlowej tusz wieprzowych (Dz.U. Nr 154 z dnia 06.07.2004 r., poz. 1630). Ceny zbierane są dla masy poubojowej schłodzonej.

Badanie cen giełdowych realizowane jest na wybranych giełdach towarowych; średnie ceny liczone są jako średnie ważone.

Badanie cen prosiąt prowadzone jest na ok. 100 targowiskach, na których dokonywany jest obrót prosiętami, a ceny liczone są jako średnie arytmetyczne zrealizowanych transakcji.

Ceny zakupu i sprzedaży nie zawierają podatku VAT.

**Decyzja Komisji Europejskiej z dn. 11 marca 2005 r.
zatwierdzająca metody klasyfikacji tusz wieprzowych w Polsce.**

Ministerstwo Rolnictwa i Rozwoju Wsi informuje, że Decyzją Komisji Europejskiej 2005/240/WE z dnia 11 marca 2005 r. zatwierdzone zostały metody klasyfikacji tusz wieprzowych w Polsce (tekst opublikowany w [Dzienniku Urzędowym UE L 74](#)² z dnia 19.03.2005 roku, decyzja obowiązuje od dnia jej notyfikacji w Stałym Przedstawicielstwie RP przy Unii Europejskiej, czyli od 11 marca 2005 roku.)

W dniu 30 września 2005 r. weszła w życie Decyzja Komisji 2005/683/WE zmieniająca ww. decyzję (tekst opublikowany w [Dzienniku Urzędowym UE L 258](#)³ z dnia 4.10.2005 roku). Zmiana miała na celu dopuszczenie do stosowania kolejnego aparatu.

Konieczność wydania wspomnianej decyzji wynika ze wspólnotowych regulacji prawnych, a w szczególności z ustaleń zawartych w Rozporządzeniu Komisji 2967/85 z dnia 24 października 1985 roku. Rozporządzenie to nakłada na państwa członkowskie obowiązek informowania Komisji w formie protokołu o metodach klasyfikacji, które chcą stosować na swoim terytorium. Strona polska wniosowała o zatwierdzenie w sumie czterech metod klasyfikacji.

Zgodnie z postanowieniami decyzji od dnia 11 marca 2005 roku na terenie Polski do szacowania zawartości chudego mięsa w tuszach wieprzowych zostały zaaprobowane trzy aparaty o nazwach **Ultra-fom 300, Sydel-CGM i Autofom**, a od 30 września 2005 r. dodatkowo aparat o nazwie **IM-03**.

W decyzji zatwierdzającej metody klasyfikacji tusz wieprzowych w Polsce wymienione są również dopuszczone przez Komisję odstępstwa od wzorcowej dla UE postaci tuszy w momencie ważenia i klasyfikacji.

² <http://europa.eu.int/eur-lex/lex/LexUriServ/LexUriServ.do?uri=OJ:L:2005:074:0062:0065:PL:PDF>

³ http://europa.eu.int/eur-lex/lex/LexUriServ/site/pl/oj/2005/l_258/l_25820051004pl100050007.pdf

1. Zakupy świń rzeźnych

1.1. Ceny zakupu tuczników wg EUROP w Polsce i makroregionach

Tab. 1 Średnie ceny netto (bez VAT) zakupu świń rzeźnych wg klasyfikacji poubojowej EUROP

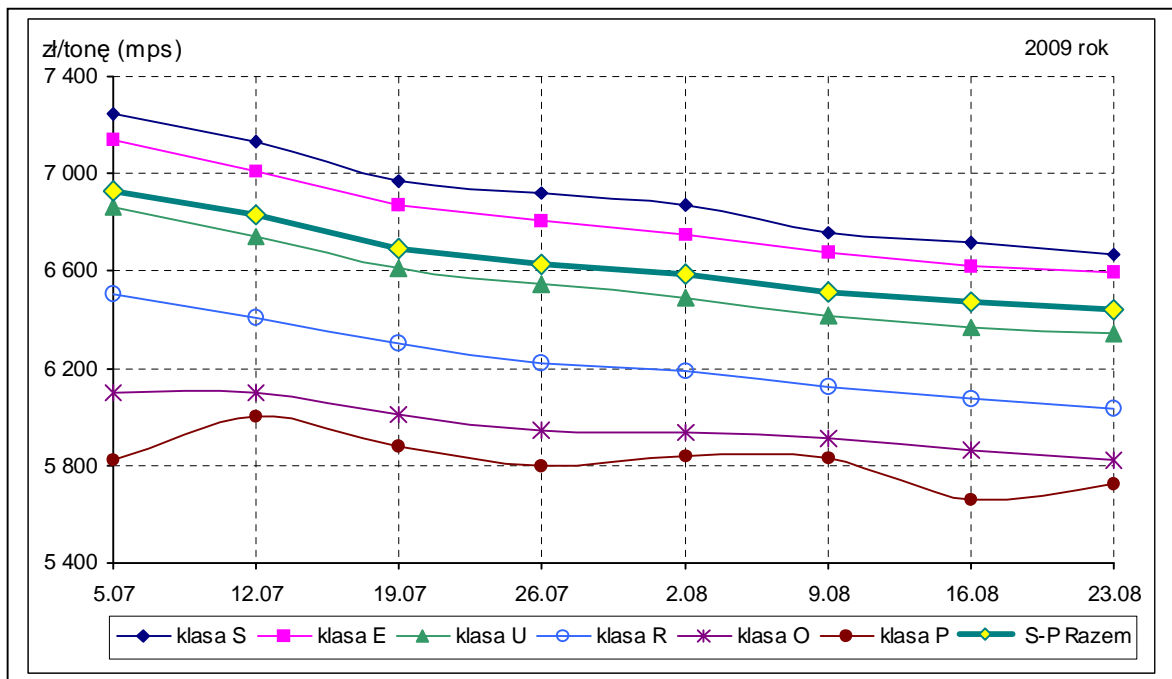
masa schłodzona [MPS]; -masa poubojowa ciepła [MPC]

SKUP								
Klasa półtuszy	CENA [zł/tonę]				Zmiana tygod. ceny [%]	%	Średnia	Struktura zakupu
	[MPS]		[MPC]					
wg SEUROPE	2009-08-23	2009-08-16	2009-08-23	2009-08-16	[%]	w tuszy	[kg]	[%]
1	2	3	4	5	6	7	8	9
POLSKA								
klasa S	6 668	6 720	6 537	6 588	-0,78	61,2	87,0	8,0
klasa E	6 594	6 619	6 465	6 489	-0,37	57,2	86,7	46,4
klasa U	6 347	6 371	6 223	6 246	-0,37	52,9	87,0	32,7
klasa R	6 033	6 073	5 915	5 954	-0,65	48,1	89,0	9,8
klasa O	5 825	5 860	5 711	5 745	-0,58	42,9	89,1	2,6
klasa P	5 725	5 662	5 612	5 551	1,10	38,4	90,3	0,6
S-P Razem	6 438	6 472	6 312	6 345	-0,53	54,8	87,1	100,0
REGION PÓLNOOCNY								
klasa S	6 765	6 800	6 633	6 667	-0,51	61,1	86,5	6,4
klasa E	6 631	6 691	6 501	6 560	-0,90	57,2	85,3	45,6
klasa U	6 380	6 419	6 255	6 294	-0,62	52,8	85,2	34,6
klasa R	6 112	6 172	5 992	6 051	-0,98	48,3	91,3	9,3
klasa O	6 193	6 192	6 072	6 070	0,03	42,7	87,7	3,4
klasa P	6 264	6 146	6 141	6 026	1,91	38,2	91,5	0,8
S-P Razem	6 484	6 544	6 357	6 416	-0,92	54,5	86,0	100,0
REGION ŚRODKOWO-WSCHODNI								
klasa S	6 718	6 742	6 587	6 610	-0,36	61,2	87,4	7,6
klasa E	6 668	6 687	6 537	6 556	-0,29	57,4	87,5	50,5
klasa U	6 447	6 480	6 321	6 353	-0,51	52,9	88,3	31,7
klasa R	6 116	6 177	5 996	6 056	-0,99	47,8	91,4	7,9
klasa O	5 759	5 845	5 646	5 730	-1,47	43,0	93,0	1,9
klasa P	5 627	5 577	5 517	5 468	0,89	38,4	92,1	0,4
S-P Razem	6 535	6 565	6 406	6 436	-0,46	55,2	88,2	100,0
REGION POŁUDNIOWO WSCHODNI								
klasa S	6 699	6 755	6 568	6 622	-0,82	61,3	89,3	9,3
klasa E	6 571	6 604	6 442	6 474	-0,50	57,3	88,4	46,0
klasa U	6 309	6 338	6 185	6 213	-0,45	52,7	88,6	30,4
klasa R	5 993	6 027	5 875	5 908	-0,56	47,9	88,2	10,5
klasa O	5 577	5 641	5 467	5 530	-1,14	42,9	87,8	3,1
klasa P	5 466	5 499	5 358	5 391	-0,61	37,9	91,7	0,7
S-P Razem	6 405	6 454	6 279	6 328	-0,77	54,7	88,5	100,0
REGION ZACHODNI								
klasa S	6 594	6 654	6 465	6 524	-0,90	61,2	86,0	8,6
klasa E	6 555	6 550	6 426	6 422	0,06	57,2	86,6	45,6
klasa U	6 308	6 312	6 185	6 189	-0,07	53,0	87,1	32,7
klasa R	5 984	6 006	5 867	5 888	-0,37	48,1	87,5	10,5
klasa O	5 639	5 685	5 528	5 573	-0,80	43,2	89,9	2,1
klasa P	5 310	5 372	5 205	5 267	-1,17	39,0	87,6	0,4
S-P Razem	6 391	6 401	6 266	6 275	-0,15	54,8	86,9	100,0

Uwaga: Daty podane w tabeli oznaczają ostatni dzień analizowanego tygodnia (poniedziałek - niedziela).

Wykorzystanie możliwe z dokładnym podaniem źródła

Rys. 1. Średnie krajowe ceny zakupu świn rzeźnych (mps) w zakładach mięsnych wg klasyfikacji EUROP.

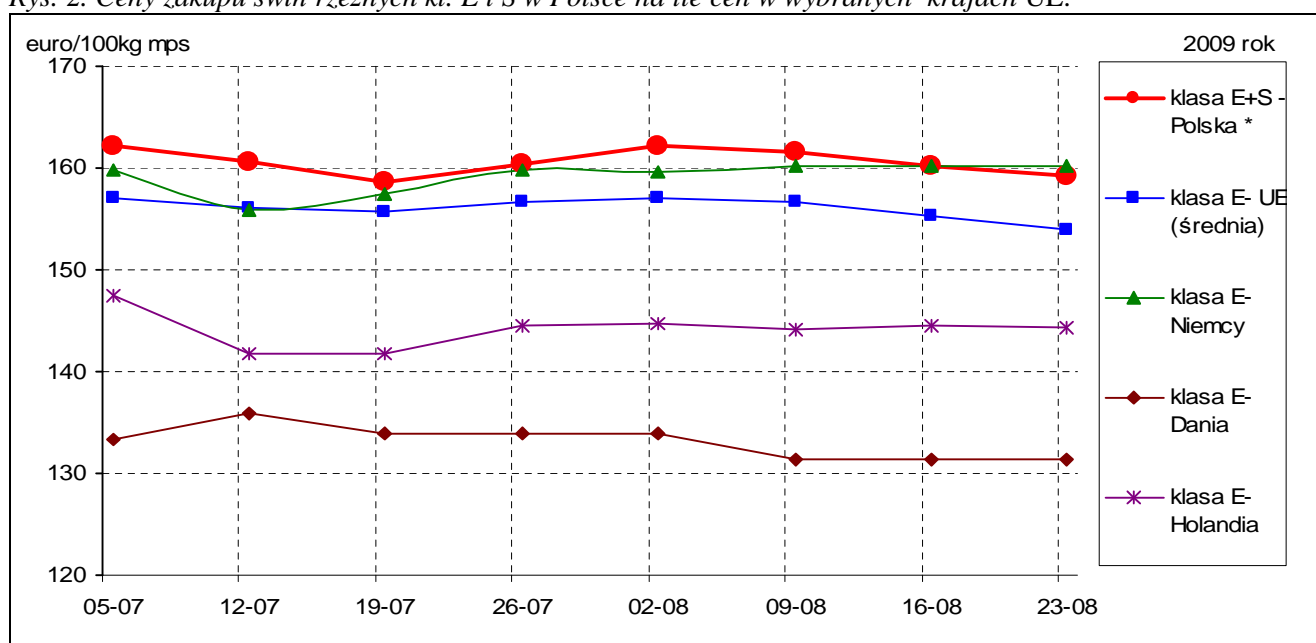


1.2. Ceny referencyjne w UE

Świnie rzeźne, klasa E [EURO/100 kg MPS]	2009-07-05	2009-07-12	2009-07-19	2009-07-26	2009-08-02	2009-08-09	2009-08-16	2009-08-23
klasa E+S - Polska *	162,16	160,59	158,62	160,42	162,17	161,53	160,16	159,18
klasa E- UE (średnia)	157,04	156,16	155,78	156,76	157,02	156,67	155,28	153,92
klasa E- Niemcy	159,88	155,98	157,45	159,90	159,56	160,23	160,29	160,28
klasa E- Dania	133,36	135,90	133,91	133,91	133,91	131,36	131,37	131,39
klasa E- Holandia	147,37	141,71	141,70	144,52	144,61	144,16	144,45	144,36

* - wg kursu 1 EURO = 4,16296 PLN

Rys. 2. Ceny zakupu świn rzeźnych kl. E i S w Polsce na tle cen w wybranych krajach UE.



Źródło: <http://www.europa.eu.int/comm/agriculture/markets/pig/porcs.xls>

Ceny referencyjne wieprzowiny w poszczególnych krajach UE umieszczone są na 24 stronie.

1.3. Zbiornicze zestawienie dotyczĄce zmian skupu Źwiń rzeźnych

Klasa półtuszy wieprzowych wg EUROP	Cena zakupu wg wagi żywej* [zł/kg]		ZMIANA TYGODNIOWA			
			Cena zakupu wg wż	Poziom skupu wg mpc	Średnia masa tuszy	Struktura zakupu
	2009-08-23	2009-08-16	[%]	[%]	[%]	[pkt. %]
POLSKA						
klasa S	4,95	4,99	-0,78	-1,66	-0,68	-0,28
klasa E	4,90	4,92	-0,37	-1,36	-0,69	-1,46
klasa U	4,75	4,77	-0,37	6,03	-0,57	1,27
klasa R	4,55	4,58	-0,65	7,72	0,91	0,39
klasa O	4,43	4,45	-0,58	2,40	-1,22	0,03
klasa P	4,38	4,34	1,10	7,68	-1,31	0,03
S-P Razem				1,94	-0,57	-
REGION PÓLNOČNY						
klasa S	5,02	5,05	-0,51	4,44	-1,48	-0,22
klasa E	4,92	4,97	-0,90	2,38	-0,23	-3,13
klasa U	4,77	4,80	-0,62	19,58	-0,47	3,03
klasa R	4,61	4,65	-0,98	18,29	5,18	0,24
klasa O	4,71	4,71	0,03	7,99	-1,13	-0,01
klasa P	4,80	4,71	1,91	23,52	-1,19	0,10
S-P Razem				9,72	0,12	-
REGION ŚRODKOWO-WSCHODNI						
klasa S	4,99	5,01	-0,36	-10,43	-0,79	0,25
klasa E	4,95	4,97	-0,29	-15,75	-1,80	-0,90
klasa U	4,83	4,85	-0,51	-12,64	-2,21	0,72
klasa R	4,61	4,66	-0,99	-12,51	0,88	-0,06
klasa O	4,38	4,44	-1,47	-19,32	-0,96	-0,13
klasa P	4,31	4,27	0,89	23,30	-5,34	0,12
S-P Razem				-14,11	-1,56	-
REGION POŁUDNIOWO WSCHODNI						
klasa S	4,98	5,02	-0,82	-16,63	2,17	-1,89
klasa E	4,88	4,90	-0,50	-2,95	0,57	-0,73
klasa U	4,72	4,74	-0,45	3,73	0,68	1,47
klasa R	4,52	4,54	-0,56	5,90	0,68	0,72
klasa O	4,24	4,29	-1,14	8,84	0,00	0,30
klasa P	4,19	4,21	-0,61	20,27	-0,43	0,13
S-P Razem				-1,21	0,68	-
REGION ZACHODNI						
klasa S	4,90	4,94	-0,90	7,49	-1,71	0,24
klasa E	4,87	4,87	0,06	3,67	-0,92	-0,71
klasa U	4,72	4,72	-0,07	6,81	-0,11	0,19
klasa R	4,51	4,53	-0,37	9,60	-1,13	0,42
klasa O	4,29	4,32	-0,80	2,27	-1,64	-0,05
klasa P	4,07	4,11	-1,17	-14,26	-1,68	-0,09
S-P Razem				5,48	-0,80	-

Uwaga: Daty podane w tabeli oznaczają ostatni dzień analizowanego tygodnia (poniedziałek – niedziela)

* Cena wg wagi żywej przeliczona z ceny dla mpc trzody chlewnej.

Wskaźnik przeliczania cen uzyskanych za tusze wg klasyfikacji EUROP na ceny za masę żywą netto.

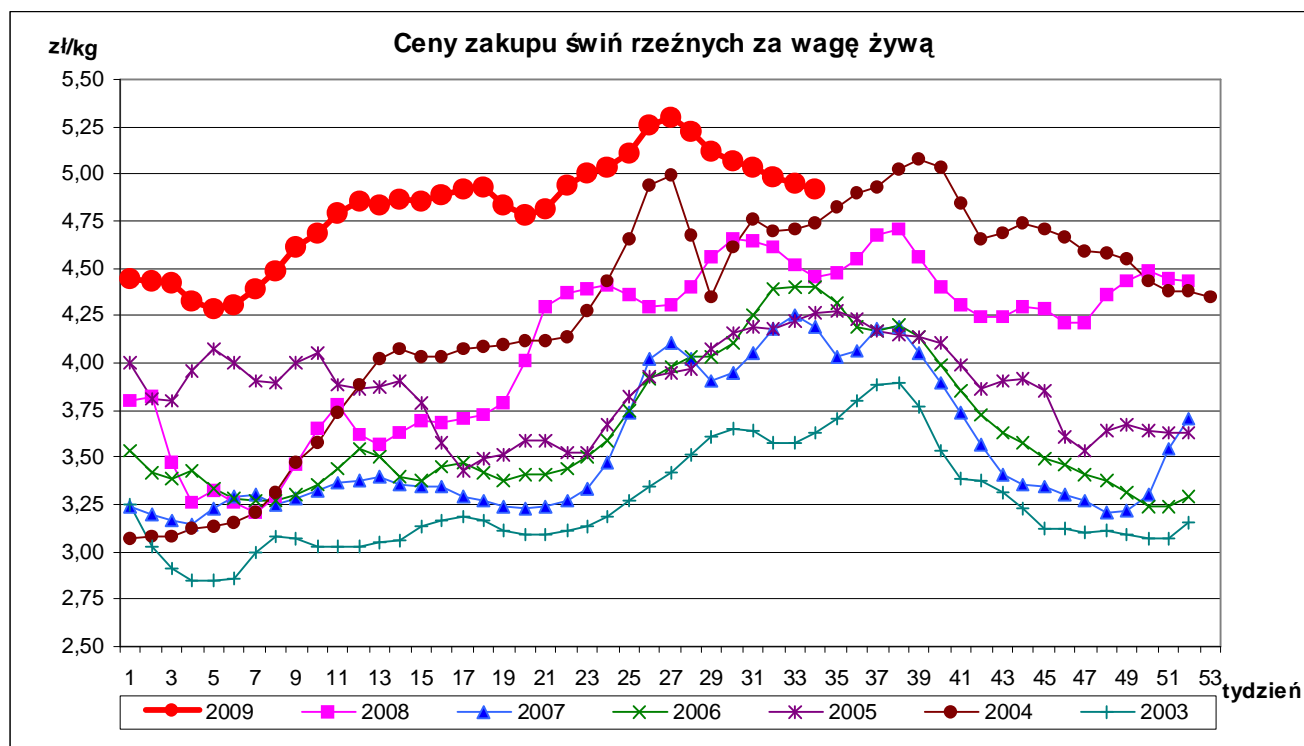
Klasa tusz	Wskaźnik wydajności rzeźnej	Wskaźnik przeliczeniowy na masę żywą
S	75,7	1,32
E	75,7	1,32
U	76,3	1,31
R	76,9	1,30
O	77,5	1,29
P	78,1	1,28

1.4. Ceny zakupu świń rzeźnych wg wagi żywej

Tab. 2 Średnie ceny netto zakupu świń rzeźnych za wagę żywą – obliczane na podstawie cen za żywca wg masy poubojowej cieplej (MPC) przy użyciu współczynnika wydajności rzeźnej podawanego przez GUS (0,78).

CENA [zł/kg]		
MAKROREGIONY	2009-08-23	2009-08-16
POLSKA	4,92	4,95
REGION PÓLNOCNY	4,96	5,00
REGION ŚRODKOWO-WSCHODNI	5,00	5,02
REGION POŁUDNIOWO-WSCHODNI	4,90	4,94
REGION ZACHODNI	4,89	4,89

Uwaga: Daty podane w tabeli oznaczają ostatni dzień analizowanego tygodnia (poniedziałek - niedziela).



A. Makroregiony skupu świń rzeźnych wg SEUROP i sprzedaży mięsa wieprzowego w tuszach.

Makroregion Północny: województwa - kujawsko-pomorskie, pomorskie, warmińsko-mazurskie.

Makroregion Środkowo-wschodni: województwa - łódzkie, mazowieckie, podlaskie.

Makroregion Południowo-wschodni: województwa - lubelskie, małopolskie, podkarpackie, śląskie, świętokrzyskie.

Makroregion Zachodni: województwa - dolnośląskie, lubuskie, opolskie, wielkopolskie, zachodnio-pomorskie

ROCZNE ZMIANY CEN WYBRANYCH PRODUKTÓW Z RYNKU WIEPRZOWINY

I. Roczne zmiany cen zakupu świń rzeźnych wg klasyfikacji SEUROP i żywca wieprzowego.

SKUP					
POLSKA	CENA				Roczna zmiana ceny [%]
	[MPC] zł/tonę		Cena żywca wieprzowego zł/kg		
	2009-08-23	2008-08-24	2009-08-23	2008-08-24	
klasa S	6 537	5 963	4,95	4,52	9,6
klasa E	6 465	5 844	4,90	4,43	10,6
klasa U	6 223	5 622	4,75	4,29	10,7
klasa R	5 915	5 386	4,55	4,14	9,8
klasa O	5 711	5 098	4,43	3,95	12,0
klasa P	5 612	4 959	4,38	3,87	13,2
S-P Razem	6 312	5 710	4,92	4,45	10,5

[MPC]-masa poubojowa ciepła

II. Roczne zmiany cen sprzedaży półtuszy wieprzowych.

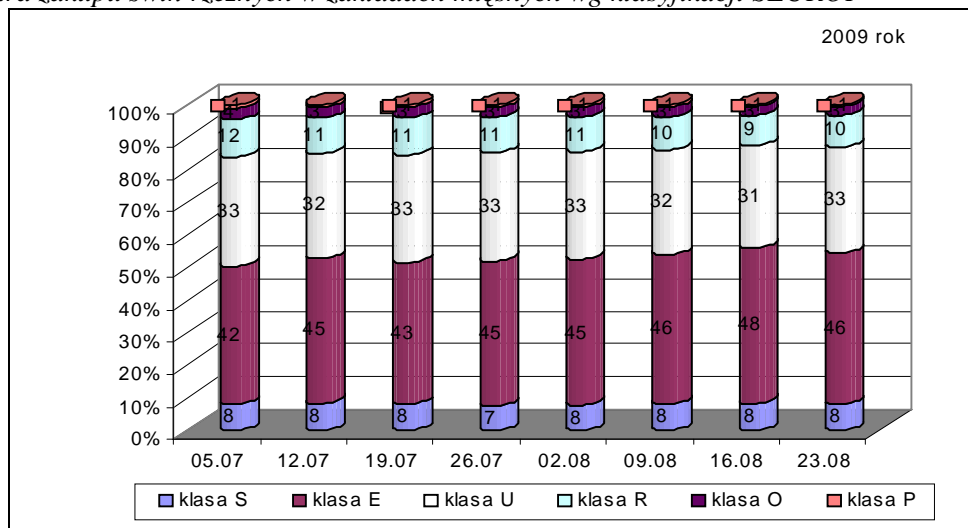
CENY SPRZEDAŻY - PÓLTUSZE WIEPRZOWE			
REGIONY	CENA [zł/tonę]		Roczna zmiana ceny
	2009-08-23	2008-08-24	[%]
POLSKA	7 015	6 475	8,4
Południowo-wschodni	7 244	6 840	5,9
Północny	7 010	6 367	10,1
Środkowo-wschodni	7 196	6 555	9,8
Zachodni	6 947	6 442	7,8

III. Roczne zmiany cen targowiskowych prosiąt.

	Kategoria ceny	Tydzień 34/2009	Tydzień 34/2008	Roczna zmiana ceny w [%]
Prosięta ok. 20 kg	min. w zł/szt.	130,00	70,00	85,7
	max. w zł/szt.	226,00	150,00	50,7
	<i>średnia w zł/szt.</i>	186,31	113,22	64,56
	Szacunkowa podaż	5 052	7 682	-34,2
	Szacunkowa sprzedaż	3 896	6 257	-37,7
	Wsk_war_atmosf.	2,90	2,92	-0,7

1.5. Struktura zakupu świń rzeźnych w Polsce

Rys. 3. Struktura zakupu świń rzeźnych w zakładach mięsnych wg klasyfikacji SEUROP



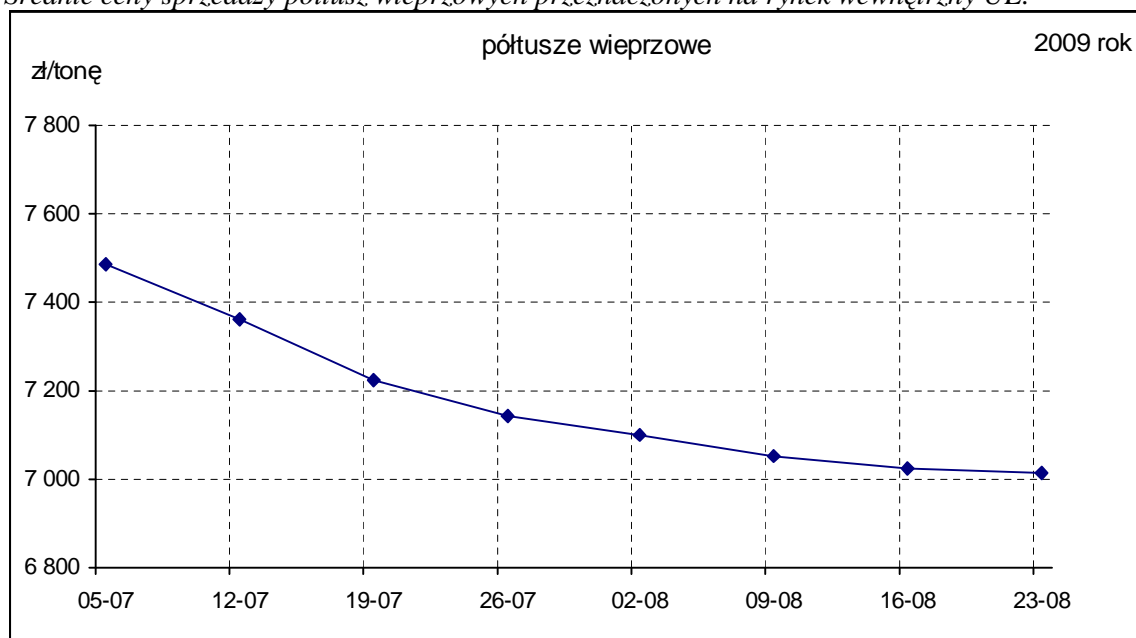
2. Sprzedaż wieprzowiny

2.1. Ceny sprzedaży półtuszy wieprzowych w Polsce i makroregionach

Tab. 3 Średnie ceny sprzedaży półtuszy wieprzowych (bez VAT) przeznaczonych na rynek wewnętrzny UE.

CENY SPRZEDAŻY			
MAKROREGIONY	CENA [zł/t]		Tygodniowa zmiana ceny [%]
	2009-08-23	2009-08-16	
PÓLTUSZE WIEPRZOWE			
POLSKA	7 015	7 024	-0,1
Południowo-wschodni	7 244	7 243	0,0
Północny	7 010	7 039	-0,4
Środkowo-wschodni	7 196	7 143	0,7
Zachodni	6 947	6 951	-0,1

Rys. 4. Średnie ceny sprzedaży półtuszy wieprzowych przeznaczonych na rynek wewnętrzny UE.



2.2. Ceny sprzedaży elementów i przetworów z wieprzowiny w Polsce i makroregionach

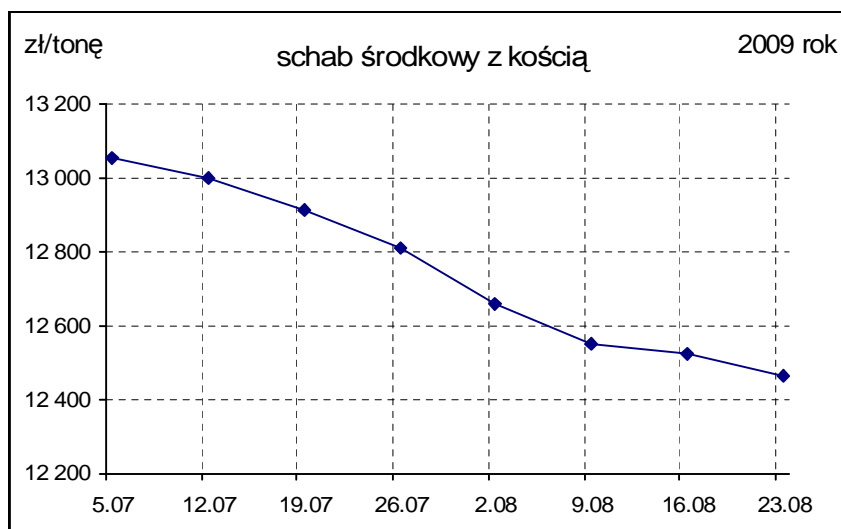
Tab. 4 Średnie ceny sprzedaży elementów i przetworów wieprzowych (bez VAT) w zakładach mięsnych (kraj +UE).

CENY SPRZEDAŻY			
TOWAR	CENA [zł/t]		Zmiana ceny
	2009-08-23	2009-08-16	[%]
1	2	3	4
POLSKA			
schab środkowy z kością	12 465	12 525	-0,48
szynka gotowana	16 768	17 553	-4,47
kielbasa toruńska	9 636	9 637	-0,01
PÓLNOCNO-ZACHODNI			
schab środkowy z kością	12 280	12 325	-0,37
szynka gotowana	13 164	13 782	-4,48
kielbasa toruńska	9 097	9 061	0,41
PÓLNOCNO-WSCHODNI			
schab środkowy z kością	11 835	12 269	-3,54
szynka gotowana	17 556	18 906	-7,14
kielbasa toruńska	9 045	9 208	-1,78
WIELKOPOLSKI			
schab środkowy z kością	12 266	12 439	-1,39
szynka gotowana	15 115	15 063	0,35
kielbasa toruńska	*	*	*
KUJAWSKI			
schab środkowy z kością	11 546	11 498	0,42
szynka gotowana	15 283	15 537	-1,64
kielbasa toruńska	7 824	7 830	-0,07
MAZOWIECKO-ŁÓDZKI			
schab środkowy z kością	12 903	13 267	-2,74
szynka gotowana	16 773	16 993	-1,30
kielbasa toruńska	*	*	*
POŁUDNIOWO-ZACHODNI			
schab środkowy z kością	13 054	13 085	-0,24
szynka gotowana	17 123	17 083	0,23
kielbasa toruńska	10 983	10 909	0,68
POŁUDNIOWO-ŚRODKOWY			
schab środkowy z kością	13 238	12 792	3,48
szynka gotowana	18 266	19 994	-8,64
kielbasa toruńska	10 011	10 391	-3,65
WSCHODNI-DOLNY			
schab środkowy z kością	12 951	13 284	-2,51
szynka gotowana	15 427	15 578	-0,97
kielbasa toruńska	10 766	10 843	-0,71

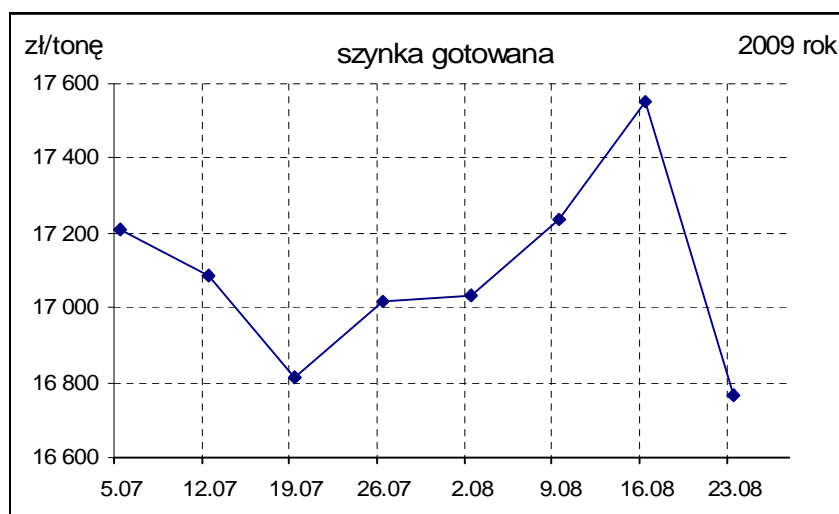
Uwaga: Daty podane w tabeli oznaczają ostatni dzień analizowanego tygodnia (poniedziałek - niedziela).

- w związku z ustawowym obowiązkiem nieidentyfikowalności dostawców danych rynkowych nie jest możliwe prezentowanie danych dla regionu.

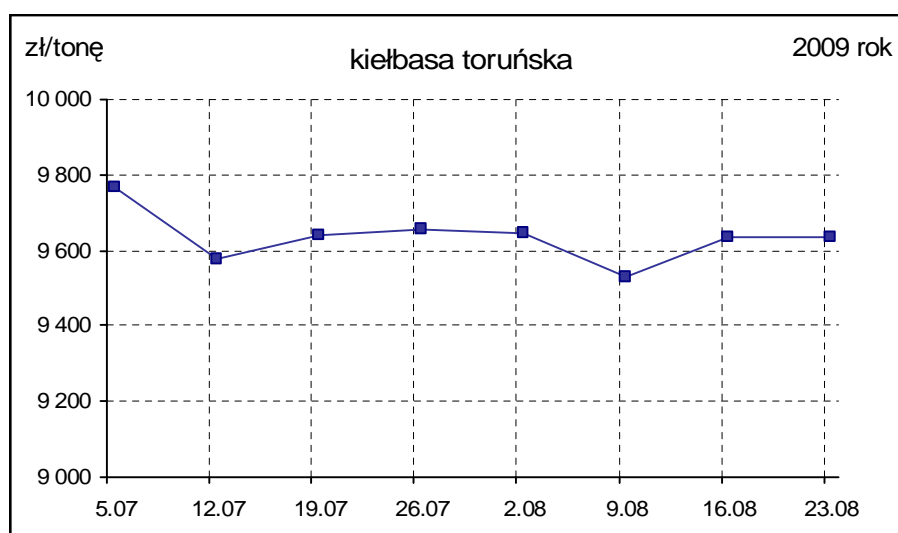
Rys. 5. Średnie ceny sprzedaży schabu środkowego z kością przeznaczonego na rynek wewnętrzny UE.



Rys. 6. Średnie ceny sprzedaży szynki gotowanej przeznaczonej na rynek wewnętrzny UE.



Rys. 7. Średnie ceny sprzedaży kielbasy toruńskiej przeznaczonej na rynek wewnętrzny UE.



B. Makroregion sprzedaży mięsa w elementach oraz przetworów mięsnych z rynku wieprzowiny.

Makroregion Północno-zachodni: województwa: - pomorskie, zachodnio-pomorskie.

Makroregion Północno-wschodni: województwa - podlaskie, warmińsko-mazurskie.

Makroregion Wielkopolski: województwo - wielkopolskie.

Makroregion Kujawski: województwo - kujawsko-pomorskie.

Makroregion Mazowiecko-lódzki: województwa - łódzkie, mazowieckie.

Makroregion Południowo-zachodni: województwa - dolnośląskie, lubuskie, opolskie.

Makroregion Południowo-środkowy: województwa - małopolskie, śląskie, świętokrzyskie.

Makroregion Wschodni dolny: województwa - lubelskie, podkarpackie.

2.3. Ceny wieprzowiny na giełdach towarowych w Polsce Internetowa Giełda e-WGT S.A.

Tab. 5 Ceny transakcyjne mięsa wieprzowego.

ZESTAWIENIE TRANSAKCJI

Towar	Parametry jakościowe	Data	Cena (zł/kg)*	Podaż (tony)	Sprzedaż (tony)
I. MIĘSO WIEPRZOWE					
Półtusze wieprzowe	klasa U	2009-08-12	5,80 zł/kg	35,00	15,00
Półtusze wieprzowe	klasa U	2009-08-13	5,80 zł/kg	20,00	10,00
W okresie 17-23.08.2009 roku - nie odnotowano transakcji giełdowych na rynku wieprzowiny.					

Objaśnienia:

A) Cena wywoławcza oraz uzyskana cena transakcyjna towaru - „Tucznik WBC 52%” jest ceną netto 1 kg tuszy bitej ciepłej (WBC) kl. U o zawartości mięsa 52%.

B) Cena wywoławcza oraz uzyskana cena transakcyjna towaru - „Tucznik WBC bez klasyfikacji” jest ceną netto 1 kg tuszy bitej ciepłej (WBC) obowiązującą dla całej partii żywca. W tym przetargu nie obowiązuje system premii i potrąceń w ocenie poubojowej.

C) Bazą ceny jest lokalizacja sprzedającego (cena nie obejmuje kosztów transportu) chyba, że wystawca oferty zdecydował inaczej.

D) Tucznik wbc 55% - w standardzie tym cena transakcji giełdowej jest tylko ceną bazową obowiązującą dla mięsności 55%. Do ostatecznego rozliczenia transakcji służy system klasyfikacji poubojowej zakładu mięsnego.

*- cena średnia ważona.

2.4. Ceny prosiąt na targowiskach

Tab. 6 Średnie tygodniowe krajowe ceny prosiąt uzyskane w transakcjach targowiskowych.

	Kategoria ceny	Tydzień 34/2009	Tydzień 33/2009	Zmiana tygodniowa w %
	Prosięta ok. 20 kg w zł/szt.	<i>min. w zł/szt.</i>	130,00	140,00
	<i>max. w zł/szt.</i>	226,00	250,00	-9,6
	<i>średnia w zł/szt.</i>	186,31	187,80	-0,79
	szacunkowa podaż	5 052	5 085	-0,6
	szacunkowa sprzedaż	3 896	4 218	-7,6
	* wsk_war_atmosf.	2,90	2,69	7,8

*Wsk_war_atmosf. - wskaźnik warunków atmosferycznych, który zawiera się między liczbą 1 a 3.

Charakteryzuje warunki atmosferyczne występujące na targowiskach w dniu prowadzenia badań.

1 - złe – znacznie utrudniające przebieg handlu targowiskowego,

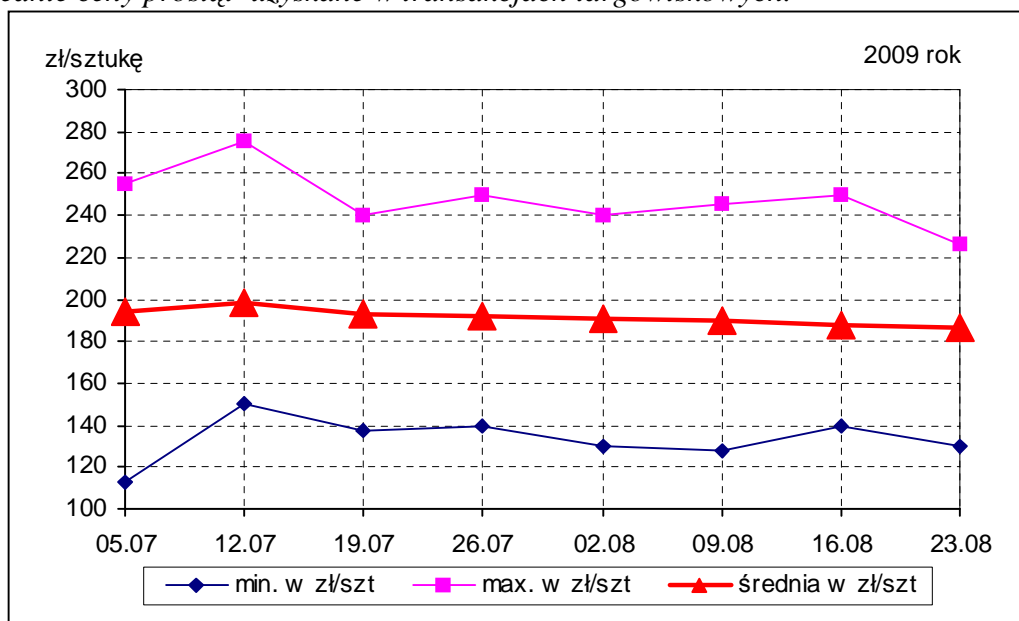
2 - umiarkowane – mające niewielki wpływ na przebieg handlu targowiskowego,

3 - dobre – nie mające wpływu na przebieg handlu targowiskowego.

Tab. 7 Średnie miesięczne ceny prosiąt uzyskane w transakcjach targowiskowych w **VII/2009**

	Kategoria ceny	Okres		Zmiana	Zmiana
		29.06.2009-02.08.2009	01.06.2009-28.06.2009	miesięczna w %	roczna w %
Prosięta ok. 20 kg [zł/szt].	min. w zł/szt	112,50	110,00	2,3	87,5
	max. w zł/szt	275,00	260,00	5,8	79,7
	<i>średnia w zł/szt</i>	<i>193,46</i>	<i>189,39</i>	<i>2,1</i>	<i>97,5</i>
	Szacunkowa podaż	27 682	19 787	39,9	-39,3
	Szacunkowa sprzedaż	21 747	16 091	35,2	-37,4
	Wsk_war_atmosf.	2,82	2,61	8,0	4,1

Rys.8. Średnie ceny prosiąt uzyskane w transakcjach targowiskowych.



Tab. 7 Średnie ceny prosiąt uzyskane w transakcjach targowiskowych wg województw

Tab. 8 Średnie ceny prosiąt uzyskane w transakcjach targowiskowych na poszczególnych targowiskach

UWAGA: Tablice nr: 7 i 8 umieszczone są w wydaniu EXCEL-owskim biuletynu.

Metodyka badań

Notowania cen prosiąt realizowane są na reprezentatywnych targowiskach w każdym województwie.

Pod pojęciem targowisko rozumiany jest zorganizowany rynek lokalny, którego dominującymi uczestnikami są okoliczni producenci rolni.

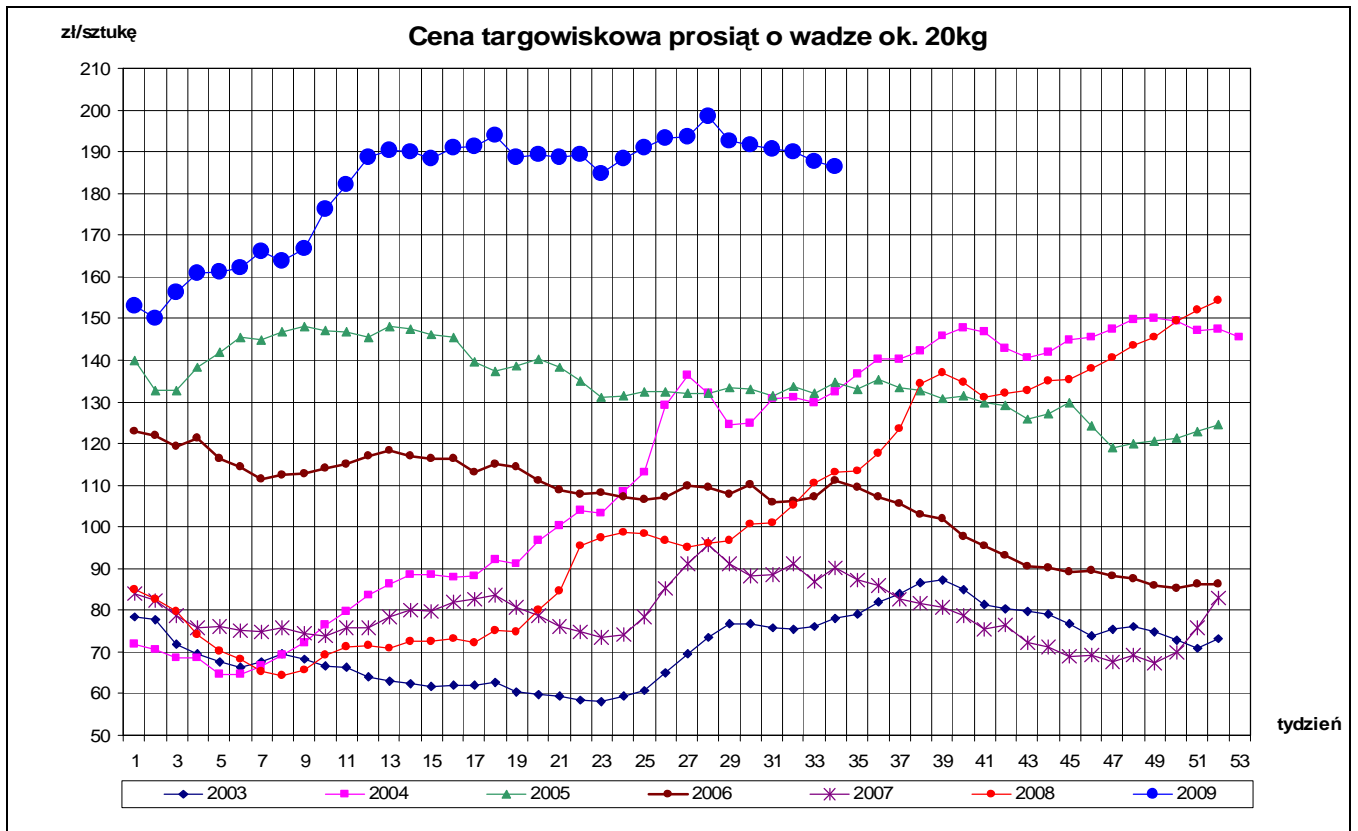
Prezentowane ceny są cenami średnimi arytmetycznymi dotyczące największej liczby zawartych transakcji na badanym targowisku. Zestawienie cen dotyczy ostatniego tygodnia, natomiast na poszczególnych targowiskach badania cen dokonywane są raz w tygodniu (w zwyczajowo przyjęty dzień targowy lub w jeden z kilku dni targowych). Obroty na tych rynkach mają charakter lokalny.

W przypadku prosiąt jednostką transakcyjną jest sztuka. Monitorowane są wszystkie prosięta o wadze ok. 20 kg, które nie zdyskwalifikowało się ze względu na stan zdrowotny.

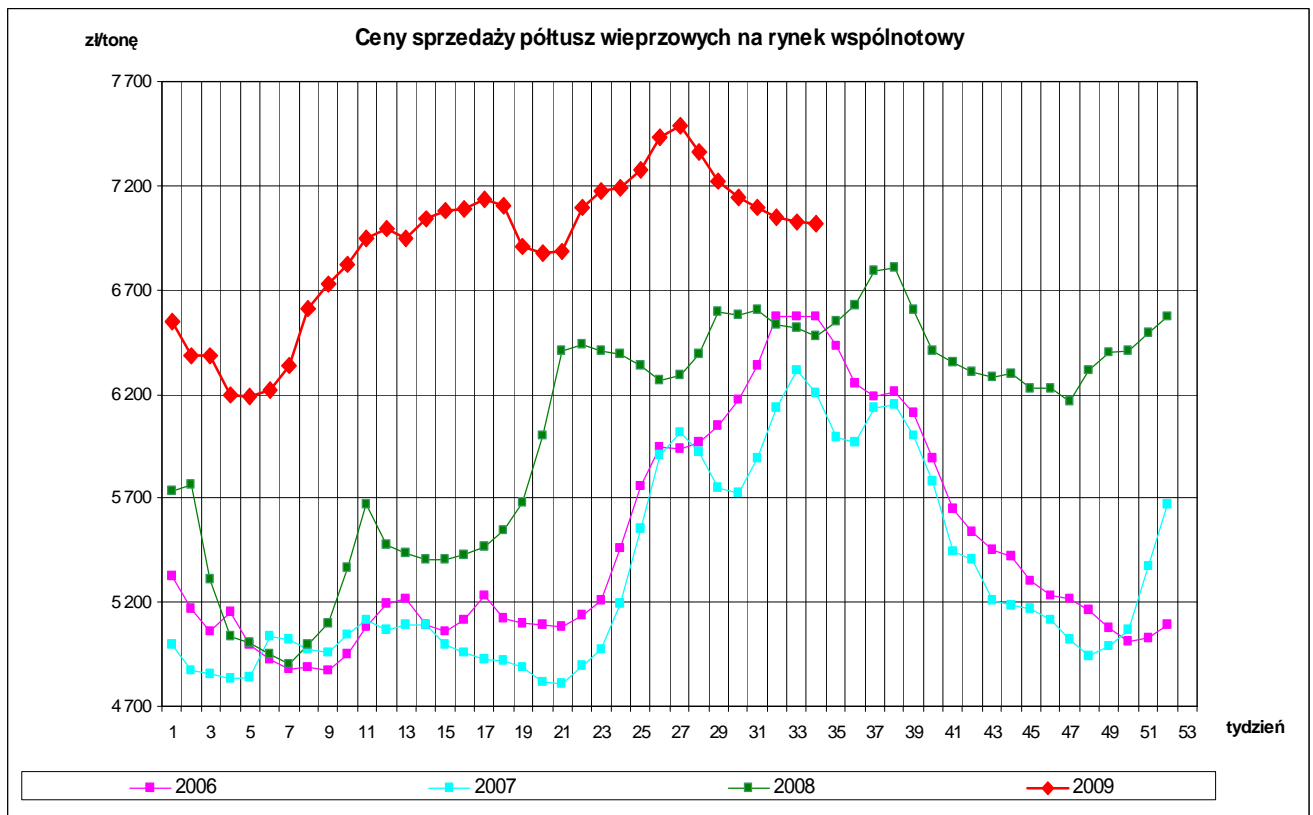
Notowań cen dokonują pracownicy Ośrodków Doradztwa Rolniczego.

3. Graficzne prezentacje cen zakupu i sprzedaży na rynku wieprzowiny

Graficzna prezentacja cen targowiskowych prosiąt – 2009r. w porównaniu z 2008-2003r.

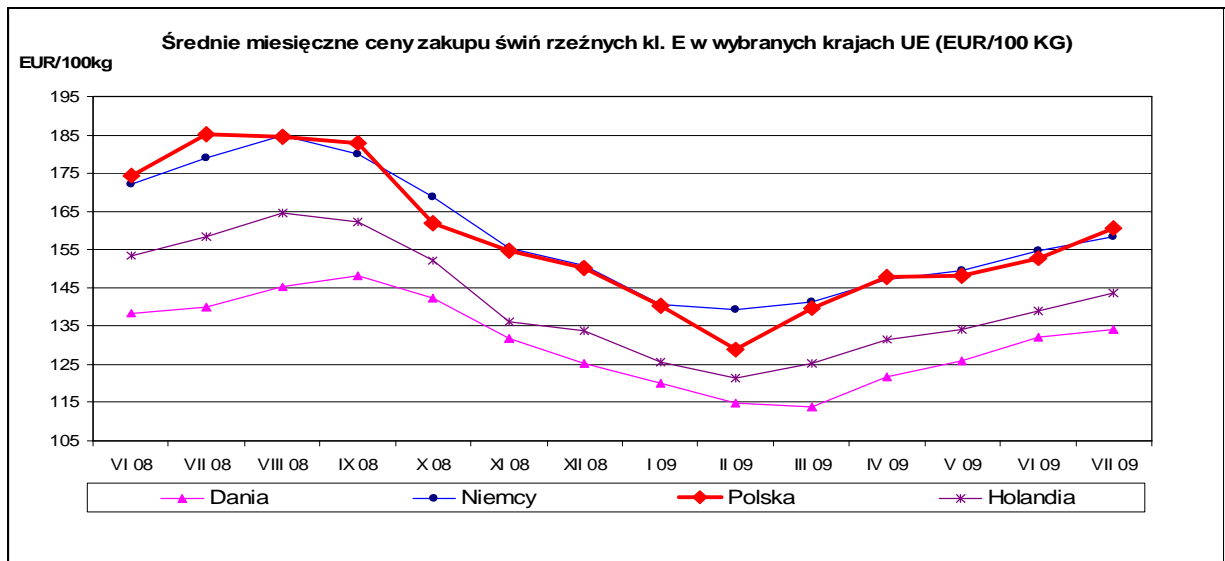


Graficzna prezentacja cen półtuszy wieprzowych 2009r. w porównaniu z 2008/2007/2006.

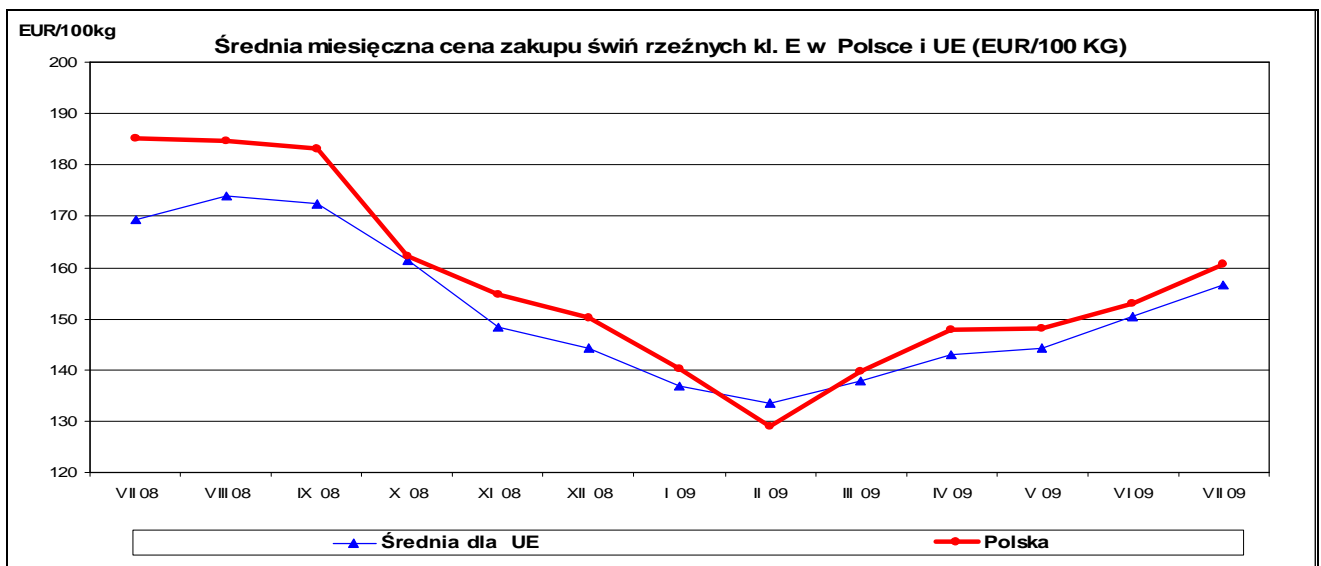


Wykorzystanie możliwe z dokładnym podaniem źródła

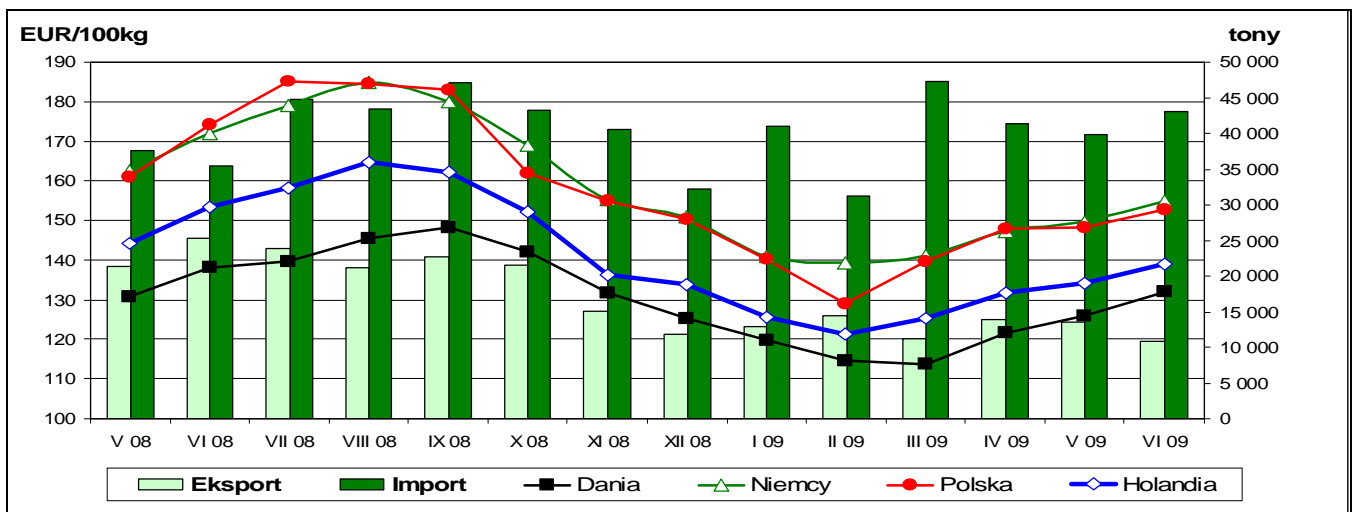
Miesięczne ceny referencyjne wieprzowiny w wybranych krajach członkowskich UE



Miesięczne ceny referencyjne wieprzowiny w Polsce i UE

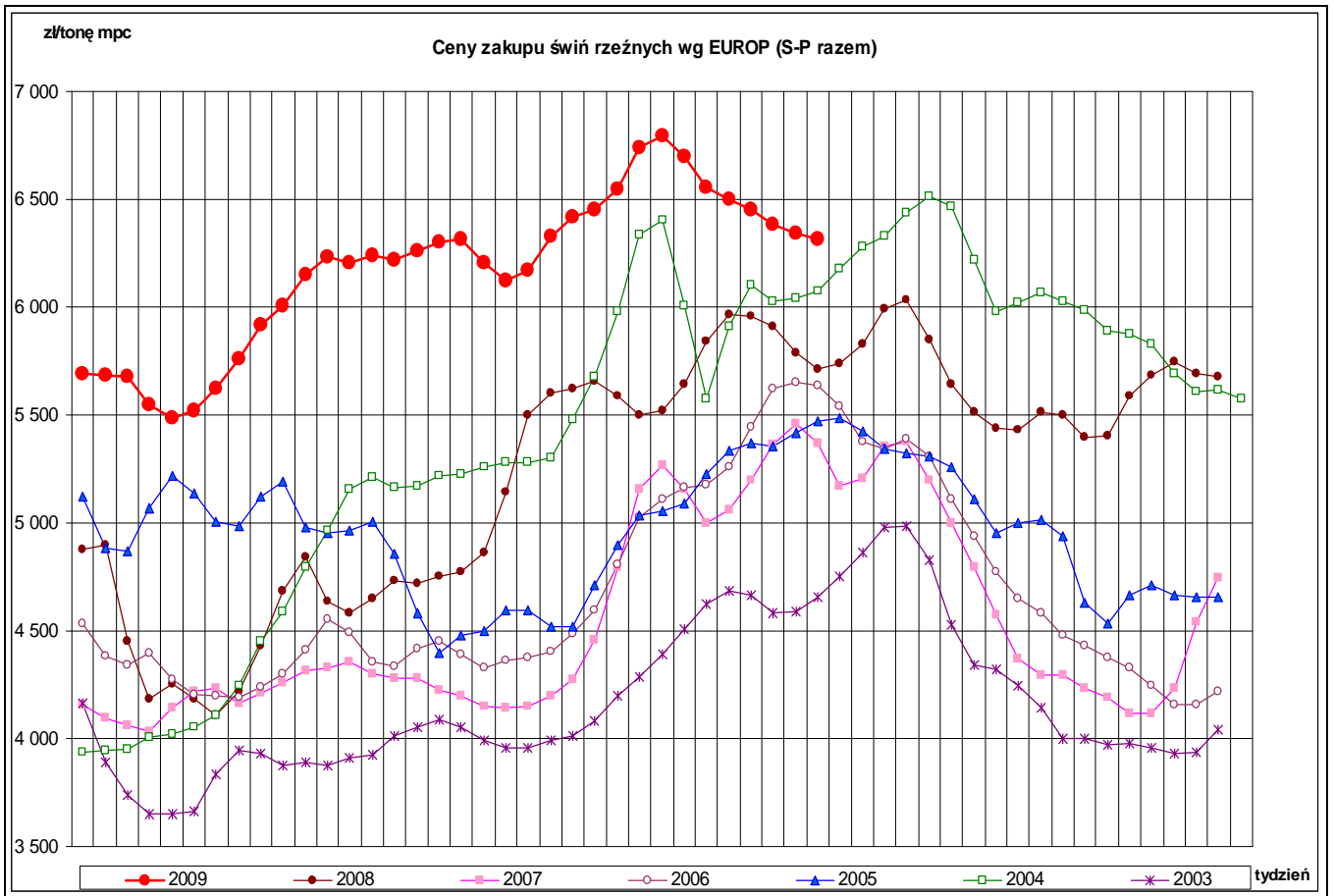


Średnie miesięczne ceny rynkowe wieprzowiny w wybranych krajach UE oraz polski handel zagraniczny mięsem wieprzowym (kod CN 0203)

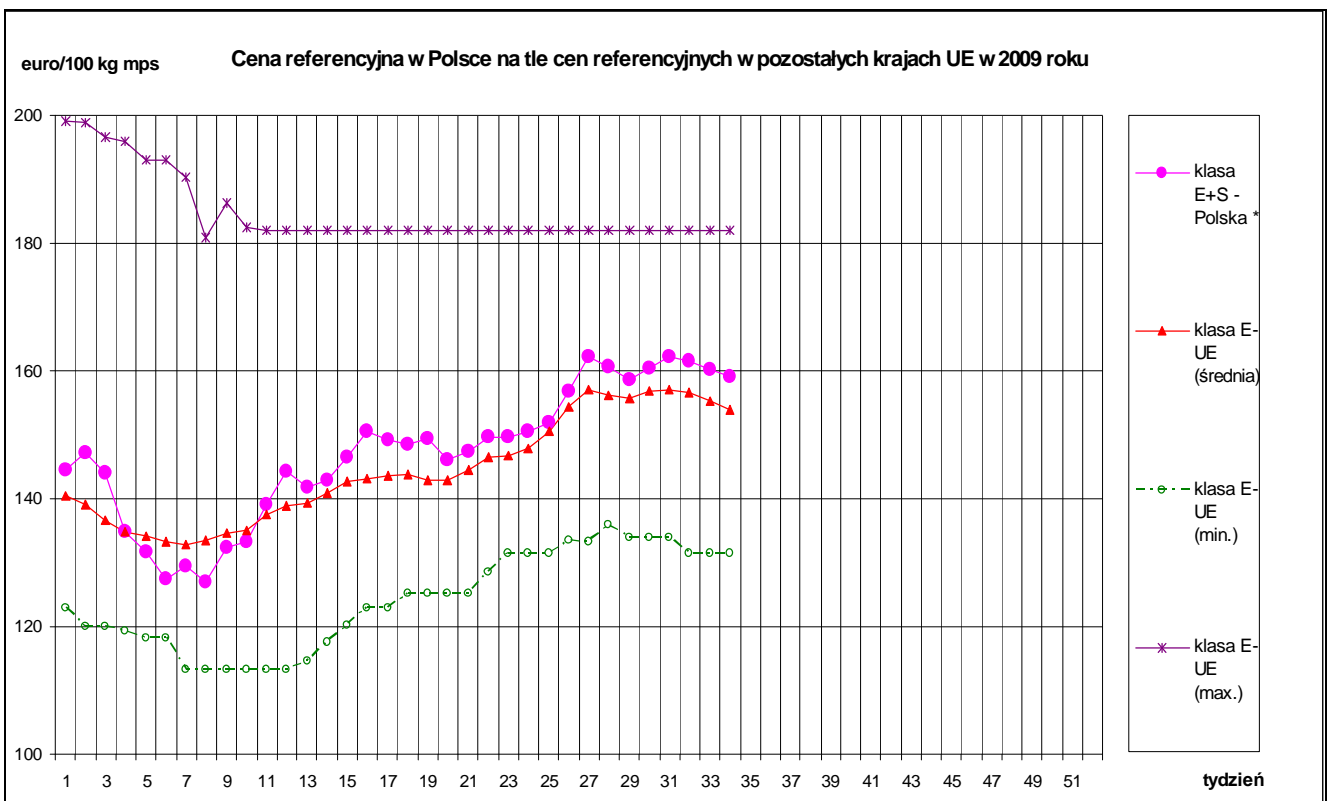


Wykorzystanie możliwe z dokładnym podaniem źródła

Graficzna prezentacja cen zakupu świń rzeźnych w 2009r. w porównaniu z 2008-2003r.



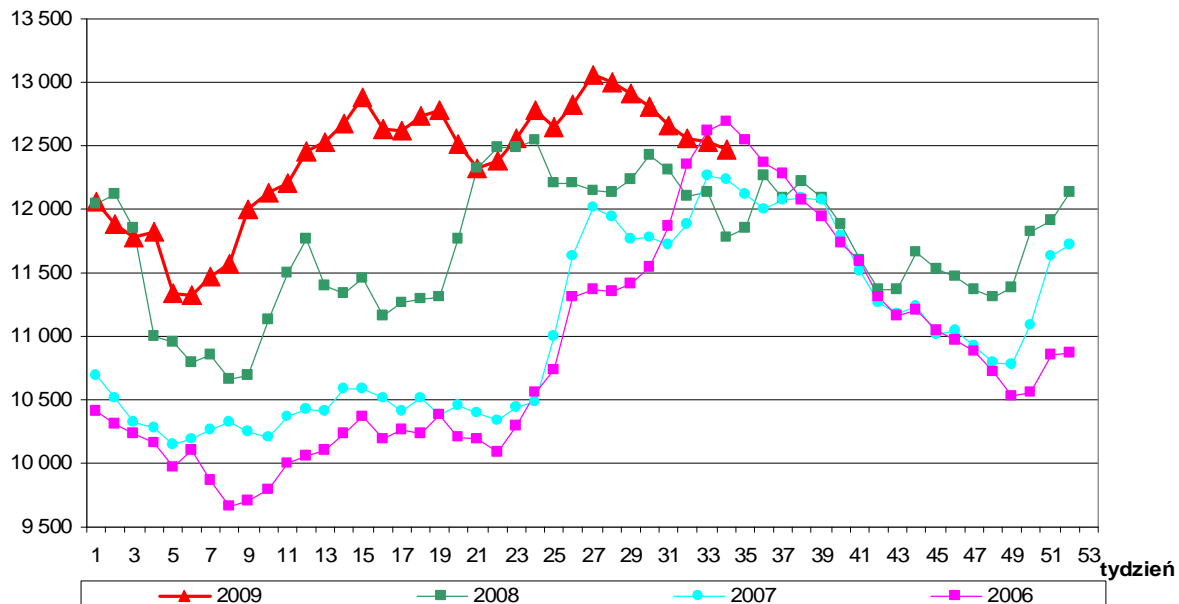
Graficzna prezentacja cen zakupu trzody chlewnej w Polsce na tle pozostałych krajów UE w 2009 r.



Wykorzystanie możliwe z dokładnym podaniem źródła

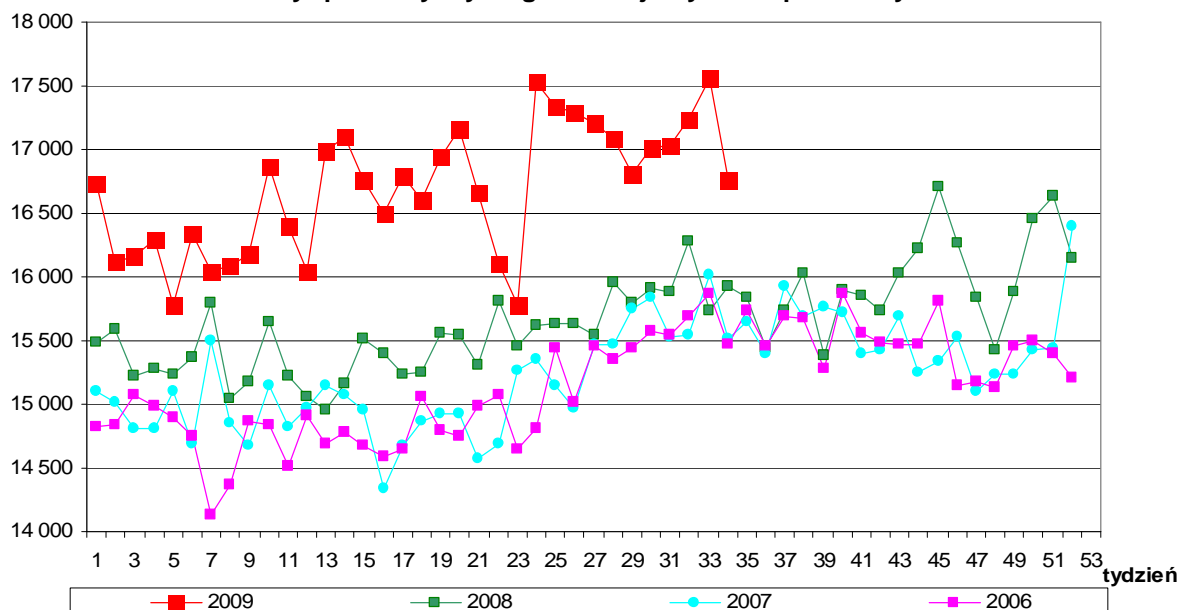
zł/tonę

Ceny sprzedaży schabu z kością - rynek wspólnotowy



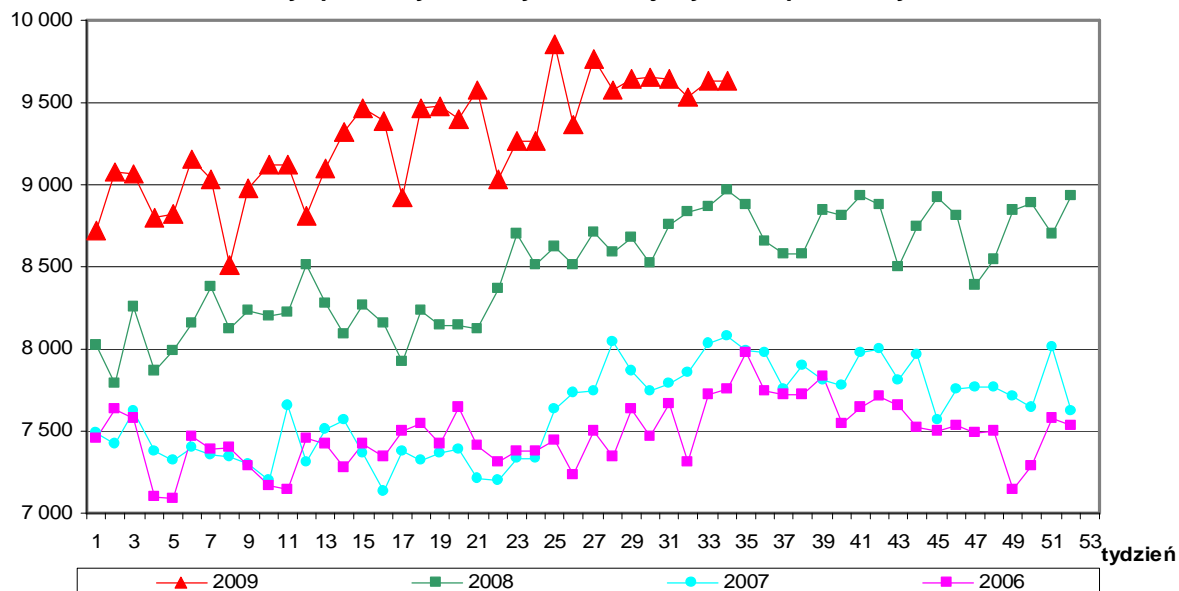
zł/tonę

Ceny sprzedaży szynki gotowanej - rynek wspólnotowy



zł/tonę

Ceny sprzedaży kielbasy toruńskiej - rynek wspólnotowy



Wykorzystanie możliwe z dokładnym podaniem źródła

Rynkowe ceny trzody chlewnej w UE (€100 kg w wadze poubojowej schłodzonej).

						Cena w Polsce w % cen w :			
	UE-27	Polska	Niemcy	Dania	Holandia	UE-27	Niemcy	Dania	Holandia
I 2007	128,52	113,79	129,45	116,45	114,82	88,5	87,9	97,7	99,1
II	130,03	115,58	135,04	116,45	119,17	88,9	85,6	99,3	97,0
III	128,96	118,23	130,43	114,84	115,28	91,7	90,6	103,0	102,6
IV	129,32	119,64	132,21	111,72	116,88	92,5	90,5	107,1	102,4
V	131,74	118,16	137,91	115,01	123,91	89,7	85,7	102,7	95,4
VI	139,38	128,88	142,63	117,25	127,86	92,5	90,4	109,9	100,8
VII	146,12	144,81	150,74	121,73	133,79	99,1	96,1	119,0	108,2
VIII	146,57	147,76	150,10	123,08	132,30	100,8	98,4	120,1	111,7
IX	144,51	146,93	150,03	122,58	134,53	101,7	97,9	119,9	109,2
X	134,70	133,31	140,42	121,42	124,93	99,0	94,9	109,8	106,7
XI	130,13	123,52	134,62	119,80	119,52	94,9	91,8	103,1	103,3
XII	132,11	129,82	135,40	112,06	120,65	98,3	95,9	115,8	107,6
I 2008	131,94	134,44	135,29	107,10	120,44	101,9	99,4	125,5	111,6
II	133,67	125,71	141,46	110,49	124,83	94,0	88,9	113,8	100,7
III	143,78	139,82	150,12	120,33	133,65	97,2	93,1	116,2	104,6
IV	144,30	144,62	147,95	126,71	131,37	100,2	97,7	114,1	110,1
V	151,77	161,09	162,54	130,94	144,25	106,1	99,1	123,0	111,7
VI	163,94	174,24	172,09	138,26	153,37	106,3	101,2	126,0	113,6
VII	169,28	185,13	178,92	140,15	158,39	109,4	103,5	132,1	116,9
VIII	173,96	184,62	184,81	145,36	164,56	106,1	99,9	127,0	112,2
IX	172,33	183,01	179,79	148,31	162,31	106,2	101,8	123,4	112,8
X	161,33	162,05	168,92	142,18	152,11	100,4	95,9	114,0	106,5
XI	148,29	154,83	155,27	131,72	136,17	104,4	99,7	117,5	113,7
XII	144,36	150,27	150,82	125,21	133,79	104,1	99,6	120,0	112,3
I 2009	136,81	140,25	140,83	119,91	125,73	102,5	99,6	117,0	111,5
II	133,44	128,99	139,40	114,68	121,49	96,7	92,5	112,5	106,2
III	137,81	139,61	141,33	113,85	125,24	101,3	98,8	122,6	111,5
IV	142,88	147,77	147,21	121,73	131,58	103,4	100,4	121,4	112,3
V	144,24	148,11	149,62	125,91	134,23	102,7	99,0	117,6	110,3
VI	150,35	152,93	154,90	132,05	139,07	101,7	98,7	115,8	110,0
VII	156,48	160,62	158,40	134,27	143,72	102,6	101,4	119,6	111,8
VIII									
IX									
X									
XI									
XII									

Źródło: Dane Komisji Europejskiej.

Średnie miesięczne ceny zakupu żywca wieprzowego w wadze żywej (zł/kg) bez VAT w latach 2003-2009 w Zintegrowanym Systemie Rolniczej Informacji Rynkowej (ZSRIR)

Z S R I R							
M i e s i ą c e	2009	2008	2007	2006	2005	2004	2003
I	4,37	3,52	3,19	3,44	3,89	3,10	2,94
II	4,45	3,30	3,28	3,29	3,97	3,29	3,01
III	4,80	3,67	3,37	3,44	3,94	3,87	3,03
IV	4,89	3,69	3,33	3,43	3,67	4,06	3,14
V	4,84	4,09	3,25	3,41	3,54	4,12	3,10
VI	5,10	4,36	3,64	3,69	3,69	4,57	3,23
VII	5,14	4,51	4,00	4,04	4,03	4,69	3,57
VIII		4,51	4,14	4,35	4,23	4,74	3,62
IX		4,62	4,12	4,17	4,17	5,00	3,83
X		4,29	3,59	3,79	3,96	4,74	3,36
XI		4,27	3,28	3,46	3,72	4,63	3,11
XII		4,45	3,37	3,27	3,64	4,42	3,08

Wykorzystanie możliwe z dokładnym podaniem źródła

Miesięczne analizy cenowe

Zestawienie cen rynkowych zakupu tuczników ubitych w lipcu i czerwcu 2009 r.

SKUP - LIPIEC 2009 - ZMIANY MIESIĘCZNE									
Klasa półtuszy wienrzowch wg EUROP	CENA [zł/t]				Zmiana ceny [%]	% mięsa w tuszy	Średnia masa tuszy [kg/szt.]	Struktura	
	[MS]		[MPC]					skupu	[%]
	29.06.2009- 02.08.2009	01.06.2009- 28.06.2009	29.06.2009- 02.08.2009	01.06.2009- 28.06.2009					
POLSKA									
klasa S	7026	6958	6888	6 821	0,98	61,2	87,4	7,9	
klasa E	6909	6852	6773	6 718	0,83	57,2	87,3	44,0	
klasa U	6645	6600	6515	6 470	0,69	52,9	87,5	33,1	
klasa R	6323	6292	6199	6 169	0,50	48,0	88,6	11,1	
klasa O	6019	6043	5901	5 924	-0,40	43,0	90,7	3,2	
klasa P	5870	5944	5755	5 828	-1,24	38,2	93,2	0,8	
S-P Razem	6728	6672	6596	6 541	0,84	54,5	87,7	100,0	
REGION PÓLNOCNY									
klasa S	7148	6997	7007	6 860	2,15	61,2	86,9	6,0	
klasa E	6979	6840	6842	6 706	2,02	57,1	85,9	44,6	
klasa U	6682	6566	6551	6 438	1,76	52,8	85,7	34,6	
klasa R	6350	6274	6225	6 151	1,20	48,3	86,9	9,8	
klasa O	6247	6344	6125	6 220	-1,52	42,9	89,6	3,8	
klasa P	6222	6474	6100	6 347	-3,89	38,5	94,4	1,2	
S-P Razem	6787	6668	6653	6 537	1,78	54,3	86,2	100,0	
REGION ŚRODKOWO-WSCHODNI									
klasa S	7 050	7 075	6 912	6 936	-0,35	61,1	88,0	6,7	
klasa E	6 990	7 062	6 853	6 924	-1,01	57,4	88,0	47,4	
klasa U	6 765	6 833	6 632	6 699	-1,00	52,7	89,0	31,4	
klasa R	6 421	6 407	6 295	6 281	0,22	47,8	89,7	10,8	
klasa O	6 069	6 069	5 950	5 950	0,01	42,9	92,6	3,2	
klasa P	5 829	5 807	5 715	5 693	0,39	38,0	92,4	0,6	
S-P Razem	6 823	6 866	6 689	6 731	-0,62	54,6	88,7	100,0	
REGION POŁUDNIOWO WSCHODNI									
klasa S	7 046	6 984	6 908	6 847	0,90	61,3	87,5	9,9	
klasa E	6 929	6 836	6 793	6 702	1,36	57,2	87,6	44,4	
klasa U	6 670	6 576	6 539	6 447	1,43	52,7	88,0	30,9	
klasa R	6 355	6 261	6 230	6 138	1,50	47,8	88,3	10,8	
klasa O	5 854	5 750	5 739	5 637	1,82	42,7	89,7	3,2	
klasa P	5 743	5 617	5 631	5 507	2,25	37,3	92,7	0,8	
S-P Razem	6 753	6 657	6 620	6 527	1,44	54,6	87,9	100,0	
REGION ZACHODNI									
klasa S	6 959	6 896	6 822	6 761	0,90	61,1	87,3	8,4	
klasa E	6 826	6 785	6 692	6 652	0,61	57,2	87,8	42,3	
klasa U	6 575	6 549	6 446	6 421	0,39	53,0	87,9	33,8	
klasa R	6 269	6 277	6 146	6 154	-0,13	48,0	89,2	12,1	
klasa O	5 905	5 983	5 789	5 866	-1,31	43,3	91,3	2,8	
klasa P	5 544	5 700	5 435	5 588	-2,74	38,5	92,4	0,6	
S-P Razem	6 650	6 612	6 520	6 483	0,57	54,5	88,1	100,0	

Średnie miesięczne ceny netto skupu świń rzeźnych za wagę żywą w lipcu i czerwcu 2009 r.

CENA [zł/kg]		
MAKROREGIONY	VII 2009	VI 2009
POLSKA	5,14	5,10
REGION PÓLNOCNY	5,19	5,10
REGION ŚRODKOWO-WSCHODNI	5,22	5,25
REGION POŁUDNIOWO WSCHODNI	5,16	5,09
REGION ZACHODNI	5,09	5,06

Zbiornicze zestawienie dotyczĄce zmian w skupie tuczników w lipcu i czerwcu 2009 r.

SKUP - LIPIEC 2009 - ZMIANY MIESIĘCZNE						
Klasa półtuszy wieprzowych wg EUROP	Cena skupu wg wagi żywej [zł/kg]		Cena zakupu [%]	Poziom skupu wg <u>mpc</u> [%]	Średnia masa tuszy [%]	Struktura skupu [pkt. %]
	29.06.2009- 02.08.2009	01.06.2009- 28.06.2009				
POLSKA						
klasa S	5,22	5,17	0,98	34,20	-0,11	0,22
klasa E	5,13	5,09	0,83	33,59	-0,46	1,16
klasa U	4,97	4,94	0,69	27,93	-1,02	-0,39
klasa R	4,77	4,75	0,50	21,30	-1,56	-0,68
klasa O	4,57	4,59	-0,40	18,17	-2,26	-0,26
klasa P	4,50	4,55	-1,24	21,26	-1,69	-0,05
S-P Razem				29,61	-0,79	-
REGION PÓLNOČNY						
klasa S	5,31	5,20	2,15	35,59	-0,57	0,01
klasa E	5,18	5,08	2,02	39,95	-0,58	1,47
klasa U	5,00	4,91	1,76	31,83	-1,27	-0,66
klasa R	4,79	4,73	1,20	20,93	-2,25	-0,99
klasa O	4,75	4,82	-1,52	36,56	-2,29	0,10
klasa P	4,77	4,96	-3,89	41,45	-2,38	0,07
S-P Razem				34,62	-1,15	-
REGION ŚRODKOWO-WSCHODNI						
klasa S	5,24	5,25	-0,35	39,53	0,11	0,55
klasa E	5,19	5,25	-1,01	31,66	-0,23	1,48
klasa U	5,06	5,11	-1,00	22,75	-0,56	-1,16
klasa R	4,84	4,83	0,22	24,18	-1,32	-0,17
klasa O	4,61	4,61	0,01	4,64	-2,94	-0,59
klasa P	4,46	4,45	0,39	10,11	0,00	-0,10
S-P Razem				27,14	-0,56	-
REGION POŁUDNIOWO WSCHODNI						
klasa S	5,23	5,19	0,90	29,11	-0,34	-0,60
klasa E	5,15	5,08	1,36	34,95	-1,13	-0,28
klasa U	4,99	4,92	1,43	42,37	-1,46	1,53
klasa R	4,79	4,72	1,50	34,92	-2,32	0,06
klasa O	4,45	4,37	1,82	14,07	-2,71	-0,55
klasa P	4,40	4,30	2,25	11,86	-2,52	-0,16
S-P Razem				35,47	-1,35	-
REGION ZACHODNI						
klasa S	5,17	5,12	0,90	34,95	0,00	0,55
klasa E	5,07	5,04	0,61	30,21	-0,23	1,41
klasa U	4,92	4,90	0,39	22,57	-0,68	-0,73
klasa R	4,73	4,73	-0,13	16,10	-1,00	-0,92
klasa O	4,49	4,55	-1,31	14,37	-1,51	-0,24
klasa P	4,25	4,37	-2,74	12,32	-1,39	-0,06
S-P Razem				25,45	-0,56	-

5. Pogłowie trzody chlewnej w końcu marca 2009 roku

Źródło: GUS

W końcu marca 2009 r. pogłowie trzody chlewnej wynosiło **13287,42** tys. sztuk.

Wyniki badania wykazały spadek pogłowia o 15,3% w porównaniu z analogicznym okresem ubiegłego roku.

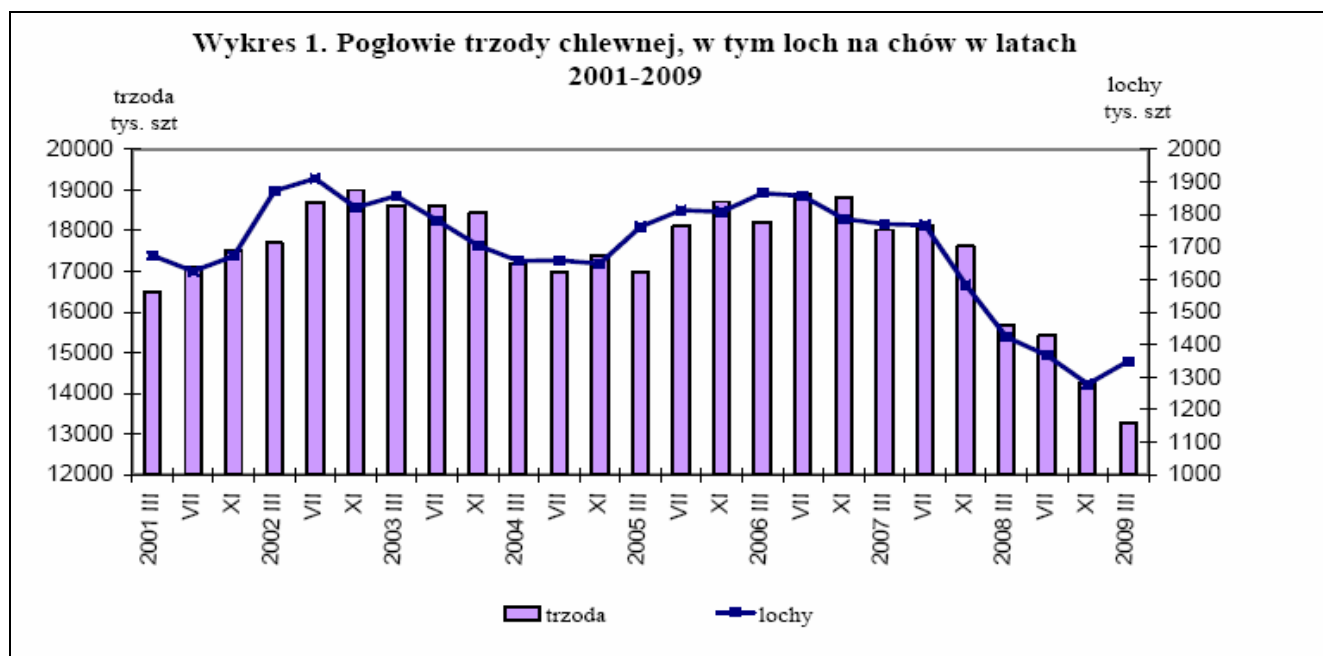
Zmniejszyła się liczebność wszystkich grup wagowo-użytkowych stada świń, a najgłębiej spadło pogłowie trzody chlewnej o wadze 50 kg i więcej z przeznaczeniem na ubój (o 17,9%) oraz warchlaków o wadze od 20 do 50 kg (o 16,5%).

W stosunku do marca 2008 r. w strukturze pogłowia trzody chlewnej ogółem:

- zwiększył się udział prosiąt oraz trzody chlewnej o wadze 50 kg i więcej z przeznaczeniem na chów, w tym wzrósł udział stada podstawowego macior,
- zmniejszył się udział warchlaków oraz trzody chlewnej o wadze 50 kg i więcej z przeznaczeniem na ubój.

Tabl. 1 Pogłowie trzody chlewnej w końcu marca.

Wyszczególnienie	Ogółem	Sektor		Struktura pogłowia ogółem	Dynamika		
		prywatny	publiczny		marzec ub.r.=100	listopad ub.r.=100	
		w tysiącach sztuk			w odsetkach		
Trzoda chlewna ogółem	a	18021,2	17907,9	113,3	100,0	99,0	95,8
	b	15687,2	15594,6	92,6	100,0	87,0	89,0
	c	13287,4	13208,5	78,9	100,0	84,7	93,3
Lochy na chów	a	1770,4	1756,6	13,8	9,8	94,9	99,1
	b	1423,3	1412,6	10,7	9,1	80,4	89,7
	c	1349,6	1340,7	8,9	10,2	94,8	105,5
Trzoda chlewna pozostała	a	16250,8	16151,3	99,5	90,2	99,5	95,4
	b	14263,9	14182,0	81,9	90,9	87,8	89,0
	c	11937,8	11867,8	70,0	89,8	83,7	92,1



6. Handel zagraniczny wieprzowiną

6.1. Polski handel zagraniczny trzodą żywą i mięsem wieprzowym

Handel zagraniczny towarami z rynku wieprzowiny w okresie I-VI 2009 roku - dane wstępne

UWAGA: Dane są w trakcie weryfikacji - mogą być obciążone istotnymi błędami.

TONY			
HANDEL ZAGRANICZNY	I-VI 2009 Rok	I-VI 2008 Rok	
EKSPORT	OGÓLEM	OGÓLEM	Roczna zmiana obrotów [%]
TRZODA ŻYWA - (kod CN 0103)	24 286	26 169	-7
z tego, handel z UE-27	6 419	18 178	-65
MIĘSO WIEPRZOWE - (kod CN 0203)	76 756	131 148	-41
z tego, handel z UE-27	42 026	70 080	-40
IMPORT	OGÓLEM	OGÓLEM	Roczna zmiana obrotów [%]
TRZODA ŻYWA - (kod CN 0103)	36 897	18 307	102
z tego, handel z UE-27	36 894	18 298	102
MIĘSO WIEPRZOWE - (kod CN 0203)	243 527	187 719	30
z tego, handel z UE-27	241 959	186 810	30

	EKSPORT	IMPORT
Udział% UE-27 w ogółem trzody chlewnej	26,4	100,0
Udział% UE-27 w ogółem mięsa wieprzowego	54,8	99,4

Źródło danych: Ministerstwo Finansów.

SALDO w tonach		
Wybrane towary	I-VI 2009 Rok	I-VI 2008 Rok
TRZODA ŻYWA - (kod CN 0103)	-12 611	7 862
z tego, handel z UE-27	-30 476	-120
MIĘSO WIEPRZOWE - (kod CN 0203)	-166 771	-56 571
z tego, handel z UE-27	-199 933	-116 729

Handel zagraniczny towarami z rynku wieprzowiny w okresie I-VI 2008 roku - dane wstępne

UWAGA: Dane są w trakcie weryfikacji - mogą być obciążone istotnymi błędami.

Wartość [tys. EUR]		
HANDEL ZAGRANICZNY	I-VI 2009 Rok	I-VI 2008 Rok
EKSPORT	OGÓLEM	OGÓLEM
TRZODA ŻYWA - (kod CN 0103)	30 657	28 244
z tego, handel z UE-27	8 668	19 472
MIĘSO WIEPRZOWE - (kod CN 0203)	140 139	203 304
z tego, handel z UE-27	89 117	127 472
IMPORT	OGÓLEM	OGÓLEM
TRZODA ŻYWA - (kod CN 0103)	55 262	26 882
z tego, handel z UE-27	55 233	26 816
MIĘSO WIEPRZOWE - (kod CN 0203)	435 287	373 508
z tego, handel z UE-27	430 512	371 123

SALDO w [tys. EUR]		
Wartość [tys. EUR]	I-VI 2009 Rok	I-VI 2008 Rok
TRZODA ŻYWA - (kod CN 0103)	-24 605	1 362
z tego, handel z UE-27	-46 566	-7 343
MIĘSO WIEPRZOWE - (kod CN 0203)	-295 147	-170 203
z tego, handel z UE-27	-341 395	-243 651

IMPORT i EKSPORT WYBRANYCH TOWARÓW Z RYNKU WIEPRZOWINY W OKRESIE I-VI 2009 - DANE WSTĘPNE

UWAGA: Dane są w trakcie weryfikacji - mogą być obciążone istotnymi błędami.

IMPORT

 Dane dot. importu mięsa wieprzowego (kod CN 0203) okres I-VI 2009

Nazwa_Kraju_Pochodzenia	Wartość [tys. EURO]	Wolumen [tony]
Niemcy	160 842	85 724
Dania	116 466	74 410
Belgia	37 821	22 349
Niderlandy	36 826	24 734
Wielka Brytania	33 724	12 006
Hiszpania	19 012	8 037
Węgry	8 338	3 181
Francja	7 637	5 357
Chile	3 911	1 229
Cypr	2 294	1 456
Austria	2 176	1 312
Portugalia	1 325	520
Włochy	1 214	1 042
Stany Zjednoczone Ameryki	722	261
Irlandia	686	407
Słowacja	535	334
Finlandia	508	335
Szwecja	379	181
Republika Czeska	365	343
Litwa	158	83
Estonia	111	64
Suma końcowa	435 287	243 527

 Dane dot. importu trzody żywej - (kod CN 0103) okres I-VI 2009

Nazwa_Kraju_Pochodzenia	Wartość [tys. EURO]	Wolumen [tony]
Niemcy	22 688	17 026
Niderlandy	19 972	13 161
Dania	11 139	5 778
Luksemburg	297	164
Łotwa	242	132
Litwa	239	117
Włochy	220	202
Republika Czeska	220	140
Słowacja	152	130
Węgry	45	39
Kanada	23	2
Wielka Brytania	15	3
Norwegia	6	1
Hiszpania	3	2
Suma końcowa	55 262	36 897

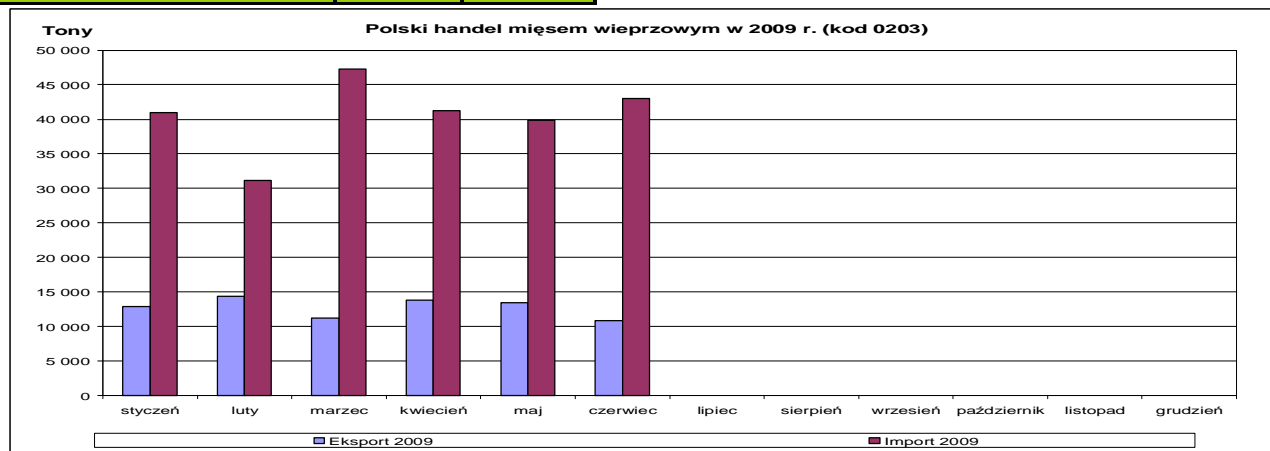
EKSPORT

 Dane dot. eksportu mięsa wieprzowego (kod CN 0203) okres I-VI 2009

Nazwa_Kraju_Pochodzenia	Wartość [tys. EURO]	Wolumen [tony]
Ukraina	30 191	21 720
Republika Czeska	24 138	7 628
Litwa	11 440	7 098
Niemcy	10 732	6 276
Wielka Brytania	9 000	3 232
Słowacja	8 298	4 871
Japonia	5 421	1 986
Republika Korei	4 156	2 650
Białoruś	4 122	2 170
Bulgaria	4 006	2 220
Łotwa	3 615	1 966
Węgry	2 748	1 016
Niderlandy	2 668	984
Dania	2 245	1 146
Rumunia	2 204	1 516
Irlandia	1 962	558
Stany Zjednoczone Ameryki	1 465	410
Szwecja	1 396	410
Uzbekistan	1 081	886
Francja	1 025	356
Hongkong	955	1 811
Chorwacja	919	460
Moldowa	791	442
Austria	746	628
Kazachstan	593	463
Estonia	547	365
Grecja	494	202
Finlandia	449	188
Wybrzeże Kości Słoniowej	403	885
Hiszpania	383	222
Belgia	378	838
Rosja	348	263
Cypr	299	129
Macedonia	251	142
Włochy	245	120
Wietnam	174	211
Suma końcowa	140 139	76 756

 Dane dot. eksportu trzody żywej (kod CN 0103) okres I-VI 2009

Nazwa_Kraju_Pochodzenia	Wartość [tys. EURO]	Wolumen [tony]
Rosja	18 946	15 537
Litwa	3 506	3 296
Ukraina	2 995	2 325
Węgry	2 391	2 191
Rumunia	2 218	476
Łotwa	276	246
Niemcy	162	116
Bulgaria	84	72
Chorwacja	41	4
Niderlandy	30	21
Białoruś	7	1
Suma końcowa	30 657	24 286



6.2. Dopłaty eksportowe UE do wieprzowiny

w euro/100 kg		
mięso świeże, chłodzone lub mrożone	kod CN	do wszystkich krajów
póltusze	0203 11 10 9000	0,00
szynki	0203 12 11 9100	0,00
łopatki	0203 12 19 9100	0,00
szynki	0203 22 11 9100	0,00
łopatki	0203 22 19 9100	0,00
przodki	0203 29 11 9100	0,00
inne elementy b/k	0203 29 55 9110	0,00
schaby, z kośćmi	0203 29 13 9100	0,00
póltusze	0203 21 10 9000	0,00
przodki	0203 19 11 9100	0,00
schaby, z kośćmi	0203 19 13 9100	0,00
inne elementy b/k	0203 19 55 9110	0,00
boczek	0203 19 15 9100	0,00
boczek b/k	0203 19 55 9310	0,00
boczek	0203 29 15 9100	0,00
mięso i podroby, solone, suszone lub wędzone	kod CN	do wszystkich krajów
szynki z/k susz./wędz.	0210 11 31 9110	54,20
szynki z/k susz./wędz.	0210 11 31 9910	54,20
pozost. wiep. b/k susz./wędz.	0210 19 81 9100	54,20
pozost. wiep. b/k susz./wędz.	0210 19 81 9300	54,20
przetwory mięsne	kod CN	do wszystkich krajów
kielbasy suche lub do okładania, niegotow.	1601 00 91 91 20	19,50
kielbasy pozostałe	1601 00 99 91 10	15,20
szynki, polędwice	1602 41 10 91 10	29,00
szynki, polędwice - waga poniżej 1 kg	1602 41 10 91 30	17,10
łopatki	1602 42 10 91 10	22,80
łopatki - waga poniżej 1 kg	1602 42 10 91 30	17,10
inne elementy	1602 49 19 91 30	17,10

Poziom refundacji eksportowych obowiązujący od 24 lipca 2009 r. wg rozporządzenia Komisji (WE) 655/2009 z dnia 23 VII 2009r.

Wykorzystanie możliwe z dokładnym podaniem źródła

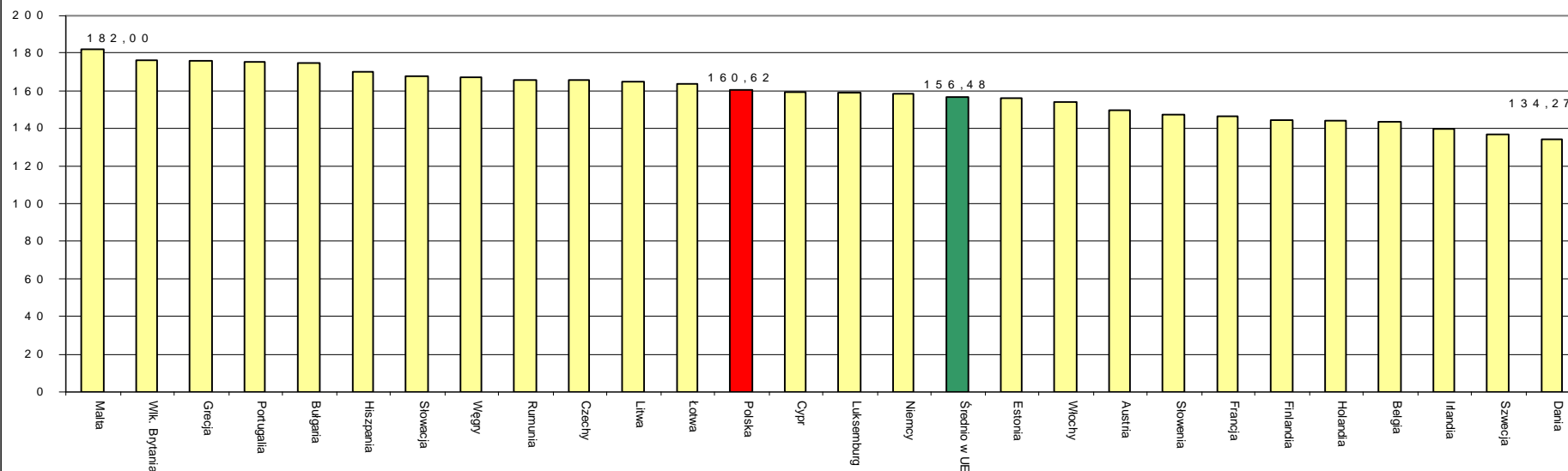
Tygodniowe ceny referencyjne wieprzowiny w krajach członkowskich UE.

		2009-05-25	2009-06-01	2009-06-08	2009-06-15	2009-06-22	2009-06-29	2009-07-06	2009-07-13	2009-07-20	2009-07-27	2009-08-03	2009-08-10
		2009-05-31	2009-06-07	2009-06-14	2009-06-21	2009-06-28	2009-07-05	2009-07-12	2009-07-19	2009-07-26	2009-08-02	2009-08-09	2009-08-16
Belgia	EUR / 100 Kg	142,20	138,60	139,60	141,60	145,20	147,50	141,60	141,70	144,40	144,70	145,50	145,20
Bulgaria	EUR / 100 Kg	174,92	174,32	174,32	174,33	174,38	174,38	174,50	174,71	174,86	175,27	175,32	175,32
	BGN/ 100 Kg	342,11	340,93	340,93	340,96	341,05	341,05	341,29	341,70	342,00	342,80	342,89	342,89
Czechy	EUR / 100 Kg	156,73	159,72	160,04	161,66	165,91	168,36	165,31	164,61	164,61	165,45	160,99	162,18
	CZK/ 100 Kg	4192,00	4294,00	4289,00	4303,00	4333,00	4357,00	4292,00	4272,00	4232,00	4225,00	4159,00	4178,00
Dania	EUR / 100 Kg	128,54	131,47	131,48	131,50	133,38	133,36	135,90	133,91	133,91	133,91	131,36	131,37
	DKK / 100 Kg	957,00	979,00	979,00	979,00	993,00	993,00	1012,00	997,00	997,00	997,00	978,00	978,00
Niemcy	EUR / 100 Kg	153,35	150,17	151,74	156,33	159,95	159,88	155,98	157,45	159,90	159,56	160,23	160,29
Estonia	EUR / 100 Kg	152,80	153,11	152,95	152,81	150,27	153,95	156,70	156,73	155,86	156,54	154,80	155,29
	EEK / 100 Kg	2390,87	2395,60	2393,19	2390,95	2351,26	2408,74	2451,77	2452,22	2438,61	2449,35	2422,11	2429,73
Grecja	EUR / 100 Kg	151,36	153,68	155,16	164,82	166,31	171,14	175,22	176,98	176,98	179,21	180,33	179,40
Hiszpania	EUR / 100 Kg	148,70	151,85	152,78	155,96	160,90	166,18	169,73	171,73	171,59	171,16	171,16	171,16
Francja	EUR / 100 Kg	135,00	136,00	136,00	139,00	144,00	150,00	150,00	145,00	144,00	143,00	140,00	140,00
Irlandia	EUR / 100 Kg	143,23	143,51	143,50	143,54	143,58	143,63	140,65	138,78	138,89	136,83	134,82	134,73
Włochy	EUR / 100 Kg	140,45	142,65	144,72	148,41	155,29	156,88	154,81	151,90	153,19	156,02	160,71	165,35
Cypr	EUR / 100 Kg	133,00	133,00	157,00	157,00	157,00	157,00	157,00	157,00	161,00	165,00	165,00	165,00
Łotwa	EUR / 100 Kg	165,34	162,75	164,71	166,14	160,81	161,05	164,03	164,84	165,77	160,58	164,03	166,53
	LVL / 100 Kg	117,25	115,45	115,42	116,10	112,17	112,76	114,58	115,42	116,32	112,74	115,22	116,71
Litwa	EUR / 100 Kg	162,76	162,13	169,41	171,72	173,17	174,80	173,16	167,19	151,70	158,71	159,66	162,82
	LTL / 100 Kg	561,97	559,81	584,93	592,92	597,91	603,55	597,87	577,26	523,78	548,01	551,28	562,19
Luksemburg	EUR / 100 Kg	155,30	152,30	152,90	157,70	162,40	161,40	157,50	158,00	158,00	158,00	158,00	158,00
Węgry	EUR / 100 Kg	156,44	156,28	158,24	159,55	163,00	169,47	166,61	166,19	167,59	166,30	162,86	158,69
	HUF / 100 Kg	44115,02	44496,23	44542,06	44780,57	45284,68	46186,67	45878,37	45717,97	45353,42	44504,56	43779,64	42969,31
Malta	EUR / 100 Kg	182,00	182,00	182,00	182,00	182,00	182,00	182,00	182,00	182,00	182,00	182,00	182,00
Holandia	EUR / 100 Kg	139,53	134,11	135,75	139,53	144,53	147,37	141,71	141,70	144,52	144,61	144,16	144,45
Austria	EUR / 100 Kg	146,74	143,85	140,28	145,35	149,77	149,72	147,95	148,25	152,13	152,14	152,73	152,02
Polska	EUR / 100 Kg	149,57	149,67	150,66	151,94	156,81	162,16	160,59	158,62	160,42	162,17	161,53	160,16
	PLN / 100 Kg	664,54	674,12	677,55	686,97	708,35	715,64	703,16	688,47	682,19	677,13	668,52	663,38
Portugalia	EUR / 100 Kg	157,00	161,00	161,00	164,00	166,00	170,00	175,00	177,00	177,00	177,00	177,00	171,00
Rumunia	EUR / 100 Kg	156,98	157,70	159,33	160,61	162,05	162,87	164,04	165,84	166,91	167,85	167,62	167,84
	RON / 100 Kg	656,47	662,26	669,99	677,93	684,20	685,13	691,01	701,25	706,34	707,12	706,05	707,45
Słowenia	EUR / 100 Kg	141,75	138,27	136,70	142,67	147,70	146,23	145,18	145,21	151,04	150,73	151,33	150,75
Słowacja	EUR / 100 Kg	156,14	162,08	160,80	161,96	166,73	168,90	168,35	165,93	167,00	168,17	166,31	166,05
Finlandia	EUR / 100 Kg	146,20	145,33	144,63	145,37	144,94	144,93	144,88	144,40	143,38	144,69	143,25	143,83
Szwecja	EUR / 100 Kg	138,15	136,40	135,82	135,77	134,16	135,90	136,46	135,90	138,60	143,21	147,52	149,29
	SEK / 100 Kg	1465,00	1468,00	1468,00	1479,00	1479,00	1476,00	1498,00	1497,00	1499,00	1502,00	1519,00	1529,00
Wlk. Brytania	EUR / 100 Kg	170,73	172,08	174,62	177,50	177,57	177,67	176,39	176,41	175,80	176,28	177,17	174,37
	GBP / 100 Kg	149,29	149,79	150,42	150,86	151,23	151,81	151,77	151,98	151,97	151,58	151,00	149,71
Średnio w UE	EUR / 100 Kg	146,74	146,77	147,81	150,54	154,38	157,04	156,16	155,78	156,76	157,02	156,78	156,85

Wykorzystanie możliwe z dokładnym podaniem źródła

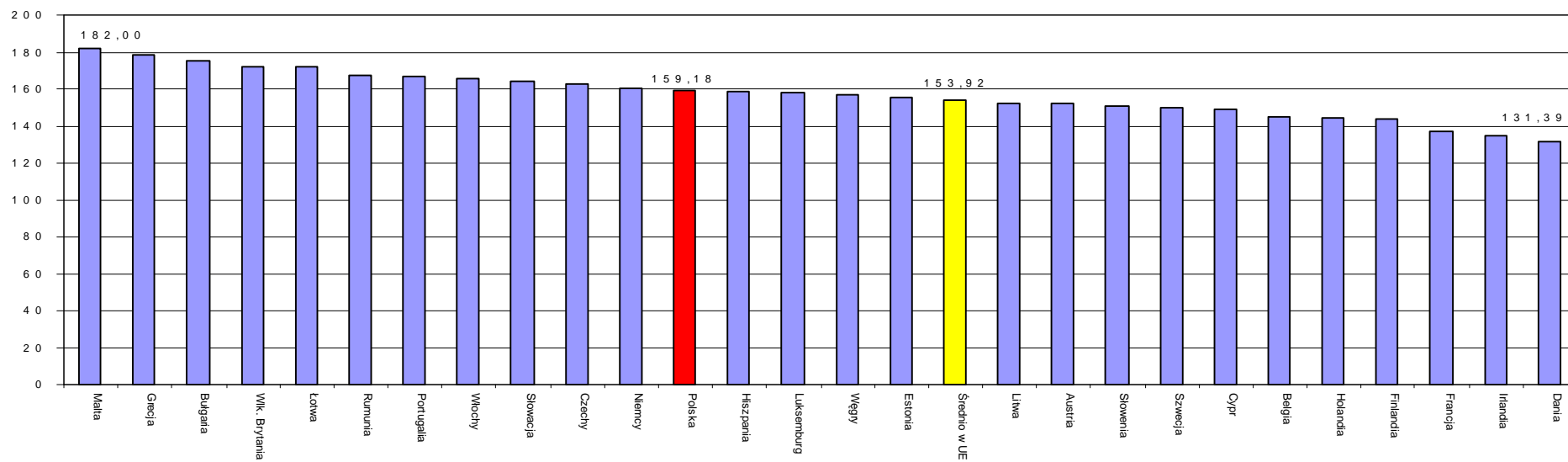
Średnie ceny rynkowe trzody chlewnej w państwach członkowskich UE w lipcu 2009 r.

Euro/100 kg MPS



Średnie tygodniowe ceny trzody chlewnej w państwach członkowskich UE w 34 tygodniu 2009 r.

Euro/100 kg MPS



Wykorzystanie możliwe z dokładnym podaniem źródła

Miesięczne ceny referencyjne wieprzowiny w krajach członkowskich UE

Źródło: Komisja Europejska

		2008	2008	2008	2008	2008	2008	2009	2009	2009	2009	2009	2009	2009	Zmiana %
		Lipiec	Sierpień	Wrzesień	Październik	Listopad	Grudzień	Styczeń	Luty	Marzec	Kwiecień	Maj	Czerwiec	Lipiec	VII 09/VII 08
Belgia	EUR / 100 Kg	159,33	164,08	161,76	153,47	138,45	136,13	128,30	126,48	127,71	136,15	138,49	141,67	143,71	-9,8%
Bulgaria	EUR / 100 Kg	174,95	174,98	177,31	179,04	180,03	177,49	176,82	176,62	175,89	175,28	175,00	174,34	174,74	-0,1%
	BGN/ 100 Kg	342,17	342,23	346,78	350,17	352,11	347,13	345,82	345,43	344,00	342,82	342,26	340,97	341,75	-0,1%
Czechy	EUR / 100 Kg	184,65	180,80	184,94	177,23	158,85	153,75	143,80	133,16	145,11	153,33	153,83	162,27	165,51	-10,4%
	CZK/ 100kg	4 344,74	4 388,48	4 531,33	4 398,42	3 991,70	4 013,06	3 898,42	3 783,75	3 950,68	4 104,37	4 113,84	4 308,23	4 273,61	-1,6%
Dania	EUR / 100 Kg	139,51	145,36	148,31	142,18	131,72	125,21	119,91	114,68	113,85	121,73	125,91	132,05	134,27	-3,8%
	DKK / 100 Kg	1 040,71	1 084,29	1 106,10	1 059,90	981,10	932,84	893,52	854,57	848,32	906,80	937,65	983,20	999,74	-3,9%
Niemcy	EUR / 100 Kg	178,92	184,81	179,79	168,92	155,27	150,82	140,83	139,40	141,33	147,21	149,62	154,90	158,40	-11,5%
Estonia	EUR / 100 Kg	162,82	166,66	168,17	165,28	161,31	156,03	151,90	148,96	146,71	147,98	150,56	152,40	156,04	-4,2%
	EEK / 100 Kg	2 547,52	2 607,73	2 631,34	2 586,02	2 524,02	2 441,41	2 376,76	2 330,65	2 295,44	2 315,45	2 355,78	2 384,48	2 441,57	-4,2%
Grecja	EUR / 100 Kg	196,66	210,13	211,30	196,51	187,19	191,95	196,56	189,86	177,55	162,54	157,39	160,74	176,00	-10,5%
Hiszpania	EUR / 100 Kg	168,17	172,02	166,92	147,78	134,12	137,08	131,17	132,89	146,30	149,18	147,65	156,09	170,26	1,2%
Francja	EUR / 100 Kg	159,00	160,90	158,50	151,26	135,30	132,19	124,39	126,32	133,06	136,00	135,10	139,50	146,39	-7,9%
Irlandia	EUR / 100 Kg	153,14	160,70	158,74	153,04	143,84	137,57	130,55	128,25	130,97	132,73	141,49	143,54	139,69	-8,8%
Włochy	EUR / 100 Kg	168,62	186,07	196,90	197,43	176,38	158,08	157,07	142,65	136,16	136,97	133,96	148,38	154,32	-8,5%
Cypr	EUR / 100 Kg	169,16	170,00	170,00	170,00	150,40	153,61	157,00	157,00	155,06	152,07	133,00	151,40	159,19	-5,9%
Łotwa	EUR / 100 Kg	170,43	186,00	191,13	193,30	181,86	176,31	163,15	139,01	146,09	153,91	162,97	163,43	163,57	-4,0%
	LVL / 100 Kg	119,91	130,93	134,92	137,11	128,99	124,88	115,01	98,04	103,47	109,17	115,58	114,65	114,57	-4,4%
Litwa	EUR / 100 Kg	184,35	198,53	193,64	185,47	170,79	166,16	151,51	149,42	155,46	162,16	164,74	169,49	164,90	-10,6%
	LTL / 100 Kg	636,53	685,47	668,61	640,38	589,70	573,72	523,12	515,92	536,77	559,90	568,82	585,20	569,36	-10,6%
Luksemburg	EUR / 100 Kg	178,96	184,67	179,85	169,76	155,82	152,00	143,16	140,70	143,01	148,47	150,96	156,66	158,71	-11,3%
Węgry	EUR / 100 Kg	178,95	184,32	180,79	165,76	157,57	160,92	147,84	137,49	138,93	146,60	154,55	159,95	167,15	-6,6%
	HUF / 100 Kg	41 505,03	43 435,66	43 494,02	43 046,63	41 833,48	42 663,30	41 158,96	40 969,51	42 153,78	43 263,31	43 760,79	44 869,94	45 551,76	9,7%
Malta	EUR / 100 Kg	160,73	160,73	172,07	182,00	182,00	182,00	182,00	182,00	182,00	182,00	182,00	182,00	182,00	13,2%
Holandia	EUR / 100 Kg	158,39	164,56	162,31	152,11	136,17	133,79	125,73	121,49	125,24	131,58	134,23	139,07	143,72	-9,3%
Austria	EUR / 100 Kg	170,97	176,73	174,20	165,06	147,68	143,90	134,92	132,82	133,97	138,05	140,74	145,14	149,92	-12,3%
Polska	EUR / 100 Kg	185,13	184,62	183,01	162,05	154,83	150,27	140,25	128,99	139,61	147,77	148,11	152,93	160,62	-13,2%
	PLN / 100 Kg	603,85	606,77	617,19	577,72	576,93	600,50	590,93	597,86	643,75	655,74	654,05	688,67	692,92	14,8%
Portugalia	EUR / 100 Kg	175,23	177,32	170,27	152,00	140,73	144,00	141,29	140,64	153,61	155,00	155,00	163,47	175,42	0,1%
Rumunia	EUR / 100 Kg	191,60	196,09	196,99	188,58	179,14	173,23	160,13	152,95	146,49	150,53	155,35	160,12	165,52	-13,6%
	RON / 100 Kg	686,17	691,76	714,24	706,99	674,95	678,90	674,75	655,44	627,36	632,02	648,53	674,36	698,43	1,8%
Słowenia	EUR / 100 Kg	164,45	171,04	170,39	161,64	144,48	141,03	132,48	130,97	131,55	134,79	137,49	141,66	147,57	-10,3%
Słowacja	EUR / 100 Kg	185,35	188,96	191,83	185,12	166,64	168,52	160,24	142,99	142,64	149,09	151,62	163,29	167,56	-9,6%
	SKK / 100 Kg	5 618,66	5 732,23	5 809,37	5 639,62	5 065,03									
Finlandia	EUR / 100 Kg	145,56	147,13	150,98	152,71	151,73	153,90	151,40	150,40	147,42	146,58	146,57	145,06	144,41	-0,8%
Szwecja	EUR / 100 Kg	160,47	167,62	168,27	160,95	153,38	135,83	125,04	125,26	124,64	132,05	138,16	135,56	136,78	-14,8%
	SEK / 100 Kg	1 517,03	1 575,71	1 607,20	1 583,42	1 551,13	1 461,71	1 344,81	1 359,50	1 394,29	1 437,27	1 463,84	1 473,67	1 493,77	-1,5%
Wlk. Brytania	EUR / 100 Kg	167,90	169,19	166,25	168,40	156,35	140,31	138,88	150,50	151,67	160,27	167,34	175,59	176,45	5,1%
	GBP / 100 Kg	133,15	134,06	132,78	132,63	129,38	126,65	127,84	133,47	139,04	144,27	148,23	150,66	151,84	14,0%
Średnio w UE	EUR / 100 Kg	169,22	173,96	172,33	161,30	148,29	144,36	136,81	133,44	137,81	142,88	144,24	150,35	156,48	-7,5%

Wykorzystanie możliwe z dokładnym podaniem źródła

7. Zestawienie z monitoringu rynku wieprzowiny z lat 2003-2008

SKUP 2008										2007			2006			2005			2004			2003			
Klasa półtuszy wieprzowych wg EUROP	CENA [zł/tonę]						Zmiana ceny 08/07 [%]	% mięsa w tuszy	Średnia masa tuszy [kg/szt.]	Struktura skupu [%]	% mięsa w tuszy	Średnia masa tuszy [kg/szt.]	Struktura skupu [%]	% mięsa w tuszy	Średnia masa tuszy [kg/szt.]	Struktura skupu [%]	% mięsa w tuszy	Średnia masa tuszy [kg/szt.]	Struktura skupu [%]	% mięsa w tuszy	Średnia masa tuszy [kg/szt.]	Struktura skupu [%]			
	[MPC]																								
	2008	2007	2006	2005	2004	2003																			
POLSKA																									
klasa S	5518	4866	5045	5419	6 352	-	13,4	61,2	84,1	6,8	61,3	83,9	5,8	61,4	84,7	4,4	61,5	84,5	4,3	61,6	81,7	2,3	-	-	-
klasa E	5401	4720	4913	5218	5 787	4 506	14,4	57,3	84,3	44,3	57,2	84,1	39,4	57,1	84,5	35,2	57,2	84,0	33,5	57,5	81,4	29,0	57,8	80,3	25,5
klasa U	5133	4468	4655	4958	5 525	4 275	14,9	52,8	85,5	34,7	52,7	85,0	36,1	52,7	85,2	36,4	52,6	84,7	35,1	52,5	82,2	35,6	52,5	81,5	33,2
klasa R	4849	4187	4380	4696	5 210	4 032	15,8	48,0	87,3	11,1	47,9	86,8	14,0	47,8	86,8	17,2	47,8	86,4	18,7	47,7	83,6	22,7	47,5	83,5	27,1
klasa O	4557	3866	4022	4344	4 819	3 534	17,9	43,1	90,1	2,6	43,1	89,3	3,7	42,9	89,0	5,5	42,9	88,4	6,8	42,8	85,6	8,5	43,0	85,1	11,3
klasa P	4444	3756	3856	4153	4 681	3 160	18,3	38,2	89,5	0,5	37,9	88,0	0,9	38,0	90,2	1,3	38,0	91,2	1,7	38,0	87,5	1,9	37,8	85,7	2,9
S-P Razem	5224	4519	4667	4956	5 467	4 146	15,6	54,5	85,2	100,0	53,8	85,0	100,0	53,1	85,5	100,0	52,7	85,1	100,0	52,0	82,7	100,0	51,0	82,3	100,0
REGION PÓLNOCNY																									
klasa S	5458	4867	5057	5418	6 468	-	12,2	61,2	83,2	7,5	61,3	81,9	7,2	61,4	82,1	6,0	61,8	81,4	6,5	61,6	78,5	3,0	-	-	-
klasa E	5367	4732	4957	5247	5 818	4 621	13,4	57,2	82,9	45,8	57,2	81,8	41,7	57,2	82,1	39,7	57,3	81,8	39,9	57,6	79,2	34,6	57,7	78,5	30,1
klasa U	5132	4506	4719	4992	5 531	4 333	13,9	52,9	83,8	34,0	52,8	82,5	34,1	52,8	82,7	34,0	52,8	82,8	30,9	52,7	80,5	34,0	52,6	79,6	35,2
klasa R	4870	4241	4373	4674	5 211	4 005	14,8	48,0	85,9	9,6	47,9	84,6	12,2	47,8	85,3	13,9	47,8	85,4	14,3	47,7	83,1	18,2	47,6	82,7	21,4
klasa O	4748	4020	4099	4375	4 770	3 468	18,1	43,0	89,0	2,6	42,9	87,5	3,7	42,8	88,5	4,9	42,6	88,8	6,6	42,6	86,2	8,4	42,9	84,6	10,5
klasa P	4754	3909	3953	4167	4 809	3 005	21,6	38,5	92,7	0,6	38,3	91,1	1,0	38,2	91,9	1,5	38,0	92,2	1,9	37,7	90,8	2,0	37,1	87,2	2,8
S-P Razem	5224	4567	4738	5012	5 512	4 210	14,4	54,6	83,7	100,0	54,1	82,7	100,0	53,7	83,2	100,0	53,5	83,3	100,0	52,6	81,1	100,0	51,6	80,7	100,0
REGION ŚRODKOWO-WSCHODNI																									
klasa S	5622	4992	5139	5442	6 261	-	12,6	61,2	85,9	7,1	61,2	86,1	6,1	61,2	85,6	4,6	61,2	83,9	3,7	61,3	81,9	2,2	-	-	-
klasa E	5526	4827	5036	5368	5 910	4 581	14,5	57,3	85,5	45,5	57,2	85,6	40,8	57,2	85,4	35,2	57,2	84,2	31,0	57,1	82,1	24,6	57,9	81,0	21,4
klasa U	5244	4544	4783	5119	5 668	4 351	15,4	52,8	86,3	33,3	52,7	85,9	34,6	52,6	86,0	35,9	52,6	85,1	33,8	52,5	82,6	34,6	52,4	82,0	29,8
klasa R	4910	4216	4496	4854	5 398	4 145	16,5	47,9	87,2	11,4	47,9	86,9	14,1	47,8	87,3	17,7	47,7	87,3	21,2	47,6	84,0	25,4	47,6	84,0	29,4
klasa O	4603	3855	4073	4444	5 024	3 646	19,4	43,0	89,0	2,4	43,0	88,6	3,6	43,0	88,2	5,5	42,9	87,6	8,4	43,0	85,4	11,2	42,8	85,4	16,0
klasa P	4461	3676	3807	4191	4 844	3 462	21,4	37,5	90,3	0,4	37,8	90,5	0,7	37,9	89,9	1,1	37,9	89,7	1,9	38,2	87,2	1,9	38,0	86,9	3,3
S-P Razem	5341	4607	4785	5073	5 580	4 191	15,9	54,6	86,1	100,0	53,9	86,0	100,0	53,1	86,2	100,0	52,2	85,5	100,0	51,3	83,2	100,0	50,1	83,1	100,0
REGION POŁUDNIOWO WSCHODNI																									
klasa S	5566	4901	5002	5245	5 969	-	13,6	61,3	84,8	8,2	61,4	84,2	6,8	61,3	85,6	4,2	61,4	84,6	3,5	61,4	80,0	1,5	-	-	-
klasa E	5419	4741	4860	5167	5 832	4 443	14,3	57,2	85,0	42,4	57,2	84,1	37,9	57,1	84,9	31,8	57,3	84,2	30,4	57,5	82,2	24,9	57,5	81,2	23,0
klasa U	5141	4460	4610	4960	5 550	4 202	15,3	52,8	85,9	33,7	52,7	84,9	35,7	52,6	85,4	36,3	52,6	85,0	35,1	52,5	82,5	34,9	52,4	82,3	33,5
klasa R	4835	4130	4336	4715	5 256	3 980	17,1	47,9	87,4	12,0	47,9	86,6	15,0	47,8	87,0	19,9	47,7	86,6	21,6	47,7	83,7	26,6	47,7	83,7	28,3
klasa O	4422	3663	3875	4316	4 771	3 482	20,7	43,0	89,6	3,1	43,0	89,1	4,0	42,9	89,6	6,5	42,8	89,0	7,5	42,8	86,0	9,9	42,9	85,7	12,3
klasa P	4318	3439	3632	4104	4 633	3 190	25,6	38,0	93,2	0,5	38,2	92,2	0,7	38,1	92,8	1,3	38,1	91,9	1,8	38,2	88,9	2,3	37,9	86,9	2,9
S-P Razem	5227	4504	4586	4911	5 444	4 071	16,1	54,4	85,7	100,0	53,8	85,0	100,0	52,6	85,9	100,0	52,3	85,5	100,0	51,3	83,2	100,0	50,6	83,0	100,0
REGION ZACHODNI																									
klasa S	5481	4766	4991	5493	6 402	-	15,0	61,2	83,5	5,9	61,4	84,2	4,5	61,6	86,3	3,4	61,4	88,7	3,4	61,7	85,3	2,3	-	-	-
klasa E	5363	4654	4838	5152	5 698	4 404	15,2	57,5	84,3	43,9	57,1	84,7	38,1	57,1	85,5	34,1	57,1	85,5	31,9	57,5	82,9	28,7	58,1	81,4	24,8
klasa U	5095	4423	4576	4875	5 456	4 236	15,2	52,8	85,8	35,9	52,7	85,9	38,1	52,7	86,0	38,2	52,6	85,5	38,6	52,5	83,1	37,6	52,5	82,6	32,9
klasa R	4826	4175	4346	4614	5 097	4 026	15,6	48,1	87,9	11,4	48,0	87,9	14,6	47,9	87,3	17,6	47,9	86,4	18,9	47,8	83,8	23,1	47,3	83,7	30,0
klasa O	4517	3878	4038	4272	4 757	3 544	16,5	43,2	91,2	2,4	43,2	90,7	3,6	43,1	89,3	5,3	43,1	88,2	5,8	43,1	84,8	6,6	43,2	84,9	9,6
klasa P	4336	3786	3922	4148	4 517	3 113	14,5	38,2	86,5	0,6	37,7	84,6	1,1	37,8	88,0	1,4	38,1	90,9	1,3	38,0	83,9	1,7	38,2	83,2	2,6
S-P Razem	5182	4460	4599	4889	5 400	4 115	16,2	54,5	85,4	100,0	53,6	85,8	100,0	52,9	86,3	100,0	52,7	86,0	100,0	52,2	83,4	100,0	51,1	82,9	100,0

Wykorzystanie możliwe z dokładnym podaniem źródła

Biuletyn „*Rynek mięsa wieprzowego*” ukazuje się w każdy czwartek o godz. 13⁰⁰.
Informacje zamieszczane w tym biuletynie przekazywane są przez współpracujące z nami podmioty na podstawie Ustawy o badaniach rynkowych z dnia 30 marca 2001r.

Wydawca:

Ministerstwo Rolnictwa i Rozwoju Wsi,
Departament Rynków Rolnych
ul. Wspólna 30, 00-930 Warszawa,
tel. (022) 623-21-69, fax (022) 623-27-06.

E-mail: biuletyn@minrol.gov.pl

Biuletyny są dostępne pod adresem: Internet: <http://www.minrol.gov.pl>

Autor: Agnieszka Szarejko-Pater tel. (022) 623-21-69; E-mail: Agnieszka.Pater@minrol.gov.pl