

ZINTEGROWANY SYSTEM ROLNICZEJ INFORMACJI RYNKOWEJ

(Podstawa prawna: Ustawa o rolniczych badaniach rynkowych z dnia 30 marca 2001r.)

Rynek wołowiny i cielęciny



NR 12/2012

Czwartek, 29 marca 2012r

Notowania¹ z okresu 19-25.03.2012r.

Spis treści

I.	<u>Zakupy bydła rzeźnego w ubojniach</u>	2
1.	Ceny zakupu bydła w Polsce oraz w makroregionach.....	2
2.	Ceny skupu żywca wołowego w Polsce (dane GUS).....	4
3.	Ceny bydła w Polsce na tle UE.....	10
4.	Ceny bydła w UE.....	10
5.	Uboje bydła rzeźnego w Polsce w okresie I-II 2012r.....	14
II.	<u>Sprzedaż wołowiny</u>	16
1.	Ceny wołowiny w zakładach mięsnych w kraju.....	16
2.	Ceny wołowiny na krajowych giełdach towarowych.....	18
3.	Ceny bydła na targowiskach.....	19
III.	<u>Graficzna prezentacja cen w roku 2012 na tle lat 2010 i 2009</u>	21
IV.	<u>Analiza handlu zagranicznego wołowina</u>	25
1.	Dopłaty eksportowe w UE do wołowiny.....	25
2.	Handel zagraniczny końmi, bydlęciem oraz mięsem wołowym w Polsce w okresie I 2012r.....	26
3.	Kierunki, wolumen oraz ceny eksportu/wywozu oraz importu/przywozu bydła żywego oraz wołowiny z Polski w okresie I 2012r.....	27
V.	<u>Informacje statystyczne (dane GUS)</u>	30
1.	Pogłowie bydła w Polsce.....	30
2.	Ceny skupu i ceny targowiskowe bydła rzeźnego w latach 2004 - 2012.....	31
3.	Ceny skupu krów rzeźnych w Polsce w latach 2005 - 2012 wg województw i miesięcy.....	31
VI.	Zestawienie monitorowanych danych w zakresie skupu z rynku wołowiny w latach 2003-2012.....	31

¹ Badanie cen zakupu i cen sprzedaży w zakładach mięsnych prowadzone jest na reprezentatywnej próbie. Ceny zakupu rejestrowane są dla klas SEUROP wg rozporządzenia Rady (WE) Nr 1234/2007 z dnia 22 października 2007r. ustanawiającego wspólną organizację rynków rolnych oraz przepisy szczegółowe dotyczące niektórych produktów rolnych („rozporządzenie o jednolitej wspólnej organizacji rynku”) (Dz.U. L 299 z 16.11.2007, str. 1, z późn. zm.) i wg rozporządzenia Komisji (WE) nr 1249/2008 z dnia 10 grudnia 2008 r. r. ustanawiającego szczegółowe zasady wdrożenia wspólnotowych skal klasyfikacji tusz wołowych, wieprzowych i baranich oraz raportowania ich cen (Dz. U. Nr L 337 z 16.12.2008, str. 3 z późn. zm.) oraz rozporządzenia Ministra Rolnictwa i Rozwoju Wsi z dnia 4 lutego 2009 r. w sprawie szczegółowego sposobu oznaczania klasy jakości handlowej tusz wołowych (Dz.U. z dn. 19.02.2009r. Nr 28, poz. 180). Ceny zakupu rejestrowane są dla masy poubojowej schłodzonej.

Badanie cen targowiskowych prowadzone jest na targowiskach na których dokonywany jest obrót bydlęciem a ceny rejestrowane są jako średnie arytmetyczne zrealizowanych transakcji.

Wykorzystanie możliwe z dokładnym podaniem źródła

Departament Rynków Rolnych

I. Zakupy bydła rzeźnego w ubojniach

1.1 Ceny zakupu bydła rzeźnego w Polsce.

Tablica 1. Zbiornicze zestawienie danych dotyczących zakupionego bydła rzeźnego w ubojniach w kraju

Kategoria bydła	CENA ZAKUPU*					Średnia masa tuszy ciepłej		Liczba sztuk Zmiana tyg. [%]	Struktura zakupu	
	wg w.ż.** [zł/kg]	dla mpc [zł/tonę]	dla mps [zł/tonę]	Zmiana ceny mps [%]		[kg]	Zmiana		[%]	Zmiana
	2012-03-25	2012-03-25	2012-03-25	tyg.	roczna	2012-03-25	tyg. [%]	2012-03-25	tyg. [pkt. %]	
Bydło ogółem	6,28	12 396	12 644	-1,5	14,9	299,7	-0,1	2,2	100,0	-
Byki do 2 lat (U+R+O)	7,09	13 160	13 423	-1,7	10,1	330,4	0,1	0,0	46,4	-1,0
Byki >2 lat (R+O)	6,93	12 959	13 218	-3,3	8,4	368,7	1,6	-7,8	3,2	-0,3
Wolce (U+R+O)	6,37	11 804	12 040	-	--	309,8	-	-	0,4	0,4
Krowy (R+O+P)	5,20	11 191	11 415	-0,5	23,1	268,0	-0,2	2,2	32,4	0,0
Jałówki (U+R+O)	6,19	11 998	12 238	-1,1	22,1	264,4	0,4	7,5	17,6	0,9

* - jest to cena netto zapłacona dostawcom bydła za dostarczony do rzeźni lub zakupiony przez rzeźnię pełnowartościowy żywiec wołowy na bazie franco zakład czyli wraz z kosztami transportu dostawcy jak i rzeźni jeśli poniosła ona koszty transportu związane z zakupem żywca. Cena ta zawiera również wszelkie dodatkowe płatności (premie, nagrody itp.) niezależnie od okresu w jakim zostały wypłacone.

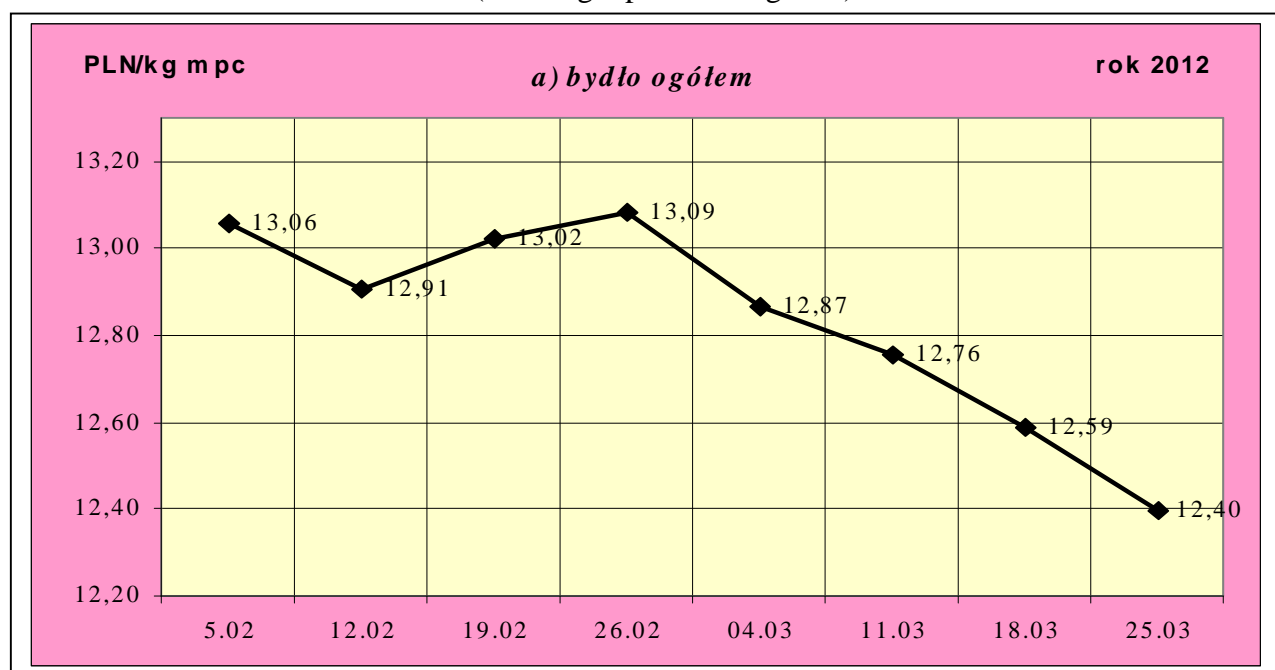
** - w.ż. - waga żywa, mpc - masa poubojowa ciepła, mps - masa poubojowa schłodzona

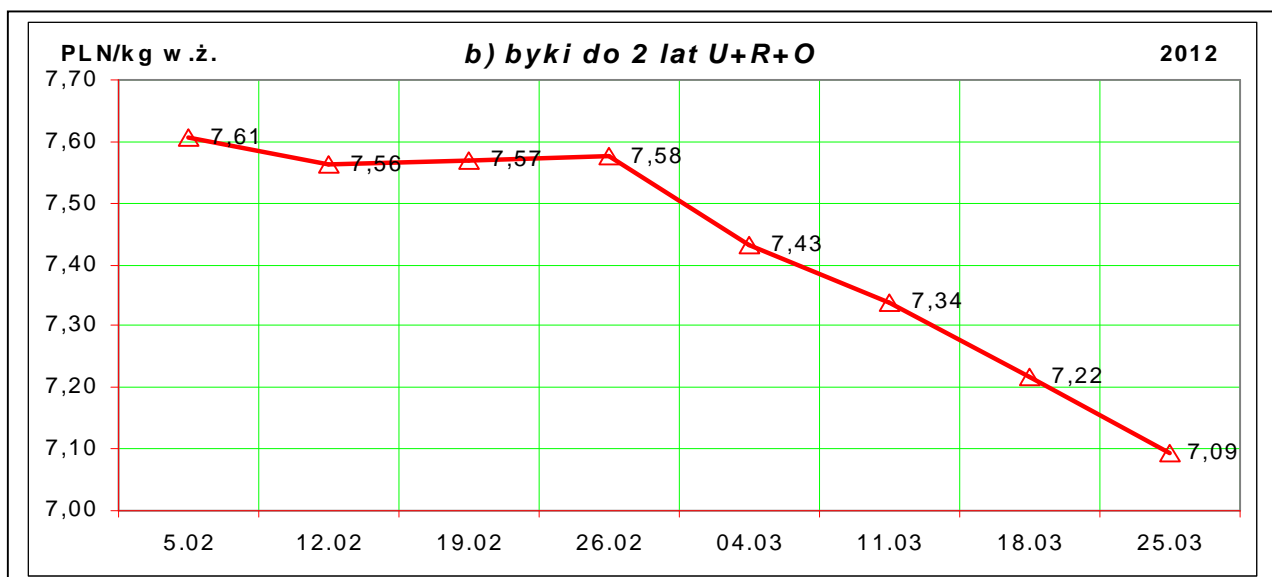
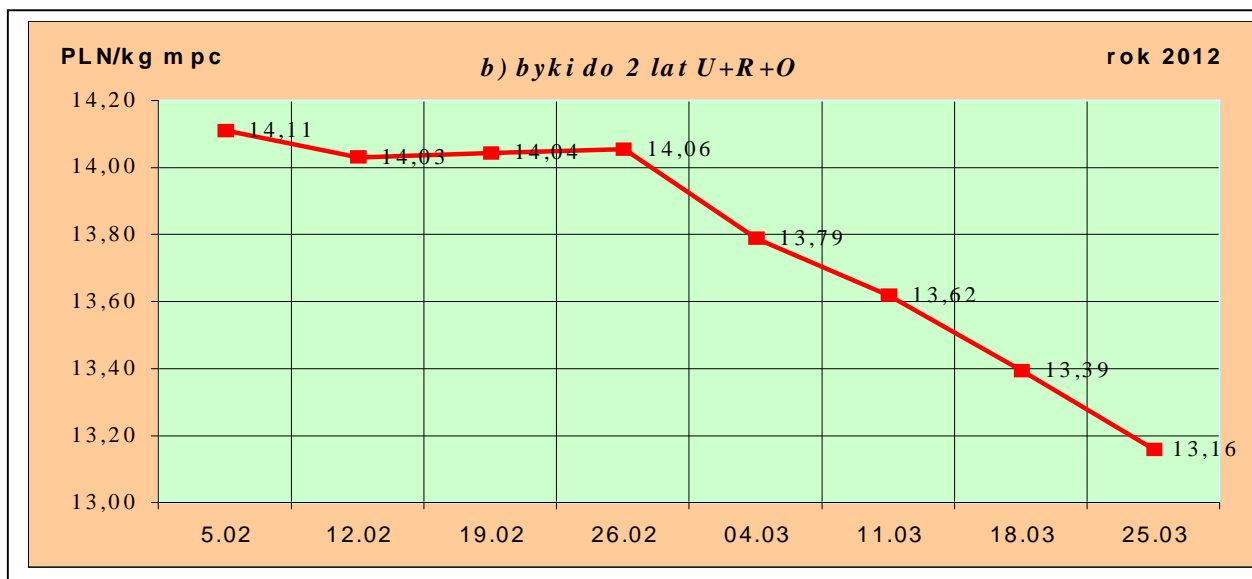
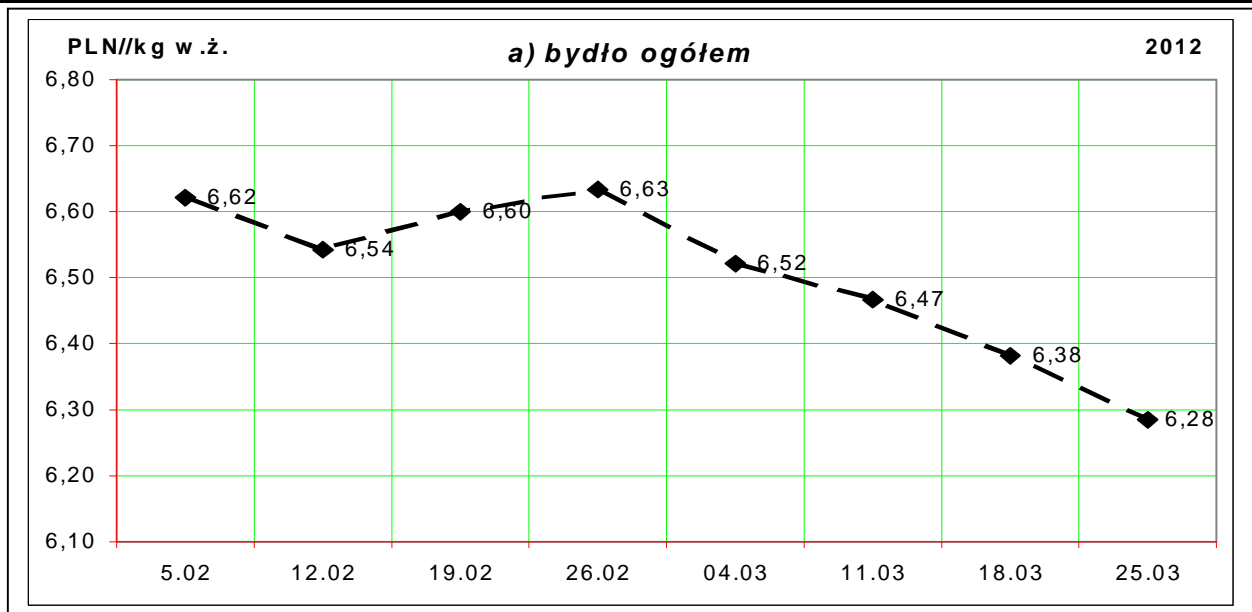
*** - daty podane w tablicach oznaczają ostatni dzień analizowanego tygodnia (poniedziałek-niedziela).

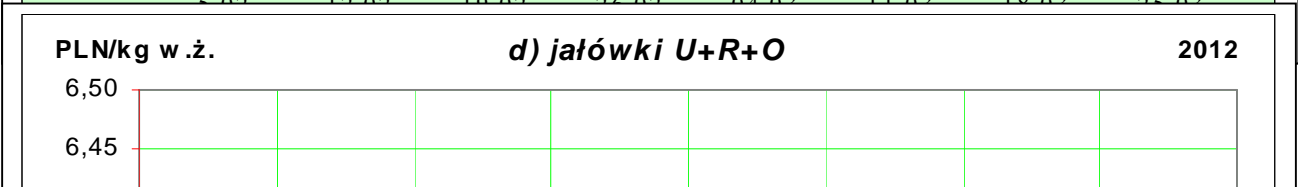
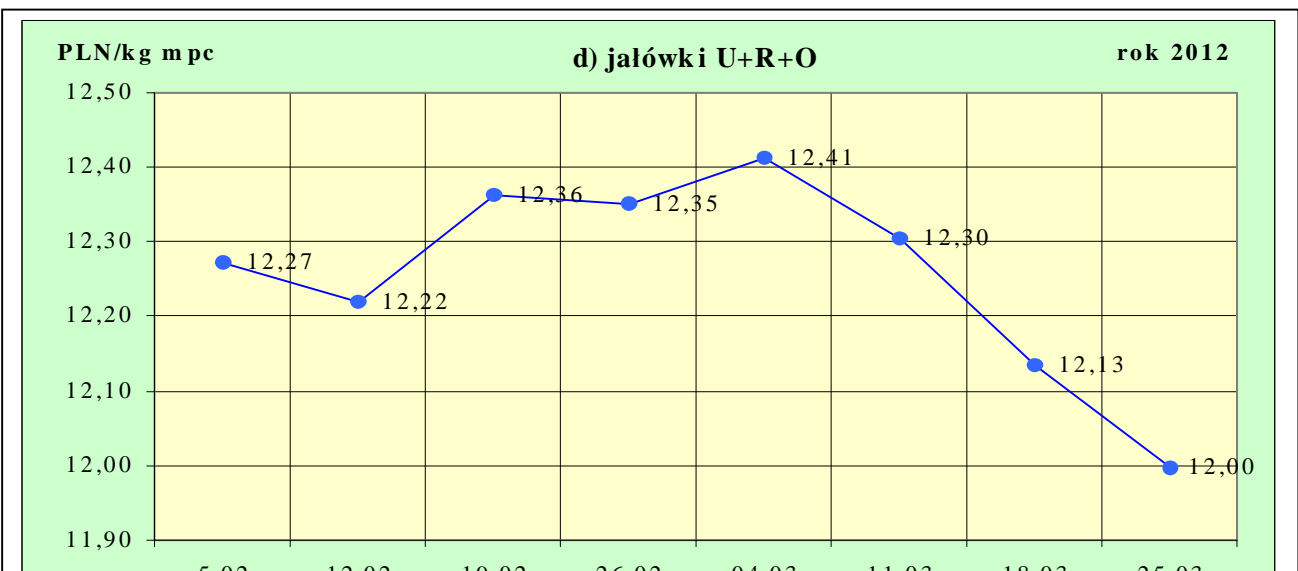
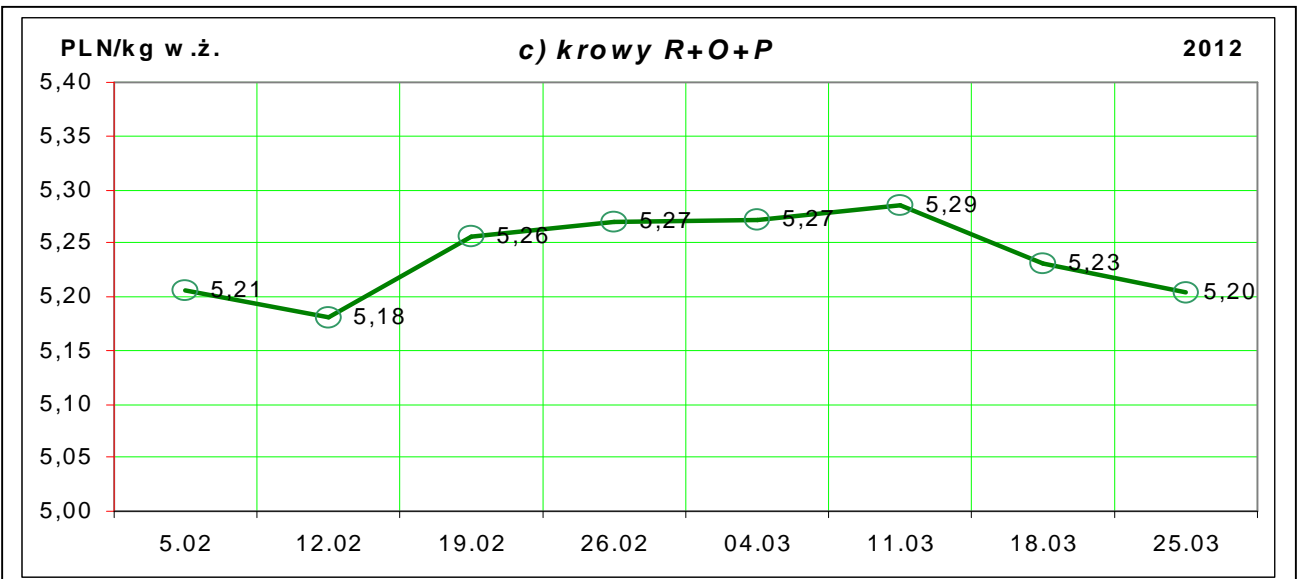
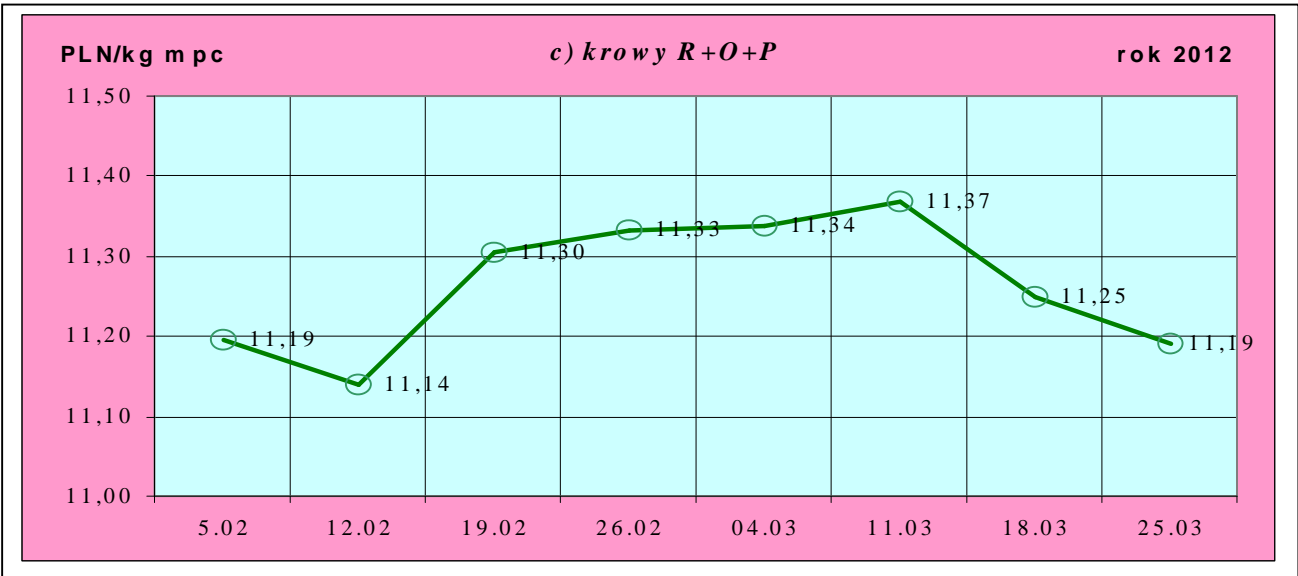
Uwaga:

Od tygodnia nr 4/2011 tygodniową cenę bydła za wagę żywą wylicza się stosując nowe uaktualnione na bazie roku 2010 następujące wskaźniki wydajności poubojowej: bydło ogółem - 0,507 (było 0,521); byki do 2 lat - 0,539 (było 0,550); byki > 2 lat - 0,535 (było 0,520); wolce - 0,54 (było 0,540); krowy - 0,465 (było 0,478) i jałówki - 0,516 (było 0,530).

Rys. 1. Średnie krajowe ceny zakupu bydła rzeźnego wg kategorii bydła (PLN/ kg mpc i PLN/kg w.ż.)







1.2 Ceny skupu żywca wołowego w Polsce (dane wstępne GUS).

Tablica 2. Ceny skupu żywca wołowego w Polsce wg miesięcy w roku 2012.

a) bydła rzeźnego ogółem (bez cieląt) w zł/kg w.ż.

Kategoria ceny/miesiąc	I	II	III	IV	V	VI	VII	VIII	IX	X	XI	XII	I-XII
Cena skupu (cena zapłacona producentom żywca)*	6,59	6,58											

*- średnia cena za bydło rzeźne ogółem (bez cieląt) zapłacona w skupie producentom bydła (badana w GUS)

Tablica 3. Zbiorcze zestawienie danych dotyczących zakupu bydła rzeźnego wg makroregionów

Kategoria bydła	Cena zakupu				Średnia masa tuszy cieplej		Zmiana tyg. poziomu uboju [%]	Struktura zakupu	
	wg w.ż. [zł/kg]	dla mpc [zł/tonę]	dla mps [zł/tonę]	Zmiana	[kg]	Zmiana		[%]	Zmiana
	2012-03-25	2012-03-25	2012-03-25	Zmiana mps tyg. [%]	2012-03-25	Zmiana tyg. [%]	2012-03-25	Zmiana tyg. [w pkt. %]	
Centralny									
<i>Bydło ogółem</i>	6,30	12 429	12 677	-1,3	302,2	0,4	3,7	100,0	-
byki do 2 lat	7,02	13 022	13 282	-2,3	332,0	-0,3	5,3	49,1	0,8
byki > 2 lat	6,88	12 868	13 125	-3,2	376,7	3,0	0,8	3,9	-0,1
wolce	-	-	-	-	-	-	-	-	-
krowy	5,27	11 332	11 558	0,8	262,6	0,1	-5,8	28,2	-2,9
jałówki	6,20	12 008	12 248	-1,5	266,0	0,8	11,6	17,8	1,3
Południowy									
<i>Bydło ogółem</i>	6,34	12 503	12 753	-1,9	300,3	-0,2	0,9	100,0	-
byki do 2 lat	7,19	13 348	13 615	-1,2	330,8	0,9	-3,8	45,4	-2,2
byki > 2 lat	7,04	13 157	13 420	-3,4	356,0	-0,3	-25,5	2,7	-0,9
wolce	-	-	-	-	-	-	-	-	-

Departament Rynków Rolnych

krowy	5,24	11 270	11 496	-1,8	274,4	-0,4	11,8	34,7	3,4
jałówki	6,27	12 152	12 395	-0,9	263,3	0,6	-0,2	17,2	-0,2
Północny									
Bydło ogółem	6,09	12 002	12 242	-1,3	290,5	-1,6	0,8	100,0	-
byki do 2 lat	7,07	13 110	13 372	-1,4	323,1	-1,0	-6,1	41,2	-3,0
byki > 2 lat	6,87	12 841	13 097	-0,2	366,7	-2,7	35,3	2,1	0,5
wolce	-	-	-	-	-	-	-	-	-
krowy	4,97	10 690	10 904	-0,9	264,6	-1,2	0,6	38,6	-0,1
jałówki	5,98	11 587	11 818	0,0	262,6	-1,4	17,2	18,2	2,5

*- z uwagi na ustawowy obowiązek nieidentyfikacji danych, ceny nie podano.

** - z uwagi na brak porównywalności w obecnym tygodniu, danych nie podano

Makroregiony skupu bydła oraz sprzedaży wołowiny w ćwierćtuszach

Nazwa makroregionu	Województwa wchodzące w skład makroregionu
północny	podlaskie, pomorskie, warmińsko-mazurskie, zachodnio-pomorskie
centralny	kujawsko-pomorskie, mazowieckie, łódzkie, wielkopolskie, lubuskie
południowy	lubelskie, małopolskie, podkarpackie, świętokrzyskie, dolnośląskie, opolskie, śląskie

Tablica 4. Ceny zakupu bydła dla 32 badanych klas jakości EUROP w Polsce oraz w makroregionach

Kategorie bydła	Klasa wg EUROP	Cena zakupu				Zmiana mps tyg. [%]	Średnia tuszy	masa schłodz. [kg]
		dla mpc** [zł/tonę]		dla mps** [zł/tonę]				
		2012-03-25	2012-03-18	2012-03-25	2012-03-18		2012-03-25	Zmiana tyg. [%]
POLSKA								
byki do 2 lat	kl. U	13 297	13 664	13 663	13 937	-2,7	378	-2,0
byki do 2 lat	kl. U 2	13 104	13 537	13 366	13 807	-3,2	370	-3,4
yki do 2 lat	kl. U 3	13 589	13 853	13 861	14 130	-1,9	391	0,3
byki do 2 lat	kl. R	13 323	13 528	13 590	13 799	-1,5	345	0,3
byki do 2 lat	kl. R 2	13 277	13 485	13 543	13 755	-1,5	335	-0,9
byki do 2 lat	kl. R 3	13 383	13 587	13 650	13 859	-1,5	360	1,8
byki do 2 lat	kl. O	13 012	13 243	13 272	13 508	-1,7	314	0,3
byki do 2 lat	kl. O 2	12 997	13 217	13 257	13 481	-1,7	306	0,6
byki do 2 lat	kl. O 3	13 040	13 293	13 301	13 559	-1,9	331	-0,1
byki > 2 lat	kl. R 3	13 159	13 600	13 422	13 872	-3,2	378	0,7
byki > 2 lat	kl. O 3	12 769	13 208	13 025	13 472	-3,3	360	2,3
krowy	kl. R	12 006	12 134	12 246	12 376	-1,1	330	0,5
krowy	kl. R 2	11 529	11 591	11 759	11 823	-0,5	300	0,4
krowy	kl. R 3	11 875	11 958	12 112	12 197	-0,7	331	2,5
krowy	kl. R 4	12 368	12 425	12 615	12 674	-0,5	343	0,1
krowy	kl. O	11 421	11 536	11 650	11 767	-1,0	278	-0,9
krowy	kl. O 2	11 160	11 280	11 384	11 506	-1,1	256	0,7
krowy	kl. O 3	11 484	11 601	11 713	11 833	-1,0	286	-0,3
krowy	kl. O 4	11 861	11 821	12 098	12 058	0,3	314	-2,2
krowy	kl. P	10 094	9 969	10 296	10 169	1,2	223	0,8
krowy	kl. P 1	9 608	9 548	9 801	9 739	0,6	204	0,8
krowy	kl. P 2	10 452	10 273	10 661	10 479	1,7	237	1,9

Departament Rynków Rolnych

krowy	kl. P 3	10 768	10 547	10 983	10 758	2,1	266	-1,4	
jałówki	kl. U	12 394	12 731	12 642	12 985	-2,6	296	-2,2	
jałówki	kl. U 2	12 210	12 698	12 454	12 952	-3,8	285	4,4	
jałówki	kl. U 3	12 534	12 744	12 785	12 999	-1,6	305	-3,8	
jałówki	kl. R	12 204	12 362	12 448	12 609	-1,3	282	0,1	
jałówki	kl. R 2	11 928	12 014	12 167	12 254	-0,7	258	-0,9	
jałówki	kl. R 3	12 161	12 351	12 405	12 598	-1,5	282	0,8	
jałówki	kl. R 4	12 428	12 604	12 677	12 856	-1,4	300	-1,1	
jałówki	kl. O	11 827	11 935	12 064	12 174	-0,9	251	0,7	
jałówki	kl. O 2	11 597	11 762	11 829	11 997	-1,4	235	2,3	
jałówki	kl. O 3	11 899	11 988	12 137	12 228	-0,7	255	-0,4	
jałówki	kl. O 4	12 072	12 086	12 313	12 327	-0,1	277	2,2	
				Centralny					
byki do 2 lat	kl. U	12 914	13 456	13 172	13 725	-4,0	387	-0,3	
byki do 2 lat	kl. U 2	12 758	13 355	13 013	13 622	-4,5	382	-0,3	
byki do 2 lat	kl. U 3	13 332	13 703	13 599	13 977	-2,7	401	-0,1	
byki do 2 lat	kl. R	13 156	13 446	13 419	13 715	-2,2	343	0,4	
byki do 2 lat	kl. R 2	13 122	13 406	13 385	13 674	-2,1	333	-0,9	
byki do 2 lat	kl. R 3	13 213	13 518	13 477	13 788	-2,3	363	2,7	
byki do 2 lat	kl. O	12 951	13 207	13 210	13 471	-1,9	319	0,3	
byki do 2 lat	kl. O 2	12 940	13 196	13 199	13 460	-1,9	311	0,2	
byki do 2 lat	kl. O 3	12 978	13 235	13 237	13 500	-1,9	341	0,0	
byki > 2 lat	kl. R 3	13 111	13 543	13 373	13 814	-3,2	380	1,1	
byki > 2 lat	kl. O 3	12 610	13 010	12 863	13 270	-3,1	374	5,1	
krowy	kl. R	11 869	12 187	12 107	12 431	-2,6	318	-3,3	
krowy	kl. R 2	11 545	11 422	11 776	11 651	1,1	287	-4,7	
krowy	kl. R 3	11 647	12 081	11 880	12 323	-3,6	315	-1,5	
krowy	kl. R 4	12 383	12 428	12 630	12 676	-0,4	345	1,1	
krowy	kl. O	11 505	11 494	11 735	11 724	0,1	272	0,4	
krowy	kl. O 2	11 254	11 257	11 479	11 483	0,0	257	4,0	
krowy	kl. O 3	11 639	11 589	11 872	11 821	0,4	278	0,9	
krowy	kl. O 4	11 876	11 712	12 114	11 947	1,4	310	-1,9	
krowy	kl. P	10 434	9 910	10 642	10 109	5,3	217	-0,4	
krowy	kl. P 1	9 996	9 710	10 196	9 904	2,9	197	-0,9	
krowy	kl. P 2	10 744	9 867	10 959	10 064	8,9	232	2,7	
krowy	kl. P 3	11 134	10 535	11 356	10 746	5,7	261	-2,1	
jałówki	kl. U	12 208	12 470	12 452	12 720	-2,1	310	-0,3	
jałówki	kl. U 2	12 031	12 036	12 271	12 277	0,0	302	8,5	
jałówki	kl. U 3	12 486	12 663	12 736	12 916	-1,4	323	-1,3	
jałówki	kl. R	12 153	12 343	12 396	12 590	-1,5	282	0,2	
jałówki	kl. R 2	11 729	11 827	11 964	12 063	-0,8	252	-3,0	
jałówki	kl. R 3	12 117	12 342	12 360	12 589	-1,8	281	0,9	
jałówki	kl. R 4	12 398	12 649	12 646	12 902	-2,0	301	-0,5	
jałówki	kl. O	11 893	12 045	12 131	12 286	-1,3	253	1,8	

Departament Rynków Rolnych

jałówki	kl. O 2	11 716	11 774	11 951	12 010	-0,5	241	4,9
jałówki	kl. O 3	11 982	12 133	12 222	12 376	-1,2	256	-0,7
jałówki	kl. O 4	12 058	12 230	12 299	12 475	-1,4	277	7,6
Południowy								
byki do 2 lat	kl. U	13 644	13 973	13 917	14 252	-2,3	369	-2,9
byki do 2 lat	kl. U 2	13 572	13 940	13 844	14 219	-2,6	354	-7,7
byki do 2 lat	kl. U 3	13 715	14 000	13 989	14 280	-2,0	386	2,1
byki do 2 lat	kl. R	13 506	13 641	13 776	13 914	-1,0	346	0,1
byki do 2 lat	kl. R 2	13 448	13 618	13 717	13 890	-1,2	336	-1,4
byki do 2 lat	kl. R 3	13 562	13 664	13 834	13 937	-0,7	356	1,5
byki do 2 lat	kl. O	13 118	13 294	13 381	13 560	-1,3	310	1,4
byki do 2 lat	kl. O 2	13 071	13 235	13 333	13 499	-1,2	302	1,4
byki do 2 lat	kl. O 3	13 204	13 402	13 468	13 670	-1,5	324	1,4
byki > 2 lat	kl. R 3	13 252	13 712	13 517	13 987	-3,4	371	-0,1
byki > 2 lat	kl. O 3	13 065	13 541	13 326	13 812	-3,5	342	-1,0
krowy	kl. R	12 127	12 182	12 370	12 426	-0,5	338	1,9
krowy	kl. R 2	11 571	11 725	11 802	11 960	-1,3	317	4,7
krowy	kl. R 3	12 027	11 986	12 268	12 226	0,3	340	3,5
krowy	kl. R 4	12 397	12 499	12 645	12 749	-0,8	342	-0,4
krowy	kl. O	11 512	11 731	11 742	11 966	-1,9	282	-2,1
krowy	kl. O 2	11 157	11 411	11 380	11 640	-2,2	255	-2,4
krowy	kl. O 3	11 578	11 793	11 809	12 029	-1,8	293	-1,2
krowy	kl. O 4	11 977	12 075	12 217	12 317	-0,8	313	-1,8
krowy	kl. P	9 779	10 080	9 975	10 282	-3,0	220	1,3
krowy	kl. P 1	9 450	9 661	9 639	9 854	-2,2	206	2,5
krowy	kl. P 2	10 064	10 418	10 265	10 626	-3,4	231	1,1
krowy	kl. P 3	10 088	10 277	10 290	10 483	-1,8	260	-1,9
jałówki	kl. U	12 557	13 208	12 808	13 472	-4,9	283	-3,4
jałówki	kl. U 2	12 488	13 387	12 738	13 654	-6,7	262	-2,1
jałówki	kl. U 3	12 588	13 123	12 840	13 385	-4,1	293	-4,3
jałówki	kl. R	12 385	12 576	12 632	12 827	-1,5	281	-0,7
jałówki	kl. R 2	12 045	12 356	12 286	12 604	-2,5	259	-2,2
jałówki	kl. R 3	12 394	12 562	12 642	12 813	-1,3	280	-0,4
jałówki	kl. R 4	12 564	12 724	12 816	12 978	-1,3	297	-0,4
jałówki	kl. O	11 929	11 987	12 168	12 227	-0,5	250	1,0
jałówki	kl. O 2	11 562	11 779	11 794	12 015	-1,8	225	-1,1
jałówki	kl. O 3	12 023	12 040	12 264	12 281	-0,1	253	1,0
jałówki	kl. O 4	12 142	12 179	12 385	12 422	-0,3	274	0,3
Północny								
byki do 2 lat	kl. U	13 234	13 429	13 499	13 697	-1,4	412	-5,1
byki do 2 lat	kl. U 2	12 773	13 405	13 029	13 673	-4,7	428	6,0
byki do 2 lat	kl. U 3	13 561	13 438	13 833	13 707	0,9	402	-10,2
byki do 2 lat	kl. R	13 273	13 407	13 538	13 675	-1,0	349	0,4
byki do 2 lat	kl. R 2	13 347	13 387	13 614	13 655	-0,3	338	0,2
byki do 2 lat	kl. R 3	13 170	13 443	13 433	13 712	-2,0	364	-0,5

Departament Rynków Rolnych

byki do 2 lat	kl. O	12 985	13 232	13 244	13 497	-1,9	305	-3,2
byki do 2 lat	kl. O 2	13 056	13 246	13 317	13 511	-1,4	294	-1,6
byki do 2 lat	kl. O 3	12 885	13 217	13 142	13 481	-2,5	321	-4,4
byki > 2 lat	kl. R 3	13 131	13 219	13 394	13 483	-0,7	402	-9,6
byki > 2 lat	kl. O 3	12 710	12 776	12 964	13 031	-0,5	353	-2,7
krowy	kl. R	11 568	11 585	11 799	11 817	-0,1	330	4,5
krowy	kl. R 2	11 145	11 708	11 368	11 942	-4,8	283	9,0
krowy	kl. R 3	11 685	11 558	11 919	11 789	1,1	339	8,2
krowy	kl. R 4	11 547	11 612	11 778	11 844	-0,6	352	0,2
krowy	kl. O	10 976	11 185	11 195	11 409	-1,9	284	-2,0
krowy	kl. O 2	10 851	11 024	11 068	11 244	-1,6	259	-1,0
krowy	kl. O 3	10 906	11 228	11 124	11 452	-2,9	289	-1,5
krowy	kl. O 4	11 469	11 344	11 698	11 571	1,1	324	-4,8
krowy	kl. P	10 113	9 913	10 316	10 111	2,0	233	1,4
krowy	kl. P 1	9 336	9 172	9 523	9 355	1,8	209	0,4
krowy	kl. P 2	10 649	10 517	10 862	10 728	1,3	252	1,7
krowy	kl. P 3	11 045	10 805	11 266	11 021	2,2	280	0,0
jałówki	kl. U	12 193	11 519	12 436	11 750	5,8	360	13,9
jałówki	kl. U 2	-	-	-	-	-	-	-
jałówki	kl. U 3	12 193	11 519	12 436	11 750	5,8	360	13,9
jałówki	kl. R	11 831	11 719	12 068	11 953	1,0	287	2,4
jałówki	kl. R 2	12 145	11 667	12 388	11 901	4,1	271	7,8
jałówki	kl. R 3	11 722	11 778	11 957	12 014	-0,5	290	3,8
jałówki	kl. R 4	11 693	11 602	11 927	11 834	0,8	313	-8,7
jałówki	kl. O	11 457	11 521	11 686	11 751	-0,6	251	-2,9
jałówki	kl. O 2	11 328	11 696	11 555	11 930	-3,1	238	0,0
jałówki	kl. O 3	11 525	11 502	11 755	11 732	0,2	256	-2,6
jałówki	kl. O 4	11 603	11 097	11 835	11 319	4,6	293	-6,1

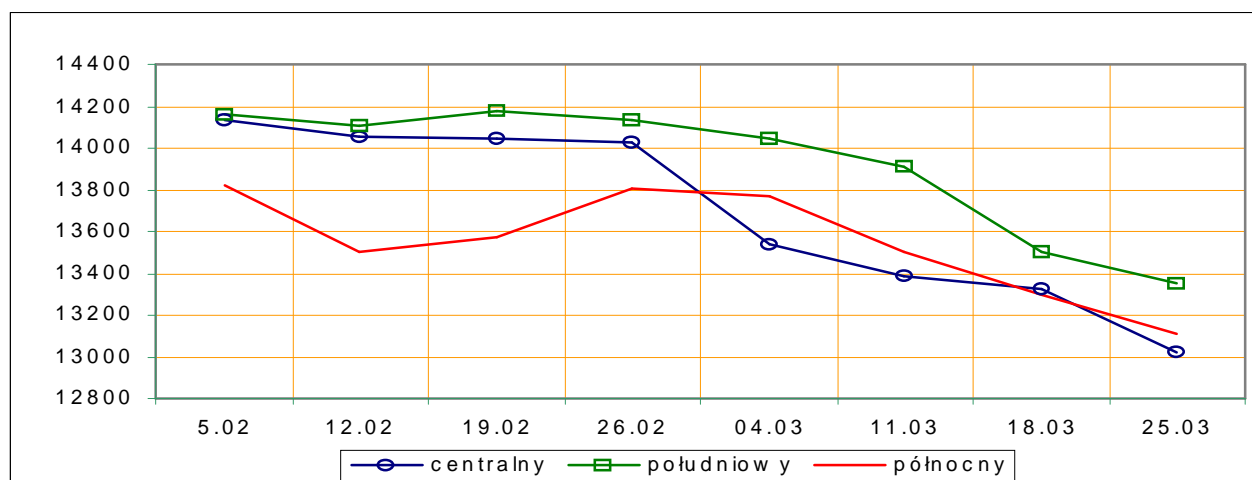
*- z uwagi na ustawy o obowiązkach nieidentyfikacji danych, ceny nie podano.

Rys.3. Średnie ceny zakupu bydła rzeźnego wg makroregionów.

PLN/tonę mpc

a) byki do 2 lat

rok 2012

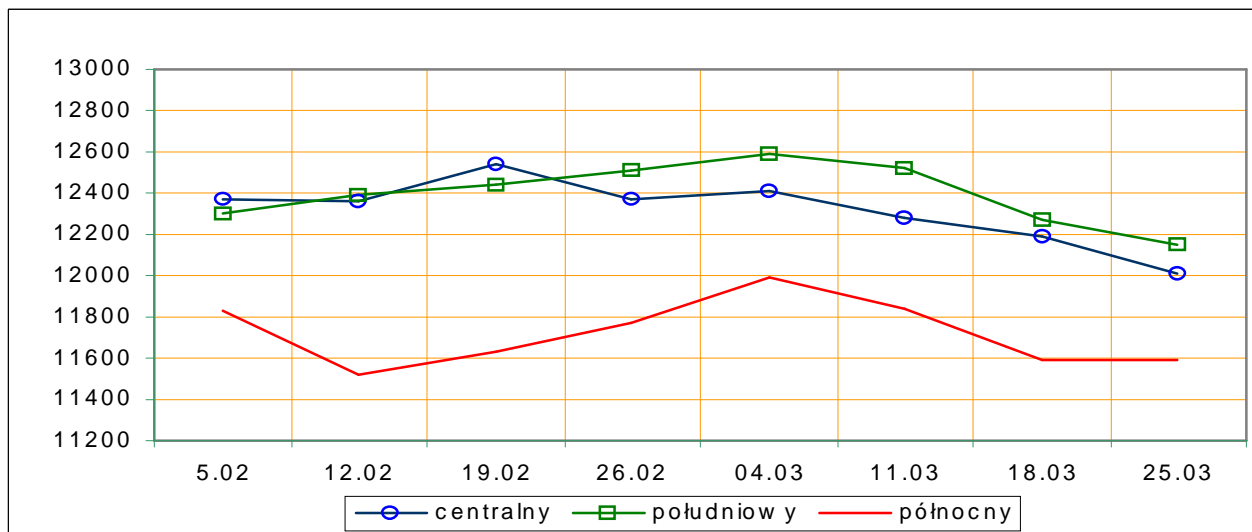


Departament Rynków Rolnych

PLN/tonę mpc

b) jałówki

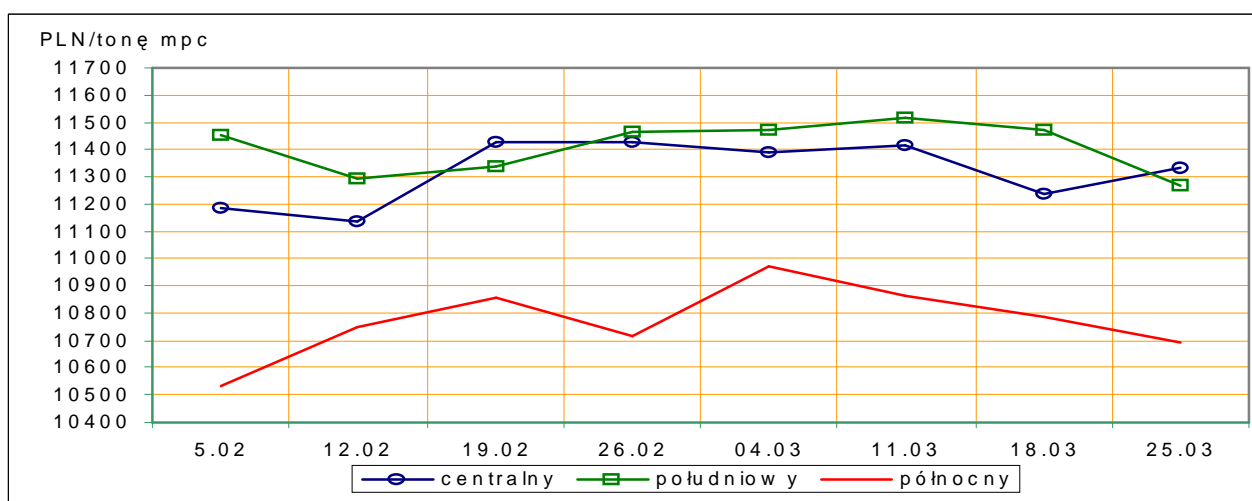
rok 2012



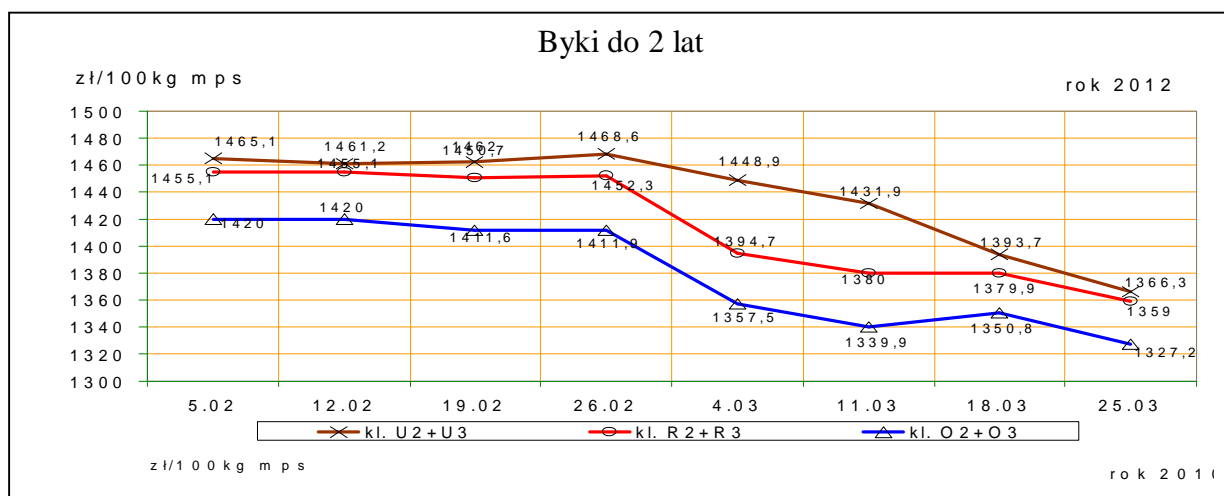
PLN/tonę mpc

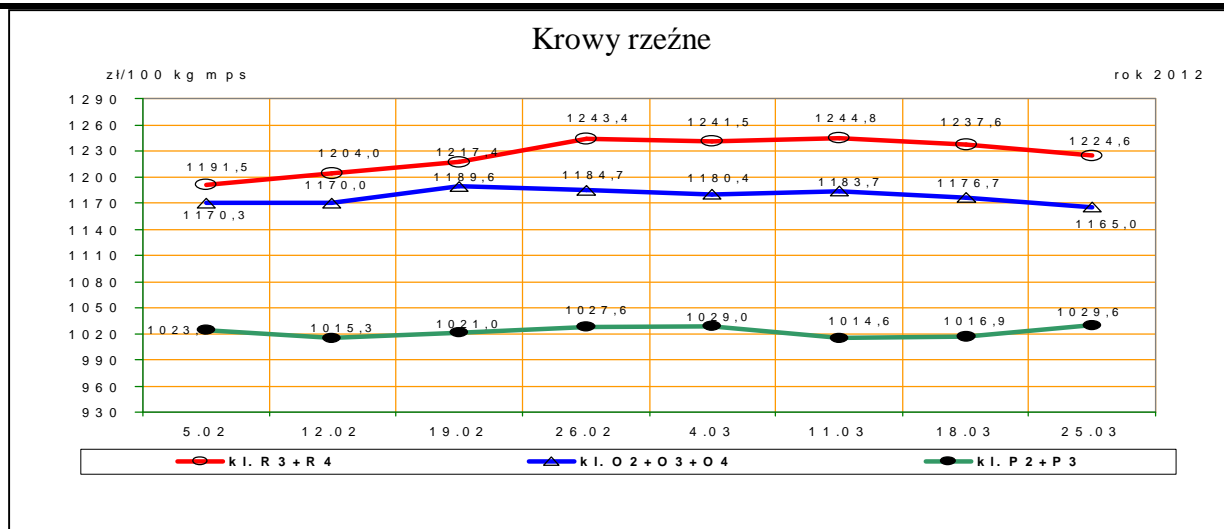
c) krowy

rok 2012



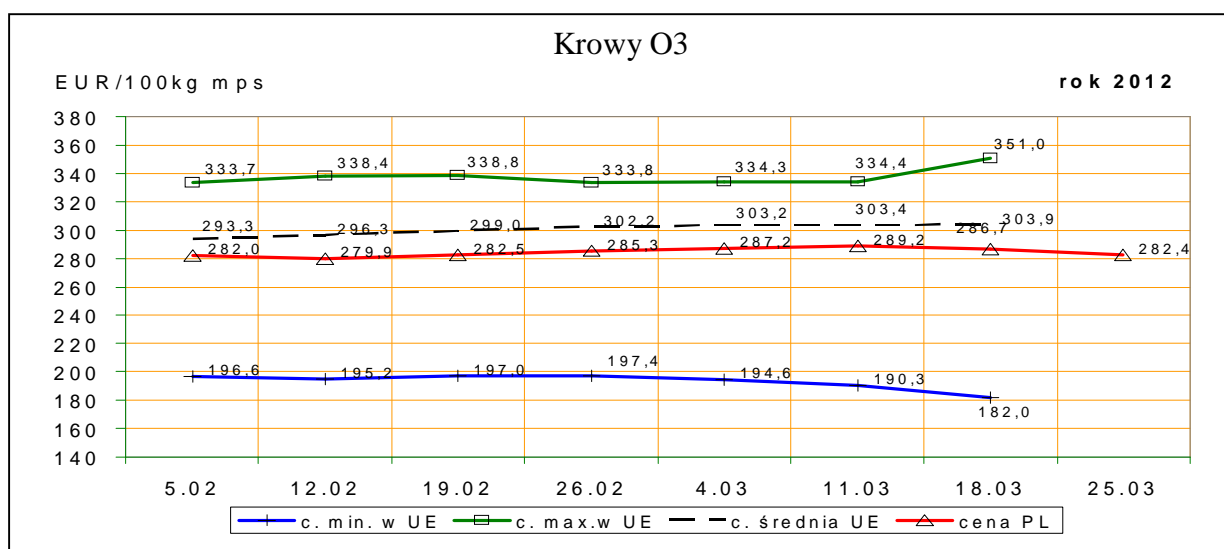
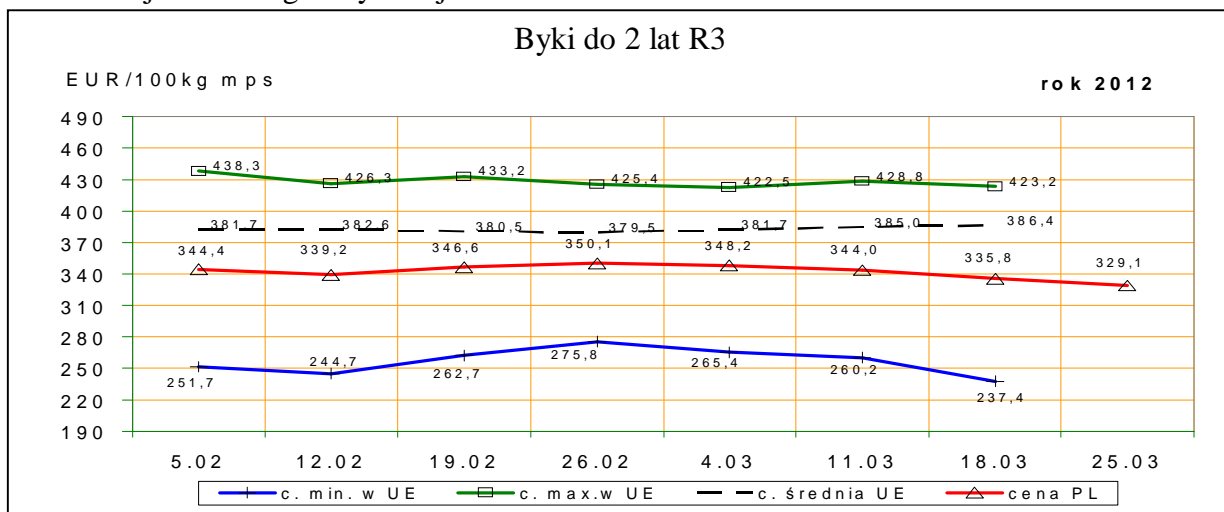
Rys. 4. Średnie krajowe ceny zakupu młodych byków i krow rzeźnych wg badanych klas jakości





1.3 Ceny bydła w Polsce na tle cen w Unii Europejskiej

Rys. 5. Ceny zakupu młodych byków kl. R3 i krów rzeźnych kl. O3 w Polsce* na tle cen pozostałych krajów UE wg klasyfikacji EUROP.



*- wg kursu 1 EURO=4,14754PLN

Departament Rynków Rolnych

1.4 Ceny bydła w Unii Europejskiej²

Tablica 5. Średnia wspólnotowa cena rynkowa tusz od młodego bydła męskiego wraz z % ceny referencyjnej

EUR/100 kg tusz schłodzonych				
Kraj	11/12	10/12	zmiana tyg.	% ceny referencyjnej
UE	385,54	386,00	-0,46	173,35%

Tablica 5a. Średnia cena rynkowa tusz od młodego bydła męskiego w państwach członkowskich UE.

EUR/100 kg tusz schłodzonych					
Kraj	11/12	10/12	Kraj	11/12	10/12
Belgia	329,62	330,40	Luksemburg	369,26	362,76
Bułgaria	309,26		Węgry	291,28	276,69
Czechy	347,31	348,86	Malta		
Dania	391,38	390,64	Holandia	324,93	315,60
Niemcy	384,41	385,42	Austria	377,86	377,72
Estonia	259,43	296,14	Polska	332,49	339,58
Grecja	422,70	429,28	Portugalia	364,74	365,70
Hiszpania	386,63	382,58	Rumunia	267,08	279,80
Francja	378,93	382,32	Słowenia	365,00	364,75
Irlandia	392,35	391,22	Słowacja	345,32	346,87
Włochy	409,33	408,97	Finlandia	367,17	366,27
Cypr			Szwecja	389,30	389,35
Litwa	254,72	262,63	Wielka Brytania	417,85	416,27
Łotwa	316,39	314,04	Północna Irlandia	397,11	395,02

Tablica 6. Ceny wybranych kategorii i klas jakościowych bydła w państwach członkowskich UE.

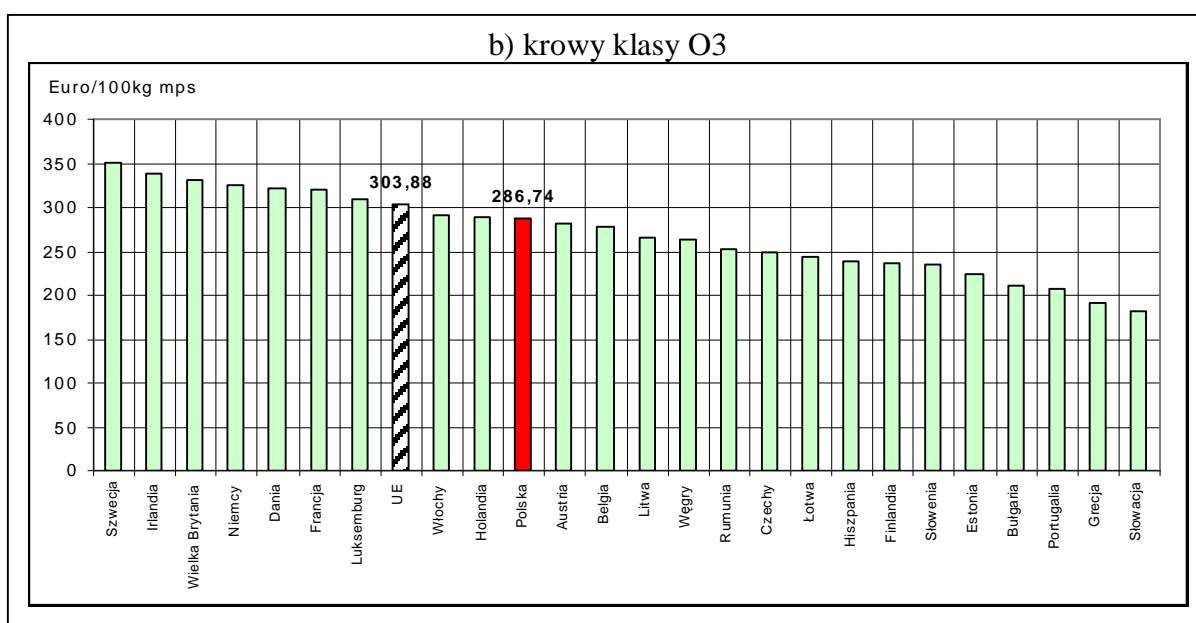
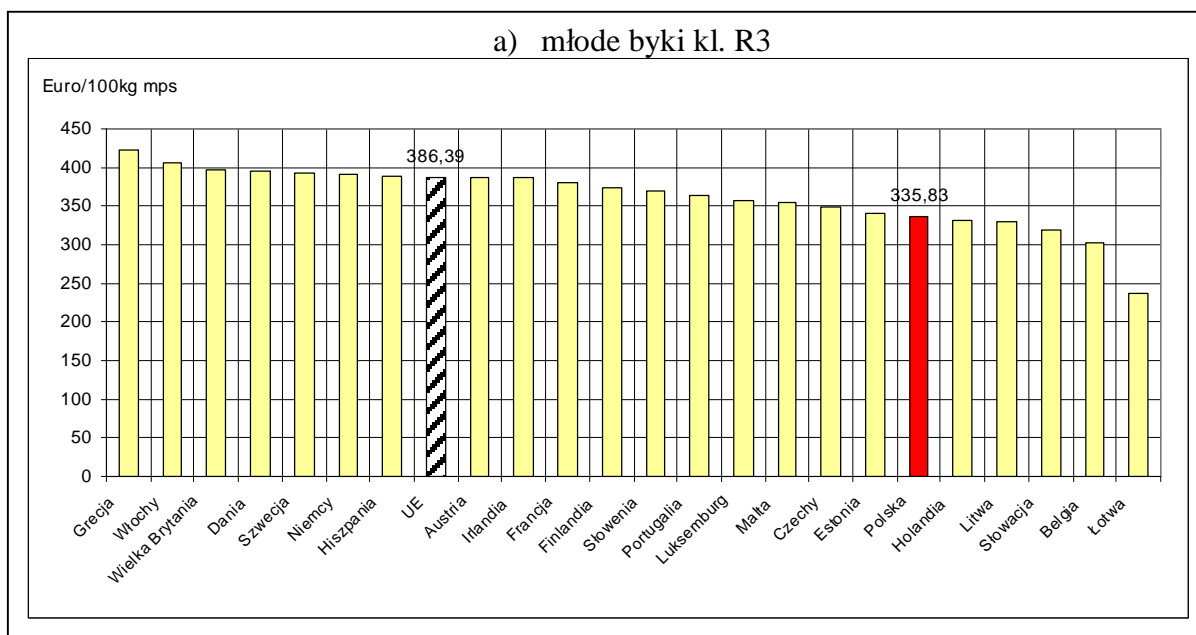
euro/100kg tusz schłodzonych						
Kraj	Byki do 2 lat R3		Krowy O3		Jalówki R3	
	11/12	10/12	11/12	10/12	11/12	10/12
Belgia	302,34	299,89	278,87	277,69	304,00	304,00
Bułgaria			210,92	202,18		
Czechy	348,54	350,55	249,60	255,33	287,11	280,20
Dania	396,09	393,43	321,58	323,49	376,86	375,54
Niemcy	390,66	392,70	325,38	324,36	359,04	359,04
Estonia	340,68		223,29	218,95		
Grecja	423,15	428,84	191,76	190,29	412,80	412,80
Hiszpania	389,35	378,79	238,86	240,69	403,27	398,79
Francja	381,00	385,00	320,00	320,00	375,00	376,00
Irlandia	386,21	385,44	338,53	336,86	399,30	399,80
Włochy	405,17	404,06	290,06	288,22	401,09	391,63
Cypr						
Łotwa	237,41	260,22	243,34	230,85	230,39	
Litwa	328,54	318,28	265,25	254,36	260,12	253,85
Luksemburg	357,21	372,30	309,58	302,23	360,93	349,96
Węgry			264,25	277,29	275,07	263,53
Malta	354,18	354,18				
Holandia	331,67	315,57	289,16	290,58	278,57	
Austria	386,34	386,09	282,70	283,04	333,24	334,92
Polska	335,83	344,02	286,74	289,23	305,29	308,87

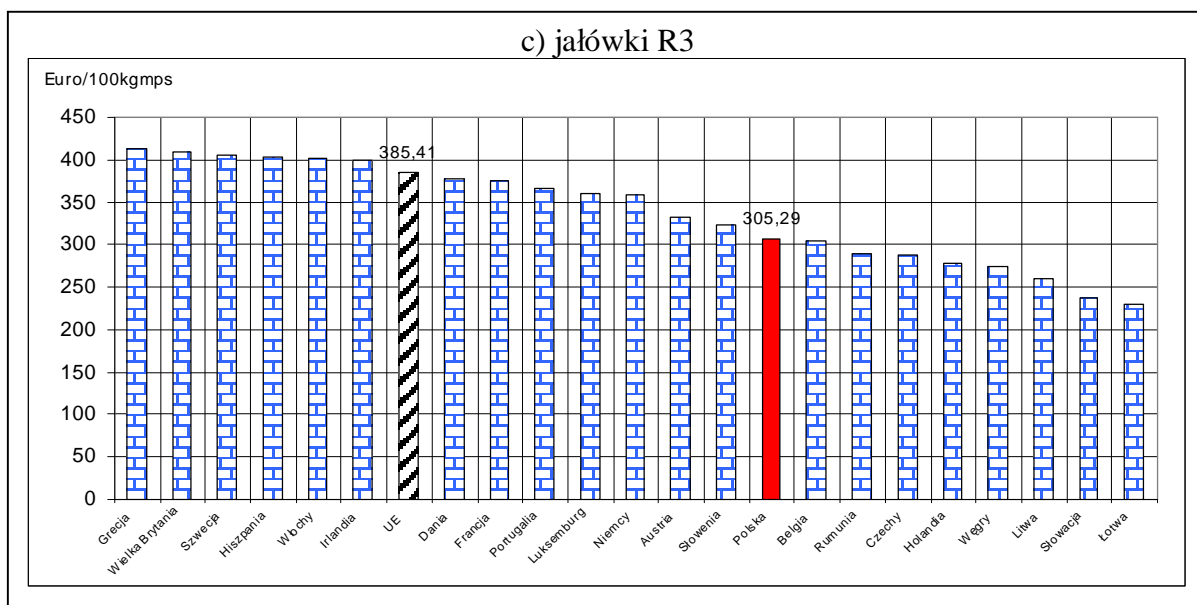
² Źródło: Biuletyn Komisji Europejskiej, ceny rynkowe wołowiny.

Departament Rynków Rolnych

Portugalia	363,50	361,80	207,90	205,80	366,70	367,30
Rumunia			252,93	244,29	289,94	314,87
Słowenia	369,81	368,48	233,90	242,60	323,78	324,91
Słowacja	318,20	372,28	181,96	224,67	236,57	229,43
Finlandia	373,72	371,00	236,90	233,18		289,71
Szwecja	392,30	392,16	351,02	334,42	405,79	398,46
Wielka Brytania	396,51	394,44	330,98	328,19	408,21	407,78
UE	386,39	385,01	303,88	303,39	385,41	383,33
<i>PL/UE w klasie [%]</i>	86,9	89,4	94,4	95,3	79,2	80,6
<i>PL/UE kateg. og. [%]</i>	85,5	86,9	94,5	95,4	78,4	79,8

Rys. 6 Graficzny obraz cen bydła w ubojniach w Unii Europejskiej w tygodniu 11/2012





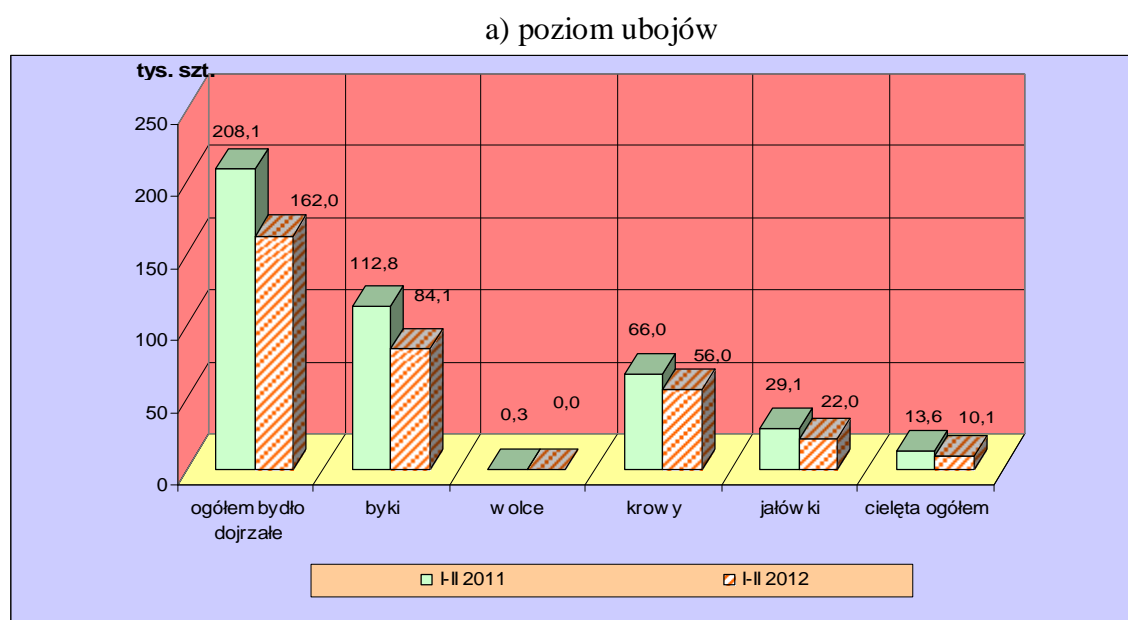
1.3 Uboje bydła rzeźnego w Polsce

Tablica 7. Liczba ubojów przemysłowych bydła dojrzałego w Polsce w okresie I-II 2012 i 2011 oraz roczna zmiana poziomu ubojów*

Kategoria	I-II 2011	I-II 2012		Roczna zmiana ubojów [%]
	ubój [szt]	ubój [szt]	udział [%]	
Bydło ogółem	208053	162036	100,0	-22,1
w tym: byki	112847	84064	51,9	-25,5
wolce	268	0	0,0	-100,0
krowy	66009	55966	34,5	-15,2
jałówki	29053	22006	13,6	-24,3

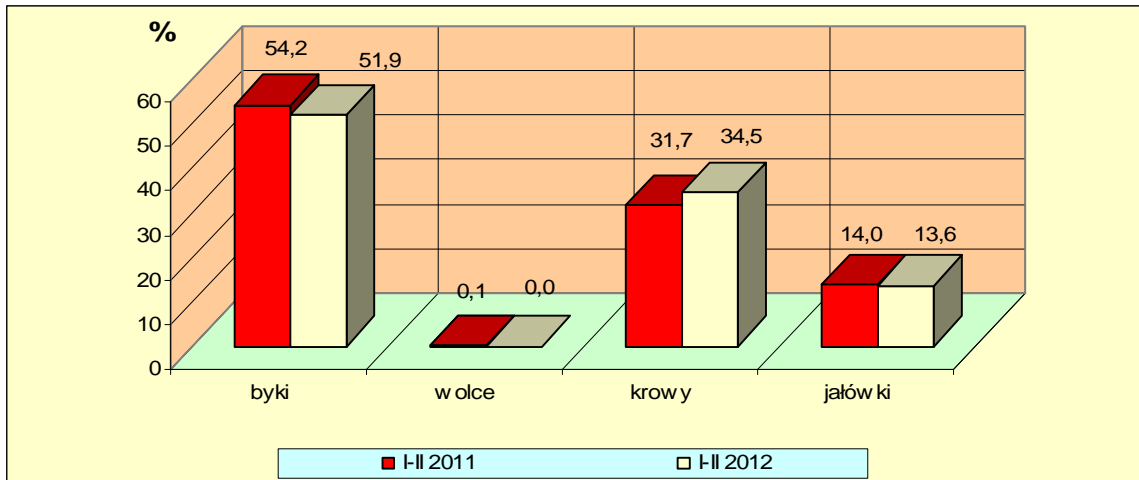
* źródło: wg danych GUS

Rys. 8. Uboje bydła dojrzałego i cieląt w Polsce w okresie I-II 2012 i 2011 wg kategorii*



* źródło: wg danych GUS

b) struktura ubojów

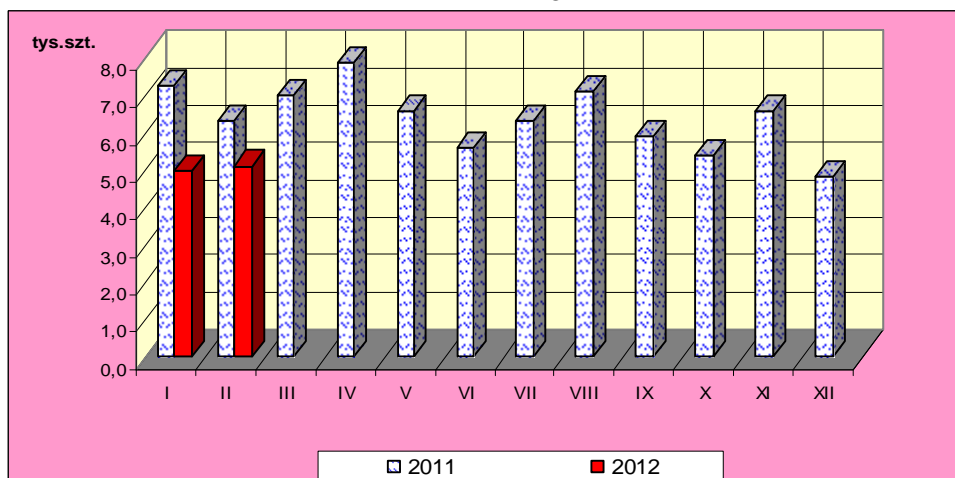


* źródło – wg danych GUS

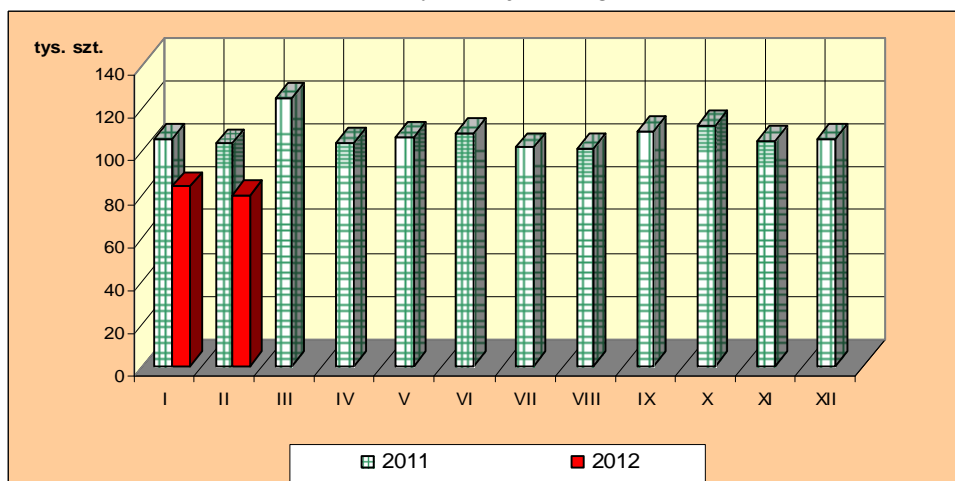
Rys.9. Miesięczny poziom ubojów bydła w Polsce w latach 2011-2012 wg miesięcy (wg danych GUS)

Uwaga: Część tabelaryczna w wydaniu EXCEL.

a) cielęta ogółem



b) bydło dojrzałe ogółem



Departament Rynków Rolnych

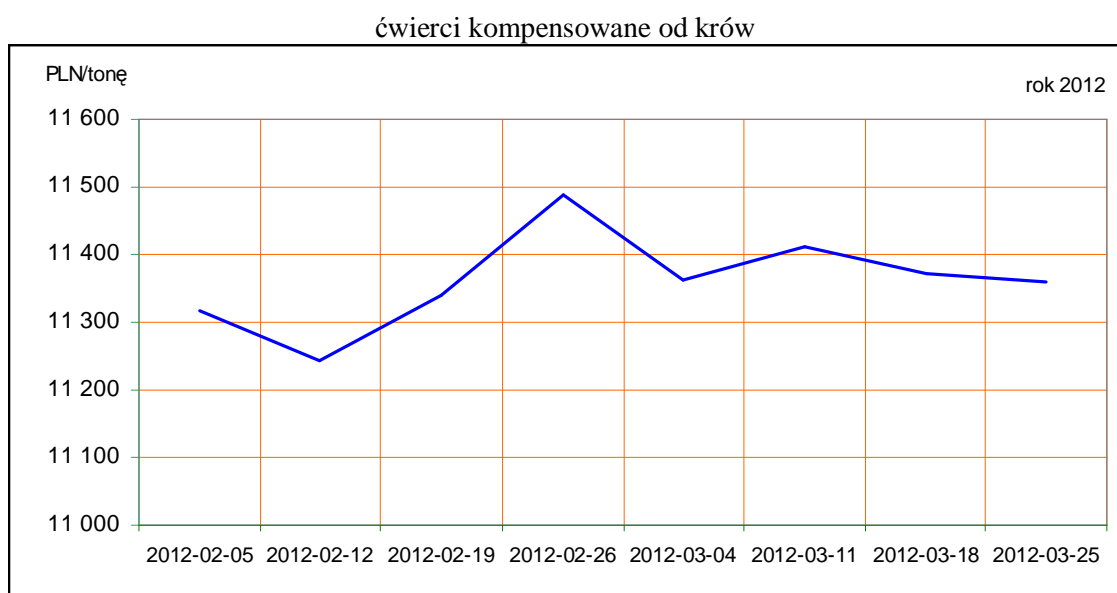
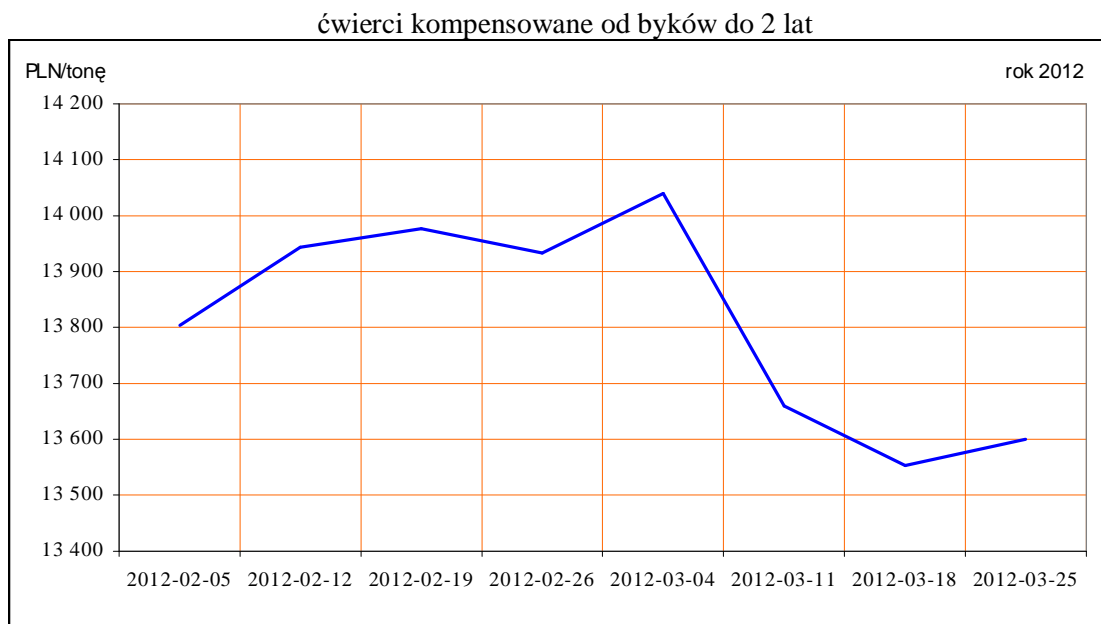
1. Ceny sprzedaży wołowiny w zakładach mięsnych

Tablica 10. Średnie ceny i struktura sprzedaży ćwierci wołowych w ubojniach bydła na rynek wewnętrzny dla Polski oraz wg makroregionów

TOWAR	CENA [zł/tona]			Struktura sprzedaży			Wielkość sprzedaży zmiana tyg. [%]**
	2012-03-25	2012-03-18	Zmiana tyg. [%]	2012-03-25	2012-03-18	Zmiana tyg. [%]	
POLSKA							
Ćwierci od byków do 2 lat - OGÓLEM	13 707	13 596	0,8	100,00	100,00	--	9,90
ćwierci przednie	13 042	12 496	4,4	1,80	0,91	96,62	116,08
ćwierci tylne	16 299	15 727	3,6	4,38	2,37	84,85	103,14
ćwierci kompensowane	13 599	13 554	0,3	93,82	96,72	-2,99	6,61
Ćwierci od krów rzeźnych - OGÓLEM	11 355	11 369	-0,1	100,00	100,00	--	5,81
ćwierci przednie	5 797	8 297	-30,1	0,09	0,06	41,76	50,00
ćwierci tylne	--	--	--	0,00	0,00		
ćwierci kompensowane	11 360	11 371	-0,1	99,91	99,94	-0,03	5,79
CENTRALNY							
Ćwierci od byków do 2 lat - OGÓLEM	13 627	13 693	-0,5	100,00	100,00	--	12,34
ćwierci przednie	13 540	13 549	-0,1	0,49	1,02	-51,54	-45,57
ćwierci tylne	15 108	15 084	0,2	1,13	2,24	-49,67	-43,46
ćwierci kompensowane	13 611	13 662	-0,4	98,38	96,74	1,69	14,24
Ćwierci od krów rzeźnych - OGÓLEM	11 361	11 107	2,3	100,00	100,00	--	18,82
ćwierci przednie	5 797	8 297	-30,1	0,23	0,18	26,24	50,00
ćwierci tylne	--	--	--	0,00	0,00		
ćwierci kompensowane	11 374	11 112	2,4	99,77	99,82	-0,05	18,76
PÓLUDNIOWY							
Ćwierci od byków do 2 lat - OGÓLEM	13 887	13 532,4	2,6	100,00	100,00	--	6,05
ćwierci przednie	12 971	11 465	13,1	3,80	1,08	252,88	274,22
ćwierci tylne	16 456	16 192	1,6	9,34	3,20	191,67	209,30
ćwierci kompensowane	13 651	13 467	1,4	86,86	95,72	-9,26	-3,77
Ćwierci od krów rzeźnych - OGÓLEM	11 321	11 717	-3,4	100,00	100,00	--	-6,23
ćwierci przednie	--	--	--	0,00	0,00		
ćwierci tylne	--	--	--	0,00	0,00		
ćwierci kompensowane	11 321	11 717	-3,4	100,00	100,00	0,00	-6,23
PÓLNOCNY							
Ćwierci od byków do 2 lat - OGÓLEM	13 416	13 473	-0,4	100,00	100,00	--	14,37
ćwierci przednie	--	--	--	0,00	0,00		
ćwierci tylne	--	--	--	0,00	0,00		
ćwierci kompensowane	13 416	13 473	-0,4	100,00	100,00	0,00	14,37
Ćwierci od krów rzeźnych - OGÓLEM	11 397	11 147	2,2	100,00	100,00	--	7,16
ćwierci przednie	--	--	--	0,00	0,00		
ćwierci tylne	--	--	--	0,00	0,00		
ćwierci kompensowane	11 397	11 147	2,2	100,00	100,00	0,00	7,16

* - z uwagi na ustawy o obowiązkach nieidentyfikacji danych, ceny nie podano.

Rys. 11. Średnie ceny sprzedaży ćwierci wołowych kompensowanych na rynku wewnętrznym.



Tablica 11. Średnie ceny sprzedaży elementów mięsa wołowego z przeznaczeniem na rynek wewnętrzny dla Polski oraz w makroregionach w okresie 19-25.03.2012

Makroregion	Cena sprzedaży [zł/tonę]		Tygodniowa zmiana ceny [%]	
	rostbef z/k	udziec b/k	rostbef z/k	udziec b/k
Ogółem kraj	22675	22034	-3,4	-0,6
Południowo-zachodni	25194	29574	-1,2	0,3
Wielkopolski	29216	22290	-1,0	1,9
Północno-zachodni	22123	32118	0,7	2,3
Północno-wschodni	22233	30489	-13,1	6,0
Mazowiecko-lódzki	20623	21566	-7,5	0,8

Departament Rynków Rolnych

Kujawski	21490	31423	0,5	1,9
Wschodni-dolny	27371	24806	1,3	0,8
Południowo-środkowy	21813	18416	-2,4	-5,8

*- z uwagi na ustawy o obowiązek nieidentyfikacji danych, ceny nie podano., b.d. – brak danych

2. Ceny wołowiny na krajowych giełdach towarowych

Tablica 12. Ceny zawartych transakcji giełdowych na mięso wołowe

Towar	Parametry jakościowe	Data	Giełda	Cena (zł/t)	Ilość (t)	Lokalizacja	Pochodzenie przeznaczenie	Zmiana ceny w %
MIĘSO WOŁOWE								

Objaśnienia: lc. - loco, fr. - franco, mag. - magazyn sprzedającego, gr. - granica, imp. - import, skl. cel. - skład celny
Współpracujemy z następującymi giełdami towarowymi:

1. Giełda Paliwowo-Rolna „Rol-Petrol” w Łodzi („Rol-Petrol”-Łódź) tel. (042) 636-87-38, 636-60-94; 2. Warszawska Giełda Towarowa S.A. (WGT-Warszawa) tel. (022) 670-17-64, fax. 670-13-68.

3. Ceny bydła³ na targowiskach

Tablica 13. Średnie krajowe ceny bydła uzyskane w transakcjach targowiskowych*

Kategoria informacji	Tydzień**		Zmiana tygodniowa w %
	25.03.12	18.03.12	
<u>cielęta 60-100 kg</u>			
cena min. w zł/kg	9,00	9,00	0,0
cena max. w zł/kg	16,50	16,00	3,1
cena średnia w zł/kg	11,60	12,04	-3,7
szacunkowa podaż w szt	307	217	41,5
szacunkowa sprzedaż w szt	245	191	28,3
wsk. warunków atmosferycznych *	2,46	2,50	
<u>młode bydło opasowe</u>			
cena min. w zł/kg	4,80	4,80	0,0
cena max. w zł/kg	8,00	8,00	0,0
cena średnia w zł/kg	6,80	6,92	-1,7
szacunkowa podaż w szt	59	33	78,8
szacunkowa sprzedaż w szt	36	25	44,0
wsk. warunków atmosferycznych *	2,83	2,67	
<u>krowy wybrakowane</u>			
cena min. w zł/kg	3,60	3,60	0,0
cena max. w zł/kg	5,00	5,00	0,0
cena średnia w zł/kg	4,43	4,47	-0,9
szacunkowa podaż w szt	355	292	21,6
szacunkowa sprzedaż w szt	227	208	9,1
wsk. warunków atmosferycznych *	3,00	2,75	

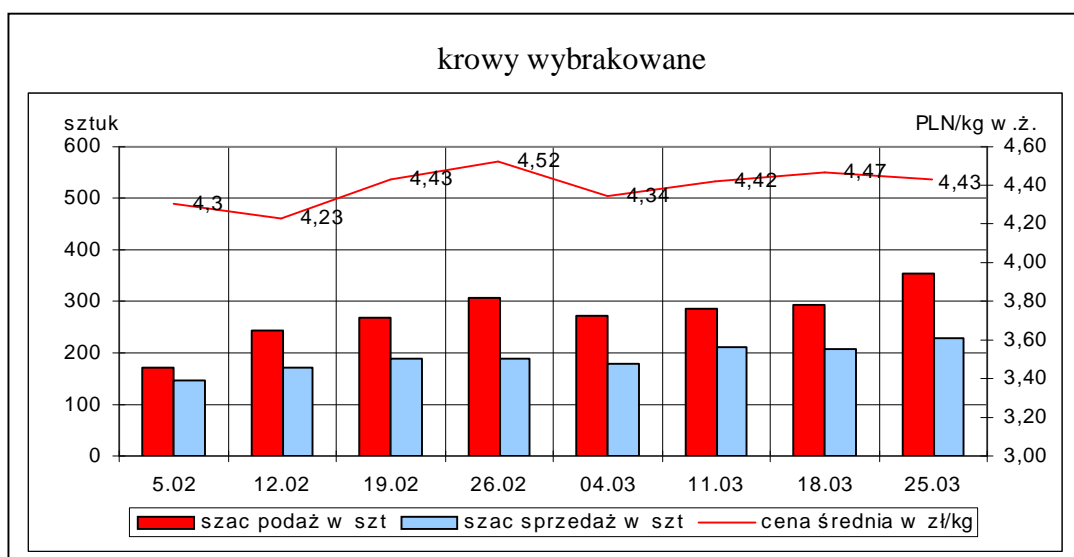
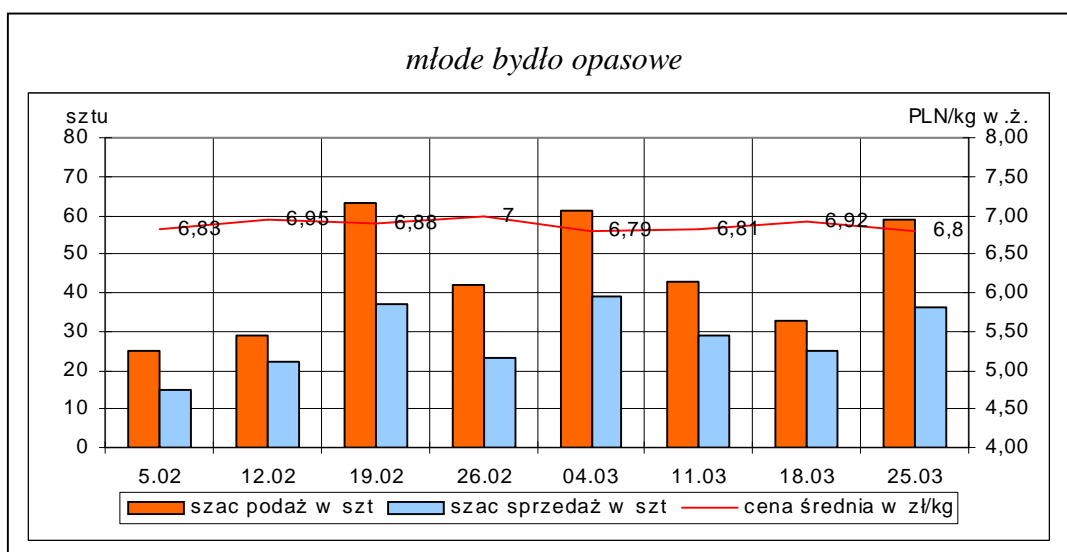
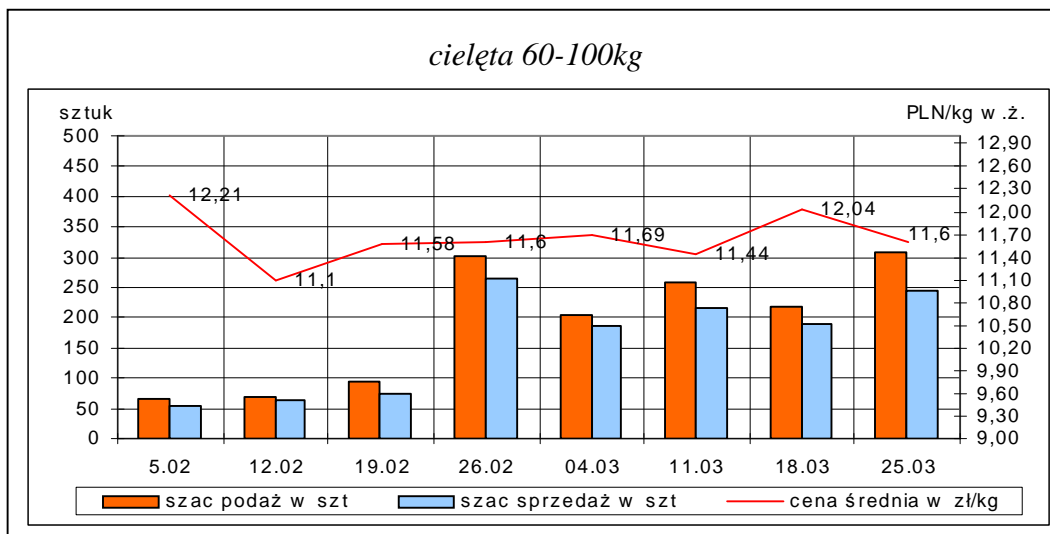
*- wsk. war. atmosferycznych zawiera się między liczbą 1 a 3 i jest średnią arytmetyczną z zanotowanych na targowiskach w dniu badań, jednego z trzech stopni pogody: 1-zła, 2-przeciętna i 3-dobra.

**-ostatni dzień badanego tygodnia,

Uwaga! Tablice zawierające dane z cenami i obrotami bydła w handlu targowiskowym wg województw oraz dla każdego targowiska zawarte są w wydaniu EXCEL-owskim biuletynu.

³ - dla kategorii bydła występującego w cyklu produkcyjnym żywca wołowego

Rys. 12. Ceny bydła w handlu targowiskowym oraz poziom sprzedaży w roku 2012



Metodyka badań targowiskowych

Notowania cen bydła na targowiskach realizowane są w 13 województwach w kraju (oprócz ⁴: lubuskiego, opolskiego i zachodnio-pomorskiego) na maksymalnie 90 reprezentatywnych targowiskach.

Pod pojęciem targowisko rozumiany jest zorganizowany rynek lokalny, którego dominującymi uczestnikami są okoliczni producenci rolni.

Prezentowane ceny są cenami średnimi arytmetycznymi obliczonymi z odnotowanej liczby zawartych transakcji, tylko dla bydła w określonym wieku i przedziale wagowym:

1. cielęta do chowu lub na rzeź o wadze 60 – 100 kg, zarówno buhajki jak i jałówki,
2. młode bydło opasowe do 1 roku o wadze 200 – 300 kg,
3. krowy wybrakowane po selekcji i starsze powyżej 6 lat

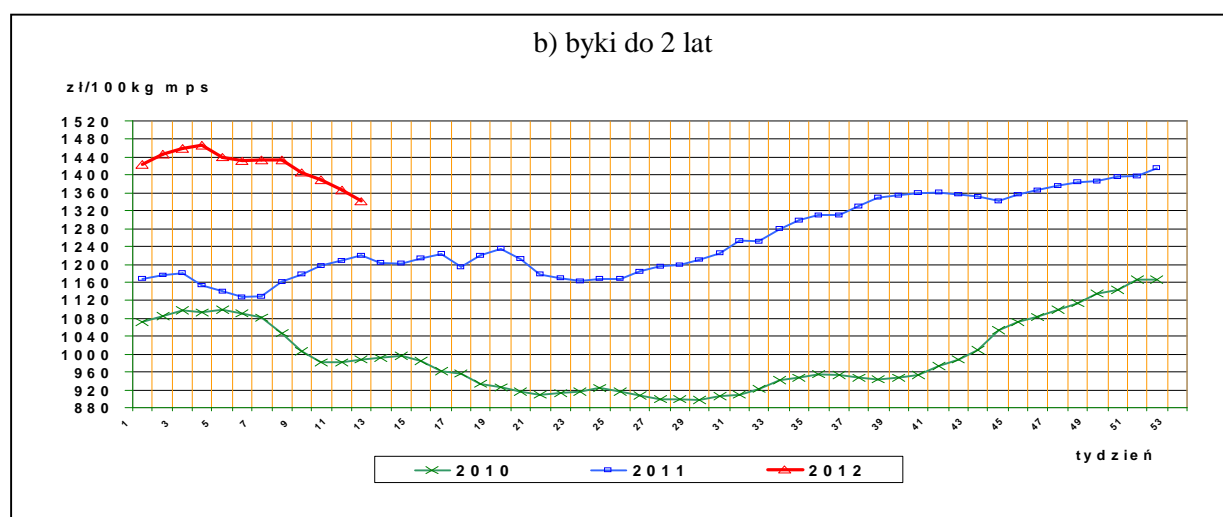
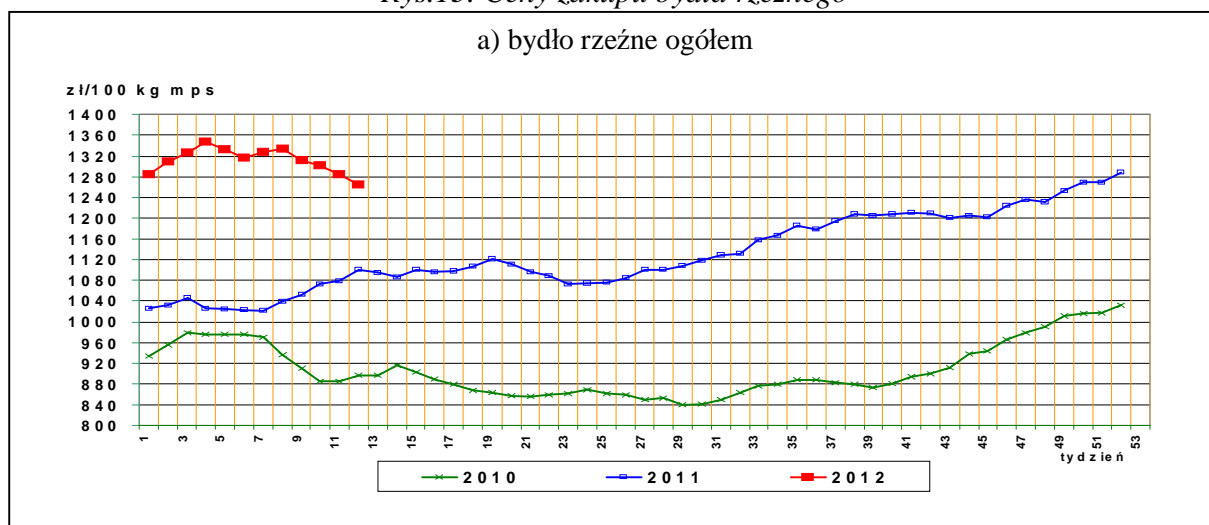
Zestawienie cen dotyczy ostatniego tygodnia, natomiast na poszczególnych targowiskach badania cen dokonywane są raz w tygodniu, raz na dwa tygodnie lub raz w miesiącu (w zwyczajowo przyjęty dzień targowy lub w jeden z kilku dni targowych).

Obroty na większości tych rynków mają charakter lokalny. Ceny notowane są już nawet przy pojedynczej transakcji każdej z w/w kategorii bydła.

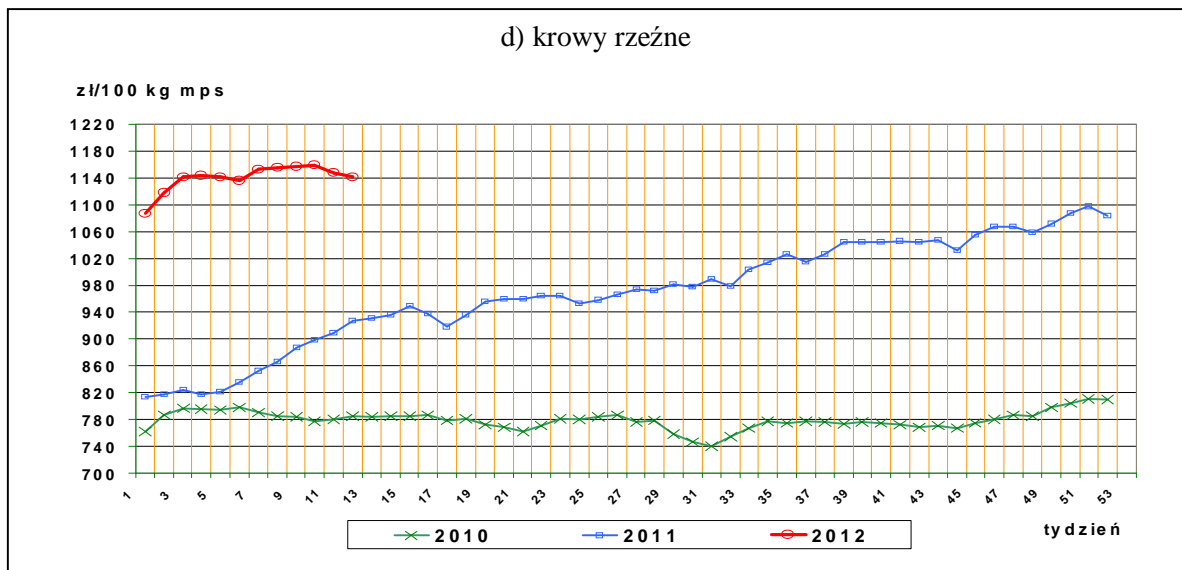
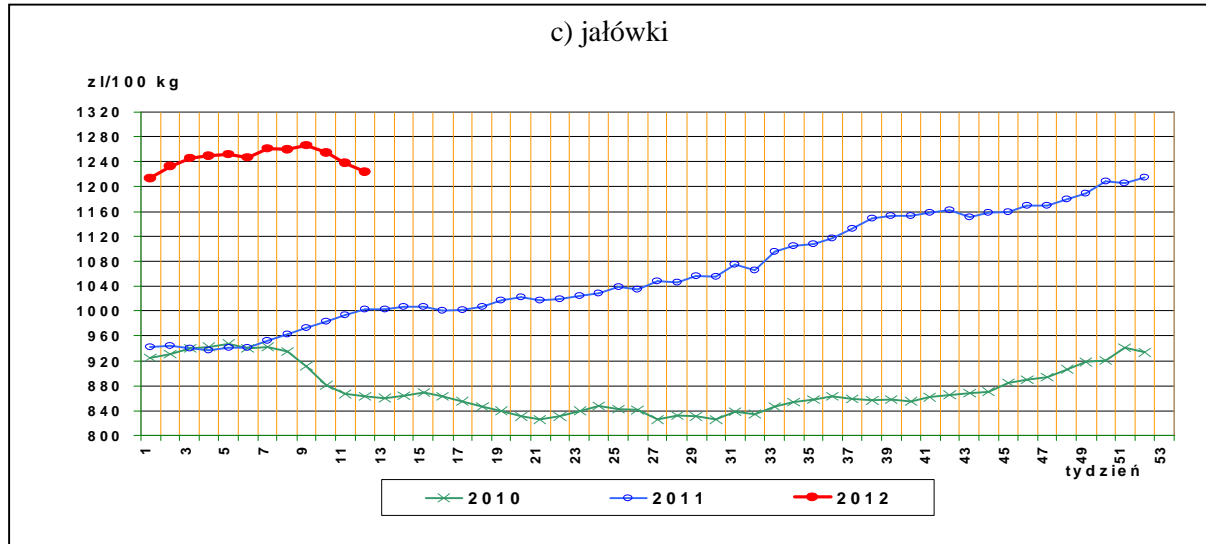
Notowań cen dokonują pracownicy Ośrodków Doradztwa Rolniczego

III. Graficzna prezentacja cen w roku 2012 na tle lat 2011 i 2010

Rys.13. Ceny zakupu bydła rzeźnego



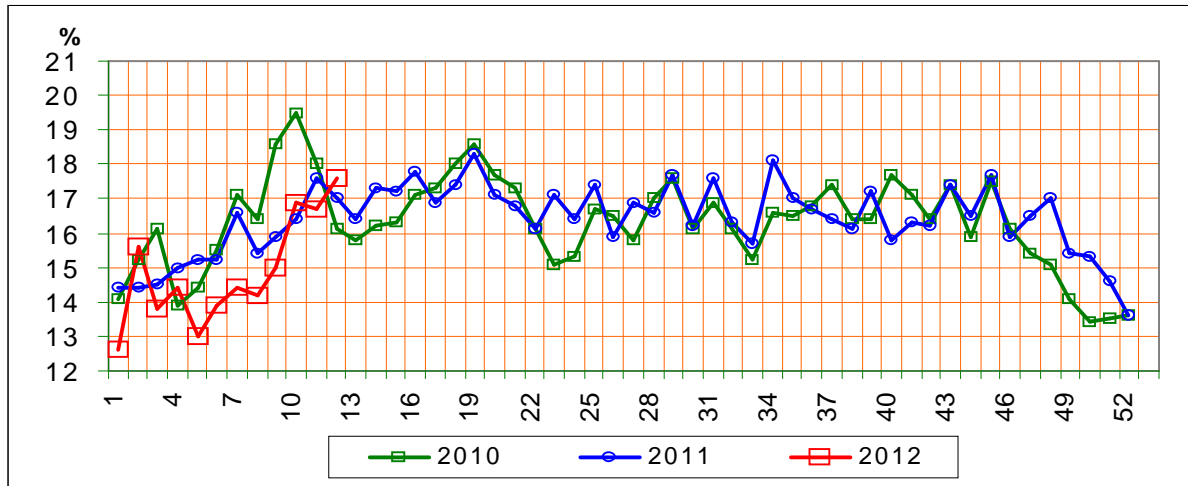
⁴ w w/w województwach bydło w handlu targowiskowym nie występuje bądź ma charakter incydentalny



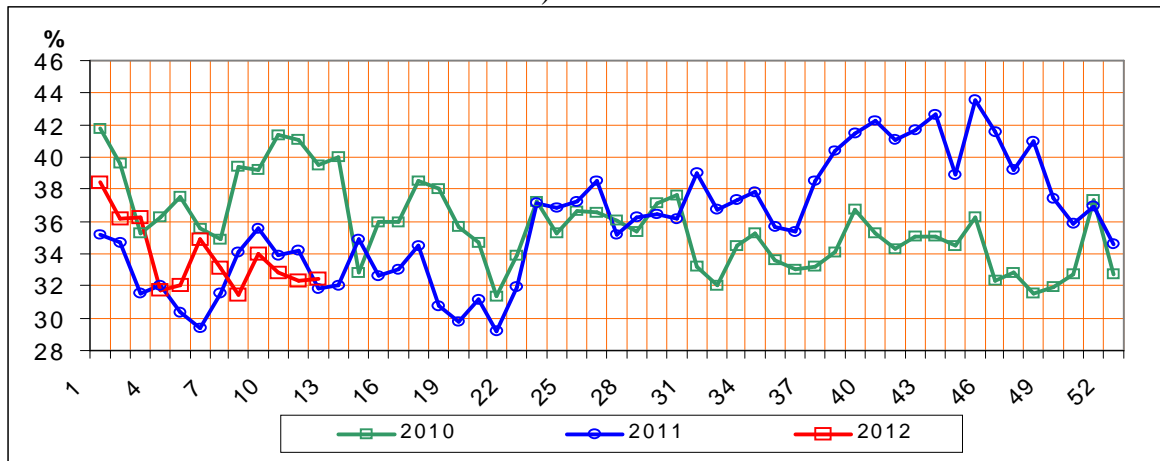
Rys.14. Struktura uboju bydła rzeźnego w Polsce



b) jałówek

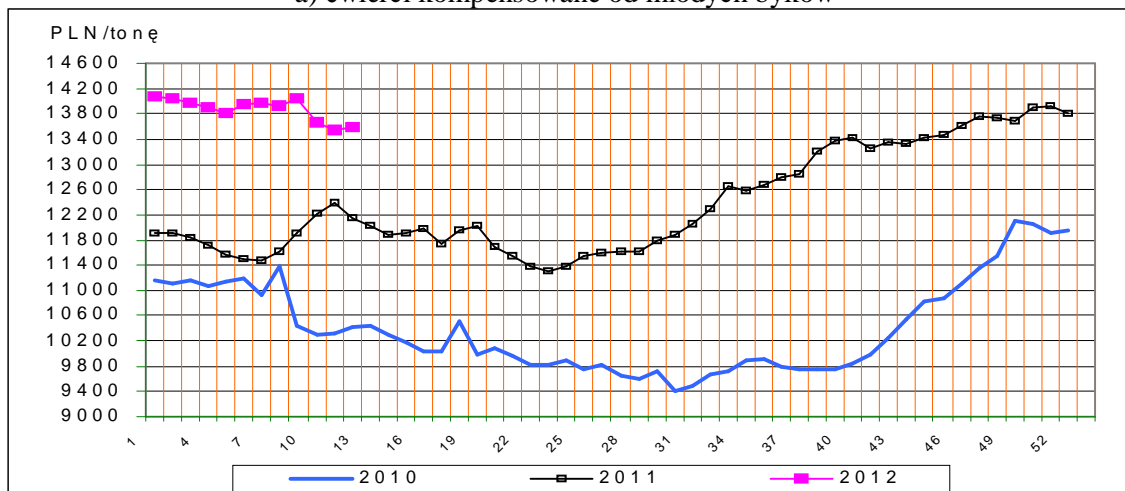


c) krów



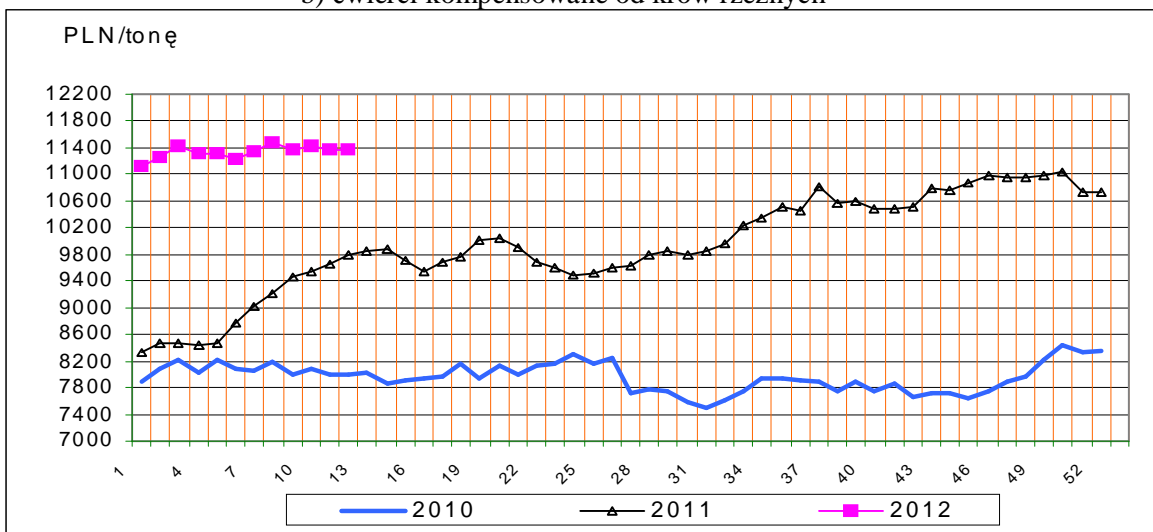
Rys.15. Ceny sprzedaży ćwierci wołowych w zakładach mięsnych

a) ćwierci kompensowane od młodych byków



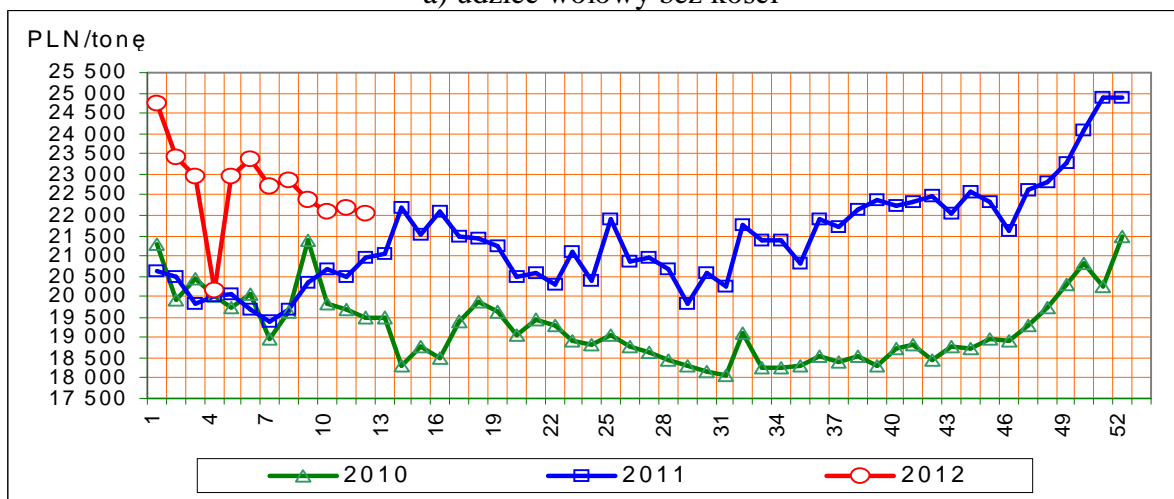
Departament Rynków Rolnych

b) ćwierci kompensowane od krów rzeźnych

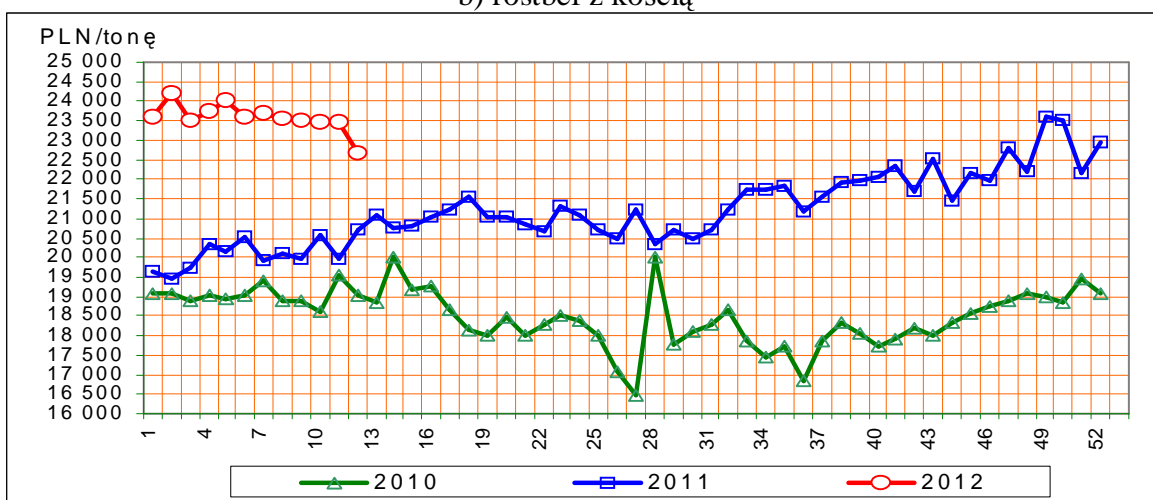


Rys.16. Ceny sprzedaży elementów wołowiny

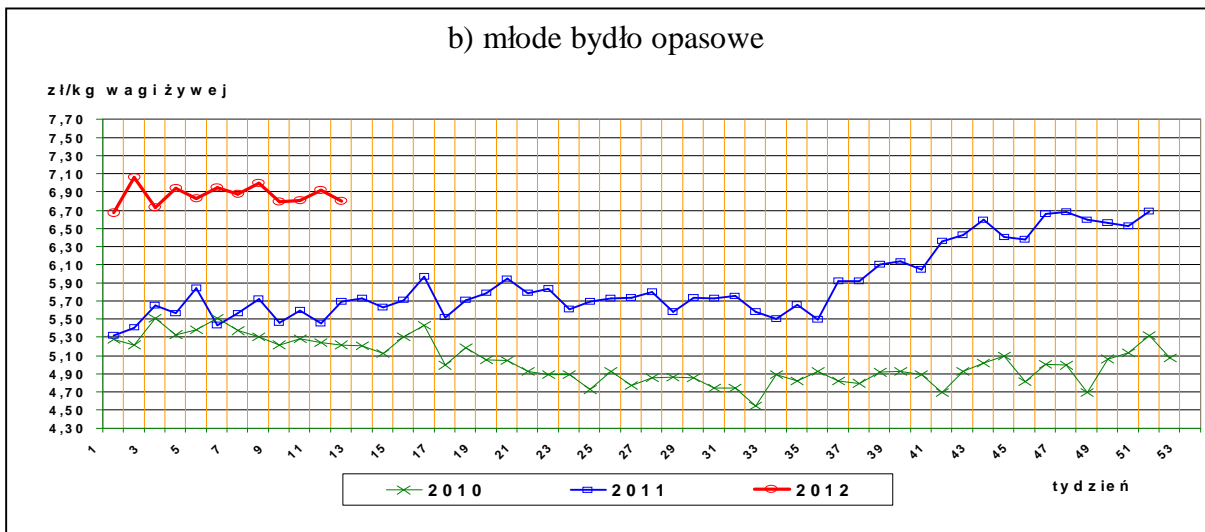
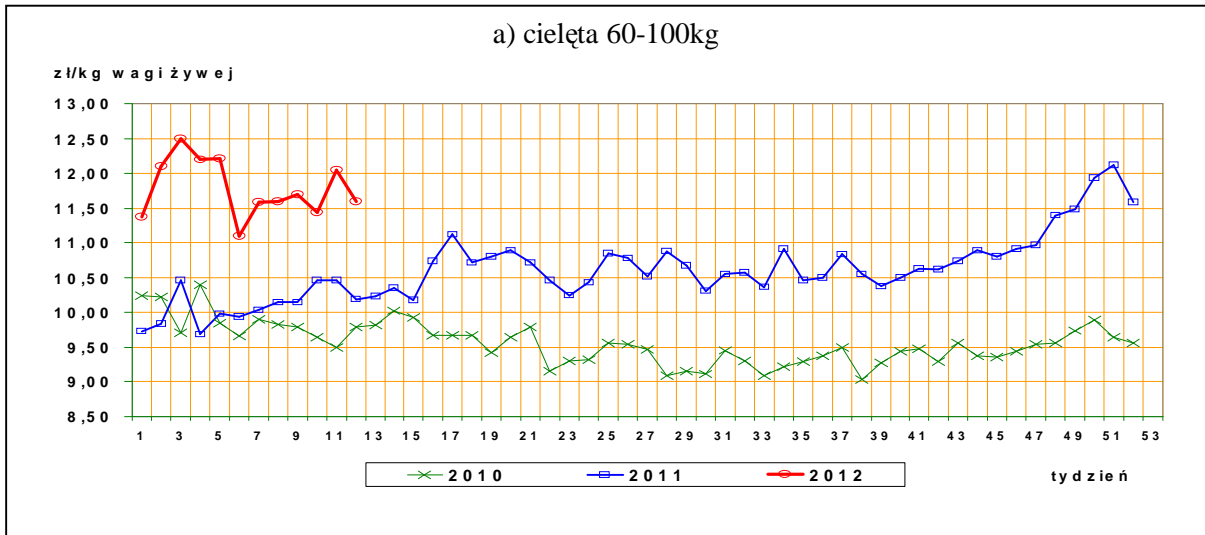
a) udziec wołowiny bez kości



b) rostbef z kością



Rys17. Ceny bydła na targowiskach



IV. Analiza handlu zagranicznego wołowiną

Informacje dotyczące zasad i procedur handlu zagranicznego na rynku wołowiny i cielęciny można odnaleźć na stronie internetowej Agencji Rynku Rolnego, pod adresem:

http://www.arr.gov.pl/index.php?option=com_content&view=article&id=41&Itemid=46

1. Dopłaty eksportowe Unii Europejskiej do wołowiny*

Tablica 14. Dopłaty eksportowe Unii Europejskiej do wołowiny i żywca wołowego (poziom subsydiów obowiązujący od 1 grudnia 2012 roku, wg rozporządzenia Komisji Europejskiej (WE) Nr 1318/2011.

Euro/100kg

Kategoria mięsa	Kod produktu	Kierunek eksportu	
		Kraje przeznaczenia**	Kraje przeznaczenia***
<i>Mięso świeże lub chłodzone</i>			
tusze ze zw. płci męskiej	0201 10 00 9130	24,40	14,40
ćwiartki przednie ze zw. płci męskiej	0201 20 30 9110	18,30	10,80
ćwiartki zadnie ze zw. płci męskiej	0201 20 50 9110	30,50	17,90
Mięso drobne świeże o zaw. pow.78% mięsa	0201 30 00 9060	11,30	3,80
Mięso drobne mrożone o zaw. pow. 78% mięsa	0202 30 90 9200	11,30	3,80

Euro/100kg

Kategoria bydła	Kod produktu	Kierunek eksportu
<i>Bydło hodowlane czystej rasy</i>		
jałówki od 250 kg do 30 miesięcy	0102 10 10 9140	12,90 Euro do wszystkich miejsc przeznaczenia (państw trzecie, inne terytoria, zaopatrzenie i miejsce przeznaczenia uważane za wywóz ze Wspólnoty)
Krowy od 250 kg do 30 miesięcy	0102 10 30 9140	

*- źródło : FAMMU/FAPA

***) Turcja, Ukraina, Białoruś, Mołdowa, Rosja, Gruzja, Armenia, Azerbejdżan, Kazachstan, Turkmenia, Uzbekistan, Tadżykistan, Kirgizja, Maroko, Algieria, Tunezja, Libia, Liban, Syria, Irak, Iran, Izrael, Zachodni Brzeg Jordanu/Strefa Gazy, Jordania, Arabia Saudyjska, Kuwejt, Bahrajn, Katar, Zjednoczone Emiraty Arabskie, Oman, Jemen, Pakistan, Sri Lanka, Myanmar (Birma), Tajlandia, Wietnam, Indonezja, Filipiny, Chiny, Korea Północna, Hongkong, Sudan, Mauretania, Mali, Burkina Faso, Niger, Czad, Republika Zielonego Przylądka, Senegal, Gambia, Gwinea Bissau, Gwinea, Sierra Leone, Liberia, Wybrzeże Kości Słoniowej, Ghana, Togo, Benin, Nigeria, Kamerun, Republika Środkowoafrykańska, Gwinea Równikowa, Wyspy Świętego Tomasza i Książęca, Gabon, Kongo, Kongo (Republika Demokratyczna), Ruanda, Burundi, Wyspa Świętej Heleny z przyległościami, Angola, Etiopia, Erytrea, Dżibuti, Somalia, Uganda, Tanzania, Seszele z przyległościami, Brytyjskie Terytorium Oceanu Indyjskiego, Mozambik, Mauritius, Komory, Majotta, Zambia, Malawi, Republika Południowej Afryki, Lesotho i Egipt.

***) Albania, Chorwacja, Bośnia i Hercegowina, Serbia, Kosowo, Czarnogóra, Była Jugosłowiańska Republika Macedonii.

Departament Rynków Rolnych

Tablica 15. Polski handel zagraniczny końmi oraz mięsem końskim, bydłem żywym oraz mięsem wołowym w okresie I 2012r. *(dane tymczasowe, mogą ulec zmianie)*

a) eksport/ wywóz

CN	Nazwa towaru	EKSPORT/WYWÓZ			
		Wartość [tys. EUR]		Wolumen [tony]	
		I 2011r.	I 2012r.	I 2011r.	I 2012r.
0101	Konie żywe	1 701	1 878	945	948
0102	Bydło żywe	7 050	6 383	2 933	2 534
0201	Mięso wołowe świeże lub chłodzone	55 961	43 521	18 390	13 477
0202	Mięso wołowe mrożone	7 281	10 025	2 451	3 062
0205	Mięso końskie	2 430	2 568	934	937

b) import

CN	Nazwa towaru	IMPORT/PRZYWÓZ			
		Wartość [tys. EUR]		Wolumen [tony]	
		I 2011r.	I 2012r.	I 2011r.	I 2012r.
0101	Konie żywe	106	85	97	74
0102	Bydło żywe	1 763	1 656	833	832
0201	Mięso wołowe świeże lub chłodzone	2 086	2 009	644	652
0202	Mięso wołowe mrożone	986	1 174	418	387
0205	Mięso końskie	6	66	4	37

c) saldo

CN	Nazwa towaru	SALDO	
		Wartość [tys. EUR]	
		I 2011r.	I 2012r.
0101	Konie żywe	1 595	1 792
0102	Bydło żywe	5 287	4 728
0201	Mięso wołowe świeże lub chłodzone	53 876	41 512
0202	Mięso wołowe mrożone	6 295	8 851
0205	Mięso końskie	2 424	2 502

Tablica 16. Kierunki, wolumen oraz **ceny eksportu/wywozu** bydła żywego oraz wołowiny z Polski w okresie I 2012r. *(dane wstępne)*.

a) bydło żywe ogółem (CN 0102)

Kraj	Wartość [tys. EUR]	Wolumen [szt.]	EUR/kg
Niderlandy	1 601	8 526	2,98
Włochy	1 915	7 465	2,89
Litwa	818	2 062	1,47
Hiszpania	341	1 738	2,80
Chorwacja	781	1 649	2,62
Bośnia i Hercegowina	220	972	2,37

Departament Rynków Rolnych

Belgia	116	587	3,45
Grecja	356	391	2,33
Rumunia	61	118	1,92
Uzbekistan	173	99	3,60
OGÓLEM	6 383	23 607	2,52

b) bydło żywe do 80kg - cielęta (CN 01022910)

Kraj	Wartość [tys. EUR]	Wolumen [szt.]	EUR/kg
Niderlandy	702	3 626	3,34
Włochy	201	830	3,59
Bośnia i Hercegowina	57	311	2,40
Hiszpania	46	303	2,50
OGÓLEM	1 006	5 070	3,26

c) mięso wołowe świeże, chłodzone (CN 0201)

Kraj	Wartość [tys. EUR]	Wolumen [ton]	EUR/kg
Włochy	8 918	2 579	3,46
Turcja	5 633	2 260	2,49
Niderlandy	6 063	2 149	2,82
Niemcy	6 406	2 120	3,02
Hiszpania	4 055	1 209	3,35
Francja	1 598	399	4,00
Uzbekistan	1 457	350	4,16
Grecja	1 017	313	3,25
Izrael	1 224	303	4,03
Republika Czeska	1 308	284	4,60
Słowacja	838	236	3,55
Wielka Brytania	1 014	216	4,69
Dania	714	205	3,48
Austria	539	156	3,45
Macedonia	312	116	2,68
Portugalia	439	109	4,03
Belgia	475	99	4,78
Szwecja	265	72	3,67
Węgry	235	66	3,54
Egipt	158	50	3,15
Rosja	122	38	3,19
Finlandia	306	37	8,36
Łotwa	111	29	3,85
Litwa	87	21	4,25
Irlandia	98	20	4,90
Chorwacja	55	20	2,78
Estonia	60	15	4,05
Rumunia	14	4,3	3,18
OGÓLEM	43 521	13 477	3,23

Departament Rynków Rolnych

d) mięso wołowe mrożone (CN 0202)

Kraj	Wartość [tys. EUR]	Wolumen [ton]	EUR/kg
Włochy	1 566	434	3,61
Szwecja	1 191	319	3,73
Irlandia	946	297	3,18
Niderlandy	743	280	2,65
Francja	662	227	2,92
Hiszpania	589	201	2,93
Niemcy	600	195	3,08
Wielka Brytania	536	176	3,04
Dania	648	175	3,71
Uzbekistan	591	139	4,25
Estonia	309	116	2,67
Bułgaria	182	70	2,58
Izrael	254	65	3,91
Malta	289	61	4,71
Grecja	178	50	3,59
Litwa	54	43	1,27
Republika Czeska	140	39	3,60
Azerbejdżan	99	38	2,59
Bośnia i Hercegowina	79	32	2,52
Rumunia	69	22	3,20
Kazachstan	54	20	2,70
Belgia	40	16	2,45
Słowacja	74	15	4,96
Bermudy	28	10	2,82
Łotwa	14	8,8	1,59
Węgry	22	8,1	2,74
Finlandia	67	6,3	10,53
OGÓLEM	10 025	3 062	3,27

Tablica 17. Kierunki, wolumen oraz **ceny importu/przywozu** bydła żywego oraz wołowiny do Polski w okresie I 2012r. (dane wstępne)

a) bydło żywe ogółem (CN 0102)

Kraj	Wartość [tys. EUR]	Wolumen [szt.]	EUR/szt
Litwa	88	524	167
Słowacja	292	523	559
Niemcy	687	443	1 551
Dania	288	209	1 376
Republika Czeska	252	199	1 264
Belgia	50	34	1 467
OGÓLEM	1 656	1 932	857

b) bydło żywe do 80kg (cielęta) CN 01022910)

(brak danych)

Departament Rynków Rolnych

c) mięso wołowe świeże, chłodzone (CN 0201)

Kraj	Wartość [tys. EUR]	Wolumen [ton]	EUR/kg
Wielka Brytania	446	145	3,07
Słowacja	227	129	1,76
Republika Czeska	324	111	2,93
Irlandia	494	97	5,07
Niemcy	255	74	3,44
Dania	137	60	2,26
Litwa	99	31	3,17
Niderlandy	22	3,3	6,66
Włochy	2	0,2	7,70
Francja	2	0,1	24,59
Stany Zjednoczone Ameryki	1	0,1	21,44
OGÓLEM	2 009	652	3,08

d) mięso wołowe mrożone (CN 0202)

Kraj	Wartość [tys. EUR]	Wolumen [ton]	EUR/kg
Wielka Brytania	163	96	1,69
Republika Czeska	235	77	3,04
Irlandia	173	67	2,59
Niemcy	183	48	3,82
Słowacja	262	42	6,21
Belgia	36	23	1,57
Litwa	61	20	3,04
Dania	36	11	3,29
Argentyna	24	2	12,86
OGÓLEM	1 174	387	3,04

V. Informacje statystyczne (dane GUS)

Tablica 18. Pogłowie bydła w Polsce

Lp.	Kategoria	Grudzień 2009		Czerwiec 2010	
		tys. szt. lub %	roczna zmiana [% lub pkt%]	tys. szt. lub %	roczna zmiana [%]
<i>Liczba bydła</i>					
	<i>Bydło ogółem</i>	5 590,2	+0,5%	5 724,0	+0,4%
	cielęta do 1 roku	1419,1	+2,6%	1456,8	-1,0%
	bydło 1-2 lata	1192,8	+9,0%	1243,9	+3,3%
	bydło >2lat	2978,3	-3,4%	3023,3	b.z.
	krowy	2678,2	-3,4%	2655,7	-1,2%

Departament Rynków Rolnych

w tym: - mleczne	2584,8	-4,2%	2538,2	-2,6%
------------------	--------	-------	--------	-------

Struktura stada w %

Cielęta do 1 roku	25,4	+0,5pkt %	25,5	-0,3pkt %
Bydło 1-2 lata	21,3	+1,6pkt%	21,7	+0,6pkt %
Krowy	47,9	-1,9pkt%	46,4	-0,8pkt %
Bydło>2lat	53,3	-2,1pkt%	6,4	-0,3pkt %

Grudzień 2010

Czerwiec 2011

Lp.	Kategoria	Grudzień 2010		Czerwiec 2011	
		tys. szt. lub %	roczna zmiana [% lub pkt%]	tys. szt. lub %	roczna zmiana [%]
<i>Liczba bydła</i>					
	<i>Bydło ogółem</i>	5559,5	-0,5 pkt%	5761,9	+0,7%
	<i>cielęta do 1 roku</i>	1385,8	-2,4 pkt %	1481,4	+1,7%
	bydło 1-2 lata	1226,3	+2,8 pkt%	1299,5	+4,5%
	bydło >2lat	2947,4	-1,0 pkt%	2981,0	+1,4%
	krowy	2635,5	-1,4 pkt%	2626,0	-1,1%
	w tym: - mleczne	2528,8	-2,2 pkt%	2473,2	

Struktura stada w %

Cielęta do 1 roku	24,9%	-0,5 pkt%	25,7%	+0,2pkt%
Bydło 1-2 lata	22,1%	+0,8 pkt%	22,6%	+0,9pkt%
Krowy	47,4%	-0,5pkt%	45,6%	-0,8pkt%
Bydło>2lat	53,0%	-0,3pkt%	6,1%	-1,1pkt%

Tablica 19. Ceny skupu oraz ceny targowiskowe bydła rzeźnego ogółem (bez cieląt) w 2012r. wg GUS* (lata 2004-2010 w wydaniu Excel)

2011													
	I	II	III	IV	V	VI	VII	VIII	IX	X	XI	XII	I-XII
cena skupu	6,59	6,58											
cena targowiskowa	6,01	6,22											

*- w zł/kg w.ż.

Tablica 20. Ceny skupu* krów rzeźnych w Polsce oraz wg województw oraz wg miesięcy w roku 2012

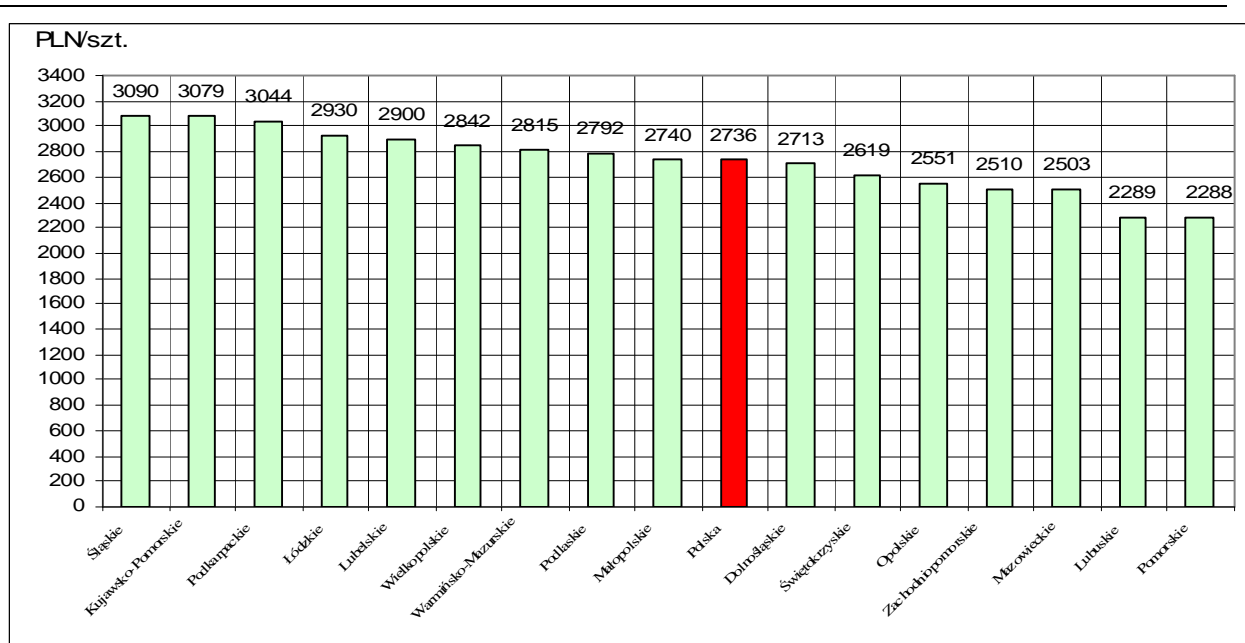
województwo/miesiąc	Styczeń	Luty	Marzec	Kwiecień	Maj	Czerwiec	Lipiec	Sierpień	Wrzesień	Październik	Listopad	Grudzień
	w zł za sztukę											

Departament Rynków Rolnych

olska	2732,35	2736,29									
olnośląskie	2700,33	2712,72									
ujawsko-Pomorskie	3072,34	3079,20									
ubelskie	2734,55	2900,17									
ubuskie	2574,26	2288,76									
ódzkie	2927,61	2929,63									
atopolskie	2739,84	2740,21									
azowieckie	2188,59	2503,30									
olskie	2664,10	2550,72									
dkarpackie	2920,13	3043,87									
dlaskie	2796,32	2791,56									
ymorskie	2405,64	2287,91									
ąskie	3066,95	3089,67									
więtokrzyskie	2691,47	2618,56									
armińsko-azurskie	3049,16	2815,24									
ielkopskie	2984,69	2842,10									
chodniopomorskie	2655,14	2510,49									

wg siedziby producenta żywca –wstępne dane GUS

Rys. 18. Graficzny obraz cen skupu (płaconych producentom) krów rzeźnych w Polsce wg województw w lutym 2012r.*



**Tabl. 21 Zestawienie monitorowanych danych w zakresie zakupu i ubojów bydła w latach 2003-2012
(wybrane fragmenty z bazy danych)**

a) ceny zakupu bydła rzeźnego w PLN/kg mpc w układzie miesięcznym, kwartalnym, półrocznym i rocznym.

	I	II	III	IV	V	VI	VII	VIII	IX	X	XI	XII
bydło ogółem	5,24	5,17	5,22	5,34	5,05	5,18	4,85	4,94	4,93	5,07	5,12	5,10
byki do 2 lat (A)	6,22	6,29	6,29	6,25	6,27	6,22	6,09	6,12	6,12	6,05	5,99	5,90
byki >2 lat (B)	6,07	6,03	5,96	5,79	5,71	6,09	6,27	6,13	5,93	5,95	5,77	5,81
wolce (C)	6,03	6,16	6,15	6,12	5,99	0,00	5,86	6,07	0,00	5,57	5,87	5,48
krowy (D)	3,46	3,39	3,38	3,27	3,30	3,27	3,27	3,44	3,74	4,02	3,87	3,76
jałówki (E)	5,92	5,97	5,96	5,88	5,89	5,84	5,70	5,68	5,59	5,57	5,56	5,50
2004												
												zł/kg mpc
	I	II	III	IV	V	VI	VII	VIII	IX	X	XI	XII
bydło ogółem	5,25	5,46	5,73	5,88	6,77	8,04	7,34	7,32	7,51	7,46	7,27	7,20
byki do 2 lat (A)	6,06	6,17	6,33	6,58	7,69	8,83	8,18	8,10	8,25	8,21	8,16	8,16
byki >2 lat (B)	6,12	6,22	6,32	6,31	7,71	9,02	8,10	8,10	8,08	8,32	8,11	8,15
wolce (C)	0,00	0,00	5,94	0,00	0,00	7,88	0,00	8,50	6,44	7,20	6,87	6,70
krowy (D)	3,85	4,35	4,74	5,07	5,80	7,48	6,47	6,60	6,92	6,86	6,57	6,32
jałówki (E)	5,56	5,65	5,84	6,01	6,69	7,77	7,15	7,04	7,20	7,27	7,18	7,10
2005												
												zł/kg mpc
	I	II	III	IV	V	VI	VII	VIII	IX	X	XI	XII
bydło ogółem	7,42	7,98	8,16	8,13	8,07	8,21	8,19	8,17	7,98	7,65	7,64	7,51
byki do 2 lat (A)	8,35	8,75	8,82	8,88	8,75	8,89	8,79	8,86	8,76	8,60	8,65	8,60
byki >2 lat (B)	8,32	8,54	8,71	8,83	8,71	8,71	8,63	8,69	8,65	8,56	8,58	8,49
wolce (C)	0,00	6,28	8,25	8,45	9,10	0,00	7,66	0,00	7,39	8,25	0,00	7,38
krowy (D)	6,64	7,24	7,48	7,42	7,40	7,51	7,42	7,42	7,13	6,63	6,56	6,28
jałówki (E)	7,29	7,59	7,70	7,73	7,81	7,73	7,66	7,72	7,61	7,48	7,47	7,37

Wykorzystanie możliwe z dokładnym podaniem źródła

Departament Rynków Rolnych

2006												zł/kg mpc
	I	II	III	IV	V	VI	VII	VIII	IX	X	XI	XII
bydło ogółem	7,70	8,08	8,21	8,27	8,34	8,49	8,22	8,15	8,32	8,10	7,88	7,91
byki do 2 lat (A)	8,86	9,12	9,29	9,33	9,36	9,46	9,25	9,11	9,26	9,07	8,98	8,91
byki >2 lat (B)	8,70	8,96	9,08	9,20	9,32	9,40	9,27	9,24	9,34	9,20	8,92	8,91
wolce (C)	7,28	6,37	7,67	0,00	7,79	0,00	7,40	0,00	7,21	8,03	7,43	7,27
krowy (D)	6,62	6,88	7,19	7,18	7,26	7,45	7,20	7,00	7,15	7,05	6,81	6,66
jałówki (E)	7,56	7,71	7,79	7,84	7,86	7,99	7,90	7,79	7,88	7,81	7,59	7,63

2007												zł/kg mpc
	I	II	III	IV	V	VI	VII	VIII	IX	X	XI	XII
bydło ogółem	8,14	8,29	8,23	8,10	7,82	7,72	7,68	7,93	8,07	7,75	7,50	7,55
byki do 2 lat (A)	9,14	9,15	9,03	8,95	8,66	8,49	8,37	8,70	8,73	8,49	8,33	8,37
byki >2 lat (B)	9,16	9,20	8,92	8,93	8,56	8,52	8,54	8,71	8,82	8,48	8,14	8,23
wolce (C)	0,00	0,00	7,77	8,73	7,58	6,64	0,00	7,17	7,90	7,45	8,17	6,36
krowy (D)	6,87	7,14	7,21	7,14	6,95	6,92	6,91	7,08	7,33	7,03	6,57	6,42
jałówki (E)	7,72	7,80	7,77	7,66	7,53	7,49	7,49	7,66	7,77	7,56	7,45	7,45

2008												zł/kg mpc
	I	II	III	IV	V	VI	VII	VIII	IX	X	XI	XII
bydło ogółem	7,97	8,08	8,06	8,07	8,08	8,28	7,90	7,94	8,12	8,10	8,00	8,24
byki do 2 lat (A)	8,82	8,75	8,66	8,71	8,69	8,85	8,59	8,70	8,85	8,91	8,91	9,16
byki >2 lat (B)	8,76	8,62	8,50	8,64	8,75	8,98	8,71	8,85	9,01	8,99	8,98	8,93
wolce (C)	7,39	7,82	8,39	6,26	8,42	9,30	7,97	7,87	7,40	0,00	7,63	7,55
krowy (D)	6,83	7,01	7,16	7,21	7,25	7,50	7,10	7,08	7,22	7,17	6,89	7,06
jałówki (E)	7,68	7,76	7,83	7,81	7,83	7,93	7,70	7,67	7,81	7,80	7,75	7,92

2009												zł/kg mpc
	I	II	III	IV	V	VI	VII	VIII	IX	X	XI	XII
bydło ogółem	8,66	9,13	9,47	9,28	9,43	9,70	9,46	9,27	9,19	8,82	8,92	9,08

Departament Rynków Rolnych

byki do 2 lat (A)	9,51	9,92	10,25	10,13	10,31	10,60	10,44	10,43	10,32	10,04	10,21	10,31
byki >2 lat (B)	9,55	9,99	10,47	10,41	10,57	10,84	10,67	10,71	10,67	10,47	10,46	10,48
wolce (C)	7,06	8,34	0,00	0,00	8,00	0,00	0,00	0,00	7,45	8,46	8,35	0,00
krowy (D)	7,50	7,85	8,32	8,23	8,29	8,56	8,20	7,93	7,77	7,36	7,34	7,37
jałówki (E)	8,22	8,51	8,90	8,88	8,90	9,12	9,03	9,00	8,98	8,75	8,83	8,87
2010												
	I	II	III	IV	V	VI	VII	VIII	IX	X	XI	XII
bydło ogółem	9,43	9,45	8,78	8,78	8,44	8,45	8,29	8,51	8,66	8,79	9,40	9,91
byki do 2 lat (A)	10,66	10,58	9,71	9,55	9,03	8,98	8,83	9,13	9,31	9,63	10,58	11,18
byki >2 lat (B)	10,96	10,74	9,81	9,73	9,14	9,11	8,90	9,33	9,55	9,85	10,86	11,38
wolce (C)	0,00	10,54	9,24	5,99	8,44	8,06	8,08	8,63	7,65	0,00	0,00	8,09
krowy (D)	7,70	7,76	7,67	7,68	7,56	7,66	7,50	7,46	7,60	7,56	7,63	7,85
jałówki (E)	9,17	9,23	8,61	8,46	8,19	8,24	8,12	8,27	8,42	8,46	8,68	9,02
2011												
	I	II	III	IV	V	VI	VII	VIII	IX	X	XI	XII
bydło ogółem	10,13	10,06	10,59	10,73	10,88	10,58	10,85	11,31	11,73	11,83	11,97	12,41
byki do 2 lat (A)	11,47	11,15	11,79	11,89	11,87	11,48	11,84	12,56	13,09	13,31	13,41	13,67
byki >2 lat (B)	11,67	11,25	11,81	11,93	11,89	11,45	11,80	12,58	13,12	13,42	13,48	13,73
wolce (C)	0,00	8,22	0,00	10,05	9,39	8,70	12,73	0,00	9,76	10,79	9,47	10,65
krowy (D)	8,03	8,26	8,93	9,22	9,35	9,43	9,57	9,81	10,12	10,25	10,38	10,62
jałówki (E)	9,22	9,30	9,73	9,85	9,96	10,09	10,31	10,69	11,16	11,33	11,48	11,78
2012												
	I	II	III	IV	V	VI	VII	VIII	IX	X	XI	XII
bydło ogółem	12,94	12,98										
byki do 2 lat (A)	14,23	13,99										
byki >2 lat (B)	14,27	14,01										
wolce (C)	12,32	0,00										
krowy (D)	11,03	11,27										
jałówki (E)	12,13	12,34										

Departament Rynków Rolnych

2003 kwartał					2003 półrocze			2003	
	I-III	IV-VI	VII-IX	X-XII		I-VI	VII-XII		I-XII
bydło ogółem	5,21	5,18	4,90	5,09	bydło ogółem	5,19	5,00	bydło ogółem	5,10
byki do 2 lat (A)	6,26	6,25	6,11	5,99	byki do 2 lat (A)	6,26	6,04	byki do 2 lat (A)	6,16
byki >2 lat (B)	6,01	5,84	6,14	5,87	byki >2 lat (B)	5,96	6,02	byki >2 lat (B)	6,00
wolce (C)	6,13	6,04	5,93	5,70	wolce (C)	6,10	5,72	wolce (C)	5,88
krowy (D)	3,41	3,28	3,48	3,91	krowy (D)	3,35	3,70	krowy (D)	3,53
jałówki (E)	5,94	5,87	5,65	5,55	jałówki (E)	5,91	5,59	jałówki (E)	5,76
2004 kwartał					2004 półrocze			2004	
	I-III	IV-VI	VII-IX	X-XII		I-VI	VII-XII		I-XII
bydło ogółem	5,52	7,11	7,40	7,31	bydło ogółem	6,27	7,35	bydło ogółem	6,94
byki do 2 lat (A)	6,21	7,96	8,18	8,18	byki do 2 lat (A)	7,00	8,18	byki do 2 lat (A)	7,73
byki >2 lat (B)	6,25	7,93	8,11	8,20	byki >2 lat (B)	7,06	8,14	byki >2 lat (B)	7,90
wolce (C)	5,94	7,88	7,62	6,95	wolce (C)	7,26	7,05	wolce (C)	7,06
krowy (D)	4,39	6,40	6,71	6,57	krowy (D)	5,49	6,64	krowy (D)	6,25
jałówki (E)	5,69	6,88	7,13	7,18	jałówki (E)	6,17	7,15	jałówki (E)	6,69
2005 kwartał					2005 półrocze			2005	
	I-III	IV-VI	VII-IX	X-XII		I-VI	VII-XII		I-XII
bydło ogółem	7,90	8,14	8,13	7,60	bydło ogółem	8,04	7,90	bydło ogółem	7,97
byki do 2 lat (A)	8,69	8,84	8,81	8,62	byki do 2 lat (A)	8,78	8,73	byki do 2 lat (A)	8,76
byki >2 lat (B)	8,53	8,75	8,66	8,54	byki >2 lat (B)	8,66	8,62	byki >2 lat (B)	8,64
wolce (C)	6,18	8,52	7,48	7,74	wolce (C)	6,44	7,48	wolce (C)	7,24
krowy (D)	7,14	7,45	7,34	6,47	krowy (D)	7,33	6,95	krowy (D)	7,14
jałówki (E)	7,54	7,76	7,67	7,44	jałówki (E)	7,66	7,55	jałówki (E)	7,61
2006 kwartał					2006 półrocze			2006	
	I-III	IV-VI	VII-IX	X-XII		I-VI	VII-XII		I-XII

Wykorzystanie możliwe z dokładnym podaniem źródła

Departament Rynków Rolnych

bydło ogółem	8,05	8,36	8,23	7,96	bydło ogółem	8,21	8,10	bydło ogółem	8,15
byki do 2 lat (A)	9,14	9,38	9,20	8,99	byki do 2 lat (A)	9,26	9,10	byki do 2 lat (A)	9,18
byki >2 lat (B)	8,96	9,31	9,29	9,02	byki >2 lat (B)	9,18	9,16	byki >2 lat (B)	9,17
wolce (C)	6,70	7,79	7,30	7,44	wolce (C)	6,97	7,41	wolce (C)	7,22
krowy (D)	6,95	7,29	7,11	6,86	krowy (D)	7,12	6,98	krowy (D)	7,05
jałówki (E)	7,71	7,89	7,85	7,68	jałówki (E)	7,80	7,76	jałówki (E)	7,78

2007 kwartał					2007 półrocze			2007	
	I-III	IV-VI	VII-IX	X-XII	I-VI	VII-XII		I-XII	
bydło ogółem	8,22	7,87	7,91	7,61	bydło ogółem	8,04	7,75	bydło ogółem	7,89
byki do 2 lat (A)	9,11	8,70	8,62	8,40	byki do 2 lat (A)	8,91	8,51	byki do 2 lat (A)	8,71
byki >2 lat (B)	9,07	8,65	8,70	8,30	byki >2 lat (B)	8,85	8,54	byki >2 lat (B)	8,69
wolce (C)	7,77	7,39	7,41	7,22	wolce (C)	7,42	7,28	wolce (C)	7,40
krowy (D)	7,07	6,99	7,11	6,73	krowy (D)	7,03	6,91	krowy (D)	6,97
jałówki (E)	7,77	7,55	7,64	7,50	jałówki (E)	7,66	7,57	jałówki (E)	7,61

2008 kwartał					2008 półrocze			2008	
	I-III	IV-VI	VII-IX	X-XII	I-VI	VII-XII		I-XII	
bydło ogółem	8,04	8,14	7,99	8,11	bydło ogółem	8,09	8,05	bydło ogółem	8,07
byki do 2 lat (A)	8,74	8,75	8,71	8,98	byki do 2 lat (A)	8,75	8,86	byki do 2 lat (A)	8,80
byki >2 lat (B)	8,64	8,79	8,88	8,97	byki >2 lat (B)	8,72	8,91	byki >2 lat (B)	8,82
wolce (C)	7,52	6,82	7,75	7,62	wolce (C)	7,34	7,71	wolce (C)	7,45
krowy (D)	6,99	7,31	7,14	7,05	krowy (D)	7,16	7,09	krowy (D)	7,13
jałówki (E)	7,76	7,85	7,73	7,82	jałówki (E)	7,81	7,78	jałówki (E)	7,79

2009 kwartał					2009 półrocze			2009	
	I-III	IV-VI	VII-IX	X-XII	I-VI	VII-XII		I-XII	
bydło ogółem	9,11	9,46	9,31	8,94	bydło ogółem	9,30	9,13	bydło ogółem	9,22
byki do 2 lat (A)	9,92	10,33	10,39	10,19	byki do 2 lat (A)	10,13	10,30	byki do 2 lat (A)	10,21
byki >2 lat (B)	10,13	10,61	10,68	10,47	byki >2 lat (B)	10,38	10,57	byki >2 lat (B)	10,49
wolce (C)	8,26	8,00	7,45	8,45	wolce (C)	8,18	7,85	wolce (C)	8,13

Wykorzystanie możliwe z dokładnym podaniem źródła

Departament Rynków Rolnych

krowy (D)	7,91	8,35	7,96	7,35	krowy (D)	8,15	7,67	krowy (D)	7,89
jałówki (E)	8,57	8,96	9,00	8,81	jałówki (E)	8,78	8,91	jałówki (E)	8,85
2010 kwartał					2010 półrocze			2010	
	I-III	IV-VI	VII-IX	X-XII		I-VI	VII-XII		I-XII
bydło ogółem	9,17	8,54	8,50	9,37	bydło ogółem	8,83	8,96	bydło ogółem	8,90
byki do 2 lat (A)	10,27	9,15	9,11	10,49	byki do 2 lat (A)	9,66	9,84	byki do 2 lat (A)	9,76
byki >2 lat (B)	10,45	9,25	9,26	10,72	byki >2 lat (B)	9,67	9,93	byki >2 lat (B)	9,83
wolce (C)	9,36	8,25	8,16	8,09	wolce (C)	8,59	8,11	wolce (C)	8,29
krowy (D)	7,71	7,64	7,53	7,68	krowy (D)	7,67	7,61	krowy (D)	7,64
jałówki (E)	8,94	8,28	8,29	8,71	jałówki (E)	8,59	8,50	jałówki (E)	8,54
2011 kwartał					2011 półrocze			2011	
	I-III	IV-VI	VII-IX	X-XII		I-VI	VII-XII		I-XII
bydło ogółem	10,29	10,72	11,31	12,04	bydło ogółem	10,49	11,69	bydło ogółem	11,10
byki do 2 lat (A)	11,50	11,73	12,49	13,45	byki do 2 lat (A)	11,61	12,98	byki do 2 lat (A)	12,25
byki >2 lat (B)	11,59	11,74	12,73	13,55	byki >2 lat (B)	11,65	13,29	byki >2 lat (B)	12,80
wolce (C)	8,22	9,31	9,98	10,63	wolce (C)	8,83	10,56	wolce (C)	9,97
krowy (D)	8,46	9,34	9,85	10,39	krowy (D)	8,88	10,14	krowy (D)	9,57
jałówki (E)	9,46	9,97	10,73	11,50	jałówki (E)	9,71	11,13	jałówki (E)	10,43
2012 kwartał					2012 półrocze			2012	
	I-III	IV-VI	VII-IX	X-XII		I-VI	VII-XII		I-XII
bydło ogółem					bydło ogółem			bydło ogółem	
byki do 2 lat (A)					byki do 2 lat (A)			byki do 2 lat (A)	
byki >2 lat (B)					byki >2 lat (B)			byki >2 lat (B)	
wolce (C)					wolce (C)			wolce (C)	
krowy (D)					krowy (D)			krowy (D)	
jałówki (E)					jałówki (E)			jałówki (E)	

Uwaga:

Zainteresowanych pozyskaniem danych z zakresu monitoringu cen sprzedaży oraz cen targowiskowych w latach 2004-2011 jak i pozostałych danych m.inn. cen zakupu, danych GUS i Komisji Europejskiej, zapraszam do wydania biuletynu w wersji EXCEL:

http://www.minrol.gov.pl/FileRepozytory/FileRepozytoryShowImage.aspx?item_id=40582

Biuletyn „*Rynek wołowiny i cielęciny*” ukazuje się w każdy czwartek o godz. 13⁰⁰.
Informacje zamieszczane w tym biuletynie przekazywane są przez współpracujące z nami podmioty na podstawie Ustawy o badaniach rynkowych z dn. 30 marca 2001r.

Wydawca:

Ministerstwo Rolnictwa i Rozwoju Wsi,

Departament Rynków Rolnych

ul. Wspólna 30, 00-930 Warszawa,

tel. (022) 623-12-54, fax (022) 623-27-06 lub 07

Internet: <http://www.minrol.gov.pl/bia>, E-mail: biuletyn@minrol.gov.pl

Autor: Krzysztof Seredyn tel. (022) 623-12-54; E-mail: Krzysztof.Seredyn@minrol.gov.pl