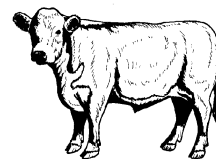


# ZINTEGROWANY SYSTEM ROLNICZEJ INFORMACJI RYNKOWEJ

(Podstawa prawna: Ustawa o rolniczych badaniach rynkowych z dnia 30 marca 2001r.)

## Rynek wołowiny i cielęciny



NR 12/2013

Czwartek, 28 marca 2013r

**Notowania<sup>1</sup> z okresu 18-24.03.2013r.**

### Spis treści

I.	<u>Zakupy bydła rzeźnego w ubojniach</u> .....	2
1.	Ceny zakupu bydła w Polsce .....	2
2.	Ceny skupu żywca wołowego w Polsce (dane GUS).....	4
3.	Ceny bydła w Polsce na tle UE.....	10
4.	Ceny bydła w UE.....	10
5.	Uboje bydła rzeźnego w Polsce w okresie I-II 2013r.....	14
II.	<u>Sprzedaż wołowiny</u> .....	16
1.	Ceny wołowiny w zakładach mięsnych w kraju.....	16
2.	Ceny wołowiny na krajowych giełdach towarowych.....	18
3.	Ceny bydła na targowiskach.....	19
III.	<u>Graficzna prezentacja cen w roku 2012 na tle lat 2010 i 2011</u> .....	21
IV.	<u>Analiza handlu zagranicznego wołowiną</u> .....	25
1.	Dopłaty eksportowe w UE do wołowiny.....	25
2.	Handel zagraniczny koźmi, bydlętem oraz mięsem wołowym w Polsce w okresie I 2013r.....	26
3.	Kierunki, wolumen oraz ceny eksportu/wywozu oraz importu/przywozu bydła żywego oraz wołowiny z Polski w okresie I 2013r.....	27
V.	<u>Informacje statystyczne (dane GUS)</u> .....	30
1.	Pogłowie bydła w Polsce.....	30
2.	Ceny skupu i ceny targowiskowe bydła rzeźnego w roku 2013.....	31
3.	Ceny skupu krów rzeźnych w Polsce w roku 2013 wg województw i miesięcy.....	31
VI.	Zestawienie monitorowanych danych w zakresie skupu z rynku wołowiny w latach 2003-2013.....	31

<sup>1</sup> Badanie cen zakupu i cen sprzedaży w zakładach mięsnych prowadzone jest na reprezentatywnej próbie. Ceny zakupu rejestrowane są dla klas SEUROP wg rozporządzenia Rady (WE) Nr 1234/2007 z dnia 22 października 2007r. ustanawiającego wspólną organizację rynków rolnych oraz przepisy szczegółowe dotyczące niektórych produktów rolnych („rozporządzenie o jednolitej wspólnej organizacji rynku”) (Dz. U. L 299 z 16.11.2007, str. 1, z późn. zm.) i wg rozporządzenia Komisji (WE) nr 1249/2008 z dnia 10 grudnia 2008 r. r. ustanawiającego szczegółowe zasady wdrożenia wspólnotowych skal klasyfikacji tusz wołowych, wieprzowych i baranich oraz raportowania ich cen (Dz. U. Nr L 337 z 16.12.2008, str. 3 z późn. zm.) oraz rozporządzenia Ministra Rolnictwa i Rozwoju Wsi z dnia 4 lutego 2009 r. w sprawie szczegółowego sposobu oznaczania klasy jakości handlowej tusz wołowych (Dz. U. z dn. 19.02.2009r. Nr 28, poz. 180). Ceny zakupu rejestrowane są dla masy poubojowej schłodzonej.

Badanie cen targowiskowych prowadzone jest na targowiskach na których dokonywany jest obrót bydlętem a ceny rejestrowane są jako średnie arytmetyczne zrealizowanych transakcji.

**Wykorzystanie możliwe z dokładnym podaniem źródła**

# Departament Rynków Rolnych

## I. Zakupy bydła rzeźnego w ubojniach

### 1.1 Ceny zakupu bydła rzeźnego w Polsce.

Tablica 1. Zbiornicze zestawienie danych dotyczących zakupionego bydła rzeźnego w ubojniach w kraju

Kategoria bydła	CENA ZAKUPU*					Średnia masa tuszy ciepłej		Liczba sztuk	Struktura zakupu	
	wg w.ż.** [zł/kg]	dla mpc [zł/tonę]	dla mps [zł/tonę]	Zmiana ceny mps [%]		[kg]	Zmiana	Zmiana	[%]	Zmiana
	2013-03-24	2013-03-24	2013-03-24	tyg.	roczna	2013-03-24	tyg. [%]	tyg. [%]	2013-03-24	tyg. [pkt.%]
<b>Bydło ogółem</b>	<b>6,17</b>	<b>12 169</b>	<b>12 412</b>	<b>1,0</b>	<b>-1,8</b>	<b>299,7</b>	<b>-0,2</b>	<b>-0,4</b>	<b>100,0</b>	<b>-</b>
Byki do 2 lat (U+R+O)	6,88	12 758	13 014	1,6	-3,0	332,4	-0,2	-2,3	41,5	-0,8
Byki >2 lat (R+O)	6,80	12 717	12 972	1,8	-1,9	368,3	-1,6	20,0	4,9	0,8
Wolce (U+R+O)	-	-	-	-	--	-	-	-100,0	0,0	-0,1
Krowy (R+O+P)	5,15	11 073	11 295	0,8	-1,1	269,2	0,0	2,4	35,0	1,0
Jałówki (U+R+O)	6,40	12 405	12 653	-0,2	3,4	265,9	-0,6	-4,9	18,6	-0,9

\* - jest to cena netto zapłacona dostawcom bydła za dostarczony do rzeźni lub zakupiony przez rzeźnię pełnowartościowy żywiec wołowy na bazie franco zakład czyli wraz z kosztami transportu dostawcy jak i rzeźni jeśli poniosła ona koszty transportu związane z zakupem żywca. Cena ta zawiera również wszelkie dodatkowe płatności (premie, nagrody itp.) niezależnie od okresu w jakim zostały wypłacone.

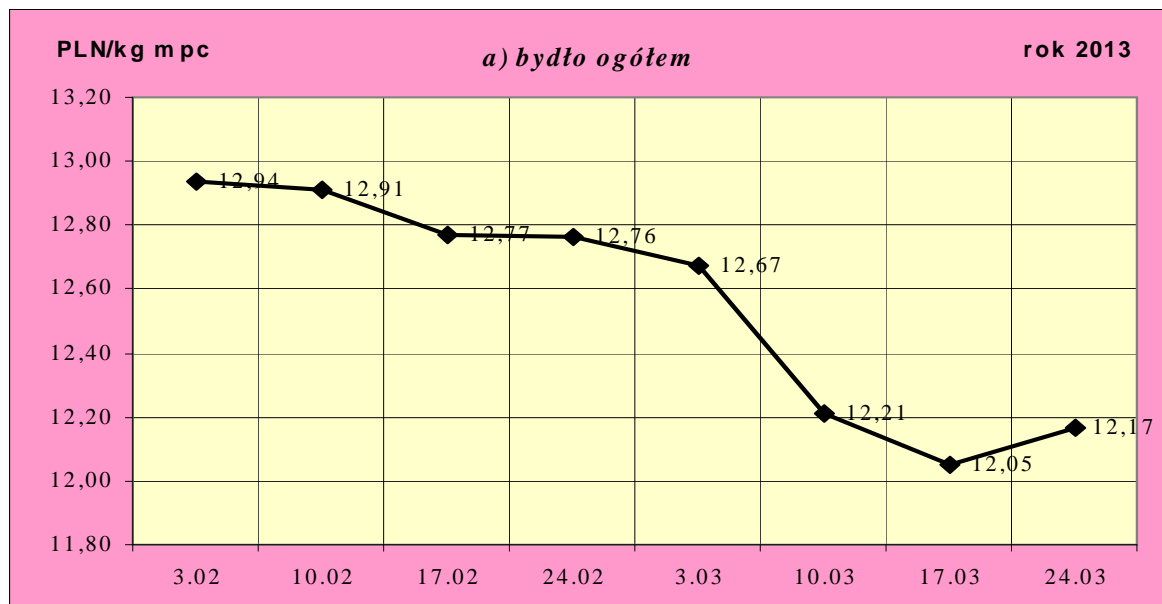
\*\* - w.ż. - waga żywa, mpc - masa poubojowa ciepła, mps - masa poubojowa schłodzona

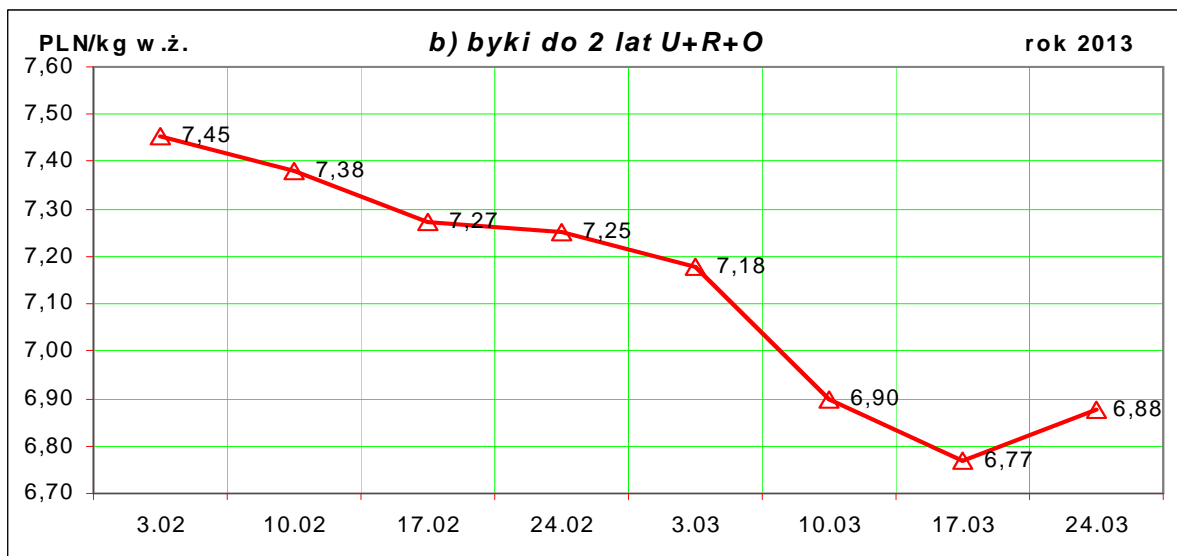
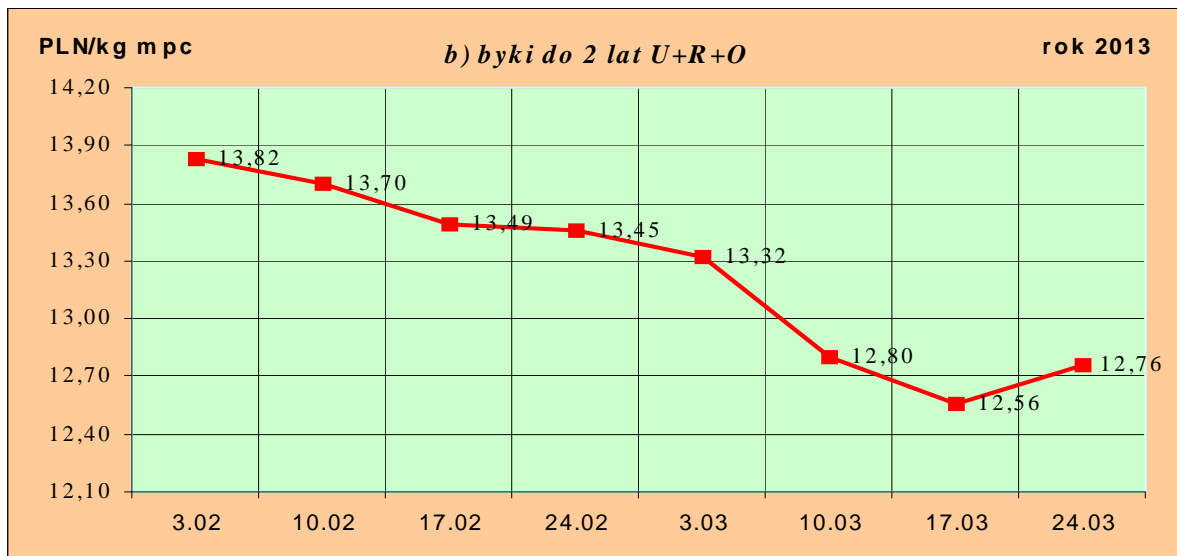
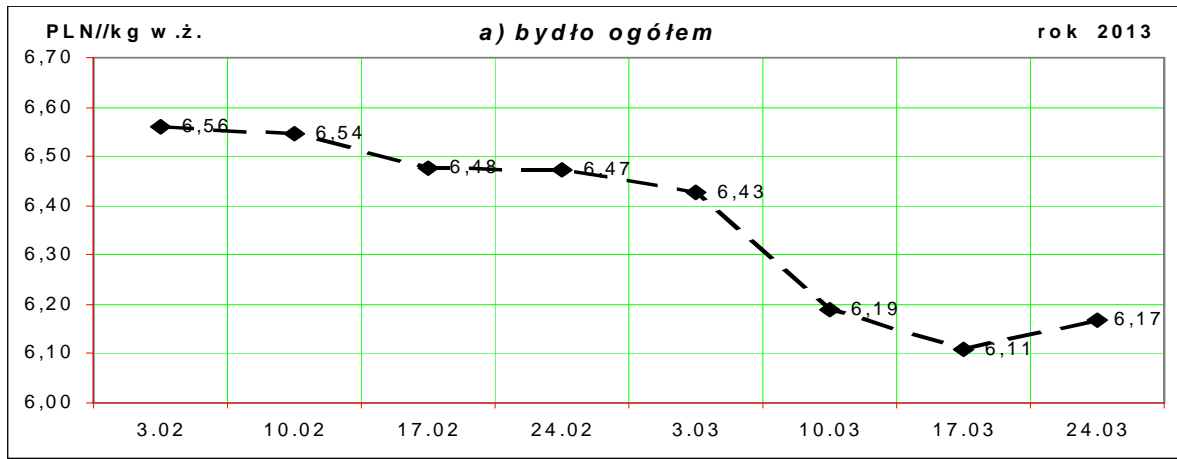
\*\*\* - daty podane w tablicach oznaczają ostatni dzień analizowanego tygodnia (poniedziałek-niedziela)

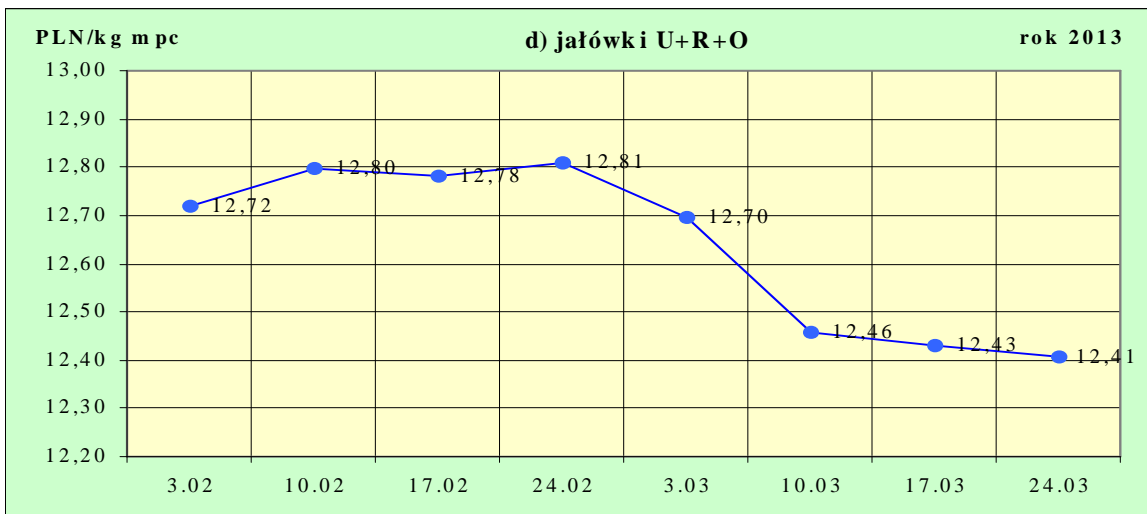
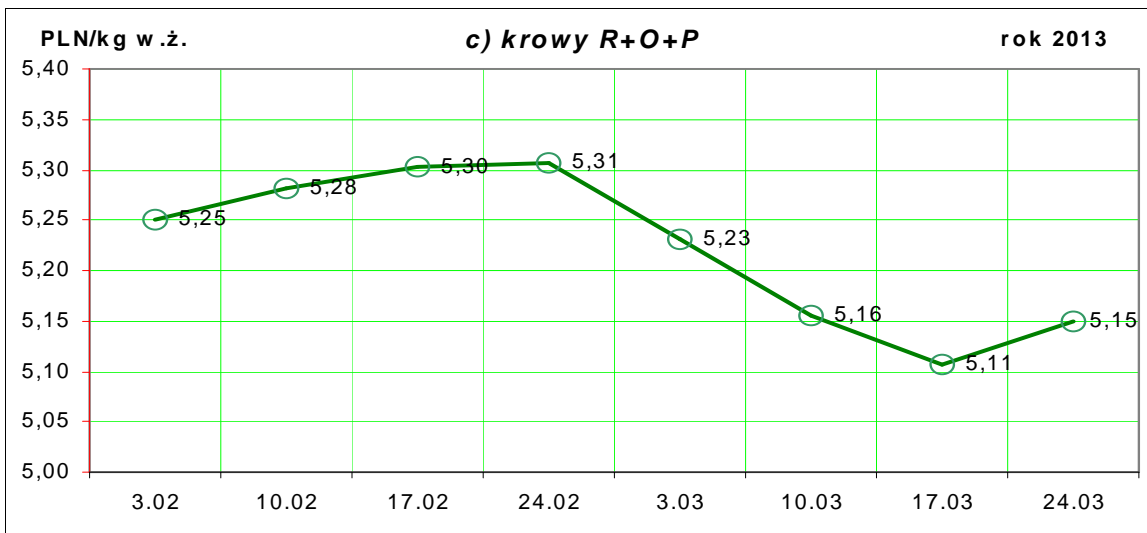
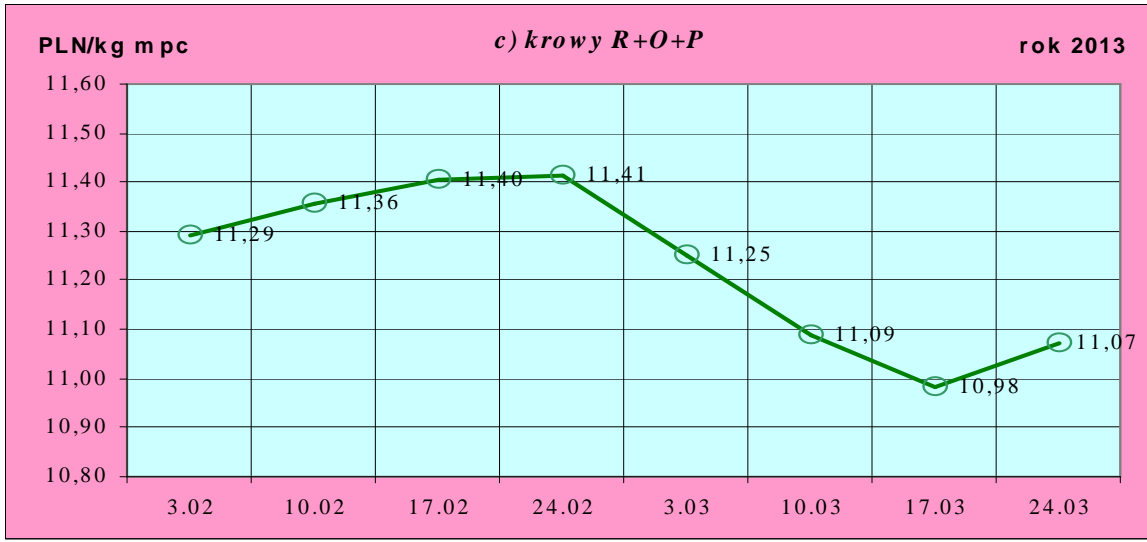
#### Uwaga:

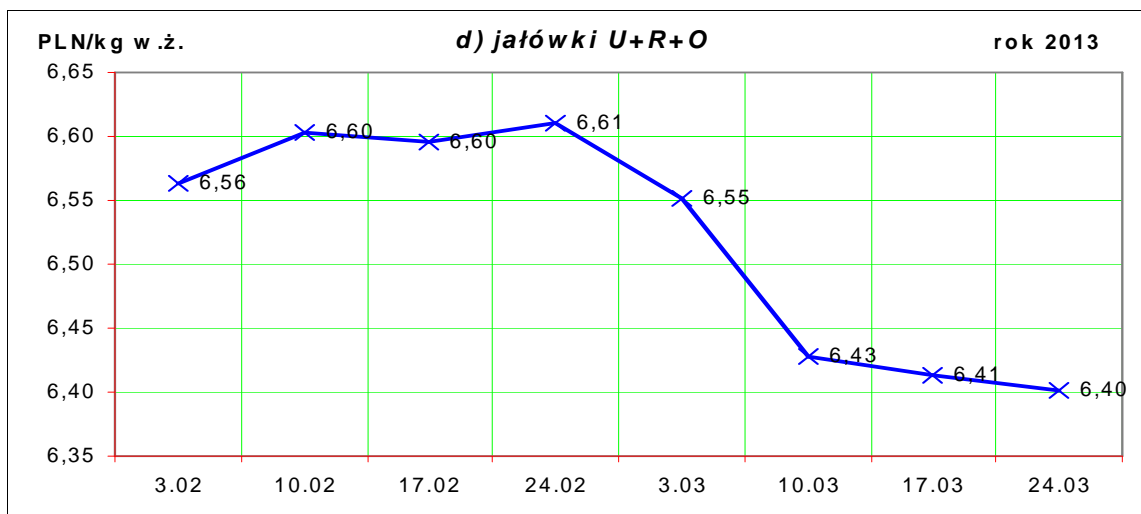
Od tygodnia nr 4/2011 tygodniową cenę bydła za wagę żywą wylicza się stosując nowe uaktualnione na bazie roku 2010 następujące wskaźniki wydajności poubojowej: bydło ogółem - 0,507 (było 0,521); byki do 2 lat - 0,539 (było 0,550); byki > 2 lat - 0,535 (było 0,520); wolce - 0,54 (było 0,540); krowy - 0,465 (było 0,478) i jałówki - 0,516 (było 0,530).

Rys. 1. Średnie krajowe ceny zakupu bydła rzeźnego wg kategorii bydła (PLN/ kg mpc i PLN/kg w.ż.)









### 1.2 Ceny skupu żywca wołowego w Polsce (dane wstępne GUS)

Tablica 2. Ceny skupu żywca wołowego w Polsce wg miesięcy w roku 2013.

a) bydła rzeźnego ogółem (bez cieląt) w zł/kg w.ż.

Kategoria ceny/miesiąc	I	II	III	IV	V	VI	VII	VIII	IX	X	XI	XII	I-XII
<b>Cena skupu</b> (cena zapłacona producentom żywca)*	6,56	6,62											

\*- średnia cena za bydło rzeźne ogółem (bez cieląt) zapłacona w skupie producentom bydła (badana w GUS)

Tablica 3. Zbiorcze zestawienie danych dotyczących zakupu bydła rzeźnego wg makroregionów

Kategoria bydła	Cena zakupu				Średnia masa tuszy ciepłej		Zmiana tyg. poziomu uboju [%]	Struktura zakupu	
	wg w.ż. [zł/kg]	dla mpc [zł/tonę]	dla mps [zł/tonę]	Zmiana mps tyg. [%]	[kg]	Zmiana tyg. [%]		[%]	Zmiana tyg. [w pkt.%]
	2013-03-24	2013-03-24	2013-03-24		2013-03-24		2013-03-24		
<b>Centralny</b>									
<b>Bydło ogółem</b>	6,25	12 334	12 580	0,9	302,0	0,4	-0,7	100,0	-
byki do 2 lat	6,92	12 838	13 094	1,4	335,0	0,6	-3,0	43,0	-1,0
byki > 2 lat	6,86	12 814	13 071	1,9	369,4	-1,3	39,5	6,0	1,7
wolce	-	-	-	-	-	-	-	-	-
krowy	5,23	11 246	11 471	1,4	266,9	0,3	0,8	31,6	0,5
jałówki	6,45	12 501	12 751	-1,1	265,3	-1,2	-5,1	19,4	-0,9
<b>Południowy</b>									
<b>Bydło ogółem</b>	6,15	12 130	12 373	1,0	300,1	-0,4	-0,8	100,0	-
byki do 2 lat	6,85	12 716	12 970	1,8	330,9	-0,9	-2,2	42,5	-0,6
byki > 2 lat	6,73	12 573	12 824	0,9	369,8	-2,2	2,5	3,9	0,1
wolce	-	-	-	-	-	-	-	-	-
krowy	5,16	11 095	11 317	0,5	273,2	0,3	3,3	36,4	1,4

## Departament Rynków Rolnych

jałówki	6,42	12 446	12 695	0,8	265,5	0,8	-5,9	17,2	-0,9
<b>Północny</b>									
<b>Bydło ogółem</b>	<b>5,77</b>	<b>11 381</b>	<b>11 609</b>	<b>1,0</b>	<b>285,7</b>	<b>-2,5</b>	<b>2,6</b>	<b>100,0</b>	<b>-</b>
byki do 2 lat	6,66	12 361	12 609	2,0	320,8	-2,3	4,1	29,7	0,4
byki > 2 lat	6,67	12 467	12 716	3,1	352,5	-2,6	-20,0	3,7	-1,0
wolce	-	-	-	-	-	-	-	-	-
krowy	4,82	10 358	10 565	-0,1	264,8	-2,3	5,4	46,9	1,2
jałówki	6,06	11 750	11 985	1,7	270,0	-2,2	-0,4	19,6	-0,6

\*- z uwagi na ustawowy obowiązek nieidentyfikacji danych, ceny nie podano.

\*\* - z uwagi na brak porównywalności w obecnym tygodniu, danych nie podano

### Makroregiony skupu bydła oraz sprzedaży wołowiny w ćwierćtuszach

Nazwa makroregionu	Województwa wchodzące w skład makroregionu
północny	podlaskie, pomorskie, warmińsko-mazurskie, zachodnio-pomorskie
centralny	kujawsko-pomorskie, mazowieckie, łódzkie, wielkopolskie, lubuskie
południowy	lubelskie, małopolskie, podkarpackie, świętokrzyskie, dolnośląskie, opolskie, śląskie

**Tablica 4. Ceny zakupu bydła dla 32 badanych klas jakości EUROP w Polsce oraz w makroregionach**

Kategorie bydła	Klasa wg EUROP	Cena zakupu					Średnia tuszy 2013-03-24	masa schłodz. [kg] Zmiana tyg. [%]
		dla mpc** [zł/tonę]		dla mps** [zł/tonę]		Zmiana mps tyg. [%]		
		2013-03-24	2013-03-17	2013-03-24	2013-03-17			
<b>POLSKA</b>								
<b>byki do 2 lat</b>	<b>kl. U</b>	13 144	12 721	13 407	12 975	3,3	385	-1,6
byki do 2 lat	kl. U 2	13 165	12 691	13 428	12 945	3,7	377	-1,5
yki do 2 lat	kl. U 3	13 109	12 762	13 371	13 017	2,7	400	-1,0
<b>byki do 2 lat</b>	<b>kl. R</b>	12 859	12 631	13 116	12 883	1,8	347	-0,9
byki do 2 lat	kl. R 2	12 838	12 609	13 094	12 861	1,8	338	-1,1
byki do 2 lat	kl. R 3	12 887	12 658	13 145	12 911	1,8	362	-0,2
<b>byki do 2 lat</b>	<b>kl. O</b>	12 629	12 494	12 882	12 744	1,1	316	-0,4
byki do 2 lat	kl. O 2	12 599	12 532	12 851	12 783	0,5	308	-0,1
byki do 2 lat	kl. O 3	12 689	12 412	12 943	12 661	2,2	336	-1,3
byki > 2 lat	kl. R 3	12 899	12 606	13 156	12 858	2,3	385	-1,7
byki > 2 lat	kl. O 3	12 618	12 423	12 871	12 671	1,6	360	-1,6
<b>krowy</b>	<b>kl. R</b>	11 782	11 748	12 018	11 983	0,3	328	-2,5
krowy	kl. R 2	11 658	11 305	11 892	11 531	3,1	299	-2,3
krowy	kl. R 3	11 668	11 653	11 901	11 886	0,1	324	-4,4
krowy	kl. R 4	12 113	12 260	12 355	12 505	-1,2	363	1,4
<b>krowy</b>	<b>kl. O</b>	11 394	11 330	11 621	11 556	0,6	283	-0,1
krowy	kl. O 2	11 120	11 169	11 342	11 392	-0,4	262	-0,2
krowy	kl. O 3	11 505	11 395	11 736	11 623	1,0	293	0,9
krowy	kl. O 4	11 769	11 513	12 004	11 744	2,2	316	-1,1
<b>krowy</b>	<b>kl. P</b>	9 938	9 811	10 137	10 008	1,3	224	0,2
krowy	kl. P 1	9 193	9 205	9 377	9 389	-0,1	207	1,9
krowy	kl. P 2	10 491	10 266	10 700	10 472	2,2	234	-1,4
krowy	kl. P 3	11 004	10 505	11 224	10 715	4,7	277	1,8

## Departament Rynków Rolnych

<b>jałówki</b>	<b>kl. U</b>	12 851	12 667	13 108	12 921	1,5	313	-1,4
jałówki	kl. U 2	13 011	12 837	13 272	13 093	1,4	300	-1,1
jałówki	kl. U 3	12 756	12 565	13 011	12 816	1,5	321	-1,7
<b>jałówki</b>	<b>kl. R</b>	12 624	12 558	12 876	12 809	0,5	286	-0,3
jałówki	kl. R 2	12 727	12 618	12 981	12 871	0,9	266	-1,6
jałówki	kl. R 3	12 521	12 516	12 771	12 766	0,0	290	0,3
jałówki	kl. R 4	12 777	12 586	13 033	12 838	1,5	303	-2,8
<b>jałówki</b>	<b>kl. O</b>	12 224	12 328	12 468	12 575	-0,8	251	-0,8
jałówki	kl. O 2	12 058	12 419	12 299	12 667	-2,9	230	0,2
jałówki	kl. O 3	12 361	12 264	12 608	12 509	0,8	259	-1,7
jałówki	kl. O 4	12 194	12 316	12 438	12 562	-1,0	287	-0,7
<b>Centralny</b>								
<b>byki do 2 lat</b>	<b>kl. U</b>	13 222	12 696	13 486	12 950	4,1	392	-1,1
byki do 2 lat	kl. U 2	13 211	12 642	13 475	12 895	4,5	383	-1,7
byki do 2 lat	kl. U 3	13 242	12 801	13 507	13 057	3,4	410	0,2
<b>byki do 2 lat</b>	<b>kl. R</b>	12 946	12 736	13 205	12 990	1,7	351	0,3
byki do 2 lat	kl. R 2	12 948	12 751	13 207	13 006	1,5	344	-0,7
byki do 2 lat	kl. R 3	12 942	12 709	13 200	12 963	1,8	366	2,0
<b>byki do 2 lat</b>	<b>kl. O</b>	12 713	12 616	12 967	12 868	0,8	319	0,3
byki do 2 lat	kl. O 2	12 705	12 687	12 959	12 941	0,1	310	0,3
byki do 2 lat	kl. O 3	12 730	12 433	12 985	12 682	2,4	338	-1,3
byki > 2 lat	kl. R 3	13 010	12 713	13 270	12 967	2,3	384	-0,2
byki > 2 lat	kl. O 3	12 691	12 497	12 945	12 747	1,6	361	-2,0
<b>krowy</b>	<b>kl. R</b>	11 913	11 738	12 151	11 973	1,5	307	-5,5
krowy	kl. R 2	11 888	11 179	12 126	11 402	6,3	300	5,6
krowy	kl. R 3	11 797	11 763	12 033	11 999	0,3	294	-12,2
krowy	kl. R 4	12 238	12 291	12 483	12 537	-0,4	360	0,3
<b>krowy</b>	<b>kl. O</b>	11 520	11 460	11 750	11 689	0,5	282	0,0
krowy	kl. O 2	11 216	11 401	11 441	11 629	-1,6	261	-2,1
krowy	kl. O 3	11 667	11 536	11 901	11 767	1,1	292	1,3
krowy	kl. O 4	11 875	11 385	12 113	11 613	4,3	315	-0,7
<b>krowy</b>	<b>kl. P</b>	10 329	9 966	10 535	10 166	3,6	226	2,8
krowy	kl. P 1	9 397	9 265	9 585	9 451	1,4	208	3,7
krowy	kl. P 2	10 936	10 571	11 155	10 783	3,5	235	1,0
krowy	kl. P 3	11 507	10 675	11 737	10 888	7,8	275	1,0
<b>jałówki</b>	<b>kl. U</b>	12 987	12 592	13 246	12 844	3,1	320	-2,6
jałówki	kl. U 2	12 842	12 918	13 099	13 177	-0,6	315	1,3
jałówki	kl. U 3	13 184	12 359	13 448	12 606	6,7	328	-4,4
<b>jałówki</b>	<b>kl. R</b>	12 699	12 727	12 953	12 982	-0,2	288	-1,2
jałówki	kl. R 2	12 747	12 814	13 002	13 070	-0,5	267	-1,9
jałówki	kl. R 3	12 623	12 679	12 875	12 932	-0,4	291	-2,0
jałówki	kl. R 4	12 814	12 698	13 070	12 952	0,9	314	-3,0
<b>jałówki</b>	<b>kl. O</b>	12 362	12 600	12 609	12 852	-1,9	252	-0,6
jałówki	kl. O 2	12 174	12 693	12 418	12 947	-4,1	231	-0,9

## Departament Rynków Rolnych

jałówki	kl. O 3	12 512	12 515	12 762	12 765	0,0	260	-2,2
jałówki	kl. O 4	12 391	12 580	12 639	12 831	-1,5	289	0,3
			<b>Południowy</b>					
<b>byki do 2 lat</b>	<b>kl. U</b>	13 069	12 779	13 330	13 035	2,3	378	-1,6
byki do 2 lat	kl. U 2	13 124	12 817	13 386	13 074	2,4	370	0,3
byki do 2 lat	kl. U 3	12 983	12 741	13 242	12 996	1,9	391	-2,3
<b>byki do 2 lat</b>	<b>kl. R</b>	12 785	12 566	13 041	12 817	1,7	343	-2,1
byki do 2 lat	kl. R 2	12 681	12 460	12 935	12 709	1,8	330	-1,6
byki do 2 lat	kl. R 3	12 887	12 655	13 145	12 908	1,8	357	-2,0
<b>byki do 2 lat</b>	<b>kl. O</b>	12 585	12 389	12 836	12 637	1,6	314	-1,0
byki do 2 lat	kl. O 2	12 533	12 357	12 784	12 604	1,4	307	-0,1
byki do 2 lat	kl. O 3	12 692	12 448	12 946	12 697	2,0	331	-2,1
byki > 2 lat	kl. R 3	12 678	12 511	12 932	12 762	1,3	387	-4,2
byki > 2 lat	kl. O 3	12 525	12 435	12 776	12 684	0,7	363	-1,1
<b>krowy</b>	<b>kl. R</b>	11 759	11 828	11 995	12 064	-0,6	346	-0,2
krowy	kl. R 2	11 390	11 536	11 618	11 766	-1,3	301	-10,3
krowy	kl. R 3	11 648	11 659	11 880	11 892	-0,1	348	1,1
krowy	kl. R 4	12 107	12 240	12 349	12 485	-1,1	366	2,1
<b>krowy</b>	<b>kl. O</b>	11 438	11 327	11 667	11 553	1,0	283	0,4
krowy	kl. O 2	11 151	10 983	11 374	11 203	1,5	259	1,1
krowy	kl. O 3	11 554	11 426	11 785	11 654	1,1	294	2,0
krowy	kl. O 4	11 780	11 692	12 016	11 926	0,8	316	-1,0
<b>krowy</b>	<b>kl. P</b>	9 419	9 570	9 607	9 761	-1,6	214	-1,6
krowy	kl. P 1	8 962	9 213	9 142	9 397	-2,7	203	0,0
krowy	kl. P 2	9 906	9 862	10 104	10 060	0,4	224	-2,8
krowy	kl. P 3	9 205	9 891	9 389	10 089	-6,9	284	10,8
<b>jałówki</b>	<b>kl. U</b>	12 731	12 783	12 985	13 039	-0,4	299	-1,1
jałówki	kl. U 2	13 188	12 738	13 452	12 993	3,5	286	0,8
jałówki	kl. U 3	12 465	12 803	12 715	13 059	-2,6	306	-1,4
<b>jałówki</b>	<b>kl. R</b>	12 663	12 570	12 916	12 821	0,7	285	1,3
jałówki	kl. R 2	12 946	12 573	13 205	12 824	3,0	263	-1,1
jałówki	kl. R 3	12 530	12 497	12 781	12 746	0,3	289	3,6
jałówki	kl. R 4	12 777	12 733	13 032	12 987	0,3	295	-2,6
<b>jałówki</b>	<b>kl. O</b>	12 218	12 140	12 462	12 383	0,6	247	-0,8
jałówki	kl. O 2	12 100	11 981	12 342	12 221	1,0	224	1,3
jałówki	kl. O 3	12 352	12 224	12 599	12 469	1,0	254	-1,3
jałówki	kl. O 4	12 040	12 193	12 281	12 437	-1,3	278	-3,7
			<b>Północny</b>					
<b>byki do 2 lat</b>	<b>kl. U</b>	13 085	11 267	13 347	11 492	16,1	407	-18,0
byki do 2 lat	kl. U 2	12 848	10 994	13 105	11 214	16,9	393	-26,6
byki do 2 lat	kl. U 3	*	11 961	*	12 201	*	427	1,6
<b>byki do 2 lat</b>	<b>kl. R</b>	12 559	12 207	12 810	12 451	2,9	340	-2,4
byki do 2 lat	kl. R 2	12 686	12 197	12 940	12 441	4,0	328	-3,0
byki do 2 lat	kl. R 3	12 291	12 227	12 536	12 471	0,5	371	-0,7
<b>byki do 2 lat</b>	<b>kl. O</b>	12 254	12 090	12 499	12 332	1,4	311	-1,6

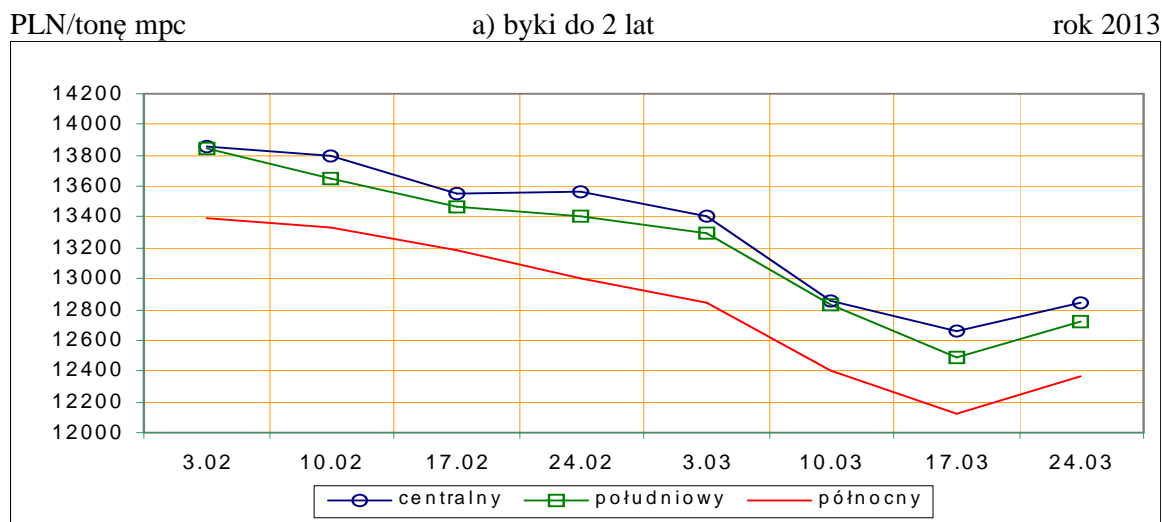


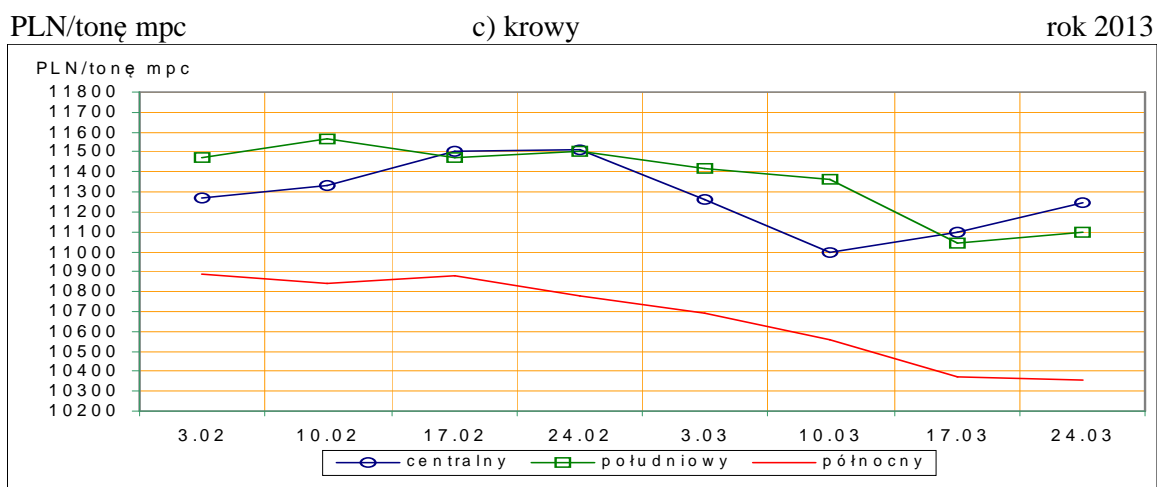
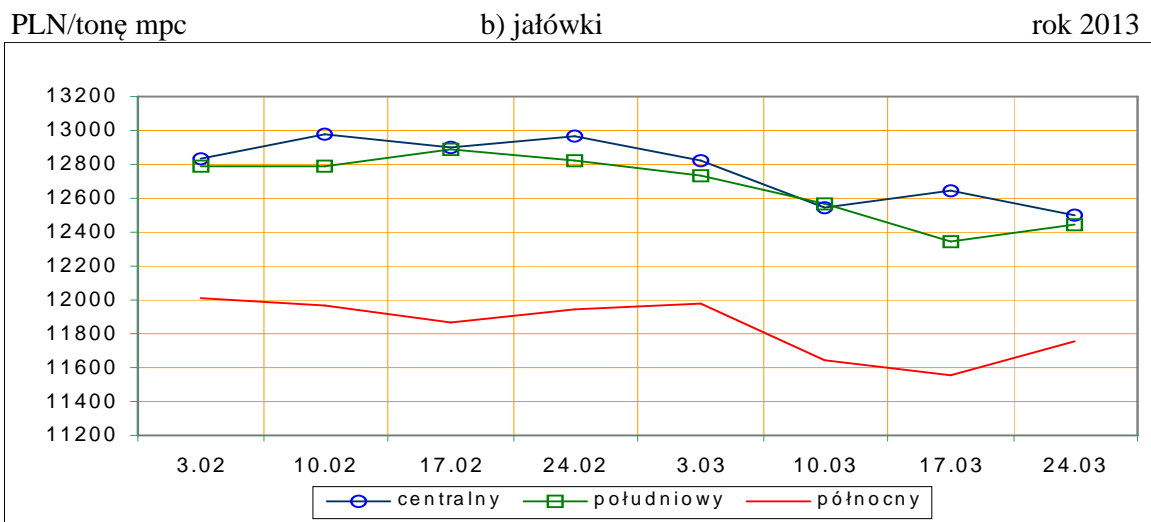
## Departament Rynków Rolnych

byki do 2 lat	kl. O 2	12 173	12 054	12 416	12 295	1,0	297	-1,9
byki do 2 lat	kl. O 3	12 407	12 140	12 655	12 383	2,2	342	1,3
byki > 2 lat	kl. R 3	12 493	12 074	12 742	12 315	3,5	384	-2,0
byki > 2 lat	kl. O 3	12 459	12 090	12 708	12 331	3,1	344	-3,1
<b>krowy</b>	<b>kl. R</b>	10 611	10 403	10 823	10 611	2,0	300	-7,7
krowy	kl. R 2	10 617	10 206	10 829	10 410	4,0	268	-16,3
krowy	kl. R 3	10 701	10 467	10 915	10 676	2,2	310	-5,1
krowy	kl. R 4	10 226	-	10 430	-	-	335	-
<b>krowy</b>	<b>kl. O</b>	10 708	10 778	10 922	10 994	-0,6	288	-2,7
krowy	kl. O 2	10 648	10 523	10 861	10 734	1,2	278	3,0
krowy	kl. O 3	10 697	10 840	10 911	11 057	-1,3	291	-3,5
krowy	kl. O 4	11 042	11 021	11 263	11 241	0,2	322	-3,1
<b>krowy</b>	<b>kl. P</b>	9 812	9 829	10 009	10 025	-0,2	235	-3,0
krowy	kl. P 1	9 105	9 021	9 287	9 201	0,9	214	0,3
krowy	kl. P 2	10 451	10 328	10 660	10 535	1,2	251	-3,7
krowy	kl. P 3	10 338	10 524	10 545	10 734	-1,8	281	-1,1
<b>jałówki</b>	<b>kl. U</b>	12 940	12 541	13 198	12 791	3,2	347	4,4
jałówki	kl. U 2	-	12 552	-	12 803	-100,0	-	-100,0
jałówki	kl. U 3	12 940	12 528	13 198	12 779	3,3	347	8,5
<b>jałówki</b>	<b>kl. R</b>	11 928	11 715	12 166	11 949	1,8	282	-1,7
jałówki	kl. R 2	11 666	11 720	11 900	11 955	-0,5	273	0,9
jałówki	kl. R 3	12 001	11 783	12 241	12 019	1,8	289	-0,1
jałówki	kl. R 4	12 098	11 521	12 340	11 752	5,0	243	-20,8
<b>jałówki</b>	<b>kl. O</b>	11 532	11 403	11 763	11 631	1,1	259	-3,3
jałówki	kl. O 2	11 361	11 033	11 588	11 253	3,0	239	0,9
jałówki	kl. O 3	11 703	11 481	11 938	11 710	1,9	267	-1,2
jałówki	kl. O 4	11 216	11 344	11 440	11 571	-1,1	323	10,9

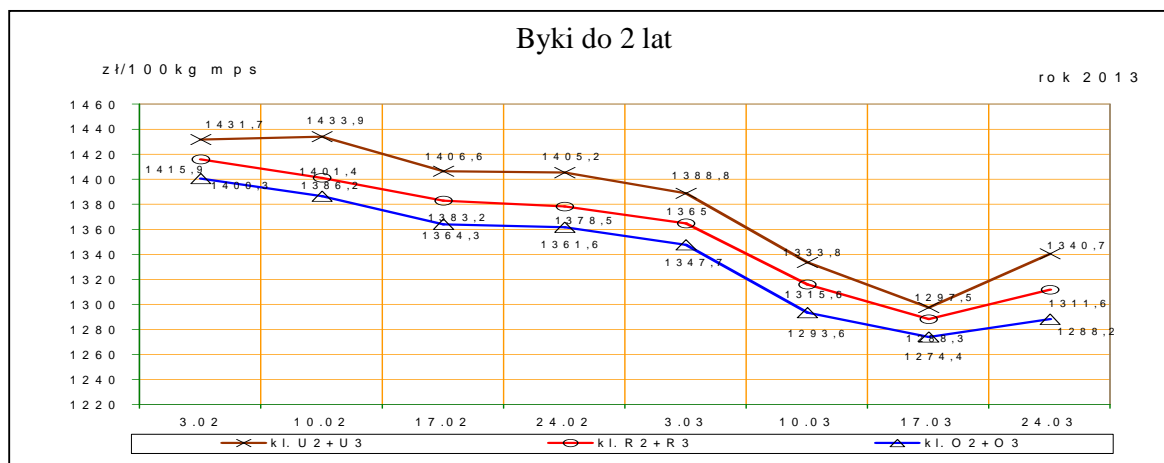
\*- z uwagi na ustawowy obowiązek nieidentyfikalności danych, ceny nie podano.

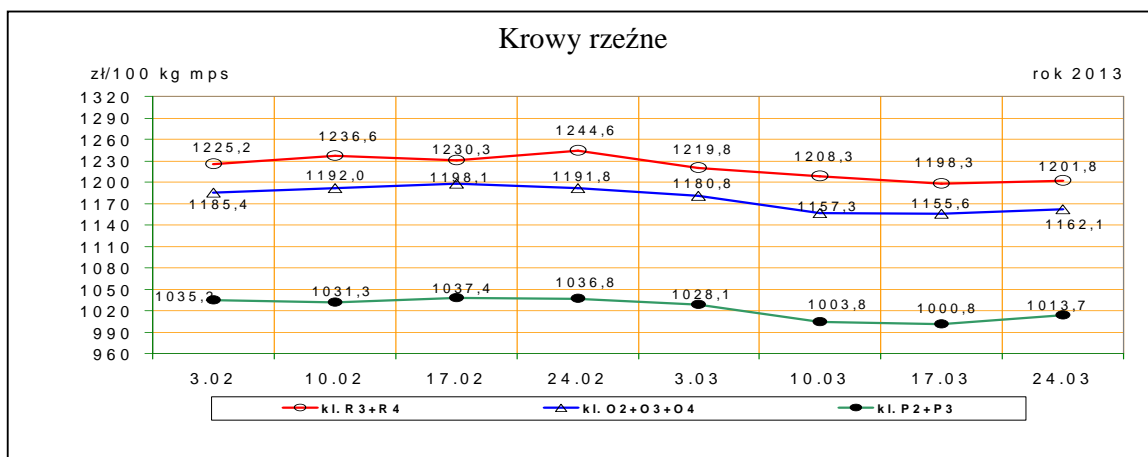
Rys.3. Średnie ceny zakupu bydła rzeźnego wg makroregionów.





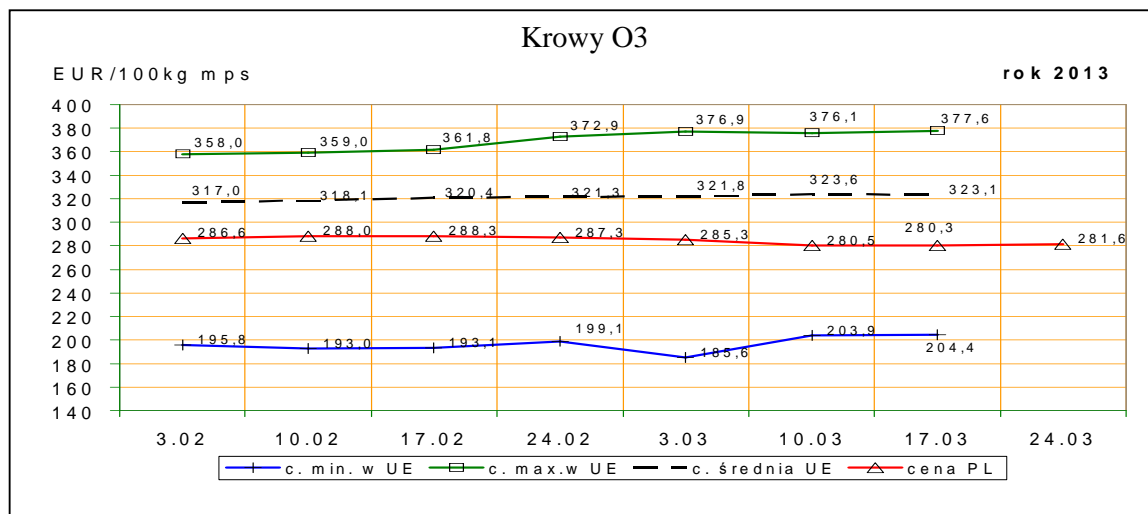
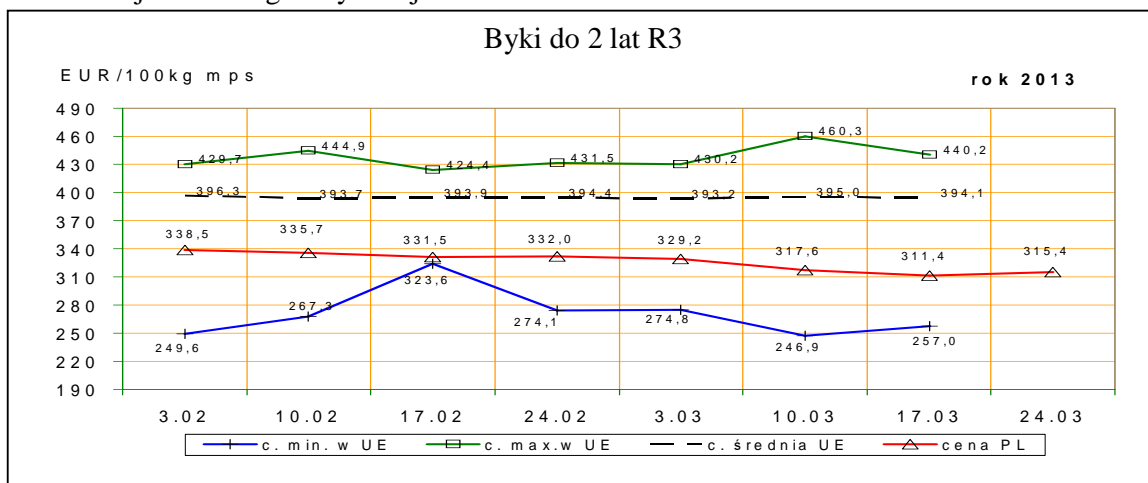
Rys. 4. Średnie krajowe ceny zakupu młodych byków i krów rzeźnych wg badanych klas jakości





### 1.3 Ceny bydła w Polsce na tle cen w Unii Europejskiej

Rys. 5. Ceny zakupu młodych byków kl. R3 i krow rzeźnych kl. O3 w Polsce\* na tle cen pozostałych krajów UE wg klasyfikacji EUROP.



\*- wg kursu 1 EURO=4,16707PLN

## Departament Rynków Rolnych

### 1.4 Ceny bydła w Unii Europejskiej<sup>2</sup>

Tablica 5. Średnia wspólnotowa cena rynkowa tusz od młodego bydła męskiego wraz z % ceny referencyjnej

EUR/100 kg tusz schłodzonych				
Kraj	11/13	10/13	zmiana tyg.	% ceny referencyjnej
UE	396,34	397,97	-1,63	178,21%

Tablica 5a. Średnia cena rynkowa tusz od młodego bydła męskiego w państwach członkowskich UE

EUR/100 kg tusz schłodzonych					
Kraj	11/13	10/13	Kraj	11/13	10/13
Belgia	357,01	356,94	Luksemburg	404,91	397,90
Bułgaria			Węgry	255,51	262,31
Czechy	343,32	342,49	Malta		
Dania	400,26	399,01	Holandia	349,94	347,45
Niemcy	403,05	406,32	Austria	394,11	394,32
Estonia	321,30	316,20	<b>Polska</b>	<b>308,43</b>	<b>315,21</b>
Grecja	437,86	429,77	Portugalia	368,59	368,15
Hiszpania	389,17	391,42	Rumunia	313,26	271,96
Francja	397,74	396,81	Słowenia	374,94	374,06
Irlandia	417,03	412,41	Słowacja	341,60	315,53
Włochy	399,75	406,51	Finlandia	417,92	407,97
Cypr			Szwecja	426,93	452,91
Litwa	271,66	260,17	Wielka Brytania	449,11	445,66
Łotwa	318,83	331,40	Północna Irlandia	420,42	419,34

Tablica 6. Ceny wybranych kategorii i klas jakościowych bydła w państwach członkowskich UE  
euro/100kg tusz schłodzonych

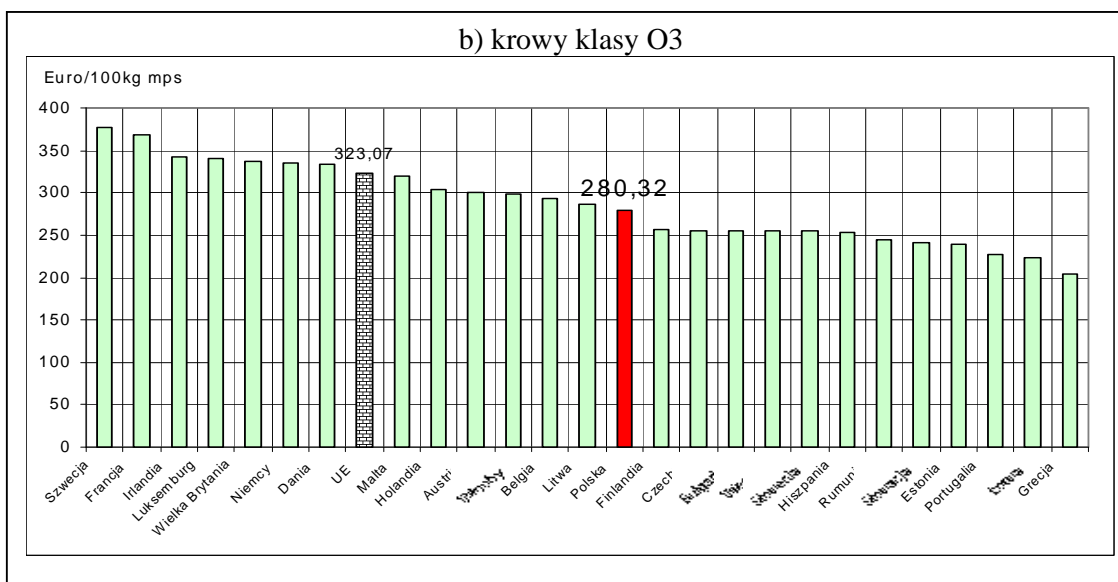
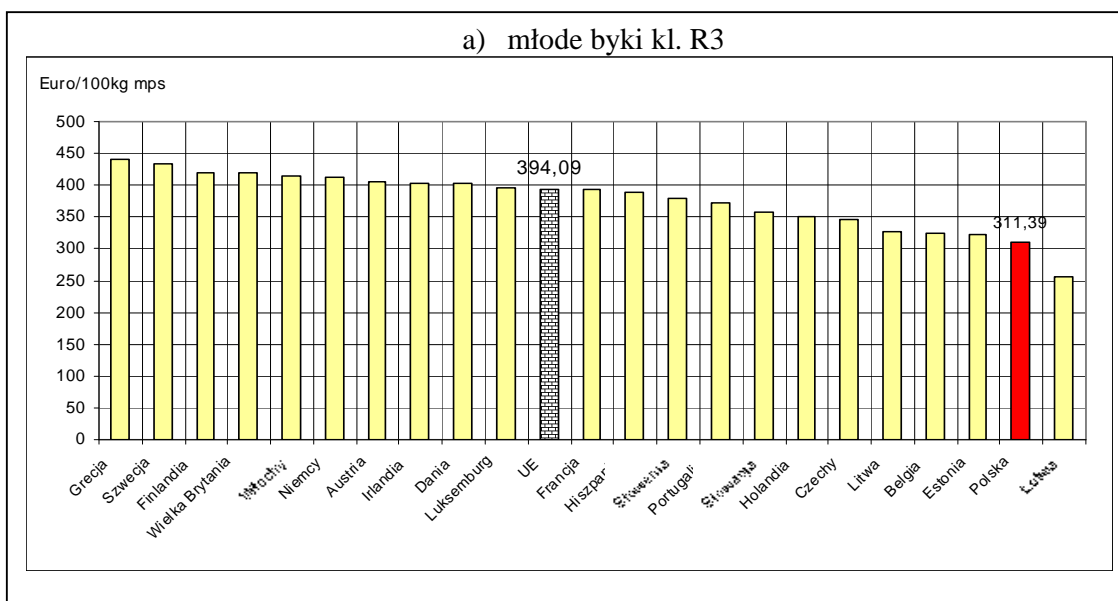
Kraj	Byki do 2 lat R3		Krowy O3		Jałówki R3	
	11/13	10/13	11/13	10/13	11/13	10/13
Belgia	323,70	323,51	293,34	293,46	352,50	352,00
Bułgaria			255,10	255,65		
Czechy	346,51	344,16	255,77	258,40	292,21	292,67
Dania	402,41	400,48	334,16	335,43	381,90	377,41
Niemcy	412,08	414,12	334,56	336,60	392,70	393,72
Estonia	321,30	316,20	239,80	248,59	321,30	
Grecja	440,22	433,33	204,44	203,92	444,25	430,46
Hiszpania	387,85	389,64	252,66	260,50	405,57	413,53
Francja	394,00	394,00	368,00	367,00	441,00	439,00
Irlandia	403,26	400,14	341,54	340,31	432,00	426,95
Włochy	414,29	408,58	299,07	298,82	421,02	427,87
Cypr						
Łotwa	257,05	246,86	223,50	215,90	247,90	219,91
Litwa	326,05	330,99	286,66	284,98	263,46	283,57
Luksemburg	396,12	398,76	339,86	324,18	400,04	408,07
Węgry			254,85	237,06	259,65	261,27
Malta			320,00	320,00	297,11	297,11
Holandia	350,84	350,58	304,12	307,81	345,44	345,81

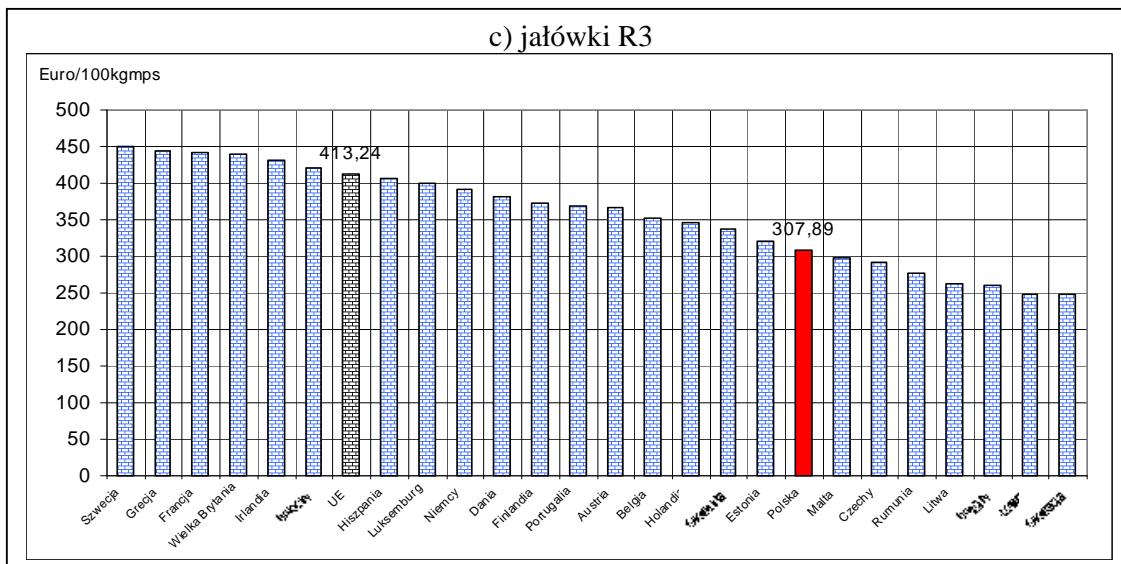
<sup>2</sup> Źródło: Biuletyn Komisji Europejskiej - Market prices "carcasses" Beef and veal;  
<http://ec.europa.eu/agriculture/markets/beef/prica/index.htm>

## Departament Rynków Rolnych

Austria	405,48	403,48	299,95	295,98	366,52	366,94
<b>Polska</b>	<b>311,39</b>	<b>317,55</b>	<b>280,32</b>	<b>280,52</b>	<b>307,89</b>	<b>310,64</b>
Portugalia	372,30	370,90	227,30	225,20	368,40	366,00
Rumunia			244,55	245,04	277,01	
Słowenia	378,44	378,55	254,27	252,23	337,16	324,87
Słowacja	358,80	364,54	241,13	230,35	247,62	252,01
Finlandia	419,84	413,37	256,94	253,91	372,36	375,65
Szwecja	432,65	460,25	377,58	376,14	449,33	443,21
Wielka Brytania	419,82	416,25	337,31	335,04	439,34	435,25
<b>UE</b>	<b>394,09</b>	<b>395,02</b>	<b>323,07</b>	<b>323,62</b>	<b>413,24</b>	<b>414,65</b>
<b>PL/UE w klasie [%]</b>	<b>79,0</b>	<b>80,4</b>	<b>86,8</b>	<b>86,7</b>	<b>74,5</b>	<b>74,9</b>
<b>PL/UE kateg. og. [%]</b>	<b>78,6</b>	<b>79,5</b>	<b>86,1</b>	<b>86,6</b>	<b>74,2</b>	<b>74,5</b>

Rys. 6 Graficzny obraz cen bydła w ubojniach w Unii Europejskiej w tygodniu 11/2013





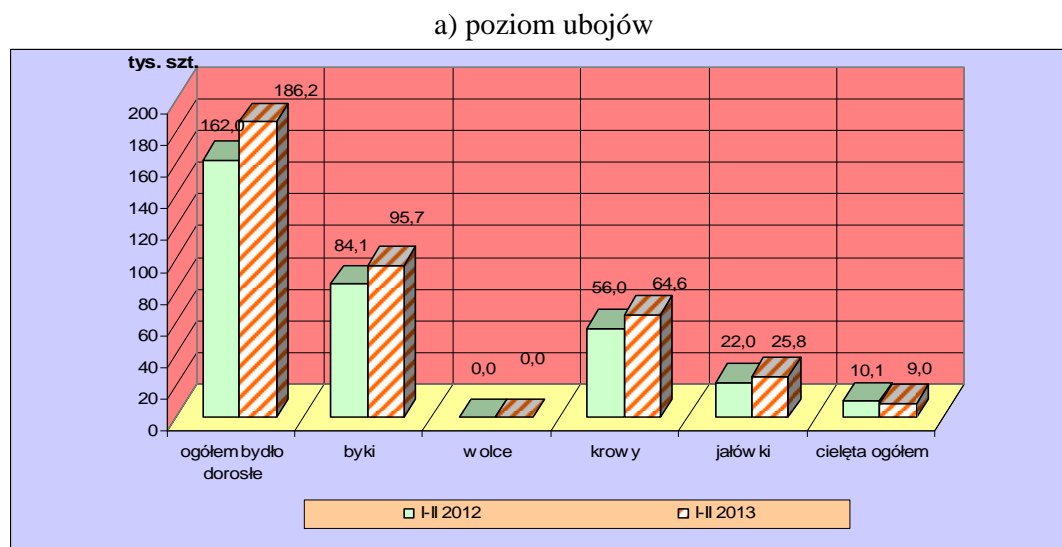
### 1.3 Uboje bydła rzeźnego w Polsce

Tablica 7. Liczba ubojów przemysłowych bydła dorosłego w Polsce w okresie I-II 2013 i 2012 oraz roczna zmiana poziomu ubojów\*

Kategoria	I-II 2012	I-II 2013		Roczna zmiana ubojów [%]
	ubój [szt]	ubój [szt]	udział [%]	
<b>Bydło ogółem</b>	<b>162036</b>	<b>186154</b>	<b>100,0</b>	<b>14,9</b>
w tym: byki	84064	95738	51,4	<b>13,9</b>
wolce	0	0	0,0	
krowy	55966	64620	34,7	<b>15,5</b>
jałówki	22006	25796	13,9	<b>17,2</b>

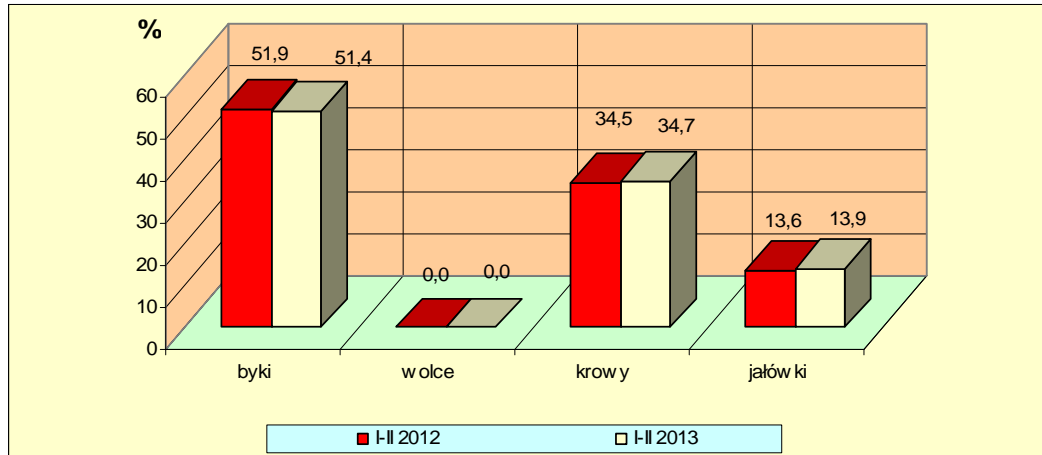
\* źródło: wg danych GUS

Rys. 8. Uboje bydła dorosłego i cieląt w Polsce w okresie I-II 2013 i 2012 wg kategorii\*



\* źródło: wg wstępnych danych GUS

## b) struktura ubojów

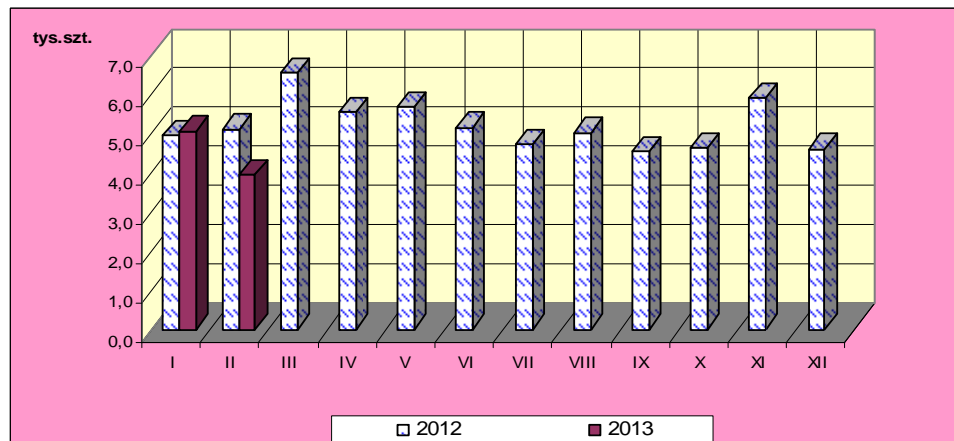


\* źródło – wg danych GUS

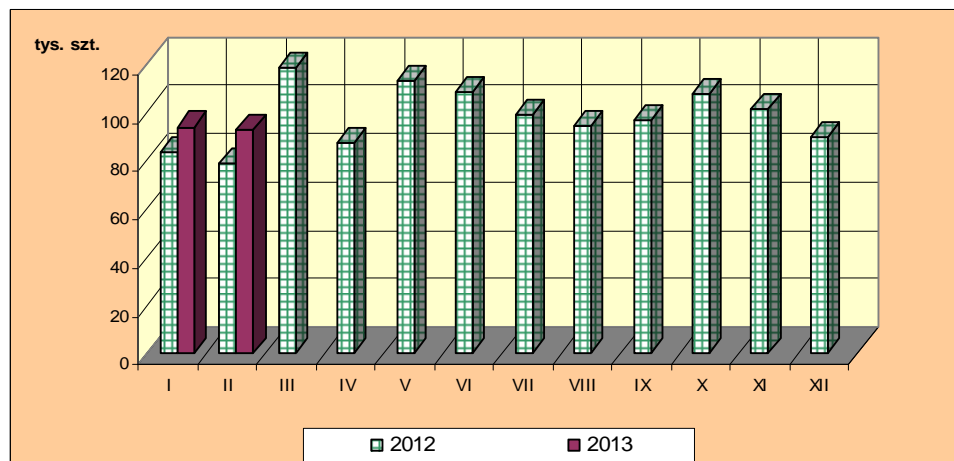
Rys. 9. Miesięczny poziom ubojów bydła w Polsce w latach 2012-2013 wg miesięcy (wg danych GUS)

**Uwaga: Część tabelaryczna w wydaniu EXCEL.**

## a) cielęta ogółem



## b) bydło dorosłe ogółem



# Departament Rynków Rolnych

## 1. Ceny sprzedaży wołowiny w zakładach mięsnych

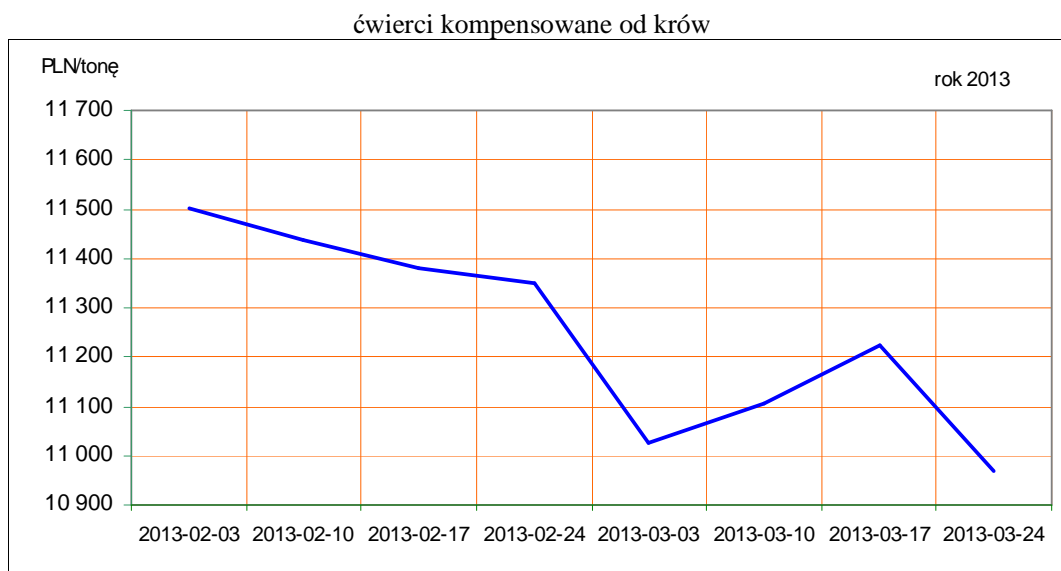
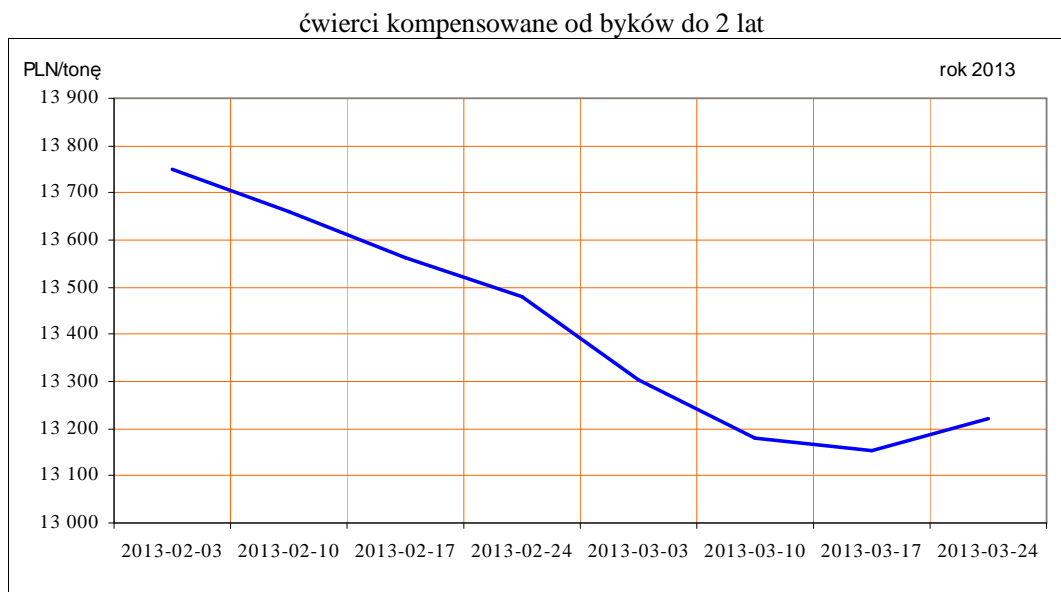
Tablica 10. Średnie ceny i struktura sprzedaży ćwierci wołowych w ubojniach bydła na rynek wewnętrzny dla Polski oraz wg makroregionów

TOWAR	CENA [zł/tona]			Struktura sprzedaży			Wielkość sprzedaży zmiana tyg. [%]**
	2013-03-24	2013-03-17	Zmiana tyg. [%]	2013-03-24	2013-03-17	Zmiana tyg. [%]	
<b>POLSKA</b>							
<b>Ćwierci od byków do 2 lat - OGÓLEM</b>	<b>13 227</b>	<b>13 155</b>	<b>0,5</b>	<b>100,00</b>	<b>100,00</b>	<b>--</b>	<b>-11,15</b>
ćwierci przednie	12 190	11 960	1,9	2,50	2,70	-7,52	-17,84
ćwierci tylne	15 370	15 572	-1,3	1,43	1,38	3,60	-7,96
ćwierci kompensowane	13 222	13 154	0,5	96,07	95,92	0,16	-11,01
<b>Ćwierci od krów rzeźnych - OGÓLEM</b>	<b>10 968</b>	<b>11 222</b>	<b>-2,3</b>	<b>100,00</b>	<b>100,00</b>	<b>--</b>	<b>-8,61</b>
ćwierci przednie	--	--	--	0,00	0,00		
ćwierci tylne	--	--	--	0,00	0,00		
ćwierci kompensowane	10 968	11 222	-2,3	100,00	100,00	0,00	-8,61
<b>CENTRALNY</b>							
<b>Ćwierci od byków do 2 lat - OGÓLEM</b>	<b>13 291</b>	<b>13 058</b>	<b>1,8</b>	<b>100,00</b>	<b>100,00</b>	<b>--</b>	<b>-8,77</b>
ćwierci przednie	12 829	12 237	4,8	3,41	4,43	-23,01	-29,76
ćwierci tylne	14 896	14 760	0,9	2,82	2,68	5,14	-4,08
ćwierci kompensowane	13 260	13 048	1,6	93,77	92,89	0,95	-7,90
<b>Ćwierci od krów rzeźnych - OGÓLEM</b>	<b>11 091</b>	<b>11 198</b>	<b>-1,0</b>	<b>100,00</b>	<b>100,00</b>	<b>--</b>	<b>-16,26</b>
ćwierci przednie	--	--	--	0,00	0,00		
ćwierci tylne	--	--	--	0,00	0,00		
ćwierci kompensowane	11 091	11 198	-1,0	100,00	100,00	0,00	-16,26
<b>POŁUDNIOWY</b>							
<b>Ćwierci od byków do 2 lat - OGÓLEM</b>	<b>13 337</b>	<b>13 254,9</b>	<b>0,6</b>	<b>100,00</b>	<b>100,00</b>	<b>--</b>	<b>-9,58</b>
ćwierci przednie	11 443	11 486	-0,4	2,89	2,55	13,39	2,53
ćwierci tylne	17 069	18 010	-5,2	0,78	0,88	-11,09	-19,61
ćwierci kompensowane	13 363	13 258	0,8	96,33	96,57	-0,25	-9,81
<b>Ćwierci od krów rzeźnych - OGÓLEM</b>	<b>10 977</b>	<b>11 534</b>	<b>-4,8</b>	<b>100,00</b>	<b>100,00</b>	<b>--</b>	<b>1,07</b>
ćwierci przednie	--	--	--	0,00	0,00		
ćwierci tylne	--	--	--	0,00	0,00		
ćwierci kompensowane	10 977	11 534	-4,8	100,00	100,00	0,00	1,07
<b>PÓŁNOCNY</b>							
<b>Ćwierci od byków do 2 lat - OGÓLEM</b>	<b>12 891</b>	<b>13 147</b>	<b>-2,0</b>	<b>100,00</b>	<b>100,00</b>	<b>--</b>	<b>-18,04</b>
ćwierci przednie	--	--	--	0,00	0,00		
ćwierci tylne	--	--	--	0,00	0,00		
ćwierci kompensowane	12 891	13 147	-2,0	100,00	100,00	0,00	-18,04
<b>Ćwierci od krów rzeźnych - OGÓLEM</b>	<b>10 716</b>	<b>10 829</b>	<b>-1,0</b>	<b>100,00</b>	<b>100,00</b>	<b>--</b>	<b>-5,92</b>
ćwierci przednie	--	--	--	0,00	0,00		
ćwierci tylne	--	--	--	0,00	0,00		
ćwierci kompensowane	10 716	10 829	-1,0	100,00	100,00	0,00	-5,92

\* - z uwagi na ustawy o obowiązkach nieidentyfikacji danych, ceny nie podano.



Rys. 11. Średnie ceny sprzedaży ćwierci wołowych kompensowanych na rynku wewnętrznym.



Tablica 11. Średnie ceny sprzedaży elementów mięsa wołowego z przeznaczeniem na rynek wewnętrzny dla Polski oraz w makroregionach w okresie 18-24.03.2013

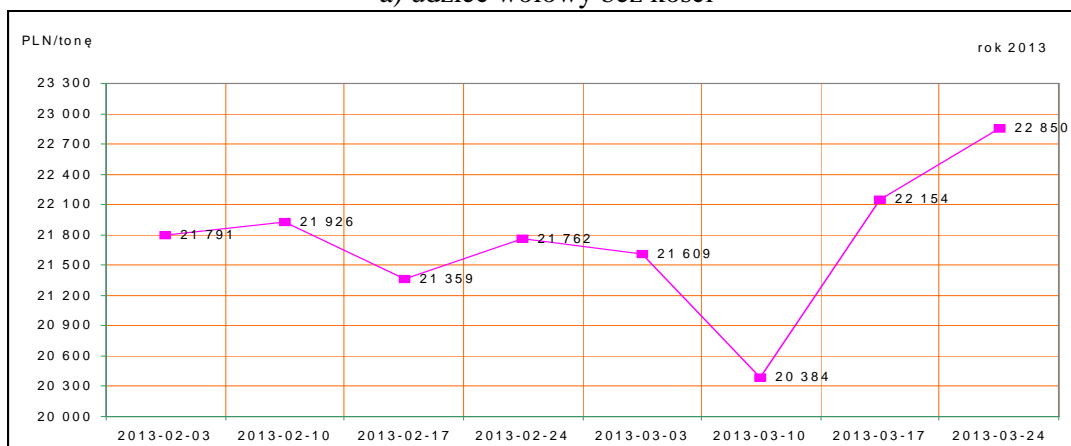
Makroregion	Cena sprzedaży [zł/tonę]		Tygodniowa zmiana ceny [%]	
	rostbef z/k	udziec b/k	rostbef z/k	udziec b/k
<b>Ogółem kraj</b>	<b>24759</b>	<b>22850</b>	<b>-2,2</b>	<b>3,1</b>
Południowo-zachodni	27489	22804	2,4	2,2
Wielkopolski	28813	22756	3,5	2,7
Północno-zachodni	27694	29562	0,1	-3,5
Północno-wschodni	27464	25852	4,3	-21,4

## Departament Rynków Rolnych

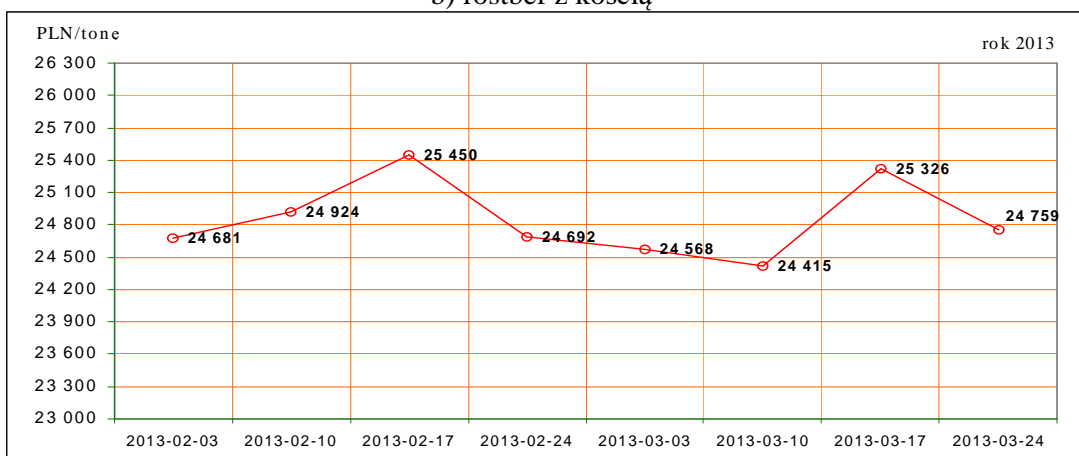
Mazowiecko-łódzki	20238	21939	-4,5	7,4
Kujawski	26016	30162	-0,1	2,8
Wschodni-dolny	26365	23915	-1,4	0,9
Południowo-środkowy	20840	21084	-0,9	5,1

\*- z uwagi na ustawowy obowiązek nieidentyfikacji danych, ceny nie podano., b.d. – brak danych

### a) udziec wołowy bez kości



### b) rostbef z kością



## 2. Ceny wołowiny na krajowych giełdach towarowych

Tablica 12. Ceny zawartych transakcji giełdowych na mięso wołowe

Towar	Parametry jakościowe	Data	Giełda	Cena (zł/t)	Ilość (t)	Lokalizacja	Pochodzenie przeznaczenie	miana ceny w %
<b>MIEŚO WOŁOWE</b>								

Objaśnienia: lc. - loco, fr. - franco, mag. - magazyn sprzedającego, gr. - granica, imp. - import, skl. cel. - skład celny  
 Współpracujemy z następującymi giełdami towarowymi:

1. Giełda Paliwowo-Rolna „Rol-Petrol” w Łodzi („Rol-Petrol”-Łódź) tel. (042) 636-87-38, 636-60-94; 2. Warszawska Giełda Towarowa S.A. (WGT-Warszawa) tel. (022) 670-17-64, fax. 670-13-68.

**3. Ceny bydła<sup>3</sup> na targowiskach**

Tablica 13. Średnie krajowe ceny bydła uzyskane w transakcjach targowiskowych\*

Kategoria informacji	Tydzień**		Zmiana tygodniowa w %
	24.03.13	17.03.13	
<b>cielęta 60-100 kg</b>			
cena min. w zł/kg	10,00	10,00	0,0
cena max. w zł/kg	14,00	13,20	6,1
<b>cena średnia w zł/kg</b>	<b>11,66</b>	<b>11,68</b>	<b>-0,2</b>
szacunkowa podaż w szt	189	258	-26,7
szacunkowa sprzedaż w szt	119	175	-32,0
wsk. warunków atmosferycznych *	2,00	2,18	
<b>młode bydło opasowe</b>			
cena min. w zł/kg	6,00	6,00	0,0
cena max. w zł/kg	8,00	7,50	6,7
<b>cena średnia w zł/kg</b>	<b>6,97</b>	<b>6,75</b>	<b>3,3</b>
szacunkowa podaż w szt	215	222	-3,2
szacunkowa sprzedaż w szt	121	126	-4,0
wsk. warunków atmosferycznych *	2,14	2,17	
<b>krówki wybrakowane</b>			
cena min. w zł/kg	4,00	4,00	0,0
cena max. w zł/kg	5,25	5,00	5,0
<b>cena średnia w zł/kg</b>	<b>4,55</b>	<b>4,40</b>	<b>3,4</b>
szacunkowa podaż w szt	524	565	-7,3
szacunkowa sprzedaż w szt	360	352	2,3
wsk. warunków atmosferycznych *	2,33	2,25	

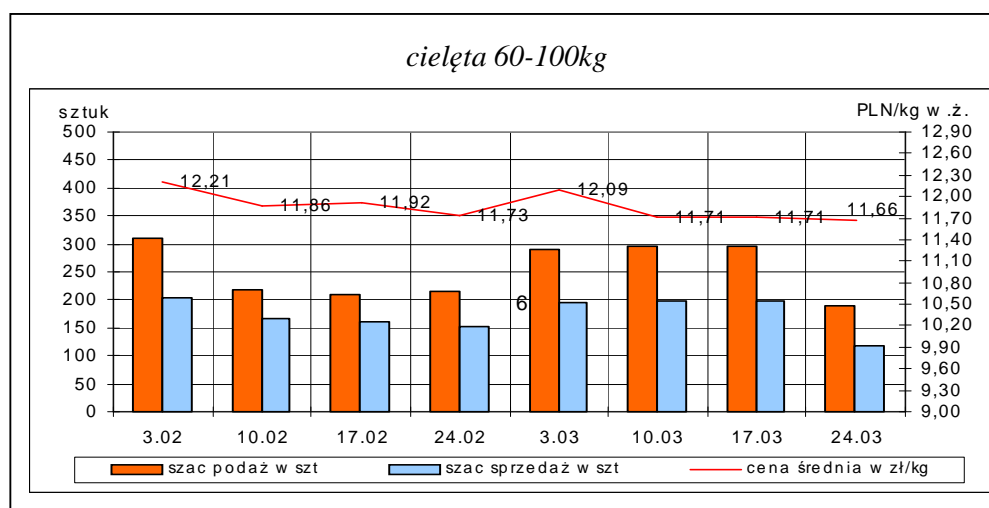
\*- wsk. war. atmosferycznych zawiera się między liczbą 1 a 3 i jest średnią arytmetyczną z zanotowanych na targowiskach w dniu badań, jednego z trzech stopni pogody: 1-zła, 2-przeciętna i 3-dobra.

\*\*-ostatni dzień badanego tygodnia,

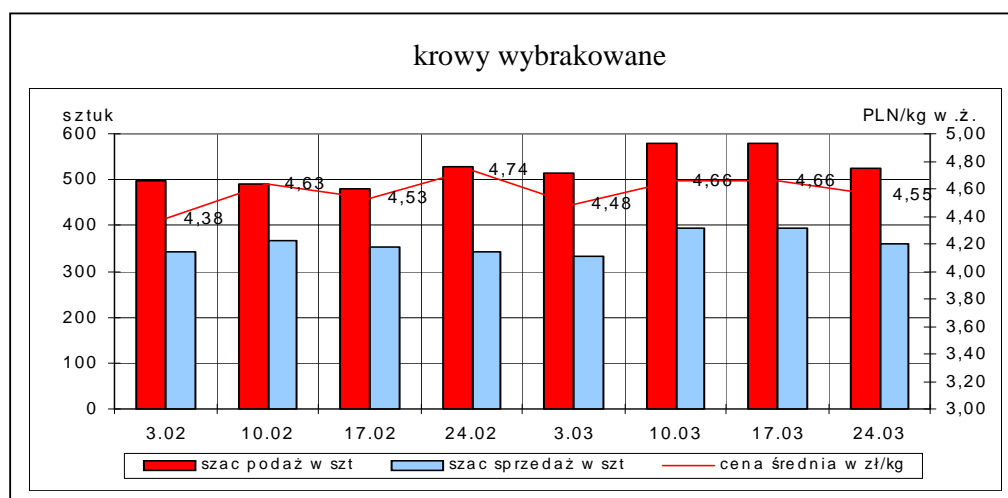
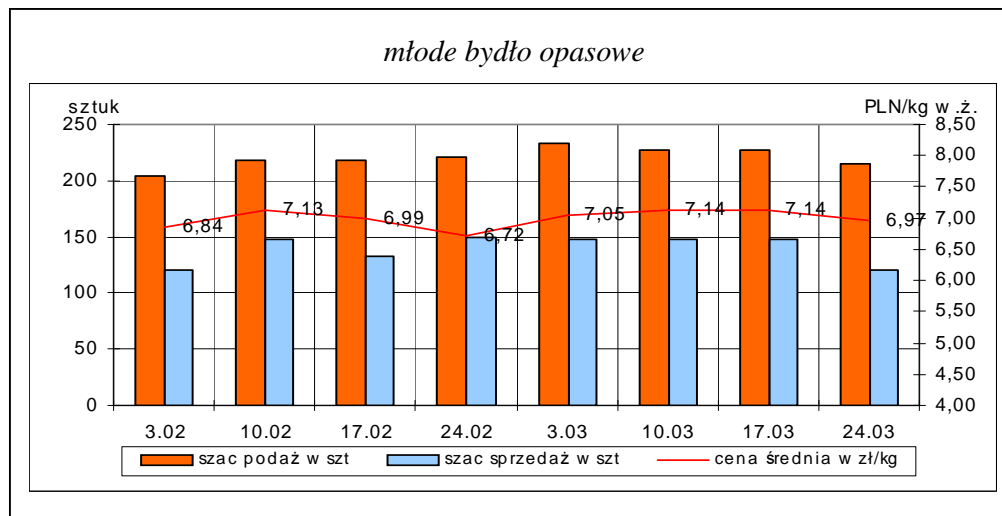
**Uwaga! Tablice zawierające dane z cenami i obrotami bydła w handlu targowiskowym wg województw oraz dla każdego targowiska zawarte są w wydaniu EXCEL-owskim biuletynu.**

\*\*\*- tydzień świąteczny - cena krów wybrakowanych tylko z jednego targowiska(Radzymin)

Rys. 12. Ceny bydła w handlu targowiskowym oraz poziom sprzedaży w roku 2013



<sup>3</sup> - dla kategorii bydła występującego w cyklu produkcyjnym żywca wołowego



\*- cena za krowy wybrakowane w tygodniu 24-30.12.12 tylko z jednego targowiska (Radzymin)

## Metodyka badań targowiskowych

Notowania cen bydła na targowiskach realizowane są w 13 województwach w kraju (oprócz <sup>4</sup>: lubuskiego, opolskiego i zachodnio-pomorskiego) na maksymalnie 90 reprezentatywnych targowiskach.

Pod pojęciem targowisko rozumiany jest zorganizowany rynek lokalny, którego dominującymi uczestnikami są okoliczni producenci rolni.

Prezentowane ceny są cenami średnimi arytmetycznymi obliczonymi z odnotowanej liczby zawartych transakcji, tylko dla bydła w określonym wieku i przedziale wagowym:

1. cielęta do chowu lub na rzeź o wadze 60 – 100 kg, zarówno buhajki jak i jałówki,
2. młode bydło opasowe do 1 roku o wadze 200 – 300 kg,
3. krowy wybrakowane po selekcji i starsze powyżej 6 lat

Zestawienie cen dotyczy ostatniego tygodnia, natomiast na poszczególnych targowiskach badania cen dokonywane są raz w tygodniu, raz na dwa tygodnie lub raz w miesiącu (w zwyczajowo przyjęty dzień targowy lub w jeden z kilku dni targowych).

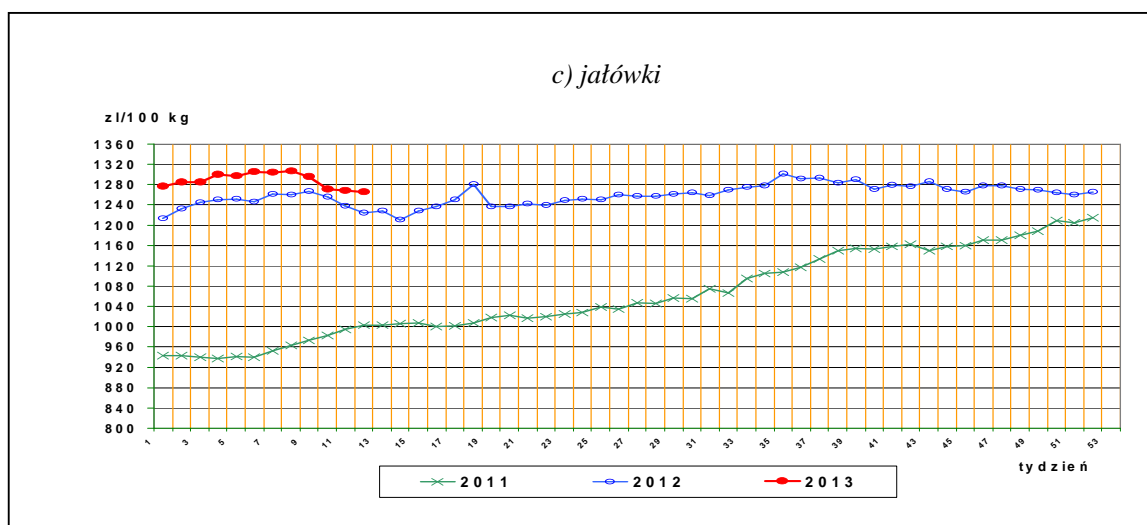
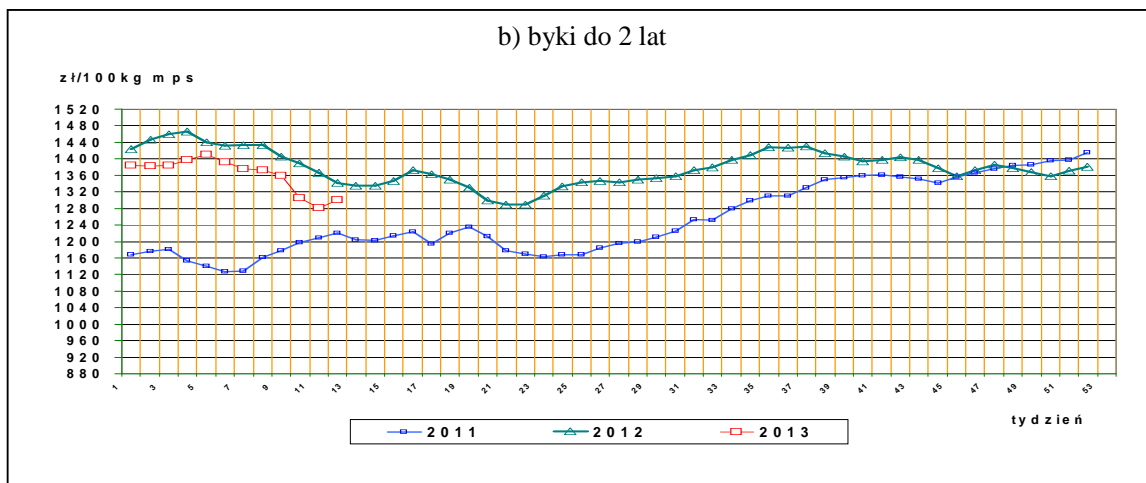
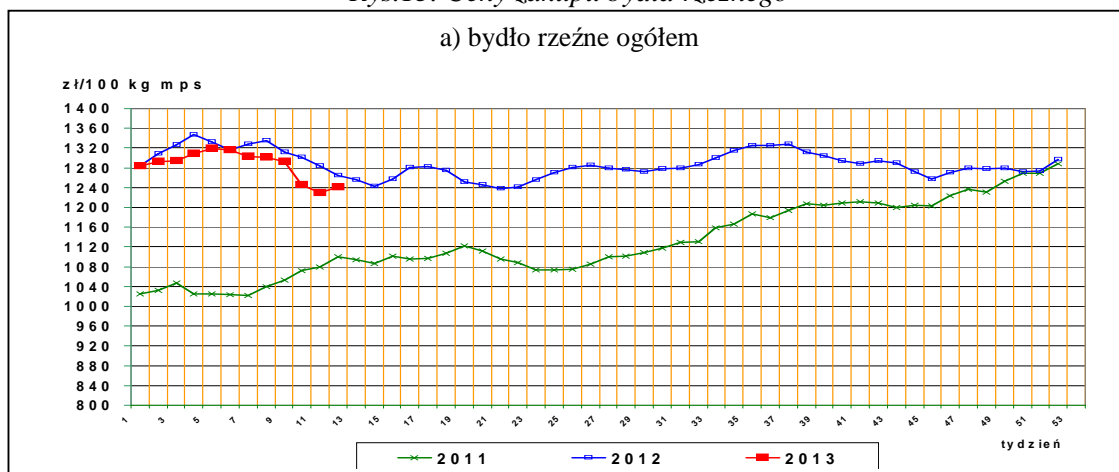
Obroty na większości tych rynków mają charakter lokalny. Ceny notowane są już nawet przy pojedynczej transakcji każdej z w/w kategorii bydła.

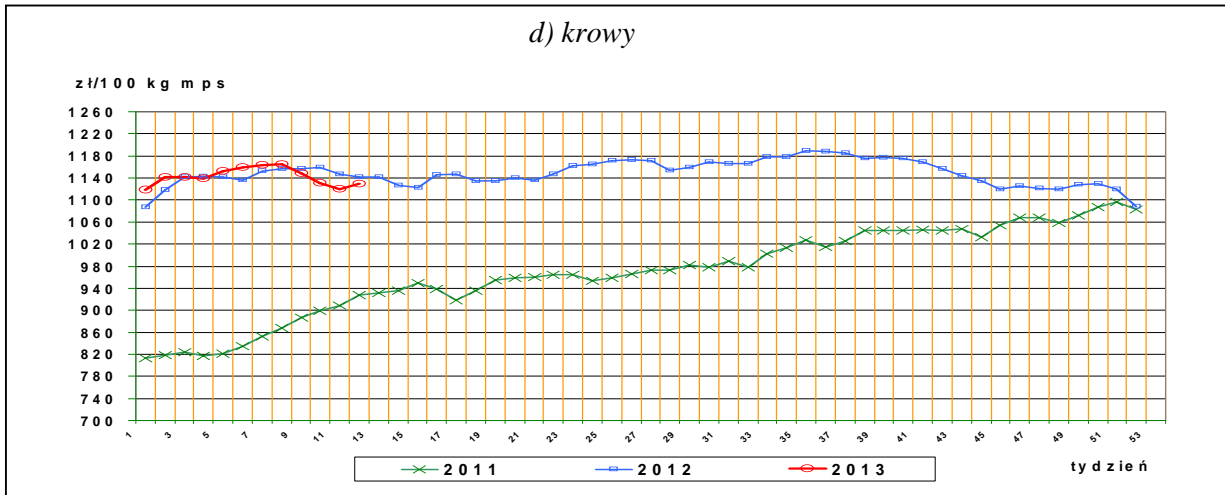
Notowań cen dokonują pracownicy Ośrodków Doradztwa Rolniczego

<sup>4</sup> w w/w województwach bydło w handlu targowiskowym nie występuje bądź ma charakter incydentalny

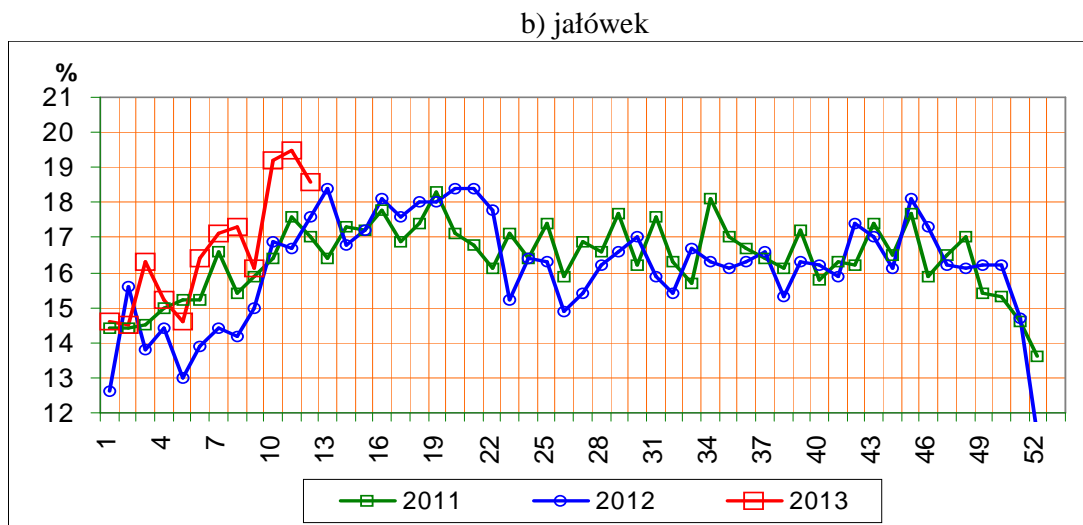
III. Graficzna prezentacja cen w roku 2013 na tle lat 2012 i 2011

Rys.13. Ceny zakupu bydła rzeźnego

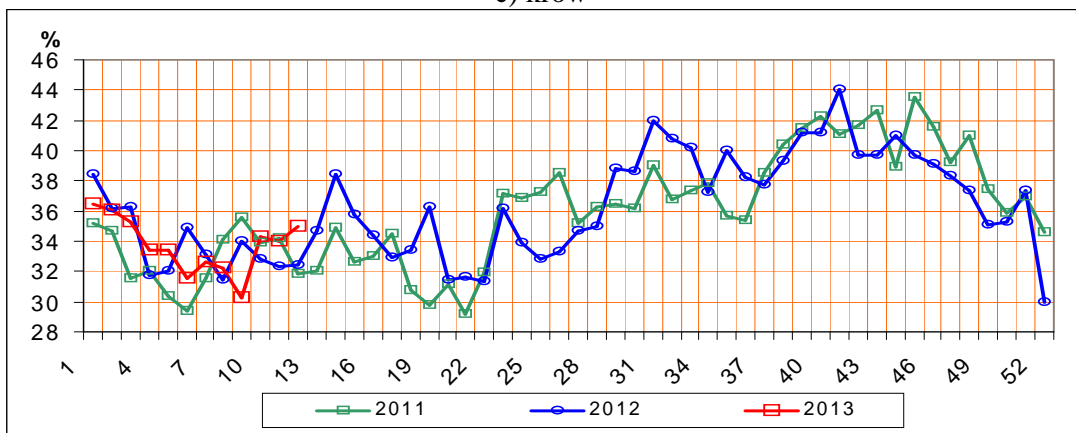




Rys.14. Struktura uboju bydła rzeźnego w Polsce

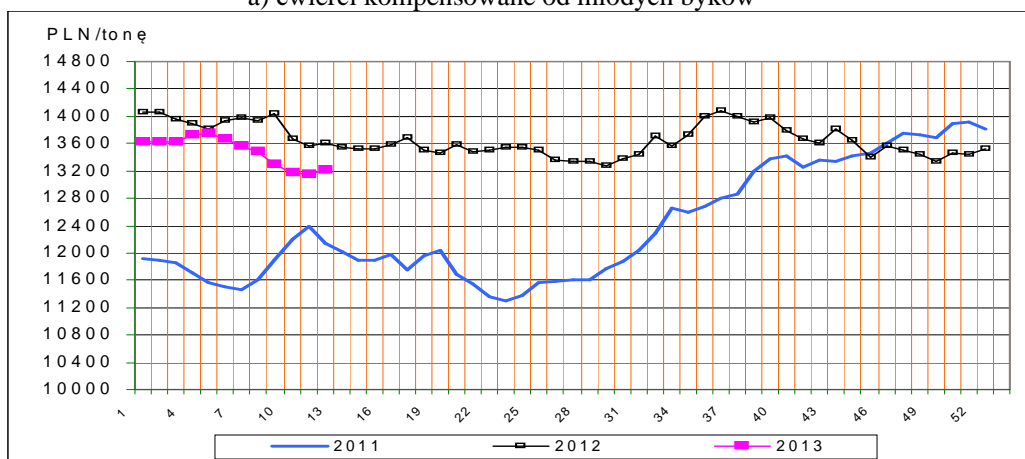


c) krów

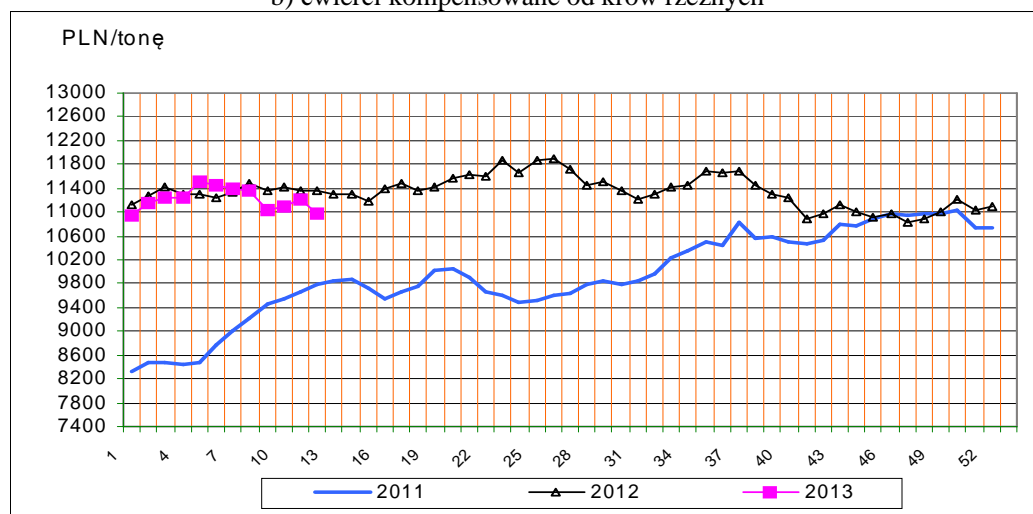


Rys.15. Ceny sprzedaży ćwierci wołowych w zakładach mięsnych

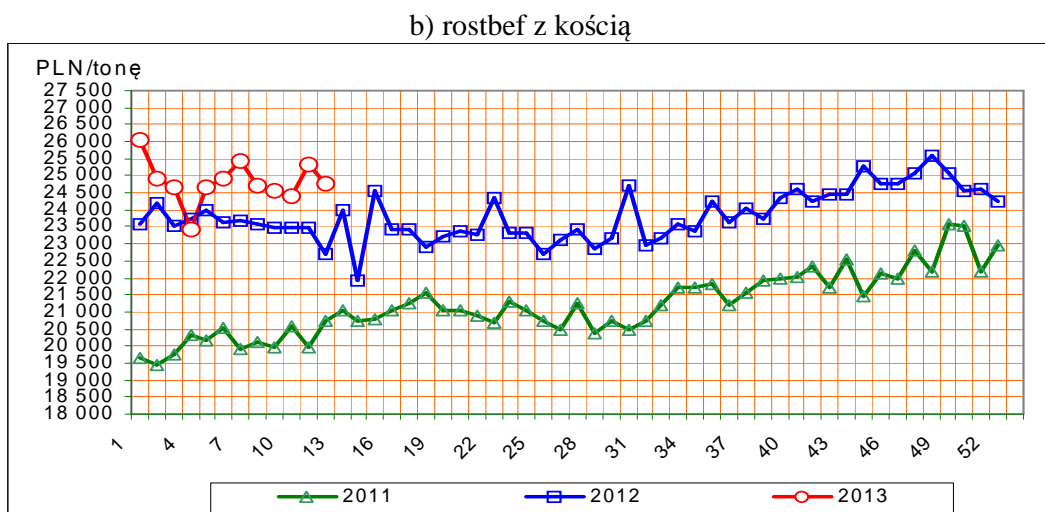
a) ćwierci kompensowane od młodych byków



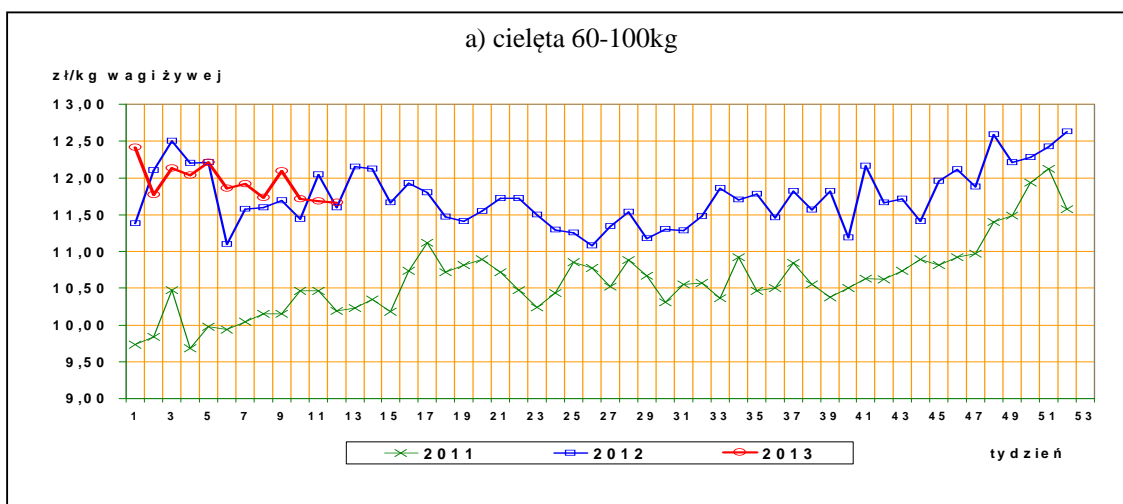
b) ćwierci kompensowane od krów rzeźnych



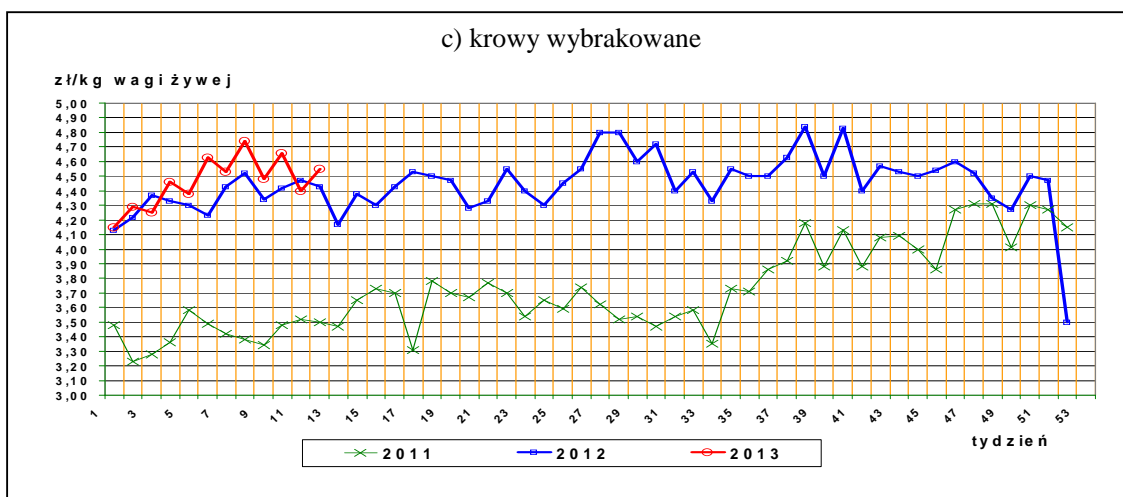
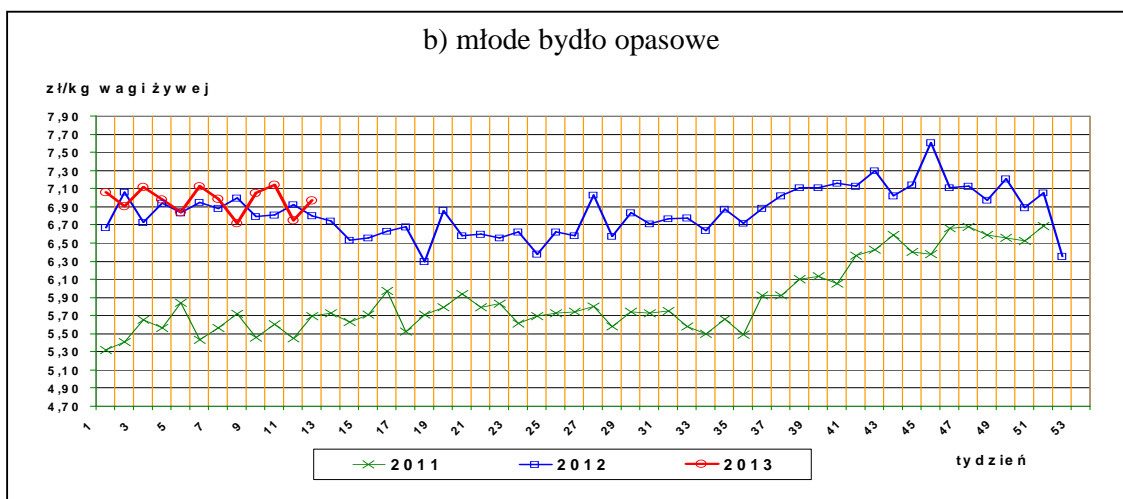
Rys.16. Ceny sprzedaży elementów wołowiny



Rys.17. Ceny bydła na targowiskach







## IV. Analiza handlu zagranicznego wołowiną

Informacje dotyczące zasad i procedur handlu zagranicznego na rynku wołowiny i cielęciny można odnaleźć na stronie internetowej Agencji Rynku Rolnego, pod adresem:

[http://www.arr.gov.pl/index.php?option=com\\_content&view=article&id=41&Itemid=46](http://www.arr.gov.pl/index.php?option=com_content&view=article&id=41&Itemid=46)

### 1. Dopłaty eksportowe krajów Unii Europejskiej do wołowiny i żywca wołowego\*

Tablica 14. Dopłaty eksportowe Unii Europejskiej do wołowiny i żywca wołowego (poziom subsydiów obowiązujący od 21 września 2012 roku, wg rozporządzenia Komisji (UE) Nr 859/2012.

EUR/100kg

Kategoria mięsa	Kod produktu	Kierunek eksportu	
		Kraje przeznaczenia**	Kraje przeznaczenia***
<i>Mięso świeże lub chłodzone</i>			

## Departament Rynków Rolnych

tusze ze zw. płci męskiej	0201 10 00 9130	0,00	0,00
ćwiartki przednie ze zw. płci męskiej	0201 20 30 9110	0,00	0,00
ćwiartki zadnie ze zw. płci męskiej	0201 20 50 9110	0,00	0,00
Mięso drobne świeże o zaw. pow.78% mięsa	0201 30 00 9060	0,00	0,00
Mięso drobne mrożone o zaw. pow. 78% mięsa	0202 30 90 9200	0,00	0,00

*Euro/100kg*

<i>Kategoria bydła</i>	<i>Kod produktu</i>	<i>Kierunek eksportu</i>
<i>Bydło hodowlane czystej rasy</i>		
<b>jałówki od 250 kg do 30 miesięcy</b>	<b>0102 10 10 9140</b>	<b>0,00 EUR do wszystkich miejsc przeznaczenia (państwa trzecie, inne terytoria, zaopatrzenie i miejsce przeznaczenia uważane za wywóz ze Wspólnoty)</b>
<b>Krowy od 250 kg do 30 miesięcy</b>	<b>0102 10 30 9140</b>	

\*- źródło : FAMMU/FAPA

\*\*\*) Turcja, Ukraina, Białoruś, Mołdowa, Rosja, Gruzja, Armenia, Azerbejdżan, Kazachstan, Turkmenia, Uzbekistan, Tadżykistan, Kirgizja, Maroko, Algieria, Tunezja, Libia, Liban, Syria, Irak, Iran, Izrael, Zachodni Brzeg Jordanu/Strefa Gazy, Jordania, Arabia Saudyjska, Kuwejt, Bahrajn, Katar, Zjednoczone Emiraty Arabskie, Oman, Jemen, Pakistan, Sri Lanka, Myanmar (Birma), Tajlandia, Wietnam, Indonezja, Filipiny, Chiny, Korea Północna, Hongkong, Sudan, Mauretania, Mali, Burkina Faso, Niger, Czad, Republika Zielonego Przylądka, Senegal, Gambia, Gwinea Bissau, Gwinea, Sierra Leone, Liberia, Wybrzeże Kości Słoniowej, Ghana, Togo, Benin, Nigeria, Kamerun, Republika Środkowoafrykańska, Gwinea Równikowa, Wyspy Świętego Tomasza i Książęca, Gabon, Kongo, Kongo (Republika Demokratyczna), Ruanda, Burundi, Wyspa Świętej Heleny z przyległościami, Angola, Etiopia, Erytrea, Dżibuti, Somalia, Uganda, Tanzania, Seszele z przyległościami, Brytyjskie Terytorium Oceanu Indyjskiego, Mozambik, Mauritius, Komory, Majotta, Zambia, Malawi, Republika Południowej Afryki, Lesotho i Egipt.

\*\*\*)) Albania, Chorwacja, Bośnia i Hercegowina, Serbia, Kosowo, Czarnogóra, Była Jugosłowiańska Republika Macedonii.

Tablica 15. Polski handel zagraniczny końmi oraz mięsem końskim, bydłem żywym oraz mięsem wołowym w okresie I 2013r. *(dane tymczasowe, mogą ulec zmianie)*

a) eksport/ wywóz

CN	Nazwa towaru	EKSPORT/WYWÓZ			
		Wartość [tys. EUR]		Wolumen [tony]	
		<i>I 2012r.</i>	<i>I 2013r.</i>	<i>I 2012r.</i>	<i>I 2013r.</i>
0101	Konie żywe	1 816	1 493	897	703
0102	Bydło żywe	6 371	4 600	2 217	1 618
0201	Mięso wołowe świeże lub chłodzone	42 835	48 271	13 352	13 733
0202	Mięso wołowe mrożone	10 465	17 363	3 243	4 678
0205	Mięso końskie	2 437	2 948	903	971

b) import

CN	Nazwa towaru	IMPORT/PRZYWÓZ	
		Wartość [tys. EUR]	Wolumen [tony]

## Departament Rynków Rolnych

		<i>I 2012r.</i>	<i>I 2013r.</i>	<i>I 2012r.</i>	<i>I 2013r.</i>
0101	Konie żywe	85	343	74	265
0102	Bydło żywe	2 333	2 570	1 102	1 253
0201	Mięso wołowe świeże lub chłodzone	2 180	2 750	709	992
0202	Mięso wołowe mrożone	1 399	1 138	422	303
0205	Mięso końskie	93	47	53	24

c) saldo

CN	Nazwa towaru	SALDO	
		Wartość [tys. EUR]	
		<i>I 2012r.</i>	<i>I 2013r.</i>
0101	Konie żywe	1 730	1 150
0102	Bydło żywe	4 038	2 031
0201	Mięso wołowe świeże lub chłodzone	40 655	45 520
0202	Mięso wołowe mrożone	9 066	16 225
0205	Mięso końskie	2 345	2 901

Tablica 16. Kierunki, wolumen oraz **cenę eksportu/wywozu** bydła żywego oraz wołowiny z Polski w okresie I 2013r. (dane wstępne).

a) bydło żywe ogółem (CN 0102)

Kraj	Wartość [tys. EUR]	Wolumen [szt.]	EUR/kg
Włochy	1 844	6 427	3,23
Niderlandy	972	6 175	2,64
Hiszpania	388	1 867	2,89
Bośnia i Hercegowina	245	942	2,57
Chorwacja	339	612	2,62
Grecja	492	356	2,40
Litwa	88	118	1,51
Rosja	223	96	4,29
Ukraina	5	15	2,18
Niemcy	4	13	3,22
<b>OGÓŁEM</b>	<b>4 600</b>	<b>16 621</b>	<b>2,84</b>

b) bydło żywe do 80kg - cielęta (CN 01022910)

Kraj	Wartość [tys. EUR]	Wolumen [szt.]	EUR/kg
Włochy	1 272	5 141	3,50
Niderlandy	766	4 879	2,78
Hiszpania	337	1 651	2,92
Bośnia i Hercegowina	62	305	2,62
Niemcy	2	8	3,24
<b>OGÓŁEM</b>	<b>2 439</b>	<b>11 984</b>	<b>3,13</b>

## Departament Rynków Rolnych

### c) mięso wołowe świeże, chłodzone (CN 0201)

Kraj	Wartość [tys. EUR]	Wolumen [ton]	EUR/kg
Włochy	13 521	3 646	3,71
Niemcy	10 668	3 200	3,33
Niderlandy	6 867	2 367	2,90
Hiszpania	3 859	1 350	2,86
Francja	2 378	556	4,28
Republika Czeska	1 998	449	4,45
Wielka Brytania	2 021	370	5,46
Grecja	1 244	359	3,46
Słowacja	1 224	316	3,88
Dania	755	212	3,57
Irlandia	533	134	3,97
Estonia	524	121	4,33
Szwecja	580	121	4,80
Portugalia	380	110	3,46
Macedonia	303	106	2,86
Austria	383	104	3,70
Finlandia	283	35,4	7,99
Litwa	120	34,1	3,52
Belgia	145	30,9	4,70
Węgry	124	24,1	5,13
Słowenia	80	22,7	3,54
Łotwa	96	19,5	4,93
Cypr	67	17,6	3,81
Bośnia i Hercegowina	39	14,1	2,79
Rosja	36	9,0	4,00
Rumunia	19	2,5	7,64
Luksemburg	10	1,8	5,74
Bułgaria	7	1,5	4,63
Malta	5	0,8	6,07
<b>OGÓLEM</b>	<b>48 271</b>	<b>13 733</b>	<b>3,51</b>

### d) mięso wołowe mrożone (CN 0202)

Kraj	Wartość [tys. EUR]	Wolumen [ton]	EUR/kg
Uzbekistan	5 392	1 162	4,64
Niemcy	1 502	466	3,22
Francja	1 470	455	3,23
Rosja	1 182	409	2,89
Niderlandy	1 062	406	2,62
Szwecja	1 527	373	4,09
Izrael	1 613	348	4,64
Grecja	486	134	3,61
Irlandia	428	128	3,34
Wielka Brytania	446	118	3,79

## Departament Rynków Rolnych

Bułgaria	321	98	3,27
Hiszpania	294	93	3,15
Estonia	258	75	3,44
Dania	249	58	4,29
Kazachstan	143	53	2,70
Włochy	84	24,2	3,46
Liberia	12	24,0	0,50
Litwa	88	23,3	3,79
Wybrzeże Kości Słoniowej	11	23,0	0,48
Republika Czeska	102	22,7	4,51
Majotta	51	21,2	2,42
Cypr	62	21,0	2,93
Macedonia	57	20,0	2,83
Turcja	174	20,0	8,69
Węgry	49	19,7	2,51
Austria	65	18,9	3,44
Słowenia	46	13,5	3,43
Słowacja	61	12,8	4,73
Bośnia i Hercegowina	18	11,5	1,53
Mongolia	18	7,0	2,58
Łotwa	23	6,8	3,34
Finlandia	44	5,0	8,78
Portugalia	23	3,9	5,92
Armenia	2	2,1	0,88
<b>OGÓŁEM</b>	<b>17 363</b>	<b>4 678</b>	<b>3,71</b>

Tablica 17. Kierunki, wolumen oraz **ceny importu/przywozu** bydła żywego oraz wołowiny do Polski w okresie I 2013r. (dane wstępne)

a) bydło żywe ogółem (CN 0102)

Kraj	Wartość [tys. EUR]	Wolumen [szt.]	EUR/szt
Słowacja	827	1 303	635
Litwa	187,2	832	225
Niemcy	581	434	1 339
Dania	434	421	1 030
Włochy	84	359	234
Rumunia	102	270	377
Republika Czeska	199	188	1 060
Niderlandy	124	82	1 518
Węgry	31	33	925
<b>OGÓŁEM</b>	<b>2 570</b>	<b>3 922</b>	<b>655</b>

b) bydło żywe do 80kg (cielęta) CN 01022910

Kraj	Wartość [tys. EUR]	Wolumen [szt.]	EUR/szt
Litwa	161	758	212
Niemcy	9	85	105
<b>OGÓŁEM</b>	<b>170</b>	<b>843</b>	<b>202</b>

## Departament Rynków Rolnych

### c) mięso wołowe świeże, chłodzone (CN 0201)

Kraj	Wartość [tys. EUR]	Wolumen [ton]	EUR/kg
Francja	709	419	1,69
Brazylia	480	125	3,82
Belgia	340	116	2,93
Niderlandy	493	100	4,95
Węgry	270	90	2,99
Hiszpania	159	80	1,99
Niemcy	95	24,6	3,85
Urugwaj	56	20,7	2,71
Litwa	44	8,5	5,21
Argentyna	38	5,7	6,74
Rumunia	18	0,9	21,17
Słowacja	13	0,6	22,15
Irlandia	11	0,5	24,56
Wielka Brytania	9	0,4	20,36
Dania	6	0,4	15,61
Włochy	4	0,26	15,07
Nowa Zelandia	2	0,19	11,92
Republika Czeska	3	0,06	45,13
Stany Zjednoczone Ameryki	1	0,02	49,82
<b>OGÓLEM</b>	<b>2 750</b>	<b>992</b>	<b>2,77</b>

### d) mięso wołowe mrożone (CN 0202)

Kraj	Wartość [tys. EUR]	Wolumen [ton]	EUR/kg
Niemcy	361	99	3,64
Litwa	280	77	3,63
Rumunia	109	53	2,08
Belgia	146	28	5,18
Irlandia	60	15,6	3,85
Wielka Brytania	38	10,0	3,79
Francja	21	5,9	3,67
Dania	37	5,6	6,73
Niderlandy	47	5,3	8,87
Republika Czeska	32	1,8	17,82
Słowacja	3	1,0	3,25
Nowa Zelandia	3	0,3	8,23
<b>OGÓLEM</b>	<b>1 138</b>	<b>303</b>	<b>3,76</b>

## V. Informacje statystyczne (dane GUS)

Tablica 18. Pogłowie bydła w Polsce

Lp.	Kategoria	Czerwiec 2012		Grudzień 2012	
		tys. szt. lub %	roczna zmiana [% , pkt %]	tys. szt. lub %	roczna zmiana [%]

## Departament Rynków Rolnych

<i>Liczba bydła</i>				
<i>Bydło ogółem</i>	5776,8	+0,3	5520,3	+0,4
<b>cielęta do 1 roku</b>	<b>1468,8</b>	<b>-0,9</b>	<b>1387,9</b>	<b>+1,9</b>
<b>bydło 1-2 lata</b>	<b>1343,9</b>	<b>+3,4</b>	<b>1323,8</b>	<b>+5,4</b>
<b>bydło &gt;2lat</b>	<b>2964,1</b>	<b>-0,6</b>	<b>2808,6</b>	<b>-2,6</b>
<b>krowy</b>	<b>2578,0</b>	<b>-1,8</b>	<b>2468,7</b>	<b>-3,9</b>
<b>w tym: - mleczne</b>	<b>2441,2</b>	<b>-1,3</b>	<b>2346,1</b>	<b>-4,1</b>

### *Struktura stada w %*

<b>Cielęta do 1 roku</b>	<b>25,4</b>	<b>-0,3 pkt %</b>	<b>25,1</b>	<b>+0,3pkt.%</b>
<b>Bydło 1-2 lata</b>	<b>22,3</b>	<b>+0,7pkt %</b>	<b>24,0</b>	<b>+1,2pkt.%</b>
<b>Krowy</b>	<b>44,6</b>	<b>-1 pkt %</b>	<b>44,7</b>	<b>-2,0pkt.%</b>

<i>Lp.</i>	<i>Kategoria</i>	<b>Czerwiec 2013</b>		<b>Grudzień 2013</b>	
		<i>tys. szt. lub %</i>	<i>roczna zmiana [% lub pkt%]</i>	<i>tys. szt. lub %</i>	<i>roczna zmiana [%]</i>

<i>Liczba bydła</i>				
<i>Bydło ogółem</i>				
<b>cielęta do 1 roku</b>				
<b>bydło 1-2 lata</b>				
<b>bydło &gt;2lat</b>				
<b>krowy</b>				
<b>w tym: - mleczne</b>				

### *Struktura stada w %*

**Cielęta do 1 roku**

**Bydło 1-2 lata**

**Krowy**

**Bydło>2lat**

**Tablica 19. Ceny skupu oraz ceny targowiskowe bydła rzeźnego ogółem (bez cieląt) w 2013r. wg GUS\* (lata 2004-2012 w wydaniu Excel)**

2013											
------	--	--	--	--	--	--	--	--	--	--	--

## Departament Rynków Rolnych

	I	II	III	IV	V	VI	VII	VIII	IX	X	XI	XII
cena skupu	6,56	6,62										
cena targowiskowa	6,58	6,83										

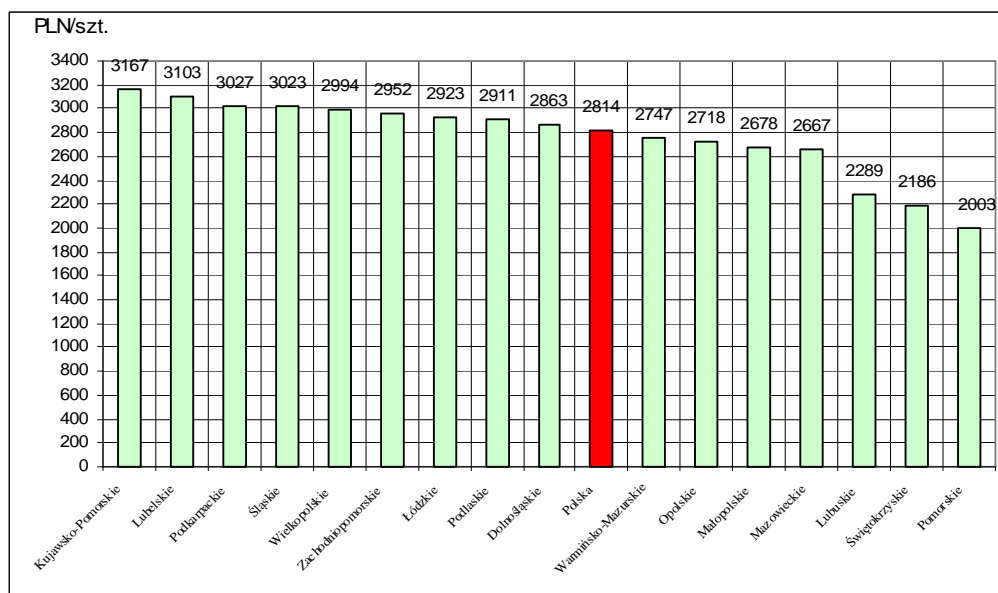
\*- w zł/kg w.ż.

**Tablica 20. Ceny skupu\* krów rzeźnych w Polsce oraz wg województw oraz wg miesięcy w roku 2013**

Województwo/miesiąc	Styczeń	Luty	Marzec	Kwiecień	Maj	Czerwiec	Lipiec	Sierpień	Wrzesień	Październik	Listopad	Grudzień
	w zł za sztukę											
<b>Polska</b>	2738,27	2814,07										
Dolnośląskie	2828,67	2863,16										
Kujawsko-Pomorskie	2901,68	3166,54										
Lubelskie	2941,92	3102,59										
Lubuskie	2121,58	2288,68										
Łódzkie	2785,29	2922,85										
Małopolskie	2775,40	2678,20										
Mazowieckie	2559,71	2667,37										
Opolskie	2427,32	2717,80										
Podkarpackie	3083,11	3026,53										
Podlaskie	2804,66	2910,69										
Pomorskie	2270,69	2002,50										
Śląskie	2998,98	3023,48										
Świętokrzyskie	2362,82	2185,89										
Warmińsko-Mazurskie	2664,85	2746,84										
Wielkopolskie	2911,79	2993,97										
Zachodniopomorskie	2740,30	2951,57										

\*- wg siedziby producenta żywca –wstępne dane GUS

**Rys. 18. Graficzny obraz cen skupu(płaconych producentom) krów rzeźnych w Polsce\* wg województw w lutym 2013r.**





**Tabl. 21 Zestawienie monitorowanych danych w zakresie zakupu i ubojów bydła w latach 2003-2012  
(wybrane fragmenty z bazy danych)**

a) ceny zakupu bydła rzeźnego w PLN/kg mpc w układzie miesięcznym, kwartalnym, półrocznym i rocznym.

	I	II	III	IV	V	VI	VII	VIII	IX	X	XI	XII
bydło ogółem	5,24	5,17	5,22	5,34	5,05	5,18	4,85	4,94	4,93	5,07	5,12	5,10
byki do 2 lat (A)	6,22	6,29	6,29	6,25	6,27	6,22	6,09	6,12	6,12	6,05	5,99	5,90
byki >2 lat (B)	6,07	6,03	5,96	5,79	5,71	6,09	6,27	6,13	5,93	5,95	5,77	5,81
wolce (C)	6,03	6,16	6,15	6,12	5,99	0,00	5,86	6,07	0,00	5,57	5,87	5,48
krowy (D)	3,46	3,39	3,38	3,27	3,30	3,27	3,27	3,44	3,74	4,02	3,87	3,76
jałówki (E)	5,92	5,97	5,96	5,88	5,89	5,84	5,70	5,68	5,59	5,57	5,56	5,50
<b>2004</b>												zł/kg mpc
	I	II	III	IV	V	VI	VII	VIII	IX	X	XI	XII
bydło ogółem	5,25	5,46	5,73	5,88	6,77	8,04	7,34	7,32	7,51	7,46	7,27	7,20
byki do 2 lat (A)	6,06	6,17	6,33	6,58	7,69	8,83	8,18	8,10	8,25	8,21	8,16	8,16
byki >2 lat (B)	6,12	6,22	6,32	6,31	7,71	9,02	8,10	8,10	8,08	8,32	8,11	8,15
wolce (C)	0,00	0,00	5,94	0,00	0,00	7,88	0,00	8,50	6,44	7,20	6,87	6,70
krowy (D)	3,85	4,35	4,74	5,07	5,80	7,48	6,47	6,60	6,92	6,86	6,57	6,32
jałówki (E)	5,56	5,65	5,84	6,01	6,69	7,77	7,15	7,04	7,20	7,27	7,18	7,10
<b>2005</b>												zł/kg mpc
	I	II	III	IV	V	VI	VII	VIII	IX	X	XI	XII
bydło ogółem	7,42	7,98	8,16	8,13	8,07	8,21	8,19	8,17	7,98	7,65	7,64	7,51
byki do 2 lat (A)	8,35	8,75	8,82	8,88	8,75	8,89	8,79	8,86	8,76	8,60	8,65	8,60
byki >2 lat (B)	8,32	8,54	8,71	8,83	8,71	8,71	8,63	8,69	8,65	8,56	8,58	8,49
wolce (C)	0,00	6,28	8,25	8,45	9,10	0,00	7,66	0,00	7,39	8,25	0,00	7,38
krowy (D)	6,64	7,24	7,48	7,42	7,40	7,51	7,42	7,42	7,13	6,63	6,56	6,28
jałówki (E)	7,29	7,59	7,70	7,73	7,81	7,73	7,66	7,72	7,61	7,48	7,47	7,37

*Wykorzystanie możliwe z dokładnym podaniem źródła*

## Departament Rynków Rolnych

<b>2006</b>												zł/kg mpc
	I	II	III	IV	V	VI	VII	VIII	IX	X	XI	XII
bydło ogółem	7,70	8,08	8,21	8,27	8,34	8,49	8,22	8,15	8,32	8,10	7,88	7,91
byki do 2 lat (A)	8,86	9,12	9,29	9,33	9,36	9,46	9,25	9,11	9,26	9,07	8,98	8,91
byki >2 lat (B)	8,70	8,96	9,08	9,20	9,32	9,40	9,27	9,24	9,34	9,20	8,92	8,91
wolce (C)	7,28	6,37	7,67	0,00	7,79	0,00	7,40	0,00	7,21	8,03	7,43	7,27
krowy (D)	6,62	6,88	7,19	7,18	7,26	7,45	7,20	7,00	7,15	7,05	6,81	6,66
jałówki (E)	7,56	7,71	7,79	7,84	7,86	7,99	7,90	7,79	7,88	7,81	7,59	7,63

<b>2007</b>												zł/kg mpc
	I	II	III	IV	V	VI	VII	VIII	IX	X	XI	XII
bydło ogółem	8,14	8,29	8,23	8,10	7,82	7,72	7,68	7,93	8,07	7,75	7,50	7,55
byki do 2 lat (A)	9,14	9,15	9,03	8,95	8,66	8,49	8,37	8,70	8,73	8,49	8,33	8,37
byki >2 lat (B)	9,16	9,20	8,92	8,93	8,56	8,52	8,54	8,71	8,82	8,48	8,14	8,23
wolce (C)	0,00	0,00	7,77	8,73	7,58	6,64	0,00	7,17	7,90	7,45	8,17	6,36
krowy (D)	6,87	7,14	7,21	7,14	6,95	6,92	6,91	7,08	7,33	7,03	6,57	6,42
jałówki (E)	7,72	7,80	7,77	7,66	7,53	7,49	7,49	7,66	7,77	7,56	7,45	7,45

<b>2008</b>												zł/kg mpc
	I	II	III	IV	V	VI	VII	VIII	IX	X	XI	XII
bydło ogółem	7,97	8,08	8,06	8,07	8,08	8,28	7,90	7,94	8,12	8,10	8,00	8,24
byki do 2 lat (A)	8,82	8,75	8,66	8,71	8,69	8,85	8,59	8,70	8,85	8,91	8,91	9,16
byki >2 lat (B)	8,76	8,62	8,50	8,64	8,75	8,98	8,71	8,85	9,01	8,99	8,98	8,93
wolce (C)	7,39	7,82	8,39	6,26	8,42	9,30	7,97	7,87	7,40	0,00	7,63	7,55
krowy (D)	6,83	7,01	7,16	7,21	7,25	7,50	7,10	7,08	7,22	7,17	6,89	7,06
jałówki (E)	7,68	7,76	7,83	7,81	7,83	7,93	7,70	7,67	7,81	7,80	7,75	7,92

<b>2009</b>												zł/kg mpc
	I	II	III	IV	V	VI	VII	VIII	IX	X	XI	XII
bydło ogółem	8,66	9,13	9,47	9,28	9,43	9,70	9,46	9,27	9,19	8,82	8,92	9,08

*Wykorzystanie możliwe z dokładnym podaniem źródła*

## Departament Rynków Rolnych

byki do 2 lat (A)	9,51	9,92	10,25	10,13	10,31	10,60	10,44	10,43	10,32	10,04	10,21	10,31
byki >2 lat (B)	9,55	9,99	10,47	10,41	10,57	10,84	10,67	10,71	10,67	10,47	10,46	10,48
wolce (C)	7,06	8,34	0,00	0,00	8,00	0,00	0,00	0,00	7,45	8,46	8,35	0,00
krowy (D)	7,50	7,85	8,32	8,23	8,29	8,56	8,20	7,93	7,77	7,36	7,34	7,37
jałówki (E)	8,22	8,51	8,90	8,88	8,90	9,12	9,03	9,00	8,98	8,75	8,83	8,87
<b>2010</b>												<b>zł/kg mpc</b>
	I	II	III	IV	V	VI	VII	VIII	IX	X	XI	XII
bydło ogółem	9,43	9,45	8,78	8,78	8,44	8,45	8,29	8,51	8,66	8,79	9,40	9,91
byki do 2 lat (A)	10,66	10,58	9,71	9,55	9,03	8,98	8,83	9,13	9,31	9,63	10,58	11,18
byki >2 lat (B)	10,96	10,74	9,81	9,73	9,14	9,11	8,90	9,33	9,55	9,85	10,86	11,38
wolce (C)	0,00	10,54	9,24	5,99	8,44	8,06	8,08	8,63	7,65	0,00	0,00	8,09
krowy (D)	7,70	7,76	7,67	7,68	7,56	7,66	7,50	7,46	7,60	7,56	7,63	7,85
jałówki (E)	9,17	9,23	8,61	8,46	8,19	8,24	8,12	8,27	8,42	8,46	8,68	9,02
<b>2011</b>												<b>zł/kg mpc</b>
	I	II	III	IV	V	VI	VII	VIII	IX	X	XI	XII
bydło ogółem	10,13	10,06	10,59	10,73	10,88	10,58	10,85	11,31	11,73	11,83	11,97	12,41
byki do 2 lat (A)	11,47	11,15	11,79	11,89	11,87	11,48	11,84	12,56	13,09	13,31	13,41	13,67
byki >2 lat (B)	11,67	11,25	11,81	11,93	11,89	11,45	11,80	12,58	13,12	13,42	13,48	13,73
wolce (C)	0,00	8,22	0,00	10,05	9,39	8,70	12,73	0,00	9,76	10,79	9,47	10,65
krowy (D)	8,03	8,26	8,93	9,22	9,35	9,43	9,57	9,81	10,12	10,25	10,38	10,62
jałówki (E)	9,22	9,30	9,73	9,85	9,96	10,09	10,31	10,69	11,16	11,33	11,48	11,78
<b>2012</b>												<b>zł/kg mpc</b>
	I	II	III	IV	V	VI	VII	VIII	IX	X	XI	XII
bydło ogółem	12,94	12,98	12,51	12,44	12,23	12,48	12,52	12,77	12,91	12,63	12,46	12,52
byki do 2 lat (A)	14,23	13,99	13,32	13,31	12,81	13,08	13,24	13,72	13,91	13,67	13,47	13,39
byki >2 lat (B)	14,27	14,01	13,29	13,31	12,77	13,08	13,21	13,71	13,92	13,69	13,52	13,50
wolce (C)	12,32	0,00	11,80	10,31	0,00	0,00	0,00	0,00	0,00	12,21	0,00	0,00
krowy (D)	11,03	11,27	11,25	11,15	11,16	11,45	11,41	11,53	11,58	11,34	10,99	11,03
jałówki (E)	12,13	12,34	12,11	12,09	12,19	12,28	12,35	12,53	12,64	12,52	12,48	12,40
<b>2013</b>												<b>zł/kg mpc</b>
	I	II	III	IV	V	VI	VII	VIII	IX	X	XI	XII
bydło ogółem												

*Wykorzystanie możliwe z dokładnym podaniem źródła*

## Departament Rynków Rolnych

byki do 2 lat (A)							
byki >2 lat (B)							
wolce (C)							
krowy (D)							
jałówki (E)							

2003 kwartał					2003 półrocze			2003	
	I-III	IV-VI	VII-IX	X-XII		I-VI	VII-XII		I-XII
bydło ogółem	5,21	5,18	4,90	5,09	bydło ogółem	5,19	5,00	bydło ogółem	5,10
byki do 2 lat (A)	6,26	6,25	6,11	5,99	byki do 2 lat (A)	6,26	6,04	byki do 2 lat (A)	6,16
byki >2 lat (B)	6,01	5,84	6,14	5,87	byki >2 lat (B)	5,96	6,02	byki >2 lat (B)	6,00
wolce (C)	6,13	6,04	5,93	5,70	wolce (C)	6,10	5,72	wolce (C)	5,88
krowy (D)	3,41	3,28	3,48	3,91	krowy (D)	3,35	3,70	krowy (D)	3,53
jałówki (E)	5,94	5,87	5,65	5,55	jałówki (E)	5,91	5,59	jałówki (E)	5,76
2004 kwartał					2004 półrocze			2004	
	I-III	IV-VI	VII-IX	X-XII		I-VI	VII-XII		I-XII
bydło ogółem	5,52	7,11	7,40	7,31	bydło ogółem	6,27	7,35	bydło ogółem	6,94
byki do 2 lat (A)	6,21	7,96	8,18	8,18	byki do 2 lat (A)	7,00	8,18	byki do 2 lat (A)	7,73
byki >2 lat (B)	6,25	7,93	8,11	8,20	byki >2 lat (B)	7,06	8,14	byki >2 lat (B)	7,90
wolce (C)	5,94	7,88	7,62	6,95	wolce (C)	7,26	7,05	wolce (C)	7,06
krowy (D)	4,39	6,40	6,71	6,57	krowy (D)	5,49	6,64	krowy (D)	6,25
jałówki (E)	5,69	6,88	7,13	7,18	jałówki (E)	6,17	7,15	jałówki (E)	6,69
2005 kwartał					2005 półrocze			2005	
	I-III	IV-VI	VII-IX	X-XII		I-VI	VII-XII		I-XII
bydło ogółem	7,90	8,14	8,13	7,60	bydło ogółem	8,04	7,90	bydło ogółem	7,97
byki do 2 lat (A)	8,69	8,84	8,81	8,62	byki do 2 lat (A)	8,78	8,73	byki do 2 lat (A)	8,76

*Wykorzystanie możliwe z dokładnym podaniem źródła*

## Departament Rynków Rolnych

byki >2 lat (B)	8,53	8,75	8,66	8,54	byki >2 lat (B)	8,66	8,62	byki >2 lat (B)	8,64
wolce (C)	6,18	8,52	7,48	7,74	wolce (C)	6,44	7,48	wolce (C)	7,24
krowy (D)	7,14	7,45	7,34	6,47	krowy (D)	7,33	6,95	krowy (D)	7,14
jałówki (E)	7,54	7,76	7,67	7,44	jałówki (E)	7,66	7,55	jałówki (E)	7,61
<b>2006 kwartał</b>					<b>2006 półrocze</b>			<b>2006</b>	
	<b>I-III</b>	<b>IV-VI</b>	<b>VII-IX</b>	<b>X-XII</b>		<b>I-VI</b>	<b>VII-XII</b>		<b>I-XII</b>
bydło ogółem	8,05	8,36	8,23	7,96	bydło ogółem	8,21	8,10	bydło ogółem	8,15
byki do 2 lat (A)	9,14	9,38	9,20	8,99	byki do 2 lat (A)	9,26	9,10	byki do 2 lat (A)	9,18
byki >2 lat (B)	8,96	9,31	9,29	9,02	byki >2 lat (B)	9,18	9,16	byki >2 lat (B)	9,17
wolce (C)	6,70	7,79	7,30	7,44	wolce (C)	6,97	7,41	wolce (C)	7,22
krowy (D)	6,95	7,29	7,11	6,86	krowy (D)	7,12	6,98	krowy (D)	7,05
jałówki (E)	7,71	7,89	7,85	7,68	jałówki (E)	7,80	7,76	jałówki (E)	7,78
<b>2007 kwartał</b>					<b>2007 półrocze</b>			<b>2007</b>	
	<b>I-III</b>	<b>IV-VI</b>	<b>VII-IX</b>	<b>X-XII</b>		<b>I-VI</b>	<b>VII-XII</b>		<b>I-XII</b>
bydło ogółem	8,22	7,87	7,91	7,61	bydło ogółem	8,04	7,75	bydło ogółem	7,89
byki do 2 lat (A)	9,11	8,70	8,62	8,40	byki do 2 lat (A)	8,91	8,51	byki do 2 lat (A)	8,71
byki >2 lat (B)	9,07	8,65	8,70	8,30	byki >2 lat (B)	8,85	8,54	byki >2 lat (B)	8,69
wolce (C)	7,77	7,39	7,41	7,22	wolce (C)	7,42	7,28	wolce (C)	7,40
krowy (D)	7,07	6,99	7,11	6,73	krowy (D)	7,03	6,91	krowy (D)	6,97
jałówki (E)	7,77	7,55	7,64	7,50	jałówki (E)	7,66	7,57	jałówki (E)	7,61
<b>2008 kwartał</b>					<b>2008 półrocze</b>			<b>2008</b>	
	<b>I-III</b>	<b>IV-VI</b>	<b>VII-IX</b>	<b>X-XII</b>		<b>I-VI</b>	<b>VII-XII</b>		<b>I-XII</b>
bydło ogółem	8,04	8,14	7,99	8,11	bydło ogółem	8,09	8,05	bydło ogółem	8,07
byki do 2 lat (A)	8,74	8,75	8,71	8,98	byki do 2 lat (A)	8,75	8,86	byki do 2 lat (A)	8,80
byki >2 lat (B)	8,64	8,79	8,88	8,97	byki >2 lat (B)	8,72	8,91	byki >2 lat (B)	8,82
wolce (C)	7,52	6,82	7,75	7,62	wolce (C)	7,34	7,71	wolce (C)	7,45
krowy (D)	6,99	7,31	7,14	7,05	krowy (D)	7,16	7,09	krowy (D)	7,13

*Wykorzystanie możliwe z dokładnym podaniem źródła*

## Departament Rynków Rolnych

jałówki (E)	7,76	7,85	7,73	7,82	jałówki (E)	7,81	7,78	jałówki (E)	7,79
-------------	------	------	------	------	-------------	------	------	-------------	------

2009 kwartał					2009 półrocze			2009	
	I-III	IV-VI	VII-IX	X-XII		I-VI	VII-XII		I-XII
bydło ogółem	9,11	9,46	9,31	8,94	bydło ogółem	9,30	9,13	bydło ogółem	9,22
byki do 2 lat (A)	9,92	10,33	10,39	10,19	byki do 2 lat (A)	10,13	10,30	byki do 2 lat (A)	10,21
byki >2 lat (B)	10,13	10,61	10,68	10,47	byki >2 lat (B)	10,38	10,57	byki >2 lat (B)	10,49
wolce (C)	8,26	8,00	7,45	8,45	wolce (C)	8,18	7,85	wolce (C)	8,13
krowy (D)	7,91	8,35	7,96	7,35	krowy (D)	8,15	7,67	krowy (D)	7,89
jałówki (E)	8,57	8,96	9,00	8,81	jałówki (E)	8,78	8,91	jałówki (E)	8,85
2010 kwartał					2010 półrocze			2010	
	I-III	IV-VI	VII-IX	X-XII		I-VI	VII-XII		I-XII
bydło ogółem	9,17	8,54	8,50	9,37	bydło ogółem	8,83	8,96	bydło ogółem	8,90
byki do 2 lat (A)	10,27	9,15	9,11	10,49	byki do 2 lat (A)	9,66	9,84	byki do 2 lat (A)	9,76
byki >2 lat (B)	10,45	9,25	9,26	10,72	byki >2 lat (B)	9,67	9,93	byki >2 lat (B)	9,83
wolce (C)	9,36	8,25	8,16	8,09	wolce (C)	8,59	8,11	wolce (C)	8,29
krowy (D)	7,71	7,64	7,53	7,68	krowy (D)	7,67	7,61	krowy (D)	7,64
jałówki (E)	8,94	8,28	8,29	8,71	jałówki (E)	8,59	8,50	jałówki (E)	8,54
2011 kwartał					2011 półrocze			2011	
	I-III	IV-VI	VII-IX	X-XII		I-VI	VII-XII		I-XII
bydło ogółem	10,29	10,72	11,31	12,04	bydło ogółem	10,49	11,69	bydło ogółem	11,10
byki do 2 lat (A)	11,50	11,73	12,49	13,45	byki do 2 lat (A)	11,61	12,98	byki do 2 lat (A)	12,25
byki >2 lat (B)	11,59	11,74	12,73	13,55	byki >2 lat (B)	11,65	13,29	byki >2 lat (B)	12,80
wolce (C)	8,22	9,31	9,98	10,63	wolce (C)	8,83	10,56	wolce (C)	9,97
krowy (D)	8,46	9,34	9,85	10,39	krowy (D)	8,88	10,14	krowy (D)	9,57
jałówki (E)	9,46	9,97	10,73	11,50	jałówki (E)	9,71	11,13	jałówki (E)	10,43
2012 kwartał					2012 półrocze			2012	
	I-III	IV-VI	VII-IX	X-XII		I-VI	VII-XII		I-XII
bydło ogółem	12,80	12,37	12,74	12,54	bydło ogółem	12,57	12,63	bydło ogółem	12,60
byki do 2 lat (A)	13,81	13,03	13,62	13,52	byki do 2 lat (A)	13,41	13,57	byki do 2 lat (A)	13,48
byki >2 lat (B)	13,85	13,00	13,58	13,57	byki >2 lat (B)	13,38	13,58	byki >2 lat (B)	13,47

*Wykorzystanie możliwe z dokładnym podaniem źródła*

## Departament Rynków Rolnych

wolce (C)	11,97	10,31	0,00	12,21	wolce (C)	11,92	12,21	wolce (C)	11,94
krowy (D)	11,19	11,25	11,51	11,14	krowy (D)	11,22	11,32	krowy (D)	11,27
jałówki (E)	12,19	12,19	12,51	12,48	jałówki (E)	12,19	12,49	jałówki (E)	12,34
<b>2013</b>	<b>kwartał</b>				<b>2013</b>	<b>półrocze</b>		<b>2013</b>	
	I-III	IV-VI	VII-IX	X-XII		I-VI	VII-XII		I-XII
bydło ogółem					bydło ogółem			bydło ogółem	
byki do 2 lat (A)					byki do 2 lat (A)			byki do 2 lat (A)	
byki >2 lat (B)					byki >2 lat (B)			byki >2 lat (B)	
wolce (C)					wolce (C)			wolce (C)	
krowy (D)					krowy (D)			krowy (D)	
jałówki (E)					jałówki (E)			jałówki (E)	

**Uwaga:**

Zainteresowanych pozyskaniem danych z zakresu monitoringu cen sprzedaży oraz cen targowiskowych w latach 2004-2011 jak i pozostałych danych m.inn. cen zakupu, danych GUS i Komisji Europejskiej, zapraszam do wydania biuletynu w wersji EXCEL:

[http://www.minrol.gov.pl/FileRepozytory/FileRepozytoryShowImage.aspx?item\\_id=40582](http://www.minrol.gov.pl/FileRepozytory/FileRepozytoryShowImage.aspx?item_id=40582)

---

Biuletyn „**Rynek wołowiny i cielęciny**” ukazuje się w każdy czwartek o godz. 13<sup>00</sup>.  
*Informacje zamieszczane w tym biuletynie przekazywane są przez współpracujące z nami podmioty na podstawie Ustawy o badaniach rynkowych z dn. 30 marca 2001r.*

**Wydawca:**

Ministerstwo Rolnictwa i Rozwoju Wsi,  
Departament Rynków Rolnych

ul. Wspólna 30, 00-930 Warszawa,

tel. (022) 623-12-54, fax (022) 623-27-06 lub 07

Internet: <http://www.minrol.gov.pl/bia>, E-mail: [biuletyn@minrol.gov.pl](mailto:biuletyn@minrol.gov.pl)

**Autor:** Krzysztof Seredyn tel. (022) 623-12-54; E-mail: [Krzysztof.Seredyn@minrol.gov.pl](mailto:Krzysztof.Seredyn@minrol.gov.pl)