

# ZINTEGROWANY SYSTEM ROLNICZEJ INFORMACJI RYNKOWEJ

(Podstawa prawna: Ustawa o rolniczych badaniach rynkowych z dnia 30 marca 2001r.)

## Rynek wołowiny i cielęciny



NR 13/2011

Czwartek, 7 kwietnia 2011r

**Notowania<sup>1</sup> z okresu 28.03-3.04.2011r.**

### Spis treści

I.	<u>Zakupy bydła rzeźnego w ubojniach</u> .....	2
1.	Ceny zakupu bydła w Polsce oraz w makroregionach.....	2
2.	Ceny skupu żywca wołowego w Polsce (dane GUS).....	4
3.	Ceny bydła w Polsce na tle UE.....	10
4.	Ceny bydła w UE.....	10
5.	Uboje bydła rzeźnego w Polsce w okresie I-II 2011r.....	14
II.	<u>Sprzedż wołowiny</u> .....	16
1.	Ceny wołowiny w zakładach mięsnych w kraju.....	16
2.	Ceny wołowiny na krajowych giełdach towarowych.....	18
3.	Ceny bydła na targowiskach.....	19
III.	<u>Graficzna prezentacja cen w roku 2011 na tle lat 2009 i 2010</u> .....	21
IV.	<u>Analiza handlu zagranicznego wołowiną</u> .....	25
1.	Dopłaty eksportowe w UE do wołowiny.....	25
2.	Handel zagraniczny końmi, bydlętem oraz mięsem wołowym w Polsce w styczniu 2011r.....	26
3.	Kierunki, wolumen oraz ceny eksportu/wywozu oraz importu/przywozu bydła żywego oraz wołowiny z Polski w styczniu 2011r.....	27
V.	<u>Informacje statystyczne (dane GUS)</u> .....	30
1.	Pogłowie bydła w Polsce.....	30
2.	Ceny skupu i ceny targowiskowe bydła rzeźnego w latach 2004 - 2011.....	31
3.	Ceny skupu krów rzeźnych w Polsce w latach 2005 - 2011 wg województw i miesięcy.....	31
VI.	Zestawienie monitorowanych danych w zakresie skupu z rynku wołowiny w latach 2003-2011.....	31

<sup>1</sup> Badanie cen zakupu i cen sprzedaży w zakładach mięsnych prowadzone jest na reprezentatywnej próbie. Ceny zakupu rejestrowane są dla klas SEUROP wg rozporządzenia Rady (WE) Nr 1234/2007 z dnia 22 października 2007r. ustanawiającego wspólną organizację rynków rolnych oraz przepisy szczegółowe dotyczące niektórych produktów rolnych („rozporządzenie o jednolitej wspólnej organizacji rynku”) (Dz.U. L 299 z 16.11.2007, str. 1, z późn. zm.) i wg rozporządzenia Komisji (WE) nr 1249/2008 z dnia 10 grudnia 2008 r. r. ustanawiającego szczegółowe zasady wdrożenia wspólnotowych skal klasyfikacji tusz wołowych, wieprzowych i baranich oraz raportowania ich cen (Dz. U. Nr L 337 z 16.12.2008, str. 3 z późn. zm.) oraz rozporządzenia Ministra Rolnictwa i Rozwoju Wsi z dnia 4 lutego 2009 r. w sprawie szczegółowego sposobu oznaczania klasy jakości handlowej tusz wołowych (Dz.U. z dn. 19.02.2009r. Nr 28, poz. 180). Ceny zakupu rejestrowane są dla masy poubojowej schłodzonej.

Badanie cen targowiskowych prowadzone jest na targowiskach na których dokonywany jest obrót bydlętem a ceny rejestrowane są jako średnie arytmetyczne zrealizowanych transakcji.

**Wykorzystanie możliwe z dokładnym podaniem źródła**

## I. Zakupy bydła rzeźnego w ubojniach

### 1.1 Ceny zakupu bydła rzeźnego w Polsce.

Tablica 1. Zbiornicze zestawienie danych dotyczących zakupionego bydła rzeźnego w ubojniach w kraju

Kategoria bydła	CENA ZAKUPU*					Średnia masa tuszy ciepłej		Liczba sztuk Zmiana tyg. [%]	Struktura zakupu	
	wg w.ż.** [zł/kg]	dla mpc [zł/tonę]	dla mps [zł/tonę]	Zmiana ceny mps [%]		[kg]	Zmiana		[%]	Zmiana
	2011-04-07	2011-04-07	2011-04-07	tyg.	roczna	2011-04-07	tyg. [%]	2011-04-07	tyg. [pkt.%]	
<b>Bydło ogółem</b>	<b>5,44</b>	<b>10 727</b>	<b>10 942</b>	<b>-0,6</b>	<b>22,0</b>	<b>300,6</b>	<b>0,2</b>	<b>7,0</b>	<b>100,0</b>	<b>-</b>
Byki do 2 lat (U+R+O)	6,37	11 810	12 046	-1,2	21,5	324,8	0,1	8,3	50,9	0,6
Byki >2 lat (R)	6,27	11 727	11 962	-1,9	19,6	383,4	1,5	-20,3	0,7	-0,3
Wolce (U+R+O)	--				--				0,0	0,0
Krowy (R+O+P)	4,24	9 128	9 310	0,4	18,8	279,9	0,4	7,8	32,0	0,2
Jałówki (U+R+O)	5,07	9 834	10 030	0,0	16,6	262,4	-0,1	3,3	16,4	-0,6

\* - jest to cena netto zapłacona dostawcom bydła za dostarczony do rzeźni lub zakupiony przez rzeźnię pełnowartościowy żywiec wołowy na bazie franco zakład czyli wraz z kosztami transportu dostawcy jak i rzeźni jeśli poniosła ona koszty transportu związane z zakupem żywca. Cena ta zawiera również wszelkie dodatkowe płatności (premie, nagrody itp.) niezależnie od okresu w jakim zostały wypłacone.

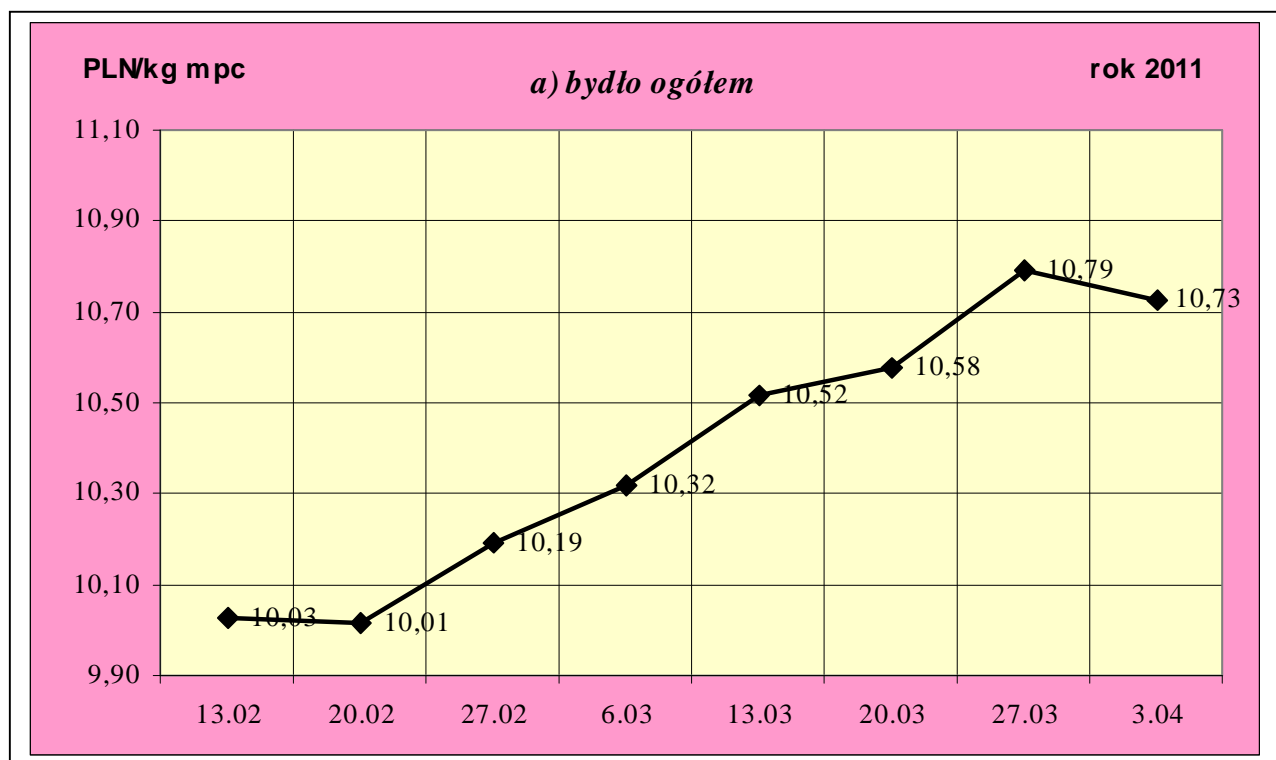
\*\* - w.ż. - waga żywa, mpc - masa poubojowa ciepła, mps - masa poubojowa schłodzona

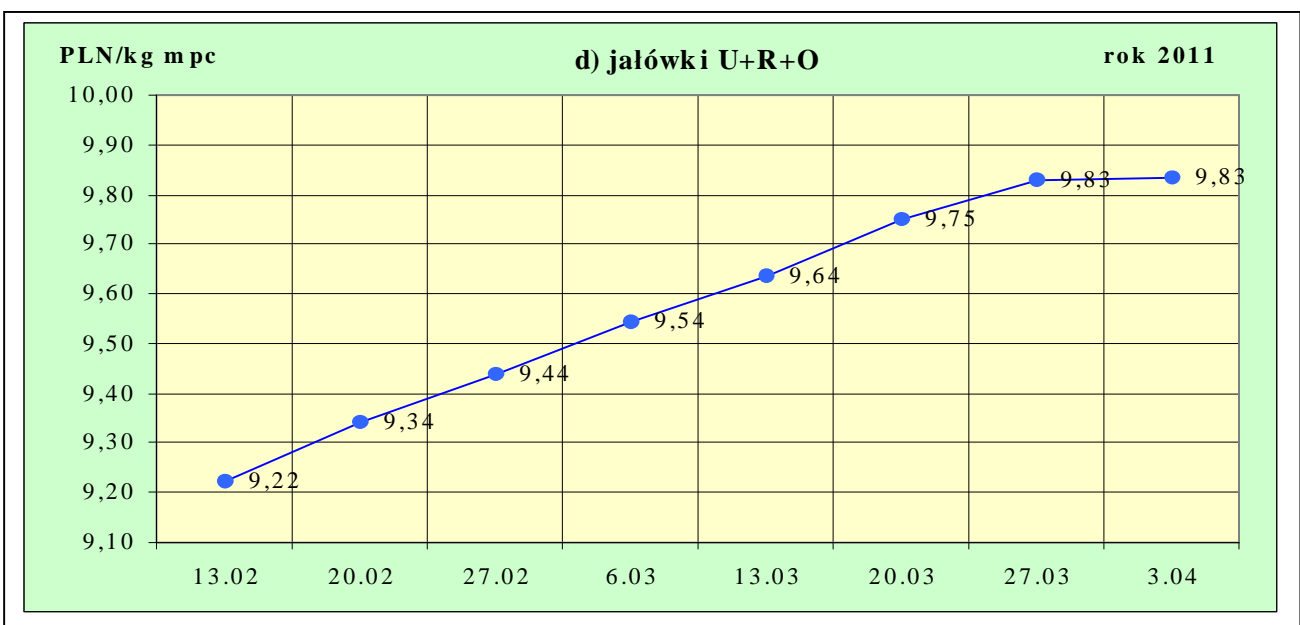
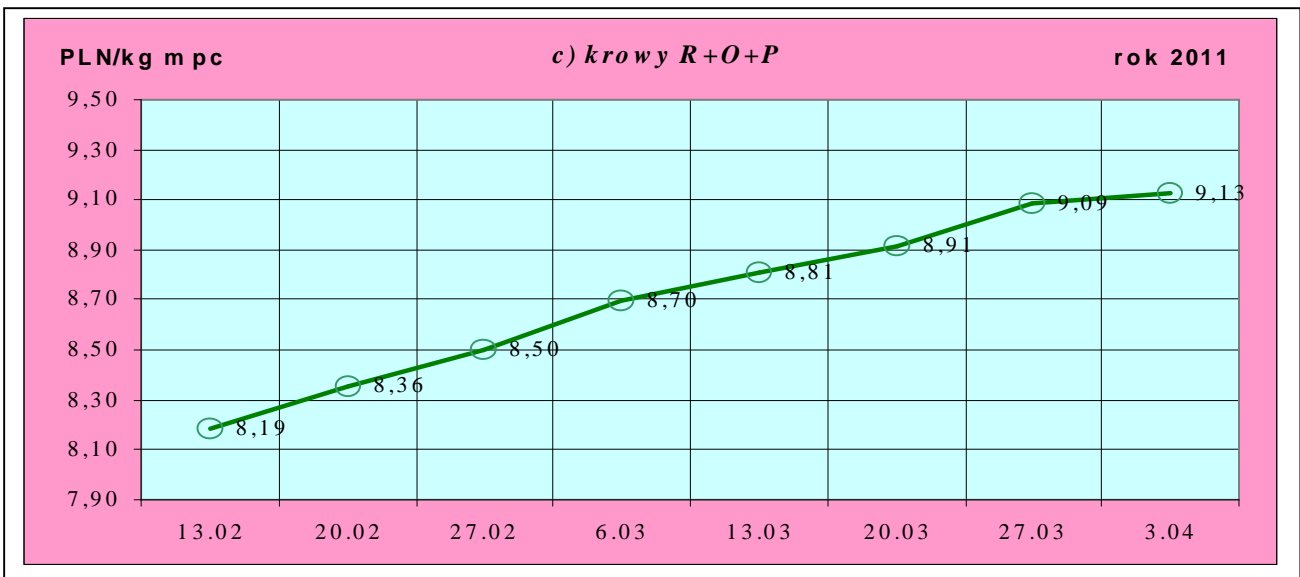
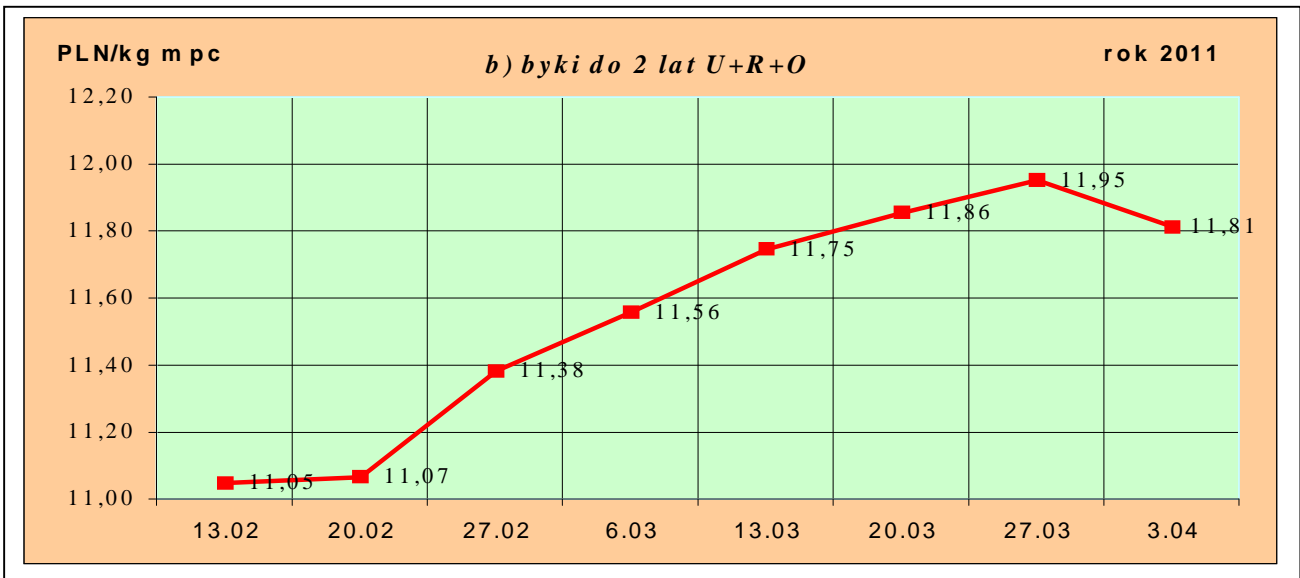
\*\*\* - daty podane w tablicach oznaczają ostatni dzień analizowanego tygodnia (poniedziałek-niedziela).

Uwaga:

Od tygodnia nr 4/2011 tygodniową cenę bydła za wagę żywą wylicza się stosując nowe uaktualnione na bazie roku 2010 następujące wskaźniki wydajności poubojowej: bydło ogółem - 0,507 (było 0,521); byki do 2 lat - 0,539 (było 0,550); byki > 2 lat - 0,535 (było 0,520); wolce - 0,54 (było 0,540); krowy - 0,465 (było 0,478) i jałówki - 0,516 (było 0,530).

Rys. 1. Średnie krajowe ceny zakupu bydła rzeźnego wg kategorii bydła





**1.2 Ceny skupu żywca wołowego w Polsce (dane GUS).**

Tablica 2. Ceny skupu żywca wołowego w Polsce wg miesięcy w roku 2011.

a) bydła rzeźnego ogółem (bez cieląt) w zł/kg w.ż.

Kategoria ceny/miesiąc	I	II	III	IV	V	VI	VII	VIII	IX	X	XI	XII	I-XII
<b>Cena skupu</b> (cena producenta żywca)*	5,23	5,33											

\*- średnia cena za bydło rzeźne ogółem uzyskana ze sprzedaży żywca wołowego przez producentów bydła (badana w GUS)  
- dane wstępne

**Tablica 3. Zbiorcze zestawienie danych dotyczących zakupu bydła rzeźnego wg makroregionów**

Kategoria bydła	Cena zakupu				Średnia masa tuszy cieplej		Zmiana tyg. poziomu uboju [%]	Struktura zakupu	
	wg w.ż. [zł/kg]	dla mpc [zł/tonę]	dla mps [zł/tonę]	Zmiana	[kg]	Zmiana		[%]	Zmiana
	2011-04-07	2011-04-07	2011-04-07	Zmiana mps tyg. [%]	2011-04-07	Zmiana tyg. [%]	2011-04-07	Zmiana tyg. [w pkt.%]	
<b>Centralny</b>									
<b>Bydło ogółem</b>	5,58	11 015	11 235	-0,7	303,3	-0,2	18,2	100,0	-
byki do 2 lat	6,44	11 951	12 190	-1,9	324,7	-0,4	24,7	59,4	3,1
byki > 2 lat	6,41	11 987	12 227	1,8	380,0	-4,1	-6,1	0,6	-0,1
wolce	-	-	-	-	-	-	-	-	-
krowy	4,15	8 927	9 105	-0,5	274,5	-1,2	9,0	24,6	-2,1
jałówki	5,16	10 000	10 200	-0,7	263,8	-0,7	11,5	15,4	-0,9
<b>Południowy</b>									
<b>Bydło ogółem</b>	5,37	10 592	10 804	-0,5	296,7	0,3	-0,3	100,0	-
byki do 2 lat	6,35	11 788	12 024	0,0	323,0	0,9	-7,0	42,3	-3,0
byki > 2 lat	6,23	11 640	11 873	-4,1	381,9	4,0	-23,2	1,2	-0,3
wolce	-	-	-	-	-	-	-	-	-
krowy	4,35	9 359	9 547	0,6	282,7	1,2	5,9	38,9	2,3
jałówki	5,10	9 884	10 082	1,2	258,9	0,0	6,4	17,7	1,1
<b>Północny</b>									
<b>Bydło ogółem</b>	5,28	10 422	10 630	-1,2	301,8	0,4	1,2	100,0	-
byki do 2 lat	6,22	11 546	11 777	-2,0	327,2	-0,2	1,1	48,5	-0,1
byki > 2 lat	6,15	11 494	11 724	-1,6	396,4	3,5	-33,3	0,4	-0,2
wolce	-	-	-	-	-	-	-	-	-
krowy	4,18	8 999	9 179	1,4	282,3	1,0	9,3	34,8	2,6
jałówki	4,90	9 492	9 682	-1,1	265,6	0,8	-11,2	16,2	-2,3

\*- z uwagi na ustawowy obowiązek nieidentyfikalności danych, ceny nie podano.

\*\* - z uwagi na brak porównywalności w obecnym tygodniu, danych nie podano

## Departament Rynków Rolnych

### Makroregiony skupu bydła oraz sprzedaży wołowiny w ćwierćtuszach

Nazwa makroregionu	Województwa wchodzące w skład makroregionu
północny	podlaskie, pomorskie, warmińsko-mazurskie, zachodnio-pomorskie
centralny	kujawsko-pomorskie, mazowieckie, łódzkie, wielkopolskie, lubuskie
południowy	lubelskie, małopolskie, podkarpackie, świętokrzyskie, dolnośląskie, opolskie, śląskie

**Tablica 4. Ceny zakupu bydła dla 30 badanych klas jakości EUROP w Polsce oraz w makroregionach**

Kategorie bydła	Klasa wg EUROP	Cena zakupu				Zmiana mps tyg. [%]	Średnia tuszy 2011-04-07	masa schłodz. [kg] Zmiana tyg. [%]
		dla mpc** [zł/tonę]		dla mps** [zł/tonę]				
		2011-04-07	2011-03-27	2011-04-07	2011-03-27			
<b>POLSKA</b>								
<b>byki do 2 lat</b>	<b>kl. U</b>	12 401	12 603	12 649	12 855	-1,6	385	2,4
byki do 2 lat	kl. U 2	12 401	12 636	12 649	12 889	-1,9	378	2,9
yki do 2 lat	kl. U 3	12 401	12 541	12 649	12 791	-1,1	396	0,2
<b>byki do 2 lat</b>	<b>kl. R</b>	11 977	12 123	12 216	12 366	-1,2	338	-0,9
byki do 2 lat	kl. R 2	11 941	12 084	12 180	12 325	-1,2	328	-1,2
byki do 2 lat	kl. R 3	12 020	12 172	12 261	12 415	-1,2	351	-0,5
<b>byki do 2 lat</b>	<b>kl. O</b>	11 563	11 720	11 794	11 954	-1,3	306	-0,2
byki do 2 lat	kl. O 2	11 545	11 737	11 775	11 972	-1,6	297	-0,2
byki do 2 lat	kl. O 3	11 593	11 692	11 825	11 926	-0,8	323	-0,3
byki > 2 lat	kl. R 3	11 727	11 959	11 962	12 198	-1,9	383	1,5
<b>krowy</b>	<b>kl. R</b>	9 705	9 664	9 899	9 857	0,4	329	1,4
krowy	kl. R 2	8 988	9 313	9 168	9 499	-3,5	310	0,1
krowy	kl. R 3	9 714	9 652	9 908	9 845	0,6	326	1,2
krowy	kl. R 4	10 083	10 030	10 284	10 230	0,5	348	-0,2
<b>krowy</b>	<b>kl. O</b>	9 157	9 120	9 340	9 302	0,4	281	-0,1
krowy	kl. O 2	8 789	8 764	8 965	8 939	0,3	255	-2,1
krowy	kl. O 3	9 279	9 228	9 465	9 412	0,6	289	0,5
krowy	kl. O 4	9 525	9 556	9 715	9 747	-0,3	318	2,7
<b>krowy</b>	<b>kl. P</b>	8 342	8 277	8 509	8 443	0,8	238	1,9
krowy	kl. P 2	8 288	8 202	8 454	8 366	1,0	232	1,5
krowy	kl. P 3	8 535	8 565	8 705	8 737	-0,4	266	2,5
<b>jałówki</b>	<b>kl. U</b>	10 727	10 482	10 942	10 692	2,3	308	-4,0
jałówki	kl. U 2	10 823	10 370	11 039	10 577	4,4	302	1,2
jałówki	kl. U 3	10 674	10 543	10 887	10 754	1,2	311	-6,9
<b>jałówki</b>	<b>kl. R</b>	10 112	10 029	10 314	10 230	0,8	279	-0,6
jałówki	kl. R 2	9 909	9 979	10 107	10 179	-0,7	261	0,8
jałówki	kl. R 3	10 201	10 004	10 405	10 204	2,0	279	-1,6
jałówki	kl. R 4	10 111	10 125	10 313	10 327	-0,1	300	-0,2
<b>jałówki</b>	<b>kl. O</b>	9 563	9 632	9 754	9 824	-0,7	249	0,7

## Departament Rynków Rolnych

jałówki	kl. O 2	9 423	9 451	9 611	9 640	-0,3	227	1,1
jałówki	kl. O 3	9 572	9 683	9 763	9 877	-1,1	256	0,5
jałówki	kl. O 4	9 838	9 796	10 035	9 992	0,4	277	2,2
<b>Centralny</b>								
<b>byki do 2 lat</b>	<b>kl. U</b>	12 421	12 762	12 669	13 017	-2,7	380	1,9
byki do 2 lat	kl. U 2	12 466	12 817	12 716	13 073	-2,7	377	2,3
byki do 2 lat	kl. U 3	12 303	12 388	12 549	12 636	-0,7	389	-4,8
<b>byki do 2 lat</b>	<b>kl. R</b>	12 067	12 284	12 308	12 530	-1,8	334	-1,5
byki do 2 lat	kl. R 2	12 096	12 338	12 338	12 585	-2,0	328	-2,1
byki do 2 lat	kl. R 3	12 005	12 115	12 245	12 357	-0,9	347	-1,2
<b>byki do 2 lat</b>	<b>kl. O</b>	11 710	11 965	11 944	12 204	-2,1	305	-1,1
byki do 2 lat	kl. O 2	11 728	12 046	11 963	12 287	-2,6	301	-0,4
byki do 2 lat	kl. O 3	11 651	11 672	11 884	11 906	-0,2	319	-4,1
byki > 2 lat	kl. R 3	11 987	11 779	12 227	12 014	1,8	380	-4,1
<b>krowy</b>	<b>kl. R</b>	9 248	9 225	9 433	9 410	0,2	327	3,5
krowy	kl. R 2	8 898	8 963	9 076	9 142	-0,7	309	1,5
krowy	kl. R 3	8 980	9 239	9 160	9 424	-2,8	325	2,0
krowy	kl. R 4	9 885	9 763	10 082	9 958	1,2	350	2,3
<b>krowy</b>	<b>kl. O</b>	8 900	8 948	9 078	9 127	-0,5	273	-2,5
krowy	kl. O 2	8 591	8 678	8 763	8 851	-1,0	249	-5,1
krowy	kl. O 3	8 958	8 980	9 138	9 160	-0,2	279	-1,7
krowy	kl. O 4	9 353	9 525	9 540	9 715	-1,8	315	-2,3
<b>krowy</b>	<b>kl. P</b>	8 763	8 847	8 939	9 024	-0,9	243	1,6
krowy	kl. P 2	8 799	8 800	8 975	8 976	0,0	236	0,7
krowy	kl. P 3	8 646	9 046	8 819	9 227	-4,4	271	2,8
<b>jałówki</b>	<b>kl. U</b>	10 776	10 619	10 992	10 831	1,5	312	-2,1
jałówki	kl. U 2	10 846	10 426	11 063	10 634	4,0	308	3,2
jałówki	kl. U 3	10 733	10 773	10 948	10 988	-0,4	314	-6,7
<b>jałówki</b>	<b>kl. R</b>	10 162	10 252	10 366	10 457	-0,9	280	0,9
jałówki	kl. R 2	10 168	10 285	10 372	10 491	-1,1	269	4,1
jałówki	kl. R 3	10 174	10 214	10 377	10 418	-0,4	279	-1,0
jałówki	kl. R 4	10 138	10 272	10 340	10 478	-1,3	294	-2,7
<b>jałówki</b>	<b>kl. O</b>	9 750	9 874	9 945	10 071	-1,3	247	-2,4
jałówki	kl. O 2	9 737	9 734	9 932	9 929	0,0	228	-1,6
jałówki	kl. O 3	9 729	9 954	9 924	10 153	-2,3	256	-2,0
jałówki	kl. O 4	9 852	9 906	10 049	10 104	-0,5	276	-0,3
<b>Południowy</b>								
<b>byki do 2 lat</b>	<b>kl. U</b>	12 307	12 380	12 553	12 627	-0,6	389	4,0
byki do 2 lat	kl. U 2	12 082	12 161	12 323	12 404	-0,7	375	3,7
byki do 2 lat	kl. U 3	12 411	12 529	12 660	12 780	-0,9	397	3,3
<b>byki do 2 lat</b>	<b>kl. R</b>	11 927	11 917	12 166	12 156	0,1	340	0,5
byki do 2 lat	kl. R 2	11 873	11 763	12 111	11 998	0,9	330	-0,3
byki do 2 lat	kl. R 3	11 959	12 034	12 199	12 275	-0,6	346	0,7
<b>byki do 2 lat</b>	<b>kl. O</b>	11 599	11 627	11 831	11 859	-0,2	303	0,1
byki do 2 lat	kl. O 2	11 495	11 522	11 725	11 752	-0,2	292	-0,5

## Departament Rynków Rolnych

byki do 2 lat	kl. O 3	11 710	11 746	11 944	11 981	-0,3	317	0,6	
byki > 2 lat	kl. R 3	11 640	12 140	11 873	12 383	-4,1	382	4,0	
<b>krowy</b>	<b>kl. R</b>	9 849	9 805	10 045	10 001	0,4	334	0,5	
krowy	kl. R 2	9 093	9 699	9 275	9 893	-6,2	314	-2,1	
krowy	kl. R 3	9 813	9 569	10 009	9 760	2,5	333	1,7	
krowy	kl. R 4	10 237	10 240	10 441	10 444	0,0	347	-0,7	
<b>krowy</b>	<b>kl. O</b>	9 447	9 399	9 636	9 587	0,5	283	1,1	
krowy	kl. O 2	9 107	9 145	9 289	9 328	-0,4	256	-1,1	
krowy	kl. O 3	9 595	9 471	9 786	9 661	1,3	296	1,7	
krowy	kl. O 4	9 677	9 679	9 871	9 873	0,0	312	5,4	
<b>krowy</b>	<b>kl. P</b>	8 096	8 016	8 258	8 177	1,0	230	2,4	
krowy	kl. P 2	7 939	7 943	8 098	8 102	0,0	221	2,4	
krowy	kl. P 3	8 567	8 264	8 739	8 430	3,7	260	0,4	
<b>jałówki</b>	<b>kl. U</b>	10 695	10 232	10 908	10 436	4,5	287	-11,6	
jałówki	kl. U 2	11 251	10 153	11 476	10 356	10,8	280	-12,5	
jałówki	kl. U 3	10 493	10 261	10 703	10 467	2,3	290	-11,3	
<b>jałówki</b>	<b>kl. R</b>	10 225	9 938	10 430	10 137	2,9	278	-1,8	
jałówki	kl. R 2	9 897	9 539	10 095	9 730	3,8	258	-3,3	
jałówki	kl. R 3	10 412	9 970	10 620	10 169	4,4	276	-2,6	
jałówki	kl. R 4	10 169	10 176	10 372	10 380	-0,1	300	2,1	
<b>jałówki</b>	<b>kl. O</b>	9 641	9 625	9 833	9 818	0,2	247	2,5	
jałówki	kl. O 2	9 462	9 546	9 651	9 737	-0,9	223	2,1	
jałówki	kl. O 3	9 645	9 612	9 838	9 805	0,3	256	2,2	
jałówki	kl. O 4	9 934	9 774	10 133	9 969	1,6	271	4,4	
				<b>Północny</b>					
<b>byki do 2 lat</b>	<b>kl. U</b>	12 517	12 513	12 768	12 763	0,0	409	2,8	
byki do 2 lat	kl. U 2	12 280	12 190	12 526	12 433	0,7	403	7,8	
byki do 2 lat	kl. U 3	12 611	12 711	12 864	12 965	-0,8	411	-0,7	
<b>byki do 2 lat</b>	<b>kl. R</b>	11 827	12 088	12 064	12 330	-2,2	347	-0,6	
byki do 2 lat	kl. R 2	11 467	11 594	11 696	11 826	-1,1	329	1,3	
byki do 2 lat	kl. R 3	12 127	12 343	12 370	12 590	-1,7	363	0,1	
<b>byki do 2 lat</b>	<b>kl. O</b>	11 289	11 483	11 515	11 712	-1,7	311	0,4	
byki do 2 lat	kl. O 2	11 141	11 330	11 364	11 557	-1,7	292	-0,2	
byki do 2 lat	kl. O 3	11 430	11 637	11 659	11 870	-1,8	332	0,7	
byki > 2 lat	kl. R 3	11 494	11 681	11 724	11 914	-1,6	396	3,5	
<b>krowy</b>	<b>kl. R</b>	9 993	9 932	10 193	10 130	0,6	322	0,6	
krowy	kl. R 2	9 004	9 518	9 184	9 708	-5,4	298	1,1	
krowy	kl. R 3	10 055	10 040	10 256	10 241	0,2	318	0,1	
krowy	kl. R 4	9 967	9 481	10 166	9 670	5,1	347	-2,4	
<b>krowy</b>	<b>kl. O</b>	8 990	8 865	9 170	9 042	1,4	285	1,1	
krowy	kl. O 2	8 484	8 192	8 653	8 356	3,6	263	0,2	
krowy	kl. O 3	9 152	9 125	9 335	9 307	0,3	288	0,9	
krowy	kl. O 4	9 488	9 242	9 678	9 427	2,7	336	2,8	

## Departament Rynków Rolnych

<b>krowy</b>	<b>kl. P</b>	8 143	7 917	8 306	8 076	2,9	244	1,5
krowy	kl. P 2	8 108	7 786	8 270	7 942	4,1	240	1,1
krowy	kl. P 3	8 307	8 444	8 473	8 613	-1,6	269	5,0
<b>jałówki</b>	<b>kl. U</b>	10 449	10 437	10 657	10 646	0,1	302	-5,5
jałówki	kl. U 2	10 311	10 425	10 517	10 634	-1,1	275	5,8
jałówki	kl. U 3	10 509	10 440	10 719	10 649	0,7	316	-6,4
<b>jałówki</b>	<b>kl. R</b>	9 888	9 880	10 086	10 077	0,1	281	-0,9
jałówki	kl. R 2	9 530	9 986	9 721	10 186	-4,6	255	2,8
jałówki	kl. R 3	10 003	9 879	10 203	10 077	1,2	283	-0,9
jałówki	kl. R 4	9 906	9 793	10 104	9 989	1,2	311	0,5
<b>jałówki</b>	<b>kl. O</b>	9 143	9 316	9 326	9 503	-1,9	254	2,7
jałówki	kl. O 2	8 504	8 805	8 674	8 981	-3,4	236	5,4
jałówki	kl. O 3	9 315	9 472	9 502	9 662	-1,7	255	1,6
jałówki	kl. O 4	9 414	9 602	9 602	9 794	-2,0	304	5,2

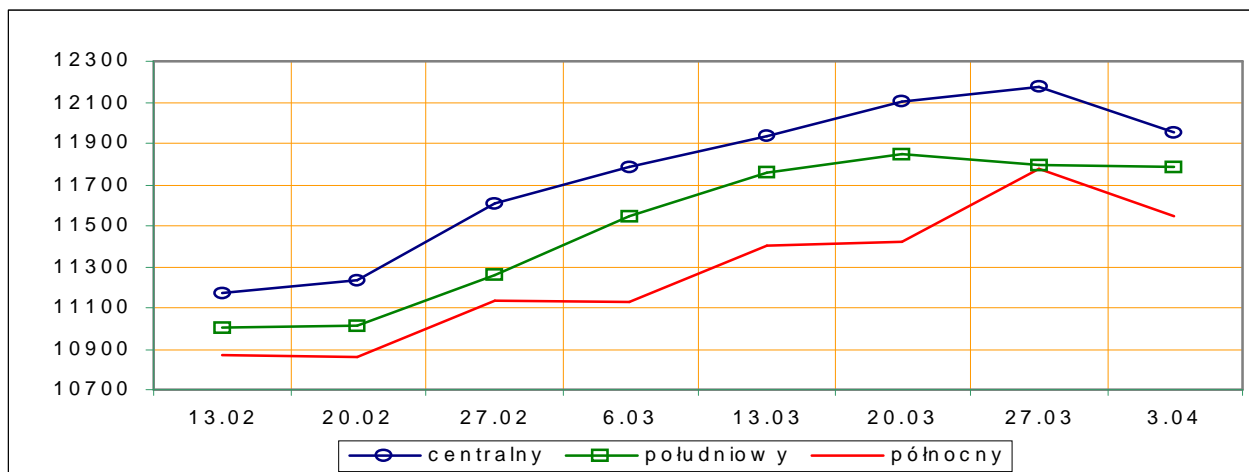
\*- z uwagi na ustawowy obowiązek nieidentyfikalności danych, ceny nie podano.

**Rys.3. Średnie ceny zakupu bydła rzeźnego wg makroregionów.**

PLN/tonę mpc

a) byki do 2 lat

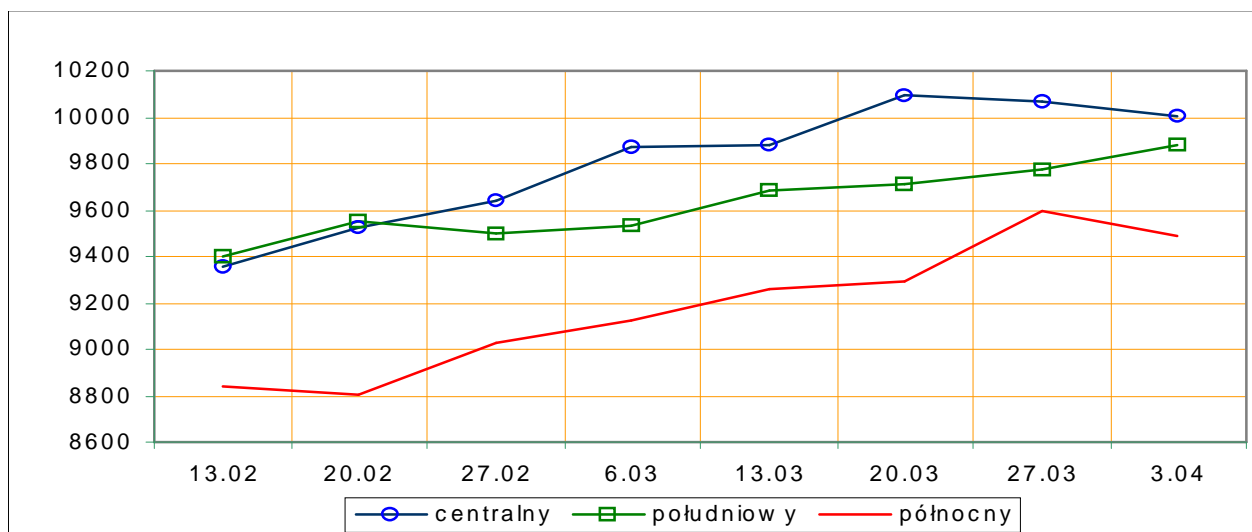
rok 2011



PLN/tonę mpc

b) jałówki

rok 2011

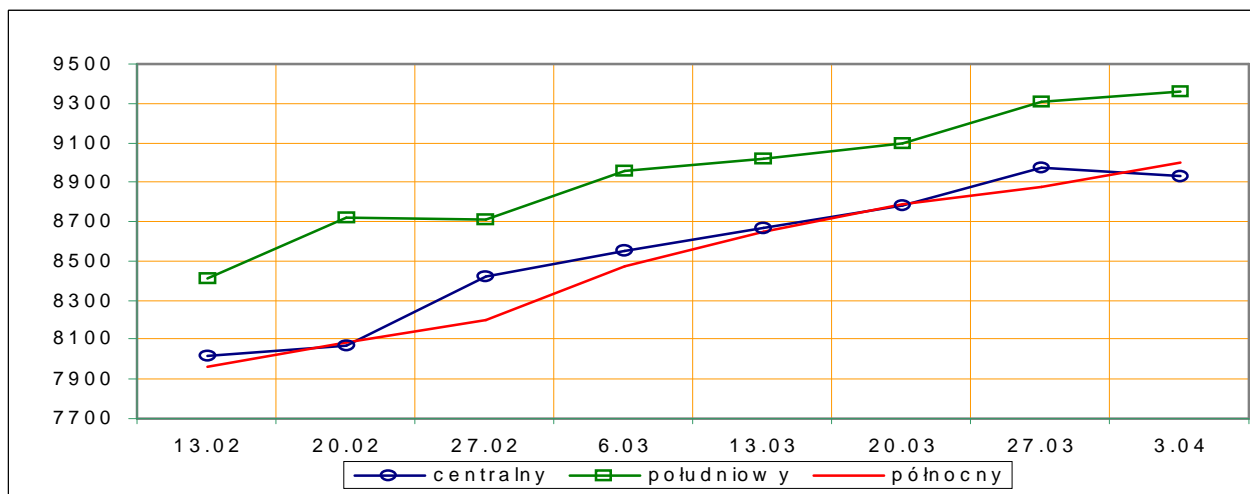




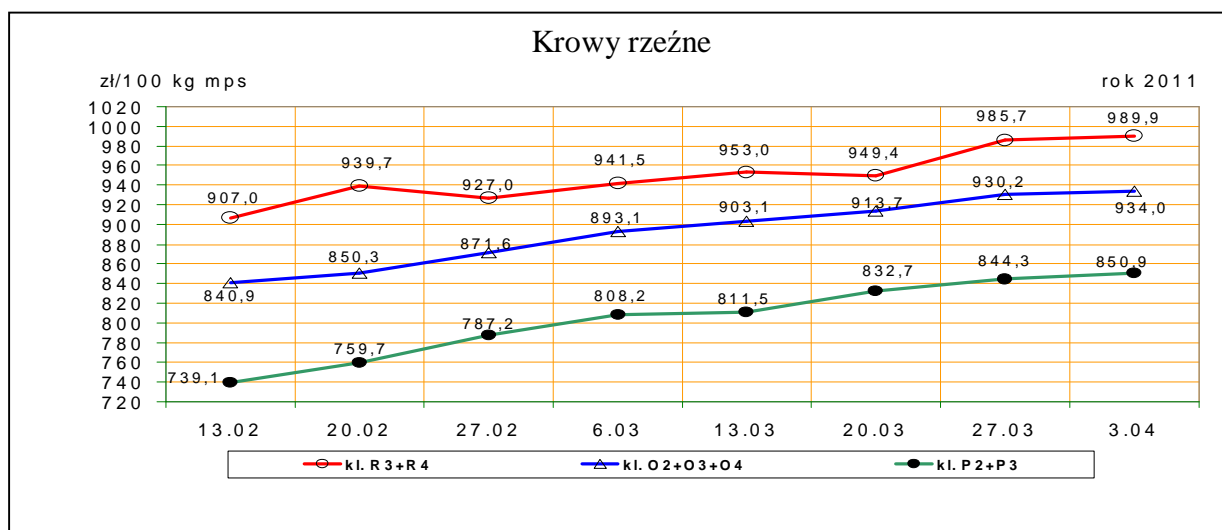
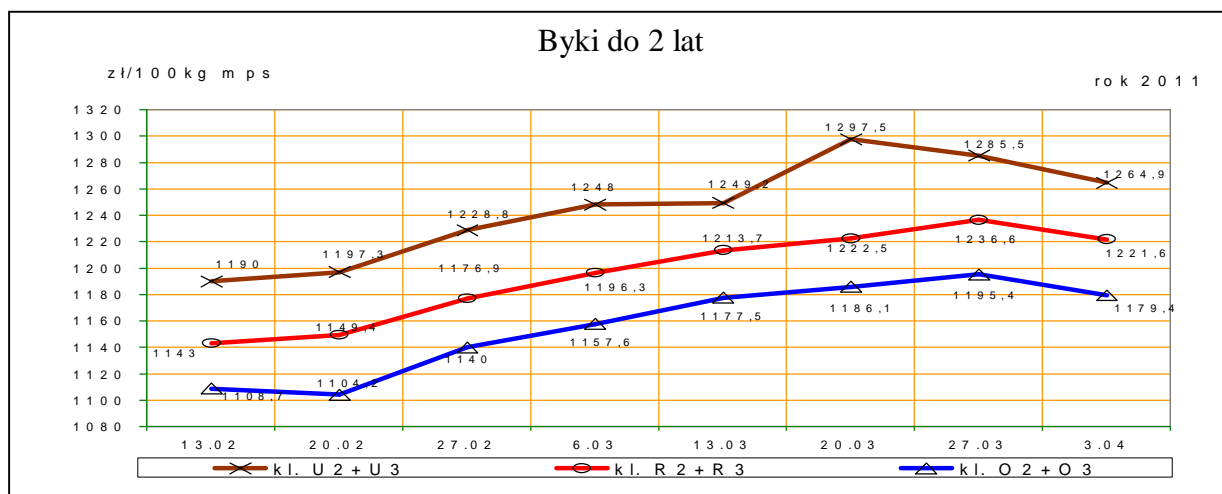
PLN/tonę mpc

c) krowy

rok 2011

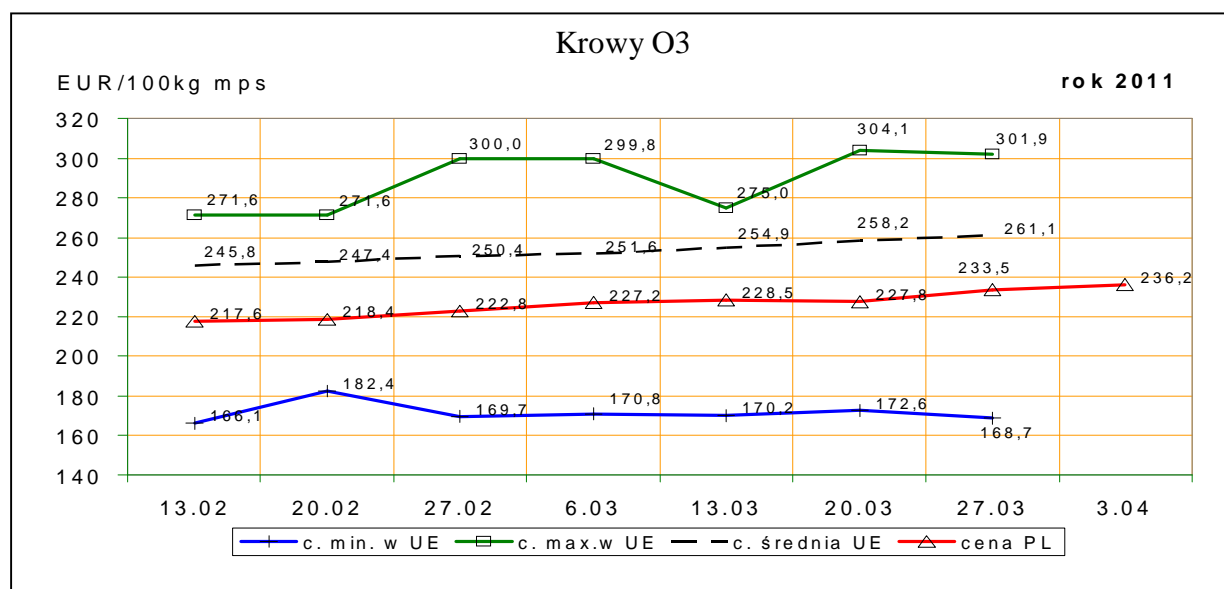
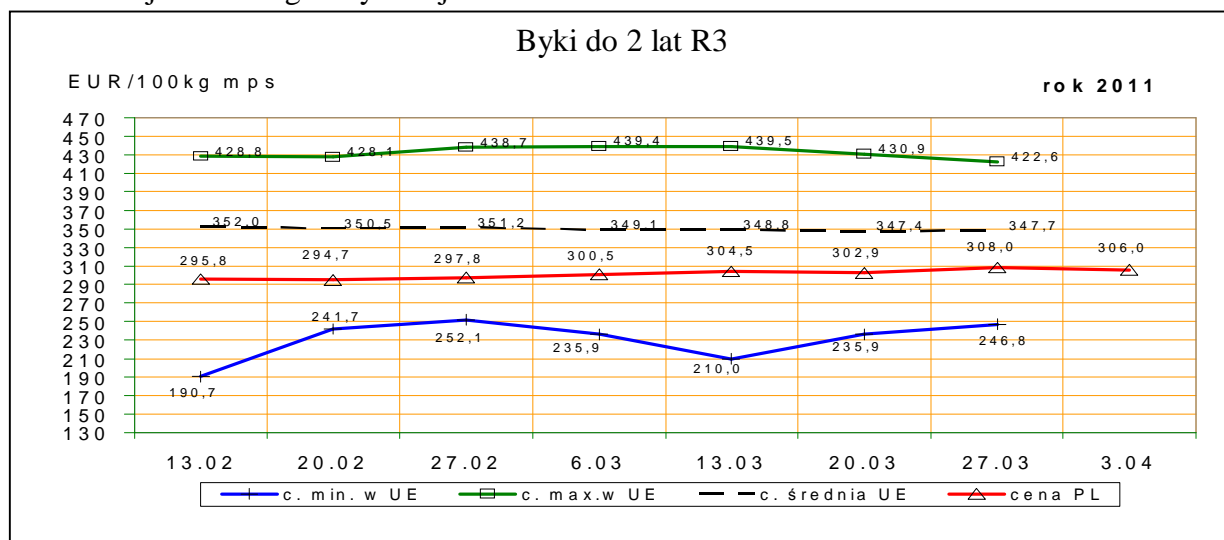


Rys. 4. Średnie krajowe ceny zakupu młodych byków i krów rzeźnych wg badanych klas jakości



## 1.3 Ceny bydła w Polsce na tle cen w Unii Europejskiej\*\*

Rys. 5. Ceny zakupu młodych byków kl. R3 i krów rzeźnych kl. O3 w Polsce\* na tle cen pozostałych krajów UE wg klasyfikacji EUROP.



\*- wg kursu 1 EURO=4,00692PLN

## 1.4 Ceny bydła w Unii Europejskiej<sup>2</sup>

Tablica 5. Średnia wspólnotowa cena rynkowa tusz od młodego bydła męskiego wraz z % ceny referencyjnej

Kraj	EUR/100 kg tusz schłodzonych			
	12/11	11/11	zmiana tyg.	% ceny referencyjnej
UE	343,16	342,33	0,83	154,57%

<sup>2</sup> Źródło: Biuletyn Komisji Europejskiej, ceny rynkowe wołowiny – ca10-46.

## Departament Rynków Rolnych

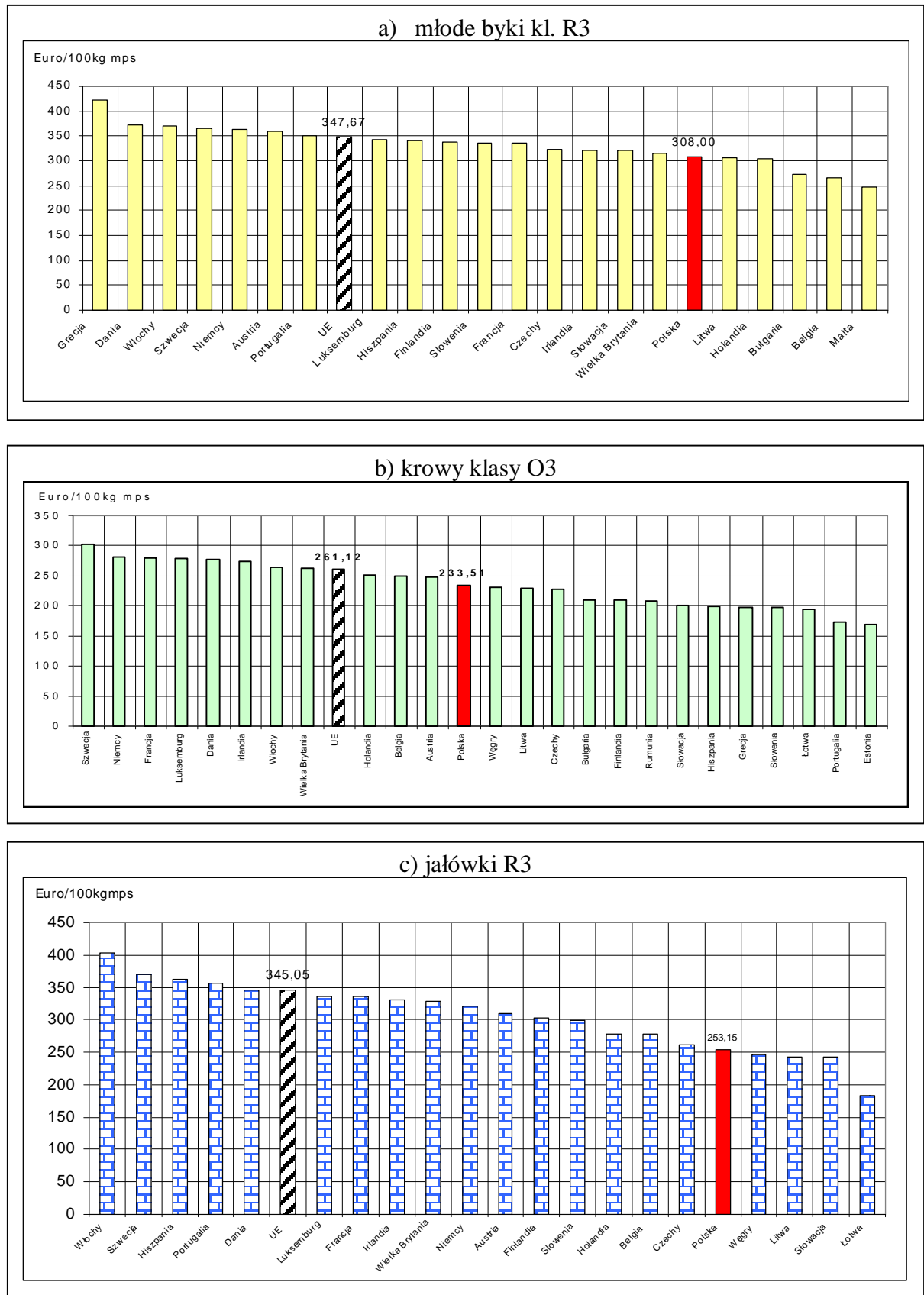
Tablica 5a. Średnia cena rynkowa tusz od młodego bydła męskiego w państwach członkowskich UE.

EUR/100 kg tusz schłodzonych					
Kraj	12/11	11/11	Kraj	12/11	11/11
Belgia	309,37	309,40	Luksemburg	343,90	346,80
Bułgaria	274,47		Węgry		214,25
Czechy	319,32	321,03	Malta		
Dania	369,10	371,05	Holandia	301,71	309,31
Niemcy	358,20	354,70	Austria	350,40	350,56
Estonia	254,32	295,49	<b>Polska</b>	<b>305,03</b>	<b>299,81</b>
Grecja	425,57	425,73	Portugalia	352,13	353,72
Hiszpania	336,41	336,30	Rumunia	288,04	241,98
Francja	337,80	339,03	Słowenia	332,30	333,59
Irlandia	324,03	323,84	Słowacja	315,32	316,04
Włochy	365,85	367,76	Finlandia	333,73	345,78
Cypr			Szwecja	359,00	353,58
Litwa	208,76	220,95	Wielka Brytania	333,99	332,82
Łotwa	298,04	300,13	Północna Irlandia	322,59	323,26

Tablica 6. Ceny wybranych kategorii i klas jakościowych bydła w państwach członkowskich UE.

euro/100kg tusz schłodzonych						
Kraj	Byki do 2 lat R3		Krowy O3		Jalówki R3	
	12/11	11/11	12/11	11/11	12/11	11/11
Belgia	266,98	266,98	250,30	248,08	278,00	276,50
Bułgaria	271,96		210,34	209,13		
Czechy	322,25	323,49	226,74	221,37	261,87	257,80
Dania	371,58	374,76	276,37	271,79	345,70	344,86
Niemcy	364,14	360,06	281,52	277,44	320,28	318,24
Estonia		312,12	168,72	172,63		
Grecja	422,56	430,88	197,24	199,16		
Hiszpania	339,20	337,91	198,24	190,32	361,41	363,90
Francja	335,00	337,00	280,00	279,00	336,00	335,00
Irlandia	321,80	320,88	273,01	272,94	330,60	330,30
Włochy	368,78	373,93	263,46	252,38	403,39	393,45
Cypr						
Łotwa			193,39	198,32	183,52	
Litwa	305,67	304,72	229,38	228,65	242,66	227,33
Luksemburg	342,80	339,77	279,20	281,55	336,43	337,81
Węgry			230,52	233,65	246,20	232,56
Malta	246,77	235,92				
Holandia	304,70	310,13	251,77	251,53	278,30	253,41
Austria	358,91	358,78	248,14	243,53	309,14	311,79
<b>Polska</b>	<b>308,00</b>	<b>302,88</b>	<b>233,51</b>	<b>227,79</b>	<b>253,15</b>	<b>247,84</b>
Portugalia	350,50	355,90	172,70	178,20	357,10	356,80
Rumunia		223,26	207,88	213,42		261,31
Słowenia	335,58	336,67	196,82	198,32	297,87	303,20
Słowacja	321,07	275,15	199,79	191,03	242,17	211,89
Finlandia	338,01	347,79	209,50	216,70	303,38	291,72
Szwecja	365,54	358,47	301,92	304,07	370,24	346,14
Wielka Brytania	314,00	312,53	262,50	257,96	328,70	325,34
<b>UE</b>	<b>347,67</b>	<b>347,37</b>	<b>261,12</b>	<b>258,24</b>	<b>345,05</b>	<b>343,34</b>
<b>PL/UE w klasie [%]</b>	<b>88,6</b>	<b>87,2</b>	<b>89,4</b>	<b>88,2</b>	<b>73,4</b>	<b>72,2</b>
<b>PL/UE kateg. og. [%]</b>	<b>86,2</b>	85,0	<b>90,2</b>	88,6	<b>73,5</b>	72,9

Rys. 6 Graficzny obraz cen bydła w ubojniach w Unii Europejskiej w tygodniu 12/2011



## 1.3 Uboje bydła rzeźnego w Polsce

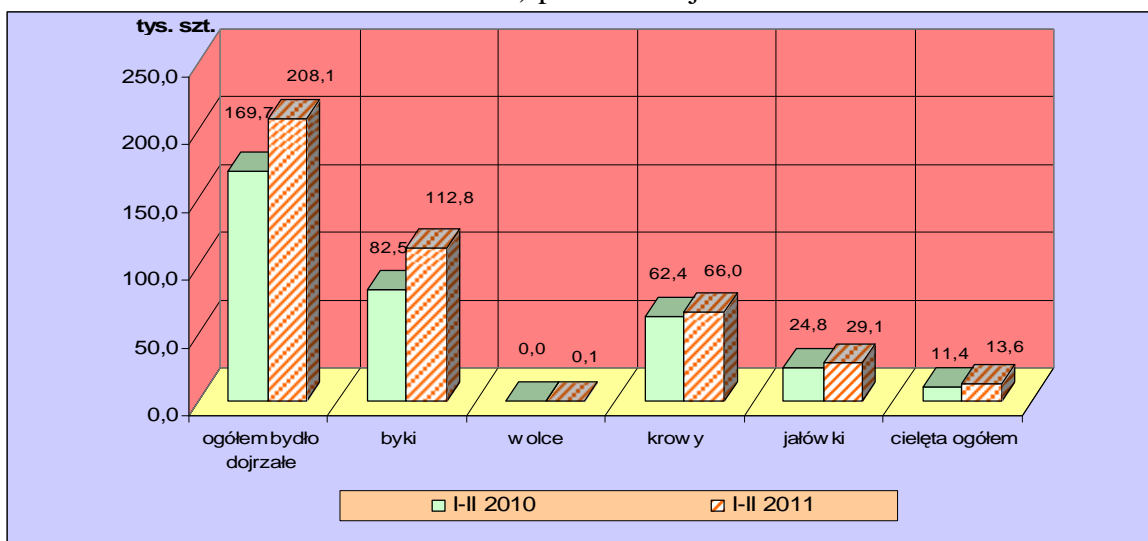
Tablica 7. Liczba ubojów przemysłowych bydła dojrzałego w Polsce w okresie I-II 2011 i 2010 oraz roczna zmiana poziomu ubojów\*

Kategoria	I-II 2010	I-II 2011		Roczna zmiana ubojów [%]
	ubój [szt]	ubój [szt]	udział [%]	
<b>Bydło ogółem</b>	<b>169671</b>	<b>208053</b>	<b>100,0</b>	<b>22,6</b>
w tym: byki	82537	112847	54,2	36,7
wolce	9	144	0,1	1500,0
krowy	62352	66009	31,7	5,9
jałówki	24773	29053	14,0	17,3

\* źródło: wg danych GUS

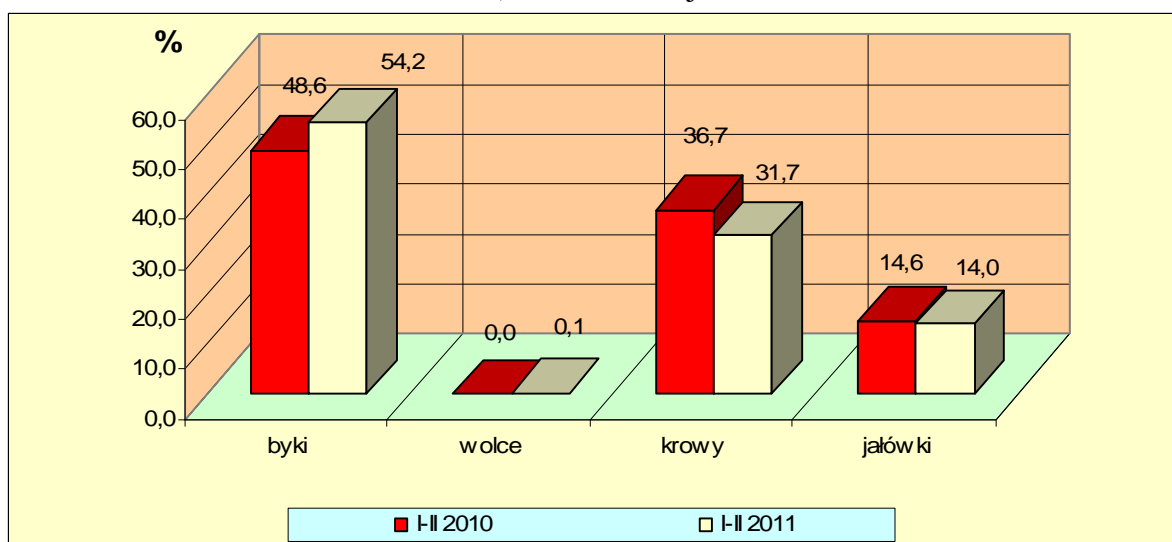
Rys. 8. Uboje bydła dojrzałego i cieląt w Polsce w okresie I-II 2011 i 2010 wg kategorii\*

a) poziom ubojów



\* źródło: wg danych GUS

b) struktura ubojów



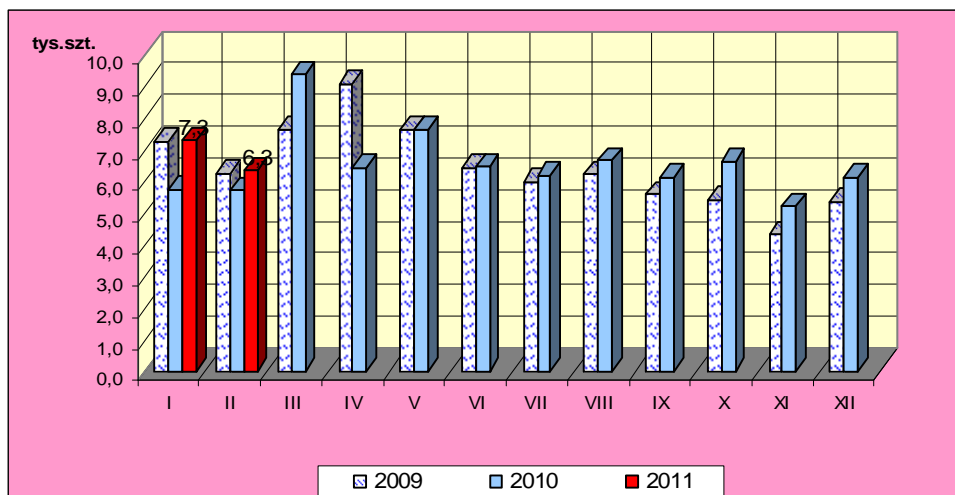
\* źródło – wg danych GUS

## Departament Rynków Rolnych

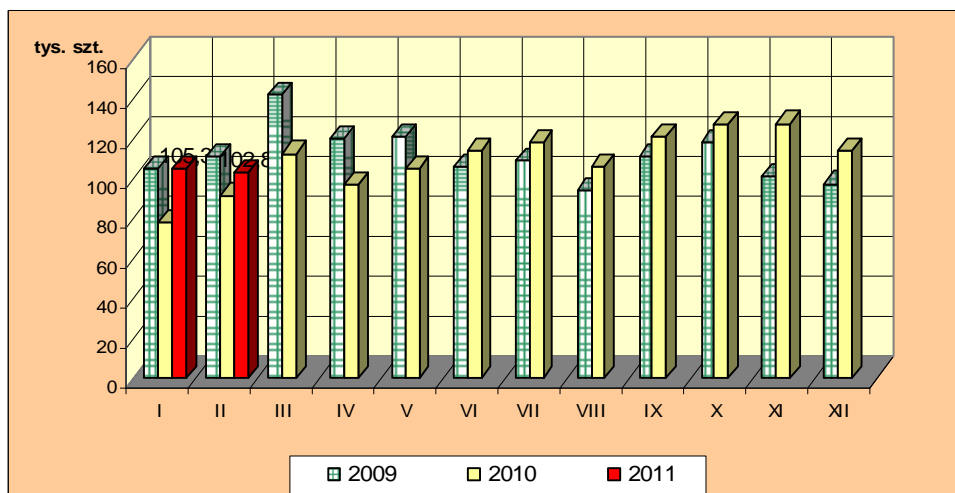
Rys.9. Miesięczny poziom ubojów bydła w Polsce w latach 2009-2011 wg miesięcy  
(wg danych GUS)

*Uwaga: Część tabelaryczna w wydaniu EXCEL.*

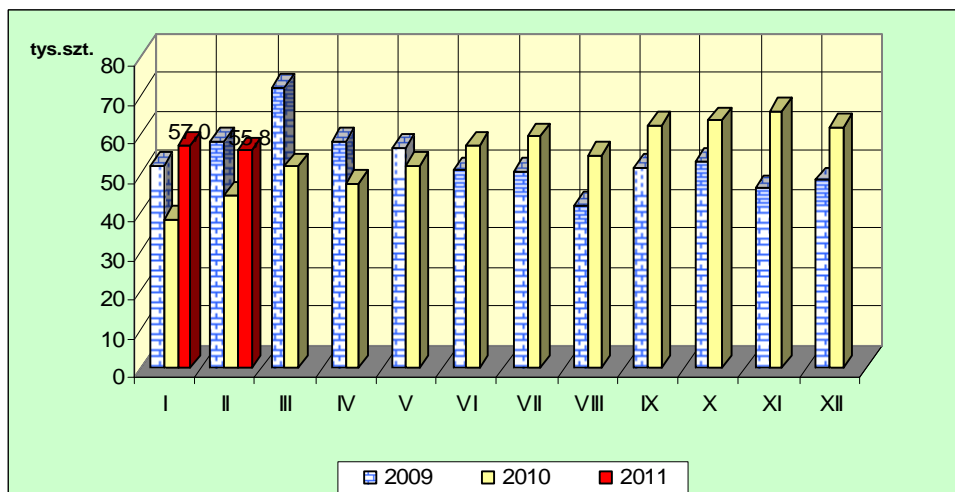
a) cielęta ogółem



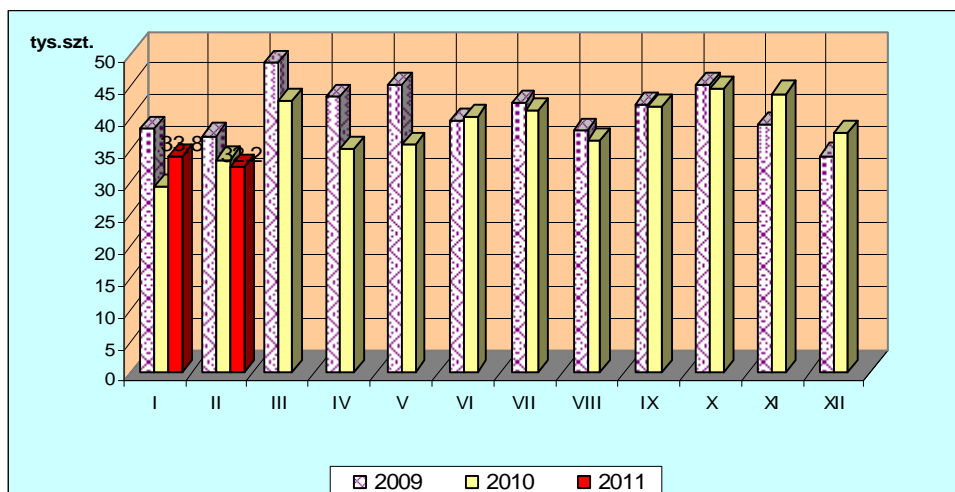
b) bydło dojrzałe ogółem



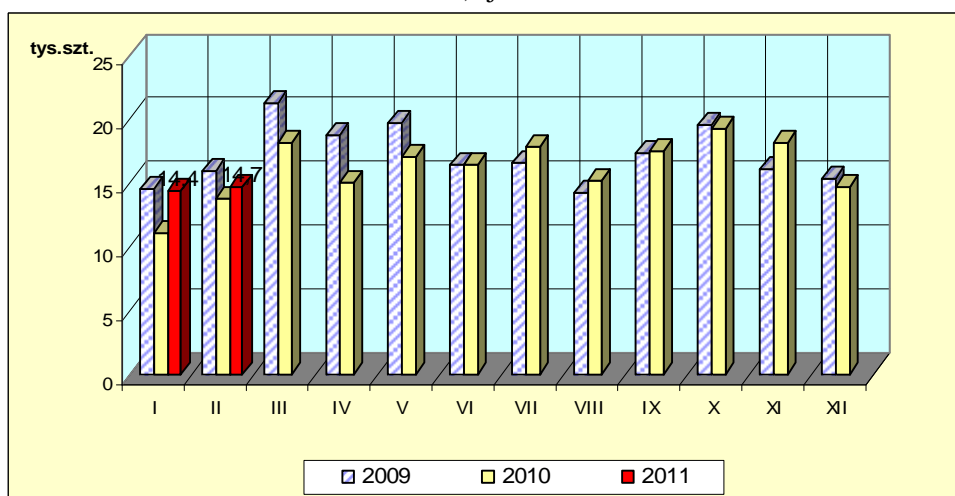
c) byki



d) krowy



e) jałowki



## 1. Ceny sprzedaży wołowiny w zakładach mięsnych

Tablica 10. Średnie ceny i struktura sprzedaży ćwierci wołowych w ubojniach bydła na rynek wewnętrzny dla Polski oraz wg makroregionów

TOWAR	CENA [zł/tona]			Struktura sprzedaży			Wielkość sprzedaży zmiana tyg. [%]**
	2011-04-03	2011-03-27	Zmiana tyg. [%]	2011-04-03	2011-03-27	Zmiana tyg. [%]	
<b>POLSKA</b>							
Ćwierci od byków do 2 lat - OGÓLEM	12 098	12 198	-0,8	100,00	100,00	--	-4,25
ćwierci przednie	11 290	11 293	0,0	6,81	5,51	23,67	18,41
ćwierci tylne	13 834	12 964	6,7	7,03	12,98	-45,87	-48,18
ćwierci kompensowane	12 021	12 137	-1,0	86,16	81,51	5,71	1,21
Ćwierci od krów rzeźnych - OGÓLEM	9 846	9 797	0,5	100,00	100,00	--	16,21
ćwierci przednie	--	--	--	0,00	0,00	--	--
ćwierci tylne	--	--	--	0,00	0,00	--	--

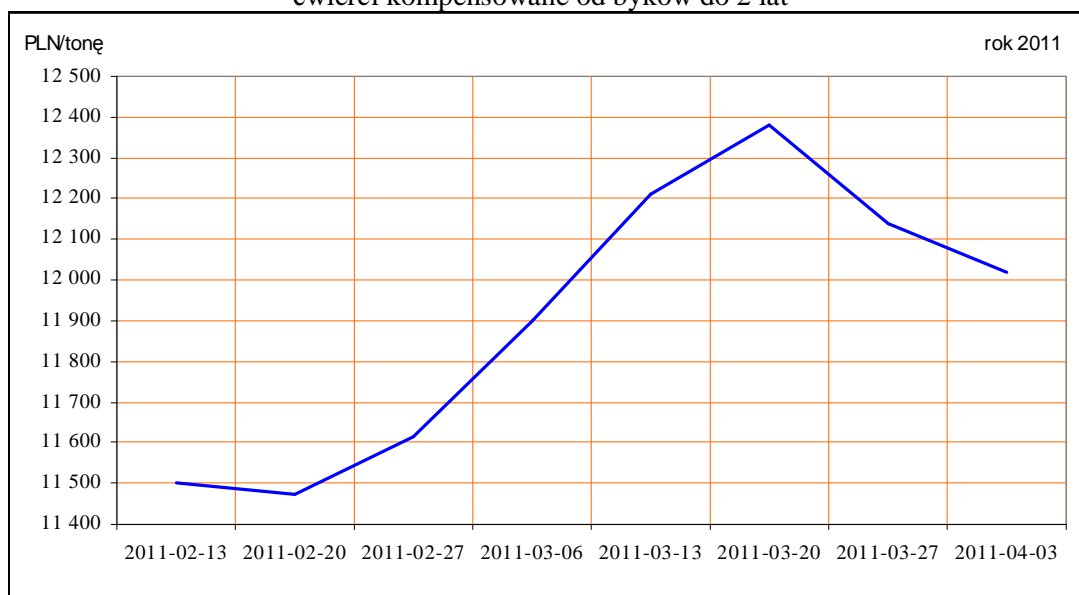
## Departament Rynków Rolnych

ćwierci kompensowane	9 846	9 797	0,5	100,00	100,00	0,00	16,21
<b>CENTRALNY</b>							
<b>Ćwierci od byków do 2 lat - OGÓLEM</b>	<b>11 989</b>	<b>12 100</b>	<b>-0,9</b>	<b>100,00</b>	<b>100,00</b>	<b>--</b>	<b>4,11</b>
ćwierci przednie	11 570	11 550	0,2	6,56	0,66	899,87	940,95
ćwierci tylne	14 358	14 260	0,7	2,96	1,99	48,68	54,79
ćwierci kompensowane	11 942	12 060	-1,0	90,48	97,35	-7,06	-3,24
<b>Ćwierci od krów rzeźnych - OGÓLEM</b>	<b>9 964</b>	<b>9 961</b>	<b>0,0</b>	<b>100,00</b>	<b>100,00</b>	<b>--</b>	<b>-0,84</b>
ćwierci przednie	--	--	--	0,00	0,00		
ćwierci tylne	--	--	--	0,00	0,00		
ćwierci kompensowane	9 964	9 961	0,0	100,00	100,00	0,00	-0,84
<b>PÓŁDNIOWY</b>							
<b>Ćwierci od byków do 2 lat - OGÓLEM</b>	<b>12 602</b>	<b>12 520,7</b>	<b>0,6</b>	<b>100,00</b>	<b>100,00</b>	<b>--</b>	<b>-17,14</b>
ćwierci przednie	10 139	9 834	3,1	2,23	1,61	37,98	14,33
ćwierci tylne	17 122	13 642	25,5	7,46	20,89	-64,30	-70,42
ćwierci kompensowane	12 289	12 274	0,1	90,31	77,49	16,54	-3,44
<b>Ćwierci od krów rzeźnych - OGÓLEM</b>	<b>9 981</b>	<b>9 773</b>	<b>2,1</b>	<b>100,00</b>	<b>100,00</b>	<b>--</b>	<b>22,64</b>
ćwierci przednie	--	--	--	0,00	0,00		
ćwierci tylne	--	--	--	0,00	0,00		
ćwierci kompensowane	9 981	9 773	2,1	100,00	100,00	0,00	22,64
<b>PÓŁNOCNY</b>							
<b>Ćwierci od byków do 2 lat - OGÓLEM</b>	<b>11 705</b>	<b>11 891</b>	<b>-1,6</b>	<b>100,00</b>	<b>100,00</b>	<b>--</b>	<b>3,80</b>
ćwierci przednie	11 358	11 478	-1,1	11,59	14,91	-22,31	-19,36
ćwierci tylne	11 376	11 491	-1,0	10,45	13,57	-23,00	-20,07
ćwierci kompensowane	11 800	12 053	-2,1	77,96	71,51	9,02	13,16
<b>Ćwierci od krów rzeźnych - OGÓLEM</b>	<b>9 531</b>	<b>9 610</b>	<b>-0,8</b>	<b>100,00</b>	<b>100,00</b>	<b>--</b>	<b>29,62</b>
ćwierci przednie	--	--	--	0,00	0,00		
ćwierci tylne	--	--	--	0,00	0,00		
ćwierci kompensowane	9 531	9 610	-0,8	100,00	100,00	0,00	29,62

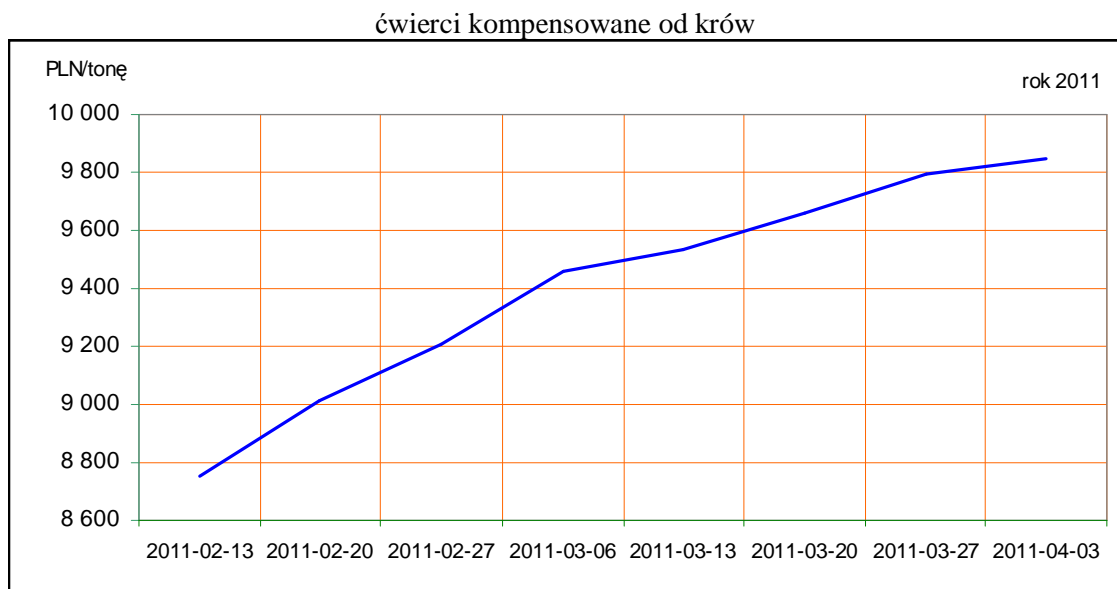
\* - z uwagi na ustawy o obowiązek nieidentyfikacji danych, ceny nie podano.

Rys. 11. Średnie ceny sprzedaży ćwierci wołowych kompensowanych na rynku wewnętrznym.

ćwierci kompensowane od byków do 2 lat







Tablica 11. Średnie ceny sprzedaży elementów mięsa wołowego z przeznaczeniem na rynek wewnętrzny dla Polski oraz w makroregionach w okresie 28.03-3.04.2011r.

Makroregion	Cena sprzedaży [zł/tonę]		Tygodniowa zmiana ceny [%]	
	rostbef z/k	udziec b/k	rostbef z/k	udziec b/k
<b>Ogółem kraj</b>	<b>21069</b>	<b>21072</b>	<b>1,6</b>	<b>0,6</b>
Południowo-zachodni	19062	22754	0,4	-1,2
Wielkopolski	25140	20333	0,4	1,2
Północno-zachodni	18157	26594	-1,1	-0,6
Północno-wschodni	23046	21731	1,2	-3,0
Mazowiecko-łódzki	20826	19962	2,7	2,9
Kujawski	18828	27347	0,3	-0,1
Wschodni-dolny	24363	21484	6,1	-0,4
Południowo-środkowy	19147	20355	-0,9	-3,8

\*- z uwagi na ustawy o obowiązkach nieidentyfikacji danych, ceny nie podano., b.d. – brak danych

## 2. Ceny wołowiny na krajowych giełdach towarowych

Tablica 12. Ceny zawartych transakcji giełdowych na mięso wołowe

Towar	Parametry jakościowe	Data	Giełda	Cena (zł/t)	Ilość (t)	Lokalizacja	Pochodzenie przeznaczenie	miana ceny w %
<b>MIĘSO WOŁOWE</b>								

Objaśnienia: lc. - loco, fr. - franco, mag. - magazyn sprzedającego, gr. - granica, imp. - import, skl. cel. - skład celny  
 Współpracujemy z następującymi giełdami towarowymi:

1. Giełda Paliwowo-Rolna „Rol-Petrol” w Łodzi („Rol-Petrol”-Łódź) tel. (042) 636-87-38, 636-60-94;
2. Warszawska Giełda Towarowa S.A. (WGT-Warszawa) tel. (022) 670-17-64, fax. 670-13-68.

**3. Ceny bydła<sup>3</sup> na targowiskach**

Tablica 13. Średnie krajowe ceny bydła uzyskane w transakcjach targowiskowych\*

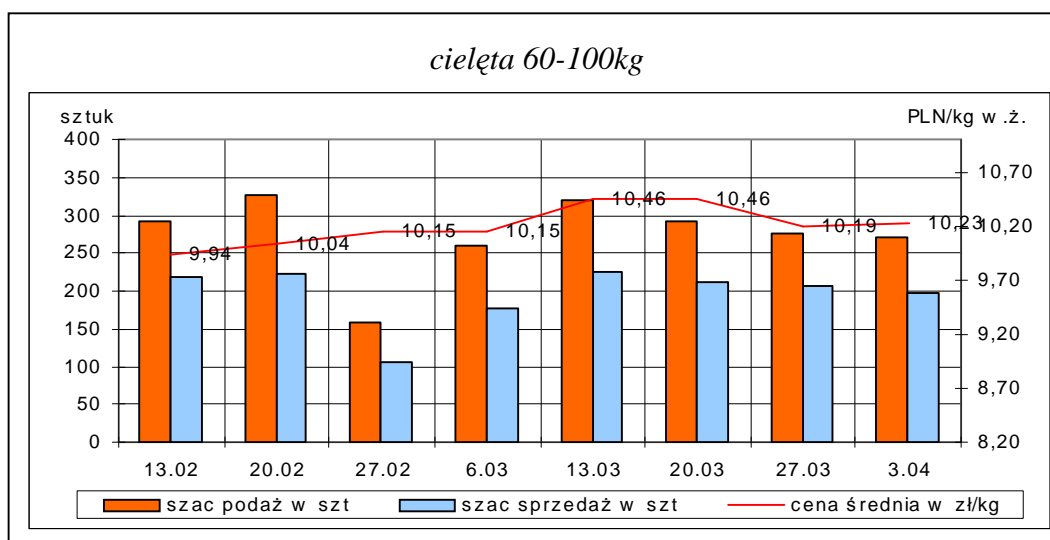
Kategoria informacji	Tydzień**		Zmiana tygodniowa w %
	03.04.11	27.03.11	
<b><u>cielęta 60-100 kg</u></b>			
cena min. w zł/kg	8,00	8,00	0,0
cena max. w zł/kg	13,00	13,00	0,0
<b>cena średnia w zł/kg</b>	<b>10,23</b>	<b>10,19</b>	<b>0,4</b>
szacunkowa podaż w szt	271	275	-1,5
szacunkowa sprzedaż w szt	198	206	-3,9
wsk. warunków atmosferycznych *	2,56	2,69	
<b><u>młode bydło opasowe</u></b>			
cena min. w zł/kg	4,60	4,60	0,0
cena max. w zł/kg	7,30	6,50	12,3
<b>cena średnia w zł/kg</b>	<b>5,73</b>	<b>5,69</b>	<b>0,7</b>
szacunkowa podaż w szt	283	264	7,2
szacunkowa sprzedaż w szt	168	155	8,4
wsk. warunków atmosferycznych *	2,82	2,89	
<b><u>krowy wybrakowane</u></b>			
cena min. w zł/kg	3,00	3,20	-6,3
cena max. w zł/kg	4,40	4,00	10,0
<b>cena średnia w zł/kg</b>	<b>3,47</b>	<b>3,50</b>	<b>-0,9</b>
szacunkowa podaż w szt	519	542	-4,2
szacunkowa sprzedaż w szt	296	315	-6,0
wsk. warunków atmosferycznych *	3,00	3,00	

\*- wsk. war. atmosferycznych zawiera się między liczbą 1 a 3 i jest średnią arytmetyczną z zanotowanych na targowiskach w dniu badań, jednego z trzech stopni pogody: 1-zła, 2-przeciętna i 3-dobra.

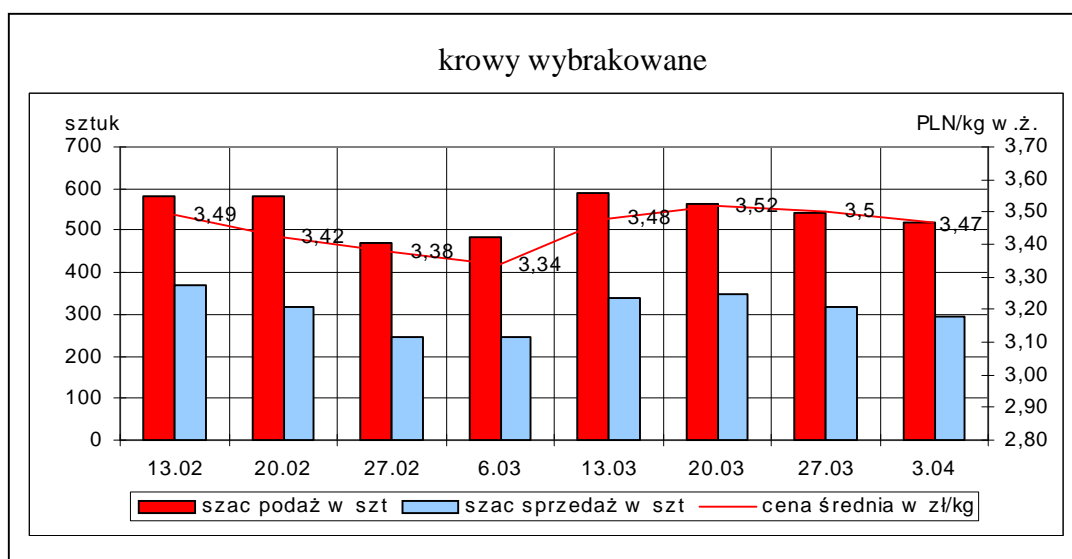
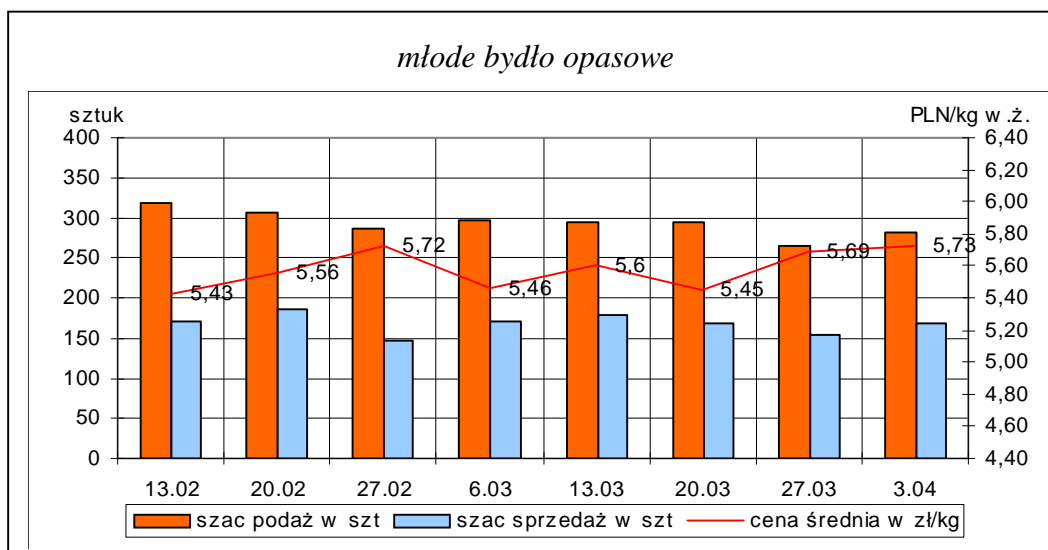
\*\*-ostatni dzień badanego tygodnia

**Uwaga!** Tablice zawierające dane z cenami i obrotami bydła w handlu targowiskowym wg województw oraz dla każdego targowiska zawarte są w wydaniu EXCEL-owskim biuletynu.

Rys. 12. Ceny bydła w handlu targowiskowym oraz poziom sprzedaży w roku 2011



<sup>3</sup> - dla kategorii bydła występującego w cyklu produkcyjnym żywca wołowego



## Metodyka badań targowiskowych

Notowania cen bydła na targowiskach realizowane są w 13 województwach w kraju (oprócz <sup>4</sup>: lubuskiego, opolskiego i zachodnio-pomorskiego) na maksymalnie 90 reprezentatywnych targowiskach.

Pod pojęciem targowisko rozumiany jest zorganizowany rynek lokalny, którego dominującymi uczestnikami są okoliczni producenci rolni.

Prezentowane ceny są cenami średnimi arytmetycznymi obliczonymi z odnotowanej liczby zawartych transakcji, tylko dla bydła w określonym wieku i przedziale wagowym:

1. cielęta do chowu lub na rzeź o wadze 60 – 100 kg, zarówno buhajki jak i jałówki,
2. młode bydło opasowe do 1 roku o wadze 200 – 300 kg,
3. krowy wybrakowane po selekcji i starsze powyżej 6 lat

Zestawienie cen dotyczy ostatniego tygodnia, natomiast na poszczególnych targowiskach badania cen dokonywane są raz w tygodniu, raz na dwa tygodnie lub raz w miesiącu (w zwyczajowo przyjęty dzień targowy lub w jeden z kilku dni targowych).

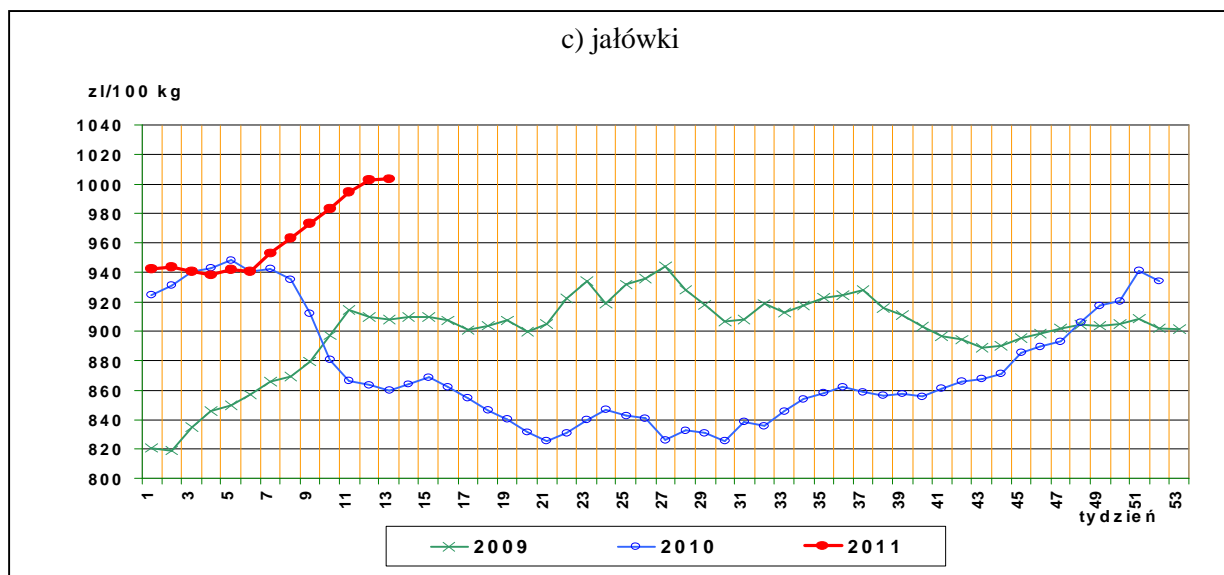
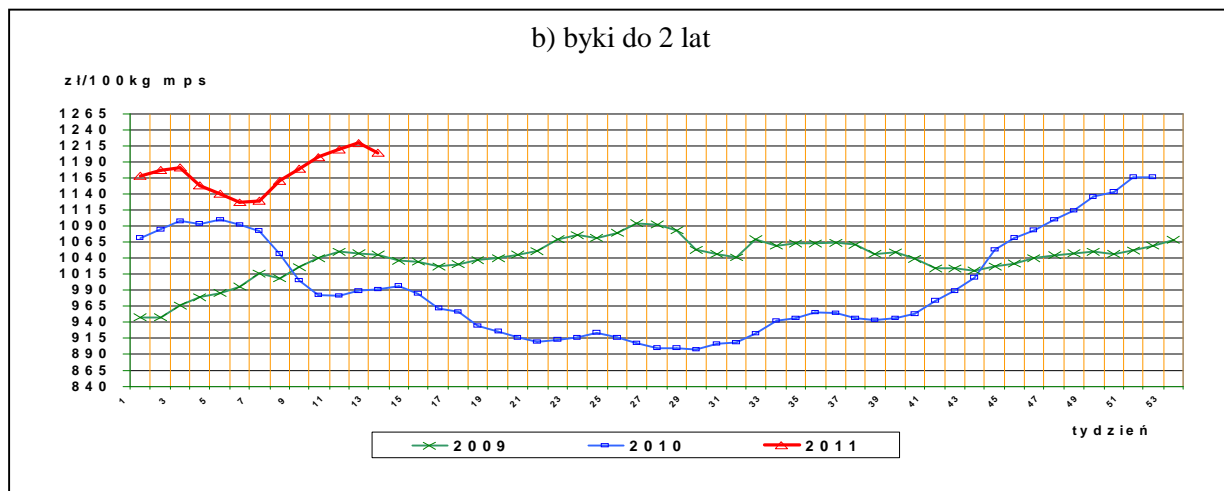
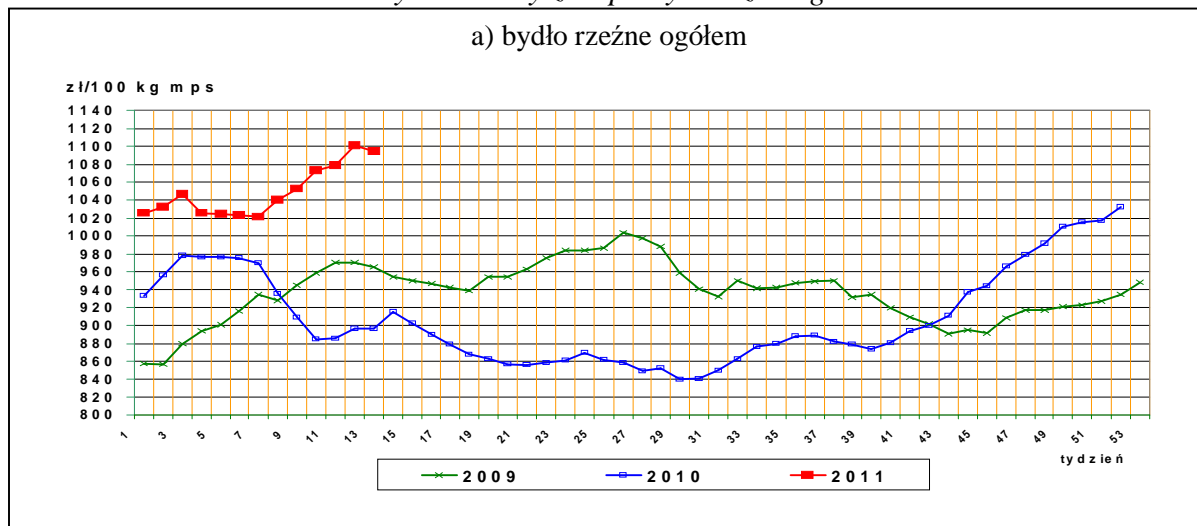
Obroty na większości tych rynków mają charakter lokalny. Ceny notowane są już nawet przy pojedynczej transakcji każdej z w/w kategorii bydła.

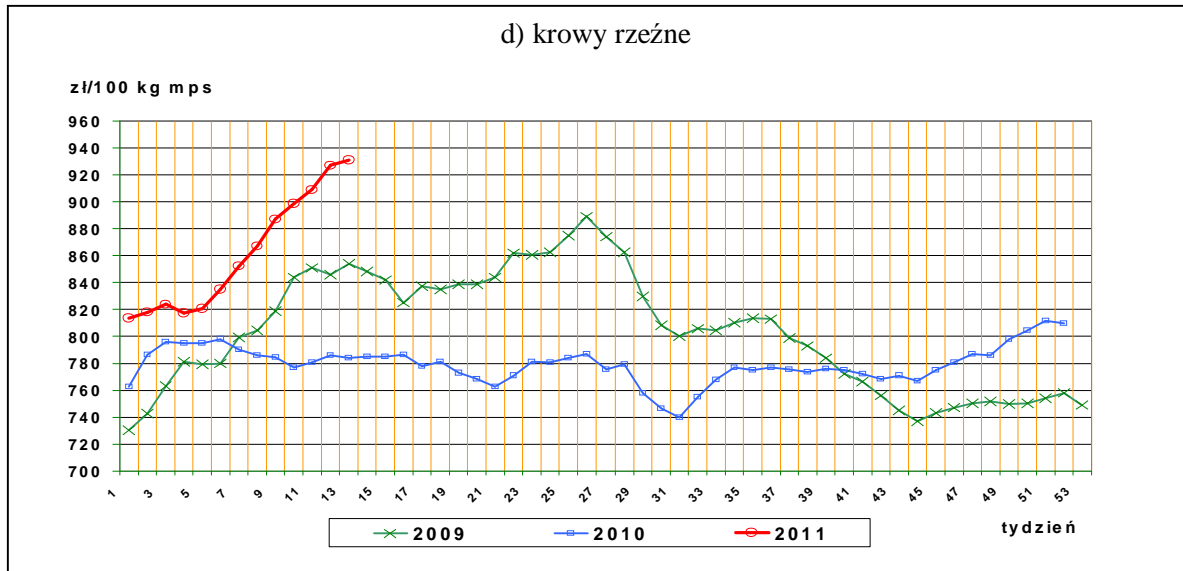
Notowań cen dokonują pracownicy Ośrodków Doradztwa Rolniczego

<sup>4</sup> w w/w województwach bydło w handlu targowiskowym nie występuje bądź ma charakter incydentalny

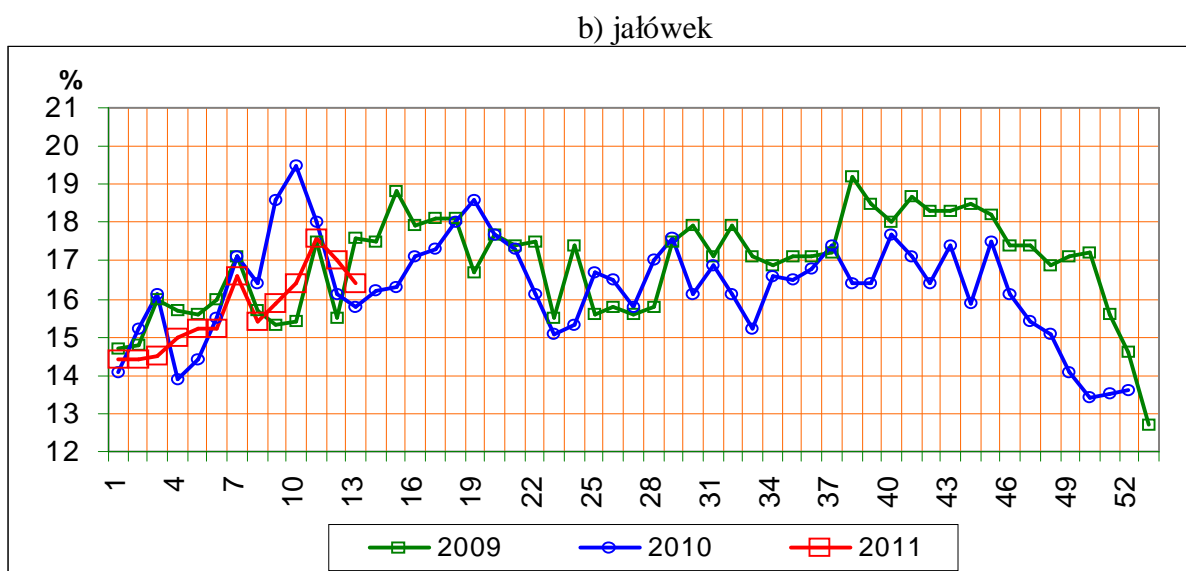
III. Graficzna prezentacja cen w roku 2011 na tle lat 2010 i 2009

Rys.13. Ceny zakupu bydła rzeźnego

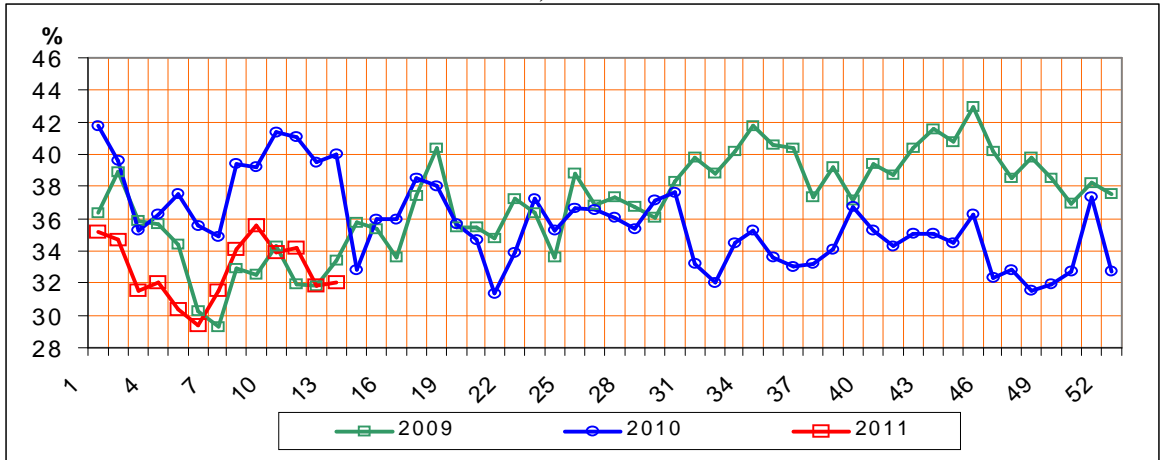




Rys.14. Struktura uboju bydła rzeźnego w Polsce

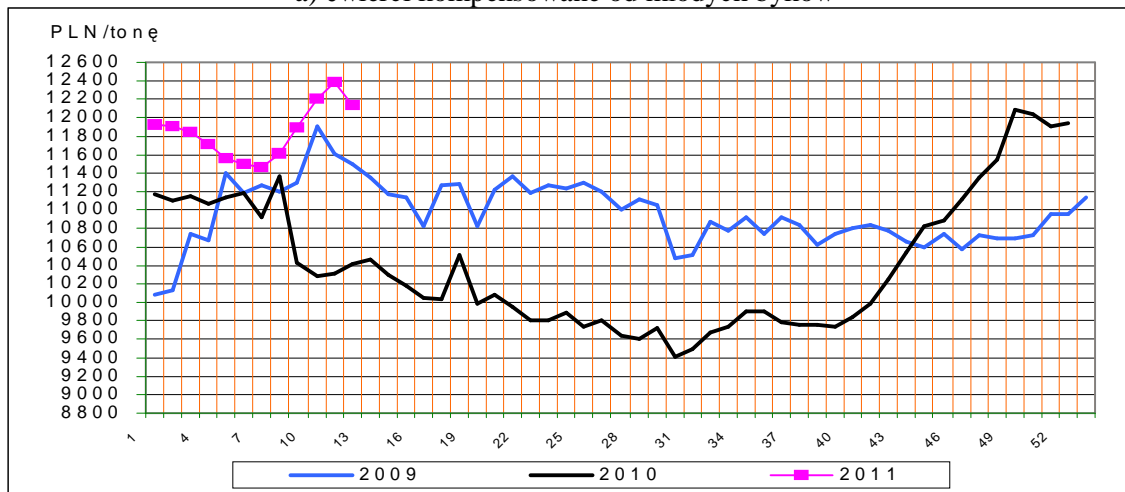


c) krów

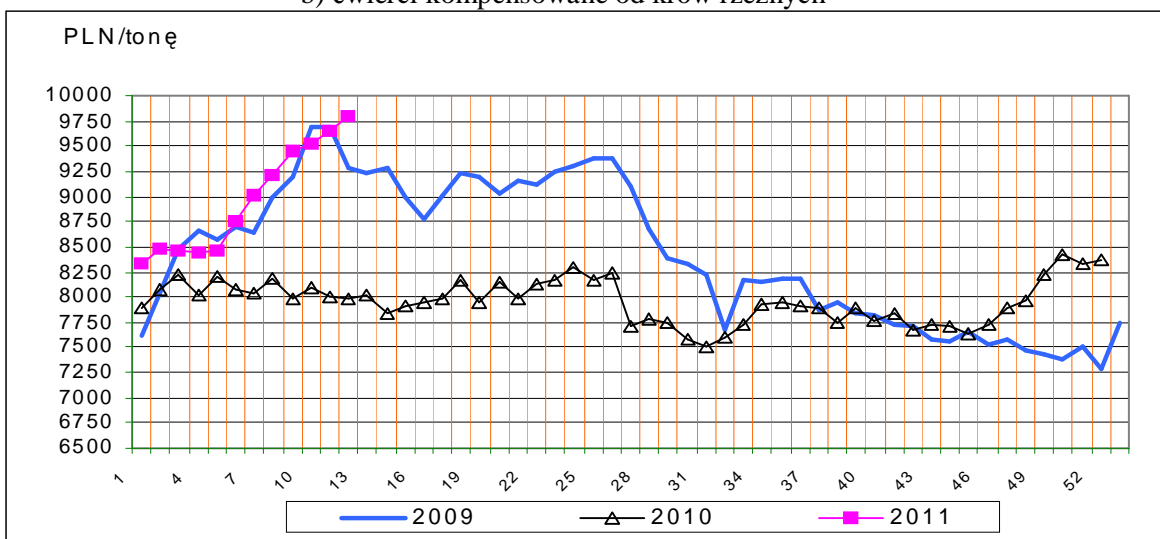


Rys.15. Ceny sprzedaży ćwierci wołowych w zakładach mięsnych

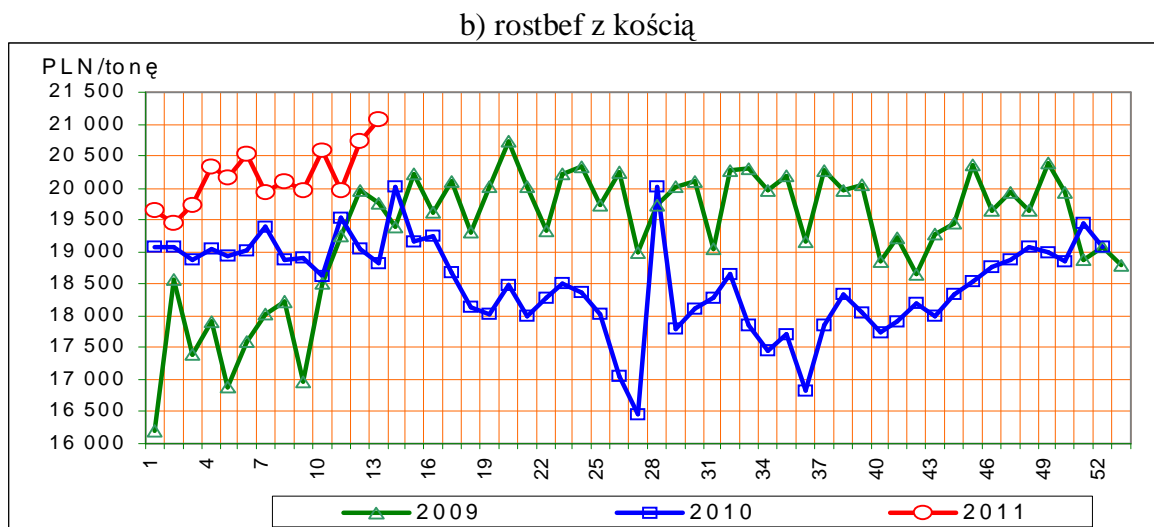
a) ćwierci kompensowane od młodych byków



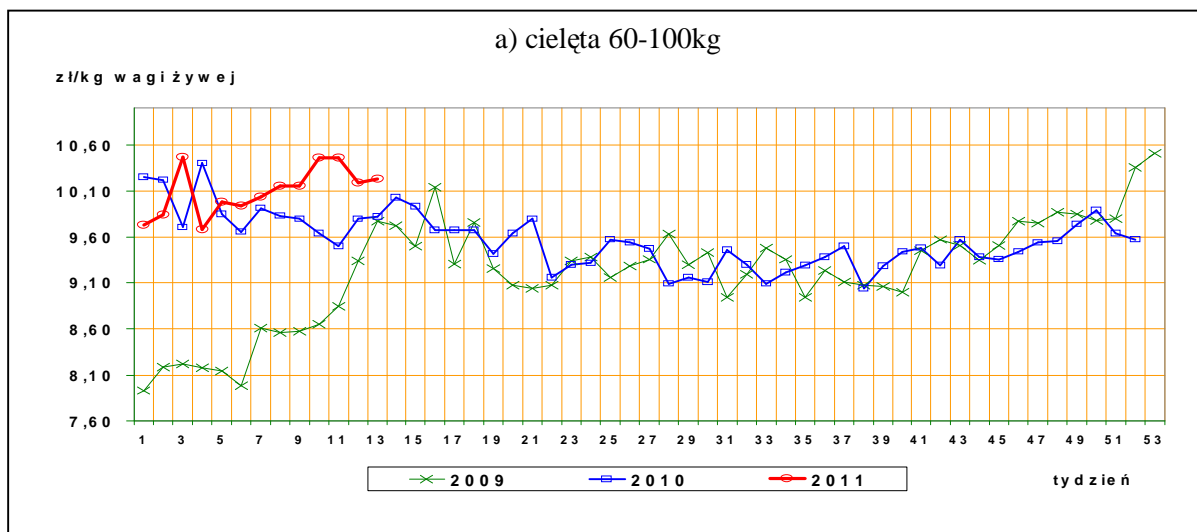
b) ćwierci kompensowane od krów rzeźnych

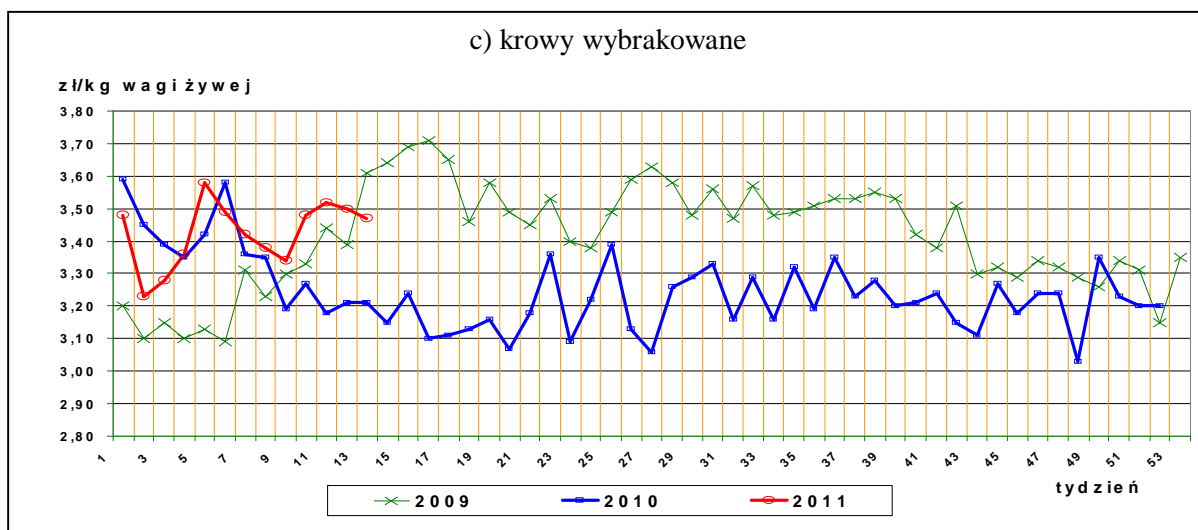
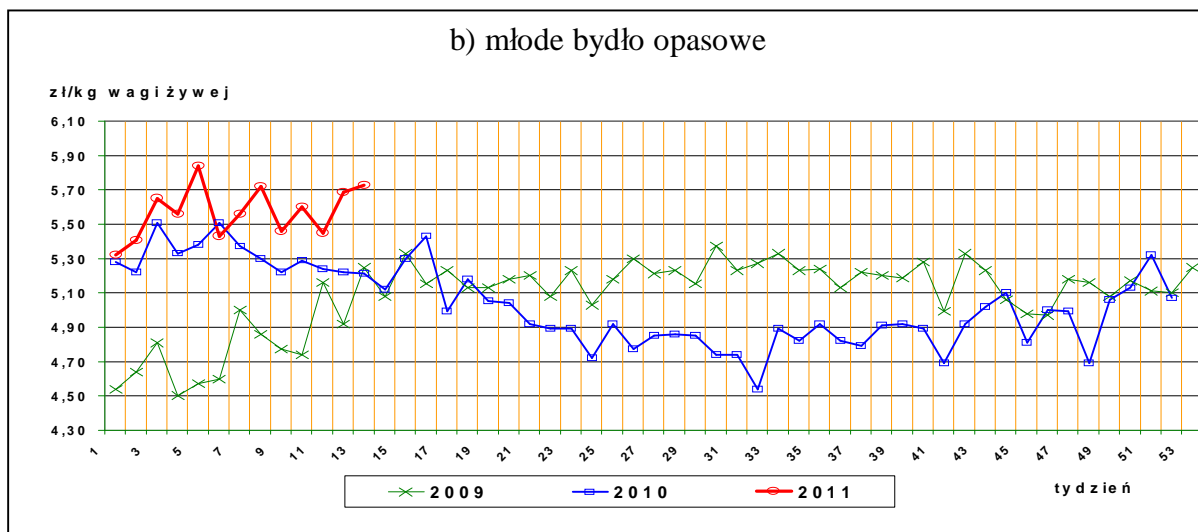


Rys.16. Ceny sprzedaży elementów wołowiny



Rys17. Ceny bydła na targowiskach





#### IV. Analiza handlu zagranicznego wołowiną

Informacje dotyczące zasad i procedur handlu zagranicznego na rynku wołowiny i cielęciny można odnaleźć na stronie internetowej Agencji Rynku Rolnego, pod adresem:

[http://www.arr.gov.pl/index.php?option=com\\_content&view=article&id=41&Itemid=46](http://www.arr.gov.pl/index.php?option=com_content&view=article&id=41&Itemid=46)

##### 1. Dopłaty eksportowe Unii Europejskiej do wołowiny\*

Tablica 14. Dopłaty eksportowe Unii Europejskiej do wołowiny i żywca wołowego (poziom subsydiów obowiązujący od 2 września 2010 roku, wg rozporządzenia Komisji Europejskiej (WE) Nr 840/2010.

Euro/100kg

Kategoria mięsa	Kod produktu	Kierunek eksportu	
		Kraje przeznaczenia**	Kraje przeznaczenia***
Mięso świeże lub chłodzone			



## Departament Rynków Rolnych

tusze ze zw. płci męskiej	0201 10 00 9130	24,40	14,40
ćwiartki przednie ze zw. płci męskiej	0201 20 30 9110	18,30	10,80
ćwiartki zadnie ze zw. płci męskiej	0201 20 50 9110	30,50	17,90
Mięso drobne świeże o zaw. pow.78% mięsa	0201 30 00 9060	11,30	3,80
Mięso drobne mrożone o zaw. pow. 78% mięsa	0202 30 90 9200	11,30	3,80

*Euro/100kg*

<i>Kategoria bydła</i>	<i>Kod produktu</i>	<i>Kierunek eksportu</i>
<i>Bydło hodowlane czystej rasy</i>		
jałówki od 250 kg do 30 miesięcy	0102 10 10 9140	25,90 Euro do wszystkich miejsc przeznaczenia (państwa trzecie, inne terytoria, zaopatrzenie i miejsc przeznaczenia uważane za wywóz ze Wspólnoty)
Krowy od 250 kg do 30 miesięcy	0102 10 30 9140	

\*- źródło : FAMMU/FAPA

\*\*\*) Turcja, Ukraina, Białoruś, Mołdowa, Rosja, Gruzja, Armenia, Azerbejdżan, Kazachstan, Turkmenia, Uzbekistan, Tadżykistan, Kirgizja, Maroko, Algieria, Tunezja, Libia, Liban, Syria, Irak, Iran, Izrael, Zachodni Brzeg Jordanu/Strefa Gazy, Jordania, Arabia Saudyjska, Kuwejt, Bahrajn, Katar, Zjednoczone Emiraty Arabskie, Oman, Jemen, Pakistan, Sri Lanka, Myanmar (Birma), Tajlandia, Wietnam, Indonezja, Filipiny, Chiny, Korea Północna, Hongkong, Sudan, Mauretania, Mali, Burkina Faso, Niger, Czad, Republika Zielonego Przylądka, Senegal, Gambia, Gwinea Bissau, Gwinea, Sierra Leone, Liberia, Wybrzeże Kości Słoniowej, Ghana, Togo, Benin, Nigeria, Kamerun, Republika Środkowoafrykańska, Gwinea Równikowa, Wyspy Świętego Tomasza i Książęca, Gabon, Kongo, Kongo (Republika Demokratyczna), Ruanda, Burundi, Wyspa Świętej Heleny z przyległościami, Angola, Etiopia, Erytrea, Dżibuti, Somalia, Uganda, Tanzania, Seszele z przyległościami, Brytyjskie Terytorium Oceanu Indyjskiego, Mozambik, Mauritius, Komory, Majotta, Zambia, Malawi, Republika Południowej Afryki, Lesotho i Egipt.

\*\*\*\*) Albania, Chorwacja, Bośnia i Hercegowina, Serbia, Kosowo, Czarnogóra, Była Jugosłowiańska Republika Macedonii.

Tablica 15. Polski handel zagraniczny końmi oraz mięsem końskim, bydłem żywym oraz mięsem wołowym w styczniu 2011r. *(dane tymczasowe, mogą ulec zmianie)*

a) eksport/ wywóz

CN	Nazwa towaru	EKSPORT/WYWÓZ			
		Wartość [tys. EUR]		Wolumen [tony]	
		<i>I 2010r.</i>	<i>I 2011r.</i>	<i>I 2010r.</i>	<i>I 2011r.</i>
0101	Konie żywe	1 852	1 725	1 062	945
0102	Bydło żywe	8 431	8 681	3 095	3 413
0201	Mięso wołowe świeże lub chłodzone	31 735	55 547	11 945	17 483
0202	Mięso wołowe mrożone	4 936	7 768	1 964	2 774
0205	Mięso końskie	2 757	2 195	1 061	857

b) import

CN	Nazwa towaru	IMPORT/PRZYWÓZ	
		Wartość [tys. EUR]	Wolumen [tony]

## Departament Rynków Rolnych

		<i>I 2010r.</i>	<i>I 2011r.</i>	<i>I 2010r.</i>	<i>I 2011r.</i>
0101	Konie żywe	93	147	38	111
0102	Bydło żywe	1 057	1 540	632	706
0201	Mięso wołowe świeże lub chłodzone	2 193	2 101	873	650
0202	Mięso wołowe mrożone	884	767	426	377
0205	Mięso końskie	4	6	2	4

c) saldo

CN	Nazwa towaru	SALDO	
		Wartość [tys. EUR]	
		<i>I 2010r.</i>	<i>I 2011r.</i>
0101	Konie żywe	1 759	1 578
0102	Bydło żywe	7 374	7 141
0201	Mięso wołowe świeże lub chłodzone	29 542	53 446
0202	Mięso wołowe mrożone	4 052	7 001
0205	Mięso końskie	2 753	2 189

Tablica 16. Kierunki, wolumen oraz **cenę eksportu/wywozu** bydła żywego oraz wołowiny z Polski w styczniu 2011r. (dane wstępne).

a) bydło żywe ogółem (CN 0102)

Kraj	ton	EUR/kg
Włochy	1 327	2,72
Niderlandy	698	2,97
Litwa	522	1,39
Hiszpania	346	2,86
Grecja	224	2,11
Chorwacja	187	2,32
Bośnia i Hercegowina	85	2,19
Słowenia	20	8,94
Słowacja	3	1,92
<b>OGÓLEM</b>	<b>3 413</b>	<b>2,54</b>

b) bydło żywe do 80kg - cielęta (CN 01029005)  
(brak danych)

c) mięso wołowe świeże, chłodzone (CN 0201)

Kraj	ton	EUR/kg
Turcja	5 450	3,28
Włochy	3 586	3,26
Niderlandy	2 844	2,49
Niemcy	1 761	3,19
Hiszpania	992	3,08
Republika Czeska	392	4,50
Słowacja	372	3,11

## Departament Rynków Rolnych

Francja	335	4,06
Rosja	272	2,38
Dania	201	3,40
Izrael	166	4,15
Macedonia	150	2,73
Węgry	124	3,16
Austria	108	2,81
Iran	97	3,45
Szwecja	90	5,25
Wielka Brytania	75	5,23
Grecja	73	3,47
Bułgaria	62	2,20
Bośnia i Hercegowina	60	2,63
Łotwa	43	3,49
Litwa	36	3,40
Irlandia	35	6,17
Finlandia	33	5,81
Słowenia	29	3,02
Rumunia	28	2,83
Belgia	23	3,81
Chorwacja	20	2,74
Estonia	13	4,37
Portugalia	13	2,70
<b>OGÓLEM</b>	<b>17 483</b>	<b>3,18</b>

### d) mięso wołowe mrożone (CN 0202)

<b>Kraj</b>	<b>ton</b>	<b>EUR/kg</b>
Niderlandy	373	1,30
Rosja	364	2,30
Włochy	364	3,28
Bułgaria	242	2,22
Szwecja	229	3,86
Izrael	169	4,97
Niemcy	164	3,06
Dania	122	2,99
Francja	88	2,68
Cypr	85	3,99
Grecja	80	3,76
Wielka Brytania	79	3,03
Majotta	46	2,20
Austria	41	3,45
Kazachstan	40	2,36
Iran	38	3,11
Hiszpania	32	2,05
Litwa	31	1,70
Ghana	25	0,30
Macedonia	25	2,21

## Departament Rynków Rolnych

Irlandia	23	2,51
Węgry	22	0,84
Słowacja	21	3,19
Bośnia i Hercegowina	19	1,67
Republika Czeska	14	3,71
Malta	13	3,75
Rumunia	12	3,29
Estonia	8,5	2,97
Belgia	1,6	3,44
Finlandia	1,5	15,07
Łotwa	0,2	3,28
<b>OGÓLEM</b>	<b>2 774</b>	<b>2,80</b>

Tablica 17. Kierunki, wolumen oraz **ceny importu/przywozu** bydła żywego oraz wołowiny do Polski w styczniu 2011r. (dane wstępne).

a) bydło żywe ogółem (CN 0102)

<b>Kraj</b>	<b>sztuk</b>	<b>EUR/szt</b>
Republika Czeska	57 098	4
Niderlandy	14 524	10
Niemcy	686	1 436
Słowacja	177	500
Węgry	36	1 532
Dania	23	1 354
<b>OGÓLEM</b>	<b>72 544</b>	<b>21</b>

b) bydło żywe do 80kg (ciełęta) CN 01029005  
(brak danych)

c) mięso wołowe świeże, chłodzone (CN 0201)

<b>Kraj</b>	<b>ton</b>	<b>EUR/kg</b>
Irlandia	282	4,18
Republika Czeska	130	2,39
Słowacja	103	1,71
Niemcy	67	2,79
Litwa	35	2,69
Wielka Brytania	14	0,87
Dania	8	2,80
Niderlandy	6	7,77
Argentyna	2,7	18,82
Brazylia	0,6	12,30
Hiszpania	0,3	23,20
Węgry	0,3	12,23
Austria	0,2	17,28
Włochy	0,1	8,41
Łotwa	0,1	12,22
Francja	0,03	8,71
Nowa Zelandia	0,003	39,33
<b>OGÓLEM</b>	<b>650</b>	<b>3,23</b>

## Departament Rynków Rolnych

### d) mięso wołowe mrożone (CN 0202)

Kraj	ton	EUR/kg
Wielka Brytania	98	0,90
Irlandia	91	1,81
Republika Czeska	87	2,43
Niemcy	27	3,47
Litwa	24	2,68
Hiszpania	23	1,05
Dania	16	3,14
Niderlandy	5,1	5,43
Belgia	2,1	1,32
Argentyna	1,8	14,51
Francja	1,2	6,82
Słowacja	0,3	4,77
Łotwa	0,2	9,51
Urugwaj	0,14	8,92
Włochy	0,13	6,82
Stany Zjednoczone Ameryki	0,05	24,90
<b>OGÓLEM</b>	<b>377</b>	<b>2,04</b>

### V. Informacje statystyczne (dane GUS)

Tablica 18. Pogłowie bydła w Polsce

Lp.	Kategoria	Grudzień 2009		Czerwiec 2010	
		tys. szt. lub %	roczna zmiana [% lub pkt%]	tys. szt. lub %	roczna zmiana [%]
<i>Liczba bydła</i>					
	<i>Bydło ogółem</i>	5 590,2	+0,5%	5 724,0	+0,4%
	<b>cielęta do 1 roku</b>	<b>1419,1</b>	<b>+2,6%</b>	<b>1456,8</b>	<b>-1,0%</b>
	<b>bydło 1-2 lata</b>	<b>1192,8</b>	<b>+9,0%</b>	<b>1243,9</b>	<b>+3,3%</b>
	<b>bydło &gt;2lat</b>	<b>2978,3</b>	<b>-3,4%</b>	<b>3023,3</b>	<b>b.z.</b>
	<b>krowy</b>	<b>2678,2</b>	<b>-3,4%</b>	<b>2655,7</b>	<b>-1,2%</b>
	<b>w tym: - mleczone</b>	<b>2584,8</b>	<b>-4,2%</b>	<b>2538,2</b>	<b>-2,6%</b>

#### Struktura stada w %

<b>Cielęta do 1 roku</b>	<b>25,4</b>	<b>+0,5pkt %</b>	<b>25,5</b>	<b>-0,3pkt %</b>
<b>Bydło 1-2 lata</b>	<b>21,3</b>	<b>+1,6pkt%</b>	<b>21,7</b>	<b>+0,6pkt %</b>
<b>Krowy</b>	<b>47,9</b>	<b>-1,9pkt%</b>	<b>46,4</b>	<b>-0,8pkt %</b>
<b>Bydło&gt;2lat</b>	<b>53,3</b>	<b>-2,1pkt%</b>	<b>6,4</b>	<b>-0,3pkt %</b>

# Departament Rynków Rolnych

Lp.	Kategoria	Grudzień 2010		Czerwiec 2011	
		tys. szt. lub %	roczna zmiana [% lub pkt%]	tys. szt. lub %	roczna zmiana [%]
<i>Liczba bydła</i>					
	<b>Bydło ogółem</b>	5559,5	-0,5 pkt%		
	<b>cielęta do 1 roku</b>	1385,8	-2,4 pkt %		
	<b>bydło 1-2 lata</b>	1226,3	+2,8 pkt%		
	<b>bydło &gt;2lat</b>	2947,4	-1,0 pkt%		
	<b>krowy</b>	2635,5	-1,4 pkt%		
	<b>w tym: - mleczne</b>	2528,8	-2,2 pkt%		

<i>Struktura stada w %</i>		
<b>Cielęta do 1 roku</b>	<b>24,9%</b>	<b>-0,5 pkt%</b>
<b>Bydło 1-2 lata</b>	<b>22,1%</b>	<b>+0,8 pkt%</b>
<b>Krowy</b>	<b>47,4%</b>	<b>-0,5pkt%</b>
<b>Bydło&gt;2lat</b>	<b>53,0%</b>	<b>-0,3pkt%</b>

**Tablica 19. Ceny skupu oraz ceny targowiskowe bydła rzeźnego ogółem (bez cieląt) w 2011r. wg GUS\*  
( lata2004-2009 w wydaniu Excel)**

<b>2011</b>	I	II	III	IV	V	VI	VII	VIII	IX	X	XI	XII	I-XII
cena skupu	5,23	5,33											
cena targowiskowa	5,11	5,23											

\*- w zł/kg w.ż.

**Tablica 20. Ceny skupu\* krów rzeźnych w Polsce oraz wg województw oraz wg miesięcy w roku 2011**

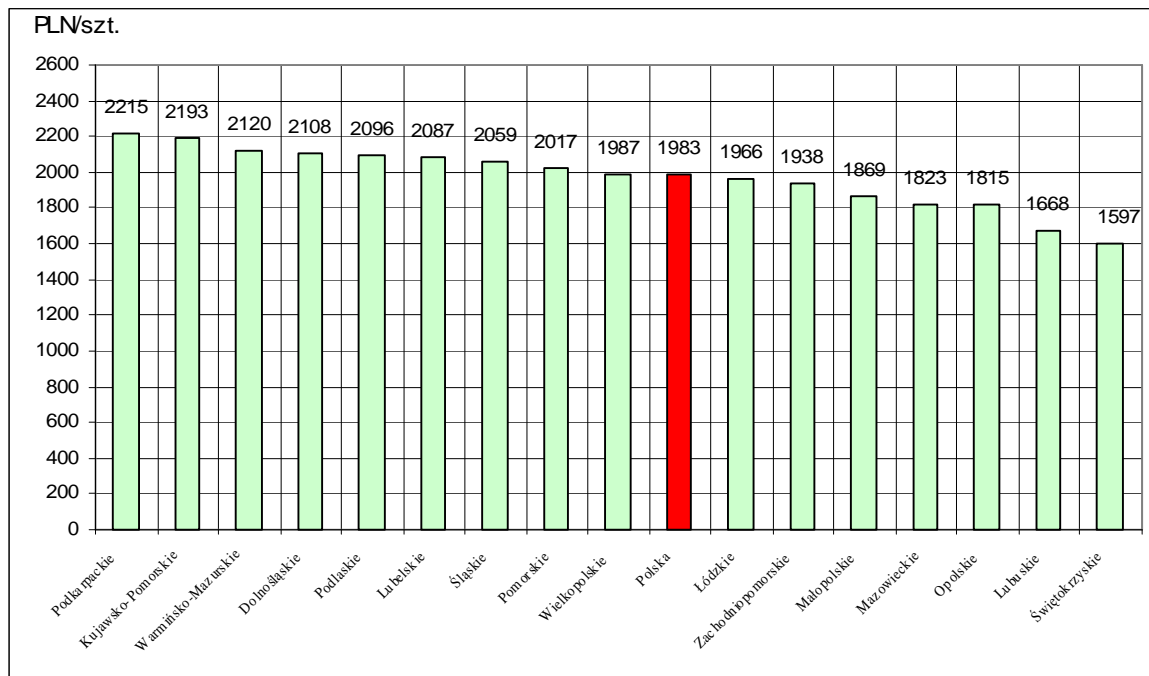
województwo/miesiąc	Styczeń	Luty	Marzec	Kwiecień	Maj	Czerwiec	Lipiec	Sierpień	Wrzesień	Październik	Listopad	Grudzień
	w zł za sztukę											
<i>olska</i>	1953,69	1982,89										
olnośląskie	1886,06	2107,52										
ujawsko-Pomorskie	2224,47	2192,67										
lubelskie	2089,42	2087,32										
lubuskie	1699,69	1667,54										
łódzkie	2048,82	1966,14										
świętokrzyskie	1803,63	1869,32										
śląskie	1752,15	1822,84										
świętokrzyskie	1834,50	1815,46										
śląskie	1964,60	2215,04										
świętokrzyskie	2058,16	2095,86										
śląskie	2021,23	2017,40										
śląskie	1751,49	2059,33										
śląskie	1639,18	1597,00										

## Departament Rynków Rolnych

armińsko-azurskie	2199,81	2119,91									
ielkopskie	1941,49	1986,59									
chodniopomorskie	1923,96	1937,87									

wg siedziby producenta żywca –wstępne dane GUS

Rys. 18. Graficzny obraz cen skupu(producenta) krów rzeźnych w Polsce\* wg województw w lutym 2011r.



**Tabl. 21 Zestawienie monitorowanych danych w zakresie skupu z rynku wołowiny w latach 2003-2010  
(wybrane fragmenty z bazy danych)**

a) ceny zakupu bydła rzeźnego w PLN/kg mpc w układzie miesięcznym, kwartalnym, półrocznym i rocznym.

	I	II	III	IV	V	VI	VII	VIII	IX	X	XI	XII
bydło ogółem	5,24	5,17	5,22	5,34	5,05	5,18	4,85	4,94	4,93	5,07	5,12	5,10
byki do 2 lat (A)	6,22	6,29	6,29	6,25	6,27	6,22	6,09	6,12	6,12	6,05	5,99	5,90
byki >2 lat (B)	6,07	6,03	5,96	5,79	5,71	6,09	6,27	6,13	5,93	5,95	5,77	5,81
wolce (C)	6,03	6,16	6,15	6,12	5,99	0,00	5,86	6,07	0,00	5,57	5,87	5,48
krowy (D)	3,46	3,39	3,38	3,27	3,30	3,27	3,27	3,44	3,74	4,02	3,87	3,76
jałówki (E)	5,92	5,97	5,96	5,88	5,89	5,84	5,70	5,68	5,59	5,57	5,56	5,50
<b>2004</b>												
												<b>zł/kg mpc</b>
	I	II	III	IV	V	VI	VII	VIII	IX	X	XI	XII
bydło ogółem	5,25	5,46	5,73	5,88	6,77	8,04	7,34	7,32	7,51	7,46	7,27	7,20
byki do 2 lat (A)	6,06	6,17	6,33	6,58	7,69	8,83	8,18	8,10	8,25	8,21	8,16	8,16
byki >2 lat (B)	6,12	6,22	6,32	6,31	7,71	9,02	8,10	8,10	8,08	8,32	8,11	8,15
wolce (C)	0,00	0,00	5,94	0,00	0,00	7,88	0,00	8,50	6,44	7,20	6,87	6,70
krowy (D)	3,85	4,35	4,74	5,07	5,80	7,48	6,47	6,60	6,92	6,86	6,57	6,32
jałówki (E)	5,56	5,65	5,84	6,01	6,69	7,77	7,15	7,04	7,20	7,27	7,18	7,10
<b>2005</b>												
												<b>zł/kg mpc</b>
	I	II	III	IV	V	VI	VII	VIII	IX	X	XI	XII
bydło ogółem	7,42	7,98	8,16	8,13	8,07	8,21	8,19	8,17	7,98	7,65	7,64	7,51
byki do 2 lat (A)	8,35	8,75	8,82	8,88	8,75	8,89	8,79	8,86	8,76	8,60	8,65	8,60
byki >2 lat (B)	8,32	8,54	8,71	8,83	8,71	8,71	8,63	8,69	8,65	8,56	8,58	8,49
wolce (C)	0,00	6,28	8,25	8,45	9,10	0,00	7,66	0,00	7,39	8,25	0,00	7,38
krowy (D)	6,64	7,24	7,48	7,42	7,40	7,51	7,42	7,42	7,13	6,63	6,56	6,28
jałówki (E)	7,29	7,59	7,70	7,73	7,81	7,73	7,66	7,72	7,61	7,48	7,47	7,37

*Wykorzystanie możliwe z dokładnym podaniem źródła*



## Departament Rynków Rolnych

zł/kg mpc												
<b>2006</b>												
	I	II	III	IV	V	VI	VII	VIII	IX	X	XI	XII
bydło ogółem	7,70	8,08	8,21	8,27	8,34	8,49	8,22	8,15	8,32	8,10	7,88	7,91
byki do 2 lat (A)	8,86	9,12	9,29	9,33	9,36	9,46	9,25	9,11	9,26	9,07	8,98	8,91
byki >2 lat (B)	8,70	8,96	9,08	9,20	9,32	9,40	9,27	9,24	9,34	9,20	8,92	8,91
wolce (C)	7,28	6,37	7,67	0,00	7,79	0,00	7,40	0,00	7,21	8,03	7,43	7,27
krowy (D)	6,62	6,88	7,19	7,18	7,26	7,45	7,20	7,00	7,15	7,05	6,81	6,66
jałówki (E)	7,56	7,71	7,79	7,84	7,86	7,99	7,90	7,79	7,88	7,81	7,59	7,63

zł/kg mpc												
<b>2007</b>												
	I	II	III	IV	V	VI	VII	VIII	IX	X	XI	XII
bydło ogółem	8,14	8,29	8,23	8,10	7,82	7,72	7,68	7,93	8,07	7,75	7,50	7,55
byki do 2 lat (A)	9,14	9,15	9,03	8,95	8,66	8,49	8,37	8,70	8,73	8,49	8,33	8,37
byki >2 lat (B)	9,16	9,20	8,92	8,93	8,56	8,52	8,54	8,71	8,82	8,48	8,14	8,23
wolce (C)	0,00	0,00	7,77	8,73	7,58	6,64	0,00	7,17	7,90	7,45	8,17	6,36
krowy (D)	6,87	7,14	7,21	7,14	6,95	6,92	6,91	7,08	7,33	7,03	6,57	6,42
jałówki (E)	7,72	7,80	7,77	7,66	7,53	7,49	7,49	7,66	7,77	7,56	7,45	7,45

zł/kg mpc												
<b>2008</b>												
	I	II	III	IV	V	VI	VII	VIII	IX	X	XI	XII
bydło ogółem	7,97	8,08	8,06	8,07	8,08	8,28	7,90	7,94	8,12	8,10	8,00	8,24
byki do 2 lat (A)	8,82	8,75	8,66	8,71	8,69	8,85	8,59	8,70	8,85	8,91	8,91	9,16
byki >2 lat (B)	8,76	8,62	8,50	8,64	8,75	8,98	8,71	8,85	9,01	8,99	8,98	8,93
wolce (C)	7,39	7,82	8,39	6,26	8,42	9,30	7,97	7,87	7,40	0,00	7,63	7,55
krowy (D)	6,83	7,01	7,16	7,21	7,25	7,50	7,10	7,08	7,22	7,17	6,89	7,06
jałówki (E)	7,68	7,76	7,83	7,81	7,83	7,93	7,70	7,67	7,81	7,80	7,75	7,92

zł/kg mpc												
<b>2009</b>												
	I	II	III	IV	V	VI	VII	VIII	IX	X	XI	XII
bydło ogółem	8,66	9,13	9,47	9,28	9,43	9,70	9,46	9,27	9,19	8,82	8,92	9,08

## Departament Rynków Rolnych

byki do 2 lat (A)	9,51	9,92	10,25	10,13	10,31	10,60	10,44	10,43	10,32	10,04	10,21	10,31
byki >2 lat (B)	9,55	9,99	10,47	10,41	10,57	10,84	10,67	10,71	10,67	10,47	10,46	10,48
wolce (C)	7,06	8,34	0,00	0,00	8,00	0,00	0,00	0,00	7,45	8,46	8,35	0,00
krowy (D)	7,50	7,85	8,32	8,23	8,29	8,56	8,20	7,93	7,77	7,36	7,34	7,37
jałówki (E)	8,22	8,51	8,90	8,88	8,90	9,12	9,03	9,00	8,98	8,75	8,83	8,87
<b>2010</b>	<b>zł/kg mpc</b>											
	I	II	III	IV	V	VI	VII	VIII	IX	X	XI	XII
bydło ogółem	9,43	9,45	8,78	8,78	8,44	8,45	8,29	8,51	8,66	8,79	9,40	9,91
byki do 2 lat (A)	10,66	10,58	9,71	9,55	9,03	8,98	8,83	9,13	9,31	9,63	10,58	11,18
byki >2 lat (B)	10,96	10,74	9,81	9,73	9,14	9,11	8,90	9,33	9,55	9,85	10,86	11,38
wolce (C)	0,00	10,54	9,24	5,99	8,44	8,06	8,08	8,63	7,65	0,00	0,00	8,09
krowy (D)	7,70	7,76	7,67	7,68	7,56	7,66	7,50	7,46	7,60	7,56	7,63	7,85
jałówki (E)	9,17	9,23	8,61	8,46	8,19	8,24	8,12	8,27	8,42	8,46	8,68	9,02

2003 kwartał					2003 półrocze			2003	
	I-III	IV-VI	VII-IX	X-XII	I-VI	VII-XII		I-XII	
bydło ogółem	5,21	5,18	4,90	5,09	5,19	5,00	bydło ogółem	5,10	
byki do 2 lat (A)	6,26	6,25	6,11	5,99	6,26	6,04	byki do 2 lat (A)	6,16	
byki >2 lat (B)	6,01	5,84	6,14	5,87	5,96	6,02	byki >2 lat (B)	6,00	
wolce (C)	6,13	6,04	5,93	5,70	6,10	5,72	wolce (C)	5,88	
krowy (D)	3,41	3,28	3,48	3,91	3,35	3,70	krowy (D)	3,53	
jałówki (E)	5,94	5,87	5,65	5,55	5,91	5,59	jałówki (E)	5,76	

2004 kwartał					2004 półrocze			2004	
	I-III	IV-VI	VII-IX	X-XII	I-VI	VII-XII		I-XII	
bydło ogółem	5,52	7,11	7,40	7,31	6,27	7,35	bydło ogółem	6,94	
byki do 2 lat (A)	6,21	7,96	8,18	8,18	7,00	8,18	byki do 2 lat (A)	7,73	
byki >2 lat (B)	6,25	7,93	8,11	8,20	7,06	8,14	byki >2 lat (B)	7,90	
wolce (C)	5,94	7,88	7,62	6,95	7,26	7,05	wolce (C)	7,06	
krowy (D)	4,39	6,40	6,71	6,57	5,49	6,64	krowy (D)	6,25	

## Departament Rynków Rolnych

jałówki (E)	5,69	6,88	7,13	7,18	jałówki (E)	6,17	7,15	jałówki (E)	6,69	
<b>2005 kwartał</b>					<b>2005 półrocze</b>				<b>2005</b>	
	<b>I-III</b>	<b>IV-VI</b>	<b>VII-IX</b>	<b>X-XII</b>		<b>I-VI</b>	<b>VII-XII</b>		<b>I-XII</b>	
bydło ogółem	7,90	8,14	8,13	7,60	bydło ogółem	8,04	7,90	bydło ogółem	7,97	
byki do 2 lat (A)	8,69	8,84	8,81	8,62	byki do 2 lat (A)	8,78	8,73	byki do 2 lat (A)	8,76	
byki >2 lat (B)	8,53	8,75	8,66	8,54	byki >2 lat (B)	8,66	8,62	byki >2 lat (B)	8,64	
wolce (C)	6,18	8,52	7,48	7,74	wolce (C)	6,44	7,48	wolce (C)	7,24	
krowy (D)	7,14	7,45	7,34	6,47	krowy (D)	7,33	6,95	krowy (D)	7,14	
jałówki (E)	7,54	7,76	7,67	7,44	jałówki (E)	7,66	7,55	jałówki (E)	7,61	
<b>2006 kwartał</b>					<b>2006 półrocze</b>				<b>2006</b>	
	<b>I-III</b>	<b>IV-VI</b>	<b>VII-IX</b>	<b>X-XII</b>		<b>I-VI</b>	<b>VII-XII</b>		<b>I-XII</b>	
bydło ogółem	8,05	8,36	8,23	7,96	bydło ogółem	8,21	8,10	bydło ogółem	8,15	
byki do 2 lat (A)	9,14	9,38	9,20	8,99	byki do 2 lat (A)	9,26	9,10	byki do 2 lat (A)	9,18	
byki >2 lat (B)	8,96	9,31	9,29	9,02	byki >2 lat (B)	9,18	9,16	byki >2 lat (B)	9,17	
wolce (C)	6,70	7,79	7,30	7,44	wolce (C)	6,97	7,41	wolce (C)	7,22	
krowy (D)	6,95	7,29	7,11	6,86	krowy (D)	7,12	6,98	krowy (D)	7,05	
jałówki (E)	7,71	7,89	7,85	7,68	jałówki (E)	7,80	7,76	jałówki (E)	7,78	
<b>2007 kwartał</b>					<b>2007 półrocze</b>				<b>2007</b>	
	<b>I-III</b>	<b>IV-VI</b>	<b>VII-IX</b>	<b>X-XII</b>		<b>I-VI</b>	<b>VII-XII</b>		<b>I-XII</b>	
bydło ogółem	8,22	7,87	7,91	7,61	bydło ogółem	8,04	7,75	bydło ogółem	7,89	
byki do 2 lat (A)	9,11	8,70	8,62	8,40	byki do 2 lat (A)	8,91	8,51	byki do 2 lat (A)	8,71	
byki >2 lat (B)	9,07	8,65	8,70	8,30	byki >2 lat (B)	8,85	8,54	byki >2 lat (B)	8,69	
wolce (C)	7,77	7,39	7,41	7,22	wolce (C)	7,42	7,28	wolce (C)	7,40	
krowy (D)	7,07	6,99	7,11	6,73	krowy (D)	7,03	6,91	krowy (D)	6,97	
jałówki (E)	7,77	7,55	7,64	7,50	jałówki (E)	7,66	7,57	jałówki (E)	7,61	

## Departament Rynków Rolnych

2008 kwartał					2008 półrocze			2008	
	I-III	IV-VI	VII-IX	X-XII		I-VI	VII-XII		I-XII
bydło ogółem	8,04	8,14	7,99	8,11	bydło ogółem	8,09	8,05	bydło ogółem	8,07
byki do 2 lat (A)	8,74	8,75	8,71	8,98	byki do 2 lat (A)	8,75	8,86	byki do 2 lat (A)	8,80
byki >2 lat (B)	8,64	8,79	8,88	8,97	byki >2 lat (B)	8,72	8,91	byki >2 lat (B)	8,82
wolce (C)	7,52	6,82	7,75	7,62	wolce (C)	7,34	7,71	wolce (C)	7,45
krowy (D)	6,99	7,31	7,14	7,05	krowy (D)	7,16	7,09	krowy (D)	7,13
jałówki (E)	7,76	7,85	7,73	7,82	jałówki (E)	7,81	7,78	jałówki (E)	7,79

2009 kwartał					2009 półrocze			2009	
	I-III	IV-VI	VII-IX	X-XII		I-VI	VII-XII		I-XII
bydło ogółem	9,11	9,46	9,31	8,94	bydło ogółem	9,30	9,13	bydło ogółem	9,22
byki do 2 lat (A)	9,92	10,33	10,39	10,19	byki do 2 lat (A)	10,13	10,30	byki do 2 lat (A)	10,21
byki >2 lat (B)	10,13	10,61	10,68	10,47	byki >2 lat (B)	10,38	10,57	byki >2 lat (B)	10,49
wolce (C)	8,26	8,00	7,45	8,45	wolce (C)	8,18	7,85	wolce (C)	8,13
krowy (D)	7,91	8,35	7,96	7,35	krowy (D)	8,15	7,67	krowy (D)	7,89
jałówki (E)	8,57	8,96	9,00	8,81	jałówki (E)	8,78	8,91	jałówki (E)	8,85

2010 kwartał					2010 półrocze			2010	
	I-III	IV-VI	VII-IX	X-XII		I-VI	VII-XII		I-XII
bydło ogółem	9,17	8,54	8,50	9,37	bydło ogółem	8,83	8,96	bydło ogółem	8,90
byki do 2 lat (A)	10,27	9,15	9,11	10,49	byki do 2 lat (A)	9,66	9,84	byki do 2 lat (A)	9,76
byki >2 lat (B)	10,45	9,25	9,26	10,72	byki >2 lat (B)	9,67	9,93	byki >2 lat (B)	9,83
wolce (C)	9,36	8,25	8,16	8,09	wolce (C)	8,59	8,11	wolce (C)	8,29
krowy (D)	7,71	7,64	7,53	7,68	krowy (D)	7,67	7,61	krowy (D)	7,64
jałówki (E)	8,94	8,28	8,29	8,71	jałówki (E)	8,59	8,50	jałówki (E)	8,54

### b) średnie wagi ubijanego bydła w latach 2004-2009 wg kategorii bydła

A - młode byki

Rok/miesiąc	I	II	III	IV	V	VI	VII	VIII	IX	X	XI	XII	I-XII
2004	299,4	296,4	293,7	293,5	293,5	291,6	290,2	286,3	285,4	285,1	291,2	297,8	291,3

*Wykorzystanie możliwe z dokładnym podaniem źródła*

## Departament Rynków Rolnych

2005	304,1	308,1	308,2	310,9	309,9	309,1	307	300,6	303,3	304,3	311,8	315,5	307,6
2006	317,1	319,9	324	319,5	325,8	323,8	312,8	313	315,2	311,2	316,2	321,8	318,7
2007	325,7	327,9	329,1	329,9	328,7	330	327,9	324	329,3	312,8	317,5	319,0	325,4
2008	326,5	327	324,5	322,6	325,7	323,8	317	314,4	314,6	310,5	315,1	321,7	320,4
2009	322,2	324,3	325,9	324,2	325,3	324,5	323,3	316,2	320,1	320,0	324,5	330,0	323,6
2010	333,4	341,3	335,1	343,1	346,2	345,9	340,4	336,9	334,2	325,7	326,4	326,3	335,8

D - krowy

Rok/miesiąc	I	II	III	IV	V	VI	VII	VIII	IX	X	XI	XII	I-XII
2004	272,2	271,5	272	273,1	267,2	269,6	261,5	261,4	264,8	267	266,4	271,3	267,3
2005	272,1	274,8	271,8	273,4	271	266,4	264,6	261,1	266,6	272,5	270,6	272,4	269,2
2006	275,1	273,4	273,4	272,9	270,4	264,2	260,2	258,1	263,5	263,9	264,9	266,9	267,5
2007	274,1	274,9	274	272,3	271,9	269,2	267,9	264,6	266	268,8	269,1	271,6	270,2
2008	273,9	274,9	273,8	270	271,9	270,5	268,6	265	266,5	266,6	269,7	274,6	270,3
2009	276,8	274,3	276,4	273,6	273,8	272,1	268,6	266,8	269,5	271,4	275,6	277,1	272,8
2010	278,5	282,1	281,7	280,5	280,9	279	275	272,9	275,5	275,1	275	277,5	277,8

E - jałówki

Rok/miesiąc	I	II	III	IV	V	VI	VII	VIII	IX	X	XI	XII	I-XII
2004	240,7	241,7	243,7	237,7	240,8	241,5	243,3	237,1	241,6	238,8	245,7	249,9	242,4
2005	253,1	256,9	255	253,3	253	252,2	251,1	247,9	246,7	249,2	250,4	256,2	251,9
2006	257,8	258,6	259,4	256,4	257,6	256,1	250,4	248,4	249,2	246,2	246,3	251,0	253,1
2007	257	258,6	258,5	260,5	258,8	257,5	254,5	250,9	249,3	246,9	251,1	253,0	254,3
2008	260	259,7	256,5	253,2	257,9	255,5	249	247,1	246,8	243,8	247,6	252,5	252,2
2009	254,8	256,4	258,2	257,4	257,4	255,2	253,6	250,6	251,8	252,9	255,6	260,8	255,4
2010	261,8	267,4	265,7	267,9	268,8	266,9	264,4	259,9	258,1	254,5	258,1	262,5	262,8

**Uwaga:**

Zainteresowanych pozyskaniem danych z zakresu monitoringu cen sprzedaży oraz cen targowiskowych w latach 2004-2010 jak i pozostałych danych m.inn. cen zakupu, danych GUS i Komisji Europejskiej, zapraszam do wydania biuletynu w wersji EXCEL:

[http://www.minrol.gov.pl/FileRepozytory/FileRepozytoryShowImage.aspx?item\\_id=40582](http://www.minrol.gov.pl/FileRepozytory/FileRepozytoryShowImage.aspx?item_id=40582)

---

Biuletyn „*Rynek wołowiny i cielęciny*” ukazuje się w każdy czwartek o godz. 13<sup>00</sup>.

*Informacje zamieszczane w tym biuletynie przekazywane są przez współpracujące z nami podmioty na podstawie Ustawy o badaniach rynkowych z dn. 30 marca 2001r.*

**Wydawca:**

Ministerstwo Rolnictwa i Rozwoju Wsi,

Departament Rynków Rolnych

ul. Wspólna 30, 00-930 Warszawa,

tel. (022) 623-12-54, fax (022) 623-27-06 lub 07

Internet: <http://www.minrol.gov.pl/bia>, E-mail: [biuletyn@minrol.gov.pl](mailto:biuletyn@minrol.gov.pl)

**Autor:** Krzysztof Seredyn tel. (022) 623-12-54; E-mail: [Krzysztof.Seredyn@minrol.gov.pl](mailto:Krzysztof.Seredyn@minrol.gov.pl)