

# ZINTEGROWANY SYSTEM ROLNICZEJ INFORMACJI RYNKOWEJ

(Podstawa prawna: Ustawa o rolniczych badaniach rynkowych z dnia 30 marca 2001r.)

## Rynek wołowiny i cielęciny



NR 19/2010

Czwartek, 20 maja 2010r

**Notowania<sup>1</sup> z okresu 10-16.05.2010r.**

### Spis treści

I.	<u>Zakupy bydła rzeźnego w ubojniach</u> .....	2
1.	Ceny zakupu bydła w Polsce oraz w makroregionach.....	2
2.	Ceny skupu żywca wołowego w Polsce (dane GUS).....	4
3.	Ceny bydła w Polsce na tle UE.....	10
4.	Ceny bydła w UE.....	10
5.	Uboje bydła rzeźnego w Polsce .....	14
II.	<u>Sprzedaż wołowiny</u> .....	16
1.	Ceny wołowiny w zakładach mięsnych w kraju.....	16
2.	Ceny wołowiny na krajowych giełdach towarowych.....	18
3.	Ceny bydła na targowiskach.....	19
III.	<u>Graficzna prezentacja cen w roku 2010 na tle lat 2008 i 2009</u> .....	21
IV.	<u>Analiza handlu zagranicznego wołowina</u> .....	25
1.	Dopłaty eksportowe w UE do wołowiny.....	25
2.	Handel zagraniczny końmi, bydłem oraz mięsem wołowym w Polsce w okresie I-III 2010r.....	26
3.	Kierunki, wolumen oraz ceny eksportu/wywozu oraz importu/przywozu bydła żywego oraz wołowiny z Polski w okresie I-III 2010r.....	27
V.	<u>Informacje statystyczne (dane GUS)</u> .....	30
1.	Pogłowie bydła w Polsce.....	30
2.	Ceny skupu i ceny targowiskowe bydła rzeźnego w latach 2004 - 2010.....	31
3.	Ceny skupu krów rzeźnych w Polsce w latach 2005 - 2010 wg województw i miesięcy.....	31
VI.	Zestawienie monitorowanych danych w zakresie skupu z rynku wołowiny w latach 2003-2010.....	31

<sup>1</sup> Badanie cen zakupu i sprzedaży w zakładach mięsnych prowadzone jest na reprezentatywnej próbie. Ceny zakupu rejestrowane są dla klas jakościowych EUROP wg Rozporządzenia Rady (EWG) Nr 1208/81 z dnia 28 kwietnia 1981r. ustalającego wspólnotową skalę klasyfikacji tusz dorosłego bydła (Dz.Urz.WE L 123z 1981r. oraz D.Urz.WE L 106 z 1991r.) oraz Rozporządzenia MRiRW z dnia 2 czerwca 2004r. w sprawie szczegółowego sposobu oznaczania klasy jakości handlowej tusz wołowych (Dz.U. Nr 142 z 2004r. poz.1507) dla masy poubojowej schłodzonej. Badanie cen giełdowych realizowane jest na wybranych giełdach towarowych. Średnie ceny liczone są jako średnie ważone i podawane są bez podatku VAT.

Badanie cen targowiskowych prowadzone jest na targowiskach na których dokonywany jest obrót bydłem a ceny rejestrowane są jako średnie arytmetyczne zrealizowanych transakcji.

**Wykorzystanie możliwe z dokładnym podaniem źródła**

I. Zakupy bydła rzeźnego w ubojniach

1.1 Ceny zakupu bydła rzeźnego w Polsce.

Tablica 1. Zbiornicze zestawienie danych dotyczących zakupionego bydła rzeźnego w ubojniach w kraju

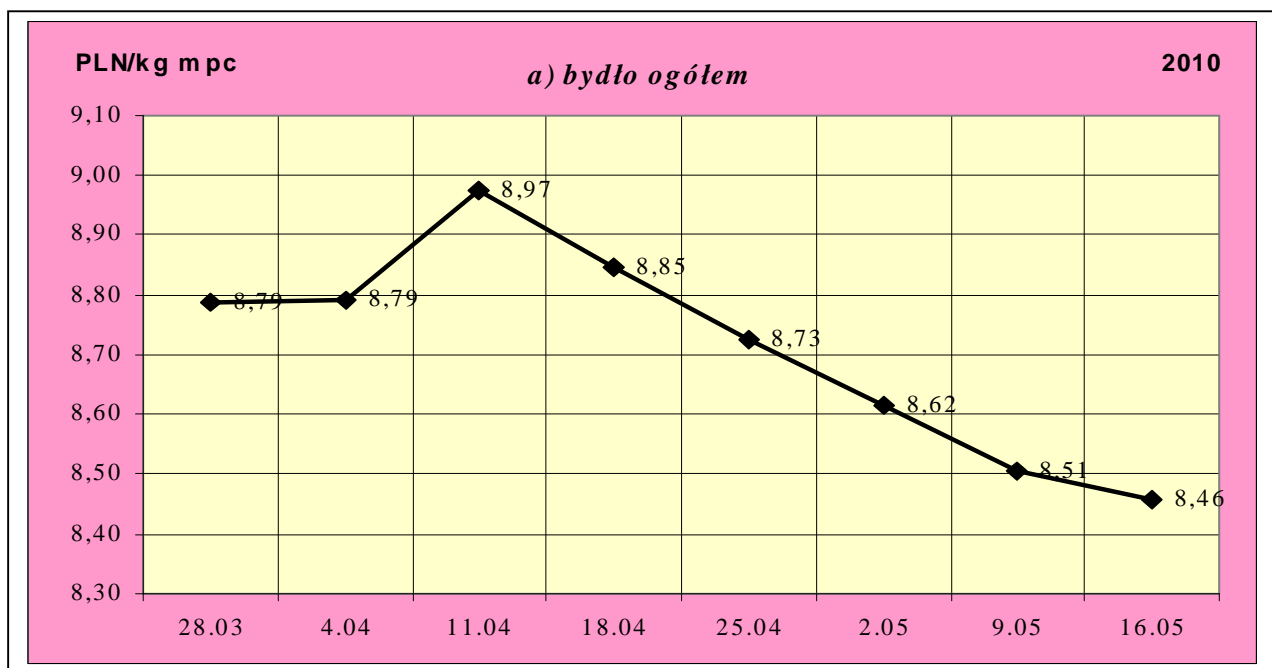
Kategoria bydła	CENA ZAKUPU*					Średnia tuszy	masa cieplej	Liczba sztuk	Struktura zakupu	
	wg w.ż.** [zł/kg]	dla mpc [zł/tonę]	dla mps [zł/tonę]	Zmiana ceny [%]		[kg]	Zmiana	Zmiana	[%]	Zmiana
	2010-05-16	2010-05-16	2010-05-16	tygodn.	roczna	2010-05-16	tyg. [%]	tyg. [%]	2010-05-16	tyg. [pkt.%]
<b>Bydło ogółem</b>	<b>4,41</b>	<b>8 457</b>	<b>8 626</b>	<b>-0,6</b>	<b>-9,6</b>	<b>308,8</b>	<b>0,6</b>	<b>17,7</b>	<b>100,0</b>	<b>-</b>
Buhajki (U+R+O)	4,99	9 080	9 262	-0,9	-11,4	345,7	0,3	21,4	44,3	1,4
Buhaje (R)	4,79	9 218	9 402	-1,0	-12,6	394,3	2,3	37,5	1,2	0,2
Wolce (U+R+O)	--	8 506	8 677		--	322,5			0,2	0,2
Krowy (R+O+P)	3,62	7 575	7 727	-1,1	-7,9	280,2	-0,3	10,5	35,7	-2,3
Jałówki (U+R+O)	4,37	8 237	8 402	-0,7	-6,6	269,9	1,4	21,7	18,6	0,6

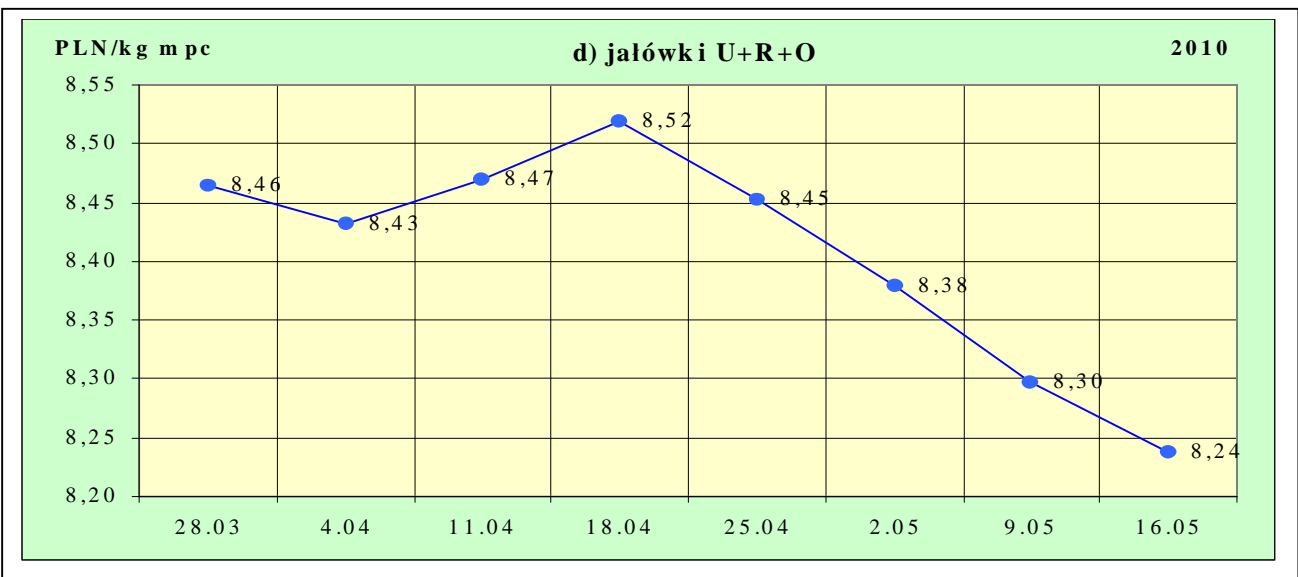
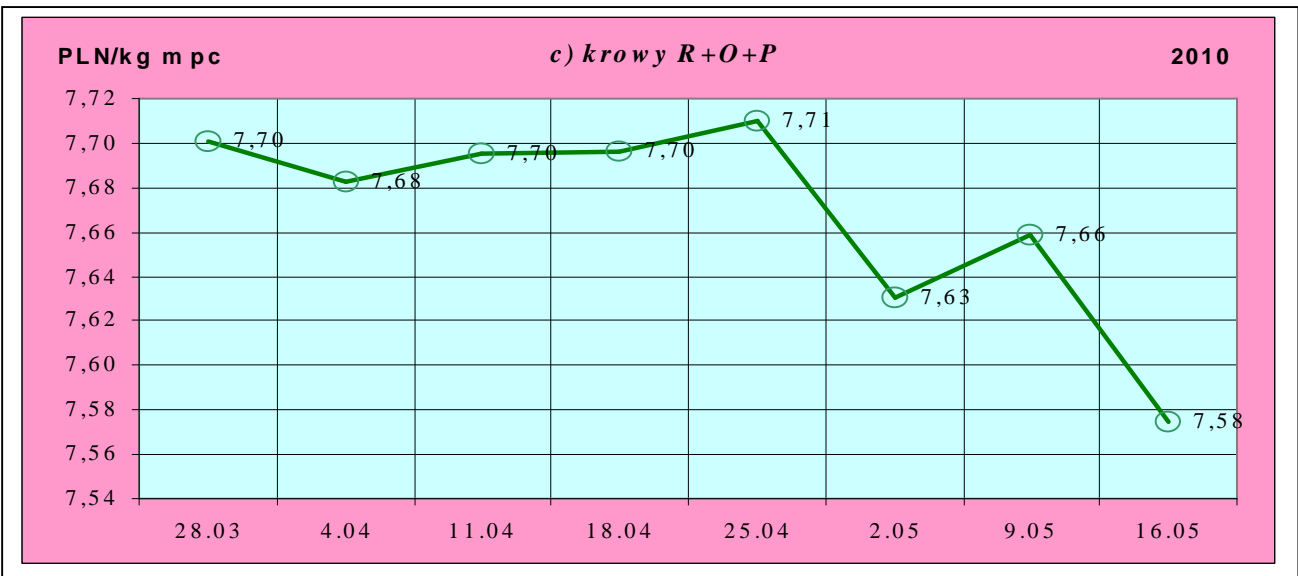
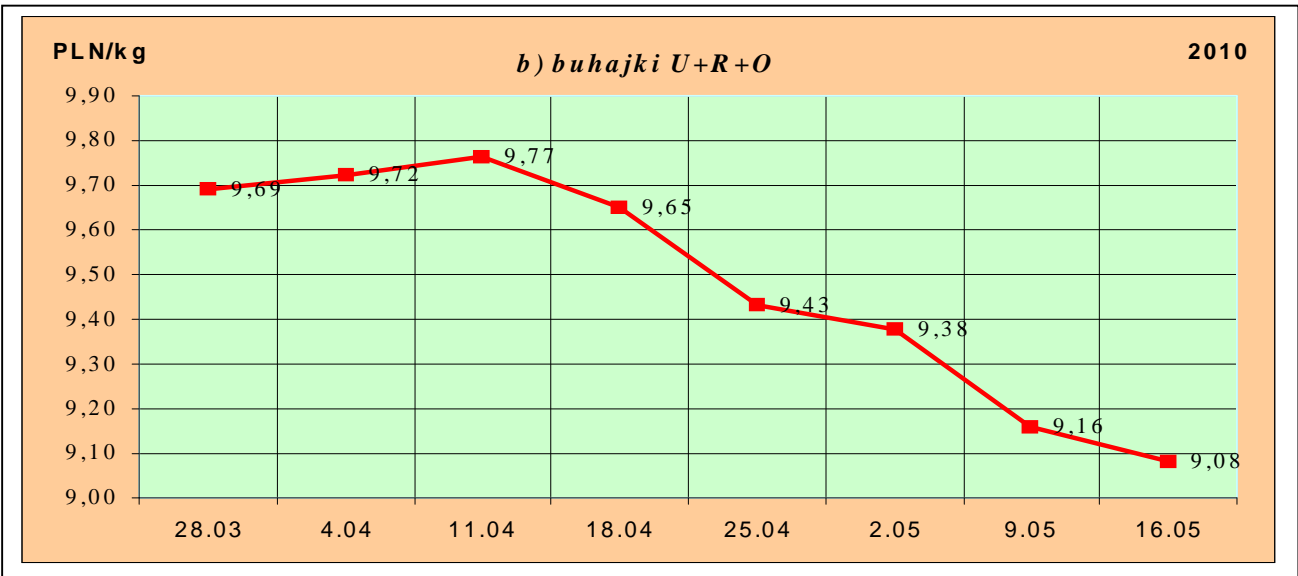
\* - jest to cena netto zapłacona dostawcom bydła za dostarczony do rzeźni pełnowartościowy żywiec wołowy na bazie franco zakład czyli wraz z kosztami transportu dostawcy jak i rzeźni jeśli poniosła ona koszty transportu związane z zakupem żywca. Cena ta zawiera również wszelkie dodatkowe płatności (premie, nagrody itp.) niezależnie od okresu w jakim zostały wypłacone.

\*\* - w.ż. - waga żywa ( cenę za wagę żywą wyliczono stosując średnie wskaźniki wydajności rzeźnej uzyskane w Polsce w roku 2005: bydło ogółem-0,521, buhajki-0,550, buhaje-0,520, wolce-0,540, krowy -0,478, jałówki-0,530), mpc - masa poubojowa ciepła, mps - masa poubojowa schłodzona

\*\*\* - daty podane w tablicach oznaczają ostatni dzień analizowanego tygodnia (poniedziałek-niedziela).

Rys. 1. Średnie krajowe ceny zakupu bydła rzeźnego wg kategorii bydła





# Departament Rynków Rolnych

## 1.2 Ceny skupu żywca wołowego w Polsce.

Tablica 2. Ceny skupu żywca wołowego w Polsce wg miesięcy w roku 2010.

a) bydła rzeźnego ogółem (bez cieląt) w zł/kg w.ż.

Kategoria ceny/miesiąc	I	II	III	IV	V	VI	VII	VIII	IX	X	XI	XII	I-XII
<b>Cena skupu</b> (cena producenta żywca)**	4,91	4,87	4,54										

b) krów rzeźnych\*\*\*

Kategoria ceny/miesiąc	I	II	III	IV	V	VI	VII	VIII	IX	X	XI	XII	I-XII
<b>Cena skupu</b> (cena producenta żywca)**													

\*- średnia cena za bydło rzeźne ogółem uzyskana ze sprzedaży żywca wołowego przez producentów bydła (badana w GUS)

\*\* - ceny skupu krów rzeźnych badane są w GUS za sztukę. Do wyliczeń ceny za kg w.ż. przyjęto średnią wagę żywą 1 krowy w miesiącu uzyskiwaną w ramach ZSRIR.

- w- dane wstępne

Tablica 3. Zbiorcze zestawienie danych dotyczących zakupu bydła rzeźnego wg makroregionów

Kategoria bydła	Cena zakupu				Średnia masa tuszy cieplej		Zmiana tyg. poziomu uboju [%]	Struktura zakupu	
	wg w.ż. [zł/kg]	dla mpc [zł/tonę]	dla mps [zł/tonę]	Zmiana	[kg]	Zmiana		[%]	Zmiana
	2010-05-16	2010-05-16	2010-05-16	Zmiana tyg. [%]	2010-05-16	Zmiana tyg. [%]	2010-05-16	Zmiana tyg. [w pkt.%]	
<b>Centralny</b>									
<b>Bydło ogółem</b>	4,45	8 545	8 716	-1,2	308,6	-0,2	21,1	100,0	-
buhajki	5,01	9 118	9 300	-0,8	342,8	-0,4	25,3	50,0	1,7
buhaje	4,86	9 352	9 539	-0,9	398,0	1,1	-10,9	1,0	-0,4
wolce	-	-	-	-	-	-	-	-	-
krowy	3,58	7 488	7 638	-2,8	276,6	-0,7	15,2	31,1	-1,6
jałówki	4,41	8 319	8 485	-1,5	263,5	0,1	23,0	17,9	0,3
<b>Południowy</b>									
<b>Bydło ogółem</b>	4,40	8 440	8 609	-0,8	308,2	1,2	18,4	100,0	-
buhajki	4,96	9 024	9 204	-1,6	346,2	0,6	24,6	41,5	2,1
buhaje	4,73	9 103	9 285	-0,9	390,4	4,3	95,0	1,4	0,6
wolce	-	-	-	-	-	-	-	-	-
krowy	3,69	7 710	7 864	-0,9	281,5	0,0	10,0	37,7	-2,9
jałówki	4,37	8 241	8 406	-1,1	271,2	1,3	17,5	19,0	-0,1
<b>Północny</b>									
<b>Bydło ogółem</b>	4,33	8 312	8 478	1,0	310,7	0,9	9,7	100,0	-
buhajki	5,02	9 125	9 307	0,5	352,3	1,3	5,6	38,9	-1,5
buhaje	4,84	9 301	9 487	1,8	398,9	3,7	58,8	1,2	0,4
wolce	-	-	-	-	-	-	-	-	-
krowy	3,54	7 412	7 560	0,9	283,4	-0,2	4,8	40,5	-1,9
jałówki	4,28	8 079	8 241	2,2	279,2	4,4	30,0	19,4	3,0

\*- z uwagi na ustawy o obowiązek nieidentyfikacji danych, ceny nie podano.

\*\* - z uwagi na brak porównywalności w obecnym tygodniu, danych nie podano

## Departament Rynków Rolnych

### Makroregiony skupu bydła oraz sprzedaży wołowiny w ćwierćtuszach

Nazwa makroregionu	Województwa wchodzące w skład makroregionu
północny	podlaskie, pomorskie, warmińsko-mazurskie, zachodnio-pomorskie
centralny	kujawsko-pomorskie, mazowieckie, łódzkie, wielkopolskie, lubuskie
południowy	lubelskie, małopolskie, podkarpackie, świętokrzyskie, dolnośląskie, opolskie, śląskie

**Tablica 4. Ceny zakupu bydła dla 30 badanych klas jakości EUROP w Polsce oraz w makroregionach**

Kategorie bydła	Klasa wg EUROP	Cena zakupu					Średnia tuszy	masa schlodz. [kg]
		dla mpc** [zł/tonę]		dla mps** [zł/tonę]		Zmiana tyg. [%]		
		2010-05-16	2010-05-09	2010-05-16	2010-05-09		2010-05-16	Zmiana tyg. [%]
<b>POLSKA</b>								
<b>buhajki</b>	<b>kl. U</b>	9 677	9 653	9 870	9 847	0,2	412	2,0
buhajki	kl. U 2	9 659	9 408	9 852	9 596	2,7	401	4,6
buhajki	kl. U 3	9 690	9 924	9 884	10 123	-2,4	421	-2,0
<b>buhajki</b>	<b>kl. R</b>	9 317	9 375	9 503	9 562	-0,6	367	1,2
buhajki	kl. R 2	9 341	9 314	9 528	9 500	0,3	356	1,6
buhajki	kl. R 3	9 293	9 432	9 479	9 621	-1,5	378	0,8
<b>buhajki</b>	<b>kl. O</b>	8 897	8 988	9 075	9 168	-1,0	330	0,0
buhajki	kl. O 2	8 895	8 974	9 072	9 154	-0,9	317	-0,6
buhajki	kl. O 3	8 900	9 007	9 078	9 187	-1,2	350	0,7
buhaje	kl. R 3	9 218	9 307	9 402	9 493	-1,0	394	2,3
<b>krowy</b>	<b>kl. R</b>	8 267	8 305	8 432	8 472	-0,5	344	2,7
krowy	kl. R 2	8 168	8 141	8 332	8 303	0,3	301	-1,0
krowy	kl. R 3	8 307	8 305	8 473	8 471	0,0	341	2,6
krowy	kl. R 4	8 214	8 371	8 378	8 538	-1,9	358	1,6
<b>krowy</b>	<b>kl. O</b>	7 680	7 761	7 834	7 916	-1,0	284	-0,3
krowy	kl. O 2	7 350	7 423	7 497	7 572	-1,0	258	0,5
krowy	kl. O 3	7 783	7 829	7 938	7 985	-0,6	286	0,1
krowy	kl. O 4	7 877	7 978	8 035	8 138	-1,3	321	0,3
<b>krowy</b>	<b>kl. P</b>	6 669	6 739	6 803	6 874	-1,0	241	-0,4
krowy	kl. P 2	6 642	6 739	6 775	6 873	-1,4	236	0,0
krowy	kl. P 3	6 793	6 742	6 928	6 877	0,7	265	0,3
<b>jałówki</b>	<b>kl. U</b>	9 037	8 963	9 218	9 142	0,8	306	2,0
jałówki	kl. U 2	9 339	9 019	9 526	9 199	3,5	279	-4,5
jałówki	kl. U 3	8 927	8 920	9 105	9 099	0,1	317	3,6
<b>jałówki</b>	<b>kl. R</b>	8 513	8 549	8 683	8 720	-0,4	299	4,0
jałówki	kl. R 2	8 373	8 419	8 541	8 588	-0,5	270	4,1
jałówki	kl. R 3	8 534	8 520	8 704	8 690	0,2	296	3,9
jałówki	kl. R 4	8 537	8 645	8 708	8 818	-1,2	318	4,2
<b>jałówki</b>	<b>kl. O</b>	8 052	8 141	8 213	8 304	-1,1	255	-0,1
jałówki	kl. O 2	7 857	7 860	8 014	8 017	0,0	233	2,5

## Departament Rynków Rolnych

jałówki	kl. O 3	8 109	8 163	8 271	8 327	-0,7	259	0,9
jałówki	kl. O 4	8 209	8 369	8 374	8 536	-1,9	285	0,1
			<b>Centralny</b>					
<b>buhajki</b>	<b>kl. U</b>	9 600	9 287	9 792	9 472	3,4	407	0,9
buhajki	kl. U 2	9 593	8 786	9 784	8 961	9,2	383	-1,2
buhajki	kl. U 3	9 606	9 854	9 798	10 052	-2,5	426	0,4
<b>buhajki</b>	<b>kl. R</b>	9 304	9 355	9 490	9 542	-0,5	361	0,1
buhajki	kl. R 2	9 384	9 350	9 571	9 537	0,4	348	-0,4
buhajki	kl. R 3	9 230	9 359	9 415	9 546	-1,4	374	0,8
<b>buhajki</b>	<b>kl. O</b>	8 982	9 090	9 162	9 272	-1,2	330	-0,4
buhajki	kl. O 2	9 043	9 142	9 224	9 325	-1,1	311	-2,2
buhajki	kl. O 3	8 924	9 029	9 102	9 209	-1,2	350	0,6
buhaje	kl. R 3	9 352	9 439	9 539	9 628	-0,9	398	1,1
<b>krowy</b>	<b>kl. R</b>	7 974	8 239	8 133	8 404	-3,2	358	0,7
krowy	kl. R 2	8 159	8 204	8 323	8 368	-0,5	304	1,5
krowy	kl. R 3	7 927	8 122	8 085	8 285	-2,4	362	4,3
krowy	kl. R 4	7 996	8 342	8 156	8 509	-4,2	367	-3,3
<b>krowy</b>	<b>kl. O</b>	7 655	7 783	7 808	7 939	-1,6	283	-0,4
krowy	kl. O 2	7 395	7 524	7 543	7 675	-1,7	264	2,4
krowy	kl. O 3	7 752	7 847	7 907	8 004	-1,2	285	-0,5
krowy	kl. O 4	7 874	7 977	8 032	8 136	-1,3	321	-1,5
<b>krowy</b>	<b>kl. P</b>	6 789	7 066	6 925	7 207	-3,9	239	2,6
krowy	kl. P 2	6 752	6 998	6 888	7 138	-3,5	236	4,2
krowy	kl. P 3	7 021	7 315	7 161	7 461	-4,0	259	-0,5
<b>jałówki</b>	<b>kl. U</b>	9 038	9 059	9 218	9 240	-0,2	290	-0,9
jałówki	kl. U 2	9 303	9 065	9 489	9 247	2,6	274	-2,5
jałówki	kl. U 3	8 857	9 053	9 035	9 234	-2,2	302	-0,5
<b>jałówki</b>	<b>kl. R</b>	8 535	8 552	8 706	8 724	-0,2	292	4,7
jałówki	kl. R 2	8 694	8 583	8 868	8 754	1,3	271	6,2
jałówki	kl. R 3	8 518	8 501	8 689	8 671	0,2	289	5,2
jałówki	kl. R 4	8 491	8 602	8 661	8 774	-1,3	304	3,6
<b>jałówki</b>	<b>kl. O</b>	8 194	8 350	8 358	8 517	-1,9	252	-0,9
jałówki	kl. O 2	8 072	8 085	8 234	8 247	-0,2	235	5,4
jałówki	kl. O 3	8 210	8 386	8 375	8 553	-2,1	255	-0,6
jałówki	kl. O 4	8 366	8 470	8 533	8 639	-1,2	284	1,2
			<b>Południowy</b>					
<b>buhajki</b>	<b>kl. U</b>	9 690	9 832	9 884	10 029	-1,4	408	2,6
buhajki	kl. U 2	9 639	9 808	9 832	10 004	-1,7	406	7,2
buhajki	kl. U 3	9 726	9 862	9 920	10 059	-1,4	409	-3,2
<b>buhajki</b>	<b>kl. R</b>	9 267	9 423	9 453	9 611	-1,7	370	1,7
buhajki	kl. R 2	9 249	9 445	9 434	9 634	-2,1	356	1,1
buhajki	kl. R 3	9 281	9 402	9 467	9 590	-1,3	381	1,5
<b>buhajki</b>	<b>kl. O</b>	8 821	8 949	8 997	9 128	-1,4	329	0,0
buhajki	kl. O 2	8 790	8 940	8 966	9 118	-1,7	318	-0,9
buhajki	kl. O 3	8 867	8 963	9 045	9 142	-1,1	349	1,7

## Departament Rynków Rolnych

buhaje	kl. R 3	9 103	9 190	9 285	9 373	-0,9	390	4,3
<b>krowy</b>	<b>kl. R</b>	8 265	8 207	8 431	8 372	0,7	338	2,5
krowy	kl. R 2	7 934	8 053	8 092	8 214	-1,5	292	-3,5
krowy	kl. R 3	8 252	8 109	8 417	8 272	1,8	330	-1,4
krowy	kl. R 4	8 316	8 411	8 483	8 579	-1,1	357	5,4
<b>krowy</b>	<b>kl. O</b>	7 810	7 908	7 966	8 067	-1,2	283	-0,3
krowy	kl. O 2	7 453	7 575	7 602	7 726	-1,6	248	-1,4
krowy	kl. O 3	7 888	7 954	8 046	8 113	-0,8	285	0,8
krowy	kl. O 4	7 968	8 080	8 127	8 242	-1,4	318	0,9
<b>krowy</b>	<b>kl. P</b>	6 593	6 667	6 725	6 801	-1,1	241	0,1
krowy	kl. P 2	6 591	6 718	6 723	6 852	-1,9	232	-0,9
krowy	kl. P 3	6 602	6 491	6 734	6 621	1,7	275	4,4
<b>jałówki</b>	<b>kl. U</b>	8 965	9 088	9 145	9 269	-1,3	306	-0,2
jałówki	kl. U 2	9 395	9 444	9 583	9 633	-0,5	277	-12,6
jałówki	kl. U 3	8 884	8 804	9 061	8 980	0,9	312	4,5
<b>jałówki</b>	<b>kl. R</b>	8 535	8 645	8 705	8 818	-1,3	300	2,7
jałówki	kl. R 2	8 221	8 407	8 385	8 575	-2,2	270	4,4
jałówki	kl. R 3	8 552	8 623	8 723	8 796	-0,8	293	1,7
jałówki	kl. R 4	8 618	8 747	8 790	8 922	-1,5	324	3,7
<b>jałówki</b>	<b>kl. O</b>	8 055	8 164	8 216	8 327	-1,3	256	-0,1
jałówki	kl. O 2	7 902	8 016	8 060	8 176	-1,4	227	0,8
jałówki	kl. O 3	8 085	8 151	8 247	8 314	-0,8	260	0,8
jałówki	kl. O 4	8 138	8 331	8 300	8 498	-2,3	286	-1,3
<b>Północny</b>								
<b>buhajki</b>	<b>kl. U</b>	9 954	10 120	10 153	10 323	-1,6	453	7,1
buhajki	kl. U 2	9 874	10 011	10 072	10 211	-1,4	443	13,9
buhajki	kl. U 3	10 138	10 208	10 341	10 412	-0,7	478	5,1
<b>buhajki</b>	<b>kl. R</b>	9 455	9 319	9 645	9 505	1,5	376	2,4
buhajki	kl. R 2	9 415	8 993	9 603	9 173	4,7	372	5,8
buhajki	kl. R 3	9 523	9 657	9 713	9 850	-1,4	384	-0,5
<b>buhajki</b>	<b>kl. O</b>	8 853	8 837	9 030	9 014	0,2	334	0,7
buhajki	kl. O 2	8 831	8 666	9 007	8 839	1,9	325	3,5
buhajki	kl. O 3	8 899	9 044	9 077	9 225	-1,6	353	-0,7
buhaje	kl. R 3	9 301	9 140	9 487	9 322	1,8	399	3,7
<b>krowy</b>	<b>kl. R</b>	8 708	8 574	8 882	8 745	1,6	336	2,6
krowy	kl. R 2	8 404	8 565	8 572	8 736	-1,9	307	-5,9
krowy	kl. R 3	8 798	8 647	8 974	8 820	1,7	340	5,5
krowy	kl. R 4	8 451	8 268	8 620	8 434	2,2	333	-5,3
<b>krowy</b>	<b>kl. O</b>	7 425	7 396	7 574	7 544	0,4	286	-0,3
krowy	kl. O 2	7 134	7 021	7 276	7 162	1,6	264	0,7
krowy	kl. O 3	7 591	7 560	7 743	7 711	0,4	291	-0,1
krowy	kl. O 4	7 511	7 520	7 661	7 670	-0,1	331	0,6
<b>krowy</b>	<b>kl. P</b>	6 501	6 449	6 631	6 578	0,8	246	-3,6

## Departament Rynków Rolnych

krowy	kl. P 2	6 421	6 447	6 549	6 576	-0,4	243	-3,1
krowy	kl. P 3	6 791	6 457	6 927	6 586	5,2	257	-4,9
<b>jałówki</b>	<b>kl. U</b>	9 119	8 083	9 302	8 245	12,8	341	2,6
jałówki	kl. U 2	9 454	5 931	9 643	6 050	59,4	315	-4,5
jałówki	kl. U 3	9 064	8 617	9 245	8 790	5,2	345	3,9
<b>jałówki</b>	<b>kl. R</b>	8 445	8 326	8 614	8 493	1,4	307	4,3
jałówki	kl. R 2	8 201	8 096	8 365	8 258	1,3	268	-1,0
jałówki	kl. R 3	8 520	8 368	8 690	8 535	1,8	308	5,2
jałówki	kl. R 4	8 389	8 312	8 557	8 478	0,9	328	3,4
<b>jałówki</b>	<b>kl. O</b>	7 718	7 652	7 872	7 805	0,9	258	1,9
jałówki	kl. O 2	7 301	7 176	7 447	7 319	1,7	239	-0,1
jałówki	kl. O 3	7 982	7 822	8 141	7 979	2,0	266	3,7
jałówki	kl. O 4	7 830	7 880	7 987	8 037	-0,6	290	4,3

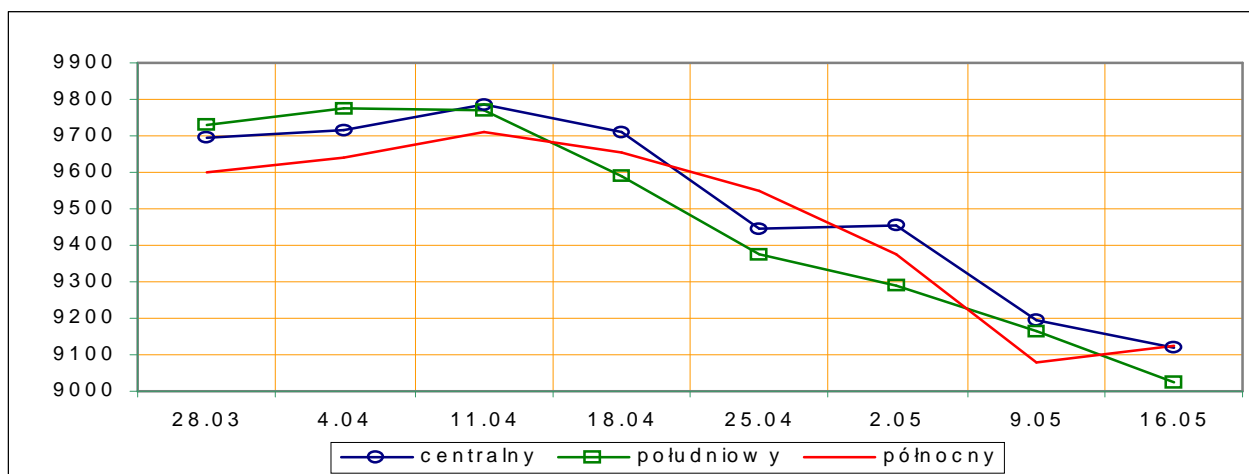
\*- z uwagi na ustawy o obowiązek nieidentyfikacji danych, ceny nie podano.

**Rys.3. Średnie ceny zakupu bydła rzeźnego wg makroregionów.**

PLN/tonę mpc

a) buhajki do 2 lat

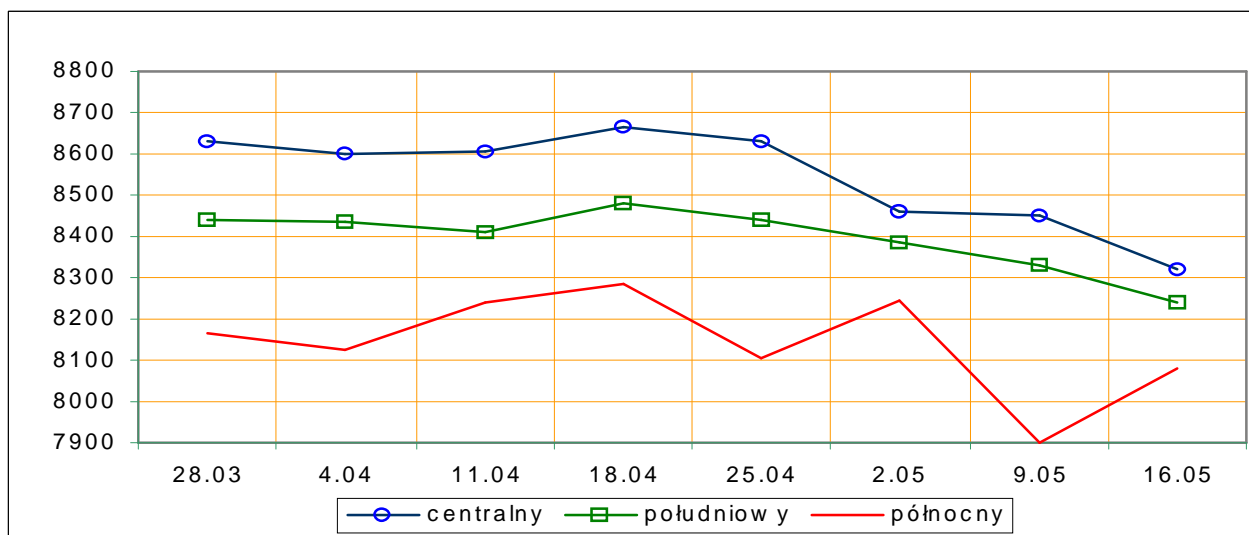
rok 2010



PLN/tonę mpc

b) jałówki

rok 2010



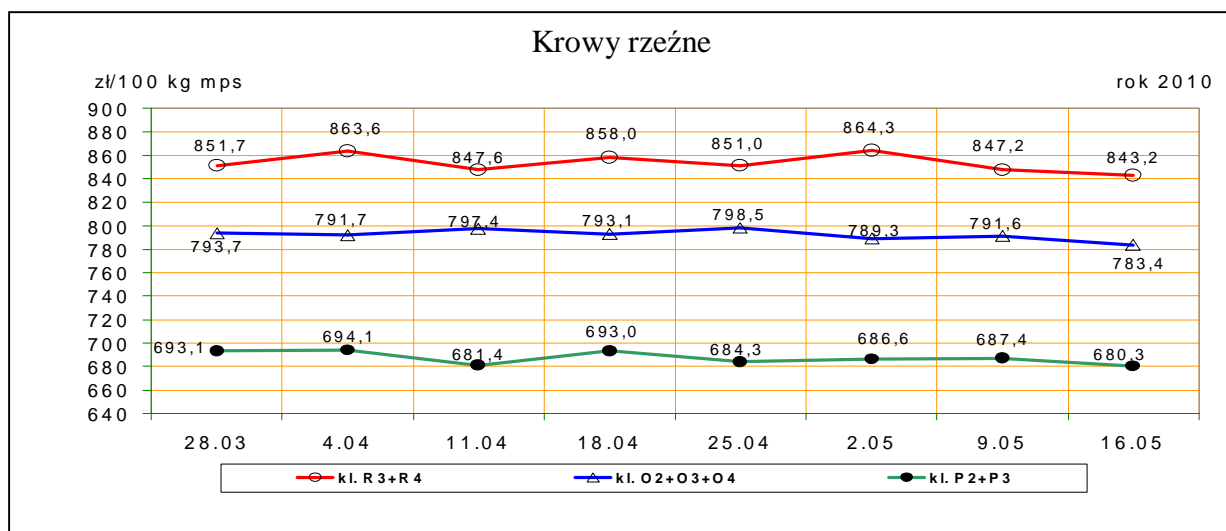
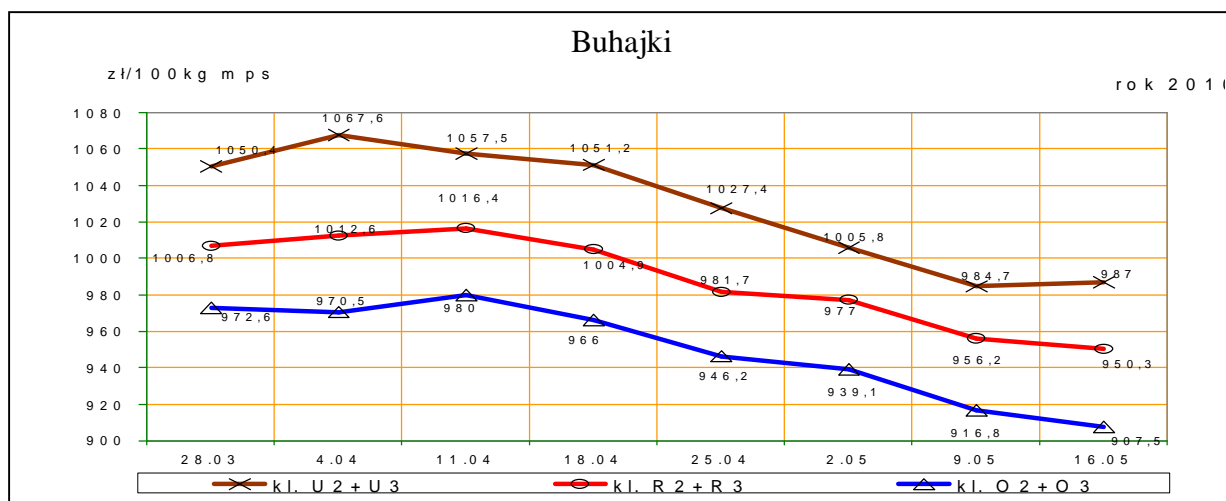
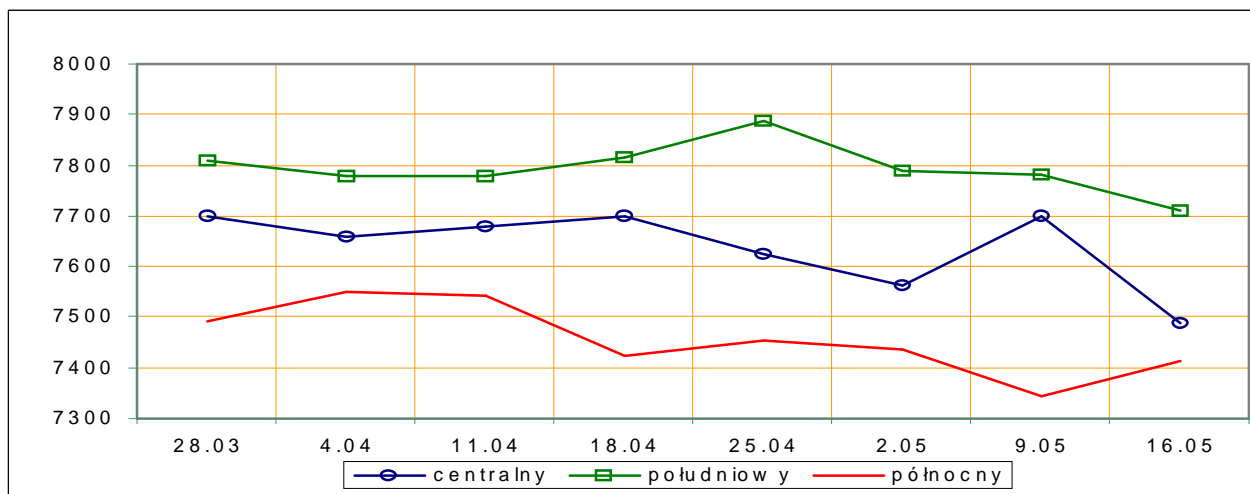


# Departament Rynków Rolnych

PLN/tonę mpc

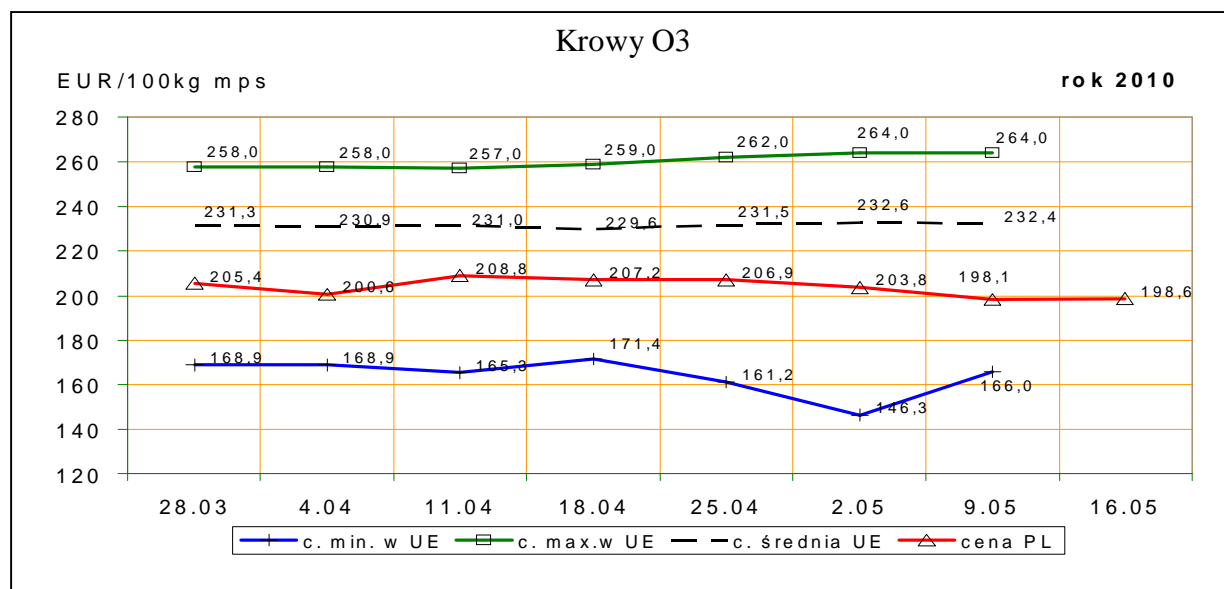
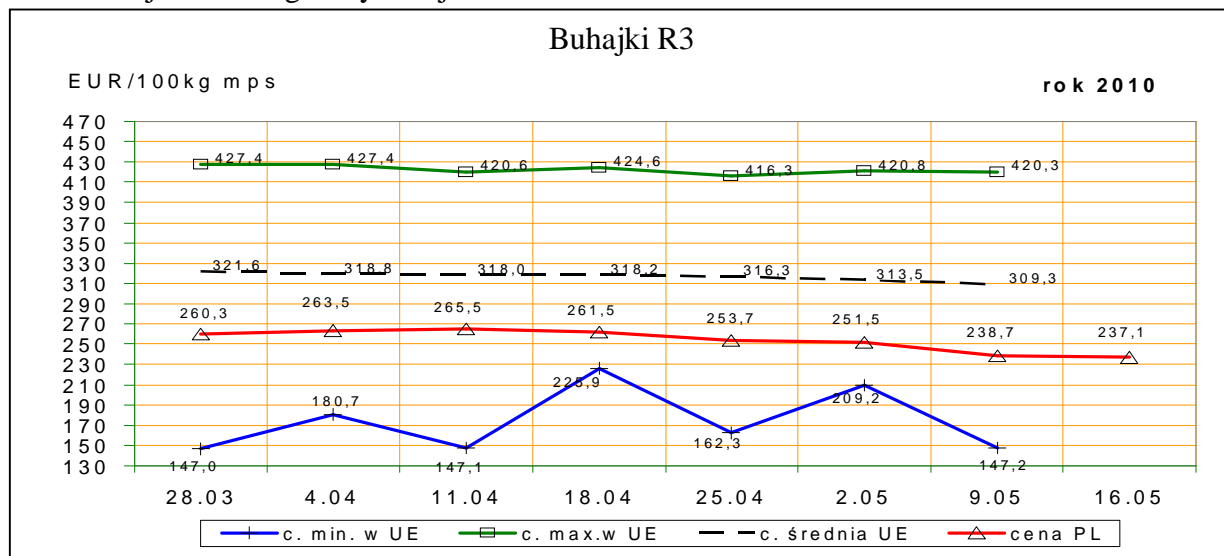
c) krowy

rok 2010



## 1.3 Ceny bydła w Polsce na tle cen w Unii Europejskiej

Rys. 5. Ceny zakupu buhajków kl. R3 i krów rzeźnych kl. O3 w Polsce\* na tle cen pozostałych krajów UE wg klasyfikacji EUROP.



\*- wg kursu 1 EURO=3,99764PLN

## 1.4 Ceny bydła w Unii Europejskiej

Tablica 5. Średnia wspólnotowa cena rynkowa tusz od młodego bydła męskiego wraz z % ceny referencyjnej.

Kraj	EUR/100 kg tusz schłodzonych			
	18/10	17/10	zmiana tyg.	% ceny referencyjnej
UE	308,39	312,96	-4,57	138,66%

## Departament Rynków Rolnych

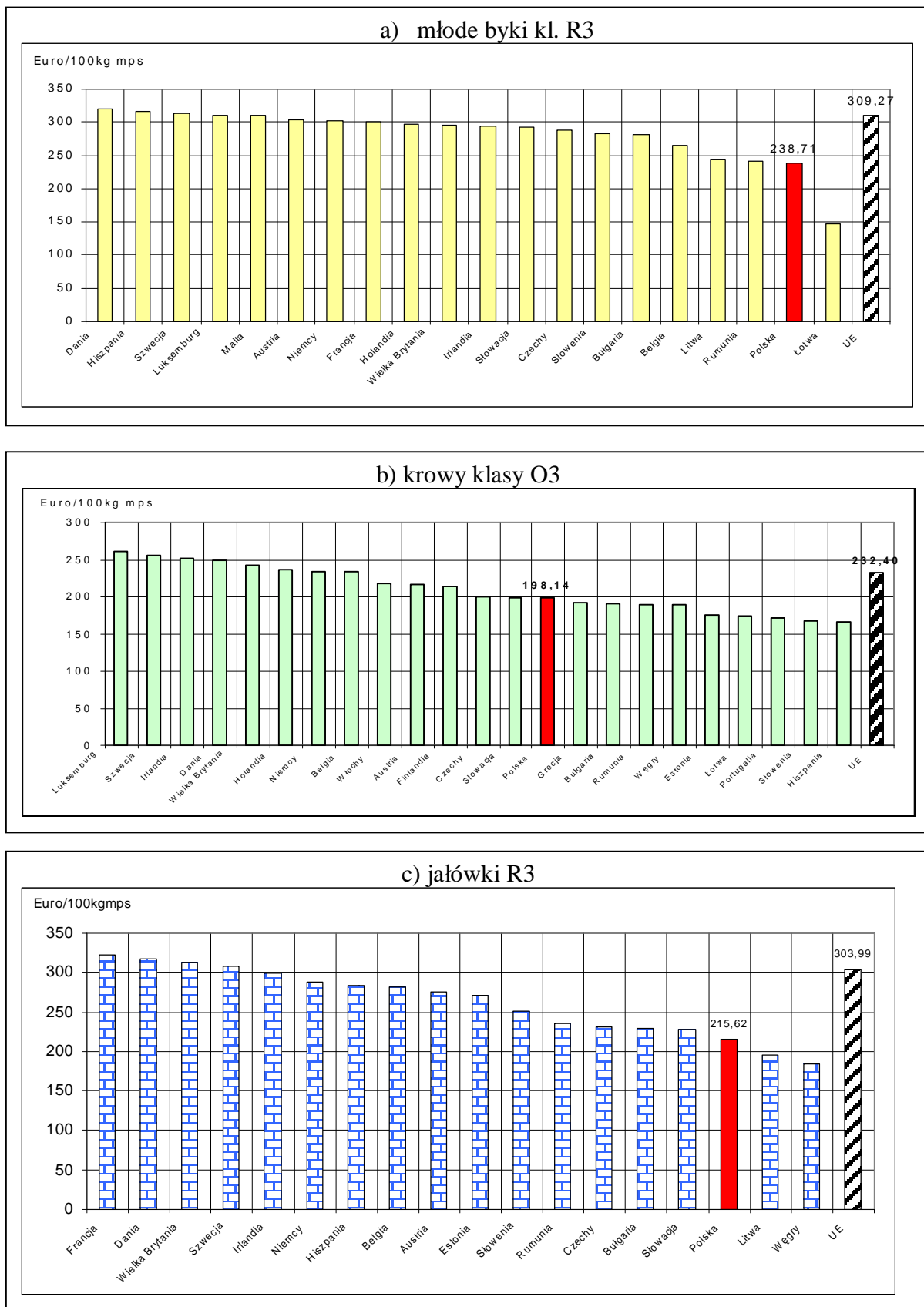
Tablica 5a. Średnia cena rynkowa tusz od młodego bydła męskiego w państwach członkowskich UE.

EUR/100 kg tusz schłodzonych					
Kraj	18/10	17/10	Kraj	18/10	17/10
Belgia	304,76	304,54	Luksemburg	320,73	326,97
Bulgaria	284,80		Węgry	208,99	
Czechy	287,66	291,47	Malta		
Dania	317,84	320,02	Holandia	291,01	285,30
Niemcy	299,19	303,17	Austria	297,42	298,94
Estonia	197,50		<b>Polska</b>	<b>235,86</b>	<b>248,57</b>
Grecja	419,06	417,76	Portugalia	349,49	349,51
Hiszpania	314,45	318,54	Rumunia	241,09	241,41
Francja	308,04	309,65	Słowenia	283,77	290,00
Irlandia	292,69	291,89	Słowacja	284,90	285,70
Włochy	338,64	342,61	Finlandia	324,48	333,11
Cypr			Szwecja	308,06	308,90
Litwa	145,72	196,19	Wielka Brytania	318,00	318,88
Łotwa	237,91	238,04	Północna Irlandia	310,06	310,36

Tablica 6. Ceny wybranych kategorii i klas jakościowych bydła w państwach członkowskich UE.

Kraj	Buhajki R3		Krowy O3		Jalówki R3	
	18/10	17/10	18/10	17/10	18/10	17/10
Belgia	266,08	266,18	233,56	233,50	282,00	282,00
Bulgaria	281,7		190,572	193,041	229,768	
Czechy	287,24	291,55	200,31	203,91	231,39	234,45
Dania	319,90	323,69	249,63	216,87	316,81	310,26
Niemcy	301,39	306,11	234,41	233,35	288,81	289,35
Estonia			175,02	186,70	271,32	234,68
Grecja	420,32	420,75	192,12	196,59	417,18	409,40
Hiszpania	317,18	321,84	165,98	170,37	282,82	280,52
Francja	300,00	302,00	264,00	264,00	322,00	323,00
Irlandia	293,52	292,79	251,63	247,82	298,93	296,85
Włochy	333,51	343,28	218,60	223,61	368,32	383,25
Cypr						
Łotwa	147,16	209,20	173,60	169,79		
Litwa	245,10	242,36		234,14	194,95	194,18
Luksemburg	310,17	318,70	261,07	246,47	324,67	323,20
Węgry			188,99	185,26	184,17	
Malta	310,00	310,00				
Holandia	297,15	287,35	236,37	233,96		248,46
Austria	304,22	305,73	216,44	215,23	275,42	273,79
<b>Polska</b>	<b>238,71</b>	<b>251,48</b>	<b>198,14</b>	<b>203,81</b>	<b>215,62</b>	<b>226,03</b>
Portugalia	351,30	351,30	172,00	172,00		
Rumunia	241,7	240,003	189,345	199,576	235,688	222,566
Słowenia	282,66	292,67	166,97	146,25	250,36	258,40
Słowacja	293,12	309,45	198,27	193,50	227,81	227,81
Finlandia	323,32	338,30	214,90	210,34		312,42
Szwecja	313,91	312,14	256,32	256,44	307,60	311,00
Wielka Brytania	296,27	297,94	243,42	241,57	312,27	311,08
<b>UE</b>	<b>309,27</b>	<b>313,45</b>	<b>232,40</b>	<b>232,65</b>	<b>303,99</b>	<b>306,33</b>

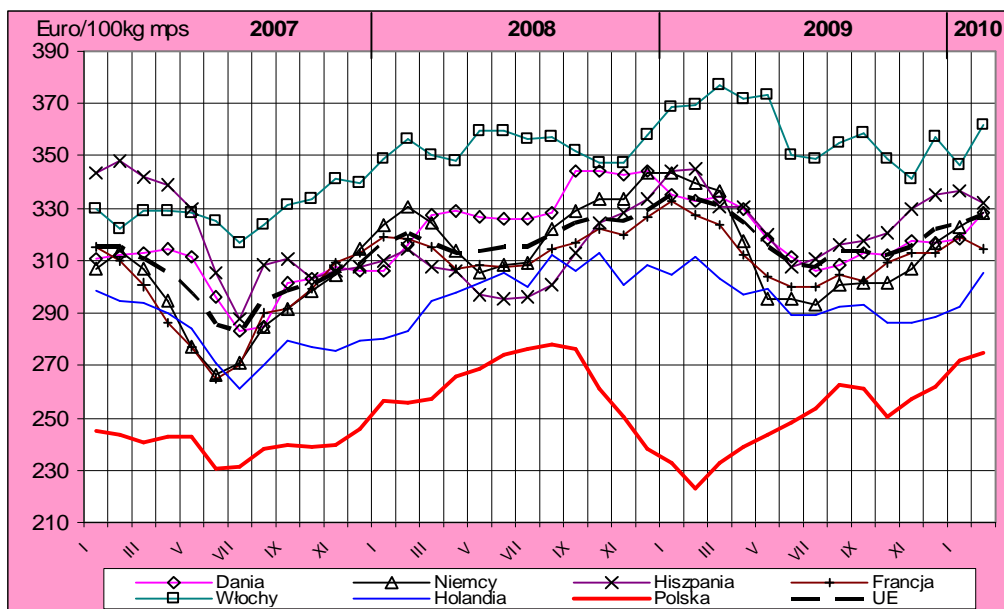
Rys. 6 Graficzny obraz cen bydła w ubojniach w Unii Europejskiej w tygodniu 18/2010



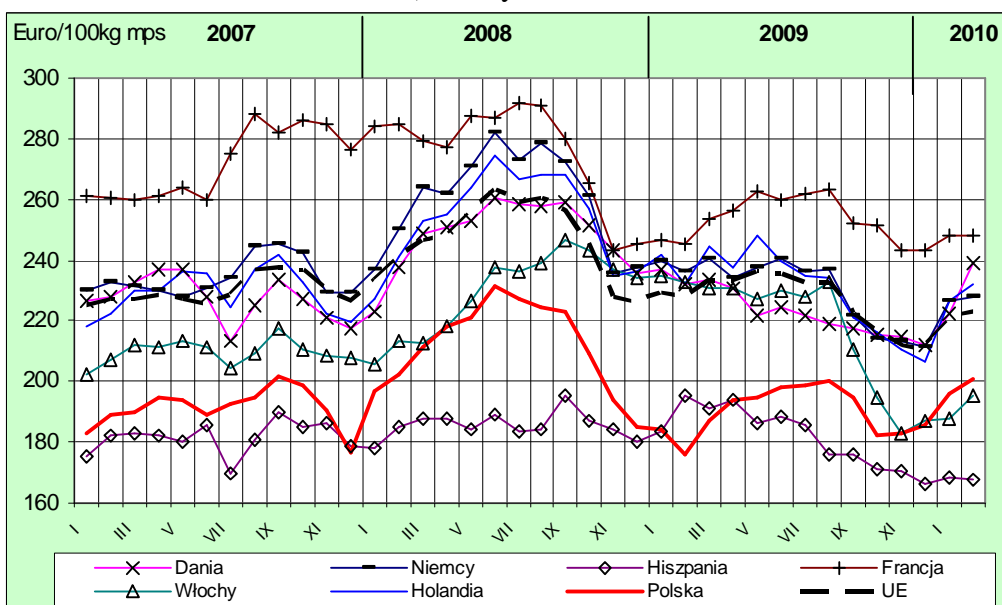
Rys.7. Średnie miesięczne ceny żywca wołowego w Polsce na tle innych państw członkowskich Unii Europejskiej w latach 2007-2010

- na tle głównych rynków zbytu polskiej wołowiny

a) młode byki kl.R3



b) krowy kl. O3



**1.3 Uboje bydła rzeźnego w Polsce**

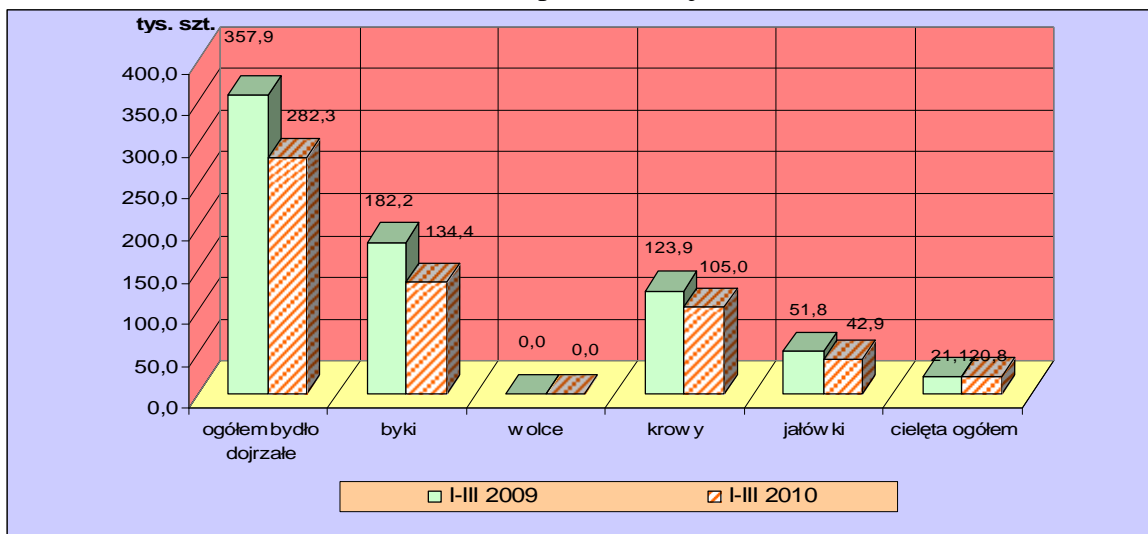
Tablica 7. Liczba ubojów przemysłowych bydła dojrzałego w Polsce w okresie I-III roku 2010 i 2009 oraz roczna zmiana poziomu ubojów\*

Kategoria	I-III 2009	I-III 2010		Roczna zmiana ubojów [%]
	ubój [szt]	ubój [szt]	udział [%]	
<b>Bydło ogółem</b>	<b>357903</b>	<b>282258</b>	<b>100,0</b>	<b>-21,1</b>
w tym: byki	182198	134370	47,6	-26,3
wolce	6	19	0,0	216,7
krowy	123911	104989	37,2	-15,3
jałówki	51788	42880	15,2	-17,2

\* źródło: wg wstępnych danych GUS

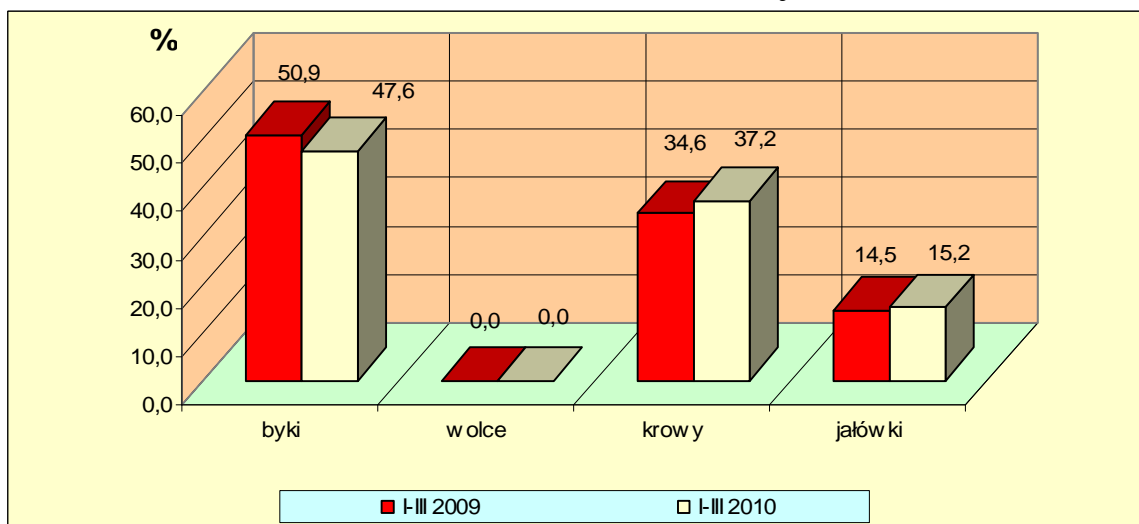
Rys. 8. Uboje bydła dojrzałego i cieląt w Polsce w okresie I-III roku 2010 i 2009 wg kategorii\*

a) poziom ubojów



\* źródło: wg wstępnych danych GUS

b) struktura ubojów

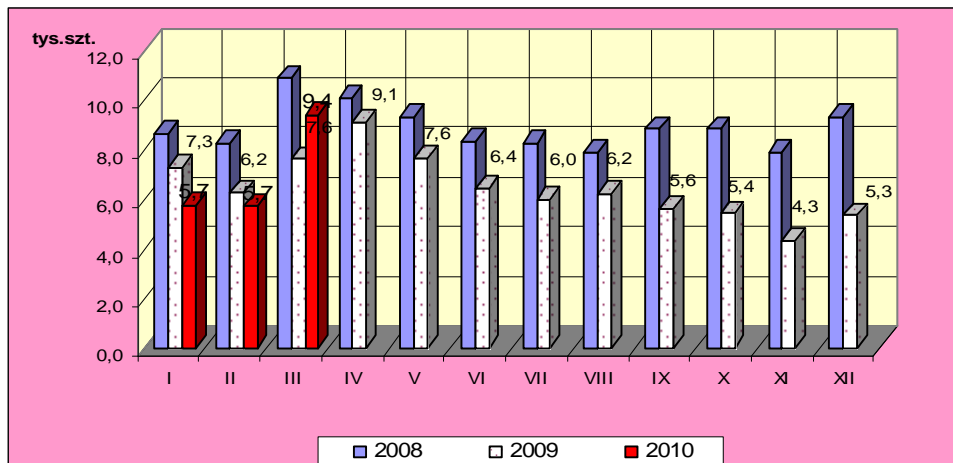


\* źródło – wg wstępnych danych GUS

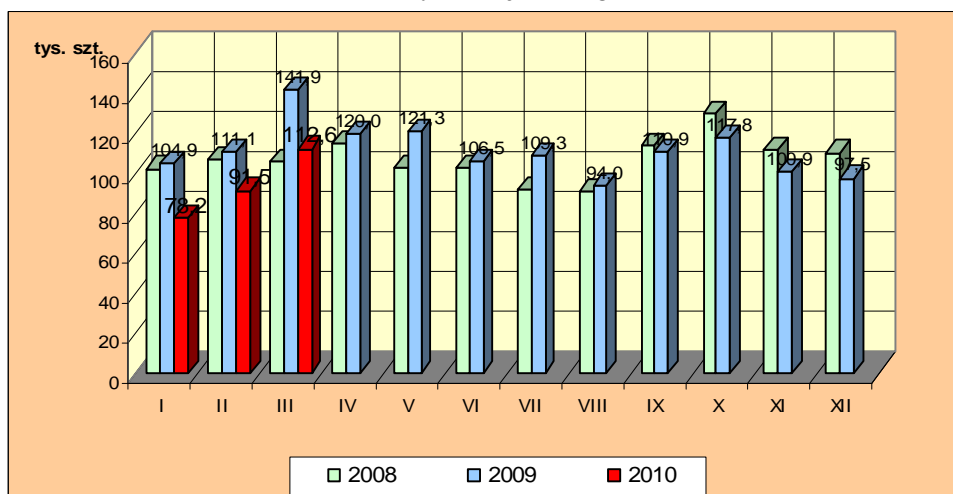
Rys.9. Miesięczny poziom ubojów bydła w Polsce w latach 2008-2010 wg miesięcy (dane wstępne GUS).

*Uwaga: Część tabelaryczna w wydaniu EXCEL.*

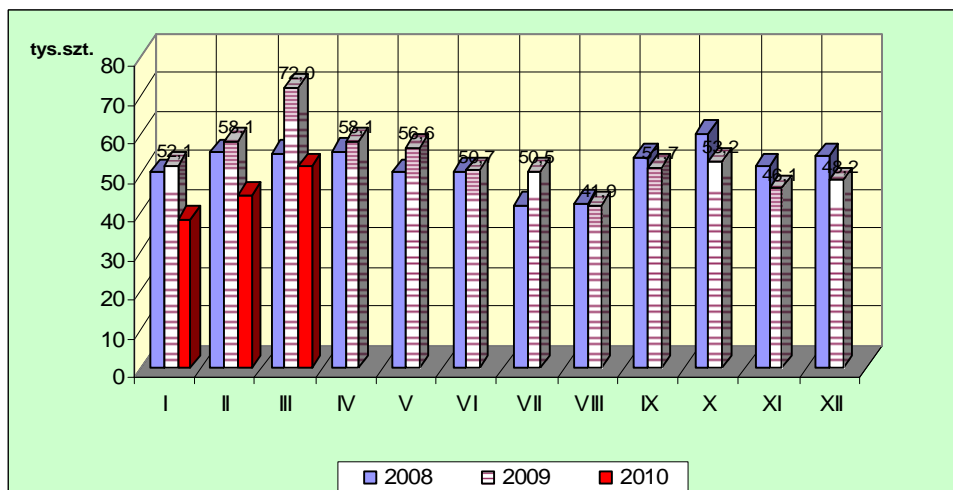
a) cielęta ogółem



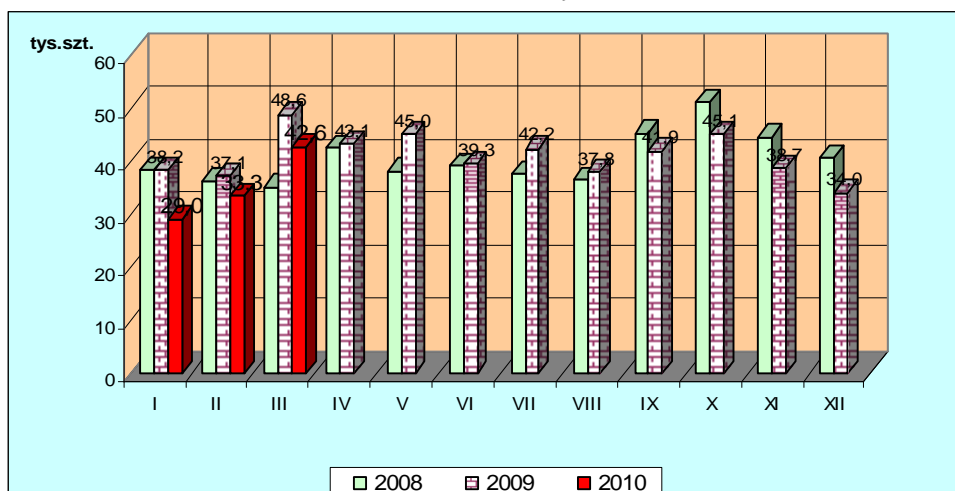
b) bydło dojrzałe ogółem



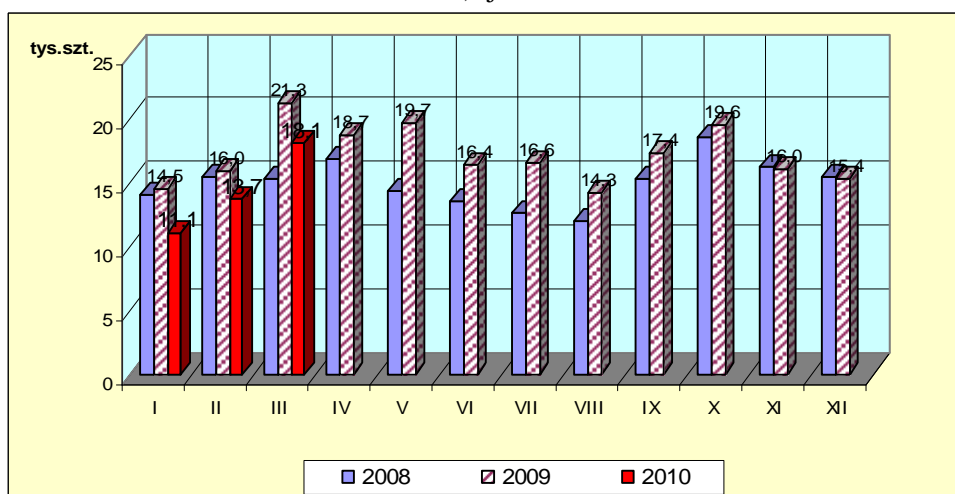
c) byki



d) krowy



e) jałowki



## 1. Ceny sprzedaży wołowiny w zakładach mięsnych

Tablica 10. Średnie ceny i struktura sprzedaży ćwierci wołowych w ubojniach bydła na rynek wewnętrzny dla Polski oraz wg makroregionów

TOWAR	CENA [zł/tona]			Struktura sprzedaży			Wielkość sprzedaży zmiana tyg. [%]**
	2010-05-16	2010-05-09	Zmiana tyg. [%]	2010-05-16	2010-05-09	Zmiana tyg. [%]	
<b>POLSKA</b>							
<b>Ćwierci od buhajków do 2 lat - OGÓLEM</b>	<b>10 024</b>	<b>10 313</b>	<b>-2,8</b>	<b>100,00</b>	<b>100,00</b>	<b>--</b>	<b>8,05</b>
ćwierci przednie	8 757	8 374	4,6	0,61	0,27	125,36	143,50
ćwierci tylne	12 290	12 541	-2,0	1,81	0,85	112,77	129,90
ćwierci kompensowane	9 990	10 299	-3,0	97,58	98,88	-1,31	6,63
<b>Ćwierci od krów rzeźnych - OGÓLEM</b>	<b>7 948</b>	<b>8 093</b>	<b>-1,8</b>	<b>100,00</b>	<b>100,00</b>	<b>--</b>	<b>11,16</b>
ćwierci przednie	--	--	--	0,00	0,00		
ćwierci tylne	--	--	--	0,00	0,00		
ćwierci kompensowane	7 948	8 093	-1,8	100,00	100,00	0,00	11,16



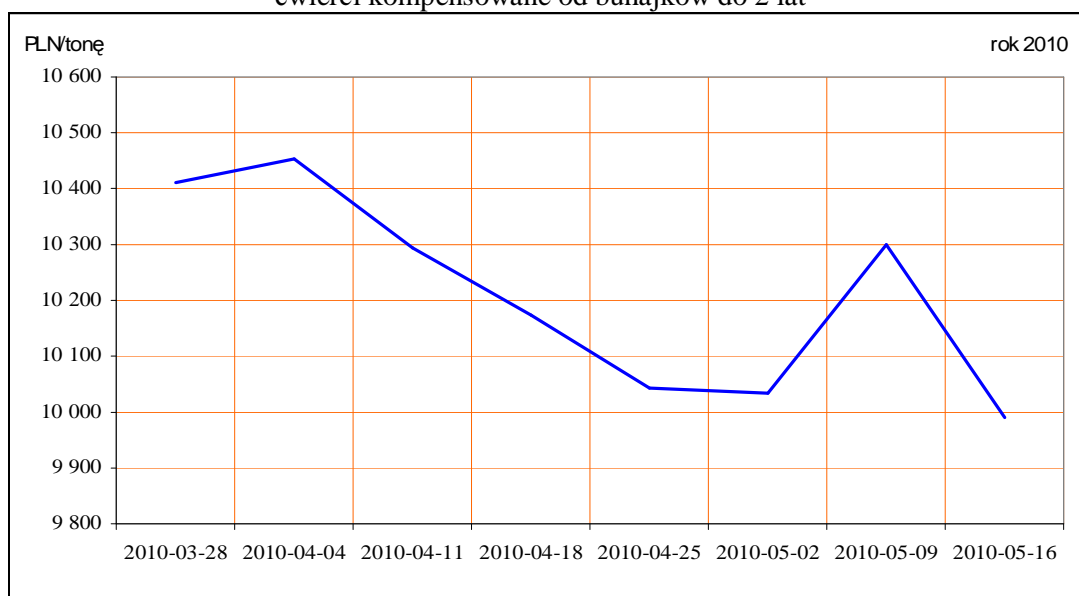
## Departament Rynków Rolnych

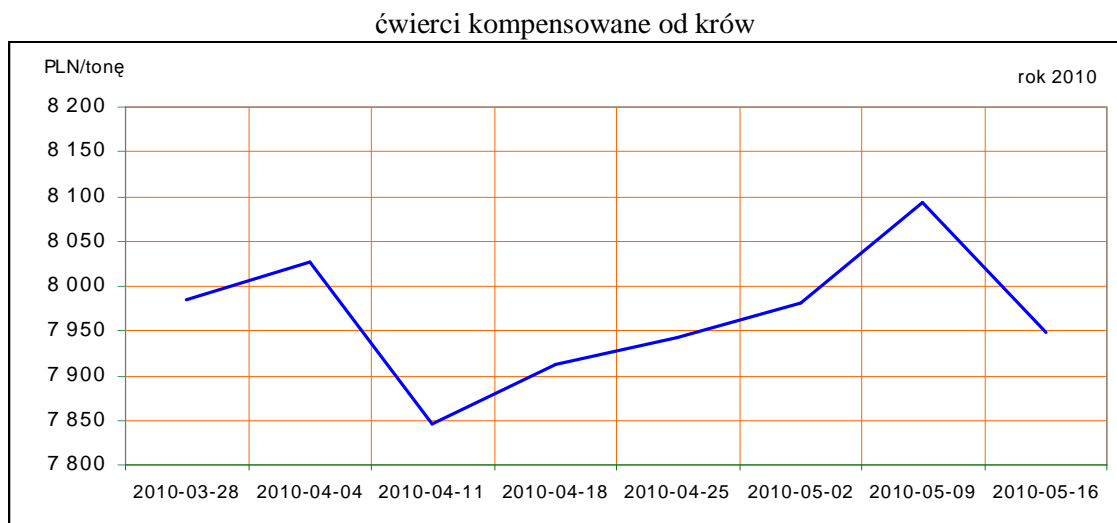
CENTRALNY							
<b>Ćwierci od buhajków do 2 lat - OGÓLEM</b>	<b>10 098</b>	<b>10 533</b>	<b>-4,1</b>	<b>100,00</b>	<b>100,00</b>	<b>--</b>	<b>1,13</b>
ćwierci przednie	9 252	7 812	18,4	0,87	0,60	43,79	45,41
ćwierci tylne	12 223	12 395	-1,4	4,85	2,14	125,98	128,53
ćwierci kompensowane	9 997	10 509	-4,9	94,29	97,25	-3,05	-1,96
<b>Ćwierci od krów rzeźnych - OGÓLEM</b>	<b>7 917</b>	<b>8 169</b>	<b>-3,1</b>	<b>100,00</b>	<b>100,00</b>	<b>--</b>	<b>33,02</b>
ćwierci przednie	--	--	--	0,00	0,00		
ćwierci tylne	--	--	--	0,00	0,00		
ćwierci kompensowane	7 917	8 169	-3,1	100,00	100,00	0,00	33,02
POŁUDNIOWY							
<b>Ćwierci od buhajków do 2 lat - OGÓLEM</b>	<b>10 117</b>	<b>10 173,6</b>	<b>-0,6</b>	<b>100,00</b>	<b>100,00</b>	<b>--</b>	<b>-10,64</b>
ćwierci przednie	10 500	11 106	-5,5	0,11	0,11	6,02	-5,26
ćwierci tylne	12 439	14 275	-12,9	0,23	0,05	353,84	305,56
ćwierci kompensowane	10 111	10 170	-0,6	99,66	99,84	-0,19	-10,81
<b>Ćwierci od krów rzeźnych - OGÓLEM</b>	<b>8 055</b>	<b>8 123</b>	<b>-0,8</b>	<b>100,00</b>	<b>100,00</b>	<b>--</b>	<b>-5,89</b>
ćwierci przednie	--	--	--	0,00	0,00		
ćwierci tylne	--	--	--	0,00	0,00		
ćwierci kompensowane	8 055	8 123	-0,8	100,00	100,00	0,00	-5,89
PÓLNOCNY							
<b>Ćwierci od buhajków do 2 lat - OGÓLEM</b>	<b>9 823</b>	<b>10 198</b>	<b>-3,7</b>	<b>100,00</b>	<b>100,00</b>	<b>--</b>	<b>63,05</b>
ćwierci przednie	7 934	--	--	0,92	0,00		
ćwierci tylne	15 500	15 500	0,0	0,11	0,14	-21,94	27,27
ćwierci kompensowane	9 835	10 191	-3,5	98,98	99,86	-0,89	61,61
<b>Ćwierci od krów rzeźnych - OGÓLEM</b>	<b>7 783</b>	<b>7 880</b>	<b>-1,2</b>	<b>100,00</b>	<b>100,00</b>	<b>--</b>	<b>18,34</b>
ćwierci przednie	--	--	--	0,00	0,00		
ćwierci tylne	--	--	--	0,00	0,00		
ćwierci kompensowane	7 783	7 880	-1,2	100,00	100,00	0,00	18,34

\* - z uwagi na ustawy o obowiązkach nieidentyfikacji danych, ceny nie podano.

Rys. 11. Ceny sprzedaży ćwierci wołowych kompensowanych na rynku wewnętrznym.

ćwierci kompensowane od buhajków do 2 lat





Tablica 11. Średnie ceny sprzedaży elementów mięsa wołowego z przeznaczeniem na rynek wewnętrzny dla Polski oraz w makroregionach w okresie 10-16.05.2010r.

Makroregion	Cena sprzedaży [zł/tonę]		Tygodniowa zmiana ceny [%]	
	rostbef z/k	udziec b/k	rostbef z/k	udziec b/k
<b>Ogółem kraj</b>	<b>18027</b>	<b>19609</b>	<b>-0,6</b>	<b>-1,2</b>
Południowo-zachodni	18654	24419	-0,1	0,3
Wielkopolski	16831	18986	-4,0	-4,8
Północno-zachodni	20790	27045	0,0	-0,1
Północno-wschodni	20713	19600	2,7	3,3
Mazowiecko-łódzki	14796	18376	-1,5	2,2
Kujawski	16244	24330	-1,3	0,9
Wschodni-dolny	18738	19499	-2,0	0,4
Południowo-środkowy	19033	17951	3,0	-14,5

\*- z uwagi na ustawy o obowiązkach nieidentyfikacji danych, ceny nie podano., b.d. – brak danych

## 2. Ceny wołowiny na krajowych giełdach towarowych

Tablica 12. Ceny zawartych transakcji giełdowych na mięso wołowe

Towar	Parametry jakościowe	Data	Giełda	Cena (zł/t)	Ilość (t)	Lokalizacja	Pochodzenie przeznaczenie	zmiana ceny w %
<b>MIĘSO WOŁOWE</b>								
Brak transakcji								

Objaśnienia: lc. - loco, fr. - franco, mag. - magazyn sprzedającego, gr. - granica, imp. - import, skl. cel. - skład celny  
Współpracujemy z następującymi giełdami towarowymi:

1. Giełda Paliwowo-Rolna „Rol-Petrol” w Łodzi („Rol-Petrol”-Łódź) tel. (042) 636-87-38, 636-60-94; 2. Warszawska Giełda Towarowa S.A. (WGT-Warszawa) tel. (022) 670-17-64, fax. 670-13-68.

**3. Ceny bydła<sup>2</sup> na targowiskach**

Tablica 13. Średnie krajowe ceny bydła uzyskane w transakcjach targowiskowych\*

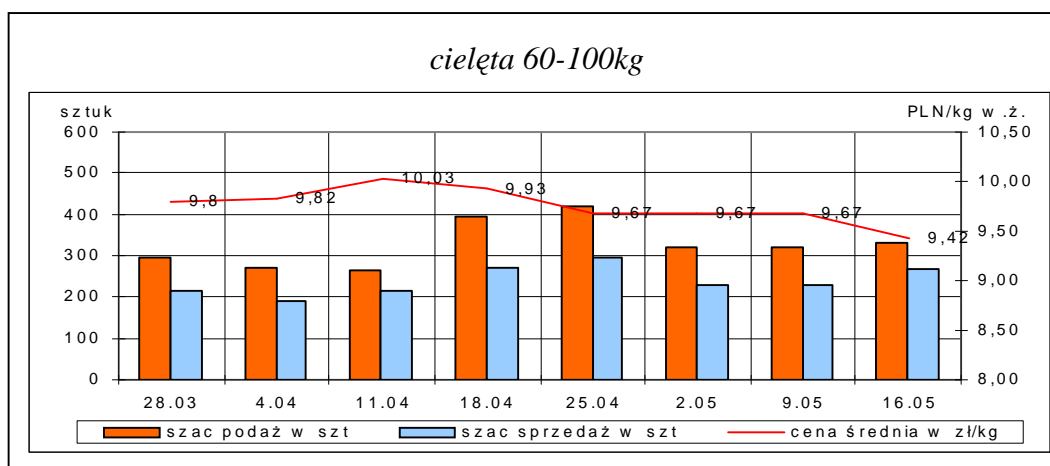
Kategoria informacji	Tydzień**		Zmiana tygodniowa w %
	16.05.10	09.05.10	
<b>cieleńta 60-100 kg</b>			
cena min. w zł/kg	5,50	8,00	-31,3
cena max. w zł/kg	12,00	11,00	9,1
<b>cena średnia w zł/kg</b>	<b>9,42</b>	<b>9,67</b>	<b>-2,6</b>
szacunkowa podaż w szt	332	322	3,1
szacunkowa sprzedaż w szt	269	230	17,0
wsk. warunków atmosferycznych *	2,22	2,21	
<b>młode bydło opasowe</b>			
cena min. w zł/kg	4,50	4,50	0,0
cena max. w zł/kg	5,55	5,75	-3,5
<b>cena średnia w zł/kg</b>	<b>5,05</b>	<b>5,18</b>	<b>-2,5</b>
szacunkowa podaż w szt	297	255	16,5
szacunkowa sprzedaż w szt	194	155	25,2
wsk. warunków atmosferycznych *	2,55	2,71	
<b>krowy wybrakowane</b>			
cena min. w zł/kg	3,00	3,00	0,0
cena max. w zł/kg	3,45	3,20	7,8
<b>cena średnia w zł/kg</b>	<b>3,16</b>	<b>3,13</b>	<b>1,0</b>
szacunkowa podaż w szt	584	558	4,7
szacunkowa sprzedaż w szt	377	396	-4,8
wsk. warunków atmosferycznych *	2,57	2,50	

\*- wsk. war. atmosferycznych zawiera się między liczbą 1 a 3 i jest średnią arytmetyczną z zanotowanych na targowiskach w dniu badań, jednego z trzech stopni pogody: 1-zła, 2-przeciętna i 3-dobra.

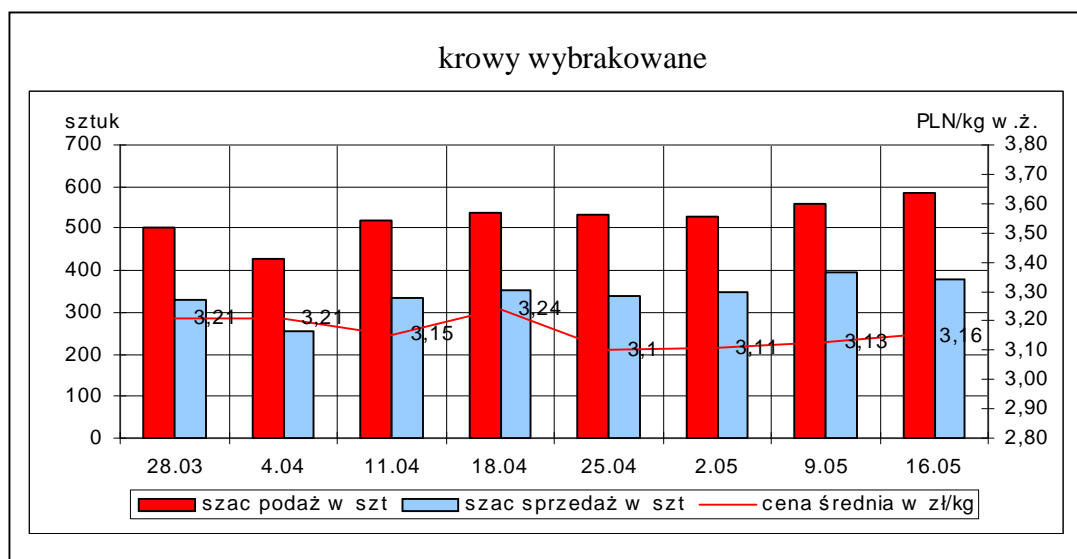
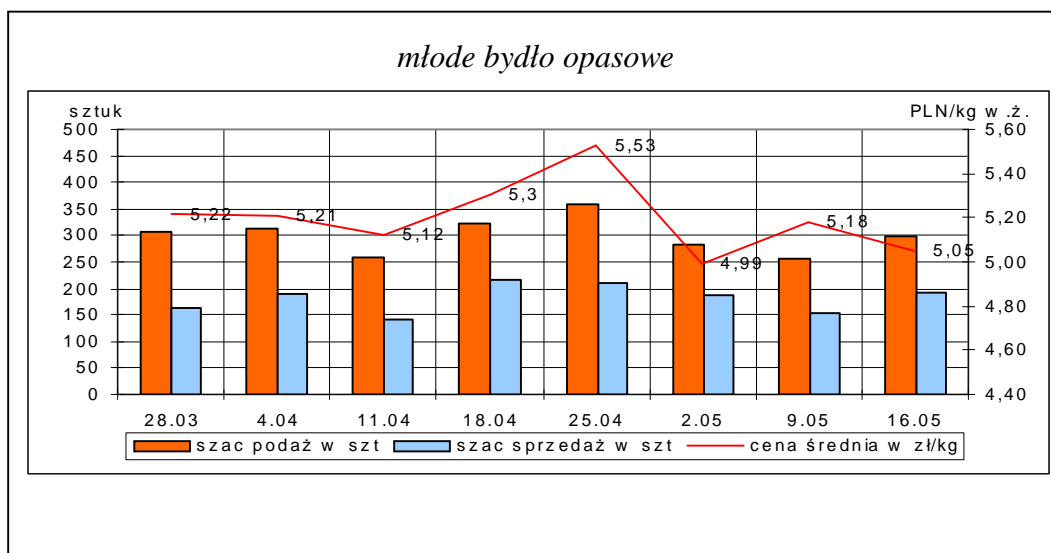
\*\*-ostatni dzień badanego tygodnia

**Uwaga!** Tablice zawierające dane z cenami i obrotami bydła w handlu targowiskowym wg województw oraz dla każdego targowiska zawarte są w wydaniu EXCEL-owskim biuletynu.

Rys. 12. Ceny bydła w handlu targowiskowym oraz poziom sprzedaży w roku 2010



<sup>2</sup> - dla kategorii bydła występującego w cyklu produkcyjnym żywca wołowego



## Metodyka badań targowiskowych

Notowania cen bydła na targowiskach realizowane są w 13 województwach w kraju (oprócz <sup>3</sup>: lubuskiego, opolskiego i zachodnio-pomorskiego) na maksymalnie 90 reprezentatywnych targowiskach.

Pod pojęciem targowisko rozumiany jest zorganizowany rynek lokalny, którego dominującymi uczestnikami są okoliczni producenci rolni.

Prezentowane ceny są cenami średnimi arytmetycznymi obliczonymi z odnotowanej liczby zawartych transakcji, tylko dla bydła w określonym wieku i przedziale wagowym:

1. cielęta do chowu lub na rzeź o wadze 60 – 100 kg, zarówno buhajki jak i jałówki,
2. młode bydło opasowe do 1 roku o wadze 200 – 300 kg,
3. krowy wybrakowane po selekcji i starsze powyżej 6 lat

Zestawienie cen dotyczy ostatniego tygodnia, natomiast na poszczególnych targowiskach badania cen dokonywane są raz w tygodniu, raz na dwa tygodnie lub raz w miesiącu (w zwyczajowo przyjęty dzień targowy lub w jeden z kilku dni targowych).

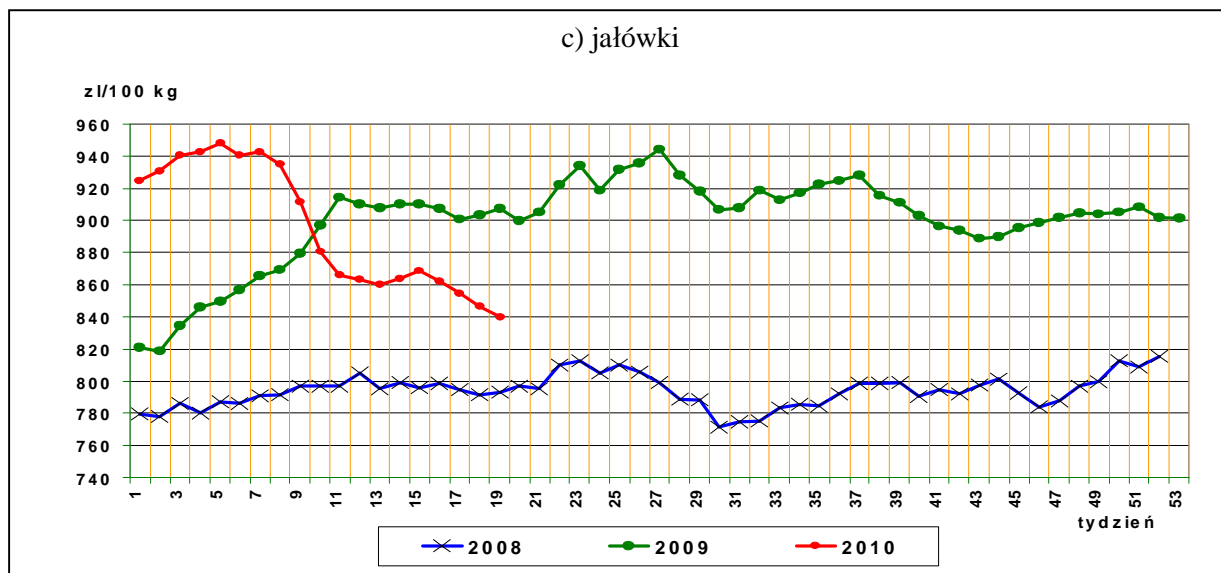
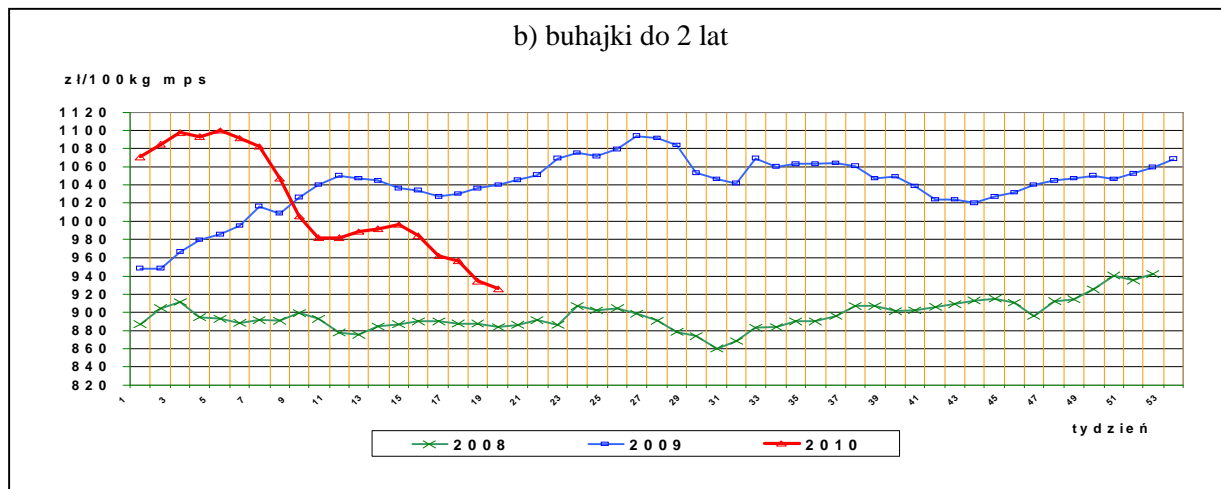
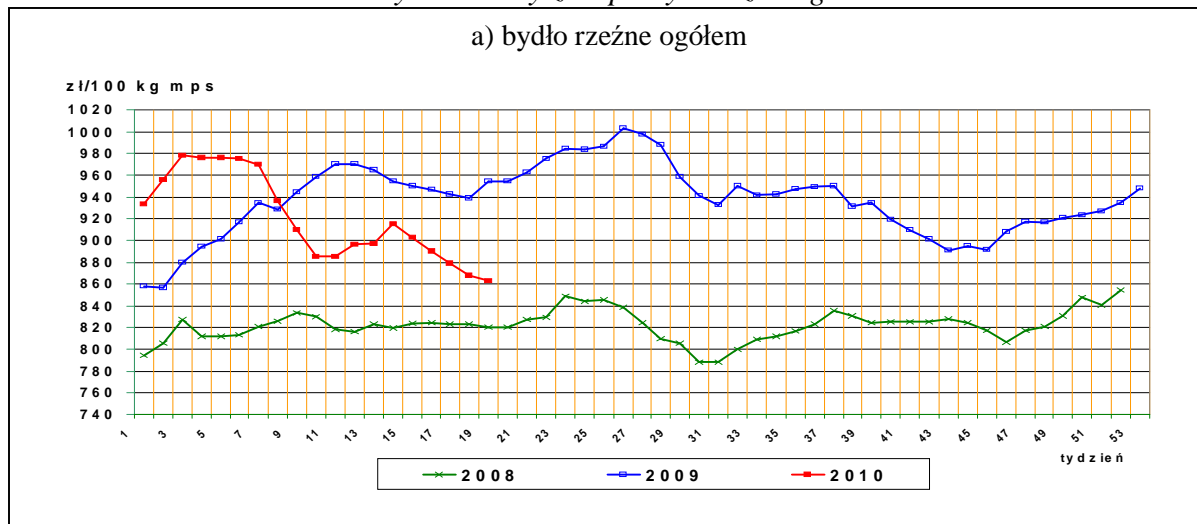
Obroty na większości tych rynków mają charakter lokalny. Ceny notowane są już nawet przy pojedynczej transakcji każdej z w/w kategorii bydła.

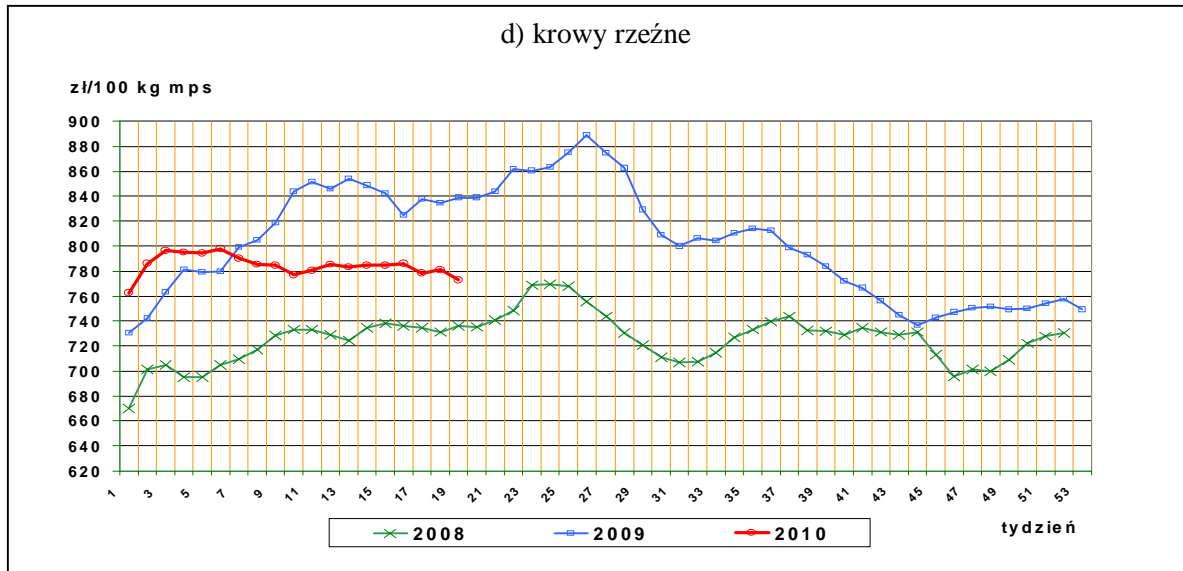
Notowań cen dokonują pracownicy Ośrodków Doradztwa Rolniczego

<sup>3</sup> w w/w województwach bydło w handlu targowiskowym nie występuje bądź ma charakter incydentalny

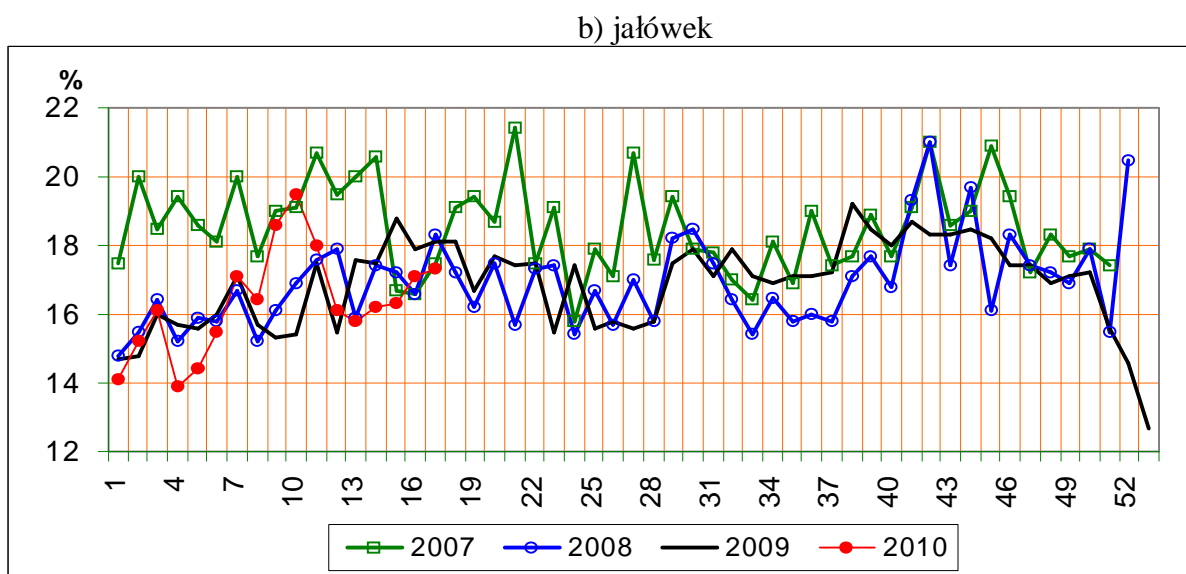
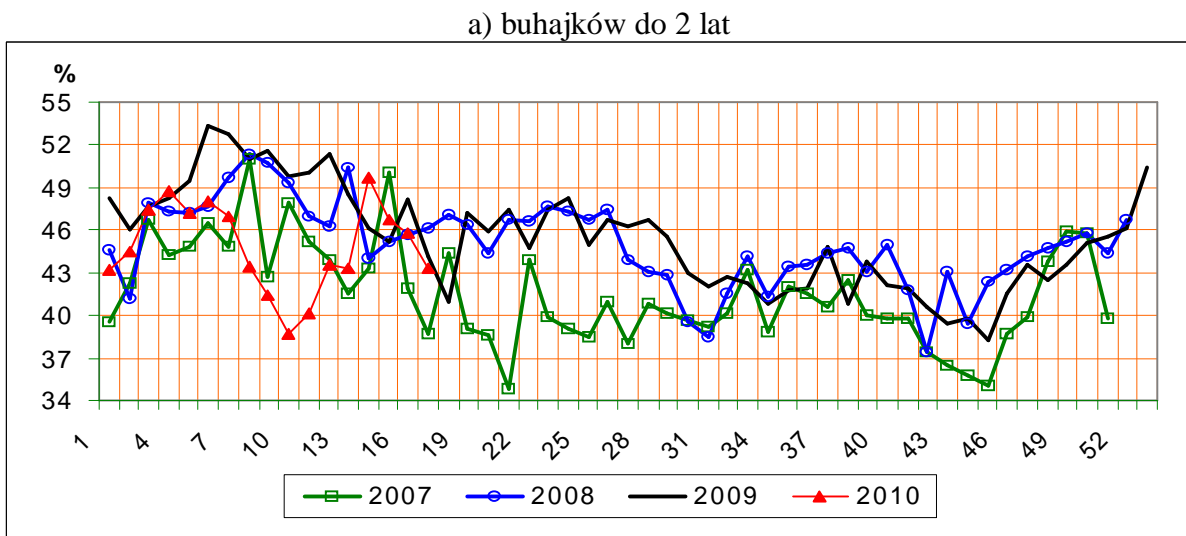
III. Graficzna prezentacja cen w roku 2010 na tle lat 2008 i 2009

Rys.13. Ceny zakupu bydła rzeźnego

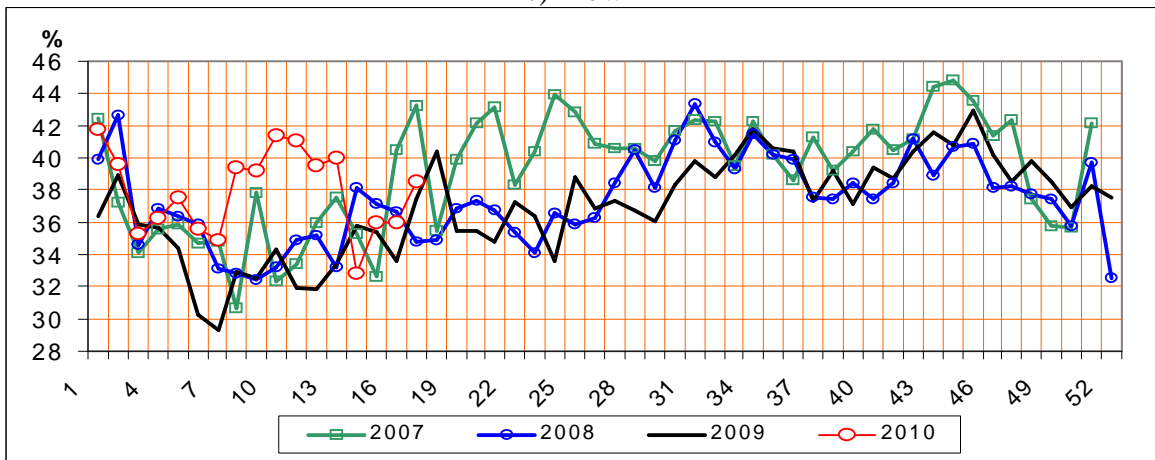




Rys.14. Struktura uboju bydła rzeźnego w Polsce

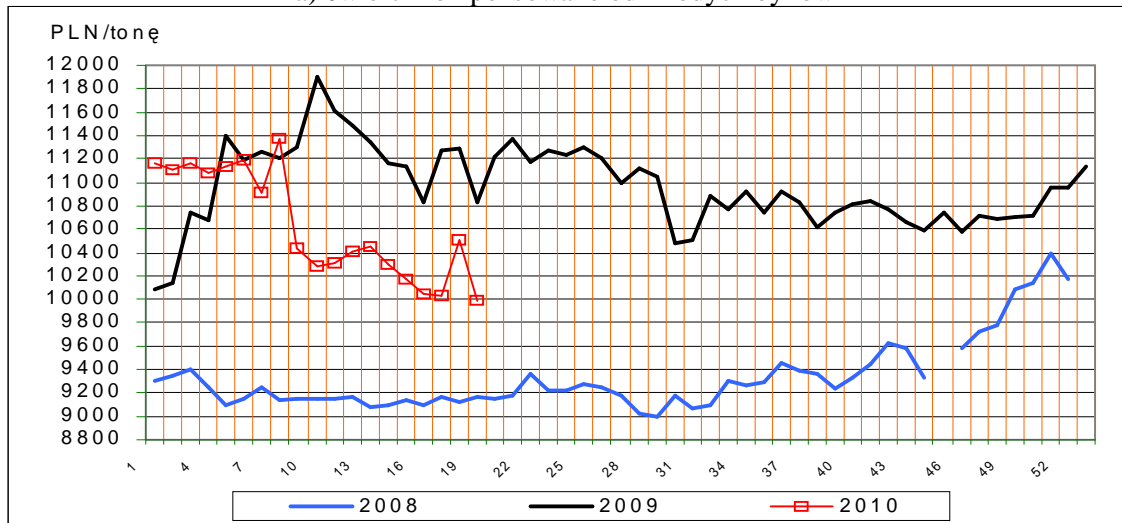


c) krów

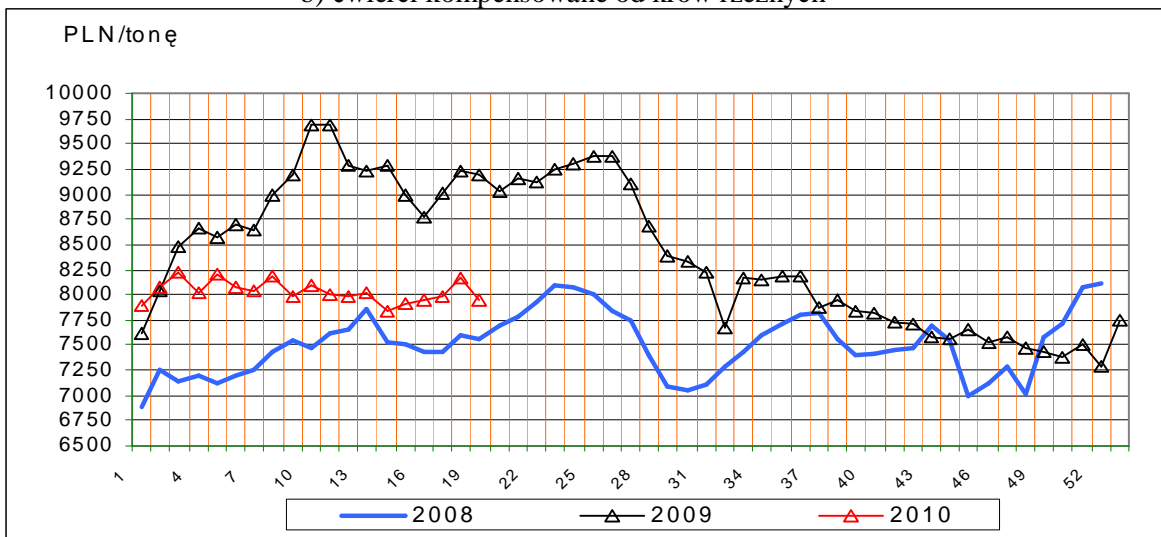


Rys.15. Ceny sprzedaży ćwierci wołowych w zakładach mięsnych

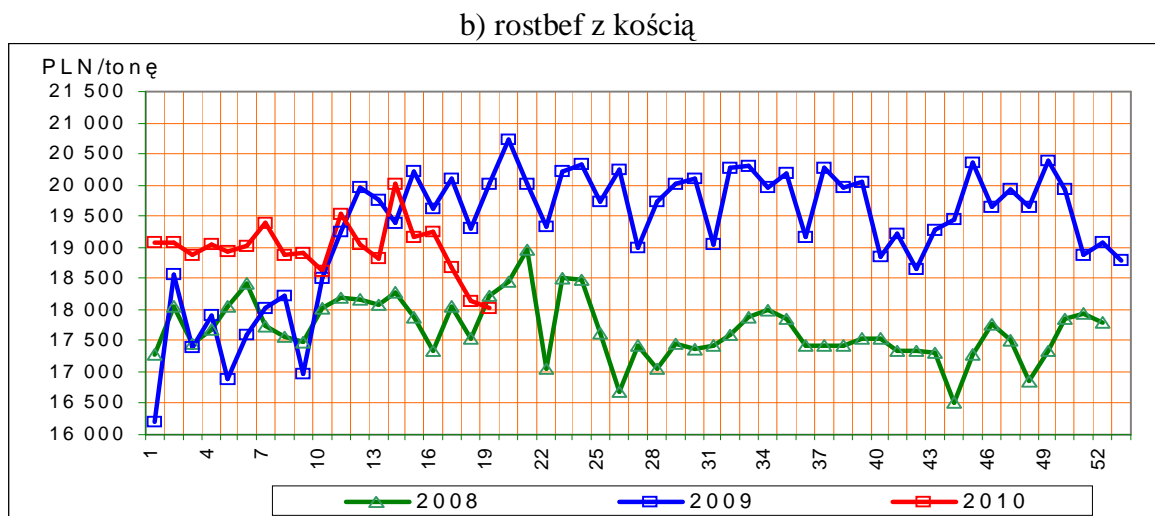
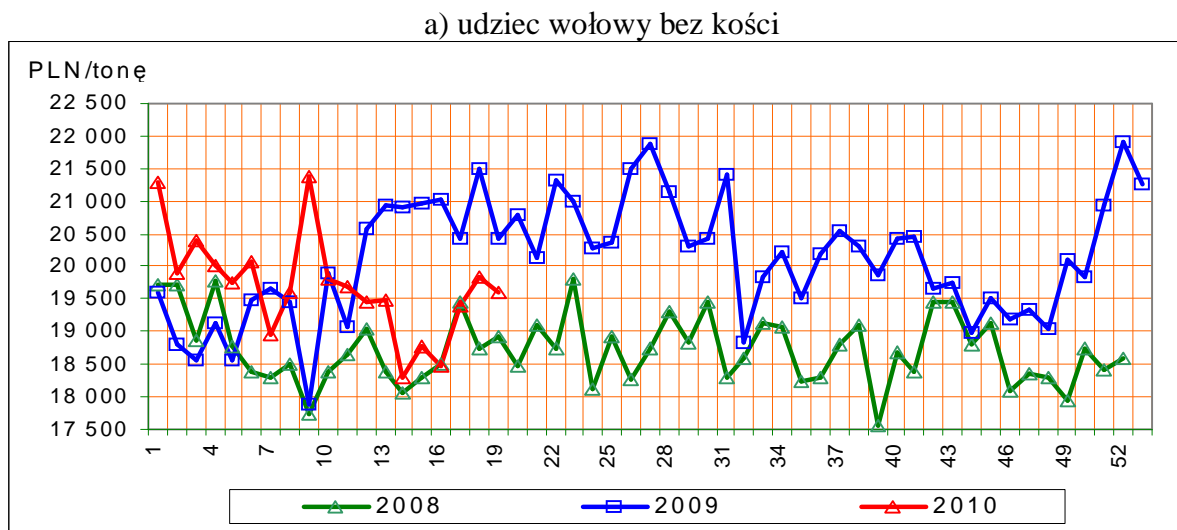
a) ćwierci kompensowane od młodych byków



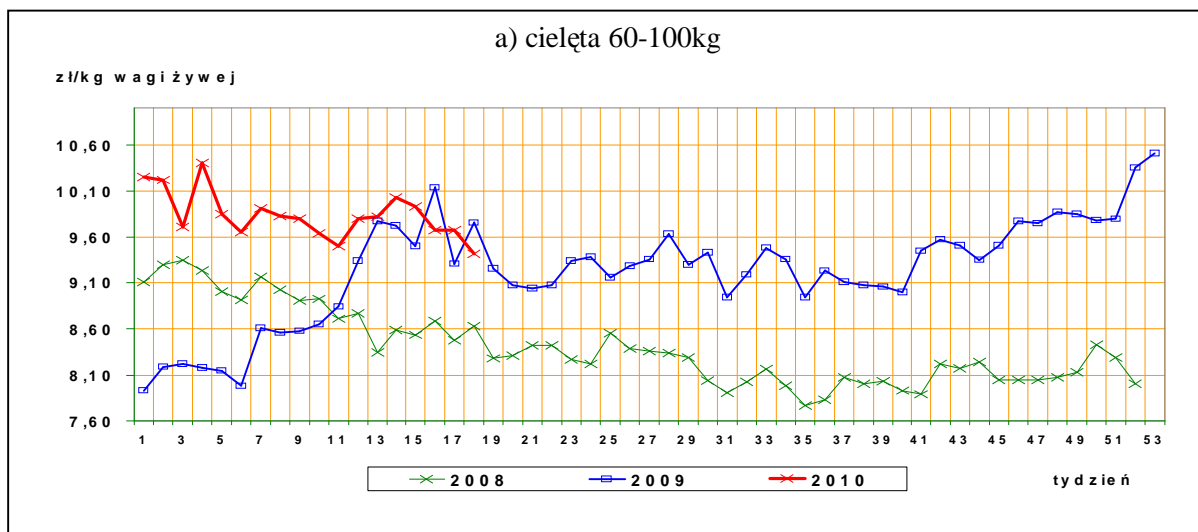
b) ćwierci kompensowane od krów rzeźnych



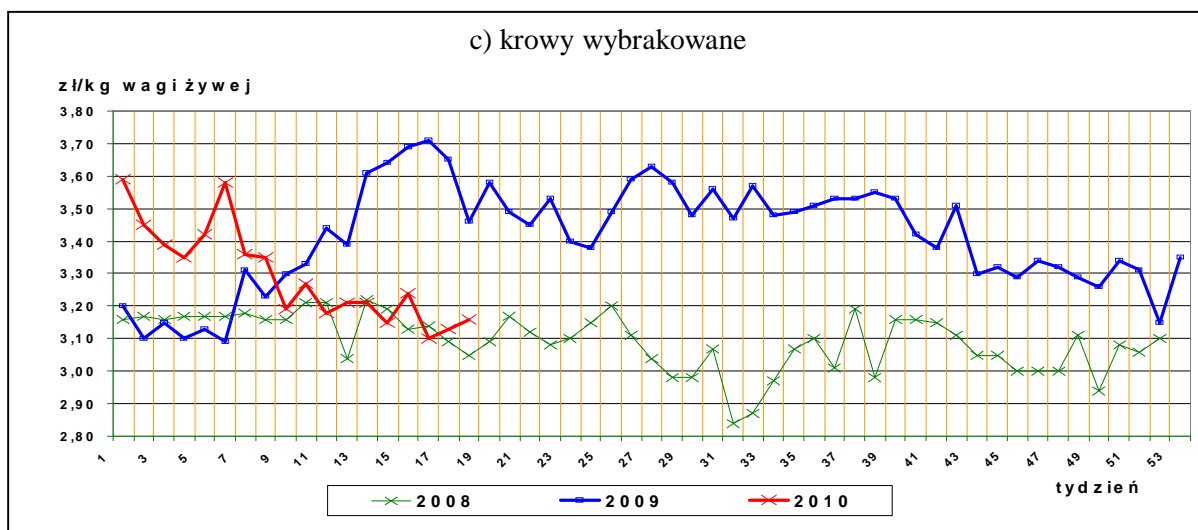
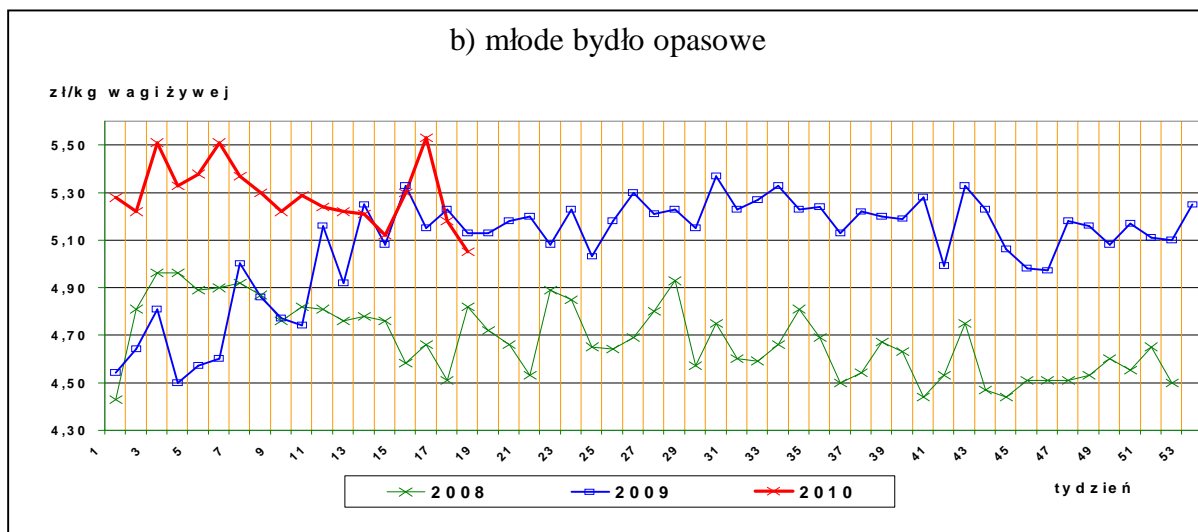
Rys.16. Ceny sprzedaży elementów wołowiny



Rys17. Ceny bydła na targowiskach







#### IV. Analiza handlu zagranicznego wołowiną

Informacje dotyczące zasad i procedur handlu zagranicznego na rynku wołowiny i cielęciny można odnaleźć na stronie internetowej Agencji Rynku Rolnego: <http://www.arr.gov.pl/index.php?idDzialu=01071>, natomiast formularze wniosków o pozwolenia i refundację jak i instrukcje ich wypełniania na stronie: <http://www.arr.gov.pl/index.php?idDzialu=01004>.

##### 1. Dopłaty eksportowe Unii Europejskiej do wołowiny\*

Tablica 14. Dopłaty eksportowe Unii Europejskiej do wołowiny i żywca wołowego (poziom subsydiów obowiązujący od 2 października 2009 roku, wg rozporządzenia Komisji Europejskiej (WE) Nr 993/2009.

Euro/100kg

Kategoria mięsa	Kod produktu	Kierunek eksportu	
		Kraje przeznaczenia**	Kraje przeznaczenia***

## Departament Rynków Rolnych

<i>Mięso świeże lub chłodzone</i>			
tusze ze zw. płci męskiej	0201 10 00 9130	48,80	28,70
ćwiartki przednie ze zw. płci męskiej	0201 20 30 9110	36,60	21,50
ćwiartki zadnie ze zw. płci męskiej	0201 20 50 9110	61,00	35,90
Mięso drobne świeże o zaw. pow.78% mięsa	0201 30 00 9060	22,60	7,50
Mięso drobne mrożone o zaw. pow. 78% mięsa	0202 30 90 9200	22,60	7,50

*Euro/100kg*

<i>Kategoria bydła</i>	<i>Kod produktu</i>	<i>Kierunek eksportu</i>
<i>Bydło hodowlane czystej rasy</i>		
jałówki od 250 kg do 30 miesięcy	0102 10 10 9140	25,90 Euro do wszystkich miejsc przeznaczenia (państwa trzecie, inne terytoria, zaopatrzenie i miejsce przeznaczenia uważane za wywóz ze Wspólnoty)
Krowy od 250 kg do 30 miesięcy	0102 10 30 9140	

\*- źródło : FAMMU/FAPA

\*\*\*) Turcja, Ukraina, Białoruś, Mołdowa, Rosja, Gruzja, Armenia, Azerbejdżan, Kazachstan, Turkmenia, Uzbekistan, Tadżykistan, Kirgizja, Maroko, Algieria, Tunezja, Libia, Liban, Syria, Irak, Iran, Izrael, Zachodni Brzeg Jordanu/Strefa Gazy, Jordania, Arabia Saudyjska, Kuwejt, Bahrajn, Katar, Zjednoczone Emiraty Arabskie, Oman, Jemen, Pakistan, Sri Lanka, Myanmar (Birma), Tajlandia, Wietnam, Indonezja, Filipiny, Chiny, Korea Północna, Hongkong, Sudan, Mauretania, Mali, Burkina Faso, Niger, Czad, Republika Zielonego Przylądka, Senegal, Gambia, Gwinea Bissau, Gwinea, Sierra Leone, Liberia, Wybrzeże Kości Słoniowej, Ghana, Togo, Benin, Nigeria, Kamerun, Republika Środkowoafrykańska, Gwinea Równikowa, Wyspy Świętego Tomasza i Książęca, Gabon, Kongo, Kongo (Republika Demokratyczna), Ruanda, Burundi, Wyspa Świętej Heleny z przyległościami, Angola, Etiopia, Erytrea, Dżibuti, Somalia, Uganda, Tanzania, Seszele z przyległościami, Brytyjskie Terytorium Oceanu Indyjskiego, Mozambik, Mauritius, Komory, Majotta, Zambia, Malawi, Republika Południowej Afryki, Lesotho i Egipt.

\*\*\*)) Albania, Chorwacja, Bośnia i Hercegowina, Serbia, Kosowo, Czarnogóra, Była Jugosłowiańska Republika Macedonii.

Tablica 15. Polski handel zagraniczny końmi oraz mięsem końskim, bydłem żywym oraz mięsem wołowym w okresie I-III 2010r. *(dane tymczasowe, mogą ulec zmianie)*

a) eksport/ wywóz

CN	Nazwa towaru	EKSPORT/WYWÓZ			
		Wartość [tys. EUR]		Wolumen [tony]	
		<i>I-III 2009r.</i>	<i>I-III 2010r.</i>	<i>I-III 2009r.</i>	<i>I-III 2010r.</i>
0101	Konie żywe	6 319	5 484	3 651	3 181
0102	Bydło żywe	23 425	21 002	10 438	7 610
0201	Mięso wołowe świeże lub chłodzone	145 038	131 660	55 221	46 263
0202	Mięso wołowe mrożone	17 324	15 964	6 551	5 798
0205	Mięso końskie	7 480	7 924	3 008	2 983

## Departament Rynków Rolnych

b) import

CN	Nazwa towaru	IMPORT/PRZYWÓZ			
		Wartość [tys. EUR]		Wolumen [tony]	
		I-III 2009r.	I-III 2010r.	I-III 2009r.	I-III 2010r.
0101	Konie żywe	235	76	167	61
0102	Bydło żywe	1 334	3 570	866	1 835
0201	Mięso wołowe świeże lub chłodzone	3 269	6 214	1 037	2 207
0202	Mięso wołowe mrożone	1 776	2 243	615	806
0205	Mięso końskie	17	14	5	7

c) saldo

CN	Nazwa towaru	SALDO	
		Wartość [tys. EUR]	
		I-III 2009r.	I-III 2010r.
0101	Konie żywe	6 084	5 408
0102	Bydło żywe	22 091	17 432
0201	Mięso wołowe świeże lub chłodzone	141 768	125 446
0202	Mięso wołowe mrożone	15 548	13 721
0205	Mięso końskie	7 463	7 910

Tablica 16. Kierunki, wolumen oraz **ceny eksportu/wywozu** bydła żywego oraz wołowiny z Polski w okresie I-III 2010r (dane wstępne).

a) bydło żywe ogółem (CN 0102)

Kraj	sztuk	EUR/kg
Włochy	34 689	2,83
Niderlandy	30 437	2,88
Hiszpania	12 300	2,81
Bośnia i Hercegowina	4 608	2,22
Chorwacja	4 584	2,35
Belgia	4 142	3,31
Grecja	1 183	2,17
Niemcy	434	1,53
Litwa	176	1,15
Uzbekistan	159	4,54
Francja	98	3,61
Węgry	72	2,03
Słowenia	66	1,79
Republika Czeska	20	1,62
Słowacja	6	1,64
<b>OGÓLEM</b>	<b>92 974</b>	<b>2,73</b>

b) bydło żywe do 80kg - cielęta (CN 01029005)

Kraj	sztuk	EUR/kg
------	-------	--------

## Departament Rynków Rolnych

Niderlandy	29 920	3,00
Włochy	28 842	3,39
Hiszpania	11 848	2,83
Belgia	4 142	3,31
Bośnia i Hercegowina	2 652	2,22
Francja	98	3,61
<b>OGÓLEM</b>	<b>77 502</b>	<b>3,11</b>

### c) mięso wołowe świeże, chłodzone (CN 0201)

<b>Kraj</b>	<b>ton</b>	<b>EUR/kg</b>
Włochy	14 421	3,01
Niderlandy	9 134	2,31
Niemcy	8 640	2,56
Hiszpania	5 509	2,82
Dania	2 065	3,42
Republika Czeska	1 376	4,04
Francja	1 002	2,95
Słowacja	637	3,00
Macedonia	606	2,22
Wielka Brytania	530	3,38
Węgry	491	2,96
Austria	468	3,31
Belgia	422	2,39
Szwecja	337	4,73
Izrael	274	3,29
Grecja	258	3,23
Kosowo	229	2,12
Irlandia	223	4,64
Majotta	207	1,86
Portugalia	175	3,62
Litwa	158	3,02
Rumunia	111	2,96
Finlandia	95	5,13
Łotwa	87	4,13
Słowenia	67	2,75
Estonia	31	3,19
Chorwacja	20	2,17
Rosja	20	2,70
Cypr	19	3,40
Bułgaria	5,2	2,76
Norwegia	0,01	4,40
<b>OGÓLEM</b>	<b>47 622</b>	<b>2,83</b>

### d) mięso wołowe mrożone (CN 0202)

<b>Kraj</b>	<b>ton</b>	<b>EUR/kg</b>
Niemcy	831	2,27

## Departament Rynków Rolnych

Włochy	721	3,25
Dania	608	3,09
Bułgaria	564	2,19
Szwecja	562	3,32
Rumunia	468	2,47
Austria	318	3,03
Niderlandy	283	2,52
Rosja	258	1,14
Grecja	227	3,45
Wielka Brytania	221	2,69
Cypr	216	2,28
Francja	199	2,55
Hiszpania	144	2,28
Izrael	129	3,36
Estonia	82	2,36
Republika Czeska	68	3,67
Chorwacja	60	2,46
Irlandia	58	2,48
Malta	54	3,91
Turcja	52	5,50
Wybrzeże Kości Słoniowej	49	0,30
Majotta	48	1,63
Węgry	46	2,18
Kazachstan	45	1,69
Litwa	41	2,21
Słowacja	37	3,54
Belgia	29	2,04
Łotwa	19	2,01
Finlandia	0,2	7,19
Zimbabwe	0,04	6,95
<b>OGÓLEM</b>	<b>6 445</b>	<b>2,69</b>

Tablica 17. Kierunki, wolumen oraz **ceny importu/przywozu** bydła żywego oraz wołowiny do Polski w okresie I-III 2010r (dane wstępne).

a) bydło żywe ogółem (CN 0102)

<b>Kraj</b>	<b>sztuk</b>	<b>EUR/szt</b>
Niemcy	1 726	1280
Litwa	1 292	215
Słowacja	702	467
Republika Czeska	639	737
Niderlandy	229	1243
<b>OGÓLEM</b>	<b>4 588</b>	<b>778</b>

b) bydło żywe do 80 kg (cielęta) CN 01029005)

<b>Kraj</b>	<b>Wartość w Euro</b>	<b>sztuk</b>	<b>EUR/szt</b>
Litwa	247255	1 173	211
<b>OGÓLEM</b>	<b>247255</b>	<b>1 173</b>	<b>211</b>

## Departament Rynków Rolnych

c) mięso wołowe świeże, chłodzone (CN 0201)

<b>Kraj</b>	<b>ton</b>	<b>EUR/kg</b>
Irlandia	516	3,92
Litwa	446	2,56
Republika Czeska	305	2,38
Słowacja	254	1,60
Niderlandy	160	2,27
Niemcy	150	4,16
Łotwa	149	2,05
Belgia	80	2,37
Wielka Brytania	75	2,78
Dania	24	2,40
Austria	23	3,88
Włochy	13	2,61
Bułgaria	11	3,16
Francja	1,9	3,41
Argentyna	1,1	14,25
Hiszpania	0,5	18,71
Urugwaj	0,2	15,97
Brazylia	0,1	6,23
<b>OGÓLEM</b>	<b>2 208</b>	<b>2,82</b>

d) mięso wołowe mrożone (CN 0202)

<b>Kraj</b>	<b>ton</b>	<b>EUR/kg</b>
Republika Czeska	230	2,32
Wielka Brytania	151	1,97
Niemcy	113	3,55
Irlandia	107	3,42
Litwa	88	2,57
Dania	50	4,38
Belgia	27	2,05
Niderlandy	23	2,19
Włochy	16	5,38
Argentyna	7,8	8,91
Słowacja	1,2	4,63
Stany Zjednoczone Ameryki	0,5	12,31
Brazylia	0,2	8,37
Urugwaj	0,1	8,34
<b>OGÓLEM</b>	<b>815</b>	<b>2,85</b>

### V. Informacje statystyczne (dane GUS)

Tablica 18. Pogłowie bydła w Polsce

Lp.	Kategoria	Grudzień 2009		Czerwiec 2010	
		tys. szt. lub %	roczna zmiana [% lub pkt%]	tys. szt. lub %	roczna zmiana [%]

## Departament Rynków Rolnych

<i>Liczba bydła</i>		
<i>Bydło ogółem</i>	5 590,2	+0,5%
<b>cielęta do 1 roku</b>	<b>1419,1</b>	<b>+2,6%</b>
<b>bydło 1-2 lata</b>	<b>1192,8</b>	<b>+9,0%</b>
<b>bydło &gt;2lat</b>	<b>2978,3</b>	<b>-3,4%</b>
<b>krowy</b>	<b>2678,2</b>	<b>-3,4%</b>
<b>w tym: - młeczne</b>	<b>2584,8</b>	<b>-4,2%</b>

<i>Struktura stada w %</i>		
<b>Cielęta do 1 roku</b>	<b>25,4</b>	<b>+0,5pkt %</b>
<b>Bydło 1-2 lata</b>	<b>21,3</b>	<b>+1,6pkt%</b>
<b>Krowy</b>	<b>47,9</b>	<b>-1,9pkt%</b>
<b>Bydło&gt;2lat</b>	<b>53,3</b>	<b>-2,1pkt%</b>

**Tablica 19. Ceny skupu oraz ceny targowiskowe bydła rzeźnego ogółem (bez cieląt) w 2010r. wg GUS\*(lata 2004-2009 w wydaniu Excel)**

<b>2010</b>	I	II	III	IV	V	VI	VII	VIII	IX	X	XI	XII	I-XII
cena skupu	4,91	4,87	4,54										
cena targowiskowa	4,90	5,00	4,93										

\*- w zł/kg w.ż.

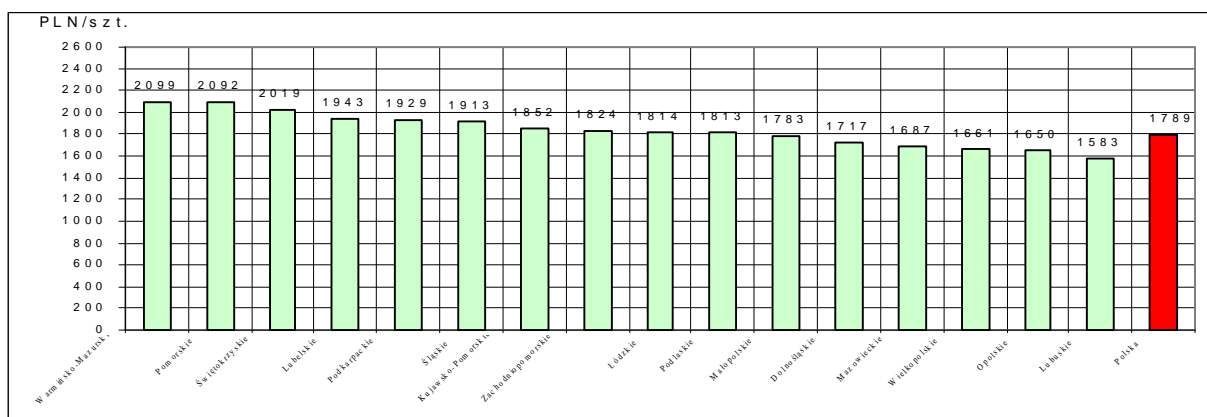
**Tablica 20. Ceny skupu\* krów rzeźnych w Polsce oraz wg województw oraz wg miesięcy w roku 2010**

województwo/miesiąc	Styczeń	Luty	Marzec	Kwiecień	Maj	Czerwiec	Lipiec	Sierpień	Wrzesień	Październik	Listopad	Grudzień
w zł za sztukę												
<i>polaska</i>												
dolnośląskie												
kujawsko-Pomorskie												
lubelskie												
lubuskie												
łódzkie												
małopolskie												
mazowieckie												
polskie												
podkarpackie												
podlaskie												
pomorskie												
świętokrzyskie												
warmińsko-azurskie												
wielkopolskie												
zachodniopomorskie												

wg siedziby producenta żywca –wstępne dane GUS

Rys. 18. Graficzny obraz cen skupu (producenta) krów rzeźnych w Polsce\* wg województw w grudniu 2009r.

## Departament Rynków Rolnych





**Tabl. 21 Zestawienie monitorowanych danych w zakresie skupu z rynku wołowiny w latach 2003-2010  
(wybrane fragmenty z bazy danych)**

a) ceny zakupu bydła rzeźnego w PLN/kg mpc w układzie miesięcznym, kwartalnym, półrocznym i rocznym.

	I	II	III	IV	V	VI	VII	VIII	IX	X	XI	XII
bydło ogółem	5,24	5,17	5,22	5,34	5,05	5,18	4,85	4,94	4,93	5,07	5,12	5,10
buhajki (A)	6,22	6,29	6,29	6,25	6,27	6,22	6,09	6,12	6,12	6,05	5,99	5,90
buhaje (B)	6,07	6,03	5,96	5,79	5,71	6,09	6,27	6,13	5,93	5,95	5,77	5,81
wolce (C)	6,03	6,16	6,15	6,12	5,99	0,00	5,86	6,07	0,00	5,57	5,87	5,48
krowy (D)	3,46	3,39	3,38	3,27	3,30	3,27	3,27	3,44	3,74	4,02	3,87	3,76
jałówki (E)	5,92	5,97	5,96	5,88	5,89	5,84	5,70	5,68	5,59	5,57	5,56	5,50
<b>2004</b>												
												zł/kg mpc
	I	II	III	IV	V	VI	VII	VIII	IX	X	XI	XII
bydło ogółem	5,25	5,46	5,73	5,88	6,77	8,04	7,34	7,32	7,51	7,46	7,27	7,20
buhajki (A)	6,06	6,17	6,33	6,58	7,69	8,83	8,18	8,10	8,25	8,21	8,16	8,16
buhaje (B)	6,12	6,22	6,32	6,31	7,71	9,02	8,10	8,10	8,08	8,32	8,11	8,15
wolce (C)	0,00	0,00	5,94	0,00	0,00	7,88	0,00	8,50	6,44	7,20	6,87	6,70
krowy (D)	3,85	4,35	4,74	5,07	5,80	7,48	6,47	6,60	6,92	6,86	6,57	6,32
jałówki (E)	5,56	5,65	5,84	6,01	6,69	7,77	7,15	7,04	7,20	7,27	7,18	7,10
<b>2005</b>												
												zł/kg mpc
	I	II	III	IV	V	VI	VII	VIII	IX	X	XI	XII
bydło ogółem	7,42	7,98	8,16	8,13	8,07	8,21	8,19	8,17	7,98	7,65	7,64	7,51
buhajki (A)	8,35	8,75	8,82	8,88	8,75	8,89	8,79	8,86	8,76	8,60	8,65	8,60
buhaje (B)	8,32	8,54	8,71	8,83	8,71	8,71	8,63	8,69	8,65	8,56	8,58	8,49
wolce (C)	0,00	6,28	8,25	8,45	9,10	0,00	7,66	0,00	7,39	8,25	0,00	7,38
krowy (D)	6,64	7,24	7,48	7,42	7,40	7,51	7,42	7,42	7,13	6,63	6,56	6,28

*Wykorzystanie możliwe z dokładnym podaniem źródła*

## Departament Rynków Rolnych

jałówki (E)	7,29	7,59	7,70	7,73	7,81	7,73	7,66	7,72	7,61	7,48	7,47	7,37
<b>2006</b>												
	<b>I</b>	<b>II</b>	<b>III</b>	<b>IV</b>	<b>V</b>	<b>VI</b>	<b>VII</b>	<b>VIII</b>	<b>IX</b>	<b>X</b>	<b>XI</b>	<b>XII</b>
bydło ogółem	7,70	8,08	8,21	8,27	8,34	8,49	8,22	8,15	8,32	8,10	7,88	7,91
buhajki (A)	8,86	9,12	9,29	9,33	9,36	9,46	9,25	9,11	9,26	9,07	8,98	8,91
buhaje (B)	8,70	8,96	9,08	9,20	9,32	9,40	9,27	9,24	9,34	9,20	8,92	8,91
wolce (C)	7,28	6,37	7,67	0,00	7,79	0,00	7,40	0,00	7,21	8,03	7,43	7,27
krowy (D)	6,62	6,88	7,19	7,18	7,26	7,45	7,20	7,00	7,15	7,05	6,81	6,66
jałówki (E)	7,56	7,71	7,79	7,84	7,86	7,99	7,90	7,79	7,88	7,81	7,59	7,63
<b>2007</b>												
	<b>I</b>	<b>II</b>	<b>III</b>	<b>IV</b>	<b>V</b>	<b>VI</b>	<b>VII</b>	<b>VIII</b>	<b>IX</b>	<b>X</b>	<b>XI</b>	<b>XII</b>
bydło ogółem	8,14	8,29	8,23	8,10	7,82	7,72	7,68	7,93	8,07	7,75	7,50	7,55
buhajki (A)	9,14	9,15	9,03	8,95	8,66	8,49	8,37	8,70	8,73	8,49	8,33	8,37
buhaje (B)	9,16	9,20	8,92	8,93	8,56	8,52	8,54	8,71	8,82	8,48	8,14	8,23
wolce (C)	0,00	0,00	7,77	8,73	7,58	6,64	0,00	7,17	7,90	7,45	8,17	6,36
krowy (D)	6,87	7,14	7,21	7,14	6,95	6,92	6,91	7,08	7,33	7,03	6,57	6,42
jałówki (E)	7,72	7,80	7,77	7,66	7,53	7,49	7,49	7,66	7,77	7,56	7,45	7,45
<b>2008</b>												
	<b>I</b>	<b>II</b>	<b>III</b>	<b>IV</b>	<b>V</b>	<b>VI</b>	<b>VII</b>	<b>VIII</b>	<b>IX</b>	<b>X</b>	<b>XI</b>	<b>XII</b>
bydło ogółem	7,97	8,08	8,06	8,07	8,08	8,28	7,90	7,94	8,12	8,10	8,00	8,24
buhajki (A)	8,82	8,75	8,66	8,71	8,69	8,85	8,59	8,70	8,85	8,91	8,91	9,16
buhaje (B)	8,76	8,62	8,50	8,64	8,75	8,98	8,71	8,85	9,01	8,99	8,98	8,93
wolce (C)	7,39	7,82	8,39	6,26	8,42	9,30	7,97	7,87	7,40	0,00	7,63	7,55
krowy (D)	6,83	7,01	7,16	7,21	7,25	7,50	7,10	7,08	7,22	7,17	6,89	7,06
jałówki (E)	7,68	7,76	7,83	7,81	7,83	7,93	7,70	7,67	7,81	7,80	7,75	7,92

## Departament Rynków Rolnych

<b>2009</b>												<b>zł/kg mpc</b>
	I	II	III	IV	V	VI	VII	VIII	IX	X	XI	XII
bydło ogółem	8,66	9,13	9,47	9,28	9,43	9,70	9,46	9,27	9,19	8,82	8,92	9,08
buhajki (A)	9,51	9,92	10,25	10,13	10,31	10,60	10,44	10,43	10,32	10,04	10,21	10,31
buhaje (B)	9,55	9,99	10,47	10,41	10,57	10,84	10,67	10,71	10,67	10,47	10,46	10,48
wolce (C)	7,06	8,34	0,00	0,00	8,00	0,00	0,00	0,00	7,45	8,46	8,35	0,00
krowy (D)	7,50	7,85	8,32	8,23	8,29	8,56	8,20	7,93	7,77	7,36	7,34	7,37
jałówki (E)	8,22	8,51	8,90	8,88	8,90	9,12	9,03	9,00	8,98	8,75	8,83	8,87
<b>2010</b>												<b>zł/kg mpc</b>
	I	II	III	IV	V	VI	VII	VIII	IX	X	XI	XII
bydło ogółem	9,43	9,45	8,78	8,78								
buhajki (A)	10,66	10,58	9,71	9,55								
buhaje (B)	10,96	10,74	9,81	9,73								
wolce (C)	0,00	10,54	9,24	5,99								
krowy (D)	7,70	7,76	7,67	7,68								
jałówki (E)	9,17	9,23	8,61	8,46								

<b>2003 kwartał</b>					<b>2003 półrocze</b>			<b>2003</b>	
	I-III	IV-VI	VII-IX	X-XII	I-VI	VII-XII		<i>I-XII</i>	
bydło ogółem	5,21	5,18	4,90	5,09	5,19	5,00	bydło ogółem	5,10	
buhajki (A)	6,26	6,25	6,11	5,99	6,26	6,04	buhajki (A)	6,16	
buhaje (B)	6,01	5,84	6,14	5,87	5,96	6,02	buhaje (B)	6,00	
wolce (C)	6,13	6,04	5,93	5,70	6,10	5,72	wolce (C)	5,88	
krowy (D)	3,41	3,28	3,48	3,91	3,35	3,70	krowy (D)	3,53	
jałówki (E)	5,94	5,87	5,65	5,55	5,91	5,59	jałówki (E)	5,76	
<b>2004 kwartał</b>					<b>2004 półrocze</b>			<b>2004</b>	
	I-III	IV-VI	VII-IX	X-XII	I-VI	VII-XII		<i>I-XII</i>	
bydło ogółem	5,52	7,11	7,40	7,31	6,27	7,35	bydło ogółem	6,94	

*Wykorzystanie możliwe z dokładnym podaniem źródła*

## Departament Rynków Rolnych

buhajki (A)	6,21	7,96	8,18	8,18	buhajki (A)	7,00	8,18	buhajki (A)	7,73
buhaje (B)	6,25	7,93	8,11	8,20	buhaje (B)	7,06	8,14	buhaje (B)	7,90
wolce (C)	5,94	7,88	7,62	6,95	wolce (C)	7,26	7,05	wolce (C)	7,06
krowy (D)	4,39	6,40	6,71	6,57	krowy (D)	5,49	6,64	krowy (D)	6,25
jałówki (E)	5,69	6,88	7,13	7,18	jałówki (E)	6,17	7,15	jałówki (E)	6,69
<b>2005 kwartał</b>					<b>2005 półrocze</b>			<b>2005</b>	
	<b>I-III</b>	<b>IV-VI</b>	<b>VII-IX</b>	<b>X-XII</b>		<b>I-VI</b>	<b>VII-XII</b>		<b>I-XII</b>
bydło ogółem	7,90	8,14	8,13	7,60	bydło ogółem	8,04	7,90	bydło ogółem	7,97
buhajki (A)	8,69	8,84	8,81	8,62	buhajki (A)	8,78	8,73	buhajki (A)	8,76
buhaje (B)	8,53	8,75	8,66	8,54	buhaje (B)	8,66	8,62	buhaje (B)	8,64
wolce (C)	6,18	8,52	7,48	7,74	wolce (C)	6,44	7,48	wolce (C)	7,24
krowy (D)	7,14	7,45	7,34	6,47	krowy (D)	7,33	6,95	krowy (D)	7,14
jałówki (E)	7,54	7,76	7,67	7,44	jałówki (E)	7,66	7,55	jałówki (E)	7,61
<b>2006 kwartał</b>					<b>2006 półrocze</b>			<b>2006</b>	
	<b>I-III</b>	<b>IV-VI</b>	<b>VII-IX</b>	<b>X-XII</b>		<b>I-VI</b>	<b>VII-XII</b>		<b>I-XII</b>
bydło ogółem	8,05	8,36	8,23	7,96	bydło ogółem	8,21	8,10	bydło ogółem	8,15
buhajki (A)	9,14	9,38	9,20	8,99	buhajki (A)	9,26	9,10	buhajki (A)	9,18
buhaje (B)	8,96	9,31	9,29	9,02	buhaje (B)	9,18	9,16	buhaje (B)	9,17
wolce (C)	6,70	7,79	7,30	7,44	wolce (C)	6,97	7,41	wolce (C)	7,22
krowy (D)	6,95	7,29	7,11	6,86	krowy (D)	7,12	6,98	krowy (D)	7,05
jałówki (E)	7,71	7,89	7,85	7,68	jałówki (E)	7,80	7,76	jałówki (E)	7,78
<b>2007 kwartał</b>					<b>2007 półrocze</b>			<b>2007</b>	
	<b>I-III</b>	<b>IV-VI</b>	<b>VII-IX</b>	<b>X-XII</b>		<b>I-VI</b>	<b>VII-XII</b>		<b>I-XII</b>
bydło ogółem	8,22	7,87	7,91	7,61	bydło ogółem	8,04	7,75	bydło ogółem	7,89
buhajki (A)	9,11	8,70	8,62	8,40	buhajki (A)	8,91	8,51	buhajki (A)	8,71
buhaje (B)	9,07	8,65	8,70	8,30	buhaje (B)	8,85	8,54	buhaje (B)	8,69

*Wykorzystanie możliwe z dokładnym podaniem źródła*

## Departament Rynków Rolnych

wolce (C)	7,77	7,39	7,41	7,22	wolce (C)	7,42	7,28	wolce (C)	7,40
krowy (D)	7,07	6,99	7,11	6,73	krowy (D)	7,03	6,91	krowy (D)	6,97
jałówki (E)	7,77	7,55	7,64	7,50	jałówki (E)	7,66	7,57	jałówki (E)	7,61

2008 kwartał					2008 półrocze			2008	
	I-III	IV-VI	VII-IX	X-XII		I-VI	VII-XII		I-XII
bydło ogółem	8,04	8,14	7,99	8,11	bydło ogółem	8,09	8,05	bydło ogółem	8,07
buhajki (A)	8,74	8,75	8,71	8,98	buhajki (A)	8,75	8,86	buhajki (A)	8,80
buhaje (B)	8,64	8,79	8,88	8,97	buhaje (B)	8,72	8,91	buhaje (B)	8,82
wolce (C)	7,52	6,82	7,75	7,62	wolce (C)	7,34	7,71	wolce (C)	7,45
krowy (D)	6,99	7,31	7,14	7,05	krowy (D)	7,16	7,09	krowy (D)	7,13
jałówki (E)	7,76	7,85	7,73	7,82	jałówki (E)	7,81	7,78	jałówki (E)	7,79

2009 kwartał					2009 półrocze			2009	
	I-III	IV-VI	VII-IX	X-XII		I-VI	VII-XII		I-XII
bydło ogółem	9,11	9,46	9,31	8,94	bydło ogółem	9,30	9,13	bydło ogółem	9,22
buhajki (A)	9,92	10,33	10,39	10,19	buhajki (A)	10,13	10,30	buhajki (A)	10,21
buhaje (B)	10,13	10,61	10,68	10,47	buhaje (B)	10,38	10,57	buhaje (B)	10,49
wolce (C)	8,26	8,00	7,45	8,45	wolce (C)	8,18	7,85	wolce (C)	8,13
krowy (D)	7,91	8,35	7,96	7,35	krowy (D)	8,15	7,67	krowy (D)	7,89
jałówki (E)	8,57	8,96	9,00	8,81	jałówki (E)	8,78	8,91	jałówki (E)	8,85
2010 kwartał					2010 półrocze			2010	
	I-III	IV-VI	VII-IX	X-XII		I-VI	VII-XII		I-XII
bydło ogółem	9,17				bydło ogółem			bydło ogółem	
buhajki (A)	10,27				buhajki (A)			buhajki (A)	
buhaje (B)	10,45				buhaje (B)			buhaje (B)	
wolce (C)	9,36				wolce (C)			wolce (C)	
krowy (D)	7,71				krowy (D)			krowy (D)	
jałówki (E)	8,94				jałówki (E)			jałówki (E)	

## Departament Rynków Rolnych

### b) średnie wagi ubijanego bydła w latach 2004-2009 wg kategorii bydła

A - młode byki

Rok/miesiąc	I	II	III	IV	V	VI	VII	VIII	IX	X	XI	XII	I-XII
2004	299,4	296,4	293,7	293,5	293,5	291,6	290,2	286,3	285,4	285,1	291,2	297,8	291,3
2005	304,1	308,1	308,2	310,9	309,9	309,1	307	300,6	303,3	304,3	311,8	315,5	307,6
2006	317,1	319,9	324	319,5	325,8	323,8	312,8	313	315,2	311,2	316,2	321,8	318,7
2007	325,7	327,9	329,1	329,9	328,7	330	327,9	324	329,3	312,8	317,5	319,0	325,4
2008	326,5	327	324,5	322,6	325,7	323,8	317	314,4	314,6	310,5	315,1	321,7	320,4
2009 I-IX	321,9	324,3	325,9	324,2	325,3	324,5	323,3	316,2	320,1	320,0	324,5		323,1

D - krowy

Rok/miesiąc	I	II	III	IV	V	VI	VII	VIII	IX	X	XI	XII	I-XII
2004	272,2	271,5	272	273,1	267,2	269,6	261,5	261,4	264,8	267	266,4	271,3	267,3
2005	272,1	274,8	271,8	273,4	271	266,4	264,6	261,1	266,6	272,5	270,6	272,4	269,2
2006	275,1	273,4	273,4	272,9	270,4	264,2	260,2	258,1	263,5	263,9	264,9	266,9	267,5
2007	274,1	274,9	274	272,3	271,9	269,2	267,9	264,6	266	268,8	269,1	271,6	270,2
2008	273,9	274,9	273,8	270	271,9	270,5	268,6	265	266,5	266,6	269,7	274,6	270,3
2009 I-IX	276,5	274,3	276,4	273,6	273,8	272,1	268,6	266,8	269,5	271,4	275,6		272,2

E - jałówki

Rok/miesiąc	I	II	III	IV	V	VI	VII	VIII	IX	X	XI	XII	I-XII
2004	240,7	241,7	243,7	237,7	240,8	241,5	243,3	237,1	241,6	238,8	245,7	249,9	242,4
2005	253,1	256,9	255	253,3	253	252,2	251,1	247,9	246,7	249,2	250,4	256,2	251,9
2006	257,8	258,6	259,4	256,4	257,6	256,1	250,4	248,4	249,2	246,2	246,3	251,0	253,1
2007	257	258,6	258,5	260,5	258,8	257,5	254,5	250,9	249,3	246,9	251,1	253,0	254,3
2008	260	259,7	256,5	253,2	257,9	255,5	249	247,1	246,8	243,8	247,6	252,5	252,2
2009 I-IX	254,5	256,4	258,2	257,4	257,4	255,2	253,6	250,6	251,8	252,9	255,6		255

**Uwaga:**

Zainteresowanych pozyskaniem danych z zakresu monitoringu cen sprzedaży oraz cen targowiskowych w latach 2004-2009 jak i pozostałych danych m.inn. cen zakupu, danych GUS i Komisji Europejskiej, zapraszam do wydania biuletynu w wersji EXCEL:

[http://www.minrol.gov.pl/FileRepozytory/FileRepozytoryShowImage.aspx?item\\_id=40582](http://www.minrol.gov.pl/FileRepozytory/FileRepozytoryShowImage.aspx?item_id=40582)

---

Biuletyn „*Rynek wołowiny i cielęciny*” ukazuje się w każdy czwartek o godz. 13<sup>00</sup>.  
*Informacje zamieszczane w tym biuletynie przekazywane są przez współpracujące z nami podmioty na podstawie Ustawy o badaniach rynkowych z dn. 30 marca 2001r.*

**Wydawca:**

Ministerstwo Rolnictwa i Rozwoju Wsi,

Departament Rynków Rolnych

ul. Wspólna 30, 00-930 Warszawa,

tel. (022) 623-12-54, fax (022) 623-27-06 lub 07

Internet: <http://www.minrol.gov.pl/bia>, E-mail: [biuletyn@minrol.gov.pl](mailto:biuletyn@minrol.gov.pl)

**Autor:** Krzysztof Seredyn tel. (022) 623-12-54; E-mail: [Krzysztof.Seredyn@minrol.gov.pl](mailto:Krzysztof.Seredyn@minrol.gov.pl)