

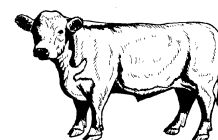
Ministerstwo Rolnictwa i Rozwoju Wsi
 Departament Rynków Rolnych
ZINTEGROWANY SYSTEM

ROLNICZEJ INFORMACJI RYNKOWEJ

(Podstawa prawna: Ustawa o rolniczych badaniach rynkowych z dnia 30 marca 2001r.)

Rynek wołowiny i cielęciny

(wydanie skrócone)



NR 20/2012

Czwartek, 24 maja 2012 r.

Notowania¹ w okresie: 14-20.05.2012r.

1. Ceny zakupu bydła rzeźnego w Polsce

Tablica 1. Zbiorcze zestawienie danych dotyczących zakupionego bydła rzeźnego w ubojniach w kraju

Kategoria bydła	CENA ZAKUPU*					Średnia tuszy	masa cieplej	Liczba sztuk	Struktura zakupu	
	wg w.ż.** [zł/kg]	dla mpc [zł/tonę]	dla mps [zł/tonę]	Zmiana ceny [%]		[kg]	Zmiana	Zmiana	[%]	Zmiana
	2012-05-20	2012-05-20	2012-05-20	tyg.	roczna	2012-05-20	tyg. [%]	tyg. [%]	2012-05-20	tyg. [pkt. %]
Bydło ogółem	6,19	12 208	12 452	-0,5	12,0	302,8	1,9	3,5	100,0	-
Byki do 2 lat (U+R+O)	6,87	12 744	12 998	-2,3	7,3	336,9	1,3	14,8	46,0	4,5
Byki >2 lat (R+O)	6,78	12 679	12 933	-2,6	6,3	373,9	1,3	2,1	4,2	-0,1
Wolce (U+R+O)	--	-	-	-	--	-	-	-	0,0	0,0
Krowy (R+O+P)	5,20	11 175	11 399	0,5	18,8	265,5	0,5	-10,5	31,4	-4,9
Jałówki (U+R+O)	6,25	12 118	12 360	0,0	20,9	264,9	0,1	5,8	18,4	0,4

* - jest to cena netto zapłacona dostawcom bydła za dostarczony do rzeźni pełnowartościowy żywiec wołowy na bazie franco zakład czyli wraz z kosztami transportu dostawcy jak i rzeźni jeśli poniosła ona koszty transportu związane z zakupem żywca. Cena ta zawiera również wszelkie dodatkowe płatności (premie, nagrody itp.) niezależnie od okresu w jakim zostały wypłacone.

** - w.ż. - waga żywa (cenę za wagę żywą wyliczono stosując średnie wskaźniki wydajności rzeźnej uzyskane w Polsce w roku 2010: bydło ogółem - 0,507 (było 0,521); byki do 2 lat - 0,539 (było 0,550); byki > 2 lat - 0,535 (było 0,520); wolce - 0,54 (było 0,540); krowy - 0,465 (było 0,478) i jałówki - 0,516 (było 0,530),

mpc - masa poubojowa ciepła, mps - masa poubojowa schłodzona,

*** z uwagi na ustawy o obowiązkach nieidentyfikacji danych, ceny nie podano

¹ Badanie cen zakupu i cen sprzedaży w zakładach mięsnych prowadzone jest na reprezentatywnej próbie. Ceny zakupu rejestrowane są dla klas SEUROP wg rozporządzenia Rady (WE) Nr 1234/2007 z dnia 22 października 2007r. ustanawiającego wspólną organizację rynków rolnych oraz przepisy szczegółowe dotyczące niektórych produktów rolnych („rozporządzenie o jednolitej wspólnej organizacji rynku”) (Dz.U. L 299 z 16.11.2007, str. 1, z późn. zm.) i wg rozporządzenia Komisji (WE) nr 1249/2008 z dnia 10 grudnia 2008 r. r. ustanawiającego szczegółowe zasady wdrożenia wspólnotowych skal klasyfikacji tusz wołowych, wieprzowych i baranich oraz raportowania ich cen (Dz. U. Nr L 337 z 16.12.2008, str. 3 z późn. zm.) oraz rozporządzenia Ministra Rolnictwa i Rozwoju Wsi z dnia 4 lutego 2009 r. w sprawie szczegółowego sposobu oznaczania klasy jakości handlowej tusz wołowych (Dz.U. z dn. 19.02.2009r. Nr 28, poz. 180). Ceny zakupu rejestrowane są dla masy poubojowej schłodzonej.

Badanie cen targowiskowych prowadzone jest na targowiskach na których dokonywany jest obrót bydłem a ceny rejestrowane są jako średnie arytmetyczne zrealizowanych transakcji.

Wykorzystanie możliwe z dokładnym podaniem źródła

**Z i n t e g r o w a n y S y s t e m
 R o l n i c z e j I n f o r m a c j i R y n k o w e j**

Departament Rynków Rolnych

Tablica 2. Zbiorcze zestawienie danych dotyczących zakupu bydła rzeźnego wg makroregionów

Kategoria bydła	Cena zakupu				Średnia masa tuszy cieplej		Zmiana tyg. poziomu uboju [%]	Struktura zakupu	
	wg w.ż. [zł/kg]	dla mpc [zł/tonę]	dla mps [zł/tonę]	Zmiana tyg. [%]	[kg]	Zmiana tyg. [%]		[%]	Zmiana tyg. [w pkt.%]
	2012-05-20	2012-05-20	2012-05-20		2012-05-20		2012-05-20		
Centralny									
Bydło ogółem	6,20	12 227	12 471	-1,5	304,3	1,2	7,9	100,0	-
byki do 2 lat	6,83	12 664	12 917	-3,1	338,7	1,1	9,4	46,7	0,6
byki > 2 lat	6,77	12 647	12 900	-3,1	378,9	2,5	11,9	5,2	0,2
wolce	-	-	-	-	-	-	-	-	-
krowy	5,19	11 158	11 382	0,2	260,3	0,8	-3,9	27,8	-3,4
jałówki	6,31	12 226	12 471	0,0	266,4	0,1	23,8	20,4	2,6
Południowy									
Bydło ogółem	6,27	12 361	12 608	0,3	304,2	1,9	-0,2	100,0	-
byki do 2 lat	6,94	12 868	13 126	-1,4	335,4	1,2	16,2	48,0	6,8
byki > 2 lat	6,86	12 817	13 074	-1,7	360,8	-0,2	-11,6	3,6	-0,5
wolce	-	-	-	-	-	-	-	-	-
krowy	5,32	11 440	11 668	1,2	272,3	0,2	-14,2	32,1	-5,3
jałówki	6,29	12 192	12 436	-0,1	262,2	-0,1	-6,2	16,3	-1,0
Północny									
Bydło ogółem	5,94	11 719	11 953	0,7	294,4	4,2	-0,5	100,0	-
byki do 2 lat	6,82	12 655	12 908	-1,4	334,5	3,4	36,5	38,4	10,4
byki > 2 lat	6,64	12 406	12 654	-2,9	390,5	-2,2	1,8	2,5	0,1
wolce	-	-	-	-	-	-	-	-	-
krowy	4,95	10 650	10 863	-0,6	263,2	1,2	-15,6	41,7	-7,5
jałówki	5,94	11 509	11 739	-1,0	266,3	0,1	-15,2	17,3	-3,0

*- z uwagi na ustawowy obowiązek nieidentyfikacji danych, ceny nie podano.

** - z uwagi na brak porównywalności w obecnym tygodniu, danych nie podano

2. Sprzedaż wołowiny
Tablica 3. Średnie ceny netto i struktura sprzedaży ćwierci wołowych w ubojniach bydła na rynek wewnętrzny dla Polski oraz wg makroregionów

TOWAR	CENA [zł/tona]			Struktura sprzedaży			Wielkość sprzedaży zmiana tyg. [%]
	2012-05-20	2012-05-13	[%]	2012-05-20	2012-05-13	Zmiana tygodniowa [%]	
POLSKA							
Ćwierci od byków do 2 lat - OGÓLEM	13 644	13 640	0,0	100,00	100,00	--	-15,09
ćwierci przednie	12 015	13 502	-11,0	3,87	2,09	84,74	56,86
ćwierci tylne	16 334	16 513	-1,1	4,58	5,70	-19,59	-31,72
ćwierci kompensowane	13 578	13 466	0,8	91,55	92,21	-0,72	-15,70
Ćwierci od krów rzeźnych - OGÓLEM	11 575	11 412	1,4	100,00	100,00	--	-7,09
ćwierci przednie	*	*	*	*	*	*	*
ćwierci tylne	*	--	--	*	*	*	*
ćwierci kompensowane	11 577	11 417	1,4	99,66	99,91	-0,25	-7,31
CENTRALNY							
Ćwierci od byków do 2 lat - OGÓLEM	13 405	13 398	0,1	100,00	100,00	--	-13,99
ćwierci przednie	11 317	*	*	6,94	*	*	*
ćwierci tylne	15 780	16 466	-4,2	4,65	2,73	70,36	46,52
ćwierci kompensowane	13 444	13 311	1,0	88,40	96,79	-8,66	-21,44
Ćwierci od krów rzeźnych - OGÓLEM	11 355	11 194	1,4	100,00	100,00	--	-21,30
ćwierci przednie	*	*	*	0,16	*	*	*
ćwierci tylne	*	--	--	*	*	*	*
ćwierci kompensowane	11 360	11 205	1,4	99,09	99,79	-0,70	-21,85
POŁUDNIOWY							
Ćwierci od byków do 2 lat - OGÓLEM	13 924	13 910,0	0,1	100,00	100,00	--	-14,68
ćwierci przednie	13 582	13 498	0,6	2,87	4,62	-37,94	-47,04
ćwierci tylne	16 690	16 524	1,0	6,70	11,25	-40,47	-49,20
ćwierci kompensowane	13 730	13 583	1,1	90,43	84,12	7,50	-8,28
Ćwierci od krów rzeźnych - OGÓLEM	11 751	11 642	0,9	100,00	100,00	--	-0,25
ćwierci przednie	--	--	--	0,00	0,00	*	*
ćwierci tylne	--	--	--	0,00	0,00	*	*
ćwierci kompensowane	11 751	11 642	0,9	100,00	100,00	0,00	-0,25
PÓŁNOCNY							
Ćwierci od byków do 2 lat - OGÓLEM	13 521	13 545	-0,2	100,00	100,00	--	-17,96
ćwierci przednie	--	--	--	0,00	0,00	*	*
ćwierci tylne	--	--	--	0,00	0,00	*	*
ćwierci kompensowane	13 521	13 545	-0,2	100,00	100,00	0,00	-17,96
Ćwierci od krów rzeźnych - OGÓLEM	11 653	11 512	1,2	100,00	100,00	--	9,54
ćwierci przednie	--	--	--	0,00	0,00	*	*
ćwierci tylne	--	--	--	0,00	0,00	*	*
ćwierci kompensowane	11 653	11 512	1,2	100,00	100,00	0,00	9,54

* - z uwagi na ustawy o obowiązkach nieidentyfikacji danych, ceny nie podano.

** - z uwagi na brak porównywalności danych w obecnym tygodniu, danych nie podano

Wykorzystanie możliwe z dokładnym podaniem źródła

**Zintegrowany System
Rolniczej Informacji Rynkowej**

Tablica 4. Średnie ceny netto sprzedaży elementów mięsa wołowego z przeznaczeniem na rynek wewnętrzny dla Polski oraz w makroregionach w okresie: 16-22.04.2012r.

Makroregion	Cena sprzedaży [zł/tonę]		Tygodniowa zmiana ceny [%]	
	rostbef z/k	udziec b/k	rostbef z/k	udziec b/k
Ogółem kraj	23371	22097	2,1	-1,3
Południowo-zachodni	24626	28138	2,9	2,9
Wielkopolski	*	21253	*	-6,0
Północno-zachodni	23425	31053	0,1	-5,5
Północno-wschodni	29767	28686	49,6	7,1
Mazowiecko-łódzki	22732	22144	8,5	-1,1
Kujawski	21442	29100	1,1	6,7
Wschodni-dolny	26585	24276	2,0	1,5
Południowo-środkowy	21942	21036	-4,9	5,5

* - z uwagi na ustawowy wymóg nieidentyfikalności danych, ceny nie podano

3. Ceny bydła² na targowiskach

Tablica 5. Średnie krajowe ceny bydła uzyskane w transakcjach targowiskowych

Kategoria informacji	Tydzień**		Zmiana tygodniowa w %
	20.05.12	13.05.12	
<u>cielęta 60-100 kg</u>			
cena min. w zł/kg	9,00	9,00	0,0
cena max. w zł/kg	15,33	15,50	-1,1
cena średnia w zł/kg	11,55	11,41	1,2
szacunkowa podaż w szt	416	233	78,5
szacunkowa sprzedaż w szt	303	178	70,2
wsk. warunków atmosferycznych *	2,47	2,42	
<u>młode bydło opasowe</u>			
cena min. w zł/kg	4,90	4,90	0,0
cena max. w zł/kg	7,30	7,60	-3,9
cena średnia w zł/kg	6,50	6,86	-5,2
szacunkowa podaż w szt	61	47	29,8
szacunkowa sprzedaż w szt	43	33	30,3
wsk. warunków atmosferycznych *	2,71	2,29	
<u>krowy wybrakowane</u>			
cena min. w zł/kg	3,60	3,60	0,0
cena max. w zł/kg	5,00	5,00	0,0
cena średnia w zł/kg	4,28	4,47	-4,3
szacunkowa podaż w szt	360	313	15,0
szacunkowa sprzedaż w szt	261	241	8,3
wsk. warunków atmosferycznych *	2,25	2,50	

² - dla kategorii występujących w cyklu produkcyjnym żywca wołowego

* - *wsk. war. atmosferycznych zawiera się między liczbą 1 a 3 i jest średnią arytmetyczną z zanotowanych na targowiskach w dniu badań, jednego z trzech stopni pogody: 1-zła, 2-przebiegła i 3-dobra.*

Metodyka badań targowiskowych

Notowania cen bydła na targowiskach realizowane są w 13 województwach w kraju (oprócz³: lubuskiego, opolskiego i zachodnio-pomorskiego) na maksymalnie 90 reprezentatywnych targowiskach.

Pod pojęciem targowisko rozumiany jest zorganizowany rynek lokalny, którego dominującymi uczestnikami są okoliczni producenci rolni.

Prezentowane ceny są cenami średnimi arytmetycznymi obliczanymi z odnotowanej liczby zawartych transakcji, tylko dla bydła w określonym wieku i przedziale wagowym:

1. cieleta do chowu lub na rzeź o wadze 60 – 100 kg, zarówno buhajki jak i jałówki,
2. młode bydło opasowe do 1 roku o wadze 200 – 300 kg,
3. krowy wybrakowane po selekcji i starsze powyżej 6 lat

Zestawienie cen dotyczy ostatniego tygodnia, natomiast na poszczególnych targowiskach badania cen dokonywane są raz w tygodniu, raz na dwa tygodnie lub raz w miesiącu (w zwyczajowo przyjęty dzień targowy lub w jeden z kilku dni targowych).

Obroty na tych rynkach mają charakter lokalny. Ceny notowane są już nawet przy pojedynczej transakcji każdej z w/w kategorii bydła.

Notowań cen dokonują pracownicy Ośrodków Doradztwa Rolniczego

Biuletyn „*Rynek wołowiny i cielęciny*” ukazuje się w każdy czwartek o godz. 13⁰⁰.

Informacje zamieszczane w tym biuletynie przekazywane są przez współpracujące z nami podmioty na podstawie Ustawy o badaniach rynkowych z dn. 30 marca 2001r.

Wydawca:

Ministerstwo Rolnictwa i Rozwoju Wsi,

Departament Rynków Rolnych

ul. Wspólna 30, 00-930 Warszawa,

tel. (022) 623-12-54, fax (022) 623-27-06 lub 07

Internet: <http://www.minrol.gov.pl>, E-mail: biuletyn@minrol.gov.pl

Autor: Krzysztof Seredyn tel. (022) 623-12-54; E-mail: Krzysztof.Seredyn@minrol.gov.pl

³ w w/w województwach bydło w handlu targowiskowym nie występuje bądź ma charakter incydentalny