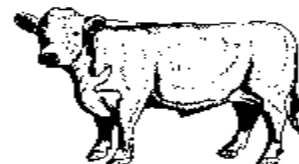


ZINTEGROWANY SYSTEM ROLNICZEJ INFORMACJI RYNKOWEJ

(Podstawa prawna: Ustawa o rolniczych badaniach rynkowych z dnia 30 marca 2001r.)

Rynek wołowiny i cielęciny



NR 25/2010

Czwartek, 1 lipca 2010r

Notowania¹ z okresu 21-27.06.2010r.

Spis treści

I.	<u>Zakupy bydła rzeźnego w ubojniach</u>	2
1.	Ceny zakupu bydła w Polsce oraz w makroregionach.....	2
2.	Ceny skupu żywca wołowego w Polsce (dane GUS).....	4
3.	Ceny bydła w Polsce na tle UE.....	10
4.	Ceny bydła w UE.....	10
5.	Uboje bydła rzeźnego w Polsce	14
II.	<u>Sprzedaż wołowiny</u>	16
1.	Ceny wołowiny w zakładach mięsnych w kraju.....	16
2.	Ceny wołowiny na krajowych giełdach towarowych.....	18
3.	Ceny bydła na targowiskach.....	19
III.	<u>Graficzna prezentacja cen w roku 2010 na tle lat 2008 i 2009</u>	21
IV.	<u>Analiza handlu zagranicznego wołowina</u>	25
1.	Dopłaty eksportowe w UE do wołowiny.....	25
2.	Handel zagraniczny końmi, bydłem oraz mięsem wołowym w Polsce w okresie I-IV 2010r.....	26
3.	Kierunki, wolumen oraz ceny eksportu/wywozu oraz importu/przywozu bydła żywego oraz wołowiny z Polski w okresie I-IV 2010r.....	27
V.	<u>Informacje statystyczne (dane GUS)</u>	30
1.	Pogłowie bydła w Polsce.....	30
2.	Ceny skupu i ceny targowiskowe bydła rzeźnego w latach 2004 - 2010.....	31
3.	Ceny skupu krów rzeźnych w Polsce w latach 2005 - 2010 wg województw i miesięcy.....	31
VI.	Zestawienie monitorowanych danych w zakresie skupu z rynku wołowiny w latach 2003-2010.....	31

¹ Badanie cen zakupu i sprzedaży w zakładach mięsnych prowadzone jest na reprezentatywnej próbie. Ceny zakupu rejestrowane są dla klas jakościowych EUROP wg Rozporządzenia Rady (EWG) Nr 1208/81 z dnia 28 kwietnia 1981r. ustalającego wspólnotową skalę klasyfikacji tusz dorosłego bydła (Dz.Urz.WE L 123z 1981r. oraz D.Urz.WE L 106 z 1991r.) oraz Rozporządzenia MRiRW z dnia 2 czerwca 2004r. w sprawie szczegółowego sposobu oznaczania klasy jakości handlowej tusz wołowych (Dz.U. Nr 142 z 2004r. poz.1507) dla masy poubojowej schłodzonej. Badanie cen giełdowych realizowane jest na wybranych giełdach towarowych. Średnie ceny liczone są jako średnie ważone i podawane są bez podatku VAT.

Badanie cen targowiskowych prowadzone jest na targowiskach na których dokonywany jest obrót bydłem a ceny rejestrowane są jako średnie arytmetyczne zrealizowanych transakcji.

Wykorzystanie możliwe z dokładnym podaniem źródła

I. Zakupy bydła rzeźnego w ubojniach

1.1 Ceny zakupu bydła rzeźnego w Polsce.

Tablica 1. Zbiornicze zestawienie danych dotyczących zakupionego bydła rzeźnego w ubojniach w kraju

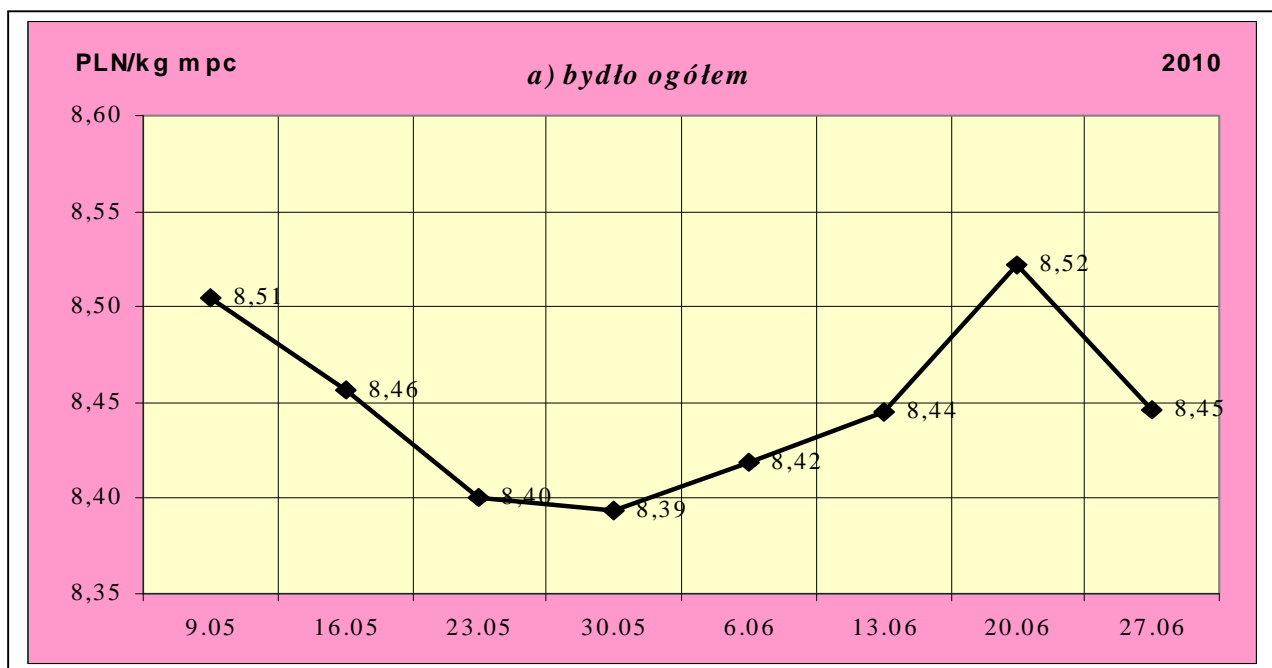
Kategoria bydła	CENA ZAKUPU*					Średnia tuszy [kg]	masa cieplej Zmiana tyg. [%]	Liczba sztuk Zmiana tyg. [%]	Struktura zakupu	
	wg w.ż.** [zł/kg]	dla mpc [zł/tonę]	dla mps [zł/tonę]	Zmiana ceny [%]					[%]	Zmiana tyg. [pkt.%]
	2010-06-27	2010-06-27	2010-06-27	tygodn.	roczna	2010-06-27	tyg. [%]	tyg. [%]	2010-06-27	tyg. [pkt.%]
Bydło ogółem	4,40	8 446	8 615	-0,9	-14,1	307,3	-1,1	2,8	100,0	-
Buhajki (U+R+O)	4,94	8 978	9 158	-0,9	-16,3	342,8	-1,3	-3,4	44,9	-2,9
Buhaje (R)	4,73	9 104	9 286	-1,2	-18,6	389,6	-0,9	-0,9	1,7	-0,1
Wolce (U+R+O)	--			--					0,0	0,0
Krowy (R+O+P)	3,67	7 687	7 841	0,5	-11,8	279,7	1,3	7,1	36,7	1,5
Jałówki (U+R+O)	4,38	8 261	8 427	-0,5	-9,9	264,2	-0,8	12,6	16,7	1,5

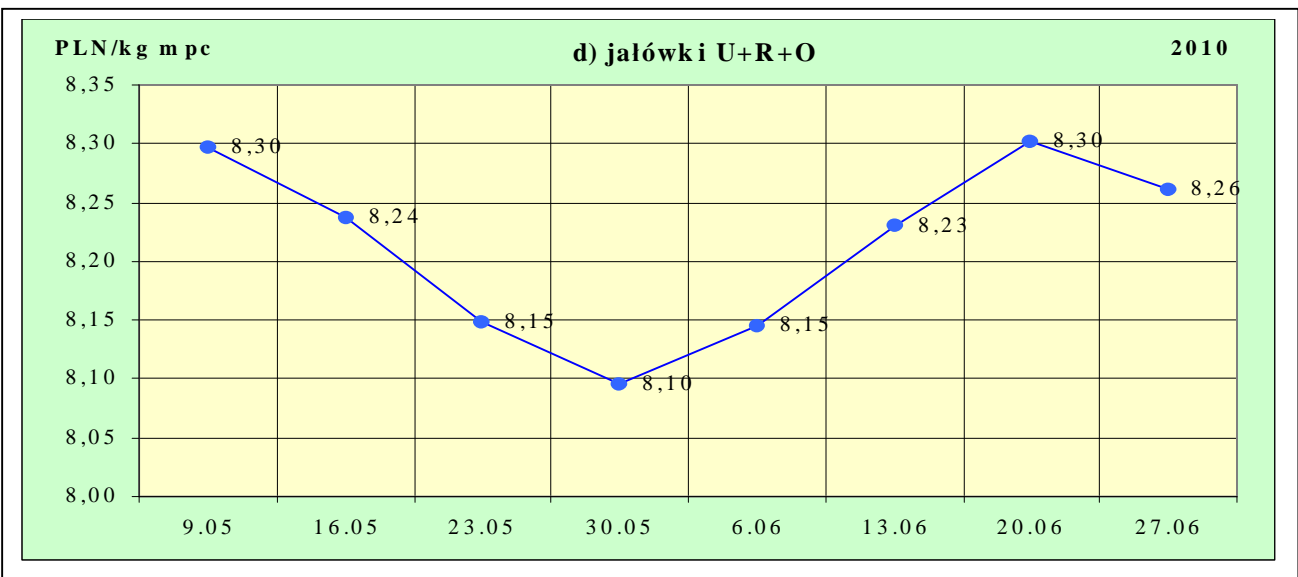
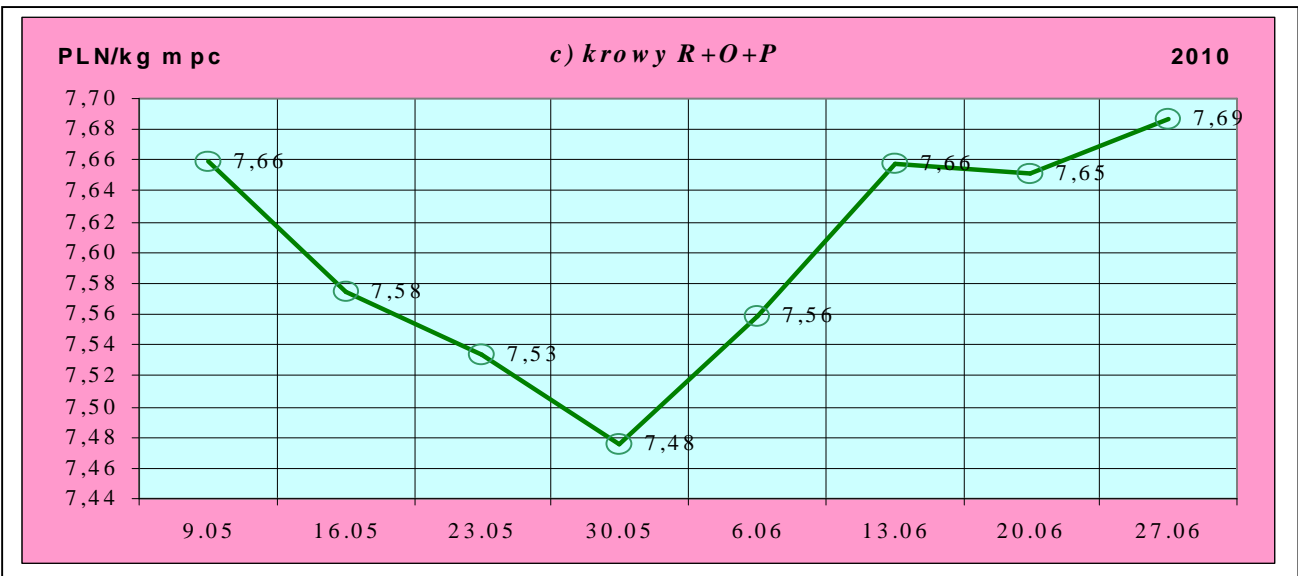
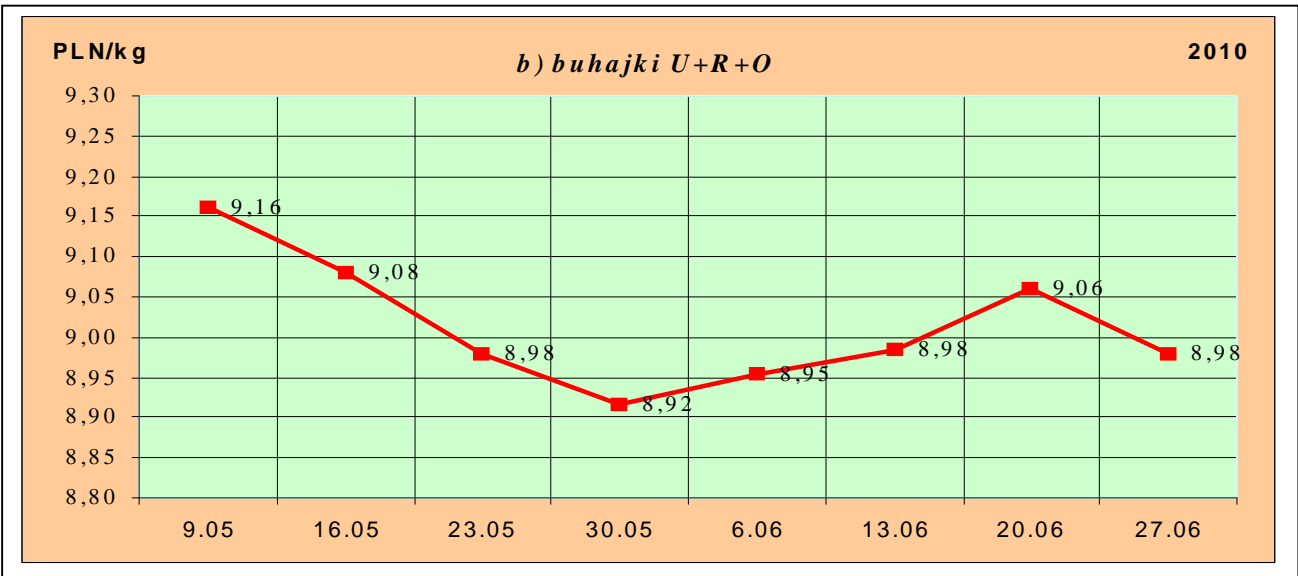
* - jest to cena netto zapłacona dostawcom bydła za dostarczony do rzeźni pełnowartościowy żywiec wołowy na bazie franco zakład czyli wraz z kosztami transportu dostawcy jak i rzeźni jeśli poniosła ona koszty transportu związane z zakupem żywca. Cena ta zawiera również wszelkie dodatkowe płatności (premie, nagrody itp.) niezależnie od okresu w jakim zostały wypłacone.

** - w.ż. - waga żywa (cenę za wagę żywą wyliczono stosując średnie wskaźniki wydajności rzeźnej uzyskane w Polsce w roku 2005: bydło ogółem-0,521, buhajki-0,550, buhaje-0,520, wolce-0,540, krowy -0,478, jałówki-0,530), mpc - masa poubojowa ciepła, mps - masa poubojowa schłodzona

*** - daty podane w tablicach oznaczają ostatni dzień analizowanego tygodnia (poniedziałek-niedziela).

Rys. 1. Średnie krajowe ceny zakupu bydła rzeźnego wg kategorii bydła





Departament Rynków Rolnych

1.2 Ceny skupu żywca wołowego w Polsce.

Tablica 2. Ceny skupu żywca wołowego w Polsce wg miesięcy w roku 2010.

a) bydła rzeźnego ogółem (bez cieląt) w zł/kg w.ż.

Kategoria ceny/miesiąc	I	II	III	IV	V	VI	VII	VIII	IX	X	XI	XII	I-XII
Cena skupu (cena producenta żywca)**	4,91	4,87	4,54	4,55	4,38								

b) krów rzeźnych***

Kategoria ceny/miesiąc	I	II	III	IV	V	VI	VII	VIII	IX	X	XI	XII	I-XII
Cena skupu (cena producenta żywca)**	3,08	3,07	3,03	2,99	2,96								

*- średnia cena za bydło rzeźne ogółem uzyskana ze sprzedaży żywca wołowego przez producentów bydła (badana w GUS)

** - ceny skupu krów rzeźnych badane są w GUS za sztukę. Do wyliczeń ceny za kg w.ż. przyjęto średnią wagę żywą 1 krowy w miesiącu uzyskiwaną w ramach ZSRIR.

- w- dane wstępne

Tablica 3. Zbiorcze zestawienie danych dotyczących zakupu bydła rzeźnego wg makroregionów

Kategoria bydła	Cena zakupu				Średnia masa tuszy cieplej		Zmiana tyg. poziomu uboju [%]	Struktura zakupu	
	wg w.ż. [zł/kg]	dla mpc [zł/tonę]	dla mps [zł/tonę]	Zmiana	[kg]	Zmiana		[%]	Zmiana
	2010-06-27	2010-06-27	2010-06-27	Zmiana tyg. [%]	2010-06-27	Zmiana tyg. [%]	2010-06-27	Zmiana tyg. [w pkt.%]	
Centralny									
Bydło ogółem	4,49	8 613	8 785	-1,2	311,2	-1,0	-5,9	100,0	-
buhajki	4,98	9 059	9 240	-0,8	340,6	-2,1	-10,3	53,8	-2,7
buhaje	4,86	9 344	9 530	0,8	407,1	2,3	-4,2	2,2	0,0
wolce	-	-	-	-	-	-	-	-	-
krowy	3,63	7 597	7 749	-1,1	275,3	4,3	-1,0	28,1	1,4
jałówki	4,44	8 375	8 543	-0,4	261,4	-1,4	2,0	15,8	1,2
Południowy									
Bydło ogółem	4,36	8 374	8 542	-0,8	304,1	-1,0	1,8	100,0	-
buhajki	4,91	8 921	9 099	-1,1	344,5	-0,6	-4,8	39,5	-2,8
buhaje	4,56	8 760	8 935	-4,4	367,7	-3,2	1,7	1,1	0,0
wolce	-	-	-	-	-	-	-	-	-
krowy	3,71	7 764	7 919	0,4	280,9	0,4	3,3	42,8	0,6
jałówki	4,41	8 315	8 482	-0,3	263,1	-0,8	17,1	16,6	2,2
Północny									
Bydło ogółem	4,32	8 293	8 458	0,4	306,5	-1,0	24,2	100,0	-
buhajki	4,90	8 901	9 079	-0,4	344,9	-0,6	21,5	39,5	-0,9
buhaje	4,65	8 940	9 119	-2,4	377,7	-4,9	3,9	1,8	-0,3
wolce	-	-	-	-	-	-	-	-	-
krowy	3,65	7 644	7 797	3,0	282,5	-1,0	28,7	40,1	1,4
jałówki	4,25	8 018	8 179	-0,5	270,1	-0,1	23,3	18,6	-0,1

*- z uwagi na ustawowy obowiązek nieidentyfikalności danych, ceny nie podano.

** - z uwagi na brak porównywalności w obecnym tygodniu, danych nie podano

Departament Rynków Rolnych

Makroregiony skupu bydła oraz sprzedaży wołowiny w ćwierćtuszach

Nazwa makroregionu	Województwa wchodzące w skład makroregionu
północny	podlaskie, pomorskie, warmińsko-mazurskie, zachodnio-pomorskie
centralny	kujawsko-pomorskie, mazowieckie, łódzkie, wielkopolskie, lubuskie
południowy	lubelskie, małopolskie, podkarpackie, świętokrzyskie, dolnośląskie, opolskie, śląskie

Tablica 4. Ceny zakupu bydła dla 30 badanych klas jakości EUROP w Polsce oraz w makroregionach

Kategorie bydła	Klasa wg EUROP	Cena zakupu					Średnia tuszy	masa schlodz. [kg]
		dla mpc** [zł/tonę]		dla mps** [zł/tonę]		Zmiana tyg. [%]		
		2010-06-27	2010-06-20	2010-06-27	2010-06-20		2010-06-27	Zmiana tyg. [%]
POLSKA								
buhajki	kl. U	9 589	9 752	9 781	9 947	-1,7	415	1,5
buhajki	kl. U 2	9 373	9 638	9 560	9 830	-2,7	401	1,8
buhajki	kl. U 3	9 733	9 828	9 928	10 025	-1,0	425	1,3
buhajki	kl. R	9 186	9 277	9 370	9 462	-1,0	362	-1,2
buhajki	kl. R 2	9 068	9 209	9 249	9 394	-1,5	348	-1,4
buhajki	kl. R 3	9 261	9 319	9 446	9 505	-0,6	371	-1,0
buhajki	kl. O	8 801	8 873	8 977	9 051	-0,8	328	-1,6
buhajki	kl. O 2	8 766	8 840	8 942	9 016	-0,8	315	-1,0
buhajki	kl. O 3	8 841	8 908	9 017	9 086	-0,8	343	-1,8
buhaje	kl. R 3	9 104	9 217	9 286	9 401	-1,2	390	-0,9
krowy	kl. R	8 401	8 282	8 569	8 448	1,4	334	-1,1
krowy	kl. R 2	7 565	8 085	7 717	8 247	-6,4	300	-5,0
krowy	kl. R 3	8 516	8 226	8 686	8 391	3,5	332	0,7
krowy	kl. R 4	8 460	8 393	8 630	8 561	0,8	357	0,8
krowy	kl. O	7 766	7 732	7 921	7 886	0,4	281	1,4
krowy	kl. O 2	7 428	7 431	7 577	7 580	0,0	254	0,1
krowy	kl. O 3	7 855	7 821	8 012	7 978	0,4	286	1,8
krowy	kl. O 4	8 037	7 980	8 197	8 139	0,7	321	1,4
krowy	kl. P	6 737	6 850	6 872	6 987	-1,6	242	-0,2
krowy	kl. P 2	6 661	6 773	6 795	6 908	-1,6	235	-0,3
krowy	kl. P 3	6 917	7 045	7 055	7 186	-1,8	261	-0,5
jałówki	kl. U	9 087	9 202	9 268	9 386	-1,3	292	1,2
jałówki	kl. U 2	9 076	9 282	9 258	9 468	-2,2	283	4,9
jałówki	kl. U 3	9 095	9 157	9 277	9 340	-0,7	300	-0,3
jałówki	kl. R	8 512	8 562	8 682	8 733	-0,6	291	0,0
jałówki	kl. R 2	8 364	8 292	8 532	8 458	0,9	272	3,2
jałówki	kl. R 3	8 441	8 549	8 610	8 720	-1,3	285	-0,9
jałówki	kl. R 4	8 723	8 687	8 898	8 860	0,4	314	1,6
jałówki	kl. O	8 100	8 118	8 262	8 280	-0,2	252	-0,8
jałówki	kl. O 2	7 869	7 818	8 027	7 974	0,7	225	-2,0

Departament Rynków Rolnych

jałówki	kl. O 3	8 122	8 156	8 285	8 319	-0,4	257	0,3
jałówki	kl. O 4	8 359	8 380	8 526	8 548	-0,2	285	0,0
			Centralny					
buhajki	kl. U	9 455	9 719	9 645	9 913	-2,7	404	-1,0
buhajki	kl. U 2	9 365	9 657	9 553	9 850	-3,0	400	2,9
buhajki	kl. U 3	9 616	9 755	9 808	9 950	-1,4	411	-2,3
buhajki	kl. R	9 219	9 264	9 403	9 450	-0,5	360	-1,1
buhajki	kl. R 2	9 157	9 235	9 341	9 419	-0,8	349	0,0
buhajki	kl. R 3	9 262	9 283	9 447	9 468	-0,2	368	-1,7
buhajki	kl. O	8 939	8 997	9 118	9 177	-0,6	327	-2,4
buhajki	kl. O 2	8 888	8 991	9 066	9 171	-1,1	315	-0,6
buhajki	kl. O 3	9 001	9 003	9 181	9 183	0,0	342	-3,1
buhaje	kl. R 3	9 344	9 268	9 530	9 454	0,8	407	2,3
krowy	kl. R	8 041	8 011	8 202	8 171	0,4	328	-1,3
krowy	kl. R 2	8 362	7 326	8 530	7 472	14,1	271	-11,8
krowy	kl. R 3	7 773	7 950	7 929	8 109	-2,2	322	0,2
krowy	kl. R 4	8 165	8 105	8 328	8 267	0,7	347	1,2
krowy	kl. O	7 717	7 783	7 871	7 939	-0,8	282	6,1
krowy	kl. O 2	7 390	7 637	7 538	7 790	-3,2	258	2,6
krowy	kl. O 3	7 802	7 829	7 958	7 986	-0,4	284	7,4
krowy	kl. O 4	7 965	7 917	8 124	8 075	0,6	317	5,0
krowy	kl. P	6 973	7 202	7 113	7 346	-3,2	240	-0,6
krowy	kl. P 2	6 910	7 212	7 048	7 356	-4,2	231	-0,6
krowy	kl. P 3	7 092	7 179	7 234	7 323	-1,2	259	-1,7
jałówki	kl. U	9 226	9 168	9 410	9 351	0,6	282	2,9
jałówki	kl. U 2	9 246	9 303	9 431	9 489	-0,6	283	5,7
jałówki	kl. U 3	9 201	9 032	9 385	9 213	1,9	281	0,0
jałówki	kl. R	8 508	8 535	8 678	8 705	-0,3	286	0,8
jałówki	kl. R 2	8 490	8 292	8 660	8 458	2,4	272	4,3
jałówki	kl. R 3	8 433	8 470	8 601	8 640	-0,4	276	-0,4
jałówki	kl. R 4	8 638	8 708	8 811	8 882	-0,8	313	3,2
jałówki	kl. O	8 259	8 289	8 424	8 455	-0,4	253	-1,5
jałówki	kl. O 2	8 055	7 969	8 216	8 129	1,1	227	-3,8
jałówki	kl. O 3	8 231	8 315	8 396	8 482	-1,0	255	0,7
jałówki	kl. O 4	8 563	8 520	8 734	8 691	0,5	282	-1,3
			Południowy					
buhajki	kl. U	9 607	9 795	9 799	9 991	-1,9	411	1,7
buhajki	kl. U 2	9 449	9 619	9 638	9 812	-1,8	397	1,0
buhajki	kl. U 3	9 672	9 903	9 866	10 101	-2,3	418	1,4
buhajki	kl. R	9 180	9 289	9 363	9 475	-1,2	364	-0,5
buhajki	kl. R 2	9 091	9 151	9 272	9 334	-0,7	352	-0,1
buhajki	kl. R 3	9 229	9 350	9 414	9 537	-1,3	371	-0,2
buhajki	kl. O	8 710	8 800	8 884	8 976	-1,0	329	-0,9
buhajki	kl. O 2	8 679	8 745	8 853	8 920	-0,7	319	-0,2
buhajki	kl. O 3	8 742	8 850	8 917	9 027	-1,2	341	-1,2

Departament Rynków Rolnych

buhaje	kl. R 3	8 760	9 163	8 935	9 346	-4,4	368	-3,2
krowy	kl. R	8 147	8 268	8 310	8 434	-1,5	339	-0,4
krowy	kl. R 2	7 436	8 294	7 584	8 460	-10,3	305	-5,7
krowy	kl. R 3	8 154	8 171	8 317	8 334	-0,2	338	1,8
krowy	kl. R 4	8 519	8 413	8 689	8 582	1,3	362	0,8
krowy	kl. O	7 874	7 804	8 031	7 960	0,9	279	0,2
krowy	kl. O 2	7 594	7 417	7 746	7 565	2,4	249	0,4
krowy	kl. O 3	7 922	7 904	8 080	8 062	0,2	286	0,2
krowy	kl. O 4	8 212	8 132	8 377	8 295	1,0	323	0,8
krowy	kl. P	6 701	6 710	6 835	6 845	-0,1	243	0,8
krowy	kl. P 2	6 674	6 609	6 807	6 741	1,0	235	0,0
krowy	kl. P 3	6 774	6 992	6 909	7 131	-3,1	265	2,9
jałówki	kl. U	8 889	9 205	9 066	9 390	-3,4	303	-1,0
jałówki	kl. U 2	8 088	8 892	8 250	9 070	-9,0	273	-6,0
jałówki	kl. U 3	9 166	9 227	9 349	9 411	-0,7	315	2,6
jałówki	kl. R	8 643	8 644	8 816	8 817	0,0	294	0,7
jałówki	kl. R 2	8 463	8 331	8 632	8 498	1,6	269	1,6
jałówki	kl. R 3	8 540	8 601	8 711	8 773	-0,7	291	0,6
jałówki	kl. R 4	8 853	8 821	9 030	8 998	0,4	311	0,6
jałówki	kl. O	8 122	8 145	8 284	8 308	-0,3	248	-1,3
jałówki	kl. O 2	7 976	7 879	8 136	8 037	1,2	223	0,2
jałówki	kl. O 3	8 163	8 193	8 326	8 356	-0,4	255	-0,3
jałówki	kl. O 4	8 259	8 326	8 425	8 492	-0,8	280	0,4
Północny								
buhajki	kl. U	9 746	9 736	9 940	9 930	0,1	441	2,3
buhajki	kl. U 2	9 232	9 630	9 417	9 823	-4,1	413	0,7
buhajki	kl. U 3	9 936	9 879	10 134	10 077	0,6	453	-2,2
buhajki	kl. R	9 129	9 287	9 312	9 473	-1,7	364	-3,0
buhajki	kl. R 2	8 845	9 224	9 022	9 409	-4,1	342	-6,0
buhajki	kl. R 3	9 307	9 362	9 493	9 549	-0,6	379	-2,7
buhajki	kl. O	8 640	8 656	8 813	8 829	-0,2	325	-0,7
buhajki	kl. O 2	8 624	8 651	8 797	8 824	-0,3	309	-3,3
buhajki	kl. O 3	8 659	8 667	8 832	8 840	-0,1	346	1,2
buhaje	kl. R 3	8 940	9 158	9 119	9 341	-2,4	378	-4,9
krowy	kl. R	8 933	8 627	9 112	8 799	3,5	330	-1,6
krowy	kl. R 2	7 698	6 981	7 851	7 120	10,3	306	14,7
krowy	kl. R 3	8 995	8 617	9 175	8 789	4,4	327	0,7
krowy	kl. R 4	8 738	8 787	8 912	8 963	-0,6	356	-0,7
krowy	kl. O	7 597	7 491	7 749	7 640	1,4	284	-2,4
krowy	kl. O 2	7 065	7 159	7 207	7 302	-1,3	259	-4,1
krowy	kl. O 3	7 788	7 612	7 944	7 765	2,3	287	-1,7
krowy	kl. O 4	7 713	7 700	7 867	7 854	0,2	325	-2,1
krowy	kl. P	6 491	6 490	6 621	6 620	0,0	243	-1,6

Departament Rynków Rolnych

krowy	kl. P 2	6 363	6 354	6 490	6 481	0,1	238	-1,0
krowy	kl. P 3	6 840	6 865	6 976	7 002	-0,4	258	-3,5
jałówki	kl. U	8 736	9 328	8 910	9 515	-6,3	330	1,9
jałówki	kl. U 2	8 681	9 296	8 855	9 482	-6,6	310	13,4
jałówki	kl. U 3	8 743	9 343	8 918	9 530	-6,4	333	-6,0
jałówki	kl. R	8 325	8 474	8 492	8 644	-1,8	289	-2,7
jałówki	kl. R 2	8 016	8 198	8 176	8 362	-2,2	275	4,5
jałówki	kl. R 3	8 353	8 565	8 520	8 736	-2,5	285	-3,6
jałówki	kl. R 4	8 417	8 241	8 585	8 406	2,1	327	0,6
jałówki	kl. O	7 806	7 751	7 962	7 906	0,7	258	1,6
jałówki	kl. O 2	7 289	7 526	7 435	7 677	-3,2	225	-2,5
jałówki	kl. O 3	7 907	7 843	8 065	7 999	0,8	262	0,6
jałówki	kl. O 4	8 104	7 919	8 266	8 077	2,3	302	-2,1

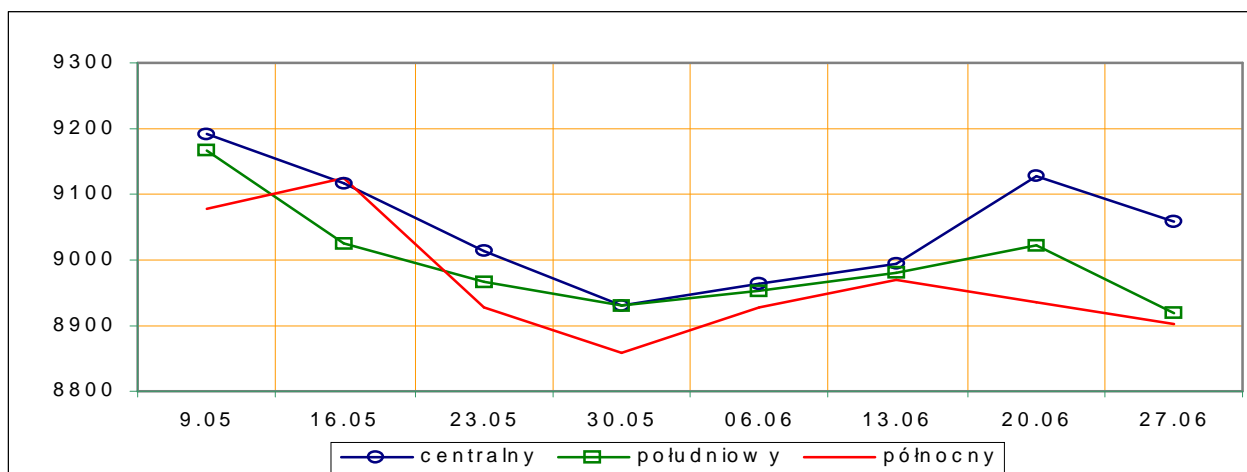
*- z uwagi na ustawy o obowiązek nieidentyfikacji danych, ceny nie podano.

Rys.3. Średnie ceny zakupu bydła rzeźnego wg makroregionów.

PLN/tonę mpc

a) buhajki do 2 lat

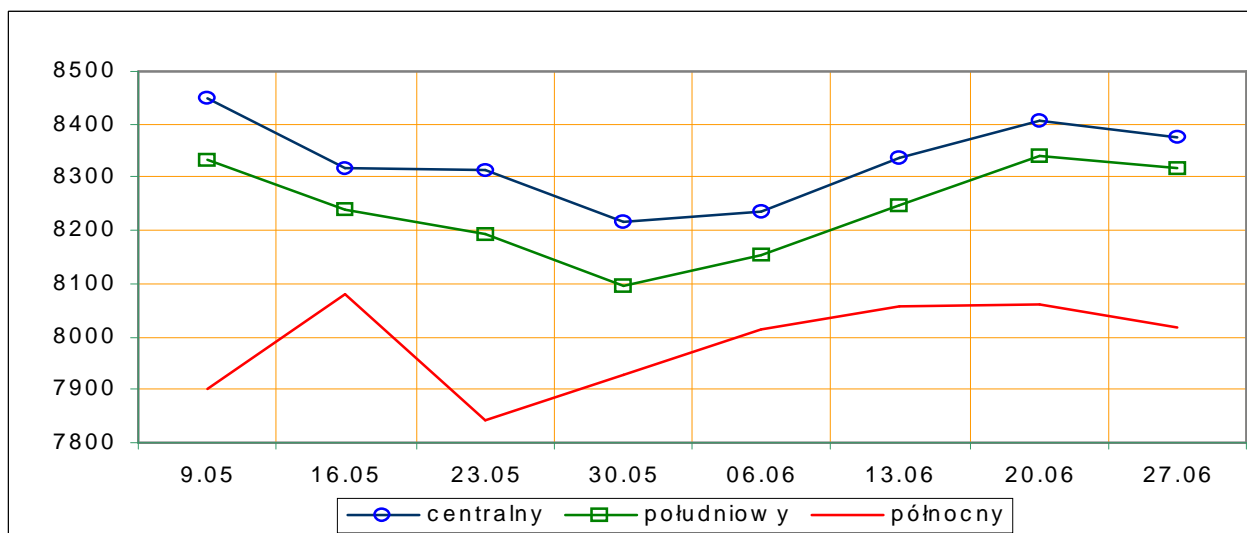
rok 2010



PLN/tonę mpc

b) jałówki

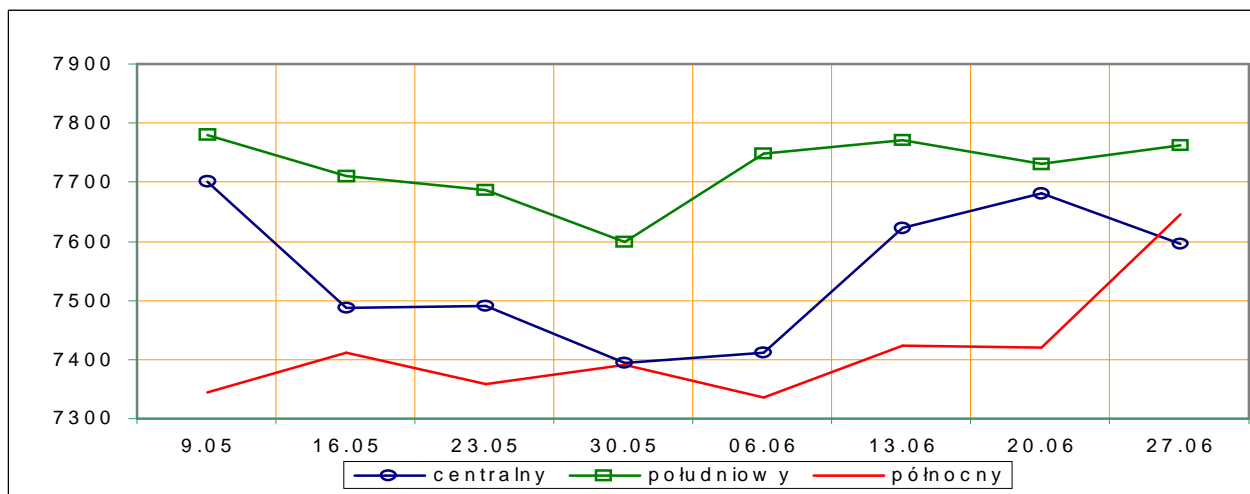
rok 2010



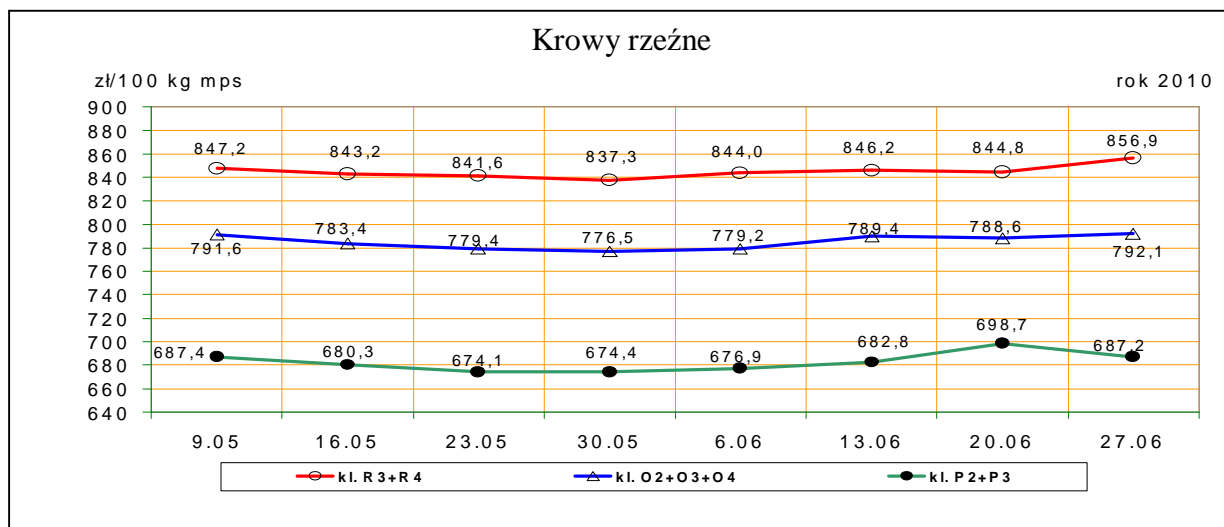
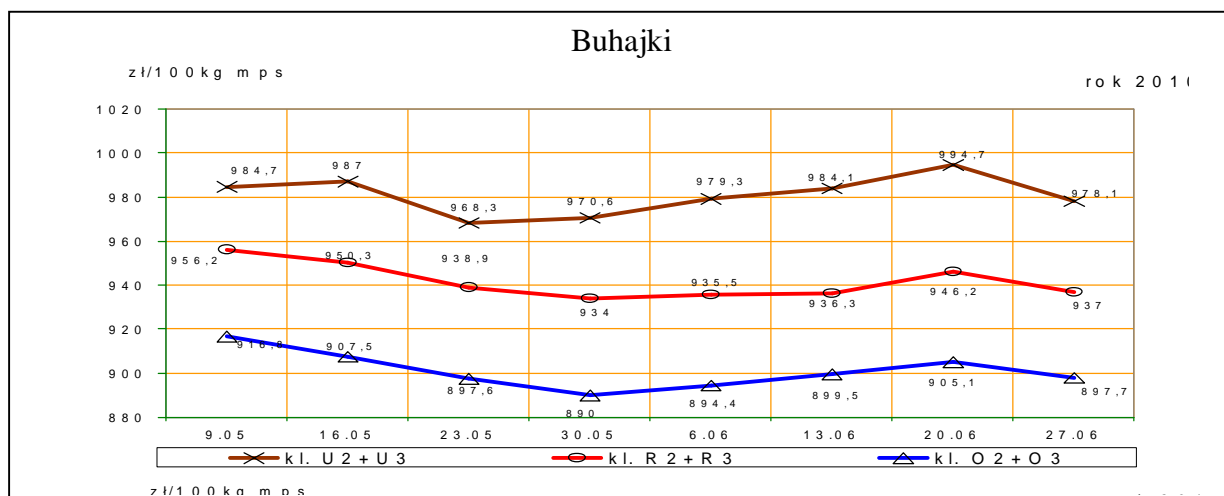
PLN/tonę mpc

c) krowy

rok 2010

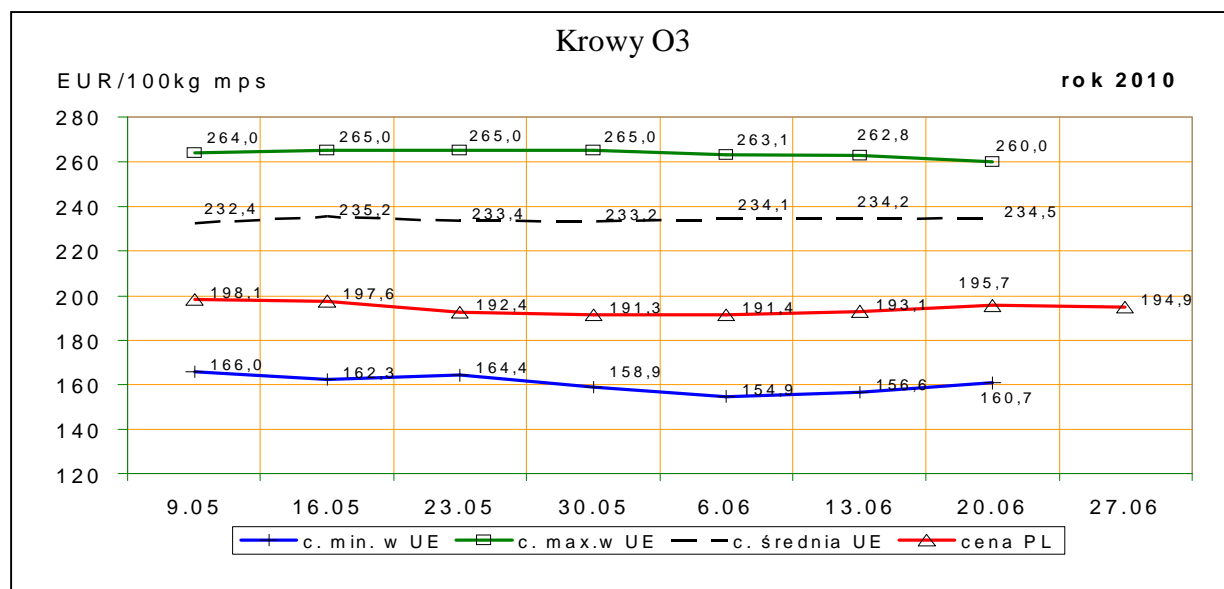
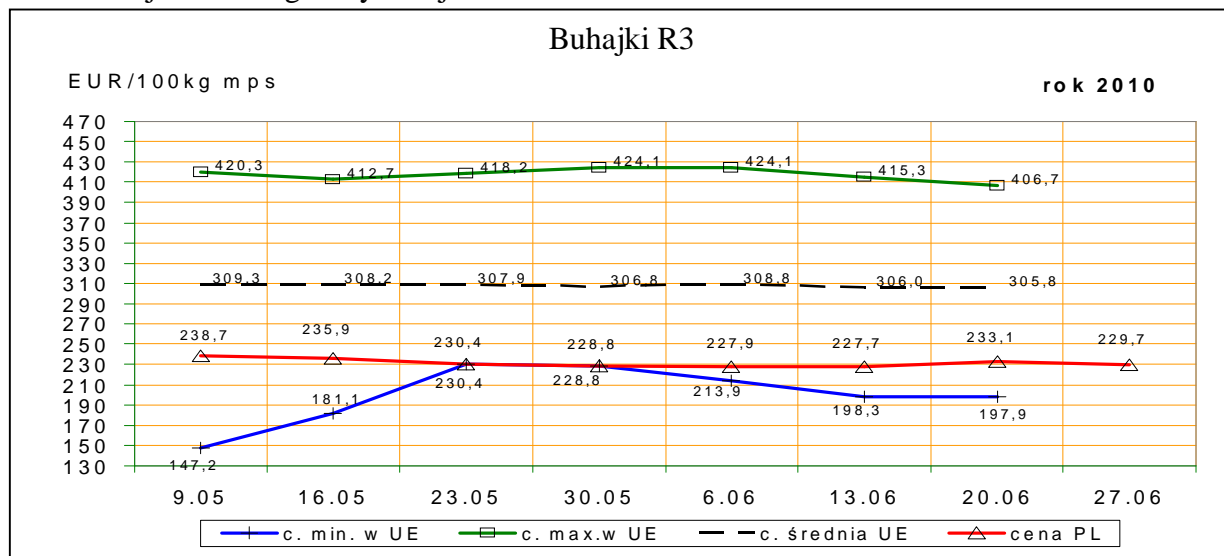


Rys. 4. Średnie krajowe ceny zakupu buhajków i krów rzeźnych wg badanych klas jakości



1.3 Ceny bydła w Polsce na tle cen w Unii Europejskiej

Rys. 5. Ceny zakupu buhajków kl. R3 i krów rzeźnych kl. O3 w Polsce* na tle cen pozostałych krajów UE wg klasyfikacji EUROP.



*- wg kursu 1 EURO=4,11188PLN

1.4 Ceny bydła w Unii Europejskiej

Tablica 5. Średnia wspólnotowa cena rynkowa tusz od młodego bydła męskiego wraz z % ceny referencyjnej.

Kraj	EUR/100 kg tusz schłodzonych			
	24/10	23/10	zmiana tyg.	% ceny referencyjnej
UE	307,76	309,22	-1,47	138,38%

Departament Rynków Rolnych

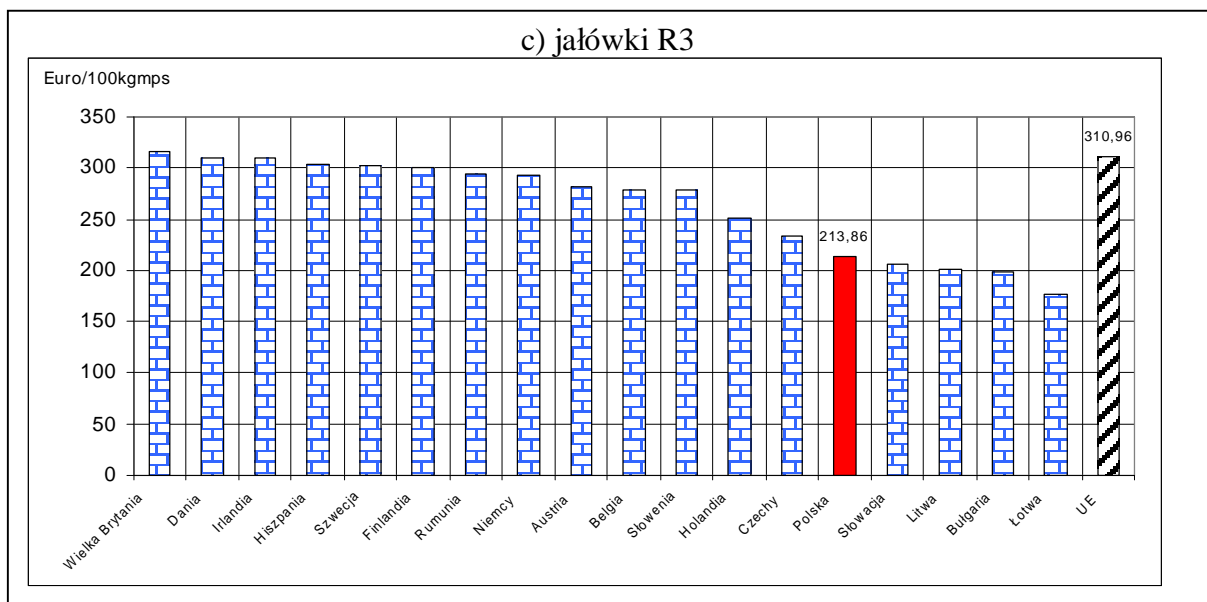
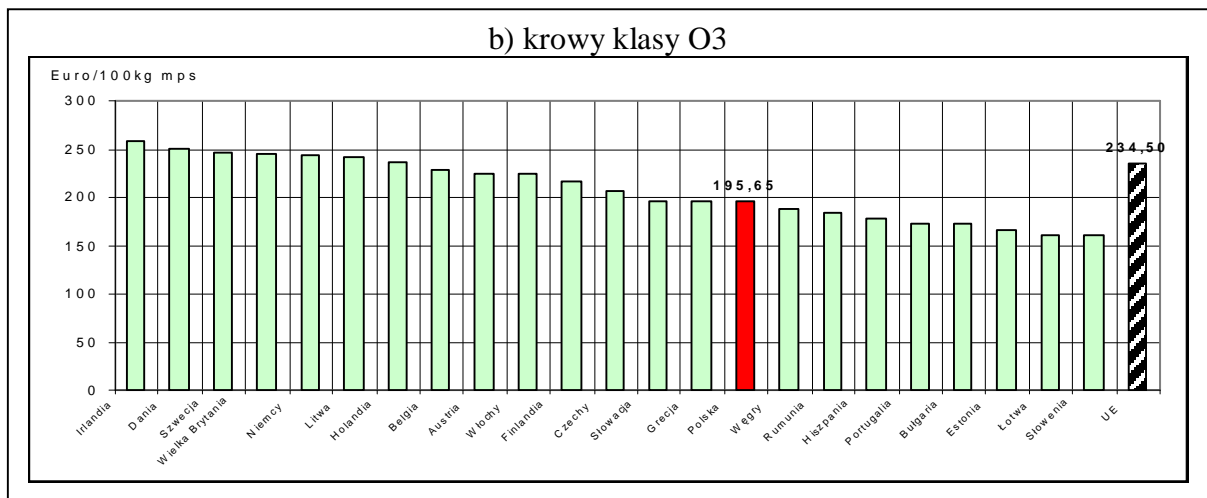
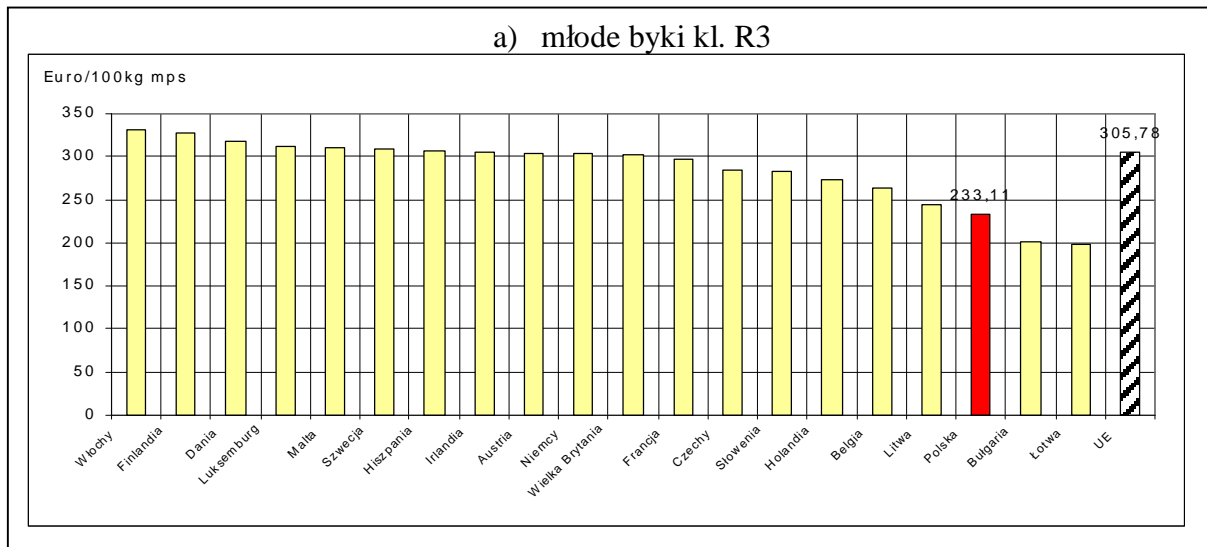
Tablica 5a. Średnia cena rynkowa tusz od młodego bydła męskiego w państwach członkowskich UE.

EUR/100 kg tusz schłodzonych					
Kraj	24/10	23/10	Kraj	24/10	23/10
Belgia	303,55	303,53	Luksemburg	326,20	326,20
Bułgaria	225,34	220,38	Węgry		
Czechy	282,50	281,02	Malta		
Dania	315,95	315,36	Holandia	273,12	275,31
Niemcy	300,60	302,76	Austria	297,44	296,42
Estonia		279,39	Polska	230,41	225,22
Grecja	410,20	413,42	Portugalia	338,82	337,02
Hiszpania	305,38	304,71	Rumunia	243,37	238,01
Francja	305,51	304,98	Słowenia	279,92	280,88
Irlandia	302,92	303,07	Słowacja	279,18	270,84
Włochy	334,49	338,18	Finlandia	319,08	334,82
Cypr			Szwecja	302,15	307,84
Litwa	186,40		Wielka Brytania	324,00	325,14
Łotwa	239,93	237,36	Północna Irlandia	313,72	315,31

Tablica 6. Ceny wybranych kategorii i klas jakościowych bydła w państwach członkowskich UE.

Kraj	Buhajki R3		Krowy O3		Jalówki R3	
	24/10	23/10	24/10	23/10	24/10	23/10
Belgia	264,00	264,20	228,44	228,38	279,50	279,50
Bułgaria	201,7	198,262	172,727		198,021	185,505
Czechy	284,04	281,82	205,90	205,18	233,87	232,78
Dania	318,47	317,79	250,85	251,52	309,60	312,95
Niemcy	303,61	305,42	244,63	242,73	292,56	291,81
Estonia			166,61	170,47		
Grecja	406,74	415,25	196,21	192,39	411,33	417,35
Hiszpania	306,65	304,16	177,72	170,03	303,84	302,27
Francja	298,00	296,00	260,00	262,00	321,00	323,00
Irlandia	305,12	303,56	259,06	262,76	309,07	308,09
Włochy	331,44	337,64	224,20	219,11	361,41	364,26
Cypr						
Łotwa	197,95		161,05	156,63	176,75	196,47
Litwa	244,96	241,04	241,55		201,39	198,18
Luksemburg	311,64	311,64	262,84	262,84	326,83	326,83
Węgry			188,33	191,63		
Malta	310,00	310,00				
Holandia	272,70	275,51	235,84	233,91	250,63	244,06
Austria	304,44	302,95	224,63	224,41	281,96	280,45
Polska	233,11	227,67	195,65	193,14	213,86	208,11
Portugalia	343,00	340,90	173,00	179,60		
Rumunia			184,198	190,757	293,487	243,098
Słowenia	282,87	283,17	160,74	161,98	278,17	273,45
Słowacja		281,89	196,74	199,25	206,48	
Finlandia	327,77	334,53	217,35	212,57	299,70	313,52
Szwecja	307,91	311,41	246,54	254,02	301,55	299,33
Wielka Brytania	302,00	303,12	245,84	247,80	316,04	317,19
UE	305,78	306,01	234,50	234,16	310,96	310,96

Rys. 6 Graficzny obraz cen bydła w ubojniach w Unii Europejskiej w tygodniu 24/2010



1.3 Uboje bydła rzeźnego w Polsce

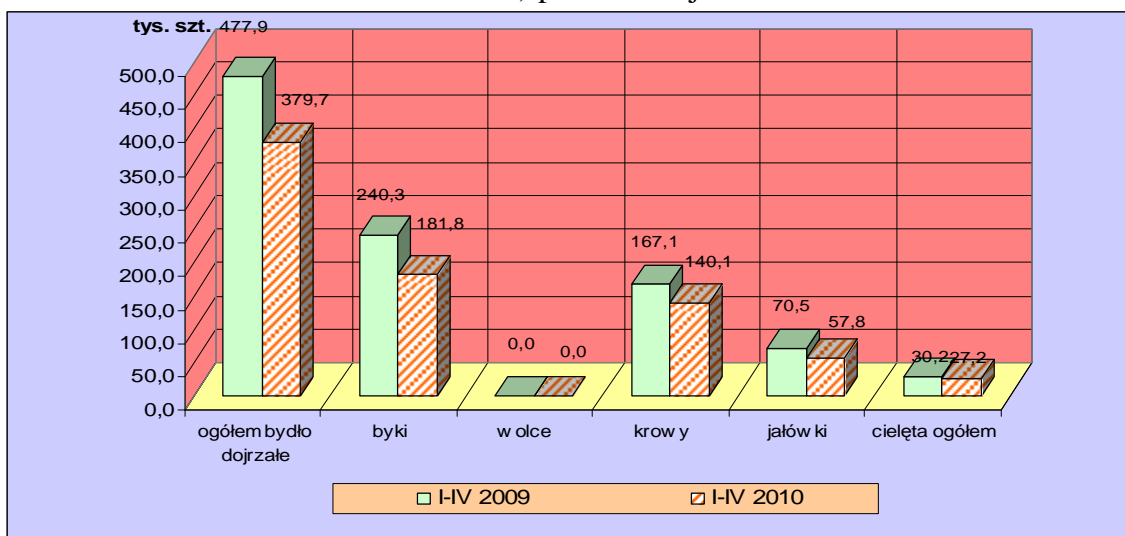
Tablica 7. Liczba ubojów przemysłowych bydła dojrzałego w Polsce w okresie I-IV roku 2010 i 2009 oraz roczna zmiana poziomu ubojów*

Kategoria	I-IV 2009	I-IV 2010		Roczna zmiana ubojów [%]
	ubój [szt]	ubój [szt]	udział [%]	
Bydło ogółem	477898	379700	100,0	-20,5
w tym: byki	240342	181764	47,9	-24,4
wolce	6	31	0,0	416,7
krowy	167055	140056	36,9	-16,2
jałówki	70495	57849	15,2	-17,9

* źródło: wg wstępnych danych GUS

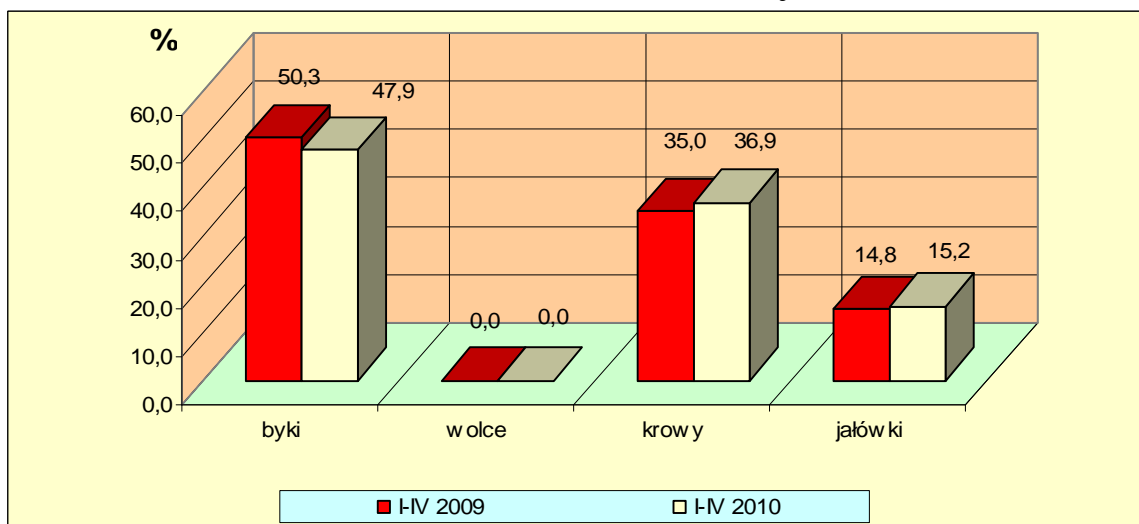
Rys. 8. Uboje bydła dojrzałego i cieląt w Polsce w okresie I-IV roku 2010 i 2009 wg kategorii*

a) poziom ubojów



* źródło: wg wstępnych danych GUS

b) struktura ubojów

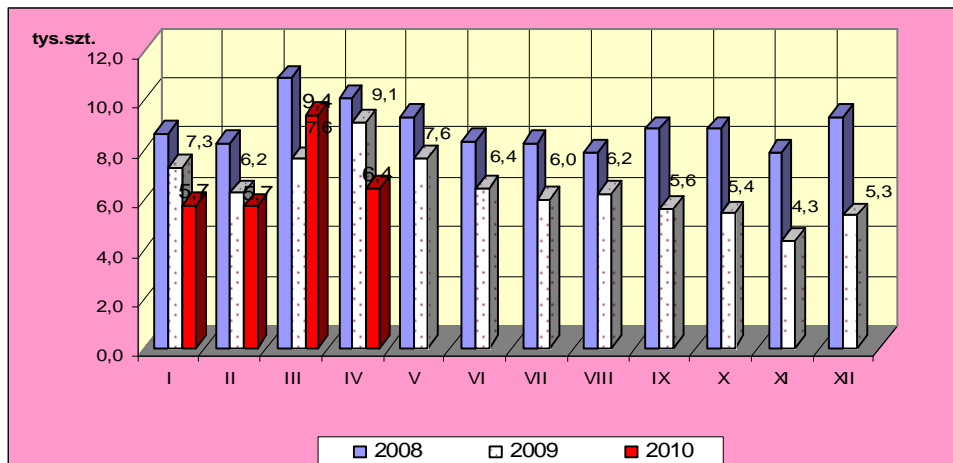


* źródło – wg wstępnych danych GUS

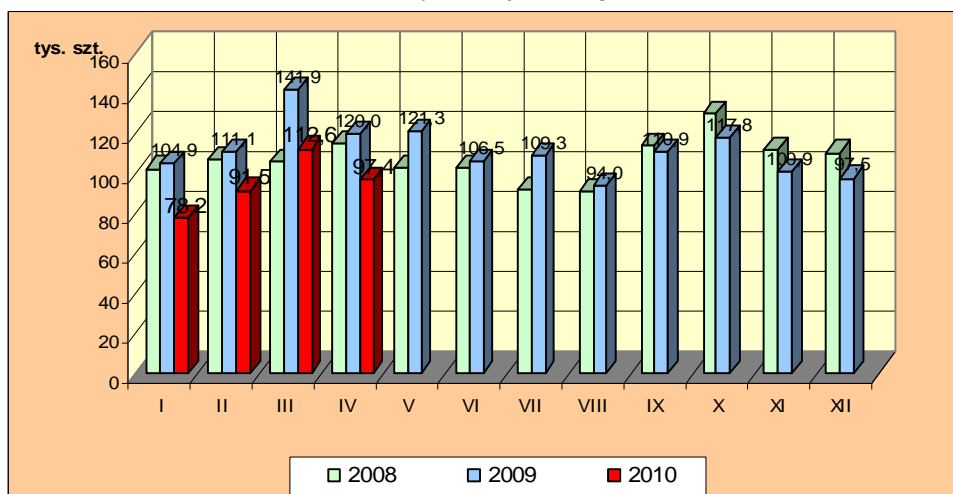
Rys.9. Miesięczny poziom ubojów bydła w Polsce w latach 2008-2010 wg miesięcy (dane wstępne GUS).

Uwaga: Część tabelaryczna w wydaniu EXCEL.

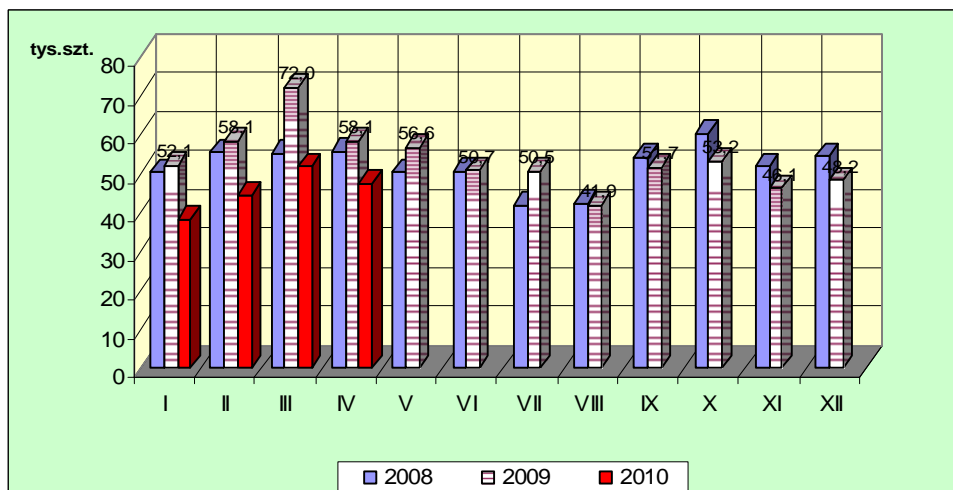
a) cielęta ogółem



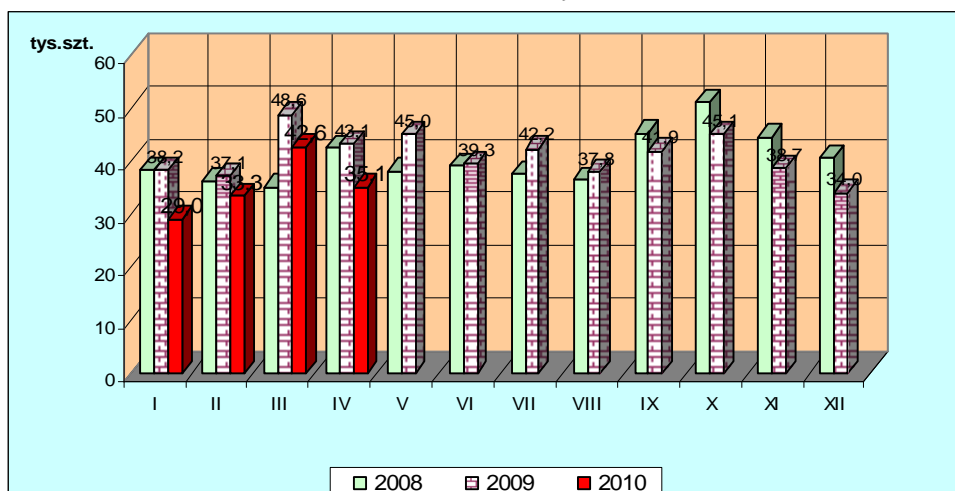
b) bydło dojrzałe ogółem



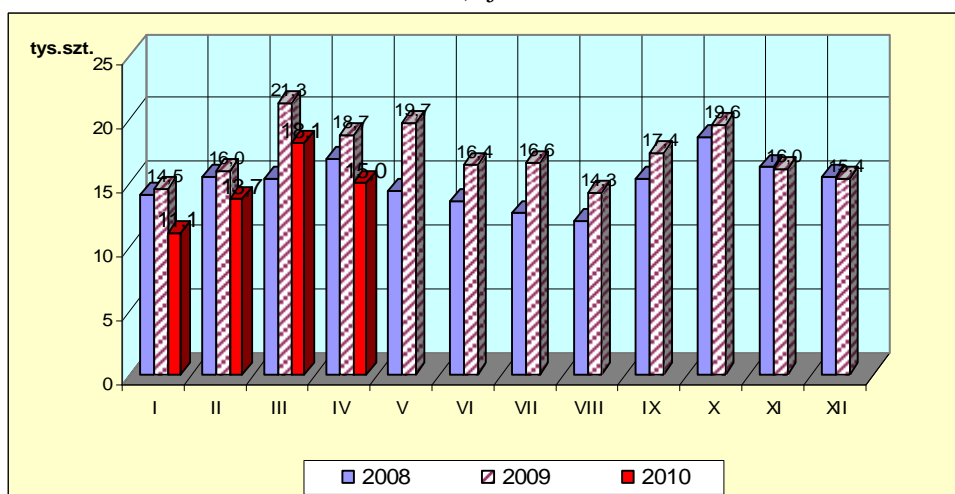
c) byki



d) krowy



e) jałowki



1. Ceny sprzedaży wołowiny w zakładach mięsnych

Tablica 10. Średnie ceny i struktura sprzedaży ćwierci wołowych w ubojniach bydła na rynek wewnętrzny dla Polski oraz wg makroregionów

TOWAR	CENA [zł/tona]			Struktura sprzedaży			Wielkość sprzedaży zmiana tyg. [%]**
	2010-06-27	2010-06-20	Zmiana tyg. [%]	2010-06-27	2010-06-20	Zmiana tyg. [%]	
POLSKA							
Ćwierci od buhajków do 2 lat - OGÓLEM	9 773	9 993	-2,2	100,00	100,00	--	-0,22
ćwierci przednie	7 000	8 324	-15,9	1,98	0,27	623,94	622,36
ćwierci tylne	13 449	13 448	0,0	2,23	2,92	-23,76	-23,93
ćwierci kompensowane	9 745	9 894	-1,5	95,80	96,81	-1,04	-1,26
Ćwierci od krów rzeźnych - OGÓLEM	8 175	8 262	-1,1	100,00	100,00	--	9,14
ćwierci przednie	--	5 565	--	0,00	0,65	--	--
ćwierci tylne	--	7 803	--	0,00	3,67	--	--
ćwierci kompensowane	8 175	8 298	-1,5	100,00	95,69	4,51	14,06

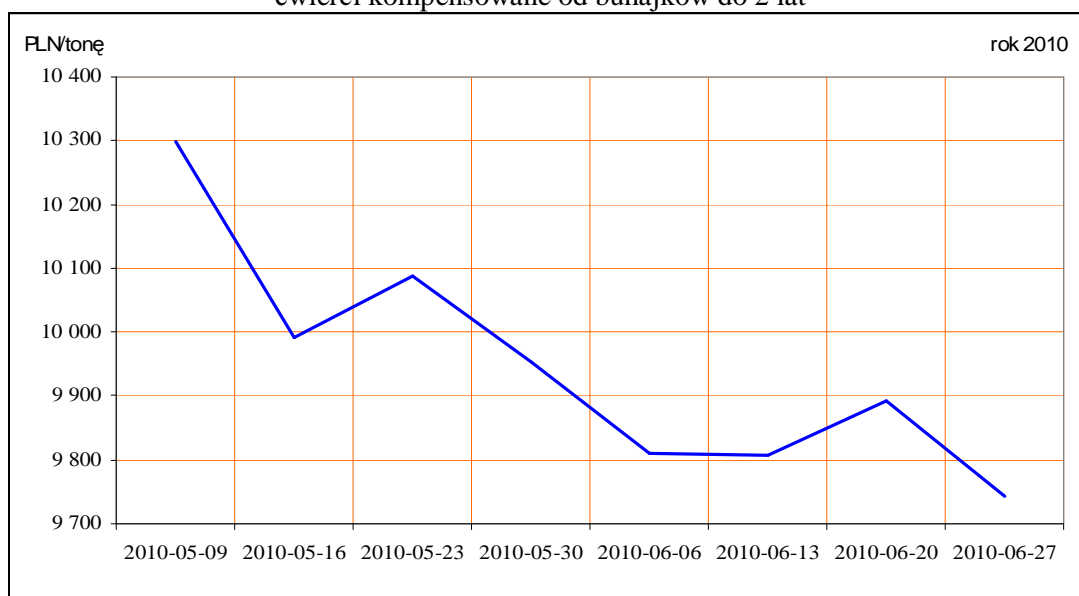
Departament Rynków Rolnych

CENTRALNY							
Ćwierci od buhajków do 2 lat - OGÓLEM	10 072	10 112	-0,4	100,00	100,00	--	21,98
ćwierci przednie	6 656	8 291	-19,7	4,08	0,45	807,50	1006,94
ćwierci tylne	13 427	12 239	9,7	5,53	2,32	138,06	190,38
ćwierci kompensowane	10 021	10 070	-0,5	90,39	97,23	-7,03	13,40
Ćwierci od krów rzeźnych - OGÓLEM	8 198	8 345	-1,8	100,00	100,00	--	31,06
ćwierci przednie	--	--	--	0,00	0,00		
ćwierci tylne	--	--	--	0,00	0,00		
ćwierci kompensowane	8 198	8 345	-1,8	100,00	100,00	0,00	31,06
POŁUDNIOWY							
Ćwierci od buhajków do 2 lat - OGÓLEM	9 704	10 058,1	-3,5	100,00	100,00	--	-25,51
ćwierci przednie	10 745	9 495	13,2	0,26	0,07	260,16	168,29
ćwierci tylne	14 101	13 861	1,7	0,12	4,57	-97,43	-98,09
ćwierci kompensowane	9 696	9 876	-1,8	99,62	95,36	4,47	-22,18
Ćwierci od krów rzeźnych - OGÓLEM	8 207	8 324	-1,4	100,00	100,00	--	-3,89
ćwierci przednie	--	5 565	--	0,00	1,23	-100,00	-100,00
ćwierci tylne	--	--	--	0,00	0,00		
ćwierci kompensowane	8 207	8 358	-1,8	100,00	98,77	1,25	-2,69
PÓLNOCNY							
Ćwierci od buhajków do 2 lat - OGÓLEM	9 427	9 685	-2,7	100,00	100,00	--	20,95
ćwierci przednie	7 672	7 963	-3,7	1,13	0,44	158,63	212,82
ćwierci tylne	13 981	13 706	2,0	0,16	0,32	-50,97	-40,70
ćwierci kompensowane	9 440	9 679	-2,5	98,71	99,24	-0,54	20,30
Ćwierci od krów rzeźnych - OGÓLEM	8 058	7 962	1,2	100,00	100,00	--	11,57
ćwierci przednie	--	--	--	0,00	0,00		
ćwierci tylne	--	7 803	--	0,00	19,62	-100,00	-100,00
ćwierci kompensowane	8 058	8 000	0,7	100,00	80,38	24,41	38,81

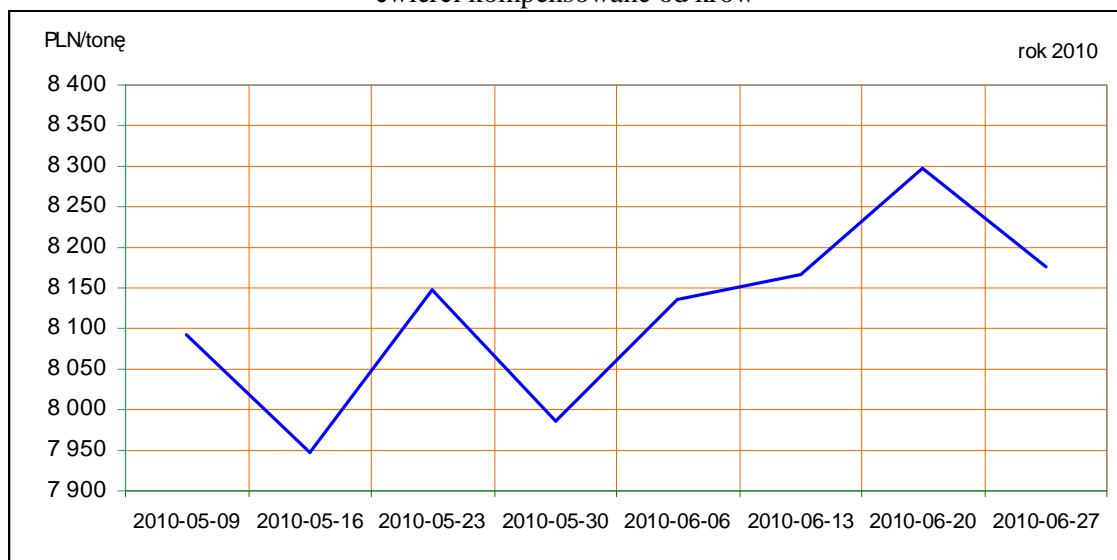
* - z uwagi na ustawowy obowiązek nieidentyfikacji danych, ceny nie podano.

Rys. 11. Ceny sprzedaży ćwierci wołowych kompensowanych na rynku wewnętrznym.

ćwierci kompensowane od buhajków do 2 lat



ćwierci kompensowane od krów



Tablica 11. Średnie ceny sprzedaży elementów mięsa wołowego z przeznaczeniem na rynek wewnętrzny dla Polski oraz w makroregionach w okresie 21-27.06.2010r.

Makroregion	Cena sprzedaży [zł/tonę]		Tygodniowa zmiana ceny [%]	
	rostbef z/k	udziec b/k	rostbef z/k	udziec b/k
Ogółem kraj	18023	19055	-11,5	1,2
Południowo-zachodni	18574	24380	-4,1	-0,4
Wielkopolski	20661	18644	-0,7	-1,3
Północno-zachodni	19500	27839	-5,6	2,6
Północno-wschodni	20040	18794	-3,5	-1,0
Mazowiecko-łódzki	17000	18074	0,7	3,7
Kujawski	16324	22653	0,0	0,3
Wschodni-dolny	17963	18415	-13,6	3,8
Południowo-środkowy	16472	20269	-2,1	-3,0

*- z uwagi na ustawowy obowiązek nieidentyfikalności danych, ceny nie podano., b.d. – brak danych

2. Ceny wołowiny na krajowych giełdach towarowych

Tablica 12. Ceny zawartych transakcji giełdowych na mięso wołowe

Towar	Parametry jakościowe	Data	Giełda	Cena (zł/t)	Ilość (t)	Lokalizacja	Pochodzenie przeznaczenie	miana ceny w %
MIĘSO WOŁOWE								
Brak transakcji								

Objaśnienia: lc. - loco, fr. - franco, mag. - magazyn sprzedającego, gr. - granica, imp. - import, skł. cel. - skład celny
 Współpracujemy z następującymi giełdami towarowymi:

1. Giełda Paliwowo-Rolna „Rol-Petrol” w Łodzi („Rol-Petrol”-Łódź) tel. (042) 636-87-38, 636-60-94; 2. Warszawska Giełda Towarowa S.A. (WGT-Warszawa) tel. (022) 670-17-64, fax. 670-13-68.

3. Ceny bydła² na targowiskach

Tablica 13. Średnie krajowe ceny bydła uzyskane w transakcjach targowiskowych*

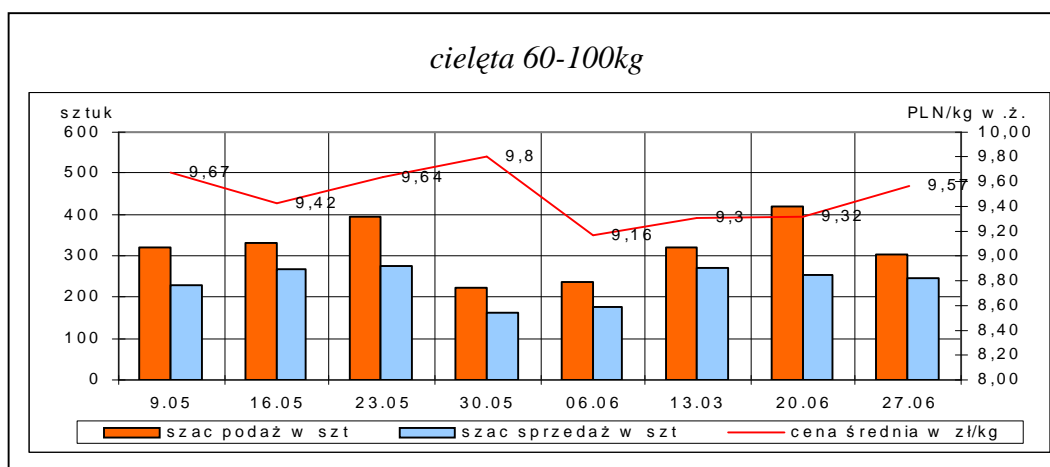
Kategoria informacji	Tydzień**		Zmiana tygodniowa w %
	27.06.10	20.06.10	
<u>cieleta 60-100 kg</u>			
cena min. w zł/kg	7,00	6,50	7,7
cena max. w zł/kg	12,00	12,00	0,0
cena średnia w zł/kg	9,57	9,32	2,7
szacunkowa podaż w szt	303	419	-27,7
szacunkowa sprzedaż w szt	248	254	-2,4
wsk. warunków atmosferycznych *	2,53	2,72	
<u>młode bydło opasowe</u>			
cena min. w zł/kg	4,40	3,60	22,2
cena max. w zł/kg	5,50	5,20	5,8
cena średnia w zł/kg	4,92	4,72	4,2
szacunkowa podaż w szt	324	363	-10,7
szacunkowa sprzedaż w szt	208	221	-5,9
wsk. warunków atmosferycznych *	2,64	2,85	
<u>krowy wybrakowane</u>			
cena min. w zł/kg	3,00	2,80	7,1
cena max. w zł/kg	4,10	3,90	5,1
cena średnia w zł/kg	3,39	3,22	5,3
szacunkowa podaż w szt	531	552	-3,8
szacunkowa sprzedaż w szt	360	368	-2,2
wsk. warunków atmosferycznych *	2,83	2,75	

*- wsk. war. atmosferycznych zawiera się między liczbą 1 a 3 i jest średnią arytmetyczną z zanotowanych na targowiskach w dniu badań, jednego z trzech stopni pogody: 1-zła, 2-przeciętna i 3-dobra.

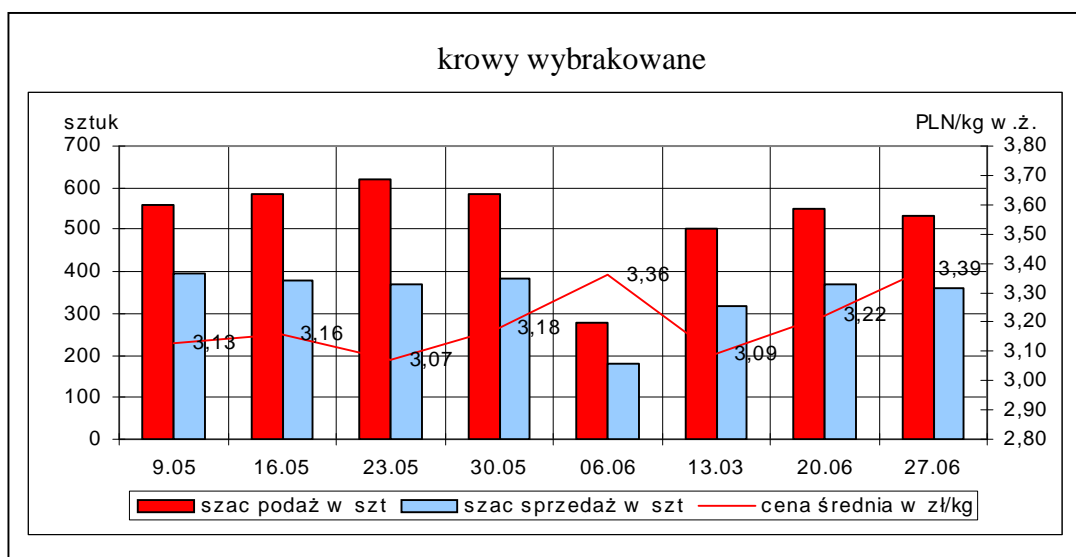
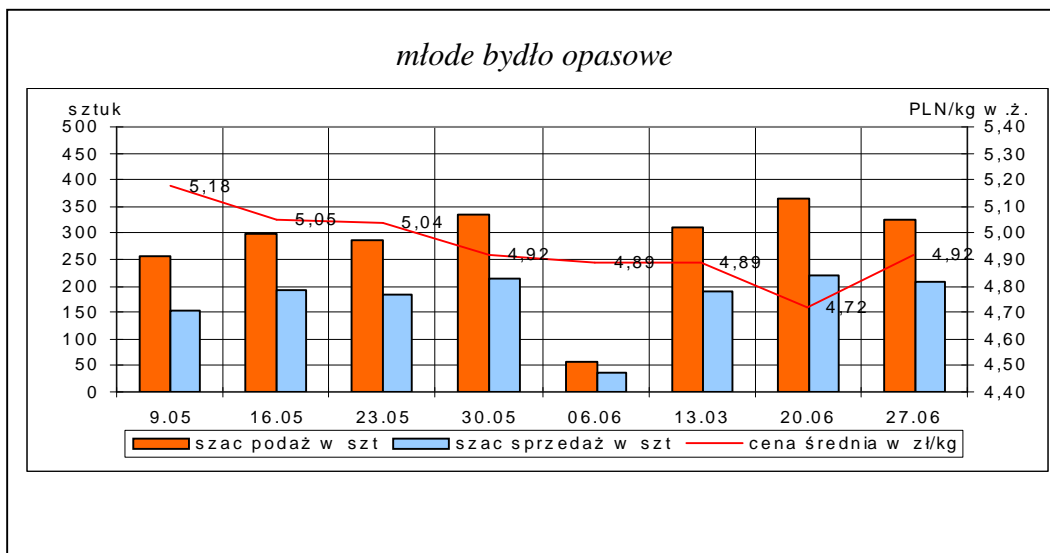
**-ostatni dzień badanego tygodnia

Uwaga! Tablice zawierające dane z cenami i obrotami bydła w handlu targowiskowym wg województw oraz dla każdego targowiska zawarte są w wydaniu EXCEL-owskim biuletynu.

Rys. 12. Ceny bydła w handlu targowiskowym oraz poziom sprzedaży w roku 2010



² - dla kategorii bydła występującego w cyklu produkcyjnym żywca wołowego



Metodyka badań targowiskowych

Notowania cen bydła na targowiskach realizowane są w 13 województwach w kraju (oprócz ³: lubuskiego, opolskiego i zachodnio-pomorskiego) na maksymalnie 90 reprezentatywnych targowiskach.

Pod pojęciem targowisko rozumiany jest zorganizowany rynek lokalny, którego dominującymi uczestnikami są okoliczni producenci rolni.

Prezentowane ceny są cenami średnimi arytmetycznymi obliczonymi z odnotowanej liczby zawartych transakcji, tylko dla bydła w określonym wieku i przedziale wagowym:

1. cielęta do chowu lub na rzeź o wadze 60 – 100 kg, zarówno buhajki jak i jałówki,
2. młode bydło opasowe do 1 roku o wadze 200 – 300 kg,
3. krowy wybrakowane po selekcji i starsze powyżej 6 lat

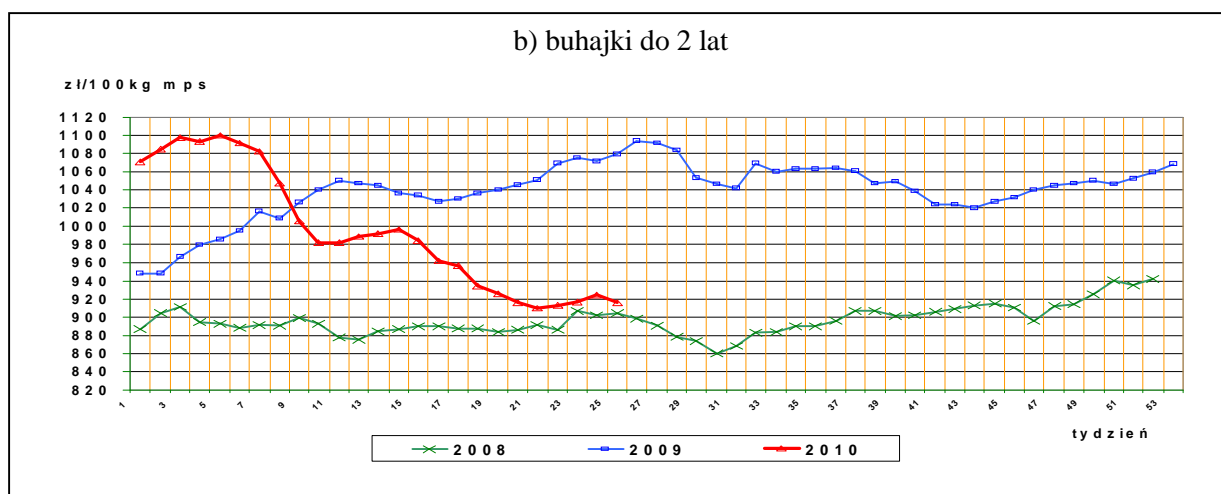
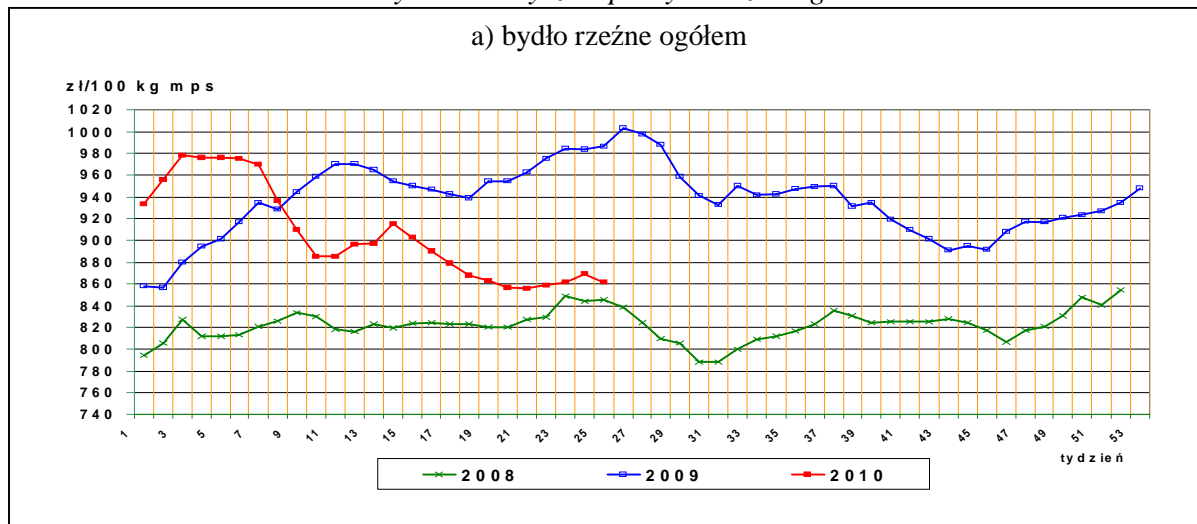
Zestawienie cen dotyczy ostatniego tygodnia, natomiast na poszczególnych targowiskach badania cen dokonywane są raz w tygodniu, raz na dwa tygodnie lub raz w miesiącu (w zwyczajowo przyjęty dzień targowy lub w jeden z kilku dni targowych).

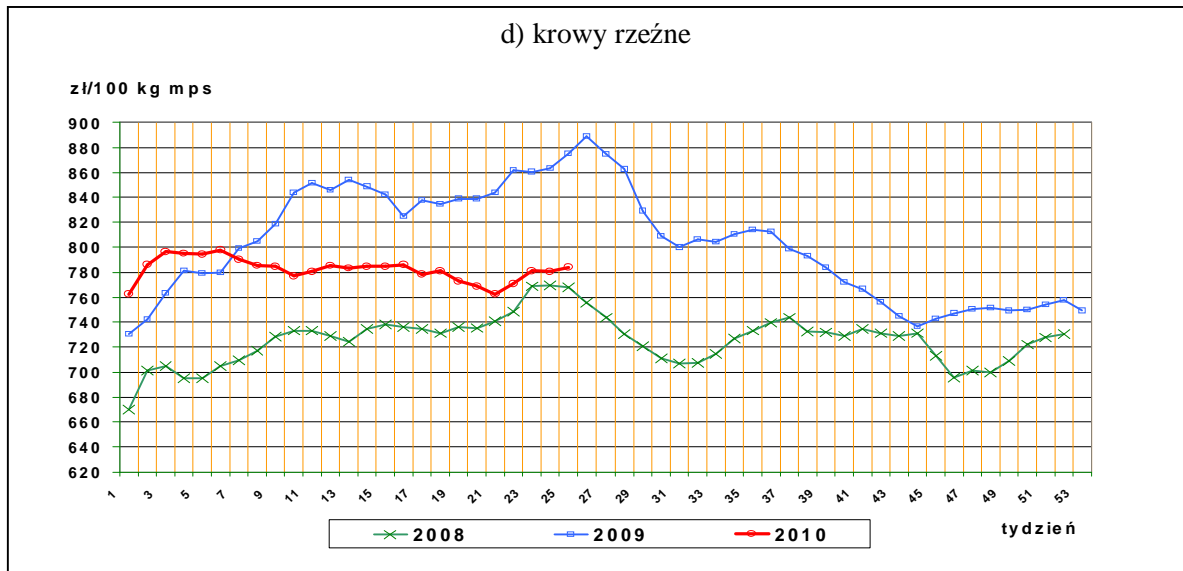
Obroty na większości tych rynków mają charakter lokalny. Ceny notowane są już nawet przy pojedynczej transakcji każdej z w/w kategorii bydła.

³ w w/w województwach bydło w handlu targowiskowym nie występuje bądź ma charakter incydentalny

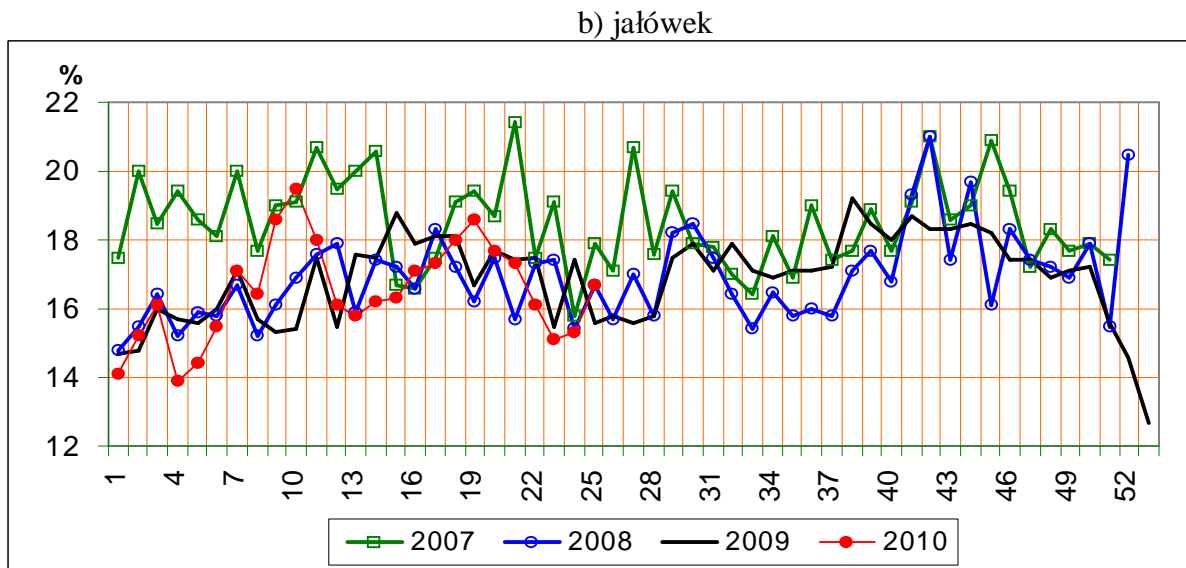
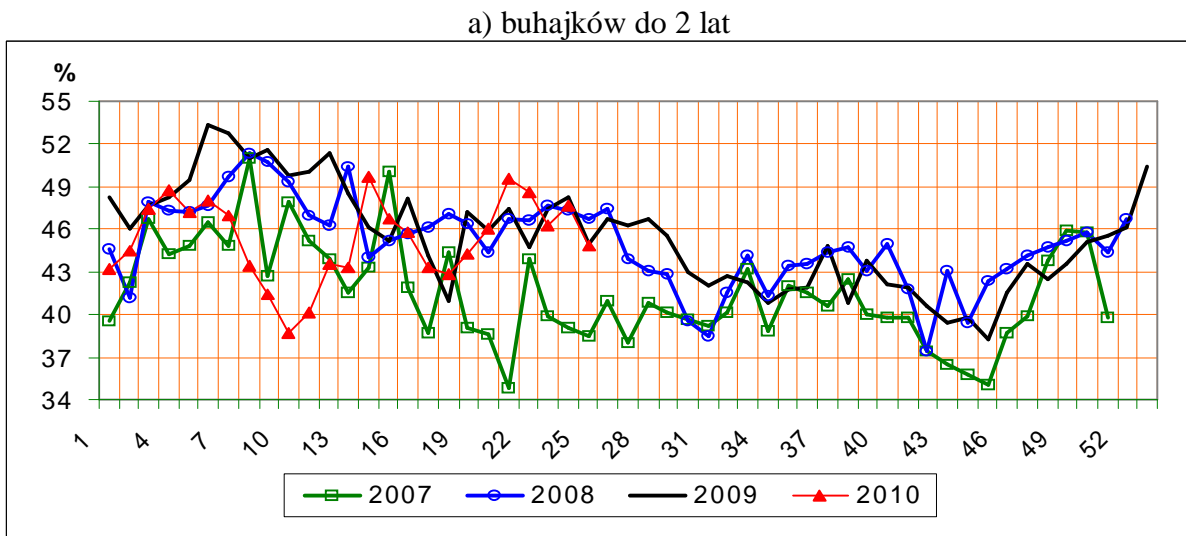
III. Graficzna prezentacja cen w roku 2010 na tle lat 2008 i 2009

Rys.13. Ceny zakupu bydła rzeźnego

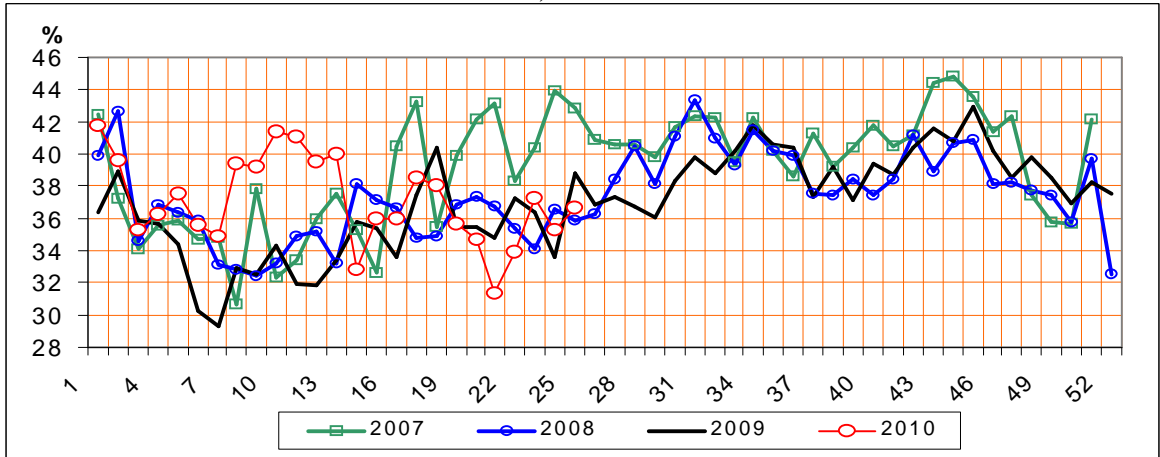




Rys.14. Struktura uboju bydła rzeźnego w Polsce

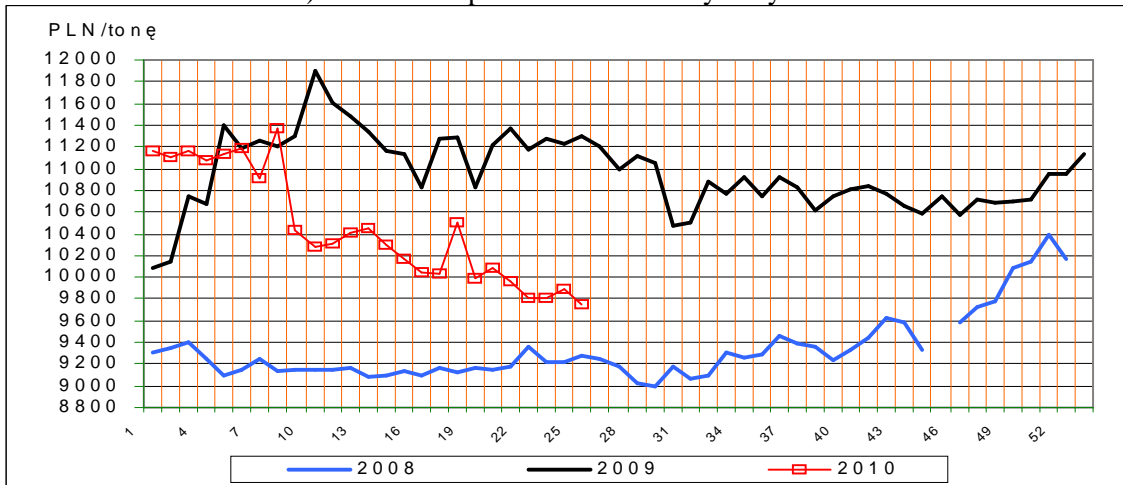


c) krów

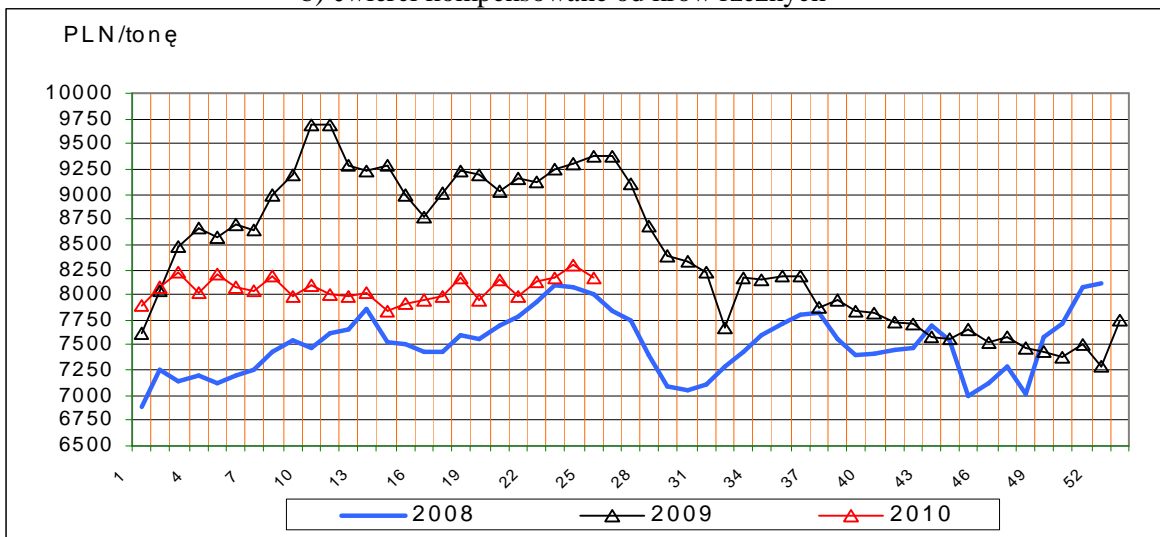


Rys.15. Ceny sprzedaży ćwierci wołowych w zakładach mięsnych

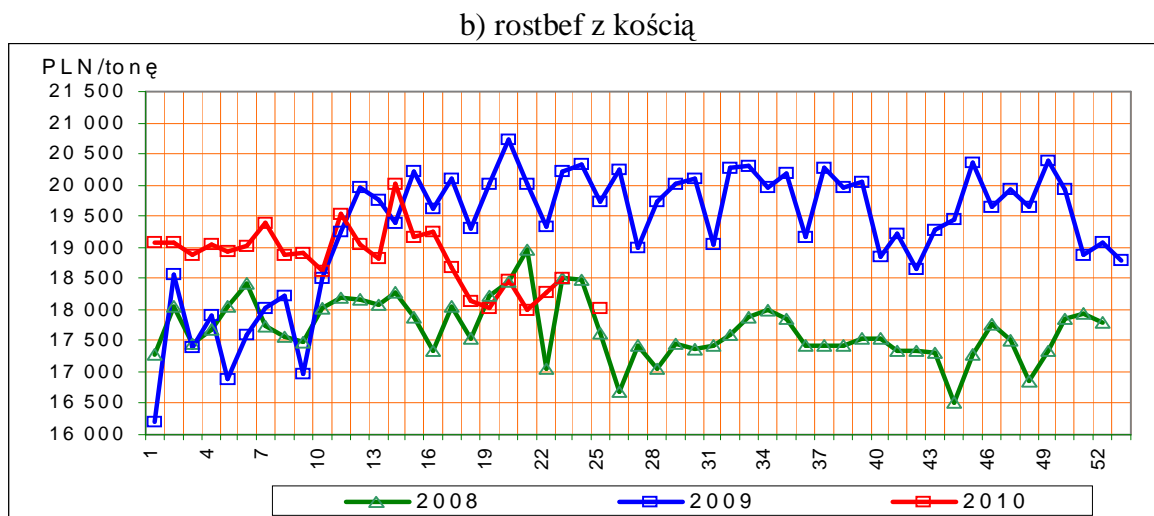
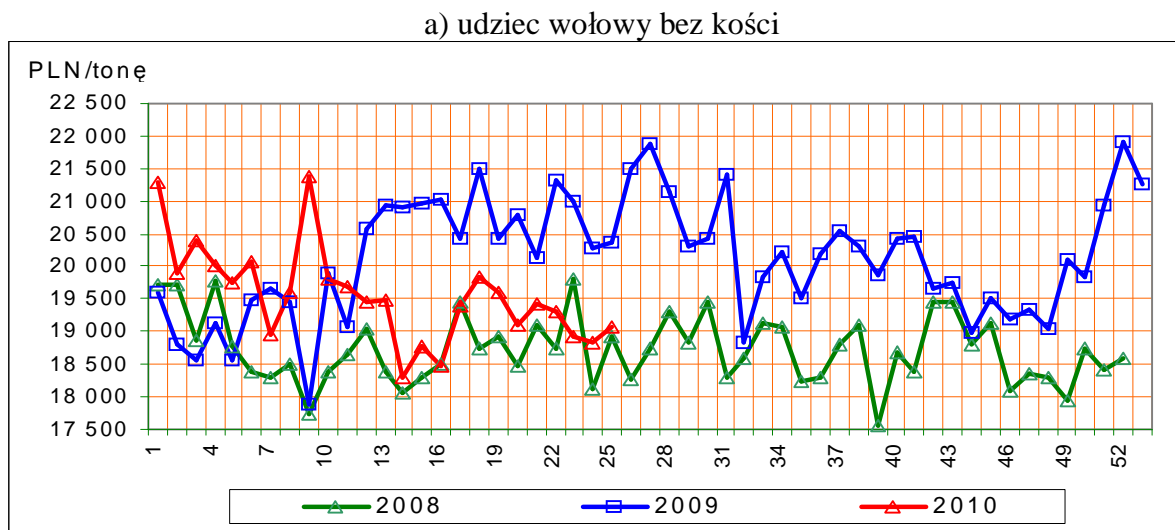
a) ćwierci kompensowane od młodych byków



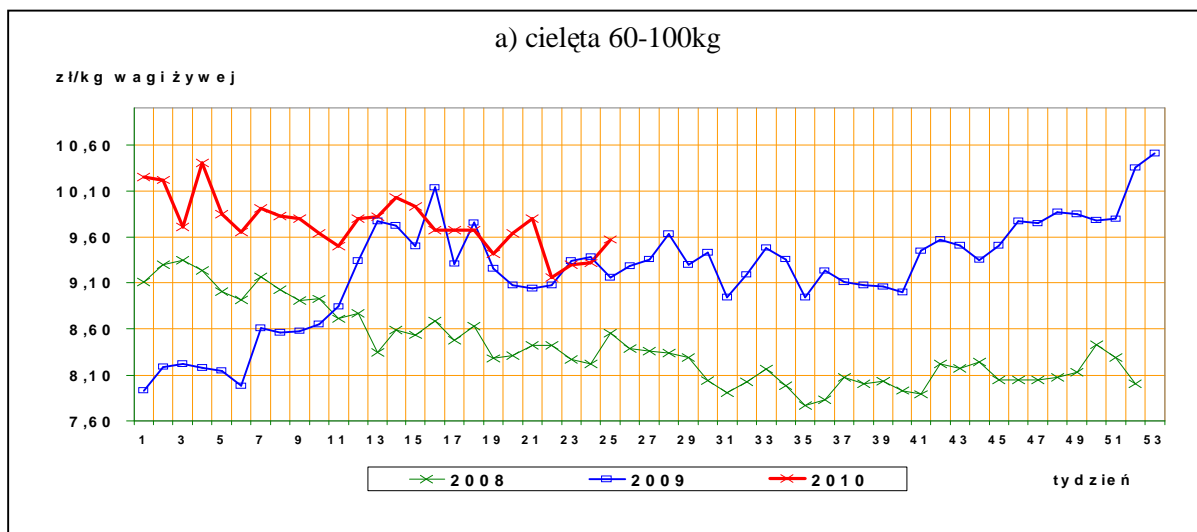
b) ćwierci kompensowane od krów rzeźnych

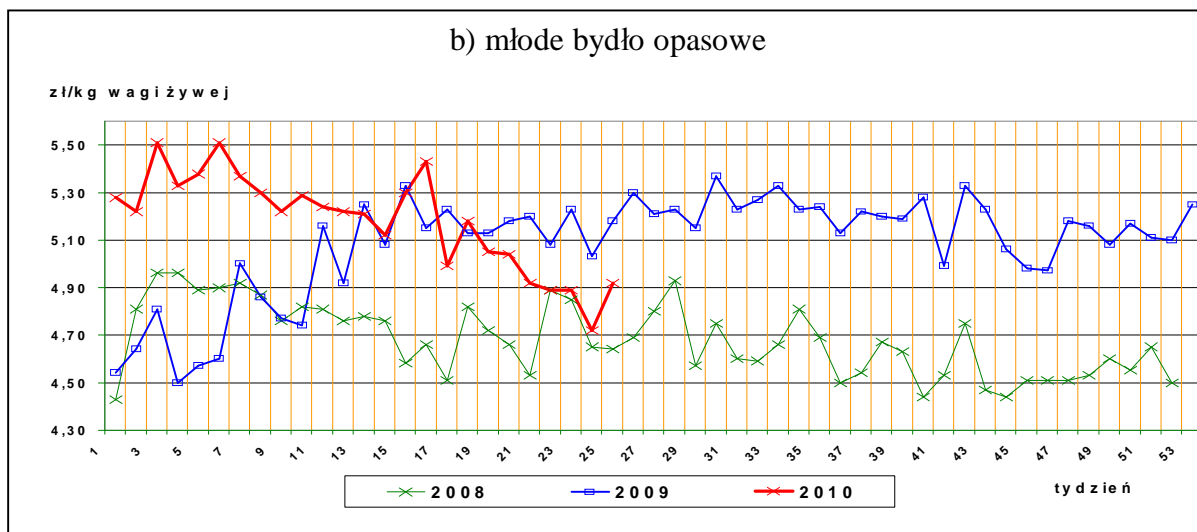


Rys.16. Ceny sprzedaży elementów wołowiny



Rys17. Ceny bydła na targowiskach





IV. Analiza handlu zagranicznego wołowiną

Informacje dotyczące zasad i procedur handlu zagranicznego na rynku wołowiny i cielęciny można odnaleźć na stronie internetowej Agencji Rynku Rolnego: <http://www.arr.gov.pl/index.php?idDzialu=01071>, natomiast formularze wniosków o pozwolenia i refundację jak i instrukcje ich wypełniania na stronie: <http://www.arr.gov.pl/index.php?idDzialu=01004>.

1. Dopłaty eksportowe Unii Europejskiej do wołowiny*

Tablica 14. Dopłaty eksportowe Unii Europejskiej do wołowiny i żywca wołowego (poziom subsydiów obowiązujący od 2 października 2009 roku, wg rozporządzenia Komisji Europejskiej (WE) Nr 993/2009.

Euro/100kg

Kategoria mięsa	Kod produktu	Kierunek eksportu	
		Kraje przeznaczenia**	Kraje przeznaczenia***

Departament Rynków Rolnych

<i>Mięso świeże lub chłodzone</i>			
tusze ze zw. płci męskiej	0201 10 00 9130	48,80	28,70
ćwiartki przednie ze zw. płci męskiej	0201 20 30 9110	36,60	21,50
ćwiartki zadnie ze zw. płci męskiej	0201 20 50 9110	61,00	35,90
Mięso drobne świeże o zaw. pow.78% mięsa	0201 30 00 9060	22,60	7,50
Mięso drobne mrożone o zaw. pow. 78% mięsa	0202 30 90 9200	22,60	7,50

Euro/100kg

<i>Kategoria bydła</i>	<i>Kod produktu</i>	<i>Kierunek eksportu</i>
<i>Bydło hodowlane czystej rasy</i>		
jałówki od 250 kg do 30 miesięcy	0102 10 10 9140	25,90 Euro do wszystkich miejsc przeznaczenia (państwa trzecie, inne terytoria, zaopatrzenie i miejsce przeznaczenia uważane za wywóz ze Wspólnoty)
Krowy od 250 kg do 30 miesięcy	0102 10 30 9140	

*- źródło : FAMMU/FAPA

***) Turcja, Ukraina, Białoruś, Mołdowa, Rosja, Gruzja, Armenia, Azerbejdżan, Kazachstan, Turkmenia, Uzbekistan, Tadżykistan, Kirgizja, Maroko, Algieria, Tunezja, Libia, Liban, Syria, Irak, Iran, Izrael, Zachodni Brzeg Jordanu/Strefa Gazy, Jordania, Arabia Saudyjska, Kuwejt, Bahrajn, Katar, Zjednoczone Emiraty Arabskie, Oman, Jemen, Pakistan, Sri Lanka, Myanmar (Birma), Tajlandia, Wietnam, Indonezja, Filipiny, Chiny, Korea Północna, Hongkong, Sudan, Mauretania, Mali, Burkina Faso, Niger, Czad, Republika Zielonego Przylądka, Senegal, Gambia, Gwinea Bissau, Gwinea, Sierra Leone, Liberia, Wybrzeże Kości Słoniowej, Ghana, Togo, Benin, Nigeria, Kamerun, Republika Środkowoafrykańska, Gwinea Równikowa, Wyspy Świętego Tomasza i Książęca, Gabon, Kongo, Kongo (Republika Demokratyczna), Ruanda, Burundi, Wyspa Świętej Heleny z przyległościami, Angola, Etiopia, Erytrea, Dżibuti, Somalia, Uganda, Tanzania, Seszele z przyległościami, Brytyjskie Terytorium Oceanu Indyjskiego, Mozambik, Mauritius, Komory, Majotta, Zambia, Malawi, Republika Południowej Afryki, Lesotho i Egipt.

****) Albania, Chorwacja, Bośnia i Hercegowina, Serbia, Kosowo, Czarnogóra, Była Jugosłowiańska Republika Macedonii.

Tablica 15. Polski handel zagraniczny końmi oraz mięsem końskim, bydłem żywym oraz mięsem wołowym w okresie I-IV 2010r. *(dane tymczasowe, mogą ulec zmianie)*

a) eksport/ wywóz

CN	Nazwa towaru	EKSPORT/WYWÓZ			
		Wartość [tys. EUR]		Wolumen [tony]	
		<i>I-IV 2009r.</i>	<i>I-IV 2010r.</i>	<i>I-IV 2009r.</i>	<i>I-IV 2010r.</i>
0101	Konie żywe	37 220	30 971	4 874	4 305
0102	Bydło żywe	171 582	131 028	16 935	12 249
0201	Mięso wołowe świeże lub chłodzone	864 863	722 692	74 080	65 015
0202	Mięso wołowe mrożone	111 006	97 301	9 475	9 500
0205	Mięso końskie	42 999	42 303	3 902	3 990

Departament Rynków Rolnych

b) import

CN	Nazwa towaru	IMPORT/PRZYWÓZ			
		Wartość [tys. EUR]		Wolumen [tony]	
		<i>I-IV 2009r.</i>	<i>I-IV 2010r.</i>	<i>I-IV 2009r.</i>	<i>I-IV 2010r.</i>
0101	Konie żywe	1 234	693	204	155
0102	Bydło żywe	8 686	18 971	1 210	2 431
0201	Mięso wołowe świeże lub chłodzone	18 448	34 028	1 308	3 021
0202	Mięso wołowe mrożone	12 149	12 306	880	1 004
0205	Mięso końskie	77	83	5	11

c) saldo

CN	Nazwa towaru	SALDO	
		Wartość [tys. EUR]	
		<i>I-IV 2009r.</i>	<i>I-IV 2010r.</i>
0101	Konie żywe	35 986	30 278
0102	Bydło żywe	162 896	112 057
0201	Mięso wołowe świeże lub chłodzone	846 416	688 664
0202	Mięso wołowe mrożone	98 857	84 996
0205	Mięso końskie	42 922	42 221

Tablica 16. Kierunki, wolumen oraz **cenę eksportu/wywozu** bydła żywego oraz wołowiny z Polski w okresie I-IV 2010r (dane wstępne).

a) bydło żywe ogółem (CN 0102)

Kraj	sztuk	EUR/kg
Niderlandy	47 578	2,81
Włochy	46 658	2,82
Hiszpania	16 929	2,73
Chorwacja	6 590	2,36
Bośnia i Hercegowina	6 339	2,23
Belgia	5 658	3,05
Grecja	1 607	2,12
Niemcy	660	1,68
Litwa	545	1,22
Rumunia	171	2,51
Uzbekistan	159	4,54
Węgry	150	2,16
Słowenia	122	1,82
Słowacja	110	3,26
Francja	101	3,38
Republika Czeska	20	1,63
OGÓLEM	133 397	2,66

b) bydło żywe do 80kg - cieleta (CN 01029005)

Kraj	sztuk	EUR/kg
------	-------	--------

Departament Rynków Rolnych

Niderlandy	46 952	2,89
Włochy	38 851	3,32
Hiszpania	16 323	2,74
Belgia	5 638	3,07
Bośnia i Hercegowina	3 642	2,23
Chorwacja	240	2,68
Rumunia	171	2,51
Węgry	126	2,32
Francja	101	3,38
OGÓLEM	112 044	3,01

c) mięso wołowe świeże, chłodzone (CN 0201)

Kraj	ton	EUR/kg
Włochy	19133	2,98
Niderlandy	13007	2,23
Niemcy	11567	2,49
Hiszpania	7616	2,78
Dania	2719	3,42
Republika Czeska	2057	3,72
Francja	1458	2,97
Słowacja	841	2,96
Macedonia	803	2,17
Węgry	690	2,90
Austria	668	3,18
Wielka Brytania	594	3,62
Belgia	557	2,41
Grecja	437	3,18
Szwecja	422	4,57
Portugalia	368	3,74
Izrael	358	3,36
Kosowo	320	2,09
Irlandia	312	4,83
Majotta	207	1,86
Litwa	188	2,92
Finlandia	128	5,70
Kazachstan	108	2,04
Łotwa	99	4,12
Chorwacja	80	2,16
Słowenia	73	2,94
Estonia	68	5,22
Rosja	63	2,59
Rumunia	45	3,00
Bułgaria	12	2,26
Cypr	8,4	4,22
Norwegia	0,01	4,13

Departament Rynków Rolnych

OGÓLEM	65 015	2,78
---------------	---------------	-------------

d) mięso wołowe mrożone (CN 0202)

Kraj	ton	EUR/kg
Niemcy	1 185	2,29
Włochy	999	3,26
Dania	830	2,94
Bułgaria	746	2,15
Szwecja	733	3,35
Niderlandy	600	2,50
Rosja	574	1,46
Wielka Brytania	497	2,14
Rumunia	478	2,22
Austria	413	2,99
Francja	348	2,46
Grecja	298	3,39
Cypr	284	2,22
Irlandia	190	1,99
Kazachstan	179	1,78
Izrael	164	3,23
Hiszpania	146	2,43
Estonia	109	2,30
Republika Czeska	93	3,77
Malta	80	3,60
Ghana	75	0,34
Majotta	72	1,68
Chorwacja	60	2,46
Turcja	52	5,50
Węgry	51	1,93
Wybrzeże Kości Słoniowej	49	0,30
Belgia	48	2,84
Litwa	44	2,35
Słowacja	39	3,38
Łotwa	31	1,72
Wietnam	24	0,57
Finlandia	0,20	7,09
Zimbabwe	0,04	6,95
OGÓLEM	9 500	2,56

Tablica 17. Kierunki, wolumen oraz **ceny importu/przywozu** bydła żywego oraz wołowiny do Polski w okresie I-IV 2010r (dane wstępne).

a) bydło żywe ogółem (CN 0102)

Kraj	sztuk	EUR/szt
Niemcy	2 196	1302
Litwa	1 712	232
Republika Czeska	882	802
Słowacja	739	461

Departament Rynków Rolnych

Niderlandy	262	1248
Łotwa	171	521
Austria	7	1297
OGÓLEM	5 969	792

b) bydło żywe do 80 kg (cielęta) CN 01029005)

Kraj	Wartość w Euro	sztuk	EUR/szt
Litwa	311380	1 476	211
OGÓLEM	311380	1 476	211

c) mięso wołowe świeże, chłodzone (CN 0201)

Kraj	ton	EUR/kg
Irlandia	767	3,71
Litwa	585	2,49
Republika Czeska	399	2,44
Słowacja	321	1,63
Łotwa	304	2,06
Niemcy	259	3,65
Niderlandy	167	2,47
Wielka Brytania	103	2,50
Dania	34	4,67
Belgia	30	1,55
Austria	27	4,64
Włochy	12,6	2,61
Bułgaria	10,6	3,15
Argentyna	1,1	14,18
Hiszpania	0,9	15,17
Francja	0,3	7,20
Urugwaj	0,2	15,72
Brazylia	0,1	6,12
OGÓLEM	3 021	2,80

d) mięso wołowe mrożone (CN 0202)

Kraj	ton	EUR/kg
Republika Czeska	295	2,34
Wielka Brytania	157	1,99
Niemcy	122	3,71
Irlandia	121	3,54
Litwa	113	2,53
Dania	60	4,55
Włochy	36	4,93
Niderlandy	29	2,81
Belgia	27	2,05
Słowacja	24	5,71
Argentyna	13	10,19
Francja	5,0	4,46
Stany Zjednoczone Ameryki	0,5	12,87
Brazylia	0,4	9,74
Urugwaj	0,1	8,47
OGÓLEM	1 004	3,05

Departament Rynków Rolnych

V. Informacje statystyczne (dane GUS)

Tablica 18. Pogłowie bydła w Polsce

Lp.	Kategoria	Grudzień 2009		Czerwiec 2010	
		tys. szt. lub %	roczna zmiana [% lub pkt%]	tys. szt. lub %	roczna zmiana [%]
<i>Liczba bydła</i>					
	<i>Bydło ogółem</i>	5 590,2	+0,5%		
	cielęta do 1 roku	1419,1	+2,6%		
	bydło 1-2 lata	1192,8	+9,0%		
	bydło >2lat	2978,3	-3,4%		
	krowy	2678,2	-3,4%		
	w tym: - mleczne	2584,8	-4,2%		

Struktura stada w %

Cielęta do 1 roku	25,4	+0,5pkt %
Bydło 1-2 lata	21,3	+1,6pkt%
Krowy	47,9	-1,9pkt%
Bydło>2lat	53,3	-2,1pkt%

Tablica 19. Ceny skupu oraz ceny targowiskowe bydła rzeźnego ogółem (bez cieląt) w 2010r. wg GUS*
(lata 2004-2009 w wydaniu Excel)

2010	I	II	III	IV	V	VI	VII	VIII	IX	X	XI	XII	I-XII
cena skupu	4,91	4,87	4,54	4,54									
cena targowiskowa	4,90	5,00	4,93	4,84									

*- w zł/kg w.ż.

Tablica 20. Ceny skupu* krów rzeźnych w Polsce oraz wg województw oraz wg miesięcy w roku 2010

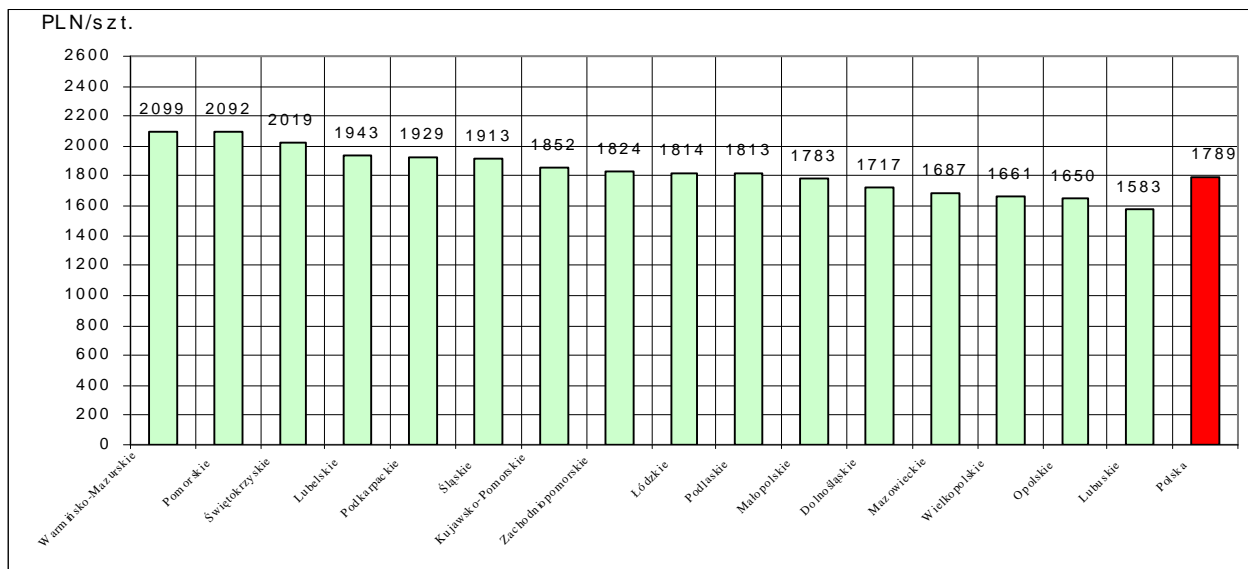
województwo/miesiąc	Styczeń	Luty	Marzec	Kwiecień	Maj	Czerwiec	Lipiec	Sierpień	Wrzesień	Październik	Listopad	Grudzień
	w zł za sztukę											
<i>olska</i>	1831,14	1846,18	1821,12	1790,85	1775,09							
śląskie	1777,77	1847,36	1878,17	1802,84	1812,04							
łódzkie	1981,47	1988,78	2015,10	1992,24	1945,28							
świętokrzyskie	1966,46	2036,52	2074,92	1993,18	1900,37							
świętomaryjańskie	1431,13	1412,60	1643,71	1422,75	1474,51							
śląskie	1903,36	1901,06	1853,39	1807,56	1826,18							
świętokrzyskie	1921,43	1948,25	1902,05	1854,73	1877,81							
śląskie	1746,40	1705,18	1690,24	1646,71	1634,77							
śląskie	1811,30	1852,56	1728,06	1790,13	1886,05							
śląskie	1972,16	2052,35	2023,08	1913,97	1890,09							
śląskie	1791,27	1863,79	1850,04	1854,23	1796,28							

Departament Rynków Rolnych

omorskie	2033,63	2026,17	2032,45	2050,80	1797,49							
ąskie	1949,53	1958,63	1908,31	1827,47	1833,39							
więtokrzyskie	2288,86	2168,10	2220,20	2166,71	2173,00							
armińsko-azurskie	1978,65	1982,62	1800,86	1860,59	1852,70							
ielkopskie	1747,00	1758,87	1747,98	1783,60	1774,11							
ichodniopomorskie	1855,86	1867,93	1785,24	1665,96	1908,28							

wg siedziby producenta żywca –wstępne dane GUS

Rys. 18. Graficzny obraz cen skupu(producenta) krów rzeźnych w Polsce* wg województw w marcu 2010r.



**Tabl. 21 Zestawienie monitorowanych danych w zakresie skupu z rynku wołowiny w latach 2003-2010
(wybrane fragmenty z bazy danych)**

a) ceny zakupu bydła rzeźnego w PLN/kg mpc w układzie miesięcznym, kwartalnym, półrocznym i rocznym.

	I	II	III	IV	V	VI	VII	VIII	IX	X	XI	XII
bydło ogółem	5,24	5,17	5,22	5,34	5,05	5,18	4,85	4,94	4,93	5,07	5,12	5,10
buhajki (A)	6,22	6,29	6,29	6,25	6,27	6,22	6,09	6,12	6,12	6,05	5,99	5,90
buhaje (B)	6,07	6,03	5,96	5,79	5,71	6,09	6,27	6,13	5,93	5,95	5,77	5,81
wolce (C)	6,03	6,16	6,15	6,12	5,99	0,00	5,86	6,07	0,00	5,57	5,87	5,48
krowy (D)	3,46	3,39	3,38	3,27	3,30	3,27	3,27	3,44	3,74	4,02	3,87	3,76
jałówki (E)	5,92	5,97	5,96	5,88	5,89	5,84	5,70	5,68	5,59	5,57	5,56	5,50
2004												
												zł/kg mpc
	I	II	III	IV	V	VI	VII	VIII	IX	X	XI	XII
bydło ogółem	5,25	5,46	5,73	5,88	6,77	8,04	7,34	7,32	7,51	7,46	7,27	7,20
buhajki (A)	6,06	6,17	6,33	6,58	7,69	8,83	8,18	8,10	8,25	8,21	8,16	8,16
buhaje (B)	6,12	6,22	6,32	6,31	7,71	9,02	8,10	8,10	8,08	8,32	8,11	8,15
wolce (C)	0,00	0,00	5,94	0,00	0,00	7,88	0,00	8,50	6,44	7,20	6,87	6,70
krowy (D)	3,85	4,35	4,74	5,07	5,80	7,48	6,47	6,60	6,92	6,86	6,57	6,32
jałówki (E)	5,56	5,65	5,84	6,01	6,69	7,77	7,15	7,04	7,20	7,27	7,18	7,10
2005												
												zł/kg mpc
	I	II	III	IV	V	VI	VII	VIII	IX	X	XI	XII
bydło ogółem	7,42	7,98	8,16	8,13	8,07	8,21	8,19	8,17	7,98	7,65	7,64	7,51
buhajki (A)	8,35	8,75	8,82	8,88	8,75	8,89	8,79	8,86	8,76	8,60	8,65	8,60
buhaje (B)	8,32	8,54	8,71	8,83	8,71	8,71	8,63	8,69	8,65	8,56	8,58	8,49
wolce (C)	0,00	6,28	8,25	8,45	9,10	0,00	7,66	0,00	7,39	8,25	0,00	7,38
krowy (D)	6,64	7,24	7,48	7,42	7,40	7,51	7,42	7,42	7,13	6,63	6,56	6,28

Wykorzystanie możliwe z dokładnym podaniem źródła

Departament Rynków Rolnych

jałówki (E)	7,29	7,59	7,70	7,73	7,81	7,73	7,66	7,72	7,61	7,48	7,47	7,37
2006												
	I	II	III	IV	V	VI	VII	VIII	IX	X	XI	XII
bydło ogółem	7,70	8,08	8,21	8,27	8,34	8,49	8,22	8,15	8,32	8,10	7,88	7,91
buhajki (A)	8,86	9,12	9,29	9,33	9,36	9,46	9,25	9,11	9,26	9,07	8,98	8,91
buhaje (B)	8,70	8,96	9,08	9,20	9,32	9,40	9,27	9,24	9,34	9,20	8,92	8,91
wolce (C)	7,28	6,37	7,67	0,00	7,79	0,00	7,40	0,00	7,21	8,03	7,43	7,27
krowy (D)	6,62	6,88	7,19	7,18	7,26	7,45	7,20	7,00	7,15	7,05	6,81	6,66
jałówki (E)	7,56	7,71	7,79	7,84	7,86	7,99	7,90	7,79	7,88	7,81	7,59	7,63
2007												
	I	II	III	IV	V	VI	VII	VIII	IX	X	XI	XII
bydło ogółem	8,14	8,29	8,23	8,10	7,82	7,72	7,68	7,93	8,07	7,75	7,50	7,55
buhajki (A)	9,14	9,15	9,03	8,95	8,66	8,49	8,37	8,70	8,73	8,49	8,33	8,37
buhaje (B)	9,16	9,20	8,92	8,93	8,56	8,52	8,54	8,71	8,82	8,48	8,14	8,23
wolce (C)	0,00	0,00	7,77	8,73	7,58	6,64	0,00	7,17	7,90	7,45	8,17	6,36
krowy (D)	6,87	7,14	7,21	7,14	6,95	6,92	6,91	7,08	7,33	7,03	6,57	6,42
jałówki (E)	7,72	7,80	7,77	7,66	7,53	7,49	7,49	7,66	7,77	7,56	7,45	7,45
2008												
	I	II	III	IV	V	VI	VII	VIII	IX	X	XI	XII
bydło ogółem	7,97	8,08	8,06	8,07	8,08	8,28	7,90	7,94	8,12	8,10	8,00	8,24
buhajki (A)	8,82	8,75	8,66	8,71	8,69	8,85	8,59	8,70	8,85	8,91	8,91	9,16
buhaje (B)	8,76	8,62	8,50	8,64	8,75	8,98	8,71	8,85	9,01	8,99	8,98	8,93
wolce (C)	7,39	7,82	8,39	6,26	8,42	9,30	7,97	7,87	7,40	0,00	7,63	7,55
krowy (D)	6,83	7,01	7,16	7,21	7,25	7,50	7,10	7,08	7,22	7,17	6,89	7,06
jałówki (E)	7,68	7,76	7,83	7,81	7,83	7,93	7,70	7,67	7,81	7,80	7,75	7,92

Departament Rynków Rolnych

2009												zł/kg mpc
	I	II	III	IV	V	VI	VII	VIII	IX	X	XI	XII
bydło ogółem	8,66	9,13	9,47	9,28	9,43	9,70	9,46	9,27	9,19	8,82	8,92	9,08
buhajki (A)	9,51	9,92	10,25	10,13	10,31	10,60	10,44	10,43	10,32	10,04	10,21	10,31
buhaje (B)	9,55	9,99	10,47	10,41	10,57	10,84	10,67	10,71	10,67	10,47	10,46	10,48
wolce (C)	7,06	8,34	0,00	0,00	8,00	0,00	0,00	0,00	7,45	8,46	8,35	0,00
krowy (D)	7,50	7,85	8,32	8,23	8,29	8,56	8,20	7,93	7,77	7,36	7,34	7,37
jałówki (E)	8,22	8,51	8,90	8,88	8,90	9,12	9,03	9,00	8,98	8,75	8,83	8,87
2010												zł/kg mpc
	I	II	III	IV	V	VI	VII	VIII	IX	X	XI	XII
bydło ogółem	9,43	9,45	8,78	8,78								
buhajki (A)	10,66	10,58	9,71	9,55								
buhaje (B)	10,96	10,74	9,81	9,73								
wolce (C)	0,00	10,54	9,24	5,99								
krowy (D)	7,70	7,76	7,67	7,68								
jałówki (E)	9,17	9,23	8,61	8,46								

2003 kwartał					2003 półrocze			2003	
	I-III	IV-VI	VII-IX	X-XII	I-VI	VII-XII		I-XII	
bydło ogółem	5,21	5,18	4,90	5,09	5,19	5,00	bydło ogółem	5,10	
buhajki (A)	6,26	6,25	6,11	5,99	6,26	6,04	buhajki (A)	6,16	
buhaje (B)	6,01	5,84	6,14	5,87	5,96	6,02	buhaje (B)	6,00	
wolce (C)	6,13	6,04	5,93	5,70	6,10	5,72	wolce (C)	5,88	
krowy (D)	3,41	3,28	3,48	3,91	3,35	3,70	krowy (D)	3,53	
jałówki (E)	5,94	5,87	5,65	5,55	5,91	5,59	jałówki (E)	5,76	
2004 kwartał					2004 półrocze			2004	
	I-III	IV-VI	VII-IX	X-XII	I-VI	VII-XII		I-XII	
bydło ogółem	5,52	7,11	7,40	7,31	6,27	7,35	bydło ogółem	6,94	

Wykorzystanie możliwe z dokładnym podaniem źródła

Departament Rynków Rolnych

buhajki (A)	6,21	7,96	8,18	8,18	buhajki (A)	7,00	8,18	buhajki (A)	7,73
buhaje (B)	6,25	7,93	8,11	8,20	buhaje (B)	7,06	8,14	buhaje (B)	7,90
wolce (C)	5,94	7,88	7,62	6,95	wolce (C)	7,26	7,05	wolce (C)	7,06
krowy (D)	4,39	6,40	6,71	6,57	krowy (D)	5,49	6,64	krowy (D)	6,25
jałówki (E)	5,69	6,88	7,13	7,18	jałówki (E)	6,17	7,15	jałówki (E)	6,69
2005 kwartał					2005 półrocze			2005	
	I-III	IV-VI	VII-IX	X-XII		I-VI	VII-XII		I-XII
bydło ogółem	7,90	8,14	8,13	7,60	bydło ogółem	8,04	7,90	bydło ogółem	7,97
buhajki (A)	8,69	8,84	8,81	8,62	buhajki (A)	8,78	8,73	buhajki (A)	8,76
buhaje (B)	8,53	8,75	8,66	8,54	buhaje (B)	8,66	8,62	buhaje (B)	8,64
wolce (C)	6,18	8,52	7,48	7,74	wolce (C)	6,44	7,48	wolce (C)	7,24
krowy (D)	7,14	7,45	7,34	6,47	krowy (D)	7,33	6,95	krowy (D)	7,14
jałówki (E)	7,54	7,76	7,67	7,44	jałówki (E)	7,66	7,55	jałówki (E)	7,61
2006 kwartał					2006 półrocze			2006	
	I-III	IV-VI	VII-IX	X-XII		I-VI	VII-XII		I-XII
bydło ogółem	8,05	8,36	8,23	7,96	bydło ogółem	8,21	8,10	bydło ogółem	8,15
buhajki (A)	9,14	9,38	9,20	8,99	buhajki (A)	9,26	9,10	buhajki (A)	9,18
buhaje (B)	8,96	9,31	9,29	9,02	buhaje (B)	9,18	9,16	buhaje (B)	9,17
wolce (C)	6,70	7,79	7,30	7,44	wolce (C)	6,97	7,41	wolce (C)	7,22
krowy (D)	6,95	7,29	7,11	6,86	krowy (D)	7,12	6,98	krowy (D)	7,05
jałówki (E)	7,71	7,89	7,85	7,68	jałówki (E)	7,80	7,76	jałówki (E)	7,78
2007 kwartał					2007 półrocze			2007	
	I-III	IV-VI	VII-IX	X-XII		I-VI	VII-XII		I-XII
bydło ogółem	8,22	7,87	7,91	7,61	bydło ogółem	8,04	7,75	bydło ogółem	7,89
buhajki (A)	9,11	8,70	8,62	8,40	buhajki (A)	8,91	8,51	buhajki (A)	8,71
buhaje (B)	9,07	8,65	8,70	8,30	buhaje (B)	8,85	8,54	buhaje (B)	8,69

Wykorzystanie możliwe z dokładnym podaniem źródła

Departament Rynków Rolnych

wolce (C)	7,77	7,39	7,41	7,22	wolce (C)	7,42	7,28	wolce (C)	7,40
krowy (D)	7,07	6,99	7,11	6,73	krowy (D)	7,03	6,91	krowy (D)	6,97
jałówki (E)	7,77	7,55	7,64	7,50	jałówki (E)	7,66	7,57	jałówki (E)	7,61

2008 kwartał					2008 półrocze			2008	
	I-III	IV-VI	VII-IX	X-XII		I-VI	VII-XII		I-XII
bydło ogółem	8,04	8,14	7,99	8,11	bydło ogółem	8,09	8,05	bydło ogółem	8,07
buhajki (A)	8,74	8,75	8,71	8,98	buhajki (A)	8,75	8,86	buhajki (A)	8,80
buhaje (B)	8,64	8,79	8,88	8,97	buhaje (B)	8,72	8,91	buhaje (B)	8,82
wolce (C)	7,52	6,82	7,75	7,62	wolce (C)	7,34	7,71	wolce (C)	7,45
krowy (D)	6,99	7,31	7,14	7,05	krowy (D)	7,16	7,09	krowy (D)	7,13
jałówki (E)	7,76	7,85	7,73	7,82	jałówki (E)	7,81	7,78	jałówki (E)	7,79

2009 kwartał					2009 półrocze			2009	
	I-III	IV-VI	VII-IX	X-XII		I-VI	VII-XII		I-XII
bydło ogółem	9,11	9,46	9,31	8,94	bydło ogółem	9,30	9,13	bydło ogółem	9,22
buhajki (A)	9,92	10,33	10,39	10,19	buhajki (A)	10,13	10,30	buhajki (A)	10,21
buhaje (B)	10,13	10,61	10,68	10,47	buhaje (B)	10,38	10,57	buhaje (B)	10,49
wolce (C)	8,26	8,00	7,45	8,45	wolce (C)	8,18	7,85	wolce (C)	8,13
krowy (D)	7,91	8,35	7,96	7,35	krowy (D)	8,15	7,67	krowy (D)	7,89
jałówki (E)	8,57	8,96	9,00	8,81	jałówki (E)	8,78	8,91	jałówki (E)	8,85
2010 kwartał					2010 półrocze			2010	
	I-III	IV-VI	VII-IX	X-XII		I-VI	VII-XII		I-XII
bydło ogółem	9,17				bydło ogółem			bydło ogółem	
buhajki (A)	10,27				buhajki (A)			buhajki (A)	
buhaje (B)	10,45				buhaje (B)			buhaje (B)	
wolce (C)	9,36				wolce (C)			wolce (C)	
krowy (D)	7,71				krowy (D)			krowy (D)	
jałówki (E)	8,94				jałówki (E)			jałówki (E)	

Departament Rynków Rolnych

b) średnie wagi ubijanego bydła w latach 2004-2009 wg kategorii bydła

A - młode byki

Rok/miesiąc	I	II	III	IV	V	VI	VII	VIII	IX	X	XI	XII	I-XII
2004	299,4	296,4	293,7	293,5	293,5	291,6	290,2	286,3	285,4	285,1	291,2	297,8	291,3
2005	304,1	308,1	308,2	310,9	309,9	309,1	307	300,6	303,3	304,3	311,8	315,5	307,6
2006	317,1	319,9	324	319,5	325,8	323,8	312,8	313	315,2	311,2	316,2	321,8	318,7
2007	325,7	327,9	329,1	329,9	328,7	330	327,9	324	329,3	312,8	317,5	319,0	325,4
2008	326,5	327	324,5	322,6	325,7	323,8	317	314,4	314,6	310,5	315,1	321,7	320,4
2009 I-IX	321,9	324,3	325,9	324,2	325,3	324,5	323,3	316,2	320,1	320,0	324,5		323,1

D - krowy

Rok/miesiąc	I	II	III	IV	V	VI	VII	VIII	IX	X	XI	XII	I-XII
2004	272,2	271,5	272	273,1	267,2	269,6	261,5	261,4	264,8	267	266,4	271,3	267,3
2005	272,1	274,8	271,8	273,4	271	266,4	264,6	261,1	266,6	272,5	270,6	272,4	269,2
2006	275,1	273,4	273,4	272,9	270,4	264,2	260,2	258,1	263,5	263,9	264,9	266,9	267,5
2007	274,1	274,9	274	272,3	271,9	269,2	267,9	264,6	266	268,8	269,1	271,6	270,2
2008	273,9	274,9	273,8	270	271,9	270,5	268,6	265	266,5	266,6	269,7	274,6	270,3
2009 I-IX	276,5	274,3	276,4	273,6	273,8	272,1	268,6	266,8	269,5	271,4	275,6		272,2

E - jałówki

Rok/miesiąc	I	II	III	IV	V	VI	VII	VIII	IX	X	XI	XII	I-XII
2004	240,7	241,7	243,7	237,7	240,8	241,5	243,3	237,1	241,6	238,8	245,7	249,9	242,4
2005	253,1	256,9	255	253,3	253	252,2	251,1	247,9	246,7	249,2	250,4	256,2	251,9
2006	257,8	258,6	259,4	256,4	257,6	256,1	250,4	248,4	249,2	246,2	246,3	251,0	253,1
2007	257	258,6	258,5	260,5	258,8	257,5	254,5	250,9	249,3	246,9	251,1	253,0	254,3
2008	260	259,7	256,5	253,2	257,9	255,5	249	247,1	246,8	243,8	247,6	252,5	252,2
2009 I-IX	254,5	256,4	258,2	257,4	257,4	255,2	253,6	250,6	251,8	252,9	255,6		255

Uwaga:

Zainteresowanych pozyskaniem danych z zakresu monitoringu cen sprzedaży oraz cen targowiskowych w latach 2004-2009 jak i pozostałych danych m.inn. cen zakupu, danych GUS i Komisji Europejskiej, zapraszam do wydania biuletynu w wersji EXCEL:

http://www.minrol.gov.pl/FileRepozytory/FileRepozytoryShowImage.aspx?item_id=40582

Biuletyn „*Rynek wołowiny i cielęciny*” ukazuje się w każdy czwartek o godz. 13⁰⁰.
Informacje zamieszczane w tym biuletynie przekazywane są przez współpracujące z nami podmioty na podstawie Ustawy o badaniach rynkowych z dn. 30 marca 2001r.

Wydawca:

Ministerstwo Rolnictwa i Rozwoju Wsi,

Departament Rynków Rolnych

ul. Wspólna 30, 00-930 Warszawa,

tel. (022) 623-12-54, fax (022) 623-27-06 lub 07

Internet: <http://www.minrol.gov.pl/bia>, E-mail: biuletyn@minrol.gov.pl

Autor: Krzysztof Seredyn tel. (022) 623-12-54; E-mail: Krzysztof.Seredyn@minrol.gov.pl