

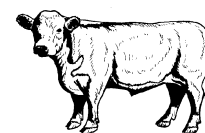
Ministerstwo Rolnictwa i Rozwoju Wsi
 Departament Rynków Rolnych
ZINTEGROWANY SYSTEM

ROLNICZEJ INFORMACJI RYNKOWEJ

(Podstawa prawna: Ustawa o rolniczych badaniach rynkowych z dnia 30 marca 2001r.)

Rynek wołowiny i cielęciny

(wydanie skrócone)



NR 30/2012

Czwartek, 2 sierpnia 2012 r.

Notowania¹ w okresie: 23-29.07.2012r.

1. Ceny zakupu bydła rzeźnego w Polsce

Tablica 1. Zbiornicze zestawienie danych dotyczących zakupionego bydła rzeźnego w ubojniach w kraju

Kategoria bydła	CENA ZAKUPU*					Średnia tuszy [kg]	masa cieplej Zmiana tyg. [%]	Liczba sztuk Zmiana tyg. [%]	Struktura zakupu	
	wg w.ż.** [zł/kg]	dla mpc [zł/tonę]	dla mps [zł/tonę]	Zmiana ceny [%]					[%]	Zmiana tyg. [pkt.%]
	2012-07-29	2012-07-29	2012-07-29	tyg.	roczna	2012-07-29	tyg. [%]	2012-07-29	tyg. [pkt.%]	
Bydło ogółem	6,35	12 533	12 784	0,5	14,3	290,1	-0,8	-10,1	100,0	-
Byki do 2 lat (U+R+O)	7,18	13 315	13 581	0,4	10,8	327,6	-1,3	-11,8	41,1	-0,8
Byki >2 lat (R+O)	7,09	13 248	13 513	0,6	9,4	358,9	-4,2	7,5	3,4	0,6
Wolce (U+R+O)	-	-	-	-	--	-	-	-	0,0	0,0
Krowy (R+O+P)	5,33	11 453	11 682	0,8	19,4	257,7	0,1	-10,5	38,6	-0,2
Jałówki (U+R+O)	6,39	12 390	12 637	0,2	19,7	259,3	-0,5	-8,2	17,0	0,4

* - jest to cena netto zapłacona dostawcom bydła za dostarczony do rzeźni pełnowartościowy żywiec wołowy na bazie franco zakład czyli wraz z kosztami transportu dostawcy jak i rzeźni jeśli poniosła ona koszty transportu związane z zakupem żywca. Cena ta zawiera również wszelkie dodatkowe płatności (premie, nagrody itp.) niezależnie od okresu w jakim zostały wypłacone.

** - w.ż. - waga żywa (cenę za wagę żywą wyliczono stosując średnie wskaźniki wydajności rzeźnej uzyskane w Polsce w roku 2010: bydło ogółem - 0,507 (było 0,521); byki do 2 lat - 0,539 (było 0,550); byki > 2 lat - 0,535 (było 0,520); wolce - 0,54 (było 0,540); krowy - 0,465 (było 0,478) i jałówki - 0,516 (było 0,530),

mpc - masa poubojowa ciepła, mps - masa poubojowa schłodzona,

*** z uwagi na ustawowy obowiązek nieidentyfikalności danych, ceny nie podano

¹ Badanie cen zakupu i cen sprzedaży w zakładach mięsnych prowadzone jest na reprezentatywnej próbie. Ceny zakupu rejestrowane są dla klas SEUROP wg rozporządzenia Rady (WE) Nr 1234/2007 z dnia 22 października 2007r. ustanawiającego wspólną organizację rynków rolnych oraz przepisy szczegółowe dotyczące niektórych produktów rolnych („rozporządzenie o jednolitej wspólnej organizacji rynku”) (Dz.U. L 299 z 16.11.2007, str. 1, z późn. zm.) i wg rozporządzenia Komisji (WE) nr 1249/2008 z dnia 10 grudnia 2008 r. r. ustanawiającego szczegółowe zasady wdrożenia wspólnotowych skal klasyfikacji tusz wołowych, wieprzowych i baranich oraz raportowania ich cen (Dz. U. Nr L 337 z 16.12.2008, str. 3 z późn. zm.) oraz rozporządzenia Ministra Rolnictwa i Rozwoju Wsi z dnia 4 lutego 2009 r. w sprawie szczegółowego sposobu oznaczania klasy jakości handlowej tusz wołowych (Dz.U. z dn. 19.02.2009r. Nr 28, poz. 180). Ceny zakupu rejestrowane są dla masy poubojowej schłodzonej.

Badanie cen targowiskowych prowadzone jest na targowiskach na których dokonywany jest obrót bydłem a ceny rejestrowane są jako średnie arytmetyczne zrealizowanych transakcji.

Wykorzystanie możliwe z dokładnym podaniem źródła

**Zintegrowany System
 Rolniczej Informacji Rynkowej**

Departament Rynków Rolnych

Tablica 2. Zbiorcze zestawienie danych dotyczących zakupu bydła rzeźnego wg makroregionów

Kategoria bydła	Cena zakupu				Średnia masa tuszy ciepłej		Zmiana tyg. poziomu uboju [%]	Struktura zakupu	
	wg w.ż. [zł/kg]	dla mpc [zł/tonę]	dla mps [zł/tonę]	Zmiana tyg. [%]	[kg]	Zmiana tyg. [%]		[%]	Zmiana tyg. [w pkt.%]
	2012-07-29	2012-07-29	2012-07-29		2012-07-29		2012-07-29		
Centralny									
<i>Bydło ogółem</i>	6,39	12 606	12 859	0,2	291,5	-0,8	-11,5	100,0	-
byki do 2 lat	7,19	13 334	13 600	0,3	330,8	-0,7	-15,7	43,3	-2,2
byki > 2 lat	7,07	13 215	13 480	-0,4	364,7	-4,4	6,3	3,8	0,6
wolce	-	-	-	-	-	-	-	-	-
krowy	5,31	11 420	11 648	1,6	251,3	0,6	-9,1	35,4	1,0
jałówki	6,42	12 449	12 698	-0,6	259,6	-0,9	-8,6	17,5	0,6
Południowy									
<i>Bydło ogółem</i>	6,39	12 601	12 853	0,5	291,8	-0,6	-7,6	100,0	-
byki do 2 lat	7,19	13 333	13 599	0,5	326,0	-1,7	-7,2	41,2	0,2
byki > 2 lat	7,14	13 346	13 613	1,4	349,5	-4,2	16,7	3,4	0,7
wolce	-	-	-	-	-	-	-	-	-
krowy	5,40	11 613	11 845	0,0	264,5	0,0	-11,8	39,0	-1,9
jałówki	6,44	12 478	12 727	0,6	259,3	0,6	-1,6	16,5	1,0
Północny									
<i>Bydło ogółem</i>	6,00	11 833	12 070	0,9	275,1	-1,9	-14,8	100,0	-
byki do 2 lat	7,04	13 061	13 323	0,6	315,5	-2,3	-11,3	29,9	1,2
byki > 2 lat	6,75	12 618	12 870	0,9	394,6	3,8	-40,9	1,3	-0,6
wolce	-	-	-	-	-	-	-	-	-
krowy	5,11	10 981	11 200	1,4	254,5	-1,3	-10,4	52,2	2,6
jałówki	6,03	11 681	11 915	0,7	258,2	-3,0	-28,5	16,7	-3,2

*- z uwagi na ustawy o obowiązkach nieidentyfikacji danych, ceny nie podano.

** - z uwagi na brak porównywalności w obecnym tygodniu, danych nie podano

2. Sprzedaż wołowiny
Tablica 3. Średnie ceny netto i struktura sprzedaży ćwierci wołowych w ubojniach bydła na rynek wewnętrzny dla Polski oraz wg makroregionów

TOWAR	CENA [zł/tona]			Struktura sprzedaży			Wielkość sprzedaży zmiana tyg. [%]
	2012-07-29	2012-07-22	[%]	2012-07-29	2012-07-22	Zmiana tygodniowa [%]	
POLSKA							
Ćwierci od byków do 2 lat - OGÓŁEM	13 489	13 374	0,9	100,00	100,00	--	-14,56
ćwierci przednie	10 671	11 523	-7,4	0,97	1,10	-11,48	-24,37
ćwierci tylne	16 704	17 008	-1,8	4,25	2,95	43,90	22,95
ćwierci kompensowane	13 374	13 284	0,7	94,78	95,95	-1,22	-15,60
Ćwierci od krów rzeźnych - OGÓŁEM	11 341	11 508	-1,4	100,00	100,00	--	-4,88
ćwierci przednie	8 296	8 298	0,0	0,19	0,12	64,62	56,58
ćwierci tylne	--	--	--	0,00	0,00		
ćwierci kompensowane	11 347	11 512	-1,4	99,81	99,88	-0,08	-4,95
CENTRALNY							
Ćwierci od byków do 2 lat - OGÓŁEM	13 474	13 337	1,0	100,00	100,00	--	-22,79
ćwierci przednie	10 398	11 338	-8,3	2,14	2,33	-8,22	-29,14
ćwierci tylne	15 427	15 324	0,7	3,42	3,40	0,74	-22,22
ćwierci kompensowane	13 473	13 315	1,2	94,44	94,27	0,18	-22,66
Ćwierci od krów rzeźnych - OGÓŁEM	11 111	11 517	-3,5	100,00	100,00	--	2,02
ćwierci przednie	8 296	8 298	0,0	0,49	0,32	53,49	56,58
ćwierci tylne	--	--	--	0,00	0,00		
ćwierci kompensowane	11 125	11 527	-3,5	99,51	99,68	-0,17	1,84
PÓŁUDNIOWY							
Ćwierci od byków do 2 lat - OGÓŁEM	13 600	13 489,3	0,8	100,00	100,00	--	-14,14
ćwierci przednie	12 720	14 530	-12,5	0,27	0,15	77,99	52,83
ćwierci tylne	17 312	18 760	-7,7	6,74	3,41	97,95	69,97
ćwierci kompensowane	13 333	13 302	0,2	92,99	96,44	-3,58	-17,21
Ćwierci od krów rzeźnych - OGÓŁEM	11 458	11 524	-0,6	100,00	100,00	--	-1,34
ćwierci przednie	--	--	--	0,00	0,00		
ćwierci tylne	--	--	--	0,00	0,00		
ćwierci kompensowane	11 458	11 524	-0,6	100,00	100,00	0,00	-1,34
PÓŁNOCNY							
Ćwierci od byków do 2 lat - OGÓŁEM	13 248	13 128	0,9	100,00	100,00	--	11,82
ćwierci przednie	--	--	--	0,00	0,00		
ćwierci tylne	--	--	--	0,00	0,00		
ćwierci kompensowane	13 248	13 128	0,9	100,00	100,00	0,00	11,82
Ćwierci od krów rzeźnych - OGÓŁEM	11 598	11 458	1,2	100,00	100,00	--	-25,27
ćwierci przednie	--	--	--	0,00	0,00		
ćwierci tylne	--	--	--	0,00	0,00		
ćwierci kompensowane	11 598	11 458	1,2	100,00	100,00	0,00	-25,27

* - z uwagi na ustawowy obowiązek nieidentyfikalności danych, ceny nie podano

** - z uwagi na brak porównywalności danych w obecnym tygodniu, danych nie podano

Wykorzystanie możliwe z dokładnym podaniem źródła

**Zintegrowany System
Rolniczej Informacji Rynkowej**

Tablica 4. Średnie ceny netto sprzedaży elementów mięsa wołowego z przeznaczeniem na rynek wewnętrzny dla Polski oraz w makroregionach w okresie: 23-29.07.2012r.

Makroregion	Cena sprzedaży [zł/tonę]		Tygodniowa zmiana ceny [%]	
	rostbef z/k	udziec b/k	rostbef z/k	udziec b/k
Ogółem kraj	24712	22334	6,6	-1,0
Południowo-zachodni	22720	23154	0,1	-1,0
Wielkopolski	27180	22793	0,5	5,9
Północno-zachodni	22889	30104	-1,8	1,1
Północno-wschodni	30625	31600	15,5	-7,0
Mazowiecko-łódzki	24272	23267	4,5	4,8
Kujawski	21346	29105	0,3	0,4
Wschodni-dolny	26223	23635	1,7	2,8
Południowo-środkowy	21640	20445	-0,6	-6,1

* - z uwagi na ustawowy wymóg nieidentyfikalności danych, ceny nie podano

3. Ceny bydła ² na targowiskach

Tablica 5. Średnie krajowe ceny bydła uzyskane w transakcjach targowiskowych

Kategoria informacji	Tydzień**		Zmiana tygodniowa w %
	29.07.12	22.07.12	
<u>cielęta 60-100 kg</u>			
cena min. w zł/kg	9,00	9,00	0,0
cena max. w zł/kg	14,00	14,00	0,0
cena średnia w zł/kg	11,30	11,18	1,1
szacunkowa podaż w szt.	287	302	-5,0
szacunkowa sprzedaż w szt.	239	238	0,4
wsk. warunków atmosferycznych *	2,64	2,60	
<u>młode bydło opasowe</u>			
cena min. w zł/kg	4,80	4,90	-2,0
cena max. w zł/kg	7,80	7,80	0,0
cena średnia w zł/kg	6,71	6,83	-1,8
szacunkowa podaż w szt.	45	89	-49,4
szacunkowa sprzedaż w szt.	29	54	-46,3
wsk. warunków atmosferycznych *	2,83	2,88	
<u>krowy wybrakowane</u>			
cena min. w zł/kg	3,60	3,60	0,0
cena max. w zł/kg	5,30	5,00	6,0
cena średnia w zł/kg	4,72	4,60	2,6
szacunkowa podaż w szt.	364	323	12,7
szacunkowa sprzedaż w szt.	265	199	33,2
wsk. warunków atmosferycznych *	3,00	3,00	

² - dla kategorii występujących w cyklu produkcyjnym żywca wołowego

Departament Rynków Rolnych

* - wsk. war. atmosferycznych zawiera się między liczbą 1 a 3 i jest średnią arytmetyczną z zanotowanych na targowiskach w dniu badań, jednego z trzech stopni pogody: 1-zła, 2-przebiegła i 3-dobra.

Metodyka badań targowiskowych

Notowania cen bydła na targowiskach realizowane są w 13 województwach w kraju (oprócz³: lubuskiego, opolskiego i zachodnio-pomorskiego) na maksymalnie 90 reprezentatywnych targowiskach.

Pod pojęciem targowisko rozumiany jest zorganizowany rynek lokalny, którego dominującymi uczestnikami są okoliczni producenci rolni.

Prezentowane ceny są cenami średnimi arytmetycznymi obliczonymi z odnotowanej liczby zawartych transakcji, tylko dla bydła w określonym wieku i przedziale wagowym:

1. cielęta do chowu lub na rzeź o wadze 60 – 100 kg, zarówno buhajki jak i jałówki,
2. młode bydło opasowe do 1 roku o wadze 200 – 300 kg,
3. krowy wybrakowane po selekcji i starsze powyżej 6 lat

Zestawienie cen dotyczy ostatniego tygodnia, natomiast na poszczególnych targowiskach badania cen dokonywane są raz w tygodniu, raz na dwa tygodnie lub raz w miesiącu (w zwyczajowo przyjęty dzień targowy lub w jeden z kilku dni targowych).

Obroty na tych rynkach mają charakter lokalny. Ceny notowane są już nawet przy pojedynczej transakcji każdej z w/w kategorii bydła.

Notowań cen dokonują pracownicy Ośrodków Doradztwa Rolniczego

Biuletyn „*Rynek wołowiny i cielęciny*” ukazuje się w każdy czwartek o godz. 13⁰⁰.

Informacje zamieszczone w tym biuletynie przekazywane są przez współpracujące z nami podmioty na podstawie Ustawy o badaniach rynkowych z dn. 30 marca 2001r.

Wydawca:

Ministerstwo Rolnictwa i Rozwoju Wsi,

Departament Rynków Rolnych

ul. Wspólna 30, 00-930 Warszawa,

tel. (022) 623-12-54, fax (022) 623-27-06 lub 07

Internet: <http://www.minrol.gov.pl>, E-mail: biuletyn@minrol.gov.pl

Autor: Krzysztof Seredyn tel. (022) 623-12-54; E-mail: Krzysztof.Seredyn@minrol.gov.pl

³ w w/w województwach bydło w handlu targowiskowym nie występuje bądź ma charakter incydentalny