

ZINTEGROWANY SYSTEM ROLNICZEJ INFORMACJI RYNKOWEJ

(Podstawa prawna: Ustawa o rolniczych badaniach rynkowych z dnia 30 marca 2001r.)

Rynek wołowiny i cielęciny



NR 32/2013

Piątek, 16 sierpnia 2013r

Notowania¹ z okresu 5-11.08.2013r.

Spis treści

I.	<u>Zakupy bydła rzeźnego w ubojniach</u>	2
1.	Ceny zakupu bydła w Polsce	2
2.	Ceny skupu żywca wołowego w Polsce (dane GUS).....	4
3.	Ceny bydła w Polsce na tle UE.....	10
4.	Ceny bydła w UE.....	10
5.	Uboje bydła rzeźnego w Polsce w okresie I-VI 2013r.....	14
II.	<u>Sprzedaż wołowiny</u>	16
1.	Ceny wołowiny w zakładach mięsnych w kraju.....	16
2.	Ceny wołowiny na krajowych giełdach towarowych.....	18
3.	Ceny bydła na targowiskach.....	19
III.	<u>Graficzna prezentacja cen w roku 2012 na tle lat 2010 i 2011</u>	21
IV.	<u>Analiza handlu zagranicznego wołowina</u>	25
1.	Dopłaty eksportowe w UE do wołowiny.....	25
2.	Handel zagraniczny końmi, bydlęciem oraz mięsem wołowym w Polsce w okresie I-VI 2013r.....	26
3.	Kierunki, wolumen oraz ceny eksportu/wywozu oraz importu/przywozu bydła żywego oraz wołowiny z Polski w okresie I-VI 2013r.....	27
V.	<u>Informacje statystyczne (dane GUS)</u>	30
1.	Pogłowie bydła w Polsce.....	30
2.	Ceny skupu i ceny targowiskowe bydła rzeźnego w roku 2013.....	31
3.	Ceny skupu krów rzeźnych w Polsce w roku 2013 wg województw i miesięcy.....	31
VI.	Zestawienie monitorowanych danych w zakresie skupu z rynku wołowiny w latach 2003-2013.....	31

¹ Badanie cen zakupu i cen sprzedaży w zakładach mięsnych prowadzone jest na reprezentatywnej próbie. Ceny zakupu rejestrowane są dla klas SEUROP wg rozporządzenia Rady (WE) Nr 1234/2007 z dnia 22 października 2007r. ustanawiającego wspólną organizację rynków rolnych oraz przepisy szczegółowe dotyczące niektórych produktów rolnych („rozporządzenie o jednolitej wspólnej organizacji rynku”) (Dz.U. L 299 z 16.11.2007, str. 1, z późn. zm.) i wg rozporządzenia Komisji (WE) nr 1249/2008 z dnia 10 grudnia 2008 r. r. ustanawiającego szczegółowe zasady wdrożenia wspólnotowych skal klasyfikacji tusz wołowych, wieprzowych i baranich oraz raportowania ich cen (Dz. U. Nr L 337 z 16.12.2008, str. 3 z późn. zm.) oraz rozporządzenia Ministra Rolnictwa i Rozwoju Wsi z dnia 4 lutego 2009 r. w sprawie szczegółowego sposobu oznaczania klasy jakości handlowej tusz wołowych (Dz.U. z dn. 19.02.2009r. Nr 28, poz. 180). Ceny zakupu rejestrowane są dla masy poubojowej schłodzonej.

Badanie cen targowiskowych prowadzone jest na targowiskach na których dokonywany jest obrót bydlęciem a ceny rejestrowane są jako średnie arytmetyczne zrealizowanych transakcji.

Wykorzystanie możliwe z dokładnym podaniem źródła

Departament Rynków Rolnych

I. Zakupy bydła rzeźnego w ubojniach

1.1 Ceny zakupu bydła rzeźnego w Polsce.

Tablica 1. Zbiornicze zestawienie danych dotyczących zakupionego bydła rzeźnego w ubojniach w kraju

Kategoria bydła	CENA ZAKUPU*					Średnia tuszy [kg]	masa schłodz. Zmiana tyg. [%]	Liczba sztuk Zmiana tyg. [%]	Struktura zakupu	
	wg w.ż.** [zł/kg]	dla mpc [zł/tonę]	dla mps [zł/tonę]	Zmiana ceny mps [%]					[%]	Zmiana tyg. [pkt. %]
	2013-08-11	2013-08-11	2013-08-11	tyg.	roczna	2013-08-11	2013-08-11			
Bydło ogółem	5,88	11 592	11 824	0,7	-8,1	295,0	0,0	-4,9	100,0	-
Byki do 2 lat (U+R+O)	6,58	12 212	12 457	1,2	-9,7	333,5	-0,2	-3,2	41,2	0,7
Byki >2 lat (R+O)	6,51	12 169	12 413	1,0	-10,0	378,8	2,0	-9,4	4,7	-0,2
Wolce (U+R+O)	-	-	-	-	--	-	-	-	0,0	0,0
Krowy (R+O+P)	4,83	10 394	10 602	-0,2	-9,0	258,1	-0,4	-5,6	37,0	-0,3
Jałówki (U+R+O)	6,20	12 014	12 255	0,2	-3,5	259,0	0,1	-5,9	17,1	-0,2

* - jest to cena netto zapłacona dostawcom bydła za dostarczony do rzeźni lub zakupiony przez rzeźnię pełnowartościowy żywiec wołowy na bazie franco zakład czyli wraz z kosztami transportu dostawcy jak i rzeźni jeśli poniosła ona koszty transportu związane z zakupem żywca. Cena ta zawiera również wszelkie dodatkowe płatności (premie, nagrody itp.) niezależnie od okresu w jakim zostały wypłacone.

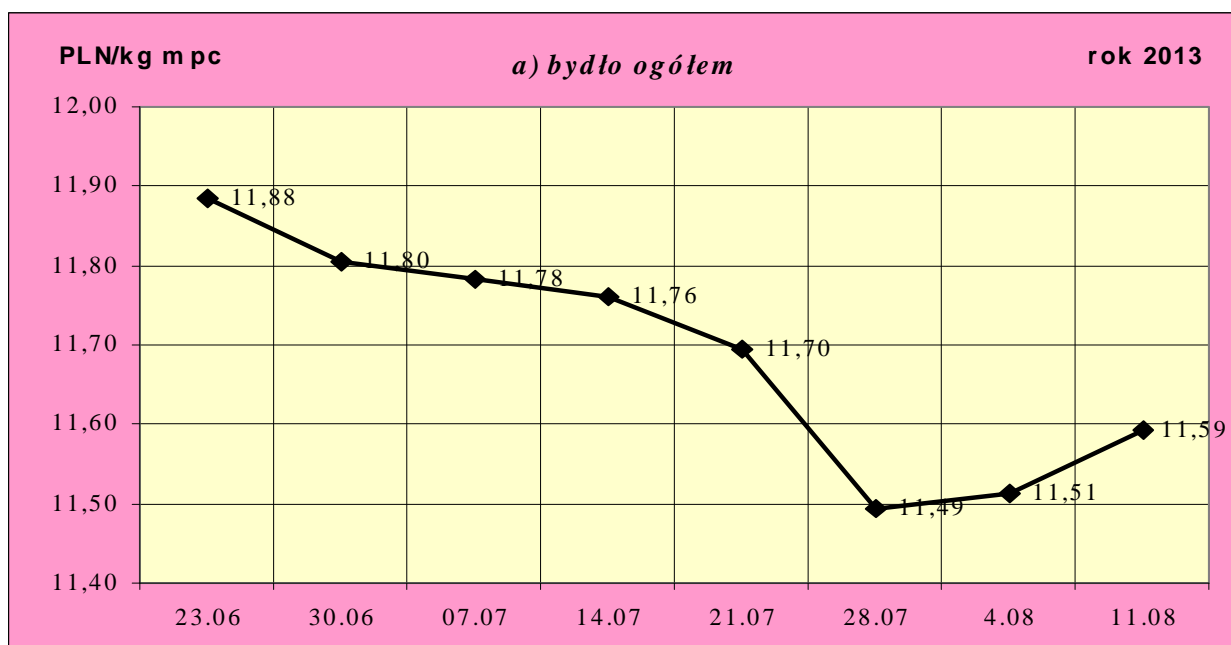
** - w.ż. - waga żywa, mpc - masa poubojowa ciepła, mps - masa poubojowa schłodzona

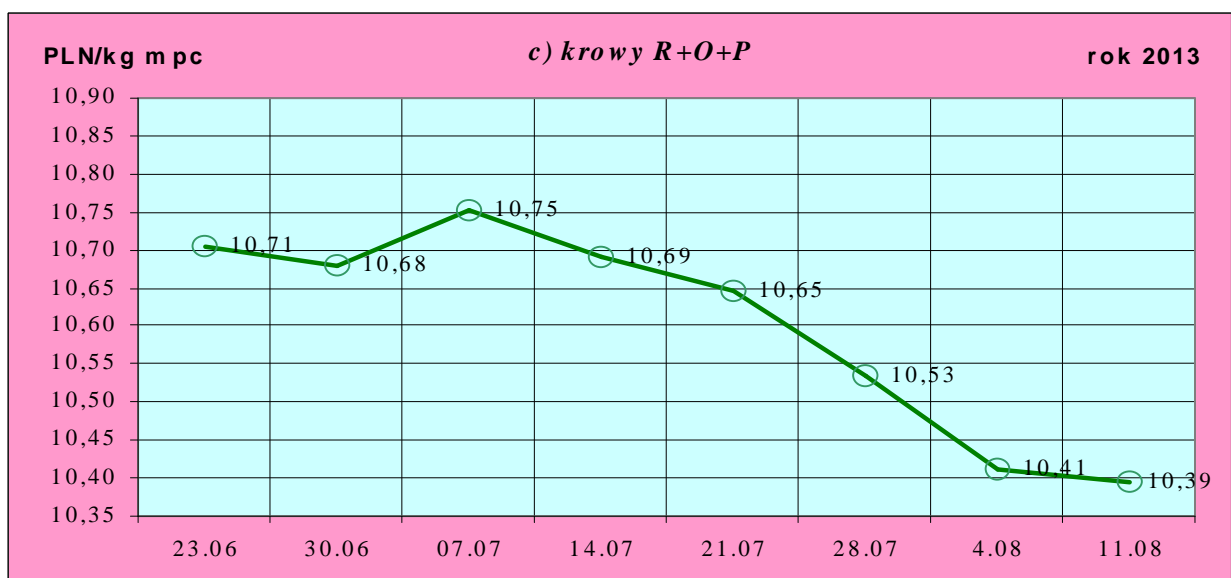
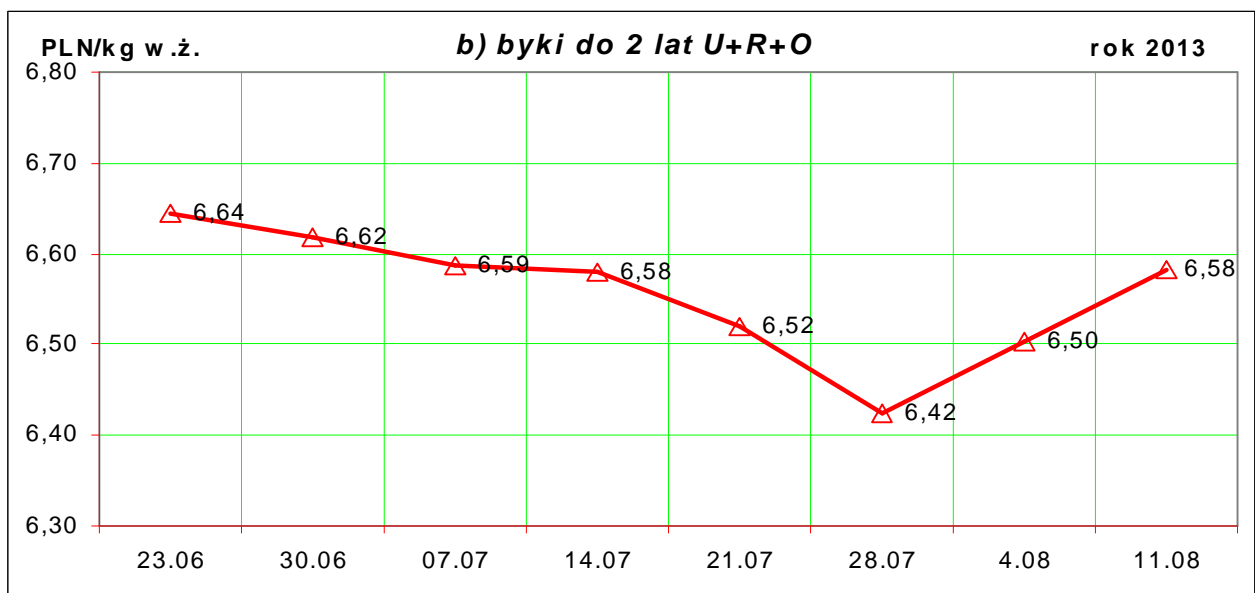
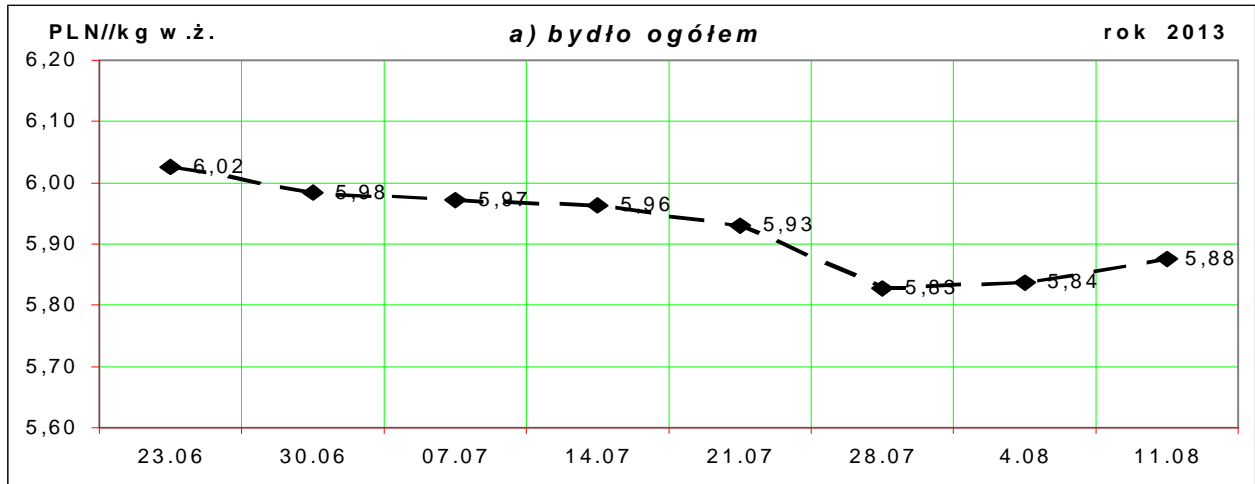
*** - daty podane w tablicach oznaczają ostatni dzień analizowanego tygodnia (poniedziałek-niedziela)

Uwaga:

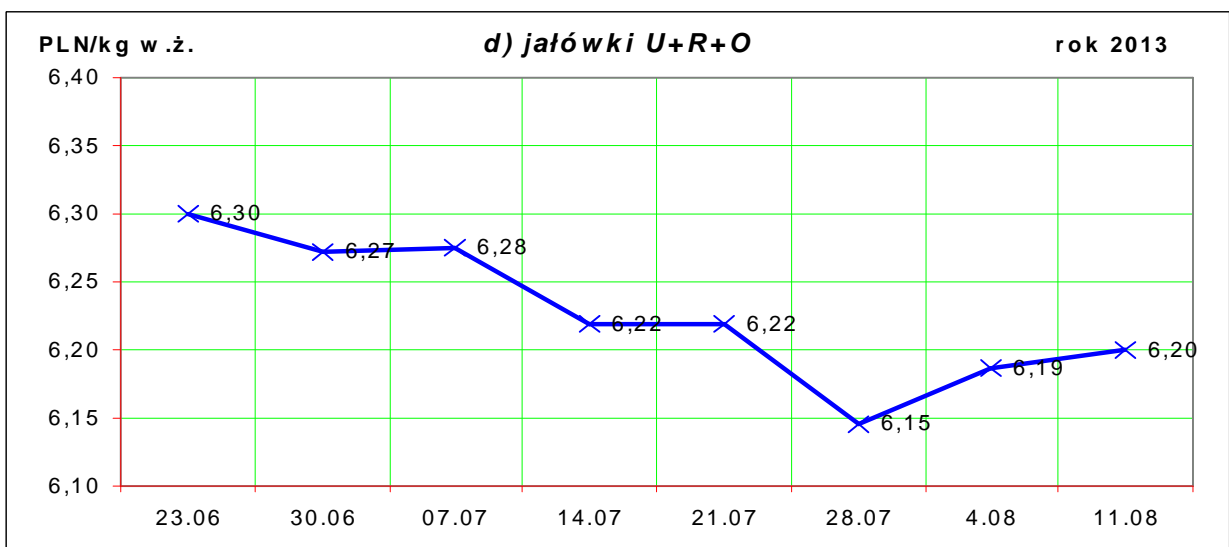
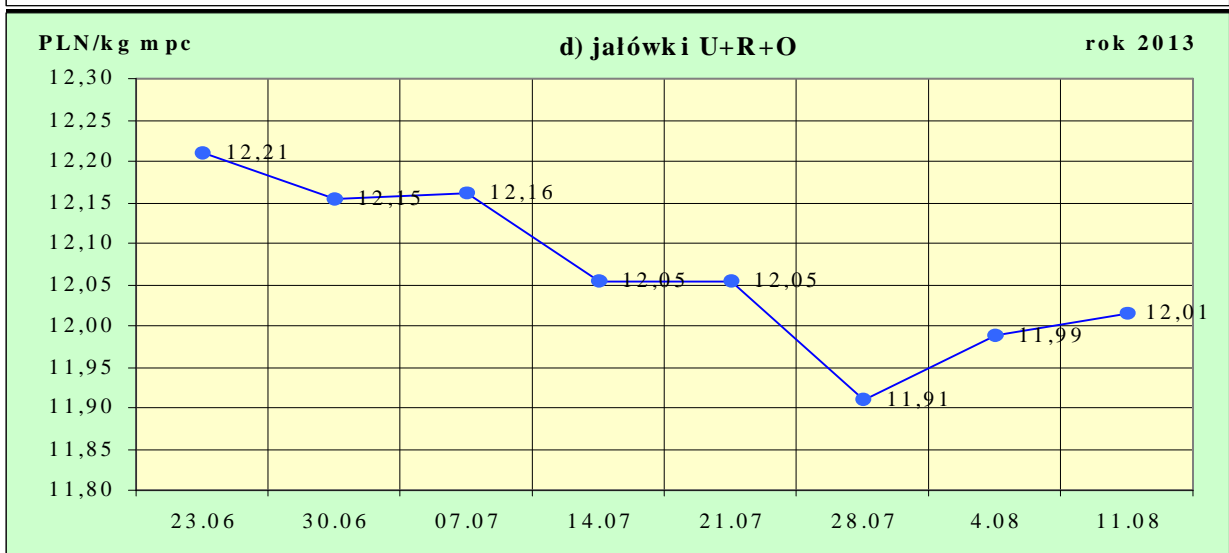
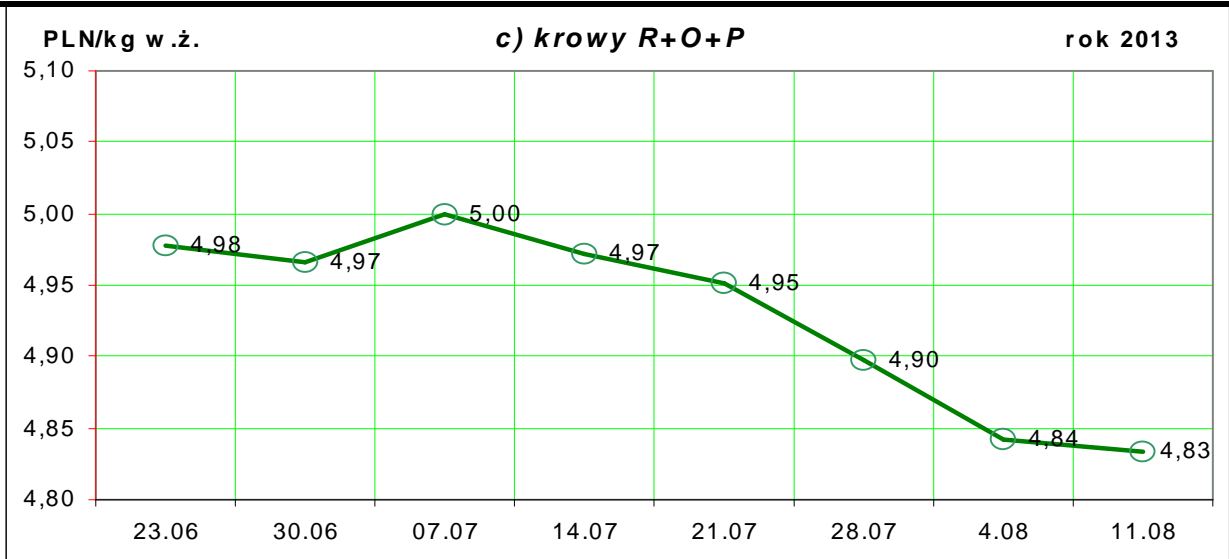
Od tygodnia nr 4/2011 tygodniową cenę bydła za wagę żywą wylicza się stosując nowe uaktualnione na bazie roku 2010 następujące wskaźniki wydajności poubojowej: bydło ogółem - 0,507 (było 0,521); byki do 2 lat - 0,539 (było 0,550); byki > 2 lat - 0,535 (było 0,520); wolce - 0,54 (było 0,540); krowy - 0,465 (było 0,478) i jałówki - 0,516 (było 0,530).

Rys. 1. Średnie krajowe ceny zakupu bydła rzeźnego wg kategorii bydła (PLN/ kg mpc i PLN/kg w.ż.)





Departament Rynków Rolnych



1.2 Ceny skupu żywca wołowego w Polsce (dane wstępne GUS)

Tablica 2. Ceny skupu żywca wołowego w Polsce wg miesięcy w roku 2013.

Departament Rynków Rolnych

a) bydła rzeźnego ogółem (bez cieląt) w zł/kg w.ż.

Kategoria ceny/miesiąc	I	II	III	IV	V	VI	VII	VIII	IX	X	XI	XII	I-XII
Cena skupu (cena zapłacona producentom żywca)*	6,56	6,62	6,37	6,38	6,19	6,18							

*- średnia cena za bydło rzeźne ogółem (bez cieląt) zapłacona w skupie producentom bydła (badana w GUS)

Tablica 3. Zbiorcze zestawienie danych dotyczących zakupu bydła rzeźnego wg makroregionów

Kategoria bydła	Cena zakupu				Średnia masa tuszy cieplej		Zmiana tyg. poziomu uboju [%]	Struktura zakupu	
	wg w.ż. [zł/kg]	dla mpc [zł/tonę]	dla mps [zł/tonę]	Zmiana	[kg]	Zmiana		[%]	Zmiana
	2013-08-11	2013-08-11	2013-08-11	Zmiana mps tyg. [%]	2013-08-11	Zmiana tyg. [%]	2013-08-11	Zmiana tyg. [w pkt. %]	
Centralny									
<i>Bydło ogółem</i>	5,94	11 725	11 960	0,8	297,5	0,4	-1,9	100,0	-
byki do 2 lat	6,60	12 237	12 482	1,3	335,4	-0,3	5,5	44,8	3,2
byki > 2 lat	6,57	12 284	12 530	0,5	379,0	1,9	-9,3	5,0	-0,4
wolce	-	-	-	-	-	-	-	-	-
krowy	4,89	10 506	10 716	-0,3	253,7	-0,5	-4,8	32,8	-1,0
jałówki	6,21	12 036	12 277	0,1	258,7	-0,8	-10,9	17,3	-1,8
Południowy									
<i>Bydło ogółem</i>	5,87	11 584	11 815	0,5	293,6	-0,4	-8,5	100,0	-
byki do 2 lat	6,61	12 270	12 515	1,1	330,9	-0,3	-14,2	38,7	-2,6
byki > 2 lat	6,49	12 131	12 374	1,0	375,8	2,5	-13,9	4,0	-0,3
wolce	-	-	-	-	-	-	-	-	-
krowy	4,85	10 429	10 638	0,4	263,4	0,2	-5,7	40,4	1,2
jałówki	6,29	12 188	12 431	0,3	261,1	2,2	1,1	17,0	1,6
Północny									
<i>Bydło ogółem</i>	5,44	10 739	10 954	0,0	284,5	-0,9	-8,3	100,0	-
byki do 2 lat	6,27	11 638	11 870	1,0	328,2	0,4	-15,9	27,7	-2,5
byki > 2 lat	6,24	11 655	11 888	4,2	385,6	0,4	4,8	5,9	0,7
wolce	-	-	-	-	-	-	-	-	-
krowy	4,57	9 829	10 026	-1,9	258,9	-1,3	-8,6	50,2	-0,1
jałówki	5,74	11 126	11 349	1,1	252,7	-1,1	4,1	16,2	1,9

*- z uwagi na ustawowy obowiązek nieidentyfikacji danych, ceny nie podano.

** - z uwagi na brak porównywalności w obecnym tygodniu, danych nie podano

Makroregiony skupu bydła oraz sprzedaży wołowiny w ćwierćtuszach

Nazwa makroregionu	Województwa wchodzące w skład makroregionu
północny	podlaskie, pomorskie, warmińsko-mazurskie, zachodnio-pomorskie
centralny	kujawsko-pomorskie, mazowieckie, łódzkie, wielkopolskie, lubuskie
południowy	lubelskie, małopolskie, podkarpackie, świętokrzyskie, dolnośląskie, opolskie, śląskie

Tablica 4. Ceny zakupu bydła dla 32 badanych klas jakości EUROP w Polsce oraz w makroregionach

Departament Rynków Rolnych

Kategorie bydła	Klasa wg EUROP	Cena zakupu					Średnia tuszy 2013-08-11	masa schlodz. [kg] Zmiana tyg. [%]
		dla mpc** [zł/tonę]		dla mps** [zł/tonę]		Zmiana mps tyg. [%]		
		2013-08-11	2013-08-04	2013-08-11	2013-08-04			
POLSKA								
byki do 2 lat	kl. U	12 631	12 360	12 883	12 607	2,2	395	2,1
byki do 2 lat	kl. U 2	12 646	12 403	12 899	12 651	2,0	390	2,7
yki do 2 lat	kl. U 3	12 598	12 273	12 850	12 518	2,7	405	0,8
byki do 2 lat	kl. R	12 428	12 235	12 677	12 480	1,6	350	-1,8
byki do 2 lat	kl. R 2	12 418	12 198	12 666	12 442	1,8	343	-1,8
byki do 2 lat	kl. R 3	12 449	12 288	12 698	12 534	1,3	365	-0,5
byki do 2 lat	kl. O	12 020	11 937	12 260	12 176	0,7	317	-0,2
byki do 2 lat	kl. O 2	11 995	11 922	12 235	12 160	0,6	310	0,1
byki do 2 lat	kl. O 3	12 077	11 969	12 319	12 209	0,9	336	-0,4
byki > 2 lat	kl. R 3	12 456	12 403	12 705	12 651	0,4	396	2,5
byki > 2 lat	kl. O 3	11 980	11 847	12 220	12 084	1,1	369	1,4
krowy	kl. R	11 451	11 623	11 680	11 856	-1,5	328	-1,9
krowy	kl. R 2	11 405	11 468	11 633	11 697	-0,5	297	-2,7
krowy	kl. R 3	11 276	11 487	11 502	11 716	-1,8	327	-1,9
krowy	kl. R 4	11 663	11 891	11 897	12 128	-1,9	347	-1,5
krowy	kl. O	10 905	10 841	11 123	11 058	0,6	278	0,5
krowy	kl. O 2	10 677	10 629	10 890	10 841	0,4	253	0,6
krowy	kl. O 3	10 986	10 908	11 206	11 126	0,7	286	-0,7
krowy	kl. O 4	11 215	11 187	11 439	11 411	0,2	326	3,1
krowy	kl. P	9 220	9 239	9 404	9 424	-0,2	219	-0,1
krowy	kl. P 1	8 706	8 795	8 880	8 971	-1,0	202	-0,3
krowy	kl. P 2	9 671	9 653	9 865	9 846	0,2	233	-0,2
krowy	kl. P 3	9 936	9 624	10 135	9 817	3,2	275	3,5
jałówki	kl. U	12 443	12 524	12 692	12 775	-0,7	316	-2,4
jałówki	kl. U 2	12 507	12 473	12 758	12 722	0,3	294	-6,4
jałówki	kl. U 3	12 407	12 570	12 655	12 822	-1,3	329	-0,9
jałówki	kl. R	12 315	12 313	12 561	12 560	0,0	282	-1,2
jałówki	kl. R 2	12 288	12 323	12 534	12 570	-0,3	267	0,6
jałówki	kl. R 3	12 280	12 295	12 526	12 541	-0,1	282	-2,6
jałówki	kl. R 4	12 441	12 348	12 690	12 595	0,8	307	-0,8
jałówki	kl. O	11 833	11 791	12 070	12 027	0,4	246	0,9
jałówki	kl. O 2	11 761	11 793	11 997	12 029	-0,3	226	-0,4
jałówki	kl. O 3	11 860	11 782	12 097	12 018	0,7	255	0,4
jałówki	kl. O 4	11 952	11 819	12 191	12 056	1,1	288	1,7
Centralny								
byki do 2 lat	kl. U	12 554	12 176	12 805	12 419	3,1	407	2,2
byki do 2 lat	kl. U 2	12 570	12 279	12 821	12 524	2,4	404	3,3
byki do 2 lat	kl. U 3	12 510	11 926	12 760	12 164	4,9	413	-0,4
byki do 2 lat	kl. R	12 440	12 215	12 689	12 459	1,8	351	-2,1
byki do 2 lat	kl. R 2	12 471	12 211	12 720	12 455	2,1	345	-2,5

Departament Rynków Rolnych

byki do 2 lat	kl. R 3	12 356	12 222	12 603	12 466	1,1	368	0,4
byki do 2 lat	kl. O	12 065	11 999	12 306	12 239	0,5	319	-0,4
byki do 2 lat	kl. O 2	12 055	12 011	12 296	12 251	0,4	313	-0,7
byki do 2 lat	kl. O 3	12 090	11 969	12 332	12 208	1,0	337	0,5
byki > 2 lat	kl. R 3	12 556	12 582	12 808	12 834	-0,2	390	1,4
byki > 2 lat	kl. O 3	12 079	11 992	12 321	12 231	0,7	371	1,9
krowy	kl. R	11 549	11 710	11 780	11 944	-1,4	323	-3,8
krowy	kl. R 2	11 675	11 610	11 909	11 842	0,6	291	-3,6
krowy	kl. R 3	11 364	11 595	11 591	11 826	-2,0	329	-2,5
krowy	kl. R 4	11 680	12 039	11 913	12 280	-3,0	339	-5,9
krowy	kl. O	10 927	10 870	11 145	11 087	0,5	272	0,2
krowy	kl. O 2	10 821	10 709	11 037	10 923	1,0	252	1,5
krowy	kl. O 3	10 903	10 907	11 121	11 125	0,0	280	-2,1
krowy	kl. O 4	11 364	11 297	11 591	11 523	0,6	326	4,3
krowy	kl. P	9 589	9 639	9 781	9 832	-0,5	219	0,3
krowy	kl. P 1	9 006	9 087	9 186	9 269	-0,9	201	0,7
krowy	kl. P 2	10 067	10 138	10 269	10 341	-0,7	232	-1,4
krowy	kl. P 3	10 273	10 020	10 479	10 220	2,5	279	7,7
jałówki	kl. U	12 144	12 165	12 387	12 409	-0,2	316	-6,0
jałówki	kl. U 2	12 256	11 990	12 501	12 230	2,2	296	-11,2
jałówki	kl. U 3	12 101	12 274	12 343	12 520	-1,4	324	-4,1
jałówki	kl. R	12 233	12 294	12 478	12 540	-0,5	284	-2,6
jałówki	kl. R 2	12 297	12 381	12 543	12 629	-0,7	267	-1,1
jałówki	kl. R 3	12 182	12 227	12 425	12 471	-0,4	284	-5,9
jałówki	kl. R 4	12 268	12 314	12 513	12 561	-0,4	330	3,5
jałówki	kl. O	11 939	11 885	12 178	12 123	0,5	247	0,5
jałówki	kl. O 2	11 921	11 981	12 159	12 221	-0,5	228	-0,1
jałówki	kl. O 3	11 942	11 813	12 180	12 050	1,1	255	-0,2
jałówki	kl. O 4	11 990	11 767	12 230	12 002	1,9	293	1,5
				Południowy				
byki do 2 lat	kl. U	12 740	12 556	12 994	12 807	1,5	379	0,9
byki do 2 lat	kl. U 2	12 786	12 547	13 042	12 798	1,9	367	-0,3
byki do 2 lat	kl. U 3	12 677	12 571	12 930	12 823	0,8	398	1,9
byki do 2 lat	kl. R	12 500	12 358	12 750	12 605	1,2	347	-1,7
byki do 2 lat	kl. R 2	12 406	12 267	12 654	12 512	1,1	339	-0,8
byki do 2 lat	kl. R 3	12 615	12 455	12 868	12 704	1,3	357	-2,3
byki do 2 lat	kl. O	12 050	11 945	12 291	12 183	0,9	315	0,0
byki do 2 lat	kl. O 2	11 994	11 842	12 234	12 078	1,3	305	0,6
byki do 2 lat	kl. O 3	12 153	12 138	12 396	12 380	0,1	334	-1,3
byki > 2 lat	kl. R 3	12 490	12 313	12 739	12 560	1,4	398	4,8
byki > 2 lat	kl. O 3	11 928	11 828	12 167	12 065	0,8	364	1,3
krowy	kl. R	11 506	11 661	11 736	11 894	-1,3	334	-0,2
krowy	kl. R 2	11 185	11 533	11 409	11 763	-3,0	301	-1,8

Departament Rynków Rolnych

krowy	kl. R 3	11 324	11 488	11 550	11 717	-1,4	328	-1,6		
krowy	kl. R 4	11 784	11 898	12 020	12 136	-1,0	352	1,6		
krowy	kl. O	10 970	10 905	11 189	11 124	0,6	281	0,7		
krowy	kl. O 2	10 578	10 596	10 790	10 808	-0,2	254	-0,4		
krowy	kl. O 3	11 157	11 070	11 380	11 292	0,8	289	-0,6		
krowy	kl. O 4	11 228	11 197	11 452	11 421	0,3	323	2,4		
krowy	kl. P	8 701	8 693	8 875	8 866	0,1	214	-1,2		
krowy	kl. P 1	8 468	8 534	8 638	8 705	-0,8	199	-2,4		
krowy	kl. P 2	8 942	8 907	9 121	9 085	0,4	227	0,4		
krowy	kl. P 3	9 014	8 208	9 194	8 372	9,8	272	3,9		
jałówki	kl. U	12 632	12 941	12 884	13 200	-2,4	316	1,2		
jałówki	kl. U 2	12 613	12 902	12 866	13 160	-2,2	293	-2,8		
jałówki	kl. U 3	12 644	12 987	12 897	13 247	-2,6	333	2,6		
jałówki	kl. R	12 563	12 506	12 814	12 756	0,5	279	0,5		
jałówki	kl. R 2	12 439	12 339	12 688	12 586	0,8	269	4,4		
jałówki	kl. R 3	12 552	12 575	12 803	12 827	-0,2	279	1,3		
jałówki	kl. R 4	12 706	12 510	12 960	12 760	1,6	292	-4,2		
jałówki	kl. O	11 879	11 871	12 116	12 109	0,1	246	2,5		
jałówki	kl. O 2	11 674	11 660	11 908	11 894	0,1	222	-0,6		
jałówki	kl. O 3	11 998	12 022	12 238	12 262	-0,2	253	1,2		
jałówki	kl. O 4	11 919	12 009	12 157	12 249	-0,8	278	4,4		
				Północny						
byki do 2 lat	kl. U	12 786	11 430	13 042	11 659	11,9	383	-14,8		
byki do 2 lat	kl. U 2	12 786	-	13 042	-	-	383	-		
byki do 2 lat	kl. U 3	-	11 430	-	11 659	-100,0	-	-100,0		
byki do 2 lat	kl. R	11 936	11 663	12 175	11 896	2,3	357	-0,3		
byki do 2 lat	kl. R 2	11 840	11 652	12 077	11 885	1,6	339	-1,6		
byki do 2 lat	kl. R 3	12 110	11 677	12 352	11 910	3,7	397	5,1		
byki do 2 lat	kl. O	11 449	11 465	11 678	11 695	-0,1	313	-0,8		
byki do 2 lat	kl. O 2	11 394	11 482	11 622	11 711	-0,8	301	3,3		
byki do 2 lat	kl. O 3	11 565	11 448	11 796	11 677	1,0	342	-1,2		
byki > 2 lat	kl. R 3	11 644	11 285	11 877	11 511	3,2	427	2,2		
byki > 2 lat	kl. O 3	11 660	11 147	11 893	11 370	4,6	368	-1,0		
krowy	kl. R	10 560	11 047	10 771	11 268	-4,4	323	-2,3		
krowy	kl. R 2	10 806	10 814	11 022	11 030	-0,1	320	2,1		
krowy	kl. R 3	10 594	10 997	10 806	11 217	-3,7	312	-1,0		
krowy	kl. R 4	10 272	11 325	10 478	11 551	-9,3	347	-8,0		
krowy	kl. O	10 527	10 493	10 737	10 703	0,3	291	1,3		
krowy	kl. O 2	10 188	10 225	10 392	10 429	-0,4	258	-1,9		
krowy	kl. O 3	10 698	10 521	10 912	10 731	1,7	300	4,1		
krowy	kl. O 4	10 595	10 806	10 807	11 022	-1,9	338	2,6		
krowy	kl. P	9 046	9 194	9 227	9 378	-1,6	228	0,4		
krowy	kl. P 1	8 316	8 508	8 482	8 678	-2,3	212	1,1		
krowy	kl. P 2	9 677	9 797	9 871	9 993	-1,2	243	0,5		
krowy	kl. P 3	10 184	10 255	10 388	10 460	-0,7	270	-2,9		

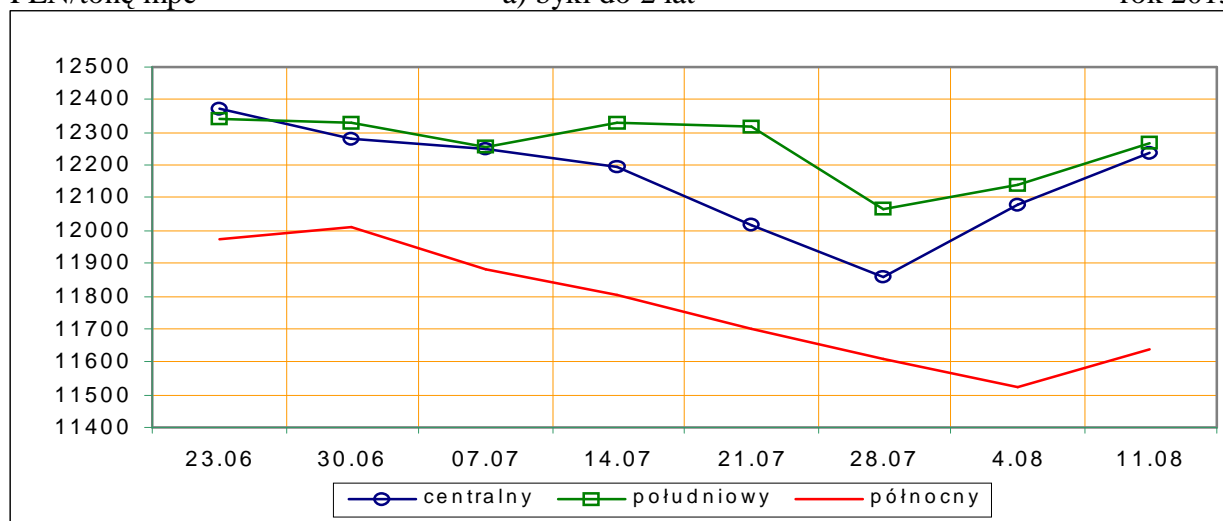
Departament Rynków Rolnych

jałówki	kl. U	-	11 179	-	11 403	-	-	-
jałówki	kl. U 2	-	11 179	-	11 403	-100,0	-	-100,0
jałówki	kl. U 3	-	-	-	-	-	-	-
jałówki	kl. R	11 401	11 505	11 629	11 735	-0,9	282	3,6
jałówki	kl. R 2	11 173	11 184	11 397	11 408	-0,1	257	5,8
jałówki	kl. R 3	11 549	11 556	11 780	11 787	-0,1	289	5,2
jałówki	kl. R 4	11 139	11 607	11 362	11 839	-4,0	295	1,7
jałówki	kl. O	11 026	10 793	11 247	11 009	2,2	244	-2,1
jałówki	kl. O 2	10 945	10 377	11 164	10 584	5,5	222	-1,6
jałówki	kl. O 3	11 028	10 918	11 249	11 136	1,0	257	0,7
jałówki	kl. O 4	11 713	11 490	11 947	11 720	1,9	316	3,4

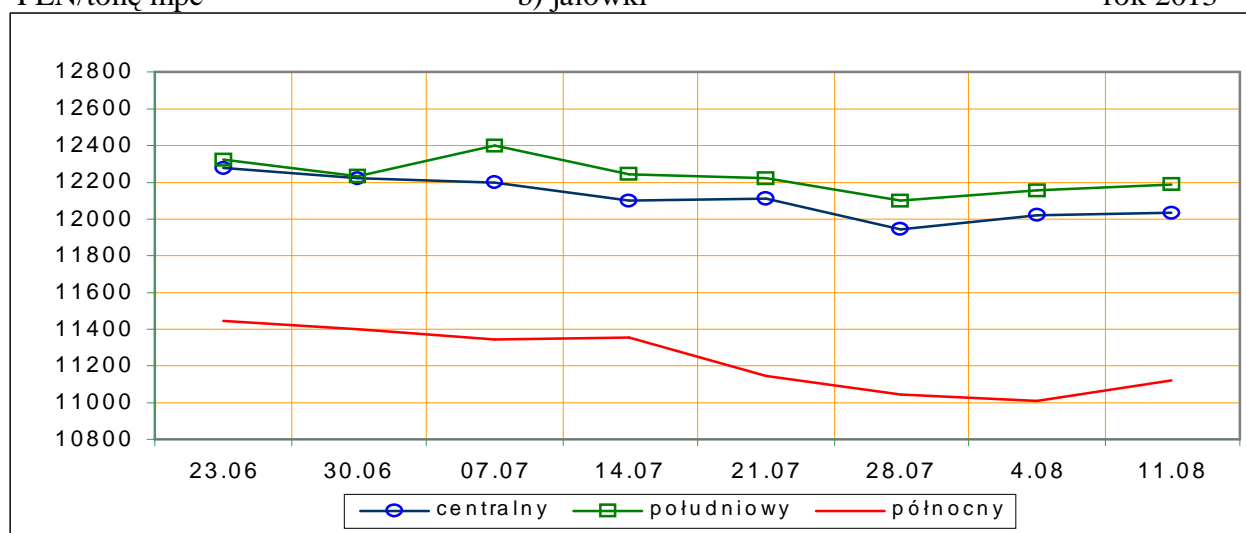
*- z uwagi na ustawowy obowiązek nieidentyfikacji danych, ceny nie podano.

Rys.3. Średnie ceny zakupu bydła rzeźnego wg makroregionów.

PLN/tonę mpc a) byki do 2 lat rok 2013



PLN/tonę mpc b) jałówki rok 2013

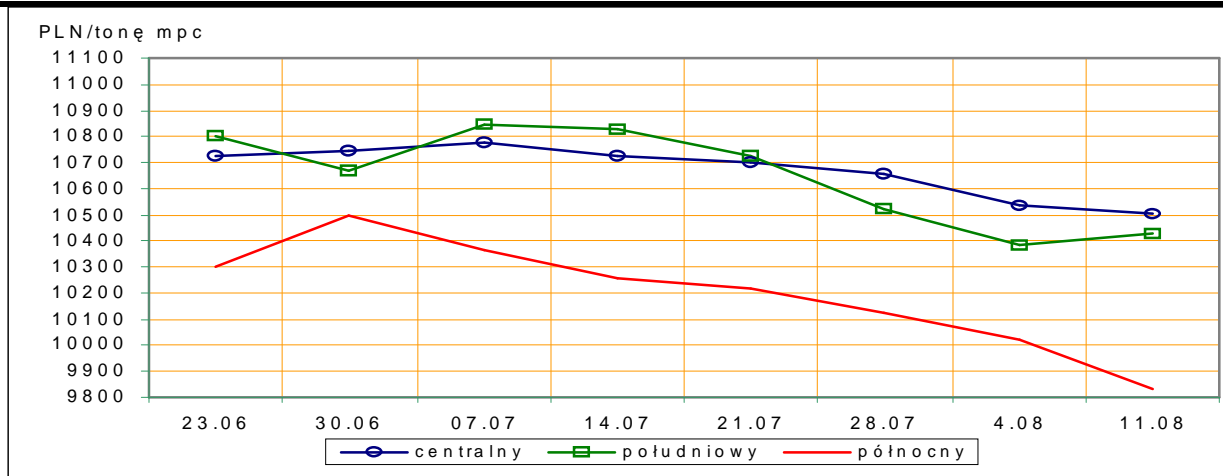


PLN/tonę mpc

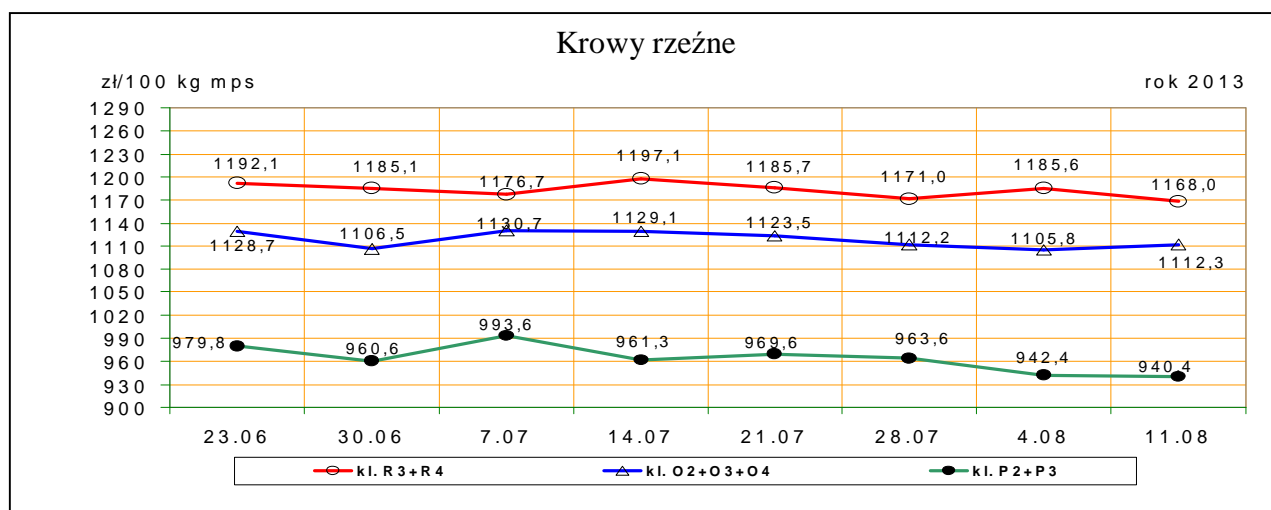
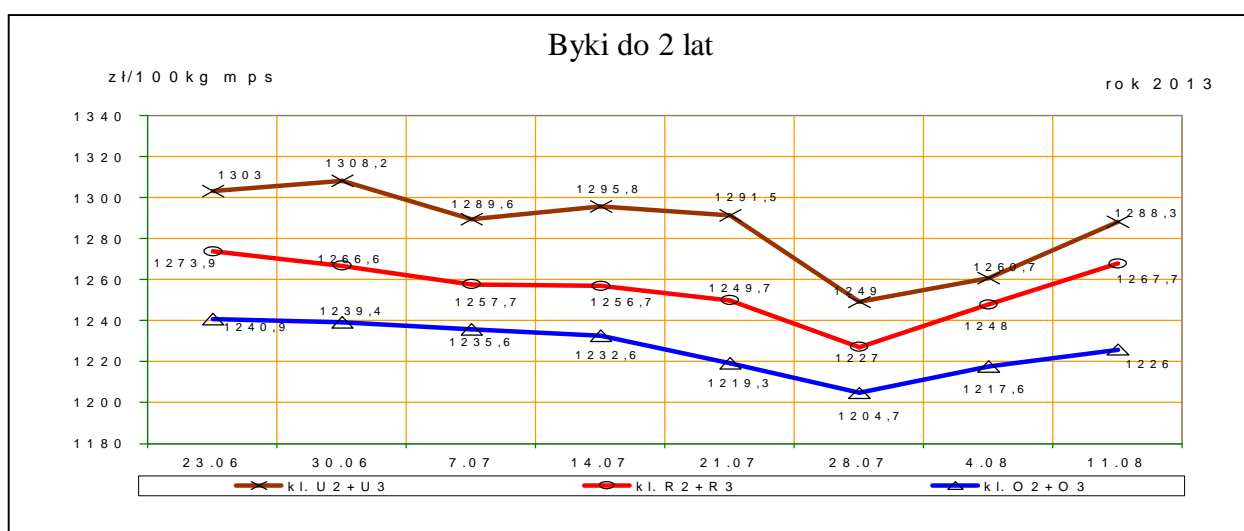
c) krowy

rok 2013

Departament Rynków Rolnych



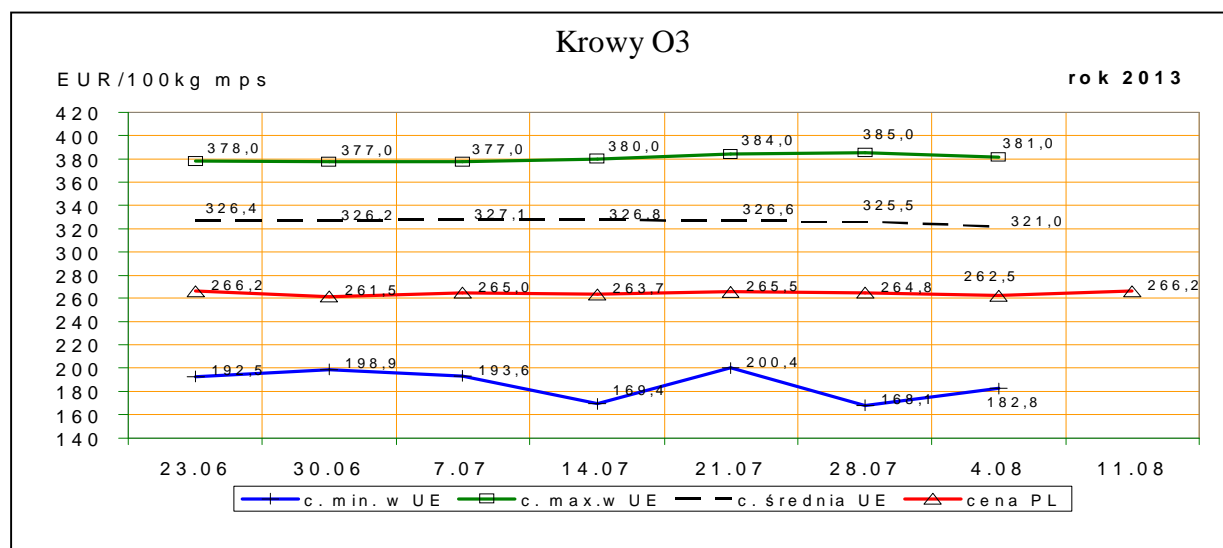
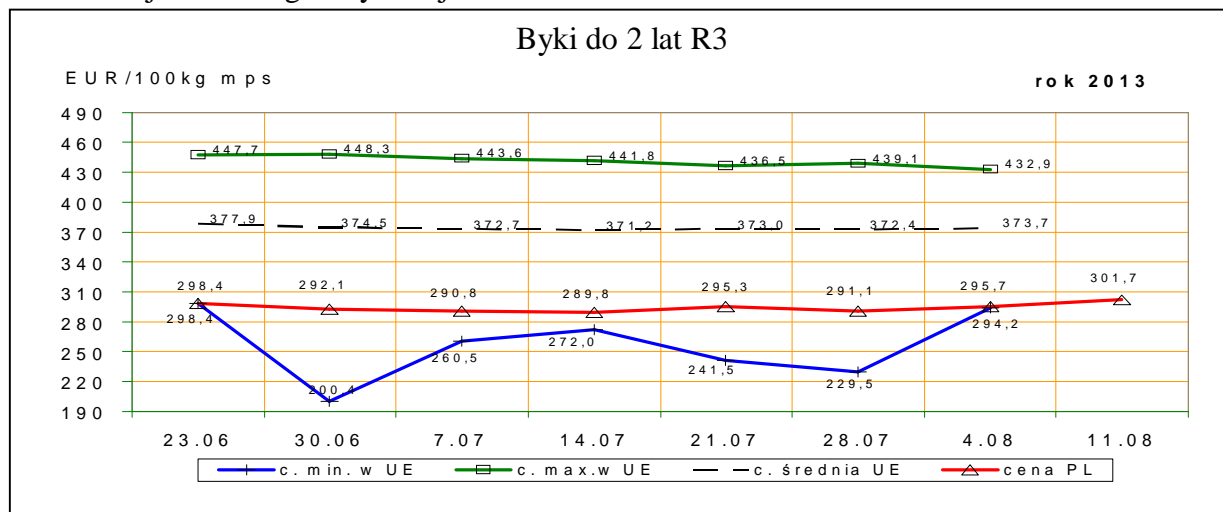
Rys. 4. Średnie krajowe ceny zakupu młodych byków i krów rzeźnych wg badanych klas jakości



1.3 Ceny bydła w Polsce na tle cen w Unii Europejskiej

Departament Rynków Rolnych

Rys. 5. Ceny zakupu młodych byków kl. R3 i krów rzeźnych kl. O3 w Polsce* na tle cen pozostałych krajów UE wg klasyfikacji EUROP.



*- wg kursu 1 EURO=4,20898PLN

1.4 Ceny bydła w Unii Europejskiej²

Tablica 5. Średnia wspólnotowa cena rynkowa tusz od młodego bydła męskiego wraz z % ceny referencyjnej

Kraj	EUR/100 kg tusz schłodzonych			
	31/13	30/13	zmiana tyg.	% ceny referencyjnej
UE	383,43	383,97	-0,54	172,40%

Tablica 5a. Średnia cena rynkowa tusz od młodego bydła męskiego w państwach członkowskich UE
EUR/100 kg tusz schłodzonych

² Źródło: Biuletyn Komisji Europejskiej - Market prices "carcasses" Beef and veal;
<http://ec.europa.eu/agriculture/markets/beef/prica/index.htm>

Departament Rynków Rolnych

Kraj	31/13	30/13	Kraj	31/13	30/13
BE	349,41	349,48	LU	391,65	394,26
BG			HU	241,70	261,76
CZ	316,98	318,89	MT		
DK	387,20	383,76	NL	357,88	347,92
DE	358,67	357,95	AT	359,79	359,60
EE	317,22	307,61	PL	292,10	287,81
IE	407,33	413,38	PT	364,41	364,22
EL	430,50	437,79	RO	300,82	288,71
ES	371,03	369,17	SI	344,18	344,92
FR	397,17	397,73	SK	303,60	325,42
HR	356,64	357,02	FI	400,22	410,10
IT	390,61	387,63	SE	405,11	415,15
CY			GB	465,13	472,37
LV	235,67	229,49	NI	435,33	438,55
LT	283,62	289,15			

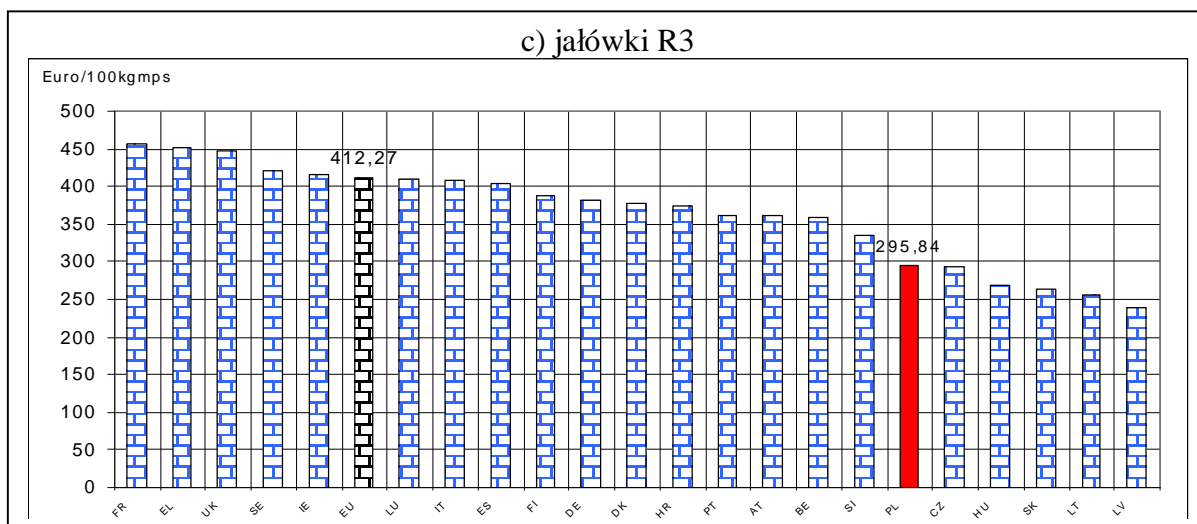
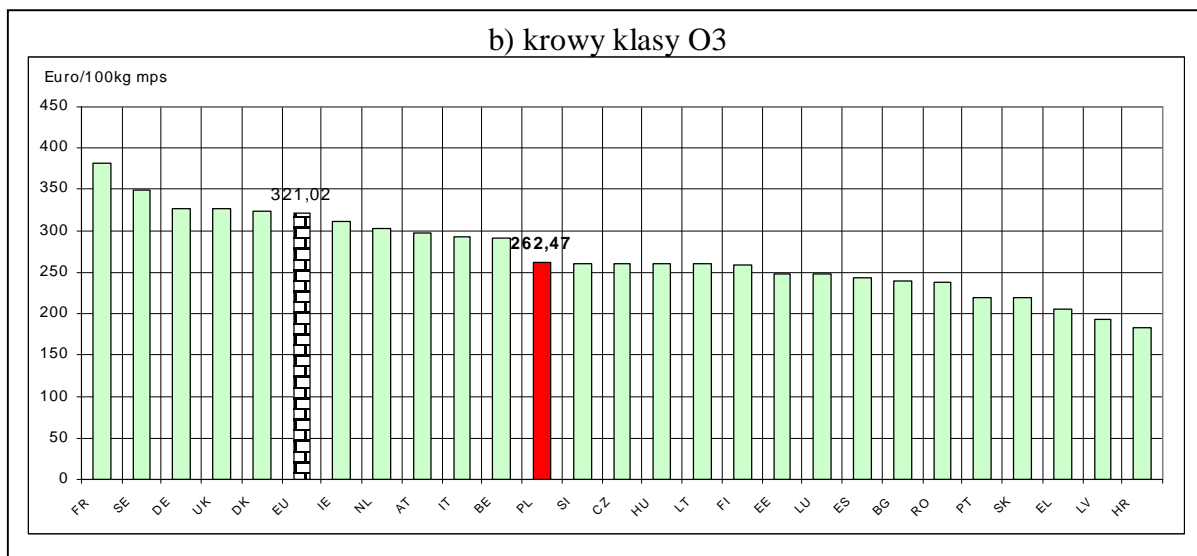
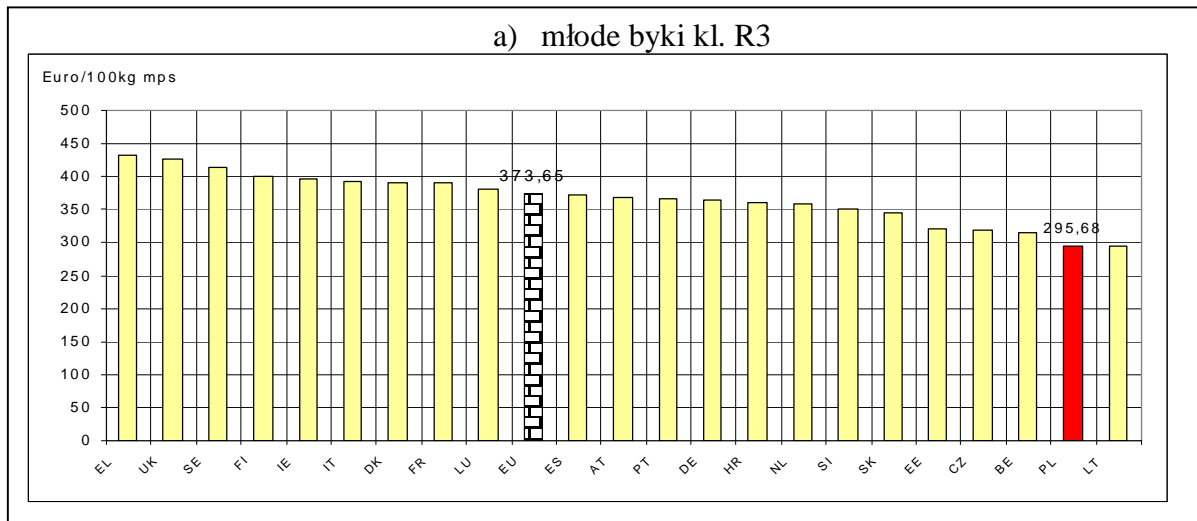
Tablica 6. Ceny wybranych kategorii i klas jakościowych bydła w państwach członkowskich UE
euro/100kg tusz schłodzonych

Kraj	Buhajki R3		Krowy O3		Jałówki R3	
	31/13	30/13	31/13	30/13	31/13	30/13
BE	315,49	315,69	290,69	291,31	359,50	359,00
BG			240,00			
CZ	318,00	323,32	260,52	264,83	293,62	294,07
DK	391,14	386,33	323,67	324,65	378,26	378,28
DE	365,16	364,14	327,42	333,54	381,48	383,52
EE	321,30	277,44	247,71	247,79		
IE	397,40	399,62	310,80	310,13	416,27	424,08
EL	432,90	439,12	205,73	206,08	450,80	443,33
ES	372,61	366,68	243,53	245,23	404,07	402,86
FR	390,00	391,00	381,00	385,00	457,00	464,00
HR	361,02	368,54	182,77	168,15	373,93	371,87
IT	391,69	384,31	291,98	294,89	407,92	396,65
CY						
LV		229,49	193,34	205,91	239,33	241,04
LT	294,19		260,06	265,59	255,69	
LU	381,12	372,60	247,71	247,79	409,44	396,31
HU			260,33	260,95	269,41	265,11
MT						
NL	358,61	341,90	303,07	309,68		322,28
AT	368,80	369,10	298,40	307,55	360,50	360,66
PL	295,68	291,08	262,47	264,81	295,84	293,94
PT	367,50	365,20	219,40	223,50	361,40	368,60
RO			237,53	245,13		301,65
SI	350,18	348,10	260,55	261,75	335,06	339,63
SK	344,78	342,04	218,75	215,84	263,59	255,78
FI	400,01	411,82	258,53	260,74	387,29	386,99
SE	414,79	412,05	349,64	351,70	421,23	407,85
UK	426,10	434,44	326,62	337,38	446,54	453,15
EU	373,7	372,3831	321,0	325,5205	412,3	414,9798
PL/UE w klasie [%]	79,1	78,2	81,8	81,4	71,8	70,8

Departament Rynków Rolnych

PL/UE kateg. og. [%]	77,8	77,1	80,6	80,3	70,2	69,5
-------------------------	------	------	------	------	------	------

Rys. 6 Graficzny obraz cen bydła w ubojniach w Unii Europejskiej w tygodniu 31/2013



1.3

Departament Rynków Rolnych

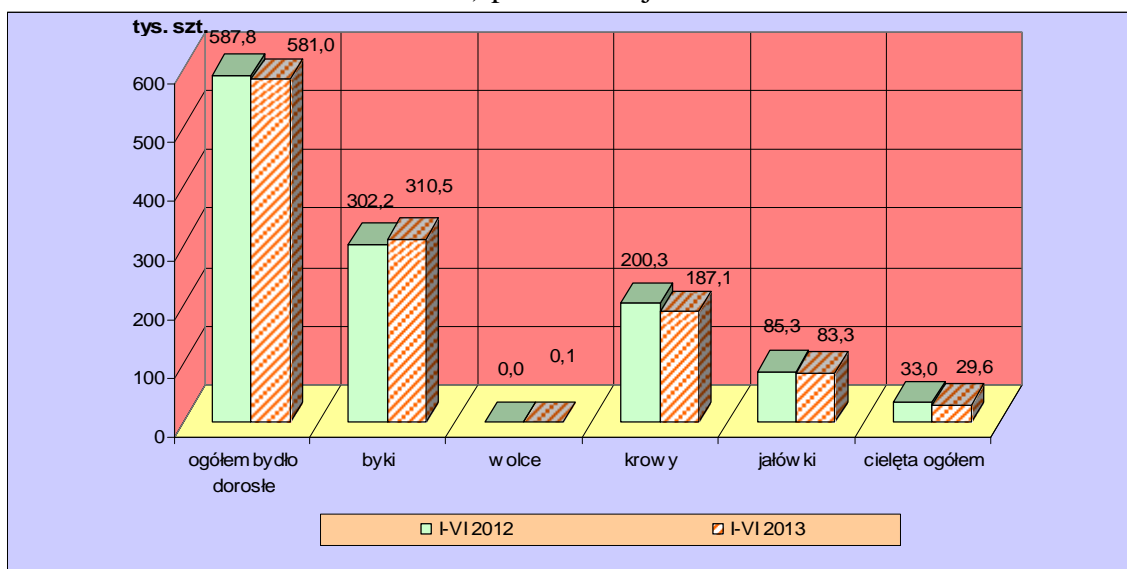
Tablica 7. Liczba ubojów przemysłowych bydła dorosłego w Polsce w okresie I-VI 2013 i 2012 oraz roczna zmiana poziomu ubojów*

Kategoria	I-VI 2012	I-VI 2013		Roczna zmiana ubojów [%]
	ubój [szt]	ubój [szt]	udział [%]	
Bydło ogółem	587786	581033	100,0	-1,1
w tym: byki	302152	310542	53,4	2,8
wolce	7	118	0,0	1585,7
krowy	200344	187108	32,2	-6,6
jałówki	85283	83265	14,3	-2,4

* źródło: wg wstępnych danych GUS

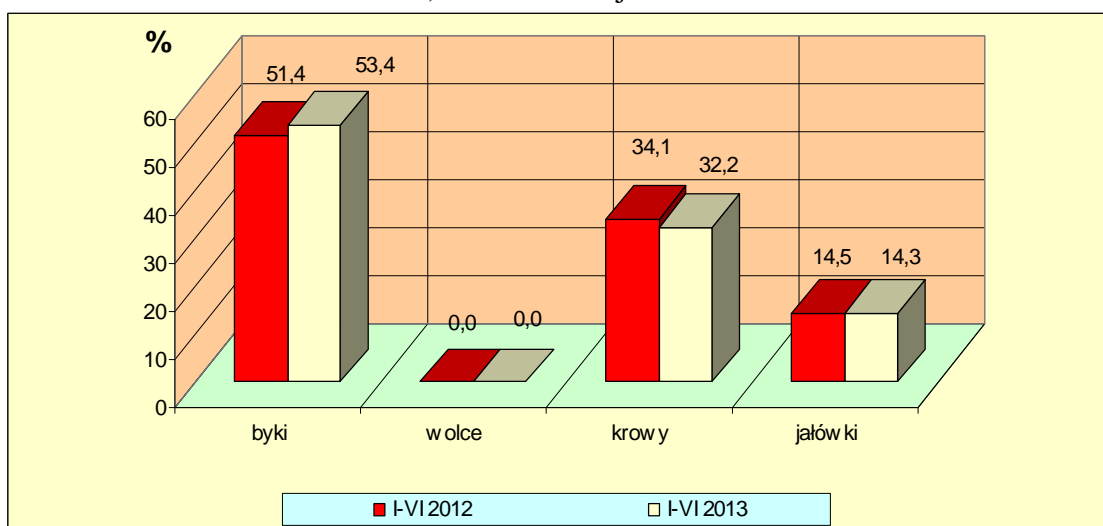
Rys. 8. Uboje bydła dorosłego i cieląt w Polsce w okresie I-VI 2013 i 2012 wg kategorii*

a) poziom ubojów



* źródło: wg wstępnych danych GUS

b) struktura ubojów

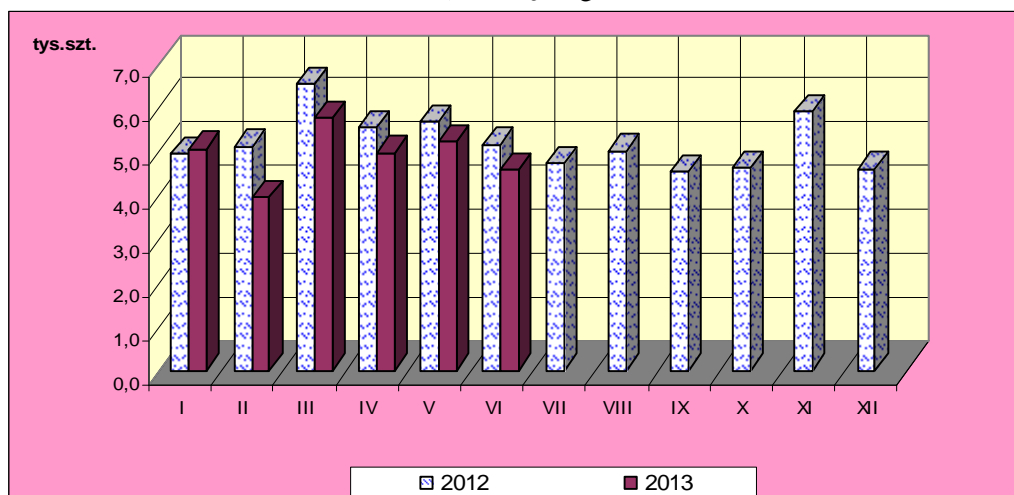


* źródło – wg wstępnych danych GUS

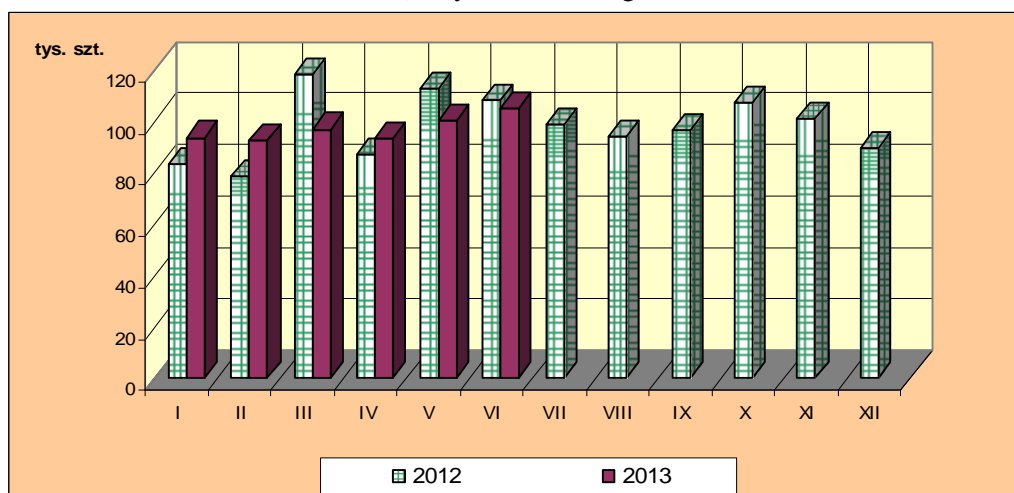
Rys. 9. Miesięczny poziom ubojów bydła w Polsce w latach 2012-2013 wg miesięcy (wg danych GUS)

Uwaga: Część tabelaryczna w wydaniu EXCEL.

a) cielęta ogółem



b) bydło dorosłe ogółem



1. Ceny sprzedaży wołowiny w zakładach mięsnych

Tablica 10. Średnie ceny i struktura sprzedaży ćwierci wołowych w ubojniach bydła na rynek wewnętrzny dla Polski oraz wg makroregionów

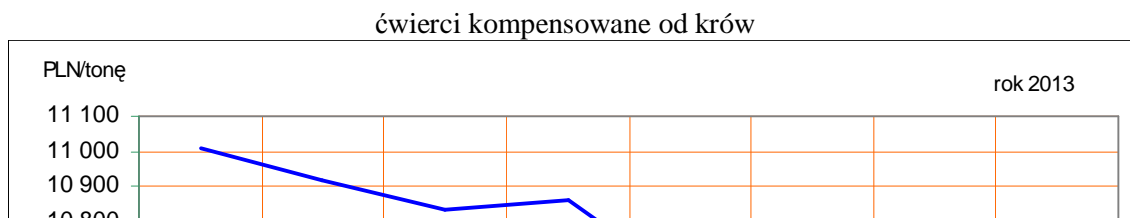
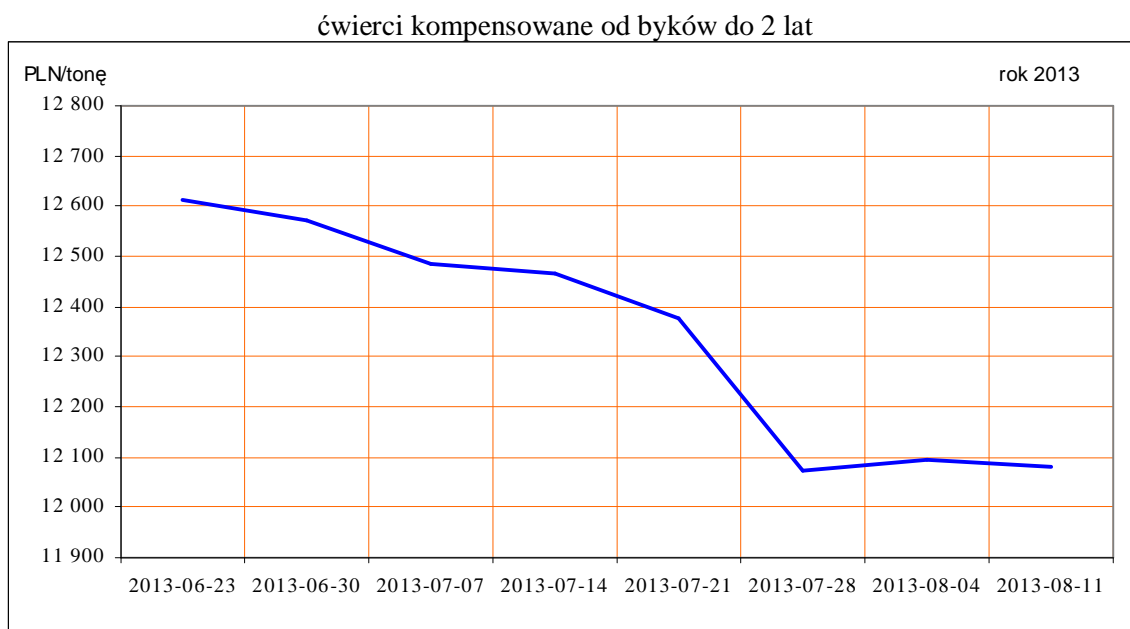
TOWAR	CENA [zł/tona]			Struktura sprzedaży			Wielkość sprzedaży zmiana tyg. [%]**
	2013-08-11	2013-08-04	Zmiana tyg. [%]	2013-08-11	2013-08-04	Zmiana tyg. [%]	
POLSKA							
Ćwierci od byków do 2 lat - OGÓLEM	11 987	12 070	-0,7	100,00	100,00	--	-13,13
ćwierci przednie	8 371	8 420	-0,6	4,78	3,23	48,07	28,62
ćwierci tylne	15 080	15 123	-0,3	2,79	3,09	-9,67	-21,53
ćwierci kompensowane	12 081	12 096	-0,1	92,43	93,68	-1,34	-14,30
Ćwierci od krów rzeźnych - OGÓLEM	9 951	10 162	-2,1	100,00	100,00	--	-11,55
ćwierci przednie	7 877	7 628	3,3	3,50	1,87	86,83	65,26
ćwierci tylne	--	--	--	0,00	0,00	--	--
ćwierci kompensowane	10 026	10 211	-1,8	96,50	98,13	-1,66	-13,01
CENTRALNY							

Departament Rynków Rolnych

Ćwierci od byków do 2 lat - OGÓLEM	11 930	11 955	-0,2	100,00	100,00	--	-10,71
ćwierci przednie	*	11 596	*	1,36	0,64	114,09	91,17
ćwierci tylne	12 839	13 772	-6,8	2,33	2,86	-18,58	-27,30
ćwierci kompensowane	11 948	11 903	0,4	96,31	96,50	-0,20	-10,89
Ćwierci od krów rzeźnych - OGÓLEM	10 052	9 972	0,8	100,00	100,00	--	-13,46
ćwierci przednie	--	--	--	0,00	0,00		
ćwierci tylne	--	--	--	0,00	0,00		
ćwierci kompensowane	10 052	9 972	0,8	100,00	100,00	0,00	-13,46
POŁUDNIOWY							
Ćwierci od byków do 2 lat - OGÓLEM	12 032	12 176,5	-1,2	100,00	100,00	--	-14,52
ćwierci przednie	8 260	8 095	2,0	10,88	7,61	42,98	22,23
ćwierci tylne	16 602	16 169	2,7	4,38	4,52	-2,98	-17,07
ćwierci kompensowane	12 280	12 325	-0,4	84,73	87,87	-3,57	-17,57
Ćwierci od krów rzeźnych - OGÓLEM	9 849	10 425	-5,5	100,00	100,00	--	-5,54
ćwierci przednie	7 877	7 628	3,3	9,85	5,63	74,96	65,26
ćwierci tylne	--	--	--	0,00	0,00		
ćwierci kompensowane	10 065	10 591	-5,0	90,15	94,37	-4,47	-9,77
PÓLNOCNY							
Ćwierci od byków do 2 lat - OGÓLEM	12 067	12 164	-0,8	100,00	100,00	--	-17,38
ćwierci przednie	--	--	--	0,00	0,00		
ćwierci tylne	--	--	--	0,00	0,00		
ćwierci kompensowane	12 067	12 164	-0,8	100,00	100,00	0,00	-17,38
Ćwierci od krów rzeźnych - OGÓLEM	9 908	10 160	-2,5	100,00	100,00	--	-16,88
ćwierci przednie	--	--	--	0,00	0,00		
ćwierci tylne	--	--	--	0,00	0,00		
ćwierci kompensowane	9 908	10 160	-2,5	100,00	100,00	0,00	-16,88

* - z uwagi na ustawowy obowiązek nieidentyfikacji danych, ceny nie podano.

Rys. 11. Średnie ceny sprzedaży ćwierci wołowych kompensowanych na rynku wewnętrznym.

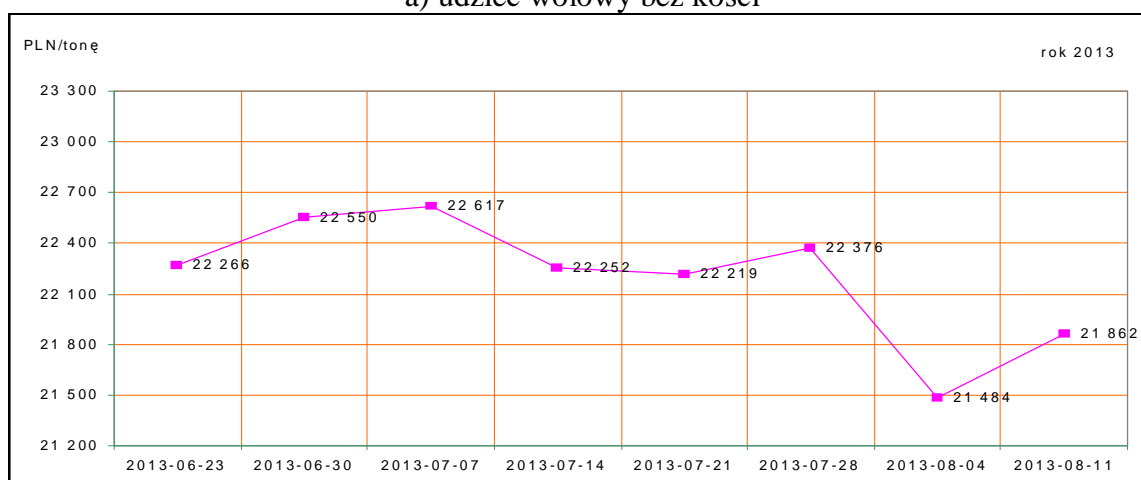


Tablica 11. Średnie ceny sprzedaży elementów mięsa wołowego z przeznaczeniem na rynek wewnętrzny dla Polski oraz w makroregionach w okresie 5-11.08.2013

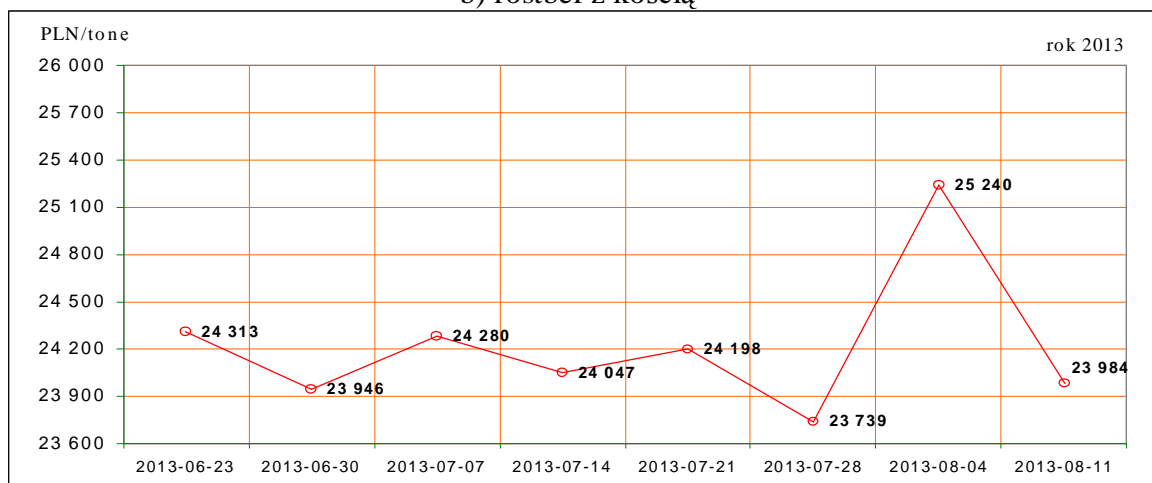
Makroregion	Cena sprzedaży [zł/tonę]		Tygodniowa zmiana ceny [%]	
	rostbef z/k	udziec b/k	rostbef z/k	udziec b/k
Ogółem kraj	23984	21862	-5,0	1,8
Południowo-zachodni	27016	22468	0,1	1,1
Wielkopolski	27882	21906	1,6	3,5
Północno-zachodni	30171	28606	6,4	-0,9
Północno-wschodni	*	25849	*	-1,1
Mazowiecko-lódzki	20902	21513	-13,4	13,1
Kujawski	28434	30154	-7,1	0,0
Wschodni-dolny	25095	23674	0,9	1,7
Południowo-środkowy	21308	19194	0,3	-4,5

*- z uwagi na ustawy o obowiązkach nieidentyfikacji danych, ceny nie podano., b.d. – brak danych

a) udziec wołowy bez kości



b) rostbef z kością



2. Ceny wołowiny na krajowych giełdach towarowych

Tablica 12. Ceny zawartych transakcji giełdowych na mięso wołowe

Towar	Parametry jakościowe	Data	Giełda	Cena (zł/t)	Ilość (t)	Lokalizacja	Pochodzenie przeznaczenie	miana ceny w %
MIĘSO WOŁOWE								

Objaśnienia: lc. - loco, fr. - franco, mag. - magazyn sprzedającego, gr. - granica, imp. - import, skl. cel. - skład celny
Współpracujemy z następującymi giełdami towarowymi:

1. Giełda Paliwowo-Rolna „Rol-Petrol” w Łodzi („Rol-Petrol”-Łódź) tel. (042) 636-87-38, 636-60-94; **2.** Warszawska Giełda Towarowa S.A. (WGT-Warszawa) tel. (022) 670-17-64, fax. 670-13-68.

3. Ceny bydła³ na targowiskach

Tablica 13. Średnie krajowe ceny bydła uzyskane w transakcjach targowiskowych*

Kategoria informacji	Tydzień**		Zmiana tygodniowa w %
	11.08.13	04.08.13	
<u>cielęta 60-100 kg</u>			
cena min. w zł/kg	10,00	10,00	0,0
cena max. w zł/kg	14,00	14,00	0,0
cena średnia w zł/kg	11,77	11,60	1,5
szacunkowa podaż w szt	215	248	-13,3
szacunkowa sprzedaż w szt	132	186	-29,0
wsk. warunków atmosferycznych *	2,75	3,00	
<u>młode bydło opasowe</u>			
cena min. w zł/kg	5,75	5,75	0,0
cena max. w zł/kg	7,15	7,25	-1,4
cena średnia w zł/kg	6,68	6,75	-1,0
szacunkowa podaż w szt	249	233	6,9
szacunkowa sprzedaż w szt	156	143	9,1
wsk. warunków atmosferycznych *	3,00	3,00	
<u>krowy wybrakowane</u>			
cena min. w zł/kg	3,85	4,00	-3,8
cena max. w zł/kg	5,00	5,00	0,0
cena średnia w zł/kg	4,31	4,33	-0,5
szacunkowa podaż w szt	530	491	7,9
szacunkowa sprzedaż w szt	377	332	13,6
wsk. warunków atmosferycznych *	3,00	3,00	

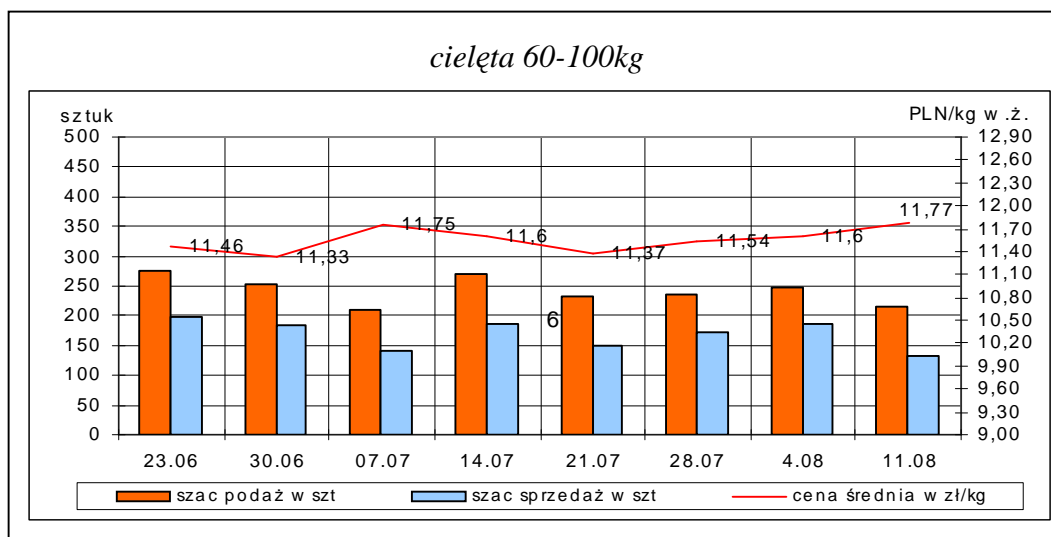
*- wsk. war. atmosferycznych zawiera się między liczbą 1 a 3 i jest średnią arytmetyczną z zanotowanych na targowiskach w dniu badań, jednego z trzech stopni pogody: 1-zła, 2-przeciętna i 3-dobra.

**-ostatni dzień badanego tygodnia,

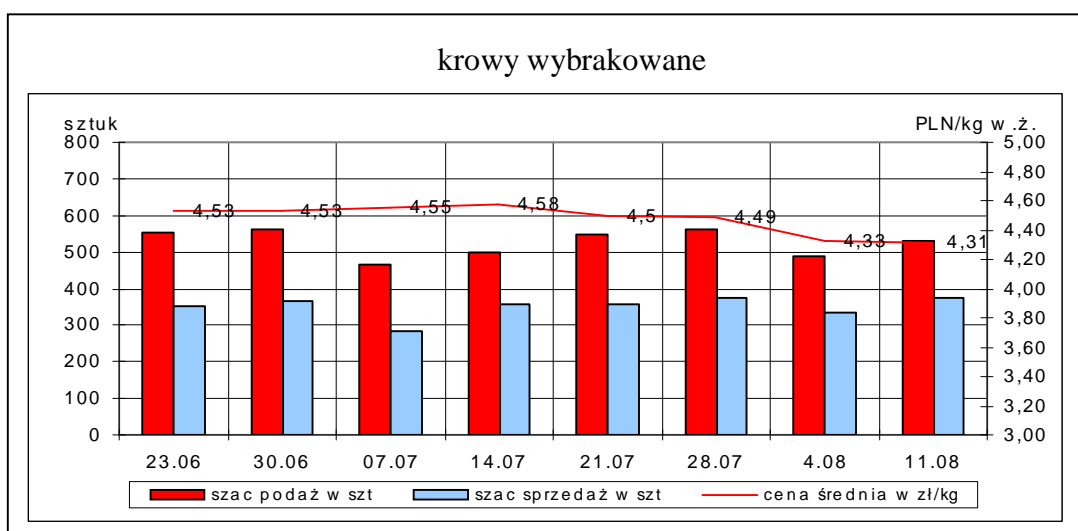
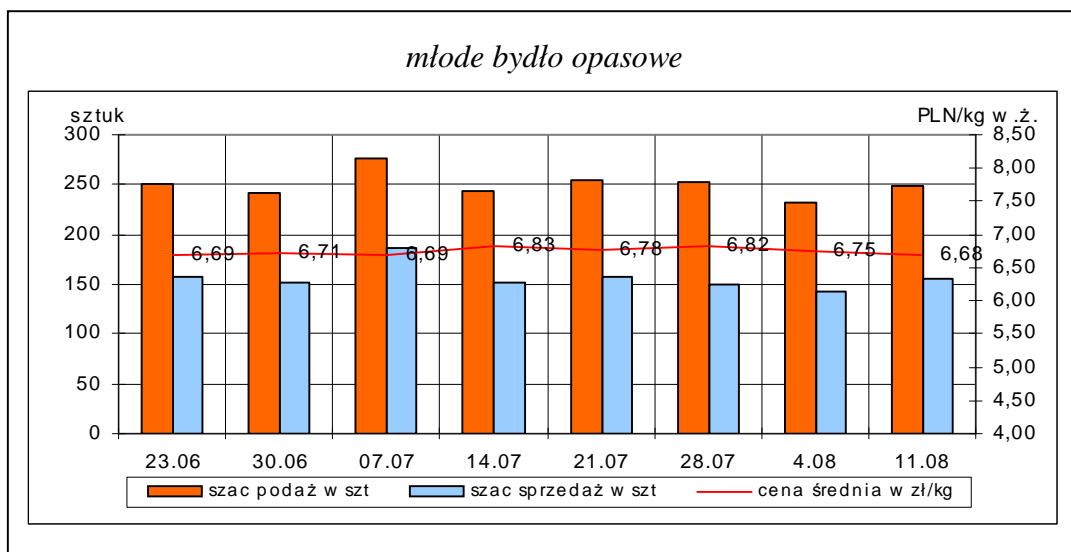
Uwaga! Tablice zawierające dane z cenami i obrotami bydła w handlu targowiskowym wg województw oraz dla każdego targowiska zawarte są w wydaniu EXCEL-owskim biuletynu.

***- tydzień świąteczny - cena krów wybrakowanych tylko z jednego targowiska(Radzimin)

Rys. 12. Ceny bydła w handlu targowiskowym oraz poziom sprzedaży w roku 2013



³ - dla kategorii bydła występującego w cyklu produkcyjnym żywca wołowego



Metodyka badań targowiskowych

Notowania cen bydła na targowiskach realizowane są w 13 województwach w kraju (oprócz⁴: lubuskiego, opolskiego i zachodnio-pomorskiego) na maksymalnie 90 reprezentatywnych targowiskach.

Pod pojęciem targowisko rozumiany jest zorganizowany rynek lokalny, którego dominującymi uczestnikami są okoliczni producenci rolni.

Prezentowane ceny są cenami średnimi arytmetycznymi obliczonymi z odnotowanej liczby zawartych transakcji, tylko dla bydła w określonym wieku i przedziale wagowym:

1. cielęta do chowu lub na rzeź o wadze 60 – 100 kg, zarówno buhajki jak i jałówki,
2. młode bydło opasowe do 1 roku o wadze 200 – 300 kg,
3. krowy wybrakowane po selekcji i starsze powyżej 6 lat

Zestawienie cen dotyczy ostatniego tygodnia, natomiast na poszczególnych targowiskach badania cen dokonywane są raz w tygodniu, raz na dwa tygodnie lub raz w miesiącu (w zwyczajowo przyjęty dzień targowy lub w jeden z kilku dni targowych).

Obroty na większości tych rynków mają charakter lokalny. Ceny notowane są już nawet przy pojedynczej transakcji każdej z w/w kategorii bydła.

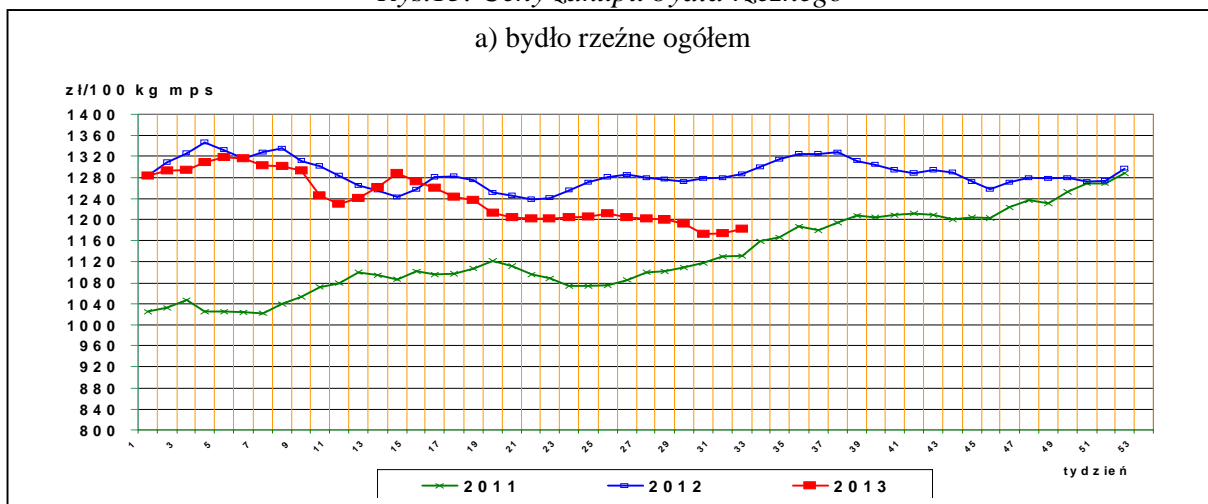
Notowań cen dokonują pracownicy Ośrodków Doradztwa Rolniczego

⁴ w w/w województwach bydło w handlu targowiskowym nie występuje bądź ma charakter incydentalny

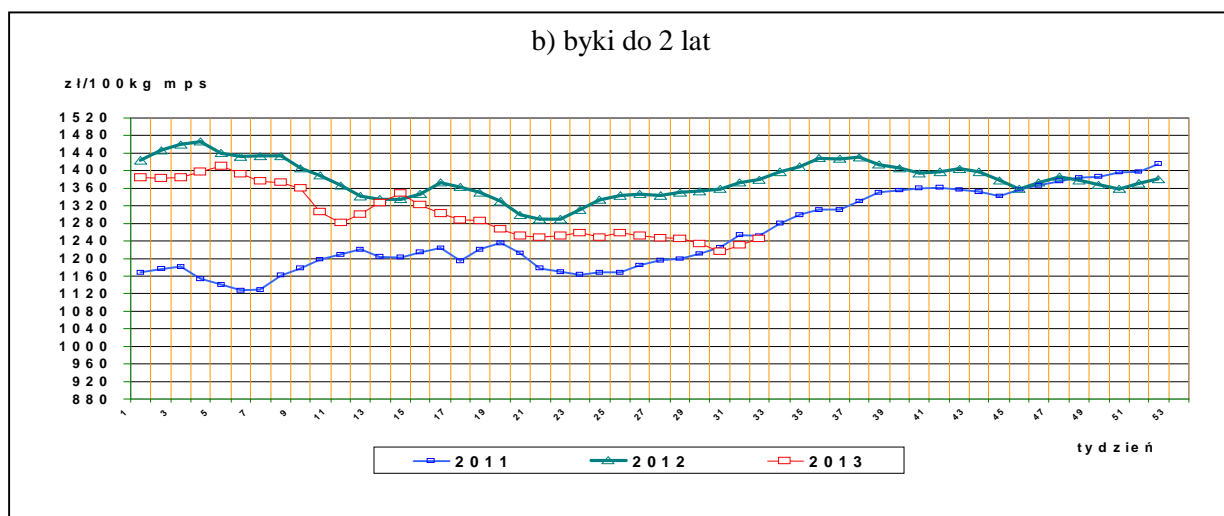
III. Graficzna prezentacja cen w roku 2013na tle lat 2012 i 2011

Rys.13. Ceny zakupu bydła rzeźnego

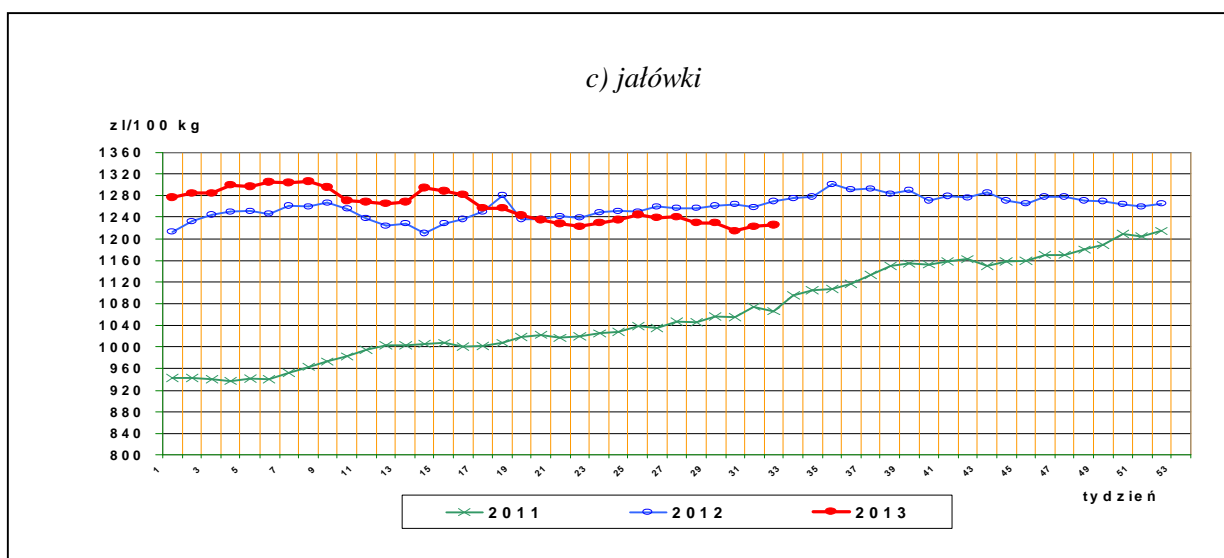
a) bydło rzeźne ogółem



b) byki do 2 lat

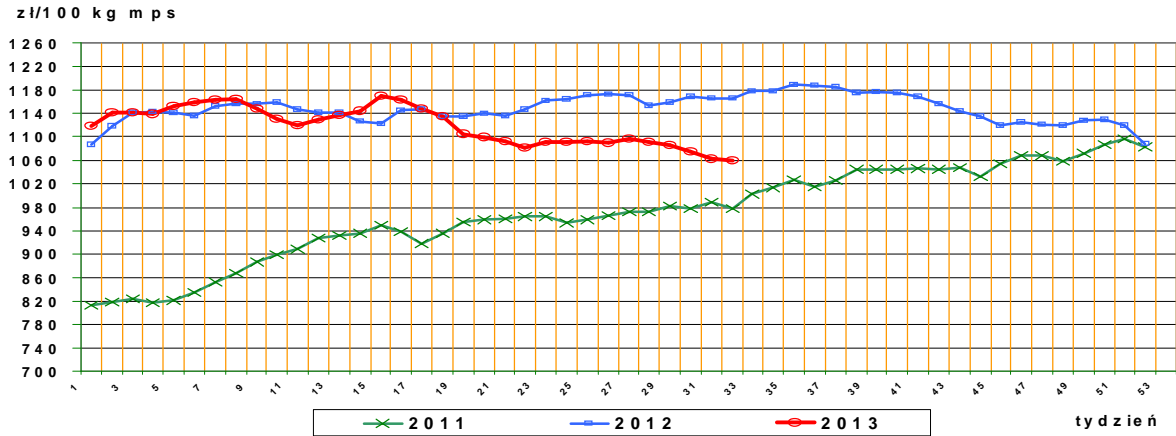


c) jałówki



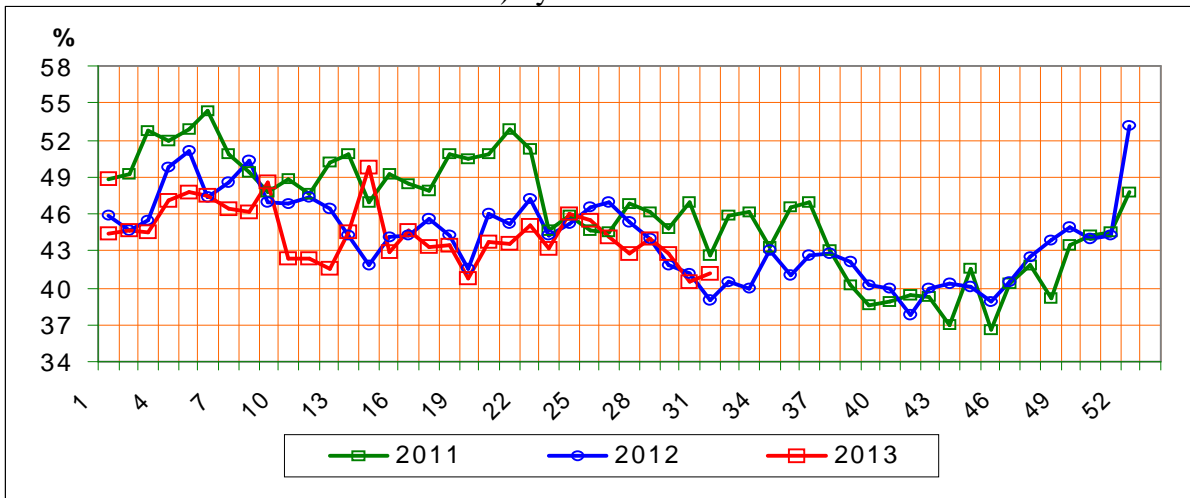
Departament Rynków Rolnych

d) krowy

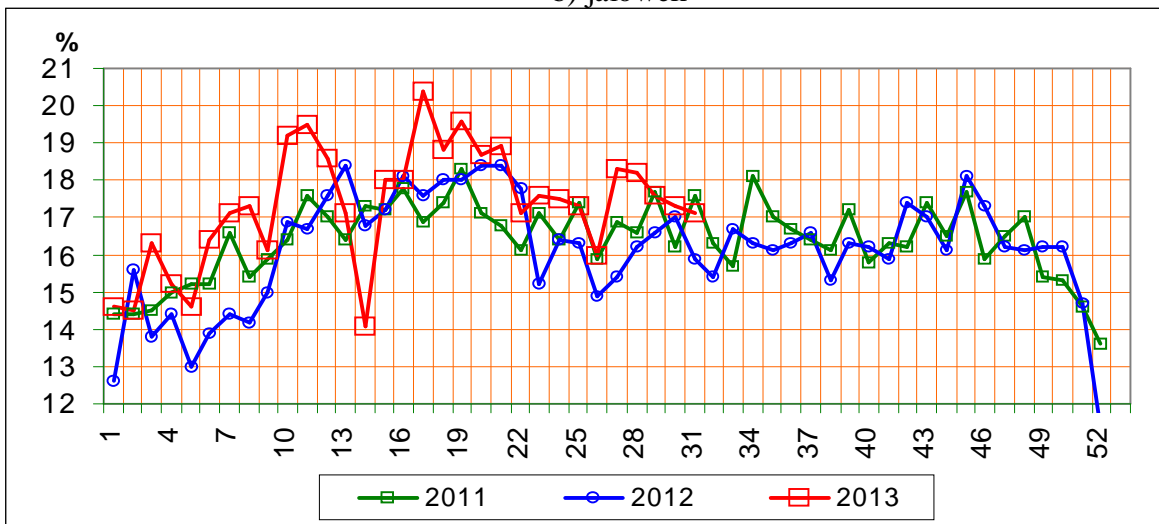


Rys.14. Struktura uboju bydła rzeźnego w Polsce

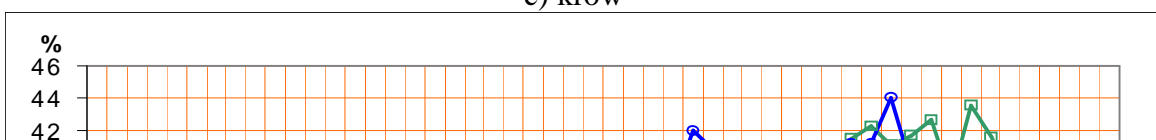
a) byków do 2 lat



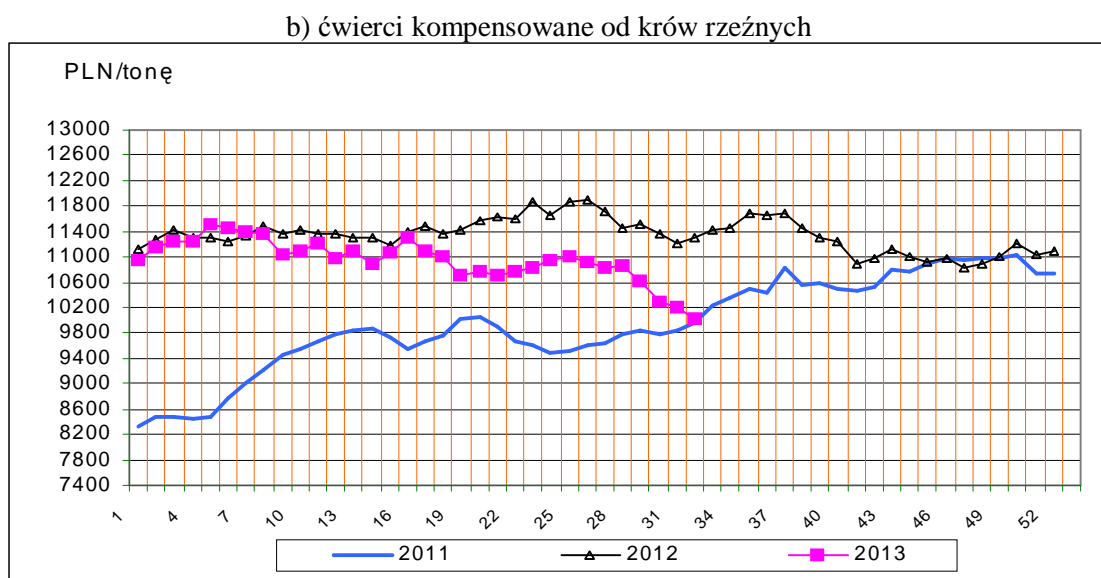
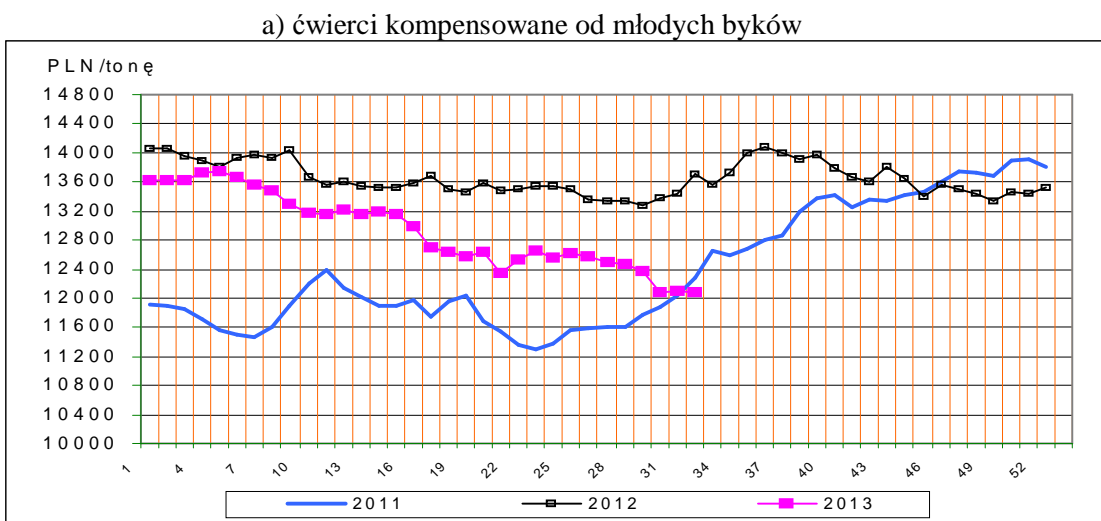
b) jałówek



c) krów

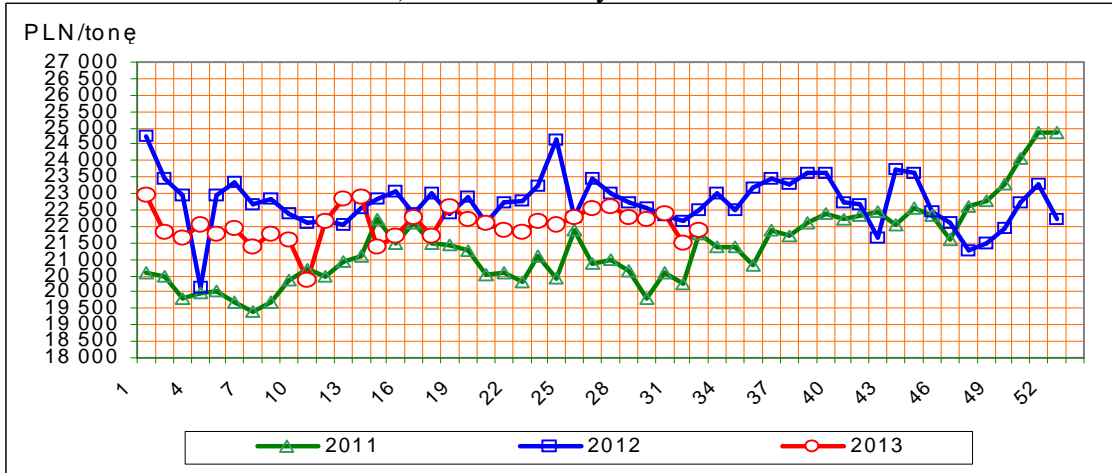


Rys.15. Ceny sprzedaży ćwierci wołowych w zakładach mięsnych

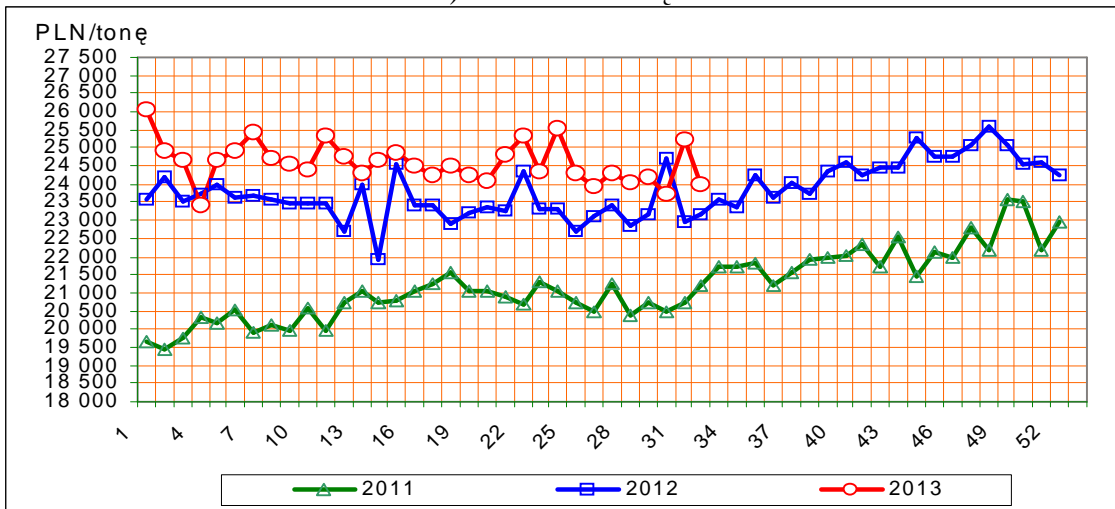


Rys.16. Ceny sprzedaży elementów wołowiny

a) udziec wołowy bez kości

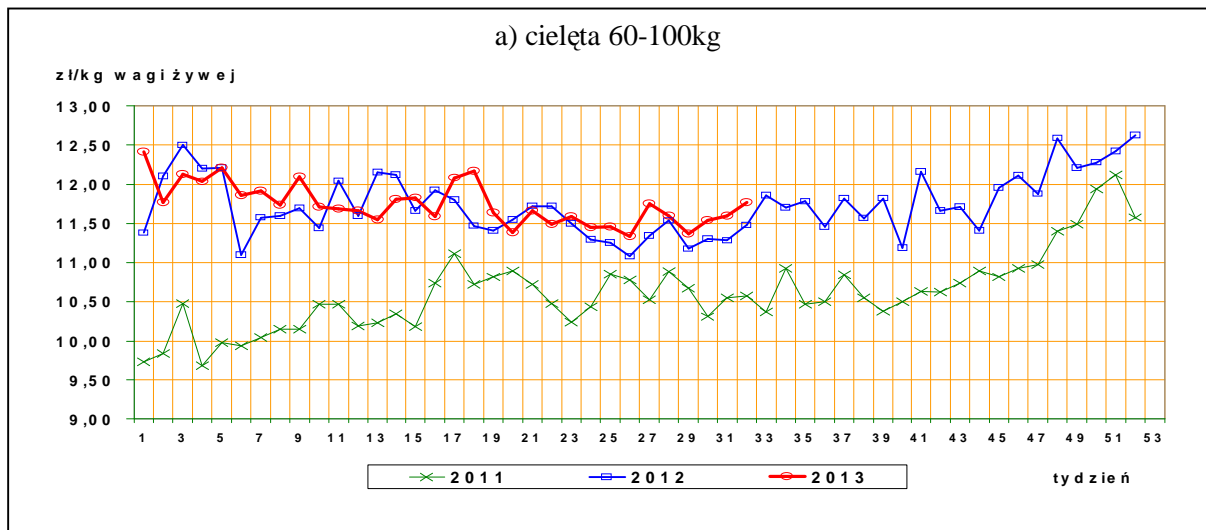


b) rostbef z kością

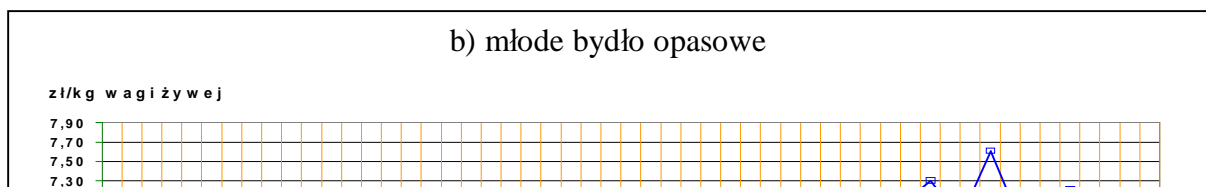


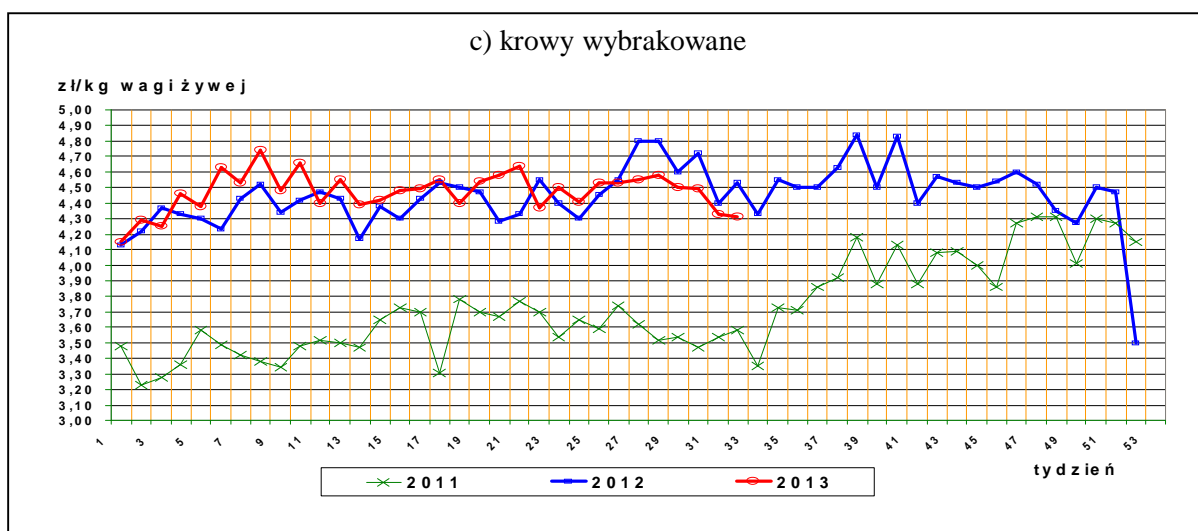
Rys17. Ceny bydła na targowiskach

a) cielęta 60-100kg



b) młode bydło opasowe





IV. Analiza handlu zagranicznego wołowiną

Informacje dotyczące zasad i procedur handlu zagranicznego na rynku wołowiny i cielęciny można odnaleźć na stronie internetowej Agencji Rynku Rolnego, pod adresem:

http://www.arr.gov.pl/index.php?option=com_content&view=article&id=41&Itemid=46

1. Dopłaty eksportowe krajów Unii Europejskiej do wołowiny i żywca wołowego*

Tablica 14. Dopłaty eksportowe Unii Europejskiej do wołowiny i żywca wołowego (poziom subsydiów obowiązujący od 2 września 2012 roku, wg rozporządzenia Komisji (UE) Nr 859/2012.

EUR/100kg

Kategoria mięsa	Kod produktu	Kierunek eksportu	
		Kraje przeznaczenia**	Kraje przeznaczenia***
Mięso świeże lub chłodzone			
tusze ze zw. płci męskiej	0201 10 00 9130	0,00	0,00

Departament Rynków Rolnych

ćwiartki przednie ze zw. płci męskiej	0201 20 30 9110	0,00	0,00
ćwiartki zadnie ze zw. płci męskiej	0201 20 50 9110	0,00	0,00
Mięso drobne świeże o zaw. pow.78% mięsa	0201 30 00 9060	0,00	0,00
Mięso drobne mrożone o zaw. pow. 78% mięsa	0202 30 90 9200	0,00	0,00

Euro/100kg

<i>Kategoria bydła</i>	<i>Kod produktu</i>	<i>Kierunek eksportu</i>
<i>Bydło hodowlane czystej rasy</i>		
jałówki od 250 kg do 30 miesięcy	0102 10 10 9140	0,00 EUR do wszystkich miejsc przeznaczenia (państwa trzecie, inne terytoria, zaopatrzenie i miejsce przeznaczenia uważane za wywóz ze Wspólnoty)
Krowy od 250 kg do 30 miesięcy	0102 10 30 9140	

*- źródło : FAMMU/FAPA

***) Turcja, Ukraina, Białoruś, Mołdowa, Rosja, Gruzja, Armenia, Azerbejdżan, Kazachstan, Turkmenia, Uzbekistan, Tadżykistan, Kirgizja, Maroko, Algieria, Tunezja, Libia, Liban, Syria, Irak, Iran, Izrael, Zachodni Brzeg Jordanu/Strefa Gazy, Jordania, Arabia Saudyjska, Kuwejt, Bahrajn, Katar, Zjednoczone Emiraty Arabskie, Oman, Jemen, Pakistan, Sri Lanka, Myanmar (Birma), Tajlandia, Wietnam, Indonezja, Filipiny, Chiny, Korea Północna, Hongkong, Sudan, Mauretania, Mali, Burkina Faso, Niger, Czad, Republika Zielonego Przylądka, Senegal, Gambia, Gwinea Bissau, Gwinea, Sierra Leone, Liberia, Wybrzeże Kości Słoniowej, Ghana, Togo, Benin, Nigeria, Kamerun, Republika Środkowoafrykańska, Gwinea Równikowa, Wyspy Świętego Tomasza i Książęca, Gabon, Kongo, Kongo (Republika Demokratyczna), Ruanda, Burundi, Wyspa Świętej Heleny z przyległościami, Angola, Etiopia, Erytrea, Dżibuti, Somalia, Uganda, Tanzania, Seszele z przyległościami, Brytyjskie Terytorium Oceanu Indyjskiego, Mozambik, Mauritius, Komory, Majotta, Zambia, Malawi, Republika Południowej Afryki, Lesotho i Egipt.

***) Albania, Chorwacja, Bośnia i Hercegowina, Serbia, Kosowo, Czarnogóra, Była Jugosłowiańska Republika Macedonii.

Tablica 15. Polski handel zagraniczny końmi oraz mięsem końskim, bydłem żywym oraz mięsem wołowym w okresie I-VI 2013r. *(dane tymczasowe, mogą ulec zmianie)*

a) eksport/ wywóz

CN	Nazwa towaru	EKSPORT/WYWÓZ			
		Wartość [tys. EUR]		Wolumen [tony]	
		<i>I-VI 2012r.</i>	<i>I-VI 2013r.</i>	<i>I-VI 2012r.</i>	<i>I-VI 2013r.</i>
0101	Konie żywe	11 095	8 665	5 558	4 080
0102	Bydło żywe	50 196	35 435	17 833	13 302
0201	Mięso wołowe świeże lub chłodzone	373 756	346 541	116 209	102 883
0202	Mięso wołowe mrożone	68 068	88 669	21 746	25 496
0205	Mięso końskie	17 012	16 709	5 901	5 492

b) import

CN	Nazwa towaru	IMPORT/PRZYWÓZ			
		Wartość [tys. EUR]		Wolumen [tony]	
		<i>I-VI 2012r.</i>	<i>I-VI 2013r.</i>	<i>I-VI 2012r.</i>	<i>I-VI 2013r.</i>
0101	Konie żywe	1 161	1 656	622	1 206

Departament Rynków Rolnych

0102	Bydło żywe	14 660	19 898	6 134	9 128
0201	Mięso wołowe świeże lub chłodzone	12 799	14 269	4 076	4 649
0202	Mięso wołowe mrożone	5 705	6 352	1 838	1 730
0205	Mięso końskie	722	102	406	53

c) saldo

CN	Nazwa towaru	SALDO	
		Wartość [tys. EUR]	
		I-VI 2012r.	I-VI 2013r.
0101	Konie żywe	9 934	7 009
0102	Bydło żywe	35 536	15 537
0201	Mięso wołowe świeże lub chłodzone	360 957	332 272
0202	Mięso wołowe mrożone	62 363	82 317
0205	Mięso końskie	16 289	16 608

Tablica 16. Kierunki, wolumen oraz **ceny eksportu/wywozu** bydła żywego oraz wołowiny z Polski w okresie I-VI 2013r. (dane wstępne).

a) bydło żywe ogółem (CN 0102)

Kraj	Wartość [tys. EUR]	Wolumen [szt.]	EUR/kg
Niderlandy	8 191	50 378	2,70
Włochy	11106	37 238	3,00
Hiszpania	3 824	18 828	2,87
Chorwacja	3537	6592	2,62
Bośnia i Hercegowina	1 661	6 529	2,52
Grecja	3 784	2 803	2,41
Litwa	1 868	2 251	1,55
Uzbekistan	572	294	3,97
Niemcy	181	209	3,04
Węgry	180	132	2,25
Republika Czeska	134	129	2,15
Ukraina	175	98	3,40
Rosja	223	96	4,29
OGÓLEM	35 435	125 577	2,66

b) bydło żywe do 80kg - cielęta (CN 01022910)

Kraj	Wartość [tys. EUR]	Wolumen [szt.]	EUR/kg
Niderlandy	7 946	49 614	2,73
Włochy	7 662	32 068	3,39
Hiszpania	3 551	17 550	2,91
Bośnia i Hercegowina	374	1 922	2,51
OGÓLEM	19 532	101 154	2,99

c) mięso wołowe świeże, chłodzone (CN 0201)

Departament Rynków Rolnych

Kraj	Wartość [tys. EUR]	Wolumen [ton]	EUR/kg
Włochy	98438	26750	3,68
Niemcy	61875	20894	2,96
Niderlandy	51744	18251	2,84
Hiszpania	36686	11413	3,21
Francja	16649	3763	4,42
Republika Czeska	14380	3665	3,92
Wielka Brytania	14 834	2 906	5,11
Dania	9998	2740	3,65
Grecja	6969	2178	3,20
Słowacja	7658	2046	3,74
Portugalia	4265	1179	3,62
Rosja	2614	969	2,70
Macedonia	2573	933	2,76
Estonia	1545	912	1,69
Irlandia	3069	813	3,78
Austria	2 498	717	3,49
Szwecja	2 445	549	4,45
Bośnia i Hercegowina	1044	432	2,41
Litwa	770	276	2,79
Cypr	705	270	2,61
Belgia	893	247	3,62
Finlandia	1969	241	8,16
Węgry	886	198	4,47
Łotwa	694	165	4,22
Słowenia	518	160	3,23
Chorwacja	231	98	2,35
Rumunia	231	49	4,68
Malta	146	30	4,78
Bułgaria	84	23	3,71
Luksemburg	122	12	10,19
Jordania	10,8	3,0	3,60
Mongolia	0,002	0,002	1,00
OGÓŁEM	346 541	102 883	3,37

d) mięso wołowe mrożone (CN 0202)

Kraj	Wartość [tys. EUR]	Wolumen [ton]	EUR/kg
Uzbekistan	17 339	3 737	4,64
Francja	10 358	3 084	3,36
Niderlandy	8 381	3 038	2,76
Rosja	6 659	2 487	2,68
Niemcy	5 857	1 815	3,23
Szwecja	7 240	1 805	4,01
Izrael	7 121	1 493	4,77
Grecja	3 877	964	4,02
Kazachstan	2 507	892	2,81
Hiszpania	2 594	812	3,19

Departament Rynków Rolnych

Bułgaria	2 333	752	3,10
Wielka Brytania	2 508	674	3,72
Włochy	1 839	507	3,63
Dania	1 757	499	3,52
Estonia	1 137	364	3,12
Republika Czeska	765	252	3,03
Węgry	510	231	2,21
Irlandia	591	200	2,96
Majotta	535	197	2,71
Rumunia	335	149	2,25
Litwa	567	140	4,06
Austria	367	120	3,06
Macedonia	290	111	2,62
Słowacja	414	103	4,01
Turkmenistan	258	99	2,60
Hongkong	118	96	1,23
Malta	337	95	3,55
Portugalia	258	76	3,38
Ghana	39	74	0,53
Wybrzeże Kości Słoniowej	32	70	0,46
Cypr	308	69	4,46
Łotwa	183	61	3,01
Finlandia	274	59	4,63
Albania	93	59	1,57
Bośnia i Hercegowina	108	56	1,92
Mongolia	137	52	2,62
Słowenia	166	52	3,19
Chiny	21	46	0,45
Turcja	312	40	7,80
Liberia	12	24	0,50
Kosowo	38	21	1,81
Belgia	86	18	4,91
Armenia	1,8	2,1	0,88
Luksemburg	2,3	0,5	4,38
Norwegia	2,0	0,1	14,95
OGÓLEM	88 669	25 496	3,48

Tablica 17. Kierunki, wolumen oraz **ceny importu/przywozu** bydła żywego oraz wołowiny do Polski w okresie I-VI 2013r. (dane wstępne)

a) bydło żywe ogółem (CN 0102)

Kraj	Wartość [tys. EUR]	Wolumen [szt.]	EUR/szt
Litwa	1 836	9350	196
Słowacja	5 358	8 302	645
Rumunia	1 465	4 421	331
Niemcy	4 228	3 667	1 153
Dania	2 762	2 277	1 213
Republika Czeska	2 038	1 664	1 225

Departament Rynków Rolnych

Włochy	303	1 201	253
Łotwa	634	862	735
Estonia	419	560	749
Niderlandy	545	397	1 372
Belgia	278	174	1 597
Węgry	30,5	33	924
OGÓLEM	19 898	32 908	605

b) bydło żywe do 80kg (cielęta) CN 01022910)

Kraj	Wartość [tys. EUR]	Wolumen [szt.]	EUR/szt
Litwa	1 781	9 163	194
Niemcy	60,1	480	125
Rumunia	64,4	210	307
Łotwa	9,8	85	115
Słowacja	0,089	1	89
OGÓLEM	1 915	9 939	193

c) mięso wołowe świeże, chłodzone (CN 0201)

Kraj	Wartość [tys. EUR]	Wolumen [ton]	EUR/kg
Słowacja	2 166	1 360	1,59
Irlandia	3 332	701	4,75
Litwa	1 949	684	2,85
Republika Czeska	2 371	636	3,73
Wielka Brytania	1 387	482	2,88
Niemcy	1 426	407	3,50
Węgry	423	159	2,65
Dania	288	60,5	4,76
Niderlandy	246	40,8	6,04
Bułgaria	89	26,4	3,36
Austria	95	24,6	3,85
Hiszpania	76	20,9	3,64
Belgia	33	18,7	1,76
Argentyna	121	9,3	13,01
Stany Zjednoczone Ameryki	127	8,2	15,56
Brazylia	60	4,9	12,10
Urugwaj	21	1,5	14,16
Francja	20	1,2	16,80
Włochy	13,7	1,1	12,61
Iran	9,1	0,9	10,46
Australia	15,0	0,5	29,18
Nowa Zelandia	1,2	0,03	40,40
Kanada	0,2	0,01	17,08
OGÓLEM	14 269	4 649	3,07

d) mięso wołowe mrożone (CN 0202)

Kraj	Wartość [tys. EUR]	Wolumen [ton]	EUR/kg
------	-----------------------	------------------	--------

Departament Rynków Rolnych

Republika Czeska	1 507	417	3,61
Irlandia	1 252	364	3,44
Niderlandy	1 325	327	4,05
Wielka Brytania	545	247	2,21
Dania	639	156	4,10
Litwa	187	74,8	2,50
Niemcy	271	41,9	6,47
Rumunia	82	20,1	4,07
Austria	60	15,6	3,85
Argentyna	114	13,1	8,67
Hiszpania	50	12,5	3,98
Francja	46	12,5	3,69
Nowa Zelandia	155	12,2	12,75
Portugalia	71,2	9,4	7,60
Grecja	10,0	2,7	3,67
Belgia	22,4	1,6	14,15
Urugwaj	10,3	1,3	8,20
Szwecja	4,0	0,8	5,13
Brazylia	1,1	0,4	2,89
Australia	1,4	0,1	14,26
OGÓŁEM	6 352	1 730	3,67

V. Informacje statystyczne (dane GUS)

Tablica 18. Pogłowie bydła w Polsce

Lp.	Kategoria	Czerwiec 2012		Grudzień 2012	
		tys. szt. lub %	roczna zmiana [%, pkt %]	tys. szt. lub %	roczna zmiana [%]
<i>Liczba bydła</i>					
	<i>Bydło ogółem</i>	5776,8	+0,3	5520,3	+0,4
	cielęta do 1 roku	1468,8	-0,9	1387,9	+1,9
	bydło 1-2 lata	1343,9	+3,4	1323,8	+5,4
	bydło >2lat	2964,1	-0,6	2808,6	-2,6
	krowy	2578,0	-1,8	2468,7	-3,9
	w tym: - mleczne	2441,2	-1,3	2346,1	-4,1
<i>Struktura stada w %</i>					
	Cielęta do 1 roku	25,4	-0,3 pkt %	25,1	+0,3pkt.%
	Bydło 1-2 lata	22,3	+0,7pkt %	24,0	+1,2pkt.%
	Krowy	44,6	-1 pkt %	44,7	-2,0pkt.%

Lp.	Kategoria	Czerwiec 2013	Grudzień 2013
-----	-----------	---------------	---------------

Departament Rynków Rolnych

tys. szt. lub % roczna zmiana [% lub pkt%] tys. szt. lub % roczna zmiana [%]

<i>Liczba bydła</i>
Bydło ogółem
cielęta do 1 roku
bydło 1-2 lata
bydło >2lat
krowy
w tym: - mleczne

Struktura stada w %

Cielęta do 1 roku

Bydło 1-2 lata

Krowy

Bydło>2lat

**Tablica 19. Ceny skupu oraz ceny targowiskowe bydła rzeźnego ogółem (bez cieląt) w 2013r. wg GUS*
(lata2004-2012 w wydaniu Excel)**

2013	I	II	III	IV	V	VI	VII	VIII	IX	X	XI	XII
cena skupu	6,56	6,62	6,37	6,38	6,19	6,18						
cena targowiskowa	6,58	6,83	6,74	6,55	6,68	6,56						

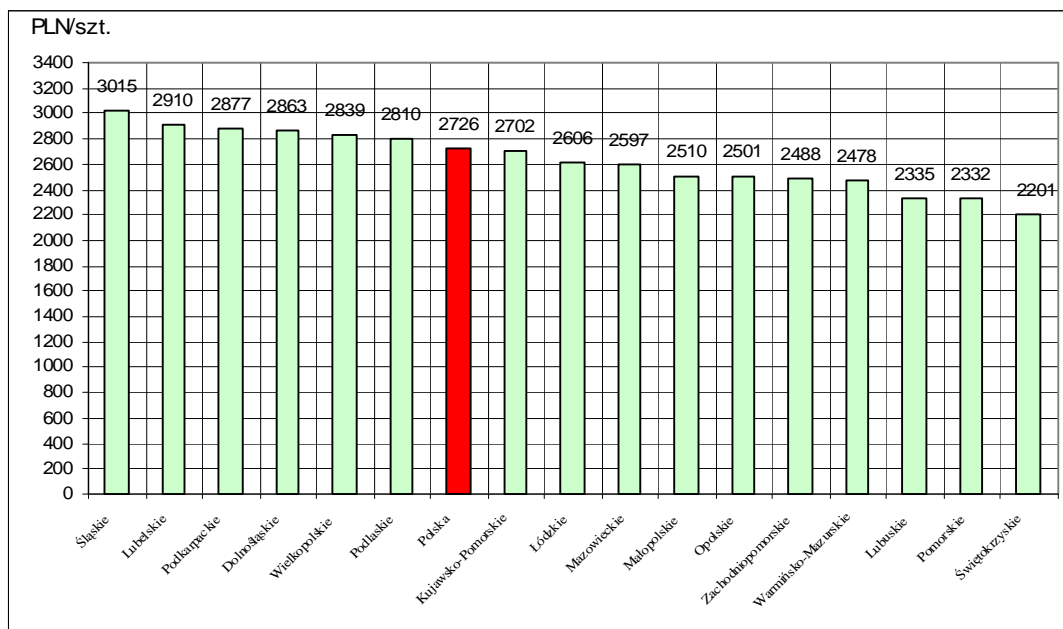
*- w zł/kg w.ż.

Tablica 20. Ceny skupu* krów rzeźnych w Polsce oraz wg województw oraz wg miesięcy w roku 2013

województwo/miesiąc	Styczeń	Luty	Marzec	Kwiecień	Maj	Czerwiec	Lipiec	Sierpień	Wrzesień	Październik	Listopad	Grudzień
	w zł za sztukę											
olska	2738,27	2814,07	2746,30	2787,05	2740,49	2725,84						
olnośląskie	2828,67	2863,16	2641,37	2783,77	2635,70	2862,57						
łódzkie	2901,68	3166,54	2984,46	2840,16	2847,01	2702,06						
świętokrzyskie	2941,92	3102,59	2973,02	3041,42	2916,35	2910,19						
śląskie	2121,58	2288,68	2322,46	2348,39	2170,88	2334,71						
pomorskie	2785,29	2922,85	2886,77	2811,06	2733,31	2606,46						
kujawsko-pomorskie	2775,40	2678,20	2590,14	2597,43	2340,70	2510,27						
mazowieckie	2559,71	2667,37	2559,55	2682,44	2661,97	2597,14						
świętomaryjańskie	2427,32	2717,80	2732,61	2444,36	2447,09	2500,57						
lubuskie	3083,11	3026,53	3016,94	3091,86	2941,33	2877,14						
dolnośląskie	2804,66	2910,69	2905,20	2918,38	2822,39	2809,53						
zachodniopomorskie	2270,69	2002,50	1690,31	2348,13	2449,86	2331,73						
opolskie	2998,98	3023,48	3037,68	2966,55	2886,08	3015,43						
świętokrzyskie	2362,82	2185,89	2203,06	2175,00	2179,74	2200,62						
świętokrzyskie- armińskie	2664,85	2746,84	2705,08	2778,40	2667,14	2477,54						
świętokrzyskie- azurskie	2911,79	2993,97	2981,66	2892,40	2913,21	2838,97						
zachodniopomorskie	2740,30	2951,57	2874,69	3004,67	2794,13	2488,02						

wg siedziby producenta żywca –wstępne dane GUS

Rys. 18. Graficzny obraz cen skupu (płaconych producentom) krów rzeźnych w Polsce*
wg województw w czerwcu 2013r.



**Tabl. 21 Zestawienie monitorowanych danych w zakresie zakupu i ubojów bydła w latach 2003-2012
(wybrane fragmenty z bazy danych)**

a) ceny zakupu bydła rzeźnego w PLN/kg mpc w układzie miesięcznym, kwartalnym, półrocznym i rocznym.

	I	II	III	IV	V	VI	VII	VIII	IX	X	XI	XII
bydło ogółem	5,24	5,17	5,22	5,34	5,05	5,18	4,85	4,94	4,93	5,07	5,12	5,10
byki do 2 lat (A)	6,22	6,29	6,29	6,25	6,27	6,22	6,09	6,12	6,12	6,05	5,99	5,90
byki >2 lat (B)	6,07	6,03	5,96	5,79	5,71	6,09	6,27	6,13	5,93	5,95	5,77	5,81
wolce (C)	6,03	6,16	6,15	6,12	5,99	0,00	5,86	6,07	0,00	5,57	5,87	5,48
krowy (D)	3,46	3,39	3,38	3,27	3,30	3,27	3,27	3,44	3,74	4,02	3,87	3,76
jałówki (E)	5,92	5,97	5,96	5,88	5,89	5,84	5,70	5,68	5,59	5,57	5,56	5,50
2004												
												zł/kg mpc
	I	II	III	IV	V	VI	VII	VIII	IX	X	XI	XII
bydło ogółem	5,25	5,46	5,73	5,88	6,77	8,04	7,34	7,32	7,51	7,46	7,27	7,20
byki do 2 lat (A)	6,06	6,17	6,33	6,58	7,69	8,83	8,18	8,10	8,25	8,21	8,16	8,16
byki >2 lat (B)	6,12	6,22	6,32	6,31	7,71	9,02	8,10	8,10	8,08	8,32	8,11	8,15
wolce (C)	0,00	0,00	5,94	0,00	0,00	7,88	0,00	8,50	6,44	7,20	6,87	6,70
krowy (D)	3,85	4,35	4,74	5,07	5,80	7,48	6,47	6,60	6,92	6,86	6,57	6,32
jałówki (E)	5,56	5,65	5,84	6,01	6,69	7,77	7,15	7,04	7,20	7,27	7,18	7,10
2005												
												zł/kg mpc
	I	II	III	IV	V	VI	VII	VIII	IX	X	XI	XII
bydło ogółem	7,42	7,98	8,16	8,13	8,07	8,21	8,19	8,17	7,98	7,65	7,64	7,51
byki do 2 lat (A)	8,35	8,75	8,82	8,88	8,75	8,89	8,79	8,86	8,76	8,60	8,65	8,60
byki >2 lat (B)	8,32	8,54	8,71	8,83	8,71	8,71	8,63	8,69	8,65	8,56	8,58	8,49
wolce (C)	0,00	6,28	8,25	8,45	9,10	0,00	7,66	0,00	7,39	8,25	0,00	7,38
krowy (D)	6,64	7,24	7,48	7,42	7,40	7,51	7,42	7,42	7,13	6,63	6,56	6,28

Wykorzystanie możliwe z dokładnym podaniem źródła

Departament Rynków Rolnych

jałówki (E)	7,29	7,59	7,70	7,73	7,81	7,73	7,66	7,72	7,61	7,48	7,47	7,37
2006												zł/kg mpc
	I	II	III	IV	V	VI	VII	VIII	IX	X	XI	XII
bydło ogółem	7,70	8,08	8,21	8,27	8,34	8,49	8,22	8,15	8,32	8,10	7,88	7,91
byki do 2 lat (A)	8,86	9,12	9,29	9,33	9,36	9,46	9,25	9,11	9,26	9,07	8,98	8,91
byki >2 lat (B)	8,70	8,96	9,08	9,20	9,32	9,40	9,27	9,24	9,34	9,20	8,92	8,91
wolce (C)	7,28	6,37	7,67	0,00	7,79	0,00	7,40	0,00	7,21	8,03	7,43	7,27
krowy (D)	6,62	6,88	7,19	7,18	7,26	7,45	7,20	7,00	7,15	7,05	6,81	6,66
jałówki (E)	7,56	7,71	7,79	7,84	7,86	7,99	7,90	7,79	7,88	7,81	7,59	7,63
2007												zł/kg mpc
	I	II	III	IV	V	VI	VII	VIII	IX	X	XI	XII
bydło ogółem	8,14	8,29	8,23	8,10	7,82	7,72	7,68	7,93	8,07	7,75	7,50	7,55
byki do 2 lat (A)	9,14	9,15	9,03	8,95	8,66	8,49	8,37	8,70	8,73	8,49	8,33	8,37
byki >2 lat (B)	9,16	9,20	8,92	8,93	8,56	8,52	8,54	8,71	8,82	8,48	8,14	8,23
wolce (C)	0,00	0,00	7,77	8,73	7,58	6,64	0,00	7,17	7,90	7,45	8,17	6,36
krowy (D)	6,87	7,14	7,21	7,14	6,95	6,92	6,91	7,08	7,33	7,03	6,57	6,42
jałówki (E)	7,72	7,80	7,77	7,66	7,53	7,49	7,49	7,66	7,77	7,56	7,45	7,45
2008												zł/kg mpc
	I	II	III	IV	V	VI	VII	VIII	IX	X	XI	XII
bydło ogółem	7,97	8,08	8,06	8,07	8,08	8,28	7,90	7,94	8,12	8,10	8,00	8,24
byki do 2 lat (A)	8,82	8,75	8,66	8,71	8,69	8,85	8,59	8,70	8,85	8,91	8,91	9,16
byki >2 lat (B)	8,76	8,62	8,50	8,64	8,75	8,98	8,71	8,85	9,01	8,99	8,98	8,93
wolce (C)	7,39	7,82	8,39	6,26	8,42	9,30	7,97	7,87	7,40	0,00	7,63	7,55
krowy (D)	6,83	7,01	7,16	7,21	7,25	7,50	7,10	7,08	7,22	7,17	6,89	7,06
jałówki (E)	7,68	7,76	7,83	7,81	7,83	7,93	7,70	7,67	7,81	7,80	7,75	7,92
2009												zł/kg mpc
	I	II	III	IV	V	VI	VII	VIII	IX	X	XI	XII

Departament Rynków Rolnych

bydło ogółem	8,66	9,13	9,47	9,28	9,43	9,70	9,46	9,27	9,19	8,82	8,92	9,08
byki do 2 lat (A)	9,51	9,92	10,25	10,13	10,31	10,60	10,44	10,43	10,32	10,04	10,21	10,31
byki >2 lat (B)	9,55	9,99	10,47	10,41	10,57	10,84	10,67	10,71	10,67	10,47	10,46	10,48
wolce (C)	7,06	8,34	0,00	0,00	8,00	0,00	0,00	0,00	7,45	8,46	8,35	0,00
krowy (D)	7,50	7,85	8,32	8,23	8,29	8,56	8,20	7,93	7,77	7,36	7,34	7,37
jałówki (E)	8,22	8,51	8,90	8,88	8,90	9,12	9,03	9,00	8,98	8,75	8,83	8,87
2010												
	I	II	III	IV	V	VI	VII	VIII	IX	X	XI	XII
bydło ogółem	9,43	9,45	8,78	8,78	8,44	8,45	8,29	8,51	8,66	8,79	9,40	9,91
byki do 2 lat (A)	10,66	10,58	9,71	9,55	9,03	8,98	8,83	9,13	9,31	9,63	10,58	11,18
byki >2 lat (B)	10,96	10,74	9,81	9,73	9,14	9,11	8,90	9,33	9,55	9,85	10,86	11,38
wolce (C)	0,00	10,54	9,24	5,99	8,44	8,06	8,08	8,63	7,65	0,00	0,00	8,09
krowy (D)	7,70	7,76	7,67	7,68	7,56	7,66	7,50	7,46	7,60	7,56	7,63	7,85
jałówki (E)	9,17	9,23	8,61	8,46	8,19	8,24	8,12	8,27	8,42	8,46	8,68	9,02
2011												
	I	II	III	IV	V	VI	VII	VIII	IX	X	XI	XII
bydło ogółem	10,13	10,06	10,59	10,73	10,88	10,58	10,85	11,31	11,73	11,83	11,97	12,41
byki do 2 lat (A)	11,47	11,15	11,79	11,89	11,87	11,48	11,84	12,56	13,09	13,31	13,41	13,67
byki >2 lat (B)	11,67	11,25	11,81	11,93	11,89	11,45	11,80	12,58	13,12	13,42	13,48	13,73
wolce (C)	0,00	8,22	0,00	10,05	9,39	8,70	12,73	0,00	9,76	10,79	9,47	10,65
krowy (D)	8,03	8,26	8,93	9,22	9,35	9,43	9,57	9,81	10,12	10,25	10,38	10,62
jałówki (E)	9,22	9,30	9,73	9,85	9,96	10,09	10,31	10,69	11,16	11,33	11,48	11,78
2012												
	I	II	III	IV	V	VI	VII	VIII	IX	X	XI	XII
bydło ogółem	12,94	12,98	12,51	12,44	12,23	12,48	12,52	12,77	12,91	12,63	12,46	12,52
byki do 2 lat (A)	14,23	13,99	13,32	13,31	12,81	13,08	13,24	13,72	13,91	13,67	13,47	13,39
byki >2 lat (B)	14,27	14,01	13,29	13,31	12,77	13,08	13,21	13,71	13,92	13,69	13,52	13,50
wolce (C)	12,32	0,00	11,80	10,31	0,00	0,00	0,00	0,00	0,00	12,21	0,00	0,00
krowy (D)	11,03	11,27	11,25	11,15	11,16	11,45	11,41	11,53	11,58	11,34	10,99	11,03
jałówki (E)	12,13	12,34	12,11	12,09	12,19	12,28	12,35	12,53	12,64	12,52	12,48	12,40
2013												
	I	II	III	IV	V	VI	VII	VIII	IX	X	XI	XII

Departament Rynków Rolnych

bydło ogółem	12,75	12,78	12,19	12,39	11,86	11,83	11,65
byki do 2 lat (A)	13,65	13,49	12,77	12,87	12,34	12,29	12,10
byki >2 lat (B)	13,68	13,40	12,73	12,78	12,21	12,17	11,99
wolce (C)	11,01	12,34	11,07	11,80	0,00	11,21	0,00
krowy (D)	11,18	11,36	11,07	11,36	10,79	10,69	10,61
jałówki (E)	12,64	12,77	12,43	12,53	12,12	12,13	12,03

2003 kwartał					2003 półrocze			2003	
	I-III	IV-VI	VII-IX	X-XII	I-VI	VII-XII		I-XII	
bydło ogółem	5,21	5,18	4,90	5,09	5,19	5,00	bydło ogółem	5,10	
byki do 2 lat (A)	6,26	6,25	6,11	5,99	6,26	6,04	byki do 2 lat (A)	6,16	
byki >2 lat (B)	6,01	5,84	6,14	5,87	5,96	6,02	byki >2 lat (B)	6,00	
wolce (C)	6,13	6,04	5,93	5,70	6,10	5,72	wolce (C)	5,88	
krowy (D)	3,41	3,28	3,48	3,91	3,35	3,70	krowy (D)	3,53	
jałówki (E)	5,94	5,87	5,65	5,55	5,91	5,59	jałówki (E)	5,76	
2004 kwartał					2004 półrocze			2004	
	I-III	IV-VI	VII-IX	X-XII	I-VI	VII-XII		I-XII	
bydło ogółem	5,52	7,11	7,40	7,31	6,27	7,35	bydło ogółem	6,94	
byki do 2 lat (A)	6,21	7,96	8,18	8,18	7,00	8,18	byki do 2 lat (A)	7,73	
byki >2 lat (B)	6,25	7,93	8,11	8,20	7,06	8,14	byki >2 lat (B)	7,90	
wolce (C)	5,94	7,88	7,62	6,95	7,26	7,05	wolce (C)	7,06	
krowy (D)	4,39	6,40	6,71	6,57	5,49	6,64	krowy (D)	6,25	
jałówki (E)	5,69	6,88	7,13	7,18	6,17	7,15	jałówki (E)	6,69	
2005 kwartał					2005 półrocze			2005	
	I-III	IV-VI	VII-IX	X-XII	I-VI	VII-XII		I-XII	
bydło ogółem	7,90	8,14	8,13	7,60	8,04	7,90	bydło ogółem	7,97	

Wykorzystanie możliwe z dokładnym podaniem źródła

Departament Rynków Rolnych

byki do 2 lat (A)	8,69	8,84	8,81	8,62	byki do 2 lat (A)	8,78	8,73	byki do 2 lat (A)	8,76
byki >2 lat (B)	8,53	8,75	8,66	8,54	byki >2 lat (B)	8,66	8,62	byki >2 lat (B)	8,64
wolce (C)	6,18	8,52	7,48	7,74	wolce (C)	6,44	7,48	wolce (C)	7,24
krowy (D)	7,14	7,45	7,34	6,47	krowy (D)	7,33	6,95	krowy (D)	7,14
jałówki (E)	7,54	7,76	7,67	7,44	jałówki (E)	7,66	7,55	jałówki (E)	7,61

2006 kwartał				
	I-III	IV-VI	VII-IX	X-XII
bydło ogółem	8,05	8,36	8,23	7,96
byki do 2 lat (A)	9,14	9,38	9,20	8,99
byki >2 lat (B)	8,96	9,31	9,29	9,02
wolce (C)	6,70	7,79	7,30	7,44
krowy (D)	6,95	7,29	7,11	6,86
jałówki (E)	7,71	7,89	7,85	7,68

2006 półrocze		
	I-VI	VII-XII
bydło ogółem	8,21	8,10
byki do 2 lat (A)	9,26	9,10
byki >2 lat (B)	9,18	9,16
wolce (C)	6,97	7,41
krowy (D)	7,12	6,98
jałówki (E)	7,80	7,76

2006	
	I-XII
bydło ogółem	8,15
byki do 2 lat (A)	9,18
byki >2 lat (B)	9,17
wolce (C)	7,22
krowy (D)	7,05
jałówki (E)	7,78

2007 kwartał				
	I-III	IV-VI	VII-IX	X-XII
bydło ogółem	8,22	7,87	7,91	7,61
byki do 2 lat (A)	9,11	8,70	8,62	8,40
byki >2 lat (B)	9,07	8,65	8,70	8,30
wolce (C)	7,77	7,39	7,41	7,22
krowy (D)	7,07	6,99	7,11	6,73
jałówki (E)	7,77	7,55	7,64	7,50

2007 półrocze		
	I-VI	VII-XII
bydło ogółem	8,04	7,75
byki do 2 lat (A)	8,91	8,51
byki >2 lat (B)	8,85	8,54
wolce (C)	7,42	7,28
krowy (D)	7,03	6,91
jałówki (E)	7,66	7,57

2007	
	I-XII
bydło ogółem	7,89
byki do 2 lat (A)	8,71
byki >2 lat (B)	8,69
wolce (C)	7,40
krowy (D)	6,97
jałówki (E)	7,61

2008 kwartał				
	I-III	IV-VI	VII-IX	X-XII
bydło ogółem	8,04	8,14	7,99	8,11
byki do 2 lat (A)	8,74	8,75	8,71	8,98
byki >2 lat (B)	8,64	8,79	8,88	8,97
wolce (C)	7,52	6,82	7,75	7,62

2008 półrocze		
	I-VI	VII-XII
bydło ogółem	8,09	8,05
byki do 2 lat (A)	8,75	8,86
byki >2 lat (B)	8,72	8,91
wolce (C)	7,34	7,71

2008	
	I-XII
bydło ogółem	8,07
byki do 2 lat (A)	8,80
byki >2 lat (B)	8,82
wolce (C)	7,45

Departament Rynków Rolnych

krowy (D)	6,99	7,31	7,14	7,05	krowy (D)	7,16	7,09	krowy (D)	7,13
jałówki (E)	7,76	7,85	7,73	7,82	jałówki (E)	7,81	7,78	jałówki (E)	7,79

2009 kwartał					2009 półrocze			2009	
	I-III	IV-VI	VII-IX	X-XII	I-VI	VII-XII		I-XII	
bydło ogółem	9,11	9,46	9,31	8,94	9,30	9,13	bydło ogółem	9,22	
byki do 2 lat (A)	9,92	10,33	10,39	10,19	10,13	10,30	byki do 2 lat (A)	10,21	
byki >2 lat (B)	10,13	10,61	10,68	10,47	10,38	10,57	byki >2 lat (B)	10,49	
wolce (C)	8,26	8,00	7,45	8,45	8,18	7,85	wolce (C)	8,13	
krowy (D)	7,91	8,35	7,96	7,35	8,15	7,67	krowy (D)	7,89	
jałówki (E)	8,57	8,96	9,00	8,81	8,78	8,91	jałówki (E)	8,85	
2010 kwartał					2010 półrocze			2010	
	I-III	IV-VI	VII-IX	X-XII	I-VI	VII-XII		I-XII	
bydło ogółem	9,17	8,54	8,50	9,37	8,83	8,96	bydło ogółem	8,90	
byki do 2 lat (A)	10,27	9,15	9,11	10,49	9,66	9,84	byki do 2 lat (A)	9,76	
byki >2 lat (B)	10,45	9,25	9,26	10,72	9,67	9,93	byki >2 lat (B)	9,83	
wolce (C)	9,36	8,25	8,16	8,09	8,59	8,11	wolce (C)	8,29	
krowy (D)	7,71	7,64	7,53	7,68	7,67	7,61	krowy (D)	7,64	
jałówki (E)	8,94	8,28	8,29	8,71	8,59	8,50	jałówki (E)	8,54	
2011 kwartał					2011 półrocze			2011	
	I-III	IV-VI	VII-IX	X-XII	I-VI	VII-XII		I-XII	
bydło ogółem	10,29	10,72	11,31	12,04	10,49	11,69	bydło ogółem	11,10	
byki do 2 lat (A)	11,50	11,73	12,49	13,45	11,61	12,98	byki do 2 lat (A)	12,25	
byki >2 lat (B)	11,59	11,74	12,73	13,55	11,65	13,29	byki >2 lat (B)	12,80	
wolce (C)	8,22	9,31	9,98	10,63	8,83	10,56	wolce (C)	9,97	
krowy (D)	8,46	9,34	9,85	10,39	8,88	10,14	krowy (D)	9,57	
jałówki (E)	9,46	9,97	10,73	11,50	9,71	11,13	jałówki (E)	10,43	
2012 kwartał					2012 półrocze			2012	
	I-III	IV-VI	VII-IX	X-XII	I-VI	VII-XII		I-XII	
bydło ogółem	12,80	12,37	12,74	12,54	12,57	12,63	bydło ogółem	12,60	
byki do 2 lat (A)	13,81	13,03	13,62	13,52	13,41	13,57	byki do 2 lat (A)	13,48	

Departament Rynków Rolnych

byki >2 lat (B)	13,85	13,00	13,58	13,57	byki >2 lat (B)	13,38	13,58	byki >2 lat (B)	13,47
wolce (C)	11,97	10,31	0,00	12,21	wolce (C)	11,92	12,21	wolce (C)	11,94
krowy (D)	11,19	11,25	11,51	11,14	krowy (D)	11,22	11,32	krowy (D)	11,27
jałówki (E)	12,19	12,19	12,51	12,48	jałówki (E)	12,19	12,49	jałówki (E)	12,34
2013	kwartał				2013	półrocze		2013	
	I-III	IV-VI	VII-IX	X-XII		I-VI	VII-XII		I-XII
bydło ogółem	12,59	12,00			bydło ogółem	12,27		bydło ogółem	
byki do 2 lat (A)	13,34	12,48			byki do 2 lat (A)	12,88		byki do 2 lat (A)	
byki >2 lat (B)	13,28	12,34			byki >2 lat (B)	12,71		byki >2 lat (B)	
wolce (C)	11,96	11,35			wolce (C)	11,92		wolce (C)	
krowy (D)	11,20	10,92			krowy (D)	11,06		krowy (D)	
jałówki (E)	12,61	12,24			jałówki (E)	12,41		jałówki (E)	

Uwaga:

Zainteresowanych pozyskaniem danych z zakresu monitoringu cen sprzedaży oraz cen targowiskowych w latach 2004-2011 jak i pozostałych danych m.inn. cen zakupu, danych GUS i Komisji Europejskiej, zapraszam do wydania biuletynu w wersji EXCEL:

http://www.minrol.gov.pl/FileRepozytory/FileRepozytoryShowImage.aspx?item_id=40582

Biuletyn „*Rynek wołowiny i cielęciny*” ukazuje się w każdy czwartek o godz. 13⁰⁰.
Informacje zamieszczane w tym biuletynie przekazywane są przez współpracujące z nami podmioty na podstawie Ustawy o badaniach rynkowych z dn. 30 marca 2001r.

Wydawca:

Ministerstwo Rolnictwa i Rozwoju Wsi,

Departament Rynków Rolnych

ul. Wspólna 30, 00-930 Warszawa,

tel. (022) 623-12-54, fax (022) 623-27-06 lub 07

Internet: <http://www.minrol.gov.pl/bia>, E-mail: biuletyn@minrol.gov.pl

Autor: Krzysztof Seredyn tel. (022) 623-12-54; E-mail: Krzysztof.Seredyn@minrol.gov.pl