

ZINTEGROWANY SYSTEM ROLNICZEJ INFORMACJI RYNKOWEJ

(Podstawa prawna: Ustawa o rolniczych badaniach rynkowych z dnia 30 marca 2001r.)

Rynek wołowiny i cielęciny



NR 34/2013

Czwartek, 29 sierpnia 2013r

Notowania¹ z okresu 19-25.08.2013r.

Spis treści

I.	<u>Zakupy bydła rzeźnego w ubojniach</u>	2
1.	Ceny zakupu bydła w Polsce	2
2.	Ceny skupu żywca wołowego w Polsce (dane GUS).....	4
3.	Ceny bydła w Polsce na tle UE.....	10
4.	Ceny bydła w UE.....	10
5.	Uboje bydła rzeźnego w Polsce w okresie I-VI 2013r.....	14
II.	<u>Sprzedaż wołowiny</u>	16
1.	Ceny wołowiny w zakładach mięsnych w kraju.....	16
2.	Ceny wołowiny na krajowych giełdach towarowych.....	18
3.	Ceny bydła na targowiskach.....	19
III.	<u>Graficzna prezentacja cen w roku 2012 na tle lat 2010 i 2011</u>	21
IV.	<u>Analiza handlu zagranicznego wołowina</u>	25
1.	Dopłaty eksportowe w UE do wołowiny.....	25
2.	Handel zagraniczny końmi, bydlęciem oraz mięsem wołowym w Polsce w okresie I-VI 2013r.....	26
3.	Kierunki, wolumen oraz ceny eksportu/wywozu oraz importu/przywozu bydła żywego oraz wołowiny z Polski w okresie I-VI 2013r.....	27
V.	<u>Informacje statystyczne (dane GUS)</u>	30
1.	Pogłowie bydła w Polsce.....	30
2.	Ceny skupu i ceny targowiskowe bydła rzeźnego w roku 2013.....	31
3.	Ceny skupu krów rzeźnych w Polsce w roku 2013 wg województw i miesięcy.....	31
VI.	Zestawienie monitorowanych danych w zakresie skupu z rynku wołowiny w latach 2003-2013.....	31

¹ Badanie cen zakupu i cen sprzedaży w zakładach mięsnych prowadzone jest na reprezentatywnej próbie. Ceny zakupu rejestrowane są dla klas SEUROP wg rozporządzenia Rady (WE) Nr 1234/2007 z dnia 22 października 2007r. ustanawiającego wspólną organizację rynków rolnych oraz przepisy szczegółowe dotyczące niektórych produktów rolnych („rozporządzenie o jednolitej wspólnej organizacji rynku”) (Dz.U. L 299 z 16.11.2007, str. 1, z późn. zm.) i wg rozporządzenia Komisji (WE) nr 1249/2008 z dnia 10 grudnia 2008 r. r. ustanawiającego szczegółowe zasady wdrożenia wspólnotowych skal klasyfikacji tusz wołowych, wieprzowych i baranich oraz raportowania ich cen (Dz. U. Nr L 337 z 16.12.2008, str. 3 z późn. zm.) oraz rozporządzenia Ministra Rolnictwa i Rozwoju Wsi z dnia 4 lutego 2009 r. w sprawie szczegółowego sposobu oznaczania klasy jakości handlowej tusz wołowych (Dz.U. z dn. 19.02.2009r. Nr 28, poz. 180). Ceny zakupu rejestrowane są dla masy poubojowej schłodzonej.

Badanie cen targowiskowych prowadzone jest na targowiskach na których dokonywany jest obrót bydlęciem a ceny rejestrowane są jako średnie arytmetyczne zrealizowanych transakcji.

Wykorzystanie możliwe z dokładnym podaniem źródła

Departament Rynków Rolnych

I. Zakupy bydła rzeźnego w ubojniach

1.1 Ceny zakupu bydła rzeźnego w Polsce.

Tablica 1. Zbiornicze zestawienie danych dotyczących zakupionego bydła rzeźnego w ubojniach w kraju

Kategoria bydła	CENA ZAKUPU*					Średnia masa tuszy	masa schłodz.	Liczba sztuk	Struktura zakupu	
	wg w.ż.** [zł/kg]	dla mpc [zł/tonę]	dla mps [zł/tonę]	Zmiana ceny mps [%]		[kg]	Zmiana	Zmiana	[%]	Zmiana
	2013-08-25	2013-08-25	2013-08-25	tyg.	roczna	2013-08-25	tyg. [%]	tyg. [%]	2013-08-25	tyg. [pkt. %]
Bydło ogółem	5,92	11 671	11 904	-0,1	-9,4	296,1	-0,8	44,1	100,0	-
Byki do 2 lat (U+R+O)	6,62	12 280	12 525	-0,5	-11,1	332,5	-1,4	37,3	41,3	-2,0
Byki >2 lat (R+O)	6,53	12 202	12 446	0,8	-11,9	377,1	-1,0	67,2	4,9	0,7
Wolce (U+R+O)	-	-	-	-	--	-	-	-	0,0	0,0
Krowy (R+O+P)	4,89	10 514	10 724	1,4	-9,0	259,3	-0,3	50,1	36,5	1,5
Jałówki (U+R+O)	6,20	12 023	12 263	0,1	-4,0	263,8	1,4	43,3	17,3	-0,1

* - jest to cena netto zapłacona dostawcom bydła za dostarczony do rzeźni lub zakupiony przez rzeźnię pełnowartościowy żywiec wołowy na bazie franco zakład czyli wraz z kosztami transportu dostawcy jak i rzeźni jeśli poniosła ona koszty transportu związane z zakupem żywca. Cena ta zawiera również wszelkie dodatkowe płatności (premie, nagrody itp.) niezależnie od okresu w jakim zostały wypłacone.

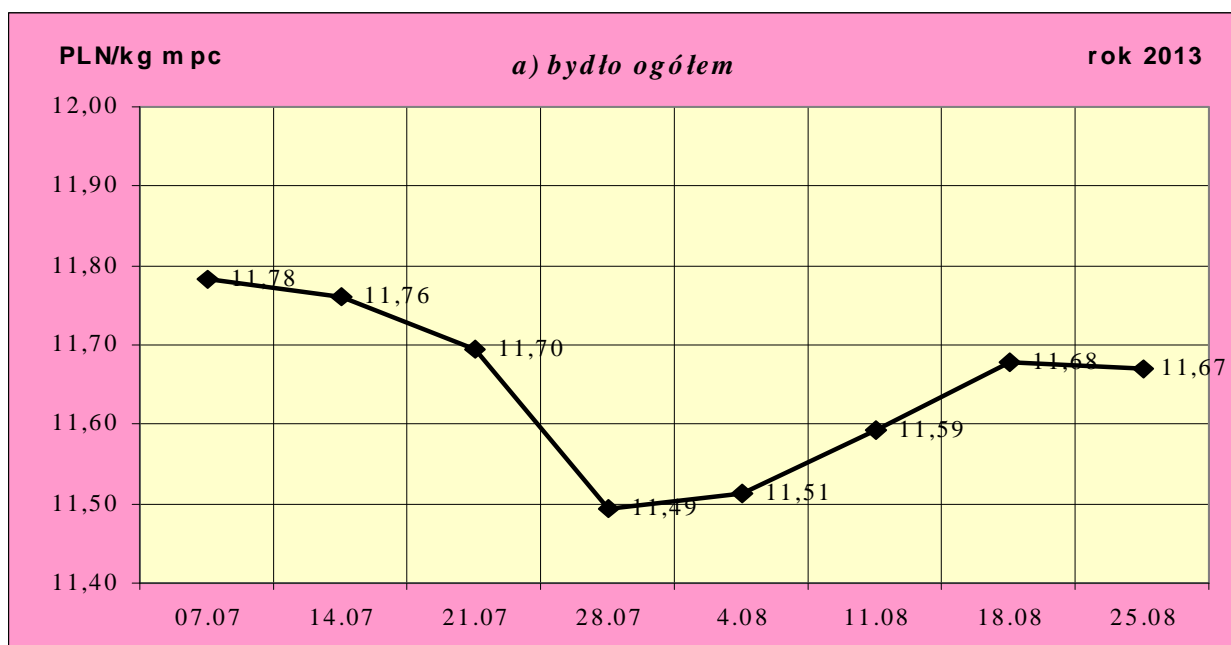
** - w.ż. - waga żywa, mpc - masa poubojowa ciepła, mps - masa poubojowa schłodzona

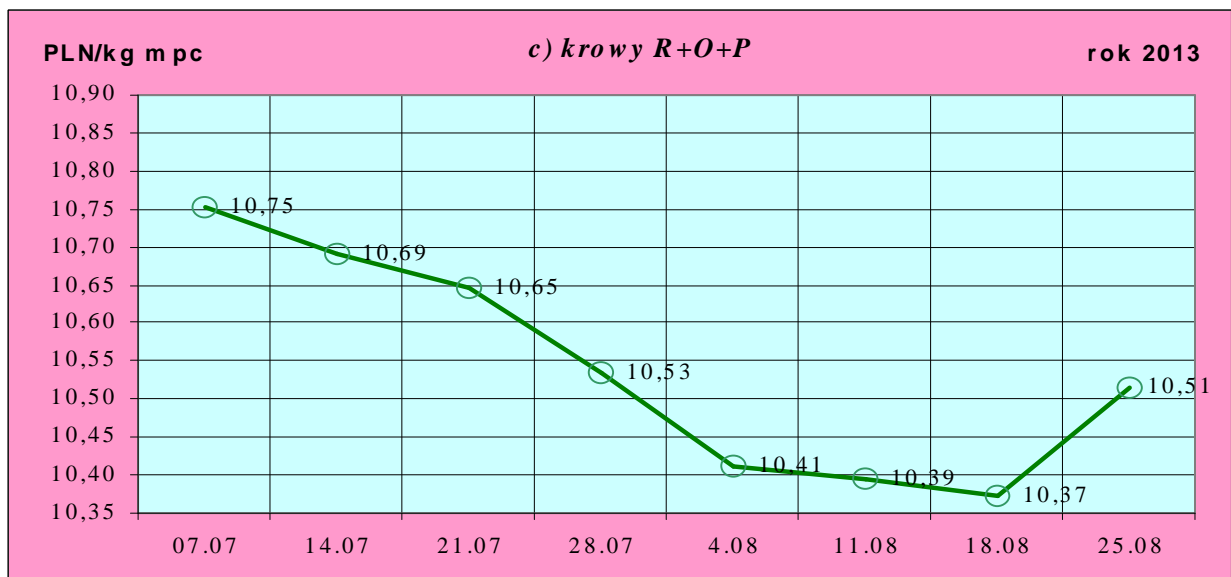
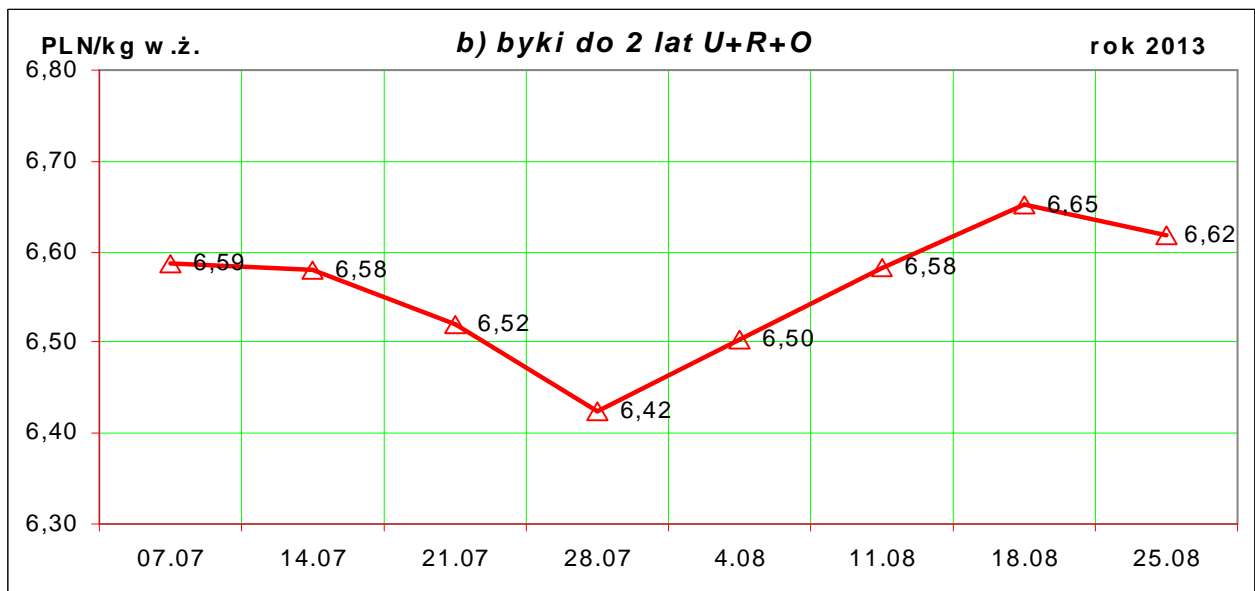
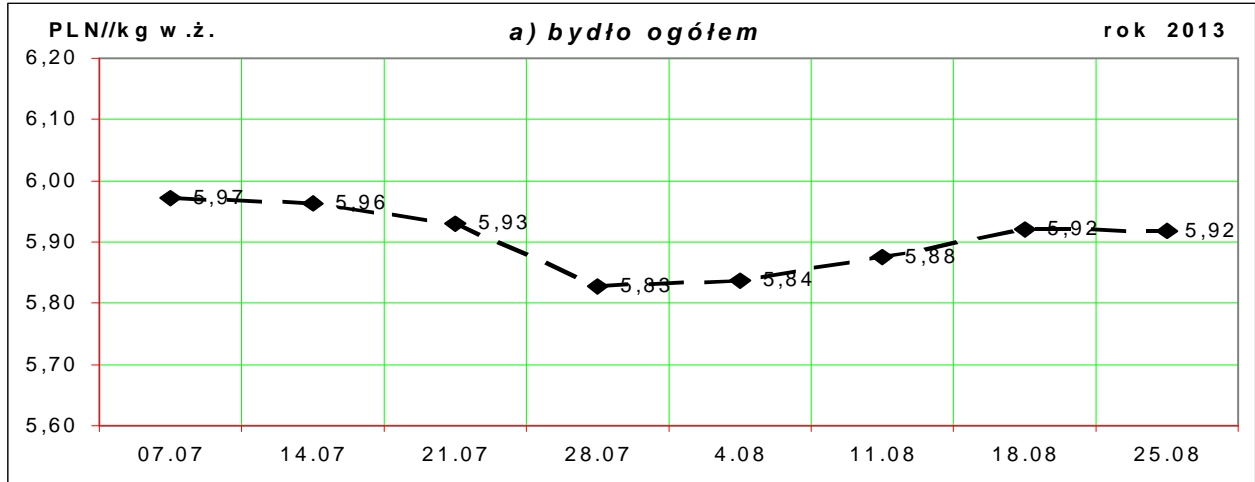
*** - daty podane w tablicach oznaczają ostatni dzień analizowanego tygodnia (poniedziałek-niedziela)

Uwaga:

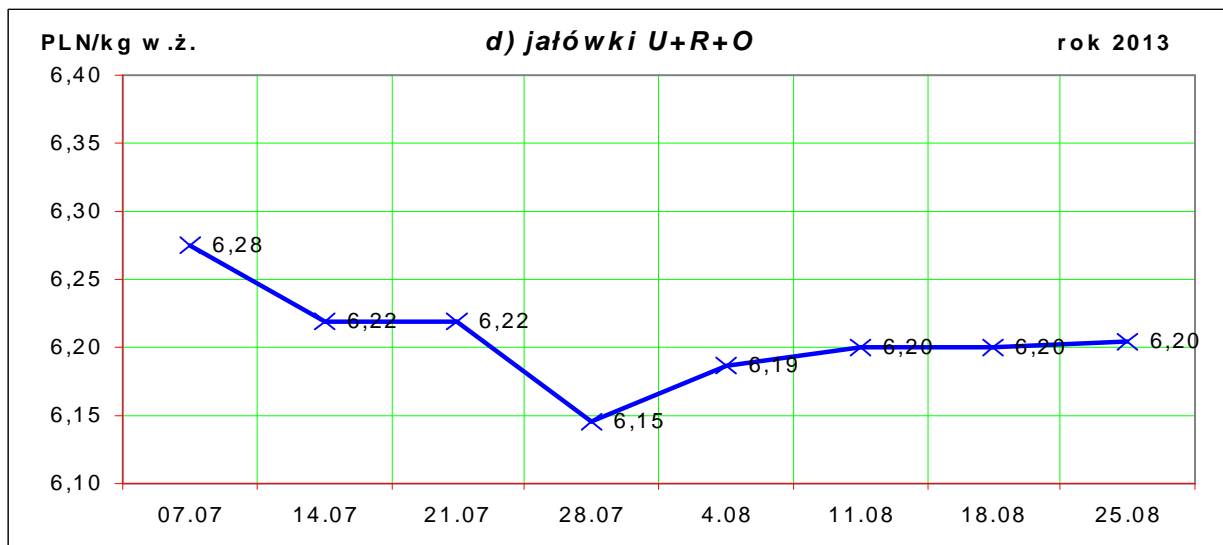
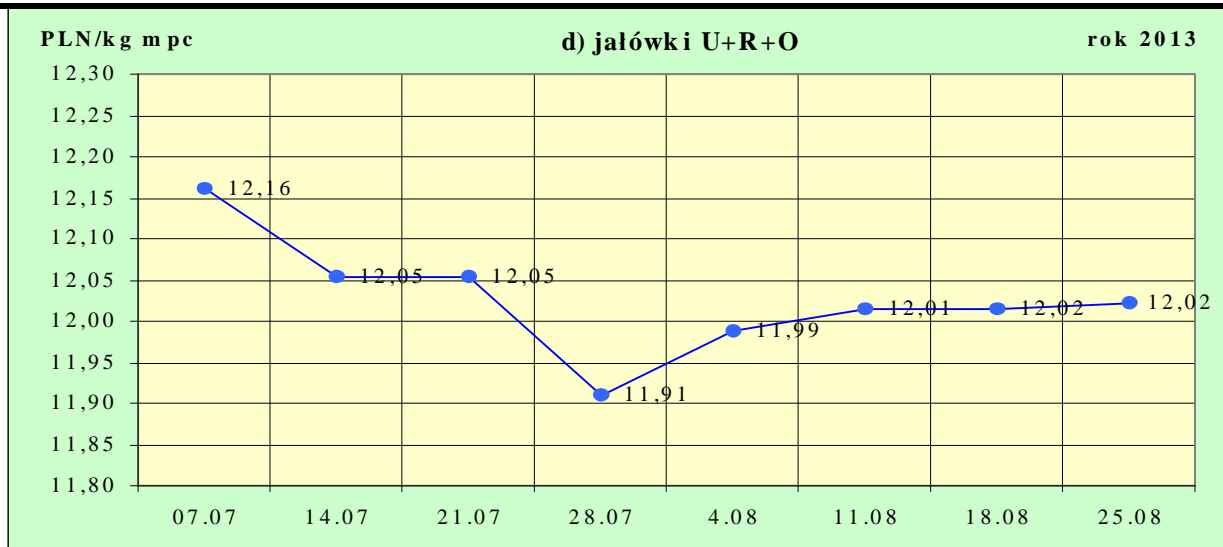
Od tygodnia nr 4/2011 tygodniową cenę bydła za wagę żywą wylicza się stosując nowe uaktualnione na bazie roku 2010 następujące wskaźniki wydajności poubojowej: bydło ogółem - 0,507 (było 0,521); byki do 2 lat - 0,539 (było 0,550); byki > 2 lat - 0,535 (było 0,520); wolce - 0,54 (było 0,540); krowy - 0,465 (było 0,478) i jałówki - 0,516 (było 0,530).

Rys. 1. Średnie krajowe ceny zakupu bydła rzeźnego wg kategorii bydła (PLN/ kg mpc i PLN/kg w.ż.)





Departament Rynków Rolnych



1.2 Ceny skupu żywca wołowego w Polsce (dane wstępne GUS)

Tablica 2. Ceny skupu żywca wołowego w Polsce wg miesięcy w roku 2013.

a) bydła rzeźnego ogółem (bez cieląt) w zł/kg w.ż.

Kategoria ceny/miesiąc	I	II	III	IV	V	VI	VII	VIII	IX	X	XI	XII	I-XII
Cena skupu (cena zapłacona producentom żywca)*	6,56	6,62	6,37	6,38	6,19	6,18							

*- średnia cena za bydło rzeźne ogółem (bez cieląt) zapłacona w skupie producentom bydła (badana w GUS)

Tablica 3. Zbiorcze zestawienie danych dotyczących zakupu bydła rzeźnego wg makroregionów

Kategoria bydła	Cena zakupu	Średnia masa tuszy cieplej	Zmiana	Struktura zakupu
-----------------	-------------	----------------------------	--------	------------------

Departament Rynków Rolnych

	wg w.ż. [zł/kg]	dla mpc [zł/tonę]	dla mps [zł/tonę]	Zmiana	[kg]	Zmiana	tyg. poziomu	[%]	Zmiana
	2013-08-25	2013-08-25	2013-08-25	Zmiana mps tyg. [%]	2013-08-25	Zmiana tyg. [%]	uboju [%]	2013-08-25	Zmiana tyg. [w pkt. %]
Centralny									
Bydło ogółem	5,94	11 721	11 955	-1,4	295,1	-2,4	59,4	100,0	-
byki do 2 lat	6,61	12 270	12 515	-1,7	331,4	-1,8	38,4	41,7	-6,3
byki > 2 lat	6,58	12 291	12 536	0,8	375,9	-0,5	65,3	5,3	0,2
wolce	-	-	-	-	-	-	-	-	-
krowy	4,93	10 607	10 819	1,0	256,4	-0,1	87,9	35,7	5,4
jałówki	6,21	12 041	12 282	0,1	263,1	0,9	66,5	17,4	0,7
Południowy									
Bydło ogółem	5,99	11 819	12 055	1,4	300,0	0,9	27,0	100,0	-
byki do 2 lat	6,69	12 418	12 667	0,9	335,4	-1,6	45,0	44,3	5,5
byki > 2 lat	6,57	12 281	12 526	0,8	377,1	-5,2	57,5	3,7	0,7
wolce	-	-	-	-	-	-	-	-	-
krowy	4,93	10 600	10 812	1,2	265,4	0,3	14,3	35,2	-3,9
jałówki	6,31	12 231	12 475	0,0	262,4	0,8	11,7	16,8	-2,3
Północny									
Bydło ogółem	5,51	10 864	11 082	1,5	289,1	1,5	26,1	100,0	-
byki do 2 lat	6,28	11 644	11 877	1,2	327,1	1,9	2,4	28,3	-6,6
byki > 2 lat	6,25	11 675	11 908	2,2	382,5	5,4	98,1	7,0	2,6
wolce	-	-	-	-	-	-	-	-	-
krowy	4,58	9 858	10 055	1,9	258,0	-0,2	28,9	45,7	1,0
jałówki	5,85	11 344	11 571	2,1	272,3	5,5	50,0	18,9	3,0

*- z uwagi na ustawy o obowiązkach nieidentyfikacji danych, ceny nie podano.

** - z uwagi na brak porównywalności w obecnym tygodniu, danych nie podano

Makroregiony skupu bydła oraz sprzedaży wołowiny w ćwierćtuszach

Nazwa makroregionu	Województwa wchodzące w skład makroregionu
północny	podlaskie, pomorskie, warmińsko-mazurskie, zachodnio-pomorskie
centralny	kujawsko-pomorskie, mazowieckie, łódzkie, wielkopolskie, lubuskie
południowy	lubelskie, małopolskie, podkarpackie, świętokrzyskie, dolnośląskie, opolskie, śląskie

Tablica 4. Ceny zakupu bydła dla 32 badanych klas jakości EUROP w Polsce oraz w makroregionach

Kategorie bydła	Klasa wg EUROP	Cena zakupu					Średnia tuszy	masa schłodz. [kg]
		dla mpc** [zł/tonę]		dla mps** [zł/tonę]		Zmiana mps tyg. [%]		
		2013-08-25	2013-08-18	2013-08-25	2013-08-18		2013-08-25	Zmiana tyg. [%]
POLSKA								
byki do 2 lat	kl. U	12 550	12 597	12 801	12 848	-0,4	396	-2,2
byki do 2 lat	kl. U 2	12 602	12 612	12 854	12 865	-0,1	396	-1,6
yki do 2 lat	kl. U 3	12 442	12 554	12 691	12 805	-0,9	396	-3,9
byki do 2 lat	kl. R	12 436	12 589	12 685	12 840	-1,2	350	-2,0
byki do 2 lat	kl. R 2	12 440	12 657	12 689	12 910	-1,7	342	-3,2
byki do 2 lat	kl. R 3	12 429	12 434	12 678	12 683	0,0	365	-0,4
byki do 2 lat	kl. O	12 145	12 152	12 388	12 395	-0,1	316	-1,0
byki do 2 lat	kl. O 2	12 140	12 167	12 383	12 411	-0,2	309	-1,2

Departament Rynków Rolnych

byki do 2 lat	kl. O 3	12 157	12 108	12 400	12 350	0,4	336	-0,9
byki > 2 lat	kl. R 3	12 449	12 360	12 698	12 608	0,7	389	-1,8
byki > 2 lat	kl. O 3	11 998	11 932	12 238	12 171	0,5	368	-0,9
krowy	kl. R	11 572	11 508	11 803	11 738	0,6	317	-2,1
krowy	kl. R 2	11 655	11 674	11 888	11 908	-0,2	288	-5,5
krowy	kl. R 3	11 479	11 346	11 709	11 573	1,2	325	1,0
krowy	kl. R 4	11 634	11 666	11 867	11 899	-0,3	331	-3,4
krowy	kl. O	10 883	10 787	11 100	11 003	0,9	276	-0,7
krowy	kl. O 2	10 796	10 567	11 012	10 779	2,2	256	1,0
krowy	kl. O 3	10 948	10 919	11 167	11 137	0,3	287	-2,4
krowy	kl. O 4	10 968	11 041	11 187	11 262	-0,7	322	0,5
krowy	kl. P	9 405	9 189	9 593	9 373	2,3	219	0,3
krowy	kl. P 1	8 925	8 594	9 103	8 766	3,8	205	1,2
krowy	kl. P 2	9 939	9 846	10 138	10 043	0,9	235	0,1
krowy	kl. P 3	10 292	10 278	10 498	10 484	0,1	262	-5,6
jałówki	kl. U	12 291	12 423	12 537	12 671	-1,1	304	-0,6
jałówki	kl. U 2	12 148	12 546	12 391	12 797	-3,2	295	1,0
jałówki	kl. U 3	12 444	12 335	12 693	12 581	0,9	315	-0,8
jałówki	kl. R	12 341	12 353	12 588	12 600	-0,1	289	1,7
jałówki	kl. R 2	12 383	12 318	12 631	12 565	0,5	271	3,2
jałówki	kl. R 3	12 282	12 290	12 528	12 535	-0,1	290	0,8
jałówki	kl. R 4	12 437	12 542	12 686	12 793	-0,8	309	2,3
jałówki	kl. O	11 840	11 795	12 077	12 031	0,4	251	1,9
jałówki	kl. O 2	11 741	11 761	11 975	11 996	-0,2	232	1,4
jałówki	kl. O 3	11 856	11 764	12 093	12 000	0,8	258	2,5
jałówki	kl. O 4	12 106	12 017	12 348	12 257	0,7	296	1,4
				Centralny				
byki do 2 lat	kl. U	12 381	12 588	12 628	12 839	-1,6	396	-3,2
byki do 2 lat	kl. U 2	12 399	12 610	12 647	12 863	-1,7	397	-2,1
byki do 2 lat	kl. U 3	12 337	12 492	12 584	12 741	-1,2	394	-7,5
byki do 2 lat	kl. R	12 385	12 715	12 633	12 969	-2,6	349	-2,5
byki do 2 lat	kl. R 2	12 430	12 819	12 678	13 075	-3,0	342	-4,0
byki do 2 lat	kl. R 3	12 290	12 435	12 536	12 684	-1,2	364	0,8
byki do 2 lat	kl. O	12 191	12 343	12 434	12 590	-1,2	316	-1,7
byki do 2 lat	kl. O 2	12 180	12 360	12 424	12 607	-1,5	310	-1,8
byki do 2 lat	kl. O 3	12 221	12 290	12 465	12 536	-0,6	336	-1,8
byki > 2 lat	kl. R 3	12 478	12 537	12 728	12 788	-0,5	388	-1,0
byki > 2 lat	kl. O 3	12 147	12 002	12 390	12 242	1,2	367	-0,8
krowy	kl. R	11 613	11 457	11 845	11 686	1,4	305	-2,4
krowy	kl. R 2	11 689	11 753	11 923	11 988	-0,5	277	-9,0
krowy	kl. R 3	11 557	11 275	11 788	11 501	2,5	323	4,0
krowy	kl. R 4	11 611	11 620	11 843	11 852	-0,1	315	-2,4
krowy	kl. O	10 976	10 898	11 196	11 116	0,7	274	-0,9
krowy	kl. O 2	10 859	10 614	11 076	10 826	2,3	254	2,4

Departament Rynków Rolnych

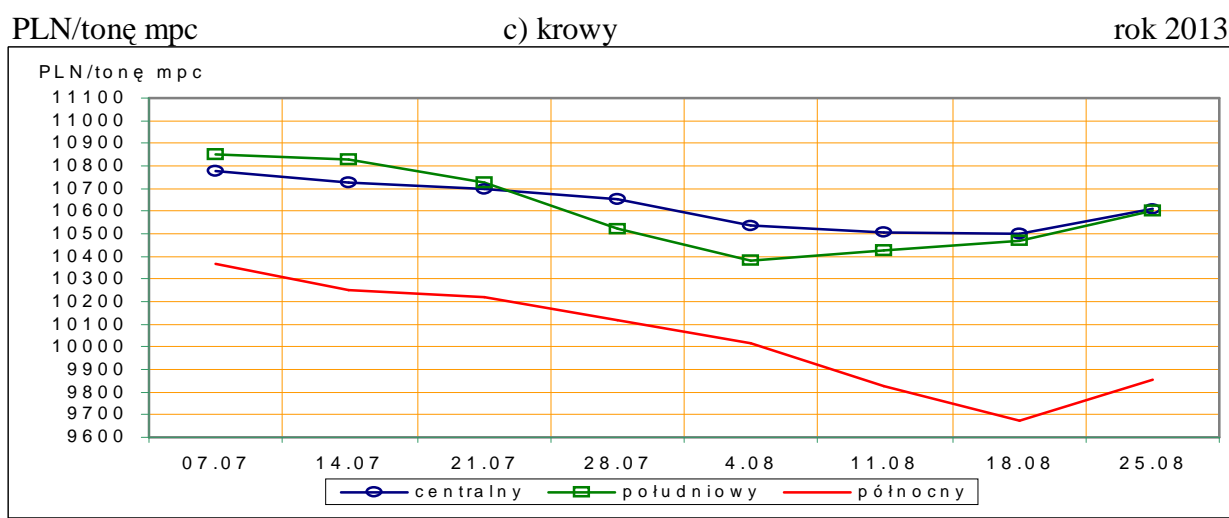
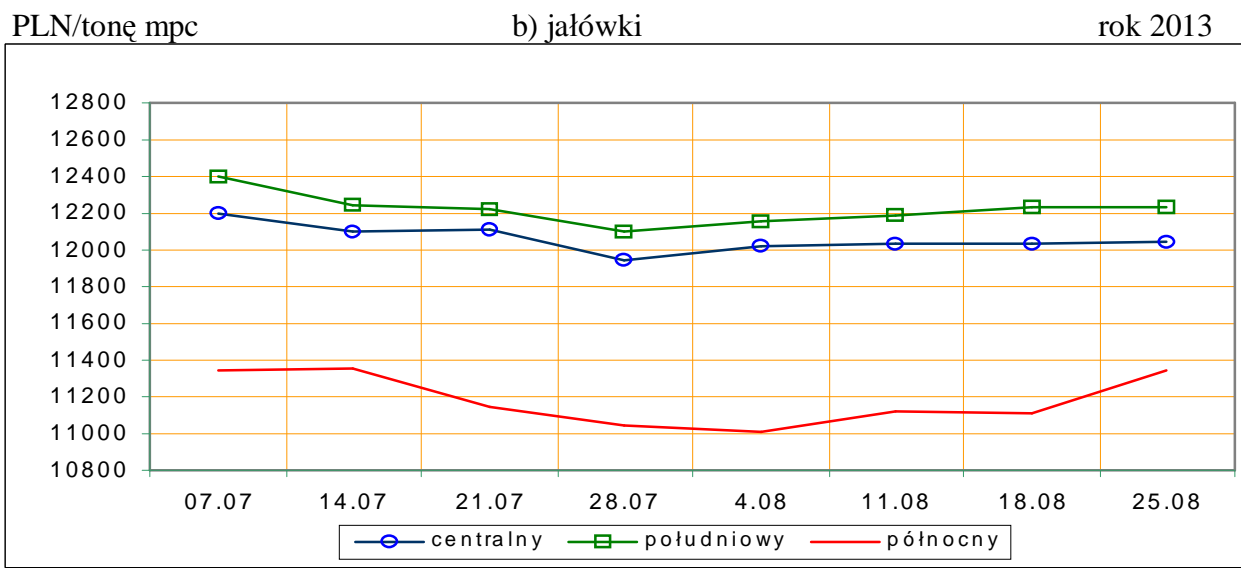
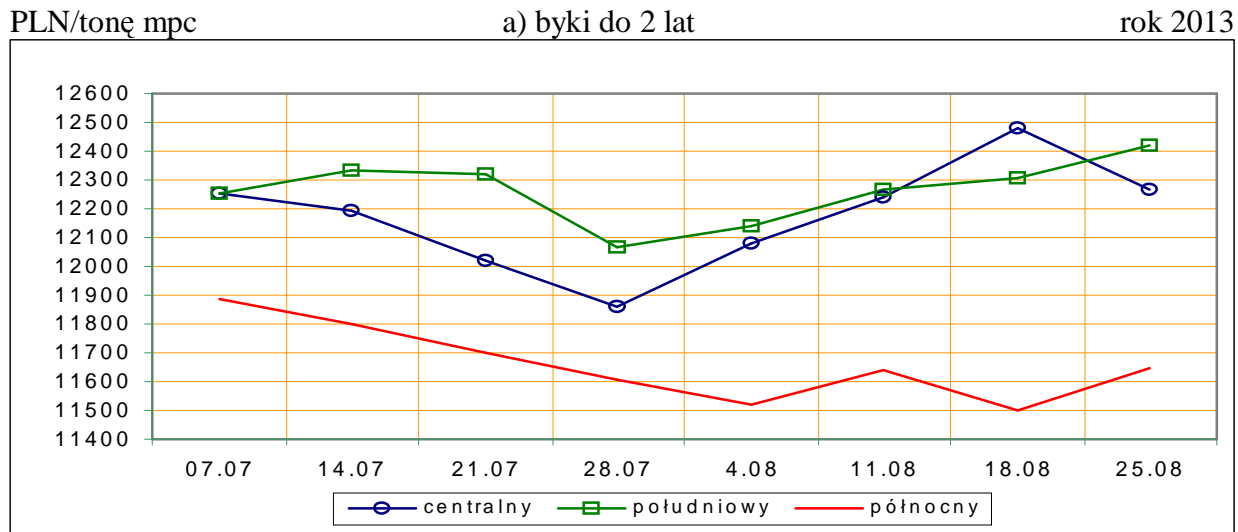
krowy	kl. O 3	11 022	10 987	11 242	11 207	0,3	286	-1,9		
krowy	kl. O 4	11 244	11 359	11 469	11 586	-1,0	317	-0,9		
krowy	kl. P	9 629	9 554	9 821	9 745	0,8	220	0,6		
krowy	kl. P 1	9 168	8 822	9 352	8 999	3,9	206	2,8		
krowy	kl. P 2	10 123	10 099	10 326	10 301	0,2	236	1,4		
krowy	kl. P 3	10 541	11 058	10 752	11 279	-4,7	259	-7,4		
jałówki	kl. U	12 205	12 361	12 450	12 608	-1,3	303	-11,2		
jałówki	kl. U 2	11 956	12 511	12 195	12 761	-4,4	297	-5,7		
jałówki	kl. U 3	12 429	12 312	12 678	12 559	0,9	308	-12,0		
jałówki	kl. R	12 324	12 265	12 571	12 511	0,5	290	1,1		
jałówki	kl. R 2	12 390	12 290	12 637	12 536	0,8	273	3,3		
jałówki	kl. R 3	12 283	12 157	12 529	12 400	1,0	290	-0,6		
jałówki	kl. R 4	12 351	12 494	12 598	12 744	-1,1	325	5,7		
jałówki	kl. O	11 902	11 893	12 140	12 131	0,1	251	1,7		
jałówki	kl. O 2	11 841	11 950	12 078	12 189	-0,9	233	1,4		
jałówki	kl. O 3	11 923	11 825	12 161	12 061	0,8	259	3,7		
jałówki	kl. O 4	12 048	11 971	12 289	12 210	0,6	300	2,5		
				Południowy						
byki do 2 lat	kl. U	12 814	12 631	13 071	12 883	1,5	395	-0,5		
byki do 2 lat	kl. U 2	12 969	12 651	13 229	12 904	2,5	393	-0,2		
byki do 2 lat	kl. U 3	12 565	12 601	12 817	12 853	-0,3	399	-0,8		
byki do 2 lat	kl. R	12 610	12 547	12 862	12 797	0,5	353	-1,3		
byki do 2 lat	kl. R 2	12 626	12 581	12 878	12 832	0,4	343	-2,5		
byki do 2 lat	kl. R 3	12 592	12 487	12 844	12 737	0,8	365	-0,9		
byki do 2 lat	kl. O	12 198	12 008	12 442	12 249	1,6	315	-0,7		
byki do 2 lat	kl. O 2	12 189	11 988	12 433	12 228	1,7	307	-1,6		
byki do 2 lat	kl. O 3	12 219	12 068	12 463	12 309	1,3	335	0,8		
byki > 2 lat	kl. R 3	12 524	12 343	12 774	12 590	1,5	387	-5,1		
byki > 2 lat	kl. O 3	11 942	12 020	12 181	12 260	-0,6	365	-6,0		
krowy	kl. R	11 607	11 569	11 840	11 801	0,3	329	-0,3		
krowy	kl. R 2	11 665	11 682	11 898	11 916	-0,1	311	2,2		
krowy	kl. R 3	11 519	11 431	11 750	11 660	0,8	326	-0,5		
krowy	kl. R 4	11 671	11 687	11 904	11 920	-0,1	340	-3,5		
krowy	kl. O	10 833	10 823	11 050	11 039	0,1	276	-0,5		
krowy	kl. O 2	10 808	10 653	11 024	10 866	1,5	256	0,3		
krowy	kl. O 3	10 976	10 996	11 196	11 216	-0,2	285	-2,9		
krowy	kl. O 4	10 565	10 862	10 777	11 080	-2,7	321	0,6		
krowy	kl. P	9 123	8 858	9 306	9 035	3,0	211	-1,0		
krowy	kl. P 1	8 780	8 557	8 956	8 728	2,6	199	-0,4		
krowy	kl. P 2	9 539	9 448	9 729	9 637	1,0	224	-4,1		
krowy	kl. P 3	9 810	8 890	10 006	9 067	10,3	264	0,3		
jałówki	kl. U	12 831	12 465	13 088	12 715	2,9	301	4,9		
jałówki	kl. U 2	12 936	12 557	13 195	12 808	3,0	284	-0,6		
jałówki	kl. U 3	12 701	12 360	12 955	12 607	2,8	324	12,8		

Departament Rynków Rolnych

jałówki	kl. R	12 566	12 555	12 818	12 806	0,1	285	1,5
jałówki	kl. R 2	12 731	12 512	12 985	12 762	1,7	265	2,6
jałówki	kl. R 3	12 488	12 544	12 737	12 795	-0,4	285	1,0
jałówki	kl. R 4	12 606	12 612	12 858	12 864	0,0	295	-0,6
jałówki	kl. O	11 955	11 938	12 194	12 176	0,1	247	1,2
jałówki	kl. O 2	11 763	11 911	11 999	12 150	-1,2	227	0,7
jałówki	kl. O 3	11 956	11 897	12 196	12 135	0,5	253	0,4
jałówki	kl. O 4	12 371	12 169	12 618	12 413	1,7	286	-1,1
Północny								
byki do 2 lat	kl. U	11 988	11 909	12 228	12 147	0,7	360	-7,7
byki do 2 lat	kl. U 2	11 988	11 909	12 228	12 147	0,7	360	-7,7
byki do 2 lat	kl. U 3	-	-	-	-	-	-	-
byki do 2 lat	kl. R	11 831	11 826	12 067	12 062	0,0	345	-2,3
byki do 2 lat	kl. R 2	11 810	11 825	12 046	12 062	-0,1	339	-1,0
byki do 2 lat	kl. R 3	11 931	11 828	12 170	12 065	0,9	374	-5,4
byki do 2 lat	kl. O	11 534	11 373	11 765	11 601	1,4	318	2,6
byki do 2 lat	kl. O 2	11 528	11 313	11 758	11 539	1,9	307	4,3
byki do 2 lat	kl. O 3	11 546	11 477	11 777	11 706	0,6	338	-0,1
byki > 2 lat	kl. R 3	12 043	11 567	12 283	11 798	4,1	399	4,3
byki > 2 lat	kl. O 3	11 504	11 309	11 734	11 535	1,7	375	7,5
krowy	kl. R	10 796	10 897	11 012	11 115	-0,9	338	-1,1
krowy	kl. R 2	10 669	10 727	10 882	10 941	-0,5	300	0,0
krowy	kl. R 3	10 621	10 939	10 833	11 158	-2,9	340	-3,7
krowy	kl. R 4	11 264	-	11 489	-	-	354	-
krowy	kl. O	10 534	10 285	10 745	10 490	2,4	290	0,5
krowy	kl. O 2	10 304	10 054	10 510	10 256	2,5	267	1,0
krowy	kl. O 3	10 549	10 508	10 760	10 718	0,4	294	-2,4
krowy	kl. O 4	11 087	10 002	11 309	10 202	10,8	353	7,4
krowy	kl. P	8 990	8 821	9 170	8 997	1,9	225	-0,3
krowy	kl. P 1	8 289	8 200	8 455	8 364	1,1	207	-1,1
krowy	kl. P 2	9 772	9 618	9 967	9 810	1,6	246	0,7
krowy	kl. P 3	10 047	10 142	10 248	10 345	-0,9	270	-7,4
jałówki	kl. U	10 294	-	10 500	-	-	343	-
jałówki	kl. U 2	9 950	-	10 149	-	-	340	-
jałówki	kl. U 3	10 962	-	11 182	-	-	350	-
jałówki	kl. R	11 598	11 512	11 830	11 742	0,7	302	3,3
jałówki	kl. R 2	11 377	11 308	11 605	11 534	0,6	277	-1,1
jałówki	kl. R 3	11 612	11 573	11 844	11 804	0,3	305	3,0
jałówki	kl. R 4	11 794	11 528	12 030	11 759	2,3	325	8,4
jałówki	kl. O	11 246	10 992	11 470	11 212	2,3	259	4,1
jałówki	kl. O 2	11 123	10 881	11 345	11 099	2,2	238	1,7
jałówki	kl. O 3	11 315	11 090	11 542	11 312	2,0	268	0,9
jałówki	kl. O 4	11 387	11 433	11 615	11 661	-0,4	319	3,7

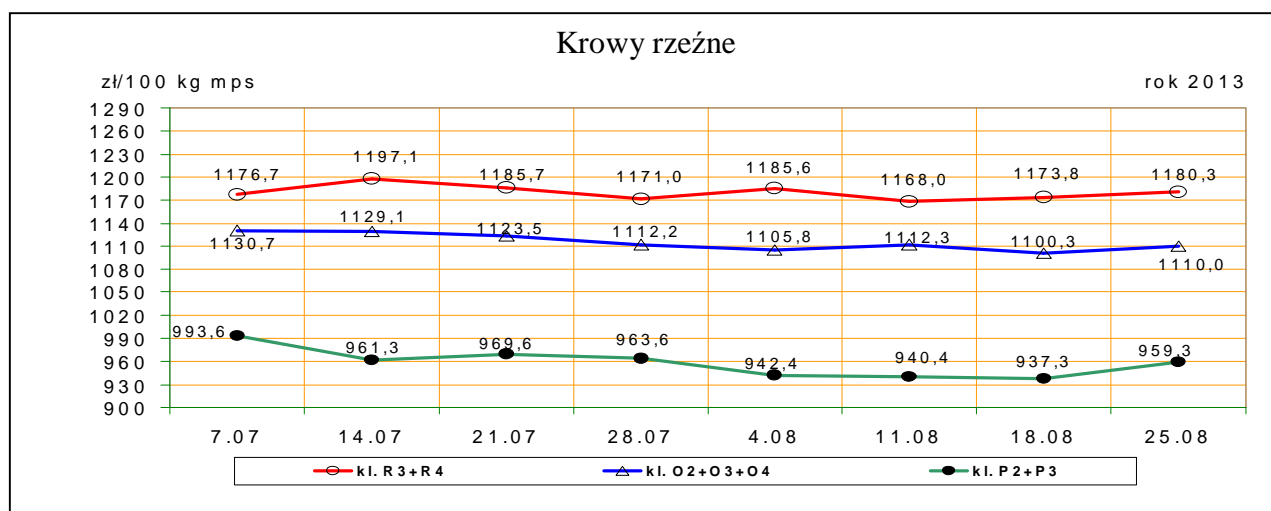
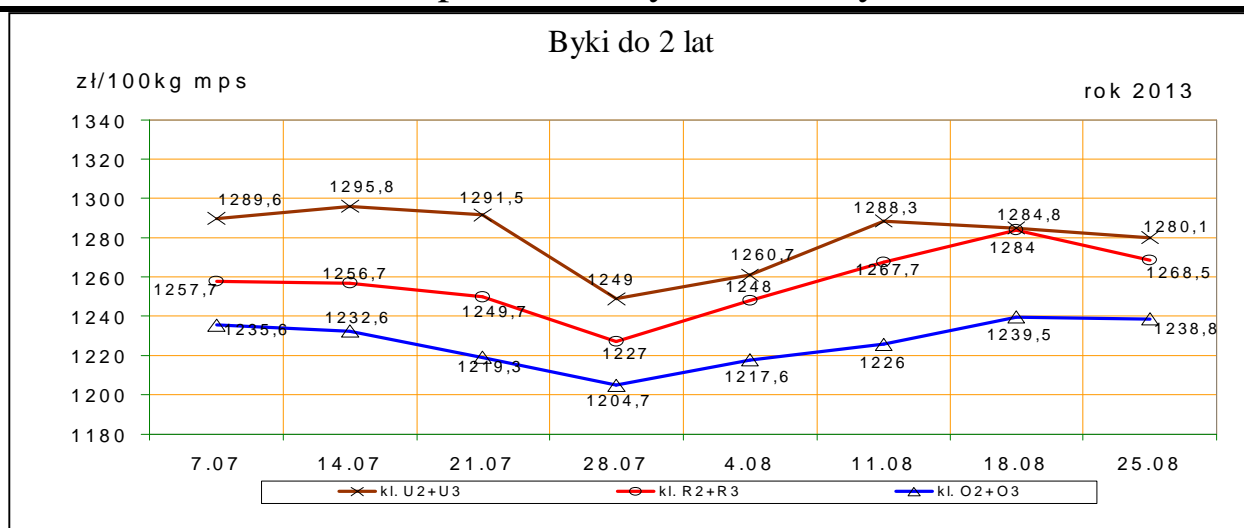
*- z uwagi na ustawowy obowiązek nieidentyfikacji danych, ceny nie podano.

Rys.3. Średnie ceny zakupu bydła rzeźnego wg makroregionów.



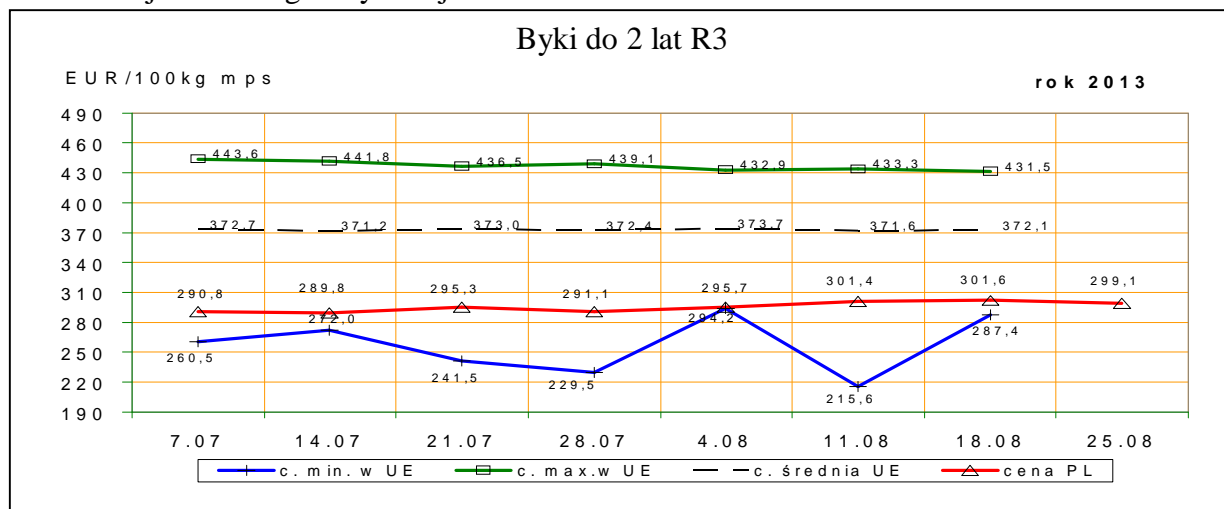
Rys. 4. Średnie krajowe ceny zakupu młodych byków i krów rzeźnych wg badanych klas jakości

Departament Rynków Rolnych

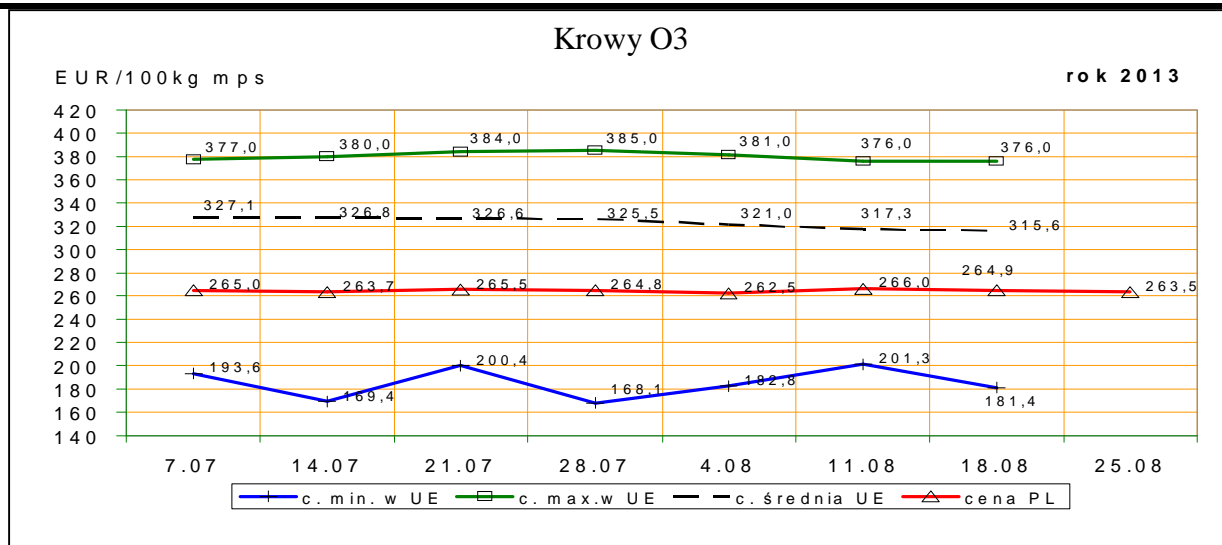


1.3 Ceny bydła w Polsce na tle cen w Unii Europejskiej

Rys. 5. Ceny zakupu młodych byków kl. R3 i krów rzeźnych kl. O3 w Polsce* na tle cen pozostałych krajów UE wg klasyfikacji EUROP.



Departament Rynków Rolnych



*- wg kursu 1 EURO=4,23824PLN

1.4 Ceny bydła w Unii Europejskiej²

Tablica 5. Średnia wspólnotowa cena rynkowa tusz od młodego bydła męskiego wraz z % ceny referencyjnej

Kraj	EUR/100 kg tusz schłodzonych			
	33/13	32/13	zmiana tyg.	% ceny referencyjnej
UE	383,42	383,14	0,28	172,40%

Tablica 5a. Średnia cena rynkowa tusz od młodego bydła męskiego w państwach członkowskich UE
EUR/100 kg tusz schłodzonych

Kraj	33/13	32/13	Kraj	33/13	32/13
BE	347,51	349,37	LU	388,74	390,65
BG			HU	252,00	251,64
CZ	316,87	315,75	MT		
DK	387,13	390,80	NL	352,82	350,31
DE	359,86	359,15	AT	355,45	355,21
EE	313,55	313,54	PL	302,10	298,58
IE	406,94	405,76	PT	364,10	363,76
EL	426,32	433,77	RO		288,10
ES	371,74	371,74	SI	329,26	337,58
FR	393,45	395,74	SK	290,37	328,60
HR	345,66	347,67	FI	402,88	407,65
IT	393,07	392,63	SE	395,10	397,70
CY			GB	462,11	459,87
LV	238,43	244,72	NI	429,58	432,82
LT	285,00	276,95			

Tablica 6. Ceny wybranych kategorii i klas jakościowych bydła w państwach członkowskich UE

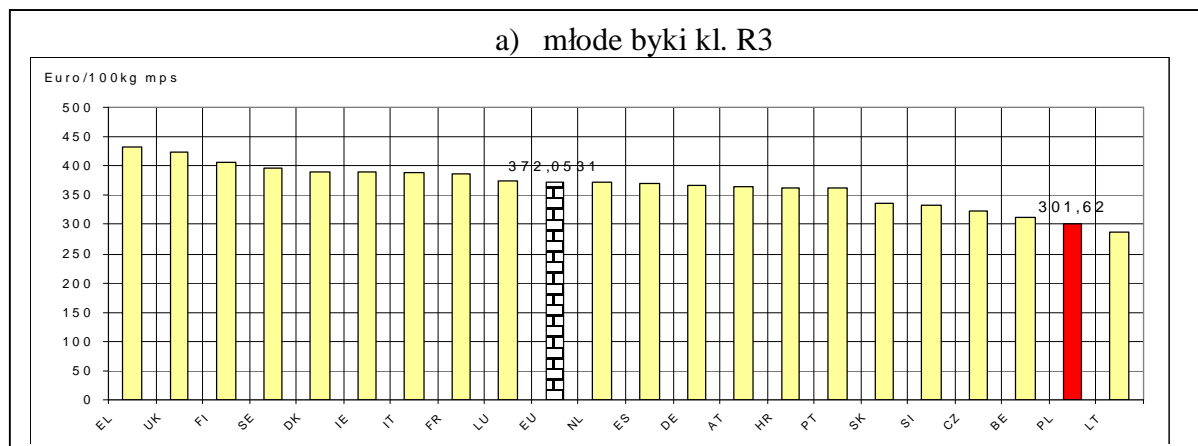
² Źródło: Biuletyn Komisji Europejskiej - Market prices "carcasses" Beef and veal;
<http://ec.europa.eu/agriculture/markets/beef/prica/index.htm>

Departament Rynków Rolnych

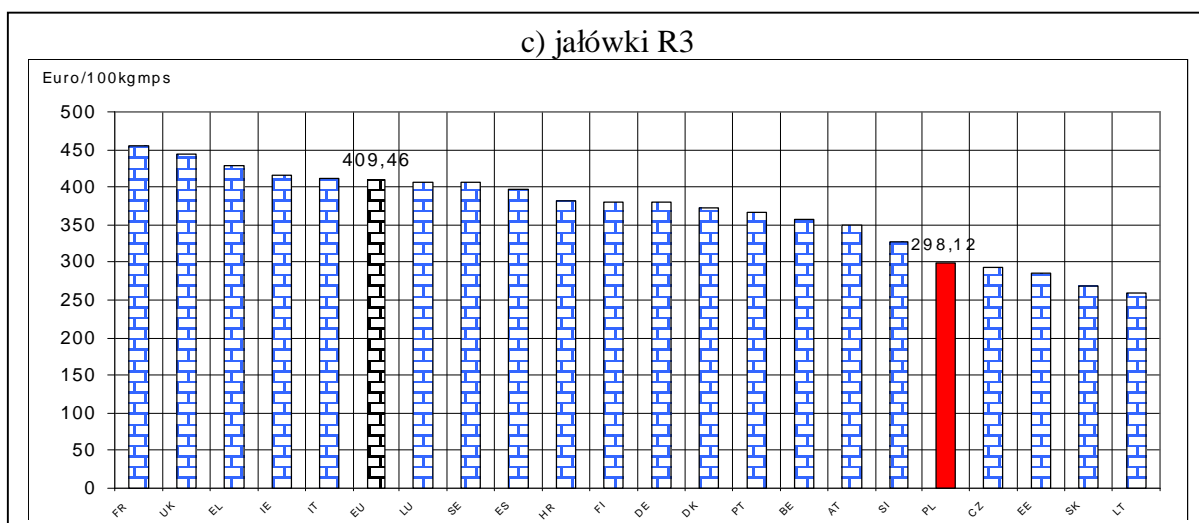
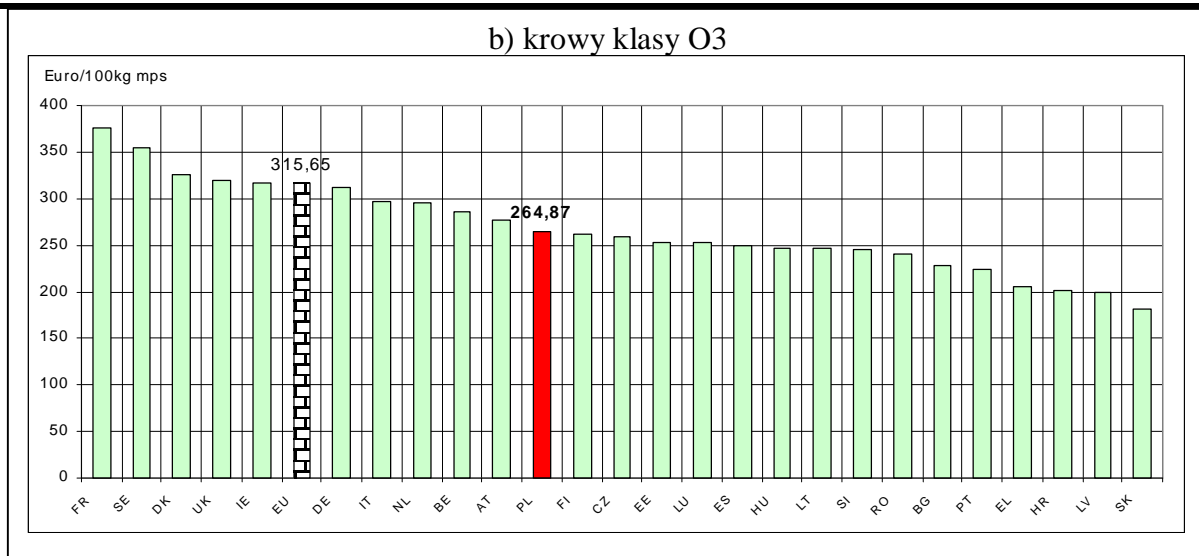
euro/100kg tusz schłodzonych

Kraj	Buhajki R3		Krowy O3		Jałówki R3	
	33/13	32/13	33/13	32/13	33/13	32/13
BE	313,24	315,29	285,36	289,40	358,00	358,00
BG			227,41	232,08		
CZ	322,73	321,49	258,58	263,13	293,48	292,06
DK	390,30	394,40	325,14	328,28	372,87	377,90
DE	367,20	366,18	312,12	318,24	379,44	380,46
EE			252,28	257,36	285,10	311,10
IE	389,48	391,95	316,50	311,58	415,95	416,19
EL	431,48	433,33	205,04	202,55	429,05	430,14
ES	371,47	371,47	249,67	249,67	396,12	396,12
FR	386,00	387,00	376,00	376,00	455,00	456,00
HR	363,44	361,25	200,23	237,06	381,88	375,90
IT	389,02	382,12	296,57	288,48	412,45	405,43
CY						
LV		215,82	199,50	201,25		251,39
LT	287,42	289,23	246,48	244,85	259,82	247,32
LU	373,58	376,61	252,28	257,36	405,62	411,31
HU			246,71	252,66		
MT						
NL	371,84	356,20	294,77	296,12		324,48
AT	365,08	363,26	277,43	288,05	348,98	355,34
PL	301,62	301,44	264,87	266,02	298,12	297,35
PT	363,10	364,10	224,00	223,70	366,20	361,40
RO		302,52	239,55	248,02		276,80
SI	333,24	341,93	244,53	242,69	326,15	331,75
SK	336,98	378,18	181,39	195,92	268,02	223,29
FI	406,29	409,04	261,71	260,06	380,10	379,50
SE	395,91	399,33	355,10	355,72	405,48	407,13
UK	423,75	423,25	319,30	321,97	443,47	443,99
EU	372,1	371,5958	315,6	317,2769	409,5	409,3839
PL/UE w klasie [%]	81,1	81,1	83,9	83,8	72,8	72,6
PL/UE kateg. og. [%]	80,2	79,3	82,8	82,3	71,5	71,3

Rys. 6 Graficzny obraz cen bydła w ubojniach w Unii Europejskiej w tygodniu 33/2013



Departament Rynków Rolnych



1.3 Uboje bydła rzeźnego w Polsce

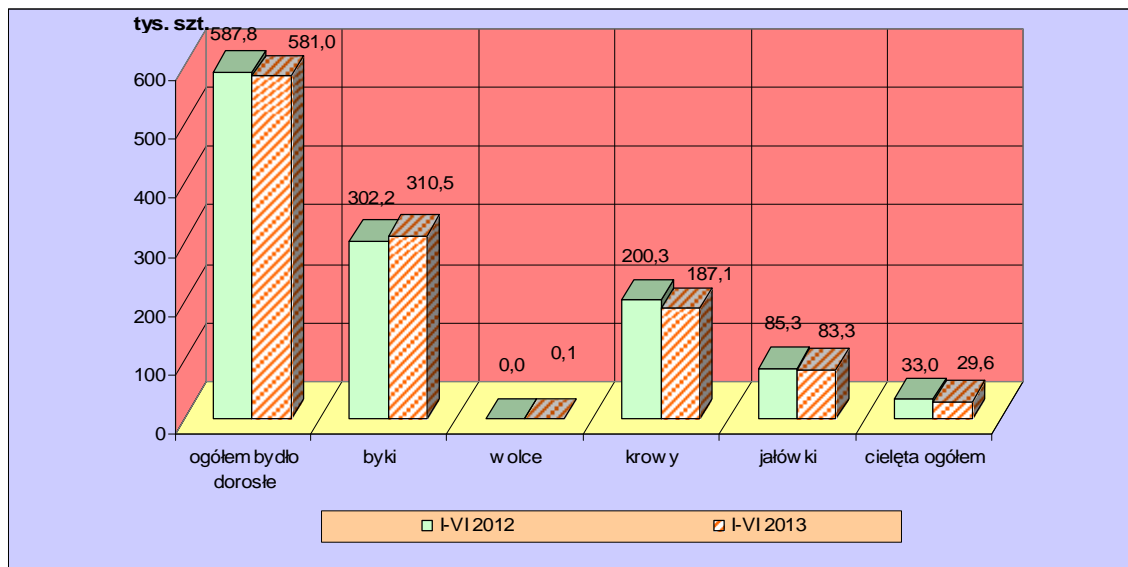
Tablica 7. Liczba ubojów przemysłowych bydła dorosłego w Polsce w okresie I-VI 2013 i 2012 oraz roczna zmiana poziomu ubojów*

Kategoria	I-VI 2012	I-VI 2013		Roczna zmiana ubojów [%]
	ubój [szt]	ubój [szt]	udział [%]	
Bydło ogółem	587786	581033	100,0	-1,1
w tym: byki	302152	310542	53,4	2,8
wolce	7	118	0,0	1585,7
krowy	200344	187108	32,2	-6,6
jałówki	85283	83265	14,3	-2,4

* źródło: wg wstępnych danych GUS

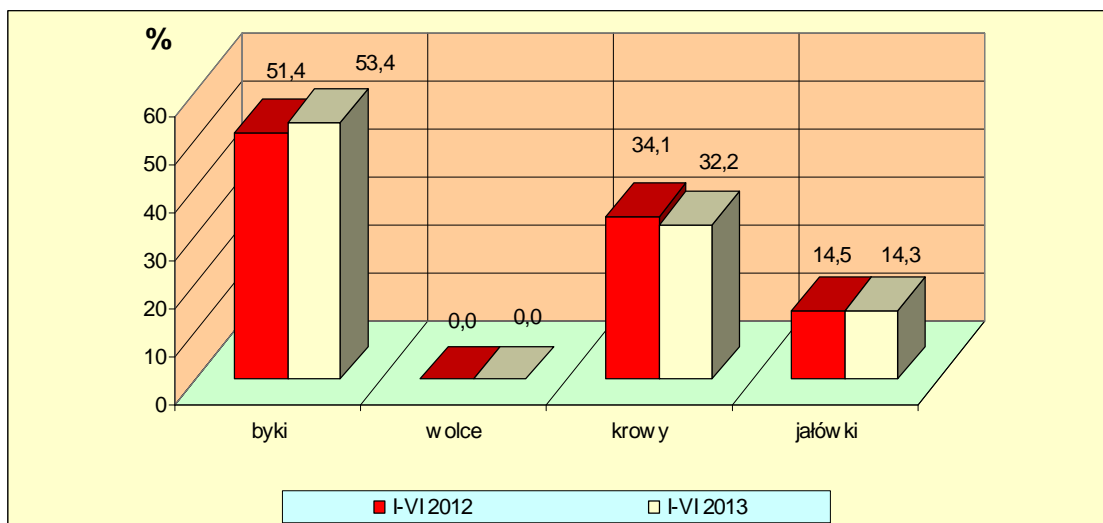
Rys. 8. Uboje bydła dorosłego i cieląt w Polsce w okresie I-VI 2013 i 2012 wg kategorii*

a) poziom ubojów



* źródło: wg wstępnych danych GUS

b) struktura ubojów



* źródło – wg wstępnych danych GUS

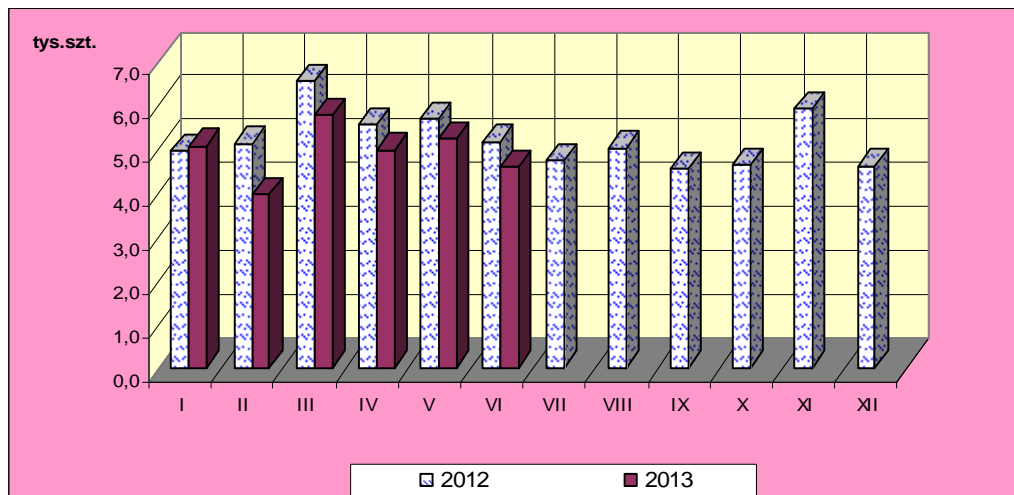
Rys. 9. Miesięczny poziom ubojów bydła w Polsce w latach 2012-2013 wg miesięcy

Departament Rynków Rolnych

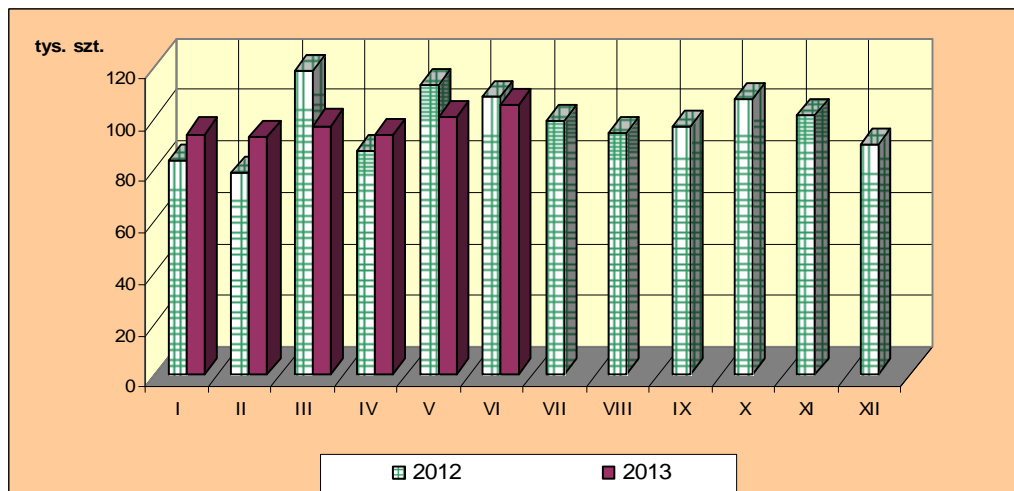
(wg danych GUS)

Uwaga: Część tabelaryczna w wydaniu EXCEL.

a) cielęta ogółem



b) bydło dorosłe ogółem



1. Ceny sprzedaży wołowiny w zakładach mięsnych

Tablica 10. Średnie ceny i struktura sprzedaży ćwierci wołowych w ubojniach bydła na rynek wewnętrzny dla Polski oraz wg makroregionów

TOWAR	CENA [zł/tona]			Struktura sprzedaży			Wielkość sprzedaży zmiana tyg. [%]**
	2013-08-25	2013-08-18	Zmiana tyg. [%]	2013-08-25	2013-08-18	Zmiana tyg. [%]	
POLSKA							
Ćwierci od byków do 2 lat - OGÓLEM	12 294	12 356	-0,5	100,00	100,00	--	40,59
ćwierci przednie	8 535	8 912	-4,2	6,15	2,58	138,18	234,87
ćwierci tylne	15 481	15 787	-1,9	6,13	3,15	94,59	173,59
ćwierci kompensowane	12 334	12 335	0,0	87,72	94,27	-6,94	30,83
Ćwierci od krów rzeźnych - OGÓLEM	10 270	10 176	0,9	100,00	100,00	--	27,42
ćwierci przednie	8 189	7 018	16,7	5,98	0,01	42102,83	53675,00
ćwierci tylne	15 892	--	--	2,35	0,00		
ćwierci kompensowane	10 262	10 177	0,8	91,67	99,99	-8,31	16,83

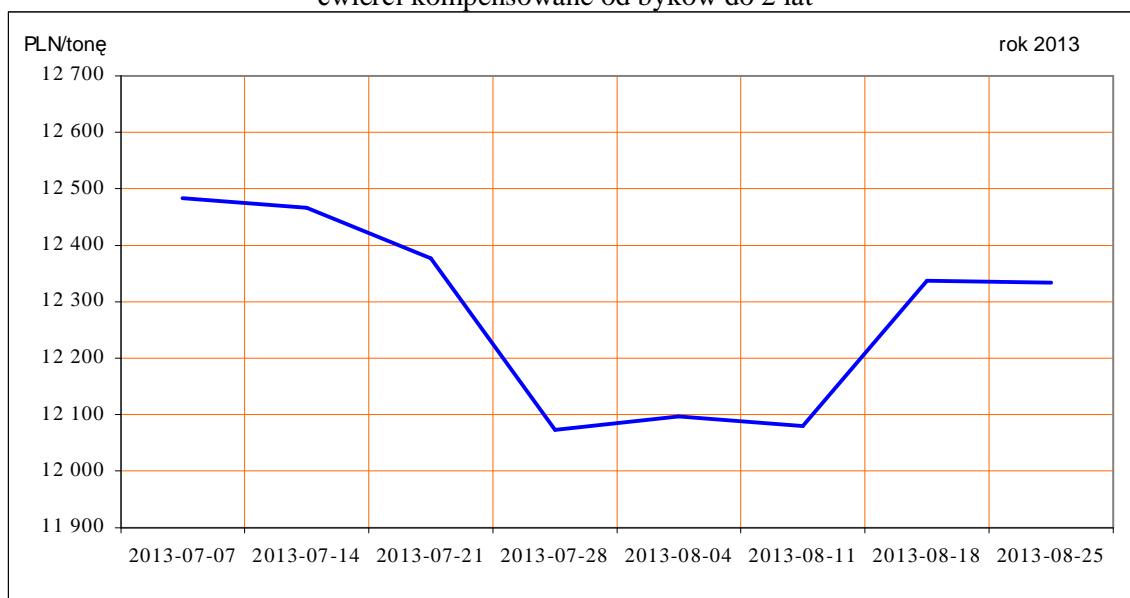
Departament Rynków Rolnych

CENTRALNY							
Ćwierci od byków do 2 lat - OGÓLEM	12 285	12 318	-0,3	100,00	100,00	--	74,92
ćwierci przednie	9 642	9 771	-1,3	1,21	1,89	-35,86	12,18
ćwierci tylne	14 007	13 343	5,0	1,79	2,28	-21,58	37,17
ćwierci kompensowane	12 286	12 344	-0,5	97,00	95,83	1,22	77,05
Ćwierci od krów rzeźnych - OGÓLEM	10 313	10 051	2,6	100,00	100,00	--	35,18
ćwierci przednie	--	7 018	--	0,00	0,03	-100,00	-100,00
ćwierci tylne	--	--	--	0,00	0,00		
ćwierci kompensowane	10 313	10 052	2,6	100,00	99,97	0,03	35,22
POŁUDNIOWY							
Ćwierci od byków do 2 lat - OGÓLEM	12 380	12 533,8	-1,2	100,00	100,00	--	10,93
ćwierci przednie	8 447	8 551	-1,2	10,23	4,61	121,91	146,16
ćwierci tylne	16 701	16 803	-0,6	6,89	5,65	21,94	35,27
ćwierci kompensowane	12 506	12 470	0,3	82,88	89,74	-7,65	2,45
Ćwierci od krów rzeźnych - OGÓLEM	10 299	10 543	-2,3	100,00	100,00	--	-12,91
ćwierci przednie	8 436	--	--	6,53	0,00		
ćwierci tylne	--	--	--	0,00	0,00		
ćwierci kompensowane	10 430	10 543	-1,1	93,47	100,00	-6,53	-18,59
PÓLNOCNY							
Ćwierci od byków do 2 lat - OGÓLEM	12 173	12 083	0,7	100,00	100,00	--	29,51
ćwierci przednie	8 367	--	--	12,74	0,00		
ćwierci tylne	15 066	--	--	16,68	0,00		
ćwierci kompensowane	12 176	12 083	0,8	70,59	100,00	-29,41	-8,58
Ćwierci od krów rzeźnych - OGÓLEM	10 179	9 948	2,3	100,00	100,00	--	64,84
ćwierci przednie	8 117	--	--	15,63	0,00		
ćwierci tylne	15 892	--	--	7,93	0,00		
ćwierci kompensowane	10 008	9 948	0,6	76,44	100,00	-23,56	26,01

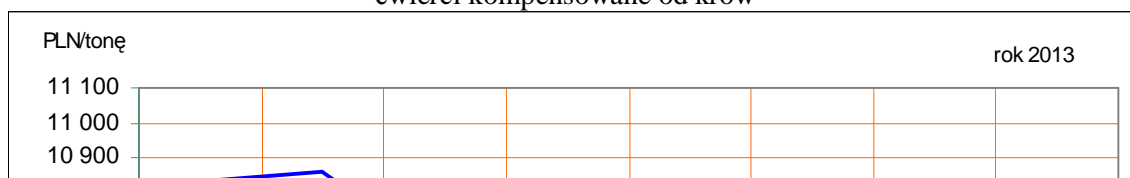
* - z uwagi na ustawy o obowiązek nieidentyfikacji danych, ceny nie podano.

Rys. 11. Średnie ceny sprzedaży ćwierci wołowych kompensowanych na rynku wewnętrznym.

ćwierci kompensowane od byków do 2 lat



ćwierci kompensowane od krów

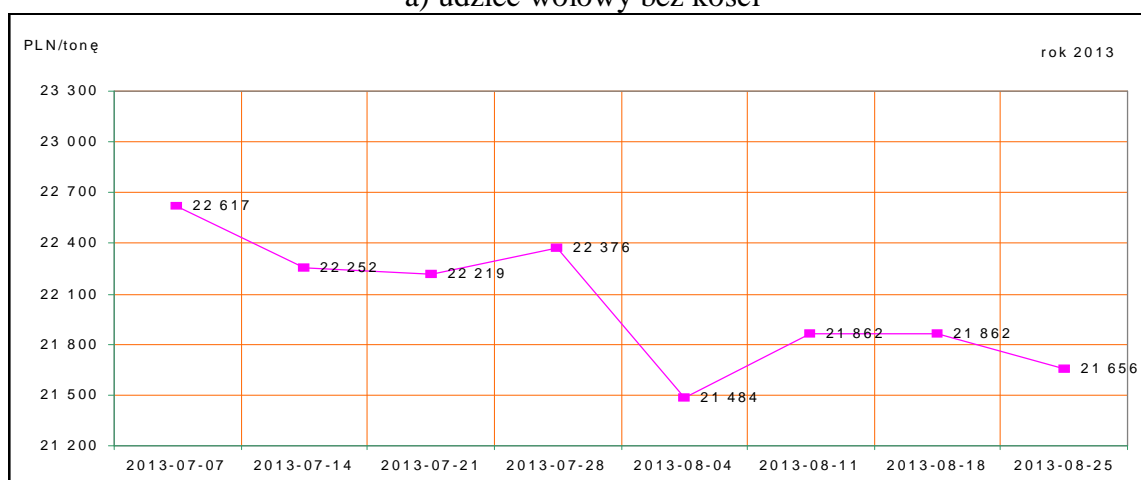


Tablica 11. Średnie ceny sprzedaży elementów mięsa wołowego z przeznaczeniem na rynek wewnętrzny dla Polski oraz w makroregionach w okresie 19-25.08.2013

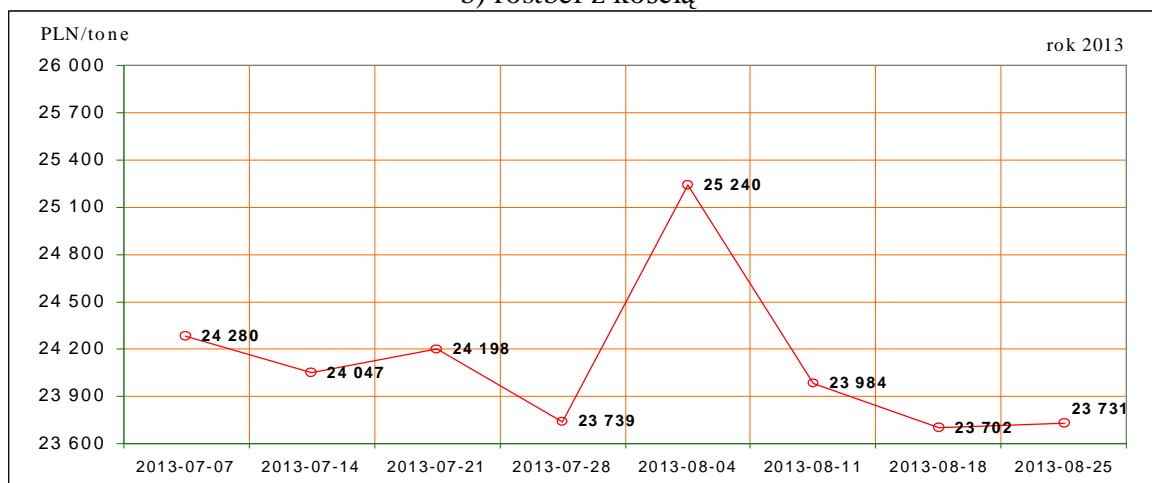
Makroregion	Cena sprzedaży [zł/tonę]		Tygodniowa zmiana ceny [%]	
	rostbef z/k	udziec b/k	rostbef z/k	udziec b/k
<i>Ogółem kraj</i>	23731	21656	0,1	-0,9
Południowo-zachodni	27794	22041	4,8	19,1
Wielkopolski	28500	21180	2,8	-0,5
Północno-zachodni	27987	28934	13,6	1,8
Północno-wschodni	19071	25876	b.d.	-0,3
Mazowiecko-lódzki	20684	21463	-3,1	2,3
Kujawski	28074	30152	3,3	-0,1
Wschodni-dolny	24846	23544	0,7	-4,7
Południowo-środkowy	22874	20052	8,4	-9,1

*- z uwagi na ustawy o obowiązkach nieidentyfikacji danych, ceny nie podano., b.d. – brak danych

a) udziec wołowy bez kości



b) rostbef z kością



2. Ceny wołowiny na krajowych giełdach towarowych

Tablica 12. Ceny zawartych transakcji giełdowych na mięso wołowe

Towar	Parametry jakościowe	Data	Giełda	Cena (zł/t)	Ilość (t)	Lokalizacja	Pochodzenie przeznaczenie	miana ceny w %
MIĘSO WOŁOWE								

Objaśnienia: lc. - loco, fr. - franco, mag. - magazyn sprzedającego, gr. - granica, imp. - import, skł. cel. - skład celny
Współpracujemy z następującymi giełdami towarowymi:

1. Giełda Paliwowo-Rolna „Rol-Petrol” w Łodzi („Rol-Petrol”-Łódź) tel. (042) 636-87-38, 636-60-94; **2.** Warszawska Giełda Towarowa S.A. (WGT-Warszawa) tel. (022) 670-17-64, fax. 670-13-68.

3. Ceny bydła³ na targowiskach

Tablica 13. Średnie krajowe ceny bydła uzyskane w transakcjach targowiskowych*

Kategoria informacji	Tydzień**		Zmiana tygodniowa w %
	25.08.13	18.08.13	
<u>cieleńta 60-100 kg</u>			
cena min. w zł/kg	10,00	11,00	-9,1
cena max. w zł/kg	14,00	14,00	0,0
cena średnia w zł/kg	11,40	12,07	-5,6
szacunkowa podaż w szt	189	92	105,4
szacunkowa sprzedaż w szt	128	55	132,7
wsk. warunków atmosferycznych *	3,00	3,00	
<u>młode bydło opasowe</u>			
cena min. w zł/kg	5,75	6,50	-11,5
cena max. w zł/kg	7,50	7,30	2,7
cena średnia w zł/kg	6,89	6,90	-0,1
szacunkowa podaż w szt	240	178	34,8
szacunkowa sprzedaż w szt	149	94	58,5
wsk. warunków atmosferycznych *	3,00	3,00	
<u>krowy wybrakowane</u>			
cena min. w zł/kg	3,85	4,00	-3,8
cena max. w zł/kg	5,00	5,00	0,0
cena średnia w zł/kg	4,31	4,47	-3,6
szacunkowa podaż w szt	502	452	11,1
szacunkowa sprzedaż w szt	348	302	15,2
wsk. warunków atmosferycznych *	3,00	3,00	

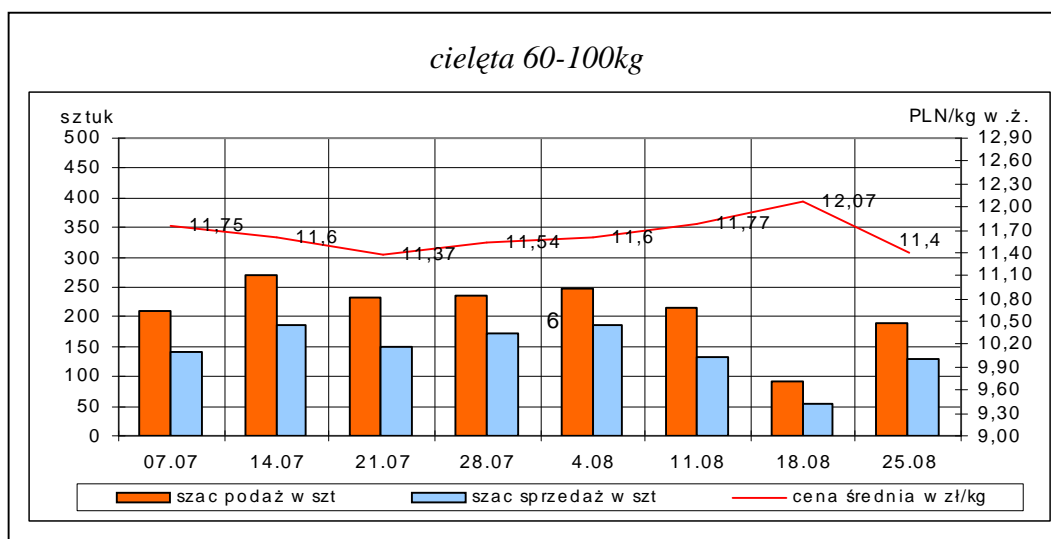
*- wsk. war. atmosferycznych zawiera się między liczbą 1 a 3 i jest średnią arytmetyczną z zanotowanych na targowiskach w dniu badań, jednego z trzech stopni pogody: 1-zła, 2-przeciętna i 3-dobra.

**-ostatni dzień badanego tygodnia,

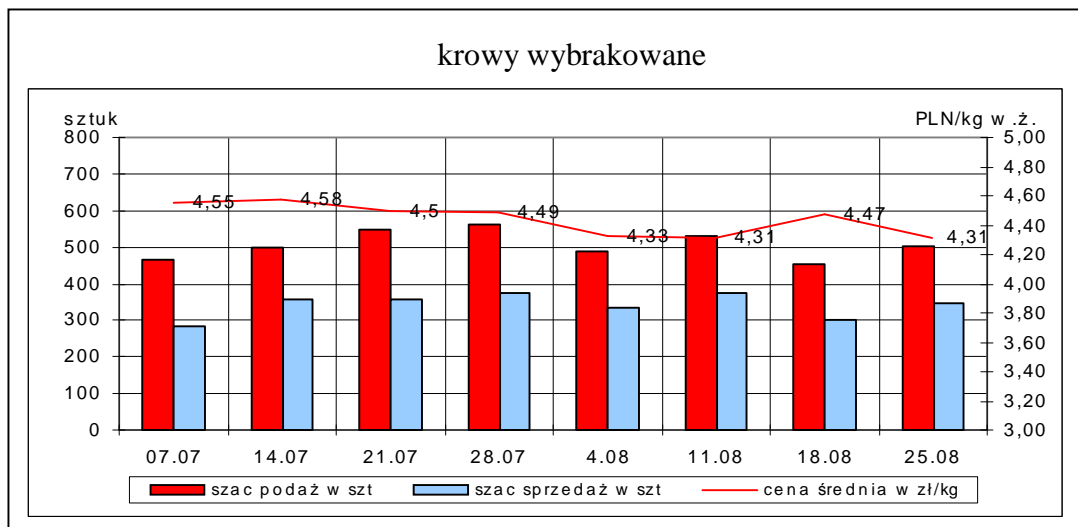
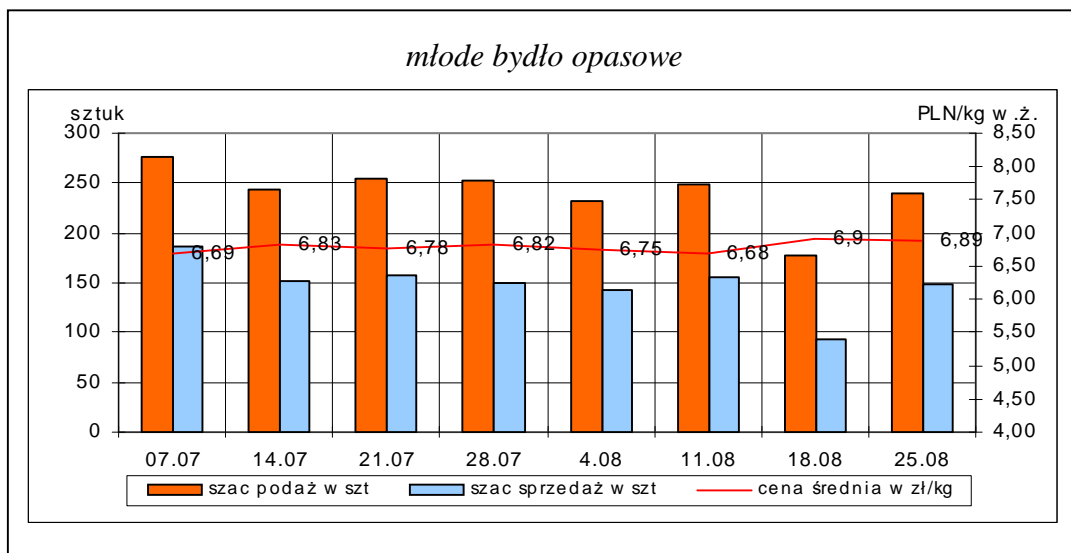
Uwaga! Tablice zawierające dane z cenami i obrotami bydła w handlu targowiskowym wg województw oraz dla każdego targowiska zawarte są w wydaniu EXCEL-owskim biuletynu.

***- tydzień świąteczny - cena krów wybrakowanych tylko z jednego targowiska(Radzymin)

Rys. 12. Ceny bydła w handlu targowiskowym oraz poziom sprzedaży w roku 2013



³ - dla kategorii bydła występującego w cyklu produkcyjnym żywca wołowego



Metodyka badań targowiskowych

Notowania cen bydła na targowiskach realizowane są w 13 województwach w kraju (oprócz ⁴: lubuskiego, opolskiego i zachodnio-pomorskiego) na maksymalnie 90 reprezentatywnych targowiskach.

Pod pojęciem targowisko rozumiany jest zorganizowany rynek lokalny, którego dominującymi uczestnikami są okoliczni producenci rolni.

Prezentowane ceny są cenami średnimi arytmetycznymi obliczonymi z odnotowanej liczby zawartych transakcji, tylko dla bydła w określonym wieku i przedziale wagowym:

1. cielęta do chowu lub na rzeź o wadze 60 – 100 kg, zarówno buhajki jak i jałówki,
2. młode bydło opasowe do 1 roku o wadze 200 – 300 kg,
3. krowy wybrakowane po selekcji i starsze powyżej 6 lat

Zestawienie cen dotyczy ostatniego tygodnia, natomiast na poszczególnych targowiskach badania cen dokonywane są raz w tygodniu, raz na dwa tygodnie lub raz w miesiącu (w zwyczajowo przyjęty dzień targowy lub w jeden z kilku dni targowych).

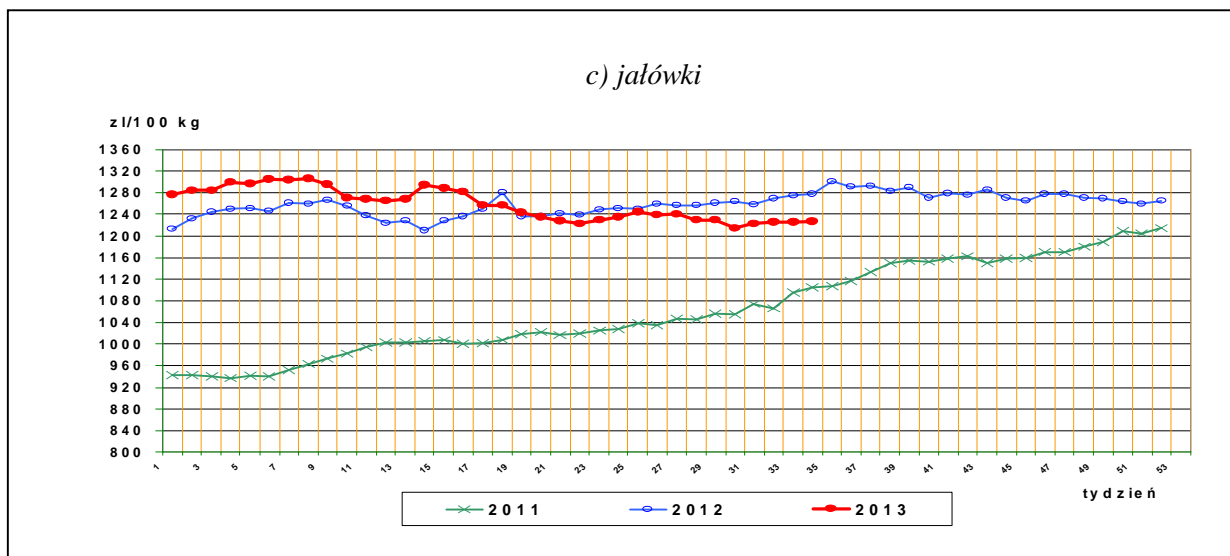
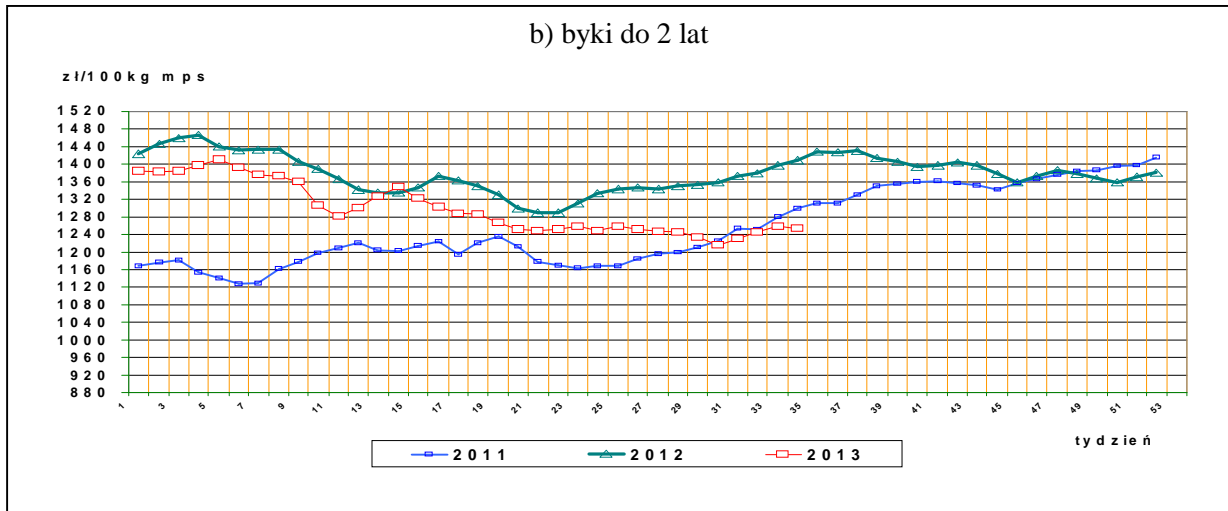
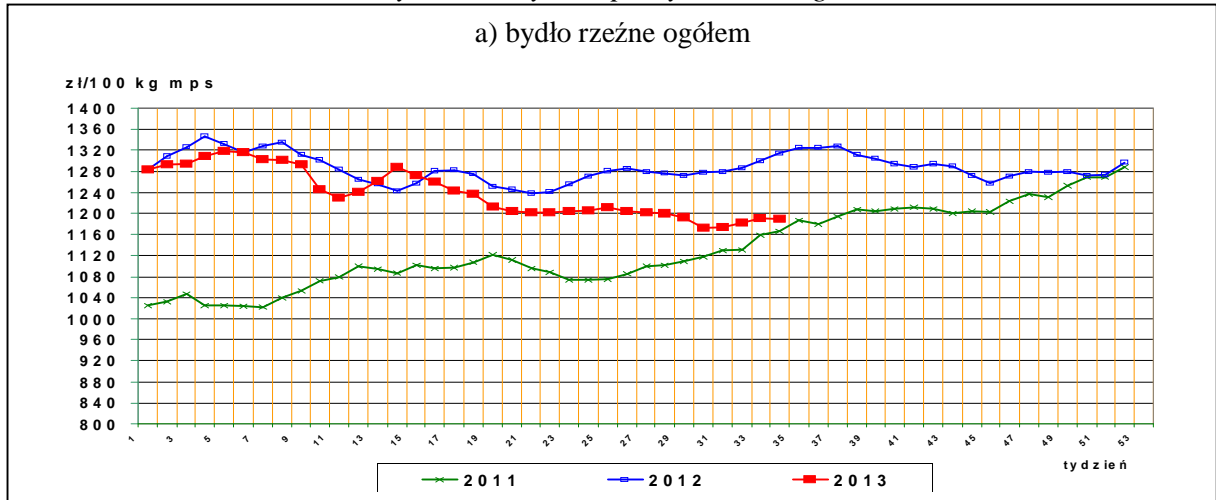
Obroty na większości tych rynków mają charakter lokalny. Ceny notowane są już nawet przy pojedynczej transakcji każdej z w/w kategorii bydła.

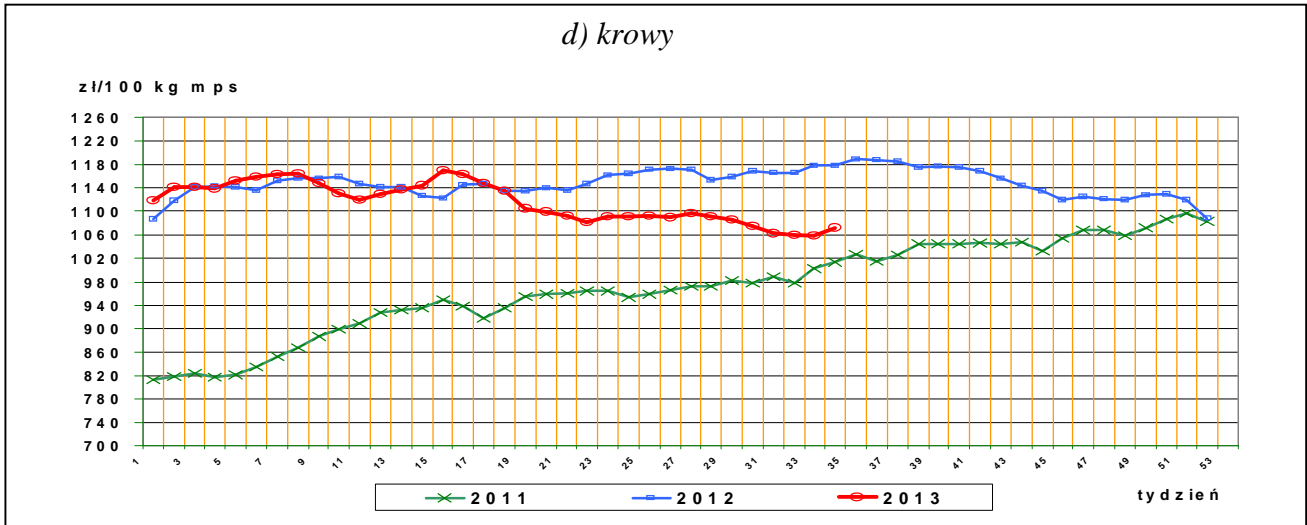
Notowań cen dokonują pracownicy Ośrodków Doradztwa Rolniczego

⁴ w w/w województwach bydło w handlu targowiskowym nie występuje bądź ma charakter incydentalny

III. Graficzna prezentacja cen w roku 2013 na tle lat 2012 i 2011

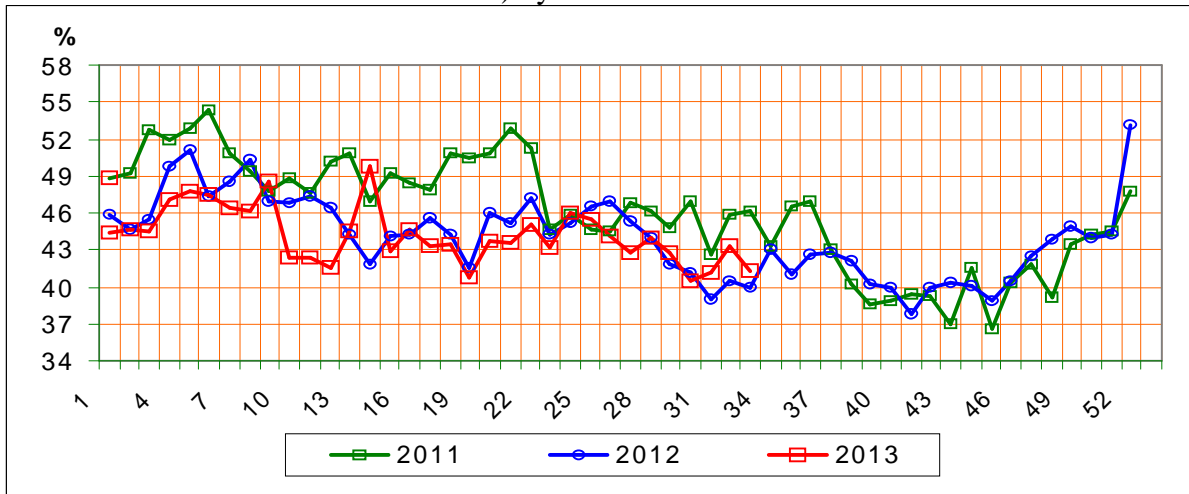
Rys.13. Ceny zakupu bydła rzeźnego



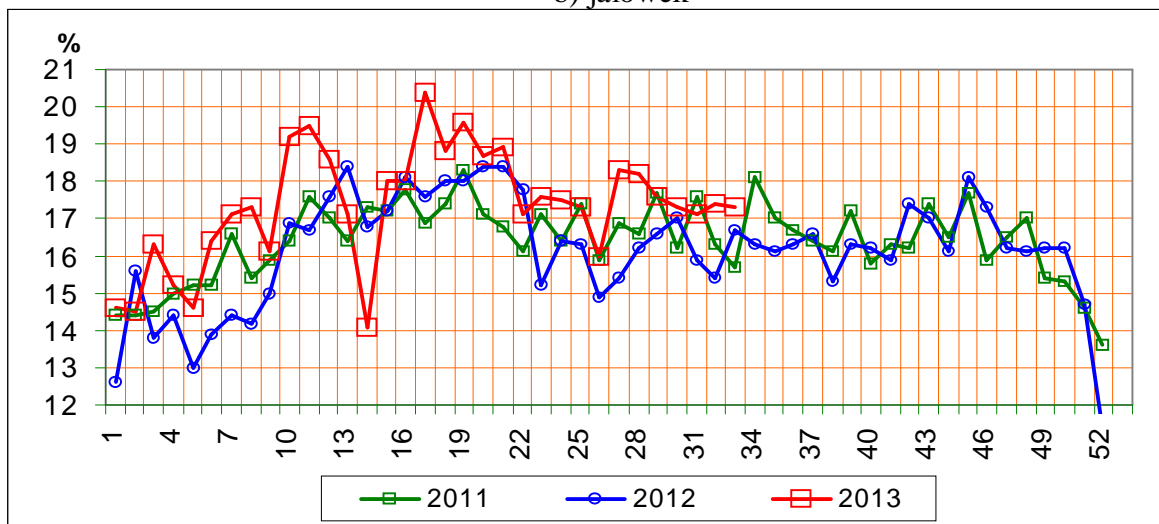


Rys.14. Struktura uboju bydła rzeźnego w Polsce

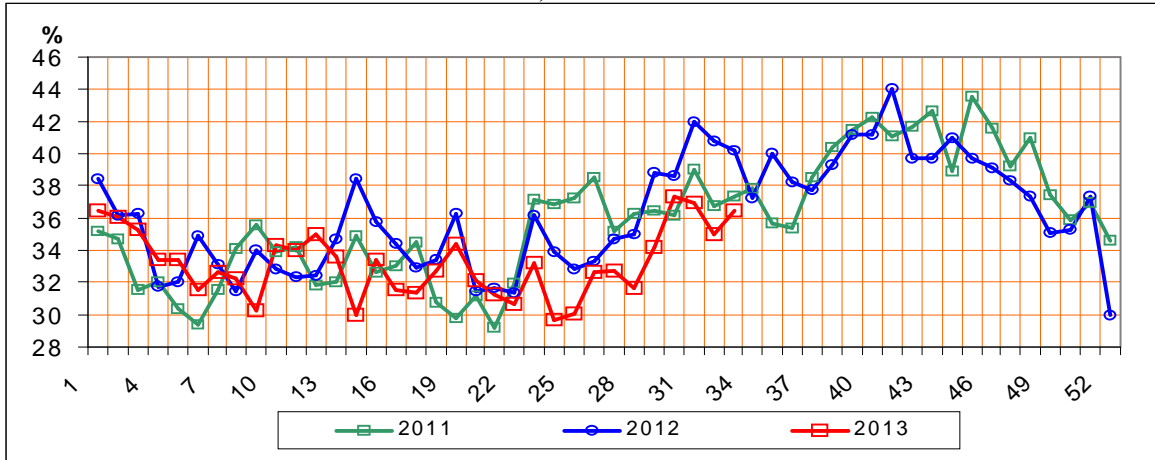
a) byków do 2 lat



b) jałówek

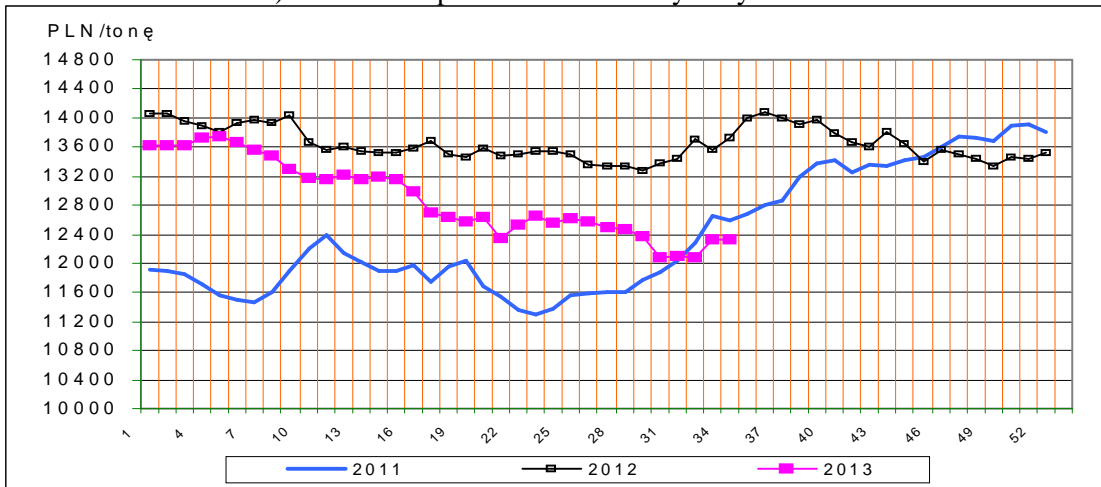


c) krów

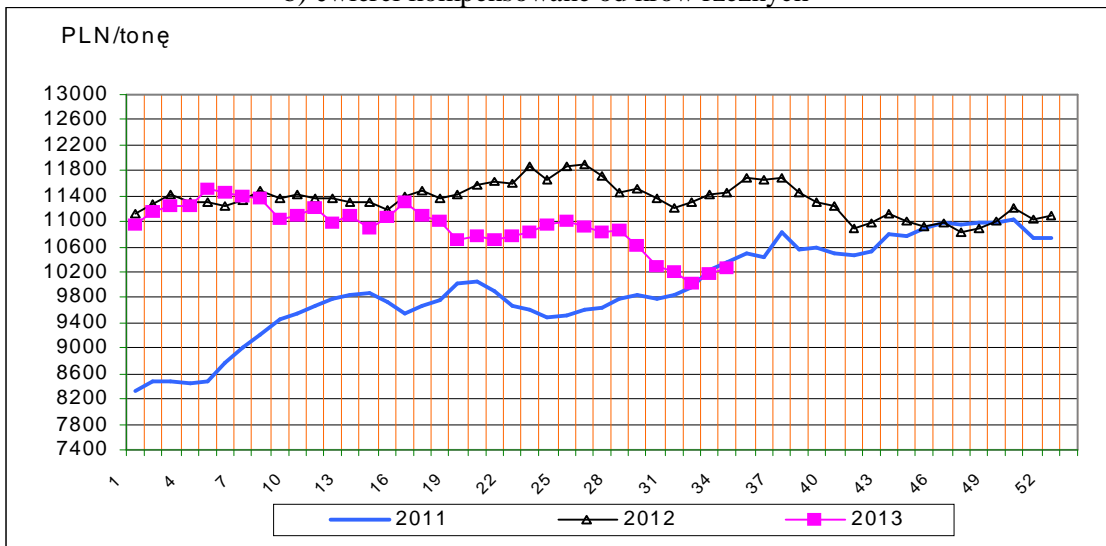


Rys.15. Ceny sprzedaży ćwierci wołowych w zakładach mięsnych

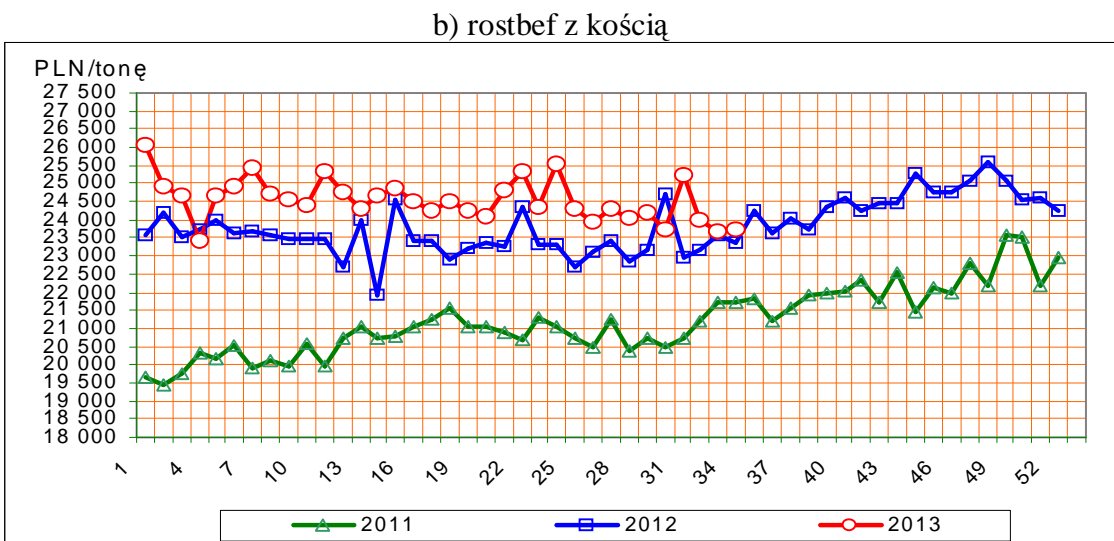
a) ćwierci kompensowane od młodych byków



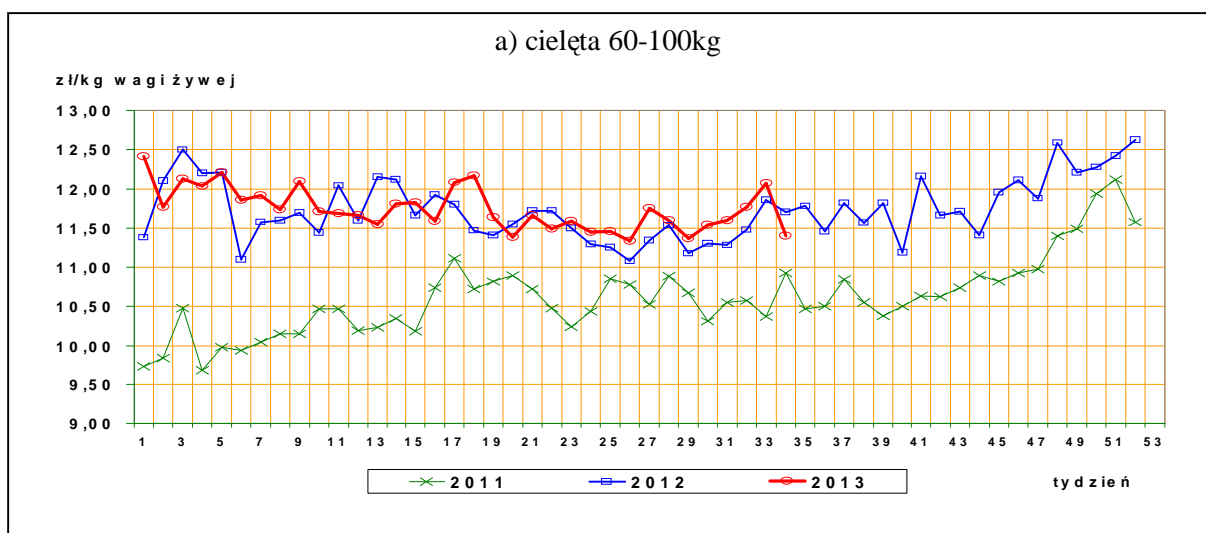
b) ćwierci kompensowane od krów rzeźnych

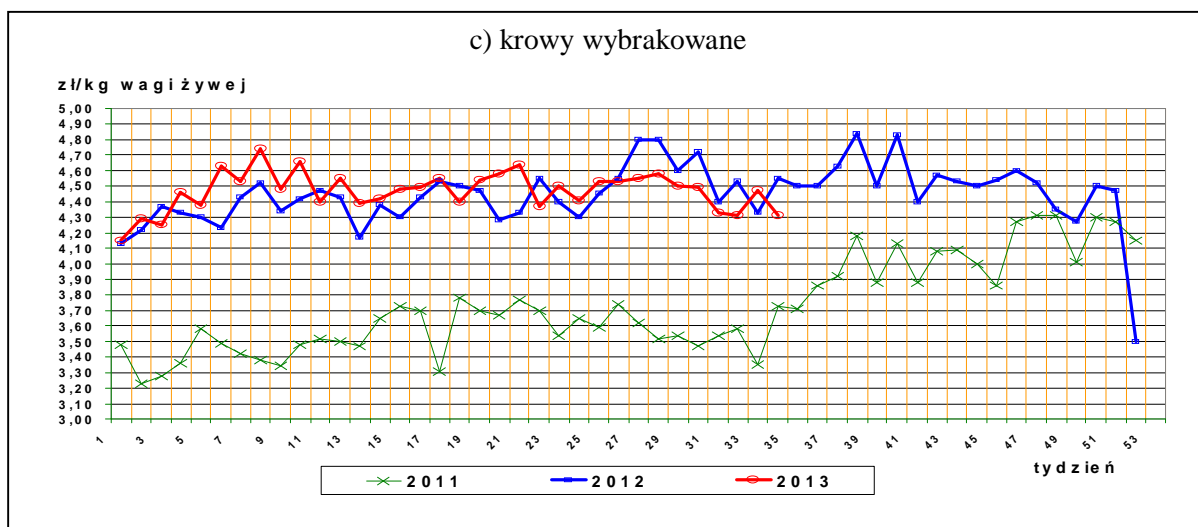
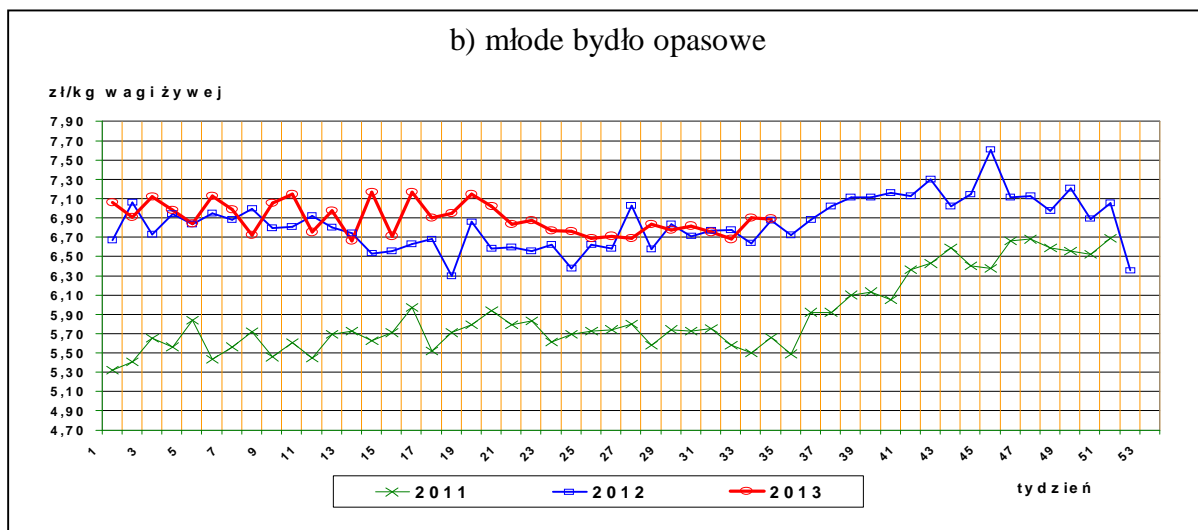


Rys.16. Ceny sprzedaży elementów wołowiny



Rys17. Ceny bydła na targowiskach





IV. Analiza handlu zagranicznego wołowiną

Informacje dotyczące zasad i procedur handlu zagranicznego na rynku wołowiny i cielęciny można odnaleźć na stronie internetowej Agencji Rynku Rolnego, pod adresem:

http://www.arr.gov.pl/index.php?option=com_content&view=article&id=41&Itemid=46

1. Dopłaty eksportowe krajów Unii Europejskiej do wołowiny i żywca wołowego*

Tablica 14. Dopłaty eksportowe Unii Europejskiej do wołowiny i żywca wołowego (poziom subsydiów obowiązujący od 2 września 2012 roku, wg rozporządzenia Komisji (UE) Nr 859/2012.

EUR/100kg

Kategoria mięsa	Kod produktu	Kierunek eksportu	
		Kraje przeznaczenia**	Kraje przeznaczenia***
Mięso świeże lub chłodzone			

Departament Rynków Rolnych

tusze ze zw. płci męskiej	0201 10 00 9130	0,00	0,00
ćwiartki przednie ze zw. płci męskiej	0201 20 30 9110	0,00	0,00
ćwiartki zadnie ze zw. płci męskiej	0201 20 50 9110	0,00	0,00
Mięso drobne świeże o zaw. pow.78% mięsa	0201 30 00 9060	0,00	0,00
Mięso drobne mrożone o zaw. pow. 78% mięsa	0202 30 90 9200	0,00	0,00

Euro/100kg

<i>Kategoria bydła</i>	<i>Kod produktu</i>	<i>Kierunek eksportu</i>
<i>Bydło hodowlane czystej rasy</i>		
jałówki od 250 kg do 30 miesięcy	0102 10 10 9140	0,00 EUR do wszystkich miejsc przeznaczenia (państwa trzecie, inne terytoria, zaopatrzenie i miejsce przeznaczenia uważane za wywóz ze Wspólnoty)
Krowy od 250 kg do 30 miesięcy	0102 10 30 9140	

*- źródło : FAMMU/FAPA

***) Turcja, Ukraina, Białoruś, Mołdowa, Rosja, Gruzja, Armenia, Azerbejdżan, Kazachstan, Turkmenia, Uzbekistan, Tadżykistan, Kirgizja, Maroko, Algieria, Tunezja, Libia, Liban, Syria, Irak, Iran, Izrael, Zachodni Brzeg Jordanu/Strefa Gazy, Jordania, Arabia Saudyjska, Kuwejt, Bahrajn, Katar, Zjednoczone Emiraty Arabskie, Oman, Jemen, Pakistan, Sri Lanka, Myanmar (Birma), Tajlandia, Wietnam, Indonezja, Filipiny, Chiny, Korea Północna, Hongkong, Sudan, Mauretania, Mali, Burkina Faso, Niger, Czad, Republika Zielonego Przylądka, Senegal, Gambia, Gwinea Bissau, Gwinea, Sierra Leone, Liberia, Wybrzeże Kości Słoniowej, Ghana, Togo, Benin, Nigeria, Kamerun, Republika Środkowoafrykańska, Gwinea Równikowa, Wyspy Świętego Tomasza i Książęca, Gabon, Kongo, Kongo (Republika Demokratyczna), Ruanda, Burundi, Wyspa Świętej Heleny z przyległościami, Angola, Etiopia, Erytrea, Dżibuti, Somalia, Uganda, Tanzania, Seszele z przyległościami, Brytyjskie Terytorium Oceanu Indyjskiego, Mozambik, Mauritius, Komory, Majotta, Zambia, Malawi, Republika Południowej Afryki, Lesotho i Egipt.

***) Albania, Chorwacja, Bośnia i Hercegowina, Serbia, Kosowo, Czarnogóra, Była Jugosłowiańska Republika Macedonii.

Tablica 15. Polski handel zagraniczny końmi oraz mięsem końskim, bydłem żywym oraz mięsem wołowym w okresie I-VI 2013r. *(dane tymczasowe, mogą ulec zmianie)*

a) eksport/ wywóz

CN	Nazwa towaru	EKSPORT/WYWÓZ			
		Wartość [tys. EUR]		Wolumen [tony]	
		<i>I-VI 2012r.</i>	<i>I-VI 2013r.</i>	<i>I-VI 2012r.</i>	<i>I-VI 2013r.</i>
0101	Konie żywe	11 095	8 665	5 558	4 080
0102	Bydło żywe	50 196	35 435	17 833	13 302
0201	Mięso wołowe świeże lub chłodzone	373 756	346 541	116 209	102 883
0202	Mięso wołowe mrożone	68 068	88 669	21 746	25 496
0205	Mięso końskie	17 012	16 709	5 901	5 492

b) import

CN	Nazwa towaru	IMPORT/PRZYWÓZ	
		Wartość [tys. EUR]	Wolumen [tony]

Departament Rynków Rolnych

		<i>I-VI 2012r.</i>	<i>I-VI 2013r.</i>	<i>I-VI 2012r.</i>	<i>I-VI 2013r.</i>
0101	Konie żywe	1 161	1 656	622	1 206
0102	Bydło żywe	14 660	19 898	6 134	9 128
0201	Mięso wołowe świeże lub chłodzone	12 799	14 269	4 076	4 649
0202	Mięso wołowe mrożone	5 705	6 352	1 838	1 730
0205	Mięso końskie	722	102	406	53

c) saldo

CN	Nazwa towaru	SALDO	
		Wartość [tys. EUR]	
		<i>I-VI 2012r.</i>	<i>I-VI 2013r.</i>
0101	Konie żywe	9 934	7 009
0102	Bydło żywe	35 536	15 537
0201	Mięso wołowe świeże lub chłodzone	360 957	332 272
0202	Mięso wołowe mrożone	62 363	82 317
0205	Mięso końskie	16 289	16 608

Tablica 16. Kierunki, wolumen oraz **ceny eksportu/wywozu** bydła żywego oraz wołowiny z Polski w okresie I-VI 2013r. (dane wstępne).

a) bydło żywe ogółem (CN 0102)

Kraj	Wartość [tys. EUR]	Wolumen [szt.]	EUR/kg
Niderlandy	8 191	50 378	2,70
Włochy	11106	37 238	3,00
Hiszpania	3 824	18 828	2,87
Chorwacja	3537	6592	2,62
Bośnia i Hercegowina	1 661	6 529	2,52
Grecja	3 784	2 803	2,41
Litwa	1 868	2 251	1,55
Uzbekistan	572	294	3,97
Niemcy	181	209	3,04
Węgry	180	132	2,25
Republika Czeska	134	129	2,15
Ukraina	175	98	3,40
Rosja	223	96	4,29
OGÓLEM	35 435	125 577	2,66

b) bydło żywe do 80kg - cielęta (CN 01022910)

Kraj	Wartość [tys. EUR]	Wolumen [szt.]	EUR/kg
Niderlandy	7 946	49 614	2,73
Włochy	7 662	32 068	3,39
Hiszpania	3 551	17 550	2,91
Bośnia i Hercegowina	374	1 922	2,51
OGÓLEM	19 532	101 154	2,99

Departament Rynków Rolnych

c) mięso wołowe świeże, chłodzone (CN 0201)

Kraj	Wartość [tys. EUR]	Wolumen [ton]	EUR/kg
Włochy	98438	26750	3,68
Niemcy	61875	20894	2,96
Niderlandy	51744	18251	2,84
Hiszpania	36686	11413	3,21
Francja	16649	3763	4,42
Republika Czeska	14380	3665	3,92
Wielka Brytania	14 834	2 906	5,11
Dania	9998	2740	3,65
Grecja	6969	2178	3,20
Słowacja	7658	2046	3,74
Portugalia	4265	1179	3,62
Rosja	2614	969	2,70
Macedonia	2573	933	2,76
Estonia	1545	912	1,69
Irlandia	3069	813	3,78
Austria	2 498	717	3,49
Szwecja	2 445	549	4,45
Bośnia i Hercegowina	1044	432	2,41
Litwa	770	276	2,79
Cypr	705	270	2,61
Belgia	893	247	3,62
Finlandia	1969	241	8,16
Węgry	886	198	4,47
Łotwa	694	165	4,22
Słowenia	518	160	3,23
Chorwacja	231	98	2,35
Rumunia	231	49	4,68
Malta	146	30	4,78
Bułgaria	84	23	3,71
Luksemburg	122	12	10,19
Jordania	10,8	3,0	3,60
Mongolia	0,002	0,002	1,00
OGÓLEM	346 541	102 883	3,37

d) mięso wołowe mrożone (CN 0202)

Kraj	Wartość [tys. EUR]	Wolumen [ton]	EUR/kg
Uzbekistan	17 339	3 737	4,64
Francja	10 358	3 084	3,36
Niderlandy	8 381	3 038	2,76
Rosja	6 659	2 487	2,68
Niemcy	5 857	1 815	3,23
Szwecja	7 240	1 805	4,01
Izrael	7 121	1 493	4,77
Grecja	3 877	964	4,02

Departament Rynków Rolnych

Kazachstan	2 507	892	2,81
Hiszpania	2 594	812	3,19
Bułgaria	2 333	752	3,10
Wielka Brytania	2 508	674	3,72
Włochy	1 839	507	3,63
Dania	1 757	499	3,52
Estonia	1 137	364	3,12
Republika Czeska	765	252	3,03
Węgry	510	231	2,21
Irlandia	591	200	2,96
Majotta	535	197	2,71
Rumunia	335	149	2,25
Litwa	567	140	4,06
Austria	367	120	3,06
Macedonia	290	111	2,62
Słowacja	414	103	4,01
Turkmenistan	258	99	2,60
Hongkong	118	96	1,23
Malta	337	95	3,55
Portugalia	258	76	3,38
Ghana	39	74	0,53
Wybrzeże Kości Słoniowej	32	70	0,46
Cypr	308	69	4,46
Łotwa	183	61	3,01
Finlandia	274	59	4,63
Albania	93	59	1,57
Bośnia i Hercegowina	108	56	1,92
Mongolia	137	52	2,62
Słowenia	166	52	3,19
Chiny	21	46	0,45
Turcja	312	40	7,80
Liberia	12	24	0,50
Kosowo	38	21	1,81
Belgia	86	18	4,91
Armenia	1,8	2,1	0,88
Luksemburg	2,3	0,5	4,38
Norwegia	2,0	0,1	14,95
OGÓLEM	88 669	25 496	3,48

Tablica 17. Kierunki, wolumen oraz **ceny importu/przywozu** bydła żywego oraz wołowiny do Polski w okresie I-VI 2013r. (dane wstępne)

a) bydło żywe ogółem (CN 0102)

Kraj	Wartość [tys. EUR]	Wolumen [szt.]	EUR/szt
Litwa	1 836	9350	196
Słowacja	5 358	8 302	645
Rumunia	1 465	4 421	331
Niemcy	4 228	3 667	1 153

Departament Rynków Rolnych

Dania	2 762	2 277	1 213
Republika Czeska	2 038	1 664	1 225
Włochy	303	1 201	253
Łotwa	634	862	735
Estonia	419	560	749
Niderlandy	545	397	1 372
Belgia	278	174	1 597
Węgry	30,5	33	924
OGÓLEM	19 898	32 908	605

b) bydło żywe do 80kg (cielęta) CN 01022910)

Kraj	Wartość [tys. EUR]	Wolumen [szt.]	EUR/szt
Litwa	1 781	9 163	194
Niemcy	60,1	480	125
Rumunia	64,4	210	307
Łotwa	9,8	85	115
Słowacja	0,089	1	89
OGÓLEM	1 915	9 939	193

c) mięso wołowe świeże, chłodzone (CN 0201)

Kraj	Wartość [tys. EUR]	Wolumen [ton]	EUR/kg
Słowacja	2 166	1 360	1,59
Irlandia	3 332	701	4,75
Litwa	1 949	684	2,85
Republika Czeska	2 371	636	3,73
Wielka Brytania	1 387	482	2,88
Niemcy	1 426	407	3,50
Węgry	423	159	2,65
Dania	288	60,5	4,76
Niderlandy	246	40,8	6,04
Bułgaria	89	26,4	3,36
Austria	95	24,6	3,85
Hiszpania	76	20,9	3,64
Belgia	33	18,7	1,76
Argentyna	121	9,3	13,01
Stany Zjednoczone Ameryki	127	8,2	15,56
Brazylia	60	4,9	12,10
Urugwaj	21	1,5	14,16
Francja	20	1,2	16,80
Włochy	13,7	1,1	12,61
Iran	9,1	0,9	10,46
Australia	15,0	0,5	29,18
Nowa Zelandia	1,2	0,03	40,40
Kanada	0,2	0,01	17,08
OGÓLEM	14 269	4 649	3,07

d) mięso wołowe mrożone (CN 0202)

Departament Rynków Rolnych

Kraj	Wartość [tys. EUR]	Wolumen [ton]	EUR/kg
Republika Czeska	1 507	417	3,61
Irlandia	1 252	364	3,44
Niderlandy	1 325	327	4,05
Wielka Brytania	545	247	2,21
Dania	639	156	4,10
Litwa	187	74,8	2,50
Niemcy	271	41,9	6,47
Rumunia	82	20,1	4,07
Austria	60	15,6	3,85
Argentyna	114	13,1	8,67
Hiszpania	50	12,5	3,98
Francja	46	12,5	3,69
Nowa Zelandia	155	12,2	12,75
Portugalia	71,2	9,4	7,60
Grecja	10,0	2,7	3,67
Belgia	22,4	1,6	14,15
Urugwaj	10,3	1,3	8,20
Szwecja	4,0	0,8	5,13
Brazylia	1,1	0,4	2,89
Australia	1,4	0,1	14,26
OGÓŁEM	6 352	1 730	3,67

V. Informacje statystyczne (dane GUS)

Tablica 18. Pogłowie bydła w Polsce

Lp.	Kategoria	Czerwiec 2012		Grudzień 2012	
		tys. szt. lub %	roczna zmiana [% , pkt %]	tys. szt. lub %	roczna zmiana [%]
<i>Liczba bydła</i>					
	<i>Bydło ogółem</i>	5776,8	+0,3	5520,3	+0,4
	cielęta do 1 roku	1468,8	-0,9	1387,9	+1,9
	bydło 1-2 lata	1343,9	+3,4	1323,8	+5,4
	bydło >2lat	2964,1	-0,6	2808,6	-2,6
	krowy	2578,0	-1,8	2468,7	-3,9
	w tym: - mleczne	2441,2	-1,3	2346,1	-4,1

Struktura stada w %

Cielęta do 1 roku	25,4	-0,3 pkt %	25,1	+0,3pkt.%
Bydło 1-2 lata	22,3	+0,7pkt %	24,0	+1,2pkt.%
Krowy	44,6	-1 pkt %	44,7	-2,0pkt.%

Departament Rynków Rolnych

Lp.	Kategoria	Czerwiec 2013		Grudzień 2013	
		tys. szt. lub %	roczna zmiana [% lub pkt%]	tys. szt. lub %	roczna zmiana [%]
<i>Liczba bydła</i>					
Bydło ogółem					
cielęta do 1 roku					
bydło 1-2 lata					
bydło >2lat					
krowy					
w tym: - mleczne					

Struktura stada w %

Cielęta do 1 roku

Bydło 1-2 lata

Krowy

Bydło>2lat

**Tablica 19. Ceny skupu oraz ceny targowiskowe bydła rzeźnego ogółem (bez cieląt) w 2013r. wg GUS*
(lata 2004-2012 w wydaniu Excel)**

2013	I	II	III	IV	V	VI	VII	VIII	IX	X	XI	XII
cena skupu	6,56	6,62	6,37	6,38	6,19	6,18						
cena targowiskowa	6,58	6,83	6,74	6,55	6,68	6,56						

*- w zł/kg w.ż.

Tablica 20. Ceny skupu* krów rzeźnych w Polsce oraz wg województw oraz wg miesięcy w roku 2013

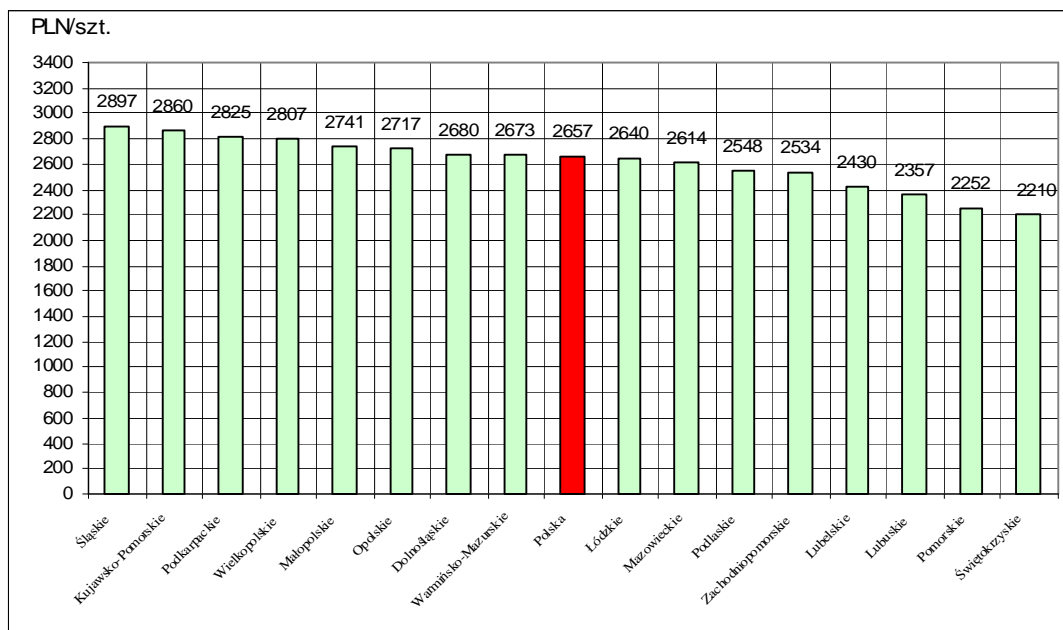
województwo/miesiąc	Styczeń	Luty	Marzec	Kwiecień	Maj	Czerwiec	Lipiec	Sierpień	Wrzesień	Październik	Listopad	Grudzień
	w zł za sztukę											
olska	2738,27	2814,07	2746,30	2787,05	2740,49	2725,84	2656,70					
dolnośląskie	2828,67	2863,16	2641,37	2783,77	2635,70	2862,57	2679,99					
kujawsko-Pomorskie	2901,68	3166,54	2984,46	2840,16	2847,01	2702,06	2859,86					
lubelskie	2941,92	3102,59	2973,02	3041,42	2916,35	2910,19	2429,67					
lubuskie	2121,58	2288,68	2322,46	2348,39	2170,88	2334,71	2357,06					
łódzkie	2785,29	2922,85	2886,77	2811,06	2733,31	2606,46	2640,00					
małopolskie	2775,40	2678,20	2590,14	2597,43	2340,70	2510,27	2740,83					
mazowieckie	2559,71	2667,37	2559,55	2682,44	2661,97	2597,14	2613,98					
polskie	2427,32	2717,80	2732,61	2444,36	2447,09	2500,57	2717,40					
podkarpackie	3083,11	3026,53	3016,94	3091,86	2941,33	2877,14	2824,87					
podlaskie	2804,66	2910,69	2905,20	2918,38	2822,39	2809,53	2548,16					
pomorskie	2270,69	2002,50	1690,31	2348,13	2449,86	2331,73	2251,84					
świętokrzyskie	2998,98	3023,48	3037,68	2966,55	2886,08	3015,43	2896,63					
wielkopolskie	2362,82	2185,89	2203,06	2175,00	2179,74	2200,62	2210,49					
warmińsko-	2664,85	2746,84	2705,08	2778,40	2667,14	2477,54	2672,66					

Departament Rynków Rolnych

azurskie												
ielkopskie	2911,79	2993,97	2981,66	2892,40	2913,21	2838,97	2807,00					
ichodniopomorskie	2740,30	2951,57	2874,69	3004,67	2794,13	2488,02	2533,73					

wg siedziby producenta żywca –wstępne dane GUS

Rys. 18. Graficzny obraz cen skupu (płaconych producentom) krów rzeźnych w Polsce
wg województw w lipcu 2013r.*



**Tabl. 21 Zestawienie monitorowanych danych w zakresie zakupu i ubojów bydła w latach 2003-2012
(wybrane fragmenty z bazy danych)**

a) ceny zakupu bydła rzeźnego w PLN/kg mpc w układzie miesięcznym, kwartalnym, półrocznym i rocznym.

	I	II	III	IV	V	VI	VII	VIII	IX	X	XI	XII
bydło ogółem	5,24	5,17	5,22	5,34	5,05	5,18	4,85	4,94	4,93	5,07	5,12	5,10
byki do 2 lat (A)	6,22	6,29	6,29	6,25	6,27	6,22	6,09	6,12	6,12	6,05	5,99	5,90
byki >2 lat (B)	6,07	6,03	5,96	5,79	5,71	6,09	6,27	6,13	5,93	5,95	5,77	5,81
wolce (C)	6,03	6,16	6,15	6,12	5,99	0,00	5,86	6,07	0,00	5,57	5,87	5,48
krowy (D)	3,46	3,39	3,38	3,27	3,30	3,27	3,27	3,44	3,74	4,02	3,87	3,76
jałówki (E)	5,92	5,97	5,96	5,88	5,89	5,84	5,70	5,68	5,59	5,57	5,56	5,50
2004												
												zł/kg mpc
	I	II	III	IV	V	VI	VII	VIII	IX	X	XI	XII
bydło ogółem	5,25	5,46	5,73	5,88	6,77	8,04	7,34	7,32	7,51	7,46	7,27	7,20
byki do 2 lat (A)	6,06	6,17	6,33	6,58	7,69	8,83	8,18	8,10	8,25	8,21	8,16	8,16
byki >2 lat (B)	6,12	6,22	6,32	6,31	7,71	9,02	8,10	8,10	8,08	8,32	8,11	8,15
wolce (C)	0,00	0,00	5,94	0,00	0,00	7,88	0,00	8,50	6,44	7,20	6,87	6,70
krowy (D)	3,85	4,35	4,74	5,07	5,80	7,48	6,47	6,60	6,92	6,86	6,57	6,32
jałówki (E)	5,56	5,65	5,84	6,01	6,69	7,77	7,15	7,04	7,20	7,27	7,18	7,10
2005												
												zł/kg mpc
	I	II	III	IV	V	VI	VII	VIII	IX	X	XI	XII
bydło ogółem	7,42	7,98	8,16	8,13	8,07	8,21	8,19	8,17	7,98	7,65	7,64	7,51
byki do 2 lat (A)	8,35	8,75	8,82	8,88	8,75	8,89	8,79	8,86	8,76	8,60	8,65	8,60
byki >2 lat (B)	8,32	8,54	8,71	8,83	8,71	8,71	8,63	8,69	8,65	8,56	8,58	8,49
wolce (C)	0,00	6,28	8,25	8,45	9,10	0,00	7,66	0,00	7,39	8,25	0,00	7,38
krowy (D)	6,64	7,24	7,48	7,42	7,40	7,51	7,42	7,42	7,13	6,63	6,56	6,28

Wykorzystanie możliwe z dokładnym podaniem źródła

Departament Rynków Rolnych

jałówki (E)	7,29	7,59	7,70	7,73	7,81	7,73	7,66	7,72	7,61	7,48	7,47	7,37
2006												zł/kg mpc
	I	II	III	IV	V	VI	VII	VIII	IX	X	XI	XII
bydło ogółem	7,70	8,08	8,21	8,27	8,34	8,49	8,22	8,15	8,32	8,10	7,88	7,91
byki do 2 lat (A)	8,86	9,12	9,29	9,33	9,36	9,46	9,25	9,11	9,26	9,07	8,98	8,91
byki >2 lat (B)	8,70	8,96	9,08	9,20	9,32	9,40	9,27	9,24	9,34	9,20	8,92	8,91
wolce (C)	7,28	6,37	7,67	0,00	7,79	0,00	7,40	0,00	7,21	8,03	7,43	7,27
krowy (D)	6,62	6,88	7,19	7,18	7,26	7,45	7,20	7,00	7,15	7,05	6,81	6,66
jałówki (E)	7,56	7,71	7,79	7,84	7,86	7,99	7,90	7,79	7,88	7,81	7,59	7,63
2007												zł/kg mpc
	I	II	III	IV	V	VI	VII	VIII	IX	X	XI	XII
bydło ogółem	8,14	8,29	8,23	8,10	7,82	7,72	7,68	7,93	8,07	7,75	7,50	7,55
byki do 2 lat (A)	9,14	9,15	9,03	8,95	8,66	8,49	8,37	8,70	8,73	8,49	8,33	8,37
byki >2 lat (B)	9,16	9,20	8,92	8,93	8,56	8,52	8,54	8,71	8,82	8,48	8,14	8,23
wolce (C)	0,00	0,00	7,77	8,73	7,58	6,64	0,00	7,17	7,90	7,45	8,17	6,36
krowy (D)	6,87	7,14	7,21	7,14	6,95	6,92	6,91	7,08	7,33	7,03	6,57	6,42
jałówki (E)	7,72	7,80	7,77	7,66	7,53	7,49	7,49	7,66	7,77	7,56	7,45	7,45
2008												zł/kg mpc
	I	II	III	IV	V	VI	VII	VIII	IX	X	XI	XII
bydło ogółem	7,97	8,08	8,06	8,07	8,08	8,28	7,90	7,94	8,12	8,10	8,00	8,24
byki do 2 lat (A)	8,82	8,75	8,66	8,71	8,69	8,85	8,59	8,70	8,85	8,91	8,91	9,16
byki >2 lat (B)	8,76	8,62	8,50	8,64	8,75	8,98	8,71	8,85	9,01	8,99	8,98	8,93
wolce (C)	7,39	7,82	8,39	6,26	8,42	9,30	7,97	7,87	7,40	0,00	7,63	7,55
krowy (D)	6,83	7,01	7,16	7,21	7,25	7,50	7,10	7,08	7,22	7,17	6,89	7,06
jałówki (E)	7,68	7,76	7,83	7,81	7,83	7,93	7,70	7,67	7,81	7,80	7,75	7,92
2009												zł/kg mpc
	I	II	III	IV	V	VI	VII	VIII	IX	X	XI	XII

Departament Rynków Rolnych

bydło ogółem	8,66	9,13	9,47	9,28	9,43	9,70	9,46	9,27	9,19	8,82	8,92	9,08
byki do 2 lat (A)	9,51	9,92	10,25	10,13	10,31	10,60	10,44	10,43	10,32	10,04	10,21	10,31
byki >2 lat (B)	9,55	9,99	10,47	10,41	10,57	10,84	10,67	10,71	10,67	10,47	10,46	10,48
wolce (C)	7,06	8,34	0,00	0,00	8,00	0,00	0,00	0,00	7,45	8,46	8,35	0,00
krowy (D)	7,50	7,85	8,32	8,23	8,29	8,56	8,20	7,93	7,77	7,36	7,34	7,37
jałówki (E)	8,22	8,51	8,90	8,88	8,90	9,12	9,03	9,00	8,98	8,75	8,83	8,87
2010												
	I	II	III	IV	V	VI	VII	VIII	IX	X	XI	XII
bydło ogółem	9,43	9,45	8,78	8,78	8,44	8,45	8,29	8,51	8,66	8,79	9,40	9,91
byki do 2 lat (A)	10,66	10,58	9,71	9,55	9,03	8,98	8,83	9,13	9,31	9,63	10,58	11,18
byki >2 lat (B)	10,96	10,74	9,81	9,73	9,14	9,11	8,90	9,33	9,55	9,85	10,86	11,38
wolce (C)	0,00	10,54	9,24	5,99	8,44	8,06	8,08	8,63	7,65	0,00	0,00	8,09
krowy (D)	7,70	7,76	7,67	7,68	7,56	7,66	7,50	7,46	7,60	7,56	7,63	7,85
jałówki (E)	9,17	9,23	8,61	8,46	8,19	8,24	8,12	8,27	8,42	8,46	8,68	9,02
2011												
	I	II	III	IV	V	VI	VII	VIII	IX	X	XI	XII
bydło ogółem	10,13	10,06	10,59	10,73	10,88	10,58	10,85	11,31	11,73	11,83	11,97	12,41
byki do 2 lat (A)	11,47	11,15	11,79	11,89	11,87	11,48	11,84	12,56	13,09	13,31	13,41	13,67
byki >2 lat (B)	11,67	11,25	11,81	11,93	11,89	11,45	11,80	12,58	13,12	13,42	13,48	13,73
wolce (C)	0,00	8,22	0,00	10,05	9,39	8,70	12,73	0,00	9,76	10,79	9,47	10,65
krowy (D)	8,03	8,26	8,93	9,22	9,35	9,43	9,57	9,81	10,12	10,25	10,38	10,62
jałówki (E)	9,22	9,30	9,73	9,85	9,96	10,09	10,31	10,69	11,16	11,33	11,48	11,78
2012												
	I	II	III	IV	V	VI	VII	VIII	IX	X	XI	XII
bydło ogółem	12,94	12,98	12,51	12,44	12,23	12,48	12,52	12,77	12,91	12,63	12,46	12,52
byki do 2 lat (A)	14,23	13,99	13,32	13,31	12,81	13,08	13,24	13,72	13,91	13,67	13,47	13,39
byki >2 lat (B)	14,27	14,01	13,29	13,31	12,77	13,08	13,21	13,71	13,92	13,69	13,52	13,50
wolce (C)	12,32	0,00	11,80	10,31	0,00	0,00	0,00	0,00	0,00	12,21	0,00	0,00
krowy (D)	11,03	11,27	11,25	11,15	11,16	11,45	11,41	11,53	11,58	11,34	10,99	11,03
jałówki (E)	12,13	12,34	12,11	12,09	12,19	12,28	12,35	12,53	12,64	12,52	12,48	12,40
2013												
	I	II	III	IV	V	VI	VII	VIII	IX	X	XI	XII

Departament Rynków Rolnych

bydło ogółem	12,75	12,78	12,19	12,39	11,86	11,83	11,65
byki do 2 lat (A)	13,65	13,49	12,77	12,87	12,34	12,29	12,10
byki >2 lat (B)	13,68	13,40	12,73	12,78	12,21	12,17	11,99
wolce (C)	11,01	12,34	11,07	11,80	0,00	11,21	0,00
krowy (D)	11,18	11,36	11,07	11,36	10,79	10,69	10,61
jałówki (E)	12,64	12,77	12,43	12,53	12,12	12,13	12,03

2003 kwartał					2003 półrocze			2003	
	I-III	IV-VI	VII-IX	X-XII	I-VI	VII-XII		I-XII	
bydło ogółem	5,21	5,18	4,90	5,09	5,19	5,00	bydło ogółem	5,10	
byki do 2 lat (A)	6,26	6,25	6,11	5,99	6,26	6,04	byki do 2 lat (A)	6,16	
byki >2 lat (B)	6,01	5,84	6,14	5,87	5,96	6,02	byki >2 lat (B)	6,00	
wolce (C)	6,13	6,04	5,93	5,70	6,10	5,72	wolce (C)	5,88	
krowy (D)	3,41	3,28	3,48	3,91	3,35	3,70	krowy (D)	3,53	
jałówki (E)	5,94	5,87	5,65	5,55	5,91	5,59	jałówki (E)	5,76	
2004 kwartał					2004 półrocze			2004	
	I-III	IV-VI	VII-IX	X-XII	I-VI	VII-XII		I-XII	
bydło ogółem	5,52	7,11	7,40	7,31	6,27	7,35	bydło ogółem	6,94	
byki do 2 lat (A)	6,21	7,96	8,18	8,18	7,00	8,18	byki do 2 lat (A)	7,73	
byki >2 lat (B)	6,25	7,93	8,11	8,20	7,06	8,14	byki >2 lat (B)	7,90	
wolce (C)	5,94	7,88	7,62	6,95	7,26	7,05	wolce (C)	7,06	
krowy (D)	4,39	6,40	6,71	6,57	5,49	6,64	krowy (D)	6,25	
jałówki (E)	5,69	6,88	7,13	7,18	6,17	7,15	jałówki (E)	6,69	
2005 kwartał					2005 półrocze			2005	
	I-III	IV-VI	VII-IX	X-XII	I-VI	VII-XII		I-XII	
bydło ogółem	7,90	8,14	8,13	7,60	8,04	7,90	bydło ogółem	7,97	

Wykorzystanie możliwe z dokładnym podaniem źródła

Departament Rynków Rolnych

byki do 2 lat (A)	8,69	8,84	8,81	8,62	byki do 2 lat (A)	8,78	8,73	byki do 2 lat (A)	8,76					
byki >2 lat (B)	8,53	8,75	8,66	8,54	byki >2 lat (B)	8,66	8,62	byki >2 lat (B)	8,64					
wolce (C)	6,18	8,52	7,48	7,74	wolce (C)	6,44	7,48	wolce (C)	7,24					
krowy (D)	7,14	7,45	7,34	6,47	krowy (D)	7,33	6,95	krowy (D)	7,14					
jałówki (E)	7,54	7,76	7,67	7,44	jałówki (E)	7,66	7,55	jałówki (E)	7,61					
2006 kwartał					2006 półrocze					2006				
I-III					IV-VI					VII-IX				
X-XII					I-VI					VII-XII				
I-III					IV-VI					VII-IX				
X-XII					I-VI					VII-XII				
I-III					IV-VI					VII-IX				
X-XII					I-VI					VII-XII				
I-III					IV-VI					VII-IX				
X-XII					I-VI					VII-XII				
I-III					IV-VI					VII-IX				
X-XII					I-VI					VII-XII				
I-III					IV-VI					VII-IX				
X-XII					I-VI					VII-XII				
I-III					IV-VI					VII-IX				
X-XII					I-VI					VII-XII				
I-III					IV-VI					VII-IX				
X-XII					I-VI					VII-XII				
I-III					IV-VI					VII-IX				
X-XII					I-VI					VII-XII				
I-III					IV-VI					VII-IX				
X-XII					I-VI					VII-XII				
I-III					IV-VI					VII-IX				
X-XII					I-VI					VII-XII				
I-III					IV-VI					VII-IX				
X-XII					I-VI					VII-XII				
I-III					IV-VI					VII-IX				
X-XII					I-VI					VII-XII				
I-III					IV-VI					VII-IX				
X-XII					I-VI					VII-XII				
I-III					IV-VI					VII-IX				
X-XII					I-VI					VII-XII				
I-III					IV-VI					VII-IX				
X-XII					I-VI					VII-XII				
I-III					IV-VI					VII-IX				
X-XII					I-VI					VII-XII				
I-III					IV-VI					VII-IX				
X-XII					I-VI					VII-XII				
I-III					IV-VI					VII-IX				
X-XII					I-VI					VII-XII				
I-III					IV-VI					VII-IX				
X-XII					I-VI					VII-XII				
I-III					IV-VI					VII-IX				
X-XII					I-VI					VII-XII				
I-III					IV-VI					VII-IX				
X-XII					I-VI					VII-XII				
I-III					IV-VI					VII-IX				
X-XII					I-VI					VII-XII				
I-III					IV-VI					VII-IX				
X-XII					I-VI					VII-XII				
I-III					IV-VI					VII-IX				
X-XII					I-VI					VII-XII				
I-III					IV-VI					VII-IX				
X-XII					I-VI					VII-XII				
I-III					IV-VI					VII-IX				
X-XII					I-VI					VII-XII				
I-III					IV-VI					VII-IX				
X-XII					I-VI					VII-XII				
I-III					IV-VI					VII-IX				
X-XII					I-VI					VII-XII				
I-III					IV-VI					VII-IX				
X-XII					I-VI					VII-XII				
I-III					IV-VI					VII-IX				
X-XII					I-VI					VII-XII				
I-III					IV-VI					VII-IX				
X-XII					I-VI					VII-XII				
I-III					IV-VI					VII-IX				
X-XII					I-VI					VII-XII				
I-III					IV-VI					VII-IX				
X-XII					I-VI					VII-XII				
I-III					IV-VI					VII-IX				
X-XII					I-VI					VII-XII				
I-III					IV-VI					VII-IX				
X-XII					I-VI					VII-XII				
I-III					IV-VI					VII-IX				
X-XII					I-VI					VII-XII				
I-III					IV-VI					VII-IX				
X-XII					I-VI					VII-XII				
I-III					IV-VI					VII-IX				
X-XII					I-VI					VII-XII				
I-III					IV-VI					VII-IX				
X-XII					I-VI					VII-XII				
I-III					IV-VI					VII-IX				
X-XII					I-VI					VII-XII				
I-III					IV-VI					VII-IX				
X-XII					I-VI					VII-XII				
I-III					IV-VI					VII-IX				
X-XII					I-VI					VII-XII				
I-III					IV-VI					VII-IX				
X-XII					I-VI					VII-XII				
I-III					IV-VI					VII-IX				
X-XII					I-VI					VII-XII				
I-III					IV-VI					VII-IX				
X-XII					I-VI					VII-XII				
I-III					IV-VI					VII-IX				
X-XII					I-VI					VII-XII				
I-III					IV-VI					VII-IX				
X-XII					I-VI					VII-XII				
I-III					IV-VI					VII-IX				
X-XII					I-VI					VII-XII				
I-III					IV-VI					VII-IX				
X-XII					I-VI					VII-XII				
I-III					IV-VI					VII-IX				
X-XII					I-VI					VII-XII				
I-III					IV-VI					VII-IX				
X-XII					I-VI					VII-XII				
I-III					IV-VI					VII-IX				
X-XII					I-VI					VII-XII				
I-III					IV-VI					VII-IX				
X-XII					I-VI					VII-XII				
I-III					IV-VI					VII-IX				
X-XII					I-VI					VII-XII				
I-III					IV-VI					VII-IX				
X-XII					I-VI					VII-XII				
I-III					IV-VI					VII-IX				
X-XII					I-VI					VII-XII				
I-III					IV-VI					VII-IX				
X-XII					I-VI					VII-XII				
I-III					IV-VI					VII-IX				
X-XII					I-VI					VII-XII				
I-III					IV-VI					VII-IX				
X-XII					I-VI					VII-XII				
I-III					IV-VI					VII-IX				
X-XII					I-VI					VII-XII				
I-III					IV-VI					VII-IX				
X-XII					I-VI					VII-XII				
I-III					IV-VI					VII-IX				
X-XII					I-VI					VII-XII				
I-III					IV-VI					VII-IX				
X-XII					I-VI					VII-XII				
I-III					IV-VI					VII-IX				
X-XII					I-VI					VII-XII				
I-III					IV-VI					VII-IX				
X-XII					I-VI					VII-XII				
I-III					IV-VI					VII-IX				
X-XII					I-VI					VII-XII				
I-III					IV-VI					VII-IX				
X-XII					I-VI					VII-XII				
I-III					IV-VI					VII-IX				
X-XII					I-VI					VII-XII				

Departament Rynków Rolnych

krowy (D)	6,99	7,31	7,14	7,05	krowy (D)	7,16	7,09	krowy (D)	7,13
jałówki (E)	7,76	7,85	7,73	7,82	jałówki (E)	7,81	7,78	jałówki (E)	7,79

2009 kwartał					2009 półrocze			2009	
	I-III	IV-VI	VII-IX	X-XII	I-VI	VII-XII		I-XII	
bydło ogółem	9,11	9,46	9,31	8,94	9,30	9,13	bydło ogółem	9,22	
byki do 2 lat (A)	9,92	10,33	10,39	10,19	10,13	10,30	byki do 2 lat (A)	10,21	
byki >2 lat (B)	10,13	10,61	10,68	10,47	10,38	10,57	byki >2 lat (B)	10,49	
wolce (C)	8,26	8,00	7,45	8,45	8,18	7,85	wolce (C)	8,13	
krowy (D)	7,91	8,35	7,96	7,35	8,15	7,67	krowy (D)	7,89	
jałówki (E)	8,57	8,96	9,00	8,81	8,78	8,91	jałówki (E)	8,85	
2010 kwartał					2010 półrocze			2010	
	I-III	IV-VI	VII-IX	X-XII	I-VI	VII-XII		I-XII	
bydło ogółem	9,17	8,54	8,50	9,37	8,83	8,96	bydło ogółem	8,90	
byki do 2 lat (A)	10,27	9,15	9,11	10,49	9,66	9,84	byki do 2 lat (A)	9,76	
byki >2 lat (B)	10,45	9,25	9,26	10,72	9,67	9,93	byki >2 lat (B)	9,83	
wolce (C)	9,36	8,25	8,16	8,09	8,59	8,11	wolce (C)	8,29	
krowy (D)	7,71	7,64	7,53	7,68	7,67	7,61	krowy (D)	7,64	
jałówki (E)	8,94	8,28	8,29	8,71	8,59	8,50	jałówki (E)	8,54	
2011 kwartał					2011 półrocze			2011	
	I-III	IV-VI	VII-IX	X-XII	I-VI	VII-XII		I-XII	
bydło ogółem	10,29	10,72	11,31	12,04	10,49	11,69	bydło ogółem	11,10	
byki do 2 lat (A)	11,50	11,73	12,49	13,45	11,61	12,98	byki do 2 lat (A)	12,25	
byki >2 lat (B)	11,59	11,74	12,73	13,55	11,65	13,29	byki >2 lat (B)	12,80	
wolce (C)	8,22	9,31	9,98	10,63	8,83	10,56	wolce (C)	9,97	
krowy (D)	8,46	9,34	9,85	10,39	8,88	10,14	krowy (D)	9,57	
jałówki (E)	9,46	9,97	10,73	11,50	9,71	11,13	jałówki (E)	10,43	
2012 kwartał					2012 półrocze			2012	
	I-III	IV-VI	VII-IX	X-XII	I-VI	VII-XII		I-XII	
bydło ogółem	12,80	12,37	12,74	12,54	12,57	12,63	bydło ogółem	12,60	
byki do 2 lat (A)	13,81	13,03	13,62	13,52	13,41	13,57	byki do 2 lat (A)	13,48	

Departament Rynków Rolnych

byki >2 lat (B)	13,85	13,00	13,58	13,57	byki >2 lat (B)	13,38	13,58	byki >2 lat (B)	13,47
wolce (C)	11,97	10,31	0,00	12,21	wolce (C)	11,92	12,21	wolce (C)	11,94
krowy (D)	11,19	11,25	11,51	11,14	krowy (D)	11,22	11,32	krowy (D)	11,27
jałówki (E)	12,19	12,19	12,51	12,48	jałówki (E)	12,19	12,49	jałówki (E)	12,34
2013	kwartał				2013	półrocze		2013	
	I-III	IV-VI	VII-IX	X-XII		I-VI	VII-XII		I-XII
bydło ogółem	12,59	12,00			bydło ogółem	12,27		bydło ogółem	
byki do 2 lat (A)	13,34	12,48			byki do 2 lat (A)	12,88		byki do 2 lat (A)	
byki >2 lat (B)	13,28	12,34			byki >2 lat (B)	12,71		byki >2 lat (B)	
wolce (C)	11,96	11,35			wolce (C)	11,92		wolce (C)	
krowy (D)	11,20	10,92			krowy (D)	11,06		krowy (D)	
jałówki (E)	12,61	12,24			jałówki (E)	12,41		jałówki (E)	

Uwaga:

Zainteresowanych pozyskaniem danych z zakresu monitoringu cen sprzedaży oraz cen targowiskowych w latach 2004-2011 jak i pozostałych danych m.inn. cen zakupu, danych GUS i Komisji Europejskiej, zapraszam do wydania biuletynu w wersji EXCEL:

http://www.minrol.gov.pl/FileRepozytory/FileRepozytoryShowImage.aspx?item_id=40582

Biuletyn „*Rynek wołowiny i cielęciny*” ukazuje się w każdy czwartek o godz. 13⁰⁰.
Informacje zamieszczane w tym biuletynie przekazywane są przez współpracujące z nami podmioty na podstawie Ustawy o badaniach rynkowych z dn. 30 marca 2001r.

Wydawca:

Ministerstwo Rolnictwa i Rozwoju Wsi,

Departament Rynków Rolnych

ul. Wspólna 30, 00-930 Warszawa,

tel. (022) 623-12-54, fax (022) 623-27-06 lub 07

Internet: <http://www.minrol.gov.pl/bia>, E-mail: biuletyn@minrol.gov.pl

Autor: Krzysztof Seredyn tel. (022) 623-12-54; E-mail: Krzysztof.Seredyn@minrol.gov.pl