

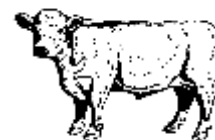
Ministerstwo Rolnictwa i Rozwoju Wsi
 Departament Rynków Rolnych
ZINTEGROWANY SYSTEM

ROLNICZEJ INFORMACJI RYNKOWEJ

(Podstawa prawna: Ustawa o rolniczych badaniach rynkowych z dnia 30 marca 2001r.)

Rynek wołowiny i cieleciny

(wydanie skrócone)



NR 35/2012

Czwartek, 6 września 2012 r.

Notowania¹ w okresie: 27.08 - 02.09.2012r.

1. Ceny zakupu bydła rzeźnego w Polsce

Tablica 1. Zbiorcze zestawienie danych dotyczących zakupionego bydła rzeźnego w ubojniach w kraju

Kategoria bydła	CENA ZAKUPU*					Średnia masa tuszy	masa ciepłej	Liczba sztuk	Struktura zakupu	
	wg w.ż.** [zł/kg]	dla mpc [zł/tonę]	dla mps [zł/tonę]	Zmiana ceny [%]		[kg]	Zmiana	Zmiana	[%]	Zmiana
	2012-09-02	2012-09-02	2012-09-02	tyg.	roczna	2012-09-02	tyg. [%]	tyg. [%]	2012-09-02	tyg. [pkt.%]
Bydło ogółem	6,58	12 985	13 244	0,7	11,7	288,6	-0,7	8,0	100,0	-
Byki do 2 lat (U+R+O)	7,55	14 010	14 290	1,4	9,1	324,5	-0,5	2,7	41,0	-2,1
Byki >2 lat (R+O)	7,49	13 994	14 274	1,0	8,1	365,0	-1,3	-8,5	2,9	-0,5
Wolce (U+R+O)	-	-	-	-	--	-	-	-	0,0	0,0
Krowy (R+O+P)	5,42	11 656	11 889	0,9	15,8	258,8	0,7	16,0	40,0	2,8
Jałówki (U+R+O)	6,58	12 760	13 015	1,9	17,5	257,6	0,7	7,1	16,1	-0,1

* - jest to cena netto zapłacona dostawcom bydła za dostarczony do rzeźni pełnowartościowy żywiec wołowy na bazie franco zakład czyli wraz z kosztami transportu dostawcy jak i rzeźni jeśli poniosła ona koszty transportu związane z zakupem żywca. Cena ta zawiera również wszelkie dodatkowe płatności (premie, nagrody itp.) niezależnie od okresu w jakim zostały wypłacone.

** - w.ż. - waga żywa (cenę za wagę żywą wyliczono stosując średnie wskaźniki wydajności rzeźnej uzyskane w Polsce w roku 2010: bydło ogółem - 0,507 (było 0,521); byki do 2 lat - 0,539 (było 0,550); byki > 2 lat - 0,535 (było 0,520); wolce - 0,54 (było 0,540); krowy - 0,465 (było 0,478) i jałówki - 0,516 (było 0,530),

mpc - masa poubojowa ciepła, mps - masa poubojowa schłodzona,

*** z uwagi na ustawy o obowiązkach nieidentyfikacji danych, ceny nie podano

¹ Badanie cen zakupu i cen sprzedaży w zakładach mięsnych prowadzone jest na reprezentatywnej próbie. Ceny zakupu rejestrowane są dla klas SEUROP wg rozporządzenia Rady (WE) Nr 1234/2007 z dnia 22 października 2007r. ustanawiającego wspólną organizację rynków rolnych oraz przepisy szczegółowe dotyczące niektórych produktów rolnych („rozporządzenie o jednolitej wspólnej organizacji rynku”) (Dz.U. L 299 z 16.11.2007, str. 1, z późn. zm.) i wg rozporządzenia Komisji (WE) nr 1249/2008 z dnia 10 grudnia 2008 r. r. ustanawiającego szczegółowe zasady wdrożenia wspólnotowych skal klasyfikacji tusz wołowych, wieprzowych i baranich oraz raportowania ich cen (Dz. U. Nr L 337 z 16.12.2008, str. 3 z późn. zm.) oraz rozporządzenia Ministra Rolnictwa i Rozwoju Wsi z dnia 4 lutego 2009 r. w sprawie szczegółowego sposobu oznaczania klasy jakości handlowej tusz wołowych (Dz.U. z dn. 19.02.2009r. Nr 28, poz. 180). Ceny zakupu rejestrowane są dla masy poubojowej schłodzonej.

Badanie cen targowiskowych prowadzone jest na targowiskach na których dokonywany jest obrót bydłem a ceny rejestrowane są jako średnie arytmetyczne zrealizowanych transakcji.

Wykorzystanie możliwe z dokładnym podaniem źródła

Z i n t e g r o w a n y S y s t e m
R o l n i c z e j I n f o r m a c j i R y n k o w e j

Tablica 2. Zbiorcze zestawienie danych dotyczących zakupu bydła rzeźnego wg makroregionów

Kategoria bydła	Cena zakupu				Średnia masa tuszy cieplej		Zmiana tyg. poziomu uboju [%]	Struktura zakupu	
	wg w.ż. [zł/kg]	dla mpc [zł/tonę]	dla mps [zł/tonę]	Zmiana tyg. [%]	[kg]	Zmiana tyg. [%]		[%]	Zmiana tyg. [w pkt.%]
	2012-09-02	2012-09-02	2012-09-02	Zmiana tyg. [%]	2012-09-02	Zmiana tyg. [%]	2012-09-02	Zmiana tyg. [w pkt.%]	
Centralny									
Bydło ogółem	6,65	13 112	13 374	1,2	288,1	-1,3	0,3	100,0	-
byki do 2 lat	7,62	14 138	14 421	2,0	324,8	-1,3	-5,7	42,7	-2,8
byki > 2 lat	7,49	13 998	14 278	0,8	369,0	-1,8	-13,1	3,0	-0,5
wolce	-	-	-	-	-	-	-	-	-
krowy	5,40	11 622	11 854	1,2	253,1	0,9	10,3	37,8	3,4
jałówki	6,65	12 893	13 151	2,8	258,5	0,2	-0,8	16,5	-0,2
Południowy									
Bydło ogółem	6,59	12 999	13 259	0,1	291,7	-0,5	23,1	100,0	-
byki do 2 lat	7,51	13 925	14 204	0,8	325,5	0,7	16,3	41,0	-2,4
byki > 2 lat	7,53	14 079	14 361	1,8	358,2	-0,8	-7,5	2,9	-1,0
wolce	-	-	-	-	-	-	-	-	-
krowy	5,51	11 846	12 083	0,2	266,8	-0,5	36,5	40,1	3,9
jałówki	6,56	12 711	12 965	0,8	254,8	0,8	19,3	15,9	-0,5
Północny									
Bydło ogółem	6,07	11 978	12 218	0,5	276,0	2,0	-4,1	100,0	-
byki do 2 lat	7,18	13 317	13 583	-0,1	314,8	-0,8	6,1	28,9	2,8
byki > 2 lat	7,06	13 189	13 453	-0,1	378,2	-1,8	100,0	1,7	0,9
wolce	-	-	-	-	-	-	-	-	-
krowy	5,13	11 039	11 260	-0,8	255,0	0,8	-12,9	54,7	-5,6
jałówki	6,20	12 021	12 262	1,3	266,5	5,5	10,2	14,7	1,9

*- z uwagi na ustawowy obowiązek nieidentyfikalności danych, ceny nie podano.

** - z uwagi na brak porównywalności w obecnym tygodniu, danych nie podano

2. Sprzedaż wołowiny

Tablica 3. Średnie ceny netto i struktura sprzedaży ćwierci wołowych w ubojniach bydła na rynek wewnętrzny dla Polski oraz wg makroregionów

TOWAR	CENA [zł/tona]			Struktura sprzedaży			Wielkość sprzedaży zmiana tyg. [%]
	2012-09-02	2012-08-26	[%]	2012-09-02	2012-08-26	Zmiana tygodniowa [%]	
POLSKA							
Ćwierci od byków do 2 lat - OGÓLEM	13 900	13 770	0,9	100,00	100,00	--	16,72
ćwierci przednie	8 829	11 626	-24,1	2,65	0,67	293,07	358,78
ćwierci tylne	14 840	16 869	-12,0	4,81	1,78	170,09	215,25
ćwierci kompensowane	13 996	13 728	1,9	92,55	97,55	-5,13	10,74
Ćwierci od krów rzeźnych - OGÓLEM	11 699	11 456	2,1	100,00	100,00	--	47,88
ćwierci przednie	--	--	--	0,00	0,00		
ćwierci tylne	--	--	--	0,00	0,00		
ćwierci kompensowane	11 699	11 456	2,1	100,00	100,00	0,00	47,88
CENTRALNY							
Ćwierci od byków do 2 lat - OGÓLEM	13 760	13 807	-0,3	100,00	100,00	--	4,57
ćwierci przednie	8 633	11 340	-23,9	4,69	0,97	383,31	405,39
ćwierci tylne	12 672	16 097	-21,3	5,62	1,88	199,96	213,67
ćwierci kompensowane	14 096	13 787	2,2	89,69	97,15	-7,69	-3,47
Ćwierci od krów rzeźnych - OGÓLEM	11 514	11 292	2,0	100,00	100,00	--	-5,87
ćwierci przednie	--	--	--	0,00	0,00		
ćwierci tylne	--	--	--	0,00	0,00		
ćwierci kompensowane	11 514	11 292	2,0	100,00	100,00	0,00	-5,87
PÓLUDNIOWY							
Ćwierci od byków do 2 lat - OGÓLEM	14 279	13 792,3	3,5	100,00	100,00	--	35,09
ćwierci przednie	13 209	13 523	-2,3	0,33	0,29	11,04	50,00
ćwierci tylne	18 572	18 217	1,9	5,09	2,16	135,40	218,00
ćwierci kompensowane	14 052	13 695	2,6	94,58	97,54	-3,04	30,99
Ćwierci od krów rzeźnych - OGÓLEM	11 874	11 788	0,7	100,00	100,00	--	126,68
ćwierci przednie	--	--	--	0,00	0,00		
ćwierci tylne	--	--	--	0,00	0,00		
ćwierci kompensowane	11 874	11 788	0,7	100,00	100,00	0,00	126,68
PÓLNOCNY							
Ćwierci od byków do 2 lat - OGÓLEM	13 401	13 474	-0,5	100,00	100,00	--	35,44
ćwierci przednie	--	--	--	0,00	0,00		
ćwierci tylne	--	--	--	0,00	0,00		
ćwierci kompensowane	13 401	13 474	-0,5	100,00	100,00	0,00	35,44
Ćwierci od krów rzeźnych - OGÓLEM	11 709	11 569	1,2	100,00	100,00	--	152,43
ćwierci przednie	--	--	--	0,00	0,00		
ćwierci tylne	--	--	--	0,00	0,00		
ćwierci kompensowane	11 709	11 569	1,2	100,00	100,00	0,00	152,43

* - z uwagi na ustawowy obowiązek nieidentyfikacji danych, ceny nie podano.

** - z uwagi na brak porównywalności danych w obecnym tygodniu, danych nie podano

Tablica 4. Średnie ceny netto sprzedaży elementów mięsa wołowego z przeznaczeniem na rynek wewnętrzny dla Polski oraz w makroregionach w okresie: 27.08 - 02.09.2012r.

Makroregion	Cena sprzedaży [zł/tonę]		Tygodniowa zmiana ceny [%]	
	rostbef z/k	udziec b/k	rostbef z/k	udziec b/k
Ogółem kraj	24249	23160	3,7	2,8
Południowo-zachodni	23896	24242	-0,5	-6,8
Wielkopolski	*	22463	*	4,7
Północno-zachodni	23050	28756	0,5	-2,3
Północno-wschodni	27874	28554	6,6	-1,8
Mazowiecko-lódzki	23567	22193	6,0	-0,9
Kujawski	21442	32339	0,1	-0,2
Wschodni-dolny	27175	24959	0,0	2,0
Południowo-środkowy	21823	22594	0,1	2,2

* - z uwagi na ustawowy wymóg nieidentyfikalności danych, ceny nie podano

3. Ceny bydła² na targowiskach

Tablica 5. Średnie krajowe ceny bydła uzyskane w transakcjach targowiskowych

Kategoria informacji	Tydzień**		Zmiana tygodniowa w %
	02.09.12	26.08.12	
<u>cielęta 60-100 kg</u>			
cena min. w zł/kg	9,50	9,50	0,0
cena max. w zł/kg	16,00	14,00	14,3
<i>cena średnia w zł/kg</i>	11,78	11,70	0,7
szacunkowa podaż w szt.	322	342	-5,8
szacunkowa sprzedaż w szt.	272	247	10,1
wsk. warunków atmosferycznych *	2,57	2,67	
<u>młode bydło opasowe</u>			
cena min. w zł/kg	4,80	4,80	0,0
cena max. w zł/kg	7,50	7,50	0,0
<i>cena średnia w zł/kg</i>	6,72	6,87	-2,2
szacunkowa podaż w szt.	38	59	-35,6
szacunkowa sprzedaż w szt.	31	34	-8,8
wsk. warunków atmosferycznych *	2,71	2,88	
<u>krowy wybrakowane</u>			
cena min. w zł/kg	3,60	3,60	0,0
cena max. w zł/kg	5,00	5,20	-3,8
<i>cena średnia w zł/kg</i>	4,50	4,55	-1,1
szacunkowa podaż w szt.	312	365	-14,5
szacunkowa sprzedaż w szt.	237	264	-10,2
wsk. warunków atmosferycznych *	3,00	3,00	

² - dla kategorii występujących w cyklu produkcyjnym żywca wołowego

* - wsk. war. atmosferycznych zawiera się między liczbą 1 a 3 i jest średnią arytmetyczną z zanotowanych na targowiskach w dniu badań, jednego z trzech stopni pogody: 1-zła, 2-przeciętna i 3-dobra.

Metodyka badań targowiskowych

Notowania cen bydła na targowiskach realizowane są w 13 województwach w kraju (oprócz³: lubuskiego, opolskiego i zachodnio-pomorskiego) na maksymalnie 90 reprezentatywnych targowiskach.

Pod pojęciem targowisko rozumiany jest zorganizowany rynek lokalny, którego dominującymi uczestnikami są okoliczni producenci rolni.

Prezentowane ceny są cenami średnimi arytmetycznymi obliczanymi z odnotowanej liczby zawartych transakcji, tylko dla bydła w określonym wieku i przedziale wagowym:

1. cieleta do chowu lub na rzeź o wadze 60 – 100 kg, zarówno buhajki jak i jałówki,
2. młode bydło opasowe do 1 roku o wadze 200 – 300 kg,
3. krowy wybrakowane po selekcji i starsze powyżej 6 lat

Zestawienie cen dotyczy ostatniego tygodnia, natomiast na poszczególnych targowiskach badania cen dokonywane są raz w tygodniu, raz na dwa tygodnie lub raz w miesiącu (w zwyczajowo przyjęty dzień targowy lub w jeden z kilku dni targowych).

Obroty na tych rynkach mają charakter lokalny. Ceny notowane są już nawet przy pojedynczej transakcji każdej z w/w kategorii bydła.

Notowań cen dokonują pracownicy Ośrodków Doradztwa Rolniczego

Biuletyn „*Rynek wołowiny i cielęciny*” ukazuje się w każdy czwartek o godz. 13⁰⁰.

Informacje zamieszczane w tym biuletynie przekazywane są przez współpracujące z nami podmioty na podstawie Ustawy o badaniach rynkowych z dn. 30 marca 2001r.

Wydawca:

Ministerstwo Rolnictwa i Rozwoju Wsi,

Departament Rynków Rolnych

ul. Wspólna 30, 00-930 Warszawa,

tel. (022) 623-12-54, fax (022) 623-27-06 lub 07

Internet: <http://www.minrol.gov.pl>, E-mail: biuletyn@minrol.gov.pl

Autor: Krzysztof Seredyn tel. (022) 623-12-54; E-mail: Krzysztof.Seredyn@minrol.gov.pl

³ w w/w województwach bydło w handlu targowiskowym nie występuje bądź ma charakter incydentalny

Ministerstwo Rolnictwa i Rozwoju Wsi
 Departament Rynków Rolnych
ZINTEGROWANY SYSTEM

ROLNICZEJ INFORMACJI RYNKOWEJ

(Podstawa prawna: Ustawa o rolniczych badaniach rynkowych z dnia 30 marca 2001r.)

Rynek wołowiny i cieleciny

(wydanie skrócone)



NR 35/2012

Czwartek, 6 września 2012 r.

Notowania¹ w okresie: 27.08 - 02.09.2012r.

1. Ceny zakupu bydła rzeźnego w Polsce

Tablica 1. Zbiorcze zestawienie danych dotyczących zakupionego bydła rzeźnego w ubojniach w kraju

Kategoria bydła	CENA ZAKUPU*					Średnia masa tuszy	masa ciepłej	Liczba sztuk	Struktura zakupu	
	wg w.ż.** [zł/kg]	dla mpc [zł/tonę]	dla mps [zł/tonę]	Zmiana ceny [%]		[kg]	Zmiana	Zmiana	[%]	Zmiana
	2012-09-02	2012-09-02	2012-09-02	tyg.	roczna	2012-09-02	tyg. [%]	tyg. [%]	2012-09-02	tyg. [pkt.%]
Bydło ogółem	6,58	12 985	13 244	0,7	11,7	288,6	-0,7	8,0	100,0	-
Byki do 2 lat (U+R+O)	7,55	14 010	14 290	1,4	9,1	324,5	-0,5	2,7	41,0	-2,1
Byki >2 lat (R+O)	7,49	13 994	14 274	1,0	8,1	365,0	-1,3	-8,5	2,9	-0,5
Wolce (U+R+O)	-	-	-	-	--	-	-	-	0,0	0,0
Krowy (R+O+P)	5,42	11 656	11 889	0,9	15,8	258,8	0,7	16,0	40,0	2,8
Jałówki (U+R+O)	6,58	12 760	13 015	1,9	17,5	257,6	0,7	7,1	16,1	-0,1

* - jest to cena netto zapłacona dostawcom bydła za dostarczony do rzeźni pełnowartościowy żywiec wołowy na bazie franco zakład czyli wraz z kosztami transportu dostawcy jak i rzeźni jeśli poniosła ona koszty transportu związane z zakupem żywca. Cena ta zawiera również wszelkie dodatkowe płatności (premie, nagrody itp.) niezależnie od okresu w jakim zostały wypłacone.

** - w.ż. - waga żywa (cenę za wagę żywą wyliczono stosując średnie wskaźniki wydajności rzeźnej uzyskane w Polsce w roku 2010: bydło ogółem - 0,507 (było 0,521); byki do 2 lat - 0,539 (było 0,550); byki > 2 lat - 0,535 (było 0,520); wolce - 0,54 (było 0,540); krowy - 0,465 (było 0,478) i jałówki - 0,516 (było 0,530),

mpc - masa poubojowa ciepła, mps - masa poubojowa schłodzona,

*** z uwagi na ustawy o obowiązkach nieidentyfikacji danych, ceny nie podano

¹ Badanie cen zakupu i cen sprzedaży w zakładach mięsnych prowadzone jest na reprezentatywnej próbie. Ceny zakupu rejestrowane są dla klas SEUROP wg rozporządzenia Rady (WE) Nr 1234/2007 z dnia 22 października 2007r. ustanawiającego wspólną organizację rynków rolnych oraz przepisy szczegółowe dotyczące niektórych produktów rolnych („rozporządzenie o jednolitej wspólnej organizacji rynku”) (Dz.U. L 299 z 16.11.2007, str. 1, z późn. zm.) i wg rozporządzenia Komisji (WE) nr 1249/2008 z dnia 10 grudnia 2008 r. r. ustanawiającego szczegółowe zasady wdrożenia wspólnotowych skal klasyfikacji tusz wołowych, wieprzowych i baranich oraz raportowania ich cen (Dz. U. Nr L 337 z 16.12.2008, str. 3 z późn. zm.) oraz rozporządzenia Ministra Rolnictwa i Rozwoju Wsi z dnia 4 lutego 2009 r. w sprawie szczegółowego sposobu oznaczania klasy jakości handlowej tusz wołowych (Dz.U. z dn. 19.02.2009r. Nr 28, poz. 180). Ceny zakupu rejestrowane są dla masy poubojowej schłodzonej.

Badanie cen targowiskowych prowadzone jest na targowiskach na których dokonywany jest obrót bydłem a ceny rejestrowane są jako średnie arytmetyczne zrealizowanych transakcji.

Wykorzystanie możliwe z dokładnym podaniem źródła

Z i n t e g r o w a n y S y s t e m
R o l n i c z e j I n f o r m a c j i R y n k o w e j

Tablica 2. Zbiornicze zestawienie danych dotyczących zakupu bydła rzeźnego wg makroregionów

Kategoria bydła	Cena zakupu				Średnia masa tuszy cieplej		Zmiana tyg. poziomu uboju [%]	Struktura zakupu	
	wg w.ż. [zł/kg]	dla mpc [zł/tonę]	dla mps [zł/tonę]	Zmiana tyg. [%]	[kg]	Zmiana tyg. [%]		[%]	Zmiana tyg. [w pkt.%]
	2012-09-02	2012-09-02	2012-09-02	Zmiana tyg. [%]	2012-09-02	Zmiana tyg. [%]	2012-09-02	Zmiana tyg. [w pkt.%]	
Centralny									
Bydło ogółem	6,65	13 112	13 374	1,2	288,1	-1,3	0,3	100,0	-
byki do 2 lat	7,62	14 138	14 421	2,0	324,8	-1,3	-5,7	42,7	-2,8
byki > 2 lat	7,49	13 998	14 278	0,8	369,0	-1,8	-13,1	3,0	-0,5
wolce	-	-	-	-	-	-	-	-	-
krowy	5,40	11 622	11 854	1,2	253,1	0,9	10,3	37,8	3,4
jałówki	6,65	12 893	13 151	2,8	258,5	0,2	-0,8	16,5	-0,2
Poludniowy									
Bydło ogółem	6,59	12 999	13 259	0,1	291,7	-0,5	23,1	100,0	-
byki do 2 lat	7,51	13 925	14 204	0,8	325,5	0,7	16,3	41,0	-2,4
byki > 2 lat	7,53	14 079	14 361	1,8	358,2	-0,8	-7,5	2,9	-1,0
wolce	-	-	-	-	-	-	-	-	-
krowy	5,51	11 846	12 083	0,2	266,8	-0,5	36,5	40,1	3,9
jałówki	6,56	12 711	12 965	0,8	254,8	0,8	19,3	15,9	-0,5
Północny									
Bydło ogółem	6,07	11 978	12 218	0,5	276,0	2,0	-4,1	100,0	-
byki do 2 lat	7,18	13 317	13 583	-0,1	314,8	-0,8	6,1	28,9	2,8
byki > 2 lat	7,06	13 189	13 453	-0,1	378,2	-1,8	100,0	1,7	0,9
wolce	-	-	-	-	-	-	-	-	-
krowy	5,13	11 039	11 260	-0,8	255,0	0,8	-12,9	54,7	-5,6
jałówki	6,20	12 021	12 262	1,3	266,5	5,5	10,2	14,7	1,9

*- z uwagi na ustawowy obowiązek nieidentyfikacji danych, ceny nie podano.

** - z uwagi na brak porównywalności w obecnym tygodniu, danych nie podano

2. Sprzedaż wołowiny

Tablica 3. Średnie ceny netto i struktura sprzedaży ćwierci wołowych w ubojniach bydła na rynek wewnętrzny dla Polski oraz wg makroregionów

TOWAR	CENA [zł/tona]			Struktura sprzedaży			Wielkość sprzedaży zmiana tyg. [%]
	2012-09-02	2012-08-26	[%]	2012-09-02	2012-08-26	Zmiana tygodniowa [%]	
POLSKA							
Ćwierci od byków do 2 lat - OGÓLEM	13 900	13 770	0,9	100,00	100,00	--	16,72
ćwierci przednie	8 829	11 626	-24,1	2,65	0,67	293,07	358,78
ćwierci tylne	14 840	16 869	-12,0	4,81	1,78	170,09	215,25
ćwierci kompensowane	13 996	13 728	1,9	92,55	97,55	-5,13	10,74
Ćwierci od krów rzeźnych - OGÓLEM	11 699	11 456	2,1	100,00	100,00	--	47,88
ćwierci przednie	--	--	--	0,00	0,00		
ćwierci tylne	--	--	--	0,00	0,00		
ćwierci kompensowane	11 699	11 456	2,1	100,00	100,00	0,00	47,88
CENTRALNY							
Ćwierci od byków do 2 lat - OGÓLEM	13 760	13 807	-0,3	100,00	100,00	--	4,57
ćwierci przednie	8 633	11 340	-23,9	4,69	0,97	383,31	405,39
ćwierci tylne	12 672	16 097	-21,3	5,62	1,88	199,96	213,67
ćwierci kompensowane	14 096	13 787	2,2	89,69	97,15	-7,69	-3,47
Ćwierci od krów rzeźnych - OGÓLEM	11 514	11 292	2,0	100,00	100,00	--	-5,87
ćwierci przednie	--	--	--	0,00	0,00		
ćwierci tylne	--	--	--	0,00	0,00		
ćwierci kompensowane	11 514	11 292	2,0	100,00	100,00	0,00	-5,87
PÓLUDNIOWY							
Ćwierci od byków do 2 lat - OGÓLEM	14 279	13 792,3	3,5	100,00	100,00	--	35,09
ćwierci przednie	13 209	13 523	-2,3	0,33	0,29	11,04	50,00
ćwierci tylne	18 572	18 217	1,9	5,09	2,16	135,40	218,00
ćwierci kompensowane	14 052	13 695	2,6	94,58	97,54	-3,04	30,99
Ćwierci od krów rzeźnych - OGÓLEM	11 874	11 788	0,7	100,00	100,00	--	126,68
ćwierci przednie	--	--	--	0,00	0,00		
ćwierci tylne	--	--	--	0,00	0,00		
ćwierci kompensowane	11 874	11 788	0,7	100,00	100,00	0,00	126,68
PÓLNOCNY							
Ćwierci od byków do 2 lat - OGÓLEM	13 401	13 474	-0,5	100,00	100,00	--	35,44
ćwierci przednie	--	--	--	0,00	0,00		
ćwierci tylne	--	--	--	0,00	0,00		
ćwierci kompensowane	13 401	13 474	-0,5	100,00	100,00	0,00	35,44
Ćwierci od krów rzeźnych - OGÓLEM	11 709	11 569	1,2	100,00	100,00	--	152,43
ćwierci przednie	--	--	--	0,00	0,00		
ćwierci tylne	--	--	--	0,00	0,00		
ćwierci kompensowane	11 709	11 569	1,2	100,00	100,00	0,00	152,43

* - z uwagi na ustawowy obowiązek nieidentyfikacji danych, ceny nie podano.

** - z uwagi na brak porównywalności danych w obecnym tygodniu, danych nie podano

Tablica 4. Średnie ceny netto sprzedaży elementów mięsa wołowego z przeznaczeniem na rynek wewnętrzny dla Polski oraz w makroregionach w okresie: 27.08 - 02.09.2012r.

Makroregion	Cena sprzedaży [zł/tonę]		Tygodniowa zmiana ceny [%]	
	rostbef z/k	udziec b/k	rostbef z/k	udziec b/k
Ogółem kraj	24249	23160	3,7	2,8
Południowo-zachodni	23896	24242	-0,5	-6,8
Wielkopolski	*	22463	*	4,7
Północno-zachodni	23050	28756	0,5	-2,3
Północno-wschodni	27874	28554	6,6	-1,8
Mazowiecko-lódzki	23567	22193	6,0	-0,9
Kujawski	21442	32339	0,1	-0,2
Wschodni-dolny	27175	24959	0,0	2,0
Południowo-środkowy	21823	22594	0,1	2,2

* - z uwagi na ustawowy wymóg nieidentyfikalności danych, ceny nie podano

3. Ceny bydła² na targowiskach

Tablica 5. Średnie krajowe ceny bydła uzyskane w transakcjach targowiskowych

Kategoria informacji	Tydzień**		Zmiana tygodniowa w %
	02.09.12	26.08.12	
<u>cielęta 60-100 kg</u>			
cena min. w zł/kg	9,50	9,50	0,0
cena max. w zł/kg	16,00	14,00	14,3
cena średnia w zł/kg	11,78	11,70	0,7
szacunkowa podaż w szt.	322	342	-5,8
szacunkowa sprzedaż w szt.	272	247	10,1
wsk. warunków atmosferycznych *	2,57	2,67	
<u>młode bydło opasowe</u>			
cena min. w zł/kg	4,80	4,80	0,0
cena max. w zł/kg	7,50	7,50	0,0
cena średnia w zł/kg	6,72	6,87	-2,2
szacunkowa podaż w szt.	38	59	-35,6
szacunkowa sprzedaż w szt.	31	34	-8,8
wsk. warunków atmosferycznych *	2,71	2,88	
<u>krowy wybrakowane</u>			
cena min. w zł/kg	3,60	3,60	0,0
cena max. w zł/kg	5,00	5,20	-3,8
cena średnia w zł/kg	4,50	4,55	-1,1
szacunkowa podaż w szt.	312	365	-14,5
szacunkowa sprzedaż w szt.	237	264	-10,2
wsk. warunków atmosferycznych *	3,00	3,00	

² - dla kategorii występujących w cyklu produkcyjnym żywca wołowego

* - wsk. war. atmosferycznych zawiera się między liczbą 1 a 3 i jest średnią arytmetyczną z zanotowanych na targowiskach w dniu badań, jednego z trzech stopni pogody: 1-zła, 2-przeciętna i 3-dobra.

Metodyka badań targowiskowych

Notowania cen bydła na targowiskach realizowane są w 13 województwach w kraju (oprócz³: lubuskiego, opolskiego i zachodnio-pomorskiego) na maksymalnie 90 reprezentatywnych targowiskach.

Pod pojęciem targowisko rozumiany jest zorganizowany rynek lokalny, którego dominującymi uczestnikami są okoliczni producenci rolni.

Prezentowane ceny są cenami średnimi arytmetycznymi obliczanymi z odnotowanej liczby zawartych transakcji, tylko dla bydła w określonym wieku i przedziale wagowym:

1. cielęta do chowu lub na rzeź o wadze 60 – 100 kg, zarówno buhajki jak i jałówki,
2. młode bydło opasowe do 1 roku o wadze 200 – 300 kg,
3. krowy wybrakowane po selekcji i starsze powyżej 6 lat

Zestawienie cen dotyczy ostatniego tygodnia, natomiast na poszczególnych targowiskach badania cen dokonywane są raz w tygodniu, raz na dwa tygodnie lub raz w miesiącu (w zwyczajowo przyjęty dzień targowy lub w jeden z kilku dni targowych).

Obroty na tych rynkach mają charakter lokalny. Ceny notowane są już nawet przy pojedynczej transakcji każdej z w/w kategorii bydła.

Notowań cen dokonują pracownicy Ośrodków Doradztwa Rolniczego

Biuletyn „*Rynek wołowiny i cielęciny*” ukazuje się w każdy czwartek o godz. 13⁰⁰.

Informacje zamieszczane w tym biuletynie przekazywane są przez współpracujące z nami podmioty na podstawie Ustawy o badaniach rynkowych z dn. 30 marca 2001r.

Wydawca:

Ministerstwo Rolnictwa i Rozwoju Wsi,

Departament Rynków Rolnych

ul. Wspólna 30, 00-930 Warszawa,

tel. (022) 623-12-54, fax (022) 623-27-06 lub 07

Internet: <http://www.minrol.gov.pl>, E-mail: biuletyn@minrol.gov.pl

Autor: Krzysztof Seredyn tel. (022) 623-12-54; E-mail: Krzysztof.Seredyn@minrol.gov.pl

³ w w/w województwach bydło w handlu targowiskowym nie występuje bądź ma charakter incydentalny