

# ZINTEGROWANY SYSTEM ROLNICZEJ INFORMACJI RYNKOWEJ

(Podstawa prawna: Ustawa o rolniczych badaniach rynkowych z dnia 30 marca 2001r.)

## Rynek wołowiny i cielęciny



NR 36/2012

Czwartek, 13 września 2012r

*Notowania<sup>1</sup> z okresu 3-9.09.2012r.*

### Spis treści

I.	<u>Zakupy bydła rzeźnego w ubojniach</u> .....	2
1.	Ceny zakupu bydła w Polsce .....	2
2.	Ceny skupu żywca wołowego w Polsce (dane GUS).....	4
3.	Ceny bydła w Polsce na tle UE.....	10
4.	Ceny bydła w UE.....	10
5.	Uboje bydła rzeźnego w Polsce w okresie I-VII 2012r.....	14
II.	<u>Sprzedaż wołowiny</u> .....	16
1.	Ceny wołowiny w zakładach mięsnych w kraju.....	16
2.	Ceny wołowiny na krajowych giełdach towarowych.....	18
3.	Ceny bydła na targowiskach.....	19
III.	<u>Graficzna prezentacja cen w roku 2012 na tle lat 2010 i 2011</u> .....	21
IV.	<u>Analiza handlu zagranicznego wołowiną</u> .....	25
1.	Dopłaty eksportowe w UE do wołowiny.....	25
2.	Handel zagraniczny końmi, bydlęciem oraz mięsem wołowym w Polsce w okresie I-VII 2012r...../.....	26
3.	Kierunki, wolumen oraz ceny eksportu/wywozu oraz importu/przywozu bydła żywego oraz wołowiny z Polski w okresie I-VII 2012r.....	27
V.	<u>Informacje statystyczne (dane GUS)</u> .....	30
1.	Pogłowie bydła w Polsce.....	30
2.	Ceny skupu i ceny targowiskowe bydła rzeźnego w latach 2004 - 2012.....	31
3.	Ceny skupu krów rzeźnych w Polsce w latach 2005 - 2012 wg województw i miesięcy.....	31
VI.	Zestawienie monitorowanych danych w zakresie skupu z rynku wołowiny w latach 2003-2012.....	31

<sup>1</sup> Badanie cen zakupu i cen sprzedaży w zakładach mięsnych prowadzone jest na reprezentatywnej próbie. Ceny zakupu rejestrowane są dla klas SEUROP wg rozporządzenia Rady (WE) Nr 1234/2007 z dnia 22 października 2007r. ustanawiającego wspólną organizację rynków rolnych oraz przepisy szczegółowe dotyczące niektórych produktów rolnych („rozporządzenie o jednolitej wspólnej organizacji rynku”) (Dz.U. L 299 z 16.11.2007, str. 1, z późn. zm.) i wg rozporządzenia Komisji (WE) nr 1249/2008 z dnia 10 grudnia 2008 r. r. ustanawiającego szczegółowe zasady wdrożenia wspólnotowych skal klasyfikacji tusz wołowych, wieprzowych i baranich oraz raportowania ich cen (Dz. U. Nr L 337 z 16.12.2008, str. 3 z późn. zm.) oraz rozporządzenia Ministra Rolnictwa i Rozwoju Wsi z dnia 4 lutego 2009 r. w sprawie szczegółowego sposobu oznaczania klasy jakości handlowej tusz wołowych (Dz.U. z dn. 19.02.2009r. Nr 28, poz. 180). Ceny zakupu rejestrowane są dla masy poubojowej schłodzonej.

Badanie cen targowiskowych prowadzone jest na targowiskach na których dokonywany jest obrót bydlęciem a ceny rejestrowane są jako średnie arytmetyczne zrealizowanych transakcji.

**Wykorzystanie możliwe z dokładnym podaniem źródła**

# Departament Rynków Rolnych

## I. Zakupy bydła rzeźnego w ubojniach

### 1.1 Ceny zakupu bydła rzeźnego w Polsce.

Tablica 1. Zbiorcze zestawienie danych dotyczących zakupionego bydła rzeźnego w ubojniach w kraju

Kategoria bydła	CENA ZAKUPU*					Średnia masa tuszy ciepłej		Liczba sztuk Zmiana tyg. [%]	Struktura zakupu	
	wg w.ż.** [zł/kg]	dla mpc [zł/tonę]	dla mps [zł/tonę]	Zmiana ceny mps [%]		[kg]	Zmiana		[%]	Zmiana
	2012-09-09	2012-09-09	2012-09-09	tyg.	roczna	2012-09-09	tyg. [%]	2012-09-09	tyg. [pkt. %]	
<b>Bydło ogółem</b>	<b>6,59</b>	<b>12 997</b>	<b>13 257</b>	<b>0,1</b>	<b>12,4</b>	<b>290,9</b>	<b>0,8</b>	<b>-2,2</b>	<b>100,0</b>	<b>-</b>
Byki do 2 lat (U+R+O)	7,54	13 983	14 263	-0,2	8,8	327,1	0,8	1,6	42,6	1,6
Byki >2 lat (R+O)	7,49	13 999	14 279	0,0	8,8	369,8	1,3	-1,4	2,9	0,0
Wolce (U+R+O)	#ARG!	-	-	-	--	-	-	-	0,0	0,0
Krowy (R+O+P)	5,42	11 646	11 879	-0,1	17,1	259,7	0,4	-6,6	38,2	-1,8
Jałówki (U+R+O)	6,53	12 658	12 911	-0,8	15,6	255,5	-0,8	-1,4	16,3	0,1

\* - jest to cena netto zapłacona dostawcom bydła za dostarczony do rzeźni lub zakupiony przez rzeźnię pełnowartościowy żywiec wołowy na bazie franco zakład czyli wraz z kosztami transportu dostawcy jak i rzeźni jeśli poniosła ona koszty transportu związane z zakupem żywca. Cena ta zawiera również wszelkie dodatkowe płatności (premie, nagrody itp.) niezależnie od okresu w jakim zostały wypłacone.

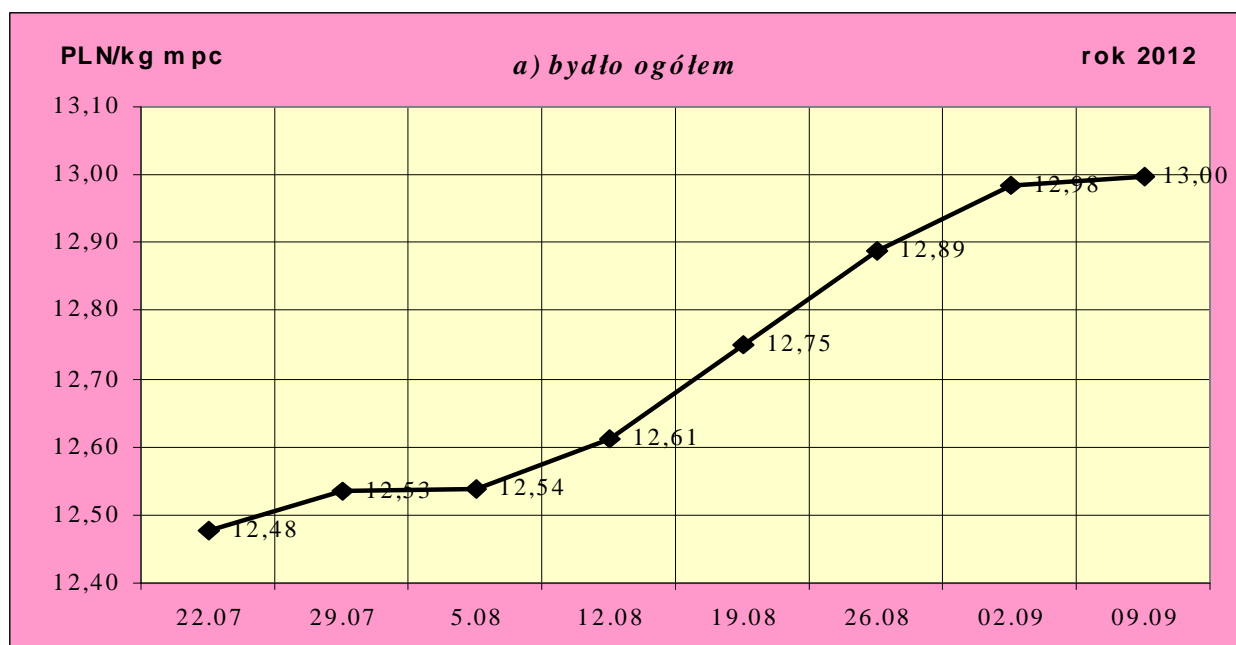
\*\* - w.ż. - waga żywa, mpc - masa poubojowa ciepła, mps - masa poubojowa schłodzona

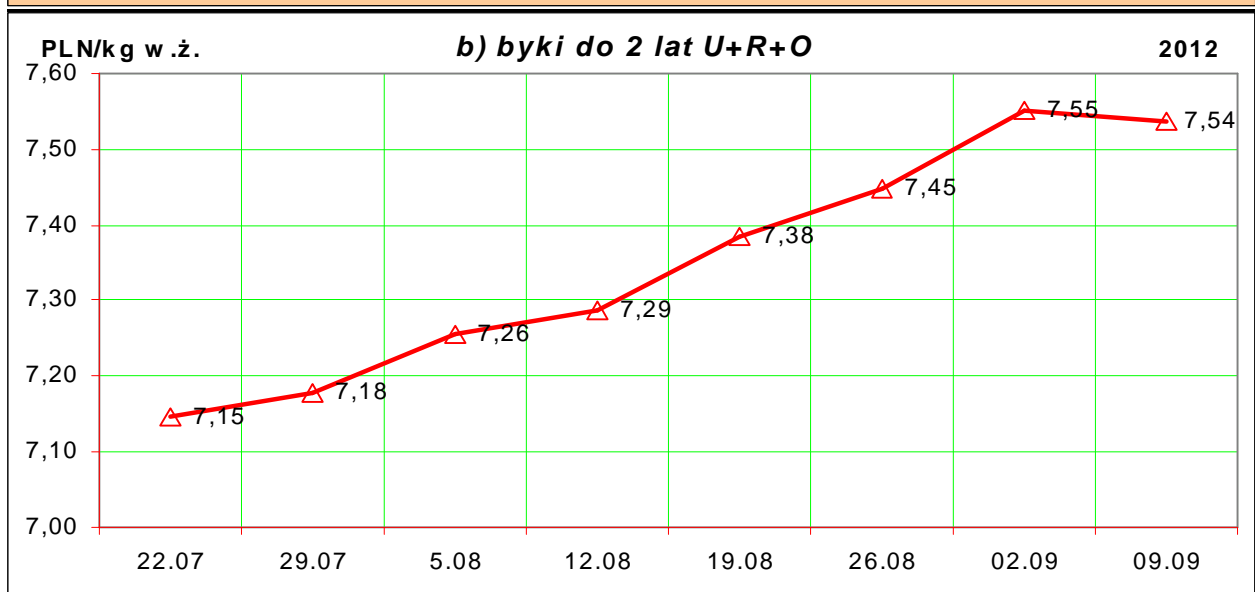
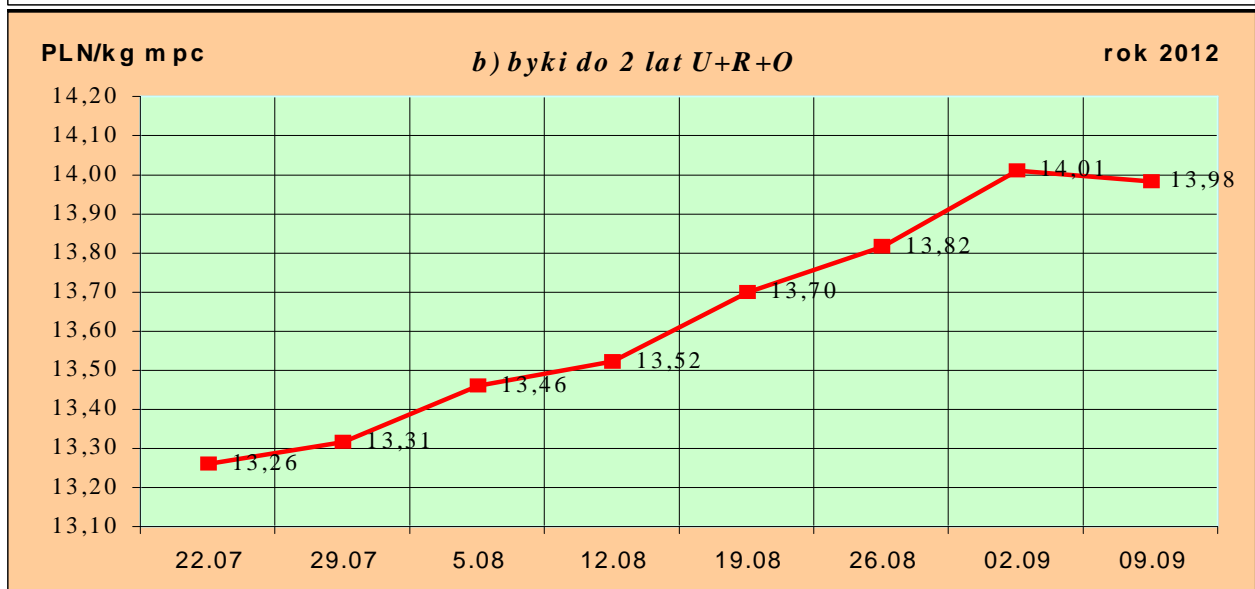
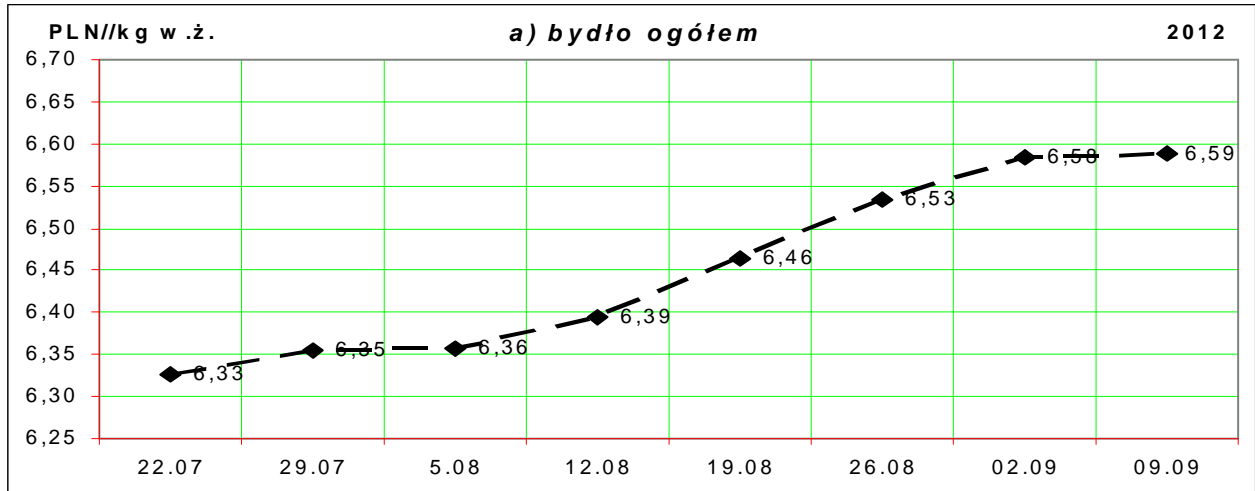
\*\*\* - daty podane w tablicach oznaczają ostatni dzień analizowanego tygodnia (poniedziałek-niedziela).

#### Uwaga:

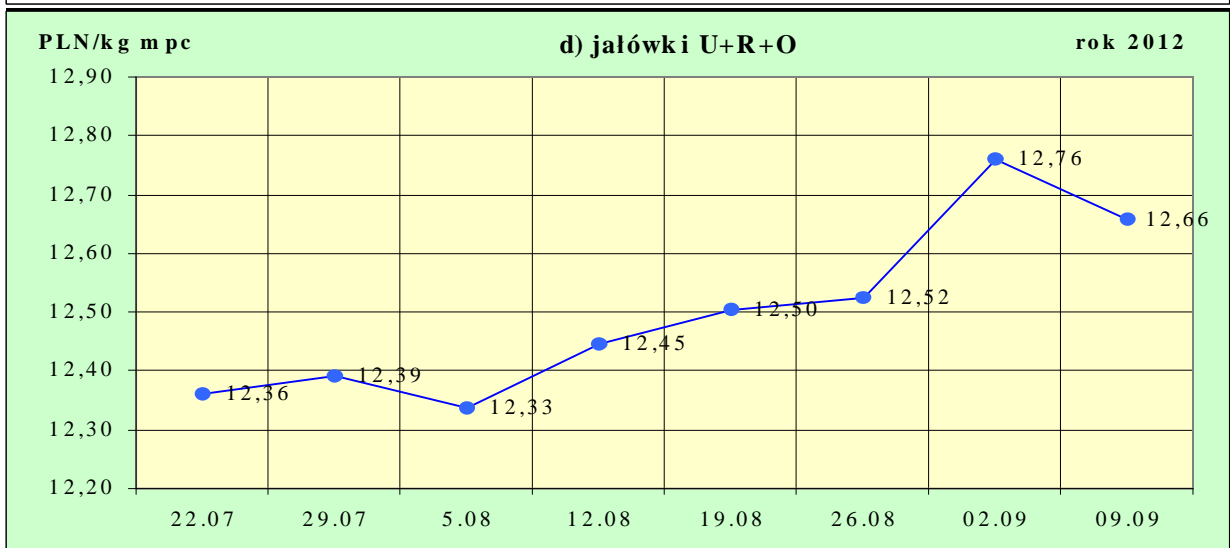
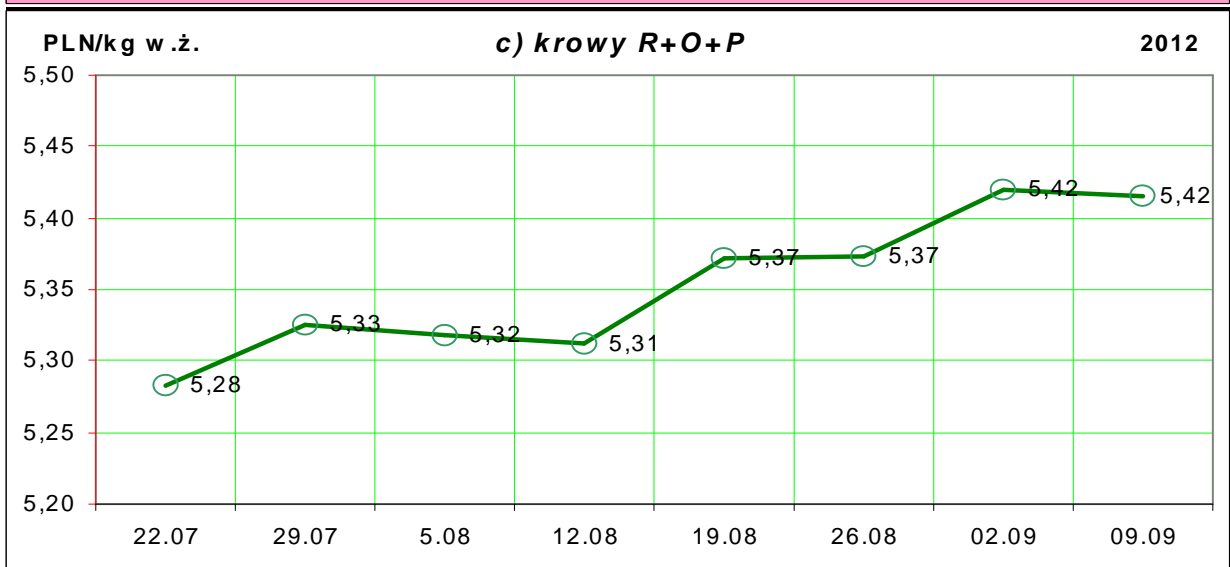
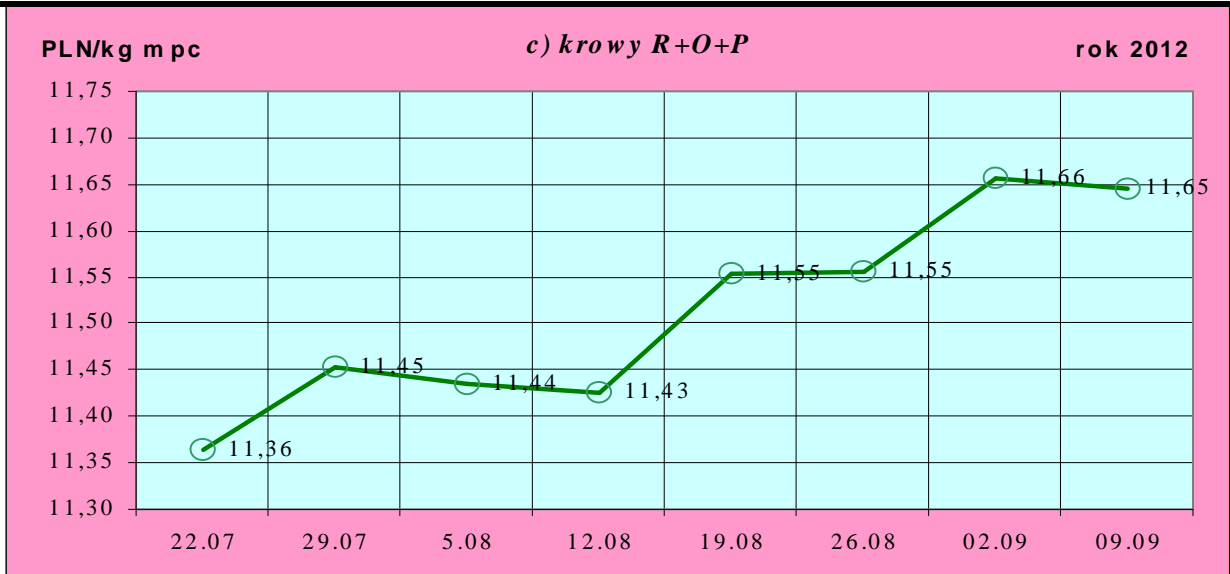
Od tygodnia nr 4/2011 tygodniową cenę bydła za wagę żywą wylicza się stosując nowe uaktualnione na bazie roku 2010 następujące wskaźniki wydajności poubojowej: bydło ogółem - 0,507 (było 0,521); byki do 2 lat - 0,539 (było 0,550); byki > 2 lat - 0,535 (było 0,520); wolce - 0,54 (było 0,540); krowy - 0,465 (było 0,478) i jałówki - 0,516 (było 0,530).

Rys. 1. Średnie krajowe ceny zakupu bydła rzeźnego wg kategorii bydła (PLN/ kg mpc i PLN/kg w.ż.)

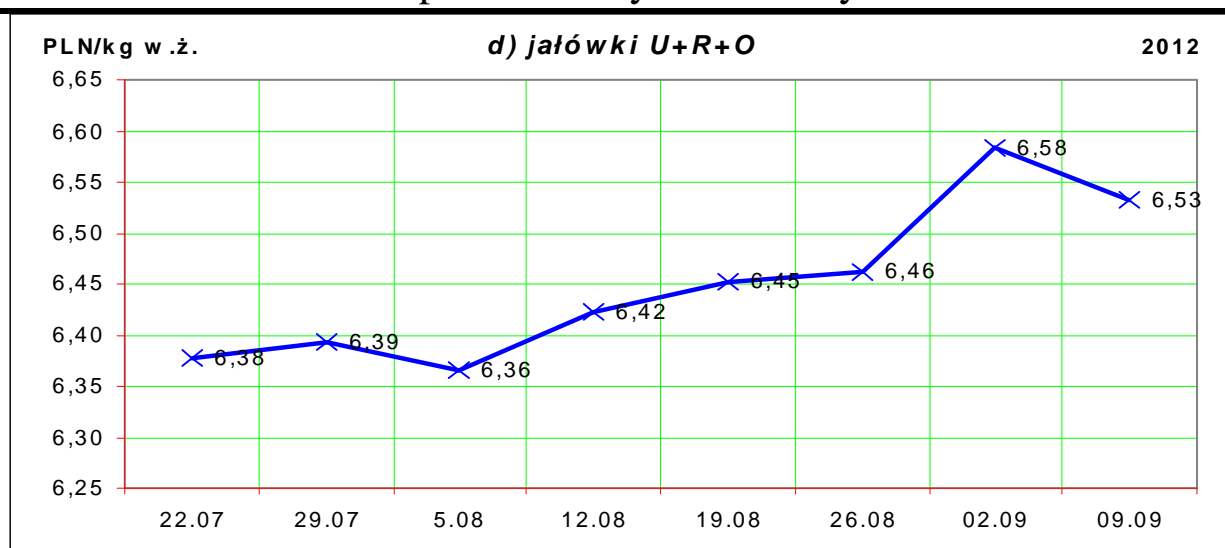




# Departament Rynków Rolnych



## Departament Rynków Rolnych



### 1.2 Ceny skupu żywca wołowego w Polsce (dane wstępne GUS).

Tablica 2. Ceny skupu żywca wołowego w Polsce wg miesięcy w roku 2012.

a) bydła rzeźnego ogółem (bez cieląt) w zł/kg w.ż.

Kategoria ceny/miesiąc	I	II	III	IV	V	VI	VII	VIII	IX	X	XI	XII	I-XII
<b>Cena skupu</b> (cena zapłacona producentom żywca)*	6,59	6,58	6,41	6,32	6,31	6,42	6,45						

\*- średnia cena za bydło rzeźne ogółem (bez cieląt) zapłacona w skupie producentom bydła (badana w GUS)

### Tablica 3. Zbiorcze zestawienie danych dotyczących zakupu bydła rzeźnego wg makroregionów

Kategoria bydła	Cena zakupu				Średnia masa tuszy cieplej		Zmiana tyg. poziomu uboju [%]	Struktura zakupu	
	wg w.ż. [zł/kg]	dla mpc [zł/tonę]	dla mps [zł/tonę]	Zmiana	[kg]	Zmiana		[%]	Zmiana
	2012-09-09	2012-09-09	2012-09-09	Zmiana mps tyg. [%]	2012-09-09	Zmiana tyg. [%]	2012-09-09	Zmiana tyg. [w pkt.%]	
<b>Centralny</b>									
<b>Bydło ogółem</b>	<b>6,64</b>	<b>13 103</b>	<b>13 365</b>	<b>-0,1</b>	<b>295,2</b>	<b>2,5</b>	<b>-6,4</b>	<b>100,0</b>	<b>-</b>
byki do 2 lat	7,54	13 993	14 273	-1,0	330,5	1,8	1,7	46,4	3,7
byki > 2 lat	7,54	14 086	14 368	0,6	377,8	2,4	7,0	3,4	0,4
wolce	-	-	-	-	-	-	-	-	-
krowy	5,38	11 571	11 802	-0,4	256,9	1,5	-16,1	33,9	-3,9
jałówki	6,57	12 728	12 982	-1,3	257,1	-0,5	-7,7	16,3	-0,2
<b>Południowy</b>									
<b>Bydło ogółem</b>	<b>6,60</b>	<b>13 019</b>	<b>13 279</b>	<b>0,1</b>	<b>288,2</b>	<b>-1,2</b>	<b>3,5</b>	<b>100,0</b>	<b>-</b>
byki do 2 lat	7,56	14 030	14 311	0,8	323,5	-0,6	1,4	40,2	-0,8
byki > 2 lat	7,43	13 896	14 174	-1,3	354,8	-0,9	-16,1	2,4	-0,6
wolce	-	-	-	-	-	-	-	-	-
krowy	5,52	11 864	12 101	0,1	263,9	-1,1	7,5	41,7	1,6
jałówki	6,56	12 716	12 970	0,0	252,1	-1,1	2,2	15,7	-0,2

## Departament Rynków Rolnych

			Północny						
<b>Bydło ogółem</b>	<b>6,14</b>	<b>12 107</b>	<b>12 349</b>	<b>1,1</b>	<b>277,5</b>	<b>0,5</b>	<b>-3,1</b>	<b>100,0</b>	<b>-</b>
byki do 2 lat	7,29	13 529	13 799	1,6	318,6	1,2	2,9	30,7	1,8
byki > 2 lat	7,32	13 687	13 960	3,8	377,6	-0,2	31,3	2,3	0,6
wolce	-	-	-	-	-	-	-	-	-
krowy	5,06	10 883	11 101	-1,4	252,5	-1,0	-15,4	47,8	-7,0
jałówki	6,20	12 015	12 255	-0,1	262,2	-1,6	27,0	19,3	4,6

\*- z uwagi na ustawowy obowiązek nieidentyfikacji danych, ceny nie podano.

\*\* - z uwagi na brak porównywalności w obecnym tygodniu, danych nie podano

### Makroregiony skupu bydła oraz sprzedaży wołowiny w ćwierćtuszach

Nazwa makroregionu	Województwa wchodzące w skład makroregionu
północny	podlaskie, pomorskie, warmińsko-mazurskie, zachodnio-pomorskie
centralny	kujawsko-pomorskie, mazowieckie, łódzkie, wielkopolskie, lubuskie
południowy	lubelskie, małopolskie, podkarpackie, świętokrzyskie, dolnośląskie, opolskie, śląskie

**Tablica 4. Ceny zakupu bydła dla 32 badanych klas jakości EUROP w Polsce oraz w makroregionach**

Kategorie bydła	Klasa wg EUROP	Cena zakupu				Zmiana mps tyg. [%]	Średnia tuszy 2012-09-09	masa schłodz. [kg] Zmiana tyg. [%]
		dla mpc** [zł/tonę]		dla mps** [zł/tonę]				
		2012-09-09	2012-09-02	2012-09-09	2012-09-02			
<b>POLSKA</b>								
<b>byki do 2 lat</b>	<b>kl. U</b>	14 278	14 360	14 564	14 647	-0,6	379	0,3
byki do 2 lat	kl. U 2	14 173	14 300	14 457	14 586	-0,9	375	0,2
yki do 2 lat	kl. U 3	14 453	14 477	14 742	14 767	-0,2	386	0,2
<b>byki do 2 lat</b>	<b>kl. R</b>	14 110	14 114	14 392	14 397	0,0	338	0,3
byki do 2 lat	kl. R 2	14 044	14 119	14 325	14 401	-0,5	332	-0,2
byki do 2 lat	kl. R 3	14 238	14 105	14 523	14 387	0,9	351	1,2
<b>byki do 2 lat</b>	<b>kl. O</b>	13 820	13 864	14 096	14 142	-0,3	310	0,7
byki do 2 lat	kl. O 2	13 820	13 897	14 096	14 175	-0,6	303	1,1
byki do 2 lat	kl. O 3	13 819	13 771	14 095	14 047	0,3	334	0,7
byki > 2 lat	kl. R 3	14 127	14 135	14 410	14 418	-0,1	376	0,3
byki > 2 lat	kl. O 3	13 877	13 841	14 154	14 118	0,3	364	2,6
<b>krowy</b>	<b>kl. R</b>	12 540	12 525	12 791	12 775	0,1	312	-2,0
krowy	kl. R 2	12 259	12 272	12 504	12 518	-0,1	279	-2,6
krowy	kl. R 3	12 468	12 379	12 717	12 627	0,7	314	-4,7
krowy	kl. R 4	12 822	12 866	13 079	13 123	-0,3	337	0,7
<b>krowy</b>	<b>kl. O</b>	12 071	12 065	12 312	12 307	0,0	275	-0,3
krowy	kl. O 2	11 891	11 897	12 129	12 135	-0,1	255	0,3
krowy	kl. O 3	12 240	12 190	12 485	12 434	0,4	289	0,2
krowy	kl. O 4	12 173	12 203	12 416	12 447	-0,2	310	-1,1
<b>krowy</b>	<b>kl. P</b>	10 319	10 536	10 525	10 746	-2,1	217	-0,3
krowy	kl. P 1	9 973	10 163	10 172	10 366	-1,9	207	2,0
krowy	kl. P 2	10 741	10 927	10 956	11 145	-1,7	230	-2,0
krowy	kl. P 3	11 206	11 234	11 430	11 458	-0,2	262	0,2

## Departament Rynków Rolnych

<b>jałówki</b>	<b>kl. U</b>	12 911	12 866	13 169	13 123	0,3	300	-2,8
jałówki	kl. U 2	12 720	12 989	12 975	13 249	-2,1	276	-6,0
jałówki	kl. U 3	13 028	12 755	13 289	13 010	2,1	317	-2,2
<b>jałówki</b>	<b>kl. R</b>	12 854	12 965	13 111	13 224	-0,9	278	-0,6
jałówki	kl. R 2	12 912	12 910	13 171	13 168	0,0	253	-1,2
jałówki	kl. R 3	12 776	12 959	13 031	13 218	-1,4	285	1,0
jałówki	kl. R 4	12 959	13 035	13 218	13 295	-0,6	303	-0,3
<b>jałówki</b>	<b>kl. O</b>	12 534	12 631	12 785	12 883	-0,8	242	-0,5
jałówki	kl. O 2	12 418	12 634	12 667	12 886	-1,7	226	0,0
jałówki	kl. O 3	12 624	12 623	12 877	12 876	0,0	252	-0,7
jałówki	kl. O 4	12 612	12 644	12 864	12 897	-0,3	273	-1,9
				<b>Centralny</b>				
<b>byki do 2 lat</b>	<b>kl. U</b>	14 286	14 394	14 572	14 682	-0,8	387	2,8
byki do 2 lat	kl. U 2	14 217	14 348	14 502	14 635	-0,9	383	2,5
byki do 2 lat	kl. U 3	14 443	14 502	14 732	14 792	-0,4	395	3,5
<b>byki do 2 lat</b>	<b>kl. R</b>	14 077	14 268	14 359	14 553	-1,3	340	1,0
byki do 2 lat	kl. R 2	14 042	14 297	14 323	14 583	-1,8	334	0,3
byki do 2 lat	kl. R 3	14 170	14 188	14 453	14 472	-0,1	359	3,0
<b>byki do 2 lat</b>	<b>kl. O</b>	13 875	14 000	14 153	14 280	-0,9	315	1,8
byki do 2 lat	kl. O 2	13 884	14 052	14 162	14 333	-1,2	308	1,8
byki do 2 lat	kl. O 3	13 839	13 800	14 115	14 076	0,3	347	2,4
byki > 2 lat	kl. R 3	14 169	14 111	14 452	14 393	0,4	380	1,3
byki > 2 lat	kl. O 3	13 998	13 870	14 278	14 147	0,9	376	3,6
<b>krowy</b>	<b>kl. R</b>	12 343	12 482	12 590	12 732	-1,1	303	-0,5
krowy	kl. R 2	12 204	12 289	12 448	12 534	-0,7	273	-1,8
krowy	kl. R 3	12 282	12 386	12 528	12 634	-0,8	306	-4,7
krowy	kl. R 4	12 601	12 838	12 853	13 095	-1,8	338	4,5
<b>krowy</b>	<b>kl. O</b>	12 065	12 050	12 307	12 291	0,1	273	0,9
krowy	kl. O 2	11 981	11 950	12 220	12 189	0,3	254	0,8
krowy	kl. O 3	12 262	12 205	12 507	12 449	0,5	292	2,6
krowy	kl. O 4	11 817	11 978	12 054	12 217	-1,3	314	2,2
<b>krowy</b>	<b>kl. P</b>	10 340	10 514	10 547	10 724	-1,6	220	2,3
krowy	kl. P 1	9 804	10 069	10 000	10 271	-2,6	204	2,2
krowy	kl. P 2	10 813	11 062	11 030	11 284	-2,3	235	0,8
krowy	kl. P 3	11 419	11 244	11 647	11 469	1,6	263	2,1
<b>jałówki</b>	<b>kl. U</b>	12 692	12 843	12 946	13 100	-1,2	312	-5,1
jałówki	kl. U 2	12 436	13 045	12 685	13 306	-4,7	304	-3,5
jałówki	kl. U 3	12 956	12 667	13 215	12 920	2,3	321	-6,2
<b>jałówki</b>	<b>kl. R</b>	12 961	13 085	13 221	13 347	-0,9	283	0,9
jałówki	kl. R 2	12 899	13 029	13 157	13 290	-1,0	257	0,0
jałówki	kl. R 3	12 948	13 091	13 207	13 353	-1,1	287	0,7
jałówki	kl. R 4	13 073	13 144	13 335	13 406	-0,5	318	3,2
<b>jałówki</b>	<b>kl. O</b>	12 606	12 798	12 858	13 054	-1,5	243	-0,7
jałówki	kl. O 2	12 435	12 797	12 683	13 053	-2,8	227	0,4
jałówki	kl. O 3	12 772	12 775	13 028	13 030	0,0	253	-3,0

## Departament Rynków Rolnych

jałówki	kl. O 4	12 657	12 878	12 910	13 136	-1,7	285	1,4
			<b>Południowy</b>					
<b>byki do 2 lat</b>	<b>kl. U</b>	14 294	14 361	14 579	14 648	-0,5	369	-2,6
byki do 2 lat	kl. U 2	14 146	14 299	14 429	14 585	-1,1	360	-3,3
byki do 2 lat	kl. U 3	14 460	14 452	14 749	14 741	0,1	379	-2,3
<b>byki do 2 lat</b>	<b>kl. R</b>	14 201	14 013	14 485	14 293	1,3	336	-0,6
byki do 2 lat	kl. R 2	14 125	13 984	14 407	14 263	1,0	329	-1,2
byki do 2 lat	kl. R 3	14 292	14 055	14 578	14 336	1,7	345	-0,2
<b>byki do 2 lat</b>	<b>kl. O</b>	13 798	13 750	14 074	14 025	0,3	303	-1,0
byki do 2 lat	kl. O 2	13 764	13 718	14 039	13 992	0,3	296	0,2
byki do 2 lat	kl. O 3	13 883	13 810	14 160	14 086	0,5	319	-1,9
byki > 2 lat	kl. R 3	14 090	14 323	14 372	14 610	-1,6	361	-2,7
byki > 2 lat	kl. O 3	13 744	13 854	14 019	14 131	-0,8	350	0,8
<b>krowy</b>	<b>kl. R</b>	12 716	12 638	12 970	12 891	0,6	319	-4,3
krowy	kl. R 2	12 332	12 337	12 579	12 583	0,0	285	-6,1
krowy	kl. R 3	12 629	12 372	12 881	12 620	2,1	321	-4,4
krowy	kl. R 4	12 983	13 011	13 243	13 272	-0,2	334	-2,6
<b>krowy</b>	<b>kl. O</b>	12 208	12 206	12 453	12 450	0,0	275	-1,5
krowy	kl. O 2	11 930	11 937	12 168	12 176	-0,1	255	0,1
krowy	kl. O 3	12 359	12 303	12 606	12 549	0,5	285	-2,0
krowy	kl. O 4	12 486	12 543	12 735	12 794	-0,5	308	-3,1
<b>krowy</b>	<b>kl. P</b>	10 336	10 433	10 543	10 641	-0,9	214	-0,8
krowy	kl. P 1	10 050	10 228	10 251	10 433	-1,7	207	1,0
krowy	kl. P 2	10 713	10 658	10 927	10 871	0,5	223	-2,6
krowy	kl. P 3	10 957	10 882	11 176	11 099	0,7	258	-0,8
<b>jałówki</b>	<b>kl. U</b>	13 145	13 009	13 408	13 269	1,1	290	4,9
jałówki	kl. U 2	13 066	12 894	13 327	13 152	1,3	245	-6,9
jałówki	kl. U 3	13 177	13 133	13 440	13 395	0,3	313	6,7
<b>jałówki</b>	<b>kl. R</b>	12 869	12 948	13 126	13 207	-0,6	272	-1,7
jałówki	kl. R 2	13 001	12 868	13 261	13 125	1,0	248	-2,7
jałówki	kl. R 3	12 724	12 939	12 978	13 198	-1,7	283	2,5
jałówki	kl. R 4	13 028	13 030	13 289	13 290	0,0	285	-4,4
<b>jałówki</b>	<b>kl. O</b>	12 589	12 525	12 840	12 776	0,5	239	-0,5
jałówki	kl. O 2	12 530	12 480	12 780	12 729	0,4	223	-1,2
jałówki	kl. O 3	12 642	12 532	12 895	12 783	0,9	249	1,5
jałówki	kl. O 4	12 597	12 626	12 849	12 879	-0,2	260	-4,3
			<b>Północny</b>					
<b>byki do 2 lat</b>	<b>kl. U</b>	13 586	13 149	13 858	13 412	3,3	423	5,7
byki do 2 lat	kl. U 2	13 586	13 149	13 858	13 412	3,3	423	5,7
byki do 2 lat	kl. U 3	-	-	-	-	-	-	-
<b>byki do 2 lat</b>	<b>kl. R</b>	13 678	13 379	13 952	13 647	2,2	335	1,5
byki do 2 lat	kl. R 2	13 652	13 371	13 925	13 639	2,1	332	1,2
byki do 2 lat	kl. R 3	14 107	13 460	14 389	13 730	4,8	390	11,4
<b>byki do 2 lat</b>	<b>kl. O</b>	13 433	13 287	13 702	13 553	1,1	306	0,6
byki do 2 lat	kl. O 2	13 503	13 328	13 773	13 594	1,3	296	-0,4



## Departament Rynków Rolnych

byki do 2 lat	kl. O 3	13 196	13 136	13 460	13 399	0,5	342	3,8
byki > 2 lat	kl. R 3	13 860	13 249	14 137	13 514	4,6	413	4,5
byki > 2 lat	kl. O 3	13 534	13 035	13 804	13 296	3,8	351	3,2
<b>krowy</b>	<b>kl. R</b>	12 068	11 477	12 309	11 706	5,1	325	-0,3
krowy	kl. R 2	12 284	11 594	12 529	11 826	5,9	305	-3,5
krowy	kl. R 3	11 940	12 405	12 178	12 653	-3,8	287	-12,6
krowy	kl. R 4	12 046	10 212	12 286	10 416	18,0	388	15,0
<b>krowy</b>	<b>kl. O</b>	11 292	11 320	11 518	11 547	-0,2	280	-2,1
krowy	kl. O 2	11 129	11 272	11 351	11 498	-1,3	258	-3,7
krowy	kl. O 3	11 488	11 412	11 718	11 641	0,7	297	1,3
krowy	kl. O 4	11 162	11 176	11 385	11 400	-0,1	312	-4,6
<b>krowy</b>	<b>kl. P</b>	10 190	10 779	10 393	10 995	-5,5	217	-5,8
krowy	kl. P 1	10 202	10 331	10 406	10 538	-1,2	214	2,2
krowy	kl. P 2	10 101	11 109	10 303	11 331	-9,1	233	-7,3
krowy	kl. P 3	10 170	11 436	10 373	11 665	-11,1	275	1,6
<b>jałówki</b>	<b>kl. U</b>	11 864	10 869	12 102	11 086	9,2	320	6,7
jałówki	kl. U 2	13 113	-	13 375	-	-	280	-
jałówki	kl. U 3	10 893	10 869	11 111	11 086	0,2	360	20,0
<b>jałówki</b>	<b>kl. R</b>	12 214	12 346	12 458	12 593	-1,1	281	-3,3
jałówki	kl. R 2	12 522	12 327	12 772	12 573	1,6	258	0,2
jałówki	kl. R 3	12 179	12 369	12 423	12 617	-1,5	283	-6,3
jałówki	kl. R 4	11 905	12 300	12 144	12 546	-3,2	311	-0,7
<b>jałówki</b>	<b>kl. O</b>	11 909	11 801	12 147	12 037	0,9	252	0,5
jałówki	kl. O 2	11 838	11 884	12 074	12 122	-0,4	237	1,4
jałówki	kl. O 3	11 921	11 891	12 159	12 129	0,3	260	2,4
jałówki	kl. O 4	12 279	11 425	12 525	11 654	7,5	297	2,6

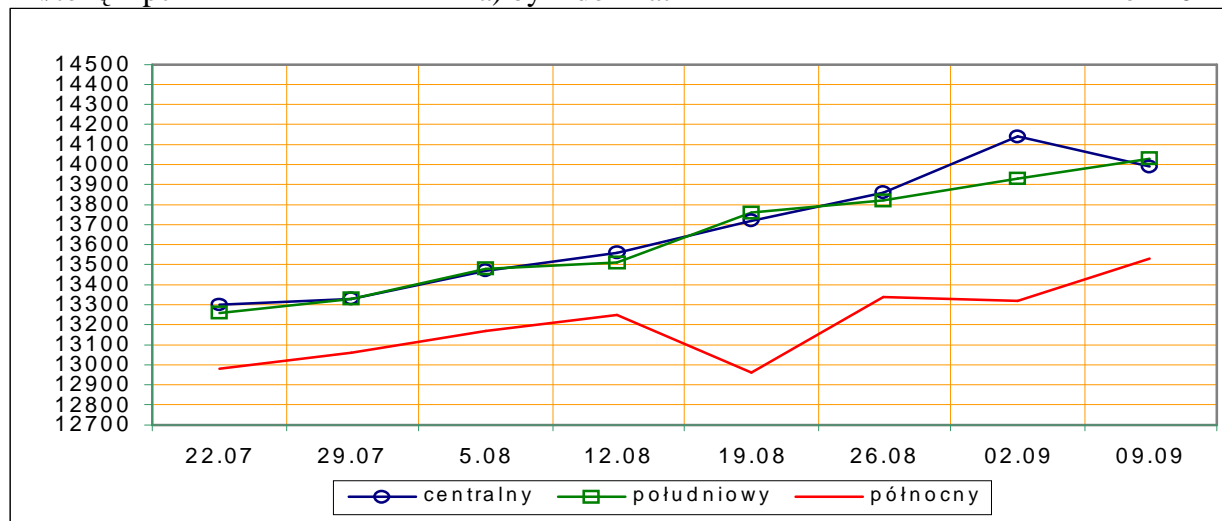
\*- z uwagi na ustawy o obowiązkach nieidentyfikacji danych, ceny nie podano.

Rys.3. Średnie ceny zakupu bydła rzeźnego wg makroregionów.

PLN/tonę mpc

a) byki do 2 lat

rok 2012

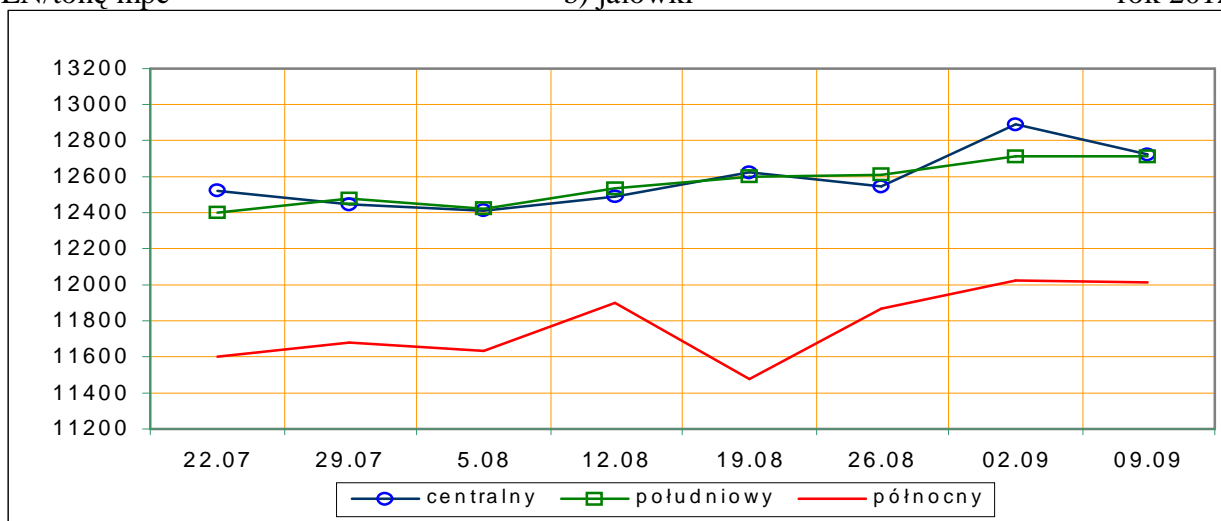


# Departament Rynków Rolnych

PLN/tonę mpc

b) jałówki

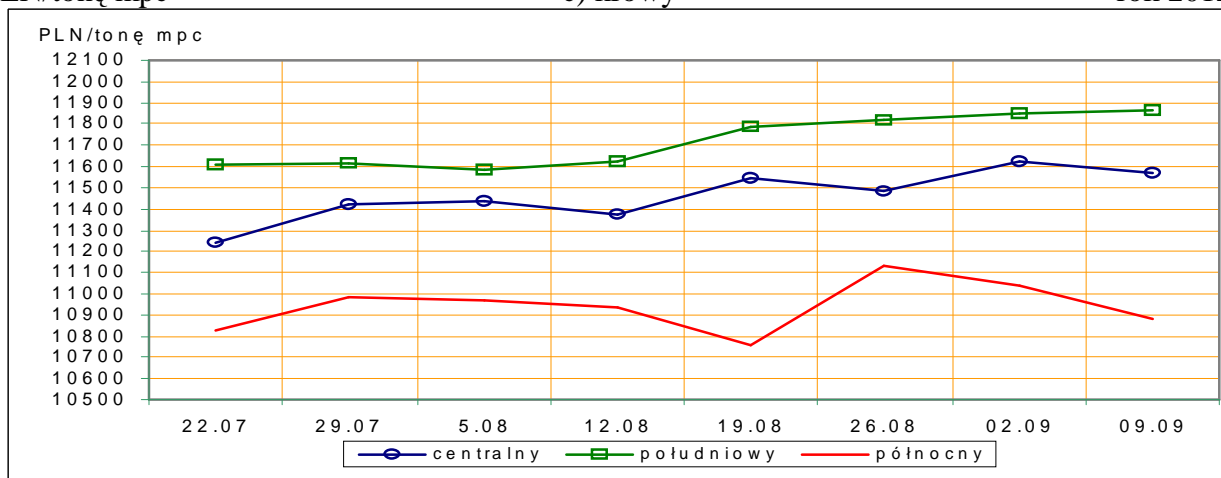
rok 2012



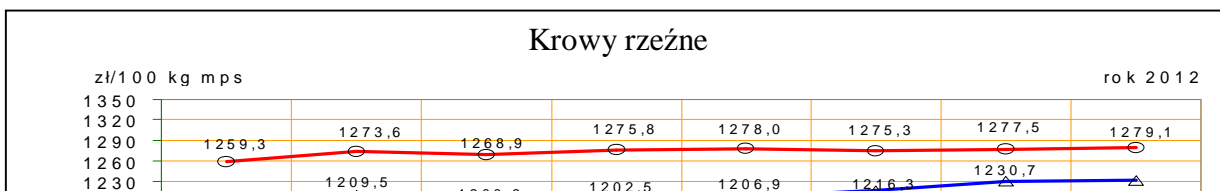
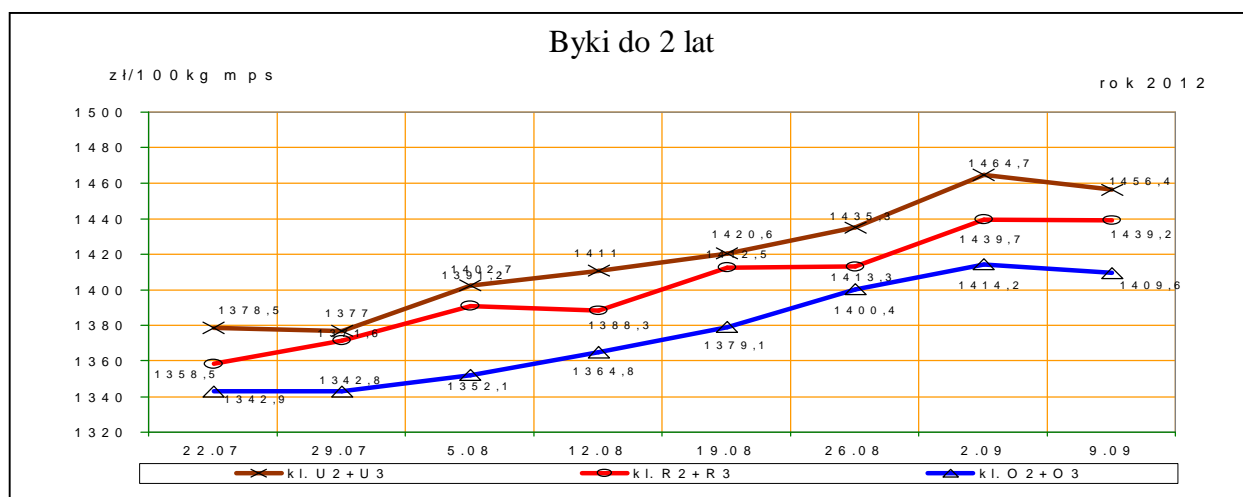
PLN/tonę mpc

c) krowy

rok 2012

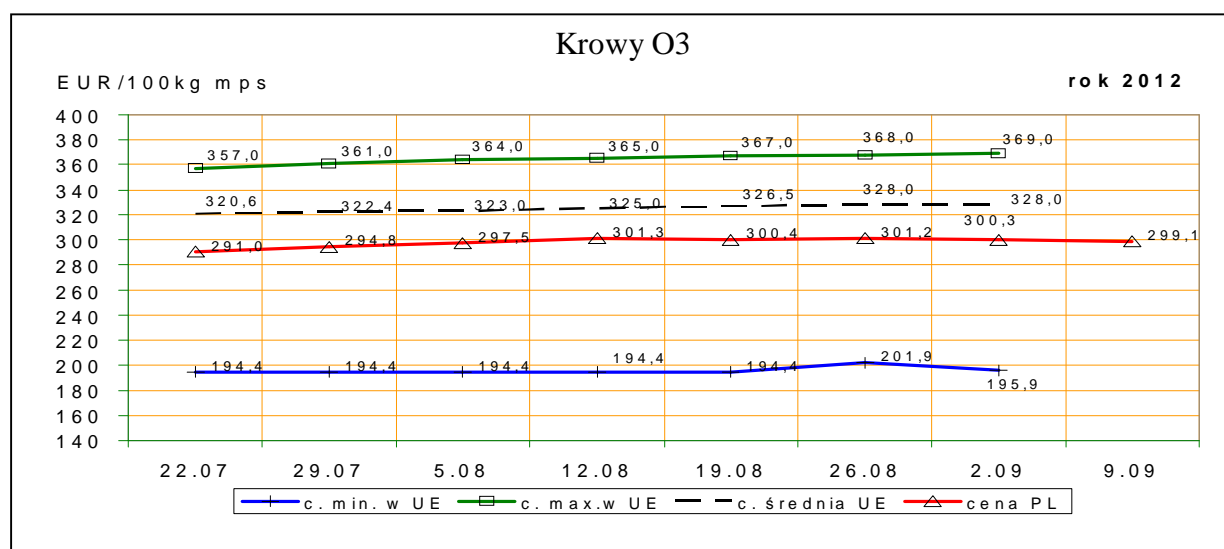
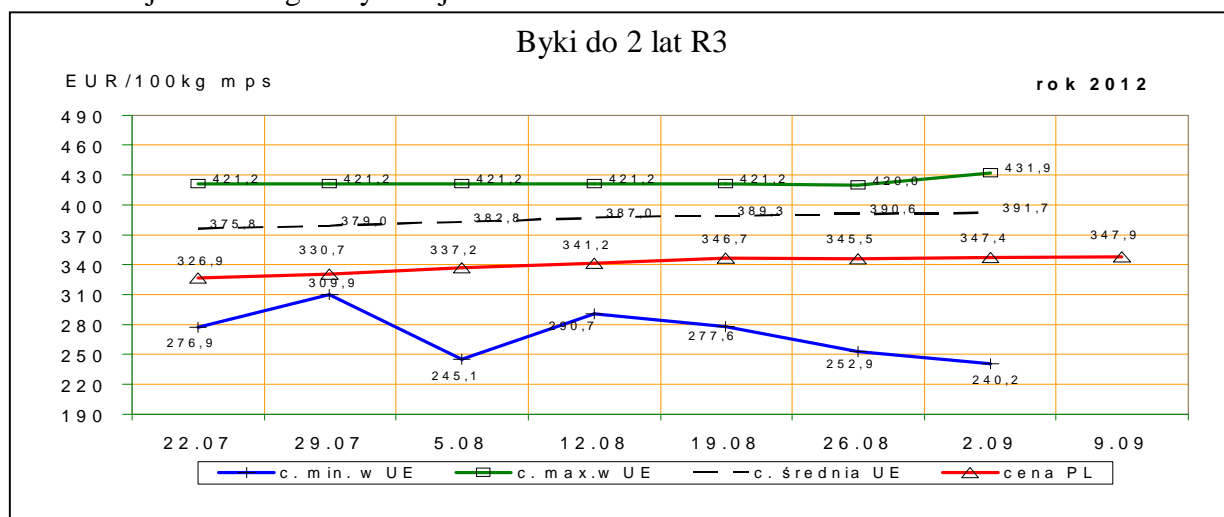


Rys. 4. Średnie krajowe ceny zakupu młodych byków i krow rzeźnych wg badanych klas jakości



### 1.3 Ceny bydła w Polsce na tle cen w Unii Europejskiej

Rys. 5. Ceny zakupu młodych byków kl. R3 i krów rzeźnych kl. O3 w Polsce\* na tle cen pozostałych krajów UE wg klasyfikacji EUROP.



\*- wg kursu 1 EURO=4,17466PLN

## Departament Rynków Rolnych

### 1.4 Ceny bydła w Unii Europejskiej<sup>2</sup>

Tablica 5. Średnia wspólnotowa cena rynkowa tusz od młodego bydła męskiego wraz z % ceny referencyjnej

EUR/100 kg tusz schłodzonych				
Kraj	35/12	34/12	zmiana tyg.	% ceny referencyjnej
UE	393,97	394,07	-0,12	177,15%

Tablica 5a. Średnia cena rynkowa tusz od młodego bydła męskiego w państwach członkowskich UE

EUR/100 kg tusz schłodzonych					
Kraj	35/12	34/12	Kraj	35/12	34/12
Belgia	353,25	349,77	Luksemburg	384,16	382,75
Bułgaria			Węgry	300,13	
Czechy	351,92	353,48	Malta		
Dania	385,66	384,04	Holandia	345,88	341,81
Niemcy	400,16	397,18	Austria	388,94	382,67
Estonia	315,13	315,07	<b>Polska</b>	<b>344,98</b>	<b>343,46</b>
Grecja	432,74	426,66	Portugalia	361,45	361,47
Hiszpania	383,97	382,45	Rumunia	266,32	259,75
Francja	397,87	396,95	Słowenia	362,76	360,40
Irlandia	375,40	380,51	Słowacja	351,14	348,88
Włochy	409,11	410,53	Finlandia	387,22	376,45
Cypr			Szwecja	407,20	414,62
Litwa	249,52	248,68	Wielka Brytania	444,93	447,89
Łotwa	309,17	309,58	Północna Irlandia	401,15	405,87

Tablica 6. Ceny wybranych kategorii i klas jakościowych bydła w państwach członkowskich UE  
euro/100kg tusz schłodzonych

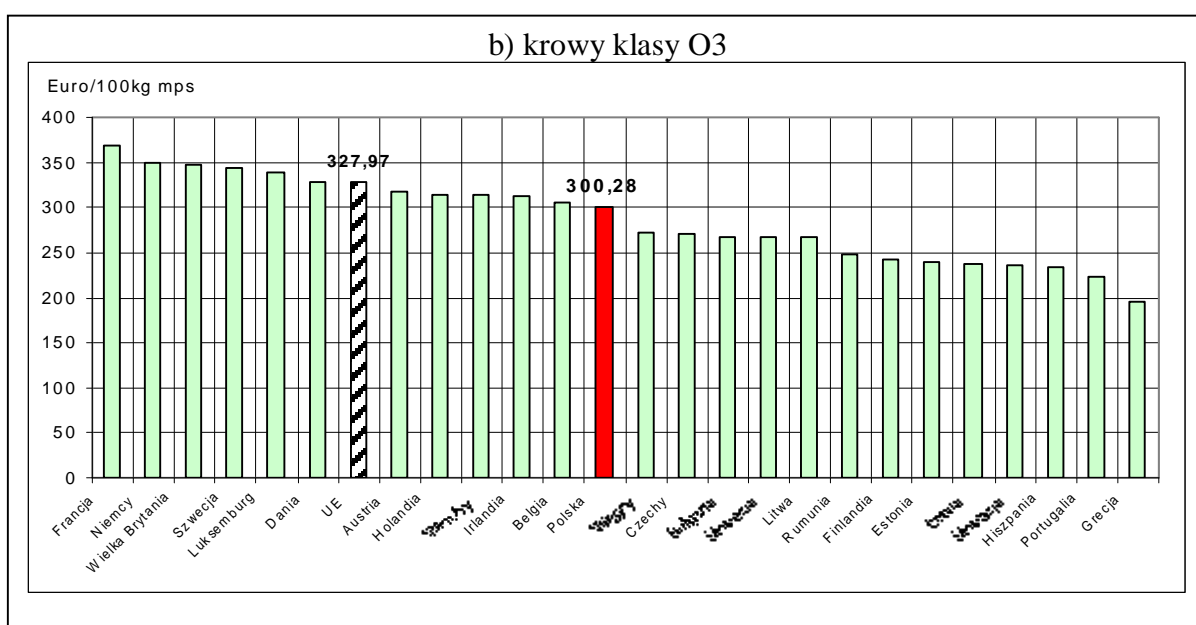
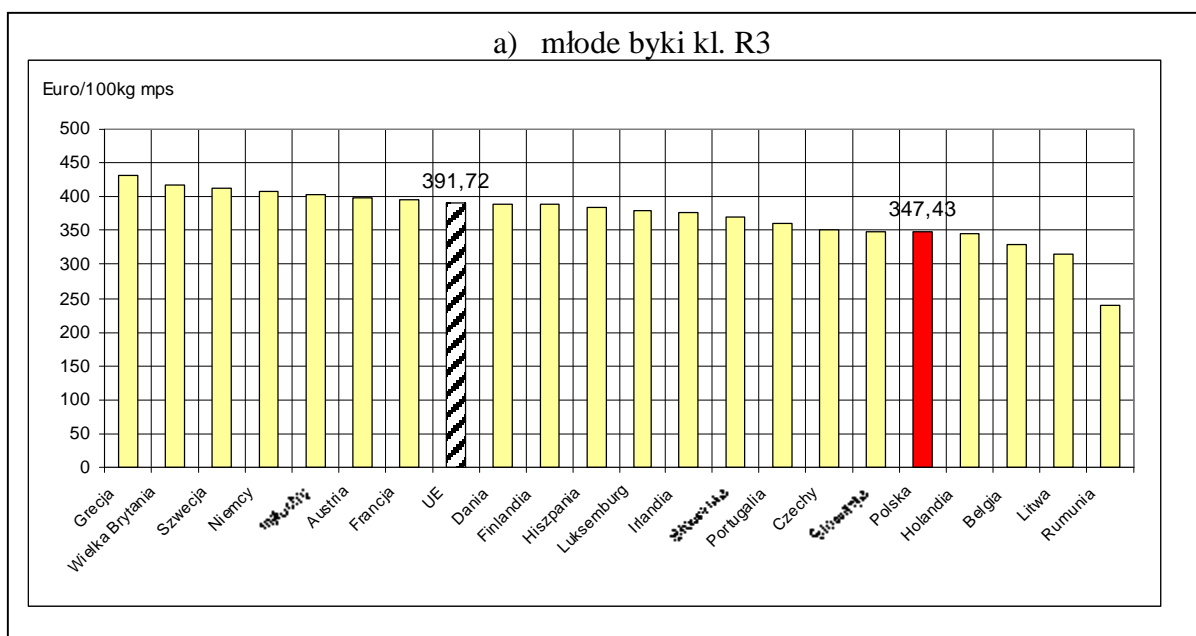
Kraj	Byki do 2 lat R3		Krowy O3		Jałówki R3	
	35/12	34/12	35/12	34/12	35/12	34/12
Belgia	330,05	326,24	306,53	304,70	326,00	324,00
Bułgaria			267,56	267,56		
Czechy	350,83	355,40	271,13	267,69	298,69	301,57
Dania	389,28	386,59	328,87	326,44	379,08	378,27
Niemcy	406,98	403,92	349,86	348,84	385,56	384,54
Estonia			240,01	240,29		
Grecja	431,87	419,96	195,89	201,87	403,78	415,26
Hiszpania	384,21	381,65	233,81	244,21	391,39	393,21
Francja	396,00	396,00	369,00	368,00	418,00	417,00
Irlandia	375,60	381,38	311,98	317,93	385,49	390,87
Włochy	402,70	407,35	314,11	310,31	410,47	402,23
Cypr						
Łotwa		255,07	237,69	241,52	256,38	247,41
Litwa	316,07	318,41	266,92	264,88	263,15	261,13
Luksemburg	379,75	397,00	338,49	336,24	378,57	385,04
Węgry			272,71	289,90	290,42	298,72
Malta						
Holandia	346,38	337,80	315,02	318,14	362,24	343,55
Austria	398,73	392,29	317,55	315,68	367,58	364,37

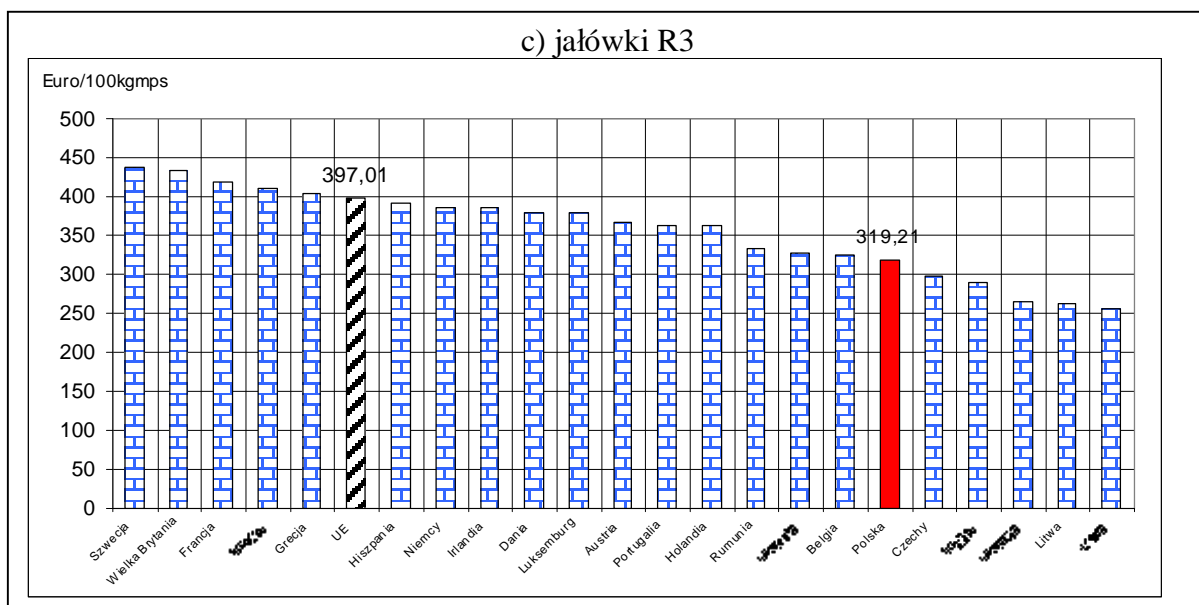
<sup>2</sup> Źródło: Biuletyn Komisji Europejskiej - Market prices "carcasses" Beef and veal;  
<http://ec.europa.eu/agriculture/markets/beef/prica/index.htm>

## Departament Rynków Rolnych

<b>Polska</b>	<b>347,43</b>	<b>345,45</b>	<b>300,28</b>	<b>301,18</b>	<b>319,21</b>	<b>315,91</b>
Portugalia	359,90	361,30	223,10	220,80	362,50	362,90
Rumunia	240,22	252,89	248,64	231,66	332,90	277,12
Słowenia	368,62	364,55	267,08	256,05	326,90	327,34
Słowacja	348,96	340,65	236,43	225,67	264,60	262,48
Finlandia	388,91	382,88	241,93	241,75		351,20
Szwecja	413,26	415,23	343,48	336,17	437,00	437,83
Wielka Brytania	417,24	417,31	348,04	348,36	433,23	430,14
<b>UE</b>	<b>391,72</b>	<b>390,56</b>	<b>327,97</b>	<b>327,98</b>	<b>397,01</b>	<b>396,45</b>
<b>PL/UE w klasie [%]</b>	<b>88,7</b>	<b>88,5</b>	<b>91,6</b>	<b>91,8</b>	<b>80,4</b>	<b>79,7</b>
<b>PL/UE kateg. og. [%]</b>	<b>87,4</b>	87,7	<b>91,7</b>	<b>92,3</b>	<b>79,4</b>	<b>79,1</b>

Rys. 6 Graficzny obraz cen bydła w ubojniach w Unii Europejskiej w tygodniu 35/2012





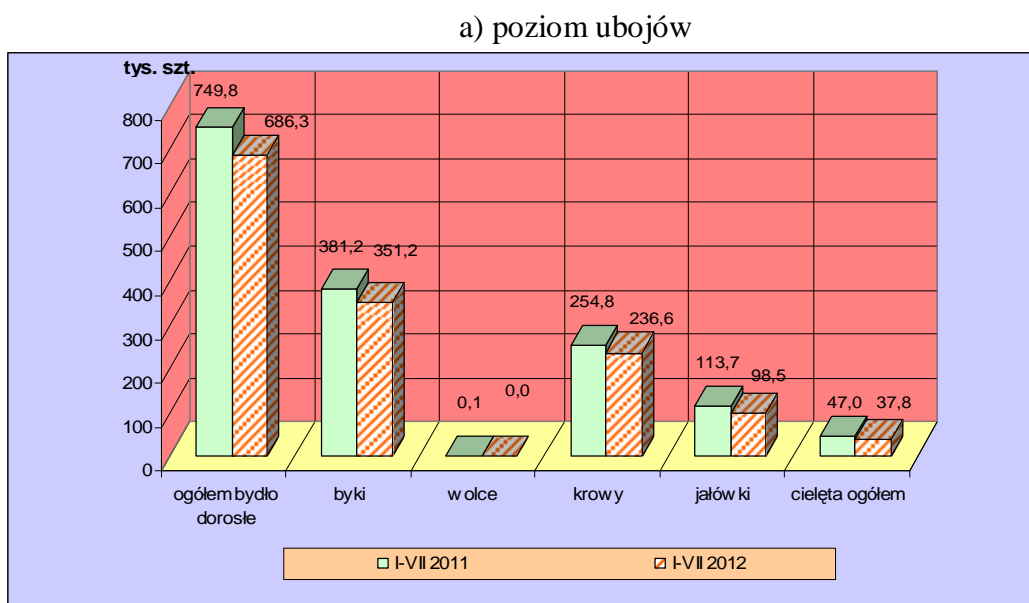
### 1.3 Uboje bydła rzeźnego w Polsce

Tablica 7. Liczba ubojów przemysłowych bydła dojrzałego w Polsce w okresie I-VII 2012 i 2011 oraz roczna zmiana poziomu ubojów\*

Kategoria	I-VII 2011	I-VII 2012		Roczna zmiana ubojów [%]
	ubój [szt]	ubój [szt]	udział [%]	
<b>Bydło ogółem</b>	<b>749831</b>	<b>686324</b>	<b>100,0</b>	<b>-8,5</b>
w tym: byki	381169	351166	51,2	-7,9
wolce	144	17	0,0	-88,2
krowy	254778	236621	34,5	-7,1
jałówki	113740	98520	14,4	-13,4

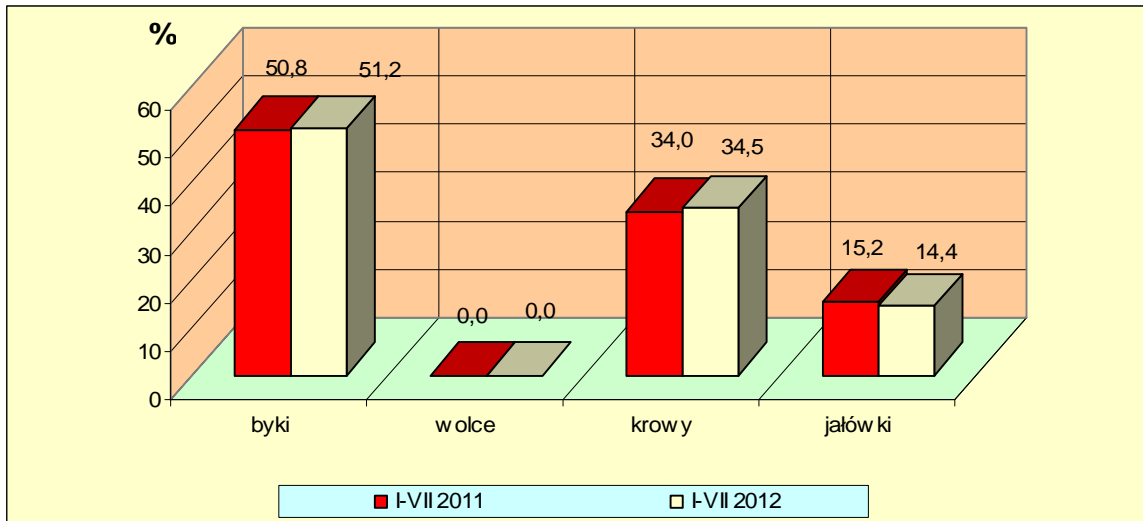
\* źródło: wg danych GUS

Rys. 8. Uboje bydła dojrzałego i cieląt w Polsce w okresie I-VII 2012 i 2011 wg kategorii\*



\* źródło: wg wstępnych danych GUS

b) struktura ubojów

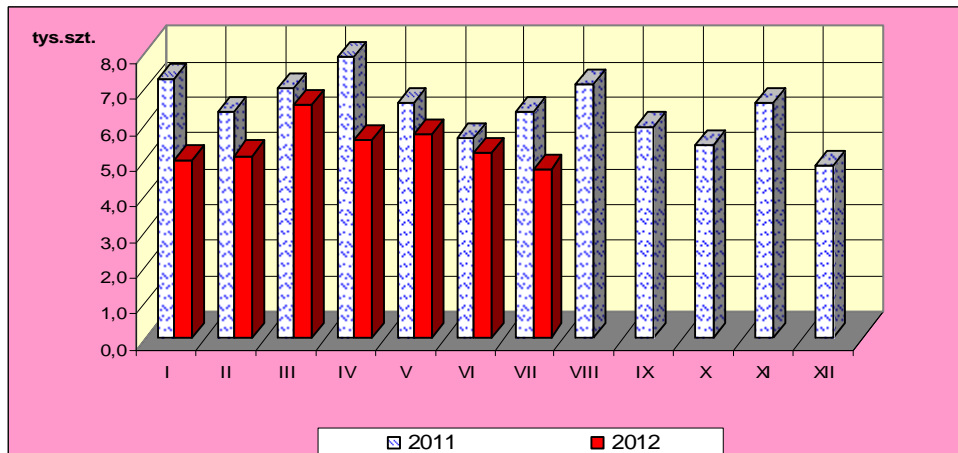


\* źródło – wg danych GUS

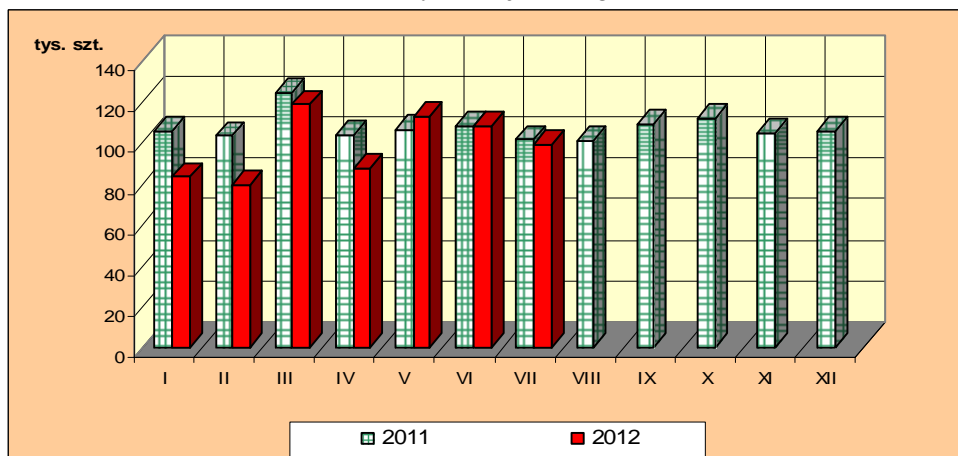
Rys. 9. Miesięczny poziom ubojów bydła w Polsce w latach 2011-2012 wg miesięcy (wg danych GUS)

*Uwaga: Część tabelaryczna w wydaniu EXCEL.*

a) cielęta ogółem



b) bydło dojrzałe ogółem



# Departament Rynków Rolnych

## 1. Ceny sprzedaży wołowiny w zakładach mięsnych

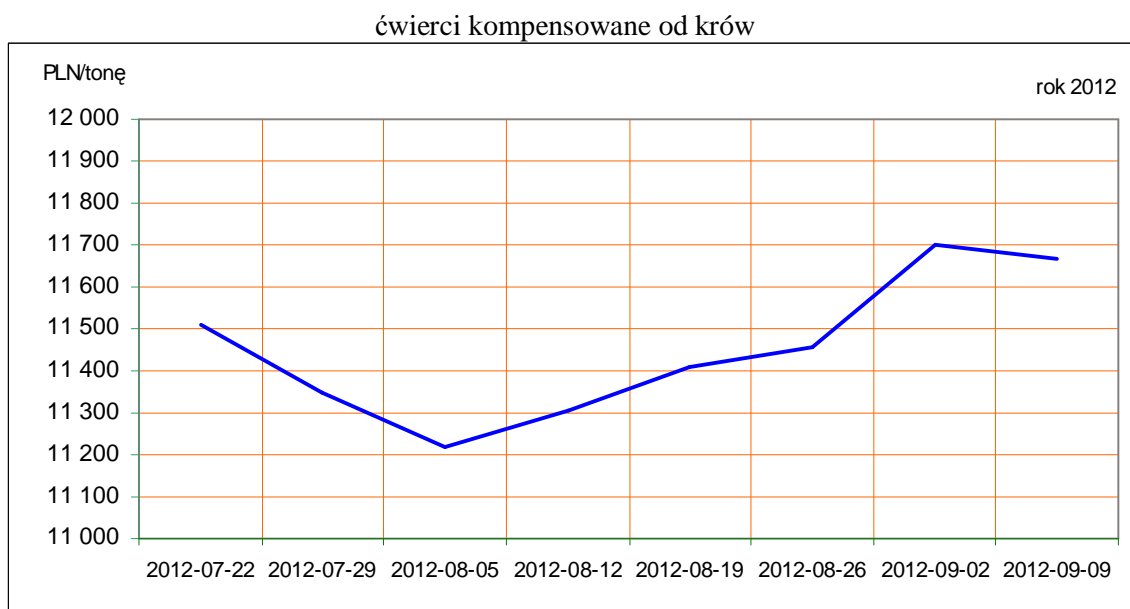
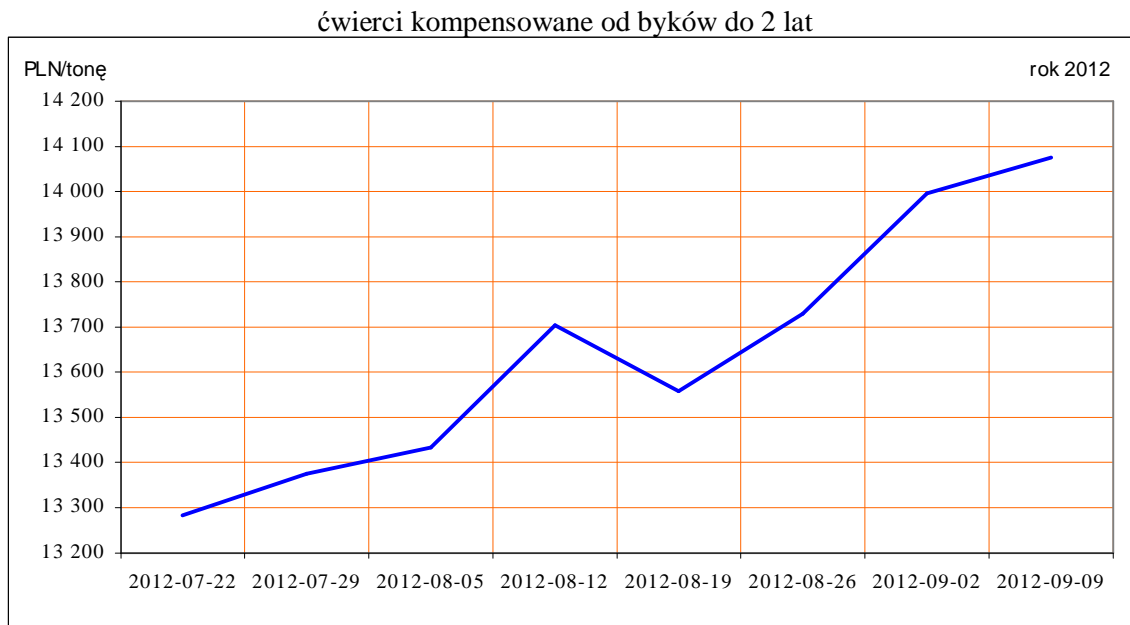
Tablica 10. Średnie ceny i struktura sprzedaży ćwierci wołowych w ubojniach bydła na rynek wewnętrzny dla Polski oraz wg makroregionów

TOWAR	CENA [zł/tona]			Struktura sprzedaży			Wielkość sprzedaży zmiana tyg. [%]**
	2012-09-09	2012-09-02	Zmiana tyg. [%]	2012-09-09	2012-09-02	Zmiana tyg. [%]	
<b>POLSKA</b>							
<b>Ćwierci od byków do 2 lat - OGÓLEM</b>	<b>14 135</b>	<b>13 900</b>	<b>1,7</b>	<b>100,00</b>	<b>100,00</b>	<b>--</b>	<b>6,59</b>
ćwierci przednie	12 548	8 829	42,1	0,51	2,65	-80,84	-79,58
ćwierci tylne	18 067	14 840	21,7	1,70	4,81	-64,62	-62,29
ćwierci kompensowane	14 074	13 996	0,6	97,79	92,55	5,67	12,63
<b>Ćwierci od krów rzeźnych - OGÓLEM</b>	<b>11 667</b>	<b>11 699</b>	<b>-0,3</b>	<b>100,00</b>	<b>100,00</b>	<b>--</b>	<b>2,58</b>
ćwierci przednie	--	--	--	0,00	0,00		
ćwierci tylne	--	--	--	0,00	0,00		
ćwierci kompensowane	11 667	11 699	-0,3	100,00	100,00	0,00	2,58
<b>CENTRALNY</b>							
<b>Ćwierci od byków do 2 lat - OGÓLEM</b>	<b>14 124</b>	<b>13 760</b>	<b>2,6</b>	<b>100,00</b>	<b>100,00</b>	<b>--</b>	<b>-1,05</b>
ćwierci przednie	12 461	8 633	44,3	0,83	4,69	-82,37	-82,56
ćwierci tylne	15 433	12 672	21,8	1,23	5,62	-78,16	-78,39
ćwierci kompensowane	14 121	14 096	0,2	97,95	89,69	9,21	8,06
<b>Ćwierci od krów rzeźnych - OGÓLEM</b>	<b>11 319</b>	<b>11 514</b>	<b>-1,7</b>	<b>100,00</b>	<b>100,00</b>	<b>--</b>	<b>14,75</b>
ćwierci przednie	--	--	--	0,00	0,00		
ćwierci tylne	--	--	--	0,00	0,00		
ćwierci kompensowane	11 319	11 514	-1,7	100,00	100,00	0,00	14,75
<b>PÓLUDNIOWY</b>							
<b>Ćwierci od byków do 2 lat - OGÓLEM</b>	<b>14 426</b>	<b>14 279,1</b>	<b>1,0</b>	<b>100,00</b>	<b>100,00</b>	<b>--</b>	<b>5,85</b>
ćwierci przednie	12 935	13 209	-2,1	0,27	0,33	-17,90	-13,10
ćwierci tylne	19 564	18 572	5,3	3,15	5,09	-38,20	-34,58
ćwierci kompensowane	14 262	14 052	1,5	96,59	94,58	2,12	8,09
<b>Ćwierci od krów rzeźnych - OGÓLEM</b>	<b>12 054</b>	<b>11 874</b>	<b>1,5</b>	<b>100,00</b>	<b>100,00</b>	<b>--</b>	<b>7,39</b>
ćwierci przednie	--	--	--	0,00	0,00		
ćwierci tylne	--	--	--	0,00	0,00		
ćwierci kompensowane	12 054	11 874	1,5	100,00	100,00	0,00	7,39
<b>PÓLNOCNY</b>							
<b>Ćwierci od byków do 2 lat - OGÓLEM</b>	<b>13 519</b>	<b>13 401</b>	<b>0,9</b>	<b>100,00</b>	<b>100,00</b>	<b>--</b>	<b>45,47</b>
ćwierci przednie	--	--	--	0,00	0,00		
ćwierci tylne	--	--	--	0,00	0,00		
ćwierci kompensowane	13 519	13 401	0,9	100,00	100,00	0,00	45,47
<b>Ćwierci od krów rzeźnych - OGÓLEM</b>	<b>11 580</b>	<b>11 709</b>	<b>-1,1</b>	<b>100,00</b>	<b>100,00</b>	<b>--</b>	<b>-31,14</b>
ćwierci przednie	--	--	--	0,00	0,00		
ćwierci tylne	--	--	--	0,00	0,00		
ćwierci kompensowane	11 580	11 709	-1,1	100,00	100,00	0,00	-31,14

\* - z uwagi na ustawy o obowiązkach nieidentyfikacji danych, ceny nie podano.



Rys. 11. Średnie ceny sprzedaży ćwierci wołowych kompensowanych na rynku wewnętrznym.



Tablica 11. Średnie ceny sprzedaży elementów mięsa wołowego z przeznaczeniem na rynek wewnętrzny dla Polski oraz w makroregionach w okresie 3-9.09.2012

Makroregion	Cena sprzedaży [zł/tonę]		Tygodniowa zmiana ceny [%]	
	rostbef z/k	udziec b/k	rostbef z/k	udziec b/k
<b>Ogółem kraj</b>	<b>23633</b>	<b>23430</b>	<b>-2,5</b>	<b>1,2</b>
Południowo-zachodni	24898	22261	4,2	-8,2
Wielkopolski	29628	22515	0,4	0,2
Północno-zachodni	23018	29378	-0,1	2,2
Północno-wschodni	26910	33166	-3,5	16,2
Mazowiecko-lódzki	21892	22522	-7,1	1,5

## Departament Rynków Rolnych

Kujawski	21381	32256	-0,3	-0,3
Wschodni-dolny	26816	27141	-1,3	8,7
Południowo-środkowy	22164	22529	1,6	-0,3

\*- z uwagi na ustawy o obowiązkach nieidentyfikacji danych, ceny nie podano., b.d. – brak danych

### 2. Ceny wołowiny na krajowych giełdach towarowych

Tablica 12. Ceny zawartych transakcji giełdowych na mięso wołowe

Towar	Parametry jakościowe	Data	Giełda	Cena (zł/t)	Ilość (t)	Lokalizacja	Pochodzenie przeznaczenie	Zmiana ceny w %
<b>MIĘSO WOŁOWE</b>								

Objaśnienia: lc. - loco, fr. - franco, mag. - magazyn sprzedającego, gr. - granica, imp. - import, skl. cel. - skład celny  
Współpracujemy z następującymi giełdami towarowymi:

1. Giełda Paliwowo-Rolna „Rol-Petrol” w Łodzi („Rol-Petrol”-Łódź) tel. (042) 636-87-38, 636-60-94; 2. Warszawska Giełda Towarowa S.A. (WGT-Warszawa) tel. (022) 670-17-64, fax. 670-13-68.

### 3. Ceny bydła<sup>3</sup> na targowiskach

Tablica 13. Średnie krajowe ceny bydła uzyskane w transakcjach targowiskowych\*

Kategoria informacji	Tydzień**		Zmiana tygodniowa w %
	09.09.12	02.09.12	
<b><u>cielęta 60-100 kg</u></b>			
cena min. w zł/kg	9,50	9,50	0,0
cena max. w zł/kg	16,00	16,00	0,0
<b>cena średnia w zł/kg</b>	<b>11,46</b>	<b>11,78</b>	<b>-2,7</b>
szacunkowa podaż w szt	411	322	27,6
szacunkowa sprzedaż w szt	334	272	22,8
wsk. warunków atmosferycznych *	2,40	2,57	
<b><u>młode bydło opasowe</u></b>			
cena min. w zł/kg	4,80	4,80	0,0
cena max. w zł/kg	7,50	7,50	0,0
<b>cena średnia w zł/kg</b>	<b>6,88</b>	<b>6,72</b>	<b>2,4</b>
szacunkowa podaż w szt	67	38	76,3
szacunkowa sprzedaż w szt	46	31	48,4
wsk. warunków atmosferycznych *	2,83	2,71	
<b><u>krowy wybrakowane</u></b>			
cena min. w zł/kg	3,60	3,60	0,0
cena max. w zł/kg	5,20	5,00	4,0
<b>cena średnia w zł/kg</b>	<b>4,50</b>	<b>4,50</b>	<b>0,0</b>
szacunkowa podaż w szt	311	312	-0,3
szacunkowa sprzedaż w szt	241	237	1,7
wsk. warunków atmosferycznych *	3,00	3,00	

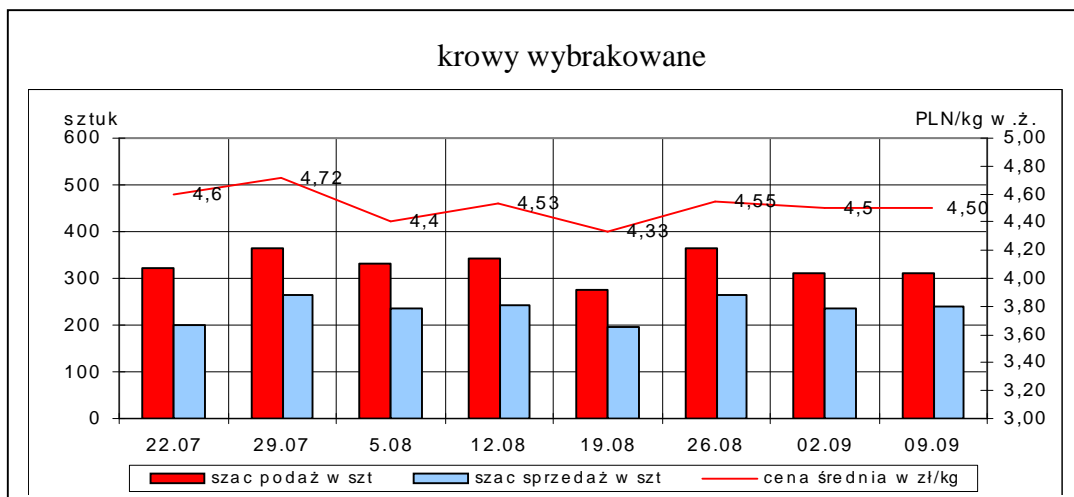
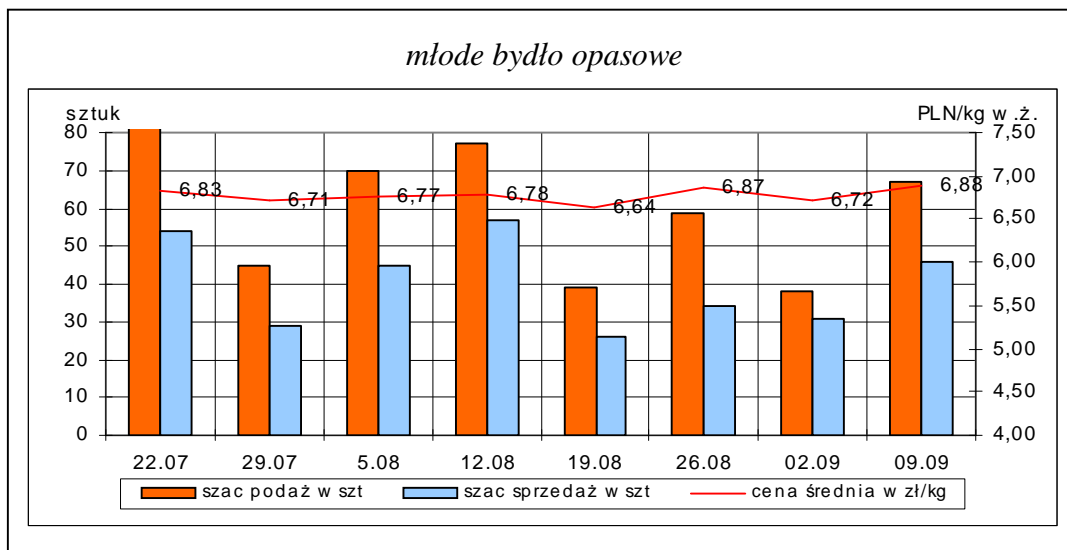
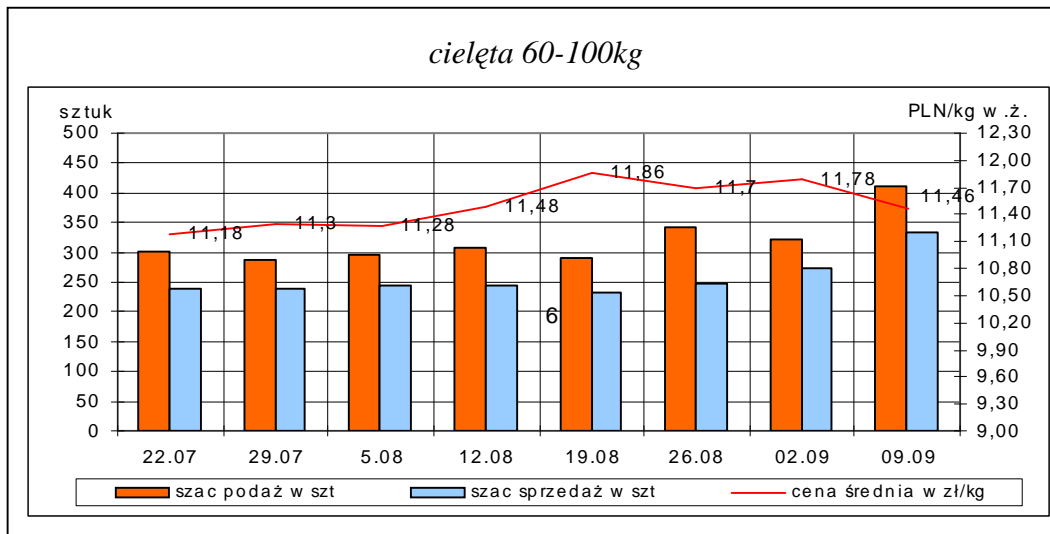
\*- wsk. war. atmosferycznych zawiera się między liczbą 1 a 3 i jest średnią arytmetyczną z zanotowanych na targowiskach w dniu badań, jednego z trzech stopni pogody: 1-zła, 2-przeciętna i 3-dobra.

\*\*-ostatni dzień badanego tygodnia,

**Uwaga! Tablice zawierające dane z cenami i obrotami bydła w handlu targowiskowym wg województw oraz dla każdego targowiska zawarte są w wydaniu EXCEL-owskim biuletynu.**

<sup>3</sup> - dla kategorii bydła występującego w cyklu produkcyjnym żywca wołowego

Rys. 12. Ceny bydła w handlu targowiskowym oraz poziom sprzedaży w roku 2012



## Metodyka badań targowiskowych

Notowania cen bydła na targowiskach realizowane są w 13 województwach w kraju (oprócz <sup>4</sup>: lubuskiego, opolskiego i zachodnio-pomorskiego) na maksymalnie 90 reprezentatywnych targowiskach.

Pod pojęciem targowisko rozumiany jest zorganizowany rynek lokalny, którego dominującymi uczestnikami są okoliczni producenci rolni.

Prezentowane ceny są cenami średnimi arytmetycznymi obliczonymi z odnotowanej liczby zawartych transakcji, tylko dla bydła w określonym wieku i przedziale wagowym:

1. cielęta do chowu lub na rzeź o wadze 60 – 100 kg, zarówno buhajki jak i jałówki,
2. młode bydło opasowe do 1 roku o wadze 200 – 300 kg,
3. krowy wybrakowane po selekcji i starsze powyżej 6 lat

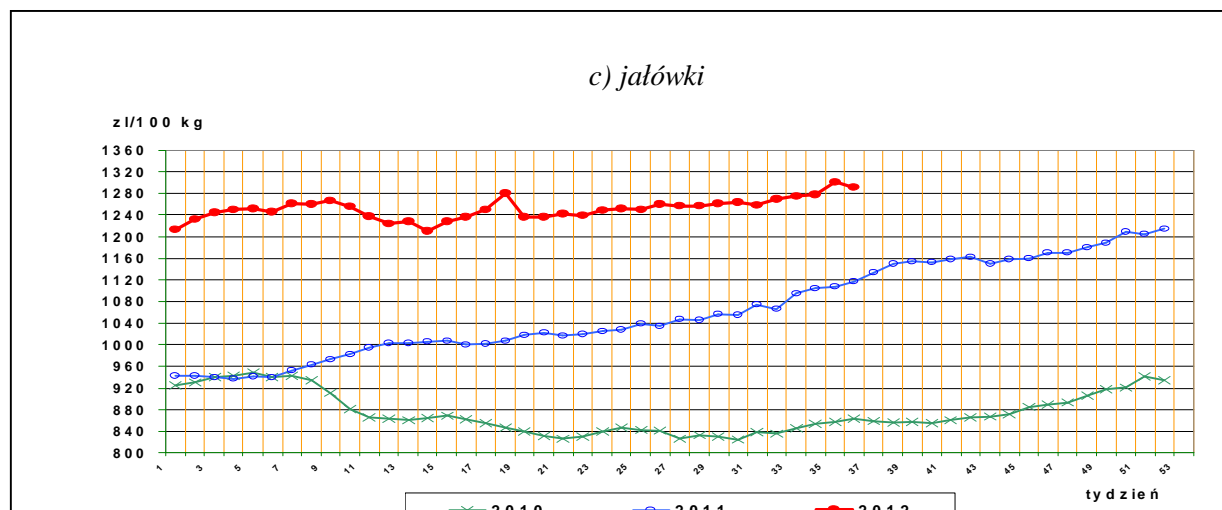
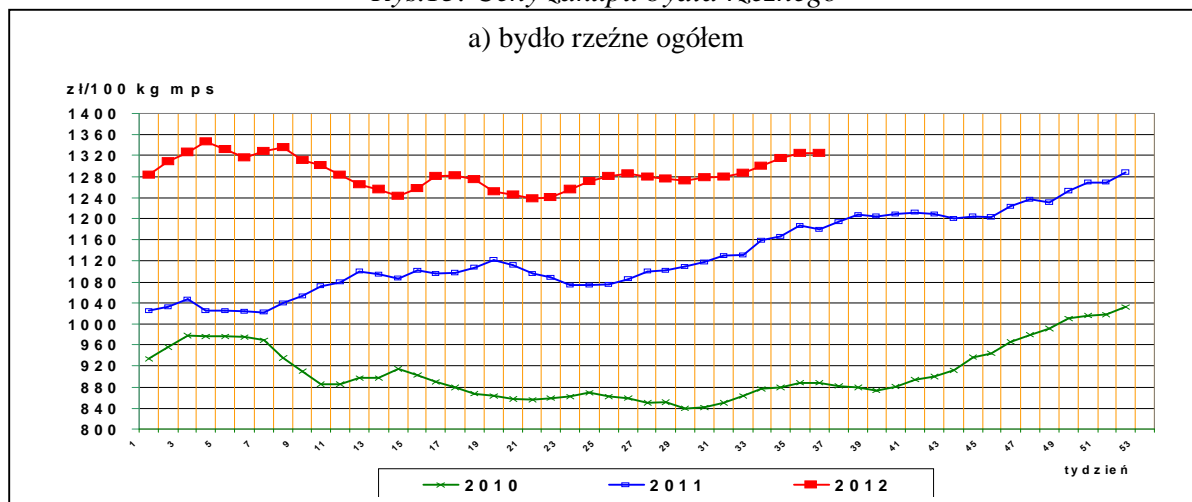
Zestawienie cen dotyczy ostatniego tygodnia, natomiast na poszczególnych targowiskach badania cen dokonywane są raz w tygodniu, raz na dwa tygodnie lub raz w miesiącu (w zwyczajowo przyjęty dzień targowy lub w jeden z kilku dni targowych).

Obroty na większości tych rynków mają charakter lokalny. Ceny notowane są już nawet przy pojedynczej transakcji każdej z w/w kategorii bydła.

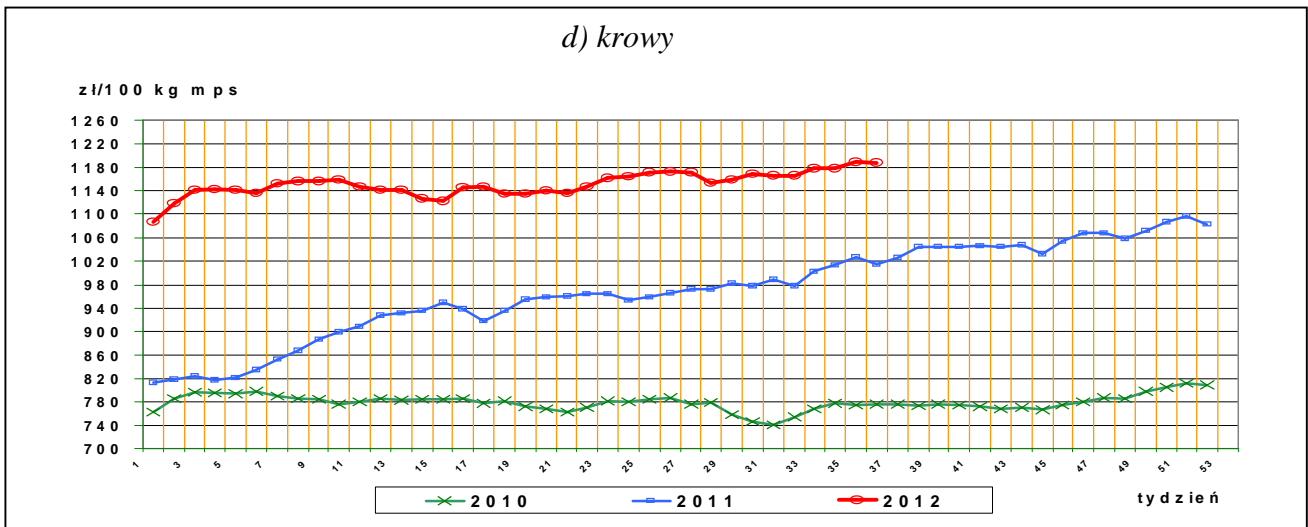
Notowań cen dokonują pracownicy Ośrodków Doradztwa Rolniczego

### III. Graficzna prezentacja cen w roku 2012 na tle lat 2011 i 2010

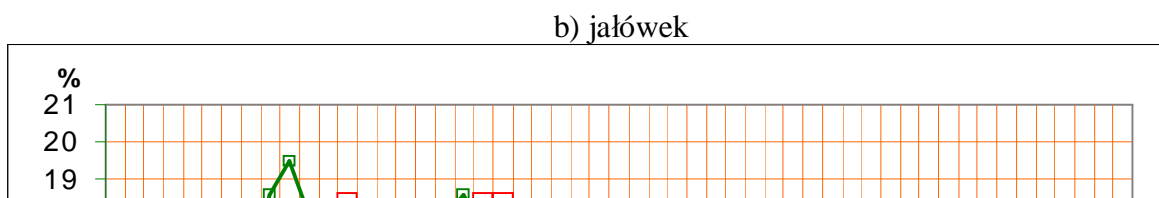
Rys.13. Ceny zakupu bydła rzeźnego



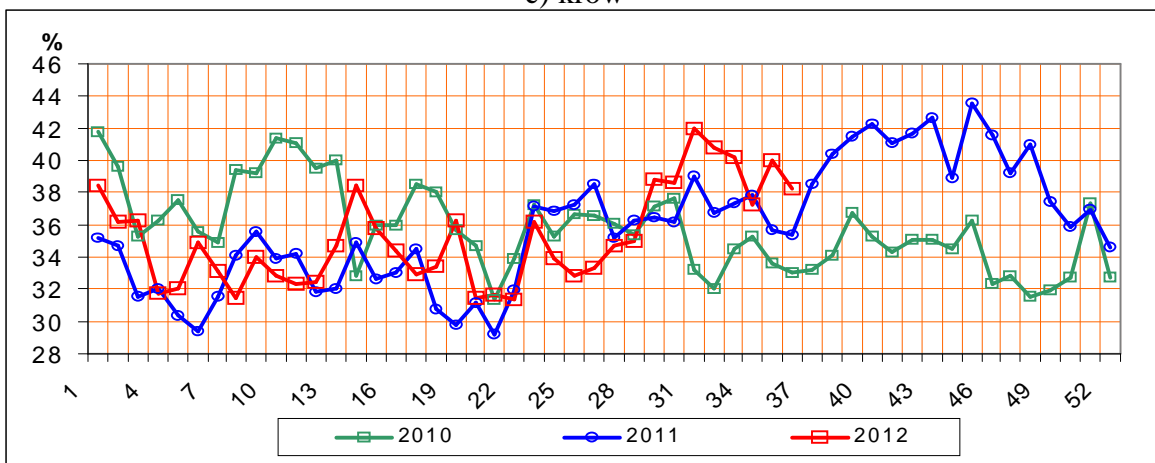
zł/100  
1520  
1480  
1440  
1400  
1360  
1320  
1280  
1240  
1200  
1160  
1120  
1080  
1040  
1000  
960  
920  
880



Rys.14. Struktura uboju bydła rzeźnego w Polsce

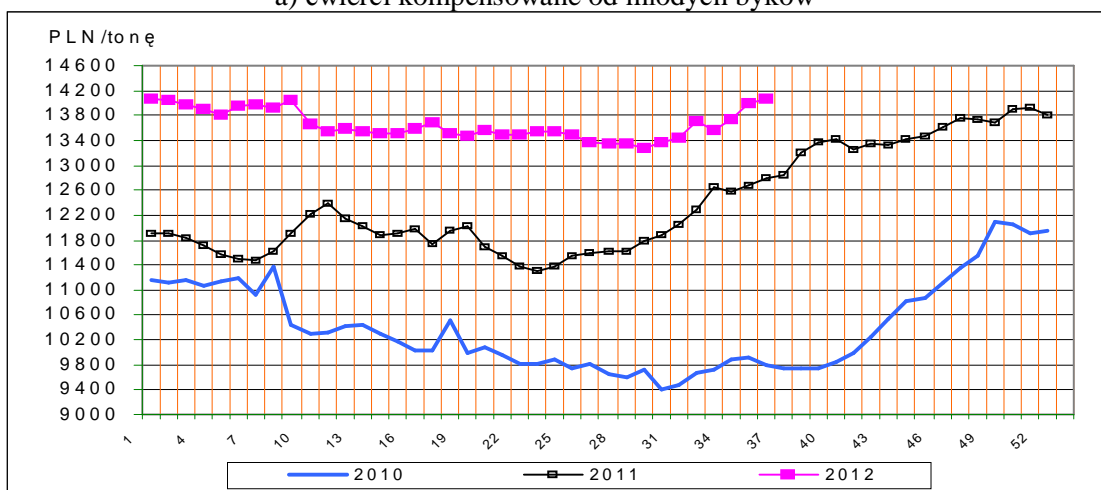


c) krów

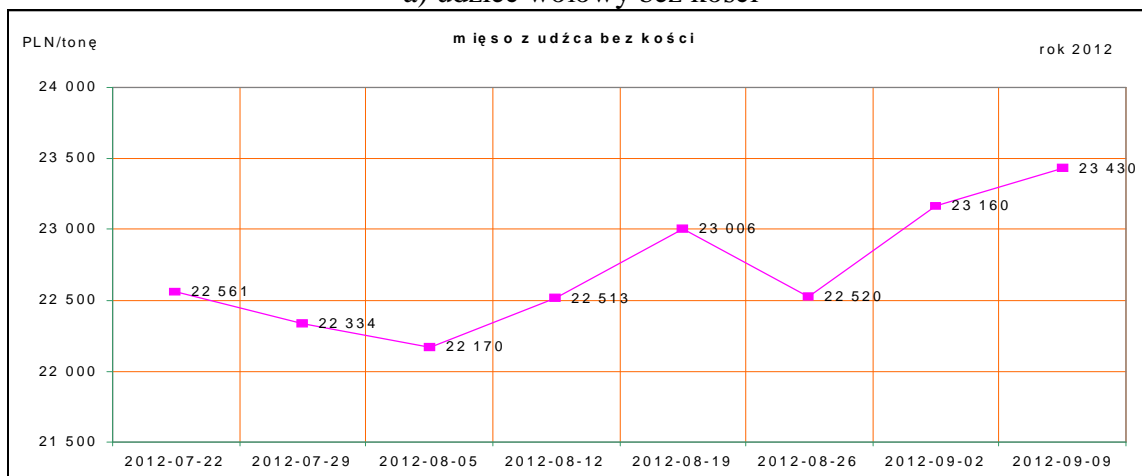


Rys.15. Ceny sprzedaży ćwierci wołowych w zakładach mięsnych

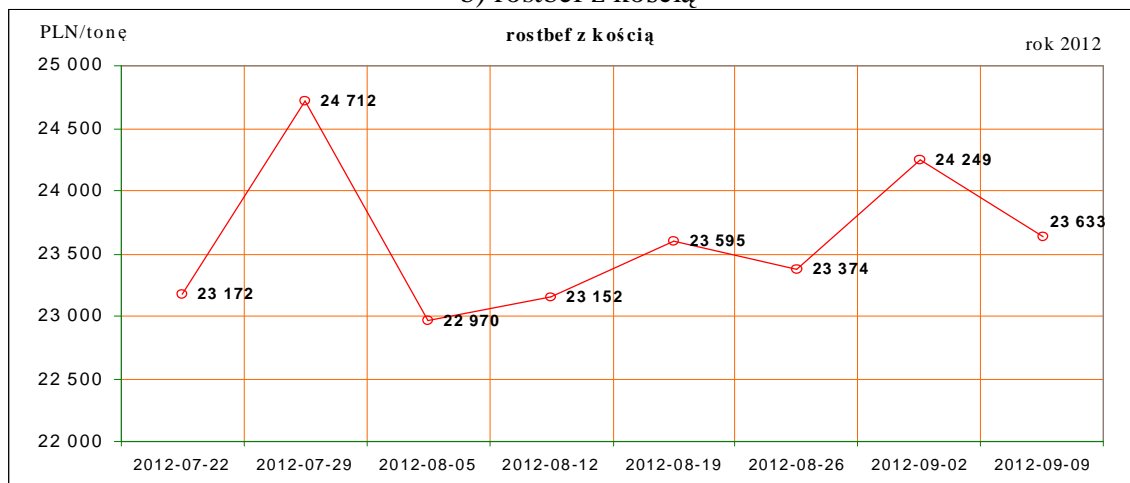
a) ćwierci kompensowane od młodych byków



### a) udziec wołowy bez kości

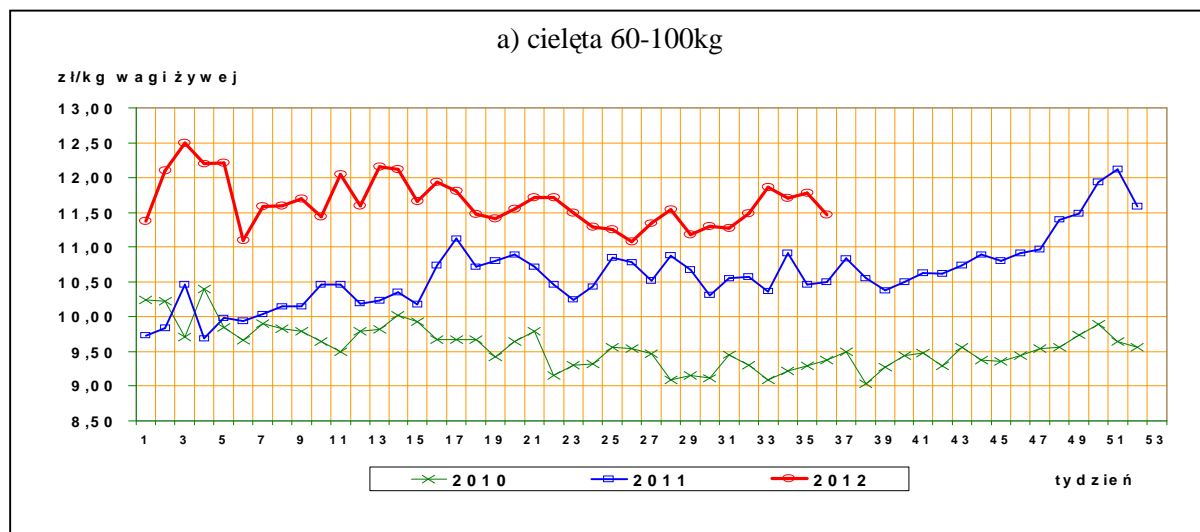


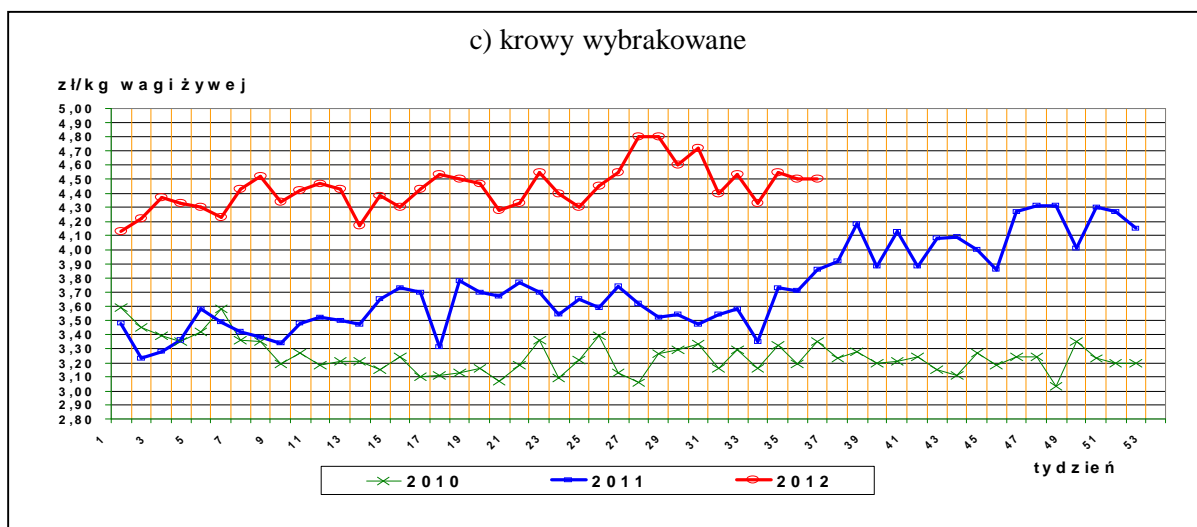
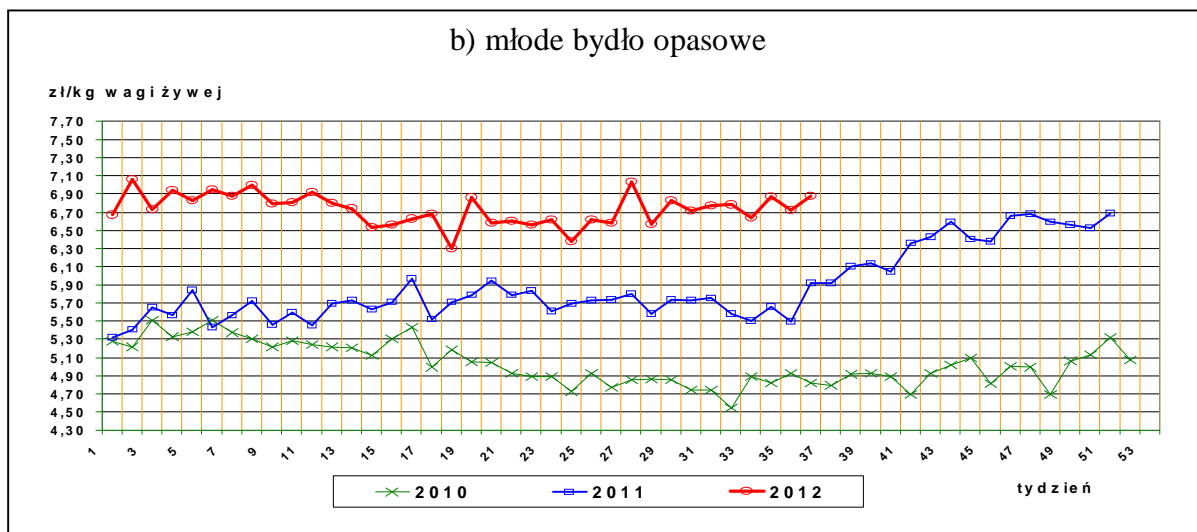
### b) rostbef z kością



## Rys17. Ceny bydła na targowiskach

### a) cielęta 60-100kg





#### IV. Analiza handlu zagranicznego wołowiną

Informacje dotyczące zasad i procedur handlu zagranicznego na rynku wołowiny i cielęciny można znaleźć na stronie internetowej Agencji Rynku Rolnego, pod adresem:

[http://www.arr.gov.pl/index.php?option=com\\_content&view=article&id=41&Itemid=46](http://www.arr.gov.pl/index.php?option=com_content&view=article&id=41&Itemid=46)

##### 1. Dopłaty eksportowe krajów Unii Europejskiej do wołowiny i żywca wołowego\*

Tablica 14. Dopłaty eksportowe Unii Europejskiej do wołowiny i żywca wołowego (poziom subsydiów obowiązujący od 2 czerwca 2012 roku, wg rozporządzenia Komisji (UE) Nr 534/2012.

Euro/100kg

Kategoria mięsa	Kod produktu	Kierunek eksportu	
		Kraje przeznaczenia**	Kraje przeznaczenia***
Mięso świeże lub chłodzone			



## Departament Rynków Rolnych

tusze ze zw. płci męskiej	0201 10 00 9130	8,10	4,80
ćwiartki przednie ze zw. płci męskiej	0201 20 30 9110	6,10	3,60
ćwiartki zadnie ze zw. płci męskiej	0201 20 50 9110	10,10	6,00
Mięso drobne świeże o zaw. pow.78% mięsa	0201 30 00 9060	3,80	1,30
Mięso drobne mrożone o zaw. pow. 78% mięsa	0202 30 90 9200	3,80	1,30

*Euro/100kg*

<i>Kategoria bydła</i>	<i>Kod produktu</i>	<i>Kierunek eksportu</i>
<i>Bydło hodowlane czystej rasy</i>		
jałówki od 250 kg do 30 miesięcy	0102 10 10 9140	4,30 Euro do wszystkich miejsc przeznaczenia (państwa trzecie, inne terytoria, zaopatrzenie i miejsce przeznaczenia uważane za wywóz ze Wspólnoty)
Krowy od 250 kg do 30 miesięcy	0102 10 30 9140	

\*- źródło : FAMMU/FAPA

\*\*\*) Turcja, Ukraina, Białoruś, Mołdowa, Rosja, Gruzja, Armenia, Azerbejdżan, Kazachstan, Turkmenia, Uzbekistan, Tadżykistan, Kirgizja, Maroko, Algieria, Tunezja, Libia, Liban, Syria, Irak, Iran, Izrael, Zachodni Brzeg Jordanu/Strefa Gazy, Jordania, Arabia Saudyjska, Kuwejt, Bahrajn, Katar, Zjednoczone Emiraty Arabskie, Oman, Jemen, Pakistan, Sri Lanka, Myanmar (Birma), Tajlandia, Wietnam, Indonezja, Filipiny, Chiny, Korea Północna, Hongkong, Sudan, Mauretania, Mali, Burkina Faso, Niger, Czad, Republika Zielonego Przylądka, Senegal, Gambia, Gwinea Bissau, Gwinea, Sierra Leone, Liberia, Wybrzeże Kości Słoniowej, Ghana, Togo, Benin, Nigeria, Kamerun, Republika Środkowoafrykańska, Gwinea Równikowa, Wyspy Świętego Tomasza i Książęca, Gabon, Kongo, Kongo (Republika Demokratyczna), Ruanda, Burundi, Wyspa Świętej Heleny z przyległościami, Angola, Etiopia, Erytrea, Dżibuti, Somalia, Uganda, Tanzania, Seszele z przyległościami, Brytyjskie Terytorium Oceanu Indyjskiego, Mozambik, Mauritius, Komory, Majotta, Zambia, Malawi, Republika Południowej Afryki, Lesotho i Egipt.

\*\*\*\*) Albania, Chorwacja, Bośnia i Hercegowina, Serbia, Kosowo, Czarnogóra, Była Jugosłowiańska Republika Macedonii.

Tablica 15. Polski handel zagraniczny końmi oraz mięsem końskim, bydłem żywym oraz mięsem wołowym w okresie I-VII 2012r. *(dane tymczasowe, mogą ulec zmianie)*

a) eksport/ wywóz

CN	Nazwa towaru	EKSPORT/WYWÓZ			
		Wartość [tys. EUR]		Wolumen [tony]	
		<i>I-VII 2011r.</i>	<i>I-VII 2012r.</i>	<i>I-VII 2011r.</i>	<i>I-VII 2012r.</i>
0101	Konie żywe	12 989	12 357	6 858	6 175
0102	Bydło żywe	58 632	67 738	27 038	24 488
0201	Mięso wołowe świeże lub chłodzone	414 706	419 349	136 268	130 083
0202	Mięso wołowe mrożone	66 329	79 149	22 385	25 445
0205	Mięso końskie	19 985	19 750	7 249	6 844

b) import

CN	Nazwa towaru	IMPORT/PRZYWÓZ	
		Wartość [tys. EUR]	Wolumen [tony]

## Departament Rynków Rolnych

		<i>I-VII 2011r.</i>	<i>I-VII 2012r.</i>	<i>I-VII 2011r.</i>	<i>I-VII 2012r.</i>
0101	Konie żywe	787	1 276	424	773
0102	Bydło żywe	12 166	16 866	5 257	6 883
0201	Mięso wołowe świeże lub chłodzone	14 078	14 158	4 221	4 160
0202	Mięso wołowe mrożone	8 621	6 535	3 224	2 126
0205	Mięso końskie	71	867	39	485

c) saldo

CN	Nazwa towaru	SALDO	
		Wartość [tys. EUR]	
		<i>I-VII 2011r.</i>	<i>I-VII 2012r.</i>
0101	Konie żywe	12 202	11 082
0102	Bydło żywe	46 466	50 873
0201	Mięso wołowe świeże lub chłodzone	400 628	405 191
0202	Mięso wołowe mrożone	57 708	72 614
0205	Mięso końskie	19 914	18 884

Tablica 16. Kierunki, wolumen oraz **ceny eksportu/wywozu** bydła żywego oraz wołowiny z Polski w okresie I-VII 2012r. (dane wstępne).

a) bydło żywe ogółem (CN 0102)

Kraj	Wartość [tys. EUR]	Wolumen [szt.]	EUR/kg
Niderlandy	15 850	85 070	3,22
Włochy	27 303	69 423	2,99
Hiszpania	4 961	19 463	2,69
Chorwacja	5 595	12 832	2,72
Bośnia i Hercegowina	1 820	7 431	2,47
Litwa	5 051	5 982	1,59
Belgia	793	4 023	3,41
Grecja	3 288	3 075	2,25
Rosja	1 338	724	3,45
Uzbekistan	1 177	560	4,31
Republika Czeska	69	390	1,38
Węgry	229	271	1,95
Irlandia	52	201	3,73
Niemcy	147	186	2,75
Malta	31	153	3,51
Słowenia	10	31	2,54
Francja	20	20	1,73
Słowacja	3	6	1,93
Ukraina	0,4	1	2,33
<b>OGÓLEM</b>	<b>67 738</b>	<b>209 842</b>	<b>2,77</b>

b) bydło żywe do 80kg - cielęta (CN 01022910)

## Departament Rynków Rolnych

Kraj	Wartość [tys. EUR]	Wolumen [szt.]	EUR/kg
Niderlandy	13 069	72 281	3,29
Włochy	8 704	31 448	3,82
Hiszpania	2 694	13 520	2,75
Belgia	677	3 436	3,40
Bośnia i Hercegowina	414	2120	2,52
Chorwacja	74	230	4,50
Irlandia	52	201	3,73
Malta	31	153	3,51
Słowenia	6	25	3,10
<b>OGÓLEM</b>	<b>25 721</b>	<b>123 414</b>	<b>3,37</b>

### c) mięso wołowe świeże, chłodzone (CN 0201)

Kraj	Wartość [tys. EUR]	Wolumen [ton]	EUR/kg
Turcja	67 130	25 461	2,64
Niderlandy	73 470	25 398	2,89
Włochy	84 596	23 494	3,60
Niemcy	48 069	15 592	3,08
Hiszpania	36 004	10 984	3,28
Rosja	12 890	4 766	2,70
Francja	17 179	3 976	4,32
Wielka Brytania	14 478	3 256	4,45
Grecja	7 277	2 242	3,25
Republika Czeska	9 398	2 159	4,35
Dania	7 509	2 051	3,66
Słowacja	6 374	1 701	3,75
Izrael	6 587	1 575	4,18
Irlandia	5 180	1 424	3,64
Macedonia	2 927	1 067	2,74
Austria	2 693	806	3,34
Szwecja	2 701	636	4,25
Belgia	2 976	603	4,94
Portugalia	2 177	527	4,13
Chorwacja	1 253	403	3,11
Uzbekistan	1 457	350	4,16
Finlandia	2 211	262	8,44
Węgry	820	182	4,50
Kosowo	421	158	2,67
Litwa	581	156	3,73
Bośnia i Hercegowina	316	132	2,40
Rumunia	457	122	3,74
Łotwa	478	119	4,02
Estonia	438	116	3,76
Cypr	343	115	2,97
Egipt	161	51	3,15
Czarnogóra	120	40	3,01
Malta	145	40	3,66
Bułgaria	99	36	2,75

## Departament Rynków Rolnych

Kazachstan	79	23	3,43
Norwegia	1,4	3,0	0,45
<b>OGÓLEM</b>	<b>419 349</b>	<b>130 083</b>	<b>3,22</b>

### d) mięso wołowe mrożone (CN 0202)

Kraj	Wartość [tys. EUR]	Wolumen [ton]	EUR/kg
Niderlandy	8 520	2 953	2,89
Niemcy	7 296	2 795	2,61
Rosja	6 339	2 308	2,75
Szwecja	9 052	2 265	4,00
Francja	6 546	2 196	2,98
Wielka Brytania	5 235	1 735	3,02
Włochy	4 586	1 370	3,35
Hiszpania	3 598	1 196	3,01
Irlandia	3 183	917	3,47
Estonia	2 528	881	2,87
Bułgaria	2 234	812	2,75
Dania	2 536	775	3,27
Izrael	3 418	639	5,35
Grecja	2 262	596	3,79
Węgry	1 294	434	2,98
Majotta	822	351	2,34
Rumunia	925	336	2,75
Kazachstan	831	314	2,65
Republika Czeska	822	310	2,65
Belgia	857	278	3,09
Malta	1 064	242	4,40
Litwa	515	238	2,16
Cypr	608	172	3,52
Uzbekistan	591	139	4,25
Luksemburg	62	133	0,46
Austria	364	124	2,93
Łotwa	295	124	2,39
Słowacja	438	113	3,88
Chorwacja	303	102	2,96
Ghana	57	97	0,59
Turkmenistan	235	84	2,82
Turcja	435	68	6,38
Bośnia i Hercegowina	121	61	2,00
Macedonia	122	43	2,86
Finlandia	421	40	10,59
Azerbejdżan	99	38	2,59
Portugalia	113	37	3,02
Albania	56	34	1,63
Bermudy	65	21	3,03
Egipt	50	18	2,77
Tadżykistan	46	18	2,56
Kosowo	21	18	1,19
Norwegia	0,577	0,051	11,31
<b>OGÓLEM</b>	<b>79 149</b>	<b>25 445</b>	<b>3,11</b>

## Departament Rynków Rolnych

Tablica 17. Kierunki, wolumen oraz **cenę importu/przywozu** bydła żywego oraz wołowiny do Polski w okresie I-VII 2012r. (dane wstępne)

a) bydło żywe ogółem (CN 0102)

Kraj	Wartość [tys. EUR]	Wolumen [szt.]	EUR/szt
Litwa	1 490	6 436	231
Słowacja	2 880	4 839	595
Rumunia	1 432	3 894	368
Włochy	988	3 427	288
Niemcy	4 698	2 870	1 637
Dania	1 991	1 369	1 454
Niderlandy	1 564	1 045	1 496
Republika Czeska	1 272	1 030	1 235
Belgia	289	201	1 439
Francja	193	105	1 838
Turks i Caicos	22	65	341
Węgry	39	62	637
Estonia	7,3	25	290
Szwajcaria	0,5	3	167
<b>OGÓŁEM</b>	<b>16 866</b>	<b>25 371</b>	<b>665</b>

b) bydło żywe do 80kg (cieleta) CN 01022910)

Kraj	Wartość [tys. EUR]	Wolumen [szt.]	EUR/szt
Litwa	11 619	5 339	218
Rumunia	651	202	322
Estonia	73	25	290
<b>OGÓŁEM</b>	<b>12 342</b>	<b>5 566</b>	<b>222</b>

c) mięso wołowe świeże, chłodzone (CN 0201)

Kraj	Wartość [tys. EUR]	Wolumen [ton]	EUR/kg
Słowacja	1 611	895	1,80
Wielka Brytania	2 672	860	3,11
Irlandia	4 089	757	5,40
Republika Czeska	2 263	697	3,25
Niemcy	1 391	466	2,99
Dania	822	291	2,83
Niderlandy	555	123	4,52
Litwa	99	31,2	3,17
Hiszpania	84	9,7	8,74
Argentyna	197	9,6	20,49
Stany Zjednoczone Ameryki	125	5,8	21,67
Brazylia	108	5,1	21,03
Francja	62	3,4	18,53
Rumunia	41	3,2	13,05
Włochy	13	1,7	7,38

## Departament Rynków Rolnych

Belgia	2,8	0,7	3,96
Nowa Zelandia	10	0,6	16,35
Urugwaj	4,2	0,29	14,33
Iran	5,9	0,26	22,28
Chile	1,9	0,10	19,89
Kanada	0,32	0,008	39,38
<b>OGÓLEM</b>	<b>14 158</b>	<b>4 160</b>	<b>3,40</b>

### d) mięso wołowe mrożone (CN 0202)

Kraj	Wartość [tys. EUR]	Wolumen [ton]	EUR/kg
Wielka Brytania	967	512	1,89
Republika Czeska	1 516	464	3,27
Irlandia	1 267	391	3,24
Niemcy	798	285	2,80
Niderlandy	434	184	2,37
Francja	464	95	4,88
Słowacja	288	45	6,42
Dania	117	32	3,65
Belgia	104	32	3,29
Nowa Zelandia	353	25	13,93
Litwa	61	20	3,04
Rumunia	68	15	4,44
Węgry	19	15	1,27
Argentyna	61	6,3	9,82
Estonia	11	3,9	2,78
Finlandia	0,9	0,50	1,76
Brazylia	0,9	0,43	2,09
Urugwaj	3,1	0,30	10,17
Włochy	1,5	0,16	9,22
Austria	0,3	0,04	7,13
Stany Zjednoczone Ameryki	0,90	0,038	23,58
<b>OGÓLEM</b>	<b>6 535</b>	<b>2 126</b>	<b>3,07</b>

## V. Informacje statystyczne (dane GUS)

Tablica 18. Pogłowie bydła w Polsce

Lp.	Kategoria	Czerwiec 2012		Grudzień 2012	
		tys. szt. lub %	roczna zmiana [% , pkt % ]	tys. szt. lub %	roczna zmiana [%]
<i>Liczba bydła</i>					
	<i>Bydło ogółem</i>	5776,8	+0,3		
	<b>cielęta do 1 roku</b>	<b>1468,8</b>	<b>-0,9</b>		
	<b>bydło 1-2 lata</b>	<b>1343,9</b>	<b>+3,4</b>		
	<b>bydło &gt;2lat</b>	<b>2964,1</b>	<b>-0,6</b>		

## Departament Rynków Rolnych

krowy	2578,0	-1,8
w tym: - mleczne	2441,2	-1,3

### Struktura stada w %

Cielęta do 1 roku	25,4	-0,3 pkt %
Bydło 1-2 lata	22,3	+0,7pkt %
Krowy	44,6	-1 pkt %
Bydło>2lat	6,7	-0,4pkt

### Czerwiec 2013

### Grudzień 2013

Lp.	Kategoria	tys. szt. lub %	roczna zmiana [% lub pkt%]	tys. szt. lub %	roczna zmiana [%]
-----	-----------	-----------------	-------------------------------	-----------------	----------------------

Liczba bydła					
<b>Bydło ogółem</b>					
cielęta do 1 roku					
bydło 1-2 lata					
bydło >2lat					
krowy					
w tym: - mleczne					

### Struktura stada w %

Cielęta do 1 roku

Bydło 1-2 lata

Krowy

Bydło>2lat

**Tablica 19. Ceny skupu oraz ceny targowiskowe bydła rzeźnego ogółem (bez cieląt) w 2012r. wg GUS\* (lata 2004-2010 w wydaniu Excel)**

<b>2011</b>	I	II	III	IV	V	VI	VII	VIII	IX	X	XI	XII	I-XII
cena skupu	6,59	6,58	6,41	6,32	6,31	6,42	6,45						
cena targowiskowa	6,01	6,22	6,32	6,37	6,31	6,30	6,23						

\*- w zł/kg w.ż.

**Tablica 20. Ceny skupu\* krów rzeźnych w Polsce oraz wg województw oraz wg miesięcy w roku 2012**

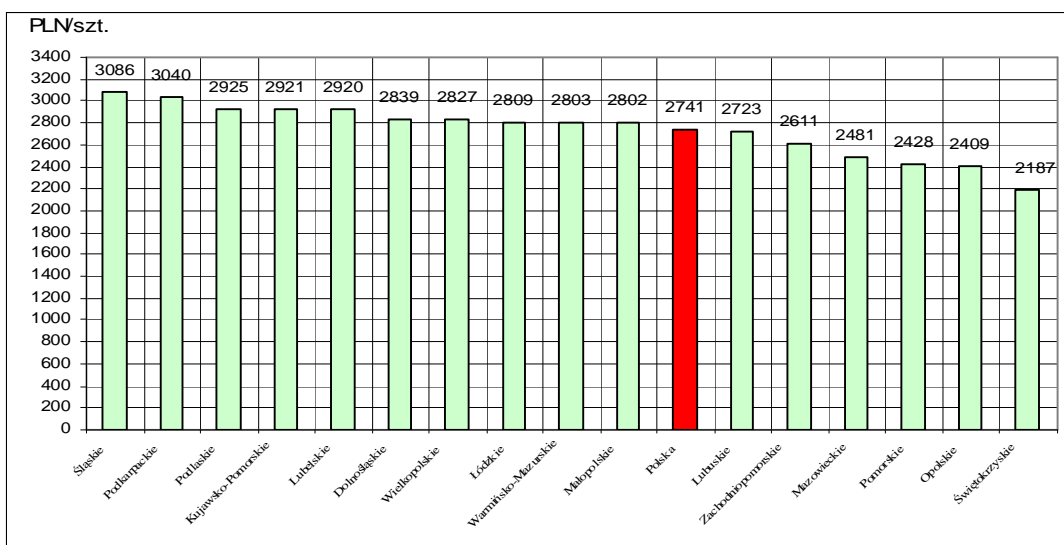
województwo/miesiąc	Styczeń	Luty	Marzec	Kwiecień	Maj	Czerwiec	Lipiec	Sierpień	Wrzesień	Październik	Listopad	Grudzień
	w zł za sztukę											
Polska	2732,35	2736,29	2619,19	2771,53	2787,85	2809,89	2740,73					

## Departament Rynków Rolnych

olnośląskie	2700,33	2712,72	2801,74	2652,42	3028,94	2897,56	2838,80					
ujawsko-Pomorskie	3072,34	3079,20	3065,65	2955,56	3074,26	3077,53	2921,11					
lubelskie	2734,55	2900,17	3020,83	2938,67	2908,40	2979,31	2920,08					
lubuskie	2574,26	2288,76	2137,89	2521,54	2477,92	2144,53	2723,10					
łódzkie	2927,61	2929,63	1863,26	3006,75	2994,25	3007,46	2808,79					
łódzkie	2739,84	2740,21	2801,98	2834,67	2724,30	2736,83	2802,48					
mazowieckie	2188,59	2503,30	2450,88	2487,58	2478,52	2519,56	2480,54					
polskie	2664,10	2550,72	2581,16	2354,25	2904,43	2997,72	2408,84					
podkarpackie	2920,13	3043,87	2956,42	3059,88	2834,22	2730,44	3039,77					
podlaskie	2796,32	2791,56	2739,98	2903,01	2868,55	3123,20	2925,19					
pomorskie	2405,64	2287,91	2359,51	2301,88	2189,66	2487,72	2428,40					
świętokrzyskie	3066,95	3089,67	3078,44	3035,37	2967,25	3132,29	3086,46					
świętokrzyskie	2691,47	2618,56	2433,36	2444,71	2397,84	2230,79	2187,09					
armińsko-azurskie	3049,16	2815,24	2757,89	2831,63	2638,33	2723,46	2803,31					
śląskie	2984,69	2842,10	2905,61	2918,38	2955,93	2839,25	2827,01					
zachodniopomorskie	2655,14	2510,49	2490,97	2391,64	2708,89	2712,86	2611,16					

wg siedziby producenta żywca – wstępne dane GUS

*Rys. 18. Graficzny obraz cen skupu (płaconych producentom) krów rzeźnych w Polsce\*  
wg województw w lipcu 2012r.*





**Tabl. 21 Zestawienie monitorowanych danych w zakresie zakupu i ubojów bydła w latach 2003-2012  
(wybrane fragmenty z bazy danych)**

a) ceny zakupu bydła rzeźnego w PLN/kg mpc w układzie miesięcznym, kwartalnym, półrocznym i rocznym.

	I	II	III	IV	V	VI	VII	VIII	IX	X	XI	XII
bydło ogółem	5,24	5,17	5,22	5,34	5,05	5,18	4,85	4,94	4,93	5,07	5,12	5,10
byki do 2 lat (A)	6,22	6,29	6,29	6,25	6,27	6,22	6,09	6,12	6,12	6,05	5,99	5,90
byki >2 lat (B)	6,07	6,03	5,96	5,79	5,71	6,09	6,27	6,13	5,93	5,95	5,77	5,81
wolce (C)	6,03	6,16	6,15	6,12	5,99	0,00	5,86	6,07	0,00	5,57	5,87	5,48
krowy (D)	3,46	3,39	3,38	3,27	3,30	3,27	3,27	3,44	3,74	4,02	3,87	3,76
jałówki (E)	5,92	5,97	5,96	5,88	5,89	5,84	5,70	5,68	5,59	5,57	5,56	5,50
<b>2004</b>												zł/kg mpc
	I	II	III	IV	V	VI	VII	VIII	IX	X	XI	XII
bydło ogółem	5,25	5,46	5,73	5,88	6,77	8,04	7,34	7,32	7,51	7,46	7,27	7,20
byki do 2 lat (A)	6,06	6,17	6,33	6,58	7,69	8,83	8,18	8,10	8,25	8,21	8,16	8,16
byki >2 lat (B)	6,12	6,22	6,32	6,31	7,71	9,02	8,10	8,10	8,08	8,32	8,11	8,15
wolce (C)	0,00	0,00	5,94	0,00	0,00	7,88	0,00	8,50	6,44	7,20	6,87	6,70
krowy (D)	3,85	4,35	4,74	5,07	5,80	7,48	6,47	6,60	6,92	6,86	6,57	6,32
jałówki (E)	5,56	5,65	5,84	6,01	6,69	7,77	7,15	7,04	7,20	7,27	7,18	7,10
<b>2005</b>												zł/kg mpc
	I	II	III	IV	V	VI	VII	VIII	IX	X	XI	XII
bydło ogółem	7,42	7,98	8,16	8,13	8,07	8,21	8,19	8,17	7,98	7,65	7,64	7,51
byki do 2 lat (A)	8,35	8,75	8,82	8,88	8,75	8,89	8,79	8,86	8,76	8,60	8,65	8,60
byki >2 lat (B)	8,32	8,54	8,71	8,83	8,71	8,71	8,63	8,69	8,65	8,56	8,58	8,49
wolce (C)	0,00	6,28	8,25	8,45	9,10	0,00	7,66	0,00	7,39	8,25	0,00	7,38
krowy (D)	6,64	7,24	7,48	7,42	7,40	7,51	7,42	7,42	7,13	6,63	6,56	6,28
jałówki (E)	7,29	7,59	7,70	7,73	7,81	7,73	7,66	7,72	7,61	7,48	7,47	7,37

*Wykorzystanie możliwe z dokładnym podaniem źródła*

## Departament Rynków Rolnych

<b>2006</b>												zł/kg mpc
	I	II	III	IV	V	VI	VII	VIII	IX	X	XI	XII
bydło ogółem	7,70	8,08	8,21	8,27	8,34	8,49	8,22	8,15	8,32	8,10	7,88	7,91
byki do 2 lat (A)	8,86	9,12	9,29	9,33	9,36	9,46	9,25	9,11	9,26	9,07	8,98	8,91
byki >2 lat (B)	8,70	8,96	9,08	9,20	9,32	9,40	9,27	9,24	9,34	9,20	8,92	8,91
wolce (C)	7,28	6,37	7,67	0,00	7,79	0,00	7,40	0,00	7,21	8,03	7,43	7,27
krowy (D)	6,62	6,88	7,19	7,18	7,26	7,45	7,20	7,00	7,15	7,05	6,81	6,66
jałówki (E)	7,56	7,71	7,79	7,84	7,86	7,99	7,90	7,79	7,88	7,81	7,59	7,63

<b>2007</b>												zł/kg mpc
	I	II	III	IV	V	VI	VII	VIII	IX	X	XI	XII
bydło ogółem	8,14	8,29	8,23	8,10	7,82	7,72	7,68	7,93	8,07	7,75	7,50	7,55
byki do 2 lat (A)	9,14	9,15	9,03	8,95	8,66	8,49	8,37	8,70	8,73	8,49	8,33	8,37
byki >2 lat (B)	9,16	9,20	8,92	8,93	8,56	8,52	8,54	8,71	8,82	8,48	8,14	8,23
wolce (C)	0,00	0,00	7,77	8,73	7,58	6,64	0,00	7,17	7,90	7,45	8,17	6,36
krowy (D)	6,87	7,14	7,21	7,14	6,95	6,92	6,91	7,08	7,33	7,03	6,57	6,42
jałówki (E)	7,72	7,80	7,77	7,66	7,53	7,49	7,49	7,66	7,77	7,56	7,45	7,45

<b>2008</b>												zł/kg mpc
	I	II	III	IV	V	VI	VII	VIII	IX	X	XI	XII
bydło ogółem	7,97	8,08	8,06	8,07	8,08	8,28	7,90	7,94	8,12	8,10	8,00	8,24
byki do 2 lat (A)	8,82	8,75	8,66	8,71	8,69	8,85	8,59	8,70	8,85	8,91	8,91	9,16
byki >2 lat (B)	8,76	8,62	8,50	8,64	8,75	8,98	8,71	8,85	9,01	8,99	8,98	8,93
wolce (C)	7,39	7,82	8,39	6,26	8,42	9,30	7,97	7,87	7,40	0,00	7,63	7,55
krowy (D)	6,83	7,01	7,16	7,21	7,25	7,50	7,10	7,08	7,22	7,17	6,89	7,06
jałówki (E)	7,68	7,76	7,83	7,81	7,83	7,93	7,70	7,67	7,81	7,80	7,75	7,92

<b>2009</b>												zł/kg mpc
	I	II	III	IV	V	VI	VII	VIII	IX	X	XI	XII
bydło ogółem	8,66	9,13	9,47	9,28	9,43	9,70	9,46	9,27	9,19	8,82	8,92	9,08

## Departament Rynków Rolnych

byki do 2 lat (A)	9,51	9,92	10,25	10,13	10,31	10,60	10,44	10,43	10,32	10,04	10,21	10,31
byki >2 lat (B)	9,55	9,99	10,47	10,41	10,57	10,84	10,67	10,71	10,67	10,47	10,46	10,48
wolce (C)	7,06	8,34	0,00	0,00	8,00	0,00	0,00	0,00	7,45	8,46	8,35	0,00
krowy (D)	7,50	7,85	8,32	8,23	8,29	8,56	8,20	7,93	7,77	7,36	7,34	7,37
jałówki (E)	8,22	8,51	8,90	8,88	8,90	9,12	9,03	9,00	8,98	8,75	8,83	8,87
<b>2010</b>												
	I	II	III	IV	V	VI	VII	VIII	IX	X	XI	XII
bydło ogółem	9,43	9,45	8,78	8,78	8,44	8,45	8,29	8,51	8,66	8,79	9,40	9,91
byki do 2 lat (A)	10,66	10,58	9,71	9,55	9,03	8,98	8,83	9,13	9,31	9,63	10,58	11,18
byki >2 lat (B)	10,96	10,74	9,81	9,73	9,14	9,11	8,90	9,33	9,55	9,85	10,86	11,38
wolce (C)	0,00	10,54	9,24	5,99	8,44	8,06	8,08	8,63	7,65	0,00	0,00	8,09
krowy (D)	7,70	7,76	7,67	7,68	7,56	7,66	7,50	7,46	7,60	7,56	7,63	7,85
jałówki (E)	9,17	9,23	8,61	8,46	8,19	8,24	8,12	8,27	8,42	8,46	8,68	9,02
<b>2011</b>												
	I	II	III	IV	V	VI	VII	VIII	IX	X	XI	XII
bydło ogółem	10,13	10,06	10,59	10,73	10,88	10,58	10,85	11,31	11,73	11,83	11,97	12,41
byki do 2 lat (A)	11,47	11,15	11,79	11,89	11,87	11,48	11,84	12,56	13,09	13,31	13,41	13,67
byki >2 lat (B)	11,67	11,25	11,81	11,93	11,89	11,45	11,80	12,58	13,12	13,42	13,48	13,73
wolce (C)	0,00	8,22	0,00	10,05	9,39	8,70	12,73	0,00	9,76	10,79	9,47	10,65
krowy (D)	8,03	8,26	8,93	9,22	9,35	9,43	9,57	9,81	10,12	10,25	10,38	10,62
jałówki (E)	9,22	9,30	9,73	9,85	9,96	10,09	10,31	10,69	11,16	11,33	11,48	11,78
<b>2012</b>												
	I	II	III	IV	V	VI	VII	VIII	IX	X	XI	XII
bydło ogółem	12,94	12,98	12,51	12,44	12,23	12,48	12,52	12,77				
byki do 2 lat (A)	14,23	13,99	13,32	13,31	12,81	13,08	13,24	13,72				
byki >2 lat (B)	14,27	14,01	13,29	13,31	12,77	13,08	13,21	13,71				
wolce (C)	12,32	0,00	11,80	10,31	0,00	0,00	0,00	0,00				
krowy (D)	11,03	11,27	11,25	11,15	11,16	11,45	11,41	11,53				
jałówki (E)	12,13	12,34	12,11	12,09	12,19	12,28	12,35	12,53				

## Departament Rynków Rolnych

2003 kwartał					2003 półrocze			2003	
	I-III	IV-VI	VII-IX	X-XII		I-VI	VII-XII		I-XII
bydło ogółem	5,21	5,18	4,90	5,09	bydło ogółem	5,19	5,00	bydło ogółem	5,10
byki do 2 lat (A)	6,26	6,25	6,11	5,99	byki do 2 lat (A)	6,26	6,04	byki do 2 lat (A)	6,16
byki >2 lat (B)	6,01	5,84	6,14	5,87	byki >2 lat (B)	5,96	6,02	byki >2 lat (B)	6,00
wolce (C)	6,13	6,04	5,93	5,70	wolce (C)	6,10	5,72	wolce (C)	5,88
krowy (D)	3,41	3,28	3,48	3,91	krowy (D)	3,35	3,70	krowy (D)	3,53
jałówki (E)	5,94	5,87	5,65	5,55	jałówki (E)	5,91	5,59	jałówki (E)	5,76

2004 kwartał					2004 półrocze			2004	
	I-III	IV-VI	VII-IX	X-XII		I-VI	VII-XII		I-XII
bydło ogółem	5,52	7,11	7,40	7,31	bydło ogółem	6,27	7,35	bydło ogółem	6,94
byki do 2 lat (A)	6,21	7,96	8,18	8,18	byki do 2 lat (A)	7,00	8,18	byki do 2 lat (A)	7,73
byki >2 lat (B)	6,25	7,93	8,11	8,20	byki >2 lat (B)	7,06	8,14	byki >2 lat (B)	7,90
wolce (C)	5,94	7,88	7,62	6,95	wolce (C)	7,26	7,05	wolce (C)	7,06
krowy (D)	4,39	6,40	6,71	6,57	krowy (D)	5,49	6,64	krowy (D)	6,25
jałówki (E)	5,69	6,88	7,13	7,18	jałówki (E)	6,17	7,15	jałówki (E)	6,69

2005 kwartał					2005 półrocze			2005	
	I-III	IV-VI	VII-IX	X-XII		I-VI	VII-XII		I-XII
bydło ogółem	7,90	8,14	8,13	7,60	bydło ogółem	8,04	7,90	bydło ogółem	7,97
byki do 2 lat (A)	8,69	8,84	8,81	8,62	byki do 2 lat (A)	8,78	8,73	byki do 2 lat (A)	8,76
byki >2 lat (B)	8,53	8,75	8,66	8,54	byki >2 lat (B)	8,66	8,62	byki >2 lat (B)	8,64
wolce (C)	6,18	8,52	7,48	7,74	wolce (C)	6,44	7,48	wolce (C)	7,24
krowy (D)	7,14	7,45	7,34	6,47	krowy (D)	7,33	6,95	krowy (D)	7,14
jałówki (E)	7,54	7,76	7,67	7,44	jałówki (E)	7,66	7,55	jałówki (E)	7,61

2006 kwartał					2006 półrocze			2006	
	I-III	IV-VI	VII-IX	X-XII		I-VI	VII-XII		I-XII
bydło ogółem	5,52	7,11	7,40	7,31	bydło ogółem	6,27	7,35	bydło ogółem	6,94
byki do 2 lat (A)	6,21	7,96	8,18	8,18	byki do 2 lat (A)	7,00	8,18	byki do 2 lat (A)	7,73
byki >2 lat (B)	6,25	7,93	8,11	8,20	byki >2 lat (B)	7,06	8,14	byki >2 lat (B)	7,90
wolce (C)	5,94	7,88	7,62	6,95	wolce (C)	7,26	7,05	wolce (C)	7,06
krowy (D)	4,39	6,40	6,71	6,57	krowy (D)	5,49	6,64	krowy (D)	6,25
jałówki (E)	5,69	6,88	7,13	7,18	jałówki (E)	6,17	7,15	jałówki (E)	6,69

*Wykorzystanie możliwe z dokładnym podaniem źródła*

## Departament Rynków Rolnych

bydło ogółem	8,05	8,36	8,23	7,96	bydło ogółem	8,21	8,10	bydło ogółem	8,15
byki do 2 lat (A)	9,14	9,38	9,20	8,99	byki do 2 lat (A)	9,26	9,10	byki do 2 lat (A)	9,18
byki >2 lat (B)	8,96	9,31	9,29	9,02	byki >2 lat (B)	9,18	9,16	byki >2 lat (B)	9,17
wolce (C)	6,70	7,79	7,30	7,44	wolce (C)	6,97	7,41	wolce (C)	7,22
krowy (D)	6,95	7,29	7,11	6,86	krowy (D)	7,12	6,98	krowy (D)	7,05
jałówki (E)	7,71	7,89	7,85	7,68	jałówki (E)	7,80	7,76	jałówki (E)	7,78
<b>2007 kwartał</b>					<b>2007 półrocze</b>			<b>2007</b>	
	<b>I-III</b>	<b>IV-VI</b>	<b>VII-IX</b>	<b>X-XII</b>		<b>I-VI</b>	<b>VII-XII</b>		<b>I-XII</b>
bydło ogółem	8,22	7,87	7,91	7,61	bydło ogółem	8,04	7,75	bydło ogółem	7,89
byki do 2 lat (A)	9,11	8,70	8,62	8,40	byki do 2 lat (A)	8,91	8,51	byki do 2 lat (A)	8,71
byki >2 lat (B)	9,07	8,65	8,70	8,30	byki >2 lat (B)	8,85	8,54	byki >2 lat (B)	8,69
wolce (C)	7,77	7,39	7,41	7,22	wolce (C)	7,42	7,28	wolce (C)	7,40
krowy (D)	7,07	6,99	7,11	6,73	krowy (D)	7,03	6,91	krowy (D)	6,97
jałówki (E)	7,77	7,55	7,64	7,50	jałówki (E)	7,66	7,57	jałówki (E)	7,61
<b>2008 kwartał</b>					<b>2008 półrocze</b>			<b>2008</b>	
	<b>I-III</b>	<b>IV-VI</b>	<b>VII-IX</b>	<b>X-XII</b>		<b>I-VI</b>	<b>VII-XII</b>		<b>I-XII</b>
bydło ogółem	8,04	8,14	7,99	8,11	bydło ogółem	8,09	8,05	bydło ogółem	8,07
byki do 2 lat (A)	8,74	8,75	8,71	8,98	byki do 2 lat (A)	8,75	8,86	byki do 2 lat (A)	8,80
byki >2 lat (B)	8,64	8,79	8,88	8,97	byki >2 lat (B)	8,72	8,91	byki >2 lat (B)	8,82
wolce (C)	7,52	6,82	7,75	7,62	wolce (C)	7,34	7,71	wolce (C)	7,45
krowy (D)	6,99	7,31	7,14	7,05	krowy (D)	7,16	7,09	krowy (D)	7,13
jałówki (E)	7,76	7,85	7,73	7,82	jałówki (E)	7,81	7,78	jałówki (E)	7,79
<b>2009 kwartał</b>					<b>2009 półrocze</b>			<b>2009</b>	
	<b>I-III</b>	<b>IV-VI</b>	<b>VII-IX</b>	<b>X-XII</b>		<b>I-VI</b>	<b>VII-XII</b>		<b>I-XII</b>
bydło ogółem	9,11	9,46	9,31	8,94	bydło ogółem	9,30	9,13	bydło ogółem	9,22
byki do 2 lat (A)	9,92	10,33	10,39	10,19	byki do 2 lat (A)	10,13	10,30	byki do 2 lat (A)	10,21
byki >2 lat (B)	10,13	10,61	10,68	10,47	byki >2 lat (B)	10,38	10,57	byki >2 lat (B)	10,49
wolce (C)	8,26	8,00	7,45	8,45	wolce (C)	8,18	7,85	wolce (C)	8,13

*Wykorzystanie możliwe z dokładnym podaniem źródła*

## Departament Rynków Rolnych

krowy (D)	7,91	8,35	7,96	7,35	krowy (D)	8,15	7,67	krowy (D)	7,89
jałówki (E)	8,57	8,96	9,00	8,81	jałówki (E)	8,78	8,91	jałówki (E)	8,85
<b>2010 kwartał</b>					<b>2010 półrocze</b>			<b>2010</b>	
	I-III	IV-VI	VII-IX	X-XII		I-VI	VII-XII		I-XII
bydło ogółem	9,17	8,54	8,50	9,37	bydło ogółem	8,83	8,96	bydło ogółem	8,90
byki do 2 lat (A)	10,27	9,15	9,11	10,49	byki do 2 lat (A)	9,66	9,84	byki do 2 lat (A)	9,76
byki >2 lat (B)	10,45	9,25	9,26	10,72	byki >2 lat (B)	9,67	9,93	byki >2 lat (B)	9,83
wolce (C)	9,36	8,25	8,16	8,09	wolce (C)	8,59	8,11	wolce (C)	8,29
krowy (D)	7,71	7,64	7,53	7,68	krowy (D)	7,67	7,61	krowy (D)	7,64
jałówki (E)	8,94	8,28	8,29	8,71	jałówki (E)	8,59	8,50	jałówki (E)	8,54
<b>2011 kwartał</b>					<b>2011 półrocze</b>			<b>2011</b>	
	I-III	IV-VI	VII-IX	X-XII		I-VI	VII-XII		I-XII
bydło ogółem	10,29	10,72	11,31	12,04	bydło ogółem	10,49	11,69	bydło ogółem	11,10
byki do 2 lat (A)	11,50	11,73	12,49	13,45	byki do 2 lat (A)	11,61	12,98	byki do 2 lat (A)	12,25
byki >2 lat (B)	11,59	11,74	12,73	13,55	byki >2 lat (B)	11,65	13,29	byki >2 lat (B)	12,80
wolce (C)	8,22	9,31	9,98	10,63	wolce (C)	8,83	10,56	wolce (C)	9,97
krowy (D)	8,46	9,34	9,85	10,39	krowy (D)	8,88	10,14	krowy (D)	9,57
jałówki (E)	9,46	9,97	10,73	11,50	jałówki (E)	9,71	11,13	jałówki (E)	10,43
<b>2012 kwartał</b>					<b>2012 półrocze</b>			<b>2012</b>	
	I-III	IV-VI	VII-IX	X-XII		I-VI	VII-XII		I-XII
bydło ogółem	12,80	12,37			bydło ogółem	12,57		bydło ogółem	
byki do 2 lat (A)	13,81	13,03			byki do 2 lat (A)	13,41		byki do 2 lat (A)	
byki >2 lat (B)	13,85	13,00			byki >2 lat (B)	13,38		byki >2 lat (B)	
wolce (C)	11,97	10,31			wolce (C)	11,92		wolce (C)	
krowy (D)	11,19	11,25			krowy (D)	11,22		krowy (D)	
jałówki (E)	12,19	12,19			jałówki (E)	12,19		jałówki (E)	

**Uwaga:**

Zainteresowanych pozyskaniem danych z zakresu monitoringu cen sprzedaży oraz cen targowiskowych w latach 2004-2011 jak i pozostałych danych m.inn. cen zakupu, danych GUS i Komisji Europejskiej, zapraszam do wydania biuletynu w wersji EXCEL:

[http://www.minrol.gov.pl/FileRepozytory/FileRepozytoryShowImage.aspx?item\\_id=40582](http://www.minrol.gov.pl/FileRepozytory/FileRepozytoryShowImage.aspx?item_id=40582)

---

Biuletyn „*Rynek wołowiny i cielęciny*” ukazuje się w każdy czwartek o godz. 13<sup>00</sup>.  
*Informacje zamieszczane w tym biuletynie przekazywane są przez współpracujące z nami podmioty na podstawie Ustawy o badaniach rynkowych z dn. 30 marca 2001r.*

**Wydawca:**

Ministerstwo Rolnictwa i Rozwoju Wsi,

Departament Rynków Rolnych

ul. Wspólna 30, 00-930 Warszawa,

tel. (022) 623-12-54, fax (022) 623-27-06 lub 07

Internet: <http://www.minrol.gov.pl/bia>, E-mail: [biuletyn@minrol.gov.pl](mailto:biuletyn@minrol.gov.pl)

**Autor:** Krzysztof Seredyn tel. (022) 623-12-54; E-mail: [Krzysztof.Seredyn@minrol.gov.pl](mailto:Krzysztof.Seredyn@minrol.gov.pl)