

# ZINTEGROWANY SYSTEM ROLNICZEJ INFORMACJI RYNKOWEJ

(Podstawa prawna: Ustawa o rolniczych badaniach rynkowych z dnia 30 marca 2001r.)

## Rynek wołowiny i cielęciny



NR 37/2010

Czwartek, 23 września 2010r

**Notowania<sup>1</sup> z okresu 13-19.09.2010r.**

### Spis treści

I.	<u>Zakupy bydła rzeźnego w ubojniach</u> .....	2
1.	Ceny zakupu bydła w Polsce oraz w makroregionach.....	2
2.	Ceny skupu żywca wołowego w Polsce (dane GUS).....	4
3.	Ceny bydła w Polsce na tle UE.....	10
4.	Ceny bydła w UE.....	10
5.	Uboje bydła rzeźnego w Polsce w okresie I-VII 2010r.....	14
II.	<u>Sprzedaż wołowiny</u> .....	16
1.	Ceny wołowiny w zakładach mięsnych w kraju.....	16
2.	Ceny wołowiny na krajowych giełdach towarowych.....	18
3.	Ceny bydła na targowiskach.....	19
III.	<u>Graficzna prezentacja cen w roku 2010 na tle lat 2008 i 2009</u> .....	21
IV.	<u>Analiza handlu zagranicznego wołowina</u> .....	25
1.	Dopłaty eksportowe w UE do wołowiny.....	25
2.	Handel zagraniczny koźmi, bydlęm oraz mięsem wołowym w Polsce w okresie I-VII 2010r.....	26
3.	Kierunki, wolumen oraz ceny eksportu/wywozu oraz importu/przywozu bydła żywego oraz wołowiny z Polski w okresie I-VII 2010r.....	27
V.	<u>Informacje statystyczne (dane GUS)</u> .....	30
1.	Pogłowie bydła w Polsce.....	30
2.	Ceny skupu i ceny targowiskowe bydła rzeźnego w latach 2004 - 2010.....	31
3.	Ceny skupu krów rzeźnych w Polsce w latach 2005 - 2010 wg województw i miesięcy.....	31
VI.	Zestawienie monitorowanych danych w zakresie skupu z rynku wołowiny w latach 2003-2010.....	31

<sup>1</sup> Badanie cen zakupu i sprzedaży w zakładach mięsnych prowadzone jest na reprezentatywnej próbie. Ceny zakupu rejestrowane są dla klas jakościowych EUROP wg Rozporządzenia Rady (EWG) Nr 1208/81 z dnia 28 kwietnia 1981r. ustalającego wspólnotową skalę klasyfikacji tusz dorosłego bydła (Dz.Urz.WE L 123z 1981r. oraz D.Urz.WE L 106 z 1991r.) oraz Rozporządzenia MRiRW z dnia 2 czerwca 2004r. w sprawie szczegółowego sposobu oznaczania klasy jakości handlowej tusz wołowych (Dz.U. Nr 142 z 2004r. poz.1507) dla masy poubojowej schłodzonej. Badanie cen giełdowych realizowane jest na wybranych giełdach towarowych. Średnie ceny liczone są jako średnie ważone i podawane są bez podatku VAT.

Badanie cen targowiskowych prowadzone jest na targowiskach na których dokonywany jest obrót bydlęm a ceny rejestrowane są jako średnie arytmetyczne zrealizowanych transakcji.

**Wykorzystanie możliwe z dokładnym podaniem źródła**

## I. Zakupy bydła rzeźnego w ubojniach

### 1.1 Ceny zakupu bydła rzeźnego w Polsce.

Tablica 1. Zbiornicze zestawienie danych dotyczących zakupionego bydła rzeźnego w ubojniach w kraju

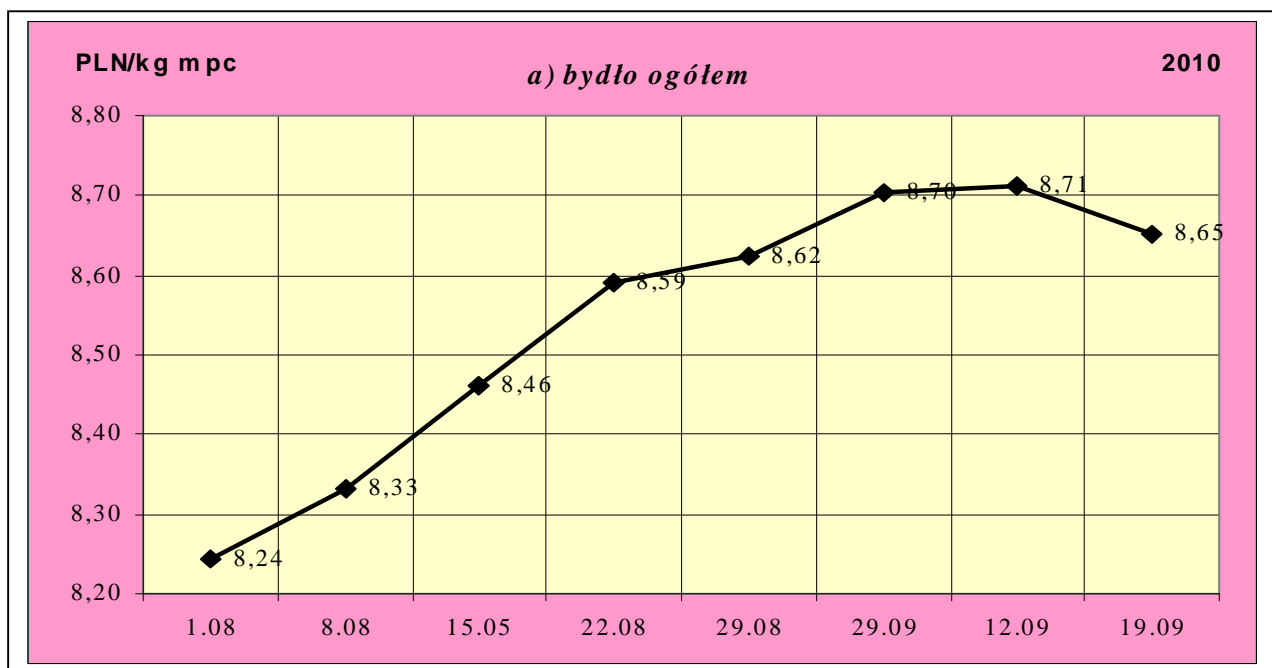
Kategoria bydła	CENA ZAKUPU*					Średnia tuszy	masa cieplej	Liczba sztuk	Struktura zakupu	
	wg w.ż.** [zł/kg]	dla mpc [zł/tonę]	dla mps [zł/tonę]	Zmiana ceny [%]		[kg]	Zmiana	Zmiana	[%]	Zmiana
	2010-09-19	2010-09-19	2010-09-19	tygodn.	roczna	2010-09-19	tyg. [%]	tyg. [%]	2010-09-19	tyg. [pkt.%]
<b>Bydło ogółem</b>	<b>4,51</b>	<b>8 650</b>	<b>8 823</b>	<b>-0,7</b>	<b>-5,3</b>	<b>304,2</b>	<b>0,0</b>	<b>4,8</b>	<b>100,0</b>	<b>-</b>
Buhajki (U+R+O)	5,10	9 282	9 467	-0,8	-9,6	335,2	-0,1	4,2	47,7	-0,3
Buhaje (R)	4,98	9 579	9 771	-0,1	-10,4	391,7	-0,7	-21,0	1,7	-0,6
Wolce (U+R+O)	--				--			-100,0	0,0	-0,1
Krowy (R+O+P)	3,64	7 606	7 758	-0,1	-2,2	279,2	1,6	5,7	33,2	0,3
Jałówki (U+R+O)	4,46	8 421	8 589	-0,4	-6,2	258,2	-1,1	8,5	17,4	0,6

\* - jest to cena netto zapłacona dostawcom bydła za dostarczony do rzeźni pełnowartościowy żywiec wołowy na bazie franco zakład czyli wraz z kosztami transportu dostawcy jak i rzeźni jeśli poniosła ona koszty transportu związane z zakupem żywca. Cena ta zawiera również wszelkie dodatkowe płatności (premie, nagrody itp.) niezależnie od okresu w jakim zostały wypłacone.

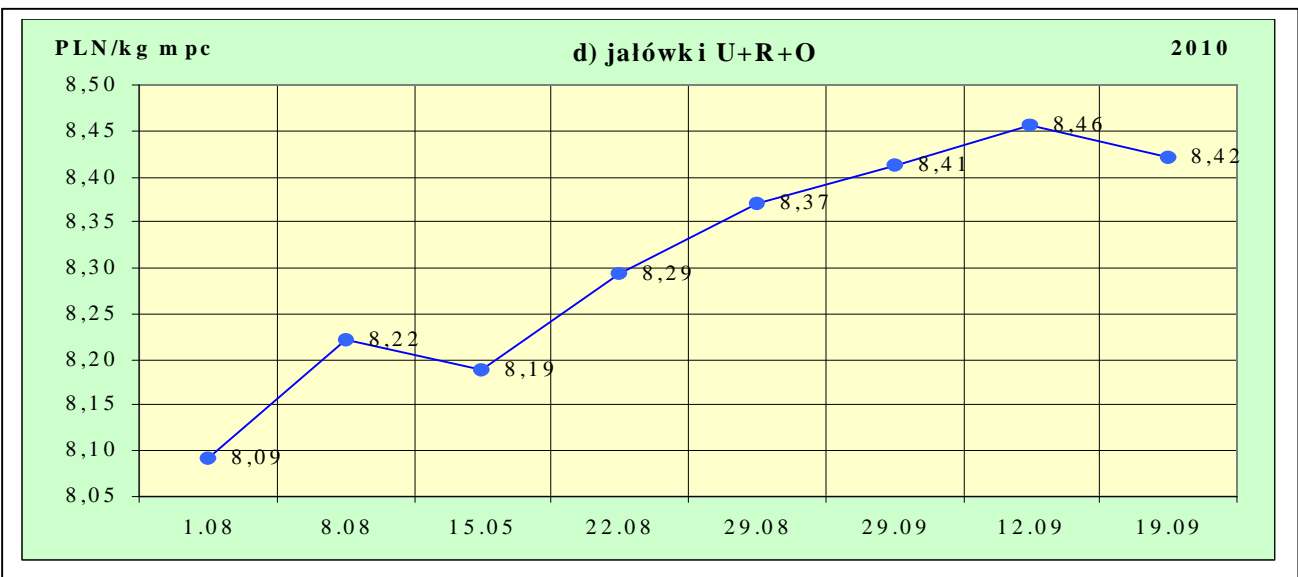
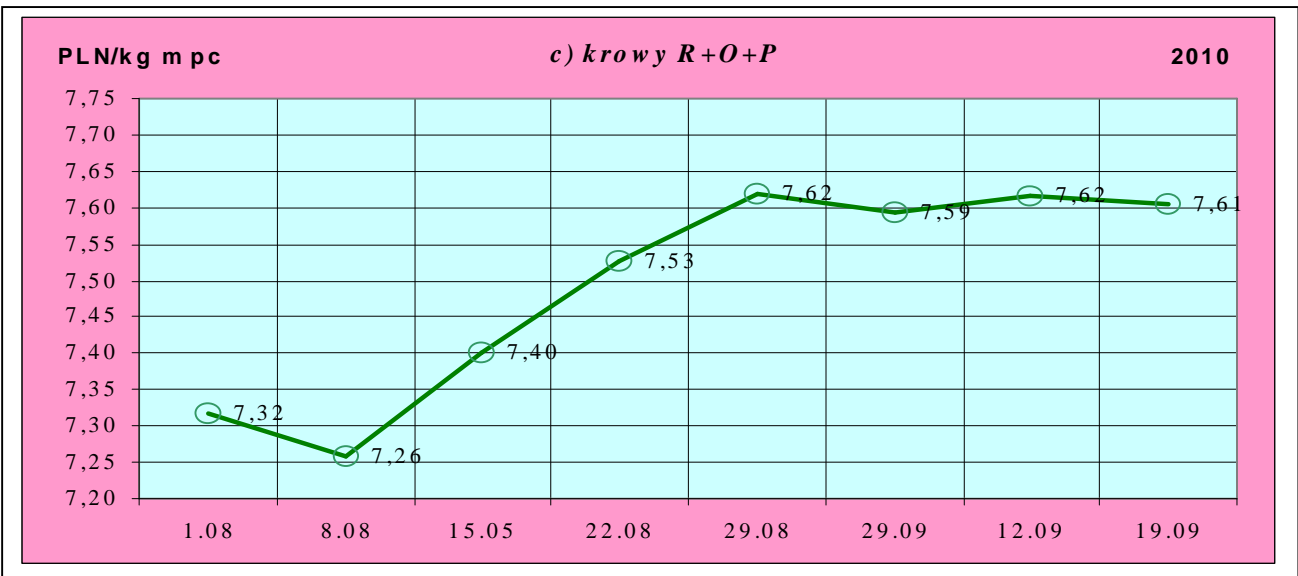
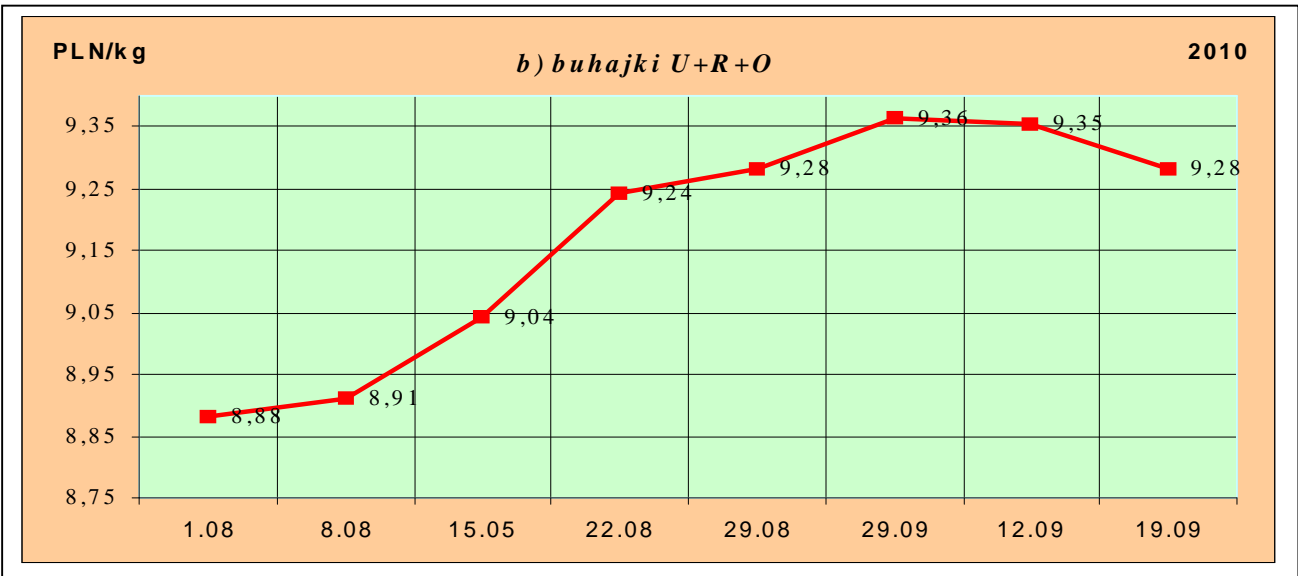
\*\* - w.ż. - waga żywa ( cenę za wagę żywą wyliczono stosując średnie wskaźniki wydajności rzeźnej uzyskane w Polsce w roku 2005: bydło ogółem-0,521, buhajki-0,550, buhaje-0,520, wolce-0,540, krowy -0,478, jałówki-0,530), mpc - masa poubojowa ciepła, mps - masa poubojowa schłodzona

\*\*\* - daty podane w tablicach oznaczają ostatni dzień analizowanego tygodnia (poniedziałek-niedziela).

Rys. 1. Średnie krajowe ceny zakupu bydła rzeźnego wg kategorii bydła



# Departament Rynków Rolnych



## Departament Rynków Rolnych

### 1.2 Ceny skupu żywca wołowego w Polsce (dane GUS).

Tablica 2. Ceny skupu żywca wołowego w Polsce wg miesięcy w roku 2010.

a) bydła rzeźnego ogółem (bez cieląt) w zł/kg w.ż.

Kategoria ceny/miesiąc	I	II	III	IV	V	VI	VII	VIII	IX	X	XI	XII	I-XII
<b>Cena skupu</b> (cena producenta żywca)**	4,91	4,87	4,54	4,55	4,38	4,37	4,31	4,40					

b) krów rzeźnych\*\*

Kategoria ceny/miesiąc	I	II	III	IV	V	VI	VII	VIII	IX	X	XI	XII	I-XII
<b>Cena skupu</b> (cena producenta żywca)**	3,08	3,07	3,03	2,99	2,96	3,06	2,99	2,90					

\*- średnia cena za bydło rzeźne ogółem uzyskana ze sprzedaży żywca wołowego przez producentów bydła (badana w GUS)

\*\* - ceny skupu krów rzeźnych badane są w GUS za sztukę. Do wyliczeń ceny za kg w.ż. przyjęto średnią wagę żywą 1 krowy w miesiącu uzyskiwaną w ramach ZSRIR.

- w- dane wstępne

Tablica 3. Zbiorcze zestawienie danych dotyczących zakupu bydła rzeźnego wg makroregionów

Kategoria bydła	Cena zakupu				Średnia masa tuszy cieplej		Zmiana tyg. poziomu uboju [%]	Struktura zakupu	
	wg w.ż. [zł/kg]	dla mpc [zł/tonę]	dla mps [zł/tonę]	Zmiana	[kg]	Zmiana		[%]	Zmiana
	2010-09-19	2010-09-19	2010-09-19	Zmiana tyg. [%]	2010-09-19	Zmiana tyg. [%]	2010-09-19	Zmiana tyg. [w pkt.%]	
<b>Centralny</b>									
<b>Bydło ogółem</b>	4,59	8 815	8 992	-0,1	311,3	1,9	0,7	100,0	-
buhajki	5,15	9 367	9 554	-0,2	340,4	1,1	5,2	54,3	2,3
buhaje	5,14	9 888	10 086	0,8	409,8	0,7	-21,6	1,9	-0,5
wolce	-	-	-	-	-	-	-	-	-
krowy	3,63	7 587	7 739	-0,3	278,2	4,4	-4,9	28,2	-1,7
jałówki	4,49	8 474	8 644	-0,4	257,5	-1,0	-0,1	15,6	-0,1
<b>Południowy</b>									
<b>Bydło ogółem</b>	4,50	8 631	8 804	-1,3	299,3	-0,9	8,9	100,0	-
buhajki	5,11	9 298	9 484	-1,5	331,0	-0,4	2,5	43,3	-2,7
buhaje	4,96	9 542	9 733	-0,9	378,1	-0,6	-19,8	1,4	-0,5
wolce	-	-	-	-	-	-	-	-	-
krowy	3,68	7 702	7 856	0,5	281,2	0,5	16,0	36,7	2,2
jałówki	4,52	8 531	8 702	-0,5	254,9	-0,9	15,9	18,5	1,1
<b>Północny</b>									
<b>Bydło ogółem</b>	4,38	8 410	8 578	-0,8	301,7	-1,6	4,4	100,0	-
buhajki	5,00	9 083	9 265	-0,6	332,6	-2,1	5,2	44,7	0,4
buhaje	4,75	9 132	9 315	-0,8	382,0	-2,8	-21,8	2,0	-0,7
wolce	-	-	-	-	-	-	-	-	-
krowy	3,56	7 448	7 597	-1,2	276,7	-0,4	3,2	35,1	-0,4
jałówki	4,32	8 154	8 317	-0,3	265,4	-1,3	8,5	18,2	0,7

\*- z uwagi na ustawowy obowiązek nieidentyfikalności danych, ceny nie podano.

\*\* - z uwagi na brak porównywalności w obecnym tygodniu, danych nie podano

Makroregiony skupu bydła oraz sprzedaży wołowiny w ćwierćtygodniach

## Departament Rynków Rolnych

Nazwa makroregionu	Województwa wchodzące w skład makroregionu
północny	podlaskie, pomorskie, warmińsko-mazurskie, zachodnio-pomorskie
centralny	kujawsko-pomorskie, mazowieckie, łódzkie, wielkopolskie, lubuskie
południowy	lubelskie, małopolskie, podkarpackie, świętokrzyskie, dolnośląskie, opolskie, śląskie

**Tablica 4. Ceny zakupu bydła dla 30 badanych klas jakości EUROP w Polsce oraz w makroregionach**

Kategorie bydła	Klasa wg EUROP	Cena zakupu					Średnia tuszy	masa schlodz. [kg]
		dla mpc** [zł/tonę]		dla mps** [zł/tonę]		Zmiana tyg. [%]		
		2010-09-19	2010-09-12	2010-09-19	2010-09-12		2010-09-19	Zmiana tyg. [%]
<b>POLSKA</b>								
<b>buhajki</b>	<b>kl. U</b>	9 867	9 988	10 064	10 188	-1,2	399	1,8
buhajki	kl. U 2	9 694	9 816	9 888	10 013	-1,2	388	2,0
buhajki	kl. U 3	10 006	10 103	10 206	10 305	-1,0	408	2,0
<b>buhajki</b>	<b>kl. R</b>	9 512	9 548	9 703	9 739	-0,4	355	-0,4
buhajki	kl. R 2	9 391	9 507	9 579	9 697	-1,2	343	-0,6
buhajki	kl. R 3	9 602	9 580	9 794	9 772	0,2	365	-0,5
<b>buhajki</b>	<b>kl. O</b>	9 112	9 203	9 295	9 387	-1,0	322	-0,2
buhajki	kl. O 2	9 096	9 147	9 278	9 329	-0,5	308	0,0
buhajki	kl. O 3	9 129	9 266	9 311	9 452	-1,5	337	-1,0
buhaje	kl. R 3	9 579	9 590	9 771	9 781	-0,1	392	-0,7
<b>krowy</b>	<b>kl. R</b>	8 202	8 104	8 366	8 266	1,2	329	0,9
krowy	kl. R 2	7 906	7 923	8 064	8 081	-0,2	305	5,2
krowy	kl. R 3	8 197	8 130	8 360	8 292	0,8	327	0,1
krowy	kl. R 4	8 411	8 133	8 579	8 296	3,4	351	1,7
<b>krowy</b>	<b>kl. O</b>	7 707	7 751	7 861	7 906	-0,6	282	0,7
krowy	kl. O 2	7 478	7 523	7 628	7 674	-0,6	254	-0,5
krowy	kl. O 3	7 780	7 827	7 936	7 984	-0,6	290	1,5
krowy	kl. O 4	7 912	7 974	8 070	8 133	-0,8	320	-0,8
<b>krowy</b>	<b>kl. P</b>	6 697	6 784	6 831	6 920	-1,3	242	1,8
krowy	kl. P 2	6 583	6 711	6 714	6 845	-1,9	234	0,3
krowy	kl. P 3	7 024	7 061	7 164	7 203	-0,5	268	4,6
<b>jałówki</b>	<b>kl. U</b>	9 021	9 359	9 201	9 546	-3,6	306	-1,6
jałówki	kl. U 2	9 117	9 405	9 299	9 593	-3,1	295	-4,7
jałówki	kl. U 3	8 986	9 345	9 166	9 532	-3,8	310	-0,4
<b>jałówki</b>	<b>kl. R</b>	8 788	8 780	8 964	8 956	0,1	284	1,2
jałówki	kl. R 2	8 672	8 641	8 846	8 814	0,4	260	1,7
jałówki	kl. R 3	8 800	8 791	8 976	8 967	0,1	283	2,4
jałówki	kl. R 4	8 843	8 848	9 020	9 025	-0,1	305	-1,2
<b>jałówki</b>	<b>kl. O</b>	8 211	8 271	8 375	8 436	-0,7	246	-2,3
jałówki	kl. O 2	7 958	8 008	8 117	8 168	-0,6	221	0,0
jałówki	kl. O 3	8 256	8 283	8 421	8 449	-0,3	249	-3,2

## Departament Rynków Rolnych

jałówki	kl. O 4	8 401	8 534	8 569	8 704	-1,6	275	-1,7
			<b>Centralny</b>					
<b>buhajki</b>	<b>kl. U</b>	9 730	9 442	9 925	9 631	3,0	411	4,1
buhajki	kl. U 2	9 599	9 283	9 791	9 469	3,4	404	5,5
buhajki	kl. U 3	9 925	9 674	10 123	9 867	2,6	422	2,1
<b>buhajki</b>	<b>kl. R</b>	9 549	9 518	9 740	9 709	0,3	357	-1,0
buhajki	kl. R 2	9 523	9 604	9 713	9 796	-0,8	346	-1,2
buhajki	kl. R 3	9 576	9 430	9 768	9 619	1,6	370	-0,9
<b>buhajki</b>	<b>kl. O</b>	9 264	9 325	9 449	9 512	-0,7	330	1,6
buhajki	kl. O 2	9 305	9 319	9 492	9 505	-0,1	317	2,4
buhajki	kl. O 3	9 215	9 332	9 399	9 518	-1,2	348	1,4
buhaje	kl. R 3	9 888	9 809	10 086	10 005	0,8	410	0,7
<b>krowy</b>	<b>kl. R</b>	7 870	7 863	8 027	8 021	0,1	322	4,5
krowy	kl. R 2	8 031	7 461	8 192	7 610	7,6	310	14,9
krowy	kl. R 3	7 580	7 931	7 732	8 089	-4,4	311	2,1
krowy	kl. R 4	7 934	7 987	8 093	8 146	-0,7	349	4,0
<b>krowy</b>	<b>kl. O</b>	7 724	7 766	7 878	7 921	-0,5	286	4,4
krowy	kl. O 2	7 705	7 636	7 859	7 789	0,9	258	3,3
krowy	kl. O 3	7 725	7 762	7 880	7 917	-0,5	295	6,8
krowy	kl. O 4	7 752	7 987	7 907	8 147	-2,9	322	0,9
<b>krowy</b>	<b>kl. P</b>	7 058	7 030	7 200	7 171	0,4	245	3,7
krowy	kl. P 2	6 962	6 945	7 101	7 084	0,2	234	2,1
krowy	kl. P 3	7 309	7 271	7 455	7 416	0,5	277	8,0
<b>jałówki</b>	<b>kl. U</b>	9 001	9 181	9 181	9 365	-2,0	309	5,4
jałówki	kl. U 2	9 058	9 234	9 239	9 419	-1,9	325	13,6
jałówki	kl. U 3	8 990	9 139	9 170	9 322	-1,6	306	2,4
<b>jałówki</b>	<b>kl. R</b>	8 767	8 628	8 943	8 800	1,6	283	0,9
jałówki	kl. R 2	8 814	8 759	8 990	8 934	0,6	265	2,4
jałówki	kl. R 3	8 742	8 629	8 916	8 802	1,3	279	1,9
jałówki	kl. R 4	8 797	8 519	8 972	8 690	3,3	310	-1,9
<b>jałówki</b>	<b>kl. O</b>	8 329	8 451	8 496	8 620	-1,4	246	-2,3
jałówki	kl. O 2	7 967	8 392	8 127	8 560	-5,1	224	1,3
jałówki	kl. O 3	8 411	8 396	8 579	8 564	0,2	245	-2,3
jałówki	kl. O 4	8 489	8 588	8 658	8 760	-1,2	279	-0,1
			<b>Południowy</b>					
<b>buhajki</b>	<b>kl. U</b>	9 911	10 213	10 110	10 417	-3,0	390	2,3
buhajki	kl. U 2	9 879	10 146	10 077	10 349	-2,6	378	2,5
buhajki	kl. U 3	9 930	10 249	10 129	10 454	-3,1	397	2,4
<b>buhajki</b>	<b>kl. R</b>	9 541	9 658	9 732	9 851	-1,2	352	0,6
buhajki	kl. R 2	9 416	9 561	9 604	9 752	-1,5	342	2,1
buhajki	kl. R 3	9 606	9 700	9 798	9 894	-1,0	357	0,1
<b>buhajki</b>	<b>kl. O</b>	9 095	9 229	9 277	9 413	-1,5	315	-1,1
buhajki	kl. O 2	9 031	9 139	9 211	9 322	-1,2	303	-0,4
buhajki	kl. O 3	9 150	9 324	9 333	9 510	-1,9	327	-2,7



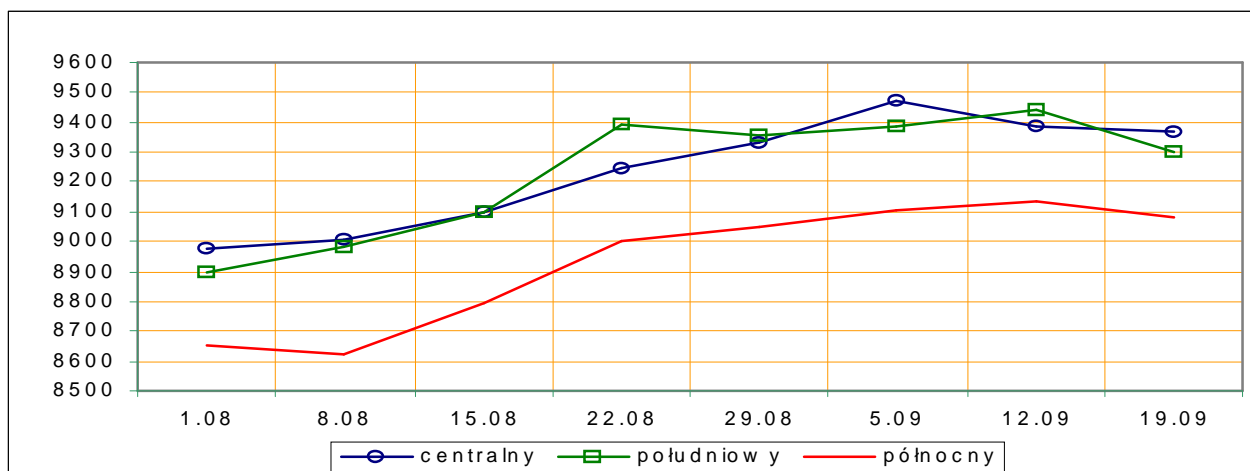
## Departament Rynków Rolnych

krowy	kl. P 3	6 715	6 538	6 850	6 669	2,7	266	11,9
<b>jałówki</b>	<b>kl. U</b>	9 051	9 530	9 232	9 721	-5,0	300	-13,5
jałówki	kl. U 2	8 572	10 263	8 743	10 468	-16,5	260	-22,4
jałówki	kl. U 3	9 132	9 182	9 314	9 365	-0,5	308	-12,6
<b>jałówki</b>	<b>kl. R</b>	8 743	8 731	8 918	8 905	0,1	290	1,9
jałówki	kl. R 2	8 482	8 441	8 652	8 610	0,5	266	3,7
jałówki	kl. R 3	8 829	8 811	9 005	8 987	0,2	284	0,5
jałówki	kl. R 4	8 516	8 651	8 687	8 824	-1,6	328	0,7
<b>jałówki</b>	<b>kl. O</b>	7 789	7 838	7 944	7 995	-0,6	252	-2,8
jałówki	kl. O 2	7 504	7 457	7 654	7 606	0,6	226	0,4
jałówki	kl. O 3	7 889	7 971	8 047	8 130	-1,0	255	-6,6
jałówki	kl. O 4	7 845	8 084	8 002	8 246	-3,0	300	3,8

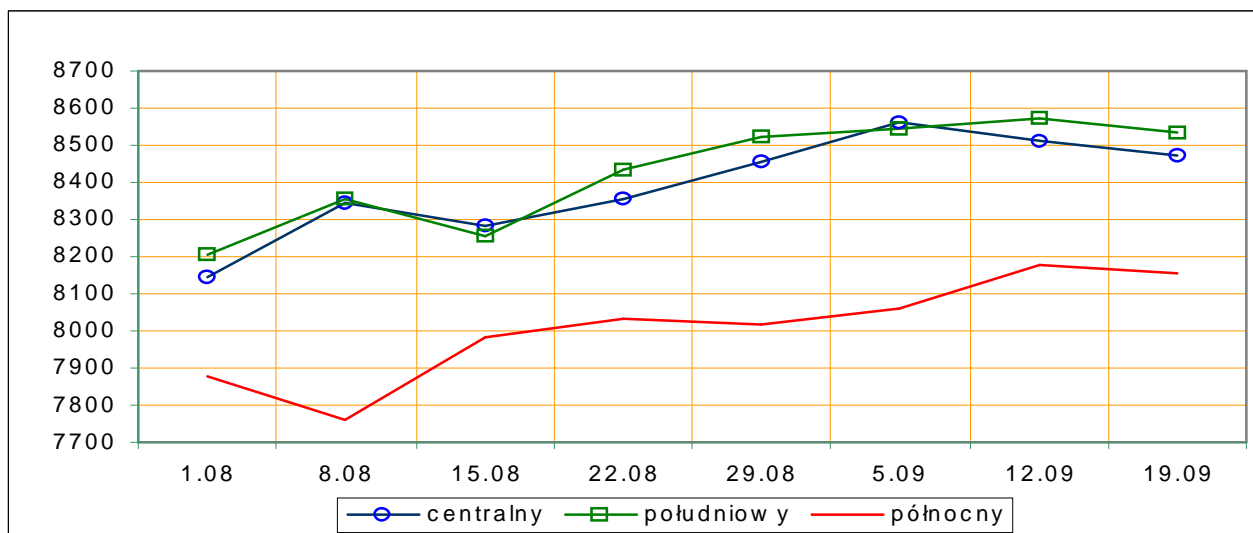
\*- z uwagi na ustawy o obowiązkach nieidentyfikacji danych, ceny nie podano.

**Rys.3. Średnie ceny zakupu bydła rzeźnego wg makroregionów.**

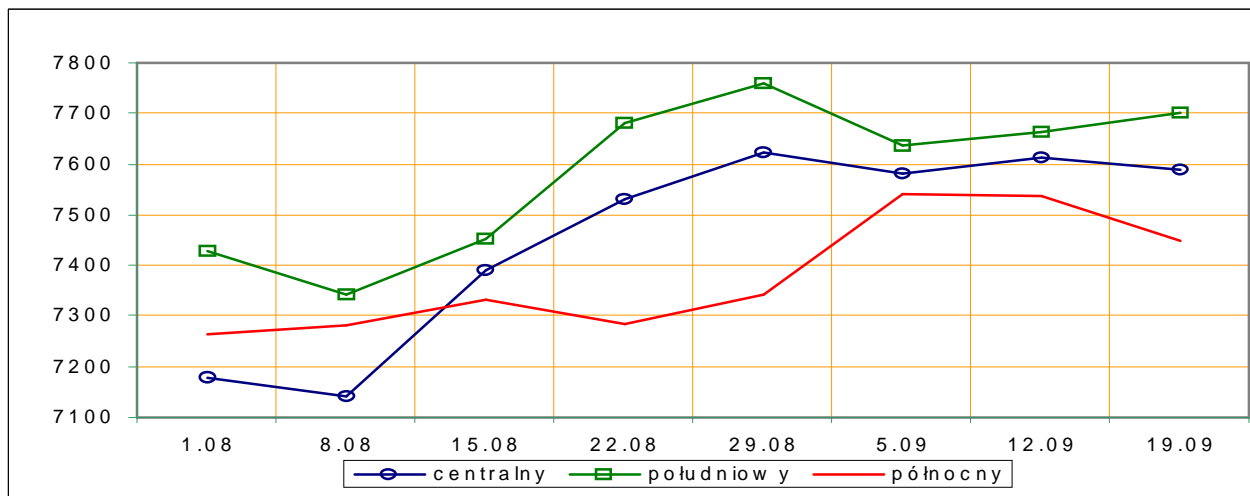
PLN/tonę mpc a) buhajki do 2 lat rok 2010



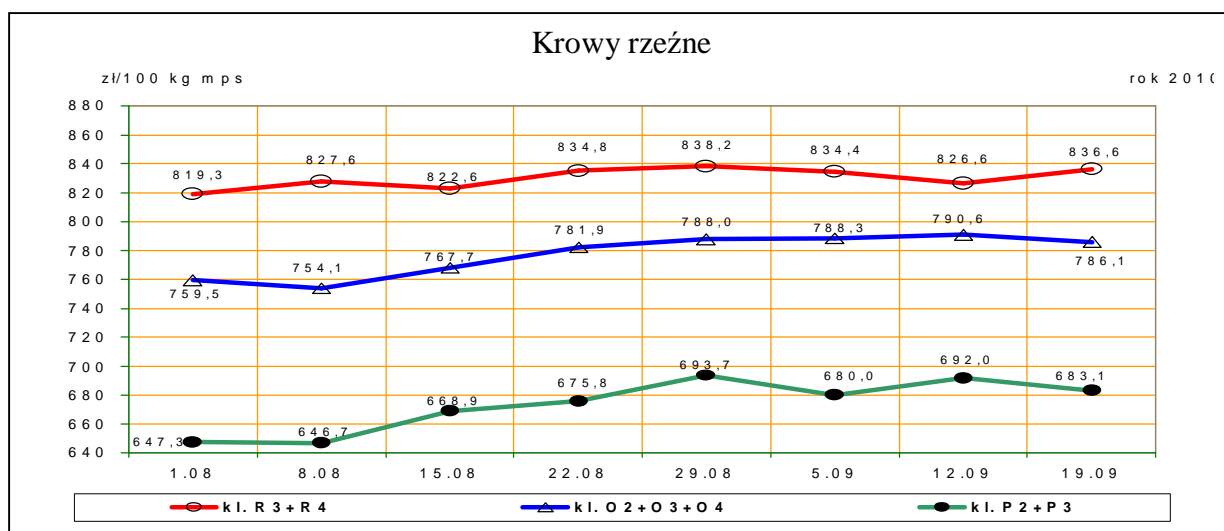
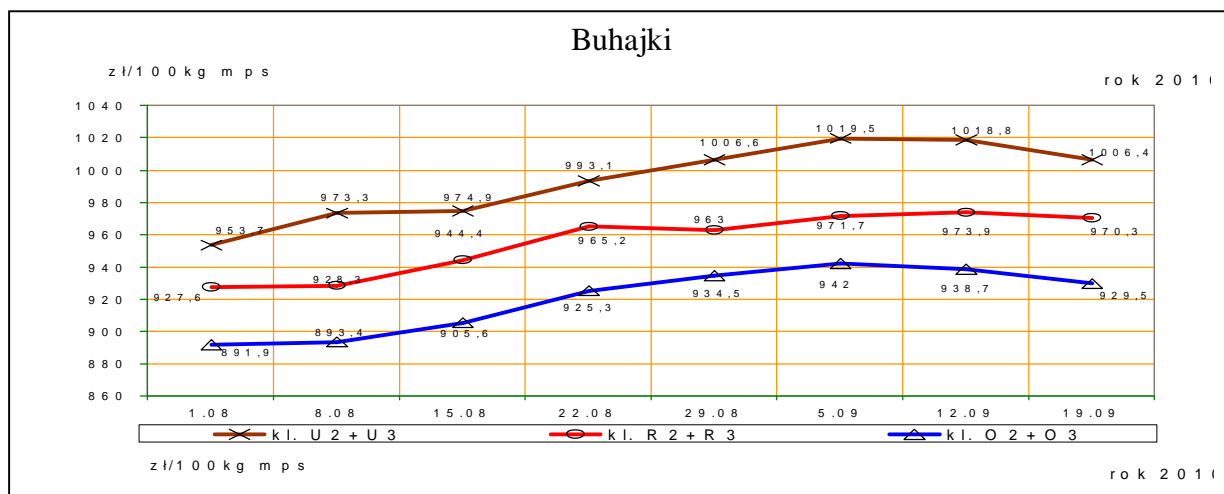
PLN/tonę mpc b) jałówki rok 2010





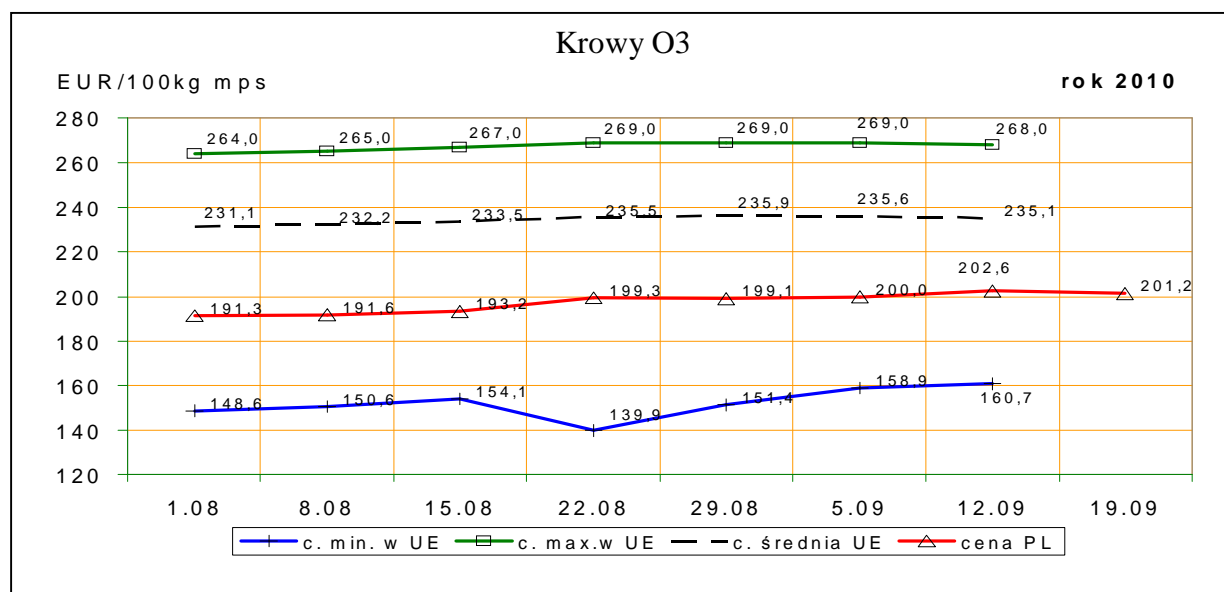
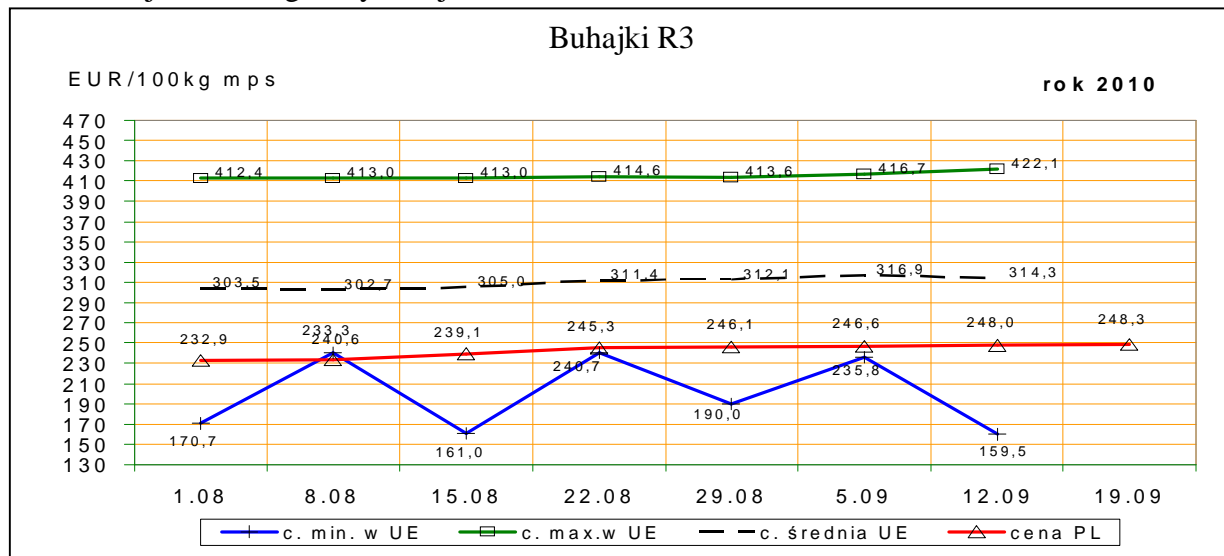


Rys. 4. Średnie krajowe ceny zakupu buhajków i krów rzeźnych wg badanych klas jakości



1.3 Ceny bydła w Polsce na tle cen w Unii Europejskiej

Rys. 5. Ceny zakupu buhajków kl. R3 i krów rzeźnych kl. O3 w Polsce\* na tle cen pozostałych krajów UE wg klasyfikacji EUROP.



\*- wg kursu 1 EURO=3,94408PLN

1.4 Ceny bydła w Unii Europejskiej

Tablica 5. Średnia wspólnotowa cena rynkowa tusz od młodego bydła męskiego wraz z % ceny referencyjnej.

Kraj	EUR/100 kg tusz schłodzonych			
	36/10	35/10	zmiana tyg.	% ceny referencyjnej
UE	314,02	314,30	-0,27	141,45%

## Departament Rynków Rolnych

Tablica 5a. Średnia cena rynkowa tusz od młodego bydła męskiego w państwach członkowskich UE.

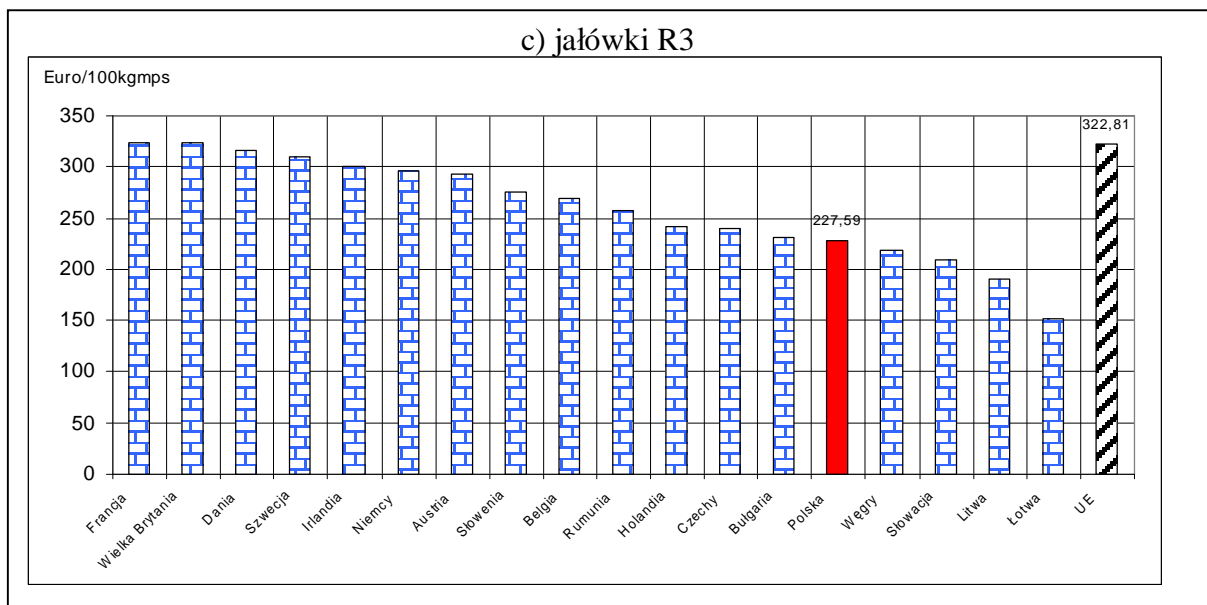
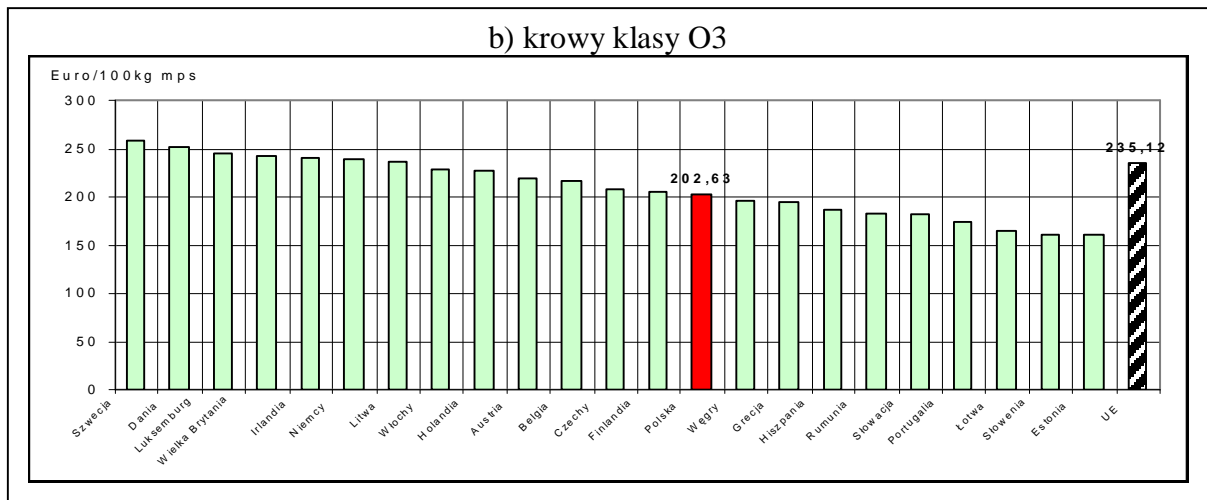
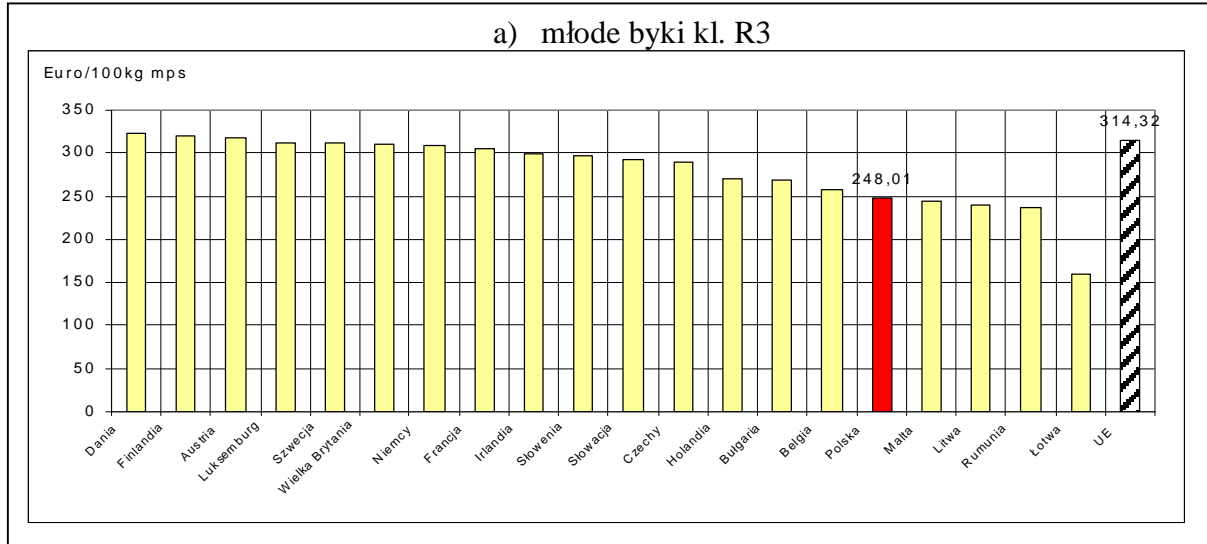
EUR/100 kg tusz schłodzonych					
Kraj	36/10	35/10	Kraj	36/10	35/10
Belgia	296,85	297,42	Luksemburg	323,73	321,41
Bułgaria	265,20	265,5369	Węgry	200,79	217,92
Czechy	289,85	290,36	Malta		
Dania	320,69	318,39	Holandia	266,51	259,99
Niemcy	306,48	306,19	Austria	309,54	307,27
Estonia	234,43	234,43	<b>Polska</b>	<b>245,58</b>	<b>242,62</b>
Grecja	418,37	410,30	Portugalia	330,42	332,62
Hiszpania	323,45	320,73	Rumunia	233,16	236,50
Francja	312,93	313,11	Słowenia	292,97	290,85
Irlandia	294,11	297,18	Słowacja	278,37	277,45
Włochy	343,48	346,56	Finlandia	322,14	324,48
Cypr			Szwecja	308,00	309,71
Litwa	186,76	173,83	Wielka Brytania	332,95	333,30
Łotwa	231,19	232,13	Północna Irlandia	303,31	304,64

Tablica 6. Ceny wybranych kategorii i klas jakościowych bydła w państwach członkowskich UE.

Kraj	Buhajki R3		Krowy O3		Jalówki R3	
	36/10	35/10	36/10	35/10	36/10	35/10
Belgia	256,61	257,11	217,40	219,41	269,50	270,50
Bułgaria	267,81	268,38		192,35	230,61	281,44
Czechy	289,77	288,36	207,62	206,58	240,34	245,00
Dania	323,15	320,33	251,83	251,83	315,63	313,21
Niemcy	308,95	309,07	238,56	238,60	295,20	293,81
Estonia			160,69	187,23		
Grecja	422,13	416,67	194,68	196,17	410,35	416,22
Hiszpania	323,83	323,07	187,18	189,10	335,48	336,30
Francja	306,00	307,00	268,00	269,00	324,00	324,00
Irlandia	299,32	300,75	240,55	245,81	300,56	304,12
Włochy	330,53	350,34	228,44	220,86	374,75	373,56
Cypr						
Łotwa	159,48		164,66	158,92	151,02	
Litwa	239,44	235,79	236,55	260,13	190,71	191,02
Luksemburg	312,23	321,24	245,69	251,66	328,50	320,95
Węgry			195,59	183,44	218,23	208,44
Malta	244,43	310,00				
Holandia	270,74	261,81	227,47	227,64	241,27	256,37
Austria	318,32	312,07	220,03	215,83	292,87	289,37
<b>Polska</b>	<b>248,01</b>	<b>246,63</b>	<b>202,63</b>	<b>199,96</b>	<b>227,59</b>	<b>223,32</b>
Portugalia	334,10	334,60	174,50	172,00		
Rumunia	235,76	236,42	183,55	196,69	256,45	255,09
Słowenia	297,11	293,82	160,71		276,03	282,88
Słowacja	292,78	281,89	181,61	200,23	209,45	227,81
Finlandia	320,39	327,47	205,53	209,78		307,74
Szwecja	312,14	312,65	258,17	256,06	309,98	316,82
Wielka Brytania	309,32	309,17	242,21	242,02	323,62	323,08
<b>UE</b>	<b>314,32</b>	<b>316,94</b>	<b>235,12</b>	<b>235,60</b>	<b>322,81</b>	<b>322,96</b>

## Departament Rynków Rolnych

Rys. 6 Graficzny obraz cen bydła w ubojniach w Unii Europejskiej w tygodniu 36/2010



## 1.3 Uboje bydła rzeźnego w Polsce

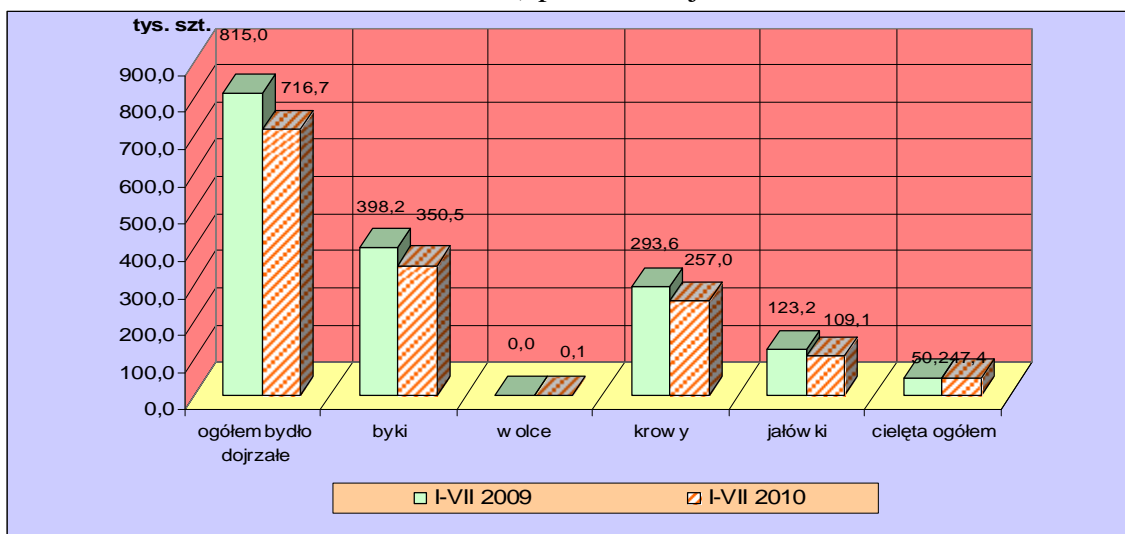
Tablica 7. Liczba ubojów przemysłowych bydła dojrzałego w Polsce w okresie I-VII roku 2010 i 2009 oraz roczna zmiana poziomu ubojów\*

Kategoria	I-VII 2009	I-VII 2010		Roczna zmiana ubojów [%]
	ubój [szt]	ubój [szt]	udział [%]	
<b>Bydło ogółem</b>	<b>814990</b>	<b>716693</b>	<b>100,0</b>	<b>-12,1</b>
w tym: byki	398157	350530	48,9	-12,0
wolce	24	57	0,0	137,5
krowy	293630	256987	35,9	-12,5
jałówki	123179	109119	15,2	-11,4

\* źródło: wg wstępnych danych GUS

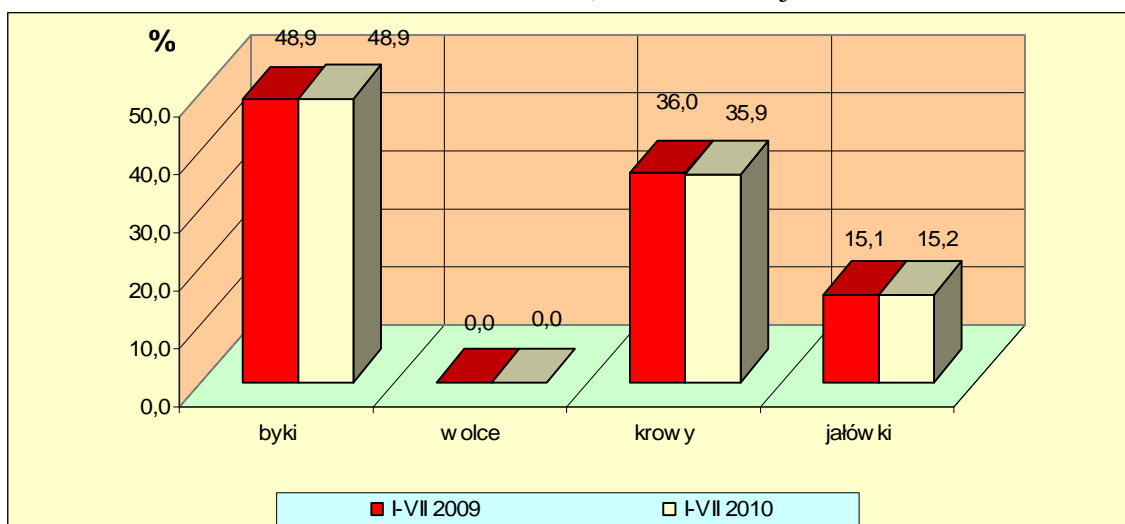
Rys. 8. Uboje bydła dojrzałego i cieląt w Polsce w okresie I-VII roku 2010 i 2009 wg kategorii\*

a) poziom ubojów



\* źródło: wg wstępnych danych GUS

b) struktura ubojów



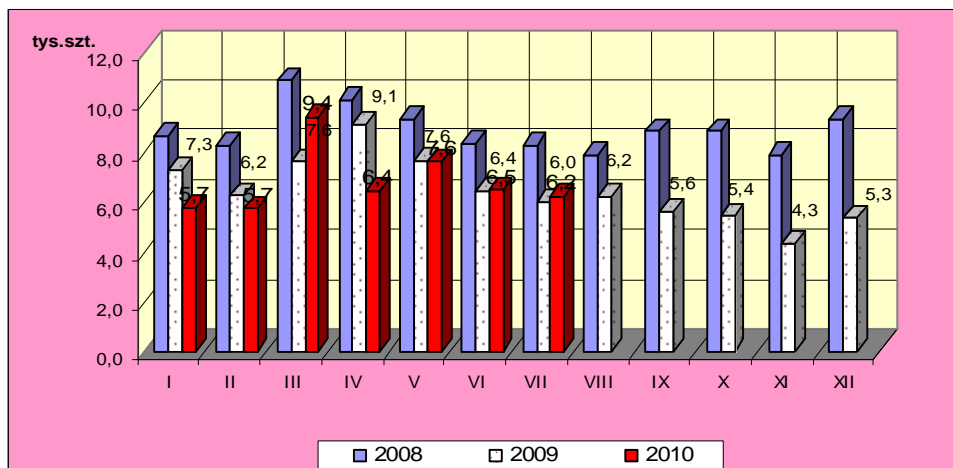
\* źródło – wg wstępnych danych GUS

## Departament Rynków Rolnych

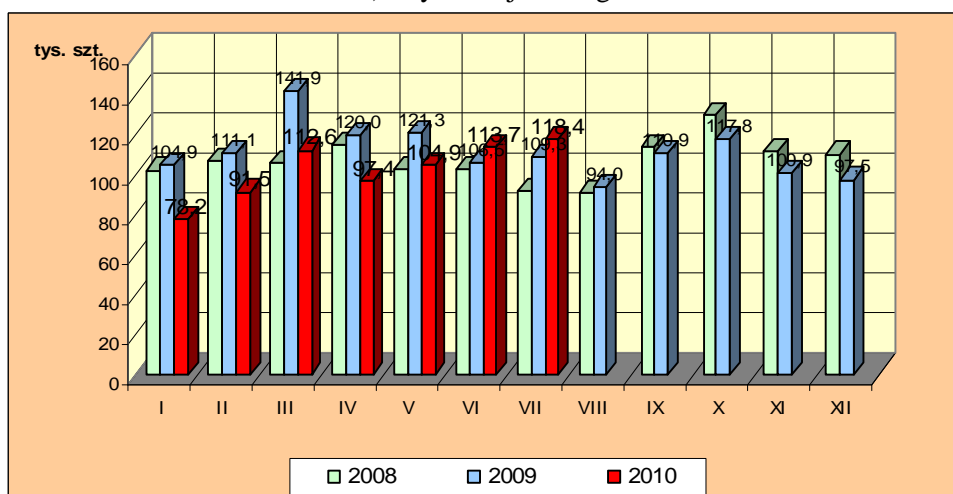
Rys.9. Miesięczny poziom ubojów bydła w Polsce w latach 2008-2010 wg miesięcy  
(dane wstępne GUS).

*Uwaga: Część tabelaryczna w wydaniu EXCEL.*

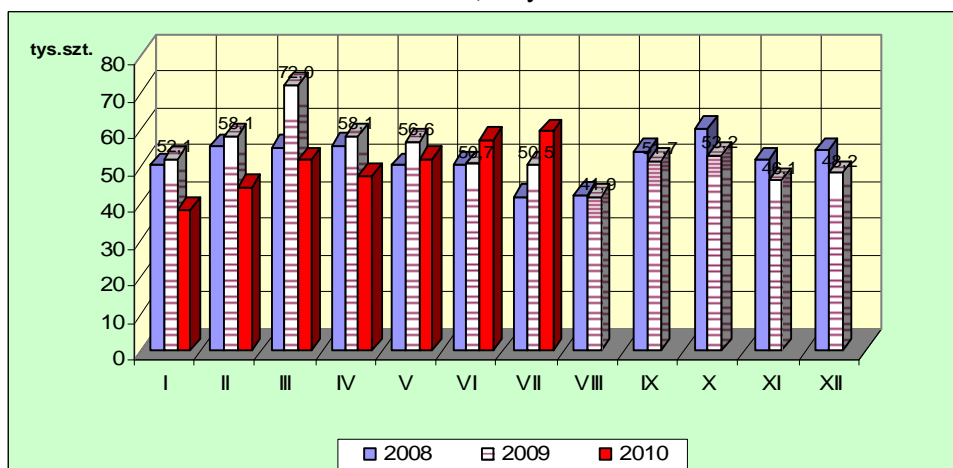
a) cielęta ogółem



b) bydło dojrzałe ogółem

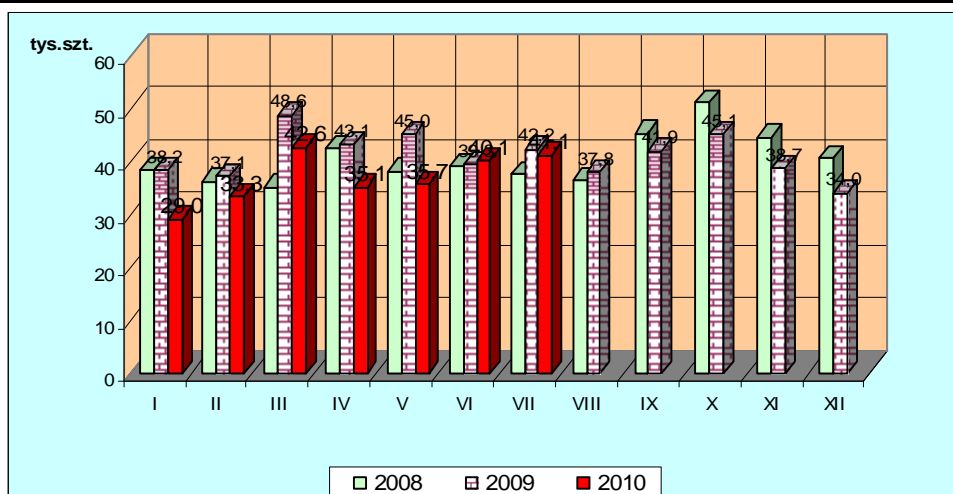


c) byki

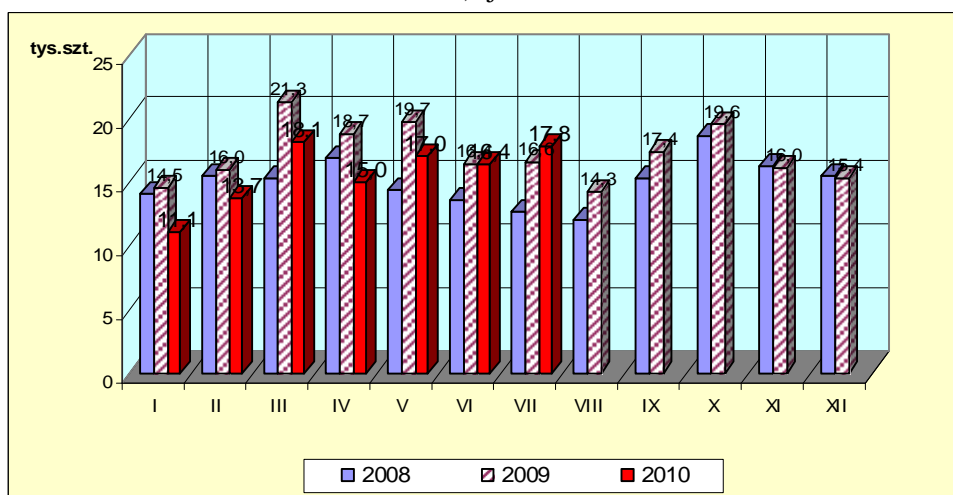


d) krowy

## Departament Rynków Rolnych



e) jałowki



### 1. Ceny sprzedaży wołowiny w zakładach mięsnych

Tablica 10. Średnie ceny i struktura sprzedaży ćwierci wołowych w ubojniach bydła na rynek wewnętrzny dla Polski oraz wg makroregionów

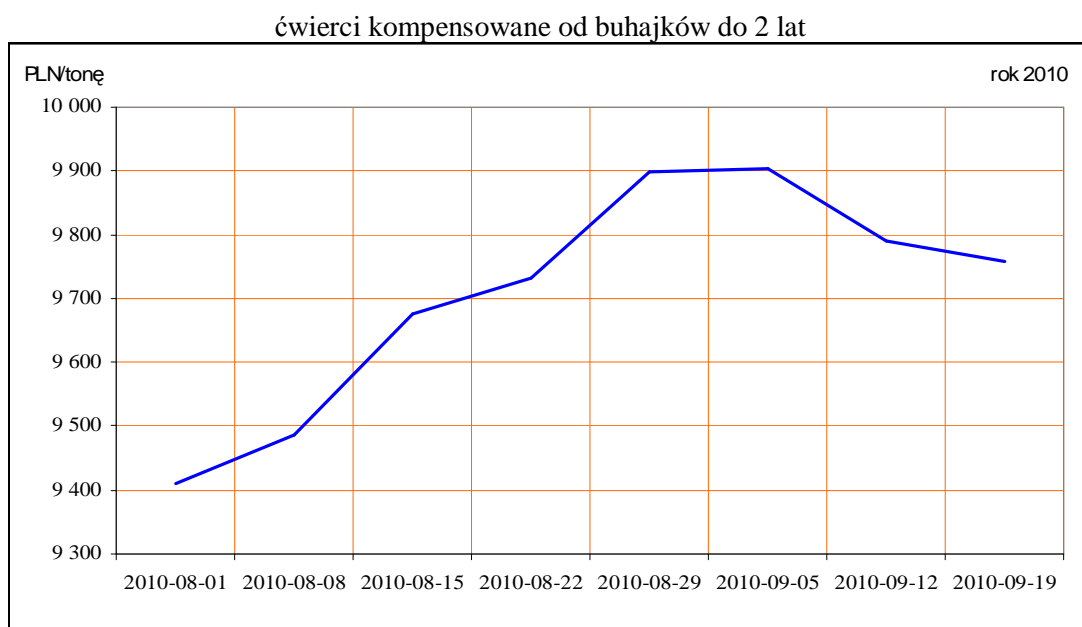
TOWAR	CENA [zł/tona]			Struktura sprzedaży			Wielkość sprzedaży zmiana tyg. [%]**
	2010-09-19	2010-09-12	Zmiana tyg. [%]	2010-09-19	2010-09-12	Zmiana tyg. [%]	
<b>POLSKA</b>							
<b>Ćwierci od buhajków do 2 lat - OGÓLEM</b>	<b>9 787</b>	<b>9 893</b>	<b>-1,1</b>	<b>100,00</b>	<b>100,00</b>	<b>--</b>	<b>7,85</b>
ćwierci przednie	6 971	7 162	-2,7	1,65	0,61	172,71	194,12
ćwierci tylne	13 714	13 871	-1,1	1,92	2,90	-33,80	-28,60
ćwierci kompensowane	9 757	9 791	-0,3	96,43	96,50	-0,07	7,77
<b>Ćwierci od krów rzeźnych - OGÓLEM</b>	<b>7 887</b>	<b>7 917</b>	<b>-0,4</b>	<b>100,00</b>	<b>100,00</b>	<b>--</b>	<b>1,41</b>
ćwierci przednie	5 715	--	--	0,34	0,00		
ćwierci tylne	11 134	10 450	6,5	0,32	0,22	44,27	46,31
ćwierci kompensowane	7 884	7 911	-0,3	99,35	99,78	-0,44	0,97
<b>CENTRALNY</b>							
<b>Ćwierci od buhajków do 2 lat - OGÓLEM</b>	<b>9 923</b>	<b>9 864</b>	<b>0,6</b>	<b>100,00</b>	<b>100,00</b>	<b>--</b>	<b>21,67</b>

## Departament Rynków Rolnych

ćwierci przednie	8 625	10 900	-20,9	0,46	0,04	1139,70	1408,33
ćwierci tylne	13 062	12 702	2,8	3,81	3,09	23,24	49,95
ćwierci kompensowane	9 804	9 772	0,3	95,73	96,87	-1,18	20,23
<b>Ćwierci od krów rzeźnych - OGÓLEM</b>	<b>7 987</b>	<b>8 222</b>	<b>-2,9</b>	<b>100,00</b>	<b>100,00</b>	<b>--</b>	<b>-2,84</b>
ćwierci przednie	5 700	--	--	0,44	0,00		
ćwierci tylne	9 800	9 800	0,0	0,62	0,53	18,15	14,79
ćwierci kompensowane	7 986	8 213	-2,8	98,93	99,47	-0,54	-3,37
<b>POŁUDNIOWY</b>							
<b>Ćwierci od buhajków do 2 lat - OGÓLEM</b>	<b>9 840</b>	<b>10 098,8</b>	<b>-2,6</b>	<b>100,00</b>	<b>100,00</b>	<b>--</b>	<b>13,16</b>
ćwierci przednie	6 808	7 071	-3,7	2,90	1,07	170,90	206,55
ćwierci tylne	14 480	14 294	1,3	1,71	4,40	-61,21	-56,10
ćwierci kompensowane	9 849	9 938	-0,9	95,40	94,53	0,91	14,19
<b>Ćwierci od krów rzeźnych - OGÓLEM</b>	<b>7 921</b>	<b>7 958</b>	<b>-0,5</b>	<b>100,00</b>	<b>100,00</b>	<b>--</b>	<b>10,56</b>
ćwierci przednie	5 726	--	--	0,40	0,00		
ćwierci tylne	13 646	13 678	-0,2	0,23	0,08	174,00	202,94
ćwierci kompensowane	7 917	7 953	-0,5	99,37	99,92	-0,55	9,95
<b>PÓŁNOCNY</b>							
<b>Ćwierci od buhajków do 2 lat - OGÓLEM</b>	<b>9 503</b>	<b>9 569</b>	<b>-0,7</b>	<b>100,00</b>	<b>100,00</b>	<b>--</b>	<b>-13,24</b>
ćwierci przednie	7 306	7 307	0,0	0,34	0,31	9,25	-5,22
ćwierci tylne	15 500	13 771	12,6	0,07	0,17	-56,54	-62,30
ćwierci kompensowane	9 506	9 569	-0,7	99,59	99,52	0,07	-13,18
<b>Ćwierci od krów rzeźnych - OGÓLEM</b>	<b>7 635</b>	<b>7 354</b>	<b>3,8</b>	<b>100,00</b>	<b>100,00</b>	<b>--</b>	<b>-10,11</b>
ćwierci przednie	--	--	--	0,00	0,00		
ćwierci tylne	--	--	--	0,00	0,00		
ćwierci kompensowane	7 635	7 354	3,8	100,00	100,00	0,00	-10,11

\* - z uwagi na ustawy o obowiązkach nieidentyfikacji danych, ceny nie podano.

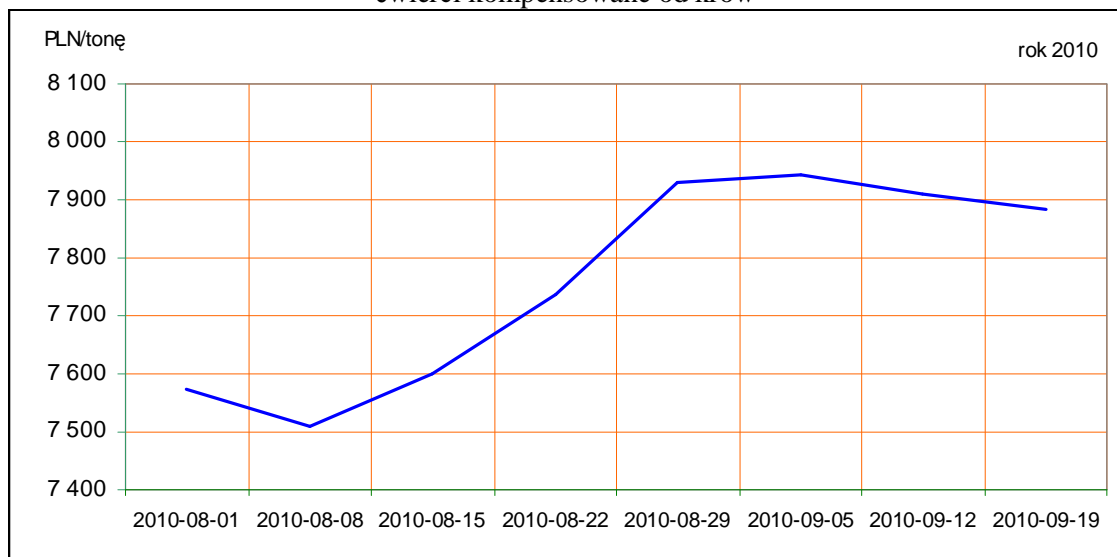
Rys. 11. Ceny sprzedaży ćwierci wołowych kompensowanych na rynku wewnętrznym.





# Departament Rynków Rolnych

ćwierci kompensowane od krów



Tablica 11. Średnie ceny sprzedaży elementów mięsa wołowego z przeznaczeniem na rynek wewnętrzny dla Polski oraz w makroregionach w okresie 13-19.09.2010r.

Makroregion	Cena sprzedaży [zł/tonę]		Tygodniowa zmiana ceny [%]	
	rostbef z/k	udziec b/k	rostbef z/k	udziec b/k
<b>Ogółem kraj</b>	<b>17866</b>	<b>18423</b>	<b>6,1</b>	<b>-0,6</b>
Południowo-zachodni	19606	24712	5,6	1,1
Wielkopolski	22138	18278	15,6	-9,9
Północno-zachodni	15434	26143	1,6	-3,0
Północno-wschodni	20066	18192	-4,3	1,0
Mazowiecko-łódzki	15578	17111	3,5	-1,9
Kujawski	16333	24335	19,1	-0,1
Wschodni-dolny	19711	18447	-6,1	2,3
Południowo-środkowy	16030	18500	-5,3	-6,1

\*- z uwagi na ustawy o obowiązkach nieidentyfikacji danych, ceny nie podano., b.d. – brak danych

## 2. Ceny wołowiny na krajowych giełdach towarowych

Tablica 12. Ceny zawartych transakcji giełdowych na mięso wołowe

Towar	Parametry jakościowe	Data	Giełda	Cena (zł/t)	Ilość (t)	Lokalizacja	Pochodzenie przeznaczenie	zmiana ceny w %
<b>MIĘSO WOŁOWE</b>								
Brak transakcji								

Objaśnienia: lc. - loco, fr. - franco, mag. - magazyn sprzedającego, gr. - granica, imp. - import, skl. cel. - skład celny  
Współpracujemy z następującymi giełdami towarowymi:

1. Giełda Paliwowo-Rolna „Rol-Petrol” w Łodzi („Rol-Petrol”-Łódź) tel. (042) 636-87-38, 636-60-94; 2. Warszawska Giełda Towarowa S.A. (WGT-Warszawa) tel. (022) 670-17-64, fax. 670-13-68.

**3. Ceny bydła<sup>2</sup> na targowiskach**

Tablica 13. Średnie krajowe ceny bydła uzyskane w transakcjach targowiskowych\*

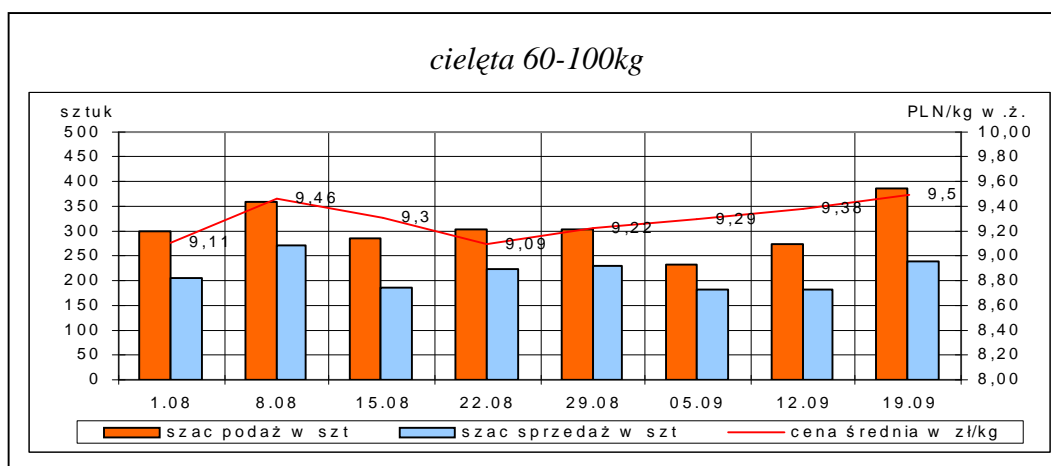
Kategoria informacji	Tydzień**		Zmiana tygodniowa w %
	19.09.10	12.09.10	
<b><u>cieleńta 60-100 kg</u></b>			
cena min. w zł/kg	7,50	7,75	-3,2
cena max. w zł/kg	12,00	12,00	0,0
<b>cena średnia w zł/kg</b>	<b>9,50</b>	<b>9,38</b>	<b>1,3</b>
szacunkowa podaż w szt	385	275	40,0
szacunkowa sprzedaż w szt	237	182	30,2
wsk. warunków atmosferycznych *	2,50	2,00	
<b><u>młode bydło opasowe</u></b>			
cena min. w zł/kg	3,80	4,20	-9,5
cena max. w zł/kg	5,80	5,20	11,5
<b>cena średnia w zł/kg</b>	<b>4,79</b>	<b>4,82</b>	<b>-0,6</b>
szacunkowa podaż w szt	346	306	13,1
szacunkowa sprzedaż w szt	207	213	-2,8
wsk. warunków atmosferycznych *	2,62	2,00	
<b><u>krowy wybrakowane</u></b>			
cena min. w zł/kg	2,90	3,00	-3,3
cena max. w zł/kg	3,50	4,00	-12,5
<b>cena średnia w zł/kg</b>	<b>3,23</b>	<b>3,35</b>	<b>-3,6</b>
szacunkowa podaż w szt	563	588	-4,3
szacunkowa sprzedaż w szt	365	417	-12,5
wsk. warunków atmosferycznych *	3,00	2,29	

\*- wsk. war. atmosferycznych zawiera się między liczbą 1 a 3 i jest średnią arytmetyczną z zanotowanych na targowiskach w dniu badań, jednego z trzech stopni pogody: 1-zła, 2-przeciętna i 3-dobra.

\*\*-ostatni dzień badanego tygodnia

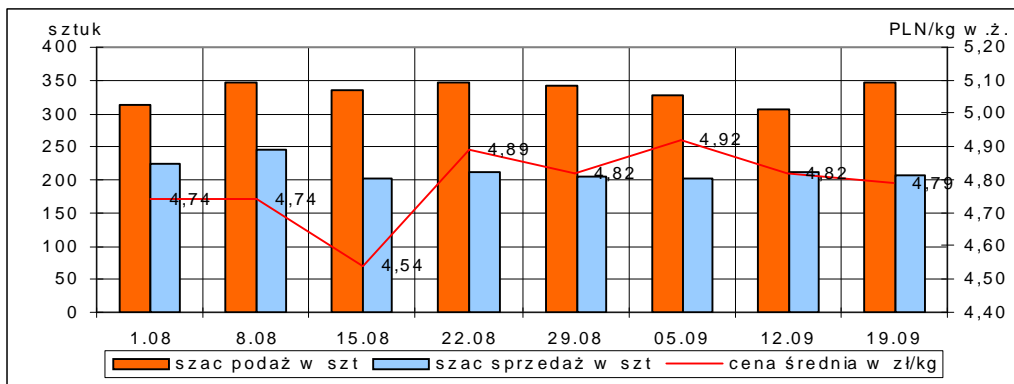
**Uwaga!** Tablice zawierające dane z cenami i obrotami bydła w handlu targowiskowym wg województw oraz dla każdego targowiska zawarte są w wydaniu EXCEL-owskim biuletynu.

Rys. 12. Ceny bydła w handlu targowiskowym oraz poziom sprzedaży w roku 2010

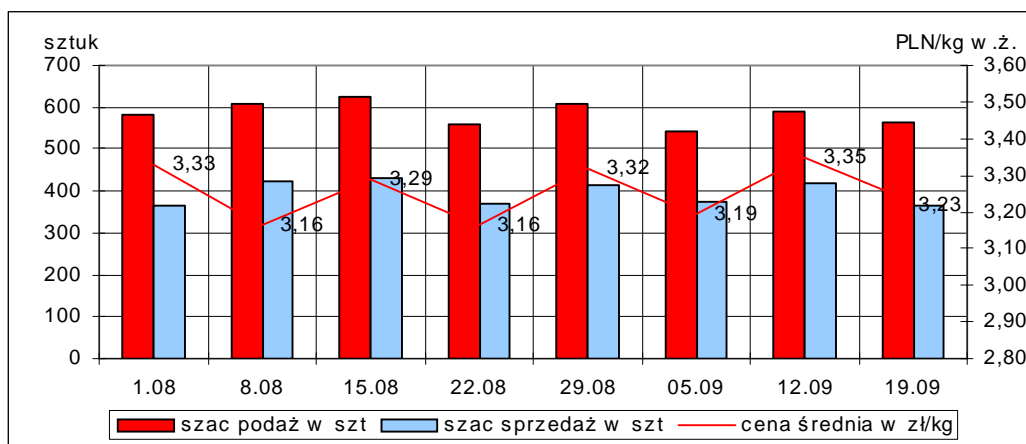


<sup>2</sup> - dla kategorii bydła występującego w cyklu produkcyjnym żywca wołowego

## młode bydło opasowe



## krowy wybrakowane



### Metodyka badań targowiskowych

Notowania cen bydła na targowiskach realizowane są w 13 województwach w kraju (oprócz <sup>3</sup>: lubuskiego, opolskiego i zachodnio-pomorskiego) na maksymalnie 90 reprezentatywnych targowiskach.

Pod pojęciem targowisko rozumiany jest zorganizowany rynek lokalny, którego dominującymi uczestnikami są okoliczni producenci rolni.

Prezentowane ceny są cenami średnimi arytmetycznymi obliczanymi z odnotowanej liczby zawartych transakcji, tylko dla bydła w określonym wieku i przedziale wagowym:

1. cielęta do chowu lub na rzeź o wadze 60 – 100 kg, zarówno buhajki jak i jałówki,
2. młode bydło opasowe do 1 roku o wadze 200 – 300 kg,
3. krowy wybrakowane po selekcji i starsze powyżej 6 lat

Zestawienie cen dotyczy ostatniego tygodnia, natomiast na poszczególnych targowiskach badania cen dokonywane są raz w tygodniu, raz na dwa tygodnie lub raz w miesiącu (w zwyczajowo przyjęty dzień targowy lub w jeden z kilku dni targowych).

Obroty na większości tych rynków mają charakter lokalny. Ceny notowane są już nawet przy pojedynczej transakcji każdej z w/w kategorii bydła.

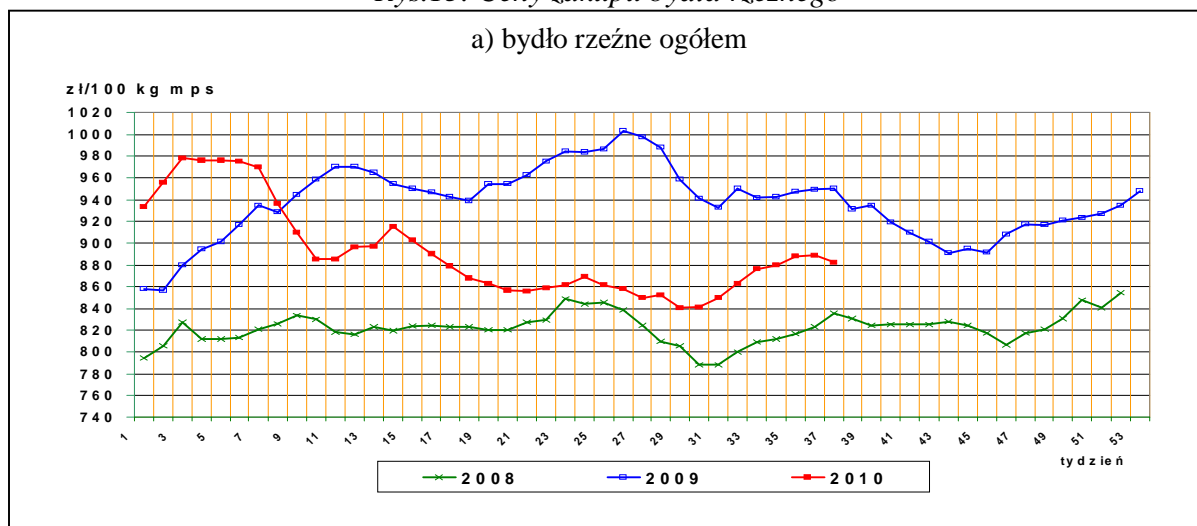
Notowań cen dokonują pracownicy Ośrodków Doradztwa Rolniczego

<sup>3</sup> w w/w województwach bydło w handlu targowiskowym nie występuje bądź ma charakter incydentalny

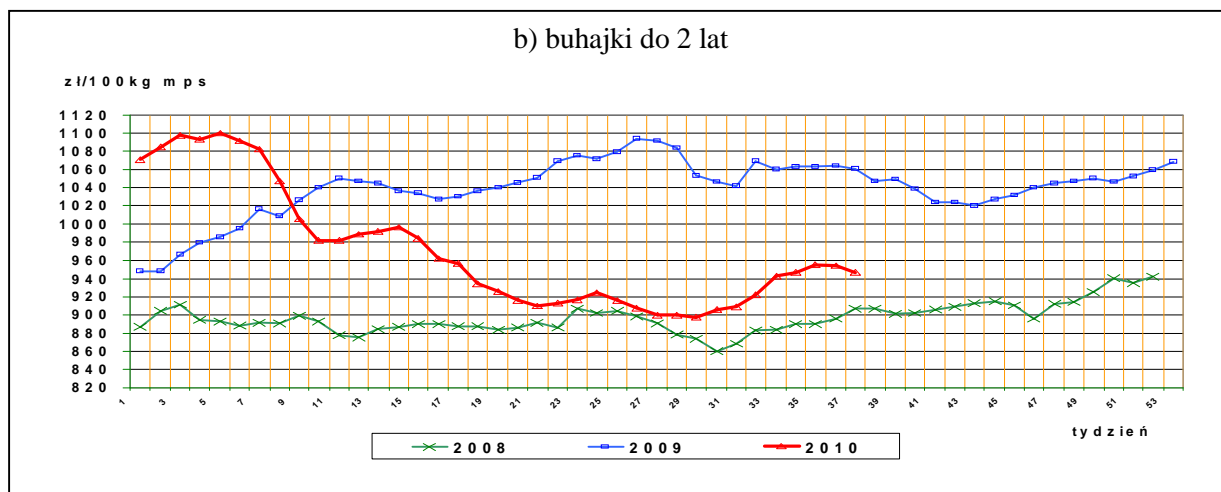
III. Graficzna prezentacja cen w roku 2010 na tle lat 2008 i 2009

Rys.13. Ceny zakupu bydła rzeźnego

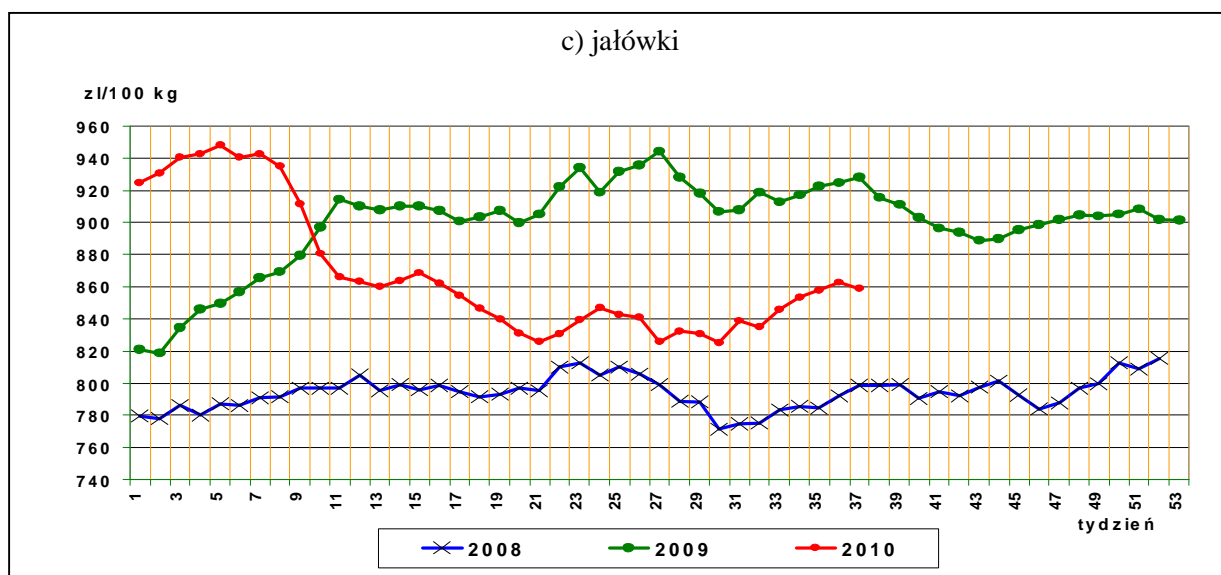
a) bydło rzeźne ogółem

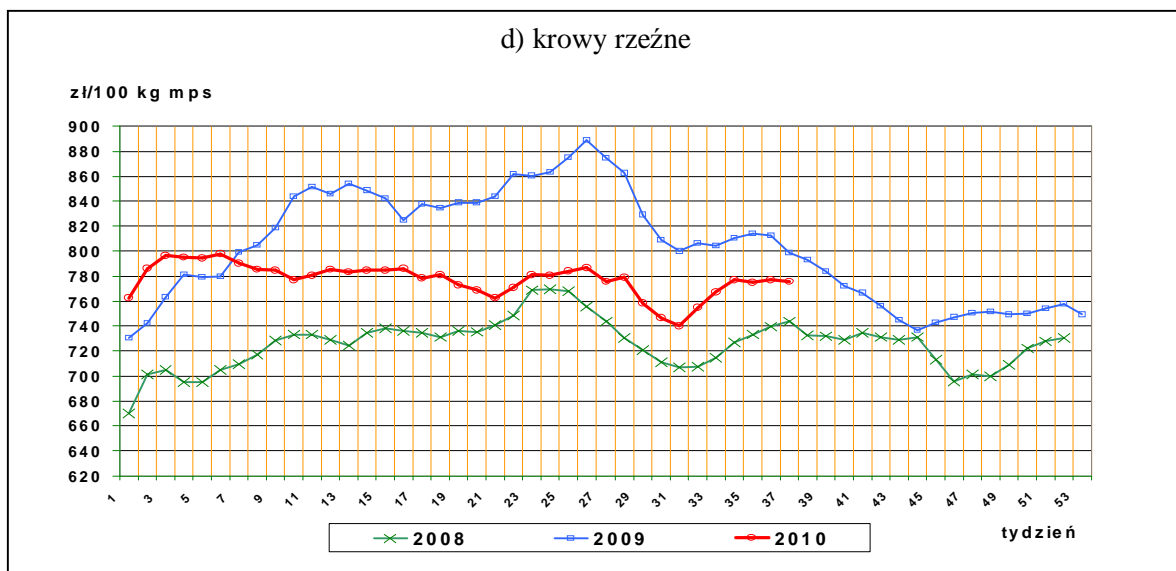


b) buhajki do 2 lat

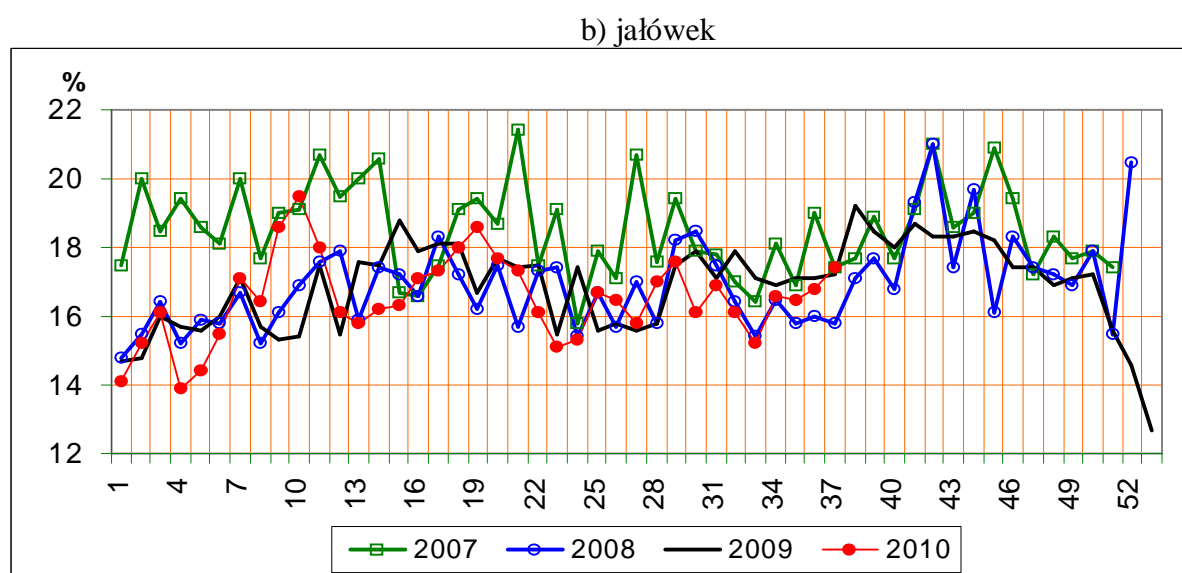
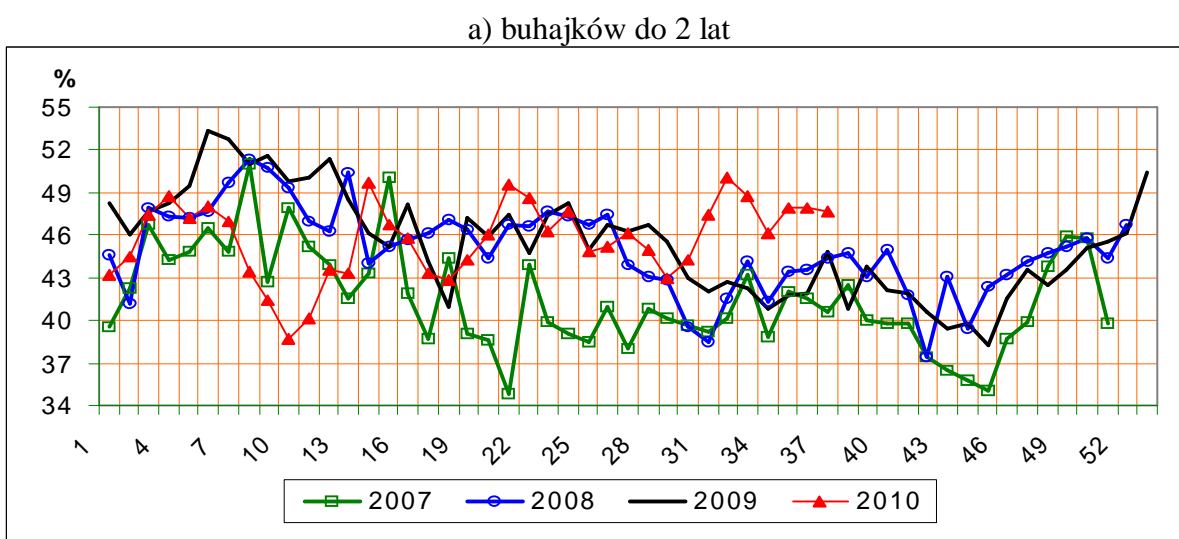


c) jałówki

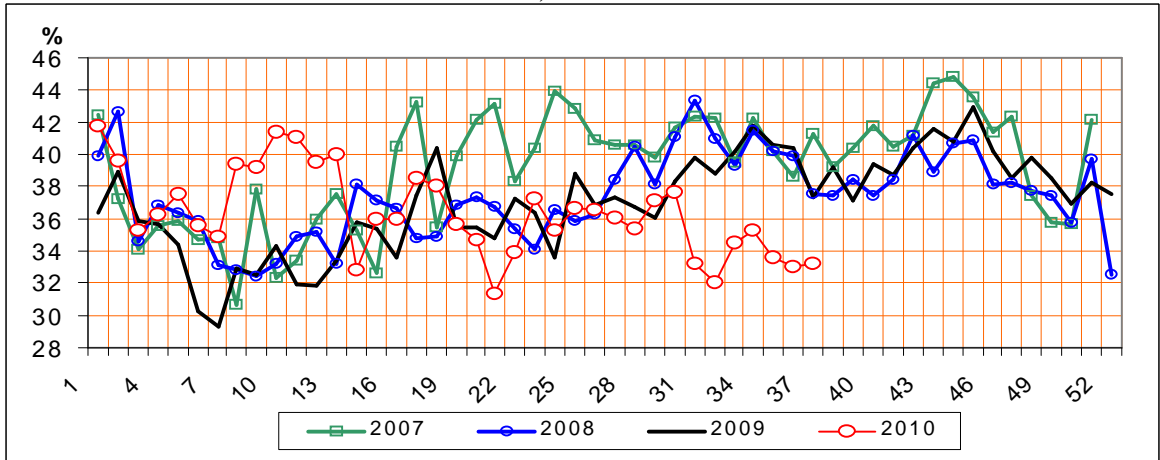




Rys.14. Struktura uboju bydła rzeźnego w Polsce

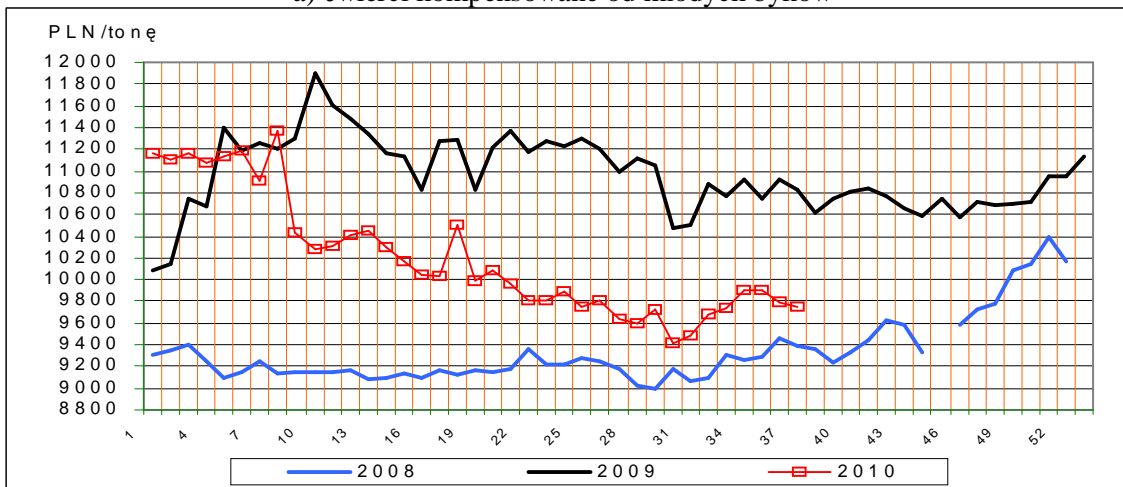


c) krów

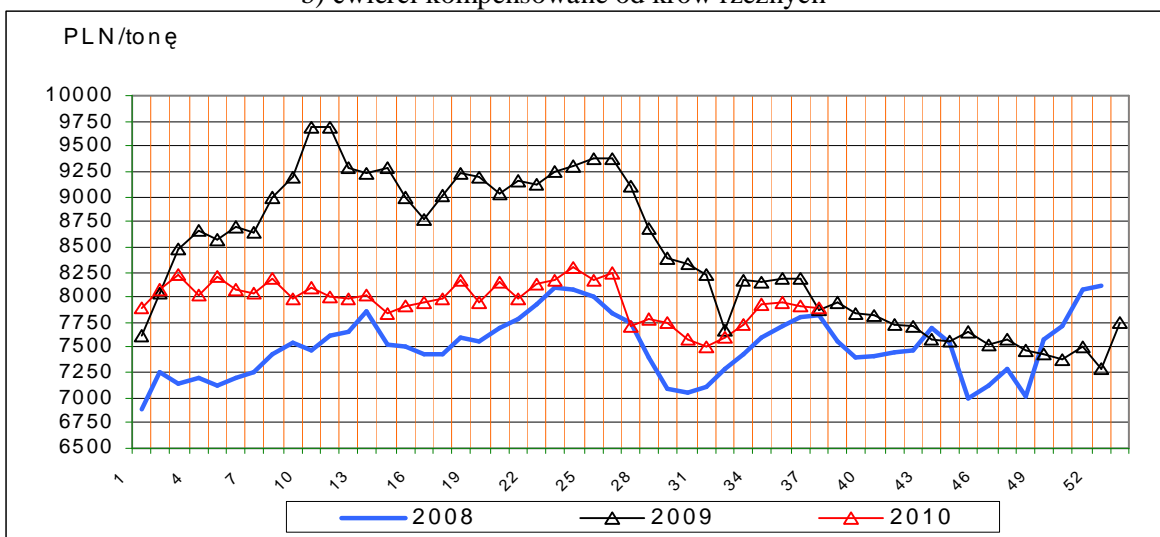


Rys.15. Ceny sprzedaży ćwierci wołowych w zakładach mięsnych

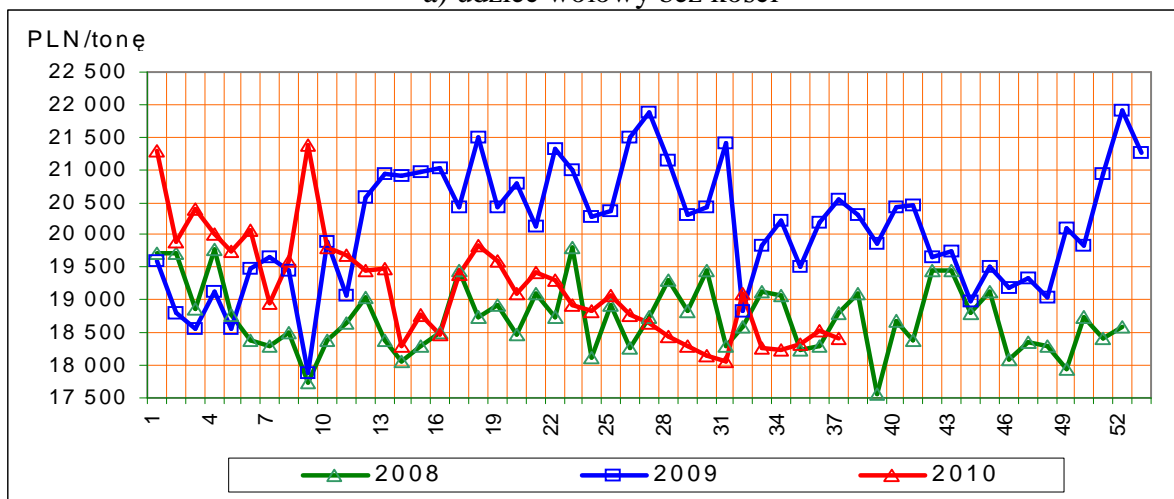
a) ćwierci kompensowane od młodych byków



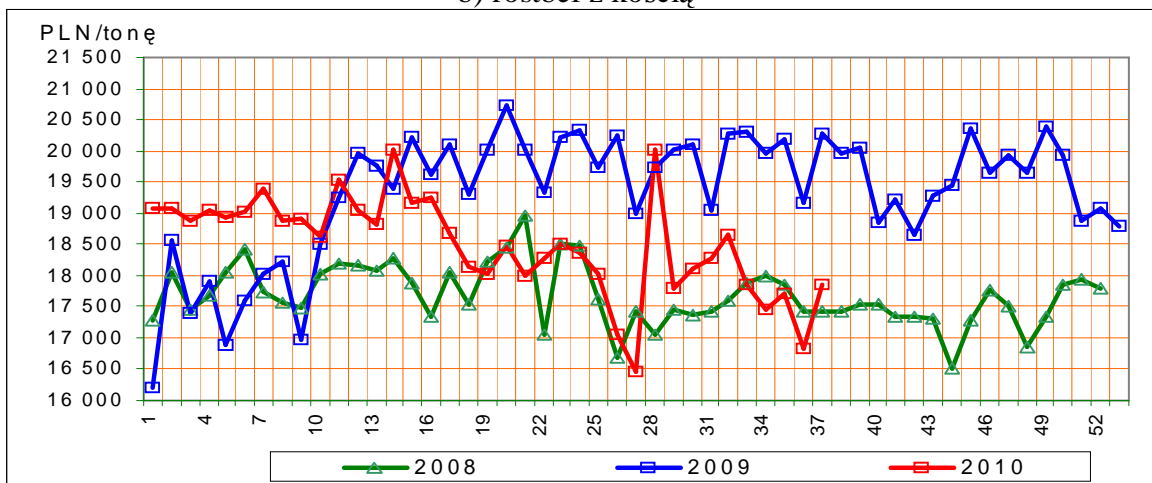
b) ćwierci kompensowane od krów rzeźnych



a) udziec wołowy bez kości

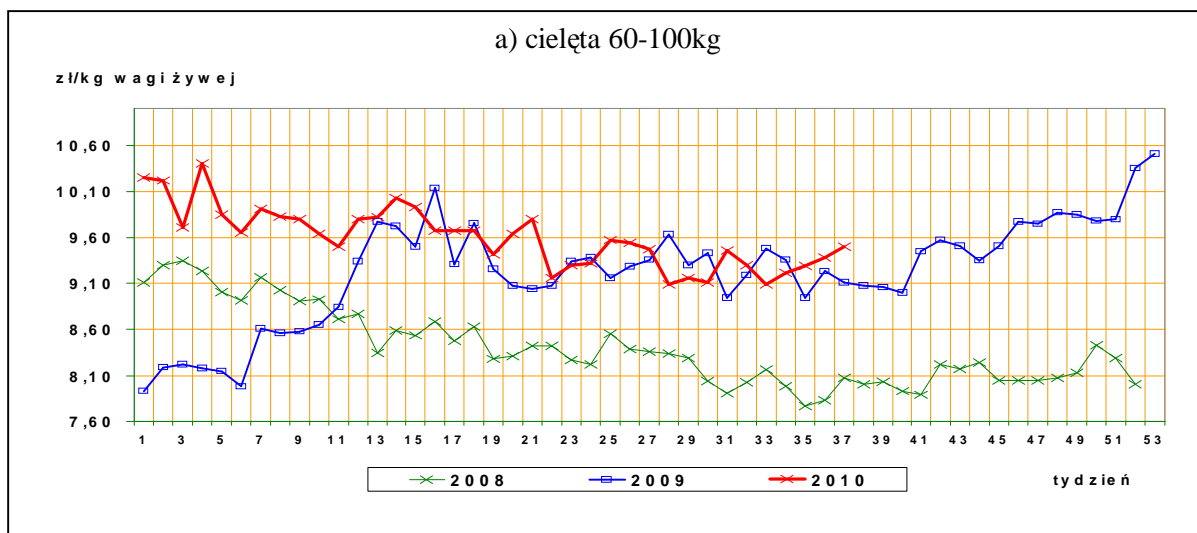


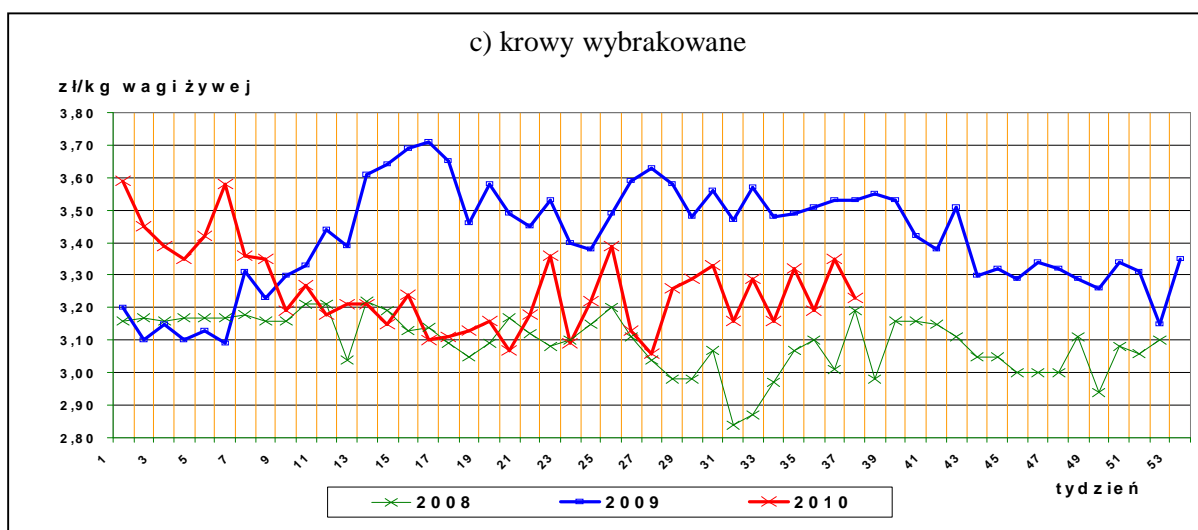
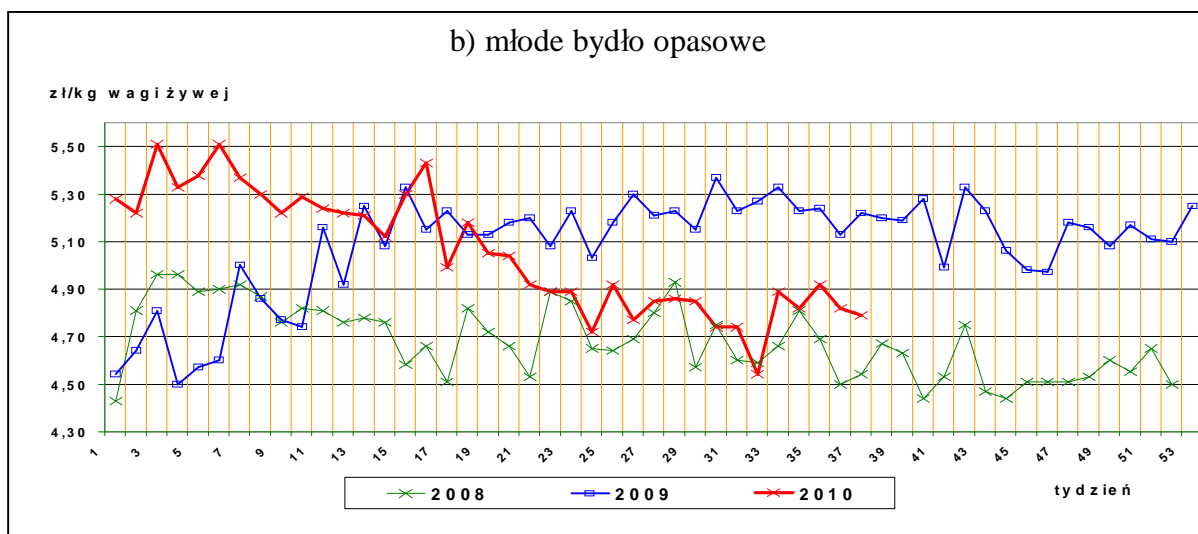
b) rostbef z kością



Rys17. Ceny bydła na targowiskach

a) cielęta 60-100kg





## IV. Analiza handlu zagranicznego wołowiną

Informacje dotyczące zasad i procedur handlu zagranicznego na rynku wołowiny i cielęciny można odnaleźć na stronie internetowej Agencji Rynku Rolnego: <http://www.arr.gov.pl/index.php?idDzialu=01071>, natomiast formularze wniosków o pozwolenia i refundację jak i instrukcje ich wypełniania na stronie: <http://www.arr.gov.pl/index.php?idDzialu=01004>.

### 1. Dopłaty eksportowe Unii Europejskiej do wołowiny\*

Tablica 14. Dopłaty eksportowe Unii Europejskiej do wołowiny i żywca wołowego (poziom subsydiów obowiązujący od 2 lipca 2010 roku, wg rozporządzenia Komisji Europejskiej (WE) Nr 649/2010.

Euro/100kg

Kategoria mięsa	Kod produktu	Kierunek eksportu	
		Kraje przeznaczenia**	Kraje przeznaczenia***
<i>Mięso świeże lub chłodzone</i>			



## Departament Rynków Rolnych

tusze ze zw. płci męskiej	0201 10 00 9130	48,80	28,70
ćwiartki przednie ze zw. płci męskiej	0201 20 30 9110	36,60	21,50
ćwiartki zadnie ze zw. płci męskiej	0201 20 50 9110	61,00	35,90
Mięso drobne świeże o zaw. pow.78% mięsa	0201 30 00 9060	22,60	7,50
Mięso drobne mrożone o zaw. pow. 78% mięsa	0202 30 90 9200	22,60	7,50

*Euro/100kg*

<i>Kategoria bydła</i>	<i>Kod produktu</i>	<i>Kierunek eksportu</i>
<i>Bydło hodowlane czystej rasy</i>		
jałówki od 250 kg do 30 miesięcy	0102 10 10 9140	25,90 Euro do wszystkich miejsc przeznaczenia (państwa trzecie, inne terytoria, zaopatrzenie i miejsc przeznaczenia uważane za wywóz ze Wspólnoty)
Krowy od 250 kg do 30 miesięcy	0102 10 30 9140	

\*- źródło : FAMMU/FAPA

\*\*\*) Turcja, Ukraina, Białoruś, Mołdowa, Rosja, Gruzja, Armenia, Azerbejdżan, Kazachstan, Turkmenia, Uzbekistan, Tadżykistan, Kirgizja, Maroko, Algieria, Tunezja, Libia, Liban, Syria, Irak, Iran, Izrael, Zachodni Brzeg Jordanu/Strefa Gazy, Jordania, Arabia Saudyjska, Kuwejt, Bahrajn, Katar, Zjednoczone Emiraty Arabskie, Oman, Jemen, Pakistan, Sri Lanka, Myanmar (Birma), Tajlandia, Wietnam, Indonezja, Filipiny, Chiny, Korea Północna, Hongkong, Sudan, Mauretania, Mali, Burkina Faso, Niger, Czad, Republika Zielonego Przylądka, Senegal, Gambia, Gwinea Bissau, Gwinea, Sierra Leone, Liberia, Wybrzeże Kości Słoniowej, Ghana, Togo, Benin, Nigeria, Kamerun, Republika Środkowoafrykańska, Gwinea Równikowa, Wyspy Świętego Tomasza i Książęca, Gabon, Kongo, Kongo (Republika Demokratyczna), Ruanda, Burundi, Wyspa Świętej Heleny z przyległościami, Angola, Etiopia, Erytrea, Dżibuti, Somalia, Uganda, Tanzania, Seszele z przyległościami, Brytyjskie Terytorium Oceanu Indyjskiego, Mozambik, Mauritius, Komory, Majotta, Zambia, Malawi, Republika Południowej Afryki, Lesotho i Egipt.

\*\*\*\*) Albania, Chorwacja, Bośnia i Hercegowina, Serbia, Kosowo, Czarnogóra, Była Jugosłowiańska Republika Macedonii.

Tablica 15. Polski handel zagraniczny końmi oraz mięsem końskim, bydłem żywym oraz mięsem wołowym w okresie I-VII 2010r. *(dane tymczasowe, mogą ulec zmianie)*

a) eksport/ wywóz

CN	Nazwa towaru	EKSPORT/WYWÓZ			
		Wartość [tys. EUR]		Wolumen [tony]	
		<i>I-VII 2009r.</i>	<i>I-VII 2010r.</i>	<i>I-VII 2009r.</i>	<i>I-VII 2010r.</i>
0101	Konie żywe	14 434	13 019	8 481	7 294
0102	Bydło żywe	85 061	60 830	35 501	24 419
0201	Mięso wołowe świeże lub chłodzone	335 833	312 306	128 099	114 876
0202	Mięso wołowe mrożone	45 204	50 858	17 582	19 952
0205	Mięso końskie	16 909	18 665	6 773	6 978

## Departament Rynków Rolnych

b) import

CN	Nazwa towaru	IMPORT/PRZYWÓZ			
		Wartość [tys. EUR]		Wolumen [tony]	
		I-VII 2009r.	I-VII 2010r.	I-VII 2009r.	I-VII 2010r.
0101	Konie żywe	359	568	294	422
0102	Bydło żywe	4 097	7 922	2 299	3 917
0201	Mięso wołowe świeże lub chłodzone	8 481	14 350	2 848	4 941
0202	Mięso wołowe mrożone	4 885	6 337	1 647	2 194
0205	Mięso końskie	21	38	11	20

c) saldo

CN	Nazwa towaru	SALDO	
		Wartość [tys. EUR]	
		I-VII 2009r.	I-VII 2010r.
0101	Konie żywe	14 075	12 451
0102	Bydło żywe	80 964	52 908
0201	Mięso wołowe świeże lub chłodzone	327 352	297 956
0202	Mięso wołowe mrożone	40 319	44 521
0205	Mięso końskie	16 888	18 627

Tablica 16. Kierunki, wolumen oraz **ceny eksportu/wywozu** bydła żywego oraz wołowiny z Polski w okresie I-VII 2010r (dane wstępne).

a) bydło żywe ogółem (CN 0102)

Kraj	sztuk	EUR/kg
Niderlandy	88 066	2,85
Włochy	79 400	2,77
Hiszpania	26 803	2,53
Chorwacja	13 952	2,28
Bośnia i Hercegowina	13 314	2,12
Belgia	9 723	3,28
Litwa	4 870	1,21
Grecja	3 289	2,05
Niemcy	739	1,72
Węgry	476	2,33
Słowenia	449	1,78
Wielka Brytania	246	1,88
Słowacja	245	3,36
Uzbekistan	180	4,95
Rumunia	171	2,52
Rosja	128	5,68
Republika Czeska	28	2,70
<b>OGÓLEM</b>	<b>242 079</b>	<b>2,49</b>

b) bydło żywe do 80kg - cielęta (CN 01029005)

## Departament Rynków Rolnych

<b>Kraj</b>	<b>sztuk</b>	<b>EUR/kg</b>
Niderlandy	87 827	2,86
Włochy	65 140	3,35
Hiszpania	24 822	2,55
Belgia	9 723	3,28
Bośnia i Hercegowina	7 003	2,17
Chorwacja	720	2,55
Węgry	380	2,43
Rumunia	171	2,52
Niemcy	95	3,26
<b>OGÓLEM</b>	<b>195 881</b>	<b>2,98</b>

c) mięso wołowe świeże, chłodzone (CN 0201)

<b>Kraj</b>	<b>ton</b>	<b>EUR/kg</b>
Włochy	30386	2,94
Niderlandy	27516	2,24
Niemcy	21105	2,47
Hiszpania	11765	2,75
Republika Czeska	3238	3,73
Dania	2997	3,22
Francja	2867	3,38
Słowacja	1628	2,94
Macedonia	1463	2,06
Wielka Brytania	1459	3,42
Węgry	1242	2,91
Szwecja	1008	4,58
Austria	961	2,66
Grecja	804	2,73
Belgia	767	2,58
Rosja	714	2,69
Izrael	700	3,53
Kosowo	570	2,02
Portugalia	553	3,94
Estonia	401	3,40
Łotwa	369	3,52
Chorwacja	356	2,07
Irlandia	344	5,43
Litwa	316	3,13
Majotta	293	1,84
Finlandia	249	5,41
Kazachstan	212	2,31
Słowenia	207	2,01
Rumunia	100	2,53
Turcja	98	3,27
Bułgaria	66	1,97
Tunezja	46	2,97

## Departament Rynków Rolnych

Cypr	32	3,77
Iran	28	2,97
Norwegia	0,3	11,14
<b>OGÓLEM</b>	<b>114 876</b>	<b>2,72</b>

### d) mięso wołowe mrożone (CN 0202)

<b>Kraj</b>	<b>ton</b>	<b>EUR/kg</b>
Włochy	2 593	3,18
Rosja	2 557	1,72
Niemcy	1 816	2,38
Niderlandy	1 572	2,26
Bułgaria	1 382	2,13
Szwecja	1 181	3,80
Dania	1 144	2,84
Rumunia	1 027	2,13
Francja	869	2,55
Kazachstan	851	1,98
Wielka Brytania	809	2,19
Izrael	688	3,67
Cypr	531	2,45
Grecja	476	3,55
Irlandia	399	2,01
Austria	327	2,98
Słowacja	237	2,28
Majotta	222	1,76
Republika Czeska	179	3,85
Hiszpania	173	2,50
Estonia	162	2,49
Malta	136	4,28
Węgry	91	1,87
Turcja	89	5,20
Chorwacja	80	2,54
Litwa	80	2,16
Ghana	75	0,34
Łotwa	58	1,72
Wybrzeże Kości Słoniowej	49	0,30
Belgia	46	2,83
Wietnam	24	0,57
Finlandia	7,8	12,92
Antigua i Barbuda	1,8	1,18
Zimbabwe	0,04	6,95
<b>OGÓLEM</b>	<b>19 952</b>	<b>2,55</b>

Tablica 17. Kierunki, wolumen oraz **ceny importu/przywozu** bydła żywego oraz wołowiny do Polski w okresie I-VII 2010r (dane wstępne).

## Departament Rynków Rolnych

### a) bydło żywe ogółem (CN 0102)

<b>Kraj</b>	<b>sztuk</b>	<b>EUR/szt</b>
Litwa	3 910	222
Niemcy	3 181	1 333
Republika Czeska	1 783	918
Słowacja	1 223	472
Niderlandy	363	1 293
Łotwa	177	518
Austria	29	1 189
<b>OGÓLEM</b>	<b>10 666</b>	<b>743</b>

### b) bydło żywe do 80 kg (cielęta) CN 01029005)

<b>Kraj</b>	<b>Wartość w Euro</b>	<b>sztuk</b>	<b>EUR/szt</b>
Litwa	743187	3 530	211
<b>OGÓLEM</b>	<b>743187</b>	<b>3 530</b>	<b>211</b>

### c) mięso wołowe świeże, chłodzone (CN 0201)

<b>Kraj</b>	<b>ton</b>	<b>EUR/kg</b>
Irlandia	1 485	3,81
Litwa	746	2,49
Republika Czeska	724	2,46
Łotwa	520	2,15
Słowacja	481	1,72
Niemcy	479	3,50
Wielka Brytania	200	2,03
Niderlandy	177	2,85
Austria	35	4,89
Dania	33	4,64
Belgia	30	1,55
Włochy	13,2	2,84
Bułgaria	10,6	3,15
Hiszpania	2,8	13,32
Szwecja	1,6	12,73
Argentyna	1,3	14,06
Francja	0,7	8,10
Urugwaj	0,2	14,88
Brazylia	0,1	7,80
Stany Zjednoczone Ameryki	0,1	3,33
<b>OGÓLEM</b>	<b>4 941</b>	<b>2,90</b>

### d) mięso wołowe mrożone (CN 0202)

<b>Kraj</b>	<b>ton</b>	<b>EUR/kg</b>
Republika Czeska	538	2,38
Dania	411	2,25
Wielka Brytania	258	2,08
Niemcy	243	3,60
Litwa	226	2,55
Irlandia	174	3,60
Włochy	94	4,91

## Departament Rynków Rolnych

Belgia	94	2,19
Słowacja	72	5,43
Niderlandy	31	2,85
Argentyna	29	10,58
Hiszpania	18	1,59
Francja	5,0	4,47
Stany Zjednoczone Ameryki	1,2	10,75
Brazylia	1,0	10,28
Urugwaj	0,5	8,86
<b>OGÓLEM</b>	<b>2 194</b>	<b>2,89</b>

### V. Informacje statystyczne (dane GUS)

Tablica 18. Pogłowie bydła w Polsce

Lp.	Kategoria	Grudzień 2009		Czerwiec 2010	
		tys. szt. lub %	roczna zmiana [% lub pkt%]	tys. szt. lub %	roczna zmiana [%]
<i>Liczba bydła</i>					
	<i>Bydło ogółem</i>	5 590,2	+0,5%	5 724,0	+0,4%
	<b>cielęta do 1 roku</b>	<b>1419,1</b>	<b>+2,6%</b>	<b>1456,8</b>	<b>-1,0%</b>
	<b>bydło 1-2 lata</b>	<b>1192,8</b>	<b>+9,0%</b>	<b>1243,9</b>	<b>+3,3%</b>
	<b>bydło &gt;2lat</b>	<b>2978,3</b>	<b>-3,4%</b>	<b>3023,3</b>	<b>b.z.</b>
	<b>krowy</b>	<b>2678,2</b>	<b>-3,4%</b>	<b>2655,7</b>	<b>-1,2%</b>
	<b>w tym: - mleczne</b>	<b>2584,8</b>	<b>-4,2%</b>	<b>2538,2</b>	<b>-2,6%</b>

#### Struktura stada w %

<b>Cielęta do 1 roku</b>	<b>25,4</b>	<b>+0,5pkt %</b>	<b>25,5</b>	<b>-0,3pkt %</b>
<b>Bydło 1-2 lata</b>	<b>21,3</b>	<b>+1,6pkt%</b>	<b>21,7</b>	<b>+0,6pkt %</b>
<b>Krowy</b>	<b>47,9</b>	<b>-1,9pkt%</b>	<b>46,4</b>	<b>-0,8pkt %</b>
<b>Bydło&gt;2lat</b>	<b>53,3</b>	<b>-2,1pkt%</b>	<b>6,4</b>	<b>-0,3pkt %</b>

Tablica 19. Ceny skupu oraz ceny targowiskowe bydła rzeźnego ogółem (bez cieląt) w 2010r. wg GUS\* (lata 2004-2009 w wydaniu Excel)

<b>2010</b>	I	II	III	IV	V	VI	VII	VIII	IX	X	XI	XII	I-XII
cena skupu	4,91	4,87	4,54	4,54	4,38	4,37	4,31	4,40					
cena targowiskowa	4,90	5,00	4,93	4,84	4,79	4,83	4,62	4,70					

\*- w zł/kg w.ż.

Tablica 20. Ceny skupu\* krów rzeźnych w Polsce oraz wg województw oraz wg miesięcy w roku 2010

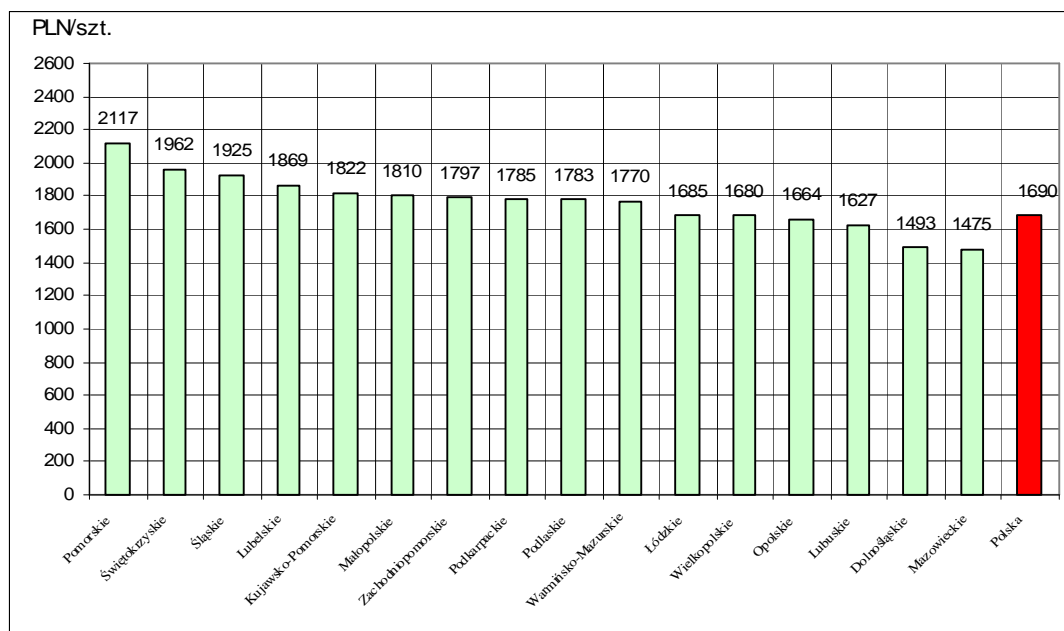
ojewództwo/miesiąc	Styczeń	Luty	Marzec	Kwiecień	Maj	Czerwiec	Lipiec	Sierpień	Wrzesień	Październik	Listopad	Grudzień
--------------------	---------	------	--------	----------	-----	----------	--------	----------	----------	-------------	----------	----------

## Departament Rynków Rolnych

	w zł za sztukę							
<i>olska</i>	1831,14	1846,18	1821,12	1790,85	1775,09	1822,64	1756,3	1689,71
olnośląskie	1777,77	1847,36	1878,17	1802,84	1812,04	1753,51	1671,11	1492,59
łajawsko-Pomorskie	1981,47	1988,78	2015,10	1992,24	1945,28	1961,21	1920,69	1821,74
lubelskie	1966,46	2036,52	2074,92	1993,18	1900,37	2003,34	1910,81	1869,05
lubuskie	1431,13	1412,60	1643,71	1422,75	1474,51	1455,27	1414,94	1626,90
łódzkie	1903,36	1901,06	1853,39	1807,56	1826,18	1831,85	1849,15	1684,52
łódzkie	1921,43	1948,25	1902,05	1854,73	1877,81	1820,24	1761,67	1810,22
azowieckie	1746,40	1705,18	1690,24	1646,71	1634,77	1709,95	1547,84	1475,06
polskie	1811,30	1852,56	1728,06	1790,13	1886,05	1691,56	1715,48	1663,55
podkarpackie	1972,16	2052,35	2023,08	1913,97	1890,09	2010,79	1882,46	1785,21
podlaskie	1791,27	1863,79	1850,04	1854,23	1796,28	1814,69	1860,67	1782,93
pomorskie	2033,63	2026,17	2032,45	2050,80	1797,49	2051,97	2193,92	2117,05
świętokrzyskie	1949,53	1958,63	1908,31	1827,47	1833,39	1914,15	1941,86	1925,03
świętokrzyskie	2288,86	2168,10	2220,20	2166,71	2173,00	1980,81	2138,12	1961,73
świętokrzyskie	1978,65	1982,62	1800,86	1860,59	1852,70	2050,37	1899,20	1769,80
śląskie	1747,00	1758,87	1747,98	1783,60	1774,11	1721,67	1689,86	1679,97
zachodniopomorskie	1855,86	1867,93	1785,24	1665,96	1908,28	1855,32	1807,65	1796,60

wg siedziby producenta żywca –wstępne dane GUS

Rys. 18. Graficzny obraz cen skupu(producenta) krów rzeźnych w Polsce\* wg województw w sierpniu 2010r.



**Tabl. 21 Zestawienie monitorowanych danych w zakresie skupu z rynku wołowiny w latach 2003-2010  
(wybrane fragmenty z bazy danych)**

a) ceny zakupu bydła rzeźnego w PLN/kg mpc w układzie miesięcznym, kwartalnym, półrocznym i rocznym.

	I	II	III	IV	V	VI	VII	VIII	IX	X	XI	XII
bydło ogółem	5,24	5,17	5,22	5,34	5,05	5,18	4,85	4,94	4,93	5,07	5,12	5,10
buhajki (A)	6,22	6,29	6,29	6,25	6,27	6,22	6,09	6,12	6,12	6,05	5,99	5,90
buhaje (B)	6,07	6,03	5,96	5,79	5,71	6,09	6,27	6,13	5,93	5,95	5,77	5,81
wolce (C)	6,03	6,16	6,15	6,12	5,99	0,00	5,86	6,07	0,00	5,57	5,87	5,48
krowy (D)	3,46	3,39	3,38	3,27	3,30	3,27	3,27	3,44	3,74	4,02	3,87	3,76
jałówki (E)	5,92	5,97	5,96	5,88	5,89	5,84	5,70	5,68	5,59	5,57	5,56	5,50
<b>2004</b>												
												zł/kg mpc
	I	II	III	IV	V	VI	VII	VIII	IX	X	XI	XII
bydło ogółem	5,25	5,46	5,73	5,88	6,77	8,04	7,34	7,32	7,51	7,46	7,27	7,20
buhajki (A)	6,06	6,17	6,33	6,58	7,69	8,83	8,18	8,10	8,25	8,21	8,16	8,16
buhaje (B)	6,12	6,22	6,32	6,31	7,71	9,02	8,10	8,10	8,08	8,32	8,11	8,15
wolce (C)	0,00	0,00	5,94	0,00	0,00	7,88	0,00	8,50	6,44	7,20	6,87	6,70
krowy (D)	3,85	4,35	4,74	5,07	5,80	7,48	6,47	6,60	6,92	6,86	6,57	6,32
jałówki (E)	5,56	5,65	5,84	6,01	6,69	7,77	7,15	7,04	7,20	7,27	7,18	7,10
<b>2005</b>												
												zł/kg mpc
	I	II	III	IV	V	VI	VII	VIII	IX	X	XI	XII
bydło ogółem	7,42	7,98	8,16	8,13	8,07	8,21	8,19	8,17	7,98	7,65	7,64	7,51
buhajki (A)	8,35	8,75	8,82	8,88	8,75	8,89	8,79	8,86	8,76	8,60	8,65	8,60
buhaje (B)	8,32	8,54	8,71	8,83	8,71	8,71	8,63	8,69	8,65	8,56	8,58	8,49
wolce (C)	0,00	6,28	8,25	8,45	9,10	0,00	7,66	0,00	7,39	8,25	0,00	7,38
krowy (D)	6,64	7,24	7,48	7,42	7,40	7,51	7,42	7,42	7,13	6,63	6,56	6,28

*Wykorzystanie możliwe z dokładnym podaniem źródła*



## Departament Rynków Rolnych

jałówki (E)	7,29	7,59	7,70	7,73	7,81	7,73	7,66	7,72	7,61	7,48	7,47	7,37
<b>2006</b>												<b>zł/kg mpc</b>
	<b>I</b>	<b>II</b>	<b>III</b>	<b>IV</b>	<b>V</b>	<b>VI</b>	<b>VII</b>	<b>VIII</b>	<b>IX</b>	<b>X</b>	<b>XI</b>	<b>XII</b>
bydło ogółem	7,70	8,08	8,21	8,27	8,34	8,49	8,22	8,15	8,32	8,10	7,88	7,91
buhajki (A)	8,86	9,12	9,29	9,33	9,36	9,46	9,25	9,11	9,26	9,07	8,98	8,91
buhaje (B)	8,70	8,96	9,08	9,20	9,32	9,40	9,27	9,24	9,34	9,20	8,92	8,91
wolce (C)	7,28	6,37	7,67	0,00	7,79	0,00	7,40	0,00	7,21	8,03	7,43	7,27
krowy (D)	6,62	6,88	7,19	7,18	7,26	7,45	7,20	7,00	7,15	7,05	6,81	6,66
jałówki (E)	7,56	7,71	7,79	7,84	7,86	7,99	7,90	7,79	7,88	7,81	7,59	7,63
<b>2007</b>												<b>zł/kg mpc</b>
	<b>I</b>	<b>II</b>	<b>III</b>	<b>IV</b>	<b>V</b>	<b>VI</b>	<b>VII</b>	<b>VIII</b>	<b>IX</b>	<b>X</b>	<b>XI</b>	<b>XII</b>
bydło ogółem	8,14	8,29	8,23	8,10	7,82	7,72	7,68	7,93	8,07	7,75	7,50	7,55
buhajki (A)	9,14	9,15	9,03	8,95	8,66	8,49	8,37	8,70	8,73	8,49	8,33	8,37
buhaje (B)	9,16	9,20	8,92	8,93	8,56	8,52	8,54	8,71	8,82	8,48	8,14	8,23
wolce (C)	0,00	0,00	7,77	8,73	7,58	6,64	0,00	7,17	7,90	7,45	8,17	6,36
krowy (D)	6,87	7,14	7,21	7,14	6,95	6,92	6,91	7,08	7,33	7,03	6,57	6,42
jałówki (E)	7,72	7,80	7,77	7,66	7,53	7,49	7,49	7,66	7,77	7,56	7,45	7,45
<b>2008</b>												<b>zł/kg mpc</b>
	<b>I</b>	<b>II</b>	<b>III</b>	<b>IV</b>	<b>V</b>	<b>VI</b>	<b>VII</b>	<b>VIII</b>	<b>IX</b>	<b>X</b>	<b>XI</b>	<b>XII</b>
bydło ogółem	7,97	8,08	8,06	8,07	8,08	8,28	7,90	7,94	8,12	8,10	8,00	8,24
buhajki (A)	8,82	8,75	8,66	8,71	8,69	8,85	8,59	8,70	8,85	8,91	8,91	9,16
buhaje (B)	8,76	8,62	8,50	8,64	8,75	8,98	8,71	8,85	9,01	8,99	8,98	8,93
wolce (C)	7,39	7,82	8,39	6,26	8,42	9,30	7,97	7,87	7,40	0,00	7,63	7,55
krowy (D)	6,83	7,01	7,16	7,21	7,25	7,50	7,10	7,08	7,22	7,17	6,89	7,06
jałówki (E)	7,68	7,76	7,83	7,81	7,83	7,93	7,70	7,67	7,81	7,80	7,75	7,92

## Departament Rynków Rolnych

2009												zł/kg mpc	
	I	II	III	IV	V	VI	VII	VIII	IX	X	XI	XII	
bydło ogółem	8,66	9,13	9,47	9,28	9,43	9,70	9,46	9,27	9,19	8,82	8,92	9,08	
buhajki (A)	9,51	9,92	10,25	10,13	10,31	10,60	10,44	10,43	10,32	10,04	10,21	10,31	
buhaje (B)	9,55	9,99	10,47	10,41	10,57	10,84	10,67	10,71	10,67	10,47	10,46	10,48	
wolce (C)	7,06	8,34	0,00	0,00	8,00	0,00	0,00	0,00	7,45	8,46	8,35	0,00	
krowy (D)	7,50	7,85	8,32	8,23	8,29	8,56	8,20	7,93	7,77	7,36	7,34	7,37	
jałówki (E)	8,22	8,51	8,90	8,88	8,90	9,12	9,03	9,00	8,98	8,75	8,83	8,87	

2010												zł/kg mpc	
	I	II	III	IV	V	VI	VII	VIII	IX	X	XI	XII	
bydło ogółem	9,43	9,45	8,78	8,78	8,44	8,45	8,29	8,51					
buhajki (A)	10,66	10,58	9,71	9,55	9,03	8,98	8,83	9,13					
buhaje (B)	10,96	10,74	9,81	9,73	9,14	9,11	8,90	9,33					
wolce (C)	0,00	10,54	9,24	5,99	8,44	8,06	8,08	8,63					
krowy (D)	7,70	7,76	7,67	7,68	7,56	7,66	7,50	7,46					
jałówki (E)	9,17	9,23	8,61	8,46	8,19	8,24	8,12	8,27					

2003 kwartał					2003 półrocze			2003	
	I-III	IV-VI	VII-IX	X-XII	I-VI	VII-XII		I-XII	
bydło ogółem	5,21	5,18	4,90	5,09	5,19	5,00	bydło ogółem	5,10	
buhajki (A)	6,26	6,25	6,11	5,99	6,26	6,04	buhajki (A)	6,16	
buhaje (B)	6,01	5,84	6,14	5,87	5,96	6,02	buhaje (B)	6,00	
wolce (C)	6,13	6,04	5,93	5,70	6,10	5,72	wolce (C)	5,88	
krowy (D)	3,41	3,28	3,48	3,91	3,35	3,70	krowy (D)	3,53	
jałówki (E)	5,94	5,87	5,65	5,55	5,91	5,59	jałówki (E)	5,76	

2004 kwartał					2004 półrocze			2004	
	I-III	IV-VI	VII-IX	X-XII	I-VI	VII-XII		I-XII	
bydło ogółem	5,52	7,11	7,40	7,31	6,27	7,35	bydło ogółem	6,94	

*Wykorzystanie możliwe z dokładnym podaniem źródła*

## Departament Rynków Rolnych

buhajki (A)	6,21	7,96	8,18	8,18	buhajki (A)	7,00	8,18	buhajki (A)	7,73
buhaje (B)	6,25	7,93	8,11	8,20	buhaje (B)	7,06	8,14	buhaje (B)	7,90
wolce (C)	5,94	7,88	7,62	6,95	wolce (C)	7,26	7,05	wolce (C)	7,06
krowy (D)	4,39	6,40	6,71	6,57	krowy (D)	5,49	6,64	krowy (D)	6,25
jałówki (E)	5,69	6,88	7,13	7,18	jałówki (E)	6,17	7,15	jałówki (E)	6,69
<b>2005 kwartał</b>					<b>2005 półrocze</b>			<b>2005</b>	
	<b>I-III</b>	<b>IV-VI</b>	<b>VII-IX</b>	<b>X-XII</b>		<b>I-VI</b>	<b>VII-XII</b>		<b>I-XII</b>
bydło ogółem	7,90	8,14	8,13	7,60	bydło ogółem	8,04	7,90	bydło ogółem	7,97
buhajki (A)	8,69	8,84	8,81	8,62	buhajki (A)	8,78	8,73	buhajki (A)	8,76
buhaje (B)	8,53	8,75	8,66	8,54	buhaje (B)	8,66	8,62	buhaje (B)	8,64
wolce (C)	6,18	8,52	7,48	7,74	wolce (C)	6,44	7,48	wolce (C)	7,24
krowy (D)	7,14	7,45	7,34	6,47	krowy (D)	7,33	6,95	krowy (D)	7,14
jałówki (E)	7,54	7,76	7,67	7,44	jałówki (E)	7,66	7,55	jałówki (E)	7,61
<b>2006 kwartał</b>					<b>2006 półrocze</b>			<b>2006</b>	
	<b>I-III</b>	<b>IV-VI</b>	<b>VII-IX</b>	<b>X-XII</b>		<b>I-VI</b>	<b>VII-XII</b>		<b>I-XII</b>
bydło ogółem	8,05	8,36	8,23	7,96	bydło ogółem	8,21	8,10	bydło ogółem	8,15
buhajki (A)	9,14	9,38	9,20	8,99	buhajki (A)	9,26	9,10	buhajki (A)	9,18
buhaje (B)	8,96	9,31	9,29	9,02	buhaje (B)	9,18	9,16	buhaje (B)	9,17
wolce (C)	6,70	7,79	7,30	7,44	wolce (C)	6,97	7,41	wolce (C)	7,22
krowy (D)	6,95	7,29	7,11	6,86	krowy (D)	7,12	6,98	krowy (D)	7,05
jałówki (E)	7,71	7,89	7,85	7,68	jałówki (E)	7,80	7,76	jałówki (E)	7,78
<b>2007 kwartał</b>					<b>2007 półrocze</b>			<b>2007</b>	
	<b>I-III</b>	<b>IV-VI</b>	<b>VII-IX</b>	<b>X-XII</b>		<b>I-VI</b>	<b>VII-XII</b>		<b>I-XII</b>
bydło ogółem	8,22	7,87	7,91	7,61	bydło ogółem	8,04	7,75	bydło ogółem	7,89
buhajki (A)	9,11	8,70	8,62	8,40	buhajki (A)	8,91	8,51	buhajki (A)	8,71
buhaje (B)	9,07	8,65	8,70	8,30	buhaje (B)	8,85	8,54	buhaje (B)	8,69

*Wykorzystanie możliwe z dokładnym podaniem źródła*

## Departament Rynków Rolnych

wolce (C)	7,77	7,39	7,41	7,22	wolce (C)	7,42	7,28	wolce (C)	7,40
krowy (D)	7,07	6,99	7,11	6,73	krowy (D)	7,03	6,91	krowy (D)	6,97
jałówki (E)	7,77	7,55	7,64	7,50	jałówki (E)	7,66	7,57	jałówki (E)	7,61

2008 kwartał					2008 półrocze			2008	
	I-III	IV-VI	VII-IX	X-XII		I-VI	VII-XII		I-XII
bydło ogółem	8,04	8,14	7,99	8,11	bydło ogółem	8,09	8,05	bydło ogółem	8,07
buhajki (A)	8,74	8,75	8,71	8,98	buhajki (A)	8,75	8,86	buhajki (A)	8,80
buhaje (B)	8,64	8,79	8,88	8,97	buhaje (B)	8,72	8,91	buhaje (B)	8,82
wolce (C)	7,52	6,82	7,75	7,62	wolce (C)	7,34	7,71	wolce (C)	7,45
krowy (D)	6,99	7,31	7,14	7,05	krowy (D)	7,16	7,09	krowy (D)	7,13
jałówki (E)	7,76	7,85	7,73	7,82	jałówki (E)	7,81	7,78	jałówki (E)	7,79

2009 kwartał					2009 półrocze			2009	
	I-III	IV-VI	VII-IX	X-XII		I-VI	VII-XII		I-XII
bydło ogółem	9,11	9,46	9,31	8,94	bydło ogółem	9,30	9,13	bydło ogółem	9,22
buhajki (A)	9,92	10,33	10,39	10,19	buhajki (A)	10,13	10,30	buhajki (A)	10,21
buhaje (B)	10,13	10,61	10,68	10,47	buhaje (B)	10,38	10,57	buhaje (B)	10,49
wolce (C)	8,26	8,00	7,45	8,45	wolce (C)	8,18	7,85	wolce (C)	8,13
krowy (D)	7,91	8,35	7,96	7,35	krowy (D)	8,15	7,67	krowy (D)	7,89
jałówki (E)	8,57	8,96	9,00	8,81	jałówki (E)	8,78	8,91	jałówki (E)	8,85
2010 kwartał					2010 półrocze			2010	
	I-III	IV-VI	VII-IX	X-XII		I-VI	VII-XII		I-XII
bydło ogółem	9,17	8,54			bydło ogółem	8,83		bydło ogółem	
buhajki (A)	10,27	9,15			buhajki (A)	9,66		buhajki (A)	
buhaje (B)	10,45	9,25			buhaje (B)	9,67		buhaje (B)	
wolce (C)	9,36	8,25			wolce (C)	8,59		wolce (C)	
krowy (D)	7,71	7,64			krowy (D)	7,67		krowy (D)	
jałówki (E)	8,94	8,28			jałówki (E)	8,59		jałówki (E)	

## Departament Rynków Rolnych

### b) średnie wagi ubijanego bydła w latach 2004-2009 wg kategorii bydła

A - młode byki

Rok/miesiąc	I	II	III	IV	V	VI	VII	VIII	IX	X	XI	XII	I-XII
2004	299,4	296,4	293,7	293,5	293,5	291,6	290,2	286,3	285,4	285,1	291,2	297,8	291,3
2005	304,1	308,1	308,2	310,9	309,9	309,1	307	300,6	303,3	304,3	311,8	315,5	307,6
2006	317,1	319,9	324	319,5	325,8	323,8	312,8	313	315,2	311,2	316,2	321,8	318,7
2007	325,7	327,9	329,1	329,9	328,7	330	327,9	324	329,3	312,8	317,5	319,0	325,4
2008	326,5	327	324,5	322,6	325,7	323,8	317	314,4	314,6	310,5	315,1	321,7	320,4
2009 I-IX	321,9	324,3	325,9	324,2	325,3	324,5	323,3	316,2	320,1	320,0	324,5		323,1

D - krowy

Rok/miesiąc	I	II	III	IV	V	VI	VII	VIII	IX	X	XI	XII	I-XII
2004	272,2	271,5	272	273,1	267,2	269,6	261,5	261,4	264,8	267	266,4	271,3	267,3
2005	272,1	274,8	271,8	273,4	271	266,4	264,6	261,1	266,6	272,5	270,6	272,4	269,2
2006	275,1	273,4	273,4	272,9	270,4	264,2	260,2	258,1	263,5	263,9	264,9	266,9	267,5
2007	274,1	274,9	274	272,3	271,9	269,2	267,9	264,6	266	268,8	269,1	271,6	270,2
2008	273,9	274,9	273,8	270	271,9	270,5	268,6	265	266,5	266,6	269,7	274,6	270,3
2009 I-IX	276,5	274,3	276,4	273,6	273,8	272,1	268,6	266,8	269,5	271,4	275,6		272,2

E - jałówki

Rok/miesiąc	I	II	III	IV	V	VI	VII	VIII	IX	X	XI	XII	I-XII
2004	240,7	241,7	243,7	237,7	240,8	241,5	243,3	237,1	241,6	238,8	245,7	249,9	242,4
2005	253,1	256,9	255	253,3	253	252,2	251,1	247,9	246,7	249,2	250,4	256,2	251,9
2006	257,8	258,6	259,4	256,4	257,6	256,1	250,4	248,4	249,2	246,2	246,3	251,0	253,1
2007	257	258,6	258,5	260,5	258,8	257,5	254,5	250,9	249,3	246,9	251,1	253,0	254,3
2008	260	259,7	256,5	253,2	257,9	255,5	249	247,1	246,8	243,8	247,6	252,5	252,2
2009 I-IX	254,5	256,4	258,2	257,4	257,4	255,2	253,6	250,6	251,8	252,9	255,6		255

**Uwaga:**

Zainteresowanych pozyskaniem danych z zakresu monitoringu cen sprzedaży oraz cen targowiskowych w latach 2004-2009 jak i pozostałych danych m.inn. cen zakupu, danych GUS i Komisji Europejskiej, zapraszam do wydania biuletynu w wersji EXCEL:

[http://www.minrol.gov.pl/FileRepozytory/FileRepozytoryShowImage.aspx?item\\_id=40582](http://www.minrol.gov.pl/FileRepozytory/FileRepozytoryShowImage.aspx?item_id=40582)

---

Biuletyn „*Rynek wołowiny i cielęciny*” ukazuje się w każdy czwartek o godz. 13<sup>00</sup>.  
*Informacje zamieszczane w tym biuletynie przekazywane są przez współpracujące z nami podmioty na podstawie Ustawy o badaniach rynkowych z dn. 30 marca 2001r.*

**Wydawca:**

Ministerstwo Rolnictwa i Rozwoju Wsi,

Departament Rynków Rolnych

ul. Wspólna 30, 00-930 Warszawa,

tel. (022) 623-12-54, fax (022) 623-27-06 lub 07

Internet: <http://www.minrol.gov.pl/bia>, E-mail: [biuletyn@minrol.gov.pl](mailto:biuletyn@minrol.gov.pl)

**Autor:** Krzysztof Seredyn tel. (022) 623-12-54; E-mail: [Krzysztof.Seredyn@minrol.gov.pl](mailto:Krzysztof.Seredyn@minrol.gov.pl)