

ZINTEGROWANY SYSTEM ROLNICZEJ INFORMACJI RYNKOWEJ

(Podstawa prawna: Ustawa o rolniczych badaniach rynkowych z dnia 30 marca 2001r.)

Rynek wołowiny i cielęciny



NR 39/2012

Czwartek, 4 października 2012r

Notowania¹ z okresu 24-30.09.2012r.

Spis treści

I.	<u>Zakupy bydła rzeźnego w ubojniach</u>	2
1.	Ceny zakupu bydła w Polsce	2
2.	Ceny skupu żywca wołowego w Polsce (dane GUS).....	4
3.	Ceny bydła w Polsce na tle UE.....	10
4.	Ceny bydła w UE.....	10
5.	Uboje bydła rzeźnego w Polsce w okresie I-VIII 2012r.....	14
II.	<u>Sprzedaż wołowiny</u>	16
1.	Ceny wołowiny w zakładach mięsnych w kraju.....	16
2.	Ceny wołowiny na krajowych giełdach towarowych.....	18
3.	Ceny bydła na targowiskach.....	19
III.	<u>Graficzna prezentacja cen w roku 2012 na tle lat 2010 i 2011</u>	21
IV.	<u>Analiza handlu zagranicznego wołowina</u>	25
1.	Dopłaty eksportowe w UE do wołowiny.....	25
2.	Handel zagraniczny końmi, bydlęciem oraz mięsem wołowym w Polsce w okresie I-VII 2012r...../.....	26
3.	Kierunki, wolumen oraz ceny eksportu/wywozu oraz importu/przywozu bydła żywego oraz wołowiny z Polski w okresie I-VII 2012r.....	27
V.	<u>Informacje statystyczne (dane GUS)</u>	30
1.	Pogłowie bydła w Polsce.....	30
2.	Ceny skupu i ceny targowiskowe bydła rzeźnego w latach 2004 - 2012.....	31
3.	Ceny skupu krów rzeźnych w Polsce w latach 2005 - 2012 wg województw i miesięcy.....	31
VI.	Zestawienie monitorowanych danych w zakresie skupu z rynku wołowiny w latach 2003-2012.....	31

¹ Badanie cen zakupu i cen sprzedaży w zakładach mięsnych prowadzone jest na reprezentatywnej próbie. Ceny zakupu rejestrowane są dla klas SEUROP wg rozporządzenia Rady (WE) Nr 1234/2007 z dnia 22 października 2007r. ustanawiającego wspólną organizację rynków rolnych oraz przepisy szczegółowe dotyczące niektórych produktów rolnych („rozporządzenie o jednolitej wspólnej organizacji rynku”) (Dz.U. L 299 z 16.11.2007, str. 1, z późn. zm.) i wg rozporządzenia Komisji (WE) nr 1249/2008 z dnia 10 grudnia 2008 r. r. ustanawiającego szczegółowe zasady wdrożenia wspólnotowych skal klasyfikacji tusz wołowych, wieprzowych i baranich oraz raportowania ich cen (Dz. U. Nr L 337 z 16.12.2008, str. 3 z późn. zm.) oraz rozporządzenia Ministra Rolnictwa i Rozwoju Wsi z dnia 4 lutego 2009 r. w sprawie szczegółowego sposobu oznaczania klasy jakości handlowej tusz wołowych (Dz.U. z dn. 19.02.2009r. Nr 28, poz. 180). Ceny zakupu rejestrowane są dla masy poubojowej schłodzonej.

Badanie cen targowiskowych prowadzone jest na targowiskach na których dokonywany jest obrót bydlęciem a ceny rejestrowane są jako średnie arytmetyczne zrealizowanych transakcji.

Wykorzystanie możliwe z dokładnym podaniem źródła

I. Zakupy bydła rzeźnego w ubojniach

1.1 Ceny zakupu bydła rzeźnego w Polsce.

Tablica 1. Zbiorcze zestawienie danych dotyczących zakupionego bydła rzeźnego w ubojniach w kraju

Kategoria bydła	CENA ZAKUPU*					Średnia tuszy [kg]	masa cieplej Zmiana	Liczba sztuk Zmiana	Struktura zakupu	
	wg w.ż.** [zł/kg]	dla mpc [zł/tonę]	dla mps [zł/tonę]	Zmiana ceny mps [%]					[%]	Zmiana
	2012-09-30	2012-09-30	2012-09-30	tyg.	roczna	2012-09-30	tyg. [%]	tyg. [%]	2012-09-30	tyg. [pkt.%]
Bydło ogółem	6,48	12 783	13 039	-0,6	8,3	286,9	-1,1	-4,2	100,0	-
Byki do 2 lat (U+R+O)	7,42	13 775	14 050	-0,6	3,7	324,0	0,1	-8,6	40,2	-1,9
Byki >2 lat (R+O)	7,37	13 781	14 057	-0,8	3,9	373,3	0,9	-32,1	2,4	-1,0
Wolce (U+R+O)	!	-	-	-	--	-	-	-	0,0	0,0
Krowy (R+O+P)	5,37	11 542	11 773	0,1	12,8	258,5	-0,4	0,4	41,2	1,9
Jałówki (U+R+O)	6,52	12 643	12 896	0,5	11,8	254,6	-1,3	2,0	16,3	1,0

* - jest to cena netto zapłacona dostawcom bydła za dostarczony do rzeźni lub zakupiony przez rzeźnię pełnowartościowy żywiec wołowy na bazie franco zakład czyli wraz z kosztami transportu dostawcy jak i rzeźni jeśli poniosła ona koszty transportu związane z zakupem żywca. Cena ta zawiera również wszelkie dodatkowe płatności (premie, nagrody itp.) niezależnie od okresu w jakim zostały wypłacone.

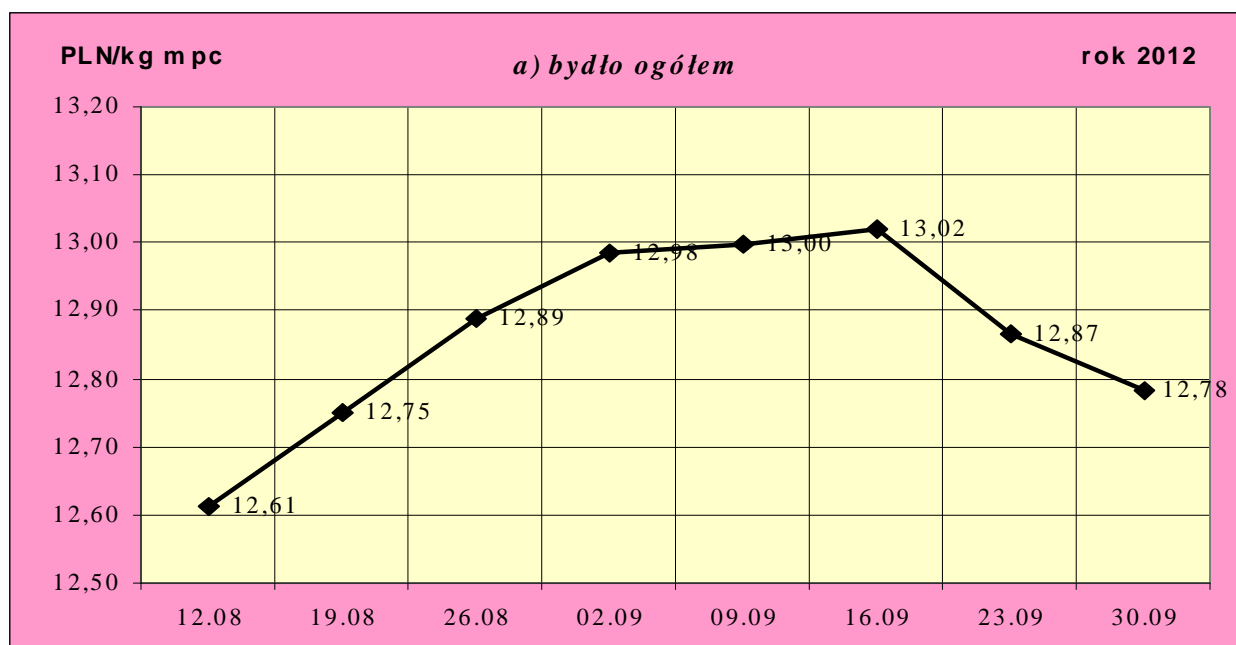
** - w.ż. - waga żywa, mpc - masa poubojowa ciepła, mps - masa poubojowa schłodzona

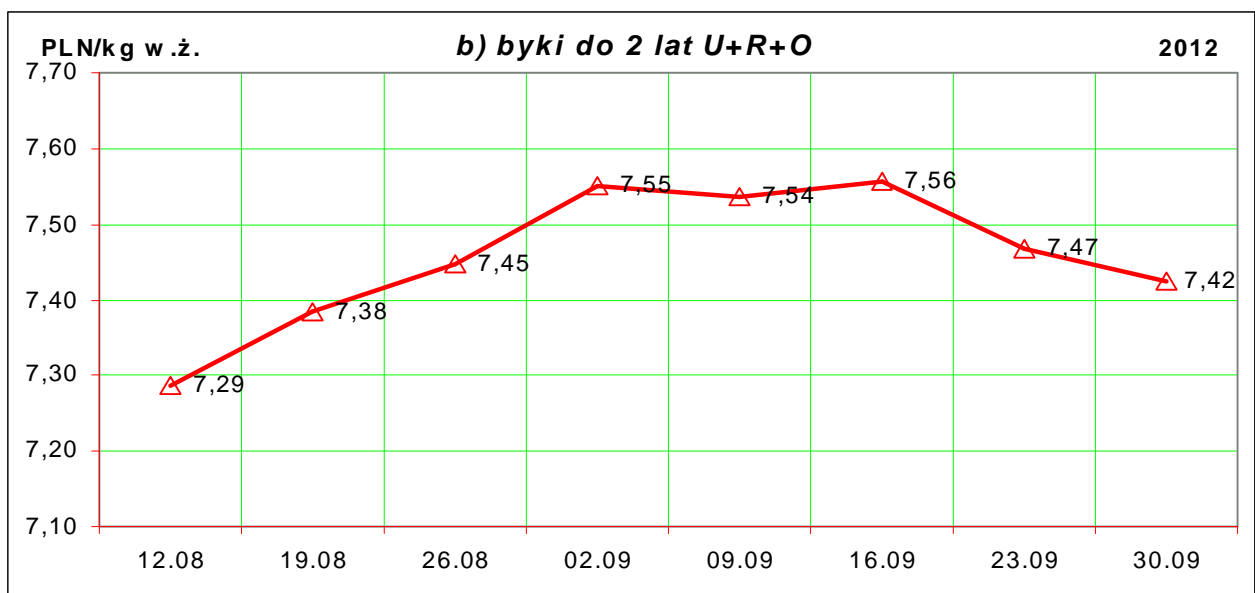
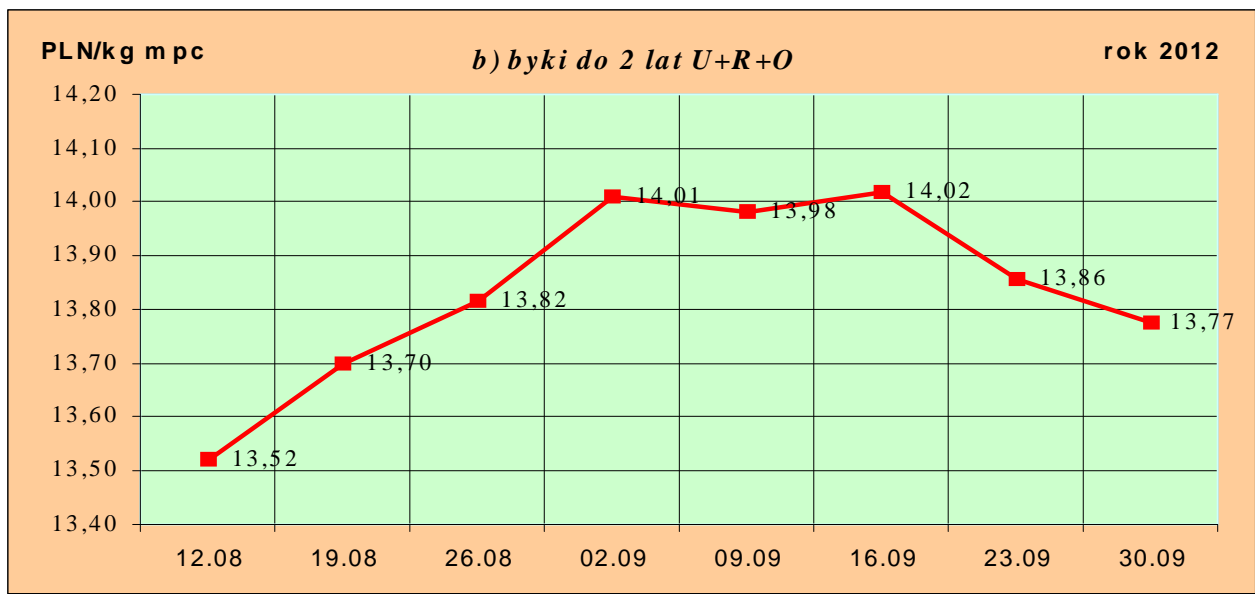
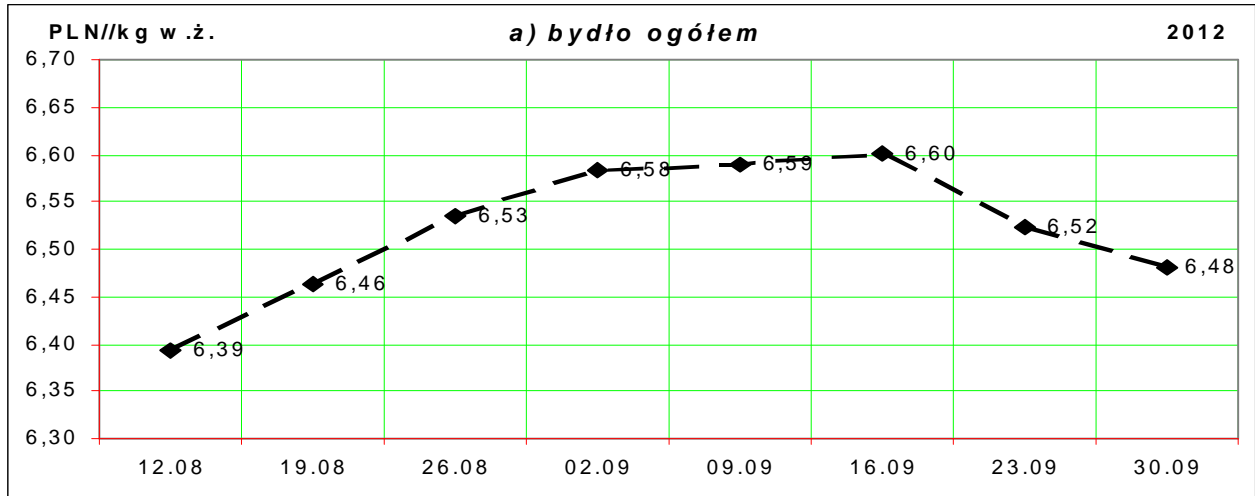
*** - daty podane w tablicach oznaczają ostatni dzień analizowanego tygodnia (poniedziałek-niedziela).

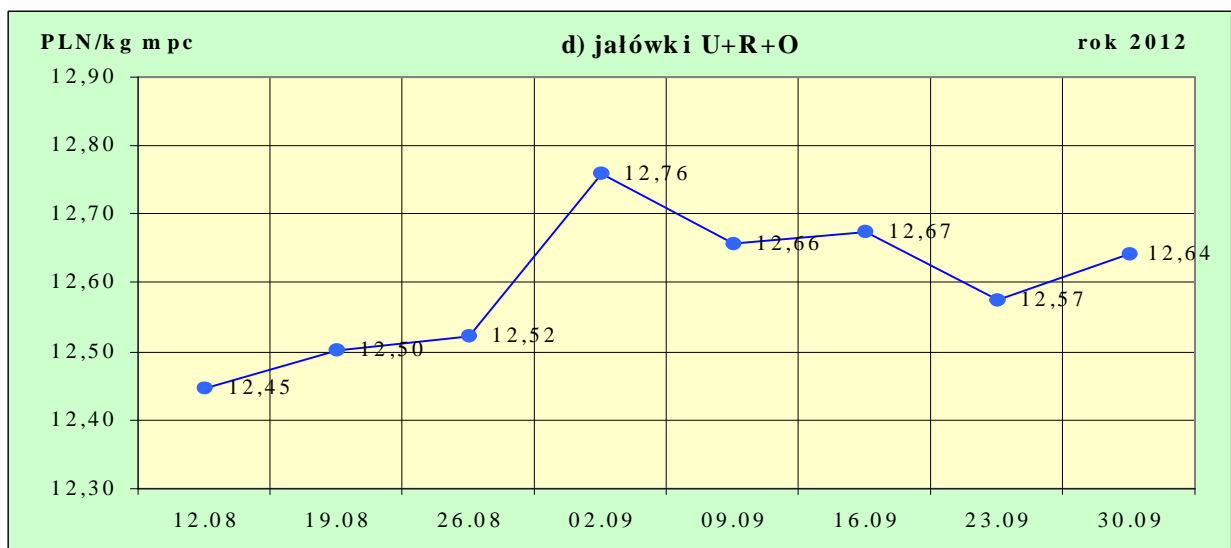
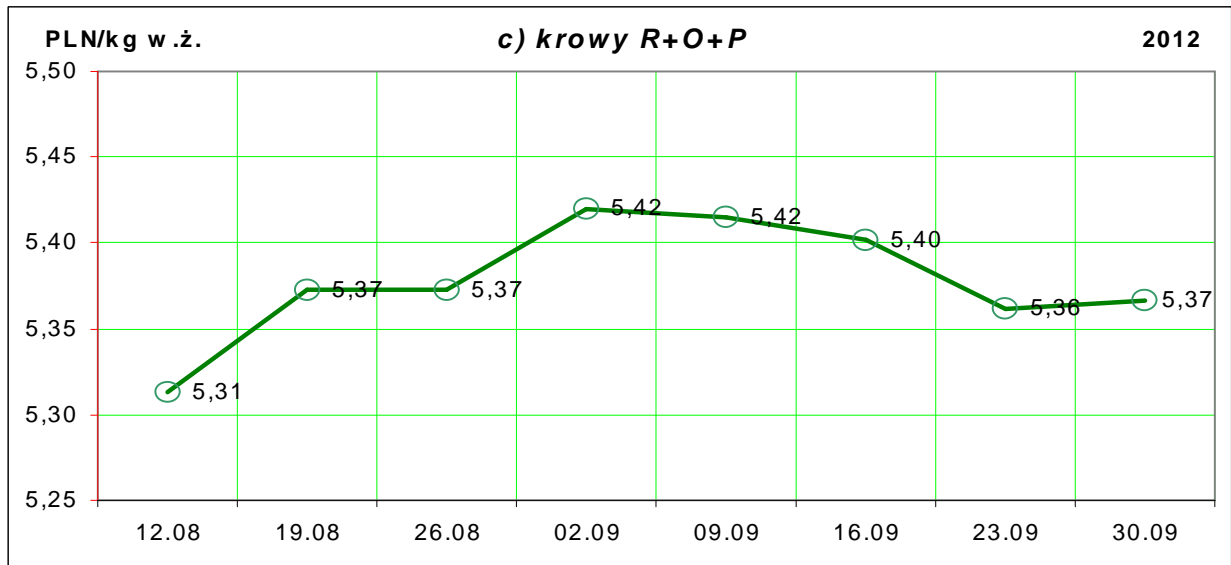
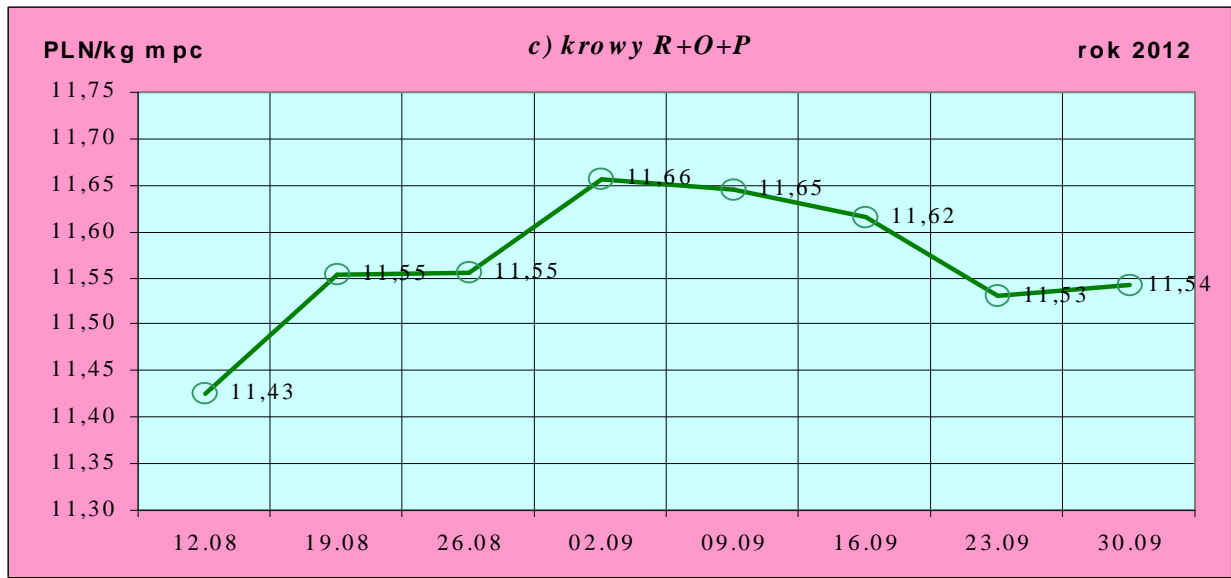
Uwaga:

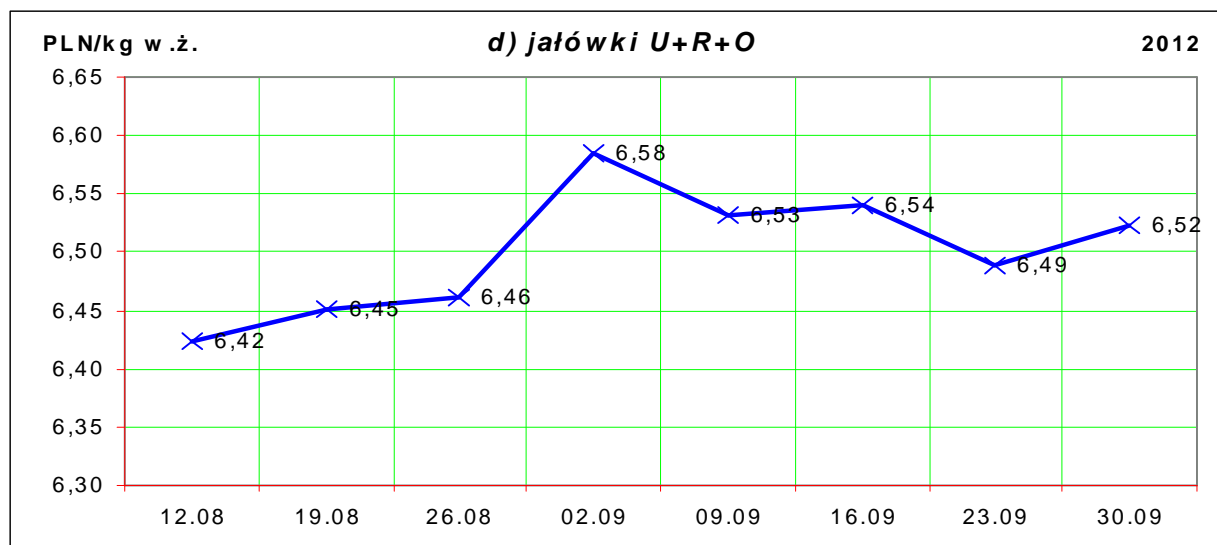
Od tygodnia nr 4/2011 tygodniową cenę bydła za wagę żywą wylicza się stosując nowe uaktualnione na bazie roku 2010 następujące wskaźniki wydajności poubojowej: bydło ogółem - 0,507 (było 0,521); byki do 2 lat - 0,539 (było 0,550); byki > 2 lat - 0,535 (było 0,520); wolce - 0,54 (było 0,540); krowy - 0,465 (było 0,478) i jałówki - 0,516 (było 0,530).

Rys. 1. Średnie krajowe ceny zakupu bydła rzeźnego wg kategorii bydła (PLN/ kg mpc i PLN/kg w.ż.)









1.2 Ceny skupu żywca wołowego w Polsce (dane wstępne GUS).

Tablica 2. Ceny skupu żywca wołowego w Polsce wg miesięcy w roku 2012.

a) bydła rzeźnego ogółem (bez cieląt) w zł/kg w.ż.

Kategoria ceny/miesiąc	I	II	III	IV	V	VI	VII	VIII	IX	X	XI	XII	I-XII
Cena skupu (cena zapłacona producentom żywca)*	6,59	6,58	6,41	6,32	6,31	6,42	6,45	6,61					

*- średnia cena za bydło rzeźne ogółem (bez cieląt) zapłacona w skupie producentom bydła (badana w GUS)

Tablica 3. Zbiorcze zestawienie danych dotyczących zakupu bydła rzeźnego wg makroregionów

Kategoria bydła	Cena zakupu				Średnia masa tuszy ciepłej		Zmiana tyg. poziomu uboju [%]	Struktura zakupu	
	wg w.ż. [zł/kg]	dla mpc [zł/tonę]	dla mps [zł/tonę]	Zmiana	[kg]	Zmiana		[%]	Zmiana
	2012-09-30	2012-09-30	2012-09-30	Zmiana mps tyg. [%]	2012-09-30	Zmiana tyg. [%]		2012-09-30	Zmiana tyg. [w pkt. %]
Centralny									
Bydło ogółem	6,52	12 865	13 123	-0,5	285,4	-1,3	-6,3	100,0	-
byki do 2 lat	7,44	13 809	14 085	-1,0	323,9	-1,1	-6,0	40,0	0,1
byki > 2 lat	7,39	13 811	14 088	-1,3	372,1	-0,6	-31,7	2,9	-1,1
wolce	-	-	-	-	-	-	-	-	-
krowy	5,37	11 558	11 789	0,1	254,1	-0,3	-6,6	39,0	-0,1
jałówki	6,61	12 808	13 064	1,1	254,2	-2,0	-0,6	18,2	1,0
Południowy									
Bydło ogółem	6,52	12 856	13 113	-0,8	290,9	-0,7	-0,7	100,0	-
byki do 2 lat	7,42	13 774	14 050	-0,3	325,1	1,4	-9,0	43,1	-4,0
byki > 2 lat	7,38	13 791	14 067	0,0	373,0	3,6	-29,0	2,0	-0,8
wolce	-	-	-	-	-	-	-	-	-
krowy	5,43	11 686	11 920	0,2	262,9	-1,3	11,8	41,7	4,7
jałówki	6,52	12 636	12 889	0,2	254,8	0,2	0,0	13,1	0,1

Departament Rynków Rolnych

				Północny					
Bydło ogółem	5,93	11 687	11 920	-1,9	273,3	-2,0	-9,7	100,0	-
byki do 2 lat	7,19	13 348	13 615	0,2	313,8	-0,5	-29,2	23,6	-6,5
byki > 2 lat	6,99	13 058	13 319	-0,8	402,2	4,5	-59,1	1,0	-1,2
wolce	-	-	-	-	-	-	-	-	-
krowy	5,00	10 755	10 970	-1,5	260,0	1,1	-8,8	53,3	0,5
jałówki	6,04	11 699	11 933	0,3	256,6	-3,7	33,5	22,1	7,2

*- z uwagi na ustawowy obowiązek nieidentyfikacji danych, ceny nie podano.

** - z uwagi na brak porównywalności w obecnym tygodniu, danych nie podano

Makroregiony skupu bydła oraz sprzedaży wołowiny w ćwierćtuszach

Nazwa makroregionu	Województwa wchodzące w skład makroregionu
północny	podlaskie, pomorskie, warmińsko-mazurskie, zachodnio-pomorskie
centralny	kujawsko-pomorskie, mazowieckie, łódzkie, wielkopolskie, lubuskie
południowy	lubelskie, małopolskie, podkarpackie, świętokrzyskie, dolnośląskie, opolskie, śląskie

Tablica 4. Ceny zakupu bydła dla 32 badanych klas jakości EUROP w Polsce oraz w makroregionach

Kategorie bydła	Klasa wg EUROP	Cena zakupu				Zmiana mps tyg. [%]	Średnia tuszy 2012-09-30	masa schłodz. [kg] Zmiana tyg. [%]
		dla mpc** [zł/tonę]		dla mps** [zł/tonę]				
		2012-09-30	2012-09-23	2012-09-30	2012-09-23			
POLSKA								
byki do 2 lat	kl. U	14 137	14 278	14 420	14 563	-1,0	382	2,0
byki do 2 lat	kl. U 2	14 098	14 254	14 380	14 539	-1,1	371	-0,3
byki do 2 lat	kl. U 3	14 191	14 314	14 475	14 601	-0,9	399	5,3
byki do 2 lat	kl. R	13 880	13 958	14 158	14 237	-0,6	335	-0,9
byki do 2 lat	kl. R 2	13 848	13 958	14 125	14 237	-0,8	326	-2,7
byki do 2 lat	kl. R 3	13 934	13 958	14 213	14 237	-0,2	352	1,9
byki do 2 lat	kl. O	13 636	13 703	13 909	13 977	-0,5	308	0,7
byki do 2 lat	kl. O 2	13 659	13 688	13 932	13 961	-0,2	301	0,9
byki do 2 lat	kl. O 3	13 574	13 744	13 846	14 019	-1,2	331	0,8
byki > 2 lat	kl. R 3	13 839	13 998	14 115	14 278	-1,1	379	0,5
byki > 2 lat	kl. O 3	13 716	13 792	13 990	14 067	-0,6	368	0,9
krowy	kl. R	12 543	12 443	12 794	12 691	0,8	324	2,9
krowy	kl. R 2	12 235	12 099	12 480	12 341	1,1	299	6,5
krowy	kl. R 3	12 471	12 535	12 720	12 785	-0,5	324	-0,5
krowy	kl. R 4	12 757	12 657	13 012	12 911	0,8	336	-1,5
krowy	kl. O	11 944	11 889	12 183	12 126	0,5	274	-0,5
krowy	kl. O 2	11 728	11 626	11 962	11 858	0,9	254	-0,3
krowy	kl. O 3	12 066	12 024	12 307	12 264	0,3	288	0,4
krowy	kl. O 4	12 295	12 308	12 540	12 554	-0,1	308	-2,1
krowy	kl. P	10 413	10 428	10 622	10 637	-0,1	219	0,5
krowy	kl. P 1	9 976	10 042	10 175	10 243	-0,7	205	-0,3
krowy	kl. P 2	10 879	10 843	11 097	11 060	0,3	236	1,2
krowy	kl. P 3	11 283	11 325	11 509	11 552	-0,4	269	1,3

Departament Rynków Rolnych

jałówki	kl. U	13 533	12 984	13 803	13 244	4,2	307	2,0
jałówki	kl. U 2	13 505	12 910	13 776	13 169	4,6	288	-1,6
jałówki	kl. U 3	13 551	13 034	13 822	13 294	4,0	322	4,8
jałówki	kl. R	12 893	12 787	13 151	13 043	0,8	277	-1,2
jałówki	kl. R 2	12 718	12 594	12 972	12 846	1,0	255	-0,7
jałówki	kl. R 3	12 885	12 826	13 142	13 082	0,5	277	-0,8
jałówki	kl. R 4	13 037	12 881	13 298	13 138	1,2	297	-3,0
jałówki	kl. O	12 470	12 412	12 719	12 660	0,5	242	-0,4
jałówki	kl. O 2	12 376	12 344	12 623	12 591	0,3	223	-0,7
jałówki	kl. O 3	12 529	12 440	12 779	12 688	0,7	253	0,2
jałówki	kl. O 4	12 543	12 496	12 794	12 746	0,4	274	0,7
				Centralny				
byki do 2 lat	kl. U	14 141	14 337	14 424	14 623	-1,4	386	1,2
byki do 2 lat	kl. U 2	14 085	14 340	14 366	14 627	-1,8	379	-0,9
byki do 2 lat	kl. U 3	14 239	14 328	14 523	14 615	-0,6	399	5,2
byki do 2 lat	kl. R	13 904	14 083	14 182	14 364	-1,3	332	-2,4
byki do 2 lat	kl. R 2	13 897	14 095	14 175	14 377	-1,4	324	-3,2
byki do 2 lat	kl. R 3	13 920	14 052	14 199	14 333	-0,9	352	-1,2
byki do 2 lat	kl. O	13 679	13 774	13 953	14 050	-0,7	309	-0,8
byki do 2 lat	kl. O 2	13 713	13 770	13 988	14 045	-0,4	302	-0,4
byki do 2 lat	kl. O 3	13 557	13 787	13 828	14 062	-1,7	339	-0,7
byki > 2 lat	kl. R 3	13 846	14 113	14 123	14 395	-1,9	372	-2,4
byki > 2 lat	kl. O 3	13 765	13 897	14 041	14 175	-0,9	372	0,9
krowy	kl. R	12 464	12 370	12 714	12 617	0,8	319	5,7
krowy	kl. R 2	11 911	11 976	12 149	12 215	-0,5	273	1,8
krowy	kl. R 3	12 511	12 633	12 761	12 886	-1,0	322	0,7
krowy	kl. R 4	12 629	12 555	12 881	12 806	0,6	337	1,0
krowy	kl. O	12 064	11 946	12 305	12 185	1,0	273	0,8
krowy	kl. O 2	11 909	11 765	12 148	12 001	1,2	254	0,9
krowy	kl. O 3	12 151	12 073	12 394	12 315	0,6	285	0,5
krowy	kl. O 4	12 312	12 248	12 558	12 493	0,5	308	-3,3
krowy	kl. P	10 490	10 450	10 700	10 659	0,4	218	0,9
krowy	kl. P 1	10 031	10 084	10 232	10 286	-0,5	204	-0,1
krowy	kl. P 2	11 051	10 875	11 272	11 093	1,6	236	2,3
krowy	kl. P 3	11 438	11 528	11 667	11 758	-0,8	266	0,6
jałówki	kl. U	13 700	13 037	13 974	13 298	5,1	309	-2,3
jałówki	kl. U 2	13 479	13 252	13 749	13 517	1,7	283	-4,9
jałówki	kl. U 3	13 821	12 816	14 097	13 072	7,8	326	-3,7
jałówki	kl. R	13 016	12 839	13 276	13 096	1,4	276	-2,1
jałówki	kl. R 2	12 892	12 682	13 150	12 936	1,7	249	-3,8
jałówki	kl. R 3	12 975	12 851	13 235	13 108	1,0	276	-1,9
jałówki	kl. R 4	13 174	12 979	13 438	13 238	1,5	302	-3,0
jałówki	kl. O	12 660	12 542	12 914	12 792	0,9	242	-1,1
jałówki	kl. O 2	12 548	12 497	12 799	12 747	0,4	221	-2,2
jałówki	kl. O 3	12 732	12 578	12 986	12 830	1,2	254	0,3

Departament Rynków Rolnych

jałówki	kl. O 4	12 737	12 547	12 992	12 798	1,5	275	-0,3
			Południowy					
byki do 2 lat	kl. U	14 139	14 237	14 421	14 522	-0,7	375	2,0
byki do 2 lat	kl. U 2	14 133	14 177	14 416	14 461	-0,3	356	-1,0
byki do 2 lat	kl. U 3	14 144	14 307	14 427	14 593	-1,1	398	5,3
byki do 2 lat	kl. R	13 894	13 881	14 172	14 158	0,1	339	0,7
byki do 2 lat	kl. R 2	13 838	13 859	14 115	14 136	-0,2	329	-2,0
byki do 2 lat	kl. R 3	13 957	13 908	14 236	14 186	0,4	352	3,8
byki do 2 lat	kl. O	13 622	13 683	13 895	13 957	-0,4	308	2,4
byki do 2 lat	kl. O 2	13 630	13 656	13 902	13 929	-0,2	301	2,6
byki do 2 lat	kl. O 3	13 606	13 740	13 878	14 015	-1,0	327	2,5
byki > 2 lat	kl. R 3	13 888	13 873	14 166	14 151	0,1	389	6,4
byki > 2 lat	kl. O 3	13 702	13 717	13 976	13 992	-0,1	360	1,0
krowy	kl. R	12 601	12 552	12 853	12 803	0,4	328	-1,5
krowy	kl. R 2	12 509	12 386	12 760	12 634	1,0	325	3,3
krowy	kl. R 3	12 446	12 467	12 695	12 716	-0,2	324	-2,2
krowy	kl. R 4	12 872	12 799	13 129	13 055	0,6	335	-3,9
krowy	kl. O	11 972	11 944	12 212	12 182	0,2	272	-2,0
krowy	kl. O 2	11 656	11 566	11 890	11 797	0,8	252	-1,0
krowy	kl. O 3	12 161	12 092	12 404	12 334	0,6	289	0,1
krowy	kl. O 4	12 531	12 446	12 782	12 695	0,7	305	-2,6
krowy	kl. P	10 304	10 302	10 510	10 509	0,0	216	0,3
krowy	kl. P 1	10 006	10 014	10 206	10 214	-0,1	204	-0,6
krowy	kl. P 2	10 591	10 667	10 803	10 880	-0,7	228	0,5
krowy	kl. P 3	10 947	10 660	11 166	10 873	2,7	264	3,4
jałówki	kl. U	13 322	13 020	13 588	13 281	2,3	305	7,6
jałówki	kl. U 2	13 531	12 514	13 801	12 765	8,1	293	4,8
jałówki	kl. U 3	13 143	13 230	13 405	13 494	-0,7	315	10,8
jałówki	kl. R	12 879	12 794	13 136	13 050	0,7	279	0,3
jałówki	kl. R 2	12 813	12 453	13 069	12 702	2,9	267	5,6
jałówki	kl. R 3	12 902	12 890	13 160	13 148	0,1	275	0,0
jałówki	kl. R 4	12 879	12 825	13 137	13 081	0,4	291	-2,2
jałówki	kl. O	12 432	12 444	12 680	12 693	-0,1	239	0,7
jałówki	kl. O 2	12 323	12 310	12 570	12 556	0,1	224	1,9
jałówki	kl. O 3	12 500	12 504	12 750	12 754	0,0	247	-0,3
jałówki	kl. O 4	12 529	12 614	12 780	12 866	-0,7	262	0,6
			Północny					
byki do 2 lat	kl. U	13 541	12 529	13 812	12 780	8,1	440	-8,3
byki do 2 lat	kl. U 2	13 541	12 529	13 812	12 780	8,1	440	-8,3
byki do 2 lat	kl. U 3	-	-	-	-	-	-	-
byki do 2 lat	kl. R	13 383	13 403	13 651	13 671	-0,1	333	-1,8
byki do 2 lat	kl. R 2	13 399	13 416	13 667	13 685	-0,1	324	-3,2
byki do 2 lat	kl. R 3	13 284	13 261	13 549	13 526	0,2	400	3,5
byki do 2 lat	kl. O	13 326	13 291	13 592	13 557	0,3	303	0,1
byki do 2 lat	kl. O 2	13 306	13 274	13 573	13 540	0,2	301	0,5

Departament Rynków Rolnych

byki do 2 lat	kl. O 3	13 376	13 362	13 643	13 629	0,1	309	-2,9
byki > 2 lat	kl. R 3	13 041	13 318	13 302	13 584	-2,1	420	3,3
byki > 2 lat	kl. O 3	13 073	13 051	13 334	13 312	0,2	388	4,9
krowy	kl. R	12 441	12 062	12 690	12 303	3,1	343	4,7
krowy	kl. R 2	12 200	11 905	12 444	12 143	2,5	290	11,5
krowy	kl. R 3	12 619	12 185	12 871	12 428	3,6	395	21,5
krowy	kl. R 4	-	11 688	-	11 921	-100,0	-	-100,0
krowy	kl. O	11 079	11 218	11 301	11 442	-1,2	290	1,1
krowy	kl. O 2	10 919	10 987	11 137	11 207	-0,6	261	-3,4
krowy	kl. O 3	11 206	11 359	11 430	11 587	-1,4	301	0,6
krowy	kl. O 4	11 036	11 537	11 257	11 767	-4,3	327	6,2
krowy	kl. P	10 376	10 584	10 584	10 796	-2,0	233	0,4
krowy	kl. P 1	9 656	9 935	9 849	10 134	-2,8	211	0,0
krowy	kl. P 2	11 007	11 054	11 227	11 275	-0,4	254	1,8
krowy	kl. P 3	11 188	11 470	11 411	11 699	-2,5	299	6,7
jałówki	kl. U	-	12 273	-	12 518	-	-	-
jałówki	kl. U 2	-	11 282	-	11 508	-100,0	-	-100,0
jałówki	kl. U 3	-	12 768	-	13 023	-100,0	-	-100,0
jałówki	kl. R	11 788	12 198	12 023	12 442	-3,4	276	-2,9
jałówki	kl. R 2	11 462	12 054	11 691	12 295	-4,9	253	1,0
jałówki	kl. R 3	12 013	12 316	12 253	12 562	-2,5	295	3,4
jałówki	kl. R 4	11 739	11 880	11 973	12 118	-1,2	270	-16,9
jałówki	kl. O	11 678	11 433	11 912	11 661	2,1	252	-2,3
jałówki	kl. O 2	11 729	11 323	11 964	11 549	3,6	227	-2,8
jałówki	kl. O 3	11 704	11 440	11 938	11 668	2,3	264	-0,6
jałówki	kl. O 4	11 368	11 644	11 596	11 877	-2,4	325	8,6

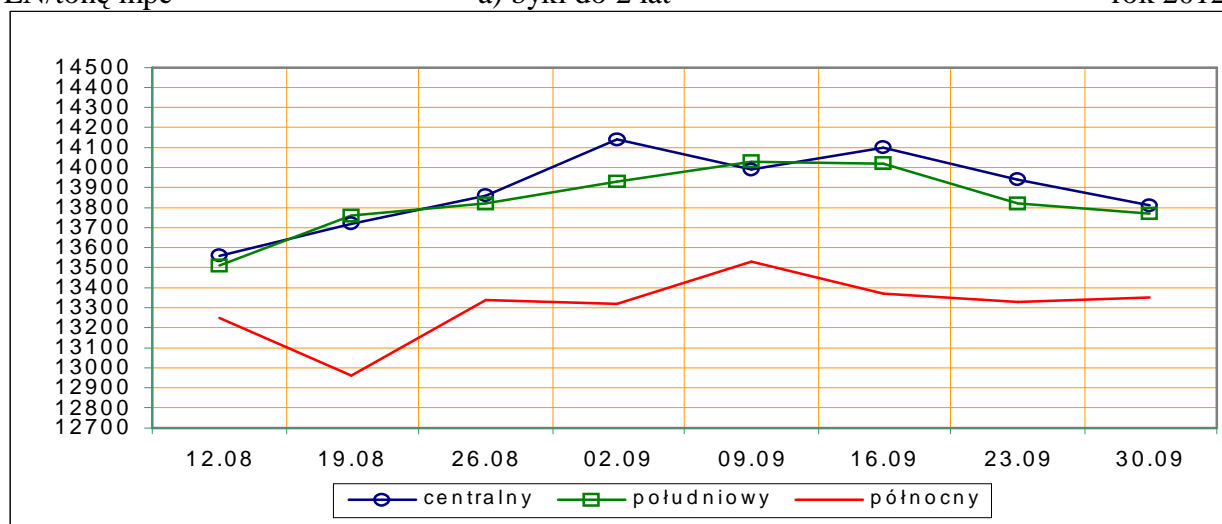
*- z uwagi na ustawy o obowiązkach nieidentyfikacji danych, ceny nie podano.

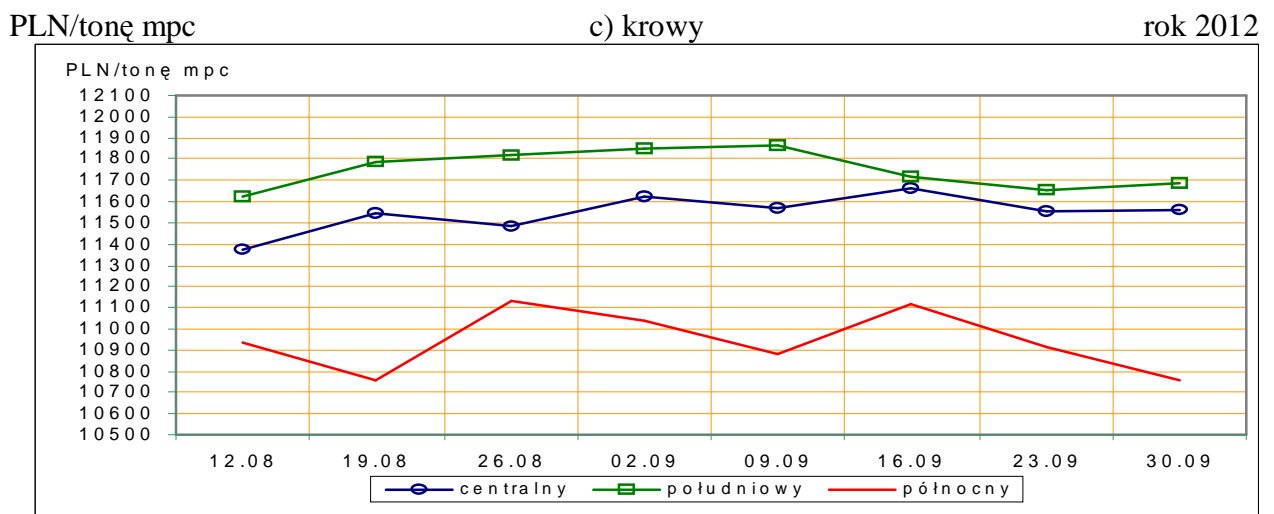
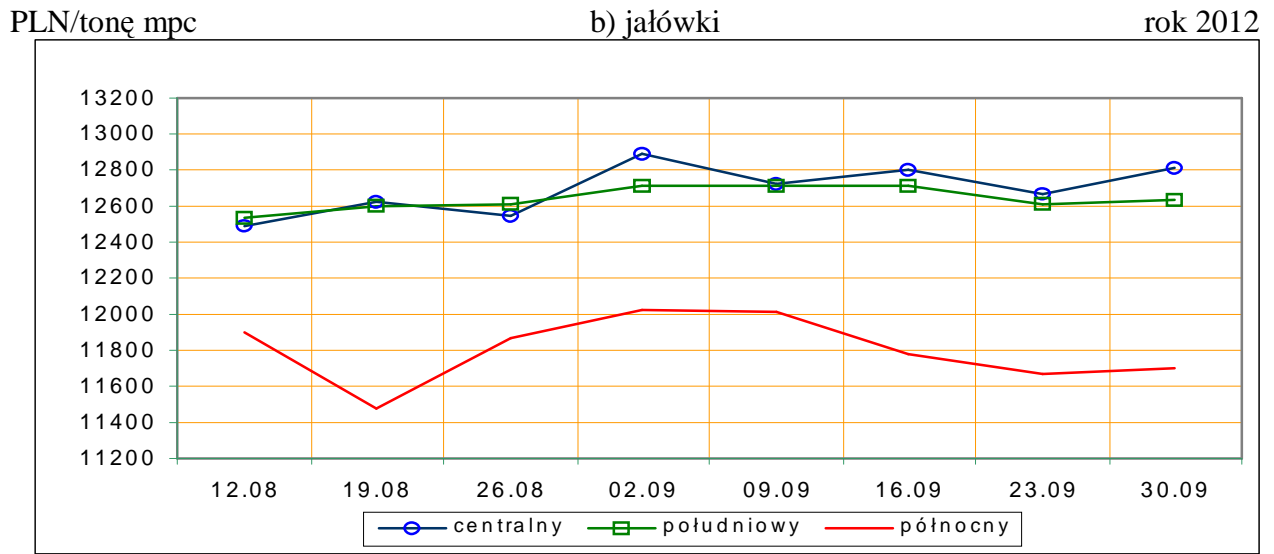
Rys.3. Średnie ceny zakupu bydła rzeźnego wg makroregionów.

PLN/tonę mpc

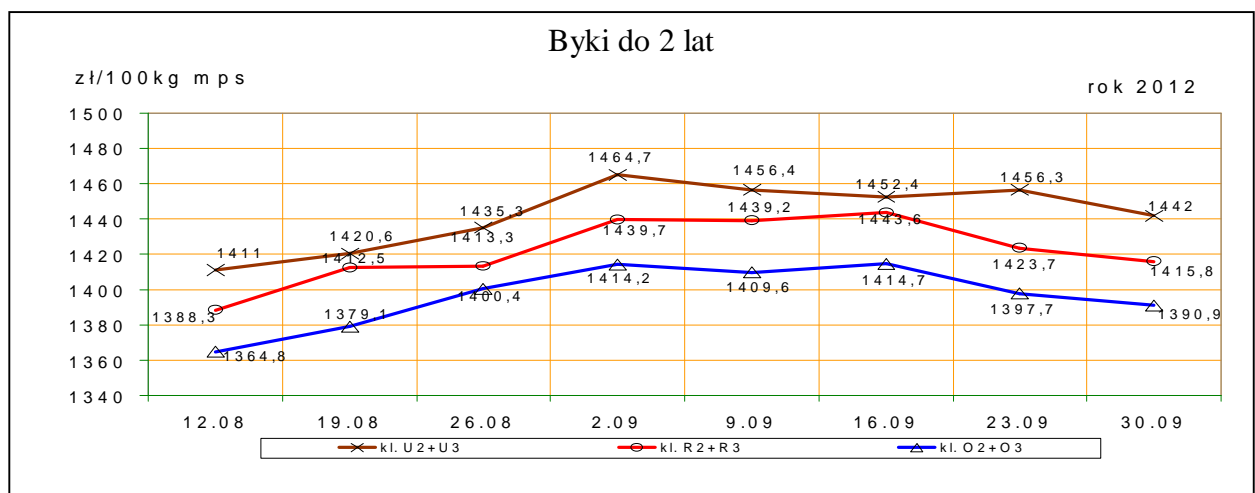
a) byki do 2 lat

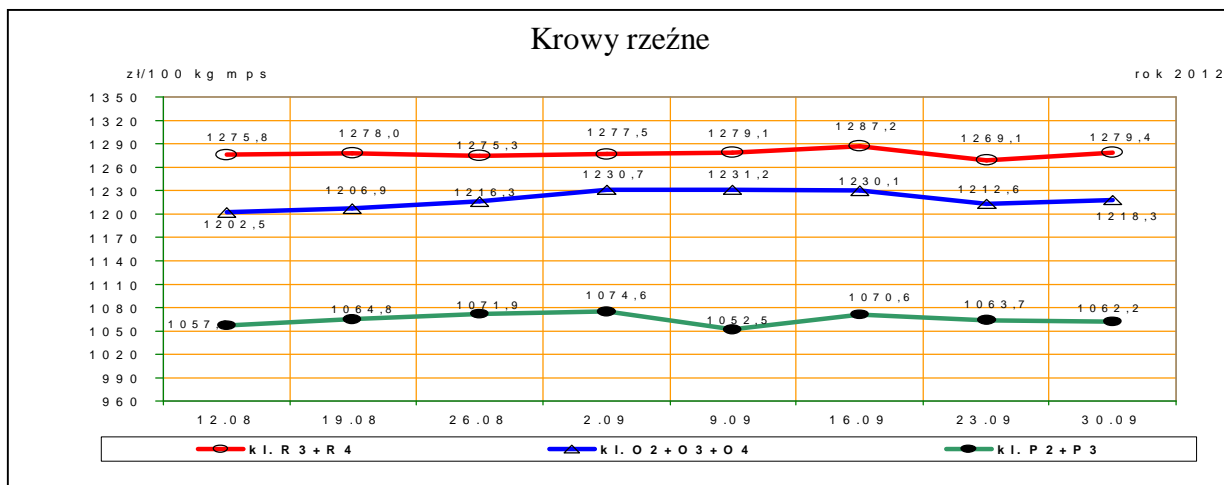
rok 2012





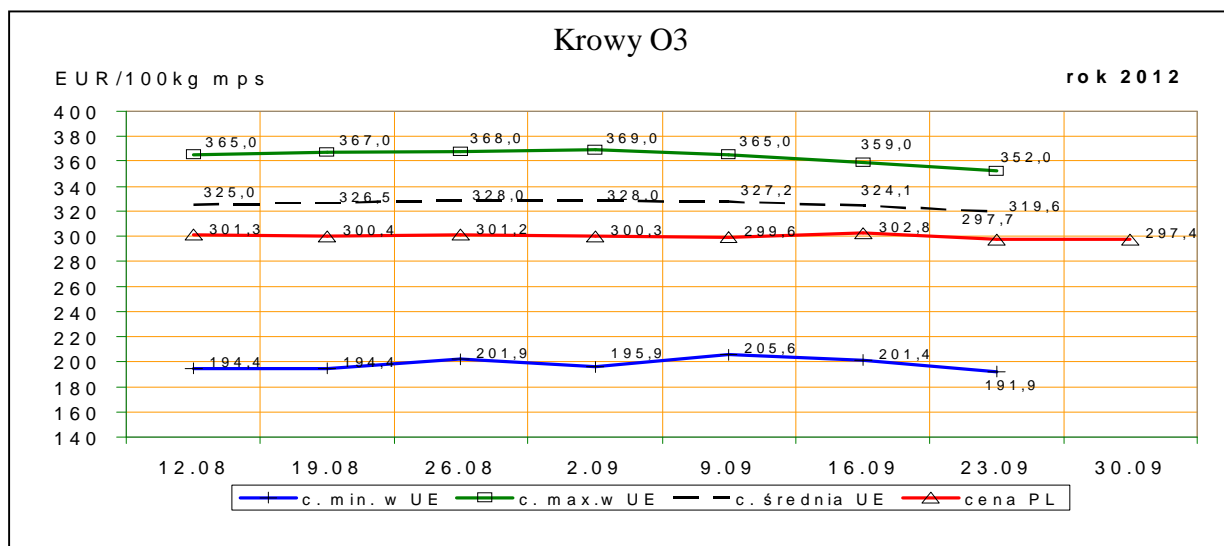
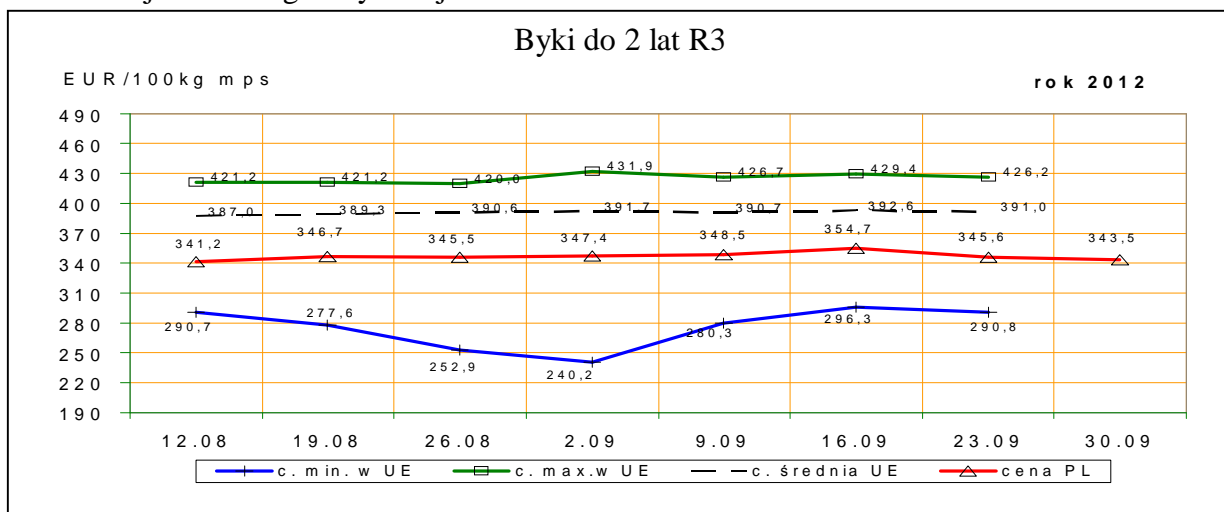
Rys. 4. Średnie krajowe ceny zakupu młodych byków i krow rzeźnych wg badanych klas jakości





1.3 Ceny bydła w Polsce na tle cen w Unii Europejskiej

Rys. 5. Ceny zakupu młodych byków kl. R3 i krow rzeźnych kl. O3 w Polsce* na tle cen pozostałych krajów UE wg klasyfikacji EUROP.



*- wg kursu 1 EURO=4,1381PLN

1.4 Ceny bydła w Unii Europejskiej²

Tablica 5. Średnia wspólnotowa cena rynkowa tusz od młodego bydła męskiego wraz z % ceny referencyjnej

EUR/100 kg tusz schłodzonych				
Kraj	38/12	37/12	zmiana tyg.	% ceny referencyjnej
UE	394,22	393,82	0,41	177,26%

Tablica 5a. Średnia cena rynkowa tusz od młodego bydła męskiego w państwach członkowskich UE

EUR/100 kg tusz schłodzonych					
Kraj	38/12	37/12	Kraj	38/12	37/12
Belgia	355,79	356,13	Luksemburg	388,96	386,09
Bułgaria		296,32	Węgry	254,11	
Czechy	357,53	357,85	Malta		
Dania	409,76	388,94	Holandia	342,87	354,72
Niemcy	398,40	397,70	Austria	390,20	390,33
Estonia	297,67	323,47	Polska	343,00	350,44
Grecja	433,02	432,43	Portugalia	360,12	361,14
Hiszpania	384,25	386,49	Rumunia	287,15	263,53
Francja	391,93	393,22	Słowenia	372,34	368,43
Irlandia	376,61	376,45	Słowacja	345,74	360,17
Włochy	416,86	412,93	Finlandia	379,15	377,35
Cypr			Szwecja	384,86	394,29
Litwa	245,78	240,94	Wielka Brytania	443,00	438,73
Łotwa	317,14	316,23	Północna Irlandia	394,00	393,43

Tablica 6. Ceny wybranych kategorii i klas jakościowych bydła w państwach członkowskich UE
euro/100kg tusz schłodzonych

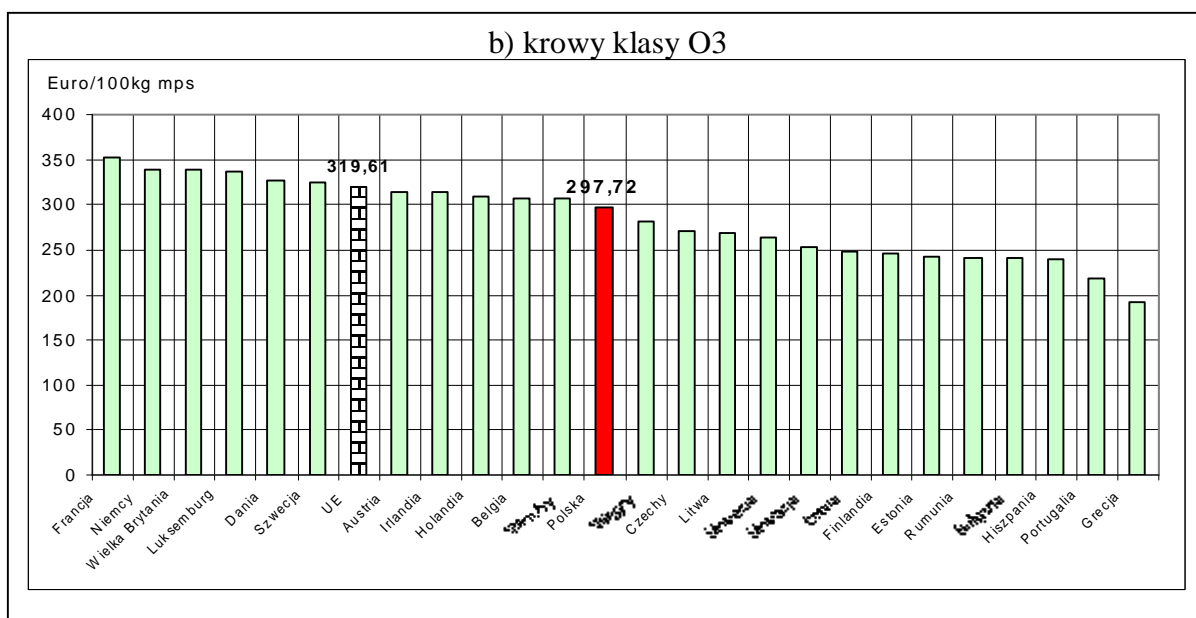
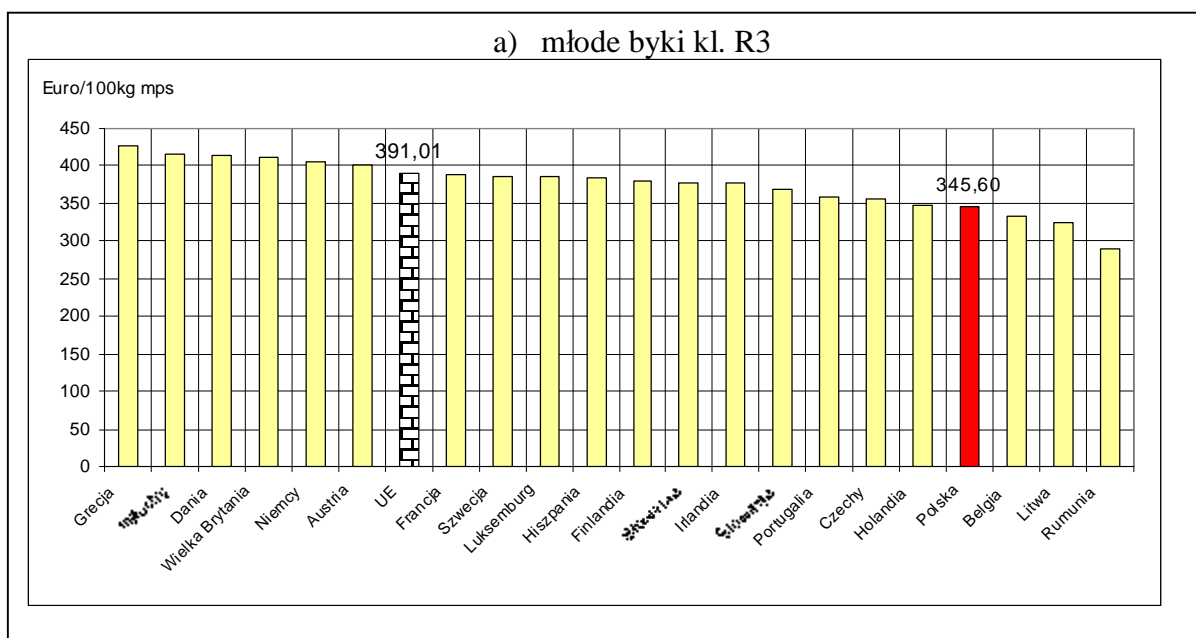
Kraj	Byki do 2 lat R3		Krowy O3		Jalówki R3	
	38/12	37/12	38/12	37/12	38/12	37/12
Belgia	332,33	332,04	307,54	308,60	330,50	330,50
Bułgaria		296,32	240,78	267,56		
Czechy	355,43	349,73	270,89	270,65	309,22	307,47
Dania	413,16	391,89	326,37	325,88	379,75	378,21
Niemcy	405,96	403,92	339,66	343,74	386,58	387,60
Estonia		273,36	242,63	241,01	331,41	238,68
Grecja	426,20	429,37	191,90	201,39	422,00	422,00
Hiszpania	384,30	387,94	239,74	236,60	393,60	396,19
Francja	389,00	390,00	352,00	359,00	412,00	416,00
Irlandia	376,46	375,19	313,54	312,70	388,24	387,52
Włochy	415,51	416,42	307,47	315,44	421,79	410,14
Cypr						
Łotwa			247,93	246,18	251,58	247,17
Litwa	323,50	327,62	268,95	268,32	255,28	261,84
Luksemburg	386,22	387,30	336,63	340,94	386,81	382,69
Węgry			280,51	284,98	288,35	
Malta						
Holandia	347,40	362,82	309,79	317,80	333,67	360,20

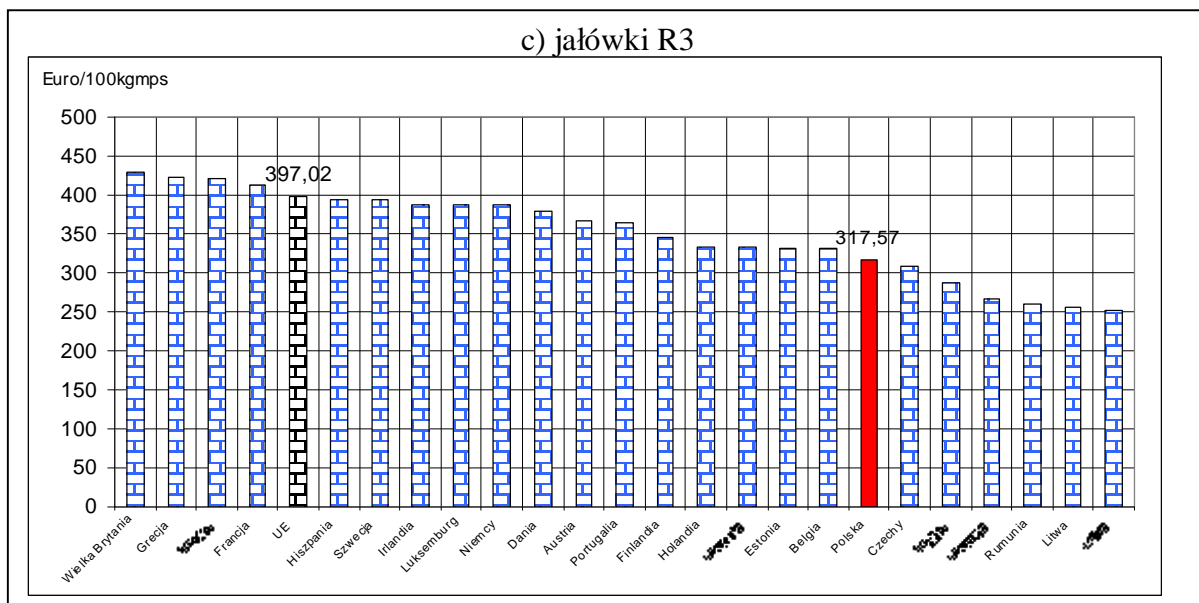
² Źródło: Biuletyn Komisji Europejskiej - Market prices "carcasses" Beef and veal;
<http://ec.europa.eu/agriculture/markets/beef/prica/index.htm>

Departament Rynków Rolnych

Austria	400,47	401,33	314,79	315,19	367,06	363,24
Polska	345,60	354,70	297,72	302,84	317,57	322,78
Portugalia	359,20	359,50	219,20	218,00	363,80	364,60
Rumunia	290,80		241,50	256,94	260,92	272,90
Słowenia	376,90	372,98	264,45	251,02	333,07	331,35
Słowacja	368,20	368,20	253,85	236,62	267,22	277,52
Finlandia	378,65	380,27	246,54	243,04	345,20	350,00
Szwecja	386,64	400,51	324,58	328,65	392,84	405,91
Wielka Brytania	412,28	409,36	338,73	340,33	429,03	424,38
UE	391,01	392,63	319,61	324,08	397,02	397,30
PL/UE w klasie [%]	88,4	90,3	93,1	93,4	80,0	81,2
PL/UE kateg. og. [%]	87,0	88,5	93,1	93,9	78,4	79,5

Rys. 6 Graficzny obraz cen bydła w ubojniach w Unii Europejskiej w tygodniu 38/2012





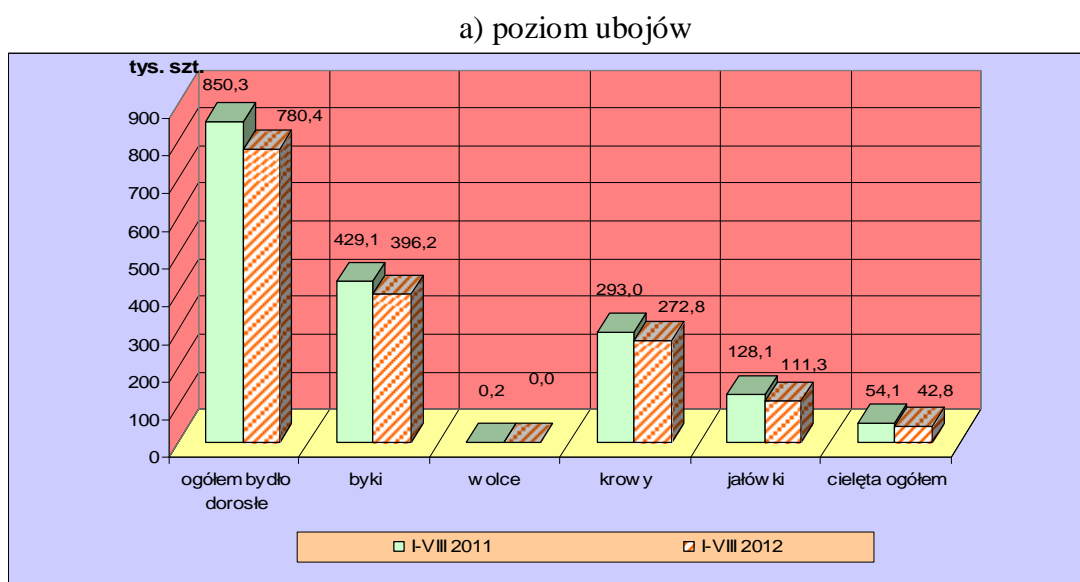
1.3 Uboje bydła rzeźnego w Polsce

Tablica 7. Liczba ubojów przemysłowych bydła dojrzałego w Polsce w okresie I-VIII 2012 i 2011 oraz roczna zmiana poziomu ubojów*

Kategoria	I-VIII 2011		I-VIII 2012		Roczna zmiana ubojów [%]
	ubój [szt]	ubój [szt]	udział [%]	udział [%]	
Bydło ogółem	850337	780424	100,0		-8,2
w tym: byki	429057	396227	50,8		-7,7
wolce	156	24	0,0		-84,6
krowy	293038	272834	35,0		-6,9
jałówki	128086	111339	14,3		-13,1

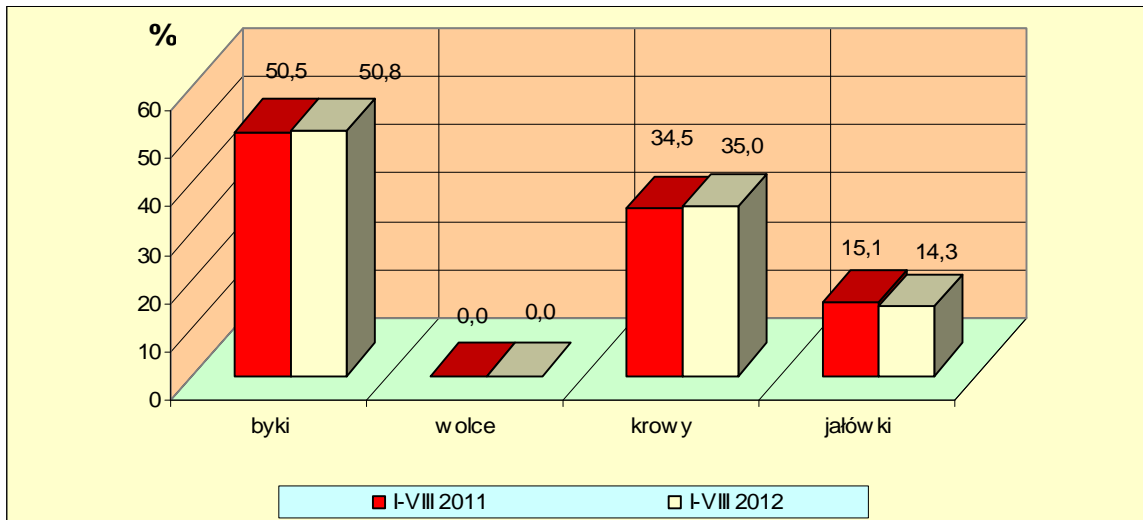
* źródło: wg danych GUS

Rys. 8. Uboje bydła dojrzałego i cieląt w Polsce w okresie I-VIII 2012 i 2011 wg kategorii*



* źródło: wg wstępnych danych GUS

b) struktura ubojów

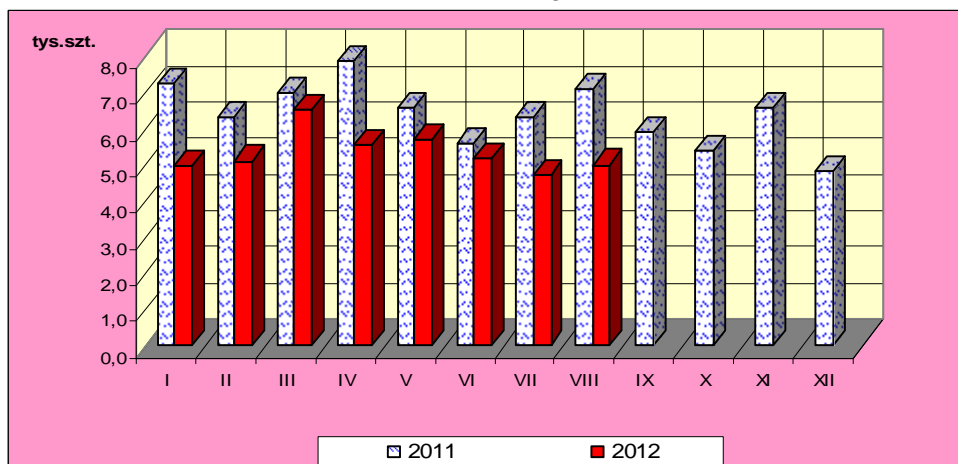


* źródło – wg danych GUS

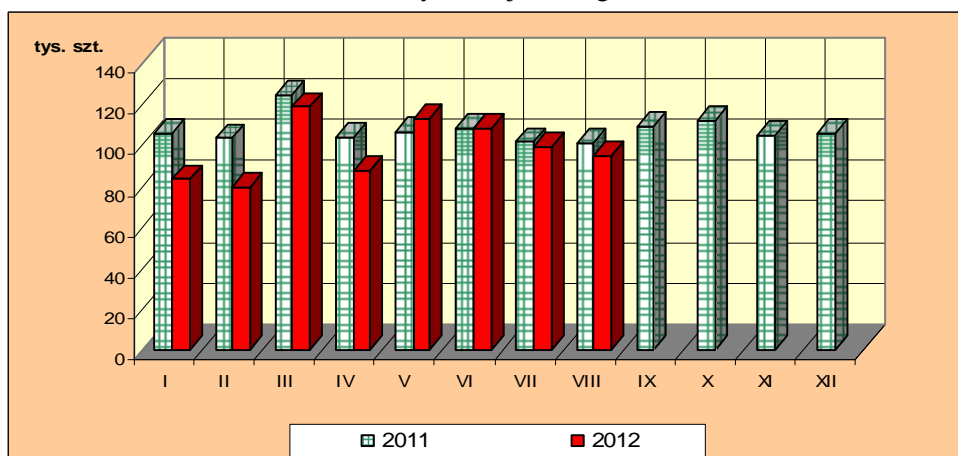
Rys. 9. Miesięczny poziom ubojów bydła w Polsce w latach 2011-2012 wg miesięcy (wg danych GUS)

Uwaga: Część tabelaryczna w wydaniu EXCEL.

a) cielęta ogółem



b) bydło dojrzałe ogółem



Departament Rynków Rolnych

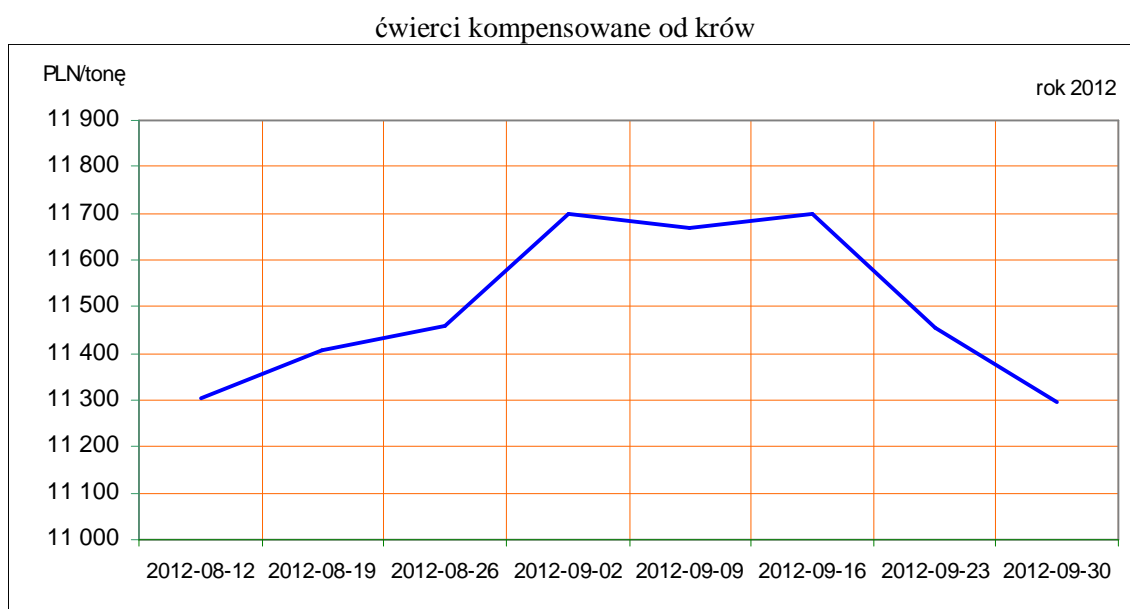
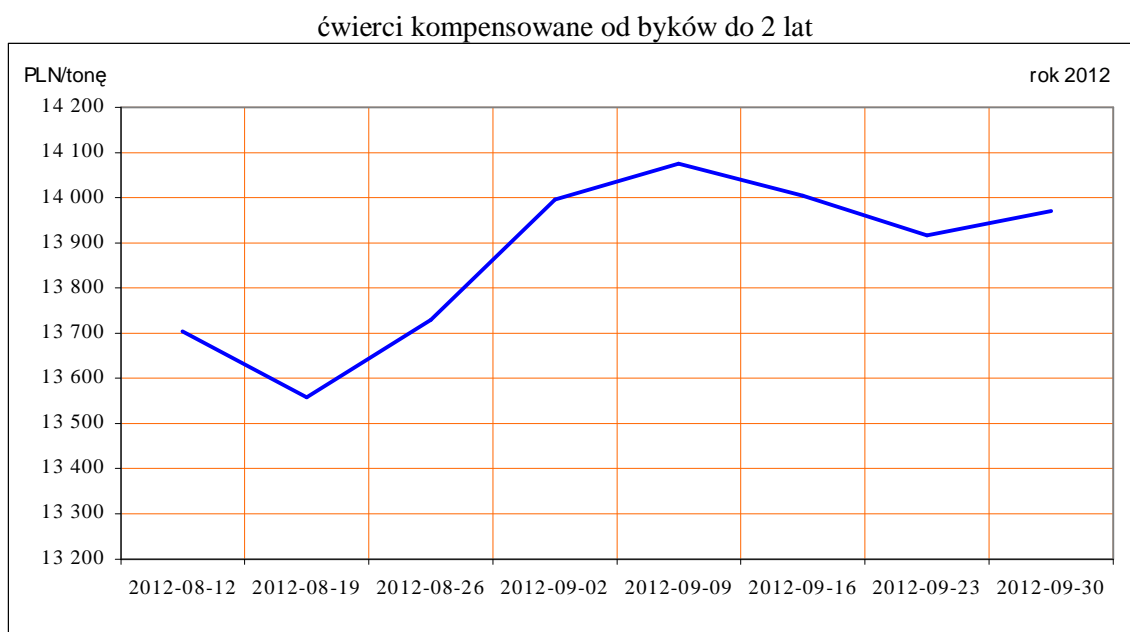
1. Ceny sprzedaży wołowiny w zakładach mięsnych

Tablica 10. Średnie ceny i struktura sprzedaży ćwierci wołowych w ubojniach bydła na rynek wewnętrzny dla Polski oraz wg makroregionów

TOWAR	CENA [zł/tona]			Struktura sprzedaży			Wielkość sprzedaży zmiana tyg. [%]**
	2012-09-30	2012-09-23	Zmiana tyg. [%]	2012-09-30	2012-09-23	Zmiana tyg. [%]	
POLSKA							
Ćwierci od byków do 2 lat - OGÓLEM	14 011	13 957	0,4	100,00	100,00	--	24,74
ćwierci przednie	12 935	11 421	13,3	2,05	2,72	-24,79	-6,19
ćwierci tylne	16 415	18 102	-9,3	2,55	2,62	-2,93	21,08
ćwierci kompensowane	13 970	13 915	0,4	95,41	94,65	0,79	25,73
Ćwierci od krów rzeźnych - OGÓLEM	11 296	11 456	-1,4	100,00	100,00	--	27,90
ćwierci przednie	--	--	--	0,00	0,00		
ćwierci tylne	--	--	--	0,00	0,00		
ćwierci kompensowane	11 296	11 456	-1,4	100,00	100,00	0,00	27,90
CENTRALNY							
Ćwierci od byków do 2 lat - OGÓLEM	14 031	13 750	2,0	100,00	100,00	--	33,42
ćwierci przednie	12 392	11 351	9,2	1,75	5,19	-66,25	-54,97
ćwierci tylne	16 134	14 876	8,5	1,13	1,30	-12,92	16,18
ćwierci kompensowane	14 037	13 868	1,2	97,12	93,51	3,86	38,57
Ćwierci od krów rzeźnych - OGÓLEM	11 047	11 343	-2,6	100,00	100,00	--	1,91
ćwierci przednie	--	--	--	0,00	0,00		
ćwierci tylne	--	--	--	0,00	0,00		
ćwierci kompensowane	11 047	11 343	-2,6	100,00	100,00	0,00	1,91
POŁUDNIOWY							
Ćwierci od byków do 2 lat - OGÓLEM	14 108	14 293,4	-1,3	100,00	100,00	--	16,61
ćwierci przednie	13 375	12 407	7,8	3,07	0,46	568,41	679,45
ćwierci tylne	16 500	19 132	-13,8	5,32	5,06	5,18	22,65
ćwierci kompensowane	13 994	14 044	-0,4	91,61	94,48	-3,04	13,07
Ćwierci od krów rzeźnych - OGÓLEM	11 393	11 526	-1,2	100,00	100,00	--	42,70
ćwierci przednie	--	--	--	0,00	0,00		
ćwierci tylne	--	--	--	0,00	0,00		
ćwierci kompensowane	11 393	11 526	-1,2	100,00	100,00	0,00	42,70
PÓLNOCNY							
Ćwierci od byków do 2 lat - OGÓLEM	13 589	13 694	-0,8	100,00	100,00	--	15,80
ćwierci przednie	--	--	--	0,00	0,00		
ćwierci tylne	--	--	--	0,00	0,00		
ćwierci kompensowane	13 589	13 694	-0,8	100,00	100,00	0,00	15,80
Ćwierci od krów rzeźnych - OGÓLEM	11 559	11 628	-0,6	100,00	100,00	--	72,50
ćwierci przednie	--	--	--	0,00	0,00		
ćwierci tylne	--	--	--	0,00	0,00		
ćwierci kompensowane	11 559	11 628	-0,6	100,00	100,00	0,00	72,50

* - z uwagi na ustawowy obowiązek nieidentyfikacji danych, ceny nie podano.

Rys. 11. Średnie ceny sprzedaży ćwierci wołowych kompensowanych na rynku wewnętrznym.



Tablica 11. Średnie ceny sprzedaży elementów mięsa wołowego z przeznaczeniem na rynek wewnętrzny dla Polski oraz w makroregionach w okresie 24-30.09.2012

Makroregion	Cena sprzedaży [zł/tonę]		Tygodniowa zmiana ceny [%]	
	rostbef z/k	udziec b/k	rostbef z/k	udziec b/k
Ogółem kraj	24361	23609	2,7	-0,1
Południowo-zachodni	24689	22894	-0,9	-3,0
Wielkopolski	30421	23486	3,1	-3,7
Północno-zachodni	23130	28861	1,0	-4,9
Północno-wschodni	29288	31104	-0,9	4,9

Departament Rynków Rolnych

Mazowiecko-lódzki	22389	22124	-0,1	0,9
Kujawski	27606	32347	12,7	-1,2
Wschodni-dolny	27871	23749	3,9	-6,3
Południowo-środkowy	22877	23521	9,9	11,6

*- z uwagi na ustawy o obowiązkach nieidentyfikacji danych, ceny nie podano., b.d. – brak danych

2. Ceny wołowiny na krajowych giełdach towarowych

Tablica 12. Ceny zawartych transakcji giełdowych na mięso wołowe

Towar	Parametry jakościowe	Data	Giełda	Cena (zł/t)	Ilość (t)	Lokalizacja	Pochodzenie przeznaczenie	Zmiana ceny w %
MIĘSO WOŁOWE								

Objaśnienia: lc. - loco, fr. - franco, mag. - magazyn sprzedającego, gr. - granica, imp. - import, skl. cel. - skład celny
Współpracujemy z następującymi giełdami towarowymi:

1. Giełda Paliwowo-Rolna „Rol-Petrol” w Łodzi („Rol-Petrol”-Łódź) tel. (042) 636-87-38, 636-60-94; 2. Warszawska Giełda Towarowa S.A. (WGT-Warszawa) tel. (022) 670-17-64, fax. 670-13-68.

3. Ceny bydła³ na targowiskach

Tablica 13. Średnie krajowe ceny bydła uzyskane w transakcjach targowiskowych*

Kategoria informacji	Tydzień**		Zmiana tygodniowa w %
	30.09.12	23.09.12	
<u>cielęta 60-100 kg</u>			
cena min. w zł/kg	9,00	9,00	0,0
cena max. w zł/kg	15,00	16,00	-6,3
<i>cena średnia w zł/kg</i>	<i>11,82</i>	<i>11,57</i>	<i>2,2</i>
szacunkowa podaż w szt	348	395	-11,9
szacunkowa sprzedaż w szt	309	344	-10,2
wsk. warunków atmosferycznych *	2,60	2,63	
<u>młode bydło opasowe</u>			
cena min. w zł/kg	4,80	4,80	0,0
cena max. w zł/kg	8,00	8,00	0,0
<i>cena średnia w zł/kg</i>	<i>7,11</i>	<i>7,11</i>	<i>0,0</i>
szacunkowa podaż w szt	57	69	-17,4
szacunkowa sprzedaż w szt	31	33	-6,1
wsk. warunków atmosferycznych *	3,00	2,86	
<u>krowy wybrakowane</u>			
cena min. w zł/kg	3,60	3,60	0,0
cena max. w zł/kg	5,00	5,50	-9,1
<i>cena średnia w zł/kg</i>	<i>4,50</i>	<i>4,84</i>	<i>-7,0</i>
szacunkowa podaż w szt	374	287	30,3
szacunkowa sprzedaż w szt	251	237	5,9
wsk. warunków atmosferycznych *	3,00	3,00	

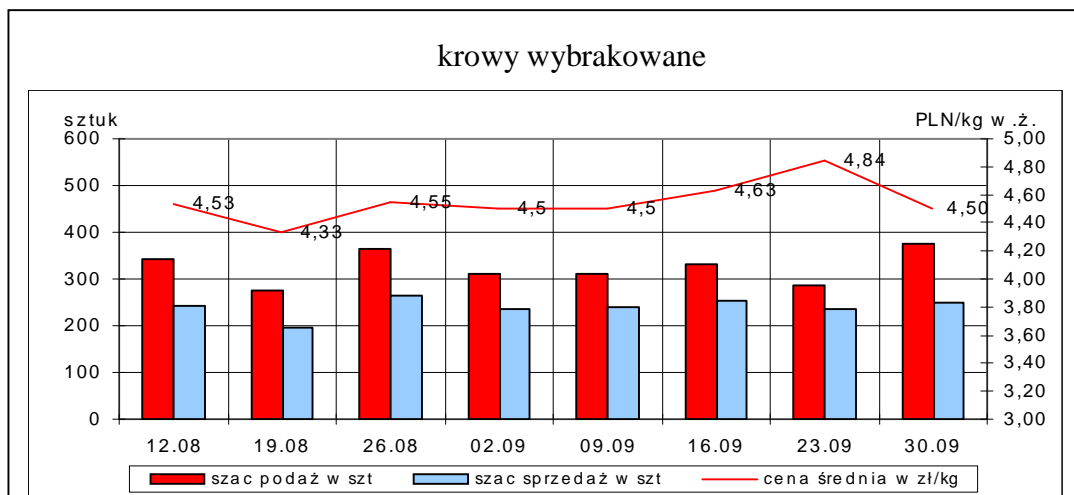
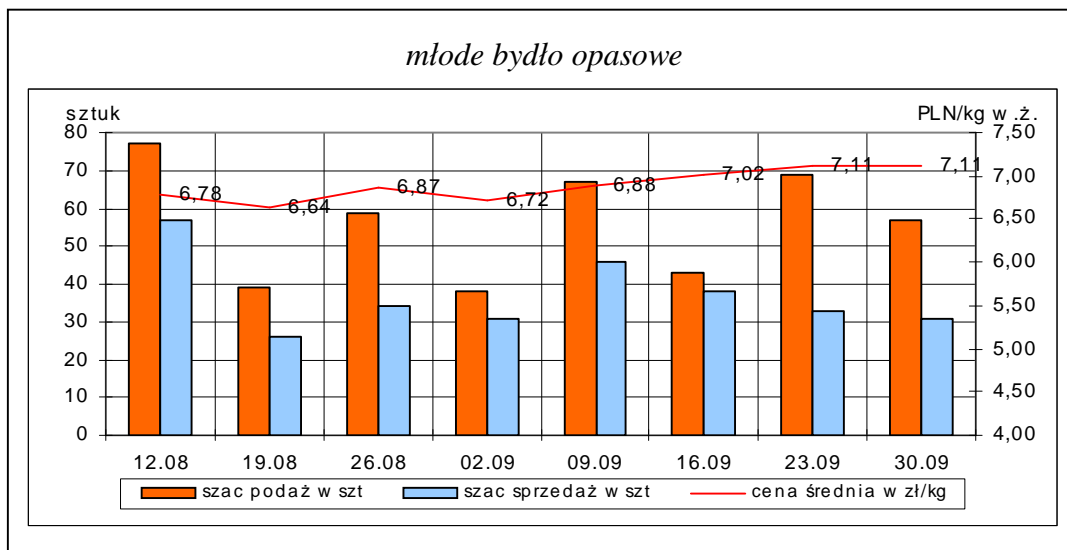
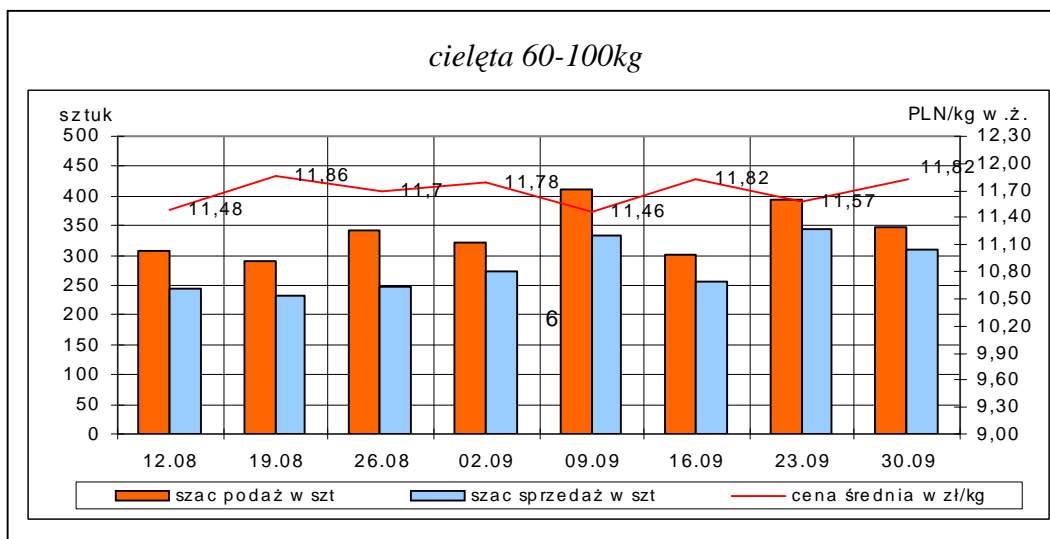
*- wsk. war. atmosferycznych zawiera się między liczbą 1 a 3 i jest średnią arytmetyczną z zanotowanych na targowiskach w dniu badań, jednego z trzech stopni pogody: 1-zła, 2-przeciętna i 3-dobra.

**-ostatni dzień badanego tygodnia,

Uwaga! Tablice zawierające dane z cenami i obrotami bydła w handlu targowiskowym wg województw oraz dla każdego targowiska zawarte są w wydaniu EXCEL-owskim biuletynu.

³ - dla kategorii bydła występującego w cyklu produkcyjnym żywca wołowego

Rys. 12. Ceny bydła w handlu targowiskowym oraz poziom sprzedaży w roku 2012



Metodyka badań targowiskowych

Notowania cen bydła na targowiskach realizowane są w 13 województwach w kraju (oprócz ⁴: lubuskiego, opolskiego i zachodnio-pomorskiego) na maksymalnie 90 reprezentatywnych targowiskach.

Pod pojęciem targowisko rozumiany jest zorganizowany rynek lokalny, którego dominującymi uczestnikami są okoliczni producenci rolni.

Prezentowane ceny są cenami średnimi arytmetycznymi obliczonymi z odnotowanej liczby zawartych transakcji, tylko dla bydła w określonym wieku i przedziale wagowym:

1. cielęta do chowu lub na rzeź o wadze 60 – 100 kg, zarówno buhajki jak i jałówki,
2. młode bydło opasowe do 1 roku o wadze 200 – 300 kg,
3. krowy wybrakowane po selekcji i starsze powyżej 6 lat

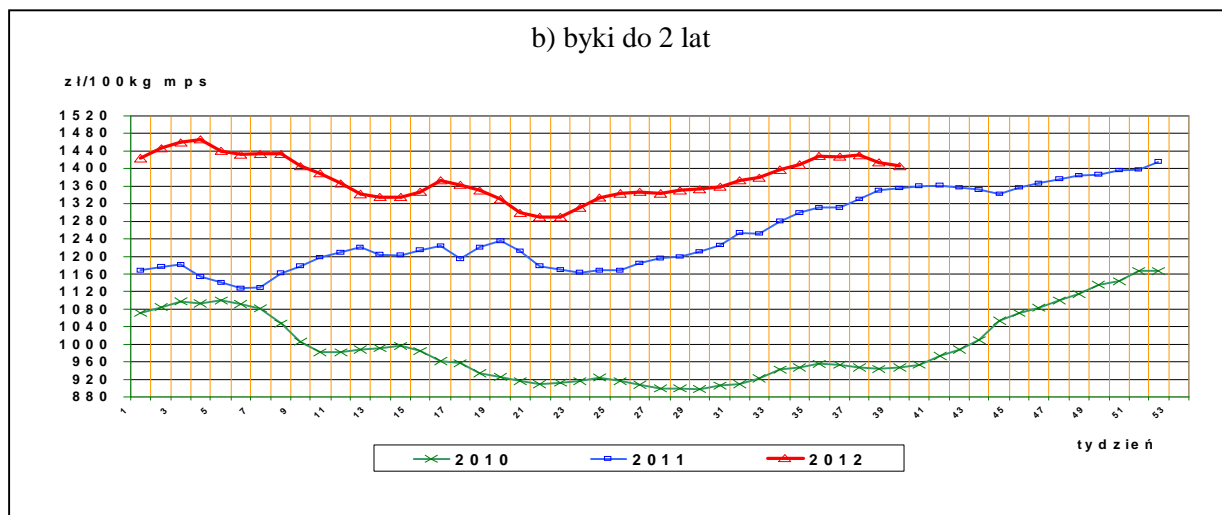
Zestawienie cen dotyczy ostatniego tygodnia, natomiast na poszczególnych targowiskach badania cen dokonywane są raz w tygodniu, raz na dwa tygodnie lub raz w miesiącu (w zwyczajowo przyjęty dzień targowy lub w jeden z kilku dni targowych).

Obroty na większości tych rynków mają charakter lokalny. Ceny notowane są już nawet przy pojedynczej transakcji każdej z w/w kategorii bydła.

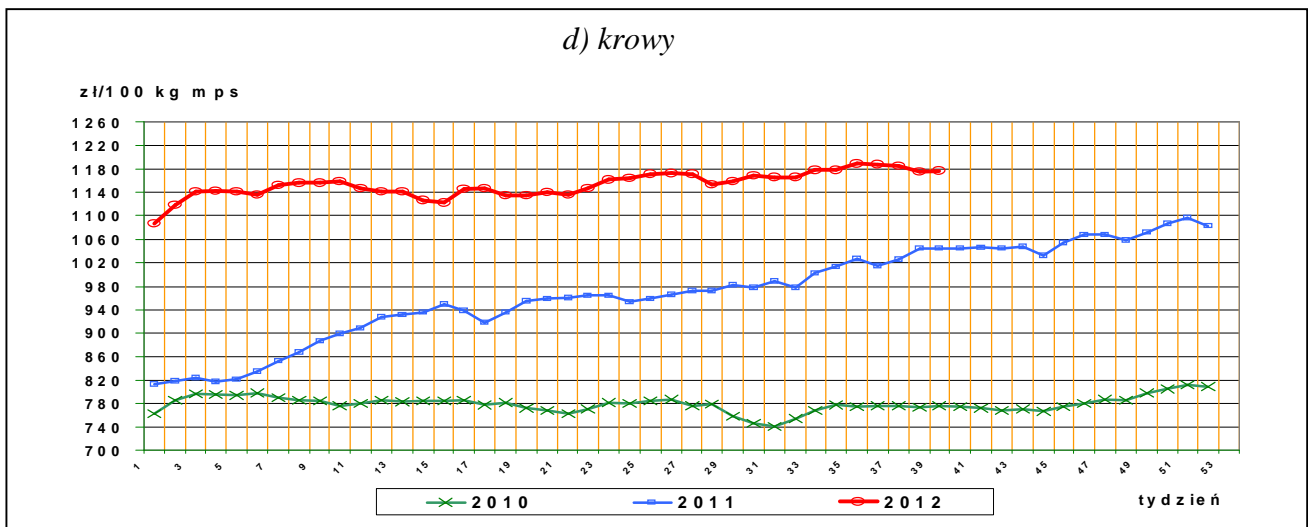
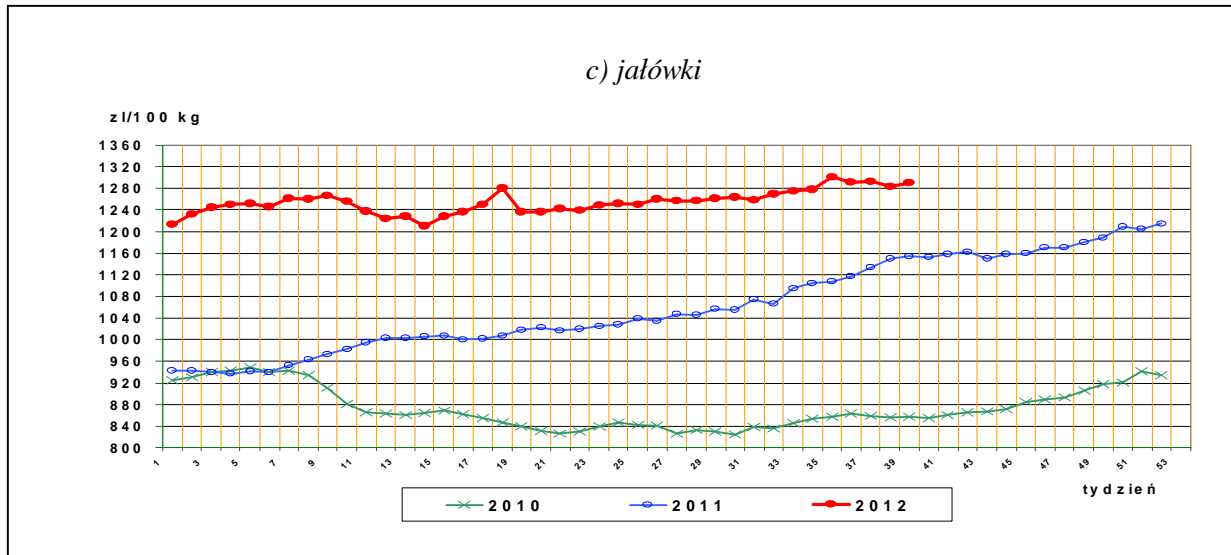
Notowań cen dokonują pracownicy Ośrodków Doradztwa Rolniczego

III. Graficzna prezentacja cen w roku 2012 na tle lat 2011 i 2010

Rys.13. Ceny zakupu bydła rzeźnego



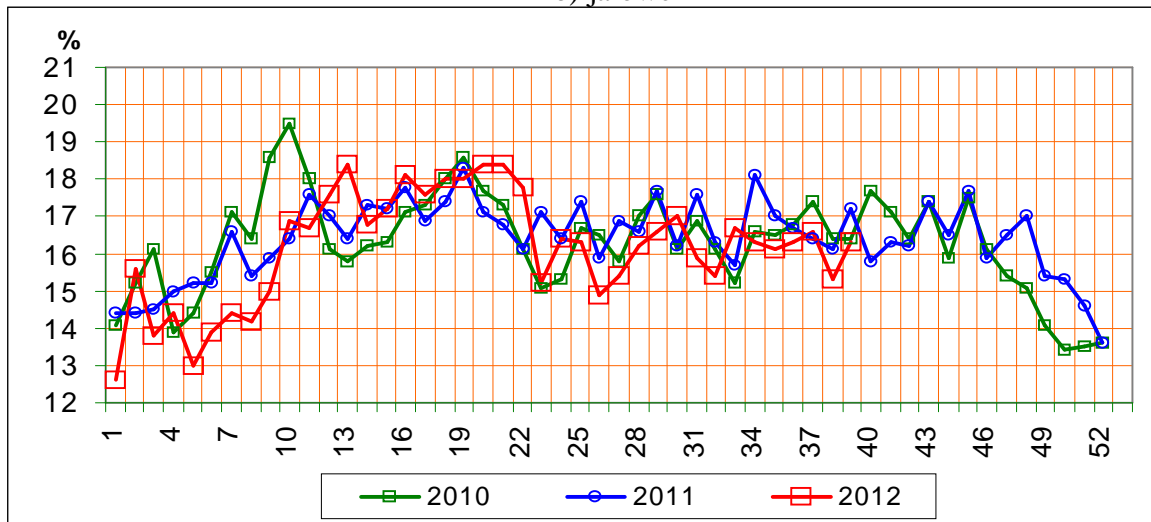
⁴ w w/w województwach bydło w handlu targowiskowym nie występuje bądź ma charakter incydentalny



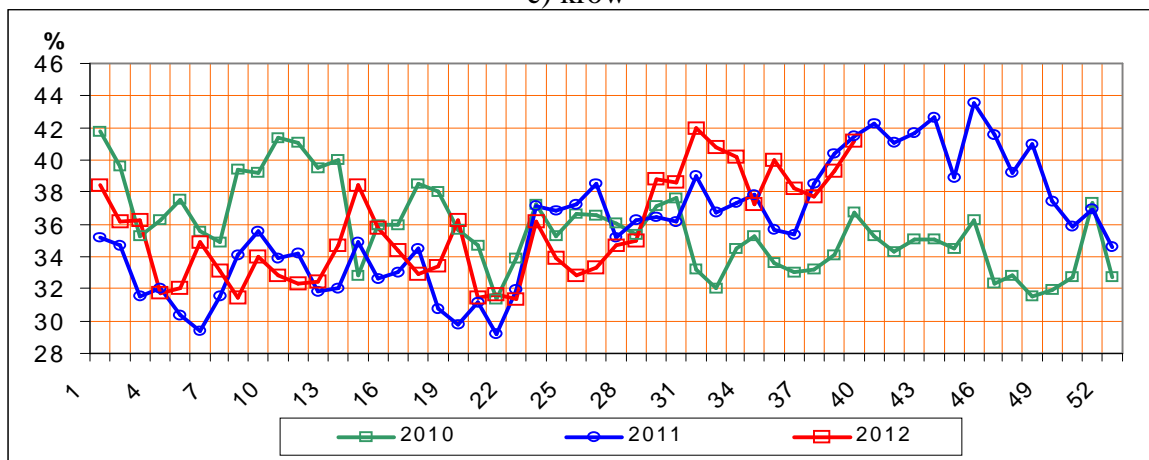
Rys.14. Struktura uboju bydła rzeźnego w Polsce



b) jałówek

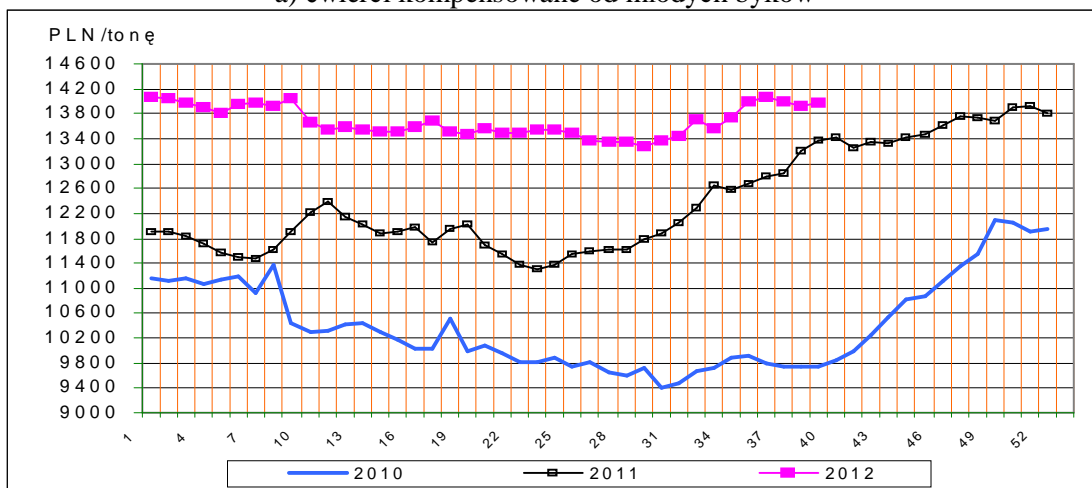


c) krów

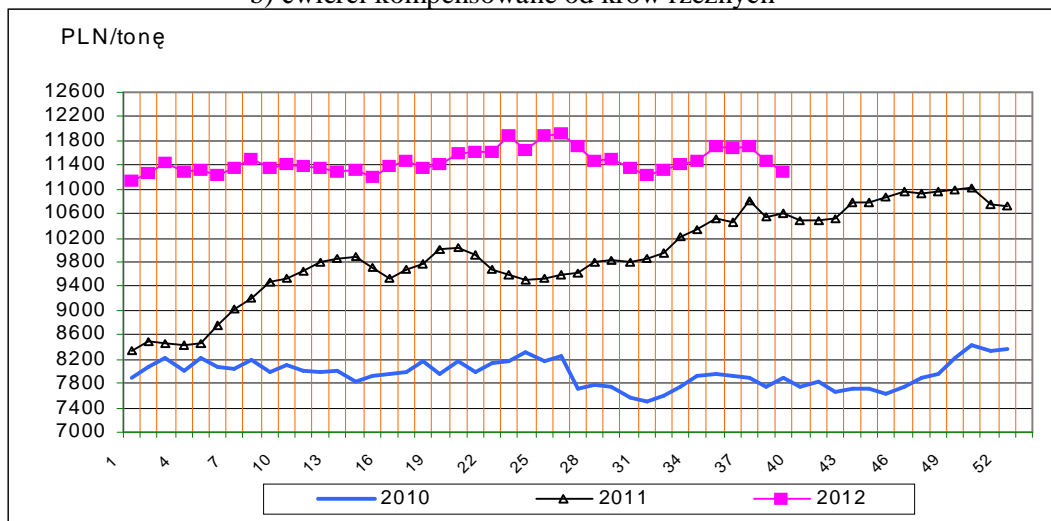


Rys.15. Ceny sprzedaży ćwierci wołowych w zakładach mięsnych

a) ćwierci kompensowane od młodych byków

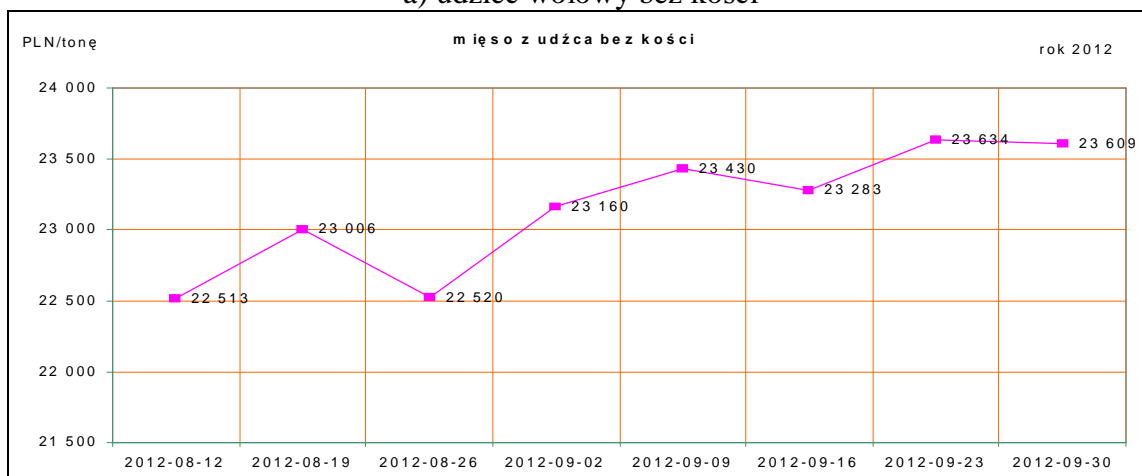


b) ćwierci kompensowane od krów rzeźnych

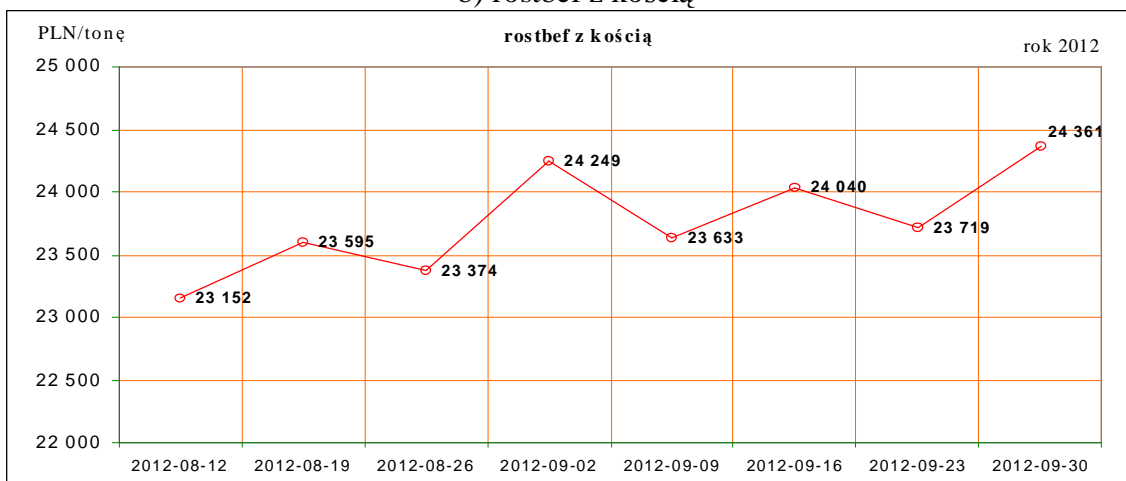


Rys.16. Ceny sprzedaży elementów wołowiny

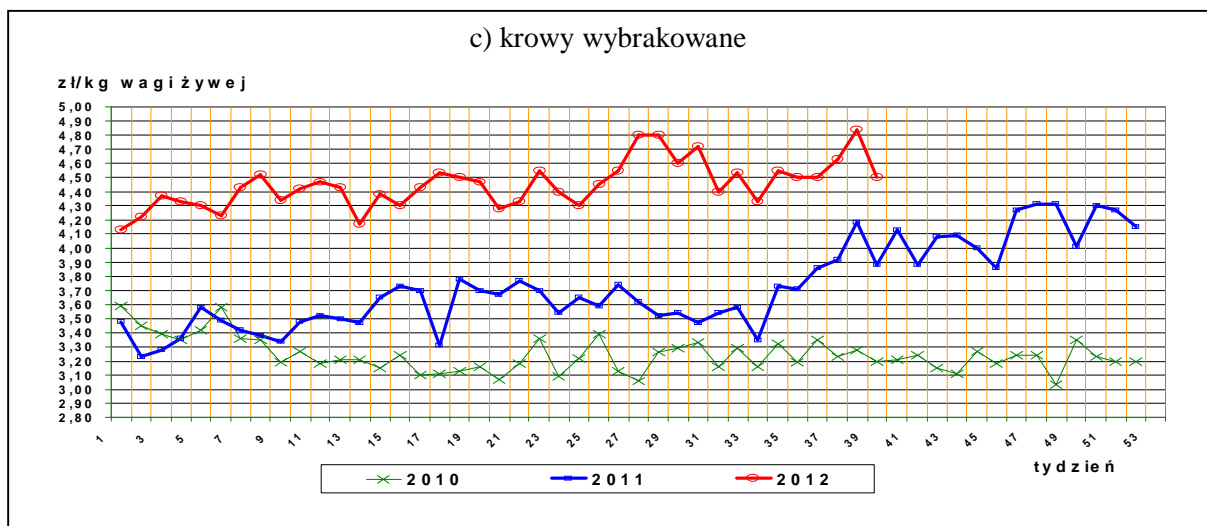
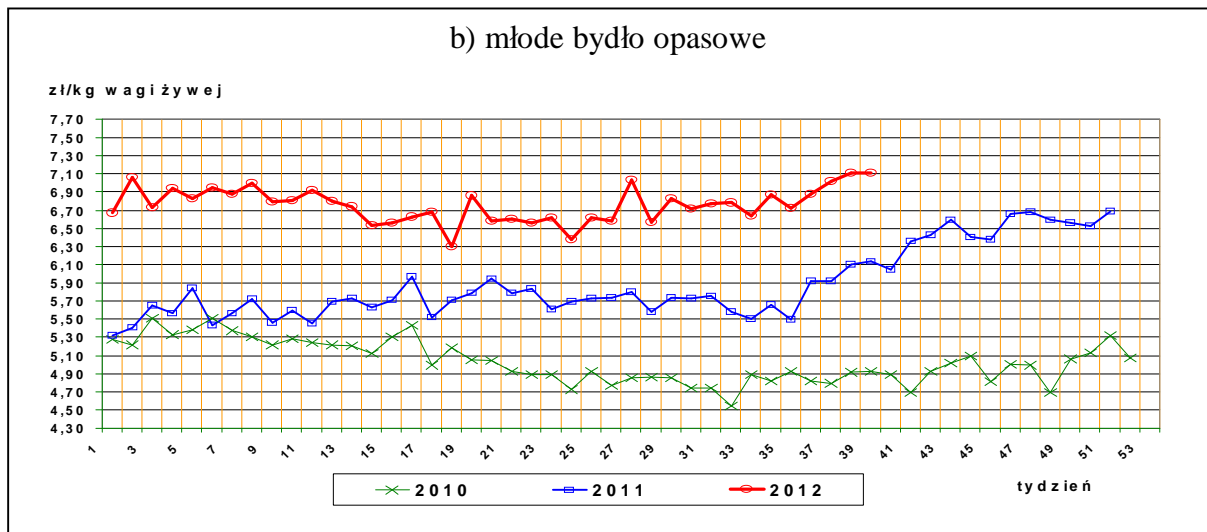
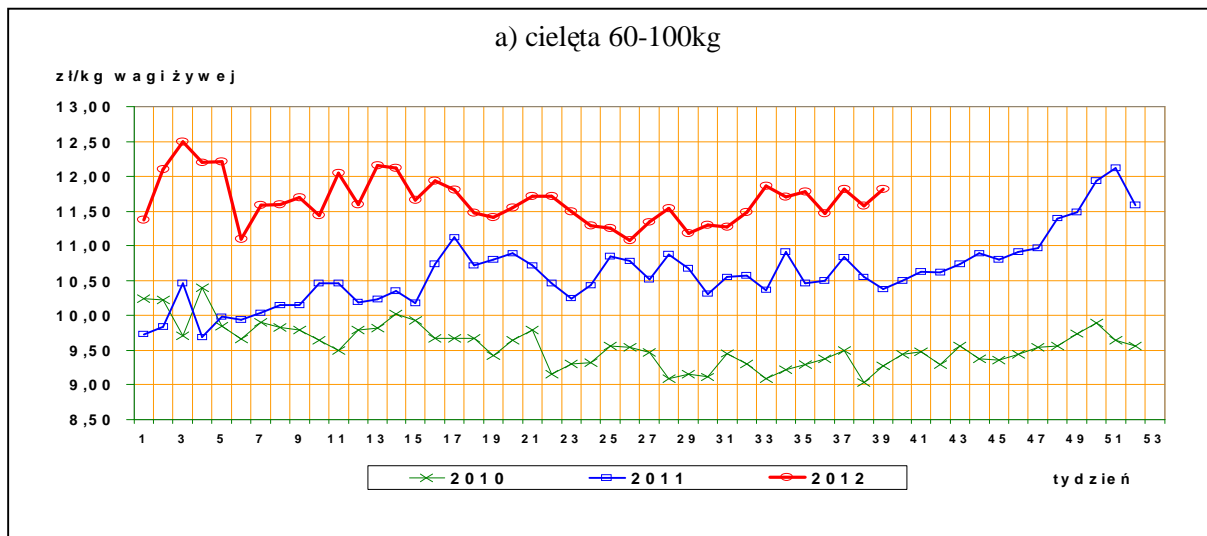
a) udziec wołowy bez kości



b) rostbef z kością



Rys17. Ceny bydła na targowiskach



IV. Analiza handlu zagranicznego wołowiną

Informacje dotyczące zasad i procedur handlu zagranicznego na rynku wołowiny i cielęciny można odnaleźć na stronie internetowej Agencji Rynku Rolnego, pod adresem:

http://www.arr.gov.pl/index.php?option=com_content&view=article&id=41&Itemid=46

1. Dopłaty eksportowe krajów Unii Europejskiej do wołowiny i żywca wołowego*

Tablica 14. Dopłaty eksportowe Unii Europejskiej do wołowiny i żywca wołowego (poziom subsydiów obowiązujący od 2 września 2012 roku, wg rozporządzenia Komisji (UE) Nr 859/2012.

EUR/100kg

<i>Kategoria mięsa</i>	<i>Kod produktu</i>	<i>Kierunek eksportu</i>	
		Kraje przeznaczenia**	Kraje przeznaczenia***
<i>Mięso świeże lub chłodzone</i>			
tusze ze zw. płci męskiej	0201 10 00 9130	0,00	0,00
ćwiartki przednie ze zw. płci męskiej	0201 20 30 9110	0,00	0,00
ćwiartki zadnie ze zw. płci męskiej	0201 20 50 9110	0,00	0,00
Mięso drobne świeże o zaw. pow.78% mięsa	0201 30 00 9060	0,00	0,00
Mięso drobne mrożone o zaw. pow. 78% mięsa	0202 30 90 9200	0,00	0,00

Euro/100kg

<i>Kategoria bydła</i>	<i>Kod produktu</i>	<i>Kierunek eksportu</i>
<i>Bydło hodowlane czystej rasy</i>		
jałówki od 250 kg do 30 miesięcy	0102 10 10 9140	0,00 EUR do wszystkich miejsc przeznaczenia (państwa trzecie, inne terytoria, zaopatrzenie i miejsce przeznaczenia uważane za wywóz ze Wspólnoty)
Krowy od 250 kg do 30 miesięcy	0102 10 30 9140	

*- źródło : FAMMU/FAPA

***) Turcja, Ukraina, Białoruś, Mołdowa, Rosja, Gruzja, Armenia, Azerbejdżan, Kazachstan, Turkmenia, Uzbekistan, Tadżykistan, Kirgizja, Maroko, Algieria, Tunezja, Libia, Liban, Syria, Irak, Iran, Izrael, Zachodni Brzeg Jordanu/Strefa Gazy, Jordania, Arabia Saudyjska, Kuwejt, Bahrajn, Katar, Zjednoczone Emiraty Arabskie, Oman, Jemen, Pakistan, Sri Lanka, Myanmar (Birma), Tajlandia, Wietnam, Indonezja, Filipiny, Chiny, Korea Północna, Hongkong, Sudan, Mauretania, Mali, Burkina Faso, Niger, Czad, Republika Zielonego Przylądka, Senegal, Gambia, Gwinea Bissau, Gwinea, Sierra Leone, Liberia, Wybrzeże Kości Słoniowej, Ghana, Togo, Benin, Nigeria, Kamerun, Republika Środkowoafrykańska, Gwinea Równikowa, Wyspy Świętego Tomasza i Książęca, Gabon, Kongo, Kongo (Republika Demokratyczna), Ruanda, Burundi, Wyspa Świętej Heleny z przyległościami, Angola, Etiopia, Erytrea, Dżibuti, Somalia, Uganda, Tanzania, Seszele z przyległościami, Brytyjskie Terytorium Oceanu Indyjskiego, Mozambik, Mauritius, Komory, Majotta, Zambia, Malawi, Republika Południowej Afryki, Lesotho i Egipt.

***) Albania, Chorwacja, Bośnia i Hercegowina, Serbia, Kosowo, Czarnogóra, Była Jugosłowiańska Republika Macedonii.

Departament Rynków Rolnych

Tablica 15. Polski handel zagraniczny końmi oraz mięsem końskim, bydłem żywym oraz mięsem wołowym w okresie I-VII 2012r. *(dane tymczasowe, mogą ulec zmianie)*

a) eksport/ wywóz

CN	Nazwa towaru	EKSPORT/WYWÓZ			
		Wartość [tys. EUR]		Wolumen [tony]	
		I-VII 2011r.	I-VII 2012r.	I-VII 2011r.	I-VII 2012r.
0101	Konie żywe	12 989	12 357	6 858	6 175
0102	Bydło żywe	58 632	67 738	27 038	24 488
0201	Mięso wołowe świeże lub chłodzone	414 706	419 349	136 268	130 083
0202	Mięso wołowe mrożone	66 329	79 149	22 385	25 445
0205	Mięso końskie	19 985	19 750	7 249	6 844

b) import

CN	Nazwa towaru	IMPORT/PRZYWÓZ			
		Wartość [tys. EUR]		Wolumen [tony]	
		I-VII 2011r.	I-VII 2012r.	I-VII 2011r.	I-VII 2012r.
0101	Konie żywe	787	1 276	424	773
0102	Bydło żywe	12 166	16 866	5 257	6 883
0201	Mięso wołowe świeże lub chłodzone	14 078	14 158	4 221	4 160
0202	Mięso wołowe mrożone	8 621	6 535	3 224	2 126
0205	Mięso końskie	71	867	39	485

c) saldo

CN	Nazwa towaru	SALDO	
		Wartość [tys. EUR]	
		I-VII 2011r.	I-VII 2012r.
0101	Konie żywe	12 202	11 082
0102	Bydło żywe	46 466	50 873
0201	Mięso wołowe świeże lub chłodzone	400 628	405 191
0202	Mięso wołowe mrożone	57 708	72 614
0205	Mięso końskie	19 914	18 884

Tablica 16. Kierunki, wolumen oraz **ceny eksportu/wywozu** bydła żywego oraz wołowiny z Polski w okresie I-VII 2012r. *(dane wstępne)*.

a) bydło żywe ogółem (CN 0102)

Kraj	Wartość [tys. EUR]	Wolumen [szt.]	EUR/kg
Niderlandy	15 850	85 070	3,22
Włochy	27 303	69 423	2,99
Hiszpania	4 961	19 463	2,69
Chorwacja	5 595	12 832	2,72
Bośnia i Hercegowina	1 820	7 431	2,47
Litwa	5 051	5 982	1,59

Departament Rynków Rolnych

Belgia	793	4 023	3,41
Grecja	3 288	3 075	2,25
Rosja	1 338	724	3,45
Uzbekistan	1 177	560	4,31
Republika Czeska	69	390	1,38
Węgry	229	271	1,95
Irlandia	52	201	3,73
Niemcy	147	186	2,75
Malta	31	153	3,51
Słowenia	10	31	2,54
Francja	20	20	1,73
Słowacja	3	6	1,93
Ukraina	0,4	1	2,33
OGÓLEM	67 738	209 842	2,77

b) bydło żywe do 80kg - cielęta (CN 01022910)

Kraj	Wartość [tys. EUR]	Wolumen [szt.]	EUR/kg
Niderlandy	13 069	72 281	3,29
Włochy	8 704	31 448	3,82
Hiszpania	2 694	13 520	2,75
Belgia	677	3 436	3,40
Bośnia i Hercegowina	414	2120	2,52
Chorwacja	74	230	4,50
Irlandia	52	201	3,73
Malta	31	153	3,51
Słowenia	6	25	3,10
OGÓLEM	25 721	123 414	3,37

c) mięso wołowe świeże, chłodzone (CN 0201)

Kraj	Wartość [tys. EUR]	Wolumen [ton]	EUR/kg
Turcja	67 130	25 461	2,64
Niderlandy	73 470	25 398	2,89
Włochy	84 596	23 494	3,60
Niemcy	48 069	15 592	3,08
Hiszpania	36 004	10 984	3,28
Rosja	12 890	4 766	2,70
Francja	17 179	3 976	4,32
Wielka Brytania	14 478	3 256	4,45
Grecja	7 277	2 242	3,25
Republika Czeska	9 398	2 159	4,35
Dania	7 509	2 051	3,66
Słowacja	6 374	1 701	3,75
Izrael	6 587	1 575	4,18
Irlandia	5 180	1 424	3,64
Macedonia	2 927	1 067	2,74
Austria	2 693	806	3,34
Szwecja	2 701	636	4,25

Departament Rynków Rolnych

Belgia	2 976	603	4,94
Portugalia	2 177	527	4,13
Chorwacja	1 253	403	3,11
Uzbekistan	1 457	350	4,16
Finlandia	2 211	262	8,44
Węgry	820	182	4,50
Kosowo	421	158	2,67
Litwa	581	156	3,73
Bośnia i Hercegowina	316	132	2,40
Rumunia	457	122	3,74
Łotwa	478	119	4,02
Estonia	438	116	3,76
Cypr	343	115	2,97
Egipt	161	51	3,15
Czarnogóra	120	40	3,01
Malta	145	40	3,66
Bułgaria	99	36	2,75
Kazachstan	79	23	3,43
Norwegia	1,4	3,0	0,45
OGÓLEM	419 349	130 083	3,22

d) mięso wołowe mrożone (CN 0202)

Kraj	Wartość [tys. EUR]	Wolumen [ton]	EUR/kg
Niderlandy	8 520	2 953	2,89
Niemcy	7 296	2 795	2,61
Rosja	6 339	2 308	2,75
Szwecja	9 052	2 265	4,00
Francja	6 546	2 196	2,98
Wielka Brytania	5 235	1 735	3,02
Włochy	4 586	1 370	3,35
Hiszpania	3 598	1 196	3,01
Irlandia	3 183	917	3,47
Estonia	2 528	881	2,87
Bułgaria	2 234	812	2,75
Dania	2 536	775	3,27
Izrael	3 418	639	5,35
Grecja	2 262	596	3,79
Węgry	1 294	434	2,98
Majotta	822	351	2,34
Rumunia	925	336	2,75
Kazachstan	831	314	2,65
Republika Czeska	822	310	2,65
Belgia	857	278	3,09
Malta	1 064	242	4,40
Litwa	515	238	2,16
Cypr	608	172	3,52
Uzbekistan	591	139	4,25
Luksemburg	62	133	0,46
Austria	364	124	2,93
Łotwa	295	124	2,39

Departament Rynków Rolnych

Słowacja	438	113	3,88
Chorwacja	303	102	2,96
Ghana	57	97	0,59
Turkmenistan	235	84	2,82
Turcja	435	68	6,38
Bośnia i Hercegowina	121	61	2,00
Macedonia	122	43	2,86
Finlandia	421	40	10,59
Azerbejdżan	99	38	2,59
Portugalia	113	37	3,02
Albania	56	34	1,63
Bermudy	65	21	3,03
Egipt	50	18	2,77
Tadżykistan	46	18	2,56
Kosowo	21	18	1,19
Norwegia	0,577	0,051	11,31
OGÓLEM	79 149	25 445	3,11

Tablica 17. Kierunki, wolumen oraz **ceny importu/przywozu** bydła żywego oraz wołowiny do Polski w okresie I-VII 2012r. (dane wstępne)

a) bydło żywe ogółem (CN 0102)

Kraj	Wartość [tys. EUR]	Wolumen [szt.]	EUR/szt
Litwa	1 490	6 436	231
Słowacja	2 880	4 839	595
Rumunia	1 432	3 894	368
Włochy	988	3 427	288
Niemcy	4 698	2 870	1 637
Dania	1 991	1 369	1 454
Niderlandy	1 564	1 045	1 496
Republika Czeska	1 272	1 030	1 235
Belgia	289	201	1 439
Francja	193	105	1 838
Turks i Caicos	22	65	341
Węgry	39	62	637
Estonia	7,3	25	290
Szwajcaria	0,5	3	167
OGÓLEM	16 866	25 371	665

b) bydło żywe do 80kg (cielęta) CN 01022910)

Kraj	Wartość [tys. EUR]	Wolumen [szt.]	EUR/szt
Litwa	11 619	5 339	218
Rumunia	651	202	322
Estonia	73	25	290
OGÓLEM	12 342	5 566	222

c) mięso wołowe świeże, chłodzone (CN 0201)

Departament Rynków Rolnych

Kraj	Wartość [tys. EUR]	Wolumen [ton]	EUR/kg
Słowacja	1 611	895	1,80
Wielka Brytania	2 672	860	3,11
Irlandia	4 089	757	5,40
Republika Czeska	2 263	697	3,25
Niemcy	1 391	466	2,99
Dania	822	291	2,83
Niderlandy	555	123	4,52
Litwa	99	31,2	3,17
Hiszpania	84	9,7	8,74
Argentyna	197	9,6	20,49
Stany Zjednoczone Ameryki	125	5,8	21,67
Brazylia	108	5,1	21,03
Francja	62	3,4	18,53
Rumunia	41	3,2	13,05
Włochy	13	1,7	7,38
Belgia	2,8	0,7	3,96
Nowa Zelandia	10	0,6	16,35
Urugwaj	4,2	0,29	14,33
Iran	5,9	0,26	22,28
Chile	1,9	0,10	19,89
Kanada	0,32	0,008	39,38
OGÓLEM	14 158	4 160	3,40

d) mięso wołowe mrożone (CN 0202)

Kraj	Wartość [tys. EUR]	Wolumen [ton]	EUR/kg
Wielka Brytania	967	512	1,89
Republika Czeska	1 516	464	3,27
Irlandia	1 267	391	3,24
Niemcy	798	285	2,80
Niderlandy	434	184	2,37
Francja	464	95	4,88
Słowacja	288	45	6,42
Dania	117	32	3,65
Belgia	104	32	3,29
Nowa Zelandia	353	25	13,93
Litwa	61	20	3,04
Rumunia	68	15	4,44
Węgry	19	15	1,27
Argentyna	61	6,3	9,82
Estonia	11	3,9	2,78
Finlandia	0,9	0,50	1,76
Brazylia	0,9	0,43	2,09
Urugwaj	3,1	0,30	10,17
Włochy	1,5	0,16	9,22
Austria	0,3	0,04	7,13
Stany Zjednoczone Ameryki	0,90	0,038	23,58
OGÓLEM	6 535	2 126	3,07

V. Informacje statystyczne (dane GUS)

Tablica 18. Pogłowie bydła w Polsce

Lp.	Kategoria	Czerwiec 2012		Grudzień 2012	
		tys. szt. lub %	roczna zmiana [% , pkt %]	tys. szt. lub %	roczna zmiana [%]
<i>Liczba bydła</i>					
	<i>Bydło ogółem</i>	5776,8	+0,3		
	cielęta do 1 roku	1468,8	-0,9		
	bydło 1-2 lata	1343,9	+3,4		
	bydło >2lat	2964,1	-0,6		
	krowy	2578,0	-1,8		
	w tym: - mleczne	2441,2	-1,3		

Struktura stada w %

Cielęta do 1 roku	25,4	-0,3 pkt %
Bydło 1-2 lata	22,3	+0,7pkt %
Krowy	44,6	-1 pkt %
Bydło>2lat	6,7	-0,4pkt

Lp.	Kategoria	Czerwiec 2013		Grudzień 2013	
		tys. szt. lub %	roczna zmiana [% lub pkt%]	tys. szt. lub %	roczna zmiana [%]
<i>Liczba bydła</i>					
	<i>Bydło ogółem</i>				
	cielęta do 1 roku				
	bydło 1-2 lata				
	bydło >2lat				
	krowy				
	w tym: - mleczne				

Struktura stada w %

Departament Rynków Rolnych

Cielęta do 1 roku

Bydło 1-2 lata

Krowy

Bydło>2lat

Tablica 19. Ceny skupu oraz ceny targowiskowe bydła rzeźnego ogółem (bez cieląt) w 2012r. wg GUS* (lata 2004-2010 w wydaniu Excel)

2011													
	I	II	III	IV	V	VI	VII	VIII	IX	X	XI	XII	I-XII
cena skupu	6,59	6,58	6,41	6,32	6,31	6,42	6,45	6,61					
cena targowiskowa	6,01	6,22	6,32	6,37	6,31	6,30	6,23	6,24					

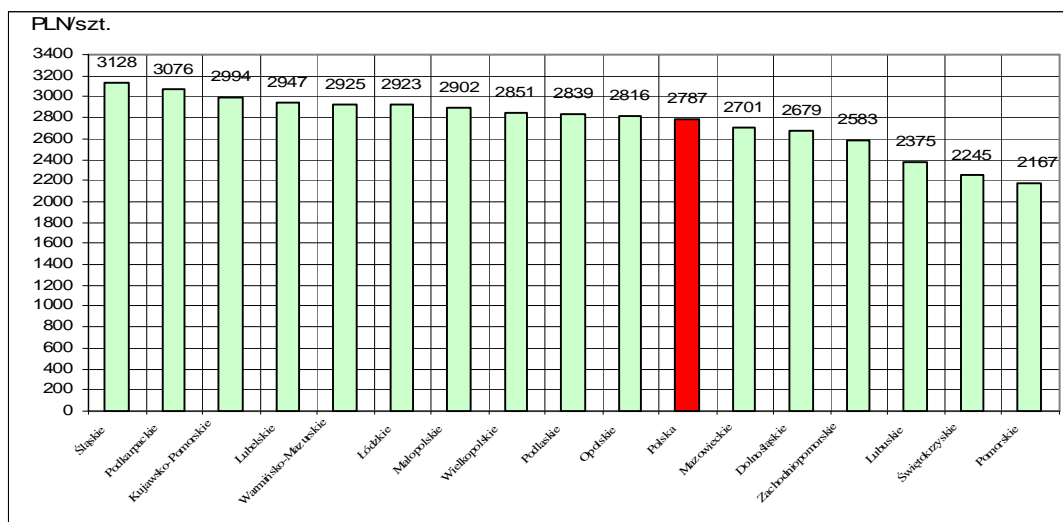
*- w zł/kg w.ż.

Tablica 20. Ceny skupu* krów rzeźnych w Polsce oraz wg województw oraz wg miesięcy w roku 2012

województwo/miesiąc	Styczeń	Luty	Marzec	Kwiecień	Maj	Czerwiec	Lipiec	Sierpień	Wrzesień	Październik	Listopad	Grudzień
	w zł za sztukę											
<i>olska</i>	2732,35	2736,29	2619,19	2771,53	2787,85	2809,89	2740,73	2787,49				
olnośląskie	2700,33	2712,72	2801,74	2652,42	3028,94	2897,56	2838,80	2679,32				
ujawsko-Pomorskie	3072,34	3079,20	3065,65	2955,56	3074,26	3077,53	2921,11	2994,30				
ubelskie	2734,55	2900,17	3020,83	2938,67	2908,40	2979,31	2920,08	2947,17				
ubuskie	2574,26	2288,76	2137,89	2521,54	2477,92	2144,53	2723,10	2374,95				
ódzkie	2927,61	2929,63	1863,26	3006,75	2994,25	3007,46	2808,79	2922,84				
atopolskie	2739,84	2740,21	2801,98	2834,67	2724,30	2736,83	2802,48	2901,69				
azowieckie	2188,59	2503,30	2450,88	2487,58	2478,52	2519,56	2480,54	2701,26				
olskie	2664,10	2550,72	2581,16	2354,25	2904,43	2997,72	2408,84	2816,06				
dkarpackie	2920,13	3043,87	2956,42	3059,88	2834,22	2730,44	3039,77	3075,53				
dlaskie	2796,32	2791,56	2739,98	2903,01	2868,55	3123,20	2925,19	2838,62				
omorskie	2405,64	2287,91	2359,51	2301,88	2189,66	2487,72	2428,40	2166,75				
ąskie	3066,95	3089,67	3078,44	3035,37	2967,25	3132,29	3086,46	3127,56				
więtokrzyskie	2691,47	2618,56	2433,36	2444,71	2397,84	2230,79	2187,09	2244,56				
armińsko-azurskie	3049,16	2815,24	2757,89	2831,63	2638,33	2723,46	2803,31	2924,75				
ielkopolskie	2984,69	2842,10	2905,61	2918,38	2955,93	2839,25	2827,01	2851,16				
uchodniopomorskie	2655,14	2510,49	2490,97	2391,64	2708,89	2712,86	2611,16	2582,61				

wg siedziby producenta żywca –wstępne dane GUS

Rys. 18. Graficzny obraz cen skupu (płaconych producentom) krów rzeźnych w Polsce* wg województw w sierpniu 2012r.



**Tabl. 21 Zestawienie monitorowanych danych w zakresie zakupu i ubojów bydła w latach 2003-2012
(wybrane fragmenty z bazy danych)**

a) ceny zakupu bydła rzeźnego w PLN/kg mpc w układzie miesięcznym, kwartalnym, półrocznym i rocznym.

	I	II	III	IV	V	VI	VII	VIII	IX	X	XI	XII
bydło ogółem	5,24	5,17	5,22	5,34	5,05	5,18	4,85	4,94	4,93	5,07	5,12	5,10
byki do 2 lat (A)	6,22	6,29	6,29	6,25	6,27	6,22	6,09	6,12	6,12	6,05	5,99	5,90
byki >2 lat (B)	6,07	6,03	5,96	5,79	5,71	6,09	6,27	6,13	5,93	5,95	5,77	5,81
wolce (C)	6,03	6,16	6,15	6,12	5,99	0,00	5,86	6,07	0,00	5,57	5,87	5,48
krowy (D)	3,46	3,39	3,38	3,27	3,30	3,27	3,27	3,44	3,74	4,02	3,87	3,76
jałówki (E)	5,92	5,97	5,96	5,88	5,89	5,84	5,70	5,68	5,59	5,57	5,56	5,50
2004												zł/kg mpc
	I	II	III	IV	V	VI	VII	VIII	IX	X	XI	XII
bydło ogółem	5,25	5,46	5,73	5,88	6,77	8,04	7,34	7,32	7,51	7,46	7,27	7,20
byki do 2 lat (A)	6,06	6,17	6,33	6,58	7,69	8,83	8,18	8,10	8,25	8,21	8,16	8,16
byki >2 lat (B)	6,12	6,22	6,32	6,31	7,71	9,02	8,10	8,10	8,08	8,32	8,11	8,15
wolce (C)	0,00	0,00	5,94	0,00	0,00	7,88	0,00	8,50	6,44	7,20	6,87	6,70
krowy (D)	3,85	4,35	4,74	5,07	5,80	7,48	6,47	6,60	6,92	6,86	6,57	6,32
jałówki (E)	5,56	5,65	5,84	6,01	6,69	7,77	7,15	7,04	7,20	7,27	7,18	7,10
2005												zł/kg mpc
	I	II	III	IV	V	VI	VII	VIII	IX	X	XI	XII
bydło ogółem	7,42	7,98	8,16	8,13	8,07	8,21	8,19	8,17	7,98	7,65	7,64	7,51
byki do 2 lat (A)	8,35	8,75	8,82	8,88	8,75	8,89	8,79	8,86	8,76	8,60	8,65	8,60
byki >2 lat (B)	8,32	8,54	8,71	8,83	8,71	8,71	8,63	8,69	8,65	8,56	8,58	8,49
wolce (C)	0,00	6,28	8,25	8,45	9,10	0,00	7,66	0,00	7,39	8,25	0,00	7,38
krowy (D)	6,64	7,24	7,48	7,42	7,40	7,51	7,42	7,42	7,13	6,63	6,56	6,28
jałówki (E)	7,29	7,59	7,70	7,73	7,81	7,73	7,66	7,72	7,61	7,48	7,47	7,37

Wykorzystanie możliwe z dokładnym podaniem źródła

Departament Rynków Rolnych

2006												zł/kg mpc
	I	II	III	IV	V	VI	VII	VIII	IX	X	XI	XII
bydło ogółem	7,70	8,08	8,21	8,27	8,34	8,49	8,22	8,15	8,32	8,10	7,88	7,91
byki do 2 lat (A)	8,86	9,12	9,29	9,33	9,36	9,46	9,25	9,11	9,26	9,07	8,98	8,91
byki >2 lat (B)	8,70	8,96	9,08	9,20	9,32	9,40	9,27	9,24	9,34	9,20	8,92	8,91
wolce (C)	7,28	6,37	7,67	0,00	7,79	0,00	7,40	0,00	7,21	8,03	7,43	7,27
krowy (D)	6,62	6,88	7,19	7,18	7,26	7,45	7,20	7,00	7,15	7,05	6,81	6,66
jałówki (E)	7,56	7,71	7,79	7,84	7,86	7,99	7,90	7,79	7,88	7,81	7,59	7,63

2007												zł/kg mpc
	I	II	III	IV	V	VI	VII	VIII	IX	X	XI	XII
bydło ogółem	8,14	8,29	8,23	8,10	7,82	7,72	7,68	7,93	8,07	7,75	7,50	7,55
byki do 2 lat (A)	9,14	9,15	9,03	8,95	8,66	8,49	8,37	8,70	8,73	8,49	8,33	8,37
byki >2 lat (B)	9,16	9,20	8,92	8,93	8,56	8,52	8,54	8,71	8,82	8,48	8,14	8,23
wolce (C)	0,00	0,00	7,77	8,73	7,58	6,64	0,00	7,17	7,90	7,45	8,17	6,36
krowy (D)	6,87	7,14	7,21	7,14	6,95	6,92	6,91	7,08	7,33	7,03	6,57	6,42
jałówki (E)	7,72	7,80	7,77	7,66	7,53	7,49	7,49	7,66	7,77	7,56	7,45	7,45

2008												zł/kg mpc
	I	II	III	IV	V	VI	VII	VIII	IX	X	XI	XII
bydło ogółem	7,97	8,08	8,06	8,07	8,08	8,28	7,90	7,94	8,12	8,10	8,00	8,24
byki do 2 lat (A)	8,82	8,75	8,66	8,71	8,69	8,85	8,59	8,70	8,85	8,91	8,91	9,16
byki >2 lat (B)	8,76	8,62	8,50	8,64	8,75	8,98	8,71	8,85	9,01	8,99	8,98	8,93
wolce (C)	7,39	7,82	8,39	6,26	8,42	9,30	7,97	7,87	7,40	0,00	7,63	7,55
krowy (D)	6,83	7,01	7,16	7,21	7,25	7,50	7,10	7,08	7,22	7,17	6,89	7,06
jałówki (E)	7,68	7,76	7,83	7,81	7,83	7,93	7,70	7,67	7,81	7,80	7,75	7,92

2009												zł/kg mpc
	I	II	III	IV	V	VI	VII	VIII	IX	X	XI	XII
bydło ogółem	8,66	9,13	9,47	9,28	9,43	9,70	9,46	9,27	9,19	8,82	8,92	9,08

Departament Rynków Rolnych

byki do 2 lat (A)	9,51	9,92	10,25	10,13	10,31	10,60	10,44	10,43	10,32	10,04	10,21	10,31
byki >2 lat (B)	9,55	9,99	10,47	10,41	10,57	10,84	10,67	10,71	10,67	10,47	10,46	10,48
wolce (C)	7,06	8,34	0,00	0,00	8,00	0,00	0,00	0,00	7,45	8,46	8,35	0,00
krowy (D)	7,50	7,85	8,32	8,23	8,29	8,56	8,20	7,93	7,77	7,36	7,34	7,37
jałówki (E)	8,22	8,51	8,90	8,88	8,90	9,12	9,03	9,00	8,98	8,75	8,83	8,87
2010												
	I	II	III	IV	V	VI	VII	VIII	IX	X	XI	XII
bydło ogółem	9,43	9,45	8,78	8,78	8,44	8,45	8,29	8,51	8,66	8,79	9,40	9,91
byki do 2 lat (A)	10,66	10,58	9,71	9,55	9,03	8,98	8,83	9,13	9,31	9,63	10,58	11,18
byki >2 lat (B)	10,96	10,74	9,81	9,73	9,14	9,11	8,90	9,33	9,55	9,85	10,86	11,38
wolce (C)	0,00	10,54	9,24	5,99	8,44	8,06	8,08	8,63	7,65	0,00	0,00	8,09
krowy (D)	7,70	7,76	7,67	7,68	7,56	7,66	7,50	7,46	7,60	7,56	7,63	7,85
jałówki (E)	9,17	9,23	8,61	8,46	8,19	8,24	8,12	8,27	8,42	8,46	8,68	9,02
2011												
	I	II	III	IV	V	VI	VII	VIII	IX	X	XI	XII
bydło ogółem	10,13	10,06	10,59	10,73	10,88	10,58	10,85	11,31	11,73	11,83	11,97	12,41
byki do 2 lat (A)	11,47	11,15	11,79	11,89	11,87	11,48	11,84	12,56	13,09	13,31	13,41	13,67
byki >2 lat (B)	11,67	11,25	11,81	11,93	11,89	11,45	11,80	12,58	13,12	13,42	13,48	13,73
wolce (C)	0,00	8,22	0,00	10,05	9,39	8,70	12,73	0,00	9,76	10,79	9,47	10,65
krowy (D)	8,03	8,26	8,93	9,22	9,35	9,43	9,57	9,81	10,12	10,25	10,38	10,62
jałówki (E)	9,22	9,30	9,73	9,85	9,96	10,09	10,31	10,69	11,16	11,33	11,48	11,78
2012												
	I	II	III	IV	V	VI	VII	VIII	IX	X	XI	XII
bydło ogółem	12,94	12,98	12,51	12,44	12,23	12,48	12,52	12,77	12,91			
byki do 2 lat (A)	14,23	13,99	13,32	13,31	12,81	13,08	13,24	13,72	13,91			
byki >2 lat (B)	14,27	14,01	13,29	13,31	12,77	13,08	13,21	13,71	13,92			
wolce (C)	12,32	0,00	11,80	10,31	0,00	0,00	0,00	0,00	0,00			
krowy (D)	11,03	11,27	11,25	11,15	11,16	11,45	11,41	11,53	11,58			
jałówki (E)	12,13	12,34	12,11	12,09	12,19	12,28	12,35	12,53	12,64			

Departament Rynków Rolnych

2003 kwartał					2003 półrocze			2003	
	I-III	IV-VI	VII-IX	X-XII		I-VI	VII-XII		I-XII
bydło ogółem	5,21	5,18	4,90	5,09	bydło ogółem	5,19	5,00	bydło ogółem	5,10
byki do 2 lat (A)	6,26	6,25	6,11	5,99	byki do 2 lat (A)	6,26	6,04	byki do 2 lat (A)	6,16
byki >2 lat (B)	6,01	5,84	6,14	5,87	byki >2 lat (B)	5,96	6,02	byki >2 lat (B)	6,00
wolce (C)	6,13	6,04	5,93	5,70	wolce (C)	6,10	5,72	wolce (C)	5,88
krowy (D)	3,41	3,28	3,48	3,91	krowy (D)	3,35	3,70	krowy (D)	3,53
jałówki (E)	5,94	5,87	5,65	5,55	jałówki (E)	5,91	5,59	jałówki (E)	5,76
2004 kwartał					2004 półrocze			2004	
	I-III	IV-VI	VII-IX	X-XII		I-VI	VII-XII		I-XII
bydło ogółem	5,52	7,11	7,40	7,31	bydło ogółem	6,27	7,35	bydło ogółem	6,94
byki do 2 lat (A)	6,21	7,96	8,18	8,18	byki do 2 lat (A)	7,00	8,18	byki do 2 lat (A)	7,73
byki >2 lat (B)	6,25	7,93	8,11	8,20	byki >2 lat (B)	7,06	8,14	byki >2 lat (B)	7,90
wolce (C)	5,94	7,88	7,62	6,95	wolce (C)	7,26	7,05	wolce (C)	7,06
krowy (D)	4,39	6,40	6,71	6,57	krowy (D)	5,49	6,64	krowy (D)	6,25
jałówki (E)	5,69	6,88	7,13	7,18	jałówki (E)	6,17	7,15	jałówki (E)	6,69
2005 kwartał					2005 półrocze			2005	
	I-III	IV-VI	VII-IX	X-XII		I-VI	VII-XII		I-XII
bydło ogółem	7,90	8,14	8,13	7,60	bydło ogółem	8,04	7,90	bydło ogółem	7,97
byki do 2 lat (A)	8,69	8,84	8,81	8,62	byki do 2 lat (A)	8,78	8,73	byki do 2 lat (A)	8,76
byki >2 lat (B)	8,53	8,75	8,66	8,54	byki >2 lat (B)	8,66	8,62	byki >2 lat (B)	8,64
wolce (C)	6,18	8,52	7,48	7,74	wolce (C)	6,44	7,48	wolce (C)	7,24
krowy (D)	7,14	7,45	7,34	6,47	krowy (D)	7,33	6,95	krowy (D)	7,14
jałówki (E)	7,54	7,76	7,67	7,44	jałówki (E)	7,66	7,55	jałówki (E)	7,61
2006 kwartał					2006 półrocze			2006	
	I-III	IV-VI	VII-IX	X-XII		I-VI	VII-XII		I-XII

Wykorzystanie możliwe z dokładnym podaniem źródła

Departament Rynków Rolnych

bydło ogółem	8,05	8,36	8,23	7,96	bydło ogółem	8,21	8,10	bydło ogółem	8,15
byki do 2 lat (A)	9,14	9,38	9,20	8,99	byki do 2 lat (A)	9,26	9,10	byki do 2 lat (A)	9,18
byki >2 lat (B)	8,96	9,31	9,29	9,02	byki >2 lat (B)	9,18	9,16	byki >2 lat (B)	9,17
wolce (C)	6,70	7,79	7,30	7,44	wolce (C)	6,97	7,41	wolce (C)	7,22
krowy (D)	6,95	7,29	7,11	6,86	krowy (D)	7,12	6,98	krowy (D)	7,05
jałówki (E)	7,71	7,89	7,85	7,68	jałówki (E)	7,80	7,76	jałówki (E)	7,78
2007 kwartał					2007 półrocze			2007	
	I-III	IV-VI	VII-IX	X-XII		I-VI	VII-XII		I-XII
bydło ogółem	8,22	7,87	7,91	7,61	bydło ogółem	8,04	7,75	bydło ogółem	7,89
byki do 2 lat (A)	9,11	8,70	8,62	8,40	byki do 2 lat (A)	8,91	8,51	byki do 2 lat (A)	8,71
byki >2 lat (B)	9,07	8,65	8,70	8,30	byki >2 lat (B)	8,85	8,54	byki >2 lat (B)	8,69
wolce (C)	7,77	7,39	7,41	7,22	wolce (C)	7,42	7,28	wolce (C)	7,40
krowy (D)	7,07	6,99	7,11	6,73	krowy (D)	7,03	6,91	krowy (D)	6,97
jałówki (E)	7,77	7,55	7,64	7,50	jałówki (E)	7,66	7,57	jałówki (E)	7,61
2008 kwartał					2008 półrocze			2008	
	I-III	IV-VI	VII-IX	X-XII		I-VI	VII-XII		I-XII
bydło ogółem	8,04	8,14	7,99	8,11	bydło ogółem	8,09	8,05	bydło ogółem	8,07
byki do 2 lat (A)	8,74	8,75	8,71	8,98	byki do 2 lat (A)	8,75	8,86	byki do 2 lat (A)	8,80
byki >2 lat (B)	8,64	8,79	8,88	8,97	byki >2 lat (B)	8,72	8,91	byki >2 lat (B)	8,82
wolce (C)	7,52	6,82	7,75	7,62	wolce (C)	7,34	7,71	wolce (C)	7,45
krowy (D)	6,99	7,31	7,14	7,05	krowy (D)	7,16	7,09	krowy (D)	7,13
jałówki (E)	7,76	7,85	7,73	7,82	jałówki (E)	7,81	7,78	jałówki (E)	7,79
2009 kwartał					2009 półrocze			2009	
	I-III	IV-VI	VII-IX	X-XII		I-VI	VII-XII		I-XII
bydło ogółem	9,11	9,46	9,31	8,94	bydło ogółem	9,30	9,13	bydło ogółem	9,22
byki do 2 lat (A)	9,92	10,33	10,39	10,19	byki do 2 lat (A)	10,13	10,30	byki do 2 lat (A)	10,21
byki >2 lat (B)	10,13	10,61	10,68	10,47	byki >2 lat (B)	10,38	10,57	byki >2 lat (B)	10,49
wolce (C)	8,26	8,00	7,45	8,45	wolce (C)	8,18	7,85	wolce (C)	8,13

Wykorzystanie możliwe z dokładnym podaniem źródła

Departament Rynków Rolnych

krowy (D)	7,91	8,35	7,96	7,35	krowy (D)	8,15	7,67	krowy (D)	7,89
jałówki (E)	8,57	8,96	9,00	8,81	jałówki (E)	8,78	8,91	jałówki (E)	8,85
2010 kwartał					2010 półrocze			2010	
	I-III	IV-VI	VII-IX	X-XII		I-VI	VII-XII		I-XII
bydło ogółem	9,17	8,54	8,50	9,37	bydło ogółem	8,83	8,96	bydło ogółem	8,90
byki do 2 lat (A)	10,27	9,15	9,11	10,49	byki do 2 lat (A)	9,66	9,84	byki do 2 lat (A)	9,76
byki >2 lat (B)	10,45	9,25	9,26	10,72	byki >2 lat (B)	9,67	9,93	byki >2 lat (B)	9,83
wolce (C)	9,36	8,25	8,16	8,09	wolce (C)	8,59	8,11	wolce (C)	8,29
krowy (D)	7,71	7,64	7,53	7,68	krowy (D)	7,67	7,61	krowy (D)	7,64
jałówki (E)	8,94	8,28	8,29	8,71	jałówki (E)	8,59	8,50	jałówki (E)	8,54
2011 kwartał					2011 półrocze			2011	
	I-III	IV-VI	VII-IX	X-XII		I-VI	VII-XII		I-XII
bydło ogółem	10,29	10,72	11,31	12,04	bydło ogółem	10,49	11,69	bydło ogółem	11,10
byki do 2 lat (A)	11,50	11,73	12,49	13,45	byki do 2 lat (A)	11,61	12,98	byki do 2 lat (A)	12,25
byki >2 lat (B)	11,59	11,74	12,73	13,55	byki >2 lat (B)	11,65	13,29	byki >2 lat (B)	12,80
wolce (C)	8,22	9,31	9,98	10,63	wolce (C)	8,83	10,56	wolce (C)	9,97
krowy (D)	8,46	9,34	9,85	10,39	krowy (D)	8,88	10,14	krowy (D)	9,57
jałówki (E)	9,46	9,97	10,73	11,50	jałówki (E)	9,71	11,13	jałówki (E)	10,43
2012 kwartał					2012 półrocze			2012	
	I-III	IV-VI	VII-IX	X-XII		I-VI	VII-XII		I-XII
bydło ogółem	12,80	12,37	12,74		bydło ogółem	12,57		bydło ogółem	
byki do 2 lat (A)	13,81	13,03	13,62		byki do 2 lat (A)	13,41		byki do 2 lat (A)	
byki >2 lat (B)	13,85	13,00	13,58		byki >2 lat (B)	13,38		byki >2 lat (B)	
wolce (C)	11,97	10,31	0,00		wolce (C)	11,92		wolce (C)	
krowy (D)	11,19	11,25	11,51		krowy (D)	11,22		krowy (D)	
jałówki (E)	12,19	12,19	12,51		jałówki (E)	12,19		jałówki (E)	

Uwaga:

Zainteresowanych pozyskaniem danych z zakresu monitoringu cen sprzedaży oraz cen targowiskowych w latach 2004-2011 jak i pozostałych danych m.inn. cen zakupu, danych GUS i Komisji Europejskiej, zapraszam do wydania biuletynu w wersji EXCEL:

http://www.minrol.gov.pl/FileRepozytory/FileRepozytoryShowImage.aspx?item_id=40582

Biuletyn „*Rynek wołowiny i cielęciny*” ukazuje się w każdy czwartek o godz. 13⁰⁰.
Informacje zamieszczane w tym biuletynie przekazywane są przez współpracujące z nami podmioty na podstawie Ustawy o badaniach rynkowych z dn. 30 marca 2001r.

Wydawca:

Ministerstwo Rolnictwa i Rozwoju Wsi,

Departament Rynków Rolnych

ul. Wspólna 30, 00-930 Warszawa,

tel. (022) 623-12-54, fax (022) 623-27-06 lub 07

Internet: <http://www.minrol.gov.pl/bia>, E-mail: biuletyn@minrol.gov.pl

Autor: Krzysztof Seredyn tel. (022) 623-12-54; E-mail: Krzysztof.Seredyn@minrol.gov.pl