

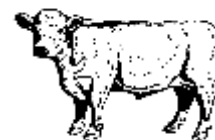
Ministerstwo Rolnictwa i Rozwoju Wsi  
 Departament Rynków Rolnych  
**ZINTEGROWANY SYSTEM**

**ROLNICZEJ INFORMACJI RYNKOWEJ**

(Podstawa prawna: Ustawa o rolniczych badaniach rynkowych z dnia 30 marca 2001r.)

**Rynek wołowiny i cieleciny**

(wydanie skrócone)



NR 41/2012

Czwartek, 18 października 2012 r.

**Notowania<sup>1</sup> w okresie: 08.10 - 14.10.2012r.**

**1. Ceny zakupu bydła rzeźnego w Polsce**

**Tablica 1. Zbiornicze zestawienie danych dotyczących zakupionego bydła rzeźnego w ubojniach w kraju**

Kategoria bydła	CENA ZAKUPU*					Średnia masa tuszy ciepłej		Liczba sztuk Zmiana tyg. [%]	Struktura zakupu	
	wg w.ż.** [zł/kg]	dla mpc [zł/tonę]	dla mps [zł/tonę]	Zmiana ceny [%]		[kg]	Zmiana tyg. [%]		[%]	Zmiana tyg. [pkt.%]
	2012-10-14	2012-10-14	2012-10-14	tyg.	roczna	2012-10-14		2012-10-14		
<b>Bydło ogółem</b>	<b>6,41</b>	<b>12 635</b>	<b>12 888</b>	<b>-0,4</b>	<b>6,4</b>	<b>285,7</b>	<b>-0,6</b>	<b>-2,0</b>	<b>100,0</b>	<b>-</b>
Byki do 2 lat (U+R+O)	7,39	13 701	13 975	0,3	2,7	320,5	-0,2	-7,4	37,8	-2,2
Byki >2 lat (R+O)	7,40	13 836	14 113	1,0	2,6	358,8	-2,3	-11,3	2,3	-0,2
Wolce (U+R+O)	#ARG!	-	-	-	--	-	-	-	0,0	0,0
Krowy (R+O+P)	5,33	11 463	11 692	-0,6	11,8	261,7	-0,1	4,5	44,0	2,8
Jałówki (U+R+O)	6,47	12 535	12 786	0,6	10,4	258,6	0,5	-4,0	15,9	-0,3

\* - jest to cena netto zapłacona dostawcom bydła za dostarczony do rzeźni pełnowartościowy żywiec wołowy na bazie franco zakład czyli wraz z kosztami transportu dostawcy jak i rzeźni jeśli poniosła ona koszty transportu związane z zakupem żywca. Cena ta zawiera również wszelkie dodatkowe płatności (premie, nagrody itp.) niezależnie od okresu w jakim zostały wypłacone.

\*\* - w.ż. - waga żywa ( cenę za wagę żywą wyliczono stosując średnie wskaźniki wydajności rzeźnej uzyskane w Polsce w roku 2010: bydło ogółem - 0,507 (było 0,521); byki do 2 lat - 0,539 (było 0,550); byki > 2 lat - 0,535 (było 0,520); wolce - 0,54 (było 0,540); krowy - 0,465 (było 0,478) i jałówki - 0,516 (było 0,530),

mpc - masa poubojowa ciepła, mps - masa poubojowa schłodzona,

\*\*\* z uwagi na ustawy o obowiązkach nieidentyfikacji danych, ceny nie podano

<sup>1</sup> Badanie cen zakupu i cen sprzedaży w zakładach mięsnych prowadzone jest na reprezentatywnej próbie. Ceny zakupu rejestrowane są dla klas SEUROP wg rozporządzenia Rady (WE) Nr 1234/2007 z dnia 22 października 2007r. ustanawiającego wspólną organizację rynków rolnych oraz przepisy szczegółowe dotyczące niektórych produktów rolnych („rozporządzenie o jednolitej wspólnej organizacji rynku”) (Dz.U. L 299 z 16.11.2007, str. 1, z późn. zm.) i wg rozporządzenia Komisji (WE) nr 1249/2008 z dnia 10 grudnia 2008 r. r. ustanawiającego szczegółowe zasady wdrożenia wspólnotowych skal klasyfikacji tusz wołowych, wieprzowych i baranich oraz raportowania ich cen (Dz. U. Nr L 337 z 16.12.2008, str. 3 z późn. zm.) oraz rozporządzenia Ministra Rolnictwa i Rozwoju Wsi z dnia 4 lutego 2009 r. w sprawie szczegółowego sposobu oznaczania klasy jakości handlowej tusz wołowych (Dz.U. z dn. 19.02.2009r. Nr 28, poz. 180). Ceny zakupu rejestrowane są dla masy poubojowej schłodzonej.

Badanie cen targowiskowych prowadzone jest na targowiskach na których dokonywany jest obrót bydłem a ceny rejestrowane są jako średnie arytmetyczne zrealizowanych transakcji.

Wykorzystanie możliwe z dokładnym podaniem źródła

**Z i n t e g r o w a n y S y s t e m**  
**R o l n i c z e j I n f o r m a c j i R y n k o w e j**

Tablica 2. Zbiorcze zestawienie danych dotyczących zakupu bydła rzeźnego wg makroregionów

Kategoria bydła	Cena zakupu				Średnia masa tuszy cieplej		Zmiana tyg. poziomu uboju [%]	Struktura zakupu	
	wg w.ż. [zł/kg]	dla mpc [zł/tonę]	dla mps [zł/tonę]	Zmiana	[kg]	Zmiana		[%]	Zmiana
	2012-10-14	2012-10-14	2012-10-14	Zmiana tyg. [%]	2012-10-14	Zmiana tyg. [%]	2012-10-14	Zmiana tyg. [w pkt.%]	
<b>Centralny</b>									
<b>Bydło ogółem</b>	<b>6,43</b>	<b>12 686</b>	<b>12 940</b>	<b>-1,0</b>	<b>284,4</b>	<b>-0,9</b>	<b>-2,5</b>	<b>100,0</b>	<b>-</b>
byki do 2 lat	7,40	13 720	13 994	0,0	322,2	0,6	-10,8	37,2	-3,4
byki > 2 lat	7,42	13 865	14 143	0,7	359,9	-2,0	-17,1	2,6	-0,5
wolce	-	-	-	-	-	-	-	-	-
krowy	5,34	11 489	11 719	-1,4	257,5	-0,7	7,6	42,8	4,0
jałówki	6,51	12 624	12 876	0,4	258,8	0,4	-3,2	17,4	-0,1
<b>Południowy</b>									
<b>Bydło ogółem</b>	<b>6,46</b>	<b>12 751</b>	<b>13 006</b>	<b>0,1</b>	<b>289,0</b>	<b>-0,4</b>	<b>-1,9</b>	<b>100,0</b>	<b>-</b>
byki do 2 lat	7,40	13 727	14 001	0,3	319,1	-1,2	-3,7	41,1	-0,8
byki > 2 lat	7,40	13 829	14 105	1,8	353,4	-3,4	-6,7	2,1	-0,1
wolce	-	-	-	-	-	-	-	-	-
krowy	5,40	11 623	11 856	0,3	267,4	0,7	1,2	43,3	1,3
jałówki	6,50	12 591	12 843	0,3	256,4	0,8	-4,8	13,5	-0,4
<b>Północny</b>									
<b>Bydło ogółem</b>	<b>5,88</b>	<b>11 603</b>	<b>11 835</b>	<b>1,3</b>	<b>276,2</b>	<b>0,2</b>	<b>0,4</b>	<b>100,0</b>	<b>-</b>
byki do 2 lat	7,15	13 261	13 526	2,9	314,9	-0,3	-2,5	24,5	-0,7
byki > 2 lat	7,22	13 487	13 757	3,0	395,4	1,9	120,0	1,1	0,6
wolce	-	-	-	-	-	-	-	-	-
krowy	4,94	10 628	10 840	-0,3	260,2	0,1	2,9	56,2	1,3
jałówki	6,05	11 734	11 969	3,1	266,0	0,7	-5,9	18,2	-1,2

\*- z uwagi na ustawowy obowiązek nieidentyfikalności danych, ceny nie podano.

\*\* - z uwagi na brak porównywalności w obecnym tygodniu, danych nie podano

**2. Sprzedaż wołowiny**
**Tablica 3. Średnie ceny netto i struktura sprzedaży ćwierci wołowych w ubojniach bydła na rynek wewnętrzny dla Polski oraz wg makroregionów**

TOWAR	CENA [zł/tona]			Struktura sprzedaży			Wielkość sprzedaży
	2012-10-14	2012-10-07	[%]	2012-10-14	2012-10-07	Zmiana tygodniowa [%]	zmiana tyg. [%]
<b>POLSKA</b>							
<b>Ćwierci od byków do 2 lat - OGÓLEM</b>	<b>13 720</b>	<b>13 825</b>	<b>-0,8</b>	<b>100,00</b>	<b>100,00</b>	<b>--</b>	<b>10,98</b>
ćwierci przednie	12 686	12 936	-1,9	2,96	1,66	78,95	98,60
ćwierci tylne	16 463	16 491	-0,2	2,74	1,84	49,17	65,54
ćwierci kompensowane	13 673	13 789	-0,8	94,30	96,51	-2,29	8,44
<b>Ćwierci od krów rzeźnych - OGÓLEM</b>	<b>10 891</b>	<b>11 249</b>	<b>-3,2</b>	<b>100,00</b>	<b>100,00</b>	<b>--</b>	<b>7,17</b>
ćwierci przednie	9 358	--	--	1,12	0,00		
ćwierci tylne	*	*	*	*	*	*	*
ćwierci kompensowane	10 873	11 247	-3,3	97,92	99,72	-1,81	5,24
<b>CENTRALNY</b>							
<b>Ćwierci od byków do 2 lat - OGÓLEM</b>	<b>13 599</b>	<b>13 804</b>	<b>-1,5</b>	<b>100,00</b>	<b>100,00</b>	<b>--</b>	<b>1,64</b>
ćwierci przednie	12 756	13 017	-2,0	5,20	2,66	95,92	99,14
ćwierci tylne	14 434	14 136	2,1	2,50	1,52	64,51	67,22
ćwierci kompensowane	13 624	13 820	-1,4	92,29	95,82	-3,68	-2,10
<b>Ćwierci od krów rzeźnych - OGÓLEM</b>	<b>10 749</b>	<b>11 180</b>	<b>-3,8</b>	<b>100,00</b>	<b>100,00</b>	<b>--</b>	<b>12,79</b>
ćwierci przednie	9 358	--	--	2,80	0,00		
ćwierci tylne	*	*	*	*	*	*	*
ćwierci kompensowane	10 695	11 174	-4,3	94,79	99,27	-4,51	7,69
<b>PÓLUDNIOWY</b>							
<b>Ćwierci od byków do 2 lat - OGÓLEM</b>	<b>13 943</b>	<b>13 932,5</b>	<b>0,1</b>	<b>100,00</b>	<b>100,00</b>	<b>--</b>	<b>31,11</b>
ćwierci przednie	11 962	12 127	-1,4	0,70	0,48	47,33	93,16
ćwierci tylne	18 294	*	*	3,86	*	*	*
ćwierci kompensowane	13 782	13 793	-0,1	95,44	96,44	-1,04	29,75
<b>Ćwierci od krów rzeźnych - OGÓLEM</b>	<b>10 919</b>	<b>11 337</b>	<b>-3,7</b>	<b>100,00</b>	<b>100,00</b>	<b>--</b>	<b>4,33</b>
ćwierci przednie	--	--	--	0,00	0,00		
ćwierci tylne	--	--	--	0,00	0,00		
ćwierci kompensowane	10 919	11 337	-3,7	100,00	100,00	0,00	4,33
<b>PÓLNOCNY</b>							
<b>Ćwierci od byków do 2 lat - OGÓLEM</b>	<b>13 528</b>	<b>13 638</b>	<b>-0,8</b>	<b>100,00</b>	<b>100,00</b>	<b>--</b>	<b>1,90</b>
ćwierci przednie	--	--	--	0,00	0,00		
ćwierci tylne	--	--	--	0,00	0,00		
ćwierci kompensowane	13 528	13 638	-0,8	100,00	100,00	0,00	1,90
<b>Ćwierci od krów rzeźnych - OGÓLEM</b>	<b>11 176</b>	<b>11 163</b>	<b>0,1</b>	<b>100,00</b>	<b>100,00</b>	<b>--</b>	<b>2,11</b>
ćwierci przednie	--	--	--	0,00	0,00		
ćwierci tylne	--	--	--	0,00	0,00		
ćwierci kompensowane	11 176	11 163	0,1	100,00	100,00	0,00	2,11

\* - z uwagi na ustawowy obowiązek nieidentyfikalności danych, ceny nie podano.

\*\* - z uwagi na brak porównywalności danych w obecnym tygodniu, danych nie podano

Tablica 4. Średnie ceny netto sprzedaży elementów mięsa wołowego z przeznaczeniem na rynek wewnętrzny dla Polski oraz w makroregionach w okresie: 08.10 - 14.10.2012r.

Makroregion	Cena sprzedaży [zł/tonę]		Tygodniowa zmiana ceny [%]	
	rostbef z/k	udziec b/k	rostbef z/k	udziec b/k
<b>Ogółem kraj</b>	<b>24222</b>	<b>22659</b>	<b>-1,7</b>	<b>-0,3</b>
Południowo-zachodni	24723	24080	1,2	13,4
Wielkopolski	*	22838	*	3,0
Północno-zachodni	23350	30046	0,6	4,7
Północno-wschodni	27620	31196	0,8	12,1
Mazowiecko-lódzki	22221	21278	1,8	-3,1
Kujawski	27209	32672	-0,8	8,6
Wschodni-dolny	27917	25887	1,8	9,2
Południowo-środkowy	22536	20870	-2,3	-4,9

\* - z uwagi na ustawowy wymóg nieidentyfikalności danych, ceny nie podano

### 3. Ceny bydła<sup>2</sup> na targowiskach

Tablica 5. Średnie krajowe ceny bydła uzyskane w transakcjach targowiskowych

Kategoria informacji	Tydzień**		Zmiana tygodniowa w %
	14.10.12	07.10.12	
<b><u>cielęta 60-100 kg</u></b>			
cena min. w zł/kg	10,00	9,00	11,1
cena max. w zł/kg	15,00	14,00	7,1
<b><i>cena średnia w zł/kg</i></b>	<b>12,16</b>	<b>11,19</b>	<b>8,7</b>
szacunkowa podaż w szt.	447	408	9,6
szacunkowa sprzedaż w szt.	378	361	4,7
wsk. warunków atmosferycznych *	2,43	2,47	
<b><u>młode bydło opasowe</u></b>			
cena min. w zł/kg	4,80	4,80	0,0
cena max. w zł/kg	8,00	8,00	0,0
<b><i>cena średnia w zł/kg</i></b>	<b>7,13</b>	<b>7,16</b>	<b>-0,4</b>
szacunkowa podaż w szt.	40	58	-31,0
szacunkowa sprzedaż w szt.	30	29	3,4
wsk. warunków atmosferycznych *	2,67	2,80	
<b><u>krowy wybrakowane</u></b>			
cena min. w zł/kg	3,60	3,60	0,0
cena max. w zł/kg	4,90	5,50	-10,9
<b><i>cena średnia w zł/kg</i></b>	<b>4,40</b>	<b>4,83</b>	<b>-8,9</b>
szacunkowa podaż w szt.	360	358	0,6
szacunkowa sprzedaż w szt.	239	246	-2,8
wsk. warunków atmosferycznych *	2,60	2,67	

<sup>2</sup> - dla kategorii występujących w cyklu produkcyjnym żywca wołowego

\* - wsk. war. atmosferycznych zawiera się między liczbą 1 a 3 i jest średnią arytmetyczną z zanotowanych na targowiskach w dniu badań, jednego z trzech stopni pogody: 1-zła, 2-przeciętna i 3-dobra.

### Metodyka badań targowiskowych

Notowania cen bydła na targowiskach realizowane są w 13 województwach w kraju (oprócz<sup>3</sup>: lubuskiego, opolskiego i zachodnio-pomorskiego) na maksymalnie 90 reprezentatywnych targowiskach.

Pod pojęciem targowisko rozumiany jest zorganizowany rynek lokalny, którego dominującymi uczestnikami są okoliczni producenci rolni.

Prezentowane ceny są cenami średnimi arytmetycznymi obliczanymi z odnotowanej liczby zawartych transakcji, tylko dla bydła w określonym wieku i przedziale wagowym:

1. cielęta do chowu lub na rzeź o wadze 60 – 100 kg, zarówno buhajki jak i jałówki,
2. młode bydło opasowe do 1 roku o wadze 200 – 300 kg,
3. krowy wybrakowane po selekcji i starsze powyżej 6 lat

Zestawienie cen dotyczy ostatniego tygodnia, natomiast na poszczególnych targowiskach badania cen dokonywane są raz w tygodniu, raz na dwa tygodnie lub raz w miesiącu (w zwyczajowo przyjęty dzień targowy lub w jeden z kilku dni targowych).

Obroty na tych rynkach mają charakter lokalny. Ceny notowane są już nawet przy pojedynczej transakcji każdej z w/w kategorii bydła.

**Notowań cen dokonują pracownicy Ośrodków Doradztwa Rolniczego**

---

Biuletyn „*Rynek wołowiny i cielęciny*” ukazuje się w każdy czwartek o godz. 13<sup>00</sup>.

Informacje zamieszczane w tym biuletynie przekazywane są przez współpracujące z nami podmioty na podstawie Ustawy o badaniach rynkowych z dn. 30 marca 2001r.

#### **Wydawca:**

Ministerstwo Rolnictwa i Rozwoju Wsi,

Departament Rynków Rolnych

ul. Wspólna 30, 00-930 Warszawa,

tel. (022) 623-12-54, fax (022) 623-27-06 lub 07

Internet: <http://www.minrol.gov.pl>, E-mail: [biuletyn@minrol.gov.pl](mailto:biuletyn@minrol.gov.pl)

**Autor:** Krzysztof Seredyn tel. (022) 623-12-54; E-mail: [Krzysztof.Seredyn@minrol.gov.pl](mailto:Krzysztof.Seredyn@minrol.gov.pl)

---

<sup>3</sup> w w/w województwach bydło w handlu targowiskowym nie występuje bądź ma charakter incydentalny